

Síntese Estatística de Comércio Internacional

Nº 11/2012

Inclui dados de base do INE para o comércio internacional de Portugal

■ setembro de 2012 – comércio Intra + Extra-UE

Índice de Quadros

Evolução global

1. Balança Comercial recente	Pág. 3
2. Balança Comercial com e sem produtos energéticos (2007-2012)	4
3. Balança Comercial – dados agregados (Intra+Extra)	4
4. Evolução mensal e trimestral	5

Exportações de mercadorias

5. Por Grupos de Produtos (Intra+Extra)	6
6. Por Grupos de Produtos (Extra)	7
7. Por Grupos de Produtos (2007-2012) – variação homóloga e contributos	8
8. Para uma seleção de mercados (Intra+Extra)	9
9. Para uma seleção de mercados (Extra)	10
10. Por mercados de destino (2007-2012) – estrutura (%)	10
11. Por mercados de destino (2008-2012) – variação homóloga e contributos	11

Importações de mercadorias

12. Por Grupos de Produtos (Intra+Extra)	12
13. Com origem numa seleção de mercados (Intra+Extra)	13
14. Por Grupos de Produtos (Extra)	14
15. Com origem numa seleção de mercados (Extra)	14

Evolução por zonas geográficas e económicas

16. Principais países (Intra e Extra)	15
17. Importações - contributos para a taxa de crescimento (Intra e Extra)	17
18. Exportações - contributos para a taxa de crescimento (Intra e Extra)	19

Bens e serviços

19. Comércio de Bens e Serviços em percentagem do PIB	21
20. Bens e Serviços (crédito) – componentes dos Serviços	22
21. Bens e Serviços (crédito) – variação homóloga (2004-2012)	23
22. Bens e Serviços (débito) – componentes dos Serviços	23

Índice de Gráficos

1. Taxa de cobertura das importações pelas exportações de mercadorias	2
2. Taxas de crescimento das exportações por Grupos de Produtos e contributos	7
3. Taxas de crescimento das exportações por mercados e contributos	9
4. Taxas de crescimento das importações por mercados e contributos	13
5. Peso dos Serviços no comércio de Bens e Serviços	21
6. Taxas de crescimento das “exportações” de Bens e Serviços e contributos	22

NOTA

Em **Junho de 2010**, o Instituto Nacional de Estatística divulgou uma nova série de dados do Comércio Internacional para o período 1993-2009. Esta nova série resultou de um processo de revisão da metodologia de cálculo, que reflectiu a necessidade de obtenção de resultados com maior robustez e precisão, e inclui, para além das diferentes alterações metodológicas, nova informação declarada pelas empresas.

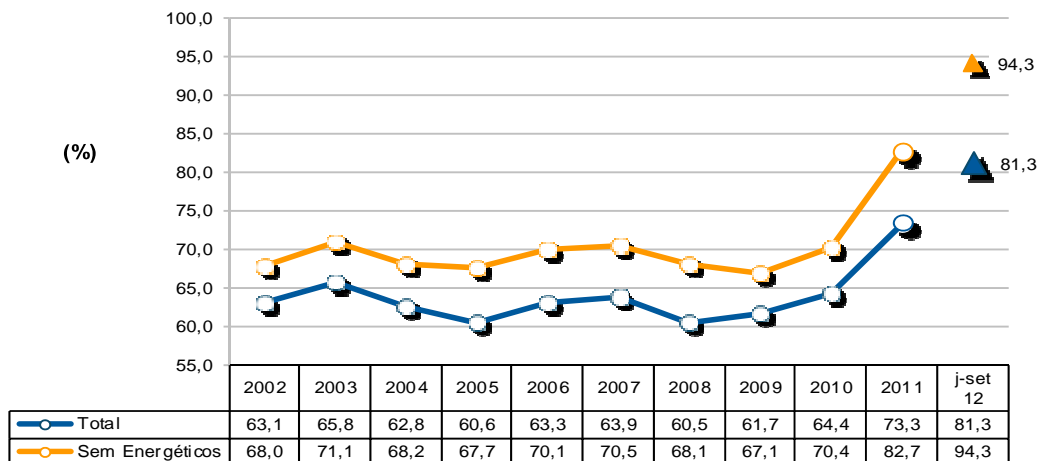
A partir de 1993, e na sequência da criação do Mercado Único, a recolha de informação relativa às trocas comerciais internacionais de bens passou a ser efectuada com base num novo sistema de recolha suportado por um inquérito de resposta obrigatória (declaração Intrastat) para todos os operadores cujas trocas de bens com os restantes Estados Membros ultrapassem determinados limiares mínimos (limiar de assimilação). Desde 2005, e na sequência da regulamentação comunitária relativa ao controlo de qualidade das estatísticas do Comércio Internacional, passou a ser feito o confronto regular entre a informação proveniente do sistema Intrastat e dados de natureza administrativa, nomeadamente os provenientes das declarações do Imposto sobre o Valor Acrescentado (IVA), bem como a análise das assimetrias com as estatísticas dos outros países membros. Passaram então a ser divulgadas estimativas para o total do Comércio Internacional, com base em estimativas para as empresas que estão abaixo do limiar de assimilação bem como nas não-respostas do Comércio Intracomunitário.

A entrada em vigor da Informação Empresarial Simplificada (IES), em 2007, veio enriquecer o estudo comparativo dos dados do Comércio Internacional com outras fontes desde 2006 (período de referência dos dados). A IES, juntamente com a informação do IVA, constitui uma importante fonte de informação de aferição da qualidade das estatísticas do Comércio Internacional.

Em Julho de 2012 a detecção de um erro nos dados declarados por uma importante empresa, originou, pela sua magnitude, uma revisão extraordinária dos dados de 2011 e Janeiro de 2012 (Comércio Intracomunitário), por parte do INE, que se encontra reflectida nesta publicação.

Evolução global¹

**Gráfico 1 – Evolução da taxa de cobertura (fob/cif)
das importações pelas exportações de mercadorias
Intra + Extra UE**



Fonte: GEE, com base nos dados das estatísticas do Comércio Internacional do INE (últimas versões disponíveis à data da publicação para o período considerado). Os dados do comércio intracomunitário incluem estimativas para as não respostas assim como para as empresas que se encontram abaixo dos limiares de assimilação.

¹ Os dados de base do comércio internacional (Intra e Extra UE) divulgados pelo Instituto Nacional de Estatística para o período de janeiro a setembro de 2012 correspondem a versões preliminares, quer para o comércio intracomunitário quer para o extra-comunitário. Os dados do comércio intracomunitário incluem estimativas para as não respostas (valor das transações das empresas para as quais o INE não recebeu ainda informação) assim como para as empresas que se encontram abaixo dos limiares de assimilação (valor anual das operações intracomunitárias abaixo do qual os operadores são dispensados da declaração periódica estatística Intrastat, limitando-se à entrega da declaração periódica fiscal: no caso de Portugal, 200 mil euros para as importações da UE e 250 mil para as exportações para a UE, em 2011). Por outro lado, a actual metodologia considera, para além do confronto regular entre as declarações Intrastat e do Imposto sobre o Valor Acrescentado (IVA), a comparação com os dados com a Informação Empresarial Simplificada (IES).

Quadro 1 -Evolução recente da balança comercial de Portugal

Versão preliminar de janeiro a setembro de 2012

Intra + Extra-UE	2007	2008	2009	2010	2011	Evolução anual 2007/11	janeiro a setembro		Evolução mensal 2011/12	Últimos 3 meses		Últimos 12 meses	
							2011	2012		jul 11-set 11	jul 12-set 12	out 10-set 11	out 11-set 12
milhões de Euros													
Exportações (fob)	38 294	38 847	31 697	36 762	42 326		31 436	33 861		10 493	10 970	41 163	44 751
TVH	-	1,4	-18,4	16,0	15,1		-	7,7		-	4,5	-	8,7
Importações (cif)	59 927	64 194	51 379	57 053	57 730		43 860	41 629		14 241	13 641	59 228	55 498
TVH	-	7,1	-20,0	11,0	1,2		-	-5,1		-	-4,2	-	-6,3
Saldo (fob-cif)	-21 632	-25 347	-19 682	-20 291	-15 404		-12 424	-7 768		-3 748	-2 671	-18 064	-10 748
TVH	-	17,2	-22,3	3,1	-24,1		-	-37,5		-	-28,7	-	-40,5
Cobertura(fob/cif)	63,9	60,5	61,7	64,4	73,3		71,7	81,3		73,7	80,4	69,5	80,6
Sem energéticos:													
Exportações (fob)	36 568	36 688	30 151	34 297	39 227		29 252	30 873		9 684	9 949	38 451	40 848
TVH	-	0,3	-17,8	13,7	14,4		-	5,5		-	2,7	-	6,2
Importações (cif)	51 870	53 884	44 912	48 726	47 436		36 074	32 747		11 543	10 646	49 317	44 109
TVH	-	3,9	-16,7	8,5	-2,6		-	-9,2		-	-7,8	-	-10,6
Saldo (fob-cif)	-15 302	-17 196	-14 760	-14 429	-8 209		-6 823	-1 875		-1 859	-697	-10 866	-3 261
TVH	-	12,4	-14,2	-2,2	-43,1		-	-72,5		-	-62,5	-	-70,0
Cobertura(fob/cif)	70,5	68,1	67,1	70,4	82,7		81,1	94,3		83,9	93,5	78,0	92,6
Intra-UE													
milhões de Euros													
Exportações (fob)	29 525	28 904	23 892	27 573	31 344		23 521	24 099		7 665	7 605	30 818	31 922
TVH	-	-2,1	-17,3	15,4	13,7		-	2,5		-	-0,8	-	3,6
Importações (cif)	45 887	48 007	40 376	43 205	42 149		31 825	29 445		10 067	9 381	43 783	39 769
TVH	-	4,6	-15,9	7,0	-2,4		-	-7,5		-	-6,8	-	-9,2
Saldo (fob-cif)	-16 362	-19 103	-16 484	-15 631	-10 805		-8 304	-5 346		-2 402	-1 776	-12 965	-7 847
TVH	-	16,8	-13,7	-5,2	-30,9		-	-35,6		-	-26,1	-	-39,5
Cobertura(fob/cif)	64,3	60,2	59,2	63,8	74,4		73,9	81,8		76,1	81,1	70,4	80,3
Sem energéticos:													
Exportações (fob)	28 879	28 023	23 226	26 528	30 014		22 630	22 793		7 345	7 159	29 710	30 178
TVH	-	-3,0	-17,1	14,2	13,1		-	0,7		-	-2,5	-	1,6
Importações (cif)	43 871	45 441	38 792	41 216	39 818		30 110	27 452		9 572	8 839	41 470	37 161
TVH	-	3,6	-14,6	6,2	-3,4		-	-8,8		-	-7,7	-	-10,4
Saldo (fob-cif)	-14 992	-17 418	-15 566	-14 688	-9 804		-7 481	-4 659		-2 227	-1 680	-11 760	-6 983
TVH	-	16,2	-10,6	-5,6	-33,3		-	-37,7		-	-24,6	-	-40,6
Cobertura(fob/cif)	65,8	61,7	59,9	64,4	75,4		75,2	83,0		76,7	81,0	71,6	81,2
Extra-UE													
milhões de Euros													
Exportações (fob)	8 769	9 943	7 804	9 189	10 982		7 916	9 763		2 828	3 366	10 345	12 829
TVH	-	13,4	-21,5	17,7	19,5		-	23,3		-	19,0	-	24,0
Importações (cif)	14 040	16 187	11 003	13 849	15 581		12 035	12 184		4 173	4 260	15 445	15 729
TVH	-	15,3	-32,0	25,9	12,5		-	1,2		-	2,1	-	1,8
Saldo (fob-cif)	-5 271	-6 244	-3 198	-4 660	-4 599		-4 120	-2 421		-1 345	-895	-5 100	-2 900
TVH	-	18,5	-48,8	45,7	-1,3		-	-41,2		-	-33,5	-	-43,1
Cobertura(fob/cif)	62,5	61,4	70,9	66,4	70,5		65,8	80,1		67,8	79,0	67,0	81,6
Sem energéticos:													
Exportações (fob)	7 690	8 666	6 925	7 769	9 212		6 622	8 080		2 339	2 790	8 741	10 670
TVH	-	12,7	-20,1	12,2	18,6		-	22,0		-	19,3	-	22,1
Importações (cif)	8 000	8 443	6 120	7 510	7 618		5 964	5 295		1 970	1 806	7 847	6 948
TVH	-	5,5	-27,5	22,7	1,4		-	-11,2		-	-8,3	-	-11,5
Saldo (fob-cif)	- 310	223	806	259	1 595		658	2 785		368	983	894	3 722
TVH	-	-171,8	261,6	-67,9	516,2		-	323,2		-	167,2	-	316,1
Cobertura(fob/cif)	96,1	102,6	113,2	103,4	120,9		111,0	152,6		118,7	154,4	111,4	153,6

Fonte: GEE, com base nos dados das estatísticas do Comércio Internacional do INE (últimas versões disponíveis à data da publicação para o período considerado). Os dados do comércio intracomunitário incluem estimativas para as não respostas assim como para as empresas que se encontram abaixo dos limiares de assimilação.

Notas:

Importações – Somatório das Importações provenientes da UE com as Importações vindas dos P.Terceiros.

Exportações – Somatório das Exportações para a UE com as Exportações para os P.Terceiros.

Factor de conversão cif-fob utilizado para 2008, 2009, 2010, 2011 e 2012: 0.9529.

Quadro 2 – Evolução mensal e trimestral do comércio internacional de Portugal

Versão preliminar de janeiro a setembro de 2012

valores em milhões de Euros

Intra+Extra UE-27	IMPORTAÇÃO (cif)			EXPORTAÇÃO (fob)		
	2011	2012	TVH	2011	2012	TVH
jan	4 453	4 600	3,3	3 121	3 520	12,8
fev	4 636	4 607	-0,6	3 314	3 771	13,8
mar	5 475	5 014	-8,4	3 779	4 095	8,4
abr	5 010	4 372	-12,7	3 441	3 542	2,9
mai	5 438	4 946	-9,0	3 701	4 012	8,4
jun	4 607	4 449	-3,4	3 588	3 951	10,1
jul	4 906	4 615	-5,9	3 777	4 095	8,4
ago	4 234	4 356	2,9	2 924	3 329	13,9
set	5 100	4 670	-8,4	3 792	3 546	-6,5
out	4 720			3 779		
nov	4 744			3 857		
dez	4 406			3 253		
1º Trim	14 565	14 221	-2,4	10 213	11 386	11,5
2º Trim	15 055	13 767	-8,6	10 730	11 505	7,2
3º Trim	14 241	13 641	-4,2	10 493	10 970	4,5
4º Trim	13 869			10 889		

Intra UE-27	IMPORTAÇÃO (cif)			EXPORTAÇÃO (fob)		
	2011	2012	TVH	2011	2012	TVH
jan	3 361	3 180	-5,4	2 420	2 553	5,5
fev	3 538	3 369	-4,8	2 528	2 720	7,6
mar	4 128	3 628	-12,1	2 894	2 962	2,3
abr	3 556	3 162	-11,1	2 552	2 532	-0,8
mai	3 778	3 442	-8,9	2 790	2 829	1,4
jun	3 397	3 283	-3,3	2 673	2 899	8,4
jul	3 487	3 280	-5,9	2 817	2 902	3,0
ago	3 013	2 835	-5,9	2 055	2 142	4,2
set	3 568	3 266	-8,5	2 792	2 561	-8,3
out	3 566			2 777		
nov	3 474			2 783		
dez	3 284			2 263		
1º Trim	11 027	10 177	-7,7	7 842	8 235	5,0
2º Trim	10 731	9 887	-7,9	8 014	8 260	3,1
3º Trim	10 067	9 381	-6,8	7 665	7 605	-0,8
4º Trim	10 324			7 823		

Extra UE-27	IMPORTAÇÃO (cif)			EXPORTAÇÃO (fob)		
	2011	2012	TVH	2011	2012	TVH
jan	1 093	1 420	29,9	702	967	37,8
fev	1 098	1 238	12,7	786	1 051	33,8
mar	1 347	1 386	2,9	885	1 133	28,1
abr	1 454	1 210	-16,8	889	1 011	13,7
mai	1 660	1 504	-9,4	911	1 182	29,8
jun	1 211	1 165	-3,7	915	1 053	15,0
jul	1 419	1 335	-5,9	960	1 193	24,3
ago	1 222	1 521	24,5	869	1 187	36,7
set	1 532	1 404	-8,4	1 000	985	-1,5
out	1 154			1 002		
nov	1 269			1 074		
dez	1 122			990		
1º Trim	3 538	4 044	14,3	2 372	3 151	32,9
2º Trim	4 324	3 880	-10,3	2 715	3 246	19,5
3º Trim	4 173	4 260	2,1	2 828	3 366	19,0
4º Trim	3 545			3 066		

Fonte: GEE, com base nos dados das estatísticas do Comércio Internacional do INE (últimas versões disponíveis à data da publicação para o período considerado). Os dados do comércio intracomunitário incluem estimativas para as não respostas assim como para as empresas que se encontram abaixo dos limiares de assimilação.

Exportações* de mercadorias

Quadro 3 – Exportações de mercadorias portuguesas por Grupos de Produtos

Dos quais: produtos por Capítulo (NC-2) acima de 30 milhões de euros em 2012

Intra + Extra UE (Fob)

Grp/ NC-2	Milhaões de Euros		Estrutura (%)		Taxas de variação e contributos					
					Grupos de Produtos		últimos 12 meses ^[1]		jan-set	
					jan-set	2011	2012	2011	2012	TVH ^[2]
TOTAL DAS EXPORTAÇÕES		31 436	33 861	100,0	100,0	8,7	8,7	7,7	7,7	
000	Agro-alimentares	3 419	3 688	10,9	10,9	9,3	1,0	7,9	0,9	
22	Bebidas, líquidos alcoólicos e vinagres	703	764	2,2	2,3	10,8	0,3	8,7	0,2	
03	Peixe, crustáceos, moluscos e outros invertebrados aquáticos	413	406	1,3	1,2	-2,4	0,0	-4,7	0,0	
24	Tabaco e seus sucedâneos manufacturados	308	323	1,0	1,0	0,9	0,0	4,9	0,0	
15	Gorduras, óleos e ceras de origem animal ou vegetal	273	315	0,9	0,9	20,9	0,2	15,1	0,1	
20	Preparações de prod hortícolas, de frutas ou outras partes de plantas	231	255	0,7	0,8	12,4	0,1	10,4	0,1	
04	Leite e lactínicos, ovos, mel, prod comestíveis origem animal n.e.	219	248	0,7	0,7	10,1	0,1	13,2	0,1	
08	Frutas e cascas de citrinos e melões	186	204	0,6	0,6	13,5	0,1	9,8	0,1	
16	Preparações de carne/peixe/crustác/moluscos/our invert aquáticos	184	199	0,6	0,6	10,3	0,1	8,1	0,0	
19	Prep base cereais/farinhas/amidos/féculas/leite; prod de pastelaria	163	178	0,5	0,5	10,8	0,1	9,5	0,0	
07	Produtos hortícolas, plantas, raízes e tubérculos comestíveis	126	141	0,4	0,4	-9,6	0,0	12,1	0,0	
21	Preparações alimentícias diversas	87	108	0,3	0,3	20,4	0,1	23,7	0,1	
02	Carnes e miudezas comestíveis	75	102	0,2	0,3	30,7	0,1	36,4	0,1	
17	Alçácaras e produtos de confeitaria	133	93	0,4	0,3	-16,7	-0,1	-30,4	-0,1	
01	Animais vivos	43	67	0,1	0,2	43,3	0,1	57,2	0,1	
09	Café, chá, mate e especiarias	45	47	0,1	0,1	7,0	0,0	4,8	0,0	
05	Produtos de origem animal n.e. nem incluídos noutras capitulos	41	47	0,1	0,1	16,4	0,0	14,6	0,0	
23	Resíduos das indust alimentares; alimentos preparados para animais	37	46	0,1	0,1	14,3	0,0	21,6	0,0	
06	Plantas vivas e produtos de floricultura	58	40	0,2	0,1	-34,6	-0,1	-31,1	-0,1	
12	Sementes e frutos oleaginosos/outras; plantas medicinais; forragens	26	38	0,1	0,1	29,5	0,0	45,7	0,0	
100	Energéticos	2 185	2 989	6,9	8,8	43,9	2,9	36,8	2,6	
27	Combustíveis, óleos e ceras minerais; destilados; mat betuminosas	2 185	2 989	6,9	8,8	43,9	2,9	36,8	2,6	
200	Químicos	4 001	4 279	12,7	12,6	8,7	1,1	7,0	0,9	
39	Plástico e suas obras	1 515	1 548	4,8	4,6	2,9	0,1	2,2	0,1	
40	Borracha e suas obras	671	791	2,1	2,3	18,3	0,4	17,8	0,4	
29	Produtos químicos orgânicos	659	701	2,1	2,1	12,8	0,2	6,4	0,1	
30	Produtos farmacêuticos	407	482	1,3	1,4	18,6	0,2	18,3	0,2	
38	Produtos diversos das indústrias químicas	214	196	0,7	0,6	-5,1	0,0	-8,1	-0,1	
32	Extractos tanantes, taninos, pigmentos, corantes, tintas e vernizes	135	127	0,4	0,4	-6,8	0,0	-6,1	0,0	
34	Sabões, prod limpeza, ceras artificiais, velas, pastas moldar, semelh	94	117	0,3	0,3	27,9	0,1	24,6	0,1	
31	Adubos (fertilizantes)	91	96	0,3	0,3	9,1	0,0	6,3	0,0	
33	Óleos essenciais e resinóides; prod perfumaria/toucaador; cosméticos	94	93	0,3	0,3	-0,8	0,0	-1,8	0,0	
35	Matérias albuminóides/prod à base amidos/féculas; colas; enzimas	54	66	0,2	0,2	24,5	0,0	22,7	0,0	
28	Químicos inorgânicos; compostos de met preciosos/isótopos/semelh	57	54	0,2	0,2	-0,4	0,0	-3,6	0,0	
300	Madeira, cortiça e papel	2 728	2 725	8,7	8,0	-0,2	0,0	-0,1	0,0	
48	Papel, cartão, e suas obras; obras de pasta de celulose	1 201	1 202	3,8	3,5	-0,1	0,0	0,1	0,0	
45	Cortiça e suas obras	617	628	2,0	1,9	1,4	0,0	1,7	0,0	
44	Madeira e suas obras; carvão vegetal	448	455	1,4	1,3	3,6	0,1	1,7	0,0	
47	Pastas madeira/outr mat fibrosas celulósicas; papel/cartão p/reciclar	411	386	1,3	1,1	-8,0	-0,1	-5,9	-0,1	
49	Livros, jornais, outr prod das indust gráficas; textos, planos e plantas	50	53	0,2	0,2	8,5	0,0	5,7	0,0	
400	Peles, couros e têxteis	1 387	1 356	4,4	4,0	-2,3	-0,1	-2,3	-0,1	
63	Outras confecções têxteis; calçado/chapéus/semelh, usados; trapos	384	359	1,2	1,1	-7,1	-0,1	-6,5	-0,1	
55	Fibras têxteis sintéticas ou artificiais, descontinuas	201	165	0,6	0,5	-16,9	-0,1	-17,9	-0,1	
56	Quates, feltros e falsos tecidos; artigos de cordoaria	158	161	0,5	0,5	5,5	0,0	1,9	0,0	
59	Tecidos impregnados/revestidos/recobertos; artigos p/ uso técnico	114	134	0,4	0,4	16,6	0,1	17,4	0,1	
52	Algodão	127	102	0,4	0,3	-17,0	-0,1	-19,3	-0,1	
60	Tecidos de malha	87	88	0,3	0,3	-0,9	0,0	1,0	0,0	
42	Obras de couro; artigos correio/seleiro/viagem; bolsas; obras tripa	44	58	0,1	0,2	35,8	0,0	33,8	0,0	
58	Tecid especiais/tufados/rendas/tapeçarias/passamanarias/bordados	56	58	0,2	0,2	6,3	0,0	3,3	0,0	
41	Peles (excepto c/pêlo) e couros	52	57	0,2	0,2	4,6	0,0	8,0	0,0	
54	Filamentos têxteis, lâminas e semelhantes, sintéticos ou artificiais	51	54	0,2	0,2	8,4	0,0	6,4	0,0	
57	Tapetes e outros revestimentos para pavimentos, de matérias têxteis	47	51	0,1	0,2	1,7	0,0	8,4	0,0	
51	Lã, pelos finos ou grosseiros; fios e tecidos de crina	47	50	0,1	0,1	4,3	0,0	8,5	0,0	
500	Vestuário e calçado	3 057	3 121	9,7	9,2	1,2	0,1	2,1	0,2	
64	Calçado, polainas e semelhantes, e suas partes	1 237	1 256	3,9	3,7	0,6	0,0	1,5	0,1	
61	Vestuário de malha e seus acessórios	1 201	1 182	3,8	3,5	-2,6	-0,1	-1,5	-0,1	
62	Vestuário excepto malha e seus acessórios	591	648	1,9	1,9	9,3	0,2	9,8	0,2	
600	Minérios e metais	3 480	3 969	11,1	11,7	15,3	1,7	14,1	1,6	
73	Obras de ferro fundido, ferro ou aço	793	942	2,5	2,8	18,8	0,5	18,8	0,5	
72	Ferro fundido, ferro e aço	884	909	2,8	2,7	-5,7	0,2	2,9	0,1	
71	Pérolas; pedras preciosas/metais prec e obras; bijuteria; moedas	391	615	1,2	1,8	68,9	0,8	57,2	0,7	
26	Alumínio e suas obras	397	365	1,3	1,1	-7,1	-0,1	-8,1	-0,1	
76	Minérios, escórias e cinzas	324	354	1,0	1,0	5,1	0,1	9,4	0,1	
25	Sal, enxofre, terras e pedras, gesso, cal e cimento	190	233	0,6	0,7	16,5	0,1	22,7	0,1	
83	Obras diversas de metais comuns	184	203	0,6	0,6	9,1	0,1	10,6	0,1	
74	Cobre e suas obras	182	202	0,6	0,6	15,6	0,1	11,0	0,1	
82	Ferramentas, artefactoaria, talheres, suas partes, em metal comum	104	120	0,3	0,4	15,8	0,1	14,7	0,1	
700	Máquinas	4 558	5 091	14,5	15,0	10,8	1,6	11,7	1,7	
85	Máquinas e aparelh eléct; grav/reprod imagem e som; suas partes	2 739	2 951	8,7	8,7	-8,0	0,7	7,7	0,7	
84	Reactores, caldeiras, máquinas e aparelh mecânicos, e suas partes	1 819	2 141	5,8	6,3	14,9	0,9	17,7	1,0	
800	Material de transporte	4 164	4 063	13,2	12,0	0,1	0,0	-2,4	-0,3	
87	Veíc automóveis, tractores, ciclos, outr veíc terrest; suas partes	4 016	3 904	12,8	11,5	-0,6	-0,1	-2,8	-0,4	
88	Aeronaves, aparelhos espaciais e suas partes	115	107	0,4	0,3	11,3	0,0	-7,1	0,0	
89	Embarcações e estruturas flutuantes	27	42	0,1	0,1	60,5	0,0	53,6	0,0	
900	Produtos acabados diversos	2 458	2 581	7,8	7,6	5,3	0,4	5,0	0,4	
94	Mobiliário/colchões/semelh; aparelh iluminação; const pré-fabricadas	889	944	2,8	2,8	6,3	0,2	6,2	0,2	
69	Produtos cerâmicos	421	429	1,3	1,3	1,6	0,0	2,0	0,0	
70	Vidro e suas obras	374	374	1,2	1,1	1,7	0,0	0,1	0,0	
90	Aparelh óptica/fotog/cinema/medida/precisão/médicos/outras; partes	276	327	0,9	1,0	15,4	0,1	18,3	0,2	
68	Obras de pedra, gesso, cimento, amianto, mica ou matérias semelh	280	298	0,9	0,9	7,6	0,1	6,3	0,1	
91	Artigos de relojoaria	50	57	0,2	0,2	22,5	0,0	14,0	0,0	
96	Obras diversas	35	57	0,1	0,2	47,3	0,1	60,4	0,1	
95	Brinquedos, jogos, artigos para divertimento/desporto; suas partes	31	36	0,1	0,1	20,1	0,0	17,6	0,0	

Por memória:

Total sem energéticos | 29 252 | 30 873 | 93,1 | 91,2 | 6,2 | 5,8 | 5,5 | 5,2 |

Fonte: GEE, com base nos dados das estatísticas do Comércio Internacional do INE (últimas versões disponíveis à data da publicação para o período considerado). Os dados do comércio intracomunitário incluem estimativas para as não respostas assim como para as empresas que se encontram abaixo dos limiares de assimilação.

Notas:

* Somatório das Exportações de mercadorias para a UE com as Exportações para Países Terceiros.

Composição dos Grupos de Produtos – 000 (Capº 01 a 24 da NC) – 100 (Capº 27) – 200 (Capº 28 a 40) – 300 (Capº 44 a 49) – 400 (Capº 41 a 43, 50 a 60 e 63) – 500 (Capº 61, 62, 64 a 67) – 600 (Capº 25, 26, 71 a 83) – 700 (Capº 84 e 85) – 800 (Capº 86 a 89) – 900 (Capº 68 a 70 e 90 a 99).

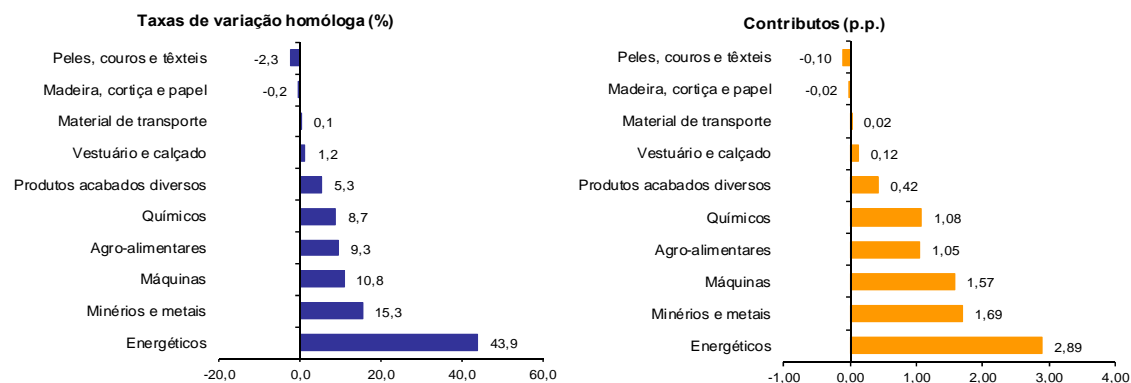
[1] Últimos 12 meses a terminar em setembro de 2012

[2] (out 11-set 12)/(out 10-set 11) x 100 - 100

[3] Contributo para a taxa de crescimento das Exportações (%) - análise shift-share: (VH) x (peso no período homólogo anterior) ± 100.

Gráfico 2 – Taxas de crescimento das exportações de mercadorias portuguesas por grupos de produtos e correspondentes contributos
Últimos 12 meses a terminar em setembro de 2012

Intra+ Extra UE



Fonte: Quadro 5 – Exportações de mercadorias portuguesas por grupos de Produtos.

Quadro 4 – Exportações portuguesas por grupos de produtos (Extra-UE)

Versão preliminar de janeiro a setembro de 2012

Grupos de Produtos	Extra-UE (Fob)		valores em milhões de Euros				
	janeiro a setembro		TVH (%)		Estrutura (%)		
	2011	2012	últimos 12 meses ^[1]	jan-set 12/11	últimos 12 meses ^[1]	jan-set	
						2011	2012
Total das Exportações	7 916	9 763	24,0	23,3	100,0	100,0	100,0
000 Agro-alimentares	1 021	1 125	13,9	10,2	12,4	12,9	11,5
100 Energéticos	1 293	1 683	34,6	30,1	16,8	16,3	17,2
200 Químicos	903	997	15,8	10,4	10,3	11,4	10,2
300 Madeira, cortiça e papel	776	812	6,7	4,5	8,5	9,8	8,3
400 Peles, couros e têxteis	381	389	2,9	2,2	4,0	4,8	4,0
500 Vestuário e calçado	248	293	16,9	18,1	2,9	3,1	3,0
600 Minérios e metais	877	1 245	43,1	41,9	12,5	11,1	12,8
700 Máquinas	1 404	1 781	23,0	26,9	17,9	17,7	18,2
800 Material de transporte	420	727	63,4	73,0	7,2	5,3	7,4
900 Produtos acabados diversos	592	711	18,2	20,2	7,4	7,5	7,3
Por memória:							
Total sem energéticos	6 622	8 080	22,1	22,0	83,2	83,7	82,8

Fonte: GEE, com base nos dados das estatísticas do Comércio Internacional do INE (últimas versões disponíveis à data da publicação para o período considerado).

Nota:

Composição dos Grupos de Produtos – 000 (Capº 01 a 24 da NC) - 100 (Capº 27) – 200 (Capº 28 a 40) – 300 (Capº 44 a 49) – 400 (Capº 41 a 43, 50 a 60 e 63) – 500 (Capº 61, 62, 64 a 67) – 600 (Capº 25, 26, 71 a 83) – 700 (Capº 84 e 85) – 800 (Capº 86 a 89) - 900 (Capº 68 a 70 e 90 a 99).

[1] Últimos 12 meses a terminar em setembro de 2012

**Quadro 5 - Exportações de mercadorias portuguesas por Grupos de Produtos (2007-2012)
ordenados por ordem decrescente do seu peso relativo em 2011**

Variação homóloga e contributos

Intra + Extra UE

Grp. e NC-2	Descritivo	Peso 2011 (%)	TVH					Contrib. (p.p.) ^[1]		
			2007	2008	2009	2010	2011	jan-set 2012	2011	jan-set 2012
	TOTAL	100,0	7,4	1,4	-18,4	16,0	15,1	7,7	15,1	7,7
700	Máquinas	14,5	7,6	-0,8	-31,0	6,3	11,6	11,7	1,7	1,7
85	Máquinas e aparelh eléctric; grav/reprod imagem e som; suas partes	8,7	9,3	-1,4	-37,4	15,5	13,0	7,7	1,2	0,7
84	Reactores, caldeiras, máquinas e aparelh mecânicos, e suas partes	5,8	5,1	0,0	-21,4	-4,8	9,6	17,7	0,6	1,0
800	Material de transporte	13,1	2,8	-2,7	-21,4	22,2	22,2	-2,4	2,7	-0,3
87	Veic automóveis, tractores, ciclos, outr veic terrest; suas partes	12,6	-0,7	-3,5	-19,5	23,2	22,7	-2,8	2,7	-0,4
200	Químicos	12,5	10,1	2,4	-14,6	23,0	20,8	7,0	2,5	0,9
39	Plástico e suas obras	4,7	12,9	0,8	-16,5	29,8	11,8	2,2	0,6	0,1
000	Agro-alimentares	11,3	17,1	15,0	-5,0	7,3	11,8	7,9	1,4	0,9
600	Minérios e metais	11,2	11,5	-1,5	-23,9	23,3	23,4	14,1	2,4	1,6
500	Vestuário e calçado	9,4	1,9	-2,8	-11,4	3,8	10,2	2,1	1,0	0,2
61	Vestuário de malha e seus acessórios	3,7	0,6	-5,5	-11,9	1,5	6,0	-1,5	0,2	-0,1
64	Calçado, polainas e semelhantes, e suas partes	3,7	2,7	2,6	-8,2	5,1	15,2	1,5	0,6	0,1
300	Madeira, cortiça e papel	8,5	-3,5	1,9	-12,1	26,0	7,1	-0,1	0,6	0,0
48	Papel, cartão, e suas obras; obras de pasta de celulose	3,8	0,2	8,3	-4,5	41,0	3,7	0,1	0,2	0,0
900	Produtos acabados diversos	7,8	29,6	-3,2	-9,2	4,5	5,2	5,0	0,4	0,4
100	Energéticos	7,3	-8,6	25,1	-28,4	59,5	25,7	36,8	1,7	2,6
27	Combustíveis, óleos e ceras minerais; destilados; mat betuminosas	7,3	-8,6	25,1	-28,4	59,5	25,7	36,8	1,7	2,6
400	Peles, couros e têxteis	4,3	3,7	-5,6	-16,3	13,7	12,0	-2,3	0,5	-0,1

Fonte: GEE, com base nos dados das estatísticas do Comércio Internacional do INE (últimas versões disponíveis à data da publicação para o período considerado). Os dados do comércio intracomunitário incluem estimativas para as não respostas assim como para as empresas que se encontram abaixo dos limiares de assimilação.

Nota:

[1] Contributos para a taxa de crescimento - análise shift-share: (TVH) x (peso no período homólogo anterior) ÷ 100.

Quadro 6 – Evolução das exportações de mercadorias com destino a uma seleção de mercados

Versão preliminar de janeiro a setembro de 2012

valores em milhões de euros

Destino	jan-set		Estrutura (%)		Taxas de variação e contributos			
			jan-set		12 meses ^[1]		jan-set	
	2011	2012	2011	2012	VH ^[2]	Contrib. p.p. ^[3]	VH	Contrib. p.p. ^[3]
TOTAL	31 436	33 861	100,0	100,0	8,7	8,7	7,7	7,7
INTRA UE(27)	23 521	24 099	74,8	71,2	3,6	2,7	2,5	1,8
dos quais:								
UE-15	22 561	23 020	71,8	68,0	3,2	2,3	2,0	1,5
Espanha	7 931	7 564	25,2	22,3	-2,9	-0,7	-4,6	-1,2
Alemanha	4 334	4 278	13,8	12,6	-0,2	0,0	-1,3	-0,2
França	3 847	4 010	12,2	11,8	5,7	0,7	4,2	0,5
Reino Unido	1 590	1 724	5,1	5,1	7,8	0,4	8,4	0,4
Países Baixos	1 284	1 411	4,1	4,2	11,3	0,4	9,8	0,4
Itália	1 201	1 256	3,8	3,7	1,3	0,1	4,6	0,2
Bélgica	932	1 029	3,0	3,0	18,4	0,5	10,5	0,3
Suécia	326	326	1,0	1,0	-1,0	0,0	-0,1	0,0
Dinamarca	198	220	0,6	0,7	9,6	0,1	11,5	0,1
Alargamento	960	1 079	3,1	3,2	12,7	0,4	12,4	0,4
Polónia	297	300	0,9	0,9	7,4	0,1	0,9	0,0
EXTRA UE(27)	7 916	9 763	25,2	28,8	24,0	6,0	23,3	5,9
dos quais:								
Angola	1 584	2 123	5,0	6,3	32,5	1,7	34,0	1,7
EUA	1 058	1 429	3,4	4,2	35,2	1,2	35,0	1,2
Brasil	408	491	1,3	1,4	23,9	0,3	20,2	0,3
México	346	160	1,1	0,5	-38,3	-0,4	-53,8	-0,6
China	249	626	0,8	1,8	146,7	1,1	152,0	1,2
Marrocos	289	355	0,9	1,0	23,7	0,2	22,9	0,2
Suíça	279	304	0,9	0,9	8,9	0,1	9,2	0,1
Argélia	286	285	0,9	0,8	1,6	0,0	-0,3	0,0
Turquia	227	272	0,7	0,8	22,2	0,2	19,8	0,1
Cabo Verde	190	162	0,6	0,5	-10,7	-0,1	-14,6	-0,1
Por memória:								
Gibraltar	182	209	0,6	0,6	34,4	0,2	15,1	0,1
PALOP	2 009	2 581	6,4	7,6	28,1	1,9	28,5	1,8
EFTA	352	390	1,1	1,2	10,5	0,1	10,8	0,1

Fonte: GEE, com base nos dados das estatísticas do Comércio Internacional do INE (últimas versões disponíveis à data da publicação para o período considerado). Os dados do comércio intracomunitário incluem estimativas para as não respostas assim como para as empresas que se encontram abaixo dos limiares de assimilação.

Notas:

Países ordenados por ordem decrescente de valor no ano de 2011.

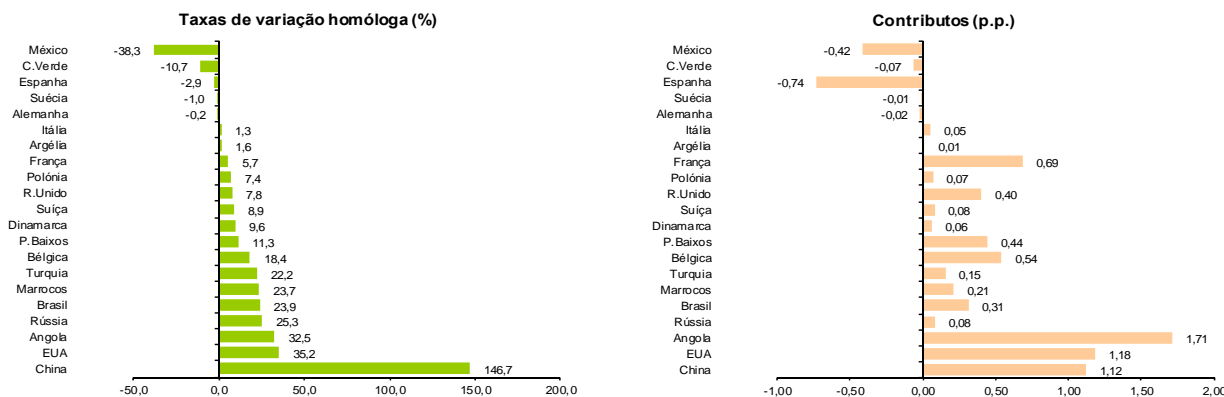
[1] Últimos 12 meses a terminar em setembro de 2012

[2] (out 11-set 12)/(out 10-set 11) x 100 - 100

[3] Contributos para a taxa de crescimento das exportações - análise shift-share: (TVH) x (peso no período homólogo anterior) ÷ 100.

Gráfico 3 – Taxas de crescimento das exportações de mercadorias portuguesas com destino a uma seleção de mercados e correspondentes contributos

Últimos 12 meses a terminar em setembro de 2012
Intra + Extra UE



Fonte: Quadro 8 – Evolução das exportações de mercadorias com destino a uma seleção de mercados.

Quadro 7 – Evolução das exportações de mercadorias portuguesas com destino a uma seleção de mercados

Versão preliminar de janeiro a setembro de 2012

Extra-UE (Fob)		valores em milhões de euros						
Destino	jan-set		Estrutura (%)				Taxas de variação	
	2011	2012	Anual		jan-set		últimos 12 meses [1]	jan-set 12/11
			2006	2011	2011	2012		
EXTRA UE(27)	7 916	9 763	100,0	100,0	100,0	100,0	24,0	23,3
dos quais:								
Angola	1 584	2 123	15,5	21,3	20,0	21,7	32,5	34,0
EUA	1 058	1 429	27,0	13,6	13,4	14,6	35,2	35,0
Brasil	408	491	3,3	5,3	5,2	5,0	23,9	20,2
México	346	160	1,8	4,2	4,4	1,6	-38,3	-53,8
China	249	626	2,7	3,6	3,1	6,4	146,7	152,0
Marrocos	289	355	2,1	3,5	3,7	3,6	23,7	22,9
Suíça	279	304	3,5	3,4	3,5	3,1	8,9	9,2
Argélia	286	285	0,9	3,3	3,6	2,9	1,6	-0,3
Turquia	227	272	3,0	2,7	2,9	2,8	22,2	19,8
Cabo Verde	190	162	2,4	2,3	2,4	1,7	-10,7	-14,6
Por memória:								
Gibraltar	182	209	0,4	2,3	2,3	2,1	34,4	15,1
PALOP	2 009	2 581	19,6	26,6	25,4	26,4	28,1	28,5
EFTA	352	390	5,0	4,3	4,4	4,0	10,5	10,8

Fonte: GEE, com base nos dados das estatísticas do Comércio Internacional do INE (últimas versões disponíveis à data da publicação para o período considerado).

Notas:

Países ordenados por ordem decrescente de valor no ano de 2011.

[1] (out 11-set 12)/(out 10-set 11) x 100 - 100

Quadro 8 - Exportações de mercadorias portuguesas por mercados de destino (2007-2012) – estrutura (%)

Principais mercados em 2011

Destino	2007	2008	2009	2010	2011	jan-set	
						2011	2012
Total	100,0	100,0	100,0	100,0	100,0	100,0	100,0
INTRA UE(27)	77,1	74,4	75,4	75,0	74,1	74,8	71,2
UE-15	74,7	71,6	72,5	71,9	71,0	71,8	68,0
Espanha	28,7	27,9	27,2	26,6	24,9	25,2	22,3
Alemanha	12,9	12,8	13,0	13,0	13,5	13,8	12,6
França	12,6	11,8	12,4	11,8	12,1	12,2	11,8
Reino Unido	6,0	5,5	5,6	5,5	5,1	5,1	5,1
Países Baixos	3,5	3,3	3,6	3,8	3,9	4,1	4,2
Itália	4,1	3,7	3,7	3,8	3,7	3,8	3,7
Bélgica	2,6	2,5	2,5	2,9	3,2	3,0	3,0
P. alargamento	2,4	2,8	2,8	3,1	3,1	3,1	3,2
EXTRA UE(27)	22,9	25,6	24,6	25,0	25,9	25,2	28,8
Angola	4,4	5,8	7,1	5,2	5,5	5,0	6,3
EUA	4,7	3,4	3,2	3,6	3,5	3,4	4,2
Brasil	0,7	0,8	0,9	1,2	1,4	1,3	1,4
México	0,3	0,6	0,6	1,1	1,1	1,1	0,5
China	0,5	0,5	0,7	0,6	0,9	0,8	1,8
Marrocos	0,5	0,7	0,7	0,8	0,9	0,9	1,0
Suíça	0,7	0,8	0,9	0,9	0,9	0,9	0,9
Argélia	0,2	0,5	0,6	0,6	0,8	0,9	0,8
Turquia	0,6	0,6	0,6	0,7	0,7	0,7	0,8
Cabo Verde	0,6	0,7	0,7	0,7	0,6	0,6	0,5

Fonte: GEE, com base nos dados das estatísticas do Comércio Internacional do INE (últimas versões disponíveis à data da publicação para o período considerado). Os dados do comércio intracomunitário incluem estimativas para as não respostas assim como para as empresas que se encontram abaixo dos limiares de assimilação.

Quadro 9 - Exportações de mercadorias portuguesas por mercados de destino (2008-2012)
Variação homóloga e contributos
Principais mercados em 2011

Destino	peso 2011 (%)	TVH					Contrib. (p.p.) ^[1]	
		2008	2009	2010	2011	2012	2011	jan-set 2012
						jan-set		
Total	100,0	1,4	-18,4	16,0	15,1	7,7	15,1	7,7
INTRA UE(27)	74,1	-2,1	-17,3	15,4	13,7	2,5	10,3	1,8
UE-15	71,0	-2,8	-17,4	15,0	13,6	2,0	9,8	1,5
Espanha	24,9	-1,4	-20,3	13,2	7,9	-4,6	2,1	-1,2
Alemanha	13,5	-0,1	-17,1	16,5	19,2	-1,3	2,5	-0,2
França	12,1	-5,0	-14,2	10,3	17,6	4,2	2,1	0,5
Reino Unido	5,1	-8,1	-15,8	12,6	7,0	8,4	0,4	0,4
Países Baixos	3,9	-3,6	-10,2	22,4	18,6	9,8	0,7	0,4
Itália	3,7	-9,4	-17,1	17,4	11,2	4,6	0,4	0,2
Bélgica	3,2	-1,6	-18,9	34,7	26,4	10,5	0,8	0,3
P. alargamento	3,1	19,2	-16,1	25,5	15,1	12,4	0,5	0,4
EXTRA UE(27)	25,9	13,4	-21,5	17,7	19,5	23,3	4,9	5,9
Angola	5,5	34,3	-0,8	-14,6	22,0	34,0	1,1	1,7
EUA	3,5	-25,0	-24,5	31,1	12,9	35,0	0,5	1,2
Brasil	1,4	23,9	-7,9	49,5	33,0	20,2	0,4	0,3
México	1,1	85,3	-8,5	98,8	14,2	-53,8	0,2	-0,6
China	0,9	1,6	20,5	6,0	69,7	152,0	0,4	1,2
Marrocos	0,9	37,1	-21,2	40,4	28,1	22,9	0,2	0,2
Suíça	0,9	12,6	-3,5	15,4	11,6	9,2	0,1	0,1
Argélia	0,8	126,9	9,0	8,9	66,8	-0,3	0,4	0,0
Turquia	0,7	-2,1	-8,0	32,0	12,7	19,8	0,1	0,1
Cabo Verde	0,6	13,0	-13,5	18,3	-3,1	-14,6	0,0	-0,1

Fonte: GEE, com base nos dados das estatísticas do Comércio Internacional do INE (últimas versões disponíveis à data da publicação para o período considerado). Os dados do comércio intracomunitário incluem estimativas para as não respostas assim como para as empresas que se encontram abaixo dos limiares de assimilação.

Nota:

[1] Contributos para a taxa de crescimento - análise shift-share: $(TVH) \times (\text{peso no período homólogo anterior}) \div 100$.

Importações* de mercadorias

Quadro 10 – Importações de mercadorias em Portugal por Grupos de Produtos

Dos quais: produtos por Capítulo (NC-2) acima de 55 milhões de euros em 2012

Intra + Extra UE (Cif)

Grp/ NC-2	Grupos de Produtos	Milhões de Euros		Estrutura (%)		Taxas de variação e contributos			
		jan-set		jan-set		últimos 12 meses ⁽¹⁾			
		2011	2012	2011	2012	TVH ⁽²⁾	Contrib. p.p. ⁽³⁾	TVH	Contrib. p.p. ⁽³⁾
TOTAL DAS IMPORTAÇÕES		43 860	41 629	100,0	100,0	-6,3	-6,3	-5,1	-5,1
000	Agro-alimentares	6 538	6 356	14,9	15,3	-1,2	-0,2	-2,8	-0,4
03	Peixe, crustáceos, moluscos e outros invertebrados aquáticos	994	997	2,3	2,4	0,9	0,0	0,2	0,0
10	Cereais	635	633	1,4	1,5	-1,4	0,0	-0,4	0,0
02	Carnes e miudezas comestíveis	613	571	1,4	1,4	-7,8	-0,1	-6,9	-0,1
12	Sementes e frutos oleaginosos/outros; plantas medicinais; forragens	392	411	0,9	1,0	9,4	0,1	4,8	0,0
15	Gorduras, óleos e ceras de origem animal ou vegetal	450	393	1,0	0,9	-2,6	0,0	-12,8	-0,1
04	Leite e laticínios, ovos, mel, prod comestíveis origem animal n.e.	376	360	0,9	0,9	-4,3	0,0	-4,3	0,0
08	Frutas e cascas de cítricos e melões	352	338	0,8	0,8	-2,8	0,0	-3,9	0,0
19	Prep base cereais/farinhas/amidos/féculas/leite; prod de pasteleria	323	317	0,7	0,8	-1,4	0,0	-1,9	0,0
22	Bebidas, líquidos alcoólicos e vinagres	291	275	0,7	0,7	-3,6	0,0	-5,4	0,0
23	Resíduos das indust alimentares; alimentos preparados para animais	269	268	0,6	0,6	-3,8	0,0	-0,1	0,0
21	Preparações alimentícias diversas	274	254	0,6	0,6	-4,9	0,0	-7,4	0,0
17	Açúcares e produtos de confeitaria	239	237	0,5	0,6	0,7	0,0	-0,8	0,0
20	Preparações de prod hortícolas, de frutas ou outras partes de plantas	206	196	0,5	0,5	-1,6	0,0	-4,8	0,0
07	Produtos hortícolas, plantas, raízes e tubérculos comestíveis	222	189	0,5	0,5	-15,5	-0,1	-14,8	-0,1
09	Café, chá, mate e especiarias	166	176	0,4	0,4	11,5	0,0	6,4	0,0
16	Preparações de carne/peixe/crustác/moluscos/our invert aquáticos	163	164	0,4	0,4	1,2	0,0	0,7	0,0
24	Tabaco e seus sucedâneos manufacturados	158	163	0,4	0,4	15,2	0,0	3,6	0,0
01	Animais vivos	149	143	0,3	0,3	-2,2	0,0	-4,1	0,0
18	Cacau e suas preparações	100	100	0,2	0,2	1,8	0,0	-0,1	0,0
11	Prod da ind de moagem; malte; amidos e féculas; inulina; glúten trigo	57	58	0,1	0,1	8,5	0,0	1,7	0,0
100	Energéticos	7 786	8 882	17,8	21,3	14,9	2,5	14,1	2,5
27	Combustíveis, óleos e ceras minerais; destilados; mat betuminosas	7 786	8 882	17,8	21,3	14,9	2,5	14,1	2,5
200	Químicos	7 022	6 932	16,0	16,7	-1,9	-0,3	-1,3	-0,2
39	Plástico e suas obras	1 855	1 739	4,2	4,2	-6,4	-0,3	-6,3	-0,3
30	Produtos farmacêuticos	1 580	1 561	3,6	3,7	-3,6	-0,1	-1,2	0,0
29	Produtos químicos orgânicos	837	1 066	1,9	2,6	25,4	0,5	27,5	0,5
40	Borracha e suas obras	626	594	1,4	1,4	-2,5	0,0	-5,1	-0,1
38	Produtos diversos das indústrias químicas	616	532	1,4	1,3	-10,7	-0,1	-13,7	-0,2
33	Óleos essenciais e resinóides; prod perfumaria/toucadour; cosméticos	379	371	0,9	0,9	-2,4	0,0	-2,1	0,0
32	Extractos tanantes, taninos, pigmentos, corantes, tintas e vernizes	386	355	0,9	0,9	-7,8	-0,1	-8,0	-0,1
34	Sabões, prod limpeza, ceras artificiais, velas, pastas moldar, semel	261	250	0,6	0,6	-4,8	0,0	-4,5	0,0
28	Químicos inorgânicos; compostos de met preciosos/Isótopos/semelh	249	240	0,6	0,6	-3,7	0,0	-3,7	0,0
31	Adubos (fertilizantes)	121	129	0,3	0,3	-0,8	0,0	6,2	0,0
35	Matérias albuminóides/prod à base amidos/féculas; colas; enzimas	68	58	0,2	0,1	-13,6	0,0	-14,6	0,0
300	Peles, madeira, cortiça e papel	2 034	1 745	4,6	4,2	-12,5	-0,6	-14,2	-0,7
48	Papel, cartão, e suas obras; obras de pasta de celulose	840	682	1,9	1,6	-15,9	-0,3	-18,8	-0,4
44	Madeira e suas obras; carvão vegetal	438	351	1,0	0,8	-16,7	-0,2	-19,9	-0,2
41	Peles (excepto c/pélo) e couros	300	274	0,7	0,7	-7,8	-0,1	-8,4	-0,1
42	Obras de couro; artigos correiro/seleiro/viagem; bolsas; obras tripa	164	177	0,4	0,4	2,8	0,0	7,7	0,0
49	Livros, jornais, outr prod das indústrias gráficas; textos, planos e plantas	138	114	0,3	0,3	-19,7	-0,1	-17,6	-0,1
45	Cortiça e suas obras	104	100	0,2	0,2	0,9	0,0	-3,3	0,0
400	Têxteis, vestuário e calçado	2 979	2 690	6,8	6,5	-10,0	-0,7	-9,7	-0,7
62	Vestuário excepto malha e seus acessórios	646	594	1,5	1,4	-8,3	-0,1	-8,0	-0,1
61	Vestuário de malha e seus acessórios	648	570	1,5	1,4	-11,2	-0,2	-12,1	-0,2
64	Calçado, polainas e semelhantes, e suas partes	431	422	1,0	1,0	-2,6	0,0	-2,2	0,0
52	Algodão	329	243	0,8	0,6	-26,2	-0,2	-26,3	-0,2
54	Filamentos têxteis, lâminas e semelhantes, sintéticos ou artificiais	207	216	0,5	0,5	3,9	0,0	4,3	0,0
55	Fibras têxteis sintéticas ou artificiais, descontinuas	195	152	0,4	0,4	-22,0	-0,1	-22,2	-0,1
63	Outras confecções têxteis; calçado/chapéus/semelh, usados; trapos	108	91	0,2	0,2	-13,6	0,0	-16,2	0,0
51	Lã, pelos finos ou grosseiros; fios e tecidos de crina	85	79	0,2	0,2	-5,8	0,0	-7,8	0,0
59	Tecidos impregnados/revestidos/recobertos; artigos p/ uso técnico	75	68	0,2	0,2	-11,3	0,0	-8,2	0,0
60	Tecidos de malha	59	58	0,1	0,1	-6,1	0,0	-2,6	0,0
500	Minérios e metais	3 914	3 448	8,9	8,3	-12,3	-1,1	-11,9	-1,1
72	Ferro fundido, ferro e aço	1 567	1 412	3,6	3,4	-10,1	-0,4	-9,9	-0,4
73	Obras de ferro fundido, ferro ou aço	683	589	1,6	1,4	-13,9	-0,2	-13,8	-0,2
74	Cobre e suas obras	500	413	1,1	1,0	-18,1	-0,2	-17,4	-0,2
76	Alumínio e suas obras	495	406	1,1	1,0	-19,3	-0,2	-18,0	-0,2
83	Obras diversas de metais comuns	180	177	0,4	0,4	-2,5	0,0	-1,4	0,0
71	Pérolas; pedras preciosas/metais prec e obras; bijuteria; moedas	150	128	0,3	0,3	-12,2	0,0	-14,2	0,0
82	Ferramentas, artef cutelaria, talheres, suas partes, em metal comum	124	123	0,3	0,3	-1,1	0,0	-0,9	0,0
25	Sal, enxofre, terras e pedras, gesso, cal e cimento	107	98	0,2	0,2	-11,2	0,0	-8,4	0,0
600	Máquinas [4]	6 495	5 974	14,8	14,4	-10,3	-1,6	-8,0	-1,2
84	Reactores, caldeiras, máquinas e aparelh mecânicos, e suas partes	3 288	3 021	7,5	7,3	-11,7	-0,9	-8,1	-0,6
85	Máquinas e aparelh eléc; grav/reprod imagem e som; suas partes	3 206	2 953	7,3	7,1	-8,8	-0,7	-7,9	-0,6
700	Material de transporte [5]	4 812	3 538	11,0	8,5	-32,0	-3,8	-26,5	-2,9
87	Veic automóveis, tractores, ciclos, outr veíc terrest; suas partes	4 598	3 256	10,5	7,8	-29,1	-3,1	-29,2	-3,1
88	Aeronaves, aparelhos espaciais e suas partes	161	254	0,4	0,6	23,4	0,1	57,9	0,2
800	Produtos acabados diversos	2 282	2 066	5,2	5,0	-10,6	-0,6	-9,5	-0,5
90	Aparelh óptica/fotog/cinema/medida/precisãõ/médicos/outros; partes	756	713	1,7	1,7	-6,8	-0,1	-5,8	-0,1
94	Mobiliário/colchões/semelh; aparelh iluminação; const pré-fabricadas	575	510	1,3	1,2	-10,3	-0,1	-11,2	-0,1
70	Vidro e suas obras	255	208	0,6	0,5	-15,1	-0,1	-18,3	-0,1
95	Brinquedos, jogos, artigos para divertimento/deporto; suas partes	221	168	0,5	0,4	-21,9	-0,1	-23,8	-0,1
96	Obras diversas	69	161	0,2	0,4	98,9	0,2	132,5	0,2
68	Obras de pedra, gesso, cimento, amianto, mica ou matérias semelh	112	107	0,3	0,3	-7,9	0,0	-4,0	0,0
91	Artigos de relojoaria	94	90	0,2	0,2	-4,5	0,0	-4,2	0,0
69	Produtos cerâmicos	88	71	0,2	0,2	-23,6	-0,1	-20,1	0,0

Por memória:

Total sem energéticos 36 074 32 747 82,2 78,7 -10,6 -8,8 -9,2 -7,6

Fonte: GEE, com base nos dados das estatísticas do Comércio Internacional do INE (últimas versões disponíveis à data da publicação para o período considerado). Os dados do comércio intracomunitário incluem estimativas para as não respostas assim como para as empresas que se encontram abaixo dos limiares de assimilação.

Notas:

* Somatório das Importações de mercadorias provenientes da UE com as Importações de Países Terceiros.

Composição dos Grupos de Produtos – 000 (Capº 01 a 24 da NC) - 100 (Capº 27) – 200 (Capº 28 a 40) – 300 (Capº 41 a 49) 400 - (Capº 50 a 67) – 500 (Capº 25, 26, 71 a 83) – 600 (Capº 84 e 85) – 700 (Capº 86 a 89) – 800 (Capº 68 a 70 e 90 a 99).

[1] Últimos 12 meses a terminar em setembro de 2012

[2] (out 11-set 12)/(out 10-set 11) x 100 - 100

[3] Contributo para a taxa de crescimento das Exportações (%) - análise shift-share: (VH) x (peso no período homólogo anterior) ÷ 100.

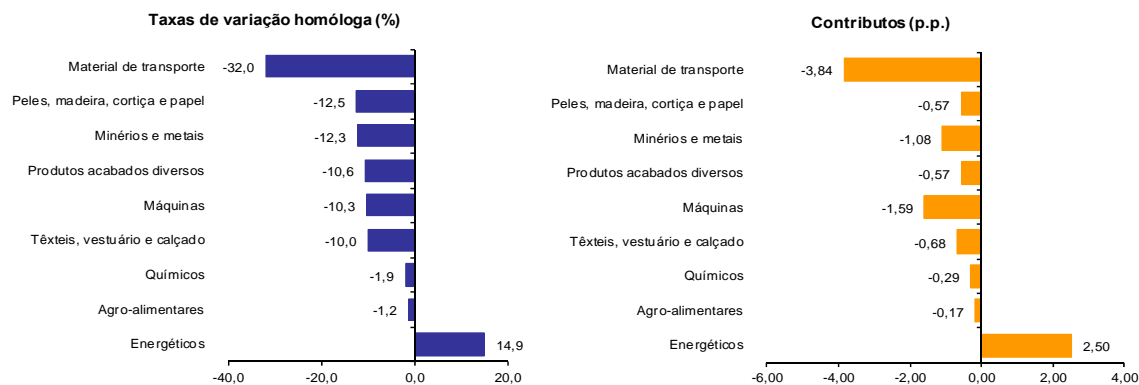
[4] Não inclui tractores.

[5] Inclui tractores.

Gráfico 4 – Taxas de crescimento das importações de mercadorias em Portugal por grupos de produtos e respetivos contributos

Últimos 12 meses a terminar em setembro de 2012

Intra + Extra UE



Fonte: Quadro12 – Importações de mercadorias em Portugal por grupos de produtos.

Quadro 11 – Evolução das importações de mercadorias em Portugal com origem numa seleção de mercados

Versão preliminar de janeiro a setembro de 2012

Origem	jan-set		Estrutura (%)		Taxas de variação e contributos			
			jan-set		12 meses ^[1]		jan-set	
	2011	2012	2011	2012	VH ^[2]	Contrib. p.p. ^[3]	VH	Contrib. p.p. ^[3]
TOTAL	43 860	41 629	100,0	100,0	-6,3	-6,3	-5,1	-5,1
INTRA UE(27)	31 825	29 445	72,6	70,7	-9,2	-6,8	-7,5	-5,4
dos quais:								
UE-15	30 768	28 352	70,2	68,1	-9,5	-6,8	-7,9	-5,5
Espanha	13 668	13 011	31,2	31,3	-5,7	-1,8	-4,8	-1,5
Alemanha	5 446	4 750	12,4	11,4	-17,6	-2,3	-12,8	-1,6
França	3 010	2 683	6,9	6,4	-10,6	-0,7	-10,9	-0,7
Itália	2 332	2 145	5,3	5,2	-8,9	-0,5	-8,0	-0,4
Países Baixos	2 084	2 012	4,8	4,8	-5,8	-0,3	-3,4	-0,2
Reino Unido	1 476	1 259	3,4	3,0	-16,8	-0,6	-14,7	-0,5
Bélgica	1 164	1 028	2,7	2,5	-13,7	-0,4	-11,7	-0,3
Suécia	461	425	1,1	1,0	-7,2	-0,1	-7,8	-0,1
Irlanda	431	404	1,0	1,0	-3,8	0,0	-6,3	-0,1
Alargamento	1 057	1 093	2,4	2,6	2,1	0,0	3,5	0,1
EXTRA UE(27)	12 035	12 184	27,4	29,3	1,8	0,5	1,2	0,3
dos quais:								
Nigéria	1 404	782	3,2	1,9	-49,5	-1,5	-44,3	-1,4
China	1 162	1 053	2,6	2,5	-10,3	-0,3	-9,4	-0,2
Brasil	1 259	1 167	2,9	2,8	-10,9	-0,3	-7,3	-0,2
Angola	573	1 441	1,3	3,5	197,5	2,3	151,4	2,0
EUA	908	683	2,1	1,6	-23,7	-0,5	-24,8	-0,5
Arábia Saudita	712	763	1,6	1,8	20,8	0,3	7,2	0,1
Cazaquistão	596	551	1,4	1,3	14,9	0,2	-7,6	-0,1
Argélia	663	550	1,5	1,3	-14,3	-0,2	-17,0	-0,3
Rússia	457	417	1,0	1,0	-6,8	-0,1	-8,9	-0,1
Índia	383	251	0,9	0,6	-30,8	-0,3	-34,4	-0,3
Noruega	354	122	0,8	0,3	-58,2	-0,4	-65,4	-0,5
Suíça	273	243	0,6	0,6	-9,4	-0,1	-11,1	-0,1
Japão	254	236	0,6	0,6	-4,7	0,0	-6,8	0,0
Por memória:								
OPEP ^[4]	3 532	3 978	8,1	9,6	14,4	1,1	12,6	1,0
EFTA	644	380	1,5	0,9	-35,3	-0,5	-41,0	-0,6
PALOP	603	1 461	1,4	3,5	184,9	2,3	142,4	2,0

Fonte: GEE, com base nos dados das estatísticas do Comércio Internacional do INE (últimas versões disponíveis à data da publicação para o período considerado). Os dados do comércio intracomunitário incluem estimativas para as não respostas assim como para as empresas que se encontram abaixo dos limiares de assimilação.

Notas:

Países ordenados por ordem decrescente de valor no ano de 2011.

[1] Últimos 12 meses a terminar em setembro de 2012

[2] (out 11-set 12)/(out 10-set 11) x 100 - 100

[3] Contributos para a taxa de crescimento das importações - análise shift-share: (TVH) x (peso no período homólogo anterior) ÷ 100.

[4] Inclui Angola.

Quadro 12 – Importações portuguesas por grupos de produtos (Extra-UE)

Versão preliminar de janeiro a setembro de 2012

Extra-UE (Fob)		valores em milhões de Euros					
Grupos de Produtos	janeiro a setembro		TVH (%)		Estrutura (%)		
	2011	2012	últimos 12 meses ^[1]	jan-set 12/11	últimos 12 meses ^[1]	jan-set	
						2011	2012
Total das Importações	12 035	12 184	1,8	1,2	100,0	100,0	100,0
000 Agro-alimentares	1 662	1 496	-7,3	-10,0	12,5	13,8	12,3
100 Energéticos	6 071	6 889	15,6	13,5	55,8	50,4	56,5
200 Químicos	1 013	982	-4,6	-3,1	7,9	8,4	8,1
300 Peles, madeira, cortiça e papel	319	236	-24,1	-26,0	2,1	2,6	1,9
400 Têxteis, vestuário e calçado	639	500	-22,2	-21,8	4,3	5,3	4,1
500 Minérios e metais	654	464	-29,6	-29,0	3,9	5,4	3,8
600 Máquinas (2)	991	934	-6,4	-5,7	8,0	8,2	7,7
700 Material de transporte (3)	361	430	9,3	19,0	3,3	3,0	3,5
800 Produtos acabados diversos	325	253	-20,6	-22,1	2,2	2,7	2,1
Por memória:							
<i>Total sem energéticos</i>	5 964	5 295	-11,5	-11,2	44,2	49,6	43,5

Fonte: GEE, com base nos dados das estatísticas do Comércio Internacional do INE (últimas versões disponíveis à data da publicação para o período considerado).

Notas:

Composição dos Grupos de Produtos – 000 (Capº 01 a 24 da NC) – 100 (Capº 27) – 200 (Capº 28 a 40) – 300 (Capº 41 a 49) – 400 (Capº 50 a 67) – 500 (Capº 25, 26, 71 a 83) – 600 (Capº 84 e 85) – 700 (Capº 86 a 89) – 800 (Capº 68 a 70 e 90-99).

[1] Últimos 12 meses a terminar em setembro de 2012

[2] Não inclui tractores agrícolas.

[3] Inclui tractores agrícolas.

Quadro 13 – Evolução das importações de mercadorias portuguesas com origem numa seleção de mercados

Versão preliminar de janeiro a agosto de 2012

Extra-UE (Cif)		valores em milhões de euros						
Origem	jan-ago		Estrutura (%)				Taxas de variação	
	2011	2012	Anual		jan-ago		últimos 12 meses [1]	jan-ago 12/11
			2006	2011	2011	2012		
EXTRA UE(27)	10 503	10 784	100,0	100,0	100,0	100,0	5,1	2,7
dos quais:								
Nigéria	1 110	539	6,0	9,8	10,6	5,0	-40,5	-51,4
China	1 005	939	6,0	9,6	9,6	8,7	-7,8	-6,6
Brasil	1 101	1 031	9,5	9,4	10,5	9,6	-6,7	-6,3
Angola	573	1 179	0,4	7,6	5,5	10,9	159,3	105,8
EUA	749	643	6,0	7,0	7,1	6,0	-5,9	-14,3
Arábia Saudita	584	643	4,1	5,9	5,6	6,0	32,7	10,2
Cazaquistão	510	551	2,6	5,5	4,9	5,1	24,0	8,1
Argélia	628	453	6,9	5,0	6,0	4,2	-19,2	-28,0
Rússia	418	387	5,0	3,6	4,0	3,6	0,3	-7,4
Índia	355	221	1,8	3,0	3,4	2,1	-31,3	-37,7
Noruega	315	110	5,3	2,7	3,0	1,0	-51,5	-65,0
Suíça	242	220	2,8	2,3	2,3	2,0	-7,0	-8,9
Japão	226	220	4,3	2,2	2,2	2,0	-3,0	-2,8
Por memória:								
OPEP ^[2]	3 068	3 242	27,2	29,6	29,2	30,1	12,8	5,7
EFTA	571	345	8,3	5,1	5,4	3,2	-30,1	-39,5
PALOP	599	1 195	0,7	7,9	5,7	11,1	149,8	99,6

Fonte: GEE, com base nos dados das estatísticas do Comércio Internacional do INE (últimas versões disponíveis à data da publicação para o período considerado).

Notas:

Países ordenados por ordem decrescente de valor no ano de 2011.

[1] (set 11-ago 12)/(set 10-ago 11) x 100 - 100

[2] Inclui Angola.

Evolução por zonas geográficas e económicas

Quadro 14 – Evolução do comércio internacional de Portugal por zonas geográficas e económicas (Intra + Extra-UE)

Período de análise: janeiro a setembro

Valores em 1000 Euros

Zonas Geográf/ Económicas Principais Países	IMPORTAÇÕES (Cif) ^[1]				EXPORTAÇÕES (Fob) ^[2]				Cobert (fob/cif) 2012	Saldo (fob-cif)	
	2011	2012	Taxa Var	Estrut 2012	2011	2012	Taxa Var	Estrut 2012		2011	2012
MUNDO	43 860 358	41 628 916	-5,1	100,0	31 436 446	33 861 381	7,7	100,0	81,3	- 12 423 912	- 7 767 534
INTRA UE(27)	31 824 924	29 444 959	-7,5	70,7	23 520 921	24 098 868	2,5	71,2	81,8	- 8 304 003	- 5 346 091
França	3 009 859	2 682 903	-10,9	6,4	3 847 222	4 010 175	4,2	11,8	149,5	837 363	1 327 272
Países Baixos	2 083 698	2 012 469	-3,4	4,8	1 284 153	1 410 585	9,8	4,2	70,1	- 799 545	- 601 884
Alemanha	5 445 788	4 750 021	-12,8	11,4	4 334 377	4 277 513	-1,3	12,6	90,1	- 1 111 412	- 472 508
Itália	2 331 979	2 145 414	-8,0	5,2	1 201 417	1 256 260	4,6	3,7	58,6	- 1 130 563	- 889 154
Reino Unido	1 475 852	1 258 636	-14,7	3,0	1 590 230	1 723 910	8,4	5,1	137,0	114 378	465 274
Irlanda	431 266	404 093	-6,3	1,0	93 471	95 919	2,6	0,3	23,7	- 337 796	- 308 174
Dinamarca	237 879	187 740	-21,1	0,5	197 650	220 409	11,5	0,7	117,4	- 40 229	32 669
Grécia	99 263	86 826	-12,5	0,2	79 774	240 553	201,5	0,7	277,1	- 19 489	153 727
Espanha	13 668 486	13 010 706	-4,8	31,3	7 931 473	7 563 916	-4,6	22,3	58,1	- 5 737 013	- 5 446 790
Bélgica	1 164 343	1 028 430	-11,7	2,5	931 529	1 029 456	10,5	3,0	100,1	- 232 814	1 027
Luxemburgo	48 495	48 961	1,0	0,1	43 468	46 176	6,2	0,1	94,3	- 5 027	- 2 786
Suécia	461 007	424 909	-7,8	1,0	326 223	325 852	-0,1	1,0	76,7	- 134 784	- 99 057
Finlândia	103 991	103 176	-0,8	0,2	166 100	190 381	14,6	0,6	184,5	62 109	87 205
Áustria	206 227	207 260	0,5	0,5	173 843	191 162	10,0	0,6	92,2	- 32 384	- 16 098
Malta	15 220	15 239	0,1	0,0	10 391	9 898	-4,7	0,0	65,0	- 4 829	- 5 341
Estónia	6 178	9 904	60,3	0,0	10 617	17 479	64,6	0,1	176,5	4 439	7 575
Letónia	2 493	6 054	142,9	0,0	7 078	12 166	71,9	0,0	201,0	4 585	6 112
Lituânia	48 200	39 954	-17,1	0,1	15 932	16 273	2,1	0,0	40,7	- 32 268	- 23 681
Polónia	289 192	303 431	4,9	0,7	297 085	299 836	0,9	0,9	98,8	- 3 596	- 3 596
Rep Checa	271 187	232 969	-14,1	0,6	209 155	242 326	15,9	0,7	104,0	- 62 032	9 357
Eslóvaquia	88 305	90 085	2,0	0,2	64 993	65 098	0,2	0,2	72,3	- 23 311	- 24 987
Hungria	169 742	184 497	8,7	0,4	92 825	120 840	30,2	0,4	65,5	- 76 918	- 63 657
Roménia	82 951	99 114	19,5	0,2	168 621	196 431	16,5	0,6	198,2	85 670	97 317
Bulgária	53 430	83 875	57,0	0,2	38 611	55 750	44,4	0,2	66,5	- 14 819	- 28 125
Eslóvenia	28 375	26 731	-5,8	0,1	17 896	26 894	50,3	0,1	100,6	- 10 478	163
Chipre	1 431	1 512	5,7	0,0	26 344	15 537	-41,0	0,0	1027,3	24 913	14 024
DIVERSOS	84	49	-41,9	0,0	360 443	438 072	21,5	1,3	893313,3	360 359	438 023
EXTRA UE(27)	12 035 434	12 183 956	1,2	29,3	7 915 526	9 762 513	23,3	28,8	80,1	- 4 119 908	- 2 421 443
dos quais:											
1-EUROPA	1 332 381	1 164 879	-12,6	2,8	915 434	1 061 081	15,9	3,1	91,1	- 416 946	- 103 797
EFTA	644 032	380 292	-41,0	0,9	352 198	390 318	10,8	1,2	102,6	- 291 834	10 026
Islândia	16 308	14 891	-8,7	0,0	2 875	5 169	79,8	0,0	34,7	- 13 433	- 9 722
Noruega	354 187	122 489	-65,4	0,3	70 047	80 426	14,8	0,2	65,7	- 284 139	- 42 063
Suíça	273 052	242 697	-11,1	0,6	278 878	304 456	9,2	0,9	125,4	5 827	61 759
OUTR. EUROPA	688 349	784 587	14,0	1,9	563 237	670 763	19,1	2,0	85,5	- 125 112	- 113 824
Turquia	80 404	89 343	11,1	0,2	226 892	271 727	19,8	0,8	304,1	146 488	182 384
Rússia	457 212	416 648	-8,9	1,0	106 175	137 332	29,3	0,4	33,0	- 351 037	- 279 316
Croácia	7 949	3 281	-58,7	0,0	12 034	14 420	19,8	0,0	439,5	4 086	11 139
2-ÁFRICA	3 290 491	4 154 439	26,3	10,0	3 126 259	3 820 756	22,2	11,3	92,0	- 164 232	- 333 683
MAGHREB	791 913	705 164	-11,0	1,7	682 635	726 113	6,4	2,1	103,0	- 109 279	20 949
Marrocos	108 028	94 007	-13,0	0,2	289 014	355 097	22,9	1,0	377,7	180 986	261 090
Argélia	663 286	550 260	-17,0	1,3	285 674	284 826	-0,3	0,8	51,8	- 377 612	- 265 434
Tunísia	20 600	60 897	195,6	0,1	107 947	86 189	-20,2	0,3	141,5	87 347	25 292
PALOP	602 866	1 461 199	142,4	3,5	2 008 603	2 580 911	28,5	7,6	176,6	1 405 737	1 119 712
Cabo Verde	7 555	7 309	-3,3	0,0	189 693	161 923	-14,6	0,5	2215,4	182 137	154 614
Guiné-Bissau	217	31	-86,0	0,0	45 932	52 692	14,7	0,2	172630,2	45 714	52 661
S Tomé e Príncipe	217	226	4,1	0,0	33 502	33 729	0,7	0,1	14916,8	33 284	33 503
Angola	573 161	1 441 149	151,4	3,5	1 584 324	2 123 181	34,0	6,3	147,3	1 011 163	682 032
Moçambique	21 715	12 485	-42,5	0,0	155 154	209 386	35,0	0,6	1677,1	133 439	196 902
OUTR. ÁFRICA	1 895 711	1 988 076	4,9	4,8	435 021	513 732	18,1	1,5	25,8	- 1 460 691	- 1 474 344
Líbia	13 639	166 380	1119,9	0,4	10 845	15 982	47,4	0,0	9,6	- 2 793	- 150 399
Egipto	63 495	128 677	102,7	0,3	58 819	66 281	12,7	0,2	51,5	- 4 676	- 62 396
Costa do Marfim	11 217	19 036	69,7	0,0	10 175	12 270	20,6	0,0	64,5	- 1 041	- 6 766
Nigéria	1 404 456	782 189	-44,3	1,9	65 643	78 600	19,7	0,2	10,0	- 1 338 813	- 703 588
África do Sul	74 916	61 714	-17,6	0,1	62 359	75 100	20,4	0,2	121,7	- 12 557	13 386

(continua)

Período de análise: janeiro a setembro

Zonas Geográf./Económicas Principais Países	IMPORTAÇÕES (Cif) ^[1]				EXPORTAÇÕES (Fob) ^[2]				Cobert (fob/cif) 2012	Saldo (fob-cif)	
	2011	2012	Taxa Var	Estrut 2012	2011	2012	Taxa Var	Estrut 2012		2011	2012
3-AMÉRICA	3 168 586	2 685 188	-15,3	6,5	2 277 707	2 696 234	18,4	8,0	100,4	- 890 880	11 047
NAFTA	1 273 367	893 345	-29,8	2,1	1 558 163	1 731 871	11,1	5,1	193,9	284 795	838 527
EUA	908 239	682 757	-24,8	1,6	1 057 953	1 428 673	35,0	4,2	209,3	149 714	745 916
Canadá	162 603	74 225	-54,4	0,2	154 632	143 667	-7,1	0,4	193,6	- 7 971	69 442
México	202 526	136 363	-32,7	0,3	345 578	159 531	-53,8	0,5	117,0	143 052	23 168
MERCOSUL	1 506 548	1 320 481	-12,4	3,2	459 911	550 018	19,6	1,6	41,7	- 1 046 638	- 770 463
Brasil	1 259 334	1 167 455	-7,3	2,8	408 105	490 651	20,2	1,4	42,0	- 851 228	- 676 803
Argentina	133 390	71 831	-46,1	0,2	34 445	39 296	14,1	0,1	54,7	- 98 945	- 32 535
OUTR. AMÉRICA	388 671	471 362	21,3	1,1	259 633	414 345	59,6	1,2	87,9	- 129 037	- 57 017
Honduras	9 825	5 876	-40,2	0,0	1 868	1 281	-31,4	0,0	21,8	- 7 957	- 4 595
Costa Rica	39 963	26 782	-33,0	0,1	4 590	3 384	-26,3	0,0	12,6	- 35 374	- 23 398
Cuba	4 687	30 780	556,7	0,1	17 393	27 601	58,7	0,1	89,7	12 706	- 3 180
Colômbia	174 098	210 990	21,2	0,5	15 398	22 762	47,8	0,1	10,8	- 158 699	- 188 228
Venezuela	13 250	77 066	481,6	0,2	106 215	226 290	113,0	0,7	293,6	92 965	149 224
Equador	18 016	10 388	-42,3	0,0	7 153	6 743	-5,7	0,0	64,9	- 10 863	- 3 645
Chile	43 856	19 865	-54,7	0,0	64 196	67 649	5,4	0,2	340,5	20 340	47 784
4-ÁSIA	4 195 977	4 152 390	-1,0	10,0	1 066 605	1 565 148	46,7	4,6	37,7	- 3 129 371	- 2 587 242
PRÓX./MÉD OR	1 058 664	1 453 440	37,3	3,5	299 311	402 389	34,4	1,2	27,7	- 759 353	- 1 051 052
Iraque	0	92 477	22123557,2	0,2	2 112	4 829	128,6	0,0	5,2	2 112	- 87 648
Irão	3 859	4 086	5,9	0,0	29 392	11 470	-61,0	0,0	280,7	25 533	7 384
Israel	73 968	86 724	17,2	0,2	56 796	79 007	39,1	0,2	91,1	- 17 172	- 7 717
Arábia Saudita	711 782	762 850	7,2	1,8	65 841	97 954	48,8	0,3	12,8	- 645 941	- 664 896
Emiratos Árabes Unidos	65 591	12 080	-81,6	0,0	66 195	77 156	16,6	0,2	638,7	604	65 076
ASEAN	345 621	302 440	-12,5	0,7	102 616	104 278	1,6	0,3	34,5	- 243 005	- 198 162
Tailândia	91 082	76 661	-15,8	0,2	12 861	15 127	17,6	0,0	19,7	- 78 220	- 61 534
Indonésia	64 714	39 342	-39,2	0,1	5 491	13 138	139,3	0,0	33,4	- 59 223	- 26 204
Malásia	85 658	63 411	-26,0	0,2	9 557	23 696	148,0	0,1	37,4	- 76 102	- 39 715
Singapura	18 302	14 276	-22,0	0,0	61 425	41 580	-32,3	0,1	291,3	43 123	27 304
Filipinas	13 584	10 717	-21,1	0,0	4 403	4 178	-5,1	0,0	39,0	- 9 180	- 6 540
OUTROS ÁSIA	2 791 692	2 396 509	-14,2	5,8	664 678	1 058 480	59,2	3,1	44,2	- 2 127 013	- 1 338 029
Timor-Leste	797	226	-71,6	0,0	3 075	5 609	82,4	0,0	2482,5	2 278	5 383
Paquistão	67 031	45 345	-32,4	0,1	11 395	11 297	-0,9	0,0	24,9	- 55 636	- 34 047
Índia	383 258	251 288	-34,4	0,6	71 852	72 274	0,6	0,2	28,8	- 311 406	- 179 014
China	1 162 027	1 052 809	-9,4	2,5	248 580	626 306	152,0	1,8	59,5	- 913 447	- 426 503
Coreia do Sul	196 371	123 806	-37,0	0,3	36 026	56 996	58,2	0,2	46,0	- 160 346	- 66 811
Japão	253 663	236 480	-6,8	0,6	139 242	144 412	3,7	0,4	61,1	- 114 421	- 92 068
Taiwan	74 066	79 689	7,6	0,2	56 285	17 904	-68,2	0,1	22,5	- 17 780	- 61 786
Hong-Kong	21 415	19 634	-8,3	0,0	79 805	95 607	19,8	0,3	486,9	58 390	75 973
Macau	215	297	38,1	0,0	10 622	16 276	53,2	0,0	5481,4	10 407	15 979
5-AUSTR.OC.REG P.	35 509	26 661	-24,9	0,1	62 545	63 179	1,0	0,2	237,0	27 037	36 519
Austrália	10 974	8 998	-18,0	0,0	53 648	54 692	1,9	0,2	607,8	42 674	45 695
Nova Zelândia	23 836	16 198	-32,0	0,0	6 622	6 863	3,6	0,0	42,4	- 17 214	- 9 335
6-DIVERSOS	12 491	400	-96,8	0,0	466 975	556 114	19,1	1,6	139016,0	454 485	555 714
Prov Bordo Extra	0	0	0,0	0,0	386 818	472 378	22,1	1,4	0,0	386 818	472 378
Países não det Extra	12 491	400	-96,8	0,0	80 157	83 737	4,5	0,2	20932,3	67 666	83 337

Intra UE-15	30 768 219	28 351 594	-7,9	68,1	22 561 373	23 020 339	2,0	68,0	81,2	- 8 206 847	- 5 331 255
Intra- alargamento	1 056 705	1 093 366	3,5	2,6	959 548	1 078 529	12,4	3,2	98,6	- 97 157	- 14 836
OCDE (excl.países UE)	2 599 984	1 854 835	-28,7	4,5	2 493 384	2 803 268	12,4	8,3	151,1	- 106 601	- 908 433
OPEP	3 531 559	3 977 701	12,6	9,6	2 240 396	2 963 539	32,3	8,8	74,5	- 1 291 162	- 1 014 162
ACP	2 477 418	3 240 008	30,8	7,8	2 397 049	3 054 196	27,4	9,0	94,3	- 80 369	- 185 812
CPLP	1 862 997	2 628 879	41,1	6,3	2 419 783	3 077 170	27,2	9,1	117,1	556 787	448 291
CEI (Com.Estados Indep.)	1 282 406	1 620 759	26,4	3,9	134 575	172 646	28,3	0,5	10,7	- 1 147 831	- 1 448 112
Mashrak	72 264	135 230	87,1	0,3	109 227	114 317	4,7	0,3	84,5	36 963	- 20 914
EUROMED	1 018 548	1 016 461	-0,2	2,4	1 075 549	1 191 164	10,7	3,5	117,2	57 001	174 703
Países da Am.Latina	2 047 138	1 873 592	-8,5	4,5	1 057 227	1 115 771	5,5	3,3	59,6	- 989 912	- 757 821
Merc.Comum Am.Central	57 309	46 847	-18,3	0,1	21 674	21 683	0,0	0,1	46,3	- 35 635	- 25 164
Grupo Andino	231 207	317 789	37,4	0,8	141 724	276 967	95,4	0,8	87,2	- 89 483	- 40 822
ASEM (relac. Euro-Ásia)	2 407 971	2 012 168	-16,4	4,8	609 734	1 015 630	66,6	3,0	50,5	- 1 798 236	- 996 539
EDA (Econ Dinâm Asiát.)	486 894	377 479	-22,5	0,9	255 959	250 909	-2,0	0,7	66,5	- 230 935	- 126 569
China+H.Kong+Macau	1 183 657	1 072 741	-9,4	2,6	339 008	738 189	117,8	2,2	68,8	- 844 650	- 334 551

Fonte: GEE, com base nos dados das estatísticas do Comércio Internacional do INE (últimas versões disponíveis à data da publicação para o período considerado). Os dados do comércio intracomunitário incluem estimativas para as não respostas assim como para as empresas que se encontram abaixo dos limiares de assimilação.

[2] Somatório das Exportações de mercadorias para a UE com as Exportações para Países Terceiros

**Quadro 15 – Comércio Internacional de mercadorias de Portugal
por zonas geográficas e económicas (Intra + Extra-UE)**
Importações^[1] - Contributos dos principais países de origem para a taxa de crescimento global

Período de análise: janeiro a setembro

Países e Regiões	1000 Euros			Peso no Total (%)		Taxas de variação e contributos			
	Ano de 2011	jan-set		jan-set		12 meses ^[2]		jan-set	
	Rank.	2011	2012	2011	2012	VH ^[3]	Contrib. p.p. ^[4]	VH	Contrib. p.p. ^[4]
MUNDO	57 729 732	43 860 358	41 628 916	100,00	100,00	-6,3	-6,30	-5,1	-5,09
INTRA UE(27)	42 149 115	31 824 924	29 444 959	72,56	70,73	-9,2	-6,78	-7,5	-5,43
Espanha	18 254 083	13 668 486	13 010 706	31,16	31,25	-5,7	-1,80	-4,8	-1,50
Alemanha	7 118 044	5 445 788	4 750 021	12,42	11,41	-17,6	-2,32	-12,8	-1,59
França	3 980 059	3 009 859	2 682 903	6,86	6,44	-10,6	-0,73	-10,9	-0,75
Itália	3 093 512	2 331 979	2 145 414	5,32	5,15	-8,9	-0,48	-8,0	-0,43
Países Baixos	2 753 037	2 083 698	2 012 469	4,75	4,83	-5,8	-0,28	-3,4	-0,16
Reino Unido	1 923 966	1 475 852	1 258 636	3,36	3,02	-16,8	-0,58	-14,7	-0,50
Bélgica	1 511 849	1 164 343	1 028 430	2,65	2,47	-13,7	-0,37	-11,7	-0,31
Suécia	603 536	461 007	424 909	1,05	1,02	-7,2	-0,07	-7,8	-0,08
Irlanda	598 583	431 266	404 093	0,98	0,97	-3,8	-0,04	-6,3	-0,06
Polónia	388 660	289 192	303 431	0,66	0,73	4,7	0,03	4,9	0,03
Rep Checa	347 121	271 187	232 969	0,62	0,56	-16,9	-0,11	-14,1	-0,09
Dinamarca	300 350	237 879	187 740	0,54	0,45	-21,9	-0,12	-21,1	-0,11
Áustria	285 560	206 227	207 260	0,47	0,50	1,7	0,01	0,5	0,00
Hungria	228 525	169 742	184 497	0,39	0,44	2,8	0,01	8,7	0,03
Finlândia	134 228	103 991	103 176	0,24	0,25	-7,2	-0,02	-0,8	0,00
Grécia	123 949	99 263	86 826	0,23	0,21	-13,6	-0,03	-12,5	-0,03
Roménia	119 466	82 951	99 114	0,19	0,24	20,9	0,04	19,5	0,04
Eslováquia	114 104	88 305	90 085	0,20	0,22	-6,2	-0,01	2,0	0,00
Bulgária	78 679	53 430	83 875	0,12	0,20	84,4	0,08	57,0	0,07
Luxemburgo	60 909	48 495	48 961	0,11	0,12	-1,8	0,00	1,0	0,00
Lituânia	56 141	48 200	39 954	0,11	0,10	-10,7	-0,01	-17,1	-0,02
Eslovénia	38 177	28 375	26 731	0,06	0,06	-2,5	0,00	-5,8	0,00
Malta	19 277	15 220	15 239	0,03	0,04	-5,1	0,00	0,1	0,00
Estónia	10 107	6 178	9 904	0,01	0,02	49,7	0,01	60,3	0,01
Chipre	4 258	1 431	1 512	0,00	0,00	155,9	0,00	5,7	0,00
Letónia	2 778	2 493	6 054	0,01	0,01	60,9	0,00	142,9	0,01
DIVERSOS	155	84	49	0,00	0,00	10,1	0,00	-41,9	0,00
EXTRA UE(27)	15 580 617	12 035 434	12 183 956	27,44	29,27	1,8	0,48	1,2	0,34
dos quais:									
1-EUROPA	1 691 266	1 332 381	1 164 879	3,04	2,80	-12,7	-0,37	-12,6	-0,38
EFTA	802 175	644 032	380 292	1,47	0,91	-35,3	-0,50	-41,0	-0,60
Noruega	417 264	354 187	122 489	0,81	0,29	-58,2	-0,44	-65,4	-0,53
Suíça	365 170	273 052	242 697	0,62	0,58	-9,4	-0,06	-11,1	-0,07
Islândia	19 147	16 308	14 891	0,04	0,04	-2,1	0,00	-8,7	0,00
OUTR. EUROPA	889 091	688 349	784 587	1,57	1,88	7,9	0,12	14,0	0,22
Rússia	562 810	457 212	416 648	1,04	1,00	-6,8	-0,06	-8,9	-0,09
Ucrânia	164 273	106 440	224 977	0,24	0,54	98,4	0,24	111,4	0,27
Turquia	102 951	80 404	89 343	0,18	0,21	-29,5	-0,08	11,1	0,02
Antiga Rep. Jug. Macedónia	22 135	17 083	9 794	0,04	0,02	-30,0	-0,01	-42,7	-0,02
2-ÁFRICA	4 361 255	3 290 491	4 154 439	7,50	9,98	22,3	1,61	26,3	1,97
MAGHREB	941 433	791 913	705 164	1,81	1,69	-9,5	-0,15	-11,0	-0,20
Argélia	776 204	663 286	550 260	1,51	1,32	-14,3	-0,19	-17,0	-0,26
Marrocos	139 215	108 028	94 007	0,25	0,23	-12,6	-0,03	-13,0	-0,03
Tunísia	26 014	20 600	60 897	0,05	0,15	135,4	0,06	195,6	0,09
PALOP	1 229 970	602 866	1 461 199	1,37	3,51	184,9	2,29	142,4	1,96
Angola	1 177 486	573 161	1 441 149	1,31	3,46	197,5	2,29	151,4	1,98
Moçambique	41 983	21 715	12 485	0,05	0,03	-7,3	0,00	-42,5	-0,02
Cabo Verde	9 971	7 555	7 309	0,02	0,02	0,7	0,00	-3,3	0,00
S Tomé e Príncipe	270	217	226	0,00	0,00	-0,7	0,00	4,1	0,00
Guiné-Bissau	261	217	31	0,00	0,00	-75,4	0,00	-86,0	0,00
OUTR. ÁFRICA	2 189 852	1 895 711	1 988 076	4,32	4,78	-12,0	-0,52	4,9	0,21
Nigéria	1 528 659	1 404 456	782 189	3,20	1,88	-49,5	-1,50	-44,3	-1,42
Guiné Equatorial	138 977	83 987	468 566	0,19	1,13	342,5	0,68	457,9	0,88
África do Sul	97 672	74 916	61 714	0,17	0,15	-30,1	-0,06	-17,6	-0,03
Egipto	88 088	63 495	128 677	0,14	0,31	84,3	0,12	102,7	0,15
Camarões	86 264	81 121	223 646	0,18	0,54	166,7	0,24	175,7	0,32
3-AMÉRICA	3 824 986	3 168 586	2 685 188	7,22	6,45	-16,2	-1,09	-15,3	-1,10
NAFTA	1 548 658	1 273 367	893 345	2,90	2,15	-29,3	-0,82	-29,8	-0,87
EUA	1 098 283	908 239	682 757	2,07	1,64	-23,7	-0,46	-24,8	-0,51
México	230 866	202 526	136 363	0,46	0,33	-40,9	-0,19	-32,7	-0,15
Canadá	219 509	162 603	74 225	0,37	0,18	-43,1	-0,17	-54,4	-0,20

(continua)

Período de análise: janeiro a setembro

Países e Regiões	1000 Euros			Peso no Total (%)		Taxas de variação e contributos			
	Ano de 2011	jan-set		jan-set		12 meses ^[2]		jan-set	
	Rank	2011	2012	2011	2012	VH ^[3]	Contrib. p.p. ^[4]	VH	Contrib. p.p. ^[4]
MERCOSUL	1 769 133	1 506 548	1 320 481	3,43	3,17	-13,8	-0,43	-12,4	-0,42
Brasil	1 462 081	1 259 334	1 167 455	2,87	2,80	-10,9	-0,28	-7,3	-0,21
Argentina	153 573	133 390	71 831	0,30	0,17	-42,3	-0,11	-46,1	-0,14
OUTR. AMÉRICA	507 195	388 671	471 362	0,89	1,13	17,9	0,15	21,3	0,19
Colômbia	246 605	174 098	210 990	0,40	0,51	36,3	0,13	21,2	0,08
Costa Rica	54 151	39 963	26 782	0,09	0,06	-24,2	-0,02	-33,0	-0,03
Chile	51 257	43 856	19 865	0,10	0,05	-53,6	-0,05	-54,7	-0,05
Guiana	32 402	26 183	11 664	0,06	0,03	-46,9	-0,03	-55,5	-0,03
Peru	28 970	24 577	18 442	0,06	0,04	-27,2	-0,01	-25,0	-0,01
Equador	22 108	18 016	10 388	0,04	0,02	-33,3	-0,01	-42,3	-0,02
4-ÁSIA	5 648 520	4 195 977	4 152 390	9,57	9,97	4,1	0,37	-1,0	-0,10
PRÓX/MÉD OR	1 499 781	1 058 664	1 453 440	2,41	3,49	41,9	0,94	37,3	0,90
Árabia Saudita	914 297	711 782	762 850	1,62	1,83	20,8	0,28	7,2	0,12
Azerbaijão	290 057	103 575	404 932	0,24	0,97	140,0	0,58	291,0	0,69
Israel	93 796	73 968	86 724	0,17	0,21	8,6	0,01	17,2	0,03
Catar	88 126	61 817	60 046	0,14	0,14	38,1	0,04	-2,9	0,00
Emiratos Árabes Unidos	68 694	65 591	12 080	0,15	0,03	-77,6	-0,09	-81,6	-0,12
Baharein	15 394	15 390	14	0,04	0,00	-99,9	-0,04	-99,9	-0,04
Omã	9 159	9 110	1 006	0,02	0,00	-91,5	-0,02	-89,0	-0,02
ASEAN	454 716	345 621	302 440	0,79	0,73	-7,6	-0,06	-12,5	-0,10
Tailândia	112 481	91 082	76 661	0,21	0,18	-19,4	-0,04	-15,8	-0,03
Malásia	112 032	85 658	63 411	0,20	0,15	-17,8	-0,03	-26,0	-0,05
Vietname	96 943	67 691	94 084	0,15	0,23	41,6	0,06	39,0	0,06
Indonésia	87 026	64 714	39 342	0,15	0,09	-22,0	-0,03	-39,2	-0,06
Singapura	23 389	18 302	14 276	0,04	0,03	-23,6	-0,01	-22,0	-0,01
OUTROS ÁSIA	3 694 023	2 791 692	2 396 509	6,36	5,76	-8,5	-0,52	-14,2	-0,90
China	1 499 188	1 162 027	1 052 809	2,65	2,53	-10,3	-0,27	-9,4	-0,25
Cazaquistão	853 958	596 494	551 253	1,36	1,32	14,9	0,18	-7,6	-0,10
Índia	467 326	383 258	251 288	0,87	0,60	-30,8	-0,25	-34,4	-0,30
Japão	340 635	253 663	236 480	0,58	0,57	-4,7	-0,03	-6,8	-0,04
Coreia do Sul	278 178	196 371	123 806	0,45	0,30	-19,3	-0,08	-37,0	-0,17
Taiwan	96 635	74 066	79 689	0,17	0,19	0,0	0,00	7,6	0,01
Paquistão	81 451	67 031	45 345	0,15	0,11	-31,7	-0,05	-32,4	-0,05
Bangladesh	27 638	19 957	19 248	0,05	0,05	-2,5	0,00	-3,6	0,00
Hong-Kong	27 493	21 415	19 634	0,05	0,05	-16,9	-0,01	-8,3	0,00
Usbequistão	9 867	8 552	6 619	0,02	0,02	-40,9	-0,01	-22,6	0,00
5-AUSTR,OC,REG P.	42 005	35 509	26 661	0,08	0,06	-17,6	-0,01	-24,9	-0,02
Nova Zelândia	26 714	23 836	16 198	0,05	0,04	-26,8	-0,01	-32,0	-0,02
Austrália	14 591	10 974	8 998	0,03	0,02	-5,0	0,00	-18,0	0,00
Papuasía-Nova Guiné	509	509	1 439	0,00	0,00	110,5	0,00	182,5	0,00
6-DIVERSOS	12 586	12 491	400	0,03	0,00	-96,1	-0,02	-96,8	-0,03
Países não det Extra	12 586	12 491	400	0,03	0,00	-96,1	-0,02	-96,8	-0,03
Prov Bordo Extra	0	0	0	0,00	0,00	0,0	0,00	0,0	0,00

Intra UE-15	40 741 819	30 768 219	28 351 594	70,15	68,11	-9,5	-6,83	-7,9	-5,51
Intra-alargamento	1 407 295	1 056 705	1 093 366	2,41	2,63	2,1	0,05	3,5	0,08
OCDE (excl.países UE)	3 258 360	2 599 984	1 854 835	5,93	4,46	-26,8	-1,55	-28,7	-1,70
OPEP	4 611 027	3 531 559	3 977 701	8,05	9,56	14,4	1,07	12,6	1,02
ACP	3 382 557	2 477 418	3 240 008	5,65	7,78	31,9	1,69	30,8	1,74
CPLP	2 693 077	1 862 997	2 628 879	4,25	6,32	52,3	2,01	41,1	1,75
CEI (Com.Estados Indep.)	1 898 015	1 282 406	1 620 759	2,92	3,89	33,3	0,94	26,4	0,77
Mashrak	98 267	72 264	135 230	0,16	0,32	71,6	0,11	87,1	0,14
EUROMED	1 236 447	1 018 548	1 016 461	2,32	2,44	-4,7	-0,10	-0,2	0,00
Países da Am.Latina	2 450 297	2 047 138	1 873 592	4,67	4,50	-10,8	-0,47	-8,5	-0,40
Merc.Comum Am.Central	78 206	57 309	46 847	0,13	0,11	-9,3	-0,01	-18,3	-0,02
Grupo Andino	313 159	231 207	317 789	0,53	0,76	33,9	0,17	37,4	0,20
ASEM (relac. Euro-Ásia)	3 121 494	2 407 971	2 012 168	5,49	4,83	-13,8	-0,74	-16,4	-0,90
EDA (Econ Dinâm Asiát.)	650 209	486 894	377 479	1,11	0,91	-16,0	-0,17	-22,5	-0,25
China+H.Kong+Macau	1 526 912	1 183 657	1 072 741	2,70	2,58	-10,5	-0,28	-9,4	-0,25

Fonte: GEE, com base nos dados das estatísticas do Comércio Internacional do INE (últimas versões disponíveis à data da publicação para o período considerado). Os dados do comércio intracomunitário incluem estimativas para as não respostas assim como para as empresas que se encontram abaixo dos limiares de assimilação.

Notas:

[1] Somatório das Importações com origem no espaço comunitário com as Importações provenientes dos Países Terceiros.

[2] Últimos 12 meses a terminar em setembro de 2012

[3] (out 11-set 12)/(out 10-set 11) x 100 - 100

[4] Contributos para a taxa de crescimento das importações - análise shift-share: (TVH) x (peso no período homólogo anterior) ÷ 100.

**Quadro 16 – Comércio Internacional de mercadorias de Portugal
por zonas geográficas e económicas (Intra + Extra - UE)**

Exportações [1] – Contributos dos principais países de destino para a taxa de crescimento global

Período de análise: janeiro a setembro

Países e Regiões	1000 Euros			Peso no Total (%)		Taxas de variação e contributos			
	Ano de 2011	jan-set		jan-set		12 meses [2]		jan-set	
		Rank.	2011	2012	2011	2012	VH [3]	Contrib. p.p. [4]	VH
MUNDO	42 325 641	31 436 446	33 861 381	100,00	100,00	8,7	8,72	7,7	7,71
INTRA UE(27)	31 343 842	23 520 921	24 098 868	74,82	71,17	3,6	2,68	2,5	1,84
Espanha	10 529 970	7 931 473	7 563 916	25,23	22,34	-2,9	-0,74	-4,6	-1,17
Alemanha	5 702 602	4 334 377	4 277 513	13,79	12,63	-0,2	-0,02	-1,3	-0,18
França	5 101 777	3 847 222	4 010 175	12,24	11,84	5,7	0,69	4,2	0,52
Reino Unido	2 155 081	1 590 230	1 723 910	5,06	5,09	7,8	0,40	8,4	0,43
Países Baixos	1 665 532	1 284 153	1 410 585	4,08	4,17	11,3	0,44	9,8	0,40
Itália	1 550 234	1 201 417	1 256 260	3,82	3,71	1,3	0,05	4,6	0,17
Bélgica	1 334 824	931 529	1 029 456	2,96	3,04	18,4	0,54	10,5	0,31
Suécia	434 920	326 223	325 852	1,04	0,96	-1,0	-0,01	-0,1	0,00
Polónia	403 921	297 085	299 836	0,95	0,89	7,4	0,07	0,9	0,01
Rep Checa	277 926	209 155	242 326	0,67	0,72	15,3	0,10	15,9	0,11
Dinamarca	266 155	197 650	220 409	0,63	0,65	9,6	0,06	11,5	0,07
Finlândia	244 804	166 100	190 381	0,53	0,56	5,5	0,03	14,6	0,08
Roménia	233 542	168 621	196 431	0,54	0,58	14,6	0,08	16,5	0,09
Áustria	230 868	173 843	191 162	0,55	0,56	7,8	0,04	10,0	0,06
Grécia	131 913	79 774	240 553	0,25	0,71	170,8	0,45	201,5	0,51
Irlanda	122 947	93 471	95 919	0,30	0,28	2,9	0,01	2,6	0,01
Hungria	120 825	92 825	120 840	0,30	0,36	21,0	0,06	30,2	0,09
Eslováquia	84 677	64 993	65 098	0,21	0,19	-1,6	0,00	0,2	0,00
Luxemburgo	58 226	43 468	46 176	0,14	0,14	0,7	0,00	6,2	0,01
Bulgária	52 674	38 611	55 750	0,12	0,16	28,5	0,04	44,4	0,05
Chipre	34 115	26 344	15 537	0,08	0,05	-39,8	-0,04	-41,0	-0,03
Eslovénia	24 494	17 896	26 894	0,06	0,08	42,8	0,02	50,3	0,03
Malta	24 015	10 391	9 898	0,03	0,03	75,3	0,02	-4,7	0,00
Lituânia	22 268	15 932	16 273	0,05	0,05	3,8	0,00	2,1	0,00
Estónia	14 583	10 617	17 479	0,03	0,05	39,3	0,01	64,6	0,02
Letónia	11 381	7 078	12 166	0,02	0,04	61,8	0,02	71,9	0,02
DIVERSOS	509 569	360 443	438 072	1,15	1,29	31,2	0,34	21,5	0,25
EXTRA UE(27)	10 981 799	7 915 526	9 762 513	25,18	28,83	24,0	6,03	23,3	5,88
dos quais:									
1-EUROPA	1 226 229	915 434	1 061 081	2,91	3,13	19,1	0,53	15,9	0,46
EFTA	467 032	352 198	390 318	1,12	1,15	10,5	0,12	10,8	0,12
Suíça	372 235	278 878	304 456	0,89	0,90	8,9	0,08	9,2	0,08
Noruega	90 146	70 047	80 426	0,22	0,24	14,9	0,03	14,8	0,03
OUTR. EUROPA	759 196	563 237	670 763	1,79	1,98	24,8	0,42	19,1	0,34
Turquia	301 019	226 892	271 727	0,72	0,80	22,2	0,15	19,8	0,14
Gibraltar	253 795	181 931	209 421	0,58	0,62	34,4	0,18	15,1	0,09
Rússia	139 853	106 175	137 332	0,34	0,41	25,3	0,08	29,3	0,10
Ucrânia	19 094	13 231	15 982	0,04	0,05	17,8	0,01	20,8	0,01
Croácia	15 373	12 034	14 420	0,04	0,04	21,0	0,01	19,8	0,01
2-ÁFRICA	4 363 262	3 126 259	3 820 756	9,94	11,28	21,8	2,20	22,2	2,21
MAGHREB	889 663	682 635	726 113	2,17	2,14	7,3	0,15	6,4	0,14
Marrocos	387 476	289 014	355 097	0,92	1,05	23,7	0,21	22,9	0,21
Argélia	358 603	285 674	284 826	0,91	0,84	1,6	0,01	-0,3	0,00
Tunísia	143 584	107 947	86 189	0,34	0,25	-19,2	-0,07	-20,2	-0,07
PALOP	2 919 571	2 008 603	2 580 911	6,39	7,62	28,1	1,86	28,5	1,82
Angola	2 335 457	1 584 324	2 123 181	5,04	6,27	32,5	1,71	34,0	1,71
Cabo Verde	255 151	189 693	161 923	0,60	0,48	-10,7	-0,07	-14,6	-0,09
Moçambique	217 873	155 154	209 386	0,49	0,62	38,8	0,18	35,0	0,17
Guiné-Bissau	64 368	45 932	52 692	0,15	0,16	17,5	0,03	14,7	0,02
S Tomé e Príncipe	46 723	33 502	33 729	0,11	0,10	4,2	0,00	0,7	0,00
OUTR. ÁFRICA	554 027	435 021	513 732	1,38	1,52	13,5	0,18	18,1	0,25
África do Sul	86 089	62 359	75 100	0,20	0,22	23,2	0,05	20,4	0,04
Nigéria	76 112	65 643	78 600	0,21	0,23	24,1	0,04	19,7	0,04
Egipto	71 394	58 819	66 281	0,19	0,20	1,8	0,00	12,7	0,02
Guiné Equatorial	41 111	31 954	30 822	0,10	0,09	0,4	0,00	-3,5	0,00
3-AMÉRICA	3 172 258	2 277 707	2 696 234	7,25	7,96	20,6	1,49	18,4	1,33
NAFTA	2 166 219	1 558 163	1 731 871	4,96	5,11	16,0	0,78	11,1	0,55
EUA	1 498 627	1 057 953	1 428 673	3,37	4,22	35,2	1,18	35,0	1,18
México	462 402	345 578	159 531	1,10	0,47	-38,3	-0,42	-53,8	-0,59
Canadá	205 190	154 632	143 667	0,49	0,42	3,8	0,02	-7,1	-0,03

(continua)

Período de análise: janeiro a setembro

Países e Regiões	1000 Euros			Peso no Total (%)		Taxas de variação e contributos			
	Ano de 2011	jan-set		jan-set		12 meses ^[2]		jan-set	
	Rank.	2011	2012	2011	2012	VH ^[3]	Contrib. p.p. ^[4]	VH	Contrib. p.p.
MERCOSUL	651 494	459 911	550 018	1,46	1,62	22,8	0,33	19,6	0,29
Brasil	585 268	408 105	490 651	1,30	1,45	23,9	0,31	20,2	0,26
Argentina	45 328	34 445	39 296	0,11	0,12	12,6	0,01	14,1	0,02
OUTR. AMÉRICA	354 545	259 633	414 345	0,83	1,22	43,0	0,37	59,6	0,49
Venezuela	152 827	106 215	226 290	0,34	0,67	91,1	0,32	113,0	0,38
Chile	80 221	64 196	67 649	0,20	0,20	-10,2	-0,02	5,4	0,01
Cuba	22 320	17 393	27 601	0,06	0,08	47,9	0,03	58,7	0,03
4-ÁSIA	1 509 134	1 066 605	1 565 148	3,39	4,62	45,0	1,51	46,7	1,59
PRÓX/MÉD OR	414 253	299 311	402 389	0,95	1,19	29,3	0,28	34,4	0,33
Arábia Saudita	93 659	65 841	97 954	0,21	0,29	47,4	0,10	48,8	0,10
Emiratos Árabes Unidos	90 330	66 195	77 156	0,21	0,23	18,7	0,04	16,6	0,03
Israel	74 535	56 796	79 007	0,18	0,23	29,8	0,05	39,1	0,07
Irão	35 104	29 392	11 470	0,09	0,03	-57,3	-0,06	-61,0	-0,06
Líbano	27 784	19 224	21 508	0,06	0,06	19,9	0,01	11,9	0,01
ASEAN	139 012	102 616	104 278	0,33	0,31	6,9	0,02	1,6	0,01
Singapura	81 286	61 425	41 580	0,20	0,12	-21,6	-0,04	-32,3	-0,06
Tailândia	16 041	12 861	15 127	0,04	0,04	9,6	0,00	17,6	0,01
Malásia	12 267	9 557	23 696	0,03	0,07	125,7	0,04	148,0	0,04
Vietname	12 007	8 363	5 597	0,03	0,02	-20,1	-0,01	-33,1	-0,01
OUTROS ÁSIA	955 869	664 678	1 058 480	2,11	3,13	58,3	1,21	59,2	1,25
China	399 012	248 580	626 306	0,79	1,85	146,7	1,12	152,0	1,20
Japão	191 733	139 242	144 412	0,44	0,43	11,7	0,05	3,7	0,02
Hong-Kong	111 736	79 805	95 607	0,25	0,28	18,0	0,05	19,8	0,05
Índia	89 966	71 852	72 274	0,23	0,21	-4,2	-0,01	0,6	0,00
Taiwan	61 869	56 285	17 904	0,18	0,05	-64,1	-0,10	-68,2	-0,12
Coreia do Sul	53 901	36 026	56 996	0,11	0,17	59,4	0,07	58,2	0,07
Paquistão	15 624	11 395	11 297	0,04	0,03	-1,2	0,00	-0,9	0,00
5-AUSTR,OC,REG P.	84 042	62 545	63 179	0,20	0,19	3,8	0,01	1,0	0,00
Austrália	72 160	53 648	54 692	0,17	0,16	4,3	0,01	1,9	0,00
Nova Zelândia	9 015	6 622	6 863	0,02	0,02	6,7	0,00	3,6	0,00
6-DIVERSOS	626 874	466 975	556 114	1,49	1,64	19,8	0,29	19,1	0,28
Prov Bordo Extra	524 066	386 818	472 378	1,23	1,40	22,3	0,27	22,1	0,27
Países não det Extra	102 808	80 157	83 737	0,25	0,25	7,6	0,02	4,5	0,01

Intra UE-15	30 039 421	22 561 373	23 020 339	71,77	67,98	3,2	2,29	2,0	1,46
Intra-alargamento	1 304 421	959 548	1 078 529	3,05	3,19	12,7	0,39	12,4	0,38
OCDE (excl.países UE)	3 415 162	2 493 384	2 803 268	7,93	8,28	15,4	1,21	12,4	0,99
OPEP	3 197 022	2 240 396	2 963 539	7,13	8,75	30,1	2,20	32,3	2,30
ACP	3 422 783	2 397 049	3 054 196	7,63	9,02	27,1	2,11	27,4	2,09
CPLP	3 509 751	2 419 783	3 077 170	7,70	9,09	27,4	2,18	27,2	2,09
CEI (Com.Estados Indep.)	180 362	134 575	172 646	0,43	0,51	24,2	0,10	28,3	0,12
Mashrak	141 385	109 227	114 317	0,35	0,34	-1,6	-0,01	4,7	0,02
EUROMED	1 406 602	1 075 549	1 191 164	3,42	3,52	10,6	0,36	10,7	0,37
Países da Am.Latina	1 453 902	1 057 227	1 115 771	3,36	3,30	8,2	0,28	5,5	0,19
Merc.Comum Am.Central	28 798	21 674	21 683	0,07	0,06	-0,7	0,00	0,0	0,00
Grupo Andino	199 809	141 724	276 967	0,45	0,82	74,3	0,35	95,4	0,43
ASEM (relac. Euro-Ásia)	889 273	609 734	1 015 630	1,94	3,00	66,1	1,25	66,6	1,29
EDA (Econ Dinâm Asiát.)	337 100	255 959	250 909	0,81	0,74	1,4	0,01	-2,0	-0,02
China+H.Kong+Macau	525 964	339 008	738 189	1,08	2,18	111,5	1,18	117,8	1,27

Fonte: GEE, com base nos dados das estatísticas do Comércio Internacional do INE (últimas versões disponíveis à data da publicação para o período considerado). Os dados do comércio intracomunitário incluem estimativas para as não respostas assim como para as empresas que se encontram abaixo dos limiares de assimilação.

Notas:

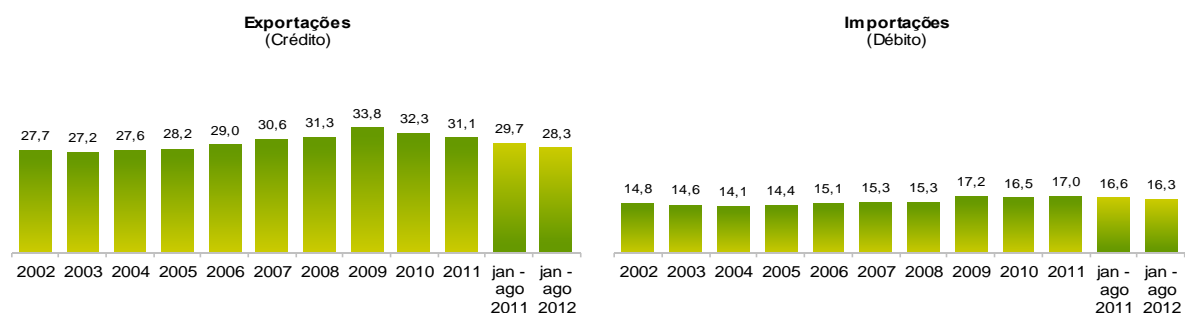
[1] Somatório das Exportações de mercadorias para a UE com as Exportações para Países Terceiros

[2] Últimos 12 meses a terminar em setembro de 2012

[3] $(\text{out } 11\text{-set } 12) / (\text{out } 10\text{-set } 11) \times 100 - 100$

[4] Contributos para a taxa de crescimento das exportações - análise shift-share: $(\text{TVH}) \times (\text{peso no período homólogo anterior}) \pm 100$.

Gráfico 5 – Peso dos Serviços no comércio de Bens e Serviços



Fonte: GEE, com base nos dados das estatísticas da Balança de Pagamentos do Banco de Portugal.

Notas:

As Exportações das Estatísticas da Balança de Pagamentos (Crédito) correspondem às Exportações das Estatísticas do Comércio Internacional (somatório das Exportações de mercadorias para a UE com as Exportações para Países Terceiros).

As Importações das Estatísticas da Balança de Pagamentos (Débito) correspondem às Importações das Estatísticas do Comércio Internacional (somatório das Importações de mercadorias provenientes da UE com as Importações de Países Terceiros).

Quadro 17 – Comércio de Bens e Serviços em percentagem do PIB

	2008	2009	2010	2011	2009				2010				2011				2012	
					T1	T2	T3	T4	T1	T2	T3	T4	T1	T2	T3	T4	T1	T2
Valores Correntes em percentagem do PIB																		
Exportações (Fob)	32,4	28,0	31,0	35,5	26,8	27,4	28,9	29,0	29,0	30,7	32,1	32,3	33,4	35,4	36,7	36,5	37,3	38,7
- Bens	23,8	20,0	22,5	26,2	18,7	19,4	21,0	20,9	20,9	22,2	23,5	23,6	24,5	26,0	27,1	27,1	27,7	28,8
- Serviços	8,6	8,0	8,5	9,3	8,1	8,0	7,9	8,1	8,1	8,5	8,6	8,7	8,9	9,4	9,6	9,5	9,6	9,9
Importações (Fob)	42,5	35,4	38,2	39,4	34,3	34,2	36,9	36,4	35,9	38,9	38,1	39,8	39,0	40,3	40,4	37,8	39,2	38,9
- Bens	36,8	30,0	32,5	33,4	28,9	28,6	31,5	31,0	30,5	33,2	32,4	34,1	33,4	34,1	34,3	31,7	33,3	32,4
- Serviços	5,7	5,4	5,6	6,0	5,4	5,6	5,4	5,4	5,4	5,7	5,7	5,7	5,6	6,2	6,2	6,1	5,9	6,6
Taxas homólogas de crescimento real																		
Exportações (Fob)	-0,1	-10,9	8,8	7,5	-18,7	-14,6	-9,0	-0,4	9,5	9,6	8,4	7,8	8,4	8,8	6,7	6,3	7,9	4,3
- Bens	-0,6	-12,4	9,7	7,8	-22,1	-17,1	-9,2	0,4	12,8	10,8	7,7	8,1	8,3	9,0	6,6	7,3	9,7	6,1
- Serviços	1,4	-6,6	6,3	6,8	-8,6	-7,2	-8,2	-2,3	1,5	6,3	10,6	6,9	8,7	8,4	7,0	3,4	2,9	-0,4
Importações (Fob)	2,3	-10,0	5,4	-5,3	-15,6	-13,9	-7,8	-2,4	6,8	9,8	1,3	4,1	-1,1	-4,3	-2,8	-12,8	-3,8	-8,1
- Bens	2,1	-10,6	5,7	-6,7	-17,2	-15,4	-7,8	-1,4	7,9	11,2	0,5	3,9	-1,3	-6,4	-3,8	-14,9	-4,5	-9,4
- Serviços	3,8	-6,3	3,6	3,1	-4,7	-4,8	-7,8	-7,9	0,7	1,9	6,5	5,5	0,5	8,2	3,0	0,4	0,8	-0,9

Fonte: GEE, com base nos dados das Contas Nacionais Trimestrais (Base 2006) do INE. Inclui comércio Intra e Extracomunitário.

Quadro 18 – Bens e Serviços (Crédito) – componentes dos Serviços

CRÉDITO (Exportações)	janeiro a agosto		Estrutura (%)				Taxas de variação e contributos			
			Anual		jan-ago		12 meses ^[1]		jan-ago	
	2011	2012	2006	2011	2011	2012	VH ^[2]	contrib. p.p. ^[3]	VH	contrib. p.p. ^[3]
Bens e Serviços	40 427	43 153	100,0	100,0	100,0	100,0	8,1	8,1	6,7	6,7
Bens	27 773	30 315	71,0	68,9	68,7	70,3	10,3	7,1	9,2	6,3
Serviços	12 654	12 838	29,0	31,1	31,3	29,7	3,4	1,1	1,5	0,5
Transportes	3 447	3 664	7,1	8,4	8,5	8,5	6,5	0,6	6,3	0,5
Viagens e Turismo	5 449	5 773	13,2	13,2	13,5	13,4	5,7	0,8	5,9	0,8
Comunicação	330	337	0,9	0,8	0,8	0,8	0,3	0,0	2,3	0,0
Construção	374	346	0,8	0,9	0,9	0,8	-3,4	0,0	-7,4	-0,1
Seguros	76	67	0,2	0,2	0,2	0,2	-11,8	0,0	-10,9	0,0
Financeiros	150	147	0,4	0,4	0,4	0,3	5,7	0,0	-2,1	0,0
Informação e Informática	226	307	0,3	0,6	0,6	0,7	42,4	0,2	35,7	0,2
Direitos de Utilização	27	26	0,1	0,1	0,1	0,1	15,3	0,0	-0,4	0,0
Outr. Fornec. por Empresas	2 287	1 838	5,2	5,8	5,7	4,3	-8,6	-0,5	-19,7	-1,1
Nat. Pessoal, Cult. e Recreat.	156	176	0,4	0,4	0,4	0,4	1,7	0,0	12,5	0,0
Operações Gov.	132	156	0,3	0,3	0,3	0,4	11,5	0,0	18,1	0,1

Fonte: GEE, com base nos dados das estatísticas da Balança de Pagamentos do Banco de Portugal.

Notas:

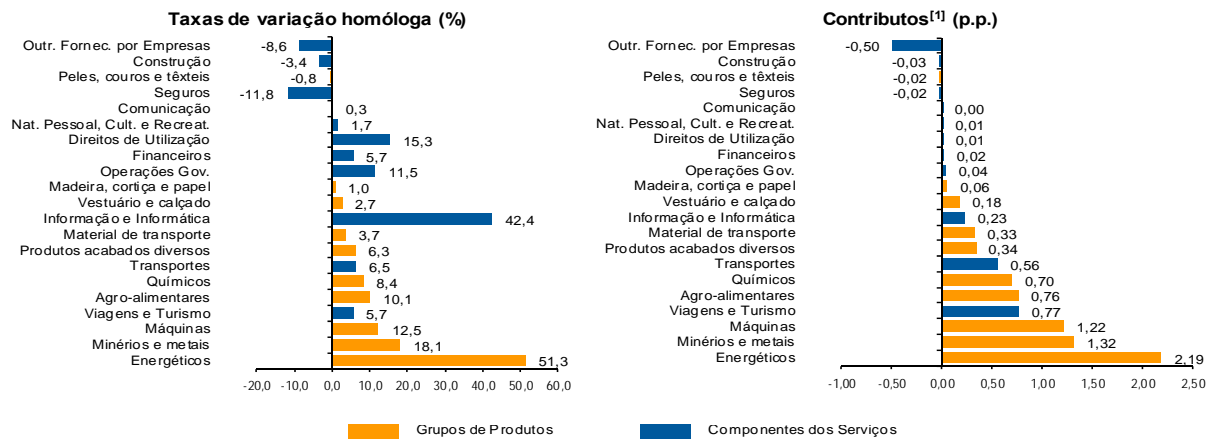
[1] 12 meses até agosto de 2012

[2] (set 11-ago 12)/(set 10-ago 11) x 100 - 100

[3] Contributos para a taxa de crescimento - Análise shift-share : (TVH) x (peso no período homólogo anterior) ÷ 100. Medem a proporção de crescimento das Exportações atribuível a cada categoria especificada.

Gráfico 6 – Taxas de crescimento das exportações de Bens e Serviços e contributos das suas componentes

Últimos 12 meses a terminar em agosto de 2012



Fonte: Cálculos do GEE com base em dados do Banco de Portugal, para as Exportações de bens e serviços, e do INE, para o cálculo da estrutura das exportações de Bens. A distribuição do contributo das Exportações de Bens (dados da Balança de Pagamentos, banco de Portugal) pelos grupos de produtos segue a estrutura implícita na base de dados do Comércio Internacional do INE para as Exportações de Bens (somatório das Exportações de mercadorias para a UE com as Exportações para Países Terceiros).

Notas:

As Exportações das Estatísticas da Balança de Pagamentos (Crédito) correspondem às Exportações das Estatísticas do Comércio Internacional (somatório das as Exportações de mercadorias para a UE com as Exportações para Países Terceiros).

[1] Contributos - análise shift-share: TVH x Peso no período homólogo anterior ÷ 100. O somatório corresponde à TVH das Exportações de Bens e Serviços nos últimos 12 meses, de acordo com as estatísticas da Balança de Pagamentos do Banco de Portugal (8,1%).

Quadro 19 – Bens e Serviços (Crédito) - componentes dos Serviços
Varição homóloga (2004-2012)

CRÉDITO (Exportações)	Peso em 2011 (%)	2004	2005	2006	2007	2008	2009	2010	2011	jan-ago 2012
Bens e Serviços	100,0	6,3	1,5	16,4	9,9	2,8	-15,3	12,7	13,3	6,7
Bens	68,9	5,7	0,7	15,1	7,5	1,8	-18,3	15,2	15,3	9,2
Serviços	31,1	8,0	3,5	19,9	15,7	5,3	-8,7	7,7	9,0	1,5
Transportes	8,4	9,1	11,4	41,7	18,9	10,4	-12,6	13,0	10,9	6,3
Viagens e Turismo	13,2	5,9	0,1	7,6	10,9	0,5	-7,2	10,0	7,2	5,9
Comunicação	0,8	18,8	20,4	8,6	16,4	4,7	-15,6	-2,9	0,5	2,3
Construção	0,9	27,4	-15,7	45,9	40,9	8,3	-21,9	-1,9	13,9	-7,4
Seguros	0,2	32,9	-26,5	14,2	5,9	5,1	3,3	-9,1	11,1	-10,9
Financeiros	0,4	30,6	-9,2	16,8	25,8	-4,7	-32,7	4,4	42,9	-2,1
Informação e Informática	0,6	20,6	4,5	41,6	36,8	15,3	1,0	1,1	37,7	35,7
Direitos de Utilização	0,1	-15,7	69,5	51,4	10,0	-29,8	150,5	-71,7	41,2	-0,4
Outr. Fornec. por Empresas	5,8	4,3	8,9	27,0	19,5	10,2	-5,9	1,7	8,7	-19,7
Nat. Pessoal, Cult. e Recreat.	0,4	30,8	6,7	22,5	-6,3	7,1	10,7	20,7	-11,6	12,5
Operações Gov.	0,3	6,8	-15,4	17,7	10,3	0,5	-2,4	17,6	3,7	18,1

Fonte: GEE, com base nos dados das estatísticas da Balança de Pagamentos do Banco de Portugal para as Exportações totais de Bens e para as Exportações de Serviços.

Quadro 20 – Bens e Serviços (Débito) – componentes dos Serviços

DÉBITO (Importações)	valores em milhões de Euros									
	janeiro a agosto		Estrutura (%)				Taxas de variação e contributos			
			Anual		jan-ago		12 meses ^[1]		jan-ago	
	2011	2012	2006	2011	2011	2012	VH ^[2]	contrib. p.p. ^[3]	VH	contrib. p.p. ^[3]
Bens e Serviços	45 063	42 838	100,0	100,0	100,0	100,0	-4,7	-4,7	-4,9	-4,9
Bens	37 462	35 845	84,9	83,0	83,1	83,7	-4,9	-4,1	-4,3	-3,6
Serviços	7 601	6 993	15,1	17,0	16,9	16,3	-3,8	-0,6	-8,0	-1,3
Transportes	2 194	2 160	4,7	5,0	4,9	5,0	0,3	0,0	-1,5	-0,1
Viagens e Turismo	2 026	1 988	4,2	4,4	4,5	4,6	-1,0	0,0	-1,9	-0,1
Comunicação	295	290	0,6	0,6	0,7	0,7	-3,4	0,0	-1,8	0,0
Construção	82	65	0,2	0,2	0,2	0,2	-12,9	0,0	-20,0	0,0
Seguros	158	168	0,3	0,3	0,4	0,4	2,8	0,0	6,1	0,0
Financeiros	351	302	0,3	0,8	0,8	0,7	7,3	0,0	-13,8	-0,1
Informação e Informática	286	253	0,4	0,7	0,6	0,6	-2,4	0,0	-11,7	-0,1
Direitos de Utilização	276	243	0,5	0,6	0,6	0,6	-11,8	-0,1	-11,8	-0,1
Outr. Fornec. por Empresas	1 554	1 129	3,0	3,6	3,4	2,6	-15,4	-0,5	-27,3	-0,9
Nat. Pessoal, Cult. e Recreat.	322	335	0,6	0,7	0,7	0,8	1,8	0,0	4,0	0,0
Operações Gov.	58	59	0,3	0,1	0,1	0,1	-3,7	0,0	2,1	0,0

Fonte: GEE, com base nos dados das estatísticas da Balança de Pagamentos do Banco de Portugal.

Notas:

Valores Fob para a Importação de bens.

[1] 12 meses até agosto de 2012

[2] (set 11-ago 12)/(set 10-ago 11) x 100 - 100

[3] Contributos para a taxa de crescimento - Análise shift-share : (TVH) x (peso no período homólogo anterior) ÷ 100. Medem a proporção de crescimento das Importações atribuível a cada categoria especificada.