

Síntese Estatística de Comércio Internacional

Nº 03/2014

Inclui dados de base do INE para o comércio internacional de Portugal

■ janeiro de 2014 – comércio Intra + Extra-UE

Índice de Quadros

Evolução global

- | | |
|---------------------------------|--------|
| 1. Balança Comercial recente | Pág. 3 |
| 2. Evolução mensal e trimestral | 4 |

Exportações de mercadorias

- | | |
|--|----|
| 3. Por Grupos de Produtos (Intra+Extra) | 5 |
| 4. Por Grupos de Produtos (Extra) | 6 |
| 5. Por Grupos de Produtos (2008-2013) – variação homóloga e contributos | 7 |
| 6. Para uma seleção de mercados (Intra+Extra) | 8 |
| 7. Para uma seleção de mercados (Extra) | 9 |
| 8. Por mercados de destino (2008-2013) – estrutura (%) | 9 |
| 9. Por mercados de destino (2009-2013) – variação homóloga e contributos | 10 |

Importações de mercadorias

- | | |
|---|----|
| 10. Por Grupos de Produtos (Intra+Extra) | 11 |
| 11. Com origem numa seleção de mercados (Intra+Extra) | 12 |
| 12. Por Grupos de Produtos (Extra) | 13 |
| 13. Com origem numa seleção de mercados (Extra) | 13 |

Evolução por zonas geográficas e económicas

- | | |
|--|----|
| 14. Principais países (Intra e Extra) | 14 |
| 15. Importações - contributos para a taxa de crescimento (Intra e Extra) | 16 |
| 16. Exportações - contributos para a taxa de crescimento (Intra e Extra) | 18 |

Bens e serviços

- | | |
|---|----|
| 17. Comércio de Bens e Serviços em percentagem do PIB | 20 |
| 18. Bens e Serviços (crédito) – componentes dos Serviços | 21 |
| 19. Bens e Serviços (crédito) – variação homóloga (2004-2012) | 22 |
| 20. Bens e Serviços (débito) – componentes dos Serviços | 22 |

Índice de Gráficos

- | | |
|--|----|
| 1. Taxa de cobertura das importações pelas exportações de mercadorias | 2 |
| 2. Taxas de crescimento das exportações por Grupos de Produtos e contributos | 6 |
| 3. Taxas de crescimento das exportações por mercados e contributos | 8 |
| 4. Taxas de crescimento das importações por mercados e contributos | 12 |
| 5. Peso dos Serviços no comércio de Bens e Serviços | 20 |
| 6. Taxas de crescimento das “exportações” de Bens e Serviços e contributos | 21 |

NOTA

Em **Junho de 2010**, o Instituto Nacional de Estatística divulgou uma nova série de dados do Comércio Internacional para o período 1993-2009. Esta nova série resultou de um processo de revisão da metodologia de cálculo, que reflectiu a necessidade de obtenção de resultados com maior robustez e precisão, e inclui, para além das diferentes alterações metodológicas, nova informação declarada pelas empresas.

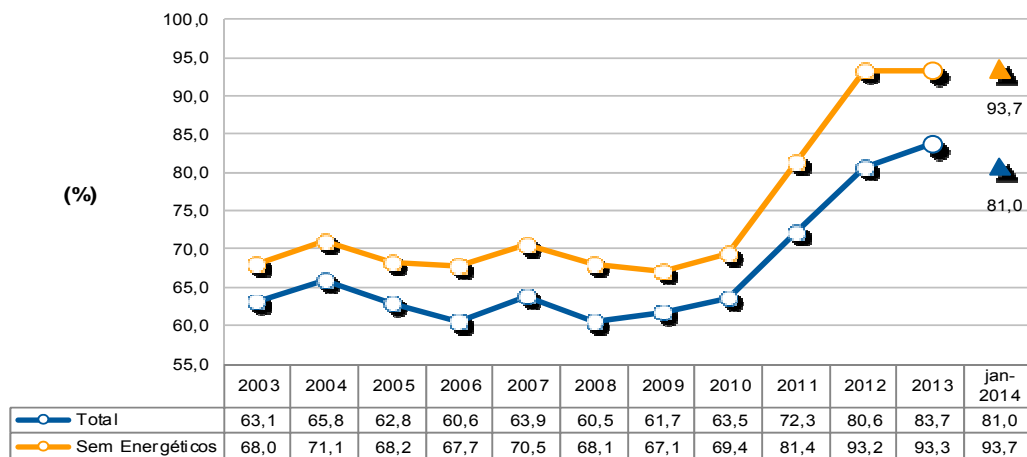
A partir de 1993, e na sequência da criação do Mercado Único, a recolha de informação relativa às trocas comerciais internacionais de bens passou a ser efectuada com base num novo sistema de recolha suportado por um inquérito de resposta obrigatória (declaração Intrastat) para todos os operadores cujas trocas de bens com os restantes Estados Membros ultrapassem determinados limiares mínimos (limiar de assimilação). Desde 2005, e na sequência da regulamentação comunitária relativa ao controlo de qualidade das estatísticas do Comércio Internacional, passou a ser feito o confronto regular entre a informação proveniente do sistema Intrastat e dados de natureza administrativa, nomeadamente os provenientes das declarações do Imposto sobre o Valor Acrescentado (IVA), bem como a análise das assimetrias com as estatísticas dos outros países membros. Passaram então a ser divulgadas estimativas para o total do Comércio Internacional, com base em estimativas para as empresas que estão abaixo do limiar de assimilação bem como nas não-respostas do Comércio Intracomunitário.

A entrada em vigor da Informação Empresarial Simplificada (IES), em 2007, veio enriquecer o estudo comparativo dos dados do Comércio Internacional com outras fontes desde 2006 (período de referência dos dados). A IES, juntamente com a informação do IVA, constitui uma importante fonte de informação de aferição da qualidade das estatísticas do Comércio Internacional.

Nesta publicação utilizam-se os resultados definitivos de 2010 e 2011, os resultados provisórios de 2012, os resultados preliminares de 2013 e os resultados mensais preliminares a janeiro de 2014.

Evolução global¹

**Gráfico 1 – Evolução da taxa de cobertura (fob/cif)
das importações pelas exportações de mercadorias
Intra + Extra UE**



Fonte: GEE, com base nos dados das estatísticas do Comércio Internacional do INE (últimas versões disponíveis à data da publicação para o período considerado). Os dados do comércio intracomunitário incluem estimativas para as não respostas assim como para as empresas que se encontram abaixo dos limiares de assimilação.

¹ Os dados de base do comércio internacional (Intra e Extra UE) divulgados pelo Instituto Nacional de Estatística para o período de janeiro de 2014 correspondem a versões preliminares, quer para o comércio intracomunitário quer para o extra-comunitário. Os dados do comércio intracomunitário incluem estimativas para as não respostas (valor das transações das empresas para as quais o INE não recebeu ainda informação) assim como para as empresas que se encontram abaixo dos limiares de assimilação (valor anual das operações intracomunitárias abaixo do qual os operadores são dispensados da declaração periódica estatística Intrastat, limitando-se à entrega da declaração periódica fiscal: no caso de Portugal, 200 mil euros para as importações da UE e 250 mil para as exportações para a UE, em 2011). Por outro lado, a actual metodologia considera, para além do confronto regular entre as declarações Intrastat e do Imposto sobre o Valor Acrescentado (IVA), a comparação com os dados com a Informação Empresarial Simplificada (IES).

Quadro 1 -Evolução recente da balança comercial de Portugal

Versão preliminar de janeiro de 2014

Intra + Extra-UE	2009	2010	2011	2012	2013	Evolução anual 2009/2013	janeiro		Evolução mensal 2013/14	Últimos 3 meses		Últimos 12 meses	
							2013	2014		nov 12- jan 13	nov 13- jan 14	fev 12- jan 13	fev 13- jan 14
milhões de Euros													
Exportações (fob)	31 697	37 268	42 828	45 259	47 369		3 863	3 950		11 021	11 665	45 516	47 457
TVH	-	17,6	14,9	5,7	4,7		-	2,3		-	5,8	-	4,3
Importações (cif)	51 379	58 647	59 229	56 166	56 589		4 463	4 876		13 383	14 027	55 934	57 002
TVH	-	14,1	1,0	-5,2	0,8		-	9,3		-	4,8	-	1,9
Saldo (fob-cif)	-19 682	-21 379	-16 401	-10 906	-9 220		- 600	- 925		-2 362	-2 362	-10 418	-9 545
TVH	-	8,6	-23,3	-33,5	-15,5		-	54,2		-	0,0	-	-8,4
Cobertura (fob/cif)	61,7	63,5	72,3	80,6	83,7		86,6	81,0		82,3	83,2	81,4	83,3
Sem energéticos:													
Exportações (fob)	30 151	34 877	39 752	41 490	42 405		3 501	3 531		10 114	10 444	41 691	42 436
TVH	-	15,7	14,0	4,4	2,2		-	0,9		-	3,3	-	1,8
Importações (cif)	44 912	50 281	48 837	44 541	45 470		3 597	3 770		10 821	11 484	44 517	45 643
TVH	-	12,0	-2,9	-8,8	2,1		-	4,8		-	4,8	-	2,5
Saldo (fob-cif)	-14 760	-15 404	-9 086	-3 051	-3 065		- 96	- 239		- 706	-1 039	-2 825	-3 207
TVH	-	4,4	-41,0	-66,4	0,4		-	147,6		-	47,2	-	13,5
Cobertura (fob/cif)	67,1	69,4	81,4	93,2	93,3		97,3	93,7		93,5	91,0	93,7	93,0
Intra-UE													
milhões de Euros													
Exportações (fob)	23 905	28 117	31 888	32 170	33 279		2 785	2 893		7 805	8 268	32 313	33 388
TVH	-	17,6	13,4	0,9	3,4		-	3,9		-	5,9	-	3,3
Importações (cif)	40 384	44 804	43 620	40 322	40 882		3 160	3 455		9 757	10 577	40 224	41 177
TVH	-	10,9	-2,6	-7,6	1,4		-	9,3		-	8,4	-	2,4
Saldo (fob-cif)	-16 479	-16 687	-11 732	-8 152	-7 602		- 376	- 562		-1 952	-2 310	-7 912	-7 789
TVH	-	1,3	-29,7	-30,5	-6,7		-	49,6		-	18,3	-	-1,6
Cobertura (fob/cif)	59,2	62,8	73,1	79,8	81,4		88,1	83,7		80,0	78,2	80,3	81,1
Sem energéticos:													
Exportações (fob)	23 239	27 151	30 575	30 517	30 757		2 595	2 637		7 351	7 608	30 573	30 799
TVH	-	16,8	12,6	-0,2	0,8		-	1,6		-	3,5	-	0,7
Importações (cif)	38 800	42 775	41 191	37 631	38 388		2 980	3 128		9 142	9 764	37 564	38 536
TVH	-	10,2	-3,7	-8,6	2,0		-	5,0		-	6,8	-	2,6
Saldo (fob-cif)	-15 561	-15 624	-10 617	-7 114	-7 630		- 385	- 491		-1 791	-2 156	-6 992	-7 736
TVH	-	0,4	-32,0	-33,0	7,3		-	27,6		-	20,4	-	10,7
Cobertura (fob/cif)	59,9	63,5	74,2	81,1	80,1		87,1	84,3		80,4	77,9	81,4	79,9
Extra-UE													
milhões de Euros													
Exportações (fob)	7 791	9 151	10 940	13 090	14 090		1 078	1 057		3 216	3 397	13 203	14 069
TVH	-	17,5	19,5	19,6	7,6		-	-2,0		-	5,6	-	6,6
Importações (cif)	10 995	13 844	15 609	15 844	15 707		1 302	1 420		3 626	3 450	15 709	15 825
TVH	-	25,9	12,8	1,5	-0,9		-	9,1		-	-4,9	-	0,7
Saldo (fob-cif)	-3 203	-4 692	-4 669	-2 754	-1 617		- 224	- 363		- 411	- 53	-2 506	-1 756
TVH	-	46,5	-0,5	-41,0	-41,3		-	62,0		-	-87,1	-	-29,9
Cobertura (fob/cif)	70,9	66,1	70,1	82,6	89,7		82,8	74,4		88,7	98,5	84,0	88,9
Sem energéticos:													
Exportações (fob)	6 912	7 725	9 177	10 973	11 648		906	895		2 764	2 836	11 118	11 636
TVH	-	11,8	18,8	19,6	6,2		-	-1,3		-	2,6	-	4,7
Importações (cif)	6 112	7 505	7 646	6 909	7 082		618	642		1 679	1 719	6 952	7 107
TVH	-	22,8	1,9	-9,6	2,5		-	4,0		-	2,4	-	2,2
Saldo (fob-cif)	801	220	1 531	4 063	4 566		289	253		1 085	1 117	4 166	4 530
TVH	-	-72,5	596,4	165,4	12,4		-	-12,5		-	3,0	-	8,7
Cobertura (fob/cif)	113,1	102,9	120,0	158,8	164,5		146,7	139,3		164,6	165,0	159,9	163,7

Fonte: GEE, com base nos dados das estatísticas do Comércio Internacional do INE (últimas versões disponíveis à data da publicação para o período considerado). Os dados do comércio intracomunitário incluem estimativas para as não respostas assim como para as empresas que se encontram abaixo dos limiares de assimilação.

Notas:

Importações – Somatório das Importações provenientes da UE com as Importações vindas dos P.Terceiros.
Exportações – Somatório das Exportações para a UE com as Exportações para os P.Terceiros.

Quadro 2 – Evolução mensal e trimestral do comércio internacional de Portugal

Versão preliminar de janeiro de 2014

valores em milhões de Euros

Intra+Extra UE	IMPORTAÇÃO (cif)			EXPORTAÇÃO (fob)		
	2013	2014	TVH	2013	2014	TVH
jan	4 463	4 876	9,3	3 863	3 950	2,3
fev	4 422			3 677		
mar	4 635			4 002		
abr	4 833			4 085		
mai	4 888			4 246		
jun	4 593			3 931		
jul	5 196			4 373		
ago	4 225			3 317		
set	4 857			3 925		
out	5 326			4 237		
nov	4 731			4 183		
dez	4 420			3 533		
1º Trim	13 520			11 542		
2º Trim	14 314			12 262		
3º Trim	14 278			11 615		
4º Trim	14 477			11 952		

Intra UE	IMPORTAÇÃO (cif)			EXPORTAÇÃO (fob)		
	2013	2014	TVH	2013	2014	TVH
jan	3 160	3 455	9,3	2 785	2 893	3,9
fev	3 120			2 668		
mar	3 287			2 814		
abr	3 388			2 837		
mai	3 505			2 969		
jun	3 374			2 800		
jul	3 747			3 091		
ago	2 870			2 212		
set	3 484			2 774		
out	3 824			2 955		
nov	3 618			2 960		
dez	3 504			2 414		
1º Trim	9 568			8 266		
2º Trim	10 268			8 606		
3º Trim	10 101			8 078		
4º Trim	10 946			8 330		

Extra UE	IMPORTAÇÃO (cif)			EXPORTAÇÃO (fob)		
	2013	2014	TVH	2013	2014	TVH
jan	1 302	1 420	9,1	1 078	1 057	-2,0
fev	1 301			1 010		
mar	1 348			1 188		
abr	1 445			1 249		
mai	1 383			1 277		
jun	1 219			1 131		
jul	1 449			1 281		
ago	1 356			1 105		
set	1 373			1 151		
out	1 502			1 281		
nov	1 113			1 223		
dez	916			1 119		
1º Trim	3 952			3 276		
2º Trim	4 046			3 656		
3º Trim	4 177			3 537		
4º Trim	3 532			3 623		

Fonte: GEE, com base nos dados das estatísticas do Comércio Internacional do INE (últimas versões disponíveis à data da publicação para o período considerado). Os dados do comércio intracomunitário incluem estimativas para as não respostas assim como para as empresas que se encontram abaixo dos limiares de assimilação.

Exportações* de mercadorias

Quadro 3 – Exportações de mercadorias portuguesas por Grupos de Produtos

Dos quais: produtos por Capítulo (NC-2) acima de 30 milhões de euros em 2014

Intra + Extra UE (Fob)		Milhões de Euros		Estrutura (%)		Taxas de variação e contributos			
Grp/ NC-2	Grupos de Produtos	janeiro		janeiro		últimos 12 meses ^[1]		janeiro	
		2013	2014	2013	2014	TVH ^[2]	Contrib. p.p. ^[3]	TVH	Contrib. p.p. ^[3]
	TOTAL DAS EXPORTAÇÕES	3 863	3 950	100,0	100,0	4,3	4,3	2,3	2,3
000	Agro-alimentares	444	448	11,5	11,3	6,2	0,7	0,8	0,1
22	Bebidas, líquidos alcoólicos e vinagres	83	74	2,2	1,9	-2,7	-0,1	-11,2	-0,2
03	Peixe, crustáceos, moluscos e outros invertebrados aquáticos	50	47	1,3	1,2	-0,7	0,0	-5,2	-0,1
24	Tabaco e seus sucedâneos manufacturados	35	39	0,9	1,0	13,0	0,1	11,7	0,1
15	Gorduras, óleos e ceras de origem animal ou vegetal	52	39	1,3	1,0	15,5	0,2	-26,0	-0,4
20	Preparações de prod hortícolas, de frutas ou outras partes de plantas	29	36	0,7	0,9	13,2	0,1	24,5	0,2
08	Frutas e cascas de citrinos e melões	24	33	0,6	0,8	2,3	0,0	37,5	0,2
100	Energéticos	362	419	9,4	10,6	31,3	2,6	15,8	1,5
27	Combustíveis, óleos e ceras minerais; destilados; mat betuminosas	362	419	9,4	10,6	31,3	2,6	15,8	1,5
200	Químicos	482	477	12,5	12,1	4,4	0,5	-1,0	-0,1
39	Plástico e suas obras	194	196	5,0	5,0	6,6	0,3	0,8	0,0
40	Borracha e suas obras	76	79	2,0	2,0	1,8	0,0	4,0	0,1
30	Produtos farmacêuticos	48	56	1,2	1,4	6,4	0,1	17,2	0,2
29	Produtos químicos orgânicos	77	54	2,0	1,4	2,5	0,1	-30,1	-0,6
300	Madeira, cortiça e papel	319	314	8,3	8,0	3,7	0,3	-1,6	-0,1
48	Papel, cartão, e suas obras; obras de pasta de celulose	142	143	3,7	3,6	4,9	0,2	1,0	0,0
45	Cortiça e suas obras	69	68	1,8	1,7	-0,4	0,0	-1,6	0,0
44	Madeira e suas obras; carvão vegetal	53	56	1,4	1,4	10,8	0,1	5,8	0,1
47	Pastas madeira/outr mat fibrosas celulósicas; papel/cartão p/reciclar	49	43	1,3	1,1	0,3	0,0	-11,2	-0,1
400	Pele, couros e têxteis	156	174	4,0	4,4	7,5	0,3	11,1	0,5
63	Outras confecções têxteis; calçado/chapéus/semelh, usados; trapos	44	47	1,1	1,2	10,1	0,1	7,3	0,1
500	Vestuário e calçado	385	446	10,0	11,3	5,8	0,5	15,9	1,6
64	Calçado, polainas e semelhantes, e suas partes	161	184	4,2	4,7	8,4	0,3	13,9	0,6
61	Vestuário de malha e seus acessórios	152	180	3,9	4,6	7,9	0,3	18,2	0,7
62	Vestuário excepto malha e seus acessórios	68	78	1,8	2,0	-2,9	-0,1	13,8	0,2
600	Minérios e metais	409	385	10,6	9,7	-6,8	-0,8	-6,0	-0,6
73	Obras de ferro fundido, ferro ou aço	100	109	2,6	2,8	7,8	0,2	9,0	0,2
72	Ferro fundido, ferro e aço	113	101	2,9	2,6	-5,0	-0,1	-10,4	-0,3
76	Alumínio e suas obras	35	39	0,9	1,0	-6,6	-0,1	12,5	0,1
700	Máquinas	581	562	15,0	14,2	-0,4	-0,1	-3,3	-0,5
85	Máquinas e aparelh eléctric; grav/reprod imagem e som; suas partes	329	318	8,5	8,0	-3,1	-0,3	-3,4	-0,3
84	Reactores, caldeiras, máquinas e aparelh mecânicos, e suas partes	252	244	6,5	6,2	3,3	0,2	-3,2	-0,2
800	Material de transporte	431	395	11,2	10,0	-5,2	-0,6	-8,3	-0,9
87	Veic automóveis, tractores, ciclos, outr veic terrest; suas partes	417	376	10,8	9,5	-5,0	-0,5	-9,8	-1,1
900	Produtos acabados diversos	292	330	7,6	8,3	8,8	0,7	12,9	1,0
94	Mobiliário/colchões/semelh; aparelh iluminação; const pré-fabricadas	112	127	2,9	3,2	7,5	0,2	13,2	0,4
69	Produtos cerâmicos	47	52	1,2	1,3	5,8	0,1	10,9	0,1
90	Aparelh óptica/fotog/cinema/medida/precisão/médicos/outros; partes	35	43	0,9	1,1	20,0	0,2	25,1	0,2
70	Vidro e suas obras	44	40	1,1	1,0	-1,2	0,0	-7,5	-0,1
68	Obras de pedra, gesso, cimento, mica ou matérias semelh	29	33	0,8	0,8	7,6	0,1	13,0	0,1
Por memória:									
Total sem energéticos		3 501	3 531	90,6	89,4	1,8	1,6	0,9	0,8

Fonte: GEE, com base nos dados das estatísticas do Comércio Internacional do INE (últimas versões disponíveis à data da publicação para o período considerado). Os dados do comércio intracomunitário incluem estimativas para as não respostas assim como para as empresas que se encontram abaixo dos limiares de assimilação.

Notas:

* Somatório das Exportações de mercadorias para a UE com as Exportações para Países Terceiros.

Composição dos Grupos de Produtos – 000 (Capº 01 a 24 da NC) - 100 (Capº 27) – 200 (Capº 28 a 40) – 300 (Capº 44 a 49) - 400 (Capº 41 a 43, 50 a 60 e 63) – 500 (Capº 61, 62, 64 a 67) – 600 (Capº 25, 26, 71 a 83) – 700 (Capº 84 e 85) - 800 (Capº 86 a 89) - 900 (Capº 68 a 70 e 90 a 99).

[1] Últimos 12 meses a terminar em janeiro de 2014

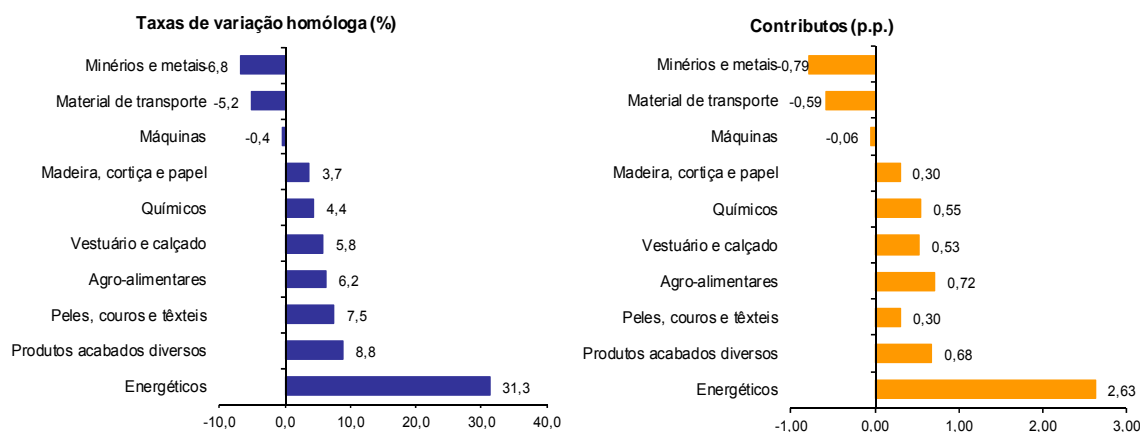
[2] (fev 13-jan 14)/(fev 12-jan 13) x 100 - 100

[3] Contributo para a taxa de crescimento das Exportações (%) - análise shift-share: (VH) x (peso no período homólogo anterior) ÷ 100.

Gráfico 2 – Taxas de crescimento das exportações de mercadorias portuguesas por grupos de produtos e correspondentes contributos

Últimos 12 meses a terminar em janeiro de 2014

Intra+ Extra UE



Fonte: Quadro 5 – Exportações de mercadorias portuguesas por grupos de Produtos.

Quadro 4 – Exportações portuguesas por grupos de produtos (Extra-UE)

Versão preliminar de janeiro de 2014

Extra-UE (Fob)	valores em milhões de Euros						
	janeiro		TVH (%)		Estrutura (%)		
	2013	2014	últimos 12 meses ^[1]	janeiro 14/13	últimos 12 meses ^[1]	janeiro	
Grupos de Produtos						2013	2014
Total das Exportações	1 078	1 057	6,6	-2,0	100,0	100,0	100,0
000 Agro-alimentares	155	134	7,7	-14,1	12,8	14,4	12,6
100 Energéticos	172	162	16,6	-5,6	17,3	15,9	15,3
200 Químicos	105	104	2,5	-0,8	9,8	9,7	9,8
300 Madeira, cortiça e papel	92	81	1,0	-11,7	8,1	8,5	7,7
400 Peles, couros e têxteis	50	50	7,6	0,8	4,1	4,6	4,8
500 Vestuário e calçado	39	49	25,6	24,3	3,5	3,6	4,6
600 Minérios e metais	143	126	3,4	-11,6	12,5	13,2	11,9
700 Máquinas	180	184	-0,7	2,2	17,1	16,7	17,4
800 Material de transporte	58	68	-1,2	17,4	6,4	5,4	6,4
900 Produtos acabados diversos	85	99	17,1	17,0	8,3	7,8	9,4
Por memória:							
Total sem energéticos	906	895	4,7	-1,3	82,7	84,1	84,7

Fonte: GEE, com base nos dados das estatísticas do Comércio Internacional do INE (últimas versões disponíveis à data da publicação para o período considerado).

Nota:

Composição dos Grupos de Produtos – 000 (Capº 01 a 24 da NC) - 100 (Capº 27) – 200 (Capº 28 a 40) – 300 (Capº 44 a 49) – 400 (Capº 41 a 43, 50 a 60 e 63) – 500 (Capº 61, 62, 64 a 67) – 600 (Capº 25, 26, 71 a 83) – 700 (Capº 84 e 85) – 800 (Capº 86 a 89) - 900 (Capº 68 a 70 e 90 a 99).

[1] Últimos 12 meses a terminar em janeiro de 2014

Quadro 5 - Exportações de mercadorias portuguesas por Grupos de Produtos (2009-2014)
ordenados por ordem decrescente do seu peso relativo em 2013

Variação homóloga e contributos

Intra + Extra UE

Grp. e NC-2	Descritivo	Peso 2013 (%)	TVH					Contrib. (p.p.) ^[1]		
			2009	2010	2011	2012	2013	janeiro 2014	2013	janeiro 2014
	TOTAL	100,0	-18,4	17,6	14,9	5,7	4,7	2,3	4,7	2,3
700	Máquinas	14,7	-31,0	8,7	11,7	10,7	0,5	-3,3	0,1	-0,5
85	Máquinas e aparelh eléctric; grav/reprod imagem e som; suas partes	8,2	-37,4	18,1	13,3	5,0	-2,5	-3,4	-0,2	-0,3
84	Reactores, caldeiras, máquinas e aparelh mecânicos, e suas partes	6,6	-21,4	-2,6	9,2	19,2	4,6	-3,2	0,3	-0,2
200	Químicos	12,6	-14,6	24,6	20,7	5,5	5,8	-1,0	0,7	-0,1
39	Plástico e suas obras	4,7	-16,5	27,9	13,6	5,1	7,8	0,8	0,4	0,0
000	Agro-alimentares	11,8	-5,0	9,3	12,3	6,4	7,1	0,8	0,8	0,1
100	Energéticos	10,5	-28,4	54,7	28,7	22,5	31,7	15,8	2,6	1,5
27	Combustíveis, óleos e ceras minerais; destilados; mat betuminosas	10,5	-28,4	54,7	28,7	22,5	31,7	15,8	2,6	1,5
800	Material de transporte	10,5	-21,4	22,0	21,9	-5,3	-5,3	-8,3	-0,6	-0,9
87	Veic automóveis, tractores, ciclos, outr veic terrest; suas partes	10,0	-19,5	22,3	22,9	-6,3	-4,9	-9,8	-0,5	-1,1
600	Minérios e metais	10,5	-23,9	27,3	20,9	10,3	-6,3	-6,0	-0,7	-0,6
500	Vestuário e calçado	9,2	-11,4	7,9	9,3	1,9	4,6	15,9	0,4	1,6
64	Calçado, polainas e semelhantes, e suas partes	3,8	-8,2	9,9	13,1	4,1	7,8	13,9	0,3	0,6
61	Vestuário de malha e seus acessórios	3,6	-11,9	4,7	5,8	-2,7	6,7	18,2	0,2	0,7
300	Madeira, cortiça e papel	8,1	-12,1	25,1	8,1	1,5	4,7	-1,6	0,4	-0,1
48	Papel, cartão, e suas obras; obras de pasta de celulose	3,6	-4,5	35,3	6,7	1,9	6,3	1,0	0,2	0,0
900	Produtos acabados diversos	8,0	-9,2	6,0	4,0	5,0	8,5	12,9	0,7	1,0
400	Peles, couros e têxteis	4,2	-16,3	16,2	11,9	-1,9	7,3	11,1	0,3	0,5

Fonte: GEE, com base nos dados das estatísticas do Comércio Internacional do INE (últimas versões disponíveis à data da publicação para o período considerado). Os dados do comércio intracomunitário incluem estimativas para as não respostas assim como para as empresas que se encontram abaixo dos limiares de assimilação.

Nota:

[1] Contributos para a taxa de crescimento - análise shift-share: (TVH) x (peso no período homólogo anterior) ÷ 100.

Quadro 6 – Evolução das exportações de mercadorias com destino a uma seleção de mercados

Versão preliminar de janeiro de 2014

Intra + Extra UE (Fob) valores em milhões de euros

Destino	janeiro		Estrutura (%)		Taxas de variação e contributos			
	2013	2014	janeiro		12 meses ^[1]		janeiro	
			2013	2014	VH ^[2]	Contrib. p.p. ^[3]	VH	Contrib. p.p. ^[3]
TOTAL	3 863	3 950	100,0	100,0	4,3	4,3	2,3	2,3
INTRA UE	2 785	2 893	72,1	73,2	3,3	2,4	3,9	2,8
dos quais:								
UE-15	2 663	2 759	68,9	69,8	3,3	2,2	3,6	2,5
Espanha	905	987	23,4	25,0	10,0	2,3	9,1	2,1
Alemanha	471	454	12,2	11,5	-1,9	-0,2	-3,6	-0,4
França	466	517	12,1	13,1	3,8	0,5	10,9	1,3
Reino Unido	210	232	5,4	5,9	8,8	0,5	10,6	0,6
Países Baixos	171	182	4,4	4,6	1,1	0,0	6,5	0,3
Itália	143	126	3,7	3,2	-8,3	-0,3	-11,5	-0,4
Bélgica	123	101	3,2	2,6	-6,7	-0,2	-17,6	-0,6
Suécia	32	38	0,8	1,0	0,1	0,0	19,8	0,2
Dinamarca	30	27	0,8	0,7	-1,2	0,0	-10,3	-0,1
Alargamento	121	134	3,1	3,4	4,9	0,2	10,6	0,3
Polónia	33	41	0,9	1,0	11,5	0,1	23,4	0,2
EXTRA UE	1 078	1 057	27,9	26,8	6,6	1,9	-2,0	-0,5
dos quais:								
Angola	233	241	6,0	6,1	2,4	0,2	3,4	0,2
EUA	184	176	4,8	4,5	7,2	0,3	-4,2	-0,2
China	48	51	1,2	1,3	-12,4	-0,2	7,3	0,1
Brasil	61	48	1,6	1,2	10,3	0,2	-21,7	-0,3
Marrocos	42	40	1,1	1,0	61,7	0,6	-5,8	-0,1
Argélia	56	49	1,4	1,2	13,5	0,1	-11,8	-0,2
Suíça	34	36	0,9	0,9	4,1	0,0	4,3	0,0
Turquia	27	38	0,7	1,0	7,7	0,1	40,5	0,3
Venezuela	13	12	0,3	0,3	-36,1	-0,2	-6,4	0,0
Moçambique	27	18	0,7	0,5	11,7	0,1	-34,8	-0,2
Por memória:								
Gibraltar	9	23	0,2	0,6	16,9	0,1	155,7	0,4
PALOP	294	287	7,6	7,3	2,2	0,2	-2,3	-0,2
EFTA	46	45	1,2	1,1	3,7	0,0	-2,3	0,0

Fonte: GEE, com base nos dados das estatísticas do Comércio Internacional do INE (últimas versões disponíveis à data da publicação para o período considerado). Os dados do comércio intracomunitário incluem estimativas para as não respostas assim como para as empresas que se encontram abaixo dos limiares de assimilação.

Notas:

Países ordenados por ordem decrescente de valor no ano de 2013.

[1] Últimos 12 meses a terminar em janeiro de 2014

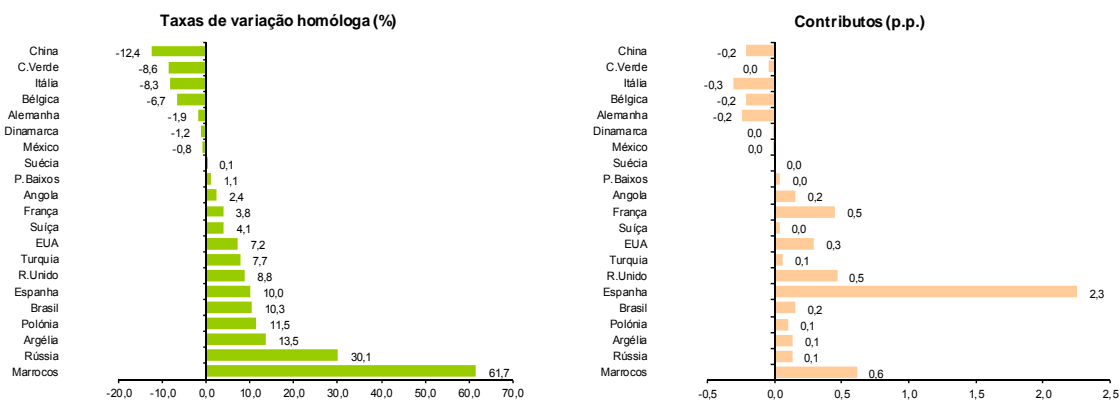
[2] (fev 13-jan 14)/(fev 12-jan 13) x 100 - 100

[3] Contributos para a taxa de crescimento das exportações - análise shift-share: (TVH) x (peso no período homólogo anterior) ÷ 100.

Gráfico 3 – Taxas de crescimento das exportações de mercadorias portuguesas com destino a uma seleção de mercados e correspondentes contributos

Últimos 12 meses a terminar em janeiro de 2014

Intra + Extra UE



Fonte: Quadro 8 – Evolução das exportações de mercadorias com destino a uma seleção de mercados.

Quadro 7 – Evolução das exportações de mercadorias portuguesas com destino a uma seleção de mercados
Versão preliminar de janeiro de 2014

Extra-UE (Fob)		valores em milhões de euros						
Destino	janeiro		Estrutura (%)				Taxas de variação	
			Anual		janeiro		últimos 12 meses [1]	janeiro 14/13
	2013	2014	2008	2013	2013	2014		
EXTRA UE	1 078	1 057	100,0	100,0	100,0	100,0	6,6	-2,0
dos quais:								
Angola	233	241	19,2	22,8	21,6	22,8	2,4	3,4
EUA	184	176	20,4	14,2	17,1	16,7	7,2	-4,2
China	48	51	2,1	5,9	4,4	4,9	-12,4	7,3
Brasil	61	48	2,9	5,2	5,7	4,5	10,3	-21,7
Marrocos	42	40	2,3	3,5	3,9	3,8	61,7	-5,8
Argélia	56	49	0,9	3,3	5,2	4,6	13,5	-11,8
Suíça	34	36	3,0	3,1	3,2	3,4	4,1	4,3
Turquia	27	38	2,6	2,7	2,5	3,6	7,7	40,5
Venezuela	13	12	0,2	2,4	1,2	1,2	-36,1	-6,4
Moçambique	27	18	1,0	2,2	2,5	1,7	11,7	-34,8
Por memória:								
Gibraltar	9	23	0,1	2,4	0,8	2,2	16,9	155,7
PALOP	294	287	23,6	27,6	27,2	27,2	2,2	-2,3
EFTA	46	45	4,3	3,9	4,3	4,3	3,7	-2,3

Fonte: GEE, com base nos dados das estatísticas do Comércio Internacional do INE (últimas versões disponíveis à data da publicação para o período considerado).

Notas:

Países ordenados por ordem decrescente de valor no ano de 2013.

[1] (fev 13-jan 14)/(fev 12-jan 13) x 100 - 100

Quadro 8 - Exportações de mercadorias portuguesas por mercados de destino (2009-2014) - estrutura (%)
Principais mercados em 2013

Destino	2009	2010	2011	2012	2013	janeiro	
						2013	2014
Total	100,0	100,0	100,0	100,0	100,0	100,0	100,0
INTRA UE	75,4	75,4	74,5	71,1	70,3	72,1	73,2
UE-15	72,5	72,3	71,3	67,9	67,0	68,9	69,8
Espanha	27,2	27,0	24,9	22,5	23,6	23,4	25,0
Alemanha	13,0	13,0	13,5	12,4	11,6	12,2	11,5
França	12,4	12,0	12,2	11,8	11,6	12,1	13,1
Reino Unido	5,6	5,5	5,2	5,3	5,5	5,4	5,9
Países Baixos	3,6	3,9	3,9	4,1	4,0	4,4	4,6
Itália	3,7	3,7	3,7	3,7	3,3	3,7	3,2
Bélgica	2,5	2,6	3,2	3,1	2,9	3,2	2,6
P. alargamento	2,9	3,2	3,2	3,2	3,2	3,1	3,4
EXTRA UE	24,6	24,6	25,5	28,9	29,7	27,9	26,8
Angola	7,1	5,1	5,4	6,6	6,6	6,0	6,1
EUA	3,2	3,5	3,5	4,1	4,2	4,8	4,5
China	0,7	0,6	0,9	1,7	1,4	1,2	1,3
Brasil	0,9	1,2	1,4	1,5	1,6	1,6	1,2
Marrocos	0,7	0,8	0,9	1,0	1,5	1,1	1,0
Argélia	0,6	0,6	0,8	0,9	1,1	1,4	1,2
Suíça	0,9	0,9	0,9	0,9	0,9	0,9	0,9
Turquia	0,6	0,7	0,7	0,8	0,8	0,7	1,0
Venezuela	0,4	0,4	0,4	0,7	0,4	0,3	0,3
Moçambique	0,4	0,4	0,5	0,6	0,7	0,7	0,5

Fonte: GEE, com base nos dados das estatísticas do Comércio Internacional do INE (últimas versões disponíveis à data da publicação para o período considerado). Os dados do comércio intracomunitário incluem estimativas para as não respostas assim como para as empresas que se encontram abaixo dos limiares de assimilação.

Quadro 9 - Exportações de mercadorias portuguesas por mercados de destino (2010-2014)
Varição homóloga e contributos ^[1]

Principais mercados em 2013

Destino	peso 2013 (%)	TVH					Contrib. (p.p.) ^[1]	
		2010	2011	2012	2013	2014 janeiro	2013	janeiro 2014
Total	100,0	17,6	14,9	5,7	4,7	2,3	4,7	2,3
INTRA UE	70,3	17,6	13,4	0,9	3,4	3,9	2,5	2,8
UE-15	67,0	17,2	13,3	0,6	3,4	3,6	2,3	2,5
Espanha	23,6	16,7	6,0	-4,7	10,1	9,1	2,3	2,1
Alemanha	11,6	18,1	19,6	-3,3	-1,7	-3,6	-0,2	-0,4
França	11,6	13,8	16,4	2,7	2,7	10,9	0,3	1,3
Reino Unido	5,5	14,0	9,5	7,2	8,3	10,6	0,4	0,6
Países Baixos	4,0	25,6	16,1	12,0	1,8	6,5	0,1	0,3
Itália	3,3	16,1	14,1	5,6	-6,3	-11,5	-0,2	-0,4
Bélgica	2,9	23,4	39,6	5,6	-5,3	-17,6	-0,2	-0,6
P. alargamento	3,2	28,3	15,2	7,1	4,8	10,6	0,2	0,3
EXTRA UE	29,7	17,5	19,5	19,6	7,7	-2,0	2,2	-0,5
Angola	6,6	-15,0	22,3	28,4	4,1	3,4	0,3	0,2
EUA	4,2	30,7	13,1	24,6	7,3	-4,2	0,3	-0,2
China	1,4	5,1	70,1	96,1	-15,3	7,3	-0,3	0,1
Brasil	1,6	49,2	32,7	16,4	13,9	-21,7	0,2	-0,3
Marrocos	1,5	40,3	28,4	18,4	59,5	-5,8	0,6	-0,1
Argélia	1,1	7,9	68,1	19,6	23,7	-11,8	0,2	-0,2
Suíça	0,9	15,2	11,7	7,8	4,6	4,3	0,0	0,0
Turquia	0,8	32,0	12,6	18,2	7,5	40,5	0,1	0,3
Venezuela	0,4	29,8	-3,6	103,3	-39,3	-6,4	-0,3	0,0
Moçambique	0,7	24,7	43,9	32,2	14,0	-34,8	0,1	-0,2

Fonte: GEE, com base nos dados das estatísticas do Comércio Internacional do INE (últimas versões disponíveis à data da publicação para o período considerado). Os dados do comércio intracomunitário incluem estimativas para as não respostas assim como para as empresas que se encontram abaixo dos limiares de assimilação.

Nota:

[1] Contributos para a taxa de crescimento - análise shift-share: (TVH) x (peso no período homólogo anterior) ÷ 100.

Importações* de mercadorias

Quadro 10 – Importações de mercadorias em Portugal por Grupos de Produtos

Dos quais: produtos por Capítulo (NC-2) acima de 55 milhões de euros em 2014

Intra + Extra UE (Cif)

Grp/ NC-2	Grupos de Produtos	Milhões de Euros		Estrutura (%)		Taxas de variação e contributos			
		janeiro		janeiro		últimos 12 meses ^[1]			
		2013	2014	2013	2014	TVH ^[2]	Contrib. p.p. ^[3]	TVH	Contrib. p.p. ^[3]
	TOTAL DAS IMPORTAÇÕES	4 463	4 876	100,0	100,0	1,9	1,9	9,3	9,3
000	Agro-alimentares	701	711	15,7	14,6	3,5	0,6	1,4	0,2
03	Peixe, crustáceos, moluscos e outros invertebrados aquáticos	93	95	2,1	1,9	-2,7	-0,1	2,1	0,0
10	Cereais	67	87	1,5	1,8	-7,5	-0,1	30,8	0,5
02	Carnes e miudezas comestíveis	69	76	1,5	1,6	12,8	0,2	10,7	0,2
100	Energéticos	865	1 105	19,4	22,7	-0,5	-0,1	27,8	5,4
27	Combustíveis, óleos e ceras minerais; destilados; mat betuminosas	865	1 105	19,4	22,7	-0,5	-0,1	27,8	5,4
200	Químicos	766	772	17,2	15,8	-0,4	-0,1	0,8	0,1
39	Plástico e suas obras	202	202	4,5	4,1	7,7	0,3	0,0	0,0
30	Produtos farmacêuticos	179	161	4,0	3,3	-5,8	-0,2	-10,1	-0,4
29	Produtos químicos orgânicos	101	109	2,3	2,2	-10,4	-0,3	8,0	0,2
40	Borracha e suas obras	63	64	1,4	1,3	-1,9	0,0	2,2	0,0
38	Produtos diversos das indústrias químicas	57	63	1,3	1,3	-2,6	0,0	12,1	0,2
300	Peles, madeira, cortiça e papel	213	213	4,8	4,4	8,3	0,4	0,1	0,0
48	Papel, cartão, e suas obras; obras de pasta de celulose	82	75	1,8	1,5	1,9	0,0	-8,6	-0,2
400	Têxteis, vestuário e calçado	308	346	6,9	7,1	7,6	0,5	12,3	0,9
61	Vestuário de malha e seus acessórios	65	74	1,4	1,5	6,2	0,1	15,0	0,2
62	Vestuário exceto malha e seus acessórios	67	70	1,5	1,4	3,9	0,1	4,8	0,1
500	Minérios e metais	372	380	8,3	7,8	1,5	0,1	2,0	0,2
72	Ferro fundido, ferro e aço	160	166	3,6	3,4	2,8	0,1	3,7	0,1
73	Obras de ferro fundido, ferro ou aço	61	62	1,4	1,3	2,4	0,0	1,5	0,0
600	Máquinas [4]	682	680	15,3	13,9	-1,3	-0,2	-0,2	0,0
84	Reactores, caldeiras, máquinas e aparelh mecânicos, e suas partes	349	354	7,8	7,3	1,7	0,1	1,4	0,1
85	Máquinas e aparelh eléctric; grav/reprod imagem e som; suas partes	333	326	7,5	6,7	-4,4	-0,3	-2,0	-0,1
700	Material de transporte [5]	337	438	7,6	9,0	7,4	0,6	30,0	2,3
87	Veic automóveis, tractores, ciclos, outr veic terrest; suas partes	324	394	7,3	8,1	7,3	0,6	21,7	1,6
800	Produtos acabados diversos	218	229	4,9	4,7	2,5	0,1	5,0	0,2
90	Aparelh óptica/fotog/cinema/medida/precisão/médicos/outros; partes	77	81	1,7	1,7	4,1	0,1	4,8	0,1
Por memória:									
	Total sem energéticos	3 597	3 770	80,6	77,3	2,5	2,0	4,8	3,9

Fonte: GEE, com base nos dados das estatísticas do Comércio Internacional do INE (últimas versões disponíveis à data da publicação para o período considerado). Os dados do comércio intracomunitário incluem estimativas para as não respostas assim como para as empresas que se encontram abaixo dos limiares de assimilação.

Notas:

* Somatório das Importações de mercadorias provenientes da UE com as Importações de Países Terceiros.

Composição dos Grupos de Produtos – 000 (Capº 01 a 24 da NC) - 100 (Capº 27) – 200 (Capº 28 a 40) – 300 (Capº 41 a 49) 400 - (Capº 50 a 67) – 500 (Capº 25, 26, 71 a 83) – 600 (Capº 84 e 85) – 700 (Capº 86 a 89) – 800 (Capº 68 a 70 e 90 a 99).

[1] Últimos 12 meses a terminar em janeiro de 2014

[2] (fev 13-jan 14)/(fev 12-jan 13) x 100 - 100

[3] Contributo para a taxa de crescimento das Exportações (%) - análise shift-share: (VH) x (peso no período homólogo anterior) + 100.

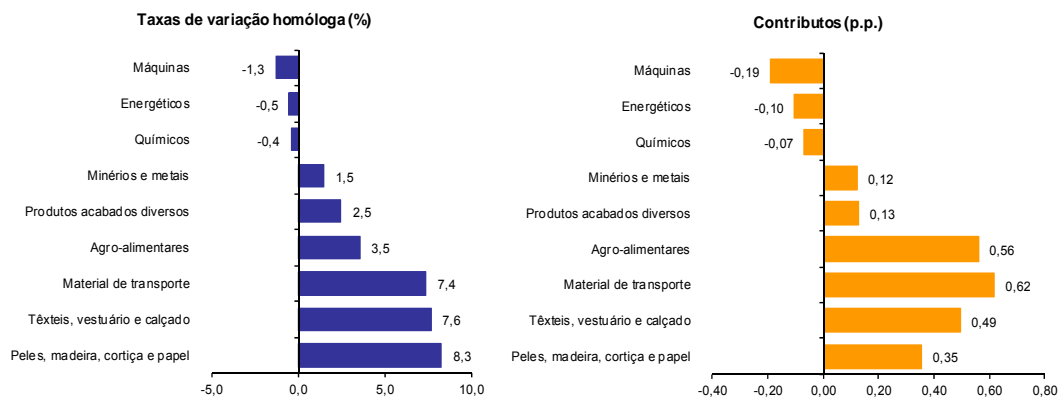
[4] Não inclui tractores.

[5] Inclui tractores.

Gráfico 4 – Taxas de crescimento das importações de mercadorias em Portugal por grupos de produtos e respetivos contributos

Últimos 12 meses a terminar em janeiro de 2014

Intra + Extra UE



Fonte: Quadro12 – Importações de mercadorias em Portugal por grupos de produtos.

Quadro 11 – Evolução das importações de mercadorias em Portugal com origem numa seleção de mercados

Versão preliminar de janeiro de 2014

Origem	Intra + Extra UE (Cif)		Estrutura (%)		Taxas de variação e contributos			
	janeiro		janeiro		12 meses ^[1]		janeiro	
	2013	2014	2013	2014	VH ^[2]	Contrib. p.p. ^[3]	VH	Contrib. p.p. ^[3]
TOTAL	4 463	4 876	100,0	100,0	1,9	1,9	9,3	9,3
INTRA UE	3 160	3 455	70,8	70,9	2,4	1,7	9,3	6,6
dos quais:								
UE-15	3 054	3 328	68,4	68,3	2,4	1,6	9,0	6,1
Espanha	1 415	1 509	31,7	31,0	2,6	0,8	6,7	2,1
Alemanha	540	580	12,1	11,9	1,4	0,2	7,4	0,9
França	295	356	6,6	7,3	5,4	0,4	20,6	1,4
Itália	211	221	4,7	4,5	-0,6	0,0	4,8	0,2
Países Baixos	203	240	4,6	4,9	5,3	0,3	18,0	0,8
Reino Unido	131	129	2,9	2,7	-1,2	0,0	-1,2	0,0
Bélgica	107	116	2,4	2,4	2,0	0,1	8,3	0,2
Suécia	42	50	1,0	1,0	2,8	0,0	18,9	0,2
Irlanda	37	43	0,8	0,9	0,2	0,0	16,4	0,1
Alargamento	106	127	2,4	2,6	2,4	0,1	19,5	0,5
EXTRA UE	1 302	1 420	29,2	29,1	0,7	0,2	9,1	2,6
dos quais:								
Angola	263	173	5,9	3,5	34,8	1,2	-34,3	-2,0
China	132	143	3,0	2,9	-0,5	0,0	8,1	0,2
Brasil	56	33	1,3	0,7	-37,0	-0,8	-41,5	-0,5
EUA	95	80	2,1	1,6	-17,0	-0,3	-15,9	-0,3
Nigéria	2	1	0,0	0,0	-15,6	-0,2	-60,5	0,0
Arábia Saudita	63	49	1,4	1,0	-19,9	-0,3	-22,1	-0,3
Argélia	7	59	0,2	1,2	-36,5	-0,5	749,1	1,2
Cazaquistão	50	103	1,1	2,1	-16,0	-0,2	107,0	1,2
Azerbaijão	0	174	0,0	3,6	21,1	0,2	0,0	0,0
Guiné Equatorial	0	0	0,0	0,0	-54,9	-0,4	175,9	0,0
Rússia	53	46	1,2	0,9	101,3	0,9	-13,9	-0,2
Líbia	0	0	0,0	0,0	-73,9	-0,5	0,0	0,0
Camarões	83	82	1,9	1,7	110,4	0,8	-0,2	0,0
Por memória:								
OPEP ^[4]	421	286	9,4	5,9	-6,0	-0,6	-31,9	-3,0
EFTA	35	25	0,8	0,5	-17,8	-0,2	-29,8	-0,2
PALOP	265	175	5,9	3,6	36,9	1,3	-33,8	-2,0

Fonte: GEE, com base nos dados das estatísticas do Comércio Internacional do INE (últimas versões disponíveis à data da publicação para o período considerado). Os dados do comércio intracomunitário incluem estimativas para as não respostas assim como para as empresas que se encontram abaixo dos limiares de assimilação.

Notas:

Países ordenados por ordem decrescente de valor no ano de 2013.

[1] Últimos 12 meses a terminar em janeiro de 2014

[2] (fev 13-jan 14)/(fev 12-jan 13) x 100 - 100

[3] Contributos para a taxa de crescimento das importações - análise shift-share: (TVH) x (peso no período homólogo anterior) ÷ 100.

[4] Inclui Angola.

Quadro 12 – Importações portuguesas por grupos de produtos (Extra-UE)

Versão preliminar de janeiro de 2014

Grupos de Produtos	valores em milhões de Euros							
	janeiro		TVH (%)		Estrutura (%)			
	2013	2014	últimos 12 meses ^[1]	janeiro 14/13	últimos 12 meses ^[1]	janeiro		
						2013	2014	
Total das Importações	1 302	1 420	0,7	9,1	100,0	100,0	100,0	
000 Agro-alimentares	187	175	0,7	-6,6	12,8	14,4	12,3	
100 Energéticos	685	778	-0,4	13,6	55,1	52,6	54,8	
200 Químicos	116	100	-9,4	-13,3	7,5	8,9	7,1	
300 Peles, madeira, cortiça e papel	27	30	14,8	11,8	2,2	2,0	2,1	
400 Têxteis, vestuário e calçado	65	80	15,0	24,4	4,7	5,0	5,7	
500 Minérios e metais	52	56	8,3	8,2	4,0	4,0	4,0	
600 Máquinas (2)	116	110	1,3	-5,2	8,1	8,9	7,7	
700 Material de transporte (3)	27	62	12,3	129,4	3,4	2,1	4,3	
800 Produtos acabados diversos	29	29	-0,6	0,9	2,2	2,2	2,1	
Por memória:								
<i>Total sem energéticos</i>	<i>618</i>	<i>642</i>	<i>2,2</i>	<i>4,0</i>	<i>44,9</i>	<i>47,4</i>	<i>45,2</i>	

Fonte: GEE, com base nos dados das estatísticas do Comércio Internacional do INE (últimas versões disponíveis à data da publicação para o período considerado).

Notas:

Composição dos Grupos de Produtos – 000 (Capº 01 a 24 da NC) - 100 (Capº 27) – 200 (Capº 28 a 40) – 300 (Capº 41 a 49) - 400 (Capº 50 a 67) – 500 (Capº 25, 26, 71 a 83) – 600 (Capº 84 e 85) – 700 (Capº 86 a 89) – 800 (Capº 68 a 70 e 90-99).

[1] Últimos 12 meses a terminar em janeiro de 2014

[2] Não inclui tractores agrícolas.

[3] Inclui tractores agrícolas.

Quadro 13 – Evolução das importações de mercadorias portuguesas com origem numa seleção de mercados

Versão preliminar de janeiro de 2014

Origem	valores em milhões de euros							
	janeiro		Estrutura (%)				Taxas de variação	
	2013	2014	Anual		janeiro		últimos 12 meses ^[1]	janeiro 14/13
		2008	2013	2013	2014			
EXTRA UE	1 302	1 420	100,0	100,0	100,0	100,0	0,7	9,1
dos quais:								
Angola	263	173	0,4	7,5	20,2	12,2	34,8	-34,3
China	132	143	6,0	9,6	10,1	10,0	-0,5	8,1
Brasil	56	33	9,5	9,4	4,3	2,3	-37,0	-41,5
EUA	95	80	6,0	7,3	7,3	5,6	-17,0	-15,9
Nigéria	2	1	6,0	9,8	0,2	0,1	-15,6	-60,5
Arábia Saudita	63	49	4,1	5,9	4,9	3,5	-19,9	-22,1
Argélia	7	59	6,9	5,0	0,5	4,1	-36,5	749,1
Cazaquistão	50	103	2,6	5,5	3,8	7,3	-16,0	107,0
Azerbaijão	0	174	0,3	1,9	0,0	12,3	21,1	0,0
Guiné Equatorial	0	0	3,1	0,9	0,0	0,0	-54,9	175,9
Rússia	53	46	5,0	3,6	4,1	3,2	101,3	-13,9
Líbia	0	0	3,6	0,1	0,0	0,0	-73,9	0,0
Camarões	83	82	0,4	0,6	6,3	5,8	110,4	-0,2
Por memória:								
OPEP ^[2]	421	286	27,3	29,5	32,3	20,2	-6,0	-31,9
EFTA	35	25	8,3	5,1	2,7	1,7	-17,8	-29,8
PALOP	265	175	0,7	7,9	20,3	12,3	36,9	-33,8

Fonte: GEE, com base nos dados das estatísticas do Comércio Internacional do INE (últimas versões disponíveis à data da publicação para o período considerado).

Notas:

Países ordenados por ordem decrescente de valor no ano de 2013.

[1] (fev 13-jan 14)/(fev 12-jan 13) x 100 - 100

[2] Inclui Angola.

Evolução por zonas geográficas e económicas

Quadro 14 – Evolução do comércio internacional de Portugal por zonas geográficas e económicas (Intra + Extra-UE)

Período de análise: janeiro

Valores em 1000 Euros

Zonas Geográf./Económicas Principais Países	IMPORTAÇÕES (Cif) ⁽¹⁾				EXPORTAÇÕES (Fob) ⁽²⁾				Cobert (fob/cif) 2014	Saldo (fob-cif)	
	2013	2014	Taxa Var	Estrut 2014	2013	2014	Taxa Var	Estrut 2014		2013	2014
MUNDO	4 462 603	4 875 544	9,3	100,0	3 862 725	3 950 376	2,3	100,0	81,0	- 599 878	- 925 168
INTRA UE	3 160 228	3 455 259	9,3	70,9	2 784 510	2 893 305	3,9	73,2	83,7	- 375 718	- 561 953
França	294 749	355 564	20,6	7,3	466 336	517 140	10,9	13,1	145,4	171 587	161 577
Países Baixos	203 225	239 815	18,0	4,9	171 220	182 331	6,5	4,6	76,0	- 32 005	- 57 484
Alemanha	539 893	579 956	7,4	11,9	471 129	454 198	-3,6	11,5	78,3	- 68 764	- 125 758
Itália	211 327	221 375	4,8	4,5	142 968	126 466	-11,5	3,2	57,1	- 68 359	- 94 910
Reino Unido	130 814	129 243	-1,2	2,7	210 023	232 232	10,6	5,9	179,7	79 209	102 989
Irlanda	36 765	42 803	16,4	0,9	10 691	13 499	26,3	0,3	31,5	- 26 074	- 29 304
Dinamarca	22 817	36 647	60,6	0,8	30 336	27 219	-10,3	0,7	74,3	7 519	- 9 428
Grécia	9 451	10 145	7,3	0,2	18 117	8 534	-52,9	0,2	84,1	8 666	- 1 611
Espanha	1 414 747	1 509 373	6,7	31,0	905 009	986 970	9,1	25,0	65,4	- 509 738	- 522 403
Bélgica	107 356	116 293	8,3	2,4	122 664	101 121	-17,6	2,6	87,0	15 308	- 15 172
Luxemburgo	5 695	5 763	1,2	0,1	6 083	6 191	1,8	0,2	107,4	388	428
Suécia	42 446	50 486	18,9	1,0	31 664	37 933	19,8	1,0	75,1	- 10 782	- 12 553
Finlândia	10 524	11 987	13,9	0,2	17 183	8 219	-52,2	0,2	68,6	6 659	- 3 768
Áustria	24 144	18 799	-22,1	0,4	17 908	20 916	16,8	0,5	111,3	- 6 236	2 117
Malta	1 066	1 440	35,1	0,0	1 178	1 412	19,9	0,0	98,1	112	- 28
Estónia	1 189	1 712	44,0	0,0	1 850	2 684	45,1	0,1	156,7	660	972
Letónia	511	103	-79,8	0,0	1 158	1 598	38,0	0,0	1547,7	647	1 495
Lituânia	3 799	1 922	-49,4	0,0	1 591	1 885	18,5	0,0	98,1	- 2 209	- 36
Polónia	29 355	37 183	26,7	0,8	33 429	41 242	23,4	1,0	110,9	4 074	4 059
Rep Checa	26 040	33 080	27,0	0,7	23 761	25 570	7,6	0,6	77,3	- 2 279	- 7 510
Eslóvaquia	8 481	14 180	67,2	0,3	8 538	9 261	8,5	0,2	65,3	56	- 4 919
Hungria	16 898	18 955	12,2	0,4	14 523	17 080	17,6	0,4	90,1	- 2 375	- 1 875
Roménia	6 553	11 021	68,2	0,2	27 092	23 851	-12,0	0,6	216,4	20 539	12 831
Bulgária	7 410	2 160	-70,9	0,0	2 185	4 836	121,3	0,1	223,9	- 5 225	2 676
Eslóvenia	4 560	3 485	-23,6	0,1	2 893	2 280	-21,2	0,1	65,4	- 1 667	- 1 205
Croácia	154	1 317	754,1	0,0	806	893	10,7	0,0	67,8	652	- 424
Chipre	258	450	74,2	0,0	2 366	1 701	-28,1	0,0	378,2	2 107	1 251
DIVERSOS	0	0	0,0	0,0	41 811	36 042	-13,8	0,9	0,0	41 811	36 042
EXTRA UE	1 302 375	1 420 286	9,1	29,1	1 078 215	1 057 071	-2,0	26,8	74,4	- 224 160	- 363 215
dos quais:											
1-EUROPA	207 859	131 292	-36,8	2,7	111 417	128 544	15,4	3,3	97,9	- 96 442	- 2 749
EFTA	35 284	24 777	-29,8	0,5	46 116	45 071	-2,3	1,1	181,9	10 832	20 294
Islândia	1 417	745	-47,4	0,0	1 126	812	-27,9	0,0	109,0	- 291	67
Noruega	9 719	4 378	-55,0	0,1	10 899	8 683	-20,3	0,2	198,3	1 180	4 305
Suíça	24 146	19 648	-18,6	0,4	34 062	35 537	4,3	0,9	180,9	9 916	15 889
OUTR. EUROPA	172 575	106 516	-38,3	2,2	65 301	83 473	27,8	2,1	78,4	- 107 274	- 23 043
Turquia	101 239	14 907	-85,3	0,3	27 230	38 253	40,5	1,0	256,6	- 74 009	23 346
Rússia	53 258	45 848	-13,9	0,9	25 300	18 564	-26,6	0,5	40,5	- 27 958	- 27 284
Ucrânia	14 283	43 647	205,6	0,9	1 044	1 505	44,2	0,0	3,4	- 13 239	- 42 143
2-ÁFRICA	394 511	434 315	10,1	8,9	448 472	432 803	-3,5	11,0	99,7	53 960	- 1 512
MAGHREB	16 841	71 360	323,7	1,5	115 336	99 544	-13,7	2,5	139,5	98 495	28 184
Marrocos	8 768	11 434	30,4	0,2	42 285	39 842	-5,8	1,0	348,4	33 517	28 408
Argélia	6 893	58 532	749,1	1,2	55 678	49 103	-11,8	1,2	83,9	48 785	- 9 429
Tunísia	1 179	1 394	18,2	0,0	17 372	10 599	-39,0	0,3	760,3	16 193	9 205
PALOP	264 764	175 322	-33,8	3,6	293 809	287 002	-2,3	7,3	163,7	29 044	111 680
Cabo Verde	880	1 158	31,6	0,0	19 083	15 165	-20,5	0,4	1309,4	18 203	14 007
Guiné-Bissau	1	15	1493,5	0,0	7 831	8 324	6,3	0,2	56164,4	7 830	8 309
S Tomé e Príncipe	11	0	-100,0	0,0	6 435	4 608	-28,4	0,1	0,0	6 424	4 608
Angola	262 874	172 732	-34,3	3,5	233 193	241 122	3,4	6,1	139,6	- 29 681	68 390
Moçambique	998	1 417	41,9	0,0	27 266	17 784	-34,8	0,5	1254,9	26 268	16 366
OUTR. ÁFRICA	112 906	187 632	66,2	3,8	39 327	46 257	17,6	1,2	24,7	- 73 579	- 141 375
Líbia	0	0	0,0	0,0	2 056	2 756	34,1	0,1	1052090,5	2 056	2 756
Egipto	4 284	10 746	150,9	0,2	4 708	2 805	-40,4	0,1	26,1	424	- 7 941
Costa do Marfim	915	2 486	171,7	0,1	920	2 763	200,4	0,1	111,2	5	277
Nigéria	2 118	837	-60,5	0,0	2 043	1 508	-26,2	0,0	180,3	- 75	672
África do Sul	2 084	2 883	38,3	0,1	7 668	9 015	17,6	0,2	312,7	5 584	6 132

(continua)

Período de análise: janeiro

Zonas Geográficas/Económicas Principais Países	IMPORTAÇÕES (Cif) ^[1]				EXPORTAÇÕES (Fob) ^[2]				Cobert (fob/cif) 2014	Saldo (fob-cif)	
	2013	2014	Taxa Var	Estrut 2014	2013	2014	Taxa Var	Estrut 2014		2013	2014
3-AMÉRICA	199 448	201 615	1,1	4,1	319 373	291 850	-8,6	7,4	144,8	119 925	90 236
NAFTA	109 814	125 059	13,9	2,6	218 697	206 693	-5,5	5,2	165,3	108 882	81 633
EUA	95 045	79 892	-15,9	1,6	183 836	176 196	-4,2	4,5	220,5	88 791	96 303
Canadá	7 475	40 150	437,1	0,8	16 654	12 573	-24,5	0,3	31,3	9 178	- 27 577
México	7 294	5 017	-31,2	0,1	18 207	17 924	-1,6	0,5	357,2	10 913	12 907
MERCOSUL	69 066	41 545	-39,8	0,9	67 236	52 643	-21,7	1,3	126,7	- 1 829	11 097
Brasil	56 183	32 872	-41,5	0,7	60 944	47 713	-21,7	1,2	145,1	4 762	14 840
Argentina	6 693	2 511	-62,5	0,1	4 164	3 212	-22,9	0,1	127,9	- 2 529	700
OUTR. AMÉRICA	20 568	35 003	70,2	0,7	32 994	32 025	-2,9	0,8	91,5	12 426	- 2 978
Honduras	699	87	-87,5	0,0	384	48	-87,4	0,0	55,4	- 315	- 39
Costa Rica	2 016	2 739	35,8	0,1	157	286	81,7	0,0	10,4	- 1 859	- 2 453
Cuba	390	313	-19,7	0,0	2 642	3 839	45,3	0,1	1225,0	2 252	3 526
Colômbia	9 714	19 969	105,6	0,4	2 826	2 217	-21,5	0,1	11,1	- 6 888	- 17 752
Venezuela	12	58	361,7	0,0	13 149	12 312	-6,4	0,3	21400,4	13 136	12 254
Equador	1 284	246	-80,9	0,0	811	727	-10,4	0,0	295,9	473	481
Chile	980	832	-15,1	0,0	7 991	6 848	-14,3	0,2	822,9	7 011	6 016
4-ÁSIA	483 088	651 829	34,9	13,4	137 196	146 101	6,5	3,7	22,4	- 345 893	- 505 727
PRÓX/MÉD OR	159 851	235 824	47,5	4,8	34 580	46 621	34,8	1,2	19,8	- 125 271	- 189 203
Iraque	80 136	0	-100,0	0,0	663	1 133	70,9	0,0	0,0	- 79 473	1 133
Irão	997	1 408	41,2	0,0	360	646	79,6	0,0	45,9	- 637	- 762
Israel	11 709	5 797	-50,5	0,1	6 000	8 142	35,7	0,2	140,4	- 5 709	2 345
Arábia Saudita	63 171	49 215	-22,1	1,0	10 582	16 363	54,6	0,4	33,2	- 52 589	- 32 852
Emiratos Árabes Unidos	510	1 499	193,9	0,0	6 221	10 944	75,9	0,3	730,0	5 710	9 444
ASEAN	42 971	60 426	40,6	1,2	9 073	7 561	-16,7	0,2	12,5	- 33 898	- 52 865
Tailândia	6 500	20 422	214,2	0,4	1 935	1 167	-39,7	0,0	5,7	- 4 566	- 19 254
Indonésia	7 244	12 649	74,6	0,3	685	573	-16,3	0,0	4,5	- 6 558	- 12 075
Malásia	5 658	5 321	-6,0	0,1	1 010	944	-6,5	0,0	17,7	- 4 648	- 4 377
Singapura	892	1 883	111,0	0,0	2 977	3 352	12,6	0,1	178,0	2 084	1 469
Filipinas	936	1 434	53,2	0,0	565	656	16,0	0,0	45,7	- 371	- 778
OUTROS ÁSIA	280 266	355 579	26,9	7,3	93 542	91 920	-1,7	2,3	25,9	- 186 724	- 263 660
Timor-Leste	274	70	-74,4	0,0	786	163	-79,2	0,0	232,4	512	93
Paquistão	8 069	7 737	-4,1	0,2	1 565	1 068	-31,7	0,0	13,8	- 6 504	- 6 668
Índia	36 788	40 268	9,5	0,8	8 097	6 217	-23,2	0,2	15,4	- 28 692	- 34 050
China	131 824	142 525	8,1	2,9	47 953	51 472	7,3	1,3	36,1	- 83 871	- 91 053
Coreia do Sul	17 316	21 350	23,3	0,4	6 599	4 923	-25,4	0,1	23,1	- 10 717	- 16 427
Japão	19 604	23 697	20,9	0,5	13 998	10 438	-25,4	0,3	44,0	- 5 605	- 13 259
Taiwan	9 899	8 990	-9,2	0,2	2 478	1 523	-38,5	0,0	16,9	- 7 420	- 7 467
Hong-Kong	3 219	2 694	-16,3	0,1	8 713	12 305	41,2	0,3	456,7	5 494	9 611
Macau	8	12	43,4	0,0	1 825	1 642	-10,1	0,0	14223,3	1 817	1 630
5-AUSTR,OC,REG P.	17 464	1 230	-93,0	0,0	7 530	7 260	-3,6	0,2	590,1	- 9 934	6 030
Austrália	1 421	711	-49,9	0,0	6 460	5 959	-7,8	0,2	837,5	5 039	5 247
Nova Zelândia	3 658	513	-86,0	0,0	543	845	55,5	0,0	164,7	- 3 115	332
6-DIVERSOS	4	4	6,2	0,0	54 228	50 512	-6,9	1,3	1139193,1	54 223	50 507
Prov Bordo Extra	0	0	0,0	0,0	50 489	48 420	-4,1	1,2	0,0	50 489	48 420
Países não det Extra	4	4	6,2	0,0	3 738	2 092	-44,0	0,1	47175,1	3 734	2 087

Intra UE-15	3 053 953	3 328 250	9,0	68,3	2 663 141	2 759 011	3,6	69,8	82,9	- 390 812	- 569 239
Zona Euro (17)	2 873 430	3 133 140	9,0	64,3	2 366 132	2 442 922	3,2	61,8	78,0	- 507 299	- 690 218
Intra-alargamento	106 275	127 009	19,5	2,6	121 369	134 295	10,6	3,4	105,7	15 094	7 286
OCDE (excl.países UE)	301 023	217 639	-27,7	4,5	333 606	327 133	-1,9	8,3	150,3	32 582	109 494
OPEP	420 594	286 426	-31,9	5,9	327 630	339 311	3,6	8,6	118,5	- 92 963	52 885
ACP	387 823	360 840	-7,0	7,4	330 585	333 117	0,8	8,4	92,3	- 57 238	- 27 724
CPLP	321 221	208 265	-35,2	4,3	355 539	334 878	-5,8	8,5	160,8	34 318	126 613
CEI (Com.Estados Indep.)	118 812	368 339	210,0	7,6	29 207	22 191	-24,0	0,6	6,0	- 89 604	- 346 148
Mashrak	4 667	11 045	136,7	0,2	10 726	7 383	-31,2	0,2	66,8	6 059	- 3 661
EUROMED	134 456	103 109	-23,3	2,1	159 292	153 322	-3,7	3,9	148,7	24 836	50 213
Países da Am.Latina	95 074	73 603	-22,6	1,5	118 029	101 845	-13,7	2,6	138,4	22 955	28 242
Merc.Comum Am.Central	4 450	3 757	-15,6	0,1	2 411	1 871	-22,4	0,0	49,8	- 2 039	- 1 885
Grupo Andino	12 757	21 854	71,3	0,4	18 976	17 823	-6,1	0,5	81,6	6 219	- 4 031
ASEM (relac. Euro-Ásia)	256 572	296 002	15,4	6,1	87 285	81 712	-6,4	2,1	27,6	- 169 287	- 214 290
EDA (Econ Dinâm Asiát.)	43 484	60 660	39,5	1,2	23 712	24 216	2,1	0,6	39,9	- 19 772	- 36 444
China+H.Kong+Macau	135 051	145 231	7,5	3,0	58 491	65 419	11,8	1,7	45,0	- 76 560	- 79 811

Fonte: GEE, com base nos dados das estatísticas do Comércio Internacional do INE (últimas versões disponíveis à data da publicação para o período considerado). Os dados do comércio intracomunitário incluem estimativas para as não respostas assim como para as empresas que se encontram abaixo dos limites de assimilação.

Notas:

[1] Somatório das Importações com origem no espaço comunitário com as Importações provenientes dos Países Terceiros.

**Quadro 15 – Comércio Internacional de mercadorias de Portugal
por zonas geográficas e económicas (Intra + Extra-UE)**
Importações^[1] - Contributos dos principais países de origem para a taxa de crescimento global

Países e Regiões	1000 Euros				Peso no Total (%)		Taxas de variação e contributos			
	Ano de 2013		janeiro		janeiro		12 meses ^[2]		janeiro	
	Rank.	2013	2014	2013	2014	VH ^[3]	Contrib. p.p. ^[4]	VH	Contrib. p.p. ^[4]	
MUNDO	56 588 738	4 462 603	4 875 544	100,00	100,00	1,9	1,91	9,3	9,25	
INTRA UE	40 881 709	3 160 228	3 455 259	70,82	70,87	2,4	1,70	9,3	6,61	
Espanha	18 312 265	1 414 747	1 509 373	31,70	30,96	2,6	0,84	6,7	2,12	
Alemanha	6 451 650	539 893	579 956	12,10	11,90	1,4	0,16	7,4	0,90	
França	3 827 711	294 749	355 564	6,60	7,29	5,4	0,36	20,6	1,36	
Itália	2 922 364	211 327	221 375	4,74	4,54	-0,6	-0,03	4,8	0,23	
Países Baixos	2 798 248	203 225	239 815	4,55	4,92	5,3	0,25	18,0	0,82	
Reino Unido	1 656 292	130 814	129 243	2,93	2,65	-1,2	-0,04	-1,2	-0,04	
Bélgica	1 412 058	107 356	116 293	2,41	2,39	2,0	0,05	8,3	0,20	
Suécia	562 926	42 446	50 486	0,95	1,04	2,8	0,03	18,9	0,18	
Irlanda	548 941	36 765	42 803	0,82	0,88	0,2	0,00	16,4	0,14	
Polónia	434 758	29 355	37 183	0,66	0,76	8,4	0,06	26,7	0,18	
Rep Checa	317 999	26 040	33 080	0,58	0,68	9,0	0,05	27,0	0,16	
Áustria	272 065	24 144	18 799	0,54	0,39	-4,0	-0,02	-22,1	-0,12	
Dinamarca	252 405	22 817	36 647	0,51	0,75	5,3	0,02	60,6	0,31	
Hungria	211 346	16 898	18 955	0,38	0,39	-9,9	-0,04	12,2	0,05	
Bulgária	142 858	7 410	2 160	0,17	0,04	-22,3	-0,07	-70,9	-0,12	
Roménia	134 644	6 553	11 021	0,15	0,23	5,5	0,01	68,2	0,10	
Finlândia	132 386	10 524	11 987	0,24	0,25	-3,5	-0,01	13,9	0,03	
Eslováquia	127 859	8 481	14 180	0,19	0,29	10,8	0,02	67,2	0,13	
Grécia	120 275	9 451	10 145	0,21	0,21	5,7	0,01	7,3	0,02	
Luxemburgo	80 739	5 695	5 763	0,13	0,12	1,3	0,00	1,2	0,00	
Lituânia	53 017	3 799	1 922	0,09	0,04	9,0	0,01	-49,4	-0,04	
Eslovénia	43 181	4 560	3 485	0,10	0,07	13,8	0,01	-23,6	-0,02	
Estónia	28 144	1 189	1 712	0,03	0,04	117,6	0,03	44,0	0,01	
Malta	20 295	1 066	1 440	0,02	0,03	-2,9	0,00	35,1	0,01	
Croácia	7 913	154	1 317	0,00	0,03	71,5	0,01	754,1	0,03	
Chipre	5 569	258	450	0,01	0,01	115,2	0,01	74,2	0,00	
Letónia	3 804	511	103	0,01	0,00	-78,6	-0,02	-79,8	-0,01	
DIVERSOS	0	0	0	0,00	0,00	-100,0	0,00	0,0	0,00	
EXTRA UE	15 707 029	1 302 375	1 420 286	29,18	29,13	0,7	0,21	9,1	2,64	
dos quais:										
1-EUROPA	1 983 384	207 859	131 292	4,66	2,69	23,2	0,64	-36,8	-1,72	
EFTA	415 257	35 284	24 777	0,79	0,51	-17,8	-0,16	-29,8	-0,24	
Suíça	280 773	24 146	19 648	0,54	0,40	-15,1	-0,09	-18,6	-0,10	
Noruega	117 654	9 719	4 378	0,22	0,09	-23,4	-0,06	-55,0	-0,12	
Islândia	16 687	1 417	745	0,03	0,02	-18,9	-0,01	-47,4	-0,02	
OUTR. EUROPA	1 568 127	172 575	106 516	3,87	2,18	42,2	0,80	-38,3	-1,48	
Rússia	1 000 090	53 258	45 848	1,19	0,94	101,3	0,89	-13,9	-0,17	
Turquia	290 322	101 239	14 907	2,27	0,31	0,2	0,00	-85,3	-1,93	
Ucrânia	237 142	14 283	43 647	0,32	0,90	-11,3	-0,06	205,6	0,66	
Sérvia	19 881	764	1 741	0,02	0,04	118,8	0,02	127,9	0,02	
2-ÁFRICA	5 836 949	394 511	434 315	8,84	8,91	9,1	0,88	10,1	0,89	
MAGHREB	565 166	16 841	71 360	0,38	1,46	-33,5	-0,56	323,7	1,22	
Argélia	400 716	6 893	58 532	0,15	1,20	-36,5	-0,46	749,1	1,16	
Marrocos	143 667	8 768	11 434	0,20	0,23	-4,9	-0,01	30,4	0,06	
Tunísia	20 783	1 179	1 394	0,03	0,03	-68,3	-0,08	18,2	0,00	
PALOP	2 706 692	264 764	175 322	5,93	3,60	36,9	1,26	-33,8	-2,00	
Angola	2 632 359	262 874	172 732	5,89	3,54	34,8	1,17	-34,3	-2,02	
Moçambique	62 721	998	1 417	0,02	0,03	295,4	0,08	41,9	0,01	
Cabo Verde	11 384	880	1 158	0,02	0,02	27,6	0,00	31,6	0,01	
Guiné-Bissau	184	1	15	0,00	0,00	419,9	0,00	1493,5	0,00	
S Tomé e Príncipe	45	11	0	0,00	0,00	-85,1	0,00	-100,0	0,00	
OUTR. ÁFRICA	2 565 090	112 906	187 632	2,53	3,85	3,8	0,17	66,2	1,67	
Camarões	809 985	82 601	82 405	1,85	1,69	110,4	0,76	-0,2	0,00	
Nigéria	747 507	2 118	837	0,05	0,02	-15,6	-0,25	-60,5	-0,03	
Ghana	261 188	884	885	0,02	0,02	3439,2	0,45	0,0	0,00	
Guiné Equatorial	190 223	33	91	0,00	0,00	-54,9	-0,41	175,9	0,00	
África do Sul	109 161	2 084	2 883	0,05	0,06	44,1	0,06	38,3	0,02	
3-AMÉRICA	2 564 318	199 448	201 615	4,47	4,14	-22,5	-1,33	1,1	0,05	
NAFTA	1 077 113	109 814	125 059	2,46	2,57	-14,9	-0,34	13,9	0,34	
EUA	842 728	95 045	79 892	2,13	1,64	-17,0	-0,30	-15,9	-0,34	
Canadá	174 670	7 475	40 150	0,17	0,82	56,3	0,13	437,1	0,73	
México	59 715	7 294	5 017	0,16	0,10	-62,6	-0,17	-31,2	-0,05	

(continua)

Período de análise: janeiro

Países e Regiões	1000 Euros				Peso no Total (%)		Taxas de variação e contributos			
	Ano de 2013		janeiro		janeiro		12 meses [2]		janeiro	
	Rank.	2013	2014	2013	2014	VH [3]	Contrib. p.p. [4]	VH	Contrib. p.p. [4]	
MERCOSUL	1 011 617	69 066	41 545	1,55	0,85	-32,7	-0,85	-39,8	-0,62	
Brasil	831 915	12	56 183	32 872	1,26	0,67	-37,0	-0,85	-41,5	-0,52
Argentina	70 063	55	6 693	2 511	0,15	0,05	-25,9	-0,04	-62,5	-0,09
OUTR. AMÉRICA	475 566	20 568	35 003	0,46	0,72	-13,8	-0,14	70,2	0,32	
Colômbia	201 322	34	9 714	19 969	0,22	0,41	-16,1	-0,07	105,6	0,23
Costa Rica	53 116	60	2 016	2 739	0,05	0,06	67,2	0,04	35,8	0,02
Cuba	32 625	68	390	313	0,01	0,01	0,7	0,00	-19,7	0,00
Chile	31 925	69	980	832	0,02	0,02	28,7	0,01	-15,1	0,00
Guiana	23 240	72	0	6 706	0,00	0,14	75,2	0,02	0,0	0,00
Peru	18 932	79	1 739	1 531	0,04	0,03	-18,5	-0,01	-11,9	0,00
4-ÁSIA	5 230 741	483 088	651 829	10,83	13,37	-0,3	-0,03	34,9	3,78	
PRÓX/MÉD OR	1 685 779	159 851	235 824	3,58	4,84	-4,7	-0,15	47,5	1,70	
Arábia Saudita	695 323	15	63 171	49 215	1,42	1,01	-19,9	-0,30	-22,1	-0,31
Azerbaijão	428 357	20	0	174 316	0,00	3,58	21,1	0,19	0,0	0,00
Iraque	230 153	31	80 136	0	1,80	0,00	-41,4	-0,19	-100,0	-1,80
Catar	132 738	41	2 293	1 471	0,05	0,03	222,9	0,16	-35,9	-0,02
Israel	111 438	46	11 709	5 797	0,26	0,12	-10,3	-0,02	-50,5	-0,13
Emiratos Árabes Unidos	49 540	62	510	1 499	0,01	0,03	127,1	0,05	193,9	0,02
Irão	13 133	91	997	1 408	0,02	0,03	66,9	0,01	41,2	0,01
ASEAN	483 795	42 971	60 426	0,96	1,24	20,3	0,15	40,6	0,39	
Vietname	196 403	35	21 414	18 072	0,48	0,37	29,6	0,08	-15,6	-0,07
Indonésia	101 326	50	7 244	12 649	0,16	0,26	86,8	0,09	74,6	0,12
Tailândia	89 855	53	6 500	20 422	0,15	0,42	6,0	0,01	214,2	0,31
Malásia	63 530	57	5 658	5 321	0,13	0,11	-16,6	-0,02	-6,0	-0,01
Singapura	14 636	88	892	1 883	0,02	0,04	-12,7	0,00	111,0	0,02
OUTROS ÁSIA	3 061 167	280 266	355 579	6,28	7,29	-0,4	-0,02	26,9	1,69	
China	1 368 010	9	131 824	142 525	2,95	2,92	-0,5	-0,01	8,1	0,24
Cazaquistão	550 146	17	49 910	103 323	1,12	2,12	-16,0	-0,21	107,0	1,20
Índia	387 854	22	36 788	40 268	0,82	0,83	13,8	0,08	9,5	0,08
Japão	238 306	29	19 604	23 697	0,44	0,49	-13,6	-0,07	20,9	0,09
Coreia do Sul	229 111	32	17 316	21 350	0,39	0,44	31,9	0,10	23,3	0,09
Taiwan	109 150	48	9 899	8 990	0,22	0,18	3,5	0,01	-9,2	-0,02
Paquistão	90 311	52	8 069	7 737	0,18	0,16	41,3	0,05	-4,1	-0,01
Hong-Kong	39 192	65	3 219	2 694	0,07	0,06	30,8	0,02	-16,3	-0,01
Bangladesh	32 978	67	2 047	3 596	0,05	0,07	33,6	0,02	75,6	0,03
Usbequistão	7 473	104	494	718	0,01	0,01	1,6	0,00	45,3	0,01
5-AUSTR,OC,REG P.	52 275	17 464	1 230	0,39	0,03	-23,6	-0,02	-93,0	-0,36	
I. Fiji	18 928	80	12 177	0	0,27	0,00	-44,6	-0,01	-100,0	-0,27
Nova Zelândia	16 529	85	3 658	513	0,08	0,01	-41,2	-0,02	-86,0	-0,07
Austrália	14 566	89	1 421	711	0,03	0,01	39,7	0,01	-49,9	-0,02
6-DIVERSOS	39 362	4	4	0,00	0,00	11 719,1	0,07	6,2	0,00	
Países não det Extra	39 362	4	4	0,00	0,00	11 719,1	0,07	6,2	0,00	
Prov Bordo Extra	0	0	0	0,00	0,00	0,0	0,00	0,0	0,00	

Intra UE-15	39 350 324	3 053 953	3 328 250	68,43	68,26	2,4	1,64	9,0	6,15
Zona Euro (17)	37 103 749	2 873 430	3 133 140	64,39	64,26	2,6	1,69	9,0	5,82
Intra-alargamento	1 531 385	106 275	127 009	2,38	2,61	2,4	0,07	19,5	0,46
OCDE (excl.países UE)	2 424 426	301 023	217 639	6,75	4,46	-10,3	-0,48	-27,7	-1,87
OPEP	5 036 468	420 594	286 426	9,42	5,87	-6,0	-0,56	-31,9	-3,01
ACP	5 201 548	387 823	360 840	8,69	7,40	28,7	2,06	-7,0	-0,60
CPLP	3 539 395	321 221	208 265	7,20	4,27	7,3	0,41	-35,2	-2,53
CEI (Com.Estados Indep.)	2 233 458	118 812	368 339	2,66	7,55	21,9	0,80	210,0	5,59
Mashrak	107 095	4 667	11 045	0,10	0,23	-26,1	-0,07	136,7	0,14
EUROMED	1 074 022	134 456	103 109	3,01	2,11	-25,9	-0,65	-23,3	-0,70
Países da Am.Latina	1 484 220	95 074	73 603	2,13	1,51	-31,0	-1,17	-22,6	-0,48
Merc.Comum Am.Central	73 829	4 450	3 757	0,10	0,08	31,1	0,03	-15,6	-0,02
Grupo Andino	255 874	12 757	21 854	0,29	0,45	-31,9	-0,22	71,3	0,20
ASEM (relac. Euro-Ásia)	2 797 388	256 572	296 002	5,75	6,07	6,3	0,30	15,4	0,88
EDA (Econ Dinâm Asiát.)	545 475	43 484	60 660	0,97	1,24	12,0	0,11	39,5	0,38
China+H.Kong+Macau	1 407 887	135 051	145 231	3,03	2,98	0,2	0,00	7,5	0,23

Fonte: GEE, com base nos dados das estatísticas do Comércio Internacional do INE (últimas versões disponíveis à data da publicação para o período considerado). Os dados do comércio intracomunitário incluem estimativas para as não respostas assim como para as empresas que se encontram abaixo dos limiares de assimilação.

Notas:

[1] Somatório das Importações com origem no espaço comunitário com as Importações provenientes dos Países Terceiros.

[2] Últimos 12 meses a terminar em janeiro de 2014

[3] (fev 13-jan 14)/(fev 12-jan 13) x 100 - 100

Quadro 16 – Comércio Internacional de mercadorias de Portugal

por zonas geográficas e económicas (Intra + Extra - UE)

Exportações ^[1] – Contributos dos principais países de destino para a taxa de crescimento global

Período de análise: janeiro

Países e Regiões	1000 Euros			Peso no Total (%)		Taxas de variação e contributos			
	Ano de 2013	janeiro		janeiro		12 meses ^[2]		janeiro	
	Rank.	2013	2014	2013	2014	VH ^[3]	Contrib. p.p. ^[4]	VH	Contrib. p.p. ^[4]
MUNDO	47 371 259	3 862 725	3 950 376	100,00	100,00	4,3	4,27	2,3	2,27
INTRA UE	33 279 394	2 784 510	2 893 305	72,09	73,24	3,3	2,36	3,9	2,82
Espanha	11 198 052	905 009	986 970	23,43	24,98	10,0	2,26	9,1	2,12
Alemanha	5 513 736	471 129	454 198	12,20	11,50	-1,9	-0,24	-3,6	-0,44
França	5 491 087	466 336	517 140	12,07	13,09	3,8	0,45	10,9	1,32
Reino Unido	2 592 284	210 023	232 232	5,44	5,88	8,8	0,47	10,6	0,57
Países Baixos	1 907 910	171 220	182 331	4,43	4,62	1,1	0,04	6,5	0,29
Itália	1 555 316	142 968	126 466	3,70	3,20	-8,3	-0,31	-11,5	-0,43
Bélgica	1 350 301	122 664	101 121	3,18	2,56	-6,7	-0,21	-17,6	-0,56
Suécia	448 474	31 664	37 933	0,82	0,96	0,1	0,00	19,8	0,16
Polónia	441 645	33 429	41 242	0,87	1,04	11,5	0,10	23,4	0,20
Dinamarca	315 973	30 336	27 219	0,79	0,69	-1,2	-0,01	-10,3	-0,08
Roménia	301 739	27 092	23 851	0,70	0,60	13,2	0,08	-12,0	-0,08
Rep. Checa	286 751	23 761	25 570	0,62	0,65	-11,3	-0,08	7,6	0,05
Áustria	256 532	17 908	20 916	0,46	0,53	1,5	0,01	16,8	0,08
Finlândia	217 405	17 183	8 219	0,44	0,21	-12,3	-0,06	-52,2	-0,23
Grécia	192 284	18 117	8 534	0,47	0,22	-19,0	-0,09	-52,9	-0,25
Hungria	177 799	14 523	17 080	0,38	0,43	16,2	0,06	17,6	0,07
Irlanda	147 438	10 691	13 499	0,28	0,34	9,4	0,03	26,3	0,07
Eslováquia	88 808	8 538	9 261	0,22	0,23	4,1	0,01	8,5	0,02
Luxemburgo	66 225	6 083	6 191	0,16	0,16	8,9	0,01	1,8	0,00
Bulgária	52 775	2 185	4 836	0,06	0,12	-18,9	-0,03	121,3	0,07
Lituânia	34 704	1 591	1 885	0,04	0,05	69,0	0,03	18,5	0,01
Estónia	29 529	1 850	2 684	0,05	0,07	29,5	0,02	45,1	0,02
Eslovénia	29 527	2 893	2 280	0,07	0,06	-26,0	-0,02	-21,2	-0,02
Chipre	24 209	2 366	1 701	0,06	0,04	-7,0	0,00	-28,1	-0,02
Letónia	19 298	1 158	1 598	0,03	0,04	15,3	0,01	38,0	0,01
Malta	17 678	1 178	1 412	0,03	0,04	25,5	0,01	19,9	0,01
Croácia	13 579	806	893	0,02	0,02	-20,8	-0,01	10,7	0,00
DIVERSOS	508 337	41 811	36 042	1,08	0,91	-11,3	-0,14	-13,8	-0,15
EXTRA UE	14 091 865	1 078 215	1 057 071	27,91	26,76	6,6	1,91	-2,0	-0,55
dos quais:									
1-EUROPA	1 588 675	111 417	128 544	2,88	3,25	11,6	0,37	15,4	0,44
EFTA	540 118	46 116	45 071	1,19	1,14	3,7	0,04	-2,3	-0,03
Suíça	419 426	34 062	35 537	0,88	0,90	4,1	0,04	4,3	0,04
Noruega	107 461	10 899	8 683	0,28	0,22	-1,3	0,00	-20,3	-0,06
OUTR. EUROPA	1 048 557	65 301	83 473	1,69	2,11	16,0	0,32	27,8	0,47
Turquia	381 890	27 230	38 253	0,70	0,97	7,7	0,06	40,5	0,29
Gibraltar	342 461	9 123	23 330	0,24	0,59	16,9	0,11	155,7	0,37
Rússia	263 539	25 300	18 564	0,65	0,47	30,1	0,13	-26,6	-0,17
Ucrânia	22 433	1 044	1 505	0,03	0,04	7,0	0,00	44,2	0,01
Bielorrússia	10 887	1 127	440	0,03	0,01	56,5	0,01	-60,9	-0,02
2-ÁFRICA	5 989 038	448 472	432 803	11,61	10,96	11,3	1,33	-3,5	-0,41
MAGHREB	1 428 589	115 336	99 544	2,99	2,52	36,4	0,83	-13,7	-0,41
Marrocos	732 735	42 285	39 842	1,09	1,01	61,7	0,61	-5,8	-0,06
Argélia	529 638	55 678	49 103	1,44	1,24	13,5	0,14	-11,8	-0,17
Tunísia	166 215	17 372	10 599	0,45	0,27	29,1	0,08	-39,0	-0,18
PALOP	3 764 041	293 809	287 002	7,61	7,27	2,2	0,18	-2,3	-0,18
Angola	3 113 305	233 193	241 122	6,04	6,10	2,4	0,16	3,4	0,21
Moçambique	326 763	27 266	17 784	0,71	0,45	11,7	0,07	-34,8	-0,25
Cabo Verde	203 245	19 083	15 165	0,49	0,38	-8,6	-0,04	-20,5	-0,10
Guiné-Bissau	70 277	7 831	8 324	0,20	0,21	-7,9	-0,01	6,3	0,01
S Tomé e Príncipe	50 451	6 435	4 608	0,17	0,12	-0,9	0,00	-28,4	-0,05
OUTR. ÁFRICA	796 408	39 327	46 257	1,02	1,17	22,6	0,33	17,6	0,18
África do Sul	161 417	7 668	9 015	0,20	0,23	58,5	0,13	17,6	0,03
Guiné Equatorial	66 860	4 746	3 157	0,12	0,08	48,5	0,05	-33,5	-0,04
Egipto	65 516	4 708	2 805	0,12	0,07	-28,5	-0,06	-40,4	-0,05
Nigéria	61 603	2 043	1 508	0,05	0,04	-32,1	-0,06	-26,2	-0,01
3-AMÉRICA	3 768 946	319 373	291 850	8,27	7,39	4,8	0,38	-8,6	-0,71
NAFTA	2 410 707	218 697	206 693	5,66	5,23	6,9	0,34	-5,5	-0,31
EUA	2 000 855	183 836	176 196	4,76	4,46	7,2	0,29	-4,2	-0,20
Canadá	213 333	16 654	12 573	0,43	0,32	11,3	0,05	-24,5	-0,11
México	196 519	18 207	17 924	0,47	0,45	-0,8	0,00	-1,6	-0,01

(continua)

Período de análise: janeiro

Países e Regiões	1000 Euros			Peso no Total (%)		Taxas de variação e contributos				
	Ano de 2013	janeiro		janeiro		12 meses ^[2]		janeiro		
		Rank.	2013	2014	2013	2014	VH ^[3]	Contrib. p.p. ^[4]	VH	Contrib. p.p. ^[4]
MERCOSUL	893 957	67 236	52 643	1,74	1,33	14,1	0,24	-21,7	-0,38	
Brasil	772 855	10	60 944	47 713	1,58	1,21	10,3	0,16	-21,7	-0,34
Argentina	89 603	43	4 164	3 212	0,11	0,08	62,8	0,08	-22,9	-0,02
OUTR. AMÉRICA	457 272	32 994	32 025	0,85	0,81	-17,6	-0,21	-2,9	-0,03	
Venezuela	190 254	30	13 149	12 312	0,34	0,31	-36,1	-0,24	-6,4	-0,02
Chile	77 281	46	7 991	6 848	0,21	0,17	-13,5	-0,03	-14,3	-0,03
Colômbia	40 584	58	2 826	2 217	0,07	0,06	46,6	0,03	-21,5	-0,02
4-ÁSIA	1 915 775	137 196	146 101	3,55	3,70	-4,6	-0,20	6,5	0,23	
PRÓX/MÉD OR	575 247	34 580	46 621	0,90	1,18	9,1	0,11	34,8	0,31	
Arábia Saudita	151 743	34	10 582	16 363	0,27	0,41	13,7	0,04	54,6	0,15
Emiratos Árabes Unidos	101 933	40	6 221	10 944	0,16	0,28	10,4	0,02	75,9	0,12
Israel	99 163	41	6 000	8 142	0,16	0,21	-4,9	-0,01	35,7	0,06
Kuwait	57 682	52	2 070	1 664	0,05	0,04	77,3	0,05	-19,6	-0,01
Jordânia	39 100	60	4 089	2 390	0,11	0,06	27,1	0,02	-41,5	-0,04
ASEAN	118 021	9 073	7 561	0,23	0,19	-16,6	-0,05	-16,7	-0,04	
Singapura	57 259	53	2 977	3 352	0,08	0,08	5,1	0,01	12,6	0,01
Tailândia	19 007	79	1 935	1 167	0,05	0,03	-15,5	-0,01	-39,7	-0,02
Indonésia	13 052	90	685	573	0,02	0,01	-18,6	-0,01	-16,3	0,00
Malásia	11 714	96	1 010	944	0,03	0,02	-59,1	-0,04	-6,5	0,00
OUTROS ÁSIA	1 222 508	93 542	91 920	2,42	2,33	-8,9	-0,26	-1,7	-0,04	
China	659 111	12	47 953	51 472	1,24	1,30	-12,4	-0,21	7,3	0,09
Japão	139 027	36	13 998	10 438	0,36	0,26	-29,7	-0,13	-25,4	-0,09
Hong-Kong	131 343	37	8 713	12 305	0,23	0,31	11,0	0,03	41,2	0,09
Índia	117 091	38	8 097	6 217	0,21	0,16	15,8	0,03	-23,2	-0,05
Coreia do Sul	87 116	45	6 599	4 923	0,17	0,12	6,7	0,01	-25,4	-0,04
Taiwan	26 643	70	2 478	1 523	0,06	0,04	-5,6	0,00	-38,5	-0,02
Macau	17 971	80	1 825	1 642	0,05	0,04	-19,8	-0,01	-10,1	0,00
5-AUSTR,OC,REG P.	103 658	7 530	7 260	0,19	0,18	11,5	0,02	-3,6	-0,01	
Austrália	90 104	42	6 460	5 959	0,17	0,15	11,2	0,02	-7,8	-0,01
Nova Zelândia	10 104	98	543	845	0,01	0,02	10,0	0,00	55,5	0,01
6-DIVERSOS	725 774	54 228	50 512	1,40	1,28	1,0	0,02	-6,9	-0,10	
Prov Bordo Extra	617 975		50 489	48 420	1,31	1,23	1,6	0,02	-4,1	-0,05
Países não det Extra	107 797		3 738	2 092	0,10	0,05	-2,0	0,00	-44,0	-0,04

Intra UE-15	31 761 353	2 663 141	2 759 011	68,94	69,84	3,3	2,20	3,6	2,48
Zona Euro (17)	28 086 036	2 366 132	2 442 922	61,26	61,84	3,2	1,89	3,2	1,99
Intra-alargamento	1 518 040	121 369	134 295	3,14	3,40	4,9	0,16	10,6	0,33
OCDE (excl.países UE)	3 835 263	333 606	327 133	8,64	8,28	3,9	0,31	-1,9	-0,17
OPEP	4 311 112	327 630	339 311	8,48	8,59	2,1	0,20	3,6	0,30
ACP	4 492 037	330 585	333 117	8,56	8,43	4,8	0,45	0,8	0,07
CPLP	4 544 141	355 539	334 878	9,20	8,48	3,4	0,33	-5,8	-0,53
CEI (Com.Estados Indep.)	336 697	29 207	22 191	0,76	0,56	32,4	0,18	-24,0	-0,18
Mashrak	140 832	10 726	7 383	0,28	0,19	-11,3	-0,04	-31,2	-0,09
EUROMED	2 050 475	159 292	153 322	4,12	3,88	23,0	0,84	-3,7	-0,15
Países da Am.Latina	1 538 543	118 029	101 845	3,06	2,58	0,8	0,03	-13,7	-0,42
Merc.Comum Am.Central	35 279	2 411	1 871	0,06	0,05	20,7	0,01	-22,4	-0,01
Grupo Andino	287 180	18 976	17 823	0,49	0,45	-21,6	-0,17	-6,1	-0,03
ASEM (relac. Euro-Ásia)	1 134 259	87 285	81 712	2,26	2,07	-12,0	-0,34	-6,4	-0,14
EDA (Econ Dinâm Asiát.)	333 082	23 712	24 216	0,61	0,61	0,0	0,00	2,1	0,01
China+H.Kong+Macau	808 425	58 491	65 419	1,51	1,66	-9,5	-0,19	11,8	0,18

Fonte: GEE, com base nos dados das estatísticas do Comércio Internacional do INE (últimas versões disponíveis à data da publicação para o período considerado). Os dados do comércio intracomunitário incluem estimativas para as não respostas assim como para as empresas que se encontram abaixo dos limiares de assimilação.

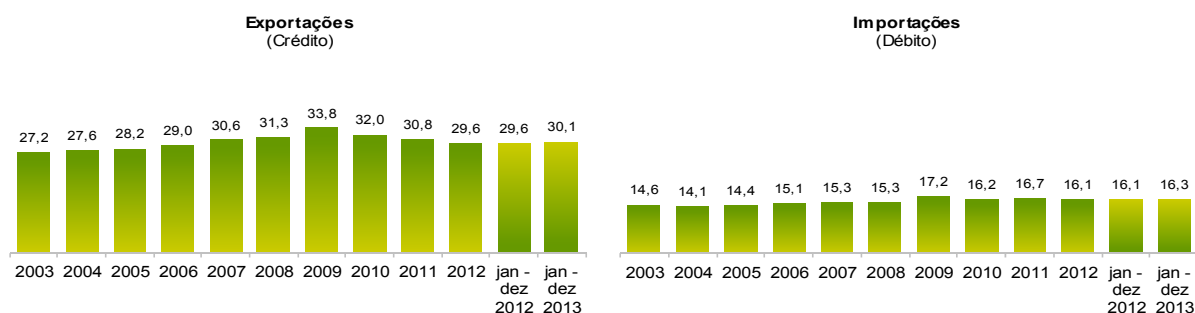
Notas:

[1] Somatório das Exportações de mercadorias para a UE com as Exportações para Países Terceiros

[2] Últimos 12 meses a terminar em janeiro de 2014

[3] (fev 13-jan 14)/(fev 12-jan 13) x 100 - 100

Gráfico 5 – Peso dos Serviços no comércio de Bens e Serviços



Fonte: GEE, com base nos dados das estatísticas da Balança de Pagamentos do Banco de Portugal.

Notas:

As Exportações das Estatísticas da Balança de Pagamentos (Crédito) correspondem às Exportações das Estatísticas do Comércio Internacional (somatório das Exportações de mercadorias para a UE com as Exportações para Países Terceiros).

As Importações das Estatísticas da Balança de Pagamentos (Débito) correspondem às Importações das Estatísticas do Comércio Internacional (somatório das Importações de mercadorias provenientes da UE com as Importações de Países Terceiros).

Quadro 17 – Comércio de Bens e Serviços em percentagem do PIB

	2010	2011	2012	2013	2011				2012				2013			
					T1	T2	T3	T4	T1	T2	T3	T4	T1	T2	T3	T4
Valores Correntes em percentagem do PIB																
Exportações (Fob)	31,3	35,7	38,7	40,6	33,7	35,5	36,3	37,2	38,1	38,7	39,0	39,1	39,6	41,1	40,8	40,9
- Bens	22,8	26,4	28,9	30,1	24,8	26,1	26,8	27,7	28,4	28,8	29,0	29,3	29,4	30,6	30,2	30,3
- Serviços	8,5	9,3	9,8	10,5	8,9	9,4	9,5	9,5	9,6	9,9	10,0	9,8	10,2	10,5	10,5	10,6
Importações (Fob)	39,0	40,1	39,3	39,5	40,2	41,1	40,2	38,8	39,7	38,5	39,3	39,7	38,5	39,5	40,2	39,6
- Bens	33,4	34,1	33,5	33,7	34,5	34,8	34,2	32,9	34,1	32,7	33,5	33,8	32,9	33,6	34,3	33,8
- Serviços	5,7	6,0	5,8	5,8	5,6	6,3	6,0	5,9	5,7	5,8	5,7	5,9	5,5	5,9	5,9	5,9
Taxas homólogas de crescimento real																
Exportações (Fob)	10,2	6,9	3,2	6,1	8,2	7,7	5,9	6,0	8,0	3,2	1,5	0,2	0,7	7,4	7,2	9,4
- Bens	11,2	7,1	4,1	5,9	8,1	7,7	5,7	7,1	9,7	4,4	1,9	0,6	0,3	7,4	7,5	8,4
- Serviços	7,5	6,4	0,7	6,9	8,5	7,8	6,5	3,2	3,5	-0,2	0,5	-0,9	1,8	7,4	6,3	12,2
Importações (Fob)	8,0	-5,3	-6,6	2,8	0,8	-4,9	-4,0	-12,6	-5,6	-11,0	-8,0	-1,6	-4,4	5,2	5,5	5,2
- Bens	8,6	-6,3	-6,4	3,2	0,8	-6,6	-4,6	-14,0	-5,8	-10,7	-7,6	-1,3	-4,3	5,9	5,8	5,8
- Serviços	4,7	0,7	-7,7	0,4	1,1	5,6	-0,5	-3,5	-3,9	-12,6	-10,3	-3,7	-5,1	1,5	3,7	1,7

Fonte: GEE, com base nos dados das Contas Nacionais Trimestrais (Base 2006) do INE. Inclui comércio Intra e Extracomunitário.

Quadro 18 – Bens e Serviços (Crédito) – componentes dos Serviços

valores em milhões de Euros

CRÉDITO (Exportações)	janeiro a dezembro		Estrutura (%)				Taxas de variação e contributos			
			Anual		jan a dez		12 meses ^[1]		jan a dez	
	2012	2013	2007	2012	2012	2013	VH ^[2]	contrib. p.p. ^[3]	VH	contrib. p.p. ^[3]
TOTAL										
Bens e Serviços	64 535	68 218	100,0	100,0	100,0	100,0	5,7	5,7	5,7	5,7
Bens	45 437	47 653	69,4	70,4	70,4	69,9	4,9	3,4	4,9	3,4
Serviços	19 098	20 565	30,6	29,6	29,6	30,1	7,7	2,3	7,7	2,3
Transportes	5 395	5 707	7,7	8,4	8,4	8,4	5,8	0,5	5,8	0,5
Viagens e Turismo	8 606	9 250	13,3	13,3	13,3	13,6	7,5	1,0	7,5	1,0
Comunicação	510	497	1,0	0,8	0,8	0,7	-2,6	0,0	-2,6	0,0
Construção	563	638	1,1	0,9	0,9	0,9	13,5	0,1	13,5	0,1
Seguros	99	95	0,2	0,2	0,2	0,1	-4,1	0,0	-4,1	0,0
Financeiros	233	204	0,4	0,4	0,4	0,3	-12,3	0,0	-12,3	0,0
Informação e Informática	469	514	0,4	0,7	0,7	0,8	9,7	0,1	9,7	0,1
Direitos de Utilização	36	29	0,1	0,1	0,1	0,0	-19,1	0,0	-19,1	0,0
Outr. Fornec. por Empresas	2 652	3 048	5,6	4,1	4,1	4,5	14,9	0,6	14,9	0,6
Nat. Pessoal, Cult. e Recreat.	277	299	0,3	0,4	0,4	0,4	8,0	0,0	8,0	0,0
Operações Gov.	260	283	0,3	0,4	0,4	0,4	8,9	0,0	8,9	0,0
INTRA EU										
Bens e Serviços	44 789	43 567	77,1	69,4	69,4	63,9	-2,7	-1,9	-2,7	-1,9
Bens	31 684	30 610	53,7	49,1	49,1	44,9	-3,4	-1,7	-3,4	-1,7
Serviços	13 104	12 957	23,3	20,3	20,3	19,0	-1,1	-0,2	-1,1	-0,2
Viagens e Turismo	6 436	6 835	11,0	10,0	10,0	10,0	6,2	0,6	6,2	0,6
EXTRA EU										
Bens e Serviços	19 747	24 651	22,9	30,6	30,6	36,1	8,4	7,6	8,4	7,6
Bens	13 753	17 043	15,7	21,3	21,3	25,0	8,3	5,1	8,3	5,1
Serviços	5 994	7 607	7,2	9,3	9,3	11,2	8,8	2,5	8,8	2,5
Viagens e Turismo	2 170	2 415	2,3	3,4	3,4	3,5	1,3	0,4	1,3	0,4

Fonte: GEE, com base nos dados das estatísticas da Balança de Pagamentos do Banco de Portugal.

Notas:

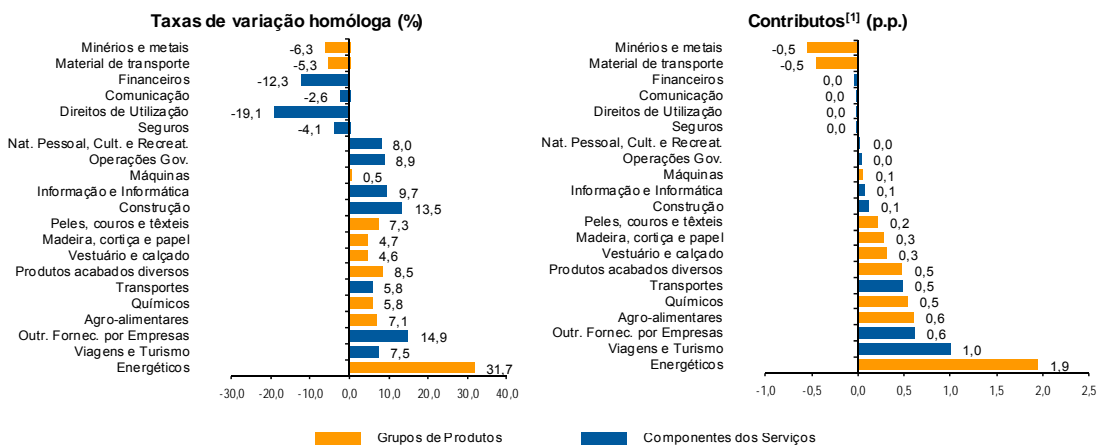
[1] 12 meses até dezembro de 2013

[2] (jan 13-dez 13)/(jan 12-dez 12) x 100 - 100

[3] Contributos para a taxa de crescimento - Análise shift-share : (TVH) x (peso no período homólogo anterior) ÷ 100. Medem a proporção de crescimento das Exportações atribuível a cada categoria especificada.

Gráfico 6 – Taxas de crescimento das exportações de Bens e Serviços e contributos das suas componentes

Últimos 12 meses a terminar em dezembro de 2013



Fonte: Cálculos do GEE com base em dados do Banco de Portugal, para as Exportações de bens e serviços, e do INE, para o cálculo da estrutura das exportações de Bens. A distribuição do contributo das Exportações de Bens (dados da Balança de Pagamentos, banco de Portugal) pelos grupos de produtos segue a estrutura implícita na base de dados do Comércio Internacional do INE para as Exportações de Bens (somatório das Exportações de mercadorias para a UE com as Exportações para Países Terceiros).

Notas:

As Exportações das Estatísticas da Balança de Pagamentos (Crédito) correspondem às Exportações das Estatísticas do Comércio Internacional (somatório das as Exportações de mercadorias para a UE com as Exportações para Países Terceiros).

[1] Contributos - análise shift-share: TVH x Peso no período homólogo anterior ÷ 100. O somatório corresponde à TVH das Exportações de Bens e Serviços nos últimos 12 meses, de acordo com as estatísticas da Balança de Pagamentos do Banco de Portugal (5,7%).

Quadro 19 – Bens e Serviços (Crédito) - componentes dos Serviços
Varição homóloga (2005-2013)

CRÉDITO (Exportações)	Peso em 2012 (%)	2005	2006	2007	2008	2009	2010	2011	2012	jan a dez 2013
Bens e Serviços	100,0	1,5	16,4	9,9	2,8	-15,3	13,7	13,2	3,7	5,7
Bens	70,4	0,7	15,1	7,5	1,8	-18,3	16,8	15,2	5,5	4,9
Serviços	29,6	3,5	19,9	15,7	5,3	-8,7	7,8	8,9	-0,3	7,7
Transportes	8,4	11,4	41,7	18,9	10,4	-12,6	13,0	10,9	4,0	5,8
Viagens e Turismo	13,3	0,1	7,6	10,9	0,5	-7,2	10,0	7,2	5,6	7,5
Comunicação	0,8	20,4	8,6	16,4	4,7	-15,6	-2,9	0,6	7,9	-2,6
Construção	0,9	-15,7	45,9	40,9	8,3	-21,9	-1,9	13,9	-1,4	13,5
Seguros	0,2	-26,5	14,2	5,9	5,1	3,3	-9,1	11,1	-7,3	-4,1
Financeiros	0,4	-9,2	16,8	25,8	-4,7	-32,7	4,4	42,9	2,5	-12,3
Informação e Informática	0,7	4,5	41,6	36,8	15,3	1,0	1,1	37,7	24,3	9,7
Direitos de Utilização	0,1	69,5	51,4	10,0	-29,8	150,5	-71,2	38,9	-16,9	-19,1
Outr. Fornec. por Empresas	4,1	8,9	27,0	19,5	10,2	-5,9	1,9	8,4	-26,0	14,9
Nat. Pessoal, Cult. e Recreat.	0,4	6,7	22,5	-6,3	7,1	10,7	20,7	-11,6	15,5	8,0
Operações Gov.	0,4	-15,4	17,7	10,3	0,5	-2,4	17,6	3,7	26,3	8,9

Fonte: GEE, com base nos dados das estatísticas da Balança de Pagamentos do Banco de Portugal para as Exportações totais de Bens e para as Exportações de Serviços.

Quadro 20 – Bens e Serviços (Débito) – componentes dos Serviços

DÉBITO (Importações)	valores em milhões de Euros									
	janeiro a dezembro		Estrutura (%)				Taxas de variação e contributos			
			Anual		jan a dez		12 meses ^[1]		jan a dez	
	2012	2013	2007	2012	2012	2013	VH ^[2]	contrib. p.p. ^[3]	VH	contrib. p.p. ^[3]
Bens e Serviços	64 683	65 373	100,0	100,0	100,0	100,0	1,1	1,1	1,1	1,1
Bens	54 272	54 733	84,7	83,9	83,9	83,7	0,8	0,7	0,8	0,7
Serviços	10 411	10 639	15,3	16,1	16,1	16,3	2,2	0,4	2,2	0,4
Transportes	3 262	3 394	4,9	5,0	5,0	5,2	4,0	0,2	4,0	0,2
Viagens e Turismo	2 946	3 120	4,2	4,6	4,6	4,8	5,9	0,3	5,9	0,3
Comunicação	414	425	0,7	0,6	0,6	0,6	2,5	0,0	2,5	0,0
Construção	103	124	0,2	0,2	0,2	0,2	20,7	0,0	20,7	0,0
Seguros	246	238	0,3	0,4	0,4	0,4	-3,1	0,0	-3,1	0,0
Financeiros	423	285	0,3	0,7	0,7	0,4	-32,5	-0,2	-32,5	-0,2
Informação e Informática	368	426	0,4	0,6	0,6	0,7	15,9	0,1	15,9	0,1
Direitos de Utilização	352	332	0,5	0,5	0,5	0,5	-5,9	0,0	-5,9	0,0
Outr. Fornec. por Empresas	1 695	1 756	3,0	2,6	2,6	2,7	3,6	0,1	3,6	0,1
Nat. Pessoal, Cult. e Recreat.	499	452	0,5	0,8	0,8	0,7	-9,5	-0,1	-9,5	-0,1
Operações Gov.	102	89	0,3	0,2	0,2	0,1	-13,0	0,0	-13,0	0,0

Fonte: GEE, com base nos dados das estatísticas da Balança de Pagamentos do Banco de Portugal.

Notas:

Valores Fob para a Importação de bens.

[1] 12 meses até dezembro de 2013

[2] $(\text{jan } 13\text{-dez } 13) / (\text{jan } 12\text{-dez } 12) \times 100 - 100$

[3] Contributos para a taxa de crescimento - Análise shift-share : $(\text{TVH}) \times (\text{peso no período homólogo anterior}) \div 100$. Medem a proporção de crescimento das Importações atribuível a cada categoria especificada.