

Síntese Estatística de Comércio Internacional

Nº 11/2014

Inclui dados de base do INE para o comércio internacional de Portugal

■ setembro de 2014 – comércio Intra + Extra-UE

Índice de Quadros

Evolução global

- | | |
|---------------------------------|--------|
| 1. Balança Comercial recente | Pág. 3 |
| 2. Evolução mensal e trimestral | 4 |

Exportações de mercadorias

- | | |
|--|----|
| 3. Por Grupos de Produtos (Intra+Extra) | 5 |
| 4. Por Grupos de Produtos (Extra) | 6 |
| 5. Por Grupos de Produtos (2009-2014) – variação homóloga e contributos | 7 |
| 6. Para uma seleção de mercados (Intra+Extra) | 8 |
| 7. Para uma seleção de mercados (Extra) | 9 |
| 8. Por mercados de destino (2009-2014) – estrutura (%) | 9 |
| 9. Por mercados de destino (2009-2014) – variação homóloga e contributos | 10 |

Importações de mercadorias

- | | |
|---|----|
| 10. Por Grupos de Produtos (Intra+Extra) | 11 |
| 11. Com origem numa seleção de mercados (Intra+Extra) | 12 |
| 12. Por Grupos de Produtos (Extra) | 13 |
| 13. Com origem numa seleção de mercados (Extra) | 13 |

Evolução por zonas geográficas e económicas

- | | |
|--|----|
| 14. Principais países (Intra e Extra) | 14 |
| 15. Importações - contributos para a taxa de crescimento (Intra e Extra) | 16 |
| 16. Exportações - contributos para a taxa de crescimento (Intra e Extra) | 18 |

Bens e serviços

- | | |
|---|----|
| 17. Comércio de Bens e Serviços em percentagem do PIB | 20 |
| 18. Bens e Serviços (crédito) – componentes dos Serviços | 21 |
| 19. Bens e Serviços (crédito) – variação homóloga (2006-2014) | 22 |
| 20. Bens e Serviços (débito) – componentes dos Serviços | 22 |

Índice de Gráficos

- | | |
|--|----|
| 1. Taxa de cobertura das importações pelas exportações de mercadorias | 2 |
| 2. Taxas de crescimento das exportações por Grupos de Produtos e contributos | 6 |
| 3. Taxas de crescimento das exportações por mercados e contributos | 8 |
| 4. Taxas de crescimento das importações por mercados e contributos | 12 |
| 5. Peso dos Serviços no comércio de Bens e Serviços | 20 |
| 6. Taxas de crescimento das “exportações” de Bens e Serviços e contributos | 21 |

NOTA

Em **Junho de 2010**, o Instituto Nacional de Estatística divulgou uma nova série de dados do Comércio Internacional para o período 1993-2009. Esta nova série resultou de um processo de revisão da metodologia de cálculo, que refletiu a necessidade de obtenção de resultados com maior robustez e precisão, e inclui, para além das diferentes alterações metodológicas, nova informação declarada pelas empresas.

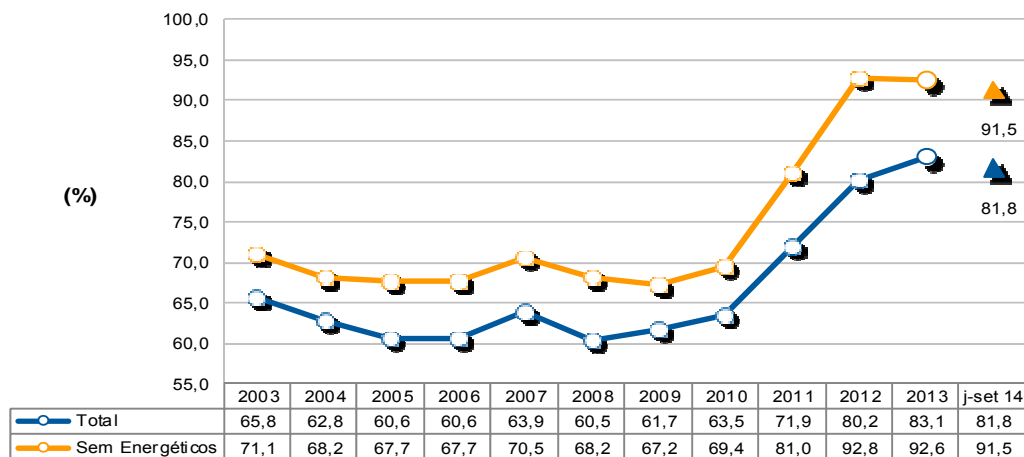
A partir de 1993, e na sequência da criação do Mercado Único, a recolha de informação relativa às trocas comerciais internacionais de bens passou a ser efetuada com base num novo sistema de recolha suportado por um inquérito de resposta obrigatória (declaração Intrastat) para todos os operadores cujas trocas de bens com os restantes Estados Membros ultrapassem determinados limiares mínimos (limiar de assimilação). Desde 2005, e na sequência da regulamentação comunitária relativa ao controlo de qualidade das estatísticas do Comércio Internacional, passou a ser feito o confronto regular entre a informação proveniente do sistema Intrastat e dados de natureza administrativa, nomeadamente os provenientes das declarações do Imposto sobre o Valor Acrescentado (IVA), bem como a análise das assimetrias com as estatísticas dos outros países membros. Passaram então a ser divulgadas estimativas para o total do Comércio Internacional, com base em estimativas para as empresas que estão abaixo do limiar de assimilação bem como nas não-respostas do Comércio Intracomunitário.

A entrada em vigor da Informação Empresarial Simplificada (IES), em 2007, veio enriquecer o estudo comparativo dos dados do Comércio Internacional com outras fontes desde 2006 (período de referência dos dados). A IES, juntamente com a informação do IVA, constitui uma importante fonte de informação de aferição da qualidade das estatísticas do Comércio Internacional.

Nesta publicação utilizam-se os dados da série 2006 a 2013, recentemente revistos e os resultados mensais preliminares de janeiro a setembro de 2014.

Evolução global¹

**Gráfico 1 – Evolução da taxa de cobertura (fob/cif)
das importações pelas exportações de mercadorias
Intra + Extra UE**



Fonte: GEE, com base nos dados das estatísticas do Comércio Internacional do INE (últimas versões disponíveis à data da publicação para o período considerado). Os dados do comércio intracomunitário incluem estimativas para as não respostas assim como para as empresas que se encontram abaixo dos limiares de assimilação.

¹ Os dados de base do comércio internacional (Intra e Extra UE) divulgados pelo Instituto Nacional de Estatística para o período de janeiro a setembro de 2014 correspondem a versões preliminares, quer para o comércio intracomunitário quer para o extracomunitário. Os dados do comércio intracomunitário incluem estimativas para as não respostas (valor das transações das empresas para as quais o INE não recebeu ainda informação) assim como para as empresas que se encontram abaixo dos limiares de assimilação (valor anual das operações intracomunitárias abaixo do qual os operadores são dispensados da declaração periódica estatística Intrastat, limitando-se à entrega da declaração periódica fiscal: no caso de Portugal, 200 mil euros para as importações da UE e 250 mil para as exportações para a UE, em 2011). Por outro lado, a atual metodologia considera, para além do confronto regular entre as declarações Intrastat e do Imposto sobre o Valor Acrescentado (IVA), a comparação com os dados com a Informação Empresarial Simplificada (IES).

Quadro 1 -Evolução recente da balança comercial de Portugal

Versão preliminar de janeiro a setembro de 2014

Intra + Extra-UE	2009	2010	2011	2012	2013	Evolução anual 2009/2013	janeiro a setembro		Evolução mensal 2013/14	Últimos 3 meses		Últimos 12 meses	
							2013	2014		jul 13- set 13	jul 14- set 14	out 12- set 13	out 13- set 14
milhões de Euros													
Exportações (fob)	31 697	37 268	42 828	45 213	47 266		35 323	35 679		11 624	11 799	46 514	47 623
TVH	-	17,6	14,9	5,6	4,5		-	1,0		-	1,5	-	2,4
Importações (cif)	51 379	58 647	59 551	56 374	56 906		42 128	43 595		14 331	14 691	56 203	58 374
TVH	-	14,1	1,5	-5,3	0,9		-	3,5		-	2,5	-	3,9
Saldo (fob-cif)	-19 682	-21 379	-16 723	-11 161	-9 640		-6 805	-7 916		-2 707	-2 893	-9 689	-10 751
TVH	-	8,6	-21,8	-33,3	-13,6		-	16,3		-	6,8	-	11,0
Cobertura (fob/cif)	61,7	63,5	71,9	80,2	83,1		83,8	81,8		81,1	80,3	82,8	81,6
Sem energéticos:													
Exportações (fob)	30 151	34 877	39 752	41 450	42 343		31 558	32 735		10 364	10 650	41 921	43 519
TVH	-	15,7	14,0	4,3	2,2		-	3,7		-	2,8	-	3,8
Importações (cif)	44 880	50 224	49 101	44 671	45 746		33 568	35 784		11 213	11 945	44 922	47 962
TVH	-	11,9	-2,2	-9,0	2,4		-	6,6		-	6,5	-	6,8
Saldo (fob-cif)	-14 728	-15 348	-9 349	-3 221	-3 403		-2 009	-3 049		- 849	-1 294	-3 001	-4 443
TVH	-	4,2	-39,1	-65,5	5,7		-	51,7		-	52,5	-	48,1
Cobertura (fob/cif)	67,2	69,4	81,0	92,8	92,6		94,0	91,5		92,4	89,2	93,3	90,7
Intra-UE													
milhões de Euros													
Exportações (fob)	23 905	28 117	31 888	32 126	33 235		24 881	25 496		8 094	8 277	32 710	33 850
TVH	-	17,6	13,4	0,7	3,5		-	2,5		-	2,3	-	3,5
Importações (cif)	40 384	44 804	43 679	40 294	40 959		29 780	32 343		10 099	10 735	40 152	43 522
TVH	-	10,9	-2,5	-7,7	1,6		-	8,6		-	6,3	-	8,4
Saldo (fob-cif)	-16 478	-16 687	-11 791	-8 168	-7 724		-4 899	-6 847		-2 004	-2 459	-7 442	-9 672
TVH	-	1,3	-29,3	-30,7	-5,4		-	39,8		-	22,7	-	30,0
Cobertura (fob/cif)	59,2	62,8	73,0	79,7	81,1		83,5	78,8		80,2	77,1	81,5	77,8
Sem energéticos:													
Exportações (fob)	23 235	27 150	30 575	30 480	30 716		22 977	23 908		7 428	7 686	30 413	31 646
TVH	-	16,8	12,6	-0,3	0,8		-	4,1		-	3,5	-	4,1
Importações (cif)	38 768	42 719	41 191	37 525	38 423		27 971	30 063		9 428	10 028	37 650	40 515
TVH	-	10,2	-3,6	-8,9	2,4		-	7,5		-	6,4	-	7,6
Saldo (fob-cif)	-15 532	-15 569	-10 617	-7 046	-7 707		-4 994	-6 156		-2 001	-2 342	-7 237	-8 869
TVH	-	0,2	-31,8	-33,6	9,4		-	23,3		-	17,1	-	22,6
Cobertura (fob/cif)	59,9	63,6	74,2	81,2	79,9		82,1	79,5		78,8	76,6	80,8	78,1
Extra-UE													
milhões de Euros													
Exportações (fob)	7 791	9 151	10 940	13 087	14 032		10 442	10 184		3 529	3 522	13 804	13 773
TVH	-	17,5	19,5	19,6	7,2		-	-2,5		-	-0,2	-	-0,2
Importações (cif)	10 995	13 844	15 872	16 080	15 947		12 348	11 253		4 233	3 956	16 051	14 852
TVH	-	25,9	14,7	1,3	-0,8		-	-8,9		-	-6,5	-	-7,5
Saldo (fob-cif)	-3 204	-4 692	-4 933	-2 993	-1 916		-1 906	-1 069		- 703	- 434	-2 247	-1 079
TVH	-	46,5	5,1	-39,3	-36,0		-	-43,9		-	-38,3	-	-52,0
Cobertura (fob/cif)	70,9	66,1	68,9	81,4	88,0		84,6	90,5		83,4	89,0	86,0	92,7
Sem energéticos:													
Exportações (fob)	6 916	7 727	9 177	10 970	11 627		8 582	8 827		2 936	2 964	11 508	11 873
TVH	-	11,7	18,8	19,5	6,0		-	2,9		-	1,0	-	3,2
Importações (cif)	6 112	7 506	7 909	7 146	7 323		5 597	5 721		1 785	1 917	7 272	7 447
TVH	-	22,8	5,4	-9,7	2,5		-	2,2		-	7,4	-	2,4
Saldo (fob-cif)	804	221	1 268	3 825	4 304		2 985	3 106		1 152	1 048	4 236	4 426
TVH	-	-72,5	473,2	201,7	12,5		-	4,1		-	-9,0	-	4,5
Cobertura (fob/cif)	113,2	102,9	116,0	153,5	158,8		153,3	154,3		164,5	154,7	158,2	159,4

Fonte: GEE, com base nos dados das estatísticas do Comércio Internacional do INE (últimas versões disponíveis à data da publicação para o período considerado). Os dados do comércio intracomunitário incluem estimativas para as não respostas assim como para as empresas que se encontram abaixo dos limiares de assimilação.

Notas:

Importações –Somatório das Importações provenientes da UE com as Importações vindas dos P.Terceiros.
Exportações –Somatório das Exportações para a UE com as Exportações para os P.Terceiros.

Quadro 2 – Evolução mensal e trimestral do comércio internacional de Portugal

Versão preliminar de janeiro a setembro de 2014

valores em milhões de Euros

Intra+Extra UE	IMPORTAÇÃO (cif)			EXPORTAÇÃO (fob)		
	2013	2014	TVH	2013	2014	TVH
jan	4 464	4 920	10,2	3 808	3 929	3,2
fev	4 405	4 663	5,9	3 660	3 827	4,5
mar	4 607	4 755	3,2	3 982	3 952	-0,8
abr	4 837	4 524	-6,5	4 078	3 887	-4,7
mai	4 885	5 004	2,4	4 240	4 090	-3,6
jun	4 600	5 039	9,5	3 929	4 196	6,8
jul	5 218	5 402	3,5	4 377	4 479	2,3
ago	4 237	4 139	-2,3	3 317	3 245	-2,2
set	4 876	5 151	5,6	3 930	4 075	3,7
out	5 399			4 240		
nov	4 801			4 157		
dez	4 578			3 547		
1º Trim	13 476	14 337	6,4	11 451	11 707	2,2
2º Trim	14 321	14 567	1,7	12 248	12 174	-0,6
3º Trim	14 331	14 691	2,5	11 624	11 799	1,5
4º Trim	14 778			11 944		

Intra UE	IMPORTAÇÃO (cif)			EXPORTAÇÃO (fob)		
	2013	2014	TVH	2013	2014	TVH
jan	3 140	3 482	10,9	2 741	2 876	4,9
fev	3 085	3 541	14,8	2 654	2 770	4,4
mar	3 240	3 774	16,5	2 791	2 846	2,0
abr	3 372	3 557	5,5	2 834	2 803	-1,1
mai	3 480	3 673	5,6	2 965	2 920	-1,5
jun	3 365	3 580	6,4	2 801	3 004	7,2
jul	3 750	3 900	4,0	3 100	3 198	3,2
ago	2 866	2 965	3,4	2 214	2 186	-1,3
set	3 483	3 870	11,1	2 780	2 892	4,1
out	3 874			2 959		
nov	3 666			2 965		
dez	3 639			2 430		
1º Trim	9 464	10 798	14,1	8 186	8 492	3,7
2º Trim	10 217	10 810	5,8	8 601	8 727	1,5
3º Trim	10 099	10 735	6,3	8 094	8 277	2,3
4º Trim	11 179			8 354		

Extra UE	IMPORTAÇÃO (cif)			EXPORTAÇÃO (fob)		
	2013	2014	TVH	2013	2014	TVH
jan	1 324	1 437	8,6	1 067	1 053	-1,3
fev	1 320	1 121	-15,1	1 007	1 057	5,0
mar	1 367	981	-28,3	1 191	1 105	-7,2
abr	1 464	968	-33,9	1 244	1 084	-12,9
mai	1 405	1 331	-5,3	1 275	1 170	-8,2
jun	1 235	1 459	18,2	1 128	1 193	5,7
jul	1 468	1 501	2,2	1 277	1 281	0,3
ago	1 371	1 174	-14,4	1 102	1 059	-4,0
set	1 394	1 281	-8,1	1 150	1 182	2,8
out	1 525			1 281		
nov	1 135			1 192		
dez	940			1 116		
1º Trim	4 011	3 539	-11,8	3 265	3 215	-1,5
2º Trim	4 104	3 758	-8,4	3 648	3 447	-5,5
3º Trim	4 233	3 956	-6,5	3 529	3 522	-0,2
4º Trim	3 599			3 590		

Fonte: GEE, com base nos dados das estatísticas do Comércio Internacional do INE (últimas versões disponíveis à data da publicação para o período considerado). Os dados do comércio intracomunitário incluem estimativas para as não respostas assim como para as empresas que se encontram abaixo dos limiares de assimilação.

Exportações* de mercadorias

Quadro 3 – Exportações de mercadorias portuguesas por Grupos de Produtos

Dos quais: produtos por Capítulo (NC-2) acima de 30 milhões de euros em 2014

Grp/ NC-2	Grupos de Produtos	Milhões de Euros		Estrutura (%)		Taxas de variação e contributos			
		jan-set		jan-set		últimos 12 meses ^[1]			
		2013	2014	2013	2014	TVH ^[2]	Contrib. p.p. ^[3]	TVH	Contrib. p.p. ^[3]
	TOTAL DAS EXPORTAÇÕES	35 323	35 679	100,0	100,0	2,4	2,4	1,0	1,0
000	Agro-alimentares	3 996	4 231	11,3	11,9	6,1	0,7	5,9	0,7
22	Bebidas, líquidos alcoólicos e vinagres	756	821	2,1	2,3	5,5	0,1	8,6	0,2
03	Peixe, crustáceos, moluscos e outros invertebrados aquáticos	423	465	1,2	1,3	5,4	0,1	9,9	0,1
24	Tabaco e seus sucedâneos manufacturados	343	390	1,0	1,1	17,7	0,2	13,7	0,1
15	Gorduras, óleos e ceras de origem animal ou vegetal	395	361	1,1	1,0	-4,1	0,0	-8,7	-0,1
20	Preparações de prod hortícolas, de frutas ou outras partes de plantas	275	291	0,8	0,8	11,0	0,1	5,7	0,0
08	Frutas e cascas de cítrinos e melões	214	287	0,6	0,8	26,5	0,2	33,9	0,2
04	Leite e lacticínios, ovos, mel, prod comestíveis origem animal n.e.	231	248	0,7	0,7	9,7	0,1	7,4	0,0
16	Preparações de carne/peixe/crustác/moluscos/our invert aquáticos	241	237	0,7	0,7	-0,2	0,0	-1,6	0,0
19	Prep base cereais/farinhas/amidos/féculas/leite; prod de pasteleria	210	217	0,6	0,6	5,9	0,0	3,5	0,0
07	Produtos hortícolas, plantas, raízes e tubérculos comestíveis	164	150	0,5	0,4	-4,3	0,0	-8,2	0,0
02	Carnes e miudezas comestíveis	117	116	0,3	0,3	3,1	0,0	-1,5	0,0
21	Preparações alimentícias diversas	105	113	0,3	0,3	2,8	0,0	7,9	0,0
17	Açúcares e produtos de confeitaria	130	83	0,4	0,2	-25,3	-0,1	-36,5	-0,1
01	Animais vivos	74	77	0,2	0,2	4,4	0,0	4,0	0,0
23	Resíduos das indust alimentares; alimentos preparados para animais	73	73	0,2	0,2	1,9	0,0	0,9	0,0
09	Café, chá, mate e especiarias	51	57	0,1	0,2	9,9	0,0	11,0	0,0
10	Cereais	18	56	0,1	0,2	140,1	0,1	207,5	0,1
05	Produtos de origem animal n.e. nem incluídos noutras capitulos	58	54	0,2	0,2	-4,3	0,0	-6,7	0,0
12	Sementes e frutos oleaginosos/outros; plantas medicinais; forragens	34	45	0,1	0,1	17,4	0,0	30,4	0,0
06	Plantas vivas e produtos de floricultura	40	42	0,1	0,1	1,1	0,0	3,3	0,0
100	Energéticos	3 764	2 944	10,7	8,3	-10,7	-1,1	-21,8	-2,3
27	Combustíveis, óleos e ceras minerais; destilados; mat betuminosas	3 764	2 944	10,7	8,3	-10,7	-1,1	-21,8	-2,3
200	Químicos	4 466	4 611	12,6	12,9	-4,5	0,6	3,2	0,4
39	Plástico e suas obras	1 689	1 837	4,8	5,1	9,0	0,4	8,8	0,4
40	Borracha e suas obras	780	793	2,2	2,2	3,2	0,1	1,6	0,0
30	Produtos farmacêuticos	500	603	1,4	1,7	18,2	0,3	20,8	0,3
29	Produtos químicos orgânicos	721	550	2,0	1,5	-16,0	-0,3	-23,8	-0,5
38	Produtos diversos das indústrias químicas	211	269	0,6	0,8	28,0	0,2	27,1	0,2
32	Extractos tanantes, taninos, pigmentos, corantes, tintas e vernizes	122	128	0,3	0,4	2,1	0,0	4,6	0,0
31	Adubos (fertilizantes)	115	105	0,3	0,3	-10,3	0,0	-8,2	0,0
34	Sabões, prod limpeza, ceras artificiais, velas, pastas moldar, semelh	112	104	0,3	0,3	-10,8	0,0	-7,3	0,0
33	Óleos essenciais e resinsídios; prod perfumaria/toucad; cosméticos	94	93	0,3	0,3	-1,6	0,0	-0,7	0,0
35	Matérias albuminóides/prod à base amidos/féculas; colas; enzimas	66	78	0,2	0,2	17,4	0,0	18,5	0,0
28	Químicos inorgânicos; compostos de met preciosos/isótopos/semelh	45	38	0,1	0,1	-11,3	0,0	-15,2	0,0
300	Madeira, cortiça e papel	2 864	2 887	8,1	8,1	1,5	0,1	0,8	0,1
48	Papel, cartão, e suas obras; obras de pasta de celulose	1 265	1 298	3,6	3,6	4,1	0,1	2,6	0,1
45	Cortiça e suas obras	627	637	1,8	1,8	1,6	0,0	1,5	0,0
44	Madeira e suas obras; carvão vegetal	498	536	1,4	1,5	9,6	0,1	7,6	0,1
47	Pastas madeira/outr mat fibrosas celulósicas; papel/cartão p/reciclar	420	364	1,2	1,0	-14,5	-0,2	-13,3	-0,2
49	Livros, jornais, outr prod das indúst gráficas; textos, planos e plantas	53	53	0,1	0,1	-7,5	0,0	0,1	0,0
400	Peleis, couros e têxteis	1 453	1 557	4,1	4,4	7,9	0,3	7,2	0,3
63	Outras confecções têxteis; calçado/chapéus/semelh, usados; trapos	408	426	1,2	1,2	5,7	0,1	4,5	0,1
56	Ouates, feltros e falsos tecidos; artigos de cordoaria	161	186	0,5	0,5	10,3	0,0	15,3	0,1
55	Fibras têxteis sintéticas ou artificiais, descontínuas	175	185	0,5	0,5	6,0	0,0	5,3	0,0
59	Tecidos impregnados/revestidos/recobertos; artigos p/ uso técnico	131	141	0,4	0,4	6,7	0,0	7,7	0,0
52	Algodão	105	115	0,3	0,3	8,4	0,0	9,9	0,0
42	Obras de couro; artigos correiro/seleiro/viagem; bolsas; obras tripa	79	106	0,2	0,3	34,7	0,1	33,3	0,1
60	Tecidos de malha	95	94	0,3	0,3	2,0	0,0	-1,8	0,0
41	Peleis (excepto c/pêlo) e couros	63	65	0,2	0,2	6,1	0,0	3,1	0,0
58	Tecid especiais/tufados/rendas/tapeçarias/passamanarias/bordados	61	65	0,2	0,2	6,9	0,0	5,7	0,0
54	Filamentos têxteis, lâminas e semelhantes, sintéticos ou artificiais	56	64	0,2	0,2	18,8	0,0	14,5	0,0
57	Tapetes e outros revestimentos para pavimentos, de matérias têxteis	49	48	0,1	0,1	-1,6	0,0	-1,4	0,0
51	Lã, pelos finos ou grosseiros; fios e tecidos de crina	46	48	0,1	0,1	2,6	0,0	4,0	0,0
500	Vestuário e calçado	3 291	3 628	9,3	10,2	9,7	0,9	10,2	1,0
64	Calçado, polainas e semelhantes, e suas partes	1 375	1 495	3,9	4,2	8,9	0,3	8,7	0,3
61	Vestuário de malha e seus acessórios	1 257	1 390	3,6	3,9	10,2	0,4	10,6	0,4
62	Vestuário excepto malha e seus acessórios	624	701	1,8	2,0	9,8	0,2	12,4	0,2
65	Chapéus e artefactos semelhantes, esuas partes	28	34	0,1	0,1	18,0	0,0	23,7	0,0
600	Minérios e metais	3 770	3 663	10,7	10,3	-4,5	-0,5	-8,8	-0,3
73	Obras de ferro fundido, ferro ou aço	1 046	1 052	3,0	2,9	0,8	0,0	0,5	0,0
72	Ferro fundido, ferro e aço	906	887	2,6	2,5	-6,0	-0,2	-2,0	-0,1
76	Alumínio e suas obras	312	376	0,9	1,1	15,7	0,1	20,2	0,2
26	Minérios, escórias e cinzas	332	299	0,9	0,8	-7,6	-0,1	-9,9	-0,1
25	Sal, enxofre, terras e pedras, gesso, cal e cimento	251	282	0,7	0,8	16,0	0,1	12,7	0,1
71	Pérolas; pedras preciosas/metais prec e obras; bijuteria; moedas	398	235	1,1	0,7	-45,9	-0,6	-41,0	-0,5
83	Obras diversas de metais comuns	209	223	0,6	0,6	7,3	0,0	6,8	0,0
74	Cobre e suas obras	162	150	0,5	0,4	-6,7	0,0	-7,2	0,0
82	Ferramentas, artef cutelaria, talheres, suas partes, em metal comum	130	135	0,4	0,4	8,0	0,0	3,9	0,0
700	Máquinas	5 160	5 161	14,6	14,5	0,5	0,1	0,0	0,0
85	Máquinas e aparelh eléctr; grav/reprod imagem e som; suas partes	2 882	2 818	8,2	7,9	-2,4	-0,2	-2,2	-0,2
84	Reactores, caldeiras, máquinas e aparelh mecânicos, e suas partes	2 278	2 343	6,4	6,6	4,2	0,3	2,9	0,2
800	Material de transporte	3 770	3 960	10,7	11,1	4,2	0,4	5,1	0,5
87	Veic automóveis, tractores, ciclos, outr veic terrest; suas partes	3 594	3 766	10,2	10,6	5,0	0,5	4,8	0,5
88	Aeronaves, aparelhos espaciais e suas partes	138	148	0,4	0,4	13,3	0,0	6,9	0,0
89	Embarcações e estruturas flutuantes	24	34	0,1	0,1	-55,3	-0,1	40,8	0,0
900	Produtos acabados diversos	2 789	3 037	7,9	8,5	10,1	0,8	8,9	0,7
94	Mobiliário/colchões/semelh; aparelh iluminação; const pré-fabricadas	1 009	1 132	2,9	3,2	12,1	0,3	12,1	0,3
69	Produtos cerâmicos	447	469	1,3	1,3	6,1	0,1	5,1	0,1
90	Aparelh óptica/fotog/cinema/medida/precisão/médicos/outros; partes	385	438	1,1	1,2	19,3	0,2	13,8	0,2
70	Vidro e suas obras	371	372	1,0	1,0	1,6	0,0	0,3	0,0
68	Obras de pedra, gesso, cimento, amianto, mica ou matérias semelh	324	338	0,9	0,9	5,5	0,0	4,3	0,0
91	Artigos de relojoaria	84	85	0,2	0,2	5,7	0,0	0,6	0,0
96	Obras diversas	60	75	0,2	0,2	26,9	0,0	25,9	0,0
95	Brinquedos, jogos, artigos para divertimento/desporto; suas partes	40	53	0,1	0,1	19,2	0,0	32,4	0,0
93	Armas e munições, suas partes e acessórios	32	41	0,1	0,1	21,6	0,0	26,6	0,0

Por memória: Total sem energéticos | 31 558 | 32 735 | 89,3 | 91,7 | 3,8 | 3,4 | 3,7 | 3,3

Fonte: GEE, com base nos dados das estatísticas do Comércio Internacional do INE (últimas versões disponíveis à data da publicação para o período considerado). Os dados do comércio intracomunitário incluem estimativas para as não respostas assim como para as empresas que se encontram abaixo dos limiares de assimilação.

Notas:

* Somatório das Exportações de mercadorias para a UE com as Exportações para Países Terceiros.

Composição dos Grupos de Produtos – 000 (Capº 01 a 24 da NC) – 100 (Capº 27) – 200 (Capº 28 a 40) – 300 (Capº 44 a 49) – 400 (Capº 41 a 43, 50 a 60 e 63) – 500 (Capº 61, 62, 64 a 67) – 600 (Capº 25, 26, 71 a 83) – 700 (Capº 84 e 85) – 800 (Capº 86 a 89) – 900 (Capº 68 a 70 e 90 a 99).

[1] Últimos 12 meses a terminar em setembro de 2014

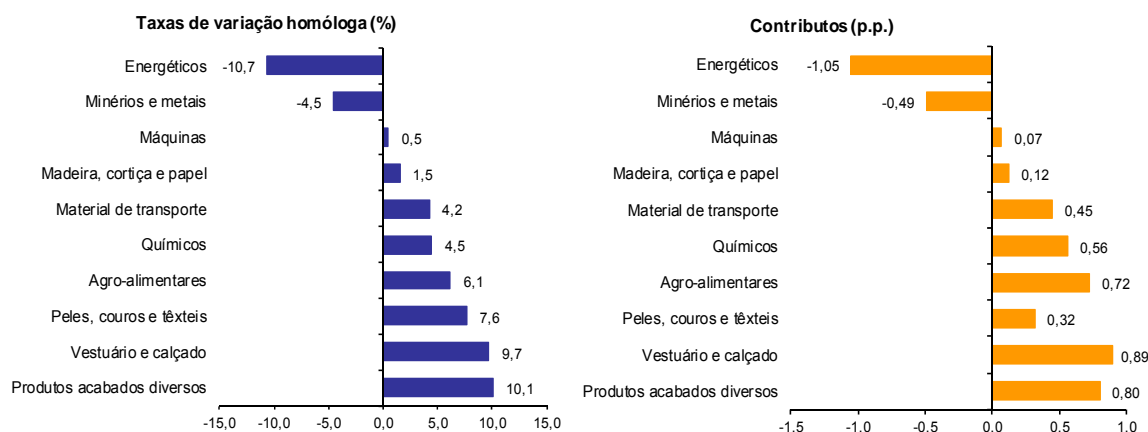
[2] (out 13-set 14)/(out 12-set 13) x 100 - 100

[3] Contributo para a taxa de crescimento das Exportações (%) - análise shift-share: (VH) x (peso no período homólogo anterior) + 100.

Gráfico 2 – Taxas de crescimento das exportações de mercadorias portuguesas por grupos de produtos e correspondentes contributos

Últimos 12 meses a terminar em setembro de 2014

Intra+ Extra UE



Fonte: Quadro 5 – Exportações de mercadorias portuguesas por grupos de Produtos.

Quadro 4 – Exportações portuguesas por grupos de produtos (Extra-UE)

Versão preliminar de janeiro a setembro de 2014

Grupos de Produtos	janeiro a setembro		TVH (%)		Estrutura (%)		
	2013	2014	últimos 12 meses ^[1]	jan-set 14/13	últimos 12 meses ^[1]	jan-set	
						2013	2014
Total das Exportações	10 442	10 184	-0,2	-2,5	100,0	100,0	100,0
000 Agro-alimentares	1 278	1 323	4,1	3,5	13,6	12,2	13,0
100 Energéticos	1 860	1 356	-17,2	-27,1	13,8	17,8	13,3
200 Químicos	1 030	1 129	9,2	9,7	10,7	9,9	11,1
300 Madeira, cortiça e papel	840	866	2,4	3,1	8,5	8,0	8,5
400 Peles, couros e têxteis	424	465	9,2	9,6	4,5	4,1	4,6
500 Vestuário e calçado	366	396	12,4	8,3	3,8	3,5	3,9
600 Minérios e metais	1 363	1 315	-4,2	-3,5	12,5	13,1	12,9
700 Máquinas	1 752	1 723	-0,3	-1,6	17,3	16,8	16,9
800 Material de transporte	696	723	1,2	3,9	6,6	6,7	7,1
900 Produtos acabados diversos	834	886	9,1	6,3	8,8	8,0	8,7
Por memória:							
Total sem energéticos	8 582	8 827	3,2	2,9	86,2	82,2	86,7

Fonte: GEE, com base nos dados das estatísticas do Comércio Internacional do INE (últimas versões disponíveis à data da publicação para o período considerado).

Nota:

Composição dos Grupos de Produtos – 000 (Capº 01 a 24 da NC) – 100 (Capº 27) – 200 (Capº 28 a 40) – 300 (Capº 44 a 49) – 400 (Capº 41 a 43, 50 a 60 e 63) – 500 (Capº 61, 62, 64 a 67) – 600 (Capº 25, 26, 71 a 83) – 700 (Capº 84 e 85) – 800 (Capº 86 a 89) – 900 (Capº 68 a 70 e 90 a 99).

[1] Últimos 12 meses a terminar em setembro de 2014

Quadro 5 - Exportações de mercadorias portuguesas por Grupos de Produtos (2009-2014)
ordenados por ordem decrescente do seu peso relativo em 2013
Variação homóloga e contributos

Intra + Extra UE

Grp. e NC-2	Descritivo	Peso 2013 (%)	TVH					Contrib. (p.p.) ^[1]		
			2009	2010	2011	2012	2013	jan-set 2014	2013	jan-set 2014
	TOTAL	100,0	-18,4	17,6	14,9	5,6	4,5	1,0	4,5	1,0
700	Máquinas	14,7	-31,0	8,7	11,7	10,2	0,4	0,0	0,1	0,0
85	Máquinas e aparelh eléctric; grav/reprod imagem e som; suas partes	8,1	-37,4	18,1	13,3	4,3	-2,5	-2,2	-0,2	-0,2
84	Reactores, caldeiras, máquinas e aparelh mecânicos, e suas partes	6,6	-21,4	-2,6	9,2	19,1	4,3	2,9	0,3	0,2
200	Químicos	12,6	-14,6	24,6	20,7	5,5	5,7	3,2	0,7	0,4
39	Plástico e suas obras	4,8	-16,5	27,9	13,6	5,0	8,2	8,8	0,4	0,4
000	Agro-alimentares	11,8	-5,0	9,3	12,3	6,0	7,3	5,9	0,8	0,7
800	Material de transporte	10,5	-21,4	22,0	21,9	-5,1	-5,4	5,1	-0,6	0,5
87	Veic automóveis, tractores, ciclos, outr veic terrest; suas partes	10,0	-19,5	22,3	22,9	-6,1	-5,0	4,8	-0,6	0,5
600	Minérios e metais	10,5	-23,9	27,3	20,9	10,2	-6,5	-2,8	-0,8	-0,3
100	Energéticos	10,4	-28,4	54,7	28,7	22,3	30,8	-21,8	2,6	-2,3
27	Combustíveis, óleos e ceras minerais; destilados; mat betuminosas	10,4	-28,4	54,7	28,7	22,3	30,8	-21,8	2,6	-2,3
500	Vestuário e calçado	9,2	-11,4	7,9	9,3	2,0	4,9	10,2	0,5	1,0
64	Calçado, polainas e semelhantes, e suas partes	3,8	-8,2	9,9	13,1	3,6	8,2	8,7	0,3	0,3
61	Vestuário de malha e seus acessórios	3,6	-11,9	4,7	5,8	-2,3	6,3	10,6	0,2	0,4
300	Madeira, cortiça e papel	8,1	-12,1	25,1	8,1	1,5	4,4	0,8	0,4	0,1
48	Papel, cartão, e suas obras; obras de pasta de celulose	3,6	-4,5	35,3	6,7	1,8	6,0	2,6	0,2	0,1
900	Produtos acabados diversos	8,0	-9,2	6,0	4,0	5,0	8,5	8,9	0,7	0,7
400	Peles, couros e têxteis	4,2	-16,3	16,2	11,9	-1,8	7,1	7,2	0,3	0,3

Fonte: GEE, com base nos dados das estatísticas do Comércio Internacional do INE (últimas versões disponíveis à data da publicação para o período considerado). Os dados do comércio intracomunitário incluem estimativas para as não respostas assim como para as empresas que se encontram abaixo dos limiares de assimilação.

Nota:

[1] Contributos para a taxa de crescimento - análise shift-share: (TVH) x (peso no período homólogo anterior) ÷ 100.

Quadro 6 – Evolução das exportações de mercadorias com destino a uma seleção de mercados

Versão preliminar de janeiro a setembro de 2014

		valores em milhões de euros							
Intra + Extra UE (Fob)									
Destino	jan-set		Estrutura (%)		Taxas de variação e contributos				
	2013	2014	jan-set		12 meses ^[1]		jan-set		
			2013	2014	VH ^[2]	Contrib. p.p. ^[3]	VH	Contrib. p.p. ^[3]	
TOTAL	35 323	35 679	100,0	100,0	2,4	2,4	1,0	1,0	
INTRA UE	24 881	25 496	70,4	71,5	3,5	2,4	2,5	1,7	
dos quais:									
UE-15	23 739	24 255	67,2	68,0	3,2	2,1	2,2	1,5	
Espanha	8 365	8 460	23,7	23,7	3,7	0,9	1,1	0,3	
Alemanha	4 153	4 287	11,8	12,0	3,3	0,4	3,2	0,4	
França	4 124	4 244	11,7	11,9	3,6	0,4	2,9	0,3	
Reino Unido	1 887	2 143	5,3	6,0	13,3	0,7	13,6	0,7	
Países Baixos	1 405	1 441	4,0	4,0	3,3	0,1	2,5	0,1	
Itália	1 177	1 141	3,3	3,2	-6,2	-0,2	-3,1	-0,1	
Bélgica	1 056	934	3,0	2,6	-12,5	-0,4	-11,6	-0,3	
Suécia	338	361	1,0	1,0	0,4	0,0	6,6	0,1	
Dinamarca	232	236	0,7	0,7	0,6	0,0	1,5	0,0	
Alargamento	1 142	1 241	3,2	3,5	9,5	0,3	8,7	0,3	
Polónia	331	346	0,9	1,0	6,1	0,1	4,7	0,0	
EXTRA UE	10 442	10 184	29,6	28,5	-0,2	-0,1	-2,5	-0,7	
dos quais:									
Angola	2 208	2 230	6,3	6,3	1,7	0,1	1,0	0,1	
EUA	1 441	1 530	4,1	4,3	11,1	0,4	6,2	0,3	
China	499	596	1,4	1,7	15,8	0,2	19,4	0,3	
Brasil	540	454	1,5	1,3	-10,3	-0,2	-16,0	-0,2	
Marrocos	603	439	1,7	1,2	-19,8	-0,3	-27,2	-0,5	
Argélia	419	458	1,2	1,3	0,8	0,0	9,3	0,1	
Suíça	318	320	0,9	0,9	1,7	0,0	0,8	0,0	
Turquia	291	310	0,8	0,9	7,0	0,1	6,8	0,1	
Venezuela	131	116	0,4	0,3	-19,7	-0,1	-11,5	0,0	
Moçambique	244	226	0,7	0,6	-4,0	0,0	-7,0	0,0	
Por memória:									
Gibraltar	258	202	0,7	0,6	-20,7	-0,2	-21,7	-0,2	
PALOP	2 692	2 710	7,6	7,6	1,3	0,1	0,7	0,1	
EFTA	416	429	1,2	1,2	2,4	0,0	3,2	0,0	

Fonte: GEE, com base nos dados das estatísticas do Comércio Internacional do INE (últimas versões disponíveis à data da publicação para o período considerado). Os dados do comércio intracomunitário incluem estimativas para as não respostas assim como para as empresas que se encontram abaixo dos limiares de assimilação.

Notas:

Países ordenados por ordem decrescente de valor no ano de 2013.

[1] Últimos 12 meses a terminar em setembro de 2014

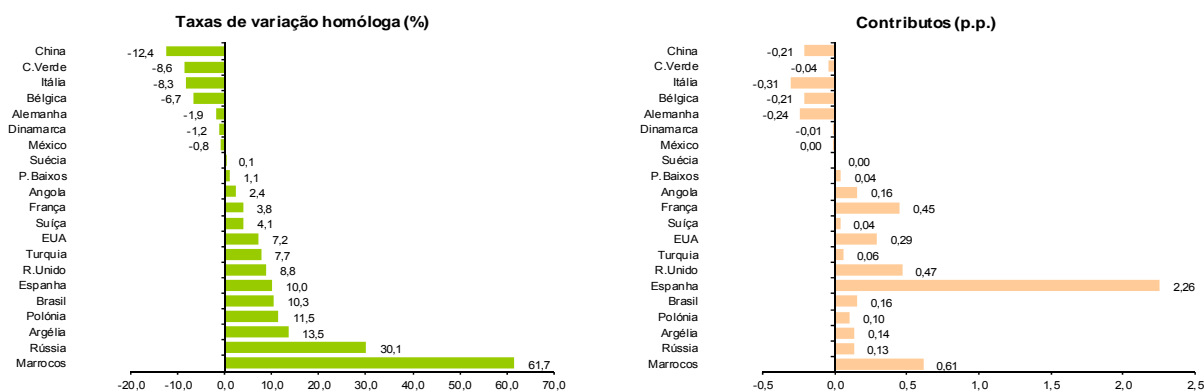
[2] (out 13-set 14)/(out 12-set 13) x 100 - 100

[3] Contributos para a taxa de crescimento das exportações - análise shift-share: (TVH) x (peso no período homólogo anterior) ÷ 100.

Gráfico 3 – Taxas de crescimento das exportações de mercadorias portuguesas com destino a uma seleção de mercados e correspondentes contributos

Últimos 12 meses a terminar em setembro de 2014

Intra + Extra UE



Fonte: Quadro 8 – Evolução das exportações de mercadorias com destino a uma seleção de mercados.

Quadro 7 – Evolução das exportações de mercadorias portuguesas com destino a uma seleção de mercados
Versão preliminar de janeiro a setembro de 2014

Extra-UE (Fob)		valores em milhões de euros						
Destino	jan-set		Estrutura (%)				Taxas de variação	
			Anual		jan-set		últimos 12 meses [1]	jan-set 14/13
	2013	2014	2008	2013	2013	2014		
EXTRA UE	10 442	10 184	100,0	100,0	100,0	100,0	-0,2	-2,5
dos quais:								
Angola	2 208	2 230	19,2	22,8	21,1	21,9	1,7	1,0
EUA	1 441	1 530	20,4	14,3	13,8	15,0	11,1	6,2
China	499	596	2,1	5,9	4,8	5,8	15,8	19,4
Brasil	540	454	2,9	5,2	5,2	4,5	-10,3	-16,0
Marrocos	603	439	2,3	3,5	5,8	4,3	-19,8	-27,2
Argélia	419	458	0,9	3,3	4,0	4,5	0,8	9,3
Suíça	318	320	3,0	3,1	3,0	3,1	1,7	0,8
Turquia	291	310	2,6	2,7	2,8	3,0	7,0	6,8
Venezuela	131	116	0,2	2,4	1,3	1,1	-19,7	-11,5
Moçambique	244	226	1,0	2,2	2,3	2,2	-4,0	-7,0
Por memória:								
Gibraltar	258	202	0,1	2,4	2,5	2,0	-20,7	-21,7
PALOP	2 692	2 710	23,6	27,6	25,8	26,6	1,3	0,7
EFTA	416	429	4,3	3,9	4,0	4,2	2,4	3,2

Fonte: GEE, com base nos dados das estatísticas do Comércio Internacional do INE (últimas versões disponíveis à data da publicação para o período considerado).

Notas:

Países ordenados por ordem decrescente de valor no ano de 2013.

[1] (out 13-set 14)/(out 12-set 13) x 100 - 100

Quadro 8 - Exportações de mercadorias portuguesas por mercados de destino (2009-2014) - estrutura (%)

Principais mercados em 2013

Destino	2009	2010	2011	2012	2013	jan-set	
						2013	2014
Total	100,0	100,0	100,0	100,0	100,0	100,0	100,0
INTRA UE	75,4	75,4	74,5	71,1	70,3	70,4	71,5
UE-15	72,5	72,3	71,3	67,8	67,1	67,2	68,0
Espanha	27,2	27,0	24,9	22,5	23,6	23,7	23,7
Alemanha	13,0	13,0	13,5	12,4	11,6	11,8	12,0
França	12,4	12,0	12,2	11,8	11,6	11,7	11,9
Reino Unido	5,6	5,5	5,2	5,3	5,5	5,3	6,0
Países Baixos	3,6	3,9	3,9	4,1	4,0	4,0	4,0
Itália	3,7	3,7	3,7	3,7	3,3	3,3	3,2
Bélgica	2,5	2,6	3,2	3,1	2,8	3,0	2,6
P. alargamento	2,9	3,2	3,2	3,2	3,2	3,2	3,5
EXTRA UE	24,6	24,6	25,5	28,9	29,7	29,6	28,5
Angola	7,1	5,1	5,4	6,6	6,6	6,3	6,3
EUA	3,2	3,5	3,5	4,1	4,2	4,1	4,3
China	0,7	0,6	0,9	1,7	1,4	1,4	1,7
Brasil	0,9	1,2	1,4	1,5	1,6	1,5	1,3
Marrocos	0,7	0,8	0,9	1,0	1,5	1,7	1,2
Argélia	0,6	0,6	0,8	0,9	1,1	1,2	1,3
Suíça	0,9	0,9	0,9	0,9	0,9	0,9	0,9
Turquia	0,6	0,7	0,7	0,8	0,8	0,8	0,9
Venezuela	0,4	0,4	0,4	0,7	0,4	0,4	0,3
Moçambique	0,4	0,4	0,5	0,6	0,7	0,7	0,6

Fonte: GEE, com base nos dados das estatísticas do Comércio Internacional do INE (últimas versões disponíveis à data da publicação para o período considerado). Os dados do comércio intracomunitário incluem estimativas para as não respostas assim como para as empresas que se encontram abaixo dos limiares de assimilação.

Quadro 9 - Exportações de mercadorias portuguesas por mercados de destino (2010-2014)
Variação homóloga e contributos ^[1]
Principais mercados em 2013

Destino	peso 2013 (%)	TVH					Contrib. (p.p.) ^[1]	
		2010	2011	2012	2013	2014 jan-set	2013	jan-set 2014
Total	100,0	17,6	14,9	5,6	4,5	1,0	4,5	1,0
INTRA UE	70,3	17,6	13,4	0,7	3,5	2,5	2,5	1,7
UE-15	67,1	17,2	13,3	0,5	3,4	2,2	2,3	1,5
Espanha	23,6	16,7	6,0	-4,8	10,1	1,1	2,3	0,3
Alemanha	11,6	18,1	19,6	-3,5	-1,7	3,2	-0,2	0,4
França	11,6	13,8	16,4	2,8	2,7	2,9	0,3	0,3
Reino Unido	5,5	14,0	9,5	6,9	9,0	13,6	0,5	0,7
Países Baixos	4,0	25,6	16,1	12,0	0,9	2,5	0,0	0,1
Itália	3,3	16,1	14,1	5,7	-6,2	-3,1	-0,2	-0,1
Bélgica	2,8	23,4	39,6	5,3	-5,8	-11,6	-0,2	-0,3
P. alargamento	3,2	28,3	15,2	7,2	5,2	8,7	0,2	0,3
EXTRA UE	29,7	17,5	19,5	19,6	7,2	-2,5	2,1	-0,7
Angola	6,6	-15,0	22,3	28,3	4,2	1,0	0,3	0,1
EUA	4,2	30,7	13,1	24,7	7,1	6,2	0,3	0,3
China	1,4	5,1	70,1	96,2	-15,5	19,4	-0,3	0,3
Brasil	1,6	49,2	32,7	16,8	8,5	-16,0	0,1	-0,2
Marrocos	1,5	40,3	28,4	18,3	59,6	-27,2	0,6	-0,5
Argélia	1,1	7,9	68,1	19,6	23,2	9,3	0,2	0,1
Suíça	0,9	15,2	11,7	7,7	4,6	0,8	0,0	0,0
Turquia	0,8	32,0	12,6	18,2	7,3	6,8	0,1	0,1
Venezuela	0,4	29,8	-3,6	103,2	-39,3	-11,5	-0,3	0,0
Moçambique	0,7	24,7	43,9	32,4	13,8	-7,0	0,1	0,0

Fonte: GEE, com base nos dados das estatísticas do Comércio Internacional do INE (últimas versões disponíveis à data da publicação para o período considerado). Os dados do comércio intracomunitário incluem estimativas para as não respostas assim como para as empresas que se encontram abaixo dos limiares de assimilação.

Nota:

[1] Contributos para a taxa de crescimento - análise shift-share: $(TVH) \times (\text{peso no período homólogo anterior}) \div 100$.

Importações* de mercadorias

Quadro 10 – Importações de mercadorias em Portugal por Grupos de Produtos

Dos quais: produtos por Capítulo (NC-2) acima de 55 milhões de euros em 2014

Intra + Extra UE (Cif)

Grp/ NC-2	Grupos de Produtos	Milhões de Euros		Estrutura (%)		Taxas de variação e contributos			
		jan-set		jan-set		últimos 12 meses ^[1]		jan-set	
		2013	2014	2013	2014	TVH ^[2]	Contrib. p.p. ^[3]	TVH	Contrib. p.p. ^[3]
	TOTAL DAS IMPORTAÇÕES	42 128	43 595	100,0	100,0	3,9	3,9	3,5	3,5
000	Agro-alimentares	6 769	6 582	16,1	15,1	-1,8	-0,3	-2,8	-0,4
03	Peixe, crustáceos, moluscos e outros invertebrados aquáticos	938	996	2,2	2,3	5,1	0,1	6,2	0,1
02	Carnes e miudezas comestíveis	649	708	1,5	1,6	10,9	0,2	9,0	0,1
10	Cereais	600	569	1,4	1,3	-10,6	-0,2	-5,2	-0,1
12	Sementes e frutos oleaginosos/outros; plantas medicinais; forragens	468	454	1,1	1,0	-3,0	0,0	-3,0	0,0
04	Leite e lactínicos, ovos, mel, prod comestíveis origem animal n.e.	385	401	0,9	0,9	4,4	0,0	4,1	0,0
08	Frutas e cascas de citrinos e melões	407	373	1,0	0,9	-2,0	0,0	-8,4	-0,1
15	Gorduras, óleos e ceras de origem animal ou vegetal	436	348	1,0	0,8	-14,8	-0,2	-20,2	-0,2
19	Prep base cereais/farinhas/amidos/féculas/leite; prod de pasteleria	342	343	0,8	0,8	0,2	0,0	0,3	0,0
22	Bebidas, líquidos alcoólicos e vinagres	315	291	0,7	0,7	-5,5	0,0	-7,6	-0,1
21	Preparações alimentícias diversas	261	256	0,6	0,6	-1,8	0,0	-1,8	0,0
23	Resíduos das indust alimentares; alimentos preparados para animais	251	246	0,6	0,6	-2,5	0,0	-1,8	0,0
07	Produtos hortícolas, plantas, raízes e tubérculos comestíveis	253	234	0,6	0,5	-5,9	0,0	-7,3	0,0
20	Preparações de prod hortícolas, de frutas ou outras partes de plantas	214	228	0,5	0,5	3,8	0,0	6,2	0,0
16	Preparações de carne/peixe/crustác/moluscos/our invert aquáticos	201	206	0,5	0,5	5,6	0,0	2,4	0,0
01	Animais vivos	156	170	0,4	0,4	7,7	0,0	8,6	0,0
17	Açúcares e produtos de confeitaria	292	164	0,7	0,4	-35,8	-0,2	-43,8	-0,3
09	Café, chá, mate e especiarias	158	155	0,4	0,4	-6,9	0,0	-2,1	0,0
24	Tabaco e seus sucedâneos manufacturados	154	152	0,4	0,3	-2,2	0,0	-1,6	0,0
18	Cacau e suas preparações	108	112	0,3	0,3	5,8	0,0	4,4	0,0
06	Plantas vivas e produtos de floricultura	52	58	0,1	0,1	13,8	0,0	10,8	0,0
11	Prod da ind de moagem; malte; amidos e féculas; inulina; glúten trigo	65	57	0,2	0,1	-12,7	0,0	-12,6	0,0
100	Energéticos	8 560	7 811	20,3	17,9	-7,7	-1,5	-8,7	-1,8
27	Combustíveis, óleos e ceras minerais; destilados; mat betuminosas	8 560	7 811	20,3	17,9	-7,7	-1,5	-8,7	-1,8
200	Químicos	6 871	7 134	16,3	16,4	3,2	0,5	3,8	0,6
39	Plástico e suas obras	1 857	2 017	4,4	4,6	10,1	0,4	8,6	0,4
30	Produtos farmacêuticos	1 460	1 498	3,5	3,4	1,5	0,1	2,6	0,1
29	Produtos químicos orgânicos	963	841	2,3	1,9	-15,5	-0,4	-12,7	-0,3
38	Produtos diversos das indústrias químicas	500	594	1,2	1,4	13,9	0,2	18,9	0,2
40	Borracha e suas obras	583	590	1,4	1,4	2,1	0,0	1,3	0,0
33	Óleos essenciais e resinóides; prod perfumaria/toucadador; cosméticos	383	413	0,9	0,9	8,4	0,1	7,9	0,1
32	Extractos tanantes, taninos, pigmentos, corantes, tintas e vernizes	364	391	0,9	0,9	8,0	0,1	7,5	0,1
28	Químicos inorgânicos; compostos de met preciosos/isótopos/semelh	250	276	0,6	0,6	7,4	0,0	10,7	0,1
34	Sabões, prod limpeza, ceras artificiais, velas, pastas moldar, semelh	255	274	0,6	0,6	7,6	0,0	7,6	0,0
31	Adubos (fertilizantes)	161	141	0,4	0,3	-12,9	0,0	-12,6	0,0
35	Matérias albuminóides/prod à base amidos/féculas; colas; enzimas	55	61	0,1	0,1	10,8	0,0	10,9	0,0
300	Peles, madeira, cortiça e papel	1 891	2 046	4,5	4,7	9,0	0,4	8,2	0,4
48	Papel, cartão, e suas obras; obras de pasta de celulose	703	733	1,7	1,7	3,9	0,1	4,3	0,1
44	Madeira e suas obras; carvão vegetal	392	433	0,9	1,0	16,1	0,1	10,6	0,1
41	Peles (excepto c/pêlo) e couros	346	389	0,8	0,9	13,8	0,1	12,3	0,1
42	Obras de couro; artigos correio/seleiro/viagem; bolsas; obras tripa	178	219	0,4	0,5	18,2	0,1	22,7	0,1
49	Livros, jornais, outr prod das indúst gráficas; textos, planos e plantas	113	106	0,3	0,2	-7,4	0,0	-5,5	0,0
45	Cortiça e suas obras	98	100	0,2	0,2	4,3	0,0	1,9	0,0
400	Têxteis, vestuário e calçado	2 897	3 181	6,9	7,3	10,7	0,7	9,8	0,7
62	Vestuário excepto malha e seus acessórios	618	683	1,5	1,6	10,2	0,1	10,6	0,2
61	Vestuário de malha e seus acessórios	555	621	1,3	1,4	12,9	0,2	11,8	0,2
64	Calçado, polainas e semelhantes, e suas partes	418	479	1,0	1,1	15,9	0,1	14,7	0,1
52	Algodão	385	362	0,9	0,8	-9,9	0,0	-6,0	-0,1
54	Filamentos têxteis, lâminas e semelhantes, sintéticos ou artificiais	226	258	0,5	0,6	13,8	0,1	14,1	0,1
55	Fibras têxteis sintéticas ou artificiais, descontinuas	184	187	0,4	0,4	4,1	0,0	1,8	0,0
63	Outras confecções têxteis; calçado/chapéus/semelh, usados; trapos	97	104	0,2	0,2	10,3	0,0	8,0	0,0
59	Tecidos impregnados/revestidos/recobertos; artigos p/ uso técnico	76	91	0,2	0,2	19,9	0,0	20,1	0,0
60	Tecidos de malha	64	81	0,2	0,2	21,8	0,0	26,1	0,0
51	Lã, pelos finos ou grosseiros; fios e tecidos de crina	73	80	0,2	0,2	7,6	0,0	9,1	0,0
56	Ouates, feltros e falsos tecidos; artigos de cordoaria	52	59	0,1	0,1	8,4	0,0	13,5	0,0
500	Minérios e metais	3 446	3 594	8,2	8,2	4,6	0,4	4,3	0,4
72	Ferro fundido, ferro e aço	1 439	1 474	3,4	3,4	2,6	0,1	2,4	0,1
73	Obras de ferro fundido, ferro ou aço	594	662	1,4	1,5	12,9	0,2	11,6	0,2
74	Cobre e suas obras	425	414	1,0	1,0	-0,2	0,0	-2,5	0,0
76	Alumínio e suas obras	366	391	0,9	0,9	5,7	0,0	6,8	0,1
83	Obras diversas de metais comuns	170	185	0,4	0,4	6,7	0,0	8,9	0,0
71	Pérolas; pedras preciosas/metais prec e obras; bijuteria; moedas	129	142	0,3	0,3	9,1	0,0	10,0	0,0
82	Ferramentas, artef cutelaria, talheres, suas partes, em metal comum	126	134	0,3	0,3	4,6	0,0	5,6	0,0
25	Sal, enxofre, terras e pedras, gesso, cal e cimento	93	103	0,2	0,2	7,0	0,0	11,4	0,0
600	Máquinas [4]	5 971	6 414	14,2	14,7	7,8	1,1	7,4	1,0
84	Reactores, caldeiras, máquinas e aparelh mecânicos, e suas partes	3 092	3 429	7,3	7,9	12,4	0,9	10,9	0,8
85	Máquinas e aparelh eléct; grav/reprod imagem e som; suas partes	2 879	2 985	6,8	6,8	2,9	0,2	3,7	0,3
700	Material de transporte [5]	3 605	4 561	8,6	10,5	25,0	2,1	26,5	2,3
87	Veíc automóveis, tractores, ciclos, outr veíc terrest; suas partes	3 318	4 145	7,9	9,5	23,9	1,9	24,9	2,0
88	Aeronaves, aparelhos espaciais e suas partes	257	379	0,6	0,9	68,9	0,3	47,2	0,3
800	Produtos acabados diversos	2 118	2 272	5,0	5,2	8,2	0,4	7,3	0,4
90	Aparelh óptica/fotog/cinema/medida/precisão/médicos/outros; partes	755	781	1,8	1,8	5,6	0,1	3,4	0,1
94	Mobiliário/colchões/semelh; aparelh iluminação; const pré-fabricadas	465	524	1,1	1,2	11,3	0,1	12,6	0,1
70	Vidro e suas obras	214	241	0,5	0,6	8,9	0,0	12,7	0,1
95	Brinquedos, jogos, artigos para divertimento/desporto; suas partes	163	189	0,4	0,4	16,4	0,1	16,1	0,1
96	Obras diversas	163	169	0,4	0,4	2,5	0,0	3,6	0,0
91	Artigos de relojoaria	126	130	0,3	0,3	6,1	0,0	3,2	0,0
68	Obras de pedra, gesso, cimento, amianto, mica ou matérias semelh	105	121	0,3	0,3	15,0	0,0	15,1	0,0
69	Produtos cerâmicos	69	72	0,2	0,2	2,8	0,0	4,0	0,0

Por memória:

Total sem energéticos	33 568	35 784	79,7	82,1	6,8	5,4	6,6	5,3
-----------------------	--------	--------	------	------	-----	-----	-----	-----

Fonte: GEE, com base nos dados das estatísticas do Comércio Internacional do INE (últimas versões disponíveis à data da publicação para o período considerado). Os dados do comércio intracomunitário incluem estimativas para as não respostas assim como para as empresas que se encontram abaixo dos limiares de assimilação.

Notas:

* Somatório das Importações de mercadorias provenientes da UE com as Importações de Países Terceiros.

Composição dos Grupos de Produtos – 000 (Capº 01 a 24 da NC) - 100 (Capº 27) – 200 (Capº 28 a 40) – 300 (Capº 41 a 49) 400 - (Capº 50 a 67) – 500 (Capº 25, 26, 71 a 83) – 600 (Capº 84 e 85) – 700 (Capº 86 a 89) – 800 (Capº 68 a 70 e 90 a 99).

[1] Últimos 12 meses a terminar em setembro de 2014

[2] (out 13-set 14)/(out 12-set 13) x 100 - 100

[3] Contributo para a taxa de crescimento das Exportações (%) - análise shift-share: (VH) x (peso no período homólogo anterior) ÷ 100.

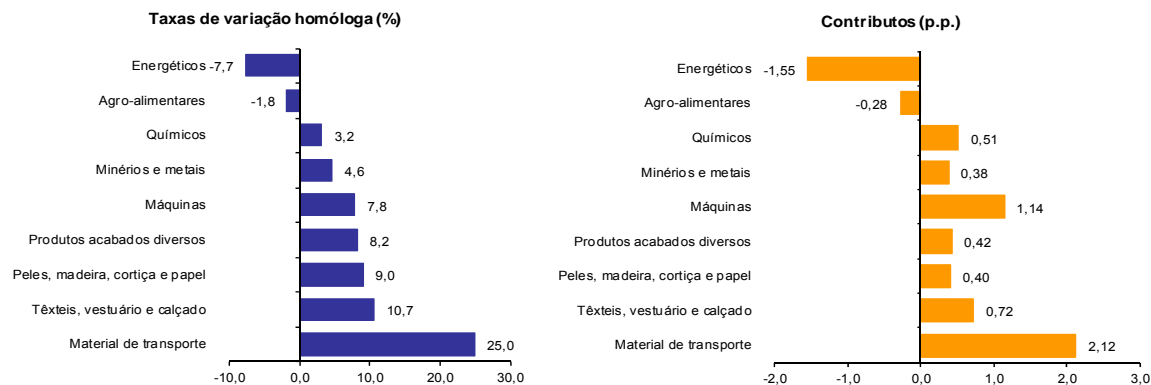
[4] Não inclui tractores.

[5] Inclui tractores.

Gráfico 4 – Taxas de crescimento das importações de mercadorias em Portugal por grupos de produtos e respetivos contributos

Últimos 12 meses a terminar em setembro de 2014

Intra + Extra UE



Fonte: Quadro12 – Importações de mercadorias em Portugal por grupos de produtos.

Quadro 11 – Evolução das importações de mercadorias em Portugal com origem numa seleção de mercados

Versão preliminar de janeiro a setembro de 2014

valores em milhões de euros

Origem	jan-set		Estrutura (%)		Taxas de variação e contributos			
	2013	2014	jan-set		12 meses ^[1]		jan-set	
			2013	2014	VH ^[2]	Contrib. p.p. ^[3]	VH	Contrib. p.p. ^[3]
TOTAL	42 128	43 595	100,0	100,0	3,9	3,9	3,5	3,5
INTRA UE	29 780	32 343	70,7	74,2	8,4	6,0	8,6	6,1
dos quais:								
UE-15	28 695	31 033	68,1	71,2	8,0	5,5	8,1	5,5
Espanha	13 333	14 011	31,6	32,1	5,5	1,8	5,1	1,6
Alemanha	4 688	5 370	11,1	12,3	13,5	1,5	14,5	1,6
França	2 803	3 083	6,7	7,1	8,5	0,6	10,0	0,7
Itália	2 089	2 265	5,0	5,2	8,1	0,4	8,4	0,4
Países Baixos	2 122	2 258	5,0	5,2	6,8	0,3	6,4	0,3
Reino Unido	1 212	1 311	2,9	3,0	7,7	0,2	8,2	0,2
Bélgica	1 020	1 155	2,4	2,6	12,8	0,3	13,1	0,3
Suécia	409	491	1,0	1,1	15,6	0,2	20,1	0,2
Irlanda	391	413	0,9	0,9	8,7	0,1	5,7	0,1
Alargamento	1 085	1 310	2,6	3,0	18,9	0,5	20,8	0,5
EXTRA UE	12 348	11 253	29,3	25,8	-7,5	-2,1	-8,9	-2,6
dos quais:								
Angola	2 166	1 196	5,1	2,7	-33,7	-1,5	-44,8	-2,3
China	1 045	1 215	2,5	2,8	12,8	0,3	16,3	0,4
Brasil	741	722	1,8	1,7	-13,7	-0,2	-2,5	0,0
EUA	598	685	1,4	1,6	6,0	0,1	14,5	0,2
Nigéria	663	508	1,6	1,2	-26,5	-0,4	-23,4	-0,4
Arábia Saudita	537	570	1,3	1,3	9,7	0,1	6,2	0,1
Argélia	290	537	0,7	1,2	20,4	0,2	85,4	0,6
Cazaquistão	405	529	1,0	1,2	10,0	0,1	30,6	0,3
Azerbaijão	374	410	0,9	0,9	-0,6	0,0	9,7	0,1
Guiné Equatorial	85	207	0,2	0,5	234,0	0,4	144,3	0,3
Rússia	748	523	1,8	1,2	-3,9	-0,1	-30,1	-0,5
Líbia	104	1	0,2	0,0	-99,6	-0,6	-98,8	-0,2
Camarões	576	162	1,4	0,4	-45,3	-0,6	-71,9	-1,0
Por memória:								
OPEP ^[4]	4 111	2 980	9,8	6,8	-27,9	-2,7	-27,5	-2,7
EFTA	328	248	0,8	0,6	-25,3	-0,2	-24,3	-0,2
PALOP	2 216	1 223	5,3	2,8	-33,1	-1,5	-44,8	-2,4

Fonte: GEE, com base nos dados das estatísticas do Comércio Internacional do INE (últimas versões disponíveis à data da publicação para o período considerado). Os dados do comércio intracomunitário incluem estimativas para as não respostas assim como para as empresas que se encontram abaixo dos limiares de assimilação.

Notas:

Países ordenados por ordem decrescente de valor no ano de 2013.

[1] Últimos 12 meses a terminar em setembro de 2014

[2] (out 13-set 14)/(out 12-set 13) x 100 - 100

[3] Contributos para a taxa de crescimento das importações - análise shift-share: (TVH) x (peso no período homólogo anterior) ÷ 100.

[4] Inclui Angola.

Quadro 12 – Importações portuguesas por grupos de produtos (Extra-UE)

Versão preliminar de janeiro a setembro de 2014

Grupos de Produtos	valores em milhões de Euros						
	janeiro a setembro		TVH (%)		Estrutura (%)		
	2013	2014	últimos 12 meses [1]	jan-set 14/13	últimos 12 meses [1]	jan-set	
					2013	2014	
Total das Importações	12 348	11 253	-7,5	-8,9	100,0	100,0	100,0
000 Agro-alimentares	1 601	1 362	-13,5	-14,9	12,2	13,0	12,1
100 Energéticos	6 751	5 532	-15,6	-18,1	49,9	54,7	49,2
200 Químicos	942	966	-0,9	2,6	8,4	7,6	8,6
300 Peles, madeira, cortiça e papel	249	295	21,8	18,6	2,6	2,0	2,6
400 Têxteis, vestuário e calçado	639	706	11,8	10,5	6,1	5,2	6,3
500 Minérios e metais	486	500	8,0	2,9	4,4	3,9	4,4
600 Máquinas (2)	1 011	1 064	2,7	5,2	9,3	8,2	9,5
700 Material de transporte (3)	411	543	39,5	32,0	4,5	3,3	4,8
800 Produtos acabados diversos	258	286	8,6	10,7	2,6	2,1	2,5
Por memória:							
<i>Total sem energéticos</i>	<i>5 597</i>	<i>5 721</i>	<i>2,4</i>	<i>2,2</i>	<i>50,1</i>	<i>45,3</i>	<i>50,8</i>

Fonte: GEE, com base nos dados das estatísticas do Comércio Internacional do INE (últimas versões disponíveis à data da publicação para o período considerado).

Notas:

Composição dos Grupos de Produtos – 000 (Capº 01 a 24 da NC) - 100 (Capº 27) – 200 (Capº 28 a 40) – 300 (Capº 41 a 49) - 400 (Capº 50 a 67) – 500 (Capº 25, 26, 71 a 83) – 600 (Capº 84 e 85) – 700 (Capº 86 a 89) – 800 (Capº 68 a 70 e 90-99).

[1] Últimos 12 meses a terminar em setembro de 2014

[2] Não inclui tractores agrícolas.

[3] Inclui tractores agrícolas.

Quadro 13 – Evolução das importações de mercadorias portuguesas com origem numa seleção de mercados

Versão preliminar de janeiro a setembro de 2014

Origem	valores em milhões de euros							
	jan-set		Estrutura (%)				Taxas de variação	
	2013	2014	Anual		jan-set		últimos 12 meses [1]	jan-set 14/13
			2008	2013	2013	2014		
EXTRA UE	12 348	11 253	100,0	100,0	100,0	100,0	-7,5	-8,9
dos quais:								
Angola	2 166	1 196	0,4	7,4	17,5	10,6	-33,7	-44,8
China	1 045	1 215	6,0	9,6	8,5	10,8	12,8	16,3
Brasil	741	722	9,5	9,2	6,0	6,4	-13,7	-2,5
EUA	598	685	6,0	7,2	4,8	6,1	6,0	14,5
Nigéria	663	508	6,0	9,6	5,4	4,5	-26,5	-23,4
Arábia Saudita	537	570	4,1	5,8	4,4	5,1	9,7	6,2
Argélia	290	537	6,9	4,9	2,3	4,8	20,4	85,4
Cazaquistão	405	529	2,6	5,4	3,3	4,7	10,0	30,6
Azerbaijão	374	410	0,3	1,8	3,0	3,6	-0,6	9,7
Guiné Equatorial	85	207	3,1	0,9	0,7	1,8	234,0	144,3
Rússia	748	523	5,0	3,5	6,1	4,6	-3,9	-30,1
Líbia	104	1	3,6	0,1	0,8	0,0	-99,6	-98,8
Camarões	576	162	0,4	0,5	4,7	1,4	-45,3	-71,9
Por memória:								
OPEP [2]	4 111	2 980	27,3	29,1	33,3	26,5	-27,9	-27,5
EFTA	328	248	8,3	5,1	2,7	2,2	-25,3	-24,3
PALOP	2 216	1 223	0,7	7,7	17,9	10,9	-33,1	-44,8

Fonte: GEE, com base nos dados das estatísticas do Comércio Internacional do INE (últimas versões disponíveis à data da publicação para o período considerado).

Notas:

Países ordenados por ordem decrescente de valor no ano de 2013.

[1] (out 13-set 14)/(out 12-set 13) x 100 - 100

[2] Inclui Angola.

Evolução por zonas geográficas e económicas

Quadro 14 – Evolução do comércio internacional de Portugal por zonas geográficas e económicas (Intra + Extra-UE)

Período de análise: janeiro a setembro

Valores em 1000 Euros

Zonas Geográf./Económicas Principais Países	IMPORTAÇÕES (Cif) ^[1]				EXPORTAÇÕES (Fob) ^[2]				Cobert (fob/cif) 2014	Saldo (fob-cif)	
	2013	2014	Taxa Var	Estrut 2014	2013	2014	Taxa Var	Estrut 2014		2013	2014
MUNDO	42 127 845	43 595 455	3,5	100,0	35 322 696	35 679 217	1,0	100,0	81,8	- 6 805 149	- 7 916 238
INTRA UE	29 779 845	32 342 781	8,6	74,2	24 880 794	25 495 554	2,5	71,5	78,8	- 4 899 052	- 6 847 226
França	2 803 176	3 083 134	10,0	7,1	4 124 452	4 243 601	2,9	11,9	137,6	1 321 276	1 160 467
Países Baixos	2 121 739	2 258 353	6,4	5,2	1 405 045	1 440 852	2,5	4,0	63,8	- 716 694	- 817 501
Alemanha	4 687 866	5 369 592	14,5	12,3	4 152 601	4 287 388	3,2	12,0	79,8	- 535 266	- 1 082 204
Itália	2 089 250	2 264 590	8,4	5,2	1 177 104	1 140 651	-3,1	3,2	50,4	- 912 146	- 1 123 939
Reino Unido	1 211 521	1 311 103	8,2	3,0	1 887 396	2 143 326	13,6	6,0	163,5	675 875	832 223
Irlanda	390 611	412 871	5,7	0,9	100 233	130 311	30,0	0,4	31,6	- 290 378	- 282 560
Dinamarca	188 101	189 081	0,5	0,4	232 044	235 630	1,5	0,7	124,6	43 944	46 549
Grécia	95 079	89 202	-6,2	0,2	132 529	108 212	-19,9	0,3	119,1	37 450	17 010
Espanha	13 333 227	14 011 080	5,1	32,1	8 364 509	8 460 041	1,1	23,7	60,4	- 4 968 718	- 5 551 039
Bélgica	1 020 395	1 154 529	13,1	2,6	1 055 922	933 831	-11,6	2,6	80,9	35 527	- 220 699
Luxemburgo	56 034	73 168	30,6	0,2	48 387	52 042	7,6	0,1	71,1	- 7 647	- 21 125
Suécia	408 722	490 749	20,1	1,1	338 214	360 665	6,6	1,0	73,5	- 70 508	- 130 084
Finlândia	95 595	117 392	22,8	0,3	146 972	160 385	9,1	0,4	136,6	51 377	42 993
Áustria	193 710	207 801	7,3	0,5	191 317	204 355	6,8	0,6	98,3	- 2 393	- 3 446
Malta	16 218	15 167	-6,5	0,0	14 451	44 140	205,4	0,1	291,0	- 1 767	28 973
Estónia	23 229	12 819	-44,8	0,0	22 489	21 983	-2,2	0,1	171,5	- 740	9 164
Letónia	3 152	3 150	0,0	0,0	13 422	13 985	4,2	0,0	443,9	10 271	10 834
Lituânia	43 309	50 584	16,8	0,1	25 224	22 986	-8,9	0,1	45,4	- 18 074	- 27 598
Polónia	312 741	392 094	25,4	0,9	330 692	346 392	4,7	1,0	88,3	17 952	- 45 701
Rep Checa	224 189	296 557	32,3	0,7	203 633	246 167	20,9	0,7	83,0	- 20 556	- 50 390
Eslováquia	86 365	122 687	42,1	0,3	68 341	74 147	8,5	0,2	60,4	- 18 025	- 48 539
Hungria	152 572	185 715	21,7	0,4	139 963	161 727	15,5	0,5	87,1	- 12 609	- 23 989
Roménia	91 383	102 085	11,7	0,2	225 975	209 685	-7,2	0,6	205,4	134 592	107 601
Bulgária	87 050	71 859	-17,5	0,2	44 859	46 529	3,7	0,1	64,7	- 42 191	- 25 330
Eslovénia	33 630	32 741	-2,6	0,1	22 377	21 147	-5,5	0,1	64,6	- 11 253	- 11 594
Croácia	6 289	21 260	238,1	0,0	10 899	11 216	2,9	0,0	52,8	4 610	- 10 044
Chipre	4 635	3 416	-26,3	0,0	19 353	20 948	8,2	0,1	613,2	14 719	17 532
DIVERSOS	59	0	-100,0	0,0	382 393	355 211	-7,1	1,0	0,0	382 334	355 211
EXTRA UE	12 347 999	11 252 674	-8,9	25,8	10 441 902	10 183 663	-2,5	28,5	90,5	- 1 906 097	- 1 069 011
dos quais:											
1-EUROPA	1 631 767	1 288 171	-21,1	3,0	1 219 593	1 145 997	-6,0	3,2	89,0	- 412 174	- 142 174
EFTA	327 675	247 896	-24,3	0,6	416 264	429 483	3,2	1,2	173,3	88 589	181 587
Islândia	13 041	7 119	-45,4	0,0	11 214	8 313	-25,9	0,0	116,8	- 1 827	- 1 193
Noruega	104 208	38 446	-63,1	0,1	87 001	100 609	15,6	0,3	261,7	- 17 207	62 163
Suíça	210 351	202 166	-3,9	0,5	317 885	320 338	0,8	0,9	158,5	107 535	118 172
OUTR. EUROPA	1 304 091	1 040 275	-20,2	2,4	803 329	716 514	-10,8	2,0	68,9	- 500 762	- 323 761
Turquia	397 449	294 053	-26,0	0,7	290 713	310 340	6,8	0,9	105,5	- 106 736	16 287
Rússia	747 970	523 120	-30,1	1,2	207 173	162 611	-21,5	0,5	31,1	- 540 797	- 360 509
Ucrânia	132 853	189 200	42,4	0,4	16 317	16 962	4,0	0,0	9,0	- 116 536	- 172 239
2-ÁFRICA	4 582 991	3 259 325	-28,9	7,5	4 427 839	4 189 160	-5,4	11,7	128,5	- 155 153	929 836
MAGHREB	416 248	657 479	58,0	1,5	1 135 386	997 170	-12,2	2,8	151,7	719 138	339 690
Marrocos	108 568	110 517	1,8	0,3	603 240	439 024	-27,2	1,2	397,2	494 672	328 507
Argélia	289 814	537 352	85,4	1,2	418 978	457 937	9,3	1,3	85,2	129 163	- 79 416
Tunísia	17 867	9 610	-46,2	0,0	113 169	100 209	-11,5	0,3	1042,8	95 303	90 600
PALOP	2 215 771	1 222 941	-44,8	2,8	2 692 069	2 710 137	0,7	7,6	221,6	476 298	1 487 196
Cabo Verde	7924	8 486	7,1	0,0	152 109	158 754	4,4	0,4	1870,7	144 186	150 268
Guiné-Bissau	131	162	24,3	0,0	50 808	53 123	4,6	0,1	32753,0	50 677	52 961
S Tomé e Príncipe	42	81	93,4	0,0	37 450	41 340	10,4	0,1	50747,8	37 408	41 258
Angola	2 165 592	1 196 004	-44,8	2,7	2 208 135	2 230 495	1,0	6,3	186,5	42 543	1 034 492
Moçambique	42 083	18 207	-56,7	0,0	243 567	226 424	-7,0	0,6	1243,6	201 484	208 217
OUTR. ÁFRICA	1 950 971	1 378 905	-29,3	3,2	600 383	481 854	-19,7	1,4	34,9	- 1 350 588	- 897 051
Líbia	104 224	1 214	-98,8	0,0	40 248	17 205	-57,3	0,0	1416,9	- 63 976	15 991
Egipto	79 935	68 733	-14,0	0,2	43 528	57 632	32,4	0,2	83,8	- 36 406	- 11 101
Costa do Marfim	13 315	20 671	55,2	0,0	33 722	14 573	-56,8	0,0	70,5	20 407	- 6 098
Nigéria	663 059	507 786	-23,4	1,2	52 854	26 824	-49,2	0,1	5,3	- 610 205	- 480 963
África do Sul	75 664	88 929	17,5	0,2	124 646	91 346	-26,7	0,3	102,7	48 982	2 417

(continua)

Período de análise: janeiro a setembro

Zonas Geográf./Económicas Principais Países	IMPORTAÇÕES (cif) ^[1]				EXPORTAÇÕES (Fob) ^[2]				Cobert (fob/cif) 2014	Saldo (fob-cif)	
	2013	2014	Taxa Var	Estrut 2014	2013	2014	Taxa Var	Estrut 2014		2013	2014
3-AMÉRICA	2 008 531	2 007 103	-0,1	4,6	2 743 322	2 818 709	2,7	7,9	140,4	734 791	811 606
NAFTA	766 866	860 244	12,2	2,0	1 759 565	1 878 847	6,8	5,3	218,4	992 700	1 018 603
EUA	598 106	684 879	14,5	1,6	1 440 553	1 529 605	6,2	4,3	223,3	842 447	844 725
Canadá	122 671	138 944	13,3	0,3	169 104	196 258	16,1	0,6	141,2	46 433	57 314
México	46 088	36 421	-21,0	0,1	149 908	152 985	-2,1	0,4	420,0	103 820	116 564
MERCOSUL	893 269	818 589	-8,4	1,9	644 950	514 833	-20,2	1,4	62,9	- 248 320	- 303 756
Brasil	741 365	722 494	-2,5	1,7	540 169	454 009	-16,0	1,3	62,8	- 201 196	- 268 485
Argentina	60 417	34 588	-42,8	0,1	79 167	30 602	-61,3	0,1	88,5	- 18 749	- 3 986
OUTR. AMÉRICA	348 383	328 263	-5,8	0,8	333 446	421 703	26,5	1,2	128,5	- 14 937	93 439
Honduras	5 498	4 489	-18,4	0,0	2 785	1 995	-28,4	0,0	44,4	- 2 713	- 2 494
Costa Rica	42 241	11 732	-72,2	0,0	3 171	7 245	128,5	0,0	61,7	- 39 070	- 4 488
Cuba	31 067	13 879	-55,3	0,0	28 754	27 041	-6,0	0,1	194,8	- 2 313	13 162
Colômbia	142 066	145 348	2,3	0,3	29 969	44 153	47,3	0,1	30,4	- 112 097	- 101 195
Venezuela	391	1 711	337,8	0,0	130 789	115 734	-11,5	0,3	6764,7	130 398	114 023
Equador	12 581	11 653	-7,4	0,0	16 499	12 207	-26,0	0,0	104,7	3 917	553
Chile	28 071	37 342	33,0	0,1	57 489	68 898	19,8	0,2	184,5	2 918	31 556
4-ÁSIA	4 039 890	4 428 539	9,6	10,2	1 459 739	1 445 873	-0,9	4,1	32,6	- 2 580 151	- 2 982 667
PRÓX./MÉD OR	1 351 865	1 246 405	-7,8	2,9	446 502	373 202	-16,4	1,0	29,9	- 905 363	- 873 203
Iraque	158 204	75 448	-52,3	0,2	8 018	7 337	-8,5	0,0	9,7	- 150 186	- 68 111
Irão	8 766	29 314	234,4	0,1	6 027	4 854	-19,5	0,0	16,6	- 2 740	- 24 460
Israel	86 954	89 424	2,8	0,2	74 634	68 216	-8,6	0,2	76,3	- 12 320	- 21 208
Arábia Saudita	537 145	570 481	6,2	1,3	123 754	86 053	-30,5	0,2	15,1	- 413 390	- 484 428
Emiratos Árabes Unidos	45 136	13 923	-69,2	0,0	72 927	91 469	25,4	0,3	656,9	27 791	77 545
ASEAN	365 166	423 096	15,9	1,0	86 678	97 995	13,1	0,3	23,2	- 278 488	- 325 101
Tailândia	66 847	92 389	38,2	0,2	14 196	16 452	15,9	0,0	17,8	- 52 651	- 75 937
Indonésia	70 366	88 143	25,3	0,2	9 947	20 922	110,3	0,1	23,7	- 60 419	- 67 222
Malásia	48 900	52 997	8,4	0,1	8 713	7 475	-14,2	0,0	14,1	- 40 187	- 45 522
Singapura	10 019	24 640	145,9	0,1	41 062	35 152	-14,4	0,1	142,7	31 043	10 512
Filipinas	9 465	9 792	3,5	0,0	4 601	5 602	21,8	0,0	57,2	- 4 864	- 4 189
OUTROS ÁSIA	2 322 860	2 759 038	18,8	6,3	926 560	974 676	5,2	2,7	35,3	- 1 396 300	- 1 784 363
Timor-Leste	533	322	-39,5	0,0	5 079	4 673	-8,0	0,0	1450,4	4 546	4 351
Paquistão	70 394	70 066	-0,5	0,2	10 733	20 023	86,6	0,1	28,6	- 59 662	- 50 043
Índia	288 829	377 783	30,8	0,9	90 404	70 761	-21,7	0,2	18,7	- 198 426	- 307 022
China	1 044 796	1 215 128	16,3	2,8	498 835	595 690	19,4	1,7	49,0	- 545 961	- 619 438
Coreia do Sul	177 344	222 074	25,2	0,5	68 638	48 927	-28,7	0,1	22,0	- 108 706	- 173 147
Japão	189 117	186 401	-1,4	0,4	103 989	91 164	-12,3	0,3	48,9	- 95 127	- 95 237
Taiwan	80 054	100 804	25,9	0,2	18 729	21 039	12,3	0,1	20,9	- 61 325	- 79 765
Hong-Kong	30 786	21 993	-28,6	0,1	100 363	91 368	-9,0	0,3	415,4	69 577	69 375
Macau	355	474	33,5	0,0	13 100	15 908	21,4	0,0	3356,9	12 745	15 434
5-AUSTR.OC.REG P.	45 528	27 410	-39,8	0,1	77 471	77 955	0,6	0,2	284,4	31 942	50 545
Austrália	10 504	11 251	7,1	0,0	67 383	66 832	-0,8	0,2	594,0	56 879	55 581
Nova Zelândia	14 053	14 207	1,1	0,0	7 728	8 754	13,3	0,0	61,6	- 6 325	- 5 452
6-DIVERSOS	39 291	242 125	516,2	0,6	513 939	505 969	-1,6	1,4	209,0	474 647	263 844
Prov Bordo Extra	0	0	0,0	0,0	430 332	483 852	12,4	1,4	0,0	430 332	483 852
Países não det Extra	39 291	242 125	516,2	0,6	83 607	22 089	-73,6	0,1	9,1	44 316	- 220 036

Intra UE-15	28 695 084	31 032 647	8,1	71,2	23 739 116	24 254 502	2,2	68,0	78,2	- 4 955 969	- 6 778 145
Zona Euro (17)	27 050 759	29 228 543	8,1	67,0	21 046 079	21 342 034	1,4	59,8	73,0	- 6 004 680	- 7 886 508
Intra-afargamento	1 084 761	1 310 133	20,8	3,0	1 141 678	1 241 052	8,7	3,5	94,7	56 917	- 69 081
OCDE (excl.países UE)	1 997 956	1 962 727	-1,8	4,5	2 846 240	2 971 240	4,4	8,3	151,4	848 284	1 008 513
OPEP	4 111 346	2 979 517	-27,5	6,8	3 141 182	3 077 458	-2,0	8,6	103,3	- 970 164	97 941
ACP	4 093 967	2 629 939	-35,8	6,0	3 247 849	3 232 244	-0,5	9,1	122,9	- 846 118	602 305
CPLP	2 957 669	1 945 757	-34,2	4,5	3 237 317	3 168 818	-2,1	8,9	162,9	279 648	1 223 062
CEI (Com.Estados Indep.)	1 671 794	1 666 011	-0,3	3,8	2 646 668	2 215 534	-16,3	0,6	13,3	- 1 407 125	- 1 444 477
Mashrak	86 360	87 818	1,7	0,2	95 561	107 848	12,9	0,3	122,8	9 201	20 030
EUROMED	987 011	1 128 774	14,4	2,6	1 596 294	1 483 574	-7,1	4,2	131,4	609 284	354 800
Países da Am.Latina	1 245 370	1 117 991	-10,2	2,6	1 122 137	1 010 927	-9,9	2,8	90,4	- 123 233	- 107 064
Merc.Comum Am.Central	57 900	25 463	-56,0	0,1	27 158	35 911	32,2	0,1	141,0	- 30 742	10 448
Grupo Andino	171 802	169 535	-1,3	0,4	204 642	203 283	-0,7	0,6	119,9	32 840	33 748
ASEM (relac. Euro-Ásia)	2 135 646	2 494 602	16,8	5,7	859 355	924 787	7,6	2,6	37,1	- 1 276 291	- 1 569 815
EDA (Econ Dinâm Asiát.)	413 950	514 896	24,4	1,2	251 701	220 413	-12,4	0,6	42,8	- 162 249	- 294 484
China+H.Kong+Macau	1 075 937	1 237 594	15,0	2,8	612 297	702 966	14,8	2,0	56,8	- 463 640	- 534 629

Fonte: GEE, com base nos dados das estatísticas do Comércio Internacional do INE (últimas versões disponíveis à data da publicação para o período considerado). Os dados do comércio intracomunitário incluem estimativas para as não respostas assim como para as empresas que se encontram abaixo dos limiares de assimilação.

Notas:

[1] Somatório das Importações com origem no espaço comunitário com as Importações provenientes dos Países Terceiros.

[2] Somatório das Exportações de mercadorias para a UE com as Exportações para Países Terceiros

**Quadro 15 – Comércio Internacional de mercadorias de Portugal
por zonas geográficas e económicas (Intra + Extra-UE)**
Importações^[1] - Contributos dos principais países de origem para a taxa de crescimento global

Período de análise: janeiro a setembro

Países e Regiões	1000 Euros			Peso no Total (%)		Taxas de variação e contributos			
	Ano de 2013	jan-set		jan-set		12 meses ^[2]		jan-set	
	Rank.	2013	2014	2013	2014	VH ^[3]	Contrib. p.p. ^[4]	VH	Contrib. p.p. ^[4]
MUNDO	56 906 067	42 127 845	43 595 455	100,00	100,00	3,9	3,86	3,5	3,48
INTRA UE	40 958 713	29 779 845	32 342 781	70,69	74,19	8,4	5,99	8,6	6,08
Espanha	18 335 573	13 333 227	14 011 080	31,65	32,14	5,5	1,78	5,1	1,61
Alemanha	6 465 670	4 687 866	5 369 592	11,13	12,32	13,5	1,51	14,5	1,62
França	3 818 970	2 803 176	3 083 134	6,65	7,07	8,5	0,57	10,0	0,66
Itália	2 915 769	2 089 250	2 264 590	4,96	5,19	8,1	0,41	8,4	0,42
Países Baixos	2 852 664	2 121 739	2 258 353	5,04	5,18	6,8	0,34	6,4	0,32
Reino Unido	1 663 889	1 211 521	1 311 103	2,88	3,01	7,7	0,22	8,2	0,24
Bélgica	1 423 045	1 020 395	1 154 529	2,42	2,65	12,8	0,32	13,1	0,32
Suécia	548 971	408 722	490 749	0,97	1,13	15,6	0,15	20,1	0,19
Irlanda	546 945	390 611	412 871	0,93	0,95	8,7	0,08	5,7	0,05
Polónia	433 759	312 741	392 094	0,74	0,90	23,0	0,17	25,4	0,19
Rep Checa	317 292	224 189	296 557	0,53	0,68	32,8	0,17	32,3	0,17
Áustria	271 803	193 710	207 801	0,46	0,48	10,7	0,05	7,3	0,03
Dinamarca	253 272	188 101	189 081	0,45	0,43	2,8	0,01	0,5	0,00
Hungria	209 604	152 572	185 715	0,36	0,43	18,8	0,07	21,7	0,08
Bulgária	141 033	87 050	71 859	0,21	0,16	-19,2	-0,05	-17,5	-0,04
Roménia	134 720	91 383	102 085	0,22	0,23	21,5	0,05	11,7	0,03
Finlândia	132 254	95 595	117 392	0,23	0,27	14,4	0,03	22,8	0,05
Eslóvaquia	125 028	86 365	122 687	0,21	0,28	39,2	0,08	42,1	0,09
Grécia	120 236	95 079	89 202	0,23	0,20	-6,4	-0,01	-6,2	-0,01
Luxemburgo	80 270	56 034	73 168	0,13	0,17	27,3	0,04	30,6	0,04
Lituânia	54 380	43 309	50 584	0,10	0,12	16,4	0,02	16,8	0,02
Eslovénia	42 675	33 630	32 741	0,08	0,08	-2,1	0,00	-2,6	0,00
Estónia	29 783	23 229	12 819	0,06	0,03	-27,3	-0,01	-44,8	-0,02
Malta	22 101	16 218	15 167	0,04	0,03	-1,3	0,00	-6,5	0,00
Croácia	7 910	6 289	21 260	0,01	0,05	162,4	0,03	238,1	0,04
Chipre	5 953	4 635	3 416	0,01	0,01	-17,4	0,00	-26,3	0,00
Letónia	5 080	3 152	3 150	0,01	0,01	-55,5	-0,01	0,0	0,00
DIVERSOS	64	59	0	0,00	0,00	-90,7	0,00	-100,0	0,00
EXTRA UE	15 947 354	12 347 999	11 252 674	29,31	25,81	-7,5	-2,13	-8,9	-2,60
dos quais:									
1-EUROPA	2 212 455	1 631 767	1 288 171	3,87	2,95	-5,6	-0,20	-21,1	-0,82
EFTA	414 862	327 675	247 896	0,78	0,57	-25,3	-0,20	-24,3	-0,19
Suíça	280 418	210 351	202 166	0,50	0,46	-9,6	-0,05	-3,9	-0,02
Noruega	117 631	104 208	38 446	0,25	0,09	-60,1	-0,14	-63,1	-0,16
Islândia	16 670	13 041	7 119	0,03	0,02	-37,5	-0,01	-45,4	-0,01
OUTR. EUROPA	1 797 593	1 304 091	1 040 275	3,10	2,39	0,2	0,00	-20,2	-0,63
Rússia	1 000 104	747 970	523 120	1,78	1,20	-3,9	-0,06	-30,1	-0,53
Turquia	519 956	397 449	294 053	0,94	0,67	-11,6	-0,10	-26,0	-0,25
Ucrânia	236 731	132 853	189 200	0,32	0,43	34,1	0,13	42,4	0,13
Sérvia	19 881	13 767	15 732	0,03	0,04	37,4	0,01	14,3	0,00
2-ÁFRICA	5 836 644	4 582 991	3 259 325	10,88	7,48	-23,3	-2,43	-28,9	-3,14
MAGHREB	565 166	416 248	657 479	0,99	1,51	10,1	0,13	58,0	0,57
Argélia	400 716	289 814	537 352	0,69	1,23	20,4	0,20	85,4	0,59
Marrocos	143 667	108 568	110 517	0,26	0,25	-14,9	-0,05	1,8	0,00
Tunísia	20 783	17 867	9 610	0,04	0,02	-44,8	-0,02	-46,2	-0,02
PALOP	2 706 067	2 215 771	1 222 941	5,26	2,81	-33,1	-1,51	-44,8	-2,36
Angola	2 631 734	2 165 592	1 196 004	5,14	2,74	-33,7	-1,50	-44,8	-2,30
Moçambique	62 721	42 083	18 207	0,10	0,04	-15,6	-0,01	-56,7	-0,06
Cabo Verde	11 384	7 924	8 486	0,02	0,02	20,5	0,00	7,1	0,00
Guiné-Bissau	184	131	162	0,00	0,00	54,8	0,00	24,3	0,00
S Tomé e Príncipe	45	42	81	0,00	0,00	33,3	0,00	93,4	0,00
OUTR. ÁFRICA	2 565 410	1 950 971	1 378 905	4,63	3,16	-22,9	-1,05	-29,3	-1,36
Camarões	809 985	575 507	161 785	1,37	0,37	-45,3	-0,58	-71,9	-0,98
Nigéria	747 538	663 059	507 786	1,57	1,16	-26,5	-0,38	-23,4	-0,37
Ghana	261 188	182 190	6 675	0,43	0,02	-53,4	-0,17	-96,3	-0,42
Guiné Equatorial	190 223	84 841	207 248	0,20	0,48	234,0	0,39	144,3	0,29
África do Sul	109 363	75 664	88 929	0,18	0,20	34,6	0,06	17,5	0,03
3-AMÉRICA	2 564 263	2 008 531	2 007 103	4,77	4,60	-8,4	-0,42	-0,1	0,00
NAFTA	1 077 062	766 866	860 244	1,82	1,97	3,3	0,07	12,2	0,22
EUA	842 682	598 106	684 879	1,42	1,57	6,0	0,09	14,5	0,21
Canadá	174 666	122 671	138 944	0,29	0,32	-1,8	-0,01	13,3	0,04
México	59 714	46 088	36 421	0,11	0,08	-18,4	-0,02	-21,0	-0,02

(continua)

Período de análise: janeiro a setembro

Países e Regiões	1000 Euros				Peso no Total (%)		Taxas de variação e contributos			
	Ano de 2013	jan-set		jan-set		12 meses ^[2]		jan-set		
		Rank.	2013	2014	2013	2014	VH ^[3]	Contrib. p.p. ^[4]	VH	Contrib. p.p. ^[4]
	MERCOSUL	1 011 613	893 269	818 589	2,12	1,88	-16,5	-0,33	-8,4	-0,18
Brasil	831 911	741 365	722 494	1,76	1,66	-13,7	-0,23	-2,5	-0,04	
Argentina	70 063	60 417	34 588	0,14	0,08	-41,1	-0,05	-42,8	-0,06	
OUTR. AMÉRICA	475 566	348 383	328 263	0,83	0,75	-15,9	-0,15	-5,8	-0,05	
Colômbia	201 322	142 066	145 348	0,34	0,33	-3,9	-0,01	2,3	0,01	
Costa Rica	53 116	42 241	11 732	0,10	0,03	-53,8	-0,05	-72,2	-0,07	
Cuba	32 625	31 067	13 879	0,07	0,03	-52,6	-0,03	-55,3	-0,04	
Chile	31 925	28 071	37 342	0,07	0,09	25,0	0,01	33,0	0,02	
Guiana	23 240	12 564	20 508	0,03	0,05	73,9	0,02	63,2	0,02	
Peru	18 932	16 025	10 291	0,04	0,02	-40,3	-0,02	-35,8	-0,01	
4-ÁSIA	5 242 362	4 039 890	4 428 539	9,59	10,16	6,2	0,58	9,6	0,92	
PRÓX./MÉD OR	1 685 785	1 351 865	1 246 405	3,21	2,86	-8,4	-0,26	-7,2	-0,25	
Arábia Saudita	695 323	537 145	570 481	1,28	1,31	9,7	0,11	6,2	0,08	
Azerbaijão	428 357	374 307	410 470	0,89	0,94	-0,6	0,00	9,7	0,09	
Iraque	230 153	158 204	75 448	0,38	0,17	-39,0	-0,17	-52,3	-0,20	
Catar	132 738	123 835	13 290	0,29	0,03	-82,7	-0,19	-89,3	-0,26	
Israel	111 413	86 954	89 424	0,21	0,21	0,9	0,00	2,8	0,01	
Emiratos Árabes Unidos	49 571	45 136	13 923	0,11	0,03	-67,2	-0,07	-69,2	-0,07	
Irão	13 133	8 766	29 314	0,02	0,07	180,1	0,04	234,4	0,05	
ASEAN	485 408	365 166	423 096	0,87	0,97	14,9	0,13	15,9	0,14	
Vietname	196 308	155 537	147 009	0,37	0,34	-6,6	-0,02	-5,5	-0,02	
Indonésia	102 727	70 366	88 143	0,17	0,20	39,8	0,06	25,3	0,04	
Tailândia	90 193	66 847	92 389	0,16	0,21	31,8	0,05	38,2	0,06	
Malásia	63 530	48 900	52 997	0,12	0,12	5,2	0,01	8,4	0,01	
Singapura	14 636	10 019	24 640	0,02	0,06	90,6	0,02	145,9	0,03	
OUTROS ÁSIA	3 071 169	2 322 860	2 759 038	5,51	6,33	13,0	0,72	18,8	1,04	
China	1 370 360	1 044 796	1 215 128	2,48	2,79	12,8	0,31	16,3	0,40	
Cazaquistão	550 146	404 625	528 519	0,96	1,21	10,0	0,11	30,6	0,29	
Índia	392 584	288 829	377 783	0,69	0,87	28,8	0,19	30,8	0,21	
Japão	238 443	189 117	186 401	0,45	0,43	-4,7	-0,02	-1,4	-0,01	
Coreia do Sul	229 086	177 344	222 074	0,42	0,51	19,8	0,08	25,2	0,11	
Taiwan	109 155	80 054	100 804	0,19	0,23	26,8	0,05	25,9	0,05	
Paquistão	91 858	70 394	70 066	0,17	0,16	6,0	0,01	-0,5	0,00	
Hong-Kong	39 185	30 786	21 993	0,07	0,05	-24,4	-0,02	-28,6	-0,02	
Bangladesh	32 980	23 882	25 057	0,06	0,06	12,7	0,01	4,9	0,00	
Usbequistão	8 511	6 241	4 194	0,01	0,01	-18,3	0,00	-32,8	0,00	
5-AUSTR,OC,REG P.	52 269	45 528	27 410	0,11	0,06	-34,9	-0,03	-39,8	-0,04	
I. Fiji	18 928	18 928	1	0,04	0,00	-100,0	-0,03	-100,0	-0,04	
Nova Zelândia	16 529	14 053	14 207	0,03	0,03	-7,3	0,00	1,1	0,00	
Austrália	14 560	10 504	11 251	0,02	0,03	20,5	0,00	7,1	0,00	
6-DIVERSOS	39 362	39 291	242 125	0,09	0,56	515,6	0,36	516,2	0,48	
Países não det Extra	39 362	39 291	242 125	0,09	0,56	515,6	0,36	516,2	0,48	
Prov Bordo Extra	0	0	0	0,00	0,00	0,0	0,00	0,0	0,00	

Intra UE-15	39 429 395	28 695 084	31 032 647	68,11	71,18	8,0	5,50	8,1	5,55
Zona Euro (17)	37 188 738	27 050 759	29 228 543	64,21	67,04	8,0	5,17	8,1	5,17
Intra-alargamento	1 529 317	1 084 761	1 310 133	2,57	3,01	18,9	0,50	20,8	0,53
OCDE (excl.países UE)	2 653 692	1 997 956	1 962 727	4,74	4,50	-3,2	-0,15	-1,8	-0,08
OPEP	5 035 973	4 111 346	2 979 517	9,76	6,83	-27,9	-2,69	-27,5	-2,69
ACP	5 201 176	4 093 967	2 629 939	9,72	6,03	-22,7	-1,96	-35,8	-3,48
CPLP	3 538 766	2 957 669	1 945 757	7,02	4,46	-27,9	-1,74	-34,2	-2,40
CEI (Com.Estados Indep.)	2 234 324	1 671 794	1 666 011	3,97	3,82	5,0	0,19	-0,3	-0,01
Mashrak	107 094	86 360	87 818	0,20	0,20	2,9	0,01	1,7	0,00
EUROMED	1 303 630	987 011	1 128 774	2,34	2,59	1,6	0,04	14,4	0,34
Países da Am.Latina	1 484 215	1 245 370	1 117 991	2,96	2,56	-18,9	-0,56	-10,2	-0,30
Merc.Comum Am.Central	73 829	57 900	25 463	0,14	0,06	-39,6	-0,05	-56,0	-0,08
Grupo Andino	255 874	171 802	169 535	0,41	0,39	-25,1	-0,15	-1,3	-0,01
ASEM (relac. Euro-Ásia)	2 807 740	2 135 646	2 494 602	5,07	5,72	14,1	0,70	16,8	0,85
EDA (Econ Dinâm Asiát.)	545 785	413 950	514 896	0,98	1,18	20,1	0,19	24,4	0,24
China+H.Kong+Macau	1 410 231	1 075 937	1 237 594	2,55	2,84	11,7	0,29	15,0	0,38

Fonte: GEE, com base nos dados das estatísticas do Comércio Internacional do INE (últimas versões disponíveis à data da publicação para o período considerado). Os dados do comércio intracomunitário incluem estimativas para as não respostas assim como para as empresas que se encontram abaixo dos limiares de assimilação.

Notas:

[1] Somatório das Importações com origem no espaço comunitário com as Importações provenientes dos Países Terceiros.

[2] Últimos 12 meses a terminar em setembro de 2014

[3] (out 13-set 14)/(out 12-set 13) x 100 - 100

[4] Contributos para a taxa de crescimento das importações - análise shift-share: (TVH) x (peso no período homólogo anterior) ÷ 100.

**Quadro 16 – Comércio Internacional de mercadorias de Portugal
por zonas geográficas e económicas (Intra + Extra - UE)**
Exportações ^[1] – Contributos dos principais países de destino para a taxa de crescimento global

Período de análise: janeiro a setembro

Países e Regiões	1000 Euros				Peso no Total (%)		Taxas de variação e contributos			
	Ano de 2013	jan-set		jan-set		12 meses ^[2]		jan-set		
		Rank.	2013	2014	2013	2014	VH ^[3]	Contrib. p.p. ^[4]	VH	Contrib. p.p. ^[4]
MUNDO	47 266 500	35 322 696	35 679 217	100,00	100,00	2,4	2,38	1,0	1,01	
INTRA UE	33 234 898	24 880 794	25 495 554	70,44	71,46	3,5	2,45	2,5	1,74	
Espanha	11 174 703	8 364 509	8 460 041	23,68	23,71	3,7	0,87	1,1	0,27	
Alemanha	5 503 373	4 152 601	4 287 388	11,76	12,02	3,3	0,39	3,2	0,38	
França	5 494 459	4 124 452	4 243 601	11,68	11,89	3,6	0,42	2,9	0,34	
Reino Unido	2 601 762	1 887 396	2 143 326	5,34	6,01	13,3	0,72	13,6	0,72	
Países Baixos	1 889 387	1 405 045	1 440 852	3,98	4,04	3,3	0,13	2,5	0,10	
Itália	1 559 285	1 177 104	1 140 651	3,33	3,20	-6,2	-0,22	-3,1	-0,10	
Bélgica	1 338 385	1 055 922	933 831	2,99	2,62	-12,5	-0,37	-11,6	-0,35	
Suécia	441 517	338 214	360 665	0,96	1,01	0,4	0,00	6,6	0,06	
Polónia	441 449	330 692	346 392	0,94	0,97	6,1	0,06	4,7	0,04	
Dinamarca	317 407	232 044	235 630	0,66	0,66	0,6	0,00	1,5	0,01	
Roménia	302 303	225 975	209 685	0,64	0,59	-0,5	0,00	-7,2	-0,05	
Rep Checa	286 486	203 633	246 167	0,58	0,69	17,4	0,10	20,9	0,12	
Áustria	257 448	191 317	204 355	0,54	0,57	6,7	0,04	6,8	0,04	
Finlândia	218 723	146 972	160 385	0,42	0,45	26,2	0,10	9,1	0,04	
Grécia	192 395	132 529	106 212	0,38	0,30	5,1	0,02	-19,9	-0,07	
Hungria	178 791	139 963	161 727	0,40	0,45	14,3	0,05	15,5	0,06	
Irlanda	147 065	100 233	130 311	0,28	0,37	31,8	0,09	30,0	0,09	
Eslováquia	88 990	68 341	74 147	0,19	0,21	9,6	0,02	8,5	0,02	
Luxemburgo	67 673	48 387	52 042	0,14	0,15	11,1	0,02	7,6	0,01	
Bulgária	55 353	44 859	46 529	0,13	0,13	6,7	0,01	3,7	0,00	
Lituânia	37 160	25 224	22 986	0,07	0,06	15,0	0,01	-8,9	-0,01	
Estónia	29 190	22 489	21 983	0,06	0,06	3,0	0,00	-2,2	0,00	
Eslovénia	29 085	22 377	21 147	0,06	0,06	-18,3	-0,01	-5,5	0,00	
Chipre	25 136	19 353	20 948	0,05	0,06	-2,0	0,00	8,2	0,00	
Letónia	19 201	13 422	13 985	0,04	0,04	13,2	0,00	4,2	0,00	
Malta	18 601	14 451	44 140	0,04	0,12	161,2	0,06	205,4	0,08	
Croácia	14 099	10 899	11 216	0,03	0,03	1,2	0,00	2,9	0,00	
DIVERSOS	505 472	382 393	355 211	1,08	1,00	-6,7	-0,07	-7,1	-0,08	
EXTRA UE	14 031 602	10 441 902	10 183 663	29,56	28,54	-0,2	-0,07	-2,5	-0,73	
dos quais:										
1-EUROPA	1 586 484	1 219 593	1 145 997	3,45	3,21	-4,8	-0,16	-6,0	-0,21	
EFTA	539 283	416 264	429 483	1,18	1,20	2,4	0,03	3,2	0,04	
Suíça	419 157	317 885	320 338	0,90	0,90	1,7	0,02	0,8	0,01	
Noruega	106 921	87 001	100 609	0,25	0,28	8,7	0,02	15,6	0,04	
OUTR. EUROPA	1 047 200	803 329	716 514	2,27	2,01	-8,5	-0,19	-10,8	-0,25	
Turquia	381 162	290 713	310 340	0,82	0,87	7,0	0,06	6,8	0,06	
Gibraltar	342 334	258 357	202 415	0,73	0,57	-20,7	-0,16	-21,7	-0,16	
Rússia	263 131	207 173	162 611	0,59	0,46	-13,3	-0,07	-21,5	-0,13	
Ucrânia	22 372	16 317	16 962	0,05	0,05	4,5	0,00	4,0	0,00	
Bielorrússia	10 897	9 403	6 663	0,03	0,02	-28,5	-0,01	-29,1	-0,01	
2-ÁFRICA	5 980 415	4 427 839	4 189 160	12,54	11,74	-2,5	-0,32	-5,4	-0,68	
MAGHREB	1 426 273	1 135 386	997 170	3,21	2,79	-8,8	-0,27	-12,2	-0,39	
Marrocos	732 628	603 240	439 024	1,71	1,23	-19,8	-0,30	-27,2	-0,46	
Argélia	527 449	418 978	457 937	1,19	1,28	0,8	0,01	9,3	0,11	
Tunísia	166 195	113 169	100 209	0,32	0,28	8,0	0,02	-11,5	-0,04	
PALOP	3 762 185	2 692 069	2 710 137	7,62	7,60	1,3	0,10	0,7	0,05	
Angola	3 113 305	2 208 135	2 230 495	6,25	6,25	1,7	0,11	1,0	0,06	
Moçambique	326 651	243 567	226 424	0,69	0,63	-4,0	-0,03	-7,0	-0,05	
Cabo Verde	202 089	152 109	158 754	0,43	0,44	0,8	0,00	4,4	0,02	
Guiné-Bissau	69 794	50 808	53 123	0,14	0,15	3,7	0,01	4,6	0,01	
S Tomé e Príncipe	50 345	37 450	41 340	0,11	0,12	8,3	0,01	10,4	0,01	
OUTR. ÁFRICA	791 957	600 383	481 854	1,70	1,35	-9,6	-0,15	-19,7	-0,34	
África do Sul	160 894	124 646	91 346	0,35	0,26	-15,7	-0,05	-26,7	-0,09	
Guiné Equatorial	65 769	48 281	43 348	0,14	0,12	2,0	0,00	-10,2	-0,01	
Egipto	65 520	43 528	57 632	0,12	0,16	23,2	0,03	32,4	0,04	
Nigéria	61 430	52 854	26 824	0,15	0,08	-44,3	-0,06	-49,2	-0,07	
3-AMÉRICA	3 732 008	2 743 322	2 818 709	7,77	7,90	5,0	0,39	2,7	0,21	
NAFTA	2 408 402	1 759 565	1 878 847	4,98	5,27	11,0	0,54	6,8	0,34	
EUA	1 998 799	1 440 553	1 529 605	4,08	4,29	11,1	0,45	6,2	0,25	
Canadá	213 134	169 104	196 258	0,48	0,55	14,6	0,07	16,1	0,08	
México	196 468	149 908	152 985	0,42	0,43	6,3	0,03	2,1	0,01	

(continua)

Período de análise: janeiro a setembro

Países e Regiões	1000 Euros			Peso no Total (%)		Taxas de variação e contributos			
	Ano de 2013	jan-set		jan-set		12 meses ^[2]		jan-set	
	Rank.	2013	2014	2013	2014	VH ^[3]	Contrib. p.p. ^[4]	VH	Contrib. p.p. ^[4]
MERCOSUL	860 055	644 950	514 833	1,83	1,44	-14,8	-0,27	-20,2	-0,37
Brasil	739 044	540 169	454 009	1,53	1,27	-10,3	-0,16	-16,0	-0,24
Argentina	89 533	79 167	30 602	0,22	0,09	-55,9	-0,11	-61,3	-0,14
OUTR. AMÉRICA	456 499	333 446	421 703	0,94	1,18	11,6	0,12	26,5	0,25
Venezuela	190 114	130 789	115 734	0,37	0,32	-19,7	-0,09	-11,5	-0,04
Chile	77 428	57 489	68 898	0,16	0,19	16,6	0,03	19,8	0,03
Colômbia	40 544	29 969	44 153	0,08	0,12	54,7	0,04	47,3	0,04
4-ÁSIA	1 912 348	1 459 739	1 445 873	4,13	4,05	-1,1	-0,04	-0,9	-0,04
PRÓX/MÉD OR	574 600	446 502	373 202	1,26	1,05	-13,1	-0,16	-16,4	-0,21
Arábia Saudita	151 600	123 754	86 053	0,35	0,24	-28,1	-0,10	-30,5	-0,11
Emiratos Árabes Unidos	101 801	72 927	91 469	0,21	0,26	31,7	0,06	25,4	0,05
Israel	99 047	74 634	68 216	0,21	0,19	-9,4	-0,02	-8,6	-0,02
Kuwait	57 578	53 015	17 073	0,15	0,05	-64,3	-0,08	-67,8	-0,10
Jordânia	39 034	25 823	19 498	0,07	0,05	-2,9	0,00	-24,5	-0,02
ASEAN	117 856	86 678	97 995	0,25	0,27	6,1	0,02	13,1	0,03
Singapura	57 207	41 062	35 152	0,12	0,10	-8,2	-0,01	-14,4	-0,02
Tailândia	19 000	14 196	16 452	0,04	0,05	4,7	0,00	15,9	0,01
Indonésia	13 080	9 947	20 922	0,03	0,06	93,5	0,02	110,3	0,03
Malásia	11 580	8 713	7 475	0,02	0,02	-24,8	-0,01	-14,2	0,00
OUTROS ÁSIA	1 219 893	926 560	974 676	2,62	2,73	3,8	0,10	5,2	0,14
China	657 660	498 835	595 690	1,41	1,67	15,8	0,22	19,4	0,27
Japão	139 015	103 989	91 164	0,29	0,26	-15,6	-0,05	-12,3	-0,04
Hong-Kong	130 805	100 363	91 368	0,28	0,26	-5,2	-0,01	-9,0	-0,03
Índia	116 815	90 404	70 761	0,26	0,20	-14,4	-0,04	-21,7	-0,06
Coreia do Sul	87 058	68 638	48 927	0,19	0,14	-25,6	-0,05	-28,7	-0,06
Taiwan	26 400	18 729	21 039	0,05	0,06	7,3	0,00	12,3	0,01
Macau	17 976	13 100	15 908	0,04	0,04	14,0	0,01	21,4	0,01
5-AUSTR,OC,REG P.	103 609	77 471	77 955	0,22	0,22	-1,0	0,00	0,6	0,00
Austrália	90 075	67 383	66 832	0,19	0,19	-2,4	0,00	-0,8	0,00
Nova Zelândia	10 098	7 728	8 754	0,02	0,02	7,3	0,00	13,3	0,00
6-DIVERSOS	716 738	513 939	505 969	1,45	1,42	4,9	0,07	-1,6	-0,02
Prov Bordo Extra	608 942	430 332	483 852	1,22	1,36	16,7	0,20	12,4	0,15
Países não det Extra	107 797	83 607	22 089	0,24	0,06	-57,1	-0,13	-73,6	-0,17

Intra UE-15	31 709 054	23 739 116	24 254 502	67,21	67,98	3,2	2,15	2,2	1,46
Zona Euro (17)	28 033 900	21 046 079	21 342 034	59,58	59,82	2,6	1,56	1,4	0,84
Intra-alargamento	1 525 844	1 141 678	1 241 052	3,23	3,48	9,5	0,30	8,7	0,28
OCDE (excl.países UE)	3 831 320	2 846 240	2 971 240	8,06	8,33	6,6	0,53	4,4	0,35
OPEP	4 308 173	3 141 182	3 077 458	8,89	8,63	-2,2	-0,20	-2,0	-0,18
ACP	4 485 580	3 247 849	3 232 244	9,19	9,06	0,9	0,08	-0,5	-0,04
CPLP	4 508 474	3 237 317	3 168 818	9,16	8,88	-0,6	-0,06	-2,1	-0,19
CEI (Com.Estados Indep.)	336 227	264 668	221 534	0,75	0,62	-9,7	-0,07	-16,3	-0,12
Mashrak	140 737	95 561	107 848	0,27	0,30	14,7	0,04	12,9	0,03
EUROMED	2 047 218	1 596 294	1 483 574	4,52	4,16	-4,3	-0,19	-7,1	-0,32
Países da Am.Latina	1 503 924	1 122 137	1 010 927	3,18	2,83	-8,4	-0,28	-9,9	-0,31
Merc.Comum Am.Central	34 912	27 158	35 911	0,08	0,10	29,0	0,02	32,2	0,02
Grupo Andino	286 827	204 642	203 283	0,58	0,57	-7,7	-0,05	-0,7	0,00
ASEM (relac. Euro-Ásia)	1 132 277	859 355	924 787	2,43	2,59	5,1	0,12	7,6	0,19
EDA (Econ Dinâm Asiát.)	332 050	251 701	220 413	0,71	0,62	-10,4	-0,08	-12,4	-0,09
China+H.Kong+Macau	806 441	612 297	702 966	1,73	1,97	12,4	0,21	14,8	0,26

Fonte: GEE, com base nos dados das estatísticas do Comércio Internacional do INE (últimas versões disponíveis à data da publicação para o período considerado). Os dados do comércio intracomunitário incluem estimativas para as não respostas assim como para as empresas que se encontram abaixo dos limiares de assimilação.

Notas:

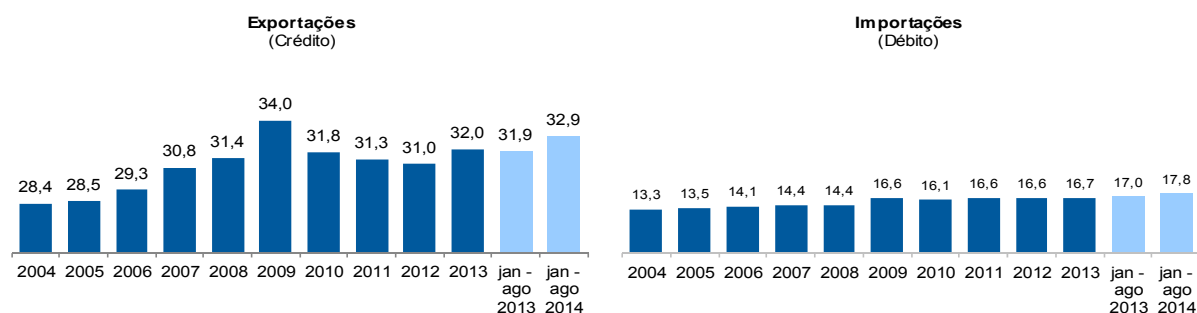
[1] Somatório das Exportações de mercadorias para a UE com as Exportações para Países Terceiros

[2] Últimos 12 meses a terminar em setembro de 2014

[3] (out 13-set 14)/(out 12-set 13) x 100 - 100

[4] Contributos para a taxa de crescimento das exportações - análise shift-share: (TVH) x (peso no período homólogo anterior) ÷ 100.

Gráfico 5 – Peso dos Serviços no comércio de Bens e Serviços



Fonte: GEE, com base nos dados das estatísticas da Balança de Pagamentos do Banco de Portugal.

Notas:

As Exportações das Estatísticas da Balança de Pagamentos (Crédito) correspondem às Exportações das Estatísticas do Comércio Internacional (somatório das Exportações de mercadorias para a UE com as Exportações para Países Terceiros).

As Importações das Estatísticas da Balança de Pagamentos (Débito) correspondem às Importações das Estatísticas do Comércio Internacional (somatório das Importações de mercadorias provenientes da UE com as Importações de Países Terceiros).

Quadro 17 – Comércio de Bens e Serviços em percentagem do PIB

	2010	2011	2012	2013	2011				2012				2013				2014	
					T1	T2	T3	T4	T1	T2	T3	T4	T1	T2	T3	T4	T1	T2
Valores Correntes em percentagem do PIB																		
Exportações (Fob)	29,9	34,3	37,3	39,2	32,4	34,1	34,8	35,9	36,5	37,3	37,7	37,8	38,4	39,8	39,4	39,3	38,3	39,7
- Bens	21,7	25,2	27,6	28,7	23,8	25,1	25,7	26,5	27,1	27,7	27,9	27,9	28,3	29,2	29,0	28,6	27,9	29,0
- Serviços	8,2	9,0	9,7	10,5	8,6	9,0	9,1	9,4	9,4	9,6	9,8	9,9	10,2	10,6	10,5	10,7	10,4	10,7
Importações (Fob)	37,4	38,6	38,0	38,2	38,5	39,3	38,5	37,9	38,1	37,3	38,0	38,6	37,2	38,6	39,0	38,2	38,4	38,7
- Bens	32,2	33,1	32,5	32,8	33,4	33,7	32,9	32,5	32,7	31,8	32,5	33,1	31,9	33,1	33,3	32,8	32,9	32,8
- Serviços	5,2	5,5	5,4	5,5	5,1	5,7	5,7	5,4	5,4	5,4	5,4	5,6	5,3	5,5	5,6	5,4	5,5	5,9
Taxas homólogas de crescimento real																		
Exportações (Fob)	9,5	7,0	3,1	6,4	7,9	7,9	6,1	6,3	7,1	3,5	1,8	0,0	2,5	7,1	7,4	8,8	3,1	2,4
- Bens	11,1	7,7	3,8	5,8	7,7	8,8	6,9	7,4	9,1	4,4	2,0	-0,1	2,1	6,1	7,4	7,8	2,4	2,5
- Serviços	5,4	5,2	1,0	8,2	8,5	5,4	3,9	3,2	1,8	1,1	1,2	0,1	3,7	9,8	7,5	11,8	5,1	1,9
Importações (Fob)	7,8	-5,8	-6,6	3,6	-1,0	-5,5	-3,9	-12,5	-6,3	-9,8	-7,1	-2,8	-3,6	5,6	6,8	6,0	9,3	4,8
- Bens	8,0	-7,1	-6,6	4,1	-1,4	-7,2	-5,0	-14,4	-7,2	-9,9	-6,5	-2,6	-3,3	6,3	7,0	6,7	9,6	4,2
- Serviços	6,6	2,8	-6,3	0,8	1,9	6,2	2,8	0,4	-0,4	-9,5	-10,6	-4,1	-4,9	1,4	5,4	1,5	7,5	8,5

Fonte: GEE, com base nos dados das Contas Nacionais Trimestrais (Base 2006) do INE. Inclui comércio Intra e Extra comunitário.

Quadro 18 – Bens e Serviços (Crédito) – componentes dos Serviços

valores em milhões de Euros

CRÉDITO (Exportações)	janeiro a agosto		Estrutura (%)				Taxas de variação e contributos			
			Anual		jan a ago		12 meses ^[1]		jan a ago	
	2013	2014	2008	2013	2013	2014	VH ^[2]	contrib. p.p. ^[3]	VH	contrib. p.p. ^[3]
TOTAL										
Bens e Serviços	45 463	46 190	100,0	100,0	100,0	100,0	4,4	4,4	1,6	1,6
Bens	30 965	31 003	68,6	68,0	68,1	67,1	2,8	1,9	0,1	0,1
Serviços	14 498	15 188	31,4	32,0	31,9	32,9	7,9	2,5	4,8	1,5
Serviços transf. rec. mat. pert. t.	252	222	0,5	0,5	0,6	0,5	-15,0	-0,1	-11,5	-0,1
Serviços de manutenção e repa	345	216	0,9	0,8	0,8	0,5	-16,6	-0,1	-37,4	-0,3
Transportes	3 665	3 782	7,9	8,0	8,1	8,2	6,1	0,5	3,2	0,3
Viagens e Turismo	6 197	6 870	13,2	13,5	13,6	14,9	9,9	1,3	10,9	1,5
Construção	422	327	1,2	1,0	0,9	0,7	-10,1	-0,1	-22,5	-0,2
Seguros e Pensões	68	84	0,2	0,1	0,2	0,2	12,7	0,0	22,6	0,0
Financeiros	157	232	0,9	0,4	0,3	0,5	24,8	0,1	48,3	0,2
Direitos de Utilização n.i.n.r	22	44	0,1	0,0	0,0	0,1	66,2	0,0	97,2	0,0
Telecomunicações, Informaçã	681	733	1,5	1,4	1,5	1,6	3,8	0,1	7,6	0,1
Outr. Fornec. por Empresas	2 327	2 430	4,4	5,4	5,1	5,3	19,7	0,9	4,4	0,2
Nat. Pessoal, Cult. e Recreat.	195	142	0,4	0,4	0,4	0,3	-16,3	-0,1	-27,1	-0,1
Bens e serviços das AP n.i.n.r	166	105	0,3	0,3	0,4	0,2	-31,2	-0,1	-36,8	-0,1

Fonte: GEE, com base nos dados das estatísticas da Balança de Pagamentos do Banco de Portugal.

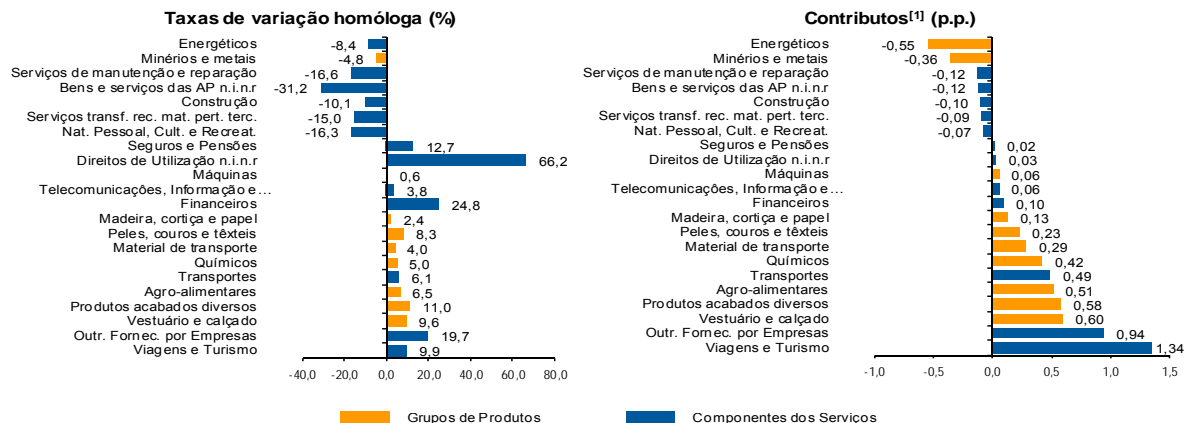
Notas:

[1] 12 meses até agosto de 2014

[2] (set 13-ago 14)/(set 12-ago 13) x 100 - 100

Gráfico 6 – Taxas de crescimento das exportações de Bens e Serviços e contributos das suas componentes

Últimos 12 meses a terminar em agosto de 2014



Fonte: Cálculos do GEE com base em dados do Banco de Portugal, para as Exportações de bens e serviços, e do INE, para o cálculo da estrutura das exportações de Bens. A distribuição do contributo das Exportações de Bens (dados da Balança de Pagamentos, banco de Portugal) pelos grupos de produtos segue a estrutura implícita na base de dados do Comércio Internacional do INE para as Exportações de Bens (somatório das Exportações de mercadorias para a UE com as Exportações para Países Terceiros).

Notas:

As Exportações das Estatísticas da Balança de Pagamentos (Crédito) correspondem às Exportações das Estatísticas do Comércio Internacional (somatório das as Exportações de mercadorias para a UE com as Exportações para Países Terceiros).

[1] Contributos - análise shift-share: TVH x Peso no período homólogo anterior ÷ 100. O somatório corresponde à TVH das Exportações de Bens e Serviços nos últimos 12 meses, de acordo com as estatísticas da Balança de Pagamentos do Banco de Portugal (4,4%).

Quadro 19 – Bens e Serviços (Crédito) - componentes dos Serviços
Variação homóloga (2006-2014)

CRÉDITO (Exportações)	Peso em 2013 (%)	2006	2007	2008	2009	2010	2011	2012	2013	jan a ago 2014
Bens e Serviços	100,0	16,7	10,1	2,4	-15,4	13,8	13,8	4,3	6,8	1,6
Bens	68,0	15,4	7,8	1,4	-18,5	17,5	14,6	4,8	5,3	0,1
Serviços	32,0	19,8	15,7	4,6	-8,5	6,5	12,1	3,2	10,2	4,8
Serviços transf. rec. mat. pert. terc.	0,5	29,3	-5,7	-23,2	-20,8	13,3	17,5	13,4	-0,1	-11,5
Serviços de manutenção e reparação	0,8	13,3	11,2	15,6	-9,4	-20,5	27,1	-7,4	28,1	-37,4
Transportes	8,0	40,6	18,8	10,3	-12,2	13,1	10,8	4,4	7,6	3,2
Viagens e Turismo	13,5	7,6	10,9	0,5	-7,2	10,0	7,2	5,6	7,5	10,9
Construção	1,0	44,8	40,5	8,1	-21,5	-1,8	13,0	-1,3	17,3	-22,5
Seguros e Pensões	0,1	2,9	17,5	5,4	1,7	-9,1	3,9	6,4	-7,9	22,6
Financeiros	0,4	16,7	43,6	5,2	-33,0	-7,7	3,1	-8,8	-13,8	48,3
Direitos de Utilização n.i.n.r	0,0	51,8	12,9	-26,9	139,2	-68,9	36,9	-13,2	-17,5	97,2
Telecomunicações, Informação e Informática	1,4	21,5	24,0	6,9	-11,9	-1,2	16,7	14,8	4,0	7,6
Outr. Fornec. por Empresas	5,4	32,3	22,0	9,9	0,1	-1,3	29,8	-6,9	25,2	4,4
Nat. Pessoal, Cult. e Recreat.	0,4	22,5	-6,6	7,0	10,9	20,8	-11,5	15,6	8,7	-27,1
Bens e serviços das AP n.i.n.r	0,3	11,8	15,4	-4,5	-5,0	17,9	1,3	18,7	10,2	-36,8

Quadro 20 – Bens e Serviços (Débito) – componentes dos Serviços

valores em milhões de Euros

DÉBITO (Importações)	janeiro a agosto		Estrutura (%)				Taxas de variação e contributos			
			Anual		jan a ago		12 meses ^[1]		jan a ago	
	2013	2014	2008	2013	2013	2014	VH ^[2]	contrib. p.p. ^[3]	VH	contrib. p.p. ^[3]
Bens e Serviços	42 762	44 312	100,0	100,0	100,0	100,0	3,8	3,8	3,6	3,6
Bens	35 510	36 414	85,6	83,3	83,0	82,2	3,2	2,6	2,5	2,1
Serviços	7 252	7 898	14,4	16,7	17,0	17,8	7,1	1,2	8,9	1,5
Serviços transf. rec. mat. pert. terc.	27	20	0,0	0,1	0,1	0,0	-9,0	0,0	-26,7	0,0
Serviços de manutenção e reparação	142	189	0,3	0,4	0,3	0,4	35,2	0,1	33,0	0,1
Transportes	2 040	2 222	3,6	4,6	4,8	5,0	4,7	0,2	8,9	0,4
Viagens e Turismo	2 098	2 218	4,0	4,8	4,9	5,0	6,0	0,3	5,7	0,3
Construção	88	87	0,2	0,2	0,2	0,2	11,9	0,0	-1,1	0,0
Seguros e Pensões	197	221	0,3	0,4	0,5	0,5	8,2	0,0	12,4	0,1
Financeiros	363	350	1,0	0,8	0,8	0,8	-4,0	0,0	-3,7	0,0
Direitos de Utilização n.i.n.r	248	297	0,5	0,6	0,6	0,7	15,0	0,1	19,5	0,1
Telecomunicações, Informação e Informática	563	657	1,1	1,3	1,3	1,5	15,9	0,2	16,6	0,2
Outr. Fornec. por Empresas	1 151	1 434	2,5	2,7	2,7	3,2	19,8	0,5	24,6	0,7
Nat. Pessoal, Cult. e Recreat.	291	143	0,5	0,6	0,7	0,3	-40,5	-0,3	-50,9	-0,3
Bens e serviços das AP n.i.n.r	43	59	0,2	0,1	0,1	0,1	6,8	0,0	39,5	0,0

Fonte: GEE, com base nos dados das estatísticas da Balança de Pagamentos do Banco de Portugal.

Notas:

Valores Fob para a Importação de bens.

[1] 12 meses até agosto de 2014

[2] (set 13-ago 14)/(set 12-ago 13) x 100 - 100