

Síntese Estatística de Comércio Internacional

Nº 01/2016

Inclui dados de base do INE para o comércio internacional de Portugal

■ novembro de 2015 – comércio Intra + Extra-UE

Índice de Quadros

Evolução global

- | | |
|---------------------------------|--------|
| 1. Balança Comercial recente | Pág. 3 |
| 2. Evolução mensal e trimestral | 4 |

Exportações de mercadorias

- | | |
|--|----|
| 3. Por Grupos de Produtos (Intra+Extra) | 5 |
| 4. Por Grupos de Produtos (Extra) | 6 |
| 5. Por Grupos de Produtos (2010-2015) – variação homóloga e contributos | 7 |
| 6. Para uma seleção de mercados (Intra+Extra) | 8 |
| 7. Para uma seleção de mercados (Extra) | 9 |
| 8. Por mercados de destino (2010-2015) – estrutura (%) | 9 |
| 9. Por mercados de destino (2010-2015) – variação homóloga e contributos | 10 |

Importações de mercadorias

- | | |
|---|----|
| 10. Por Grupos de Produtos (Intra+Extra) | 11 |
| 11. Com origem numa seleção de mercados (Intra+Extra) | 12 |
| 12. Por Grupos de Produtos (Extra) | 13 |
| 13. Com origem numa seleção de mercados (Extra) | 13 |

Evolução por zonas geográficas e económicas

- | | |
|--|----|
| 14. Principais países (Intra e Extra) | 14 |
| 15. Importações - contributos para a taxa de crescimento (Intra e Extra) | 16 |
| 16. Exportações - contributos para a taxa de crescimento (Intra e Extra) | 18 |

Bens e serviços

- | | |
|---|----|
| 17. Comércio de Bens e Serviços em percentagem do PIB | 20 |
| 18. Bens e Serviços (crédito) – componentes dos Serviços | 21 |
| 19. Bens e Serviços (crédito) – variação homóloga (2006-2014) | 22 |
| 20. Bens e Serviços (débito) – componentes dos Serviços | 22 |

Índice de Gráficos

- | | |
|--|----|
| 1. Taxa de cobertura das importações pelas exportações de mercadorias | 2 |
| 2. Taxas de crescimento das exportações por Grupos de Produtos e contributos | 6 |
| 3. Taxas de crescimento das exportações por mercados e contributos | 8 |
| 4. Taxas de crescimento das importações por mercados e contributos | 12 |
| 5. Peso dos Serviços no comércio de Bens e Serviços | 20 |
| 6. Taxas de crescimento das “exportações” de Bens e Serviços e contributos | 21 |

NOTA

Em **Junho de 2010**, o Instituto Nacional de Estatística divulgou uma nova série de dados do Comércio Internacional para o período 1993-2009. Esta nova série resultou de um processo de revisão da metodologia de cálculo, que refletiu a necessidade de obtenção de resultados com maior robustez e precisão, e inclui, para além das diferentes alterações metodológicas, nova informação declarada pelas empresas.

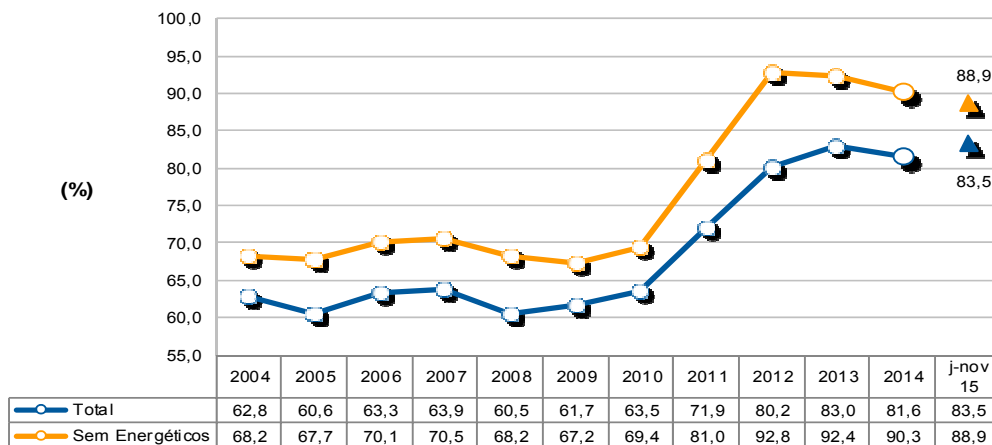
A partir de 1993, e na sequência da criação do Mercado Único, a recolha de informação relativa às trocas comerciais internacionais de bens passou a ser efetuada com base num novo sistema de recolha suportado por um inquérito de resposta obrigatória (declaração Intrastat) para todos os operadores cujas trocas de bens com os restantes Estados Membros ultrapassem determinados limiares mínimos (limiar de assimilação). Desde 2005, e na sequência da regulamentação comunitária relativa ao controlo de qualidade das estatísticas do Comércio Internacional, passou a ser feito o confronto regular entre a informação proveniente do sistema Intrastat e dados de natureza administrativa, nomeadamente os provenientes das declarações do Imposto sobre o Valor Acrescentado (IVA), bem como a análise das assimetrias com as estatísticas dos outros países membros. Passaram então a ser divulgadas estimativas para o total do Comércio Internacional, com base em estimativas para as empresas que estão abaixo do limiar de assimilação bem como nas não-respostas do Comércio Intracomunitário.

A entrada em vigor da Informação Empresarial Simplificada (IES), em 2007, veio enriquecer o estudo comparativo dos dados do Comércio Internacional com outras fontes desde 2006 (período de referência dos dados). A IES, juntamente com a informação do IVA, constitui uma importante fonte de informação de aferição da qualidade das estatísticas do Comércio Internacional.

Nesta publicação utilizam-se os dados da série 2006 a 2014, recentemente revistos e os resultados mensais preliminares de janeiro a novembro de 2015.

Evolução global¹

**Gráfico 1 – Evolução da taxa de cobertura (fob/cif)
das importações pelas exportações de mercadorias
Intra + Extra UE**



Fonte: GEE, com base nos dados das estatísticas do Comércio Internacional do INE (últimas versões disponíveis à data da publicação para o período considerado). Os dados do comércio intracomunitário incluem estimativas para as não respostas assim como para as empresas que se encontram abaixo dos limiares de assimilação.

¹ Os dados de base do comércio internacional (Intra e Extra UE) divulgados pelo Instituto Nacional de Estatística para o período de janeiro a novembro de 2015 correspondem a versões preliminares, quer para o comércio intracomunitário quer para o extracomunitário. Os dados do comércio intracomunitário incluem estimativas para as não respostas (valor das transações das empresas para as quais o INE não recebeu ainda informação) assim como para as empresas que se encontram abaixo dos limiares de assimilação (valor anual das operações intracomunitárias abaixo do qual os operadores são dispensados da declaração periódica estatística Intrastat, limitando-se à entrega da declaração periódica fiscal: no caso de Portugal, 200 mil euros para as importações da UE e 250 mil para as exportações para a UE, em 2011). Por outro lado, a atual metodologia considera, para além do confronto regular entre as declarações Intrastat e do Imposto sobre o Valor Acrescentado (IVA), a comparação com os dados com a Informação Empresarial Simplificada (IES).

Quadro 1 -Evolução recente da balança comercial de Portugal

Versão preliminar de janeiro a novembro de 2015

Intra + Extra-UE	2010	2011	2012	2013	2014	Evolução anual 2010/2014	janeiro a novembro		Evolução mensal 2014/15	Últimos 3 meses		Últimos 12 meses	
							2014	2015		set 14-nov 14	set 15-nov 15	dez 13-nov 14	dez 14-nov 15
milhões de Euros													
Exportações (fob)	37 268	42 828	45 213	47 303	48 105		44 406	46 208		12 825	12 961	47 959	49 907
TVH	-	14,9	5,6	4,6	1,7		-	4,1		-	1,1	-	4,1
Importações (cif)	58 647	59 551	56 374	57 013	58 976		54 223	55 335		15 681	15 490	58 852	60 088
TVH	-	1,5	-5,3	1,1	3,4		-	2,1		-	-1,2	-	2,1
Saldo (fob-cif)	-21 379	-16 723	-11 161	-9 710	-10 872		-9 817	-9 126		-2 855	-2 529	-10 893	-10 181
TVH	-	-21,8	-33,3	-13,0	12,0		-	-7,0		-	-11,4	-	-6,5
Cobertura (fob/cif)	63,5	71,9	80,2	83,0	81,6		81,9	83,5		81,8	83,7	81,5	83,1
Sem energéticos:													
Exportações (fob)	34 877	39 752	41 450	42 379	44 027		40 663	42 620		11 664	12 081	43 853	45 983
TVH	-	14,0	4,3	2,2	3,9		-	4,8		-	3,6	-	4,9
Importações (cif)	50 224	49 101	44 671	45 861	48 781		44 813	47 947		13 149	13 695	48 767	51 915
TVH	-	-2,2	-9,0	2,7	6,4		-	7,0		-	4,2	-	6,5
Saldo (fob-cif)	-15 348	-9 349	-3 221	-3 483	-4 754		-4 150	-5 327		-1 485	-1 614	-4 914	-5 931
TVH	-	-39,1	-65,5	8,1	36,5		-	28,4		-	8,7	-	20,7
Cobertura (fob/cif)	69,4	81,0	92,8	92,4	90,3		90,7	88,9		88,7	88,2	89,9	88,6
Intra-UE													
milhões de Euros													
Exportações (fob)	28 117	31 888	32 126	33 275	34 099		31 551	33 686		8 965	9 631	33 988	36 233
TVH	-	13,4	0,7	3,6	2,5		-	6,8		-	7,4	-	6,6
Importações (cif)	44 804	43 679	40 294	41 065	44 102		40 506	42 232		11 936	11 938	44 195	45 829
TVH	-	-2,5	-7,7	1,9	7,4		-	4,3		-	0,0	-	3,7
Saldo (fob-cif)	-16 687	-11 791	-8 168	-7 791	-10 004		-8 954	-8 546		-2 971	-2 307	-10 208	-9 595
TVH	-	-29,3	-30,7	-4,6	28,4		-	-4,6		-	-22,3	-	-6,0
Cobertura (fob/cif)	62,8	73,0	79,7	81,0	77,3		77,9	79,8		75,1	80,7	76,9	79,1
Sem energéticos:													
Exportações (fob)	27 150	30 575	30 480	30 754	31 830		29 517	31 767		8 346	9 160	31 757	34 080
TVH	-	12,6	-0,3	0,9	3,5		-	7,6		-	9,7	-	7,3
Importações (cif)	42 719	41 191	37 525	38 538	41 311		37 862	40 324		11 288	11 506	41 224	43 773
TVH	-	-3,6	-8,9	2,7	7,2		-	6,5		-	1,9	-	6,2
Saldo (fob-cif)	-15 569	-10 617	-7 046	-7 784	-9 481		-8 345	-8 557		-2 942	-2 346	-9 467	-9 693
TVH	-	-31,8	-33,6	10,5	21,8		-	2,5		-	-20,2	-	2,4
Cobertura (fob/cif)	63,6	74,2	81,2	79,8	77,0		78,0	78,8		73,9	79,6	77,0	77,9
Extra-UE													
milhões de Euros													
Exportações (fob)	9 151	10 940	13 087	14 028	14 006		12 855	12 522		3 860	3 330	13 971	13 674
TVH	-	19,5	19,6	7,2	-0,2		-	-2,6		-	-13,7	-	-2,1
Importações (cif)	13 844	15 872	16 080	15 947	14 874		13 717	13 102		3 745	3 552	14 657	14 259
TVH	-	14,7	1,3	-0,8	-6,7		-	-4,5		-	-5,1	-	-2,7
Saldo (fob-cif)	-4 692	-4 933	-2 993	-1 919	-868		-862	-580		116	-222	-686	-586
TVH	-	5,1	-39,3	-35,9	-54,8		-	-32,8		-	-291,8	-	-14,6
Cobertura (fob/cif)	66,1	68,9	81,4	88,0	94,2		93,7	95,6		103,1	93,8	95,3	95,9
Sem energéticos:													
Exportações (fob)	7 727	9 177	10 970	11 625	12 197		11 146	10 853		3 318	2 922	12 096	11 903
TVH	-	18,8	19,5	6,0	4,9		-	-2,6		-	-11,9	-	-1,6
Importações (cif)	7 506	7 909	7 146	7 323	7 470		6 951	7 623		1 861	2 189	7 543	8 141
TVH	-	5,4	-9,7	2,5	2,0		-	9,7		-	17,7	-	7,9
Saldo (fob-cif)	221	1 268	3 825	4 301	4 727		4 196	3 230		1 457	732	4 553	3 762
TVH	-	473,2	201,7	12,5	9,9		-	-23,0		-	-49,7	-	-17,4
Cobertura (fob/cif)	102,9	116,0	153,5	158,7	163,3		160,4	142,4		178,3	133,4	160,4	146,2

Fonte: GEE, com base nos dados das estatísticas do Comércio Internacional do INE (últimas versões disponíveis à data da publicação para o período considerado). Os dados do comércio intracomunitário incluem estimativas para as não respostas assim como para as empresas que se encontram abaixo dos limiares de assimilação.

Notas:

Importações – Somatório das Importações provenientes da UE com as Importações vindas dos P.Terceiros.

Exportações – Somatório das Exportações para a UE com as Exportações para os P.Terceiros.

Quadro 2 – Evolução mensal e trimestral do comércio internacional de Portugal
 Versão preliminar de janeiro a novembro de 2015

valores em milhões de Euros

Intra+Extra UE	IMPORTAÇÃO (cif)			EXPORTAÇÃO (fob)		
	2014	2015	TVH	2014	2015	TVH
jan	4 912	4 421	-10,0	3 920	3 788	-3,4
fev	4 645	4 480	-3,6	3 817	3 973	4,1
mar	4 750	5 315	11,9	3 948	4 408	11,7
abr	4 544	5 243	15,4	3 887	4 258	9,5
mai	5 023	5 352	6,6	4 097	4 251	3,8
jun	5 066	5 411	6,8	4 192	4 555	8,7
jul	5 454	5 410	-0,8	4 481	4 696	4,8
ago	4 149	4 213	1,5	3 239	3 319	2,5
set	5 238	5 205	-0,6	4 076	4 139	1,5
out	5 506	5 286	-4,0	4 631	4 519	-2,4
nov	4 937	4 998	1,2	4 118	4 303	4,5
dez	4 754			3 699		
1º Trim	14 307	14 216	-0,6	11 685	12 168	4,1
2º Trim	14 632	16 006	9,4	12 176	13 064	7,3
3º Trim	14 841	14 828	-0,1	11 796	12 155	3,0
4º Trim	15 196			12 447		

Intra UE	IMPORTAÇÃO (cif)			EXPORTAÇÃO (fob)		
	2014	2015	TVH	2014	2015	TVH
jan	3 474	3 392	-2,4	2 868	2 812	-2,0
fev	3 525	3 545	0,6	2 761	2 938	6,4
mar	3 770	4 130	9,6	2 843	3 183	12,0
abr	3 576	3 975	11,2	2 805	3 085	10,0
mai	3 692	3 884	5,2	2 927	3 115	6,4
jun	3 607	4 147	15,0	3 003	3 278	9,1
jul	3 952	4 126	4,4	3 197	3 377	5,6
ago	2 974	3 094	4,1	2 181	2 267	3,9
set	3 957	3 974	0,4	2 897	3 116	7,6
out	4 187	4 098	-2,1	3 121	3 294	5,5
nov	3 792	3 865	1,9	2 946	3 220	9,3
dez	3 596			2 547		
1º Trim	10 769	11 067	2,8	8 472	8 933	5,4
2º Trim	10 875	12 007	10,4	8 736	9 478	8,5
3º Trim	10 883	11 195	2,9	8 276	8 760	5,9
4º Trim	11 575			8 615		

Extra UE	IMPORTAÇÃO (cif)			EXPORTAÇÃO (fob)		
	2014	2015	TVH	2014	2015	TVH
jan	1 437	1 029	-28,4	1 052	976	-7,2
fev	1 119	935	-16,5	1 056	1 034	-2,0
mar	981	1 185	20,9	1 105	1 224	10,8
abr	968	1 267	30,9	1 082	1 173	8,4
mai	1 331	1 468	10,3	1 170	1 136	-2,9
jun	1 459	1 264	-13,4	1 189	1 277	7,4
jul	1 501	1 283	-14,5	1 283	1 320	2,8
ago	1 176	1 119	-4,8	1 058	1 052	-0,6
set	1 281	1 231	-3,9	1 179	1 023	-13,3
out	1 319	1 189	-9,9	1 509	1 225	-18,9
nov	1 145	1 133	-1,0	1 172	1 083	-7,6
dez	1 157			1 151		
1º Trim	3 538	3 149	-11,0	3 213	3 235	0,7
2º Trim	3 758	3 999	6,4	3 441	3 586	4,2
3º Trim	3 958	3 633	-8,2	3 520	3 394	-3,6
4º Trim	3 621			3 832		

Fonte: GEE, com base nos dados das estatísticas do Comércio Internacional do INE (últimas versões disponíveis à data da publicação para o período considerado). Os dados do comércio intracomunitário incluem estimativas para as não respondidas assim como para as empresas que se encontram abaixo dos limiares de assimilação.

Exportações* de mercadorias

Quadro 3 – Exportações de mercadorias portuguesas por Grupos de Produtos

Dos quais: produtos por Capítulo (NC-2) acima de 30 milhões de euros em 2015

Grp/ NC-2	Grupos de Produtos	Milhões de Euros		Estrutura (%)		Taxas de variação e contributos			
		jan-nov		jan-nov		últimos 12 meses ^[1]		jan-nov	
		2014	2015	2014	2015	TVH ^[2]	Contrib. p.p. ^[3]	TVH	Contrib. p.p. ^[3]
	TOTAL DAS EXPORTAÇÕES	44 406	46 208	100,0	100,0	4,1	4,1	4,1	4,1
000	Agro-alimentares	5 482	5 798	12,3	12,5	6,3	0,8	5,8	0,7
22	Bebidas, líquidos alcoólicos e vinagres	1 067	985	2,4	2,1	-6,2	-0,1	-7,7	-0,2
03	Peixe, crustáceos, moluscos e outros invertebrados aquáticos	612	719	1,4	1,6	18,4	0,3	17,4	0,2
24	Tabaco e seus sucedâneos manufacturados	512	664	1,2	1,4	30,5	0,3	29,7	0,3
15	Gorduras, óleos e ceras de origem animal ou vegetal	463	525	1,0	1,1	15,9	0,2	13,3	0,1
08	Frutas e cascas de citrinos e melões	399	439	0,9	1,0	8,4	0,1	10,2	0,1
20	Preparações de prod hortícolas, de frutas ou outras partes de plantas	369	392	0,8	0,8	4,7	0,0	6,4	0,0
04	Leite e lactínicos, ovos, mel, prod comestíveis origem animal n.e.	319	314	0,7	0,7	-0,6	0,0	-1,6	0,1
16	Preparações de carne/peixe/crustác/moluscos/our invert aquáticos	291	293	0,7	0,6	0,9	0,0	0,5	0,0
19	Prep base cereais/farinhas/amidos/féculas/leite; prod de pastelaria	273	270	0,6	0,6	-1,2	0,0	-1,1	0,0
07	Produtos hortícolas, plantas, raízes e tubérculos comestíveis	192	227	0,4	0,5	16,6	0,1	18,0	0,1
02	Carnes e miudezas comestíveis	200	200	0,5	0,4	-0,2	0,0	0,1	0,0
21	Preparações alimentícias diversas	140	146	0,3	0,3	5,9	0,0	4,4	0,0
01	Animais vivos	84	113	0,2	0,2	31,7	0,1	34,1	0,1
09	Café, chá, mate e especiarias	71	83	0,2	0,2	17,7	0,0	15,9	0,0
23	Resíduos das indust alimentares; alimentos preparados para animais	84	80	0,2	0,2	-5,0	0,0	-5,4	0,0
17	Açúcares e produtos de confeitaria	105	73	0,2	0,2	-30,7	-0,1	-30,2	-0,1
05	Produtos de origem animal n.e. nem incluídos noutras capitulos	64	63	0,1	0,1	-1,5	0,0	-2,2	0,0
06	Plantas vivas e produtos de floricultura	48	58	0,1	0,1	16,5	0,0	19,6	0,0
11	Prod da ind de moagem; malte; amidos e féculas; inulina; glúten trigo	39	45	0,1	0,1	19,3	0,0	14,7	0,0
10	Cereais	66	44	0,1	0,1	-30,8	0,0	-33,2	0,0
12	Sementes e frutos oleaginosos/outros; plantas medicinais; forragens	56	42	0,1	0,1	-21,1	0,0	-25,2	0,0
100	Energéticos	3 743	3 589	8,4	7,8	-4,4	-0,4	-4,1	-0,3
27	Combustíveis, óleos e ceras minerais; destilados; mat betuminosas	3 743	3 589	8,4	7,8	-4,4	-0,4	-4,1	-0,3
200	Químicos	5 632	5 825	12,7	12,6	2,8	0,4	3,4	0,4
39	Plástico e suas obras	2 276	2 388	5,1	5,2	4,6	0,2	4,9	0,2
40	Borracha e suas obras	959	1 044	2,2	2,3	8,5	0,2	8,9	0,2
30	Produtos farmacêuticos	750	778	1,7	1,7	4,9	0,1	3,8	0,1
29	Produtos químicos orgânicos	644	594	1,4	1,3	-11,6	-0,2	-7,8	-0,1
38	Produtos diversos das indústrias químicas	317	334	0,7	0,7	5,6	0,0	5,4	0,0
32	Extractos tanantes, taninos, pigmentos, corantes, tintas e vernizes	158	170	0,4	0,4	6,9	0,0	7,3	0,0
34	Sabões, prod limpeza, ceras artificiais, velas, pastas moldar, semelh	131	130	0,3	0,3	-0,3	0,0	-1,3	0,0
33	Óleos essenciais e resinóides; prod perfumaria/toucaador; cosméticos	119	126	0,3	0,3	5,8	0,0	6,3	0,0
31	Adubos (fertilizantes)	125	112	0,3	0,2	-12,2	0,0	-10,2	0,0
35	Matérias albuminóides/prod à base amidos/féculas; colas; enzimas	91	86	0,2	0,2	-5,7	0,0	-4,8	0,0
28	Químicos inorgânicos; compostos de met preciosos/isótopos/semelh	48	52	0,1	0,1	7,0	0,0	9,9	0,0
300	Madeira, cortiça e papel	3 528	3 727	7,9	8,1	5,6	0,4	5,6	0,4
46	Papel, cartão, e suas obras; obras de pasta de celulose	1 561	1 629	3,5	3,5	4,1	0,1	4,3	0,2
45	Cortiça e suas obras	781	838	1,8	1,8	7,3	0,1	7,4	0,1
44	Madeira e suas obras; carvão vegetal	661	620	1,5	1,3	-6,3	-0,1	-6,1	-0,1
47	Pastas madeira/outr mat fibrosas celulósicas; papel/cartão p/reciclar	458	581	1,0	1,3	26,9	0,3	26,7	0,3
49	Livros, jornais, outr prod das indúst gráficas; textos, planos e plantas	65	57	0,1	0,1	-6,8	0,0	-11,9	0,0
400	Peles, couros e têxteis	1 935	2 051	4,4	4,4	6,1	0,3	6,0	0,3
63	Outras confecções têxteis; calçado/chapéus/semelh, usados; trapos	543	577	1,2	1,2	5,7	0,1	6,2	0,1
56	Ouates, feltros e falsos tecidos; artigos de cordoaria	213	238	0,5	0,5	11,2	0,1	12,0	0,1
55	Fibras têxteis sintéticas ou artificiais, descontínuas	230	235	0,5	0,5	3,3	0,0	2,0	0,0
59	Tecidos impregnados/revestidos/recobertos; artigos p/ uso técnico	178	190	0,4	0,4	6,7	0,0	6,8	0,0
42	Obras de couro; artigos correiro/seleiro/viagem; bolsas; obras tripa	133	139	0,3	0,3	4,6	0,0	4,1	0,0
52	Algodão	139	133	0,3	0,3	-3,7	0,0	-3,8	0,0
60	Tecidos de malha	116	117	0,3	0,3	2,1	0,0	0,8	0,0
41	Peles (excepto c/pêlo) e couros	86	92	0,2	0,2	9,2	0,0	7,8	0,0
54	Filamentos têxteis, lâminas e semelhantes, sintéticos ou artificiais	78	91	0,2	0,2	16,1	0,0	17,4	0,0
58	Tecid especiais/tufados/rendas/tapeçarias/passamanarias/bordados	82	89	0,2	0,2	10,3	0,0	9,2	0,0
57	Tapetes e outros revestimentos para pavimentos, de matérias têxteis	62	71	0,1	0,2	15,6	0,0	14,9	0,0
51	Lã, peles finos ou grosseiros; fios e tecidos de crina	59	64	0,1	0,1	9,3	0,0	8,1	0,0
500	Vestuário e calçado	4 401	4 483	9,9	9,7	2,0	0,2	1,9	0,2
64	Calçado, polainas e semelhantes, e suas partes	1 783	1 771	4,0	3,8	-0,5	0,0	-0,7	0,0
61	Vestuário de malha e seus acessórios	1 704	1 742	3,8	3,8	2,6	0,1	2,3	0,1
62	Vestuário excepto malha e seus acessórios	863	915	1,9	2,0	5,4	0,1	6,1	0,1
65	Chapéus e artefactos semelhantes, esuas partes	42	44	0,1	0,1	8,3	0,0	6,5	0,0
600	Minérios e metais	4 526	4 501	10,2	9,7	0,5	0,1	-0,6	-0,1
73	Obras de ferro fundido, ferro ou aço	1 302	1 292	2,9	2,8	0,2	0,0	-0,8	0,0
72	Ferro fundido, ferro e aço	1 111	1 047	2,5	2,3	-3,6	-0,1	-5,8	-0,1
76	Alumínio e suas obras	469	504	1,1	1,1	7,9	0,1	7,4	0,1
26	Minérios, escórias e cinzas	367	413	0,8	0,9	11,8	0,1	12,6	0,1
25	Sal, enxofre, terras e pedras, gesso, cal e cimento	334	327	0,8	0,7	-0,5	0,0	-2,1	0,0
83	Obras diversas de metais comuns	280	303	0,6	0,7	7,5	0,0	8,1	0,1
71	Pérolas; pedras preciosas/metais prec e obras; bijuteria; moedas	277	236	0,6	0,5	-12,3	-0,1	-15,1	-0,1
82	Ferramentas, artefactos, talheres, suas partes, em metal comum	170	176	0,4	0,4	3,1	0,0	3,8	0,0
74	Cobre e suas obras	186	173	0,4	0,4	-7,2	0,0	-7,3	0,0
700	Máquinas	6 440	6 711	14,5	14,5	4,7	0,7	4,2	0,6
85	Máquinas e aparelh eléctric; grav/reprod imagem e som; suas partes	3 498	3 728	7,9	8,1	7,3	0,6	6,6	0,5
84	Reactores, caldeiras, máquinas e aparelh mecânicos, e suas partes	2 942	2 983	6,6	6,5	1,8	0,1	1,4	0,1
800	Material de transporte	4 915	5 371	11,1	11,6	8,2	0,9	9,3	1,0
87	Veic automóveis, tractores, ciclos, outr veic terrest; suas partes	4 681	5 105	10,5	11,0	7,8	0,8	9,0	1,0
86	Aeronaves, aparelhos espaciais e suas partes	179	205	0,4	0,4	16,1	0,1	14,4	0,1
89	Embarcações e estruturas flutuantes	41	51	0,1	0,1	24,1	0,0	24,8	0,0
900	Produtos acabados diversos	3 804	4 154	8,6	9,0	8,9	0,8	9,2	0,8
94	Mobiliário/colchões/semelh; aparelh iluminação; const pré-fabricadas	1 430	1 570	3,2	3,4	9,6	0,3	9,8	0,3
69	Produtos cerâmicos	585	610	1,3	1,3	4,3	0,1	4,2	0,1
90	Aparelh óptica/fotog/cinema/medida/precisão/médicos/outros; partes	553	606	1,2	1,3	8,9	0,1	9,7	0,1
70	Vidro e suas obras	452	491	1,0	1,1	8,4	0,1	8,6	0,1
68	Obras de pedra, gesso, cimento, amianto, mica ou matérias semelh	412	432	0,9	0,9	4,8	0,0	4,8	0,0
91	Artigos de relojoaria	107	119	0,2	0,3	11,2	0,0	11,5	0,0
96	Obras diversas	96	100	0,2	0,2	3,8	0,0	4,2	0,0
99	Enc postais, provisões de bordo, comércio confe outr mercad n.e.	24	91	0,1	0,2	255,6	0,1	280,9	0,2
95	Brinquedos, jogos, artigos para divertimento/desporto; suas partes	73	69	0,2	0,2	-3,9	0,0	-5,4	0,0
93	Armas e munições, suas partes e acessórios	54	49	0,1	0,1	-8,4	0,0	-9,2	0,0
Por memória:									
	Total sem energéticos	40 663	42 620	91,6	92,2	4,9	4,4	4,8	4,4

Fonte: GEE, com base nos dados das estatísticas do Comércio Internacional do INE (últimas versões disponíveis à data da publicação para o período considerado). Os dados do comércio intracomunitário incluem estimativas para as não respostas assim como para as empresas que se encontram abaixo dos limiares de assimilação.

Notas:

* Somatório das Exportações de mercadorias para a UE com as Exportações para Países Terceiros.

Composição dos Grupos de Produtos – 000 (Cap.º 01 a 24 da NC) – 100 (Cap.º 27) – 200 (Cap.º 28 a 40) – 300 (Cap.º 44 a 49) – 400 (Cap.º 41 a 43, 50 a 60 e 63) – 500 (Cap.º 61, 62, 64 a 67) – 600 (Cap.º 25, 26, 71 a 83) – 700 (Cap.º 84 e 85) – 800 (Cap.º 86 a 89) – 900 (Cap.º 68 a 70 e 90 a 99).

[1] Últimos 12 meses a terminar em novembro de 2015

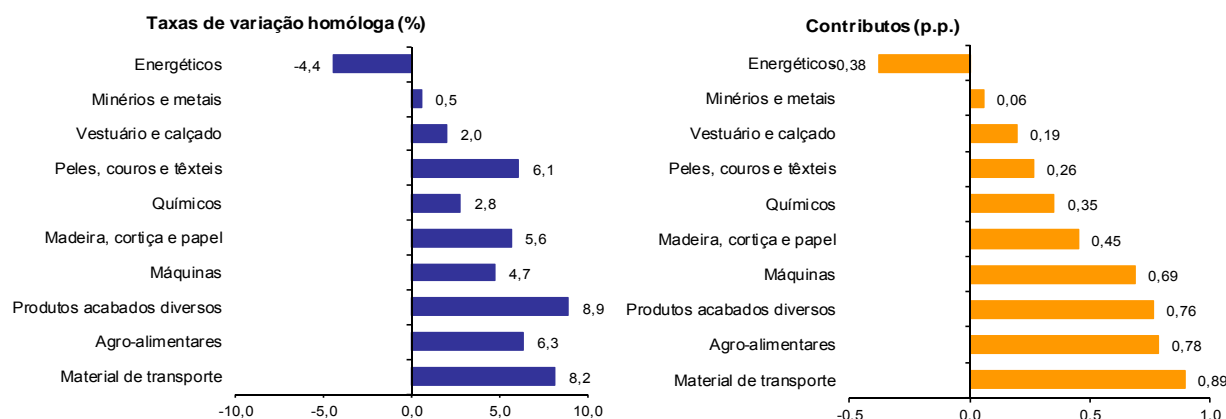
[2] (dez 14-nov 15)/(dez 13-nov 14) x 100 - 100

[3] Contributo para a taxa de crescimento das Exportações (%) - análise shift-share: (VH) x (peso no período homólogo anterior) ÷ 100.

Gráfico 2 – Taxas de crescimento das exportações de mercadorias portuguesas por grupos de produtos e correspondentes contributos

Últimos 12 meses a terminar em novembro de 2015

Intra+ Extra UE



Fonte: Quadro 5 – Exportações de mercadorias portuguesas por grupos de Produtos.

Quadro 4 – Exportações portuguesas por grupos de produtos (Extra-UE)

Versão preliminar de janeiro a novembro de 2015

Grupos de Produtos	janeiro a novembro		TVH (%)		Estrutura (%)		
			últimos 12 meses ^[1]	jan-nov 15/14	últimos 12 meses ^[1]	jan-nov	
	2014	2015				2014	2015
Total das Exportações	12 855	12 522	-2,1	-2,6	100,0	100,0	100,0
000 Agro-alimentares	1 803	1 653	-6,8	-8,3	13,2	14,0	13,2
100 Energéticos	1 708	1 669	-5,6	-2,3	12,9	13,3	13,3
200 Químicos	1 384	1 445	4,3	4,4	11,4	10,8	11,5
300 Madeira, cortiça e papel	1 070	1 155	8,6	8,0	9,3	8,3	9,2
400 Peles, couros e têxteis	573	610	7,0	6,4	4,9	4,5	4,9
500 Vestuário e calçado	481	484	1,4	0,6	3,9	3,7	3,9
600 Minérios e metais	1 632	1 494	-6,2	-8,4	12,2	12,7	11,9
700 Máquinas	2 178	2 049	-5,2	-5,9	16,5	16,9	16,4
800 Material de transporte	902	888	0,4	-1,6	7,1	7,0	7,1
900 Produtos acabados diversos	1 124	1 076	-3,7	-4,3	8,6	8,7	8,6

Por memória:

Total sem energéticos	11 146	10 853	-1,6	-2,6	87,1	86,7	86,7
-----------------------	--------	--------	------	------	------	------	------

Fonte: GEE, com base nos dados das estatísticas do Comércio Internacional do INE (últimas versões disponíveis à data da publicação para o período considerado).

Nota:

Composição dos Grupos de Produtos – 000 (Capº 01 a 24 da NC) – 100 (Capº 27) – 200 (Capº 28 a 40) – 300 (Capº 44 a 49) – 400 (Capº 41 a 43, 50 a 60 e 63) – 500 (Capº 61, 62, 64 a 67) – 600 (Capº 25, 26, 71 a 83) – 700 (Capº 84 e 85) – 800 (Capº 86 a 89) – 900 (Capº 68 a 70 e 90 a 99).

[1] Últimos 12 meses a terminar em novembro de 2015

Quadro 5 - Exportações de mercadorias portuguesas por Grupos de Produtos (2010-2015)
ordenados por ordem decrescente do seu peso relativo em 2014

Variação homóloga e contributos

Intra + Extra UE

Grp. e NC-2	Descritivo	Peso 2014 (%)	TVH					Contrib. (p.p.) ^[1]		
			2010	2011	2012	2013	2014	jan-nov 2015	2014	jan-nov 2015
	TOTAL	100,0	17,6	14,9	5,6	4,6	1,7	4,1	1,7	4,1
700	Máquinas	14,6	8,7	11,7	10,2	0,4	0,8	4,2	0,1	0,6
85	Máquinas e aparelh eléctric; grav/reprod imagem e som; suas partes	7,9	18,1	13,3	4,3	-2,2	-1,6	6,6	-0,1	0,5
84	Reactores, caldeiras, máquinas e aparelh mecânicos, e suas partes	6,7	-2,6	9,2	19,1	4,0	3,7	1,4	0,2	0,1
200	Químicos	12,6	24,6	20,7	5,5	5,8	1,5	3,4	0,2	0,4
39	Plástico e suas obras	5,1	27,9	13,6	5,0	8,8	7,6	4,9	0,4	0,3
000	Agro-alimentares	12,5	9,3	12,3	6,0	7,4	7,4	5,8	0,9	0,7
800	Material de transporte	10,9	22,0	21,9	-5,1	-4,9	4,8	9,3	0,5	1,0
87	Veic automóveis, tractores, ciclos, outr veic terrest; suas partes	10,3	22,3	22,9	-6,1	-4,7	4,7	9,0	0,5	1,0
600	Minérios e metais	10,3	27,3	20,9	10,2	-6,6	0,3	-0,6	0,0	-0,1
500	Vestuário e calçado	9,9	7,9	9,3	2,0	5,1	8,4	1,9	0,8	0,2
64	Calçado, polainas e semelhantes, e suas partes	4,0	9,9	13,1	3,6	8,2	7,2	-0,7	0,3	0,0
61	Vestuário de malha e seus acessórios	3,8	4,7	5,8	-2,3	6,9	8,5	2,3	0,3	0,1
900	Produtos acabados diversos	8,6	6,0	4,0	5,0	8,4	8,6	9,2	0,7	0,8
94	Mobiliário/colchões/semelh; aparelh iluminação; const pré-fabricadas	3,2	8,7	8,3	6,2	7,7	11,9	9,8	0,3	0,3
100	Energéticos	8,5	54,7	28,7	22,3	30,9	-17,2	-4,1	-1,8	-0,3
27	Combustíveis, óleos e ceras minerais; destilados; mat betuminosas	8,5	54,7	28,7	22,3	30,9	-17,2	-4,1	-1,8	-0,3
300	Madeira, cortiça e papel	8,0	25,1	8,1	1,5	4,4	0,4	5,6	0,0	0,4
48	Papel, cartão, e suas obras; obras de pasta de celulose	3,5	35,3	6,7	1,8	6,0	0,6	4,3	0,0	0,2

Fonte: GEE, com base nos dados das estatísticas do Comércio Internacional do INE (últimas versões disponíveis à data da publicação para o período considerado). Os dados do comércio intracomunitário incluem estimativas para as não respostas assim como para as empresas que se encontram abaixo dos limiares de assimilação.

Nota:

[1] Contributos para a taxa de crescimento - análise shift-share: (TVH) x (peso no período homólogo anterior) ÷ 100.

Quadro 6 – Evolução das exportações de mercadorias com destino a uma seleção de mercados

Versão preliminar de janeiro a novembro de 2015

valores em milhões de euros

Destino	jan-nov		Estrutura (%)		Taxas de variação e contributos			
	2014	2015	jan-nov		12 meses ^[1]		jan-nov	
			2014	2015	VH ^[2]	Contrib. p.p. ^[3]	VH	Contrib. p.p. ^[3]
TOTAL	44 406	46 208	100,0	100,0	4,1	4,1	4,1	4,1
INTRA UE	31 551	33 686	71,1	72,9	6,6	4,7	6,8	4,8
dos quais:								
UE-15	30 015	32 033	67,6	69,3	6,6	4,4	6,7	4,5
Espanha	10 409	11 545	23,4	25,0	10,4	2,4	10,9	2,6
França	5 228	5 591	11,8	12,1	6,3	0,7	6,9	0,8
Alemanha	5 280	5 553	11,9	12,0	5,2	0,6	5,2	0,6
Reino Unido	2 725	3 098	6,1	6,7	13,3	0,8	13,7	0,8
Países Baixos	1 773	1 837	4,0	4,0	2,9	0,1	3,6	0,1
Itália	1 417	1 465	3,2	3,2	4,0	0,1	3,4	0,1
Bélgica	1 187	1 055	2,7	2,3	-7,5	-0,2	-11,1	-0,3
Suécia	427	379	1,0	0,8	-8,0	-0,1	-11,2	-0,1
Dinamarca	282	277	0,6	0,6	-1,6	0,0	-1,7	0,0
Alargamento	1 536	1 653	3,5	3,6	7,7	0,3	7,6	0,3
Polónia	437	508	1,0	1,1	16,5	0,2	16,1	0,2
EXTRA UE	12 855	12 522	28,9	27,1	-2,1	-0,6	-2,6	-0,7
dos quais:								
EUA	1 926	2 391	4,3	5,2	21,7	1,0	24,1	1,0
Angola	2 912	1 957	6,6	4,2	-29,9	-2,0	-32,8	-2,1
China	755	782	1,7	1,7	7,0	0,1	3,5	0,1
Marrocos	541	624	1,2	1,4	16,2	0,2	15,3	0,2
Brasil	579	523	1,3	1,1	-9,9	-0,1	-9,6	-0,1
Argélia	538	521	1,2	1,1	-0,7	0,0	-3,3	0,0
Suíça	399	429	0,9	0,9	7,2	0,1	7,6	0,1
Canadá	243	338	0,5	0,7	38,7	0,2	39,2	0,2
Moçambique	284	326	0,6	0,7	12,5	0,1	14,7	0,1
Turquia	376	318	0,8	0,7	-14,4	-0,1	-15,4	-0,1
Por memória:								
OPEP ^[4]	3 976	3 010	9,0	6,5	-21,7	-2,0	-24,3	-2,2
PALOP	3 512	2 602	7,9	5,6	-23,7	-1,9	-25,9	-2,0
EFTA	548	637	1,2	1,4	16,5	0,2	16,2	0,2

Fonte: GEE, com base nos dados das estatísticas do Comércio Internacional do INE (últimas versões disponíveis à data da publicação para o período considerado). Os dados do comércio intracomunitário incluem estimativas para as não respostas assim como para as empresas que se encontram abaixo dos limiares de assimilação.

Notas:

Países ordenados por ordem decrescente de valor no período de jan-nov 2015.

[1] Últimos 12 meses a terminar em novembro de 2015

[2] (dez 14-nov 15)/(dez 13-nov 14) x 100 - 100

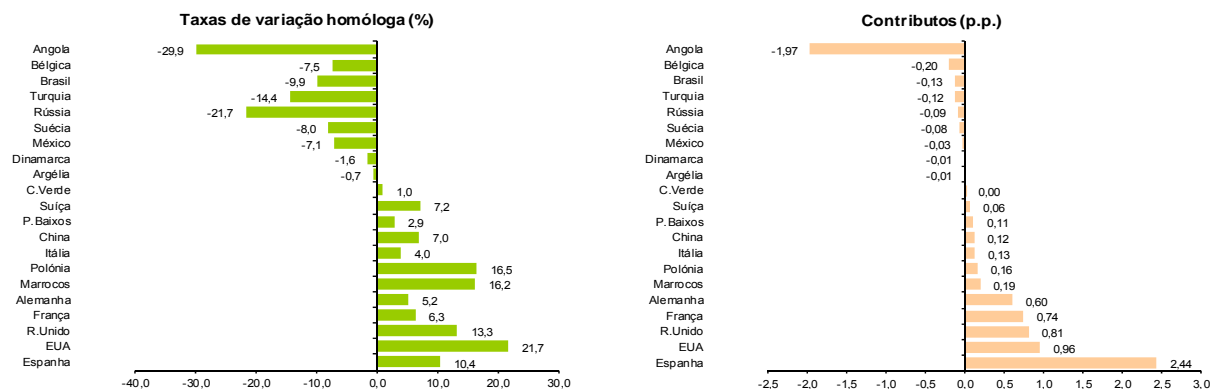
[3] Contributos para a taxa de crescimento das importações - análise shift-share: (TVH) x (peso no período homólogo anterior) ÷ 100.

[4] Inclui Angola.

Gráfico 3 – Taxas de crescimento das exportações de mercadorias portuguesas com destino a uma seleção de mercados e correspondentes contributos

Últimos 12 meses a terminar em novembro de 2015

Intra + Extra UE



Fonte: Quadro 8 – Evolução das exportações de mercadorias com destino a uma seleção de mercados.

Quadro 7 – Evolução das exportações de mercadorias portuguesas com destino a uma seleção de mercados

Versão preliminar de janeiro a novembro de 2015

Extra-UE (Fob) valores em milhões de euros

Destino	jan-nov		Estrutura (%)				Taxas de variação	
			Anual		jan-nov		últimos 12 meses [1]	jan-nov 15/14
	2014	2015	2009	2014	2014	2015		
EXTRA UE	12 855	12 522	100,0	100,0	100,0	100,0	-2,1	-2,6
dos quais:								
Angola	2 912	1 957	28,8	22,7	22,7	15,6	-29,9	-32,8
EUA	1 926	2 391	13,0	15,1	15,0	19,1	21,7	24,1
China	755	782	2,8	6,0	5,9	6,2	7,0	3,5
Brasil	579	523	3,8	4,6	4,5	4,2	-9,9	-9,6
Argélia	538	521	2,5	4,2	4,2	4,2	-0,7	-3,3
Marrocos	541	624	2,8	4,2	4,2	5,0	16,2	15,3
Suíça	399	429	3,7	3,1	3,1	3,4	7,2	7,6
Turquia	376	318	2,6	2,9	2,9	2,5	-14,4	-15,4
Moçambique	284	326	1,6	2,3	2,2	2,6	12,5	14,7
Gibraltar	271	182	1,1	2,0	2,1	1,5	-31,6	-32,9
Por memória:								
OPEP [2]	3 976	3 010	36,2	31,0	30,9	24,0	-21,7	-24,3
PALOP	3 512	2 602	34,1	27,3	27,3	20,8	-23,7	-25,9
EFTA	548	637	4,8	4,2	4,3	5,1	16,5	16,2

Fonte: GEE, com base nos dados das estatísticas do Comércio Internacional do INE (últimas versões disponíveis à data da publicação para o período considerado).

Notas:

Países ordenados por ordem decrescente de valor no ano de 2014.

[1] (dez 14-nov 15)/(dez 13-nov 14) x 100 - 100

[2] Inclui Angola.

Quadro 8 - Exportações de mercadorias portuguesas por mercados de destino (2010-2015) - estrutura (%)

Principais mercados em 2014

Destino	2010	2011	2012	2013	2014	jan-nov	
						2014	2015
Total	100,0	100,0	100,0	100,0	100,0	100,0	100,0
INTRA UE	75,4	74,5	71,1	70,3	70,9	71,1	72,9
UE-15	72,3	71,3	67,8	67,1	67,5	67,6	69,3
Espanha	27,0	24,9	22,5	23,6	23,5	23,4	25,0
França	12,0	12,2	11,8	11,6	11,7	11,8	12,1
Alemanha	13,0	13,5	12,4	11,6	11,7	11,9	12,0
Reino Unido	5,5	5,2	5,3	5,5	6,1	6,1	6,7
Países Baixos	3,9	3,9	4,1	4,0	4,0	4,0	4,0
Itália	3,7	3,7	3,7	3,3	3,2	3,2	3,2
Bélgica	2,6	3,2	3,1	2,8	2,7	2,7	2,3
P. alargamento	3,2	3,2	3,2	3,2	3,4	3,5	3,6
EXTRA UE	24,6	25,5	28,9	29,7	29,1	28,9	27,1
Angola	5,1	5,4	6,6	6,6	6,6	6,6	4,2
EUA	3,5	3,5	4,1	4,2	4,4	4,3	5,2
China	0,6	0,9	1,7	1,4	1,7	1,7	1,7
Brasil	1,2	1,4	1,5	1,6	1,3	1,3	1,1
Argélia	0,6	0,8	0,9	1,1	1,2	1,2	1,1
Marrocos	0,8	0,9	1,0	1,5	1,2	1,2	1,4
Suíça	0,9	0,9	0,9	0,9	0,9	0,9	0,9
Turquia	0,7	0,7	0,8	0,8	0,8	0,8	0,7
Moçambique	0,4	0,5	0,6	0,7	0,7	0,6	0,7
Gibraltar	0,6	0,6	0,7	0,7	0,6	0,6	0,4

Fonte: GEE, com base nos dados das estatísticas do Comércio Internacional do INE (últimas versões disponíveis à data da publicação para o período considerado). Os dados do comércio intracomunitário incluem estimativas para as não respostas assim como para as empresas que se encontram abaixo dos limiares de assimilação.

Quadro 9 - Exportações de mercadorias portuguesas por mercados de destino (2011-2015)
Variação homóloga e contributos ^[1]
Principais mercados em 2014

Destino	peso 2014 (%)	TVH					Contrib. (p.p.) ^[1]	
		2011	2012	2013	2014	2015 jan-nov	2014	jan-nov 2015
Total	100,0	14,9	5,6	4,6	1,7	4,1	1,7	4,1
INTRA UE	70,9	13,4	0,7	3,6	2,5	6,8	1,7	4,8
UE-15	67,5	13,3	0,5	3,5	2,2	6,7	1,5	4,5
Espanha	23,5	6,0	-4,8	10,1	1,1	10,9	0,3	2,6
França	11,7	16,4	2,8	2,7	2,7	6,9	0,3	0,8
Alemanha	11,7	19,6	-3,5	-1,6	2,0	5,2	0,2	0,6
Reino Unido	6,1	9,5	6,9	9,5	12,5	13,7	0,7	0,8
Países Baixos	4,0	16,1	12,0	1,0	0,8	3,6	0,0	0,1
Itália	3,2	14,1	5,7	-5,8	-1,5	3,4	0,0	0,1
Bélgica	2,7	39,6	5,3	-5,5	-2,7	-11,1	-0,1	-0,3
P. alargamento	3,4	15,2	7,2	5,5	7,9	7,6	0,3	0,3
EXTRA UE	29,1	19,5	19,6	7,2	-0,2	-2,6	0,0	-0,7
Angola	6,6	22,3	28,3	4,2	2,0	-32,8	0,1	-2,1
EUA	4,4	13,1	24,7	7,1	5,6	24,1	0,2	1,0
China	1,7	70,1	96,2	-15,5	27,6	3,5	0,4	0,1
Brasil	1,3	32,7	16,8	8,5	-13,6	-9,6	-0,2	-0,1
Argélia	1,2	68,1	19,6	23,2	11,5	-3,3	0,1	0,0
Marrocos	1,2	28,4	18,3	59,5	-19,8	15,3	-0,3	0,2
Suíça	0,9	11,7	7,7	4,6	2,4	7,6	0,0	0,1
Turquia	0,8	12,6	18,2	7,2	5,9	-15,4	0,0	-0,1
Moçambique	0,7	43,9	32,4	14,2	-3,0	14,7	0,0	0,1
Gibraltar	0,6	23,5	22,7	9,7	-17,5	-32,9	-0,1	-0,2

Fonte: GEE, com base nos dados das estatísticas do Comércio Internacional do INE (últimas versões disponíveis à data da publicação para o período considerado). Os dados do comércio intracomunitário incluem estimativas para as não respostas assim como para as empresas que se encontram abaixo dos limiares de assimilação.

Nota:

[1] Contributos para a taxa de crescimento - análise shift-share: (TVH) x (peso no período homólogo anterior) ÷ 100.

Importações* de mercadorias

Quadro 10 – Importações de mercadorias em Portugal por Grupos de Produtos

Dos quais: produtos por Capítulo (NC-2) acima de 55 milhões de euros em 2015

Intra + Extra UE (Cif)

Grp/ NC-2	Grupos de Produtos	Milhões de Euros		Estrutura (%)		Taxas de variação e contributos			
		jan-nov		jan-nov		últimos 12 meses ^[1]		jan-nov	
		2014	2015	2014	2015	TVH ^[2]	Contrib. p.p. ^[3]	TVH	Contrib. p.p. ^[3]
	TOTAL DAS IMPORTAÇÕES	54 223	55 335	100,0	100,0	2,1	2,1	2,1	2,1
000	Agro-alimentares	8 136	8 534	15,0	15,4	4,5	0,7	4,9	0,7
03	Peixe, crustáceos, moluscos e outros invertebrados aquáticos	1 274	1 469	2,3	2,7	15,6	0,4	15,3	0,4
02	Carnes e miudezas comestíveis	884	858	1,6	1,6	-3,1	-0,1	-2,8	0,0
10	Cereais	657	648	1,2	1,2	-2,7	0,0	-1,2	0,0
12	Sementes e frutos oleaginosos/outras; plantas medicinais; forragens	523	547	1,0	1,0	5,1	0,0	4,6	0,0
15	Gorduras, óleos e ceras de origem animal ou vegetal	437	537	0,8	1,0	21,7	0,2	22,7	0,2
08	Frutas e cascas de citrinos e melões	465	504	0,9	0,9	7,9	0,1	8,2	0,1
04	Leite e laticínios, ovos, mel, prod comestíveis origem animal n.e.	490	474	0,9	0,9	-3,4	0,0	-3,4	0,0
19	Prep base cereais/farinhas/amidos/féculas/leite; prod de pasteleria	423	434	0,8	0,8	2,9	0,0	2,7	0,0
22	Bebidas, líquidos alcoólicos e vinagres	365	382	0,7	0,7	5,0	0,0	4,5	0,0
21	Preparações alimentícias diversas	309	320	0,6	0,6	3,8	0,0	3,9	0,0
23	Resíduos das indust alimentares; alimentos preparados para animais	313	293	0,6	0,5	-5,1	0,0	-6,2	0,0
07	Produtos hortícolas, plantas, raízes e tubérculos comestíveis	275	286	0,5	0,5	1,5	0,0	4,2	0,0
20	Preparações de prod hortícolas, de frutas ou outras partes de plantas	275	270	0,5	0,5	-1,3	0,0	-1,8	0,0
24	Tabaco e seus sucedâneos manufacturados	203	269	0,4	0,5	27,6	0,1	32,4	0,1
16	Preparações de carne/peixe/crustác/moluscos/our invert aquáticos	246	236	0,5	0,4	-5,5	0,0	-4,3	0,0
09	Café, chá, mate e especiarias	202	227	0,4	0,4	12,1	0,0	12,3	0,0
17	Açúcares e produtos de confeitaria	212	189	0,4	0,3	-11,7	0,0	-10,5	0,0
01	Animais vivos	198	180	0,4	0,3	-8,0	0,0	-8,8	0,0
18	Cacau e suas preparações	162	170	0,3	0,3	5,1	0,0	5,3	0,0
06	Plantas vivas e produtos de floricultura	77	85	0,1	0,2	11,1	0,0	11,4	0,0
11	Prod da ind de moagem; malte; amidos e féculas; inulina; glúten trigo	71	70	0,1	0,1	-0,2	0,0	-0,8	0,0
100	Energéticos	9 410	7 388	17,4	13,4	-19,0	-3,2	-21,5	-3,7
27	Combustíveis, óleos e ceras minerais; destilados; mat betuminosas	9 410	7 388	17,4	13,4	-19,0	-3,2	-21,5	-3,7
200	Químicos	8 799	9 482	16,2	17,1	7,4	1,2	7,8	1,3
39	Plástico e suas obras	2 474	2 689	4,6	4,9	8,2	0,4	8,7	0,4
30	Produtos farmacêuticos	1 848	2 200	3,4	4,0	18,3	0,6	19,1	0,7
29	Produtos químicos orgânicos	1 043	978	1,9	1,8	-6,0	-0,1	-6,2	-0,1
38	Produtos diversos das indústrias químicas	718	831	1,3	1,5	15,1	0,2	15,6	0,2
40	Borracha e suas obras	721	723	1,3	1,3	0,2	0,0	0,3	0,0
33	Óleos essenciais e resinóides; prod perfumaria/toucadór; cosméticos	524	520	1,0	0,9	0,0	0,0	-0,8	0,0
32	Extractos tanantes, taninos, pigmentos, corantes, tintas e vernizes	479	510	0,9	0,9	5,9	0,1	6,3	0,1
28	Químicos inorgânicos; compostos de met preciosos/isótopos/semelh	351	380	0,6	0,7	7,8	0,0	8,2	0,1
34	Sabões, prod limpeza, outr prod das indústrias químicas	351	343	0,6	0,6	-2,6	0,0	-2,4	0,0
31	Aduos (fertilizantes)	165	187	0,3	0,3	11,0	0,0	13,6	0,0
35	Matérias albuminóides/prod à base amidos/féculas; colas; enzimas	74	73	0,1	0,1	-0,1	0,0	-1,7	0,0
300	Pele, madeira, cortiça e papel	2 574	2 641	4,7	4,8	2,3	0,1	2,6	0,1
48	Papel, cartão, e suas obras; obras de pasta de celulose	910	944	1,7	1,7	3,6	0,1	3,7	0,1
44	Madeira e suas obras; carvão vegetal	565	574	1,0	1,0	0,4	0,0	1,6	0,0
41	Peles (excepto c/pélo) e couros	493	464	0,9	0,8	-6,5	-0,1	-5,9	-0,1
42	Obras de couro; artigos correiro/seleiro/viagem; bolsas; obras tripa	266	305	0,5	0,6	14,9	0,1	14,6	0,1
49	Livros, jornais, outr prod das indústrias químicas	142	140	0,3	0,3	-0,8	0,0	-1,1	0,0
45	Cortiça e suas obras	121	132	0,2	0,2	7,5	0,0	9,1	0,0
47	Pastas madeira/outr mat fibrosas celulósicas; papel/cartão p/reciclar	61	68	0,1	0,1	17,3	0,0	12,8	0,0
400	Têxteis, vestuário e calçado	3 952	4 155	7,3	7,5	5,3	0,4	5,2	0,4
62	Vestuário excepto malha e seus acessórios	842	875	1,6	1,6	4,3	0,1	3,9	0,1
61	Vestuário de malha e seus acessórios	787	832	1,5	1,5	6,6	0,1	5,8	0,1
64	Calçado, polainas e semelhantes, e suas partes	590	644	1,1	1,2	8,9	0,1	9,1	0,1
52	Algodão	458	466	0,8	0,8	1,5	0,0	1,8	0,0
54	Filamentos têxteis, lâminas e semelhantes, sintéticos ou artificiais	314	321	0,6	0,6	2,2	0,0	2,1	0,0
55	Fibras têxteis sintéticas ou artificiais, descontinuas	235	262	0,4	0,5	10,1	0,0	11,5	0,0
63	Outras confecções têxteis; calçado/chapéus/semelh, usados; trapos	131	142	0,2	0,2	7,5	0,0	8,3	0,0
60	Tecidos de malha	97	108	0,2	0,2	10,3	0,0	10,7	0,0
59	Tecidos impregnados/revestidos/recobertos; artigos p/ uso técnico	113	106	0,2	0,2	-4,4	0,0	-5,9	0,0
51	Lã, pelos finos ou grosseiros; fios e tecidos de crina	96	104	0,2	0,2	7,7	0,0	8,2	0,0
56	Ouates, feltros e falsos tecidos; artigos de cordoaria	73	83	0,1	0,1	12,4	0,0	13,8	0,0
500	Minérios e metais	4 444	4 678	8,2	8,5	5,0	0,4	5,3	0,4
72	Ferro fundido, ferro e aço	1 801	1 831	3,3	3,3	1,7	0,1	1,7	0,1
73	Obras de ferro fundido, ferro ou aço	832	854	1,5	1,5	1,6	0,0	2,6	0,0
76	Alumínio e suas obras	499	594	0,9	1,1	19,5	0,2	19,0	0,2
74	Cobre e suas obras	502	545	0,9	1,0	7,3	0,1	8,6	0,1
83	Obras diversas de metais comuns	231	241	0,4	0,4	4,4	0,0	4,1	0,0
82	Ferramentas, artefactos, talheres, suas partes, em metal comum	168	181	0,3	0,3	8,1	0,0	7,5	0,0
71	Pérolas; pedras preciosas/metais prec e obras; bijuteria; moedas	162	159	0,3	0,3	-1,4	0,0	-1,5	0,0
25	Sal, enxofre, terras e pedras, gesso, cal e cimento	135	145	0,2	0,3	6,6	0,0	6,9	0,0
600	Máquinas [4]	8 244	8 542	15,2	15,4	2,9	0,5	3,6	0,6
84	Reactores, caldeiras, máquinas e aparelh mecânicos, e suas partes	4 458	4 593	8,2	8,3	2,3	0,2	3,0	0,3
85	Máquinas e aparelh eléct; grav/reprod imagem e som; suas partes	3 786	3 949	7,0	7,1	3,7	0,3	4,3	0,3
700	Material de transporte [5]	5 752	6 714	10,6	12,1	15,4	1,6	16,7	1,8
87	Veic automóveis, tractores, ciclos, outr veic terrest; suas partes	5 244	6 330	9,7	11,4	20,1	1,9	20,7	2,0
88	Aeronaves, aparelhos espaciais e suas partes	463	342	0,9	0,6	-30,1	-0,3	-26,1	-0,2
800	Produtos acabados diversos	2 913	3 202	5,4	5,8	9,0	0,5	9,9	0,5
90	Aparelh óptica/fotog/cinema/medida/precisão/médicos/outras; partes	979	1 080	1,8	2,0	9,2	0,2	10,3	0,2
94	Mobiliário/colchões/semelh; aparelh iluminação; const pré-fabricadas	675	782	1,2	1,4	15,6	0,2	15,9	0,2
70	Vidro e suas obras	300	319	0,6	0,6	6,4	0,0	6,2	0,0
95	Brinquedos, jogos, artigos para divertimento/desporto; suas partes	269	281	0,5	0,5	3,5	0,0	4,4	0,0
96	Obras diversas	205	216	0,4	0,4	5,2	0,0	5,5	0,0
91	Artigos de relojoaria	176	199	0,3	0,4	11,9	0,0	13,5	0,0
68	Obras de pedra, gesso, cimento, amianto, mica ou matérias semelh	151	166	0,3	0,3	7,5	0,0	9,9	0,0
69	Produtos cerâmicos	96	97	0,2	0,2	0,2	0,0	0,8	0,0

Por memória:

Total sem energéticos | 44 813 | 47 947 | 82,6 | 86,6 | 6,5 | 5,3 | 7,0 | 5,8

Fonte: GEE, com base nos dados das estatísticas do Comércio Internacional do INE (últimas versões disponíveis à data da publicação para o período considerado). Os dados do comércio intracomunitário incluem estimativas para as não respostas assim como para as empresas que se encontram abaixo dos limiares de assimilação.

Notas:

* Somatório das Importações de mercadorias provenientes da UE com as Importações de Países Terceiros.

Composição dos Grupos de Produtos – 000 (Capº 01 a 24 da NC) - 100 (Capº 27) – 200 (Capº 28 a 40) – 300 (Capº 41 a 49) 400 - (Capº 50 a 67) – 500 (Capº 25, 26, 71 a 83) – 600 (Capº 84 e 85) – 700 (Capº 86 a 89) – 800 (Capº 68 a 70 e 90 a 99).

[1] Últimos 12 meses a terminar em novembro de 2015

[2] (dez 14-nov 15)/(dez 13-nov 14) x 100 - 100

[3] Contributo para a taxa de crescimento das Exportações (%) - análise shift-share: (VH) x (peso no período homólogo anterior) ± 100.

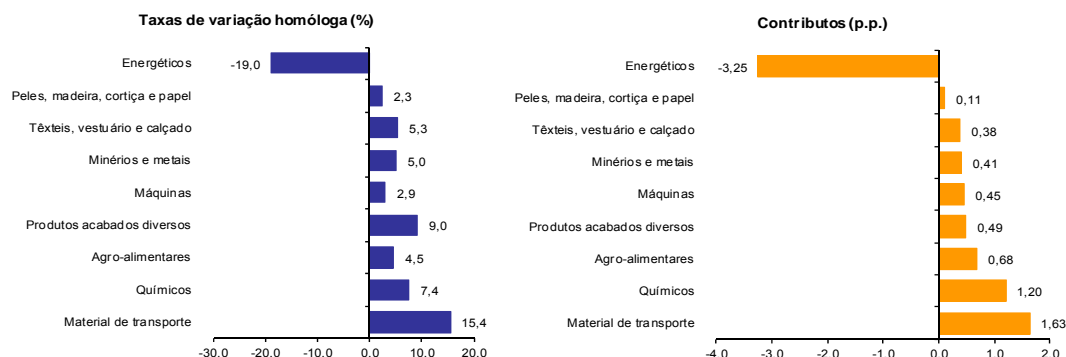
[4] Não inclui tractores.

[5] Inclui tractores.

Gráfico 4 – Taxas de crescimento das importações de mercadorias em Portugal por grupos de produtos e respetivos contributos

Últimos 12 meses a terminar em novembro de 2015

Intra + Extra UE



Fonte: Quadro12 – Importações de mercadorias em Portugal por grupos de produtos.

Quadro 11 – Evolução das importações de mercadorias em Portugal com origem numa seleção de mercados

Versão preliminar de janeiro a novembro de 2015

Intra + Extra UE (Cif) valores em milhões de euros

Origem	jan-nov		Estrutura (%)		Taxas de variação e contributos			
	2014	2015	jan-nov		12 meses ^[1]		jan-nov	
			2014	2015	VH ^[2]	Contrib. p.p. ^[3]	VH	Contrib. p.p. ^[3]
TOTAL	54 223	55 335	100,0	100,0	2,1	2,1	2,1	2,1
INTRA UE	40 506	42 232	74,7	76,3	3,7	2,8	4,3	3,2
dos quais:								
UE-15	38 870	40 422	71,7	73,1	3,4	2,4	4,0	2,9
Espanha	17 606	18 027	32,5	32,6	1,8	0,6	2,4	0,8
Alemanha	6 716	7 158	12,4	12,9	5,2	0,7	6,6	0,8
França	3 835	4 097	7,1	7,4	6,2	0,4	6,8	0,5
Itália	2 824	2 981	5,2	5,4	4,2	0,2	5,6	0,3
Países Baixos	2 793	2 803	5,2	5,1	0,2	0,0	0,3	0,0
Reino Unido	1 655	1 735	3,1	3,1	5,1	0,2	4,9	0,1
Bélgica	1 443	1 553	2,7	2,8	7,2	0,2	7,7	0,2
Suécia	605	598	1,1	1,1	1,0	0,0	-1,2	0,0
Irlanda	530	596	1,0	1,1	14,9	0,1	12,5	0,1
Alargamento	1 635	1 810	3,0	3,3	11,6	0,3	10,7	0,3
EXTRA UE	13 717	13 102	25,3	23,7	-2,7	-0,7	-4,5	-1,1
dos quais:								
China	1 482	1 633	2,7	3,0	10,3	0,3	10,2	0,3
Angola	1 448	1 026	2,7	1,9	-18,2	-0,4	-29,1	-0,8
EUA	842	890	1,6	1,6	5,4	0,1	5,7	0,1
Brasil	784	832	1,4	1,5	13,4	0,2	6,1	0,1
Arábia Saudita	683	701	1,3	1,3	17,0	0,2	2,6	0,0
Rússia	636	569	1,2	1,0	-10,5	-0,1	-10,5	-0,1
Cazaquistão	746	525	1,4	0,9	-26,3	-0,4	-29,7	-0,4
Argélia	675	513	1,2	0,9	-18,7	-0,2	-24,0	-0,3
Índia	457	420	0,8	0,8	-7,5	-0,1	-8,0	-0,1
Turquia	358	403	0,7	0,7	8,3	0,1	12,8	0,1
Azerbaijão	410	390	0,8	0,7	5,0	0,0	-5,0	0,0
Coreia do Sul	262	313	0,5	0,6	18,2	0,1	19,4	0,1
Colômbia	182	269	0,3	0,5	55,3	0,2	47,9	0,2
Por memória:								
OPEP ^[4]	3 581	2 590	6,6	4,7	-21,3	-1,3	-27,7	-1,8
EFTA	307	331	0,6	0,6	7,2	0,0	8,1	0,0
PALOP	1 484	1 069	2,7	1,9	-17,2	-0,4	-28,0	-0,8

Fonte: GEE, com base nos dados das estatísticas do Comércio Internacional do INE (últimas versões disponíveis à data da publicação para o período considerado). Os dados do comércio intracomunitário incluem estimativas para as não respostas assim como para as empresas que se encontram abaixo dos limiares de assimilação.

Notas:

Países ordenados por ordem decrescente de valor no período de jan-nov 2015.

[1] Últimos 12 meses a terminar em novembro de 2015

[2] (dez 14-nov 15)/(dez 13-nov 14) x 100 - 100

[3] Contributos para a taxa de crescimento das importações - análise shift-share: (TVH) x (peso no período homólogo anterior) ÷ 100.

[4] Inclui Angola.

Quadro 12 – Importações portuguesas por grupos de produtos (Extra-UE)

Versão preliminar de janeiro a novembro de 2015

Grupos de Produtos	valores em milhões de Euros						
	janeiro a novembro		TVH (%)		Estrutura (%)		
	2014	2015	últimos 12 meses ^[1]	jan-nov 15/14	últimos 12 meses ^[1]	jan-nov	
					2014	2015	
Total das Importações	13 717	13 102	-2,7	-4,5	100,0	100,0	100,0
000 Agro-alimentares	1 622	1 810	8,8	11,6	13,6	11,8	13,8
100 Energéticos	6 766	5 479	-14,0	-19,0	42,9	49,3	41,8
200 Químicos	1 159	1 277	9,3	10,2	9,5	8,4	9,7
300 Peles, madeira, cortiça e papel	375	434	11,7	15,7	3,2	2,7	3,3
400 Têxteis, vestuário e calçado	863	917	5,9	6,3	6,9	6,3	7,0
500 Minérios e metais	591	747	22,2	26,4	5,6	4,3	5,7
600 Máquinas (2)	1 321	1 394	5,5	5,5	10,5	9,6	10,6
700 Material de transporte (3)	670	674	-2,3	0,7	5,0	4,9	5,1
800 Produtos acabados diversos	351	369	4,3	5,2	2,8	2,6	2,8
Por memória:							
<i>Total sem energéticos</i>	<i>6 951</i>	<i>7 623</i>	<i>7,9</i>	<i>9,7</i>	<i>57,1</i>	<i>50,7</i>	<i>58,2</i>

Fonte: GEE, com base nos dados das estatísticas do Comércio Internacional do INE (últimas versões disponíveis à data da publicação para o período considerado).

Notas:

Composição dos Grupos de Produtos –000 (Capº 01 a 24 da NC) - 100 (Capº 27) –200 (Capº 28 a 40) –300 (Capº 41 a 49) -400 (Capº 50 a 67) –500 (Capº 25, 26, 71 a 83) –600 (Capº 84 e 85) –700 (Capº 86 a 89) –800 (Capº 68 a 70 e 90-99).

[1] Últimos 12 meses a terminar em novembro de 2015

[2] Não inclui tractores agrícolas.

[3] Inclui tractores agrícolas.

Quadro 13 – Evolução das importações de mercadorias portuguesas com origem numa seleção de mercados

Versão preliminar de janeiro a novembro de 2015

Origem	valores em milhões de euros							
	jan-nov		Estrutura (%)				Taxas de variação	
	2014	2015	Anual		jan-nov		últimos 12 meses ^[1]	jan-nov 15/14
			2009	2014	2014	2015		
EXTRA UE	13 717	13 102	21,4	25,2	25,3	23,7	-2,7	-4,5
dos quais:								
Angola	1 448	1 026	0,3	2,7	2,7	1,9	-18,2	-29,1
China	1 482	1 633	2,2	2,7	2,7	3,0	10,3	10,2
EUA	842	890	1,7	1,6	1,6	1,6	5,4	5,7
Brasil	784	832	1,7	1,5	1,4	1,5	13,4	6,1
Cazaquistão	746	525	0,3	1,4	1,4	0,9	-26,3	-29,7
Arábia Saudita	683	701	0,8	1,3	1,3	1,3	17,0	2,6
Argélia	675	513	0,5	1,2	1,2	0,9	-18,7	-24,0
Rússia	636	569	1,0	1,2	1,2	1,0	-10,5	-10,5
Nigéria	541	104	2,4	0,9	1,0	0,2	-80,8	-80,8
Índia	457	420	0,5	0,8	0,8	0,8	-7,5	-8,0
Azerbaijão	410	390	0,0	0,8	0,8	0,7	5,0	-5,0
Turquia	358	403	0,6	0,7	0,7	0,7	8,3	12,8
Congo	290	238	0,0	0,5	0,5	0,4	-17,8	-17,8
Por memória:								
OPEP ^[2]	3 581	2 590	5,6	6,6	6,6	4,7	-21,3	-27,7
EFTA	307	331	1,8	0,6	0,6	0,6	7,2	8,1
PALOP	1 484	1 069	0,4	2,8	2,7	1,9	-17,2	-28,0

Fonte: GEE, com base nos dados das estatísticas do Comércio Internacional do INE (últimas versões disponíveis à data da publicação para o período considerado).

Notas:

Países ordenados por ordem decrescente de valor no ano de 2014.

[1] (dez 14-nov 15)/(dez 13-nov 14) x 100 - 100

[2] Inclui Angola.

Evolução por zonas geográficas e económicas

Quadro 14 – Evolução do comércio internacional de Portugal por zonas geográficas e económicas (Intra + Extra-UE)

Período de análise: janeiro a novembro

Valores em 1000 Euros

Zonas Geográficas/Económicas Principais Países	IMPORTAÇÕES (Cif) ⁽¹⁾				EXPORTAÇÕES (Fob) ⁽²⁾				Cobert (fob/cif) 2015	Saldo (fob-cif)	
	2014	2015	Taxa Var	Estrut 2015	2014	2015	Taxa Var	Estrut 2015		2014	2015
MUNDO	54 222 730	55 334 538	2,1	100,0	44 406 016	46 208 500	4,1	100,0	83,5	- 9 816 714	- 9 126 039
INTRA UE	40 505 867	42 232 370	4,3	76,3	31 551 381	33 686 166	6,8	72,9	79,8	- 8 954 486	- 8 546 204
Espanha	17 606 083	18 027 324	2,4	32,6	10 409 042	11 545 162	10,9	25,0	64,0	- 7 197 041	- 6 482 162
França	3 835 214	4 096 501	6,8	7,4	5 228 192	5 590 624	6,9	12,1	136,5	1 392 979	1 494 124
Alemanha	6 716 185	7 157 765	6,6	12,9	5 279 553	5 553 453	5,2	12,0	77,6	- 1 436 632	- 1 604 312
Reino Unido	1 654 906	1 735 473	4,9	3,1	2 725 106	3 098 233	13,7	6,7	178,5	1 070 199	1 362 759
Países Baixos	2 793 342	2 802 563	0,3	5,1	1 772 686	1 837 322	3,6	4,0	65,6	- 1 020 656	- 965 241
Itália	2 824 250	2 981 233	5,6	5,4	1 417 050	1 464 858	3,4	3,2	49,1	- 1 407 200	- 1 516 375
Bélgica	1 442 572	1 553 470	7,7	2,8	1 186 619	1 055 084	-11,1	2,3	67,9	- 255 953	- 498 386
Polónia	493 348	533 652	8,2	1,0	437 254	507 777	16,1	1,1	95,2	- 56 094	- 25 875
Suécia	605 129	598 049	-1,2	1,1	426 989	378 994	-11,2	0,8	63,4	- 178 140	- 219 055
Rep Checa	376 588	441 985	17,4	0,8	297 540	290 081	-2,5	0,6	65,6	- 79 048	- 151 904
Dinamarca	245 364	231 004	-5,9	0,4	282 035	277 354	-1,7	0,6	120,1	36 671	46 350
Roménia	115 508	123 446	6,9	0,2	256 174	274 192	7,0	0,6	222,1	140 666	150 746
Áustria	263 628	271 254	2,9	0,5	253 541	265 758	4,8	0,6	98,0	- 10 087	- 5 496
Irlanda	529 855	596 031	12,5	1,1	175 102	221 152	26,3	0,5	37,1	- 354 753	- 374 880
Finlândia	147 136	151 324	2,8	0,3	204 786	209 955	2,5	0,5	138,7	57 651	58 630
Hungria	231 585	270 885	17,0	0,5	200 787	183 479	-8,6	0,4	67,7	- 30 798	- 87 406
Eslováquia	151 019	171 468	13,5	0,3	91 099	156 818	72,1	0,3	91,5	- 59 920	- 14 650
Grécia	105 575	114 325	8,3	0,2	156 982	114 987	-26,8	0,2	100,6	51 407	662
Luxemburgo	101 176	105 930	4,7	0,2	64 666	79 372	22,7	0,2	74,9	- 36 509	- 26 557
Bulgária	90 726	58 833	-35,2	0,1	61 708	72 539	17,6	0,2	123,3	- 29 018	13 706
Lituânia	62 204	66 908	7,6	0,1	27 699	35 152	26,9	0,1	52,5	- 34 505	- 31 756
Chipre	3 820	5 389	41,1	0,0	24 413	33 217	36,1	0,1	616,3	20 593	27 828
Eslovénia	41 139	42 687	3,8	0,1	25 420	24 796	-2,5	0,1	58,1	- 15 719	- 17 891
Malta	18 294	14 435	-21,1	0,0	57 344	21 371	-62,7	0,0	148,0	39 050	6 936
Estónia	15 192	23 222	52,9	0,0	26 086	19 819	-24,0	0,0	85,3	10 894	- 3 402
Letónia	4 322	15 629	261,6	0,0	16 425	17 942	9,2	0,0	114,8	12 103	2 314
Croácia	31 709	41 577	31,1	0,1	14 280	15 804	10,7	0,0	38,0	- 17 429	- 25 774
DIVERSOS	1	6	587,3	0,0	432 803	340 871	-21,2	0,7	552 285,9	432 802	340 864
EXTRA UE	13 716 862	13 102 168	-4,5	23,7	12 854 635	12 522 333	-2,6	27,1	95,6	- 862 228	- 579 835
dos quais:											
1-EUROPA	1 561 501	1 568 811	0,5	2,8	1 437 653	1 340 763	-6,7	2,9	85,5	- 123 848	- 228 049
EFTA	306 550	331 497	8,1	0,6	548 232	637 013	16,2	1,4	192,2	241 682	305 517
Suíça	252 341	245 573	-2,7	0,4	398 518	428 632	7,6	0,9	174,5	146 177	183 058
Noruega	45 718	78 338	71,4	0,1	138 746	195 330	40,8	0,4	249,3	93 029	116 992
Islândia	8 202	7 488	-8,7	0,0	10 647	12 799	20,2	0,0	170,9	2 446	5 311
OUTR. EUROPA	1 254 950	1 237 315	-1,4	2,2	889 420	703 750	-20,9	1,5	56,9	- 365 530	- 533 565
Turquia	357 541	403 247	12,8	0,7	376 033	317 950	-15,4	0,7	78,8	18 492	- 85 297
Gibraltar	618	3 129	406,6	0,0	270 886	181 699	-32,9	0,4	5807,6	270 268	178 570
Rússia	635 865	569 160	-10,5	1,0	192 283	149 177	-22,4	0,3	26,2	- 443 582	- 419 984
2-ÁFRICA	4 012 397	3 159 690	-21,3	5,7	5 301 079	4 530 076	-14,5	9,8	143,4	1 288 682	1 370 386
MAGHREB	813 244	705 238	-13,3	1,3	1 197 711	1 270 523	6,1	2,7	180,2	384 467	565 285
Marrocos	126 909	152 371	20,1	0,3	541 082	624 038	15,3	1,4	409,6	414 173	471 667
Argélia	675 069	512 743	-24,0	0,9	538 141	520 555	-3,3	1,1	101,5	- 136 927	7 813
Tunísia	11 266	40 124	256,1	0,1	118 488	125 930	6,3	0,3	313,8	107 222	85 805
PALOP	1 484 235	1 068 609	-28,0	1,9	3 512 253	2 602 026	-25,9	5,6	243,5	2 028 018	1 533 417
Angola	1 448 024	1 026 425	-29,1	1,9	2 911 984	1 957 301	-32,8	4,2	190,7	1 463 960	930 877
Moçambique	25 914	31 563	21,8	0,1	284 257	325 963	14,7	0,7	1032,7	258 343	294 399
Cabo Verde	10 003	10 246	2,4	0,0	199 731	199 761	0,0	0,4	1949,6	189 728	189 515
Guiné-Bissau	186	219	18,2	0,0	62 290	66 372	6,6	0,1	30241,5	62 105	66 152
S Tomé e Príncipe	108	155	42,8	0,0	53 991	52 629	-2,5	0,1	33987,2	53 882	52 474
OUTR. ÁFRICA	1 714 918	1 385 843	-19,2	2,5	591 114	657 527	11,2	1,4	47,4	- 1 123 803	- 728 316
África do Sul	115 374	114 464	-0,8	0,2	109 742	136 069	24,0	0,3	118,9	- 5 633	21 605
Egipto	81 703	84 001	2,8	0,2	69 457	92 212	32,8	0,2	109,8	- 12 246	8 210
Congo	289 745	238 166	-17,8	0,4	44 920	45 124	0,5	0,1	18,9	- 244 824	- 193 041
Nigéria	541 081	103 739	-80,8	0,2	34 956	42 750	22,3	0,1	41,2	- 506 126	- 60 989
Senegal	20 751	19 508	-6,0	0,0	39 444	41 189	4,4	0,1	211,1	18 694	21 680

(continua)

Período de análise: janeiro a novembro

Zonas Geográficas/ Principais Países	IMPORTAÇÕES (Cif) ^[1]				EXPORTAÇÕES (Fob) ^[2]				Cobert (fob/cif) 2015	Saldo (fob-cif)	
	2014	2015	Taxa Var	Estrut 2015	2014	2015	Taxa Var	Estrut 2015		2014	2015
3-AMÉRICA	2 391 017	2 635 305	10,2	4,8	3 578 933	4 005 669	11,9	8,7	152,0	1 187 916	1 370 364
NAFTA	1 063 516	1 096 493	3,1	2,0	2 355 303	2 907 874	23,5	6,3	265,2	1 291 787	1 811 381
EUA	841 787	889 515	5,7	1,6	1 926 131	2 390 919	24,1	5,2	268,8	1 084 344	1 501 404
Canadá	176 004	65 490	-62,8	0,1	242 674	337 775	39,2	0,7	515,8	66 670	272 285
México	45 725	141 488	209,4	0,3	186 498	179 180	-3,9	0,4	126,6	140 774	37 692
MERCOSUL	911 038	1 004 135	10,2	1,8	665 874	643 436	-3,4	1,4	64,1	- 245 164	- 360 698
Brasil	784 413	832 079	6,1	1,5	579 040	523 423	-9,6	1,1	62,9	- 205 372	- 308 656
Argentina	55 580	39 203	-29,5	0,1	42 011	86 496	105,9	0,2	220,6	- 13 569	47 293
OUTR. AMÉRICA	416 446	533 954	28,2	1,0	553 374	448 298	-19,0	1,0	84,0	136 927	- 85 655
Venezuela	1 754	56 165	3102,0	0,1	186 673	126 472	-32,2	0,3	225,2	184 919	70 307
Chile	44 108	38 077	-13,7	0,1	84 068	94 214	12,1	0,2	247,4	39 961	56 137
Colômbia	181 760	268 754	47,9	0,5	61 198	55 911	-8,6	0,1	20,8	- 120 562	- 212 843
Cuba	14 949	21 160	41,6	0,0	31 744	42 141	32,8	0,1	199,2	16 795	20 980
Peru	13 171	22 074	67,6	0,0	27 732	31 898	15,0	0,1	144,5	14 561	9 824
Equador	13 522	13 089	-3,2	0,0	15 344	16 282	6,1	0,0	124,4	1 822	3 193
Rep Dominicana	17 311	8 163	-52,8	0,0	10 825	15 108	39,6	0,0	185,1	- 6 485	6 944
4-ÁSIA	5 431 071	5 384 924	-0,8	9,7	1 804 618	2 001 522	10,9	4,3	37,2	- 3 626 452	- 3 388 402
PRÓX/MÉD OR	1 445 910	1 385 201	-4,2	2,5	462 504	575 135	24,4	1,2	41,5	- 983 406	- 810 066
Emiratos Árabes Unidos	14 723	18 925	28,5	0,0	111 893	150 358	34,4	0,3	794,5	97 170	131 433
Arábia Saudita	682 601	700 645	2,6	1,3	102 160	114 398	12,0	0,2	16,3	- 580 441	- 586 247
Israel	112 206	108 685	-3,1	0,2	81 682	97 926	19,9	0,2	90,1	- 30 525	- 10 759
Libano	1 619	3 278	102,4	0,0	29 933	35 623	19,0	0,1	1086,7	28 314	32 345
Baharein	1 053	542	-48,5	0,0	3 764	29 992	696,8	0,1	5532,4	2 711	29 450
ASEAN	515 659	566 267	9,8	1,0	118 988	130 156	9,4	0,3	23,0	- 396 671	- 436 111
Singapura	31 864	39 086	22,7	0,1	42 012	46 800	11,4	0,1	119,7	10 148	7 714
Tailândia	110 882	109 863	-0,9	0,2	20 683	20 964	1,4	0,0	19,1	- 90 199	- 88 899
Indonésia	110 101	122 536	11,3	0,2	23 167	18 749	-19,1	0,0	15,3	- 86 935	- 103 787
Malásia	61 374	50 541	-17,6	0,1	10 393	14 470	39,2	0,0	28,6	- 50 981	- 36 071
Vietname	174 302	216 602	24,3	0,4	7 174	14 448	101,4	0,0	6,7	- 167 128	- 202 154
OUTROS ÁSIA	3 469 502	3 433 457	-1,0	6,2	1 223 127	1 296 231	6,0	2,8	37,8	- 2 246 375	- 2 137 226
China	1 482 308	1 633 309	10,2	3,0	755 339	781 670	3,5	1,7	47,9	- 726 969	- 851 639
Japão	234 268	247 115	5,5	0,4	112 239	133 158	18,6	0,3	53,9	- 122 029	- 113 957
Hong-Kong	27 539	22 534	-18,2	0,0	113 327	118 831	4,9	0,3	527,3	85 787	96 297
Coreia do Sul	262 404	313 212	19,4	0,6	60 147	82 622	37,4	0,2	26,4	- 202 258	- 230 589
Índia	456 683	420 350	-8,0	0,8	86 357	72 119	-16,5	0,2	17,2	- 370 326	- 348 231
Taiwan	127 244	131 323	3,2	0,2	24 767	34 805	40,5	0,1	26,5	- 102 477	- 96 518
Macau	636	531	-16,5	0,0	21 325	24 067	12,9	0,1	4531,2	20 689	23 536
Paquistão	87 107	95 543	9,7	0,2	25 780	21 008	-18,5	0,0	22,0	- 61 328	- 74 534
Timor-Leste	712	1 711	140,2	0,0	6 284	8 650	37,7	0,0	505,6	5 571	6 939
5-AUSTR,OC,REG P.	33 385	67 636	102,6	0,1	96 565	116 687	20,8	0,3	172,5	63 179	49 052
Austrália	12 973	35 052	170,2	0,1	82 868	97 860	18,1	0,2	279,2	69 895	62 807
Nova Zelândia	17 095	18 078	5,8	0,0	11 063	15 107	36,6	0,0	83,6	- 6 032	- 2 971
6-DIVERSOS	287 491	285 803	-0,6	0,5	635 786	527 617	-17,0	1,1	184,6	348 295	241 814

Intra UE-15	38 870 414	40 422 254	4,0	73,1	30 015 154	32 033 179	6,7	69,3	79,2	- 8 855 261	- 8 389 075
Zona Euro (19)	36 661 005	38 197 459	4,2	69,0	26 416 707	28 246 842	6,9	61,1	73,9	- 10 244 298	- 9 950 617
Intra-alargamento	1 635 453	1 810 116	10,7	3,3	1 536 228	1 652 987	7,6	3,6	91,3	- 99 225	- 157 129
OCDE (excl. países UE)	2 410 372	2 591 359	7,5	4,7	3 711 314	4 383 471	18,1	9,5	169,2	1 300 943	1 792 112
OPEP	3 580 738	2 589 604	-27,7	4,7	3 975 668	3 009 624	-24,3	6,5	116,2	394 929	420 019
ACP	3 229 455	2 457 067	-23,9	4,4	4 134 507	3 207 176	-22,4	6,9	130,5	905 052	750 108
CPLP	2 269 360	1 902 399	-16,2	3,4	4 097 578	3 134 098	-23,5	6,8	164,7	1 828 217	1 231 700
CEI (Com.Estados Indep.)	2 027 009	1 713 879	-15,4	3,1	265 836	221 248	-16,8	0,5	12,9	- 1 761 173	- 1 492 632
Mashrak	101 016	91 936	-9,0	0,2	132 255	159 060	20,3	0,3	173,0	31 239	67 125
EUROMED	1 384 007	1 309 106	-5,4	2,4	1 787 681	1 845 459	3,2	4,0	141,0	403 674	536 353
Países da Am.Latina	1 276 336	1 628 531	27,6	2,9	1 324 730	1 258 029	-5,0	2,7	77,2	48 393	- 370 501
Merc.Comum Am.Central	32 259	54 426	68,7	0,1	45 378	46 375	2,2	0,1	85,2	13 120	- 8 051
Grupo Andino	210 946	361 029	71,1	0,7	299 591	237 260	-20,8	0,5	65,7	88 645	- 123 769
ASEM (relac. Euro-Ásia)	3 038 483	3 275 804	7,8	5,9	1 159 184	1 222 115	5,4	2,6	37,3	- 1 879 300	- 2 053 689
EDA (Econ Dinâm Asiát.)	621 307	666 559	7,3	1,2	271 328	318 493	17,4	0,7	47,8	- 349 979	- 348 066
China+H.Kong+Macau	1 510 483	1 656 374	9,7	3,0	889 990	924 568	3,9	2,0	55,8	- 620 493	- 731 806

Fonte: GEE, com base nos dados das estatísticas do Comércio Internacional do INE (últimas versões disponíveis à data da publicação para o período considerado). Os dados do comércio intracomunitário incluem estimativas para as não respostas assim como para as empresas que se encontram abaixo dos limiares de assimilação.

Notas:

[1] Somatório das Importações com origem no espaço comunitário com as Importações provenientes dos Países Terceiros.

[2] Somatório das Exportações de mercadorias para a UE com as Exportações para Países Terceiros

Quadro 15 – Comércio Internacional de mercadorias de Portugal por zonas geográficas e económicas (Intra + Extra-UE)
Importações ^[1] - Contributos dos principais países de origem para a taxa de crescimento global

Países e Regiões	1000 Euros			Peso no Total (%)		Taxas de variação e contributos			
	Ano de 2014	jan-nov		jan-nov		12 meses ^[2]		jan-nov	
	Rank.	2014	2015	2014	2015	VH ^[3]	Contrib. p.p. ^[4]	VH	Contrib. p.p. ^[4]
MUNDO	58 976 409	54 222 730	55 334 538	100,00	100,00	2,1	2,10	2,1	2,05
INTRA UE	44 102 227	40 505 867	42 232 370	74,70	76,32	3,7	2,78	4,3	3,18
Espanha	19 201 752	17 606 083	18 027 324	32,47	32,58	1,8	0,58	2,4	0,78
Alemanha	7 276 484	6 716 185	7 157 765	12,39	12,94	5,2	0,65	6,6	0,81
França	4 163 422	3 835 214	4 096 501	7,07	7,40	6,2	0,44	6,8	0,48
Itália	3 068 687	2 824 250	2 981 233	5,21	5,39	4,2	0,22	5,6	0,29
Países Baixos	3 029 161	2 793 342	2 802 563	5,15	5,06	0,2	0,01	0,3	0,02
Reino Unido	1 808 983	1 654 906	1 735 473	3,05	3,14	5,1	0,16	4,9	0,15
Bélgica	1 571 235	1 442 572	1 553 470	2,66	2,81	7,2	0,19	7,7	0,20
Suécia	657 636	605 129	598 049	1,12	1,08	1,0	0,01	-1,2	-0,01
Irlanda	609 556	529 855	596 031	0,98	1,08	14,9	0,15	12,5	0,12
Polónia	534 355	493 348	533 652	0,91	0,96	9,2	0,08	8,2	0,07
Rep Checa	407 911	376 588	441 985	0,69	0,80	17,2	0,12	17,4	0,12
Áustria	286 766	263 628	271 254	0,49	0,49	2,7	0,01	2,9	0,01
Dinamarca	266 226	245 364	231 004	0,45	0,42	-4,7	-0,02	-5,9	-0,03
Hungria	251 900	231 585	270 885	0,43	0,49	17,2	0,07	17,0	0,07
Eslováquia	162 714	151 019	171 468	0,28	0,31	13,2	0,04	13,5	0,04
Finlândia	157 319	147 136	151 324	0,27	0,27	1,0	0,00	2,8	0,01
Roménia	124 253	115 508	123 446	0,21	0,22	7,2	0,02	6,9	0,01
Grécia	113 430	105 575	114 325	0,19	0,21	7,5	0,01	8,3	0,02
Luxemburgo	109 673	101 176	105 930	0,19	0,19	5,1	0,01	4,7	0,01
Bulgária	106 075	90 726	58 833	0,17	0,11	-24,0	-0,04	-35,2	-0,06
Lituânia	68 201	62 204	66 908	0,11	0,12	9,6	0,01	7,6	0,01
Eslovénia	44 868	41 139	42 687	0,08	0,08	6,1	0,00	3,8	0,00
Croácia	36 262	31 709	41 577	0,06	0,08	43,0	0,02	31,1	0,02
Malta	19 369	18 294	14 435	0,03	0,03	-23,8	-0,01	-21,1	-0,01
Estónia	15 916	15 192	23 222	0,03	0,04	22,0	0,01	52,9	0,01
Letónia	6 062	4 322	15 629	0,01	0,03	222,3	0,02	261,6	0,02
Chipre	4 010	3 820	5 389	0,01	0,01	20,2	0,00	41,1	0,00
DIVERSOS	1	1	6	0,00	0,00	587,3	0,00	587,3	0,00
EXTRA UE	14 874 182	13 716 862	13 102 168	25,30	23,68	-2,7	-0,67	-4,5	-1,13
dos quais:									
1-EUROPA	1 712 320	1 561 501	1 568 811	2,88	2,84	-3,9	-0,12	0,5	0,01
EFTA	332 704	306 550	331 497	0,57	0,60	7,2	0,04	8,1	0,05
Suíça	265 944	252 341	245 573	0,47	0,44	-5,0	-0,02	-2,7	-0,01
Noruega	57 791	45 718	78 338	0,08	0,14	75,4	0,07	71,4	0,06
Islândia	8 632	8 202	7 488	0,02	0,01	-11,4	0,00	-8,7	0,00
OUTR. EUROPA	1 379 616	1 254 950	1 237 315	2,31	2,24	-6,4	-0,16	-1,4	-0,03
Rússia	710 806	635 865	569 160	1,17	1,03	-10,5	-0,13	-10,5	-0,12
Turquia	387 651	357 541	403 247	0,66	0,73	8,3	0,06	12,8	0,08
Ucrânia	235 671	218 542	221 328	0,40	0,40	-17,6	-0,09	1,3	0,01
Sérvia	24 310	23 136	33 455	0,04	0,06	40,9	0,02	44,6	0,02
2-ÁFRICA	4 300 220	4 012 397	3 159 690	7,40	5,71	-17,0	-1,20	-21,3	-1,57
MAGHREB	861 396	813 244	705 238	1,50	1,27	-9,1	-0,13	-13,3	-0,20
Argélia	712 255	675 069	512 743	1,24	0,93	-18,7	-0,22	-24,0	-0,30
Marrocos	136 496	126 909	152 371	0,23	0,28	16,4	0,04	20,1	0,05
Tunísia	12 645	11 266	40 124	0,02	0,07	233,5	0,05	256,1	0,05
PALOP	1 652 081	1 484 235	1 068 609	2,74	1,93	-17,2	-0,44	-28,0	-0,77
Angola	1 605 752	1 448 024	1 026 425	2,67	1,85	-18,2	-0,45	-29,1	-0,78
Moçambique	34 911	25 914	31 563	0,05	0,06	18,3	0,01	21,8	0,01
Cabo Verde	11 065	10 003	10 246	0,02	0,02	2,1	0,00	2,4	0,00
Guiné-Bissau	211	186	219	0,00	0,00	26,4	0,00	18,2	0,00
STomé e Príncipe	142	108	155	0,00	0,00	70,8	0,00	42,8	0,00
OUTR. ÁFRICA	1 786 744	1 714 918	1 385 843	3,16	2,50	-20,3	-0,63	-19,2	-0,61
Nigéria	541 665	541 081	103 739	1,00	0,19	-80,8	-0,74	-80,8	-0,81
Congo	289 933	289 745	238 166	0,53	0,43	-17,8	-0,09	-17,8	-0,10
Guiné Equatorial	211 602	211 406	180 549	0,39	0,33	-14,5	-0,05	-14,6	-0,06
Camarões	166 209	165 204	233 796	0,30	0,42	-3,6	-0,01	41,5	0,13
Ghana	128 636	80 299	142 258	0,15	0,26	136,6	0,19	77,2	0,11
3-AMÉRICA	2 604 654	2 391 017	2 635 305	4,41	4,76	10,0	0,44	10,2	0,45
NAFTA	1 146 032	1 063 516	1 096 493	1,96	1,98	-0,4	-0,01	3,1	0,06
EUA	918 405	841 787	889 515	1,55	1,61	5,4	0,08	5,7	0,09
Canadá	178 161	176 004	65 490	0,32	0,12	-68,9	-0,25	-62,8	-0,20
México	49 466	45 725	141 488	0,08	0,26	190,8	0,16	209,4	0,18

(continua)

Período de análise: janeiro a novembro

Países e Regiões	1000 Euros			Peso no Total (%)		Taxas de variação e contributos			
	Ano de 2014	jan-nov		jan-nov		12 meses ^[2]		jan-nov	
	Rank.	2014	2015	2014	2015	VH ^[3]	Contrib. p.p. ^[4]	VH	Contrib. p.p. ^[4]
MERCOSUL	1 005 814	911 038	1 004 135	1,68	1,81	16,1	0,26	10,2	0,17
Brasil	864 829	784 413	832 079	1,45	1,50	13,4	0,18	6,1	0,09
Argentina	64 046	55 580	39 203	0,10	0,07	-21,7	-0,02	-29,5	-0,03
OUTR. AMÉRICA	452 791	416 446	533 954	0,77	0,96	23,8	0,19	28,2	0,22
Colômbia	210 467	181 760	268 754	0,34	0,49	55,3	0,18	47,9	0,16
Chile	44 904	44 108	38 077	0,08	0,07	-13,8	-0,01	-13,7	-0,01
Trinidad e Tobago	29 216	29 212	20 765	0,05	0,04	-42,1	-0,03	-28,9	-0,02
Guiana	27 032	26 250	20 911	0,05	0,04	-35,5	-0,02	-20,3	-0,01
Aruba	19 785	19 785	1	0,04	0,00	-100,0	-0,03	-100,0	-0,04
Rep Dominicana	17 482	17 311	8 163	0,03	0,01	-53,2	-0,02	-52,8	-0,02
4-ÁSIA	5 906 436	5 431 071	5 384 924	10,02	9,73	1,0	0,10	-0,8	-0,09
PRÓX/MÉD OR	1 602 036	1 445 910	1 385 201	2,67	2,50	0,6	0,01	-4,2	-0,11
Arábia Saudita	785 365	682 601	700 645	1,26	1,27	17,0	0,20	2,6	0,03
Azerbaijão	451 260	410 470	390 027	0,76	0,70	5,0	0,03	-5,0	-0,04
Iraque	135 321	135 052	96 396	0,25	0,17	-53,3	-0,19	-28,6	-0,07
Israel	121 541	112 206	108 685	0,21	0,20	1,9	0,00	-3,1	-0,01
Irão	30 632	29 320	23 390	0,05	0,04	-18,1	-0,01	-20,2	-0,01
Kuwait	22 679	22 355	12 630	0,04	0,02	-43,1	-0,02	-43,5	-0,02
Jordânia	17 319	17 143	4 148	0,03	0,01	-74,8	-0,02	-75,8	-0,02
ASEAN	557 781	515 659	566 267	0,95	1,02	10,8	0,10	9,8	0,09
Vietname	186 064	174 302	216 602	0,32	0,39	23,8	0,07	24,3	0,08
Tailândia	121 338	110 882	109 863	0,20	0,20	2,1	0,00	-0,9	0,00
Indonésia	119 092	110 101	122 536	0,20	0,22	11,8	0,02	11,3	0,02
Malásia	63 994	61 374	50 541	0,11	0,09	-19,3	-0,02	-17,6	-0,02
Singapura	35 756	31 864	39 086	0,06	0,07	24,6	0,01	22,7	0,01
OUTROS ÁSIA	3 746 620	3 469 502	3 433 457	6,40	6,20	-0,3	-0,02	-1,0	-0,07
China	1 598 625	1 482 308	1 633 309	2,73	2,95	10,3	0,28	10,2	0,28
Cazaquistão	814 296	746 336	524 662	1,38	0,95	-26,3	-0,36	-29,7	-0,41
Índia	491 763	456 683	420 350	0,84	0,76	-7,5	-0,06	-8,0	-0,07
Coreia do Sul	277 374	262 404	313 212	0,48	0,57	18,2	0,09	19,4	0,09
Japão	251 064	234 268	247 115	0,43	0,45	5,0	0,02	5,5	0,02
Taiwan	139 340	127 244	131 323	0,23	0,24	6,0	0,01	3,2	0,01
Paquistão	94 694	87 107	95 543	0,16	0,17	9,8	0,02	9,7	0,02
Bangladesh	35 221	31 753	31 547	0,06	0,06	0,4	0,00	-0,6	0,00
Hong-Kong	29 370	27 539	22 534	0,05	0,04	-19,3	-0,01	-18,2	-0,01
Sri Lanka	5 920	5 281	4 534	0,01	0,01	-4,2	0,00	-14,1	0,00
5-AUSTR,OC,REG P.	36 179	33 385	67 636	0,06	0,12	96,4	0,06	102,6	0,06
Nova Zelândia	18 991	17 095	18 078	0,03	0,03	14,7	0,00	5,8	0,00
Austrália	13 362	12 973	35 052	0,02	0,06	136,3	0,03	170,2	0,04
Papuasía-Nova Guiné	3 808	3 300	145	0,01	0,00	-81,0	0,00	-95,6	-0,01
6-DIVERSOS	314 372	287 491	285 803	0,53	0,52	8,8	0,04	-0,6	0,00

Intra UE-15	42 320 331	38 870 414	40 422 254	71,69	73,05	3,4	2,43	4,0	2,86
Zona Euro (19)	39 908 625	36 661 005	38 197 459	67,61	69,03	3,5	2,36	4,2	2,83
Intra-alargamento	1 781 896	1 635 453	1 810 116	3,02	3,27	11,6	0,34	10,7	0,32
OCDE (excl.países UE)	2 593 285	2 410 372	2 591 359	4,45	4,68	5,1	0,23	7,5	0,33
OPEP	3 882 811	3 580 738	2 589 604	6,60	4,68	-21,3	-1,33	-27,7	-1,83
ACP	3 466 533	3 229 455	2 457 067	5,96	4,44	-19,9	-1,14	-23,9	-1,42
CPLP	2 517 790	2 269 360	1 902 399	4,19	3,44	-6,5	-0,25	-16,2	-0,68
CEI (Com.Estados Indep.)	2 228 271	2 027 009	1 713 879	3,74	3,10	-14,5	-0,55	-15,4	-0,58
Mashrak	106 351	101 016	91 936	0,19	0,17	-9,3	-0,02	-9,0	-0,02
EUROMED	1 476 938	1 384 007	1 309 106	2,55	2,37	-3,4	-0,08	-5,4	-0,14
Países da Am.Latina	1 410 235	1 276 336	1 628 531	2,35	2,94	31,0	0,71	27,6	0,65
Merc.Comum Am.Central	34 691	32 259	54 426	0,06	0,10	44,9	0,03	68,7	0,04
Grupo Andino	242 307	210 946	361 029	0,39	0,65	69,9	0,27	71,1	0,28
ASEM (relac. Euro-Ásia)	3 271 355	3 038 483	3 275 804	5,60	5,92	7,9	0,44	7,8	0,44
EDA (Econ Dinâm Asiát.)	667 171	621 307	666 559	1,15	1,20	7,7	0,09	7,3	0,08
China+H.Kong+Macau	1 628 641	1 510 483	1 656 374	2,79	2,99	9,7	0,27	9,7	0,27

Fonte: GEE, com base nos dados das estatísticas do Comércio Internacional do INE (últimas versões disponíveis à data da publicação para o período considerado). Os dados do comércio intracomunitário incluem estimativas para as não respostas assim como para as empresas que se encontram abaixo dos limiares de assimilação.

Notas:

[1] Somatório das Importações com origem no espaço comunitário com as Importações provenientes dos Países Terceiros.

[2] Últimos 12 meses a terminar em novembro de 2015

[3] (dez 14-nov 15)/(dez 13-nov 14) x 100 - 100

[4] Contributos para a taxa de crescimento das importações - análise shift-share: (TVH) x (peso no período homólogo anterior) ÷ 100.

Quadro 16 – Comércio Internacional de mercadorias de Portugal por zonas geográficas e económicas (Intra + Extra - UE)

Exportações ^[1] – Contributos dos principais países de destino para a taxa de crescimento global

Países e Regiões	1000 Euros			Peso no Total (%)		Taxas de variação e contributos			
	Ano de 2014	jan-nov		jan-nov		12 meses ^[2]		jan-nov	
	Rank.	2014	2015	2014	2015	VH ^[3]	Contrib. p.p. ^[4]	VH	Contrib. p.p. ^[4]
MUNDO	48 104 633	44 406 016	46 208 500	100,00	100,00	4,1	4,06	4,1	4,06
INTRA UE	34 098 625	31 551 381	33 686 166	71,05	72,90	6,6	4,68	6,8	4,81
Espanha	11 298 417	10 409 042	11 545 162	23,44	24,98	10,4	2,44	10,9	2,56
França	5 647 889	5 228 192	5 590 624	11,77	12,10	6,3	0,74	6,9	0,82
Alemanha	5 621 308	5 279 553	5 553 453	11,89	12,02	5,2	0,60	5,2	0,62
Reino Unido	2 938 983	2 725 106	3 098 233	6,14	6,70	13,3	0,81	13,7	0,84
Países Baixos	1 908 174	1 772 686	1 837 322	3,99	3,98	2,9	0,11	3,6	0,15
Itália	1 542 031	1 417 050	1 464 858	3,19	3,17	4,0	0,13	3,4	0,11
Bélgica	1 307 316	1 186 619	1 055 084	2,67	2,28	-7,5	-0,20	-11,1	-0,30
Polónia	473 188	437 254	507 777	0,98	1,10	16,5	0,16	16,1	0,16
Suécia	465 162	426 989	378 994	0,96	0,82	-8,0	-0,08	-11,2	-0,11
Rep Checa	319 491	297 540	290 081	0,67	0,63	-2,2	-0,01	-2,5	-0,02
Dinamarca	304 331	282 035	277 354	0,64	0,60	-1,6	-0,01	-1,7	-0,01
Roménia	273 528	256 174	274 192	0,58	0,59	5,9	0,03	7,0	0,04
Áustria	269 118	253 541	265 758	0,57	0,58	4,3	0,02	4,8	0,03
Finlândia	241 617	204 786	209 955	0,46	0,45	2,5	0,01	2,5	0,01
Hungria	213 634	200 787	183 479	0,45	0,40	-6,5	-0,03	-8,6	-0,04
Irlanda	189 206	175 102	221 152	0,39	0,48	23,4	0,09	26,3	0,10
Grécia	173 623	156 982	114 987	0,35	0,25	-27,3	-0,10	-26,8	-0,09
Eslováquia	96 806	91 099	156 818	0,21	0,34	68,6	0,14	72,1	0,15
Luxemburgo	72 341	64 666	79 372	0,15	0,17	23,3	0,03	22,7	0,03
Bulgária	66 026	61 708	72 539	0,14	0,16	15,2	0,02	17,6	0,02
Malta	63 378	57 344	21 371	0,13	0,05	-53,3	-0,07	-62,7	-0,08
Lituânia	29 523	27 699	35 152	0,06	0,08	7,2	0,01	26,9	0,02
Estónia	28 531	26 086	19 819	0,06	0,04	-19,9	-0,01	-24,0	-0,01
Chipre	26 871	24 413	33 217	0,05	0,07	37,5	0,02	36,1	0,02
Eslóvenia	26 790	25 420	24 796	0,06	0,05	-2,7	0,00	-2,5	0,00
Letónia	17 856	16 425	17 942	0,04	0,04	8,4	0,00	9,2	0,00
Croácia	15 224	14 280	15 804	0,03	0,03	7,8	0,00	10,7	0,00
DIVERSOS	468 262	432 803	340 871	0,97	0,74	-19,9	-0,19	-21,2	-0,21
EXTRA UE	14 006 008	12 854 635	12 522 333	28,95	27,10	-2,1	-0,62	-2,6	-0,75
dos quais:									
1-EUROPA	1 533 682	1 437 653	1 340 763	3,24	2,90	-5,9	-0,19	-6,7	-0,22
EFTA	590 043	548 232	637 013	1,23	1,38	16,5	0,20	16,2	0,20
Suíça	429 182	398 518	428 632	0,90	0,93	7,2	0,06	7,6	0,07
Noruega	149 170	138 746	195 330	0,31	0,42	44,0	0,13	40,8	0,13
OUTR. EUROPA	943 640	889 420	703 750	2,00	1,52	-19,8	-0,39	-20,9	-0,42
Turquia	403 435	376 033	317 950	0,85	0,69	-14,4	-0,12	-15,4	-0,13
Gibraltar	282 547	270 886	181 699	0,61	0,39	-31,6	-0,19	-32,9	-0,20
Rússia	204 115	192 283	149 177	0,43	0,32	-21,7	-0,09	-22,4	-0,10
Ucrânia	22 438	20 767	17 777	0,05	0,04	-12,1	-0,01	-14,4	-0,01
Bielorrússia	7 813	7 448	10 100	0,02	0,02	36,4	0,01	35,6	0,01
2-ÁFRICA	5 782 278	5 301 079	4 530 076	11,94	9,80	-13,1	-1,58	-14,5	-1,74
MAGHREB	1 303 168	1 197 711	1 270 523	2,70	2,75	7,6	0,20	6,1	0,16
Argélia	588 074	538 141	520 555	1,21	1,13	-0,7	-0,01	-3,3	-0,04
Marrocos	587 275	541 082	624 038	1,22	1,35	16,2	0,19	15,3	0,19
Tunísia	127 819	118 488	125 930	0,27	0,27	5,6	0,02	6,3	0,02
PALOP	3 830 623	3 512 253	2 602 026	7,91	5,63	-23,7	-1,89	-25,9	-2,05
Angola	3 176 023	2 911 984	1 957 301	6,56	4,24	-29,9	-1,97	-32,8	-2,15
Moçambique	318 020	284 257	325 963	0,64	0,71	12,5	0,08	14,7	0,09
Cabo Verde	214 933	199 731	199 761	0,45	0,43	1,0	0,00	0,0	0,00
Guiné-Bissau	65 044	62 290	66 372	0,14	0,14	-2,7	0,00	6,6	0,01
S Tomé e Príncipe	56 604	53 991	52 629	0,12	0,11	-3,0	0,00	-2,5	0,00
OUTR. ÁFRICA	648 487	591 114	657 527	1,33	1,42	8,0	0,11	11,2	0,15
África do Sul	122 606	109 742	136 069	0,25	0,29	22,9	0,06	24,0	0,06
Egipto	79 758	69 457	92 212	0,16	0,20	24,8	0,04	32,8	0,05
Guiné Equatorial	54 310	50 698	34 682	0,11	0,08	-30,6	-0,04	-31,6	-0,04
Congo	47 341	44 920	45 124	0,10	0,10	0,2	0,00	0,5	0,00
3-AMÉRICA	3 910 332	3 578 933	4 005 669	8,06	8,67	10,9	0,89	11,9	0,96
NAFTA	2 568 328	2 355 303	2 907 874	5,30	6,29	21,0	1,13	23,5	1,24
EUA	2 110 444	1 926 131	2 390 919	4,34	5,17	21,7	0,96	24,1	1,05
Canadá	258 056	242 674	337 775	0,55	0,73	38,7	0,21	39,2	0,21
México	199 827	186 498	179 180	0,42	0,39	-7,1	-0,03	-3,9	-0,02

(continua)

Período de análise: janeiro a novembro

Países e Regiões	1000 Euros			Peso no Total (%)		Taxas de variação e contributos			
	Ano de 2014	jan-nov		jan-nov		12 meses ^[2]		jan-nov	
	Rank.	2014	2015	2014	2015	VH ^[3]	Contrib. p.p. ^[4]	VH	Contrib. p.p. ^[4]
MERCOSUL	743 093	665 874	643 436	1,50	1,39	-2,2	-0,03	-3,4	-0,05
Brasil	638 663	579 040	523 423	1,30	1,13	-9,9	-0,13	-9,6	-0,13
Argentina	50 902	42 011	86 496	0,09	0,19	112,3	0,11	105,9	0,10
OUTR. AMÉRICA	594 119	553 374	448 298	1,25	0,97	-17,0	-0,21	-19,0	-0,24
Venezuela	206 961	186 673	126 472	0,42	0,27	-27,5	-0,12	-32,2	-0,14
Chile	90 235	84 068	94 214	0,19	0,20	12,5	0,02	12,1	0,02
Bahamas	73 029	72 846	2 701	0,16	0,01	-96,0	-0,15	-96,3	-0,16
4-ÁSIA	1 993 510	1 804 618	2 001 522	4,06	4,33	12,0	0,49	10,9	0,44
PRÓX./MÉD OR	513 346	462 504	575 135	1,04	1,24	23,9	0,25	24,4	0,25
Emiratos Árabes Unidos	123 504	111 893	150 358	0,25	0,33	33,8	0,09	34,4	0,09
Arábia Saudita	112 565	102 160	114 398	0,23	0,25	11,3	0,03	12,0	0,03
Israel	90 553	81 682	97 926	0,18	0,21	18,9	0,04	19,9	0,04
Líbano	33 440	29 933	35 623	0,07	0,08	17,3	0,01	19,0	0,01
Geórgia	27 073	26 726	24 373	0,06	0,05	-10,6	-0,01	-8,8	-0,01
ASEAN	128 811	118 988	130 156	0,27	0,28	10,0	0,03	9,4	0,03
Singapura	44 723	42 012	46 800	0,09	0,10	8,2	0,01	11,4	0,01
Indonésia	24 282	23 167	18 749	0,05	0,04	-17,4	-0,01	-19,1	-0,01
Tailândia	22 614	20 683	20 964	0,05	0,05	3,7	0,00	1,4	0,00
Malásia	13 012	10 393	14 470	0,02	0,03	45,5	0,01	39,2	0,01
OUTROS ÁSIA	1 351 353	1 223 127	1 296 231	2,75	2,81	7,7	0,21	6,0	0,16
China	838 812	755 339	781 670	1,70	1,69	7,0	0,12	3,5	0,06
Japão	124 574	112 239	133 158	0,25	0,29	14,4	0,04	18,6	0,05
Hong-Kong	122 022	113 327	118 831	0,26	0,26	4,7	0,01	4,9	0,01
Índia	95 299	86 357	72 119	0,19	0,16	-14,8	-0,03	-16,5	-0,03
Coreia do Sul	65 536	60 147	82 622	0,14	0,18	31,6	0,04	37,4	0,05
Taiwan	27 689	24 767	34 805	0,06	0,08	41,2	0,02	40,5	0,02
Paquistão	26 742	25 780	21 008	0,06	0,05	-19,0	-0,01	-18,5	-0,01
5-AUSTR.OC.REG P.	109 154	96 565	116 687	0,22	0,25	21,8	0,05	20,8	0,05
Austrália	93 406	82 868	97 860	0,19	0,21	19,0	0,04	18,1	0,03
Nova Zelândia	12 972	11 063	15 107	0,02	0,03	40,9	0,01	36,6	0,01
6-DIVERSOS	677 052	635 786	527 617	1,43	1,14	-19,1	-0,28	-17,0	-0,24

Intra UE-15	32 447 777	30 015 154	32 033 179	67,59	69,32	6,6	4,42	6,7	4,54
Zona Euro (19)	28 560 794	26 416 707	28 246 842	59,49	61,13	6,7	3,98	6,9	4,12
Intra-alargamento	1 650 848	1 536 228	1 652 987	3,46	3,58	7,7	0,26	7,6	0,26
OCDE (excl.países UE)	4 038 736	3 711 314	4 383 471	8,36	9,49	16,6	1,40	18,1	1,51
OPEP	4 347 090	3 975 668	3 009 624	8,95	6,51	-21,7	-1,95	-24,3	-2,18
ACP	4 499 954	4 134 507	3 207 176	9,31	6,94	-20,8	-1,96	-22,4	-2,09
CPLP	4 476 271	4 097 578	3 134 098	9,23	6,78	-21,6	-2,02	-23,5	-2,17
CEI (Com.Estados Indep.)	281 182	265 836	221 248	0,60	0,48	-16,4	-0,10	-16,8	-0,10
Mashrak	149 504	132 255	159 060	0,30	0,34	16,3	0,05	20,3	0,06
EUROMED	1 946 660	1 787 681	1 845 459	4,03	3,99	4,2	0,17	3,2	0,13
Países da Am.Latina	1 455 119	1 324 730	1 258 029	2,98	2,72	-4,3	-0,13	-5,0	-0,15
Merc.Comum Am.Central	48 863	45 378	46 375	0,10	0,10	3,7	0,00	2,2	0,00
Grupo Andino	327 038	299 591	237 260	0,67	0,51	-18,1	-0,12	-20,8	-0,14
ASEM (relac. Euro-Ásia)	1 280 128	1 159 184	1 222 115	2,61	2,64	7,2	0,19	5,4	0,14
EDA (Econ Dinâm Asiát.)	295 595	271 328	318 493	0,61	0,69	16,2	0,10	17,4	0,11
China+H.Kong+Macau	984 552	889 990	924 568	2,00	2,00	6,9	0,14	3,9	0,08

Fonte: GEE, com base nos dados das estatísticas do Comércio Internacional do INE (últimas versões disponíveis à data da publicação para o período considerado). Os dados do comércio intracomunitário incluem estimativas para as não respostas assim como para as empresas que se encontram abaixo dos limiares de assimilação.

Notas:

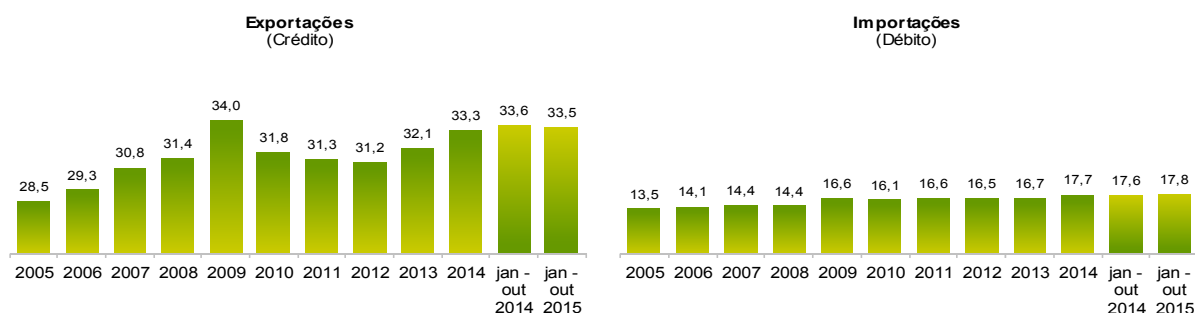
[1] Somatório das Exportações de mercadorias para a UE com as Exportações para Países Terceiros

[2] Últimos 12 meses a terminar em novembro de 2015

[3] $(\text{dez } 14\text{-nov } 15) / (\text{dez } 13\text{-nov } 14) \times 100 - 100$

[4] Contributos para a taxa de crescimento das exportações - análise shift-share: $(\text{TVH}) \times (\text{peso no período homólogo anterior}) \div 100$.

Gráfico 5 – Peso dos Serviços no comércio de Bens e Serviços



Fonte: GEE, com base nos dados das estatísticas da Balança de Pagamentos do Banco de Portugal.

Notas:

As Exportações das Estatísticas da Balança de Pagamentos (Crédito) correspondem às Exportações das Estatísticas do Comércio Internacional (somatório das Exportações de mercadorias para a UE com as Exportações para Países Terceiros).

As Importações das Estatísticas da Balança de Pagamentos (Débito) correspondem às Importações das Estatísticas do Comércio Internacional (somatório das Importações de mercadorias provenientes da UE com as Importações de Países Terceiros).

Quadro 17 – Comércio de Bens e Serviços em percentagem do PIB

	2011	2012	2013	2014	2012				2013				2014				2015		
					T1	T2	T3	T4	T1	T2	T3	T4	T1	T2	T3	T4	T1	T2	T3
Valores Correntes em percentagem do PIB																			
Exportações (Fob)	34,3	37,7	39,5	40,0	37,0	37,7	38,1	38,0	39,0	39,9	39,6	39,6	39,0	39,8	40,2	41,0	40,1	41,2	39,9
- Bens	25,2	27,8	28,9	29,0	27,4	27,8	28,1	27,9	28,7	29,2	29,0	28,8	28,3	28,9	29,0	29,7	28,9	29,8	28,8
- Serviços	9,0	9,9	10,6	11,1	9,6	9,8	10,0	10,1	10,3	10,7	10,5	10,8	10,7	11,0	11,2	11,3	11,1	11,3	11,0
Importações (Fob)	38,6	38,2	38,5	39,7	38,6	37,7	38,2	38,3	37,7	38,7	39,0	38,6	39,2	39,1	40,1	40,3	39,0	41,1	38,7
- Bens	33,1	32,8	33,0	33,6	33,2	32,3	32,8	32,7	32,4	33,1	33,4	32,9	33,5	33,1	33,9	33,9	33,0	35,0	32,7
- Serviços	5,5	5,5	5,5	6,1	5,4	5,5	5,4	5,5	5,3	5,6	5,7	5,6	5,7	6,0	6,2	6,4	6,0	6,1	6,0
Taxas homólogas de crescimento real																			
Exportações (Fob)	7,0	3,4	7,0	3,9	7,6	3,8	2,5	0,0	2,7	7,9	7,8	9,6	4,1	2,2	3,8	5,7	7,0	7,3	3,8
- Bens	7,7	3,6	6,9	3,6	8,5	4,4	2,3	-0,6	2,7	7,4	8,1	9,2	3,1	1,7	3,2	6,2	7,8	8,2	5,1
- Serviços	5,2	3,0	7,3	5,0	5,0	2,1	3,2	1,7	2,8	9,2	6,7	10,7	6,7	3,5	5,7	4,2	4,8	5,0	0,2
Importações (Fob)	-5,8	-6,3	4,7	7,2	-6,0	-9,6	-6,5	-3,0	-3,3	6,8	7,9	7,5	9,9	4,6	6,0	8,5	7,1	12,0	5,1
- Bens	-7,1	-6,4	5,1	6,7	-6,9	-9,6	-5,8	-2,9	-3,1	7,5	8,2	8,0	10,0	4,1	5,4	7,4	7,0	13,4	6,0
- Serviços	2,8	-6,1	2,3	10,3	0,1	-9,4	-10,5	-3,9	-4,8	3,1	6,2	4,7	9,0	7,7	9,9	14,7	7,7	3,9	-0,1

Fonte: GEE, com base nos dados das Contas Nacionais Trimestrais (Base 2006) do INE. Inclui comércio Intra e Extracomunitário.

Quadro 18 – Bens e Serviços (Crédito) – componentes dos Serviços

CRÉDITO (Exportações)	valores em milhões de Euros									
	janeiro a outubro		Estrutura (%)				Taxas de variação e contributos			
			Anual		jan a out		12 meses ^[1]		jan a out	
	2013	2014	2008	2013	2013	2014	VH ^[2]	contrib. p.p. ^[3]	VH	contrib. p.p. ^[3]
TOTAL										
Bens e Serviços	59 687	62 054	100,0	100,0	100,0	100,0	3,4	3,4	4,0	4,0
Bens	39 617	41 270	66,0	66,7	66,4	66,5	3,8	2,5	4,2	2,8
Serviços	20 070	20 784	34,0	33,3	33,6	33,5	2,7	0,9	3,6	1,2
Serviços transf. rec. mat. pert. terc.	324	241	0,5	0,5	0,5	0,4	-31,7	-0,2	-25,7	-0,1
Serviços de manutenção e repa	275	286	1,0	0,5	0,5	0,5	-4,4	0,0	3,9	0,0
Transportes	4 860	4 888	8,2	8,2	8,1	7,9	0,7	0,1	0,6	0,0
Viagens e Turismo	8 994	9 915	14,5	14,6	15,1	16,0	10,5	1,5	10,2	1,5
Construção	441	410	1,1	0,7	0,7	0,7	-13,2	-0,1	-7,1	-0,1
Seguros e Pensões	72	101	0,2	0,1	0,1	0,2	39,1	0,0	40,2	0,0
Financeiros	353	327	0,7	0,6	0,6	0,5	-1,6	0,0	-7,5	0,0
Direitos de Utilização n.i.n.r	53	77	0,2	0,1	0,1	0,1	50,9	0,0	46,4	0,0
Telecomunicações, Informaçã	857	910	1,5	1,5	1,4	1,5	8,5	0,1	6,3	0,1
Outr. Fornec. por Empresas	3 498	3 332	5,2	5,9	5,9	5,4	-7,4	-0,5	-4,7	-0,3
Nat. Pessoal, Cult. e Recreat.	195	180	0,5	0,3	0,3	0,3	-11,6	0,0	-7,6	0,0
Bens e serviços das AP n.i.n.r	148	117	0,3	0,2	0,2	0,2	-22,6	-0,1	-21,0	-0,1

Fonte: GEE, com base nos dados das estatísticas da Balança de Pagamentos do Banco de Portugal.

Notas:

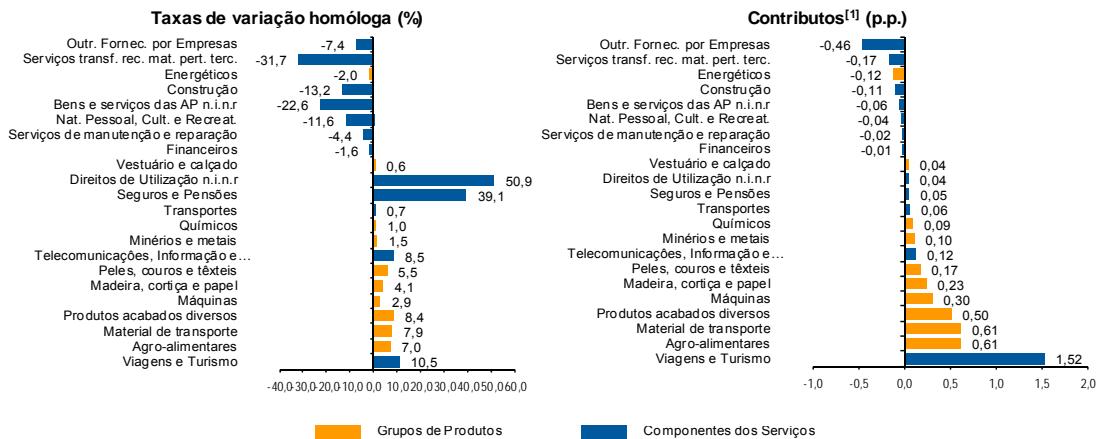
[1] 12 meses até outubro de 2015

[2] (nov 14-out 15)/(nov 13-out 14) x 100 - 100

[3] Contributos para a taxa de crescimento - Análise shift-share: (TVH) x (peso no período homólogo anterior) ÷ 100. Medem a proporção de crescimento das Exportações atribuível a cada categoria especificada.

Gráfico 6 – Taxas de crescimento das exportações de Bens e Serviços e contributos das suas componentes

Últimos 12 meses a terminar em outubro de 2015



Fonte: Cálculos do GEE com base em dados do Banco de Portugal, para as Exportações de bens e serviços, e do INE, para o cálculo da estrutura das exportações de Bens. A distribuição do contributo das Exportações de Bens (dados da Balança de Pagamentos, banco de Portugal) pelos grupos de produtos segue a estrutura implícita na base de dados do Comércio Internacional do INE para as Exportações de Bens (somatório das Exportações de mercadorias para a UE com as Exportações para Países Terceiros).

Notas:

As Exportações das Estatísticas da Balança de Pagamentos (Crédito) correspondem às Exportações das Estatísticas do Comércio Internacional (somatório das as Exportações de mercadorias para a UE com as Exportações para Países Terceiros).

[1] Contributos - análise shift-share: TVH x Peso no período homólogo anterior ÷ 100. O somatório corresponde à TVH das Exportações de Bens e Serviços nos últimos 12 meses, de acordo com as estatísticas da Balança de Pagamentos do Banco de Portugal (3,4%).

Quadro 19 – Bens e Serviços (Crédito) - componentes dos Serviços
Varição homóloga (2007-2015)

CRÉDITO (Exportações)	Peso em 2014 (%)	2007	2008	2009	2010	2011	2012	2013	2014	jan a out 2015
		Bens e Serviços	100,0	10,1	2,4	-15,4	13,8	13,8	4,5	6,3
Bens	66,7	7,8	1,4	-18,5	17,5	14,6	4,8	4,9	1,9	4,2
Serviços	33,3	15,7	4,6	-8,5	6,5	12,1	4,0	9,6	7,5	3,6
Serviços transf. rec. mat. pert. terc.	0,5	-5,7	-23,2	-20,8	13,3	17,5	13,4	15,1	-15,5	-25,7
Serviços de manutenção e reparação	0,5	11,2	15,6	-9,4	-20,5	6,6	-6,1	28,5	-28,6	3,9
Transportes	8,2	18,8	10,3	-12,2	13,1	12,3	4,2	7,8	3,5	0,6
Viagens e Turismo	14,6	10,9	0,5	-7,2	10,0	7,2	5,6	7,5	12,4	10,2
Construção	0,7	40,5	8,1	-21,5	-1,8	13,0	-3,9	14,9	-17,6	-7,1
Seguros e Pensões	0,1	17,5	5,4	1,7	-9,1	3,9	6,4	-7,9	-7,3	40,2
Financeiros	0,6	43,6	5,2	-33,0	-7,7	3,1	40,1	-44,9	73,2	-7,5
Direitos de Utilização n.i.n.r	0,1	12,9	-26,9	139,2	-68,9	36,9	-13,2	-17,5	86,3	46,4
Telecomunicações, Informação e Informática	1,5	24,0	6,9	-11,9	-1,2	16,1	13,8	4,1	6,0	6,3
Outr. Fornec. por Empresas	5,9	22,0	9,9	0,1	-1,3	30,0	-6,7	25,3	13,0	-4,7
Nat. Pessoal, Cult. e Recreat.	0,3	-6,6	7,0	10,9	20,8	-11,5	15,6	8,7	-21,2	-7,6
Bens e serviços das AP n.i.n.r	0,2	15,4	-4,5	-5,0	17,9	1,3	18,7	10,2	-27,1	-21,0

Fonte: GEE, com base nos dados das estatísticas da Balança de Pagamentos do Banco de Portugal para as Exportações totais de Bens e para as Exportações de Serviços.

Quadro 20 – Bens e Serviços (Débito) – componentes dos Serviços

DÉBITO (Importações)	valores em milhões de Euros									
	janeiro a outubro		Estrutura (%)				Taxas de variação e contributos			
			Anual		jan a out		12 meses ^[1]		jan a out	
	2014	2015	2009	2014	2014	2015	VH ^[2]	contrib. p.p. ^[3]	VH	contrib. p.p. ^[3]
Bens e Serviços	57 317	59 056	100,0	100,0	100,0	100,0	3,5	3,5	3,0	3,0
Bens	47 234	48 530	83,4	82,3	82,4	82,2	2,9	2,4	2,7	2,3
Serviços	10 083	10 526	16,6	17,7	17,6	17,8	6,2	1,1	4,4	0,8
Serviços transf. rec. mat. pert. terc.	23	10	0,0	0,0	0,0	0,0	-54,3	0,0	-55,1	0,0
Serviços de manutenção e reparação	252	262	0,4	0,5	0,4	0,4	7,2	0,0	4,0	0,0
Transportes	2 716	2 708	4,1	4,7	4,7	4,6	2,0	0,1	-0,3	0,0
Viagens e Turismo	2 785	3 036	4,6	4,8	4,9	5,1	8,8	0,4	9,0	0,4
Construção	99	73	0,2	0,2	0,2	0,1	-24,7	0,0	-26,1	0,0
Seguros e Pensões	283	283	0,3	0,5	0,5	0,5	3,5	0,0	0,0	0,0
Financeiros	419	467	1,1	0,7	0,7	0,8	5,7	0,0	11,3	0,1
Direitos de Utilização n.i.n.r	426	485	0,7	0,7	0,7	0,8	23,2	0,2	13,7	0,1
Telecomunicações, Informação e Informática	796	792	1,3	1,4	1,4	1,3	4,7	0,1	-0,5	0,0
Outr. Fornec. por Empresas	2 014	2 110	3,0	3,6	3,5	3,6	8,6	0,3	4,8	0,2
Nat. Pessoal, Cult. e Recreat.	205	209	0,8	0,4	0,4	0,4	-4,1	0,0	1,9	0,0
Bens e serviços das AP n.i.n.r	66	92	0,2	0,1	0,1	0,2	33,3	0,0	39,7	0,0

Fonte: GEE, com base nos dados das estatísticas da Balança de Pagamentos do Banco de Portugal.

Notas:

Valores Fob para a Importação de bens.

[1] 12 meses até outubro de 2015

[2] (nov 14-out 15)/(nov 13-out 14) x 100 - 100

[3] Contributos para a taxa de crescimento - Análise shift-share : (TVH) x (peso no período homólogo anterior) ÷ 100. Medida a proporção de crescimento das Importações atribuível a cada categoria especificada.