

Síntese Estatística de Comércio Internacional

Nº 03/2017

Inclui dados de base do INE para o comércio internacional de Portugal

■ janeiro de 2017 – comércio Intra + Extra-UE

Índice de Quadros

Comércio Internacional de Mercadorias | Portugal

Evolução global - mercadorias

- | | | |
|---|---|---|
| 1 | Balança Comercial de mercadorias com e sem produtos energéticos (2012-2016) | 3 |
| 2 | Evolução mensal e trimestral – mercadorias | 4 |

Exportações de mercadorias

- | | | |
|---|---|----|
| 3 | Por Grupos de Produtos (Intra+Extra) | 5 |
| 4 | Por Grupos de Produtos (Extra) | 6 |
| 5 | Por Grupos de Produtos (2012-2016) – variação homóloga e contributos | 7 |
| 6 | Para uma seleção de mercados (Intra+Extra) | 8 |
| 7 | Para uma seleção de mercados (Extra) | 9 |
| 8 | Por mercados de destino (2012-2016) – estrutura (%) | 9 |
| 9 | Por mercados de destino (2013-2016) – variação homóloga e contributos | 10 |

Importações de mercadorias

- | | | |
|----|---|----|
| 10 | Por Grupos de Produtos (Intra+Extra) | 11 |
| 11 | Com origem numa seleção de mercados (Intra+Extra) | 12 |
| 12 | Por Grupos de Produtos (Extra) | 13 |
| 13 | Com origem numa seleção de mercados (Extra) | 13 |

Evolução por zonas geográficas e económicas

- | | | |
|----|--|----|
| 14 | Principais países (Intra e Extra) | 14 |
| 15 | Importações - contributos para a taxa de crescimento (Intra e Extra) | 16 |
| 16 | Exportações - contributos para a taxa de crescimento (Intra e Extra) | 18 |

Comércio Internacional de Bens e serviços | Portugal

Evolução global - Bens e Serviços

- | | | |
|----|--|----|
| 17 | Balança Comercial de Bens e Serviços (2012-2016) | 20 |
| 18 | Evolução mensal e trimestral - Bens e Serviços | 21 |

Exportações de Bens e Serviços

- | | | |
|----|---|----|
| 19 | Bens e Serviços (crédito) – componentes dos Serviços | 22 |
| 20 | Bens e Serviços (crédito) – variação homóloga (2010-2017) | 23 |

Importações de Bens e Serviços

- | | | |
|----|---|----|
| 21 | Bens e Serviços (débito) – componentes dos Serviços | 24 |
|----|---|----|

Peso no PIB e crescimento real

- | | | |
|----|---|----|
| 22 | Comércio de Bens e Serviços em percentagem do PIB | 24 |
|----|---|----|

Comércio Mundial de Mercadorias

Evolução global por área geográfica

- | | | |
|----|---------------------------------|----|
| 23 | Comércio Mundial de Mercadorias | 25 |
|----|---------------------------------|----|

Índice de Gráficos

- | | | |
|---|---|----|
| 1 | Taxa de cobertura das importações pelas exportações de mercadorias | 2 |
| 2 | Taxas de crescimento das exportações por Grupos de Produtos e contributos | 6 |
| 3 | Taxas de crescimento das exportações por mercados e contributos | 8 |
| 4 | Taxas de crescimento das importações por Grupos de Produtos e contributos | 12 |
| 5 | Taxa de cobertura das importações pelas exportações de Bens e Serviços | 20 |
| 6 | Peso dos Serviços no comércio de Bens e Serviços | 22 |
| 7 | Taxas de crescimento das exportações de Bens e Serviços e contributos | 23 |

NOTA

Em **Junho de 2010**, o Instituto Nacional de Estatística (INE) divulgou uma nova série de dados do Comércio Internacional de Mercadorias para o período 1993-2009. Esta nova série resultou de um processo de revisão da metodologia de cálculo, que refletiu a necessidade de obtenção de resultados com maior robustez e precisão, e inclui, para além das diferentes alterações metodológicas, nova informação declarada pelas empresas.

A partir de 1993, e na sequência da criação do Mercado Único, a recolha de informação relativa às trocas comerciais internacionais de bens passou a ser efetuada com base num novo sistema de recolha suportado por um inquérito de resposta obrigatória (declaração Intrastat) para todos os operadores cujas trocas de bens com os restantes Estados Membros ultrapassem determinados limiares mínimos (limiar de assimilação). Desde 2005, e na sequência da regulamentação comunitária relativa ao controlo de qualidade das estatísticas do Comércio Internacional, passou a ser feito o confronto regular entre a informação proveniente do sistema Intrastat e dados de natureza administrativa, nomeadamente os provenientes das declarações do Imposto sobre o Valor Acrescentado (IVA), bem como a análise das assimetrias com as estatísticas dos outros países membros. Passaram então a ser divulgadas estimativas para o total do Comércio Internacional de Mercadorias, com base em estimativas para as empresas que estão abaixo do limiar de assimilação bem como nas não-respostas do Comércio Intracomunitário.

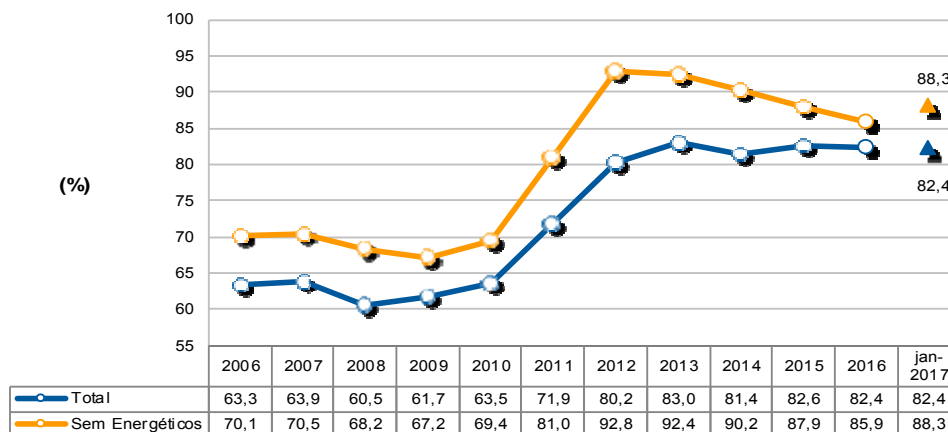
A entrada em vigor da Informação Empresarial Simplificada (IES), em 2007, veio enriquecer o estudo comparativo dos dados do Comércio Internacional de Mercadorias com outras fontes desde 2006 (período de referência dos dados). A IES, juntamente com a informação do IVA, constitui uma importante fonte de informação de aferição da qualidade destas estatísticas do Comércio Internacional.

A edição de março de 2016 marca o início de uma nova série da Síntese Estatística do Comércio Internacional, quer em termos de conteúdo de informação, quer em termos de nomenclaturas do comércio internacional de mercadorias para os grupos de produtos, tendo sido introduzidas as seguintes alterações:

- Informação desagregada por 3 grandes áreas:
 - As duas primeiras áreas são relativas ao Comércio Internacional de Mercadorias (com base nos dados das Estatísticas do Comércio Internacional de Mercadorias do INE) e ao Comércio Internacional de Bens e Serviços (com base dos dados da Balança de Pagamentos do Banco de Portugal e das Contas Nacionais do INE).
 - A última área refere-se à evolução do Comércio Mundial de Mercadorias por área geográfica.
- Nova versão de nomenclaturas de grupos de produtos comum para as exportações e importações de mercadorias, possibilitando o cálculo de saldo comerciais por grupo. Até à presente publicação os grupos de produtos eram diferentes para os 2 fluxos do comércio internacional.

Evolução global¹ - mercadorias

**Gráfico 1 – Evolução da taxa de cobertura (fob/cif)
das importações pelas exportações de mercadorias
Intra + Extra UE**



Fonte: GEE, com base nos dados das estatísticas do Comércio Internacional de Mercadorias do INE (últimas versões disponíveis à data da publicação para o período considerado). Os dados do comércio intracomunitário incluem estimativas para as não respostas assim como para as empresas que se encontram abaixo dos limiares de assimilação.

¹ Os dados de base do comércio internacional (Intra e Extra UE) divulgados pelo Instituto Nacional de Estatística para o período de janeiro de 2017 correspondem a versões preliminares, quer para o comércio intracomunitário quer para o extracomunitário. Os dados do comércio intracomunitário incluem estimativas para as não respostas (valor das transações das empresas para as quais o INE não recebeu ainda informação) assim como para as empresas que se encontram abaixo dos limiares de assimilação (valor anual das operações intracomunitárias abaixo do qual os operadores são dispensados da declaração periódica estatística Intrastat, limitando-se à entrega da declaração periódica fiscal: no caso de Portugal, 200 mil euros para as importações da UE e 250 mil para as exportações para a UE, em 2011). Por outro lado, a atual metodologia considera, para além do confronto regular entre as declarações Intrastat e do Imposto sobre o Valor Acrescentado (IVA), a comparação com os dados com a Informação Empresarial Simplificada (IES).

Quadro 1 - Evolução recente da balança comercial de Portugal

Versão preliminar de janeiro de 2017

Intra + Extra-UE	2012	2013	2014	2015	2016	Evolução anual 2012/2016	janeiro		Evolução mensal 2016/17	Últimos 3 meses		Últimos 12 meses	
							2016	2017		nov 15- jan 16	nov 16- jan 17	fev 15- jan 16	fev 16- jan 17
milhões de Euros													
Exportações (fob)	45 213	47 303	48 054	49 826	50 301		3 677	4 397		11 644	13 151	49 725	51 022
TVH	-	4,6	1,6	3,7	1,0		-	19,6		-	12,9	-	2,6
Importações (cif)	56 374	57 013	59 032	60 310	61 063		4 365	5 338		14 225	16 259	60 233	62 036
TVH	-	1,1	3,5	2,2	1,2		-	22,3		-	14,3	-	3,0
Saldo (fob-cif)	-11 161	-9 710	-10 978	-10 485	-10 762		- 688	- 941		-2 581	-3 108	-10 508	-11 014
TVH	-	-13,0	13,1	-4,5	2,6		-	36,6		-	20,4	-	4,8
Cobertura(fob/cif)	80,2	83,0	81,4	82,6	82,4		84,2	82,4		81,9	80,9	82,6	82,2
Sem energéticos:													
Exportações (fob)	41 450	42 379	44 036	46 024	47 172		3 454	4 041		10 910	12 130	45 976	47 759
TVH	-	2,2	3,9	4,5	2,5		-	17,0		-	11,2	-	3,9
Importações (cif)	44 671	45 861	48 838	52 340	54 905		3 996	4 579		12 737	14 201	52 522	55 488
TVH	-	2,7	6,5	7,2	4,9		-	14,6		-	11,5	-	5,6
Saldo (fob-cif)	-3 221	-3 483	-4 802	-6 315	-7 732		- 541	- 538		-1 827	-2 070	-6 545	-7 729
TVH	-	8,1	37,9	31,5	22,4		-	-0,6		-	13,4	-	18,1
Cobertura(fob/cif)	92,8	92,4	90,2	87,9	85,9		86,5	88,3		85,7	85,4	87,5	86,1
Intra-UE													
milhões de Euros													
Exportações (fob)	32 126	33 275	34 045	36 257	37 842		2 885	3 344		8 714	9 647	36 340	38 302
TVH	-	3,6	2,3	6,5	4,4		-	15,9		-	10,7	-	5,4
Importações (cif)	40 294	41 065	44 143	46 152	47 456		3 383	3 950		11 054	12 401	46 121	48 022
TVH	-	1,9	7,5	4,6	2,8		-	16,8		-	12,2	-	4,1
Saldo (fob-cif)	-8 168	-7 791	-10 098	-9 894	-9 613		- 498	- 606		-2 340	-2 753	-9 781	-9 721
TVH	-	-4,6	29,6	-2,0	-2,8		-	21,6		-	17,7	-	-0,6
Cobertura(fob/cif)	79,7	81,0	77,1	78,6	79,7		85,3	84,7		78,8	77,8	78,8	79,8
Sem energéticos:													
Exportações (fob)	30 480	30 754	31 835	34 250	36 309		2 754	3 166		8 298	9 121	34 350	36 721
TVH	-	0,9	3,5	7,6	6,0		-	15,0		-	9,9	-	6,9
Importações (cif)	37 271	38 538	41 353	44 061	45 954		3 270	3 781		10 652	11 930	44 112	46 465
TVH	-	2,7	7,3	6,5	4,3		-	15,6		-	12,0	-	5,3
Saldo (fob-cif)	-6 793	-7 784	-9 517	-9 811	-9 645		- 516	- 615		-2 354	-2 810	-9 762	-9 744
TVH	-	10,5	22,3	3,1	-1,7		-	19,2		-	19,4	-	-0,2
Cobertura(fob/cif)	81,8	79,8	77,0	77,7	79,0		84,2	83,7		77,9	76,4	77,9	79,0
Extra-UE													
milhões de Euros													
Exportações (fob)	13 087	14 028	14 009	13 568	12 459		792	1 053		2 930	3 503	13 385	12 720
TVH	-	7,2	-0,1	-3,1	-8,2		-	33,0		-	19,6	-	-5,0
Importações (cif)	16 080	15 947	14 889	14 159	13 607		982	1 388		3 172	3 858	14 112	14 013
TVH	-	-0,8	-6,6	-4,9	-3,9		-	41,3		-	21,6	-	-0,7
Saldo (fob-cif)	-2 993	-1 919	-881	-590	-1 149		- 190	- 335		- 241	- 355	- 727	- 1 293
TVH	-	-35,9	-54,1	-32,9	94,6		-	76,1		-	47,0	-	77,9
Cobertura(fob/cif)	81,4	88,0	94,1	95,8	91,6		80,6	75,9		92,4	90,8	94,8	90,8
Sem energéticos:													
Exportações (fob)	10 970	11 625	12 200	11 774	10 863		701	876		2 612	3 010	11 626	11 038
TVH	-	6,0	5,0	-3,5	-7,7		-	24,9		-	15,2	-	-5,1
Importações (cif)	7 399	7 323	7 485	8 279	8 950		726	798		2 085	2 270	8 410	9 023
TVH	-	2,5	2,2	10,6	8,1		-	10,0		-	8,9	-	7,3
Saldo (fob-cif)	3 572	4 301	4 715	3 495	1 913		- 25	77		527	739	3 216	2 015
TVH	-	12,5	9,6	-25,9	-45,3		-	-407,6		-	40,3	-	-37,3
Cobertura(fob/cif)	148,3	158,7	163,0	142,2	121,4		96,5	109,7		125,3	132,6	138,2	122,3

Fonte: GEE, com base nos dados das estatísticas do Comércio Internacional de Mercadorias do INE (últimas versões disponíveis à data da publicação para o período considerado). Os dados do comércio intracomunitário incluem estimativas para as não respostas assim como para as empresas que se encontram abaixo dos limiares de assimilação.

Notas:

Importações – Somatório das Importações provenientes da UE com as Importações vindas dos P.Terceiros.

Exportações – Somatório das Exportações para a UE com as Exportações para os P.Terceiros.

Quadro 2 – Evolução mensal e trimestral do comércio internacional de Portugal
 Versão preliminar de janeiro de 2017

valores em milhões de Euros

Intra+Extra UE	IMPORTAÇÃO (cif)			EXPORTAÇÃO (fob)		
	2016	2017	TVH	2016	2017	TVH
jan	4 365	5 338	22,3	3 677	4 397	19,6
fev	4 714			4 026		
mar	5 311			4 248		
abr	4 874			4 145		
mai	5 158			4 223		
jun	5 393			4 469		
jul	5 065			4 484		
ago	4 656			3 486		
set	5 367			4 427		
out	5 238			4 363		
nov	5 468			4 683		
dez	5 453			4 070		
1º Trim	14 390			11 951		
2º Trim	15 426			12 837		
3º Trim	15 088			12 396		
4º Trim	16 159			13 117		

Intra UE	IMPORTAÇÃO (cif)			EXPORTAÇÃO (fob)		
	2016	2017	TVH	2016	2017	TVH
jan	3 383	3 950	16,8	2 885	3 344	15,9
fev	3 757			3 174		
mar	4 112			3 211		
abr	3 902			3 210		
mai	3 983			3 205		
jun	4 160			3 384		
jul	4 019			3 407		
ago	3 385			2 513		
set	4 181			3 378		
out	4 122			3 172		
nov	4 363			3 428		
dez	4 088			2 876		
1º Trim	11 253			9 269		
2º Trim	12 045			9 800		
3º Trim	11 585			9 297		
4º Trim	12 573			9 476		

Extra UE	IMPORTAÇÃO (cif)			EXPORTAÇÃO (fob)		
	2016	2017	TVH	2016	2017	TVH
jan	982	1 388	41,3	792	1 053	33,0
fev	957			852		
mar	1 198			1 037		
abr	972			934		
mai	1 175			1 018		
jun	1 234			1 086		
jul	1 046			1 077		
ago	1 271			973		
set	1 186			1 049		
out	1 116			1 191		
nov	1 105			1 256		
dez	1 364			1 194		
1º Trim	3 137			2 681		
2º Trim	3 381			3 038		
3º Trim	3 504			3 099		
4º Trim	3 586			3 641		

Fonte: GEE, com base nos dados das estatísticas do Comércio Internacional de Mercadorias do INE (últimas versões disponíveis à data da publicação para o período considerado). Os dados do comércio intracomunitário incluem estimativas para as não respostas assim como para as empresas que se encontram abaixo dos limiares de assimilação.

Exportações* de mercadorias

Quadro 3 – Exportações de mercadorias portuguesas por Grupos de Produtos

Dos quais: produtos por Capítulo (NC-2) acima de 30 milhões de euros em 2017

Intra + Extra UE (Fob)

Grp/ NC-2	Grupos de Produtos	Milhões de Euros		Estrutura (%)		Taxas de variação e contributos			
		janeiro		janeiro		últimos 12 meses ^[1]		janeiro	
		2016	2017	2016	2017	TVH ^[2]	Contrib. p.p. ^[3]	TVH	Contrib. p.p. ^[3]
	TOTAL DAS EXPORTAÇÕES	3 677	4 397	100,0	100,0	2,6	2,6	19,6	19,6
	Agro-alimentares	428	517	11,6	11,8	5,0	0,6	20,8	2,4
03	Peixes e crustáceos, moluscos e outros invertebrados aquáticos	57	70	1,5	1,6	11,1	0,2	23,9	0,4
22	Bebidas, líquidos alcoólicos e vinagres	63	69	1,7	1,6	-3,0	-0,1	9,8	0,2
24	Tabaco e seus sucedâneos manufacturados	49	58	1,3	1,3	-6,0	-0,1	17,2	0,2
15	Gorduras e óleos animais ou vegetais; produtos da sua dissociação; gorduras alimentícias elaboradas;	32	56	0,9	1,3	7,2	0,1	73,7	0,6
20	Preparações de produtos hortícolas, de frutas ou de outras partes de plantas	35	40	1,0	0,9	5,3	0,0	15,4	0,1
08	Frutas; cascas de citrinos e de melões	26	34	0,7	0,8	6,8	0,1	28,9	0,2
	Energéticos	222	356	6,0	8,1	-13,0	-1,0	60,3	3,6
27	Combustíveis minerais, óleos minerais e produtos da sua destilação; matérias betuminosas; ceras mine	222	356	6,0	8,1	-13,0	-1,0	60,3	3,6
	Químicos	470	553	12,8	12,6	4,2	0,5	17,8	2,3
39	Plástico e suas obras	201	242	5,5	5,5	4,9	0,3	20,4	1,1
40	Borracha e suas obras	87	90	2,4	2,0	1,0	0,0	3,8	0,1
30	Produtos farmacêuticos	75	81	2,0	1,8	23,3	0,4	8,5	0,2
29	Produtos químicos orgânicos	32	52	0,9	1,2	-17,2	-0,2	59,8	0,5
38	Produtos diversos das indústrias químicas	21	30	0,6	0,7	2,8	0,0	41,7	0,2
	Madeira, cortiça e papel	321	318	8,7	7,2	-1,4	-0,1	-0,9	-0,1
48	Papel e cartão; obras de pasta de celulose, de papel ou de cartão	141	143	3,8	3,2	0,0	0,0	1,1	0,0
45	Cortiça e suas obras	72	77	2,0	1,7	3,9	0,1	7,2	0,1
47	Pastas de madeira ou de outras matérias fibrosas celulósicas; papel ou cartão para reciclar (desperd	56	49	1,5	1,1	-4,2	-0,1	-12,8	-0,2
44	Madeira, carvão vegetal e obras de madeira	48	47	1,3	1,1	-7,8	-0,1	-2,5	0,0
	Têxteis, Vestuário e seus acessórios	425	450	11,5	10,2	5,1	0,5	6,0	0,7
61	Vestuário e seus acessórios, de malha	181	192	4,9	4,4	11,6	0,4	5,8	0,3
62	Vestuário e seus acessórios, exceto de malha	83	90	2,3	2,0	1,0	0,0	7,8	0,2
63	Outros artefactos têxteis confeccionados; sortidos; artefactos de matérias têxteis, calçado, chapéus	49	51	1,3	1,2	1,0	0,0	4,5	0,1
	Calçado, peles e couros	190	214	5,2	4,9	5,2	0,2	12,5	0,6
64	Calçado, polainas e artefactos semelhantes, e suas partes	171	192	4,6	4,4	4,6	0,2	12,4	0,6
	Minérios e metais	314	414	8,5	9,4	-0,6	-0,1	31,8	2,7
73	Obras de ferro fundido, ferro ou aço	106	122	2,9	2,8	0,3	0,0	14,7	0,4
72	Ferro fundido, ferro e aço	60	114	1,6	2,6	3,4	0,1	88,5	1,5
76	Alumínio e suas obras	40	48	1,1	1,1	4,1	0,0	20,4	0,2
	Máquinas e aparelhos e suas partes	573	694	15,6	15,8	7,5	1,1	21,0	3,3
85	Máquinas, aparelhos e materiais eléctricos e suas partes; aparelhos de gravação ou de reprodução de s	333	405	9,1	9,2	13,3	1,1	21,7	2,0
84	Reatores nucleares, caldeiras, máquinas, aparelhos e instrumentos mecânicos, e suas partes	240	288	6,5	6,6	0,4	0,0	20,1	1,3
	Material de transp. terrestre e suas partes	364	467	9,9	10,6	0,4	0,0	28,2	2,8
87	Veículos automóveis, tratores, ciclos e outros veículos terrestres, suas partes e acessórios	364	466	9,9	10,6	0,5	0,0	28,2	2,8
	Aeronaves, embarcações e suas partes	20	18	0,6	0,4	50,5	0,3	-13,6	-0,1
	Produtos acabados diversos	349	396	9,5	9,0	4,7	0,4	13,5	1,3
94	Móveis; mobiliário médico-cirúrgico; colchões, almofadas e semelhantes; aparelhos de iluminação não	139	153	3,8	3,5	6,5	0,2	10,5	0,4
90	Instrumentos e aparelhos de ótica, fotografia ou cinematografia, de medida, de controlo ou de precis	56	68	1,5	1,5	4,6	0,1	21,7	0,3
69	Produtos cerâmicos	55	57	1,5	1,3	5,9	0,1	3,3	0,0
70	Vidro e suas obras	41	48	1,1	1,1	7,9	0,1	17,8	0,2
68	Obras de pedra, gesso, cimento, amianto, mica ou de matérias semelhantes	30	36	0,8	0,8	1,6	0,0	21,6	0,2

Por memória:

Total sem energéticos	3 454	4 041	94,0	91,9	3,9	3,6	17,0	16,0
-----------------------	-------	-------	------	------	-----	-----	------	------

Fonte: GEE, com base nos dados das estatísticas do Comércio Internacional de Mercadorias do INE (últimas versões disponíveis à data da publicação para o período considerado). Os dados do comércio intracomunitário incluem estimativas para as não respostas assim como para as empresas que se encontram abaixo dos limiares de assimilação.

Notas:

* Somatório das Exportações de mercadorias para a UE com as Exportações para Países Terceiros.

Composição dos Grupos de Produtos – Agro-alimentares (Capº 01 a 24 da NC) – Energéticos (Capº 27) – Químicos (Capº 28 a 40) – Madeira, cortiça e papel (Capº 44 a 49) – Têxteis, Vestuário e seus acessórios (Capº 50 a 63; 65 a 67) – Calçado, peles e couros (Capº 61 a 63; 64) – Minérios e Metais (Capº 25, 26; 71 a 73) – Máquinas e aparelhos e suas partes (Capº 84 e 85) – Material de transp. terrestre e suas partes (Capº 86 e 87) – Aeronaves, embarcações e suas partes (Capº 88 e 89) – Produtos acabados diversos (Capº 68 a 70 e 90 a 99).

[1] Últimos 12 meses a terminar em janeiro de 2017

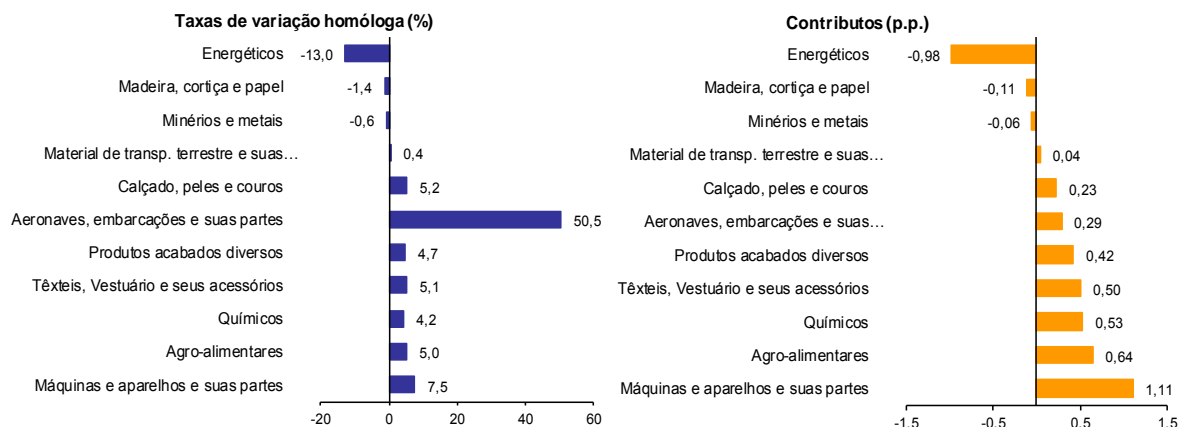
[2] $(\text{fev } 16 \text{ jan } 17) / (\text{fev } 15 \text{ jan } 16) \times 100 - 100$

[3] $\text{Contributo para a taxa de crescimento das Exportações (\%)} = \text{análise shift-share: (VH)} \times (\text{peso no período homólogo anterior}) \div 100$.

Gráfico 2 – Taxas de crescimento das exportações de mercadorias portuguesas por grupos de produtos e correspondentes contributos

Últimos 12 meses a terminar em janeiro de 2017

Intra+ Extra UE



Fonte: Quadro 3 – Exportações de mercadorias portuguesas por grupos de Produtos.

Quadro 4 – Exportações portuguesas por grupos de produtos (Extra-UE)

Versão preliminar de janeiro de 2017

Grupos de Produtos	valores em milhões de Euros						
	janeiro		TVH (%)		Estrutura (%)		
	2016	2017	últimos 12 meses ^[1]	janeiro 17/16	últimos 12 meses ^[1]	janeiro	
					2016	2017	
Total das Exportações	792	1 053	-5,0	33,0	100,0	100,0	100,0
Agro-alimentares	106	146	3,8	38,1	14,4	13,4	13,9
Energéticos	91	178	-4,3	94,8	13,2	11,5	16,9
Químicos	96	130	2,7	34,9	12,6	12,1	12,3
Madeira, cortiça e papel	89	89	-0,4	0,4	10,0	11,2	8,5
Têxteis, vestuário e seus acessórios	64	69	-6,1	7,7	6,4	8,0	6,5
Calçado, peles e couros	23	32	9,2	39,0	2,7	2,9	3,0
Minérios e metais	70	95	-18,4	35,3	9,8	8,8	9,0
Máquinas e aparelhos e suas partes	138	184	-7,9	33,2	15,9	17,4	17,4
Material de transp. terrestre e suas partes	26	33	-27,1	27,5	4,1	3,3	3,1
Aeronaves, embarcações e suas partes	16	13	9,3	-17,6	1,9	2,0	1,3
Produtos acabados diversos	73	85	-3,0	16,3	8,9	9,3	8,1

Por memória:

Total sem energéticos	701	876	-5,1	24,9	86,8	88,5	83,1
-----------------------	-----	-----	------	------	------	------	------

Fonte: GEE, com base nos dados das estatísticas do Comércio Internacional de Mercadorias do INE (últimas versões disponíveis à data da publicação para o período considerado).

Nota:

Composição dos Grupos de Produtos – Agro-alimentares (Capº 01 a 24 da NC) - Energéticos (Capº 27) – Químicos (Capº 28 a 40) – Madeira, cortiça e papel (Capº 44 a 49) – Têxteis, Vestuário e seus acessórios (Capº 50 a 63; 65 a 67) – Calçado, peles e couros (Capº 41 a 43; 64) – Minérios e Metais (Capº 25, 26; 71 a 73) – Máquinas e aparelhos e suas partes (Capº 84 e 85) – Material de transp. terrestre e suas partes (Capº 86 e 87) - Aeronaves, embarcações e suas partes (Capº 88 e 89) – Produtos acabados diversos (Capº 68 a 70 e 90 a 99).

[1] Últimos 12 meses a terminar em janeiro de 2017

Quadro 5 – Exportações de mercadorias portuguesas por Grupos de Produtos (2011-2016) ordenados por ordem decrescente do seu peso relativo em 2015

Variação homóloga e contributos

Intra + Extra UE

Grp. e NC-2	Descritivo	Peso 2016 (%)	TVH					Contrib. (p.p.) ^[1]		
			2012	2013	2014	2015	2016	janeiro 2017	2016	janeiro 2017
	TOTAL	100,0	5,6	4,6	1,6	3,7	1,0	19,6	1,0	19,6
	Máquinas e aparelhos e suas partes	15,4	10,2	0,4	0,8	4,0	6,2	21,0	0,9	3,3
85	gravação ou de reprodução de imagens e de som em televisão e suas partes e acessórios	9,0	4,3	-2,2	-1,6	5,9	12,4	21,7	1,0	2,0
84	Reatores nucleares, caldeiras, máquinas, aparelhos e instrumentos mecânicos, e suas partes	6,4	19,1	4,0	3,9	1,7	-1,4	20,1	-0,1	1,3
	Agro-alimentares	13,1	6,0	7,4	7,4	6,0	3,3	20,8	0,4	2,4
	Químicos	12,9	5,5	5,8	1,7	3,7	3,3	17,8	0,4	2,3
39	Plástico e suas obras	5,3	5,0	8,8	8,3	4,4	3,8	20,4	0,2	1,1
	Material de transp. terrestre e suas partes	10,4	-6,0	-4,6	4,5	8,7	-3,0	28,2	-0,3	2,8
87	Veículos automóveis, tratores, ciclos e outros veículos terrestres, suas partes e acessórios	10,4	-6,1	-4,7	4,6	8,8	-2,9	28,2	-0,3	2,8
	Têxteis, Vestuário e seus acessórios	10,2	-0,8	3,9	7,8	4,3	5,0	6,0	0,5	0,7
61	Vestuário e seus acessórios, de malha	4,2	-2,3	6,9	8,3	2,3	12,1	5,8	0,5	0,3
	Produtos acabados diversos	9,3	5,0	8,4	8,8	8,9	4,2	13,5	0,4	1,3
94	Móveis, mobiliário doméstico, artigos de plástico, artigos de madeira, aparelhos de iluminação não especificados nem compreendidos em outros capítulos anteriores, tabuleiros ou outras peças indicadoras, luminosos e artigos semelhantes, construção pré	3,6	6,2	7,7	12,4	10,3	6,7	10,5	0,2	0,4
	Minérios e metais	9,2	10,2	-6,6	0,3	-2,5	-4,2	31,8	-0,4	2,7
	Madeira, cortiça e papel	8,0	1,5	4,4	0,4	5,1	-0,5	-0,9	0,0	-0,1
48	Papel e cartão; obras de pasta de celulose, de papel ou de cartão	3,5	1,8	6,0	0,6	3,4	0,5	1,1	0,0	0,0
	Energéticos	6,2	22,3	30,9	-18,4	-5,4	-17,7	60,3	-1,4	3,6
27	Combustíveis minerais, óleos minerais e produtos da sua destilação; matérias betuminosas; ceras minerais	6,2	22,3	30,9	-18,4	-5,4	-17,7	60,3	-1,4	3,6
	Calçado, peles e couros	4,5	4,5	9,5	7,5	0,8	3,8	12,5	0,2	0,6
64	Calçado, polainas e artefactos semelhantes, e suas partes	3,9	3,6	8,2	6,8	0,5	3,1	12,4	0,1	0,6
	Aeronaves, embarcações e suas partes	0,8	16,6	-10,4	9,4	14,3	53,0	-13,6	0,3	-0,1

Fonte: GEE, com base nos dados das estatísticas do Comércio Internacional de Mercadorias do INE (últimas versões disponíveis à data da publicação para o período considerado). Os dados do comércio intracomunitário incluem estimativas para as não respostas assim como para as empresas que se encontram abaixo dos limiares de assimilação.

Nota:

[1] Contributos para a taxa de crescimento - análise shift-share: $(TVH) \times (\text{peso no período homólogo anterior}) \div 100$.

Quadro 6 – Evolução das exportações de mercadorias com destino a uma seleção de mercados

Versão preliminar de janeiro de 2017

Intra + Extra UE (Fob) valores em milhões de euros

Destino	janeiro		Estrutura (%)		Taxas de variação e contributos			
	2016	2017	janeiro		12 meses ^[1]		janeiro	
			2016	2017	VH ^[2]	Contrib. p.p. ^[3]	VH	Contrib. p.p. ^[3]
TOTAL	3 677	4 397	100,0	100,0	2,6	2,6	19,6	19,6
INTRA UE	2 885	3 344	78,5	76,0	5,4	3,9	15,9	12,5
dos quais:								
UE-15	2 740	3 178	74,5	72,3	5,2	3,6	16,0	11,9
Espanha	964	1 148	26,2	26,1	6,9	1,7	19,1	5,0
França	503	562	13,7	12,8	5,5	0,7	11,6	1,6
Alemanha	448	524	12,2	11,9	1,4	0,2	17,0	2,1
Reino Unido	259	301	7,0	6,9	6,4	0,4	16,4	1,2
Países Baixos	166	176	4,5	4,0	-6,2	-0,2	5,8	0,3
Itália	123	152	3,4	3,5	10,9	0,3	23,6	0,8
Bélgica	108	122	2,9	2,8	6,9	0,2	13,1	0,4
Suécia	47	43	1,3	1,0	12,9	0,1	-8,9	-0,1
Irlanda	28	31	0,8	0,7	34,2	0,2	9,1	0,1
Alargamento	144	166	3,9	3,8	10,1	0,4	14,9	0,6
Polónia	44	51	1,2	1,2	4,1	0,0	17,2	0,2
EXTRA UE	792	1 053	21,5	24,0	-5,0	-1,4	33,0	7,1
dos quais:								
EUA	166	223	4,5	5,1	-2,2	-0,1	34,4	1,6
Angola	98	132	2,7	3,0	-24,0	-1,0	35,3	0,9
Marrocos	51	70	1,4	1,6	5,6	0,1	36,8	0,5
Brasil	37	56	1,0	1,3	3,1	0,0	50,6	0,5
China	30	45	0,8	1,0	-15,8	-0,3	52,5	0,4
Gibraltar	8	41	0,2	0,9	-8,2	0,0	397,8	0,9
Suíça	36	40	1,0	0,9	17,8	0,2	11,8	0,1
Turquia	23	26	0,6	0,6	16,6	0,1	16,0	0,1
Taiwan	5	23	0,1	0,5	255,2	0,2	313,1	0,5
Cabo Verde	17	21	0,5	0,5	21,4	0,1	26,6	0,1
Por memória:								
OPEP ^[4]	150	202	4,1	4,6	-18,6	-1,2	34,9	1,4
PALOP	140	174	3,8	4,0	-20,9	-1,1	24,0	0,9
EFTA	49	56	1,3	1,3	8,6	0,1	13,4	0,2

Fonte: GEE, com base nos dados das estatísticas do Comércio Internacional de Mercadorias do INE (últimas versões disponíveis à data da publicação para o período considerado). Os dados do comércio intracomunitário incluem estimativas para as não respostas assim como para as empresas que se encontram abaixo dos limiares de assimilação.

Notas:

Países ordenados por ordem decrescente de valor no período de janeiro 2017.

[1] Últimos 12 meses a terminar em janeiro de 2017

[2] (fev 16-jan 17)/(fev 15-jan 16) x 100 - 100

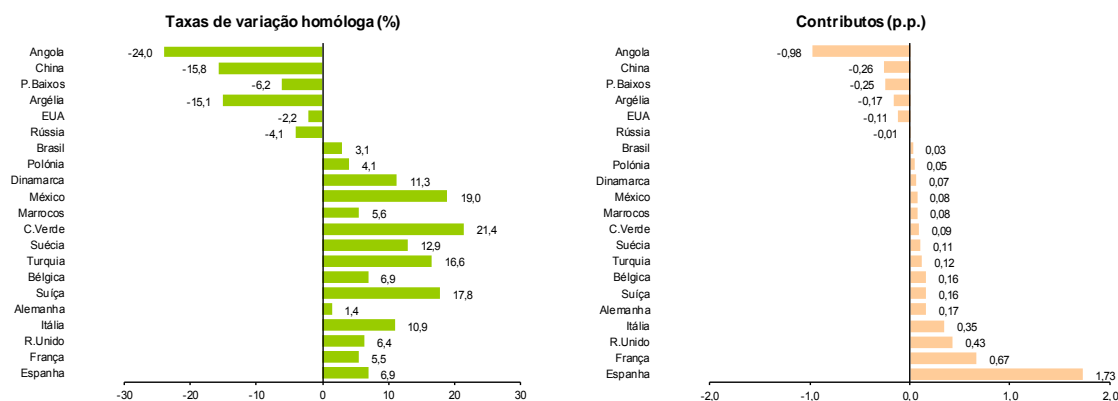
[3] Contributos para a taxa de crescimento das importações - análise shift-share: (TVH) x (peso no período homólogo anterior) ÷ 100.

[4] Inclui Angola.

Gráfico 3 – Taxas de crescimento das exportações de mercadorias portuguesas com destino a uma seleção de mercados e correspondentes contributos

Últimos 12 meses a terminar em janeiro de 2017

Intra + Extra UE



Fonte: Quadro 6 – Evolução das exportações de mercadorias com destino a uma seleção de mercados.

Quadro 7 – Evolução das exportações de mercadorias portuguesas com destino a uma seleção de mercados

Versão preliminar de janeiro de 2017

Extra-UE (Fob)		valores em milhões de euros						
Destino	janeiro		Estrutura (%)				Taxas de variação	
			Anual		janeiro		últimos 12 meses [1]	janeiro 17/16
	2016	2017	2011	2016	2016	2017		
EXTRA UE	792	1 053	100,0	100,0	100,0	100,0	-5,0	33,0
dos quais:								
EUA	166	223	13,7	19,8	21,0	21,2	-2,2	34,4
Angola	98	132	21,3	12,1	12,3	12,5	-24,0	35,3
Marrocos	51	70	3,5	5,7	6,5	6,6	5,6	36,8
China	30	45	3,6	5,4	3,7	4,3	-15,8	52,5
Brasil	37	56	5,3	4,3	4,7	5,3	3,1	50,6
Suíça	36	40	3,4	4,3	4,6	3,8	17,8	11,8
Argélia	23	20	3,3	3,7	2,9	1,9	-15,1	-12,9
Turquia	23	26	2,7	3,4	2,9	2,5	16,6	16,0
Canadá	17	19	1,9	2,3	2,1	1,8	-20,2	13,4
Cabo Verde	17	21	2,3	2,1	2,1	2,0	21,4	26,6
Por memória:								
OPEP [2]	150	202	29,3	20,2	18,9	19,2	-18,6	34,9
PALOP	140	174	26,6	17,0	17,7	16,5	-20,9	24,0
EFTA	49	56	4,3	5,8	6,2	5,3	8,6	13,4

Fonte: GEE, com base nos dados das estatísticas do Comércio Internacional de Mercadorias do INE (últimas versões disponíveis à data da publicação para o período considerado).

Notas:

Países ordenados por ordem decrescente de valor no ano de 2016.

[1] (fev 16-jan 17)/(fev 15-jan 16) x 100 - 100

[2] Inclui Angola.

Quadro 8 - Exportações de mercadorias portuguesas por mercados de destino (2012-2016) - estrutura (%)

Principais mercados em 2016

Destino	2012	2013	2014	2015	2016	janeiro	
						2016	2017
Total	100,0	100,0	100,0	100,0	100,0	100,0	100,0
INTRA UE	71,1	70,3	70,9	72,8	75,2	78,5	76,0
UE-15	67,8	67,1	67,4	69,2	71,3	74,5	72,3
Espanha	22,5	23,6	23,5	25,0	26,2	26,2	26,1
França	11,8	11,6	11,8	12,1	12,6	13,7	12,8
Alemanha	12,4	11,6	11,7	11,8	11,6	12,2	11,9
Reino Unido	5,3	5,5	6,1	6,7	7,0	7,0	6,9
Países Baixos	4,1	4,0	4,0	4,0	3,7	4,5	4,0
Itália	3,7	3,3	3,2	3,2	3,4	3,4	3,5
Bélgica	3,1	2,8	2,7	2,3	2,4	2,9	2,8
P. alargamento	3,2	3,2	3,5	3,6	3,9	3,9	3,8
EXTRA UE	28,9	29,7	29,1	27,2	24,8	21,5	24,0
EUA	4,1	4,2	4,4	5,2	4,9	4,5	5,1
Angola	6,6	6,6	6,6	4,2	3,0	2,7	3,0
Marrocos	1,0	1,5	1,2	1,4	1,4	1,4	1,6
China	1,7	1,4	1,7	1,7	1,3	0,8	1,0
Brasil	1,5	1,6	1,3	1,1	1,1	1,0	1,3
Suíça	0,9	0,9	0,9	0,9	1,1	1,0	0,9
Argélia	0,9	1,1	1,2	1,1	0,9	0,6	0,5
Turquia	0,8	0,8	0,8	0,7	0,8	0,6	0,6
Canadá	0,4	0,5	0,5	0,7	0,6	0,5	0,4
Cabo Verde	0,5	0,4	0,4	0,4	0,5	0,5	0,5

Fonte: GEE, com base nos dados das estatísticas do Comércio Internacional de Mercadorias do INE (últimas versões disponíveis à data da publicação para o período considerado). Os dados do comércio intracomunitário incluem estimativas para as não respostas assim como para as empresas que se encontram abaixo dos limiares de assimilação.

Quadro 9 - Exportações de mercadorias portuguesas por mercados de destino (2013-2016)
Variação homóloga e contributos ^[1]
Principais mercados em 2016

Destino	peso 2016 (%)	TVH					Contrib. (p.p.) ^[1]	
		2013	2014	2015	2016	2017 janeiro	2016	janeiro 2017
Total	100,0	4,6	1,6	3,7	0,9	19,6	0,9	19,6
INTRA UE	75,2	3,6	2,3	6,5	4,4	15,9	3,2	12,5
UE-15	71,3	3,5	2,0	6,5	4,1	16,0	2,8	11,9
Espanha	26,2	10,1	1,0	10,5	5,6	19,1	1,4	5,0
França	12,6	2,7	2,9	6,6	5,0	11,6	0,6	1,6
Alemanha	11,6	-1,6	2,0	4,7	-0,5	17,0	-0,1	2,1
Reino Unido	7,0	9,5	12,7	14,1	5,4	16,4	0,4	1,2
Países Baixos	3,7	1,0	0,9	4,3	-6,0	5,8	-0,2	0,3
Itália	3,4	-5,8	-1,6	3,1	9,2	23,6	0,3	0,8
Bélgica	2,4	-5,5	-3,0	-12,9	7,4	13,1	0,2	0,4
P. alargamento	3,9	5,5	8,4	7,4	10,1	14,9	0,4	0,6
EXTRA UE	24,8	7,2	-0,2	-3,1	-8,2	33,0	-2,2	7,1
EUA	4,9	7,1	5,6	21,7	-4,0	34,4	-0,2	1,6
Angola	3,0	4,2	2,0	-33,8	-28,5	35,3	-1,2	0,9
Marrocos	1,4	59,5	-19,8	16,2	4,5	36,8	0,1	0,5
China	1,3	-15,5	27,6	0,0	-19,3	52,5	-0,3	0,4
Brasil	1,1	8,5	-13,6	-10,9	-5,3	50,6	-0,1	0,5
Suíça	1,1	4,6	2,4	6,8	16,6	11,8	0,2	0,1
Argélia	0,9	23,2	11,5	-3,5	-17,7	-12,9	-0,2	-0,1
Turquia	0,8	7,2	5,9	-10,0	16,4	16,0	0,1	0,1
Canadá	0,6	15,7	21,1	39,5	-21,9	13,4	-0,2	0,1
Cabo Verde	0,5	-6,3	6,4	-0,1	20,5	26,6	0,1	0,1

Fonte: GEE, com base nos dados das estatísticas do Comércio Internacional de Mercadorias do INE (últimas versões disponíveis à data da publicação para o período considerado). Os dados do comércio intracomunitário incluem estimativas para as não respostas assim como para as empresas que se encontram abaixo dos limiares de assimilação.

Nota:

[1] Contributos para a taxa de crescimento - análise shift-share: (TVH) x (peso no período homólogo anterior) ÷ 100.

Importações* de mercadorias

Quadro 10 – Importações de mercadorias em Portugal por Grupos de Produtos

Dos quais: produtos por Capítulo (NC-2) acima de 55 milhões de euros em 2017

Intra + Extra UE (Cif)

Grp/ NC-2	Grupos de Produtos	Milhões de Euros		Estrutura (%)		Taxas de variação e contributos			
		Janeiro		Janeiro		últimos 12 meses ^[1]		Janeiro	
		2016	2017	2016	2017	TVH ^[2]	Contrib. p.p. ^[3]	TVH	Contrib. p.p. ^[4]
	TOTAL DAS IMPORTAÇÕES	4 365	5 338	100,0	100,0	3,0	3,0	22,3	22,3
	Agro-alimentares	699	761	16,0	14,3	3,6	0,6	8,8	1,4
03	Peixes e crustáceos, moluscos e outros invertebrados aquáticos	98	117	2,3	2,2	8,3	0,2	16,8	0,4
02	Carnes e miudezas, comestíveis	69	72	1,6	1,3	-0,4	0,0	-6,8	0,1
10	Cereais	71	63	1,6	1,2	-5,4	-0,1	-11,9	-0,2
	Energéticos	369	759	8,5	14,2	-15,1	-1,9	105,4	8,9
27	Combustíveis minerais, óleos minerais e produtos da sua destilação; matérias betuminosas; ceras mine	369	759	8,5	14,2	-15,1	-1,9	105,4	8,9
	Químicos	797	869	18,2	16,3	1,5	0,3	9,1	1,7
39	Plástico e suas obras	233	256	5,3	4,8	1,9	0,1	9,9	0,5
30	Produtos farmacêuticos	182	192	4,2	3,6	2,7	0,1	5,7	0,2
29	Produtos químicos orgânicos	74	92	1,7	1,7	-0,6	0,0	23,9	0,4
38	Produtos diversos das indústrias químicas	72	77	1,7	1,5	-1,3	0,0	7,4	0,1
40	Borracha e suas obras	67	68	1,5	1,3	0,0	0,0	1,3	0,0
	Madeira, cortiça e papel	170	167	3,9	3,1	2,8	0,1	-1,6	-0,1
48	Papel e cartão; obras de pasta de celulose, de papel ou de cartão	76	77	1,8	1,4	-2,1	0,0	1,1	0,0
44	Madeira, carvão vegetal e obras de madeira	56	59	1,3	1,1	10,2	0,1	-4,8	0,1
	Têxteis, Vestuário e seus acessórios	308	322	7,0	6,0	2,9	0,2	4,7	0,3
62	Vestuário e seus acessórios, exceto de malha	77	84	1,8	1,6	4,0	0,1	8,4	0,1
61	Vestuário e seus acessórios, de malha	78	82	1,8	1,5	3,4	0,1	5,2	0,1
	Calçado, peles e couros	125	131	2,9	2,5	4,4	0,1	4,9	0,1
64	Calçado, polainas e artefactos semelhantes, e suas partes	65	71	1,5	1,3	12,0	0,1	9,4	0,1
	Minérios e metais	308	454	6,9	8,5	-2,2	-0,2	17,1	1,5
72	Ferro fundido, ferro e aço	154	189	3,5	3,5	-7,7	-0,2	22,9	0,8
73	Obras de ferro fundido, ferro ou aço	72	77	1,6	1,5	-0,5	0,0	8,0	0,1
	Máquinas e aparelhos e suas partes	690	874	15,8	16,4	9,4	1,5	26,6	4,2
84	Reatores nucleares, caldeiras, máquinas, aparelhos e instrumentos mecânicos, e suas partes	347	438	8,0	8,2	3,9	0,3	26,2	2,1
85	Máquinas, aparelhos e materiais elétricos e suas partes; aparelhos de gravação ou de reprodução de s	343	436	7,9	8,2	15,8	1,1	27,1	2,1
	Material de transp. terrestre e suas partes	515	676	11,8	12,7	12,0	1,4	31,4	3,7
87	Veículos automóveis, tratores, ciclos e outros veículos terrestres, suas partes e acessórios	514	675	11,8	12,6	12,1	1,4	31,4	3,7
	Aeronaves, embarcações e suas partes	37	26	0,8	0,5	85,7	0,6	-29,1	-0,2
	Produtos acabados diversos	268	299	6,1	5,6	7,1	0,4	11,5	0,7
90	Instrumentos e aparelhos de ótica, fotografia ou cinematografia, de medida, de controlo ou de precis	87	96	2,0	1,8	4,2	0,1	9,8	0,2
94	Móveis; mobiliário médico-cirúrgico; colchões, almofadas e semelhantes; aparelhos de iluminação não	70	85	1,6	1,6	14,5	0,2	21,2	0,3

Por memória:

Total sem energéticos | 3 996 | 4 579 | 91,5 | 85,8 | 5,6 | 4,9 | 14,6 | 13,4

Fonte: GEE, com base nos dados das estatísticas do Comércio Internacional de Mercadorias do INE (últimas versões disponíveis à data da publicação para o período considerado). Os dados do comércio intracomunitário incluem estimativas para as não respostas assim como para as empresas que se encontram abaixo dos limiares de assimilação.

Notas:

* Somatório das importações de mercadorias provenientes da UE com as importações de Países Terceiros.

Composição dos Grupos de Produtos – Agro-alimentares (Capº 01 a 24 da NC) – Energéticos (Capº 27) – Químicos (Capº 28 a 40) – Madeira, cortiça e papel (Capº 44 a 49) – Têxteis, Vestuário e seus acessórios (Capº 50 a 63; 65 a 67) – Calçado, peles e couros (Capº 41 a 43; 64) – Minérios e Metais (Capº 25, 26; 71 a 73) – Máquinas e aparelhos e suas partes (Capº 84 e 85) – Material de transp. terrestre e suas partes (Capº 86 e 87) – Aeronaves, embarcações e suas partes (Capº 88 e 89) – Produtos acabados diversos (Capº 68 a 70 e 90 a 99).

[1] Últimos 12 meses a terminar em Janeiro de 2017

[2] (fev 16-jan 17)/(fev 15-jan 16) x 100 - 100

[3] Contributo para a taxa de crescimento das Exportações (%) - análise shift-share: (NH) x (peso no período homólogo anterior) ÷ 100.

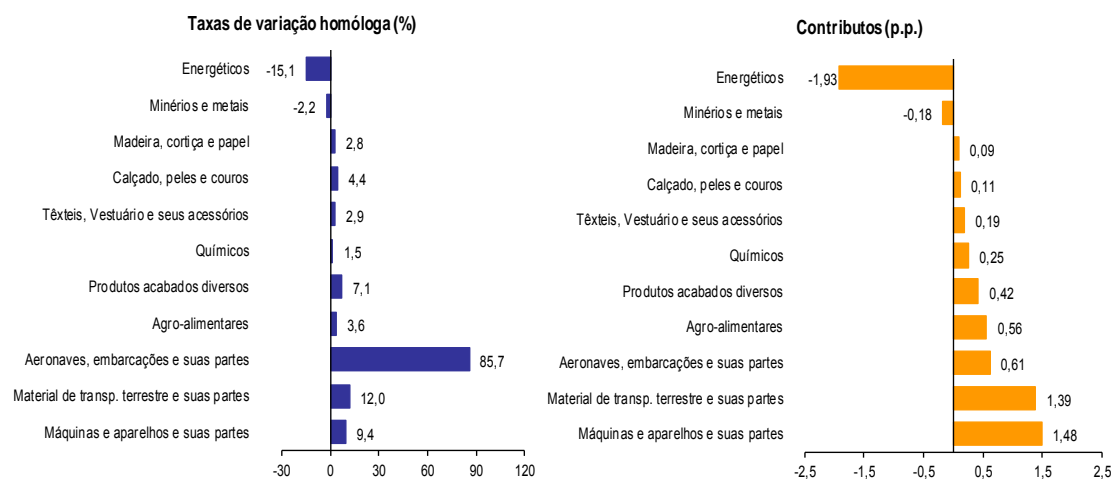
[4] Não inclui tractores.

[5] Inclui tractores.

Gráfico 4 – Taxas de crescimento das importações de mercadorias em Portugal por grupos de produtos e respetivos contributos

Últimos 12 meses a terminar em janeiro de 2017

Intra + Extra UE



Fonte: Quadro11 – Importações de mercadorias em Portugal por grupos de produtos.

Quadro 11 – Evolução das importações de mercadorias em Portugal com origem numa seleção de mercados

Versão preliminar de janeiro de 2017

Origem	janeiro		Estrutura (%)		Taxas de variação e contributos			
	2016	2017	janeiro		12 meses ^[1]		janeiro	
			2016	2017	VH ^[2]	Contrib. p.p. ^[3]	VH	Contrib. p.p. ^[3]
TOTAL	4 365	5 338	100,0	100,0	3,0	3,0	22,3	22,3
INTRA UE	3 383	3 950	77,5	74,0	4,1	3,2	16,8	13,0
dos quais:								
UE-15	3 233	3 771	74,1	70,7	3,8	2,8	16,7	12,3
Espanha	1 430	1 635	32,7	30,6	1,7	0,6	14,4	4,7
Alemanha	581	734	13,3	13,8	8,3	1,1	26,3	3,5
França	366	407	8,4	7,6	7,0	0,5	11,2	0,9
Países Baixos	213	271	4,9	5,1	3,2	0,2	27,3	1,3
Itália	228	258	5,2	4,8	3,0	0,2	12,8	0,7
Reino Unido	130	162	3,0	3,0	1,2	0,0	24,2	0,7
Bélgica	122	154	2,8	2,9	3,1	0,1	26,1	0,7
Suécia	41	41	0,9	0,8	6,5	0,1	0,0	0,0
Irlanda	58	31	1,3	0,6	-3,0	0,0	-46,9	-0,6
Alargamento	150	178	3,4	3,3	12,5	0,4	19,0	0,7
EXTRA UE	982	1 388	22,5	26,0	-0,7	-0,2	41,3	9,3
dos quais:								
Rússia	5	209	0,1	3,9	148,3	1,4	4185,5	4,7
China	166	160	3,8	3,0	1,7	0,1	-3,4	-0,1
Brasil	64	95	1,5	1,8	27,8	0,4	49,1	0,7
EUA	85	85	2,0	1,6	-11,7	-0,2	-0,1	0,0
Angola	36	58	0,8	1,1	-26,6	-0,5	64,2	0,5
Azerbaijão	69	58	1,6	1,1	-9,0	-0,1	-16,8	-0,3
Cazaquistão	0	51	0,0	1,0	-31,8	-0,3	0,0	0,0
Turquia	40	51	0,9	1,0	17,5	0,1	26,2	0,2
Índia	46	49	1,0	0,9	14,4	0,1	7,5	0,1
Iraque	26	48	0,6	0,9	72,5	0,1	85,9	0,5
Coreia do Sul	35	42	0,8	0,8	-5,0	0,0	21,1	0,2
Argélia	21	37	0,5	0,7	-33,1	-0,3	74,1	0,4
Arábia Saudita	18	35	0,4	0,7	-26,8	-0,3	95,3	0,4
Por memória:								
OPEP ^[4]	126	201	2,9	3,8	-25,0	-1,2	59,4	1,7
EFTA	26	33	0,6	0,6	7,2	0,0	30,1	0,2
PALOP	45	61	1,0	1,1	-26,7	-0,5	36,1	0,4

Fonte: GEE, com base nos dados das estatísticas do Comércio Internacional de Mercadorias do INE (últimas versões disponíveis à data da publicação para o período considerado). Os dados do comércio intracomunitário incluem estimativas para as não respostas assim como para as empresas que se encontram abaixo dos limiares de assimilação.

Notas:

Países ordenados por ordem decrescente de valor no período de janeiro 2017.

[1] Últimos 12 meses a terminar em janeiro de 2017

[2] (fev 16-jan 17)/(fev 15-jan 16) x 100 - 100

[3] Contributos para a taxa de crescimento das importações - análise shift-share: (TVH) x (peso no período homólogo anterior) ÷ 100.

[4] Inclui Angola.

Quadro 12 – Importações portuguesas por grupos de produtos (Extra-UE)

Versão preliminar de janeiro de 2017

Grupos de Produtos	valores em milhões de Euros						
	janeiro		TVH (%)		Estrutura (%)		
	2016	2017	últimos 12 meses ^[1]	janeiro 17/16	últimos 12 meses ^[1]	janeiro	
					2016	2017	
Total das Importações	982	1 388	-0,7	41,3	100,0	100,0	100,0
Agro-alimentares	171	182	-0,4	6,7	14,4	17,4	13,1
Energéticos	256	590	-12,5	130,2	35,6	26,1	42,5
Químicos	125	122	-6,3	-1,9	9,3	12,7	8,8
Madeira, cortiça e papel	34	31	12,2	-7,7	2,3	3,4	2,2
Têxteis, vestuário e seus acessórios	76	76	2,0	-0,8	6,2	7,8	5,5
Calçado, peles e couros	29	31	1,6	8,9	2,5	2,9	2,2
Minérios e metais	81	87	-6,8	7,3	5,5	8,2	6,2
Máquinas e aparelhos e suas partes	129	167	13,7	28,9	12,5	13,2	12,0
Material de transp. terrestre e suas partes	45	50	15,9	10,5	3,8	4,6	3,6
Aeronaves, embarcações e suas partes	5	15	143,0	178,5	4,9	0,5	1,1
Produtos acabados diversos	31	38	5,8	21,5	3,0	3,2	2,7
Por memória:							
Total sem energéticos	726	798	7,3	10,0	64,4	73,9	57,5

Fonte: GEE, com base nos dados das estatísticas do Comércio Internacional de Mercadorias do INE (últimas versões disponíveis à data da publicação para o período considerado).

Nota:

Composição dos Grupos de Produtos – Agro-alimentares (Capº 01 a 24 da NC) - Energéticos (Capº 27) – Químicos (Capº 28 a 40) – Madeira, cortiça e papel (Capº 44 a 49) – Têxteis, Vestuário e seus acessórios (Capº 50 a 63; 65 a 67) – Calçado, peles e couros (Capº 41 a 43; 64) – Minérios e Metais (Capº 25, 26; 71 a 73) – Máquinas e aparelhos e suas partes (Capº 84 e 85) – Material de transp. terrestre e suas partes (Capº 86 e 87) - Aeronaves, embarcações e suas partes (Capº 88 e 89) – Produtos acabados diversos (Capº 68 a 70 e 90 a 99).

[1] Últimos 12 meses a terminar em janeiro de 2017

[2] Não inclui tractores agrícolas.

[3] Inclui tractores agrícolas.

Quadro 13 – Evolução das importações de mercadorias portuguesas com origem numa seleção de mercados

Versão preliminar de janeiro de 2017

Origem	valores em milhões de euros							
	janeiro		Estrutura (%)				Taxas de variação	
	2016	2017	Anual		janeiro		últimos 12 meses ^[1]	janeiro 17/16
				2016	2017			
EXTRA UE	982	1 388	21,4	25,2	22,5	26,0	-0,7	41,3
dos quais:								
China	166	160	2,2	2,7	3,8	3,0	1,7	-3,4
Rússia	5	209	1,0	1,2	0,1	3,9	148,3	4185,5
Brasil	64	95	1,7	1,5	1,5	1,8	27,8	49,1
EUA	85	85	1,7	1,6	2,0	1,6	-11,7	-0,1
Angola	36	58	0,3	2,7	0,8	1,1	-26,6	64,2
Turquia	40	51	0,6	0,7	0,9	1,0	17,5	26,2
Índia	46	49	0,5	0,8	1,0	0,9	14,4	7,5
Arábia Saudita	18	35	0,8	1,3	0,4	0,7	-26,8	95,3
Azerbaijão	69	58	0,0	0,8	1,6	1,1	-9,0	-16,8
Argélia	21	37	0,5	1,2	0,5	0,7	-33,1	74,1
Coreia do Sul	35	42	0,5	0,5	0,8	0,8	-5,0	21,1
Cazaquistão	0	51	0,3	1,4	0,0	1,0	-31,8	0,0
Japão	28	28	0,6	0,4	0,6	0,5	7,0	1,0
Por memória:								
OPEP ^[2]	126	201	5,8	6,8	2,9	3,8	-25,0	59,4
EFTA	26	33	1,8	0,6	0,6	0,6	7,2	30,1
PALOP	45	61	0,4	2,8	1,0	1,1	-26,7	36,1

Fonte: GEE, com base nos dados das estatísticas do Comércio Internacional de Mercadorias do INE (últimas versões disponíveis à data da publicação para o período considerado).

Notas:

Países ordenados por ordem decrescente de valor no ano de 2016.

[1] (fev 16-jan 17)/(fev 15-jan 16) x 100 - 100

[2] Inclui Angola.

Evolução por zonas geográficas e económicas

Quadro 14 – Evolução do comércio internacional de Portugal por zonas geográficas e económicas (Intra + Extra-UE)

Período de análise: janeiro										Valores em 1000 Euros		
Zonas Geográf./Económicas Principais Países	IMPORTAÇÕES (Cif) ^[1]				EXPORTAÇÕES (Fob) ^[2]				Cobert (fob/cif) 2017	Saldo (fob-cif)		
	2016	2017	Taxa Var	Estrut 2017	2016	2017	Taxa Var	Estrut 2017		2016	2017	
MUNDO	4 364 986	5 337 770	22,3	100,0	3 676 622	4 397 269	19,6	100,0	82,4	- 688 364	- 940 501	
INTRA UE	3 382 805	3 949 595	16,8	74,0	2 884 524	3 343 776	15,9	76,0	84,7	- 498 281	- 605 820	
Espanha	1 429 512	1 635 496	14,4	30,6	963 657	1 148 118	19,1	26,1	70,2	- 465 855	- 487 379	
Alemanha	581 425	734 106	26,3	13,8	448 032	524 009	17,0	11,9	71,4	- 133 393	- 210 097	
França	366 067	407 042	11,2	7,6	503 146	561 526	11,6	12,8	138,0	137 079	154 484	
Países Baixos	212 581	270 640	27,3	5,1	166 332	175 945	5,8	4,0	65,0	- 46 249	- 94 695	
Itália	228 245	257 538	12,8	4,8	123 306	152 394	23,6	3,5	59,2	- 104 939	- 105 144	
Reino Unido	130 248	161 741	24,2	3,0	259 006	301 432	16,4	6,9	186,4	128 758	139 691	
Bélgica	122 236	154 187	26,1	2,9	108 241	122 377	13,1	2,8	79,4	- 13 995	- 31 811	
Polónia	46 897	60 997	30,1	1,1	43 606	51 108	17,2	1,2	83,8	- 3 291	- 9 889	
Suécia	40 905	40 889	0,0	0,8	47 232	43 021	-8,9	1,0	105,2	6 328	2 131	
Rep Checa	41 239	38 423	-6,8	0,7	23 384	29 839	27,6	0,7	77,7	- 17 855	- 8 584	
Irlanda	58 339	30 984	-46,9	0,6	28 084	30 637	9,1	0,7	98,9	- 30 255	- 347	
Hungria	16 459	27 825	69,1	0,5	14 626	16 412	12,2	0,4	59,0	- 1 833	- 11 413	
Áustria	22 284	25 036	12,3	0,5	20 213	21 475	6,2	0,5	85,8	- 2 071	- 3 562	
Dinamarca	15 164	24 251	59,9	0,5	25 948	28 550	10,0	0,6	117,7	10 784	4 299	
Eslováquia	12 612	20 379	61,6	0,4	14 854	20 590	38,6	0,5	101,0	2 243	211	
Finlândia	9 632	12 266	27,3	0,2	10 192	19 372	90,1	0,4	157,9	560	7 106	
Roménia	8 617	11 613	34,8	0,2	23 212	27 925	20,3	0,6	240,5	14 595	16 312	
Luxemburgo	6 437	8 576	33,2	0,2	5 927	12 409	109,4	0,3	144,7	- 510	3 833	
Grécia	9 891	8 506	-14,0	0,2	8 184	8 880	8,5	0,2	104,4	- 1 707	374	
Eslovénia	3 402	4 463	31,2	0,1	2 145	2 372	10,6	0,1	53,1	- 1 257	- 2 091	
Croácia	3 511	3 838	9,3	0,1	1 514	2 136	41,1	0,0	55,6	- 1 997	- 1 702	
Bulgária	9 455	3 568	-62,3	0,1	9 977	4 025	-59,7	0,1	112,8	523	457	
Lituânia	4 412	3 034	-31,2	0,1	4 141	3 043	-26,5	0,1	100,3	- 272	9	
Letónia	454	1 456	220,8	0,0	1 421	1 318	-7,3	0,0	90,5	967	- 138	
Estónia	1 601	1 272	-20,5	0,0	1 534	2 159	40,8	0,0	169,8	- 67	887	
Malta	1 061	1 131	6,6	0,0	1 526	1 676	9,8	0,0	148,2	466	545	
Chipre	116	337	190,2	0,0	2 400	3 207	33,6	0,1	952,7	2 284	2 870	
DIVERSOS	3	0	-100,0	0,0	22 684	27 821	22,6	0,6	0,0	22 682	27 821	
EXTRA UE	982 181	1 388 174	41,3	26,0	792 098	1 053 493	33,0	24,0	75,9	- 190 083	- 334 681	
dos quais:												
1-EUROPA	99 910	333 849	234,1	6,3	91 705	141 955	54,8	3,2	42,5	- 8 205	- 191 894	
EFTA	25 704	33 438	30,1	0,6	49 427	56 052	13,4	1,3	167,6	23 723	22 614	
Suíça	20 819	26 677	28,1	0,5	36 110	40 377	11,8	0,9	151,4	15 291	13 700	
Noruega	4 114	6 746	64,0	0,1	12 053	14 729	22,2	0,3	218,3	7 939	7 983	
Islândia	760	8	-98,9	0,0	1 241	946	-23,8	0,0	11826,6	481	938	
OUTR. EUROPA	74 206	300 411	304,8	5,6	42 278	85 903	103,2	2,0	28,6	- 31 928	- 214 508	
Rússia	4 869	208 671	4185,5	3,9	7 678	13 177	71,6	0,3	6,3	2 809	- 195 494	
Turquia	40 489	51 114	26,2	1,0	22 743	26 372	16,0	0,6	51,6	- 17 746	- 24 742	
Ucrânia	27 125	34 479	27,1	0,6	1 235	1 591	28,8	0,0	4,6	- 25 890	- 32 888	
2-ÁFRICA	119 855	146 510	22,2	2,7	268 224	329 016	22,7	7,5	224,6	148 369	182 506	
MAGHREB	32 641	48 072	47,3	0,9	85 567	105 187	22,9	2,4	218,8	52 925	57 115	
Argélia	21 303	37 084	74,1	0,7	23 354	20 344	-12,9	0,5	54,9	2 051	- 16 740	
Marrocos	10 406	10 177	-2,2	0,2	51 128	69 953	36,8	1,6	687,4	40 722	59 776	
Tunísia	933	811	-13,1	0,0	11 085	14 890	34,3	0,3	1836,5	10 152	14 079	
PALOP	44 693	60 823	36,1	1,1	140 491	174 143	24,0	4,0	286,3	95 798	113 320	
Angola	35 551	58 374	64,2	1,1	97 519	131 908	35,3	3,0	226,0	61 969	73 534	
Moçambique	7 744	1 640	-78,8	0,0	17 467	11 097	-36,5	0,3	676,9	9 723	9 458	
Cabo Verde	1 313	736	-44,0	0,0	16 732	21 191	26,6	0,5	2881,1	15 419	20 455	
S Tomé e Príncipe	19	63	241,2	0,0	3 742	3 099	-17,2	0,1	4884,7	3 724	3 036	
Guiné-Bissau	67	11	-83,5	0,0	5 030	6 848	36,1	0,2	62558,8	4 963	6 837	
OUTR. ÁFRICA	42 521	37 615	-11,5	0,7	42 167	49 686	17,8	1,1	132,1	- 355	12 072	
Egipto	10 787	10 399	-3,6	0,2	6 830	5 895	-13,7	0,1	56,7	- 3 957	- 4 504	
África do Sul	11 577	5 794	-50,0	0,1	12 882	14 274	10,8	0,3	246,4	1 305	8 480	
Costa do Marfim	2 582	2 396	-7,2	0,0	4 250	6 261	47,3	0,1	261,3	1 668	3 865	
Uganda	1 869	2 237	19,7	0,0	584	92	-84,2	0,0	4,1	- 1 285	- 2 144	
Tanzânia	2 372	2 139	-9,8	0,0	96	548	473,1	0,0	25,6	- 2 276	- 1 591	

(continua)

Período de análise: janeiro

Zonas Geográf./Económicas Principais Países	IMPORTAÇÕES (Cif) ^[1]				EXPORTAÇÕES (Fob) ^[2]				Cobert (fob/cif) 2017	Saldo (fob-cif)	
	2016	2017	Taxa Var	Estrut 2017	2016	2017	Taxa Var	Estrut 2017		2016	2017
3-AMÉRICA	245 962	291 617	18,6	5,5	261 991	352 904	34,7	8,0	121,0	16 030	61 287
NAFTA	104 415	122 489	17,3	2,3	195 537	261 903	33,9	6,0	213,8	91 122	139 414
EUA	85 160	85 067	-0,1	1,6	166 191	223 414	34,4	5,1	262,6	81 031	138 347
Canadá	15 805	32 969	108,6	0,6	16 626	18 846	13,4	0,4	57,2	821	- 14 123
México	3 450	4 452	29,0	0,1	12 721	19 643	54,4	0,4	441,2	9 271	15 191
MERCOSUL	87 637	121 695	38,9	2,3	42 055	61 336	45,8	1,4	50,4	- 45 582	- 60 358
Brasil	63 628	94 874	49,1	1,8	36 964	55 653	50,6	1,3	58,7	- 26 663	- 39 220
Argentina	8 604	13 092	52,2	0,2	4 353	3 553	-18,4	0,1	27,1	- 4 251	- 9 539
OUTR. AMÉRICA	53 908	47 434	-12,0	0,9	23 820	29 265	22,9	0,7	13,7	- 30 089	- 18 169
Colômbia	21 536	20 044	-6,9	0,4	1 775	2 617	47,4	0,1	61,1	- 19 760	- 17 427
Guiana	3 789	8 265	118,1	0,2	55	72	30,7	0,0	0,9	- 3 734	- 8 193
Venezuela	8 775	5 439	-38,0	0,1	2 747	1 362	-50,4	0,0	25,0	- 6 029	- 4 077
Panamá	872	2 621	200,7	0,0	874	1 640	87,6	0,0	62,6	2	- 982
Costa Rica	2 563	2 484	-3,1	0,0	740	349	-52,8	0,0	14,0	- 1 823	- 2 135
Peru	2 165	2 368	9,4	0,0	2 095	881	-58,0	0,0	37,2	- 70	- 1 488
Equador	1 376	1 846	34,2	0,0	556	1 609	189,5	0,0	87,2	- 820	- 237
4-ÁSIA	485 396	585 851	20,7	11,0	132 289	186 868	41,3	4,2	31,9	- 353 108	- 398 983
PRÓX/MÉD OR	125 618	154 806	23,2	2,9	47 519	62 229	31,0	1,4	40,2	- 78 098	- 92 577
Azerbaijão	69 373	57 727	-16,8	1,1	50	153	205,1	0,0	0,3	- 69 323	- 57 573
Iraque	25 807	47 966	85,9	0,9	517	5 725	1008,1	0,1	11,9	- 25 290	- 42 242
Arábia Saudita	17 793	34 741	95,3	0,7	6 709	17 396	159,3	0,4	50,1	- 11 084	- 17 345
Israel	5 597	7 498	34,0	0,1	10 654	9 436	-11,4	0,2	125,8	5 057	1 937
Emiratos Árabes Unidos	1 478	2 999	102,9	0,1	13 286	11 838	-10,9	0,3	394,8	11 807	8 840
ASEAN	51 671	60 474	17,0	1,1	10 755	9 756	-9,3	0,2	16,1	- 40 915	- 50 718
Vietname	20 587	24 595	19,5	0,5	1 770	912	-48,5	0,0	3,7	- 18 817	- 23 684
Tailândia	12 041	13 143	9,2	0,2	1 488	2 105	41,5	0,0	16,0	- 10 553	- 11 038
Indonésia	8 967	10 580	18,0	0,2	895	819	-8,5	0,0	7,7	- 8 072	- 9 760
Malásia	3 475	5 026	44,6	0,1	965	1 413	46,4	0,0	28,1	- 2 510	- 3 613
Singapura	3 359	4 985	48,4	0,1	4 655	3 810	-18,1	0,1	76,4	1 296	- 1 174
OUTROS ÁSIA	308 108	370 571	20,3	6,9	74 014	114 883	55,2	2,6	31,0	- 234 094	- 255 688
China	165 800	160 236	-3,4	3,0	29 667	45 245	52,5	1,0	28,2	- 136 133	- 114 990
Cazaquistão	0	51 172	0,0	1,0	634	252	-60,2	0,0	0,5	0	- 50 920
Índia	45 582	49 006	7,5	0,9	4 456	10 376	132,8	0,2	21,2	- 41 126	- 38 630
Coreia do Sul	34 737	42 082	21,1	0,8	7 708	10 469	35,8	0,2	24,9	- 27 029	- 31 614
Japão	27 827	28 103	1,0	0,5	9 598	10 304	7,3	0,2	36,7	- 18 229	- 17 800
Taiwan	17 183	22 661	31,9	0,4	5 448	22 509	313,1	0,5	99,3	- 11 735	- 152
Paquistão	8 626	6 988	-19,0	0,1	2 923	2 812	-3,8	0,1	40,2	- 5 703	- 4 176
Bangladesh	4 971	4 685	-5,7	0,1	425	251	-40,8	0,0	5,4	- 4 546	- 4 434
Hong-Kong	2 571	4 651	80,9	0,1	9 159	9 876	7,8	0,2	212,3	6 588	5 225
5-AUSTR,OC,REG P.	2 729	3 113	14,1	0,1	10 773	10 637	-1,3	0,2	341,6	8 044	7 523
Nova Zelândia	2 043	1 329	-34,9	0,0	1 025	1 496	46,0	0,0	112,5	- 1 018	167
Samoa Americana	0	1 072	0,0	0,0	0	1	0,0	0,0	0,1	0	- 1 070
6-DIVERSOS	28 329	27 235	-3,9	0,5	27 116	32 114	18,4	0,7	117,9	- 1 212	4 879

Intra UE-15	3 232 970	3 771 260	16,7	70,7	2 740 184	3 177 965	16,0	72,3	84,3	- 492 786	- 593 295
Zona Euro (19)	3 070 307	3 576 450	16,5	67,0	2 413 335	2 811 507	16,5	63,9	78,6	- 656 973	- 764 944
Intra-alargamento	149 835	178 336	19,0	3,3	144 340	165 811	14,9	3,8	93,0	- 5 495	- 12 525
OCDE (excl.países UE)	244 653	287 797	17,6	5,4	314 818	394 913	25,4	9,0	137,2	70 164	107 116
OPEP	126 339	201 344	59,4	3,8	149 704	202 022	34,9	4,6	100,3	23 366	678
ACP	89 017	98 809	11,0	1,9	180 194	225 480	25,1	5,1	228,2	91 176	126 670
CPLP	108 321	155 697	43,7	2,9	178 401	230 375	29,1	5,2	148,0	70 080	74 678
CEI (Com.Estados Indep.)	101 757	357 935	251,8	6,7	11 283	16 633	47,4	0,4	4,6	- 90 475	- 341 303
Mashrak	11 987	11 723	-2,2	0,2	12 626	12 008	-4,9	0,3	102,4	639	285
EUROMED	90 714	118 407	30,5	2,2	131 589	153 002	16,3	3,5	129,2	40 876	34 595
Países da Am.Latina	139 446	163 592	17,3	3,1	77 850	109 476	40,6	2,5	66,9	- 61 597	- 54 116
Merc.Comum Am.Central	4 205	5 814	38,3	0,1	3 200	4 251	32,9	0,1	73,1	- 1 005	- 1 563
Grupo Andino	33 935	29 698	-12,5	0,6	7 289	7 157	-1,8	0,2	24,1	- 26 646	- 22 541
ASEM (relac. Euro-Ásia)	334 243	346 889	3,8	6,5	65 111	89 031	36,7	2,0	25,7	- 269 132	- 257 858
EDA (Econ Dinâm Asiát.)	73 366	92 548	26,1	1,7	29 424	50 182	70,5	1,1	54,2	- 43 942	- 42 366
China+H.Kong+Macau	168 373	164 896	-2,1	3,1	40 779	57 096	40,0	1,3	34,6	- 127 594	- 107 800

Fonte: GEE, com base nos dados das estatísticas do Comércio Internacional de Mercadorias do INE (últimas versões disponíveis à data da publicação para o período considerado). Os dados do comércio intracomunitário incluem estimativas para as não respostas assim como para as empresas que se encontram abaixo dos limiares de assimilação.

Notas:

[1] Somatório das Importações com origem no espaço comunitário com as Importações provenientes dos Países Terceiros.

[2] Somatório das Exportações de mercadorias para a UE com as Exportações para Países Terceiros

Quadro 15 – Comércio Internacional de mercadorias de Portugal por zonas geográficas e económicas (Intra + Extra-UE)
Importações ^[1] - Contributos dos principais países de origem para a taxa de crescimento global

Países e Regiões	1000 Euros			Peso no Total (%)		Taxas de variação e contributos			
	Ano de 2016	janeiro		janeiro		12 meses ^[2]		janeiro	
	Rank.	2016	2017	2016	2017	VH ^[3]	Contrib. p.p. ^[4]	VH	Contrib. p.p. ^[4]
MUNDO	61 062 901	4 364 986	5 337 770	100,00	100,00	3,0	2,99	22,3	22,29
INTRA UE	47 455 528	3 382 805	3 949 595	77,50	73,99	4,1	3,16	16,8	12,98
Espanha	19 982 975	1 429 512	1 635 496	32,75	30,64	1,7	0,57	14,4	4,72
Alemanha	8 254 969	581 425	734 106	13,32	13,75	8,3	1,07	26,3	3,50
França	4 758 064	366 067	407 042	8,39	7,63	7,0	0,52	11,2	0,94
Itália	3 340 410	228 245	257 538	5,23	4,82	3,0	0,16	12,8	0,67
Países Baixos	3 115 445	212 581	270 640	4,87	5,07	3,2	0,16	27,3	1,33
Reino Unido	1 881 987	130 248	161 741	2,98	3,03	1,2	0,04	24,2	0,72
Bélgica	1 728 007	122 236	154 187	2,80	2,89	3,1	0,09	26,1	0,73
Polónia	729 813	46 897	60 997	1,07	1,14	26,3	0,26	30,1	0,32
Suécia	684 681	40 905	40 889	0,94	0,77	6,5	0,07	0,0	0,00
Irlanda	536 902	58 339	30 984	1,34	0,58	-3,0	-0,03	-46,9	-0,63
Rep Checa	470 361	41 239	38 423	0,94	0,72	-2,0	-0,02	-6,8	-0,06
Áustria	320 891	22 284	25 036	0,51	0,47	6,0	0,03	12,3	0,06
Hungria	306 783	16 459	27 825	0,38	0,52	20,0	0,09	69,1	0,26
Dinamarca	292 015	15 164	24 251	0,35	0,45	15,3	0,07	59,9	0,21
Eslováquia	204 954	12 612	20 379	0,29	0,38	15,3	0,05	61,6	0,18
Finlândia	152 360	9 632	12 266	0,22	0,23	-6,0	-0,02	27,3	0,06
Grécia	142 402	9 891	8 506	0,23	0,16	11,4	0,02	-14,0	-0,03
Roménia	121 576	8 617	11 613	0,20	0,22	-7,9	-0,02	34,8	0,07
Luxemburgo	106 600	6 437	8 576	0,15	0,16	-6,4	-0,01	33,2	0,05
Bulgária	101 768	9 455	3 568	0,22	0,07	33,2	0,04	-62,3	-0,13
Lituânia	63 509	4 412	3 034	0,10	0,06	-8,4	-0,01	-31,2	-0,03
Eslóvenia	53 777	3 402	4 463	0,08	0,08	20,2	0,02	31,2	0,02
Croácia	49 070	3 511	3 838	0,08	0,07	7,0	0,01	9,3	0,01
Estónia	23 644	1 601	1 272	0,04	0,02	-1,3	0,00	-20,5	-0,01
Malta	15 573	1 061	1 131	0,02	0,02	-6,9	0,00	6,6	0,00
Letónia	12 253	454	1 456	0,01	0,03	-9,0	0,00	220,8	0,02
Chipre	4 738	116	337	0,00	0,01	-15,0	0,00	190,2	0,01
DIVERSOS	3	3	0	0,00	0,00	-100,0	0,00	-100,0	0,00
EXTRA UE	13 607 373	982 181	1 388 174	22,50	26,01	-0,7	-0,16	41,3	9,30
dos quais:									
1-EUROPA	2 357 907	99 910	333 849	2,29	6,25	51,6	1,46	234,1	5,36
EFTA	383 922	25 704	33 438	0,59	0,63	7,2	0,04	30,1	0,18
Suíça	269 675	29	20 819	0,48	0,50	2,5	0,01	28,1	0,13
Noruega	106 387	45	4 114	0,09	0,13	23,4	0,03	64,0	0,06
Islândia	7 761	102	760	0,02	0,00	-13,2	0,00	-98,9	-0,02
OUTR. EUROPA	1 973 985	74 206	300 411	1,70	5,63	63,7	1,42	304,8	5,18
Rússia	1 187 049	9	4 869	0,11	3,91	148,3	1,38	4185,5	4,67
Turquia	529 235	16	40 489	0,93	0,96	17,5	0,13	26,2	0,24
Ucrânia	211 733	32	27 125	0,62	0,65	-21,5	-0,10	27,1	0,17
Sérvia	26 398	71	1 538	0,04	0,02	-25,8	-0,01	-44,6	-0,02
2-ÁFRICA	2 159 254	119 855	146 510	2,75	2,74	-35,0	-1,95	22,2	0,61
MAGHREB	538 892	32 641	48 072	0,75	0,90	-29,0	-0,38	47,3	0,35
Argélia	373 796	21	21 303	0,49	0,69	-33,1	-0,32	74,1	0,36
Marrocos	155 068	37	10 406	0,24	0,19	-2,5	-0,01	-2,2	-0,01
Tunísia	10 028	96	933	0,02	0,02	-74,4	-0,05	-13,1	0,00
PALOP	857 503	44 693	60 823	1,02	1,14	-26,7	-0,53	36,1	0,37
Angola	809 723	12	35 551	0,81	1,09	-26,6	-0,50	64,2	0,52
Moçambique	35 878	67	7 744	0,18	0,03	-33,2	-0,02	-78,8	-0,14
Cabo Verde	11 323	94	1 313	0,03	0,01	-6,9	0,00	-44,0	-0,01
S Tomé e Príncipe	329	149	19	0,00	0,00	113,7	0,00	241,2	0,00
Guiné-Bissau	250	155	67	0,00	0,00	-38,0	0,00	-83,5	0,00
OUTR. ÁFRICA	762 859	42 521	37 615	0,97	0,70	-45,4	-1,05	-11,5	-0,11
África do Sul	154 042	38	11 577	0,27	0,11	14,0	0,03	-50,0	-0,13
Guiné Equatorial	87 582	52	1 896	0,04	0,00	-61,1	-0,22	-99,8	-0,04
Camarões	82 167	53	1 087	0,02	0,02	-65,0	-0,25	13,6	0,00
Egipto	78 576	54	10 787	0,25	0,19	-15,3	-0,02	-3,6	-0,01
Ghana	59 150	56	48	0,00	0,01	-42,1	-0,07	971,7	0,01
3-AMÉRICA	3 133 946	245 962	291 617	5,63	5,46	11,0	0,52	18,6	1,05
NAFTA	1 202 821	104 415	122 489	2,39	2,29	0,0	0,00	17,3	0,41
EUA	878 214	11	85 160	1,95	1,59	-11,7	-0,19	-0,1	0,00
Canadá	167 379	35	15 805	0,36	0,62	133,6	0,18	108,6	0,39
México	157 228	36	3 450	0,08	0,08	7,2	0,02	29,0	0,02

(continua)

Período de análise: janeiro

Países e Regiões	1000 Euros			Peso no Total (%)		Taxas de variação e contributos			
	Ano de 2016	janeiro		janeiro		12 meses ^[2]		janeiro	
		Rank.	2016	2017	2016	2017	VH ^[3]	Contrib. p.p. ^[4]	VH
MERCOSUL	1 338 135	87 637	121 695	2,01	2,28	31,5	0,55	38,9	0,78
Brasil	1 054 440	63 628	94 874	1,46	1,78	27,8	0,39	49,1	0,72
Argentina	101 045	8 604	13 092	0,20	0,25	121,3	0,10	52,2	0,10
OUTR. AMÉRICA	592 988	53 908	47 434	1,24	0,89	-2,2	-0,02	-12,0	-0,15
Colômbia	281 905	21 536	20 044	0,49	0,38	0,6	0,00	-6,9	-0,03
Chile	52 169	3 166	1 178	0,07	0,02	21,1	0,01	-62,8	-0,05
Cuba	46 892	7 043	710	0,16	0,01	21,6	0,01	-89,9	-0,15
Guiana	46 692	3 789	8 265	0,09	0,15	74,2	0,04	118,1	0,10
Costa Rica	40 533	2 563	2 484	0,06	0,05	35,9	0,02	-3,1	0,00
Peru	22 914	2 165	2 368	0,05	0,04	-7,5	0,00	9,4	0,00
4-ÁSIA	5 669 060	485 396	585 851	11,12	10,98	-0,8	-0,08	20,7	2,30
PRÓX/MÉD OR	1 305 376	125 618	154 806	2,88	2,90	-9,7	-0,24	23,2	0,67
Arábia Saudita	463 647	17 793	34 741	0,41	0,65	-26,8	-0,29	95,3	0,39
Azerbaijão	455 132	69 373	57 727	1,59	1,08	-9,0	-0,07	-16,8	-0,27
Iraque	188 446	25 807	47 966	0,59	0,90	72,5	0,15	85,9	0,51
Israel	101 466	5 597	7 498	0,13	0,14	-6,2	-0,01	34,0	0,04
Irão	33 972	2 542	115	0,06	0,00	7,5	0,00	-95,5	-0,06
Emiratos Árabes Unidos	16 980	1 478	2 999	0,03	0,06	-16,5	-0,01	102,9	0,03
Catar	13 930	732	1 124	0,02	0,02	-16,3	0,00	53,5	0,01
ASEAN	673 178	51 671	60 474	1,18	1,13	10,3	0,11	17,0	0,20
Vietname	250 204	20 587	24 595	0,47	0,46	7,7	0,03	19,5	0,09
Indonésia	143 428	8 967	10 580	0,21	0,20	11,5	0,02	18,0	0,04
Tailândia	136 814	12 041	13 143	0,28	0,25	12,4	0,03	9,2	0,03
Singapura	55 758	3 359	4 985	0,08	0,09	30,8	0,02	48,4	0,04
Malásia	50 727	3 475	5 026	0,08	0,09	-0,7	0,00	44,6	0,04
OUTROS ÁSIA	3 690 505	308 108	370 571	7,06	6,94	0,9	0,05	20,3	1,43
China	1 819 311	165 800	160 236	3,80	3,00	1,7	0,05	-3,4	-0,13
Índia	521 985	45 582	49 006	1,04	0,92	14,4	0,11	7,5	0,08
Coreia do Sul	326 160	34 737	42 082	0,80	0,79	-5,0	-0,03	21,1	0,17
Cazaquistão	303 317	0	51 172	0,00	0,96	-31,8	-0,27	0,0	0,00
Japão	299 032	27 827	28 103	0,64	0,53	7,0	0,03	1,0	0,01
Taiwan	215 223	17 183	22 661	0,39	0,42	50,3	0,12	31,9	0,13
Paquistão	101 526	8 626	6 988	0,20	0,13	-2,9	0,00	-19,0	-0,04
Bangladesh	55 183	4 971	4 685	0,11	0,09	43,1	0,03	-5,7	-0,01
Hong-Kong	32 518	2 571	4 651	0,06	0,09	37,9	0,02	80,9	0,05
Sri Lanka	7 447	520	564	0,01	0,01	49,6	0,00	8,5	0,00
5-AUSTR,OC,REG P.	49 154	2 729	3 113	0,06	0,06	-24,7	-0,03	14,1	0,01
Nova Zelândia	22 676	2 043	1 329	0,05	0,02	13,8	0,00	-34,9	-0,02
Austrália	13 492	686	572	0,02	0,01	-63,3	-0,04	-16,6	0,00
I. Fiji	11 905	0	0	0,00	0,00	20,9	0,00	0,0	0,00
6-DIVERSOS	238 053	28 329	27 235	0,65	0,51	-19,3	-0,09	-3,9	-0,03

Intra UE-15	45 297 710	3 232 970	3 771 260	74,07	70,65	3,8	2,75	16,7	12,33
Zona Euro (19)	42 817 471	3 070 307	3 576 450	70,34	67,00	3,8	2,63	16,5	11,60
Intra-alargamento	2 157 818	149 835	178 336	3,43	3,34	12,5	0,40	19,0	0,65
OCDE (excl.países UE)	2 930 873	244 653	287 797	5,60	5,39	3,1	0,15	17,6	0,99
OPEP	2 104 895	126 339	201 344	2,89	3,77	-25,0	-1,21	59,4	1,72
ACP	1 673 599	89 017	98 809	2,04	1,85	-35,1	-1,51	11,0	0,22
CPLP	1 912 807	108 321	155 697	2,48	2,92	-4,0	-0,14	43,7	1,09
CEI (Com.Estados Indep.)	2 171 956	101 757	357 935	2,33	6,71	30,9	0,95	251,8	5,87
Mashrak	98 601	11 987	11 723	0,27	0,22	-3,4	-0,01	-2,2	-0,01
EUROMED	1 268 194	90 714	118 407	2,08	2,22	-10,7	-0,26	30,5	0,63
Países da Am.Latina	2 015 618	139 446	163 592	3,19	3,06	18,1	0,52	17,3	0,55
Merc.Comum Am.Central	72 642	4 205	5 814	0,10	0,11	16,2	0,02	38,3	0,04
Grupo Andino	346 881	33 935	29 698	0,78	0,56	-12,0	-0,08	-12,5	-0,10
ASEM (relac. Euro-Ásia)	3 741 193	334 243	346 889	7,66	6,50	4,4	0,26	3,8	0,29
EDA (Econ Dinâm Asiát.)	817 200	73 366	92 548	1,68	1,73	12,7	0,16	26,1	0,44
China+H.Kong+Macau	1 852 792	168 373	164 896	3,86	3,09	2,2	0,07	-2,1	-0,08

Fonte: GEE, com base nos dados das estatísticas do Comércio Internacional de Mercadorias do INE (últimas versões disponíveis à data da publicação para o período considerado). Os dados do comércio intracomunitário incluem estimativas para as não respostas assim como para as empresas que se encontram abaixo dos limiares de assimilação.

Notas:

[1] Somatório das Importações com origem no espaço comunitário com as Importações provenientes dos Países Terceiros.

[2] Últimos 12 meses a terminar em janeiro de 2017

[3] (fev 16-jan 17)/(fev 15-jan 16) x 100 - 100

[4] Contributos para a taxa de crescimento das importações - análise shift-share: (TVH) x (peso no período homólogo anterior) ÷ 100.

Quadro 16 – Comércio Internacional de mercadorias de Portugal por zonas geográficas e económicas (Intra + Extra - UE)

Exportações ^[1] – Contributos dos principais países de destino para a taxa de crescimento global

Países e Regiões	1000 Euros			Peso no Total (%)		Taxas de variação e contributos			
	Ano de 2016	janeiro		janeiro		12 meses ^[2]		janeiro	
		Rank.	2016	2017	2016	2017	VH ^[3]	Contrib. p.p. ^[4]	VH
	MUNDO	50 300 929	3 676 622	4 397 269	100,00	100,00	2,6	2,59	19,6
INTRA UE	37 842 403	2 884 524	3 343 776	78,46	76,04	5,4	3,94	15,9	12,49
Espanha	13 159 620	963 657	1 148 118	26,21	26,11	6,9	1,73	19,1	5,02
França	6 331 029	503 146	561 526	13,69	12,77	5,5	0,67	11,6	1,59
Alemanha	5 851 960	448 032	524 009	12,19	11,92	1,4	0,17	17,0	2,07
Reino Unido	3 540 134	259 006	301 432	7,04	6,85	6,4	0,43	16,4	1,15
Países Baixos	1 871 491	166 332	175 945	4,52	4,00	-6,2	-0,25	5,8	0,26
Itália	1 732 686	123 306	152 394	3,35	3,47	10,9	0,35	23,6	0,79
Bélgica	1 219 031	108 241	122 377	2,94	2,78	6,9	0,16	13,1	0,38
Polónia	574 921	43 606	51 108	1,19	1,16	-4,1	0,05	17,2	0,20
Suécia	480 155	47 232	43 021	1,28	0,98	12,9	0,11	-8,9	-0,11
Roménia	388 742	23 212	27 925	0,63	0,64	38,4	0,22	20,3	0,13
Irlanda	336 062	28 084	30 637	0,76	0,70	34,2	0,17	9,1	0,07
Dinamarca	335 927	25 948	28 550	0,71	0,65	11,3	0,07	10,0	0,07
Áustria	295 048	21	21 475	0,55	0,49	-3,7	0,02	6,2	0,03
Rep Checa	293 854	23 384	29 839	0,64	0,68	-3,8	-0,02	27,6	0,18
Eslováquia	225 678	14 854	20 590	0,40	0,47	34,3	0,12	38,6	0,16
Finlândia	224 818	10 192	19 372	0,28	0,44	7,4	0,03	90,1	0,25
Hungria	212 900	14 626	16 412	0,40	0,37	9,1	0,04	12,2	0,05
Grécia	125 284	8 184	8 880	0,22	0,20	-2,3	-0,01	8,5	0,02
Luxemburgo	98 266	5 927	12 409	0,16	0,28	22,0	0,04	109,4	0,18
Bulgária	75 809	9 977	4 025	0,27	0,09	-15,7	-0,03	-59,7	-0,16
Chipre	37 263	2 400	3 207	0,07	0,07	1,3	0,00	33,6	0,02
Lituânia	34 528	4 141	3 043	0,11	0,07	-20,8	-0,02	-26,5	-0,03
Eslovénia	28 896	2 145	2 372	0,06	0,05	11,9	0,01	10,6	0,01
Malta	23 126	1 526	1 676	0,04	0,04	-19,0	-0,01	9,8	0,00
Estónia	22 918	1 534	2 159	0,04	0,05	12,3	0,01	40,8	0,02
Croácia	22 354	1 514	2 136	0,04	0,05	33,4	0,01	41,1	0,02
Letónia	20 588	1 421	1 318	0,04	0,03	1,0	0,00	-7,3	0,00
DIVERSOS	279 314	22 684	27 821	0,62	0,63	-17,0	-0,12	22,6	0,14
EXTRA UE	12 458 527	792 098	1 053 493	21,54	23,96	-5,0	-1,36	33,0	7,11
dos quais:									
1-EUROPA	1 494 330	91 705	141 955	2,49	3,23	7,2	0,21	54,8	1,37
EFTA	728 616	49 427	56 052	1,34	1,27	8,6	0,12	13,4	0,18
Suiça	534 659	36 110	40 377	0,98	0,92	17,8	0,16	11,8	0,12
Noruega	176 511	12 053	14 729	0,33	0,33	-13,1	-0,05	22,2	0,07
OUTR. EUROPA	765 714	42 278	85 903	1,15	1,95	5,9	0,09	103,2	1,19
Turquia	422 614	22 743	26 372	0,62	0,60	16,6	0,12	16,0	0,10
Rússia	143 056	7 678	13 177	0,21	0,30	-4,1	-0,01	71,6	0,15
Gibraltar	134 864	8 241	41 023	0,22	0,93	-8,2	-0,03	397,8	0,89
Ucrânia	20 048	1 235	1 591	0,03	0,04	3,3	0,00	28,8	0,01
Sérvia	10 142	630	1 114	0,02	0,03	38,2	0,01	76,8	0,01
2-ÁFRICA	4 145 356	268 224	329 016	7,30	7,48	-12,7	-1,23	22,7	1,65
MAGHREB	1 361 650	85 567	105 187	2,33	2,39	0,0	0,00	22,9	0,53
Marrocos	713 758	51 128	69 953	1,39	1,59	5,6	0,08	36,8	0,51
Argélia	467 110	23 354	20 344	0,64	0,46	-15,1	-0,17	-12,9	-0,08
Tunísia	180 782	11 085	14 890	0,30	0,34	31,2	0,09	34,3	0,10
PALOP	2 119 049	140 491	174 143	3,82	3,96	-20,9	-1,15	24,0	0,92
Angola	1 502 598	97 519	131 908	2,65	3,00	-24,0	-0,98	35,3	0,94
Cabo Verde	258 815	16 732	21 191	0,46	0,48	21,4	0,09	26,6	0,12
Moçambique	214 936	17 467	11 097	0,48	0,25	-40,9	-0,29	-36,5	-0,17
Guiné-Bissau	78 574	5 030	6 848	0,14	0,16	9,2	0,01	36,1	0,05
S Tomé e Príncipe	64 127	3 742	3 099	0,10	0,07	11,0	0,01	-17,2	-0,02
OUTR. ÁFRICA	664 657	42 167	49 686	1,15	1,13	-5,8	-0,08	17,8	0,20
África do Sul	146 420	12 882	14 274	0,35	0,32	-5,5	-0,02	10,8	0,04
Egipto	114 077	6 830	5 895	0,19	0,13	8,4	0,02	-13,7	-0,03
Ghana	37 937	1 378	1 497	0,04	0,03	51,3	0,03	8,6	0,00
Costa do Marfim	35 538	4 250	6 261	0,12	0,14	-14,4	-0,01	47,3	0,05
3-AMÉRICA	4 045 746	261 991	352 904	7,13	8,03	-3,2	-0,28	34,7	2,47
NAFTA	2 974 245	195 537	261 903	5,32	5,96	-2,9	-0,18	33,9	1,81
EUA	2 465 579	166 191	223 414	4,52	5,08	-2,2	-0,11	34,4	1,56
Canadá	281 307	16 626	18 846	0,45	0,43	-20,2	-0,14	13,4	0,06
México	227 359	12 721	19 643	0,35	0,45	19,0	0,08	54,4	0,19

(continua)

Período de análise: janeiro

Países e Regiões	1000 Euros			Peso no Total (%)		Taxas de variação e contributos				
	Ano de 2016	janeiro		janeiro		12 meses ^[2]		janeiro		
	Rank.	2016	2017	2016	2017	VH ^[3]	Contrib. p.p. ^[4]	VH	Contrib. p.p. ^[4]	
MERCOSUL	642 745	42 055	61 336	1,14	1,39	0,4	0,00	45,8	0,52	
Brasil	538 790	13	36 964	55 653	1,01	1,27	3,1	0,03	50,6	0,51
Argentina	82 818	48	4 353	3 553	0,12	0,08	-10,9	-0,02	-18,4	-0,02
OUTR. AMÉRICA	421 047	23 820	29 265	0,65	0,67	-10,4	-0,10	22,9	0,15	
Chile	109 080	44	8 588	10 106	0,23	0,23	4,5	0,01	17,7	0,04
Venezuela	76 238	50	2 747	1 362	0,07	0,03	-38,4	-0,09	-50,4	-0,04
Cuba	49 842	53	3 072	3 898	0,08	0,09	9,2	0,01	26,9	0,02
4-ÁSIA	2 192 374	132 289	186 868	3,60	4,25	2,6	0,11	41,3	1,48	
PRÓX/MÉD OR	662 817	47 519	62 229	1,29	1,42	4,5	0,06	31,0	0,40	
Emiratos Árabes Unidos	162 355	32	13 286	11 838	0,36	0,27	-8,0	-0,03	-10,9	-0,04
Israel	151 926	33	10 654	9 436	0,29	0,21	28,5	0,07	-11,4	-0,03
Arábia Saudita	121 933	42	6 709	17 396	0,18	0,40	2,7	0,01	159,3	0,29
Líbano	47 532	54	2 218	2 302	0,06	0,05	21,6	0,02	3,8	0,00
Jordânia	34 222	64	2 862	3 316	0,08	0,08	16,1	0,01	15,9	0,01
ASEAN	143 391	10 755	9 756	0,29	0,22	-4,8	-0,01	-9,3	-0,03	
Singapura	44 928	56	4 655	3 810	0,13	0,09	-19,8	-0,02	-18,1	-0,02
Tailândia	22 618	76	1 488	2 105	0,04	0,05	-3,0	0,00	41,5	0,02
Vietname	21 004	78	1 770	912	0,05	0,02	6,6	0,00	-48,5	-0,02
Indonésia	18 327	85	895	819	0,02	0,02	-7,5	0,00	-8,5	0,00
OUTROS ÁSIA	1 386 166	74 014	114 883	2,01	2,61	2,5	0,07	55,2	1,11	
China	676 797	11	29 667	45 245	0,81	1,03	-15,8	-0,26	52,5	0,42
Hong-Kong	142 789	36	9 159	9 876	0,25	0,22	10,7	0,03	7,8	0,02
Japão	138 821	37	9 598	10 304	0,26	0,23	-1,6	0,00	7,3	0,02
Taiwan	130 916	39	5 448	22 509	0,15	0,51	255,2	0,21	313,1	0,46
Coreia do Sul	105 956	45	7 708	10 469	0,21	0,24	16,3	0,03	35,8	0,08
Índia	92 137	47	4 456	10 376	0,12	0,24	23,7	0,04	132,8	0,16
Macau	36 932	59	1 952	1 975	0,05	0,04	39,4	0,02	1,2	0,00
5-AUSTR,OC,REG P.	143 990	10 773	10 637	0,29	0,24	7,0	0,02	-1,3	0,00	
Austrália	122 464	41	9 560	8 777	0,26	0,20	9,4	0,02	-8,2	-0,02
Nova Zelândia	17 770	87	1 025	1 496	0,03	0,03	-3,2	0,00	46,0	0,01
6-DIVERSOS	436 730	27 116	32 114	0,74	0,73	-17,9	-0,19	18,4	0,14	
Prov Bordo Extra	423 764		26 217	30 959	0,71	0,70	-18,6	-0,20	18,1	0,13
Países não det Extra	12 966		899	1 155	0,02	0,03	19,5	0,00	28,4	0,01

Intra UE-15	35 880 825	2 740 184	3 177 965	74,53	72,27	5,2	3,58	16,0	11,91
Zona Euro (19)	31 638 292	2 413 335	2 811 507	65,64	63,94	5,2	3,19	16,5	10,83
Intra-alargamento	1 961 578	144 340	165 811	3,93	3,77	10,1	0,37	14,9	0,58
OCDE (excl.países UE)	4 771 188	314 818	394 913	8,56	8,98	1,9	0,18	25,4	2,18
OPEP	2 519 389	149 704	202 022	4,07	4,59	-18,6	-1,18	34,9	1,42
ACP	2 714 946	180 194	225 480	4,90	5,13	-18,3	-1,24	25,1	1,23
CPLP	2 666 064	178 401	230 375	4,85	5,24	-17,0	-1,12	29,1	1,41
CÉI (Com.Estados Indep.)	192 721	11 283	16 633	0,31	0,38	-13,5	-0,06	47,4	0,15
Mashrak	205 989	12 626	12 008	0,34	0,27	14,9	0,05	-4,9	-0,02
EUROMED	2 142 178	131 589	153 002	3,58	3,48	5,9	0,24	16,3	0,58
Países da Am.Latina	1 280 144	77 850	109 476	2,12	2,49	-0,5	-0,01	40,6	0,86
Merc.Comum Am.Central	56 298	3 200	4 251	0,09	0,10	6,0	0,01	32,9	0,03
Grupo Andino	171 410	7 289	7 157	0,20	0,16	-27,8	-0,13	-1,8	0,00
ASEM (relac. Euro-Ásia)	1 187 692	65 111	89 031	1,77	2,02	-7,6	-0,20	36,7	0,65
EDA (Econ Dinâm Asiát.)	464 310	29 424	50 182	0,80	1,14	35,0	0,25	70,5	0,56
China+H.Kong+Macau	856 518	40 779	57 096	1,11	1,30	-10,8	-0,21	40,0	0,44

Fonte: GEE, com base nos dados das estatísticas do Comércio Internacional de Mercadorias do INE (últimas versões disponíveis à data da publicação para o período considerado). Os dados do comércio intracomunitário incluem estimativas para as não respostas assim como para as empresas que se encontram abaixo dos limiares de assimilação.

Notas:

[1] Somatório das Exportações de mercadorias para a UE com as Exportações para Países Terceiros

[2] Últimos 12 meses a terminar em janeiro de 2017

[3] (fev 16-jan 17)/(fev 15-jan 16) x 100 - 100

[4] Contributos para a taxa de crescimento das exportações - análise shift-share: (TVH) x (peso no período homólogo anterior) ÷ 100.

Quadro 17 - Balança Comercial de Bens e Serviços

Versão preliminar de janeiro de 2017

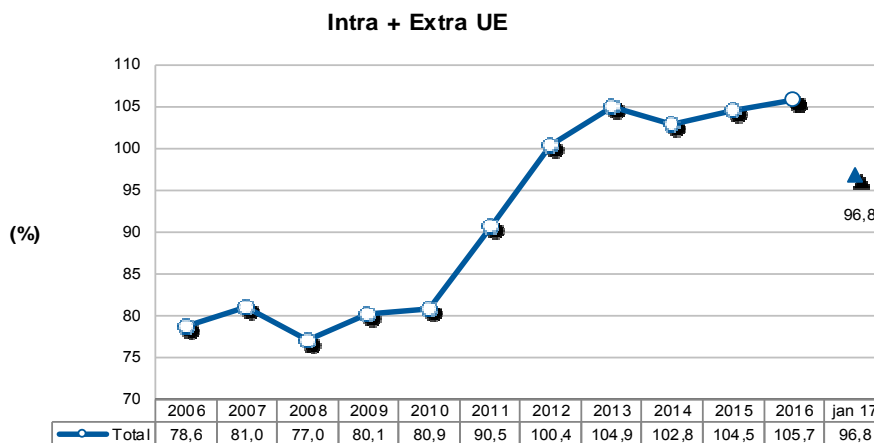
Intra + Extra-UE	2012	2013	2014	2015	2016	Evolução anual 2012/2016	janeiro		Evolução mensal 2016/17	Últimos 3 meses		Últimos 12 meses	
							2016	2017		nov 15- jan 16	nov 16- jan 17	fev 15- jan 16	fev 16- jan 17
milhões de Euros													
Exportações	64 380	68 610	70 718	74 294	75 779		5 175	6 126		16 897	18 818	74 123	76 730
TVH	-	6,6	3,1	5,1	2,0		-	18,4		-	11,4	-	3,5
Importações	64 151	65 414	68 827	71 128	71 714		5 207	6 330		16 886	19 222	71 000	72 836
TVH	-	2,0	5,2	3,3	0,8		-	21,6		-	13,8	-	2,6
Saldo	229	3 196	1 891	3 165	4 065		- 32	- 204		11	- 404	3 122	3 893
TVH	-	1295,3	-40,8	67,4	28,4		-	535,4		-	-3726,5	-	24,7
Cobertura (%)	100,4	104,9	102,7	104,5	105,7		99,4	96,8		100,1	97,9	104,4	105,3
Intra-UE													
milhões de Euros													
Exportações	44 629	46 964	49 383	52 903	55 878		3 929	4 507		12 253	13 477	53 032	56 456
TVH	-	5,2	5,2	7,1	5,6		-	14,7		-	10,0	-	6,5
Importações	45 965	47 112	51 460	54 294	55 826		4 018	4 721		13 026	14 616	54 247	56 528
TVH	-	2,5	9,2	5,5	2,8		-	17,5		-	12,2	-	4,2
Saldo	-1 336	- 148	-2 077	-1 391	52		- 90	- 214		- 773	-1 139	-1 215	- 72
TVH	-	-88,9	1305,6	-33,1	-103,7		-	138,7		-	47,3	-	-94,1
Cobertura (%)	97,1	99,7	96,0	97,4	100,1		97,8	95,5		94,1	92,2	97,8	99,9
Extra-UE													
milhões de Euros													
Exportações	19 751	21 646	21 334	21 391	19 901		1 247	1 619		4 644	5 341	21 090	20 273
TVH	-	9,6	-1,4	0,3	-7,0		-	29,9		-	15,0	-	-3,9
Importações	18 186	18 302	17 366	16 835	15 888		1 189	1 609		3 860	4 606	16 753	16 308
TVH	-	0,6	-5,1	-3,1	-5,6		-	35,3		-	19,3	-	-2,7
Saldo	1 565	3 344	3 968	4 556	4 013		57	10		784	735	4 337	3 966
TVH	-	113,7	18,7	14,8	-11,9		-	-82,8		-	-6,3	-	-8,6
Cobertura (%)	108,6	118,3	122,8	127,1	125,3		104,8	100,6		120,3	116,0	125,9	124,3

Fonte: GEE, com base nos dados das estatísticas da Balança de Pagamentos do Banco de Portugal.

Notas:

Valores Fob para a Importação de bens.

Gráfico 5 – Evolução da taxa de cobertura (%) das importações pelas exportações de Bens e Serviços



Fonte: GEE, com base nos dados das estatísticas da Balança de Pagamentos do Banco de Portugal.

Quadro 18 - Evolução mensal e trimestral do comércio internacional de Bens e Serviços

Versão preliminar de janeiro de 2017

valores em milhões de Euros

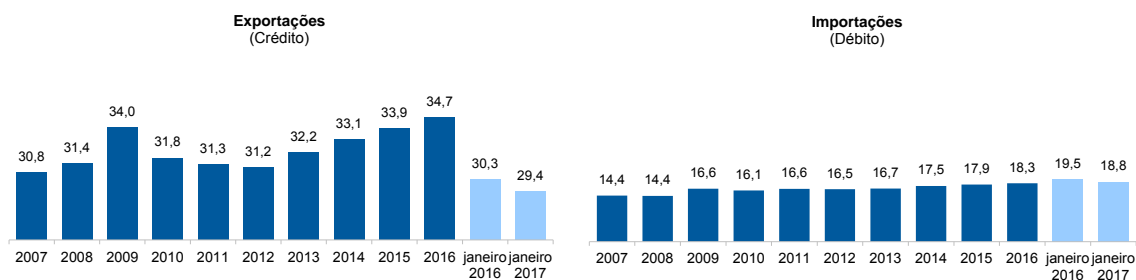
Intra+Extra UE	IMPORTAÇÃO			EXPORTAÇÃO		
	2016	2017	TVH	2016	2017	TVH
jan	5 207	6 330	21,6	5 175	6 126	18,4
fev	5 482			5 581		
mar	6 115			6 176		
abr	5 680			6 066		
mai	6 022			6 405		
jun	6 294			6 540		
jul	6 012			7 141		
ago	5 520			6 351		
set	6 295			6 880		
out	6 194			6 771		
nov	6 439			6 508		
dez	6 453			6 184		
1º Trim	16 805			16 932		
2º Trim	17 996			19 012		
3º Trim	17 827			20 372		
4º Trim	19 086			19 464		

Intra UE	IMPORTAÇÃO			EXPORTAÇÃO		
	2016	2017	TVH	2016	2017	TVH
jan	4 018	4 721	17,5	3 929	4 507	14,7
fev	4 370			4 273		
mar	4 792			4 485		
abr	4 581			4 579		
mai	4 691			4 792		
jun	4 922			4 844		
jul	4 721			5 332		
ago	4 090			4 650		
set	4 890			5 132		
out	4 856			4 892		
nov	5 049			4 725		
dez	4 846			4 245		
1º Trim	13 180			12 687		
2º Trim	14 194			14 215		
3º Trim	13 701			15 115		
4º Trim	14 751			13 862		

Extra UE	IMPORTAÇÃO			EXPORTAÇÃO		
	2016	2017	TVH	2016	2017	TVH
jan	1 189	1 609	35,3	1 247	1 619	29,9
fev	1 113			1 308		
mar	1 323			1 691		
abr	1 099			1 487		
mai	1 331			1 613		
jun	1 372			1 696		
jul	1 291			1 809		
ago	1 429			1 701		
set	1 406			1 748		
out	1 338			1 880		
nov	1 390			1 783		
dez	1 607			1 939		
1º Trim	3 625			4 245		
2º Trim	3 802			4 797		
3º Trim	4 126			5 257		
4º Trim	4 335			5 602		

Fonte: GEE, com base nos dados das estatísticas da Balança de Pagamentos do Banco de Portugal.

Gráfico 6 – Peso dos Serviços no comércio de Bens e Serviços



Fonte: GEE, com base nos dados das estatísticas da Balança de Pagamentos do Banco de Portugal

Notas:

O valor das Exportações das Estatísticas da Balança de Pagamentos (Crédito) não coincide com o valor das Exportações das estatísticas do Comércio Internacional de mercadorias do INE (somatório das exportações de mercadorias para a UE com as Exportações para Países Terceiros) por questões de ordem metodológica.

O valor das Importações das Estatísticas da Balança de Pagamentos (Débito) não coincide com o valor das Importações das estatísticas do Comércio Internacional de mercadorias do INE (somatório das importações de mercadorias para a UE com as importações para Países Terceiros) por questões de ordem metodológica.

Quadro 19 – Bens e Serviços (Crédito) - componentes dos Serviços

valores em milhões de Euros

CRÉDITO (Exportações)	janeiro		Estrutura (%)				Taxas de variação e contributos			
			Anual		janeiro		12 meses ^[1]		janeiro	
	2016	2017	2011	2016	2016	2017	VH ^[2]	contrib. p.p. ^[3]	VH	contrib. p.p. ^[3]
TOTAL										
Bens e Serviços	5 175	6 126	100,0	100,0	100,0	100,0	3,5	3,5	18,4	18,4
Bens	3 609	4 323	68,7	65,3	69,7	70,6	2,5	1,6	19,8	13,8
Serviços	1 566	1 803	31,3	34,7	30,3	29,4	5,6	1,9	15,1	4,6
Serviços transf. rec. mat. pert. terc.	35	35	0,5	0,5	0,7	0,6	13,2	0,1	0,2	0,0
Serviços de manutenção e reparação	33	36	0,6	0,6	0,6	0,6	7,2	0,0	11,5	0,1
Transportes	383	508	8,1	7,3	7,4	8,3	0,0	0,0	32,6	2,4
Viagens e Turismo	584	686	13,2	16,7	11,3	11,2	11,7	1,8	17,4	2,0
Construção	43	41	0,9	0,7	0,8	0,7	-2,0	0,0	-3,8	0,0
Seguros e Pensões	11	10	0,2	0,2	0,2	0,2	-6,2	0,0	-11,0	0,0
Financeiros	26	29	0,5	0,4	0,5	0,5	5,9	0,0	10,7	0,1
Direitos de Utilização n.i.n.r	6	4	0,1	0,1	0,1	0,1	42,2	0,0	-35,0	0,0
Telecomunicações, Informação e Informática	94	109	1,3	1,7	1,8	1,8	7,4	0,1	16,5	0,3
Outr. Fornec. por Empresas	328	317	5,2	5,9	6,3	5,2	-3,1	-0,2	-3,1	-0,2
Nat. Pessoal, Cult. e Recreat.	14	18	0,4	0,3	0,3	0,3	11,7	0,0	29,2	0,1
Bens e serviços das AP n.i.n.r	10	9	0,3	0,2	0,2	0,1	-9,9	0,0	-6,0	0,0

Fonte: GEE, com base nos dados das estatísticas da Balança de Pagamentos do Banco de Portugal.

Notas:

[1] 12 meses até janeiro de 2017

[2] $(\text{fev } 16\text{-jan } 17) / (\text{fev } 15\text{-jan } 16) \times 100 - 100$

[3] Contributos para a taxa de crescimento - Análise shift-share : $(TVH) \times (\text{peso no período homólogo anterior}) \div 100$. Medem a proporção de crescimento das Exportações atribuível a cada categoria especificada.

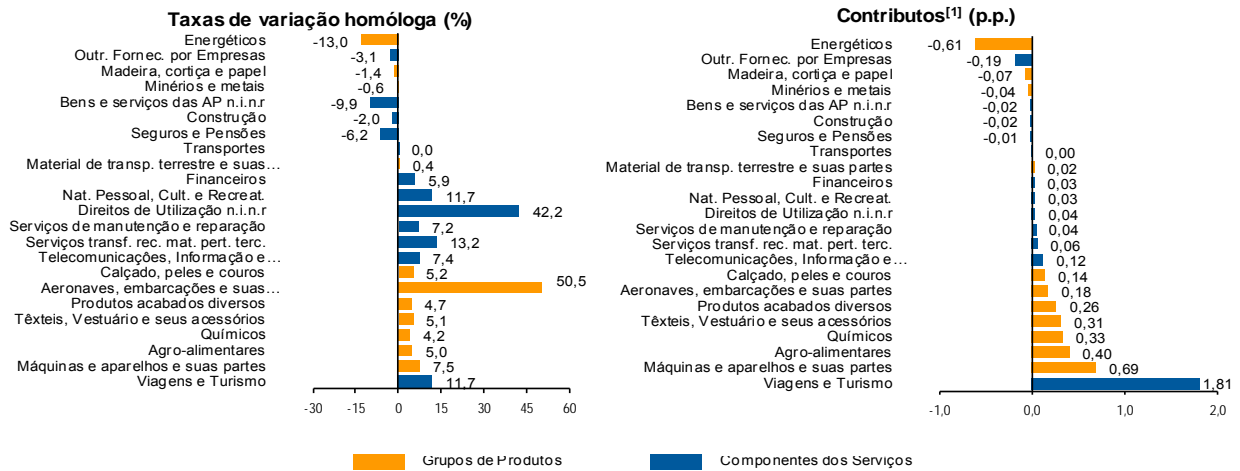
Quadro 20 – Bens e Serviços (Crédito) – componentes dos Serviços

CRÉDITO (Exportações)	Peso em 2017 (%)	2010	2011	2012	2013	2014	2015	2016	2017	janeiro 2017
Bens e Serviços	100,0	-15,4	13,8	13,8	4,5	6,6	3,1	5,1	2,0	18,4
Bens	65,3	-18,5	17,5	14,6	4,8	4,9	1,7	3,8	0,8	19,8
Serviços	34,7	-8,5	6,5	12,1	4,0	10,2	5,9	7,5	4,4	15,1
Serviços transf. rec. mat. pert. terc.	0,5	-20,8	13,3	17,5	13,4	15,1	-7,3	-15,9	16,7	0,2
Serviços de manutenção e reparação	0,6	-9,4	-20,5	6,6	4,8	21,5	-26,8	15,6	6,4	11,5
Transportes	7,3	-12,2	13,1	12,3	3,4	8,2	1,8	0,2	-2,5	32,6
Viagens e Turismo	16,7	-7,2	10,0	7,2	5,6	7,5	12,4	10,2	10,7	17,4
Construção	0,7	-21,5	-1,8	13,0	-3,9	14,9	-15,4	2,7	-1,0	-3,8
Seguros e Pensões	0,2	1,7	-9,1	3,9	6,4	-7,9	-7,2	37,7	-5,6	-11,0
Financeiros	0,4	-33,0	-7,7	3,1	40,1	-14,6	-9,9	-0,5	1,6	10,7
Direitos de Utilização n.i.n.r	0,1	139,2	-68,9	36,9	-13,2	-17,5	92,6	-2,9	45,1	-35,0
Telecomunicações, Informação e Informática	1,7	-11,9	-1,2	16,1	13,8	4,1	20,1	4,9	5,3	16,5
Outr. Fornec. por Empresas	5,9	0,1	-1,3	30,0	-6,7	25,3	8,2	15,4	-3,3	-3,1
Nat. Pessoal, Cult. e Recreat.	0,3	10,9	20,8	-11,5	15,6	8,7	-27,2	-7,0	9,3	29,2
Bens e serviços das AP n.i.n.r	0,2	-5,0	17,9	1,3	18,7	10,2	-34,1	-11,0	-12,2	-6,0

Fonte: GEE, com base nos dados das estatísticas da Balança de Pagamentos do Banco de Portugal.

Gráfico 7 – Taxas de crescimento das exportações de Bens e Serviços e contributos das suas componentes

Últimos 12 meses a terminar em janeiro de 2017



Fonte: Cálculos do GEE com base em dados do Banco de Portugal, para as Exportações de bens e serviços, e do INE, para o cálculo da estrutura das Exportações de Bens. A distribuição do contributo das Exportações de Bens (dados da Balança de Pagamentos, banco de Portugal) pelos grupos de produtos segue a estrutura implícita na base de dados do Comércio Internacional do INE para as Exportações de Bens (somatório das Exportações de mercadorias para a UE com as Exportações para Países Terceiros).

Notas:

O valor das Exportações das Estatísticas da Balança de Pagamentos (Crédito) não coincide com o valor das Exportações das estatísticas do Comércio Internacional de mercadorias do INE (somatório das exportações de mercadorias para a UE com as Exportações para Países Terceiros) por questões de ordem metodológica.

[1] Contributos - análise shift-share: TVH x Peso no período homólogo anterior ÷ 100. O somatório corresponde à TVH das Exportações de Bens e Serviços nos últimos 12 meses, de acordo com as estatísticas da Balança de Pagamentos do Banco de Portugal (3,5%).

Quadro 21 – Bens e Serviços (Débito) - componentes dos Serviços

valores em milhões de Euros

DÉBITO (Importações)	janeiro		Estrutura (%)				Taxas de variação e contributos			
			Anual		janeiro		12 meses ^[1]		janeiro	
	2016	2017	2011	2016	2016	2017	VH ^[2]	contrib. p.p. ^[3]	VH	contrib. p.p. ^[3]
Bens e Serviços	5 207	6 330	100,0	100,0	100,0	100,0	2,6	2,6	21,6	21,6
Bens	4 192	5 141	83,4	81,7	80,5	81,2	2,1	1,8	22,6	18,2
Serviços	1 015	1 189	16,6	18,3	19,5	18,8	4,7	0,8	17,1	3,3
Serviços transf. rec. mat. pert. terc.	2	0	0,0	0,0	0,0	0,0	11,3	0,0	-80,5	0,0
Serviços de manutenção e reparação	22	21	0,3	0,4	0,4	0,3	-2,5	0,0	-4,9	0,0
Transportes	215	275	4,7	4,2	4,1	4,4	-1,8	-0,1	28,1	1,2
Viagens e Turismo	271	320	4,4	5,4	5,2	5,0	7,5	0,4	17,8	0,9
Construção	9	6	0,2	0,2	0,2	0,1	7,6	0,0	-32,2	-0,1
Seguros e Pensões	28	32	0,4	0,5	0,5	0,5	2,5	0,0	14,2	0,1
Financeiros	35	39	1,0	0,6	0,7	0,6	-9,3	-0,1	9,2	0,1
Direitos de Utilização n.i.n.r	87	98	0,6	1,0	1,7	1,5	17,5	0,2	11,6	0,2
Telecomunicações, Informação e Informática	78	98	1,2	1,5	1,5	1,5	6,4	0,1	25,9	0,4
Outr. Fornec. por Empresas	234	280	3,0	3,8	4,5	4,4	7,6	0,3	19,6	0,9
Nat. Pessoal, Cult. e Recreat.	22	18	0,6	0,4	0,4	0,3	11,2	0,0	-17,7	-0,1
Bens e serviços das AP n.i.n.r	12	3	0,1	0,2	0,2	0,1	12,0	0,0	-73,5	-0,2

Fonte: GEE, com base nos dados das estatísticas da Balança de Pagamentos do Banco de Portugal.

Notas:

Valores Fob para a Importação de bens.

[1] 12 meses até janeiro de 2017

[2] (fev 16-jan 17)/(fev 15-jan 16) x 100 - 100

[3] Contributos para a taxa de crescimento - Análise shift-share : (TVH) x (peso no período homólogo anterior) ÷ 100. Medem a proporção de crescimento das Importações atribuível a cada categoria especificada.

Quadro 22 – Comércio de Bens e Serviços em percentagem do PIB

	2013	2014	2015	2016	2014				2015				2016			
					T1	T2	T3	T4	T1	T2	T3	T4	T1	T2	T3	T4

Valores Correntes em percentagem do PIB

Exportações (Fob)	39,5	40,1	40,6	40,2	39,0	40,3	39,9	41,0	40,2	41,2	40,4	40,5	39,5	39,5	40,3	41,6
- Bens	28,9	29,1	29,3	28,8	28,4	29,4	28,9	29,8	29,1	29,9	29,2	29,0	28,2	28,3	28,9	29,8
- Serviços	10,6	10,9	11,3	11,4	10,6	10,9	11,1	11,2	11,1	11,3	11,2	11,4	11,2	11,2	11,5	11,8
Importações (Fob)	38,5	39,9	39,8	39,1	39,4	39,1	40,5	40,5	39,2	41,3	39,4	39,3	38,0	38,6	38,7	41,0
- Bens	33,0	33,9	33,6	32,9	33,7	33,2	34,3	34,2	33,2	35,0	33,2	33,0	32,1	32,5	32,5	34,4
- Serviços	5,5	6,0	6,2	6,2	5,7	5,9	6,2	6,3	6,0	6,4	6,2	6,3	5,9	6,1	6,2	6,6

Taxas homólogas de crescimento real

Exportações (Fob)	7,0	4,3	6,1	4,4	4,5	3,1	3,8	6,0	7,7	7,6	5,6	3,7	3,7	1,9	5,6	6,4
- Bens	6,9	4,3	6,6	4,7	3,7	3,3	3,4	6,6	8,6	8,0	6,5	3,5	3,8	2,5	5,8	6,6
- Serviços	7,3	4,5	4,8	3,6	6,6	2,4	5,0	4,1	5,4	6,5	3,2	4,2	3,2	0,1	5,0	5,9
Importações (Fob)	4,7	7,8	8,2	4,4	10,6	5,1	6,8	8,7	7,6	13,0	6,4	6,0	4,8	1,5	3,9	7,3
- Bens	5,1	7,6	8,5	4,7	11,0	5,1	6,4	8,2	7,4	13,4	6,9	6,4	5,3	1,9	4,2	7,6
- Serviços	2,3	8,7	6,4	2,0	8,4	5,1	9,0	12,4	8,9	10,3	3,6	3,3	1,4	-0,8	1,8	5,7

Fonte: GEE, com base nos dados das Contas Nacionais Trimestrais (Base 2006) do INE. Inclui comércio Intra e Extracomunitário.

Quadro 23 - Comércio Mundial de Mercadorias

2005=100

Taxas de variação homóloga (%)

	Anual			janeiro a dezembro		Últimos 3 meses		Últimos 12 meses	
	2014	2015	2016	2015	2016	out 15 - dez 15	out 16 - dez 16	jan 15 - dez 15	jan 16 - dez 16
Volumes Ajust. de Sazonalidade									
Comércio Mundial	2,7	2,0	1,2	2,0	1,2	1,4	1,5	2,0	1,2
Importações Mundiais	2,6	1,9	1,1	1,9	1,1	1,7	0,8	1,9	1,1
Economias Avançadas	3,2	3,7	1,7	3,7	1,7	3,1	0,7	3,7	1,7
EUA	5,1	6,2	0,7	6,2	0,7	2,4	2,0	6,2	0,7
Japão	2,2	0,2	0,3	0,2	0,3	0,7	-0,1	0,2	0,3
Zona Euro	2,7	3,6	2,0	3,6	2,0	4,7	0,7	3,6	2,0
Outras Economias Avançadas	2,7	2,5	2,7	2,5	2,7	1,5	-0,6	2,5	2,7
Economias Emergentes	1,7	-0,5	0,4	-0,5	0,4	-0,1	1,0	-0,5	0,4
Ásia Emergente	3,1	-0,1	2,2	-0,1	2,2	0,7	3,7	-0,1	2,2
Europa Central e Leste	-10,9	-23,2	8,9	-23,2	8,9	-17,9	7,1	-23,2	8,9
América Latina	3,2	-1,4	-2,9	-1,4	-2,9	-2,5	-3,2	-1,4	-2,9
África e Médio Oriente	0,0	10,4	-8,4	10,4	-8,4	7,0	-10,4	10,4	-8,4
Exportações Mundiais	2,7	2,1	1,3	2,1	1,3	1,0	2,3	2,1	1,3
Economias Avançadas	2,2	1,9	0,9	1,9	0,9	0,4	1,8	1,9	0,9
EUA	3,2	-1,1	0,0	-1,1	0,0	-4,1	2,1	-1,1	0,0
Japão	1,7	2,7	2,3	2,7	2,3	0,2	4,5	2,7	2,3
Zona Euro	1,9	2,2	1,8	2,2	1,8	1,5	2,3	2,2	1,8
Outras Economias Avançadas	2,0	3,1	-0,9	3,1	-0,9	1,3	-0,4	3,1	-0,9
Economias Emergentes	3,5	2,4	1,8	2,4	1,8	1,7	2,8	2,4	1,8
Ásia Emergente	4,1	1,3	1,0	1,3	1,0	-0,6	2,6	1,3	1,0
Europa Central e Leste	-0,5	0,1	3,1	0,1	3,1	7,0	3,7	0,1	3,1
América Latina	4,6	8,3	3,6	8,3	3,6	8,3	1,2	8,3	3,6
África e Médio Oriente	1,6	4,2	3,1	4,2	3,1	4,3	4,8	4,2	3,1
Preços valores unitários em USD									
Comércio Mundial	-1,6	-13,4	-5,2	-13,4	-5,2	-12,8	-0,5	-13,4	-5,2
Importações Mundiais	-1,4	-13,2	-5,1	-13,2	-5,1	-12,7	-0,1	-13,2	-5,1
Economias Avançadas	-1,1	-14,0	-4,4	-14,0	-4,4	-12,0	-1,2	-14,0	-4,4
EUA	-1,1	-10,2	-3,3	-10,2	-3,3	-9,5	0,7	-10,2	-3,3
Japão	-4,7	-20,3	-6,6	-20,3	-6,6	-19,8	2,2	-20,3	-6,6
Zona Euro	-1,5	-17,3	-2,5	-17,3	-2,5	-13,9	0,7	-17,3	-2,5
Outras Economias Avançadas	0,9	-9,3	-8,4	-9,3	-8,4	-8,5	-7,9	-9,3	-8,4
Economias Emergentes	-1,8	-12,0	-6,1	-12,0	-6,1	-13,5	1,4	-12,0	-6,1
Ásia Emergente	-2,4	-12,9	-6,6	-12,9	-6,6	-14,5	1,0	-12,9	-6,6
Europa Central e Leste	-2,9	-14,7	-10,2	-14,7	-10,2	-20,9	3,0	-14,7	-10,2
América Latina	-3,0	-9,1	-5,1	-9,1	-5,1	-11,3	2,5	-9,1	-5,1
África e Médio Oriente	2,5	-11,0	-1,9	-11,0	-1,9	-9,7	3,7	-11,0	-1,9
Exportações Mundiais	-1,7	-13,6	-5,2	-13,6	-5,2	-12,9	-0,8	-13,6	-5,2
Economias Avançadas	-0,9	-12,9	-3,1	-12,9	-3,1	-10,8	-0,8	-12,9	-3,1
EUA	-0,5	-6,3	-3,2	-6,3	-3,2	-6,6	0,0	-6,3	-3,2
Japão	-5,2	-11,9	0,5	-11,9	0,5	-10,8	4,5	-11,9	0,5
Zona Euro	-0,1	-15,2	-1,3	-15,2	-1,3	-11,6	-0,4	-15,2	-1,3
Outras Economias Avançadas	-1,7	-12,8	-8,2	-12,8	-8,2	-12,2	-3,9	-12,8	-8,2
Economias Emergentes	-2,6	-14,5	-7,8	-14,5	-7,8	-15,2	-0,8	-14,5	-7,8
Ásia Emergente	-0,8	-6,8	-5,4	-6,8	-5,4	-8,2	-1,9	-6,8	-5,4
Europa Central e Leste	-5,4	-32,0	-19,4	-32,0	-19,4	-35,6	-0,9	-32,0	-19,4
América Latina	-5,7	-18,6	-5,8	-18,6	-5,8	-17,8	3,8	-18,6	-5,8
África e Médio Oriente	-6,8	-37,9	-18,2	-37,9	-18,2	-38,0	2,9	-37,9	-18,2
Preços valores unitários em USD									
Combustíveis (índice HWWI)	-6,8	-44,1	-14,6	-44,1	-14,6	-41,7	19,2	-44,1	-14,6
Commodities excl. combustíveis (índice HWWI)	-9,2	-22,8	-0,8	-22,8	-0,8	-23,4	17,3	-22,8	-0,8

Fonte: GEE, com base nos dados do World Trade Monitor, do CPB (Netherlands Bureau for Economic Policy Analysis) .