

Síntese Estatística de Comércio Internacional

Nº 10/2017

Inclui dados de base do INE para o comércio internacional de Portugal

■ agosto de 2017 – comércio Intra + Extra-UE

Índice de Quadros

Comércio Internacional de Mercadorias | Portugal

Evolução global - mercadorias

- | | | |
|---|---|---|
| 1 | Balança Comercial de mercadorias com e sem produtos energéticos (2012-2017) | 3 |
| 2 | Evolução mensal e trimestral – mercadorias | 4 |

Exportações de mercadorias

- | | | |
|---|---|----|
| 3 | Por Grupos de Produtos (Intra+Extra) | 5 |
| 4 | Por Grupos de Produtos (Extra) | 6 |
| 5 | Por Grupos de Produtos (2012-2017) – variação homóloga e contributos | 7 |
| 6 | Para uma seleção de mercados (Intra+Extra) | 8 |
| 7 | Para uma seleção de mercados (Extra) | 9 |
| 8 | Por mercados de destino (2012-2017) – estrutura (%) | 9 |
| 9 | Por mercados de destino (2013-2017) – variação homóloga e contributos | 10 |

Importações de mercadorias

- | | | |
|----|---|----|
| 10 | Por Grupos de Produtos (Intra+Extra) | 11 |
| 11 | Com origem numa seleção de mercados (Intra+Extra) | 12 |
| 12 | Por Grupos de Produtos (Extra) | 13 |
| 13 | Com origem numa seleção de mercados (Extra) | 13 |

Evolução por zonas geográficas e económicas

- | | | |
|----|--|----|
| 14 | Principais países (Intra e Extra) | 14 |
| 15 | Importações - contributos para a taxa de crescimento (Intra e Extra) | 16 |
| 16 | Exportações - contributos para a taxa de crescimento (Intra e Extra) | 18 |

Comércio Internacional de Bens e serviços | Portugal

Evolução global - Bens e Serviços

- | | | |
|----|--|----|
| 17 | Balança Comercial de Bens e Serviços (2012-2017) | 20 |
| 18 | Evolução mensal e trimestral - Bens e Serviços | 21 |

Exportações de Bens e Serviços

- | | | |
|----|---|----|
| 19 | Bens e Serviços (crédito) – componentes dos Serviços | 22 |
| 20 | Bens e Serviços (crédito) – variação homóloga (2009-2017) | 23 |

Importações de Bens e Serviços

- | | | |
|----|---|----|
| 21 | Bens e Serviços (débito) – componentes dos Serviços | 24 |
|----|---|----|

Peso no PIB e crescimento real

- | | | |
|----|---|----|
| 22 | Comércio de Bens e Serviços em percentagem do PIB | 24 |
|----|---|----|

Comércio Mundial de Mercadorias

Evolução global por área geográfica

- | | | |
|----|---------------------------------|----|
| 23 | Comércio Mundial de Mercadorias | 25 |
|----|---------------------------------|----|

Índice de Gráficos

- | | | |
|---|---|----|
| 1 | Taxa de cobertura das importações pelas exportações de mercadorias | 2 |
| 2 | Taxas de crescimento das exportações por Grupos de Produtos e contributos | 6 |
| 3 | Taxas de crescimento das exportações por mercados e contributos | 8 |
| 4 | Taxas de crescimento das importações por Grupos de Produtos e contributos | 12 |
| 5 | Taxa de cobertura das importações pelas exportações de Bens e Serviços | 20 |
| 6 | Peso dos Serviços no comércio de Bens e Serviços | 22 |
| 7 | Taxas de crescimento das exportações de Bens e Serviços e contributos | 23 |

NOTA

Em **Junho de 2010**, o Instituto Nacional de Estatística (INE) divulgou uma nova série de dados do Comércio Internacional de Mercadorias para o período 1993-2009. Esta nova série resultou de um processo de revisão da metodologia de cálculo, que refletiu a necessidade de obtenção de resultados com maior robustez e precisão, e inclui, para além das diferentes alterações metodológicas, nova informação declarada pelas empresas.

A partir de 1993, e na sequência da criação do Mercado Único, a recolha de informação relativa às trocas comerciais internacionais de bens passou a ser efetuada com base num novo sistema de recolha suportado por um inquérito de resposta obrigatória (declaração Intrastat) para todos os operadores cujas trocas de bens com os restantes Estados Membros ultrapassem determinados limiares mínimos (limiar de assimilação). Desde 2005, e na sequência da regulamentação comunitária relativa ao controlo de qualidade das estatísticas do Comércio Internacional, passou a ser feito o confronto regular entre a informação proveniente do sistema Intrastat e dados de natureza administrativa, nomeadamente os provenientes das declarações do Imposto sobre o Valor Acrescentado (IVA), bem como a análise das assimetrias com as estatísticas dos outros países membros. Passaram então a ser divulgadas estimativas para o total do Comércio Internacional de Mercadorias, com base em estimativas para as empresas que estão abaixo do limiar de assimilação bem como nas não-respostas do Comércio Intracomunitário.

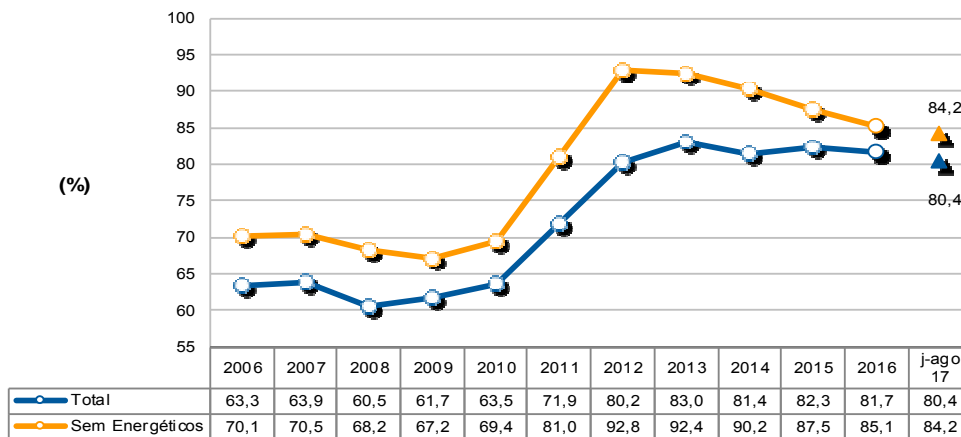
A entrada em vigor da Informação Empresarial Simplificada (IES), em 2007, veio enriquecer o estudo comparativo dos dados do Comércio Internacional de Mercadorias com outras fontes desde 2006 (período de referência dos dados). A IES, juntamente com a informação do IVA, constitui uma importante fonte de informação de aferição da qualidade destas estatísticas do Comércio Internacional.

A edição de março de 2016 marcou o início de uma nova série da Síntese Estatística do Comércio Internacional, quer em termos de conteúdo de informação, quer em termos de nomenclaturas do comércio internacional de mercadorias para os grupos de produtos, tendo sido introduzidas as seguintes alterações:

- Informação desagregada por 3 grandes áreas:
 - As duas primeiras áreas são relativas ao Comércio Internacional de Mercadorias (com base nos dados das Estatísticas do Comércio Internacional de Mercadorias do INE) e ao Comércio Internacional de Bens e Serviços (com base dos dados da Balança de Pagamentos do Banco de Portugal e das Contas Nacionais do INE).
 - A última área refere-se à evolução do Comércio Mundial de Mercadorias por área geográfica.
- Nova versão de nomenclaturas de grupos de produtos comum para as exportações e importações de mercadorias, possibilitando o cálculo de saldo comerciais por grupo. Anteriormente, os grupos de produtos eram diferentes para os 2 fluxos do comércio internacional.

Evolução global¹ - mercadorias

Gráfico 1 – Evolução da taxa de cobertura (fob/cif) das importações pelas exportações de mercadorias Intra + Extra UE



Fonte: GEE, com base nos dados das estatísticas do Comércio Internacional de Mercadorias do INE (últimas versões disponíveis à data da publicação para o período considerado). Os dados do comércio intracomunitário incluem estimativas para as não respostas assim como para as empresas que se encontram abaixo dos limiares de assimilação.

¹ Os dados de base do comércio internacional (Intra e Extra UE) divulgados pelo Instituto Nacional de Estatística para o período de janeiro a agosto de 2017 correspondem a versões preliminares, quer para o comércio intracomunitário quer para o extracomunitário. Os dados do comércio intracomunitário incluem estimativas para as não respostas (valor das transações das empresas para as quais o INE não recebeu ainda informação) assim como para as empresas que se encontram abaixo dos limiares de assimilação (valor anual das operações intracomunitárias abaixo do qual os operadores são dispensados da declaração periódica estatística Intrastat, limitando-se à entrega da declaração periódica fiscal: no caso de Portugal, 200 mil euros para as importações da UE e 250 mil para as exportações para a UE, em 2017). Por outro lado, a atual metodologia considera, para além do confronto regular entre as declarações Intrastat e do Imposto sobre o Valor Acrescentado (IVA), a comparação com os dados com a Informação Empresarial Simplificada (IES).

Quadro 1 - Evolução recente da balança comercial de Portugal

Versão preliminar de janeiro a agosto de 2017

Intra + Extra-UE	2012	2013	2014	2015	2016	Evolução anual 2012/2016	janeiro a agosto		Evolução mensal 2016/17	Últimos 3 meses		Últimos 12 meses	
							2016	2017		jun 16-ago 16	jun 17-ago 17	set 15-ago 16	set 16-ago 17
milhões de Euros													
Exportações (fob)	45 213	47 303	48 054	49 634	50 022		32 581	36 321		12 386	13 383	49 149	53 761
TVH	-	4,6	1,6	3,3	0,8		-	11,5		-	8,0	-	9,4
Importações (cif)	56 374	57 013	59 032	60 345	61 243		39 595	45 162		15 158	16 801	60 031	66 810
TVH	-	1,1	3,5	2,2	1,5		-	14,1		-	10,8	-	11,3
Saldo (fob-cif)	-11 161	-9 710	-10 978	-10 711	-11 221		-7 014	-8 841		-2 772	-3 417	-10 882	-13 048
TVH	-	-13,0	13,1	-2,4	4,8		-	26,1		-	23,3	-	19,9
Cobertura (fob/cif)	80,2	83,0	81,4	82,3	81,7		82,3	80,4		81,7	79,7	81,9	80,5
Sem energéticos:													
Exportações (fob)	41 450	42 379	44 036	45 832	46 895		30 693	33 667		11 565	12 463	46 157	49 868
TVH	-	2,2	3,9	4,1	2,3		-	9,7		-	7,8	-	8,0
Importações (cif)	44 671	45 861	48 838	52 373	55 075		35 870	39 988		13 519	14 924	53 933	59 193
TVH	-	2,7	6,5	7,2	5,2		-	11,5		-	10,4	-	9,8
Saldo (fob-cif)	-3 221	-3 483	-4 802	-6 541	-8 181		-5 176	-6 321		-1 954	-2 461	-7 775	-9 325
TVH	-	8,1	37,9	36,2	25,1		-	22,1		-	26,0	-	19,9
Cobertura (fob/cif)	92,8	92,4	90,2	87,5	85,1		85,6	84,2		85,5	83,5	85,6	84,2
Intra-UE													
milhões de Euros													
Exportações (fob)	32 126	33 275	34 045	36 071	37 571		24 822	26 861		9 253	9 806	37 009	39 610
TVH	-	3,6	2,3	6,0	4,2		-	8,2		-	6,0	-	7,0
Importações (cif)	40 294	41 065	44 143	46 186	47 635		30 759	34 142		11 606	12 705	46 586	51 018
TVH	-	1,9	7,5	4,6	3,1		-	11,0		-	9,5	-	9,5
Saldo (fob-cif)	-8 168	-7 791	-10 098	-10 115	-10 064		-5 936	-7 281		-2 353	-2 898	-9 576	-11 409
TVH	-	-4,6	29,6	0,2	-0,5		-	22,7		-	23,2	-	19,1
Cobertura (fob/cif)	79,7	81,0	77,1	78,1	78,9		80,7	78,7		79,7	77,2	79,4	77,6
Sem energéticos:													
Exportações (fob)	30 480	30 754	31 835	34 064	36 039		23 883	25 531		8 867	9 380	35 499	37 687
TVH	-	0,9	3,5	7,0	5,8		-	6,9		-	5,8	-	6,2
Importações (cif)	37 271	38 538	41 353	44 094	46 125		29 848	33 027		11 241	12 320	45 065	49 304
TVH	-	2,7	7,3	6,6	4,6		-	10,7		-	9,6	-	9,4
Saldo (fob-cif)	-6 793	-7 784	-9 517	-10 031	-10 086		-5 965	-7 496		-2 374	-2 939	-9 567	-11 617
TVH	-	10,5	22,3	5,4	0,6		-	25,7		-	23,8	-	21,4
Cobertura (fob/cif)	81,8	79,8	77,0	77,3	78,1		80,0	77,3		78,9	76,1	78,8	76,4
Extra-UE													
milhões de Euros													
Exportações (fob)	13 087	14 028	14 009	13 563	12 451		7 759	9 460		3 133	3 577	12 140	14 152
TVH	-	7,2	-0,1	-3,2	-8,2		-	21,9		-	14,2	-	16,6
Importações (cif)	16 080	15 947	14 889	14 159	13 608		8 836	11 019		3 552	4 096	13 445	15 791
TVH	-	-0,8	-6,6	-4,9	-3,9		-	24,7		-	15,3	-	17,4
Saldo (fob-cif)	-2 993	-1 919	-881	-596	-1 157		-1 077	-1 560		-419	-519	-1 306	-1 639
TVH	-	-35,9	-54,1	-32,3	94,2		-	44,8		-	24,0	-	25,6
Cobertura (fob/cif)	81,4	88,0	94,1	95,8	91,5		87,8	85,8		88,2	87,3	90,3	89,6
Sem energéticos:													
Exportações (fob)	10 970	11 625	12 200	11 769	10 856		6 810	8 136		2 698	3 083	10 659	12 181
TVH	-	6,0	5,0	-3,5	-7,8		-	19,5		-	14,3	-	14,3
Importações (cif)	7 399	7 323	7 485	8 279	8 951		6 022	6 961		2 278	2 604	8 867	9 889
TVH	-	2,5	2,2	10,6	8,1		-	15,6		-	14,3	-	11,5
Saldo (fob-cif)	3 572	4 301	4 715	3 490	1 905		788	1 175		420	478	1 791	2 292
TVH	-	12,5	9,6	-26,0	-45,4		-	49,0		-	13,9	-	27,9
Cobertura (fob/cif)	148,3	158,7	163,0	142,2	121,3		113,1	116,9		118,4	118,4	120,2	123,2

Fonte: GEE, com base nos dados das estatísticas do Comércio Internacional de Mercadorias do INE (últimas versões disponíveis à data da publicação para o período considerado). Os dados do comércio intracomunitário incluem estimativas para as não respostas assim como para as empresas que se encontram abaixo dos limiares de assimilação.

Notas:

Importações – Somatório das Importações provenientes da UE com as Importações vindas dos P.Terceiros.
Exportações – Somatório das Exportações para a UE com as Exportações para os P.Terceiros.

Quadro 2 – Evolução mensal e trimestral do comércio internacional de Portugal
 Versão preliminar de janeiro a agosto de 2017

valores em milhões de Euros						
Intra+Extra UE	IMPORTAÇÃO (cif)			EXPORTAÇÃO (fob)		
	2016	2017	TVH	2016	2017	TVH
jan	4 347	5 348	23,0	3 657	4 344	18,8
fev	4 709	5 177	10,0	4 009	4 356	8,7
mar	5 319	6 142	15,5	4 219	5 241	24,2
abr	4 891	5 415	10,7	4 116	4 122	0,2
mai	5 171	6 279	21,4	4 195	4 873	16,2
jun	5 409	5 794	7,1	4 459	4 757	6,7
jul	5 075	5 735	13,0	4 464	4 670	4,6
ago	4 674	5 272	12,8	3 463	3 957	14,3
set	5 393			4 392		
out	5 255			4 332		
nov	5 510			4 660		
dez	5 489			4 056		
1º Trim	14 375	16 667	15,9	11 885	13 941	17,3
2º Trim	15 471	17 488	13,0	12 770	13 753	7,7
3º Trim	15 142			12 319		
4º Trim	16 254			13 048		

Intra UE	IMPORTAÇÃO (cif)			EXPORTAÇÃO (fob)		
	2016	2017	TVH	2016	2017	TVH
jan	3 365	3 960	17,7	2 865	3 292	14,9
fev	3 752	3 983	6,2	3 157	3 251	3,0
mar	4 121	4 795	16,4	3 183	3 858	21,2
abr	3 918	3 997	2,0	3 186	3 045	-4,4
mai	3 996	4 702	17,7	3 179	3 610	13,6
jun	4 175	4 480	7,3	3 375	3 588	6,3
jul	4 028	4 390	9,0	3 388	3 460	2,1
ago	3 402	3 834	12,7	2 490	2 757	10,7
set	4 207			3 344		
out	4 139			3 138		
nov	4 405			3 405		
dez	4 124			2 862		
1º Trim	11 238	12 738	13,3	9 205	10 400	13,0
2º Trim	12 090	13 180	9,0	9 739	10 243	5,2
3º Trim	11 638			9 222		
4º Trim	12 669			9 405		

Extra UE	IMPORTAÇÃO (cif)			EXPORTAÇÃO (fob)		
	2016	2017	TVH	2016	2017	TVH
jan	982	1 388	41,3	792	1 053	33,0
fev	957	1 194	24,8	852	1 105	29,8
mar	1 198	1 347	12,4	1 037	1 383	33,5
abr	972	1 418	45,8	930	1 078	15,9
mai	1 175	1 577	34,2	1 016	1 264	24,4
jun	1 234	1 314	6,5	1 085	1 169	7,7
jul	1 046	1 344	28,5	1 076	1 209	12,4
ago	1 272	1 438	13,1	973	1 199	23,3
set	1 186			1 048		
out	1 116			1 195		
nov	1 106			1 255		
dez	1 364			1 194		
1º Trim	3 137	3 929	25,2	2 680	3 541	32,2
2º Trim	3 381	4 308	27,4	3 031	3 510	15,8
3º Trim	3 504			3 097		
4º Trim	3 586			3 643		

Fonte: GEE, com base nos dados das estatísticas do Comércio Internacional de Mercadorias do INE (últimas versões disponíveis à data da publicação para o período considerado). Os dados do comércio intracomunitário incluem estimativas para as não respostas assim como para as empresas que se encontram abaixo dos limiares de assimilação.

Exportações* de mercadorias

Quadro 3 – Exportações de mercadorias portuguesas por Grupos de Produtos

Dos quais: produtos por Capítulo (NC-2) acima de 30 milhões de euros em 2017

Grp/ NC-2	Grupos de Produtos	Milhões de Euros		Estrutura (%)		Taxas de variação e contributos			
		jan-ago		jan-ago		últimos 12 meses ^[1]		jan-ago	
		2016	2017	2016	2017	TVH ^[2]	Contrib. p.p. ^[3]	TVH	Contrib. p.p.
	TOTAL DAS EXPORTAÇÕES	32 581	36 321	100,0	100,0	9,4	9,4	11,5	11,5
	Agro-alimentares	3 937	4 395	12,1	12,1	8,5	1,1	11,6	1,4
22	Bebidas, líquidos alcoólicos e vinagres	610	660	1,9	1,8	5,5	0,1	8,2	0,2
03	Peixes e crustáceos, moluscos e outros invertebrados aquáticos	448	527	1,4	1,5	15,1	0,2	17,5	0,2
15	Gorduras e óleos animais ou vegetais; produtos da sua dissociação; gorduras alimentícias elaboradas;	363	426	1,1	1,2	9,2	0,1	17,1	0,2
24	Tabaco e seus sucedâneos manufacturados	449	390	1,4	1,1	-13,2	-0,2	-13,0	-0,2
08	Frutas; cascas de citrinos e de melões	276	387	0,8	1,1	25,9	0,3	40,4	0,3
20	Preparações de produtos hortícolas, de frutas ou de outras partes de plantas	288	310	0,9	0,9	5,0	0,0	7,6	0,1
04	Leite e lactínios; ovos de aves; mel natural; produtos comestíveis de origem animal, não específico	187	233	0,6	0,6	12,4	0,1	24,7	0,1
16	Preparações de carne, de peixes, de crustáceos e de moluscos ou de outros invertebrados aquáticos	197	215	0,6	0,6	8,1	0,0	9,0	0,1
19	Preparações à base de cereais, farinhas, amidos, féculas ou leite; produtos de pasteleria	193	205	0,6	0,6	5,6	0,0	5,9	0,0
07	Produtos hortícolas, plantas, raízes e tubérculos, comestíveis	168	192	0,5	0,5	10,2	0,1	14,2	0,1
02	Carnes e miudezas, comestíveis	110	133	0,3	0,4	19,9	0,1	21,1	0,1
21	Preparações alimentícias diversas	117	124	0,4	0,3	11,3	0,0	6,2	0,0
01	Animais vivos	96	116	0,3	0,3	25,2	0,1	20,6	0,1
17	Açúcares e produtos de confeitaria	79	77	0,2	0,2	-0,9	0,0	-2,3	0,0
23	Resíduos e desperdícios das indústrias alimentares; alimentos preparados para animais	61	74	0,2	0,2	12,3	0,0	21,6	0,0
09	Café, chá, mate e especiarias	64	64	0,2	0,2	-1,0	0,0	0,2	0,0
06	Plantas vivas e produtos de floricultura	60	64	0,2	0,2	0,9	0,0	6,0	0,0
05	Outros produtos de origem animal, não especificados nem compreendidos noutros capítulos	45	56	0,1	0,2	17,0	0,0	25,4	0,0
11	Produtos da indústria de moagem; malte; amidos e féculas; inulina; glúten de trigo	40	49	0,1	0,1	44,0	0,1	22,6	0,0
10	Cereais	41	37	0,1	0,1	0,1	0,0	-9,7	0,0
12	Sementes e frutos oleaginosos; grãos, sementes e frutos diversos; plantas industriais ou medicinais;	28	34	0,1	0,1	4,2	0,0	21,4	0,0
	Energéticos	1 888	2 654	5,8	7,3	30,1	1,8	40,5	2,3
27	Combustíveis minerais, óleos minerais e produtos da sua destilação; matérias betuminosas; ceras mine	1 888	2 654	5,8	7,3	30,1	1,8	40,5	2,3
	Químicos	4 268	4 698	13,1	12,9	8,6	1,1	10,1	1,3
39	Plástico e suas obras	1 763	1 965	5,4	5,4	9,9	0,5	11,4	0,6
40	Borracha e suas obras	765	834	2,3	2,3	5,2	0,1	9,0	0,2
30	Produtos farmacêuticos	680	718	2,1	2,0	13,8	0,3	5,5	0,1
29	Produtos químicos orgânicos	329	436	1,0	1,2	16,9	0,2	32,4	0,3
38	Produtos diversos das indústrias químicas	217	238	0,7	0,7	5,8	0,0	9,3	0,1
32	Extratos tanantes e tinturais; taninos e seus derivados; pigmentos e outras matérias corantes; tirit	107	125	0,3	0,3	5,1	0,0	17,0	0,1
33	Óleos essenciais e resínoides; produtos de perfumaria ou de toucador preparados e preparações cosmét	94	107	0,3	0,3	16,4	0,0	13,6	0,0
34	Sabões, agentes orgânicos de superfície, preparações para lavagem, preparações lubrificantes, ceras	86	100	0,3	0,3	13,6	0,0	16,2	0,0
31	Adubos (fertilizantes)	69	66	0,2	0,2	-9,9	0,0	-3,7	0,0
35	Matérias albuminoides; produtos à base de amidos ou de féculas modificados; colas; enzimas	57	59	0,2	0,2	3,1	0,0	4,5	0,0
28	Produtos químicos inorgânicos; compostos inorgânicos ou orgânicos de metais preciosos, de elementos	92	40	0,3	0,1	-51,4	-0,1	-57,2	-0,2
	Madeira, cortiça e papel	2 674	2 780	8,2	7,7	1,7	0,1	4,0	0,3
48	Papel e cartão; obras de pasta de celulose, de papel ou de cartão	1 174	1 209	3,6	3,3	1,5	0,1	2,9	0,1
45	Cortiça e suas obras	643	673	2,0	1,9	3,3	0,1	4,8	0,1
47	Pastas de madeira ou de outras matérias fibrosas celulósicas; papel ou cartão para reciclar (desperd	407	451	1,3	1,2	6,0	0,1	10,8	0,1
44	Madeira, carvão vegetal e obras de madeira	418	409	1,3	1,1	-4,6	-0,1	-2,2	0,0
49	Livros, jornais, gravuras e outros produtos das indústrias gráficas; textos manuscritos ou dactilogr	32	38	0,1	0,1	3,9	0,0	19,1	0,0
	Têxteis, Vestuário e seus acessórios	3 433	3 585	10,5	9,9	4,1	0,4	4,4	0,5
61	Vestuário e seus acessórios, de malha	1 423	1 492	4,4	4,1	6,7	0,3	4,8	0,2
62	Vestuário e seus acessórios, exceto de malha	660	672	2,0	1,9	1,7	0,0	1,8	0,0
63	Outros artefactos têxteis confeccionados; sortidos; artefactos de matérias têxteis, calçado, chapéus	408	418	1,3	1,1	1,8	0,0	2,3	0,0
56	Pastas (ouates), feltros e falsos tecidos; fios especiais, cordéis, cordas e cabos; artigos de cordo	170	178	0,5	0,5	-6,0	0,0	5,0	0,0
59	Tecidos impregnados, revestidos, recobertos ou estratificados; artigos para usos técnicos de matéria	151	172	0,5	0,5	10,8	0,0	14,0	0,1
55	Fibras sintéticas ou artificiais descontínuas	155	154	0,5	0,5	4,0	0,0	5,9	0,0
52	Algodão	110	120	0,3	0,3	12,1	0,0	9,7	0,0
60	Tecidos de malha	95	102	0,3	0,3	6,3	0,0	6,9	0,0
58	Tecidos especiais; tecidos tuçados; rendas; tapeçarias; passamanarias; bordados	71	69	0,2	0,2	-2,4	0,0	-3,8	0,0
54	Filamentos sintéticos ou artificiais; lâminas e formas semelhantes de matérias têxteis sintéticas ou	53	55	0,2	0,2	-2,7	0,0	3,8	0,0
57	Tapetes e outros revestimentos para pavimentos, de matérias têxteis	52	53	0,2	0,1	-0,5	0,0	2,7	0,0
51	Lã, pelos finos ou grosseiros; fios e tecidos de crina	42	48	0,1	0,1	3,2	0,0	14,0	0,0
65	Chapéus e artefactos de uso semelhante, e suas partes	33	32	0,1	0,1	-2,1	0,0	-3,8	0,0
	Calçado, peles e couros	1 560	1 606	4,8	4,4	3,7	0,2	2,9	0,1
64	Calçado, polainas e artefactos semelhantes, e suas partes	1 372	1 424	4,2	3,9	4,1	0,2	3,8	0,2
42	Obras de couro; artigos de correio ou de seleiro; artigos de viagem, bolsas e artefactos semelhant	115	98	0,4	0,3	-2,2	0,0	-14,1	0,0
41	Peles, exceto peles com pelo, e couros	68	76	0,2	0,2	2,9	0,0	11,8	0,0
	Minérios e metais	3 044	3 496	9,3	9,6	11,5	1,1	14,9	1,4
73	Obras de ferro fundido, ferro ou aço	920	1 011	2,8	2,8	7,1	0,2	9,9	0,3
72	Ferro fundido, ferro e aço	683	871	2,1	2,4	25,4	0,5	27,5	0,6
76	Alumínio e suas obras	361	444	1,1	1,2	17,0	0,2	23,0	0,3
26	Minérios, escórias e cinzas	235	291	0,7	0,8	22,2	0,2	23,8	0,2
83	Obras diversas de metais comuns	191	218	0,6	0,6	4,0	0,0	14,0	0,1
25	Sal; enxofre; terras e pedras; gesso, cal e cimento	188	196	0,6	0,5	-7,8	0,0	4,1	0,0
71	Pérolas naturais ou cultivadas, pedras preciosas ou semipreciosas e semelhantes, metais preciosos, m	215	180	0,7	0,5	-14,2	-0,1	-16,0	-0,1
82	Ferramentas, artefactos de cutelaria e talheres, e suas partes, de metais comuns	122	128	0,4	0,4	4,7	0,0	5,1	0,0
74	Cobre e suas obras	102	118	0,3	0,3	17,2	0,1	15,5	0,0
	Máquinas e aparelhos e suas partes	4 945	5 603	15,2	15,4	12,8	1,9	13,8	2,0
85	Máquinas, aparelhos e materiais eléctricos e suas partes; aparelhos de gravação ou de reprodução de s	2 868	3 327	8,8	9,2	16,9	1,5	16,0	1,4
84	Reatores nucleares, caldeiras, máquinas, aparelhos e instrumentos mecânicos, e suas partes	2 077	2 276	6,4	6,3	7,3	0,5	9,6	0,6
	Material de transp. terrestre e suas partes	3 556	3 829	10,9	10,5	3,5	0,4	7,7	0,8
87	Veículos automóveis, tratores, ciclos e outros veículos terrestres, suas partes e acessórios	3 551	3 825	10,9	10,5	3,6	0,4	7,7	0,8
	Aeronaves, embarcações e suas partes	191	264	0,6	0,7	84,6	0,5	38,1	0,2
88	Aeronaves e aparelhos espaciais, e suas partes	164	236	0,5	0,6	99,9	0,5	44,3	0,2
	Produtos acabados diversos	3 085	3 412	9,5	9,4	8,2	0,8	10,6	1,0
94	Móveis; mobiliário médico-cirúrgico; colchões, almofadas e semelhantes; aparelhos de iluminação não	1 205	1 279	3,7	3,5	5,2	0,2	6,1	0,2
90	Instrumentos e aparelhos de ótica, fotografia ou cinematografia, de medida, de controlo ou de precis	443	606	1,4	1,7	24,8	0,3	36,8	0,5
69	Produtos cerâmicos	472	481	1,4	1,3	2,2	0,0	2,0	0,0
70	Vidro e suas obras	372	378	1,1	1,0	5,3	0,1	1,8	0,0
68	Obras de pedra, gesso, cimento, amianto, mica ou de matérias semelhantes	311	345	1,0	1,0	7,8	0,1	11,0	0,1
91	Artigos de relojoaria	81	91	0,2	0,3	7,3	0,0	12,5	0,0
96	Obras diversas	64	74	0,2	0,2	12,6	0,0	15,3	0,0
99	Códigos especiais da nomenclatura combinada	52	60	0,2	0,2	9,3	0,0	15,6	0,0
95	Brinquedos, jogos, artigos para divertimento ou para desporto; suas partes e acessórios	43	55	0,1	0,2	22,2	0,0	28,1	0,0
93	Armas e munições, suas partes e acessórios	35	34	0,1	0,1	-5,6	0,0	-2,0	0,0
	Por memória:								
	Total sem energéticos	30 693	33 667	94,2	92,7	8,0	7,6	9,7	9,1

Fonte: GEE, com base nos dados das estatísticas do Comércio Internacional de Mercadorias do INE (últimas versões disponíveis à data da publicação para o período considerado). Os dados do comércio intracomunitário incluem estimativas para as não respostas assim como para as empresas que se encontram abaixo dos limiares de assimilação.

Notas:

* Somatório das Exportações de mercadorias para a UE com as Exportações para Países Terceiros.

Composição dos Grupos de Produtos – Agro-alimentares (Cap.º 01 a 24 da NC) – Energéticos (Cap.º 27) – Químicos (Cap.º 28 a 40) – Madeira, cortiça e papel (Cap.º 44 a 49) – Têxteis, Vestuário e seus acessórios (Cap.º 50 a 63; 65 a 67) – Calçado, peles e couros (Cap.º 41 a 43; 64) – Minérios e Metais (Cap.º 25, 26; 71 a 83) – Máquinas e aparelhos e suas partes (Cap.º 84 e 85) – Material de transp. terrestre e suas partes (Cap.º 86 e 87) – Aeronaves, embarcações e suas partes (Cap.º 88 e 89) – Produtos acabados diversos (Cap.º 68 a 70 e 90 a 99).

[1] Últimos 12 meses a terminar em agosto de 2017

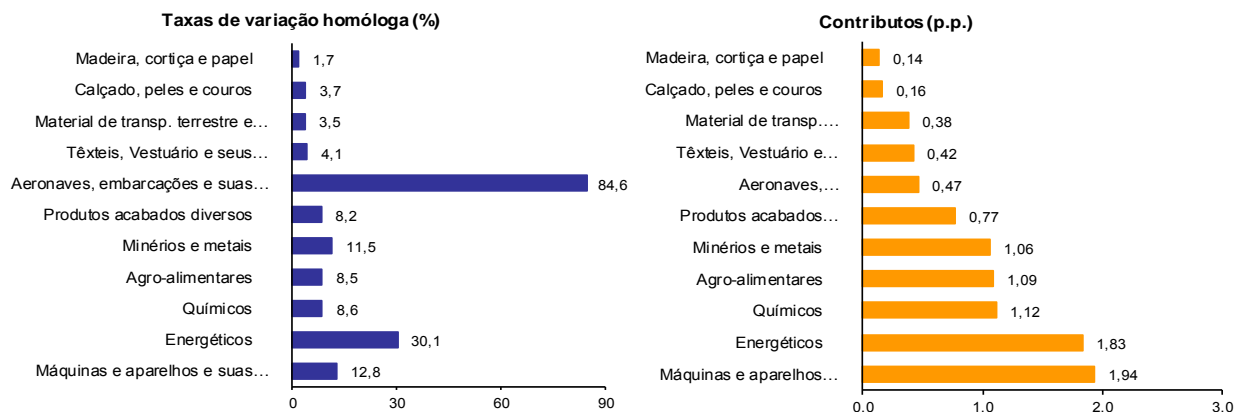
[2] (set 16-ago 17)/(set 15-ago 16) x 100 - 100

[3] Contributo para a taxa de crescimento das Exportações (%) - análise shift-share: (VH) x (peso no período homólogo anterior) + 100.

Gráfico 2 – Taxas de crescimento das exportações de mercadorias portuguesas por grupos de produtos e correspondentes contributos

Últimos 12 meses a terminar em agosto de 2017

Intra+ Extra UE



Fonte: Quadro 3 – Exportações de mercadorias portuguesas por grupos de Produtos.

Quadro 4 – Exportações portuguesas por grupos de produtos (Extra-UE)

Versão preliminar de janeiro a agosto de 2017

Grupos de Produtos	valores em milhões de Euros						
	janeiro a agosto		TVH (%)		Estrutura (%)		
	2016	2017	últimos 12 meses ^[1]	jan-ago 17/16	últimos 12 meses ^[1]	2016	jan-ago 2017
Total das Exportações	7 759	9 460	16,6	21,9	100,0	100,0	100,0
Agro-alimentares	1 017	1 257	18,9	23,5	14,3	13,1	13,3
Energéticos	949	1 324	33,1	39,5	13,9	12,2	14,0
Químicos	959	1 153	19,1	20,2	12,4	12,4	12,2
Madeira, cortiça e papel	820	877	6,0	6,9	9,4	10,6	9,3
Têxteis, vestuário e seus acessórios	546	605	3,5	10,8	6,1	7,0	6,4
Calçado, peles e couros	229	243	8,6	6,3	2,5	2,9	2,6
Minérios e metais	819	909	3,5	11,0	9,3	10,6	9,6
Máquinas e aparelhos e suas partes	1 215	1 549	20,0	27,5	16,3	15,7	16,4
Material de transp. terrestre e suas partes	343	531	29,1	54,6	5,0	4,4	5,6
Aeronaves, embarcações e suas partes	145	198	45,8	36,2	2,1	1,9	2,1
Produtos acabados diversos	718	816	9,3	13,6	8,6	9,3	8,6
Por memória:							
<i>Total sem energéticos</i>	<i>6 810</i>	<i>8 136</i>	<i>14,3</i>	<i>19,5</i>	<i>86,1</i>	<i>87,8</i>	<i>86,0</i>

Fonte: GEE, com base nos dados das estatísticas do Comércio Internacional de Mercadorias do INE (últimas versões disponíveis à data da publicação para o período considerado).

Nota:

Composição dos Grupos de Produtos – Agro-alimentares (Capº 01 a 24 da NC) - Energéticos (Capº 27) – Químicos (Capº 28 a 40) – Madeira, cortiça e papel (Capº 44 a 49) – Têxteis, Vestuário e seus acessórios (Capº 50 a 63; 65 a 67) – Calçado, peles e couros (Capº 41 a 43; 64) – Minérios e Metais (Capº 25, 26; 71 a 83) – Máquinas e aparelhos e suas partes (Capº 84 e 85) – Material de transp. terrestre e suas partes (Capº 86 e 87) - Aeronaves, embarcações e suas partes (Capº 88 e 89) – Produtos acabados diversos (Capº 68 a 70 e 90 a 99).

[1] Últimos 12 meses a terminar em agosto de 2017

Quadro 5 – Exportações de mercadorias portuguesas por Grupos de Produtos (2012-2017) ordenados por ordem decrescente do seu peso relativo em 2016

Varição homóloga e contributos

Intra + Extra UE

Grp. e NC-2	Descritivo	Peso 2016 (%)	TVH					Contrib. (p.p.) ^[1]		
			2012	2013	2014	2015	2016	jan-ago 2017	2016	jan-ago 2017
	TOTAL	100,0	5,6	4,6	1,6	3,3	0,8	11,5	0,8	11,5
	Máquinas e aparelhos e suas partes	15,4	10,2	0,4	0,8	3,8	6,2	13,3	0,9	2,0
85	gravação ou de reprodução de imagens e de som em televisão e suas partes e acessórios	9,0	4,3	-2,2	-1,6	5,6	12,3	16,0	1,0	1,4
84	Reatores nucleares, caldeiras, máquinas, aparelhos e instrumentos mecânicos, e suas partes	6,4	19,1	4,0	3,9	1,7	-1,4	9,6	-0,1	0,6
	Químicos	13,0	5,5	5,8	1,7	3,7	3,3	10,1	0,4	1,3
39	Plástico e suas obras	5,3	5,0	8,8	8,3	4,3	4,4	11,4	0,2	0,6
	Agro-alimentares	12,7	6,0	7,4	7,4	3,7	2,2	11,6	0,3	1,4
	Material de transp. terrestre e suas partes	10,5	-6,0	-4,6	4,5	8,8	-3,1	7,7	-0,3	0,8
87	Veículos automóveis, tratores, ciclos e outros veículos terrestres, suas partes e acessórios	10,5	-6,1	-4,7	4,6	8,8	-3,0	7,7	-0,3	0,8
	Têxteis, Vestuário e seus acessórios	10,2	-0,8	3,9	7,8	4,2	4,7	4,4	0,5	0,5
61	Vestuário e seus acessórios, de malha	4,2	-2,3	6,9	8,3	2,2	11,6	4,8	0,4	0,2
	Produtos acabados diversos	9,3	5,0	8,4	8,8	8,4	4,5	10,6	0,4	1,0
94	Móveis, mobiliário médico-cirúrgico, colchões, almofadas e semelhantes; aparelhos de iluminação não especificados nem compreendidos em outros capítulos; arandelas, tabuletas ou cartazes aplicados indicadores, luminosos e artigos semelhantes; construções para	3,6	6,2	7,7	12,4	10,1	7,2	6,1	0,2	0,2
	Minérios e metais	9,2	10,2	-6,6	0,3	-2,6	-4,1	14,9	-0,4	1,4
	Madeira, cortiça e papel	8,0	1,5	4,4	0,4	4,9	-0,3	4,0	0,0	0,3
48	Papel e cartão; obras de pasta de celulose, de papel ou de cartão	3,6	1,8	6,0	0,6	3,2	0,8	2,9	0,0	0,1
	Energéticos	6,3	22,3	30,9	-18,4	-5,4	-17,7	40,5	-1,4	2,3
27	Combustíveis minerais, óleos minerais e produtos da sua destilação; matérias betuminosas; ceras minerais	6,3	22,3	30,9	-18,4	-5,4	-17,7	40,5	-1,4	2,3
	Calçado, peles e couros	4,5	4,5	9,5	7,5	0,6	3,5	2,9	0,2	0,1
64	Calçado, polainas e artefactos semelhantes, e suas partes	3,9	3,6	8,2	6,8	0,4	2,8	3,8	0,1	0,2
	Aeronaves, embarcações e suas partes	0,9	16,6	-10,4	9,4	14,7	52,6	38,1	0,3	0,2

Fonte: GEE, com base nos dados das estatísticas do Comércio Internacional de Mercadorias do INE (últimas versões disponíveis à data da publicação para o período considerado). Os dados do comércio intracomunitário incluem estimativas para as não respostas assim como para as empresas que se encontram abaixo dos limiares de assimilação.

Nota:

[1] Contributos para a taxa de crescimento - análise shift-share: (TVH) x (peso no período homólogo anterior) + 100.

Quadro 6 – Evolução das exportações de mercadorias com destino a uma seleção de mercados

Versão preliminar de janeiro a agosto de 2017

Intra + Extra UE (Fob) valores em milhões de euros

Destino	jan-ago		Estrutura (%)		Taxas de variação e contributos			
	2016	2017	jan-ago		12 meses ^[1]		jan-ago	
			2016	2017	VH ^[2]	Contrib. p.p. ^[3]	VH	Contrib. p.p. ^[3]
TOTAL	32 581	36 321	100,0	100,0	9,4	9,4	11,5	11,5
INTRA UE	24 822	26 861	76,2	74,0	7,0	5,3	8,2	6,3
dos quais:								
UE-15	23 610	25 482	72,5	70,2	6,5	4,6	7,9	5,7
Espanha	8 564	9 181	26,3	25,3	7,1	1,8	7,2	1,9
França	4 219	4 523	13,0	12,5	5,1	0,6	7,2	0,9
Alemanha	3 911	4 127	12,0	11,4	3,4	0,4	5,5	0,7
Reino Unido	2 334	2 441	7,2	6,7	3,3	0,2	4,6	0,3
Países Baixos	1 246	1 474	3,8	4,1	10,4	0,4	18,3	0,7
Itália	1 098	1 273	3,4	3,5	14,4	0,5	15,9	0,5
Bélgica	817	856	2,5	2,4	5,4	0,1	4,8	0,1
Suécia	320	318	1,0	0,9	2,6	0,0	-0,6	0,0
Dinamarca	223	244	0,7	0,7	9,8	0,1	9,1	0,1
Alargamento	1 212	1 379	3,7	3,8	17,8	0,7	13,8	0,5
Polónia	376	422	1,2	1,2	11,8	0,1	12,4	0,1
EXTRA UE	7 759	9 460	23,8	26,0	16,6	4,1	21,9	5,2
dos quais:								
EUA	1 568	1 928	4,8	5,3	20,1	1,0	22,9	1,1
Angola	824	1 189	2,5	3,3	24,8	0,8	44,4	1,1
China	427	554	1,3	1,5	22,1	0,3	29,7	0,4
Brasil	344	519	1,1	1,4	33,8	0,4	51,0	0,5
Marrocos	442	502	1,4	1,4	18,2	0,2	13,5	0,2
Suíça	360	391	1,1	1,1	11,2	0,1	8,7	0,1
Turquia	261	260	0,8	0,7	4,8	0,0	-0,6	0,0
Canadá	198	198	0,6	0,5	-4,5	0,0	0,0	0,0
Cabo Verde	169	181	0,5	0,5	11,4	0,1	7,1	0,0
México	131	175	0,4	0,5	38,2	0,2	33,5	0,1
Por memória:								
OPEP ^[4]	1 443	1 709	4,4	4,7	10,5	0,5	18,5	0,8
PALOP	1 241	1 592	3,8	4,4	14,9	0,7	28,2	1,1
EFTA	488	534	1,5	1,5	9,0	0,1	9,4	0,1

Fonte: GEE, com base nos dados das estatísticas do Comércio Internacional de Mercadorias do INE (últimas versões disponíveis à data da publicação para o período considerado). Os dados do comércio intracomunitário incluem estimativas para as não respostas assim como para as empresas que se encontram abaixo dos limiares de assimilação.

Notas:

Países ordenados por ordem decrescente de valor no período de jan-ago 2017.

[1] Últimos 12 meses a terminar em agosto de 2017

[2] (set 16-ago 17)/(set 15-ago 16) x 100 - 100

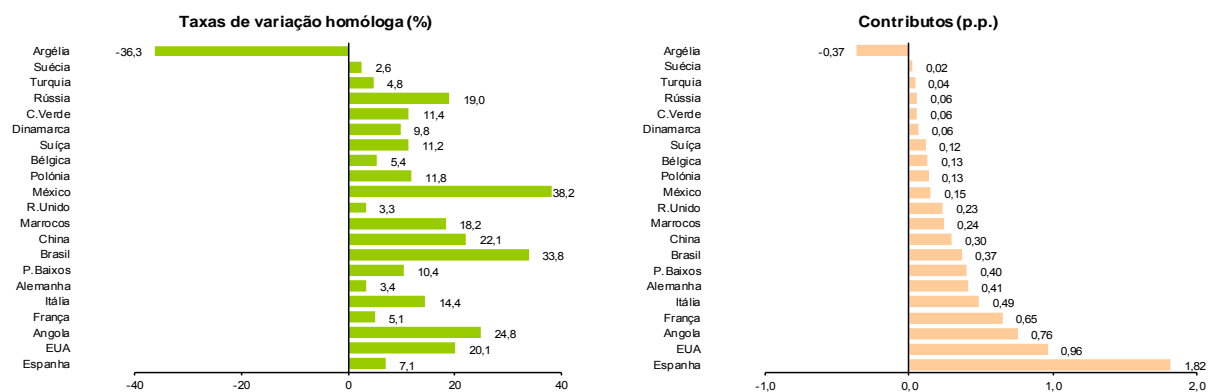
[3] Contributos para a taxa de crescimento das importações - análise shift-share: (TVH) x (peso no período homólogo anterior) ÷ 100.

[4] Inclui Angola.

Gráfico 3 – Taxas de crescimento das exportações de mercadorias portuguesas com destino a uma seleção de mercados e correspondentes contributos

Últimos 12 meses a terminar em agosto de 2017

Intra + Extra UE



Fonte: Quadro 6 – Evolução das exportações de mercadorias com destino a uma seleção de mercados.

Quadro 7 – Evolução das exportações de mercadorias portuguesas com destino a uma seleção de mercados

Versão preliminar de janeiro a agosto de 2017

Extra-UE (Fob) valores em milhões de euros

Destino	jan-ago		Estrutura (%)				Taxas de variação	
			Anual		jan-ago		últimos 12 meses [1]	jan-ago 17/16
	2016	2017	2011	2016	2016	2017		
EXTRA UE	7 759	9 460	100,0	100,0	100,0	100,0	16,6	21,9
dos quais:								
EUA	1 568	1 928	13,7	19,8	20,2	20,4	20,1	22,9
Angola	824	1 189	21,3	12,1	10,6	12,6	24,8	44,4
Marrocos	442	502	3,5	5,7	5,7	5,3	18,2	13,5
China	427	554	3,6	5,4	5,5	5,9	22,1	29,7
Brasil	344	519	5,3	4,3	4,4	5,5	33,8	51,0
Suíça	360	391	3,4	4,3	4,6	4,1	11,2	8,7
Argélia	320	174	3,3	3,7	4,1	1,8	-36,3	-45,6
Turquia	261	260	2,7	3,4	3,4	2,7	4,8	-0,6
Canadá	198	198	1,9	2,3	2,6	2,1	-4,5	0,0
Cabo Verde	169	181	2,3	2,1	2,2	1,9	11,4	7,1
Por memória:								
OPEP [2]	1 443	1 709	29,3	20,2	18,6	18,1	10,5	18,5
PALOP	1 241	1 592	26,6	17,0	16,0	16,8	14,9	28,2
EFTA	488	534	4,3	5,8	6,3	5,6	9,0	9,4

Fonte: GEE, com base nos dados das estatísticas do Comércio Internacional de Mercadorias do INE (últimas versões disponíveis à data da publicação para o período considerado).

Notas:

Países ordenados por ordem decrescente de valor no ano de 2016.

[1] (set 16-ago 17)/(set 15-ago 16) x 100 - 100

[2] Inclui Angola.

Quadro 8 - Exportações de mercadorias portuguesas por mercados de destino (2012-2017) - estrutura (%)

Principais mercados em 2016

Destino	2012	2013	2014	2015	2016	jan-ago	
						2016	2017
Total	100,0	100,0	100,0	100,0	100,0	100,0	100,0
INTRA UE	71,1	70,3	70,9	72,7	75,1	76,2	74,0
UE-15	67,8	67,1	67,4	69,1	71,2	72,5	70,2
Espanha	22,5	23,6	23,5	24,8	25,9	26,3	25,3
França	11,8	11,6	11,8	12,2	12,6	13,0	12,5
Alemanha	12,4	11,6	11,7	11,9	11,7	12,0	11,4
Reino Unido	5,3	5,5	6,1	6,8	7,1	7,2	6,7
Países Baixos	4,1	4,0	4,0	4,0	3,7	3,8	4,1
Itália	3,7	3,3	3,2	3,2	3,5	3,4	3,5
Bélgica	3,1	2,8	2,7	2,3	2,4	2,5	2,4
P. alargamento	3,2	3,2	3,5	3,5	3,9	3,7	3,8
EXTRA UE	28,9	29,7	29,1	27,3	24,9	23,8	26,0
EUA	4,1	4,2	4,4	5,2	4,9	4,8	5,3
Angola	6,6	6,6	6,6	4,2	3,0	2,5	3,3
Marrocos	1,0	1,5	1,2	1,4	1,4	1,4	1,4
China	1,7	1,4	1,7	1,7	1,4	1,3	1,5
Brasil	1,5	1,6	1,3	1,1	1,1	1,1	1,4
Suíça	0,9	0,9	0,9	0,9	1,1	1,1	1,1
Argélia	0,9	1,1	1,2	1,1	0,9	1,0	0,5
Turquia	0,8	0,8	0,8	0,7	0,8	0,8	0,7
Canadá	0,4	0,5	0,5	0,7	0,6	0,6	0,5
Cabo Verde	0,5	0,4	0,4	0,4	0,5	0,5	0,5

Fonte: GEE, com base nos dados das estatísticas do Comércio Internacional de Mercadorias do INE (últimas versões disponíveis à data da publicação para o período considerado). Os dados do comércio intracomunitário incluem estimativas para as não respostas assim como para as empresas que se encontram abaixo dos limiares de assimilação.

Quadro 9 - Exportações de mercadorias portuguesas por mercados de destino (2013-2017)

 Variação homóloga e contributos ^[1]

Principais mercados em 2016

Destino	peso 2016 (%)	TVH					Contrib. (p.p.) ^[1]	
		2013	2014	2015	2016	2017 jan-ago	2016	jan-ago 2017
Total	100,0	4,6	1,6	3,3	0,8	11,5	0,8	11,5
INTRA UE	75,1	3,6	2,3	6,0	4,2	8,2	3,0	6,3
UE-15	71,2	3,5	2,0	6,0	3,8	7,9	2,6	5,7
Espanha	25,9	10,1	1,0	9,1	5,1	7,2	1,3	1,9
França	12,6	2,7	2,9	6,6	4,8	7,2	0,6	0,9
Alemanha	11,7	-1,6	2,0	4,7	-0,8	5,5	-0,1	0,7
Reino Unido	7,1	9,5	12,7	14,0	5,2	4,6	0,4	0,3
Países Baixos	3,7	1,0	0,9	4,2	-5,8	18,3	-0,2	0,7
Itália	3,5	-5,8	-1,6	3,0	8,8	15,9	0,3	0,5
Bélgica	2,4	-5,5	-3,0	-13,0	7,3	4,8	0,2	0,1
P. alargamento	3,9	5,5	8,4	5,5	12,1	13,8	0,4	0,5
EXTRA UE	24,9	7,2	-0,2	-3,2	-8,2	21,9	-2,2	5,2
EUA	4,9	7,1	5,6	21,6	-4,0	22,9	-0,2	1,1
Angola	3,0	4,2	2,0	-33,9	-28,5	44,4	-1,2	1,1
Marrocos	1,4	59,5	-19,8	15,6	4,8	13,5	0,1	0,2
China	1,4	-15,5	27,6	0,0	-19,4	29,7	-0,3	0,4
Brasil	1,1	8,5	-13,6	-10,9	-5,3	51,0	-0,1	0,5
Suíça	1,1	4,6	2,4	6,9	16,5	8,7	0,2	0,1
Argélia	0,9	23,2	11,5	-3,8	-18,0	-45,6	-0,2	-0,4
Turquia	0,8	7,2	5,9	-10,0	16,4	-0,6	0,1	0,0
Canadá	0,6	15,7	21,1	38,8	-21,5	0,0	-0,2	0,0
Cabo Verde	0,5	-6,3	6,4	-0,2	20,5	7,1	0,1	0,0

Fonte: GEE, com base nos dados das estatísticas do Comércio Internacional de Mercadorias do INE (últimas versões disponíveis à data da publicação para o período considerado). Os dados do comércio intracomunitário incluem estimativas para as não respostas assim como para as empresas que se encontram abaixo dos limiares de assimilação.

Nota:

[1] Contributos para a taxa de crescimento - análise shift-share: $(TVH) \times (\text{peso no período homólogo anterior}) \div 100$.

Importações* de mercadorias

Quadro 10 – Importações de mercadorias em Portugal por Grupos de Produtos

Intra + Extra UE (Cif)

Grp/ NC-2	Grupos de Produtos	Milhões de Euros		Estrutura (%)		Taxas de variação e contributos			
		jan-ago		jan-ago		últimos 12 meses ^[1]		jan-ago	
		2016	2017	2016	2017	TVM ^[2]	Contrib. p.p. ^[3]	TVM	Contrib. p.p. ^[4]
	TOTAL DAS IMPORTAÇÕES	39 595	45 162	100,0	100,0	11,3	11,3	14,1	14,1
	Agro-alimentares	6 347	6 960	16,0	15,4	8,3	1,3	9,7	1,6
03	Peixes e crustáceos, moluscos e outros invertebrados aquáticos	1 119	1 242	2,8	2,7	11,5	0,3	11,0	0,3
02	Carnes e miudezas, comestíveis	610	667	1,5	1,5	8,1	0,1	9,3	0,1
10	Cereais	511	528	1,3	1,2	-0,3	0,0	3,3	0,0
08	Frutas; cascas de citrinos e de melões	438	485	1,1	1,1	13,2	0,1	10,9	0,1
15	Gorduras e óleos animais ou vegetais; produtos da sua dissociação; gorduras alimentícias elaboradas;	330	469	0,8	1,0	34,1	0,3	42,1	0,4
12	Sementes e frutos oleaginosos; grãos, sementes e frutos diversos; plantas industriais ou medicinais;	381	429	1,0	1,0	2,2	0,0	12,8	0,1
04	Leite e laticínios; ovos de aves; mel natural; produtos comestíveis de origem animal, não específico	328	343	0,8	0,8	1,6	0,0	4,6	0,0
19	Preparações à base de cereais, farinhas, amidos, féculas ou leite; produtos de pasteleria	326	340	0,8	0,8	3,5	0,0	4,4	0,0
22	Bebidas, líquidos alcoólicos e vinagres	271	294	0,7	0,7	5,9	0,0	8,5	0,1
21	Preparações alimentícias diversas	249	285	0,6	0,6	13,5	0,1	14,6	0,1
07	Produtos hortícolas, plantas, raízes e tubérculos, comestíveis	248	263	0,6	0,6	9,1	0,1	6,2	0,0
20	Preparações de produtos hortícolas, de frutas ou de outras partes de plantas	222	240	0,6	0,5	11,5	0,1	8,1	0,0
23	Resíduos e desperdícios das indústrias alimentares; alimentos preparados para animais	218	229	0,5	0,5	9,0	0,0	5,3	0,0
16	Preparações de carne, de peixes, de crustáceos e de moluscos ou de outros invertebrados aquáticos	194	229	0,5	0,5	17,9	0,1	17,9	0,1
09	Café, chá, mate e especiarias	168	176	0,4	0,4	3,9	0,0	4,8	0,0
17	Açúcares e produtos de confeitaria	163	167	0,4	0,4	5,8	0,0	2,3	0,0
24	Tabaco e seus sucedâneos manufacturados	184	135	0,5	0,3	-25,4	-0,1	-26,3	-0,1
01	Animais vivos	105	127	0,3	0,3	12,6	0,0	20,2	0,1
18	Cacau e suas preparações	105	111	0,3	0,2	5,1	0,0	6,6	0,0
06	Plantas vivas e produtos de floricultura	69	75	0,2	0,2	9,7	0,0	8,3	0,0
	Energéticos	3 725	5 174	9,4	11,5	24,9	2,5	38,9	3,7
27	Combustíveis minerais, óleos minerais e produtos da sua destilação; matérias betuminosas, cera mineira	3 725	5 174	9,4	11,5	24,9	2,5	38,9	3,7
	Químicos	6 805	7 402	17,2	16,4	6,3	1,1	8,8	1,5
39	Plástico e suas obras	1 984	2 188	5,0	4,8	6,8	0,3	10,2	0,5
30	Produtos farmacêuticos	1 536	1 545	3,9	3,4	1,6	0,1	0,6	0,0
29	Produtos químicos orgânicos	675	773	1,7	1,7	10,5	0,2	14,5	0,2
38	Produtos diversos das indústrias químicas	573	704	1,4	1,6	17,6	0,3	22,9	0,3
40	Borracha e suas obras	531	620	1,3	1,4	10,3	0,1	16,6	0,2
33	Óleos essenciais e resinoídeos; produtos de perfumaria ou de toucador preparados e preparações cosméticas	377	404	1,0	0,9	7,0	0,1	7,4	0,1
32	Extratos tanantes e tintoriais; taninos e seus derivados; pigmentos e outras matérias corantes; tint	362	389	0,9	0,9	5,3	0,0	7,6	0,1
28	Produtos químicos inorgânicos; compostos inorgânicos ou orgânicos de metais preciosos, de elementos	311	283	0,8	0,6	-12,0	-0,1	-9,1	-0,1
34	Sabões, agentes orgânicos de superfície, preparações para lavagem, preparações lubrificantes, ceras	248	269	0,6	0,6	9,9	0,1	8,4	0,1
31	Adubos (fertilizantes)	120	132	0,3	0,3	1,3	0,0	10,5	0,0
35	Matérias albuminóides; produtos à base de amidos ou de féculas modificados; colas; enzimas	57	59	0,1	0,1	3,2	0,0	4,1	0,0
	Madeira, cortiça e papel	1 398	1 435	3,5	3,2	1,8	0,1	2,7	0,1
48	Papel e cartão; obras de pasta de celulose, de papel ou de cartão	652	690	1,6	1,5	3,3	0,1	5,8	0,1
44	Madeira, carvão vegetal e obras de madeira	472	471	1,2	1,0	0,6	0,0	-0,3	0,0
45	Cortiça e suas obras	116	114	0,3	0,3	1,3	0,0	-1,5	0,0
49	Livros, jornais, gravuras e outros produtos das indústrias gráficas; textos manuscritos ou dactilog	102	92	0,3	0,2	-8,2	0,0	-9,6	0,0
47	Pastas de madeira ou de outras matérias fibrosas celulósicas; papel ou cartão para reciclar (desperd	51	65	0,1	0,1	13,5	0,0	24,8	0,0
	Têxteis, Vestuário e seus acessórios	2 577	2 751	6,5	6,1	5,0	0,3	6,8	0,4
62	Vestuário e seus acessórios, exceto de malha	649	700	1,6	1,6	6,6	0,1	7,9	0,1
61	Vestuário e seus acessórios, de malha	610	646	1,5	1,4	3,5	0,1	5,8	0,1
52	Algodão	340	390	0,9	0,9	10,5	0,1	14,8	0,1
54	Filamentos sintéticos ou artificiais; lâminas e formas semelhantes de matérias têxteis sintéticas ou	226	233	0,6	0,5	2,0	0,0	3,1	0,0
55	Fibras sintéticas ou artificiais descontinuas	183	189	0,5	0,4	3,1	0,0	3,1	0,0
63	Outros artefactos têxteis confeccionados; sortidos; artefactos de matérias têxteis, calçado, chapéus	103	110	0,3	0,2	5,9	0,0	6,7	0,0
59	Tecidos impregnados, revestidos, recobertos ou estratificados; artigos para usos técnicos de matéria	84	93	0,2	0,2	9,3	0,0	10,1	0,0
51	Lã, pelo fino ou grosseiro; fios e tecidos de crina	75	80	0,2	0,2	3,2	0,0	7,3	0,0
60	Tecidos de malha	80	78	0,2	0,2	2,0	0,0	-2,5	0,0
56	Pastas (ouates), feltros e falsos tecidos; fios especiais, cordéis, cordas e cabos; artigos de cordo	58	64	0,1	0,1	4,3	0,0	11,0	0,0
	Calçado, peles e couros	1 084	1 107	2,7	2,5	1,4	0,0	2,1	0,1
64	Calçado, polainas e artefactos semelhantes, e suas partes	532	557	1,3	1,2	6,0	0,1	4,7	0,1
41	Peles, exceto peles com pelo, e couros	319	297	0,8	0,7	-8,3	-0,1	-6,9	-0,1
42	Obras de couro; artigos de correio ou de selerio; artigos de viagem, bolsas e artefactos semelhant	228	246	0,6	0,5	4,8	0,0	8,2	0,0
	Minérios e metais	3 153	3 899	8,0	8,6	17,4	1,4	23,7	1,9
72	Ferro fundido, ferro e aço	1 124	1 586	2,8	3,5	30,5	0,9	41,0	1,2
73	Obras de ferro fundido, ferro ou aço	606	692	1,5	1,5	10,5	0,2	14,2	0,2
76	Alumínio e suas obras	411	476	1,0	1,1	10,6	0,1	15,9	0,2
74	Cobre e suas obras	362	386	0,9	0,9	1,9	0,0	5,6	0,1
83	Obras diversas de metais comuns	178	221	0,4	0,5	19,2	0,1	23,9	0,1
82	Ferramentas, artefactos de cutelaria e talheres, e suas partes, de metais comuns	136	163	0,3	0,4	18,0	0,1	19,5	0,1
71	Pérolas naturais ou cultivadas, pedras preciosas ou semipreciosas e semelhantes, metais preciosos, m	145	126	0,4	0,3	-8,9	0,0	-13,0	0,0
25	Sal; enxofre; terras e pedras; gesso, cal e cimento	95	109	0,2	0,2	8,3	0,0	14,6	0,0
79	Zinco e suas obras	41	59	0,1	0,1	35,2	0,0	42,0	0,0
	Máquinas e aparelhos e suas partes	6 486	7 537	16,4	16,7	14,8	2,4	16,2	2,7
84	Reatores nucleares, caldeiras, máquinas, aparelhos e instrumentos mecânicos, e suas partes	3 363	3 879	8,5	8,6	13,0	1,1	15,3	1,3
85	Máquinas, aparelhos e materiais eléctricos e suas partes; aparelhos de gravação ou de reprodução de s	3 123	3 658	7,9	8,1	16,7	1,3	17,1	1,4
	Material de transp. terrestre e suas partes	4 948	5 535	12,5	12,3	11,9	1,4	11,9	1,5
87	Veículos automóveis, tratores, ciclos e outros veículos terrestres, suas partes e acessórios	4 937	5 524	12,5	12,2	11,9	1,5	11,9	1,5
	Aeronaves, embarcações e suas partes	640	703	1,6	1,6	10,3	0,1	9,8	0,2
88	Aeronaves e aparelhos espaciais, e suas partes	624	691	1,6	1,5	12,5	0,2	10,6	0,2
	Produtos acabados diversos	2 432	2 659	6,1	5,9	8,5	0,5	9,3	0,6
90	Instrumentos e aparelhos de ótica, fotografia ou cinematografia, de medida, de controlo ou de precis	813	860	2,1	1,9	6,4	0,1	5,8	0,1
94	Móveis; mobiliário médico-cirúrgico; colchões, almofadas e semelhantes; aparelhos de iluminação não	639	752	1,6	1,7	16,4	0,3	17,6	0,3
70	Vidro e suas obras	250	277	0,6	0,6	9,1	0,1	11,2	0,1
95	Brinquedos, jogos, artigos para divertimento ou para desporto; suas partes e acessórios	184	189	0,5	0,4	5,3	0,0	2,7	0,0
96	Obras diversas	163	174	0,4	0,4	5,8	0,0	6,7	0,0
91	Artigos de relojoaria	126	139	0,3	0,3	6,7	0,0	10,8	0,0
68	Obras de pedra, gesso, cimento, amianto, mica ou de matérias semelhantes	122	119	0,3	0,3	-4,7	0,0	-2,2	0,0
69	Produtos cerâmicos	87	103	0,2	0,2	14,8	0,0	18,5	0,0

Por memória:

Total sem energéticos	35 870	39 988	90,6	88,5	9,8	8,8	11,5	10,4
-----------------------	--------	--------	------	------	-----	-----	------	------

Fonte: GEE, com base nos dados das estatísticas do Comércio Internacional de Mercadorias do INE (últimas versões disponíveis à data da publicação para o período considerado). Os dados do comércio intracomunitário incluem estimativas para as não respostas assim como para as empresas que se encontram abaixo dos limiares de assimilação.

Notas:

* Somatório das importações de mercadorias provenientes da UE com as importações de Países Terceiros.

Composição dos Grupos de Produtos – Agro-alimentares (Capº 01 a 24 da NC) – Energéticos (Capº 27) – Químicos (Capº 28 a 40) – Madeira, cortiça e papel (Capº 41 a 49) – Têxteis, Vestuário e seus acessórios (Capº 50 a 63; 65 a 67) – Calçado, peles e couros (Capº 41 a 43; 64) – Minérios e Metais (Capº 25, 26; 71 a 83) – Máquinas e aparelhos e suas partes (Capº 84 e 85) – Material de transp. terrestre e suas partes (Capº 86 e 87) – Aeronaves, embarcações e suas partes (Capº 88 e 89) – Produtos acabados diversos (Capº 68 a 70 e 90 a 99).

[1] Últimos 12 meses a terminar em agosto de 2017

[2] (set 16-ago 17)/(set 15-ago 16) x 100 - 100

[3] Contributo para a taxa de crescimento das Exportações (%) - análise shift-share: (VH) x (peso no período homólogo anterior) + 100.

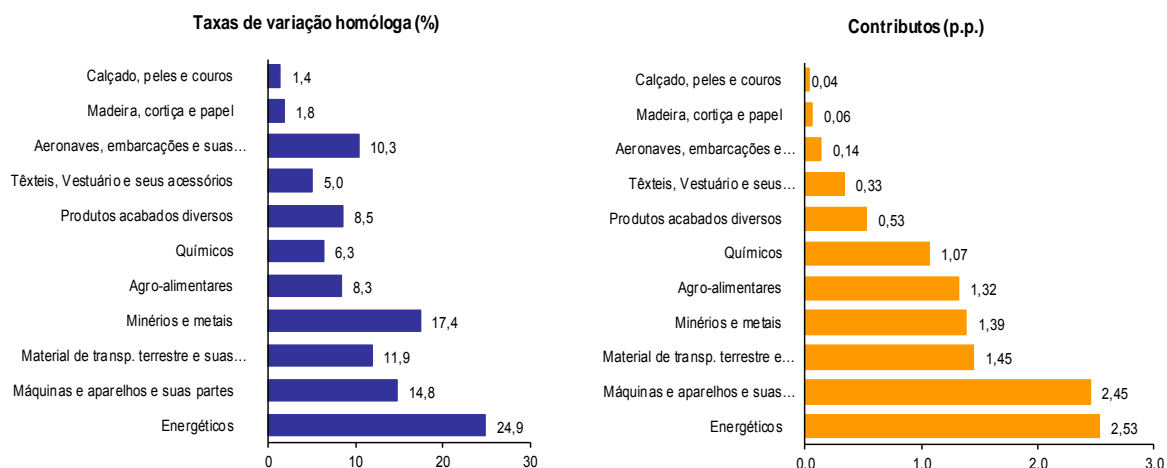
[4] Não inclui tractores.

[5] Inclui tractores.

Gráfico 4 – Taxas de crescimento das importações de mercadorias em Portugal por grupos de produtos e respetivos contributos

Últimos 12 meses a terminar em agosto de 2017

Intra + Extra UE



Fonte: Quadro11 – Importações de mercadorias em Portugal por grupos de produtos.

Quadro 11 – Evolução das importações de mercadorias em Portugal com origem numa seleção de mercados

Versão preliminar de janeiro a agosto de 2017

Origem	Intra + Extra UE (Cif)		Estrutura (%)		Taxas de variação e contributos			
	jan-ago		jan-ago		12 meses ^[1]		jan-ago	
	2016	2017	2016	2017	VH ^[2]	Contrib. p.p. ^[3]	VH	Contrib. p.p. ^[3]
TOTAL	39 595	45 162	100,0	100,0	11,3	11,3	14,1	14,1
INTRA UE	30 759	34 142	77,7	75,6	9,5	7,4	11,0	8,5
dos quais:								
UE-15	29 349	32 515	74,1	72,0	9,3	6,9	10,8	8,0
Espanha	13 025	14 262	32,9	31,6	7,5	2,5	9,5	3,1
Alemanha	5 302	6 166	13,4	13,7	14,3	1,9	16,3	2,2
França	3 062	3 304	7,7	7,3	8,4	0,6	7,9	0,6
Itália	2 157	2 462	5,4	5,5	11,1	0,6	14,1	0,8
Países Baixos	2 029	2 389	5,1	5,3	13,3	0,7	17,7	0,9
Bélgica	1 108	1 250	2,8	2,8	12,4	0,3	12,9	0,4
Reino Unido	1 219	1 218	3,1	2,7	2,7	0,1	-0,1	0,0
Suécia	437	449	1,1	1,0	6,9	0,1	2,6	0,0
Irlanda	358	302	0,9	0,7	-8,5	-0,1	-15,5	-0,1
Alargamento	1 409	1 628	3,6	3,6	14,7	0,5	15,5	0,6
EXTRA UE	8 836	11 019	22,3	24,4	17,4	3,9	24,7	5,5
dos quais:								
China	1 197	1 368	3,0	3,0	10,8	0,3	14,3	0,4
Rússia	657	1 144	1,7	2,5	87,4	1,3	74,2	1,2
Brasil	858	805	2,2	1,8	-1,4	-0,2	-6,2	-0,1
EUA	544	676	1,4	1,5	13,5	0,2	24,2	0,3
Azerbaijão	275	494	0,7	1,1	59,7	0,4	79,7	0,6
Turquia	325	463	0,8	1,0	38,0	0,3	42,4	0,3
Arábia Saudita	285	411	0,7	0,9	20,4	0,2	44,5	0,3
Índia	329	409	0,8	0,9	24,3	0,2	24,4	0,2
Singapura	35	341	0,1	0,8	637,9	0,5	878,8	0,8
Cazaquistão	226	316	0,6	0,7	-4,1	0,0	39,9	0,2
Coreia do Sul	231	265	0,6	0,6	6,0	0,0	14,7	0,1
Colômbia	155	249	0,4	0,6	66,6	0,3	61,1	0,2
Taiwan	142	241	0,4	0,5	63,4	0,2	68,9	0,2
Por memória:								
OPEP ^[4]	1 387	1 158	3,5	2,6	-15,1	-0,6	-16,5	-0,6
EFTA	272	241	0,7	0,5	-8,0	-0,1	-11,6	-0,1
PALOP	580	151	1,5	0,3	-51,4	-0,8	-73,9	-1,1

Fonte: GEE, com base nos dados das estatísticas do Comércio Internacional de Mercadorias do INE (últimas versões disponíveis à data da publicação para o período considerado). Os dados do comércio intracomunitário incluem estimativas para as não respostas assim como para as empresas que se encontram abaixo dos limiares de assimilação.

Notas:

Países ordenados por ordem decrescente de valor no período de jan-ago 2017.

[1] Últimos 12 meses a terminar em agosto de 2017

[2] (set 16-ago 17)/(set 15-ago 16) x 100 - 100

[3] Contributos para a taxa de crescimento das importações - análise shift-share: (TVH) x (peso no período homólogo anterior) ÷ 100.

[4] Inclui Angola.

Quadro 12 – Importações portuguesas por grupos de produtos (Extra-UE)

Versão preliminar de janeiro a agosto de 2017

Extra-UE (Fob)		valores em milhões de Euros					
Grupos de Produtos	janeiro a agosto		TVH (%)		Estrutura (%)		
	2016	2017	últimos 12	jan-ago	últimos 12	jan-ago	
			meses ^[1]	17/16	meses ^[1]	2016	2017
Total das Importações	8 836	11 019	17,5	24,7	100,0	100,0	100,0
Agro-alimentares	1 336	1 488	7,6	11,3	13,7	15,1	13,5
Energéticos	2 814	4 059	28,9	44,2	37,4	31,9	36,8
Químicos	902	992	2,3	10,0	8,9	10,2	9,0
Madeira, cortiça e papel	232	203	-11,2	-12,4	1,9	2,6	1,8
Têxteis, vestuário e seus acessórios	579	652	8,8	12,7	6,0	6,6	5,9
Calçado, peles e couros	231	257	9,3	11,4	2,3	2,6	2,3
Minérios e metais	482	729	33,3	51,3	6,4	5,5	6,6
Máquinas e aparelhos e suas partes	1 110	1 350	19,5	21,6	12,4	12,6	12,3
Material de transp. terrestre e suas partes	342	426	21,5	24,4	3,9	3,9	3,9
Aeronaves, embarcações e suas partes	538	551	5,8	2,5	4,3	6,1	5,0
Produtos acabados diversos	269	311	13,2	15,7	2,9	3,0	2,8
Por memória:							
<i>Total sem energéticos</i>	<i>6 022</i>	<i>6 961</i>	<i>11,6</i>	<i>15,6</i>	<i>62,6</i>	<i>68,1</i>	<i>63,2</i>

Fonte: GEE, com base nos dados das estatísticas do Comércio Internacional de Mercadorias do INE (últimas versões disponíveis à data da publicação para o período considerado).

Nota:

Composição dos Grupos de Produtos – Agro-alimentares (Capº 01 a 24 da NC) - Energéticos (Capº 27) – Químicos (Capº 28 a 40) – Madeira, cortiça e papel (Capº 44 a 49) – Têxteis, Vestuário e seus acessórios (Capº 50 a 63; 65 a 67) – Calçado, peles e couros (Capº 41 a 43; 64) – Minérios e Metais (Capº 25, 26; 71 a 83) – Máquinas e aparelhos e suas partes (Capº 84 e 85) – Material de transp. terrestre e suas partes (Capº 86 e 87) – Aeronaves, embarcações e suas partes (Capº 88 e 89) – Produtos acabados diversos (Capº 68 a 70 e 90 a 99).

[1] Últimos 12 meses a terminar em agosto de 2017

[2] Não inclui tractores agrícolas.

[3] Inclui tractores agrícolas.

Quadro 13 – Evolução das importações de mercadorias portuguesas

com origem numa seleção de mercados

Versão preliminar de janeiro a agosto de 2017

Extra-UE (Cif)		valores em milhões de euros						
Origem	jan-ago		Estrutura (%)				Taxas de variação	
	2016	2017	Anual		jan-ago		últimos 12 meses ^[1]	jan-ago 17/16
			2011	2016	2016	2017		
EXTRA UE	8 836	11 019	21,4	25,2	22,3	24,4	17,4	24,7
dos quais:								
China	1 197	1 368	2,2	2,7	3,0	3,0	10,8	14,3
Rússia	657	1 144	1,0	1,2	1,7	2,5	87,4	74,2
Brasil	858	805	1,7	1,5	2,2	1,8	-11,4	-6,2
EUA	544	676	1,7	1,6	1,4	1,5	13,5	24,2
Angola	551	118	0,3	2,7	1,4	0,3	-54,6	-78,6
Turquia	325	463	0,6	0,7	0,8	1,0	38,0	42,4
Índia	329	409	0,5	0,8	0,8	0,9	24,3	24,4
Arábia Saudita	285	411	0,8	1,3	0,7	0,9	20,4	44,5
Azerbaijão	275	494	0,0	0,8	0,7	1,1	59,7	79,7
Argélia	269	211	0,5	1,2	0,7	0,5	-31,2	-21,7
Coreia do Sul	231	265	0,5	0,5	0,6	0,6	6,0	14,7
Cazaquistão	226	316	0,3	1,4	0,6	0,7	-4,1	39,9
Japão	201	222	0,6	0,4	0,5	0,5	7,1	10,2
Por memória:								
OPEP ^[2]	1 387	1 158	5,8	6,8	3,5	2,6	-15,1	-16,5
EFTA	272	241	1,8	0,6	0,7	0,5	-8,0	-11,6
PALOP	580	151	0,4	2,8	1,5	0,3	-51,4	-73,9

Fonte: GEE, com base nos dados das estatísticas do Comércio Internacional de Mercadorias do INE (últimas versões disponíveis à data da publicação para o período considerado).

Notas:

Países ordenados por ordem decrescente de valor no ano de 2016.

[1] (set 16-ago 17)/(set 15-ago 16) x 100 - 100

[2] Inclui Angola.

Evolução por zonas geográficas e económicas

Quadro 14 – Evolução do comércio internacional de Portugal por zonas geográficas e económicas (Intra + Extra-UE)

Período de análise: janeiro a agosto										Valores em 1000 Euros		
Zonas Geográf./ Económicas Principais Países	IMPORTAÇÕES (Cif) ⁽¹⁾				EXPORTAÇÕES (Fob) ⁽²⁾				Cobert (fob/cif) 2017	Saldo (fob-cif)		
	2016	2017	Taxa Var	Estrut 2017	2016	2017	Taxa Var	Estrut 2017		2016	2017	
MUNDO	39 595 098	45 161 745	14,1	100,0	32 581 464	36 320 580	11,5	100,0	80,4	- 7 013 634	- 8 841 165	
INTRA UE	30 758 807	34 142 332	11,0	75,6	24 822 421	26 860 883	8,2	74,0	78,7	- 5 936 385	- 7 281 448	
Espanha	13 024 699	14 261 886	9,5	31,6	8 564 462	9 181 272	7,2	25,3	64,4	- 4 460 237	- 5 080 614	
Alemanha	5 302 064	6 166 189	16,3	13,7	3 910 706	4 126 555	5,5	11,4	66,9	- 1 391 358	- 2 039 634	
França	3 062 179	3 303 683	7,9	7,3	4 219 355	4 523 050	7,2	12,5	136,9	1 157 176	1 219 365	
Itália	2 157 423	2 462 120	14,1	5,5	1 098 275	1 273 192	15,9	3,5	51,7	- 1 059 148	- 1 188 928	
Países Baixos	2 029 421	2 388 558	17,7	5,3	1 246 305	1 474 142	18,3	4,1	61,7	- 783 116	- 914 416	
Bélgica	1 107 865	1 250 297	12,9	2,8	817 324	856 257	4,8	2,4	68,5	- 290 541	- 394 040	
Reino Unido	1 218 850	1 217 561	-0,1	2,7	2 334 373	2 440 723	4,6	6,7	200,5	1 115 522	1 223 161	
Polónia	466 477	568 034	21,8	1,3	375 936	422 470	12,4	1,2	74,4	- 90 541	- 145 565	
Suécia	437 369	448 561	2,6	1,0	319 973	318 001	-0,6	0,9	70,9	- 117 396	- 130 560	
Irlanda	323 976	302 356	-15,5	0,7	235 920	228 467	-3,2	0,6	75,6	- 122 056	- 73 889	
Rep Checa	323 280	296 652	-8,2	0,7	203 081	220 161	8,4	0,6	74,2	- 120 199	- 76 491	
Hungria	210 181	247 918	18,0	0,5	140 748	139 574	-0,8	0,4	56,3	- 69 432	- 108 344	
Áustria	201 952	232 966	15,4	0,5	198 590	204 943	3,2	0,6	88,0	- 3 362	- 28 023	
Dinamarca	182 352	198 487	8,8	0,4	223 356	243 745	9,1	0,7	122,8	41 004	45 258	
Eslováquia	129 973	161 492	24,3	0,4	140 260	169 142	20,6	0,5	104,7	10 286	7 650	
Finlândia	96 569	128 267	32,8	0,3	138 971	147 311	6,0	0,4	114,8	42 402	19 044	
Roménia	55 071	113 991	107,0	0,3	184 610	224 249	21,5	0,6	196,7	129 539	110 258	
Grécia	93 874	89 329	-4,8	0,2	82 535	96 094	16,4	0,3	107,6	- 11 340	6 766	
Bulgária	77 736	76 373	-1,8	0,2	39 420	52 080	32,1	0,1	68,2	- 38 317	- 24 293	
Luxemburgo	76 725	64 253	-16,3	0,1	53 411	83 311	56,0	0,2	129,7	- 23 314	19 058	
Eslovénia	38 910	47 106	21,1	0,1	18 852	33 938	80,0	0,1	72,0	- 20 059	- 13 167	
Lituânia	39 590	38 437	-2,9	0,1	23 768	23 037	-3,1	0,1	59,9	- 15 822	- 15 400	
Croácia	30 522	38 123	24,9	0,1	16 063	19 504	21,4	0,1	51,2	- 14 460	- 18 620	
Estónia	15 317	15 219	-0,6	0,0	15 021	19 270	28,3	0,1	126,6	- 296	4 051	
Malta	13 058	11 313	-13,4	0,0	16 017	12 310	-23,1	0,0	108,8	2 959	997	
Letónia	6 326	8 415	33,0	0,0	14 622	14 280	-2,3	0,0	169,7	8 296	5 865	
Chipre	3 044	4 509	48,1	0,0	24 098	29 329	21,7	0,1	650,4	21 055	24 820	
DIVERSOS	1 234	2 116,9	24,7	0,0	166 369	284 477	71,0	0,8	121 699,9	166 368	284 243	
EXTRA UE	8 836 291	11 019 413	24,7	24,4	7 759 043	9 459 696	21,9	26,0	85,8	- 1 077 248	- 1 559 717	
dos quais:												
1-EUROPA	1 409 203	2 084 452	47,9	4,6	947 744	1 125 384	18,7	3,1	54,0	- 461 459	- 959 068	
EFTA	272 292	240 584	-11,6	0,5	487 691	533 654	9,4	1,5	221,8	215 399	293 070	
Suíça	181 615	180 680	-0,5	0,4	359 785	390 997	8,7	1,1	216,4	178 171	210 317	
Noruega	83 494	52 710	-36,9	0,1	115 975	130 594	12,6	0,4	247,8	32 481	77 884	
Islândia	7 110	7 111	0,0	0,0	11 714	12 020	2,6	0,0	169,0	4 604	4 909	
OUTR. EUROPA	1 136 911	1 843 868	62,2	4,1	460 053	591 730	28,6	1,6	32,1	- 676 858	- 1 252 138	
Rússia	656 907	1 144 211	74,2	2,5	97 051	123 489	27,2	0,3	10,8	- 559 857	- 1 020 723	
Turquia	325 329	463 294	42,4	1,0	261 264	259 576	-0,6	0,7	56,0	- 64 066	- 203 718	
Ucrânia	134 847	204 300	51,5	0,5	12 393	16 381	32,2	0,0	8,0	- 122 454	- 187 919	
2-ÁFRICA	1 359 399	1 273 273	-6,3	2,8	2 584 800	2 911 505	12,6	8,0	228,7	1 225 401	1 638 232	
MAGHREB	375 379	323 771	-13,7	0,7	886 624	814 229	-8,2	2,2	251,5	511 245	490 458	
Argélia	269 426	210 855	-21,7	0,5	320 190	174 128	-45,6	0,5	82,6	50 764	- 36 727	
Marrocos	99 121	102 710	3,6	0,2	441 992	501 694	13,5	1,4	488,5	342 870	398 984	
Tunísia	6 831	10 207	49,4	0,0	124 442	138 407	11,2	0,4	1356,1	117 610	128 200	
PALOP	580 273	151 214	-73,9	0,3	1 241 324	1 591 905	28,2	4,4	1052,8	661 051	1 440 691	
Angola	550 523	118 044	-78,6	0,3	823 779	1 189 358	44,4	3,3	1007,6	273 256	1 071 314	
Moçambique	21 528	21 930	1,9	0,0	151 430	121 953	-19,5	0,3	556,1	129 902	100 023	
Cabo Verde	7 843	10 976	39,9	0,0	168 675	180 688	7,1	0,5	1646,2	160 831	169 712	
S Tomé e Príncipe	173	191	10,0	0,0	44 418	38 210	-14,0	0,1	20044,9	44 244	38 019	
Guiné-Bissau	205	73	-64,4	0,0	53 022	61 696	16,4	0,2	84496,0	52 817	61 623	
OUTR. ÁFRICA	403 747	798 288	97,7	1,8	456 852	505 371	10,6	1,4	63,3	53 105	- 292 917	
Guiné Equatorial	5 515	238 998	4233,7	0,5	15 711	8 828	-43,8	0,0	3,7	10 196	- 230 170	
África do Sul	98 729	125 745	27,4	0,3	100 233	127 944	27,6	0,4	101,7	1 504	2 200	
Camarões	76 818	106 278	38,4	0,2	13 438	22 296	65,9	0,1	21,0	- 63 380	- 83 983	
Egipto	56 586	69 967	23,6	0,2	82 648	76 311	-7,7	0,2	109,1	26 062	6 343	
Nigéria	7 029	52 428	645,9	0,1	17 597	13 433	-23,7	0,0	25,6	10 568	- 38 995	

(continua)

Período de análise: janeiro a agosto

Zonas Geográficas / Principais Países	IMPORTAÇÕES (Cif) ^[1]				EXPORTAÇÕES (Fob) ^[2]				Cobert (fob/cif) 2017	Saldo (fob-cif)	
	2016	2017	Taxa Var	Estrut 2017	2016	2017	Taxa Var	Estrut 2017		2016	2017
3-AMÉRICA	2 178 315	2 324 986	6,7	5,1	2 505 529	3 146 639	25,6	8,7	135,3	327 213	821 653
NAFTA	748 392	849 052	13,5	1,9	1 897 167	2 300 935	21,3	6,3	271,0	1 148 775	1 451 884
EUA	543 909	675 714	24,2	1,5	1 567 755	1 927 510	22,9	5,3	285,3	1 023 846	1 251 796
Canadá	106 468	124 833	17,2	0,3	197 968	197 983	0,0	0,5	158,6	91 500	73 151
México	98 015	48 505	-50,5	0,1	131 444	175 442	33,5	0,5	361,7	33 429	126 937
MERCOSUL	1 059 896	968 999	-8,6	2,1	379 980	590 858	55,5	1,6	61,0	- 679 916	- 378 140
Brasil	858 267	805 317	-6,2	1,8	343 667	519 088	51,0	1,4	64,5	- 514 600	- 286 229
Paraguai	68 528	60 262	-12,1	0,1	2 515	6 874	173,4	0,0	11,4	- 66 014	- 53 388
OUTR. AMÉRICA	370 027	506 934	37,0	1,1	223 182	249 915	12,0	0,7	49,3	- 146 844	- 257 019
Colômbia	154 826	249 387	61,1	0,6	26 176	27 253	4,1	0,1	10,9	- 128 650	- 222 133
Chile	41 911	56 431	34,6	0,1	70 674	80 476	13,9	0,2	142,6	28 764	24 045
Costa Rica	26 087	37 116	42,3	0,1	3 714	5 165	39,1	0,0	13,9	- 22 373	- 31 952
Trinidad e Tobago	8 836	21 362	141,8	0,0	752	1 150	53,0	0,0	5,4	- 8 084	- 20 211
Guiana	36 518	20 179	-44,7	0,0	439	339	-22,8	0,0	1,7	- 36 079	- 19 840
Venezuela	14 751	18 611	26,2	0,0	12 490	6 330	-49,3	0,0	34,0	- 2 262	- 12 280
Peru	17 967	18 203	1,3	0,0	21 966	22 603	2,9	0,1	124,2	3 999	4 400
4-ÁSIA	3 692 454	4 997 925	35,4	11,1	1 360 526	1 838 204	35,1	5,1	36,8	- 2 331 928	- 3 159 721
PRÓX/MÉD OR	792 145	1 208 601	52,6	2,7	404 763	584 075	44,3	1,6	48,3	- 387 382	- 624 527
Azerbaijão	274 726	493 557	79,7	1,1	1 186	1 910	61,0	0,0	0,4	- 273 540	- 491 648
Arábia Saudita	284 686	411 499	44,5	0,9	76 174	97 061	27,4	0,3	23,6	- 208 512	- 314 438
Iraque	102 121	138 063	35,2	0,3	7 484	18 843	151,8	0,1	13,6	- 94 637	- 119 220
Israel	65 423	62 086	-5,1	0,1	87 874	126 209	43,6	0,3	203,3	22 451	64 123
Kuwait	5 855	60 402	931,7	0,1	19 064	13 127	-31,1	0,0	21,7	13 210	- 47 275
ASEAN	437 852	809 366	84,8	1,8	88 423	110 369	24,8	0,3	13,6	- 349 429	- 698 996
Singapura	34 823	340 856	878,8	0,8	28 790	39 627	37,6	0,1	11,6	- 6 033	- 301 229
Vietname	159 480	185 006	16,0	0,4	12 402	17 509	41,2	0,0	9,5	- 147 079	- 167 496
Indonésia	95 026	103 273	8,7	0,2	10 118	9 090	-10,2	0,0	8,8	- 84 908	- 94 183
Tailândia	93 398	97 769	4,7	0,2	13 954	16 975	21,6	0,0	17,4	- 79 444	- 80 794
Malásia	32 627	44 413	36,1	0,1	10 937	17 312	58,3	0,0	39,0	- 21 689	- 27 101
OUTROS ÁSIA	2 462 457	2 979 958	21,0	6,6	867 340	1 143 760	31,9	3,1	38,4	- 1 595 117	- 1 836 198
China	1 197 013	1 368 287	14,3	3,0	427 435	554 293	29,7	1,5	40,5	- 769 578	- 813 994
Índia	329 069	409 432	24,4	0,9	57 061	84 621	48,3	0,2	20,7	- 272 008	- 324 811
Cazaquistão	225 857	316 003	39,9	0,7	3 205	4 190	30,7	0,0	1,3	- 222 651	- 311 813
Coreia do Sul	230 862	264 858	14,7	0,6	69 054	87 513	26,7	0,2	33,0	- 161 809	- 177 345
Taiwan	142 466	240 632	68,9	0,5	65 426	171 170	161,6	0,5	71,1	- 77 040	- 69 462
Japão	201 098	221 541	10,2	0,5	90 024	98 403	9,3	0,3	44,4	- 111 073	- 123 138
Paquistão	68 785	75 159	9,3	0,2	20 373	22 624	11,0	0,1	30,1	- 48 412	- 52 535
Bangladesh	35 316	42 701	20,9	0,1	2 467	4 226	71,3	0,0	9,9	- 32 850	- 38 475
Hong-Kong	21 082	28 491	35,1	0,1	92 097	91 279	-0,9	0,3	320,4	71 015	62 788
5-AUSTR,OC,REG P.	39 402	63 724	61,7	0,1	91 288	105 598	15,7	0,3	165,7	51 886	41 874
Austrália	8 942	28 345	217,0	0,1	77 873	89 026	14,3	0,2	314,1	68 931	60 681
I. Fiji	11 508	18 407	60,0	0,0	35	49	38,5	0,0	0,3	- 11 472	- 18 358
6-DIVERSOS	157 518	275 054	74,6	0,6	269 156	332 367	23,5	0,9	120,8	111 639	57 313

Intra UE-15	29 349 320	32 514 748	10,8	72,0	23 609 925	25 481 541	7,9	70,2	78,4	- 5 739 395	- 7 033 208
Zona Euro (19)	27 756 966	30 936 396	11,5	68,5	20 818 491	22 495 900	8,1	61,9	72,7	- 6 938 475	- 8 440 496
Intra-alargamento	1 409 487	1 627 583	15,5	3,6	1 212 497	1 379 343	13,8	3,8	84,7	- 196 990	- 248 240
OCDE(excl.países UE)	1 912 591	2 200 224	15,0	4,9	3 052 653	3 588 092	17,5	9,9	163,1	1 140 062	1 387 869
OPEP	1 387 438	1 158 048	-16,5	2,6	1 443 108	1 709 368	18,5	4,7	147,6	55 669	551 319
ACP	1 025 522	972 757	-5,1	2,2	1 634 875	2 054 548	25,7	5,7	211,2	609 353	1 081 790
CPLP	1 439 200	956 805	-33,5	2,1	1 589 729	2 115 347	33,1	5,8	221,1	150 529	1 158 542
CEI (Com.Estados Indep.)	1 299 686	2 172 991	67,2	4,8	128 952	163 972	27,2	0,5	7,5	- 1 170 735	- 2 009 019
Mashrak	67 445	83 962	24,5	0,2	141 625	194 875	37,6	0,5	232,1	74 181	110 913
EUROMED	833 576	933 113	11,9	2,1	1 377 387	1 394 889	1,3	3,8	149,5	543 811	461 775
Países da Am.Latina	1 478 801	1 467 920	-0,7	3,3	726 894	1 009 713	38,9	2,8	68,8	- 751 906	- 458 207
Merc.Comum Am.Central	41 675	70 694	69,6	0,2	36 033	46 972	30,4	0,1	66,4	- 5 643	- 23 723
Grupo Andino	199 518	304 802	52,8	0,7	69 173	71 893	3,9	0,2	23,6	- 130 345	- 232 909
ASEM (relac. Euro-Ásia)	2 464 680	3 148 643	27,8	7,0	752 464	958 007	27,3	2,6	30,4	- 1 712 215	- 2 190 636
EDA (Econ Dinâm Asiát.)	555 258	1 017 019	83,2	2,3	280 258	423 876	51,2	1,2	41,7	- 275 000	- 593 143
China+H.Kong+Macau	1 218 792	1 397 088	14,6	3,1	546 619	659 219	20,6	1,8	47,2	- 672 173	- 737 870

Fonte: GEE, com base nos dados das estatísticas do Comércio Internacional de Mercadorias do INE (últimas versões disponíveis à data da publicação para o período considerado). Os dados do comércio intracomunitário incluem estimativas para as não respostas assim como para as empresas que se encontram abaixo dos limiares de assimilação.

Notas:

[1] Somatório das importações com origem no espaço comunitário com as importações provenientes dos Países Terceiros.

[2] Somatório das exportações de mercadorias para a UE com as exportações para Países Terceiros

Quadro 15 – Comércio Internacional de mercadorias de Portugal por zonas geográficas e económicas (Intra + Extra-UE)
Importações ^[1] - Contributos dos principais países de origem para a taxa de crescimento global

Período de análise: janeiro a agosto

Países e Regiões	1000 Euros			Peso no Total (%)		Taxas de variação e contributos			
	Ano de 2016	jan-ago		jan-ago		12 meses ^[2]		jan-ago	
	Rank.	2016	2017	2016	2017	VH ^[3]	Contrib. p.p. ^[4]	VH	Contrib. p.p. ^[4]
MUNDO	61 242 880	39 595 098	45 161 745	100,00	100,00	11,3	11,29	14,1	14,06
INTRA UE	47 634 944	30 758 807	34 142 332	77,68	75,60	9,5	7,38	13,0	8,55
Espanha	20 175 986	13 024 699	14 261 886	32,89	31,58	7,5	2,48	9,5	3,12
Alemanha	8 223 858	5 302 064	6 166 189	13,39	13,65	14,3	1,89	16,3	2,18
França	4 730 113	3 062 179	3 303 683	7,73	7,32	8,4	0,64	7,9	0,61
Itália	3 358 144	2 157 423	2 462 120	5,45	5,45	11,1	0,61	14,1	0,77
Países Baixos	3 122 252	2 029 421	2 388 558	5,13	5,29	13,3	0,68	17,7	0,91
Reino Unido	1 877 746	1 218 850	1 217 561	3,08	2,70	2,7	0,08	-0,1	0,00
Bélgica	1 724 253	1 107 865	1 250 297	2,80	2,77	12,4	0,34	12,9	0,36
Polónia	727 581	466 477	568 034	1,18	1,26	23,9	0,27	21,8	0,26
Suécia	677 533	437 369	448 561	1,10	0,99	6,9	0,07	2,6	0,03
Irlanda	534 431	357 976	302 356	0,90	0,67	-8,5	-0,07	-15,5	-0,14
Rep Checa	471 217	323 280	296 652	0,82	0,66	-7,0	-0,06	-8,2	-0,07
Hungria	329 876	210 181	247 918	0,53	0,55	14,7	0,08	18,0	0,10
Áustria	313 905	201 952	232 966	0,51	0,52	12,1	0,06	15,4	0,08
Dinamarca	295 993	182 352	198 487	0,46	0,44	9,3	0,04	8,8	0,04
Eslóvaquia	204 949	129 973	161 492	0,33	0,36	21,0	0,07	24,3	0,08
Finlândia	153 810	96 569	128 267	0,24	0,28	30,1	0,07	32,8	0,08
Grécia	146 134	93 874	89 329	0,24	0,20	2,8	0,01	-4,8	-0,01
Roménia	123 617	55 071	113 991	0,14	0,25	55,8	0,11	107,0	0,15
Bulgária	106 281	77 736	76 373	0,20	0,17	0,5	0,00	-1,8	0,00
Luxemburgo	105 274	76 725	64 253	0,19	0,14	-23,1	-0,05	-16,3	-0,03
Lituânia	63 183	39 590	38 437	0,10	0,09	6,9	0,01	-2,9	0,00
Eslóvenia	59 354	38 910	47 106	0,10	0,10	15,0	0,01	21,1	0,02
Croácia	49 748	30 522	38 123	0,08	0,08	16,8	0,01	24,9	0,02
Estónia	24 651	15 317	15 219	0,04	0,03	16,8	0,01	-0,6	0,00
Malta	17 796	13 058	11 313	0,03	0,03	-12,5	0,00	-13,4	0,00
Letónia	12 397	6 326	8 415	0,02	0,02	41,7	0,01	33,0	0,01
Chipre	4 853	3 044	4 509	0,01	0,01	39,0	0,00	48,1	0,00
DIVERSOS	11	1	234	0,00	0,00	22050,4	0,00	21169,6	0,00
EXTRA UE	13 607 936	8 836 291	11 019 413	22,32	24,40	17,4	3,91	24,7	5,51
dos quais:									
1-EUROPA	2 357 893	1 409 203	2 084 452	3,56	4,62	49,6	1,67	47,9	1,71
EFTA	383 924	272 292	240 584	0,69	0,53	-8,0	-0,05	-11,6	-0,08
Suíça	269 677	181 615	180 680	0,46	0,40	-0,6	0,00	-0,5	0,00
Noruega	106 387	83 494	52 710	0,21	0,12	-27,5	-0,05	-36,9	-0,08
Islândia	7 761	7 110	7 111	0,02	0,02	-2,4	0,00	0,0	0,00
OUTR. EUROPA	1 973 968	1 136 911	1 843 868	2,87	4,08	63,0	1,73	62,2	1,79
Rússia	1 187 049	656 907	1 144 211	1,66	2,53	87,4	1,30	74,2	1,23
Turquia	529 207	325 329	463 294	0,82	1,03	38,0	0,31	42,4	0,35
Ucrânia	211 744	134 847	204 300	0,34	0,45	19,4	0,08	51,5	0,18
Sérvia	26 398	12 201	11 551	0,03	0,03	32,7	0,01	-5,3	0,00
2-ÁFRICA	2 159 292	1 359 399	1 273 273	3,43	2,82	-14,8	-0,60	-6,3	-0,22
MAGHREB	538 892	375 379	323 771	0,95	0,72	-22,3	-0,23	-13,7	-0,13
Argélia	373 796	269 426	210 855	0,68	0,47	-31,2	-0,24	-21,7	-0,15
Marrocos	155 068	99 121	102 710	0,25	0,23	2,3	0,01	3,6	0,01
Tunísia	10 028	6 831	10 207	0,02	0,02	-3,4	0,00	49,4	0,01
PALOP	857 564	580 273	151 214	1,47	0,33	-51,4	-0,76	-73,9	-1,08
Angola	809 784	550 523	118 044	1,39	0,26	-54,6	-0,76	-78,6	-1,09
Moçambique	35 878	21 528	21 930	0,05	0,05	-6,2	0,00	1,9	0,00
Cabo Verde	11 323	7 843	10 976	0,02	0,02	28,8	0,01	39,9	0,01
S Tomé e Príncipe	329	173	191	0,00	0,00	38,6	0,00	10,0	0,00
Guiné-Bissau	250	205	73	0,00	0,00	-58,4	0,00	-64,4	0,00
OUTR. ÁFRICA	762 835	403 747	798 288	1,02	1,77	25,2	0,39	97,7	1,00
África do Sul	153 857	98 729	125 745	0,25	0,28	20,9	0,05	27,4	0,07
Guiné Equatorial	87 582	5 515	238 998	0,01	0,53	225,2	0,37	4233,7	0,59
Camarões	82 167	76 818	106 278	0,19	0,24	-44,3	0,15	38,4	0,07
Egipto	78 576	56 586	69 967	0,14	0,15	3,7	0,01	23,6	0,03
Ghana	59 169	5 485	5 595	0,01	0,01	20,4	0,02	2,0	0,00
3-AMÉRICA	3 133 877	2 178 315	2 324 986	5,50	5,15	5,9	0,30	6,7	0,37
NAFTA	1 202 552	748 392	849 052	1,89	1,88	13,2	0,25	13,5	0,25
EUA	877 946	543 909	675 714	1,37	1,50	13,5	0,20	24,2	0,33
Canadá	167 379	106 468	124 833	0,27	0,28	30,4	0,07	17,2	0,05
México	157 227	98 015	48 505	0,25	0,11	-9,7	-0,02	-50,5	-0,13

(continua)

Período de análise: janeiro a agosto

Países e Regiões	1000 Euros			Peso no Total (%)		Taxas de variação e contributos			
	Ano de 2016	jan-ago		jan-ago		12 meses ^[2]		jan-ago	
		Rank.	2016	2017	2016	2017	VH ^[3]	Contrib. p.p. ^[4]	VH
MERCOSUL	1 338 128	1 059 896	968 999	2,68	2,15	-11,1	-0,26	-8,6	-0,23
Brasil	1 054 433	858 267	805 317	2,17	1,78	-11,4	-0,21	-6,2	-0,13
Argentina	101 045	62 405	52 119	0,16	0,12	18,1	0,02	-16,5	-0,03
OUTR. AMÉRICA	593 194	370 027	506 934	0,93	1,12	34,6	0,31	37,0	0,35
Colômbia	282 167	154 826	249 387	0,39	0,55	66,6	0,25	61,1	0,24
Chile	52 169	41 911	56 431	0,11	0,12	30,3	0,03	34,6	0,04
Cuba	46 892	36 774	17 198	0,09	0,04	-48,9	-0,04	-53,2	-0,05
Guiana	46 692	36 518	20 179	0,09	0,04	-33,1	-0,02	-44,7	-0,04
Costa Rica	40 533	26 087	37 116	0,07	0,08	-41,5	0,03	42,3	0,03
Peru	22 914	17 967	18 203	0,05	0,04	-14,4	-0,01	1,3	0,00
4-ÁSIA	5 669 668	3 692 454	4 997 925	9,33	11,07	24,5	2,29	35,4	3,30
PRÓX/MÉD OR	1 305 380	792 145	1 208 601	2,00	2,68	39,6	0,81	52,6	1,05
Arábia Saudita	463 647	284 686	411 499	0,72	0,91	20,4	0,17	44,5	0,32
Azerbaijão	455 132	274 726	493 557	0,69	1,09	59,7	0,42	79,7	0,55
Iraque	188 446	102 121	138 063	0,26	0,31	119,1	0,20	35,2	0,09
Israel	101 469	65 423	62 086	0,17	0,14	-9,1	-0,02	-5,1	-0,01
Irão	33 972	29 378	2 535	0,07	0,01	-84,0	-0,06	-91,4	-0,07
Emiratos Árabes Unidos	16 980	8 746	13 013	0,02	0,03	16,6	0,01	48,8	0,01
Catar	13 930	8 614	11 105	0,02	0,02	8,7	0,00	28,9	0,01
ASEAN	673 368	437 852	809 366	1,11	1,79	61,0	0,66	84,8	0,94
Vietname	250 204	159 480	185 006	0,40	0,41	13,0	0,05	16,0	0,06
Indonésia	143 429	95 026	103 273	0,24	0,23	10,2	0,02	8,7	0,02
Tailândia	136 993	93 398	97 769	0,24	0,22	5,6	0,01	4,7	0,01
Singapura	55 758	34 823	340 856	0,09	0,75	637,9	0,52	878,8	0,77
Malásia	50 738	32 627	44 413	0,08	0,10	25,4	0,02	36,1	0,03
OUTROS ÁSIA	3 690 920	2 462 457	2 979 958	6,22	6,60	13,1	0,81	21,0	1,31
China	1 819 470	1 197 013	1 368 287	3,02	3,03	10,8	0,32	14,3	0,43
Índia	522 001	329 069	409 432	0,83	0,91	24,3	0,20	24,4	0,20
Coreia do Sul	326 157	230 862	264 858	0,58	0,59	6,0	0,03	14,7	0,09
Cazaquistão	303 317	225 857	316 003	0,57	0,70	-4,1	-0,03	39,9	0,23
Japão	299 122	201 098	221 541	0,51	0,49	7,1	0,04	10,2	0,05
Taiwan	215 375	142 466	240 632	0,36	0,53	63,4	0,20	68,9	0,25
Paquistão	101 526	68 785	75 159	0,17	0,17	4,1	0,01	9,3	0,02
Bangladesh	55 184	35 316	42 701	0,09	0,09	27,1	0,02	20,9	0,02
Hong-Kong	32 519	21 082	28 491	0,05	0,06	31,5	0,02	35,1	0,02
Sri Lanka	7 447	4 796	6 566	0,01	0,01	42,0	0,00	36,9	0,00
5-AUSTR,OC,REG P.	49 154	39 402	63 724	0,10	0,14	49,7	0,04	61,7	0,06
Nova Zelândia	22 676	18 416	14 114	0,05	0,03	-20,5	-0,01	-23,4	-0,01
Austrália	13 492	8 942	28 345	0,02	0,06	139,7	0,03	217,0	0,05
I. Fiji	11 905	11 508	18 407	0,03	0,04	63,4	0,01	60,0	0,02
6-DIVERSOS	238 053	157 518	275 054	0,40	0,61	52,0	0,20	74,6	0,30

Intra UE-15	45 439 442	29 349 320	32 514 748	74,12	72,00	9,3	6,87	10,8	7,99
Zona Euro (19)	42 975 342	27 756 966	30 936 396	70,10	68,50	9,7	6,77	11,5	8,03
Intra-alargamento	2 195 502	1 409 487	1 627 583	3,56	3,60	14,7	0,51	15,5	0,55
OCDE (excl.países UE)	2 930 668	1 912 591	2 200 224	4,83	4,87	12,9	0,61	15,0	0,73
OPEP	2 104 892	1 387 438	1 158 048	3,50	2,56	-15,1	-0,56	-16,5	-0,58
ACP	1 673 636	1 025 522	972 757	2,59	2,15	-12,9	-0,40	-5,1	-0,13
CPLP	1 912 863	1 439 200	956 805	3,63	2,12	-28,9	-0,97	-33,5	-1,22
CEI (Com.Estados Indep.)	2 171 967	1 299 686	2 172 991	3,28	4,81	54,4	1,79	67,2	2,21
Mashrak	98 601	67 445	83 962	0,17	0,19	13,2	0,02	24,5	0,04
EUROMED	1 268 170	833 576	933 113	2,11	2,07	3,6	0,08	11,9	0,25
Países da Am.Latina	2 015 817	1 478 801	1 467 920	3,73	3,25	0,6	0,02	-0,7	-0,03
Merc.Comum Am.Central	72 652	41 675	70 694	0,11	0,16	62,4	0,07	69,6	0,07
Grupo Andino	347 076	199 518	304 802	0,50	0,67	53,4	0,26	52,8	0,27
ASEM (relac. Euro-Ásia)	3 741 644	2 464 680	3 148 643	6,22	6,97	20,5	1,25	27,8	1,73
EDA (Econ Dinâm Asiát.)	817 541	555 258	1 017 019	1,40	2,25	60,9	0,81	83,2	1,17
China+H.Kong+Macau	1 852 951	1 218 792	1 397 088	3,08	3,09	11,1	0,34	14,6	0,45

Fonte: GEE, com base nos dados das estatísticas do Comércio Internacional de Mercadorias do INE (últimas versões disponíveis à data da publicação para o período considerado). Os dados do comércio intracomunitário incluem estimativas para as não respostas assim como para as empresas que se encontram abaixo dos limiares de assimilação.

Notas:

[1] Somatório das Importações com origem no espaço comunitário com as Importações provenientes dos Países Terceiros.

[2] Últimos 12 meses a terminar em agosto de 2017

[3] (set 16-ago 17)/(set 15-ago 16) x 100 - 100

[4] Contributos para a taxa de crescimento das importações - análise shift-share: (TVH) x (peso no período homólogo anterior) ÷ 100.

Quadro 16 – Comércio Internacional de mercadorias de Portugal por zonas geográficas e económicas (Intra + Extra - UE)
Exportações ^[1] – Contributos dos principais países de destino para a taxa de crescimento global

Período de análise: janeiro a agosto

Países e Regiões	1000 Euros			Peso no Total (%)		Taxas de variação e contributos			
	Ano de 2016	jan-ago		jan-ago		12 meses ^[2]		jan-ago	
		Rank.	2016	2017	2016	2017	VH ^[3]	Contrib. p.p. ^[4]	VH
MUNDO	50 022 263	32 581 464	36 320 580	100,00	100,00	9,4	9,38	11,5	11,48
INTRA UE	37 571 318	24 822 421	26 860 883	76,19	73,95	7,0	5,29	8,2	6,26
Espanha	12 938 293	8 564 462	9 181 272	26,29	25,28	7,1	1,82	7,2	1,89
França	6 318 430	4 219 355	4 523 050	12,95	12,45	5,1	0,65	7,2	0,93
Alemanha	5 836 072	3 910 706	4 126 555	12,00	11,36	3,4	0,41	5,5	0,66
Reino Unido	3 531 111	2 334 373	2 440 723	7,16	6,72	3,3	0,23	4,6	0,33
Países Baixos	1 874 077	1 246 305	1 474 142	3,83	4,06	10,4	0,40	18,3	0,70
Itália	1 726 133	1 098 275	1 273 192	3,37	3,51	14,4	0,49	15,9	0,54
Bélgica	1 216 090	817 324	856 257	2,51	2,36	5,4	0,13	4,8	0,12
Polónia	576 829	375 936	422 470	1,15	1,16	11,8	0,13	12,4	0,14
Suécia	473 213	319 973	318 001	0,98	0,88	2,6	0,02	-0,6	-0,01
Roménia	388 809	184 610	224 249	0,57	0,62	53,7	0,30	21,5	0,12
Dinamarca	337 116	223 356	243 745	0,69	0,67	9,8	0,06	9,1	0,06
Irlanda	335 916	235 920	228 467	0,72	0,63	5,0	0,03	-3,2	-0,02
Áustria	293 643	198 590	204 943	0,61	0,56	-3,1	-0,02	3,2	0,02
Rep Checa	293 550	203 081	220 161	0,62	0,61	2,5	0,02	8,4	0,05
Finlândia	227 673	138 971	147 311	0,43	0,41	14,0	0,06	6,0	0,03
Eslováquia	225 648	140 260	169 142	0,43	0,47	25,8	0,11	20,6	0,09
Hungria	211 707	140 748	139 574	0,43	0,38	4,7	0,02	-0,8	0,00
Grécia	125 532	82 535	96 094	0,25	0,26	8,8	0,02	16,4	0,04
Luxemburgo	97 517	53 411	83 311	0,16	0,23	52,7	0,09	56,0	0,09
Bulgária	75 067	39 420	52 080	0,12	0,14	39,5	0,05	32,1	0,04
Chipre	37 278	24 098	29 329	0,07	0,08	8,8	0,01	21,7	0,02
Lituânia	34 796	23 768	23 037	0,07	0,06	-15,0	-0,01	-3,1	0,00
Eslovénia	29 797	18 852	33 938	0,06	0,09	55,3	0,03	80,0	0,05
Estónia	22 953	15 021	19 270	0,05	0,05	20,8	0,01	28,3	0,01
Malta	22 877	16 017	12 310	0,05	0,03	-31,9	-0,02	-23,1	-0,01
Croácia	22 427	16 063	19 504	0,05	0,05	17,4	0,01	21,4	0,01
Letónia	20 212	14 622	14 280	0,04	0,04	-6,8	0,00	-2,3	0,00
DIVERSOS	278 553	166 369	284 477	0,51	0,78	39,8	0,23	71,0	0,36
EXTRA UE	12 450 945	7 759 043	9 459 696	23,81	26,05	16,6	4,09	21,9	5,22
dos quais:									
1-EUROPA	1 497 966	947 744	1 125 384	2,91	3,10	17,3	0,50	18,7	0,55
EFTA	728 356	487 691	533 654	1,50	1,47	9,0	0,13	9,4	0,14
Suíça	534 399	359 785	390 997	1,10	1,08	11,2	0,12	8,7	0,10
Noruega	176 511	115 975	130 594	0,36	0,36	2,1	0,01	12,6	0,04
OUTR. EUROPA	769 610	460 053	591 730	1,41	1,63	25,5	0,37	28,6	0,40
Turquia	422 674	261 264	259 576	0,80	0,71	4,8	0,04	-0,6	-0,01
Rússia	146 931	97 051	123 489	0,30	0,34	19,0	0,06	27,2	0,08
Gibraltar	134 864	58 639	147 829	0,18	0,41	113,7	0,24	152,1	0,27
Ucrânia	20 039	12 393	16 381	0,04	0,05	26,3	0,01	32,2	0,01
Sérvia	10 142	6 927	15 795	0,02	0,04	99,1	0,02	128,0	0,03
2-ÁFRICA	4 138 011	2 584 800	2 911 505	7,93	8,02	6,6	0,56	12,6	1,00
MAGHREB	1 356 160	886 624	814 229	2,72	2,24	-3,9	-0,11	-8,2	-0,22
Marrocos	711 907	441 992	501 694	1,36	1,38	18,2	0,24	13,5	0,18
Argélia	463 555	320 190	174 128	0,98	0,48	-36,3	-0,37	-45,6	-0,45
Tunísia	180 697	124 442	138 407	0,38	0,38	5,2	0,02	11,2	0,04
PALOP	2 117 612	1 241 324	1 591 905	3,81	4,38	14,9	0,65	28,2	1,08
Angola	1 501 706	823 779	1 189 358	2,53	3,27	24,8	0,76	44,4	1,12
Cabo Verde	258 567	168 675	180 688	0,52	0,50	11,4	0,06	7,1	0,04
Moçambique	214 759	151 430	121 953	0,46	0,34	-29,4	-0,16	-19,5	-0,09
Guiné-Bissau	78 465	53 022	61 696	0,16	0,17	10,2	0,02	16,4	0,03
S Tomé e Príncipe	64 114	44 418	38 210	0,14	0,11	-13,7	-0,02	-14,0	-0,02
OUTR. ÁFRICA	664 239	456 852	505 371	1,40	1,39	1,1	0,02	10,6	0,15
África do Sul	146 416	100 233	127 944	0,31	0,35	4,3	0,01	27,6	0,09
Egipto	114 032	82 648	76 311	0,25	0,21	-11,2	-0,03	-7,7	-0,02
Ghana	37 934	30 752	37 715	0,09	0,10	8,9	0,01	22,6	0,02
Costa do Marfim	35 538	23 176	55 039	0,07	0,15	66,9	0,05	137,5	0,10
3-AMÉRICA	4 045 350	2 505 529	3 146 639	7,69	8,66	20,8	1,64	25,6	1,97
NAFTA	2 973 637	1 897 167	2 300 935	5,82	6,34	18,8	1,09	21,3	1,24
EUA	2 465 195	1 567 755	1 927 510	4,81	5,31	20,1	0,96	22,9	1,10
Canadá	281 208	197 968	197 983	0,61	0,55	-4,5	-0,03	0,0	0,00
México	227 234	131 444	175 442	0,40	0,48	38,2	0,15	33,5	0,14

(continua)

Período de análise: janeiro a agosto

Países e Regiões	1000 Euros			Peso no Total (%)		Taxas de variação e contributos			
	Ano de 2016	jan-ago		jan-ago		12 meses ^[2]		jan-ago	
	Rank.	2016	2017	2016	2017	VH ^[3]	Contrib. p.p. ^[4]	VH	Contrib. p.p. ^[4]
MERCOSUL	642 875	379 980	590 858	1,17	1,63	36,6	0,47	55,5	0,65
Brasil	538 590	343 667	519 088	1,05	1,43	33,8	0,37	51,0	0,54
Argentina	83 159	28 146	59 431	0,09	0,16	46,1	0,07	111,1	0,10
OUTR. AMÉRICA	421 129	223 182	249 915	0,68	0,69	10,7	0,09	12,0	0,08
Chile	109 047	70 674	80 476	0,22	0,22	6,5	0,01	13,9	0,03
Venezuela	76 220	12 490	6 330	0,04	0,02	6,7	0,01	-49,3	-0,02
Cuba	49 842	29 163	23 362	0,09	0,06	-4,4	0,00	-19,9	-0,02
4-ÁSIA	2 190 109	1 360 526	1 838 204	4,18	5,06	29,0	1,22	35,1	1,47
PRÓX/MÉD OR	661 742	404 763	584 075	1,24	1,61	32,5	0,42	44,3	0,55
Emiratos Árabes Unidos	162 142	101 635	106 170	0,31	0,29	2,2	0,01	4,5	0,01
Israel	151 298	87 874	126 209	0,27	0,35	39,2	0,11	43,6	0,12
Arábia Saudita	121 859	76 174	97 061	0,23	0,27	12,2	0,03	27,4	0,06
Líbano	47 524	33 194	79 153	0,10	0,22	97,8	0,09	138,5	0,14
Jordânia	34 220	21 400	28 934	0,07	0,08	32,6	0,02	35,2	0,02
ASEAN	143 321	88 423	110 369	0,27	0,30	15,2	0,04	24,8	0,07
Singapura	44 918	28 790	39 627	0,09	0,11	16,1	0,02	37,6	0,03
Tailândia	22 622	13 954	16 975	0,04	0,05	15,2	0,01	21,6	0,01
Vietname	20 979	12 402	17 509	0,04	0,05	25,0	0,01	41,2	0,02
Indonésia	18 327	10 118	9 090	0,03	0,03	-12,9	-0,01	-10,2	0,00
OUTROS ÁSIA	1 385 047	867 340	1 143 760	2,66	3,15	28,8	0,76	31,9	0,85
China	676 163	427 435	554 293	1,31	1,53	22,1	0,30	29,7	0,39
Hong-Kong	142 681	92 097	91 279	0,28	0,25	7,9	0,02	-0,9	0,00
Japão	138 561	90 024	98 403	0,28	0,27	6,3	0,02	9,3	0,03
Taiwan	130 867	65 426	171 170	0,20	0,47	193,2	0,32	161,6	0,32
Coreia do Sul	105 872	69 054	87 513	0,21	0,24	23,6	0,05	26,7	0,06
Índia	92 204	57 061	84 621	0,18	0,23	42,8	0,07	48,3	0,08
Macau	36 926	27 087	13 647	0,08	0,04	-34,7	-0,03	-49,6	-0,04
5-AUSTR,OC,REG P.	143 863	91 288	105 598	0,28	0,29	15,3	0,04	15,7	0,04
Austrália	122 461	77 873	89 026	0,24	0,25	18,0	0,04	14,3	0,03
Nova Zelândia	17 767	11 249	12 342	0,03	0,03	-6,2	0,00	9,7	0,00
6-DIVERSOS	435 646	269 156	332 367	0,83	0,92	14,5	0,13	23,5	0,19

Intra UE-15	35 609 366	23 609 925	25 481 541	72,46	70,16	6,5	4,64	7,9	5,74
Zona Euro (19)	31 382 934	20 818 491	22 495 900	63,90	61,94	6,7	4,21	8,1	5,15
Intra- alargamento	1 961 951	1 212 497	1 379 343	3,72	3,80	17,8	0,65	13,8	0,51
OCDE (excl. países UE)	4 769 370	3 052 653	3 588 092	9,37	9,88	16,0	1,49	17,5	1,64
OPEP	2 514 241	1 443 108	1 709 368	4,43	4,71	10,5	0,54	18,5	0,82
ACP	2 713 026	1 634 875	2 054 548	5,02	5,66	13,0	0,73	25,7	1,29
CPLP	2 664 427	1 589 729	2 115 347	4,88	5,82	18,5	1,02	33,1	1,61
CEI (Com. Estados Indep.)	196 586	128 952	163 972	0,40	0,45	14,9	0,06	27,2	0,11
Mashrak	205 934	141 625	194 875	0,43	0,54	25,9	0,11	37,6	0,16
EUROMED	2 136 066	1 377 387	1 394 889	4,23	3,84	3,5	0,15	1,3	0,05
Países da Am. Latina	1 280 280	726 894	1 009 713	2,23	2,78	29,1	0,72	38,9	0,87
Merc. Comum Am. Central	56 296	36 033	46 972	0,11	0,13	21,9	0,02	30,4	0,03
Grupo Andino	171 564	69 173	71 893	0,21	0,20	9,1	0,03	3,9	0,01
ASEM (relac. Euro-Ásia)	1 186 666	752 464	958 007	2,31	2,64	20,8	0,49	27,3	0,63
EDA (Econ Dinâm Asiát.)	464 024	280 258	423 876	0,86	1,17	52,5	0,43	51,2	0,44
China+H.Kong+Macau	855 769	546 619	659 219	1,68	1,82	17,4	0,29	20,6	0,35

Fonte: GEE, com base nos dados das estatísticas do Comércio Internacional de Mercadorias do INE (últimas versões disponíveis à data da publicação para o período considerado). Os dados do comércio intracomunitário incluem estimativas para as não respostas assim como para as empresas que se encontram abaixo dos limiares de assimilação.

Notas:

[1] Somatório das Exportações de mercadorias para a UE com as Exportações para Países Terceiros

[2] Últimos 12 meses a terminar em agosto de 2017

[3] (set 16-ago 17)/(set 15-ago 16) x 100 - 100

[4] Contributos para a taxa de crescimento das exportações - análise shift-share: (TVH) x (peso no período homólogo anterior) ÷ 100.

Quadro 17 - Balança Comercial de Bens e Serviços

Versão preliminar de janeiro a agosto de 2017

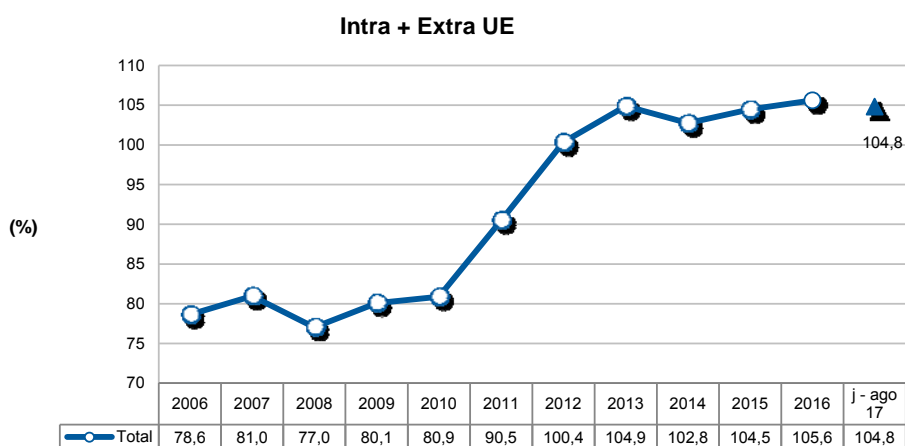
Intra + Extra-UE	2012	2013	2014	2015	2016	Evolução anual 2012/2016	janeiro a agosto		Evolução mensal 2016/17	Últimos 3 meses		Últimos 12 meses	
							2016	2017		jun 16- ago 16	jun 17- ago 17	set 15- ago 16	set 16- ago 17
milhões de Euros													
Exportações	64 380	68 610	70 718	74 422	75 807		49 413	55 272		20 013	21 978	74 399	81 666
TVH	-	6,6	3,1	5,2	1,9		-	11,9		-	9,8	-	9,8
Importações	64 151	65 414	68 827	71 230	71 774		46 311	52 725		17 809	19 730	70 454	78 188
TVH	-	2,0	5,2	3,5	0,8		-	13,9		-	10,8	-	11,0
Saldo	229	3 196	1 891	3 191	4 034		3 103	2 547		2 204	2 248	3 945	3 478
TVH	-	1295,3	-40,8	68,8	26,4		-	-17,9		-	2,0	-	-11,8
Cobertura (%)	100,4	104,9	102,7	104,5	105,6		106,7	104,8		112,4	111,4	105,6	104,4
Intra-UE													
milhões de Euros													
Exportações	44 629	46 964	49 383	52 962	56 011		36 920	40 346		14 832	16 039	54 876	59 436
TVH	-	5,2	5,2	7,3	5,8		-	9,3		-	8,1	-	8,3
Importações	45 965	47 112	51 460	54 368	55 877		36 163	40 190		13 715	15 054	54 801	59 904
TVH	-	2,5	9,2	5,7	2,8		-	11,1		-	9,8	-	9,3
Saldo	-1 336	- 148	-2 077	-1 406	134		757	155		1 117	984	75	- 468
TVH	-	-88,9	1305,6	-32,3	-109,6		-	-79,5		-	-11,9	-	-724,9
Cobertura (%)	97,1	99,7	96,0	97,4	100,2		102,1	100,4		108,1	106,5	100,1	99,2
Extra-UE													
milhões de Euros													
Exportações	19 751	21 646	21 334	21 459	19 796		12 493	14 926		5 181	5 939	19 523	22 230
TVH	-	9,6	-1,4	0,6	-7,8		-	19,5		-	14,7	-	13,9
Importações	18 186	18 302	17 366	16 862	15 897		10 148	12 534		4 094	4 675	15 653	18 284
TVH	-	0,6	-5,1	-2,9	-5,7		-	23,5		-	14,2	-	16,8
Saldo	1 565	3 344	3 968	4 597	3 899		2 345	2 392		1 087	1 264	3 870	3 946
TVH	-	113,7	18,7	15,9	-15,2		-	2,0		-	16,3	-	2,0
Cobertura (%)	108,6	118,3	122,8	127,3	124,5		123,1	119,1		126,5	127,0	124,7	121,6

Fonte: GEE, com base nos dados das estatísticas da Balança de Pagamentos do Banco de Portugal.

Notas:

Valores Fob para a Importação de bens.

Gráfico 5 – Evolução da taxa de cobertura (%) das importações pelas exportações de Bens e Serviços



Fonte: GEE, com base nos dados das estatísticas da Balança de Pagamentos do Banco de Portugal.

Quadro 18 - Evolução mensal e trimestral do comércio internacional de Bens e Serviços

Versão preliminar de janeiro a agosto de 2017

valores em milhões de Euros

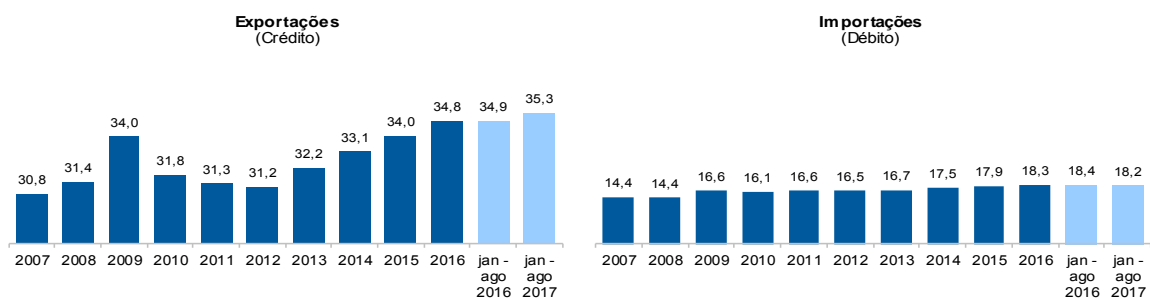
Intra+Extra UE	IMPORTAÇÃO			EXPORTAÇÃO		
	2016	2017	TVH	2016	2017	TVH
jan	5 209	6 350	21,9	5 175	6 105	18,0
fev	5 483	6 075	10,8	5 594	6 077	8,6
mar	6 107	7 102	16,3	6 168	7 231	17,2
abr	5 679	6 265	10,3	6 066	6 446	6,3
mai	6 023	7 203	19,6	6 399	7 434	16,2
jun	6 283	6 735	7,2	6 509	7 149	9,8
jul	6 009	6 790	13,0	7 139	7 672	7,5
ago	5 517	6 205	12,5	6 365	7 157	12,4
set	6 292			6 886		
out	6 190			6 769		
nov	6 470			6 543		
dez	6 512			6 195		
1º Trim	16 800	19 527	16,2	16 936	19 414	14,6
2º Trim	17 985	20 203	12,3	18 973	21 029	10,8
3º Trim	17 817			20 390		
4º Trim	19 171			19 508		

Intra UE	IMPORTAÇÃO			EXPORTAÇÃO		
	2016	2017	TVH	2016	2017	TVH
jan	4 022	4 733	17,7	3 930	4 484	14,1
fev	4 370	4 651	6,4	4 284	4 484	4,7
mar	4 785	5 511	15,2	4 499	5 247	16,6
abr	4 580	4 751	3,7	4 586	4 736	3,3
mai	4 691	5 490	17,0	4 790	5 357	11,8
jun	4 914	5 224	6,3	4 844	5 280	9,0
jul	4 715	5 198	10,3	5 334	5 591	4,8
ago	4 087	4 633	13,4	4 654	5 167	11,0
set	4 885			5 149		
out	4 847			4 899		
nov	5 079			4 750		
dez	4 903			4 293		
1º Trim	13 177	14 895	13,0	12 713	14 215	11,8
2º Trim	14 184	15 464	9,0	14 219	15 373	8,1
3º Trim	13 686			15 137		
4º Trim	14 829			13 942		

Extra UE	IMPORTAÇÃO			EXPORTAÇÃO		
	2016	2017	TVH	2016	2017	TVH
jan	1 187	1 617	36,3	1 245	1 622	30,2
fev	1 113	1 424	27,9	1 310	1 593	21,7
mar	1 322	1 591	20,3	1 668	1 984	18,9
abr	1 100	1 514	37,7	1 481	1 710	15,5
mai	1 332	1 713	28,6	1 608	2 077	29,2
jun	1 369	1 512	10,4	1 665	1 869	12,2
jul	1 294	1 592	23,0	1 805	2 082	15,3
ago	1 430	1 572	9,9	1 711	1 989	16,3
set	1 407			1 738		
out	1 343			1 870		
nov	1 391			1 794		
dez	1 608			1 902		
1º Trim	3 622	4 632	27,9	4 223	5 199	23,1
2º Trim	3 801	4 738	24,7	4 754	5 656	19,0
3º Trim	4 132			5 253		
4º Trim	4 342			5 566		

Fonte: GEE, com base nos dados das estatísticas da Balança de Pagamentos do Banco de Portugal.

Gráfico 6 – Peso dos Serviços no comércio de Bens e Serviços



Fonte: GEE, com base nos dados das estatísticas da Balança de Pagamentos do Banco de Portugal

Notas:

O valor das Exportações das Estatísticas da Balança de Pagamentos (Crédito) não coincide com o valor das Exportações das estatísticas do Comércio Internacional de mercadorias do INE (somatório das exportações de mercadorias para a UE com as Exportações para Países Terceiros) por questões de ordem metodológica.

O valor das Importações das Estatísticas da Balança de Pagamentos (Crédito) não coincide com o valor das Importações das estatísticas do Comércio Internacional de mercadorias do INE (somatório das importações de mercadorias para a UE com as importações para Países Terceiros) por questões de ordem metodológica.

Quadro 19 – Bens e Serviços (Crédito) - componentes dos Serviços

CRÉDITO (Exportações)	valores em milhões de Euros									
	janeiro a agosto		Estrutura (%)				Taxas de variação e contributos			
			Anual		jan-ago		12 meses ^[1]		jan-ago	
	2016	2017	2011	2016	2016	2017	VH ^[2]	contrib. p.p. ^[3]	VH	contrib. p.p. ^[3]
TOTAL										
Bens e Serviços	49 413	55 272	100,0	100,0	100,0	100,0	9,8	9,8	11,9	11,9
Bens	32 182	35 747	68,7	65,2	65,1	64,7	9,0	5,9	11,1	7,2
Serviços	17 231	19 525	31,3	34,8	34,9	35,3	11,1	3,9	13,3	4,6
Serviços transf. rec. mat. pert. terc.	242	282	0,5	0,5	0,5	0,5	16,1	0,1	16,5	0,1
Serviços de manutenção e reparação	282	357	0,6	0,6	0,6	0,6	17,9	0,1	26,8	0,2
Transportes	3 649	4 225	8,1	7,4	7,4	7,6	12,5	0,9	15,8	1,2
Viagens e Turismo	8 344	9 902	13,2	16,7	16,9	17,9	17,1	2,8	18,7	3,2
Construção	337	341	0,9	0,7	0,7	0,6	-6,2	0,0	1,4	0,0
Seguros e Pensões	76	88	0,2	0,2	0,2	0,2	10,8	0,0	15,7	0,0
Financeiros	226	213	0,5	0,4	0,5	0,4	-2,8	0,0	-5,8	0,0
Direitos de Utilização n.i.n.r	57	108	0,1	0,1	0,1	0,2	40,1	0,1	88,0	0,1
Telecomunicações, Informação e Informática	858	933	1,3	1,8	1,7	1,7	9,4	0,2	8,7	0,2
Outr. Fornec. por Empresas	2 946	2 811	5,2	6,0	6,0	5,1	-4,6	-0,3	-4,6	-0,3
Nat. Pessoal, Cult. e Recreat.	132	176	0,4	0,3	0,3	0,3	29,0	0,1	33,5	0,1
Bens e serviços das AP n.i.n.r	83	89	0,3	0,2	0,2	0,2	-4,6	0,0	7,6	0,0

Fonte: GEE, com base nos dados das estatísticas da Balança de Pagamentos do Banco de Portugal.

Notas:

[1] 12 meses até agosto de 2017

[2] (set 16-ago 17)/(set 15-ago 16) x 100 - 100

[3] Contributos para a taxa de crescimento - Análise shift-share : (TVH) x (peso no período homólogo anterior) ÷ 100. Medem a proporção de crescimento das Exportações atribuível a cada categoria especificada.

Quadro 20 – Bens e Serviços (Crédito) – componentes dos Serviços

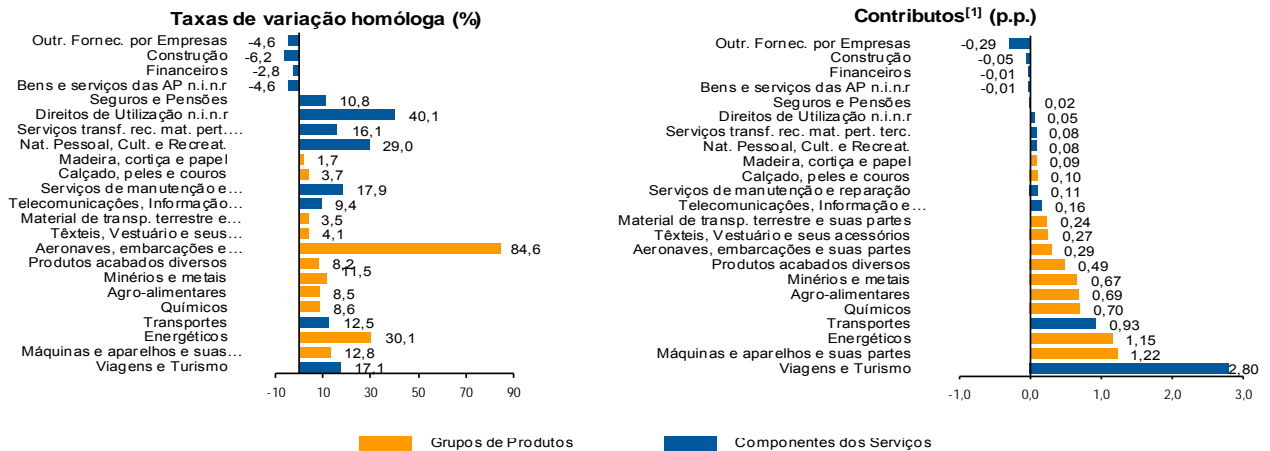
Variação homóloga (2009-2017)

CRÉDITO (Exportações)	Peso em 2016 (%)	2009	2010	2011	2012	2013	2014	2015	2016	jan-ago 2017
Bens e Serviços	100,0	-15,4	13,8	13,8	4,5	6,6	3,1	5,2	1,9	11,9
Bens	65,2	-18,5	17,5	14,6	4,8	4,9	1,7	3,8	0,6	11,1
Serviços	34,8	-8,5	6,5	12,1	4,0	10,2	5,9	8,1	4,3	13,3
Serviços transf. rec. mat. pert. terc.	0,5	-20,8	13,3	17,5	13,4	15,1	-7,3	-15,9	17,5	16,5
Serviços de manutenção e reparação	0,6	-9,4	-20,5	6,6	4,8	21,5	-26,8	15,6	6,4	26,8
Transportes	7,4	-12,2	13,1	12,3	3,4	8,2	1,8	0,7	-1,9	15,8
Viagens e Turismo	16,7	-7,2	10,0	7,2	5,6	7,5	12,4	10,2	10,7	18,7
Construção	0,7	-21,5	-1,8	13,0	-3,9	14,9	-15,4	2,7	-6,9	1,4
Seguros e Pensões	0,2	1,7	-9,1	3,9	6,4	-7,9	-7,2	38,2	-4,9	15,7
Financeiros	0,4	-33,0	-7,7	3,1	40,1	-14,6	-9,9	-0,1	0,7	-5,8
Direitos de Utilização n.i.n.r	0,1	139,2	-68,9	36,9	-13,2	-17,5	92,6	22,3	15,2	88,0
Telecomunicações, Informação e Informática	1,8	-11,9	-1,2	16,1	13,8	4,1	20,1	10,1	4,5	8,7
Outr. Fornec. por Empresas	6,0	0,1	-1,3	30,0	-6,7	25,3	8,2	16,5	-3,1	-4,6
Nat. Pessoal, Cult. e Recreat.	0,3	10,9	20,8	-11,5	15,6	8,7	-27,2	-7,0	9,3	33,5
Bens e serviços das AP n.i.n.r	0,2	-5,0	17,9	1,3	18,7	10,2	-34,1	-11,0	-12,2	7,6

Fonte: GEE, com base nos dados das estatísticas da Balança de Pagamentos do Banco de Portugal.

Gráfico 7 – Taxas de crescimento das exportações de Bens e Serviços e contributos das suas componentes

Últimos 12 meses a terminar em agosto de 2017



Fonte: Cálculos do GEE com base em dados do Banco de Portugal, para as Exportações de bens e serviços, e do INE, para o cálculo da estrutura das Exportações de Bens. A distribuição do contributo das Exportações de Bens (dados da Balança de Pagamentos, banco de Portugal) pelos grupos de produtos segue a estrutura implícita na base de dados do Comércio Internacional do INE para as Exportações de Bens (somatório das Exportações de mercadorias para a UE com as Exportações para Países Terceiros).

Notas:

O valor das Exportações das Estatísticas da Balança de Pagamentos (Crédito) não coincide com o valor das Exportações das estatísticas do Comércio Internacional de mercadorias do INE (somatório das exportações de mercadorias para a UE com as Exportações para Países Terceiros) por questões de ordem metodológica.

[1] Contributos - análise shift-share: TVH x Peso no período homólogo anterior ÷ 100. O somatório corresponde à TVH das Exportações de Bens e Serviços nos últimos 12 meses, de acordo com as estatísticas da Balança de Pagamentos do Banco de Portugal (9,8%).

Quadro 21 – Bens e Serviços (Débito) - componentes dos Serviços

valores em milhões de Euros

DÉBITO (Importações)	janeiro a agosto		Estrutura (%)				Taxas de variação e contributos			
			Anual		jan-ago		12 meses ^[1]		jan-ago	
	2016	2017	2011	2016	2016	2017	VH ^[2]	contrib. p.p. ^[3]	VH	contrib. p.p. ^[3]
Bens e Serviços	46 311	52 725	100,0	100,0	100,0	100,0	11,0	11,0	13,9	13,9
Bens	37 799	43 148	83,4	81,7	81,6	81,8	11,0	9,0	14,2	11,6
Serviços	8 512	9 577	16,6	18,3	18,4	18,2	10,7	1,9	12,5	2,3
Serviços transf. rec. mat. pert. terc.	17	14	0,0	0,0	0,0	0,0	-9,2	0,0	-20,1	0,0
Serviços de manutenção e reparação	210	279	0,3	0,4	0,5	0,5	17,1	0,1	32,8	0,1
Transportes	1 950	2 318	4,7	4,2	4,2	4,4	13,5	0,6	18,9	0,8
Viagens e Turismo	2 562	2 906	4,4	5,4	5,5	5,5	11,8	0,6	13,4	0,7
Construção	79	56	0,2	0,2	0,2	0,1	-25,7	0,0	-28,9	0,0
Seguros e Pensões	234	257	0,4	0,5	0,5	0,5	8,6	0,0	10,0	0,1
Financeiros	316	275	1,0	0,6	0,7	0,5	-12,1	-0,1	-13,0	-0,1
Direitos de Utilização n.i.n.r	475	490	0,6	1,0	1,0	0,9	7,6	0,1	3,1	0,0
Telecomunicações, Informação e Informática	722	747	1,2	1,5	1,6	1,4	5,5	0,1	3,5	0,1
Outr. Fornec. por Empresas	1 680	2 033	3,0	3,8	3,6	3,9	17,6	0,7	21,0	0,8
Nat. Pessoal, Cult. e Recreat.	175	142	0,6	0,4	0,4	0,3	-8,9	0,0	-19,2	-0,1
Bens e serviços das AP n.i.n.r	93	60	0,1	0,2	0,2	0,1	-18,3	0,0	-35,0	-0,1

Fonte: GEE, com base nos dados das estatísticas da Balança de Pagamentos do Banco de Portugal.

Notas:

Valores Fob para a Importação de bens.

[1] 12 meses até agosto de 2017

[2] (set 16-ago 17)/(set 15-ago 16) x 100 - 100

[3] Contributos para a taxa de crescimento - Análise shift-share : (TVH) x (peso no período homólogo anterior) ÷ 100. Medem a proporção de crescimento das Importações atribuível a cada categoria especificada.

Quadro 22 – Comércio de Bens e Serviços em percentagem do PIB

	2013	2014	2015	2016	2014				2015				2016				2017	
					T1	T2	T3	T4	T1	T2	T3	T4	T1	T2	T3	T4	T1	T2
Valores Correntes em percentagem do PIB																		
Exportações (Fob)	39,5	40,1	40,4	39,9	38,9	40,3	40,0	41,1	39,8	41,0	40,3	40,4	39,0	39,3	40,0	41,4	42,6	42,4
- Bens	28,9	29,1	29,1	28,5	28,3	29,5	28,9	29,8	28,8	29,7	29,1	28,9	27,8	28,1	28,5	29,5	30,4	29,7
- Serviços	10,6	10,9	11,3	11,5	10,6	10,8	11,1	11,2	11,1	11,3	11,3	11,5	11,2	11,2	11,5	12,0	12,2	12,7
Importações (Fob)	38,5	39,9	39,8	39,0	39,3	39,2	40,5	40,5	39,1	41,3	39,6	39,2	37,6	38,6	38,8	40,9	41,9	41,4
- Bens	33,0	33,9	33,6	32,8	33,6	33,2	34,4	34,2	33,1	35,0	33,4	32,9	31,7	32,5	32,7	34,3	35,3	35,0
- Serviços	5,5	6,0	6,2	6,2	5,7	5,9	6,2	6,3	6,0	6,3	6,2	6,3	5,9	6,1	6,1	6,6	6,6	6,4
Taxas homólogas de crescimento real																		
Exportações (Fob)	7,0	4,3	6,1	4,1	4,2	3,2	3,7	6,1	7,6	7,6	5,6	3,9	3,6	1,7	4,9	6,0	9,7	8,1
- Bens	6,9	4,3	6,6	4,3	3,4	3,4	3,3	6,9	8,5	8,0	6,5	3,8	4,0	2,4	5,0	5,8	9,1	6,2
- Serviços	7,3	4,5	4,7	3,4	6,7	2,5	4,9	4,0	5,2	6,4	3,1	4,2	2,5	-0,2	4,7	6,6	11,2	13,7
Importações (Fob)	4,7	7,8	8,5	4,1	10,5	5,0	6,9	8,8	8,1	13,2	6,8	6,0	4,2	1,3	3,7	7,3	9,1	7,0
- Bens	5,1	7,6	8,8	4,5	10,8	5,1	6,6	8,2	8,0	13,7	7,3	6,5	4,9	1,6	4,1	7,5	8,6	7,1
- Serviços	2,3	8,7	6,4	1,6	8,7	4,9	8,9	12,4	8,9	10,4	3,7	3,2	-0,3	-0,6	1,2	6,2	12,5	6,4

Fonte: GEE, com base nos dados das Contas Nacionais Trimestrais (Base 2006) do INE. Inclui comércio Intra e Extracomunitário.

Quadro 23 - Comércio Mundial de Mercadorias

2010=100

Taxas de variação homóloga (%)

	Anual			janeiro a julho		Últimos 3 meses		Últimos 12 meses	
	2014	2015	2016	2016	2017	mai 16 - jul 16	mai 17 - jul 17	ago 15 - jul 16	ago 16 - jul 17
Volumes Ajust. de Sazonalidade									
Comércio Mundial	2,7	1,9	1,4	1,0	4,2	1,2	4,9	1,1	3,3
Importações Mundiais	2,7	1,6	1,4	1,0	4,3	1,5	4,9	1,2	3,3
Economias Avançadas	3,2	3,6	2,0	2,1	2,3	2,4	3,7	2,5	2,1
EUA	5,1	6,2	0,7	0,4	4,0	1,4	3,9	2,1	2,8
Japão	2,2	0,2	-0,1	0,7	2,3	1,9	3,1	1,2	0,9
Zona Euro	2,8	3,6	2,6	2,9	2,1	2,1	3,6	3,3	2,2
Outras Economias Avançadas	2,6	2,2	3,1	3,0	0,9	4,0	3,8	1,9	1,8
Economias Emergentes	2,0	-1,1	0,5	-0,6	7,3	0,4	6,8	-0,7	5,1
Ásia Emergente	3,2	0,0	2,4	1,3	10,2	2,6	8,4	1,0	7,6
Europa Central e Leste	-7,0	-23,2	4,8	2,8	8,4	7,1	10,9	-6,7	8,1
América Latina	3,2	-1,3	-2,5	-4,9	6,6	-6,5	10,2	-4,3	4,2
África e Médio Oriente	-0,1	5,3	-8,0	-6,7	-8,8	-6,4	-8,3	-2,9	-9,3
Exportações Mundiais	2,7	2,2	1,4	0,9	4,1	0,9	4,9	1,0	3,3
Economias Avançadas	2,1	1,8	0,9	0,3	3,5	-0,3	4,7	0,4	2,8
EUA	3,3	-1,1	-0,3	-1,7	4,8	-1,4	5,2	-2,3	3,6
Japão	1,8	2,7	1,7	0,3	6,7	3,3	6,4	0,4	5,4
Zona Euro	1,9	2,2	1,9	1,0	2,5	0,2	3,6	1,0	2,7
Outras Economias Avançadas	1,9	2,8	-0,6	0,2	3,5	-1,7	6,0	1,3	1,3
Economias Emergentes	3,4	2,7	1,9	1,6	4,8	2,4	5,1	1,7	3,8
Ásia Emergente	4,1	1,5	0,9	0,3	5,5	1,9	6,1	0,2	3,9
Europa Central e Leste	-1,5	0,1	3,4	2,8	9,2	5,0	6,4	2,7	7,1
América Latina	4,8	9,1	4,0	5,0	3,8	1,6	6,6	6,6	3,3
África e Médio Oriente	1,5	4,6	4,4	4,2	-0,6	4,2	-1,9	4,5	1,6
Preços valores unitários em USD									
Comércio Mundial	-1,6	-13,5	-5,1	-7,7	4,7	-6,5	4,3	-10,2	2,1
Importações Mundiais	-1,5	-13,2	-5,1	-7,6	4,8	-6,5	4,3	-10,2	2,2
Economias Avançadas	-1,1	-14,0	-4,5	-6,2	3,3	-5,7	3,4	-9,2	1,1
EUA	-1,1	-10,2	-3,3	-5,4	3,0	-4,5	1,7	-7,6	1,6
Japão	-4,7	-20,3	-6,2	-11,1	8,3	-7,7	5,9	-15,7	5,3
Zona Euro	-1,5	-17,4	-2,7	-4,3	4,8	-4,0	5,9	-9,1	2,7
Outras Economias Avançadas	1,0	-9,1	-8,5	-8,8	-0,7	-9,6	-0,3	-9,0	-3,9
Economias Emergentes	-2,1	-12,1	-5,9	-9,6	6,7	-7,6	5,5	-11,5	3,7
Ásia Emergente	-2,4	-12,9	-6,7	-10,6	6,2	-8,8	4,9	-12,6	3,2
Europa Central e Leste	-6,4	-15,0	-7,3	-12,2	15,7	-11,7	17,4	-14,8	9,0
América Latina	-3,0	-9,2	-5,4	-7,2	2,1	-4,5	-0,2	-8,4	0,1
África e Médio Oriente	2,7	-11,5	-0,4	-5,2	14,4	-2,3	13,9	-8,0	11,2
Exportações Mundiais	-1,6	-13,7	-5,1	-7,7	4,5	-6,4	4,2	-10,3	2,1
Economias Avançadas	-0,9	-12,8	-3,1	-4,4	2,8	-3,8	3,3	-7,5	1,1
EUA	-0,5	-6,3	-3,2	-4,9	2,1	-3,7	1,0	-5,7	0,9
Japão	-5,3	-11,9	1,0	-1,7	2,3	0,7	0,1	-6,1	3,4
Zona Euro	0,0	-15,2	-1,3	-1,8	2,7	-1,7	4,8	-6,6	1,3
Outras Economias Avançadas	-1,5	-12,6	-8,2	-10,6	3,8	-10,1	3,0	-11,4	0,1
Economias Emergentes	-2,6	-14,7	-7,5	-11,4	6,7	-9,4	5,3	-13,5	3,2
Ásia Emergente	-0,8	-6,9	-5,3	-7,4	3,0	-6,6	2,5	-7,9	0,8
Europa Central e Leste	-4,5	-32,1	-19,5	-27,9	15,5	-24,7	13,4	-31,0	6,1
América Latina	-6,0	-19,3	-5,9	-10,6	8,0	-7,0	3,5	-14,9	5,2
África e Médio Oriente	-6,7	-38,1	-15,6	-27,1	29,7	-20,3	23,3	-33,5	18,6
Preços valores unitários em USD									
Combustíveis (Índice HWWI)	-6,8	-44,1	-14,6	-28,5	28,6	-21,7	6,3	-36,7	20,2
Commodities excl. combustíveis (Índice HWWI)	-9,2	-22,8	-0,8	-9,0	15,1	-2,8	4,9	-15,5	13,9

Fonte: GEE, com base nos dados do World Trade Monitor, do CPB (Netherlands Bureau for Economic Policy Analysis) .