

Síntese Estatística de Comércio Internacional

Nº 03/2025

Inclui dados de base do INE para o comércio internacional de Portugal

■ março de 2025 – comércio Intra + Extra-UE

Índice de Quadros

Comércio Internacional de Mercadorias | Portugal

Evolução global - mercadorias

- | | | |
|---|---|---|
| 1 | Balança Comercial de mercadorias com e sem produtos energéticos (2020-2025) | 4 |
| 2 | Evolução mensal e trimestral – mercadorias | 5 |

Exportações de mercadorias

- | | | |
|---|---|----|
| 3 | Por Grupos de Produtos (Intra+Extra) | 6 |
| 4 | Por Grupos de Produtos (Extra) | 9 |
| 5 | Por Grupos de Produtos (2020-2025) – variação homóloga e contributos | 10 |
| 6 | Para uma seleção de mercados (Intra+Extra) | 11 |
| 7 | Para uma seleção de mercados (Extra) | 12 |
| 8 | Por mercados de destino (2021-2025) – estrutura (%) | 12 |
| 9 | Por mercados de destino (2021-2025) – variação homóloga e contributos | 13 |

Importações de mercadorias

- | | | |
|----|---|----|
| 10 | Por Grupos de Produtos (Intra+Extra) | 14 |
| 11 | Com origem numa seleção de mercados (Intra+Extra) | 17 |
| 12 | Por Grupos de Produtos (Extra) | 18 |
| 13 | Com origem numa seleção de mercados (Extra) | 18 |

Evolução por zonas geográficas e económicas

- | | | |
|----|--|----|
| 14 | Principais países (Intra e Extra) | 19 |
| 15 | Importações - contributos para a taxa de crescimento (Intra e Extra) | 21 |
| 16 | Exportações - contributos para a taxa de crescimento (Intra e Extra) | 23 |

Comércio Internacional de Bens e serviços | Portugal

Evolução global - Bens e Serviços

- | | | |
|----|--|----|
| 17 | Balança Comercial de Bens e Serviços (2020-2025) | 25 |
| 18 | Evolução mensal e trimestral - Bens e Serviços | 26 |

Exportações de Bens e Serviços

- | | | |
|----|---|----|
| 19 | Bens e Serviços (crédito) – componentes dos Serviços | 27 |
| 20 | Bens e Serviços (crédito) – variação homóloga (2017-2025) | 28 |

Importações de Bens e Serviços

- | | | |
|----|---|----|
| 21 | Bens e Serviços (débito) – componentes dos Serviços | 29 |
|----|---|----|

Peso no PIB e crescimento real

- | | | |
|----|---|----|
| 22 | Comércio de Bens e Serviços em percentagem do PIB | 29 |
|----|---|----|

Comércio Mundial de Mercadorias

Evolução global por área geográfica

- | | | |
|----|---------------------------------|----|
| 23 | Comércio Mundial de Mercadorias | 30 |
|----|---------------------------------|----|

Índice de Gráficos

- | | | |
|---|---|----|
| 1 | Taxa de cobertura das importações pelas exportações de mercadorias | 3 |
| 2 | Taxas de crescimento das exportações por Grupos de Produtos e contributos | 9 |
| 3 | Taxas de crescimento das exportações por mercados e contributos | 11 |
| 4 | Taxas de crescimento das importações por Grupos de Produtos e contributos | 17 |
| 5 | Taxa de cobertura das importações pelas exportações de Bens e Serviços | 24 |
| 6 | Peso dos Serviços no comércio de Bens e Serviços | 27 |
| 7 | Taxas de crescimento das exportações de Bens e Serviços e contributos | 28 |

Síntese Estatística de Comércio Internacional – Nº 03/2025

Statistics of International Trade

Nº 03/2025

Includes baseline data from Statistics Portugal for the international trade of Portugal

■ march 2025 – Intra + Extra-EU trade

Contents

International Trade of Goods | Portugal

Global Evolution - goods

1	Recent Trade Balance - Goods (2020-2025)	4
2	Monthly and quarterly evolution – Goods	5

Exports of Goods

3	By Group of Products (Intra+Extra)	6
4	By Group of Products (Extra)	9
5	By Group of Products – y.o.y. and contributes	10
6	For a selection of markets (Intra+Extra)	11
7	For a selection of markets (Extra)	12
8	By destination market (2021-2025) – structure (%)	12
9	By destination market (2021-2025) – y.o.y. and contribute	13

Imports of Goods

10	By Group of Products (Intra+Extra EU)	14
11	From a selection of markets (Intra+Extra)	17
12	By Group of Products (Extra EU)	18
13	From a selection of markets (Extra)	18

By economic and geographical zone

14	Main Countries (Intra and Extra)	19
15	Imports: contributions to the growth rate (Intra and Extra)	21
16	Exports: contributions to the growth rate (Intra and Extra)	23

International Trade of Goods and Services | Portugal

Global Evolution – Goods and Services

17	Recent Trade Balance – Goods and Services - (2020-2025)	25
18	Monthly and quarterly evolution - Goods and Services	26

Exports of Goods and Services

19	Goods and Services (credit) – Services components	27
20	Goods and Services (credit) – y.o.y. (2017-2025)	28

Imports of Goods and Services

21	Goods and Services (debit) – Services components	29
----	--	----

Weight in GDP and real growth

22	Trade in goods and services as a percentage of GDP	29
----	--	----

World Trade

Evolução global por área geográfica

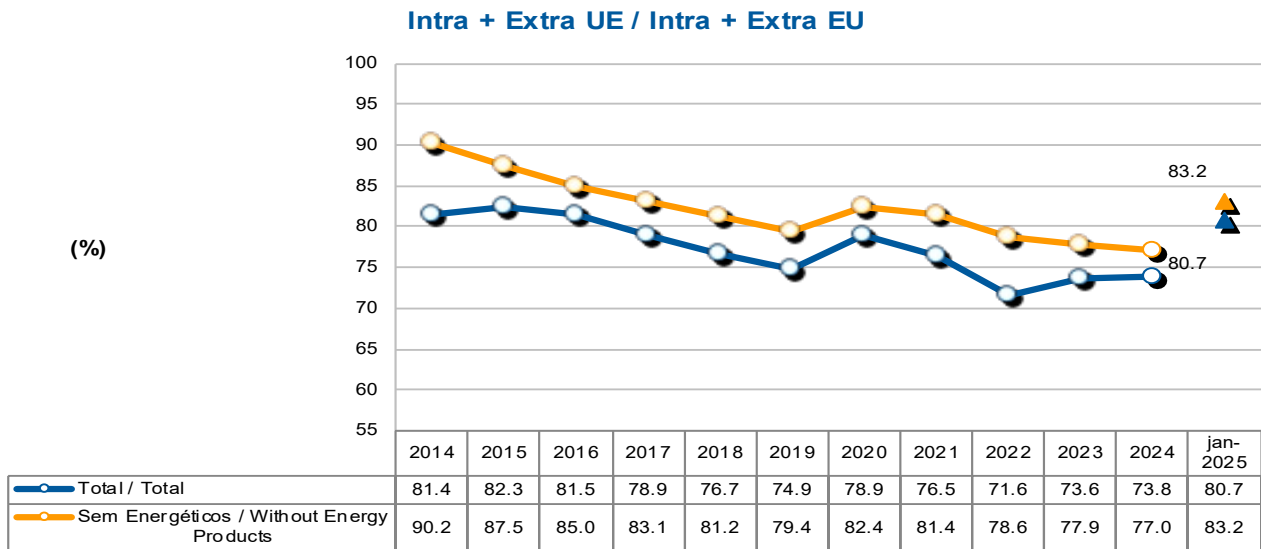
23	World Merchandise Trade	30
----	-------------------------	----

Charts Index

1	Rate of coverage of the imports by the exports of goods	3
2	Growth rate of exports by Group of Products and contribution to growth	9
3	Growth rate of exports by markets and contribution to growth	11
4	Growth rate of imports by Group of Products and to growth	17
5	Rate of coverage of the imports by the exports of goods and services	24
6	Share of services in total trade	27
7	Growth rate of exports of goods and services and contribution to growth	28

Evolução global / Global evolution ¹ – mercadorias / goods

Gráfico 1 – Evolução da taxa de cobertura (fob/cif) das importações pelas exportações de mercadorias
Progress of the coverage rate (fob/cif), % imports by exports of goods



Fonte: GEE, com base nos dados das estatísticas do Comércio Internacional de Mercadorias do INE (últimas versões disponíveis à data da publicação para o período considerado). Os dados do comércio intracomunitário incluem estimativas para as não respostas assim como para as empresas que se encontram abaixo dos limiares de assimilação. / Source: GEE, based on data on International Trade of Goods statistics from Statistics Portugal (most up-to-date versions available). Estimates for operators under the assimilation threshold and non-responses are included in Intra-EU trade.

¹ Os dados de base do comércio internacional (Intra e Extra UE) divulgados pelo Instituto Nacional de Estatística para o período de janeiro de 2025 correspondem a versões preliminares, quer para o comércio intracomunitário quer para o extracomunitário. Os dados do comércio intracomunitário incluem estimativas para as não respostas (valor das transações das empresas para as quais o INE não recebeu ainda informação) assim como para as empresas que se encontram abaixo dos limiares de assimilação (valor anual das operações intracomunitárias abaixo do qual os operadores são dispensados da declaração periódica estatística Intrastat, limitando-se à entrega da declaração periódica fiscal: no caso de Portugal, 350 mil euros para as importações da UE e 250 mil para as exportações para a UE, em 2023). Por outro lado, a atual metodologia considera, para além do confronto regular entre as declarações Intrastat e do Imposto sobre o Valor Acrescentado (IVA), a comparação com os dados com a Informação Empresarial Simplificada (IES).

¹ Database of international trade (Intra and Extra EU) released by Statistics Portugal (SP) for the period of January 2025, corresponding to preliminary versions for both intra and extra community trade. The data for intra trade includes estimates for non-responses (value of transactions of companies for which SP has not yet received information), as well as periodic reporting of companies that are below the assimilation threshold (annual value of intra-Community below which operators are exempted from Intrastat statistical declaration, limited to delivery of the periodic tax declaration: in the case of Portugal, 350 thousand euros for imports from EU and 250 thousand for exports to EU in 2023). On the other hand, the current methodology considers, in addition to the regular comparison between the Intrastat declarations and Value Added Tax (VAT), the comparison with the data obtained from "Informação Empresarial Simplificada" (IES).

Síntese Estatística de Comércio Internacional – Nº 03/2025

Quadro 1 - Evolução recente da balança comercial de Portugal Recent evolution of the Portuguese Trade Balance (Goods)

Versão preliminar de janeiro de 2025 / Preliminary data version of January 2025

Intra + Extra-UE / Intra + Extra-EU	2020	2021	2022	2023	2024	Evolução anual Annual Evolution 2020/24	janeiro / January		Evolução mensal Monthly Evolution 2024/25	Últimos 3 meses Last 3 months		Últimos 12 meses Last 12 months		
							2024	2025		nov 23- jan 24	nov 23- nov 24	nov 24- jan 25	fev 23- jan 24	fev 23- jan 25
milhões de Euros / Millions of Euros														
Exportações /Exports (fob)	53 757	63 619	78 403	77 340	79 249		6 339	7 079		19 058	19 542	77 298	79 989	
TVH/y.o.y. %	-	18.3	23.2	-1.4	2.5		-	11.7		-	2.5	-	3.5	
Importações /Imports (cif)	68 146	83 146	109 562	105 148	107 364		8 096	8 778		25 206	26 753	104 812	108 046	
TVH/y.o.y. %	-	22.0	31.8	-4.0	2.1		-	8.4		-	6.1	-	3.1	
Saldo /Trade Balance (fob-cif)	-14 388	-19 527	-31 159	-27 808	-28 115		-1 757	-1 698		-6 148	-7 211	-27 514	-28 057	
TVH/y.o.y. %	-	35.7	59.6	-10.8	1.1		-	-3.3		-	17.3	-	2.0	
Cobertura/Coverage Rate(fob/cif), %	78.9	76.5	71.6	73.6	73.8		78.3	80.7		75.6	73.0	73.7	74.0	
Sem energéticos:/Without Energy products:														
Exportações /Exports (fob)	51 281	59 948	71 798	72 333	73 723		5 852	6 649		17 763	18 323	72 305	74 520	
TVH/y.o.y. %	-	16.9	19.8	0.7	1.9		-	13.6		-	3.2	-	3.1	
Importações /Imports (cif)	62 257	73 631	91 293	92 856	95 786		7 284	7 993		22 628	24 087	92 837	96 496	
TVH/y.o.y. %	-	18.3	24.0	1.7	3.2		-	9.7		-	6.5	-	3.9	
Saldo /Trade Balance (fob-cif)	-10 976	-13 684	-19 495	-20 523	-22 063		-1 431	-1 344		-4 865	-5 764	-20 532	-21 976	
TVH/y.o.y. %	-	24.7	42.5	5.3	7.5		-	-6.1		-	18.5	-	7.0	
Cobertura/Coverage Rate(fob/cif), %	82.4	81.4	78.6	77.9	77.0		80.3	83.2		78.5	76.1	77.9	77.2	
Intra-UE / Intra-EU														
milhões de Euros / Millions of Euros														
Exportações /Exports (fob)	38 370	45 510	55 291	54 245	56 361		4 583	5 306		13 327	14 229	54 289	57 084	
TVH/y.o.y. %	-	18.6	21.5	-1.9	3.9		-	15.8		-	6.8	-	5.1	
Importações /Imports (cif)	50 888	61 233	76 167	78 396	80 006		6 074	6 706		19 157	20 521	78 431	80 638	
TVH/y.o.y. %	-	20.3	24.4	2.9	2.1		-	10.4		-	7.1	-	2.8	
Saldo /Trade Balance (fob-cif)	-12 518	-15 723	-20 876	-24 151	-23 644		-1 491	-1 400		-5 830	-6 292	-24 142	-23 554	
TVH/y.o.y. %	-	25.6	32.8	15.7	-2.1		-	-6.1		-	7.9	-	-2.4	
Cobertura/Coverage Rate(fob/cif), %	75.4	74.3	72.6	69.2	70.4		75.5	79.1		69.6	69.3	69.2	70.8	
Sem energéticos:/Without Energy products:														
Exportações /Exports (fob)	37 162	43 671	52 371	52 235	54 013		4 341	5 127		12 746	13 650	52 293	54 799	
TVH/y.o.y. %	-	17.5	19.9	-0.3	3.4		-	18.1		-	7.1	-	4.8	
Importações /Imports (cif)	49 730	58 427	70 826	74 558	76 825		5 838	6 402		18 364	19 561	74 654	77 389	
TVH/y.o.y. %	-	17.5	21.2	5.3	3.0		-	9.7		-	6.5	-	3.7	
Saldo /Trade Balance (fob-cif)	-12 568	-14 756	-18 455	-22 323	-22 811		-1 497	-1 275		-5 617	-5 910	-22 361	-22 589	
TVH/y.o.y. %	-	17.4	25.1	21.0	2.2		-	-14.8		-	5.2	-	1.0	
Cobertura/Coverage Rate(fob/cif), %	74.7	74.7	73.9	70.1	70.3		74.4	80.1		69.4	69.8	70.0	70.8	
Extra-UE / Extra-EU														
milhões de Euros / Millions of Euros														
Exportações /Exports (fob)	15 387	18 109	23 112	23 096	22 887		1 756	1 774		5 731	5 313	23 009	22 905	
TVH/y.o.y. %	-	17.7	27.6	-0.1	-0.9		-	1.0		-	-7.3	-	-0.5	
Importações /Imports (cif)	17 258	21 913	33 395	26 752	27 358		2 022	2 072		6 049	6 232	26 381	27 408	
TVH/y.o.y. %	-	27.0	52.4	-19.9	2.3		-	2.4		-	3.0	-	3.9	
Saldo /Trade Balance (fob-cif)	-1 870	-3 804	-10 283	-3 657	-4 471		- 266	- 298		- 318	- 919	- 3 372	- 4 503	
TVH/y.o.y. %	-	103.4	170.3	-64.4	22.3		-	11.9		-	188.9	-	33.5	
Cobertura/Coverage Rate(fob/cif), %	89.2	82.6	69.2	86.3	83.7		86.8	85.6		94.7	85.3	87.2	83.6	
Sem energéticos:/Without Energy products:														
Exportações /Exports (fob)	14 119	16 277	19 427	20 098	19 709		1 512	1 522		5 016	4 673	20 012	19 720	
TVH/y.o.y. %	-	15.3	19.4	3.5	-1.9		-	0.7		-	-6.8	-	-1.5	
Importações /Imports (cif)	12 526	15 204	20 467	18 298	18 961		1 445	1 591		4 264	4 527	18 183	19 107	
TVH/y.o.y. %	-	21.4	34.6	-10.6	3.6		-	10.1		-	6.2	-	5.1	
Saldo /Trade Balance (fob-cif)	1 592	1 072	-1 041	1 800	748		66	- 69		753	146	1 828	613	
TVH/y.o.y. %	-	-32.7	-197.0	-273.0	-58.4		-	-203.8		-	-80.5	-	-66.5	
Cobertura/Coverage Rate(fob/cif), %	112.7	107.1	94.9	109.8	103.9		104.6	95.7		117.6	103.2	110.1	103.2	

Fonte: GEE, com base nos dados das estatísticas do Comércio Internacional de Mercadorias do INE (últimas versões disponíveis à data da publicação para o período considerado). Os dados do comércio intracomunitário incluem estimativas para as não respostas assim como para as empresas que se encontram abaixo dos limiares de assimilação. / Source: GEE, based on data on International Trade of Goods statistics from Statistics Portugal (most up-to-date versions available). Estimates for operators under the assimilation threshold and non-responses are included in Intra-EU trade.

Notas:

Importações – Somatório das Importações provenientes da UE com as Importações vindas dos P.Terceiros.

Exportações – Somatório das Exportações para a UE com as Exportações para os P.Terceiros.

Notes: Sum of Exports to EU and Exports to third countries. Sum of Imports from EU and Imports from third countries.

Quadro 2 – Evolução mensal e trimestral do comércio internacional de Portugal Monthly and quarterly evolution of Portuguese International Trade (Goods)

Versão preliminar de janeiro de 2025 / Preliminary data version of January 2025

valores em milhões de Euros / values in Millions of Euros

Intra+Extra UE / Intra+Extra EU	IMPORTAÇÃO (cif) / IMPORTS (cif)			EXPORTAÇÃO (fob) / EXPORTS (fob)		
	2024	2025	TVH / y.o.y.%	2024	2025	TVH / y.o.y.%
jan / jan	8 096	8 778	8.4	6 339	7 079	11.7
fev / feb	8 963			6 528		
mar / mar	8 548			6 788		
abr / apr	9 269			6 865		
mai / may	9 123			6 841		
jun / jun	8 548			6 564		
jul / jul	10 062			7 893		
ago / aug	7 844			5 183		
set / sep	8 989			6 431		
out / oct	9 946			7 355		
nov / nov	9 366			6 802		
dez / dec	8 609			5 660		
1º Trim / Q1	25 607			19 655		
2º Trim / Q2	26 940			20 269		
3º Trim / Q3	26 896			19 507		
4º Trim / Q4	27 921			19 818		

Intra UE / Intra EU	IMPORTAÇÃO (cif) / IMPORTS (cif)			EXPORTAÇÃO (fob) / EXPORTS (fob)		
	2024	2025	TVH / y.o.y.%	2024	2025	TVH / y.o.y.%
jan / jan	6 074	6 706	10.4	4 583	5 306	15.8
fev / feb	6 849			4 670		
mar / mar	6 548			4 672		
abr / apr	6 581			4 877		
mai / may	6 629			4 860		
jun / jun	6 516			4 692		
jul / jul	7 086			5 602		
ago / aug	5 632			3 602		
set / sep	6 984			4 729		
out / oct	7 291			5 152		
nov / nov	7 456			4 971		
dez / dec	6 359			3 952		
1º Trim / Q1	19 471			13 925		
2º Trim / Q2	19 726			14 428		
3º Trim / Q3	19 702			13 933		
4º Trim / Q4	21 106			14 076		

Extra UE/ Extra EU	IMPORTAÇÃO (cif) / IMPORTS (cif)			EXPORTAÇÃO (fob) / EXPORTS (fob)		
	2024	2025	TVH / y.o.y.%	2024	2025	TVH / y.o.y.%
jan / jan	2 022	2 072	2.4	1 756	1 774	1.0
fev / feb	2 114			1 858		
mar / mar	2 000			2 117		
abr / apr	2 688			1 988		
mai / may	2 494			1 981		
jun / jun	2 032			1 872		
jul / jul	2 977			2 291		
ago / aug	2 212			1 581		
set / sep	2 005			1 702		
out / oct	2 655			2 203		
nov / nov	1 910			1 832		
dez / dec	2 250			1 707		
1º Trim / Q1	6 136			5 731		
2º Trim / Q2	7 214			5 841		
3º Trim / Q3	7 193			5 574		
4º Trim / Q4	6 815			5 742		

Fonte: GEE, com base nos dados das estatísticas do Comércio Internacional de Mercadorias do INE (últimas versões disponíveis à data da publicação para o período considerado). Os dados do comércio intracomunitário incluem estimativas para as não respostas assim como para as empresas que se encontram abaixo dos limiares de assimilação.

Source: GEE, based on data on International Trade of Goods statistics from Statistics Portugal (most up-to-date versions available). Estimates for operators under the assimilation threshold and non-responses are included in Intra-EU trade.

Síntese Estatística de Comércio Internacional – Nº 03/2025

Exportações* de mercadorias / Exports* of Goods

Quadro 3 – Exportações de mercadorias portuguesas por Grupos de Produtos Portuguese Exports of Goods by Group of Products

Dos quais: produtos por Capítulo (NC-2) acima de 10 milhões de euros em 2025 / Of which: products by Chapter (CN-2) above 10 million euros in 2025

Intra + Extra UE (Fob) / Intra + Extra EU (Fob)

Grp/ NC-2	Milhões de Euros / Millions of Euros		Estrutura / Structure (%)		Taxas de variação e contributos / Growth rates and contributions to growth					
					últimos 12 meses [1] / Last 12 months		janeiro / jan			
	janeiro / jan		janeiro / jan		TVH [2] / Y.o.Y.	Contrib. p.p. [3] / Contrib. p.p	TVH / Y.o.Y.	Contrib. p.p. [3] / Contrib. p.p		
	2024	2025	2024	2025						
CN-2	TOTAL DAS EXPORTAÇÕES / TOTAL EXPORTS		6 339	7 079	100.0	100.0	3.5	3.5	11.7	11.7
	Agro-alimentares / Agricultural products and food		913	973	14.4	13.8	8.5	1.2	6.6	0.9
15	Gorduras e óleos animais ou vegetais; produtos da sua dissociação; gorduras alimentícias elaboradas; / Animal/vegetable fats and oils and their cleavage products; prepared edible fats; animal/vegetable waxes		195	146	3.1	2.1	22.9	0.5	-25.2	-0.8
22	Bebidas, líquidos alcoólicos e vinagres / Beverages, spirits and vinegar		102	105	1.6	1.5	1.9	0.0	3.0	0.0
03	Peixes e crustáceos, moluscos e outros invertebrados aquáticos / Fish and crustaceans, molluscs and other aquatic invertebrates		72	91	1.1	1.3	6.8	0.1	26.8	0.3
24	Tabaco e seus sucedâneos manufacturados / Tobacco and manufactured tobacco substitutes		71	88	1.1	1.2	21.4	0.2	23.1	0.3
08	Frutas; cascas de citrinos e de melões / Edible fruit and nuts; peel of citrus fruit or melons		64	83	1.0	1.2	10.8	0.1	29.4	0.3
20	Preparações de produtos hortícolas, de frutas ou de outras partes de plantas / Preparations of vegetables, fruit, nuts or other parts of plants		61	61	1.0	0.9	1.6	0.0	-0.4	0.0
01	Animais vivos / Live animals		22	53	0.4	0.7	9.3	0.0	137.0	0.5
04	Leite e lactínios; ovos de aves; mel natural; produtos comestíveis de origem animal, não específico / Dairy		41	50	0.7	0.7	6.6	0.0	20.0	0.0
19	Preparações à base de cereais, farinhas, amidos, féculas ou leite; produtos de pasteleria / Preparations of		39	46	0.6	0.7	9.3	0.1	19.4	0.1
07	Produtos hortícolas, plantas, raízes e tubérculos, comestíveis / Edible vegetables and certain roots and tubers		43	44	0.7	0.6	8.2	0.1	2.2	0.0
16	Preparações de carne, de peixes, de crustáceos e de moluscos ou de outros invertebrados aquáticos / Preparations of meat, of fish or of crustaceans, molluscs or other aquatic invertebrates		31	39	0.5	0.5	11.1	0.1	23.7	0.1
21	Preparações alimentícias diversas / Miscellaneous edible preparations		33	34	0.5	0.5	-2.0	0.0	0.8	0.0
02	Carnes e miudezas, comestíveis / Meat and edible meat offal		22	30	0.3	0.4	14.0	0.1	37.0	0.1
23	Resíduos e desperdícios das indústrias alimentares; alimentos preparados para animais / Residues and waste from the food industries; prepared animal fodder		23	22	0.4	0.3	-12.3	0.0	-2.2	0.0
17	Açúcares e produtos de confeitaria / Sugars and sugar confectionery		22	15	0.3	0.2	-8.9	0.0	-31.4	-0.1
06	Plantas vivas e produtos de floricultura / Live trees and plants; bulbs, roots and the like; cut flowers and ornamental foliage		11	13	0.2	0.2	15.1	0.0	17.8	0.0
09	Café, chá, mate e especiarias / Coffee, tea, maté and spices		12	12	0.2	0.2	5.1	0.0	-1.4	0.0
18	Cacau e suas preparações / Cocoa and cocoa preparations		7	12	0.1	0.2	58.3	0.1	61.4	0.1
10	Cereais / Cereals		15	11	0.2	0.1	-32.2	-0.1	-27.9	-0.1
	Energéticos / Mineral fuels and oils		486	430	7.7	6.1	9.5	0.6	-11.5	-0.9
27	Combustíveis minerais, óleos minerais e produtos da sua destilação; matérias betuminosas; ceras mine / Mineral fuel/oils and products of their distillation; bituminous substances; mineral waxes		486	430	7.7	6.1	9.5	0.6	-11.5	-0.9
	Químicos / Chemicals		752	1 551	11.9	21.9	16.6	2.2	106.2	12.6
30	Produtos farmacêuticos / Pharmaceutical products		126	822	2.0	11.6	55.2	1.9	553.7	11.0
39	Plástico e suas obras / Plastics and articles thereof		297	304	4.7	4.3	0.2	0.0	2.5	0.1
40	Borracha e suas obras / Rubber and articles thereof		158	165	2.5	2.3	4.6	0.1	5.0	0.1
29	Produtos químicos orgânicos / Organic chemicals		34	108	0.5	1.5	21.4	0.2	214.7	1.2
38	Produtos diversos das indústrias químicas / Miscellaneous chemical products		39	43	0.6	0.6	-3.8	0.0	11.0	0.1
33	Óleos essenciais e resínios; produtos de perfumaria ou de toucador preparados e preparações cosmét / Essential oils and resinoids; perfumery, cosmetic or toilet preparations		23	27	0.4	0.4	4.3	0.0	15.9	0.1
31	Adubos (fertilizantes) / Fertilisers		12	23	0.2	0.3	26.5	0.1	88.8	0.2
32	Extratos tanantes e tintoriais; taninos e seus derivados; pigmentos e outras matérias corantes; tint / Sabões, agentes orgânicos de superfície, preparações para lavagem, preparações lubrificantes, ceras / Soaps, artif. waxes, candles, modelling pastes, 'dental waxes' and dental preparations, washing/lubricating/polishing or scouring prep.		24	20	0.4	0.3	0.1	0.0	-17.4	-0.1
34	Produtos químicos inorgânicos; compostos inorgânicos ou orgânicos de metais preciosos, de elementos / Inorganic chemicals; organic or inorganic compounds of precious metals/rare-earth metals/radioactive elements/isotopes		18	15	0.3	0.2	-10.7	0.0	-14.3	0.0
28	Produtos químicos inorgânicos; compostos inorgânicos ou orgânicos de metais preciosos, de elementos / Inorganic chemicals; organic or inorganic compounds of precious metals/rare-earth metals/radioactive elements/isotopes		10	12	0.2	0.2	13.8	0.0	17.7	0.0
35	Matérias albuminoides; produtos à base de amidos ou de féculas modificados; colas; enzimas / Albuminoidal substances; modified starches; glues; enzymes		10	11	0.2	0.2	3.8	0.0	1.4	0.0
	Madeira, cortiça e papel / Wood, cork and paper		463	429	7.3	6.1	2.1	0.1	-7.3	-0.5
48	Papel e cartão; obras de pasta de celulose, de papel ou de cartão / Paper and paperboard; articles of paper pulp, of paper or of paperboard		217	187	3.4	2.6	4.5	0.1	-13.7	-0.5
45	Cortiça e suas obras / Cork and articles of cork		89	85	1.4	1.2	-5.5	-0.1	-5.2	-0.1

Síntese Estatística de Comércio Internacional – Nº 03/2025

Grp/ NC-2	Grupos de Produtos / Group of Products	Milhões de Euros / Millions of Euros		Estrutura / Structure (%)		Taxas de variação e contributos / Growth rates and contributions to growth			
		janeiro / jan		janeiro / jan		últimos 12 meses [1] / janeiro / jan		[3] / Contrib. p.p.	
		2024	2025	2024	2025	TVH [2] / y.o.y.	Contrib. p.p. [3] / Contrib. p.p.	TVH / y.o.y.	Contrib. p.p. [3] / Contrib. p.p.
47	Pastas de madeira ou de outras matérias fibrosas celulósicas; papel ou cartão para reciclar (desperd / Pulp of wood or of other fibrous cellulosic material; recovered (waste and scrap) paper or paperboard	77	78	1.2	1.1	14.1	0.1	1.2	0.0
44	Madeira, carvão vegetal e obras de madeira / Wood and articles of wood; wood charcoal	74	75	1.2	1.1	-3.4	0.0	1.5	0.0
	Têxteis, Vestuário e seus acessórios / Textiles and Clothing	469	492	7.4	6.9	-1.4	-0.1	4.7	0.4
61	Vestuário e seus acessórios, de malha / Articles of apparel and clothing accessories, knitted or crocheted	181	192	2.9	2.7	-2.8	-0.1	6.1	0.2
62	Vestuário e seus acessórios, exceto de malha / Articles of apparel and clothing accessories, not knitted or crocheted	86	91	1.4	1.3	-4.3	-0.1	5.4	0.1
63	Outros artefactos têxteis confeccionados; sortidos; artefactos de matérias têxteis, calçado, chapéus / Other made-up textile articles; sets; worn clothing and worn textile articles; rags	59	64	0.9	0.9	9.1	0.1	8.8	0.1
59	Tecidos impregnados, revestidos, recobertos ou estratificados; artigos para usos técnicos de matéria / Pastas (ouates), feltros e falsos tecidos; fios especiais, cordéis, cordas e cabos; artigos de cordo / Wadding, felt and nonwovens; special yarns; twine, cordage, ropes and cables and articles thereof	26	28	0.4	0.4	-0.1	0.0	8.1	0.0
56	Pastas (ouates), feltros e falsos tecidos; fios especiais, cordéis, cordas e cabos; artigos de cordo / Wadding, felt and nonwovens; special yarns; twine, cordage, ropes and cables and articles thereof	27	25	0.4	0.3	7.0	0.0	-8.6	0.0
55	Fibras sintéticas ou artificiais descontínuas / Man-made staple fibres	20	20	0.3	0.3	-15.6	-0.1	1.9	0.0
60	Tecidos de malha / Knitted or crocheted fabrics	15	16	0.2	0.2	-8.0	0.0	3.6	0.0
52	Algodão / Cotton	17	15	0.3	0.2	-8.7	0.0	-13.5	0.0
	Calçado, peles e couros / Footwear, hides and leather	197	206	3.1	2.9	-3.2	-0.1	4.5	0.1
64	Calçado, polainas e artefactos semelhantes, e suas partes / Footwear, gaiters and the like; parts of such articles	155	167	2.5	2.4	-3.8	-0.1	7.2	0.2
42	Obras de couro; artigos de correio ou de seleiro; artigos de viagem, bolsas e artefactos semelhant / Articles of leather; saddlery and harness; travel goods, handbags and similar containers; articles of animal gut (other than silkworm gut)	33	31	0.5	0.4	6.4	0.0	-5.0	0.0
	Minérios e metais / Ores and metals	614	656	9.7	9.3	1.9	0.2	6.9	0.7
73	Obras de ferro fundido, ferro ou aço / Articles of iron or steel	186	204	2.9	2.9	1.9	0.1	9.5	0.3
72	Ferro fundido, ferro e aço / Iron and steel	142	142	2.2	2.0	-3.5	-0.1	0.0	0.0
76	Alumínio e suas obras / Aluminium and articles thereof	76	78	1.2	1.1	2.0	0.0	1.8	0.0
26	Minérios, escórias e cinzas / Ores, slag and ash	37	58	0.6	0.8	8.3	0.1	58.8	0.3
74	Cobre e suas obras / Copper and articles thereof	39	45	0.6	0.6	15.3	0.1	14.6	0.1
83	Obras diversas de metais comuns / Miscellaneous articles of base metal	46	40	0.7	0.6	-3.1	0.0	-13.0	-0.1
71	Pérolas naturais ou cultivadas, pedras preciosas ou semipreciosas e semelhantes, metais preciosos, m / Natural/cultured pearls, precious stones, precious metals and articles thereof; imitation jewellery; coin	27	36	0.4	0.5	25.8	0.1	32.3	0.1
25	Sal; enxofre; terras e pedras; gesso, cal e cimento / Salt; sulphur; earths and stone; plastering materials, lime and cement	29	27	0.5	0.4	-0.3	0.0	-5.3	0.0
82	Ferramentas, artefactos de cutelaria e talheres, e suas partes, de metais comuns / Tools, implements, cutlery, spoons and forks, of base metal; parts thereof of base metal	22	19	0.3	0.3	-4.9	0.0	-11.4	0.0
	Máquinas e aparelhos e suas partes / Machinery and parts	956	1 002	15.1	14.1	-0.5	-0.1	4.7	0.7
85	Máquinas, aparelhos e materiais elétricos e suas partes; aparelhos de gravação ou de reprodução de s / Electrical machinery and equipment; sound recorders/reproducers; parts and accessories thereof	568	611	9.0	8.6	5.1	0.4	7.6	0.7
84	Reatores nucleares, caldeiras, máquinas, aparelhos e instrumentos mecânicos, e suas partes / Nuclear reactors, boilers, machinery and mechanical appliances; parts thereof	388	390	6.1	5.5	-7.4	-0.5	0.5	0.0
	Material de transp. terrestre e suas partes / Land Transport equipment and parts	820	693	12.9	9.8	-4.8	-0.6	-15.5	-2.0
87	Veículos automóveis, traçadores, ciclos e outros veículos terrestres, suas partes e acessórios / Vehicles other than railway or tramway rolling stock, and parts and accessories thereof	820	692	12.9	9.8	-4.8	-0.6	-15.5	-2.0
	Aeronaves, embarcações e suas partes / Aircrafts, Vessels and parts thereof	48	42	0.8	0.6	11.5	0.1	-13.4	-0.1
88	Aeronaves e aparelhos espaciais, e suas partes / Aircraft, spacecraft, and parts thereof	37	37	0.6	0.5	28.6	0.1	-0.5	0.0
	Produtos acabados diversos / Other manufactured goods	619	606	9.8	8.6	-0.9	-0.1	-2.1	-0.2
90	Instrumentos e aparelhos de ótica, fotografia ou cinematografia, de medida, de controlo ou de precis / Optical/photographic/cinematographic/measuring/checking/precision/medical/surgical instruments and apparatus	200	188	3.2	2.7	1.5	0.0	-6.1	-0.2
94	Móveis; mobiliário médico-cirúrgico; colchões, almofadas e semelhantes; aparelhos de iluminação não / Furniture; lamps&lighting fittings, nes.; illuminated signs/nameplates and the like; prefab. buildings	192	180	3.0	2.5	-5.0	-0.2	-6.6	-0.2
69	Produtos cerâmicos / Ceramic products	70	77	1.1	1.1	1.9	0.0	11.2	0.1
70	Vidro e suas obras / Glass and glassware	56	64	0.9	0.9	-1.8	0.0	14.2	0.1
68	Obras de pedra, gesso, cimento, amianto, mica ou de matérias semelhantes / Articles of stone, plaster, cement, asbestos, mica or similar materials	48	44	0.8	0.6	-2.7	0.0	-8.2	-0.1
95	Brinquedos, jogos, artigos para divertimento ou para desporto; suas partes e acessórios / Toys, games and sports requisites; parts and accessories thereof	13	17	0.2	0.2	37.6	0.1	34.4	0.1
96	Obras diversas / Miscellaneous manufactured articles	10	11	0.2	0.1	-3.4	0.0	11.1	0.0

Por memória / Memo:

Total sem energéticos / Total without Energy Products	5 852	6 649	92.3	93.9	3.1	2.9	13.6	12.6
---	-------	-------	------	------	-----	-----	------	------

Fonte: GEE, com base nos dados das estatísticas do Comércio Internacional de Mercadorias do INE (últimas versões disponíveis à data da publicação para o período considerado). Os dados do comércio intracomunitário incluem estimativas para as não respostas assim como para as empresas que se encontram abaixo dos limiares de assimilação. / Source: GEE, based on data on International Trade of Goods statistics from Statistics Portugal (most up-to-date versions available). Estimates for operators under the assimilation threshold and non-responses are included in Intra-EU trade.

Notas:

* Somatório das Exportações de mercadorias para a UE com as Exportações para Países Terceiros.

Composição dos Grupos de Produtos – Agro-alimentares (Capº 01 a 24 da NC) – Energéticos (Capº 27) – Químicos (Capº 28 a 40) – Madeira, cortiça e papel (Capº 44 a 49) – Têxteis, Vestuário e seus acessórios (Capº 50 a 63; 65 a 67) – Calçado, peles e couros (Capº 41 a 43; 64) – Minérios e Metais (Capº 25, 26; 71 a 73) – Máquinas e aparelhos e suas partes (Capº 84 e 85) – Material de transp. terrestre e suas partes (Capº 86 e 87) – Aeronaves, embarcações e suas partes (Capº 88 e 89) – Produtos acabados diversos (Capº 68 a 70 e 90 a 99). /Notes:* Sum of Exports to EU and Exports to third countries. Composition by Group of Products – Agricultural products and food (Chap. 01 to 24 of CN) – Mineral fuels and oils (Chap. 27) – Chemicals (Chap. 28 to 40) – Wood, cork and paper (Chap. 44 to 49) – Hides, leather and textiles (Chap. 50 to 63; 65 to 67) – Clothing and footwear (Chap. 41 to 43; 64) – Ores and metals (Chap. 25, 26; 71 to 83) – Machinery (Chap. 84 e 85) – Transport equipment (Chap. 86 and 87) – Aircrafts, Vessels and parts thereof (Chap. 88 and 89) – Other manufactured goods (Chap. 68 to 70 and 90 to 99).

[1] Últimos 12 meses a terminar em janeiro de 2025 / [1] 12 months ending in January 2025

[2] (fev 24-jan 25)/(fev 23-jan 24) x 100 - 100 / [2] (feb 24-jan 25)/(feb 23-jan 24) x 100 - 100

[3] Contributo para a taxa de crescimento das Exportações (%) - análise shift-share: (VH) x (peso no período homólogo anterior) ÷ 100. / [3] Contribution to the growth rate of exports, shift share analysis: (rate of change) x (weight in the previous period) ÷ 100.

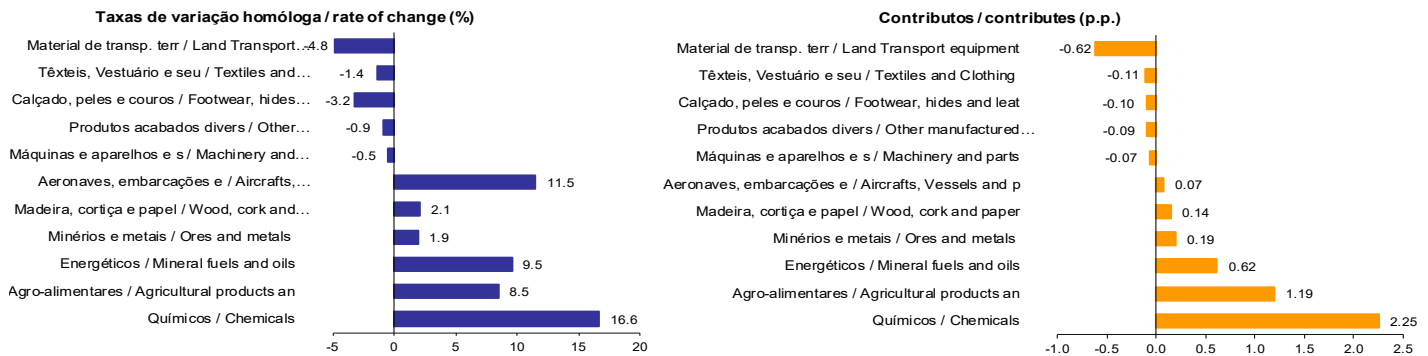
Síntese Estatística de Comércio Internacional – Nº 03/2025

Gráfico 2 – Taxas de crescimento das exportações de mercadorias portuguesas por grupos de produtos e correspondentes contributos

Growth rates of exports of Portuguese goods by group of products and its contribution to growth

Últimos 12 meses a terminar em janeiro de 2025 / Previous 12 months ending in January 2025

Intra + Extra UE / Intra+Extra-EU



Fonte: Quadro 3 - Exportações de mercadorias portuguesas por Grupos de Produtos/Portuguese Exports of Goods by Group of Products

Quadro 4 – Exportações portuguesas por grupos de produtos

Exports of Portuguese goods by group of products

Versão preliminar de janeiro de 2025 / Preliminary data version of January 2025

Grupos de Produtos / Group of Products	Extra-UE (Fob) / Extra-EU (Fob)		valores em milhões de Euros / values in Millions of Euros				
	janeiro / January		TVH / y.o.y., %		Estrutura / Structure (%)		
	2024	2025	últimos 12 meses [1] / Last 12 months	janeiro / Jan 25/24	últimos 12 meses [1] / Last 12 months	janeiro / Jan	
						2024	2025
Total das Exportações / Total Exports	1 756	1 774	-0.5	1.0	100.0	100.0	100.0
Agro-alimentares / Agricultural products and food	257	283	5.2	10.1	13.7	14.6	15.9
Energéticos / Mineral fuels and oils	244	251	6.2	2.8	13.9	13.9	14.2
Químicos / Chemicals	208	255	-0.3	22.8	16.6	11.8	14.4
Madeira, cortiça e papel / Wood, cork and paper	154	124	-6.3	-19.9	7.9	8.8	7.0
Têxteis, vestuário e seus acessórios / Clothing	118	123	2.0	4.5	6.9	6.7	7.0
Calçado, peles e couros / Footwear, hides and leather	37	33	-11.1	-9.1	1.9	2.1	1.9
Minérios e metais / Ores and metals	132	155	3.7	18.0	8.7	7.5	8.7
Máquinas e aparelhos e suas partes / Machinery and parts	266	251	-3.9	-5.7	13.3	15.2	14.2
Material de transp. terrestre e suas partes / Land Transport equipment and parts	161	138	-11.0	-14.1	8.1	9.2	7.8
Aeronaves, embarcações e suas partes / Aircrafts, Vessels and parts thereof	33	25	7.9	-24.7	1.3	1.9	1.4
Produtos acabados diversos / Other manufactured goods	146	135	-1.5	-7.9	7.8	8.3	7.6

Por memória / Memo:

Total sem energéticos / Total without Energy Products	1 512	1 522	-1.5	0.7	86.1	86.1	85.8
---	-------	-------	------	-----	------	------	------

Fonte: GEE, com base nos dados das estatísticas do Comércio Internacional de Mercadorias do INE (últimas versões disponíveis à data da publicação para o período considerado). / Source: GEE, based on data on International Trade of Goods statistics from Statistics Portugal (most up-to-date versions available).

Nota:

Composição dos Grupos de Produtos – Agro-alimentares (Capº 01 a 24 da NC) - Energéticos (Capº 27) – Químicos (Capº 28 a 40) – Madeira, cortiça e papel (Capº 44 a 49) – Têxteis, Vestuário e seus acessórios (Capº 50 a 63; 65 a 67) – Calçado, peles e couros (Capº 41 a 43; 64) – Minérios e Metais (Capº 25, 26; 71 a 73) – Máquinas e aparelhos e suas partes (Capº 84 e 85) – Material de transp. terrestre e suas partes (Capº 86 e 87) - Aeronaves, embarcações e suas partes (Capº 88 e 89) – Produtos acabados diversos (Capº 68 a 70 e 90 a 99). / Note:

Composition by Group of Products – Agricultural products and food (Chap. 01 to 24 of CN) - Mineral fuels and oils (Chap. 27) – Chemicals (Chap. 28 to 40) – Wood, cork and paper (Chap. 44 to 49) – Hides, leather and textiles (Chap. 50 to 63; 65 to 67) – Clothing and footwear (Chap. 41 to 43; 64) – Ores and metals (Chap. 25, 26; 71 to 83) – Machinery (Chap. 84 e 85) – Transport equipment (Chap. 86 and 87) - Aircrafts, Vessels and parts thereof (Chap. 88 and 89) – Other manufactured goods (Chap. 68 to 70 and 90 to 99).

[1] Últimos 12 meses a terminar em janeiro de 2025 / [1] 12 months ending in January 2025

Quadro 5 - Exportações de mercadorias portuguesas por Grupos de Produtos (2020-2025) ordenados por ordem decrescente do seu peso relativo em 2024

Exports of Portuguese goods by Group of Products (2020-2025) sorted in descending order of their relative weight in 2024

Variação homóloga e contributos / Growth rate and Contribution to growth

Intra + Extra UE / Intra + Extra EU (Fob)

Grp. e NC-2	Descritivo / Description	Peso/Share in 2024 (%)	TVH / y.o.y., %					Contrib. (p.p.) ^[1]		
			2020	2021	2022	2023	2024	janeiro / jan 2025	2024	janeiro / jan 2025
CN-2	TOTAL	100.0	-10.3	18.3	23.2	-1.4	2.5	11.7	2.5	11.7
	Máquinas e aparelhos e suas partes / Machinery and parts	14.9	-5.3	15.4	22.5	6.7	-0.8	4.7	-0.1	0.7
85	Máquinas, aparelhos e materiais elétricos e suas partes; aparelhos de gravação ou de reprodução de som, aparelhos de gravação ou de reprodução de imagens e de som em televisão e suas partes e acessórios / Electrical machinery and equipment; sound recorders/reproducers; parts and accessories thereof	8.7	-7.6	13.2	32.2	0.8	4.9	7.6	0.4	0.7
84	Reatores nucleares, caldeiras, máquinas, aparelhos e instrumentos mecânicos, e suas partes / Nuclear reactors, boilers, machinery and mechanical appliances; parts thereof	6.2	-2.3	18.1	10.9	15.0	-8.0	0.5	-0.5	0.0
	Agro-alimentares / Agricultural products and food	14.7	2.3	13.6	18.9	6.5	8.7	6.6	1.2	0.9
	Químicos / Chemicals	14.4	-6.2	24.2	22.9	-2.6	8.1	106.2	1.1	12.6
39	Plástico e suas obras / Plastics and articles thereof	4.5	-6.4	27.7	15.3	-10.7	-0.5	2.5	0.0	0.1
30	Produtos farmacêuticos / Pharmaceutical products	4.3	9.3	0.9	45.1	49.6	28.5	553.7	1.0	11.0
	Material de transp. terrestre e suas partes / Land Transport equipment and parts	12.0	-16.7	7.3	13.9	6.7	-2.5	-15.5	-0.3	-2.0
87	Veículos automóveis, tratores, ciclos e outros veículos terrestres, suas partes e acessórios / Vehicles other than railway or tramway rolling stock, and parts and accessories thereof	12.0	-16.7	7.3	13.9	6.7	-2.5	-15.5	-0.3	-2.0
	Minérios e metais / Ores and metals	9.9	-9.0	36.6	18.9	-4.8	1.0	6.9	0.1	0.7
73	Obras de ferro fundido, ferro ou aço / Articles of iron or steel	3.1	-8.5	35.7	25.8	-3.1	0.9	9.5	0.0	0.3
	Produtos acabados diversos / Other manufactured goods	9.5	-8.4	11.8	18.7	6.8	-0.8	-2.1	-0.1	-0.2
90	Instrumentos e aparelhos de ótica, fotografia ou cinematografia, de medida, de controlo ou de precisão; instrumentos e aparelhos médico-cirúrgicos; suas partes e acessórios / Optical/photographic/cinematographic/measuring/checking/precision/medical/surgical instruments and apparatus	2.9	-0.3	7.0	19.3	11.9	2.7	-6.1	0.1	-0.2
94	Móveis; mobiliário médico-cirúrgico; colchões, almofadas e semelhantes; aparelhos de iluminação não especificados nem compreendidos em outros capítulos; anúncios, tabuletas ou cartazes e placas indicadoras, luminosos e artigos semelhantes; construções pré / Furniture; lamps&lighting fittings, nes.; illuminated signs/nameplates and the like; prefab. buildings	2.9	-13.9	12.1	13.3	11.1	-4.7	-6.6	-0.1	-0.2
	Têxteis, Vestuário e seus acessórios / Textiles and Clothing	7.2	-10.8	16.6	12.8	-5.1	-2.8	4.7	-0.2	0.4
61	Vestuário e seus acessórios, de malha / Articles of apparel and clothing accessories, knitted or crocheted	2.8	-14.1	26.5	8.6	-8.7	-4.6	6.1	-0.1	0.2
	Energéticos / Mineral fuels and oils	7.0	-32.2	48.2	79.9	-24.2	10.4	-11.5	0.7	-0.9
27	Combustíveis minerais, óleos minerais e produtos da sua destilação; matérias betuminosas; ceras minerais / Mineral fuel/oils and products of their distillation; bituminous substances; mineral waxes	7.0	-32.2	48.2	79.9	-24.2	10.4	-11.5	0.7	-0.9
	Madeira, cortiça e papel / Wood, cork and paper	6.8	-10.5	19.6	28.8	-13.7	2.4	-7.3	0.2	-0.5

Fonte: GEE, com base nos dados das estatísticas do Comércio Internacional de Mercadorias do INE (últimas versões disponíveis à data da publicação para o período considerado). Os dados do comércio intracomunitário incluem estimativas para as não respostas assim como para as empresas que se encontram abaixo dos limiares de assimilação. / Source: GEE, based on data on International Trade of Goods statistics from Statistics Portugal (most up-to-date versions available). Estimates for operators under the assimilation threshold and non-responses are included in Intra-EU trade.

Nota:

[1] Contributos para a taxa de crescimento - análise shift-share: (TVH) x (peso no período homólogo anterior) ± 100. / Note:

[1] Contributions to growth, shift share analysis: (rate of change) x (weight in the previous period) ± 100.

Síntese Estatística de Comércio Internacional – Nº 03/2025

Quadro 6 – Evolução das exportações de mercadorias com destino a uma seleção de mercados Exports of goods to selected markets

Versão preliminar de janeiro de 2025 / Preliminary data version of January 2025

Destino / Destination	Intra + Extra UE (Fob) / Intra + Extra-EU (Fob)		valores em milhões de euros / values in Millions of Euros					
	janeiro / jan		Estrutura / Structure (%)		Taxas de variação e contributos / Growth rates and contributions to growth			
	2024	2025	janeiro / jan		12 meses [1] / Last 12 month		janeiro / jan	
			2024	2025	VH [2] / y.o.y., %	Contrib. p.p.	VH / y.o.y.	Contrib. p.p.
TOTAL	6 339	7 079	100.0	100.0	3.5	3.5	11.7	11.7
INTRA UE / INTRA EU	4 583	5 306	72.3	74.9	5.1	3.6	15.8	11.4
Espanha / Spain	1 695	1 739	26.7	24.6	3.3	0.9	2.6	0.7
Alemanha / Germany	732	1 401	11.6	19.8	25.6	2.8	91.2	10.5
França / France	870	824	13.7	11.6	-5.2	-0.7	-5.4	-0.7
Itália / Italy	296	286	4.7	4.0	3.4	0.1	-3.3	-0.2
Países Baixos / Netherlands	191	239	3.0	3.4	8.8	0.3	25.2	0.8
Bélgica / Belgium	193	186	3.1	2.6	2.3	0.1	-3.9	-0.1
Polónia / Poland	87	89	1.4	1.3	6.2	0.1	2.3	0.0
Suécia / Sweden	74	86	1.2	1.2	5.2	0.1	17.2	0.2
Rep Checa / Czech Republic	60	53	0.9	0.8	5.1	0.0	-11.5	-0.1
Roménia / Romania	46	43	0.7	0.6	-13.5	-0.1	-6.3	0.0
EXTRA UE / EXTRA EU	1 756	1 774	27.7	25.1	-0.5	-0.1	1.0	0.3
EUA / United States	381	330	6.0	4.7	-0.1	0.0	-13.4	-0.8
Reino Unido / United Kingdom	302	295	4.8	4.2	-1.8	-0.1	-2.3	-0.1
Marrocos / Morocco	93	80	1.5	1.1	11.8	0.2	-13.9	-0.2
Brasil / Brazil	111	87	1.8	1.2	6.5	0.1	-21.6	-0.4
Angola / Angola	70	86	1.1	1.2	-12.9	-0.2	24.0	0.3
Suíça / Switzerland	67	65	1.1	0.9	3.8	0.0	-2.5	0.0
Turquia / Turkey	56	60	0.9	0.8	-24.0	-0.3	7.8	0.1
China / China	52	49	0.8	0.7	-19.7	-0.2	-4.5	0.0
Argélia / Algeria	35	28	0.6	0.4	-4.1	0.0	-19.5	-0.1
Gibraltar / Gibraltar	24	78	0.4	1.1	67.6	0.3	228.8	0.9
Por memória / Memo:								
UE-14 / EU-14	4 263	5 001	67.2	70.6	5.7	3.7	17.3	11.6
P. alargamento / Enlargement	320	305	5.1	4.3	-1.4	-0.1	-4.8	-0.2
OPEP [4] / OPEC [4]	152	167	2.4	2.4	-10.2	-0.3	9.8	0.2
PALOP / ACPO[5]	119	133	1.9	1.9	-6.4	-0.2	12.3	0.2
EFTA / EFTA	86	91	1.4	1.3	4.6	0.1	5.5	0.1

Fonte: GEE, com base nos dados das estatísticas do Comércio Internacional de Mercadorias do INE (últimas versões disponíveis à data da publicação para o período considerado). Os dados do comércio intracomunitário incluem estimativas para as não respostas assim como para as empresas que se encontram abaixo dos limiares de assimilação. / Source: GEE, based on data on International Trade of Goods statistics from Statistics Portugal (most up-to-date versions available). Estimates for operators under the assimilation threshold and non-responses are included in Intra-EU trade.

Notas / Notes:

Países ordenados por ordem decrescente de valor no período de janeiro 2025. / Countries ranked in descending order of jan 2025.

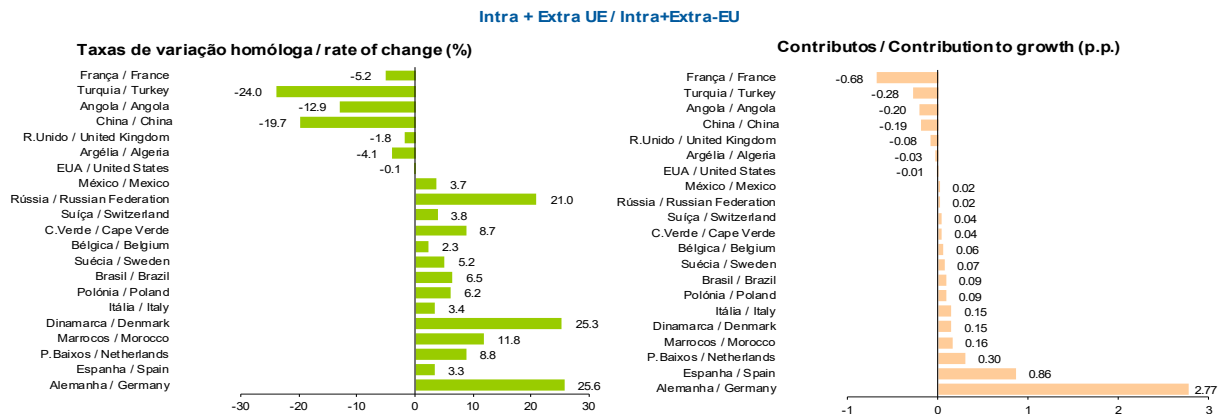
[1] Últimos 12 meses a terminar em janeiro de 2025 / [1] 12 months ending in January 2025

[2] (fev 24-jan 25)/(fev 23-jan 24) x 100 - 100 / [2] (feb 24-jan 25)/(feb 23-jan 24) x 100 - 100

[3] Contributos para a taxa de crescimento das importações - análise shift-share: (TVH) x (peso no período homólogo anterior) ÷ 100.

Gráfico 3 – Taxas de crescimento das exportações de mercadorias portuguesas com destino a uma seleção de mercados e correspondentes contributos Growth rates of Exports of Goods to selected markets and corresponding contributions to growth

Últimos 12 meses a terminar em janeiro de 2025 / Previous 12 months ending in January 2025



Fonte: Quadro 6 - Evolução das Exportações de mercadorias com destino a uma selecção de mercados / Source: Exports of goods from selected markets

Quadro 7 – Evolução das exportações de mercadorias portuguesas com destino a uma seleção de mercados

Exports of goods to selected markets

Versão preliminar de janeiro de 2025 / Preliminary data version of January 2025

Destino / Destination	janeiro / jan		Estrutura / Structure (%)				Taxas de variação / y.o.y., %		
	2024	2025	Anual / Annual		janeiro / jan		últimos 12 meses / Last 12 months [1]	janeiro 25/24 / jan 25/24	
			2019	2024	2024	2025			
	EXTRA UE / EXTRA EU		1 756	1 774	100.0	100.0	100.0	100.0	-0.5
EUA / United States	381	330	17.3	23.3	21.7	18.6	-0.1	-13.4	
Reino Unido / United Kingdom	302	295	20.7	15.7	17.2	16.6	-1.8	-2.3	
Marrocos / Morocco	93	80	4.1	5.1	5.3	4.5	11.8	-13.9	
Brasil / Brazil	111	87	4.3	5.0	6.3	4.9	6.5	-21.6	
Angola / Angola	70	86	7.1	4.5	4.0	4.9	-12.9	24.0	
Suíça / Switzerland	67	65	3.6	3.5	3.8	3.7	3.8	-2.5	
Turquia / Turkey	56	60	3.2	3.0	3.2	3.4	-24.0	7.8	
China / China	52	49	3.4	2.7	2.9	2.8	-19.7	-4.5	
Argélia / Algeria	35	28	1.2	2.1	2.0	1.6	-4.1	-19.5	
Gibraltar / Gibraltar	24	78	0.5	2.1	1.3	4.4	67.6	228.8	
Por memória / Memo:									
OPEP / OPEC [2]	152	167	10.9	9.5	8.7	9.4	-10.2	9.8	
PALOP / ACPOL[3]	119	133	10.6	8.0	6.8	7.5	-6.4	12.3	
EFTA / EFTA	86	91	4.7	4.6	4.9	5.1	4.6	5.5	

Fonte: GEE, com base nos dados das estatísticas do Comércio Internacional de Mercadorias do INE (últimas versões disponíveis à data da publicação para o período considerado). / Source: GEE, based on data on International Trade of Goods statistics from Statistics Portugal (most up-to-date versions available).

Notas/Note:

Países ordenados por ordem decrescente de valor no ano de 2024. / Countries ranked in descending order of jan 2025.

[1] (fev 24-jan 25)/(fev 23-jan 24) x 100 - 100 / [1] (feb 24-jan 25)/(feb 23-jan 24) x 100 - 100

[2] Inclui Angola. / [2] Includes Angola. [3] African Countries of Portuguese Official Language

Quadro 8 - Exportações de mercadorias portuguesas por mercados de destino (2020-2025) - estrutura (%)

Exports of Portuguese Goods to a selection of markets (2020-2025) - structure (%)

Principais mercados em 2024 / Main markets in 2024

Destino / Destination	2020	2021	2022	2023	2024	janeiro / jan	
						2024	2025
Total / Total	100.0	100.0	100.0	100.0	100.0	100.0	100.0
INTRA UE / INTRA EU	71.4	71.5	70.5	70.1	71.1	72.3	74.9
Espanha / Spain	25.4	26.7	26.2	25.7	25.9	26.7	24.6
Alemanha / Germany	11.9	11.0	10.8	10.7	12.4	11.6	19.8
França / France	13.6	13.1	12.3	13.1	12.2	13.7	11.6
Itália / Italy	4.4	4.5	4.5	4.3	4.4	4.7	4.0
Países Baixos / Netherlands	3.7	3.9	4.0	3.5	3.6	3.0	3.4
Bélgica / Belgium	2.3	2.5	2.4	2.5	2.6	3.1	2.6
Polónia / Poland	1.4	1.4	1.4	1.4	1.5	1.4	1.3
Suécia / Sweden	1.1	1.2	1.3	1.4	1.4	1.2	1.2
Rep Checa / Czech Republic	0.7	0.7	0.7	0.8	0.9	0.9	0.8
Roménia / Romania	0.9	0.7	0.7	0.9	0.7	0.7	0.6
EXTRA UE / EXTRA EU	28.6	28.5	29.5	29.9	28.9	27.7	25.1
EUA / United States	5.0	5.6	6.5	6.8	6.7	6.0	4.7
Reino Unido / United Kingdom	5.7	5.2	4.9	4.7	4.6	4.8	4.2
Marrocos / Morocco	1.2	1.4	0.9	1.3	1.5	1.5	1.1
Brasil / Brazil	1.4	1.1	1.2	1.3	1.4	1.8	1.2
Angola / Angola	1.6	1.5	1.8	1.6	1.3	1.1	1.2
Suíça / Switzerland	1.2	1.0	0.9	1.0	1.0	1.1	0.9
Turquia / Turkey	1.0	1.0	1.1	1.2	0.9	0.9	0.8
China / China	1.1	1.1	0.8	1.0	0.8	0.8	0.7
Argélia / Algeria	0.3	0.3	0.4	0.6	0.6	0.6	0.4
Gibraltar / Gibraltar	0.3	0.6	0.7	0.4	0.6	0.4	1.1
Por memória / Memo:							
UE-14 / EU-14	66.4	66.6	65.6	65.0	66.1	67.2	70.6
P. alargamento / Enlargement	5.0	4.9	4.9	5.2	5.0	5.1	4.3

Fonte: GEE, com base nos dados das estatísticas do Comércio Internacional de Mercadorias do INE (últimas versões disponíveis à data da publicação para o período considerado). Os dados do comércio intracomunitário incluem estimativas para as não respostas assim como para as empresas que se encontram abaixo dos limiares de assimilação. / Source: GEE, based on data on International Trade of Goods statistics from Statistics Portugal (most up-to-date versions available). Estimates for operators under the assimilation threshold and non-responses are included in Intra-EU trade.

Quadro 9 - Exportações de mercadorias portuguesas por mercados de destino (2021-2025) Exports of Portuguese Goods to a selection of markets (2021-2025)

Varição homóloga e contributos [1] / Growth rate and Contribution to growth
Principais mercados em 2024 / Main markets in 2024

Destino / Destination	peso / Share 2024 (%)	TVH / y.o.y., %					Contrib. (p.p.) [1] / Contrib.	
		2021	2022	2023	2024	2025 janeiro / jan	2024	janeiro / jan 2025
Total / Total	100.0	18.3	23.2	-1.4	2.5	11.7	2.5	11.7
INTRA UE / INTRA EU	71.1	18.6	21.5	-1.9	3.9	15.8	2.7	11.4
Espanha / Spain	25.9	24.8	20.8	-3.2	3.3	2.6	0.8	0.7
Alemanha / Germany	12.4	9.9	21.3	-2.6	18.5	91.2	2.0	10.5
França / France	12.2	14.3	16.0	4.6	-4.8	-5.4	-0.6	-0.7
Itália / Italy	4.4	22.2	21.5	-4.4	5.0	-3.3	0.2	-0.2
Países Baixos / Netherlands	3.6	24.1	26.0	-12.7	3.9	25.2	0.1	0.8
Bélgica / Belgium	2.6	29.6	18.2	3.1	4.8	-3.9	0.1	-0.1
Polónia / Poland	1.5	24.7	17.4	4.1	5.8	2.3	0.1	0.0
Suécia / Sweden	1.4	22.5	31.3	5.8	3.3	17.2	0.0	0.2
Rep Checa / Czech Republic	0.9	22.3	22.7	7.7	8.2	-11.5	0.1	-0.1
Roménia / Romania	0.7	-7.4	28.2	17.0	-14.4	-6.3	-0.1	0.0
EXTRA UE / EXTRA EU	28.9	17.7	27.6	-0.1	-0.9	1.0	-0.3	0.3
EUA / United States	6.7	32.8	43.0	3.3	1.5	-13.4	0.1	-0.8
Reino Unido / United Kingdom	4.6	8.0	16.2	-5.2	-0.8	-2.3	0.0	-0.1
Marrocos / Morocco	1.5	38.6	-22.0	50.3	15.5	-13.9	0.2	-0.2
Brasil / Brazil	1.4	-2.8	30.0	13.3	9.4	-21.6	0.1	-0.4
Angola / Angola	1.3	9.3	49.5	-11.4	-18.4	24.0	-0.3	0.3
Suíça / Switzerland	1.0	-3.2	15.5	5.6	3.8	-2.5	0.0	0.0
Turquia / Turkey	0.9	12.7	43.6	5.4	-26.8	7.8	-0.3	0.1
China / China	0.8	20.4	-7.9	22.4	-20.3	-4.5	-0.2	0.0
Argélia / Algeria	0.6	27.6	48.3	62.1	-2.6	-19.5	0.0	-0.1
Gibraltar / Gibraltar	0.6	119.1	30.1	-44.8	62.1	228.8	0.2	0.9
Por memória / Memo:								
UE-14 / UE-14	66.1	18.7	21.5	-2.4	4.3	17.3	2.8	11.6
P. alargamento / Enlargement	5.0	17.7	21.7	4.5	-1.0	-4.8	-0.1	-0.2

Fonte: GEE, com base nos dados das estatísticas do Comércio Internacional de Mercadorias do INE (últimas versões disponíveis à data da publicação para o período considerado). Os dados do comércio intracomunitário incluem estimativas para as não respostas assim como para as empresas que se encontram abaixo dos limiares de assimilação. / Source: GEE, based on data on International Trade of Goods statistics from Statistics Portugal (most up-to-date versions available). Estimates for operators under the assimilation threshold and non-responses are included in Intra-EU trade.

Nota:

[1] Contributos para a taxa de crescimento - análise shift-share: (TVH) x (peso no período homólogo anterior) ÷ 100.

Note:

[1] Contributions to growth, shift share analysis: (rate of change) x (weight in the previous period) ÷ 100.

Importações* de mercadorias

Quadro 10 – Importações de mercadorias em Portugal por Grupos de Produtos Portuguese Imports of Goods by Group of Products

Intra + Extra UE (Cif) / Intra + Extra EU (Cif)

Grp/ NC-2	Grupos de Produtos / Groups of Products	Milhões de Euros / Millions of Euros		Estrutura / Structure (%)		Taxas de variação e contributos / Growth rates and contributions to growth			
		janeiro / jan		janeiro / jan		últimos 12 meses [1] / Last 12 months		janeiro / jan	
		2024	2025	2024	2025	TVH [2] / y.o.y.	Contrib. p.p. [3] / Contrib. p.p.	TVH / y.o.y.	Contrib. p.p. [3] / Contrib. p.p.
CN-2	TOTAL DAS IMPORTAÇÕES / TOTAL IMPORTS	8 096	8 778	100	100	3.1	3.1	8.4	8.4
A	Agro-alimentares / Agricultural products and food	1 282	1 378	15.8	15.7	3.0	0.5	7.4	1.2
03	Peixes e crustáceos, moluscos e outros invertebrados aquáticos / Fish and crustaceans, molluscs and other aquatic invertebrates	141	176	1.7	2.0	9.6	0.2	25.2	0.4
02	Carnes e miudezas, comestíveis / Meat and edible meat offal	137	172	1.7	2.0	9.9	0.2	25.4	0.4
07	Produtos hortícolas, plantas, raízes e tubérculos, comestíveis / Edible vegetables and certain roots and tubers	99	96	1.2	1.1	-0.2	0.0	-2.4	0.0
10	Cereais / Cereals	72	93	0.9	1.1	-19.4	-0.2	28.3	0.3
15	Gorduras e óleos animais ou vegetais; produtos da sua dissociação; gorduras alimentícias elaboradas; / Animal/vegetable fats and oils and their cleavage products; prepared edible fats; animal/vegetable waxes	118	87	1.5	1.0	-6.2	-0.1	-26.5	-0.4
08	Frutas; cascas de citrinos e de melões / Edible fruit and nuts; peel of citrus fruit or melons	63	83	0.8	0.9	9.2	0.1	31.9	0.2
19	Preparações à base de cereais, farinhas, amidos, féculas ou leite; produtos de pastelaria / Preparations of cereals, flour, starch or milk; pastrycooks products	74	83	0.9	0.9	9.8	0.1	12.1	0.1
04	Leite e laticínios; ovos de aves; mel natural; produtos comestíveis de origem animal, não específico / Dairy produce; birds eggs; natural honey; edible products of animal origin, nes. específico	67	76	0.8	0.9	6.5	0.1	13.4	0.1
16	Preparações de carne, de peixes, de crustáceos e de moluscos ou de outros invertebrados aquáticos / Preparations of meat, of fish or of crustaceans, molluscs or other aquatic invertebrates	52	63	0.6	0.7	8.8	0.0	22.5	0.1
24	Tabaco e seus sucedâneos manufacturados / Tobacco and manufactured tobacco substitutes	27	55	0.3	0.6	38.2	0.1	105.1	0.3
23	Resíduos e desperdícios das indústrias alimentares; alimentos preparados para animais / Residues and waste from the food industries; prepared animal fodder	55	54	0.7	0.6	0.5	0.0	-1.9	0.0
21	Preparações alimentícias diversas / Miscellaneous edible preparations	49	53	0.6	0.6	9.5	0.1	8.3	0.0
20	Preparações de produtos hortícolas, de frutas ou de outras partes de plantas / Preparations of vegetables, fruit, nuts or other parts of plants	54	46	0.7	0.5	3.3	0.0	-14.4	-0.1
22	Bebidas, líquidos alcoólicos e vinagres / Beverages, spirits and vinegar	44	44	0.5	0.5	-8.1	-0.1	0.6	0.0
09	Café, chá, mate e especiarias / Coffee, tea, maté and spices	36	44	0.4	0.5	22.0	0.1	21.8	0.1
18	Cacau e suas preparações / Cocoa and cocoa preparations	32	39	0.4	0.4	21.1	0.1	23.8	0.1
12	Sementes e frutos oleaginosos; grãos, sementes e frutos diversos; plantas industriais ou medicinais; / Oil seeds/oleaginous fruits/miscellaneous grains, seeds and fruits/industrial or medicinal plants/straw and fodder	82	37	1.0	0.4	-9.2	-0.1	-54.8	-0.6
17	Açúcares e produtos de confeitaria / Sugars and sugar confectionery	25	22	0.3	0.3	-12.3	0.0	-8.6	0.0
01	Animais vivos / Live animals	21	19	0.3	0.2	-3.1	0.0	-7.5	0.0
11	Produtos da indústria de moagem; malte; amidos e féculas; inulina; glúten de trigo / Products of the milling industry; malt; starches; inulin; wheat gluten	12	12	0.1	0.1	-15.0	0.0	4.8	0.0
06	Plantas vivas e produtos de floricultura / Live trees and plants; bulbs, roots and the like; cut flowers and ornamental foliage	13	12	0.2	0.1	-5.0	0.0	-5.4	0.0
B	Energéticos / Mineral fuels and oils	812	785	10.0	8.9	-3.5	-0.4	-3.4	-0.3
27	Combustíveis minerais, óleos minerais e produtos da sua destilação; matérias betuminosas; ceras mine / Mineral fuel/oils and products of their distillation; bituminous substances; mineral waxes	812	785	10.0	8.9	-3.5	-0.4	-3.4	-0.3
C	Químicos / Chemicals	1 332	1 784	16.4	20.3	9.5	1.6	33.9	5.6
29	Produtos químicos orgânicos / Organic chemicals	163	533	2.0	6.1	39.3	1.0	226.4	4.6
39	Plástico e suas obras / Plastics and articles thereof	369	369	4.6	4.2	0.8	0.0	0.1	0.0
30	Produtos farmacêuticos / Pharmaceutical products	275	344	3.4	3.9	13.8	0.5	25.1	0.9
38	Produtos diversos das indústrias químicas / Miscellaneous chemical products	149	149	1.8	1.7	-10.4	-0.2	-0.4	0.0
40	Borracha e suas obras / Rubber and articles thereof	95	92	1.2	1.1	4.7	0.1	-2.5	0.0
33	Óleos essenciais e resínoides; produtos de perfumaria ou de toucador preparados e preparações cosmét / Essential oils and resinoids; perfumery, cosmetic or toilet preparations	78	88	1.0	1.0	13.7	0.1	14.0	0.1
32	Extratos tanantes e tintoriais; taninos e seus derivados; pigmentos e outras matérias corantes; tint / Tanning/dyeing extracts; tannins&derivatives; colouring matter; paints&varnishes; mastics; inks	69	62	0.9	0.7	0.3	0.0	-9.8	-0.1
28	Produtos químicos inorgânicos; compostos inorgânicos ou orgânicos de metais preciosos, de elementos / Inorganic chemicals; organic or inorganic compounds of precious metals/rare-earth metals/radioactive elements/isotopes	46	56	0.6	0.6	9.0	0.1	22.9	0.1
34	Sabões, agentes orgânicos de superfície, preparações para lavagem, preparações lubrificantes, ceras / Soaps, artif. waxes, candles, modelling pastes, 'dental waxes' and dental preparations, washing/lubricating/polishing or scouring prep.	49	52	0.6	0.6	2.7	0.0	5.5	0.0
31	Aducos (fertilizantes) / Fertilisers	21	20	0.3	0.2	-7.6	0.0	-5.8	0.0
35	Matérias albuminoides; produtos à base de amidos ou de féculas modificados; colas; enzimas / Albuminoidal substances; modified starches; glues; enzymes	13	13	0.2	0.2	5.6	0.0	2.6	0.0
D	Madeira, cortiça e papel / Wood, cork and paper	246	236	3.0	2.7	-1.4	0.0	-4.2	-0.1
48	Papel e cartão; obras de pasta de celulose, de papel ou de cartão / Paper and paperboard; articles of paper pulp, of paper or of paperboard	106	108	1.3	1.2	3.5	0.0	1.8	0.0
44	Madeira, carvão vegetal e obras de madeira / Wood and articles of wood; wood charcoal	103	87	1.3	1.0	-6.0	-0.1	-15.2	-0.2

Síntese Estatística de Comércio Internacional – Nº 03/2025

Grp/ NC-2	Grupos de Produtos / Groups of Products	Milhões de Euros / Millions of Euros		Estrutura / Structure (%)		Taxas de variação e contributos / Growth rates and contributions to growth			
		janeiro / jan		janeiro / jan		últimos 12 meses [1] / Last 12 months		janeiro / jan	
		2024	2025	2024	2025	TVH [2] / y.o.y.	Contrib. p.p. [3] / Contrib. p.p.	TVH / y.o.y.	Contrib. p.p. [3] / Contrib. p.p.
CN-2									
49	Livros, jornais, gravuras e outros produtos das indústrias gráficas; textos manuscritos ou dactilogr / Printed books, newspapers, pictures and other products of the printing industry; manuscripts, typescripts and plans	15	20	0.2	0.2	12.5	0.0	31.1	0.1
E	Têxteis, Vestuário e seus acessórios / Textiles and Clothing	411	466	5.1	5.3	3.8	0.2	13.2	0.7
61	Vestuário e seus acessórios, de malha / Articles of apparel and clothing accessories, knitted or crocheted	128	149	1.6	1.7	10.5	0.1	16.3	0.3
62	Vestuário e seus acessórios, exceto de malha / Articles of apparel and clothing accessories, not knitted or crocheted	118	134	1.5	1.5	3.4	0.0	13.8	0.2
52	Algodão / Cotton	38	45	0.5	0.5	6.3	0.0	16.7	0.1
54	Filamentos sintéticos ou artificiais; lâminas e formas semelhantes de matérias têxteis sintéticas ou / Man-made filaments; strip and the like of man-made textile materials	28	28	0.3	0.3	-2.6	0.0	-0.1	0.0
63	Outros artefactos têxteis confeccionados; sortidos; artefactos de matérias têxteis, calçado, chapéus / Other made-up textile articles; sets; worn clothing and worn textile articles; rags	20	23	0.3	0.3	-5.0	0.0	13.1	0.0
55	Fibras sintéticas ou artificiais descontínuas / Man-made staple fibres	16	18	0.2	0.2	-2.7	0.0	10.6	0.0
56	Pastas (ouates), feltros e falsos tecidos; fios especiais, cordéis, cordas e cabos; artigos de cordo / Wadding, felt and nonwovens; special yarns; twine, cordage, ropes and cables and articles thereof	11	12	0.1	0.1	6.9	0.0	13.4	0.0
59	Tecidos impregnados, revestidos, recobertos ou estratificados; artigos para usos técnicos de matéria / Impregnated, coated, covered or laminated textile fabrics; textile arctcls for industrial use	10	11	0.1	0.1	-0.2	0.0	12.8	0.0
F	Calçado, peles e couros / Footwear, hides and leather	149	175	1.8	2.0	8.2	0.1	17.3	0.3
64	Calçado, polainas e artefactos semelhantes, e suas partes / Footwear, gaiters and the like; parts of such articles	76	94	0.9	1.1	6.0	0.1	23.2	0.2
42	Obras de couro; artigos de correioiro ou de seleiro; artigos de viagem, bolsas e artefactos semelhante / Articles of leather; saddlery and harness; travel goods, handbags and similar containers; articles of animal gut (other than silkworm gut)	51	55	0.6	0.6	19.6	0.1	7.3	0.0
41	Peles, exceto peles com pelo, e couros / Raw hides and skins (other than furskins) and leather	21	24	0.3	0.3	-9.3	0.0	10.1	0.0
G	Minérios e metais / Ores and metals	786	792	9.7	9.0	-0.1	0.0	0.7	0.1
72	Ferro fundido, ferro e aço / Iron and steel	334	336	4.1	3.8	0.6	0.0	0.3	0.0
73	Obras de ferro fundido, ferro ou aço / Articles of iron or steel	145	139	1.8	1.6	-4.8	-0.1	-4.2	-0.1
76	Alumínio e suas obras / Aluminium and articles thereof	89	102	1.1	1.2	8.2	0.1	13.8	0.2
74	Cobre e suas obras / Copper and articles thereof	70	73	0.9	0.8	1.0	0.0	5.2	0.0
83	Obras diversas de metais comuns / Miscellaneous articles of base metal	51	45	0.6	0.5	0.1	0.0	-10.8	-0.1
71	Pérolas naturais ou cultivadas, pedras preciosas ou semipreciosas e semelhantes, metais preciosos, m / Natural/cultured pearls, precious stones, precious metals and articles thereof; imitation jewellery; coin	27	30	0.3	0.3	8.9	0.0	11.4	0.0
82	Ferramentas, artefactos de cutelaria e talheres, e suas partes, de metais comuns / Tools, implements, cutlery, spoons and forks, of base metal; parts thereof of base metal	24	26	0.3	0.3	0.5	0.0	10.6	0.0
25	Sal; enxofre; terras e pedras; gesso, cal e cimento / Salt; sulphur; earths and stone; plastering materials, lime and cement	25	20	0.3	0.2	-10.3	0.0	-19.5	-0.1
H	Máquinas e aparelhos e suas partes / Machinery and parts	1 517	1 574	18.7	17.9	3.4	0.6	3.8	0.7
85	Máquinas, aparelhos e materiais elétricos e suas partes; aparelhos de gravação ou de reprodução de s / Electrical machinery and equipment; sound recorders/reproducers; parts and accessories thereof	826	862	10.2	9.8	1.1	0.1	4.4	0.5
84	Reatores nucleares, caldeiras, máquinas, aparelhos e instrumentos mecânicos, e suas partes / Nuclear reactors, boilers, machinery and mechanical appliances; parts thereof	691	712	8.5	8.1	6.1	0.5	3.0	0.3
I	Material de transp. terrestre e suas partes / Land Transport equipment and parts	1 042	1 007	12.9	11.5	0.4	0.0	-3.3	-0.4
87	Veículos automóveis, tratores, ciclos e outros veículos terrestres, suas partes e acessórios / Vehicles other than railway or tramway rolling stock, and parts and accessories thereof	1 021	1 005	12.6	11.5	0.7	0.1	-1.6	-0.2
J	Aeronaves, embarcações e suas partes / Aircrafts, Vessels and parts thereof	15	43	0.2	0.5	26.8	0.2	184.5	0.3
88	Aeronaves e aparelhos espaciais, e suas partes / Aircraft, spacecraft, and parts thereof	13	41	0.2	0.5	25.7	0.2	207.5	0.3
K	Produtos acabados diversos / Other manufactured goods	503	538	6.2	6.1	3.9	0.2	7.0	0.4
90	Instrumentos e aparelhos de ótica, fotografia ou cinematografia, de medida, de controlo ou de precis / Optical/photographic/cinematographic/measuring/checking/precision/medical/surgical instruments and apparatus	185	206	2.3	2.3	10.0	0.2	11.2	0.3
94	Móveis; mobiliário médico-cirúrgico; colchões, almofadas e semelhantes; aparelhos de iluminação não / Furniture; lamps&lighting fittings, nes.; illuminated signs/nameplates and the like; prefab. buildings	116	120	1.4	1.4	1.9	0.0	3.4	0.0
70	Vidro e suas obras / Glass and glassware	58	49	0.7	0.6	-0.7	0.0	-16.3	-0.1
95	Brinquedos, jogos, artigos para divertimento ou para desporto; suas partes e acessórios / Toys, games and sports requisites; parts and accessories thereof	34	48	0.4	0.5	4.4	0.0	40.8	0.2
96	Obras diversas / Miscellaneous manufactured articles	29	34	0.4	0.4	-1.8	0.0	18.0	0.1
68	Obras de pedra, gesso, cimento, amianto, mica ou de matérias semelhantes / Articles of stone, plaster, cement, asbestos, mica or similar materials	28	27	0.4	0.3	-3.4	0.0	-5.9	0.0
69	Produtos cerâmicos / Ceramic products	26	25	0.3	0.3	3.4	0.0	-5.4	0.0
91	Artigos de relojoaria / Clocks and watches and parts thereof	19	21	0.2	0.2	2.1	0.0	15.6	0.0

Síntese Estatística de Comércio Internacional – N° 03/2025

Grp/ NC-2	Grupos de Produtos / Groups of Products	Milhões de Euros / Millions of Euros		Estrutura / Structure (%)		Taxas de variação e contributos / Growth rates and contributions to growth			
		janeiro / jan		janeiro / jan		últimos 12 meses [1] / Last 12 months		janeiro / jan	
		2024	2025	2024	2025	TVH [2] / y.o.y.	Contrib. p.p. [3] / Contrib. p.p.	TVH / y.o.y.	Contrib. p.p. [3] / Contrib. p.p.
68	Obras de pedra, gesso, cimento, amianto, mica ou de matérias semelhantes / Articles of stone, plaster, cement, asbestos, mica or similar materials	340	333	0.3	0.3	-2.1	0.0	-2.1	0.0
69	Produtos cerâmicos / Ceramic products	293	308	0.3	0.3	5.1	0.0	5.1	0.0
91	Artigos de relojoaria / Clocks and watches and parts thereof	225	233	0.2	0.2	3.8	0.0	3.8	0.0
Por memória / Memo:									
Total sem energéticos / Total without Energy Products		7 284	7 993	90.0	91.1	3.9	3.5	9.7	8.8

Fonte: GEE, com base nos dados das estatísticas do Comércio Internacional de Mercadorias do INE (últimas versões disponíveis à data da publicação para o período considerado). Os dados do comércio intracomunitário incluem estimativas para as não respostas assim como para as empresas que se encontram abaixo dos limiares de assimilação. / Source: GEE, based on data on International Trade of Goods statistics from Statistics Portugal (most up-to-date versions available). Estimates for operators under the assimilation threshold and non-responses are included in Intra-EU trade.

Notas:

*Somatório das Importações de mercadorias provenientes da UE com as Importações de Países Terceiros.

Composição dos Grupos de Produtos – Agro-alimentares (Capº 01 a 24 da NC) – Energéticos (Capº 27) – Químicos (Capº 28 a 40) – Madeira, cortiça e papel (Capº 44 a 49) – Têxteis, Vestuário e seus acessórios (Capº 50 a 63; 65 a 67) – Calçado, peles e couros (Capº 41 a 43; 64) – Minérios e Metais (Capº 25, 26; 71 a 73) – Máquinas e aparelhos e suas partes (Capº 84 e 85) – Material de transp. terrestre e suas partes (Capº 86 e 87) - Aeronaves, embarcações e suas partes (Capº 88 e 89) – Produtos acabados diversos (Capº 68 a 70 e 90 a 99). / Notes: * Sum of Imports from EU and imports from third countries. Composition by Group of Products – Agricultural products and food (Chap. 01 to 24 of CN) – Mineral fuels and oils (Chap. 27) – Chemicals (Chap. 28 to 40) – Wood, cork and paper (Chap. 44 to 49) – Hides, leather and textiles (Chap. 50 to 63; 65 to 67) – Clothing and footwear (Chap. 41 to 43; 64) – Ores and metals (Chap. 25, 26; 71 to 83) – Machinery (Chap. 84 e 85) – Transport equipment (Chap. 86 and 87) - Aircrafts, Vessels and parts thereof (Chap. 88 and 89) – Other manufactured goods (Chap. 68 to 70 and 90 to 99).

[1] Últimos 12 meses a terminar em janeiro de 2025 / [1] 12 months ending in January 2025

[2] (fev 24-jan 25)/(fev 23-jan 24) x 100 - 100 / [2] (feb 24-jan 25)/(feb 23-jan 24) x 100 - 100

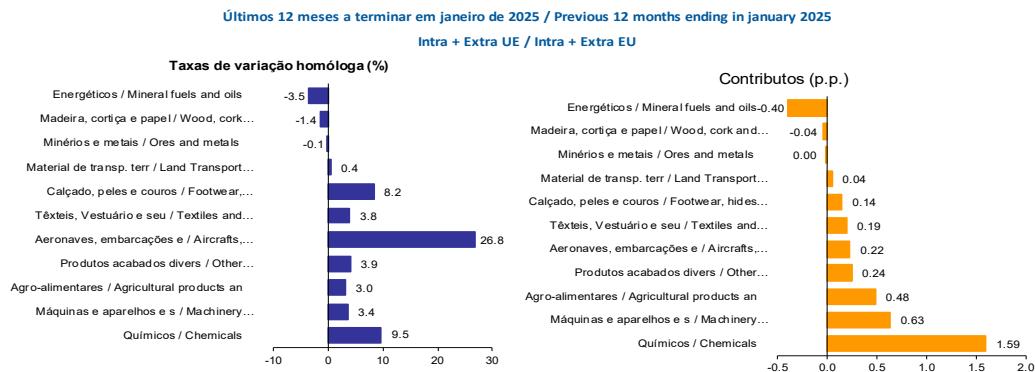
[3] Contributo para a taxa de crescimento das Exportações (%) - análise shift-share: (VH) x (peso no período homólogo anterior) ÷ 100. /

[4] Não inclui tractores.

Síntese Estatística de Comércio Internacional – Nº 03/2025

Gráfico 4 – Taxas de crescimento das importações de mercadorias em Portugal por grupos de produtos e respetivos contributos

Growth rates of Portuguese Imports (Intra + Extra-EU) of goods by Group of Products and contribution to growth



Fonte: Quadro 10 - Importações de mercadorias em Portugal por grupos de produtos / Source: Portuguese Imports of goods by Groups of Products.

Quadro 11 – Evolução das importações de mercadorias em Portugal com origem numa seleção de mercados

Imports of goods originating from selected markets

Origem / Country of Origin	Intra + Extra UE (Cif) / Intra + Extra-EU (Cif)		Estrutura / Structure (%)		valores em milhões de euros / values in Millions of Euros			
	janeiro / jan		janeiro / jan		12 meses [1] / Last 12 months		janeiro / jan	
	2024	2025	2024	2025	VH [2]/y.o.y	Contrib. p.p. [3] /Contrib. p.p.	VH/y.o.y, %	Contrib. p.p. [3] /Contrib. p.p.
TOTAL / TOTAL	8 096	8 778	100.0	100.0	3.1	3.1	8.4	8.4
INTRA UE / INTRA EU	6 074	6 706	75.0	76.4	2.8	2.1	10.4	7.8
Espanha / Spain	2 806	2 890	34.7	32.9	0.0	0.0	3.0	1.0
Alemanha / Germany	988	1 036	12.2	11.8	1.5	0.2	4.8	0.6
França / France	563	609	7.0	6.9	6.9	0.5	8.1	0.6
Países Baixos / Netherlands	391	470	4.8	5.4	7.1	0.4	20.1	1.0
Itália / Italy	416	417	5.1	4.8	4.4	0.2	0.3	0.0
Bélgica / Belgium	268	282	3.3	3.2	3.6	0.1	5.2	0.2
Irlanda / Ireland	47	448	0.6	5.1	48.5	0.7	851.2	5.0
Polónia / Poland	154	136	1.9	1.6	-9.7	-0.2	-11.6	-0.2
Suécia / Sweden	72	58	0.9	0.7	-0.1	0.0	-19.9	-0.2
Rep Checa / Czech Republic	64	60	0.8	0.7	6.9	0.1	-5.8	0.0
EXTRA UE / EXTRA EU	2 022	2 072	25.0	23.6	3.9	1.0	2.4	0.6
China / China	376	441	4.6	5.0	0.2	0.0	17.3	0.8
Brasil / Brazil	237	268	2.9	3.1	5.0	0.2	13.3	0.4
EUA / United States	121	134	1.5	1.5	16.4	0.3	10.7	0.2
Turquia / Turkey	116	117	1.4	1.3	27.0	0.3	0.5	0.0
Reino Unido / United Kingdom	85	96	1.1	1.1	9.0	0.1	12.4	0.1
Argélia / Algeria	82	26	1.0	0.3	13.6	0.1	-67.7	-0.7
Nigéria / Nigeria	119	55	1.5	0.6	-23.6	-0.3	-54.0	-0.8
Índia / India	96	73	1.2	0.8	-5.8	-0.1	-24.3	-0.3
Coreia do Sul / Korea, Republic of	55	56	0.7	0.6	-1.2	0.0	1.2	0.0
Azerbaijão / Azerbaijan	83	82	1.0	0.9	68.5	0.3	-0.3	0.0
Taiwan / Taiwan	65	85	0.8	1.0	18.0	0.1	29.9	0.2
Suíça / Switzerland	42	43	0.5	0.5	2.8	0.0	2.1	0.0
Marrocos / Morocco	37	31	0.5	0.4	11.9	0.1	-16.1	-0.1
Por memória / Memo:								
UE-14 / EU-14	5 684	6 328	70.2	72.1	3.1	2.2	11.3	7.9
P. alargamento / Enlargement	390	378	4.8	4.3	-1.6	-0.1	-2.8	-0.1
OPEP [4] / OPEC [4]	274	193	3.4	2.2	-3.3	-0.1	-29.6	-1.0
EFTA / EFTA	96	54	1.2	0.6	22.3	0.2	-43.0	-0.5
PALOP / ACPOL [5]	6	81	0.1	0.9	-11.4	0.0	1226.4	0.9

Fonte: GEE, com base nos dados das estatísticas do Comércio Internacional de Mercadorias do INE (últimas versões disponíveis à data da publicação para o período considerado). Os dados do comércio intracomunitário incluem estimativas para as não respostas assim como para as empresas que se encontram abaixo dos limiares de assimilação. / Source: GEE, based on data on International Trade of Goods statistics from Statistics Portugal (most up-to-date versions available). Estimates for operators under the assimilation threshold and non-responses are included in Intra-EU trade.

Notas / Notes:

Países ordenados por ordem decrescente de valor no período de janeiro 2025. / Countries ranked in descending order of jan 2025.

[1] Últimos 12 meses a terminar em janeiro de 2025 / [1] 12 months ending in January 2025

[2] (fev 24-jan 25)/(fev 23-jan 24) x 100 - 100 / [2] (feb 24-jan 25)/(feb 23-jan 24) x 100 - 100

[3] Contributos para a taxa de crescimento das importações - análise shift-share: (TVH) x (peso no período homólogo anterior) ÷ 100.

[4] Inclui Angola. / [3] Contributions to growth, shift share analysis: (rate of change) x (weight in the previous period) ÷ 100.

[4] Includes Angola.

[5] African Countries of Portuguese Official Language

Quadro 12 – Importações portuguesas por grupos de produtos (Extra-EU) Portuguese Imports by Group of Products (Extra-EU)

Versão preliminar de janeiro de 2025 / Preliminary data version of January 2025

Extra-EU (Fob) / Extra-EU (Cif)	valores em milhões de Euros / values in Millions of Euros							
	Grupos de Produtos / Group of Products		janeiro / January		TVH / y.o.y., (%)		Estrutura / Structure (%)	
	2024	2025	últimos 12 meses / Last 12 months [1]	janeiro / Jan 25/24	últimos 12 meses / Last 12 months [1]	2024	2025	
Total das Importações / Total Imports	2 022	2 072	3.9	2.4	100.0	100.0	100.0	
Agro-alimentares / Agricultural products and food	249	275	4.0	10.5	12.5	12.3	13.3	
Energéticos / Mineral fuels and oils	577	480	1.3	-16.7	30.3	28.5	23.2	
Químicos / Chemicals	216	198	8.1	-8.1	10.7	10.7	9.6	
Madeira, cortiça e papel / Wood, cork and paper	56	44	-4.0	-21.0	2.1	2.8	2.1	
Têxteis, vestuário e seus acessórios / Clothing	107	139	10.8	29.5	5.8	5.3	6.7	
Calçado, peles e couros / Footwear, hides and leather	32	42	2.7	28.7	1.6	1.6	2.0	
Minérios e metais / Ores and metals	226	223	2.2	-1.5	8.0	11.2	10.8	
Máquinas e aparelhos e suas partes / Machinery and parts	353	421	4.2	19.1	18.1	17.5	20.3	
Material de transp. terrestre e suas partes / Land Transport equipment and parts	126	132	2.3	4.9	5.7	6.2	6.4	
Aeronaves, embarcações e suas partes / Aircrafts, Vessels and parts thereof	2	27	11.6	1061.9	1.4	0.1	1.3	
Produtos acabados diversos / Other manufactured goods	77	90	11.8	17.3	3.8	3.8	4.4	

Por memória / Memo:

Total sem energéticos / Total without Energy Products	1 445	1 591	5.1	10.1	69.7	71.5	76.8
---	-------	-------	-----	------	------	------	------

Fonte: GEE, com base nos dados das estatísticas do Comércio Internacional de Mercadorias do INE (últimas versões disponíveis à data da publicação para o período considerado). / Source: GEE, based on data on International Trade of Goods statistics from Statistics Portugal (most up-to-date versions available).

Nota:

Composição dos Grupos de Produtos – Agro-alimentares (Capº 01 a 24 da NC) – Energéticos (Capº 27) – Químicos (Capº 28 a 40) – Madeira, cortiça e papel (Capº 44 a 49) – Têxteis, Vestuário e seus acessórios (Capº 50 a 63; 65 a 67) – Calçado, peles e couros (Capº 41 a 43; 64) – Minérios e Metais (Capº 25, 26; 71 a 73) – Máquinas e aparelhos e suas partes (Capº 84 e 85) – Material de transp. terrestre e suas partes (Capº 86 e 87) – Aeronaves, embarcações e suas partes (Capº 88 e 89) – Produtos acabados diversos (Capº 68 a 70 e 90 a 99). / Notes: Composition by Group of Products – Agricultural products and food (Chap. 01 to 24 of CN) – Mineral fuels and oils (Chap. 27) – Chemicals (Chap. 28 to 40) – Wood, cork and paper (Chap. 44 to 49) – Hides, leather and textiles (Chap. 50 to 63; 65 to 67) – Clothing and footwear (Chap. 41 to 43; 64) – Ores and metals (Chap. 25, 26; 71 to 83) – Machinery (Chap. 84 e 85) – Transport equipment (Chap. 86 and 87) – Aircrafts, Vessels and parts thereof (Chap. 88 and 89) – Other manufactured goods (Chap. 68 to 70 and 90 to 99).

[1] Últimos 12 meses a terminar em janeiro de 2025 / [1] 12 months ending in January 2025

Quadro 13 – Evolução das importações de mercadorias portuguesas com origem numa seleção de mercados Imports of goods from selected markets

Imports of goods from selected markets

Versão preliminar de janeiro de 2025 / Preliminary data version of January 2025

Extra-EU (Cif) / Extra-EU (Cif)	valores em milhões de euros / values in Millions of Euros							
	Origem / Country of Origin		Estrutura / Structure (%)				Taxas de variação / y.o.y., %	
	janeiro / Jan		Anual / Annual		janeiro / Jan		últimos 12 meses / [1] / Last 12 months	janeiro / Jan 25/24
	2024	2025	2019	2024	2024	2025		
EXTRA UE / EXTRA EU	2 022	2 072	26.2	25.4	25.0	23.6	3.9	2.4
China / China	376	441	3.7	4.8	4.6	5.0	0.2	17.3
Brasil / Brazil	237	268	1.3	3.5	2.9	3.1	5.0	13.3
EUA / United States	121	134	1.8	2.3	1.5	1.5	16.4	10.7
Turquia / Turkey	116	117	1.2	1.4	1.4	1.3	27.0	0.5
Reino Unido / United Kingdom	85	96	2.6	1.0	1.1	1.1	9.0	12.4
Argélia / Algeria	82	26	0.8	1.1	1.0	0.3	13.6	-67.7
Nigéria / Nigeria	119	55	1.2	1.1	1.5	0.6	-23.6	-54.0
Índia / India	96	73	1.0	1.0	1.2	0.8	-5.8	-24.3
Coreia do Sul / Korea, Republic of	55	56	0.6	0.8	0.7	0.6	-1.2	1.2
Azerbaijão / Azerbaijan	83	82	0.8	0.6	1.0	0.9	68.5	-0.3
Taiwan / Taiwan	65	85	0.5	0.6	0.8	1.0	18.0	29.9
Suíça / Switzerland	42	43	0.4	0.5	0.5	0.5	2.8	2.1
Marrócos / Morocco	37	31	0.2	0.5	0.5	0.4	11.9	-16.1

Por memória:

OPEP [2]/OPEC	274	193	5.2	3.3	3.4	2.2	-3.3	-29.6
EFTA/EFTA	96	54	0.6	1.0	1.2	0.6	22.3	-43.0
PALOP/ACPOL [3]	6	81	1.4	0.1	0.1	0.9	-11.4	1226.4

Fonte: GEE, com base nos dados das estatísticas do Comércio Internacional de Mercadorias do INE (últimas versões disponíveis à data da publicação para o período considerado). / Source: GEE, based on data on International Trade of Goods statistics from Statistics Portugal (most up-to-date versions available).

Notas / Notes:

Países ordenados por ordem decrescente de valor no ano de 2024. / Countries ranked in descending order of yearly value

[1] (fev 24-jan 25)/(fev 23-jan 24) x 100 - 100 / [1] (feb 24-jan 25)/(feb 23-jan 24) x 100 - 100

[2] inclui Angola. / [2] Includes Angola.

/ [3] African Countries of Portuguese Official Language

Síntese Estatística de Comércio Internacional – Nº 03/2025

Evolução por zonas geográficas e económicas

Quadro 14 – Evolução do comércio internacional de Portugal por zonas geográficas e económicas

Portuguese International trade (goods)/by geographical and economic areas
(Intra + Extra-UE) / (Intra + Extra-EU)

Período de análise: janeiro / Period of assessment: january

Valores em 1000 Euros / values in 1000 Euros

Zonas Geográficas / Económicas / Geographic/Economic Areas Principais Países / Main Countries	IMPORTAÇÕES / IMPORTS (Cif) [1]				EXPORTAÇÕES / EXPORTS (Fob) [2]				Cobert / Coverage (fob/cif) 2025	Saldo / Trade Balance (fob-cif)	
	2024	2025	Taxa Var / Rate of Change %	Estrut / Struct. 2025 %	2024	2025	Taxa Var / Rate of Change %	Estrut / Struct. 2025 %		2024	2025
MUNDO / WORLD	8 095 956	8 777 766	8.4	100.0	6 338 841	7 079 477	11.7	100.0	80.7	- 1 757 115	- 1 698 289
INTRA UE / INTRA EU	6 073 820	6 706 160	10.4	76.4	4 582 787	5 305 727	15.8	74.9	79.1	- 1 491 033	- 1 400 433
Espanha / Spain	2 805 679	2 889 831	3.0	32.9	1 694 560	1 738 816	2.6	24.6	60.2	- 1 111 119	- 1 151 015
Alemanha / Germany	987 817	1 035 582	4.8	11.8	732 355	1 400 572	91.2	19.8	135.2	- 255 462	364 991
França / France	563 467	608 911	8.1	6.9	870 439	823 505	-5.4	11.6	135.2	306 972	214 593
Países Baixos / Netherlands	391 008	469 618	20.1	5.4	190 622	238 750	25.2	3.4	50.8	- 200 386	- 230 867
Itália / Italy	415 565	416 983	0.3	4.8	295 654	285 883	-3.3	4.0	68.6	- 119 911	- 131 100
Bélgica / Belgium	268 438	282 382	5.2	3.2	193 474	186 002	-3.9	2.6	65.9	- 74 964	- 96 380
Irlanda / Ireland	47 136	448 359	851.2	5.1	40 663	48 510	19.3	0.7	10.8	- 6 473	- 399 849
Polónia / Poland	154 034	136 208	-11.6	1.6	87 330	89 295	2.3	1.3	65.6	- 66 704	- 46 913
Suécia / Sweden	72 470	58 035	-19.9	0.7	73 599	86 269	17.2	1.2	148.6	1 129	28 233
Rep Checa / Czech Republic	63 692	59 993	-5.8	0.7	60 062	53 154	-11.5	0.8	88.6	- 3 630	- 6 839
Áustria / Austria	45 547	40 247	-11.6	0.5	38 960	43 029	10.4	0.6	106.9	- 6 587	2 781
Hungria / Hungary	43 896	55 782	27.1	0.6	36 444	36 964	1.4	0.5	66.3	- 7 452	- 18 817
Roménia / Romania	51 175	42 919	-16.1	0.5	45 642	42 751	-6.3	0.6	99.6	- 5 533	- 167
Dinamarca / Denmark	41 458	29 972	-27.7	0.3	40 444	62 889	55.5	0.9	209.8	- 1 014	32 917
Eslováquia / Slovakia	28 260	26 941	-4.7	0.3	35 510	42 081	18.5	0.6	156.2	7 250	15 139
Finlândia / Finland	25 010	20 387	-18.5	0.2	17 632	26 966	52.9	0.4	132.3	- 7 377	6 579
Eslovénia / Slovenia	15 144	23 031	52.1	0.3	6 854	6 441	-6.0	0.1	28.0	- 8 290	- 16 590
Grécia / Greece	15 510	20 428	31.7	0.2	21 431	17 045	-20.5	0.2	83.4	5 921	- 3 384
Bulgária / Bulgaria	7 874	8 956	13.7	0.1	15 884	7 173	-54.8	0.1	80.1	8 010	- 1 783
Malta / Malta	3 679	4 734	28.7	0.1	3 788	3 466	-8.5	0.0	73.2	109	- 1 268
Lituânia / Lithuania	9 680	8 026	-17.1	0.1	9 283	5 420	-41.6	0.1	67.5	- 397	- 2 607
Luxemburgo / Luxembourg	5 123	6 726	31.3	0.1	9 582	10 762	12.3	0.2	160.0	4 458	4 036
Croácia / Croatia	5 435	4 789	-11.9	0.1	5 460	5 340	-2.2	0.1	111.5	25	551
Estónia / Estonia	2 867	2 791	-2.6	0.0	6 741	5 869	-12.9	0.1	210.3	3 875	3 078
Letónia / Latvia	3 242	3 634	12.1	0.0	3 183	3 121	-1.9	0.0	85.9	- 59	- 513
Chipre / Cyprus	581	654	12.7	0.0	3 968	3 724	-6.2	0.1	569.1	3 387	3 069
DIVERSOS / OTHERS	33	240	636.4	0.0	43 222	31 931	-26.1	0.5	13 305	43 189	31 691
EXTRA UE / EXTRA EU dos quais / of which:	2 022 136	2 071 606	2.4	23.6	1 756 054	1 773 751	1.0	25.1	85.6	- 266 082	- 297 856
1-EUROPA / 1-EUROPE	338 377	307 275	-9.2	3.5	499 247	545 259	9.2	7.7	177.4	160 870	237 984
EFTA / EFTA	95 609	54 472	-43.0	0.6	85 980	90 693	5.5	1.3	166.5	- 9 629	36 222
Suíça / Switzerland	41 685	42 569	2.1	0.5	67 154	65 495	-2.5	0.9	153.9	25 469	22 926
Noruega / Norway	53 851	11 401	-78.8	0.1	17 576	23 566	34.1	0.3	206.7	- 36 275	12 165
Islândia / Iceland	71	495	601.5	0.0	1 233	1 603	30.0	0.0	323.5	1 163	1 107
OUTR. EUROPA / OTHERS	242 769	252 803	4.1	2.9	413 268	454 565	10.0	6.4	179.8	170 499	201 763
Turquia / Turkey	115 961	116 521	0.5	1.3	55 758	60 103	7.8	0.8	51.6	- 60 203	- 56 418
Reino Unido / United Kingdom	85 097	95 662	12.4	1.1	302 301	295 310	-2.3	4.2	308.7	217 204	199 647
Ucrânia / Ukraine	28 561	23 933	-16.2	0.3	10 945	5 545	-49.3	0.1	23.2	- 17 615	- 18 387
2-ÁFRICA / 2-AFRICA	293 905	256 962	-12.6	2.9	341 573	313 613	-8.2	4.4	122.0	47 668	56 651
MAGHREB / MAGHREB	122 784	63 165	-48.6	0.7	140 306	117 807	-16.0	1.7	186.5	17 522	54 642
Marrocos / Morocco	37 356	31 333	-16.1	0.4	92 625	79 714	-13.9	1.1	254.4	55 268	48 380
Argélia / Algeria	81 584	26 374	-67.7	0.3	35 368	28 468	-19.5	0.4	107.9	- 46 217	2 094
Tunísia / Tunisia	3 844	5 457	42.0	0.1	12 314	9 625	-21.8	0.1	176.4	8 470	4 168
PALOP / ACPOL [3]	6 081	80 663	1226.4	0.9	118 824	133 416	12.3	1.9	165.4	112 742	52 753
Angola / Angola	4 222	76 586	1713.8	0.9	69 640	86 356	24.0	1.2	112.8	65 417	9 770
Moçambique / Mozambique	803	3 305	311.6	0.0	16 354	10 926	-33.2	0.2	330.6	15 551	7 621
Cabo Verde / Cape Verde	934	721	-22.8	0.0	24 272	24 207	-0.3	0.3	3358.8	23 338	23 486
S Tomé e Príncipe / Sao Tome and Principe	34	51	50.2	0.0	3 223	6 501	101.7	0.1	12644.2	3 189	6 450
Guiné-Bissau / Guinea-Bissau	88	0	-100.0	0.0	5 335	5 427	1.7	0.1	0.0	5 247	0
OUTR. ÁFRICA / OTHERS	165 039	113 134	-31.5	1.3	82 443	62 390	-24.3	0.9	55.1	- 82 596	- 50 744
Nigéria / Nigeria	119 059	54 769	-54.0	0.6	2 746	2 975	8.3	0.0	5.4	- 116 313	- 51 794
Egipto / Egypt	17 048	15 264	-10.5	0.2	15 651	18 955	21.1	0.3	124.2	- 1 397	3 690
África do Sul / South Africa	9 335	8 571	-8.2	0.1	13 099	15 986	22.0	0.2	186.5	3 763	7 415
Líbia / Libyan Arab Jamahiriya	0	5 115	5500220.4	0.1	3 033	3 770	24.3	0.1	73.7	3 033	- 1 345
Uganda / Uganda	2 033	5 025	147.2	0.1	251	148	-41.1	0.0	2.9	- 1 781	- 4 877

(continua) / (continues)

Síntese Estatística de Comércio Internacional – N° 03/2025

Período de análise: janeiro / Period of assessment: january

Zonas Geográficas / Económicas / Geographic/Economic Areas Principais Países / Main Countries	IMPORTAÇÕES / IMPORTS (Cif) [1]				EXPORTAÇÕES / EXPORTS (Fob) [2]				Cobert / Coverage (fob/cif) 2025	Saldo / Trade Balance (fob-cif)	
	2024	2025	Taxa Var / Rate of Change %	Estrut / Struct. 2025 %	2024	2025	Taxa Var / Rate of Change	Estrut / Struct. 2025 %		2024	2025
3-AMÉRICA / 3-AMERICA	440 370	513 192	16.5	5.8	582 696	523 933	-10.1	7.4	102.1	142 325	10 741
NAFTA / NAFTA	145 073	177 810	22.6	2.0	441 205	384 452	-12.9	5.4	216.2	296 132	206 642
EUA / United States	120 642	133 590	10.7	1.5	380 557	329 647	-13.4	4.7	246.8	259 914	196 058
Canadá / Canada	17 922	39 383	119.7	0.4	32 645	28 222	-13.5	0.4	71.7	14 723	- 11 160
México / Mexico	6 509	4 838	-25.7	0.1	28 003	26 583	-5.1	0.4	549.5	21 494	21 745
MERCOSUL / MERCOSUL	264 137	294 087	11.3	3.4	116 504	91 174	-21.7	1.3	31.0	- 147 633	- 202 913
Brasil / Brazil	236 968	268 465	13.3	3.1	110 977	87 016	-21.6	1.2	32.4	- 125 992	- 181 449
Argentina / Argentina	14 235	16 619	16.7	0.2	2 680	2 801	4.5	0.0	16.9	- 11 555	- 13 817
OUTR. AMÉRICA / OTHERS	31 160	41 295	32.5	0.5	23 730	47 944	102.0	0.7	116.1	- 7 430	6 648
Equador / Ecuador	6 846	11 225	64.0	0.1	1 387	1 001	-27.8	0.0	8.9	- 5 459	- 10 224
Guiana / Guyana	1 817	5 728	215.2	0.1	126	41	-67.7	0.0	0.7	- 1 691	- 5 687
Costa Rica / Costa Rica	5 270	5 659	7.4	0.1	698	1 166	66.9	0.0	20.6	- 4 572	- 4 493
Colômbia / Colombia	3 757	5 373	43.0	0.1	5 394	4 648	-13.8	0.1	86.5	1 637	- 726
Chile / Chile	3 952	3 559	-10.0	0.0	5 076	4 740	-6.6	0.1	133.2	1 124	1 181
Trinidade e Tobago / Trinidad and Tobago	2 040	2 599	27.4	0.0	325	511	57.1	0.0	19.7	- 1 715	- 2 089
4-ÁSIA / 4-ASIA	945 917	987 336	4.4	11.2	237 944	264 492	11.2	3.7	26.8	- 707 973	- 722 844
PRÓX/MÉD OR / MIDDLE EAST	145 882	100 496	-31.1	1.1	69 490	113 397	63.2	1.6	112.8	- 76 391	12 901
Azerbaijão / Azerbaijan	82 695	82 486	-0.3	0.9	214	747	248.9	0.0	0.9	- 82 481	- 81 739
Israel / Israel	4 731	5 313	12.3	0.1	18 449	54 706	196.5	0.8	1029.6	13 717	49 393
Arábia Saudita / Saudi Arabia	50 963	5 140	-89.9	0.1	13 572	19 079	40.6	0.3	371.2	- 37 391	13 940
Emiratos Árabes Unidos / United Arab Emirates	3 022	3 611	19.5	0.0	15 272	13 591	-11.0	0.2	376.4	12 250	9 980
Catar / Qatar	2 196	1 055	-52.0	0.0	2 760	2 617	-5.2	0.0	248.2	563	1 563
ASEAN / ASEAN	105 789	151 843	43.5	1.7	22 688	20 262	-10.7	0.3	13.3	- 83 101	- 131 581
Vietname / Viet-Nam	52 974	65 936	24.5	0.8	9 231	3 091	-66.5	0.0	4.7	- 43 743	- 62 845
Singapura / Singapore	20 865	45 967	120.3	0.5	4 885	7 412	51.7	0.1	16.1	- 15 979	- 38 555
Tailândia / Thailand	11 789	13 821	17.2	0.2	3 990	3 107	-22.1	0.0	22.5	- 7 798	- 10 714
Malásia / Malaysia	9 212	8 626	-6.4	0.1	1 640	3 668	123.7	0.1	42.5	- 7 572	- 4 958
Indonésia / Indonesia	5 867	8 228	40.2	0.1	1 222	1 028	-15.8	0.0	12.5	- 4 646	- 7 200
OUTROS ÁSIA / OTHERS	694 246	734 998	5.9	8.4	145 765	130 833	-10.2	1.8	17.8	- 548 481	- 604 165
China / China	375 804	440 709	17.3	5.0	51 526	49 213	-4.5	0.7	11.2	- 324 277	- 391 496
Taiwan / Taiwan	65 124	84 573	29.9	1.0	11 287	11 913	5.5	0.2	14.1	- 53 837	- 72 661
Índia / India	96 137	72 768	-24.3	0.8	10 650	15 259	43.3	0.2	21.0	- 85 487	- 57 509
Coreia do Sul / Korea, Republic of	55 154	55 818	1.2	0.6	15 378	18 750	21.9	0.3	33.6	- 39 776	- 37 067
Japão / Japan	69 959	41 809	-40.2	0.5	40 346	21 511	-46.7	0.3	51.4	- 29 614	- 20 298
Paquistão / Pakistan	13 664	15 417	12.8	0.2	741	1 887	154.7	0.0	12.2	- 12 923	- 13 530
Bangladesh / Bangladesh	7 465	11 132	49.1	0.1	608	348	-42.8	0.0	3.1	- 6 856	- 10 783
Hong-Kong / Hong Kong	8 373	7 552	-9.8	0.1	8 167	5 326	-34.8	0.1	70.5	- 206	- 2 227
Sri Lanka / Sri Lanka	1 035	2 215	114.1	0.0	1 681	1 370	-18.5	0.0	61.9	646	- 845
5-AUSTR,OC,REG P. / 5-AUSTR,OC,P. REG	2 574	4 847	88.3	0.1	22 185	20 452	-7.8	0.3	422.0	19 612	15 606
Nova Zelândia / New Zealand	1 413	3 791	168.3	0.0	1 148	1 555	35.4	0.0	41.0	- 265	- 2 236
Austrália / Australia	986	983	-0.3	0.0	20 505	18 370	-10.4	0.3	1869.5	19 519	17 388
6-DIVERSOS / 6-OTHERS	992	1 994	100.9	0.0	72 409	106 001	46.4	1.5	5316.3	71 417	104 007

Por memór / Memo:

Intra UE-14 / Intra EU-14	5 684 262	6 327 702	11.3	72.1	4 262 637	5 000 927	17.3	70.6	79.0	- 1 421 625	- 1 326 774
Zona Euro (19) / Euro area (19 countries)	5 633 753	6 309 266	12.0	71.9	4 174 700	4 889 960	17.1	69.1	77.5	- 1 459 053	- 1 419 306
Intra-alargamento / Intra-enlargement	389 559	378 458	-2.8	4.3	320 150	304 800	-4.8	4.3	80.5	- 69 409	- 73 659
OCDE (excl.países UE) / OECD (excl. EU)	492 836	460 069	-6.6	5.2	683 828	654 852	-4.2	9.3	142.3	190 991	194 783
OPEP / OPEC	273 985	192 838	-29.6	2.2	152 207	167 096	9.8	2.4	86.7	- 121 778	- 25 743
ACP / ACP [4]	159 611	182 745	14.5	2.1	168 768	178 837	6.0	2.5	97.9	9 157	- 3 908
CPLP / CPLP [5]	243 171	349 188	43.6	4.0	230 058	220 935	-4.0	3.1	63.3	- 13 113	- 128 253
CEI (Com.Estados Indep.) / CIS [6]	120 966	114 413	-5.4	1.3	22 659	14 068	-37.9	0.2	12.3	- 98 307	- 100 345
Mashrak / Mashrak	18 169	16 458	-9.4	0.2	24 344	32 043	31.6	0.5	194.7	6 174	15 584
EUROMED / EUROMED	261 646	201 458	-23.0	2.3	238 857	264 659	10.8	3.7	131.4	- 22 789	63 201
Países da Am.Latina / Latin American Count.	297 284	330 942	11.3	3.8	166 597	163 556	-1.8	2.3	49.4	- 130 686	- 167 387
Merc.Comum Am.Central / Cent. Amer. Common Mar	6 936	7 471	7.7	0.1	4 963	28 691	478.1	0.4	384.0	- 1 973	21 220
Grupo Andino / Andean Community	14 584	20 247	38.8	0.2	8 221	8 950	8.9	0.1	44.2	- 6 363	- 11 297
ASEM (relac. Euro-Ásia) / ASEM (relac. Euro-Asia)	716 530	778 393	8.6	8.9	141 445	127 045	-10.2	1.8	16.3	- 575 084	- 651 347
EDA (Econ Dinâm Asiát.) / EDA (Econ Dinam Asian)	170 517	216 358	26.9	2.5	45 348	50 176	10.6	0.7	23.2	- 125 169	- 166 182
China+H.Kong+Macau / China+H. Kong+Macau	384 424	448 272	16.6	5.1	62 005	57 346	-7.5	0.8	12.8	- 322 419	- 390 926

Fonte: GEE, com base nos dados das estatísticas do Comércio Internacional de Mercadorias do INE (últimas versões disponíveis à data da publicação para o período considerado). Os dados do comércio intracomunitário incluem estimativas para as não respostas assim como para as empresas que se encontram abaixo dos limiares de assimilação. / Source: GEE, based on data on International Trade of Goods statistics from Statistics Portugal (most up-to-date versions available). Estimates for operators under the assimilation threshold and non-responses are included in Intra-EU trade.

/ Notes:

Notas: / [1]Sum of Imports from EU and Imports from third countries.

[1] Somatório das Importações com origem no espaço comunitário com as Importações provenientes dos Países Terceiros. / [2]Sum of Exports to EU and Exports to third countries.

[3]African Countries of Portuguese Official Language

[4]African, Caribbean and Pacific Group of States

[5]Community of Portuguese Language Countries

[6]Commonwealth of Independent States

Síntese Estatística de Comércio Internacional – Nº 03/2025

Quadro 15 – Comércio Internacional de mercadorias de Portugal por zonas geográficas e económicas

International trade of Portuguese Goods by geographical and economic areas
Importações [1] - Contributos dos principais países de origem para a taxa de crescimento global
Imports [1] - Contributions of the main partners to the global growth rate

(Intra + Extra-UE) / (Intra + Extra-EU)

Países e Regiões / Countries and regions	1000 Euros				Peso no Total / Structure (%)		Taxas de variação e contributos / Growth rates and contributions to growth				
	Ano de 2024		janeiro / jan		janeiro / jan		12 meses / Last 12 months [2]		janeiro / jan		
	Rank.	2024	2025	2024	2025	2024	2025	VH / y.o.y., % [3]	Contrib. / Contrib. p.p. [4]	VH / y.o.y., % [3]	Contrib. / Contrib. p.p. [4]
MUNDO / WORLD	107 364 195	8 095 956	8 777 766	100.00	100.00		3.1	3.09	8.4	8.42	
INTRA UE / INTRA EU	80 005 830	6 073 820	6 706 160	75.02	76.40		2.8	2.11	10.4	7.81	
Espanha / Spain	35 533 431	2 805 679	2 889 831	34.66	32.92		0.0	0.00	3.0	1.04	
Alemanha / Germany	12 175 570	987 817	1 035 582	12.20	11.80		1.5	0.17	4.8	0.59	
França / France	7 725 798	563 467	608 911	6.96	6.94		6.9	0.48	8.1	0.56	
Países Baixos / Netherlands	5 995 790	391 008	469 618	4.83	5.35		7.1	0.38	20.1	0.97	
Itália / Italy	5 520 619	415 565	416 983	5.13	4.75		4.4	0.22	0.3	0.02	
Bélgica / Belgium	3 389 216	268 438	282 382	3.32	3.22		3.6	0.11	5.2	0.17	
Irlanda / Ireland	1 988 155	47 136	448 359	0.58	5.11		48.5	0.74	851.2	4.96	
Polónia / Poland	1 800 655	154 034	136 208	1.90	1.55		-9.7	-0.18	-11.6	-4.22	
Suécia / Sweden	1 016 916	72 470	58 035	0.90	0.66		-0.1	0.00	-19.9	-0.18	
Rep Checa / Czech Republic	826 406	63 692	59 993	0.79	0.68		6.9	0.05	-5.8	-0.05	
Áustria / Austria	708 463	45 547	40 247	0.56	0.46		16.8	0.10	-11.6	-0.07	
Hungria / Hungary	612 926	43 896	55 782	0.54	0.64		-1.7	-0.01	27.1	0.15	
Roménia / Romania	538 663	51 175	42 919	0.63	0.49		-2.3	-0.01	-16.1	-0.10	
Dinamarca / Denmark	512 301	41 458	29 972	0.51	0.34		6.9	0.03	-27.7	-0.14	
Eslováquia / Slovakia	327 229	28 260	26 941	0.35	0.31		-1.4	0.00	-4.7	-0.02	
Finlândia / Finland	306 814	25 010	20 387	0.31	0.23		-16.3	-0.06	-18.5	-0.06	
Eslovénia / Slovenia	212 767	15 144	23 031	0.19	0.26		27.3	0.05	52.1	0.10	
Grécia / Greece	211 152	15 510	20 428	0.19	0.23		3.0	0.01	31.7	0.06	
Bulgária / Bulgaria	118 153	7 874	8 956	0.10	0.10		3.9	0.00	13.7	0.01	
Malta / Malta	116 677	3 679	4 734	0.05	0.05		135.4	0.06	28.7	0.01	
Lituânia / Lithuania	93 532	9 680	8 026	0.12	0.09		-12.9	-0.01	-17.1	-0.02	
Luxemburgo / Luxembourg	93 487	5 123	6 726	0.06	0.08		-7.6	-0.01	31.3	0.02	
Croácia / Croatia	70 326	60	5 435	0.07	0.05		18.6	0.01	-11.9	-0.01	
Estónia / Estonia	51 297	2 867	2 791	0.04	0.03		-8.8	0.00	-2.6	0.00	
Letónia / Latvia	46 664	3 242	3 634	0.04	0.04		-32.3	-0.02	12.1	0.00	
Chipre / Cyprus	12 141	581	654	0.01	0.01		14.5	0.00	12.7	0.00	
DIVERSOS / OTHERS	682	33	240	0.00	0.00		193.7	0.00	636.4	0.00	
EXTRA UE / EXTRA EU	27 358 365	2 022 136	2 071 606	24.98	23.60		3.9	0.98	2.4	0.61	
dos quais: / of which:											
1-EUROPA / 1-EUROPE	4 387 541	338 377	307 275	4.18	3.50		11.6	0.43	-9.2	-0.38	
EFTA / EFTA	1 073 907	95 609	54 472	1.18	0.62		22.3	0.18	-43.0	-0.51	
Suíça / Switzerland	551 793	41 685	42 569	0.51	0.48		2.8	0.01	2.1	0.01	
Noruega / Norway	503 001	29	53 851	0.67	0.13		57.6	0.16	-78.8	-0.52	
Islândia / Iceland	18 448	84	71	0.00	0.01		29.6	0.00	601.5	0.01	
OUTR. EUROPA / OTHERS	3 313 634	242 769	252 803	3.00	2.88		8.7	0.25	4.1	0.12	
Turquia / Turkey	1 525 940	12	115 961	1.43	1.33		27.0	0.31	0.5	0.01	
Reino Unido / United Kingdom	1 209 762	13	85 097	1.05	1.09		9.0	0.10	12.4	0.13	
Ucrânia / Ukraine	305 842	35	28 561	0.35	0.27		-12.2	-0.04	-16.2	-0.06	
Rússia / Russian Federation	205 437	40	8 211	0.10	0.06		-38.2	-0.12	-39.8	-0.04	
2-ÁFRICA / 2-AFRICA	4 086 818	293 905	256 962	3.63	2.93		-5.3	-0.22	-12.6	-0.46	
MAGHREB / MAGHREB	1 804 321	122 784	63 165	1.52	0.72		13.9	0.20	-48.6	-0.74	
Argélia / Algeria	1 199 261	14	81 584	1.01	0.30		13.6	0.13	-67.7	-0.68	
Marrocos / Morocco	535 351	26	37 356	0.46	0.36		11.9	0.05	-16.1	-0.07	
Tunísia / Tunisia	69 708	61	3 844	0.05	0.06		39.5	0.02	42.0	0.02	
PALOP / ACPOL [5]	133 554	6 081	80 663	0.08	0.92		-11.4	-0.03	1226.4	0.92	
Angola / Angola	95 572	54	4 222	0.05	0.87		-13.4	-0.02	1713.8	0.89	
Moçambique / Mozambique	26 212	77	803	0.01	0.04		-2.9	0.00	311.6	0.03	
Cabo Verde / Cape Verde	10 493	98	934	0.01	0.01		-1.8	0.00	-22.8	0.00	
S Tomé e Príncipe / Sao Tome and Principe	919	135	34	0.00	0.00		57.0	0.00	50.2	0.00	
Guiné-Bissau / Guinea-Bissau	358	151	88	0.00	0.00		-9.6	0.00	-100.0	0.00	
OUTR. ÁFRICA / OTHERS	2 148 943	165 039	113 134	2.04	1.29		-16.5	-0.39	-31.5	-0.64	
Nigéria / Nigeria	1 162 500	15	119 059	1.47	0.62		-23.6	-0.32	-54.0	-0.79	
África do Sul / South Africa	214 580	37	9 335	0.12	0.10		-19.7	-0.05	-8.2	-0.01	
Egipto / Egypt	168 573	44	17 048	0.21	0.17		18.9	0.03	-10.5	-0.02	
Ghana / Ghana	150 900	45	332	0.00	0.00		0.7	0.00	-81.3	0.00	
Líbia / Libyan Arab Jamahiriya	144 997	46	0	0.00	0.06		6761.6	0.14	5500220.4	0.06	
3-AMÉRICA / 3-AMERICA	7 272 888	440 370	513 192	5.44	5.85		7.1	0.46	16.5	0.90	
NAFTA / NAFTA	2 790 429	145 073	177 810	1.79	2.03		14.3	0.34	22.6	0.40	
EUA / United States	2 415 968	9	120 642	1.49	1.52		16.4	0.33	10.7	0.16	
Canadá / Canada	289 999	36	17 922	0.22	0.45		9.9	0.03	119.7	0.27	
México / Mexico	84 463	59	6 509	0.08	0.06		-17.4	-0.02	-25.7	-0.02	

(continua) / (continues)

Síntese Estatística de Comércio Internacional – N° 03/2025

Países e Regiões / Countries and regions	1000 Euros				Peso no Total / Structure (%)		Taxas de variação e contributos / Growth rates and contributions to growth			
	Ano de 2024		janeiro / jan		janeiro / jan		12 meses / Last 12 months [2]		janeiro / jan	
	Rank.	2024	2025	2024	2025	VH / y.o.y., % [3]	Contrib. / p.p. [4]	VH / y.o.y., % [3]	Contrib. / p.p. [4]	
MERCOSUL / MERCOSUL	4 010 997		264 137	294 087	3.26	3.35	5.1	0.19	11.3	0.37
Brasil / Brazil	3 729 534	7	236 968	268 465	2.93	3.06	5.0	0.17	13.3	0.39
Argentina / Argentina	182 056	43	14 235	16 619	0.18	0.19	44.8	0.05	16.7	0.03
OUTR. AMÉRICA / OTHERS	471 288		31 160	41 295	0.38	0.47	-11.5	-0.06	32.5	0.13
Equador / Ecuador	93 232	57	6 846	11 225	0.08	0.13	20.0	0.02	64.0	0.05
Chile / Chile	68 114	63	3 952	3 559	0.05	0.04	-8.3	-0.01	-10.0	0.00
Costa Rica / Costa Rica	66 670	64	5 270	5 659	0.07	0.06	1.8	0.00	7.4	0.00
Colômbia / Colombia	55 557	66	3 757	5 373	0.05	0.06	26.4	0.01	43.0	0.02
Trinidad e Tobago / Trinidad and Tobago	53 050	67	2 040	2 599	0.03	0.03	-55.2	-0.06	27.4	0.01
Guiana / Guyana	47 835	69	1 817	5 728	0.02	0.07	38.3	0.01	215.2	0.05
4-ÁSIA / 4-ÁSIA	11 497 981		945 917	987 336	11.68	11.25	2.9	0.31	4.4	0.51
PRÓX/MÉD OR / MIDDLE EAST	1 463 797		145 882	100 496	1.80	1.14	18.6	0.21	-31.1	-0.56
Azerbaijão / Azerbaijan	692 434	21	82 695	82 486	1.02	0.94	68.5	0.27	-0.3	0.00
Arábia Saudita / Saudi Arabia	514 655	27	50 963	5 140	0.63	0.06	11.1	0.04	-89.9	-0.57
Kuwait / Kuwait	99 442	53	197	504	0.00	0.01	182.3	0.06	156.2	0.00
Israel / Israel	63 176	65	4 731	5 313	0.06	0.06	5.7	0.00	12.3	0.01
Emiratos Árabes Unidos / United Arab Emirates	41 339	71	3 022	3 611	0.04	0.04	-67.8	-0.08	19.5	0.01
Catar / Qatar	22 558	81	2 196	1 055	0.03	0.01	-31.5	-0.01	-52.0	-0.01
Líbano / Lebanon	10 151	100	1 116	676	0.01	0.01	-9.0	0.00	-39.5	-0.01
ASEAN / ASEAN	1 382 028		105 789	151 843	1.31	1.73	5.2	0.07	43.5	0.57
Vietname / Viet-Nam	498 893	31	52 974	65 936	0.65	0.75	-0.8	0.00	24.5	0.16
Singapura / Singapore	361 732	32	20 865	45 967	0.26	0.52	58.9	0.14	120.3	0.31
Tailândia / Thailand	204 074	41	11 789	13 821	0.15	0.16	-6.1	-0.01	17.2	0.03
Malásia / Malaysia	111 855	50	9 212	8 626	0.11	0.10	0.4	0.00	-6.4	-0.01
Indonésia / Indonesia	108 920	51	5 867	8 228	0.07	0.09	-32.7	-0.05	40.2	0.03
OUTROS ÁSIA / OTHERS	8 652 157		694 246	734 998	8.58	8.37	0.3	0.03	5.9	0.50
China / China	5 123 034	6	375 804	440 709	4.64	5.02	0.2	0.01	17.3	0.80
Índia / India	1 068 317	16	96 137	72 768	1.19	0.83	-5.8	-0.06	-24.3	-0.29
Coreia do Sul / Korea, Republic of	860 261	18	55 154	55 818	0.68	0.64	-1.2	-0.01	1.2	0.01
Taiwan / Taiwan	631 466	22	65 124	84 573	0.80	0.96	18.0	0.09	29.9	0.24
Japão / Japan	502 127	30	69 959	41 809	0.86	0.48	-11.6	-0.06	-40.2	-0.35
Paquistão / Pakistan	197 377	42	13 664	15 417	0.17	0.18	3.9	0.01	12.8	0.02
Bangladesh / Bangladesh	115 599	49	7 465	11 132	0.09	0.13	16.0	0.02	49.1	0.05
Hong-Kong / Hong Kong	102 847	52	8 373	7 552	0.10	0.09	7.7	0.01	-9.8	-0.01
Usbequistão / Uzbekistan	23 487	78	949	1 972	0.01	0.02	238.3	0.02	107.7	0.01
Sri Lanka / Sri Lanka	14 324	91	1 035	2 215	0.01	0.03	45.5	0.00	114.1	0.01
5-AUSTR,OC,REG P. / 5-AUSTR,OC,P. REG	57 199		2 574	4 847	0.03	0.06	-16.9	-0.01	88.3	0.03
Austrália / Australia	23 298	79	986	983	0.01	0.01	-44.2	-0.02	-0.3	0.00
Nova Zelândia / New Zealand	20 660	83	1 413	3 791	0.02	0.04	3.1	0.00	168.3	0.03
Papuásia-Nova Guiné / Papua New Guinea	12 807	95	144	63	0.00	0.00	77.3	0.01	-56.3	0.00
6-DIVERSOS / 6-OTHERS	55 937		992	1 994	0.01	0.02	6.1	0.00	100.9	0.01

Por memória / Memo:

Intra UE-14 / Intra EU-14	75 178 393	5 684 262	6 327 702	70.21	72.09	3.1	2.18	11.3	7.95
Zona Euro (19) / Euro area (19 countries)	74 508 803	5 633 753	6 309 266	69.59	71.88	3.2	2.22	12.0	8.34
Intra-alargamento / Intra-enlargement	4 827 437	389 559	378 458	4.81	4.31	-1.6	-0.07	-2.8	-0.14
OCDE (excl.países UE) / OECD (excl. EU)	6 927 248	492 836	460 069	6.09	5.24	12.6	0.74	-6.6	-0.40
OPEP / OPEC	3 493 213	273 985	192 838	3.38	2.20	-3.3	-0.11	-29.6	-1.00
ACP / ACP [6]	2 108 534	159 611	182 745	1.97	2.08	-24.1	-0.65	14.5	0.29
CPLP / CPLP [7]	3 865 046	243 171	349 188	3.00	3.98	4.0	0.15	43.6	1.31
CEI (Com.Estados Indep.) / CIS [8]	1 256 499	120 966	114 413	1.49	1.30	12.3	0.13	-5.4	-0.08
Mashrak / Mashrak	184 420	18 169	16 458	0.22	0.19	14.3	0.02	-9.4	-0.02
EUROMED / EUROMED	3 577 858	261 646	201 458	3.23	2.30	19.1	0.54	-23.0	-0.74
Países da Am.Latina / Latin American Count.	4 455 451	297 284	330 942	3.67	3.77	4.1	0.17	11.3	0.42
Merc.Comum Am.Central / Cent. Amer. Common Mark	83 900	6 936	7 471	0.09	0.09	0.5	0.00	7.7	0.01
Grupo Andino / Andean Community	187 211	14 584	20 247	0.18	0.23	4.1	0.01	38.8	0.07
ASEM (relac. Euro-Ásia) / ASEM (relac. Euro-Ásia)	9 133 309	716 530	778 393	8.85	8.87	-0.5	-0.04	8.6	0.76
EDA (Econ Dinâm Asiát.) / EDA (Econ Dinâm Asiát.)	2 272 236	170 517	216 358	2.11	2.46	10.8	0.22	26.9	0.57
China+H.Kong+Macau / China+H. Kong+Macau	5 226 295	384 424	448 272	4.75	5.11	0.4	0.02	16.6	0.79

Fonte: GEE, com base nos dados das estatísticas do Comércio Internacional de Mercadorias do INE (últimas versões disponíveis à data da publicação para o período considerado). Os dados do comércio intracomunitário incluem estimativas para as não respostas assim como para as empresas que se encontram abaixo dos limiares de assimilação. / Source: GEE, based on data on International Trade of Goods statistics from Statistics Portugal (most up-to-date versions available). Estimates for operators under the assimilation threshold and non-responses are included in Intra-EU trade.

Notas / Notes:

[1] Somatório das Importações com origem no espaço comunitário com as Importações provenientes dos Países Terceiros. / [1] Sum of Imports from EU and Imports from third countries.

[2] Últimos 12 meses a terminar em janeiro de 2025 / [2] 12 months ending in January 2025

[3] (fev 24-jan 25)/(fev 23-jan 24) x 100 - 100 / [3] (feb 24-jan 25)/(feb 23-jan 24) x 100 - 100

[4] Contributos para a taxa de crescimento das importações - análise shift-share: (TVH) x (peso no período homólogo anterior) ÷ 100. / [4] Contributions to growth, shift share analysis: (rate of change) x (weight in the previous period) ÷ 100.

[5] African Countries of Portuguese Official Language

[6] African, Caribbean and Pacific Group of States

[7] Community of Portuguese Language Countries

[8] Commonwealth of Independent States

Síntese Estatística de Comércio Internacional – Nº 03/2025

Quadro 16 – Comércio Internacional de mercadorias de Portugal por zonas geográficas e económicas

International trade of Portuguese Goods by geographical and economic areas

Exportações [1] – Contributos dos principais países de destino para a taxa de crescimento global

Exports [1] - Contributions of the main partners to the global growth rate

(Intra + Extra - UE) / (Intra + Extra-EU)

Período de análise: janeiro / Period of assessment: january

Países e Regiões / Countries and regions	1000 Euros				Peso no Total / Structure (%)		Taxas de variação e contributos / Growth rates and contributions to growth			
	Ano de 2024		janeiro / jan		janeiro / jan		12 meses / Last 12 months [2]		janeiro / jan	
	Rank.	2024	2025	2024	2025	y.o.y., % [3]	Contrib. / Contrib. p.p. [4]	y.o.y., % [3]	Contrib. / Contrib. p.p. [4]	
MUNDO / WORLD	79 248 826	6 338 841	7 079 477	100.00	100.00	3.5	3.48	11.7	11.68	
INTRA UE / INTRA EU	56 361 345	4 582 787	5 305 727	72.30	74.95	5.1	3.62	15.8	11.40	
Espanha / Spain	20 562 824	1 694 560	1 738 816	26.73	24.56	3.3	0.86	2.6	0.70	
Alemanha / Germany	9 809 002	732 355	1 400 572	11.55	19.78	25.6	2.77	91.2	10.54	
França / France	9 638 379	870 439	823 505	13.73	11.63	-5.2	-0.68	-5.4	-0.74	
Itália / Italy	3 513 988	295 654	285 883	4.66	4.04	3.4	0.15	-3.3	-0.15	
Países Baixos / Netherlands	2 842 392	190 622	238 750	3.01	3.37	8.8	0.30	25.2	0.76	
Bélgica / Belgium	2 038 981	193 474	186 002	3.05	2.63	2.3	0.06	-3.9	-0.12	
Polónia / Poland	1 184 830	87 330	89 295	1.38	1.26	6.2	0.09	2.3	0.03	
Suécia / Sweden	1 085 089	73 599	86 269	1.16	1.22	5.2	0.07	17.2	0.20	
Rep. Checa / Czech Republic	678 134	60 062	53 154	0.95	0.75	5.1	0.04	-11.5	-0.11	
Roménia / Romania	563 686	45 642	42 751	0.72	0.60	-13.5	-0.11	-6.3	-0.05	
Dinamarca / Denmark	555 034	40 444	62 889	0.64	0.89	25.3	0.15	55.5	0.35	
Finlândia / Finland	503 300	17 632	26 966	0.28	0.38	28.4	0.15	52.9	0.15	
Eslováquia / Slovakia	476 346	35 510	42 081	0.56	0.59	-9.6	-0.07	18.5	0.10	
Irlanda / Ireland	470 309	40 663	48 510	0.64	0.69	-7.8	-0.05	19.3	0.12	
Áustria / Austria	460 441	38 960	43 029	0.61	0.61	10.0	0.05	10.4	0.06	
Hungria / Hungary	419 889	26 364	36 964	0.57	0.52	4.0	0.02	1.4	0.01	
Grécia / Greece	251 738	21 431	17 045	0.34	0.24	-0.8	0.00	-20.5	-0.07	
Bulgária / Bulgaria	135 247	15 884	7 173	0.25	0.10	-13.5	-0.03	-54.8	-0.14	
Luxemburgo / Luxembourg	130 663	9 582	10 762	0.15	0.15	-5.1	-0.01	12.3	0.02	
Lituânia / Lithuania	90 488	9 283	5 420	0.15	0.08	-16.1	-0.02	-41.6	-0.06	
Eslovénia / Slovenia	79 690	6 854	6 441	0.11	0.09	-4.1	0.00	-6.0	-0.01	
Croácia / Croatia	77 877	5 460	5 340	0.09	0.08	12.7	0.01	-2.2	0.00	
Estónia / Estonia	72 883	6 741	5 869	0.11	0.08	-8.1	-0.01	-12.9	-0.01	
Letónia / Latvia	67 947	3 183	3 121	0.05	0.04	3.9	0.00	-1.9	0.00	
Chipre / Cyprus	59 923	3 968	3 724	0.06	0.05	17.3	0.01	-6.2	0.00	
Malta / Malta	48 203	3 788	3 466	0.06	0.05	-18.1	-0.01	-8.5	-0.01	
DIVERSOS / OTHERS	544 063	43 222	31 931	0.68	0.45	-15.7	-0.13	-26.1	-0.18	
EXTRA UE / EXTRA EU	22 887 482	1 756 054	1 773 751	27.70	25.05	-0.5	-0.13	1.0	0.28	
dos quais: / of which:										
1-EUROPA / 1-EUROPE	6 174 722	499 247	545 259	7.88	7.70	0.5	0.04	9.2	0.73	
EFTA / EFTA	1 048 011	85 980	90 693	1.36	1.28	4.6	0.06	5.5	0.07	
Suíça / Switzerland	804 513	67 154	65 495	1.06	0.93	3.8	0.04	-2.5	-0.03	
Noruega / Norway	226 701	17 576	23 566	0.28	0.33	7.7	0.02	34.1	0.09	
OUTR. EUROPA / OTHERS	5 126 711	413 268	454 565	6.52	6.42	-0.3	-0.02	10.0	0.65	
Reino Unido / United Kingdom	3 611 580	302 301	295 310	4.77	4.17	-1.8	-0.08	-2.3	-0.11	
Turquia / Turkey	687 265	55 758	60 103	0.88	0.85	-24.0	-0.28	7.8	0.07	
Gibraltar / Gibraltar	476 484	23 658	77 797	0.37	1.10	67.6	0.28	228.8	0.85	
Ucrânia / Ukraine	92 371	10 945	5 545	0.17	0.08	16.9	0.02	-49.3	-0.09	
Rússia / Russian Federation	89 878	7 330	4 281	0.12	0.06	21.0	0.02	-41.6	-0.05	
2-ÁFRICA / 2-AFRICA	4 582 050	341 573	313 613	5.39	4.43	1.4	0.08	-8.2	-0.44	
MAGHREB / MAGHREB	1 798 149	140 306	117 807	2.21	1.66	5.7	0.12	-16.0	-0.35	
Marracos / Morocco	1 175 342	92 625	79 714	1.46	1.13	11.8	0.16	-13.9	-0.20	
Argélia / Algeria	477 903	35 368	28 468	0.56	0.40	-4.1	-0.03	-19.5	-0.11	
Tunísia / Tunisia	144 904	12 314	9 625	0.19	0.14	-4.5	-0.01	-21.8	-0.04	
PALOP / ACPOL [5]	1 819 587	118 824	133 416	1.87	1.88	-6.4	-0.16	12.3	0.23	
Angola / Angola	1 027 736	69 640	86 356	1.10	1.22	-12.9	-0.20	24.0	0.26	
Cabo Verde / Cape Verde	392 024	24 272	24 207	0.38	0.34	8.7	0.04	-0.3	0.00	
Moçambique / Mozambique	216 525	16 354	10 926	0.26	0.15	-5.2	-0.02	-33.2	-0.09	
Guiné-Bissau / Guinea-Bissau	121 480	5 335	5 427	0.08	0.08	-4.3	-0.01	1.7	0.00	
S Tomé e Príncipe / Sao Tome and Principe	61 822	3 223	6 501	0.05	0.09	29.2	0.02	101.7	0.05	
OUTR. ÁFRICA / OTHERS	964 314	82 443	62 390	1.30	0.88	11.0	0.12	-24.3	-0.32	
África do Sul / South Africa	239 806	13 099	15 986	0.21	0.23	20.1	0.05	22.0	0.05	
Egipto / Egypt	223 054	15 651	18 955	0.25	0.27	46.2	0.09	21.1	0.05	
Libia / Libyan Arab Jamahiriya	63 726	3 033	3 770	0.05	0.05	60.6	0.03	24.3	0.01	
Costa do Marfim / Côte d'Ivoire	57 952	4 422	2 249	0.07	0.03	-12.4	-0.01	-49.2	-0.03	
3-AMÉRICA / 3-AMERICA	7 778 232	582 696	523 933	9.19	7.40	1.8	0.18	-10.1	-0.93	
NAFTA / NAFTA	6 105 981	441 205	384 452	6.96	5.43	0.2	0.01	-12.9	-0.90	
EUA / United States	5 318 263	380 557	329 647	6.00	4.66	-0.1	-0.01	-13.4	-0.80	
Canadá / Canada	395 875	32 645	28 222	0.51	0.40	0.2	0.00	-13.5	-0.07	
México / Mexico	391 842	28 003	26 583	0.44	0.38	3.7	0.02	-5.1	-0.02	

(continua) / (continues)

Síntese Estatística de Comércio Internacional – N° 03/2025

Período de análise: janeiro / Period of assessment: january

Países e Regiões / Countries and regions	1000 Euros				Peso no Total / Structure (%)		Taxas de variação e contributos / Growth rates and contributions to growth			
	Ano de 2024		janeiro / jan		janeiro / jan		12 meses / Last 12 months [2]		janeiro / jan	
	Rank.	2024	2025	2024	2025	VH / y.o.y., % [3]	Contrib. / Contrib. p.p. [4]	VH / y.o.y., % [3]	Contrib. / Contrib. p.p. [4]	
MERCOSUL / MERCOSUL	1 226 661	116 504	91 174	1.84	1.29	7.3	0.11	-21.7	-0.40	
Brasil / Brazil	1 139 649	11	110 977	87 016	1.75	1.23	6.5	0.09	-21.6	-0.38
Argentina / Argentina	61 947	61	2 680	2 801	0.04	0.04	37.0	0.02	4.5	0.00
OUTR. AMÉRICA / OTHERS	434 022	23 730	47 944	0.37	0.68	11.1	0.06	102.0	0.38	
Chile	106 682	47	5 076	4 740	0.08	0.07	36.5	0.04	-6.6	-0.01
Colômbia	66 816	58	5 394	4 648	0.09	0.07	-0.7	0.00	-13.8	-0.01
Cuba	40 945	71	725	23 639	0.01	0.33	256.6	0.06	3158.5	0.36
4-ÁSIA / 4-ASIA	2 924 284	237 944	264 492	3.75	3.74	-8.0	-0.33	11.2	0.42	
PRÓX/MÉD OR / MIDDLE EAST	998 642	69 490	113 397	1.10	1.60	0.7	0.01	63.2	0.69	
Israel / Israel	333 158	30	18 449	54 706	0.29	0.77	22.7	0.09	196.5	0.57
Emiratos Árabes Unidos / United Arab Emirates	211 087	38	15 272	13 591	0.24	0.19	-23.1	-0.08	-11.0	-0.03
Arábia Saudita / Saudi Arabia	178 582	41	13 572	19 079	0.21	0.27	-4.2	-0.01	40.6	0.09
Jordânia / Jordan	52 504	67	5 597	4 261	0.09	0.06	-7.6	-0.01	-23.9	-0.02
Kuwait / Kuwait	48 164	69	2 613	4 329	0.04	0.06	17.3	0.01	65.7	0.03
ASEAN / ASEAN	298 632	22 688	20 262	0.36	0.29	-10.8	-0.05	-10.7	-0.04	
Singapura / Singapore	93 843	49	4 885	7 412	0.08	0.10	-37.2	-0.07	51.7	0.04
Vietname / Viet-Nam	84 966	53	9 231	3 091	0.15	0.04	2.1	0.00	-66.5	-0.10
Tailândia / Thailand	52 817	66	3 990	3 107	0.06	0.04	41.2	0.02	-22.1	-0.01
Malásia / Malaysia	30 396	76	1 640	3 668	0.03	0.05	20.2	0.01	123.7	0.03
OUTROS ÁSIA / OTHERS	1 627 011	145 765	130 833	2.30	1.85	-12.4	-0.29	-10.2	-0.24	
China / China	613 496	17	51 526	49 213	0.81	0.70	-19.7	-0.19	-4.5	-0.04
Japão / Japan	292 345	31	40 346	21 511	0.64	0.30	-26.2	-0.13	-46.7	-0.30
Coreia do Sul / Korea, Republic of	179 464	39	15 378	18 750	0.24	0.26	4.5	0.01	21.9	0.05
Índia / India	179 303	40	10 650	15 259	0.17	0.22	10.2	0.02	43.3	0.07
Taiwan / Taiwan	151 505	42	11 287	11 913	0.18	0.17	8.3	0.02	5.5	0.01
Hong-Kong / Hong Kong	104 376	48	8 167	5 326	0.13	0.08	-11.6	-0.02	-34.8	-0.04
Macau / Macao	21 861	84	2 311	2 808	0.04	0.04	-10.9	0.00	21.5	0.01
5-AUSTR,OC,REG P. / 5-AUSTR,OC,P. REG	276 019	22 185	20 452	0.35	0.29	-15.8	-0.07	-7.8	-0.03	
Austrália / Australia	243 364	33	20 505	18 370	0.32	0.26	-16.0	-0.06	-10.4	-0.03
Nova Zelândia / New Zealand	27 478	79	1 148	1 555	0.02	0.02	-8.7	0.00	35.4	0.01
6-DIVERSOS / 6-OTHERS	1 152 175	72 409	106 001	1.14	1.50	-2.3	-0.04	46.4	0.53	

Por memór / Memo:

Intra UE-14 / Intra EU-14	52 406 201	4 262 637	5 000 927	67.25	70.64	5.7	3.69	17.3	11.65
Zona Euro (19) / Euro area (19 countries)	51 117 496	4 174 700	4 889 960	65.86	69.07	5.5	3.50	17.1	11.28
Intra-alargamento / Intra-enlargement	3 955 144	320 150	304 800	5.05	4.31	-1.4	-0.07	-4.8	-0.24
OCDE (excl.países UE) / OECD (excl. EU)	9 023 507	683 828	654 852	10.79	9.25	-2.2	-0.26	-4.2	-0.46
OPEP / OPEC	2 166 257	152 207	167 096	2.40	2.36	-10.2	-0.32	9.8	0.23
ACP / ACP [6]	2 531 327	168 768	178 837	2.66	2.53	-5.0	-0.17	6.0	0.16
CPLP / CPLP [7]	2 963 182	230 058	220 935	3.63	3.12	-1.9	-0.07	-4.0	-0.14
CEI (Com.Estados Indep.) / CIS [8]	265 360	22 659	14 068	0.36	0.20	12.3	0.04	-37.9	-0.14
Mashrak / Mashrak	326 764	24 344	32 043	0.38	0.45	25.4	0.09	31.6	0.12
EUROMED / EUROMED	3 145 335	238 857	264 659	3.77	3.74	0.4	0.02	10.8	0.41
Países da Am.Latina / Latin American Count.	2 016 507	166 597	163 556	2.63	2.31	7.0	0.17	-1.8	-0.05
Merc.Comum Am.Central / Cent. Amer. Common	106 072	4 963	28 691	0.08	0.41	68.0	0.07	478.1	0.37
Grupo Andino / Andean Community	125 324	8 221	8 950	0.13	0.13	-18.3	-0.04	8.9	0.01
ASEM (relac. Euro-Ásia) / ASEM (relac. Euro-Asia)	1 583 265	141 445	127 045	2.23	1.79	-14.4	-0.34	-10.2	-0.23
EDA (Econ Dinâm Asiát.) / EDA (Econ Dinam Asian)	612 401	45 348	50 176	0.72	0.71	-4.7	-0.04	10.6	0.08
China+H.Kong+Macau / China+H. Kong+Macau	739 733	62 005	57 346	0.98	0.81	-18.4	-0.22	-7.5	-0.07

Fonte: GEE, com base nos dados das estatísticas do Comércio Internacional de Mercadorias do INE (últimas versões disponíveis à data da publicação para o período considerado). Os dados do comércio intracomunitário incluem estimativas para as não respostas assim como para as empresas que se encontram abaixo dos limiares de assimilação. / Source: GEE, based on data on International Trade of Goods statistics from Statistics Portugal (most up-to-date versions available). Estimates for operators under the assimilation threshold and non-responses are included in Intra-EU trade.

Notas / Notes:

[1] Somatório das Exportações de mercadorias para a UE com as Exportações para Países Terceiros / [1] Sum of Exports to EU and Exports to third countries.

[2] Últimos 12 meses a terminar em janeiro de 2025 / [2] 12 months ending in january 2025

[3] (fev 24-jan 25)/(fev 23-jan 24) x 100 - 100 / [3] (feb 24-jan 25)/(feb 23-jan 24) x 100 - 100

[4] Contributos para a taxa de crescimento das exportações - análise shift-share: (TVH) x (peso no período homólogo anterior) ÷ 100. / [4] Contributions to growth, shift share analysis: (rate of change) x (weight in the previous period) ÷ 100.

[5] African Countries of Portuguese Official Language

[6] African, Caribbean and Pacific Group of States

[7] Community of Portuguese Language Countries

[8] Commonwealth of Independent States

Síntese Estatística de Comércio Internacional – Nº 03/2025

Quadro 17 - Balança Comercial de Bens e Serviços
Recent evolution of the Portuguese Trade Balance
(Goods and Services)"

Versão preliminar de janeiro de 2025 / Preliminary data version of January 2025

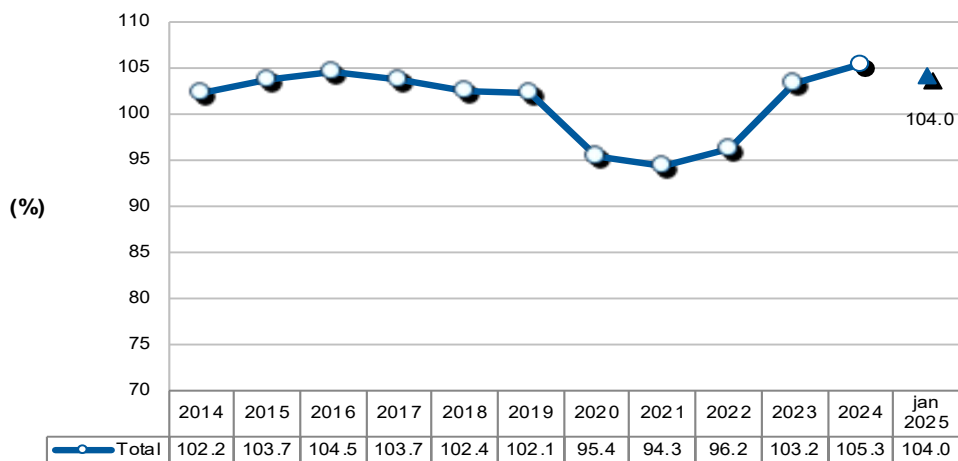
Intra + Extra-UE / Intra + Extra-EU	2020	2021	2022	2023	2024	Evolução anual Annual Evolution 2020/24	janeiro / January		Evolução mensal Monthly Evolution 2024/25	Últimos 3 meses Last 3 months		Últimos 12 meses Last 12 months	
							2024	2025		nov 23- jan 24	nov 24- jan 25	fev 23- jan 24	fev 24- jan 25
milhões de Euros / Millions of Euros													
Exportações/Exports	75 130	90 128	120 965	127 525	133 234		9 931	10 293		29 672	30 997	127 728	133 596
TVH/y.o.y. %	-	20.0	34.2	5.4	4.5		-	3.6		-	4.5	-	4.6
Importações/Imports	78 769	95 543	125 792	123 566	126 581		9 602	9 896		29 992	30 814	123 429	126 875
TVH/y.o.y. %	-	21.3	31.7	-1.8	2.4		-	3.1		-	2.7	-	2.8
Saldo/Trade Balance (fob-cif)	-3 639	-5 415	-4 828	3 959	6 654		329	397		- 320	182	4 299	6 722
TVH/y.o.y. %	-	48.8	-10.9	-182.0	68.1		-	20.7		-	-156.8	-	56.3
Cobertura/Coverage Rate(fob/cif), %	95.4	94.3	96.2	103.2	105.3		103.4	104.0		98.9	100.6	103.5	105.3
Intra-UE / Intra-EU													
milhões de Euros / Millions of Euros													
Exportações/Exports	51 807	61 442	78 664	81 749	85 501		6 513	6 815		19 239	20 263	81 950	85 803
TVH/y.o.y. %	-	2.5	11.3	6.3	4.4		-	4.6		-	5.3	-	4.7
Importações/Imports	71 318	72 510	81 297	88 059	92 659		7 137	7 355		22 383	22 950	90 630	92 768
TVH/y.o.y. %	-	1.7	12.1	8.3	5.2		-	3.1		-	2.5	-	2.4
Saldo/Trade Balance (fob-cif)	2 520	3 175	2 920	1 492	818		- 623	- 540		- 3 144	- 2 688	- 8 680	- 6 965
TVH/y.o.y. %	-	26.0	-8.0	-48.9	-45.2		-	-13.4		-	-14.5	-	-19.8
Cobertura/Coverage Rate(fob/cif), %	103.5	104.4	103.6	101.7	100.9		91.3	92.7		86.0	88.3	90.4	92.5
Extra-UE / Extra-EU													
milhões de Euros / Millions of Euros													
Exportações/Exports	23 323	28 686	42 300	45 776	47 733		3 418	3 478		10 433	10 734	45 779	47 794
TVH/y.o.y. %	-	2.5	11.3	6.3	4.4		-	1.8		-	2.9	-	4.4
Importações/Imports	71 318	72 510	81 297	88 059	92 659		2 465	2 541		7 610	7 864	32 799	34 107
TVH/y.o.y. %	-	1.7	12.1	8.3	5.2		-	3.1		-	3.3	-	4.0
Saldo/Trade Balance (fob-cif)	2 520	3 175	2 920	1 492	818		952	937		2 823	2 870	12 979	13 687
TVH/y.o.y. %	-	26.0	-8.0	-48.9	-45.2		-	-1.6		-	1.7	-	5.5
Cobertura/Coverage Rate(fob/cif), %	103.5	104.4	103.6	101.7	100.9		138.6	136.9		137.1	136.5	139.6	140.1

Fonte: GEE, com base nos dados das estatísticas da Balança de Pagamentos do Banco de Portugal. / Source: GEE, based on data from the Balance of Payments Statistics of Banco de Portugal.

Notas: Valores Fob para a Importação de bens. / Note: Fob values for imports of goods

Gráfico 5 – Evolução da taxa de cobertura (%) das importações pelas exportações de Bens e Serviços

Progress of the coverage rate (fob/cif),% imports by exports of goods and services
Intra + Extra UE / Intra + Extra EU



Fonte: GEE, com base nos dados das estatísticas da Balança de Pagamentos do Banco de Portugal. / Source: GEE, based on data from Banco de Portugal

Quadro 18 - Evolução mensal e trimestral do comércio internacional de Bens e Serviços Monthly and quarterly evolution of Portuguese International Trade

Versão preliminar de janeiro de 2025 / Preliminary data version of January 2025

valores em milhões de Euros / values in Millions of Euros

Intra+Extra UE / Intra+Extra EU	IMPORTAÇÃO / IMPORTS			EXPORTAÇÃO / EXPORTS		
	2024	2025	TVH / y.o.y., %	2024	2025	TVH / y.o.y., %
jan / jan	9 602	9 896	3.1	9 931	10 293	3.6
fev / feb	9 939			10 023		
mar / mar	9 913			10 624		
abr / apr	11 136			11 201		
mai / may	10 899			11 530		
jun / jun	10 159			11 155		
jul / jul	11 790			12 902		
ago / aug	9 831			11 547		
set / sep	10 673			11 740		
out / oct	11 720			11 877		
nov / nov	10 389			10 528		
dez / dec	10 530			10 176		
1º Trim / Q1	29 454			30 578		
2º Trim / Q2	32 194			33 887		
3º Trim / Q3	32 294			36 189		
4º Trim / Q4	32 638			32 581		

Intra UE / Intra EU	IMPORTAÇÃO / IMPORTS			EXPORTAÇÃO / EXPORTS		
	2024	2025	TVH / y.o.y., %	2024	2025	TVH / y.o.y., %
jan / jan	7 137	7 355	3.1	6 513	6 815	4.6
fev / feb	7 379			6 459		
mar / mar	7 422			6 844		
abr / apr	7 886			7 153		
mai / may	7 858			7 299		
jun / jun	7 593			7 058		
jul / jul	8 257			8 052		
ago / aug	6 943			7 467		
set / sep	8 022			7 568		
out / oct	8 455			7 639		
nov / nov	7 937			7 021		
dez / dec	7 659			6 427		
1º Trim / Q1	21 938			19 816		
2º Trim / Q2	23 338			21 511		
3º Trim / Q3	23 222			23 087		
4º Trim / Q4	24 051			21 087		

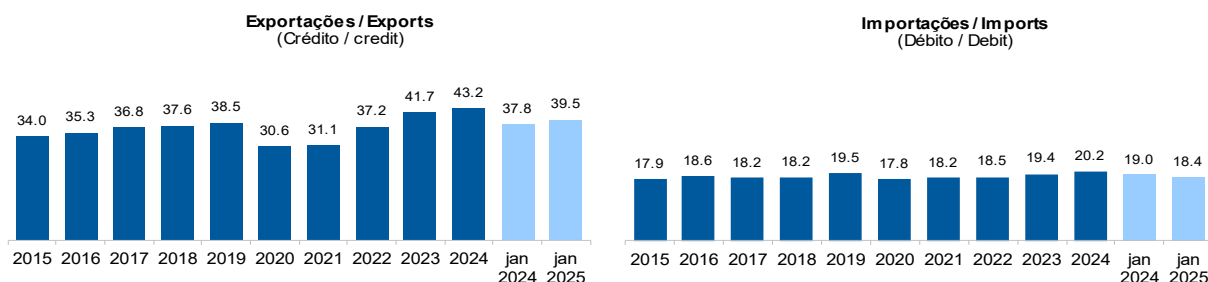
Extra UE / Extra EU	IMPORTAÇÃO / IMPORTS			EXPORTAÇÃO / EXPORTS		
	2024	2025	TVH / y.o.y., %	2024	2025	TVH / y.o.y., %
jan / jan	2 465	2 541	3.1	3 418	3 478	1.8
fev / feb	2 560			3 565		
mar / mar	2 491			3 780		
abr / apr	3 250			4 047		
mai / may	3 041			4 231		
jun / jun	2 566			4 097		
jul / jul	3 533			4 849		
ago / aug	2 888			4 081		
set / sep	2 650			4 171		
out / oct	3 264			4 239		
nov / nov	2 452			3 507		
dez / dec	2 871			3 749		
1º Trim / Q1	7 516			10 762		
2º Trim / Q2	8 856			12 375		
3º Trim / Q3	9 072			13 101		
4º Trim / Q4	8 587			11 495		

Fonte: GEE, com base nos dados das estatísticas da Balança de Pagamentos do Banco de Portugal. / Source: GEE, based on data from the Balance of Payments Statistics of Banco de Portugal.

Síntese Estatística de Comércio Internacional – Nº 03/2025

Gráfico 6 – Peso dos Serviços no comércio de Bens e Serviços

Share of Services in total Trade



Fonte: GEE, com base nos dados das estatísticas da Balança de Pagamentos do Banco de Portugal / Source: GEE, based on data from the Balance of Payments Statistics of the Bank of Portugal.

Notas:

O valor das Exportações das Estatísticas da Balança de Pagamentos (Crédito) não coincide com o valor das Exportações das estatísticas do Comércio Internacional de mercadorias do INE (somatório das exportações de mercadorias para a UE com as Exportações para Países Terceiros) por questões de ordem metodológica.

O valor das Importações das Estatísticas da Balança de Pagamentos (Débito) não coincide com o valor das Importações das estatísticas do Comércio Internacional de mercadorias do INE (somatório das importações de mercadorias para a UE com as importações para Países Terceiros) por questões de ordem metodológica.

Notes: The Exports from the Balance of Payments (Credit) differs from the Exports in International Trade Statistics due to methodological issues. The Imports from the Balance of Payments (Debit) differs from the Imports in International Trade Statistics due to methodological issues.

Quadro 19 – Bens e Serviços (Crédito) - componentes dos Serviços

Goods and Services (Exports/Credit) - Services Components

valores em milhões de Euros / values in Millions of Euros

CRÉDITO / CREDIT (Exportações) / (Exports)	janeiro / january		Estrutura / Structure (%)				Taxas de variação e contributos / Growth rates and contributions to growth			
			Anual / Annual		janeiro / jan		12 meses / Last 12 months [1]		janeiro / jan	
	2024	2025	2019	2024	2024	2025	VH [2] / y.o.y.,	contrib. p.p. / contrib. p.p. [3]	VH / y.o.y.,	contrib. p.p. / contrib. p.p. [3]
TOTAL										
Bens e Serviços / Goods and Services	9 931	10 293	100.0	100.0	100.0	100.0	4.6	4.6	3.6	3.6
Bens / Goods	6 175	6 223	61.5	56.8	62.2	60.5	2.1	1.2	0.8	0.5
Serviços / Services	3 756	4 069	38.5	43.2	37.8	39.5	8.0	3.4	8.3	3.2
Serviços transf. rec. mat. pert. terc. / Manufacturing serv. on physical inputs owned by others	10	34	0.4	0.2	0.1	0.3	-32.9	-0.1	249.6	0.2
Serviços de manutenção e reparação / Maintenance	82	59	0.8	0.7	0.8	0.6	4.2	0.0	-27.6	-0.2
Transportes / Transportation	831	819	8.1	7.9	8.4	8.0	1.6	0.1	-1.4	-0.1
Viagens e Turismo / Travel	1 419	1 542	19.5	20.8	14.3	15.0	8.7	1.7	8.7	1.2
Construção / Construction	81	113	0.8	0.9	0.8	1.1	3.2	0.0	39.7	0.3
Seguros e Pensões / Insurance and pension services	23	23	0.1	0.2	0.2	0.2	31.6	0.1	0.6	0.0
Financeiros / Financial services	61	66	0.4	0.5	0.6	0.6	13.3	0.1	8.7	0.1
Direitos de Utilização n.i.n.r. / Charges for the use of intellectual property n.i.e.	10	16	0.1	0.1	0.1	0.2	11.3	0.0	59.0	0.1
Telecomunicações, Informação e Informática / Telecom., computer, and information services	385	384	2.3	3.5	3.9	3.7	4.6	0.2	-0.3	0.0
Outr. Fornec. por Empresas / Other business services	780	941	5.4	7.6	7.9	9.1	18.0	1.2	20.7	1.6
Nat. Pessoal, Cult. e Recreat. / Personal, cultural and recreational services	60	55	0.3	0.5	0.6	0.5	6.2	0.0	-9.2	-0.1
Bens e serviços das AP n.i.n.r. / Government goods and services n.i.e.	15	17	0.1	0.2	0.2	0.2	14.4	0.0	13.0	0.0

Fonte: GEE, com base nos dados das estatísticas da Balança de Pagamentos do Banco de Portugal.

/ Source: GEE, based on data from the Balance of Payments Statistics of Banco de Portugal.

Notas / Notes:

[1] 12 meses até janeiro de 2025 / [1] 12 months ending in January 2025

[2] (fev 24-jan 25)/(fev 23-jan 24) x 100 - 100 / [2] (feb 24-jan 25)/(feb 23-jan 24) x 100 - 100

[3] Contributos para a taxa de crescimento - Análise shift-share : (TVH) x (peso no período homólogo anterior) ÷ 100. Medem a proporção de crescimento das Exportações atribuível a cada categoria especificada. / [3] Contributions to growth, shift share analysis: (rate of change) x (weight in the previous period) ÷ 100. Measures the proportion of growth of exports attributable to each category specified.

Quadro 20 – Bens e Serviços (Crédito) – componentes dos Serviços Goods and Services (Exports/Credit) - Services components

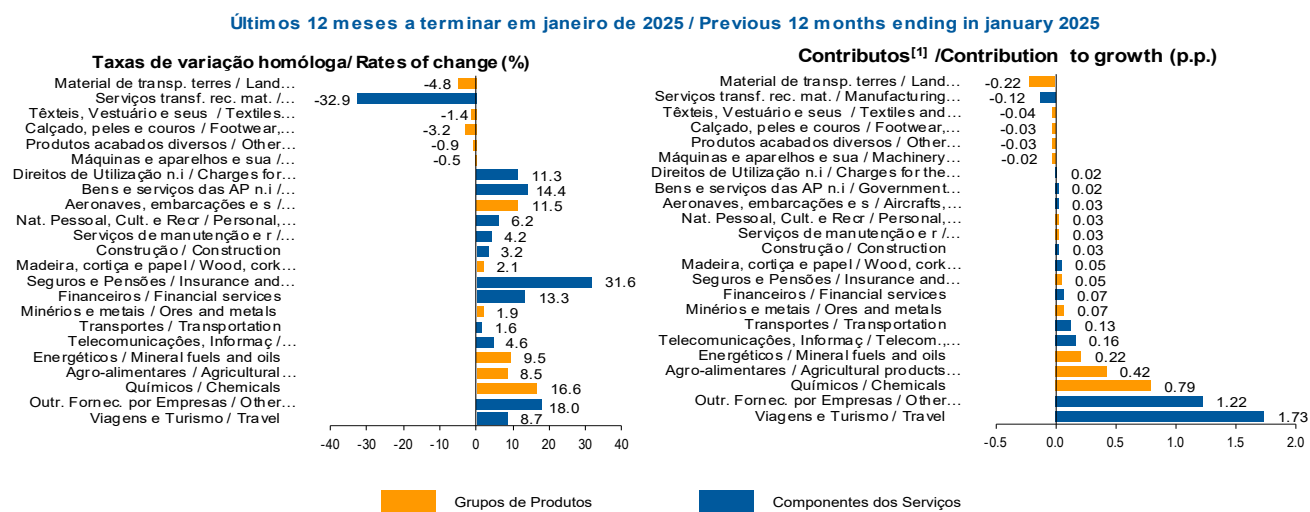
Variação homóloga (2017-2025) / Annual rate of change (2017-2025)

CRÉDITO / Credit (Exportações) / (Exports)	Peso em /Share in 2024 (%)	2017	2018	2019	2020	2021	2022	2023	2024	janeiro / jan 2025
Bens e Serviços / Goods and Services	100.0	11.3	6.6	4.6	-20.2	20.0	34.2	5.4	4.5	3.6
Bens / Goods	56.8	8.6	5.3	3.1	-10.0	19.2	22.4	-2.2	1.9	0.8
Serviços / Services	43.2	16.2	8.7	7.1	-36.5	21.7	60.5	18.3	8.1	8.3
Serviços transf. rec. mat. pert. terc. / Manufacturing serv. on physical input	0.2	11.1	-17.0	12.9	14.8	-26.4	11.7	38.7	-39.4	249.6
Serviços de manutenção e reparação / Maintenance and repair serv. not incl.	0.7	30.7	21.6	9.1	-17.9	-15.8	18.3	34.8	11.1	-27.6
Transportes / Transportation	7.9	16.0	9.1	3.6	-33.8	16.4	57.7	11.5	1.8	-1.4
Viagens e Turismo / Travel	20.8	21.4	9.7	7.3	-57.6	30.4	109.6	19.8	8.8	8.7
Construção / Construction	0.9	7.5	2.8	-3.8	-4.3	14.8	18.4	27.0	-0.5	39.7
Seguros e Pensões / Insurance and pension services	0.2	2.2	15.5	18.8	-0.8	9.8	-5.6	65.0	35.5	0.6
Financeiros / Financial services	0.5	1.6	15.4	5.9	-6.5	0.5	14.7	40.1	14.7	8.7
Direitos de Utilização n.i.n.r. / Charges for the use of intellectual property rights	0.1	47.9	-16.7	6.7	30.4	-0.8	7.1	0.7	5.9	59.0
Telecomunicações, Informação e Informática / Telecom., computer, and information services	3.5	12.4	26.0	13.0	15.9	32.1	14.6	16.8	5.1	-0.3
Outr. Fornec. por Empresas / Other business services	7.6	2.4	2.1	10.5	-4.4	20.6	23.3	18.9	17.6	20.7
Nat. Pessoal, Cult. e Recreat. / Personal, cultural and recreational services	0.5	30.9	-5.3	9.8	-24.7	35.6	64.6	15.4	9.3	-9.2
Bens e serviços das AP n.i.n.r. / Government goods and services n.i.e.	0.2	33.9	-4.0	10.2	-13.0	13.5	48.5	-2.4	12.6	13.0

Fonte: GEE, com base nos dados das estatísticas da Balança de Pagamentos do Banco de Portugal. / Source: GEE, based on data from the Balance of Payments Statistics of Banco de Portugal.

Gráfico 7 – Taxas de crescimento das exportações de Bens e Serviços e contributos das suas componentes Growth rates of exports of goods and services and contribution to growth

Últimos 12 meses a terminar em janeiro de 2025 / Previous 12 months ending in January 2025



Fonte: Cálculos do GEE com base em dados do Banco de Portugal, para as Exportações de bens e serviços, e do INE, para o cálculo da estrutura das Exportações de Bens. A distribuição do contributo das Exportações de Bens (dados da Balança de Pagamentos, banco de Portugal) pelos grupos de produtos segue a estrutura implícita na base de dados do Comércio Internacional do INE para as Exportações de Bens (somatório das Exportações de mercadorias para a UE com as Exportações para Países Terceiros). / Source: GEE, based on data from Banco de Portugal for Exports of goods and services, and Statistics Portugal, for the structure of exports of goods. The distribution of the contribution to growth of exports of goods (data from the Balance of Payments, Banco de Portugal) by groups of products follows the structure implicit in the database of International Trade from Statistics Portugal for analogous Goods (sum of Exports of goods to the EU with the Exports to Third Countries).

Notas / Notes:

O valor das Exportações das Estatísticas da Balança de Pagamentos (Crédito) não coincide com o valor das Exportações das estatísticas do Comércio Internacional de mercadorias do INE (somatório das exportações de mercadorias para a UE com as Exportações para Países Terceiros) por questões de ordem metodológica. / The value for exports of goods (data from the Balance of Payments (credit), Banco de Portugal) does not match the value of exports of goods data from International Trade from Statistics Portugal (sum of Exports of goods to the EU with the Exports to Third Countries) due to methodological reasons.

[1] Contributos - análise shift-share: TVH x Peso no período homólogo anterior ÷ 100. O somatório corresponde à TVH das Exportações de Bens e Serviços nos últimos 12 meses, de acordo com as estatísticas da Balança de Pagamentos do Banco de Portugal (4.6%). / [1] Contribution to growth, shift-share analysis: (rate of change) x (weight in the previous period) ÷ 100. The sum corresponds to the growth rate of Exports of Goods and Services over the past 12 months, according to the statistics from the Balance of Payments of Banco de Portugal (4.6%).

Síntese Estatística de Comércio Internacional – Nº 03/2025

Quadro 21 – Bens e Serviços (Débito) - componentes dos Serviços
Goods and Services (Imports/Debit) - Services Components

valores em milhões de Euros / values in Millions of Euros

DÉBITO / DEBIT (Importações) / (Imports)	janeiro / january		Estrutura / Structure (%)				Taxas de variação e contributos / Growth rates and contributions to growth			
			Anual / Annual		janeiro / jan		12 meses / Last 12 months [1]		janeiro / jan	
	2024	2025	2019	2024	2024	2025	VH / y.o.y., % [2]	contrib. p.p / contrib. p.p.[3]	VH / y.o.y., %	contrib. p.p / contrib. p.p
Bens e Serviços / Goods and Services	9 602	9 896	100.0	100.0	100.0	100.0	2.8	2.8	3.1	3.1
Bens / Goods	7 773	8 076	80.5	79.8	81.0	81.6	1.9	1.6	3.9	3.1
Serviços / Services	1 829	1 820	19.5	20.2	19.0	18.4	6.3	1.2	-0.5	-0.1
Serviços transf. rec. mat. pert. terc. / Manufacturing serv. on physical input	2	2	0.0	0.1	0.0	0.0	127.6	0.0	-12.0	0.0
Serviços de manutenção e reparação / Maintenance and repair serv. not in	54	52	0.5	0.7	0.6	0.5	52.2	0.3	-4.9	0.0
Transportes / Transportation	382	381	4.8	4.3	4.0	3.9	-1.2	-0.1	-0.1	0.0
Viagens e Turismo / Travel	327	343	5.6	5.3	3.4	3.5	6.5	0.3	4.8	0.2
Construção / Construction	31	58	0.3	0.4	0.3	0.6	41.1	0.1	84.5	0.3
Seguros e Pensões / Insurance and pension services	64	62	0.5	0.7	0.7	0.6	8.6	0.1	-2.4	0.0
Financeiros / Financial services	50	36	0.6	0.4	0.5	0.4	-12.2	-0.1	-27.0	-0.1
Direitos de Utilização n.i.n.r / Charges for the use of intellectual property n	107	75	0.9	0.7	1.1	0.8	-5.5	0.0	-29.5	-0.3
Telecomunicações, Informação e Informática / Telecom., computer, and in	168	162	1.2	1.5	1.8	1.6	3.8	0.1	-3.5	-0.1
Outr. Fornec. por Empresas / Other business services	589	591	4.7	5.5	6.1	6.0	9.1	0.5	0.3	0.0
Nat. Pessoal, Cult. e Recreat. / Personal, cultural and recreational services	51	50	0.4	0.5	0.5	0.5	9.8	0.1	-0.6	0.0
Bens e serviços das AP n.i.n.r / Government goods and services n.i.e.	4	7	0.1	0.1	0.0	0.1	-4.6	0.0	83.3	0.0

Fonte: GEE, com base nos dados das estatísticas da Balança de Pagamentos do Banco de Portugal. / Source: GEE, based on data from the Balance of Payments Statistics of Banco de Portugal
Notas: Valores Fob para a Importação de bens.

Notes: / Fob values for Imports of goods.

[1] 12 meses até janeiro de 2025 / [1] 12 months ending in january 2025

[2] (fev 24-jan 25)/(fev 23-jan 24) x 100 - 100 / [2] (feb 24-jan 25)/(feb 23-jan 24) x 100 - 100

[3] Contributos para a taxa de crescimento - Análise shift-share : (TVH) x (peso no período homólogo anterior) ÷ 100. Medem a proporção de crescimento das Importações atribuível a cada categoria especificada. / [3] Contributions to growth, shift share analysis: (rate of change) x (weight in the previous period) ÷ 100. Measures the proportion of growth of exports attributable to each category specified.

Quadro 22 – Comércio de Bens e Serviços em percentagem do PIB
Trade of Goods and Services as a percentage of GDP

	2021	2022	2023	2024	2022				2023				2024			
					T1 / Q1	T2 / Q2	T3 / Q3	T4 / Q4	T1 / Q1	T2 / Q2	T3 / Q3	T4 / Q4	T1 / Q1	T2 / Q2	T3 / Q3	T4 / Q4
Valores Correntes em percentagem do PIB / Current Values as a percentage of GDP																
Exportações (Fob) / Exports (Fob)	41.5	49.5	47.5	46.6	46.4	50.5	51.6	49.3	49.0	47.8	46.4	46.9	46.9	47.0	46.4	46.0
- Bens/- Goods	29.9	33.5	30.3	29.2	32.0	34.4	34.9	32.7	31.9	30.5	29.4	29.5	29.5	29.6	29.1	28.7
- Serviços/- Services	11.6	16.0	17.2	17.3	14.3	16.1	16.7	16.6	17.1	17.3	17.0	17.4	17.3	17.4	17.3	17.3
Importações (Fob) / Imports (Fob)	44.3	51.9	46.4	44.6	49.9	52.9	53.9	50.8	48.2	46.2	45.5	45.6	44.5	45.0	45.0	44.1
- Bens/- Goods	37.0	43.0	38.2	36.4	41.6	43.8	44.5	42.3	39.8	38.0	37.4	37.5	36.4	36.6	36.6	36.1
- Serviços/- Services	7.4	8.8	8.2	8.2	8.3	9.1	9.5	8.6	8.4	8.2	8.1	8.1	8.0	8.4	8.4	8.0
Taxas homólogas de crescimento real / Annual real growth rate																
Exportações (Fob) / Exports (Fob)	12.0	17.2	3.8	3.4	15.9	27.1	18.6	8.5	9.9	3.9	-0.6	2.5	1.5	3.1	5.0	4.1
- Bens/- Goods	10.7	8.2	-0.1	3.8	3.3	15.1	11.8	3.3	4.3	-0.7	-4.0	0.3	1.3	3.3	5.5	5.2
- Serviços/- Services	15.7	40.2	11.5	2.7	56.5	61.1	34.8	19.7	21.8	13.2	6.1	6.4	1.9	2.8	4.1	2.1
Importações (Fob) / Imports (Fob)	12.3	11.3	1.8	4.8	12.0	16.1	12.8	4.9	4.3	1.3	0.1	1.6	1.7	5.4	7.2	4.7
- Bens/- Goods	11.7	8.9	1.1	5.3	8.6	12.4	11.0	4.2	2.1	1.2	0.3	1.1	2.3	5.1	7.8	6.0
- Serviços/- Services	15.1	22.9	4.7	2.4	31.3	36.1	20.9	8.0	14.8	1.9	-0.8	4.0	-0.7	6.6	4.7	-0.8

Fonte: GEE, com base nos dados das Contas Nacionais Trimestrais (Base 2021) do INE. Inclui comércio Intra e Extracomunitário. / Source: GEE, based on data from the Quarterly National Accounts (base 2021) of Statistics Portugal. Includes Intra and Extracommunity trade.

Quadro 23 - Comércio Mundial de Mercadorias

World Merchandise Trade

2021=100

Taxas de variação homóloga / Growth rates(%)

	Anual / Annual			janeiro / jan		Últimos 3 meses / Last 3 months		Últimos 12 meses / Last 12 months	
	2022	2023	2024	2024	2025	nov 23 - jan 24	nov 24 - jan 25	fev 23 - jan 24	fev 24 - jan 25
Volumes Ajust. de Sazonalidade / Volumes, seasonally adjusted									
Comércio Mundial / World trade	3.3	-1.2	1.8	0.5	4.9	0.2	3.8	-1.0	2.2
Importações Mundiais / World imports	3.7	-1.9	1.1	-2.2	7.2	-1.7	4.6	-1.9	1.9
Economias Avançadas / Advanced economies	5.0	-4.3	0.4	-5.2	8.8	-4.2	4.9	-4.6	1.6
Zona Euro / Euro Area	5.5	-5.6	-3.5	-8.4	3.3	-7.3	-0.1	-6.1	-2.5
EUA / United States	5.6	-1.9	5.3	-0.5	24.0	1.1	14.2	-1.9	7.4
Reino Unido / United Kingdom	8.3	-8.8	0.8	-5.8	2.6	-9.3	4.6	-8.3	1.6
Japão / Japan	6.1	-4.1	-1.2	-11.0	14.0	-7.0	3.1	-5.2	0.8
Ásia Avançada (exclui Japão) / Advanced Asia excl Japan	-1.2	-7.3	5.9	-0.3	2.9	-1.8	7.9	-6.5	6.1
Outras Economias Avançadas / Other advanced economies	7.3	-0.9	-0.6	-6.1	6.3	-3.5	2.7	-1.8	0.4
Economias Emergentes / Emerging economies	1.2	3.1	2.4	4.5	4.4	3.7	3.9	3.6	2.4
China / China	-4.7	2.9	1.2	4.6	3.0	3.8	1.9	3.6	1.1
Ásia Emergente (exclui China) / Emerging Asia excl China	6.6	1.2	5.3	12.2	3.6	8.2	3.8	2.4	4.6
Europa de Leste / CIS / Eastern Europe / CIS	-20.3	16.1	0.0	6.1	3.5	8.6	5.1	18.8	-0.1
América Latina / Latin America	5.5	-3.4	4.8	-1.2	10.9	-1.6	10.0	-3.3	5.8
África e Médio Oriente / Africa and Middle East	12.8	9.9	-0.9	-2.3	2.2	-0.1	2.0	8.1	-0.5
Exportações Mundiais / World exports	2.8	-0.4	2.5	3.0	2.8	2.0	3.2	-0.1	2.5
Economias Avançadas / Advanced economies	2.8	-1.7	0.4	-0.6	1.4	-0.6	0.5	-1.7	0.5
Zona Euro / Euro Area	2.3	-3.1	-2.6	-2.4	-0.7	-3.4	-2.2	-3.1	-2.4
EUA / United States	4.1	3.2	2.6	-0.3	-1.3	2.3	0.2	2.4	2.6
Reino Unido / United Kingdom	11.6	-9.3	-8.2	-5.6	-12.9	-13.8	-13.1	-10.6	-8.9
Japão / Japan	1.2	-1.4	0.3	1.3	0.9	-0.1	1.2	-1.0	0.3
Ásia Avançada (exclui Japão) / Advanced Asia excl Japan	-3.2	-3.7	7.4	8.3	7.0	8.1	6.9	-1.8	7.3
Outras Economias Avançadas / Other advanced economies	7.3	0.4	0.5	-3.4	5.2	-1.4	2.9	-0.4	1.2
Economias Emergentes / Emerging economies	2.7	1.7	6.1	9.3	4.9	6.5	7.4	2.7	5.7
China / China	-0.4	2.9	11.3	16.1	9.8	13.1	12.7	4.8	10.8
Ásia Emergente (exclui China) / Emerging Asia excl China	6.6	-2.1	6.1	11.7	4.0	5.3	6.1	-0.9	5.5
Europa Central e Leste / Eastern Europe / CIS	-13.6	13.2	4.0	12.1	-6.2	11.6	0.8	16.0	2.6
América Latina / Latin America	5.7	-1.1	3.1	0.2	3.8	-0.7	5.9	-1.6	3.4
África e Médio Oriente / Africa and Middle East	13.0	1.1	-4.5	-4.1	-1.5	-3.9	-1.5	0.3	-4.3
Preços valores unitários em USD / Prices / unit values in usd									
Comércio Mundial / World trade	9.1	-3.9	-0.3	-0.3	-91.8	-3.0	-0.9	-4.3	-0.2
Importações Mundiais / World imports	9.6	-3.7	0.3	0.3	-91.8	-2.6	-0.3	-4.0	0.4
Economias Avançadas / Advanced economies	9.4	-2.2	-0.3	-0.3	-91.8	-2.1	-1.0	-2.6	-0.2
Zona Euro / Euro Area	10.4	-0.2	-0.1	-0.1	-91.9	-1.8	-1.3	-0.8	0.0
EUA / United States	8.5	-3.1	0.7	0.7	-91.6	-1.8	1.8	-3.3	1.0
Reino Unido / United Kingdom	7.6	0.0	-0.2	-0.2	-91.9	0.4	-1.9	-0.4	-0.2
Japão / Japan	10.6	-9.1	-4.8	-4.8	-92.0	-9.9	-3.9	-9.8	-4.3
Ásia Avançada (exclui Japão) / Advanced Asia excl Japan	10.5	-4.3	-0.9	-0.9	-91.8	-1.2	-1.7	-4.5	-0.9
Outras Economias Avançadas / Other advanced economies	7.8	-1.9	0.2	0.2	-91.9	-1.5	-1.5	-2.1	0.1
Economias Emergentes / Emerging economies	9.9	-6.5	1.5	1.5	-91.8	-3.4	0.8	-6.8	1.7
China / China	6.9	-8.2	-0.9	-0.9	-92.3	-3.5	-4.3	-8.2	-1.1
Ásia Emergente (exclui China) / Emerging Asia excl China	11.0	-8.9	2.3	2.3	-91.7	-5.9	5.1	-9.2	3.1
Europa de Leste / CIS / Eastern Europe / CIS	16.4	-3.1	0.1	0.1	-91.6	-12.9	2.3	-5.9	1.7
América Latina / Latin America	15.4	-3.1	-1.8	-1.8	-91.7	-3.3	-1.5	-3.8	-1.6
África e Médio Oriente / Africa and Middle East	7.1	-3.3	8.7	8.7	-91.5	5.1	5.6	-2.7	8.6
Exportações Mundiais / World exports	8.5	-4.0	-1.0	-1.0	-91.8	-3.4	-1.6	-4.4	-0.9
Economias Avançadas / Advanced economies	6.7	-0.9	0.2	0.2	-91.8	-0.8	-0.6	-1.2	0.2
Zona Euro / Euro Area	6.0	3.7	1.3	1.3	-91.9	1.3	-0.3	3.2	1.2
EUA / United States	13.0	-5.3	-0.3	-0.3	-91.5	-3.5	1.9	-5.7	0.1
Reino Unido / United Kingdom	5.1	1.3	3.3	3.3	-91.6	3.3	2.6	1.6	3.2
Japão / Japan	-2.2	-2.6	-2.0	-2.0	-91.5	-0.9	-1.7	-2.4	-1.8
Ásia Avançada (exclui Japão) / Advanced Asia excl Japan	6.8	-4.5	0.5	0.5	-91.9	-0.7	-0.9	-4.4	0.3
Outras Economias Avançadas / Other advanced economies	6.5	-4.0	-1.2	-1.2	-91.7	-2.9	-1.9	-4.3	-1.0
Economias Emergentes / Emerging economies	11.6	-9.0	-2.7	-2.7	-91.8	-7.6	-2.9	-9.5	-2.3
China / China	7.8	-7.5	-6.5	-6.5	-92.1	-10.8	-5.6	-8.4	-6.0
Ásia Emergente (exclui China) / Emerging Asia excl China	7.1	-4.3	-1.1	-1.1	-91.8	-3.1	-1.4	-4.5	-0.8
Europa de Leste / CIS / Eastern Europe / CIS	34.8	-32.8	-2.0	-2.0	-91.6	-26.4	3.2	-33.6	0.5
América Latina / Latin America	10.2	0.1	-0.1	-0.1	-91.5	2.3	-2.2	0.0	-0.3
África e Médio Oriente / Africa and Middle East	19.2	-13.6	3.3	3.3	-91.6	-3.3	0.0	-13.7	3.5
Preços valores unitários em USD / Prices / unit values in usd									
Combustíveis (Índice HWWI) / Fuels (HWWI)	81.4	-43.8	-7.8	-7.8	-90.9	-5.6	14.0	-45.2	-4.1
Commodities excl. combustíveis (Índice HWWI) / Primary commodities excluding fuels (HWWI)	6.0	-12.4	5.4	5.4	-91.1	-5.6	14.0	-12.2	7.5

Fonte: GEE, com base nos dados do World Trade Monitor, do CPB (Netherlands Bureau for Economic Policy Analysis) . / Source: GEE, based on World Trade Monitor, CPB (Netherlands Bureau for Economic Policy Analysis).