

# Síntese Estatística de Conjuntura

Nº 43/2010 - 22 de Outubro de 2010

---

## Índice Temático

### 1. Conjuntura Internacional

|   |        |
|---|--------|
| Previsões de crescimento económico                            | Pág. 4 |
| Indicadores avançados da UE27 e Zona Euro e Comércio mundial  | 5      |
| Principais indicadores e previsões macroeconómicas por países |        |
| E.U.A., Reino Unido, Japão, China                             | 6      |
| Zona Euro, U.E. 27 Espanha, Alemanha                          | 7      |
| França, Grécia, Irlanda, Itália                               | 8      |
| Evolução do preço do petróleo                                 | 9      |

### 2. Conjuntura Nacional

|   |       |
|---|-------|
| Previsões económicas                          | 10    |
| Principais indicadores económicos             | 11-12 |
| Indicadores avançados de actividade económica | 13    |
| Emprego                                       | 14    |
| Consumo                                       | 15    |
| Investimento                                  | 16    |
| Relações com o exterior                       | 17-19 |

### 3. Sectores Institucionais

|   |       |
|---|-------|
| Poupança  | 20    |
| Investimento                                    | 20    |
| Capacidade/necessidade líquida de financiamento | 21-22 |
| Dívida  | 23    |

### 4. Sectores de Actividade

|                                    |    |
|------------------------------------|----|
| Valor acrescentado bruto e emprego | 24 |
| Indústria                          | 25 |
| Construção                         | 26 |
| Serviços e comércio                | 27 |
| Imobiliário                        | 28 |
| Crédito às empresas e particulares | 29 |

# Síntese Estatística de Conjuntura

Nº 43/2010 - 22 de Outubro de 2010

## Índice de Quadros

### 1. Conjuntura Internacional

|  |        |
|--|--------|
| 1.1. Previsões de crescimento da economia mundial                  | Pág. 4 |
| 1.2. Revisão das previsões para a economia mundial                 | 4      |
| 1.3. Indicadores avançados da UE27 e Zona Euro                     | 5      |
| 1.4. Comércio mundial  | 5      |
| 1.5. Principais indicadores e previsões macroeconómicas por países |        |
| E.U.A., Reino Unido, Japão, China                                  | 6      |
| Zona Euro, U.E. 27, Espanha, Alemanha                              | 7      |
| França, Grécia, Irlanda, Itália                                    | 8      |
| 1.6. Evolução do preço relativo de importação do petróleo          | 9      |

### 2. Conjuntura Nacional

|  |    |
|--|----|
| 2.1. Previsões para a economia portuguesa                                  | 10 |
| 2.2. Evolução das estimativas do produto interno bruto                     | 12 |
| 2.3. Principais indicadores económicos                                     | 12 |
| 2.4. Indicadores avançados de actividade geral                             | 13 |
| 2.5. Mercado de trabalho   | 14 |
| 2.6. Indicadores avançados do consumo privado                              | 15 |
| 2.7. Indicadores avançados de investimento                                 | 16 |
| 2.8. Balança de bens e serviços e indicadores avançados de procura externa | 17 |

### 3. Sectores Institucionais

|   |    |
|---|----|
| 3.1. Contributo dos sectores institucionais para a variação homóloga anual da necessidade líquida de financiamento do total da economia | 22 |
|---|----|

### 4. Sectores de Actividade

|  |    |
|--|----|
| 4.1. Evolução real do VAB, por sectores  | 24 |
| 4.2. Contributos sectoriais para a evolução real do VAB                        | 24 |
| 4.3. Evolução do emprego, por sectores   | 24 |
| 4.4. Contributos sectoriais para a evolução do emprego                         | 24 |
| 4.5. Indicadores sectoriais para a indústria                                   | 25 |
| 4.6. Índice de produção industrial por subsecções                              | 25 |
| 4.7. Indicadores sectoriais para a construção                                  | 26 |
| 4.8. Indicadores sectoriais para os serviços e comércio                        | 27 |
| 4.9. Indicadores avançados para o sector imobiliário                           | 28 |
| 4.10. Indicadores sectoriais de empréstimos de outras instituições financeiras | 29 |

# Síntese Estatística de Conjuntura

Nº 43/2010 - 22 de Outubro de 2010

## Índice de Gráficos

### 1. Conjuntura Internacional

|   |   |
|---|---|
| 1.1. Evolução do preço relativo do petróleo | 9 |
|---|---|

### 2. Conjuntura Nacional

|  |    |
|--|----|
| 2.1. Contributo dos componentes para a variação do produto interno bruto               | 11 |
| 2.2. Produto interno bruto, Rendimento nacional bruto, Rendimento disponível bruto     | 11 |
| 2.3. Poupança bruta, Formação bruta de capital e Necessidade líquida de financiamento  | 11 |
| 2.4. Indicador coincidente mensal e indicador de actividade económica                  | 13 |
| 2.5. Indicador de clima económico  | 13 |
| 2.6. Taxa de desemprego  | 14 |
| 2.7. Emprego total   | 14 |
| 2.8. Indicador coincidente consumo privado   | 15 |
| 2.9. Indicador de confiança dos consumidores   | 15 |
| 2.10. Indicador de formação bruta de capital fixo                                      | 16 |
| 2.11. Formação bruta de capital fixo (FBCF), Total, Trimestral                         | 16 |
| 2.12. Formação bruta de capital fixo (FBCF), Total excluindo construção, Trimestral    | 16 |
| 2.13. Evolução trimestral da balança de bens e serviços                                | 17 |
| 2.14. Evolução da balança de bens e serviços - Últimos 12 meses                        | 17 |
| 2.15. Balança corrente   | 18 |
| 2.16. Conta do resto do mundo (perspectiva nacional)                                   | 18 |
| 2.17. Evolução do investimento directo estrangeiro                                     | 19 |
| 2.18. Balança tecnológica  | 19 |
| 2.19. Saídas de produtos industriais transformados por grau de intensidade tecnológica | 19 |

### 3. Sectores Institucionais

|   |    |
|---|----|
| 3.1. Poupança, por sector institucional   | 20 |
| 3.2. Investimento bruto, por sector institucional   | 20 |
| 3.3. Capacidade/necessidade líquida de financiamento por sector institucional (% PIB)   | 21 |
| 3.4. Capacidade/necessidade líquida de financiamento por sector institucional (%VABsi)  | 21 |
| 3.5. Contributo dos sectores institucionais para a variação homóloga anual da necessidade líquida de financiamento do total da economia | 22 |
| 3.6. Dívida financeira bruta por sector institucional, stock  | 23 |
| 3.7. Dívida financeira líquida por sector institucional, stock  | 23 |

### 4. Sectores de Actividade

|   |    |
|---|----|
| 4.1. Índice de volume de negócios na indústria                                | 25 |
| 4.2. Índices de emprego, remunerações e horas trabalhadas na Indústria        | 25 |
| 4.3. Índice de novas encomendas na construção e obras públicas                | 26 |
| 4.4. Formação bruta de capital fixo (FBCF), Construção, Trimestral            | 26 |
| 4.5. Índice de volume de negócios nos serviços                                | 27 |
| 4.6. Índice confidencial imobiliário  | 28 |
| 4.7. Empréstimos das outras instituições monetárias, saldos de fim de período | 29 |

# 1. Conjuntura Internacional

## - Previsões de Crescimento Económico

Quadro 1.1 - Previsões de Crescimento da Economia Mundial

|           | 2010               |        |        |        | 2011               |        |        |        | 2012 |                    |    |    | 2013 |        |                    |    | 2014 |        |    |    | 2015 |        |                    |     |
|-----------|--------------------|--------|--------|--------|--------------------|--------|--------|--------|------|--------------------|----|----|------|--------|--------------------|----|------|--------|----|----|------|--------|--------------------|-----|
|           | OCDE               | FMI    | CE     | BM     | OCDE               | FMI    | CE     | BM     | OCDE | FMI                | CE | BM | OCDE | FMI    | CE                 | BM | OCDE | FMI    | CE | BM | FMI  |        |                    |     |
|           | Mai-10             | Out-10 | Mai-10 | Jan-10 | Mai-10             | Out-10 | Mai-10 | Jan-10 | -    | Out-10             | -  | -  | -    | Out-10 | -                  | -  | -    | Out-10 | -  | -  | -    | Out-10 |                    |     |
| MUNDO     | -                  | 4,8    | 4,0    | 2,7    | -                  | 4,2    | 4,0    | 3,2    | -    | -                  | -  | -  | -    | -      | -                  | -  | -    | -      | -  | -  | -    | -      | 4,6                |     |
| OCDE      | 2,7                | -      | -      | 1,8    | 2,8                | -      | -      | 2,3    | -    | -                  | -  | -  | -    | -      | -                  | -  | -    | -      | -  | -  | -    | -      | -                  |     |
| UE-27     | -                  | 1,7    | 1,8*   | -      | -                  | 1,7    | 1,7    | -      | -    | -                  | -  | -  | -    | -      | -                  | -  | -    | -      | -  | -  | -    | -      | 2,2                |     |
| ZONA EURO | 1,2                | 1,7    | 1,7*   | 1,0    | 1,8                | 1,5    | 1,5    | 1,7    | -    | 1,8 <sup>(a)</sup> | -  | -  | -    | -      | -                  | -  | -    | -      | -  | -  | -    | -      | 1,7                |     |
| ESPAÑA    | -0,2               | -0,3   | -0,3*  | -      | 0,9                | 0,7    | 0,8    | -      | -    | 1,7 <sup>(a)</sup> | -  | -  | -    | -      | 1,9 <sup>(a)</sup> | -  | -    | -      | -  | -  | -    | -      | 1,9 <sup>(a)</sup> | 2,0 |
| ALEMANHA  | 1,9                | 3,3    | 3,4*   | -      | 2,1                | 2,0    | 1,6    | -      | -    | -                  | -  | -  | -    | -      | -                  | -  | -    | -      | -  | -  | -    | -      | -                  | 1,3 |
| FRANÇA    | 1,7                | 1,6    | 1,6*   | -      | 2,1                | 1,6    | 1,5    | -      | -    | 1,8 <sup>(a)</sup> | -  | -  | -    | -      | 2,0 <sup>(a)</sup> | -  | -    | -      | -  | -  | -    | -      | -                  | 2,1 |
| ITÁLIA    | 1,1                | 1,0    | 1,1*   | -      | 1,5                | 1,0    | 1,4    | -      | -    | 1,5 <sup>(a)</sup> | -  | -  | -    | -      | 1,4 <sup>(a)</sup> | -  | -    | -      | -  | -  | -    | -      | -                  | 1,3 |
| HOLANDA   | 1,2                | 1,8    | 1,9*   | -      | 2,0                | 1,7    | 1,8    | -      | -    | 1,7 <sup>(a)</sup> | -  | -  | -    | -      | 2,1 <sup>(a)</sup> | -  | -    | -      | -  | -  | -    | -      | -                  | 1,9 |
| GRÉCIA    | -3,7               | -4,0   | -3,0   | -      | -2,5               | -2,6   | -0,5   | -      | -    | 1,1 <sup>(b)</sup> | -  | -  | -    | -      | 2,1 <sup>(b)</sup> | -  | -    | -      | -  | -  | -    | -      | -                  | 2,7 |
| R. UNIDO  | 1,3                | 1,7    | 1,7*   | -      | 2,5                | 2,0    | 2,1    | -      | -    | 2,9 <sup>(a)</sup> | -  | -  | -    | -      | 2,8 <sup>(a)</sup> | -  | -    | -      | -  | -  | -    | -      | -                  | 2,6 |
| EUA       | 2,6 <sup>(a)</sup> | 2,6    | 2,8    | 2,5    | 2,6 <sup>(b)</sup> | 2,3    | 2,5    | 2,7    | -    | 2,8 <sup>(a)</sup> | -  | -  | -    | -      | 2,8 <sup>(a)</sup> | -  | -    | -      | -  | -  | -    | -      | -                  | 2,6 |
| JAPÃO     | 3,0                | 2,8    | 2,1    | 1,3    | 2,0                | 1,5    | 1,5    | 1,8    | -    | 2,0 <sup>(a)</sup> | -  | -  | -    | -      | 1,9 <sup>(a)</sup> | -  | -    | -      | -  | -  | -    | -      | -                  | 1,7 |
| CHINA     | 11,1               | 10,5   | 10,3   | 9,0    | 9,7                | 9,6    | 9,4    | 9,0    | -    | 9,5 <sup>(a)</sup> | -  | -  | -    | -      | 9,5 <sup>(a)</sup> | -  | -    | -      | -  | -  | -    | -      | -                  | 9,5 |
| ÍNDIA     | 8,3                | 9,7    | 8,1    | 7,6    | 8,5                | 8,4    | 8,0    | 8,0    | -    | -                  | -  | -  | -    | -      | -                  | -  | -    | -      | -  | -  | -    | -      | -                  | 8,1 |
| BRASIL    | 6,5                | 7,5    | 5,7    | 3,6    | 5,0                | 4,1    | 4,5    | 3,9    | -    | -                  | -  | -  | -    | -      | -                  | -  | -    | -      | -  | -  | -    | -      | -                  | 4,1 |
| RUSSIA    | 5,5                | 4,0    | 3,7    | 3,2    | 5,1                | 4,3    | 4,0    | 3,0    | -    | 4,3 <sup>(a)</sup> | -  | -  | -    | -      | 4,5 <sup>(a)</sup> | -  | -    | -      | -  | -  | -    | -      | -                  | 4,0 |
| ANGOLA    | -                  | 5,9    | -      | 6,5    | -                  | 7,1    | -      | 8,0    | -    | -                  | -  | -  | -    | -      | -                  | -  | -    | -      | -  | -  | -    | -      | -                  | 4,2 |

Fontes: Banco Mundial (BM), "Global Economic Prospects", 21/01/2010; Fundo Monetário Internacional (FMI), FMI "World Economic Outlook", 06/10/2010; Comissão Europeia (CE), "European Economic Forecasts - Spring 2010", 05/05/2010; Organização para a Cooperação e Desenvolvimento Económico (OCDE), "Economic Outlook N.º 87", 26/05/2010;

\*CE, "Interim Forecast September 2010", 13/09/2010;

(a) Artigo IV FMI - Reino Unido, 23/07/2009; Artigo IV FMI - Grécia, 06/08/2009; Artigo IV FMI - Holanda, 11/01/2010; Artigo IV FMI - Alemanha, 29/03/2010; Artigo IV FMI - Itália, 30/05/2010; Artigo IV FMI - Japão, 15/07/2010; Artigo IV FMI - Zona Euro, 21/07/2010; Artigo IV FMI - China, 28/07/2010; Artigo IV FMI - França, 30/07/2010; Artigo IV FMI - EUA, 30/07/2010; Artigo IV FMI - Espanha, 30/07/2010; Artigo IV FMI - Rússia, 02/08/2010; Artigo IV FMI - Brasil, 05/08/2010;

(b) Grécia, IMF Country Report n.º 10/286; EUA Economic Survey, 17/09/2010

Quadro 1.2 - Revisão das Previsões para a Economia Mundial

|      |        | ESPAÑA              |                     |                    |                    |                    | Z. EURO             |                    |                    |                    |      | UE-27 |      |      |      |                     | EUA                |                    |                    |                    |      | CHINA              |                     |                    |      |                    |
|------|--------|---------------------|---------------------|--------------------|--------------------|--------------------|---------------------|--------------------|--------------------|--------------------|------|-------|------|------|------|---------------------|--------------------|--------------------|--------------------|--------------------|------|--------------------|---------------------|--------------------|------|--------------------|
|      |        | 2009                | 2010                | 2011               | 2012               | 2015               | 2009                | 2010               | 2011               | 2012               | 2015 | 2009  | 2010 | 2011 | 2012 | 2015                | 2009               | 2010               | 2011               | 2012               | 2015 | 2009               | 2010                | 2011               | 2012 | 2015               |
| BM   | Jan-10 | -                   | -                   | -                  | -                  | -                  | -3,9                | 1                  | 0,5                | -                  | -    | -     | -    | -    | -    | -2,5                | 2,5                | 2,7                | -                  | -                  | -    | 8,4                | 9                   | 9                  | -    | -                  |
| FMI  | Abr-09 | -3,0                | -0,7                | -0,8               | -                  | -                  | -4,2                | -0,4               | -0,5               | -                  | -    | -     | -    | -    | -    | -2,8                | 0,0                | 0,1                | -                  | -                  | -    | 6,5                | 7,5                 | 7,6                | -    | -                  |
|      | Jul-09 | -4,0                | -0,8                | -0,8               | -                  | -                  | -4,8                | -0,3               | -0,3               | -                  | -    | -     | -4,7 | -0,1 | -0,1 | -                   | -2,6               | 0,8                | 0,8                | -                  | -    | 7,5                | 8,5                 | 8,5                | -    | -                  |
|      | Out-09 | -3,8                | -0,7                | -0,7               | -                  | -                  | -4,2                | 0,3                | 0,3                | -                  | -    | -     | -4,2 | 0,5  | 0,5  | -                   | -2,7               | 1,5                | 1,5                | -                  | -    | 8,5                | 9,0                 | 9,0                | -    | -                  |
|      | Jan-10 | -3,6                | -0,6                | 0,9                | -                  | -                  | -3,9                | 1,0                | 1,6                | -                  | -    | -     | -4,0 | 1,0  | 1,9  | -                   | -2,5               | 2,7                | 2,4                | -                  | -    | 8,7                | 10,0                | 9,7                | -    | -                  |
|      | Abr-10 | -3,6                | -0,4                | 0,9                | -                  | 1,7                | -4,1                | 1,0                | 1,3                | -                  | 1,7  | -4,1  | 1,0  | 1,8  | -    | -2,4                | 3,1                | 2,6                | -                  | 2,4                | -    | 8,7                | 10,0                | 9,9                | -    | 9,5                |
|      | Mai-10 | -                   | -                   | -                  | -                  | -                  | -                   | -                  | -                  | -                  | -    | -     | -    | -    | -    | -                   | -                  | -                  | -                  | -                  | -    | -                  | -                   | -                  | -    | -                  |
|      | Jul-10 | -3,6 <sup>(a)</sup> | -0,4 <sup>(a)</sup> | 0,6 <sup>(a)</sup> | 1,7 <sup>(a)</sup> | 1,8 <sup>(a)</sup> | -4,1 <sup>(a)</sup> | 1,0 <sup>(a)</sup> | 1,3 <sup>(a)</sup> | 1,8 <sup>(a)</sup> | -    | -4,1  | 1,0  | 1,6  | -    | -2,4 <sup>(a)</sup> | 3,3 <sup>(a)</sup> | 2,9 <sup>(a)</sup> | 2,8 <sup>(a)</sup> | 2,6 <sup>(a)</sup> | -    | 9,1 <sup>(a)</sup> | 10,5 <sup>(a)</sup> | 9,6 <sup>(a)</sup> | -    | 9,5 <sup>(a)</sup> |
|      | Set-10 | -                   | -                   | -                  | -                  | -                  | -                   | -                  | -                  | -                  | -    | -     | -    | -    | -    | -                   | -                  | -                  | -                  | -                  | -    | -                  | -                   | -                  | -    | -                  |
|      | Out-10 | -3,7                | -0,3                | 0,7                | -                  | 2,0                | -4,1                | 1,7                | 1,5                | -                  | 1,7  | -4,1  | 1,7  | 1,7  | -    | 2,2                 | -2,6               | 2,6                | 2,3                | -                  | 2,6  | 9,1                | 10,5                | 9,6                | -    | 9,5                |
| OCDE | Mar-09 | -                   | -                   | -                  | -                  | -                  | -4,1                | -0,3               | -0,4               | -                  | -    | -     | -    | -    | -    | -4,0                | 0,0                | 0,0                | -                  | -                  | -    | 6,3                | 8,5                 | 8,5                | -    | -                  |
|      | Jun-09 | -4,2                | 0,9                 | 0,1                | -                  | -                  | -4,8                | 0,0                | 0,1                | -                  | -    | -     | -    | -    | -    | -2,8                | 0,9                | 0,9                | -                  | -                  | -    | 7,7                | 9,3                 | 9,4                | -    | -                  |
|      | Set-09 | -                   | -                   | -                  | -                  | -                  | -3,9                | -                  | -                  | -                  | -    | -     | -    | -    | -    | -2,8                | -                  | -                  | -                  | -                  | -    | -                  | -                   | -                  | -    | -                  |
|      | Nov-09 | -3,6                | -0,3                | 0,9                | -                  | -                  | -4,0                | 0,9                | 1,7                | -                  | -    | -     | -    | -    | -    | -2,5                | 2,5                | 2,8                | -                  | -                  | -    | 8,3                | 10,2                | 9,3                | -    | -                  |
|      | Mai-10 | -3,6                | -0,2                | 0,9                | -                  | -                  | -4,1                | 1,2                | 1,8                | -                  | -    | -     | -    | -    | -    | -2,4                | 3,2                | 3,2                | -                  | -                  | -    | 8,7                | 11,1                | 9,7                | -    | -                  |
|      | Set-10 | -                   | -                   | -                  | -                  | -                  | -                   | -                  | -                  | -                  | -    | -     | -    | -    | -    | -                   | 2,6 <sup>(b)</sup> | 2,6 <sup>(b)</sup> | -                  | -                  | -    | -                  | -                   | -                  | -    | -                  |
| CE   | Jan-09 | -2,0                | -2,0                | -1,0               | -                  | -                  | -1,9                | -1,9               | -0,9               | -                  | -    | -1,8  | -1,8 | -0,8 | -    | -                   | -1,6               | -1,6               | -0,6               | -                  | -    | -                  | -                   | -                  | -    | -                  |
|      | Mai-09 | -3,2                | -1,0                | -2,0               | -                  | -                  | -4,0                | -0,1               | -0,2               | -                  | -    | -4,0  | -0,1 | -0,2 | -    | -                   | -2,9               | 0,9                | 0,1                | -                  | -    | 6,1                | 7,8                 | 7,9                | -    | -                  |
|      | Set-09 | -3,7                | -                   | -                  | -                  | -                  | -4,0                | -                  | -                  | -                  | -    | -4,0  | -    | -    | -    | -                   | -                  | -                  | -                  | -                  | -    | -                  | -                   | -                  | -    | -                  |
|      | Nov-09 | -3,7                | -0,8                | 1,0                | -                  | -                  | -4,0                | 0,7                | 1,5                | -                  | -    | -4,1  | 0,7  | 1,6  | -    | -                   | -2,5               | 2,2                | 2,0                | -                  | -    | 8,7                | 9,6                 | 9,5                | -    | -                  |
|      | Fev-10 | -                   | -0,6                | -                  | -                  | -                  | -                   | 0,7                | -                  | -                  | -    | 0,7   | -    | -    | -    | -                   | -                  | -                  | -                  | -                  | -    | -                  | -                   | -                  | -    | -                  |
|      | Mai-10 | -3,6                | -0,4                | 0,8                | -                  | -                  | -4,1                | 0,9                | 1,5                | -                  | -    | -4,2  | 1,0  | 1,7  | -    | -                   | -2,4               | 2,8                | 2,5                | -                  | -    | 5,7                | 8,1                 | 8,0                | -    | -                  |
|      | Set-10 | -                   | -                   | -0,3               | -                  | -                  | -                   | 1,7                | -                  | -                  | -    | -     | 1,8  | -    | -    | -                   | -                  | -                  | -                  | -                  | -    | -                  | -                   | -                  | -    | -                  |

Fontes: OCDE, "Interim Report Economic Outlook", 31/03/2009; OCDE, "Economic Outlook N.º 85, 07/2009; OCDE, "Interim Assessment", 3/09/2009; Comissão Europeia (CE) "Interim Forecasts", 01/2009, 11/09/2009; OCDE, "Economic Outlook N.º 86, 11/2009; CE, "Economic Forecasts - Primavera 2009, 05/2009; CE, "European Economic Forecasts - Outono 2009, 3/11/2009; Banco Mundial, "Global Economic Prospects", 21/01/2010; Comissão Europeia (CE) "Interim Forecasts", 02/2010; CE - Comissão Europeia, "European Economic Forecasts - Spring 2010, 5/05/2010; OCDE, "Economic Outlook N.º 87, 05/2010; FMI "World Economic Outlook", 04/2009, 10/2009, 21/04/2010, 06/10/2010; FMI "World Economic Outlook Update", 01/2009, 07/2009 e 01/2010 e 07/2010; CE, "Interim Forecast September 2010", 03/09/2010

(a) Artigo IV FMI - Grécia, 06/08/2009; Artigo IV FMI - Zona Euro, 21/07/2010; Artigo IV FMI - EUA, 30/07/2010; Artigo IV FMI - China, 28/07/2010; Artigo IV FMI - Índia, 14/07/2010; Artigo IV FMI - França, 30/07/2010; Artigo IV FMI - Espanha, 30/07/2010; Artigo IV FMI - Itália, 30/05/2010

# 1. Conjuntura Internacional

## - Indicadores Avançados da UE27 e Zona Euro e Comércio Mundial

Quadro 1.3 - Indicadores Avançados para UE27 e Zona Euro

| Indicadores Avançados               | Fonte    | Unidade | 3T2009 | 4T2009 | 1T2010 | 2T2010 | 3T2010 | Mai-10 | Jun-10 | Jul-10 | Ago-10 | Set-10 |
|-------------------------------------|----------|---------|--------|--------|--------|--------|--------|--------|--------|--------|--------|--------|
| <b>União Europeia (EU- 27)</b>      |          |         |        |        |        |        |        |        |        |        |        |        |
| Indicador de Sentimento Económico * | CE       | SRE     | -      | -      | -      | -      | 102,9  | 100,2  | 100,3  | 102,1  | 103,1  | 103,4  |
| Indústria                           | CE       | SRE     | -      | -      | -      | -      | -2,6   | -5,1   | -5,5   | -3,8   | -2,4   | -1,6   |
| Serviços                            | CE       | SRE     | -      | -      | -      | -      | 5,2    | 2,5    | 4,3    | 5,9    | 4,8    | 4,9    |
| Consumidores                        | CE       | SRE     | -      | -      | -      | -      | -12,2  | -15,0  | -14,9  | -13,8  | -11,2  | -11,6  |
| Comércio a Retalho                  | CE       | SRE     | -      | -      | -      | -      | 0,8    | -3,8   | -4,3   | -0,2   | 1,0    | 1,6    |
| Construção                          | CE       | SRE     | -      | -      | -      | -      | -30,3  | -30,1  | -32,1  | -31,3  | -30,5  | -29,0  |
| Índice de Produção Industrial       | Eurostat | VH      | -13,7  | -6,6   | 4,1    | 8,1    |        | 8,7    | 7,8    | 7,1    | 7,4    |        |
| IHPC                                | Eurostat | VH      | 0,4    | 1,0    | 1,7    | 2,0    | 2,1    | 2,0    | 1,9    | 2,1    | 2,0    | 2,2    |
| Taxa de Desemprego                  | Eurostat | %       | 9,2    | 9,4    | 9,6    | 9,6    |        | 9,6    | 9,6    | 9,6    | 9,6    |        |
| <b>Zona Euro</b>                    |          |         |        |        |        |        |        |        |        |        |        |        |
| Indicador de Sentimento Económico * | CE       | SRE     | -      | -      | -      | -      | 102,2  | 98,4   | 98,9   | 101,1  | 102,3  | 103,2  |
| Indústria                           | CE       | SRE     | -      | -      | -      | -      | -2,9   | -6,4   | -5,6   | -4,0   | -2,9   | -1,8   |
| Serviços                            | CE       | SRE     | -      | -      | -      | -      | 7,1    | 3,5    | 3,9    | 6,5    | 7,1    | 7,7    |
| Consumidores                        | CE       | SRE     | -      | -      | -      | -      | -12,1  | -17,8  | -17,3  | -14,0  | -11,4  | -10,9  |
| Comércio a Retalho                  | CE       | SRE     | -      | -      | -      | -      | -2,8   | -5,9   | -5,6   | -4,2   | -3,3   | -0,9   |
| Construção                          | CE       | SRE     | -      | -      | -      | -      | -27,8  | -28,3  | -30,1  | -28,6  | -28,5  | -26,2  |
| Indicador Compósito Avançado        | OCDE     | CLI 12M | -0,5   | 6,4    | 9,3    | 7,0    |        | 7,0    | 5,6    | 4,1    | 2,8    |        |
| Índice de Produção Industrial       | Eurostat | VH      | -14,7  | -7,1   | 4,6    | 9,0    |        | 9,5    | 8,2    | 7,3    | 7,8    |        |
| IHPC                                | Eurostat | VH      | -0,4   | 0,4    | 1,1    | 1,5    | 1,8    | 1,6    | 1,4    | 1,7    | 1,6    | 1,8    |
| Taxa de Desemprego                  | Eurostat | %       | 9,7    | 9,9    | 9,9    | 10,1   |        | 10,1   | 10,1   | 10,1   | 10,1   |        |

Nota: \* Nova série do Indicador de Sentimento Económico a partir de Maio de 2010, após reformulação metodológica sem retroplação.

Quadro 1.4 - Comércio Mundial

|  | 2009   |        |                     | 2010   |        |                   | 2011   |        |        |
|--|--------|--------|---------------------|--------|--------|-------------------|--------|--------|--------|
|  | FMI    | OCDE   | CE                  | FMI    | OCDE   | CE                | FMI    | OCDE   | CE     |
|  | Out-10 | Mai-10 | Nov-09              | Out-10 | Mai-10 | Nov-09            | Out-10 | Mai-10 | Nov-09 |
| <b>- Crescimento real do Com. Mundial (%)</b>                      |        |        |                     |        |        |                   |        |        |        |
| <b>Imp.+ Exp.de bens e serviços</b>                                | -11,0  | -11,0  | -                   | 11,4   | 10,6   | -                 | 7,0    | 8,4    | -      |
| Imp. de bens e serviços  | -      | -      | -12,9               | -      | -      | 3,2               | -      | -      | 4,6    |
| Economias Avançadas  | -12,7  | -      | -                   | 10,1   | -      | -                 | 5,2    | -      | -      |
| Economias em Desenvolvimento                                       | -8,2   | -      | -                   | 14,3   | -      | -                 | 9,9    | -      | -      |
| Exp. de bens e serviços  | -      | -      | -12,9               | -      | -      | 3,7               | -      | -      | 4,9    |
| Economias Avançadas  | -12,4  | -      | -                   | 11,0   | -      | -                 | 6,0    | -      | -      |
| Economias em Desenvolvimento                                       | -7,8   | -      | -                   | 11,9   | -      | -                 | 9,1    | -      | -      |
| <b>Imp.+ Exp.de bens</b>   | -12,0  | -      | -                   | 12,5   | -      | -                 | 7,0    | -      | -      |
| Imp. de bens   | -      | -      | -11,4               | -      | -      | 0,9               | -      | -      | -      |
| Economias Avançadas  | -13,6  | -      | -                   | 11,3   | -      | -                 | 5,3    | -      | -      |
| Economias em Desenvolvimento                                       | -9,3   | -      | -                   | 14,9   | -      | -                 | 10,2   | -      | -      |
| Exp. de bens   | -      | -      | -10,7 <sup>a)</sup> | -      | -      | 2,1 <sup>a)</sup> | -      | -      | -      |
| Economias Avançadas  | -13,8  | -      | -                   | 12,4   | -      | -                 | 5,9    | -      | -      |
| Economias em Desenvolvimento                                       | -8,5   | -      | -                   | 12,3   | -      | -                 | 8,9    | -      | -      |
| <b>- Exportações Mundiais em valor</b><br>(mil milhões de dólares) |        |        |                     |        |        |                   |        |        |        |
| <b>Bens e serviços</b>   | 15,8   | -      | 169                 | 18,3   | -      | 197,9             | 20,0   | -      | 246,8  |
| Bens   | 12,3   | -      | -                   | 14,7   | -      | -                 | 16,0   | -      | -      |

Fontes: Comissão Europeia (CE), "European Economic Forecast" - Outono 2009, 3/11/2009; (a) extra UE; FMI, "World Economic Outlook", 06/10/2010; OCDE, Economic Outlook nº 87, Maio de 2010; OCDE - Países Membros

# 1. Conjuntura Internacional

## - Principais Indicadores e Previsões Macroeconómicas EUA, Reino Unido, Japão, China

Quadro 1.5 - Principais Indicadores e Previsões Macroeconómicas

| EUA                                       | 2009                 |                      |              | 2010                |                      |              | 2011                |                      |              | 2012                         |           |         | 2013                         |           |         | 2014                         |           |         | 2015                |           |         |                     |   |   |
|---|----------------------|----------------------|--------------|---------------------|----------------------|--------------|---------------------|----------------------|--------------|------------------------------|-----------|---------|------------------------------|-----------|---------|------------------------------|-----------|---------|---------------------|-----------|---------|---------------------|---|---|
|   | FMI<br>Out-10        | OCDE<br>Mai-10       | CE<br>Mai-10 | FMI<br>Out-10       | OCDE<br>Mai-10       | CE<br>Mai-10 | FMI<br>Out-10       | OCDE<br>Mai-10       | CE<br>Mai-10 | FMI<br>Jul-10 <sup>(a)</sup> | OCDE<br>- | CE<br>- | FMI<br>Jul-10 <sup>(a)</sup> | OCDE<br>- | CE<br>- | FMI<br>Jul-10 <sup>(a)</sup> | OCDE<br>- | CE<br>- | FMI<br>Out-10       | OCDE<br>- | CE<br>- |                     |   |   |
| <b>Crescimento real em %</b>              |                      |                      |              |                     |                      |              |                     |                      |              |                              |           |         |                              |           |         |                              |           |         |                     |           |         |                     |   |   |
| PIB                                       | -2,6                 | -2,6 <sup>(b)</sup>  | -2,4         | 2,6                 | 2,6 <sup>(b)</sup>   | 2,8          | 2,3                 | 2,6 <sup>(b)</sup>   | 2,5          | 2,8                          | -         | -       | 2,8                          | -         | -       | 2,6                          | -         | -       | 2,6                 | -         | -       | 2,6                 | - | - |
| -Consumo Privado                          | -1,2                 | -1,2 <sup>(b)</sup>  | -0,6         | 1,5                 | 1,5 <sup>(b)</sup>   | 2,1          | 2,0                 | 2,3 <sup>(b)</sup>   | 1,3          | 2,1                          | -         | -       | 2,1                          | -         | -       | 2,2                          | -         | -       | 2,2                 | -         | -       | 2,2 <sup>(a)</sup>  | - | - |
| -Consumo Público                          | 1,9                  | 1,9 <sup>(b)</sup>   | 1,9          | 1,5                 | 1,0 <sup>(b)</sup>   | 2,3          | -1,2                | 0,9 <sup>(b)</sup>   | 2,7          | -3,7                         | -         | -       | 0,1                          | -         | -       | 1,6                          | -         | -       | 1,8 <sup>(a)</sup>  | -         | -       | 1,8 <sup>(a)</sup>  | - | - |
| -FBCF                                     | -14,8                | -14,8 <sup>(b)</sup> | -14,8        | 2,2                 | 3,9 <sup>(b)</sup>   | 0,3          | 6,4                 | 9,6 <sup>(b)</sup>   | 4,3          | 13,2                         | -         | -       | 8,3                          | -         | -       | 5,4                          | -         | -       | 4,6 <sup>(a)</sup>  | -         | -       | 4,6 <sup>(a)</sup>  | - | - |
| -Exportações Bens e Serviços              | -                    | -9,5 <sup>(b)</sup>  | -9,7         | -                   | -12,1 <sup>(b)</sup> | 11,3         | -                   | -8,2 <sup>(b)</sup>  | 8,1          | -                            | -         | -       | -                            | -         | -       | -                            | -         | -       | -                   | -         | -       | -                   | - | - |
| -Importações Bens e Serviços              | -                    | -13,8 <sup>(b)</sup> | -13,9        | -                   | -13,2 <sup>(b)</sup> | 10,1         | -                   | -10,0 <sup>(b)</sup> | 5,7          | -                            | -         | -       | -                            | -         | -       | -                            | -         | -       | -                   | -         | -       | -                   | - | - |
| Contributo procura externa líquida p/ PIB | 1,2 <sup>(a)</sup>   | 1,2 <sup>(a)</sup>   | 1,0          | -0,3 <sup>(a)</sup> | -0,5 <sup>(a)</sup>  | -0,1         | -0,5 <sup>(a)</sup> | -0,6 <sup>(a)</sup>  | 0,1          | -0,3                         | -         | -       | -0,2                         | -         | -       | -0,1                         | -         | -       | 0,0 <sup>(a)</sup>  | -         | -       | 0,0 <sup>(a)</sup>  | - | - |
| IPC (Lv.)                                 | -0,3                 | -0,3 <sup>(b)</sup>  | -0,4         | 1,4                 | 1,5 <sup>(b)</sup>   | 1,7          | 1,0                 | 1,1 <sup>(b)</sup>   | 0,3          | 1,5                          | -         | -       | 1,7                          | -         | -       | 1,8                          | -         | -       | 1,9                 | -         | -       | 1,9                 | - | - |
| Taxa de Desemprego (% da pop activa)      | 9,3                  | 9,3 <sup>(b)</sup>   | 9,3          | 9,7                 | 9,7 <sup>(b)</sup>   | 9,7          | 9,3                 | 9,0 <sup>(b)</sup>   | 9,8          | 8,4                          | -         | -       | 7,6                          | -         | -       | 6,9                          | -         | -       | 6,3 <sup>(a)</sup>  | -         | -       | 6,3 <sup>(a)</sup>  | - | - |
| Saldo Global do SPA (% PIB)               | -12,9                | -11,3 <sup>(b)</sup> | -11,0        | -11,1               | -10,5 <sup>(b)</sup> | -10          | -9,7                | -8,7 <sup>(b)</sup>  | -9,9         | -5,6                         | -         | -       | -5,4                         | -         | -       | -5,5                         | -         | -       | -6,5                | -         | -       | -6,5                | - | - |
| Dívida Bruta do SPA (% PIB)               | 84,3                 | -                    | 84,0         | 92,7                | -                    | 93,6         | 99,3                | -                    | 102,5        | 100,3                        | -         | -       | 102,9                        | -         | -       | 105,5                        | -         | -       | 110,7               | -         | -       | 110,7               | - | - |
| Balança Corrente (% PIB)                  | -2,7                 | -2,7 <sup>(b)</sup>  | -3,0         | -3,2                | -3,4 <sup>(b)</sup>  | -3,7         | -2,6                | -3,7 <sup>(b)</sup>  | -3,7         | -3,5                         | -         | -       | -3,6                         | -         | -       | -3,7                         | -         | -       | -3,6 <sup>(a)</sup> | -         | -       | -3,6 <sup>(a)</sup> | - | - |
| Taxa de Juro de curto prazo (3 meses)     | -                    | 0,9                  | -            | -                   | 0,5                  | -            | -                   | 2,4                  | -            | -                            | -         | -       | -                            | -         | -       | -                            | -         | -       | -                   | -         | -       | -                   | - | - |
| <b>Reino Unido</b>                        |                      |                      |              |                     |                      |              |                     |                      |              |                              |           |         |                              |           |         |                              |           |         |                     |           |         |                     |   |   |
| <b>Crescimento real em %</b>              |                      |                      |              |                     |                      |              |                     |                      |              |                              |           |         |                              |           |         |                              |           |         |                     |           |         |                     |   |   |
| PIB                                       | -4,9                 | -4,9                 | -4,9         | 1,7                 | 1,3                  | 1,7*         | 2,0                 | 2,5                  | 2,1          | 2,9                          | -         | -       | 2,8                          | -         | -       | 2,8                          | -         | -       | 2,6                 | -         | -       | 2,6                 | - | - |
| -Consumo Privado                          | -3,3                 | -3,2                 | -3,2         | 0,9                 | 0,3                  | 0,6          | 1,5                 | 2,2                  | 1,5          | 3,3                          | -         | -       | 2,9                          | -         | -       | 2,9                          | -         | -       | 2,9                 | -         | -       | 2,9                 | - | - |
| -Consumo Público                          | 1,2                  | 2,2                  | 2,2          | 2,0                 | 2,1                  | 1,5          | -1,0                | 0,8                  | -1,5         | 0,3                          | -         | -       | 1,2                          | -         | -       | 1,2                          | -         | -       | 1,2                 | -         | -       | 1,2                 | - | - |
| -FBCF                                     | -15,0                | -14,9                | -14,9        | 1,0                 | -3,2                 | -0,9         | 3,0                 | 0,3                  | 4,4          | 6,3                          | -         | -       | 4,5                          | -         | -       | 4,1                          | -         | -       | 4,1                 | -         | -       | 4,1                 | - | - |
| -Exportações Bens e Serviços              | -12,9 <sup>(a)</sup> | -10,6                | -10,6        | 0,7 <sup>(a)</sup>  | 6,6                  | 5,2          | 5,0 <sup>(a)</sup>  | 8,0                  | 5,4          | 4,9                          | -         | -       | 4,6                          | -         | -       | 4,5                          | -         | -       | 4,5                 | -         | -       | 4,5                 | - | - |
| -Importações Bens e Serviços              | -14,2 <sup>(a)</sup> | -11,9                | -11,9        | -1,0 <sup>(a)</sup> | 6,9                  | 5,3          | 4,5 <sup>(a)</sup>  | 5,2                  | 4,1          | 5,8                          | -         | -       | 4,5                          | -         | -       | 4,2                          | -         | -       | 4,2                 | -         | -       | 4,2                 | - | - |
| Contributo procura externa líquida p/ PIB | 0,8 <sup>(a)</sup>   | 0,7                  | 0,7          | 0,4 <sup>(a)</sup>  | -0,2                 | -0,2         | 0,0 <sup>(a)</sup>  | 0,6                  | 0,2          | -0,3                         | -         | -       | -0,1                         | -         | -       | 0,0 <sup>(a)</sup>           | -         | -       | 0,0                 | -         | -       | 0,0                 | - | - |
| IHPC (Lv.)                                | 2,1                  | 2,2                  | 2,2          | 3,1                 | 3,0                  | 2,4          | 2,5                 | 1,5                  | 1,4          | 1,7                          | -         | -       | 2,0                          | -         | -       | 2,0                          | -         | -       | 2,0                 | -         | -       | 2,0                 | - | - |
| Taxa de Desemprego (% da pop activa)      | 7,5                  | 7,6                  | 7,6          | 7,9                 | 8,1                  | 7,8          | 7,4                 | 7,9                  | 7,4          | 7,7                          | -         | -       | 6,5                          | -         | -       | 6,1                          | -         | -       | 6,1                 | -         | -       | 6,1                 | - | - |
| Saldo Global do SPA (% PIB)               | -10,3                | -11,3                | -11,5        | -10,2               | -11,5                | -12,0        | -8,1                | -10,3                | -10,0        | -                            | -         | -       | -                            | -         | -       | -                            | -         | -       | -2,4                | -         | -       | -2,4                | - | - |
| Dívida Bruta do SPA (% PIB)               | 68,5                 | -                    | 68,1         | 76,7                | -                    | 79,1         | 81,9                | -                    | 86,9         | -                            | -         | -       | -                            | -         | -       | -                            | -         | -       | 83,9                | -         | -       | 83,9                | - | - |
| Balança Corrente (% PIB)                  | -1,1                 | -1,3                 | -1,3         | -2,2                | -1,6                 | -1,8         | -2,0                | -1,0                 | -2,0         | -2,2                         | -         | -       | -2,1                         | -         | -       | -2,0                         | -         | -       | -1,1                | -         | -       | -1,1                | - | - |
| <b>Japão</b>                              |                      |                      |              |                     |                      |              |                     |                      |              |                              |           |         |                              |           |         |                              |           |         |                     |           |         |                     |   |   |
| <b>Crescimento real em %</b>              |                      |                      |              |                     |                      |              |                     |                      |              |                              |           |         |                              |           |         |                              |           |         |                     |           |         |                     |   |   |
| PIB                                       | -5,2                 | -5,2                 | -5,2         | 2,8                 | 3,0                  | 2,1          | 1,5                 | 2                    | 1,5          | 2,0                          | -         | -       | 1,9                          | -         | -       | 1,8                          | -         | -       | 1,7                 | -         | -       | 1,7                 | - | - |
| -Consumo Privado                          | -1,0                 | -1,0                 | -1           | 1,6                 | 2,0                  | 1,2          | 0,6                 | 1,2                  | 0,9          | -                            | -         | -       | -                            | -         | -       | -                            | -         | -       | -                   | -         | -       | -                   | - | - |
| -Consumo Público                          | 1,5                  | 1,6                  | 1,6          | 1,4                 | 1,9                  | 1,1          | -0,6                | 1,6                  | 0,9          | -                            | -         | -       | -                            | -         | -       | -                            | -         | -       | -                   | -         | -       | -                   | - | - |
| -FBCF                                     | -14,0                | -14,3                | -14,8        | -0,4                | 0,0                  | -1,7         | 4,4                 | 4,6                  | 2,7          | -                            | -         | -       | -                            | -         | -       | -                            | -         | -       | -                   | -         | -       | -                   | - | - |
| -Exportações Bens e Serviços              | -                    | -24,0                | -24,2        | -                   | 17,8                 | 21,5         | -                   | 7,8                  | 7,7          | -                            | -         | -       | -                            | -         | -       | -                            | -         | -       | -                   | -         | -       | -                   | - | - |
| -Importações Bens e Serviços              | -                    | -17,0                | -17,1        | -                   | 8,3                  | 8,2          | -                   | 8,2                  | 8,4          | -                            | -         | -       | -                            | -         | -       | -                            | -         | -       | -                   | -         | -       | -                   | - | - |
| Contributo procura externa líquida p/ PIB | -2,0 <sup>(a)</sup>  | -1,9                 | -2,0         | 1,8 <sup>(a)</sup>  | 1,5                  | 2,0          | 0,7 <sup>(a)</sup>  | 0,3                  | 0,3          | 0,5                          | -         | -       | 0,5                          | -         | -       | 0,4                          | -         | -       | 0,3 <sup>(a)</sup>  | -         | -       | 0,3 <sup>(a)</sup>  | - | - |
| IPC (Lv.)                                 | -1,4                 | -1,4                 | -1,4         | -1,0                | -0,7                 | -0,5         | -0,3                | -0,3                 | -0,4         | 0,3                          | -         | -       | 0,6                          | -         | -       | 0,8                          | -         | -       | 1,0                 | -         | -       | 1,0                 | - | - |
| Taxa de Desemprego (% da pop activa)      | 5,1                  | 5,1                  | 5,1          | 5,1                 | 4,9                  | 5,3          | 5,0                 | 4,7                  | 5,3          | 4,5                          | -         | -       | 4,3                          | -         | -       | 4,2                          | -         | -       | 4,1 <sup>(a)</sup>  | -         | -       | 4,1 <sup>(a)</sup>  | - | - |
| Saldo Global do SPA (% PIB)               | -10,2                | -7,2                 | -6,9         | -9,6                | -7,6                 | -6,7         | -8,9                | -8,3                 | -6,6         | -                            | -         | -       | -                            | -         | -       | -                            | -         | -       | -7,3                | -         | -       | -7,3                | - | - |
| Dívida Bruta do SPA (% PIB)               | 217,6                | -                    | 189,2        | 225,9               | -                    | 193,5        | 234,1               | -                    | 194,9        | -                            | -         | -       | -                            | -         | -       | -                            | -         | -       | 249,2               | -         | -       | 249,2               | - | - |
| Balança Corrente (% PIB)                  | 2,8 <sup>(a)</sup>   | 2,8                  | 2,8          | 3,1 <sup>(a)</sup>  | 3,3                  | 3,1          | 2,5 <sup>(a)</sup>  | 3,5                  | 2,5          | 2,3                          | -         | -       | 2,2                          | -         | -       | 2,1                          | -         | -       | 2,0 <sup>(a)</sup>  | -         | -       | 2,0 <sup>(a)</sup>  | - | - |
| Taxa de Juro de curto prazo (3 meses)     | -                    | 0,3                  | -            | -                   | 0,2                  | -            | -                   | 0,2                  | -            | -                            | -         | -       | -                            | -         | -       | -                            | -         | -       | -                   | -         | -       | -                   | - | - |
| <b>China</b>                              |                      |                      |              |                     |                      |              |                     |                      |              |                              |           |         |                              |           |         |                              |           |         |                     |           |         |                     |   |   |
| <b>Crescimento real em %</b>              |                      |                      |              |                     |                      |              |                     |                      |              |                              |           |         |                              |           |         |                              |           |         |                     |           |         |                     |   |   |
| PIB                                       | 9,1                  | 8,7                  | 8,7          | 10,5                | 11,1                 | 10,3         | 9,6                 | 9,7                  | 9,4          | 9,5                          | -         | -       | 9,5                          | -         | -       | 9,5                          | -         | -       | 9,5                 | -         | -       | 9,5                 | - | - |
| -Consumo Privado                          | -                    | -                    | -            | -                   | -                    | -            | -                   | -                    | -            | -                            | -         | -       | -                            | -         | -       | -                            | -         | -       | -                   | -         | -       | -                   | - | - |
| -Consumo Público                          | -                    | -                    | -            | -                   | -                    | -            | -                   | -                    | -            | -                            | -         | -       | -                            | -         | -       | -                            | -         | -       | -                   | -         | -       | -                   | - | - |
| -FBCF                                     | 24,6 <sup>(a)</sup>  | -                    | -            | 10,1 <sup>(a)</sup> | -                    | -            | 7,9 <sup>(a)</sup>  | -                    | -            | 7,4                          | -         | -       | 7,3                          | -         | -       | 7,3                          | -         | -       | 7,4 <sup>(a)</sup>  | -         | -       | 7,4 <sup>(a)</sup>  | - | - |
| -Exportações Bens e Serviços              | -                    | -                    | -10,3        | -                   | -                    | 12,3         | -                   | -                    | 8,4          | -                            | -         | -       | -                            | -         | -       | -                            | -         | -       | -                   | -         | -       | -                   | - | - |
| -Importações Bens e Serviços              | -                    | -                    | 1,9          | -                   | -                    | 18,0         | -                   | -                    | 7,0          | -                            | -         | -       | -                            | -         | -       | -                            | -         | -       | -                   | -         | -       | -                   | - | - |
| Contributo procura externa líquida p/ PIB | -4,3 <sup>(a)</sup>  | -                    | -            | -0,5 <sup>(a)</sup> | -                    | -            | 0,6 <sup>(a)</sup>  | -                    | -            | 0,8                          | -         | -       | 0,8                          | -         | -       | 0,9                          | -         | -       | 1,0 <sup>(a)</sup>  | -         | -       | 1,0 <sup>(a)</sup>  | - | - |
| IPC (Lv.)                                 | -0,7                 | -0,7                 | 0,7          | 3,5                 | 2,5                  | 3,9          | 2,7                 | 2,5                  | 4,9          | 2,0                          | -         | -       | 2,0                          | -         | -       | 2,0                          | -         | -       | 2,0                 | -         | -       | 2,0                 | - | - |
| Taxa de Desemprego (% da pop activa)      | 4,3 <sup>(a)</sup>   | -                    | -            | 4,1 <sup>(a)</sup>  | -                    | -            | 4,0 <sup>(a)</sup>  | -                    | -            | -                            | -         | -       | -                            | -         | -       | -                            | -         | -       | -                   | -         | -       | -                   | - | - |
| Saldo Global do SPA (% PIB)               | -3,0 <sup>(a)</sup>  | -                    | -            | -3,0 <sup>(a)</sup> | -                    | -            | -2,0 <sup>(a)</sup> | -                    | -            | -                            | -         | -       | -                            | -         | -       | -                            | -         | -       | -                   | -         | -       | -                   | - | - |
| Dívida Bruta do SPA (% PIB)               | 18,6 <sup>(a)</sup>  | -                    | -            | 20,1 <sup>(a)</sup> | -                    | -            | 19,9 <sup>(a)</sup> | -                    | -            | -                            | -         | -       | -                            | -         | -       | -                            | -         | -       | -                   | -         | -       | -                   | - | - |
| Balança Corrente (% PIB)                  | 6,0                  | 6,1                  | 6,1          | 4,7                 | 2,8                  | 5,6          | 5,1                 | 3,4                  | 5,7          | 5,8                          | -         | -       | 6,5                          | -         | -       | 7,2                          | -         | -       | 7,8                 | -         | -       | 7,8                 | - | - |
| Taxa de Juro de curto prazo (3 meses)     | -                    | -                    | -            | -                   | -                    | -            | -                   | -                    | -            | -                            | -         | -       | -                            | -         | -       | -                            | -         | -       | -                   | -         | -       | -                   | - | - |

Notas: (a) Investimento Total; (b) Balança Corrente Ajustada.

Fontes: Fundo Monetário Internacional (FMI); "World Economic Outlook", 06/10/2010; Comissão Europeia (CE); "European Economic Forecasts - Spring 2010", 05/05/2010; Organização para a Cooperação e Desenvolvimento Económico (OCDE); "Economic Outlook Nº 87", 26/05/2010;

"CE", "Interim Forecast September 2010", 01/09/2010;

(a) Artigo IV FMI - Grécia, 06/08/2009; Artigo IV FMI - Reino Unido, 23/07/2009; Artigo IV FMI - Alemanha, 29/03/2010; Artigo IV FMI - Itália, 30/05/2010; Artigo IV FMI - Japão, 05/07/2010; Artigo IV FMI - Irlanda, 14/07/2010; Artigo IV FMI - Zona Euro, 21/07/2010; Artigo IV FMI - China, 28/07/2010; Artigo IV FMI - EUA, 30/07/2010; Artigo IV FMI - França, 30/07/2010; Artigo IV FMI - Espanha, 30/07/2010;

(b) Grécia, IMF Country Report nº 10/286; EUA, Economic Survey, 17/09/2010

# 1. Conjuntura Internacional

## - Principais Indicadores e Previsões Macroeconómicas Zona Euro, U.E.-27, Espanha, Alemanha

Quadro 1.5 - Principais Indicadores e Previsões Macroeconómicas (continuação)

| Zona Euro                                 | 2009                 |                |              | 2010                |                |              | 2011                |                |              | 2012                         |           |         | 2013     |           |         | 2014     |           |         | 2015                |           |         |
|---|----------------------|----------------|--------------|---------------------|----------------|--------------|---------------------|----------------|--------------|------------------------------|-----------|---------|----------|-----------|---------|----------|-----------|---------|---------------------|-----------|---------|
|   | FMI<br>Out-10        | OCDE<br>Mai-10 | CE<br>Mai-10 | FMI<br>Out-10       | OCDE<br>Mai-10 | CE<br>Mai-10 | FMI<br>Out-10       | OCDE<br>Mai-10 | CE<br>Mai-10 | FMI<br>Jul-10 <sup>(a)</sup> | OCDE<br>- | CE<br>- | FMI<br>- | OCDE<br>- | CE<br>- | FMI<br>- | OCDE<br>- | CE<br>- | FMI<br>Out-10       | OCDE<br>- | CE<br>- |
| <b>Crescimento real em %:</b>             |                      |                |              |                     |                |              |                     |                |              |                              |           |         |          |           |         |          |           |         |                     |           |         |
| PIB                                       | -4,1                 | -4,1           | -4,1         | 1,7                 | 1,2            | 1,7          | 1,5                 | 1,8            | 1,5          | 1,8                          | -         | -       | -        | -         | -       | -        | -         | -       | 1,7                 | -         | -       |
| -Consumo Privado                          | -1,1                 | -1,0           | -1,1         | 0,6                 | 0,1            | 0,0          | 0,9                 | 1,0            | 1,1          | 1,3                          | -         | -       | -        | -         | -       | -        | -         | -       | -                   | -         | -       |
| -Consumo Público                          | 2,4                  | 2,3            | 2,3          | 1,2                 | 0,5            | 0,9          | -0,2                | 0,2            | 0,3          | 0,3                          | -         | -       | -        | -         | -       | -        | -         | -       | -                   | -         | -       |
| -FBCF                                     | -11,3                | -10,7          | -10,8*       | -0,1                | -2,2           | -2,6*        | 1,6                 | 2,2            | 1,8          | 2,9                          | -         | -       | -        | -         | -       | -        | -         | -       | -                   | -         | -       |
| -Exportações Bens e Serviços              | -13,3 <sup>(a)</sup> | -              | -            | 6,4 <sup>(a)</sup>  | -              | -            | 3,7 <sup>(a)</sup>  | -              | -            | 4,1                          | -         | -       | -        | -         | -       | -        | -         | -       | -                   | -         | -       |
| -Importações Bens e Serviços              | -12,0 <sup>(a)</sup> | -              | -            | 5,0 <sup>(a)</sup>  | -              | -            | 2,4 <sup>(a)</sup>  | -              | -            | 3,3                          | -         | -       | -        | -         | -       | -        | -         | -       | -                   | -         | -       |
| IHPC (t.v.)                               | 0,3                  | 0,3            | 0,3          | 1,6                 | 1,4            | 1,5          | 1,5                 | 1,0            | 1,7          | 1,5                          | -         | -       | -        | -         | -       | -        | -         | -       | 1,9                 | -         | -       |
| Taxa de Desemprego (% da pop activa)      | 8,8                  | 9,4            | 9,4          | 9,4                 | 10,1           | 10,3         | 9,3                 | 10,1           | 10,4         | 10,1                         | -         | -       | -        | -         | -       | -        | -         | -       | -                   | -         | -       |
| Saldo Global do SPA (% PIB)               | -6,3                 | -6,3           | -6,3         | -6,5                | -6,6           | -6,6         | -5,1                | -5,7           | -6,1         | -5,1                         | -         | -       | -        | -         | -       | -        | -         | -       | -2,8                | -5,1      | -       |
| Dívida Bruta do SPA (% PIB)               | 79,0                 | -              | 78,7         | 84,1                | -              | 84,7         | 87,0                | -              | 88,5         | 90,3                         | -         | -       | -        | -         | -       | -        | -         | -       | 89,3                | -         | -       |
| Balança Corrente (% PIB)                  | -0,4                 | -0,3           | -0,8*        | 0,2                 | 0,3            | -0,6*        | 0,5                 | 0,8            | -0,5         | 0,4                          | -         | -       | -        | -         | -       | -        | -         | -       | 0,2                 | -         | -       |
| Taxa de Juro de curto prazo (3 meses)     | 1,2 <sup>(a)</sup>   | 1,2            | -            | 0,7 <sup>(a)</sup>  | 0,7            | -            | -                   | 1,9            | -            | -                            | -         | -       | -        | -         | -       | -        | -         | -       | -                   | -         | -       |
| <b>União Europeia-27</b>                  |                      |                |              |                     |                |              |                     |                |              |                              |           |         |          |           |         |          |           |         |                     |           |         |
| <b>Crescimento real em %:</b>             |                      |                |              |                     |                |              |                     |                |              |                              |           |         |          |           |         |          |           |         |                     |           |         |
| PIB                                       | -4,1                 | -              | -4,2         | 1,7                 | -              | 1,8*         | 1,7                 | -              | 1,7          | -                            | -         | -       | -        | -         | -       | -        | -         | -       | 2,2                 | -         | -       |
| -Consumo Privado                          | -                    | -              | -1,7         | -                   | -              | 0,1          | -                   | -              | 1,3          | -                            | -         | -       | -        | -         | -       | -        | -         | -       | -                   | -         | -       |
| -Consumo Público                          | -                    | -              | 2,2          | -                   | -              | 1,0          | -                   | -              | 0,1          | -                            | -         | -       | -        | -         | -       | -        | -         | -       | -                   | -         | -       |
| -FBCF                                     | -                    | -              | -11,5        | -                   | -              | -2,2         | -                   | -              | 2,5          | -                            | -         | -       | -        | -         | -       | -        | -         | -       | -                   | -         | -       |
| -Exportações Bens e Serviços              | -                    | -              | -            | -                   | -              | -            | -                   | -              | -            | -                            | -         | -       | -        | -         | -       | -        | -         | -       | -                   | -         | -       |
| -Importações Bens e Serviços              | -                    | -              | -            | -                   | -              | -            | -                   | -              | -            | -                            | -         | -       | -        | -         | -       | -        | -         | -       | -                   | -         | -       |
| IHPC (t.v.)                               | -                    | -              | 1,0          | -                   | -              | 1,8          | -                   | -              | 1,7          | -                            | -         | -       | -        | -         | -       | -        | -         | -       | -                   | -         | -       |
| Taxa de Desemprego (% da pop activa)      | -                    | -              | 8,9          | -                   | -              | 9,8          | -                   | -              | 9,7          | -                            | -         | -       | -        | -         | -       | -        | -         | -       | -                   | -         | -       |
| Saldo Global do SPA (% PIB)               | -                    | -              | -6,8         | -                   | -              | -7,2         | -                   | -              | -6,5         | -                            | -         | -       | -        | -         | -       | -        | -         | -       | -                   | -         | -       |
| Dívida Bruta do SPA (% PIB)               | -                    | -              | 73,6         | -                   | -              | 79,6         | -                   | -              | 83,8         | -                            | -         | -       | -        | -         | -       | -        | -         | -       | -                   | -         | -       |
| Balança Corrente (% PIB)                  | -                    | -              | -1,4         | -                   | -              | -1,4         | -                   | -              | -1,3         | -                            | -         | -       | -        | -         | -       | -        | -         | -       | -                   | -         | -       |
| <b>Espanha</b>                            |                      |                |              |                     |                |              |                     |                |              |                              |           |         |          |           |         |          |           |         |                     |           |         |
| <b>Crescimento real em %:</b>             |                      |                |              |                     |                |              |                     |                |              |                              |           |         |          |           |         |          |           |         |                     |           |         |
| PIB                                       | -3,7                 | -3,6           | -3,6         | -0,3                | -0,2           | -0,3*        | 0,7                 | 0,9            | 0,8          | 1,7                          | -         | -       | 1,9      | -         | -       | 1,9      | -         | -       | 2,0                 | -         | -       |
| -Consumo Privado                          | -4,2                 | -4,9           | -4,9         | 0,8                 | 0,5            | 0,2          | 0,9                 | 1,0            | 1,2          | 1,4                          | -         | -       | 1,4      | -         | -       | 1,3      | -         | -       | 1,4 <sup>(a)</sup>  | -         | -       |
| -Consumo Público                          | 3,2                  | 3,8            | 3,8          | -0,1                | -0,8           | 1,0          | -1                  | -1,0           | -1,2         | -1,3                         | -         | -       | -1,3     | -         | -       | 1,0      | -         | -       | 1,3 <sup>(a)</sup>  | -         | -       |
| -FBCF                                     | -16,0                | -15,3          | -15,3        | -6,8                | -5,5           | -8,3         | -1,6                | -1,5           | -1,8         | 2,8                          | -         | -       | 4,4      | -         | -       | 3,5      | -         | -       | 3,3 <sup>(a)</sup>  | -         | -       |
| -Exportações Bens e Serviços              | -11,5 <sup>(a)</sup> | -11,5          | -11,5        | 7,0 <sup>(a)</sup>  | 13,0           | 4,4          | 4,3 <sup>(a)</sup>  | 12,4           | 4,7          | 4,6                          | -         | -       | 4,8      | -         | -       | 4,9      | -         | -       | 5,1 <sup>(a)</sup>  | -         | -       |
| -Importações Bens e Serviços              | -17,9 <sup>(a)</sup> | -17,9          | -17,9        | 2,1 <sup>(a)</sup>  | 8,2            | -1,1         | 0,6 <sup>(a)</sup>  | 8,4            | 1,8          | 2,6                          | -         | -       | 3,5      | -         | -       | 4,3      | -         | -       | 4,9 <sup>(a)</sup>  | -         | -       |
| Contributo procura externa líquida p/ PIB | 2,8 <sup>(a)</sup>   | 3,5            | 2,8          | 1,1 <sup>(a)</sup>  | 0,9            | 1,3          | 0,9 <sup>(a)</sup>  | 0,9            | 0,7          | 0,5                          | -         | -       | 0,4      | -         | -       | 0,2      | -         | -       | 0,1 <sup>(a)</sup>  | -         | -       |
| IHPC (t.v.)                               | -0,2                 | -0,3           | -0,3         | 1,5                 | 1,4            | 1,6          | 1,1                 | 0,6            | 1,6          | 1,2                          | -         | -       | 1,4      | -         | -       | 1,6      | -         | -       | 1,9                 | -         | -       |
| Taxa de Desemprego (% da pop activa)      | 18,0                 | 18,0           | 18,0         | 19,9                | 19,1           | 19,7         | 19,3                | 18,2           | 19,8         | 18,0                         | -         | -       | 17,3     | -         | -       | 16,6     | -         | -       | 16,0 <sup>(a)</sup> | -         | -       |
| Saldo Global do SPA (% PIB)               | -11,2 <sup>(a)</sup> | -11,2          | -11,2        | -9,3 <sup>(a)</sup> | -9,4           | -9,8         | -7,0 <sup>(a)</sup> | -7,0           | -8,8         | -6,6                         | -         | -       | -5,9     | -         | -       | -5,3     | -         | -       | -4,9 <sup>(a)</sup> | -         | -       |
| Dívida Bruta do SPA (% PIB)               | 53,2 <sup>(a)</sup>  | -              | 53,2         | 63,7 <sup>(a)</sup> | -              | 64,9         | 70,6 <sup>(a)</sup> | -              | 72,5         | 75,8                         | -         | -       | 79,8     | -         | -       | 82,3     | -         | -       | 84,3 <sup>(a)</sup> | -         | -       |
| Balança Corrente (% PIB)                  | -5,5                 | -5,4           | -5,1         | -5,2                | -4,1           | -4,6         | -4,8                | -3,3           | -4,5         | -3,9                         | -         | -       | -3,6     | -         | -       | -3,5     | -         | -       | -4,3                | -         | -       |
| <b>Alemanha</b>                           |                      |                |              |                     |                |              |                     |                |              |                              |           |         |          |           |         |          |           |         |                     |           |         |
| <b>Crescimento real em %:</b>             |                      |                |              |                     |                |              |                     |                |              |                              |           |         |          |           |         |          |           |         |                     |           |         |
| PIB                                       | -4,7                 | -4,9           | -5,0         | 3,3                 | 1,9            | 3,4*         | 2,0                 | 2,1            | 1,6          | -                            | -         | -       | -        | -         | -       | -        | -         | -       | 1,3                 | -         | -       |
| -Consumo Privado                          | -0,2                 | 0,3            | 0,2          | 0,0                 | -1,4           | -0,7         | 0,9                 | 0,7            | 0,9          | -                            | -         | -       | -        | -         | -       | -        | -         | -       | -                   | -         | -       |
| -Consumo Público                          | 2,9                  | 3,0            | 3,0          | 2,9                 | 1,4            | 1,4          | 0,7                 | 0,8            | 0,9          | -                            | -         | -       | -        | -         | -       | -        | -         | -       | -                   | -         | -       |
| -FBCF                                     | -10,1                | -8,8           | -8,9         | 5,9                 | 1,5            | 1,2          | 3,0                 | 2,0            | 2,9          | -                            | -         | -       | -        | -         | -       | -        | -         | -       | -                   | -         | -       |
| -Exportações Bens e Serviços              | -                    | -14,2          | -14,2        | -                   | 10,0           | 6,2          | -                   | 8,8            | 5,5          | -                            | -         | -       | -        | -         | -       | -        | -         | -       | -                   | -         | -       |
| -Importações Bens e Serviços              | -                    | -8,9           | -8,9         | -                   | 8,2            | 4,6          | -                   | 6,7            | 5,3          | -                            | -         | -       | -        | -         | -       | -        | -         | -       | -                   | -         | -       |
| Contributo procura externa líquida p/ PIB | -                    | -3,3           | -3,0         | -                   | 1,2            | 0,8          | -                   | 1,4            | 0,3          | -                            | -         | -       | -        | -         | -       | -        | -         | -       | -                   | -         | -       |
| IHPC (t.v.)                               | 0,2                  | 0,2            | 0,2          | 1,3                 | 1,3            | 1,3          | 1,4                 | 1,0            | 1,5          | -                            | -         | -       | -        | -         | -       | -        | -         | -       | 2,0                 | -         | -       |
| Taxa de Desemprego (% da pop activa)      | 7,5                  | 7,4            | 7,5          | 7,1                 | 7,6            | 7,8          | 7,1                 | 8,0            | 7,8          | -                            | -         | -       | -        | -         | -       | -        | -         | -       | -                   | -         | -       |
| Saldo Global do SPA (% PIB)               | -3,1                 | -3,3           | -3,3         | -4,5                | -5,4           | -5,0         | -3,7                | -4,5           | -4,7         | -4,0                         | -         | -       | -3,0     | -         | -       | -2,3     | -         | -       | -1,4                | -         | -       |
| Dívida Bruta do SPA (% PIB)               | 73,5                 | -              | 73,2         | 75,3                | -              | 78,8         | 76,5                | -              | 81,6         | 81,2                         | -         | -       | 81,8     | -         | -       | 81,7     | -         | -       | 75,6                | -         | -       |
| Balança Corrente (% PIB)                  | 4,9                  | 5,0            | 5,0          | 6,1                 | 6,0            | 4,8          | 5,8                 | 7,2            | 4,8          | 5,1                          | -         | -       | 4,7      | -         | -       | 4,4      | -         | -       | 3,9                 | -         | -       |

Notas: (c) Investimento Total; (b) Balança Corrente Ajustada;

Fontes: Fundo Monetário Internacional (FMI), "World Economic Outlook", 06/10/2010; Comissão Europeia (CE), "European Economic Forecasts - Spring 2010", 05/05/2010; Organização para a Cooperação e Desenvolvimento Económico (OCDE), "Economic Outlook Nº 87", 26/05/2010;

"CE", "Interim Forecast September 2010", 03/09/2010;

(a) Artigo IV FMI - Grécia, 06/08/2009; Artigo IV FMI - Reino Unido, 23/07/2009; Artigo IV FMI - Alemanha, 29/03/2010; Artigo IV FMI - Itália, 30/05/2010; Artigo IV FMI - Japão, 15/07/2010; Artigo IV FMI - Irlanda, 14/07/2010; Artigo IV FMI - Zona Euro, 21/07/2010; Artigo IV FMI - China, 28/07/2010; Artigo IV FMI - EUA, 30/07/2010; Artigo IV FMI - França, 30/07/2010; Artigo IV FMI - Espanha, 30/07/2010;

# 1. Conjuntura Internacional

## - Principais Indicadores e Previsões Macroeconómicas França, Grécia, Irlanda

Quadro 1.5 - Principais Indicadores e Previsões Macroeconómicas (continuação)

| França                                    | 2009                 |                |              | 2010                 |                |              | 2011                 |                |              | 2012                         |           |         | 2013                         |           |         | 2014                         |           |         | 2015                 |           |         |                      |   |   |
|---|----------------------|----------------|--------------|----------------------|----------------|--------------|----------------------|----------------|--------------|------------------------------|-----------|---------|------------------------------|-----------|---------|------------------------------|-----------|---------|----------------------|-----------|---------|----------------------|---|---|
|   | FMI<br>Out-10        | OCDE<br>Mai-10 | CE<br>Mai-10 | FMI<br>Out-10        | OCDE<br>Mai-10 | CE<br>Mai-10 | FMI<br>Out-10        | OCDE<br>Mai-10 | CE<br>Mai-10 | FMI<br>Jul-10 <sup>(a)</sup> | OCDE<br>- | CE<br>- | FMI<br>Jul-10 <sup>(a)</sup> | OCDE<br>- | CE<br>- | FMI<br>Jul-10 <sup>(a)</sup> | OCDE<br>- | CE<br>- | FMI<br>Out-10        | OCDE<br>- | CE<br>- |                      |   |   |
| <b>Crescimento real em %</b>              |                      |                |              |                      |                |              |                      |                |              |                              |           |         |                              |           |         |                              |           |         |                      |           |         |                      |   |   |
| PIB                                       | -2,5                 | -2,5           | -2,2         | 1,6                  | 1,7            | 1,6*         | 1,6                  | 2,1            | 1,5          | 1,8                          | -         | -       | 2,0                          | -         | -       | 2,1                          | -         | -       | 2,1                  | -         | -       | 2,1                  | - | - |
| -Consumo Privado                          | 0,6                  | 1,0            | 0,8          | 1,3                  | 1,2            | 0,6          | 1,1                  | 1,5            | 1,3          | -                            | -         | -       | -                            | -         | -       | -                            | -         | -       | -                    | -         | -       | -                    | - | - |
| -Consumo Público                          | 2,8                  | 1,8            | 1,6          | 1,5                  | 1,6            | 1,4          | 0,6                  | 0,5            | 0,3          | -                            | -         | -       | -                            | -         | -       | -                            | -         | -       | -                    | -         | -       | -                    | - | - |
| -FBCF                                     | -7,1                 | -7,1           | -6,9         | -1,9                 | -1,6           | -2,4         | 1,7                  | 4,0            | 1,9          | -                            | -         | -       | -                            | -         | -       | -                            | -         | -       | -                    | -         | -       | -                    | - | - |
| -Exportações Bens e Serviços              | -12,2 <sup>(a)</sup> | -10,9          | -11,5        | 6,8 <sup>(a)</sup>   | 7,8            | 4,7          | 3,3 <sup>(a)</sup>   | 7,2            | 5,1          | 3,5                          | -         | -       | 3,6                          | -         | -       | 3,7                          | -         | -       | 3,7                  | -         | -       | 3,8 <sup>(a)</sup>   | - | - |
| -Importações Bens e Serviços              | -10,6 <sup>(a)</sup> | -9,9           | -9,8         | 5,1 <sup>(a)</sup>   | 5,5            | 4,1          | 2,6 <sup>(a)</sup>   | 6,9            | 4,5          | 2,9                          | -         | -       | 3,3                          | -         | -       | 3,6                          | -         | -       | 3,6                  | -         | -       | 3,8 <sup>(a)</sup>   | - | - |
| Contributo procura externa líquida p/ PIB | -                    | 0,0            | -0,2         | -                    | 1,7            | 0,1          | -                    | -0,1           | 0,0          | -                            | -         | -       | -                            | -         | -       | -                            | -         | -       | -                    | -         | -       | -                    | - | - |
| IHPC (t.v.)                               | 0,1                  | 0,1            | 0,1          | 1,6                  | 1,7            | 1,4          | 1,6                  | 1,1            | 1,6          | 1,8                          | -         | -       | 1,9                          | -         | -       | 1,9                          | -         | -       | 1,9                  | -         | -       | 1,9                  | - | - |
| Taxa de Desemprego (% da pop activa)      | 9,4                  | 9,1            | 9,5          | 9,8                  | 9,8            | 10,2         | 9,8                  | 9,5            | 10,1         | 9,7                          | -         | -       | 9,2                          | -         | -       | 8,7                          | -         | -       | 8,4 <sup>(a)</sup>   | -         | -       | 8,4 <sup>(a)</sup>   | - | - |
| Saldo Global do SPA (% PIB)               | -7,6                 | -7,6           | -7,5         | -8,0                 | -7,8           | -8,0         | -6,0                 | -6,9           | -7,4         | -4,8                         | -         | -       | -3,9                         | -         | -       | -3,2                         | -         | -       | -3,2                 | -         | -       | -2,2                 | - | - |
| Dívida Bruta do SPA (% PIB)               | 78,1                 | -              | 77,6         | 84,2                 | -              | 83,6         | 87,6                 | -              | 88,6         | 89,7                         | -         | -       | 90,3                         | -         | -       | 90,1                         | -         | -       | 88,4                 | -         | -       | 88,4                 | - | - |
| Balança Corrente (% PIB)                  | -1,9                 | -2,2           | -2,9         | -1,8                 | -1,9           | -3,3         | -1,8                 | -1,9           | -3,6         | -1,4                         | -         | -       | -1,4                         | -         | -       | -1,3                         | -         | -       | -1,8                 | -         | -       | -1,8                 | - | - |
| <b>Grécia</b>                             |                      |                |              |                      |                |              |                      |                |              |                              |           |         |                              |           |         |                              |           |         |                      |           |         |                      |   |   |
| <b>Crescimento real em %</b>              |                      |                |              |                      |                |              |                      |                |              |                              |           |         |                              |           |         |                              |           |         |                      |           |         |                      |   |   |
| PIB                                       | -2,0                 | -2,0           | -2,0         | -4,0                 | -3,7           | -3,0         | -2,6                 | -2,5           | -0,5         | 1,1                          | -         | -       | 2,1                          | -         | -       | 2,1                          | -         | -       | 2,7                  | -         | -       | 2,7                  | - | - |
| -Consumo Privado                          | -1,8 <sup>(b)</sup>  | -1,8           | -1,8         | -3,0 <sup>(b)</sup>  | -3,7           | -3,5         | -3,9 <sup>(b)</sup>  | -3,6           | -2,4         | 0,7                          | -         | -       | 2,8                          | -         | -       | 2,5                          | -         | -       | 2,5 <sup>(b)</sup>   | -         | -       | 2,5 <sup>(b)</sup>   | - | - |
| -Consumo Público                          | 9,6 <sup>(b)</sup>   | 9,6            | 9,6          | -10,6 <sup>(b)</sup> | -9,7           | -7,0         | -5,1 <sup>(b)</sup>  | -6,3           | -3,1         | -3,0                         | -         | -       | -6,6                         | -         | -       | -3,2                         | -         | -       | -0,1 <sup>(b)</sup>  | -         | -       | -0,1 <sup>(b)</sup>  | - | - |
| -FBCF                                     | -13,9 <sup>(b)</sup> | -13,9          | -13,1        | -12,0 <sup>(b)</sup> | -12,5          | -5,5         | -11,7 <sup>(b)</sup> | -11,5          | -0,8         | 0,9                          | -         | -       | 4,8                          | -         | -       | 3,4                          | -         | -       | 2,2 <sup>(b)</sup>   | -         | -       | 2,2 <sup>(b)</sup>   | - | - |
| -Exportações Bens e Serviços              | -18,1 <sup>(b)</sup> | -18,1          | -18,1        | 3,0 <sup>(b)</sup>   | 3,3            | 2,6          | 5,5 <sup>(b)</sup>   | 5,9            | 4,1          | 5,9                          | -         | -       | 6,0                          | -         | -       | 5,9                          | -         | -       | 6,0 <sup>(b)</sup>   | -         | -       | 6,0 <sup>(b)</sup>   | - | - |
| -Importações Bens e Serviços              | -14,1 <sup>(b)</sup> | -14,1          | -14,1        | -8,6 <sup>(b)</sup>  | -13,9          | -10,5        | -6,4 <sup>(b)</sup>  | -6,6           | -3,4         | 1,6                          | -         | -       | 3,8                          | -         | -       | 4,6                          | -         | -       | 3,7 <sup>(b)</sup>   | -         | -       | 3,7 <sup>(b)</sup>   | - | - |
| Contributo procura externa líquida p/ PIB | 0,7 <sup>(b)</sup>   | 0,7            | 0,7          | 3,3 <sup>(b)</sup>   | 5,0            | 3,8          | 3,1 <sup>(b)</sup>   | 3,1            | 1,8          | 0,9                          | -         | -       | 0,4                          | -         | -       | 0,2                          | -         | -       | 0,5 <sup>(b)</sup>   | -         | -       | 0,5 <sup>(b)</sup>   | - | - |
| IHPC (t.v.)                               | 1,4                  | 1,3            | 1,3          | 4,6                  | 3,0            | 3,1          | 2,2                  | 0,3            | 2,1          | 0,5                          | -         | -       | 0,7                          | -         | -       | 1,0                          | -         | -       | 1,0                  | -         | -       | 1,0                  | - | - |
| Taxa de Desemprego (% da pop activa)      | 9,4                  | 9,5            | 9,5          | 11,8                 | 12,1           | 11,8         | 14,6                 | 14,3           | 13,2         | 14,8                         | -         | -       | 14,3                         | -         | -       | 14,1                         | -         | -       | 13,4 <sup>(b)</sup>  | -         | -       | 13,4 <sup>(b)</sup>  | - | - |
| Saldo Global do SPA (% PIB)               | -13,6 <sup>(b)</sup> | -13,5          | -13,6        | -7,9 <sup>(b)</sup>  | -8,1           | -9,3         | -7,3 <sup>(b)</sup>  | -7,1           | -9,9         | -6,2                         | -         | -       | -4,7                         | -         | -       | -2,5                         | -         | -       | -2,2                 | -         | -       | -2,2                 | - | - |
| Dívida Bruta do SPA (% PIB)               | 115,0 <sup>(b)</sup> | -              | 115,1        | 130,0 <sup>(b)</sup> | -              | 124,9        | 139,0 <sup>(b)</sup> | -              | 139,9        | 144,0                        | -         | -       | 144,0                        | -         | -       | 139,0                        | -         | -       | 134,0 <sup>(b)</sup> | -         | -       | 134,0 <sup>(b)</sup> | - | - |
| Balança Corrente (% PIB)                  | -11,2                | -11,2          | -13,1        | -10,8                | -8,9           | -10,3        | -7,7                 | -6,7           | -8,6         | -6,9                         | -         | -       | -6,0                         | -         | -       | -5,1                         | -         | -       | -4,0                 | -         | -       | -4,0                 | - | - |
| <b>Irlanda</b>                            |                      |                |              |                      |                |              |                      |                |              |                              |           |         |                              |           |         |                              |           |         |                      |           |         |                      |   |   |
| <b>Crescimento real em %</b>              |                      |                |              |                      |                |              |                      |                |              |                              |           |         |                              |           |         |                              |           |         |                      |           |         |                      |   |   |
| PIB                                       | -7,6                 | -7,1           | -7,1         | -0,3                 | -0,7           | -0,9         | 2,3                  | 3,0            | 3,0          | 2,5                          | -         | -       | 2,9                          | -         | -       | 3,2                          | -         | -       | 3,5                  | -         | -       | 3,5                  | - | - |
| -Consumo Privado                          | -7,2 <sup>(a)</sup>  | -7,2           | -7,2         | -1,4 <sup>(a)</sup>  | -2,7           | -2,4         | 0,9 <sup>(a)</sup>   | 0,6            | 1,4          | 2,1                          | -         | -       | 2,5                          | -         | -       | 2,5                          | -         | -       | 2,5 <sup>(a)</sup>   | -         | -       | 2,5 <sup>(a)</sup>   | - | - |
| -Consumo Público                          | -1,2 <sup>(a)</sup>  | -1,8           | -1,3         | -2,0 <sup>(a)</sup>  | -2,5           | -2,7         | -0,5 <sup>(a)</sup>  | -0,6           | 2,0          | -0,5                         | -         | -       | 0,0                          | -         | -       | 0,0                          | -         | -       | 0,0 <sup>(a)</sup>   | -         | -       | 0,0 <sup>(a)</sup>   | - | - |
| -FBCF                                     | -29,7 <sup>(a)</sup> | -29,7          | -29,7        | -15,0 <sup>(a)</sup> | -19,2          | -17,6        | 2,5 <sup>(a)</sup>   | -1,0           | 4,2          | 2,6                          | -         | -       | 3,0                          | -         | -       | 2,5                          | -         | -       | 2,5 <sup>(a)</sup>   | -         | -       | 2,5 <sup>(a)</sup>   | - | - |
| -Exportações Bens e Serviços              | -2,3 <sup>(a)</sup>  | -2,3           | -2,3         | 3,0 <sup>(a)</sup>   | 3,7            | 2,0          | 2,4 <sup>(a)</sup>   | 5,2            | 4,3          | 3,5                          | -         | -       | 3,9                          | -         | -       | 4,3                          | -         | -       | 4,5 <sup>(a)</sup>   | -         | -       | 4,5 <sup>(a)</sup>   | - | - |
| -Importações Bens e Serviços              | -9,3 <sup>(a)</sup>  | -9,3           | -9,3         | -1,8 <sup>(a)</sup>  | -0,4           | -1,3         | 1,3 <sup>(a)</sup>   | 3,1            | 3,5          | 2,9                          | -         | -       | 3,3                          | -         | -       | 3,3                          | -         | -       | 3,3 <sup>(a)</sup>   | -         | -       | 3,3 <sup>(a)</sup>   | - | - |
| Contributo procura externa líquida p/ PIB | 4,7 <sup>(a)</sup>   | 4,7            | 4,9          | 3,9 <sup>(a)</sup>   | 3,5            | 2,8          | 1,3 <sup>(a)</sup>   | 2,6            | 1,4          | 1,2                          | -         | -       | 1,3                          | -         | -       | 1,7                          | -         | -       | 1,9 <sup>(a)</sup>   | -         | -       | 1,9 <sup>(a)</sup>   | - | - |
| IHPC (t.v.)                               | -1,7                 | -1,7           | -1,7         | -1,6                 | -1,4           | -1,3         | -0,5                 | 0,8            | 0,8          | 0,8                          | -         | -       | 1,7                          | -         | -       | 1,9                          | -         | -       | 1,9                  | -         | -       | 1,9                  | - | - |
| Taxa de Desemprego (% da pop activa)      | 11,8                 | 11,7           | 11,9         | 13,5                 | 13,7           | 13,8         | 13,0                 | 13,0           | 13,4         | 12,0                         | -         | -       | 11,0                         | -         | -       | 10,0                         | -         | -       | 9,5 <sup>(a)</sup>   | -         | -       | 9,5 <sup>(a)</sup>   | - | - |
| Saldo Global do SPA (% PIB)               | -14,3 <sup>(a)</sup> | -14,3          | -14,3        | -11,9 <sup>(a)</sup> | -11,7          | -11,7        | -11,1 <sup>(a)</sup> | -10,8          | -12,1        | -8,6                         | -         | -       | -7,3                         | -         | -       | -5,9                         | -         | -       | -4,8 <sup>(a)</sup>  | -         | -       | -4,8 <sup>(a)</sup>  | - | - |
| Dívida Bruta do SPA (% PIB)               | 64,0 <sup>(a)</sup>  | -              | 64,0         | 86,2 <sup>(a)</sup>  | -              | 77,3         | 94,7 <sup>(a)</sup>  | -              | 87,3         | 96,9                         | -         | -       | 97,5                         | -         | -       | 97,7                         | -         | -       | 97,5 <sup>(a)</sup>  | -         | -       | 97,5 <sup>(a)</sup>  | - | - |
| Balança Corrente (% PIB)                  | -3,0                 | -2,9           | -2,9         | -2,7                 | -0,4           | -0,9         | -1,1                 | 1,4            | -0,6         | -0,6                         | -         | -       | -0,7                         | -         | -       | -0,8                         | -         | -       | -1,2                 | -         | -       | -1,2                 | - | - |
| <b>Itália</b>                             |                      |                |              |                      |                |              |                      |                |              |                              |           |         |                              |           |         |                              |           |         |                      |           |         |                      |   |   |
| <b>Crescimento real em %</b>              |                      |                |              |                      |                |              |                      |                |              |                              |           |         |                              |           |         |                              |           |         |                      |           |         |                      |   |   |
| PIB                                       | -5,0                 | -5,1           | -5,0         | 1,0                  | 1,1            | 1,1*         | 1,0                  | 1,5            | 1,4          | 1,5                          | -         | -       | 1,4                          | -         | -       | 1,3                          | -         | -       | 1,3                  | -         | -       | 1,3                  | - | - |
| -Consumo Privado                          | -1,8                 | -1,7           | -1,7         | 0,7                  | 0,8            | 0,8          | 1,2                  | 1,1            | 1,3          | 1,7                          | -         | -       | 1,6                          | -         | -       | 1,3                          | -         | -       | 1,1 <sup>(a)</sup>   | -         | -       | 1,1 <sup>(a)</sup>   | - | - |
| -Consumo Público                          | 0,6                  | 0,6            | 0,6          | 0,2                  | 0,2            | 0,1          | -1,4                 | 0,2            | 0,1          | 0,8                          | -         | -       | 0,6                          | -         | -       | 0,6                          | -         | -       | 0,6 <sup>(a)</sup>   | -         | -       | 0,6 <sup>(a)</sup>   | - | - |
| -FBCF                                     | -12,1                | -12,2          | -12,1        | 2,2                  | -0,5           | -0,1         | 2,2                  | 3,8            | 2,5          | 2,8                          | -         | -       | 2,3                          | -         | -       | 2,0                          | -         | -       | 2,0 <sup>(a)</sup>   | -         | -       | 2,0 <sup>(a)</sup>   | - | - |
| -Exportações Bens e Serviços              | -19,1 <sup>(a)</sup> | -19,1          | -17,7        | 2,8 <sup>(a)</sup>   | 2,5            | 3,0          | 3,5 <sup>(a)</sup>   | 3,6            | 3,2          | 3,8                          | -         | -       | 4,1                          | -         | -       | 4,1                          | -         | -       | 4,1 <sup>(a)</sup>   | -         | -       | 4,1 <sup>(a)</sup>   | - | - |
| -Importações Bens e Serviços              | -14,5 <sup>(a)</sup> | -14,8          | -19,1        | 3,0 <sup>(a)</sup>   | 2,7            | 3,4          | 3,6 <sup>(a)</sup>   | 3,0            | 4,1          | 4,2                          | -         | -       | 4,0                          | -         | -       | 3,8                          | -         | -       | 3,6 <sup>(a)</sup>   | -         | -       | 3,6 <sup>(a)</sup>   | - | - |
| Contributo procura externa líquida p/ PIB | -1,3 <sup>(a)</sup>  | -1,2           | -1,2         | -0,1 <sup>(a)</sup>  | -0,1           | 0,1          | -0,1 <sup>(a)</sup>  | 0,1            | 0,1          | -0,2                         | -         | -       | -0,1                         | -         | -       | 0,0                          | -         | -       | 0,0 <sup>(a)</sup>   | -         | -       | 0,0 <sup>(a)</sup>   | - | - |
| IHPC (t.v.)                               | 0,8                  | 0,8            | 0,8          | 1,6                  | 1,2            | 1,8          | 1,7                  | 1,0            | 2,0          | 1,8                          | -         | -       | 1,8                          | -         | -       | 1,9                          | -         | -       | 2,0                  | -         | -       | 2,0                  | - | - |
| Taxa de Desemprego (% da pop activa)      | 7,8                  | 7,8            | 7,8          | 8,7                  | 8,7            | 8,8          | 8,6                  | 8,8            | 8,8          | 8,3                          | -         | -       | 7,9                          | -         | -       | 7,6                          | -         | -       | 7,4 <sup>(a)</sup>   | -         | -       | 7,4 <sup>(a)</sup>   | - | - |
| Saldo Global do SPA (% PIB)               | -5,2                 | -5,2           | -5,3         | -5,1                 | -5,2           | -5,3         | -4,3                 | -5,0           | -5,0         | -2,6                         | -         | -       | -2,5                         | -         | -       | -2,5                         | -         | -       | -3,0                 | -         | -       | -3,0                 | - | - |
| Dívida Bruta do SPA (% PIB)               | 115,8                | -              | 115,8        | 118,4                | -              | 118,2        | 119,7                | -              | 118,9        | 121,6                        | -         | -       | 122,8                        | -         | -       | 123,9                        | -         | -       | 118,8                | -         | -       | 118,8                | - | - |
| Balança Corrente (% PIB)                  | -3,2                 | -3,1           | -3,2         | -2,9                 | -3,6           | -3,2         | -2,7                 | -3,5           | -2,9         | -2,6                         | -         | -       | -2,5                         | -         | -       | -2,5                         | -         | -       | -2,4                 | -         | -       | -2,4                 | - | - |

Notas: (c) Investimento Total; (b) Balança Corrente Ajustada;

Fontes: Fundo Monetário Internacional (FMI), "World Economic Outlook", 06/10/2010; Comissão Europeia (CE), "European Economic Forecasts - Spring 2010", 05/05/2010; Organização para a Cooperação e Desenvolvimento Económico (OCDE), "Economic Outlook Nº 87", 26/05/2010;

\*CE, "Interim Forecasts September 2010", 03/09/2010;

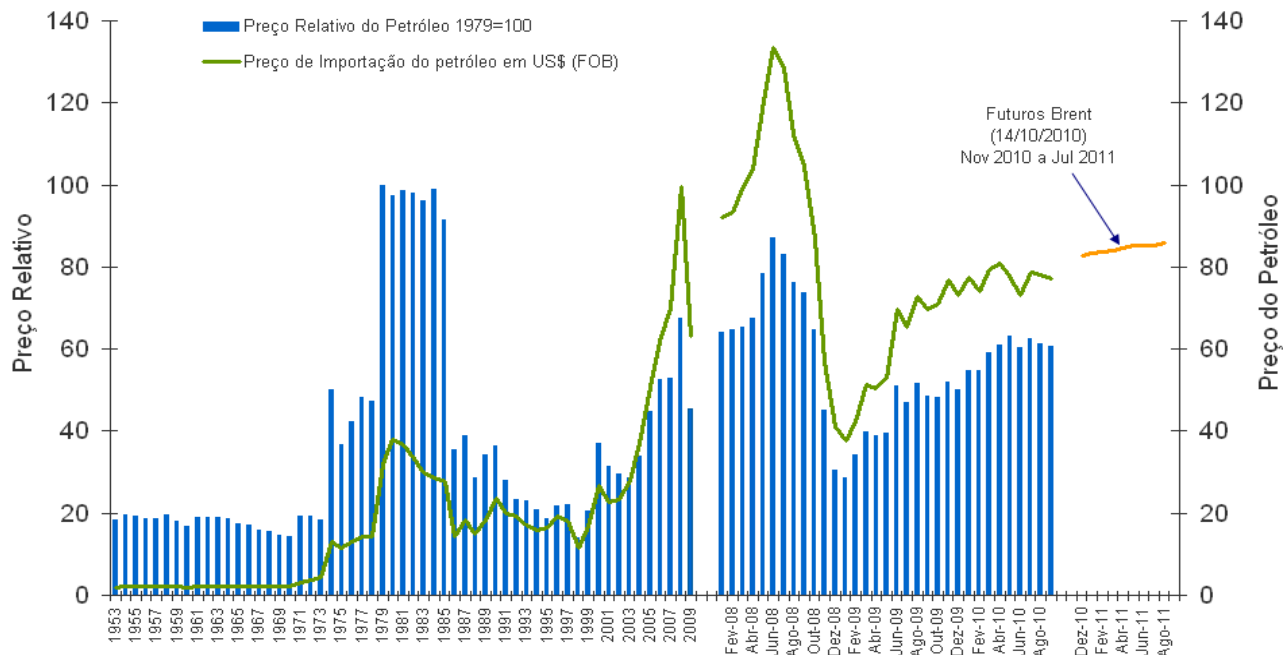
(a) Artigo IV FMI - Grécia, 06/08/2009; Artigo IV FMI - Reino Unido, 23/07/2009; Artigo IV FMI - Alemanha, 29/03/2010; Artigo IV FMI - Itália, 30/05/2010; Artigo IV FMI - Japão, 05/07/2010; Artigo IV FMI - Irlanda, 14/07/2010; Artigo IV FMI - Zona Euro, 21/07/2010; Artigo IV FMI - China, 28/07/2010; Artigo IV FMI - EUA, 30/07/2010; Artigo IV FMI - França, 30/07/2010; Artigo IV FMI - Espanha, 30/07/2010;

(b) Grécia, IMF Country Report nº 10/286; EUA Economic Survey, 7/09/2010

# 1. Conjuntura Internacional

## - Evolução do preço do petróleo

Gráfico 1.1 - Evolução do Preço Relativo do Petróleo



Fonte : Cálculos do GEE com base em dados da Galp Energia (preço do petróleo em US\$ e taxa de câmbio); INE (deflator do PIB - Contas Nacionais); Futuros - ICE Futures - Intercontinental Exchange.

O preço relativo do petróleo é o rácio entre a cotação do petróleo em euros e o deflator do PIB em Portugal.

Quadro 1.6 - Evolução do Preço Relativo de Importação do Petróleo

|  | Unidade   | 2007 | 2008  | 2009  | 2009  |       |       |       | 2010  |       |      |       |       |
|--|-----------|------|-------|-------|-------|-------|-------|-------|-------|-------|------|-------|-------|
|  |           |      |       |       | IT09  | IIT09 | Jul   | Ago   | IT10  | IIT10 | Jul  | Ago   | Set   |
| (a) Preço de importação do petróleo (USD)                | VH        | 13,2 | 42,2  | -36,4 | -53,9 | -51,6 | -66,0 | -56,8 | 76,0  | 34,1  | 20,6 | 7,3   | 10,7  |
| (b) Efeito Cambial                                       | VH        | -8,7 | -8,6  | 5,9   | 14,7  | 14,7  | 12,4  | 11,3  | -5,5  | 7,3   | 10,9 | 10,9  | 12,9  |
| (c) Preço de importação do petróleo (EUR)                | VH        | 3,3  | 30,0  | -32,6 | -47,1 | -44,5 | -61,8 | -51,9 | 66,3  | 43,9  | 33,8 | 19,0  | 25,0  |
| (d) Deflator do PIB <sup>1</sup>                         | VH        | 2,8  | 1,9   | 0,1   | 0,4   | -0,3  | -0,2  | -0,2  | 0,9   | 0,9   | 0,6  | 0,4   | 0,2   |
| (e) Preço relativo do petróleo <sup>2</sup>              | VH        | 0,4  | 27,6  | -32,7 | -47,4 | -44,4 | -61,7 | -51,8 | 64,9  | 42,5  | 33,0 | 18,5  | 24,7  |
| Por memória:   |           |      |       |       |       |       |       |       |       |       |      |       |       |
| (f) Preço de importação do petróleo (f.o.b) <sup>3</sup> | USD       | 70,0 | 99,5  | 63,3  | 43,7  | 57,7  | 43,7  | 57,7  | 76,9  | 77,3  | 78,8 | 78,1  | 77,3  |
| Preço de importação do petróleo (f.o.b) <sup>3</sup>     | EUR       | 51,1 | 66,4  | 44,7  | 33,4  | 42,3  | 33,4  | 42,3  | 55,6  | 60,8  | 61,9 | 60,6  | 59,9  |
| (g) Cotações internacionais do petróleo                  | USD       | 72,5 | 96,9  | 61,5  | 44,4  | 58,7  | 44,4  | 58,7  | 76,3  | 78,5  | 75,6 | 77,0  | 77,8  |
| (f/g) Preço importação/Cotações internacionais           | rácio (%) | 96,6 | 102,7 | 102,9 | 98,4  | 98,2  | 98,4  | 98,2  | 100,9 | 98,5  | 96,7 | 102,2 | 100,4 |
| (h) Preço relativo do petróleo Euros (1979=100)          | (%)       | 52,9 | 67,5  | 45,5  | 34,1  | 43,1  | 34,1  | 43,1  | 56,2  | 61,6  | 62,6 | 61,3  | 60,6  |

(1) Cálculo do GEE. Sempre que não haja deflator utiliza-se o último deflator conhecido.

(2) Cálculo do GEE. O preço relativo do petróleo é o rácio entre o preço do petróleo em euros e o deflator do PIB em Portugal.

A contabilidade (c) = (a) + (b); (e) = (c) - (d) não se verifica exactamente pois a decomposição das taxas de crescimento não é aditiva.

(3) Cálculo do GEE com base em dados da Galp Energia, relativos às importações mensais de ramos de petróleo bruto.

Fontes: Cotações Internacionais - EA (Energy Information Administration) - Europe Brent Spot Price;

Preços de Importação - Galp Energia; Taxa de Câmbio - Galp Energia; Deflator do PIB - INE, Contas Nacionais Trimestrais.

## 2. Conjuntura Nacional

### - Previsões Económicas

**Quadro 2.1 - Previsões para a Economia Portuguesa**

| Crescimento real em percentagem:                  | 2010   |        |                     |        |        |        |        | 2011   |        |                     |        |        |        |        | 2012   |                       |        | 2013   |                       |        | 2014                  | 2015   |
|---|--------|--------|---------------------|--------|--------|--------|--------|--------|--------|---------------------|--------|--------|--------|--------|--------|-----------------------|--------|--------|-----------------------|--------|-----------------------|--------|
|   | PEC    | BP     | FMI                 | OCDE   | CE     | ROPO   | OE     | PEC    | BP     | FMI                 | OCDE   | CE     | ROPO   | OE     | PEC    | FMI                   | ROPO   | PEC    | FMI                   | ROPO   | FMI                   | FMI    |
|   | Mar-10 | Out-10 | Out-10              | Set-10 | Mai-10 | Jul-10 | Out-10 | Mar-10 | Out-10 | Out-10              | Set-10 | Mai-10 | Jul-10 | Out-10 | Mar-10 | Jan-10 <sup>(a)</sup> | Jul-10 | Mar-10 | Jan-10 <sup>(a)</sup> | Jul-10 | Jan-10 <sup>(a)</sup> | Out-10 |
| PIB   | 0,7    | 1,2    | 1,1                 | 1,0    | 0,5    | 0,7    | 1,3    | 0,9    | 0,0    | 0,0                 | 0,8    | 0,7    | 0,5    | 0,2    | 1,3    | 1,1                   | 1,1    | 1,7    | 1,3                   | 1,7    | 1,3                   | 1,2    |
| -Consumo Privado                                  | 1,0    | 1,8    | 0,3 <sup>(a)</sup>  | 1,5    | 1,0    | 1,3    | 2,0    | 0,8    | -0,8   | 0,3 <sup>(a)</sup>  | 0,1    | 0,0    | 0,5    | -0,5   | 0,9    | 0,2                   | 0,6    | 1,0    | 0,2                   | 0,7    | 0,4                   | -      |
| -Consumo Público                                  | -0,9   | 1,5    | 0,7 <sup>(a)</sup>  | -0,9   | -0,3   | -2,2   | 1,9    | -1,3   | -1,0   | 0,1 <sup>(a)</sup>  | -1,0   | -0,2   | -4,2   | -8,8   | -1,4   | 0,1                   | -2,6   | 0,2    | 0,1                   | -1,8   | 0,1                   | -      |
| -FBCF   | -0,8   | -4,2   | 0,0 <sup>(a)</sup>  | -5,4   | -4,2   | -0,8   | -2,0   | 1,0    | -3,2   | 0,1 <sup>(a)</sup>  | 1,1    | -0,6   | 0,9    | -2,7   | 1,6    | 0,6                   | 0,9    | 1,8    | 1,1                   | 2,5    | 1,9                   | -      |
| -Exportações Bens e Serviços                      | 3,5    | 7,9    | 1,3 <sup>(a)</sup>  | 5,3    | 3,8    | 4,3    | 8,6    | 4,1    | 4,5    | 3,2 <sup>(a)</sup>  | 5,3    | 4,4    | 5,4    | 7,3    | 4,5    | 3,4                   | 5,9    | 4,6    | 4,0                   | 6,0    | 4,2                   | -      |
| -Importações Bens e serviços                      | 1,7    | 4,2    | 0,6 <sup>(a)</sup>  | 1,9    | 1,1    | 2,2    | 6,7    | 1,9    | 0,4    | 0,9 <sup>(a)</sup>  | 2,3    | 1,5    | 1,9    | -1,7   | 1,9    | 0,8                   | 2,1    | 2,0    | 1,0                   | 2,4    | 1,9                   | -      |
| IHPC (t.v.) <sup>(1)</sup>                        | 0,8    | 1,4    | 0,9                 | 0,9    | 1,0    | 1,1    | 1,3    | 1,9    | 1,8    | 1,2                 | 1,1    | 1,4    | 2,0    | 2,2    | 1,9    | 1,1                   | 2,0    | 2,0    | 1,4                   | 2,0    | 1,6                   | 1,9    |
| Taxa de Desemprego (% da pop activa)              | 9,8    | -      | 10,7                | 10,6   | 9,9    | 9,8    | 10,6   | 9,8    | -      | 10,9                | 10,4   | 9,9    | 10,1   | 10,8   | 9,5    | 9,5                   | 9,8    | 9,3    | 8,9                   | 9,6    | 8,5                   | -      |
| Saldo Orçamental do SPA (% do PIB) <sup>(2)</sup> | -7,3*  | -      | -8,6 <sup>(a)</sup> | -7,4   | -8,5   | -7,3   | -7,3   | -4,6*  | -      | -7,3 <sup>(a)</sup> | -5,6   | -7,9   | -4,6   | -4,6   | -4,6   | -6,6                  | -3,0   | -2,8   | -5,7                  | -2,0   | -5,0                  | -      |
| Dívida Bruta do SPA (% PIB)                       | 86,0   | -      | 83,3 <sup>(a)</sup> | -      | 85,8   | 83,5   | 82,1   | 89,4   | -      | 89,2 <sup>(a)</sup> | -      | 91,1   | 85,9   | 86,6   | 90,7   | 93,8                  | 85,9   | 89,8   | 97,1                  | 84,8   | 99,4                  | -      |
| Balança Corrente (% PIB) <sup>(3)</sup>           | -10,8  | -9,2   | -10,0               | -10,2  | -10,1  | -10,0  | -      | -10,6  | -8,2   | -9,2                | -10,3  | -10,0  | -9,0   | -      | -10,6  | -9,7                  | -8,6   | -10,1  | -9,1                  | -8,0   | -8,6                  | -8,4   |

(1) No caso ROPO - Índice de Preços no Consumidor (IPC)

(2) No caso do PEC e FMI (2012-2014) é considerado o PDE B.9.

(3) No caso do Banco de Portugal e ROPO, Balança Corrente + Balança de Capital

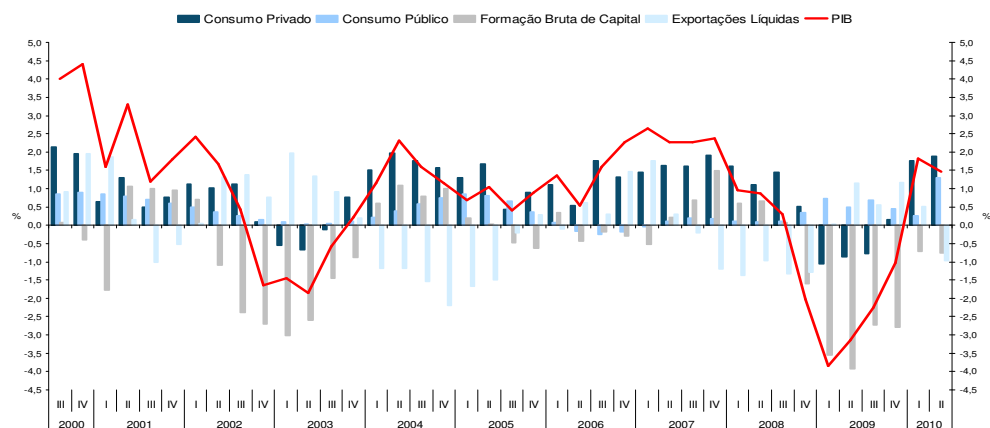
Fontes: FMI, World Economic Outlook, 06/10/2010; CE - Comissão Europeia, "European Economic Forecasts - Spring 2010, 5/05/2010; BP - Boletim Económico de Outono, 7/10/2010; PEC - Programa de Estabilidade e Crescimento 2010-2013; ROPO - Relatório de Orientação da Política Orçamental, 05/07/2010; Conselho de Ministros de 13/05/2010 (com \*); OCDE, Portugal Economic Survey, 27/09/2010; OE - Orçamento de Estado 2011

(a) Artigo IV FMI - Portugal, 20/01/2010;

## 2. Conjuntura Nacional

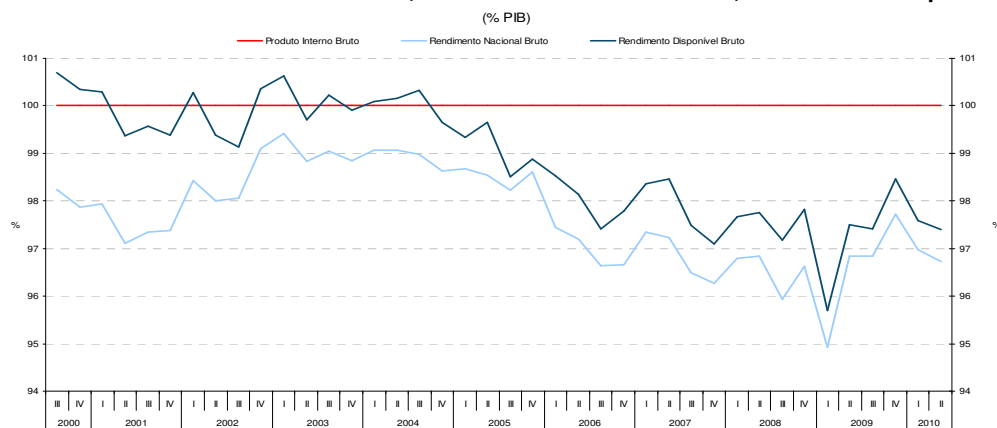
### - Principais Indicadores Económicos

**Gráfico 2.1 - Contributo dos componentes para a variação homóloga real do Produto Interno Bruto (VH %)**



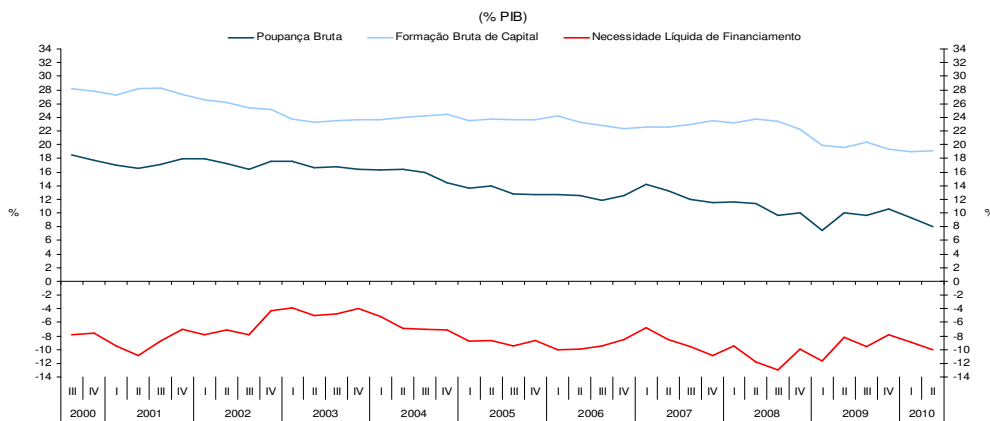
Fonte: INE  
 Nota: Dados ajustados de sazonalidade

**Gráfico 2.2 - Produto Interno Bruto, Rendimento Nacional Bruto, Rendimento Disponível Bruto (% PIB)**



Fonte: INE  
 Nota: Dados ajustados de sazonalidade, excepto para as Transferências de Capital Recebidas do Resto do Mundo

**Gráfico 2.3 - Poupança Bruta, Formação Bruta de Capital e Necessidade Líquida de Financiamento (% PIB)**



Fonte: INE  
 Nota: Dados ajustados de sazonalidade

## 2. Conjuntura Nacional

### - Principais Indicadores Económicos

**Quadro 2.2 - Evolução das Estimativas do Produto Interno Bruto**

|                  | Taxa de Variação Homóloga % |      |      |      |      |
|------------------|-----------------------------|------|------|------|------|
|                  | 2T09                        | 3T09 | 4T09 | 1T10 | 2T10 |
| CNT 2º Trim 2010 | -3,1                        | -2,3 | -1,0 | 1,8  | 1,5  |
| ER 2º Trim 2010  | -3,2                        | -2,3 | -1,0 | 1,8  | 1,4  |
| CNT 1º Trim 2010 | -3,1                        | -2,3 | -1,0 | 1,8  |      |

|                  | Taxa de Variação em Cadeia % |      |      |      |      |
|------------------|------------------------------|------|------|------|------|
|                  | 2T09                         | 3T09 | 4T09 | 1T10 | 2T10 |
| CNT 2º Trim 2010 | 0,6                          | 0,3  | -0,1 | 1,1  | 0,3  |
| ER 2º Trim 2010  | 0,6                          | 0,2  | -0,1 | 1,1  | 0,2  |
| CNT 1º Trim 2010 | 0,7                          | 0,2  | -0,1 | 1,1  |      |

ER - Estimativa rápida (45 dias); CNT - Contas Nacionais Trimestrais (70 dias)

Fonte: INE

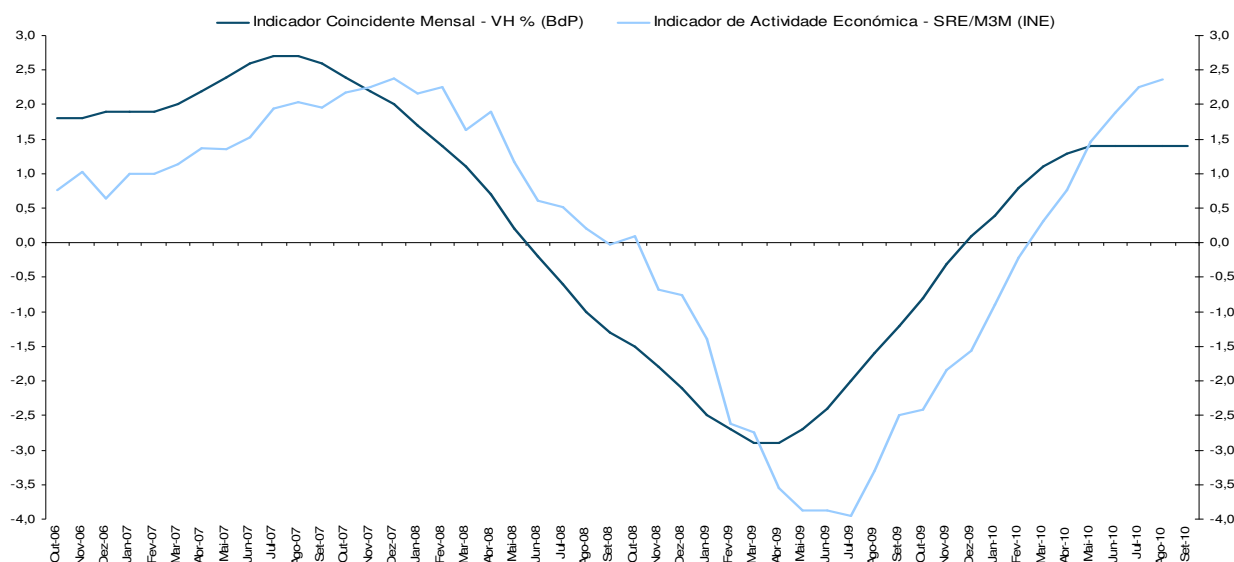
**Quadro 2.3 - Principais Indicadores Económicos**

| Indicadores Anuais / Trimestrais                                | Fonte  | Unidade            | 2007    | 2008    | 2009    | 4T08   | 1T09   | 2T09   | 3T09   | 4T09   | 1T10   | 2T10   | 3T10 |
|---|--------|--------------------|---------|---------|---------|--------|--------|--------|--------|--------|--------|--------|------|
| PIBpm   |        | Milhões euros      | 168 737 | 171 934 | 167 652 | 42 655 | 41 516 | 41 722 | 42 043 | 42 371 | 42 633 | 42 726 |      |
| PIBpm   |        | VH Real            | 2,4     | 0,0     | -2,6    | -2,0   | -3,8   | -3,1   | -2,3   | -1,0   | 1,8    | 1,5    |      |
| Consumo Privado   |        | VH Real            | 2,5     | 1,8     | -1,0    | 0,8    | -1,6   | -1,3   | -1,2   | 0,2    | 2,6    | 2,8    |      |
| Consumo Público   |        | VH Real            | 0,5     | 0,8     | 2,9     | 1,7    | 3,6    | 2,5    | 3,4    | 2,2    | 1,2    | 6,2    |      |
| FBCF  |        | VH Real            | 2,6     | -1,8    | -11,9   | -8,1   | -14,0  | -13,0  | -8,6   | -11,8  | -2,3   | -4,6   |      |
| Exportações Bens e Serviços                                     |        | VH Real            | 7,6     | -0,3    | -11,8   | -9,1   | -19,0  | -15,5  | -9,8   | -2,0   | 8,8    | 10,1   |      |
| Importações Bens e Serviços                                     |        | VH Real            | 5,5     | 2,8     | -10,9   | -4,0   | -15,1  | -14,8  | -8,8   | -4,3   | 5,3    | 10,4   |      |
| FBCF sem construção   | INE    | VH Real            | 7,6     | 4,3     | -12,1   | -2,8   | -16,3  | -13,8  | -6,3   | -11,9  | 4,4    | -3,3   |      |
| Balança Corrente / PIB (trimestre acumulado)* (% PIB)           | BP/INE | %                  | -10,1   | -12,7   | -10,3   | -12,7  | -11,8  | -11,4  | -10,2  | -10,3  | -9,6   | -11,4  |      |
| Balança Corrente + Capital / PIB (trimestre acumulado)* (% PIB) | BP/INE | %                  |         | -11,3   | -9,5    | -11,3  | -10,8  | -10,3  | -9,3   | -9,5   | -9,0   | -10,8  |      |
| Saldo Orçamental das Administrações Públicas (B.9) / PIB        | INE    | %                  | -2,8    | -3,0    | -9,4    | -4,7   | -11,1  | -7,6   | -7,0   | -11,8  | -9,3   | -9,9   |      |
| Taxa de desemprego  | INE    | %                  | 7,9     | 7,9     | 9,5     | 8,9    | 8,9    | 9,1    | 9,8    | 10,1   | 10,6   | 10,6   |      |
| Índice de Preços no Consumidor                                  | INE    | %                  | 2,5     | 2,6     | -0,8    | -13,4  | 0,0    | -1,1   | -1,5   | -0,7   | 0,3    | 1,0    | 1,9  |
| Custos do Trabalho de Portugal face à UE 15                     | AMECO  | 2000=100 (Nominal) |         | 105,3   | 105,6   |        |        |        |        |        |        |        |      |
| Contributo da Procura Externa Líquida p/ PIB                    | INE    | %                  | 0,2     | -1,2    | 0,7     | -1,3   | 0,0    | 1,1    | 0,6    | 1,2    | 0,5    | -1,0   |      |
| Contributo da Procura Interna p/ PIB                            | INE    | %                  | 2,2     | 1,3     | -3,3    | -0,7   | -3,9   | -4,3   | -2,8   | -2,2   | 1,3    | 2,4    |      |

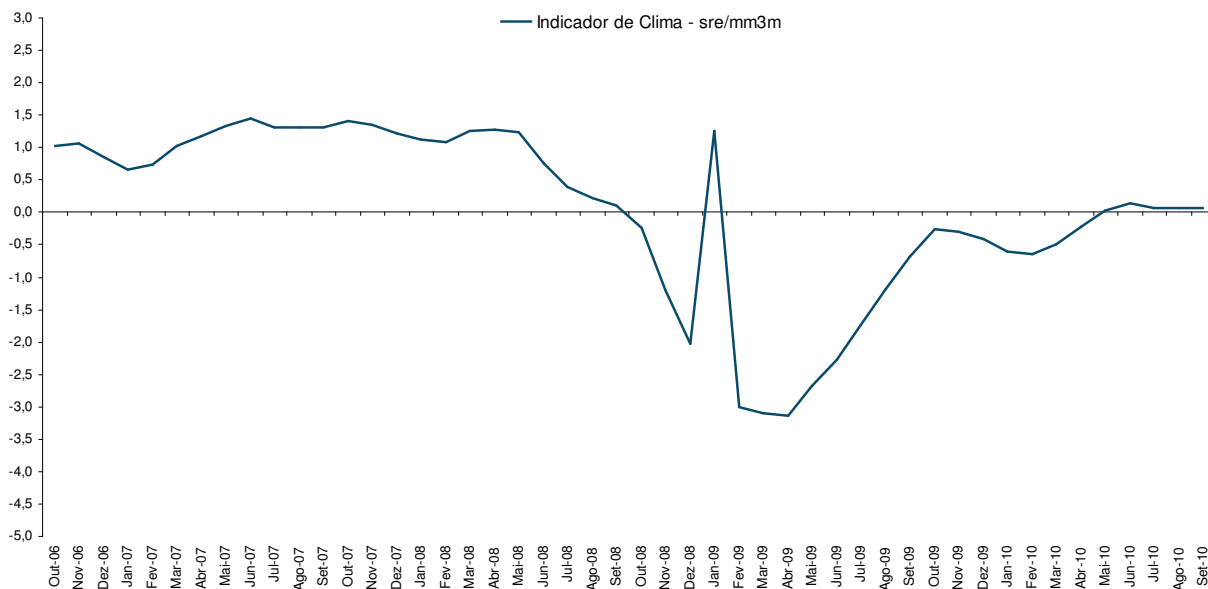
## 2. Conjuntura Nacional

### - Indicadores Avançados de Actividade Económica

**Gráfico 2.4 - Indicador Coincidente Mensal e Indicador de Actividade Económica**



**Gráfico 2.5 - Indicador de Clima Económico**



Fonte: INE

**Quadro 2.4 - Indicadores avançados de actividade geral**

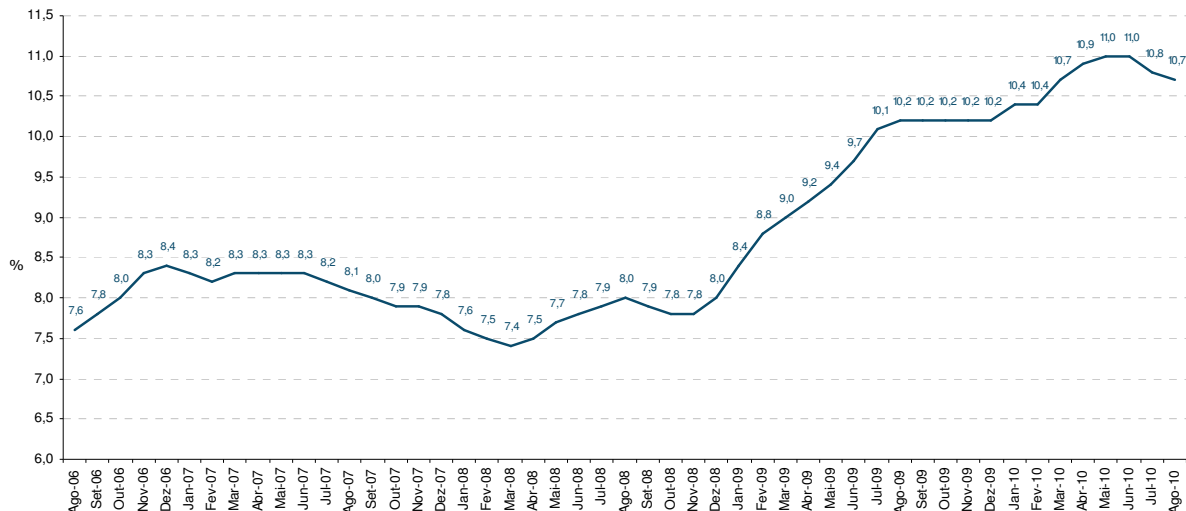
| Indicadores de Actividade Geral    | Fonte       | Unidade         | 3T09 | 4T09 | 1T10 | 2T10 | 3T10 | Abr-10 | Mai-10 | Jun-10 | Jul-10 | Ago-10 | Set-10 |
|------------------------------------|-------------|-----------------|------|------|------|------|------|--------|--------|--------|--------|--------|--------|
| Indicador de Actividade Económica  | INE         | MM3M            | -2,5 | -1,6 | 0,3  | 1,9  |      | 0,8    | 1,5    | 1,9    | 2,3    | 2,4    |        |
| Indicador Coincidente Mensal       | BP          | VH              | -1,6 | -0,4 | 0,8  | 1,4  | 1,4  | 1,3    | 1,4    | 1,4    | 1,4    | 1,4    | 1,4    |
| Indicador de Clima Económico       | INE         | SRE/M3M         | -0,7 | -0,4 | -0,5 | 0,1  | 0,1  | -0,2   | 0,0    | 0,1    | 0,1    | 0,1    | 0,1    |
| Indicador Compósito Avançado       | OCDE        | LI 12M          | -7,4 | 2,9  | 8,4  | 8,7  |      | 9,5    | 8,9    | 7,8    | 6,5    | 4,9    |        |
| Indicador do Sentimento Económico* | C. Europeia | (1990-2003)=100 |      |      |      | 90,7 | 92,3 |        | 91,1   | 90,2   | 93,3   | 90,8   | 92,7   |

Nota: \* Nova série do Indicador de Sentimento Económico a partir de Maio de 2010, após reformulação metodológica sem retropropalação.

## 2. Conjuntura Nacional

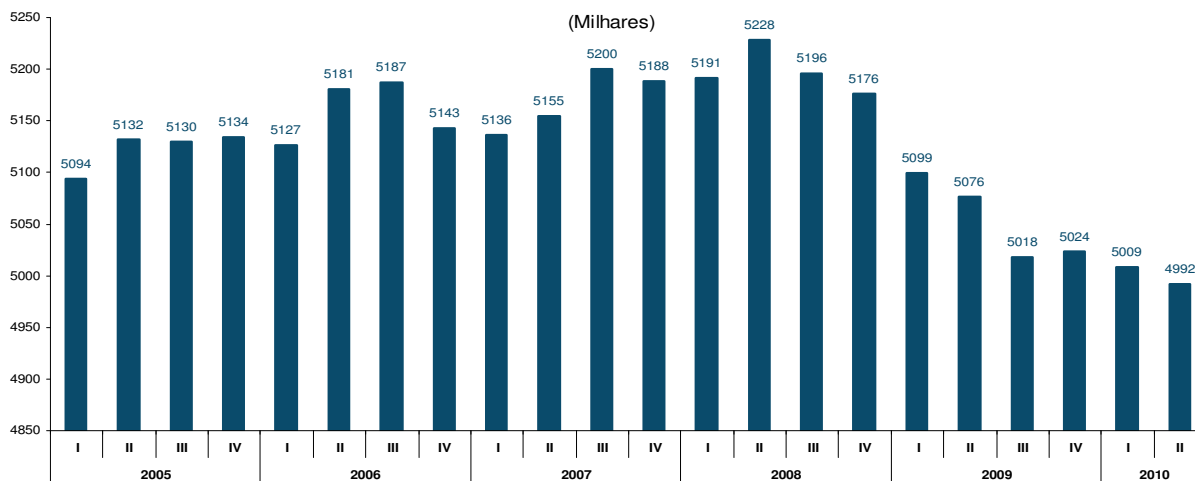
### - Emprego

Gráfico 2.6 - Taxa de Desemprego



Fonte: Eurostat

Gráfico 2.7 - Emprego Total



Fonte: INE

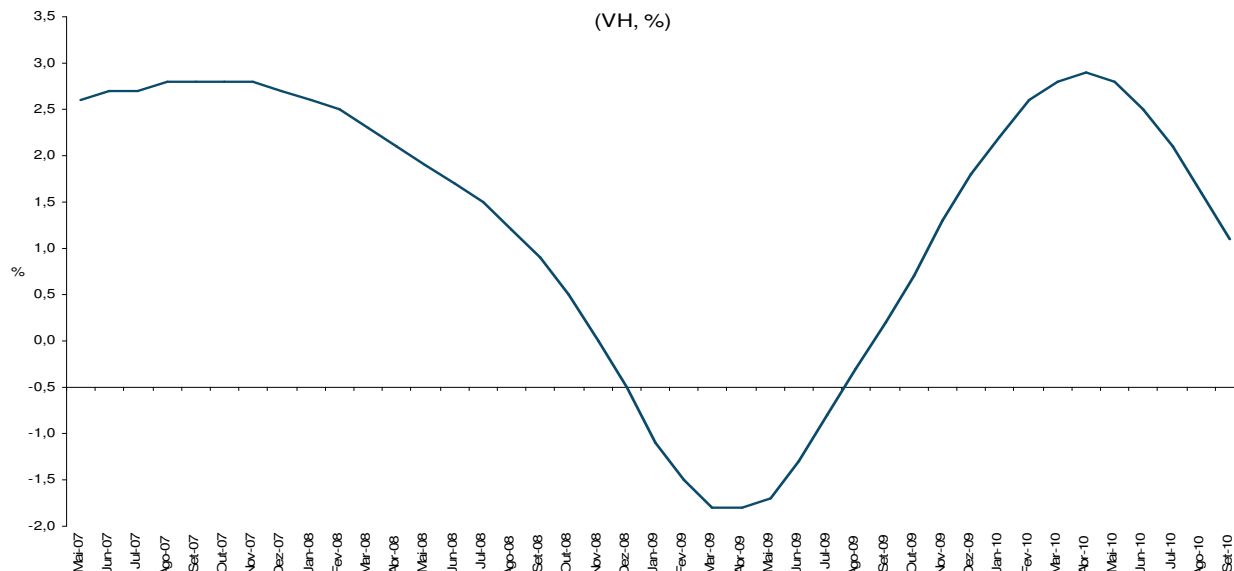
Quadro 2.5 - Mercado de Trabalho

| Mercado de Trabalho                     | Fonte    | Unidade                    | 3T09    | 4T09    | 1T10    | 2T10    | 3T10    | Abr-10  | Mai-10  | Jun-10  | Jul-10  | Ago-10  | Set-10  |
|---|----------|----------------------------|---------|---------|---------|---------|---------|---------|---------|---------|---------|---------|---------|
| Taxa de Desemprego                      | Eurostat | %                          | 10,2    | 10,2    | 10,5    | 11,0    |         | 10,9    | 11,0    | 11,0    | 10,8    | 10,7    |         |
| Taxa de Desemprego inscrito             | INE      | %                          | 9,8     | 10,1    | 10,6    | 10,6    |         |         |         |         |         |         |         |
| Desempregados inscritos                 | IEFP     | Nº Pessoas                 | 502 901 | 521 960 | 564 460 | 561 129 | 551 180 | 570 768 | 560 751 | 551 868 | 548 067 | 549 654 | 555 820 |
| Varição dos desempregados inscritos     | IEFP     | Período n-(n-1)            | 12 711  | 19 059  | 42 500  | -3 331  | -9 949  | -986    | -10 017 | -8 883  | -3 801  | 1 587   | 6 166   |
| Desempregados inscritos                 | IEFP     | VH                         | 29,3    | 27,8    | 20,8    | 14,5    | 9,6     | 16,1    | 14,6    | 12,7    | 10,3    | 9,6     | 8,9     |
| Evolução do desemprego de longa duração | IEFP     | VH                         | 8,1     | 19,9    | 31,3    | 37,7    | 37,1    | 36,3    | 38,5    | 38,4    | 37,2    | 37,5    | 36,7    |
| População activa                        | INE      | Milhares                   | 5565,3  | 5586,8  | 5600,8  | 5581,4  |         |         |         |         |         |         |         |
| População empregada                     | INE      | Milhares                   | 5 018   | 5 024   | 5 009   | 4 992   |         |         |         |         |         |         |         |
| Varição da população empregada          | INE      | Período n-(n-1) Nº Pessoas | -58 700 | 6 000   | -14 800 | -17 100 |         |         |         |         |         |         |         |
| Evolução da população empregada         | INE      | VH                         | -3,4    | -3,0    | -1,8    | -1,7    |         |         |         |         |         |         |         |
| Índice do Custo de Trabalho             | Eurostat | VH                         | 4,9     | 2,9     | -0,2    | 1,2     |         |         |         |         |         |         |         |
| Índice do Custo de Trabalho (Zona Euro) | Eurostat | VH                         | 2,9     | 2,0     | 1,9     | 1,6     |         |         |         |         |         |         |         |
| Por memória:                            |          |                            |         |         |         |         |         |         |         |         |         |         |         |
| Inflação (IPC)                          | INE      | VH                         | -1,5    | -0,7    | 0,3     | 1,0     | 1,9     | 0,7     | 1,1     | 1,2     | 1,8     | 1,9     | 1,9     |

## 2. Conjuntura Nacional

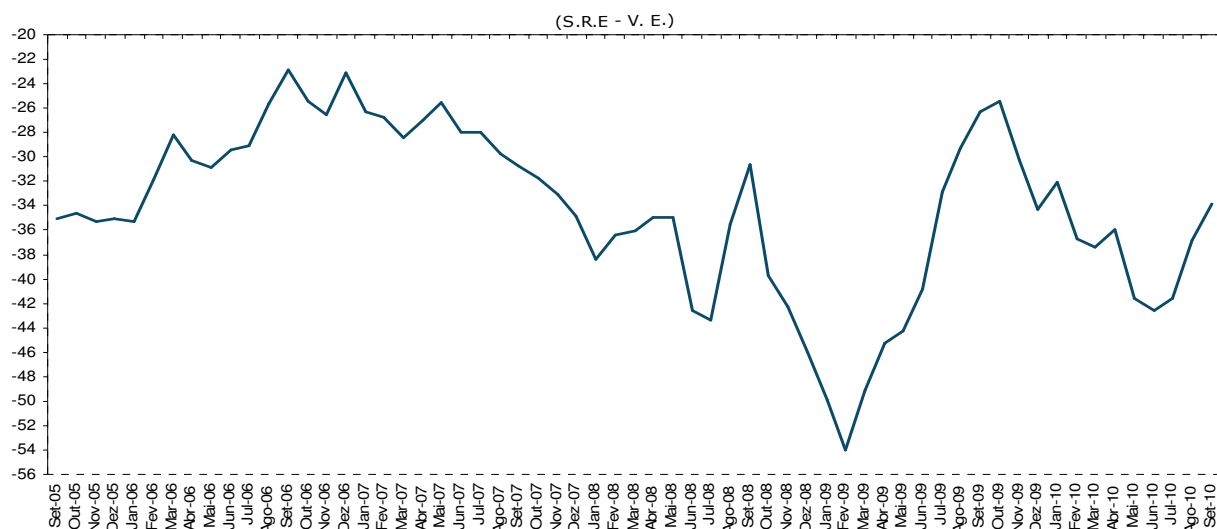
### - Consumo

**Gráfico 2.8 - Indicador Coincidente Consumo Privado**



Fonte: Banco de Portugal

**Gráfico 2.9 - Indicador de Confiança dos Consumidores**



Fonte: INE

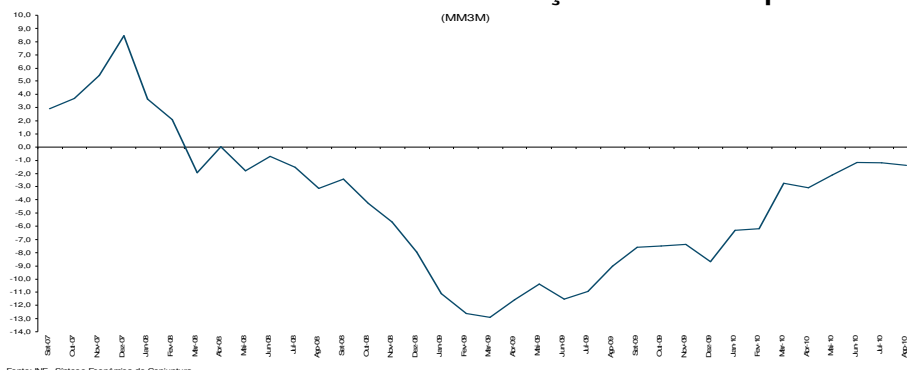
**Quadro 2.6 - Indicadores avançados do consumo privado**

| Indicadores de Consumo Privado                                 | Fonte | Unidade    | 3T09  | 4T09  | 1T10  | 2T10  | 3T10  | Abr-10 | Mai-10 | Jun-10 | Jul-10 | Ago-10 | Set-10 |
|--|-------|------------|-------|-------|-------|-------|-------|--------|--------|--------|--------|--------|--------|
| Indicador Coincidente do Consumo Privado                       | BP    | VH         | -0,3  | 1,3   | 2,5   | 2,7   | 1,6   | 2,9    | 2,8    | 2,5    | 2,1    | 1,6    | 1,1    |
| Indicador de Confiança dos Consumidores                        | INE   | SRE-VE     | -29,5 | -30,0 | -35,4 | -40,1 | -37,4 | -36,0  | -41,7  | -42,6  | -41,6  | -36,8  | -33,9  |
| Índice de Vol. de Neg. Comércio a Retalho (p.const) (CAE Rev3) | INE   | VH (v.c.s) | -2,5  | -0,2  | 0,8   | 0,3   |       | -0,2   | 2,0    | -0,8   | -0,4   | -0,7   |        |
| IVN no Comércio a Retalho de Bens Alimentares (p.const)        | INE   | VH (v.c.s) | 0,1   | 2,3   | 3,5   | 2,4   |       | 2,5    | 4,1    | 0,5    | 3,6    | 1,3    |        |
| IVN no Comércio a Retalho de Bens não Alimentares (p.const)    | INE   | VH (v.c.s) | -4,7  | -2,4  | -1,4  | -1,5  |       | -2,6   | 0,1    | -2,0   | -3,9   | -2,4   |        |
| Índice de Vol. de Vendas no Comércio a Retalho                 | INE   | SRE-VE     | -17,6 | -12,9 | -16,6 | -9,4  | -3,0  | -9,2   | -15,1  | -3,9   | -3,7   | 2,2    | -7,3   |
| Índ V.Neg. nos Serviços - Alojamento e restauração (CAE Rev3)  | INE   | VH         | -0,1  | -1,9  | 0,7   | 2,1   |       | 0,1    | 2,8    | 3,2    | 3,1    | 4,9    |        |
| Venda de Veículos Ligeiros de Passageiros                      | ACAP  | VH         | -16,7 | -6,0  | 69,1  | 48,9  | 16,0  | 33,1   | 46,8   | 62,6   | 18,4   | 13,3   | 15,1   |

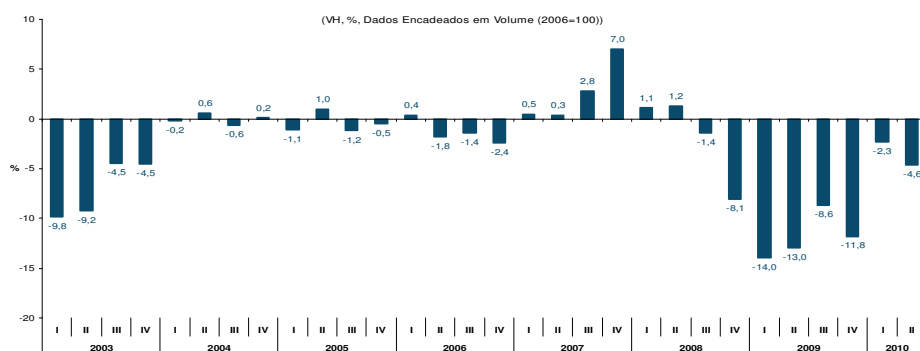
## 2. Conjuntura Nacional

### - Investimento

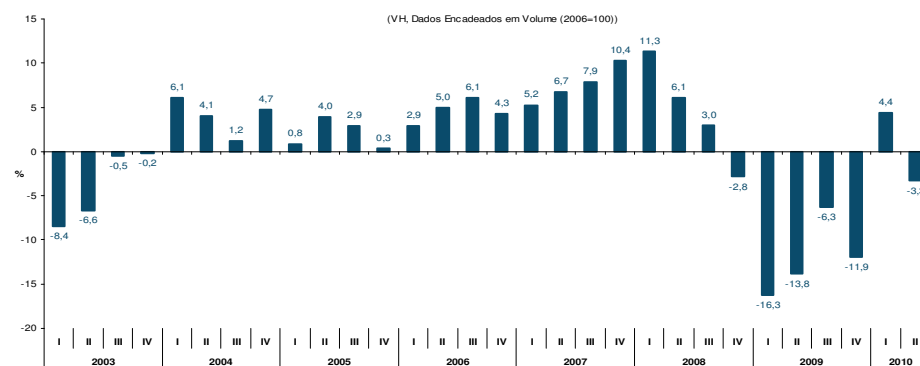
**Gráfico 2.10 - Indicador de Formação Bruta de Capital Fixo**



**Gráfico 2.11 - Formação Bruta de Capital Fixo (FBCF), Total, Trimestral**



**Gráfico 2.12 - Formação Bruta de Capital Fixo (FBCF), Total Excluindo Construção, Trimestral**



**Quadro 2.7 - Indicadores avançados do investimento**

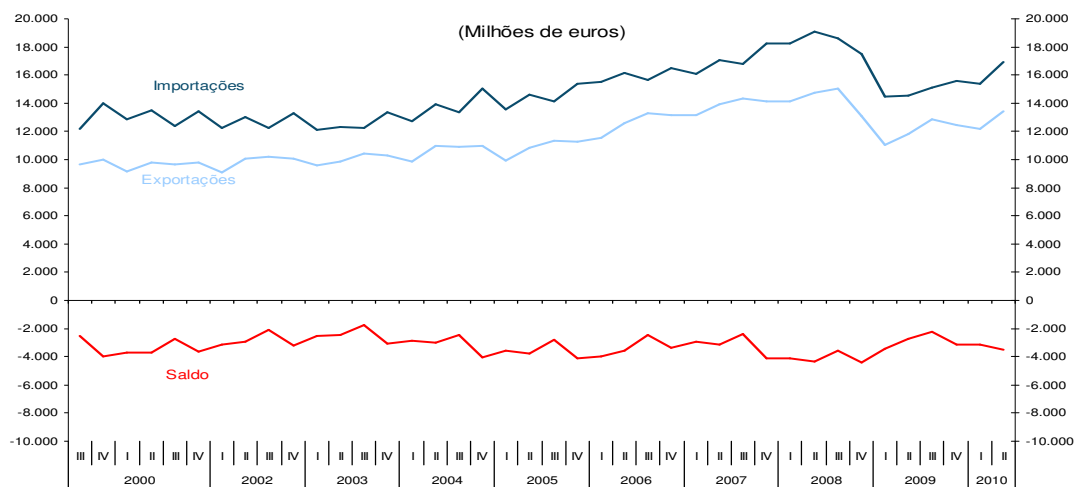
| Indicadores de Investimento                                | Fonte | Unidade   | 3T09  | 4T09  | 1T10  | 2T10  | 3T10  | Abr-10 | Mai-10 | Jun-10 | Jul-10 | Ago-10 | Set-10 |
|--|-------|-----------|-------|-------|-------|-------|-------|--------|--------|--------|--------|--------|--------|
| Indicador de FBCF  | INE   | MM3M      | -7,6  | -8,7  | -2,8  | -1,2  |       | -3,1   | -2,1   | -1,2   | -1,2   | -1,4   |        |
| IPI - Bens de Investimento                                 | INE   | VH(v.c.s) | -18,1 | -18,8 | 0,8   | -1,5  |       | -2,9   | -2,2   | 0,6    | 2,4    | 3,9    |        |
| Ind. Novas Encomendas (Investimento) M Nacional (CAE Rev3) | INE   | VH        | -18,0 | -13,5 | -18,1 | -3,7  |       | 29,6   | -19,4  | -11,2  | -39,6  | -38,3  |        |
| Importações de Bens de Investimento                        | INE   | VH        | -10,2 | -9,9  | -9,4  | -16,3 |       | -22,1  | -16,0  | -10,7  | -33,2  | -11,8  |        |
| Indicador de Confiança na Construção                       | INE   | SRE-VE    | -34,2 | -36,5 | -41,0 | -40,5 | -40,5 | -41,8  | -40,8  | -39,0  | -38,0  | -42,3  | -41,0  |
| Vendas de Cimento  | BP    | VH        | -13,7 | -15,6 | -9,3  | -6,1  |       | -11,3  | -2,2   | -4,6   | -7,0   | -2,2   |        |
| Venda de Viaturas Comerciais Ligeiras                      | ACAP  | VH        | -25,0 | -16,8 | 19,6  | 29,1  | 11,3  | 20,3   | 30,7   | 37,0   | 14,5   | 12,4   | 7,7    |
| Venda de Viaturas Comerciais Pesadas                       | ACAP  | VH        | -23,3 | -48,7 | -33,7 | -3,6  | -11,1 | 3,2    | -12,3  | 0,7    | -3,5   | -3,5   | -21,3  |

Nota: A Importação de Bens de Investimento é constituída pela seguinte categoria da CGCE: 4- Máquinas, Outros Bens de Capital (composta por 4.1- Máquinas e outros bens de capital (excepto material de transporte), e 4.2- Partes, peças separadas e acessórios)

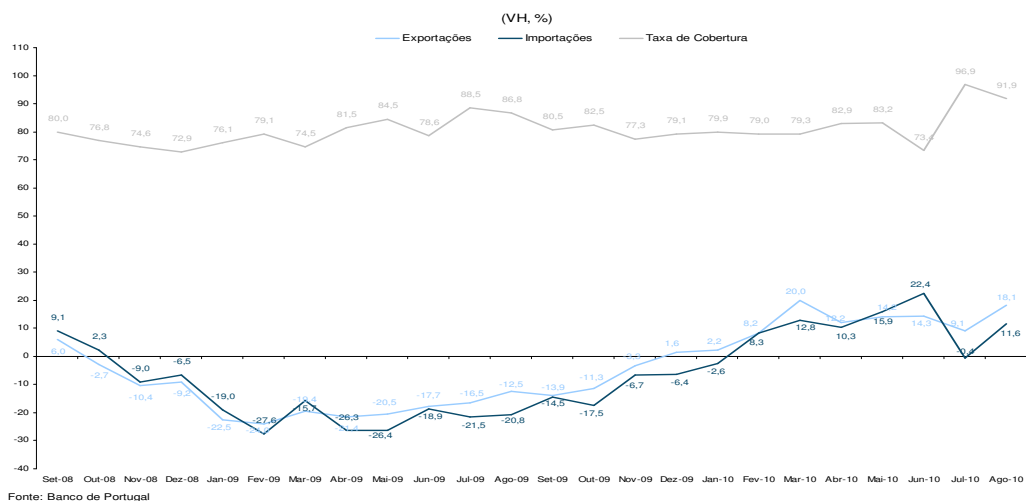
## 2. Conjuntura Nacional

### - Relações com o exterior

**Gráfico 2.13 - Evolução Trimestral da Balança de Bens e Serviços**



**Gráfico 2.14 - Evolução da Balança de Bens e Serviços - Últimos 12 meses**



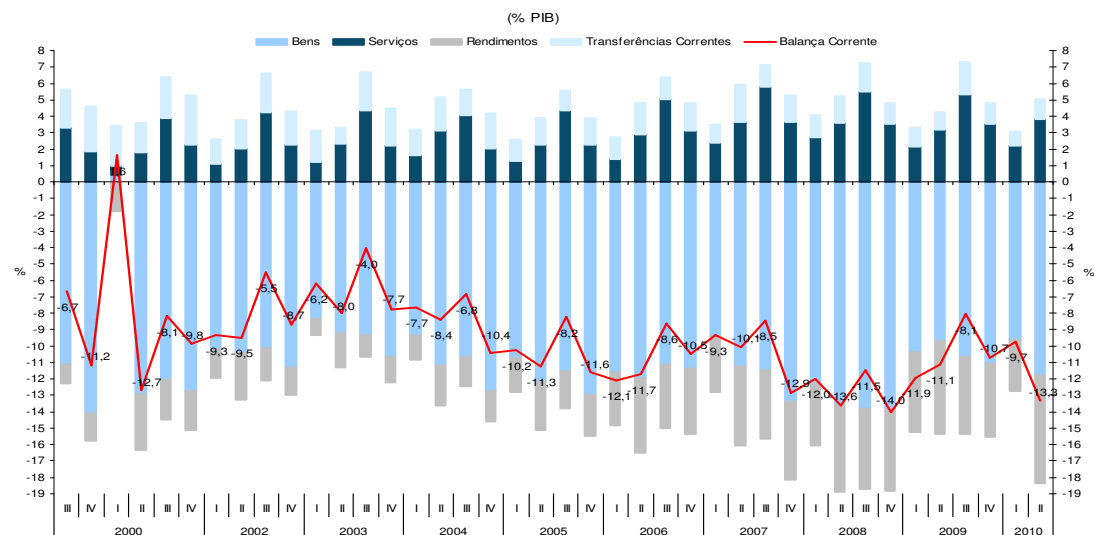
**Quadro 2.8 - Balança de Bens e Serviços e Indicadores avançados de procura externa**

|  | Fonte | Unidade      | 3T09         | 4T09         | 1T10         | 2T10         | 3T10 | Jun-10       | Jul-10       | Ago-10       | Set-10 |
|--|-------|--------------|--------------|--------------|--------------|--------------|------|--------------|--------------|--------------|--------|
| <b>BENS</b>  | BP    | Tx cobertura | <b>64,3</b>  | <b>64,2</b>  | <b>67,9</b>  | <b>64,6</b>  |      | <b>59,0</b>  | <b>77,3</b>  | <b>63,8</b>  |        |
| Crédito (Exportações)  | BP    | VH           | -24,4        | -4,3         | 14,3         | 16,6         |      | 15,4         | 8,7          | 22,1         |        |
| Débito (Importações)   | BP    | VH           | -24,2        | -10,8        | 7,5          | 19,2         |      | 25,9         | -1,2         | 11,5         |        |
| <b>SERVIÇOS</b>  | BP    | Tx cobertura | <b>186,7</b> | <b>159,0</b> | <b>136,7</b> | <b>156,6</b> |      | <b>156,1</b> | <b>186,3</b> | <b>211,1</b> |        |
| Crédito  | BP    | VH           | -5,7         | -6,1         | 1,4          | 7,6          |      | 12,0         | 9,7          | 13,4         |        |
| Débito   | BP    | VH           | -10,8        | -9,5         | 0,5          | 3,6          |      | 5,8          | 3,4          | 12,2         |        |
| <b>BENS E SERVIÇOS</b>                                       | BP    | Tx cobertura | <b>85,2</b>  | <b>79,6</b>  | <b>79,4</b>  | <b>79,5</b>  |      | <b>73,4</b>  | <b>96,9</b>  | <b>91,9</b>  |        |
| Crédito  | BP    | VH           | -18,4        | 0,3          | 10,3         | 13,6         |      | 14,3         | 9,1          | 18,1         |        |
| Débito   | BP    | VH           | -22,2        | -6,8         | 6,3          | 16,4         |      | 22,4         | -0,4         | 11,6         |        |
| Por memória:   |       |              |              |              |              |              |      |              |              |              |        |
| <b>Indicadores Avançados de Procura Externa</b>              |       |              |              |              |              |              |      |              |              |              |        |
| Volume de Negócios na Indústria - Mercado Externo (CAE Rev3) | INE   | VH           | -23,0        | -6,1         | 18,9         | 18,7         |      | 16,6         | 14,2         | 26,7         |        |
| Novas Encomendas à Indústria - Mercado Externo               | INE   | VH           | -30,3        | -16,2        | -6,6         | 17,5         |      | 19,3         | 20,0         | 29,0         |        |
| Inquérito à Ind. Transformadora - Procura Externa            | INE   | SRE-VE       | -44          | -40          | -38          | -32          | -20  | -31          | -29          | -16          | -16    |

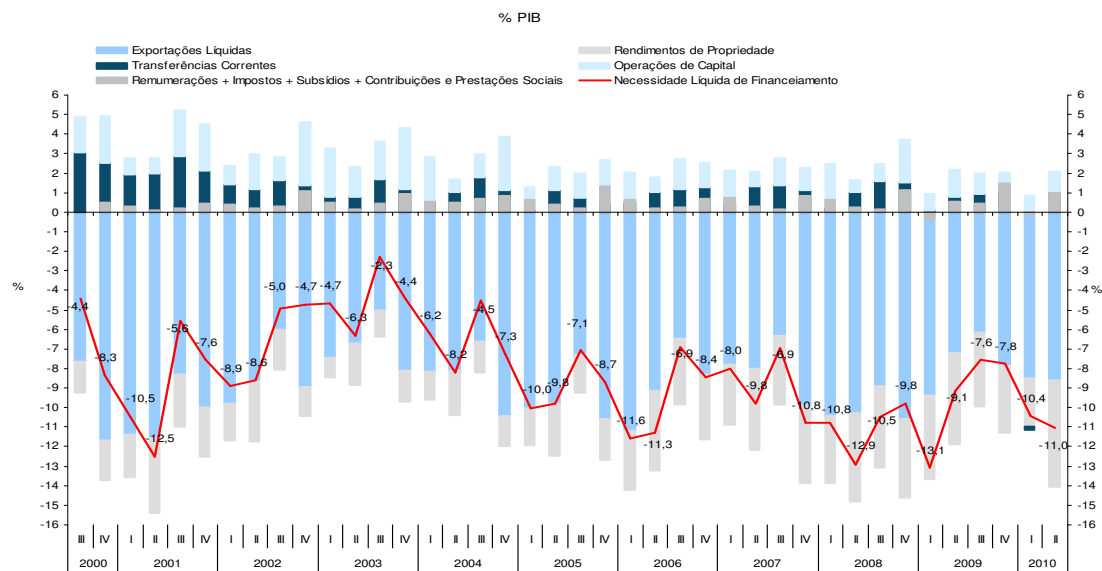
## 2. Conjuntura Nacional

### - Relações com o exterior

**Gráfico 2.15 - Balança Corrente**



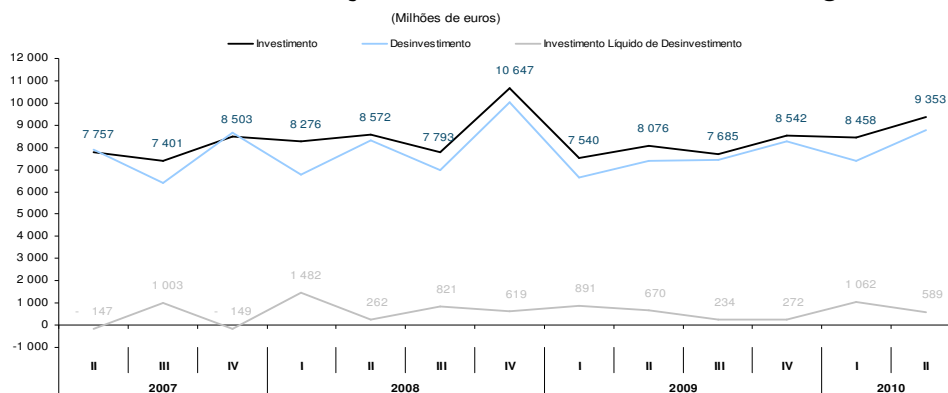
**Gráfico 2.16 - Conta do Resto do Mundo (perspectiva nacional)**



## 2. Conjuntura Nacional

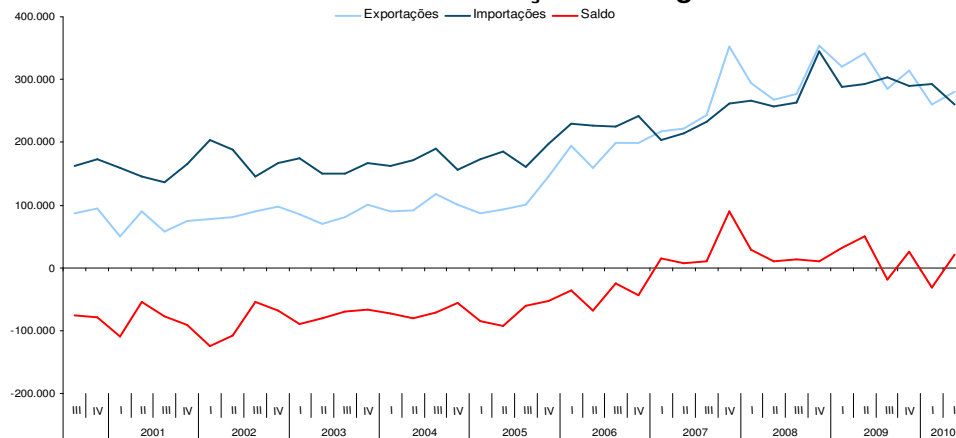
### - Relações com o exterior

**Gráfico 2.17 - Evolução do Investimento Directo Estrangeiro**



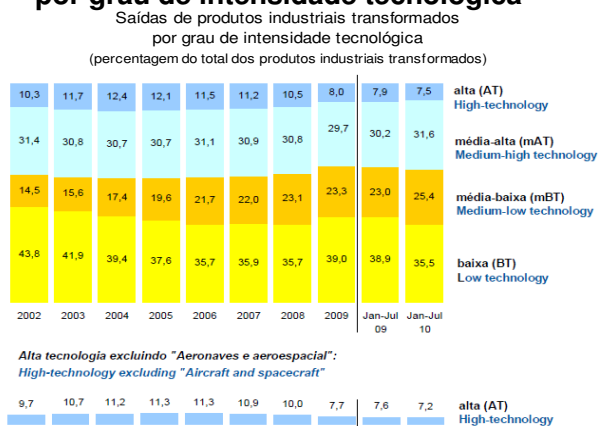
Fonte: Banco de Portugal

**Gráfico 2.18 - Balança Tecnológica**



Fonte : Banco de Portugal

**Gráfico 2.19 - Saídas de produtos industriais transformados por grau de intensidade tecnológica**



Nota 1- Não inclui estimativas abaixo do limiar de assimilação nem estimativas das não-respostas no comércio intracomunitário.

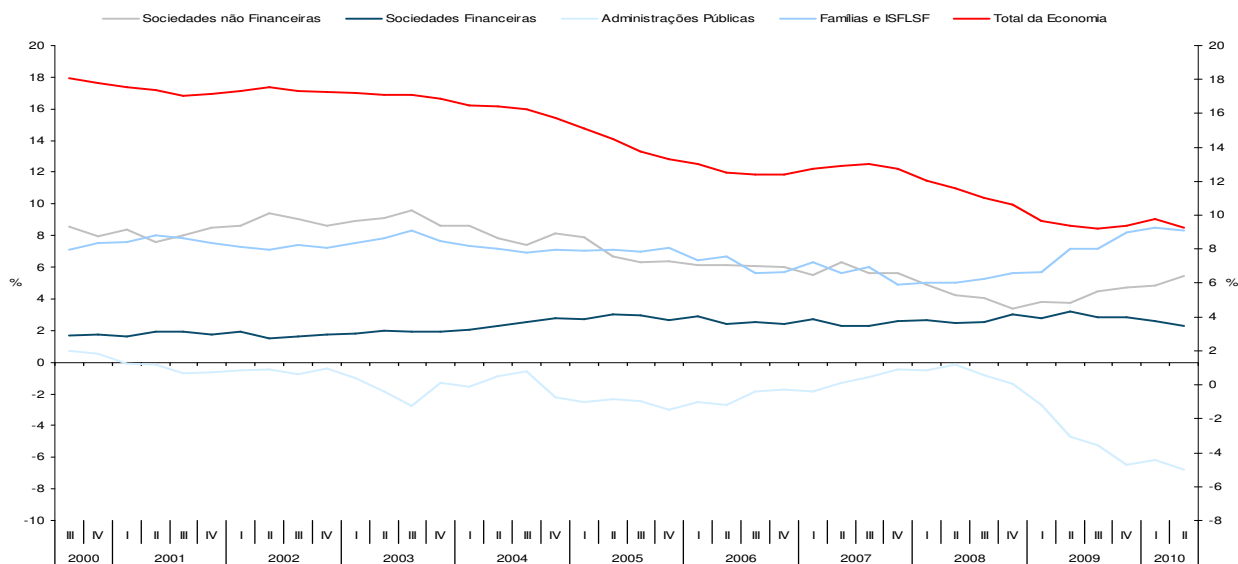
Nota 2: Os dados referentes aos produtos de AT em 2004 e 2005 não são comparáveis uma vez que a partir de 1de Janeiro de 2005

Fonte: GEE a partir de dados de base do INE declarados para Intra-UE (2002 a 2005 - últimas versões; 2006 - 2ª versão; 2007 - 3ª versão; 2008 - 2ª versão; 2009 - versão preliminar do ano; 2010 - versão preliminar).

### 3. Sectores Institucionais

#### - Poupança

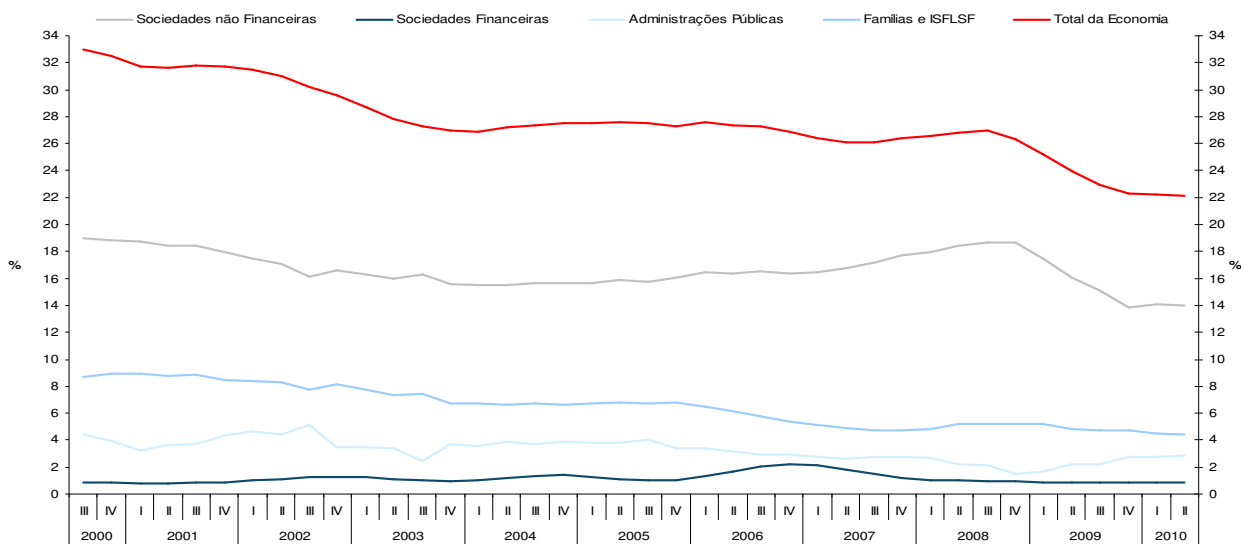
**Gráfico 3.1 - Poupança, por sector institucional**  
 (% PIB, Ano acabado em cada trimestre)



Fonte: INE  
 Nota: ISFLSF - Instituições sem Fins Lucrativos ao Serviço das Famílias

#### - Investimento

**Gráfico 3.2 - Investimento Bruto, por sector institucional**  
 (% PIB, Ano acabado em cada trimestre)

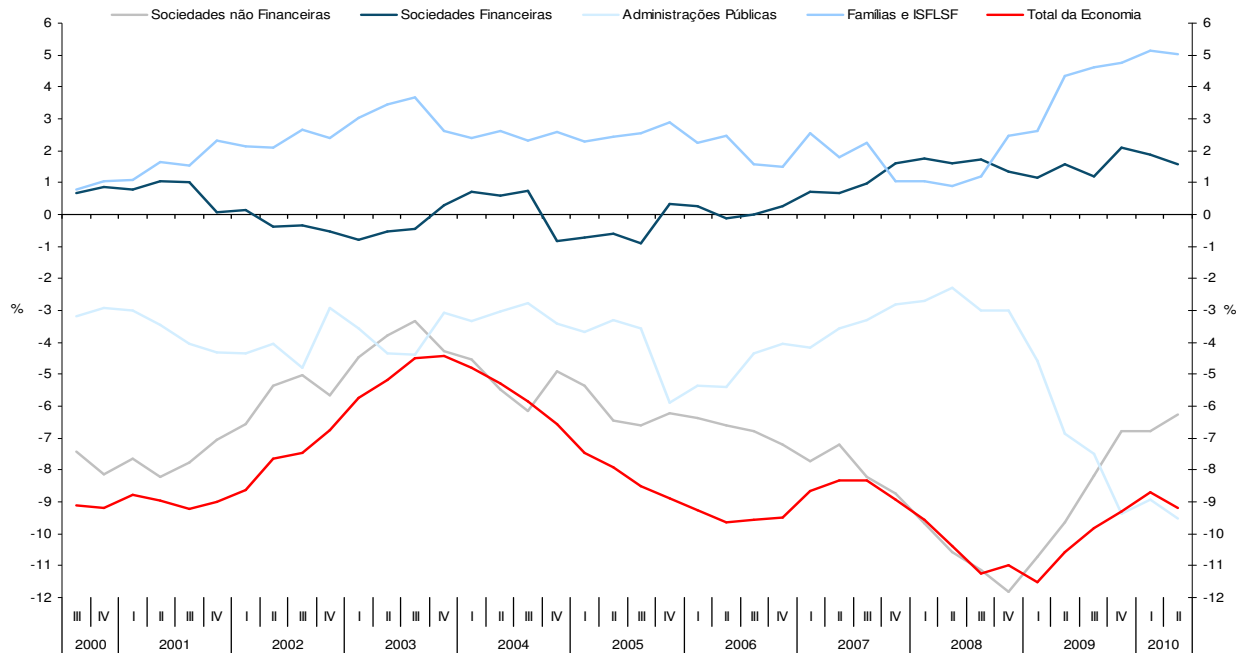


Fonte: INE  
 Nota: Investimento Bruto é igual a Formação Bruta de Capital (P.5) mais Aquisições Líquidas de cessões de activos não-financeiros não produzidos (K.2)  
 ISFLSF - Instituições sem Fins Lucrativos ao Serviço das Famílias

### 3. Sectores Institucionais

#### - Capacidade/necessidade líquida de financiamento

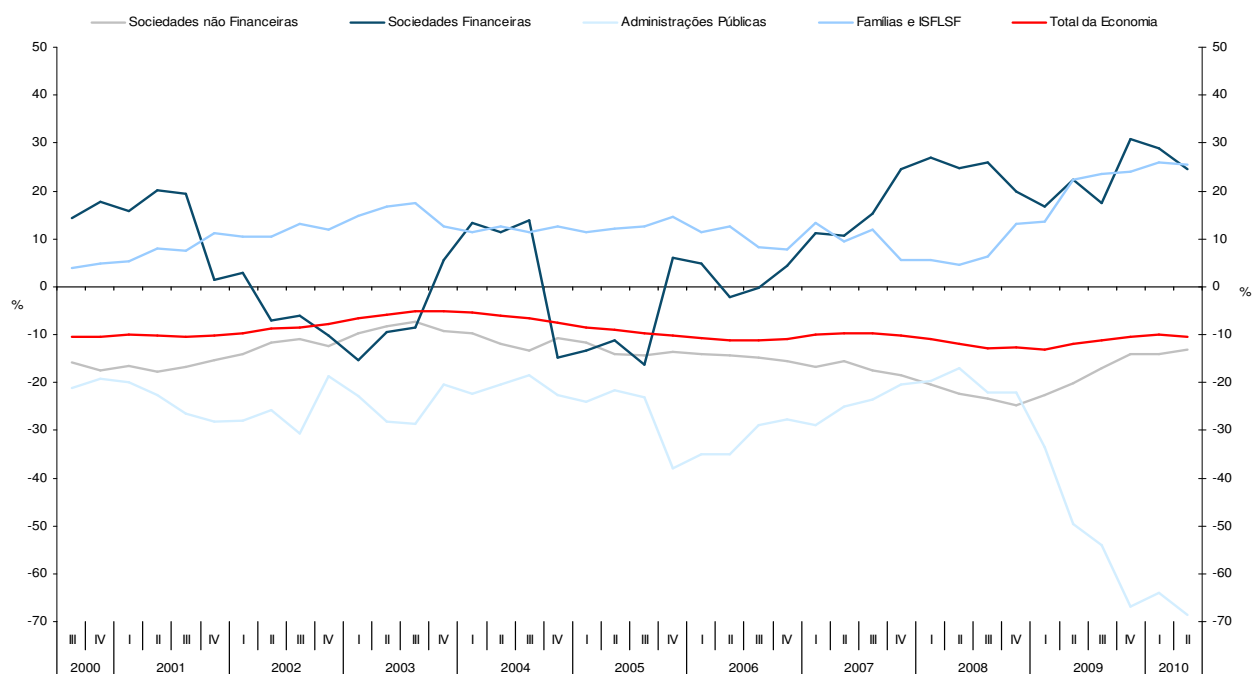
**Gráfico 3.3 - Evolução da Capacidade/Necessidade Líquida de Financiamento, por sector institucional (% PIB, Ano acabado em cada trimestre)**



Fonte: INE

Nota: ISFLSF - Instituições sem Fins Lucrativos ao Serviço das Famílias

**Gráfico 3.4 - Evolução da Capacidade/Necessidade Líquida de Financiamento, por sector institucional (% VABsi, Ano acabado em cada trimestre)**



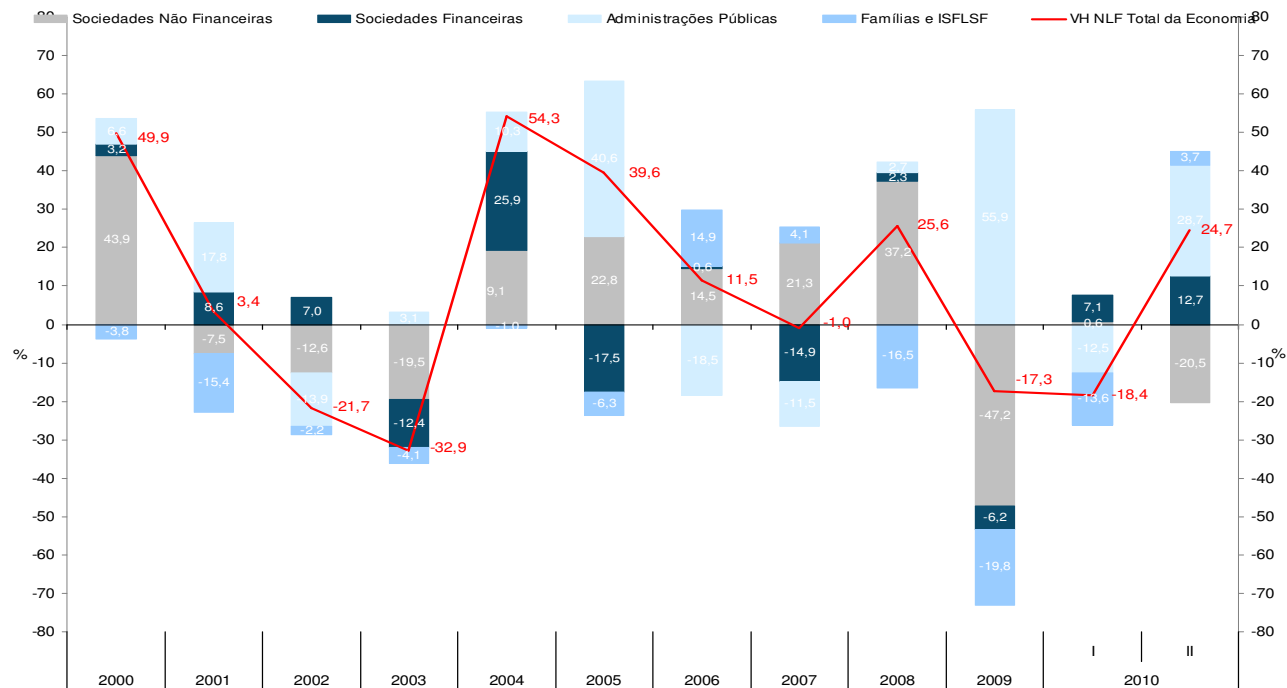
Fonte: INE

Nota: ISFLSF - Instituições sem Fins Lucrativos ao Serviço das Famílias

### 3. Sectores Institucionais

#### - Capacidade/necessidade líquida de financiamento

**Gráfico 3.5 - Contributo dos Sectores Institucionais para a Variação Homóloga Anual da Necessidade Líquida de Financiamento do Total da Economia**



Fonte: INE

Nota: VH NLF – Variação Homóloga da Necessidade Líquida de Financiamento; ISFLSF – Famílias e Instituições sem Fins Lucrativos ao Serviço das Famílias.  
VH NLF e respectivos contributos: Valores Positivos -> aumentos da NLF; Valores negativos -> redução da NLF; Valores trimestrais não ajustados de sazonalidade

**Quadro 3.1 - Contributo dos Sectores Institucionais para a Variação Homóloga Anual da Necessidade Líquida de Financiamento do Total da Economia**

| Ano  | Trimestre | Variação Homóloga (%) |       |        |       |             | Contributo para a variação homóloga |       |       |       |             |
|------|-----------|-----------------------|-------|--------|-------|-------------|-------------------------------------|-------|-------|-------|-------------|
|      |           | TE                    | SNF   | SF     | AP    | F. e ISFLSF | TE                                  | SNF   | SF    | AP    | F. e ISFLSF |
| 2000 |           | 49,9                  | 49,2  | -18,5  | 15,9  | 29,0        | 49,9                                | 43,9  | 3,2   | 6,6   | -3,8        |
| 2001 |           | 3,4                   | -8,5  | -90,9  | 55,6  | 136,7       | 3,4                                 | -7,5  | 8,6   | 17,8  | -15,4       |
| 2002 |           | -21,7                 | -16,1 | -840,3 | -28,9 | 8,4         | -21,7                               | -12,6 | 7,0   | -13,9 | -2,2        |
| 2003 |           | -32,9                 | -23,2 | -158,2 | 7,1   | 11,4        | -32,9                               | -19,5 | -12,4 | 3,1   | -4,1        |
| 2004 |           | 54,3                  | 19,8  | -379,2 | 14,8  | 1,7         | 54,3                                | 19,1  | 25,9  | 10,3  | -1,0        |
| 2005 |           | 39,6                  | 30,4  | -141,9 | 78,3  | 16,1        | 39,6                                | 22,8  | -17,5 | 40,6  | -6,3        |
| 2006 |           | 11,5                  | 20,7  | -15,8  | -28,0 | -45,7       | 11,5                                | 14,5  | 0,6   | -18,5 | 14,9        |
| 2007 |           | -1,0                  | 28,1  | 532,9  | -26,9 | -26,1       | -1,0                                | 21,3  | -14,9 | -11,5 | 4,1         |
| 2008 |           | 25,6                  | 37,9  | -13,0  | 8,4   | 139,4       | 25,6                                | 37,2  | 2,3   | 2,7   | -16,5       |
| 2009 |           | -17,3                 | -43,8 | 50,4   | 205,1 | 87,6        | -17,3                               | -47,2 | -6,2  | 55,9  | -19,8       |
| 2010 | I         | -18,4                 | 3,1   | -23,5  | -14,7 | -56,1       | -18,4                               | 0,6   | 7,1   | -12,5 | -13,6       |
|      | II        | 24,7                  | -15,0 | 165,7  | 34,6  | -2,9        | 24,7                                | -20,5 | 12,7  | 28,7  | 3,7         |

Nota: VH NLF e respectivos contributos - Valores Positivos, aumentos da NLF; Valores negativos, redução da NLF; Valores trimestrais não ajustados de sazonalidade

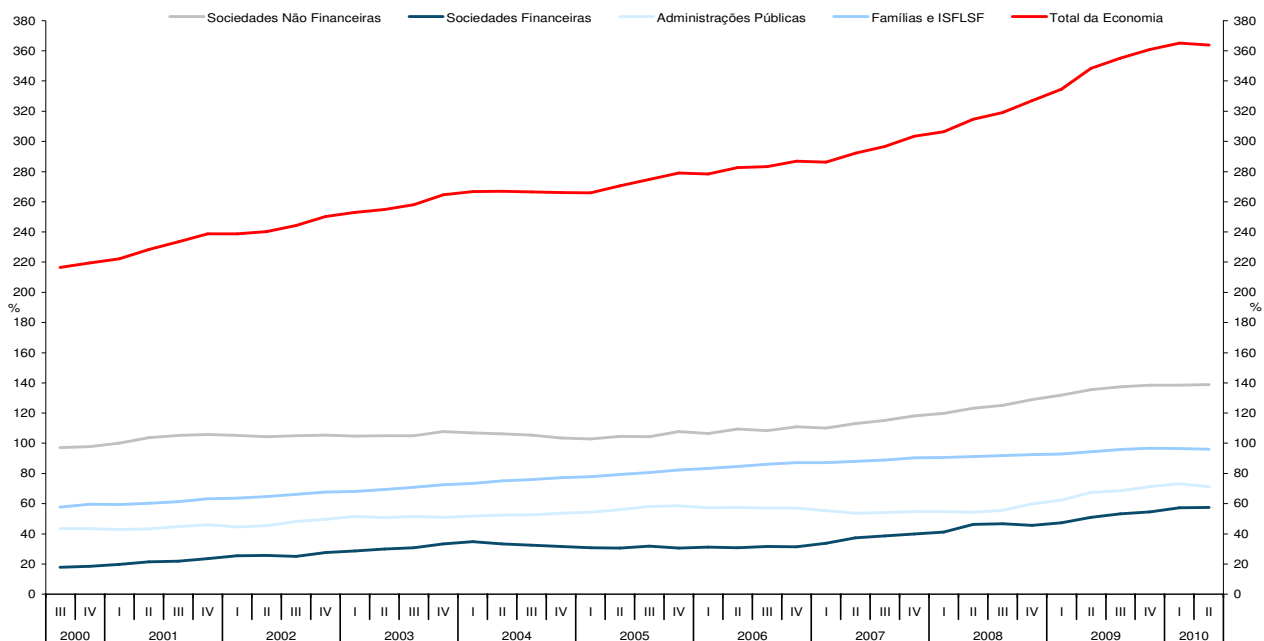
Fonte: INE

Cálculos: GEE

### 3. Sectores Institucionais

#### - Dívida

**Gráfico 3.6 - Dívida Financeira Bruta por sector institucional, stock (% PIB)**



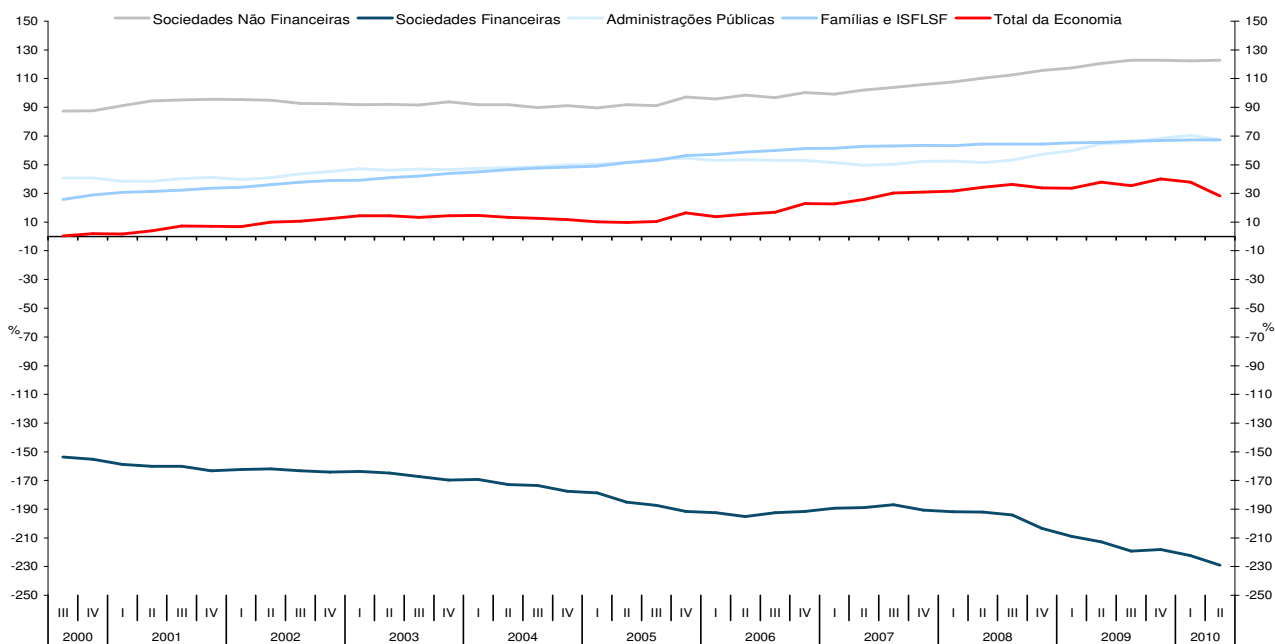
Fonte: INE e BdP

Nota: Dívida Financeira Bruta é composta por Títulos excepto Acções (F.3) e Empréstimos (F.4) Passivos

ISFLSF - Instituições sem Fins Lucrativos ao Serviço das Famílias

Valores trimestrais: PIB calculado como ano acabado em cada trimestre

**Gráfico 3.7 - Dívida Financeira Líquida por sector institucional, stock (% PIB)**



Fonte: INE e BdP

Nota: Dívida Financeira Líquida é composta por Títulos excepto Acções (F.3) e Empréstimos (F.4) Passivos menos Activos

ISFLSF - Famílias e Instituições sem Fins Lucrativos ao Serviço das Famílias;

Valores trimestrais: PIB calculado como ano acabado em cada trimestre

### 3. Sectores de Actividade

#### - Valor Acrescentado Bruto

**Quadro 4.1 - Evolução real do VAB por sectores, preços constantes, variação homóloga (%)**

|   | peso, 2009 (%) | 2008       | 2009        | 2T09        | 3T09        | 4T09        | 1T10       | 2T10       |
|---|----------------|------------|-------------|-------------|-------------|-------------|------------|------------|
| Agricultura, Silvicultura, Pescas       | 2,7            | 4,7        | 0,9         | 1,5         | 0,0         | -1,1        | -1,9       | -2,3       |
| Energia, gás e saneamento               | 3,3            | 0,4        | 1,2         | -0,5        | 2,0         | 3,4         | 6,2        | 4,4        |
| Indústria                               | 13,1           | -3,4       | -10,7       | -12,0       | -8,7        | -6,0        | 4,6        | 2,8        |
| Construção                              | 6,4            | -4,0       | -9,2        | -9,5        | -8,0        | -10,1       | -5,0       | -3,9       |
| Comércio, Restaurantes e Hotéis         | 18,7           | 0,9        | -1,0        | -0,4        | -0,6        | 0,5         | 3,0        | 2,2        |
| Transportes e Comunicações              | 8,4            | 3,7        | -6,4        | -8,4        | -6,2        | -2,3        | 3,5        | 3,8        |
| Actividades Financeiras e Imobiliárias  | 16,6           | 3,2        | 2,4         | 1,6         | 1,7         | 4,4         | 1,8        | 0,0        |
| Outros Serviços                         | 30,8           | 0,7        | 0,4         | -0,1        | 0,4         | 1,0         | 0,8        | 1,1        |
| <b>Valor Acrescentado Bruto (const)</b> |                | <b>0,5</b> | <b>-2,4</b> | <b>-3,0</b> | <b>-2,0</b> | <b>-0,5</b> | <b>1,8</b> | <b>1,3</b> |

Fonte: INE - Contas Nacionais Trimestrais (base 2006)

**Quadro 4.2 - Contributos sectoriais para a evolução real do VAB, preços constantes, variação homóloga (%)**

|  | Fonte      | 2008       | 2009        | 2T09        | 3T09        | 4T09        | 1T10       | 2T10       |
|--|------------|------------|-------------|-------------|-------------|-------------|------------|------------|
| Agricultura, Silvicultura, Pescas      | INE        | 0,1        | 0,0         | 0,0         | 0,0         | 0,0         | -0,1       | -0,1       |
| Energia, gás e saneamento*             | INE        | -0,5       | -1,5        | -1,7        | -1,2        | -0,8        | 0,6        | 0,4        |
| Indústria                              | INE        | 0,0        | 0,0         | 0,0         | 0,1         | 0,1         | 0,2        | 0,1        |
| Construção                             | INE        | -0,3       | -0,6        | -0,7        | -0,5        | -0,7        | -0,3       | -0,3       |
| Comércio, Restaurantes e Hotéis        | INE        | 0,2        | -0,2        | -0,1        | -0,1        | 0,1         | 0,6        | 0,4        |
| Transportes e Comunicações             | INE        | 0,3        | -0,6        | -0,7        | -0,5        | -0,2        | 0,3        | 0,3        |
| Actividades Financeiras e Imobiliárias | INE        | 0,5        | 0,4         | 0,3         | 0,3         | 0,7         | 0,3        | 0,0        |
| Outros Serviços                        | INE        | 0,2        | 0,1         | 0,0         | 0,1         | 0,3         | 0,3        | 0,4        |
| <b>Valor Acrescentado Bruto Total</b>  | <b>INE</b> | <b>0,5</b> | <b>-2,4</b> | <b>-3,0</b> | <b>-2,0</b> | <b>-0,5</b> | <b>1,8</b> | <b>1,3</b> |

Fonte: INE - Contas Nacionais Trimestrais (base 2006)

#### - Emprego

**Quadro 4.3 - Evolução do emprego por sectores, variação homóloga (%)**

|  | peso, 2009 (%) | 2008       | 2009        | 2T09        | 3T09        | 4T09        | 1T10        | 2T10        |
|--|----------------|------------|-------------|-------------|-------------|-------------|-------------|-------------|
| Agricultura, Silvicultura, Pescas      | 11,2           | -3,4       | -2,8        | -6,1        | -3,8        | 1,7         | 0,2         | -1,9        |
| Electricidade, gás e água*             | 1,4            | 43,3       | -9,9        | -9,5        | -12,1       | -12,8       | -7,9        | 3,6         |
| Indústria Transformadora               | 16,9           | -6,3       | -4,7        | -4,7        | -4,7        | -5,6        | -4,8        | -2,5        |
| Construção                             | 10,0           | -2,8       | -8,9        | -8,1        | -10,0       | -9,2        | -7,0        | -6,9        |
| Comércio, Restaurantes e Hotéis        | 20,9           | 4,5        | -2,5        | -1,9        | -4,2        | -4,8        | -4,6        | -3,0        |
| Transportes e Comunicações             | 5,3            | 21,1       | -0,3        | 1,6         | -3,0        | 0,0         | 1,3         | -1,3        |
| Actividades Financeiras e Imobiliárias | 8,5            | 2,8        | -1,3        | 2,2         | -6,5        | -4,8        | -6,9        | -2,5        |
| Outros Serviços                        | 25,9           | -0,3       | 0,5         | -1,0        | 2,6         | 1,5         | 3,2         | 2,1         |
| <b>Por memória:</b>                    |                |            |             |             |             |             |             |             |
| <b>Emprego - Total</b>                 |                | <b>0,5</b> | <b>-2,8</b> | <b>-2,9</b> | <b>-3,4</b> | <b>-3,0</b> | <b>-2,3</b> | <b>-1,7</b> |

Fonte: INE - Estatísticas do emprego

\*Inclui Indústria Extractiva

NOTA: CAE Rev 3 com início em 2008

**Quadro 4.4 - Contributos sectoriais para a evolução do emprego, variação homóloga (%)**

|  | Fonte      | 2008       | 2009        | 2T09        | 3T09        | 4T09        | 1T10        | 2T10        |
|--|------------|------------|-------------|-------------|-------------|-------------|-------------|-------------|
| Agricultura, Silvicultura, Pescas      | INE        | -0,4       | -0,3        | -0,7        | -0,4        | 0,2         | 0,0         | -0,2        |
| Electricidade, gás e água*             | INE        | 0,4        | -0,1        | -0,1        | -0,2        | -0,2        | -0,1        | 0,0         |
| Indústria Transformadora               | INE        | -1,2       | -0,8        | -0,8        | -0,8        | -0,9        | -0,8        | -0,4        |
| Construção                             | INE        | -0,3       | -1,0        | -0,9        | -1,1        | -1,0        | -0,7        | -0,7        |
| Comércio, Restaurantes e Hotéis        | INE        | 4,3        | -0,5        | -0,2        | -0,9        | -1,0        | -0,6        | -1,0        |
| Transportes e Comunicações             | INE        | -2,5       | -0,2        | 0,0         | -0,2        | -0,1        | -0,1        | -0,2        |
| Actividades Financeiras e Imobiliárias | INE        | -4,2       | 0,0         | 0,3         | -0,3        | -0,5        | -0,6        | -0,4        |
| Outros Serviços                        | INE        | -2,6       | 0,5         | 0,1         | 1,0         | 0,8         | 1,2         | 0,9         |
| <b>Emprego - Total</b>                 | <b>INE</b> | <b>0,5</b> | <b>-2,8</b> | <b>-2,9</b> | <b>-3,4</b> | <b>-3,0</b> | <b>-2,3</b> | <b>-1,7</b> |

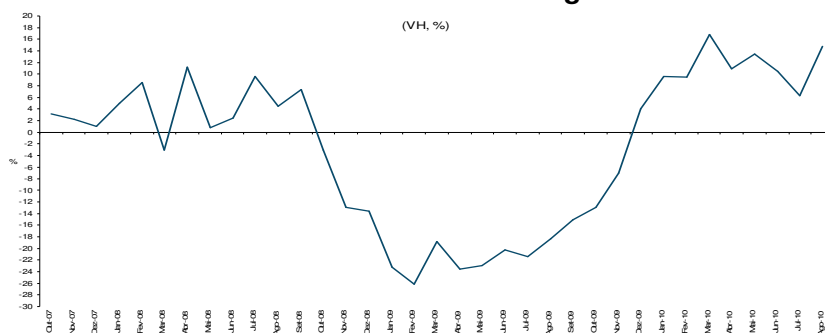
\*Inclui Indústria Extractiva

Fonte: INE - Estatísticas do emprego

### 3. Sectores de Actividade

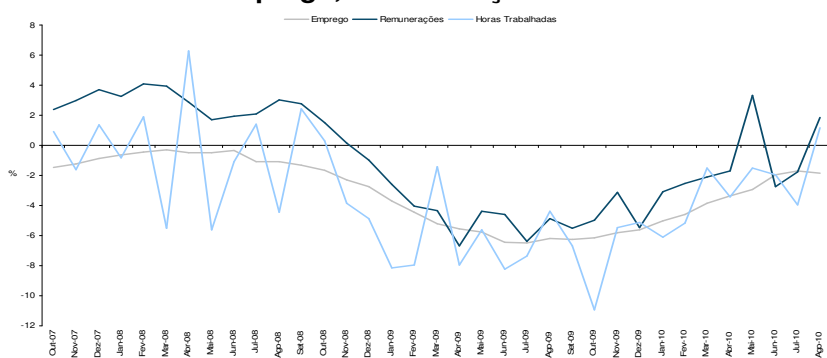
#### - Indústria

Gráfico 4.1 - Índice de Volume de Negócios na Indústria



Fonte: INE

Gráfico 4.2 - Índices de Emprego, Remunerações e Horas Trabalhadas na Indústria



Fonte: INE

Quadro 4.5 - Indicadores Sectoriais para a Indústria

| Indicadores Trimestrais / Mensais                                | Fonte | Unidade | 3T09  | 4T09  | 1T10  | 2T10  | 3T10  | Jul-10 | Ago-10 | Set-10 |
|--|-------|---------|-------|-------|-------|-------|-------|--------|--------|--------|
| Índice de Produção Industrial - Total                            | INE   | VH      | -7,0  | -4,3  | 3,8   | 2,5   |       | 1,5    | 0,2    |        |
| Índice Volume Negócios na Indústria                              | INE   | VH      | -18,4 | -5,9  | 12,1  | 11,6  |       | 6,4    | 14,7   |        |
| Mercado Nacional   | INE   | VH      | -15,8 | -5,8  | 8,6   | 7,8   |       | 2,2    | 9,4    |        |
| Mercado Externo  | INE   | VH      | -23,0 | -6,1  | 18,9  | 18,7  |       | 14,2   | 26,7   |        |
| Índice de Novas Encomendas na Indústria                          | INE   | VH      | -25,9 | -13,1 | -6,3  | 10,4  |       | 0,6    | 9,1    |        |
| Mercado Nacional   | INE   | VH      | -21,3 | -9,9  | -6,0  | 3,2   |       | -16,1  | -7,3   |        |
| Mercado Externo  | INE   | VH      | -30,3 | -16,2 | -6,6  | 17,5  |       | 20,0   | 29,0   |        |
| Indicador de Confiança na Indústria (vcs)*                       | C.E.  | SRE-VE  |       |       |       | -12,7 | -10,7 | -10,6  | -11,4  | -10,0  |
| Índice de Emprego na Indústria                                   | INE   | VH      | -6,3  | -5,9  | -4,5  | -2,7  |       | -1,7   | -1,9   |        |
| Índ. de Produção Industrial - Indústria Transformadora (cdu,vcs) | INE   | VH      | -7,2  | -3,9  | 5,9   | 3,0   |       | -0,1   | 1,5    |        |
| Índice Volume Negócios na Indústria Transformadora               | INE   | VH      | -18,1 | -6,7  | 10,7  | 10,5  |       | 4,9    | 13,5   |        |
| Inquérito de Conjuntura à Indústria Transformadora               |       |         |       |       |       |       |       |        |        |        |
| Indicador de confiança na Indústria Transformadora               | INE   | SRE-VE  | -19,1 | -17,4 | -14,4 | -12,9 | -8,7  | -11,5  | -8,8   | -5,9   |
| Carteira de Encomendas Global (tendência)                        | INE   | SRE-VE  | -8,8  | -31,3 | -22,1 | -14,8 | 0,0   |        |        |        |

Nota: \* Nova série do Indicador de Sentimento Económico a partir de Maio de 2010, após reformulação metodológica sem retroprolação.

Quadro 4.6 - Índice de Produção Industrial por subsecções<sup>1</sup>, variação homóloga (%)

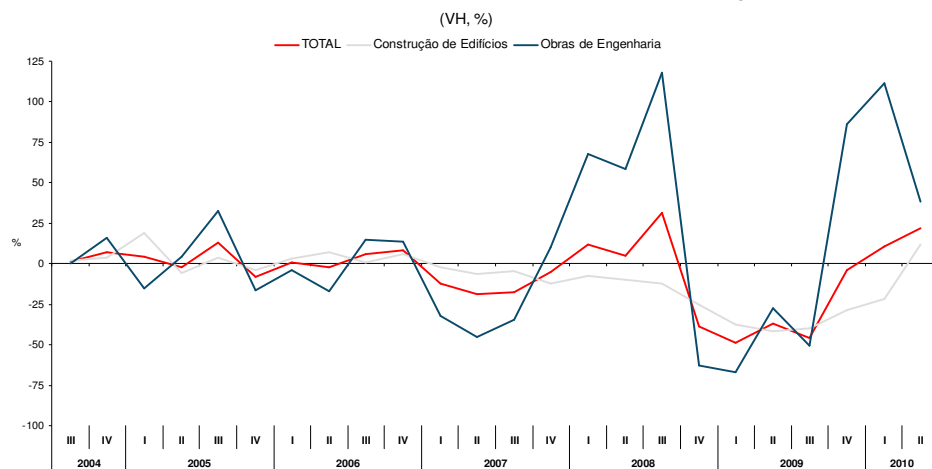
| CAE Rev3   | Unidade | 2009                                  | 2T09         | 3T09         | 4T09         | 1T10         | 2T10       | Jun-10      | Jul-10      | Ago-10      |
|--|---------|---------------------------------------|--------------|--------------|--------------|--------------|------------|-------------|-------------|-------------|
|  |         | Índice de Produção Industrial (Total) | VH           | -8,1         | -9,0         | -7,0         | -4,3       | 3,8         | 2,5         | 3,4         |
| <b>B- Indústrias extractivas</b>   | VH      | <b>-19,9</b>                          | <b>-18,0</b> | <b>-26,5</b> | <b>-11,6</b> | <b>-26,9</b> | <b>0,3</b> | <b>15,5</b> | <b>20,1</b> | <b>-0,4</b> |
| 08- Outras Indústrias extractivas  | VH      | -16,3                                 | -15,4        | -15,9        | -6,9         | 1,9          | 4,2        | 1,4         | -2,4        | -3,6        |
| <b>C- Indústrias transformadoras</b>   | VH      | <b>-9,9</b>                           | <b>-11,9</b> | <b>-7,2</b>  | <b>-3,9</b>  | <b>5,9</b>   | <b>3,0</b> | <b>4,5</b>  | <b>-0,1</b> | <b>1,5</b>  |
| 10- Indústria alimentar  | VH      | 4,5                                   | 4,2          | 4,9          | 4,1          | 6,7          | -1,3       | 0,3         | -0,7        | 3,4         |
| 13- Indústria têxtil   | VH      | -5,9                                  | -11,3        | -1,3         | 3,5          | 3,4          | 3,6        | 5,9         | 1,2         | 0,4         |
| 14- Indústria do Vestuário   | VH      | -8,7                                  | -12,9        | -1,3         | -2,2         | -3,5         | 6,8        | 2,8         | -7,0        | -0,2        |
| 15- Indústria do couro e dos produtos de couro                                 | VH      | -16,2                                 | -12,0        | -14,8        | -9,7         | 0,8          | 5,5        | 4,9         | -1,6        | -7,4        |
| 16- Indústrias da madeira e da cortiça e suas obras                            | VH      | -11,0                                 | -17,8        | -3,7         | -4,6         | 3,6          | 5,4        | 4,8         | 0,4         | -25,9       |
| 17- Fabricação de pasta, de papel e cartão e seus artigos; edição e impressão  | VH      | 4,3                                   | 2,0          | 6,7          | 8,2          | 2,6          | 8,4        | 4,1         | -5,6        | 6,3         |
| 19- Fabricação de coque, produtos petrolíferos refinados e combustível nuclear | VH      | -12,9                                 | -14,8        | 8,9          | 5,0          | 85,2         | 1,3        | 26,0        | 0,5         | 10,3        |
| 20- Fabricação de produtos químicos e de fibras sintéticas ou artificiais      | VH      | -14,5                                 | -17,2        | -16,4        | 7,7          | 24,9         | 21,8       | 24,9        | 27,2        | 16,4        |
| 22- Fabricação de artigos de borracha e de matérias plásticas                  | VH      | 0,3                                   | -10,8        | -0,6         | 36,9         | 19,4         | 8,1        | 8,9         | -3,0        | 8,1         |
| 23- Fabricação de outros produtos minerais não metálicos                       | VH      | -13,1                                 | -13,3        | -12,5        | -7,9         | -3,5         | -2,1       | -0,9        | -2,3        | -2,1        |
| 24- Indústrias metalúrgicas de base e de produtos metálicos                    | VH      | 9,3                                   | 5,9          | 26,7         | 17,7         | 35,9         | 28,8       | 23,2        | -1,9        | -15,3       |
| 27- Fabricação de equipamento eléctrico  | VH      | -12,6                                 | -16,9        | -11,2        | 0,8          | 7,9          | -1,3       | -1,0        | -2,8        | -9,2        |
| 29 - Fabricação de veículos automóveis e seus componentes                      | VH      | -39,8                                 | -37,6        | -42,0        | -41,0        | 10,5         | 6,6        | 23,2        | 16,1        | 12,4        |
| <b>D- Produção e distribuição de electricidade, gás e água</b>                 | VH      | <b>4,7</b>                            | <b>11,0</b>  | <b>-1,1</b>  | <b>-5,5</b>  | <b>-0,3</b>  | <b>0,5</b> | <b>-4,1</b> | <b>6,4</b>  | <b>-6,6</b> |
| 35- Produção e distribuição de electricidade, gás e água                       | VH      | 4,7                                   | 11,0         | -1,1         | -5,5         | -0,3         | 0,5        | -4,1        | 6,4         | -6,6        |

Fonte: INE

### 3. Sectores de Actividade

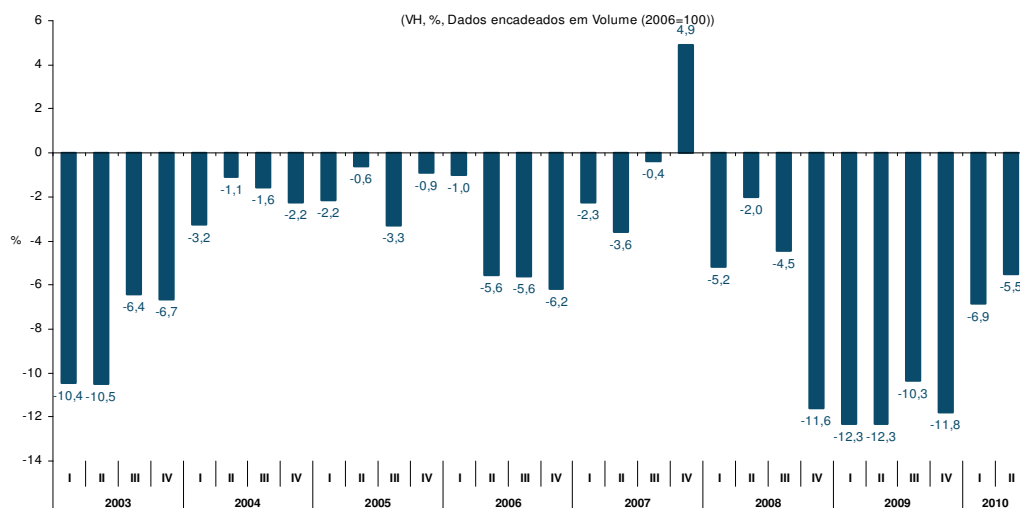
#### - Construção

**Gráfico 4.3 - Índice de Novas Encomendas na Construção e Obras Públicas**



Fonte: INE

**Gráfico 4.4 - Formação Bruta de Capital Fixo (FBCF), Construção, Trimestral**



Fonte: INE

**Quadro 4.7 - Indicadores Sectoriais para a Construção**

| Indicadores Trimestrais / Mensais                                 | Fonte | Unidade | 3T09  | 4T09  | 1T10  | 2T10  | 3T10  | Jul-10 | Ago-10 | Set-10 |
|---|-------|---------|-------|-------|-------|-------|-------|--------|--------|--------|
| Índice de produção na construção e obras públicas                 | INE   | VH/VM3M | -6,4  | -9,1  | -8,3  | -7,9  |       | -7,9   | -7,9   |        |
| Vendas de cimento **  | BP    | VH      | -13,7 | -15,6 | -9,3  | -6,1  |       | -7,0   | -2,2   |        |
| Licenciamento de obras  | INE   | VH      | -16,8 | -15,3 | -10,3 | -10,4 |       | -18,1  | -13,3  |        |
| Índice de Novas Encomendas na Construção e Obras Públicas         | INE   | VH      | -45,9 | -4,0  | 11,0  | 22,1  |       | :      | :      | :      |
| Indicador de Confiança na Construção (vcs)*                       | C.E.  | SRE-VE  |       |       |       | -47,3 | -48,2 | -48,4  | -48,4  | -47,7  |
| Indicador de confiança da Construção e Obras Públicas             | INE   | SRE-VE  | -34,2 | -36,5 | -41,0 | -40,5 | -40,5 | -38,0  | -42,3  | -41,0  |
| Carteira de Encomendas (Conjunto do sector)                       | INE   | SRE-VE  | -51,2 | -51,1 | -57,4 | -61,1 | -55,1 | -53,5  | -55,4  | -56,5  |
| Perspectiva de Emprego - próximos 3 meses (Conjunto do sector)    | INE   | SRE-VE  | -17,1 | -21,8 | -24,7 | -19,9 | -25,8 | -22,6  | -29,3  | -25,5  |
| Apreciação da actividade nos últimos 3 meses (Conjunto do sector) | INE   | SRE-VE  | -21,6 | -17,7 | -26,1 | -27,5 | -24,8 | -25,3  | -24,6  | -24,4  |
| Perspectiva de Preços - próximos 3 meses (Conjunto do sector)     | INE   | SRE-VE  | -16,1 | -18,2 | -19,2 | -16,6 | -17,7 | -16,2  | -16,9  | -20,0  |
| Índice de Emprego na Construção e Obras Públicas                  | INE   | VH      | -8,3  | -8,2  | -8,1  | -7,2  |       | -7,1   | -7,1   |        |

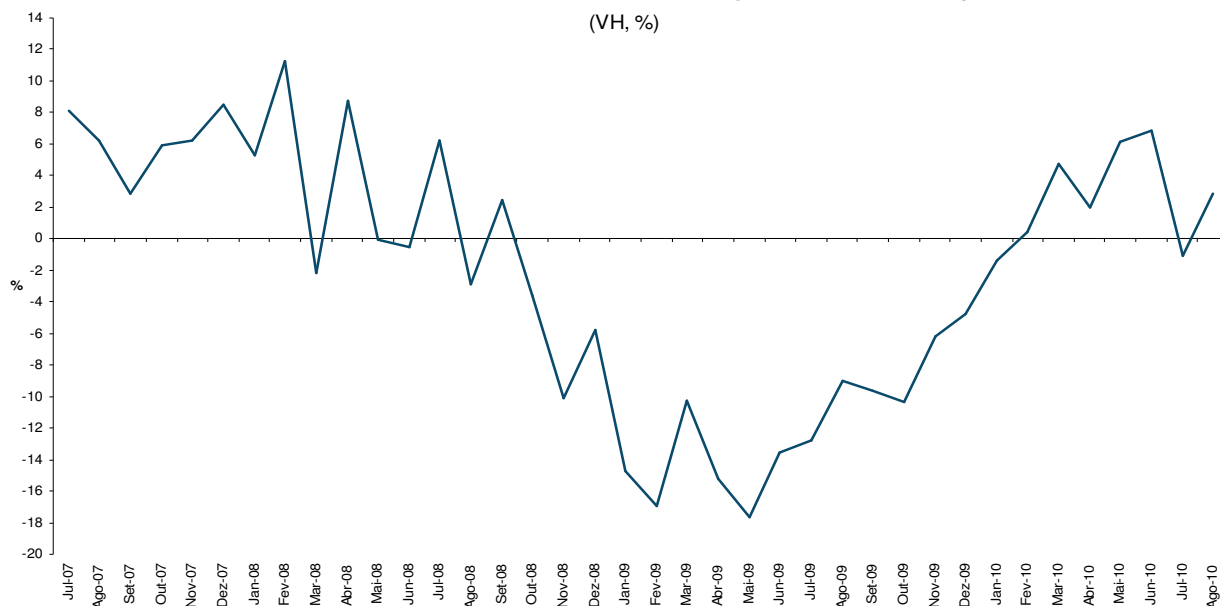
Notas: \* Nova série do Indicador de Sentimento Económico a partir de Maio de 2010, após reformulação metodológica sem retroposição.

\*\* Vendas de cimento das empresas nacionais para o mercado interno excluindo importações de cimento.

### 3. Sectores de Actividade

#### - Serviços e Comércio

**Gráfico 4.5 - Índice de Volume de Negócios nos Serviços**



Fonte: INE

**Quadro 4.8 - Indicadores Sectoriais para os Serviços e Comércio**

| Indicadores Trimestrais / Mensais                         | Fonte | Unidade | 3T09  | 4T09  | 1T10  | 2T10  | 3T10  | Jul-10 | Ago-10 | Set-10 |
|---|-------|---------|-------|-------|-------|-------|-------|--------|--------|--------|
| Índice de volume de negócios nos Serviços                 | INE   | VH,M3M  | -10,6 | -7,1  | 1,4   | 5,0   |       | 3,8    | 2,8    |        |
| Volume de vendas - tendência actual (vcs)                 | INE   | SRE-VE  | -6,3  | -5,9  | -0,2  | -3,4  | -3,9  | -6,5   | -3,6   | -1,6   |
| Indicador de confiança dos Serviços (vcs)                 | INE   | SRE-VE  | -12,5 | -9,5  | -6,6  | -8,7  | -9,8  | -5,9   | -15,2  | -8,3   |
| Carteira de encomendas - últimos 3 meses (vcs)            | INE   | SRE-VE  | -17,2 | -11,9 | -8,3  | -7,5  | -11,7 | -5,0   | -20,4  | -9,7   |
| Actividade da empresa - últimos 3 meses (vcs)             | INE   | SRE-VE  | -21,2 | -19,9 | -16,0 | -17,7 | -17,2 | -15,6  | -20,3  | -15,6  |
| Perspectivas da procura-próximos 3 meses (vcs)            | INE   | SRE-VE  | 0,9   | 3,3   | 4,7   | -0,9  | -0,6  | 2,8    | -4,9   | 0,4    |
| Índice de Emprego nos Serviços                            | INE   | VH      | -3,1  | -3,2  | -1,8  | -0,6  |       | -0,5   | -0,2   |        |
| Volume de Vendas no Comércio (últimos 3 meses)            | INE   | SRE-VE  | -20,6 | -18,5 | -20,3 | -11,0 | -6,0  | -6,4   | -0,9   | -10,7  |
| Indicador de confiança no Comércio                        | INE   | SRE-VE  | -8,0  | -6,5  | -5,5  | -2,2  | -3,4  | -3,6   | -1,1   | -5,4   |
| Índice Volume Negócios no Comércio a Retalho (1)          | INE   | VH, M3M | -2,5  | -0,2  | 0,8   | 0,3   |       | 0,3    | -0,6   |        |
| Volume de Vendas no Comércio a Retalho (2)                | INE   | SRE-VE  | -17,6 | -12,9 | -16,6 | -9,4  | -3,0  | -3,7   | 2,2    | -7,3   |
| Indicador de Confiança no Comércio a Retalho              | INE   | SRE-VE  | -7,5  | -5,7  | -4,9  | -1,7  | -1,8  | -1,7   | -1,0   | -2,7   |
| Índice de Emprego no Comércio a Retalho (CAE Rev3)        | INE   | VH      | -2,9  | -3,0  | -0,6  | -0,1  |       | -0,4   | 0,1    |        |
| Volume de Vendas no Comércio por Grosso - últimos 3 meses | INE   | SRE-VE  | -23,6 | -24,0 | -23,9 | -12,5 | -9,0  | -9,0   | -4,0   | -14,0  |
| Encomendas a fornecedores - próximos 3 meses              | INE   | SRE-VE  | -16,8 | -16,2 | -10,8 | -10,7 | -15,5 | -20,1  | -13,3  | -13,3  |
| Indicador de Confiança no Comércio por Grosso             | INE   | SRE-VE  | -8,5  | -7,2  | -6,0  | -2,7  | -4,9  | -5,4   | -1,3   | -8,0   |

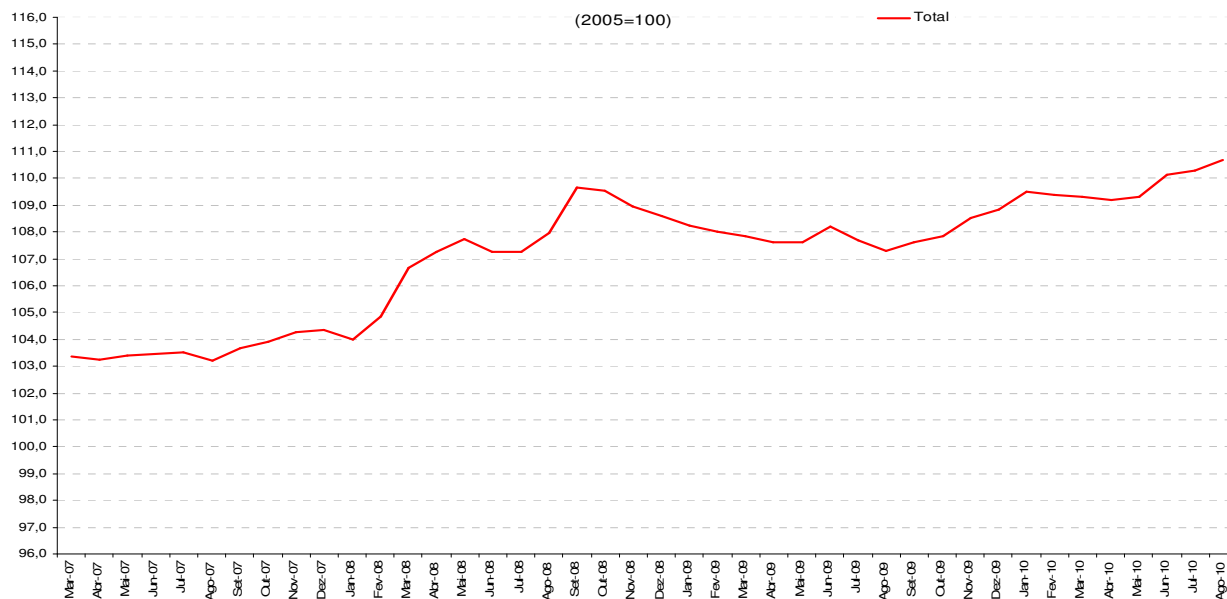
(1) Valor deflacionado e corrigido de sazonalidade e dias úteis

(2) Valor corrigido de sazonalidade e dias úteis

### 3. Sectores de Actividade

#### - Imobiliário

**Gráfico 4.6 - Índice Confidencial Imobiliário**



Fonte : Confidencial Imobiliário

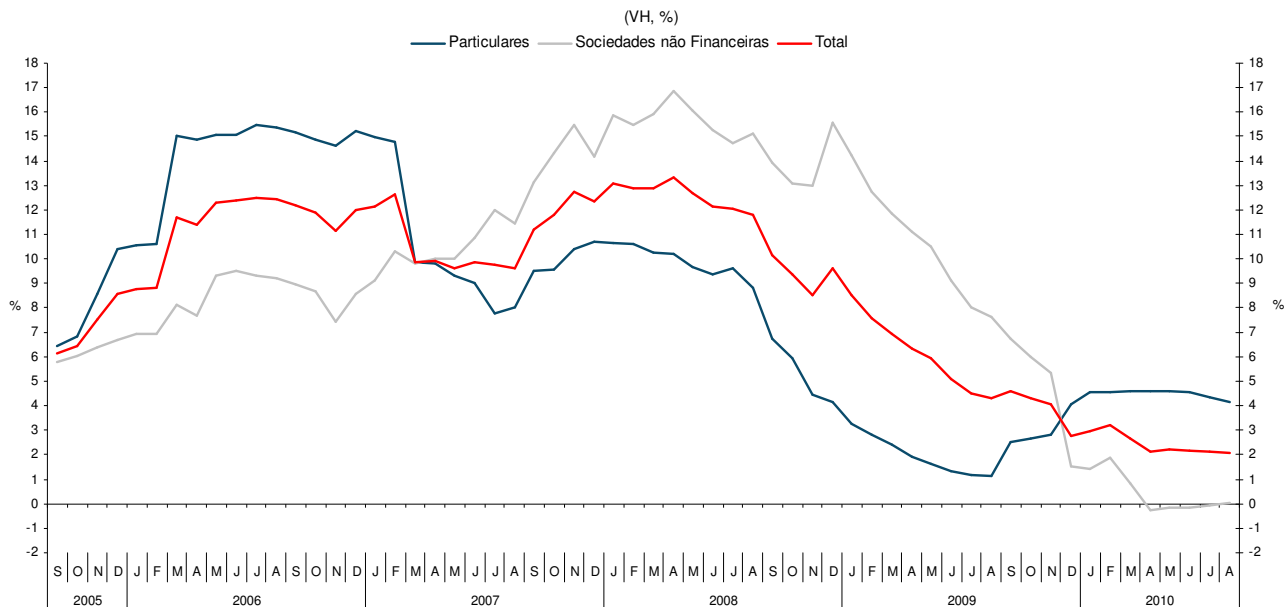
**Quadro 4.9 - Indicadores avançados para o sector Imobiliário**

| Indicadores Avançados para o Imobiliário                                    | Fonte   | Unidade      | 2T09   | 3T09   | 4T09   | 1T10   | 2T10   | Mai-10 | Jun-10 | Jul-10 | Ago-10 | Set-10 |
|---|---------|--------------|--------|--------|--------|--------|--------|--------|--------|--------|--------|--------|
| Índice de Avaliação Bancária de Habitação (Portugal)                        | GEE-INE | Base2009=100 | 99,4   | 100,3  | 101,3  | 102,6  | 102,3  | 102,6  | 101,6  | 101,7  | 100,7  |        |
| Valor de Avaliação Bancária de Habitação (Portugal)                         | INE     | Euros/m2     | 1136   | 1146   | 1157   | 1172   | 1169   | 1172   | 1161   | 1162   | 1151   |        |
| Índice Confidencial Imobiliário - Novo                                      | CI      | 2005=100     | 111,6  | 111,3  | 112,4  | 112,7  | 113,0  | 112,7  | 113,9  | 113,7  | 114,2  |        |
| Índice Confidencial Imobiliário - Usado                                     | CI      | 2005=100     | 105,2  | 104,9  | 105,7  | 107,1  | 107,1  | 106,9  | 107,6  | 107,9  | 108,4  |        |
| <b>Crédito à Habitação:</b>   |         |              |        |        |        |        |        |        |        |        |        |        |
| Valor Médio do Capital em Dívida  | INE     | Euros        | 55.253 | 55.615 | 55.895 | 56.117 | 56.407 | 56.409 | 56.497 | 56.578 | 56.688 |        |
| Valor Médio da Prestação Vencida  | INE     | Euros        | 298    | 268    | 256    | 251    | 250    | 250    | 250    | 251    | 252    |        |
| Valor Médio do Capital Amortizado   | INE     | Euros        | 133    | 151    | 159    | 164    | 165    | 165    | 166    | 166    | 165    |        |
| Taxa de Juro Implícita no Crédito à Hab. Todos os contratos                 | INE     | %            | 3,6    | 2,6    | 2,1    | 1,9    | 1,8    | 1,8    | 1,8    | 1,8    | 1,8    |        |
| Taxa de Juro Implícita no Crédito à Hab. novos contratos                    | INE     | %            | 3,1    | 2,5    | 2,2    | 2,0    | 2,0    | 2,0    | 2,1    | 2,1    | 2,2    |        |
| Euribor a 6 meses   | Euribor | %            | 1,508  | 1,124  | 1,002  | 0,965  | 0,983  | 0,982  | 1,012  | 1,104  | 1,147  | 1,137  |
| Euribor a 3 meses   | BCE     | %            | 1,310  | 0,867  | 0,723  | 0,660  | 0,687  | 0,690  | 0,730  | 0,850  | 0,900  | 0,880  |
| Empréstimos out. Inst. Fin. Monet. a Particul.Habitação                     | BP      | VH           | 1,7    | 1,9    | 3,8    | 5,4    | 5,5    | 5,5    | 5,5    | 5,4    | 5,2    |        |
| Empréstimos out. Inst. Fin. Monet. a Particul.Habitação - Cobrança Duvidosa | BP      | VH           | 24,8   | 21,7   | 20,4   | 14,9   | 10,1   | 8,9    | 8,8    | 7,8    | 6,4    |        |
| Emp. a Part. Hab. Cobrança Duvidosa / Emp.a Part. Habitação                 | BP      | %            | 1,65   | 1,71   | 1,75   | 1,72   | 1,73   | 1,72   | 1,72   | 1,74   | 1,73   |        |

### 3. Sectores de Actividade

#### - Crédito às Empresas e Particulares

**Gráfico 4.7 - Empréstimos das Outras Instituições Financeiras Monetárias, Stocks**



Fonte: Banco de Portugal  
Nota: Particulares- Inclui crédito a emigrantes  
Sociedades não Financeiras- Inclui crédito titulado

**Quadro 4.10 - Indicadores Sectoriais de Empréstimos de Outras Instituições Financeiras Monetárias a Sociedades não Financeiras, Stocks**

| Sectores de Actividade  | Unidade   | 2009        |            |            |            | 2010       |             | 2010       |             |             |            |            |            |
|---|-----------|-------------|------------|------------|------------|------------|-------------|------------|-------------|-------------|------------|------------|------------|
|   |           | I           | II         | III        | IV         | I          | II          | M          | A           | M           | J          | J          | A          |
| Agricultura, produção animal, caça e silvicultura   | VH        | 22,3        | 18,4       | 10,9       | 6,8        | 6,8        | 6,1         | 6,2        | 6,2         | 4,8         | 7,1        | 7,6        | 7,4        |
| Indústrias extractivas  | VH        | 15,9        | 15,6       | 10,7       | 6,3        | -2,1       | -6,8        | -1,8       | -6,1        | -8,2        | -6,1       | -4,7       | -5,9       |
| Indústrias transformadoras  | VH        | 12,2        | 14,2       | 12,5       | 7,9        | 1,7        | 0,2         | 1,7        | -0,4        | 0,8         | 0,0        | 0,8        | 0,8        |
| Indústrias transformadoras  | VH        | 43,6        | 35,0       | 30,4       | 18,7       | 12,3       | 8,6         | 11,6       | 10,2        | 9,1         | 6,5        | 5,6        | 6,2        |
| Electricidade, gás, vapor e água; Captação, tratamento e distribuição de água; saneamento, gestão de resíduos e despoluição | VH        | 8,0         | 6,5        | 3,9        | 2,2        | -2,6       | -6,3        | -5,1       | -5,7        | -6,6        | -6,6       | -7,1       | -6,2       |
| Construção  | VH        | 4,7         | 1,9        | -0,3       | -1,3       | -0,6       | -1,4        | 0,3        | -2,1        | -2,3        | 0,2        | -0,3       | -0,5       |
| Comércio por grosso e a retalho, reparação de veículos automóveis e motocicletas  | VH        | 16,5        | 15,9       | 16,3       | 11,6       | 8,1        | 7,1         | 10,2       | 9,1         | 7,0         | 5,2        | 6,7        | 5,4        |
| Transporte, armazenagem e comunicações  | VH        | 21,2        | 19,4       | 19,9       | 16,0       | 11,9       | 11,5        | 11,4       | 11,5        | 11,7        | 11,3       | 10,5       | 9,7        |
| Alojamento e restauração (restaurantes e similares)   | VH        | 17,3        | 20,1       | 18,7       | 14,1       | 14,5       | 14,2        | 17,2       | 13,5        | 14,1        | 14,8       | 13,3       | 13,5       |
| Actividades de informação e de comunicação  | VH        | 15,8        | 9,5        | 5,8        | 2,9        | 1,7        | 7,1         | 5,5        | 4,7         | 6,7         | 9,8        | 7,7        | 7,3        |
| Actividades das sociedades gestoras de participações sociais não financeiras  | VH        | 8,3         | 7,2        | 5,2        | 3,5        | 1,8        | -1,4        | 1,1        | -0,8        | -1,7        | -1,5       | -1,6       | -2,1       |
| Actividades imobiliárias  | VH        | 12,4        | 7,1        | -0,6       | -4,8       | -12,0      | -12,2       | -14,6      | -16,6       | -14,6       | -4,6       | -4,5       | -4,4       |
| Educação, saúde e outras actividades de serviços sociais e pessoais   | VH        | 23,1        | 18,4       | 18,2       | 16,4       | 11,7       | 8,8         | 8,2        | 9,7         | 8,7         | 8,1        | 7,0        | 5,6        |
| <b>Total</b>  | <b>VH</b> | <b>11,9</b> | <b>9,9</b> | <b>7,4</b> | <b>4,6</b> | <b>1,2</b> | <b>-0,2</b> | <b>0,8</b> | <b>-0,5</b> | <b>-0,6</b> | <b>0,5</b> | <b>0,3</b> | <b>0,2</b> |

Fonte: Banco de Portugal  
Nota: Não inclui crédito titulado