

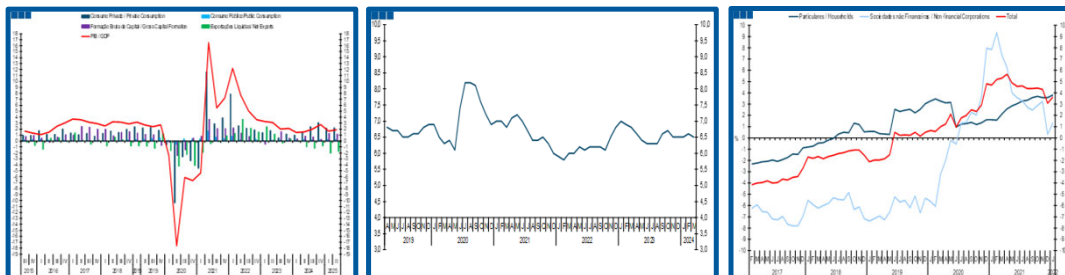
Síntese Estatística de Conjuntura

Short-term Economic Indicators

- Nº 37/2025 -

12 de setembro de 2025

September, 12, 2025



Síntese Estatística de Conjuntura

Short-term Economic Indicators

- Nº 37/2025 -

12 de setembro de 2025

September, 12, 2025

Índice Temático / Thematic Index

	Página / Page
1. Conjuntura Internacional / International Economic Situation	
Previsões de crescimento económico / <i>Economic growth forecasts</i>	6
Comércio mundial / <i>World trade</i>	7-8
Principais indicadores e previsões macroeconómicas / <i>Main macroeconomic indicators and forecasts</i>	9
EUA, Reino Unido e Japão / <i>USA, United Kingdom and Japan</i>	9
China, Zona Euro e UE28 / <i>China, Euro Area and EU28</i>	10
Espanha, Alemanha e França / <i>Spain, Germany and France</i>	11
Grécia, Irlanda e Itália / <i>Greece, Ireland and Italy</i>	12
2. Conjuntura Nacional / National Economic Situation	
Previsões macroeconómicas / <i>Macroeconomic forecasts</i>	13
Principais indicadores económicos / <i>Main economic indicators</i>	14-15
Indicadores avançados de atividade económica / <i>Economic activity leading indicators</i>	16
Emprego / <i>Employment</i>	17
Consumo / <i>Consumption</i>	18
Formação bruta de capital fixo / <i>Gross fixed capital formation</i>	19
Relações com o exterior / <i>Foreign relations</i>	20-23
3. Sectores Institucionais / Institutional Sectors	
Poupança / <i>Saving</i>	24
Investimento / <i>Investment</i>	24
Capacidade/necessidade líquida de financiamento / <i>Net lending/Net borrowing</i>	25
Dívida / <i>Debt</i>	26
4. Ramos de Atividade / Industries	
Valor acrescentado bruto / <i>Gross value added</i>	27
Emprego / <i>Employment</i>	28
Indústria / <i>Industry</i>	29-30
Construção / <i>Construction</i>	31
Serviços e comércio / <i>Services and trade</i>	32
Imobiliário / <i>Real estate</i>	33
Crédito às empresas e particulares / <i>Corporations and households credit</i>	34
5. Turismo / Tourism	
Hotelaria / <i>Hospitality</i>	35
6. Energia / Energy	
Preço do petróleo / <i>Oil price</i>	36
Gasóleo e gasolina / <i>Diesel and gasoline</i>	37

Síntese Estatística de Conjuntura

Short-term Economic Indicators

- Nº 37/2025 -

12 de setembro de 2025

September, 12, 2025

Índice de Quadros / Tables Index

	Página / Page
1. Conjuntura Internacional / International Economic Situation	
1.1. Previsões de crescimento da economia mundial / <i>World growth forecasts</i>	6
1.2. Indicadores avançados da UE27 e Zona Euro / <i>Advanced indicators for EU27 and Euro Area</i>	7
1.3. Comércio mundial / <i>World trade</i>	8
1.4. Principais indicadores e previsões macroeconómicas / <i>Main macroeconomic indicators and forecasts</i>	9
EUA, Reino Unido e Japão / <i>USA, United Kingdom and Japan</i>	9
China, Zona Euro e UE27 / <i>China, Euro Area and EU27</i>	10
Espanha, Alemanha e França / <i>Spain, Germany and France</i>	11
Grécia, Irlanda e Itália / <i>Greece, Ireland and Italy</i>	12
2. Conjuntura Nacional / National Economic Situation	
2.1. Previsões para a economia portuguesa / <i>Forecasts for the portuguese economy</i>	13
2.2. Evolução das estimativas do PIB / <i>GDP estimates evolution</i>	15
2.3. Principais indicadores económicos / <i>Main economic indicators</i>	15
2.4. Indicadores avançados de atividade geral / <i>General activity leading indicators</i>	16
2.5. Mercado de trabalho / <i>Labour market</i>	17
2.6. Indicadores avançados do consumo privado / <i>Private consumption leading indicators</i>	18
2.7. Indicadores avançados de investimento / <i>Investment leading indicators</i>	19
2.8. Balança de bens e serviços e indicadores avançados de procura externa / <i>Goods and services balance and foreign demand leading indicators</i>	21
4. Ramos de Atividade / Industries	
4.1. Crescimento real do VAB por ramo de atividade / <i>GVA real growth by industry</i>	27
4.2. Contributos dos ramos de atividade para o crescimento real do VAB / <i>Industries contribution to GVA real growth</i>	27
4.3. Evolução do emprego por ramo de atividade / <i>Employment evolution by industry</i>	28
4.4. Contributos dos ramos de atividade para a evolução do emprego / <i>Industries contribution to employment</i>	28
4.5. Indicadores sectoriais para a indústria / <i>Industry sectoral indicators</i>	30
4.6. Índice de produção industrial por subsecções / <i>Industrial production index by sections</i>	30
4.7. Indicadores sectoriais para a construção / <i>Construction sectoral indicators</i>	31
4.8. Indicadores sectoriais para os serviços e comércio / <i>Services and Trade sectoral indicators</i>	32
4.9. Indicadores avançados para o sector imobiliário / <i>Real estate sectoral indicators</i>	33
4.10. Empréstimos de outras instituições financeiras monetárias a sociedade não financeiras / <i>Other monetary financial institutions loans to non-financial corporations</i>	34
6. Energia / Energy	
6.1. Evolução do preço relativo de importação do petróleo / <i>Oil import relative price</i>	36

Síntese Estatística de Conjuntura

Short-term Economic Indicators

- Nº 37/2025 -

12 de setembro de 2025

September, 12, 2025

Índice de Gráficos / *Graphs Index*

	Página / Page
2. Conjuntura Nacional / <i>National Economic Situation</i>	
2.1. Contributos (p.p.) para a variação homóloga real do PIB (%) / <i>Contributions (p.p.) to GDP real growth (y-o-y, %)</i>	14
2.2. Produto interno bruto, rendimento nacional bruto, rendimento disponível bruto / <i>GDP, gross national income, gross disposable income</i>	14
2.3. Poupança bruta, formação bruta de capital e necessidade líquida de financiamento / <i>Gross saving, gross capital formation, net borrowing</i>	14
2.4. Indicador coincidente mensal e indicador de atividade económica / <i>Monthly coincident indicator and economic activity indicator</i>	16
2.5. Indicador de clima económico / <i>Economic climate indicator</i>	16
2.6. Taxa de desemprego / <i>Unemployment rate</i>	17
2.7. Emprego total / <i>Total employment</i>	17
2.8. Indicador coincidente consumo privado / <i>Private consumption coincident indicator</i>	18
2.9. Indicador de confiança dos consumidores / <i>Consumer confidence indicator</i>	18
2.10. Indicador de formação bruta de capital fixo / <i>Gross fixed capital formation indicator</i>	19
2.11. Formação bruta de capital fixo, total / <i>Gross fixed capital formation, total</i>	19
2.12. Evolução trimestral da balança de bens e serviços / <i>Balance of goods and services quarterly evolution</i>	20
2.13. Evolução da balança de bens e serviços - Últimos 12 meses / <i>Balance of goods and services - last 12 months</i>	20
2.14. Balança corrente / <i>Current account</i>	22
2.15. Balanças corrente e de capital / <i>Current and capital accounts</i>	22
2.16. Investimento do Exterior em Portugal - princípio direcional / <i>Foreign Investment in Portugal - directional principle</i>	23
2.17. Investimento direto / <i>Direct Investment</i>	23
2.18. Balança tecnológica / <i>Technological account</i>	23

Síntese Estatística de Conjuntura

Short-term Economic Indicators

- Nº 37/2025 -

12 de setembro de 2025

September, 12, 2025

Índice de Gráficos / *Graphs Index*

	Página / <i>Page</i>
3. Sectores Institucionais / Institutional Sectors	
3.1. Poupança bruta, por sector institucional / <i>Gross saving, by institutional sector</i>	24
3.2. Investimento bruto, por sector institucional / <i>Gross investment, by institutional sector</i>	24
3.3. Capacidade/necessidade líquida de financiamento por sector institucional / <i>Net lending/net borrowing, by institutional sector</i>	25
3.4. Total de passivos por sector institucional / <i>Total Liabilities by institutional sector</i>	26
3.5. Dívida Financeira Líquida por sector institucional / <i>Net Financial Debt by institutional sector</i>	26
4. Ramos de Atividade / Industries	
4.1. Índice de volume de negócios na indústria / <i>Industrial turnover index</i>	29
4.2. Índices de emprego, remunerações e horas trabalhadas na indústria / <i>Employment, wages and hours worked indexes in industry</i>	29
4.3. Índice de Produção na Construção e Obras Públicas / <i>Construction and public works production Index</i>	31
4.4. Formação bruta de capital fixo, construção / <i>Gross fixed capital formation, construction</i>	31
4.5. Índice de volume de negócios nos serviços / <i>Services turnover index</i>	32
4.6. Índice de Preços da Habitação / <i>House Price Index</i>	33
4.7. <i>Stock</i> de empréstimos das outras instituições monetárias / <i>Stock of loans of other monetary financial institutions</i>	34
5. Turismo / Tourism	
5.1. Receitas / <i>Revenues</i>	35
5.2. Dormidas / <i>Overnight stays</i>	35
5.3. Receitas por Dormida / <i>Revenue by overnight stay</i>	35
6. Energia / Energy	
6.1. Evolução do preço relativo do petróleo / <i>Relative oil price</i>	36
6.2. Consumo de gasóleo e gasolina / <i>Diesel and gasoline consumption</i>	37
6.3. Variação do consumo de gasóleo e gasolina / <i>Diesel and gasoline consumption change</i>	37

1. Conjuntura Internacional / *International Economic Situation*

- Previsões de Crescimento Económico / *Economic Growth Forecasts*

Quadro / *Table 1.1.*
Previsões de Crescimento da Economia Mundial
World Growth Forecasts

	2024				2025				2026				2027	
	OCDE	FMI	CE	BM	OCDE	FMI	CE	BM	OCDE	FMI	CE	BM	FMI	BM
	<i>OECD</i>	<i>IMF</i>	<i>EC</i>	<i>WB</i>	<i>OECD</i>	<i>IMF</i>	<i>EC</i>	<i>WB</i>	<i>OECD</i>	<i>IMF</i>	<i>EC</i>	<i>WB</i>	<i>IMF</i>	<i>WB</i>
	jun/25	jun/25	mai/25	jun/25	jun/25	jun/25	mai/25	jun/25	jun/25	jun/25	mai/25	jun/25	abr/25	jun/25
<i>Jun-25</i>	<i>Jun-25</i>	<i>May-25</i>	<i>Jun-25</i>	<i>Jun-25</i>	<i>Jun-25</i>	<i>May-25</i>	<i>Jun-25</i>	<i>Jun-25</i>	<i>Jun-25</i>	<i>May-25</i>	<i>Jun-25</i>	<i>Apr-25</i>	<i>Jun-25</i>	
MUNDO <i>WORLD</i>	3,3	3,3	3,3	2,8	2,9	3,0	2,9	2,3	2,9	3,1	3,0	2,4	3,2	2,6
UE-27 <i>EU-27</i>	-	-	1,0	-	-	-	1,1	-	-	-	1,5	-	1,6	-
ZONA EURO <i>EURO AREA</i>	0,8	0,9	0,9	0,9	1,0	1,0	0,9	0,7	1,2	1,2	1,4	0,8	1,3	1,0
ESPAÑA <i>SPAIN</i>	3,2	3,2	3,2	-	2,4	2,5	2,6	-	1,9	1,8	2,0	-	1,7	-
ALEMANHA <i>GERMANY</i>	-0,2	-0,2	-0,2	-	0,4	0,1	0,0	-	1,2	0,9	1,1	-	1,5	-
FRANÇA <i>FRANCE</i>	1,1	1,1	1,2	-	0,6	0,6	0,6	-	0,9	1,0	1,3	-	1,2	-
ITÁLIA <i>ITALY</i>	0,7	0,7	0,7	-	0,6	0,5	0,7	-	0,7	0,8	0,9	-	0,6	-
IRLANDA <i>IRELAND</i>	1,2	-	1,2	-	3,7	-	3,4	-	2,3	-	2,5	-	2,1	-
PAÍSES BAIXOS <i>NETHERLANDS</i>	1,0	1,1	1,0	-	1,3	1,2	1,3	-	1,1	1,2	1,2	-	1,4	-
GRÉCIA <i>GREECE</i>	2,3	-	2,3	-	2,0	-	2,3	-	2,1	-	2,2	-	1,3	-
REINO UNIDO <i>UNITED KINGDOM</i>	1,1	1,1	1,0	-	1,3	1,2	1,0	-	1,0	1,4	1,3	-	1,5	-
EUA <i>USA</i>	2,8	2,8	2,8	2,8	1,6	1,9	1,6	1,4	1,5	2,0	1,6	1,6	2,0	1,9
JAPÃO <i>JAPAN</i>	0,2	0,2	0,1	0,2	0,7	0,7	0,7	0,7	0,4	0,5	0,6	0,8	0,6	0,8
CHINA <i>CHINA</i>	5,0	5,0	5,0	5,0	4,7	4,8	4,1	4,5	4,3	4,2	4,0	4,0	4,2	3,9
ÍNDIA ^(a) <i>INDIA</i> ^(a)	6,2	6,5	6,5	6,5	6,3	6,4	6,5	6,3	6,4	6,4	6,4	6,5	6,5	6,7
BRASIL <i>BRAZIL</i>	3,4	3,4	3,4	3,4	2,1	2,3	2,0	2,4	1,6	2,1	1,5	2,2	2,2	2,3
RUSSIA <i>RUSSIA</i>	-	4,3	4,3	4,3	-	0,9	1,7	1,4	-	1,0	1,2	1,2	1,1	1,2
ANGOLA <i>ANGOLA</i>	-	4,5	-	4,4	-	2,4	-	2,7	-	2,1	-	2,6	2,5	3,2
MOÇAMBIQUE <i>MOZAMBIQUE</i>	-	1,9	-	4,0	-	2,5	-	4,0	-	3,5	-	4,0	4,3	-

Fontes: Comissão Europeia (CE), Economic Forecast Spring, 19/05/2025; Organização para a Cooperação e Desenvolvimento Económico (OCDE), Economic Outlook, 03/06/2025; Banco Mundial (BM), Global Economic Prospects, 10/06/2025; Fundo Monetário Internacional (FMI), World Economic Outlook, 22/04/2025, World Economic Outlook Update, 29/06/2025

(a) Anos económicos diferentes dos anos civis. Ex. 2024 = 2023/24

Sources: European Commission (EC), Economic Forecast Spring, 19/05/2025; Organisation for Economic Co-operation and Development (OECD), Economic Outlook, 03/06/2025; World Bank (WB), Global Economic Prospects, 10/06/2025; International Monetary Fund (IMF), World Economic Outlook, 22/04/2025, World Economic Outlook Update, 29/06/2025

(a) Different financial years of the calendar years. Example: 2024 = 2023/24

1. Conjuntura Internacional / *International Economic Situation*

- Indicadores Avançados da UE27 e Zona Euro e Comércio Mundial - *Advanced Indicators for EU27 and Euro Area and World Trade*

Quadro / *Table 1.2.*
Indicadores Avançados para UE27 e Zona Euro
Advanced Indicators for EU27 and Euro Area

Indicadores Avançados <i>Advanced Indicators</i>	Fonte <i>Source</i>	Unidade <i>Unit</i>	2T24 <i>2Q24</i>	3T24 <i>3Q24</i>	4T24 <i>4Q24</i>	1T25 <i>1Q25</i>	2T25 <i>2Q25</i>	abr/25 <i>Apr-25</i>	mai/25 <i>May-25</i>	jun/25 <i>Jun-25</i>	jul/25 <i>Jul-25</i>	ago/25 <i>Aug-25</i>
União Europeia (UE- 27) <i>European Union (EU- 27)</i>												
Indicador de Sentimento Económico <i>Economic Sentiment Indicator</i>	CE <i>EC</i>	SRE <i>Balances / 3MMA</i>	96,2	96,3	95,7	96,2	94,7	94,6	95,2	94,2	95,2	94,9
Indústria <i>Industry</i>	CE <i>EC</i>	SRE <i>Balances / 3MMA</i>	-10,3	-10,6	-11,9	-10,5	-10,6	-10,3	-10,3	-11,3	-10,4	-10,6
Serviços <i>Services</i>	CE <i>EC</i>	SRE <i>Balances / 3MMA</i>	6,6	5,7	5,9	5,3	3,2	3,2	3,0	3,4	4,1	3,8
Consumidores <i>Consumers</i>	CE <i>EC</i>	SRE <i>Balances / 3MMA</i>	-13,1	-12,0	-12,2	-13,3	-15,1	-15,9	-14,5	-14,8	-14,5	-14,8
Comércio a Retalho <i>Retail Trade</i>	CE <i>EC</i>	SRE <i>Balances / 3MMA</i>	-5,6	-6,8	-4,0	-4,2	-6,3	-7,0	-5,7	-6,3	-5,5	-5,3
Construção <i>Construction</i>	CE <i>EC</i>	SRE <i>Balances / 3MMA</i>	-7,2	-7,2	-6,2	-5,5	-5,2	-5,7	-5,2	-4,7	-5,4	-5,7
Índice de Produção Industrial <i>Industry Production Index</i>	Eurostat	VH (vcsc*) <i>y-o-y (csa*)</i>	-3,4	-1,2	-1,1	1,0	1,2	0,2	2,6	0,7		
IHPC <i>HICP</i>	Eurostat	VH <i>y-o-y</i>	2,6	2,4	2,5	2,7	2,3	2,4	2,2	2,3	2,4	
Taxa de Desemprego <i>Unemployment Rate</i>	Eurostat	%	6,0	5,9	5,9	6,0	6,0	5,9	6,0	6,0	5,9	
Zona Euro <i>Euro Area</i>												
Indicador de Sentimento Económico <i>Economic Sentiment Indicator</i>	CE <i>EC</i>	SRE <i>Balances / 3MMA</i>	96,0	96,0	95,1	95,5	94,3	93,9	94,9	94,1	95,7	95,2
Indústria <i>Industry</i>	CE <i>EC</i>	SRE <i>Balances / 3MMA</i>	-10,6	-11,0	-12,7	-11,4	-11,0	-11,0	-10,3	-11,8	-10,5	-10,3
Serviços <i>Services</i>	CE <i>EC</i>	SRE <i>Balances / 3MMA</i>	7,0	5,9	5,7	4,5	2,3	1,9	1,9	3,0	4,1	3,6
Consumidores <i>Consumer</i>	CE <i>EC</i>	SRE <i>Balances / 3MMA</i>	-14,1	-13,0	-13,4	-14,1	-15,7	-16,6	-15,1	-15,3	-14,7	-15,5
Comércio a Retalho <i>Retail Trade</i>	CE <i>EC</i>	SRE <i>Balances / 3MMA</i>	-7,0	-8,7	-5,7	-5,8	-7,8	-8,8	-7,1	-7,6	-6,6	-6,5
Construção <i>Construction</i>	CE <i>EC</i>	SRE <i>Balances / 3MMA</i>	-5,1	-5,1	-3,8	-3,3	-3,4	-3,9	-3,4	-2,9	-3,1	-3,5
Indicador Compósito Avançado <i>Composite Leading Indicator</i>	OCDE <i>OECD</i>	VH <i>y-o-y</i>										
Índice de Produção Industrial <i>Industry Production</i>	Eurostat	VH (vcsc*) <i>y-o-y (csa*)</i>	-3,6									
IHPC <i>HICP</i>	Eurostat	VH <i>y-o-y</i>	2,5	2,2	2,2	2,3	2,0	2,2	1,9	2,0	2,0	
Taxa de Desemprego <i>Unemployment Rate</i>	Eurostat	%	6,4	6,3	6,3	6,3	6,3	6,3	6,4	6,3	6,2	

* valores ajustados de sazonalidade e calendário / *calendar and seasonally adjusted*

1. Conjuntura Internacional / *International Economic Situation*

- Comércio Mundial / *World Trade*

Quadro / *Table* 1.3.
Comércio Mundial
World Trade

	2024			2025			2026			2027
	FMI <i>IMF</i> jun/25 <i>Jun-25</i>	CE <i>EC</i> mai/25 <i>May-25</i>	BM <i>WB</i> jun/25 <i>Jun-25</i>	FMI <i>IMF</i> jun/25 <i>Jun-25</i>	CE <i>EC</i> mai/25 <i>May-25</i>	BM <i>WB</i> jun/25 <i>Jun-25</i>	FMI <i>IMF</i> jun/25 <i>Jun-25</i>	CE <i>EC</i> mai/25 <i>May-25</i>	BM <i>WB</i> jun/25 <i>Jun-25</i>	BM <i>WB</i> jun/25 <i>Jun-25</i>
Crescimento real do Comércio Mundial (%) <i>World Trade Volume (%)</i>										
Imp.+ Exp.de bens e serviços <i>Imp.+Exp. goods and services</i>	3,5	-	3,4	2,6	-	1,8	1,9	-	2,4	2,7
Economias Avançadas <i>Advanced Economies</i>	2,0	-	-	1,8	-	-	1,2	-	-	-
Economias Emergentes <i>Emerging Economies</i>	5,8	-	-	3,8	-	-	3,2	-	-	-
Imp. de bens e serviços <i>Imp. goods and services</i>	-	2,4	-	-	1,9	-	-	2,3	-	-
Economias Avançadas <i>Advanced Economies</i>	-	2,1	-	-	1,7	-	-	1,9	-	-
Economias Emergentes <i>Emerging Economies</i>	-	3,2	-	-	2,2	-	-	3,1	-	-
Exp. de bens e serviços <i>Exp. goods and services</i>	-	3,3	-	-	1,6	-	-	2,2	-	-
Economias Avançadas <i>Advanced Economies</i>	-	1,9	-	-	1,1	-	-	2,0	-	-
Economias Emergentes <i>Emerging Economies</i>	-	5,9	-	-	2,5	-	-	2,5	-	-

Fontes: CE - Comissão Europeia: Economic Forecast Spring, 19/05/2025; FMI: World Economic Outlook Update, 29/06/2025; Banco Mundial (BM), Global Economic Prospects, 10/06/2025

Sources: EC - European Commission: Economic Forecast Spring, 19/05/2025; IMF: World Economic Outlook Update, 29/06/2025; World Bank (WB), Global Economic Prospects, 10/06/2025

1. Conjuntura Internacional / International Economic Situation

- Principais Indicadores e Previsões Macroeconómicas

EUA, Reino Unido e Japão

- Main Macroeconomic Indicators and Forecasts USA, United Kingdom and Japan

Quadro / Table 1.4.
Principais Indicadores e Previsões Macroeconómicas
Main Macroeconomic Indicators and Forecasts

EUA / USA	2024			2025			2026		
	FMI IMF abr/25 Apr-25	OCDE OECD jun/25 Jun-25	CE EC mai/25 May-25	FMI IMF abr/25 Apr-25	OCDE OECD jun/25 Jun-25	CE EC mai/25 May-25	FMI IMF abr/25 Apr-25	OCDE OECD jun/25 Jun-25	CE EC mai/25 May-25
PIB (Taxa de crescimento real, %) GDP (Real growth rate, %)	2,8	2,8	2,8	1,8	1,6	1,6	1,7	1,5	1,6
-Consumo Privado -Private Consumption	-	2,8	2,8	-	2,1	2,0	-	1,3	1,3
-Consumo Público -Public Consumption	-	2,5	2,5	-	0,7	1,3	-	0,7	1,2
-Formação Bruta de Capital Fixo -Gross Fixed Capital Formation	-	4,3	4,3	-	1,0	1,4	-	0,4	1,7
-Exportações Bens e Serviços -Exports of goods and Services	3,3	3,3	3,3	1,9	1,9	1,7	1,8	1,9	1,6
-Importações Bens e Serviços -Imports of goods and Services	5,3	5,3	5,3	2,6	5,9	1,4	1,2	-1,6	-0,3
Contributo procura externa líquida p/ PIB Net external demand contribution to GDP	-	-0,4	-0,4	-	-0,6	0,0	-	0,4	0,2
IPC (t.v.) CPI (g,r.)	3,0	-	2,9	3,0	-	3,0	2,5	-	2,3
Taxa de Desemprego (% da pop ativa) Unemployment Rate (% of labour force)	4,0	4,0	4,0	4,2	4,2	4,3	4,2	4,3	4,5
Saldo Global do SPA (% PIB) Fiscal Balance (% GDP)	-7,3	-7,4	-7,5	-6,5	-7,5	-6,7	-5,5	-8,1	-5,8
Dívida Bruta do SPA (% PIB) General Government Gross Debt (% GDP)	120,8	122,9	124,1	122,5	125,2	125,4	123,7	128,8	126,3
Balança Corrente (% PIB) Current Account Balance (% GDP)	-3,9	-3,9	-3,7	-3,7	-4,1	-3,6	-3,2	-3,4	-3,4
Reino Unido / United Kingdom	2024			2025			2026		
	FMI IMF abr/25 Apr-25	OCDE OECD jun/25 Jun-25	CE EC mai/25 May-25	FMI IMF abr/25 Apr-25	OCDE OECD jun/25 Jun-25	CE EC mai/25 May-25	FMI IMF abr/25 Apr-25	OCDE OECD jun/25 Jun-25	CE EC mai/25 May-25
PIB (Taxa de crescimento real, %) GDP (Real growth rate, %)	1,1	1,1	1,1	1,1	1,3	1,0	1,4	1,0	1,3
-Consumo Privado -Private Consumption	-	0,6	0,6	-	0,9	1,0	-	0,9	1,4
-Consumo Público -Public Consumption	-	3,0	3,0	-	1,2	3,3	-	1,5	1,3
-Formação Bruta de Capital Fixo -Gross Fixed Capital Formation	-	1,5	1,5	-	3,7	0,6	-	2,0	1,5
-Exportações Bens e Serviços -Exports of goods and Services	-1,2	-1,2	-1,2	-0,4	1,2	0,4	1,0	0,5	1,5
-Importações Bens e Serviços -Imports of goods and Services	2,7	2,7	2,7	1,8	4,5	1,6	1,2	1,2	1,5
Contributo procura externa líquida p/ PIB Net external demand contribution to GDP	-	-1,3	-1,3	-	-1,1	-0,4	-	-0,2	0,0
IPC (t.v.) CPI (g,r.)	2,5	2,5	3,3	3,1	3,1	3,6	2,2	2,3	2,6
Taxa de Desemprego (% da pop, ativa) Unemployment Rate (% of labour force)	4,3	4,3	4,3	4,5	4,6	4,4	4,4	4,6	4,4
Saldo Global do SPA (% PIB) Fiscal Balance (% GDP)	-5,7	-6,0	-6,0	-4,4	-5,3	-5,3	-3,7	-4,5	-4,4
Dívida Bruta do SPA (% PIB) General Government Gross Debt (% GDP)	101,2	101,3	101,3	103,9	102,5	102,6	105,4	104,3	103,8
Balança Corrente (% PIB) Current Account Balance (% GDP)	-3,4	-2,7	-2,7	-3,7	-3,2	-2,6	-3,7	-3,5	-2,6
Japão / Japan	2024			2025			2026		
	FMI IMF abr/25 Apr-25	OCDE OECD jun/25 Jun-25	CE EC mai/25 May-25	FMI IMF abr/25 Apr-25	OCDE OECD jun/25 Jun-25	CE EC mai/25 May-25	FMI IMF abr/25 Apr-25	OCDE OECD jun/25 Jun-25	CE EC mai/25 May-25
PIB (Taxa de crescimento real, %) GDP (Real growth rate, %)	0,1	0,2	0,1	0,6	0,7	0,7	0,6	0,4	0,6
-Consumo Privado -Private Consumption	-	0,0	0,0	-	0,9	0,6	-	0,6	0,5
-Consumo Público -Public Consumption	-	0,9	0,9	-	1,2	1,0	-	1,0	0,8
-Formação Bruta de Capital Fixo -Gross Fixed Capital Formation	-	0,3	0,3	-	1,4	0,6	-	0,2	0,3
-Exportações Bens e Serviços -Exports of goods and Services	1,0	1,1	1,0	-0,2	1,1	1,8	0,6	0,1	1,3
-Importações Bens e Serviços -Imports of goods and Services	1,3	1,0	1,3	0,4	2,9	1,6	1,3	0,5	1,3
Contributo da procura externa líquida p/ PIB Net external demand contribution to GDP	-	0,0	-0,1	-	-0,4	0,0	-	-0,1	0,0
IPC (t.v.) CPI (g,r.)	2,7	2,7	2,7	2,4	2,8	2,6	1,7	2,0	2,3
Taxa de Desemprego (% da pop ativa) Unemployment Rate (% of labour force)	2,6	2,5	2,6	2,6	2,5	2,5	2,6	2,5	2,5
Saldo Global do SPA (% PIB) Fiscal Balance (% GDP)	-2,5	-2,0	-2,5	-2,9	-1,6	-2,8	-3,1	-1,2	-3,0
Dívida Bruta do SPA (% PIB) General Government Gross Debt (% GDP)	236,7	222,1	247,8	234,9	216,5	246,4	233,7	212,5	245,9
Balança Corrente (% PIB) Current Account Balance (% GDP)	4,8	4,8	4,8	3,4	5,0	4,4	3,3	4,9	4,3

1. Conjuntura Internacional / International Economic Situation

- Principais Indicadores e Previsões Macroeconómicas

China, Zona Euro e UE27

- Main Macroeconomic Indicators and Forecasts

China, Euro Area, EU27

Quadro / Table 1.4. (cont.)
Principais Indicadores e Previsões Macroeconómicas
Main Macroeconomic Indicators and Forecasts

China	2024			2025			2026		
	FMI IMF abr/25 Apr-25	OCDE OECD jun/25 Jun-25	CE EC mai/25 May-25	FMI IMF abr/25 Apr-25	OCDE OECD jun/25 Jun-25	CE EC mai/25 May-25	FMI IMF abr/25 Apr-25	OCDE OECD jun/25 Jun-25	CE EC mai/25 May-25
PIB (Taxa de crescimento real, %) <i>GDP (Real growth rate, %)</i>	5,0	5,0	5,0	4,0	4,7	4,1	4,0	4,3	4,0
-Consumo Privado <i>-Private Consumption</i>	-	-	-	-	-	-	-	-	-
-Consumo Público <i>-Public Consumption</i>	-	-	-	-	-	-	-	-	-
-Formação Bruta de Capital Fixo <i>-Gross Fixed Capital Formation</i>	-	-	-	-	-	-	-	-	-
-Exportações Bens e Serviços <i>-Exports of goods and Services</i>	13,9	16,8	11,1	-0,3	7,2	1,2	1,6	2,9	0,4
-Importações Bens e Serviços <i>-Imports of goods and Services</i>	7,5	5,0	3,3	-0,8	0,0	0,4	3,7	4,5	1,9
Contributo da procura externa líquida p/ PIB <i>Net external demand contribution to GDP</i>	-	2,4	-	-	1,5	-	-	0,0	-
IPC (t.v.) <i>CPI (g.r.)</i>	0,2	0,2	0,2	0,0	-0,1	-	0,6	1,4	-
Taxa de Desemprego (% da pop ativa) <i>Unemployment Rate (% of labour force)</i>	5,1	-	5,1	5,1	-	-	5,1	-	-
Saldo Global do SPA (% PIB) <i>Fiscal Balance (% GDP)</i>	-7,3	-6,5	-	-8,6	-7,3	-	-8,5	-7,1	-
Dívida Bruta do SPA (% PIB) <i>General Government Gross Debt (% GDP)</i>	88,3	-	-	96,3	-	-	102,3	-	-
Balança Corrente (% PIB) <i>Current Account Balance (% GDP)</i>	2,3	2,3	2,3	1,9	3,7	1,7	1,7	3,2	1,2
Zona Euro / Euro Area	2024			2025			2026		
	FMI IMF abr/25 Apr-25	OCDE OECD jun/25 Jun-25	CE EC mai/25 May-25	FMI IMF abr/25 Apr-25	OCDE OECD jun/25 Jun-25	CE EC mai/25 May-25	FMI IMF abr/25 Apr-25	OCDE OECD jun/25 Jun-25	CE EC mai/25 May-25
PIB (Taxa de crescimento real, %) <i>GDP (Real growth rate, %)</i>	0,8	0,8	0,9	1,2	1,0	0,9	1,5	1,2	1,4
-Consumo Privado <i>-Private Consumption</i>	-	1,0	1,1	-	1,2	1,3	-	1,2	1,4
-Consumo Público <i>-Public Consumption</i>	-	2,5	2,7	-	1,3	1,6	-	1,1	1,2
-Formação Bruta de Capital Fixo <i>-Gross Fixed Capital Formation</i>	-	-1,8	-1,8	-	1,9	1,3	-	2,5	2,2
-Exportações Bens e Serviços <i>-Exports of goods and Services</i>	1,6	-	1,1	2,3	-	0,3	2,9	-	2,0
-Importações Bens e Serviços <i>-Imports of goods and Services</i>	0,2	-	0,3	2,4	-	1,6	2,9	-	2,2
Contributo da procura externa líquida p/ PIB <i>Net external demand contribution to GDP</i>	-	0,5	-	-	-0,4	-	-	-0,1	-
IHPC (t.v.) <i>HICP (g.r.)</i>	2,4	2,4	2,4	2,0	2,2	2,1	2,0	2,0	1,7
Taxa de Desemprego (% da pop ativa) <i>Unemployment Rate (% of labour force)</i>	6,5	6,4	6,4	6,4	6,4	6,3	6,3	6,2	6,1
Saldo Global do SPA (% PIB) <i>Fiscal Balance (% GDP)</i>	-3,1	-3,1	-3,1	-3,1	-3,1	-3,2	-2,9	-3,2	-3,3
Dívida Bruta do SPA (% PIB) <i>General Government Gross Debt (% GDP)</i>	88,1	89,2	88,9	88,4	89,9	89,9	88,5	90,7	91,0
Balança Corrente (% PIB) <i>Current Account Balance (% GDP)</i>	2,6	3,6	3,3	2,4	3,1	3,0	2,3	2,8	3,0
União Europeia-27 / European Union-27	2024			2025			2026		
	FMI IMF abr/25 Apr-25	OCDE OECD jun/25 Jun-25	CE EC mai/25 May-25	FMI IMF abr/25 Apr-25	OCDE OECD jun/25 Jun-25	CE EC mai/25 May-25	FMI IMF abr/25 Apr-25	OCDE OECD jun/25 Jun-25	CE EC mai/25 May-25
PIB (Taxa de crescimento real, %) <i>GDP (Real growth rate, %)</i>	1,1	-	1,0	1,6	-	1,1	1,7	-	1,4
-Consumo Privado <i>-Private Consumption</i>	-	-	1,3	-	-	1,5	-	-	1,6
-Consumo Público <i>-Public Consumption</i>	-	-	2,7	-	-	1,7	-	-	1,3
-Formação Bruta de Capital Fixo <i>-Gross Fixed Capital Formation</i>	-	-	2,7	-	-	1,7	-	-	1,3
-Exportações Bens e Serviços <i>-Exports of goods and Services</i>	-	-	1,2	-	-	0,7	-	-	2,1
-Importações Bens e Serviços <i>-Imports of goods and Services</i>	-	-	0,6	-	-	1,7	-	-	2,3
Contributo da procura externa líquida p/ PIB <i>Net external demand contribution to GDP</i>	-	-	-	-	-	-	-	-	-
IHPC (t.v.) <i>HICP (g.r.)</i>	2,6	-	2,6	2,3	-	2,3	2,1	-	2,9
Taxa de Desemprego (% da pop ativa) <i>Unemployment Rate (% of labour force)</i>	-	-	5,9	-	-	5,9	-	-	5,7
Saldo Global do SPA (% PIB) <i>Fiscal Balance (% GDP)</i>	-3,1	-	-3,2	-3,1	-	-3,3	-2,9	-	-3,4
Dívida Bruta do SPA (% PIB) <i>General Government Gross Debt (% GDP)</i>	82,7	-	82,2	83,2	-	83,2	83,4	-	84,5
Balança Corrente (% PIB) <i>Current Account Balance (% GDP)</i>	3,3	-	3,2	3,2	-	3,0	3,1	-	3,0

1. Conjuntura Internacional / *International Economic Situation*

- Principais Indicadores e Previsões Macroeconómicas Espanha, Alemanha e França - *Main Macroeconomic Indicators and Forecasts* Spain, Germany and France

Quadro / *Table 1.4. (cont.)*
Principais Indicadores e Previsões Macroeconómicas
Main Macroeconomic Indicators and Forecasts

Espanha / <i>Spain</i>	2024			2025			2026		
	FMI <i>IMF</i> abr/25 <i>Apr-25</i>	OCDE <i>OECD</i> jun/25 <i>Jun-25</i>	CE <i>EC</i> mai/25 <i>May-25</i>	FMI <i>IMF</i> abr/25 <i>Apr-25</i>	OCDE <i>OECD</i> jun/25 <i>Jun-25</i>	CE <i>EC</i> mai/25 <i>May-25</i>	FMI <i>IMF</i> abr/25 <i>Apr-25</i>	OCDE <i>OECD</i> jun/25 <i>Jun-25</i>	CE <i>EC</i> mai/25 <i>May-25</i>
PIB (Taxa de crescimento real, %) <i>GDP (Real growth rate, %)</i>	3,2	3,2	3,2	2,5	2,4	2,6	1,8	1,9	2,0
-Consumo Privado <i>-Private Consumption</i>	-	2,9	2,9	-	2,7	2,9	-	1,9	2,1
-Consumo Público <i>-Public Consumption</i>	-	4,1	4,1	-	2,2	2,3	-	1,7	1,6
-Formação Bruta de Capital Fixo <i>-Gross Fixed Capital Formation</i>	-	3,0	3,0	-	4,4	3,4	-	2,7	3,1
-Exportações Bens e Serviços <i>-Exports of goods and Services</i>	3,4	3,1	3,1	1,9	2,2	2,4	3,0	2,2	2,3
-Importações Bens e Serviços <i>-Imports of goods and Services</i>	2,6	2,4	2,4	2,9	3,3	3,2	3,1	2,3	2,1
Contributo da procura externa líquida p/ PIB <i>Net external demand contribution to GDP</i>	-	0,3	0,3	-	-0,3	-0,2	-	0,0	-0,1
IPC (t.v.) <i>CPI (g,r)</i>	2,9	2,9	2,9	2,2	2,4	2,3	2,0	1,9	1,9
Taxa de Desemprego (% da pop ativa) <i>Unemployment Rate (% of labour force)</i>	11,3	11,3	11,4	11,1	10,7	10,4	11,0	10,1	9,9
Saldo Global do SPA (% PIB) <i>Fiscal Balance (% GDP)</i>	-3,2	-3,2	-3,2	-2,7	-2,8	-2,8	-2,4	-2,3	-2,5
Dívida Bruta do SPA (% PIB) <i>General Government Gross Debt (% GDP)</i>	101,8	101,8	101,8	100,6	100,4	100,9	99,0	99,3	100,8
Balança Corrente (% PIB) <i>Current Account Balance (% GDP)</i>	3,0	3,0	3,1	2,4	2,8	2,7	2,2	2,8	2,8
Alemanha / <i>Germany</i>	2024			2025			2026		
	FMI <i>IMF</i> abr/25 <i>Apr-25</i>	OCDE <i>OECD</i> jun/25 <i>Jun-25</i>	CE <i>EC</i> mai/25 <i>May-25</i>	FMI <i>IMF</i> abr/25 <i>Apr-25</i>	OCDE <i>OECD</i> jun/25 <i>Jun-25</i>	CE <i>EC</i> mai/25 <i>May-25</i>	FMI <i>IMF</i> abr/25 <i>Apr-25</i>	OCDE <i>OECD</i> jun/25 <i>Jun-25</i>	CE <i>EC</i> mai/25 <i>May-25</i>
PIB (Taxa de crescimento real, %) <i>GDP (Real growth rate, %)</i>	-0,2	-0,2	-0,2	-0,1	0,4	0,0	0,9	1,2	1,1
-Consumo Privado <i>-Private Consumption</i>	-	0,2	0,3	-	0,9	0,7	-	1,0	1,1
-Consumo Público <i>-Public Consumption</i>	-	3,2	3,5	-	1,2	1,9	-	1,5	1,3
-Formação Bruta de Capital Fixo <i>-Gross Fixed Capital Formation</i>	-	-2,5	-2,7	-	2,3	0,2	-	4,5	2,6
-Exportações Bens e Serviços <i>-Exports of goods and Services</i>	-1,0	-1,7	-1,1	-2,0	-0,3	-1,9	-0,5	0,6	1,1
-Importações Bens e Serviços <i>-Imports of goods and Services</i>	0,3	-0,6	0,2	0,4	1,7	0,9	0,4	2,1	1,5
Contributo da procura externa líquida p/ PIB <i>Net external demand contribution to GDP</i>	-	-0,5	-0,6	-	-0,8	-1,1	-	-0,6	-0,1
IPC (t.v.) <i>CPI (g,r)</i>	2,5	2,5	2,5	2,1	2,4	2,4	1,9	2,1	1,9
Taxa de Desemprego (% da pop ativa) <i>Unemployment Rate (% of labour force)</i>	3,4	3,4	3,4	3,5	3,6	3,6	3,2	3,5	3,3
Saldo Global do SPA (% PIB) <i>Fiscal Balance (% GDP)</i>	-2,8	-2,7	-2,8	-3,0	-2,7	-2,7	-3,5	-3,3	-2,9
Dívida Bruta do SPA (% PIB) <i>General Government Gross Debt (% GDP)</i>	63,9	62,4	62,5	65,4	63,4	63,8	67,0	64,6	64,7
Balança Corrente (% PIB) <i>Current Account Balance (% GDP)</i>	5,7	5,7	6,1	5,2	4,8	5,3	5,0	3,7	5,3
França / <i>France</i>	2024			2025			2026		
	FMI <i>IMF</i> abr/25 <i>Apr-25</i>	OCDE <i>OECD</i> jun/25 <i>Jun-25</i>	CE <i>EC</i> mai/25 <i>May-25</i>	FMI <i>IMF</i> abr/25 <i>Apr-25</i>	OCDE <i>OECD</i> jun/25 <i>Jun-25</i>	CE <i>EC</i> mai/25 <i>May-25</i>	FMI <i>IMF</i> abr/25 <i>Apr-25</i>	OCDE <i>OECD</i> jun/25 <i>Jun-25</i>	CE <i>EC</i> mai/25 <i>May-25</i>
PIB (Taxa de crescimento real, %) <i>GDP (Real growth rate, %)</i>	1,1	1,1	1,2	0,6	0,6	0,8	1,0	0,9	1,4
-Consumo Privado <i>-Private Consumption</i>	-	0,9	1,0	-	0,9	0,7	-	1,1	1,2
-Consumo Público <i>-Public Consumption</i>	-	1,7	2,1	-	0,6	0,1	-	0,1	0,9
-Formação Bruta de Capital Fixo <i>-Gross Fixed Capital Formation</i>	-	-1,4	-1,3	-	-0,5	0,0	-	0,8	2,0
-Exportações Bens e Serviços <i>-Exports of goods and Services</i>	1,1	1,6	1,3	0,9	-0,1	3,0	1,7	1,4	3,5
-Importações Bens e Serviços <i>-Imports of goods and Services</i>	-1,4	-1,2	-1,2	0,6	1,0	2,0	1,3	1,0	3,0
Contributo da procura externa líquida p/ PIB <i>Net external demand contribution to GDP</i>	-	1,0	0,9	-	-0,4	-0,1	-	0,1	0,0
IPC (t.v.) <i>CPI (g,r)</i>	2,3	2,3	2,3	1,3	1,2	0,9	1,6	1,7	1,2
Taxa de Desemprego (% da pop ativa) <i>Unemployment Rate (% of labour force)</i>	7,4	7,4	7,4	7,7	7,8	7,9	7,4	7,6	7,8
Saldo Global do SPA (% PIB) <i>Fiscal Balance (% GDP)</i>	-5,8	-5,8	-5,8	-5,5	-5,4	-5,6	-5,9	-5,0	-5,7
Dívida Bruta do SPA (% PIB) <i>General Government Gross Debt (% GDP)</i>	113,1	113,0	113,0	116,3	116,7	116,0	119,1	119,7	118,4
Balança Corrente (% PIB) <i>Current Account Balance (% GDP)</i>	0,4	0,4	-0,5	0,2	-0,2	-0,3	-0,2	-0,1	-0,3

1. Conjuntura Internacional / International Economic Situation

- Principais Indicadores e Previsões Macroeconómicas

Grécia, Irlanda e Itália

- Main Macroeconomic Indicators and Forecasts

Greece, Ireland and Italy

Quadro / Table 1.4. (cont.)
Principais Indicadores e Previsões Macroeconómicas
Main Macroeconomic Indicators and Forecasts

	2024			2025			2026			2027
	FMI IMF abr/25 Apr-25	OCDE OECD jun/25 Jun-25	CE EC mai/25 May-25	FMI IMF abr/25 Apr-25	OCDE OECD jun/25 Jun-25	CE EC mai/25 May-25	FMI IMF abr/25 Apr-25	OCDE OECD jun/25 Jun-25	CE EC mai/25 May-25	FMI IMF abr/25 Apr-25
Grécia / Greece										
PIB (Taxa de crescimento real, %) GDP (Real growth rate, %)	2,3	2,3	2,1	2,0	2,0	2,3	1,8	2,1	2,2	1,3
-Consumo Privado -Private Consumption	-	2,1	-4,1	-	1,2	1,7	-	1,7	1,7	-
-Consumo Público -Public Consumption	-	-4,1	4,5	-	1,2	1,1	-	0,8	0,7	-
-Formação Bruta de Capital Fixo -Gross Fixed Capital Formation	-	4,5	1,0	-	9,3	8,9	-	8,1	7,1	-
-Exportações Bens e Serviços -Exports of goods and Services	0,3	1,0	5,5	2,9	2,0	3,7	2,9	1,5	3,5	2,9
-Importações Bens e Serviços -Imports of goods and Services	2,0	5,5	2,3	4,3	0,9	4,1	4,2	2,6	3,5	1,7
Contributo da procura externa líquida p/ PIB Net external demand contribution to GDP	-	-2,2	-2,2	-	0,4	-0,7	-	-0,6	-0,3	-
IPC (t.v.) CPI (g.r.)	3,0	3,0	3,0	2,4	2,5	2,8	2,1	2,0	2,3	2,0
Taxa de Desemprego (% da pop ativa) Unemployment Rate (% of labour force)	10,1	10,1	10,1	9,4	9,4	9,3	9,0	9,1	8,7	8,6
Saldo Global do SPA (% PIB) Fiscal Balance (% GDP)	-0,3	1,3	1,3	-0,5	0,0	0,7	-0,6	-0,2	1,4	-0,6
Dívida Bruta do SPA (% PIB) General Government Gross Debt (% GDP)	150,9	153,6	153,6	142,2	145,2	146,6	137,9	139,8	140,6	134,5
Balança Corrente (% PIB) Current Account Balance (% GDP)	-6,9	-6,5	-8,3	-6,5	-5,1	-8,2	-5,9	-5,0	-7,9	-5,4
Irlanda / Ireland										
PIB (Taxa de crescimento real, %) GDP (Real growth rate, %)	1,2	1,2	1,2	2,3	3,7	3,4	2,1	2,3	2,5	2,1
-Consumo Privado -Private Consumption	-	2,3	2,3	-	2,2	2,4	-	1,9	2,3	-
-Consumo Público -Public Consumption	-	4,2	4,0	-	3,0	2,9	-	2,4	3,6	-
-Formação Bruta de Capital Fixo -Gross Fixed Capital Formation	-	-25,8	-25,4	-	19,7	22,4	-	3,1	1,4	-
-Exportações Bens e Serviços -Exports of goods and Services	11,7	11,9	11,7	0,8	3,9	1,3	2,2	3,2	2,8	2,5
-Importações Bens e Serviços -Imports of goods and Services	6,5	6,5	6,5	2,7	4,1	3,2	2,4	3,1	2,7	2,8
Contributo da procura externa líquida p/ PIB Net external demand contribution to GDP	-	9,4	9,1	-	1,5	-1,4	-	1,4	1,2	-
IPC (t.v.) CPI (g.r.)	1,3	1,3	1,3	1,9	2,1	1,6	1,7	2,0	1,4	1,8
Taxa de Desemprego (% da pop ativa) Unemployment Rate (% of labour force)	4,3	4,2	4,3	4,5	4,4	4,3	4,7	4,6	4,4	4,8
Saldo Global do SPA (% PIB) Fiscal Balance (% GDP)	4,4	4,4	4,3	1,7	1,3	0,7	1,6	0,9	0,1	1,4
Dívida Bruta do SPA (% PIB) General Government Gross Debt (% GDP)	41,1	41,1	40,9	36,7	38,0	38,6	34,3	35,8	38,2	32,8
Balança Corrente (% PIB) Current Account Balance (% GDP)	17,2	17,2	17,0	11,6	14,1	12,6	11,0	13,7	11,6	10,5
Itália / Italy										
PIB (Taxa de crescimento real, %) GDP (Real growth rate, %)	0,7	0,7	0,7	0,4	0,6	1,0	0,8	0,7	1,2	0,6
-Consumo Privado -Private Consumption	-	0,4	0,4	-	0,8	1,0	-	0,7	1,2	-
-Consumo Público -Public Consumption	-	1,1	1,1	-	0,9	2,3	-	0,8	0,4	-
-Formação Bruta de Capital Fixo -Gross Fixed Capital Formation	-	0,5	0,5	-	0,9	0,2	-	0,9	2,0	-
-Exportações Bens e Serviços -Exports of goods and Services	0,4	0,4	0,4	-2,6	-0,4	2,3	0,2	0,6	3,0	0,6
-Importações Bens e Serviços -Imports of goods and Services	-0,7	-0,7	-0,7	-2,2	1,3	2,9	0,8	0,9	3,1	0,5
Contributo da procura externa líquida p/ PIB Net external demand contribution to GDP	-	0,4	-0,4	-	-0,5	-0,2	-	-0,1	-0,2	-
IPC (t.v.) CPI (g.r.)	1,1	1,1	1,1	1,7	2,0	1,8	2,0	1,9	1,5	2,0
Taxa de Desemprego (% da pop ativa) Unemployment Rate (% of labour force)	6,6	6,5	6,5	6,7	6,1	5,9	6,7	6,1	5,9	6,8
Saldo Global do SPA (% PIB) Fiscal Balance (% GDP)	-3,4	-3,4	-3,4	-3,3	-3,1	-3,3	-2,8	-2,8	-2,9	-2,6
Dívida Bruta do SPA (% PIB) General Government Gross Debt (% GDP)	135,3	135,3	135,3	137,3	135,0	136,7	138,5	134,5	138,2	138,6
Balança Corrente (% PIB) Current Account Balance (% GDP)	1,1	1,1	0,9	0,9	1,1	1,3	0,9	1,2	1,2	1,3

Fontes: Fundo Monetário Internacional (FMI): World Economic Outlook, 22/04/2025; Comissão Europeia (CE): Economic Forecast Spring, 19/05/2025; Organização para a Cooperação e Desenvolvimento Económico (OCDE): Economic Outlook, 03/06/2025

Sources: International Monetary Fund (IMF): World Economic Outlook, 22/04/2025; European Commission (EC): Economic Forecast Spring, 19/05/2025; Organisation for Economic Co-operation and Development (OECD): Economic Outlook, 03/06/2025

2. Conjuntura Nacional / National Economic Situation

- Previsões Macroeconómicas / Macroeconomic Forecasts

Quadro / Table 2.1.
Previsões para a Economia Portuguesa
Forecasts for the Portuguese Economy

	2024							2025							2026						2027		
	FMI	OCDE	CE	BdP	CFP	MF		FMI	OCDE	CE	BdP	CFP	OE	PE	FMI	OCDE	CE	BdP	CFP	PE	FMI	BdP	CFP
						OE	PE																
	IMF	OECD	EC	BdP	PPFC	SB	SP	IMF	OECD	EC	BdP	PPFC	SB	SP	IMF	OECD	EC	BdP	PPFC	SP	IMF	BdP	PPFC
abr/25	jun/25	mai/25	jun/25	abr/25	out/24	abr/24	abr/25	jun/25	mai/25	jun/25	abr/25	out/24	abr/24	abr/25	jun/25	mai/25	jun/25	abr/25	abr/24	abr/25	jun/25	abr/25	
PIB (Taxa de crescimento real, %) GDP (Real growth rate, %)	1,9	1,9	1,9	1,9	1,9	1,8	1,5	2,0	1,9	1,8	1,6	2,2	2,1	1,9	1,7	1,9	2,2	2,2	2,0	2,0	1,5	1,7	1,6
- Consumo Privado - Private Consumption	-	3,2	3,2	3,2	3,2	1,8	1,5	-	2,8	3,3	2,2	2,8	2,0	1,7	-	1,6	2,8	2,0	2,3	1,7	-	1,9	2,1
- Consumo Público - Government Consumption	-	1,1	1,1	1,1	1,1	2,6	1,8	-	1,2	1,2	1,0	1,2	1,2	1,1	-	1,0	1,2	1,0	1,2	1,4	-	0,7	0,7
- Formação Bruta de Capital Fixo - Gross Fixed Capital Formation	-	3,0	3,0	3,0	3,0	3,2	4,4	-	3,2	3,5	2,1	6,3	3,5	3,9	-	3,7	4,3	5,8	5,5	5,1	-	0,1	-1,7
- Exportações Bens e Serviços - Exports of goods and Services	3,7	3,4	3,4	3,4	3,4	2,5	3,1	2,0	1,3	1,7	1,7	2,6	3,5	4,2	1,9	2,6	2,8	2,6	2,4	3,9	1,9	2,9	2,5
- Importações Bens e Serviços - Imports of goods and Services	4,8	4,9	4,9	4,9	4,9	2,9	4,0	2,9	2,3	4,3	3,4	4,3	3,5	4,5	2,7	2,7	4,1	3,2	4,0	4,6	2,1	2,2	1,3
Contributos para o crescimento do PIB (p.p.) Contributions to GDP growth																							
- Procura Interna - Domestic demand	-	2,6	2,7	-	2,6	2,0	1,9	-	2,4	2,9	-	3,1	2,1	2,0	-	2,0	2,8	-	2,8	2,4	-	-	1,1
- Procura Externa Líquida - Net exports	-	-0,7	-0,7	-	-0,7	-0,2	-0,4	-	-0,4	-1,1	-	-0,8	0,0	-0,1	-	0,0	-0,5	-	-0,8	-0,3	-	-	0,5
IHPC (I.v.) HICP (g.r.)	2,7	2,7	2,7	2,7	2,7	2,6	2,5	1,9	2,1	2,1	1,9	2,3	2,3	2,1	2,1	2,1	2,0	1,8	2,1	2,0	2,0	1,9	2,0
Emprego Employment	-	-	1,6	1,6	1,6	1,1	0,4	-	-	1,0	1,4	1,0	0,7	0,4	-	-	0,9	0,7	0,5	0,5	-	0,5	0,2
Taxa de Desemprego (% da pop. activa) Unemployment Rate (% of labour force)	6,5	6,4	6,5	6,4	6,5	6,6	6,7	6,4	6,4	6,4	6,4	6,5	6,5	6,5	6,3	6,4	6,3	6,4	6,4	6,3	6,2	6,4	6,3
Saldo Orçamental do SPA (% do PIB) ⁽²⁾ Fiscal Balance (% GDP)	0,7	0,7	0,7	0,7	0,7	0,4	0,3	0,5	0,2	0,1	-0,1	0,0	0,3	0,3	0,1	-0,3	-0,6	-1,3	-1,0	0,1	0,1	-0,9	-0,6
Dívida Bruta do SPA (% PIB) ⁽³⁾ General Government Gross Debt (% GDP)	94,9	94,9	94,9	94,9	94,9	95,9	95,7	91,8	92,0	91,7	91,1	91,8	93,3	91,4	87,9	89,8	89,7	88,4	90,3	87,2	84,7	85,8	88,8
Balança Corrente (% PIB) ⁽⁴⁾ Current Account Balance (% GDP)	2,2	2,2	1,7	3,3	2,9	0,9	1,7	1,7	1,1	1,2	3,9	2,5	0,7	1,5	1,5	1,1	0,9	4,5	1,9	1,4	1,6	3,0	2,4

Fontes: Fundo Monetário Internacional (FMI): World Economic Outlook, 22/04/2025; OCDE: Economic Outlook, 03/06/2025; Comissão Europeia (CE): Economic Forecast Spring, 19/05/2025; Banco de Portugal (BdP): Boletim Económico, 06/06/2025; Conselho de Finanças Públicas, Perspectivas económicas e orçamentais, 10/04/2025; Ministério das Finanças (MF): Orçamento do Estado (OE) 2024, 10/10/2024; Programa de Estabilidade (PE), 15/04/2024

(1) No caso do PE e Comissão Europeia, inclui aquisição líquida de objetos de valor

(2) No caso do PE e Comissão Europeia é considerado o PDE B.9.

(3) No caso da Comissão Europeia é considerado o PDE Dívida Bruta

(4) No caso do Banco de Portugal e do Conselho de Finanças Públicas, Balança Corrente e de Capital

Sources: International Monetary Fund (IMF), World Economic Outlook, 22/04/2025; OECD, Economic Outlook, 03/06/2025; European Commission (EC), Economic Forecast Spring, 19/05/2025; Bank of Portugal (BdP), Economic Bulletin, 06/06/2025; Portuguese Public Finance Council, Economic and Budgetary Outlook, 10/04/2025; Ministry of Finance (MF), State Budget (SB) 2024, 10/10/2024; Stability Program (SP), 15/04/2024

(1) In case of SP and EC, includes net valuables acquisition

(2) In case of SP and EC is considered the EDP B.9.

(3) In case of EC is considered the EDP Gross Debt

(4) In case of Banco de Portugal and Portuguese Public Finance Council, Current account balance + Capital account balance

2. Conjuntura Nacional / National Economic Situation

- Principais Indicadores Económicos / Main Economic Indicators

Gráfico / Graph 2.1.
Contributos (p.p.) para a Variação Homóloga (%) Real do PIB
Contributions (p.p.) to GDP Real Growth (y-o-y, %)

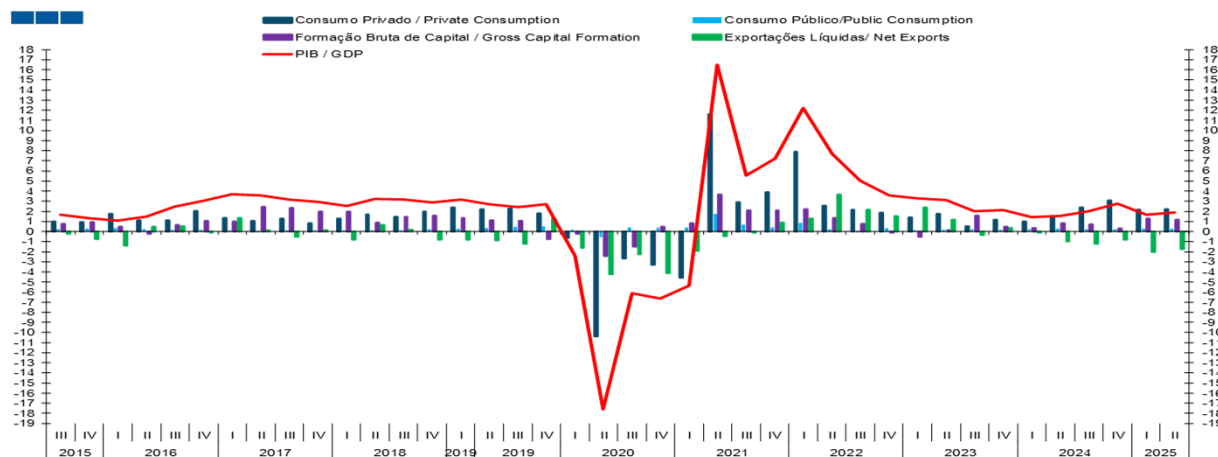


Gráfico / Graph 2.2.
PIB, Rendimento Nacional Bruto, Rendimento Disponível Bruto
GDP, Gross National Income, Gross Disposable Income

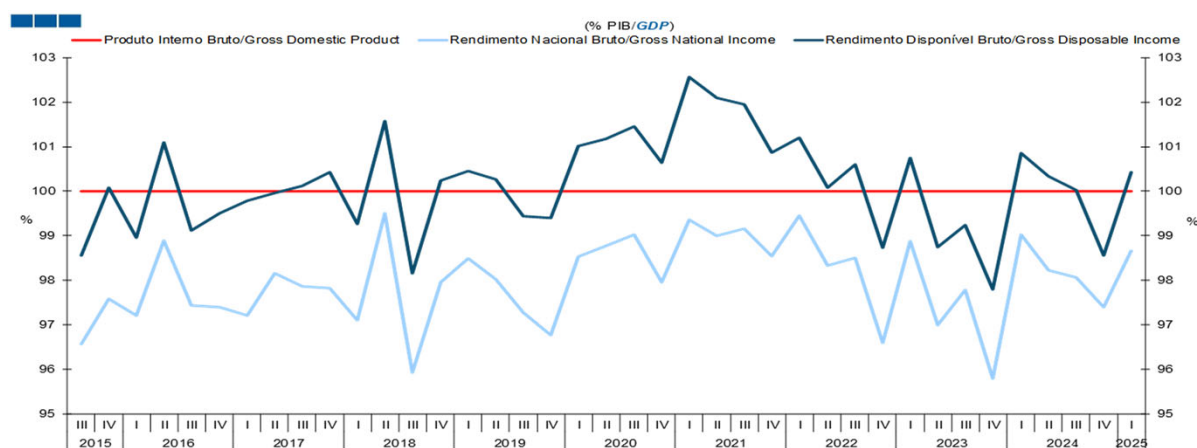
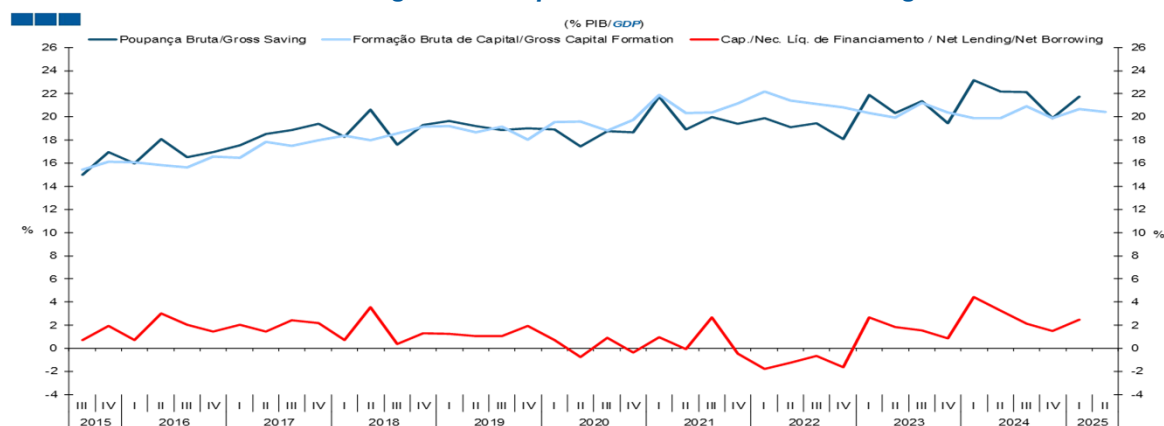


Gráfico / Graph 2.3.
Poupança Bruta, Formação Bruta de Capital e Necessidade Líquida de Financiamento
Gross Saving, Gross Capital Formation, Net Borrowing



2. Conjuntura Nacional / National Economic Situation

- Principais Indicadores Económicos / Main Economic Indicators

Quadro / Table 2.2.
Evolução das Estimativas do PIB
GDP Estimates Evolution

	Taxa de Variação Homóloga (%) Percentage change compared with the same quarter of the previous year								
	2T23 2Q23	3T23 3Q23	4T23 4Q23	1T24 1Q24	2T24 2Q24	3T24 3Q24	4T24 4Q24	1T25 1Q25	2T25 2Q25
CNT 2º Trim 2025 (60 dias) QNA 2nd Quarter 2025 (60 days)	3,1	2,0	2,1	1,4	1,5	2,0	2,8	1,7	1,9
ER 2º Trim 2025 (30 dias) FE 2nd Quarter 2025 (30 days)	3,1	2,0	2,1	1,4	1,5	2,0	2,8	1,7	1,9
CNT 1º Trim 2025 (85 dias) QNA 1st Quarter 2025 (85 days)	3,1	2,0	2,1	1,4	1,5	2,0	2,8	1,6	

	Taxa de Variação em Cadeia (%) Percentage change compared with the previous quarter								
	2T23 2Q23	3T23 3Q23	4T23 4Q23	1T24 1Q24	2T24 2Q24	3T24 3Q24	4T24 4Q24	1T25 1Q25	2T25 2Q25
CNT 2º Trim 2025 (60 dias) QNA 2nd Quarter 2025 (60 days)	0,2	-0,1	0,6	0,6	0,4	0,4	1,4	-0,4	0,6
ER 2º Trim 2025 (30 dias) FE 2nd Quarter 2025 (30 days)	0,2	-0,1	0,6	0,6	0,4	0,4	1,4	-0,4	0,6
CNT 1º Trim 2025 (85 dias) QNA 1st Quarter 2025 (85 days)	0,2	-0,1	0,6	0,6	0,4	0,4	1,4	-0,5	

ER - Estimativa rápida (30 dias); CNT - Contas Nacionais Trimestrais
FE - Flash estimate (30 days); QNA - Quarterly National Accounts
Fonte / Source: INE

Quadro / Table 2.3.
Principais Indicadores Económicos
Main Economic Indicators

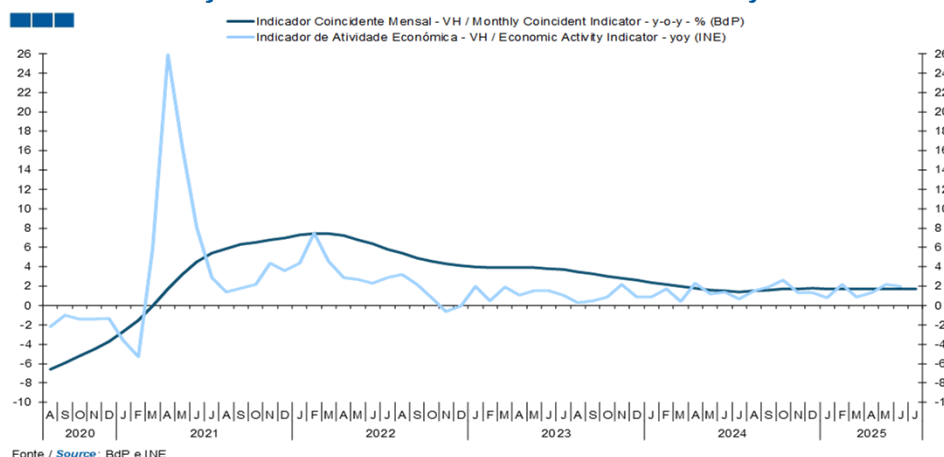
Indicadores Anuais / Trimestrais Main Economic Indicators Annual / Quarterly	Fonte Source	Unidade Unit	2022	2023	2024	3T23 3Q23	4T23 4Q23	1T24 1Q24	2T24 2Q24	3T24 3Q24	4T24 4Q24	1T25 1Q25	2T25 2Q25	
PIBpm GDPmp	INE	Milhões de euros Millions of euros	243 957	267 923	285 181	67 479	68 191	69 844	70 575	71 814	72 948	73 466	74 804	
PIBpm GDPmp		VH Real y-o-y (real)	7,0	2,6	1,9	2,0	2,1	1,4	1,5	2,0	2,8	1,7	1,9	
Consumo Privado Private Consumption		VH Real y-o-y (real)	5,6	1,9	3,2	0,8	1,8	1,6	2,4	3,8	4,9	3,5	3,6	
Consumo Público General Government Consumption		VH Real y-o-y (real)	1,7	0,6	1,1	1,1	0,6	1,1	1,3	1,0	1,0	1,3	1,4	
Formação Bruta de Capital Fixo Gross Fixed Capital Formation		VH Real y-o-y (real)	3,3	3,6	3,1	4,2	5,1	1,0	2,9	5,7	2,9	2,6	3,1	
Exportações Bens e Serviços Exports of Goods and Services		VH Real y-o-y (real)	17,2	3,8	3,3	-0,6	2,5	1,5	3,1	4,9	3,9	1,5	0,1	
Importações Bens e Serviços Imports of Goods and Services		VH Real y-o-y (real)	11,3	1,8	5,1	0,1	1,6	1,7	5,4	7,5	5,7	5,9	3,8	
FBCF sem construção Gross Fixed Capital Formation (excl. construction)		INE	VH Real y-o-y (real)	6,3	6,3	5,0	4,3	8,8	1,5	6,4	10,7	1,5	1,7	0,3
Balança Corrente / PIB (trimestre acumulado) (% PIB ¹) Current Account / GDP (end of period) (% GDP ¹)		BdP/INE	%	- 2,0	1,5	2,3	2,3	1,5	1,8	2,3	3,3	2,3	-0,1	0,9
Balança Corrente + Capital / PIB (trimestre acumulado)* Current Account + Capital / GDP (end of period)		BdP/INE	%	- 1,1	2,1	3,2	2,6	2,1	3,7	3,0	3,9	3,2	1,4	1,5
Saldo Orçamental das Administrações Públicas (B.9) / PIB Fiscal Balance (B.9) / GDP	INE	%	- 0,3	1,2	0,7	7,3	-4,6	-0,4	1,7	5,8	-4,3	0,2		
Taxa de desemprego Unemployment Rate	INE	%	6,2	6,5	6,4	6,1	6,6	6,8	6,1	6,1	6,7	6,6	5,9	
Índice de Preços no Consumidor Inflation	INE	%	8,6	3,6	2,5	3,5	1,7	2,2	2,7	2,2	2,6	2,3	2,2	
Contributo da Procura Externa Líquida p/ PIB GDP contribution of the Net External Demand	INE	p.p.	2,1	0,9	- 0,8	-0,3	0,4	-0,1	-1,0	-1,2	-0,8	-2,0	-1,7	
Contributo da Procura Interna p/ PIB GDP contribution of the Net Internal Demand	INE	p.p.	4,9	1,7	2,7	2,3	1,7	1,5	2,5	3,2	3,6	3,7	3,6	

¹ PIB ajustado de sazonalidade
Seasonally adjusted GDP

2. Conjuntura Nacional / National Economic Situation

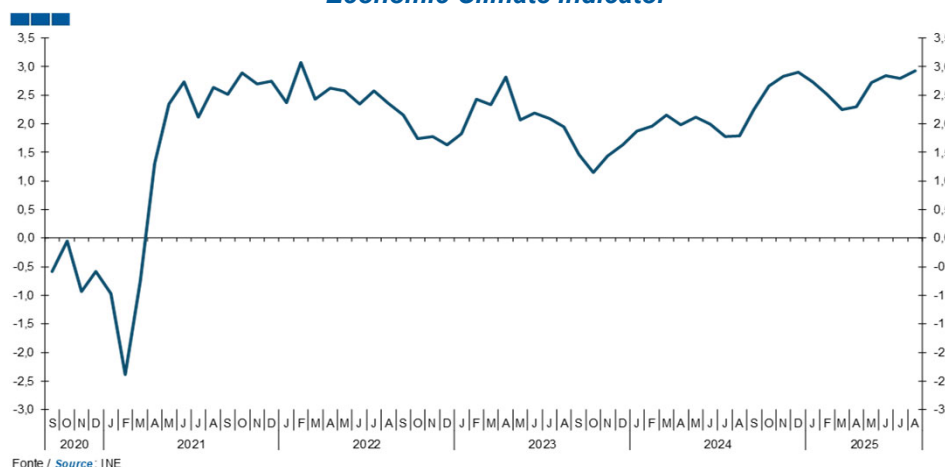
- Indicadores Avançados de Atividade Económica / Economic Activity Leading indicators

Gráfico / Graph 2.4.
Indicador Coincidente Mensal e Indicador de Atividade Económica
Monthly Coincident Indicator and Economic Activity Indicator



Fonte / Source: BdP e INE

Gráfico / Graph 2.5.
Indicador de Clima Económico
Economic Climate Indicator



Fonte / Source: INE

Quadro / Table 2.4.
Indicadores Avançados de Atividade Geral
General Activity Leading Indicators

Indicadores de Atividade Geral General Activity Indicators	Fonte Source	Unidade Unit	2T24 2Q24	3T24 3Q24	4T24 4Q24	1T25 1Q25	2T25 2Q25	mar/25 Mar-25	abr/25 Apr-25	mai/25 May-25	jun/25 Jun-25	jul/25 Jul-25	ago/25 Aug-25
Indicador de Atividade Económica Economic Activity Indicator	INE	VH (%) y-o-y, %	1,4	1,9	1,3	0,9	2,0	0,9	1,3	2,2	2,0		
Indicador Coincidente Mensal Monthly Coincident Indicator	BdP	VH q-o-q or m-o-m	1,6	1,5	1,7	1,7	1,7	1,7	1,7	1,7	1,7	1,7	
Indicador de Clima Económico Economic Climate Indicator	INE	%	2,0	2,3	2,9	2,2	2,8	2,2	2,3	2,7	2,8	2,8	2,9
Indicador do Sentimento Económico ¹ Economic Sentiment Indicator	CE EC	(2000-2023)=100	101,1	102,3	106,5	104,6	105,0	102,8	101,6	105,9	107,4	106,7	107,0

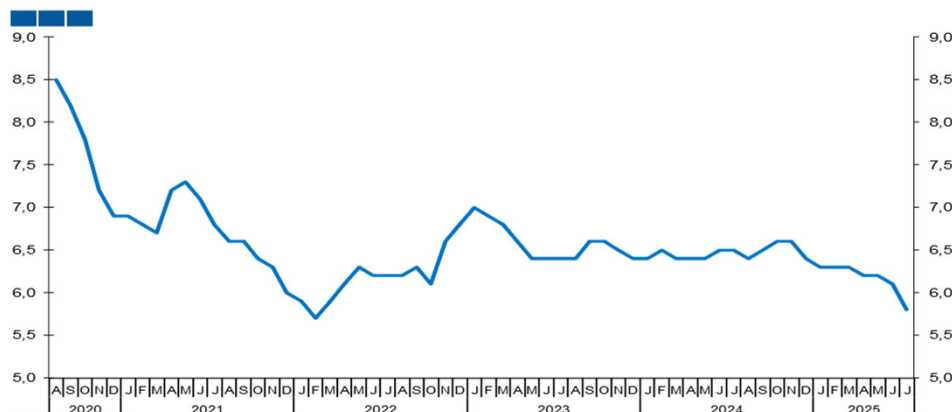
¹ Saldos de resposta extrema - Diferenças entre as percentagens de respostas positivas e negativas

¹ Balances - Differences between the percentage of respondents giving positive and negative replies.

2. Conjuntura Nacional / National Economic Situation

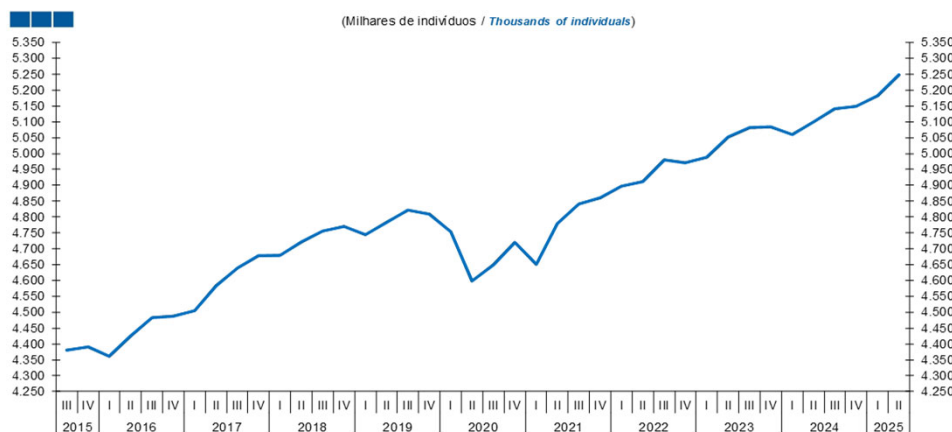
- Emprego / Employment

Gráfico / Graph 2.6.
Taxa de Desemprego
Unemployment Rate



Fonte / Source: INE
Nota: Estimativas mensais de Emprego e Desemprego; Dados ajustados de sazonalidade
Note: Monthly Employment and Unemployment Estimates; Seasonally adjusted data

Gráfico / Graph 2.7.
Emprego Total
Total Employment



Fonte / Source: INE

Quadro / Table 2.5.
Mercado de Trabalho
Labour Market

Mercado de Trabalho General Activity Indicators	Fonte Source	Unidade Unit	2T24 2Q24	3T24 3Q24	4T24 4Q24	1T25 1Q25	2T25 2Q25	mar/25 Mar-25	abr/25 Apr-25	mai/25 May-25	jun/25 Jun-25	jul/25 Jul-25
Taxa de Desemprego (estimativas mensais) Unemployment rate (monthly estimate)	INE	%	6,4	6,5	6,5	6,3	6,2	6,3	6,2	6,2	6,1	5,8
Taxa de Desemprego Unemployment rate	INE	%	6,1	6,1	6,7	6,6	5,9					
Desempregados inscritos Enroled Unemployed	IEFP	Nº Pessoas Nb. People	311 180	309 770	323 574	339 198	302 672	329 521	313 623	300 905	293 488	292 825
Varição dos desempregados inscritos Enroled Unemployed (variation)	IEFP	Período n-(n-1) Period n-(n-1)	-19 046	-1 410	13 805	15 624	-36 526	-9 214	-15 898	-12 718	-7 417	- 663
Desempregados inscritos Enroled Unemployed	IEFP	VH y-o-y	8,7	5,6	4,0	2,7	-2,7	1,5	-1,5	-3,0	-3,8	-4,0
Evolução do desemprego de longa duração Long-run Unemployment (evolution)	IEFP	VH y-o-y	2,2	2,3	2,7	3,0	1,4	2,3	2,8	1,2	0,3	0,4
População ativa Active population	INE	Milhares Thousands	5 432	5 476	5 517	5 547	5 578					
População empregada Employed population	INE	Milhares Thousands	5 100	5 141	5 149	5 181	5 248					
Varição da população empregada Employed population (variation)	INE	Período n-(n-1) Period n-(n-1)	41	41	8	33	67					
Evolução da população empregada Employed population (evolution)	INE	VH y-o-y	1,0	1,2	1,3	2,4	2,9					
Índice do Custo de Trabalho Labour Cost Index	Eurostat	VH y-o-y	118,4	120,4	122,6	122,9						
Índice do Custo de Trabalho (Zona Euro) Labour Cost Index (Euro Zone)	Eurostat	VH y-o-y	114,8	115,9	117,1	118,2						

2. Conjuntura Nacional / National Economic Situation

- Consumo / Consumption

Gráfico / Graph 2.8.
Indicador Coincidente Consumo Privado
Private Consumption Coincident Indicator

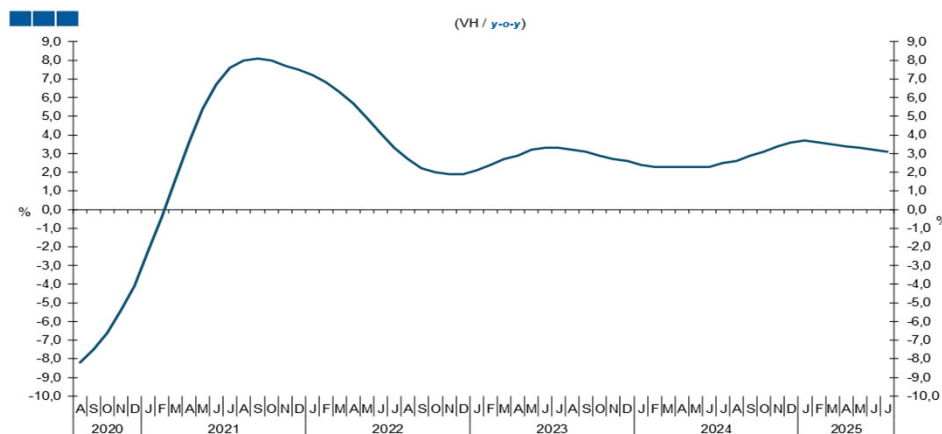
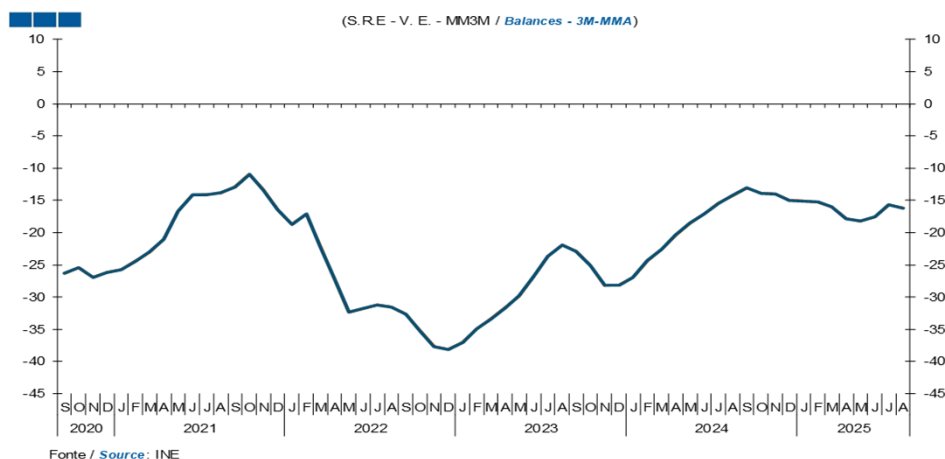


Gráfico / Graph 2.9.
Indicador de Confiança dos Consumidores
Consumer Confidence Indicator



Quadro / Table 2.6.
Indicadores Avançados do Consumo Privado
Private Consumption Leading Indicators

Indicadores de Consumo Privado Private Consumption Indicators	Fonte Source	Unidade Unit	2T24 2Q24	3T24 3Q24	4T24 4Q24	1T25 1Q25	2T25 2Q25	mar/25 Mar-25	abr/25 Apr-25	mai/25 May-25	jun/25 Jun-25	jul/25 Jul-25	ago/25 Aug-25
Indicador Coincidente do Consumo Privado Private Consumption Coincident Indicator	BdP	VH y-o-y	2,3	2,7	3,4	3,6	3,3	3,5	3,4	3,3	3,2	3,1	
Indicador de Confiança dos Consumidores Consumer Confidence Indicator	INE	VE*/MM3M Balances*	-18,7	-14,3	-14,3	-15,5	-17,9	-16,0	-17,9	-18,2	-17,6	-15,7	-16,2
Índice de Vol. de Neg. Comércio a Retalho (p.const) (CAE Rev3) Retail Trade Turnover Index (real)	INE	VH (v.c.s) y-o-y (s.a.)	2,9	3,7	5,0	4,5	4,7	4,1	2,9	5,4	5,8	6,2	
IVN no Comércio a Retalho de Bens Alimentares (p.const) Retail Trade Turnover Index - Food (real)	INE	VH (v.c.s) y-o-y (s.a.)	4,7	4,2	7,1	6,7	6,7	6,6	6,4	7,2	6,6	6,0	
IVN no Comércio a Retalho de Bens não Alimentares (p.const) Retail Trade Turnover Index - Non Food (real)	INE	VH (v.c.s) y-o-y (s.a.)	1,8	3,4	3,6	3,1	3,4	2,4	0,6	4,2	5,2	6,3	
Índice de Vol. de Vendas no Comércio a Retalho Business Survey in the Retail Trade - Volume of Sales	INE	SRE-VE* Balances*	4,9	7,1	7,2	4,0	4,9	-1,4	4,5	4,3	5,7	9,1	11,5
Índ V.Neg. nos Serviços - Alojamento e restauração (CAE Rev3) Services Turnover Index - Accommodation and food service activities	INE	VH y-o-y	4,9	6,3	6,4	2,6	5,4	0,2	6,2	5,1	5,0	4,2	
Vendas de Veículos Ligeiros de Passageiros Passenger car registrations	ACAP	VH y-o-y	-1,0	-4,1	12,1	-0,9	14,1	7,8	8,2	18,6	14,8	20,6	9,9

* Saldos de resposta extrema - Diferenças entre as percentagens de respostas positivas e negativas
* Balances - Differences between the percentage of respondents giving positive and negative replies.

2. Conjuntura Nacional / National Economic Situation

- Formação Bruta de Capital Fixo / Gross Fixed Capital Formation

Gráfico / Graph 2.10.
Indicador de Formação Bruta de Capital Fixo
Gross Fixed Capital Formation Indicator

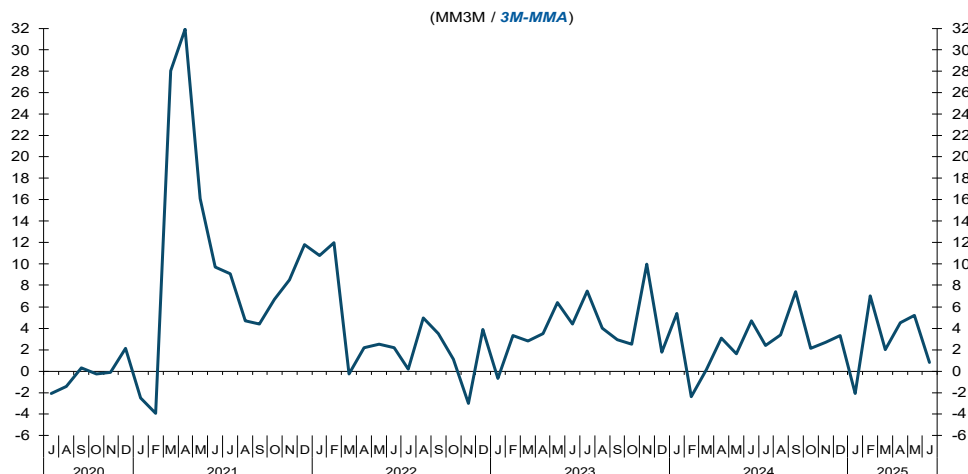
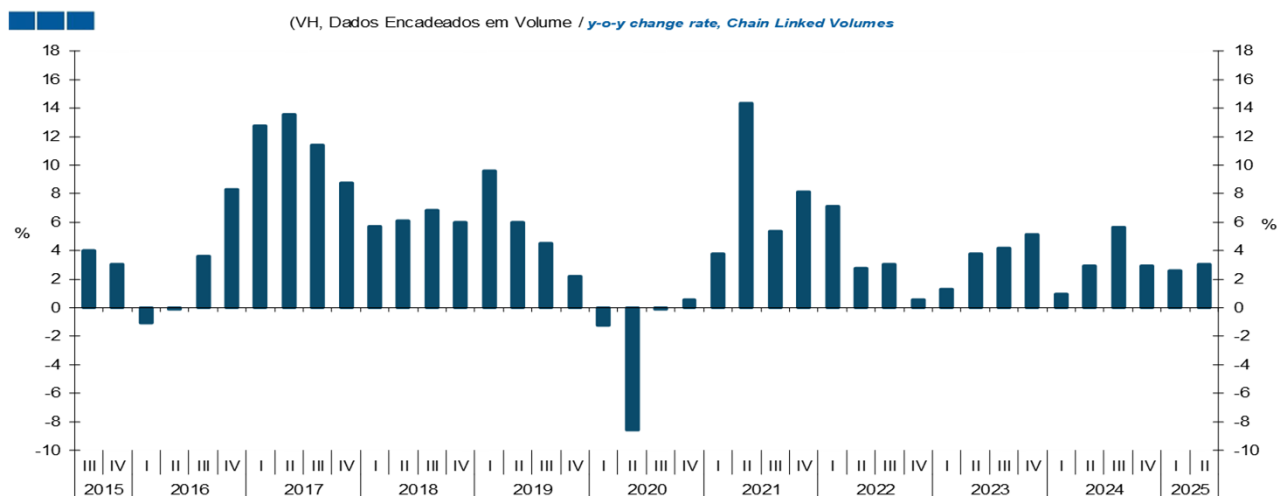


Gráfico / Graph 2.11.
Formação Bruta de Capital Fixo, Total
Gross Fixed Capital Formation, Total



Fonte / Source: INE

Quadro / Table 2.7.
Indicadores Avançados do Investimento
Investment Leading Indicators

Indicadores de Investimento	Fonte Source	Unidade Unit	2T24 2Q24	3T24 3Q24	4T24 4Q24	1T25 1Q25	2T25 2Q25	mar/25 Mar-25	abr/25 Apr-25	mai/25 May-25	jun/25 Jun-25	jul/25 Jul-25	ago/25 Aug-25
Indicador de FBCF Gross Fixed Capital Formation Indicator	INE	VH (vcs) y-o-y (sa)	4,7	7,4	3,3	2,0	0,8	2,0	4,5	5,2	0,8		
IPI - Bens de Investimento IPI - Investment Goods	INE	VH (vcs) y-o-y (sa)	0,7	3,0	5,5	-5,5	-1,5	-3,7	-7,2	1,4	1,5	2,7	
Importações de Bens de Investimento Investment Goods Imports	INE	VH y-o-y	1,8	17,9	-4,6	-5,8	-0,2	-12,2	-6,2	9,5	-3,6	0,5	
Indicador de Confiança na Construção Construction Confidence Indicator	INE	SRE*-VE Balances*	-3,3	-3,7	1,5	4,3	4,5	3,3	2,9	4,8	5,7	3,6	2,5
Vendas de Cimento Cement Sales	BdP	VH y-o-y	3,5	2,1	9,9	-2,6	-1,8	-0,7	-5,5	-2,0	2,6	2,5	-2,8
Vendas de Viaturas Comerciais Leveiras Commercial Vehicles under 3.5 ton Sales	ACAP	VH y-o-y	31,2	4,5	4,1	0,7	-12,5	-8,5	-16,8	4,2	-21,9	10,6	-4,2
Vendas de Viaturas Comerciais Pesadas Commercial Vehicles above 3.5 ton Sales	ACAP	VH y-o-y	20,1	-14,0	-34,1	-15,3	-19,8	1,3	3,0	2,3	-49,2	7,7	10,8

* Saldos de resposta extrema - Diferenças entre as percentagens de respostas positivas e negativas

* Balances - Differences between the percentage of respondents giving positive and negative replies.

2. Conjuntura Nacional / National Economic Situation

- Relações com o Exterior / Foreign Relations

Gráfico / Graph 2.12.
Evolução Trimestral da Balança de Bens e Serviços
Balance of Goods and Services Quarterly Evolution

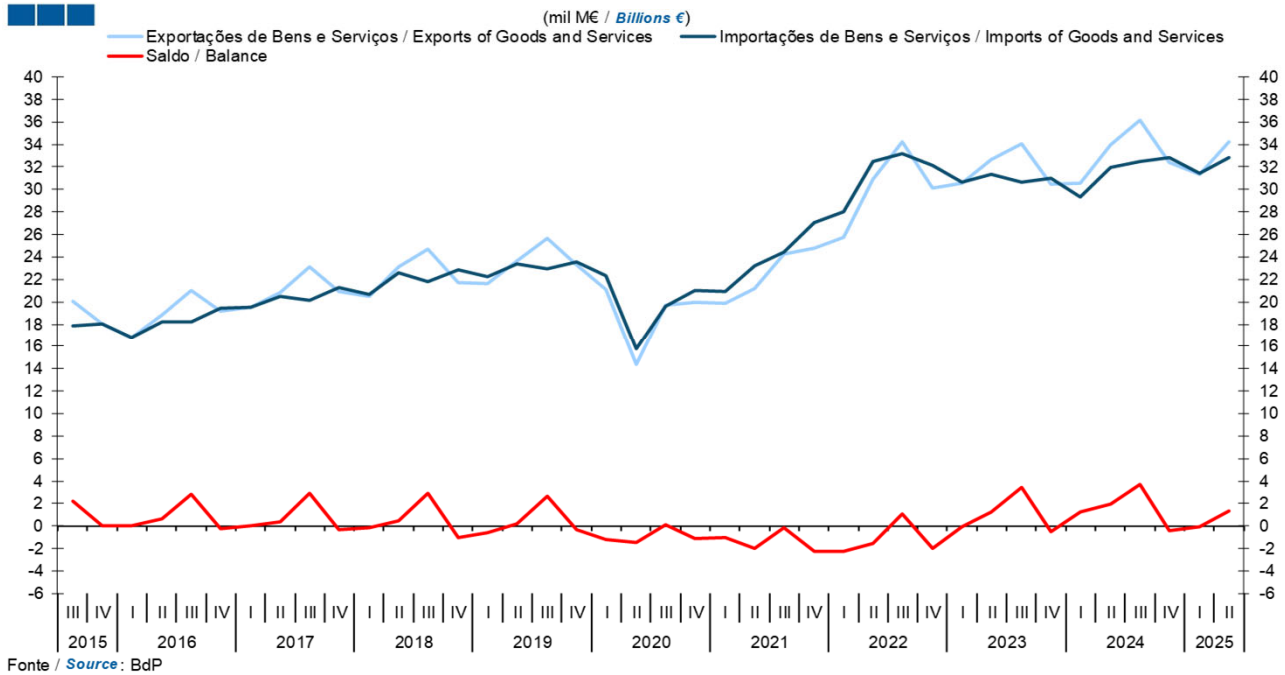
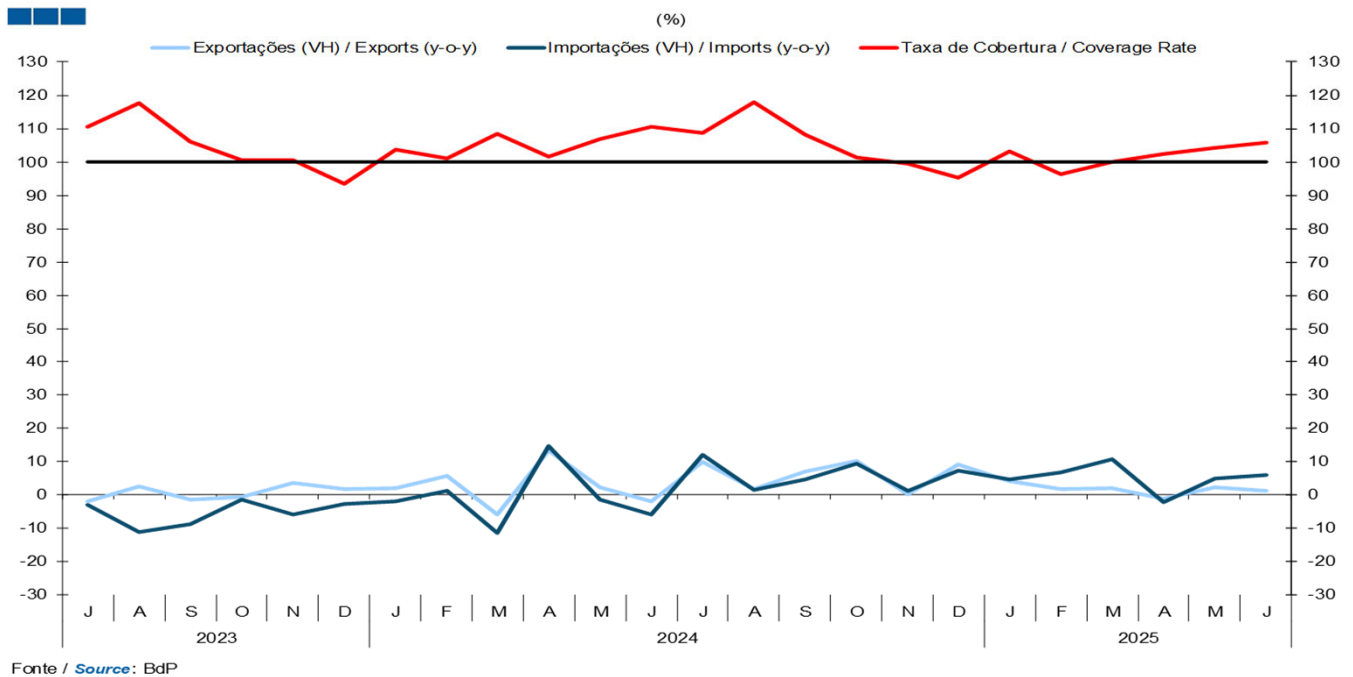


Gráfico / Graph 2.13.
Evolução da Balança de Bens e Serviços - Últimos 12 Meses
Balance of Goods and Services - Last 12 Months



2. Conjuntura Nacional / National Economic Situation

- Relações com o Exterior / Foreign Relations

Quadro / Table 2.8.
Balança de Bens e Serviços e Indicadores Avançados de Procura Externa
Trade in Goods and Services and Foreign Demand Leading Indicators

	Fonte Source	Unidade Unit	1T24 1Q24	2T24 2Q24	3T24 3Q24	4T24 4Q24	1T25 1Q25	2T25 2Q25	mar/25 Mar-25	abr/25 Apr-25	mai/25 May-25	jun/25 Jun-25	jul/25 Jul-25	ago/25 Aug-25
BENS <i>GOODS</i>	BdP	Tx cobertura Coverage rate	78,9	76,9	71,7	71,5	73,6	73,6	71,9	72,5	74,1	74,1		
Crédito (Exportações) Credit (Exports)	BdP	VH y-o-y	-4,8	1,8	4,2	4,2	0,3	-1,7	0,8	-7,4	1,3	1,4		
Débito (Importações) Debit	BdP	VH y-o-y	-5,7	0,3	4,6	5,9	7,5	2,8	10,5	-2,3	4,8	6,1		
BENS <i>GOODS</i>	BdP	Tx cobertura acumulada Cumulative coverage rate	78,9	77,9	75,8	74,7	73,6	73,6	73,6	73,4	73,5	73,6		
Crédito (Exportações) Credit (Exports)	BdP	VH acumulada Cumulative y-o-y	-4,8	-1,5	0,2	1,2	0,3	-0,7	0,3	-1,7	-1,1	-0,7		
Débito (Importações) Debit	BdP	VH acumulada Cumulative y-o-y	-5,7	-2,7	-0,4	1,2	7,5	5,1	7,5	4,9	4,9	5,1		
SERVIÇOS <i>SERVICES</i>	BdP	Tx cobertura Coverage rate	217,3	219,6	244,7	211,8	216,2	222,7	224,8	214,2	223,9	230,6		
Crédito Credit	BdP	VH y-o-y	9,0	7,1	8,0	9,6	6,0	4,0	3,6	7,7	3,5	1,0		
Débito Debit	BdP	VH y-o-y	1,4	8,8	11,6	5,6	6,5	2,5	10,6	-1,6	5,0	4,4		
SERVIÇOS <i>SERVICES</i>	BdP	Tx cobertura acumulada Cumulative coverage rate	217,3	218,6	228,6	224,4	216,2	219,7	216,2	215,6	217,4	219,7		
Crédito Credit	BdP	VH acumulada Cumulative y-o-y	9,0	8,0	8,0	8,4	6,0	4,8	6,0	6,4	5,7	4,8		
Débito Debit	BdP	VH acumulada Cumulative y-o-y	1,4	5,4	7,7	7,1	6,5	4,3	6,5	4,1	4,3	4,3		
BENS E SERVIÇOS <i>GOODS AND SERVICES</i>	BdP	Tx cobertura Coverage rate	104,4	106,2	111,3	98,8	99,7	104,1	99,9	102,4	104,2	105,9		
Crédito Credit	BdP	VH y-o-y	0,1	4,0	6,1	6,4	2,5	0,7	2,0	-1,3	2,2	1,2		
Débito Debit	BdP	VH y-o-y	-4,4	1,9	6,1	5,8	7,3	2,7	10,5	-2,2	4,8	5,7		
BENS E SERVIÇOS <i>GOODS AND SERVICES</i>	BdP	Tx cobertura acumulada Cumulative coverage rate	104,4	105,3	107,4	105,2	99,7	102,0	99,7	100,4	101,2	102,0		
Crédito Credit	BdP	VH acumulada Cumulative y-o-y	0,1	2,1	3,5	4,2	2,5	1,6	2,5	1,5	1,6	1,6		
Débito Debit	BdP	VH acumulada Cumulative y-o-y	-4,4	-1,2	1,2	2,4	7,3	4,9	7,3	4,7	4,7	4,9		
Por memória: Memo:														
Indicadores Avançados de Procura Externa <i>Advanced Foreign Demand Indicators</i>														
Volume de Negócios na Indústria - Mercado Externo <i>Industrial Turnover - External Market</i>	INE	VH y-o-y	-5,7	2,5	2,3	5,3	-2,4	-5,9	-0,8	-10,5	-1,9	-5,1	0,3	
Inquérito à Ind. Transformadora - Procura Externa <i>Manufacturing Industry Survey - External Demand</i>	INE	SRE*-VE Balances*	-16,8	-16,0	-15,9	-14,5	-15,0	-13,8	-14,3	-15,0	-14,2	-12,3	-12,5	-14,2
Carteira de Encomendas Externa <i>Portfolio of Foreign Orders</i>	INE	SRE*-mm3m Balances*3mma	-15,9	-13,9	-16,5	-15,0	-14,3	-12,3	-14,3	-15,0	-14,2	-12,3	-12,5	

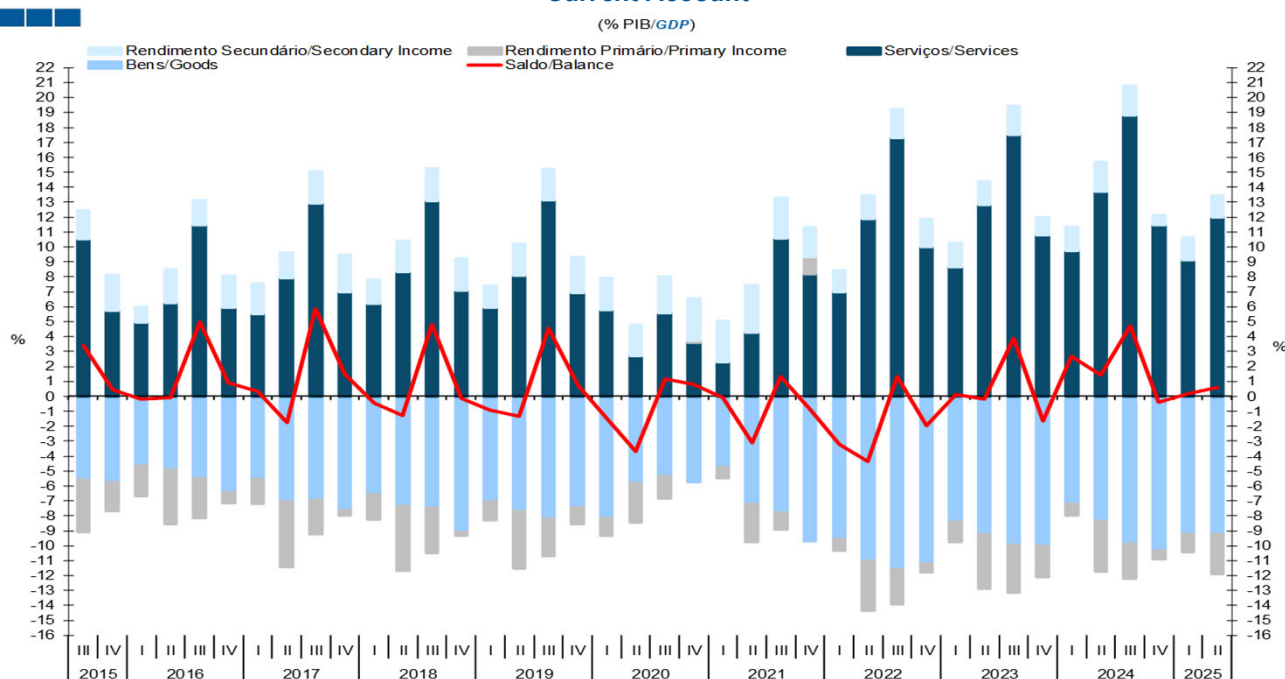
* Saldos de resposta extrema - Diferenças entre as percentagens de respostas positivas e negativas
* Balances - Differences between the percentage of respondents giving positive and negative replies.

2. Conjuntura Nacional / National Economic Situation

- Relações com o Exterior / Foreign Relations

Gráfico / Graph 2.14.
Balança Corrente
Current Account

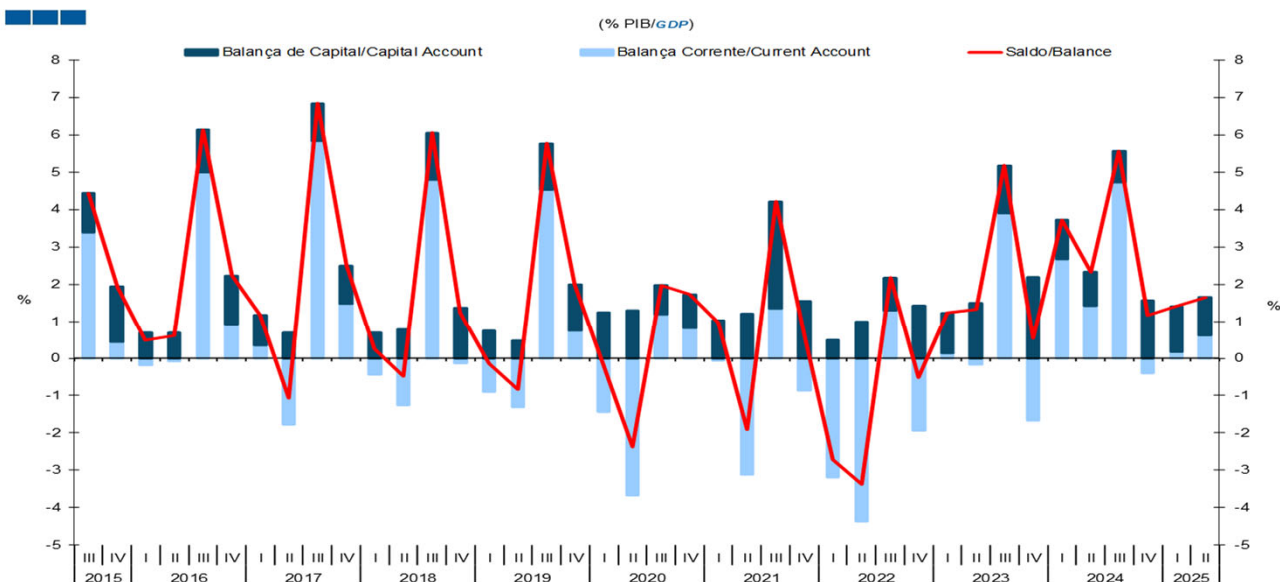
(% PIB/GDP)



Fonte / Source: INE, BdP
Nota: PIB ajustado de sazonalidade
Note: Seasonally adjusted GDP

Gráfico / Graph 2.15.
Balanças Corrente e de Capital
Current and Capital Accounts

(% PIB/GDP)



Fonte / Source: INE, BdP
Nota: PIB ajustado de sazonalidade
Note: Seasonally adjusted GDP

2. Conjuntura Nacional / National Economic Situation

- Relações com o Exterior / Foreign Relations

Gráfico / Graph 2.16.
Investimento do Exterior em Portugal - princípio direcional
Foreign Investment in Portugal - directional principle

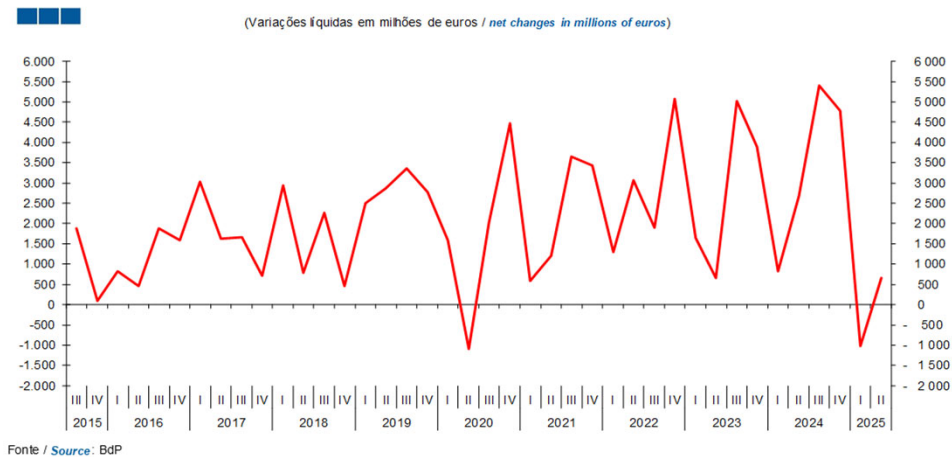


Gráfico / Graph 2.17.
Investimento Directo em empresas em Portugal - transacções acumuladas
Direct Investment in companies in Portugal - accumulated transactions

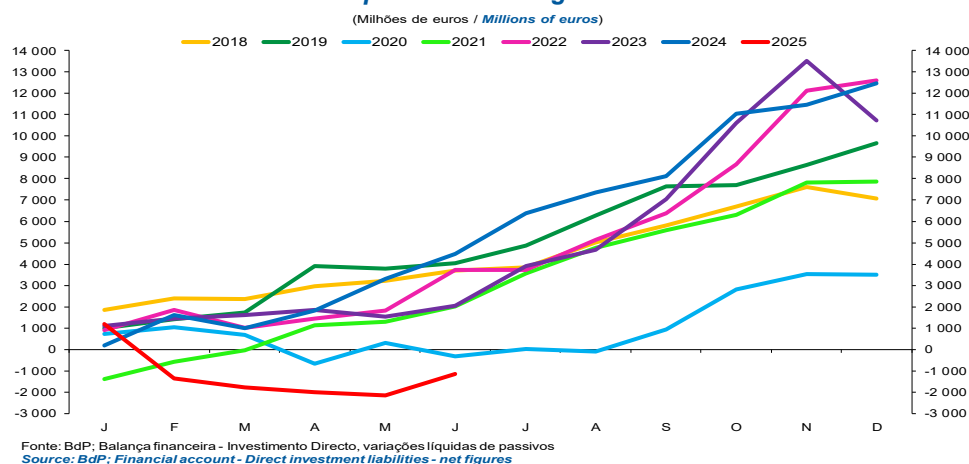
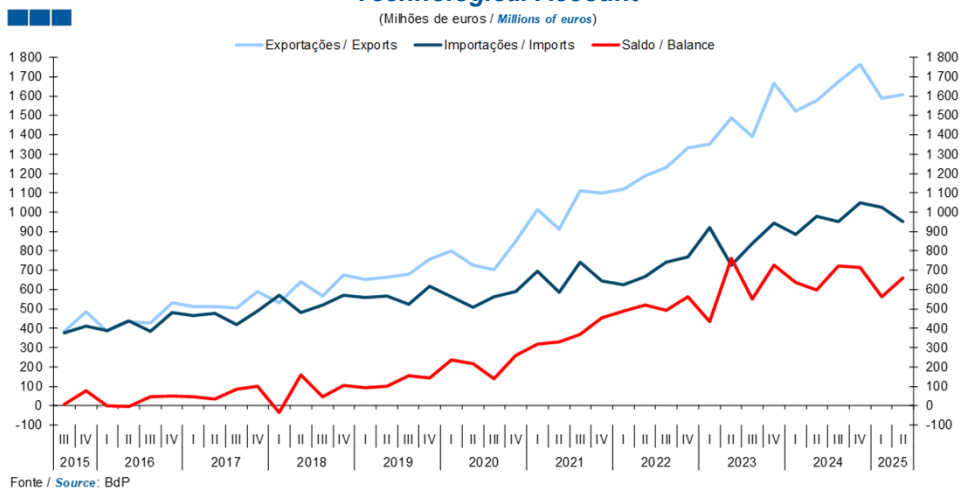


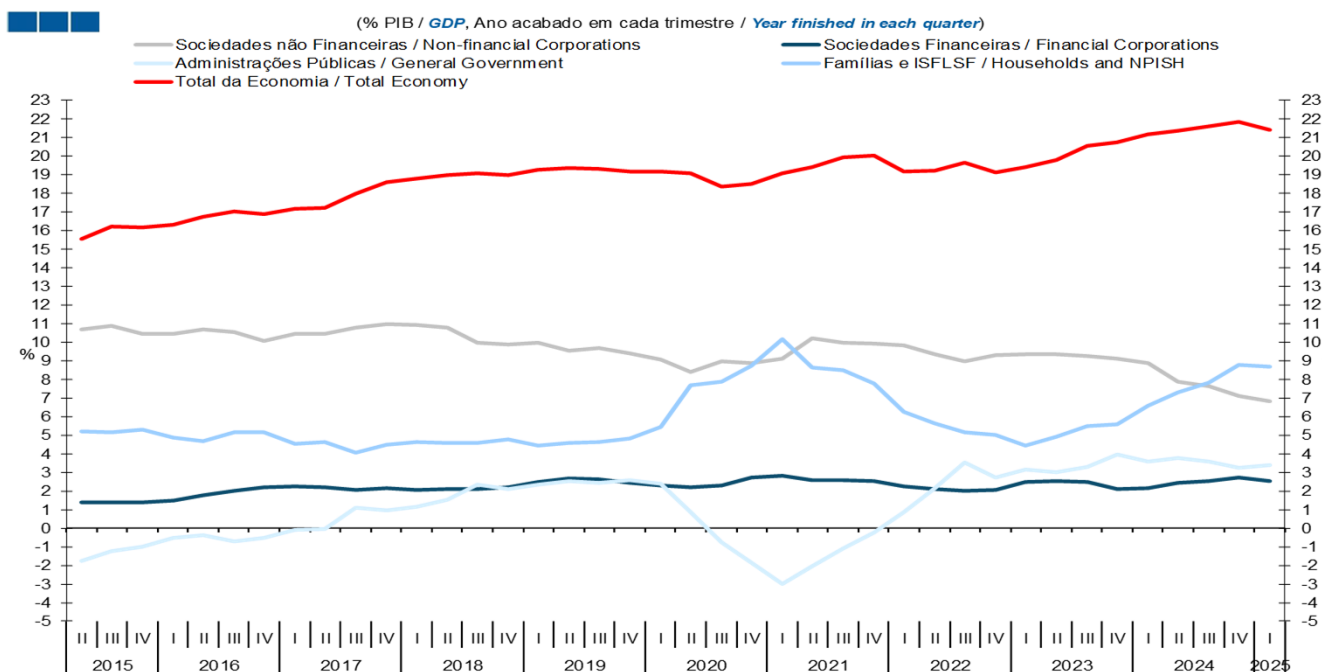
Gráfico / Graph 2.18.
Balança Tecnológica
Technological Account



3. Sectores Institucionais / Institutional Sectors

- Poupança / Saving

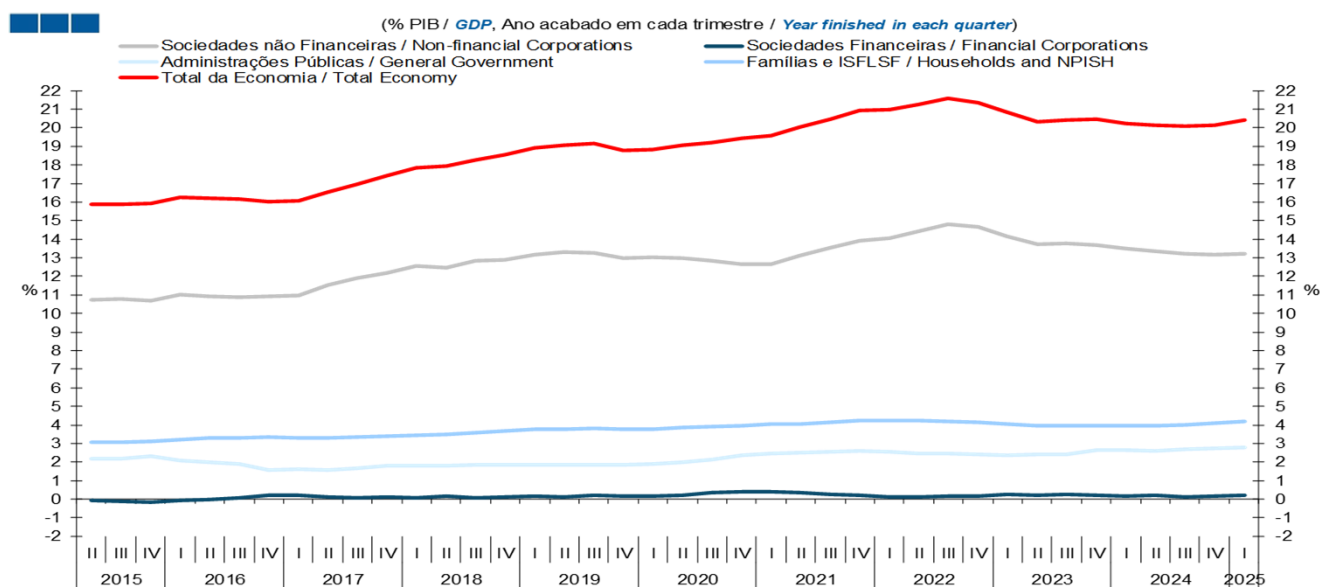
Gráfico / Graph 3.1.
Poupança Bruta, por sector institucional
Gross Saving, by institutional sector



Fonte / Source: INE
Nota: ISFLSF - Instituições sem Fins Lucrativos ao Serviço das Famílias
Note: NPISH - Non-profit Institutions Serving Households

- Investimento / Investment

Gráfico / Graph 3.2.
Investimento Bruto, por sector institucional
Gross Investment, by institutional sector

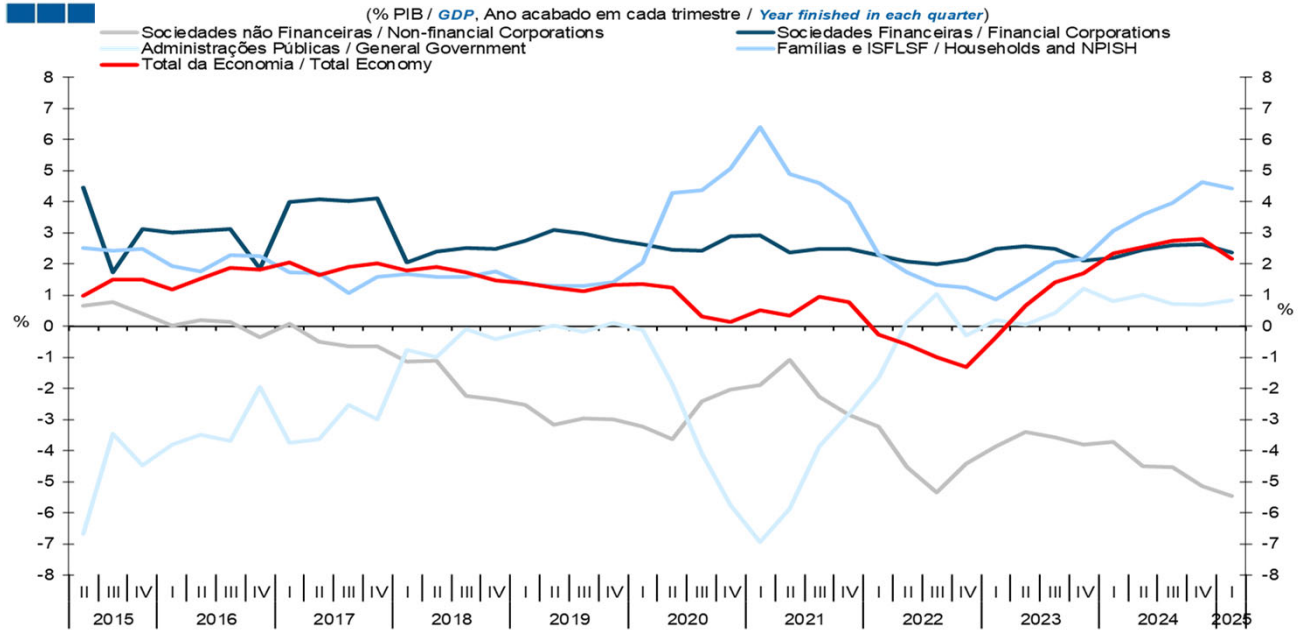


Fonte / Source: INE
Nota: ISFLSF - Instituições sem Fins Lucrativos ao Serviço das Famílias
Note: NPISH - Non-profit Institutions Serving Households

3. Sectores Institucionais / Institutional Sectors

- Capacidade/Necessidade Líquida de Financiamento / Net Lending/Net Borrowing

Gráfico / Graph 3.3.
Capacidade/Necessidade Líquida de Financiamento, por sector institucional
Net Lending/Net Borrowing, by institutional sector



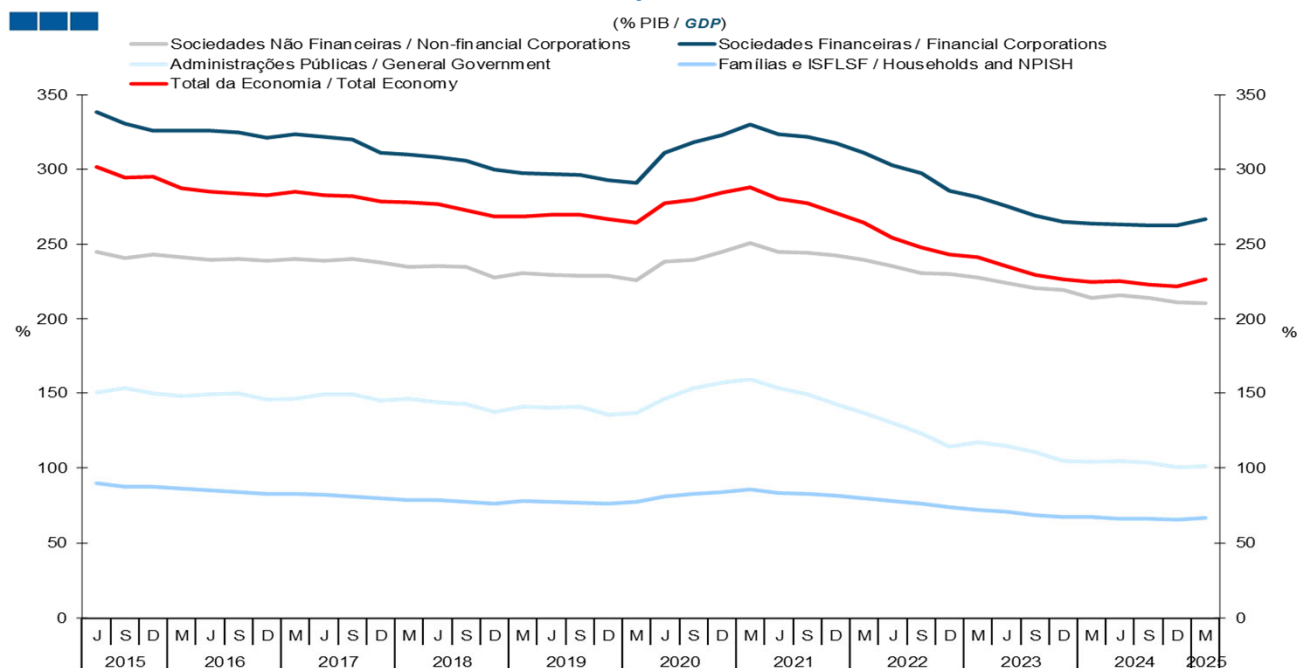
Fonte / Source: INE

Nota: ISFLSF - Instituições sem Fins Lucrativos ao Serviço das Famílias
Note: NPISH - Non-profit Institutions Serving Households

3. Sectores Institucionais / Institutional Sectors

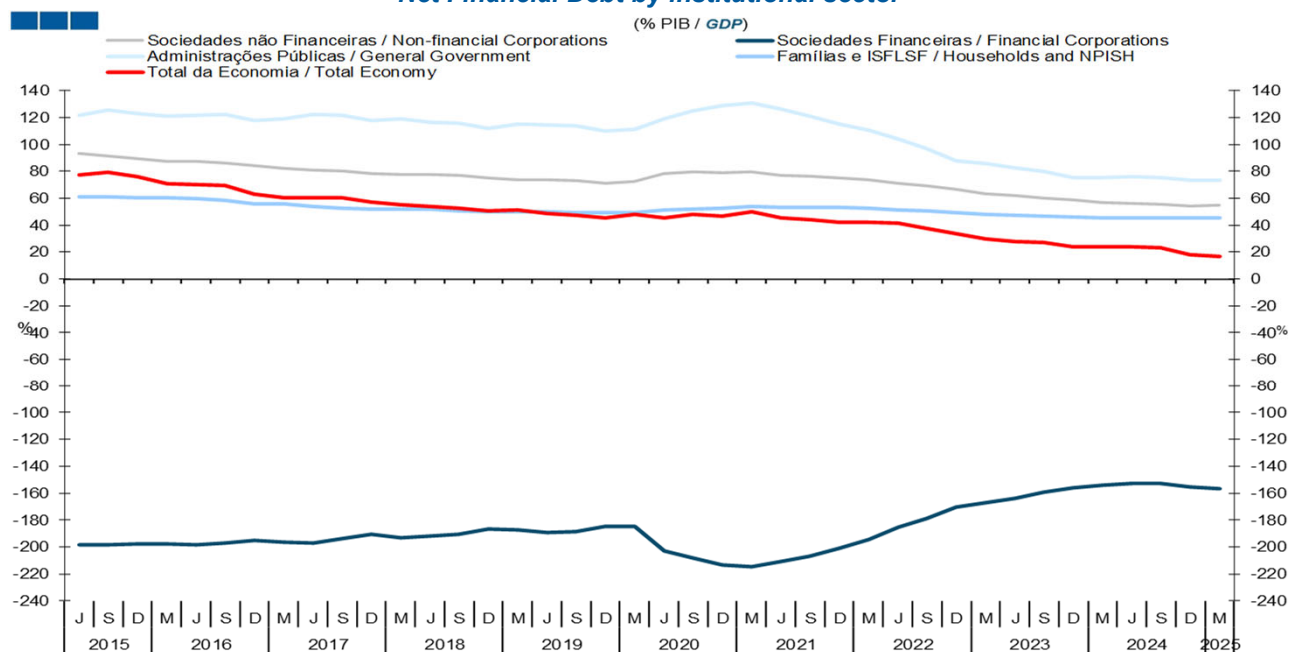
- Dívida / Debt

Gráfico / Graph 3.4.
Total de passivos, por sector institucional
Total Liabilities, by institutional sector



Fonte / Source: BdP, INE

Gráfico / Graph 3.5.
Dívida Financeira Líquida, por sector institucional
Net Financial Debt by institutional sector



Fonte / Source: BdP, INE

Nota: Dívida Financeira Líquida = Empréstimos + Títulos Dívida (Passivos - Ativos)

Note: Net Financial Debt = Loans + Debt Securities (Liabilities - Assets)

4. Ramos de Atividade / Industries

- Valor Acrescentado Bruto / Gross Value Added

Quadro / Table 4.1.

Crescimento Real do VAB por Ramo de Atividade, dados encadeados em volume, variação homóloga (%)

GVA Real Growth by Industry, chain linked volume data, annual change (%)

	peso, 2024 (%) <i>weight, 2024 (%)</i>	2023	2024	2T24 <i>2Q24</i>	3T24 <i>3Q24</i>	4T24 <i>4Q24</i>	1T25 <i>1Q25</i>	2T25 <i>2Q25</i>
Agricultura, Silvicultura, Pescas <i>Agriculture, Forestry and Fisheries</i>	2,2	4,3	3,4	3,8	2,7	2,1	0,1	-0,7
Energia, gás e saneamento <i>Energy, gas and sanitation</i>	2,8	12,0	5,5	6,6	3,3	2,3	3,2	1,4
Indústria <i>Industry</i>	13,5	-1,9	0,1	-1,0	1,0	2,4	-0,6	1,3
Construção <i>Construction</i>	4,5	3,9	1,7	1,5	1,4	1,2	0,3	2,0
Comércio, Restaurantes e Hotéis <i>Trade, Restaurants and Hotels</i>	18,2	3,2	1,6	0,4	1,9	2,3	0,2	2,1
Transportes e Comunicações <i>Transports and Communications</i>	9,5	3,8	2,5	2,7	4,4	3,5	3,7	3,5
Atividades Financeiras e Imobiliárias <i>Real Estate and Financial Activities</i>	17,3	1,9	1,5	1,5	1,4	1,7	1,5	1,7
Outros Serviços <i>Other Services</i>	32,0	3,7	1,9	1,4	1,3	2,6	2,7	2,6
Valor Acrescentado Bruto (Real) <i>Gross Value Added (Real)</i>	1,7	2,7	1,7	1,2	1,8	2,4	1,5	2,1

Fonte: INE - Contas Nacionais Trimestrais
Source: INE - Quarterly National Accounts

Quadro / Table 4.2.

Contributos dos Ramos de Atividade para o Crescimento Real do VAB, dados encadeados em volume, variação homóloga (%)

Industries Contribution to GVA Real Growth, chain linked volume data, annual change (%)

	2022	2023	2024	2T24 <i>2Q24</i>	3T24 <i>3Q24</i>	4T24 <i>4Q24</i>	1T25 <i>1Q25</i>	2T25 <i>2Q25</i>
Agricultura, Silvicultura, Pescas <i>Agriculture, Forestry and Fisheries</i>	-0,2	0,1	0,1	-0,2	0,0	0,1	0,1	0,1
Energia, gás e saneamento <i>Energy, gas and sanitation</i>	-0,3	0,3	0,1	-0,2	0,1	0,2	0,4	0,4
Indústria <i>Industry</i>	0,5	-0,3	0,0	0,2	0,0	-0,3	-0,4	-0,3
Construção <i>Construction</i>	0,1	0,2	0,1	0,2	0,2	0,2	0,2	0,2
Comércio, Restaurantes e Hotéis <i>Trade, Restaurants and Hotels</i>	2,4	0,6	0,3	0,9	1,1	0,6	0,4	0,2
Transportes e Comunicações <i>Transports and Communications</i>	1,3	0,4	0,2	0,7	0,7	0,3	0,2	0,2
Atividades Financeiras e Imobiliárias <i>Real Estate and Financial Activities</i>	0,6	0,3	0,3	0,6	0,4	0,3	0,3	0,2
Outros Serviços <i>Other Services</i>	2,5	1,2	0,6	2,0	1,4	1,4	1,1	0,7
Valor Acrescentado Bruto (Real) <i>Total Gross Value Added</i>	6,9	2,7	1,7	1,2	1,8	2,4	1,5	2,1

Fonte: INE - Contas Nacionais Trimestrais
Source: INE - Quarterly National Accounts

4. Ramos de Atividade / Industries

- Emprego / Employment

Quadro / Table 4.3.
Evolução do Emprego por Ramo de Atividade, variação homóloga (%)
Employment Evolution by Industry, annual change (%)

	peso, 2024 (%) weight, 2024 (%)	2023	2024	2T24 2Q24	3T24 3Q24	4T24 4Q24	1T25 1Q25	2T25 2Q25
Agricultura, Silvicultura, Pescas <i>Agriculture, Forestry and Fisheries</i>	3,0	9,5	-3,6	-8,6	-3,9	-3,8	-14,2	-10,8
Eletricidade, gás e água* <i>Electricity, gas and water*</i>	1,6	7,8	7,2	-5,7	18,5	-3,1	3,0	0,4
Indústria Transformadora <i>Manufacturing</i>	16,8	-0,8	-0,8	-1,6	-0,7	-0,8	0,1	4,3
Construção <i>Construction</i>	7,3	7,4	1,3	0,0	0,3	1,7	4,4	1,4
Comércio, Restaurantes e Hotéis <i>Trade, Restaurants and Hotels</i>	19,4	0,6	-7,8	-8,7	-13,2	0,0	0,0	0,0
Transportes e Comunicações <i>Transports and Communications</i>	7,4	-3,4	-10,6	-13,7	-15,4	0,0	0,0	0,0
Atividades Financeiras e Imobiliárias <i>Real Estate and Financial Activities</i>	12,4	6,6	1,0	-1,8	1,1	2,4	1,8	6,9
Outros Serviços <i>Other Services</i>	32,0	0,1	2,0	3,6	3,4	0,5	3,7	0,8
Por memória: <i>Memo items:</i>								
Emprego - Total <i>Employment - Total</i>		1,4	-1,8	-2,7	-3,0	0,3	1,4	1,6

Fonte: INE - Estatísticas do emprego
Source: INE - Employment Statistics

*Inclui Indústria Extractiva
*Includes Mining and Quarrying

Quadro / Table 4.4.
Contributos dos Ramos de Atividade para a Evolução do Emprego, variação homóloga (%)
Industries Contribution to Employment, annual change (%)

	Fonte Source	2023	2024	2T24 2Q24	3T24 3Q24	4T24 4Q24	1T25 1Q25	2T25 2Q25
Agricultura, Silvicultura, Pescas <i>Agriculture, Forestry and Fisheries</i>	INE	0,3	-0,1	-0,3	-0,1	-0,1	-0,4	-0,3
Eletricidade, gás e saneamento <i>Electricity, gas and sanitation</i>	INE	0,1	0,1	-0,1	0,3	0,0	0,0	0,0
Indústria Transformadora <i>Manufacturing</i>	INE	-0,1	-0,1	-0,3	-0,1	-0,1	0,0	0,7
Construção <i>Construction</i>	INE	0,5	0,1	0,0	0,0	0,1	0,3	0,1
Comércio, Restaurantes e Hotéis <i>Trade, Restaurants and Hotels</i>	INE	0,1	-1,6	-1,8	-2,9	0,0	0,0	0,0
Transportes e Comunicações <i>Transports and Communications</i>	INE	-0,3	-0,9	-1,1	-1,3	0,0	0,0	0,0
Atividades Financeiras e Imobiliárias <i>Real Estate and Financial Activities</i>	INE	0,8	0,1	-0,2	0,1	0,3	0,2	0,8
Outros Serviços <i>Other Services</i>	INE	0,0	0,6	1,1	1,0	0,1	1,2	0,2
Emprego - Total <i>Employment - Total</i>	INE	1,4	-1,8	-2,7	-3,0	0,3	1,4	1,6

Fonte: INE - Estatísticas do emprego
Source: INE - Employment Statistics

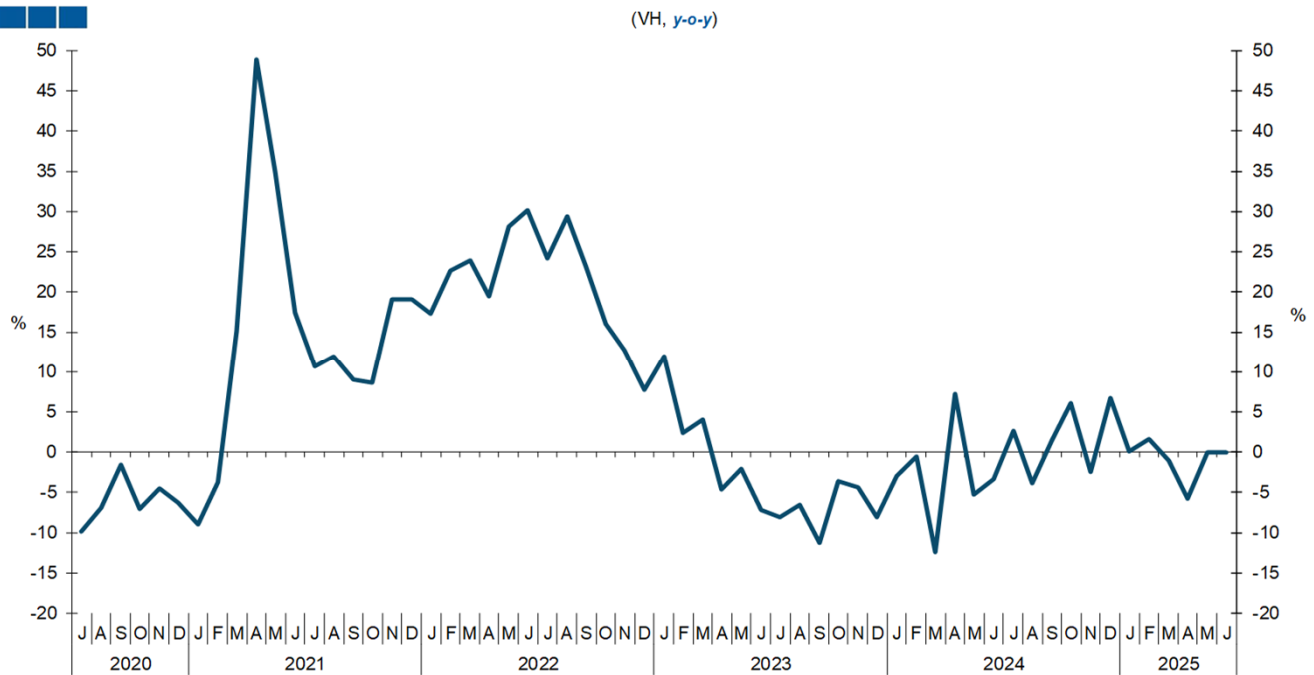
*Inclui Indústria Extractiva
*Includes Mining and Quarrying

4. Ramos de Atividade / Industries

- Indústria / Industry

Gráfico / Graph 4.1.
Índice de Volume de Negócios na Indústria
Industrial Turnover Index

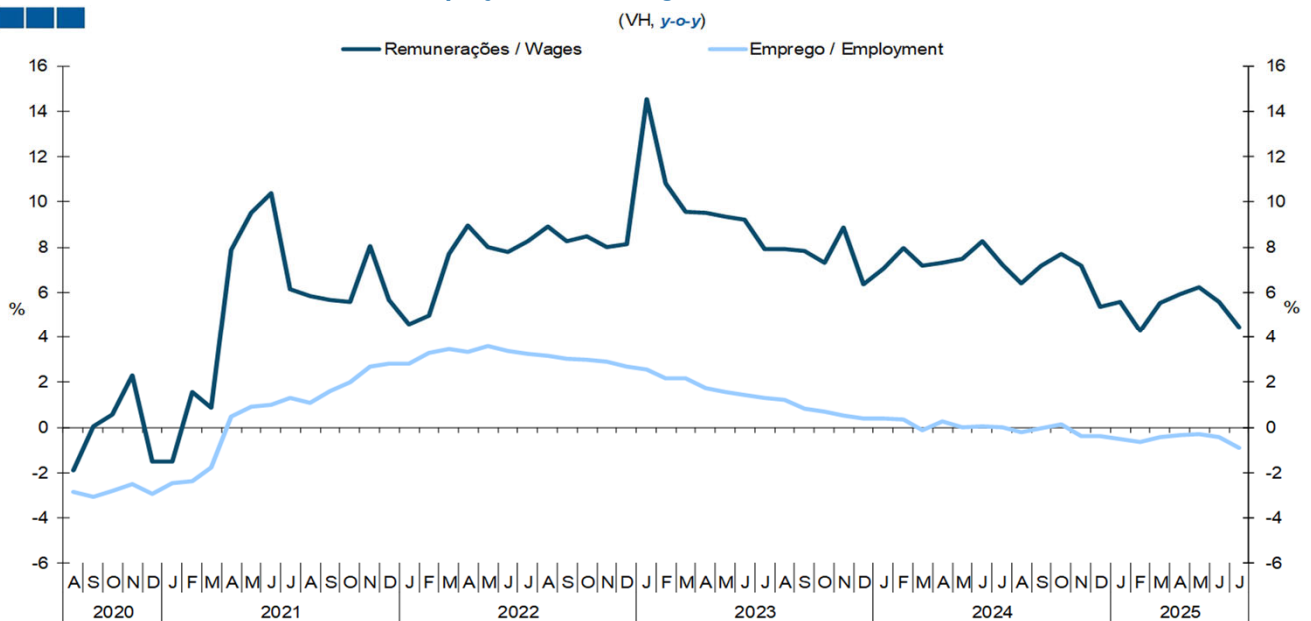
(VH, y-o-y)



Fonte / Source: INE

Gráfico / Graph 4.2.
Índices de Emprego e Remunerações na Indústria
Employment and Wages Worked Index

(VH, y-o-y)



Fonte / Source: INE

4. Ramos de Atividade / Industries

- Indústria / Industry

Quadro / Table 4.5.
Indicadores Sectoriais para a Indústria
Industry Sectoral Indicators

Indicadores Trimestrais / Mensais Quarterly/Monthly Indicators	Fonte Source	Unidade Unit	2T24 2Q24	3T24 3Q24	4T24 4Q24	1T25 1Q25	2T25 2Q25	jun/25 jun/25	jul/25 jul/25	ago/25 Aug-25
Índice de Produção Industrial - Total Industrial Production Index - Total	INE	VH y-o-y	1,8	-0,2	-0,4	-2,3	1,3	3,0	2,3	
Índice Volume Negócios na Indústria Industrial Turnover Index	INE	VH y-o-y	-0,7	0,3	3,3	0,2	-2,0	-0,1	2,0	
Mercado Nacional Domestic Market	INE	VH y-o-y	-2,7	-0,9	2,1	1,8	0,5	3,2	3,0	
Mercado Externo External Market	INE	VH y-o-y	2,5	2,3	5,3	-2,4	-5,9	-5,1	0,3	
Indicador de Confiança na Indústria (vcs) Industrial Confidence Indicator (s.a.)	CE	SRE-VE y-o-y	-6,1	-5,7	-4,4	-5,3	-4,1	-3,3	-3,1	-3,1
Índice de Emprego na Indústria Industrial Employment Index	INE	VH y-o-y	0,1	-0,1	-0,2	-0,5	-0,4	-0,4	-0,9	
Índ. de Produção Industrial - Indústria Transformadora (cdu,vcs) Industrial Production Index - Manufacturing (s.w.d.a.)	INE	VH y-o-y	0,1	0,8	1,5	-1,6	-0,9	0,3	-0,3	
Índice Volume Negócios na Indústria Transformadora Manufacturing Industry Turnover Index	INE	VH y-o-y	-0,1	1,2	3,9	-1,9	-2,1	-0,9	2,5	
Inquérito de Conjuntura à Indústria Transformadora Manufacturing industry Survey										
Indicador de confiança na Indústria Transformadora Manufacturing Industry Confidence Indicator	INE	SRE-VE BEA-AV	-5,2	-6,0	-5,9	-4,4	-3,2	-3,0	-3,8	-3,3

Quadro / Table 4.6.

Índice de Produção Industrial por subsecções, variação homóloga (%) Industrial Production Index by sections, annual change (%)

CAE Rev3 NACE Rev 3	Unidade Unit	2024	2T24 2Q24	3T24 3Q24	4T24 4Q24	1T25 1Q25	2T25 2Q25	mai/25 May-25	jun/25 jun/25	jul/25 jul/25
Índice de Produção Industrial (Total) Industrial Production Index (Total)	VH y-o-y	0,7	1,8	-0,2	-0,4	-2,3	1,3	3,3	3,0	2,3
B- Indústrias extrativas B- Mining and Quarrying	VH y-o-y	-8,5	-7,6	-14,0	-2,5	-3,9	0,8	-5,9	7,9	17,9
C- Indústrias transformadoras C- Manufacturing	VH y-o-y	0,5	0,1	0,8	1,5	-1,6	-0,9	0,1	0,3	-0,3
10- Indústria alimentar 10- Food Industry	VH y-o-y	1,6	2,6	-5,2	4,7	0,5	1,6	6,0	2,8	2,0
17- Fabricação de pasta, de papel e cartão e seus artigos; edição e impressão 17- Fabrication of paper, cardboard and related products, editing and printing	VH y-o-y	5,5	6,6	5,0	-1,8	-1,0	-1,7	-4,5	0,5	5,6
20- Fabricação de produtos químicos e de fibras sintéticas ou artificiais 20- Fabrication of chemical products and synthetic or artificial fibres	VH y-o-y	-15,5	-22,1	-1,6	-6,5	-10,6	-14,7	-12,5	-9,3	-3,7
22- Fabricação de artigos de borracha e de matérias plásticas 22- Fabrication of rubber and plastic matters products	VH y-o-y	2,9	4,8	1,7	1,9	5,1	2,4	7,6	0,6	3,5
24- Indústrias metalúrgicas de base e de produtos metálicos 24- Base metallurgical industries and metallic products	VH y-o-y	4,6	7,8	7,6	-1,0	-6,5	-2,9	-3,8	-4,0	5,0
27- Fabricação de equipamento elétrico 27- Fabrication of electric and optical equipment	VH y-o-y	-2,4	-1,9	-2,6	-0,5	-2,6	3,6	6,6	4,1	8,8
D- Produção e distribuição de eletricidade, gás e água D- Production and Distribution of electricity, gas and water	VH y-o-y	3,5	16,5	-4,6	-12,0	-5,9	15,2	24,7	23,8	17,9

Fonte / Source: INE

4. Ramos de Atividade / Industries

- Construção / Construction

Gráfico / Graph 4.3.
Índice de Produção na Construção e Obras Públicas
Production in Construction and public works

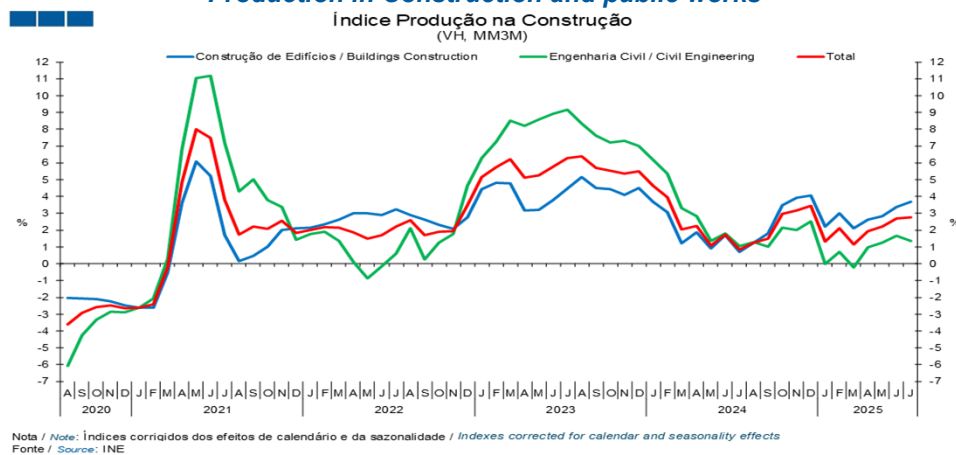
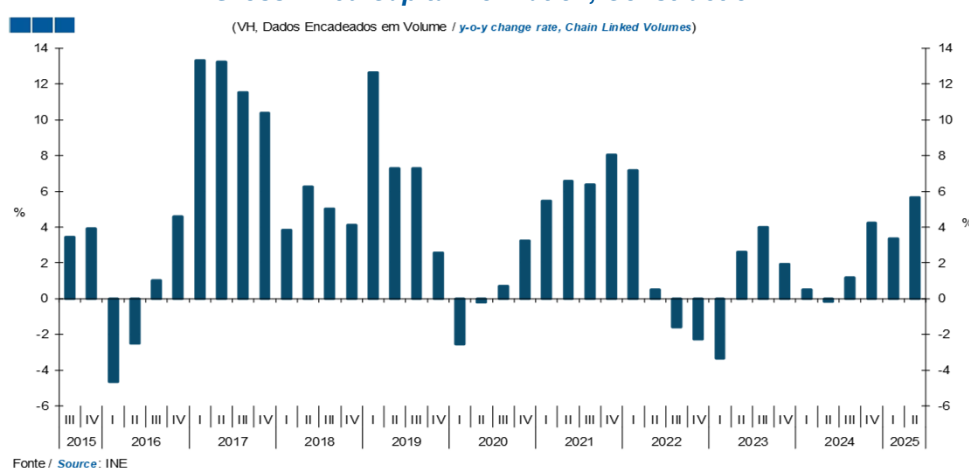


Gráfico / Graph 4.4.
Formação Bruta de Capital Fixo, Construção
Gross Fixed Capital Formation, Construction



Quadro / Table 4.7.
Indicadores Sectoriais para a Construção
Construction Sectoral Indicators

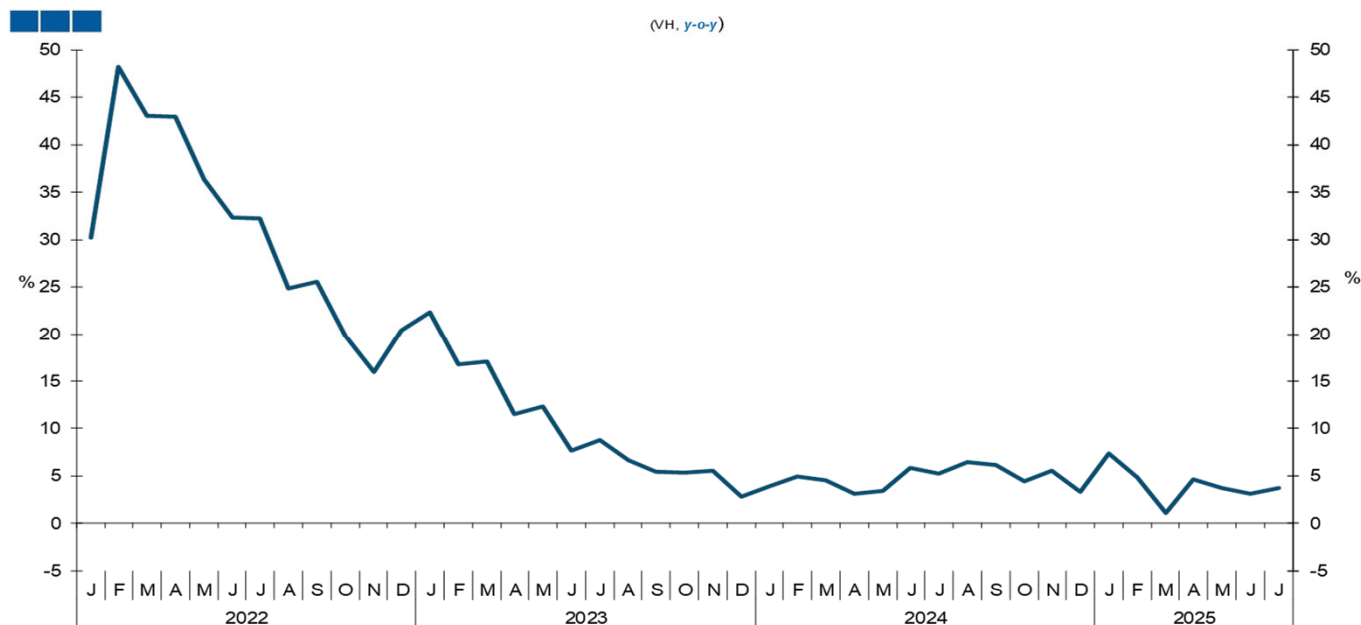
Indicadores Trimestrais / Mensais Quarterly/Monthly Indicators	Fonte Source	Unidade Unit	2T24 2Q24	3T24 3Q24	4T24 4Q24	1T25 1Q25	2T25 2Q25	jun/25 jun/25	jul/25 jul/25	ago/25 Aug-25
Índice de produção na construção e obras públicas (índice bruto) Construction and Public Works Production Index (gross index)	INE	VH/VM3M y-o-y	1,3	2,4	5,5	0,2	1,4	1,4	1,9	
Vendas de cimento * Sales of cement (*)	BdP	VH y-o-y	3,5	2,1	9,9	-2,6	-1,8	2,6	2,5	-2,8
Licenciamento de obras Permits Issued	INE	VH y-o-y	4,3	19,9	24,3	21,1	4,3	-6,1	-3,3	
Inquérito Mensal de Conjuntura à Construção e Obras Públicas Construction Confidence Indicator (s.a.)	CE	SRE-VE BEA-VA	-3,9	-3,7	2,4	4,0	3,8	4,9	3,3	2,6
Indicador de confiança da Construção e Obras Públicas Construction and Public Works Indicator	INE	SRE-VE BEA-VA	-3,3	-3,7	1,5	4,3	4,5	5,7	3,6	2,5
Carteira de Encomendas (Conjunto do sector) Order Books (total sector)	INE	SRE-VE BEA-VA	-10,0	-10,2	-3,5	-2,7	-1,5	-1,1	-3,5	-3,1
Perspetiva de Emprego - próximos 3 meses (Conjunto do sector) Employment expectations - next 3 months (total sector)	INE	SRE-VE BEA-VA	3,3	2,7	6,5	11,3	10,5	12,4	10,7	8,1
Apreciação da atividade nos últimos 3 meses (Conjunto do sector) Activity appraisal - last 3 months (total sector)	INE	SRE-VE BEA-VA	4,9	3,7	3,2	4,6	8,1	10,3	9,5	7,9
Perspetiva de Preços - próximos 3 meses (Conjunto do sector) Price Expectations - next 3 months (total sector)	INE	SRE-VE BEA-VA	10,0	9,7	9,9	18,8	15,3	12,6	12,9	15,5
Índice de Emprego na Construção e Obras Públicas Construction and Public Works Employment Index	INE	VH y-o-y	2,0	2,1	2,5	2,1	3,0	3,0	3,0	

Nota: * Vendas de cimento das empresas nacionais para o mercado interno excluindo importações de cimento.
Note: * National Firms' cement sales on the domestic market excluding cement imports.

4. Ramos de Atividade / Industries

- Serviços e Comércio / Services and Trade

Gráfico / Graph 4.5.
Índice de Volume de Negócios nos Serviços
Services Turnover Index



Fonte / Source: INE

Quadro / Table 4.8.
Indicadores Sectoriais para os Serviços e Comércio
Services and Trade Sectoral Indicators

Indicadores Trimestrais / Mensais Quarterly/Monthly Indicators	Fonte Source	Unidade Unit	2T24 2Q24	3T24 3Q24	4T24 4Q24	1T25 1Q25	2T25 2Q25	jun/25 jun/25	jul/25 jul/25	ago/25 Aug-25
Índice de volume de negócios nos Serviços Turnover Index in Services	INE	VH y-o-y	4,1	6,0	4,4	4,4	3,9	3,2	3,7	
Indicador de confiança dos Serviços (vcs) Services Confidence Indicator (s.a.)	INE	SRE-VE BEA-VA	3,5	3,3	14,8	8,8	9,4	13,9	12,3	14,3
Carteira de encomendas - últimos 3 meses (vcs) Order Books - last 3 months (s.a.)	INE	SRE-VE BEA-VA	0,7	0,3	14,3	6,9	7,5	13,1	14,5	13,2
Atividade da empresa - últimos 3 meses (vcs) Firm's Activity - last 3 months (s.a.)	INE	SRE-VE BEA-VA	1,8	0,2	16,0	8,6	6,3	10,4	9,0	11,1
Perspetivas da procura-próximos 3 meses (vcs) Demand Expectations - next 3 months (s.a.)	INE	SRE-VE BEA-VA	8,1	9,5	14,0	11,0	14,4	18,3	13,4	18,7
Índice de Emprego nos Serviços Services Employment Index	INE	VH y-o-y	4,9	4,6	4,1	4,1	3,5	2,9	1,5	
Índice Volume Negócios no Comércio a Retalho (1) Retail Trade Turnover Index (1)	INE	VH y-o-y	2,9	3,7	5,0	4,5	4,7	5,8	6,2	
Indicador de Confiança no Comércio a Retalho (vcs) Retail Sales (volume) (2)	INE	SRE-VE BEA-VA	4,9	7,1	7,2	4,0	4,9	5,7	9,1	11,5
Indicador de Confiança no Comércio a Retalho Retail Trade Confidence Indicator	INE	SRE-VE BEA-VA	3,3	3,2	2,7	2,3	3,0	3,7	4,5	5,8
Índice de Emprego no Comércio a Retalho (CAE Rev3) Retail Trade Employment Index (Rev3)	INE	VH y-o-y	1,9	1,4	1,4	1,2	-0,1	-0,3	-1,8	
Volume de Vendas no Comércio por Grosso - últimos 3 meses Wholesale Trade Sales Volume - last 3 months	INE	SRE-VE BEA-VA	-3,0	4,2	2,5	2,4	4,3	4,2	3,4	7,0
Encomendas a fornecedores - próximos 3 meses Placing orders - next 3 months	INE	SRE-VE BEA-VA	2,9	-0,4	-0,9	-0,4	3,5	2,3	0,7	-1,1
Indicador de Confiança no Comércio por Grosso Wholesale Trade Confidence Indicator	INE	SRE-VE BEA-VA	0,8	2,3	0,2	0,9	3,1	1,2	1,5	2,4

(1) Valor deflacionado e corrigido de sazonalidade e dias úteis / Deflated and adjusted for season and working days

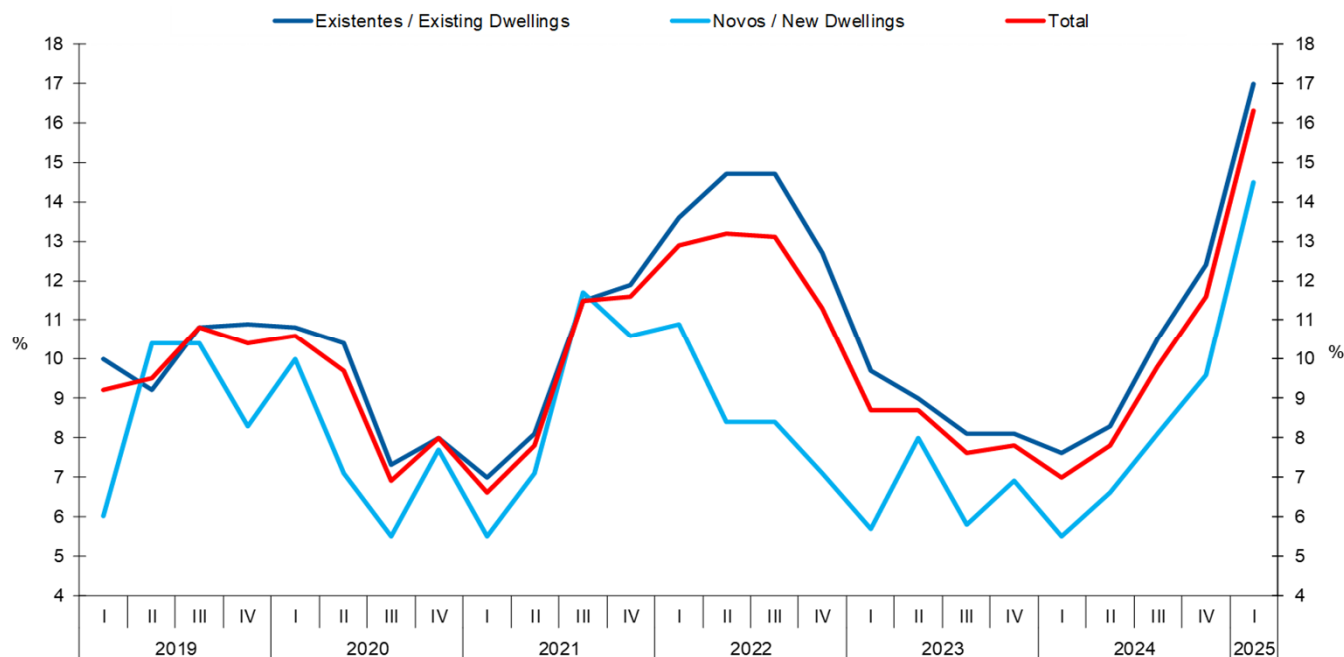
(2) Valor corrigido de sazonalidade e dias úteis / Adjusted for season and working days

4. Ramos de Atividade / Industries

- Imobiliário / Real Estate

Gráfico / Graph 4.6.
Índice de Preços da Habitação
House Price Index

(VH, y-o-y)



Fonte / Source: INE

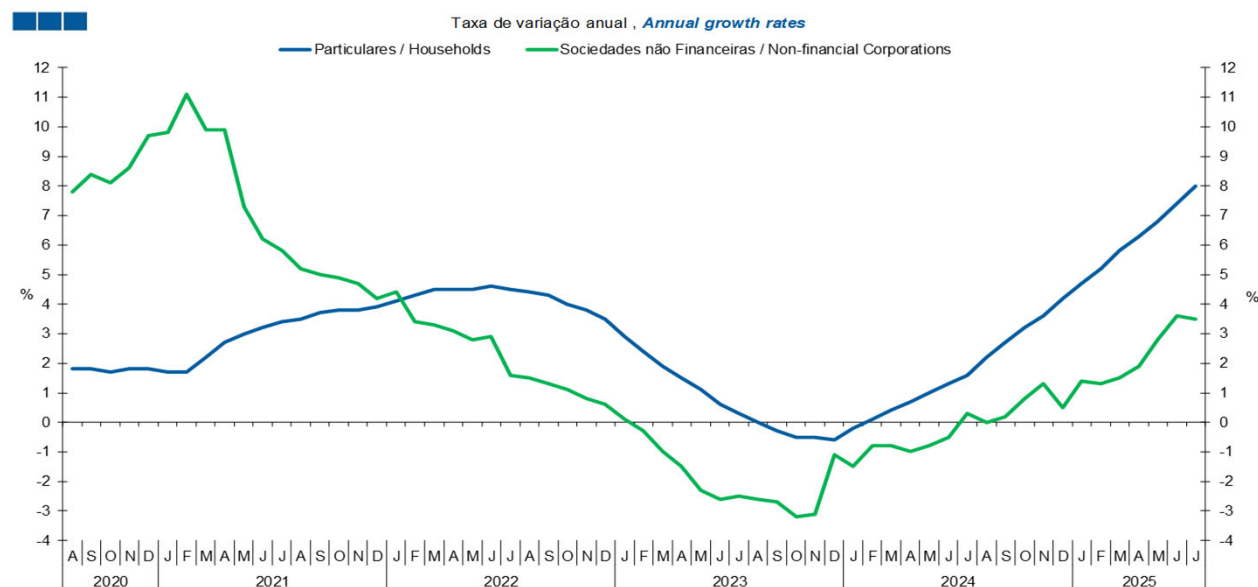
Quadro / Table 4.9.
Indicadores Sectoriais para o Sector Imobiliário
Real Estate Sectoral Indicators

Indicadores Avançados para o Imobiliário Real Estate Advanced Indicators	Fonte Source	Unidade Unit	2T24 2Q24	3T24 3Q24	4T24 4Q24	1T25 1Q25	2T25 2Q25	abr/25 Apr-25	mai/25 May-25	jun/25 Jun-25	jul/25 Jul-25	ago/25 Aug-25
Índice de Avaliação Bancária de Habitação - Total Housing Banking Evaluation Index	GEE-INE	Base 2012=100	202,9	210,1	219,0	228,4	238,1	235,4	237,9	241,1	245,4	
Valor de Avaliação Bancária de Habitação (Portugal) Housing Banking evaluation Value	INE	Euros/m2	1 608	1 666	1 736	1 810	1 888	1 866	1 886	1 911	1 945	
Índice de Preços da Habitação - Total House Price Index - Total	VH y-o-y	%	7,8	9,8	11,6	16,3						
Índice de Preços da Habitação - Existentes House Price Index - existing dwellings	VH y-o-y	%	8,3	10,5	12,4	17,0						
Índice de Preços da Habitação - Novos House Price Index - new dwellings	VH y-o-y	%	6,6	8,1	9,6	14,5						
Crédito à Habitação: Housing Credit:												
Valor Médio do Capital em Dívida In Debt Capital Average Value	INE	Euros	65 927	66 896	68 097	69 510	71 044	70 413	71 042	71 677	72 270	
Valor Médio da Prestação Vencida Due Capital Average Value	INE	Euros	404	404	403	399	395	396	395	394	394	
Valor Médio do Capital Amortizado Depreciation Capital Average Value	INE	Euros	158	162	170	178	185	183	185	188	192	
Taxa de Juro Implícita no Crédito à Hab. Todos os contratos Housing Credit Implicit Interest Rate. All Contracts.	INE	%	4,558	4,422	4,185	3,850	3,571	3,663	3,570	3,479	3,385	
Taxa de Juro Implícita no Crédito à Hab. novos contratos Housing Credit Implicit Interest Rate. New Contracts.	INE	%	4,520	4,382	4,148	3,824	3,555	3,644	3,555	3,466	3,377	
Euribor a 6 meses Euribor (6 month)	BCE ECB	%	3,780	3,442	2,807	2,486	2,123	2,202	2,116	2,050		2,084
Euribor a 3 meses Euribor (3 month)	BCE ECB	%	3,808	3,555	2,997	2,557	2,108	2,248	2,091	1,984	1,986	2,021

4. Ramos de Atividade / Industries

- Crédito às Empresas e Particulares / Corporations and Households Credit

Gráfico / Graph 4.7.
Stock de Empréstimos das Outras Instituições Financeiras Monetárias
Stocks of Loans of Other Monetary Financial Institutions



Quadro / Table 4.10.

Empréstimos de Outras Instituições Financeiras Monetárias a Sociedades não Financeiras, saldos de fim de período Other Monetary Financial Institutions Loans, stocks

Ramos de Atividade Branch of Activity	Unidade Unit	2025	2025	2025	2025	2025	2025
		F	M	A	M	J	J
Agricultura, produção animal, caça e silvicultura <i>Agriculture, Livestock, Hunting and Forestry</i>	TVA agr	2,6	1,8	1,4	1,9	2,0	1,1
Indústrias extrativas <i>Mining and Quarrying</i>	TVA agr	3,6	7,3	11,2	15,2	17,2	19,8
Indústrias transformadoras <i>Manufacturing</i>	TVA agr	-2,9	-2,8	-2,1	-1,3	-0,5	-0,1
Eletricidade, gás, vapor e água; Captação, tratamento e distribuição de água; saneamento, gestão de resíduos e despoluição <i>Electricity, gas and water; Purification and distribution of water; sanitation, waste management and remediation</i>	TVA agr	4,9	4,8	4,0	3,4	7,6	0,5
Construção <i>Construction</i>	TVA agr	5,1	4,3	3,6	4,6	8,1	9,7
Comércio por grosso e a retalho, reparação de veículos automóveis e motociclos <i>Wholesale/retail trade; repair motor veh./ motorcyc.</i>	TVA agr	0,1	0,0	0,7	2,5	2,7	3,0
Transporte e armazenagem <i>Transportation and storage</i>	TVA agr	-3,4	-2,7	-3,0	-1,0	-2,9	-2,9
Alojamento e restauração (restaurantes e similares) <i>Accommodation and food service activities</i>	TVA agr	1,5	1,8	2,4	2,7	3,2	2,9
Atividades de informação e de comunicação <i>Information and Communication</i>	TVA agr	1,8	2,8	8,9	5,3	2,8	7,0
Atividades das sociedades gestoras de participações sociais não financeiras <i>Non financial holdings</i>	TVA agr	-3,3	-15,8	-13,9	-13,5	-8,4	-2,4
Atividades imobiliárias <i>Real Estate activities</i>	TVA agr	6,3	6,4	6,6	7,4	6,4	6,2
Atividades de consultoria e administrativas <i>Consulting and admin. services</i>	TVA agr	5,7	13,0	12,9	13,8	16,1	14,4
Educação, saúde e outras atividades <i>Education, human health and other activities</i>	TVA agr	-1,5	-2,0	-0,4	-0,1	0,0	-0,1
Total	TVA agr	1,3	1,5	1,9	2,8	3,6	3,5

5. Turismo / *Tourism*

- Hotelaria / *Hospitality*

Gráfico / *Graph* 5.1.
Receitas
Revenues
(VH)

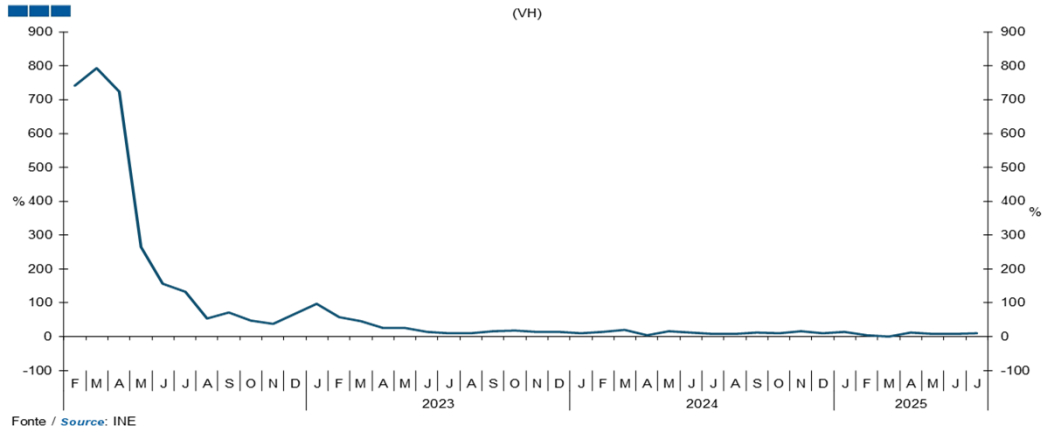


Gráfico / *Graph* 5.2.
Dormidas
Overnight Stays
(VH / *y-o-y*)

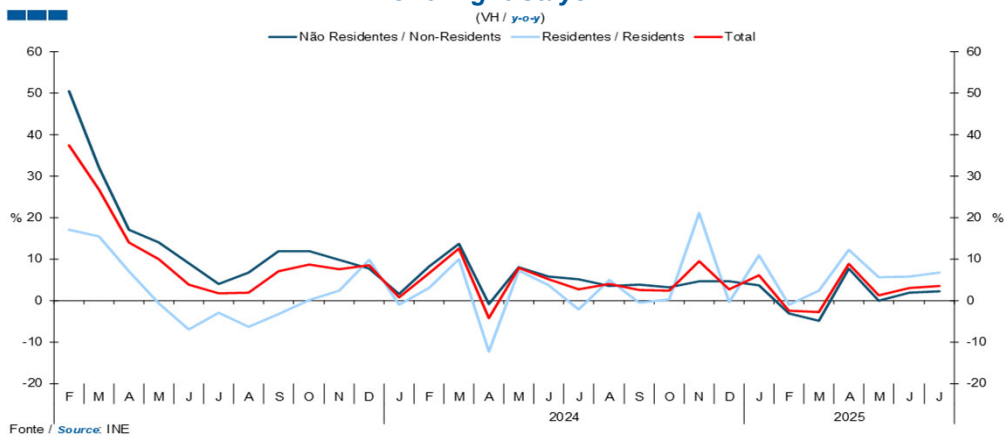
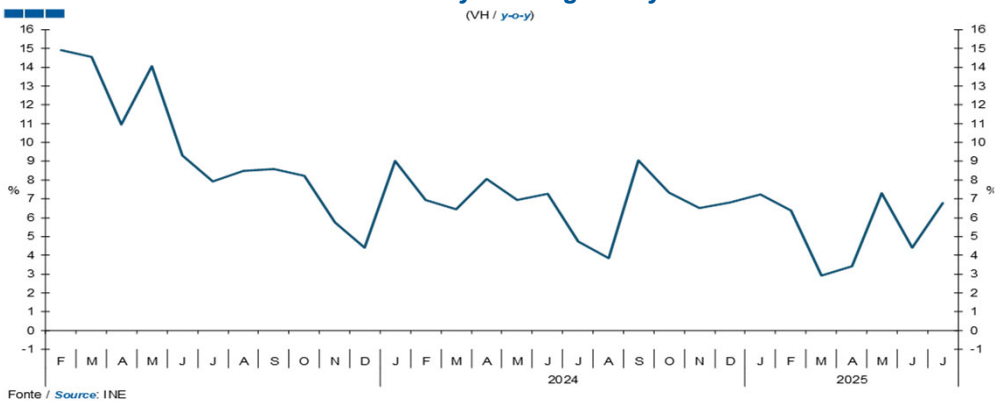


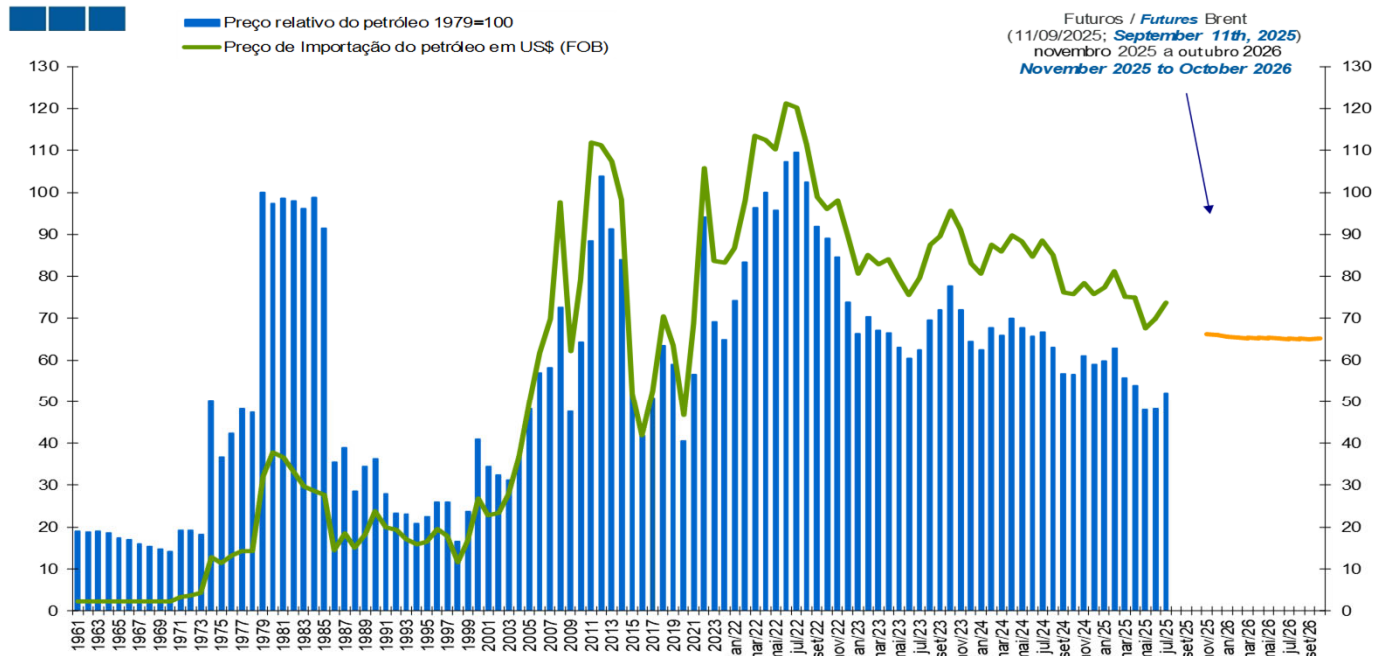
Gráfico / *Graph* 5.3.
Receitas por Dormida
Revenues by Overnight stay
(VH / *y-o-y*)



6. Energia / Energy

- Evolução do Preço do Petróleo / Oil Price Evolution

Gráfico / Graph 6.1.
Preço Relativo do Petróleo
Relative Oil Price



Fonte : Cálculos do GEE com base em dados da Galp Energia (preço do petróleo e taxa de câmbio em US\$); INE (deflator do PIB - Contas Nacionais); Futuros - ICE Futuros - Intercontinental Exchange.
O preço relativo do petróleo é o rácio entre a cotação do petróleo em euros e o deflator do PIB em Portugal.
Source : GEE calculations based on data from Galp Energia (oil price and exchange rate in US\$); INE (GDP deflator - National Accounts); Futuros - ICE Futures - Intercontinental Exchange.
The relative price of oil is a ratio between oil quotation in euros and Portugal's GDP deflator.

Quadro / Table 6.1.
Preço Relativo de Importação do Petróleo
Oil Import Relative Price

	Unidade Unit	2008	2009	2010	2011	2012	2013	2014	2015	2016	2017	2018	2019	2020	2021	2022	2023	2024	2025		
																			1T25	2T25	Jul
(a) Preço de importação do petróleo (USD) Importing Price of Oil (USD)	VH y-o-y	39,6	-36,3	27,1	41,5	-0,6	-3,5	-8,6	-47,1	-19,4	25,7	33,8	-9,7	-26,7	47,2	54,0	-20,8	-0,5	-8,0	-19,2	-16,7
(b) Efeito Cambial Stock Exchange Effect	VH y-o-y	-8,6	5,9	6,9	-5,2	8,6	-3,1	0,2	18,6	-0,2	-0,7	-4,4	5,3	-2,5	-3,2	12,4	-2,7	-0,1	2,3	-6,1	-5,0
(c) Preço de importação do petróleo (EUR) Importing Price of Oil (EUR)	VH y-o-y	27,7	-32,5	35,9	34,1	8,0	-6,5	-8,4	-37,2	-19,6	24,9	28,0	-4,9	-28,5	42,5	73,1	-23,0	-0,6	-5,9	-24,1	-20,9
(d) Deflator do PIB ¹ GDP Deflator ¹	VH y-o-y	2,2	2,9	0,5	-2,5	-7,8	6,3	-0,4	-0,1	1,4	2,5	2,8	2,4	4,0	1,8	4,1	5,0	5,8	3,5	2,8	1,4
(e) Preço relativo do petróleo ² Relative Price of Oil ²	VH y-o-y	24,9	-34,4	35,2	37,6	17,2	-12,0	-8,1	-37,2	-20,7	21,8	24,4	-7,1	-31,3	39,9	66,3	-26,7	-6,1	-9,1	-26,1	-22,0
Por memória: Memo items:																					
(f) Preço de importação do petróleo (f.o.b) ³ Importing Price of Oil (f.o.b) ³	USD	97,7	62,3	79,2	112,0	111,4	107,5	98,2	52,0	41,9	52,7	70,5	63,6	46,7	68,7	105,7	83,7	83,3	77,9	70,8	73,7
Preço de importação do petróleo (f.o.b) ³ Importing Price of Oil (f.o.b) ³	EUR	65,2	44,0	59,8	80,2	86,6	81,0	74,2	46,6	37,4	46,7	59,8	56,9	40,7	58,0	100,3	77,3	76,8	73,1	61,7	63,8
(g) Cotações internacionais do petróleo International Stock Prices for Oil	USD	96,9	61,7	79,6	111,3	111,6	108,6	99,0	52,3	43,6	54,1	71,3	64,3	42,0	70,9	100,9	82,5	80,5	75,8	68,0	71,0
(f/g) Preço importação/Cotações internacionais Importing Price/International Stock Prices	rácio (%) ratio (%)	100,8	100,9	99,4	100,7	99,8	99,0	99,3	99,4	96,0	97,3	98,8	99,0	111,2	96,9	104,8	101,5	103,4	102,8	104,1	103,8
(h) Preço relativo do petróleo Euros (1979=100) Relative Price of Oil Euros (1979=100)	(%)	72,6	47,6	64,4	88,6	103,8	91,3	84,0	52,8	41,8	51,0	63,4	58,9	40,5	56,7	94,2	69,1	64,9	59,5	50,2	52,0

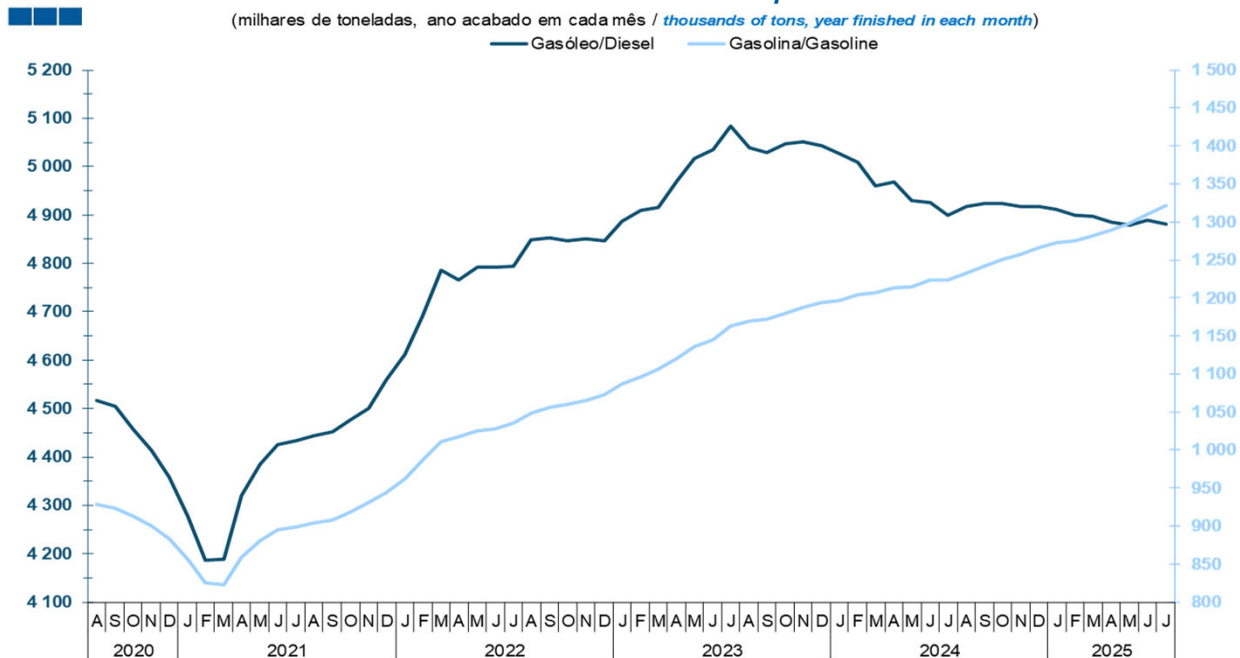
(1) Cálculo do GEE. Sempre que não haja deflator utiliza-se o último deflator conhecido.
(2) Cálculo do GEE. O preço relativo do petróleo é o rácio entre o preço do petróleo em euros e o deflator do PIB em Portugal.
A contabilidade (c) = (a) + (b); (e) = (c) - (d) não se verifica exatamente pois a decomposição das taxas de crescimento não é aditiva.
(3) Cálculo do GEE com base em dados da Galp Energia, relativos às importações mensais de ramos de petróleo bruto.
Fontes: Cotações internacionais - EIA (Energy Information Administration) - Europe Brent Spot Price;
Preços de importação - Galp Energia, Taxa de Câmbio - Galp Energia; Deflator do PIB - INE, Contas Nacionais Trimestrais.
(1) GEE calculations. When deflator is unknown, it's used the last known deflator.
(2) GEE calculations. The relative price of oil is a ratio between oil quotation in euros and Portugal's GDP deflator.
The accounting (c) = (a) + (b); (e) = (c) - (d) doesn't exactly apply because the growth rates decomposition isn't additive.
(3) GEE calculations based on Galp Energia data relative to monthly imports of oil.
Sources: International cotations - EIA (Energy Information Administration) - Europe Brent Spot Price;
Import prices and Exchange Rate - Galp Energia; GDP Deflator - INE, Quarterly National Accounts.

6. Energia / Energy

- Gasóleo e Gasolina / Diesel and Gasoline

Gráfico / Graph 6.2.
Consumo de Gasóleo e Gasolina
Diesel and Gasoline Consumption

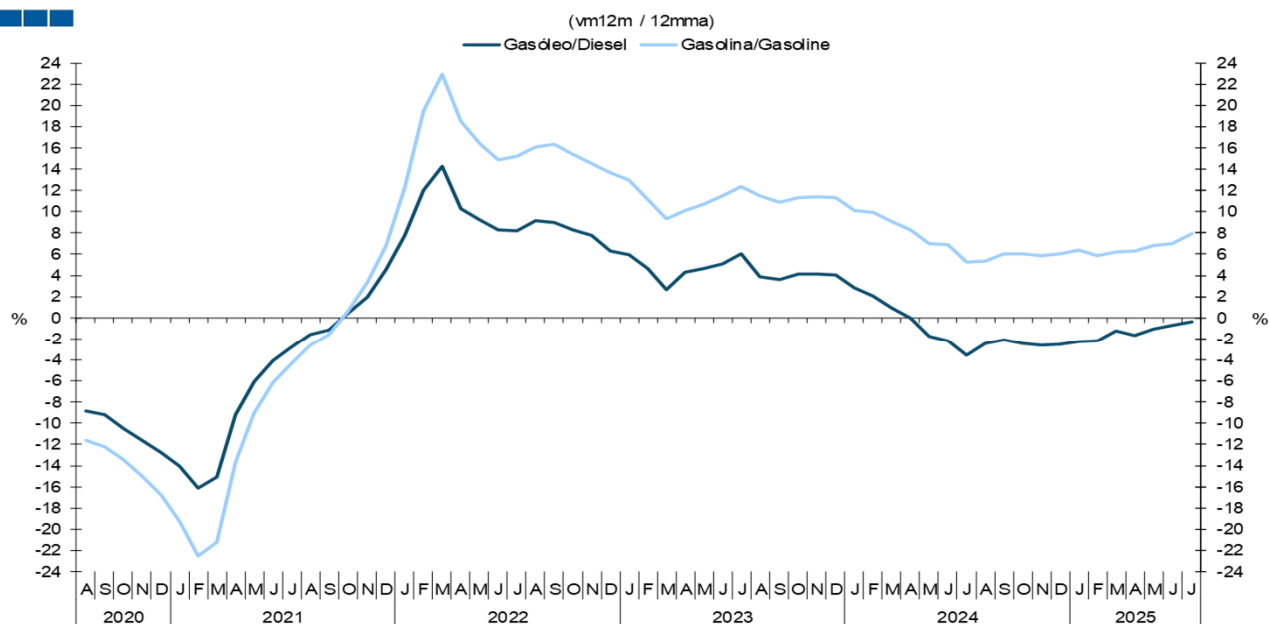
(milhares de toneladas, ano acabado em cada mês / thousands of tons, year finished in each month)



Fonte / Source: BdP

Gráfico / Graph 6.3.
Variação do Consumo de Gasóleo e Gasolina
Diesel and Gasoline Consumption Change

(vm12m / 12mma)



Fonte / Source: BdP