

Statistics of International Trade

Nº 03/2011

Includes baseline data from Statistics Portugal for the international trade of Portugal

■ January 2011 - Intra + Extra-EU Trade

Contents

Global Evolution

1. Recent Trade Balance	Pag. 3
2. Trade Balance with and without energy products	4
3. Trade Balance – aggregate data (Intra+Extra)	4
4. Monthly and quarterly evolution	5

Exports of Goods

5. By Group of Products (Intra+Extra)	6
6. By Group of Products (Extra)	7
7. By Group of Products – growth rate and contribution to growth	8
8. From selected markets (Intra+Extra)	9
9. From selected markets (Extra)	10
10. By destination market – structure (%)	10
11. By destination market – growth rate and contribution to growth	11

Imports of Goods

12. By Group of Products (Intra+Extra EU)	12
13. By Group of Products (Extra EU)	13
14. From a selection of markets (Intra+Extra)	13
15. From a selection of markets (Extra)	14

By geographical and economic areas

16. Main Countries (Intra and Extra)	15
17. Imports: contribution to growth (Intra and Extra)	17
18. Exports: contribution to growth (Intra and Extra)	19

Goods and Services

19. Trade in goods and services as a percentage of GDP	21
20. Goods and Services (credit) – Services components	22
21. Goods and Services (credit) – growth rate	23
22. Goods and Services (debit) – Services components	23

Charts Index

1. Rate of coverage of the imports by the exports of goods	2
2. Growth rate of exports by Group of Products and contribution to growth	7
3. Growth rate of exports by markets and contribution to growth	9
4. Growth rate of imports by markets and contribution to growth	14
5. Share of services in total trade	21
6. Growth rate of exports of goods and services and contribution to growth	22

NOTE

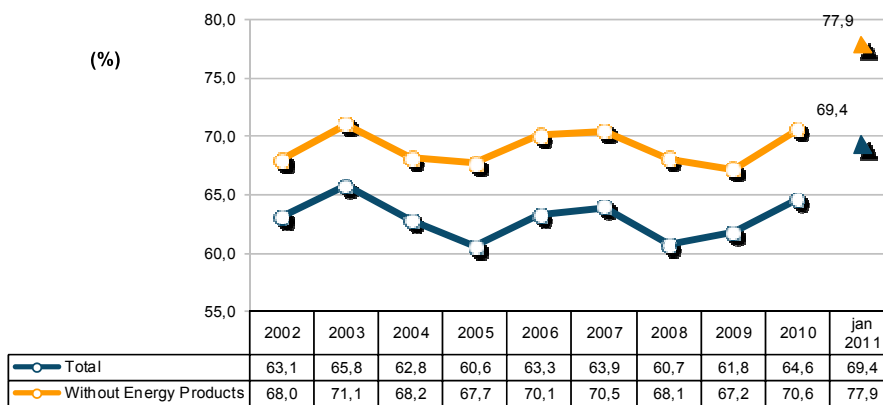
In June 2010, Statistics Portugal announced a new data series on International Trade for the period 1993-2009. This new series resulted from a review process of its methodology, which reflected the need to obtain results with greater reliability and accuracy, and includes, in addition to various methodological changes, new information reported by companies.

Since 1993, following the creation of the Single Market, the collection of information relating to international trade in goods is done by a new system supported by a compulsory survey (Intrastat declaration) for all operators, whose trade in goods with other Member States exceeds certain thresholds (assimilation threshold). Since 2005, and following the Community rules on quality control of the statistics on International Trade, a confrontation between regular information from the Intrastat system and data of an administrative nature was put in place, which included statements from Value Added Tax (VAT), as well as an analysis of the asymmetries with the statistics reported by other member countries. Following that, estimates for the total international trade, based on estimates for companies that are below the threshold of assimilation, as well as non-response of Intra-community trade started to be published.

The entry into force of “*Informação Empresarial Simplificada*” (IES) in 2007, contributed to ease the comparison of data on international trade with other sources, now made possible from 2006 onwards (reference period for the data). IES, along with information on the VAT constitutes an important source of information for the validity of the quality of the statistics on International Trade.

Global Evolution¹

Chart 1 – Progress of the coverage rate (fob/cif), % imports by exports of goods



Source: GEE, based on data on International Trade statistics from Statistics Portugal (new data series for 1993-2009; provisional version for 2010 and preliminary for 2011). Estimates for operators under assimilation threshold and non-responses are included in Intra-EU trade.

¹ Database of international trade (Intra and Extra EU) released by Statistics Portugal (SP) for the month of January 2011, corresponding to preliminary versions for both intra and extra community trade. The data for intratrade includes estimates for non-responses (value of transactions of companies for which SP has not yet received information), as well as periodic reporting of companies that are below the assimilation threshold (annual value of intra-Community below which operators are exempted from Intrastat statistical declaration, limited to delivery of the periodic tax declaration: in the case of Portugal, 200 thousand euros for arrivals and 250 thousand for dispatches in 2011). On the other hand, the current methodology considers, in addition to the regular comparison between the Intrastat declarations and Value Added Tax (VAT), the comparison with the data obtained from “*Informação Empresarial Simplificada*” (IES).

Table 1 – Recent evolution of the Portuguese Trade Balance (Goods)

Preliminary data version of January 2011

Intra + Extra-EU	January			Last 3 months			Last 12 months		
	2010	2011	y.o.y. %	Nov09 - Jan 10	Nov10 - Jan 11	y.o.y. %	Feb 09- Jan 10	Feb 10- Jan 11	y.o.y. %
Millions of Euros									
Exports (fob)	2 608	3 108	19,2	8 036	9 562	19,0	31 904	37 257	16,8
Imports (cif)	4 014	4 478	11,6	13 015	14 616	12,3	51 333	57 370	11,8
Imports (fob)	3 825	4 267	11,6	12 402	13 928	12,3	48 916	54 668	11,8
Trade Balance (fob-cif)	-1 406	-1 370	-2,5	-4 979	-5 054	1,5	-19 430	-20 113	3,5
Trade Balance (fob-fob)	-1 217	-1 159	-4,7	-4 366	-4 365	0,0	-17 012	-17 411	2,3
Rate of Coverage (fob/cif), %	65,0	69,4	-	61,7	65,4	-	62,2	64,9	-
Rate of Coverage (fob/fob), %	68,2	72,8	-	64,8	68,7	-	65,2	68,2	-
Without Energy products:									
Exports (fob)	2 425	2 954	21,8	7 566	9 050	19,6	30 226	34 810	15,2
Imports (cif)	3 469	3 791	9,3	11 308	12 602	11,4	44 870	48 892	9,0
Imports (fob)	3 305	3 613	9,3	10 776	12 009	11,4	42 757	46 589	9,0
Trade Balance (fob-cif)	-1 044	- 837	-19,8	-3 743	-3 552	-5,1	-14 644	-14 082	-3,8
Trade Balance (fob-fob)	- 880	- 659	-25,2	-3 210	-2 958	-7,8	-12 531	-11 779	-6,0
Rate of Coverage (fob/cif), %	69,9	77,9	-	66,9	71,8	-	67,4	71,2	-
Rate of Coverage (fob/fob), %	73,4	81,8	-	70,2	75,4	-	70,7	74,7	-
Millions US\$									
Exports (fob)	3 722	4 153	11,6						
Imports (cif)	5 729	5 983	4,4						
Imports (fob)	5 459	5 701	4,4						
Trade Balance (fob-cif)	-2 006	-1 830	-8,8						
Trade Balance (fob-fob)	-1 737	-1 549	-10,8						

Extra-EU	January			Last 3 months			Last 12 months		
	2010	2011	y.o.y. %	Nov09 - Jan 10	Nov10 - Jan 11	y.o.y. %	Feb 09- Jan 10	Feb 10- Jan 11	y.o.y. %
Millions of Euros									
Exports (fob)	580	704	21,3	1 930	2 324	20,4	7 813	9 311	19,2
Imports (cif)	974	1 094	12,3	2 830	3 236	14,3	11 088	13 969	26,0
Imports (fob)	928	1 042	12,3	2 697	3 083	14,3	10 566	13 311	26,0
Trade Balance (fob-cif)	- 394	- 390	-0,9	- 901	- 912	1,3	-3 275	-4 658	42,2
Trade Balance (fob-fob)	- 348	- 338	-2,7	- 767	- 760	-1,0	-2 753	-4 000	45,3
Rate of Coverage (fob/cif), %	59,6	64,4	-	68,2	71,8	-	70,5	66,7	-
Rate of Coverage (fob/fob), %	62,5	67,5	-	71,5	75,4	-	73,9	70,0	-
Without Energy products:									
Exports (fob)	494	635	28,6	1 688	2 055	21,8	6 901	7 908	14,6
Imports (cif)	545	628	15,2	1 537	1 857	20,8	6 146	7 593	23,5
Imports (fob)	520	599	15,2	1 465	1 770	20,8	5 856	7 235	23,5
Trade Balance (fob-cif)	- 51	7	-113,6	150	198	31,6	756	315	-58,3
Trade Balance (fob-fob)	- 26	37	-242,4	223	285	28,1	1 045	673	-35,6
Rate of Coverage (fob/cif), %	90,6	101,1	-	109,8	110,7	-	112,3	104,2	-
Rate of Coverage (fob/fob), %	95,1	106,1	-	115,2	116,1	-	117,8	109,3	-

Source: GEE, based on data on International Trade statistics from Statistics Portugal (new data series for 1993-2009; provisional version for 2010 and preliminary for 2011). Estimates for operators under assimilation threshold and non-responses are included in Intra-EU trade.

Notes:

Sum of Dispatches to EU and Exports to third countries.

Sum of Arrivals from EU and Imports from third countries.

Conversion factor used cif-fob for 2008, 2009, 2010 and 2011: 0.9529

Table 2 – Trade Balance (goods) of Portugal with and without Energy Products (2006-2011)

	values in Millions of Euros						
	2006	2007	2008	2009	2010	Jan	
						2010	2011
With Energy Products							
Exports (fob)	35 640	38 309	38 950	31 768	36 757	2 608	3 108
y.o.y., %	14,5	7,5	1,7	-18,4	15,7	-	19,2
Imports (cif)	56 295	59 927	64 194	51 368	56 906	4 014	4 478
y.o.y., %	9,6	6,5	7,1	-20,0	10,8	-	11,6
Rate of Coverage (fob/cif), %	63,3	63,9	60,7	61,8	64,6	65,0	69,4
Without Energy Products							
Exports (fob)	33 753	36 568	36 688	30 181	34 281	2 425	2 954
y.o.y., %	13,0	8,3	0,3	-17,7	13,6	-	21,8
Imports (cif)	48 175	51 870	53 884	44 895	48 569	3 469	3 791
y.o.y., %	9,2	7,7	3,9	-16,7	8,2	-	9,3
Rate of Coverage (fob/cif), %	70,1	70,5	68,1	67,2	70,6	69,9	77,9

Memo:
Energy Products:

Exports (fob)	1 888	1 741	2 262	1 587	2 476	183	154
y.o.y., %	50,6	-7,8	29,9	-29,8	56,0	-	-15,7
Imports (cif)	8 120	8 056	10 310	6 473	8 337	545	687
y.o.y., %	40,8	-0,8	28,0	-37,2	28,8	-	26,0

Source: GEE, based on data on International Trade statistics from Statistics Portugal (new data series for 1993-2009; provisional version for 2010 and preliminary for 2011). Estimates for operators under assimilation threshold and non-responses are included in Intra-EU trade.

**Table 3 – Trade Balance
Aggregated data (Intra + Extra EU)**

January	values in Millions of Euros		
	2010	2011	y.o.y., %
Intra + Extra EU			
Exports	2 608	3 108	19,2
Imports	4 014	4 478	11,6
Trade Balance (fob-cif)	-1 406	-1 370	-2,5
Rate of coverage (fob/cif), %	65,0	69,4	-
Intra EU			
Exports	2 028	2 404	18,5
Imports	3 040	3 384	11,3
Trade Balance (fob-cif)	-1 012	- 980	-3,2
Rate of coverage (fob/cif), %	66,7	71,0	-
Extra EU			
Exports	580	704	21,3
Imports	974	1 094	12,3
Trade Balance (fob-cif)	- 394	- 390	-0,9
Rate of coverage (fob/cif), %	59,6	64,4	-

Source: GEE, based on data on International Trade statistics from Statistics Portugal (new data series for 1993-2009; provisional version for 2010 and preliminary for 2011). Estimates for operators under assimilation threshold and non-responses are included in Intra-EU trade.

Table 4 – Monthly and quarterly evolution of Portuguese International Trade

Preliminary data version of January 2011

values in Millions of Euros

Intra+Extra EU-27	IMPORTS (cif)			EXPORTS (fob)		
	2010	2011	y.o.y., %	2010	2011	y.o.y., %
Jan	4 014	4 478	11,6	2 608	3 108	19,2
Feb	4 230			2 719		
Mar	5 029			3 333		
Apr	4 485			2 962		
May	4 679			3 048		
Jun	5 544			3 137		
Jul	4 645			3 402		
Aug	4 177			2 512		
Sep	4 884			3 314		
Oct	5 082			3 267		
Nov	5 020			3 325		
Dec	5 118			3 129		
Q1	13 273			8 659		
Q2	14 708			9 148		
Q3	13 706			9 228		
Q4	15 220			9 722		

Intra EU-27	IMPORTS (cif)			EXPORTS (fob)		
	2010	2011	y.o.y., %	2010	2011	y.o.y., %
Jan	3 040	3 385	11,3	2 028	2 404	18,6
Feb	3 148			2 062		
Mar	3 841			2 469		
Apr	3 428			2 232		
May	3 473			2 297		
Jun	4 099			2 368		
Jul	3 569			2 520		
Aug	2 940			1 799		
Sep	3 708			2 501		
Oct	3 815			2 459		
Nov	3 932			2 542		
Dec	4 064			2 292		
Q1	10 030			6 559		
Q2	11 000			6 898		
Q3	10 217			6 820		
Q4	11 810			7 294		

Extra EU-27	IMPORTS (cif)			EXPORTS (fob)		
	2010	2011	y.o.y., %	2010	2011	y.o.y., %
Jan	974	1 094	12,3	580	704	21,3
Feb	1 082			657		
Mar	1 187			864		
Apr	1 057			730		
May	1 206			751		
Jun	1 445			769		
Jul	1 076			883		
Aug	1 237			713		
Sep	1 175			812		
Oct	1 267			808		
Nov	1 088			783		
Dec	1 054			837		
Q1	3 243			2 100		
Q2	3 708			2 250		
Q3	3 488			2 408		
Q4	3 409			2 428		

Source: GEE, based on data on International Trade statistics from Statistics Portugal (new data series for 1993-2009; provisional version for 2010 and preliminary for 2011). Estimates for operators under assimilation threshold and non-responses are included in Intra-EU trade.

Exports* of Goods

Table 5 – Portuguese Exports (Intra + Extra EU) of Goods by Group of Products

Of which: products by Chapter (CN-2) above 30 million euros in 2011

Grp/ CN-2	Group of Products	Millions of Euros		Structure (%)		Growth rates and contributions to growth ⁽¹⁾			
		Jan		Jan		Last 12 months		Jan	
		2010	2011	2010	2011	y.o.y.	Contrib.	y.o.y.	Contrib.
						%	p.p. ⁽¹⁾	%	p.p. ⁽¹⁾
	TOTAL EXPORTS	2 608	3 108	100,0	100,0	16,8	16,8	19,2	19,2
000	Agricultural products and food	285	343	10,9	11,0	7,9	1,0	20,5	2,2
22	Beverages, spirits and vinegar	54	66	2,1	2,1	7,5	0,2	21,5	0,4
03	Fish and crustaceans, molluscs and other aquatic invertebrates	30	46	1,1	1,5	39,0	0,5	54,1	0,6
24	Tobacco and manufactured tobacco substitutes	30	37	1,2	1,2	0,3	0,0	20,7	0,2
100	Mineral fuels and oils	183	154	7,0	5,0	45,9	2,4	-15,7	-1,1
27	Mineral fuel/oils and products of their distillation; bituminous substances; mineral waxes	183	154	7,0	5,0	45,9	2,4	-15,7	-1,1
200	Chemicals	292	401	11,2	12,9	23,9	2,7	37,3	4,2
39	Plastics and articles thereof	117	150	4,5	4,8	28,0	1,2	28,1	1,3
29	Organic chemicals	32	78	1,2	2,5	61,6	0,7	147,1	1,8
40	Rubber and articles thereof	52	62	2,0	2,0	18,6	0,4	18,8	0,4
30	Pharmaceutical products	35	39	1,3	1,2	1,7	0,0	11,1	0,1
300	Wood, cork and paper	229	290	8,8	9,3	27,5	2,3	26,5	2,3
48	Paper and paperboard; articles of paper pulp, of paper or of paperboard	108	135	4,1	4,4	40,7	1,4	25,5	1,1
45	Cork and articles of cork	56	62	2,1	2,0	8,9	0,2	11,2	0,2
47	Pulp of wood or of other fibrous cellulosic material; recovered (waste and scrap) paper or paperboard	25	44	1,0	1,4	51,7	0,5	73,5	0,7
400	Hides, leather and textiles	113	142	4,3	4,6	14,5	0,7	25,8	1,1
63	Other made-up textile articles; sets; worn clothing and worn textile articles; rags	37	41	1,4	1,3	12,0	0,2	11,2	0,2
500	Clothing and footwear	311	331	11,9	10,7	5,2	0,6	6,5	0,8
61	Articles of apparel and clothing accessories, knitted or crocheted	129	140	5,0	4,5	3,5	0,2	8,4	0,4
64	Footwear, gaiters and the like; parts of such articles	112	128	4,3	4,1	7,3	0,3	13,9	0,6
62	Articles of apparel and clothing accessories, not knitted or crocheted	68	60	2,6	1,9	4,7	0,1	-10,6	-0,3
600	Ores and metals	235	302	9,0	9,7	24,8	2,4	28,5	2,6
72	Iron and steel	47	90	1,8	2,9	47,3	1,0	90,8	1,6
73	Articles of iron or steel	63	75	2,4	2,4	4,6	0,1	17,8	0,4
76	Aluminium and articles thereof	37	38	1,4	1,2	11,3	0,2	3,8	0,1
700	Machinery	400	456	15,3	14,7	8,7	1,4	14,2	2,2
85	Electrical machinery and equipment; sound recorders/reproducers; parts and accessories thereof	236	270	9,1	8,7	18,3	1,6	14,1	1,3
84	Nuclear reactors, boilers, machinery and mechanical appliances; parts thereof	163	186	6,3	6,0	-2,8	-0,2	14,3	0,9
800	Transport equipment	331	444	12,7	14,3	23,7	2,8	34,2	4,3
87	Vehicles other than railway or tramway rolling stock, and parts and accessories thereof	300	433	11,5	13,9	26,1	2,9	44,5	5,1
900	Other manufactured goods	230	245	8,8	7,9	5,3	0,5	6,4	0,6
94	Furniture, lamps and lighting fittings, nes.; illuminated signs/nameplates and the like; prefabricated buildings	86	87	3,3	2,8	5,1	0,2	0,5	0,0
69	Ceramic products	40	45	1,5	1,5	3,5	0,1	12,7	0,2
70	Glass and glassware	32	36	1,2	1,2	11,5	0,2	13,4	0,2
90	Optical/photographic/cinematographic/measuring/checking/precision/medical or surgical instruments and apparatus	21	34	0,8	1,1	18,9	0,2	60,1	0,5
Memo:									
	Total without Energy Products	2 425	2 954	93,0	95,0	15,2	14,4	21,8	20,3

Source: GEE, based on data on International Trade statistics from Statistics Portugal (new data series for 1993-2009; provisional version for 2010 and preliminary for 2011). Estimates for operators under assimilation threshold and non-responses are included in Intra-EU trade.

Notes:

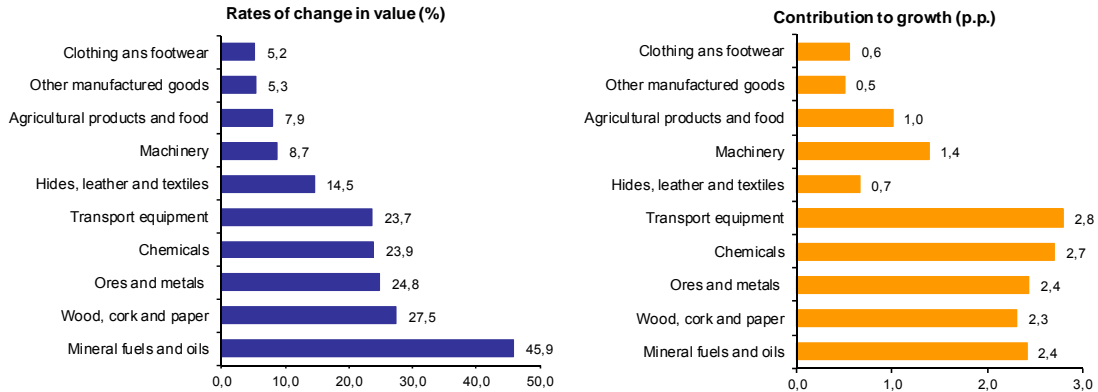
*Sum of Dispatches to EU and Exports to third countries.

Composition by Group of Products - 000 (Chap. 01 to 24 of CN) - 100 (Chap. 27) - 200 (Chap. 28 to 40) - 300 (Chap. 44 to 49) - 400 (Chap. 41 to 43, 50 to 60 and 63) - 500 (Chap. 61, 62, 64 to 67) - 600 (Chap. 25, 26, 71 to 83) - 700 (Chap. 84 and 85) - 800 (Chap. 86 to 89) - 900 (Chap. 68 to 70 and 90 to 99).

[1] Contribution to the growth rate of exports, shift share analysis: (rate of change) x (weight in the previous period) ÷ 100.

Chart 2 - Growth rates of exports of Portuguese goods by group of products and its contribution to growth (Intra + Extra-EU)

Previous 12 months ending in January 2011



Source: Table 5 – Portuguese Exports (Intra + Extra EU) of Goods by Group of Products.

Table 6 - Portuguese Exports of Goods by Group of Products (Extra-EU)

Preliminary data version of January 2011

Group of Products	Extra-EU (Fob)		values in Millions of Euros				
	January		y.o.y., %		Structure (%)		
	2010	2011	Last 12 months	Jan 11/10	Last 12 months	Jan 2010	Jan 2011
Total Exports	580	704	19,2	21,3	100,0	100,0	100,0
000 Agricultural products and food	74	99	19,0	34,2	13,1	12,8	14,1
100 Mineral fuels and oils	86	69	53,9	-20,6	15,1	14,9	9,7
200 Chemicals	48	90	23,3	86,5	10,4	8,3	12,8
300 Wood, cork and paper	55	75	30,4	36,1	10,0	9,5	10,7
400 Hides, leather and textiles	30	41	19,2	38,7	4,9	5,1	5,8
500 Clothing and footwear	20	25	10,5	25,4	2,9	3,5	3,6
600 Ores and metals	51	73	20,2	43,3	10,6	8,8	10,4
700 Machinery	111	133	5,7	19,9	18,8	19,1	18,9
800 Transport equipment	53	39	2,1	-27,3	5,9	9,2	5,5
900 Other manufactured goods	51	59	5,7	16,0	8,4	8,8	8,4

Memo:

Total without Energy Products	494	635	14,6	28,6	84,9	85,1	90,3
-------------------------------	-----	-----	------	------	------	------	------

Source: GEE, based on data on International Trade statistics from Statistics Portugal (new data series for 1993-2009; provisional version for 2010 and preliminary for 2011).

Note:

Composition by Group of Products - 000 (Chap. 01 to 24 of CN) - 100 (Chap. 27) - 200 (Chap. 28 to 40) - 300 (Chap. 44 to 49) - 400 (Chap. 41 to 43, 50 to 60 and 63) - 500 (Chap. 61, 62, 64 to 67) - 600 (Chap. 25, 26, 71 to 83) - 700 (Chap. 84 and 85) - 800 (Chap. 86 to 89) - 900 (Chap. 68 to 70 and 90 to 99).

**Table - 7 – Exports (Intra+Extra EU) of Portuguese goods by Group of Products (2006-2011)
sorted in descending order of their relative weight in 2010**

Growth rate and Contribution to growth

Grp. and CN-2	Description	Share in 2010 (%)	y.o.y., %					Contrib. (p.p.) ^[1]		
			2006	2007	2008	2009	2010	Jan 11/10	2010	Jan 2011
	TOTAL	100,0	14,5	7,5	1,7	-18,4	15,7	19,2	15,7	19,2
700	Machinery	14,9	16,1	7,6	-0,8	-31,4	6,9	14,2	1,1	2,2
85	Electrical machinery and equipment; sound recorders/reproducers; parts and accessories thereof	8,9	22,3	9,3	-1,4	-38,0	16,5	14,1	1,5	1,3
84	Nuclear reactors, boilers, machinery and mechanical appliances; parts thereof	6,1	8,0	5,1	0,0	-21,5	-4,7	14,3	-0,3	0,9
800	Transport equipment	12,4	9,2	2,8	-2,7	-21,4	22,2	34,2	2,6	4,3
87	Vehicles other than railway or tramway rolling stock, and parts and accessories thereof	11,9	14,3	-0,7	-3,5	-19,5	23,4	44,5	2,6	5,1
200	Chemicals	11,9	13,1	12,0	0,9	-14,2	22,4	37,3	2,5	4,2
39	Plastics and articles thereof	4,8	13,9	12,9	0,8	-14,7	27,1	28,1	1,2	1,3
000	Agricultural products and food	11,6	15,0	17,1	15,0	-3,9	5,8	20,5	0,7	2,2
600	Ores and metals	10,5	32,2	11,7	-1,4	-24,1	23,2	28,5	2,3	2,6
500	Clothing and footwear	9,8	2,3	1,9	-2,9	-11,4	3,7	6,5	0,4	0,8
61	Articles of apparel and clothing accessories, knitted or crocheted	4,0	3,7	0,6	-5,5	-12,1	1,4	8,4	0,1	0,4
64	Footwear, gaiters and the like; parts of such articles	3,7	2,2	2,7	2,6	-8,0	4,9	13,9	0,2	0,6
300	Wood, cork and paper	9,2	11,3	7,7	-2,1	-18,5	26,7	26,5	2,2	2,3
48	Paper and paperboard; articles of paper pulp, of paper or of paperboard	4,2	11,6	6,6	3,5	-6,2	41,4	25,5	1,4	1,1
900	Other manufactured goods	8,6	10,8	13,0	2,6	-2,3	4,6	6,4	0,4	0,6
100	Mineral fuels and oils	6,7	49,0	-7,8	29,9	-29,8	56,0	-15,7	2,8	-1,1
27	Mineral fuel/oils and products of their distillation; bituminous substances; mineral waxes	6,7	49,0	-7,8	29,9	-29,8	56,0	-15,7	2,8	-1,1
400	Hides, leather and textiles	4,4	6,5	4,3	-5,7	-15,9	12,7	25,8	0,6	1,1

Source: GEE, based on data on International Trade statistics from Statistics Portugal (new data series for 1993-2009; provisional version for 2010 and preliminary for 2011). Estimates for operators under assimilation threshold and non-responses are included in Intra-EU trade.

Note:

[1] Contributions to growth, shift share analysis: (rate of change) x (weight in the previous period) ÷ 100.

Table 8 – Exports (Intra+Extra EU) of goods to selected markets

Preliminary data version of January 2011

Intra + Extra-EU (Fob)

Destination	Jan		Structure (%)		Growth rates and contributions to growth [1]			
	2010	2011	Jan		Last 12 months [1]		Jan	
			2010	2011	y.o.y., % [1]	Contrib. p.p. [2]	y.o.y. %	Contrib. p.p. [2]
TOTAL	2 608	3 108	100,0	100,0	16,8	16,8	19,2	19,2
INTRA EU(27)	2 028	2 404	77,8	77,4	16,0	12,1	18,6	14,4
of which:								
EU-15	1 944	2 312	74,5	74,4	15,7	11,4	18,9	14,1
Spain	738	811	28,3	26,1	12,9	3,5	9,9	2,8
Germany	328	433	12,6	13,9	19,6	2,5	32,3	4,1
France	339	403	13,0	13,0	11,3	1,4	18,7	2,4
United Kingdom	152	178	5,8	5,7	10,6	0,6	17,3	1,0
Netherlands	99	137	3,8	4,4	24,4	0,9	38,7	1,5
Italy	104	126	4,0	4,1	17,3	0,7	22,2	0,9
Belgium	73	92	2,8	3,0	37,3	0,9	25,7	0,7
Sweden	35	34	1,3	1,1	1,1	0,0	-1,9	0,0
Denmark	19	22	0,7	0,7	10,7	0,1	13,2	0,1
Enlargement	84	92	3,2	3,0	23,9	0,7	9,6	0,3
Poland	24	27	0,9	0,9	16,4	0,1	13,1	0,1
EXTRA EU(27)	580	704	22,2	22,6	19,2	4,7	21,3	4,7
of which:								
Angola	128	145	4,9	4,6	-12,5	-0,9	13,0	0,6
United States	114	99	4,4	3,2	24,9	0,8	-13,1	-0,6
Brazil	26	39	1,0	1,2	49,3	0,5	49,2	0,5
Mexico	8	21	0,3	0,7	103,6	0,7	165,3	0,5
Switzerland	26	29	1,0	0,9	16,2	0,1	11,9	0,1
Morocco	13	28	0,5	0,9	44,9	0,3	116,1	0,6
Turkey	12	22	0,5	0,7	35,6	0,2	84,0	0,4
Cape Verde	16	21	0,6	0,7	19,3	0,1	31,1	0,2
China	17	22	0,6	0,7	4,6	0,0	34,9	0,2
Algeria	12	17	0,4	0,6	20,6	0,1	49,1	0,2
Memo:								
Gibraltar	5	7	0,3	0,3	19,4	0,1	24,2	0,1
ACPOL [3]	156	183	8,4	6,5	-12,2	-1,0	-11,1	-0,9
EFTA	34	36	1,2	1,2	10,4	0,1	10,1	0,1

Source: GEE, based on data on International Trade statistics from Statistics Portugal (new data series for 1993-2009; provisional version for 2010 and preliminary for 2011). Estimates for operators under assimilation threshold and non-responses are included in Intra-EU trade.

Notes:

Countries ranked in descending order of value in 2010.

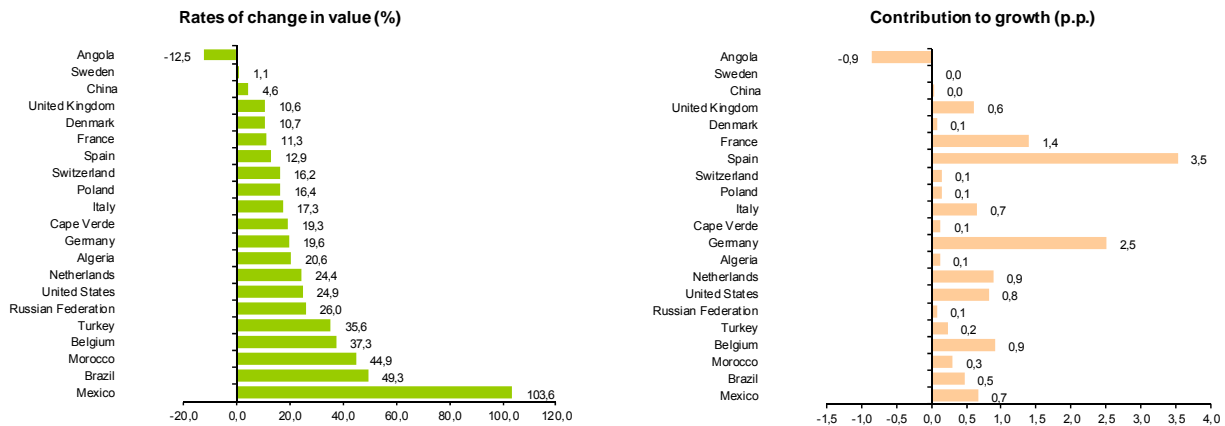
[1] (Feb 10-Jan 11)/(Feb 09-Jan 10) x 100 - 100

[2] Contributions to growth, shift share analysis: (rate of change) x (weight in the previous period) ÷ 100.

[3] African Countries of Portuguese Official Language.

Chart 3 - Growth rates of Exports (Intra + Extra-EU) to selected markets and corresponding contributions to growth

Previous 12 months ending in January 2011



Source: Table 8 – Exports (Intra+Extra EU) of goods from selected markets.

**Table 9 - Exports of goods
to selected markets**
Preliminary data version of January 2011

Destination	Jan		Structure (%)				y.o.y., %	
	2010	2011	Annual		Jan		Last 12 months ^[1]	Jan 11/10
			2005	2010	2010	2011		
EXTRA EU (27)	580	704	100,0	100,0	100,0	100,0	19,2	21,3
of which:								
Angola	128	145	13,1	20,8	22,0	20,5	-12,5	13,0
United States	114	99	26,9	14,5	19,6	14,1	24,9	-13,1
Brazil	26	39	2,9	4,8	4,5	5,5	49,3	49,2
Mexico	8	21	1,4	4,4	1,4	3,0	103,6	165,3
Switzerland	26	29	4,1	3,6	4,4	4,1	16,2	11,9
Morocco	13	28	2,1	3,3	2,3	4,0	44,9	116,1
Turkey	12	22	3,8	2,9	2,1	3,1	35,6	84,0
Cape Verde	16	21	2,4	2,9	2,7	2,9	19,3	31,1
China	17	22	2,8	2,6	2,9	3,2	4,6	34,9
Algeria	12	17	0,9	2,3	2,0	2,5	20,6	49,1
Memo:								
Gibraltar	5	7	0,3	2,2	0,9	1,0	129,6	37,9
ACPOL ^[2]	156	183	17,3	26,2	26,9	26,0	-6,9	17,3
EFTA	34	36	5,8	4,6	5,8	5,1	11,6	7,2

Source: GEE, based on data on International Trade statistics from Statistics Portugal (new data series for 1993-2009; provisional version for 2010 and preliminary for 2011).

Note:

[1] (Feb 10-Jan 11)/(Feb 09-Jan 10) x 100 - 100

[2] African Countries of Portuguese Official Language.

Table 10 - Exports (Intra + Extra-EU) of Portuguese Goods to a selection of markets (2006-2011)
Main markets in 2010

Destination	2006	2007	2008	2009	2010	Jan	
						2010	2011
Total	100,0	100,0	100,0	100,0	100,0	100,0	100,0
INTRA EU(27)	78,1	77,1	74,5	75,4	75,0	77,8	77,4
EU-15	76,0	74,8	71,7	72,6	71,9	74,5	74,4
Spain	28,4	28,7	27,9	27,2	26,6	28,3	26,1
Germany	13,0	12,9	12,7	12,9	13,0	12,6	13,9
France	12,5	12,6	11,8	12,4	11,8	13,0	13,0
United Kingdom	6,9	6,0	5,5	5,7	5,5	5,8	5,7
Netherlands	3,7	3,5	3,3	3,6	3,8	3,8	4,4
Italy	4,1	4,2	3,8	3,8	3,8	4,0	4,1
Belgium	3,1	2,6	2,5	2,4	2,9	2,8	3,0
Enlargement	2,1	2,4	2,8	2,9	3,1	3,2	3,0
EXTRA EU(27)	21,9	22,9	25,5	24,6	25,0	22,2	22,6
Angola	3,4	4,4	5,8	7,1	5,2	4,9	4,6
United States	5,9	4,7	3,4	3,2	3,6	4,4	3,2
Brazil	0,7	0,7	0,8	0,9	1,2	1,0	1,2
Mexico	0,4	0,3	0,6	0,6	1,1	0,3	0,7
Switzerland	0,8	0,7	0,8	0,9	0,9	1,0	0,9
Morocco	0,5	0,5	0,7	0,7	0,8	0,5	0,9
Turkey	0,7	0,6	0,6	0,6	0,7	0,5	0,7
Cape Verde	0,5	0,6	0,7	0,7	0,7	0,6	0,7
China	0,6	0,5	0,5	0,7	0,6	0,6	0,7
Algeria	0,2	0,2	0,5	0,6	0,6	0,4	0,6

Source: GEE, based on data on International Trade statistics from Statistics Portugal (new data series for 1993-2009; provisional version for 2010 and preliminary for 2011). Estimates for operators under assimilation threshold and non-responses are included in Intra-EU trade.

**Table 11 - Exports (Intra + Extra-EU) of Portuguese Goods to a selection of markets (2007-2011)
growth rate and contribution to growth ^[1]**
Main markets in 2010

Destination	Share in 2010 (%)	y.o.y., %					Contrib. (p.p.) ^[1]	
		2007	2008	2009	2010	2011 Jan	2010	Jan 2011
Total	100,0	7,5	1,7	-18,4	15,7	19,2	15,7	19,2
INTRA EU (27)	75,0	6,1	-1,8	-17,4	15,0	18,6	11,4	14,4
EU-15	71,9	5,7	-2,5	-17,5	14,7	18,9	10,6	14,1
Spain	26,6	8,3	-0,9	-20,4	13,0	9,9	3,5	2,8
Germany	13,0	6,7	-0,1	-17,3	16,6	32,3	2,1	4,1
France	11,8	8,0	-5,0	-14,0	9,9	18,7	1,2	2,4
United Kingdom	5,5	-5,8	-8,1	-14,2	10,7	17,3	0,6	1,0
Netherlands	3,8	-0,6	-3,6	-10,2	22,5	38,7	0,8	1,5
Italy	3,8	10,5	-6,9	-19,7	16,2	22,2	0,6	0,9
Belgium	2,9	-12,2	-1,6	-19,6	35,6	25,7	0,9	0,7
Enlargement	3,1	18,4	19,2	-15,7	24,7	9,6	0,7	0,3
EXTRA EU (27)	25,0	12,6	13,4	-21,5	17,7	21,3	4,4	4,7
Angola	5,2	39,2	34,3	-0,8	-14,8	13,0	-1,0	0,6
United States	3,6	-15,1	-25,0	-24,5	31,2	-13,1	1,0	-0,6
Brazil	1,2	1,4	23,9	-7,9	49,6	49,2	0,5	0,5
Mexico	1,1	-13,8	85,3	-8,5	98,7	165,3	0,6	0,5
Switzerland	0,9	-1,4	12,6	-3,5	15,4	11,9	0,1	0,1
Morocco	0,8	21,6	37,1	-21,2	40,5	116,1	0,3	0,6
Turkey	0,7	-3,3	-2,1	-8,0	31,8	84,0	0,2	0,4
Cape Verde	0,7	20,2	13,0	-13,5	18,3	31,1	0,1	0,2
China	0,6	-15,3	1,6	20,5	6,1	34,9	0,0	0,2
Algeria	0,6	9,6	126,9	9,0	9,2	49,1	0,1	0,2

Source: GEE, based on data on International Trade statistics from Statistics Portugal (new data series for 1993-2009; provisional version for 2010 and preliminary for 2011). Estimates for operators under assimilation threshold and non-responses are included in Intra-EU trade.

Note:

[1] Contributions to growth, shift share analysis: (rate of change) x (weight in the previous period) ÷ 100.

Imports* of Goods

Table 12 - Portuguese Imports of goods by Group of Products

Of which: products by Chapter (CN-2) above 55 million euros in 2011

Grp/ CN-2	Groups of Products		Millions of Euros		Structure (%)		(Intra + Extra-EU)			
							Last 12 months		Jan	
							y.o.y.	Contrib.	y.o.y.	Contrib.
							%	p.p. ^[1]	%	p.p. ^[1]
		2010	2011	2010	2011					
	TOTAL IMPORTS	4 014	4 478	100,0	100,0	11,8	11,8	11,6	11,6	
000	Agricultural products and food	551	654	13,7	14,6	5,1	0,8	18,6	2,6	
03	Fish and crustaceans, molluscs and other aquatic invertebrates	86	87	2,1	1,9	8,2	0,2	1,6	0,0	
10	Cereals	46	80	1,2	1,8	7,9	0,1	71,4	0,8	
02	Meat and edible meat offal	61	68	1,5	1,5	0,9	0,0	11,1	0,2	
100	Mineral fuels and oils	545	687	13,6	15,3	31,2	3,9	26,0	3,5	
27	Mineral fuel/oils and products of their distillation; bituminous substances; mineral waxes	545	687	13,6	15,3	31,2	3,9	26,0	3,5	
200	Chemicals	604	739	15,1	16,5	12,4	1,9	22,3	3,4	
39	Plastics and articles thereof	151	189	3,7	4,2	17,0	0,6	25,9	1,0	
30	Pharmaceutical products	156	165	3,9	3,7	0,5	0,0	5,8	0,2	
29	Organic chemicals	63	89	1,6	2,0	33,7	0,5	40,6	0,6	
40	Rubber and articles thereof	58	73	1,4	1,6	18,8	0,2	27,1	0,4	
38	Miscellaneous chemical products	53	66	1,3	1,5	11,0	0,1	25,2	0,3	
300	Hides, wood, cork and paper	185	210	4,6	4,7	11,3	0,5	13,6	0,6	
48	Paper and paperboard; articles of paper pulp, of paper or of paperboard	80	88	2,0	2,0	3,9	0,1	10,3	0,2	
400	Textiles, clothing and footwear	284	335	7,1	7,5	12,9	0,9	17,8	1,3	
61	Articles of apparel and clothing accessories, knitted or crocheted	68	73	1,7	1,6	11,8	0,2	6,4	0,1	
62	Articles of apparel and clothing accessories, not knitted or crocheted	66	67	1,7	1,5	6,9	0,1	0,6	0,0	
64	Footwear, gaiters and the like; parts of such articles	36	56	0,9	1,2	14,6	0,1	53,8	0,5	
500	Ores and metals	324	411	8,1	9,2	16,7	1,4	26,7	2,2	
72	Iron and steel	113	152	2,8	3,4	24,1	0,7	34,1	1,0	
73	Articles of iron or steel	64	71	1,6	1,6	-5,2	-0,1	11,5	0,2	
76	Aluminium and articles thereof	54	58	1,3	1,3	18,9	0,2	8,1	0,1	
74	Copper and articles thereof	35	57	0,9	1,3	42,5	0,3	64,4	0,6	
600	Machinery [2]	670	684	16,7	15,3	-4,3	-0,8	2,1	0,3	
84	Nuclear reactors, boilers, machinery and mechanical appliances; parts thereof	343	358	8,5	8,0	-9,4	-1,0	4,3	0,4	
85	Electrical machinery and equipment; sound recorders/reproducers; parts and accessories thereof	327	326	8,1	7,3	1,8	0,2	-0,2	0,0	
700	Transport equipment [3]	595	513	14,8	11,5	25,5	3,1	-13,8	-2,1	
87	Vehicles other than railway or tramway rolling stock, and parts and accessories thereof	422	496	10,5	11,1	28,4	2,9	17,5	1,8	
800	Other manufactured goods	255	246	6,4	5,5	1,7	0,1	-3,4	-0,2	
90	Optical/photographic/cinematographic/measuring/checking/precision/medical or surgical instruments and apparatus	82	83	2,0	1,9	3,0	0,1	1,5	0,0	
94	Furniture; lamps and lighting fittings, nes.; illuminated signs/nameplates and the like; prefabricated buildings	59	66	1,5	1,5	-6,9	-0,1	12,6	0,2	

Memo:

Total without Energy Products	3 469	3 791	86,4	84,7	9,0	7,8	9,3	8,0
-------------------------------	-------	-------	------	------	-----	-----	-----	-----

Source: GEE, based on data on International Trade statistics from Statistics Portugal (new data series for 1993-2009; provisional version for 2010 and preliminary for 2011). Estimates for operators under assimilation threshold and non-responses are included in Intra-EU trade.

Notes:

* Sum of Arrivals from EU and Imports from third countries.

Composition by Group of Products - 000 (Chap. 01 to 24 of CN) - 100 (Chap. 27) - 200 (Chap. 28 to 40) - 300 (Chap. 41 to 49) - 400 (Chap. 50 to 67) - 500 (Chap. 25, 26, 71 to 83) - 600 (Chap. 84 and 85) - 700 (Chap. 86 to 89) - 800 (Chap. 68 to 70 and 90 to 99).

[1] Contributions to growth, shift share analysis: (rate of change) x (weight in the previous period) ÷ 100.

[2] Does not include tractors.

[3] Includes tractors.

Table 13 - Portuguese Imports by Group of Products (Extra-EU)

Preliminary data version of January 2011

Group of Products	January		y.o.y., %		values in Millions of Euros		
	2010	2011	Last 12 months	Jan 11/10	Structure (%)		Jan
					Last 12 months	2010	
Total Imports	974	1 094	26,0	12,3	100,0	100,0	100,0
000 Agricultural products and food	118	171	12,4	44,3	12,2	12,1	15,6
100 Mineral fuels and oils	428	465	29,0	8,6	45,6	44,0	42,6
200 Chemicals	74	103	50,4	39,3	8,6	7,6	9,4
300 Hides, wood, cork and paper	31	35	42,7	14,7	3,1	3,2	3,2
400 Textiles, clothing and footwear	56	72	41,8	27,5	6,3	5,8	6,5
500 Ores and metals	54	71	24,2	30,8	5,9	5,6	6,5
600 Machinery ^[1]	112	105	15,2	-6,1	10,6	11,5	9,6
700 Transport equipment ^[2]	69	37	10,3	-46,9	4,3	7,1	3,3
800 Other manufactured goods	32	36	13,6	12,7	3,4	3,3	3,3

Memo:

Total without Energy Products	545	628	23,5	15,2	54,4	56,0	57,4
-------------------------------	-----	-----	------	------	------	------	------

Source: GEE, based on data on International Trade statistics from Statistics Portugal (new data series for 1993-2009; provisional version for 2010 and preliminary for 2011).

Notes:

Composition by Group of Products - 000 (Chap. 01 to 24 of CN) - 100 (Chap. 27) - 200 (Chap. 28 to 40) - 300 (Chap. 41 to 49) - 400 (Chap. 50 to 67) - 500 (Chap. 25, 26, 71 to 83) - 600 (Chap. 84 and 85) - 700 (Chap. 86 to 89) - 800 (Chap. 68 to 70 and 90 to 99).

[1] Does not include farm tractors.

[2] Includes farm tractors.

Table 14 - Imports of goods originating from selected markets

Preliminary data version of January 2011

Country of Origin	Jan		Struture (%)		Growth rates and contributions to growth ^[1]			
	2010	2011	Jan		Last 12 months ^[1]		Jan	
			2010	2011	y.o.y., %	Contrib. p.p. ^[2]	y.o.y., %	Contrib. p.p. ^[2]
	TOTAL	4 014	4 478	100,0	100,0	11,8	11,8	11,6
INTRA EU (27)	3 040	3 385	75,7	75,6	7,8	6,1	11,3	8,6
of which:								
EU-15	2 941	3 265	73,3	72,9	7,8	5,9	11,0	8,1
Spain	1 241	1 473	30,9	32,9	7,4	2,4	18,7	5,8
Germany	439	563	10,9	12,6	19,8	2,6	28,3	3,1
France	311	323	7,8	7,2	-3,8	-0,3	3,8	0,3
Italy	230	223	5,7	5,0	7,5	0,4	-2,8	-0,2
Netherlands	315	242	7,8	5,4	1,5	0,1	-23,3	-1,8
United Kingdom	144	156	3,6	3,5	25,6	0,9	8,2	0,3
Belgium	117	139	2,9	3,1	12,7	0,4	18,5	0,5
Sweden	34	35	0,9	0,8	16,8	0,2	3,5	0,0
Ireland	33	41	0,8	0,9	6,7	0,1	21,6	0,2
Enlargement	99	120	2,5	2,7	10,2	0,2	20,6	0,5
EXTRA EU (27)	974	1 094	24,3	24,4	26,0	5,6	12,3	3,0
of which:								
China	105	118	2,6	2,6	42,3	0,9	12,6	0,3
Nigeria	85	123	2,1	2,7	13,9	0,3	44,9	0,9
Brazil	77	63	1,9	1,4	10,6	0,2	-18,5	-0,4
United States	102	103	2,5	2,3	-5,2	-0,1	1,1	0,0
Libyan Arab Jamahiriya	35	13	0,9	0,3	103,5	0,7	-61,4	-0,5
Kazakhstan	0	77	0,0	1,7	472,2	1,2	4740475,5	1,9
Angola	53	137	1,3	3,1	298,2	0,9	159,1	2,1
Norway	46	24	1,2	0,5	-15,8	-0,2	-48,6	-0,6
Saudi Arabia	35	64	0,9	1,4	44,2	0,3	84,9	0,7
Russian Federation	20	8	0,5	0,2	-25,4	-0,3	-59,6	-0,3
India	25	35	0,6	0,8	56,3	0,3	40,7	0,3
Switzerland	27	23	0,7	0,5	10,2	0,1	-11,5	-0,1
Japan	26	27	0,6	0,6	32,1	0,2	4,8	0,0

Memo:

OPEP ^[3]	297	371	7,4	8,3	31,7	1,9	25,2	1,9
EFTA	74	48	1,8	1,1	-7,2	-0,1	-34,7	-0,6
ACPOL ^[4]	55	139	1,4	3,1	220,9	0,9	153,4	2,1

Source: GEE, based on data on International Trade statistics from Statistics Portugal (new data series for 1993-2009; provisional version for 2010 and preliminary for 2011). Estimates for operators under assimilation threshold and non-responses are included in Intra-EU trade.

Notes:

[1] (Feb 10-Jan 11)/(Feb 09-Jan 10) x 100 - 100

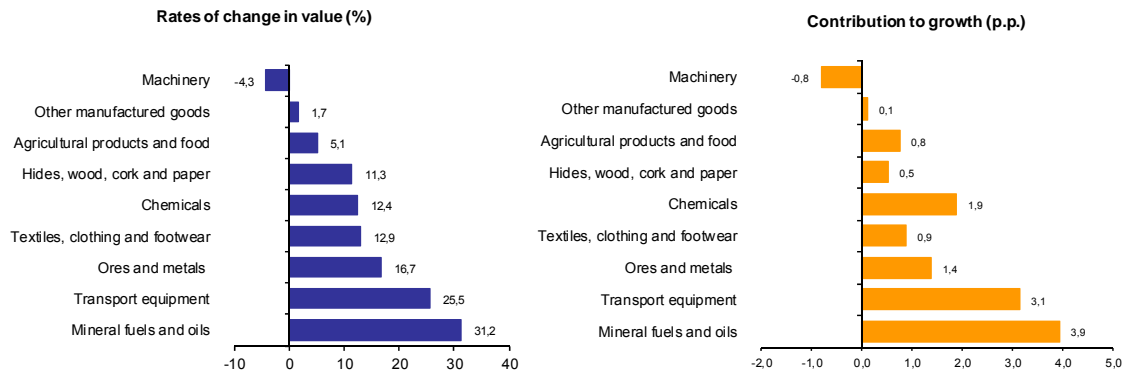
[2] Contributions to growth, shift share analysis: (rate of change) x (weight in the previous period) ÷ 100.

[3] Includes Angola.

[4] African Countries of Portuguese Official Language

Chart 4 - Growth rates of Portuguese Imports (Intra + Extra-EU) of goods by Group of Products and contribution to growth

Previous 12 months ending in January 2011



Source: Table 12 - Portuguese Imports of goods by Groups of Products.

Table 15 - Imports of goods from selected markets

Preliminary data version of January 2011

Country of Origin	Extra-EU (Cif)		values in Millions of Euros					
	Jan		Structure (%)				y.o.y., %	
	2010	2011	Annual		Jan		Last 12 months [1]	Jan 11/10
			2005	2010	2010	2011		
EXTRA EU(27)	974	1 094	100,0	100,0	100,0	100,0	26,0	12,3
of which:								
China	105	118	4,9	11,4	10,8	10,8	42,3	12,6
Nigeria	85	123	8,4	9,9	8,7	11,2	13,9	44,9
Brazil	77	63	8,5	7,6	7,9	5,7	10,6	-18,5
United States	102	103	9,3	6,1	10,5	9,4	-5,2	1,1
Libyan Arab Jamahiriya	35	13	2,6	5,3	3,6	1,2	103,5	-61,4
Kazakhstan	0	77	2,2	4,6	0,0	7,1	472,2	4740475,5
Angola	53	137	0,2	4,1	5,4	12,6	298,2	159,1
Norway	46	24	4,6	3,8	4,8	2,2	-15,8	-48,6
Saudi Arabia	35	64	3,7	3,8	3,6	5,9	44,2	84,9
Russian Federation	20	8	3,3	3,0	2,1	0,7	-25,4	-59,6
India	25	35	1,8	3,0	2,6	3,2	56,3	40,7
Switzerland	27	23	2,8	2,7	2,7	2,1	10,2	-11,5
Japan	26	27	5,1	2,6	2,7	2,5	32,1	4,8
Turkey	24	7	3,1	2,3	2,5	0,6	7,5	-72,2
Memo:								
OPEP [2]	297	371	29,3	28,0	30,5	34,0	31,7	25,2
EFTA	74	48	7,7	6,6	7,6	4,4	-7,2	-34,7
ACPOL [3]	55	139	0,6	4,3	5,6	12,7	220,9	153,4

Source: GEE, based on data on International Trade statistics from Statistics Portugal (new data series for 1993-2009; provisional version for 2010 and preliminary for 2011).

Notes:

Countries ranked in descending order of value in 2010.

[1] (Feb 10-Jan 11)/(Feb 09-Jan 10) x 100 - 100

[2] Includes Angola.

[3] African Countries of Portuguese Official Language

By geographical and economic areas

**Table 16 - Portuguese International trade
by geographical and economic areas (Intra + Extra-EU)**

Period of assessment: January

values in 1000 Euros

Geographic/Economic Areas		IMPORTS (Cif) ^[1]				EXPORTS (Fob) ^[2]				Coverage (fob/cif) 2011	Trade Balance (fob-cif)	
Main Countries		2010	2011	Rate of Change %	Struct. 2011 %	2010	2011	Rate of Change %	Struct. 2011 %		2010	2011
Cod												
WORLD		4 013 913	4 478 256	11,6	100,0	2 608 112	3 108 166	19,2	100,0	69,4	-1 405 801	-1 370 090
INTRA EU (27)		3 040 195	3 384 594	11,3	75,6	2 027 917	2 404 384	18,6	77,4	71,0	-1 012 277	-980 209
001	FR France	311 153	323 096	3,8	7,2	339 270	402 844	18,7	13,0	124,7	28 116	79 748
003	NL Netherlands	315 062	241 805	-23,3	5,4	98 761	136 958	38,7	4,4	56,6	-216 301	-104 847
004	DE Germany	439 055	563 450	28,3	12,6	327 517	433 233	32,3	13,9	76,9	-111 538	-130 216
005	IT Italy	229 526	222 997	-2,8	5,0	103 528	126 489	22,2	4,1	56,7	-125 998	-96 508
006	GB United Kingdom	144 335	156 152	8,2	3,5	151 874	178 133	17,3	5,7	114,1	7 539	21 981
007	IE Ireland	33 394	40 601	21,6	0,9	5 190	9 919	91,1	0,3	24,4	-28 205	-30 683
008	DK Denmark	24 155	23 653	-2,1	0,5	19 082	21 594	13,2	0,7	91,3	-5 073	-2 059
009	GR Greece	7 941	8 315	4,7	0,2	7 299	8 330	14,1	0,3	100,2	- 642	15
011	ES Spain	1 241 255	1 473 492	18,7	32,9	738 418	811 279	9,9	26,1	55,1	-502 838	-662 213
017	BE Belgium	117 310	138 980	18,5	3,1	73 031	91 831	25,7	3,0	66,1	-44 279	-47 149
018	LU Luxembourg	8 082	6 718	-16,9	0,2	3 894	4 610	18,4	0,1	68,6	-4 187	-2 108
030	SE Sweden	34 184	35 391	3,5	0,8	34 536	33 880	-1,9	1,1	95,7	352	-1 510
032	FI Finland	14 719	9 841	-33,1	0,2	7 148	7 294	2,0	0,2	74,1	-7 570	-2 547
038	AT Austria	20 601	20 234	-1,8	0,5	13 019	14 851	14,1	0,5	73,4	-7 583	-5 383
046	MT Malta	1 669	2 212	32,5	0,0	583	797	36,5	0,0	36,0	-1 086	-1 415
053	EE Estonia	193	537	177,8	0,0	685	936	36,7	0,0	174,2	492	399
054	LV Latvia	31	80	161,8	0,0	254	284	11,6	0,0	353,4	224	203
055	LT Lithuania	1 664	7 435	346,8	0,2	1 627	2 013	23,7	0,1	27,1	- 37	-5 422
060	PL Poland	33 045	27 381	-17,1	0,6	24 201	27 378	13,1	0,9	100,0	-8 844	- 3
061	CZ Czech Republic	20 671	29 578	43,1	0,7	18 308	21 275	16,2	0,7	71,9	-2 364	-8 303
063	SK Slovakia	7 531	7 667	1,8	0,2	5 434	7 902	45,4	0,3	103,1	-2 098	236
064	HU Hungary	21 878	20 850	-4,7	0,5	7 815	8 910	14,0	0,3	42,7	-14 063	-11 941
066	RO Romania	9 308	13 296	42,8	0,3	12 844	16 120	25,5	0,5	121,2	3 536	2 824
068	BG Bulgaria	1 278	7 730	504,9	0,2	9 470	1 579	-83,3	0,1	20,4	8 192	-6 151
091	SI Slovenia	2 035	2 986	46,8	0,1	1 357	1 491	9,9	0,0	49,9	- 678	-1 495
600	CY Cyprus	120	114	-5,0	0,0	1 270	3 242	155,3	0,1	2836,9	1 149	3 128
	OTHERS	0	3	0,0	0,0	21 505	31 212	45,1	1,0	1233682,1	21 505	31 210
EXTRA EU (27)		973 719	1 093 663	12,3	24,4	580 195	703 782	21,3	22,6	64,4	-393 524	-389 881
of which:												
1-EUROPE		138 666	92 631	-33,2	2,1	61 041	77 169	26,4	2,5	83,3	-77 626	-15 462
EFTA		73 620	48 082	-34,7	1,1	33 774	36 216	7,2	1,2	75,3	-39 846	-11 866
024	IS Iceland	597	609	2,0	0,0	484	249	-48,5	0,0	40,9	- 113	- 360
028	NO Norway	46 491	23 918	-48,6	0,5	7 679	7 339	-4,4	0,2	30,7	-38 812	-16 579
039	CH Switzerland	26 516	23 457	-11,5	0,5	25 593	28 627	11,9	0,9	122,0	- 923	5 170
OTHERS		65 047	44 550	-31,5	1,0	27 266	40 953	50,2	1,3	91,9	-37 780	-3 596
052	TR Turkey	24 493	6 816	-72,2	0,2	11 985	22 049	84,0	0,7	323,5	-12 508	15 233
075	RU Russian Federation	20 292	8 193	-59,6	0,2	6 285	7 321	16,5	0,2	89,4	-14 006	- 872
092	HR Croatia	82	309	276,6	0,0	1 046	647	-38,1	0,0	209,8	964	339
2-AFRICA		305 748	340 038	11,2	7,6	219 997	277 443	26,1	8,9	81,6	-85 751	-62 595
MAGHREB		58 270	37 002	-36,5	0,8	32 797	56 480	72,2	1,8	152,6	-25 473	19 478
204	MA Morocco	7 177	10 051	40,0	0,2	13 167	28 456	116,1	0,9	283,1	5 990	18 404
208	DZ Algeria	48 565	24 212	-50,1	0,5	11 723	17 478	49,1	0,6	72,2	-36 843	-6 734
212	TN Tunisia	2 527	2 738	8,4	0,1	7 907	10 546	33,4	0,3	385,1	5 380	7 807
ACPOL ^[3]		54 821	138 926	153,4	3,1	155 789	182 726	17,3	5,9	131,5	100 968	43 800
247	CV Cape Verde	699	924	32,3	0,0	15 779	20 690	31,1	0,7	2238,1	15 081	19 766
257	GW Guinea-Bissau	146	44	-70,1	0,0	2 931	3 004	2,5	0,1	6865,9	2 785	2 960
311	ST Sao Tome and Principe	64	3	-95,0	0,0	2 475	1 936	-21,8	0,1	60404,4	2 410	1 933
330	AO Angola	53 013	137 339	159,1	3,1	127 861	144 505	13,0	4,6	105,2	74 848	7 166
366	MZ Mozambique	899	616	-31,4	0,0	6 742	12 591	86,7	0,4	2043,0	5 843	11 975
OTHERS		192 657	164 110	-14,8	3,7	31 411	38 237	21,7	1,2	23,3	-161 246	-125 873
216	LY Libyan Arab Jamahiriya	34 799	13 415	-61,4	0,3	7 357	3 316	-54,9	0,1	24,7	-27 441	-10 099
220	EG Egypt	3 075	10 139	229,7	0,2	6 444	6 135	-4,8	0,2	60,5	3 369	-4 005
272	CI Côte d'Ivoire	2 895	1 254	-56,7	0,0	349	395	13,2	0,0	31,5	-2 546	- 859
288	NG Nigeria	84 566	122 532	44,9	2,7	1 903	2 102	10,5	0,1	1,7	-82 663	-120 429
388	ZA South Africa	15 357	3 376	-78,0	0,1	4 279	6 470	51,2	0,2	191,6	-11 078	3 093

(continues)

Period of assessment: January

Geographic/Economic Areas Main Countries		IMPORTS (Cif) ^[1]				EXPORTS (Fob) ^[2]				Coverage (fob/cif) 2011	Trade Balance (fob-cif)	
		2010	2011	Rate of Change	Struct. 2011	2010	2011	Rate of Change	Struct. 2011		2010	2011
Cod												
3-AMERICA		230 283	245 776	6,7	5,5	200 449	201 496	0,5	6,5	82,0	-29 834	-44 280
NAFTA		120 509	132 501	10,0	3,0	131 272	136 098	3,7	4,4	102,7	10 763	3 598
400	US United States	101 822	102 907	1,1	2,3	113 811	98 927	-13,1	3,2	96,1	11 988	-3 980
404	CA Canada	13 721	24 689	79,9	0,6	9 428	15 854	68,2	0,5	64,2	-4 293	-8 835
412	MX Mexico	4 966	4 905	-1,2	0,1	8 034	21 317	165,3	0,7	434,6	3 068	16 413
MERCOSUL		88 831	70 793	-20,3	1,6	28 233	42 696	51,2	1,4	60,3	-60 598	-28 097
508	BR Brazil	76 900	62 680	-18,5	1,4	26 030	38 835	49,2	1,2	62,0	-50 871	-23 845
528	AR Argentina	4 018	3 222	-19,8	0,1	1 916	3 015	57,4	0,1	93,6	-2 102	-206
OTHERS		20 942	42 483	102,9	0,9	40 944	22 702	-44,6	0,7	53,4	20 002	-19 780
424	HN Honduras	558	226	-59,5	0,0	69	65	-6,1	0,0	28,7	-489	-161
436	CR Costa Rica	4 575	5 502	20,3	0,1	1 042	155	-85,1	0,0	2,8	-3 534	-5 347
448	CU Cuba	346	316	-8,7	0,0	719	2 793	288,7	0,1	885,1	373	2 478
480	CO Colombia	9 088	16 279	79,1	0,4	419	1 550	270,3	0,0	9,5	-8 670	-14 729
484	VE Venezuela	156	77	-50,4	0,0	8 271	7 398	-10,6	0,2	9572,1	8 115	7 320
500	EC Ecuador	1 668	2 678	60,6	0,1	255	647	154,2	0,0	24,2	-1 413	-2 031
512	CL Chile	466	5 708	1124,2	0,1	4 918	5 481	11,4	0,2	96,0	4 451	-227
4-ASIA		297 021	411 271	38,5	9,2	71 420	101 760	42,5	3,3	24,7	-225 601	-309 511
MIDDLE EAST		74 561	75 645	1,5	1,7	24 024	31 579	31,4	1,0	41,7	-50 538	-44 067
612	IQ Iraq	0	0	0,0	0,0	211	37	-82,7	0,0	0,0	211	37
616	IR Iran, Islamic Republic of	32 844	441	-98,7	0,0	2 111	2 756	30,6	0,1	625,1	-30 733	2 316
624	IL Israel	4 950	6 929	40,0	0,2	3 536	5 910	67,1	0,2	85,3	-1 414	-1 019
632	SA Saudi Arabia	34 793	64 320	84,9	1,4	5 790	7 486	29,3	0,2	11,6	-29 003	-56 833
647	AE United Arab Emirates	400	1 723	330,8	0,0	4 224	5 559	31,6	0,2	322,6	3 824	3 836
ASEAN		24 066	36 343	51,0	0,8	6 894	8 158	18,3	0,3	22,4	-17 171	-28 185
680	TH Thailand	5 320	9 999	87,9	0,2	1 076	1 184	10,0	0,0	11,8	-4 244	-8 815
700	ID Indonesia	5 649	4 088	-27,6	0,1	480	338	-29,5	0,0	8,3	-5 168	-3 750
701	MY Malaysia	5 259	10 346	96,7	0,2	733	804	9,8	0,0	7,8	-4 527	-9 542
706	SG Singapore	1 902	2 211	16,3	0,0	3 645	4 472	22,7	0,1	202,3	1 743	2 261
708	PH Philippines	1 333	1 647	23,6	0,0	141	343	143,1	0,0	20,8	-1 191	-1 304
OTHERS		198 394	299 283	50,9	6,7	40 502	62 024	53,1	2,0	20,7	-157 892	-237 259
626	TL Timor-Leste	82	91	11,5	0,0	284	281	-1,0	0,0	308,3	202	190
662	PK Pakistan	6 951	8 598	23,7	0,2	768	1 556	102,6	0,1	18,1	-6 182	-7 042
664	IN India	24 853	34 959	40,7	0,8	1 777	7 465	320,0	0,2	21,4	-23 076	-27 494
720	CN China	104 959	118 230	12,6	2,6	16 540	22 315	34,9	0,7	18,9	-88 419	-95 915
728	KR Korea, Republic of	21 728	16 780	-22,8	0,4	3 672	4 274	16,4	0,1	25,5	-18 056	-12 506
732	JP Japan	26 088	27 351	4,8	0,6	7 104	12 177	71,4	0,4	44,5	-18 983	-15 175
736	TW Taiwan	8 634	9 376	8,6	0,2	1 631	4 746	191,0	0,2	50,6	-7 003	-4 630
740	HK Hong Kong	2 221	2 092	-5,8	0,0	7 454	7 651	2,6	0,2	365,8	5 233	5 559
743	MO Macao	6	2	-71,5	0,0	945	996	5,4	0,0	56206,0	938	994
5-AUSTR,OC,P. REG		1 957	3 375	72,5	0,1	7 097	5 291	-25,4	0,2	156,8	5 140	1 916
800	AU Australia	1 373	446	-67,5	0,0	4 056	4 691	15,7	0,2	1050,7	2 683	4 245
804	NZ New Zealand	525	2 897	451,3	0,1	313	487	55,8	0,0	16,8	-213	-2 410
6-OTHERS		44	571	1203,6	0,0	20 191	40 622	101,2	1,3	7111,4	20 147	40 051
952	QS Stores and provisions (Extra EU)	0	0	0,0	0,0	16 996	36 632	115,5	1,2	0,0	16 996	36 632
960	QW Countries/territories not specif. (Extra EU)	44	571	1203,6	0,0	3 196	3 990	24,8	0,1	698,4	3 152	3 418

Memo:

Intra EU-15	2 940 771	3 264 727	11,0	72,9	1 944 070	2 312 458	18,9	74,4	70,8	-996 701	-952 269
Intra-enlargement	99 423	119 867	20,6	2,7	83 847	91 926	9,6	3,0	76,7	-15 576	-27 941
OECD (excl. EU)	268 321	234 775	-12,5	5,2	192 158	215 992	12,4	6,9	92,0	-76 162	-18 783
OPEC	296 719	371 381	25,2	8,3	172 245	192 993	12,0	6,2	52,0	-124 474	-178 387
ACP ^[4]	212 006	287 658	35,7	6,4	199 797	215 683	8,0	6,9	75,0	-12 209	-71 974
CPLP ^[5]	131 803	201 697	53,0	4,5	182 103	221 842	21,8	7,1	110,0	50 300	20 145
CIS ^[6]	38 535	108 873	182,5	2,4	7 782	10 055	29,2	0,3	9,2	-30 753	-98 818
Mashrak	3 896	10 681	174,2	0,2	11 677	13 235	13,3	0,4	123,9	7 782	2 554
EUROMED	91 609	61 427	-32,9	1,4	59 995	97 674	62,8	3,1	159,0	-31 614	36 246
Latin American Count.	112 848	110 446	-2,1	2,5	54 339	86 391	59,0	2,8	78,2	-58 509	-24 055
Cent. Amer. Common Market	5 722	6 081	6,3	0,1	2 088	2 056	-1,5	0,1	33,8	-3 635	-4 026
Andean Community	12 491	22 578	80,8	0,5	9 945	11 076	11,4	0,4	49,1	-2 546	-11 501
ASEM (relac. Euro-Asia)	208 644	242 262	16,1	5,4	36 757	55 946	52,2	1,8	23,1	-171 887	-186 316
EDA (Econ Dinam Asian)	45 065	50 804	12,7	1,1	18 212	23 131	27,0	0,7	45,5	-26 853	-27 673
H. Kong+China+Macau	107 186	120 324	12,3	2,7	24 939	30 962	24,1	1,0	25,7	-82 247	-89 362

Source: GEE, based on data on International Trade statistics from Statistics Portugal (new data series for 1993-2009; provisional version for 2010 and preliminary for 2011). Estimates for operators under assimilation threshold and non-responses are included in Intra-EU trade.

Notes:

[1]Sum of Arrivals from EU and Imports from third countries.

[2]Sum of Dispatches to EU and Exports to third countries.

[3]African Countries of Portuguese Official Language

[4]African, Caribbean and Pacific Group of States

[5]Community of Portuguese Language Countries

[6]Commonwealth of Independent States

**Table 17 - International Trade of Portuguese goods
by geographical and economic areas (Intra + Extra-EU)
Imports [1] - Contributions of the main partners to the global growth rate**

Period of assessment: January

Countries and regions	1000 Euros			Structure (%)		Growth rates and contributions to growth ^[1]			
	2010	Jan		Jan		Last 12 months ^[2]		Jan	
		Rank	2010	2011	2010	2011	y.o.y., % ^[2]	Contrib. p.p. ^[3]	y.o.y., %
WORLD	56 905 920	4 013 913	4 478 256	100,00	100,00	11,76	11,76	11,57	11,57
INTRA EU(27)	43 057 318	3 040 195	3 384 594	75,74	75,58	7,84	6,15	11,33	8,58
011 ES Spain	17 750 289	1 241 255	1 473 492	30,92	32,90	7,42	2,42	18,71	5,79
004 DE Germany	7 889 700	439 055	563 450	10,94	12,58	19,80	2,58	28,33	3,10
001 FR France	4 112 341	311 153	323 096	7,75	7,21	-3,81	-0,32	3,84	0,30
005 IT Italy	3 232 431	229 526	222 997	5,72	4,98	7,49	0,44	-2,84	-0,16
003 NL Netherlands	2 929 254	315 062	241 805	7,85	5,40	1,51	0,08	-23,25	-1,83
006 GB United Kingdom	2 138 246	144 335	156 152	3,60	3,49	25,56	0,85	8,19	0,29
017 BE Belgium	1 625 635	117 310	138 980	2,92	3,10	12,68	0,36	18,47	0,54
030 SE Sweden	587 244	34 184	35 391	0,85	0,79	16,77	0,16	3,53	0,03
007 IE Ireland	542 569	33 394	40 601	0,83	0,91	6,74	0,07	21,58	0,18
061 CZ Czech Republic	356 115	20 671	29 578	0,51	0,66	37,24	0,19	43,09	0,22
060 PL Poland	353 289	33 045	27 381	0,82	0,61	4,41	0,03	-17,14	-0,14
008 DK Denmark	313 959	24 155	23 653	0,60	0,53	4,36	0,03	-2,08	-0,01
038 AT Austria	291 934	20 601	20 234	0,51	0,45	-28,39	-0,23	-1,78	-0,01
064 HU Hungary	266 460	21 878	20 850	0,55	0,47	10,62	0,05	-4,70	-0,03
032 FI Finland	156 809	14 719	9 841	0,37	0,22	-60,48	-0,45	-33,14	-0,12
066 RO Romania	121 099	9 308	13 296	0,23	0,30	-15,08	-0,04	42,85	0,10
009 GR Greece	108 511	7 941	8 315	0,20	0,19	3,04	0,01	4,72	0,01
063 SK Slovakia	107 826	7 531	7 667	0,19	0,17	3,67	0,01	1,80	0,00
018 LU Luxembourg	48 677	8 082	6 718	0,20	0,15	-51,20	-0,10	-16,87	-0,03
091 SI Slovenia	35 055	2 035	2 986	0,05	0,07	15,93	0,01	46,75	0,02
055 LT Lithuania	26 580	1 664	7 435	0,04	0,17	-23,16	-0,02	346,83	0,14
068 BG Bulgaria	26 101	1 278	7 730	0,03	0,17	8,70	0,01	504,90	0,16
046 MT Malta	22 429	1 669	2 212	0,04	0,05	55,64	0,02	32,52	0,01
053 EE Estonia	9 760	193	537	0,00	0,01	-1,14	0,00	177,82	0,01
054 LV Latvia	3 459	31	80	0,00	0,00	-24,12	0,00	161,78	0,00
600 CY Cyprus	1 446	120	114	0,00	0,00	-25,37	0,00	-5,03	0,00
OTHERS	101	0	3	0,00	0,00	156,3	0,00	0	0,00
EXTRA EU(27)	13 848 601	973 719	1 093 663	24,26	24,42	25,98	5,61	12,32	2,99
of which:									
1-EUROPE	1 808 779	138 666	92 631	3,45	2,07	-9,66	-0,37	-33,20	-1,15
EFTA	914 028	73 620	48 082	1,83	1,07	-7,18	-0,13	-34,69	-0,64
028 NO Norway	529 760	46 491	23 918	1,16	0,53	-15,78	-0,19	-48,55	-0,56
039 CH Switzerland	370 216	26 516	23 457	0,66	0,52	10,18	0,07	-11,54	-0,08
024 IS Iceland	13 654	597	609	0,01	0,01	-23,77	-0,01	1,96	0,00
OTHERS	894 751	65 047	44 550	1,62	0,99	-12,05	-0,23	-31,51	-0,51
075 RU Russian Federation	413 387	20 292	8 193	0,51	0,18	-25,44	-0,27	-59,62	-0,30
052 TR Turkey	321 445	24 493	6 816	0,61	0,15	7,50	0,04	-72,17	-0,44
072 UA Ukraine	118 105	17 084	17 695	0,43	0,40	58,19	0,09	3,58	0,02
096 MK Former Yugoslav Republic of Macedonia	18 088	2 427	3 157	0,06	0,07	-6,78	0,00	30,08	0,02
2-AFRICA	3 886 482	305 748	340 038	7,62	7,59	34,10	1,94	11,22	0,85
MAGHREB	490 746	58 270	37 002	1,45	0,83	26,30	0,19	-36,50	-0,53
208 DZ Algeria	269 373	48 565	24 212	1,21	0,54	-15,35	-0,09	-50,15	-0,61
212 TN Tunisia	111 711	2 527	2 738	0,06	0,06	434,72	0,18	8,37	0,01
204 MA Morocco	109 662	7 177	10 051	0,18	0,22	83,48	0,10	40,04	0,07
ACPOL ^[3]	600 796	54 821	138 926	1,37	3,10	220,95	0,92	153,42	2,10
330 AO Angola	563 452	53 013	137 339	1,32	3,07	298,21	0,95	159,06	2,10
366 MZ Mozambique	29 184	899	616	0,02	0,01	-30,35	-0,02	-31,43	-0,01
247 CV Cape Verde	7 476	699	924	0,02	0,02	5,90	0,00	32,35	0,01
257 GW Guinea-Bissau	389	146	44	0,00	0,00	-81,05	0,00	-70,10	0,00
311 ST Sao Tome and Principe	295	64	3	0,00	0,00	-47,05	0,00	-95,01	0,00
OTHERS	2 794 940	192 657	164 110	4,80	3,66	18,29	0,83	-14,82	-0,71
288 NG Nigeria	1 377 419	84 566	122 532	2,11	2,74	13,90	0,34	44,90	0,95
216 LY Libyan Arab Jamahiriya	737 820	34 799	13 415	0,87	0,30	103,46	0,71	-61,45	-0,53
310 GQ Equatorial Guinea	178 319	30 451	46	0,76	0,00	-21,95	-0,08	-99,85	-0,76
388 ZA South Africa	141 177	15 357	3 376	0,38	0,08	-17,27	-0,05	-78,01	-0,30
220 EG Egypt	75 509	3 075	10 139	0,08	0,23	55,31	0,06	229,73	0,18
3-AMERICA	3 066 619	230 283	245 776	5,74	5,49	16,76	0,86	6,73	0,39
NAFTA	1 245 861	120 509	132 501	3,00	2,96	18,34	0,38	9,95	0,30
400 US United States	843 347	101 822	102 907	2,54	2,30	-5,17	-0,09	1,07	0,03
404 CA Canada	226 352	13 721	24 689	0,34	0,55	103,46	0,24	79,94	0,27
412 MX Mexico	176 162	4 966	4 905	0,12	0,11	215,70	0,23	-1,24	0,00

(continues)

Period of assessment: January

Countries and regions	1000 Euros				Structure (%)		Growth rates and contributions to growth ^[3]			
	2010		Jan		Jan		Last 12 months ^[2]		Jan	
	Rank.	2010	2011	2010	2011	y.o.y., % ^[2]	Contrib. p.p. ^[3]	y.o.y., %	Contrib. p.p. ^[3]	
MERCOSUL	1 266 665	88 831	70 793	2,21	1,58	16,07	0,34	-20,31	-0,45	
508 BR Brazil	1 046 500	10	76 900	62 680	1,92	1,40	10,61	0,19	-18,49	-0,35
528 AR Argentina	93 282	49	4 018	3 222	0,10	0,07	-22,95	-0,05	-19,83	-0,02
OTHERS	554 092	20 942	42 483	0,52	0,95	14,86	0,15	102,85	0,54	
484 VE Venezuela	147 043	36	156	77	0,00	0,00	20,21	0,05	-50,42	0,00
480 CO Colombia	100 562	48	9 088	16 279	0,23	0,36	-2,53	-0,01	79,12	0,18
512 CL Chile	80 647	52	466	5 708	0,01	0,13	146,45	0,10	1124,16	0,13
436 CR Costa Rica	53 818	58	4 575	5 502	0,11	0,12	5,40	0,01	20,25	0,02
488 GY Guyana	43 936	61	1 805	4 060	0,04	0,09	129,83	0,05	124,91	0,06
472 TT Trinidad and Tobago	34 269	63	0	1 260	0,00	0,03	-50,37	-0,07	0,00	0,00
4-ÁSIA	5 021 976	297 021	411 271	7,40	9,18	45,15	3,11	38,47	2,85	
MIDDLE EAST	1 081 237	74 561	75 645	1,86	1,69	22,03	0,38	1,45	0,03	
632 SA Saudi Arabia	527 409	18	34 793	64 320	0,87	1,44	44,20	0,33	84,87	0,74
078 AZ Azerbaijan	251 778	30	0	0	0,00	0,00	926,30	0,44	0,00	0,00
616 IR Iran, Islamic Republic of	108 821	44	32 844	441	0,82	0,01	-59,28	-0,22	-98,66	-0,81
624 IL Israel	84 813	50	4 950	6 929	0,12	0,15	5,94	0,01	39,98	0,05
636 KW Kuwait	27 415	67	171	303	0,00	0,01	172,75	0,03	77,06	0,00
647 AE United Arab Emirates	22 664	72	400	1 723	0,01	0,04	36,27	0,01	330,80	0,03
640 BH Bahrain	22 631	73	0	83	0,00	0,00	109,32	0,02	0,00	0,00
ASEAN	393 710	24 066	36 343	0,60	0,81	17,53	0,12	51,02	0,31	
680 TH Thailand	113 078	41	5 320	9 999	0,13	0,22	21,37	0,04	87,94	0,12
701 MY Malaysia	103 358	47	5 259	10 346	0,13	0,23	21,03	0,04	96,72	0,13
690 VN Viet-Nam	63 970	56	4 557	7 542	0,11	0,17	33,04	0,03	65,51	0,07
700 ID Indonesia	63 887	57	5 649	4 088	0,14	0,09	-20,12	-0,03	-27,62	-0,04
706 SG Singapore	31 037	65	1 902	2 211	0,05	0,05	74,85	0,03	16,27	0,01
OTHERS	3 547 029	198 394	299 283	4,94	6,68	58,17	2,61	50,85	2,51	
720 CN China	1 576 311	8	104 959	118 230	2,61	2,64	42,30	0,92	12,64	0,33
079 KZ Kazakhstan	640 251	13	2	77 271	0,00	1,73	472,17	1,15	4740475,46	1,93
664 IN India	411 182	20	24 853	34 959	0,62	0,78	56,33	0,30	40,66	0,25
732 JP Japan	362 767	22	26 088	27 351	0,65	0,61	32,12	0,17	4,84	0,03
728 KR Korea, Republic of	247 234	31	21 728	16 780	0,54	0,37	-14,82	-0,08	-22,77	-0,12
736 TW Taiwan	145 556	37	8 634	9 376	0,22	0,21	67,18	0,11	8,58	0,02
662 PK Pakistan	80 172	53	6 951	8 598	0,17	0,19	0,50	0,00	23,71	0,04
740 HK Hong Kong	34 196	64	2 221	2 092	0,06	0,05	20,04	0,01	-5,83	0,00
666 BD Bangladesh	24 904	71	1 610	2 132	0,04	0,05	21,22	0,01	32,42	0,01
081 UZ Uzbekistan	15 542	85	739	1 329	0,02	0,03	61,90	0,01	79,85	0,01
5-AUSTR,OC,P. REG	31 167	1 957	3 375	0,05	0,08	-2,02	0,00	72,49	0,04	
804 NZ New Zealand	18 382	79	525	2 897	0,01	0,06	18,01	0,01	451,34	0,06
800 AU Australia	12 252	92	1 373	446	0,03	0,01	-24,48	-0,01	-67,48	-0,02
801 PG Papua New Guinea	452	142	57	30	0,00	0,00	-22,28	0,00	-47,20	0,00
6-OTHERS	33 578	44	571	0,00	0,01	2652,08	0,06	1203,59	0,01	
960 QW Countries/territories not specif. (Extra EU)	33 578		44	571	0,00	0,01	2652,08	0,06	1203,59	0,01
952 QS Stores and provisions (Extra EU)	0		0	0	0,00	0,00	0,00	0,00	0,00	0,00

Memo:

Intra EU-15	41 727 698	2 940 771	3 264 727	73,26	72,90	7,77	5,91	11,02	8,07
Intra-enlargement	1 329 620	99 423	119 867	2,48	2,68	10,21	0,24	20,56	0,51
OECD (excl. EU)	3 121 572	268 321	234 775	6,68	5,24	6,80	0,38	-12,50	-0,84
OPEC	3 881 658	296 719	371 381	7,39	8,29	31,67	1,85	25,16	1,86
ACP ^[5]	2 691 169	212 006	287 658	5,28	6,42	21,76	0,96	35,68	1,88
CPLP ^[6]	1 648 415	131 803	201 697	3,28	4,50	49,74	1,11	53,03	1,74
CIS ^[7]	1 445 025	38 535	108 873	0,96	2,43	92,15	1,42	182,53	1,75
Mashrak	84 993	3 896	10 681	0,10	0,24	6,65	0,01	174,18	0,17
EUROMED	981 998	91 609	61 427	2,28	1,37	15,76	0,25	-32,95	-0,75
Latin American Count.	1 904 379	112 848	110 446	2,81	2,47	24,44	0,73	-2,13	-0,06
Cent. Amer. Common Market	65 641	5 722	6 081	0,14	0,14	-5,56	-0,01	6,27	0,01
Andean Community	296 758	12 491	22 578	0,31	0,50	12,98	0,07	80,75	0,25
ASEM (relac. Euro-Asia)	3 071 378	208 644	242 262	5,20	5,41	30,83	1,43	16,11	0,84
EDA (Econ Dinam Asian)	674 459	45 065	50 804	1,12	1,13	12,45	0,15	12,74	0,14
H. Kong+China+Macau	1 610 988	107 186	120 324	2,67	2,69	41,75	0,93	12,26	0,33

Source: GEE, based on data on International Trade statistics from Statistics Portugal (new data series for 1993-2009; provisional version for 2010 and preliminary for 2011). Estimates for operators under assimilation threshold and non-responses are included in Intra-EU trade.

Notes:

[1] Sum of Arrivals from EU and Imports from third countries.

[2] (Feb 10-Jan 11)/(Feb 09-Jan 10) x 100 - 100

[3] Contributions to growth, shift share analysis: (rate of change) x (weight in the previous period) ÷ 100.

[4] African Countries of Portuguese Official Language

[5] African, Caribbean and Pacific Group of States

[6] Community of Portuguese Language Countries

[7] Commonwealth of Independent States

**Table 18 - International Trade of Portuguese goods
by geographical and economic areas (Intra + Extra-EU)
Exports ^[1] - Contributions of the main partners to the global growth rate**

Period of assessment: January

Countries and regions	1000 Euros				Structure (%)		Growth rates and contributions to growth [1]			
	2010	Jan		Jan		Last 12 months ^[2]		Jan		
		Rank.	2010	2011	2010	2011	y.o.y., % ^[2]	Contrib. p.p. ^[3]	y.o.y., %	Contrib. p.p. ^[3]
WORLD	36 757 187	2 608 112	3 108 166	100,00	100,00	16,78	16,78	19,17	19,17	
INTRA EU(27)	27 569 904	2 027 917	2 404 384	77,75	77,36	16,00	12,08	18,56	14,43	
011 ES Spain	9 779 365	1	738 418	811 279	28,31	26,10	12,87	3,52	9,87	2,79
004 DE Germany	4 778 535	2	327 517	433 233	12,56	13,94	19,60	2,51	32,28	4,05
001 FR France	4 329 717	3	339 270	402 844	13,01	12,96	11,30	1,40	18,74	2,44
006 GB United Kingdom	2 015 306	4	151 874	178 133	5,82	5,73	10,62	0,61	17,29	1,01
003 NL Netherlands	1 404 916	6	98 761	136 958	3,79	4,41	24,37	0,89	38,68	1,46
005 IT Italy	1 386 904	7	103 528	126 489	3,97	4,07	17,30	0,65	22,18	0,88
017 BE Belgium	1 054 688	9	73 031	91 831	2,80	2,95	37,29	0,91	25,74	0,72
030 SE Sweden	373 908	12	34 536	33 880	1,32	1,09	1,07	0,01	-1,90	-0,23
060 PL Poland	316 909	14	24 201	27 378	0,93	0,88	16,40	0,14	13,13	0,12
008 DK Denmark	258 908	18	19 082	21 594	0,73	0,69	10,68	0,08	13,17	0,10
061 CZ Czech Republic	244 446	19	18 308	21 275	0,70	0,68	17,91	0,12	16,21	0,11
032 FI Finland	240 668	20	7 148	7 294	0,27	0,23	77,68	0,33	2,04	0,01
038 AT Austria	206 100	23	13 019	14 851	0,50	0,48	14,29	0,08	14,07	0,07
066 RO Romania	197 964	25	12 844	16 120	0,49	0,52	16,30	0,09	25,51	0,13
009 GR Greece	107 653	33	7 299	8 330	0,28	0,27	-0,95	0,00	14,13	0,04
007 IE Ireland	106 133	34	5 190	9 919	0,20	0,32	-5,94	-0,02	91,12	0,18
064 HU Hungary	104 464	35	7 815	8 910	0,30	0,29	13,53	0,04	14,00	0,04
063 SK Slovakia	74 088	41	5 434	7 902	0,21	0,25	42,30	0,07	45,44	0,09
068 BG Bulgaria	63 054	45	9 470	1 579	0,36	0,05	123,75	0,10	-83,33	-0,30
018 LU Luxembourg	53 210	48	3 894	4 610	0,15	0,15	0,80	0,00	18,38	0,03
600 CY Cyprus	48 116	51	1 270	3 242	0,05	0,10	50,98	0,05	155,35	0,08
091 SI Slovenia	22 166	65	1 357	1 491	0,05	0,05	45,38	0,02	9,91	0,01
055 LT Lithuania	19 797	68	1 627	2 013	0,06	0,06	73,95	0,03	23,70	0,01
046 MT Malta	17 226	70	583	797	0,02	0,03	46,50	0,02	36,53	0,01
053 EE Estonia	14 948	72	685	936	0,03	0,03	19,56	0,01	36,67	0,01
054 LV Latvia	9 353	86	254	284	0,01	0,01	43,75	0,01	11,57	0,00
OTHERS	341 362		21 505	31 212	0,82	1,00	61,83	0,42	45,14	0,37
EXTRA EU(27)	9 187 283		580 195	703 782	22,25	22,64	19,17	4,70	21,30	4,74
of which:										
1-EUROPE	1 080 244		61 041	77 169	2,34	2,48	31,75	0,83	26,42	0,62
EFTA	420 062		33 774	36 216	1,29	1,17	11,61	0,14	7,23	0,09
039 CH Switzerland	333 553	13	25 593	28 627	0,98	0,92	16,19	0,15	11,85	0,12
028 NO Norway	82 639	37	7 679	7 339	0,29	0,24	-3,20	-0,01	-4,43	-0,01
OTHERS	660 182		27 266	40 953	1,05	1,32	48,56	0,69	50,20	0,52
052 TR Turkey	266 761	16	11 985	22 049	0,46	0,71	35,55	0,23	83,97	0,39
044 GI Gibraltar	206 004	24	5 036	6 944	0,19	0,22	129,55	0,37	37,89	0,07
075 RU Russian Federation	120 065	31	6 285	7 321	0,24	0,24	25,98	0,08	16,47	0,04
072 UA Ukraine	21 653	67	663	803	0,03	0,03	9,47	0,01	21,12	0,01
092 HR Croatia	12 493	78	1 046	647	0,04	0,02	-3,98	0,00	-38,12	-0,02
2-AFRICA	3 559 433		219 997	277 443	8,44	8,93	3,64	0,40	26,11	2,20
MAGHREB	661 712		32 797	56 480	1,26	1,82	31,16	0,51	72,21	0,91
204 MA Morocco	302 546	15	13 167	28 456	0,50	0,92	44,89	0,31	116,11	0,59
208 DZ Algeria	215 537	22	11 723	17 478	0,45	0,56	20,62	0,12	49,10	0,22
212 TN Tunisia	143 628	29	7 907	10 546	0,30	0,34	22,17	0,08	33,37	0,10
ACPOL ^[3]	2 410 544		155 789	182 726	5,97	5,88	-6,92	-0,57	17,29	1,03
330 AO Angola	1 910 526	5	127 861	144 505	4,90	4,65	-12,49	-0,86	13,02	0,64
247 CV Cape Verde	263 477	17	15 779	20 690	0,60	0,67	19,27	0,14	31,12	0,19
366 MZ Mozambique	150 971	28	6 742	12 591	0,26	0,41	29,56	0,11	86,75	0,22
257 GW Guinea-Bissau	42 849	55	2 931	3 004	0,11	0,10	23,77	0,03	2,48	0,00
311 ST Sao Tome and Principe	42 722	56	2 475	1 936	0,09	0,06	18,25	0,02	-21,77	-0,02
OTHERS	487 177		31 411	38 237	1,20	1,23	41,68	0,46	21,73	0,26
220 EG Egypt	78 175	38	6 444	6 135	0,25	0,20	26,47	0,05	-4,80	-0,01
388 ZA South Africa	74 631	40	4 279	6 470	0,16	0,21	42,87	0,07	51,21	0,08
248 SN Senegal	55 847	47	1 175	3 391	0,05	0,11	89,33	0,09	188,71	0,08
288 NG Nigeria	44 951	53	1 903	2 102	0,07	0,07	40,75	0,04	10,47	0,01
3-AMERICA	2 790 040		200 449	201 496	7,69	6,48	36,36	2,33	0,52	0,04
NAFTA	1 910 977		131 272	136 098	5,03	4,38	37,47	1,64	3,68	0,19
400 US United States	1 327 893	8	113 811	98 927	4,36	3,18	24,88	0,82	-13,08	-0,57
412 MX Mexico	404 686	11	8 034	21 317	0,31	0,69	103,55	0,67	165,34	0,51
404 CA Canada	178 398	26	9 428	15 854	0,36	0,51	35,06	0,15	68,17	0,25

(continues)

Period of assessment: January

Countries and regions	1000 Euros				Structure (%)		Growth rates and contributions to growth [1]			
	2010	Jan		Jan		Last 12 months [2]		Jan		
		Rank.	2010	2011	2010	2011	y.o.y., % [2]	Contrib. p.p. [3]	y.o.y., %	Contrib. p.p. [3]
MERCOSUL	500 732	28 233	42 696	1,08	1,37	52,26	0,55	51,23	0,55	
508 BR Brazil	440 701	10	26 030	38 835	1,00	1,25	49,31	0,47	49,20	0,49
528 AR Argentina	52 014	50	1 916	3 015	0,07	0,10	76,31	0,07	57,37	0,04
OTHERS	378 331	40 944	22 702	1,57	0,73	14,37	0,14	-44,55	-0,70	
484 VE Venezuela	160 030	27	8 271	7 398	0,32	0,24	25,28	0,10	-10,56	-0,03
512 CL Chile	92 219	36	4 918	5 481	0,19	0,18	89,74	0,14	11,45	0,02
459 AG Antigua and Barbuda	22 048	66	21 960	5	0,84	0,00	-99,86	-0,21	-99,98	-0,84
4-ASIA	1 142 552	71 420	101 760	2,74	3,27	22,65	0,68	42,48	1,16	
MIDDLE EAST	382 231	24 024	31 579	0,92	1,02	22,53	0,22	31,45	0,29	
647 AE United Arab Emirates	75 409	39	4 224	5 559	0,16	0,18	23,96	0,05	31,62	0,05
632 SA Saudi Arabia	72 829	42	5 790	7 486	0,22	0,24	13,59	0,03	29,30	0,07
624 IL Israel	69 305	43	3 536	5 910	0,14	0,19	21,52	0,04	67,13	0,09
616 IR Iran, Islamic Republic of	37 481	57	2 111	2 756	0,08	0,09	6,61	0,01	30,60	0,02
604 LB Lebanon	26 951	59	1 536	2 290	0,06	0,07	31,86	0,02	49,07	0,03
ASEAN	101 749	6 894	8 158	0,26	0,26	-0,76	0,00	18,33	0,05	
706 SG Singapore	52 966	49	3 645	4 472	0,14	0,14	-2,72	0,00	22,70	0,03
680 TH Thailand	13 281	76	1 076	1 184	0,04	0,04	-11,87	-0,01	10,01	0,00
690 VN Viet-Nam	11 114	80	819	1 016	0,03	0,03	20,00	0,01	24,02	0,01
701 MY Malaysia	10 548	82	733	804	0,03	0,03	-29,44	-0,01	9,76	0,00
OTHERS	658 572	40 502	62 024	1,55	2,00	27,26	0,46	53,14	0,83	
720 CN China	235 412	21	16 540	22 315	0,63	0,72	4,63	0,03	34,91	0,22
732 JP Japan	128 319	30	7 104	12 177	0,27	0,39	53,81	0,15	71,39	0,19
740 HK Hong Kong	113 458	32	7 454	7 651	0,29	0,25	44,95	0,11	2,63	0,01
664 IN India	61 288	46	1 777	7 465	0,07	0,24	60,24	0,08	320,04	0,22
728 KR Korea, Republic of	47 172	52	3 672	4 274	0,14	0,14	18,71	0,02	16,39	0,02
736 TW Taiwan	26 872	60	1 631	4 746	0,06	0,15	94,71	0,05	190,95	0,12
743 MO Macao	13 597	74	945	996	0,04	0,03	9,68	0,00	5,44	0,00
5-AUSTR,OC,P. REG	83 885	7 097	5 291	0,27	0,17	42,37	0,08	-25,44	-0,07	
800 AU Australia	68 703	44	4 056	4 691	0,16	0,15	48,35	0,07	15,67	0,02
804 NZ New Zealand	7 588	92	313	487	0,01	0,02	20,07	0,00	55,82	0,01
6-DIVERSOS	531 128	20 191	40 622	0,77	1,31	28,22	0,38	101,19	0,78	
952 QS Stores and provisions (Extra EU)	450 726		16 996	36 632	0,65	1,18	39,20	0,42	115,54	0,75
960 QW Countries/territories not specif. (Extra EU)	80 387		3 196	3 990	0,12	0,13	-11,89	-0,03	24,84	0,03

Memo:

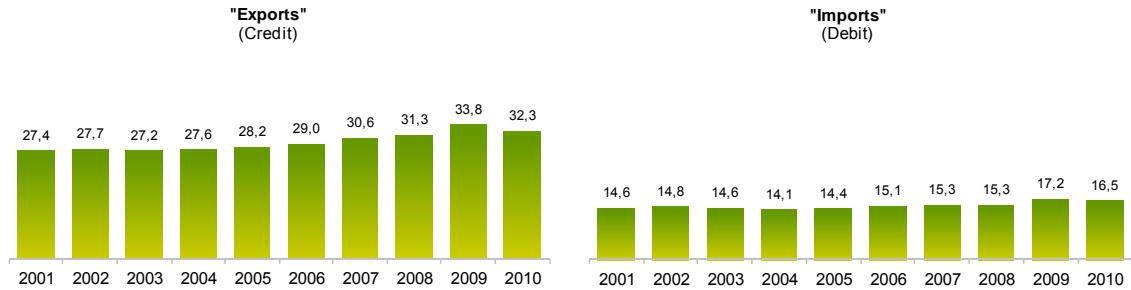
Intra EU-15	26 437 373	1 944 070	2 312 458	74,54	74,40	15,69	11,40	18,95	14,12
Intra-enlargement	1 132 531	83 847	91 926	3,21	2,96	23,90	0,69	9,64	0,31
OECD (excl. EU)	2 849 467	192 158	215 992	7,37	6,95	33,24	2,25	12,40	0,91
OPEC	2 617 099	172 245	192 993	6,60	6,21	-4,96	-0,43	12,05	0,80
ACP [5]	2 839 873	199 797	215 683	7,66	6,94	-3,81	-0,35	7,95	0,61
CPLP [6]	2 857 921	182 103	221 842	6,98	7,14	-1,14	-0,10	21,82	1,52
CIS [7]	157 829	7 782	10 055	0,30	0,32	25,82	0,10	29,21	0,09
Mashrak	152 358	11 677	13 235	0,45	0,43	23,99	0,09	13,34	0,06
EUROMED	1 150 136	59 995	97 674	2,30	3,14	30,54	0,87	62,80	1,44
Latin American Count.	1 251 678	54 339	86 391	2,08	2,78	63,97	1,57	58,98	1,23
Cent. Amer. Common Market	27 011	2 088	2 056	0,08	0,07	11,83	0,01	-1,53	0,00
Andean Community	199 366	9 945	11 076	0,38	0,36	36,38	0,17	11,38	0,04
ASEM (relac. Euro-Asia)	586 472	36 757	55 946	1,41	1,80	17,08	0,28	52,21	0,74
EDA (Econ Dinam Asian)	264 297	18 212	23 131	0,70	0,74	22,60	0,16	27,01	0,19
H. Kong+China+Macao	362 467	24 939	30 962	0,96	1,00	14,66	0,15	24,15	0,23

Source: GEE, based on data on International Trade statistics from Statistics Portugal (new data series for 1993-2009; provisional version for 2010 and preliminary for 2011). Estimates for operators under assimilation threshold and non-responses are included in Intra-EU trade.

Notas:

- [1] Sum of Dispatches to EU and Exports to third countries.
- [2] (Feb 10-Jan 11)/(Feb 09-Jan 10) x 100 - 100
- [3] Contributions to growth, shift share analysis: (rate of change) x (weight in the previous period) ÷ 100.
- [4] African Countries of Portuguese Official Language
- [5] African, Caribbean and Pacific Group of States
- [6] Community of Portuguese Language Countries
- [7] Commonwealth of Independent States

Chart 5 – Share of Services in total Trade



Source: GEE, based on data from the Balance of Payments Statistics of the Bank of Portugal.

Notes:

[1] The "Exports" from the Balance of Payments (Credit) corresponds to the Exports in International Trade Statistics (sum of "Exports" of goods to the EU with the "Exports" to Third Countries).

[2] The "Imports" from the Balance of Payments (Debit) corresponds to the Imports in International Trade Statistics (sum of the "Imports" of goods from the EU with the "Imports" from Third Countries).

Table 19 - Trade of Goods and Services as a percentage of GDP

	2007	2008	2009	2010	2007				2008				2009				2010			
					Q1	Q2	Q3	Q4	Q1	Q2	Q3	Q4	Q1	Q2	Q3	Q4	Q1	Q2	Q3	Q4
Current Values as a percentage of GDP																				
Exports (Fob)	32,3	32,5	28,0	30,9	32,0	32,2	32,5	32,5	33,5	33,1	33,3	29,9	26,9	27,3	28,9	28,8	29,1	30,5	32,0	31,8
- Goods	23,9	23,8	20,0	22,5	23,9	24,0	24,0	23,8	24,6	24,5	24,8	21,4	18,9	19,4	21,1	20,8	21,0	22,1	23,5	23,4
- Services	8,4	8,6	7,9	8,4	8,1	8,3	8,5	8,6	8,9	8,6	8,6	8,5	8,0	8,0	7,8	8,0	8,1	8,4	8,6	8,4
Imports (Fob)	40,3	42,5	35,6	38,1	38,8	40,0	40,9	41,6	42,7	43,2	44,3	39,9	34,9	34,5	37,1	36,1	36,2	39,1	38,2	39,1
- Goods	34,8	36,7	30,1	32,5	33,5	34,5	35,3	35,9	37,1	37,4	38,4	34,0	29,3	28,8	31,7	30,7	30,7	33,3	32,5	33,4
- Services	5,5	5,8	5,5	5,7	5,3	5,4	5,6	5,7	5,6	5,8	5,9	5,9	5,5	5,7	5,4	5,4	5,5	5,8	5,8	5,7
Annual real growth rate																				
Exports (Fob)	7,6	-0,3	-11,7	8,7	10,2	8,0	6,9	5,4	4,9	2,6	0,7	-9,1	-19,1	-15,4	-9,7	-1,5	8,8	9,2	8,6	8,3
- Goods	5,7	-0,8	-13,6	9,6	8,7	6,0	4,5	3,6	3,8	2,3	1,8	-10,9	-22,9	-18,5	-10,2	-1,1	11,6	10,2	7,9	8,9
- Services	13,6	1,2	-6,2	6,5	14,8	14,3	14,4	10,9	8,0	3,4	-2,2	-3,9	-7,8	-6,3	-8,1	-2,5	2,1	6,6	10,5	6,9
Imports (Fob)	5,5	2,8	-10,6	5,3	3,2	5,5	5,9	7,4	7,4	4,4	3,8	-4,0	-15,5	-14,5	-8,5	-3,7	5,6	9,9	1,6	4,5
- Goods	5,5	2,7	-11,2	5,6	3,5	5,5	5,5	7,3	7,7	4,1	3,9	-4,5	-17,0	-16,0	-8,5	-2,9	6,5	11,3	0,8	4,3
- Services	5,9	3,2	-6,7	3,7	1,3	5,5	8,7	8,0	5,2	6,1	3,0	-1,2	-5,3	-5,1	-8,4	-8,1	0,7	2,1	6,8	5,6

Source: GEE, based on data from the Quarterly National Accounts (base 2006) of Statistics Portugal. Includes Intra and Extracommunity trade.

Notes:

The "Exports" in National Accounts corresponds to the Exports in International Trade Statistics (sum of "Exports" of goods from the EU with the "Exports" from Third Countries).

Table 20 - Goods and Services (Credit) - Services components

CREDIT ("Exports")	January to December		Structure (%)				Growth rates and contributions to growth ^[1]			
			Annual		Jan-Dec		Last 12 months ^[2]		Jan-Dec	
	2009	2010	2004	2009	2009	2010	y.o.y., %	contrib. p.p.	y.o.y., %	contrib. p.p.
Goods and Services	48 339	54 470	100,0	100,0	100,0	100,0	12,7	12,7	12,7	12,7
Goods	32 021	36 895	72,4	66,2	66,2	67,7	15,2	10,1	15,2	10,1
Services	16 318	17 575	27,6	33,8	33,8	32,3	7,7	2,6	7,7	2,6
Transportation	4 139	4 677	5,3	8,6	8,6	8,6	13,0	1,1	13,0	1,1
Travel	6 908	7 611	14,5	14,3	14,3	14,0	10,2	1,5	10,2	1,5
Communications services	484	466	0,8	1,0	1,0	0,9	-3,7	0,0	-3,7	0,0
Construction services	511	501	0,8	1,1	1,1	0,9	-1,9	0,0	-1,9	0,0
Insurance services	106	96	0,3	0,2	0,2	0,2	-9,1	0,0	-9,1	0,0
Financial services	152	159	0,4	0,3	0,3	0,3	4,4	0,0	4,4	0,0
Computer and information services	271	274	0,3	0,6	0,6	0,5	1,1	0,0	1,1	0,0
Royalties and license fees	109	28	0,1	0,2	0,2	0,1	-74,1	-0,2	-74,1	-0,2
Other business services	3 245	3 294	4,4	6,7	6,7	6,0	1,5	0,1	1,5	0,1
Personal, cult., and recreat. Serv.	224	271	0,4	0,5	0,5	0,5	20,7	0,1	20,7	0,1
Government services	169	198	0,4	0,3	0,3	0,4	17,6	0,1	17,6	0,1

Source: GEE, based on data from the Balance of Payments Statistics of the Bank of Portugal.

Notes:

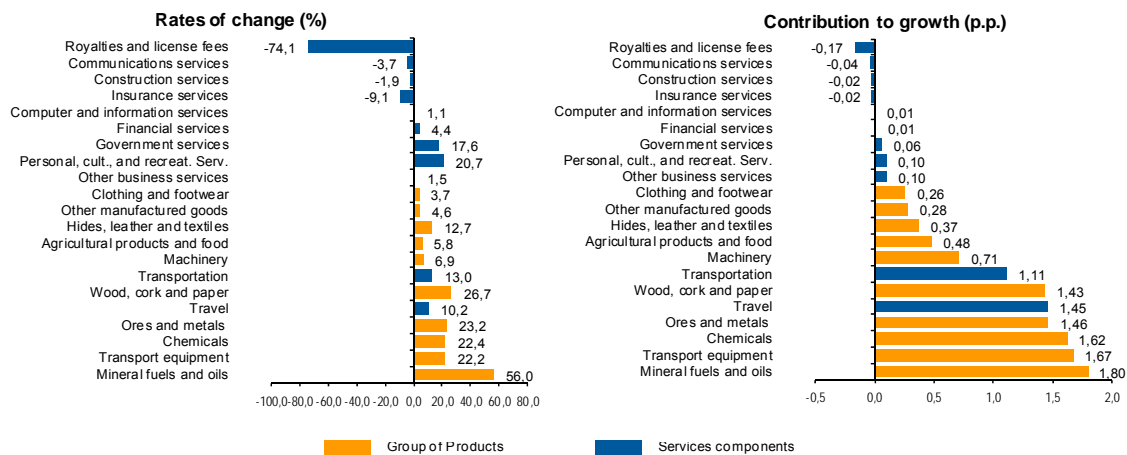
The "Exports" from the Balance of Payments (Credit) corresponds to the Exports in International Trade Statistics (sum of "Exports" of goods to the EU with the "Exports" to Third Countries).

[1] Contributions to the growth rate, shift share analysis: (rate of change) x (weight in the previous period) ÷ 100. Measures the proportion of growth of the "Export" attributable to each category specified.

[2] 12 months ending in December 2010

Chart 6 - Growth rates of "exports" of goods and services and contribution to growth

Previous 12 months ending in December 2010



Source: GEE, based on data from the Bank de Portugal for "Exports" of goods and services, and Statistics Portugal, for the structure of "exports" of goods. The distribution of the contribution of growth of "exports" of goods (data from the Balance of Payments, Bank of Portugal) by group of products follows the structure implicit in the database of International Trade Statistics Portugal for analogous Goods (sum of "Exports" of goods to the EU with the "Exports" to Third Countries).

Notes:

The "Exports" from the Balance of Payments (Credit) corresponds to the Exports in International Trade Statistics (sum of "Exports" of goods to the EU with the "Exports" to Third Countries).

[1] Contribution to growth, shift-share analysis: (rate of change) x (weight in the previous period) ÷ 100. The sum corresponds to the growth rate of Exports of Goods and Services over the past 12 months, according to statistics from the Balance of Payments Bank of Portugal (12,7%).

Table 21 - Goods and Services (Credit) - Services components
Annual rate of change (2002-2010)

Credit ("Exports")	Share in 2009 (%)	2002	2003	2004	2005	2006	2007	2008	2009	Jan-Dec 2010
Goods and Services	100,0	2,7	2,1	6,3	1,5	16,4	9,9	2,8	-15,3	12,7
Goods	66,2	2,2	2,8	5,7	0,7	15,1	7,5	1,8	-18,3	15,2
Services	33,8	4,0	0,2	8,0	3,5	19,9	15,7	5,3	-8,7	7,7
Transportation	8,6	9,7	9,2	9,1	11,4	41,7	18,9	10,4	-12,6	13,0
Travel	14,3	-0,5	-4,0	5,9	0,1	7,6	10,9	0,5	-7,2	10,2
Communications services	1,0	18,3	21,8	18,8	20,4	8,6	16,4	4,7	-15,6	-3,7
Construction services	1,1	1,4	25,8	27,4	-15,7	45,9	40,9	8,3	-21,9	-1,9
Insurance services	0,2	17,8	4,9	32,9	-26,5	14,2	5,9	5,1	3,3	-9,1
Financial services	0,3	35,0	-11,5	30,6	-9,2	16,8	25,8	-4,7	-32,7	4,4
Computer and information services	0,6	20,8	18,0	20,6	4,5	41,6	36,8	15,3	1,0	1,1
Royalties and license fees	0,2	6,9	5,9	-15,7	69,5	51,4	10,0	-29,8	150,5	-74,1
Other business services	6,7	12,2	-1,1	4,3	8,9	27,0	19,5	10,2	-5,9	1,5
Personal, cult., and recreat. Serv.	0,5	-22,3	-3,0	30,8	6,7	22,5	-6,3	7,1	10,7	20,7
Government services	0,3	1,8	0,1	6,8	-15,4	17,7	10,3	0,5	-2,4	17,6

Source: GEE, based on data from the Balance of Payments Statistics of the Bank of Portugal.

Note:

The "Exports" from the Balance of Payments (Credit) corresponds to the Exports in International Trade Statistics (sum of "Exports" of goods to the EU with the "Exports" to Third Countries).

Table 22 - Goods and Services (Debit) - Services components

DEBIT ("Imports")	January to December		Structure (%)				Growth rates and contributions to growth [1]			
			Annual		Jan-Dec		Last 12 months [2]		Jan-Dec	
	2009	2010	2004	2009	2009	2010	y.o.y., %	contrib. p.p. [1]	y.o.y., %	contrib. p.p.
Goods and Services	60 148	65 692	100,0	100,0	100,0	100,0	9,2	9,2	9,2	9,2
Goods	49 815	54 826	85,9	82,8	82,8	83,5	10,1	8,3	10,1	8,3
Services	10 333	10 866	14,1	17,2	17,2	16,5	5,2	0,9	5,2	0,9
Transportation	3 035	3 251	4,5	5,0	5,0	4,9	7,1	0,4	7,1	0,4
Travel	2 712	2 953	4,0	4,5	4,5	4,5	8,9	0,4	8,9	0,4
Communications services	446	428	0,5	0,7	0,7	0,7	-4,1	0,0	-4,1	0,0
Construction services	120	94	0,2	0,2	0,2	0,1	-21,5	0,0	-21,5	0,0
Insurance services	192	237	0,4	0,3	0,3	0,4	23,2	0,1	23,2	0,1
Financial services	180	241	0,3	0,3	0,3	0,4	34,0	0,1	34,0	0,1
Computer and information services	367	369	0,3	0,6	0,6	0,6	0,6	0,0	0,6	0,0
Royalties and license fees	369	412	0,5	0,6	0,6	0,6	11,7	0,1	11,7	0,1
Other business services	2 306	2 276	2,6	3,8	3,8	3,5	-1,3	-0,1	-1,3	-0,1
Personal, cult., and recreat. Serv.	483	485	0,5	0,8	0,8	0,7	0,4	0,0	0,4	0,0
Government services	122	120	0,3	0,2	0,2	0,2	-2,0	0,0	-2,0	0,0

Source: GEE, based on data from the Balance of Payments Statistics of the Bank of Portugal for the Total Exports of Goods and Services.

Notes:

The "Imports" from the Balance of Payments (Debit) corresponds to the Imports in International Trade Statistics (sum of the "Imports" of goods from the EU with the "Imports" from Third Countries).

Fob values for "Imports" of goods.

[1] Contributions to growth, shift share analysis: (rate of change) x (weight in the previous period) ÷ 100. Measures the proportion of growth of "Imports" attributable to each category specified.

[2] 12 months ending in December 2010