

Statistics of International Trade

Nº 06/2011

Includes baseline data from Statistics Portugal for the international trade of Portugal

■ january to april of 2011 - Intra + Extra-EU Trade

Contents

Global Evolution

1. Recent Trade Balance	Pag. 3
2. Trade Balance with and without energy products	4
3. Trade Balance – aggregate data (Intra+Extra)	4
4. Monthly and quarterly evolution	5

Exports of Goods

5. By Group of Products (Intra+Extra)	6
6. By Group of Products (Extra)	7
7. By Group of Products – growth rate and contribution to growth	8
8. From selected markets (Intra+Extra)	9
9. From selected markets (Extra)	10
10. By destination market – structure (%)	10
11. By destination market – growth rate and contribution to growth	11

Imports of Goods

12. By Group of Products (Intra+Extra EU)	12
13. From a selection of markets (Intra+Extra)	13
14. By Group of Products (Extra EU)	14
15. From a selection of markets (Extra)	14

By geographical and economic areas

16. Main Countries (Intra and Extra)	15
17. Imports: contribution to growth (Intra and Extra)	17
18. Exports: contribution to growth (Intra and Extra)	19

Goods and Services

19. Trade in goods and services as a percentage of GDP	21
20. Goods and Services (credit) – Services components	22
21. Goods and Services (credit) – growth rate	23
22. Goods and Services (debit) – Services components	23

Charts Index

1. Rate of coverage of the imports by the exports of goods	2
2. Growth rate of exports by Group of Products and contribution to growth	7
3. Growth rate of exports by markets and contribution to growth	9
4. Growth rate of imports by markets and contribution to growth	13
5. Share of services in total trade	21
6. Growth rate of exports of goods and services and contribution to growth	22

NOTE

In **June 2010**, Statistics Portugal announced a new data series on International Trade for the period 1993-2009. This new series resulted from a review process of its methodology, which reflected the need to obtain results with greater reliability and accuracy, and includes, in addition to various methodological changes, new information reported by companies.

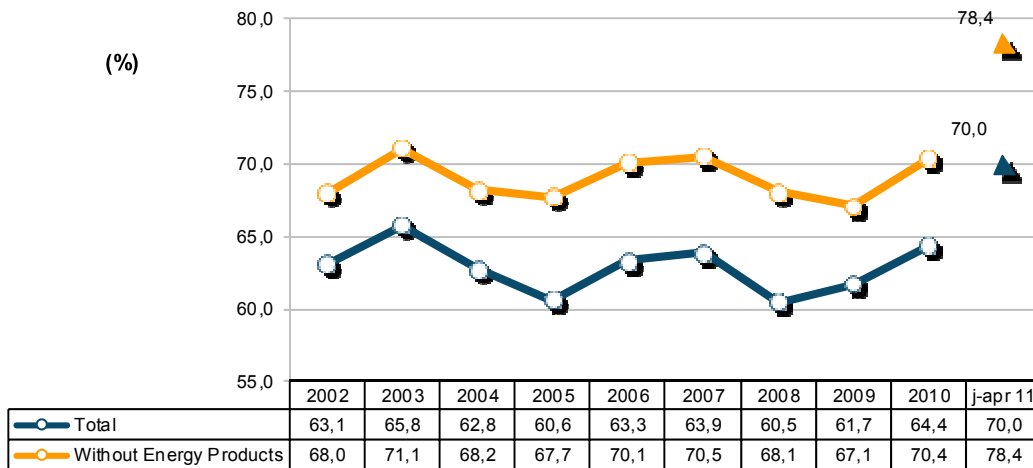
Since 1993, following the creation of the Single Market, the collection of information relating to international trade in goods is done by a new system supported by a compulsory survey (Intrastat declaration) for all operators, whose trade in goods with other Member States exceeds certain thresholds (assimilation threshold). Since 2005, and following the Community rules on quality control of the statistics on International Trade, a confrontation between regular information from the Intrastat system and data of an administrative nature was put in place, which included statements from Value Added Tax (VAT), as well as an analysis of the asymmetries with the statistics reported by other member countries. Following that, estimates for the total international trade, based on estimates for companies that are below the threshold of assimilation, as well as non-response of Intra-community trade started to be published.

The entry into force of “*Informação Empresarial Simplificada*” (IES) in 2007, contributed to ease the comparison of data on international trade with other sources, now made possible from 2006 onwards (reference period for the data). IES, along with information on the VAT constitutes an important source of information for the validity of the quality of the statistics on International Trade.

In **May 2011**, Statistics Portugal disseminated the definitive results concerning the year of 2009, in compliance with the Revision Policy of International trade, implemented in 2010. Also, the magnitude of an error detected on the data declared by an enterprise led Statistics Portugal to make an extraordinary revision on the data from 2007 and 2008 (Intra-EU Trade), which is reflected in this publication.

Global Evolution¹

**Chart 1 – Progress of the coverage rate (fob/cif),
% imports by exports of goods
Intra + Extra EU Trade**



Source: GEE, based on data on International Trade statistics from Statistics Portugal (new data series for 1993-2009; provisional version for 2010 and preliminary for 2011). Estimates for operators under the assimilation threshold and non-responses are included in Intra-EU trade.

¹ Database of international trade (Intra and Extra EU) released by Statistics Portugal (SP) for the month of January to April of 2011, corresponding to preliminary versions for both intra and extra community trade. The data for intratrade includes estimates for non-responses (value of transactions of companies for which SP has not yet received information), as well as periodic reporting of companies that are below the assimilation threshold (annual value of intra-Community below which operators are exempted from Intrastat statistical declaration, limited to delivery of the periodic tax declaration: in the case of Portugal, 200 thousand euros for arrivals and 250 thousand for dispatches in 2011). On the other hand, the current methodology considers, in addition to the regular comparison between the Intrastat declarations and Value Added Tax (VAT), the comparison with the data obtained from “*Informação Empresarial Simplificada*” (IES).

Table 1 – Recent evolution of the Portuguese Trade Balance (Goods)

Preliminary data version of january to april 2011

Intra + Extra-EU	january to april			Last 3 months			Last 12 months		
	2010	2011	y.o.y. %	feb 10 - apr 10	feb 11 - apr 11	y.o.y. %	may 09- apr 10	may 10- apr 11	y.o.y. %
Millions of Euros									
Exports (fob)	11 622	13 594	17,0	9 014	10 473	16,2	33 304	38 735	16,3
Imports (cif)	17 758	19 408	9,3	13 744	14 955	8,8	52 952	58 703	10,9
Imports (fob)	16 922	18 494	9,3	13 097	14 251	8,8	50 458	55 939	10,9
Trade Balance (fob-cif)	-6 136	-5 814	-5,3	-4 730	-4 482	-5,3	-19 648	-19 969	1,6
Trade Balance (fob-fob)	-5 300	-4 900	-7,5	-4 083	-3 778	-7,5	-17 154	-17 204	0,3
Rate of Coverage (fob/cif), %	65,4	70,0	-	65,6	70,0	-	62,9	66,0	-
Rate of Coverage (fob/fob), %	68,7	73,5	-	68,8	73,5	-	66,0	69,2	-
Without Energy products:									
Exports (fob)	10 775	12 737	18,2	8 350	9 771	17,0	31 238	36 259	16,1
Imports (cif)	15 234	16 236	6,6	11 765	12 466	6,0	45 834	49 728	8,5
Imports (fob)	14 516	15 472	6,6	11 211	11 879	6,0	43 676	47 386	8,5
Trade Balance (fob-cif)	-4 459	-3 499	-21,5	-3 415	-2 695	-21,1	-14 597	-13 469	-7,7
Trade Balance (fob-fob)	-3 741	-2 734	-26,9	-2 861	-2 108	-26,3	-12 438	-11 127	-10,5
Rate of Coverage (fob/cif), %	70,7	78,4	-	71,0	78,4	-	68,2	72,9	-
Rate of Coverage (fob/fob), %	74,2	82,3	-	74,5	82,3	-	71,5	76,5	-
Millions US\$									
Exports (fob)	15 937	18 867	18,4						
Imports (cif)	24 355	26 941	10,6						
Imports (fob)	23 207	25 672	10,6						
Trade Balance (fob-cif)	-8 418	-8 074	-4,1						
Trade Balance (fob-fob)	-7 271	-6 805	-6,4						

Extra-EU	january to april			Last 3 months			Last 12 months		
	2010	2011	y.o.y. %	feb 10 - apr 10	feb 11 - apr 11	y.o.y. %	may 09- apr 10	may 10- apr 11	y.o.y. %
Millions of Euros									
Exports (fob)	2 830	3 283	16,0	2 250	2 582	14,7	8 267	9 642	16,6
Imports (cif)	4 300	4 983	15,9	3 326	3 890	17,0	12 002	14 532	21,1
Imports (fob)	4 098	4 748	15,9	3 170	3 707	17,0	11 437	13 847	21,1
Trade Balance (fob-cif)	-1 470	-1 700	15,7	-1 076	-1 309	21,6	-3 735	-4 890	30,9
Trade Balance (fob-fob)	-1 267	-1 465	15,6	-919	-1 126	22,4	-3 170	-4 205	32,7
Rate of Coverage (fob/cif), %	65,8	65,9	-	67,6	66,4	-	68,9	66,4	-
Rate of Coverage (fob/fob), %	69,1	69,1	-	71,0	69,6	-	72,3	69,6	-
Without Energy products:									
Exports (fob)	2 365	2 797	18,2	1 871	2 162	15,5	7 097	8 200	15,5
Imports (cif)	2 351	2 660	13,1	1 806	2 031	12,4	6 499	7 819	20,3
Imports (fob)	2 241	2 535	13,1	1 721	1 935	12,4	6 192	7 450	20,3
Trade Balance (fob-cif)	14	137	875,9	65	131	101,1	598	382	-36,2
Trade Balance (fob-fob)	125	262	110,0	150	227	51,0	904	750	-17,1
Rate of Coverage (fob/cif), %	100,6	105,1	-	103,6	106,5	-	109,2	104,9	-
Rate of Coverage (fob/fob), %	105,6	110,3	-	108,7	111,7	-	114,6	110,1	-

Source: GEE, based on data on International Trade statistics from Statistics Portugal (new data series for 1993-2009; provisional version for 2010 and preliminary for 2011). Estimates for operators under the assimilation threshold and non-responses are included in Intra-EU trade.

Notes:

Sum of Exports to EU and Exports to third countries.

Sum of Imports from EU and Imports from third countries.

Conversion factor used cif-fob for 2008, 2009, 2010 and 2011: 0.9529

Table 2 – Trade Balance (goods) of Portugal with and without Energy Products (2006-2011)

values in Millions of Euros

Intra + Extra EU	2006	2007	2008	2009	2010	jan-apr	
						2010	2011
With Energy Products							
Exports (fob)	35 640	38 294	38 847	31 697	36 762	11 622	13 594
y.o.y., %	14,5	7,4	1,4	-18,4	16,0	-	17,0
Imports (cif)	56 295	59 927	64 194	51 379	57 053	17 758	19 408
y.o.y., %	9,6	6,5	7,1	-20,0	11,0	-	9,3
Rate of Coverage (fob/cif), %	63,3	63,9	60,5	61,7	64,4	65,4	70,0
Without Energy Products							
Exports (fob)	33 753	36 568	36 688	30 151	34 297	10 775	12 737
y.o.y., %	13,0	8,3	0,3	-17,8	13,7	-	18,2
Imports (cif)	48 175	51 870	53 884	44 912	48 726	15 234	16 236
y.o.y., %	9,2	7,7	3,9	-16,7	8,5	-	6,6
Rate of Coverage (fob/cif), %	70,1	70,5	68,1	67,1	70,4	70,7	78,4

Memo:
Energy Products:

Exports (fob)	1 888	1 726	2 159	1 545	2 465	846	857
y.o.y., %	49,0	-8,6	25,1	-28,4	59,5	-	1,3
Imports (cif)	8 120	8 056	10 310	6 467	8 327	2 524	3 172
y.o.y., %	11,8	-0,8	28,0	-37,3	28,8	-	25,7

Source: GEE, based on data on International Trade statistics from Statistics Portugal (new data series for 1993-2009; provisional version for 2010 and preliminary for 2011). Estimates for operators under the assimilation threshold and non-responses are included in Intra-EU trade.

**Table 3 – Trade Balance
Aggregated data (Intra + Extra EU)**

values in Millions of Euros

january to april	2010	2011	y.o.y., %
Intra + Extra EU			
Exports (fob)	11 622	13 594	17,0
Imports (cif)	17 758	19 408	9,3
Trade Balance (fob-cif)	-6 136	-5 814	-5,3
Rate of coverage (fob/cif), %	65,4	70,0	-
Intra EU			
Exports (fob)	8 792	10 311	17,3
Imports (cif)	13 458	14 425	7,2
Trade Balance (fob-cif)	-4 666	-4 114	-11,8
Rate of coverage (fob/cif), %	65,3	71,5	-
Extra EU			
Exports (fob)	2 830	3 283	16,0
Imports (cif)	4 300	4 983	15,9
Trade Balance (fob-cif)	-1 470	-1 700	15,7
Rate of coverage (fob/cif), %	65,8	65,9	-

Source: GEE, based on data on International Trade statistics from Statistics Portugal (new data series for 1993-2009; provisional version for 2010 and preliminary for 2011). Estimates for operators under the assimilation threshold and non-responses are included in Intra-EU trade.

Table 4 – Monthly and quarterly evolution of Portuguese International Trade

Preliminary data version of january to april 2011

values in Millions of Euros						
Intra+Extra EU-27	IMPORTS (cif)			EXPORTS (fob)		
	2010	2011	y.o.y., %	2010	2011	y.o.y., %
jan	4 014	4 453	10,9	2 608	3 121	19,7
feb	4 230	4 641	9,7	2 719	3 306	21,6
mar	5 029	5 398	7,3	3 333	3 757	12,7
apr	4 485	4 917	9,6	2 962	3 410	15,1
may	4 679			3 048		
jun	5 544			3 137		
jul	4 645			3 402		
aug	4 177			2 512		
sep	4 884			3 314		
oct	5 082			3 267		
nov	5 095			3 327		
dec	5 190			3 133		
Q1	13 273	14 492	9,2	8 659	10 185	17,6
Q2	14 708			9 148		
Q3	13 706			9 228		
Q4	15 367			9 727		

Intra EU-27	IMPORTS (cif)			EXPORTS (fob)		
	2010	2011	y.o.y., %	2010	2011	y.o.y., %
jan	3 040	3 361	10,5	2 028	2 420	19,3
feb	3 148	3 543	12,5	2 062	2 519	22,1
mar	3 841	4 052	5,5	2 469	2 857	15,7
apr	3 428	3 470	1,2	2 232	2 516	12,7
may	3 473			2 297		
jun	4 099			2 368		
jul	3 569			2 520		
aug	2 940			1 799		
sep	3 708			2 501		
oct	3 815			2 459		
nov	4 007			2 545		
dec	4 136			2 293		
Q1	10 030	10 956	9,2	6 559	7 795	18,8
Q2	11 000			6 898		
Q3	10 217			6 820		
Q4	11 958			7 297		

Extra EU-27	IMPORTS (cif)			EXPORTS (fob)		
	2010	2011	y.o.y., %	2010	2011	y.o.y., %
jan	974	1 093	12,2	580	702	20,9
feb	1 082	1 098	1,5	657	788	19,9
mar	1 187	1 346	13,3	864	900	4,3
apr	1 057	1 447	36,9	730	893	22,4
may	1 206			751		
jun	1 445			769		
jul	1 076			883		
aug	1 237			713		
sep	1 175			812		
oct	1 267			808		
nov	1 088			782		
dec	1 054			840		
Q1	3 243	3 536	9,0	2 100	2 390	13,8
Q2	3 708			2 250		
Q3	3 488			2 408		
Q4	3 409			2 431		

Source: GEE, based on data on International Trade statistics from Statistics Portugal (new data series for 1993-2009; provisional version for 2010 and preliminary for 2011). Estimates for operators under the assimilation threshold and non-responses are included in Intra-EU trade.

Exports* of Goods

Table 5 – Portuguese Exports (Intra + Extra EU) of Goods by Group of Products

Of which: products by Chapter (CN-2) above 30 million euros in 2011

Intra + Extra EU (Fob)		Millions of Euros		Structure (%)		Growth rates and contributions to growth ^[1]			
Grp/ CN-2	Group of Products	jan-apr		jan-apr		Last 12 months		jan-apr	
		2010	2011	2010	2011	y.o.y. %	Contrib. p.p. ^[1]	y.o.y. %	Contrib. p.p. ^[1]
		TOTAL EXPORTS		11 622	13 594	100,0	100,0	16,3	16,3
000	Agricultural products and food	1 274	1 446	11,0	10,6	10,9	1,3	13,5	1,5
22	Beverages, spirits and vinegar	252	276	2,2	2,0	7,3	0,2	9,3	0,2
03	Fish and crustaceans, molluscs and other aquatic invertebrates	140	180	1,2	1,3	38,5	0,5	29,2	0,4
24	Tobacco and manufactured tobacco substitutes	131	139	1,1	1,0	-1,9	0,0	6,6	0,1
15	Animal/vegetable fats and oils and their cleavage products; prepared edible fats; animal/vegetable waxes	82	103	0,7	0,8	20,4	0,2	25,5	0,2
04	Dairy produce; birds eggs; natural honey; edible products of animal origin, nes.	92	99	0,8	0,7	14,8	0,1	8,4	0,1
20	Preparations of vegetables, fruit, nuts or other parts of plants	93	96	0,8	0,7	6,0	0,1	3,8	0,0
08	Edible fruit and nuts; peel of citrus fruit or melons	70	84	0,6	0,6	24,9	0,2	19,8	0,1
16	Preparations of meat, of fish or of crustaceans, molluscs or other aquatic invertebrates	60	77	0,5	0,6	14,4	0,1	27,3	0,1
19	Preparations of cereals, flour, starch or milk; pastrycooks products	59	67	0,5	0,5	12,3	0,1	14,4	0,1
07	Edible vegetables and certain roots and tubers	48	57	0,4	0,4	-3,2	0,0	18,6	0,1
17	Sugars and sugar confectionery	46	48	0,4	0,4	-8,4	0,0	4,1	0,0
06	Live trees and plants; bulbs, roots and the like; cut flowers and ornamental foliage	26	42	0,2	0,3	43,4	0,1	63,2	0,1
21	Miscellaneous edible preparations	40	35	0,3	0,3	-9,3	0,0	-11,6	0,0
02	Meat and edible meat offal	27	32	0,2	0,2	13,8	0,0	18,1	0,0
100	Mineral fuels and oils	846	857	7,3	6,3	19,8	1,2	1,3	0,1
27	Mineral fuel/oils and products of their distillation; bituminous substances; mineral waxes	846	857	7,3	6,3	19,8	1,2	1,3	0,1
200	Chemicals	1 375	1 771	11,8	13,0	24,4	2,8	28,8	3,4
39	Plastics and articles thereof	556	655	4,8	4,8	24,0	1,1	17,8	0,9
29	Organic chemicals	181	337	1,6	2,5	65,8	0,8	86,2	1,3
40	Rubber and articles thereof	238	290	2,0	2,1	19,4	0,4	21,8	0,4
30	Pharmaceutical products	152	175	1,3	1,3	4,3	0,1	15,0	0,2
38	Miscellaneous chemical products	44	95	0,4	0,7	27,5	0,1	114,3	0,4
32	Tanning/dyeing extracts; tannins & derivatives; colouring matter; paints & varnishes; mastics; inks	57	60	0,5	0,4	15,5	0,1	5,2	0,0
33	Essential oils and resinoids; perfumery, cosmetic or toilet preparations	41	38	0,4	0,3	7,8	0,0	-8,0	0,0
31	Fertilisers	28	37	0,2	0,3	115,9	0,2	29,3	0,1
34	Soaps, artif. waxes, candles, modelling pastes, 'dental waxes' and dental preparations, washing/lubricating/polishing or scouring prep.	38	34	0,3	0,2	-12,5	0,0	-11,6	0,0
300	Wood, cork and paper	1 050	1 205	9,0	8,9	23,4	2,0	14,7	1,3
48	Paper and paperboard; articles of paper pulp, of paper or of paperboard	474	534	4,1	3,9	31,6	1,2	12,6	0,5
45	Cork and articles of cork	262	279	2,3	2,1	6,9	0,1	6,6	0,1
44	Wood and articles of wood; wood charcoal	160	192	1,4	1,4	13,2	0,2	19,6	0,3
47	Pulp of wood or of other fibrous cellulosic material; recovered (waste and scrap) paper or paperboard	131	178	1,1	1,3	48,0	0,5	36,3	0,4
400	Hides, leather and textiles	521	622	4,5	4,6	17,4	0,8	19,3	0,9
63	Other made-up textile articles; sets; worn clothing and worn textile articles; rags	154	170	1,3	1,3	12,3	0,2	10,7	0,1
55	Man-made staple fibres	66	93	0,6	0,7	36,1	0,2	41,6	0,2
56	Wadding, felt and nonwovens; special yarns; twine, cordage, ropes and cables and articles thereof	59	75	0,5	0,6	20,1	0,1	28,0	0,1
52	Cotton	42	57	0,4	0,4	21,1	0,1	34,3	0,1
59	Impregnated, coated, covered or laminated textile fabrics; textile artcls for industrial use	43	48	0,4	0,4	15,1	0,1	13,3	0,0
60	Knitted or crocheted fabrics	36	42	0,3	0,3	12,9	0,0	17,0	0,1
500	Clothing and footwear	1 153	1 291	9,9	9,5	8,4	0,9	12,0	1,2
61	Articles of apparel and clothing accessories, knitted or crocheted	474	530	4,1	3,9	7,3	0,3	11,8	0,5
64	Footwear, gaiters and the like; parts of such articles	421	495	3,6	3,6	11,4	0,4	17,7	0,6
62	Articles of apparel and clothing accessories, not knitted or crocheted	248	252	2,1	1,9	5,2	0,1	2,0	0,0
600	Ores and metals	1 172	1 547	10,1	11,4	27,0	2,7	32,0	3,2
72	Iron and steel	271	434	2,3	3,2	48,6	1,1	60,3	1,4
73	Articles of iron or steel	305	319	2,6	2,3	5,3	0,1	4,6	0,1
76	Aluminium and articles thereof	169	190	1,4	1,4	9,3	0,1	12,9	0,2
26	Ores, slag and ash	85	170	0,7	1,2	58,8	0,5	99,3	0,7
71	Natural/cultured pearls, precious stones, precious metals and articles thereof; imitation jewellery; coin	67	139	0,6	1,0	111,3	0,5	106,7	0,6
25	Salt; sulphur; earths and stone; plastering materials, lime and cement	86	83	0,7	0,6	8,1	0,1	-3,2	0,0
83	Miscellaneous articles of base metal	74	81	0,6	0,6	10,7	0,1	9,3	0,1
74	Copper and articles thereof	64	71	0,6	0,5	24,8	0,1	10,1	0,1
82	Tools, implements, cutlery, spoons and forks, of base metal; parts thereof of base metal	40	46	0,3	0,3	6,4	0,0	15,9	0,1
700	Machinery	1 791	1 955	15,4	14,4	7,4	1,2	9,2	1,4
85	Electrical machinery and equipment; sound recorders/reproducers; parts and accessories thereof	1 041	1 179	9,0	8,7	15,6	1,4	13,2	1,2
84	Nuclear reactors, boilers, machinery and mechanical appliances; parts thereof	749	776	6,4	5,7	-3,0	-0,2	3,6	0,2
800	Transport equipment	1 419	1 825	12,2	13,4	26,0	3,1	28,6	3,5
87	Vehicles other than railway or tramway rolling stock, and parts and accessories thereof	1 348	1 780	11,6	13,1	27,8	3,1	32,0	3,7
88	Aircraft, spacecraft, and parts thereof	38	37	0,3	0,3	40,4	0,1	-2,8	0,0
900	Other manufactured goods	1 020	1 076	8,8	7,9	4,0	0,4	5,4	0,5
94	Furniture; lamps & lighting fittings, nes.; illuminated signs/nameplates and the like; prefab. buildings	359	386	3,1	2,8	4,6	0,1	7,4	0,2
69	Ceramic products	179	188	1,5	1,4	3,9	0,1	5,1	0,1
70	Glass and glassware	150	162	1,3	1,2	9,6	0,1	8,6	0,1
90	Optical/photographic/cinematographic/measuring/checking/precision/medical/surgical instruments and apparatus	107	129	0,9	0,9	18,4	0,2	20,2	0,2
68	Articles of stone, plaster, cement, asbestos, mica or similar materials	108	117	0,9	0,9	4,4	0,0	8,1	0,1
99	Confidential	51	33	0,4	0,2	-30,2	-0,2	-35,4	-0,2

Memo:

Total without Energy Products	10 775	12 737	92,7	93,7	16,1	15,1	18,2	16,9
-------------------------------	--------	--------	------	------	------	------	------	------

Source: GEE, based on data on International Trade statistics from Statistics Portugal (new data series for 1993-2009; provisional version for 2010 and preliminary for 2011). Estimates for operators under the assimilation threshold and non-responses are included in Intra-EU trade.

Notes:

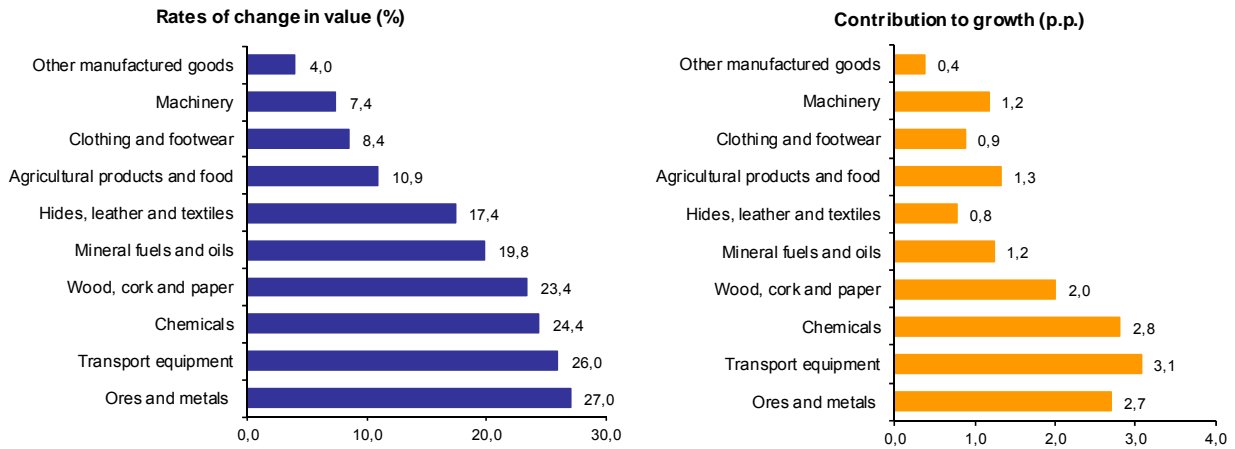
*Sum of Exports to EU and Exports to third countries.

Composition by Group of Products - 000 (Chap. 01 to 24 of CN) - 100 (Chap. 27) - 200 (Chap. 28 to 40) - 300 (Chap. 44 to 49) - 400 (Chap. 41 to 43, 50 to 60 and 63) - 500 (Chap. 61, 62, 64 to 67) - 600 (Chap. 25, 26, 71 to 83) - 700 (Chap. 84 and 85) - 800 (Chap. 86 to 89) - 900 (Chap. 68 to 70 and 90 to 99).

[1] Contribution to the growth rate of exports, shift share analysis: (rate of change) x (weight in the previous period) ÷ 100.

Chart 2 - Growth rates of exports of Portuguese goods by group of products and its contribution to growth (Intra + Extra-EU)

Previous 12 months ending in april 2011



Source: Table 5 – Portuguese Exports (Intra + Extra EU) of Goods by Group of Products.

Table 6 - Portuguese Exports of Goods by Group of Products (Extra-EU)

Preliminary data version of january to april 2011

Group of Products	Extra-EU (Fob)		values in Millions of Euros				
	january to april		y.o.y., %		Structure (%)		
	2010	2011	Last 12 months	jan-apr 11/10	Last 12 months	jan-apr	
						2010	2011
Total Exports	2 829	3 283	16,6	16,0	100,0	100,0	100,0
000 Agricultural products and food	323	419	22,0	29,6	13,4	11,4	12,8
100 Mineral fuels and oils	465	487	23,2	4,6	15,0	16,4	14,8
200 Chemicals	286	392	23,1	37,2	10,7	10,1	11,9
300 Wood, cork and paper	272	323	26,9	18,7	10,0	9,6	9,8
400 Hides, leather and textiles	130	168	24,3	29,5	5,0	4,6	5,1
500 Clothing and footwear	80	101	20,6	27,0	3,0	2,8	3,1
600 Ores and metals	313	393	19,1	25,6	10,8	11,0	12,0
700 Machinery	555	576	3,3	3,9	18,1	19,6	17,6
800 Transport equipment	171	168	12,8	-1,4	5,8	6,0	5,1
900 Other manufactured goods	237	256	5,9	8,2	8,3	8,4	7,8

Memo:

<i>Total without Energy Products</i>	2 365	2 797	15,5	18,2	85,0	83,6	85,2
--------------------------------------	-------	-------	------	------	------	------	------

Source: GEE, based on data on International Trade statistics from Statistics Portugal (new data series for 1993-2009; provisional version for 2010 and preliminary for 2011).

Note:

Composition by Group of Products - 000 (Chap. 01 to 24 of CN) - 100 (Chap. 27) - 200 (Chap. 28 to 40) - 300 (Chap. 44 to 49) - 400 (Chap. 41 to 43, 50 to 60 and 63) - 500 (Chap. 61, 62, 64 to 67) - 600 (Chap. 25, 26, 71 to 83) - 700 (Chap. 84 and 85) - 800 (Chap. 86 to 89) - 900 (Chap. 68 to 70 and 90 to 99).

**Table - 7 – Exports (Intra+Extra EU) of Portuguese goods by Group of Products (2006-2011)
sorted in descending order of their relative weight in 2010**

Growth rate and Contribution to growth

Intra + Extra EU (Fob)

Grp. and CN-2	Description	Share in 2010 (%)	y.o.y., %					Contrib. (p.p.) ^[1]		
			2006	2007	2008	2009	2010	jan-apr 11/10	2010	jan-apr 2011
	TOTAL	100,0	14,5	7,4	1,4	-18,4	16,0	17,0	16,0	17,0
700	Machinery	14,9	16,1	7,6	-0,8	-31,0	6,3	9,2	1,0	1,4
85	Electrical machinery and equipment; sound recorders/reproducers; parts and accessories thereof	8,9	22,3	9,3	-1,4	-37,4	15,5	13,2	1,4	1,2
84	Nuclear reactors, boilers, machinery and mechanical appliances; parts thereof	6,1	8,0	5,1	0,0	-21,4	-4,8	3,6	-0,4	0,2
800	Transport equipment	12,4	9,2	2,8	-2,7	-21,4	22,2	28,6	2,6	3,5
87	Vehicles other than railway or tramway rolling stock, and parts and accessories thereof	11,8	14,3	-0,7	-3,5	-19,5	23,2	32,0	2,6	3,7
200	Chemicals	11,9	13,1	10,1	2,4	-14,6	23,0	28,8	2,6	3,4
39	Plastics and articles thereof	4,8	13,9	12,9	0,8	-16,5	29,8	17,8	1,3	0,9
000	Agricultural products and food	11,7	15,0	17,1	15,0	-5,0	7,3	13,5	0,9	1,5
600	Ores and metals	10,5	32,2	11,5	-1,5	-23,9	23,3	32,0	2,3	3,2
500	Clothing and footwear	9,8	2,3	1,9	-2,8	-11,4	3,8	12,0	0,4	1,2
61	Articles of apparel and clothing accessories, knitted or crocheted	4,1	3,7	0,6	-5,5	-11,9	1,5	11,8	0,1	0,5
64	Footwear, gaiters and the like; parts of such articles	3,7	2,2	2,7	2,6	-8,2	5,1	17,7	0,2	0,6
300	Wood, cork and paper	9,2	11,3	-3,5	1,9	-12,1	26,0	14,7	2,2	1,3
48	Paper and paperboard; articles of paper pulp, of paper or of paperboard	4,2	11,6	0,2	8,3	-4,5	41,0	12,6	1,4	0,5
900	Other manufactured goods	8,6	10,8	29,6	-3,2	-9,2	4,5	5,4	0,4	0,5
100	Mineral fuels and oils	6,7	49,0	-8,6	25,1	-28,4	59,5	1,3	2,9	0,1
27	Mineral fuel/oils and products of their distillation; bituminous substances; mineral waxes	6,7	49,0	-8,6	25,1	-28,4	59,5	1,3	2,9	0,1
400	Hides, leather and textiles	4,4	6,5	3,7	-5,6	-16,3	13,7	19,3	0,6	0,9

Source: GEE, based on data on International Trade statistics from Statistics Portugal (new data series for 1993-2009; provisional version for 2010 and preliminary for 2011). Estimates for operators under the assimilation threshold and non-responses are included in Intra-EU trade.

Note:

[1] Contributions to growth, shift share analysis: (rate of change) x (weight in the previous period) ÷ 100.

Table 8 – Exports (Intra+Extra EU) of goods to selected markets

Preliminary data version of january to april 2011

Intra + Extra-EU (Fob)		values in Millions of Euros							
Destination	jan-apr		Structure (%)		Growth rates and contributions to growth [1]				
	2010	2011	jan-apr		Last 12 months [1]		jan-apr		
			2010	2011	y.o.y., % [1]	Contrib. p.p. [2]	y.o.y. %	Contrib. p.p. [2]	
TOTAL	11 622	13 594	100,0	100,0	16,3	16,3	17,0	17,0	
INTRA EU(27)	8 791	10 311	75,6	75,8	16,2	12,2	17,3	13,1	
of which:									
EU-15	8 441	9 914	72,6	72,9	16,0	11,6	17,5	12,7	
Spain	3 142	3 512	27,0	25,8	11,9	3,2	11,8	3,2	
Germany	1 502	1 870	12,9	13,8	21,6	2,8	24,5	3,2	
France	1 430	1 737	12,3	12,8	14,7	1,8	21,4	2,6	
United Kingdom	643	680	5,5	5,0	7,9	0,4	5,8	0,3	
Netherlands	435	546	3,7	4,0	20,1	0,8	25,4	1,0	
Italy	449	549	3,9	4,0	21,3	0,8	22,3	0,9	
Belgium	356	408	3,1	3,0	25,4	0,7	14,6	0,4	
Sweden	116	149	1,0	1,1	15,2	0,2	28,2	0,3	
Denmark	78	84	0,7	0,6	14,8	0,1	7,4	0,0	
Enlargement	351	398	3,0	2,9	20,8	0,6	13,4	0,4	
Poland	101	113	0,9	0,8	14,0	0,1	12,3	0,1	
EXTRA EU(27)	2 830	3 283	24,4	24,2	16,6	4,1	16,0	3,9	
of which:									
Angola	581	637	5,0	4,7	-4,5	-0,3	9,7	0,5	
United States	445	459	3,8	3,4	15,1	0,5	3,1	0,1	
Brazil	129	180	1,1	1,3	36,5	0,4	39,9	0,4	
Mexico	89	126	0,8	0,9	73,5	0,6	41,9	0,3	
Switzerland	108	122	0,9	0,9	16,2	0,1	12,7	0,1	
Morocco	85	113	0,7	0,8	38,9	0,3	33,3	0,2	
Turkey	88	103	0,8	0,8	14,6	0,1	16,1	0,1	
Cape Verde	88	88	0,8	0,6	9,7	0,1	0,3	0,0	
China	72	102	0,6	0,8	9,5	0,1	41,2	0,3	
Algeria	71	137	0,6	1,0	45,2	0,3	93,7	0,6	
Memo:									
Gibraltar	78	48	0,7	0,4	7,9	0,0	-38,7	-0,3	
ACPOL [3]	731	811	6,3	6,0	-0,3	0,0	10,9	0,7	
EFTA	139	153	1,2	1,1	13,2	0,2	10,1	0,1	

Source: GEE, based on data on International Trade statistics from Statistics Portugal (new data series for 1993-2009; provisional version for 2010 and preliminary for 2011). Estimates for operators under the assimilation threshold and non-responses are included in Intra-EU trade.

Notes:

Countries ranked in descending order of value in 2010.

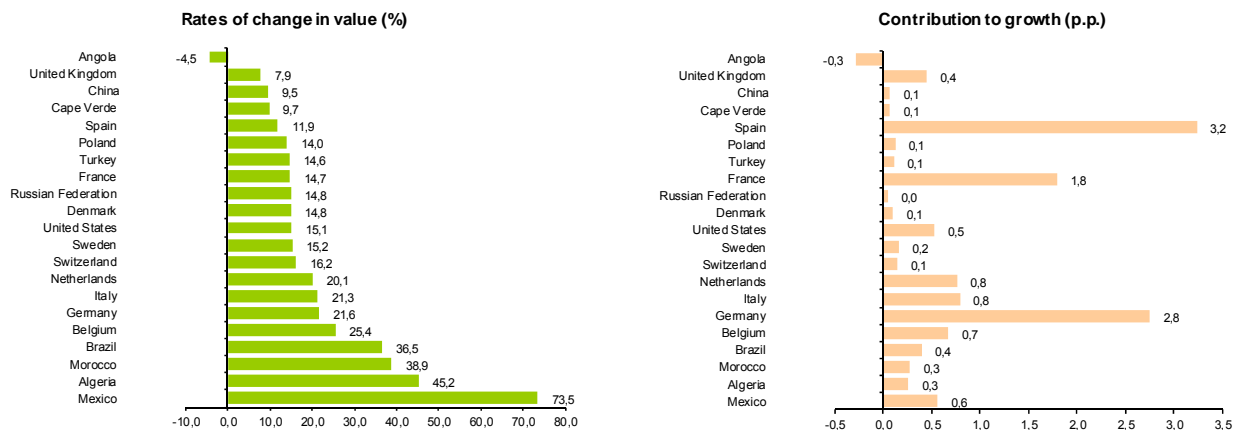
[1] (may 10-apr 11)/(may 09-apr 10) x 100 - 100

[2] Contributions to growth, shift share analysis: (rate of change) x (weight in the previous period) ÷ 100.

[3] African Countries of Portuguese Official Language.

Chart 3 - Growth rates of Exports (Intra + Extra-EU) to selected markets and corresponding contributions to growth

Previous 12 months ending in april 2011



Source: Table 8 – Exports (Intra+Extra EU) of goods from selected markets.

Table 9 - Exports of goods to selected markets

Preliminary data version of january to april 2011

Extra-EU (Fob)		values in Millions of Euros						
Destination	jan-apr		Structure (%)				y.o.y., %	
	2010	2011	Annual		jan-apr		Last 12 months ^[1]	jan-apr 11/10
			2005	2010	2010	2011		
EXTRA EU (27)	2 830	3 283	100,0	100,0	100,0	100,0	16,6	16,0
of which:								
Angola	581	637	13,1	20,8	20,5	19,4	-4,5	9,7
United States	445	459	26,9	14,4	15,7	14,0	15,1	3,1
Brazil	129	180	2,9	4,8	4,5	5,5	36,5	39,9
Mexico	89	126	1,4	4,4	3,1	3,8	73,5	41,9
Switzerland	108	122	4,1	3,6	3,8	3,7	16,2	12,7
Morocco	85	113	2,1	3,3	3,0	3,4	38,9	33,3
Turkey	88	103	3,8	2,9	3,1	3,1	14,6	16,1
Cape Verde	88	88	2,4	2,9	3,1	2,7	9,7	0,3
China	72	102	2,8	2,6	2,6	3,1	9,5	41,2
Algeria	71	137	0,9	2,3	2,5	4,2	45,2	93,7
Memo:								
Gibraltar	78	48	0,3	2,2	2,8	1,5	7,9	-38,7
ACPOL ^[2]	731	811	17,3	26,3	25,8	24,7	-0,3	10,9
EFTA	139	153	5,8	4,6	4,9	4,7	13,2	10,1

Source: GEE, based on data on International Trade statistics from Statistics Portugal (new data series for 1993-2009; provisional version for 2010 and preliminary for 2011).

Note:

Countries ranked in descending order of value in 2010.

[1] (may 10-apr 11)/(may 09-apr 10) x 100 - 100

[2] African Countries of Portuguese Official Language.

Table 10 - Exports (Intra + Extra-EU) of Portuguese Goods to a selection of markets (2006-2011)

Main markets in 2010

Destination	2006	2007	2008	2009	2010	jan-apr	
						2010	2011
Total	100,0	100,0	100,0	100,0	100,0	100,0	100,0
INTRA EU(27)	78,1	77,1	74,4	75,4	75,0	75,6	75,8
EU-15	76,0	74,7	71,6	72,5	71,9	72,6	72,9
Spain	28,4	28,7	27,9	27,2	26,6	27,0	25,8
Germany	13,0	12,9	12,8	13,0	13,0	12,9	13,8
France	12,5	12,6	11,8	12,4	11,8	12,3	12,8
United Kingdom	6,9	6,0	5,5	5,6	5,5	5,5	5,0
Netherlands	3,7	3,5	3,3	3,6	3,8	3,7	4,0
Italy	4,1	4,1	3,7	3,7	3,8	3,9	4,0
Belgium	3,1	2,6	2,5	2,5	2,9	3,1	3,0
Enlargement	2,1	2,4	2,8	2,8	3,1	3,0	2,9
EXTRA EU(27)	21,9	22,9	25,6	24,6	25,0	24,4	24,2
Angola	3,4	4,4	5,8	7,1	5,2	5,0	4,7
United States	5,9	4,7	3,4	3,2	3,6	3,8	3,4
Brazil	0,7	0,7	0,8	0,9	1,2	1,1	1,3
Mexico	0,4	0,3	0,6	0,6	1,1	0,8	0,9
Switzerland	0,8	0,7	0,8	0,9	0,9	0,9	0,9
Morocco	0,5	0,5	0,7	0,7	0,8	0,7	0,8
Turkey	0,7	0,6	0,6	0,6	0,7	0,8	0,8
Cape Verde	0,5	0,6	0,7	0,7	0,7	0,8	0,6
China	0,6	0,5	0,5	0,7	0,6	0,6	0,8
Algeria	0,2	0,2	0,5	0,6	0,6	0,6	1,0

Source: GEE, based on data on International Trade statistics from Statistics Portugal (new data series for 1993-2009; provisional version for 2010 and preliminary for 2011). Estimates for operators under the assimilation threshold and non-responses are included in Intra-EU trade.

Table 11 - Exports (Intra + Extra-EU) of Portuguese Goods to a selection of markets (2007-2011) growth rate and contribution to growth^[1]
Main markets in 2010

Destination	Share in 2010 (%)	y.o.y., %					Contrib. (p.p.) ^[1]	
		2007	2008	2009	2010	2011 jan-apr	2010	jan-apr 2011
Total	100,0	7,4	1,4	-18,4	16,0	17,0	16,0	17,0
INTRA EU (27)	75,0	6,0	-2,1	-17,3	15,4	17,3	11,6	13,1
EU-15	71,9	5,7	-2,8	-17,4	15,0	17,5	10,9	12,7
Spain	26,6	8,3	-1,4	-20,3	13,2	11,8	3,6	3,2
Germany	13,0	6,7	-0,1	-17,1	16,5	24,5	2,1	3,2
France	11,8	8,0	-5,0	-14,2	10,3	21,4	1,3	2,6
United Kingdom	5,5	-5,8	-8,1	-15,8	12,6	5,8	0,7	0,3
Netherlands	3,8	-0,6	-3,6	-10,2	22,4	25,4	0,8	1,0
Italy	3,8	9,4	-9,4	-17,1	17,4	22,3	0,7	0,9
Belgium	2,9	-12,2	-1,6	-18,9	34,7	14,6	0,9	0,4
Enlargement	3,1	18,4	19,2	-16,1	25,5	13,4	0,7	0,4
EXTRA EU (27)	25,0	12,6	13,4	-21,5	17,8	16,0	4,4	3,9
Angola	5,2	39,2	34,3	-0,8	-14,6	9,7	-1,0	0,5
United States	3,6	-15,1	-25,0	-24,5	31,1	3,1	1,0	0,1
Brazil	1,2	1,4	23,9	-7,9	49,5	39,9	0,5	0,4
Mexico	1,1	-13,8	85,3	-8,5	98,8	41,9	0,6	0,3
Switzerland	0,9	-1,4	12,6	-3,5	15,4	12,7	0,1	0,1
Morocco	0,8	21,6	37,1	-21,2	40,4	33,3	0,3	0,2
Turkey	0,7	-3,3	-2,1	-8,0	32,0	16,1	0,2	0,1
Cape Verde	0,7	20,2	13,0	-13,5	18,3	0,3	0,1	0,0
China	0,6	-15,3	1,6	20,5	6,0	41,2	0,0	0,3
Algeria	0,6	9,6	126,9	9,0	8,9	93,7	0,1	0,6

Source: GEE, based on data on International Trade statistics from Statistics Portugal (new data series for 1993-2009; provisional version for 2010 and preliminary for 2011). Estimates for operators under the assimilation threshold and non-responses are included in Intra-EU trade.

Note:

[1] Contributions to growth, shift share analysis: (rate of change) x (weight in the previous period) ÷ 100.

Imports* of Goods

Table 12 - Portuguese Imports of goods by Group of Products

Of which: products by Chapter (CN-2) above 55 million euros in 2011

Intra + Extra EU (Cif)		Millions of Euros		Structure (%)		Growth rates and contributions to growth [1]			
Grp/ CN-2	Groups of Products	jan-apr		jan-apr		Last 12 months		jan-apr	
		2010	2011	2010	2011	y.o.y.	Contrib.	y.o.y.	Contrib.
						%	p.p. [2]	%	p.p. [2]
	TOTAL IMPORTS	17 758	19 408	100,0	100,0	10,9	10,9	9,3	9,3
	000 Agricultural products and food	2 410	2 837	13,6	14,6	8,3	1,2	17,7	2,4
03	Fish and crustaceans, molluscs and other aquatic invertebrates	389	436	2,2	2,2	6,5	0,2	11,8	0,3
10	Cereals	187	280	1,1	1,4	22,6	0,3	49,9	0,5
02	Meat and edible meat offal	242	264	1,4	1,4	2,4	0,0	8,8	0,1
15	Animal/vegetable fats and oils and their cleavage products; prepared edible fats; animal/vegetable waxes	109	200	0,6	1,0	38,7	0,3	82,7	0,5
12	Oil seeds/oleaginous fruits/miscellaneous grains, seeds and fruits/industrial or medicinal plants/straw and fodder	155	198	0,9	1,0	25,7	0,2	27,9	0,2
04	Dairy produce; birds eggs; natural honey; edible products of animal origin, nes.	156	152	0,9	0,8	-5,7	-0,1	-2,4	0,0
08	Edible fruit and nuts; peel of citrus fruit or melons	141	151	0,8	0,8	15,5	0,1	7,1	0,1
07	Edible vegetables and certain roots and tubers	120	136	0,7	0,7	19,0	0,1	13,9	0,1
19	Preparations of cereals, flour, starch or milk; pastrycooks products	132	134	0,7	0,7	1,3	0,0	1,4	0,0
23	Residues and waste from the food industries; prepared animal fodder	91	119	0,5	0,6	11,7	0,1	30,5	0,2
17	Sugars and sugar confectionery	91	114	0,5	0,6	-8,5	0,0	24,9	0,1
21	Miscellaneous edible preparations	103	105	0,6	0,5	-1,5	0,0	1,6	0,0
22	Beverages, spirits and vinegar	99	104	0,6	0,5	-3,9	0,0	5,1	0,0
20	Preparations of vegetables, fruit, nuts or other parts of plants	80	82	0,4	0,4	-0,6	0,0	2,9	0,0
09	Coffee, tea, maté and spices	54	65	0,3	0,3	10,0	0,0	20,1	0,1
16	Preparations of meat, of fish or of crustaceans, molluscs or other aquatic invertebrates	59	64	0,3	0,3	2,9	0,0	7,6	0,0
01	Live animals	54	59	0,3	0,3	4,6	0,0	10,1	0,0
24	Tobacco and manufactured tobacco substitutes	30	57	0,2	0,3	45,4	0,1	91,2	0,2
	100 Mineral fuels and oils	2 524	3 172	14,2	16,3	26,1	3,5	25,7	3,6
27	Mineral fuel/oils and products of their distillation; bituminous substances; mineral waxes	2 524	3 172	14,2	16,3	26,1	3,5	25,7	3,6
	200 Chemicals	2 759	3 123	15,5	16,1	12,7	1,9	13,2	2,0
39	Plastics and articles thereof	682	842	3,8	4,3	18,4	0,7	23,4	0,9
30	Pharmaceutical products	714	701	4,0	3,6	-0,8	0,0	-1,8	-0,1
29	Organic chemicals	311	361	1,8	1,9	24,5	0,4	15,8	0,3
38	Miscellaneous chemical products	216	275	1,2	1,4	25,8	0,3	27,5	0,3
40	Rubber and articles thereof	224	271	1,3	1,4	20,8	0,2	20,8	0,3
32	Tanning/dyeing extracts; tannins & derivatives; colouring matter; paints & varnishes; mastics; inks	146	166	0,8	0,9	12,5	0,1	13,4	0,1
33	Essential oils and resinoids; perfumery, cosmetic or toilet preparations	174	163	1,0	0,8	-1,2	0,0	-6,2	-0,1
34	Soaps, antif. waxes, candles, modelling pastes, 'dental waxes' and dental preparations, washing/lubricating/polishing or scouring prep.	103	120	0,6	0,6	6,7	0,0	15,5	0,1
28	Inorganic chemicals; organic or inorganic compounds of precious metals/rare-earth metals/radioactive elements/isotopes	76	109	0,4	0,6	32,9	0,1	42,4	0,2
31	Fertilisers	58	66	0,3	0,3	34,8	0,1	14,2	0,0
	300 Hides, wood, cork and paper	815	888	4,6	4,6	10,2	0,5	9,0	0,4
48	Paper and paperboard; articles of paper pulp, of paper or of paperboard	345	375	1,9	1,9	6,2	0,1	8,6	0,2
44	Wood and articles of wood; wood charcoal	182	201	1,0	1,0	17,7	0,2	10,5	0,1
41	Raw hides and skins (other than furskins) and leather	107	132	0,6	0,7	18,9	0,1	23,5	0,1
42	Articles of leather; saddlery and harness; travel goods, handbags and similar containers; articles of animal gut (other than silkworm gut)	70	70	0,4	0,4	5,5	0,0	-0,6	0,0
49	Printed books, newspapers, pictures and other products of the printing industry; manuscripts, typescripts and plans	69	59	0,4	0,3	-2,6	0,0	-15,0	-0,1
	400 Textiles, clothing and footwear	1 237	1 308	7,0	6,7	9,6	0,7	5,8	0,4
62	Articles of apparel and clothing accessories, not knitted or crocheted	287	281	1,6	1,4	0,9	0,0	-2,1	0,0
61	Articles of apparel and clothing accessories, knitted or crocheted	264	270	1,5	1,4	7,6	0,1	2,4	0,0
64	Footwear, gaiters and the like; parts of such articles	177	192	1,0	1,0	10,5	0,1	8,5	0,1
52	Cotton	138	151	0,8	0,8	32,1	0,2	9,4	0,1
54	Man-made filaments; strip and the like of man-made textile materials	81	95	0,5	0,5	14,9	0,1	17,8	0,1
55	Man-made staple fibres	70	94	0,4	0,5	21,8	0,1	34,6	0,1
	500 Ores and metals	1 553	1 773	8,7	9,1	13,3	1,1	14,1	1,2
72	Iron and steel	581	684	3,3	3,5	18,7	0,6	17,8	0,6
73	Articles of iron or steel	290	308	1,6	1,6	-5,2	-0,1	6,3	0,1
74	Copper and articles thereof	181	250	1,0	1,3	36,3	0,3	38,2	0,4
76	Aluminium and articles thereof	236	239	1,3	1,2	13,4	0,2	1,6	0,0
83	Miscellaneous articles of base metal	74	76	0,4	0,4	1,7	0,0	3,4	0,0
71	Natural/cultured pearls, precious stones, precious metals and articles thereof; imitation jewellery; coin	53	65	0,3	0,3	23,1	0,1	21,5	0,1
82	Tools, implements, cutlery, spoons and forks, of base metal; parts thereof of base metal	52	56	0,3	0,3	4,2	0,0	8,7	0,0
	600 Machinery [2]	2 895	2 919	16,3	15,0	-2,0	-0,4	0,8	0,1
84	Nuclear reactors, boilers, machinery and mechanical appliances; parts thereof	1 481	1 476	8,3	7,6	-6,7	-0,6	-0,3	0,0
85	Electrical machinery and equipment; sound recorders/reproducers; parts and accessories thereof	1 414	1 443	8,0	7,4	3,3	0,3	2,0	0,2
	700 Transport equipment [3]	2 384	2 384	13,4	12,3	21,4	2,7	0,0	0,0
87	Vehicles other than railway or tramway rolling stock, and parts and accessories thereof	2 062	2 278	11,6	11,7	22,7	2,4	10,5	1,2
88	Aircraft, spacecraft, and parts thereof	156	79	0,9	0,4	-71,2	-0,8	-49,2	-0,4
	800 Other manufactured goods	1 182	1 005	6,7	5,2	-4,8	-0,3	-15,0	-1,0
90	Optical/photographic/cinematographic/measuring/checking/precision/medical/surgical instruments and apparatus	366	341	2,1	1,8	0,5	0,0	-6,8	-0,1
94	Furniture; lamps & lighting fittings, nes.; illuminated signs/nameplates and the like; prefab. buildings	250	258	1,4	1,3	-1,8	0,0	3,3	0,0
70	Glass and glassware	107	106	0,6	0,5	14,7	0,1	-0,3	0,0
95	Toys, games and sports requisites; parts and accessories thereof	94	85	0,5	0,4	-4,5	0,0	-9,2	0,0

Memo:

Total without Energy Products	15 234	16 236	85,8	83,7	8,5	7,4	6,6	5,6
-------------------------------	--------	--------	------	------	-----	-----	-----	-----

Source: GEE, based on data on International Trade statistics from Statistics Portugal (new data series for 1993-2009; provisional version for 2010 and preliminary for 2011). Estimates for operators under the assimilation threshold and non-responses are included in Intra-EU trade.

Notes:

Sum of Imports from EU and Imports from third countries.

Composition by Group of Products - 000 (Chap. 01 to 24 of CN) - 100 (Chap. 27) - 200 (Chap. 28 to 40) - 300 (Chap. 41 to 49) - 400 (Chap. 50 to 67) - 500 (Chap. 25, 26, 71 to 83) - 600 (Chap. 84 and 85) - 700 (Chap. 86 to 89) - 800 (Chap. 68 to 70 and 90 to 99).

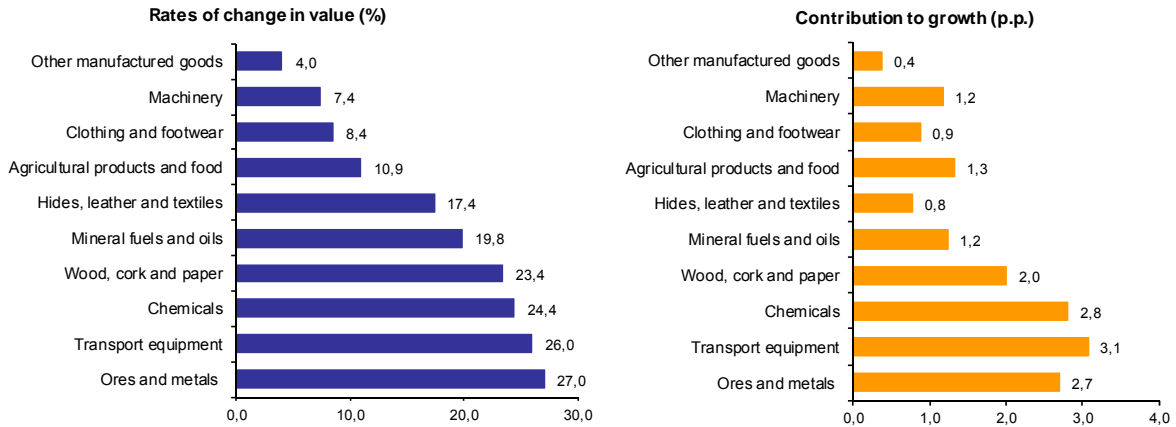
[1] Contributions to growth, shift share analysis: (rate of change) x (weight in the previous period) ÷ 100.

[2] Does not include tractors.

[3] Includes tractors.

Chart 4 - Growth rates of Portuguese Imports (Intra + Extra-EU) of goods by Group of Products and contribution to growth

Previous 12 months ending in april 2011



Source: Table 12 - Portuguese Imports of goods by Groups of Products.

Table 13 - Imports of goods originating from selected markets

Preliminary data version of january to april 2011

Country of Origin	Intra + Extra-EU (Cif)		values in Millions of Euros					
	jan-apr		Structure (%)		Growth rates and contributions to growth ^[1]			
			jan-apr		Last 12 months ^[1]	jan-apr		
	2010	2011	2010	2011	y.o.y., %	Contrib. p.p. ^[2]	y.o.y., %	Contrib. p.p. ^[2]
TOTAL	17 758	19 408	100,0	100,0	10,9	10,9	9,3	9,3
INTRA EU (27)	13 458	14 425	75,8	74,3	7,9	6,1	7,2	5,4
of which:								
EU-15	13 052	13 925	73,5	71,7	7,7	5,8	6,7	4,9
Spain	5 510	6 145	31,0	31,7	7,8	2,5	11,5	3,6
Germany	2 137	2 543	12,0	13,1	25,9	3,2	19,0	2,3
France	1 385	1 378	7,8	7,1	-3,7	-0,3	-0,6	0,0
Italy	1 133	1 035	6,4	5,3	-1,7	-0,1	-8,7	-0,6
Netherlands	1 002	968	5,6	5,0	3,4	0,2	-3,4	-0,2
United Kingdom	701	609	4,0	3,1	10,2	0,4	-13,2	-0,5
Belgium	522	553	2,9	2,9	10,4	0,3	6,0	0,2
Sweden	207	210	1,2	1,1	5,6	0,1	1,1	0,0
Ireland	153	171	0,9	0,9	9,6	0,1	11,7	0,1
Enlargement	406	500	2,3	2,6	12,3	0,3	23,2	0,5
EXTRA EU (27)	4 300	4 983	24,2	25,7	21,1	4,8	15,9	3,8
of which:								
China	455	475	2,6	2,4	31,0	0,7	4,5	0,1
Nigeria	313	650	1,8	3,3	29,1	0,7	108,0	1,9
Brazil	377	426	2,1	2,2	4,7	0,1	12,9	0,3
United States	287	393	1,6	2,0	10,3	0,2	36,9	0,6
Libyan Arab Jamahiriya	221	14	1,2	0,1	21,3	0,2	-93,9	-1,2
Kazakhstan	222	164	1,3	0,8	67,4	0,4	-26,2	-0,3
Angola	214	208	1,2	1,1	72,3	0,4	-2,9	0,0
Norway	250	155	1,4	0,8	-29,4	-0,3	-37,9	-0,5
Saudi Arabia	150	228	0,8	1,2	41,8	0,3	51,9	0,4
Russian Federation	89	247	0,5	1,3	11,6	0,1	176,5	0,9
India	128	191	0,7	1,0	56,9	0,3	48,6	0,4
Switzerland	115	115	0,6	0,6	7,7	0,1	0,0	0,0
Japan	108	125	0,6	0,6	42,5	0,2	15,6	0,1
Memo:								
OPEC ^[3]	1 147	1 544	6,5	8,0	25,3	1,6	34,6	2,2
EFTA	370	278	2,1	1,4	-16,0	-0,3	-24,8	-0,5
ACPOL ^[4]	219	215	1,2	1,1	59,9	0,4	-1,8	0,0

Source: GEE, based on data on International Trade statistics from Statistics Portugal (new data series for 1993-2009; provisional version for 2010 and preliminary for 2011). Estimates for operators under the assimilation threshold and non-responses are included in Intra-EU trade.

Notes:

Countries ranked in descending order of value in 2010.

[1] $(\text{may } 10\text{-apr } 11) / (\text{may } 09\text{-apr } 10) \times 100 - 100$

[2] Contributions to growth, shift share analysis: $(\text{rate of change}) \times (\text{weight in the previous period}) \div 100$.

[3] Includes Angola.

[4] African Countries of Portuguese Official Language

Table 14 - Portuguese Imports by Group of Products (Extra-EU)

Preliminary data version of january to april 2011

Group of Products	january to april		y.o.y., (%)		values in Millions of Euros		
	2010	2011	Last 12 months	jan-apr 11/10	Structure (%)		
					Last 12 months	jan-apr	
					2010	2011	
Total Imports	4 300	4 983	21,1	15,9	100,0	100,0	100,0
000 Agricultural products and food	483	738	25,0	52,7	13,1	11,2	14,8
100 Mineral fuels and oils	1 949	2 323	22,0	19,2	46,2	45,3	46,6
200 Chemicals	347	457	45,8	31,7	8,8	8,1	9,2
300 Hides, wood, cork and paper	127	153	40,6	20,3	3,1	2,9	3,1
400 Textiles, clothing and footwear	245	283	38,8	15,4	6,2	5,7	5,7
500 Ores and metals	251	304	21,9	21,2	5,9	5,8	6,1
600 Machinery ^[1]	456	441	11,2	-3,4	10,1	10,6	8,8
700 Transport equipment ^[2]	296	141	-28,2	-52,2	3,3	6,9	2,8
800 Other manufactured goods	146	143	9,1	-2,1	3,3	3,4	2,9

Memo:

Total without Energy Products	2 351	2 660	20,3	13,1	53,8	54,7	53,4
-------------------------------	-------	-------	------	------	------	------	------

Source: GEE, based on data on International Trade statistics from Statistics Portugal (new data series for 1993-2009; provisional version for 2010 and preliminary for 2011).

Notes:

Composition by Group of Products - 000 (Chap. 01 to 24 of CN) - 100 (Chap. 27) - 200 (Chap. 28 to 40) - 300 (Chap. 41 to 49) - 400 (Chap. 50 to 67) - 500 (Chap. 25, 26, 71 to 83) - 600 (Chap. 84 and 85) - 700 (Chap. 86 to 89) - 800 (Chap. 68 to 70 and 90 to 99).

[1] Does not include farm tractors.

[2] Includes farm tractors.

Table 15 - Imports of goods from selected markets

Preliminary data version of january to april 2011

Country of Origin	jan-apr		Structure (%)				y.o.y., %	
	2010	2011	Annual		jan-apr		Last 12 months [1]	jan-apr 11/10
			2005	2010	2010	2011		
EXTRA EU(27)	4 300	4 983	100,0	100,0	100,0	100,0	21,1	15,9
of which:								
China	455	475	4,9	11,4	10,6	9,5	31,0	4,5
Nigeria	313	650	8,4	9,9	7,3	13,0	29,1	108,0
Brazil	377	426	8,5	7,6	8,8	8,6	4,7	12,9
United States	287	393	9,3	6,1	6,7	7,9	10,3	36,9
Libyan Arab Jamahiriya	221	14	2,6	5,3	5,1	0,3	21,3	-93,9
Kazakhstan	222	164	2,2	4,6	5,2	3,3	67,4	-26,2
Angola	214	208	0,2	4,1	5,0	4,2	72,3	-2,9
Norway	250	155	4,6	3,8	5,8	3,1	-29,4	-37,9
Saudi Arabia	150	228	3,7	3,8	3,5	4,6	41,8	51,9
Russian Federation	89	247	3,3	3,0	2,1	5,0	11,6	176,5
India	128	191	1,8	3,0	3,0	3,8	56,9	48,6
Switzerland	115	115	2,8	2,7	2,7	2,3	7,7	0,0
Japan	108	125	5,1	2,6	2,5	2,5	42,5	15,6
Turkey	102	38	3,1	2,3	2,4	0,8	-10,9	-62,7

Memo:

OPEC ^[2]	1 147	1 544	29,3	28,0	26,7	31,0	25,3	34,6
EFTA	370	278	7,7	6,6	8,6	5,6	-16,0	-24,8
ACPOL ^[3]	219	215	0,6	4,3	5,1	4,3	59,9	-1,8

Source: GEE, based on data on International Trade statistics from Statistics Portugal (new data series for 1993-2009; provisional version for 2010 and preliminary for 2011).

Notes:

Countries ranked in descending order of value in 2010.

[1] (may 10-apr 11)/(may 09-apr 10) x 100 - 100

[2] Includes Angola.

[3] African Countries of Portuguese Official Language

By geographical and economic areas

**Table 16 - Portuguese International trade
by geographical and economic areas (Intra + Extra-EU)**

Period of assessment: january to april

Geographic/Economic Areas		IMPORTS (Cif) ^[1]				EXPORTS (Fob) ^[2]				Coverage (fob/cif) 2011	Trade Balance (fob-cif)	
		2010	2011	Rate of Change %	Struct. 2011 %	2010	2011	Rate of Change %	Struct. 2011 %		2010	2011
Cod	Main Countries											
WORLD		17 758 106	19 408 471	9,3	100,0	11 621 857	13 594 460	17,0	100,0	70,0	-6 136 250	-5 814 011
INTRA EU (27)		13 458 067	14 425 488	7,2	74,3	8 791 416	10 311 251	17,3	75,8	71,5	-4 666 651	-4 114 237
001	FR France	1 385 454	1 377 794	-0,6	7,1	1 430 432	1 737 025	21,4	12,8	126,1	44 978	359 232
003	NL Netherlands	1 001 782	968 029	-3,4	5,0	435 270	545 686	25,4	4,0	56,4	-566 512	-422 344
004	DE Germany	2 136 851	2 543 320	19,0	13,1	1 502 423	1 870 076	24,5	13,8	73,5	-634 428	-673 244
005	IT Italy	1 133 136	1 034 880	-8,7	5,3	449 298	549 302	22,3	4,0	53,1	-683 838	-485 578
006	GB United Kingdom	701 498	609 096	-13,2	3,1	642 692	680 244	5,8	5,0	111,7	-58 806	71 148
007	IE Ireland	152 818	170 687	11,7	0,9	28 777	39 741	38,1	0,3	23,3	-124 041	-130 946
008	DK Denmark	102 556	109 337	6,6	0,6	78 379	84 155	7,4	0,6	77,0	-24 177	-25 182
009	GR Greece	31 463	45 259	43,8	0,2	34 630	37 122	7,2	0,3	82,0	3 167	-8 137
011	ES Spain	5 510 090	6 145 133	11,5	31,7	3 141 967	3 511 787	11,8	25,8	57,1	-2 368 122	-2 633 346
017	BE Belgium	521 904	553 172	6,0	2,9	355 985	407 910	14,6	3,0	73,7	-165 919	-145 263
018	LU Luxembourg	18 655	23 372	25,3	0,1	16 624	19 095	14,9	0,1	81,7	-2 031	-4 278
030	SE Sweden	207 399	209 705	1,1	1,1	116 335	149 109	28,2	1,1	71,1	-91 064	-60 596
032	FI Finland	53 027	48 908	-7,8	0,3	46 262	81 523	76,2	0,6	166,7	-6 766	32 615
038	AT Austria	95 140	86 378	-9,2	0,4	63 122	68 526	8,6	0,5	79,3	-32 017	-17 852
046	MT Malta	6 640	7 342	10,6	0,0	6 098	5 559	-8,8	0,0	75,7	-542	-1 783
053	EE Estonia	2 148	2 892	34,6	0,0	3 623	3 856	6,4	0,0	133,4	1 475	965
054	LV Latvia	713	591	-17,1	0,0	2 060	1 632	-20,8	0,0	276,2	1 347	1 041
055	LT Lithuania	9 335	31 759	240,2	0,2	5 108	7 231	41,6	0,1	22,8	-4 227	-24 528
060	PL Poland	119 668	134 495	12,4	0,7	100 916	113 300	12,3	0,8	84,2	-18 752	-21 194
061	CZ Czech Republic	102 423	123 651	20,7	0,6	76 352	89 208	16,8	0,7	72,1	-26 071	-34 443
063	SK Slovakia	29 478	37 065	25,7	0,2	21 975	27 934	27,1	0,2	75,4	-7 503	-9 131
064	HU Hungary	90 482	79 688	-11,9	0,4	33 395	42 097	26,1	0,3	52,8	-57 087	-37 591
066	RO Romania	28 112	39 959	42,1	0,2	57 667	69 948	21,3	0,5	175,1	29 556	29 989
068	BG Bulgaria	7 577	29 107	284,1	0,1	16 535	18 149	9,8	0,1	62,4	8 958	-10 959
091	SI Slovenia	9 274	13 504	45,6	0,1	5 823	7 166	23,1	0,1	53,1	-3 451	-6 338
600	CY Cyprus	442	308	-30,4	0,0	21 106	11 453	-45,7	0,1	3720,5	20 664	11 145
	OTHERS	4	59	1477,9	0,0	98 561	132 419	34,4	1,0	223910,8	98 558	132 359
EXTRA EU (27)		4 300 039	4 982 983	15,9	25,7	2 830 440	3 283 209	16,0	24,2	65,9	-1 469 599	-1 699 774
of which:												
1-EUROPE		615 790	637 840	3,6	3,3	367 657	363 623	-1,1	2,7	57,0	-248 133	-274 216
EFTA		370 403	278 420	-24,8	1,4	138 993	152 997	10,1	1,1	55,0	-231 410	-125 423
024	IS Iceland	4 751	7 267	52,9	0,0	1 524	1 114	-26,9	0,0	15,3	-3 228	-6 152
028	NO Norway	250 205	155 472	-37,9	0,8	29 561	30 163	2,0	0,2	19,4	-220 643	-125 309
039	CH Switzerland	115 341	115 356	0,0	0,6	107 880	121 625	12,7	0,9	105,4	-7 461	6 270
OTHERS		245 387	359 420	46,5	1,9	228 663	210 627	-7,9	1,5	58,6	-16 723	-148 793
052	TR Turkey	101 789	37 930	-62,7	0,2	88 343	102 565	16,1	0,8	270,4	-13 446	64 635
075	RU Russian Federation	89 326	246 943	176,5	1,3	42 340	39 089	-7,7	0,3	15,8	-46 985	-207 854
092	HR Croatia	1 069	1 380	29,1	0,0	4 996	3 959	-20,8	0,0	287,0	3 928	2 579
2-AFRICA		1 166 073	1 418 417	21,6	7,3	1 088 447	1 317 088	21,0	9,7	92,9	-77 626	-101 328
MAGHREB		168 057	396 901	136,2	2,0	195 994	297 495	51,8	2,2	75,0	27 936	-99 406
204	MA Morocco	29 607	48 826	64,9	0,3	84 653	112 875	33,3	0,8	231,2	55 046	64 049
208	DZ Algeria	128 940	338 498	162,5	1,7	70 575	136 705	93,7	1,0	40,4	-58 366	-201 793
212	TN Tunisia	9 510	9 577	0,7	0,0	40 765	47 914	17,5	0,4	500,3	31 256	38 338
ACPOL ^[3]		219 270	215 262	-1,8	1,1	730 835	810 838	10,9	6,0	376,7	511 566	595 577
247	CV Cape Verde	2 657	3 344	25,9	0,0	87 600	87 896	0,3	0,6	2628,2	84 943	84 552
257	GW Guinea-Bissau	187	120	-36,0	0,0	10 787	18 353	70,1	0,1	15319,5	10 600	18 233
311	ST Sao Tome and Principe	152	67	-55,7	0,0	12 175	12 745	4,7	0,1	18963,7	12 024	12 678
330	AO Angola	214 270	208 123	-2,9	1,1	580 625	637 172	9,7	4,7	306,2	366 355	429 049
366	MZ Mozambique	2 004	3 607	80,0	0,0	39 648	54 673	37,9	0,4	1515,6	37 644	51 066
OTHERS		778 746	806 254	3,5	4,2	161 618	208 755	29,2	1,5	25,9	-617 128	-597 499
216	LY Libyan Arab Jamahiriya	220 582	13 523	-93,9	0,1	14 318	7 237	-49,5	0,1	53,5	-206 264	-6 287
220	EG Egypt	16 431	35 151	113,9	0,2	23 671	19 142	-19,1	0,1	54,5	7 240	-16 009
272	CI Côte d'Ivoire	7 236	4 053	-44,0	0,0	8 017	1 917	-76,1	0,0	47,3	782	-2 136
288	NG Nigeria	312 519	650 040	108,0	3,3	26 217	44 052	68,0	0,3	6,8	-286 301	-605 988
388	ZA South Africa	49 063	22 709	-53,7	0,1	20 992	25 969	23,7	0,2	114,4	-28 071	3 260

(continues)

Period of assessment: january to april

Geographic/Economic Areas		IMPORTS (Cif) ^[1]				EXPORTS (Fob) ^[2]				Coverage	Trade Balance (fob-cif)	
Main Countries		2010	2011	Rate of Change	Struct. 2011	2010	2011	Rate of Change	Struct. 2011	(fob/cif) 2011	2010	2011
Cod												
3-AMERICA		1 030 304	1 233 645	19,7	6,4	873 936	948 255	8,5	7,0	76,9	-156 369	-285 390
NAFTA		479 387	567 151	18,3	2,9	600 703	651 963	8,5	4,8	115,0	121 316	84 812
400	US United States	287 141	393 172	36,9	2,0	444 984	458 895	3,1	3,4	116,7	157 843	65 723
404	CA Canada	126 488	84 234	-33,4	0,4	66 713	66 729	0,0	0,5	79,2	-59 775	-17 505
412	MX Mexico	65 758	89 745	36,5	0,5	89 006	126 339	41,9	0,9	140,8	23 248	36 594
MERCOSUL		431 008	502 960	16,7	2,6	153 766	198 825	29,3	1,5	39,5	-277 242	-304 135
508	BR Brazil	377 454	426 188	12,9	2,2	128 773	180 094	39,9	1,3	42,3	-248 682	-246 095
528	AR Argentina	22 949	42 877	86,8	0,2	23 803	15 178	-36,2	0,1	35,4	855	-27 699
OTHERS		119 909	163 534	36,4	0,8	119 467	97 467	-18,4	0,7	59,6	- 443	-66 067
424	HN Honduras	2 028	2 425	19,6	0,0	442	744	68,4	0,0	30,7	-1 586	-1 681
436	CR Costa Rica	21 373	20 734	-3,0	0,1	2 314	2 080	-10,1	0,0	10,0	-19 059	-18 654
448	CU Cuba	1 415	1 404	-0,7	0,0	5 656	11 021	94,9	0,1	784,9	4 241	9 617
480	CO Colombia	37 948	65 919	73,7	0,3	2 548	3 402	33,5	0,0	5,2	-35 399	-62 517
484	VE Venezuela	3 422	1 275	-62,8	0,0	43 188	31 913	-26,1	0,2	2503,9	39 766	30 639
500	EC Ecuador	8 436	8 050	-4,6	0,0	1 700	3 862	127,1	0,0	48,0	-6 736	-4 189
512	CL Chile	18 934	24 860	31,3	0,1	26 932	26 302	-2,3	0,2	105,8	7 998	1 442
4-ASIA		1 469 298	1 668 096	13,5	8,6	339 366	449 418	32,4	3,3	26,9	-1 129 932	-1 218 678
MIDDLE EAST		264 594	378 272	43,0	1,9	117 016	134 746	15,2	1,0	35,6	-147 578	-243 525
612	IQ Iraq	0	0	0,0	0,0	684	321	-53,1	0,0	0,0	684	321
616	IR Iran, Islamic Republic of	72 409	1 440	-98,0	0,0	12 151	12 279	1,0	0,1	853,0	-60 258	10 839
624	IL Israel	26 919	35 079	30,3	0,2	20 670	26 900	30,1	0,2	76,7	-6 249	-8 179
632	SA Saudi Arabia	150 182	228 082	51,9	1,2	23 536	33 195	41,0	0,2	14,6	-126 646	-194 887
647	AE United Arab Emirates	7 535	34 586	359,0	0,2	26 700	26 962	1,0	0,2	78,0	19 164	-7 625
ASEAN		122 240	167 340	36,9	0,9	31 552	35 048	11,1	0,3	20,9	-90 688	-132 292
680	TH Thailand	33 108	40 828	23,3	0,2	4 593	4 745	3,3	0,0	11,6	-28 516	-36 083
700	ID Indonesia	27 029	43 081	59,4	0,2	2 393	1 540	-35,7	0,0	3,6	-24 636	-41 541
701	MY Malaysia	31 708	38 814	22,4	0,2	3 857	3 965	2,8	0,0	10,2	-27 851	-34 849
706	SG Singapore	8 666	10 114	16,7	0,1	16 809	19 303	14,8	0,1	190,9	8 143	9 189
708	PH Philippines	5 343	5 833	9,2	0,0	756	1 636	116,4	0,0	28,0	-4 588	-4 197
OTHERS		1 082 465	1 122 484	3,7	5,8	190 798	279 623	46,6	2,1	24,9	-891 667	-842 861
626	TL Timor-Leste	337	347	2,9	0,0	1 503	1 289	-14,2	0,0	371,2	1 165	941
662	PK Pakistan	26 016	34 529	32,7	0,2	3 584	5 748	60,4	0,0	16,6	-22 433	-28 781
664	IN India	128 407	190 834	48,6	1,0	12 771	36 244	183,8	0,3	19,0	-115 635	-154 591
720	CN China	454 629	475 087	4,5	2,4	72 287	102 095	41,2	0,8	21,5	-382 342	-372 992
728	KR Korea, Republic of	84 335	69 757	-17,3	0,4	16 316	15 545	-4,7	0,1	22,3	-68 019	-54 212
732	JP Japan	107 964	124 760	15,6	0,6	34 465	57 117	65,7	0,4	45,8	-73 500	-67 642
736	TW Taiwan	38 162	35 362	-7,3	0,2	6 684	23 711	254,7	0,2	67,1	-31 477	-11 651
740	HK Hong Kong	9 217	9 509	3,2	0,0	36 584	29 971	-18,1	0,2	315,2	27 367	20 462
743	MO Macao	118	49	-58,6	0,0	4 252	4 645	9,3	0,0	9481,1	4 133	4 596
5-AUSTR,OC,P. REG		11 468	12 940	12,8	0,1	26 000	25 577	-1,6	0,2	197,7	14 532	12 637
800	AU Australia	5 898	2 871	-51,3	0,0	18 195	21 817	19,9	0,2	760,0	12 297	18 946
804	NZ New Zealand	5 397	9 728	80,2	0,1	2 028	3 328	64,1	0,0	34,2	-3 369	-6 399
6-OTHERS		7 106	12 046	69,5	0,1	135 035	179 248	32,7	1,3	1488,1	127 929	167 202
952	QS Stores and provisions (Extra EU)	0	0	0,0	0,0	120 822	159 259	31,8	1,2	0,0	120 822	159 259
960	QW Countries/territories not specif. (Extra EU)	7 106	12 046	69,5	0,1	14 213	19 988	40,6	0,1	165,9	7 107	7 943

Memo:

Intra EU-15	13 051 777	13 925 129	6,7	71,7	8 440 758	9 913 719	17,5	72,9	71,2	-4 611 019	-4 011 410
Intra-enlargement	406 290	500 359	23,2	2,6	350 659	397 532	13,4	2,9	79,4	-55 632	-102 827
OECD (excl. EU)	1 155 067	1 090 291	-5,6	5,6	899 015	1 005 238	11,8	7,4	92,2	-256 052	-85 053
OPEC	1 146 694	1 543 830	34,6	8,0	809 177	941 188	16,3	6,9	61,0	-337 517	-602 642
ACP ^[4]	778 743	997 213	28,1	5,1	889 396	1 002 440	12,7	7,4	100,5	110 653	5 227
CPLP ^[5]	597 061	641 797	7,5	3,3	861 111	992 221	15,2	7,3	154,6	264 050	350 424
CIS ^[6]	349 901	525 863	50,3	2,7	51 379	51 568	0,4	0,4	9,8	-298 521	-474 295
Mashrak	19 516	38 711	98,4	0,2	45 799	42 907	-6,3	0,3	110,8	26 282	4 196
EUROMED	316 281	508 622	60,8	2,6	350 805	469 867	33,9	3,5	92,4	34 524	-38 755
Latin American Count.	601 003	733 587	22,1	3,8	337 623	420 156	24,4	3,1	57,3	-263 380	-313 431
Cent. Amer. Common Market	26 154	25 208	-3,6	0,1	7 260	10 075	38,8	0,1	40,0	-18 895	-15 134
Andean Community	57 341	89 016	55,2	0,5	52 639	44 222	-16,0	0,3	49,7	-4 702	-44 794
ASEM (relac. Euro-Asia)	923 592	1 062 307	15,0	5,5	170 987	251 802	47,3	1,9	23,7	-752 606	-810 505
EDA (Econ Dinam Asian)	205 196	204 384	-0,4	1,1	84 842	97 240	14,6	0,7	47,6	-120 354	-107 144
China+H. Kong+Macao	463 965	484 645	4,5	2,5	113 122	136 711	20,9	1,0	28,2	-350 843	-347 934

Source: GEE, based on data on International Trade statistics from Statistics Portugal (new data series for 1993-2009; provisional version for 2010 and preliminary for 2011). Estimates for operators under the assimilation threshold and non-responses are included in Intra-EU trade.

Notes:

[1]Sum of Imports from EU and Imports from third countries.

[2]Sum of Exports to EU and Exports to third countries.

[3]African Countries of Portuguese Official Language

[4]African, Caribbean and Pacific Group of States

[5]Community of Portuguese Language Countries

[6]Commonwealth of Independent States

**Table 17 - International Trade of Portuguese goods
by geographical and economic areas (Intra + Extra-EU)
Imports [1] - Contributions of the main partners to the global growth rate**

Period of assessment: January to April

Countries and regions	1000 Euros				Structure (%)		Growth rates and contributions to growth ^[1]			
	2010		jan-apr		jan-apr		Last 12 months ^[2]		jan-apr	
	Rank.	2010	2011	2010	2011	y.o.y., % ^[2]	Contrib. p.p. ^[3]	y.o.y., %	Contrib. p.p. ^[3]	
WORLD	57 053 115	17 758 106	19 408 471	100,00	100,00	10,86	10,86	9,29	9,29	
INTRA EU(27)	43 204 547	13 458 067	14 425 488	75,79	74,33	7,87	6,09	7,19	5,45	
011 ES Spain	17 808 554	1	5 510 090	6 145 133	31,03	31,66	7,80	2,52	11,53	3,58
004 DE Germany	7 913 420	2	2 136 851	2 543 320	12,03	13,10	25,89	3,23	19,02	2,29
001 FR France	4 138 028	3	1 385 454	1 377 794	7,80	7,10	-3,72	-0,30	-0,55	-0,04
005 IT Italy	3 244 804	4	1 133 136	1 034 880	6,38	5,33	-1,66	-0,10	-8,67	-0,55
003 NL Netherlands	2 932 135	5	1 001 782	968 029	5,64	4,99	3,40	0,18	-3,37	-0,19
006 GB United Kingdom	2 152 560	6	701 498	609 096	3,95	3,14	10,17	0,36	-13,17	-0,52
017 BE Belgium	1 626 441	7	521 904	553 172	2,94	2,85	10,45	0,30	5,99	0,18
030 SE Sweden	588 670	14	207 399	209 705	1,17	1,08	5,58	0,06	1,11	0,01
007 IE Ireland	547 762	16	152 818	170 687	0,86	0,88	9,64	0,09	11,69	0,10
061 CZ Czech Republic	356 077	23	102 423	123 651	0,58	0,64	36,55	0,19	20,73	0,12
060 PL Poland	353 417	24	119 668	134 495	0,67	0,69	4,43	0,03	12,39	0,08
008 DK Denmark	314 621	26	102 556	109 337	0,58	0,56	6,57	0,04	6,61	0,04
038 AT Austria	291 624	27	95 140	86 378	0,54	0,45	-27,85	-0,21	-9,21	-0,05
064 HU Hungary	266 853	29	90 482	79 688	0,51	0,41	-2,36	-0,01	-11,93	-0,06
032 FI Finland	158 872	35	53 027	48 908	0,30	0,25	-56,01	-0,37	-7,77	-0,02
066 RO Romania	120 947	39	28 112	39 959	0,16	0,21	-11,11	-0,03	42,14	0,07
009 GR Greece	108 095	45	31 463	45 259	0,18	0,23	24,50	0,05	43,85	0,08
063 SK Slovakia	107 989	46	29 478	37 065	0,17	0,19	17,90	0,03	25,74	0,04
018 LU Luxembourg	49 765	59	18 655	23 372	0,11	0,12	-32,59	-0,05	25,29	0,03
091 SI Slovenia	34 937	62	9 274	13 504	0,05	0,07	36,66	0,02	45,60	0,02
055 LT Lithuania	26 555	68	9 335	31 759	0,05	0,16	18,19	0,01	240,23	0,13
068 BG Bulgaria	26 212	69	7 577	29 107	0,04	0,15	78,65	0,04	284,14	0,12
046 MT Malta	22 544	74	6 640	7 342	0,04	0,04	31,71	0,01	10,56	0,00
053 EE Estonia	8 815	97	2 148	2 892	0,01	0,01	7,68	0,00	34,64	0,00
054 LV Latvia	3 484	111	713	591	0,00	0,00	-8,42	0,00	-17,07	0,00
600 CY Cyprus	1 287	125	442	308	0,00	0,00	-16,51	0,00	-30,37	0,00
OTHERS	80		4	59	0,00	0,00	1255	0,00	1478	0,00
EXTRA EU(27)	13 848 568	4 300 039	4 982 983	24,21	25,67	21,07	4,78	15,88	3,85	
of which:										
1-EUROPE	1 808 818	615 790	637 840	3,47	3,29	-5,97	-0,22	3,58	0,12	
EFTA	914 028	370 403	278 420	2,09	1,43	-16,01	-0,30	-24,83	-0,52	
028 NO Norway	529 759	17	250 205	155 472	1,41	0,80	-29,36	-0,34	-37,86	-0,53
039 CH Switzerland	370 217	21	115 341	115 356	0,65	0,59	7,73	0,05	0,01	0,00
024 IS Iceland	13 654	88	4 751	7 267	0,03	0,04	-3,57	0,00	52,93	0,01
OTHERS	894 790	245 387	359 420	1,38	1,85	4,17	0,08	46,47	0,64	
075 RU Russian Federation	413 407	19	89 326	246 943	0,50	1,27	11,64	0,11	176,45	0,89
052 TR Turkey	321 445	25	101 789	37 930	0,57	0,20	-10,91	-0,06	-62,74	-0,36
072 UA Ukraine	118 124	40	33 268	48 085	0,19	0,25	73,32	0,11	44,54	0,08
096 MK Former Yugoslav Republic of Macedonia	18 088	80	7 438	10 058	0,04	0,05	12,48	0,00	35,22	0,01
2-AFRICA	3 886 408	1 166 073	1 418 417	6,57	7,31	27,06	1,66	21,64	1,42	
MAGHREB	490 746	168 057	396 901	0,95	2,04	85,97	0,63	136,17	1,29	
208 DZ Algeria	269 373	28	128 940	338 498	0,73	1,74	65,12	0,36	162,52	1,18
212 TN Tunisia	111 711	42	9 510	9 577	0,05	0,05	392,78	0,17	0,70	0,00
204 MA Morocco	109 662	43	29 607	48 826	0,17	0,25	73,69	0,10	64,91	0,11
ACPOL^[4]	600 796	219 270	215 262	1,23	1,11	59,94	0,42	-1,83	-0,02	
330 AO Angola	563 452	15	214 270	208 123	1,21	1,07	72,31	0,44	-2,87	-0,03
366 MZ Mozambique	29 184	66	2 004	3 607	0,01	0,02	-25,73	-0,02	79,99	0,01
247 CV Cape Verde	7 476	101	2 657	3 344	0,01	0,02	21,19	0,00	25,86	0,00
257 GW Guinea-Bissau	389	145	187	120	0,00	0,00	-70,55	0,00	-35,97	0,00
311 ST Sao Tome and Principe	295	147	152	67	0,00	0,00	-48,96	0,00	-55,69	0,00
OTHERS	2 794 866	778 746	806 254	4,39	4,15	13,02	0,61	3,53	0,15	
288 NG Nigeria	1 377 419	9	312 519	650 040	1,76	3,35	29,08	0,73	108,00	1,90
216 LY Libyan Arab Jamahiriya	737 820	12	220 582	13 523	1,24	0,07	21,25	0,18	-93,87	-1,17
310 GQ Equatorial Guinea	178 319	33	85 414	58	0,48	0,00	-50,79	-0,18	-99,93	-0,48
388 ZA South Africa	141 103	38	49 063	22 709	0,28	0,12	-18,24	-0,05	-53,71	-0,15
220 EG Egypt	75 509	54	16 431	35 151	0,09	0,18	71,80	0,07	113,93	0,11
3-AMERICA	3 066 620	1 030 304	1 233 645	5,80	6,36	15,59	0,83	19,74	1,15	
NAFTA	1 245 863	479 387	567 151	2,70	2,92	13,50	0,30	18,31	0,49	
400 US United States	843 348	11	287 141	393 172	1,62	2,03	10,26	0,17	36,93	0,60
404 CA Canada	226 352	32	126 488	84 234	0,71	0,43	-12,57	-0,05	-33,41	-0,24
412 MX Mexico	176 162	34	65 758	89 745	0,37	0,46	93,53	0,18	36,48	0,14

(continues)

Period of assessment: january to april

Countries and regions	1000 Euros			Structure (%)		Growth rates and contributions to growth ⁽³⁾			
	2010	jan-apr		jan-apr		Last 12 months ⁽²⁾	jan-apr		
		Rank.	2010	2011	2010	2011	y.o.y., % ⁽²⁾	Contrib. p.p. ⁽³⁾	y.o.y., %
MERCOSUL	1 266 665	431 008	502 960	2,43	2,59	11,06	0,25	16,69	0,41
508 BR Brazil	1 046 500	377 454	426 188	2,13	2,20	4,71	0,09	12,91	0,27
528 AR Argentina	93 282	22 949	42 877	0,13	0,22	-2,65	-0,01	86,84	0,11
OTHERS	554 092	119 909	163 534	0,68	0,84	33,27	0,28	36,38	0,25
484 VE Venezuela	147 043	3 422	1 275	0,02	0,01	26,19	0,06	-62,76	-0,01
480 CO Colombia	100 562	37 948	65 919	0,21	0,34	22,31	0,04	73,71	0,16
512 CL Chile	80 647	18 934	24 860	0,11	0,13	79,40	0,07	31,29	0,03
436 CR Costa Rica	53 818	21 373	20 734	0,12	0,11	1,70	0,00	-2,99	0,00
488 GY Guyana	43 936	12 455	8 783	0,07	0,05	54,97	0,03	-29,48	-0,02
472 TT Trinidad and Tobago	34 269	2 693	4 646	0,02	0,02	100,45	0,03	72,50	0,01
4-ASIA	5 021 977	1 469 298	1 668 096	8,27	8,59	32,93	2,44	13,53	1,12
MIDDLE EAST	1 081 238	264 594	378 272	1,49	1,95	26,88	0,48	42,96	0,64
632 SA Saudi Arabia	527 409	150 182	228 082	0,85	1,18	41,84	0,34	51,87	0,44
078 AZ Azerbaijan	251 778	0	53 801	0,00	0,28	891606,88	0,58	0,00	0,00
616 IR Iran, Islamic Republic of	108 821	72 409	1 440	0,41	0,01	-83,33	-0,36	-98,01	-0,40
624 IL Israel	84 815	26 919	35 079	0,15	0,18	11,90	0,02	30,32	0,05
636 KW Kuwait	27 415	816	770	0,00	0,00	156,36	0,03	-5,69	0,00
647 AE United Arab Emirates	22 664	7 535	34 586	0,04	0,18	125,73	0,05	358,99	0,15
640 BH Bahrain	22 631	38	99	0,00	0,00	3674,65	0,04	160,19	0,00
ASEAN	393 718	122 240	167 340	0,69	0,86	21,78	0,15	36,89	0,25
680 TH Thailand	113 078	33 108	40 828	0,19	0,21	21,46	0,04	23,32	0,04
701 MY Malaysia	103 358	31 708	38 814	0,18	0,20	14,57	0,03	22,41	0,04
690 VN Viet-Nam	63 979	16 171	27 030	0,09	0,14	46,06	0,04	67,15	0,06
700 ID Indonesia	63 887	27 029	43 081	0,15	0,22	0,59	0,00	59,39	0,09
706 SG Singapore	31 037	8 666	10 114	0,05	0,05	59,31	0,02	16,71	0,01
OTHERS	3 547 020	1 082 465	1 122 484	6,10	5,78	36,63	1,82	3,70	0,23
720 CN China	1 576 303	454 629	475 087	2,56	2,45	31,03	0,71	4,50	0,12
079 KZ Kazakhstan	640 251	222 365	164 191	1,25	0,85	67,38	0,44	-26,16	-0,33
664 IN India	411 181	128 407	190 834	0,72	0,98	56,94	0,32	48,62	0,35
732 JP Japan	362 768	107 964	124 760	0,61	0,64	42,49	0,21	15,56	0,09
728 KR Korea, Republic of	247 234	84 335	69 757	0,47	0,36	-5,60	-0,03	-17,29	-0,08
736 TW Taiwan	145 556	38 162	35 362	0,21	0,18	43,69	0,08	-7,34	-0,02
662 PK Pakistan	80 172	26 016	34 529	0,15	0,18	10,19	0,02	32,72	0,05
740 HK Hong Kong	34 195	9 217	9 509	0,05	0,05	23,80	0,01	3,17	0,00
666 BD Bangladesh	24 904	5 741	8 044	0,03	0,04	31,91	0,01	40,11	0,01
081 UZ Uzbekistan	15 542	3 196	5 553	0,02	0,03	79,84	0,02	73,74	0,01
5-AUSTR,OC,P. REG	31 167	11 468	12 940	0,06	0,07	-3,78	0,00	12,84	0,01
804 NZ New Zealand	18 382	5 397	9 728	0,03	0,05	34,61	0,01	80,24	0,02
800 AU Australia	12 252	5 898	2 871	0,03	0,01	-44,37	-0,01	-51,33	-0,02
801 PG Papua New Guinea	452	166	277	0,00	0,00	50,45	0,00	67,09	0,00
6-OTHERS	33 578	7 106	12 046	0,04	0,06	394,41	0,06	69,52	0,03
960 QW Countries/territories not specif. (Extra EU)	33 578	7 106	12 046	0,04	0,06	394,41	0,06	69,52	0,03
952 QS Stores and provisions (Extra EU)	0	0	0	0,00	0,00	0,00	0,00	0,00	0,00

Memo:

Intra EU-15	41 875 430	13 051 777	13 925 129	73,50	71,75	7,73	5,79	6,69	4,92
Intra-enlargement	1 329 118	406 290	500 359	2,29	2,58	12,33	0,29	23,15	0,53
OECD (excl. EU)	3 121 575	1 155 067	1 090 291	6,50	5,62	2,35	0,13	-5,61	-0,36
OPEC	3 881 658	1 146 694	1 543 830	6,46	7,95	25,31	1,63	34,63	2,24
ACP ⁽⁵⁾	2 691 095	778 743	997 213	4,39	5,14	18,71	0,87	28,05	1,23
CPLP ⁽⁶⁾	1 648 415	597 061	641 797	3,36	3,31	19,24	0,52	7,49	0,25
CIS ⁽⁷⁾	1 445 064	349 901	525 863	1,97	2,71	68,41	1,24	50,29	0,99
Mashrak	84 993	19 516	38 711	0,11	0,20	17,27	0,03	98,35	0,11
EUROMED	981 999	316 281	508 622	1,78	2,62	38,48	0,62	60,81	1,08
Latin American Count.	1 904 379	601 003	733 587	3,38	3,78	19,78	0,64	22,06	0,75
Cent. Amer. Common Market	65 641	26 154	25 208	0,15	0,13	-5,19	-0,01	-3,62	-0,01
Andean Community	296 758	57 341	89 016	0,32	0,46	26,75	0,13	55,24	0,18
ASEM (relac. Euro-Asia)	3 071 378	923 592	1 062 307	5,20	5,47	29,75	1,39	15,02	0,78
EDA (Econ Dinam Asian)	674 459	205 196	204 384	1,16	1,05	14,19	0,16	-0,40	0,00
China+H. Kong+Macau	1 610 979	463 965	484 645	2,61	2,50	30,87	0,73	4,46	0,12

Source: GEE, based on data on International Trade statistics from Statistics Portugal (new data series for 1993-2009; provisional version for 2010 and preliminary for 2011). Estimates for operators under the assimilation threshold and non-responses are included in Intra-EU trade.

Notes:

[1] Sum of Imports from EU and Imports from third countries.

[2] (may 10-apr 11)/(may 09-apr 10) x 100 - 100

[3] Contributions to growth, shift share analysis: (rate of change) x (weight in the previous period) ÷ 100.

[4] African Countries of Portuguese Official Language

[5] African, Caribbean and Pacific Group of States

[6] Community of Portuguese Language Countries

[7] Commonwealth of Independent States

**Table 18 - International Trade of Portuguese goods
by geographical and economic areas (Intra + Extra-EU)
Exports ^[1] - Contributions of the main partners to the global growth rate**

Period of assessment: January to April

Countries and regions	1000 Euros			Structure (%)		Growth rates and contributions to growth ^[3]				
	2010	jan-apr		jan-apr		Last 12 months ^[2]		jan-apr		
		Rank	2010	2011	2010	2011	y.o.y., % ^[2]	Contrib. p.p. ^[3]	y.o.y., %	Contrib. p.p. ^[3]
WORLD	36 763 016	11 621 857	13 594 460	100,00	100,00	16,31	16,31	16,97	16,97	
INTRA EU(27)	27 573 243	8 791 416	10 311 251	75,65	75,85	16,20	12,18	17,29	13,08	
011 ES Spain	9 760 710	1	3 141 967	3 511 787	27,03	25,83	11,89	3,23	11,77	3,18
004 DE Germany	4 785 454	2	1 502 423	1 870 076	12,93	13,76	21,64	2,75	24,47	3,16
001 FR France	4 338 416	3	1 430 432	1 737 025	12,31	12,78	14,75	1,79	21,43	2,64
006 GB United Kingdom	2 014 033	4	642 692	680 244	5,53	5,00	7,86	0,45	5,84	0,32
003 NL Netherlands	1 403 774	6	435 270	545 686	3,75	4,01	20,05	0,76	25,37	0,95
005 IT Italy	1 393 950	7	449 298	549 302	3,87	4,04	21,27	0,79	22,26	0,86
017 BE Belgium	1 055 762	9	355 985	407 910	3,06	3,00	25,44	0,67	14,59	0,45
030 SE Sweden	374 483	12	116 335	149 109	1,00	1,10	15,20	0,16	28,17	0,28
060 PL Poland	317 321	14	100 916	113 300	0,87	0,83	14,05	0,12	12,27	0,11
008 DK Denmark	258 591	18	78 379	84 155	0,67	0,62	14,84	0,10	7,37	0,05
061 CZ Czech Republic	243 234	19	76 352	89 208	0,66	0,66	17,01	0,11	16,84	0,11
032 FI Finland	240 563	20	46 262	81 523	0,40	0,60	79,55	0,37	76,22	0,30
038 AT Austria	205 686	24	63 122	68 526	0,54	0,50	12,07	0,07	8,56	0,05
066 RO Romania	197 894	25	57 667	69 948	0,50	0,51	16,73	0,09	21,30	0,11
009 GR Greece	107 700	33	34 630	37 122	0,30	0,27	10,74	0,03	7,20	0,02
064 HU Hungary	106 042	34	33 395	42 097	0,29	0,31	18,83	0,05	26,06	0,07
007 IE Ireland	105 999	35	28 777	39 741	0,25	0,29	8,21	0,03	38,10	0,09
063 SK Slovakia	73 712	41	21 975	27 934	0,19	0,21	34,83	0,06	27,11	0,05
068 BG Bulgaria	63 010	45	16 535	18 149	0,14	0,13	135,60	0,11	9,76	0,01
018 LU Luxembourg	53 458	48	16 624	19 095	0,14	0,14	7,72	0,01	14,86	0,02
600 CY Cyprus	48 255	51	21 106	11 453	0,18	0,08	-15,00	-0,02	-45,74	-0,08
091 SI Slovenia	22 259	64	5 823	7 166	0,05	0,05	50,18	0,02	23,06	0,01
055 LT Lithuania	19 847	68	5 108	7 231	0,04	0,05	78,10	0,03	41,56	0,02
046 MT Malta	17 254	70	6 098	5 559	0,05	0,04	17,74	0,01	-8,85	0,00
053 EE Estonia	15 043	72	3 623	3 856	0,03	0,03	41,51	0,01	6,44	0,00
054 LV Latvia	9 266	86	2 060	1 632	0,02	0,01	27,65	0,01	-20,76	0,00
OTHERS	341 527		98 561	132 419	0,85	0,97	44,90	0,35	34,35	0,29
EXTRA EU(27)	9 189 774		2 830 440	3 283 209	24,35	24,15	16,64	4,13	16,00	3,90
of which:										
1-EUROPE	1 080 545		367 657	363 623	3,16	2,67	12,42	0,36	-1,10	-0,03
EFTA	419 984		138 993	152 997	1,20	1,13	13,18	0,15	10,07	0,12
039 CH Switzerland	333 475	13	107 880	121 625	0,93	0,89	16,17	0,15	12,74	0,12
028 NO Norway	82 639	37	29 561	30 163	0,25	0,22	3,04	0,01	2,04	0,01
OTHERS	660 561		228 663	210 627	1,97	1,55	11,91	0,21	-7,89	-0,16
052 TR Turkey	267 140	16	88 343	102 565	0,76	0,75	14,57	0,11	16,10	0,12
044 GI Gibraltar	206 004	23	78 145	47 879	0,67	0,35	7,87	0,04	-38,73	-0,26
075 RU Russian Federation	120 048	31	42 340	39 089	0,36	0,29	14,84	0,05	-7,68	-0,03
072 UA Ukraine	21 653	67	5 223	5 030	0,04	0,04	-0,84	0,00	-3,70	0,00
092 HR Croatia	12 493	78	4 996	3 959	0,04	0,03	-9,90	0,00	-20,77	-0,01
2-AFRICA	3 563 485		1 088 447	1 317 088	9,37	9,69	9,45	0,98	21,01	1,97
MAGHREB	660 955		195 994	297 495	1,69	2,19	36,78	0,62	51,79	0,87
204 MA Morocco	302 375	15	84 653	112 875	0,73	0,83	38,87	0,28	33,34	0,24
208 DZ Algeria	214 952	22	70 575	136 705	0,61	1,01	45,18	0,26	93,70	0,57
212 TN Tunisia	143 628	29	40 765	47 914	0,35	0,35	19,88	0,08	17,54	0,06
ACPOL ^[4]	2 415 148		730 835	810 838	6,29	5,96	-0,34	-0,03	10,95	0,69
330 AO Angola	1 915 280	5	580 625	637 172	5,00	4,69	-4,51	-0,28	9,74	0,49
247 CV Cape Verde	263 421	17	87 600	87 896	0,75	0,65	9,72	0,07	0,34	0,00
366 MZ Mozambique	150 941	28	39 648	54 673	0,34	0,40	30,94	0,12	37,89	0,13
257 GW Guinea-Bissau	42 836	55	10 787	18 353	0,09	0,14	48,00	0,05	70,14	0,07
311 ST Sao Tome and Principe	42 671	56	12 175	12 745	0,10	0,09	15,00	0,02	4,68	0,00
OTHERS	487 381		161 618	208 755	1,39	1,54	32,51	0,39	29,17	0,41
220 EG Egypt	78 135	38	23 671	19 142	0,20	0,14	12,00	0,02	-19,13	-0,04
388 ZA South Africa	74 630	40	20 992	25 969	0,18	0,19	36,55	0,06	23,71	0,04
248 SN Senegal	56 271	47	15 489	14 637	0,13	0,11	41,45	0,05	-5,50	-0,01
288 NG Nigeria	44 951	53	26 217	44 052	0,23	0,32	23,75	0,04	68,03	0,15
3-AMERICA	2 789 020		873 936	948 255	7,52	6,98	23,04	1,61	8,50	0,64
NAFTA	1 910 207		600 703	651 963	5,17	4,80	24,06	1,14	8,53	0,44
400 US United States	1 327 038	8	444 984	458 895	3,83	3,38	15,07	0,53	3,13	0,12
412 MX Mexico	404 756	11	89 006	126 339	0,77	0,93	73,53	0,56	41,94	0,32
404 CA Canada	178 413	26	66 713	66 729	0,57	0,49	10,84	0,05	0,02	0,00

(continues)

Period of assessment: january to april

Countries and regions	1000 Euros			Structure (%)		Growth rates and contributions to growth [1]			
	2010	jan-apr		jan-apr		Last 12 months [2]		jan-apr	
		Rank.	2010	2011	2010	2011	y.o.y., % [2]	Contrib. p.p. [3]	y.o.y., %
MERCOSUL	500 350	153 766	198 825	1,32	1,46	33,09	0,41	29,30	0,39
508 BR Brazil	440 321 10	128 773	180 094	1,11	1,32	36,50	0,39	39,85	0,44
528 AR Argentina	52 011 50	23 803	15 178	0,20	0,11	-3,32	0,00	-36,24	-0,07
OTHERS	378 463	119 467	97 467	1,03	0,72	6,02	0,06	-18,41	-0,19
484 VE Venezuela	160 155 27	43 188	31 913	0,37	0,23	-1,39	-0,01	-26,11	-0,10
512 CL Chile	92 226 36	26 932	26 302	0,23	0,19	47,76	0,09	-2,34	-0,01
459 AG Antigua and Barbuda	22 048 66	21 976	379	0,19	0,00	-98,98	-0,13	-98,28	-0,19
4-ASIA	1 141 839	339 366	449 418	2,92	3,31	25,08	0,75	32,43	0,95
MIDDLE EAST	381 968	117 016	134 746	1,01	0,99	16,48	0,17	15,15	0,15
647 AE United Arab Emirates	75 159 39	26 700	26 962	0,23	0,20	7,52	0,02	0,98	0,00
632 SA Saudi Arabia	72 829 42	23 536	33 195	0,20	0,24	18,23	0,04	41,04	0,08
624 IL Israel	69 297 43	20 670	26 900	0,18	0,20	18,87	0,04	30,14	0,05
616 IR Iran, Islamic Republic of	37 481 57	12 151	12 279	0,10	0,09	-5,10	-0,01	1,05	0,00
604 LB Lebanon	26 929 60	8 564	8 588	0,07	0,06	14,96	0,01	0,28	0,00
ASEAN	101 746	31 552	35 048	0,27	0,26	21,33	0,06	11,08	0,03
706 SG Singapore	52 966 49	16 809	19 303	0,14	0,14	27,53	0,04	14,84	0,02
680 TH Thailand	13 281 76	4 593	4 745	0,04	0,03	-10,56	0,00	3,32	0,00
690 VN Viet-Nam	11 110 80	3 127	3 704	0,03	0,03	27,73	0,01	18,46	0,00
701 MY Malaysia	10 548 82	3 857	3 965	0,03	0,03	3,17	0,00	2,80	0,00
OTHERS	658 125	190 798	279 623	1,64	2,06	30,81	0,53	46,55	0,76
720 CN China	235 167 21	72 287	102 095	0,62	0,75	9,49	0,07	41,24	0,26
732 JP Japan	127 837 30	34 465	57 117	0,30	0,42	62,50	0,17	65,73	0,19
740 HK Hong Kong	113 425 32	36 584	29 971	0,31	0,22	17,96	0,05	-18,08	-0,06
664 IN India	61 239 46	12 771	36 244	0,11	0,27	108,06	0,13	183,79	0,20
728 KR Korea, Republic of	47 172 52	16 316	15 545	0,14	0,11	1,08	0,00	-4,73	-0,01
736 TW Taiwan	27 241 59	6 684	23 711	0,06	0,17	151,63	0,08	254,72	0,15
743 MO Macao	13 593 74	4 252	4 645	0,04	0,03	12,13	0,00	9,26	0,00
5-AUSTR,OC,P. REG	83 885	26 000	25 577	0,22	0,19	25,50	0,05	-1,63	0,00
800 AU Australia	68 703 44	18 195	21 817	0,16	0,16	36,28	0,06	19,91	0,03
804 NZ New Zealand	7 587 92	2 028	3 328	0,02	0,02	32,30	0,01	64,09	0,01
6-DIVERSOS	531 000	135 035	179 248	1,16	1,32	27,69	0,37	32,74	0,38
952 QS Stores and provisions (Extra EU)	450 598	120 822	159 259	1,04	1,17	30,99	0,35	31,81	0,33
960 QW Countries/territories not specif. (Extra EU)	80 387	14 213	19 988	0,12	0,15	11,83	0,03	40,64	0,05

Memo:

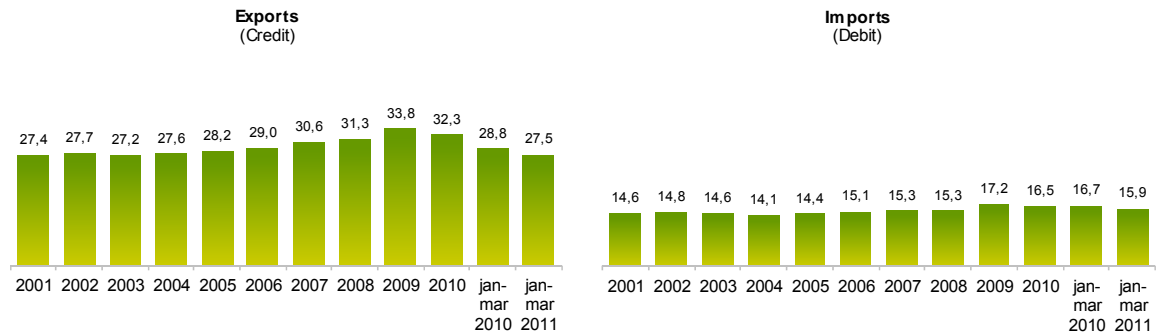
Intra EU-15	26 440 104	8 440 758	9 913 719	72,63	72,92	16,01	11,57	17,45	12,67
Intra-enlargement	1 133 139	350 659	397 532	3,02	2,92	20,85	0,61	13,37	0,40
OECD (excl. EU)	2 848 517	899 015	1 005 238	7,74	7,39	22,69	1,64	11,82	0,91
OPEC	2 621 138	809 177	941 188	6,96	6,92	1,88	0,15	16,31	1,14
ACP [5]	2 844 720	889 396	1 002 440	7,65	7,37	2,43	0,21	12,71	0,97
CPLP [6]	2 862 146	861 111	992 221	7,41	7,30	4,22	0,36	15,23	1,13
CIS [7]	157 829	51 379	51 568	0,44	0,38	16,59	0,07	0,37	0,00
Mashrak	152 296	45 799	42 907	0,39	0,32	13,75	0,05	-6,31	-0,02
EUROMED	1 149 689	350 805	469 867	3,02	3,46	27,14	0,81	33,94	1,02
Latin American Count.	1 251 497	337 623	420 156	2,91	3,09	40,89	1,16	24,45	0,71
Cent. Amer. Common Market	27 011	7 260	10 075	0,06	0,07	13,27	0,01	38,77	0,02
Andean Community	199 491	52 639	44 222	0,45	0,33	9,99	0,05	-15,99	-0,07
ASEM (relac. Euro-Asia)	585 689	170 987	251 802	1,47	1,85	27,60	0,43	47,26	0,70
EDA (Econ Dinam Asian)	264 633	84 842	97 240	0,73	0,72	24,29	0,16	14,61	0,11
China+H. Kong+Macao	362 185	113 122	136 711	0,97	1,01	11,81	0,12	20,85	0,20

Source: GEE, based on data on International Trade statistics from Statistics Portugal (new data series for 1993-2009; provisional version for 2010 and preliminary for 2011). Estimates for operators under the assimilation threshold and non-responses are included in Intra-EU trade.

Notas:

- [1] Sum of Exports to EU and Exports to third countries.
- [2] $(\text{may } 10\text{-apr } 11) / (\text{may } 09\text{-apr } 10) \times 100 - 100$
- [3] Contributions to growth, shift share analysis: $(\text{rate of change}) \times (\text{weight in the previous period}) + 100$.
- [4] African Countries of Portuguese Official Language
- [5] African, Caribbean and Pacific Group of States
- [6] Community of Portuguese Language Countries
- [7] Commonwealth of Independent States

Chart 5 – Share of Services in total Trade



Source: GEE, based on data from the Balance of Payments Statistics of the Bank of Portugal.

Notes:

The Exports from the Balance of Payments (Credit) corresponds to the Exports in International Trade Statistics (sum of Exports of goods to the EU with the Exports to Third Countries).

The Imports from the Balance of Payments (Debit) corresponds to the Imports in International Trade Statistics (sum of the Imports of goods from the EU with the Imports from Third Countries).

Table 19 - Trade of Goods and Services as a percentage of GDP

	2007	2008	2009	2010	2008				2009				2010				2011
					Q1	Q2	Q3	Q4	Q1	Q2	Q3	Q4	Q1	Q2	Q3	Q4	
Current Values as a percentage of GDP																	
Exports (Fob)	32,2	32,4	28,0	31,0	33,4	33,1	33,3	30,0	26,8	27,3	28,8	28,9	28,9	30,6	32,1	32,2	33,1
- Goods	23,8	23,8	20,0	22,5	24,6	24,5	24,8	21,5	18,8	19,4	21,0	20,9	20,9	22,2	23,5	23,6	24,3
- Services	8,4	8,6	8,0	8,4	8,8	8,6	8,5	8,5	8,0	8,0	7,8	8,1	8,0	8,4	8,6	8,6	8,8
Imports (Fob)	40,2	42,5	35,5	38,1	42,6	43,3	44,3	39,9	34,5	34,2	36,8	36,3	35,9	38,9	38,0	39,7	38,7
- Goods	34,7	36,8	30,1	32,5	37,1	37,5	38,4	34,1	29,1	28,7	31,5	31,0	30,6	33,2	32,3	34,1	33,2
- Services	5,5	5,7	5,4	5,6	5,5	5,8	5,8	5,8	5,4	5,5	5,3	5,3	5,4	5,7	5,7	5,7	5,5
Annual real growth rate																	
Exports (Fob)	7,6	-0,1	-11,6	8,8	5,0	2,7	0,8	-8,8	-19,2	-15,3	-9,7	-1,2	9,2	9,6	8,6	7,8	8,5
- Goods	5,7	-0,6	-13,4	9,7	4,0	2,5	1,8	-10,5	-22,9	-18,1	-10,2	-0,7	12,2	10,7	7,9	8,3	8,5
- Services	13,6	1,4	-6,5	6,3	8,2	3,5	-1,8	-3,7	-8,3	-7,1	-8,0	-2,4	1,8	6,6	10,5	6,4	8,5
Imports (Fob)	5,5	2,3	-10,6	5,1	7,0	4,0	3,4	-4,7	-15,9	-14,8	-8,6	-2,8	6,2	9,7	1,3	3,8	-0,8
- Goods	5,5	2,1	-11,3	5,4	7,1	3,6	3,4	-5,3	-17,6	-16,4	-8,7	-1,9	7,2	11,0	0,4	3,5	-1,0
- Services	5,9	3,8	-6,3	3,6	5,7	6,7	3,8	-0,5	-4,6	-4,8	-7,8	-7,9	0,6	1,9	6,5	5,4	-0,1

Source: GEE, based on data from the Quarterly National Accounts (base 2006) of Statistics Portugal. Includes Intra and Extracommunity trade.

Table 20 - Goods and Services (Credit) - Services components

values in Millions of Euros

CREDIT (Exports)	january to march		Structure (%)				Growth rates and contributions to growth ^[1]			
			Annual		jan-mar		Last 12 months ^[2]		jan-mar	
	2010	2011	2005	2010	2010	2011	y.o.y., %	contrib. p.p.	y.o.y., %	contrib. p.p.
	Goods and Services	12 196	14 007	100,0	100,0	100,0	100,0	13,7	13,7	14,8
Goods	8 689	10 150	71,8	67,7	71,2	72,5	15,8	10,6	16,8	12,0
Services	3 506	3 857	28,2	32,3	28,8	27,5	9,4	3,1	10,0	2,9
Transportation	1 014	1 194	5,9	8,6	8,3	8,5	16,4	1,4	17,7	1,5
Travel	1 204	1 287	14,3	14,0	9,9	9,2	10,3	1,4	6,9	0,7
Communications services	98	102	1,0	0,9	0,8	0,7	0,0	0,0	4,4	0,0
Construction services	99	134	0,7	0,9	0,8	1,0	10,7	0,1	35,0	0,3
Insurance services	27	36	0,2	0,2	0,2	0,3	3,0	0,0	33,3	0,1
Financial services	33	50	0,4	0,3	0,3	0,4	29,4	0,1	49,7	0,1
Computer and information services	63	89	0,3	0,5	0,5	0,6	11,4	0,1	40,5	0,2
Royalties and license fees	9	8	0,1	0,1	0,1	0,1	-63,0	-0,1	-12,8	0,0
Other business services	844	841	4,8	6,0	6,9	6,0	0,3	0,0	-0,3	0,0
Personal, cult., and recreat. Serv.	67	63	0,4	0,5	0,5	0,4	12,3	0,1	-6,4	0,0
Government services	48	53	0,3	0,4	0,4	0,4	16,2	0,1	11,4	0,0

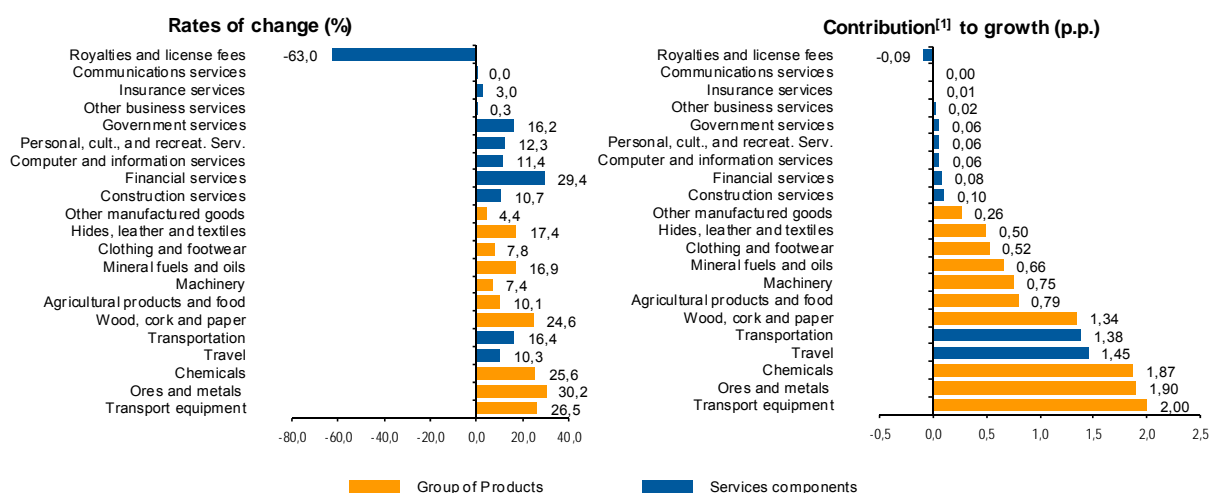
Source: GEE, based on data from the Balance of Payments Statistics of Banco de Portugal.

Notes:

[1] Contributions to the growth rate, shift share analysis: (rate of change) x (weight in the previous period) ÷ 100. Measures the proportion of growth of the Export attributable to each category specified.

[2] 12 months ending in march 2011

Chart 6 - Growth rates of "exports" of goods and services and contribution to growth
Previous 12 months ending in march 2011



Source: GEE, based on data from the Bank de Portugal for "Exports" of goods and services, and Statistics Portugal, for the structure of "exports" of goods. The distribution of the contribution of growth of "exports" of goods (data from the Balance of Payments, Bank of Portugal) by group of products follows the structure implicit in the database of International Trade Statistics Portugal for analogous Goods (sum of "Exports" of goods to the EU with the "Exports" to Third Countries).

Notes:

The "Exports" from the Balance of Payments (Credit) corresponds to the Exports in International Trade Statistics (sum of "Exports" of goods to the EU with the "Exports" to Third Countries).

[1] Contribution to growth, shift-share analysis: (rate of change) x (weight in the previous period) ÷ 100. The sum corresponds to the growth rate of Exports of Goods and Services over the past 12 months, according to statistics from the Balance of Payments Bank of Portugal (13,7%).

Table 21 - Goods and Services (Credit) - Services components
Annual rate of change (2003-2011)

Credit (Exports)	Share in 2010 (%)	2003	2004	2005	2006	2007	2008	2009	2010	jan-mar 2011
Goods and Services	100,0	2,1	6,3	1,5	16,4	9,9	2,8	-15,3	12,7	14,8
Goods	67,7	2,8	5,7	0,7	15,1	7,5	1,8	-18,3	15,2	16,8
Services	32,3	0,2	8,0	3,5	19,9	15,7	5,3	-8,7	7,7	10,0
Transportation	8,6	9,2	9,1	11,4	41,7	18,9	10,4	-12,6	13,0	17,7
Travel	14,0	-4,0	5,9	0,1	7,6	10,9	0,5	-7,2	10,2	6,9
Communications services	0,9	21,8	18,8	20,4	8,6	16,4	4,7	-15,6	-3,7	4,4
Construction services	0,9	25,8	27,4	-15,7	45,9	40,9	8,3	-21,9	-1,9	35,0
Insurance services	0,2	4,9	32,9	-26,5	14,2	5,9	5,1	3,3	-9,1	33,3
Financial services	0,3	-11,5	30,6	-9,2	16,8	25,8	-4,7	-32,7	4,4	49,7
Computer and information services	0,5	18,0	20,6	4,5	41,6	36,8	15,3	1,0	1,1	40,5
Royalties and license fees	0,1	5,9	-15,7	69,5	51,4	10,0	-29,8	150,5	-74,1	-12,8
Other business services	6,0	-1,1	4,3	8,9	27,0	19,5	10,2	-5,9	1,5	-0,3
Personal, cult., and recreat. Serv.	0,5	-3,0	30,8	6,7	22,5	-6,3	7,1	10,7	20,7	-6,4
Government services	0,4	0,1	6,8	-15,4	17,7	10,3	0,5	-2,4	17,6	11,4

Source: GEE, based on data from the Balance of Payments Statistics of Banco de Portugal.

Table 22 - Goods and Services (Debit) - Services components

values in Millions of Euros

DEBIT (Imports)	january to march		Structure (%)				Growth rates and contributions to growth [1]			
			Annual		jan-mar		Last 12 months [2]		jan-mar	
	2010	2011	2005	2010	2010	2011	y.o.y., %	contrib. p.p. [1]	y.o.y., %	contrib. p.p.
	Goods and Services	15 335	16 512	100,0	100,0	100,0	100,0	9,6	9,6	7,7
Goods	12 767	13 881	85,6	83,5	83,3	84,1	10,4	8,7	8,7	7,3
Services	2 568	2 631	14,4	16,5	16,7	15,9	5,5	0,9	2,4	0,4
Transportation	736	775	4,5	4,9	4,8	4,7	8,1	0,4	5,4	0,3
Travel	669	680	4,3	4,5	4,4	4,1	8,5	0,4	1,7	0,1
Communications services	97	99	0,5	0,7	0,6	0,6	-1,6	0,0	1,6	0,0
Construction services	24	28	0,2	0,1	0,2	0,2	-3,3	0,0	15,7	0,0
Insurance services	68	60	0,3	0,4	0,4	0,4	7,7	0,0	-11,2	0,0
Financial services	58	78	0,3	0,4	0,4	0,5	43,2	0,1	34,7	0,1
Computer and information services	78	87	0,3	0,6	0,5	0,5	7,7	0,0	10,7	0,1
Royalties and license fees	119	92	0,5	0,6	0,8	0,6	-1,4	0,0	-22,8	-0,2
Other business services	572	593	2,8	3,5	3,7	3,6	-0,1	0,0	3,5	0,1
Personal, cult., and recreat. Serv.	116	116	0,5	0,7	0,8	0,7	0,0	0,0	-0,1	0,0
Government services	31	23	0,2	0,2	0,2	0,1	-6,6	0,0	-24,0	0,0

Source: GEE, based on data from the Balance of Payments Statistics of Banco de Portugal for the Total Exports of Goods and Services.

Notes:

Fob values for Imports of goods.

[1] Contributions to growth, shift share analysis: (rate of change) x (weight in the previous period) ÷ 100. Measures the proportion of growth of Imports attributable to each category specified.

[2] 12 months ending in march 2011