

Statistics of International Trade

No 04/2015

Includes baseline data from Statistics Portugal for the international trade of Portugal

■ february 2015 - Intra + Extra-EU Trade

Contents

Global Evolution

- | | |
|------------------------------------|--------|
| 1. Recent Trade Balance | Pag. 3 |
| 2. Monthly and quarterly evolution | 4 |

Exports of Goods

- | | |
|---|----|
| 3. By Group of Products (Intra+Extra) | 5 |
| 4. By Group of Products (Extra) | 6 |
| 5. By Group of Products – growth rate and contribution to growth | 7 |
| 6. From selected markets (Intra+Extra) | 8 |
| 7. From selected markets (Extra) | 9 |
| 8. By destination market – structure (%) | 9 |
| 9. By destination market – growth rate and contribution to growth | 10 |

Imports of Goods

- | | |
|---|----|
| 10. By Group of Products (Intra+Extra EU) | 11 |
| 11. From a selection of markets (Intra+Extra) | 12 |
| 12. By Group of Products (Extra EU) | 13 |
| 13. From a selection of markets (Extra) | 13 |

By geographical and economic areas

- | | |
|---|----|
| 14. Main Countries (Intra and Extra) | 14 |
| 15. Imports: contribution to growth (Intra and Extra) | 16 |
| 16. Exports: contribution to growth (Intra and Extra) | 18 |

Goods and Services

- | | |
|--|----|
| 17. Trade in goods and services as a percentage of GDP | 20 |
| 18. Goods and Services (credit) – Services components | 21 |
| 19. Goods and Services (credit) – growth rate | 22 |
| 20. Goods and Services (debit) – Services components | 22 |

Charts Index

- | | |
|--|----|
| 1. Rate of coverage of the imports by the exports of goods | 2 |
| 2. Growth rate of exports by Group of Products and contribution to growth | 6 |
| 3. Growth rate of exports by markets and contribution to growth | 8 |
| 4. Growth rate of imports by markets and contribution to growth | 12 |
| 5. Share of services in total trade | 20 |
| 6. Growth rate of exports of goods and services and contribution to growth | 21 |

NOTE

In **June 2010**, Statistics Portugal announced a new data series on International Trade for the period 1993-2009. This new series resulted from a review process of its methodology, which reflected the need to obtain results with greater reliability and accuracy, and includes, in addition to various methodological changes, new information reported by companies.

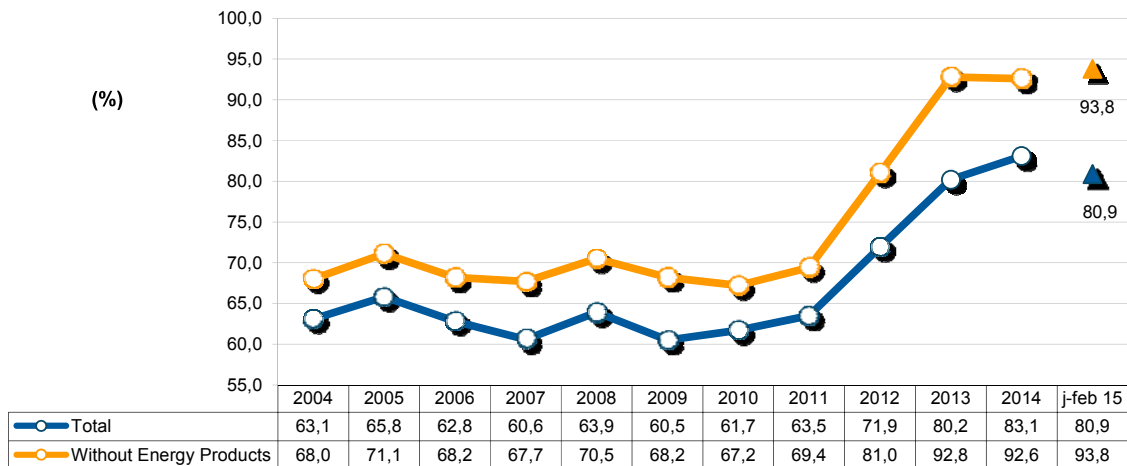
Since 1993, following the creation of the Single Market, the collection of information relating to international trade in goods is done by a new system supported by a compulsory survey (Intrastat declaration) for all operators, whose trade in goods with other Member States exceeds certain thresholds (assimilation threshold). Since 2005, and following the Community rules on quality control of the statistics on International Trade, a confrontation between regular information from the Intrastat system and data of an administrative nature was put in place, which included statements from Value Added Tax (VAT), as well as an analysis of the asymmetries with the statistics reported by other member countries. Following that, estimates for the total international trade, based on estimates for companies that are below the threshold of assimilation, as well as non-response of Intra-community trade started to be published.

The entry into force of “*Informação Empresarial Simplificada*” (IES) in 2007, contributed to ease the comparison of data on international trade with other sources, now made possible from 2006 onwards (reference period for the data). IES, along with information on the VAT constitutes an important source of information for the validity of the quality of the statistics on International Trade.

In this publication we use recently revised data from 2006 to 2014 and monthly preliminary results from January to February 2015.

Global Evolution¹

**Chart 1 – Progress of the coverage rate (fob/cif),
% imports by exports of goods
Intra + Extra EU Trade**



Source: GEE, based on data on International Trade statistics from Statistics Portugal (most up-to-date versions available). Estimates for operators under the assimilation threshold and non-responses are included in Intra-EU trade.

¹ Database of international trade (Intra and Extra EU) released by Statistics Portugal (SP) for the period of January to February 2015, corresponding to preliminary versions for both intra and extra community trade. The data for intratrade includes estimates for non-responses (value of transactions of companies for which SP has not yet received information), as well as periodic reporting of companies that are below the assimilation threshold (annual value of intra-Community below which operators are exempted from Intrastat statistical declaration, limited to delivery of the periodic tax declaration: in the case of Portugal, 200 thousand euros for imports from EU and 250 thousand for exports to EU in 2011). On the other hand, the current methodology considers, in addition to the regular comparison between the Intrastat declarations and Value Added Tax (VAT), the comparison with the data obtained from “*Informação Empresarial Simplificada*” (IES).

Table 1 – Recent evolution of the Portuguese Trade Balance (Goods)

Preliminary data version of january to february 2015

Intra + Extra-EU	2010	2011	2012	2013	2014	Annual Evolution 2010/14	january to february		Monthly Evolution 2014/15	Last 3 months		Last 12 months	
							2014	2015		dec 13 - feb 14	dec 14 - feb 15	mar 13- feb 14	mar 14- feb 15
Millions of Euros													
Exports (fob)	37 268	42 828	45 213	47 266	48 180		7 756	7 832		11 302	11 545	47 554	48 256
y.o.y. %	-	14,9	5,6	4,5	1,9		-	1,0		-	2,1	-	1,5
Imports (cif)	58 647	59 551	56 374	56 906	58 851		9 582	8 931		14 161	13 668	57 620	58 199
y.o.y. %	-	1,5	-5,3	0,9	3,4		-	-6,8		-	-3,5	-	1,0
Trade Balance (fob-cif)	-21 379	-16 723	-11 161	-9 640	-10 671		-1 827	-1 099		-2 859	-2 123	-10 067	-9 943
y.o.y. %	-	-21,8	-33,3	-13,6	10,7		-	-39,8		-	-25,7	-	-1,2
Rate of Coverage (fob/cif), %	63,5	71,9	80,2	83,1	81,9		80,9	87,7		79,8	84,5	82,5	82,9
Without Energy products:													
Exports (fob)	34 877	39 752	41 450	42 343	44 084		7 119	7 242		10 304	10 613	42 708	44 207
y.o.y. %	-	14,0	4,3	2,2	4,1		-	1,7		-	3,0	-	3,5
Imports (cif)	50 224	49 101	44 671	45 746	48 637		7 592	7 823		11 496	11 759	46 177	48 868
y.o.y. %	-	-2,2	-9,0	2,4	6,3		-	3,0		-	2,3	-	5,8
Trade Balance (fob-cif)	-15 348	-9 349	-3 221	-3 403	-4 553		-473	-581		-1 192	-1 146	-3 469	-4 662
y.o.y. %	-	-39,1	-65,5	5,7	33,8		-	23,0		-	-3,8	-	34,4
Rate of Coverage (fob/cif), %	69,4	81,0	92,8	92,6	90,6		93,8	92,6		89,6	90,3	92,5	90,5
Intra-EU													
Millions of Euros													
Exports (fob)	28 117	31 888	32 126	33 235	34 163		5 646	5 816		8 076	8 378	33 486	34 334
y.o.y. %	-	13,4	0,7	3,5	2,8		-	3,0		-	3,7	-	2,5
Imports (cif)	44 804	43 679	40 294	40 959	43 976		7 024	6 968		10 662	10 548	41 758	43 920
y.o.y. %	-	-2,5	-7,7	1,6	7,4		-	-0,8		-	-1,1	-	5,2
Trade Balance (fob-cif)	-16 687	-11 791	-8 168	-7 724	-9 812		-1 378	-1 152		-2 586	-2 170	-8 272	-9 587
y.o.y. %	-	-29,3	-30,7	-5,4	27,0		-	-16,4		-	-16,1	-	15,9
Rate of Coverage (fob/cif), %	62,8	73,0	79,7	81,1	77,7		80,4	83,5		75,7	79,4	80,2	78,2
Without Energy products:													
Exports (fob)	27 150	30 575	30 480	30 716	31 879		5 283	5 463		7 518	7 784	30 973	32 059
y.o.y. %	-	12,6	-0,3	0,8	3,8		-	3,4		-	3,5	-	3,5
Imports (cif)	42 719	41 191	37 525	38 423	41 167		6 386	6 617		9 698	10 034	38 931	41 398
y.o.y. %	-	-3,6	-8,9	2,4	7,1		-	3,6		-	3,5	-	6,3
Trade Balance (fob-cif)	-15 569	-10 617	-7 046	-7 707	-9 288		-1 104	-1 154		-2 180	-2 250	-7 958	-9 339
y.o.y. %	-	-31,8	-33,6	9,4	20,5		-	4,6		-	3,2	-	17,4
Rate of Coverage (fob/cif), %	63,6	74,2	81,2	79,9	77,4		82,7	82,6		77,5	77,6	79,6	77,4
Extra-EU													
Millions of Euros													
Exports (fob)	9 151	10 940	13 087	14 032	14 017		2 110	2 016		3 226	3 167	14 068	13 923
y.o.y. %	-	19,5	19,6	7,2	-0,1		-	-4,5		-	-1,8	-	-1,0
Imports (cif)	13 844	15 872	16 080	15 947	14 875		2 559	1 963		3 498	3 120	15 862	14 279
y.o.y. %	-	14,7	1,3	-0,8	-6,7		-	-23,3		-	-10,8	-	-10,0
Trade Balance (fob-cif)	-4 692	-4 933	-2 993	-1 916	-858		-449	53		-272	47	-1 794	-357
y.o.y. %	-	5,1	-39,3	-36,0	-55,2		-	-111,8		-	-117,2	-	-80,1
Rate of Coverage (fob/cif), %	66,1	68,9	81,4	88,0	94,2		82,4	102,7		92,2	101,5	88,7	97,5
Without Energy products:													
Exports (fob)	7 727	9 177	10 970	11 627	12 205		1 837	1 779		2 786	2 829	11 735	12 148
y.o.y. %	-	18,8	19,5	6,0	5,0		-	-3,1		-	1,5	-	3,5
Imports (cif)	7 506	7 909	7 146	7 323	7 470		1 206	1 206		1 798	1 725	7 246	7 470
y.o.y. %	-	5,4	-9,7	2,5	2,0		-	0,0		-	-4,1	-	3,1
Trade Balance (fob-cif)	221	1 268	3 825	4 304	4 735		631	573		989	1 104	4 489	4 677
y.o.y. %	-	473,2	201,7	12,5	10,0		-	-9,2		-	11,7	-	4,2
Rate of Coverage (fob/cif), %	102,9	116,0	153,5	158,8	163,4		152,3	147,5		155,0	164,0	161,9	162,6

Source: GEE, based on data on International Trade statistics from Statistics Portugal (most up-to-date versions available). Estimates for operators under the assimilation threshold and non-responses are included in Intra-EU trade.

Notes:

Sum of Exports to EU and Exports to third countries.

Sum of Imports from EU and Imports from third countries.

Table 2 – Monthly and quarterly evolution of Portuguese International Trade

Preliminary data version of january to february 2015

values in Millions of Euros

Intra+Extra EU	IMPORTS (cif)			EXPORTS (fob)		
	2014	2015	y.o.y., %	2014	2015	y.o.y., %
jan	4 920	4 437	-9,8	3 929	3 836	-2,4
feb	4 663	4 494	-3,6	3 827	3 996	4,4
mar	4 755			3 952		
apr	4 524			3 887		
may	5 004			4 090		
jun	5 039			4 196		
jul	5 412			4 476		
aug	4 136			3 250		
sep	5 213			4 081		
oct	5 509			4 636		
nov	4 940			4 143		
dec	4 737			3 713		
Q1	14 337			11 707		
Q2	14 567			12 174		
Q3	14 761			11 807		
Q4	15 186			12 492		

Intra EU	IMPORTS (cif)			EXPORTS (fob)		
	2014	2015	y.o.y., %	2014	2015	y.o.y., %
jan	3 482	3 408	-2,1	2 876	2 858	-0,6
feb	3 541	3 560	0,5	2 770	2 958	6,8
mar	3 774			2 846		
apr	3 557			2 803		
may	3 673			2 920		
jun	3 580			3 004		
jul	3 911			3 195		
aug	2 961			2 191		
sep	3 932			2 902		
oct	4 190			3 125		
nov	3 796			2 969		
dec	3 580			2 562		
Q1	10 798			8 492		
Q2	10 810			8 727		
Q3	10 804			8 289		
Q4	11 565			8 656		

Extra EU	IMPORTS (cif)			EXPORTS (fob)		
	2014	2015	y.o.y., %	2014	2015	y.o.y., %
jan	1 437	1 029	-28,4	1 053	978	-7,2
feb	1 121	934	-16,7	1 057	1 038	-1,7
mar	981			1 105		
apr	968			1 084		
may	1 331			1 170		
jun	1 459			1 193		
jul	1 501			1 281		
aug	1 174			1 058		
sep	1 281			1 179		
oct	1 319			1 511		
nov	1 145			1 174		
dec	1 158			1 152		
Q1	3 539			3 215		
Q2	3 758			3 447		
Q3	3 957			3 518		
Q4	3 621			3 837		

Source: GEE, based on data on International Trade statistics from Statistics Portugal (most up-to-date versions available). Estimates for operators under the assimilation threshold and non-responses are included in Intra-EU trade.

Exports* of Goods

Table 3 – Portuguese Exports (Intra + Extra EU) of Goods by Group of Products

Of which: products by Chapter (CN-2) above 30 million euros in 2015

Intra + Extra EU (Fob)		Millions of Euros		Structure (%)		Growth rates and contributions to growth			
Grp/ CN-2	Group of Products	jan-feb		jan-feb		Last 12 months ^[1]		jan-feb	
		2014	2015	2014	2015	y.o.y. % ^[2]	Contrib. p.p. ^[3]	y.o.y. %	Contrib. p.p. ^[3]
	TOTAL EXPORTS	7 756	7 832	100,0	100,0	1,5	1,5	1,0	1,0
000	Agricultural products and food	886	926	11,4	11,8	7,4	0,9	4,4	0,5
22	Beverages, spirits and vinegar	156	143	2,0	1,8	5,7	0,1	-7,8	-0,2
03	Fish and crustaceans, molluscs and other aquatic invertebrates	92	118	1,2	1,5	19,5	0,2	28,0	0,3
24	Tobacco and manufactured tobacco substitutes	79	116	1,0	1,5	27,5	0,3	47,0	0,5
15	Animal/vegetable fats and oils and their cleavage products; prepared edible fats; animal/vegetable waxes	88	94	1,1	1,2	-1,0	0,0	6,3	0,1
20	Preparations of vegetables, fruit, nuts or other parts of plants	67	70	0,9	0,9	0,6	0,0	4,2	0,0
08	Edible fruit and nuts; peel of citrus fruit or melons	57	57	0,7	0,7	23,4	0,2	-0,9	0,0
04	Dairy produce; birds eggs; natural honey; edible products of animal origin, nes.	52	54	0,7	0,7	5,6	0,0	4,1	0,0
16	Preparations of meat, of fish or of crustaceans, molluscs or other aquatic invertebrates	53	50	0,7	0,6	-3,9	0,0	-4,4	0,0
19	Preparations of cereals, flour, starch or milk; pastrycooks products	47	41	0,6	0,5	0,0	0,0	-12,3	-0,1
07	Edible vegetables and certain roots and tubers	34	34	0,4	0,4	-4,5	0,0	-0,1	0,0
100	Mineral fuels and oils	636	590	8,2	7,5	-16,4	-1,7	-7,3	-0,6
27	Mineral fuel/oils and products of their distillation; bituminous substances; mineral waxes	636	590	8,2	7,5	-16,4	-1,7	-7,3	-0,6
200	Chemicals	965	923	12,4	11,8	0,7	0,1	-4,4	-0,5
39	Plastics and articles thereof	395	392	5,1	5,0	6,1	0,3	-0,8	0,0
40	Rubber and articles thereof	165	162	2,1	2,1	-1,5	0,0	-1,7	0,0
30	Pharmaceutical products	115	119	1,5	1,5	18,7	0,3	3,4	0,1
29	Organic chemicals	107	80	1,4	1,0	-25,6	-0,5	-24,9	-0,3
38	Miscellaneous chemical products	56	52	0,7	0,7	11,8	0,1	-6,4	0,0
300	Wood, cork and paper	622	615	8,0	7,9	0,5	0,0	-1,1	-0,1
48	Paper and paperboard; articles of paper pulp, of paper or of paperboard	279	272	3,6	3,5	1,3	0,0	-2,5	-0,1
45	Cork and articles of cork	140	140	1,8	1,8	0,9	0,0	0,2	0,0
44	Wood and articles of wood; wood charcoal	114	101	1,5	1,3	0,8	0,0	-11,4	-0,2
47	Pulp of wood or of other fibrous cellulosic material; recovered (waste and scrap) paper or paperboard	79	91	1,0	1,2	-3,4	0,0	15,7	0,2
400	Hides, leather and textiles	338	343	4,4	4,4	4,9	0,2	1,4	0,1
63	Other made-up textile articles; sets; worn clothing and worn textile articles; rags	93	98	1,2	1,2	3,2	0,0	5,3	0,1
55	Man-made staple fibres	41	42	0,5	0,5	4,5	0,0	1,7	0,0
56	Wadding, felt and nonwovens; special yarns; twine, cordage, ropes and cables and articles thereof	38	39	0,5	0,5	9,0	0,0	1,7	0,0
59	Impregnated, coated, covered or laminated textile fabrics; textile articles for industrial use	32	33	0,4	0,4	8,0	0,0	4,4	0,0
500	Clothing and footwear	877	850	11,3	10,9	5,0	0,5	-3,1	-0,3
64	Footwear, gaiters and the like; parts of such articles	358	349	4,6	4,5	4,3	0,2	-2,5	-0,1
61	Articles of apparel and clothing accessories, knitted or crocheted	349	323	4,5	4,1	3,7	0,1	-7,2	-0,3
62	Articles of apparel and clothing accessories, not knitted or crocheted	161	169	2,1	2,2	8,8	0,2	5,2	0,1
600	Ores and metals	779	781	10,0	10,0	1,2	0,1	0,3	0,0
73	Articles of iron or steel	229	225	2,9	2,9	-0,6	0,0	-1,6	0,0
72	Iron and steel	190	187	2,4	2,4	7,1	0,2	-1,4	0,0
76	Aluminium and articles thereof	80	85	1,0	1,1	17,1	0,2	7,0	0,1
26	Ores, slag and ash	57	61	0,7	0,8	-2,4	0,0	6,7	0,0
25	Salt; sulphur; earths and stone; plastering materials, lime and cement	55	56	0,7	0,7	6,9	0,0	1,5	0,0
71	Natural/cultured pearls, precious stones, precious metals and articles thereof; imitation jewellery; coin	53	52	0,7	0,7	-27,2	-0,2	-0,4	0,0
83	Miscellaneous articles of base metal	50	52	0,6	0,7	3,5	0,0	2,2	0,0
700	Machinery	1 119	1 130	14,4	14,4	0,7	0,1	1,0	0,1
85	Electrical machinery and equipment; sound recorders/reproducers; parts and accessories thereof	630	617	8,1	7,9	-1,9	-0,2	-2,0	-0,2
84	Nuclear reactors, boilers, machinery and mechanical appliances; parts thereof	489	513	6,3	6,5	3,8	0,2	4,9	0,3
800	Transport equipment	879	991	11,3	12,7	6,5	0,7	12,8	1,4
87	Vehicles other than railway or tramway rolling stock, and parts and accessories thereof	841	950	10,8	12,1	6,5	0,7	12,9	1,4
88	Aircraft, spacecraft, and parts thereof	31	36	0,4	0,5	5,5	0,0	16,9	0,1
900	Other manufactured goods	654	683	8,4	8,7	6,9	0,6	4,4	0,4
94	Furniture; lamps and lighting fittings, nes.; illuminated signs/nameplates and the like; prefab. buildings	250	257	3,2	3,3	9,8	0,3	2,7	0,1
69	Ceramic products	104	103	1,3	1,3	2,9	0,0	-0,9	0,0
90	Optical/photographic/cinematographic/measuring/checking/precision/medical/surgical instruments and apparatus	92	99	1,2	1,3	9,6	0,1	8,0	0,1
70	Glass and glassware	77	84	1,0	1,1	3,5	0,0	9,2	0,1
68	Articles of stone, plaster, cement, asbestos, mica or similar materials	68	63	0,9	0,8	0,9	0,0	-7,7	-0,1

Memo:

Total without Energy Products

7 119 | 7 242 | 91,8 | 92,5 | 3,5 | 3,2 | 1,7 | 1,6

Source: GEE, based on data on International Trade statistics from Statistics Portugal (most up-to-date versions available). Estimates for operators under the assimilation threshold and non-responses are included in Intra-EU trade.

Notes:

* Sum of Exports to EU and Exports to third countries.

Composition by Group of Products - 000 (Chap. 01 to 24 of CN) - 100 (Chap. 27) - 200 (Chap. 28 to 40) - 300 (Chap. 44 to 49) - 400 (Chap. 41 to 43, 50 to 60 and 63) - 500 (Chap. 61, 62, 64 to 67) - 600 (Chap. 25, 26, 71 to 83) - 700 (Chap. 84 and 85) - 800 (Chap. 86 to 89) - 900 (Chap. 68 to 70 and 90 to 99).

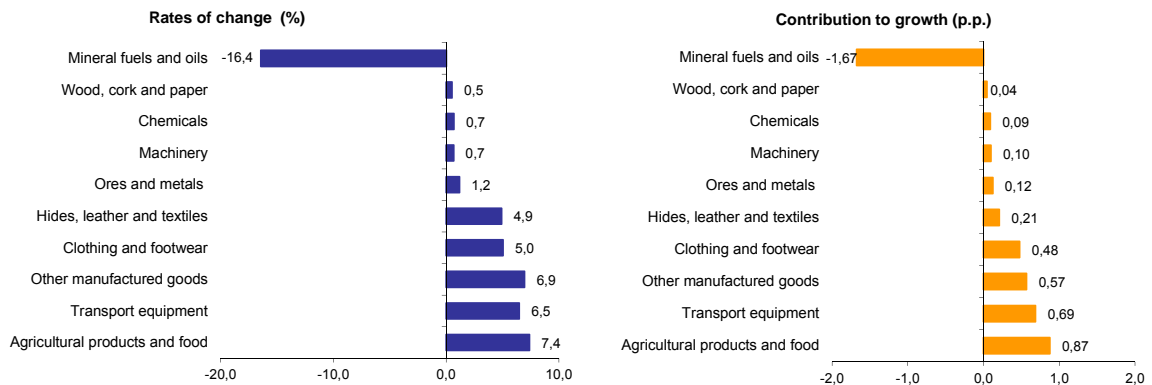
[1] 12 months ending in february 2015

[2] (mar 14-feb 15)/(mar 13-feb 14) x 100 - 100

[3] Contribution to the growth rate of exports, shift share analysis: (rate of change) x (weight in the previous period) ÷ 100.

Chart 2 - Growth rates of exports of Portuguese goods by group of products and its contribution to growth (Intra + Extra-EU)

Previous 12 months ending in february 2015



Source: Table 5 – Portuguese Exports (Intra + Extra EU) of Goods by Group of Products.

Table 4 - Portuguese Exports of Goods by Group of Products (Extra-EU)

Preliminary data version of january to february 2015

Group of Products	Extra-EU (Fob)		values in Millions of Euros				
	january to february		y.o.y., %		Structure (%)		
	2014	2015	Last 12 months ^[1]	jan-feb 15/14	Last 12 months ^[1]	2014	2015
Total Exports	2 110	2 016	-1,0	-4,5	100,0	100,0	100,0
000 Agricultural products and food	278	274	7,1	-1,6	14,0	13,2	13,6
100 Mineral fuels and oils	273	237	-23,9	-13,2	12,7	12,9	11,8
200 Chemicals	214	207	8,9	-3,3	10,7	10,2	10,3
300 Wood, cork and paper	170	165	3,9	-2,5	8,5	8,0	8,2
400 Hides, leather and textiles	101	101	7,1	-0,1	4,5	4,8	5,0
500 Clothing and footwear	99	87	0,5	-11,8	3,7	4,7	4,3
600 Ores and metals	269	271	1,7	0,8	13,0	12,8	13,5
700 Machinery	378	347	-3,0	-8,3	16,9	17,9	17,2
800 Transport equipment	138	156	9,7	13,0	7,2	6,5	7,7
900 Other manufactured goods	190	171	2,3	-10,1	8,7	9,0	8,5
Memo:							
Total without Energy Products	1 837	1 779	3,5	-3,1	87,3	87,1	88,2

Source: GEE, based on data on International Trade statistics from Statistics Portugal (most up-to-date versions available).

Note:

Composition by Group of Products - 000 (Chap. 01 to 24 of CN) - 100 (Chap. 27) - 200 (Chap. 28 to 40) - 300 (Chap. 44 to 49) - 400 (Chap. 41 to 43, 50 to 60 and 63) - 500 (Chap. 61, 62, 64 to 67) - 600 (Chap. 25, 26, 71 to 83) - 700 (Chap. 84 and 85) - 800 (Chap. 86 to 89) - 900 (Chap. 68 to 70 and 90 to 99).

[1] 12 months ending in february 2015

**Table 5 – Exports (Intra+Extra EU) of Portuguese goods by Group of Products (2010-2015)
sorted in descending order of their relative weight in 2014**

Growth rate and Contribution to growth

Intra + Extra EU (Fob)

Grp. and CN-2	Description	Share in 2014 (%)	y.o.y., %					Contrib. (p.p.) ^[1]		
			2010	2011	2012	2013	2014	jan-feb 2015	2014	jan-feb 2015
	TOTAL	100,0	17,6	14,9	5,6	4,5	1,9	1,0	1,9	1,0
700	Machinery	14,5	8,7	11,7	10,2	0,4	0,5	1,0	0,1	0,1
85	Electrical machinery and equipment; sound recorders/reproducers; parts and accessories thereof	7,8	18,1	13,3	4,3	-2,5	-1,7	-2,0	-0,1	-0,2
84	Nuclear reactors, boilers, machinery and mechanical appliances; parts thereof	6,6	-2,6	9,2	19,1	4,3	3,3	4,9	0,2	0,3
200	Chemicals	12,6	24,6	20,7	5,5	5,7	2,0	-4,4	0,2	-0,5
39	Plastics and articles thereof	5,0	27,9	13,6	5,0	8,2	7,9	-0,8	0,4	0,0
000	Agricultural products and food	12,5	9,3	12,3	6,0	7,3	7,7	4,4	0,9	0,5
800	Transport equipment	10,9	22,0	21,9	-5,1	-5,4	5,6	12,8	0,6	1,4
87	Vehicles other than railway or tramway rolling stock, and parts and accessories thereof	10,4	22,3	22,9	-6,1	-5,0	5,3	12,9	0,5	1,4
600	Ores and metals	10,3	27,3	20,9	10,2	-6,5	0,5	0,3	0,1	0,0
500	Clothing and footwear	9,8	7,9	9,3	2,0	4,9	8,5	-3,1	0,8	-0,3
64	Footwear, gaiters and the like; parts of such articles	4,0	9,9	13,1	3,6	8,2	7,2	-2,5	0,3	-0,1
61	Articles of apparel and clothing accessories, knitted or crocheted	3,8	4,7	5,8	-2,3	6,3	8,4	-7,2	0,3	-0,3
900	Other manufactured goods	8,5	6,0	4,0	5,0	8,5	8,5	4,4	0,7	0,4
94	Furniture; lamps&lighting fittings, nes.; illuminated signs/nameplates and the like; prefab. buildings	3,2	8,7	8,3	6,2	7,5	12,0	2,7	0,3	0,1
100	Mineral fuels and oils	8,5	54,7	28,7	22,3	30,8	-16,8	-7,3	-1,8	-0,6
27	Mineral fuel/oils and products of their distillation; bituminous substances; mineral waxes	8,5	54,7	28,7	22,3	30,8	-16,8	-7,3	-1,8	-0,6
300	Wood, cork and paper	8,0	25,1	8,1	1,5	4,4	0,9	-1,1	0,1	-0,1
48	Paper and paperboard; articles of paper pulp, of paper or of paperboard	3,6	35,3	6,7	1,8	6,0	2,3	-2,5	0,1	-0,1

Source: GEE, based on data on International Trade statistics from Statistics Portugal (most up-to-date versions available). Estimates for operators under the assimilation threshold and non-responses are included in Intra-EU trade.

Note:

[1] Contributions to growth, shift share analysis: (rate of change) x (weight in the previous period) ÷ 100.

Table 6 – Exports (Intra+Extra EU) of goods to selected markets

Preliminary data version of january to february 2015

Destination	jan-feb		Structure (%)		Growth rates and contributions to growth			
			jan-feb		Last 12 months ^[1]		jan-feb	
	2014	2015	2014	2015	y.o.y., % ^[2]	Contrib. p.p. ^[3]	y.o.y. %	Contrib. p.p. ^[3]
TOTAL	7 756	7 832	100,0	100,0	1,5	1,5	1,0	1,0
INTRA EU	5 646	5 816	72,8	74,3	2,5	1,8	3,0	2,2
of which:								
EU-15	5 383	5 539	69,4	70,7	2,3	1,6	2,9	2,0
Spain	1 872	2 011	24,1	25,7	1,6	0,4	7,5	1,8
Germany	961	996	12,4	12,7	2,4	0,3	3,6	0,4
France	980	960	12,6	12,3	0,5	0,1	-2,0	-0,3
United Kingdom	472	520	6,1	6,6	11,8	0,7	10,2	0,6
Netherlands	333	305	4,3	3,9	-0,3	0,0	-8,2	-0,4
Italy	250	248	3,2	3,2	2,2	0,1	-1,0	0,0
Belgium	197	184	2,5	2,4	-0,1	0,0	-6,6	-0,2
Sweden	69	67	0,9	0,9	3,2	0,0	-2,2	0,0
Denmark	54	54	0,7	0,7	-2,6	0,0	-1,5	0,0
Enlargement	263	277	3,4	3,5	7,0	0,2	5,4	0,2
Poland	78	89	1,0	1,1	5,0	0,0	14,0	0,1
EXTRA EU	2 110	2 016	27,2	25,7	-1,0	-0,3	-4,5	-1,2
of which:								
United States	324	342	4,2	4,4	6,5	0,3	5,7	0,2
Angola	482	340	6,2	4,3	-3,8	-0,3	-29,6	-1,8
China	116	127	1,5	1,6	23,0	0,3	9,1	0,1
Brazil	102	120	1,3	1,5	-9,8	-0,1	17,8	0,2
Algeria	100	90	1,3	1,2	11,2	0,1	-10,1	-0,1
Morocco	85	81	1,1	1,0	-15,9	-0,2	-4,0	0,0
Switzerland	68	72	0,9	0,9	3,5	0,0	5,9	0,1
Mozambique	43	60	0,6	0,8	3,9	0,0	39,9	0,2
Gibraltar	23	55	0,3	0,7	-7,2	-0,1	138,8	0,4
Turkey	64	44	0,8	0,6	-0,4	0,0	-32,1	-0,3
Memo:								
OPEC ^[4]	681	517	8,8	6,6	-3,9	-0,4	-24,1	-2,1
ACPOL ^[5]	576	449	7,4	5,7	-2,6	-0,2	-22,1	-1,6
EFTA	87	102	1,1	1,3	12,7	0,1	17,8	0,2

Source: GEE, based on data on International Trade statistics from Statistics Portugal (most up-to-date versions available). Estimates for operators under the assimilation threshold and non-responses are included in Intra-EU trade.

Notes:

Countries ranked in descending order of value in 2014.

[1] 12 months ending in february 2015

[2] (mar 14-feb 15)/(mar 13-feb 14) x 100 - 100

[3] Contributions to growth, shift share analysis: (rate of change) x (weight in the previous period) ÷ 100.

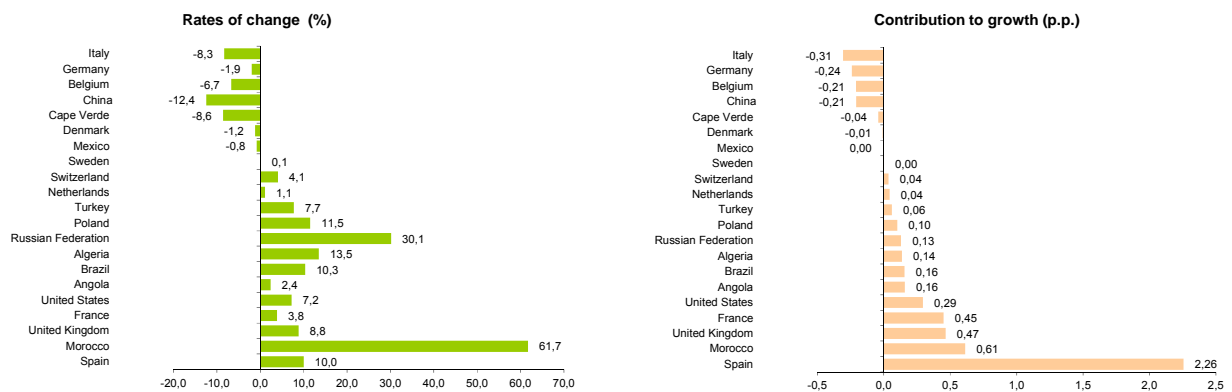
[4] Includes Angola.

[5] African Countries of Portuguese Official Language

Chart 3 - Growth rates of Exports (Intra + Extra-EU)

to selected markets and corresponding contributions to growth

Previous 12 months ending in february 2015



Source: Table 8 – Exports (Intra+Extra EU) of goods from selected markets.

Table 7 - Exports of goods to selected markets

Preliminary data version of january to february 2015

Extra-EU (Fob)		values in Millions of Euros						
Destination	jan-feb		Structure (%)				y.o.y., %	
	2014	2015	Annual		jan-feb		Last 12 months ^[1]	jan-feb 15/14
			2009	2014	2014	2015		
EXTRA EU	2 110	2 016	100,0	100,0	100,0	100,0	-1,0	-4,5
of which:								
United States	324	342	13,0	15,1	15,3	17,0	6,5	5,7
Angola	482	340	28,8	22,7	22,9	16,9	-3,8	-29,6
China	116	127	2,8	6,0	5,5	6,3	23,0	9,1
Brazil	102	120	3,8	4,6	4,8	6,0	-9,8	17,8
Algeria	100	90	2,5	4,2	4,8	4,5	11,2	-10,1
Morocco	85	81	2,8	4,2	4,0	4,0	-15,9	-4,0
Switzerland	68	72	3,7	3,1	3,2	3,6	3,5	5,9
Mozambique	43	60	1,6	2,3	2,0	3,0	3,9	39,9
Gibraltar	23	55	1,1	2,0	1,1	2,7	-7,2	138,8
Turkey	64	44	2,6	2,9	3,0	2,2	-0,4	-32,1
Memo:								
OPEC ^[2]	681	517	36,2	31,0	32,3	25,6	-3,9	-24,1
ACPOL ^[3]	576	449	34,1	27,3	27,3	22,3	-2,6	-22,1
EFTA	87	102	4,8	4,2	4,1	5,1	12,7	17,8

Source: GEE, based on data on International Trade statistics from Statistics Portugal (most up-to-date versions available).

Note:

Countries ranked in descending order of value in 2014.

[1] (mar 14-feb 15)/(mar 13-feb 14) x 100 - 100

[2] Includes Angola.

[3] African Countries of Portuguese Official Language

Table 8 - Exports (Intra + Extra-EU) of Portuguese Goods to a selection of markets (2010-2015) - structure (%)

Main markets in 2014

Destination	2010	2011	2012	2013	2014	jan-feb	
						2014	2015
Total	100,0	100,0	100,0	100,0	100,0	100,0	100,0
INTRA EU	75,4	74,5	71,1	70,3	70,9	72,8	74,3
EU-15	72,3	71,3	67,8	67,1	67,5	69,4	70,7
Spain	27,0	24,9	22,5	23,6	23,6	24,1	25,7
France	12,0	12,2	11,8	11,6	11,7	12,6	12,3
Germany	13,0	13,5	12,4	11,6	11,7	12,4	12,7
United Kingdom	5,5	5,2	5,3	5,5	6,1	6,1	6,6
Netherlands	3,9	3,9	4,1	4,0	4,0	4,3	3,9
Italy	3,7	3,7	3,7	3,3	3,3	3,2	3,2
Belgium	2,6	3,2	3,1	2,8	2,7	2,5	2,4
Enlargement	3,2	3,2	3,2	3,2	3,4	3,4	3,5
EXTRA EU	24,6	25,5	28,9	29,7	29,1	27,2	25,7
Angola	5,1	5,4	6,6	6,6	6,6	6,2	4,3
United States	3,5	3,5	4,1	4,2	4,4	4,2	4,4
China	0,6	0,9	1,7	1,4	1,7	1,5	1,6
Brazil	1,2	1,4	1,5	1,6	1,3	1,3	1,5
Morocco	0,8	0,9	1,0	1,5	1,2	1,1	1,0
Algeria	0,6	0,8	0,9	1,1	1,2	1,3	1,2
Switzerland	0,9	0,9	0,9	0,9	0,9	0,9	0,9
Turkey	0,7	0,7	0,8	0,8	0,8	0,8	0,6
Mozambique	0,4	0,5	0,6	0,7	0,7	0,6	0,8
Gibraltar	0,6	0,6	0,7	0,7	0,6	0,3	0,7

 Source: GEE, based on data on International Trade statistics from Statistics Portugal (most up-to-date versions available).
 Estimates for operators under the assimilation threshold and non-responses are included in Intra-EU trade.

Table 9 - Exports (Intra + Extra-EU) of Portuguese Goods to a selection of markets (2011-2015)
 - structure (%), growth rate and contribution to growth ^[1]

Main markets in 2014

Destination	Share in 2014 (%)	y.o.y., %					Contrib. (p.p.) ^[1]	
		2011	2012	2013	2014	2015	2014	jan-feb 2015
						jan-feb		
Total	100,0	14,9	5,6	4,5	1,9	1,0	1,9	1,0
INTRA EU	70,9	13,4	0,7	3,5	2,8	3,0	2,0	2,2
EU-15	67,5	13,3	0,5	3,4	2,5	2,9	1,7	2,0
Spain	23,6	6,0	-4,8	10,1	1,5	7,5	0,4	1,8
France	11,7	16,4	2,8	2,7	2,6	-2,0	0,3	-0,3
Germany	11,7	19,6	-3,5	-1,7	2,3	3,6	0,3	0,4
United Kingdom	6,1	9,5	6,9	9,0	12,5	10,2	0,7	0,6
Netherlands	4,0	16,1	12,0	0,9	1,4	-8,2	0,1	-0,4
Italy	3,3	14,1	5,7	-6,2	0,4	-1,0	0,0	0,0
Belgium	2,7	39,6	5,3	-5,8	-2,7	-6,6	-0,1	-0,2
Enlargement	3,4	15,2	7,2	5,2	7,9	5,4	0,3	0,2
EXTRA EU	29,1	19,5	19,6	7,2	-0,1	-4,5	0,0	-1,2
Angola	6,6	22,3	28,3	4,2	2,0	-29,6	0,1	-1,8
United States	4,4	13,1	24,7	7,1	5,6	5,7	0,2	0,2
China	1,7	70,1	96,2	-15,5	27,5	9,1	0,4	0,1
Brazil	1,3	32,7	16,8	8,5	-13,5	17,8	-0,2	0,2
Morocco	1,2	28,4	18,3	59,6	-19,2	-4,0	-0,3	0,0
Algeria	1,2	68,1	19,6	23,2	11,6	-10,1	0,1	-0,1
Switzerland	0,9	11,7	7,7	4,6	2,4	5,9	0,0	0,1
Turkey	0,8	12,6	18,2	7,3	5,9	-32,1	0,0	-0,3
Mozambique	0,7	43,9	32,4	13,8	-2,5	39,9	0,0	0,2
Gibraltar	0,6	23,5	22,7	9,7	-17,5	138,8	-0,1	0,4

Source: GEE, based on data on International Trade statistics from Statistics Portugal (most up-to-date versions available). Estimates for operators under the assimilation threshold and non-responses are included in Intra-EU trade.

Note:

[1] Contributions to growth, shift share analysis: (rate of change) x (weight in the previous period) ÷ 100.

Imports* of Goods

Table 10 - Portuguese Imports of goods by Group of Products

Grp/ CN-2	Groups of Products	Millions of Euros		Structure (%)		Growth rates and contributions to growth			
		jan-feb		jan-feb		Last 12 months ^[1]		jan-feb	
		2014	2015	2014	2015	y.o.y. % ^[2]	Contrib. p.p. ^[3]	y.o.y. %	Contrib. p.p. ^[3]
	TOTAL IMPORTS	9 582	8 931	100,0	100,0	1,0	1,0	-6,8	-6,8
000	Agricultural products and food	1 354	1 340	14,1	15,0	-2,0	-0,3	-1,1	-0,2
03	Fish and crustaceans, molluscs and other aquatic invertebrates	188	197	2,0	2,2	-10,5	0,2	5,2	0,1
02	Meat and edible meat offal	146	151	1,5	1,7	6,7	0,1	3,5	0,1
15	Animal/vegetable fats and oils and their cleavage products; prepared edible fats; animal/vegetable waxes	63	108	0,7	1,2	-10,3	-0,1	71,5	0,5
10	Cereals	142	105	1,5	1,2	-9,9	-0,1	-26,2	-0,4
12	Oil seeds/oleaginous fruits/miscellaneous grains, seeds and fruits/industrial or medicinal plants/straw and fodder	90	80	0,9	0,9	-10,0	-0,1	-10,8	-0,1
04	Dairy produce; birds eggs; natural honey; edible products of animal origin, nes.	81	79	0,8	0,9	0,2	0,0	-2,5	0,0
19	Preparations of cereals, flour, starch or milk; pastrycooks products	72	72	0,7	0,8	1,6	0,0	0,3	0,0
07	Edible vegetables and certain roots and tubers	71	63	0,7	0,7	-11,7	-0,1	-11,7	-0,1
08	Edible fruit and nuts; peel of citrus fruit or melons	59	62	0,6	0,7	-5,1	0,0	4,9	0,0
100	Mineral fuels and oils	1 990	1 108	20,8	12,4	-18,5	-3,7	-44,3	-9,2
27	Mineral fuel/oils and products of their distillation; bituminous substances; mineral waxes	1 990	1 108	20,8	12,4	-18,5	-3,7	-44,3	-9,2
200	Chemicals	1 548	1 534	16,2	17,2	3,7	0,6	-0,9	-0,1
39	Plastics and articles thereof	426	431	4,4	4,8	6,3	0,3	1,2	0,1
30	Pharmaceutical products	321	346	3,3	3,9	6,3	0,2	7,9	0,3
29	Organic chemicals	198	151	2,1	1,7	-11,7	-0,2	-23,4	-0,5
38	Miscellaneous chemical products	131	131	1,4	1,5	15,6	0,2	-0,1	0,0
40	Rubber and articles thereof	130	130	1,4	1,5	-0,7	0,0	0,0	0,0
32	Tanning/dyeing extracts; tannins&derivatives; colouring matter; paints&varnishes; mastics; inks	81	85	0,8	1,0	5,1	0,0	5,2	0,0
33	Essential oils and resinoids; perfumery, cosmetic or toilet preparations	84	85	0,9	0,9	6,8	0,1	0,5	0,0
28	Inorganic chemicals; organic or inorganic compounds of precious metals/rare-earth metals/radioactive elements/isotopes	58	59	0,6	0,7	10,5	0,1	1,3	0,0
34	Soaps, artif. waxes, candles, modelling pastes, 'dental waxes' and dental preparations, washing/lubricating/polishing or scouring prep.	63	58	0,7	0,7	6,4	0,0	-7,3	0,0
300	Hides, wood, cork and paper	429	429	4,5	4,8	5,7	0,3	0,2	0,0
48	Paper and paperboard; articles of paper pulp, of paper or of paperboard	151	152	1,6	1,7	3,3	0,1	0,5	0,0
44	Wood and articles of wood; wood charcoal	90	105	0,9	1,2	11,2	0,1	16,0	0,2
41	Raw hides and skins (other than furskins) and leather	83	71	0,9	0,8	2,1	0,0	-13,7	-0,1
400	Textiles, clothing and footwear	714	725	7,4	8,1	8,3	0,6	1,7	0,1
62	Articles of apparel and clothing accessories, not knitted or crocheted	155	157	1,6	1,8	11,3	0,2	1,6	0,0
61	Articles of apparel and clothing accessories, knitted or crocheted	149	148	1,6	1,7	9,2	0,1	-0,4	0,0
64	Footwear, gaiters and the like; parts of such articles	108	115	1,1	1,3	15,9	0,2	6,0	0,1
52	Cotton	81	73	0,8	0,8	-5,7	-0,1	-10,1	-0,1
54	Man-made filaments; strip and the like of man-made textile materials	56	57	0,6	0,6	7,4	0,0	2,8	0,0
500	Ores and metals	785	806	8,2	9,0	3,8	0,3	2,6	0,2
72	Iron and steel	328	340	3,4	3,8	3,4	0,1	3,6	0,1
73	Articles of iron or steel	140	140	1,5	1,6	6,7	0,1	0,1	0,0
76	Aluminium and articles thereof	82	99	0,9	1,1	12,8	0,1	20,4	0,2
74	Copper and articles thereof	95	88	1,0	1,0	-6,7	-0,1	-8,2	-0,1
600	Machinery [4]	1 378	1 397	14,4	15,6	6,1	0,9	1,3	0,2
84	Nuclear reactors, boilers, machinery and mechanical appliances; parts thereof	712	751	7,4	8,4	9,2	0,7	5,5	0,4
85	Electrical machinery and equipment; sound recorders/reproducers; parts and accessories thereof	666	645	6,9	7,2	2,6	0,2	-3,1	-0,2
700	Transport equipment [5]	910	1 068	9,5	12,0	21,9	2,0	17,4	1,7
87	Vehicles other than railway or tramway rolling stock, and parts and accessories thereof	853	1 037	8,9	11,6	21,1	1,8	21,6	1,9
800	Other manufactured goods	475	524	5,0	5,9	7,2	0,4	10,4	0,5
90	Optical/photographic/cinematographic/measuring/checking/precision/medical/surgical instruments and apparatus	172	181	1,8	2,0	3,0	0,1	5,1	0,1
94	Furniture; lamps&lighting fittings, nes.; illuminated signs/nameplates and the like; prefab. buildings	106	129	1,1	1,4	15,9	0,2	21,6	0,2

Memo:

Total without Energy Products	7 592	7 823	79,2	87,6	5,8	4,7	3,0	2,4
-------------------------------	-------	-------	------	------	-----	-----	-----	-----

Source: GEE, based on data on International Trade statistics from Statistics Portugal (most up-to-date versions available). Estimates for operators under the assimilation threshold and non-responses are included in Intra-EU trade.

Notes:

* Sum of Imports from EU and Imports from third countries.

Composition by Group of Products - 000 (Chap. 01 to 24 of CN) - 100 (Chap. 27) - 200 (Chap. 28 to 40) - 300 (Chap. 41 to 49) - 400 (Chap. 50 to 67) - 500 (Chap. 25, 26, 71 to 83) - 600 (Chap. 84 and 85) - 700 (Chap. 86 to 89) - 800 (Chap. 68 to 70 and 90 to 99).

[1] 12 months ending in february 2015

[2] (mar 14-feb 15)/(mar 13-feb 14) x 100 - 100

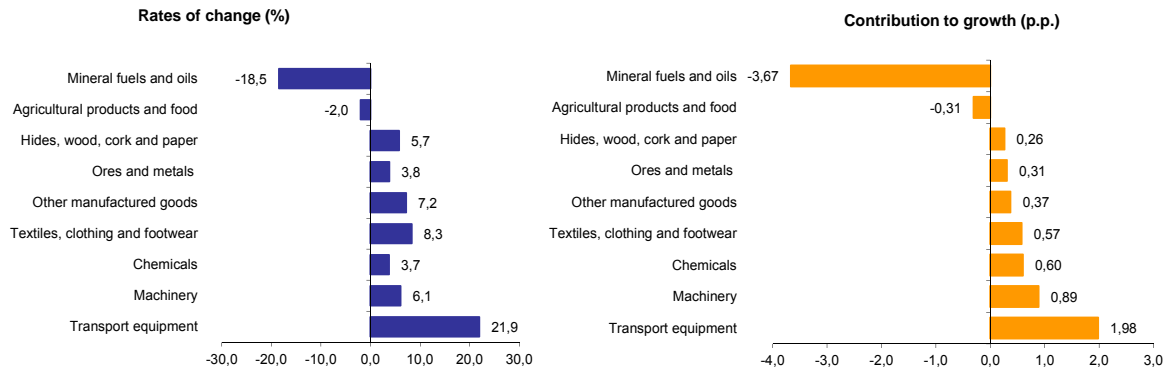
[3] Contribution to the growth rate of exports, shift share analysis: (rate of change) x (weight in the previous period) ÷ 100.

[4] Does not include tractors.

[5] Includes tractors.

Chart 4 - Growth rates of Portuguese Imports (Intra + Extra-EU) of goods by Group of Products and contribution to growth

Previous 12 months ending in february 2015



Source: Table 12 - Portuguese Imports of goods by Groups of Products.

Table 11 - Imports of goods originating from selected markets

Preliminary data version of january to february 2015

Country of Origin	Intra + Extra-EU (Cif)		values in Millions of Euros					
	jan-feb		Structure (%)		Growth rates and contributions to growth			
	2014	2015	jan-feb		Last 12 months ^[1]		jan-feb	
			2014	2015	y.o.y. % ^[2]	Contrib. p.p. ^[3]	y.o.y. %	Contrib. p.p. ^[3]
TOTAL	9 582	8 931	100,0	100,0	1,0	1,0	-6,8	-6,8
INTRA EU	7 024	6 968	73,3	78,0	5,2	3,8	-0,8	-0,6
of which:								
EU-15	6 747	6 649	70,4	74,5	4,8	3,3	-1,4	-1,0
Spain	2 959	3 035	30,9	34,0	3,8	1,2	2,6	0,8
Germany	1 231	1 166	12,8	13,1	7,8	0,9	-5,3	-0,7
France	705	705	7,4	7,9	5,6	0,4	-0,1	0,0
Netherlands	484	463	5,1	5,2	2,7	0,1	-4,4	-0,2
Italy	479	458	5,0	5,1	3,2	0,2	-4,4	-0,2
United Kingdom	260	276	2,7	3,1	8,7	0,3	6,4	0,2
Belgium	282	253	2,9	2,8	2,8	0,1	-10,6	-0,3
Sweden	105	84	1,1	0,9	13,2	0,1	-19,8	-0,2
Ireland	88	80	0,9	0,9	8,5	0,1	-9,4	-0,1
Enlargement	277	319	2,9	3,6	15,1	0,4	15,2	0,4
EXTRA EU	2 559	1 963	26,7	22,0	-10,0	-2,7	-23,3	-6,2
of which:								
China	261	305	2,7	3,4	17,9	0,4	16,8	0,5
Russian Federation	101	152	1,1	1,7	-24,6	-0,4	50,7	0,5
United States	169	147	1,8	1,6	5,3	0,1	-13,0	-0,2
Saudi Arabia	88	110	0,9	1,2	21,7	0,2	25,5	0,2
Brazil	54	109	0,6	1,2	22,3	0,3	103,3	0,6
Angola	449	94	4,7	1,1	-52,0	-2,4	-79,0	-3,7
Kazakhstan	151	92	1,6	1,0	26,9	0,3	-39,3	-0,6
India	71	79	0,7	0,9	26,5	0,2	10,7	0,1
Mexico	10	57	0,1	0,6	67,9	0,1	480,7	0,5
Turkey	78	53	0,8	0,6	-19,7	-0,2	-31,2	-0,3
Ukraine	67	47	0,7	0,5	-21,2	-0,1	-30,4	-0,2
Algeria	114	42	1,2	0,5	26,0	0,2	-63,1	-0,8
Korea, Republic of	44	42	0,5	0,5	21,1	0,1	-3,6	0,0
Memo:								
OPEC ^[4]	673	261	7,0	2,9	-28,9	-2,5	-61,2	-4,3
EFTA	54	49	0,6	0,5	-17,6	-0,1	-10,2	-0,1
ACPOL ^[5]	454	99	4,7	1,1	-51,4	-2,4	-78,1	-3,7

Source: GEE, based on data on International Trade statistics from Statistics Portugal (most up-to-date versions available). Estimates for operators under the assimilation threshold and non-responses are included in Intra-EU trade.

Notes:

Countries ranked in descending order of value in 2014.

[1] 12 months ending in february 2015

[2] (mar 14-feb 15)/(mar 13-feb 14) x 100 - 100

[3] Contributions to growth, shift share analysis: (rate of change) x (weight in the previous period) ÷ 100.

[4] Includes Angola.

[5] African Countries of Portuguese Official Language

Table 12 - Portuguese Imports by Group of Products (Extra-EU)
Preliminary data version of january to february 2015

Extra-EU (Cif)		values in Millions of Euros					
Group of Products	january to february		y.o.y., (%)		Structure (%)		
	2014	2015	Last 12 months ^[1]	jan-feb 15/14	Last 12 months ^[1]	jan-feb	
			2014	2015	2014	2015	
Total Imports	2 559	1 963	-10,0	-23,3	100,0	100,0	100,0
000 Agricultural products and food	281	275	-10,4	-2,4	12,2	11,0	14,0
100 Mineral fuels and oils	1 353	757	-21,0	-44,0	47,7	52,9	38,6
200 Chemicals	213	207	1,8	-2,6	8,6	8,3	10,6
300 Hides, wood, cork and paper	57	79	22,3	38,1	3,0	2,2	4,0
400 Textiles, clothing and footwear	164	161	7,3	-2,0	6,5	6,4	8,2
500 Ores and metals	114	119	-0,6	5,1	4,5	4,4	6,1
600 Machinery ^[2]	222	228	7,3	2,4	10,0	8,7	11,6
700 Transport equipment ^[3]	92	72	28,0	-21,8	4,8	3,6	3,7
800 Other manufactured goods	62	65	5,9	4,5	2,7	2,4	3,3
Memo:							
Total without Energy Products	1 206	1 206	3,1	0,0	52,3	47,1	61,4

Source: GEE, based on data on International Trade statistics from Statistics Portugal (most up-to-date versions available).

Notes:

Composition by Group of Products - 000 (Chap. 01 to 24 of CN) - 100 (Chap. 27) - 200 (Chap. 28 to 40) - 300 (Chap. 41 to 49) - 400 (Chap. 50 to 67) - 500 (Chap. 25, 26, 71 to 83) - 600 (Chap. 84 and 85) - 700 (Chap. 86 to 89) - 800 (Chap. 68 to 70 and 90 to 99).

[1] 12 months ending in february 2015

[2] Does not include farm tractors.

[3] Includes farm tractors.

Table 13 - Imports of goods from selected markets
Preliminary data version of january to february 2015

Extra-EU (Cif)		values in Millions of Euros						
Country of Origin	jan-feb		Structure (%)				y.o.y., %	
	2014	2015	Annual		jan-feb		Last 12 months [1]	jan-feb 15/14
			2009	2014	2014	2015		
EXTRA EU	2 559	1 963	21,4	25,3	26,7	22,0	-10,0	-23,3
of which:								
China	261	305	2,2	2,7	2,7	3,4	17,9	16,8
Russian Federation	101	152	1,0	1,2	1,1	1,7	-24,6	50,7
United States	169	147	1,7	1,6	1,8	1,6	5,3	-13,0
Saudi Arabia	88	110	0,8	1,3	0,9	1,2	21,7	25,5
Brazil	54	109	1,7	1,5	0,6	1,2	22,3	103,3
Angola	449	94	0,3	2,7	4,7	1,1	-52,0	-79,0
Kazakhstan	151	92	0,3	1,4	1,6	1,0	26,9	-39,3
India	71	79	0,5	0,8	0,7	0,9	26,5	10,7
Mexico	10	57	0,1	0,1	0,1	0,6	67,9	480,7
Turkey	78	53	0,6	0,7	0,8	0,6	-19,7	-31,2
Ukraine	67	47	0,1	0,4	0,7	0,5	-21,2	-30,4
Algeria	114	42	0,5	1,2	1,2	0,5	26,0	-63,1
Korea, Republic of	44	42	0,5	0,5	0,5	0,5	21,1	-3,6
Memo:								
OPEC ^[2]	673	261	5,6	6,6	7,0	2,9	-28,9	-61,2
EFTA	54	49	1,8	0,6	0,6	0,5	-17,6	10,2
ACPOL ^[3]	454	99	0,4	2,8	4,7	1,1	-51,4	-78,1

Source: GEE, based on data on International Trade statistics from Statistics Portugal (most up-to-date versions available).

Notes:

Countries ranked in descending order of value in 2014.

[1] (mar 14-feb 15)/(mar 13-feb 14) x 100 - 100

[2] Includes Angola.

[3] African Countries of Portuguese Official Language

By geographical and economic areas

**Table 14 - Portuguese International trade
by geographical and economic areas (Intra + Extra-EU)**

Period of assessment: january to february

Geographic/Economic Areas Main Countries	IMPORTS (Cif) ^[1]				EXPORTS (Fob) ^[2]				Coverage (fob/cif) 2015	Trade Balance (fob-cif)	
	2014	2015	Rate of Change %	Struct. 2015 %	2014	2015	Rate of Change %	Struct. 2015 %		2014	2015
	values in 1000 Euros										
WORLD	9 582 438	8 930 844	-6,8	100,0	7 755 533	7 831 760	1,0	100,0	87,7	-1 826 905	-1 099 084
INTRA EU	7 023 724	6 968 042	-0,8	78,0	5 645 873	5 816 051	3,0	74,3	83,5	-1 377 851	-1 151 990
Spain	2 958 514	3 034 825	2,6	34,0	1 871 938	2 011 425	7,5	25,7	66,3	-1 086 575	-1 023 401
Germany	1 230 755	1 165 723	-5,3	13,1	961 470	996 225	3,6	12,7	85,5	-269 285	-169 498
France	705 332	704 818	-0,1	7,9	979 863	960 375	-2,0	12,3	136,3	274 532	255 557
United Kingdom	259 547	276 233	6,4	3,1	471 778	519 979	10,2	6,6	188,2	212 231	243 746
Netherlands	484 205	462 809	-4,4	5,2	332 743	305 490	-8,2	3,9	66,0	-151 462	-157 319
Italy	479 491	458 374	-4,4	5,1	250 165	247 591	-1,0	3,2	54,0	-229 326	-210 783
Belgium	282 398	252 534	-10,6	2,8	197 202	184 212	-6,6	2,4	72,9	-85 196	-68 323
Poland	79 562	93 778	17,9	1,1	78 044	88 933	14,0	1,1	94,8	-1 519	-4 844
Sweden	104 541	83 874	-19,8	0,9	68 532	67 054	-2,2	0,9	79,9	-36 009	-16 821
Romania	28 463	8 921	-68,7	0,1	45 146	53 685	18,9	0,7	601,8	16 683	44 764
Denmark	54 335	30 498	-43,9	0,3	54 375	53 542	-1,5	0,7	175,6	40	23 045
Czech Republic	62 487	73 425	17,5	0,8	51 250	50 417	-1,6	0,6	68,7	-11 237	-23 008
Austria	42 763	42 023	-1,7	0,5	45 305	42 734	-5,7	0,5	101,7	2 542	710
Hungary	41 206	52 387	27,1	0,6	33 322	31 890	-4,3	0,4	60,9	-7 884	-20 497
Ireland	88 484	80 140	-9,4	0,9	27 917	31 085	11,3	0,4	38,8	-60 566	-49 055
Finland	26 836	24 093	-10,2	0,3	25 191	28 547	13,3	0,4	118,5	-1 645	4 455
Slovakia	25 255	32 629	29,2	0,4	14 802	21 628	46,1	0,3	66,3	-10 453	-11 002
Greece	16 354	18 579	13,6	0,2	16 209	20 435	26,1	0,3	110,0	-1 145	1 856
Luxembourg	13 275	14 547	9,6	0,2	12 035	13 653	13,4	0,2	93,9	-1 240	-894
Bulgaria	10 065	27 356	171,8	0,3	15 204	6 463	-57,5	0,1	23,6	5 139	-20 893
Cyprus	1 258	360	-71,4	0,0	3 391	5 140	51,6	0,1	1426,4	2 133	4 779
Slovenia	6 563	6 312	-3,8	0,1	4 208	4 542	7,9	0,1	72,0	-2 354	-1 770
Estonia	3 773	2 909	-22,9	0,0	4 384	3 587	-18,2	0,0	123,3	611	678
Lithuania	8 157	12 302	50,8	0,1	5 406	3 577	-33,8	0,0	29,1	-2 751	-8 725
Latvia	922	1 061	15,1	0,0	2 941	2 845	-3,3	0,0	268,1	2 019	1 784
Malta	3 728	3 076	-17,5	0,0	2 798	2 427	-13,3	0,0	78,9	-930	-650
Croatia	5 455	4 453	-18,4	0,0	1 969	1 992	1,2	0,0	44,7	-3 486	-2 461
OTHERS	0	0	0,0	0,0	68 283	56 580	-17,1	0,7	34 925 692,0	68 283	56 579
EXTRA EU	2 558 715	1 962 803	-23,3	22,0	2 109 660	2 015 708	-4,5	25,7	102,7	-449 055	52 906
of which:											
1-EUROPE	312 328	307 073	-1,7	3,4	220 261	231 538	5,1	3,0	75,4	-92 068	-75 535
EFTA	54 273	48 729	-10,2	0,5	86 826	102 301	17,8	1,3	209,9	32 553	53 573
Switzerland	38 661	41 834	8,2	0,5	68 320	72 371	5,9	0,9	173,0	29 659	30 537
Norway	14 234	4 180	-70,6	0,0	16 903	27 026	59,9	0,3	646,5	2 668	22 846
Iceland	1 346	2 697	100,4	0,0	1 540	2 872	86,4	0,0	106,5	194	175
OTHERS	258 055	258 344	0,1	2,9	133 435	129 236	-3,1	1,7	50,0	-124 620	-129 108
Gibraltar	102	203	98,5	0,0	23 123	55 209	138,8	0,7	27231,7	23 021	55 006
Turkey	77 582	53 339	-31,2	0,6	64 206	43 581	-32,1	0,6	81,7	-13 376	-9 757
Russian Federation	100 622	151 675	50,7	1,7	38 163	23 078	-39,5	0,3	15,2	-62 460	-128 597
2-AFRICA	817 467	316 420	-61,3	3,5	881 455	733 662	-16,8	9,4	231,9	63 989	417 242
MAGHREB	140 165	73 185	-47,8	0,8	206 597	191 684	-7,2	2,4	261,9	66 431	118 498
Algeria	114 300	42 137	-63,1	0,5	100 485	90 312	-10,1	1,2	214,3	-13 815	48 175
Morocco	23 212	24 591	5,9	0,3	84 600	81 228	-4,0	1,0	330,3	61 387	56 636
Tunisia	2 653	6 457	143,4	0,1	21 512	20 144	-6,4	0,3	312,0	18 859	13 686
ACPOL ^[3]	453 606	99 244	-78,1	1,1	576 470	449 032	-22,1	5,7	452,5	122 864	349 788
Angola	448 972	94 206	-79,0	1,1	482 372	339 779	-29,6	4,3	360,7	33 400	245 573
Mozambique	2 569	2 574	0,2	0,0	43 152	60 362	39,9	0,8	2345,1	40 583	57 788
Cape Verde	2 014	2 428	20,5	0,0	30 574	32 937	7,7	0,4	1356,8	28 559	30 510
Guinea-Bissau	47	34	-28,9	0,0	10 539	8 560	-18,8	0,1	25458,3	10 492	8 526
Sao Tome and Principe	3	3	-18,3	0,0	9 833	7 394	-24,8	0,1	260174,0	9 830	7 391
OTHERS	223 696	143 991	-35,6	1,6	98 389	92 946	-5,5	1,2	64,6	-125 307	-51 044
South Africa	7 686	7 888	2,6	0,1	23 747	18 612	-21,6	0,2	236,0	16 061	10 724
Egypt	15 796	13 688	-13,3	0,2	8 872	12 622	42,3	0,2	92,2	-6 924	-1 066
Nigeria	1 431	1 142	-20,2	0,0	5 031	7 501	49,1	0,1	656,6	3 600	6 358
Senegal	4 419	2 164	-51,0	0,0	4 412	5 200	17,9	0,1	240,3	-7	3 036
Congo	73 855	743	-99,0	0,0	5 120	5 071	-1,0	0,1	682,4	-68 735	4 328

(continues)

Period of assessment: january to february

Geographic/Economic Areas	IMPORTS (Cif) ^[1]				EXPORTS (Fob) ^[2]				Coverage (fob/cif) 2015	Trade Balance (fob-cif)		
	Main Countries	2014	2015	Rate of Change %	Struct.2015 %	2014	2015	Rate of Change %		Struct.2015 %	2014	2015
3-AMERICA		346 923	411 446	18,6	4,6	581 468	621 781	6,9	7,9	151,1	234 545	210 335
NAFTA		221 076	215 049	-2,7	2,4	386 701	410 126	6,1	5,2	190,7	165 625	195 077
United States		168 564	146 686	-13,0	1,6	323 828	342 281	5,7	4,4	233,3	155 263	195 594
Canada		42 753	11 697	-72,6	0,1	30 751	38 639	25,7	0,5	330,3	-12 002	26 943
Mexico		9 759	56 666	480,7	0,6	32 123	29 206	-9,1	0,4	51,5	22 364	-27 460
MERCOSUL		66 102	132 004	99,7	1,5	113 981	139 149	22,1	1,8	105,4	47 879	7 145
Brazil		53 802	109 378	103,3	1,2	102 025	120 197	17,8	1,5	109,9	48 223	10 819
Uruguay		6 037	14 983	148,2	0,2	1 241	10 804	770,8	0,1	72,1	-4 796	-4 179
OTHERS		59 738	64 393	7,8	0,7	79 736	71 958	-9,8	0,9	111,7	19 998	7 566
Venezuela		568	5 737	910,2	0,1	32 483	25 748	-20,7	0,3	448,8	31 915	20 011
Chile		5 033	1 829	-63,7	0,0	16 994	13 207	-22,3	0,2	722,2	11 962	11 378
Colombia		30 802	40 700	32,1	0,5	8 095	10 060	24,3	0,1	24,7	-22 707	-30 640
Cuba		539	770	42,9	0,0	7 968	5 401	-32,2	0,1	701,4	7 429	4 631
Peru		2 504	3 231	29,0	0,0	3 383	4 250	25,6	0,1	131,5	879	1 019
Panama		404	1 556	284,6	0,0	1 487	3 152	112,0	0,0	202,6	1 082	1 596
Ecuador		1 207	1 520	26,0	0,0	1 707	2 716	59,1	0,0	178,6	500	1 195
4-ASIA		1 017 283	832 179	-18,2	9,3	306 077	330 110	7,9	4,2	39,7	-711 206	-502 069
MIDDLE EAST		301 697	137 896	-54,3	1,5	90 316	98 409	9,0	1,3	71,4	-211 381	-39 487
United Arab Emirates		2 992	789	-73,6	0,0	21 485	18 851	-12,3	0,2	2389,4	18 492	18 062
Saudi Arabia		87 740	110 070	25,5	1,2	24 207	17 124	-29,3	0,2	15,6	-63 532	-92 946
Israel		19 164	18 858	-1,6	0,2	16 020	14 662	-8,5	0,2	77,7	-3 143	-4 196
Bahrain		1 048	0	-100,0	0,0	722	14 357	1888,1	0,2	0,0	-326	14 357
Iran, Islamic Republic of		9 792	255	-97,4	0,0	1 138	7 514	560,2	0,1	2943,0	-8 653	7 259
ASEAN		102 746	86 302	-16,0	1,0	14 633	16 773	14,6	0,2	19,4	-88 113	-69 529
Singapore		4 199	5 315	26,6	0,1	7 056	5 133	-27,3	0,1	96,6	2 857	-182
Thailand		27 815	18 021	-35,2	0,2	1 922	3 246	68,8	0,0	18,0	-25 892	-14 775
Malaysia		13 678	7 980	-41,7	0,1	1 840	2 754	49,6	0,0	34,5	-11 837	-5 226
Viet-Nam		31 803	30 202	-5,0	0,3	774	2 348	203,3	0,0	7,8	-31 029	-27 854
Indonesia		21 792	21 572	-1,0	0,2	1 532	1 465	-4,4	0,0	6,8	-20 260	-20 107
OTHERS		612 840	607 981	-0,8	6,8	201 129	214 928	6,9	2,7	35,4	-411 711	-393 053
China		261 009	304 896	16,8	3,4	116 449	127 033	9,1	1,6	41,7	-144 559	-177 864
Japan		40 147	38 744	-3,5	0,4	21 407	25 496	19,1	0,3	65,8	-18 740	-13 248
Hong Kong		3 982	3 651	-8,3	0,0	20 786	20 309	-2,3	0,3	556,3	16 804	16 658
Korea, Republic of		43 657	42 093	-3,6	0,5	10 957	16 091	46,8	0,2	38,2	-32 700	-26 002
India		71 410	79 018	10,7	0,9	17 398	9 280	-46,7	0,1	11,7	-54 012	-69 738
Taiwan		19 003	24 945	31,3	0,3	3 208	5 997	86,9	0,1	24,0	-15 794	-18 949
Pakistan		14 439	16 230	12,4	0,2	2 332	4 397	88,5	0,1	27,1	-12 106	-11 833
Macao		37	11	-71,1	0,0	3 883	3 544	-8,7	0,0	32869,4	3 846	3 533
Bangladesh		6 438	4 985	-22,6	0,1	1 617	1 279	-20,9	0,0	25,7	-4 821	-3 706
5-AUSTR,OC,P. REG		4 243	15 409	263,1	0,2	16 287	17 890	9,8	0,2	116,1	12 043	2 482
Australia		1 818	1 126	-38,1	0,0	13 958	15 131	8,4	0,2	1343,5	12 140	14 004
New Zealand		2 054	3 028	47,4	0,0	1 730	2 142	23,8	0,0	70,7	-323	-886
6-OTHERS		60 471	80 276	32,8	0,9	104 112	80 728	-22,5	1,0	100,6	43 641	451

Memo:

Intra EU-15	6 746 829	6 649 071	-1,4	74,5	5 383 008	5 538 926	2,9	70,7	83,3	-1 363 821	-1 110 145
Euro area (17 countries)	6 378 062	6 317 117	-1,0	70,7	4 757 970	4 885 517	2,7	62,4	77,3	-1 620 093	-1 431 600
Intra-enlargement	276 894	318 970	15,2	3,6	262 865	277 126	5,4	3,5	86,9	-14 030	-41 845
OECD (excl. EU)	464 772	422 777	-9,0	4,7	618 738	642 704	3,9	8,2	152,0	153 966	219 927
OPEC	672 738	261 259	-61,2	2,9	681 371	516 967	-24,1	6,6	197,9	8 633	255 708
ACP ^[4]	675 467	246 911	-63,4	2,8	671 085	531 907	-20,7	6,8	215,4	-4 382	284 996
CPLP ^[5]	507 478	209 030	-58,8	2,3	679 173	569 700	-16,1	7,3	272,5	171 695	360 669
CIS ^[6]	501 121	291 022	-41,9	3,3	52 026	34 643	-33,4	0,4	11,9	-449 095	-256 380
Mashrak	16 360	14 168	-13,4	0,2	19 021	21 213	11,5	0,3	149,7	2 661	7 045
EUROMED	253 271	159 550	-37,0	1,8	305 844	271 140	-11,3	3,5	169,9	52 573	111 590
Latin American Count.	123 223	248 464	101,6	2,8	224 575	238 929	6,4	3,1	96,2	101 352	-9 535
Cent. Amer. Common Market	6 014	5 562	-7,5	0,1	4 893	6 770	38,4	0,1	121,7	-1 121	1 208
Andean Community	35 166	51 279	45,8	0,6	46 962	43 964	-6,4	0,6	85,7	11 796	-7 315
ASEM (relac. Euro-Asia)	533 407	567 284	6,4	6,4	183 277	199 087	8,6	2,5	35,1	-350 130	-368 196
EDA (Econ Dinam Asian)	112 334	102 005	-9,2	1,1	45 771	53 529	17,0	0,7	52,5	-66 563	-48 476
China+H. Kong+Macao	265 028	308 558	16,4	3,5	141 118	150 886	6,9	1,9	48,9	-123 910	-157 672

Source: GEE, based on data on International Trade statistics from Statistics Portugal (most up-to-date versions available). Estimates for operators under the assimilation threshold and non-responses are included in Intra-EU trade.

Notes:

[1]Sum of Imports from EU and Imports from third countries.

[2]Sum of Exports to EU and Exports to third countries.

[3]African Countries of Portuguese Official Language

[4]African, Caribbean and Pacific Group of States

[5]Community of Portuguese Language Countries

[6]Commonwealth of Independent States

**Table 15 - International Trade of Portuguese goods
by geographical and economic areas (Intra + Extra-EU)
Imports ^[1] - Contributions of the main partners to the global growth rate**

Period of assessment: january to february

Countries and regions	1000 Euros				Structure (%)		Growth rates and contributions to growth			
	2014		jan-feb		jan-feb		Last 12 months ^[2]		jan-feb	
	Rank.	2014	2015	2014	2015	y.o.y., % ^[3]	Contrib. p.p. ^[4]	y.o.y., %	Contrib. p.p. ^[4]	
WORLD	58 850 996	9 582 438	8 930 844	100,00	100,00	1,0	1,01	-6,8	-6,80	
INTRA EU	43 975 866	7 023 724	6 968 042	73,30	78,02	5,2	3,75	-0,8	-0,58	
Spain	19 131 407	1	2 958 514	3 034 825	30,87	33,98	3,8	1,21	2,6	0,80
Germany	7 274 248	2	1 230 755	1 165 723	12,84	13,05	7,8	0,91	-5,3	-0,68
France	4 160 393	3	705 332	704 818	7,36	7,89	5,6	0,38	-0,1	-0,01
Italy	3 078 069	4	479 491	458 374	5,00	5,13	3,2	0,16	-4,4	-0,22
Netherlands	3 008 677	5	484 205	462 809	5,05	5,18	2,7	0,14	-4,4	-0,22
United Kingdom	1 794 880	6	259 547	276 233	2,71	3,09	8,7	0,25	6,4	0,17
Belgium	1 563 611	9	282 398	252 534	2,95	2,83	2,8	0,07	-10,6	-0,31
Sweden	663 503	16	104 541	83 874	1,09	0,94	13,2	0,13	-19,8	-0,22
Ireland	610 218	17	88 484	80 140	0,92	0,90	8,5	0,08	-9,4	-0,09
Poland	526 872	19	79 562	93 778	0,83	1,05	20,3	0,16	17,9	0,15
Czech Republic	407 403	22	62 487	73 425	0,65	0,82	26,4	0,15	17,5	0,11
Austria	278 185	25	42 763	42 023	0,45	0,47	2,2	0,01	-1,7	-0,01
Denmark	256 563	28	54 335	30 498	0,57	0,34	-14,1	-0,07	-43,9	-0,25
Hungary	249 047	30	41 206	52 387	0,43	0,59	19,9	0,07	27,1	0,12
Slovakia	162 687	37	25 255	32 629	0,26	0,37	26,6	0,06	29,2	0,08
Finland	155 442	38	26 836	24 093	0,28	0,27	8,0	0,02	-10,2	-0,03
Romania	131 360	42	28 463	8 921	0,30	0,10	-24,8	-0,06	-68,7	-0,20
Greece	113 563	48	16 354	18 579	0,17	0,21	-3,4	-0,01	13,6	0,02
Bulgaria	110 299	49	10 065	27 356	0,11	0,31	-2,5	-0,01	171,8	0,18
Luxembourg	106 713	50	13 275	14 547	0,14	0,16	31,5	0,04	9,6	0,01
Lithuania	68 381	53	8 157	12 302	0,09	0,14	39,6	0,04	50,8	0,04
Slovenia	44 102	60	6 563	6 312	0,07	0,07	5,6	0,00	-3,8	0,00
Croatia	35 469	62	5 455	4 453	0,06	0,05	166,1	0,04	-18,4	-0,01
Malta	18 921	79	3 728	3 076	0,04	0,03	-21,4	-0,01	-17,5	-0,01
Estonia	15 690	86	3 773	2 909	0,04	0,03	-51,6	-0,03	-22,9	-0,01
Latvia	5 824	106	922	1 061	0,01	0,01	37,8	0,00	15,1	0,00
Cyprus	4 338	115	1 258	360	0,01	0,00	-44,8	0,00	-71,4	-0,01
OTHERS	0		0	0	0,00	0,00	-99,7	0,00	0,0	0,00
EXTRA EU	14 875 130	2 558 715	1 962 803	26,70	21,98	-10,0	-2,75	-23,3	-6,22	
of which:										
1-EUROPE	1 712 324	312 328	307 073	3,26	3,44	-21,7	-0,82	-1,7	-0,05	
EFTA	332 703	54 273	48 729	0,57	0,55	-17,6	-0,12	-10,2	-0,06	
Switzerland	265 943	27	38 661	41 834	0,40	0,47	-0,5	0,00	8,2	0,03
Norway	57 791	56	14 234	4 180	0,15	0,05	-58,2	-0,12	-70,6	-0,10
Iceland	8 632	101	1 346	2 697	0,01	0,03	-16,7	0,00	100,4	0,01
OTHERS	1 379 620	258 055	258 344	2,69	2,89	-22,6	-0,70	0,1	0,00	
Russian Federation	710 807	15	100 622	151 675	1,05	1,70	-24,6	-0,43	50,7	0,53
Turkey	387 654	23	77 582	53 339	0,81	0,60	-19,7	-0,15	-31,2	-0,25
Ukraine	235 671	31	67 376	46 889	0,70	0,53	-21,2	-0,10	-30,4	-0,21
Servia	24 310	71	3 647	5 509	0,04	0,06	22,0	0,01	51,1	0,02
2-AFRICA	4 300 674	817 467	316 420	8,53	3,54	-33,1	-3,26	-61,3	-5,23	
MAGHREB	861 396	140 165	73 185	1,46	0,82	17,0	0,20	-47,8	-0,70	
Algeria	712 255	14	114 300	42 137	1,19	0,47	26,0	0,23	-63,1	-0,75
Morocco	136 495	40	23 212	24 591	0,24	0,28	-8,0	-0,02	5,9	0,01
Tunisia	12 645	94	2 653	6 457	0,03	0,07	-22,5	-0,01	143,4	0,04
ACPOL ^[5]	1 652 168	453 606	99 244	4,73	1,11	-51,4	-2,39	-78,1	-3,70	
Angola	1 605 746	7	448 972	94 206	4,69	1,05	-52,0	-2,36	-79,0	-3,70
Mozambique	34 911	64	2 569	2 574	0,03	0,03	-33,2	-0,03	0,2	0,00
Cape Verde	11 159	96	2 014	2 428	0,02	0,03	-0,4	0,00	20,5	0,00
Guinea-Bissau	211	149	47	34	0,00	0,00	-13,6	0,00	-28,9	0,00
Sao Tome and Principe	142	153	3	3	0,00	0,00	279,0	0,00	-18,3	0,00
OTHERS	1 787 110	223 696	143 991	2,33	1,61	-26,6	-1,08	-35,6	-0,83	
Nigeria	541 665	18	1 431	1 142	0,01	0,01	-11,8	-0,13	-20,2	0,00
Congo	289 933	24	73 855	743	0,77	0,01	182,4	0,24	-99,0	-0,76
Equatorial Guinea	211 602	32	91	7 141	0,00	0,08	14,9	0,05	7762,4	0,07
Cameroon	166 209	36	83 042	3 036	0,87	0,03	-88,1	-1,11	-96,3	-0,83
Ghana	129 003	43	1 158	40 302	0,01	0,45	-1,9	-0,01	3381,5	0,41
3-AMERICA	2 606 515	346 923	411 446	3,62	4,61	8,1	0,35	18,6	0,67	
NAFTA	1 147 842	221 076	215 049	2,31	2,41	5,8	0,11	-2,7	-0,06	
United States	920 216	10	168 564	146 686	1,76	1,64	5,3	0,08	-13,0	-0,23
Canada	178 161	35	42 753	11 697	0,45	0,13	-12,6	-0,04	-72,6	-0,32
Mexico	49 466	58	9 759	56 666	0,10	0,63	67,9	0,07	480,7	0,49

(continues)

Period of assessment: january to february

Countries and regions	1000 Euros				Structure (%)		Growth rates and contributions to growth			
	2014		jan-feb		jan-feb		Last 12 months ^[2]		jan-feb	
	Rank.	2014	2015	2014	2015	y.o.y., % ^[3]	Contrib. p.p. ^[4]	y.o.y., %	Contrib. p.p. ^[4]	
MERCOSUL	1 005 864	66 102	132 004	0,69	1,48	16,7	0,27	99,7	0,69	
Brazil	864 880	11	53 802	109 378	0,56	1,22	22,3	0,29	103,3	0,58
Argentina	64 046	54	5 219	7 337	0,05	0,08	10,5	0,01	40,6	0,02
OTHERS	452 791	59 738	64 393	0,62	0,72	-3,4	-0,03	7,8	0,05	
Colombia	210 467	33	30 802	40 700	0,32	0,46	14,1	0,05	32,1	0,10
Chile	44 904	59	5 033	1 829	0,05	0,02	21,5	0,01	-63,7	-0,03
Trinidad and Tobago	29 216	68	3 431	1 814	0,04	0,02	102,5	0,02	-47,1	-0,02
Guyana	27 032	70	7 267	2 780	0,08	0,03	-26,1	-0,01	-61,7	-0,05
Aruba	19 785	77	0	0	0,00	0,00	0,0	0,00	0,0	0,00
Dominican Republic	17 482	81	610	350	0,01	0,00	-9,0	0,00	-42,5	0,00
4-ASIA	5 905 067	1 017 283	832 179	10,62	9,32	5,9	0,55	-18,2	-1,93	
MIDDLE EAST	1 602 023	301 697	137 896	3,15	1,54	-18,1	-0,55	-54,3	-1,71	
Saudi Arabia	785 365	13	87 740	110 070	0,92	1,23	21,7	0,25	25,5	0,23
Azerbaijan	451 260	21	174 316	0	1,82	0,00	-54,0	-0,57	-100,0	-1,82
Iraq	135 321	41	0	688	0,00	0,01	-9,3	-0,02	0,0	0,00
Israel	121 528	44	19 164	18 858	0,20	0,21	11,3	0,02	-1,6	0,00
Iran, Islamic Republic of	30 632	66	9 792	255	0,10	0,00	-3,8	0,00	-97,4	-0,10
Kuwait	22 679	72	1 439	865	0,02	0,01	219,2	0,03	-39,9	-0,01
Jordan	17 319	82	340	0	0,00	0,00	484,2	0,02	-100,0	0,00
ASEAN	557 815	102 746	86 302	1,07	0,97	7,1	0,06	-16,0	-0,17	
Viet-Nam	186 064	34	31 803	30 202	0,33	0,34	-2,6	-0,01	-5,0	-0,02
Thailand	121 344	45	27 815	18 021	0,29	0,20	7,0	0,01	-35,2	-0,10
Indonesia	119 092	47	21 792	21 572	0,23	0,24	7,3	0,01	-1,0	0,00
Malaysia	63 994	55	13 678	7 980	0,14	0,09	-10,5	-0,01	-41,7	-0,06
Singapore	35 756	61	4 199	5 315	0,04	0,06	120,0	0,03	26,6	0,01
OTHERS	3 745 229	612 840	607 981	6,40	6,81	19,1	1,04	-0,8	-0,05	
China	1 597 205	8	261 009	304 896	2,72	3,41	17,9	0,43	16,8	0,46
Kazakhstan	814 296	12	150 752	91 577	1,57	1,03	26,9	0,28	-39,3	-0,62
India	491 763	20	71 410	79 018	0,75	0,88	26,5	0,18	10,7	0,08
Korea, Republic of	277 450	26	43 657	42 093	0,46	0,47	21,1	0,08	-3,6	-0,02
Japan	251 037	29	40 147	38 744	0,42	0,43	4,2	0,02	-3,5	-0,01
Taiwan	139 340	39	19 003	24 945	0,20	0,28	32,3	0,06	31,3	0,06
Pakistan	94 675	51	14 439	16 230	0,15	0,18	5,8	0,01	12,4	0,02
Bangladesh	35 221	63	6 438	4 985	0,07	0,06	-3,9	0,00	-22,6	-0,02
Hong Kong	29 370	67	3 982	3 651	0,04	0,04	-22,5	-0,01	-8,3	0,00
Sri Lanka	5 920	105	501	832	0,01	0,01	107,7	0,01	66,0	0,00
5-AUSTR,OC,P. REG	36 179	4 243	15 409	0,04	0,17	54,1	0,03	263,1	0,12	
New Zealand	18 991	78	2 054	3 028	0,02	0,03	42,7	0,01	47,4	0,01
Australia	13 362	92	1 818	1 126	0,02	0,01	-12,3	0,00	-38,1	-0,01
Papua New Guinea	3 808	117	365	0	0,00	0,00	83,0	0,00	-100,0	0,00
6-OTHERS	314 372	60 471	80 276	0,63	0,90	234,8	0,41	32,8	0,21	
Countries/territories not specif. (Extra EU)	314 372		60 471	80 276	0,63	0,90	234,8	0,41	32,8	0,21
Stores and provisions (Extra EU)	0		0	0	0,00	0,00	0,0	0,00	0,0	0,00

Memo:

Intra EU-15	42 195 473	6 746 829	6 649 071	70,41	74,45	4,8	3,34	-1,4	-1,02
Euro area (17 countries)	39 800 470	6 378 062	6 317 117	66,56	70,73	4,7	3,09	-1,0	-0,64
Intra-enlargement	1 780 393	276 894	318 970	2,89	3,57	15,1	0,42	15,2	0,44
OECD (excl. EU)	2 595 134	464 772	422 777	4,85	4,73	-0,6	-0,02	-9,0	-0,44
OPEC	3 882 805	672 738	261 259	7,02	2,93	-28,9	-2,45	-61,2	-4,29
ACP ^[6]	3 466 987	675 467	246 911	7,05	2,76	-38,1	-3,25	-63,4	-4,47
CPLP ^[7]	2 517 929	507 478	209 030	5,30	2,34	-35,2	-2,09	-58,8	-3,11
CIS ^[8]	2 228 272	501 121	291 022	5,23	3,26	-19,4	-0,84	-41,9	-2,19
Mashrak	106 351	16 360	14 168	0,17	0,16	-7,1	-0,01	-13,4	-0,02
EUROMED	1 476 928	253 271	159 550	2,64	1,79	2,2	0,05	-37,0	-0,98
Latin American Count.	1 410 285	123 223	248 464	1,29	2,78	11,3	0,27	101,6	1,31
Cent. Amer. Common Market	34 691	6 014	5 562	0,06	0,06	-52,9	-0,07	-7,5	0,00
Andean Community	242 307	35 166	51 279	0,37	0,57	5,3	0,02	45,8	0,17
ASEM (relac. Euro-Asia)	3 269 999	533 407	567 284	5,57	6,35	15,9	0,79	6,4	0,35
EDA (Econ Dinam Asian)	667 253	112 334	102 005	1,17	1,14	17,0	0,17	-9,2	-0,11
China+H. Kong+Macau	1 627 221	265 028	308 558	2,77	3,45	16,8	0,42	16,4	0,45

Source: GEE, based on data on International Trade statistics from Statistics Portugal (most up-to-date versions available). Estimates for operators under the assimilation threshold and non-responses are included in Intra-EU trade.

Notes:

[1] Sum of Imports from EU and Imports from third countries.

[2] 12 months ending in february 2015

[3] (mar 14-feb 15)/(mar 13-feb 14) x 100 - 100

[4] Contributions to growth, shift share analysis: (rate of change) x (weight in the previous period) ÷ 100.

[5] African Countries of Portuguese Official Language

[6] African, Caribbean and Pacific Group of States

[7] Community of Portuguese Language Countries

[8] Commonwealth of Independent States

**Table 16 - International Trade of Portuguese goods
by geographical and economic areas (Intra + Extra-EU)
Exports ^[1] - Contributions of the main partners to the global growth rate**

Period of assessment: january to february

Countries and regions	1000 Euros			Structure (%)		Growth rates and contributions to growth			
	2014	jan-feb		jan-feb		Last 12 months ^[2]		jan-feb	
		Rank.	2014	2015	2014	2015	y.o.y., % ^[3]	Contrib. p.p. ^[4]	y.o.y., %
WORLD	48 180 036	7 755 533	7 831 760	100,00	100,00	1,5	1,48	1,0	0,98
INTRA EU	34 163 389	5 645 873	5 816 051	72,80	74,26	2,5	1,78	3,0	2,19
Spain	11 346 700	1 871 938	2 011 425	24,14	25,68	1,6	0,39	7,5	1,80
France	5 636 812	979 863	960 375	12,63	12,26	0,5	0,06	-2,0	-0,25
Germany	5 632 144	961 470	996 225	12,40	12,72	2,4	0,28	3,6	0,45
United Kingdom	2 927 475	471 778	519 979	6,08	6,64	11,8	0,66	10,2	0,62
Netherlands	1 916 115	332 743	305 490	4,29	3,90	-0,3	-0,01	-8,2	-0,35
Italy	1 565 881	250 165	247 591	3,23	3,16	2,2	0,07	-1,0	-0,03
Belgium	1 302 629	197 202	184 212	2,54	2,35	-0,1	0,00	-6,6	-0,17
Sweden	466 944	68 532	67 054	0,88	0,86	3,2	0,03	-2,2	-0,02
Poland	465 483	78 044	88 933	1,01	1,14	5,0	0,05	14,0	0,14
Czech Republic	320 456	51 250	50 417	0,66	0,64	8,6	0,05	-1,6	-0,01
Denmark	307 112	54 375	53 542	0,70	0,68	-2,6	-0,02	-1,5	-0,01
Romania	274 050	45 146	53 685	0,58	0,69	-4,9	-0,03	18,9	0,11
Austria	269 835	45 305	42 734	0,58	0,55	-0,2	0,00	-5,7	-0,03
Finland	236 664	25 191	28 547	0,32	0,36	18,4	0,08	13,3	0,04
Hungary	215 510	33 322	31 890	0,43	0,41	17,7	0,07	-4,3	-0,02
Ireland	186 448	27 917	31 085	0,36	0,40	22,8	0,07	11,3	0,04
Greece	174 578	16 209	20 435	0,21	0,26	4,0	0,01	26,1	0,05
Slovakia	96 970	14 802	21 628	0,19	0,28	18,7	0,03	46,1	0,09
Luxembourg	72 606	12 035	13 653	0,16	0,17	7,8	0,01	13,4	0,02
Bulgaria	66 498	15 204	6 463	0,20	0,08	-13,2	-0,02	-57,5	-0,11
Malta	62 945	2 798	2 427	0,04	0,03	230,6	0,09	-13,3	0,00
Lithuania	29 931	5 406	3 577	0,07	0,05	-28,6	-0,02	-33,8	-0,02
Estonia	28 412	4 384	3 587	0,06	0,05	-1,8	0,00	-18,2	-0,01
Cyprus	27 873	3 391	5 140	0,04	0,07	26,7	0,01	51,6	0,02
Slovenia	27 089	4 208	4 542	0,05	0,06	1,5	0,00	7,9	0,00
Latvia	18 367	2 941	2 845	0,04	0,04	-5,6	0,00	-3,3	0,00
Croatia	12 436	1 969	1 992	0,03	0,03	-12,0	0,00	1,2	0,00
OTHERS	475 428	68 283	56 580	0,88	0,72	-7,2	-0,08	-17,1	-0,15
EXTRA EU	14 016 647	2 109 660	2 015 708	27,20	25,74	-1,0	-0,31	-4,5	-1,21
of which:									
1-EUROPE	1 533 160	220 261	231 538	2,84	2,96	-2,0	-0,07	5,1	0,15
EFTA	589 108	86 826	102 301	1,12	1,31	12,7	0,14	17,8	0,20
Switzerland	429 195	68 320	72 371	0,88	0,92	3,5	0,03	5,9	0,05
Norway	148 202	16 903	27 026	0,22	0,35	51,7	0,11	59,9	0,13
OTHERS	944 051	133 435	129 236	1,72	1,65	-9,6	-0,21	-3,1	-0,05
Turkey	403 584	64 206	43 581	0,83	0,56	-0,4	0,00	-32,1	-0,27
Gibraltar	282 547	23 123	55 209	0,30	0,70	-7,2	-0,05	138,8	0,41
Russian Federation	204 370	38 163	23 078	0,49	0,29	-25,9	-0,14	-39,5	-0,19
Ukraine	22 445	2 915	2 899	0,04	0,04	-1,5	0,00	-0,5	0,00
Belarus	7 813	1 282	1 041	0,02	0,01	-22,8	0,00	-18,8	0,00
2-AFRICA	5 788 845	881 455	733 662	11,37	9,37	-5,7	-0,72	-16,8	-1,91
MAGHREB	1 309 108	206 597	191 684	2,66	2,45	-5,9	-0,17	-7,2	-0,19
Morocco	592 299	84 600	81 228	1,09	1,04	-15,9	-0,23	-4,0	-0,04
Algeria	588 504	100 485	90 312	1,30	1,15	11,2	0,12	-10,1	-0,13
Tunisia	128 305	21 512	20 144	0,28	0,26	-17,9	-0,06	-6,4	-0,02
ACPOL ^[5]	3 829 986	576 470	449 032	7,43	5,73	-2,6	-0,21	-22,1	-1,64
Angola	3 174 807	482 372	339 779	6,22	4,34	-3,8	-0,25	-29,6	-1,84
Mozambique	318 450	43 152	60 362	0,56	0,77	3,9	0,03	39,9	0,22
Cape Verde	215 064	30 574	32 937	0,39	0,42	6,4	0,03	7,7	0,03
Guinea-Bissau	65 059	10 539	8 560	0,14	0,11	-10,2	-0,02	-18,8	-0,03
Sao Tome and Principe	56 607	9 833	7 394	0,13	0,09	7,7	0,01	-24,8	-0,03
OTHERS	649 751	98 389	92 946	1,27	1,19	-20,3	-0,35	-5,5	-0,07
South Africa	122 769	23 747	18 612	0,31	0,24	-30,1	-0,11	-21,6	-0,07
Egypt	79 800	8 872	12 622	0,11	0,16	27,0	0,04	42,3	0,05
Equatorial Guinea	54 810	8 044	4 640	0,10	0,06	-18,4	-0,02	-42,3	-0,04
Congo	47 503	5 120	5 071	0,07	0,06	35,9	0,03	-1,0	0,00
3-AMERICA	3 912 222	581 468	621 781	7,50	7,94	6,0	0,47	6,9	0,52
NAFTA	2 568 550	386 701	410 126	4,99	5,24	7,5	0,38	6,1	0,30
United States	2 110 700	323 828	342 281	4,18	4,37	6,5	0,27	5,7	0,24
Canada	258 049	30 751	38 639	0,40	0,49	24,5	0,11	25,7	0,10
Mexico	199 801	32 123	29 206	0,41	0,37	-0,9	0,00	-9,1	-0,04

(continues)

Period of assessment: january to february

Countries and regions	1000 Euros				Structure (%)		Growth rates and contributions to growth			
	2014	jan-feb		jan-feb		Last 12 months ^[2]		jan-feb		
		Rank.	2014	2015	2014	2015	y.o.y., % ^[3]	Contrib. p.p. ^[4]	y.o.y., %	Contrib. p.p. ^[4]
	MERCOSUL	743 471	113 981	139 149	1,47	1,78	-9,4	-0,17	22,1	0,32
Brazil	639 092	11	102 025	120 197	1,32	1,53	-9,8	-0,15	17,8	0,23
Argentina	50 902	55	7 518	6 566	0,10	0,08	-43,3	-0,08	-12,7	-0,01
OTHERS	595 407	79 736	71 958	1,03	0,92	26,9	0,26	-9,8	-0,10	
Venezuela	208 107	28	32 483	25 748	0,42	0,33	4,4	0,02	-20,7	-0,09
Chile	90 290	44	16 994	13 207	0,22	0,17	9,1	0,02	-22,3	-0,05
Bahamas	73 029	46	286	162	0,00	0,00	9364,4	0,15	-43,5	0,00
4-ASIA	1 993 974	306 077	330 110	3,95	4,22	3,2	0,13	7,9	0,31	
MIDDLE EAST	513 649	90 316	98 409	1,16	1,26	-11,4	-0,14	9,0	0,10	
United Arab Emirates	123 663	36	21 485	18 851	0,28	0,24	10,3	0,02	-12,3	-0,03
Saudi Arabia	112 665	39	24 207	17 124	0,31	0,22	-31,5	-0,10	-29,3	-0,09
Israel	90 564	43	16 020	14 662	0,21	0,19	-13,4	-0,03	-8,5	-0,02
Lebanon	33 440	62	4 619	4 577	0,06	0,06	1,0	0,00	-0,9	0,00
Georgia	27 073	70	6 830	5 871	0,09	0,07	6,0	0,00	-14,0	-0,01
ASEAN	128 823	14 633	16 773	0,19	0,21	13,0	0,03	14,6	0,03	
Singapore	44 696	57	7 056	5 133	0,09	0,07	-26,6	-0,03	-27,3	-0,02
Indonesia	24 282	74	1 532	1 465	0,02	0,02	86,6	0,02	-4,4	0,00
Thailand	22 612	78	1 922	3 246	0,02	0,04	40,3	0,01	68,8	0,02
Malaysia	12 999	90	1 840	2 754	0,02	0,04	20,0	0,00	49,6	0,01
OTHERS	1 351 502	201 129	214 928	2,59	2,74	9,2	0,24	6,9	0,18	
China	838 802	10	116 449	127 033	1,50	1,62	23,0	0,33	9,1	0,14
Japan	124 540	35	21 407	25 496	0,28	0,33	-5,1	-0,01	19,1	0,05
Hong Kong	122 047	38	20 786	20 309	0,27	0,26	-8,0	-0,02	-2,3	-0,01
India	95 309	41	17 398	9 280	0,22	0,12	-27,0	-0,07	-46,7	-0,10
Korea, Republic of	65 539	49	10 957	16 091	0,14	0,21	-16,9	-0,03	46,8	0,07
Taiwan	27 694	68	3 208	5 997	0,04	0,08	22,8	0,01	86,9	0,04
Pakistan	26 742	71	2 332	4 397	0,03	0,06	113,3	0,03	88,5	0,03
5-AUSTR,OC,P. REG	109 343	16 287	17 890	0,21	0,23	7,1	0,02	9,8	0,02	
Australia	93 648	42	13 958	15 131	0,18	0,19	5,5	0,01	8,4	0,02
New Zealand	12 919	91	1 730	2 142	0,02	0,03	26,9	0,01	23,8	0,01
6-OTHERS	679 104	104 112	80 728	1,34	1,03	-8,8	-0,13	-22,5	-0,30	
Stores and provisions (Extra EU)	653 983		98 143	79 060	1,27	1,01	3,6	0,05	-19,4	-0,25
Countries/territories not specif. (Extra EU)	25 093		5 969	1 668	0,08	0,02	-80,4	-0,18	-72,1	-0,06

Memo:

Intra EU-15	32 517 370	5 383 008	5 538 926	69,41	70,72	2,3	1,55	2,9	2,01
Euro area (17 countries)	28 631 998	4 757 970	4 885 517	61,35	62,38	1,8	1,07	2,7	1,64
Intra-enlargement	1 646 019	262 865	277 126	3,39	3,54	7,0	0,23	5,4	0,18
OECD (excl. EU)	4 038 397	618 738	642 704	7,98	8,21	5,9	0,48	3,9	0,31
OPEC	4 347 727	681 371	516 967	8,79	6,60	-3,9	-0,36	-24,1	-2,12
ACP ^[6]	4 500 566	671 085	531 907	8,65	6,79	-4,0	-0,38	-20,7	-1,79
CPLP ^[7]	4 476 064	679 173	569 700	8,76	7,27	-3,7	-0,35	-16,1	-1,41
CIS ^[8]	281 587	52 026	34 643	0,67	0,44	-20,9	-0,15	-33,4	-0,22
Mashrak	149 545	19 021	21 213	0,25	0,27	9,3	0,03	11,5	0,03
EUROMED	1 952 801	305 844	271 140	3,94	3,46	-4,2	-0,18	-11,3	-0,45
Latin American Count.	1 456 730	224 575	238 929	2,90	3,05	-1,9	-0,06	6,4	0,19
Cent. Amer. Common Market	48 906	4 893	6 770	0,06	0,09	49,7	0,04	38,4	0,02
Andean Community	328 200	46 962	43 964	0,61	0,56	11,5	0,07	-6,4	-0,04
ASEM (relac. Euro-Asia)	1 280 110	183 277	199 087	2,36	2,54	11,7	0,29	8,6	0,20
EDA (Econ Dinam Asian)	295 587	45 771	53 529	0,59	0,68	-7,8	-0,05	17,0	0,10
China+H. Kong+Macau	984 573	141 118	150 886	1,82	1,93	18,2	0,32	6,9	0,13

Source: GEE, based on data on International Trade statistics from Statistics Portugal (most up-to-date versions available). Estimates for operators under the assimilation threshold and non-responses are included in Intra-EU trade.

Notes:

[1] Sum of Exports to EU and Exports to third countries.

[2] 12 months ending in february 2015

[3] (mar 14-feb 15)/(mar 13-feb 14) x 100 - 100

[4] Contributions to growth, shift share analysis: (rate of change) x (weight in the previous period) ÷ 100.

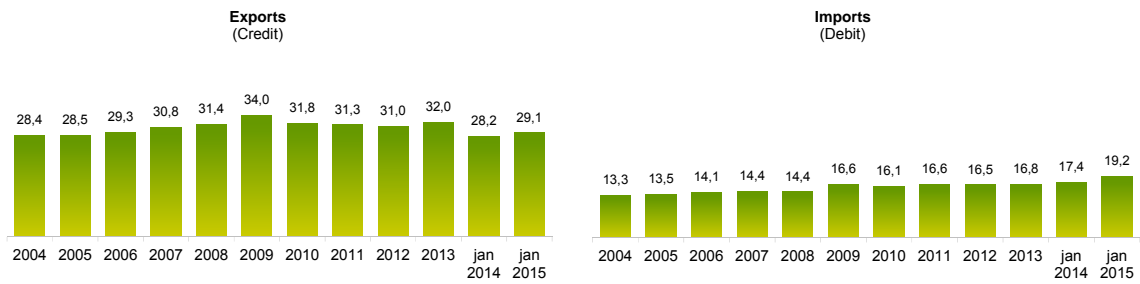
[5] African Countries of Portuguese Official Language

[6] African, Caribbean and Pacific Group of States

[7] Community of Portuguese Language Countries

[8] Commonwealth of Independent States

Chart 5 – Share of Services in total Trade



Source: GEE, based on data from the Balance of Payments Statistics of the Bank of Portugal.

Notes:

The Exports from the Balance of Payments (Credit) corresponds to the Exports in International Trade Statistics (sum of Exports of goods to the EU with the Exports to Third Countries).

The Imports from the Balance of Payments (Debit) corresponds to the Imports in International Trade Statistics (sum of the Imports of goods from the EU with the Imports from Third Countries).

Table 17 - Trade of Goods and Services as a percentage of GDP

	2011	2012	2013	2014	2012				2013				2014			
					Q1	Q2	Q3	Q4	Q1	Q2	Q3	Q4	Q1	Q2	Q3	Q4
Current Values as a percentage of GDP																
Exports (Fob)	34,3	37,7	39,6	39,9	37,0	37,6	38,1	38,1	38,9	39,9	39,8	39,8	38,8	39,7	40,1	41,1
- Goods	25,2	27,8	29,0	29,1	27,3	27,8	28,1	28,1	28,6	29,3	29,3	29,0	28,3	28,9	29,2	30,1
- Services	9,0	9,9	10,5	10,8	9,6	9,8	10,1	10,1	10,2	10,6	10,5	10,8	10,5	10,8	10,9	11,0
Imports (Fob)	38,6	38,2	38,7	39,4	38,5	37,6	38,2	38,5	37,8	39,0	39,4	38,7	38,8	38,8	40,0	40,0
- Goods	33,1	32,8	33,1	33,5	33,1	32,2	32,8	32,9	32,4	33,4	33,7	33,1	33,4	33,1	33,9	33,8
- Services	5,5	5,5	5,6	5,9	5,4	5,4	5,4	5,6	5,3	5,6	5,7	5,6	5,4	5,7	6,1	6,3
Annual real growth rate																
Exports (Fob)	7,0	3,4	6,4	3,4	7,7	3,6	2,4	0,1	2,3	7,0	7,3	9,0	3,3	2,0	2,9	5,3
- Goods	7,7	3,6	6,0	3,6	8,7	4,2	2,1	-0,5	2,1	6,2	7,5	8,2	2,5	2,1	3,1	6,7
- Services	5,2	3,0	7,6	2,7	4,9	2,1	3,2	1,7	2,8	9,4	7,0	11,1	5,6	1,8	2,4	1,3
Imports (Fob)	-5,8	-6,3	3,9	6,4	-6,1	-9,5	-6,5	-3,1	-3,4	6,1	6,4	6,7	9,1	3,9	5,4	7,1
- Goods	-7,1	-6,4	4,2	6,3	-6,9	-9,5	-5,8	-2,9	-3,2	6,7	6,5	7,1	9,9	4,1	5,0	6,4
- Services	2,8	-6,1	2,1	6,8	-0,2	-9,2	-10,4	-4,0	-4,9	2,8	6,0	4,5	4,3	2,7	8,3	11,6

Source: GEE, based on data from the Quarterly National Accounts (base 2006) of Statistics Portugal. Includes Intra and Extracommunity trade.

Table 18 - Goods and Services (Credit) - Services components

CREDIT (Exports)	values in Millions of Euros									
	january		Structure (%)				Growth rates and contributions to growth			
	2014	2015	Annual		jan		Last 12 months ^[1]		jan	
			2009	2014	2014	2015	y.o.y., % ^[2]	contrib. p.p. ^[3]	y.o.y., %	contrib. p.p. ^[3]
Goods and Services	5 393	5 367	100,0	100,0	100,0	100,0	2,1	2,1	-0,5	-0,5
Goods	3 871	3 806	66,0	67,5	71,8	70,9	1,3	0,9	-1,7	-1,2
Services	1 522	1 560	34,0	32,5	28,2	29,1	3,8	1,2	2,5	0,7
Manufacturing serv. on physical inputs owned by others	26	26	0,5	0,5	0,5	0,5	1,9	0,0	2,7	0,0
Maintenance and repair serv. not included elsewhere (n.i.e.)	26	27	1,0	0,5	0,5	0,5	-28,7	-0,2	5,8	0,0
Transportation	446	401	8,2	8,0	8,3	7,5	-0,7	-0,1	-10,2	-0,8
Travel	516	593	14,5	14,8	9,6	11,1	12,6	1,7	15,0	1,4
Construction	43	36	1,1	0,7	0,8	0,7	-21,9	-0,2	-15,6	-0,1
Insurance and pension services	7	11	0,2	0,1	0,1	0,2	9,2	0,0	47,1	0,1
Financial services	27	35	0,7	0,5	0,5	0,7	41,7	0,2	30,7	0,2
Charges for the use of intellectual property n.i.e.	12	7	0,2	0,1	0,2	0,1	62,3	0,0	-39,3	-0,1
Telecom., computer, and information services	87	88	1,5	1,5	1,6	1,6	7,3	0,1	1,3	0,0
Other business services	303	300	5,2	5,2	5,6	5,6	-2,9	-0,2	-1,0	-0,1
Personal, cultural and recreational services	18	22	0,5	0,3	0,3	0,4	-24,8	-0,1	24,6	0,1
Government goods and services n.i.e.	13	14	0,3	0,2	0,2	0,3	-26,3	-0,1	8,8	0,0

Source: GEE, based on data from the Balance of Payments Statistics of Banco de Portugal.

Notes:

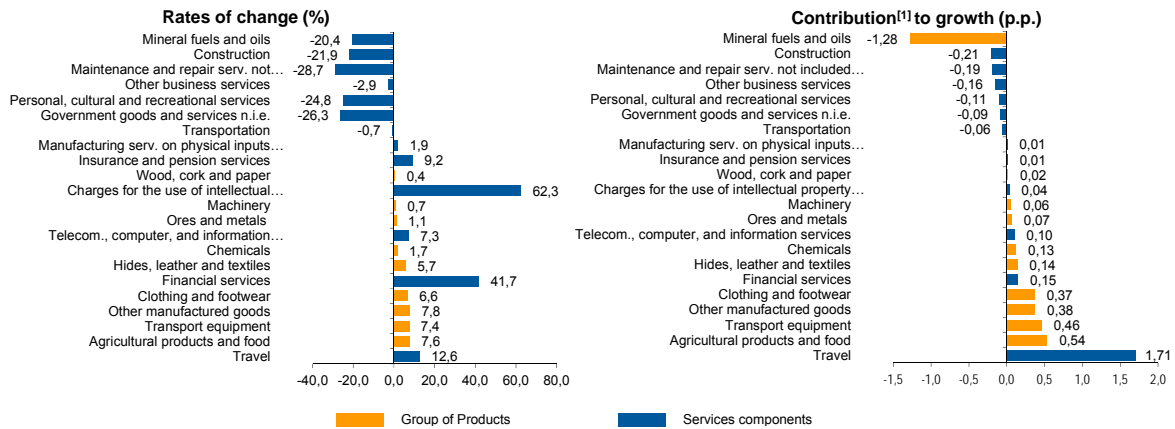
[1] 12 months ending in January 2015

[2] (feb 14-jan 15)/(feb 13-jan 14) x 100 - 100

[3] Contributions to growth, shift share analysis: (rate of change) x (weight in the previous period) ÷ 100. Measures the proportion of growth of Imports attributable to each category specified.

Chart 6 - Growth rates of exports of goods and services and contribution to growth

Previous 12 months ending in January 2015



Source: GEE, based on data from the Bank de Portugal for Exports of goods and services, and Statistics Portugal, for the structure of exports of goods. The distribution of the contribution of growth of exports of goods (data from the Balance of Payments, Bank of Portugal) by group of products follows the structure implicit in the database of International Trade Statistics Portugal for analogous Goods (sum of Exports of goods to the EU with the Exports to Third Countries).

Notes:

The Exports from the Balance of Payments (Credit) corresponds to the Exports in International Trade Statistics (sum of Exports of goods to the EU with the Exports to Third Countries).

[1] Contribution to growth, shift-share analysis: (rate of change) x (weight in the previous period) ÷ 100. The sum corresponds to the growth rate of Exports of Goods and Services over the past 12 months, according to statistics from the Balance of Payments Bank of Portugal (2,1%).

Table 19 - Goods and Services (Credit) - Services components

Annual rate of change (2007-2015)

Credit (Exports)	Share in 2014 (%)	2007	2008	2009	2010	2011	2012	2013	2014	jan 2015
Goods and Services	100,0	10,1	2,4	-15,4	13,8	13,8	4,3	6,6	2,5	-0,5
Goods	67,5	7,8	1,4	-18,5	17,5	14,6	4,9	5,0	1,7	-1,7
Services	32,5	15,7	4,6	-8,5	6,5	12,1	3,2	10,2	4,0	2,5
Manufacturing serv. on physical inputs owned by others	0,5	-5,7	-23,2	-20,8	13,3	17,5	13,4	-0,1	-2,7	2,7
Maintenance and repair serv. not included elsewhere (n.i.e.)	0,5	11,2	15,6	-9,4	-20,5	6,6	-6,1	28,5	-30,0	5,8
Transportation	8,0	18,8	10,3	-12,2	13,1	12,3	4,2	7,8	0,8	-10,2
Travel	14,8	10,9	0,5	-7,2	10,0	7,2	5,6	7,5	12,4	15,0
Construction	0,7	40,5	8,1	-21,5	-1,8	13,0	-3,9	15,7	-20,7	-15,6
Insurance and pension services	0,1	17,5	5,4	1,7	-9,1	3,9	6,4	-7,9	4,0	47,1
Financial services	0,5	43,6	5,2	-33,0	-7,7	3,1	-8,8	-13,8	43,0	30,7
Charges for the use of intellectual property n.i.e.	0,1	12,9	-26,9	139,2	-68,9	36,9	-13,2	-17,5	113,7	-39,3
Telecom., computer, and information services	1,5	24,0	6,9	-11,9	-1,2	16,7	14,8	3,9	6,8	1,3
Other business services	5,2	22,0	9,9	0,1	-1,3	29,8	-6,9	25,5	-2,4	-1,0
Personal, cultural and recreational services	0,3	-6,6	7,0	10,9	20,8	-11,5	15,6	8,7	-27,7	24,6
Government goods and services n.i.e.	0,2	15,4	-4,5	-5,0	17,9	1,3	18,7	10,2	-28,6	8,8

Source: GEE, based on data from the Balance of Payments Statistics of Banco de Portugal.

Table 20 - Goods and Services (Debit) - Services components

values in Millions of Euros

DEBIT (Imports)	january		Structure (%)				Growth rates and contributions to growth			
			Annual		jan		Last 12 months ^[1]		jan	
	2014	2015	2009	2014	2014	2015	y.o.y., % ^[2]	contrib. p.p. ^[3]	y.o.y., %	contrib. p.p. ^[3]
	Goods and Services	5 622	5 242	100,0	100,0	100,0	100,0	2,7	2,7	-6,8
Goods	4 646	4 238	83,4	82,6	82,6	80,8	1,8	1,5	-8,8	-7,3
Services	976	1 004	16,6	17,4	17,4	19,2	7,1	1,2	2,8	0,5
Manufacturing serv. on physical inputs owned by others	1	1	0,0	0,0	0,0	0,0	-29,9	0,0	-21,1	0,0
Maintenance and repair serv. not included elsewhere (n.i.e.)	19	21	0,4	0,4	0,3	0,4	27,2	0,1	11,2	0,0
Transportation	281	246	4,1	5,0	5,0	4,7	6,8	0,3	-12,2	-0,6
Travel	239	258	4,6	4,9	4,3	4,9	6,6	0,3	7,9	0,3
Construction	11	7	0,2	0,2	0,2	0,1	-12,3	0,0	-32,3	-0,1
Insurance and pension services	30	23	0,3	0,5	0,5	0,4	9,3	0,0	-24,0	-0,1
Financial services	38	53	1,1	0,8	0,7	1,0	4,8	0,0	37,5	0,3
Charges for the use of intellectual property n.i.e.	78	49	0,7	0,6	1,4	0,9	-6,8	0,0	-38,1	-0,5
Telecom., computer, and information services	75	93	1,3	1,4	1,3	1,8	16,3	0,2	24,6	0,3
Other business services	178	211	3,0	3,2	3,2	4,0	16,4	0,5	18,3	0,6
Personal, cultural and recreational services	19	32	0,8	0,3	0,3	0,6	-39,1	-0,2	67,7	0,2
Government goods and services n.i.e.	6	10	0,2	0,1	0,1	0,2	19,5	0,0	54,5	0,1

Source: GEE, based on data from the Balance of Payments Statistics of Banco de Portugal for the Total Exports of Goods and Services.

Notes:

Fob values for Imports of goods.

[1] 12 months ending in january 2015

[2] (feb 14-jan 15)/(feb 13-jan 14) x 100 - 100

[3] Contributions to growth, shift share analysis: (rate of change) x (weight in the previous period) ÷ 100. Measures the proportion of growth of Imports attributable to each category specified.