

Statistics of International Trade

No 09/2015

Includes baseline data from Statistics Portugal for the international trade of Portugal

■ July 2015 - Intra + Extra-EU Trade

Contents

Global Evolution

- | | |
|------------------------------------|--------|
| 1. Recent Trade Balance | Pag. 3 |
| 2. Monthly and quarterly evolution | 4 |

Exports of Goods

- | | |
|---|----|
| 3. By Group of Products (Intra+Extra) | 5 |
| 4. By Group of Products (Extra) | 6 |
| 5. By Group of Products – growth rate and contribution to growth | 7 |
| 6. From selected markets (Intra+Extra) | 8 |
| 7. From selected markets (Extra) | 9 |
| 8. By destination market – structure (%) | 9 |
| 9. By destination market – growth rate and contribution to growth | 10 |

Imports of Goods

- | | |
|---|----|
| 10. By Group of Products (Intra+Extra EU) | 11 |
| 11. From a selection of markets (Intra+Extra) | 12 |
| 12. By Group of Products (Extra EU) | 13 |
| 13. From a selection of markets (Extra) | 13 |

By geographical and economic areas

- | | |
|---|----|
| 14. Main Countries (Intra and Extra) | 14 |
| 15. Imports: contribution to growth (Intra and Extra) | 16 |
| 16. Exports: contribution to growth (Intra and Extra) | 18 |

Goods and Services

- | | |
|--|----|
| 17. Trade in goods and services as a percentage of GDP | 20 |
| 18. Goods and Services (credit) – Services components | 21 |
| 19. Goods and Services (credit) – growth rate | 22 |
| 20. Goods and Services (debit) – Services components | 22 |

Charts Index

- | | |
|--|----|
| 1. Rate of coverage of the imports by the exports of goods | 2 |
| 2. Growth rate of exports by Group of Products and contribution to growth | 6 |
| 3. Growth rate of exports by markets and contribution to growth | 8 |
| 4. Growth rate of imports by markets and contribution to growth | 12 |
| 5. Share of services in total trade | 20 |
| 6. Growth rate of exports of goods and services and contribution to growth | 21 |

NOTE

In **June 2010**, Statistics Portugal announced a new data series on International Trade for the period 1993-2009. This new series resulted from a review process of its methodology, which reflected the need to obtain results with greater reliability and accuracy, and includes, in addition to various methodological changes, new information reported by companies.

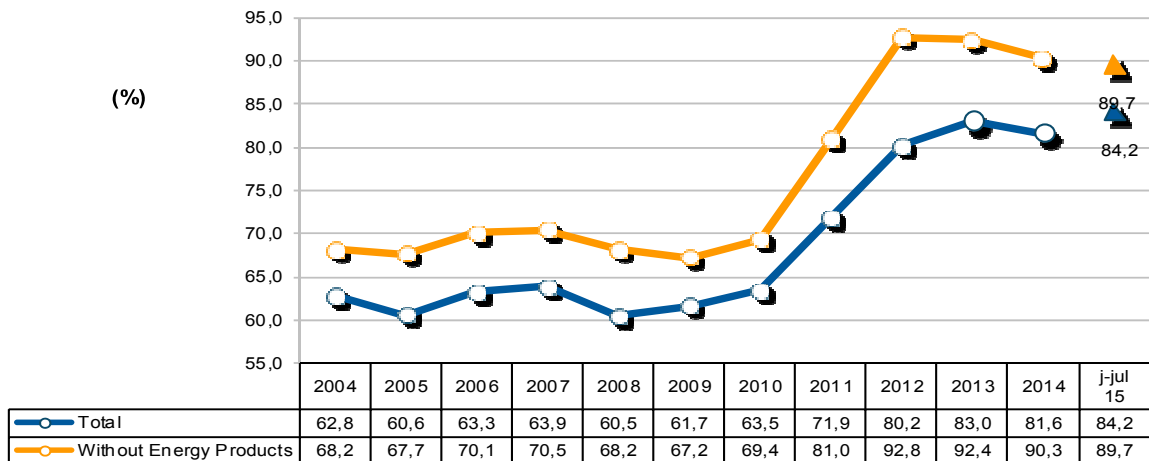
Since 1993, following the creation of the Single Market, the collection of information relating to international trade in goods is done by a new system supported by a compulsory survey (Intrastat declaration) for all operators, whose trade in goods with other Member States exceeds certain thresholds (assimilation threshold). Since 2005, and following the Community rules on quality control of the statistics on International Trade, a confrontation between regular information from the Intrastat system and data of an administrative nature was put in place, which included statements from Value Added Tax (VAT), as well as an analysis of the asymmetries with the statistics reported by other member countries. Following that, estimates for the total international trade, based on estimates for companies that are below the threshold of assimilation, as well as non-response of Intra-community trade started to be published.

The entry into force of “*Informação Empresarial Simplificada*” (IES) in 2007, contributed to ease the comparison of data on international trade with other sources, now made possible from 2006 onwards (reference period for the data). IES, along with information on the VAT constitutes an important source of information for the validity of the quality of the statistics on International Trade.

In this publication we use recently revised data from 2006 to 2014 and monthly preliminary results from January to July 2015.

Global Evolution¹

**Chart 1 – Progress of the coverage rate (fob/cif),
% imports by exports of goods
Intra + Extra EU Trade**



Source: GEE, based on data on International Trade statistics from Statistics Portugal (most up-to-date versions available). Estimates for operators under the assimilation threshold and non-responses are included in Intra-EU trade.

¹ Database of international trade (Intra and Extra EU) released by Statistics Portugal (SP) for the period of January to July 2015, corresponding to preliminary versions for both intra and extra community trade. The data for intratrade includes estimates for non-responses (value of transactions of companies for which SP has not yet received information), as well as periodic reporting of companies that are below the assimilation threshold (annual value of intra-Community below which operators are exempted from Intrastat statistical declaration, limited to delivery of the periodic tax declaration: in the case of Portugal, 200 thousand euros for imports from EU and 250 thousand for exports to EU in 2011). On the other hand, the current methodology considers, in addition to the regular comparison between the Intrastat declarations and Value Added Tax (VAT), the comparison with the data obtained from “*Informação Empresarial Simplificada*” (IES).

Table 1 – Recent evolution of the Portuguese Trade Balance (Goods)

Preliminary data version of january to july 2015

Intra + Extra-EU	2010	2011	2012	2013	2014	Annual Evolution 2010/14	january to july		Monthly Evolution 2014/15	Last 3 months		Last 12 months	
							2014	2015		may 14 - jul 14	may 15 - jul 15	aug 13- jul 14	aug 14- jul 15
Millions of Euros													
Exports (fob)	37 268	42 828	45 213	47 303	48 105		28 342	29 964		12 770	13 538	47 548	49 727
y.o.y. %	-	14,9	5,6	4,6	1,7		-	5,7		-	6,0	-	4,6
Imports (cif)	58 647	59 551	56 374	57 013	58 976		34 393	35 594		15 542	16 135	58 371	60 177
y.o.y. %	-	1,5	-5,3	1,1	3,4		-	3,5		-	3,8	-	3,1
Trade Balance (fob-cif)	-21 379	-16 723	-11 161	-9 710	-10 872		-6 051	-5 630		-2 773	-2 597	-10 823	-10 450
y.o.y. %	-	-21,8	-33,3	-13,0	12,0		-	-7,0		-	-6,3	-	-3,4
Rate of Coverage (fob/cif), %	63,5	71,9	80,2	83,0	81,6		82,4	84,2		82,2	83,9	81,5	82,6
Without Energy products:													
Exports (fob)	34 877	39 752	41 450	42 379	44 027		26 152	27 522		11 629	12 344	43 372	45 397
y.o.y. %	-	14,0	4,3	2,2	3,9		-	5,2		-	6,1	-	4,7
Imports (cif)	50 224	49 101	44 671	45 861	48 781		28 303	30 670		12 607	13 732	47 677	51 147
y.o.y. %	-	-2,2	-9,0	2,7	6,4		-	8,4		-	8,9	-	7,3
Trade Balance (fob-cif)	-15 348	-9 349	-3 221	-3 483	-4 754		-2 152	-3 148		-978	-1 388	-4 304	-5 750
y.o.y. %	-	-39,1	-65,5	8,1	36,5		-	46,3		-	41,9	-	33,6
Rate of Coverage (fob/cif), %	69,4	81,0	92,8	92,4	90,3		92,4	89,7		92,2	89,9	91,0	88,8
Intra-EU													
Millions of Euros													
Exports (fob)	28 117	31 888	32 126	33 275	34 099		20 405	21 822		9 128	9 804	33 772	35 516
y.o.y. %	-	13,4	0,7	3,6	2,5		-	6,9		-	7,4	-	5,2
Imports (cif)	44 804	43 679	40 294	41 065	44 102		25 596	27 162		11 251	12 120	43 211	45 668
y.o.y. %	-	-2,5	-7,7	1,9	7,4		-	6,1		-	7,7	-	5,7
Trade Balance (fob-cif)	-16 687	-11 791	-8 168	-7 791	-10 004		-5 191	-5 340		-2 123	-2 316	-9 439	-10 152
y.o.y. %	-	-29,3	-30,7	-4,6	28,4		-	2,9		-	9,1	-	7,6
Rate of Coverage (fob/cif), %	62,8	73,0	79,7	81,0	77,3		79,7	80,3		81,1	80,9	78,2	77,8
Without Energy products:													
Exports (fob)	27 150	30 575	30 480	30 754	31 830		19 199	20 482		8 542	9 162	31 523	33 113
y.o.y. %	-	12,6	-0,3	0,9	3,5		-	6,7		-	7,3	-	5,0
Imports (cif)	42 719	41 191	37 525	38 538	41 311		23 826	25 876		10 609	11 567	40 286	43 360
y.o.y. %	-	-3,6	-8,9	2,7	7,2		-	8,6		-	9,0	-	7,6
Trade Balance (fob-cif)	-15 569	-10 617	-7 046	-7 784	-9 481		-4 628	-5 394		-2 068	-2 406	-8 764	-10 247
y.o.y. %	-	-31,8	-33,6	10,5	21,8		-	16,6		-	16,3	-	16,9
Rate of Coverage (fob/cif), %	63,6	74,2	81,2	79,8	77,0		80,6	79,2		80,5	79,2	78,2	76,4
Extra-EU													
Millions of Euros													
Exports (fob)	9 151	10 940	13 087	14 028	14 006		7 937	8 142		3 642	3 735	13 776	14 211
y.o.y. %	-	19,5	19,6	7,2	-0,2		-	2,6		-	2,5	-	3,2
Imports (cif)	13 844	15 872	16 080	15 947	14 874		8 797	8 432		4 291	4 016	15 160	14 509
y.o.y. %	-	14,7	1,3	-0,8	-6,7		-	-4,1		-	-6,4	-	-4,3
Trade Balance (fob-cif)	-4 692	-4 933	-2 993	-1 919	-868		-860	-290		-649	-281	-1 384	-298
y.o.y. %	-	5,1	-39,3	-35,9	-54,8		-	-66,3		-	-56,7	-	-78,5
Rate of Coverage (fob/cif), %	66,1	68,9	81,4	88,0	94,2		90,2	96,6		84,9	93,0	90,9	97,9
Without Energy products:													
Exports (fob)	7 727	9 177	10 970	11 625	12 197		6 953	7 040		3 087	3 182	11 850	12 284
y.o.y. %	-	18,8	19,5	6,0	4,9		-	1,3		-	3,1	-	3,7
Imports (cif)	7 506	7 909	7 146	7 323	7 470		4 477	4 794		1 998	2 165	7 390	7 787
y.o.y. %	-	5,4	-9,7	2,5	2,0		-	7,1		-	8,4	-	5,4
Trade Balance (fob-cif)	221	1 268	3 825	4 301	4 727		2 476	2 246		1 089	1 017	4 460	4 497
y.o.y. %	-	473,2	201,7	12,5	9,9		-	-9,3		-	-6,6	-	0,8
Rate of Coverage (fob/cif), %	102,9	116,0	153,5	158,7	163,3		155,3	146,9		154,5	147,0	160,3	157,7

Source: GEE, based on data on International Trade statistics from Statistics Portugal (most up-to-date versions available). Estimates for operators under the assimilation threshold and non-responses are included in Intra-EU trade.

Notes:

Sum of Exports to EU and Exports to third countries.

Sum of Imports from EU and Imports from third countries.

Table 2 – Monthly and quarterly evolution of Portuguese International Trade

Preliminary data version of January to July 2015

values in Millions of Euros

Intra+Extra EU	IMPORTS (cif)			EXPORTS (fob)		
	2014	2015	y.o.y., %	2014	2015	y.o.y., %
jan	4 912	4 421	-10,0	3 920	3 788	-3,4
feb	4 645	4 480	-3,6	3 817	3 973	4,1
mar	4 750	5 315	11,9	3 948	4 408	11,7
apr	4 544	5 243	15,4	3 887	4 258	9,5
may	5 023	5 351	6,5	4 097	4 242	3,5
jun	5 066	5 393	6,5	4 192	4 567	8,9
jul	5 454	5 392	-1,1	4 481	4 730	5,6
aug	4 149			3 239		
sep	5 238			4 076		
oct	5 506			4 631		
nov	4 937			4 118		
dec	4 754			3 699		
Q1	14 307	14 216	-0,6	11 685	12 168	4,1
Q2	14 632	15 986	9,3	12 176	13 066	7,3
Q3	14 841			11 796		
Q4	15 196			12 447		

Intra EU	IMPORTS (cif)			EXPORTS (fob)		
	2014	2015	y.o.y., %	2014	2015	y.o.y., %
jan	3 474	3 392	-2,4	2 868	2 812	-2,0
feb	3 525	3 545	0,6	2 761	2 938	6,4
mar	3 770	4 130	9,6	2 843	3 183	12,0
apr	3 576	3 975	11,2	2 805	3 085	10,0
may	3 692	3 883	5,2	2 927	3 109	6,2
jun	3 607	4 129	14,5	3 003	3 285	9,4
jul	3 952	4 108	3,9	3 197	3 409	6,6
aug	2 974			2 181		
sep	3 957			2 897		
oct	4 187			3 121		
nov	3 792			2 946		
dec	3 596			2 547		
Q1	10 769	11 067	2,8	8 472	8 933	5,4
Q2	10 875	11 987	10,2	8 736	9 480	8,5
Q3	10 883			8 276		
Q4	11 575			8 615		

Extra EU	IMPORTS (cif)			EXPORTS (fob)		
	2014	2015	y.o.y., %	2014	2015	y.o.y., %
jan	1 437	1 029	-28,4	1 052	976	-7,2
feb	1 119	935	-16,5	1 056	1 034	-2,0
mar	981	1 185	20,9	1 105	1 224	10,8
apr	968	1 267	30,9	1 082	1 173	8,4
may	1 331	1 468	10,3	1 170	1 133	-3,1
jun	1 459	1 264	-13,4	1 189	1 281	7,8
jul	1 501	1 284	-14,5	1 283	1 320	2,9
aug	1 176			1 058		
sep	1 281			1 179		
oct	1 319			1 509		
nov	1 145			1 172		
dec	1 157			1 151		
Q1	3 538	3 149	-11,0	3 213	3 235	0,7
Q2	3 758	3 999	6,4	3 441	3 587	4,2
Q3	3 958			3 520		
Q4	3 621			3 832		

Source: GEE, based on data on International Trade statistics from Statistics Portugal (most up-to-date versions available). Estimates for operators under the assimilation threshold and non-responses are included in Intra-EU trade.

Exports* of Goods

Table 3 – Portuguese Exports (Intra + Extra EU) of Goods by Group of Products

Of which: products by Chapter (CN-2) above 30 million euros in 2015

Intra + Extra EU (Fob)		Millions of Euros		Structure (%)		Growth rates and contributions to growth			
Grp/ CN-2	Group of Products	jan-jul		jan-jul		Last 12 months ^[1]		jan-jul	
		2014	2015	2014	2015	y.o.y. % ^[2]	Contrib. p.p. % ^[3]	y.o.y. %	Contrib. p.p. % ^[3]
	TOTAL EXPORTS	28 342	29 964	100,0	100,0	4,6	4,6	5,7	5,7
000	Agricultural products and food	3 240	3 501	11,4	11,7	9,3	1,1	8,1	0,9
22	Beverages, spirits and vinagra	612	598	2,2	2,0	1,5	0,0	-2,4	-0,1
03	Fish and crustaceans, molluscs and other aquatic invertebrates	352	434	1,2	1,4	22,6	0,3	23,2	0,3
24	Tobacco and manufactured tobacco substitutes	299	420	1,1	1,4	38,9	0,4	40,2	0,4
15	Animal/vegetable fats and oils and their cleavage products; prepared edible fats; animal/vegetable waxes	278	309	1,0	1,0	7,9	0,1	11,4	0,1
20	Preparations of vegetables, fruit, nuts or other parts of plants	234	247	0,8	0,8	1,5	0,0	5,4	0,0
08	Edible fruit and nuts; peel of citrus fruit or melons	203	228	0,7	0,8	19,0	0,2	12,4	0,1
04	Dairy produce; birds eggs; natural honey; edible products of animal origin, nes.	193	197	0,7	0,7	3,4	0,0	1,7	0,0
16	Preparations of meat, of fish or of crustaceans, molluscs or other aquatic invertebrates	185	190	0,7	0,6	1,8	0,0	2,6	0,0
19	Preparations of cereals, flour, starch or milk; pastrycooks products	168	163	0,6	0,5	-1,2	0,0	-2,8	0,0
07	Edible vegetables and certain roots and tubers	117	135	0,4	0,4	13,6	0,1	15,2	0,1
21	Miscellaneous edible preparations	92	98	0,3	0,3	7,9	0,0	6,1	0,0
02	Meat and edible meat offal	91	96	0,3	0,3	21,7	0,1	6,1	0,0
01	Live animals	56	69	0,2	0,2	10,3	0,0	23,0	0,0
09	Coffee, tea, maté and spices	45	51	0,2	0,2	10,9	0,0	12,3	0,0
06	Live trees and plants; bulbs, roots and the like; cut flowers and ornamental foliage	37	47	0,1	0,2	16,0	0,0	25,4	0,0
23	Residues and waste from the food industries; prepared animal fodder	55	46	0,2	0,2	-8,7	0,0	-15,9	0,0
17	Sugars and sugar confectionery	63	45	0,2	0,2	-32,5	-0,1	-28,3	-0,1
05	Products of animal origin, not elsewhere specified or included	44	41	0,2	0,1	-8,8	0,0	-7,4	0,0
100	Mineral fuels and oils	2 190	2 442	7,7	8,1	3,7	0,3	11,5	0,9
27	Mineral fuel/oils and products of their distillation; bituminous substances; mineral waxes	2 190	2 442	7,7	8,1	3,7	0,3	11,5	0,9
200	Chemicals	3 670	3 730	12,9	12,4	0,3	0,0	1,6	0,2
39	Plastics and articles thereof	1 477	1 548	5,2	5,2	5,0	0,0	4,8	0,3
40	Rubber and articles thereof	622	654	2,2	2,2	0,5	0,0	5,1	0,1
30	Pharmaceutical products	498	496	1,8	1,7	5,2	0,1	-0,4	0,0
29	Organic chemicals	428	373	1,5	1,2	-21,9	-0,4	-12,9	-0,2
38	Miscellaneous chemical products	210	219	0,7	0,7	5,2	0,0	4,2	0,0
32	Tanning/dyeing extracts; tannins&derivatives; colouring matter; paints&varnishes; mastics; inks	103	107	0,4	0,4	4,1	0,0	4,6	0,0
33	Essential oils and resinoids; perfumery, cosmetic or toilet preparations	72	80	0,3	0,3	4,8	0,0	10,5	0,0
31	Fertilisers	84	78	0,3	0,3	-4,9	0,0	-6,3	0,0
34	Soaps, anti-waxes, candles, modelling pastes, 'dental waxes' and dental preparations, washing/lubricating/polishing or scouring prep.	77	77	0,3	0,3	5,5	0,0	-0,1	0,0
35	Albuminoidal substances; modified starches; glues; enzymes	61	56	0,2	0,2	-5,6	0,0	-7,0	0,0
28	Inorganic chemicals; organic or inorganic compounds of precious metals/rare-earth metals/radioactive elements/isotopes	30	35	0,1	0,1	2,8	0,0	16,5	0,0
300	Wood, cork and paper	2 283	2 382	8,1	7,9	2,5	0,2	4,3	0,4
48	Paper and paperboard; articles of paper pulp, of paper or of paperboard	997	1 023	3,5	3,4	1,2	0,0	2,6	0,1
45	Cork and articles of cork	527	571	1,9	1,9	5,8	0,1	8,4	0,2
44	Wood and articles of wood; wood charcoal	440	411	1,6	1,4	-6,6	-0,1	-6,6	-0,1
47	Pulp of wood or of other fibrous cellulosic material; recovered (waste and scrap) paper or paperboard	284	344	1,0	1,1	15,1	0,2	20,8	0,2
49	Printed books, newspapers, pictures and other products of the printing industry; manuscripts, typescripts and plans	34	32	0,1	0,1	0,5	0,0	-5,8	0,0
400	Hides, leather and textiles	1 278	1 347	4,5	4,5	4,5	0,2	5,3	0,2
63	Other made-up textile articles; sets; worn clothing and worn textile articles; rugs	341	368	1,2	1,2	4,9	0,1	7,8	0,1
56	Wadding, felt and nonwovens; special yarns; twine, cordage, ropes and cables and articles thereof	164	164	0,6	0,5	-0,1	0,0	0,4	0,0
55	Man-made staple fibres	151	158	0,5	0,5	4,6	0,0	4,5	0,0
59	Impregnated, coated, covered or laminated textile fabrics; textile articles for industrial use	114	122	0,4	0,4	9,0	0,0	7,3	0,0
42	Articles of leather; saddlery and harness; travel goods; handbags and similar containers; articles of animal gut (other than silkworm gut)	87	89	0,3	0,3	4,7	0,0	3,1	0,0
52	Cotton	93	85	0,3	0,3	-7,0	0,0	-8,2	0,0
60	Knitted or crocheted fabrics	80	81	0,3	0,3	2,7	0,0	2,2	0,0
41	Raw hides and skins (other than furskins) and leather	53	63	0,2	0,2	19,5	0,0	19,9	0,0
54	Man-made filaments; strip and the like of man-made textile materials	51	59	0,2	0,2	13,4	0,0	16,2	0,0
58	Special woven fabrics; tufted textile fabrics; lace; tapestries; trimmings; embroidery	55	58	0,2	0,2	3,7	0,0	5,8	0,0
57	Carpets and other textile floor coverings	38	45	0,1	0,2	13,7	0,0	18,3	0,0
51	Wool, fine or coarse animal hair; horsehair yarn and woven fabric	40	42	0,1	0,1	7,3	0,0	6,1	0,0
500	Clothing and footwear	2 898	2 966	10,2	9,9	2,7	0,3	2,3	0,2
64	Footwear, gaiters and the like; parts of such articles	1 167	1 180	4,1	3,9	1,2	0,0	1,1	0,0
61	Articles of apparel and clothing accessories, knitted or crocheted	1 131	1 147	4,0	3,8	2,1	0,1	1,4	0,1
62	Articles of apparel and clothing accessories, not knitted or crocheted	565	603	2,0	2,0	6,6	0,1	6,7	0,1
600	Ores and metals	2 903	3 037	10,2	10,1	5,1	0,5	4,6	0,5
73	Articles of iron or steel	832	857	2,9	2,9	2,0	0,1	3,1	0,1
72	Iron and steel	697	737	2,5	2,5	11,1	0,3	5,7	0,1
76	Aluminium and articles thereof	302	330	1,1	1,1	13,0	0,1	9,5	0,1
26	Ores, slag and ash	223	287	0,8	1,0	19,1	0,2	28,7	0,2
25	Salt; sulphur; earths and stone; plastering materials, lime and cement	230	223	0,8	0,7	-4,4	0,0	-3,0	0,0
83	Miscellaneous articles of base metal	181	191	0,6	0,6	3,7	0,0	5,5	0,0
71	Natural/cultured pearls, precious stones, precious metals and articles thereof; imitation jewellery; coin	195	151	0,7	0,5	-21,9	-0,2	-22,6	-0,2
74	Copper and articles thereof	118	122	0,4	0,4	4,1	0,0	3,5	0,0
82	Tools, implements, cutlery, spoons and forks, of base metal; parts thereof of base metal	107	118	0,4	0,4	7,0	0,0	9,5	0,0
700	Machinery	4 137	4 309	14,6	14,4	2,9	0,4	4,2	0,6
85	Electrical machinery and equipment; sound recorders/reproducers; parts and accessories thereof	2 252	2 372	7,9	7,9	2,9	0,2	5,3	0,4
84	Nuclear reactors, boilers, machinery and mechanical appliances; parts thereof	1 885	1 938	6,7	6,5	2,9	0,2	2,8	0,2
800	Transport equipment	3 313	3 580	11,7	11,9	7,0	0,8	8,1	0,9
87	Vehicles other than railway or tramway rolling stock, and parts and accessories thereof	3 155	3 407	11,1	11,4	7,1	0,7	8,0	0,9
88	Aircraft, spacecraft, and parts thereof	117	127	0,4	0,4	5,2	0,0	8,6	0,0
89	Ships, boats and floating structures	31	40	0,1	0,1	30,5	0,0	29,2	0,0
900	Other manufactured goods	2 429	2 669	8,6	8,9	8,9	0,7	9,9	0,8
94	Furniture; lamps&lighting fittings, nes.; illuminated signs/nameplates and the like; prefab. buildings	908	996	3,2	3,3	10,5	0,3	9,7	0,3
69	Ceramic products	377	399	1,3	1,3	5,8	0,1	5,9	0,1
90	Optical/photographic/cinematographic/measuring/checking/precision/medical/surgical instruments and apparatus	348	386	1,2	1,3	9,1	0,1	10,9	0,1
70	Glass and glassware	290	324	1,0	1,1	8,7	0,1	11,9	0,1
68	Articles of stone, plaster, cement, asbestos, mica or similar materials	276	285	1,0	1,0	2,2	0,0	3,1	0,0
91	Clocks and watches and parts thereof	68	75	0,2	0,3	5,2	0,0	10,1	0,0
96	Miscellaneous manufactured articles	60	64	0,2	0,2	5,9	0,0	6,3	0,0
99	Confidential	15	57	0,1	0,2	142,7	0,1	288,3	0,1
95	Toys, games and sports requisites; parts and accessories thereof	41	37	0,1	0,1	2,5	0,0	-1,6	0,0
93	Arms and ammunition; parts and accessories thereof	33	34	0,1	0,1	10,5	0,0	2,0	0,0

Memo: Total without Energy Products | 26 152 | 27 522 | 92,3 | 91,9 | 4,7 | 4,3 | 5,2 | 4,8

Source: GEE, based on data on International Trade statistics from Statistics Portugal (most up-to-date versions available). Estimates for operators under the assimilation threshold and non-responses are included in Intra-EU trade.

* Sum of Exports to EU and Exports to third countries.

Composition by Group of Products - 000 (Chap. 01 to 24 of CN) - 100 (Chap. 27) - 200 (Chap. 28 to 40) - 300 (Chap. 44 to 49) - 400 (Chap. 41 to 43, 50 to 60 and 63) - 500 (Chap. 61, 62, 64 to 67) - 600 (Chap. 25, 26, 71 to 83) - 700 (Chap. 84 and 85) - 800 (Chap. 86 to 89) - 900 (Chap. 68 to 70 and 90 to 99).

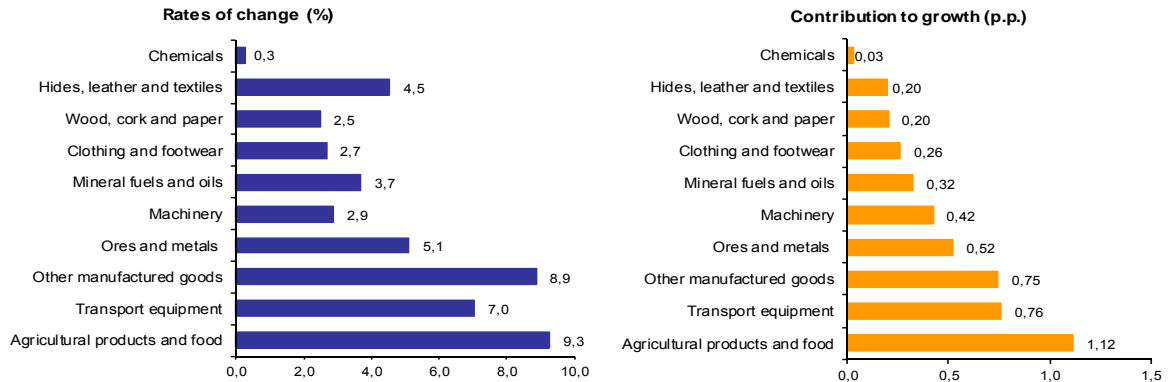
[1] 12 months ending in July 2015

[2] (aug 14-jul 15)/(aug 13-jul 14) x 100 - 100

[3] Contribution to the growth rate of exports, shift share analysis: (rate of change) x (weight in the previous period) x 100.

Chart 2 - Growth rates of exports of Portuguese goods by group of products and its contribution to growth (Intra + Extra-EU)

Previous 12 months ending in July 2015



Source: Table 5 – Portuguese Exports (Intra + Extra EU) of Goods by Group of Products.

Table 4 - Portuguese Exports of Goods by Group of Products (Extra-EU)

Preliminary data version of January to July 2015

Group of Products	Extra-EU (Fob)		values in Millions of Euros				
	january to july		y.o.y., %		Structure (%)		
	2014	2015	Last 12 months ^[1]	jan-jul 15/14	Last 12 months ^[1]	2014	2015
Total Exports	7 937	8 142	3,2	2,6	100,0	100,0	100,0
000 Agricultural products and food	1 003	965	2,7	-3,8	13,5	12,6	11,8
100 Mineral fuels and oils	984	1 101	0,0	12,0	13,6	12,4	13,5
200 Chemicals	903	908	3,2	0,6	10,6	11,4	11,2
300 Wood, cork and paper	665	728	8,1	9,5	8,8	8,4	8,9
400 Hides, leather and textiles	376	394	4,8	4,8	4,5	4,7	4,8
500 Clothing and footwear	312	317	2,6	1,7	3,7	3,9	3,9
600 Ores and metals	1 038	1 054	4,2	1,5	12,8	13,1	12,9
700 Machinery	1 365	1 347	-0,8	-1,3	16,7	17,2	16,5
800 Transport equipment	592	634	14,0	7,1	7,3	7,5	7,8
900 Other manufactured goods	698	693	1,6	-0,7	8,6	8,8	8,5
Memo:							
<i>Total without Energy Products</i>	6 953	7 040	3,7	1,3	86,4	87,6	86,5

Source: GEE, based on data on International Trade statistics from Statistics Portugal (most up-to-date versions available).

Note:

Composition by Group of Products - 000 (Chap. 01 to 24 of CN) - 100 (Chap. 27) - 200 (Chap. 28 to 40) - 300 (Chap. 44 to 49) - 400 (Chap. 41 to 43, 50 to 60 and 63) - 500 (Chap. 61, 62, 64 to 67) - 600 (Chap. 25, 26, 71 to 83) - 700 (Chap. 84 and 85) - 800 (Chap. 86 to 89) - 900 (Chap. 68 to 70 and 90 to 99).

[1] 12 months ending in July 2015

**Table 5 – Exports (Intra+Extra EU) of Portuguese goods by Group of Products (2010-2015)
sorted in descending order of their relative weight in 2014**

Growth rate and Contribution to growth

Intra + Extra EU (Fob)		Share in 2014 (%)	y.o.y., %					Contrib. (p.p.) ^[1]		
Grp. and CN-2	Description		2010	2011	2012	2013	2014	jan-jul 2015	2014	jan-jul 2015
	TOTAL	100,0	17,6	14,9	5,6	4,6	1,7	5,7	1,7	5,7
700	Machinery	14,6	8,7	11,7	10,2	0,4	0,8	4,2	0,1	0,6
85	Electrical machinery and equipment; sound recorders/reproducers; parts and accessories thereof	7,9	18,1	13,3	4,3	-2,2	-1,6	5,3	-0,1	0,4
84	Nuclear reactors, boilers, machinery and mechanical appliances; parts thereof	6,7	-2,6	9,2	19,1	4,0	3,7	2,8	0,2	0,2
200	Chemicals	12,6	24,6	20,7	5,5	5,8	1,5	1,6	0,2	0,2
39	Plastics and articles thereof	5,1	27,9	13,6	5,0	8,8	7,6	4,8	0,4	0,3
000	Agricultural products and food	12,5	9,3	12,3	6,0	7,4	8,1	8,1	0,9	0,9
800	Transport equipment	10,9	22,0	21,9	-5,1	-4,9	4,8	8,1	0,5	0,9
87	Vehicles other than railway or tramway rolling stock, and parts and accessories thereof	10,3	22,3	22,9	-6,1	-4,7	4,7	8,0	0,5	0,9
600	Ores and metals	10,3	27,3	20,9	10,2	-6,6	0,3	4,6	0,0	0,5
500	Clothing and footwear	9,9	7,9	9,3	2,0	5,1	8,4	2,3	0,8	0,2
64	Footwear, gaiters and the like; parts of such articles	4,0	9,9	13,1	3,6	8,2	7,2	1,1	0,3	0,0
61	Articles of apparel and clothing accessories, knitted or crocheted	3,8	4,7	5,8	-2,3	6,9	8,5	1,4	0,3	0,1
900	Other manufactured goods	8,6	6,0	4,0	5,0	8,4	8,6	9,9	0,7	0,8
94	Furniture; lamps & lighting fittings, nes.; illuminated signs/nameplates and the like; prefab. buildings	3,2	8,7	8,3	6,2	7,7	11,9	9,7	0,3	0,3
100	Mineral fuels and oils	8,5	54,7	28,7	22,3	30,9	-17,2	11,5	-1,8	0,9
27	Mineral fuel/oils and products of their distillation; bituminous substances; mineral waxes	8,5	54,7	28,7	22,3	30,9	-17,2	11,5	-1,8	0,9
300	Wood, cork and paper	8,0	25,1	8,1	1,5	4,4	0,4	4,3	0,0	0,4
48	Paper and paperboard; articles of paper pulp, of paper or of paperboard	3,5	35,3	6,7	1,8	6,0	0,6	2,6	0,0	0,1

Source: GEE, based on data on International Trade statistics from Statistics Portugal (most up-to-date versions available). Estimates for operators under the assimilation threshold and non-responses are included in Intra-EU trade.

Note:

[1] Contributions to growth, shift share analysis: (rate of change) x (weight in the previous period) ÷ 100.

Table 6 – Exports (Intra+Extra EU) of goods to selected markets

Preliminary data version of January to July 2015

Intra + Extra-EU (Fob)		values in Millions of Euros							
Destination	jan-jul		Structure (%)		Growth rates and contributions to growth				
	2014	2015	jan-jul		Last 12 months ^[1]		jan-jul		
			2014	2015	y.o.y., % ^[2]	Contrib. p.p. ^[3]	y.o.y. %	Contrib. p.p. ^[3]	
TOTAL	28 342	29 964	100,0	100,0	4,6	4,6	5,7	5,7	
INTRA EU	20 405	21 822	72,0	72,8	5,2	3,7	6,9	5,0	
of which:									
EU-15	19 410	20 771	68,5	69,3	5,1	3,5	7,0	4,8	
Spain	6 730	7 519	23,7	25,1	7,1	1,7	11,7	2,8	
France	3 474	3 627	12,3	12,1	2,9	0,3	4,4	0,5	
Germany	3 483	3 606	12,3	12,0	1,9	0,2	3,5	0,4	
United Kingdom	1 708	1 944	6,0	6,5	11,5	0,7	13,8	0,8	
Netherlands	1 134	1 200	4,0	4,0	5,4	0,2	5,8	0,2	
Italy	897	945	3,2	3,2	6,6	0,2	5,4	0,2	
Belgium	723	688	2,6	2,3	4,9	0,1	-4,8	-0,1	
Sweden	290	244	1,0	0,8	-9,8	-0,1	-16,0	-0,2	
Denmark	189	181	0,7	0,6	-7,7	-0,1	-4,5	0,0	
Enlargement	995	1 051	3,5	3,5	5,5	0,2	5,6	0,2	
Poland	281	325	1,0	1,1	12,7	0,1	15,9	0,2	
EXTRA EU	7 937	8 142	28,0	27,2	3,2	0,9	2,6	0,7	
of which:									
United States	1 182	1 532	4,2	5,1	19,8	0,9	29,6	1,2	
Angola	1 719	1 257	6,1	4,2	-13,5	-0,9	-26,9	-1,6	
China	477	566	1,7	1,9	27,6	0,4	18,7	0,3	
Morocco	361	420	1,3	1,4	6,9	0,1	16,3	0,2	
Algeria	375	354	1,3	1,2	1,1	0,0	-5,5	-0,1	
Brazil	343	336	1,2	1,1	-6,2	-0,1	-2,1	0,0	
Switzerland	256	276	0,9	0,9	7,5	0,1	7,9	0,1	
Canada	156	244	0,6	0,8	50,1	0,2	56,3	0,3	
Mozambique	171	208	0,6	0,7	15,1	0,1	21,9	0,1	
Turkey	240	197	0,8	0,7	-6,8	-0,1	-18,1	-0,2	
Memo:									
OPEC ^[4]	2 399	1 935	8,5	6,5	-8,7	-0,8	-19,3	-1,6	
ACPOL ^[5]	2 086	1 662	7,4	5,5	-9,9	-0,8	-20,3	-1,5	
EFTA	340	409	1,2	1,4	20,1	0,2	20,1	0,2	

Source: GEE, based on data on International Trade statistics from Statistics Portugal (most up-to-date versions available). Estimates for operators under the assimilation threshold and non-responses are included in Intra-EU trade.

Notes:

Countries ranked in descending order of value in 2014.

[1] 12 months ending in July 2015

[2] $(\text{aug } 14\text{-jul } 15) / (\text{aug } 13\text{-jul } 14) \times 100 - 100$

[3] Contributions to growth, shift share analysis: $(\text{rate of change}) \times (\text{weight in the previous period}) \div 100$.

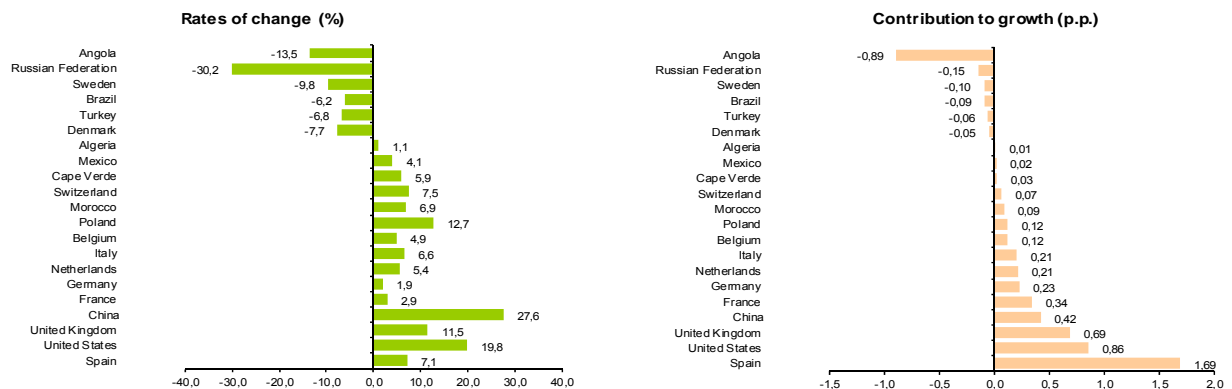
[4] Includes Angola.

[5] African Countries of Portuguese Official Language

Chart 3 - Growth rates of Exports (Intra + Extra-EU)

to selected markets and corresponding contributions to growth

Previous 12 months ending in July 2015



Source: Table 8 – Exports (Intra+Extra EU) of goods from selected markets.

Table 7 - Exports of goods to selected markets

Preliminary data version of January to July 2015

Extra-EU (Fob)		values in Millions of Euros						
Destination	jan-jul		Structure (%)				y.o.y., %	
	2014	2015	Annual		jan-jul		Last 12 months ^[1]	jan-jul 15/14
			2009	2014	2014	2015		
EXTRA EU	7 937	8 142	100,0	100,0	100,0	100,0	3,2	2,6
of which:								
Angola	1 719	1 257	28,8	22,7	21,7	15,4	-13,5	-26,9
United States	1 182	1 532	13,0	15,1	14,9	18,8	19,8	29,6
China	477	566	2,8	6,0	6,0	7,0	27,6	18,7
Brazil	343	336	3,8	4,6	4,3	4,1	-6,2	-2,1
Algeria	375	354	2,5	4,2	4,7	4,3	1,1	-5,5
Morocco	361	420	2,8	4,2	4,5	5,2	6,9	16,3
Switzerland	256	276	3,7	3,1	3,2	3,4	7,5	7,9
Turkey	240	197	2,6	2,9	3,0	2,4	-6,8	-18,1
Mozambique	171	208	1,6	2,3	2,1	2,6	15,1	21,9
Gibraltar	132	148	1,1	2,0	1,7	1,8	9,6	12,3

Memo:

OPEC ^[2]	2 399	1 935	36,2	31,0	30,2	23,8	-8,7	-19,3
ACPOL ^[3]	2 086	1 662	34,1	27,3	26,3	20,4	-9,9	-20,3
EFTA	340	409	4,8	4,2	4,3	5,0	20,1	20,1

Source: GEE, based on data on International Trade statistics from Statistics Portugal (most up-to-date versions available).

Note:

Countries ranked in descending order of value in 2014.

[1] (aug 14-jul 15)/(aug 13-jul 14) x 100 - 100

[2] Includes Angola.

[3] African Countries of Portuguese Official Language

Table 8 - Exports (Intra + Extra-EU) of Portuguese Goods to a selection of markets (2010-2015) - structure (%)

Main markets in 2014

Destination	2010	2011	2012	2013	2014	jan-jul	
						2014	2015
Total	100,0	100,0	100,0	100,0	100,0	100,0	100,0
INTRA EU	75,4	74,5	71,1	70,3	70,9	72,0	72,8
EU-15	72,3	71,3	67,8	67,1	67,5	68,5	69,3
Spain	27,0	24,9	22,5	23,6	23,5	23,7	25,1
France	12,0	12,2	11,8	11,6	11,7	12,3	12,1
Germany	13,0	13,5	12,4	11,6	11,7	12,3	12,0
United Kingdom	5,5	5,2	5,3	5,5	6,1	6,0	6,5
Netherlands	3,9	3,9	4,1	4,0	4,0	4,0	4,0
Italy	3,7	3,7	3,7	3,3	3,2	3,2	3,2
Belgium	2,6	3,2	3,1	2,8	2,7	2,6	2,3
Enlargement	3,2	3,2	3,2	3,2	3,4	3,5	3,5
EXTRA EU	24,6	25,5	28,9	29,7	29,1	28,0	27,2
Angola	5,1	5,4	6,6	6,6	6,6	6,1	4,2
United States	3,5	3,5	4,1	4,2	4,4	4,2	5,1
China	0,6	0,9	1,7	1,4	1,7	1,7	1,9
Brazil	1,2	1,4	1,5	1,6	1,3	1,2	1,1
Algeria	0,6	0,8	0,9	1,1	1,2	1,3	1,2
Morocco	0,8	0,9	1,0	1,5	1,2	1,3	1,4
Switzerland	0,9	0,9	0,9	0,9	0,9	0,9	0,9
Turkey	0,7	0,7	0,8	0,8	0,8	0,8	0,7
Mozambique	0,4	0,5	0,6	0,7	0,7	0,6	0,7
Gibraltar	0,6	0,6	0,7	0,7	0,6	0,5	0,5

Source: GEE, based on data on International Trade statistics from Statistics Portugal (most up-to-date versions available). Estimates for operators under the assimilation threshold and non-responses are included in Intra-EU trade.

Table 9 - Exports (Intra + Extra-EU) of Portuguese Goods to a selection of markets (2011-2015)
 - structure (%), growth rate and contribution to growth ^[1]

Main markets in 2014

Destination	Share in 2014 (%)	y.o.y., %					Contrib. (p.p.) ^[1]	
		2011	2012	2013	2014	2015 jan-jul	2014	jan-jul 2015
Total	100,0	14,9	5,6	4,6	1,7	5,7	1,7	5,7
INTRA EU	70,9	13,4	0,7	3,6	2,5	6,9	1,7	5,0
EU-15	67,5	13,3	0,5	3,5	2,2	7,0	1,5	4,8
Spain	23,5	6,0	-4,8	10,1	1,1	11,7	0,3	2,8
France	11,7	16,4	2,8	2,7	2,7	4,4	0,3	0,5
Germany	11,7	19,6	-3,5	-1,6	2,0	3,5	0,2	0,4
United Kingdom	6,1	9,5	6,9	9,5	12,5	13,8	0,7	0,8
Netherlands	4,0	16,1	12,0	1,0	0,8	5,8	0,0	0,2
Italy	3,2	14,1	5,7	-5,8	-1,5	5,4	0,0	0,2
Belgium	2,7	39,6	5,3	-5,5	-2,7	-4,8	-0,1	-0,1
Enlargement	3,4	15,2	7,2	5,5	7,9	5,6	0,3	0,2
EXTRA EU	29,1	19,5	19,6	7,2	-0,2	2,6	0,0	0,7
Angola	6,6	22,3	28,3	4,2	2,0	-26,9	0,1	-1,6
United States	4,4	13,1	24,7	7,1	5,6	29,6	0,2	1,2
China	1,7	70,1	96,2	-15,5	27,6	18,7	0,4	0,3
Brazil	1,3	32,7	16,8	8,5	-13,6	-2,1	-0,2	0,0
Algeria	1,2	68,1	19,6	23,2	11,5	-5,5	0,1	-0,1
Morocco	1,2	28,4	18,3	59,5	-19,8	16,3	-0,3	0,2
Switzerland	0,9	11,7	7,7	4,6	2,4	7,9	0,0	0,1
Turkey	0,8	12,6	18,2	7,2	5,9	-18,1	0,0	-0,2
Mozambique	0,7	43,9	32,4	14,2	-3,0	21,9	0,0	0,1
Gibraltar	0,6	23,5	22,7	9,7	-17,5	12,3	-0,1	0,1

Source: GEE, based on data on International Trade statistics from Statistics Portugal (most up-to-date versions available). Estimates for operators under the assimilation threshold and non-responses are included in Intra-EU trade.

Note:

[1] Contributions to growth, shift share analysis: (rate of change) x (weight in the previous period) ÷ 100.

Imports* of Goods

Table 10 - Portuguese Imports of goods by Group of Products

Of which: products by Chapter (CN-2) above 55 million euros in 2015

Grp/ CN-2	Groups of Products	Millions of Euros		Structure (%)		Growth rates and contributions to growth			
		jan-jul		jan-jul		Last 12 months ^[1]		jan-jul	
		2014	2015	2014	2015	y.o.y. % ^[2]	Contrib. p.p. pt ^[3]	y.o.y. %	Contrib. p.p. pt
	TOTAL IMPORTS	34 393	35 594	100,0	100,0	3,1	3,1	3,5	3,5
000	Agricultural products and food	5 094	5 378	14,8	15,1	2,7	0,4	5,6	0,8
03	Fish and crustaceans, molluscs and other aquatic invertebrates	776	925	2,3	2,6	17,6	0,4	19,2	0,4
02	Meat and edible meat offal	536	537	1,6	1,5	1,3	0,0	0,1	0,0
10	Cereals	463	431	1,3	1,2	-7,8	-0,1	-6,9	-0,1
15	Animal/vegetable fats and oils and their cleavage products; prepared edible fats; animal/vegetable waxes	266	349	0,8	1,0	5,3	0,0	30,9	0,2
12	Oil seeds/oleaginous fruits/miscellaneous grains, seeds and fruits/industrial or medicinal plants/straw and fodder	348	341	1,0	1,0	-6,5	-0,1	-2,0	0,0
08	Edible fruit and nuts; peel of citrus fruit or melons	282	306	0,8	0,9	3,9	0,0	8,7	0,1
04	Dairy produce; birds eggs; natural honey; edible products of animal origin, nes.	305	303	0,9	0,9	-1,0	0,0	-0,8	0,0
19	Preparations of cereals, flour, starch or milk; pastrycooks products	264	269	0,8	0,8	1,6	0,0	1,7	0,0
22	Beverages, spirits and vinegar	219	225	0,6	0,6	2,2	0,0	2,8	0,0
21	Miscellaneous edible preparations	206	205	0,6	0,6	-1,6	0,0	-0,6	0,0
07	Edible vegetables and certain roots and tubers	198	200	0,6	0,6	-4,7	0,0	0,9	0,0
23	Residues and waste from the food industries; prepared animal fodder	187	184	0,5	0,5	2,8	0,0	-1,5	0,0
20	Preparations of vegetables, fruit, nuts or other parts of plants	174	170	0,5	0,5	0,2	0,0	-2,4	0,0
24	Tobacco and manufactured tobacco substitutes	112	166	0,3	0,5	29,5	0,1	47,5	0,2
16	Preparations of meat, of fish or of crustaceans, molluscs or other aquatic invertebrates	158	151	0,5	0,4	-5,7	0,0	-4,3	0,0
09	Coffee, tea, maté and spices	121	144	0,4	0,4	15,9	0,1	18,9	0,1
17	Sugars and sugar confectionery	130	116	0,4	0,3	-20,5	-0,1	-10,3	0,0
01	Live animals	122	115	0,4	0,3	-2,8	0,0	-5,6	0,0
18	Cocoa and cocoa preparations	81	89	0,2	0,2	6,7	0,0	9,4	0,0
06	Live trees and plants; bulbs, roots and the like; cut flowers and ornamental foliage	49	57	0,1	0,2	13,1	0,0	15,5	0,0
100	Mineral fuels and oils	6 090	4 924	17,7	13,8	-15,6	-2,9	-19,1	-3,4
27	Mineral fuel/oils and products of their distillation; bituminous substances; mineral waxes	6 090	4 924	17,7	13,8	-15,6	-2,9	-19,1	-3,4
200	Chemicals	5 631	6 116	16,4	17,2	6,7	1,1	8,6	1,4
39	Plastics and articles thereof	1 601	1 721	4,7	4,8	5,4	0,2	7,4	0,3
30	Pharmaceutical products	1 163	1 447	3,4	4,1	17,6	0,6	24,4	0,8
29	Organic chemicals	663	624	1,9	1,8	-5,5	-0,1	-5,9	-0,1
38	Miscellaneous chemical products	474	543	1,4	1,5	15,6	0,2	14,4	0,2
40	Rubber and articles thereof	470	461	1,4	1,3	-3,0	0,0	-1,9	0,0
32	Tanning/dyeing extracts; tannins & derivatives; colouring matter; paints & varnishes; mastics; inks	310	327	0,9	0,9	3,9	0,0	5,6	0,1
33	Essential oils and resinoids; perfumery, cosmetic or toilet preparations	318	324	0,9	0,9	4,9	0,0	1,8	0,0
28	Inorganic chemicals; organic or inorganic compounds of precious metals/rare-earth metals/radioactive elements/isotopes	218	243	0,6	0,7	11,7	0,1	11,4	0,1
34	Soaps, artf. waxes, candles, modelling pastes, dental waxes and dental preparations, washing/lubricating/polishing or scouring prep.	215	220	0,6	0,6	5,7	0,0	2,5	0,0
31	Fertilisers	118	126	0,3	0,4	-0,2	0,0	6,1	0,0
300	Hides, wood, cork and paper	1 639	1 690	4,8	4,7	4,3	0,2	3,1	0,1
48	Paper and paperboard; articles of paper pulp, of paper or of paperboard	577	606	1,7	1,7	4,5	0,1	5,1	0,1
44	Wood and articles of wood; wood charcoal	351	371	1,0	1,0	8,0	0,1	5,8	0,1
41	Raw hides and skins (other than furskins) and leather	332	306	1,0	0,9	-5,4	0,0	-7,8	-0,1
42	Articles of leather, saddlery and harness; travel goods, handbags and similar containers; articles of animal gut (other than silk worm gut)	167	194	0,5	0,5	17,9	0,1	16,3	0,1
49	Printed books, newspapers, pictures and other products of the printing industry; manuscripts, typescripts and plans	86	83	0,3	0,2	-1,6	0,0	-3,8	0,0
45	Cork and articles of cork	77	81	0,2	0,2	4,0	0,0	5,3	0,0
400	Textiles, clothing and footwear	2 468	2 623	7,2	7,4	6,6	0,5	6,3	0,4
62	Articles of apparel and clothing accessories, not knitted or crocheted	517	558	1,5	1,6	10,0	0,2	7,8	0,1
61	Articles of apparel and clothing accessories, knitted or crocheted	455	495	1,3	1,4	8,8	0,1	8,7	0,1
64	Footwear, gaiters and the like; parts of such articles	366	401	1,1	1,1	11,1	0,1	9,6	0,1
52	Cotton	302	307	0,9	0,9	-2,1	0,0	1,6	0,0
54	Man-made filaments; strip and the like of man-made textile materials	210	213	0,6	0,6	1,8	0,0	1,3	0,0
55	Man-made staple fibres	153	165	0,4	0,5	3,2	0,0	7,9	0,0
63	Other made-up textile articles; sets; worn clothing and worn textile articles; rags	81	91	0,2	0,3	7,3	0,0	11,4	0,0
59	Impregnated, coated, covered or laminated textile fabrics; textile articles for industrial use	74	70	0,2	0,2	-0,2	0,0	-5,3	0,0
60	Knitted or crocheted fabrics	64	67	0,2	0,2	7,9	0,0	4,8	0,0
51	Wool, fine or coarse animal hair; horsehair yarn and woven fabric	65	66	0,2	0,2	0,6	0,0	1,4	0,0
500	Ores and metals	2 857	3 087	8,3	8,7	6,9	0,6	8,0	0,7
72	Iron and steel	1 182	1 234	3,4	3,5	5,0	0,2	4,4	0,2
73	Articles of iron or steel	524	559	1,5	1,6	5,9	0,1	6,7	0,1
76	Aluminium and articles thereof	306	391	0,9	1,1	23,5	0,2	27,7	0,2
74	Copper and articles thereof	332	363	1,0	1,0	3,6	0,0	9,5	0,1
83	Miscellaneous articles of base metal	148	151	0,4	0,4	3,8	0,0	2,1	0,0
82	Tools, implements, cutlery, spoons and forks, of base metal; parts thereof of base metal	106	116	0,3	0,3	8,6	0,0	9,3	0,0
71	Natural/cultured pearls, precious stones, precious metals and articles thereof; imitation jewellery; coin	102	97	0,3	0,3	-6,0	0,0	-4,3	0,0
25	Salt; sulphur; earths and stone; plastering materials, lime and cement	84	92	0,2	0,3	12,0	0,0	9,1	0,0
600	Machinery [4]	5 140	5 868	14,9	15,1	5,2	0,8	4,4	0,7
84	Nuclear reactors, boilers, machinery and mechanical appliances; parts thereof	2 766	2 931	8,0	8,2	6,9	0,6	6,0	0,5
85	Electrical machinery and equipment; sound recorders/reproducers; parts and accessories thereof	2 374	2 437	6,9	6,8	3,2	0,2	2,7	0,2
700	Transport equipment [5]	3 679	4 412	10,7	12,4	19,5	2,0	19,9	2,1
87	Vehicles other than railway or tramway rolling stock, and parts and accessories thereof	3 388	4 179	9,9	11,7	21,3	2,0	23,3	2,3
88	Aircraft, spacecraft, and parts thereof	265	212	0,8	0,6	-6,7	0,0	-20,1	-0,2
800	Other manufactured goods	1 795	1 995	5,2	5,6	9,2	0,5	11,2	0,6
90	Optical/photographic/cinematographic/measuring/checking/precision/medical/surgical instruments and apparatus	626	705	1,8	2,0	7,2	0,1	12,6	0,2
94	Furniture; lamps & lighting fittings, nes.; illuminated signs/nameplates and the like; prefab. buildings	422	485	1,2	1,4	16,2	0,2	14,9	0,2
70	Glass and glassware	189	204	0,6	0,6	10,0	0,1	7,9	0,0
96	Miscellaneous manufactured articles	130	141	0,4	0,4	5,7	0,0	8,0	0,0
95	Toys, games and sports requisites; parts and accessories thereof	135	134	0,4	0,4	1,4	0,0	-0,7	0,0
91	Clocks and watches and parts thereof	101	126	0,3	0,4	17,7	0,1	24,3	0,1
68	Articles of stone, plaster, cement, asbestos, mica or similar materials	94	104	0,3	0,3	11,0	0,0	10,9	0,0
69	Ceramic products	59	59	0,2	0,2	2,8	0,0	-0,3	0,0

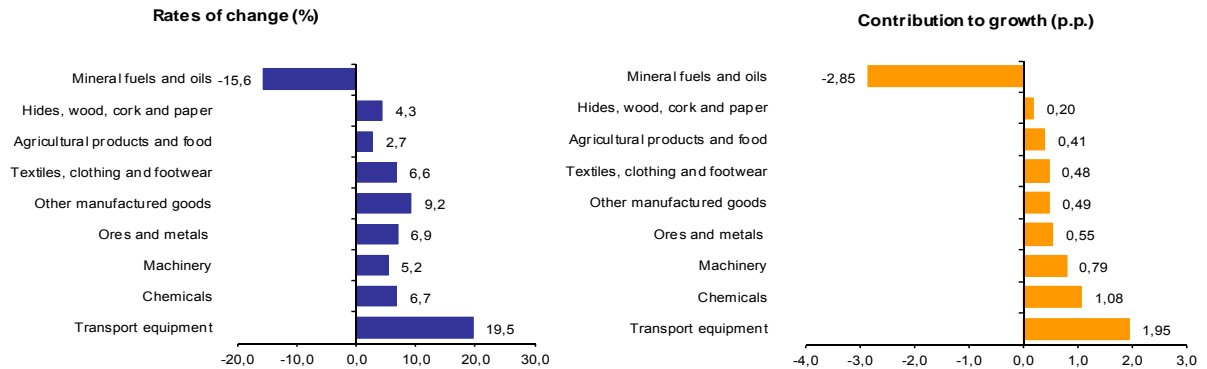
Memo: Total without Energy Products | 28 303 | 30 670 | 82,3 | 86,2 | 7,3 | 5,9 | 8,4 | 6,9

Source: GEE, based on data on International Trade statistics from Statistics Portugal (most up-to-date versions available). Estimates for operators under the assimilation threshold and non-responses are included in Intra-EU trade.

Notes:
 * Sum of imports from EU and imports from third countries.
 Composition by Group of Products - 000 (Chap. 01 to 24 of CN) - 100 (Chap. 27) - 200 (Chap. 28 to 40) - 300 (Chap. 41 to 49) - 400 (Chap. 50 to 67) - 500 (Chap. 25, 26, 71 to 83) - 600 (Chap. 84 and 85) - 700 (Chap. 86 to 89) - 800 (Chap. 68 to 70 and 90 to 99).
 [1] 12 months ending in July 2015
 [2] (aug 14-jul 15)/(aug 13-jul 14) x 100 - 100
 [3] Contribution to the growth rate of exports, shift share analysis: (rate of change) x (weight in the previous period) + 100.
 [4] Does not include tractors.
 [5] Includes tractors.

Chart 4 - Growth rates of Portuguese Imports (Intra + Extra-EU) of goods by Group of Products and contribution to growth

Previous 12 months ending in July 2015



Source: Table 12 - Portuguese Imports of goods by Groups of Products.

Table 11 - Imports of goods originating from selected markets

Preliminary data version of January to July 2015

Country of Origin	Intra + Extra-EU (Cif)		Structure (%)		Growth rates and contributions to growth			
	jan-jul		jan-jul		Last 12 months ^[1]		jan-jul	
	2014	2015	2014	2015	y.o.y., % ^[2]	Contrib. p.p. ^[3]	y.o.y., %	Contrib. p.p. ^[3]
	2014	2015	2014	2015	y.o.y., % ^[2]	Contrib. p.p. ^[3]	y.o.y., %	Contrib. p.p. ^[3]
TOTAL	34 393	35 594	100,0	100,0	3,1	3,1	3,5	3,5
INTRA EU	25 596	27 162	74,4	76,3	5,7	4,2	6,1	4,6
of which:								
EU-15	24 573	25 994	71,4	73,0	5,3	3,8	5,8	4,1
Spain	11 020	11 730	32,0	33,0	4,8	1,6	6,4	2,1
Germany	4 317	4 337	12,6	12,2	3,4	0,4	0,4	0,1
France	2 472	2 649	7,2	7,4	6,6	0,5	7,2	0,5
Italy	1 825	1 926	5,3	5,4	3,9	0,2	5,6	0,3
Netherlands	1 752	1 763	5,1	5,0	2,2	0,1	0,6	0,0
United Kingdom	1 011	1 166	2,9	3,3	13,2	0,4	15,4	0,5
Belgium	909	1 024	2,6	2,9	9,6	0,3	12,6	0,3
Ireland	327	435	1,0	1,2	25,4	0,2	32,9	0,3
Sweden	397	398	1,2	1,1	6,6	0,1	0,2	0,0
Enlargement	1 023	1 168	3,0	3,3	14,2	0,4	14,2	0,4
EXTRA EU	8 797	8 432	25,6	23,7	-4,3	-1,1	-4,1	-1,1
of which:								
China	920	1 013	2,7	2,8	13,1	0,3	10,2	0,3
Angola	983	768	2,9	2,2	-22,3	-0,7	-21,9	-0,6
United States	586	565	1,7	1,6	-3,5	-0,1	-3,6	-0,1
Brazil	628	524	1,8	1,5	-19,9	-0,3	-16,7	-0,3
Saudi Arabia	446	461	1,3	1,3	3,6	0,0	3,4	0,0
Kazakhstan	448	383	1,3	1,1	26,2	0,3	-14,5	-0,2
Russian Federation	341	361	1,0	1,0	-2,8	0,0	6,0	0,1
Algeria	287	347	0,8	1,0	66,6	0,5	21,0	0,2
India	311	276	0,9	0,8	-3,3	0,0	-11,2	-0,1
Turkey	251	262	0,7	0,7	-7,7	-0,1	4,4	0,0
Azerbaijan	329	224	1,0	0,6	-38,9	-0,4	-32,0	-0,3
Congo	75	192	0,2	0,5	429,2	0,6	155,5	0,3
Korea, Republic of	183	189	0,5	0,5	6,4	0,0	3,3	0,0
Memo:								
OPEC ^[4]	2 370	1 730	6,9	4,9	-22,5	-1,6	-27,0	-1,9
EFTA	205	226	0,6	0,6	1,0	0,0	10,3	0,1
ACPOL ^[5]	1 002	793	2,9	2,2	-22,1	-0,7	-20,9	-0,6

Source: GEE, based on data on International Trade statistics from Statistics Portugal (most up-to-date versions available). Estimates for operators under the assimilation threshold and non-responses are included in Intra-EU trade.

Notes:

Countries ranked in descending order of value in 2014.

[1] 12 months ending in July 2015

[2] (aug 14-jul 15)/(aug 13-jul 14) x 100 - 100

[3] Contributions to growth, shift share analysis: (rate of change) x (weight in the previous period) ÷ 100.

[4] Includes Angola.

[5] African Countries of Portuguese Official Language

Table 12 - Portuguese Imports by Group of Products (Extra-EU)
Preliminary data version of January to July 2015

Extra-EU (Cif)		values in Millions of Euros					
Group of Products	January to July		y.o.y., (%)		Structure (%)		
	2014	2015	Last 12 months ^[1]	Jan-Jul 15/14	Last 12 months ^[1]	Jan-Jul	
			2014	2015	2014	2015	
Total Imports	8 797	8 432	-4,3	-4,1	100,0	100,0	100,0
000 Agricultural products and food	1 073	1 144	-1,6	6,6	12,6	12,2	13,6
100 Mineral fuels and oils	4 320	3 638	-13,5	-15,8	46,3	49,1	43,1
200 Chemicals	761	796	1,9	4,5	8,8	8,7	9,4
300 Hides, wood, cork and paper	234	282	19,9	20,5	3,1	2,7	3,3
400 Textiles, clothing and footwear	552	591	8,0	7,1	6,7	6,3	7,0
500 Ores and metals	393	463	9,5	17,8	4,9	4,5	5,5
600 Machinery ^[2]	833	861	5,0	3,4	10,0	9,5	10,2
700 Transport equipment ^[3]	411	422	18,0	2,5	4,9	4,7	5,0
800 Other manufactured goods	220	236	4,2	7,3	2,7	2,5	2,8
Memo:							
Total without Energy Products	4 477	4 794	5,4	7,1	53,7	50,9	56,9

Source: GEE, based on data on International Trade statistics from Statistics Portugal (most up-to-date versions available).

Notes:

Composition by Group of Products - 000 (Chap. 01 to 24 of CN) - 100 (Chap. 27) - 200 (Chap. 28 to 40) - 300 (Chap. 41 to 49) - 400 (Chap. 50 to 67) - 500 (Chap. 25, 26, 71 to 83) - 600 (Chap. 84 and 85) - 700 (Chap. 86 to 89) - 800 (Chap. 68 to 70 and 90 to 99).

[1] 12 months ending in July 2015

[2] Does not include farm tractors.

[3] Includes farm tractors.

Table 13 - Imports of goods from selected markets

Preliminary data version of January to July 2015

Extra-EU (Cif)		values in Millions of Euros						
Country of Origin	Jan-Jul		Structure (%)				y.o.y., %	
	2014	2015	Annual		Jan-Jul		Last 12 months ^[1]	Jan-Jul 15/14
			2009	2014	2014	2015		
EXTRA EU	8 797	8 432	21,4	25,2	25,6	23,7	-4,3	-4,1
of which:								
Angola	983	768	0,3	2,7	2,9	2,2	-22,3	-21,9
China	920	1 013	2,2	2,7	2,7	2,8	13,1	10,2
United States	586	565	1,7	1,6	1,7	1,6	-3,5	-3,6
Brazil	628	524	1,7	1,5	1,8	1,5	-19,9	-16,7
Kazakhstan	448	383	0,3	1,4	1,3	1,1	26,2	-14,5
Saudi Arabia	446	461	0,8	1,3	1,3	1,3	3,6	3,4
Algeria	287	347	0,5	1,2	0,8	1,0	66,6	21,0
Russian Federation	341	361	1,0	1,2	1,0	1,0	-2,8	6,0
Nigeria	507	8	2,4	0,9	1,5	0,0	-94,8	-98,3
India	311	276	0,5	0,8	0,9	0,8	-3,3	-11,2
Azerbaijan	329	224	0,0	0,8	1,0	0,6	-38,9	-32,0
Turkey	251	262	0,6	0,7	0,7	0,7	-7,7	4,4
Congo	75	192	0,0	0,5	0,2	0,5	429,2	155,5
Memo:								
OPEC ^[2]	2 370	1 730	5,6	6,6	6,9	4,9	-22,5	-27,0
EFTA	205	226	1,8	0,6	0,6	0,6	1,0	10,3
ACPOL ^[3]	1 002	793	0,4	2,8	2,9	2,2	-22,1	-20,9

Source: GEE, based on data on International Trade statistics from Statistics Portugal (most up-to-date versions available).

Notes:

Countries ranked in descending order of value in 2014.

[1] (Aug 14-Jul 15)/(Aug 13-Jul 14) x 100 - 100

[2] Includes Angola.

[3] African Countries of Portuguese Official Language

By geographical and economic areas

**Table 14 - Portuguese International trade
by geographical and economic areas (Intra + Extra-EU)**

Period of assessment: january to july

Geographic/Economic Areas Main Countries	IMPORTS (Cif) ^[1]				EXPORTS (Fob) ^[2]				Coverage (fob/cif) 2015	Trade Balance (fob-cif)	
	2014	2015	Rate of Change %	Struct. 2015 %	2014	2015	Rate of Change %	Struct. 2015 %		2014	2015
	values in 1000 Euros										
WORLD	34 393 042	35 593 756	3,5	100,0	28 341 847	29 964 073	5,7	100,0	84,2	-6 051 195	-5 629 683
INTRA EU	25 596 386	27 161 860	6,1	76,3	20 405 130	21 822 199	6,9	72,8	80,3	-5 191 256	-5 339 660
Spain	11 020 324	11 729 767	6,4	33,0	6 730 275	7 519 486	11,7	25,1	64,1	-4 290 048	-4 210 280
France	2 471 751	2 649 471	7,2	7,4	3 473 900	3 626 828	4,4	12,1	136,9	1 002 149	977 357
Germany	4 317 465	4 336 550	0,4	12,2	3 483 360	3 605 737	3,5	12,0	83,1	-834 105	-730 813
United Kingdom	1 010 554	1 166 017	15,4	3,3	1 707 860	1 943 864	13,8	6,5	166,7	697 306	777 848
Netherlands	1 752 226	1 763 282	0,6	5,0	1 134 279	1 200 135	5,8	4,0	68,1	-617 947	-563 147
Italy	1 824 782	1 926 208	5,6	5,4	897 374	945 408	5,4	3,2	49,1	-927 408	-980 800
Belgium	908 787	1 023 613	12,6	2,9	722 730	688 116	-4,8	2,3	67,2	-186 057	-335 497
Poland	308 771	345 999	12,1	1,0	280 546	325 138	15,9	1,1	94,0	-28 225	-20 862
Sweden	397 381	398 229	0,2	1,1	289 899	243 617	-16,0	0,8	61,2	-107 482	-154 612
Czech Republic	240 103	290 206	20,9	0,8	194 168	187 121	-3,6	0,6	64,5	-45 935	-103 085
Denmark	149 654	138 562	-7,4	0,4	189 483	180 931	-4,5	0,6	130,6	39 829	42 369
Romania	69 568	65 382	-6,0	0,2	165 695	175 451	5,9	0,6	268,3	96 127	110 069
Austria	168 238	180 039	7,0	0,5	164 432	160 859	-2,2	0,5	89,3	-3 806	-19 180
Ireland	327 195	434 936	32,9	1,2	104 353	144 636	38,6	0,5	33,3	-222 842	-290 300
Finland	98 774	104 789	6,1	0,3	121 725	136 323	12,0	0,5	130,1	22 951	31 534
Hungary	149 162	177 517	19,0	0,5	127 533	122 987	-3,6	0,4	69,3	-21 630	-54 531
Slovakia	95 799	111 717	16,6	0,3	59 127	93 317	57,8	0,3	83,5	-36 671	-18 400
Greece	70 892	72 897	2,8	0,2	79 990	74 790	-6,5	0,2	102,6	9 098	1 893
Luxembourg	55 393	69 298	25,1	0,2	42 147	52 958	25,7	0,2	76,4	-13 246	-16 340
Bulgaria	49 091	41 430	-15,6	0,1	40 380	42 985	6,4	0,1	103,8	-8 711	1 555
Lithuania	37 931	44 370	17,0	0,1	18 623	20 513	10,1	0,1	46,2	-19 308	-23 857
Cyprus	2 517	4 009	59,3	0,0	15 713	20 058	27,7	0,1	500,3	13 196	16 049
Slovenia	27 856	28 793	3,4	0,1	15 517	14 826	-4,5	0,0	51,5	-12 339	-13 966
Malta	12 513	7 995	-36,1	0,0	40 127	14 545	-63,8	0,0	181,9	27 615	6 550
Estonia	9 827	16 326	66,1	0,0	18 171	12 364	-32,0	0,0	75,7	8 344	-3 961
Latvia	2 627	10 068	283,2	0,0	10 390	11 369	9,4	0,0	112,9	7 763	1 301
Croatia	17 205	24 384	41,7	0,1	9 389	10 197	8,6	0,0	41,8	-7 816	-14 187
OTHERS	1	6	587,3	0,0	267 942	247 640	-7,6	0,8	4 012 309,3	267 941	247 634
EXTRA EU	8 796 656	8 431 896	-4,1	23,7	7 936 717	8 141 874	2,6	27,2	96,6	-859 939	-290 022
of which:											
1-EUROPE	987 303	1 028 572	4,2	2,9	874 615	879 861	0,6	2,9	85,5	-112 688	-148 710
EFTA	204 793	225 845	10,3	0,6	340 161	408 614	20,1	1,4	180,9	135 369	182 769
Switzerland	166 748	158 563	-4,9	0,4	255 591	275 750	7,9	0,9	173,9	88 843	117 187
Norway	31 113	60 622	94,8	0,2	77 516	122 129	57,6	0,4	201,5	46 402	61 507
Iceland	6 792	6 587	-3,0	0,0	6 867	10 619	54,6	0,0	161,2	74	4 032
OTHERS	782 510	802 727	2,6	2,3	534 453	471 247	-11,8	1,6	58,7	-248 057	-331 479
Turkey	251 094	262 125	4,4	0,7	239 986	196 594	-18,1	0,7	75,0	-11 108	-65 531
Gibraltar	436	606	39,1	0,0	131 904	148 144	12,3	0,5	24430,2	131 468	147 537
Russian Federation	340 713	361 118	6,0	1,0	131 754	93 342	-29,2	0,3	25,8	-208 959	-267 776
2-AFRICA	2 418 150	2 029 665	-16,1	5,7	3 284 433	2 920 173	-11,1	9,7	143,9	866 283	890 508
MAGHREB	385 985	479 983	24,4	1,3	816 962	846 834	3,7	2,8	176,4	430 978	366 851
Morocco	90 176	100 124	11,0	0,3	360 577	419 520	16,3	1,4	419,0	270 401	319 396
Algeria	287 265	347 473	21,0	1,0	374 516	353 913	-5,5	1,2	101,9	87 250	6 440
Tunisia	8 543	32 386	279,1	0,1	81 870	73 401	-10,3	0,2	226,6	73 326	41 015
ACPOL ^[3]	1 001 961	792 564	-20,9	2,2	2 085 801	1 661 817	-20,3	5,5	209,7	1 083 840	869 253
Angola	983 264	767 628	-21,9	2,2	1 719 424	1 257 437	-26,9	4,2	163,8	736 160	489 809
Mozambique	11 712	17 952	53,3	0,1	170 545	207 875	21,9	0,7	1157,9	158 833	189 923
Cape Verde	6 802	6 795	-0,1	0,0	121 735	125 251	2,9	0,4	1843,1	114 932	118 455
Guinea-Bissau	156	141	-9,7	0,0	43 257	41 417	-4,3	0,1	29469,9	43 102	41 276
Sao Tome and Principe	28	48	72,5	0,0	30 840	29 838	-3,2	0,1	61583,9	30 812	29 790
OTHERS	1 030 204	757 117	-26,5	2,1	381 670	411 522	7,8	1,4	54,4	-648 534	-345 596
South Africa	43 672	51 593	18,1	0,1	75 270	72 297	-3,9	0,2	140,1	31 597	20 704
Egypt	52 856	56 821	7,5	0,2	35 789	57 731	61,3	0,2	101,6	-17 067	910
Nigeria	506 767	8 452	-98,3	0,0	20 205	28 458	40,8	0,1	336,7	-486 562	20 005
Congo	75 185	192 103	155,5	0,5	36 546	26 320	-28,0	0,1	13,7	-38 638	-165 782
Senegal	14 636	13 057	-10,8	0,0	28 111	25 945	-7,7	0,1	198,7	13 475	12 887

(continues)

Period of assessment: january to july

Geographic/Economic Areas	IMPORTS (Cif) ^[1]				EXPORTS (Fob) ^[2]				Coverage (fob/cif) 2015	Trade Balance (fob-cif)	
	2014	2015	Rate of Change %	Struct. 2015 %	2014	2015	Rate of Change %	Struct. 2015 %		2014	2015
3-AMERICA	1 679 474	1 689 554	0,6	4,7	2 179 264	2 576 471	18,2	8,6	152,5	499 790	886 917
NAFTA	733 270	722 370	-1,5	2,0	1 457 270	1 898 417	30,3	6,3	262,8	723 999	1 176 047
United States	585 993	565 052	-3,6	1,6	1 182 079	1 531 626	29,6	5,1	271,1	596 085	966 574
Canada	119 013	33 606	-71,8	0,1	156 286	244 217	56,3	0,8	726,7	37 272	210 612
Mexico	28 264	123 712	337,7	0,3	118 905	122 573	3,1	0,4	99,1	90 642	-1 139
MERCOSUL	695 484	621 833	-10,6	1,7	382 252	400 759	4,8	1,3	64,4	-313 232	-221 074
Brazil	628 456	523 755	-16,7	1,5	342 843	335 628	-2,1	1,1	64,1	-285 612	-188 127
Argentina	24 805	25 580	3,1	0,1	25 392	36 453	43,6	0,1	142,5	587	10 872
OTHERS	250 713	345 348	37,7	1,0	336 914	274 267	-18,6	0,9	79,4	86 200	-71 080
Venezuela	1 620	38 885	2300,0	0,1	80 322	74 872	-6,8	0,2	192,5	78 702	35 986
Chile	32 897	27 382	-16,8	0,1	58 501	55 755	-4,7	0,2	203,6	25 603	28 373
Colombia	102 178	186 844	82,9	0,5	33 958	35 674	5,1	0,1	19,1	-68 220	-151 170
Cuba	7 699	5 941	-22,8	0,0	23 491	25 739	9,6	0,1	433,3	15 792	19 798
Peru	7 092	12 425	75,2	0,0	16 999	22 483	32,3	0,1	180,9	9 907	10 058
Ecuador	8 613	8 520	-1,1	0,0	7 653	10 800	41,1	0,0	126,8	-961	2 280
Panama	2 499	4 566	82,7	0,0	8 819	10 398	17,9	0,0	227,7	6 320	5 832
4-ASIA	3 520 548	3 409 493	-3,2	9,6	1 164 801	1 348 333	15,8	4,5	39,5	-2 355 748	-2 061 160
MIDDLE EAST	997 883	853 995	-14,4	2,4	306 005	363 893	18,9	1,2	42,6	-691 879	-490 102
United Arab Emirates	9 528	10 041	5,4	0,0	72 941	93 260	27,9	0,3	928,8	63 412	83 219
Saudi Arabia	445 623	460 611	3,4	1,3	75 426	66 957	-11,2	0,2	14,5	-370 197	-393 655
Israel	66 486	66 661	0,3	0,2	57 422	55 879	-2,7	0,2	83,8	-9 063	-10 782
Bahrain	1 052	472	-55,1	0,0	2 873	27 771	866,7	0,1	5879,6	1 821	27 298
Lebanon	1 351	1 696	25,5	0,0	19 292	23 387	21,2	0,1	1379,1	17 940	21 691
ASEAN	332 535	350 343	5,4	1,0	76 386	81 706	7,0	0,3	23,3	-256 149	-268 638
Singapore	17 557	25 247	43,8	0,1	28 801	30 944	7,4	0,1	122,6	11 244	5 697
Thailand	72 192	68 347	-5,3	0,2	14 030	13 312	-5,1	0,0	19,5	-58 162	-55 036
Malaysia	45 459	34 109	-25,0	0,1	6 181	10 175	64,6	0,0	29,8	-39 278	-23 935
Indonesia	68 291	81 468	19,3	0,2	15 338	9 078	-40,8	0,0	11,1	-52 953	-72 390
Viet-Nam	114 287	125 563	9,9	0,4	3 519	7 743	120,0	0,0	6,2	-110 767	-117 820
OTHERS	2 190 130	2 205 155	0,7	6,2	782 409	902 734	15,4	3,0	40,9	-1 407 720	-1 302 420
China	919 972	1 013 395	10,2	2,8	476 661	565 895	18,7	1,9	55,8	-443 310	-447 500
Japan	150 707	153 786	2,0	0,4	76 216	90 335	18,5	0,3	58,7	-74 490	-63 450
Hong Kong	17 623	13 904	-21,1	0,0	72 799	81 060	11,3	0,3	583,0	55 176	67 156
Korea, Republic of	183 393	189 451	3,3	0,5	38 997	54 992	41,0	0,2	29,0	-144 396	-134 458
India	310 752	276 058	-11,2	0,8	55 165	45 706	-17,1	0,2	16,6	-255 587	-230 352
Taiwan	75 205	85 952	14,3	0,2	17 602	21 725	23,4	0,1	25,3	-57 603	-64 226
Macao	456	350	-23,2	0,0	12 527	15 273	21,9	0,1	4360,4	12 070	14 923
Pakistan	57 298	60 623	5,8	0,2	16 961	13 243	-21,9	0,0	21,8	-40 337	-47 379
Bangladesh	18 337	19 121	4,3	0,1	3 876	4 281	10,4	0,0	22,4	-14 461	-14 840
5-AUSTR,OC,P. REG	20 240	58 103	187,1	0,2	62 764	76 193	21,4	0,3	131,1	42 523	18 090
Australia	9 608	30 765	220,2	0,1	53 999	65 365	21,0	0,2	212,5	44 390	34 600
New Zealand	9 252	12 945	39,9	0,0	6 765	8 539	26,2	0,0	66,0	-2 487	-4 406
6-OTHERS	170 941	216 509	26,7	0,6	370 841	340 843	-8,1	1,1	157,4	199 900	124 333

Memo:

Intra EU-15	24 573 416	25 993 663	5,8	73,0	19 409 749	20 771 328	7,0	69,3	79,9	-5 163 666	-5 222 335
Euro area (19 countries)	23 204 896	24 514 127	5,6	68,9	17 132 235	18 342 270	7,1	61,2	74,8	-6 072 661	-6 171 857
Intra-enlargement	1 022 970	1 168 197	14,2	3,3	995 380	1 050 871	5,6	3,5	90,0	-27 590	-117 325
OECD (excl. EU)	1 641 362	1 691 257	3,0	4,8	2 329 130	2 834 376	21,7	9,5	167,6	687 768	1 143 119
OPEC	2 369 997	1 730 223	-27,0	4,9	2 399 117	1 935 031	-19,3	6,5	111,8	29 121	204 808
ACP ^[4]	2 058 935	1 541 122	-25,1	4,3	2 522 748	2 035 555	-19,3	6,8	132,1	463 813	494 432
CPLP ^[5]	1 630 714	1 317 644	-19,2	3,7	2 432 017	1 999 657	-17,8	6,7	151,8	801 303	682 013
CIS ^[6]	1 292 878	1 121 823	-13,2	3,2	173 998	141 119	-18,9	0,5	12,6	-1 118 880	-980 703
Mashrak	70 664	61 191	-13,4	0,2	75 700	102 143	34,9	0,3	166,9	5 036	40 953
EUROMED	774 229	869 959	12,4	2,4	1 190 072	1 201 450	1,0	4,0	138,1	415 843	331 491
Latin American Count.	918 954	1 061 428	15,5	3,0	761 557	791 184	3,9	2,6	74,5	-157 397	-270 244
Cent. Amer. Common Market	18 681	33 841	81,2	0,1	28 039	31 382	11,9	0,1	92,7	9 358	-2 459
Andean Community	119 882	247 270	106,3	0,7	144 259	146 293	1,4	0,5	59,2	24 377	-100 977
ASEM (relac. Euro-Asia)	1 954 657	2 043 656	4,6	5,7	740 605	853 219	15,2	2,8	41,7	-1 214 052	-1 190 436
EDA (Econ Dinam Asian)	411 429	417 010	1,4	1,2	178 411	212 208	18,9	0,7	50,9	-233 019	-204 802
China+H. Kong+Macao	938 051	1 027 649	9,6	2,9	561 987	662 228	17,8	2,2	64,4	-376 064	-365 421

Source: GEE, based on data on International Trade statistics from Statistics Portugal (most up-to-date versions available). Estimates for operators under the assimilation threshold and non-responses are included in Intra-EU trade.

Notes:

[1]Sum of Imports from EU and Imports from third countries.

[2]Sum of Exports to EU and Exports to third countries.

[3]African Countries of Portuguese Official Language

[4]African, Caribbean and Pacific Group of States

[5]Community of Portuguese Language Countries

[6]Commonwealth of Independent States

**Table 15 - International Trade of Portuguese goods
by geographical and economic areas (Intra + Extra-EU)
Imports ^[1] - Contributions of the main partners to the global growth rate**

Period of assessment: january to july

Countries and regions	1000 Euros				Structure (%)		Growth rates and contributions to growth			
	2014		jan-jul		jan-jul		Last 12 months ^[2]		jan-jul	
	Rank.	2014	2015	2014	2015	y.o.y., % ^[3]	Contrib. p.p. ^[4]	y.o.y., %	Contrib. p.p. ^[4]	
WORLD	58 976 409	34 393 042	35 593 756	100,00	100,00	3,1	3,09	3,5	3,49	
INTRA EU	44 102 227	25 596 386	27 161 860	74,42	76,31	5,7	4,21	6,1	4,55	
Spain	19 201 752	11 020 324	11 729 767	32,04	32,95	4,8	1,56	6,4	2,06	
Germany	7 276 484	4 317 465	4 336 550	12,55	12,18	3,4	0,41	0,4	0,06	
France	4 163 422	2 471 751	2 649 471	7,19	7,44	6,6	0,46	7,2	0,52	
Italy	3 068 687	1 824 782	1 926 208	5,31	5,41	3,9	0,20	5,6	0,29	
Netherlands	3 029 161	1 752 226	1 763 282	5,09	4,95	2,2	0,11	0,6	0,03	
United Kingdom	1 808 983	1 010 554	1 166 017	2,94	3,28	13,2	0,39	15,4	0,45	
Belgium	1 571 235	908 787	1 023 613	2,64	2,88	9,6	0,25	12,6	0,33	
Sweden	657 636	397 381	398 229	1,16	1,12	6,6	0,07	0,2	0,00	
Ireland	609 556	327 195	434 936	0,95	1,22	25,4	0,25	32,9	0,31	
Poland	534 355	308 771	345 999	0,90	0,97	14,4	0,12	12,1	0,11	
Czech Republic	407 911	240 103	290 206	0,70	0,82	21,2	0,14	20,9	0,15	
Austria	286 766	168 238	180 039	0,49	0,51	4,5	0,02	7,0	0,03	
Denmark	266 226	149 654	138 562	0,44	0,39	0,1	0,00	-7,4	-0,03	
Hungary	251 900	149 162	177 517	0,43	0,50	20,6	0,08	19,0	0,08	
Slovakia	162 714	95 799	111 717	0,28	0,31	17,2	0,04	16,6	0,05	
Finland	157 319	98 774	104 789	0,29	0,29	4,7	0,01	6,1	0,02	
Romania	124 253	69 568	65 382	0,20	0,18	-10,2	-0,02	-6,0	-0,01	
Greece	113 430	70 892	72 897	0,21	0,20	2,8	0,01	2,8	0,01	
Luxembourg	109 673	55 393	69 298	0,16	0,19	33,0	0,05	25,1	0,04	
Bulgaria	106 075	49 091	41 430	0,14	0,12	-18,3	-0,04	-15,6	-0,02	
Lithuania	68 201	37 931	44 370	0,11	0,12	33,4	0,03	17,0	0,02	
Slovenia	44 868	27 856	28 793	0,08	0,08	5,9	0,00	3,4	0,00	
Croatia	36 262	17 205	24 384	0,05	0,07	114,3	0,04	41,7	0,02	
Malta	19 369	12 513	7 995	0,04	0,02	-31,9	-0,01	-36,1	-0,01	
Estonia	15 916	9 827	16 326	0,03	0,05	12,9	0,00	66,1	0,02	
Latvia	6 062	2 627	10 068	0,01	0,03	175,1	0,01	283,2	0,02	
Cyprus	4 010	2 517	4 009	0,01	0,01	-1,3	0,00	59,3	0,00	
OTHERS	1	1	6	0,00	0,00	-5,0	0,00	587,3	0,00	
EXTRA EU	14 874 182	8 796 656	8 431 896	25,58	23,69	-4,3	-1,11	-4,1	-1,06	
of which:										
1-EUROPE	1 712 320	987 303	1 028 572	2,87	2,89	-5,2	-0,17	4,2	0,12	
EFTA	332 704	204 793	225 845	0,60	0,63	1,0	0,01	10,3	0,06	
Switzerland	265 944	166 748	158 563	0,48	0,45	-9,1	-0,04	-4,9	-0,02	
Norway	57 791	31 113	60 622	0,09	0,17	59,5	0,06	94,8	0,09	
Iceland	8 632	6 792	6 587	0,02	0,02	-27,3	-0,01	-3,0	0,00	
OTHERS	1 379 616	782 510	802 727	2,28	2,26	-6,7	-0,17	2,6	0,06	
Russian Federation	710 806	340 713	361 118	0,99	1,01	-2,8	-0,04	6,0	0,06	
Turkey	387 651	251 094	262 125	0,73	0,74	-7,7	-0,06	4,4	0,03	
Ukraine	235 671	161 909	148 676	0,47	0,42	-16,9	-0,08	-8,2	-0,04	
Servia	24 310	12 941	26 782	0,04	0,08	71,1	0,03	106,9	0,04	
2-AFRICA	4 300 220	2 418 150	2 029 665	7,03	5,70	-17,2	-1,39	-16,1	-1,13	
MAGHREB	861 396	385 985	479 983	1,12	1,35	52,4	0,56	24,4	0,27	
Algeria	712 255	287 265	347 473	0,84	0,98	66,6	0,53	21,0	0,18	
Morocco	136 496	90 176	100 124	0,26	0,28	-1,3	0,00	11,0	0,03	
Tunisia	12 645	8 543	32 386	0,02	0,09	145,6	0,04	279,1	0,07	
ACPOL ^[5]	1 652 081	1 001 961	792 564	2,91	2,23	-22,1	-0,70	-20,9	-0,61	
Angola	1 605 752	983 264	767 628	2,86	2,16	-22,3	-0,69	-21,9	-0,63	
Mozambique	34 911	11 712	17 952	0,03	0,05	-16,8	-0,01	53,3	0,02	
Cape Verde	11 065	6 802	6 795	0,02	0,02	-5,0	0,00	-0,1	0,00	
Guinea-Bissau	211	156	141	0,00	0,00	-27,6	0,00	-9,7	0,00	
Sao Tome and Principe	142	28	48	0,00	0,00	327,7	0,00	72,5	0,00	
OTHERS	1 786 744	1 030 204	757 117	3,00	2,13	-32,6	-1,26	-26,5	-0,79	
Nigeria	541 665	506 767	8 452	1,47	0,02	-94,8	-1,37	-98,3	-1,45	
Congo	289 933	75 185	192 103	0,22	0,54	429,2	0,57	155,5	0,34	
Equatorial Guinea	211 602	119 333	79 678	0,35	0,22	-27,2	-0,11	-33,2	-0,12	
Cameroon	166 209	88 021	69 329	0,26	0,19	-69,8	-0,58	-21,2	-0,05	
Ghana	128 636	5 368	98 979	0,02	0,28	28,7	0,08	1743,7	0,27	
3-AMERICA	2 604 654	1 679 474	1 689 554	4,88	4,75	-2,6	-0,12	0,6	0,03	
NAFTA	1 146 032	733 270	722 370	2,13	2,03	-1,9	-0,04	-1,5	-0,03	
United States	918 405	585 993	565 052	1,70	1,59	-3,5	-0,06	-3,6	-0,06	
Canada	178 161	119 013	33 606	0,35	0,09	-47,5	-0,14	-71,8	-0,25	
Mexico	49 466	28 264	123 712	0,08	0,35	188,0	0,16	337,7	0,28	

(continues)

Period of assessment: january to july

Countries and regions	1000 Euros				Structure (%)		Growth rates and contributions to growth			
	2014		jan-jul		jan-jul		Last 12 months ^[2]		jan-jul	
	Rank.	2014	2015	2014	2015	y.o.y., % ^[3]	Contrib. p.p. ^[4]	y.o.y., %	Contrib. p.p. ^[4]	
MERCOSUL	1 005 814	695 484	621 833	2,02	1,75	-12,1	-0,22	-10,6	-0,21	
Brazil	864 829	11	628 456	523 755	1,83	1,47	-19,9	-0,32	-16,7	-0,30
Argentina	64 046	54	24 805	25 580	0,07	0,07	66,8	0,04	3,1	0,00
OTHERS	452 791	250 713	345 348	0,73	0,97	17,4	0,14	37,7	0,28	
Colombia	210 467	33	102 178	186 844	0,30	0,52	55,3	0,18	82,9	0,25
Chile	44 904	59	32 897	27 382	0,10	0,08	-9,0	-0,01	-16,8	-0,02
Trinidad and Tobago	29 216	68	19 360	14 824	0,06	0,04	-5,2	0,00	-23,4	-0,01
Guyana	27 032	70	17 500	12 318	0,05	0,03	-39,0	-0,02	-29,6	-0,02
Aruba	19 785	77	0	1	0,00	0,00	0,0	0,00	0,0	0,00
Dominican Republic	17 482	81	16 046	1 413	0,05	0,00	-84,3	-0,03	-91,2	-0,04
4-ASIA	5 906 436	3 520 548	3 409 493	10,24	9,58	2,2	0,21	-3,2	-0,32	
MIDDLE EAST	1 602 036	997 883	853 995	2,90	2,40	-17,5	-0,53	-14,4	-0,42	
Saudi Arabia	785 365	13	445 623	460 611	1,30	1,29	3,6	0,05	3,4	0,04
Azerbaijan	451 260	21	328 838	223 574	0,96	0,63	-38,9	-0,38	-32,0	-0,31
Iraq	135 321	41	75 124	55 304	0,22	0,16	-21,5	-0,05	-26,4	-0,06
Israel	121 541	44	66 486	66 661	0,19	0,19	8,5	0,02	0,3	0,00
Iran, Islamic Republic of	30 632	66	20 873	11 602	0,06	0,03	-15,5	-0,01	-44,4	-0,03
Kuwait	22 679	72	19 907	7 427	0,06	0,02	-57,8	-0,02	-62,7	-0,04
Jordan	17 319	82	16 062	2 290	0,05	0,01	-78,1	-0,02	-85,7	-0,04
ASEAN	557 781	332 535	350 343	0,97	0,98	7,8	0,07	5,4	0,05	
Viet-Nam	186 064	34	114 287	125 563	0,33	0,35	3,5	0,01	9,9	0,03
Thailand	121 338	45	72 192	68 347	0,21	0,19	6,7	0,01	-5,3	-0,01
Indonesia	119 092	47	68 291	81 468	0,20	0,23	14,5	0,03	19,3	0,04
Malaysia	63 994	55	45 459	34 109	0,13	0,10	-24,9	-0,03	-25,0	-0,03
Singapore	35 756	62	17 557	25 247	0,05	0,07	75,6	0,03	43,8	0,02
OTHERS	3 746 620	2 190 130	2 205 155	6,37	6,20	11,6	0,67	0,7	0,04	
China	1 598 625	8	919 972	1 013 395	2,67	2,85	13,1	0,34	10,2	0,27
Kazakhstan	814 296	12	447 694	382 761	1,30	1,08	26,2	0,27	-14,5	-0,19
India	491 763	20	310 752	276 058	0,90	0,78	-3,3	-0,03	-11,2	-0,10
Korea, Republic of	277 374	26	183 393	189 451	0,53	0,53	6,4	0,03	3,3	0,02
Japan	251 064	30	150 707	153 786	0,44	0,43	2,7	0,01	2,0	0,01
Taiwan	139 340	39	75 205	85 952	0,22	0,24	23,3	0,05	14,3	0,03
Pakistan	94 694	51	57 298	60 623	0,17	0,17	7,2	0,01	5,8	0,01
Bangladesh	35 221	63	18 337	19 121	0,05	0,05	7,7	0,00	4,3	0,00
Hong Kong	29 370	67	17 623	13 904	0,05	0,04	-19,4	-0,01	-21,1	-0,01
Sri Lanka	5 920	106	3 007	2 937	0,01	0,01	41,7	0,00	-2,3	0,00
5-AUSTR,OC,P. REG	36 179	20 240	58 103	0,06	0,16	126,1	0,07	187,1	0,11	
New Zealand	18 991	79	9 252	12 945	0,03	0,04	57,3	0,01	39,9	0,01
Australia	13 362	92	9 608	30 765	0,03	0,09	106,2	0,03	220,2	0,06
Papua New Guinea	3 808	117	1 363	41	0,00	0,00	60,1	0,00	-97,0	0,00
6-OTHERS	314 372	170 941	216 509	0,50	0,61	84,5	0,28	26,7	0,13	
Countries/territories not specif. (Extra EU)	314 372		170 941	216 509	0,50	0,61	84,5	0,28	26,7	0,13
Stores and provisions (Extra EU)	0		0	0	0,00	0,00	0,0	0,00	0,0	0,00

Memo:

Intra EU-15	42 320 331	24 573 416	25 993 663	71,45	73,03	5,3	3,80	5,8	4,13
Euro area (19 countries)	39 908 625	23 204 896	24 514 127	67,47	68,87	5,1	3,43	5,6	3,81
Intra-enlargement	1 781 896	1 022 970	1 168 197	2,97	3,28	14,2	0,41	14,2	0,42
OECD (excl. EU)	2 593 285	1 641 362	1 691 257	4,77	4,75	0,2	0,01	3,0	0,15
OPEC	3 882 811	2 369 997	1 730 223	6,89	4,86	-22,5	-1,61	-27,0	-1,86
ACP ^[6]	3 466 533	2 058 935	1 541 122	5,99	4,33	-29,0	-2,06	-25,1	-1,51
CPLP ^[7]	2 517 790	1 630 714	1 317 644	4,74	3,70	-21,3	-1,02	-19,2	-0,91
CIS ^[8]	2 228 271	1 292 878	1 121 823	3,76	3,15	-6,6	-0,25	-13,2	-0,50
Mashrak	106 351	70 664	61 191	0,21	0,17	-6,5	-0,01	-13,4	-0,03
EUROMED	1 476 938	774 229	869 959	2,25	2,44	23,4	0,51	12,4	0,28
Latin American Count.	1 410 235	918 954	1 061 428	2,67	2,98	5,3	0,13	15,5	0,41
Cent. Amer. Common Market	34 691	18 681	33 841	0,05	0,10	11,5	0,01	81,2	0,04
Andean Community	242 307	119 882	247 270	0,35	0,69	55,7	0,23	106,3	0,37
ASEM (relac. Euro-Asia)	3 271 355	1 954 657	2 043 656	5,68	5,74	8,1	0,43	4,6	0,26
EDA (Econ Dinam Asian)	667 171	411 429	417 010	1,20	1,17	7,7	0,08	1,4	0,02
China+H. Kong+Macau	1 628 641	938 051	1 027 649	2,73	2,89	12,4	0,33	9,6	0,26

Source: GEE, based on data on International Trade statistics from Statistics Portugal (most up-to-date versions available). Estimates for operators under the assimilation threshold and non-responses are included in Intra-EU trade.

Notes:

- [1] Sum of Imports from EU and Imports from third countries.
- [2] 12 months ending in July 2015
- [3] (aug 14-jul 15)/(aug 13-jul 14) x 100 - 100
- [4] Contributions to growth, shift share analysis: (rate of change) x (weight in the previous period) ÷ 100.
- [5] African Countries of Portuguese Official Language
- [6] African, Caribbean and Pacific Group of States
- [7] Community of Portuguese Language Countries
- [8] Commonwealth of Independent States

**Table 16 - International Trade of Portuguese goods
by geographical and economic areas (Intra + Extra-EU)
Exports ^[1] - Contributions of the main partners to the global growth rate**

Period of assessment: january to july

Countries and regions	1000 Euros			Structure (%)		Growth rates and contributions to growth			
	2014	jan-jul		jan-jul		Last 12 months ^[2]		jan-jul	
		Rank.	2014	2015	2014	2015	y.o.y., % ^[3]	Contrib. p.p. ^[4]	y.o.y., %
WORLD	48 104 633	28 341 847	29 964 073	100,00	100,00	4,6	4,58	5,7	5,72
INTRA EU	34 098 625	20 405 130	21 822 199	72,00	72,83	5,2	3,67	6,9	5,00
Spain	11 298 417	6 730 275	7 519 486	23,75	25,10	7,1	1,69	11,7	2,78
France	5 647 889	3 473 900	3 626 828	12,26	12,10	2,9	0,34	4,4	0,54
Germany	5 621 308	3 483 360	3 605 737	12,29	12,03	1,9	0,23	3,5	0,43
United Kingdom	2 938 983	1 707 860	1 943 864	6,03	6,49	11,5	0,69	13,8	0,83
Netherlands	1 908 174	1 134 279	1 200 135	4,00	4,01	5,4	0,21	5,8	0,23
Italy	1 542 031	897 374	945 408	3,17	3,16	6,6	0,21	5,4	0,17
Belgium	1 307 316	722 730	688 116	2,55	2,30	4,9	0,12	-4,8	-0,12
Poland	473 188	280 546	325 138	0,99	1,09	12,7	0,12	15,9	0,16
Sweden	465 162	289 899	243 617	1,02	0,81	-9,8	-0,10	-16,0	-0,16
Czech Republic	319 491	194 168	187 121	0,69	0,62	-2,5	-0,02	-3,6	-0,02
Denmark	304 331	189 483	180 931	0,67	0,60	-7,7	-0,05	-4,5	-0,03
Romania	273 528	165 695	175 451	0,58	0,59	-0,2	0,00	5,9	0,03
Austria	269 118	164 432	160 859	0,58	0,54	-1,2	-0,01	-2,2	-0,01
Finland	241 617	121 725	136 323	0,43	0,45	10,5	0,05	12,0	0,05
Hungary	213 634	127 533	122 987	0,45	0,41	7,6	0,03	-3,6	-0,02
Ireland	189 206	104 353	144 636	0,37	0,48	30,5	0,11	38,6	0,14
Greece	173 623	79 990	74 790	0,28	0,25	7,1	0,02	-6,5	-0,02
Slovakia	96 806	59 127	93 317	0,21	0,31	39,3	0,08	57,8	0,12
Luxembourg	72 341	42 147	52 958	0,15	0,18	18,8	0,03	25,7	0,04
Bulgaria	66 026	40 380	42 985	0,14	0,14	8,5	0,01	6,4	0,01
Malta	63 378	40 127	14 545	0,14	0,05	-22,3	-0,02	-63,8	-0,09
Lithuania	29 523	18 623	20 513	0,07	0,07	-15,6	-0,01	10,1	0,01
Estonia	28 531	18 171	12 364	0,06	0,04	-20,7	-0,01	-32,0	-0,02
Cyprus	26 871	15 713	20 058	0,06	0,07	16,5	0,01	27,7	0,02
Slovenia	26 790	15 517	14 826	0,05	0,05	-3,2	0,00	-4,5	0,00
Latvia	17 856	10 390	11 369	0,04	0,04	-2,4	0,00	9,4	0,00
Croatia	15 224	9 389	10 197	0,03	0,03	9,2	0,00	8,6	0,00
OTHERS	468 262	267 942	247 640	0,95	0,83	-7,4	-0,08	-7,6	-0,07
EXTRA EU	14 006 008	7 936 717	8 141 874	28,00	27,17	3,2	0,92	2,6	0,72
of which:									
1-EUROPE	1 533 682	874 615	879 861	3,09	2,94	2,5	0,08	0,6	0,02
EFTA	590 043	340 161	408 614	1,20	1,36	20,1	0,23	20,1	0,24
Switzerland	429 182	255 591	275 750	0,90	0,92	7,5	0,07	7,9	0,07
Norway	149 170	77 516	122 129	0,27	0,41	64,2	0,16	57,6	0,16
OTHERS	943 640	534 453	471 247	1,89	1,57	-7,6	-0,15	-11,8	-0,22
Turkey	403 435	239 986	196 594	0,85	0,66	-6,8	-0,06	-18,1	-0,15
Gibraltar	282 547	131 904	148 144	0,47	0,49	9,6	0,05	12,3	0,06
Russian Federation	204 115	131 754	93 342	0,46	0,31	-30,2	-0,15	-29,2	-0,14
Ukraine	22 438	11 506	11 502	0,04	0,04	5,0	0,00	0,0	0,00
Belarus	7 813	5 987	4 398	0,02	0,01	-45,9	-0,01	-26,5	-0,01
2-AFRICA	5 782 278	3 284 433	2 920 173	11,59	9,75	-6,8	-0,83	-11,1	-1,29
MAGHREB	1 303 168	816 962	846 834	2,88	2,83	1,0	0,03	3,7	0,11
Algeria	588 074	374 516	353 913	1,32	1,18	1,1	0,01	-5,5	-0,07
Morocco	587 275	360 577	419 520	1,27	1,40	6,9	0,09	16,3	0,21
Tunisia	127 819	81 870	73 401	0,29	0,24	-22,3	-0,07	-10,3	-0,03
ACPOL ^[5]	3 830 623	2 085 801	1 661 817	7,36	5,55	-9,9	-0,78	-20,3	-1,50
Angola	3 176 023	1 719 424	1 257 437	6,07	4,20	-13,5	-0,89	-26,9	-1,63
Mozambique	318 020	170 545	207 875	0,60	0,69	15,1	0,10	21,9	0,13
Cape Verde	214 933	121 735	125 251	0,43	0,42	5,9	0,03	2,9	0,01
Guinea-Bissau	65 044	43 257	41 417	0,15	0,14	-16,2	-0,03	-4,3	-0,01
Sao Tome and Principe	56 604	30 840	29 838	0,11	0,10	7,3	0,01	-3,2	0,00
OTHERS	648 487	381 670	411 522	1,35	1,37	-5,1	-0,08	7,8	0,11
South Africa	122 606	75 270	72 297	0,27	0,24	-10,2	-0,03	-3,9	-0,01
Egypt	79 758	35 789	57 731	0,13	0,19	48,3	0,07	61,3	0,08
Equatorial Guinea	54 310	33 248	24 972	0,12	0,08	-26,3	-0,03	-24,9	-0,03
Congo	47 341	36 546	26 320	0,13	0,09	-33,1	-0,04	-28,0	-0,04
3-AMERICA	3 910 332	2 179 264	2 576 471	7,69	8,60	14,0	1,12	18,2	1,40
NAFTA	2 568 328	1 457 270	1 898 417	5,14	6,34	21,4	1,12	30,3	1,56
United States	2 110 444	1 182 079	1 531 626	4,17	5,11	19,8	0,86	29,6	1,23
Canada	258 056	156 286	244 217	0,55	0,82	50,1	0,24	56,3	0,31
Mexico	199 827	118 905	122 573	0,42	0,41	4,1	0,02	3,1	0,01

(continues)

Period of assessment: january to july

Countries and regions	1000 Euros				Structure (%)		Growth rates and contributions to growth			
	2014		jan-jul		jan-jul		Last 12 months ^[2]		jan-jul	
	Rank.	2014	2014	2015	2014	2015	y.o.y., % ^[3]	Contrib. p.p. ^[4]	y.o.y., %	Contrib. p.p. ^[4]
MERCOSUL	743 093	382 252	400 759	1,35	1,34	0,2	0,00	4,8	0,07	
Brazil	638 663	342 843	335 628	1,21	1,12	-6,2	-0,09	-2,1	-0,03	
Argentina	50 902	25 392	36 453	0,09	0,12	8,4	0,01	43,6	0,04	
OTHERS	594 119	336 914	274 267	1,19	0,92	-0,2	0,00	-18,6	-0,22	
Venezuela	206 961	80 322	74 872	0,28	0,25	18,0	0,06	-6,8	-0,02	
Chile	90 235	58 501	55 755	0,21	0,19	-1,3	0,00	-4,7	-0,01	
Bahamas	73 029	72 067	1 012	0,25	0,00	-97,3	-0,15	-98,6	-0,25	
4-ASIA	1 993 510	1 164 801	1 348 333	4,11	4,50	15,2	0,60	15,8	0,65	
MIDDLE EAST	513 346	306 005	363 893	1,08	1,21	11,0	0,12	18,9	0,20	
United Arab Emirates	123 504	72 941	93 260	0,26	0,31	23,6	0,06	27,9	0,07	
Saudi Arabia	112 565	75 426	66 957	0,27	0,22	-14,5	-0,04	-11,2	-0,03	
Israel	90 553	57 422	55 879	0,20	0,19	-15,5	-0,03	-2,7	-0,01	
Lebanon	33 440	19 292	23 387	0,07	0,08	17,3	0,01	21,2	0,01	
Georgia	27 073	13 827	18 071	0,05	0,06	69,8	0,03	30,7	0,01	
ASEAN	128 811	76 386	81 706	0,27	0,27	6,8	0,02	7,0	0,02	
Singapore	44 723	28 801	30 944	0,10	0,10	-12,1	-0,01	7,4	0,01	
Indonesia	24 282	15 338	9 078	0,05	0,03	-14,1	-0,01	-40,8	-0,02	
Thailand	22 614	14 030	13 312	0,05	0,04	0,0	0,00	-5,1	0,00	
Malaysia	13 012	6 181	10 175	0,02	0,03	60,2	0,01	64,6	0,01	
OTHERS	1 351 353	782 409	902 734	2,76	3,01	17,7	0,47	15,4	0,42	
China	838 812	476 661	565 895	1,68	1,89	27,6	0,42	18,7	0,31	
Japan	124 574	76 216	90 335	0,27	0,30	4,0	0,01	18,5	0,05	
Hong Kong	122 022	72 799	81 060	0,26	0,27	2,8	0,01	11,3	0,03	
India	95 299	55 165	45 706	0,19	0,15	-8,2	-0,02	-17,1	-0,03	
Korea, Republic of	65 536	38 997	54 992	0,14	0,18	14,4	0,02	41,0	0,06	
Taiwan	27 689	17 602	21 725	0,06	0,07	12,2	0,01	23,4	0,01	
Pakistan	26 742	16 961	13 243	0,06	0,04	10,2	0,00	-21,9	-0,01	
5-AUSTR,OC,P. REG	109 154	62 764	76 193	0,22	0,25	19,2	0,04	21,4	0,05	
Australia	93 406	53 999	65 365	0,19	0,22	18,4	0,03	21,0	0,04	
New Zealand	12 972	6 765	8 539	0,02	0,03	37,8	0,01	26,2	0,01	
6-OTHERS	677 052	370 841	340 843	1,31	1,14	-6,4	-0,09	-8,1	-0,11	
Stores and provisions (Extra EU)	651 929	350 905	335 063	1,24	1,12	2,8	0,04	-4,5	-0,06	
Countries/territories not specif. (Extra EU)	25 095	19 936	5 780	0,07	0,02	-84,9	-0,13	-71,0	-0,05	

Memo:

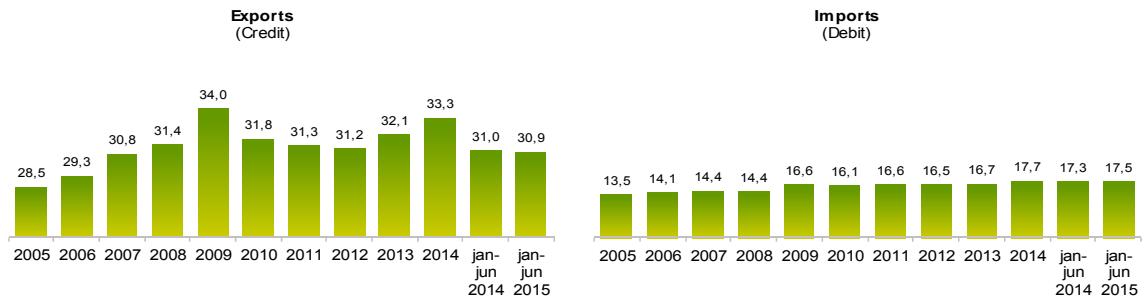
Intra EU-15	32 447 777	19 409 749	20 771 328	68,48	69,32	5,1	3,48	7,0	4,80
Euro area (19 countries)	28 560 794	17 132 235	18 342 270	60,45	61,21	5,1	3,05	7,1	4,27
Intra-enlargement	1 650 848	995 380	1 050 871	3,51	3,51	5,5	0,19	5,6	0,20
OECD (excl. EU)	4 038 736	2 329 130	2 834 376	8,22	9,46	16,2	1,33	21,7	1,78
OPEC	4 347 090	2 399 117	1 935 031	8,46	6,46	-8,7	-0,77	-19,3	-1,64
ACP ^[6]	4 499 954	2 522 748	2 035 555	8,90	6,79	-10,9	-1,03	-19,3	-1,72
CPLP ^[7]	4 476 271	2 432 017	1 999 657	8,58	6,67	-9,3	-0,87	-17,8	-1,53
CIS ^[8]	281 182	173 998	141 119	0,61	0,47	-19,4	-0,13	-18,9	-0,12
Mashrak	149 504	75 700	102 143	0,27	0,34	24,0	0,07	34,9	0,09
EUROMED	1 946 660	1 190 072	1 201 450	4,20	4,01	0,3	0,01	1,0	0,04
Latin American Count.	1 455 119	761 557	791 184	2,69	2,64	5,5	0,16	3,9	0,10
Cent. Amer. Common Market	48 863	28 039	31 382	0,10	0,10	31,2	0,03	11,9	0,01
Andean Community	327 038	144 259	146 293	0,51	0,49	19,1	0,11	1,4	0,01
ASEM (relac. Euro-Asia)	1 280 128	740 605	853 219	2,61	2,85	18,8	0,46	15,2	0,40
EDA (Econ Dinam Asian)	295 595	178 411	212 208	0,63	0,71	5,5	0,04	18,9	0,12
China+H. Kong+Macau	984 552	561 987	662 228	1,98	2,21	24,0	0,44	17,8	0,35

Source: GEE, based on data on International Trade statistics from Statistics Portugal (most up-to-date versions available). Estimates for operators under the assimilation threshold and non-responses are included in Intra-EU trade.

Notes:

- [1] Sum of Exports to EU and Exports to third countries.
- [2] 12 months ending in July 2015
- [3] (aug 14-jul 15)/(aug 13-jul 14) x 100 - 100
- [4] Contributions to growth, shift share analysis: (rate of change) x (weight in the previous period) ÷ 100.
- [5] African Countries of Portuguese Official Language
- [6] African, Caribbean and Pacific Group of States
- [7] Community of Portuguese Language Countries
- [8] Commonwealth of Independent States

Chart 5 – Share of Services in total Trade



Source: GEE, based on data from the Balance of Payments Statistics of the Bank of Portugal.

Notes:

The Exports from the Balance of Payments (Credit) corresponds to the Exports in International Trade Statistics (sum of Exports of goods to the EU with the Exports to Third Countries).

The Imports from the Balance of Payments (Debit) corresponds to the Imports in International Trade Statistics (sum of the Imports of goods from the EU with the Imports from Third Countries).

Table 17 - Trade of Goods and Services as a percentage of GDP

	2011	2012	2013	2014	2012				2013				2014				2015	
					Q1	Q2	Q3	Q4	Q1	Q2	Q3	Q4	Q1	Q2	Q3	Q4	Q1	Q2
Current Values as a percentage of GDP																		
Exports (Fob)	34,3	37,7	39,6	39,9	37,0	37,6	38,1	38,1	38,9	39,9	39,8	39,8	38,8	39,7	40,1	41,0	39,8	41,5
- Goods	25,2	27,8	29,0	29,1	27,3	27,8	28,1	28,1	28,6	29,3	29,3	29,0	28,3	28,9	29,2	30,0	28,8	30,2
- Services	9,0	9,9	10,5	10,8	9,6	9,8	10,1	10,1	10,2	10,6	10,5	10,8	10,5	10,8	10,9	11,0	11,0	11,3
Imports (Fob)	38,6	38,2	38,7	39,4	38,5	37,6	38,2	38,5	37,8	39,0	39,4	38,7	38,8	38,8	40,0	40,1	38,8	41,3
- Goods	33,1	32,8	33,1	33,6	33,1	32,2	32,8	32,9	32,4	33,4	33,7	33,1	33,4	33,1	33,9	33,9	32,9	35,0
- Services	5,5	5,5	5,6	5,9	5,4	5,4	5,4	5,6	5,3	5,6	5,7	5,6	5,4	5,7	6,1	6,3	6,0	6,3
Annual real growth rate																		
Exports (Fob)	7,0	3,4	6,4	3,3	7,7	3,6	2,4	0,1	2,3	7,0	7,3	9,0	3,3	2,0	2,9	4,9	6,6	7,8
- Goods	7,7	3,6	6,0	3,5	8,7	4,2	2,1	-0,5	2,1	6,2	7,5	8,2	2,5	2,1	3,1	6,2	7,6	8,2
- Services	5,2	3,0	7,6	2,7	4,9	2,1	3,2	1,7	2,8	9,4	7,0	11,1	5,6	1,8	2,4	1,3	4,1	6,8
Imports (Fob)	-5,8	-6,3	3,9	6,4	-6,1	-9,5	-6,5	-3,1	-3,4	6,1	6,4	6,7	9,1	3,9	5,4	7,4	7,1	12,3
- Goods	-7,1	-6,4	4,2	6,4	-6,9	-9,5	-5,9	-2,9	-3,2	6,7	6,5	7,1	9,9	4,1	5,0	6,7	6,5	12,5
- Services	2,8	-6,1	2,1	6,8	-0,2	-9,2	-10,4	-4,0	-4,9	2,8	6,0	4,5	4,3	2,7	8,3	11,6	11,6	11,1

Source: GEE, based on data from the Quarterly National Accounts (base 2006) of Statistics Portugal. Includes Intra and Extracommunity trade.

Table 18 - Goods and Services (Credit) - Services components

CREDIT (Exports)	values in Millions of Euros									
	january to june		Structure (%)				Growth rates and contributions to growth			
	2014	2015	Annual		jan-jun		Last 12 months ^[1]		jan-jun	
			2009	2014	2014	2015	y.o.y., % ^[2]	contrib. p.p. ^[3]	y.o.y., %	contrib. p.p. ^[3]
Goods and Services	34 019	35 957	100,0	100,0	100,0	100,0	5,1	5,1	5,7	5,7
Goods	23 464	24 838	66,0	66,7	69,0	69,1	4,4	2,9	5,9	4,0
Services	10 555	11 119	34,0	33,3	31,0	30,9	6,5	2,1	5,3	1,7
Manufacturing serv. on physical inputs owned by others	190	149	0,5	0,5	0,6	0,4	-19,8	-0,1	-21,5	-0,1
Maintenance and repair serv. not included elsewhere (n.i.e.)	167	161	1,0	0,5	0,5	0,4	-21,2	-0,1	-3,3	0,0
Transportation	2 816	2 891	8,2	8,2	8,3	8,0	2,8	0,2	2,7	0,2
Travel	4 086	4 584	14,5	14,6	12,0	12,7	13,0	1,8	12,2	1,5
Construction	254	223	1,1	0,7	0,7	0,6	-19,0	-0,2	-12,1	-0,1
Insurance and pension services	43	64	0,2	0,1	0,1	0,2	24,0	0,0	47,2	0,1
Financial services	173	183	0,7	0,6	0,5	0,5	52,8	0,2	6,0	0,0
Charges for the use of intellectual property n.i.e.	23	37	0,2	0,1	0,1	0,1	94,7	0,1	62,0	0,0
Telecom., computer, and information services	483	518	1,5	1,5	1,4	1,4	11,0	0,2	7,3	0,1
Other business services	2 143	2 127	5,2	5,9	6,3	5,9	1,6	0,1	-0,7	0,0
Personal, cultural and recreational services	104	111	0,5	0,3	0,3	0,3	-7,9	0,0	6,7	0,0
Government goods and services n.i.e.	74	71	0,3	0,2	0,2	0,2	-10,6	0,0	-5,1	0,0

Source: GEE, based on data from the Balance of Payments Statistics of Banco de Portugal.

Notes:

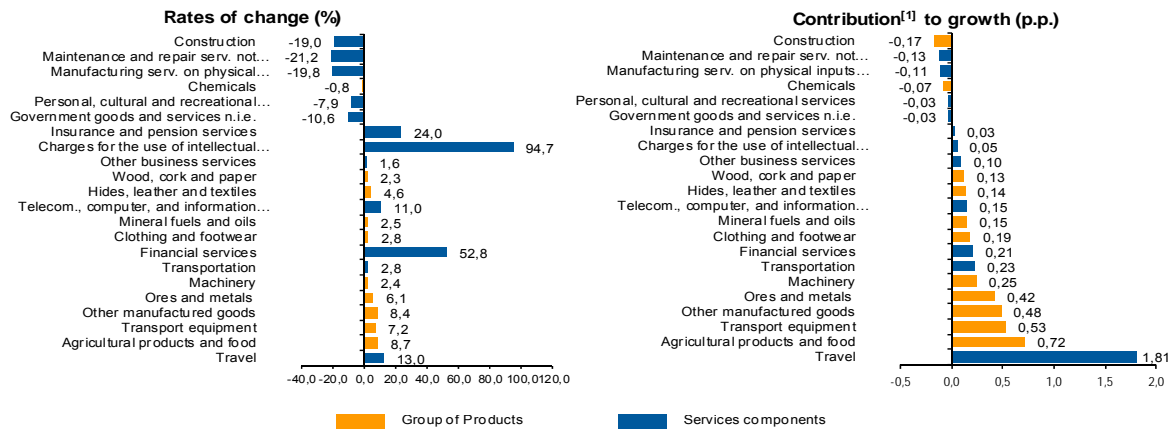
[1] 12 months ending in june 2015

[2] (jul 14-jun 15)/(jul 13-jun 14) x 100 - 100

[3] Contributions to growth, shift share analysis: (rate of change) x (weight in the previous period) ÷ 100. Measures the proportion of growth of Imports attributable to each category specified.

Chart 6 - Growth rates of exports of goods and services and contribution to growth

Previous 12 months ending in june 2015



Source: GEE, based on data from the Bank de Portugal for Exports of goods and services, and Statistics Portugal, for the structure of exports of goods. The distribution of the contribution of growth of exports of goods (data from the Balance of Payments, Bank of Portugal) by group of products follows the structure implicit in the database of International Trade Statistics Portugal for analogous Goods (sum of Exports of goods to the EU with the Exports to Third Countries).

Notes:

The Exports from the Balance of Payments (Credit) corresponds to the Exports in International Trade Statistics (sum of Exports of goods to the EU with the Exports to Third Countries).

[1] Contribution to growth, shift-share analysis: (rate of change) x (weight in the previous period) ÷ 100. The sum corresponds to the growth rate of Exports of Goods and Services over the past 12 months, according to statistics from the Balance of Payments Bank of Portugal (5,1%).

Table 19 - Goods and Services (Credit) - Services components

Annual rate of change (2007-2015)

Credit (Exports)	Share in 2014 (%)	2007	2008	2009	2010	2011	2012	2013	2014	jan-jun 2015
Goods and Services	100,0	10,1	2,4	-15,4	13,8	13,8	4,5	6,3	3,7	5,7
Goods	66,7	7,8	1,4	-18,5	17,5	14,6	4,8	4,9	1,9	5,9
Services	33,3	15,7	4,6	-8,5	6,5	12,1	4,0	9,6	7,5	5,3
Manufacturing serv. on physical inputs owned by others	0,5	-5,7	-23,2	-20,8	13,3	17,5	13,4	15,1	-15,5	-21,5
Maintenance and repair serv. not included elsewhere (n.i.e.)	0,5	11,2	15,6	-9,4	-20,5	6,6	-6,1	28,5	-28,6	-3,3
Transportation	8,2	18,8	10,3	-12,2	13,1	12,3	4,2	7,8	3,5	2,7
Travel	14,6	10,9	0,5	-7,2	10,0	7,2	5,6	7,5	12,4	12,2
Construction	0,7	40,5	8,1	-21,5	-1,8	13,0	-3,9	14,9	-17,6	-12,1
Insurance and pension services	0,1	17,5	5,4	1,7	-9,1	3,9	6,4	-7,9	-7,3	47,2
Financial services	0,6	43,6	5,2	-33,0	-7,7	3,1	40,1	-44,9	73,2	6,0
Charges for the use of intellectual property n.i.e.	0,1	12,9	-26,9	139,2	-68,9	36,9	-13,2	-17,5	86,3	62,0
Telecom., computer, and information services	1,5	24,0	6,9	-11,9	-1,2	16,1	13,8	4,1	6,0	7,3
Other business services	5,9	22,0	9,9	0,1	-1,3	30,0	-6,7	25,3	13,0	-0,7
Personal, cultural and recreational services	0,3	-6,6	7,0	10,9	20,8	-11,5	15,6	8,7	-21,2	6,7
Government goods and services n.i.e.	0,2	15,4	-4,5	-5,0	17,9	1,3	18,7	10,2	-27,1	-5,1

Source: GEE, based on data from the Balance of Payments Statistics of Banco de Portugal.

Table 20 - Goods and Services (Debit) - Services components

DEBIT (Imports)	values in Millions of Euros									
	january to june		Structure (%)				Growth rates and contributions to growth			
			Annual		jan-jun		Last 12 months ⁽¹⁾		jan-jun	
	2014	2015	2009	2014	2014	2015	y.o.y. % ⁽²⁾	contrib. p.p. ⁽³⁾	y.o.y. %	contrib. p.p. ⁽³⁾
Goods and Services	33 470	35 259	100,0	100,0	100,0	100,0	5,2	5,2	5,3	5,3
Goods	27 667	29 090	83,4	82,3	82,7	82,5	4,3	3,6	5,1	4,2
Services	5 803	6 169	16,6	17,7	17,3	17,5	9,6	1,6	6,3	1,1
Manufacturing serv. on physical inputs owned by others	14	6	0,0	0,0	0,0	0,0	-48,1	0,0	-56,8	0,0
Maintenance and repair serv. not included elsewhere (n.i.e.)	142	151	0,4	0,5	0,4	0,4	18,2	0,1	6,2	0,0
Transportation	1 496	1 580	4,1	4,7	4,5	4,5	8,2	0,4	5,6	0,3
Travel	1 630	1 767	4,6	4,8	4,9	5,0	7,6	0,4	8,4	0,4
Construction	62	39	0,2	0,2	0,2	0,1	-31,7	-0,1	-37,8	-0,1
Insurance and pension services	166	171	0,3	0,5	0,5	0,5	10,6	0,0	3,3	0,0
Financial services	259	289	1,1	0,7	0,8	0,8	5,3	0,0	12,0	0,1
Charges for the use of intellectual property n.i.e.	252	274	0,7	0,7	0,8	0,8	19,1	0,1	8,6	0,1
Telecom., computer, and information services	449	475	1,3	1,4	1,3	1,3	17,1	0,2	5,6	0,1
Other business services	1 179	1 235	3,0	3,6	3,5	3,5	17,5	0,6	4,7	0,2
Personal, cultural and recreational services	120	129	0,8	0,4	0,4	0,4	-25,4	-0,1	7,1	0,0
Government goods and services n.i.e.	33	53	0,2	0,1	0,1	0,2	46,0	0,0	59,7	0,1

Source: GEE, based on data from the Balance of Payments Statistics of Banco de Portugal for the Total Exports of Goods and Services.

Notes:

Fob values for Imports of goods.

[1] 12 months ending in June 2015

[2] (jul 14-jun 15)/(jul 13-jun 14) x 100 - 100

[3] Contributions to growth, shift share analysis: (rate of change) x (weight in the previous period) ÷ 100. Measures the proportion of growth of Imports attributable to each category specified.