

Statistics of International Trade

No 10/2015

Includes baseline data from Statistics Portugal for the international trade of Portugal

■ October 2015 - Intra + Extra-EU Trade

Contents

Global Evolution

- | | |
|------------------------------------|--------|
| 1. Recent Trade Balance | Pag. 3 |
| 2. Monthly and quarterly evolution | 4 |

Exports of Goods

- | | |
|---|----|
| 3. By Group of Products (Intra+Extra) | 5 |
| 4. By Group of Products (Extra) | 6 |
| 5. By Group of Products – growth rate and contribution to growth | 7 |
| 6. From selected markets (Intra+Extra) | 8 |
| 7. From selected markets (Extra) | 9 |
| 8. By destination market – structure (%) | 9 |
| 9. By destination market – growth rate and contribution to growth | 10 |

Imports of Goods

- | | |
|---|----|
| 10. By Group of Products (Intra+Extra EU) | 11 |
| 11. From a selection of markets (Intra+Extra) | 12 |
| 12. By Group of Products (Extra EU) | 13 |
| 13. From a selection of markets (Extra) | 13 |

By geographical and economic areas

- | | |
|---|----|
| 14. Main Countries (Intra and Extra) | 14 |
| 15. Imports: contribution to growth (Intra and Extra) | 16 |
| 16. Exports: contribution to growth (Intra and Extra) | 18 |

Goods and Services

- | | |
|--|----|
| 17. Trade in goods and services as a percentage of GDP | 20 |
| 18. Goods and Services (credit) – Services components | 21 |
| 19. Goods and Services (credit) – growth rate | 22 |
| 20. Goods and Services (debit) – Services components | 22 |

Charts Index

- | | |
|--|----|
| 1. Rate of coverage of the imports by the exports of goods | 2 |
| 2. Growth rate of exports by Group of Products and contribution to growth | 6 |
| 3. Growth rate of exports by markets and contribution to growth | 8 |
| 4. Growth rate of imports by markets and contribution to growth | 12 |
| 5. Share of services in total trade | 20 |
| 6. Growth rate of exports of goods and services and contribution to growth | 21 |

NOTE

In **June 2010**, Statistics Portugal announced a new data series on International Trade for the period 1993-2009. This new series resulted from a review process of its methodology, which reflected the need to obtain results with greater reliability and accuracy, and includes, in addition to various methodological changes, new information reported by companies.

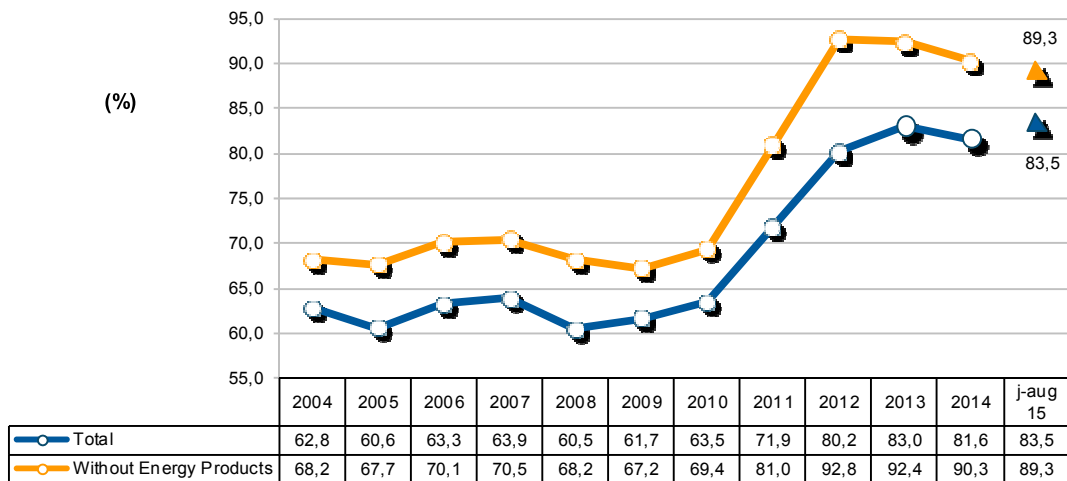
Since 1993, following the creation of the Single Market, the collection of information relating to international trade in goods is done by a new system supported by a compulsory survey (Intrastat declaration) for all operators, whose trade in goods with other Member States exceeds certain thresholds (assimilation threshold). Since 2005, and following the Community rules on quality control of the statistics on International Trade, a confrontation between regular information from the Intrastat system and data of an administrative nature was put in place, which included statements from Value Added Tax (VAT), as well as an analysis of the asymmetries with the statistics reported by other member countries. Following that, estimates for the total international trade, based on estimates for companies that are below the threshold of assimilation, as well as non-response of Intra-community trade started to be published.

The entry into force of “*Informação Empresarial Simplificada*” (IES) in 2007, contributed to ease the comparison of data on international trade with other sources, now made possible from 2006 onwards (reference period for the data). IES, along with information on the VAT constitutes an important source of information for the validity of the quality of the statistics on International Trade.

In this publication we use recently revised data from 2006 to 2014 and monthly preliminary results from January to August 2015.

Global Evolution¹

**Chart 1 – Progress of the coverage rate (fob/cif),
% imports by exports of goods
Intra + Extra EU Trade**



Source: GEE, based on data on International Trade statistics from Statistics Portugal (most up-to-date versions available). Estimates for operators under the assimilation threshold and non-responses are included in Intra-EU trade.

¹ Database of international trade (Intra and Extra EU) released by Statistics Portugal (SP) for the period of January to August 2015, corresponding to preliminary versions for both intra and extra community trade. The data for intratrade includes estimates for non-responses (value of transactions of companies for which SP has not yet received information), as well as periodic reporting of companies that are below the assimilation threshold (annual value of intra-Community below which operators are exempted from Intrastat statistical declaration, limited to delivery of the periodic tax declaration: in the case of Portugal, 200 thousand euros for imports from EU and 250 thousand for exports to EU in 2011). On the other hand, the current methodology considers, in addition to the regular comparison between the Intrastat declarations and Value Added Tax (VAT), the comparison with the data obtained from “*Informação Empresarial Simplificada*” (IES).

Table 1 – Recent evolution of the Portuguese Trade Balance (Goods)

Preliminary data version of january to august 2015

Intra + Extra-EU	2010	2011	2012	2013	2014	Annual Evolution 2010/14	january to august		Monthly Evolution 2014/15	Last 3 months		Last 12 months	
							2014	2015		jun 14 - aug 14	jun 15 - aug 15	sep 13- aug 14	sep 14- aug 15
Millions of Euros													
Exports (fob)	37 268	42 828	45 213	47 303	48 105		31 581	33 278		11 912	12 601	47 468	49 802
y.o.y. %	-	14,9	5,6	4,6	1,7		-	5,4		-	5,8	-	4,9
Imports (cif)	58 647	59 551	56 374	57 013	58 976		38 542	39 838		14 669	15 027	58 277	60 272
y.o.y. %	-	1,5	-5,3	1,1	3,4		-	3,4		-	2,4	-	3,4
Trade Balance (fob-cif)	-21 379	-16 723	-11 161	-9 710	-10 872		-6 961	-6 559		-2 757	-2 426	-10 809	-10 470
y.o.y. %	-	-21,8	-33,3	-13,0	12,0		-	-5,8		-	-12,0	-	-3,1
Rate of Coverage (fob/cif), %	63,5	71,9	80,2	83,0	81,6		81,9	83,5		81,2	83,9	81,5	82,6
Without Energy products:													
Exports (fob)	34 877	39 752	41 450	42 379	44 027		28 999	30 559		10 651	11 494	43 360	45 587
y.o.y. %	-	14,0	4,3	2,2	3,9		-	5,4		-	7,9	-	5,1
Imports (cif)	50 224	49 101	44 671	45 861	48 781		31 664	34 237		11 841	12 884	47 837	51 354
y.o.y. %	-	-2,2	-9,0	2,7	6,4		-	8,1		-	8,8	-	7,4
Trade Balance (fob-cif)	-15 348	-9 349	-3 221	-3 483	-4 754		-2 665	-3 678		-1 191	-1 389	-4 477	-5 767
y.o.y. %	-	-39,1	-65,5	8,1	36,5		-	38,0		-	16,7	-	28,8
Rate of Coverage (fob/cif), %	69,4	81,0	92,8	92,4	90,3		91,6	89,3		89,9	89,2	90,6	88,8
Intra-EU													
Millions of Euros													
Exports (fob)	28 117	31 888	32 126	33 275	34 099		22 586	24 084		8 382	8 950	33 737	35 596
y.o.y. %	-	13,4	0,7	3,6	2,5		-	6,6		-	6,8	-	5,5
Imports (cif)	44 804	43 679	40 294	41 065	44 102		28 570	30 286		10 533	11 360	43 311	45 819
y.o.y. %	-	-2,5	-7,7	1,9	7,4		-	6,0		-	7,8	-	5,8
Trade Balance (fob-cif)	-16 687	-11 791	-8 168	-7 791	-10 004		-5 983	-6 203		-2 151	-2 410	-9 575	-10 223
y.o.y. %	-	-29,3	-30,7	-4,6	28,4		-	3,7		-	12,0	-	6,8
Rate of Coverage (fob/cif), %	62,8	73,0	79,7	81,0	77,3		79,1	79,5		79,6	78,8	77,9	77,7
Without Energy products:													
Exports (fob)	27 150	30 575	30 480	30 754	31 830		21 170	22 626		7 719	8 397	31 539	33 286
y.o.y. %	-	12,6	-0,3	0,9	3,5		-	6,9		-	8,8	-	5,5
Imports (cif)	42 719	41 191	37 525	38 538	41 311		26 574	28 804		9 869	10 797	40 391	43 541
y.o.y. %	-	-3,6	-8,9	2,7	7,2		-	8,4		-	9,4	-	7,8
Trade Balance (fob-cif)	-15 569	-10 617	-7 046	-7 784	-9 481		-5 404	-6 178		-2 150	-2 399	-8 852	-10 256
y.o.y. %	-	-31,8	-33,6	10,5	21,8		-	14,3		-	11,6	-	15,9
Rate of Coverage (fob/cif), %	63,6	74,2	81,2	79,8	77,0		79,7	78,6		78,2	77,8	78,1	76,4
Extra-EU													
Millions of Euros													
Exports (fob)	9 151	10 940	13 087	14 028	14 006		8 994	9 195		3 530	3 651	13 731	14 206
y.o.y. %	-	19,5	19,6	7,2	-0,2		-	2,2		-	3,4	-	3,5
Imports (cif)	13 844	15 872	16 080	15 947	14 874		9 972	9 551		4 136	3 667	14 965	14 453
y.o.y. %	-	14,7	1,3	-0,8	-6,7		-	-4,2		-	-11,3	-	-3,4
Trade Balance (fob-cif)	-4 692	-4 933	-2 993	-1 919	-868		-978	-357		-606	-16	-1 234	-247
y.o.y. %	-	5,1	-39,3	-35,9	-54,8		-	-63,5		-	-97,3	-	-80,0
Rate of Coverage (fob/cif), %	66,1	68,9	81,4	88,0	94,2		90,2	96,3		85,4	99,6	91,8	98,3
Without Energy products:													
Exports (fob)	7 727	9 177	10 970	11 625	12 197		7 829	7 933		2 932	3 097	11 821	12 301
y.o.y. %	-	18,8	19,5	6,0	4,9		-	1,3		-	5,6	-	4,1
Imports (cif)	7 506	7 909	7 146	7 323	7 470		5 090	5 433		1 973	2 087	7 446	7 813
y.o.y. %	-	5,4	-9,7	2,5	2,0		-	6,7		-	5,8	-	4,9
Trade Balance (fob-cif)	221	1 268	3 825	4 301	4 727		2 739	2 500		959	1 010	4 375	4 488
y.o.y. %	-	473,2	201,7	12,5	9,9		-	-8,7		-	5,3	-	2,6
Rate of Coverage (fob/cif), %	102,9	116,0	153,5	158,7	163,3		153,8	146,0		148,6	148,4	158,8	157,5

Source: GEE, based on data on International Trade statistics from Statistics Portugal (most up-to-date versions available). Estimates for operators under the assimilation threshold and non-responses are included in Intra-EU trade.

Notes:

Sum of Exports to EU and Exports to third countries.

Sum of Imports from EU and Imports from third countries.

Table 2 – Monthly and quarterly evolution of Portuguese International Trade

Preliminary data version of january to august 2015

values in Millions of Euros

Intra+Extra EU	IMPORTS (cif)			EXPORTS (fob)		
	2014	2015	y.o.y., %	2014	2015	y.o.y., %
jan	4 912	4 421	-10,0	3 920	3 788	-3,4
feb	4 645	4 480	-3,6	3 817	3 973	4,1
mar	4 750	5 315	11,9	3 948	4 408	11,7
apr	4 544	5 243	15,4	3 887	4 258	9,5
may	5 023	5 352	6,6	4 097	4 251	3,8
jun	5 066	5 405	6,7	4 192	4 561	8,8
jul	5 454	5 402	-0,9	4 481	4 696	4,8
aug	4 149	4 220	1,7	3 239	3 344	3,3
sep	5 238			4 076		
oct	5 506			4 631		
nov	4 937			4 118		
dec	4 754			3 699		
Q1	14 307	14 216	-0,6	11 685	12 168	4,1
Q2	14 632	16 000	9,3	12 176	13 070	7,3
Q3	14 841			11 796		
Q4	15 196			12 447		

Intra EU	IMPORTS (cif)			EXPORTS (fob)		
	2014	2015	y.o.y., %	2014	2015	y.o.y., %
jan	3 474	3 392	-2,4	2 868	2 812	-2,0
feb	3 525	3 545	0,6	2 761	2 938	6,4
mar	3 770	4 130	9,6	2 843	3 183	12,0
apr	3 576	3 975	11,2	2 805	3 085	10,0
may	3 692	3 884	5,2	2 927	3 115	6,4
jun	3 607	4 141	14,8	3 003	3 283	9,3
jul	3 952	4 118	4,2	3 197	3 375	5,6
aug	2 974	3 101	4,3	2 181	2 292	5,1
sep	3 957			2 897		
oct	4 187			3 121		
nov	3 792			2 946		
dec	3 596			2 547		
Q1	10 769	11 067	2,8	8 472	8 933	5,4
Q2	10 875	12 001	10,4	8 736	9 484	8,6
Q3	10 883			8 276		
Q4	11 575			8 615		

Extra EU	IMPORTS (cif)			EXPORTS (fob)		
	2014	2015	y.o.y., %	2014	2015	y.o.y., %
jan	1 437	1 029	-28,4	1 052	976	-7,2
feb	1 119	935	-16,5	1 056	1 034	-2,0
mar	981	1 185	20,9	1 105	1 224	10,8
apr	968	1 267	30,9	1 082	1 173	8,4
may	1 331	1 468	10,3	1 170	1 136	-2,9
jun	1 459	1 264	-13,4	1 189	1 278	7,5
jul	1 501	1 284	-14,5	1 283	1 320	2,9
aug	1 176	1 119	-4,8	1 058	1 053	-0,5
sep	1 281			1 179		
oct	1 319			1 509		
nov	1 145			1 172		
dec	1 157			1 151		
Q1	3 538	3 149	-11,0	3 213	3 235	0,7
Q2	3 758	3 999	6,4	3 441	3 587	4,2
Q3	3 958			3 520		
Q4	3 621			3 832		

Source: GEE, based on data on International Trade statistics from Statistics Portugal (most up-to-date versions available). Estimates for operators under the assimilation threshold and non-responses are included in Intra-EU trade.

Exports* of Goods

Table 3 – Portuguese Exports (Intra + Extra EU) of Goods by Group of Products
Of which: products by Chapter (CN-2) above 30 million euros in 2015

Grp/ CN-2	Group of Products	Millions of Euros		Structure (%)		Growth rates and contributions to growth			
		jan-aug		jan-aug		Last 12 months ^[1]		jan-aug	
		2014	2015	2014	2015	y.o.y. %	Contrib. p.p. %	y.o.y. %	Contrib. p.p. %
	TOTAL EXPORTS	31 581	33 278	100,0	100,0	4,9	4,9	5,4	5,4
000	Agricultural products and food	3 667	3 970	11,6	11,9	9,5	1,1	8,2	1,0
22	Beverages, spirits and vinegar	687	670	2,2	2,0	1,1	0,0	-2,5	-0,1
03	Fish and crustaceans, molluscs and other aquatic invertebrates	405	487	1,3	1,5	21,2	0,3	20,3	0,3
24	Tobacco and manufactured tobacco substitutes	345	476	1,1	1,4	38,9	0,4	37,8	0,4
15	Animal/vegetable fats and oils and their cleavage products; prepared edible fats; animal/vegetable waxes	311	353	1,0	1,1	11,5	0,1	13,2	0,1
08	Edible fruit and nuts; peel of citrus fruit or melons	234	276	0,7	0,8	21,2	0,2	18,0	0,1
20	Preparations of vegetables, fruit, nuts or other parts of plants	259	276	0,8	0,8	3,8	0,0	6,8	0,1
04	Dairy products; birds eggs; natural honey; edible products of animal origin, nes.	221	223	0,7	0,7	1,8	0,0	1,0	0,0
16	Preparations of meat, of fish or of crustaceans, molluscs or other aquatic invertebrates	207	210	0,7	0,6	1,0	0,0	1,3	0,0
19	Preparations of cereals, flour, starch or milk; pastrycooks products	189	190	0,6	0,6	0,7	0,0	0,3	0,0
07	Edible vegetables and certain roots and tubers	132	156	0,4	0,5	15,5	0,1	18,5	0,1
21	Miscellaneous edible preparations	102	111	0,3	0,3	10,5	0,0	8,1	0,0
02	Meat and edible meat offal	102	109	0,3	0,3	23,1	0,1	6,7	0,0
01	Live animals	62	78	0,2	0,2	15,9	0,0	24,4	0,0
09	Coffee, tea, maté and spices	51	59	0,2	0,2	13,0	0,0	14,1	0,0
23	Residues and waste from the food industries; prepared animal fodder	63	53	0,2	0,2	-9,9	0,0	-14,7	0,0
17	Sugars and sugar confectionery	71	50	0,2	0,2	-33,9	-0,1	-29,3	-0,1
06	Live trees and plants; bulbs, roots and the like; cut flowers and ornamental foliage	40	48	0,1	0,1	12,0	0,0	20,3	0,0
05	Products of animal origin, not elsewhere specified or included	48	45	0,2	0,1	-9,2	0,0	-6,9	0,0
11	Products of the milling industry; malt; starches; inulin; wheat gluten	26	31	0,1	0,1	33,3	0,0	19,7	0,0
10	Cereals	55	30	0,2	0,1	-34,6	0,0	-45,3	-0,1
100	Mineral fuels and oils	2 582	2 719	8,2	8,2	2,6	0,2	5,3	0,4
27	Mineral fuel/oils and products of their distillation; bituminous substances; mineral waxes	2 582	2 719	8,2	8,2	2,6	0,2	5,3	0,4
200	Chemicals	4 078	4 190	12,9	12,6	1,3	0,2	2,8	0,4
39	Plastics and articles thereof	1 633	1 714	5,2	5,1	5,2	0,3	4,9	0,3
40	Rubber and articles thereof	692	737	2,2	2,2	3,1	0,1	6,5	0,1
30	Pharmaceutical products	548	556	1,7	1,7	5,8	0,1	1,6	0,0
29	Organic chemicals	489	448	1,5	1,3	-19,0	-0,3	-8,5	-0,1
38	Miscellaneous chemical products	229	242	0,7	0,7	6,3	0,0	5,8	0,0
32	Tanning/dyeing extracts; tannins/derivatives; colouring matter; paints/varnishes; mastics; inks	114	121	0,4	0,4	6,2	0,0	6,7	0,0
33	Essential oils and resinoids; perfumery, cosmetic or toilet preparations	83	89	0,3	0,3	4,1	0,0	8,0	0,0
34	Soaps, anti-waxes, candles, modelling pastes, dental waxes and dental preparations, washing/lubricating/polishing or scouring prep.	87	88	0,3	0,3	6,4	0,0	0,8	0,0
31	Fertilisers	92	84	0,3	0,3	-4,4	0,0	-8,1	0,0
35	Albuminoidal substances; modified starches; glues; enzymes	68	63	0,2	0,2	-7,5	0,0	-6,6	0,0
28	Inorganic chemicals; organic or inorganic compounds of precious metals/rare-earth metals/radioactive elements/isotopes	34	40	0,1	0,1	5,8	0,0	17,1	0,0
300	Wood, cork and paper	2 551	2 672	8,1	8,0	3,4	0,3	4,8	0,4
48	Paper and paperboard; articles of paper pulp, of paper or of paperboard	1 128	1 165	3,6	3,5	2,3	0,1	3,2	0,1
45	Cork and articles of cork	568	607	1,8	1,8	4,9	0,1	6,9	0,1
44	Wood and articles of wood; wood charcoal	480	449	1,5	1,3	-5,9	-0,1	-6,5	-0,1
47	Pulp of wood or of other fibrous cellulosic material; recovered (waste and scrap) paper or paperboard	329	408	1,0	1,2	20,3	0,2	23,9	0,2
49	Printed books, newspapers, pictures and other products of the printing industry; manuscripts, typescripts and plans	45	43	0,1	0,1	-6,7	0,0	-4,7	0,0
400	Hides, leather and textiles	1 394	1 469	4,4	4,4	5,1	0,2	5,3	0,2
63	Other made-up textile articles; sets; worn clothing and worn textile articles; rags	381	410	1,2	1,2	5,5	0,1	7,5	0,1
56	Wadding, felt and nonwovens; special yarns; twine, cordage, ropes and cables and articles thereof	174	175	0,5	0,5	1,6	0,0	0,7	0,0
55	Man-made staple fibres	163	171	0,5	0,5	4,7	0,0	4,5	0,0
59	Impregnated, coated, covered or laminated textile fabrics; textile articles for industrial use	126	134	0,4	0,4	8,9	0,0	6,9	0,0
42	Articles of leather; saddlery and harness; travel goods, handbags and similar containers; articles of animal gut (other than silk worm gut)	96	100	0,3	0,3	5,9	0,0	4,9	0,0
52	Cotton	100	93	0,3	0,3	-6,0	0,0	-6,8	0,0
60	Knitted or crocheted fabrics	86	88	0,3	0,3	2,9	0,0	2,3	0,0
41	Raw hides and skins (other than furskins) and leather	58	66	0,2	0,2	16,2	0,0	14,1	0,0
54	Man-made filaments; strip and the like of man-made textile materials	54	64	0,2	0,2	16,2	0,0	18,3	0,0
58	Special woven fabrics; tufted textile fabrics; lace; tapestries; trimmings; embroidery	59	63	0,2	0,2	4,7	0,0	6,9	0,0
57	Carpets and other textile floor coverings	42	49	0,1	0,1	12,1	0,0	15,1	0,0
51	Wool, fine or coarse animal hair; horsehair yarn and woven fabric	42	46	0,1	0,1	7,9	0,0	7,6	0,0
500	Clothing and footwear	3 289	3 335	10,4	10,0	1,9	0,2	1,4	0,1
64	Footwear, gaiters and the like; parts of such articles	1 342	1 341	4,2	4,0	0,5	0,0	-0,1	0,0
61	Articles of apparel and clothing accessories, knitted or crocheted	1 277	1 280	4,0	3,8	0,9	0,0	0,2	0,0
62	Articles of apparel and clothing accessories, not knitted or crocheted	633	676	2,0	2,0	6,5	0,1	6,8	0,1
65	Headgear and parts thereof	30	32	0,1	0,1	12,7	0,0	6,3	0,0
600	Ores and metals	3 224	3 336	10,2	10,0	5,3	0,5	3,5	0,4
73	Articles of iron or steel	927	944	2,9	2,8	1,9	0,1	1,9	0,1
72	Iron and steel	776	805	2,5	2,4	11,5	0,3	3,8	0,1
76	Aluminum and articles thereof	329	361	1,0	1,1	12,8	0,1	9,5	0,1
26	Ores, slag and ash	261	321	0,8	1,0	15,0	0,1	23,0	0,2
25	Salt; sulphur; earths and stone; plastering materials, lime and cement	257	244	0,8	0,7	-4,0	0,0	-5,2	0,0
83	Miscellaneous articles of base metal	199	214	0,6	0,6	5,9	0,0	7,8	0,0
71	Natural/cultured pearls, precious stones, precious metals and articles thereof; imitation jewellery; coin	211	167	0,7	0,5	-18,4	-0,1	-21,1	-0,1
74	Copper and articles thereof	127	131	0,4	0,4	5,2	0,0	3,1	0,0
82	Tools, implements, cutlery, spoons and forks, of base metal; parts thereof of base metal	118	128	0,4	0,4	6,6	0,0	7,8	0,0
700	Machinery	4 577	4 790	14,5	14,4	3,9	0,6	4,6	0,7
85	Electrical machinery and equipment; sound recorders/reproducers; parts and accessories thereof	2 488	2 645	7,9	7,9	4,6	0,4	6,3	0,5
84	Nuclear reactors, boilers, machinery and mechanical appliances; parts thereof	2 090	2 144	6,6	6,4	3,1	0,2	2,6	0,2
800	Transport equipment	3 534	3 834	11,2	11,5	7,0	0,8	8,5	0,9
87	Vehicles other than railway or tramway rolling stock, and parts and accessories thereof	3 361	3 628	10,6	10,9	6,7	0,7	7,9	0,8
88	Aircraft, spacecraft, and parts thereof	130	156	0,4	0,5	13,5	0,1	19,9	0,1
89	Ships, boats and floating structures	32	43	0,1	0,1	34,0	0,0	33,5	0,0
900	Other manufactured goods	2 684	2 963	8,5	8,9	9,6	0,8	10,4	0,9
94	Furniture; lamps and lighting fittings, nes.; illuminated signs/nameplates and the like; prefab. buildings	997	1 103	3,2	3,3	11,1	0,3	10,6	0,3
69	Ceramic products	416	437	1,3	1,3	5,3	0,1	4,9	0,1
90	Optical/photographic/cinematographic/measuring/checking/precision/medical/surgical instruments and apparatus	385	427	1,2	1,3	9,4	0,1	11,1	0,1
70	Glass and glassware	327	364	1,0	1,1	9,2	0,1	11,6	0,1
68	Articles of stone, plaster, cement, asbestos, mica or similar materials	301	315	1,0	0,9	4,9	0,0	4,5	0,0
91	Clocks and watches and parts thereof	75	86	0,2	0,3	8,9	0,0	14,5	0,0
96	Miscellaneous manufactured articles	68	72	0,2	0,2	4,6	0,0	5,0	0,0
99	Confidential	16	67	0,1	0,2	179,0	0,1	310,0	0,2
95	Toys, games and sports requisites; parts and accessories thereof	47	43	0,1	0,1	0,6	0,0	-9,7	0,0
93	Arms and ammunition; parts and accessories thereof	37	37	0,1	0,1	4,8	0,0	0,6	0,0

Memo: Total without Energy Products | 28 999 | 30 559 | 91,8 | 91,8 | 5,1 | 4,7 | 5,4 | 4,9

Source: GEE, based on data on International Trade statistics from Statistics Portugal (most up-to-date versions available). Estimates for operators under the assimilation threshold and non-responses are included in Intra-EU trade.

Notes:

* Sum of Exports to EU and Exports to third countries.

Composition by Group of Products - 000 (Chap. 01 to 24 of CN) - 100 (Chap. 27) - 200 (Chap. 28 to 40) - 300 (Chap. 44 to 49) - 400 (Chap. 41 to 43, 50 to 60 and 63) - 500 (Chap. 61, 62, 64 to 67) - 600 (Chap. 25, 26, 71 to 83) - 700 (Chap. 84 and 85) - 800 (Chap. 86 to 89) - 900 (Chap. 68 to 70 and 90 to 99).

[1] 12 months ending in august 2015

[2] (sep 14-aug 15)/(sep 13-aug 14) x 100 - 100

[3] Contribution to the growth rate of exports, shift share analysis: (rate of change) x (weight in the previous period) x 100.

Chart 2 - Growth rates of exports of Portuguese goods by group of products and its contribution to growth (Intra + Extra-EU)

Previous 12 months ending in august 2015



Source: Table 3 – Portuguese Exports (Intra + Extra EU) of Goods by Group of Products.

Table 4 - Portuguese Exports of Goods by Group of Products (Extra-EU)

Preliminary data version of january to august 2015

Group of Products	Extra-EU (Fob)		values in Millions of Euros				
	january to august		y.o.y., %		Structure (%)		
	2014	2015	Last 12	jan-aug	Last 12	jan-aug	
			months ^[1]	15/14	months ^[1]	2014	2015
Total Exports	8 994	9 195	3,5	2,2	100,0	100,0	100,0
000 Agricultural products and food	1 135	1 104	3,2	-2,7	13,5	12,6	12,0
100 Mineral fuels and oils	1 166	1 261	-0,3	8,2	13,4	13,0	13,7
200 Chemicals	1 013	1 044	4,8	3,1	10,8	11,3	11,4
300 Wood, cork and paper	760	831	8,7	9,4	8,9	8,5	9,0
400 Hides, leather and textiles	418	437	5,3	4,5	4,5	4,6	4,8
500 Clothing and footwear	361	366	2,7	1,5	3,7	4,0	4,0
600 Ores and metals	1 164	1 157	5,2	-0,5	12,6	12,9	12,6
700 Machinery	1 529	1 515	0,2	-0,9	16,7	17,0	16,5
800 Transport equipment	660	696	10,3	5,5	7,2	7,3	7,6
900 Other manufactured goods	789	782	1,1	-1,0	8,6	8,8	8,5
Memo:							
<i>Total without Energy Products</i>	7 829	7 933	4,1	1,3	86,6	87,0	86,3

Source: GEE, based on data on International Trade statistics from Statistics Portugal (most up-to-date versions available).

Note:

Composition by Group of Products - 000 (Chap. 01 to 24 of CN) - 100 (Chap. 27) - 200 (Chap. 28 to 40) - 300 (Chap. 44 to 49) - 400 (Chap. 41 to 43, 50 to 60 and 63) - 500 (Chap. 61, 62, 64 to 67) - 600 (Chap. 25, 26, 71 to 83) - 700 (Chap. 84 and 85) - 800 (Chap. 86 to 89) - 900 (Chap. 68 to 70 and 90 to 99).

[1] 12 months ending in august 2015

**Table 5 – Exports (Intra+Extra EU) of Portuguese goods by Group of Products (2010-2015)
sorted in descending order of their relative weight in 2014**

Growth rate and Contribution to growth

Intra + Extra EU (Fob)		Share in 2014 (%)	y.o.y., %					Contrib. (p.p.) ^[1]		
Grp. and CN-2	Description		2010	2011	2012	2013	2014	jan-aug 2015	2014	jan-aug 2015
	TOTAL	100,0	17,6	14,9	5,6	4,6	1,7	5,4	1,7	5,4
700	Machinery	14,6	8,7	11,7	10,2	0,4	0,8	4,6	0,1	0,7
85	Electrical machinery and equipment; sound recorders/reproducers; parts and accessories thereof	7,9	18,1	13,3	4,3	-2,2	-1,6	6,3	-0,1	0,5
84	Nuclear reactors, boilers, machinery and mechanical appliances; parts thereof	6,7	-2,6	9,2	19,1	4,0	3,7	2,6	0,2	0,2
200	Chemicals	12,6	24,6	20,7	5,5	5,8	1,5	2,8	0,2	0,4
39	Plastics and articles thereof	5,1	27,9	13,6	5,0	8,8	7,6	4,9	0,4	0,3
000	Agricultural products and food	12,5	9,3	12,3	6,0	7,4	7,4	8,2	0,9	1,0
800	Transport equipment	10,9	22,0	21,9	-5,1	-4,9	4,8	8,5	0,5	0,9
87	Vehicles other than railway or tramway rolling stock, and parts and accessories thereof	10,3	22,3	22,9	-6,1	-4,7	4,7	7,9	0,5	0,8
600	Ores and metals	10,3	27,3	20,9	10,2	-6,6	0,3	3,5	0,0	0,4
500	Clothing and footwear	9,9	7,9	9,3	2,0	5,1	8,4	1,4	0,8	0,1
64	Footwear, gaiters and the like; parts of such articles	4,0	9,9	13,1	3,6	8,2	7,2	-0,1	0,3	0,0
61	Articles of apparel and clothing accessories, knitted or crocheted	3,8	4,7	5,8	-2,3	6,9	8,5	0,2	0,3	0,0
900	Other manufactured goods	8,6	6,0	4,0	5,0	8,4	8,6	10,4	0,7	0,9
94	Furniture; lamps & lighting fittings, nes.; illuminated signs/nameplates and the like; prefab. buildings	3,2	8,7	8,3	6,2	7,7	11,9	10,6	0,3	0,3
100	Mineral fuels and oils	8,5	54,7	28,7	22,3	30,9	-17,2	5,3	-1,8	0,4
27	Mineral fuel/oils and products of their distillation; bituminous substances; mineral waxes	8,5	54,7	28,7	22,3	30,9	-17,2	5,3	-1,8	0,4
300	Wood, cork and paper	8,0	25,1	8,1	1,5	4,4	0,4	4,8	0,0	0,4
48	Paper and paperboard; articles of paper pulp, of paper or of paperboard	3,5	35,3	6,7	1,8	6,0	0,6	3,2	0,0	0,1

Source: GEE, based on data on International Trade statistics from Statistics Portugal (most up-to-date versions available). Estimates for operators under the assimilation threshold and non-responses are included in Intra-EU trade.

Note:

[1] Contributions to growth, shift share analysis: (rate of change) x (weight in the previous period) ÷ 100.

Table 6 – Exports (Intra+Extra EU) of goods to selected markets

Preliminary data version of January to August 2015

Intra + Extra-EU (Fob)		values in Millions of Euros						
Destination	jan-aug		Structure (%)		Growth rates and contributions to growth			
	2014	2015	jan-aug		Last 12 months ^[1]		jan-aug	
			2014	2015	y.o.y., % ^[2]	Contrib. p.p. ^[3]	y.o.y. %	Contrib. p.p. ^[3]
TOTAL	31 581	33 278	100,0	100,0	4,9	4,9	5,4	5,4
INTRA EU	22 586	24 084	71,5	72,4	5,5	3,9	6,6	4,7
of which:								
EU-15	21 481	22 909	68,0	68,8	5,5	3,7	6,6	4,5
Spain	7 465	8 336	23,6	25,1	8,3	2,0	11,7	2,8
France	3 817	3 978	12,1	12,0	2,9	0,3	4,2	0,5
Germany	3 802	3 954	12,0	11,9	2,8	0,3	4,0	0,5
United Kingdom	1 899	2 164	6,0	6,5	12,4	0,7	13,9	0,8
Netherlands	1 278	1 333	4,0	4,0	3,9	0,2	4,3	0,2
Italy	988	1 029	3,1	3,1	5,5	0,2	4,1	0,1
Belgium	824	764	2,6	2,3	3,1	0,1	-7,2	-0,2
Sweden	324	270	1,0	0,8	-11,7	-0,1	-16,6	-0,2
Denmark	211	203	0,7	0,6	-7,2	0,0	-4,1	0,0
Enlargement	1 106	1 175	3,5	3,5	5,8	0,2	6,3	0,2
Poland	313	361	1,0	1,1	13,1	0,1	15,3	0,2
EXTRA EU	8 994	9 195	28,5	27,6	3,5	1,0	2,2	0,6
of which:								
United States	1 351	1 783	4,3	5,4	22,0	1,0	32,0	1,4
Angola	1 954	1 429	6,2	4,3	-14,9	-1,0	-26,9	-1,7
China	541	609	1,7	1,8	20,0	0,3	12,7	0,2
Morocco	400	472	1,3	1,4	13,3	0,2	18,0	0,2
Algeria	416	389	1,3	1,2	1,1	0,0	-6,5	-0,1
Brazil	386	379	1,2	1,1	-2,7	0,0	-1,9	0,0
Switzerland	284	310	0,9	0,9	8,6	0,1	8,9	0,1
Canada	178	262	0,6	0,8	44,0	0,2	47,1	0,3
Mozambique	199	245	0,6	0,7	16,5	0,1	22,8	0,1
Turkey	268	223	0,8	0,7	-8,3	-0,1	-16,8	-0,1
Memo:								
OPEC ^[4]	2 724	2 187	8,6	6,6	-9,9	-0,9	-19,7	-1,7
ACPOL ^[5]	2 374	1 896	7,5	5,7	-10,7	-0,8	-20,1	-1,5
EFTA	382	457	1,2	1,4	20,5	0,2	19,6	0,2

Source: GEE, based on data on International Trade statistics from Statistics Portugal (most up-to-date versions available). Estimates for operators under the assimilation threshold and non-responses are included in Intra-EU trade.

Notes:

Countries ranked in descending order of value in 2014.

[1] 12 months ending in August 2015

[2] (sep 14-aug 15)/(sep 13-aug 14) x 100 - 100

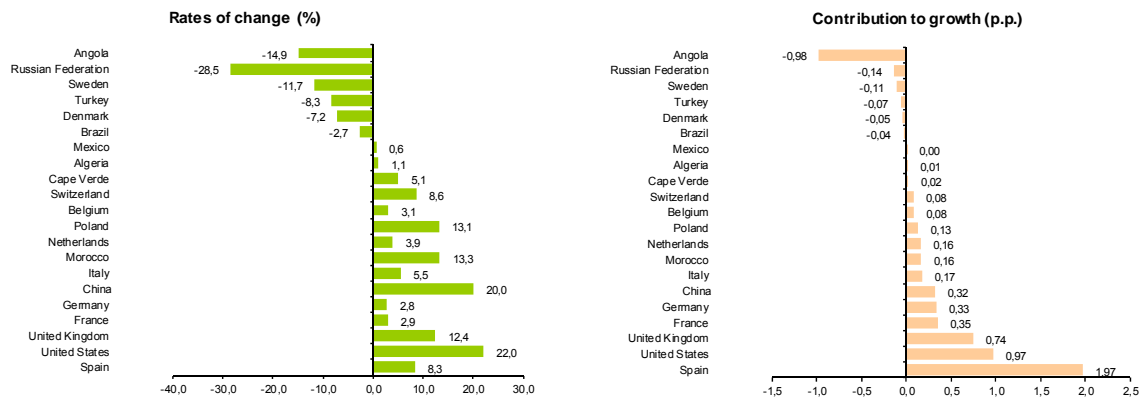
[3] Contributions to growth, shift share analysis: (rate of change) x (weight in the previous period) ÷ 100.

[4] Includes Angola.

[5] African Countries of Portuguese Official Language

Chart 3 - Growth rates of Exports (Intra + Extra-EU) to selected markets and corresponding contributions to growth

Previous 12 months ending in August 2015



Source: Table 6 – Exports (Intra+Extra EU) of goods from selected markets.

Table 7 - Exports of goods to selected markets

Preliminary data version of January to August 2015

Extra-EU (Fob)		values in Millions of Euros						
Destination	jan-aug		Structure (%)				y.o.y., %	
	2014	2015	Annual		jan-aug		Last 12 months ^[1]	jan-aug 15/14
			2009	2014	2014	2015		
EXTRA EU	8 994	9 195	100,0	100,0	100,0	100,0	3,5	2,2
of which:								
Angola	1 954	1 429	28,8	22,7	21,7	15,5	-14,9	-26,9
United States	1 351	1 783	13,0	15,1	15,0	19,4	22,0	32,0
China	541	609	2,8	6,0	6,0	6,6	20,0	12,7
Brazil	386	379	3,8	4,6	4,3	4,1	-2,7	-1,9
Algeria	416	389	2,5	4,2	4,6	4,2	1,1	-6,5
Morocco	400	472	2,8	4,2	4,4	5,1	13,3	18,0
Switzerland	284	310	3,7	3,1	3,2	3,4	8,6	8,9
Turkey	268	223	2,6	2,9	3,0	2,4	-8,3	-16,8
Mozambique	199	245	1,6	2,3	2,2	2,7	16,5	22,8
Gibraltar	164	160	1,1	2,0	1,8	1,7	-3,0	-2,7
Memo:								
OPEC ^[2]	2 724	2 187	36,2	31,0	30,3	23,8	-9,9	-19,7
ACPOL ^[3]	2 374	1 896	34,1	27,3	26,4	20,6	-10,7	-20,1
EFTA	382	457	4,8	4,2	4,2	5,0	20,5	19,6

Source: GEE, based on data on International Trade statistics from Statistics Portugal (most up-to-date versions available).

Note:

Countries ranked in descending order of value in 2014.

[1] (sep 14-aug 15)/(sep 13-aug 14) x 100 - 100

[2] Includes Angola.

[3] African Countries of Portuguese Official Language

Table 8 - Exports (Intra + Extra-EU) of Portuguese Goods to a selection of markets (2010-2015) - structure (%)

Main markets in 2014

Destination	2010	2011	2012	2013	2014	jan-aug	
						2014	2015
Total	100,0	100,0	100,0	100,0	100,0	100,0	100,0
INTRA EU	75,4	74,5	71,1	70,3	70,9	71,5	72,4
EU-15	72,3	71,3	67,8	67,1	67,5	68,0	68,8
Spain	27,0	24,9	22,5	23,6	23,5	23,6	25,1
France	12,0	12,2	11,8	11,6	11,7	12,1	12,0
Germany	13,0	13,5	12,4	11,6	11,7	12,0	11,9
United Kingdom	5,5	5,2	5,3	5,5	6,1	6,0	6,5
Netherlands	3,9	3,9	4,1	4,0	4,0	4,0	4,0
Italy	3,7	3,7	3,7	3,3	3,2	3,1	3,1
Belgium	2,6	3,2	3,1	2,8	2,7	2,6	2,3
Enlargement	3,2	3,2	3,2	3,2	3,4	3,5	3,5
EXTRA EU	24,6	25,5	28,9	29,7	29,1	28,5	27,6
Angola	5,1	5,4	6,6	6,6	6,6	6,2	4,3
United States	3,5	3,5	4,1	4,2	4,4	4,3	5,4
China	0,6	0,9	1,7	1,4	1,7	1,7	1,8
Brazil	1,2	1,4	1,5	1,6	1,3	1,2	1,1
Algeria	0,6	0,8	0,9	1,1	1,2	1,3	1,2
Morocco	0,8	0,9	1,0	1,5	1,2	1,3	1,4
Switzerland	0,9	0,9	0,9	0,9	0,9	0,9	0,9
Turkey	0,7	0,7	0,8	0,8	0,8	0,8	0,7
Mozambique	0,4	0,5	0,6	0,7	0,7	0,6	0,7
Gibraltar	0,6	0,6	0,7	0,7	0,6	0,5	0,5

Source: GEE, based on data on International Trade statistics from Statistics Portugal (most up-to-date versions available). Estimates for operators under the assimilation threshold and non-responses are included in Intra-EU trade.

Table 9 - Exports (Intra + Extra-EU) of Portuguese Goods to a selection of markets (2011-2015)
Structure (%), growth rate and contribution to growth ^[1]

Main markets in 2014

Destination	Share in 2014 (%)	y.o.y., %					Contrib. (p.p.) ^[1]	
		2011	2012	2013	2014	2015	2014	jan-aug 2015
						jan-aug		
Total	100,0	14,9	5,6	4,6	1,7	5,4	1,7	5,4
INTRA EU	70,9	13,4	0,7	3,6	2,5	6,6	1,7	4,7
EU-15	67,5	13,3	0,5	3,5	2,2	6,6	1,5	4,5
Spain	23,5	6,0	-4,8	10,1	1,1	11,7	0,3	2,8
France	11,7	16,4	2,8	2,7	2,7	4,2	0,3	0,5
Germany	11,7	19,6	-3,5	-1,6	2,0	4,0	0,2	0,5
United Kingdom	6,1	9,5	6,9	9,5	12,5	13,9	0,7	0,8
Netherlands	4,0	16,1	12,0	1,0	0,8	4,3	0,0	0,2
Italy	3,2	14,1	5,7	-5,8	-1,5	4,1	0,0	0,1
Belgium	2,7	39,6	5,3	-5,5	-2,7	-7,2	-0,1	-0,2
Enlargement	3,4	15,2	7,2	5,5	7,9	6,3	0,3	0,2
EXTRA EU	29,1	19,5	19,6	7,2	-0,2	2,2	0,0	0,6
Angola	6,6	22,3	28,3	4,2	2,0	-26,9	0,1	-1,7
United States	4,4	13,1	24,7	7,1	5,6	32,0	0,2	1,4
China	1,7	70,1	96,2	-15,5	27,6	12,7	0,4	0,2
Brazil	1,3	32,7	16,8	8,5	-13,6	-1,9	-0,2	0,0
Algeria	1,2	68,1	19,6	23,2	11,5	-6,5	0,1	-0,1
Morocco	1,2	28,4	18,3	59,5	-19,8	18,0	-0,3	0,2
Switzerland	0,9	11,7	7,7	4,6	2,4	8,9	0,0	0,1
Turkey	0,8	12,6	18,2	7,2	5,9	-16,8	0,0	-0,1
Mozambique	0,7	43,9	32,4	14,2	-3,0	22,8	0,0	0,1
Gibraltar	0,6	23,5	22,7	9,7	-17,5	-2,7	-0,1	0,0

Source: GEE, based on data on International Trade statistics from Statistics Portugal (most up-to-date versions available). Estimates for operators under the assimilation threshold and non-responses are included in Intra-EU trade.

Note:

[1] Contributions to growth, shift share analysis: (rate of change) x (weight in the previous period) ÷ 100.

Imports* of Goods

Table 10 - Portuguese Imports of goods by Group of Products

Intra + Extra EU (Cif)		Millions of Euros		Structure (%)		Growth rates and contributions to growth			
Grp/ CN-2	Groups of Products	jan-aug		jan-aug		Last 12 months ^[1]		jan-aug	
		2014	2015	2014	2015	y.o.y. % ^[2]	Contrib. p.p. % ^[3]	y.o.y. %	Contrib. p.p. % ^[3]
	TOTAL IMPORTS	38 542	39 838	100,0	100,0	3,4	3,4	3,4	3,4
000	Agricultural products and food	5 834	6 141	15,1	15,4	3,3	0,5	5,3	0,8
03	Fish and crustaceans, molluscs and other aquatic invertebrates	885	1 049	2,3	2,6	18,0	0,4	18,6	0,4
02	Meat and edible meat offal	624	626	1,6	1,6	1,2	0,0	0,4	0,0
10	Cereals	516	473	1,3	1,2	-5,5	-0,1	-8,2	-0,1
15	Animal/vegetable fats and oils and their cleavage products; prepared edible fats; animal/vegetable waxes	306	401	0,8	1,0	10,2	0,1	31,1	0,2
12	Oil seeds/oleaginous fruits/miscellaneous grains, seeds and fruits/industrial or medicinal plants/straw and fodder	418	383	1,1	1,0	-16,0	-0,2	-8,3	-0,1
08	Edible fruit and nuts; peel of citrus fruit or melons	321	356	0,8	0,9	8,3	0,1	10,8	0,1
04	Dairy produce; birds' eggs; natural honey; edible products of animal origin, nes.	356	346	0,9	0,9	-3,2	0,0	-2,8	0,0
19	Preparations of cereals, flour, starch or milk; pastrycooks products	302	311	0,8	0,8	2,6	0,0	2,9	0,0
22	Beverages, spirits and vinegar	254	267	0,7	0,7	6,6	0,0	5,0	0,0
21	Miscellaneous edible preparations	234	239	0,6	0,6	0,8	0,0	1,9	0,0
07	Edible vegetables and certain roots and tubers	212	212	0,5	0,5	-4,3	0,0	0,0	0,0
23	Residues and waste from the food industries; prepared animal fodder	210	206	0,5	0,5	4,2	0,0	-1,9	0,0
20	Preparations of vegetables, fruit, nuts or other parts of plants	200	198	0,5	0,5	-1,0	0,0	-0,9	0,0
24	Tobacco and manufactured tobacco substitutes	135	198	0,4	0,5	28,2	0,1	45,9	0,2
16	Preparations of meat, of fish or of crustaceans, molluscs or other aquatic invertebrates	181	173	0,5	0,4	-5,4	0,0	-4,7	0,0
09	Coffee, tea, maté and spices	137	161	0,4	0,4	17,2	0,1	17,9	0,1
17	Sugars and sugar confectionery	148	135	0,4	0,3	-14,9	-0,1	-8,5	0,0
01	Live animals	143	133	0,4	0,3	-4,8	0,0	-6,8	0,0
18	Cocoa and cocoa preparations	92	99	0,2	0,2	6,6	0,0	8,0	0,0
06	Live trees and plants; bulbs, roots and the like; cut flowers and ornamental foliage	54	64	0,1	0,2	14,9	0,0	17,8	0,0
100	Mineral fuels and oils	6 878	5 600	17,8	14,1	-14,6	-2,6	-18,6	-3,3
27	Mineral fuel/oils and products of their distillation; bituminous substances; mineral waxes	6 878	5 600	17,8	14,1	-14,6	-2,6	-18,6	-3,3
200	Chemicals	6 292	6 861	16,3	17,2	7,6	1,2	9,0	1,5
39	Plastics and articles thereof	1 778	1 934	4,6	4,9	6,7	0,3	8,8	0,4
30	Pharmaceutical products	1 310	1 608	3,4	4,0	17,8	0,6	22,7	0,8
29	Organic chemicals	752	724	2,0	1,8	-3,2	-0,1	-3,7	-0,1
38	Miscellaneous chemical products	521	606	1,4	1,5	16,9	0,2	16,4	0,2
40	Rubber and articles thereof	519	512	1,3	1,3	-1,8	0,0	-1,3	0,0
32	Tanning/dyeing extracts; tannins & derivatives; colouring matter; paints & varnishes; mastics; inks	345	366	0,9	0,9	4,1	0,0	5,9	0,1
33	Essential oils and resinoids; perfumery, cosmetic or toilet preparations	362	365	0,9	0,9	3,5	0,0	0,8	0,0
28	Inorganic chemicals; organic or inorganic compounds of precious metals/rare-earth metals/radioactive elements/isotopes	250	275	0,6	0,7	10,3	0,1	10,2	0,1
34	Soaps, anti-waxes, candles, modelling pastes, 'dental waxes' and dental preparations, washing/lubricating/polishing or scouring prep.	242	247	0,6	0,6	5,0	0,0	2,2	0,0
31	Fertilisers	124	136	0,3	0,3	8,0	0,0	9,9	0,0
300	Hides, wood, cork and paper	1 824	1 866	4,7	4,7	3,3	0,2	2,3	0,1
48	Paper and paperboard; articles of paper pulp, of paper or of paperboard	649	674	1,7	1,7	3,7	0,1	3,8	0,1
44	Wood and articles of wood; wood charcoal	385	406	1,0	1,0	7,5	0,1	5,5	0,1
41	Raw hides and skins (other than furskins) and leather	351	324	0,9	0,8	-6,1	-0,1	-7,8	-0,1
42	Articles of leather, saddlery and harness; travel goods, handbags and similar containers; articles of animal gut (other than silk worm gut)	192	218	0,5	0,5	16,3	0,1	13,5	0,1
45	Cork and articles of cork	91	95	0,2	0,2	0,4	0,0	3,9	0,0
49	Printed books, newspapers, pictures and other products of the printing industry; manuscripts, typescripts and plans	98	94	0,3	0,2	-1,3	0,0	-3,4	0,0
400	Textiles, clothing and footwear	2 775	2 936	7,2	7,4	6,5	0,5	5,8	0,4
62	Articles of apparel and clothing accessories, not knitted or crocheted	599	630	1,6	1,6	8,4	0,1	5,3	0,1
61	Articles of apparel and clothing accessories, knitted or crocheted	536	570	1,4	1,4	7,7	0,1	6,5	0,1
64	Footwear, gaiters and the like; parts of such articles	422	464	1,1	1,2	11,8	0,1	10,0	0,1
52	Cotton	317	326	0,8	0,8	0,2	0,0	3,0	0,0
54	Man-made filaments; strip and the like of man-made textile materials	227	228	0,6	0,6	0,8	0,0	0,6	0,0
55	Man-made staple fibres	164	182	0,4	0,5	5,6	0,0	10,6	0,0
63	Other made-up textile articles; sets; worn clothing and worn textile articles; rags	92	102	0,2	0,3	8,2	0,0	11,4	0,0
59	Impregnated, coated, covered or laminated textile fabrics; textile articles for industrial use	80	77	0,2	0,2	0,1	0,0	-4,2	0,0
60	Knitted or crocheted fabrics	69	75	0,2	0,2	8,5	0,0	7,8	0,0
51	Wool, fine or coarse animal hair; horsehair yarn and woven fabric	69	73	0,2	0,2	3,3	0,0	5,4	0,0
56	Wadding, felt and nonwovens; special yarns; twine, cordage, ropes and cables and articles thereof	51	60	0,1	0,2	12,2	0,0	16,8	0,0
500	Ores and metals	3 157	3 418	8,2	8,6	7,0	0,6	8,3	0,7
72	Iron and steel	1 305	1 372	3,4	3,4	4,9	0,2	5,1	0,2
73	Articles of iron or steel	583	619	1,5	1,6	5,6	0,1	6,3	0,1
76	Aluminium and articles thereof	339	428	0,9	1,1	23,5	0,2	26,4	0,2
74	Copper and articles thereof	360	398	0,9	1,0	5,1	0,0	10,3	0,1
83	Miscellaneous articles of base metal	163	168	0,4	0,4	4,2	0,0	2,8	0,0
82	Tools, implements, cutlery, spoons and forks, of base metal; parts thereof of base metal	119	129	0,3	0,3	8,4	0,0	8,8	0,0
71	Natural/cultured pearls, precious stones, precious metals and articles thereof; imitation jewellery; coin	114	108	0,3	0,3	-6,0	0,0	-4,7	0,0
25	Salt; sulphur; earths and stone; plastering materials, lime and cement	95	103	0,2	0,3	10,7	0,0	8,3	0,0
600	Machinery [4]	5 731	6 011	14,9	15,1	5,4	0,8	4,9	0,7
84	Nuclear reactors, boilers, machinery and mechanical appliances; parts thereof	3 083	3 271	8,0	8,2	6,5	0,5	6,1	0,5
85	Electrical machinery and equipment; sound recorders/reproducers; parts and accessories thereof	2 648	2 741	6,9	6,9	4,1	0,3	3,5	0,2
700	Transport equipment [5]	4 046	4 761	10,5	12,0	17,3	1,8	17,7	1,9
87	Vehicles other than railway or tramway rolling stock, and parts and accessories thereof	3 658	4 515	9,5	11,3	21,8	2,0	23,4	2,2
88	Aircraft, spacecraft, and parts thereof	350	222	0,9	0,6	-22,1	-0,2	-36,6	-0,3
800	Other manufactured goods	2 005	2 244	5,2	5,6	9,9	0,5	11,9	0,6
90	Optical/photographic/cinematographic/measuring/checking/precision/medical/surgical instruments and apparatus	688	787	1,8	2,0	9,7	0,2	14,4	0,3
94	Furniture; lamps & lighting fittings, nes.; illuminated signs/nameplates and the like; prefab. buildings	470	545	1,2	1,4	16,9	0,2	16,1	0,2
70	Glass and glassware	213	226	0,6	0,6	8,1	0,0	6,4	0,0
96	Miscellaneous manufactured articles	147	159	0,4	0,4	5,9	0,0	7,9	0,0
95	Toys, games and sports requisites; parts and accessories thereof	158	156	0,4	0,4	0,1	0,0	-1,3	0,0
91	Clocks and watches and parts thereof	115	141	0,3	0,4	18,5	0,1	23,3	0,1
68	Articles of stone, plaster, cement, asbestos, mica or similar materials	106	119	0,3	0,3	10,8	0,0	12,5	0,0
69	Ceramic products	66	68	0,2	0,2	3,8	0,0	2,4	0,0

Memo: Total without Energy Products | 31 664 | 34 237 | 82,2 | 85,9 | 7,4 | 6,0 | 8,1 | 6,7

Source: GEE, based on data on International Trade statistics from Statistics Portugal (most up-to-date versions available). Estimates for operators under the assimilation threshold and non-responses are included in Intra-EU trade.

Notes:

* Sum of imports from EU and imports from third countries.

Composition by Group of Products - 000 (Chap. 01 to 24 of CN) - 100 (Chap. 27) - 200 (Chap. 28 to 40) - 300 (Chap. 41 to 49) - 400 (Chap. 50 to 67) - 500 (Chap. 25, 26, 71 to 83) - 600 (Chap. 84 and 85) - 700 (Chap. 86 to 89) - 800 (Chap. 68 to 70 and 90 to 99).

[1] 12 months ending in August 2015

[2] (sep 14-aug 15)/(sep 13-aug 14) x 100 - 100

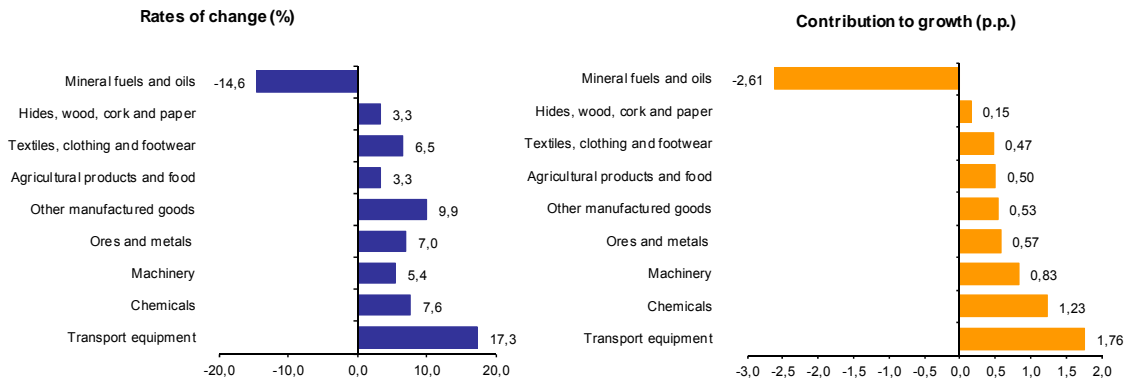
[3] Contribution to the growth rate of exports, shift share analysis: (rate of change) x (weight in the previous period) ÷ 100.

[4] Does not include tractors.

[5] Includes tractors.

Chart 4 - Growth rates of Portuguese Imports (Intra + Extra-EU) of goods by Group of Products and contribution to growth

Previous 12 months ending in august 2015



Source: Table 10 - Portuguese Imports of goods by Groups of Products.

Table 11 - Imports of goods originating from selected markets

Preliminary data version of january to august 2015

Country of Origin	Intra + Extra-EU (Cif)		Structure (%)		Growth rates and contributions to growth			
	jan-aug		jan-aug		Last 12 months ^[1]		jan-aug	
	2014	2015	2014	2015	y.o.y., % ^[2]	Contrib. p.p. ^[3]	y.o.y., %	Contrib. p.p. ^[3]
TOTAL	38 542	39 838	100,0	100,0	3,4	3,4	3,4	3,4
INTRA EU	28 570	30 286	74,1	76,0	5,8	4,3	6,0	4,5
of which:								
EU-15	27 424	29 007	71,2	72,8	5,5	4,0	5,8	4,1
Spain	12 401	12 931	32,2	32,5	3,7	1,2	4,3	1,4
Germany	4 744	5 078	12,3	12,7	7,5	0,9	7,0	0,9
France	2 735	2 930	7,1	7,4	6,5	0,5	7,1	0,5
Italy	1 984	2 116	5,1	5,3	4,7	0,2	6,6	0,3
Netherlands	1 995	2 008	5,2	5,0	2,5	0,1	0,7	0,0
United Kingdom	1 127	1 277	2,9	3,2	14,0	0,4	13,4	0,4
Belgium	1 019	1 137	2,6	2,9	9,7	0,3	11,6	0,3
Ireland	371	470	1,0	1,2	24,4	0,2	26,6	0,3
Sweden	439	436	1,1	1,1	5,0	0,1	-0,7	0,0
Enlargement	1 146	1 280	3,0	3,2	11,6	0,3	11,6	0,3
EXTRA EU	9 972	9 551	25,9	24,0	-3,4	-0,9	-4,2	-1,1
of which:								
China	1 061	1 177	2,8	3,0	12,8	0,3	10,9	0,3
Angola	984	861	2,6	2,2	-4,0	-0,1	-12,5	-0,3
United States	627	620	1,6	1,6	-0,4	0,0	-1,1	0,0
Brazil	679	588	1,8	1,5	-15,4	-0,2	-13,4	-0,2
Saudi Arabia	449	517	1,2	1,3	27,8	0,3	15,1	0,2
Russian Federation	431	400	1,1	1,0	-14,0	-0,2	-7,2	-0,1
Kazakhstan	448	383	1,2	1,0	26,2	0,3	-14,5	-0,2
Algeria	449	377	1,2	0,9	14,3	0,1	-16,0	-0,2
India	339	303	0,9	0,8	-4,6	0,0	-10,5	-0,1
Turkey	267	289	0,7	0,7	-2,6	0,0	8,2	0,1
Azerbaijan	410	271	1,1	0,7	-44,2	-0,4	-34,1	-0,4
Korea, Republic of	201	229	0,5	0,6	13,8	0,1	14,2	0,1
Colombia	132	210	0,3	0,5	49,8	0,2	59,0	0,2
Memo:								
OPEC ^[4]	2 547	2 017	6,6	5,1	-12,0	-0,8	-20,8	-1,4
EFTA	224	247	0,6	0,6	3,7	0,0	10,4	0,1
ACPOL ^[5]	1 007	889	2,6	2,2	-4,5	-0,1	-11,7	-0,3

Source: GEE, based on data on International Trade statistics from Statistics Portugal (most up-to-date versions available). Estimates for operators under the assimilation threshold and non-responses are included in Intra-EU trade.

Notes:

Countries ranked in descending order of value in 2014.

[1] 12 months ending in august 2015

[2] (sep 14-aug 15)/(sep 13-aug 14) x 100 - 100

[3] Contributions to growth, shift share analysis: (rate of change) x (weight in the previous period) ÷ 100.

[4] Includes Angola.

[5] African Countries of Portuguese Official Language

Table 12 - Portuguese Imports by Group of Products (Extra-EU)
Preliminary data version of january to august 2015

Extra-EU (Cif)		values in Millions of Euros					
Group of Products	january to august		y.o.y., (%)		Structure (%)		
	2014	2015	Last 12	jan-aug	Last 12	jan-aug	
			months ^[1]	15/14	months ^[1]	2014	2015
Total Imports	9 972	9 551	-3,4	-4,2	100,0	100,0	100,0
000 Agricultural products and food	1 219	1 306	0,3	7,1	12,7	12,2	13,7
100 Mineral fuels and oils	4 882	4 118	-11,7	-15,6	45,9	49,0	43,1
200 Chemicals	855	912	3,7	6,7	9,0	8,6	9,6
300 Hides, wood, cork and paper	254	306	19,4	20,2	3,1	2,6	3,2
400 Textiles, clothing and footwear	612	661	8,4	8,0	6,8	6,1	6,9
500 Ores and metals	446	530	10,0	19,0	5,0	4,5	5,6
600 Machinery ^[2]	945	995	6,4	5,3	10,2	9,5	10,4
700 Transport equipment ^[3]	510	457	-0,8	-10,4	4,5	5,1	4,8
800 Other manufactured goods	248	265	4,6	6,8	2,7	2,5	2,8

Memo:

Total without Energy Products	5 090	5 433	4,9	6,7	54,1	51,0	56,9
-------------------------------	-------	-------	-----	-----	------	------	------

Source: GEE, based on data on International Trade statistics from Statistics Portugal (most up-to-date versions available).

Notes:

Composition by Group of Products - 000 (Chap. 01 to 24 of CN) - 100 (Chap. 27) - 200 (Chap. 28 to 40) - 300 (Chap. 41 to 49) - 400 (Chap. 50 to 67) - 500 (Chap. 25, 26, 71 to 83) - 600 (Chap. 84 and 85) - 700 (Chap. 86 to 89) - 800 (Chap. 68 to 70 and 90 to 99).

[1] 12 months ending in august 2015

[2] Does not include farm tractors.

[3] Includes farm tractors.

Table 13 - Imports of goods from selected markets
Preliminary data version of january to august 2015

Extra-EU (Cif)		values in Millions of Euros						
Country of Origin	jan-aug		Structure (%)				y.o.y., %	
	2014	2015	Annual		jan-aug		Last 12 months ^[1]	jan-aug 15/14
			2009	2014	2014	2015		
EXTRA EU	9 972	9 551	21,4	25,2	25,9	24,0	-3,4	-4,2
of which:								
Angola	984	861	0,3	2,7	2,6	2,2	-4,0	-12,5
China	1 061	1 177	2,2	2,7	2,8	3,0	12,8	10,9
United States	627	620	1,7	1,6	1,6	1,6	-0,4	-1,1
Brazil	679	588	1,7	1,5	1,8	1,5	-15,4	-13,4
Kazakhstan	448	383	0,3	1,4	1,2	1,0	26,2	-14,5
Saudi Arabia	449	517	0,8	1,3	1,2	1,3	27,8	15,1
Algeria	449	377	0,5	1,2	1,2	0,9	14,3	-16,0
Russian Federation	431	400	1,0	1,2	1,1	1,0	-14,0	-7,2
Nigeria	507	56	2,4	0,9	1,3	0,1	-87,7	-88,9
India	339	303	0,5	0,8	0,9	0,8	-4,6	-10,5
Azerbaijan	410	271	0,0	0,8	1,1	0,7	-44,2	-34,1
Turkey	267	289	0,6	0,7	0,7	0,7	-2,6	8,2
Congo	159	193	0,0	0,5	0,4	0,5	101,5	21,2

Memo:

OPEC ^[2]	2 547	2 017	5,6	6,6	6,6	5,1	-12,0	-20,8
EFTA	224	247	1,8	0,6	0,6	0,6	3,7	10,4
ACPOL ^[3]	1 007	889	0,4	2,8	2,6	2,2	-4,5	-11,7

Source: GEE, based on data on International Trade statistics from Statistics Portugal (most up-to-date versions available).

Notes:

Countries ranked in descending order of value in 2014.

[1] (sep 14-aug 15)/(sep 13-aug 14) x 100 - 100

[2] Includes Angola.

[3] African Countries of Portuguese Official Language

By geographical and economic areas

**Table 14 - Portuguese International trade
by geographical and economic areas (Intra + Extra-EU)**

Period of assessment: january to august

Geographic/Economic Areas Main Countries	IMPORTS (Cif) ^[1]				EXPORTS (Fob) ^[2]				values in 1000 Euros		
	2014	2015	Rate of Change %	Struct. 2015 %	2014	2015	Rate of Change %	Struct. 2015 %	Coverage (fob/cif) 2015	Trade Balance (fob-cif)	
										2014	2015
WORLD	38 542 195	39 837 564	3,4	100,0	31 580 784	33 278 175	5,4	100,0	83,5	-6 961 411	-6 559 389
INTRA EU	28 569 928	30 286 321	6,0	76,0	22 586 458	24 083 582	6,6	72,4	79,5	-5 983 470	-6 202 739
Spain	12 400 728	12 930 736	4,3	32,5	7 465 338	8 336 337	11,7	25,1	64,5	-4 935 390	-4 594 399
France	2 735 049	2 929 674	7,1	7,4	3 817 281	3 977 794	4,2	12,0	135,8	1 082 232	1 048 120
Germany	4 744 358	5 078 050	7,0	12,7	3 802 143	3 954 431	4,0	11,9	77,9	-942 215	-1 123 619
United Kingdom	1 126 733	1 277 195	13,4	3,2	1 899 290	2 163 549	13,9	6,5	169,4	772 557	886 354
Netherlands	1 994 519	2 008 355	0,7	5,0	1 278 384	1 333 159	4,3	4,0	66,4	-716 135	-675 195
Italy	1 983 994	2 115 611	6,6	5,3	988 498	1 029 363	4,1	3,1	48,7	-995 496	-1 086 248
Belgium	1 018 742	1 137 115	11,6	2,9	823 685	764 369	-7,2	2,3	67,2	-195 057	-372 745
Poland	348 079	381 380	9,6	1,0	313 239	361 177	15,3	1,1	94,7	-34 840	-20 203
Sweden	438 808	435 726	-0,7	1,1	324 326	270 344	-16,6	0,8	62,0	-114 482	-165 382
Czech Republic	260 762	315 103	20,8	0,8	217 819	209 231	-3,9	0,6	66,4	-42 943	-105 872
Denmark	169 336	155 976	-7,9	0,4	211 110	202 513	-4,1	0,6	129,8	41 773	46 537
Romania	89 562	69 039	-22,9	0,2	184 366	196 444	6,6	0,6	284,5	94 804	127 405
Austria	185 452	194 845	5,1	0,5	176 781	172 856	-2,2	0,5	88,7	-8 670	-21 989
Ireland	370 936	469 598	26,6	1,2	118 179	161 187	36,4	0,5	34,3	-252 757	-308 411
Finland	109 967	114 585	4,2	0,3	129 934	154 504	18,9	0,5	134,8	19 967	39 919
Hungary	162 207	195 142	20,3	0,5	141 719	135 730	-4,2	0,4	69,6	-20 488	-59 412
Slovakia	102 134	121 898	19,4	0,3	66 133	105 193	59,1	0,3	86,3	-36 001	-16 706
Greece	78 885	83 072	5,3	0,2	89 203	81 816	-8,3	0,2	98,5	10 318	-1 256
Luxembourg	66 092	76 133	15,2	0,2	45 343	57 559	26,9	0,2	75,6	-20 749	-18 574
Bulgaria	60 385	44 276	-26,7	0,1	42 763	52 977	23,9	0,2	119,7	-17 622	8 701
Lithuania	43 721	51 764	18,4	0,1	20 160	22 169	10,0	0,1	42,8	-23 561	-29 594
Cyprus	2 866	4 456	55,4	0,0	17 591	21 970	24,9	0,1	493,1	14 724	17 515
Slovenia	30 009	30 889	2,9	0,1	17 590	16 523	-6,1	0,0	53,5	-12 418	-14 366
Malta	13 645	10 039	-26,4	0,0	41 922	15 920	-62,0	0,0	158,6	28 277	5 881
Estonia	11 111	17 947	61,5	0,0	19 531	13 643	-30,1	0,0	76,0	8 420	-4 304
Latvia	2 972	11 376	282,8	0,0	11 602	12 742	9,8	0,0	112,0	8 630	1 367
Croatia	18 873	26 338	39,6	0,1	11 129	11 269	1,3	0,0	42,8	-7 744	-15 069
OTHERS	1	6	587,3	0,0	311 397	248 814	-20,1	0,7	4 031 327,5	311 396	248 807
EXTRA EU	9 972 267	9 551 243	-4,2	24,0	8 994 327	9 194 593	2,2	27,6	96,3	-977 941	-356 650
of which:											
1-EUROPE	1 137 342	1 132 957	-0,4	2,8	999 374	985 893	-1,3	3,0	87,0	-137 968	-147 064
EFTA	223 854	247 040	10,4	0,6	381 856	456 665	19,6	1,4	184,9	158 002	209 624
Switzerland	182 912	175 207	-4,2	0,4	284 388	309 703	8,9	0,9	176,8	101 477	134 496
Norway	33 894	65 021	91,8	0,2	89 603	135 894	51,7	0,4	209,0	55 709	70 873
Iceland	6 896	6 739	-2,3	0,0	7 677	10 932	42,4	0,0	162,2	781	4 193
OTHERS	913 488	885 916	-3,0	2,2	617 518	529 228	-14,3	1,6	59,7	-295 970	-356 688
Turkey	266 862	288 840	8,2	0,7	267 744	222 776	-16,8	0,7	77,1	883	-66 065
Gibraltar	547	614	12,3	0,0	164 487	159 990	-2,7	0,5	26 040,0	163 940	159 376
Russian Federation	431 415	400 254	-7,2	1,0	148 856	109 223	-26,6	0,3	27,3	-282 559	-291 030
2-AFRICA	2 870 223	2 348 142	-18,2	5,9	3 707 345	3 304 244	-10,9	9,9	140,7	837 121	956 102
MAGHREB	554 580	517 184	-6,7	1,3	905 320	941 422	4,0	2,8	182,0	350 739	424 238
Morocco	96 585	106 199	10,0	0,3	400 050	472 150	18,0	1,4	444,6	303 465	365 951
Algeria	449 029	377 274	-16,0	0,9	416 257	389 408	-6,5	1,2	103,2	-32 773	12 134
Tunisia	8 966	33 712	276,0	0,1	89 013	79 864	-10,3	0,2	236,9	80 047	46 152
ACPOL ^[3]	1 006 663	889 305	-11,7	2,2	2 374 023	1 896 216	-20,1	5,7	213,2	1 367 359	1 006 911
Angola	983 598	860 903	-12,5	2,2	1 954 056	1 428 699	-26,9	4,3	166,0	970 459	567 796
Mozambique	15 461	20 635	33,5	0,1	199 238	244 713	22,8	0,7	1185,9	183 777	224 078
Cape Verde	7 389	7 534	2,0	0,0	139 470	140 488	0,7	0,4	1864,7	132 081	132 954
Guinea-Bissau	162	153	-5,4	0,0	46 283	47 519	2,7	0,1	30958,5	46 120	47 365
Sao Tome and Principe	53	80	49,9	0,0	34 976	34 798	-0,5	0,1	43612,8	34 923	34 718
OTHERS	1 308 980	941 652	-28,1	2,4	428 002	466 606	9,0	1,4	49,6	-880 977	-475 046
South Africa	58 269	71 027	21,9	0,2	81 157	86 601	6,7	0,3	121,9	22 888	15 574
Egypt	59 084	58 874	-0,4	0,1	44 205	64 503	45,9	0,2	109,6	-14 878	5 629
Congo	159 107	192 883	21,2	0,5	37 800	33 573	-11,2	0,1	17,4	-121 306	-159 310
Nigeria	506 903	56 326	-88,9	0,1	23 141	32 263	39,4	0,1	57,3	-483 761	-24 063
Senegal	16 128	14 802	-8,2	0,0	30 902	28 622	-7,4	0,1	193,4	14 774	13 820

(continues)

Period of assessment: january to august

Geographic/Economic Areas	IMPORTS (Cif) ⁽¹⁾				EXPORTS (Fob) ⁽²⁾				Coverage (fob/cif) 2015	Trade Balance (fob-cif)	
	2014	2015	Rate of Change %	Struct. 2015 %	2014	2015	Rate of Change %	Struct. 2015 %		2014	2015
3-AMERICA	1 836 279	1 889 051	2,9	4,7	2 483 455	2 936 681	18,2	8,8	155,5	647 176	1 047 630
NAFTA	783 793	782 730	-0,1	2,0	1 663 867	2 178 638	30,9	6,5	278,3	880 073	1 395 908
United States	626 767	620 168	-1,1	1,6	1 350 924	1 782 940	32,0	5,4	287,5	724 157	1 162 772
Canada	126 113	35 979	-71,5	0,1	177 979	261 870	47,1	0,8	727,8	51 865	225 891
Mexico	30 913	126 583	309,5	0,3	134 964	133 828	-0,8	0,4	105,7	104 051	7 245
MERCOSUL	756 370	701 012	-7,3	1,8	431 052	448 776	4,1	1,3	64,0	-325 318	-252 236
Brazil	679 410	588 242	-13,4	1,5	386 181	378 998	-1,9	1,1	64,4	-293 229	-209 244
Argentina	28 513	29 065	1,9	0,1	28 609	40 412	41,3	0,1	139,0	95	11 347
OTHERS	296 108	405 302	36,9	1,0	385 468	305 457	-20,8	0,9	75,4	89 360	-99 846
Venezuela	1 704	50 874	2885,9	0,1	104 004	80 894	-22,2	0,2	159,0	102 300	30 020
Chile	34 357	29 972	-12,8	0,1	63 791	62 151	-2,6	0,2	207,4	29 434	32 179
Colombia	131 925	209 764	59,0	0,5	40 857	40 250	-1,5	0,1	19,2	-91 067	-169 514
Cuba	11 957	10 143	-15,2	0,0	25 059	28 993	15,7	0,1	285,8	13 102	18 850
Peru	8 756	16 062	83,4	0,0	19 446	25 170	29,4	0,1	156,7	10 690	9 108
Ecuador	9 953	9 166	-7,9	0,0	9 415	12 394	31,6	0,0	135,2	- 538	3 228
Panama	3 373	5 878	74,3	0,0	10 658	11 040	3,6	0,0	187,8	7 285	5 162
4-ASIA	3 893 385	3 886 321	-0,2	9,8	1 306 416	1 487 428	13,9	4,5	38,3	-2 586 969	-2 398 894
MIDDLE EAST	1 104 924	1 009 381	-8,6	2,5	337 269	411 960	22,1	1,2	40,8	-767 655	-597 421
United Arab Emirates	12 333	11 360	-7,9	0,0	83 464	108 842	30,4	0,3	958,1	71 131	97 483
Saudi Arabia	448 973	516 811	15,1	1,3	80 737	77 795	-3,6	0,2	15,1	-368 236	-439 016
Israel	78 744	72 670	-7,7	0,2	62 243	64 337	3,4	0,2	88,5	-16 501	-8 333
Bahrain	1 052	475	-54,8	0,0	3 034	28 127	826,9	0,1	5921,9	1 983	27 652
Lebanon	1 475	2 085	41,4	0,0	21 825	25 703	17,8	0,1	1232,6	20 350	23 617
ASEAN	374 553	401 091	7,1	1,0	89 456	90 382	1,0	0,3	22,5	-285 097	-310 709
Singapore	20 770	27 925	34,4	0,1	31 751	33 612	5,9	0,1	120,4	10 981	5 686
Thailand	82 127	79 580	-3,1	0,2	15 033	15 281	1,6	0,0	19,2	-67 094	-64 300
Malaysia	48 444	36 698	-24,2	0,1	6 770	11 337	67,5	0,0	30,9	-41 674	-25 361
Indonesia	76 697	90 052	17,4	0,2	20 370	9 704	-52,4	0,0	10,8	-56 328	-80 348
Viet-Nam	130 142	147 479	13,3	0,4	4 656	9 049	94,4	0,0	6,1	-125 486	-138 430
OTHERS	2 413 909	2 475 850	2,6	6,2	879 691	985 085	12,0	3,0	39,8	-1 534 217	-1 490 765
China	1 061 333	1 177 266	10,9	3,0	540 724	609 182	12,7	1,8	51,7	-520 609	-568 085
Japan	166 419	174 101	4,6	0,4	83 585	97 435	16,6	0,3	56,0	-82 833	-76 667
Hong Kong	19 770	15 153	-23,4	0,0	81 645	90 533	10,9	0,3	597,5	61 874	75 380
Korea, Republic of	200 603	228 998	14,2	0,6	44 122	61 713	39,9	0,2	26,9	-156 482	-167 285
India	339 030	303 484	-10,5	0,8	61 411	52 104	-15,2	0,2	17,2	-277 619	-251 380
Taiwan	85 875	94 013	9,5	0,2	19 209	23 849	24,2	0,1	25,4	-66 667	-70 164
Macao	460	355	-23,0	0,0	14 255	17 563	23,2	0,1	4951,8	13 794	17 209
Pakistan	61 576	67 113	9,0	0,2	17 443	13 957	-20,0	0,0	20,8	-44 134	-53 156
Timor-Leste	297	1 433	383,0	0,0	3 880	4 792	23,5	0,0	334,3	3 583	3 359
5-AUSTR,OC,P. REG	24 151	60 021	148,5	0,2	70 103	85 382	21,8	0,3	142,3	45 952	25 361
Australia	10 179	31 530	209,8	0,1	60 165	72 776	21,0	0,2	230,8	49 987	41 245
New Zealand	12 592	14 098	12,0	0,0	7 696	9 945	29,2	0,0	70,5	-4 895	-4 153
6-OTHERS	210 887	234 751	11,3	0,6	427 634	394 965	-7,6	1,2	168,2	216 747	160 214

Memo:

Intra EU-15	27 423 601	29 006 676	5,8	72,8	21 480 893	22 908 594	6,6	68,8	79,0	-5 942 708	-6 098 082
Euro area (19 countries)	25 895 181	27 386 141	5,8	68,7	18 929 301	20 231 536	6,9	60,8	73,9	-6 965 880	-7 154 605
Intra-enlargement	1 146 327	1 279 645	11,6	3,2	1 105 565	1 174 988	6,3	3,5	91,8	-40 763	-104 657
OECD (excl. EU)	1 777 250	1 869 907	5,2	4,7	2 634 881	3 226 298	22,4	9,7	172,5	857 632	1 356 391
OPEC	2 546 554	2 016 523	-20,8	5,1	2 723 702	2 187 406	-19,7	6,6	108,5	177 148	170 884
ACP ^[4]	2 344 889	1 827 501	-22,1	4,6	2 850 590	2 323 591	-18,5	7,0	127,1	505 701	496 090
CPLP ^[5]	1 686 370	1 478 981	-12,3	3,7	2 764 084	2 280 007	-17,5	6,9	154,2	1 077 714	801 026
CIS ^[6]	1 486 669	1 223 395	-17,7	3,1	1 973 393	1 633 166	-17,3	0,5	13,3	-1 289 276	-1 060 229
Mashrak	77 048	65 172	-15,4	0,2	88 970	112 448	26,4	0,3	172,5	11 923	47 276
EUROMED	977 233	943 867	-3,4	2,4	1 324 277	1 340 982	1,3	4,0	142,1	347 044	397 116
Latin American Count.	1 023 592	1 197 817	17,0	3,0	874 567	881 018	0,7	2,6	73,6	-149 026	-316 799
Cent. Amer. Common Market	20 937	41 778	99,5	0,1	32 479	35 098	8,1	0,1	84,0	11 543	-6 680
Andean Community	152 790	286 622	87,6	0,7	180 616	161 308	-10,7	0,5	56,3	27 826	-125 314
ASEM (relac. Euro-Asia)	2 203 569	2 352 061	6,7	5,9	836 965	926 115	10,7	2,8	39,4	-1 366 604	-1 425 946
EDA (Econ Dinam Asian)	457 591	482 368	5,4	1,2	198 529	236 324	19,0	0,7	49,0	-259 062	-246 044
China+H. Kong+Macao	1 081 564	1 192 774	10,3	3,0	636 623	717 278	12,7	2,2	60,1	-444 941	-475 496

Source: GEE, based on data on International Trade statistics from Statistics Portugal (most up-to-date versions available). Estimates for operators under the assimilation threshold and non-responses are included in Intra-EU trade.

Notes:

[1]Sum of Imports from EU and Imports from third countries.

[2]Sum of Exports to EU and Exports to third countries.

[3]African Countries of Portuguese Official Language

[4]African, Caribbean and Pacific Group of States

[5]Community of Portuguese Language Countries

[6]Commonwealth of Independent States

**Table 15 - International Trade of Portuguese goods
by geographical and economic areas (Intra + Extra-EU)
Imports ^[1] - Contributions of the main partners to the global growth rate**

Period of assessment: january to august

Countries and regions	1000 Euros				Structure (%)		Growth rates and contributions to growth			
	2014	jan-aug		jan-aug		Last 12 months ^[2]		jan-aug		
		Rank.	2014	2015	2014	2015	y.o.y., % ^[3]	Contrib. p.p. ^[4]	y.o.y., %	Contrib. p.p. ^[4]
WORLD	58 976 409	38 542 195	39 837 564	100,00	100,00	3,4	3,42	3,4	3,36	
INTRA EU	44 102 227	28 569 928	30 286 321	74,13	76,02	5,8	4,30	6,0	4,45	
Spain	19 201 752	12 400 728	12 930 736	32,17	32,46	3,7	1,19	4,3	1,38	
Germany	7 276 484	4 744 358	5 078 050	12,31	12,75	7,5	0,91	7,0	0,87	
France	4 163 422	2 735 049	2 929 674	7,10	7,35	6,5	0,46	7,1	0,50	
Italy	3 068 687	1 983 994	2 115 611	5,15	5,31	4,7	0,25	6,6	0,34	
Netherlands	3 029 161	1 994 519	2 008 355	5,17	5,04	2,5	0,13	0,7	0,04	
United Kingdom	1 808 983	1 126 733	1 277 195	2,92	3,21	14,0	0,41	13,4	0,39	
Belgium	1 571 235	1 018 742	1 137 115	2,64	2,85	9,7	0,26	11,6	0,31	
Sweden	657 636	438 808	435 726	1,14	1,09	5,0	0,05	-0,7	-0,01	
Ireland	609 556	370 936	469 598	0,96	1,18	24,4	0,24	26,6	0,26	
Poland	534 355	348 079	381 380	0,90	0,96	12,1	0,10	9,6	0,09	
Czech Republic	407 911	260 762	315 103	0,68	0,79	20,8	0,14	20,8	0,14	
Austria	286 766	185 452	194 845	0,48	0,49	2,8	0,01	5,1	0,02	
Denmark	266 226	169 336	155 976	0,44	0,39	-1,3	-0,01	-7,9	-0,03	
Hungary	251 900	162 207	195 142	0,42	0,49	21,3	0,09	20,3	0,09	
Slovakia	162 714	102 134	121 898	0,26	0,31	20,3	0,05	19,4	0,05	
Finland	157 319	109 967	114 585	0,29	0,29	2,6	0,01	4,2	0,01	
Romania	124 253	89 562	69 039	0,23	0,17	-28,5	-0,07	-22,9	-0,05	
Greece	113 430	78 885	83 072	0,20	0,21	4,8	0,01	5,3	0,01	
Luxembourg	109 673	66 092	76 133	0,17	0,19	24,3	0,04	15,2	0,03	
Bulgaria	106 075	60 385	44 276	0,16	0,11	-25,6	-0,05	-26,7	-0,04	
Lithuania	68 201	43 721	51 764	0,11	0,13	29,2	0,03	18,4	0,02	
Slovenia	44 868	30 009	30 889	0,08	0,08	6,2	0,00	2,9	0,00	
Croatia	36 262	18 873	26 338	0,05	0,07	111,5	0,04	39,6	0,02	
Malta	19 369	13 645	10 039	0,04	0,03	-25,5	-0,01	-26,4	-0,01	
Estonia	15 916	11 111	17 947	0,03	0,05	19,0	0,01	61,5	0,02	
Latvia	6 062	2 972	11 376	0,01	0,03	186,3	0,02	282,8	0,02	
Cyprus	4 010	2 866	4 456	0,01	0,01	3,1	0,00	55,4	0,00	
OTHERS	1	1	6	0,00	0,00	-5,0	0,00	587,3	0,00	
EXTRA EU	14 874 182	9 972 267	9 551 243	25,87	23,98	-3,4	-0,88	-4,2	-1,09	
of which:										
1-EUROPE	1 712 320	1 137 342	1 132 957	2,95	2,84	-9,8	-0,32	-0,4	-0,01	
EFTA	332 704	223 854	247 040	0,58	0,62	3,7	0,02	10,4	0,06	
Switzerland	265 944	182 912	175 207	0,47	0,44	-6,4	-0,03	-4,2	-0,02	
Norway	57 791	33 894	65 021	0,09	0,16	60,0	0,06	91,8	0,08	
Iceland	8 632	6 896	6 739	0,02	0,02	-26,5	-0,01	-2,3	0,00	
OTHERS	1 379 616	913 488	885 916	2,37	2,22	-12,8	-0,34	-3,0	-0,07	
Russian Federation	710 806	431 415	400 254	1,12	1,00	-14,0	-0,19	-7,2	-0,08	
Turkey	387 651	266 862	288 840	0,69	0,73	-2,6	-0,02	8,2	0,06	
Ukraine	235 671	183 192	163 828	0,48	0,41	-24,9	-0,12	-10,6	-0,05	
Servia	24 310	14 210	27 537	0,04	0,07	64,9	0,03	93,8	0,03	
2-AFRICA	4 300 220	2 870 223	2 348 142	7,45	5,89	-18,3	-1,46	-18,2	-1,35	
MAGHREB	861 396	554 580	517 184	1,44	1,30	14,5	0,18	-6,7	-0,10	
Algeria	712 255	449 029	377 274	1,17	0,95	14,3	0,14	-16,0	-0,19	
Morocco	136 496	96 585	106 199	0,25	0,27	-0,2	0,00	10,0	0,02	
Tunisia	12 645	8 966	33 712	0,02	0,08	187,2	0,04	276,0	0,06	
ACPOL ^[5]	1 652 081	1 006 663	889 305	2,61	2,23	-4,5	-0,12	-11,7	-0,30	
Angola	1 605 752	983 598	860 903	2,55	2,16	-4,0	-0,11	-12,5	-0,32	
Mozambique	34 911	15 461	20 635	0,04	0,05	-19,6	-0,02	33,5	0,01	
Cape Verde	11 065	7 389	7 534	0,02	0,02	-4,7	0,00	2,0	0,00	
Guinea-Bissau	211	162	153	0,00	0,00	-24,6	0,00	-5,4	0,00	
Sao Tome and Principe	142	53	80	0,00	0,00	203,2	0,00	49,9	0,00	
OTHERS	1 786 744	1 308 980	941 652	3,40	2,36	-38,3	-1,51	-28,1	-0,95	
Nigeria	541 665	506 903	56 326	1,32	0,14	-87,7	-1,12	-88,9	-1,17	
Congo	289 933	159 107	192 883	0,41	0,48	101,5	0,28	21,2	0,09	
Equatorial Guinea	211 602	203 058	129 845	0,53	0,33	-55,1	-0,29	-36,1	-0,19	
Cameroon	166 209	159 871	111 843	0,41	0,28	-75,2	-0,62	-30,0	-0,12	
Ghana	128 636	5 830	99 096	0,02	0,25	28,4	0,08	1599,8	0,24	
3-AMERICA	2 604 654	1 836 279	1 889 051	4,76	4,74	1,1	0,05	2,9	0,14	
NAFTA	1 146 032	783 793	782 730	2,03	1,96	-0,1	0,00	-0,1	0,00	
United States	918 405	626 767	620 168	1,63	1,56	-0,4	-0,01	-1,1	-0,02	
Canada	178 161	126 113	35 979	0,33	0,09	-51,4	-0,16	-71,5	-0,23	
Mexico	49 466	30 913	126 583	0,08	0,32	197,6	0,17	309,5	0,25	

(continues)

Period of assessment: January to August

Countries and regions	1000 Euros				Structure (%)		Growth rates and contributions to growth			
	2014		jan-aug		jan-aug		Last 12 months ^[2]		jan-aug	
	Rank.	2014	2014	2015	2014	2015	y.o.y., % ^[3]	Contrib. p.p. ^[4]	y.o.y., %	Contrib. p.p. ^[4]
MERCOSUL	1 005 814		756 370	701 012	1,96	1,76	-7,9	-0,14	-7,3	-0,14
Brazil	864 829	11	679 410	588 242	1,76	1,48	-15,4	-0,24	-13,4	-0,24
Argentina	64 046	54	28 513	29 065	0,07	0,07	60,1	0,04	1,9	0,00
OTHERS	452 791		296 108	405 302	0,77	1,02	24,8	0,19	36,9	0,28
Colombia	210 467	33	131 925	209 764	0,34	0,53	49,8	0,16	59,0	0,20
Chile	44 904	59	34 357	29 972	0,09	0,08	-1,2	0,00	-12,8	-0,01
Trinidad and Tobago	29 216	68	22 974	14 847	0,06	0,04	-28,9	-0,01	-35,4	-0,02
Guyana	27 032	70	17 703	17 309	0,05	0,04	-23,9	-0,04	-2,2	0,00
Aruba	19 785	77	0	1	0,00	0,00	0,0	0,00	0,0	0,00
Dominican Republic	17 482	81	16 267	1 666	0,04	0,00	-84,1	-0,03	-89,8	-0,04
4-ASIA	5 906 436		3 893 385	3 886 321	10,10	9,76	5,8	0,56	-0,2	-0,02
MIDDLE EAST	1 602 036		1 104 924	1 009 381	2,87	2,53	-7,9	-0,22	-8,6	-0,25
Saudi Arabia	785 365	13	448 973	516 811	1,16	1,30	27,8	0,32	15,1	0,18
Azerbaijan	451 260	21	410 470	270 676	1,06	0,68	-44,2	-0,42	-34,1	-0,36
Iraq	135 321	41	75 245	96 087	0,20	0,24	6,1	0,02	27,7	0,05
Israel	121 541	44	78 744	72 670	0,20	0,18	-0,2	0,00	-7,7	-0,02
Iran, Islamic Republic of	30 632	66	25 868	11 778	0,07	0,03	-45,3	-0,02	-54,5	-0,04
Kuwait	22 679	72	20 609	7 583	0,05	0,02	-60,2	-0,03	-63,2	-0,03
Jordan	17 319	82	16 063	3 828	0,04	0,01	-68,5	-0,02	-76,2	-0,03
ASEAN	557 781		374 553	401 091	0,97	1,01	8,8	0,08	7,1	0,07
Viet-Nam	186 064	34	130 142	147 479	0,34	0,37	7,7	0,02	13,3	0,04
Thailand	121 338	45	82 127	79 580	0,21	0,20	5,2	0,01	-3,1	-0,01
Indonesia	119 092	47	76 697	90 052	0,20	0,23	12,7	0,03	17,4	0,03
Malaysia	63 994	55	48 444	36 698	0,13	0,09	-23,4	-0,03	-24,2	-0,03
Singapore	35 756	62	20 770	27 925	0,05	0,07	61,0	0,03	34,4	0,02
OTHERS	3 746 620		2 413 909	2 475 850	6,26	6,21	12,0	0,70	2,6	0,16
China	1 598 625	8	1 061 333	1 177 266	2,75	2,96	12,8	0,33	10,9	0,30
Kazakhstan	814 296	12	447 694	382 761	1,16	0,96	26,2	0,27	-14,5	-0,17
India	491 763	20	339 030	303 484	0,88	0,76	-4,6	-0,04	-10,5	-0,09
Korea, Republic of	277 374	26	200 603	228 998	0,52	0,57	13,8	0,06	14,2	0,07
Japan	251 064	30	166 419	174 101	0,43	0,44	7,0	0,03	4,6	0,02
Taiwan	139 340	39	85 875	94 013	0,22	0,24	18,1	0,04	9,5	0,02
Pakistan	94 694	51	61 576	67 113	0,16	0,17	10,3	0,02	9,0	0,01
Bangladesh	35 221	63	21 891	22 287	0,06	0,06	4,2	0,00	1,8	0,00
Hong Kong	29 370	67	19 770	15 153	0,05	0,04	-20,8	-0,01	-23,4	-0,01
Sri Lanka	5 920	106	3 452	3 194	0,01	0,01	30,0	0,00	-7,5	0,00
5-AUSTR,OC,P. REG	36 179		24 151	60 021	0,06	0,15	113,2	0,07	148,5	0,09
New Zealand	18 991	79	12 592	14 098	0,03	0,04	23,4	0,01	12,0	0,00
Australia	13 362	92	10 179	31 530	0,03	0,08	122,7	0,03	209,8	0,06
Papua New Guinea	3 808	117	1 363	41	0,00	0,00	60,1	0,00	-97,0	0,00
6-OTHERS	314 372		210 887	234 751	0,55	0,59	60,3	0,22	11,3	0,06
Countries/territories not specif. (Extra EU)	314 372		210 887	234 751	0,55	0,59	60,3	0,22	11,3	0,06
Stores and provisions (Extra EU)	0		0	0	0,00	0,00	0,0	0,00	0,0	0,00

Memo:

Intra EU-15	42 320 331		27 423 601	29 006 676	71,15	72,81	5,5	3,96	5,8	4,11
Euro area (19 countries)	39 908 625		25 895 181	27 386 141	67,19	68,74	5,3	3,60	5,8	3,87
Intra-enlargement	1 781 896		1 146 327	1 279 645	2,97	3,21	11,6	0,34	11,6	0,35
OECD (excl. EU)	2 593 285		1 777 250	1 869 907	4,61	4,69	3,0	0,13	5,2	0,24
OPEC	3 882 811		2 546 554	2 016 523	6,61	5,06	-12,0	-0,78	-20,8	-1,38
ACP ^[6]	3 466 533		2 344 889	1 827 501	6,08	4,59	-25,2	-1,71	-22,1	-1,34
CPLP ^[7]	2 517 790		1 686 370	1 478 981	4,38	3,71	-8,4	-0,36	-12,3	-0,54
CIS ^[8]	2 228 271		1 486 669	1 223 395	3,86	3,07	-12,8	-0,49	-17,7	-0,68
Mashrak	106 351		77 048	65 172	0,20	0,16	-11,3	-0,02	-15,4	-0,03
EUROMED	1 476 938		977 233	943 867	2,54	2,37	6,0	0,14	-3,4	-0,09
Latin American Count.	1 410 235		1 023 592	1 197 817	2,66	3,01	10,3	0,25	17,0	0,45
Cent. Amer. Common Market	34 691		20 937	41 778	0,05	0,10	30,6	0,02	99,5	0,05
Andean Community	242 307		152 790	286 622	0,40	0,72	56,4	0,23	87,6	0,35
ASEM (relac. Euro-Asia)	3 271 355		2 203 569	2 352 061	5,72	5,90	9,0	0,48	6,7	0,39
EDA (Econ Dinam Asian)	667 171		457 591	482 368	1,19	1,21	9,4	0,10	5,4	0,06
China+H. Kong+Macau	1 628 641		1 081 564	1 192 774	2,81	2,99	12,1	0,32	10,3	0,29

Source: GEE, based on data on International Trade statistics from Statistics Portugal (most up-to-date versions available). Estimates for operators under the assimilation threshold and non-responses are included in Intra-EU trade.

Notes:

- [1] Sum of Imports from EU and Imports from third countries.
- [2] 12 months ending in August 2015
- [3] (sep 14-aug 15)/(sep 13-aug 14) x 100 - 100
- [4] Contributions to growth, shift share analysis: (rate of change) x (weight in the previous period) ÷ 100.
- [5] African Countries of Portuguese Official Language
- [6] African, Caribbean and Pacific Group of States
- [7] Community of Portuguese Language Countries
- [8] Commonwealth of Independent States

**Table 16 - International Trade of Portuguese goods
by geographical and economic areas (Intra + Extra-EU)
Exports ^[1] - Contributions of the main partners to the global growth rate**

Period of assessment: january to august

Countries and regions	1000 Euros				Structure (%)		Growth rates and contributions to growth			
	2014	jan-aug			jan-aug		Last 12 months ^[2]		jan-aug	
		Rank.	2014	2015	2014	2015	y.o.y., % ^[3]	Contrib. p.p. ^[4]	y.o.y., %	Contrib. p.p. ^[4]
	WORLD	48 104 633	31 580 784	33 278 175	100,00	100,00	4,9	4,92	5,4	5,37
INTRA EU	34 098 625	22 586 458	24 083 582	71,52	72,37	5,5	3,92	6,6	4,74	
Spain	11 298 417	7 465 338	8 336 337	23,64	25,05	8,3	1,97	11,7	2,76	
France	5 647 889	3 817 281	3 977 794	12,09	11,95	2,9	0,35	4,2	0,51	
Germany	5 621 308	3 802 143	3 954 431	12,04	11,88	2,8	0,33	4,0	0,48	
United Kingdom	2 938 983	1 899 290	2 163 549	6,01	6,50	12,4	0,74	13,9	0,84	
Netherlands	1 908 174	1 278 384	1 333 159	4,05	4,01	3,9	0,16	4,3	0,17	
Italy	1 542 031	988 498	1 029 363	3,13	3,09	5,5	0,17	4,1	0,13	
Belgium	1 307 316	823 685	764 369	2,61	2,30	3,1	0,08	-7,2	-0,19	
Poland	473 188	313 239	361 177	0,99	1,09	13,1	0,13	15,3	0,15	
Sweden	465 162	324 326	270 344	1,03	0,81	-11,7	-0,11	-16,6	-0,17	
Czech Republic	319 491	217 819	209 231	0,69	0,63	-4,5	-0,03	-3,9	-0,03	
Denmark	304 331	211 110	202 513	0,67	0,61	-7,2	-0,05	-4,1	-0,03	
Romania	273 528	184 366	196 444	0,58	0,59	0,4	0,00	6,6	0,04	
Austria	269 118	176 781	172 856	0,56	0,52	-0,3	0,00	-2,2	-0,01	
Finland	241 617	129 934	154 504	0,41	0,46	18,5	0,09	18,9	0,08	
Hungary	213 634	141 719	135 730	0,45	0,41	6,6	0,03	-4,2	-0,02	
Ireland	189 206	118 179	161 187	0,37	0,48	29,9	0,11	36,4	0,14	
Greece	173 623	89 203	81 816	0,28	0,25	4,0	0,01	-8,3	-0,02	
Slovakia	96 806	66 133	105 193	0,21	0,32	43,3	0,09	59,1	0,12	
Luxembourg	72 341	45 343	57 559	0,14	0,17	21,6	0,03	26,9	0,04	
Bulgaria	66 026	42 763	52 977	0,14	0,16	19,1	0,03	23,9	0,03	
Malta	63 378	41 922	15 920	0,13	0,05	-21,0	-0,02	-62,0	-0,08	
Lithuania	29 523	20 160	22 169	0,06	0,07	-14,3	-0,01	10,0	0,01	
Estonia	28 531	19 531	13 643	0,06	0,04	-20,5	-0,01	-30,1	-0,02	
Cyprus	26 871	17 591	21 970	0,06	0,07	16,4	0,01	24,9	0,01	
Slovenia	26 790	17 590	16 523	0,06	0,05	-2,9	0,00	-6,1	0,00	
Latvia	17 856	11 602	12 742	0,04	0,04	-2,3	0,00	9,8	0,00	
Croatia	15 224	11 129	11 269	0,04	0,03	-1,6	0,00	1,3	0,00	
OTHERS	468 262	311 397	248 814	0,99	0,75	-15,7	-0,16	-20,1	-0,20	
EXTRA EU	14 006 008	8 994 327	9 194 593	28,48	27,63	3,5	1,00	2,2	0,63	
of which:										
1-EUROPE	1 533 682	999 374	985 893	3,16	2,96	0,3	0,01	-1,3	-0,04	
EFTA	590 043	381 856	456 665	1,21	1,37	20,5	0,24	19,6	0,24	
Switzerland	429 182	284 388	309 703	0,90	0,93	8,6	0,08	8,9	0,08	
Norway	149 170	89 603	135 894	0,28	0,41	59,9	0,15	51,7	0,15	
OTHERS	943 640	617 518	529 228	1,96	1,59	-11,3	-0,23	-14,3	-0,28	
Turkey	403 435	267 744	222 776	0,85	0,67	-8,3	-0,07	-16,8	-0,14	
Gibraltar	282 547	164 487	159 990	0,52	0,48	-3,0	-0,02	-2,7	-0,01	
Russian Federation	204 115	148 856	109 223	0,47	0,33	-28,5	-0,14	-26,6	-0,13	
Ukraine	22 438	14 715	13 042	0,05	0,04	-8,0	0,00	-11,4	-0,01	
Belarus	7 813	6 385	5 132	0,02	0,02	-38,2	-0,01	-19,6	0,00	
2-AFRICA	5 782 278	3 707 345	3 304 244	11,74	9,93	-6,0	-0,73	-10,9	-1,28	
MAGHREB	1 303 168	905 320	941 422	2,87	2,83	3,8	0,10	4,0	0,11	
Algeria	588 074	416 257	389 408	1,32	1,17	1,1	0,01	-6,5	-0,09	
Morocco	587 275	400 050	472 150	1,27	1,42	13,3	0,16	18,0	0,23	
Tunisia	127 819	89 013	79 864	0,28	0,24	-22,8	-0,07	-10,3	-0,03	
ACPOL ^[5]	3 830 623	2 374 023	1 896 216	7,52	5,70	-10,7	-0,85	-20,1	-1,51	
Angola	3 176 023	1 954 056	1 428 699	6,19	4,29	-14,9	-0,98	-26,9	-1,66	
Mozambique	318 020	199 238	244 713	0,63	0,74	16,5	0,11	22,8	0,14	
Cape Verde	214 933	139 470	140 488	0,44	0,42	5,1	0,02	0,7	0,00	
Guinea-Bissau	65 044	46 283	47 519	0,15	0,14	-6,8	-0,01	2,7	0,00	
Sao Tome and Principe	56 604	34 976	34 798	0,11	0,10	9,1	0,01	-0,5	0,00	
OTHERS	648 487	428 002	466 606	1,36	1,40	1,3	0,02	9,0	0,12	
South Africa	122 606	81 157	86 601	0,26	0,26	-1,7	0,00	6,7	0,02	
Egypt	79 758	44 205	64 503	0,14	0,19	38,6	0,06	45,9	0,06	
Equatorial Guinea	54 310	37 144	26 678	0,12	0,08	-25,2	-0,03	-28,2	-0,03	
Congo	47 341	37 800	33 573	0,12	0,10	-18,7	-0,02	-11,2	-0,01	
3-AMERICA	3 910 332	2 483 455	2 936 681	7,86	8,82	15,1	1,21	18,2	1,44	
NAFTA	2 568 328	1 663 867	2 178 638	5,27	6,55	22,4	1,19	30,9	1,63	
United States	2 110 444	1 350 924	1 782 940	4,28	5,36	22,0	0,97	32,0	1,37	
Canada	258 056	177 979	261 870	0,56	0,79	44,0	0,22	47,1	0,27	
Mexico	199 827	134 964	133 828	0,43	0,40	0,6	0,00	-0,8	0,00	

(continues)

Period of assessment: january to august

Countries and regions	1000 Euros			Structure (%)		Growth rates and contributions to growth				
	2014	jan-aug		jan-aug		Last 12 months ^[2]		jan-aug		
		Rank.	2014	2015	2014	2015	y.o.y., % ^[3]	Contrib. p.p. ^[4]	y.o.y., %	Contrib. p.p. ^[4]
	MERCOSUL	743 093	431 052	448 776	1,36	1,35	5,7	0,09	4,1	0,06
Brazil	638 663	11	386 181	378 998	1,22	1,14	-2,7	-0,04	-1,9	-0,02
Argentina	50 902	55	28 609	40 412	0,09	0,12	46,1	0,04	41,3	0,04
OTHERS	594 119	385 468	305 457	1,22	0,92	-6,1	-0,07	-20,8	-0,25	
Venezuela	206 961	28	104 004	80 894	0,33	0,24	2,1	0,01	-22,2	-0,07
Chile	90 235	44	63 791	62 151	0,20	0,19	-0,9	0,00	-2,6	-0,01
Bahamas	73 029	46	72 108	1 103	0,23	0,00	-97,2	-0,15	-98,5	-0,22
4-ASIA	1 993 510	1 306 416	1 487 428	4,14	4,47	14,2	0,57	13,9	0,57	
MIDDLE EAST	513 346	337 269	411 960	1,07	1,24	16,3	0,17	22,1	0,24	
United Arab Emirates	123 504	36	83 464	108 842	0,26	0,33	24,6	0,06	30,4	0,08
Saudi Arabia	112 565	39	80 737	77 795	0,26	0,23	-7,4	-0,02	-3,6	-0,01
Israel	90 553	43	62 243	64 337	0,20	0,19	-5,1	-0,01	3,4	0,01
Lebanon	33 440	62	21 825	25 703	0,07	0,08	14,6	0,01	17,8	0,01
Georgia	27 073	68	14 696	20 235	0,05	0,06	76,3	0,03	37,7	0,02
ASEAN	128 811	89 456	90 382	0,28	0,27	0,1	0,00	1,0	0,00	
Singapore	44 723	57	31 751	33 612	0,10	0,10	-11,9	-0,01	5,9	0,01
Indonesia	24 282	74	20 370	9 704	0,06	0,03	-42,7	-0,02	-52,4	-0,03
Thailand	22 614	78	15 033	15 281	0,05	0,05	8,2	0,00	1,6	0,00
Malaysia	13 012	91	6 770	11 337	0,02	0,03	65,0	0,01	67,5	0,01
OTHERS	1 351 353	879 691	985 085	2,79	2,96	14,9	0,40	12,0	0,33	
China	838 812	10	540 724	609 182	1,71	1,83	20,0	0,32	12,7	0,22
Japan	124 574	35	83 585	97 435	0,26	0,29	7,7	0,02	16,6	0,04
Hong Kong	122 022	38	81 645	90 533	0,26	0,27	5,0	0,01	10,9	0,03
India	95 299	41	61 411	52 104	0,19	0,16	-6,9	-0,01	-15,2	-0,03
Korea, Republic of	65 536	49	44 122	61 713	0,14	0,19	20,3	0,03	39,9	0,06
Taiwan	27 689	67	19 209	23 849	0,06	0,07	14,3	0,01	24,2	0,01
Pakistan	26 742	71	17 443	13 957	0,06	0,04	11,6	0,01	-20,0	-0,01
5-AUSTR,OC,P. REG	109 154	70 103	85 382	0,22	0,26	20,5	0,04	21,8	0,05	
Australia	93 406	42	60 165	72 776	0,19	0,22	19,4	0,04	21,0	0,04
New Zealand	12 972	92	7 696	9 945	0,02	0,03	40,9	0,01	29,2	0,01
6-OTHERS	677 052	427 634	394 965	1,35	1,19	-7,1	-0,10	-7,6	-0,10	
Stores and provisions (Extra EU)	651 929		406 679	388 092	1,29	1,17	-0,1	0,00	-4,6	-0,06
Countries/territories not specif. (Extra EU)	25 095		20 927	6 874	0,07	0,02	-81,4	-0,10	-67,2	-0,04

Memo:

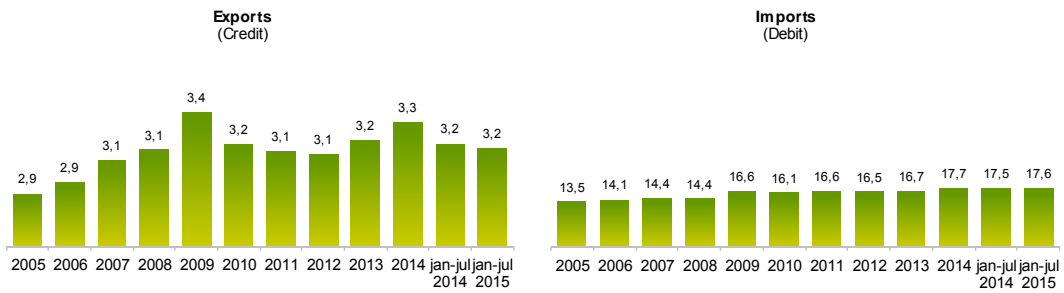
Intra EU-15	32 447 777	21 480 893	22 908 594	68,02	68,84	5,5	3,72	6,6	4,52
Euro area (19 countries)	28 560 794	18 929 301	20 231 536	59,94	60,80	5,6	3,34	6,9	4,12
Intra-enlargement	1 650 848	1 105 565	1 174 988	3,50	3,53	5,8	0,20	6,3	0,22
OECD (excl. EU)	4 038 736	2 634 881	3 226 298	8,34	9,69	17,4	1,44	22,4	1,87
OPEC	4 347 090	2 723 702	2 187 406	8,62	6,57	-9,9	-0,88	-19,7	-1,70
ACP ^[6]	4 499 954	2 850 590	2 323 591	9,03	6,98	-10,7	-1,00	-18,5	-1,67
CPLP ^[7]	4 476 271	2 764 084	2 280 007	8,75	6,85	-9,5	-0,88	-17,5	-1,53
CIS ^[8]	281 182	197 393	163 166	0,63	0,49	-18,0	-0,11	-17,3	-0,11
Mashrak	149 504	88 970	112 448	0,28	0,34	18,1	0,06	26,4	0,07
EUROMED	1 946 660	1 324 277	1 340 982	4,19	4,03	2,0	0,08	1,3	0,05
Latin American Count.	1 455 119	874 567	881 018	2,77	2,65	5,6	0,16	0,7	0,02
Cent. Amer. Common Market	48 863	32 479	35 098	0,10	0,11	21,9	0,02	8,1	0,01
Andean Community	327 038	180 616	161 308	0,57	0,48	5,8	0,04	-10,7	-0,06
ASEM (relac. Euro-Asia)	1 280 128	836 965	926 115	2,65	2,78	14,4	0,36	10,7	0,28
EDA (Econ Dinam Asian)	295 595	198 529	236 324	0,63	0,71	8,7	0,06	19,0	0,12
China+H. Kong+Macau	984 552	636 623	717 278	2,02	2,16	18,2	0,35	12,7	0,26

Source: GEE, based on data on International Trade statistics from Statistics Portugal (most up-to-date versions available). Estimates for operators under the assimilation threshold and non-responses are included in Intra-EU trade.

Notes:

- [1] Sum of Exports to EU and Exports to third countries.
- [2] 12 months ending in august 2015
- [3] (sep 14-aug 15)/(sep 13-aug 14) x 100 - 100
- [4] Contributions to growth, shift share analysis: (rate of change) x (weight in the previous period) ÷ 100.
- [5] African Countries of Portuguese Official Language
- [6] African, Caribbean and Pacific Group of States
- [7] Community of Portuguese Language Countries
- [8] Commonwealth of Independent States

Chart 5 – Share of Services in total Trade



Source: GEE, based on data from the Balance of Payments Statistics of the Bank of Portugal.

Notes:

The Exports from the Balance of Payments (Credit) corresponds to the Exports in International Trade Statistics (sum of Exports of goods to the EU with the Exports to Third Countries).

The Imports from the Balance of Payments (Debit) corresponds to the Imports in International Trade Statistics (sum of the Imports of goods from the EU with the Imports from Third Countries).

Table 17 - Trade of Goods and Services as a percentage of GDP

	2011	2012	2013	2014	2012				2013				2014				2015	
					Q1	Q2	Q3	Q4	Q1	Q2	Q3	Q4	Q1	Q2	Q3	Q4	Q1	Q2
Current Values as a percentage of GDP																		
Exports (Fob)	34,3	37,7	39,5	40,0	37,0	37,7	38,1	38,0	39,0	39,9	39,6	39,6	39,0	39,8	40,2	41,0	40,1	41,2
- Goods	25,2	27,8	28,9	29,0	27,4	27,8	28,1	27,9	28,7	29,2	29,0	28,8	28,3	28,9	29,0	29,7	28,9	29,8
- Services	9,0	9,9	10,6	11,1	9,6	9,8	10,0	10,1	10,3	10,7	10,5	10,8	10,7	11,0	11,2	11,3	11,1	11,3
Imports (Fob)	38,6	38,2	38,5	39,7	38,6	37,7	38,2	38,3	37,7	38,7	39,0	38,6	39,2	39,1	40,1	40,3	39,0	41,1
- Goods	33,1	32,8	33,0	33,6	33,2	32,3	32,8	32,7	32,4	33,1	33,4	32,9	33,5	33,1	33,9	33,9	33,0	35,0
- Services	5,5	5,5	5,5	6,1	5,4	5,5	5,4	5,5	5,3	5,6	5,7	5,6	5,7	6,0	6,2	6,4	6,0	6,1
Annual real growth rate																		
Exports (Fob)	7,0	3,4	7,0	3,9	7,6	3,8	2,5	0,0	2,7	7,9	7,8	9,6	4,1	2,2	3,8	5,7	7,0	7,4
- Goods	7,7	3,6	6,9	3,6	8,5	4,4	2,3	-0,6	2,7	7,4	8,1	9,2	3,1	1,7	3,2	6,2	7,8	8,3
- Services	5,2	3,0	7,3	5,0	5,0	2,1	3,2	1,7	2,8	9,2	6,7	10,7	6,7	3,5	5,7	4,2	4,8	4,8
Imports (Fob)	-5,8	-6,3	4,7	7,2	-6,0	-9,6	-6,5	-3,0	-3,3	6,8	7,9	7,5	9,9	4,6	6,0	8,5	7,1	11,9
- Goods	-7,1	-6,4	5,1	6,7	-6,9	-9,6	-5,8	-2,9	-3,1	7,5	8,2	8,0	10,0	4,1	5,4	7,4	7,0	13,3
- Services	2,8	-6,1	2,3	10,3	0,1	-9,4	-10,5	-3,9	-4,8	3,1	6,2	4,7	9,0	7,7	9,9	14,7	7,7	3,9

Source: GEE, based on data from the Quarterly National Accounts (base 2006) of Statistics Portugal. Includes Intra and Extracommunity trade.

Table 18 - Goods and Services (Credit) - Services components

CREDIT (Exports)	values in Millions of Euros									
	january to july		Structure (%)				Growth rates and contributions to growth			
			Annual		jan-jul		Last 12 months ^[1]		jan-jul	
	2014	2015	2009	2014	2014	2015	y.o.y., % ^[2]	contrib. p.p. ^[3]	y.o.y., %	contrib. p.p. ^[3]
Goods and Services	40 891	43 115	100,0	100,0	100,0	100,0	5,0	5,0	5,4	5,4
Goods	27 862	29 499	66,0	66,7	68,1	68,4	4,6	3,1	5,9	4,0
Services	13 029	13 616	34,0	33,3	31,9	31,6	5,7	1,9	4,5	1,4
Manufacturing serv. on physical inputs owned by others	231	189	0,5	0,5	0,6	0,4	-19,5	-0,1	-17,8	-0,1
Maintenance and repair serv. not included elsewhere (n.i.e.)	185	185	1,0	0,5	0,5	0,4	-14,3	-0,1	-0,2	0,0
Transportation	3 368	3 406	8,2	8,2	8,2	7,9	1,6	0,1	1,1	0,1
Travel	5 351	6 002	14,5	14,6	13,1	13,9	13,3	1,9	12,2	1,6
Construction	301	268	1,1	0,7	0,7	0,6	-18,0	-0,2	-11,0	-0,1
Insurance and pension services	50	73	0,2	0,1	0,1	0,2	29,2	0,0	44,5	0,1
Financial services	216	218	0,7	0,6	0,5	0,5	36,2	0,2	0,8	0,0
Charges for the use of intellectual property n.i.e.	26	43	0,2	0,1	0,1	0,1	98,7	0,1	63,1	0,0
Telecom., computer, and information services	579	604	1,5	1,5	1,4	1,4	10,9	0,1	4,4	0,1
Other business services	2 508	2 415	5,2	5,9	6,1	5,6	-2,2	-0,1	-3,7	-0,2
Personal, cultural and recreational services	122	132	0,5	0,3	0,3	0,3	-4,4	0,0	7,5	0,0
Government goods and services n.i.e.	92	81	0,3	0,2	0,2	0,2	-13,5	0,0	-11,5	0,0

Source: GEE, based on data from the Balance of Payments Statistics of Banco de Portugal.

Notes:

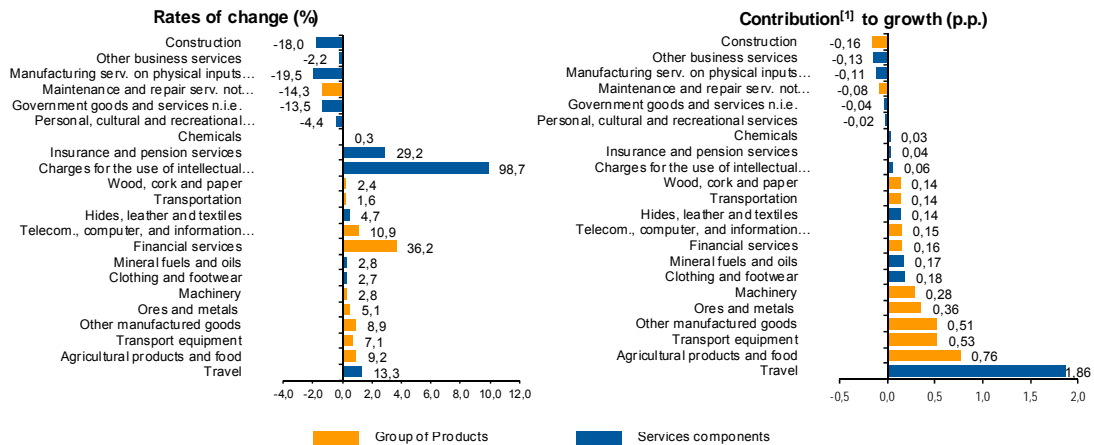
[1] 12 months ending in july 2015

[2] (aug14-jul 15)/(aug13-jul 14) x 100 - 100

[3] Contributions to growth, shift share analysis: (rate of change) x (weight in the previous period) ÷ 100. Measures the proportion of growth of Imports attributable to each category specified.

Chart 6 - Growth rates of exports of goods and services and contribution to growth

Previous 12 months ending in july 2015



Source: GEE, based on data from the Bank de Portugal for Exports of goods and services, and Statistics Portugal, for the structure of exports of goods. The distribution of the contribution of growth of exports of goods (data from the Balance of Payments, Bank of Portugal) by group of products follows the structure implicit in the database of International Trade Statistics Portugal for analogous Goods (sum of Exports of goods to the EU with the Exports to Third Countries).

Notes:

The Exports from the Balance of Payments (Credit) corresponds to the Exports in International Trade Statistics (sum of Exports of goods to the EU with the Exports to Third Countries).

[1] Contribution to growth, shift-share analysis: (rate of change) x (weight in the previous period) ÷ 100. The sum corresponds to the growth rate of Exports of Goods and Services over the past 12 months, according to statistics from the Balance of Payments Bank of Portugal (5,0%).

Table 19 - Goods and Services (Credit) - Services components
Annual rate of change (2007-2015)

Credit (Exports)	Share in 2014 (%)	2007	2008	2009	2010	2011	2012	2013	2014	jan-jul 2015
Goods and Services	100,0	10,1	2,4	-15,4	13,8	13,8	4,5	6,3	3,7	5,4
Goods	66,7	7,8	1,4	-18,5	17,5	14,6	4,8	4,9	1,9	5,9
Services	33,3	15,7	4,6	-8,5	6,5	12,1	4,0	9,6	7,5	4,5
Manufacturing serv. on physical inputs owned by others	0,5	-5,7	-23,2	-20,8	13,3	17,5	13,4	15,1	-15,5	-17,8
Maintenance and repair serv. not included elsewhere (n.i.e.)	0,5	11,2	15,6	-9,4	-20,5	6,6	-6,1	28,5	-28,6	-0,2
Transportation	8,2	18,8	10,3	-12,2	13,1	12,3	4,2	7,8	3,5	1,1
Travel	14,6	10,9	0,5	-7,2	10,0	7,2	5,6	7,5	12,4	12,2
Construction	0,7	40,5	8,1	-21,5	-1,8	13,0	-3,9	14,9	-17,6	-11,0
Insurance and pension services	0,1	17,5	5,4	1,7	-9,1	3,9	6,4	-7,9	-7,3	44,5
Financial services	0,6	43,6	5,2	-33,0	-7,7	3,1	40,1	-44,9	73,2	0,8
Charges for the use of intellectual property n.i.e.	0,1	12,9	-26,9	139,2	-68,9	36,9	-13,2	-17,5	86,3	63,1
Telecom., computer, and information services	1,5	24,0	6,9	-11,9	-1,2	16,1	13,8	4,1	6,0	4,4
Other business services	5,9	22,0	9,9	0,1	-1,3	30,0	-6,7	25,3	13,0	-3,7
Personal, cultural and recreational services	0,3	-6,6	7,0	10,9	20,8	-11,5	15,6	8,7	-21,2	7,5
Government goods and services n.i.e.	0,2	15,4	-4,5	-5,0	17,9	1,3	18,7	10,2	-27,1	-11,5

Source: GEE, based on data from the Balance of Payments Statistics of Banco de Portugal.

Table 20 - Goods and Services (Debit) - Services components

values in Millions of Euros

DEBIT (Imports)	january to july		Structure (%)				Growth rates and contributions to growth			
			Annual		jan-jul		Last 12 months ^[1]		jan-jul	
	2014	2015	2009	2014	2014	2015	y.o.y., % ^[2]	contrib. p.p. ^[3]	y.o.y., %	contrib. p.p. ^[3]
Goods and Services	39 835	41 634	100,0	100,0	100,0	100,0	4,6	4,6	4,5	4,5
Goods	32 876	34 321	83,4	82,3	82,5	82,4	3,9	3,3	4,4	3,6
Services	6 959	7 313	16,6	17,7	17,5	17,6	8,0	1,4	5,1	0,9
Manufacturing serv. on physical inputs owned by others	17	7	0,0	0,0	0,0	0,0	-55,7	0,0	-62,4	0,0
Maintenance and repair serv. not included elsewhere (n.i.e.)	172	177	0,4	0,5	0,4	0,4	11,7	0,1	2,5	0,0
Transportation	1 841	1 889	4,1	4,7	4,6	4,5	5,3	0,2	2,6	0,1
Travel	1 914	2 082	4,6	4,8	4,8	5,0	8,1	0,4	8,8	0,4
Construction	72	50	0,2	0,2	0,2	0,1	-27,8	-0,1	-30,7	-0,1
Insurance and pension services	197	203	0,3	0,5	0,5	0,5	9,3	0,0	3,2	0,0
Financial services	298	332	1,1	0,7	0,7	0,8	5,7	0,0	11,4	0,1
Charges for the use of intellectual property n.i.e.	320	339	0,7	0,7	0,8	0,8	9,5	0,1	5,8	0,0
Telecom., computer, and information services	544	566	1,3	1,4	1,4	1,4	14,9	0,2	4,1	0,1
Other business services	1 393	1 442	3,0	3,6	3,5	3,5	14,3	0,5	3,5	0,1
Personal, cultural and recreational services	150	158	0,8	0,4	0,4	0,4	-21,1	-0,1	5,6	0,0
Government goods and services n.i.e.	39	68	0,2	0,1	0,1	0,2	60,3	0,1	76,8	0,1

Source: GEE, based on data from the Balance of Payments Statistics of Banco de Portugal for the Total Exports of Goods and Services.

Notes:

Fob values for Imports of goods.

[1] 12 months ending in july 2015

[2] (aug 14-jul 15)/(aug 13-jul 14) x 100 - 100

[3] Contributions to growth, shift share analysis: (rate of change) x (weight in the previous period) ÷ 100. Measures the proportion of growth of Imports attributable to each category specified.