

Statistics of International Trade

No 11/2015

Includes baseline data from Statistics Portugal for the international trade of Portugal

■ september 2015 - Intra + Extra-EU Trade

Contents

Global Evolution

- | | |
|------------------------------------|--------|
| 1. Recent Trade Balance | Pag. 3 |
| 2. Monthly and quarterly evolution | 4 |

Exports of Goods

- | | |
|---|----|
| 3. By Group of Products (Intra+Extra) | 5 |
| 4. By Group of Products (Extra) | 6 |
| 5. By Group of Products – growth rate and contribution to growth | 7 |
| 6. From selected markets (Intra+Extra) | 8 |
| 7. From selected markets (Extra) | 9 |
| 8. By destination market – structure (%) | 9 |
| 9. By destination market – growth rate and contribution to growth | 10 |

Imports of Goods

- | | |
|---|----|
| 10. By Group of Products (Intra+Extra EU) | 11 |
| 11. From a selection of markets (Intra+Extra) | 12 |
| 12. By Group of Products (Extra EU) | 13 |
| 13. From a selection of markets (Extra) | 13 |

By geographical and economic areas

- | | |
|---|----|
| 14. Main Countries (Intra and Extra) | 14 |
| 15. Imports: contribution to growth (Intra and Extra) | 16 |
| 16. Exports: contribution to growth (Intra and Extra) | 18 |

Goods and Services

- | | |
|--|----|
| 17. Trade in goods and services as a percentage of GDP | 20 |
| 18. Goods and Services (credit) – Services components | 21 |
| 19. Goods and Services (credit) – growth rate | 22 |
| 20. Goods and Services (debit) – Services components | 22 |

Charts Index

- | | |
|--|----|
| 1. Rate of coverage of the imports by the exports of goods | 2 |
| 2. Growth rate of exports by Group of Products and contribution to growth | 6 |
| 3. Growth rate of exports by markets and contribution to growth | 8 |
| 4. Growth rate of imports by markets and contribution to growth | 12 |
| 5. Share of services in total trade | 20 |
| 6. Growth rate of exports of goods and services and contribution to growth | 21 |

NOTE

In **June 2010**, Statistics Portugal announced a new data series on International Trade for the period 1993-2009. This new series resulted from a review process of its methodology, which reflected the need to obtain results with greater reliability and accuracy, and includes, in addition to various methodological changes, new information reported by companies.

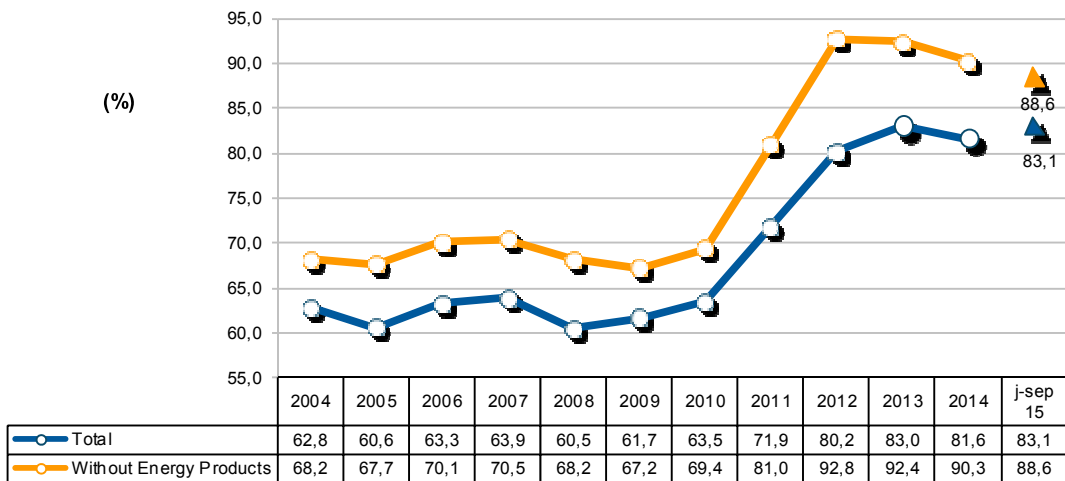
Since 1993, following the creation of the Single Market, the collection of information relating to international trade in goods is done by a new system supported by a compulsory survey (Intrastat declaration) for all operators, whose trade in goods with other Member States exceeds certain thresholds (assimilation threshold). Since 2005, and following the Community rules on quality control of the statistics on International Trade, a confrontation between regular information from the Intrastat system and data of an administrative nature was put in place, which included statements from Value Added Tax (VAT), as well as an analysis of the asymmetries with the statistics reported by other member countries. Following that, estimates for the total international trade, based on estimates for companies that are below the threshold of assimilation, as well as non-response of Intra-community trade started to be published.

The entry into force of “*Informação Empresarial Simplificada*” (IES) in 2007, contributed to ease the comparison of data on international trade with other sources, now made possible from 2006 onwards (reference period for the data). IES, along with information on the VAT constitutes an important source of information for the validity of the quality of the statistics on International Trade.

In this publication we use recently revised data from 2006 to 2014 and monthly preliminary results from January to September 2015.

Global Evolution¹

**Chart 1 – Progress of the coverage rate (fob/cif),
% imports by exports of goods
Intra + Extra EU Trade**



Source: GEE, based on data on International Trade statistics from Statistics Portugal (most up-to-date versions available). Estimates for operators under the assimilation threshold and non-responses are included in Intra-EU trade.

¹ Database of international trade (Intra and Extra EU) released by Statistics Portugal (SP) for the period of January to September 2015, corresponding to preliminary versions for both intra and extra community trade. The data for intratrade includes estimates for non-responses (value of transactions of companies for which SP has not yet received information), as well as periodic reporting of companies that are below the assimilation threshold (annual value of intra-Community below which operators are exempted from Intrastat statistical declaration, limited to delivery of the periodic tax declaration: in the case of Portugal, 200 thousand euros for imports from EU and 250 thousand for exports to EU in 2011). On the other hand, the current methodology considers, in addition to the regular comparison between the Intrastat declarations and Value Added Tax (VAT), the comparison with the data obtained from “*Informação Empresarial Simplificada*” (IES).

Table 1 – Recent evolution of the Portuguese Trade Balance (Goods)

Preliminary data version of January to September 2015

Intra + Extra-EU	2010	2011	2012	2013	2014	Annual Evolution 2010/14	January to september		Monthly Evolution 2014/15	Last 3 months		Last 12 months	
							2014	2015		Jul 14 - Sep 14	Jul 15 - Sep 15	Oct 13 - Sep 14	Oct 14 - Sep 15
Millions of Euros													
Exports (fob)	37 268	42 828	45 213	47 303	48 105		35 657	37 402		11 796	12 170	47 610	49 850
y.o.y. %	-	14,9	5,6	4,6	1,7		-	4,9		-	3,2	-	4,7
Imports (cif)	58 647	59 551	56 374	57 013	58 976		43 780	45 021		14 841	14 799	58 633	60 217
y.o.y. %	-	1,5	-5,3	1,1	3,4		-	2,8		-	-0,3	-	2,7
Trade Balance (fob-cif)	-21 379	-16 723	-11 161	-9 710	-10 872		-8 123	-7 618		-3 044	-2 629	-11 022	-10 367
y.o.y. %	-	-21,8	-33,3	-13,0	12,0		-	-6,2		-	-13,7	-	-5,9
Rate of Coverage (fob/cif), %	63,5	71,9	80,2	83,0	81,6		81,4	83,1		79,5	82,2	81,2	82,8
Without Energy products:													
Exports (fob)	34 877	39 752	41 450	42 379	44 027		32 712	34 400		10 652	11 199	43 505	45 714
y.o.y. %	-	14,0	4,3	2,2	3,9		-	5,2		-	5,1	-	5,1
Imports (cif)	50 224	49 101	44 671	45 861	48 781		35 973	38 812		12 093	12 789	48 226	51 619
y.o.y. %	-	-2,2	-9,0	2,7	6,4		-	7,9		-	5,8	-	7,0
Trade Balance (fob-cif)	-15 348	-9 349	-3 221	-3 483	-4 754		-3 262	-4 412		-1 441	-1 589	-4 721	-5 905
y.o.y. %	-	-39,1	-65,5	8,1	36,5		-	35,3		-	10,3	-	25,1
Rate of Coverage (fob/cif), %	69,4	81,0	92,8	92,4	90,3		90,9	88,6		88,1	87,6	90,2	88,6
Intra-EU													
Millions of Euros													
Exports (fob)	28 117	31 888	32 126	33 275	34 099		25 484	27 185		8 276	8 773	33 849	35 800
y.o.y. %	-	13,4	0,7	3,6	2,5		-	6,7		-	6,0	-	5,8
Imports (cif)	44 804	43 679	40 294	41 065	44 102		32 527	34 240		10 883	11 166	43 780	45 815
y.o.y. %	-	-2,5	-7,7	1,9	7,4		-	5,3		-	2,6	-	4,6
Trade Balance (fob-cif)	-16 687	-11 791	-8 168	-7 791	-10 004		-7 043	-7 055		-2 607	-2 392	-9 931	-10 015
y.o.y. %	-	-29,3	-30,7	-4,6	28,4		-	0,2		-	-8,2	-	0,9
Rate of Coverage (fob/cif), %	62,8	73,0	79,7	81,0	77,3		78,3	79,4		76,0	78,6	77,3	78,1
Without Energy products:													
Exports (fob)	27 150	30 575	30 480	30 754	31 830		23 893	25 593		7 689	8 327	31 642	33 530
y.o.y. %	-	12,6	-0,3	0,9	3,5		-	7,1		-	8,3	-	6,0
Imports (cif)	42 719	41 191	37 525	38 538	41 311		30 252	32 609		10 174	10 634	40 778	43 667
y.o.y. %	-	-3,6	-8,9	2,7	7,2		-	7,8		-	4,5	-	7,1
Trade Balance (fob-cif)	-15 569	-10 617	-7 046	-7 784	-9 481		-6 360	-7 016		-2 485	-2 307	-9 136	-10 137
y.o.y. %	-	-31,8	-33,6	10,5	21,8		-	10,3		-	-7,2	-	11,0
Rate of Coverage (fob/cif), %	63,6	74,2	81,2	79,8	77,0		79,0	78,5		75,6	78,3	77,6	76,8
Extra-EU													
Millions of Euros													
Exports (fob)	9 151	10 940	13 087	14 028	14 006		10 174	10 217		3 520	3 397	13 761	14 050
y.o.y. %	-	19,5	19,6	7,2	-0,2		-	0,4		-	-3,5	-	2,1
Imports (cif)	13 844	15 872	16 080	15 947	14 874		11 253	10 781		3 958	3 633	14 852	14 402
y.o.y. %	-	14,7	1,3	-0,8	-6,7		-	-4,2		-	-8,2	-	-3,0
Trade Balance (fob-cif)	-4 692	-4 933	-2 993	-1 919	-868		-1 080	-563		-438	-236	-1 092	-352
y.o.y. %	-	5,1	-39,3	-35,9	-54,8		-	-47,8		-	-46,0	-	-67,7
Rate of Coverage (fob/cif), %	66,1	68,9	81,4	88,0	94,2		90,4	94,8		88,9	93,5	92,7	97,6
Without Energy products:													
Exports (fob)	7 727	9 177	10 970	11 625	12 197		8 819	8 807		2 963	2 872	11 863	12 184
y.o.y. %	-	18,8	19,5	6,0	4,9		-	-0,1		-	-3,1	-	2,7
Imports (cif)	7 506	7 909	7 146	7 323	7 470		5 721	6 203		1 919	2 155	7 447	7 952
y.o.y. %	-	5,4	-9,7	2,5	2,0		-	8,4		-	12,3	-	6,8
Trade Balance (fob-cif)	221	1 268	3 825	4 301	4 727		3 098	2 603		1 044	717	4 415	4 232
y.o.y. %	-	473,2	201,7	12,5	9,9		-	-16,0		-	-31,3	-	-4,1
Rate of Coverage (fob/cif), %	102,9	116,0	153,5	158,7	163,3		154,2	142,0		154,4	133,3	159,3	153,2

Source: GEE, based on data on International Trade statistics from Statistics Portugal (most up-to-date versions available). Estimates for operators under the assimilation threshold and non-responses are included in Intra-EU trade.

Notes:

Sum of Exports to EU and Exports to third countries.

Sum of Imports from EU and Imports from third countries.

Table 2 – Monthly and quarterly evolution of Portuguese International Trade

Preliminary data version of january to september 2015

values in Millions of Euros

Intra+Extra EU	IMPORTS (cif)			EXPORTS (fob)		
	2014	2015	y.o.y., %	2014	2015	y.o.y., %
jan	4 912	4 421	-10,0	3 920	3 788	-3,4
feb	4 645	4 480	-3,6	3 817	3 973	4,1
mar	4 750	5 315	11,9	3 948	4 408	11,7
apr	4 544	5 243	15,4	3 887	4 258	9,5
may	5 023	5 352	6,6	4 097	4 251	3,8
jun	5 066	5 411	6,8	4 192	4 555	8,7
jul	5 454	5 397	-1,0	4 481	4 690	4,7
aug	4 149	4 219	1,7	3 239	3 325	2,7
sep	5 238	5 183	-1,0	4 076	4 155	1,9
oct	5 506			4 631		
nov	4 937			4 118		
dec	4 754			3 699		
Q1	14 307	14 216	-0,6	11 685	12 168	4,1
Q2	14 632	16 006	9,4	12 176	13 064	7,3
Q3	14 841	14 799	-0,3	11 796	12 170	3,2
Q4	15 196			12 447		

Intra EU	IMPORTS (cif)			EXPORTS (fob)		
	2014	2015	y.o.y., %	2014	2015	y.o.y., %
jan	3 474	3 392	-2,4	2 868	2 812	-2,0
feb	3 525	3 545	0,6	2 761	2 938	6,4
mar	3 770	4 130	9,6	2 843	3 183	12,0
apr	3 576	3 975	11,2	2 805	3 085	10,0
may	3 692	3 884	5,2	2 927	3 115	6,4
jun	3 607	4 147	15,0	3 003	3 278	9,1
jul	3 952	4 114	4,1	3 197	3 370	5,4
aug	2 974	3 100	4,3	2 181	2 274	4,2
sep	3 957	3 952	-0,1	2 897	3 130	8,0
oct	4 187			3 121		
nov	3 792			2 946		
dec	3 596			2 547		
Q1	10 769	11 067	2,8	8 472	8 933	5,4
Q2	10 875	12 007	10,4	8 736	9 478	8,5
Q3	10 883	11 166	2,6	8 276	8 773	6,0
Q4	11 575			8 615		

Extra EU	IMPORTS (cif)			EXPORTS (fob)		
	2014	2015	y.o.y., %	2014	2015	y.o.y., %
jan	1 437	1 029	-28,4	1 052	976	-7,2
feb	1 119	935	-16,5	1 056	1 034	-2,0
mar	981	1 185	20,9	1 105	1 224	10,8
apr	968	1 267	30,9	1 082	1 173	8,4
may	1 331	1 468	10,3	1 170	1 136	-2,9
jun	1 459	1 264	-13,4	1 189	1 277	7,4
jul	1 501	1 283	-14,5	1 283	1 320	2,9
aug	1 176	1 119	-4,8	1 058	1 052	-0,6
sep	1 281	1 231	-3,9	1 179	1 025	-13,1
oct	1 319			1 509		
nov	1 145			1 172		
dec	1 157			1 151		
Q1	3 538	3 149	-11,0	3 213	3 235	0,7
Q2	3 758	3 999	6,4	3 441	3 586	4,2
Q3	3 958	3 633	-8,2	3 520	3 397	-3,5
Q4	3 621			3 832		

Source: GEE, based on data on International Trade statistics from Statistics Portugal (most up-to-date versions available). Estimates for operators under the assimilation threshold and non-responses are included in Intra-EU trade.

Exports* of Goods

Table 3 – Portuguese Exports (Intra + Extra EU) of Goods by Group of Products

Of which: products by Chapter (CN-2) above 30 million euros in 2015

Grp/ CN-2	Group of Products	Millions of Euros		Structure (%)		Growth rates and contributions to growth			
		jan-sep		jan-sep		Last 12 months ^[1]		jan-sep	
		2014	2015	2014	2015	y.o.y. % ^[2]	Contrib. p.p. [3]	y.o.y. %	Contrib. p.p. [3]
	TOTAL EXPORTS	35 657	37 402	100,0	100,0	4,7	4,7	4,9	4,9
000	Agricultural products and food	4 214	4 524	11,8	12,1	8,7	1,1	7,4	0,9
22	Beverages, spirits and vinegar	805	769	2,3	2,1	-2,1	-1,1	-4,5	-0,1
03	Fish and crustaceans, molluscs and other aquatic invertebrates	466	545	1,3	1,5	20,1	0,3	17,0	0,2
24	Tobacco and manufactured tobacco substitutes	389	526	1,1	1,4	38,0	0,4	35,0	0,4
15	Animal/vegetable fats and oils and their cleavage products; prepared edible fats; animal/vegetable waxes	361	399	1,0	1,1	12,0	0,1	10,4	0,1
08	Edible fruit and nuts; peel of citrus fruit or melons	287	338	0,8	0,9	18,3	0,2	18,1	0,1
20	Preparations of vegetables, fruit, nuts or other parts of plants	290	314	0,8	0,8	5,4	0,0	8,4	0,1
04	Dairy produce; birds' eggs; natural honey; edible products of animal origin, nes.	250	251	0,7	0,7	0,3	0,0	0,2	0,0
16	Preparations of meat, of fish or of crustaceans, molluscs or other aquatic invertebrates	238	238	0,7	0,6	-1,7	0,0	-0,1	0,0
19	Preparations of cereals, flour, starch or milk; pastrycooks products	215	216	0,6	0,6	0,4	0,0	0,1	0,0
07	Edible vegetables and certain roots and tubers	151	180	0,4	0,5	17,0	0,1	19,2	0,1
02	Meat and edible meat offal	118	136	0,3	0,4	31,8	0,1	15,6	0,1
21	Miscellaneous edible preparations	116	122	0,3	0,3	7,6	0,0	5,3	0,0
01	Live animals	70	90	0,2	0,2	21,2	0,0	27,8	0,1
09	Coffee, tea, maté and spices	57	66	0,2	0,2	14,1	0,0	15,2	0,0
23	Residues and waste from the food industries; prepared animal fodder	70	61	0,2	0,2	-10,8	0,0	-12,3	0,0
17	Sugars and sugar confectionery	82	57	0,2	0,2	-33,7	-0,1	-31,2	-0,1
06	Live trees and plants; bulbs, roots and the like; cut flowers and ornamental foliage	42	51	0,1	0,1	14,3	0,0	21,4	0,0
05	Products of animal origin, not elsewhere specified or included	54	51	0,2	0,1	-7,9	0,0	-4,8	0,0
11	Products of the milling industry; malt; starches; inulin; wheat gluten	29	36	0,1	0,1	35,4	0,0	22,6	0,0
10	Cereals	57	34	0,2	0,1	-31,7	0,0	-40,3	-0,1
100	Mineral fuels and oils	2 945	3 003	8,3	8,0	0,7	0,1	1,9	0,2
27	Mineral fuel/oils and products of their distillation; bituminous substances; mineral waxes	2 945	3 003	8,3	8,0	0,7	0,1	1,9	0,2
200	Chemicals	4 593	4 738	12,9	12,7	1,8	0,2	3,1	0,4
39	Plastics and articles thereof	1 849	1 942	5,2	5,2	4,7	0,2	5,0	0,3
40	Rubber and articles thereof	786	840	2,2	2,2	3,6	0,1	6,9	0,2
30	Pharmaceutical products	608	627	1,7	1,7	6,3	0,1	3,2	0,1
29	Organic chemicals	536	494	1,5	1,3	-14,8	-0,2	-7,8	-0,1
38	Miscellaneous chemical products	260	274	0,7	0,7	4,5	0,0	5,3	0,0
32	Tanning/dyeing extracts; tannins & derivatives; colouring matter; paints & varnishes; mastics; inks	128	139	0,4	0,4	7,5	0,0	8,4	0,0
34	Soaps, surfactants, cleaning preparations, dental waxes and dental preparations, waxes/lubricating/polishing or scouring prep.	103	102	0,3	0,3	3,7	0,0	-0,2	0,0
33	Essential oils and resinoids; perfumery, cosmetic or toilet preparations	93	102	0,3	0,3	5,6	0,0	9,5	0,0
31	Fertilisers	104	94	0,3	0,3	-8,8	0,0	-9,9	0,0
35	Albuminoidal substances; modified starches; glues; enzymes	76	71	0,2	0,2	-9,2	0,0	-7,2	0,0
28	Inorganic chemicals; organic or inorganic compounds of precious metals/rare-earth metals/radioactive elements/isotopes	38	44	0,1	0,1	6,3	0,0	13,9	0,0
300	Wood, cork and paper	2 877	3 018	8,1	8,1	3,8	0,3	4,9	0,4
48	Paper and paperboard; articles of paper pulp, of paper or of paperboard	1 281	1 323	3,6	3,5	2,1	0,1	3,3	0,1
45	Cork and articles of cork	635	680	1,8	1,8	5,7	0,1	7,2	0,1
44	Wood and articles of wood; wood charcoal	538	501	1,5	1,3	-6,6	-0,1	-6,8	-0,1
47	Pulp of wood or of other fibrous cellulosic material; recovered (waste and scrap) paper or paperboard	371	465	1,0	1,2	23,5	0,2	25,3	0,3
49	Printed books, newspapers, pictures and other products of the printing industry; manuscripts, typescripts and papers	52	47	0,1	0,1	-7,7	0,0	-8,8	0,0
400	Hides, leather and textiles	1 557	1 638	4,4	4,4	4,9	0,2	5,2	0,2
63	Other made-up textile articles; sets; worn clothing and worn textile articles; rags	428	460	1,2	1,2	5,9	0,1	7,4	0,1
55	Man-made staple fibres	184	192	0,5	0,5	4,9	0,0	4,0	0,0
56	Wadding, felt and nonwovens; special yarns; twine, cordage, ropes and cables and articles thereof	185	186	0,5	0,5	0,8	0,0	0,6	0,0
59	Impregnated, coated, covered or laminated textile fabrics; textile articles for industrial use	143	153	0,4	0,4	7,9	0,0	7,0	0,0
42	Articles of leather, saddlery and harness, trawling goods, handbags and similar containers; articles of animal gut (other than silkworm gut)	107	112	0,3	0,3	5,1	0,0	4,2	0,0
52	Cotton	111	105	0,3	0,3	-5,4	0,0	-5,4	0,0
60	Knitted or crocheted fabrics	94	96	0,3	0,3	3,5	0,0	2,4	0,0
41	Raw hides and skins (other than furskins) and leather	65	74	0,2	0,2	15,0	0,0	13,0	0,0
58	Special woven fabrics; tufted textile fabrics; lace; tapestries; trimmings; embroidery	67	72	0,2	0,2	5,1	0,0	7,6	0,0
54	Man-made filaments; strip and the like of man-made textile materials	62	72	0,2	0,2	12,5	0,0	14,9	0,0
57	Carpets and other textile floor coverings	49	55	0,1	0,1	12,8	0,0	13,8	0,0
51	Wool, fine or coarse animal hair; horsehair yarn and woven fabric	47	51	0,1	0,1	8,0	0,0	7,6	0,0
500	Clothing and footwear	3 647	3 682	10,2	9,8	-1,1	0,1	1,0	0,1
64	Footwear, gaiters and the like; parts of such articles	1 499	1 481	4,2	4,0	-0,8	0,0	-1,2	0,0
61	Articles of apparel and clothing accessories, knitted or crocheted	1 405	1 408	3,9	3,8	0,2	0,0	0,2	0,0
62	Articles of apparel and clothing accessories, not knitted or crocheted	702	750	2,0	2,0	6,3	0,1	6,8	0,1
65	Headgear and parts thereof	33	36	0,1	0,1	11,6	0,0	6,9	0,0
600	Ores and metals	3 654	3 701	10,2	9,9	3,6	0,4	1,3	0,1
73	Articles of iron or steel	1 046	1 057	2,9	2,8	1,4	0,0	1,1	0,0
72	Iron and steel	891	880	2,5	2,4	6,1	0,1	-1,2	0,0
76	Aluminium and articles thereof	375	406	1,1	1,1	9,7	0,1	8,2	0,1
26	Ores, slag and ash	299	350	0,8	0,9	17,2	0,1	17,1	0,1
25	Salt; sulphur; earths and stone; plastering materials, lime and cement	282	268	0,8	0,7	-3,9	0,0	-5,0	0,0
83	Miscellaneous articles of base metal	225	243	0,6	0,6	6,0	0,0	7,9	0,0
71	Natural/cultured pearls, precious stones, precious metals and articles thereof; imitation jewellery; coin	233	185	0,7	0,5	-17,0	-0,1	-20,5	-0,1
82	Tools, implements, cutlery, spoons and forks, of base metal; parts thereof of base metal	136	145	0,4	0,4	5,2	0,0	6,8	0,0
74	Copper and articles thereof	146	144	0,4	0,4	0,0	0,0	-1,9	0,0
700	Machinery	5 179	5 399	14,5	14,4	3,7	0,5	4,2	0,6
85	Electrical machinery and equipment; sound recorders/reproducers; parts and accessories thereof	2 834	2 992	7,9	8,0	4,1	0,3	5,6	0,4
84	Nuclear reactors, boilers, machinery and mechanical appliances; parts thereof	2 346	2 406	6,6	6,4	3,2	0,2	2,6	0,2
800	Transport equipment	3 956	4 356	11,1	11,6	9,3	1,0	10,1	1,1
87	Vehicles other than railway or tramway rolling stock, and parts and accessories thereof	3 762	4 134	10,6	11,1	9,0	0,9	9,9	1,0
88	Aircraft, spacecraft, and parts thereof	148	171	0,4	0,5	15,9	0,1	15,8	0,1
89	Ships, boats and floating structures	34	44	0,1	0,1	32,7	0,0	27,0	0,0
900	Other manufactured goods	3 035	3 343	8,5	8,9	9,5	0,8	10,1	0,9
94	Furniture; lamps & lighting fittings, nes.; illuminated signs/nameplates and the like; prefab. buildings	1 134	1 256	3,2	3,4	10,9	0,3	10,7	0,3
69	Ceramic products	469	493	1,3	1,3	5,2	0,1	5,1	0,1
90	Optical/photographic/cinematographic/measuring/checking/precision/medical/surgical instruments and apparatus	438	483	1,2	1,3	9,1	0,1	10,3	0,1
70	Glass and glassware	369	408	1,0	1,1	8,9	0,1	10,4	0,1
68	Articles of stone, plaster, cement, asbestos, mica or similar materials	335	353	0,9	0,9	5,6	0,1	5,4	0,1
91	Clocks and watches and parts thereof	85	97	0,2	0,3	11,1	0,0	13,8	0,0
96	Miscellaneous manufactured articles	76	80	0,2	0,2	4,1	0,0	4,9	0,0
99	Confidential	18	75	0,1	0,2	201,6	0,1	306,7	0,2
95	Toys, games and sports requisites; parts and accessories thereof	54	49	0,2	0,1	-2,3	0,1	-10,4	0,0
93	Arms and ammunition; parts and accessories thereof	41	38	0,1	0,1	-4,3	0,0	-7,4	0,0
Memo:									
Total without Energy Products		32 712	34 400	91,7	92,0	5,1	4,6	5,2	4,7

Source: GEE, based on data on International Trade statistics from Statistics Portugal (most up-to-date versions available). Estimates for operators under the assimilation threshold and non-responses are included in Intra-EU trade.

Notes:

* Sum of Exports to EU and Exports to third countries.

Composition by Group of Products - 000 (Chap. 01 to 24 of CN) - 100 (Chap. 27) - 200 (Chap. 28 to 40) - 300 (Chap. 44 to 49) - 400 (Chap. 41 to 43, 50 to 60 and 63) - 500 (Chap. 61, 62, 64 to 67) - 600 (Chap. 25, 26, 71 to 83) - 700 (Chap. 84 and 85) - 800 (Chap. 86 to 89) - 900 (Chap. 68 to 70 and 90 to 99).

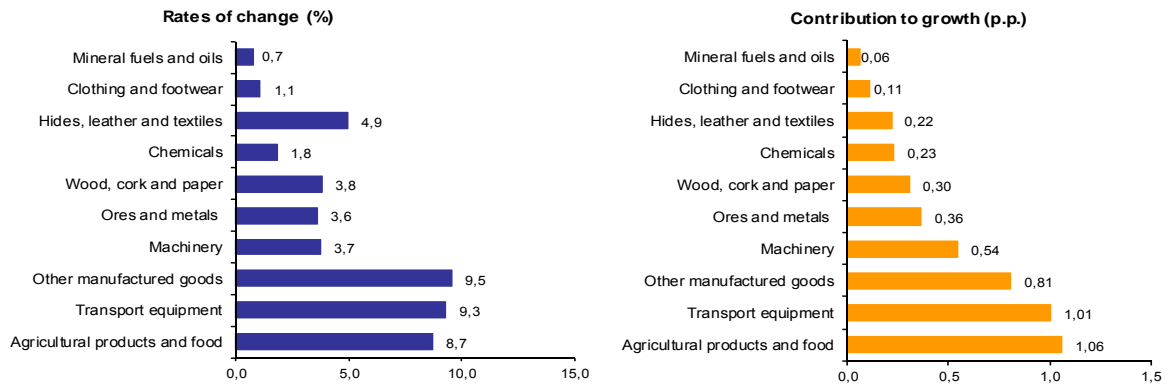
[1] 12 months ending in september 2015

[2] (oct 14-sep 15)/(oct 13-sep 14) x 100 - 100

[3] Contribution to the growth rate of exports, shift share analysis: (rate of change) x (weight in the previous period) ÷ 100.

Chart 2 - Growth rates of exports of Portuguese goods by group of products and its contribution to growth (Intra + Extra-EU)

Previous 12 months ending in september 2015



Source: Table 5 – Portuguese Exports (Intra + Extra EU) of Goods by Group of Products.

Table 4 - Portuguese Exports of Goods by Group of Products (Extra-EU)

Preliminary data version of january to september 2015

Group of Products	Extra-EU (Fob)		values in Millions of Euros				
	january to september		y.o.y., %		Structure (%)		
	2014	2015	Last 12 months ^[1]	jan-sep 15/14	Last 12 months ^[1]	2014	2015
Total Exports	10 174	10 217	2,1	0,4	100,0	100,0	100,0
000 Agricultural products and food	1 322	1 281	2,2	-3,1	13,6	13,0	12,5
100 Mineral fuels and oils	1 354	1 411	-1,7	4,2	13,3	13,3	13,8
200 Chemicals	1 129	1 180	5,1	4,5	11,0	11,1	11,5
300 Wood, cork and paper	865	933	7,4	7,9	8,9	8,5	9,1
400 Hides, leather and textiles	464	483	4,6	4,0	4,6	4,6	4,7
500 Clothing and footwear	395	400	2,2	1,2	3,8	3,9	3,9
600 Ores and metals	1 310	1 245	1,0	-4,9	12,4	12,9	12,2
700 Machinery	1 725	1 672	-1,8	-3,1	16,6	17,0	16,4
800 Transport equipment	722	745	11,1	3,1	7,2	7,1	7,3
900 Other manufactured goods	886	868	0,2	-2,0	8,6	8,7	8,5
Memo:							
<i>Total without Energy Products</i>	<i>8 819</i>	<i>8 807</i>	<i>2,7</i>	<i>-0,1</i>	<i>86,7</i>	<i>86,7</i>	<i>86,2</i>

Source: GEE, based on data on International Trade statistics from Statistics Portugal (most up-to-date versions available).

Note:

Composition by Group of Products - 000 (Chap. 01 to 24 of CN) - 100 (Chap. 27) - 200 (Chap. 28 to 40) - 300 (Chap. 44 to 49) - 400 (Chap. 41 to 43, 50 to 60 and 63) - 500 (Chap. 61, 62, 64 to 67) - 600 (Chap. 25, 26, 71 to 83) - 700 (Chap. 84 and 85) - 800 (Chap. 86 to 89) - 900 (Chap. 68 to 70 and 90 to 99).

[1] 12 months ending in september 2015

**Table 5 – Exports (Intra+Extra EU) of Portuguese goods by Group of Products (2010-2015)
sorted in descending order of their relative weight in 2014**

Growth rate and Contribution to growth

Intra + Extra EU (Fob)		Share in 2014 (%)	y.o.y., %					Contrib. (p.p.) ^[1]		
Grp. and CN-2	Description		2010	2011	2012	2013	2014	jan-sep 2015	2014	jan-sep 2015
	TOTAL	100,0	17,6	14,9	5,6	4,6	1,7	4,9	1,7	4,9
700	Machinery	14,6	8,7	11,7	10,2	0,4	0,8	4,2	0,1	0,6
85	Electrical machinery and equipment; sound recorders/reproducers; parts and accessories thereof	7,9	18,1	13,3	4,3	-2,2	-1,6	5,6	-0,1	0,4
84	Nuclear reactors, boilers, machinery and mechanical appliances; parts thereof	6,7	-2,6	9,2	19,1	4,0	3,7	2,6	0,2	0,2
200	Chemicals	12,6	24,6	20,7	5,5	5,8	1,5	3,1	0,2	0,4
39	Plastics and articles thereof	5,1	27,9	13,6	5,0	8,8	7,6	5,0	0,4	0,3
000	Agricultural products and food	12,5	9,3	12,3	6,0	7,4	7,4	7,4	0,9	0,9
800	Transport equipment	10,9	22,0	21,9	-5,1	-4,9	4,8	10,1	0,5	1,1
87	Vehicles other than railway or tramway rolling stock, and parts and accessories thereof	10,3	22,3	22,9	-6,1	-4,7	4,7	9,9	0,5	1,0
600	Ores and metals	10,3	27,3	20,9	10,2	-6,6	0,3	1,3	0,0	0,1
500	Clothing and footwear	9,9	7,9	9,3	2,0	5,1	8,4	1,0	0,8	0,1
64	Footwear, gaiters and the like; parts of such articles	4,0	9,9	13,1	3,6	8,2	7,2	-1,2	0,3	0,0
61	Articles of apparel and clothing accessories, knitted or crocheted	3,8	4,7	5,8	-2,3	6,9	8,5	0,2	0,3	0,0
900	Other manufactured goods	8,6	6,0	4,0	5,0	8,4	8,6	10,1	0,7	0,9
94	Furniture; lamps&lighting fittings, nes.; illuminated signs/nameplates and the like; prefab. buildings	3,2	8,7	8,3	6,2	7,7	11,9	10,7	0,3	0,3
100	Mineral fuels and oils	8,5	54,7	28,7	22,3	30,9	-17,2	1,9	-1,8	0,2
27	Mineral fuel/oils and products of their distillation; bituminous substances; mineral waxes	8,5	54,7	28,7	22,3	30,9	-17,2	1,9	-1,8	0,2
300	Wood, cork and paper	8,0	25,1	8,1	1,5	4,4	0,4	4,9	0,0	0,4
48	Paper and paperboard, articles of paper pulp, of paper or of paperboard	3,5	35,3	6,7	1,8	6,0	0,6	3,3	0,0	0,1

Source: GEE, based on data on International Trade statistics from Statistics Portugal (most up-to-date versions available). Estimates for operators under the assimilation threshold and non-responses are included in Intra-EU trade.

Note:

[1] Contributions to growth, shift share analysis: (rate of change) x (weight in the previous period) ÷ 100.

Table 6 – Exports (Intra+Extra EU) of goods to selected markets

Preliminary data version of January to September 2015

Destination	jan-sep		Structure (%)		Growth rates and contributions to growth			
	2014	2015	jan-sep		Last 12 months ^[1]		jan-sep	
			2014	2015	y.o.y., % ^[2]	Contrib. p.p. ^[3]	y.o.y. %	Contrib. p.p. ^[3]
	TOTAL	35 657	37 402	100,0	100,0	4,7	4,7	4,9
INTRA EU	25 484	27 185	71,5	72,7	5,8	4,1	6,7	4,8
of which:								
EU-15	24 241	25 856	68,0	69,1	5,7	3,9	6,7	4,5
Spain	8 438	9 365	23,7	25,0	8,7	2,0	11,0	2,6
Germany	4 291	4 492	12,0	12,0	3,2	0,4	4,7	0,6
France	4 265	4 489	12,0	12,0	4,1	0,5	5,3	0,6
United Kingdom	2 155	2 465	6,0	6,6	13,1	0,8	14,3	0,9
Netherlands	1 436	1 498	4,0	4,0	2,5	0,1	4,3	0,2
Italy	1 117	1 160	3,1	3,1	5,5	0,2	3,9	0,1
Belgium	940	859	2,6	2,3	0,1	0,0	-8,7	-0,2
Sweden	357	305	1,0	0,8	-10,4	-0,1	-14,7	-0,1
Denmark	232	225	0,7	0,6	-6,0	0,0	-2,9	0,0
Enlargement	1 242	1 329	3,5	3,6	6,8	0,2	6,9	0,2
Poland	351	406	1,0	1,1	14,6	0,1	15,7	0,2
EXTRA EU	10 174	10 217	28,5	27,3	2,1	0,6	0,4	0,1
of which:								
United States	1 529	1 967	4,3	5,3	22,1	1,0	28,6	1,2
Angola	2 232	1 590	6,3	4,3	-19,2	-1,3	-28,7	-1,8
China	593	646	1,7	1,7	18,5	0,3	8,9	0,1
Morocco	437	523	1,2	1,4	18,9	0,2	19,7	0,2
Brazil	453	425	1,3	1,1	-6,4	-0,1	-6,2	-0,1
Algeria	458	421	1,3	1,1	-2,7	0,0	-8,1	-0,1
Switzerland	320	348	0,9	0,9	8,3	0,1	8,5	0,1
Canada	196	283	0,6	0,8	43,6	0,2	44,4	0,2
Mozambique	226	266	0,6	0,7	16,0	0,1	17,9	0,1
Turkey	310	251	0,9	0,7	-14,1	-0,1	-19,1	-0,2
Memo:								
OPEC ^[4]	3 077	2 430	8,6	6,5	-12,8	-1,1	-21,0	-1,8
ACPOL ^[5]	2 710	2 112	7,6	5,6	-14,5	-1,2	-22,1	-1,7
EFTA	429	506	1,2	1,4	20,7	0,2	17,8	0,2

Source: GEE, based on data on International Trade statistics from Statistics Portugal (most up-to-date versions available). Estimates for operators under the assimilation threshold and non-responses are included in Intra-EU trade.

Notes:

Countries ranked in descending order of value in 2014.

[1] 12 months ending in September 2015

[2] (oct 14-sep 15)/(oct 13-sep 14) x 100 - 100

[3] Contributions to growth, shift share analysis: (rate of change) x (weight in the previous period) ÷ 100.

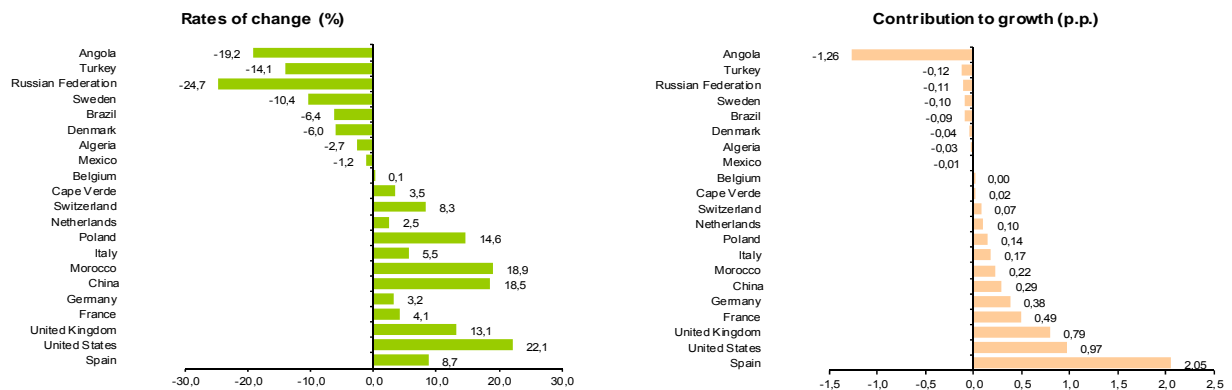
[4] Includes Angola.

[5] African Countries of Portuguese Official Language

Chart 3 - Growth rates of Exports (Intra + Extra-EU)

to selected markets and corresponding contributions to growth

Previous 12 months ending in September 2015



Source: Table 8 – Exports (Intra+Extra EU) of goods from selected markets.

Table 7 - Exports of goods to selected markets

Preliminary data version of january to september 2015

Extra-EU (Fob)		values in Millions of Euros						
Destination	jan-sep		Structure (%)				y.o.y., %	
	2014	2015	Annual		jan-sep		Last 12 months ^[1]	jan-sep 15/14
			2009	2014	2014	2015		
EXTRA EU	10 174	10 217	100,0	100,0	100,0	100,0	2,1	0,4
of which:								
Angola	2 232	1 590	28,8	22,7	21,9	15,6	-19,2	-28,7
United States	1 529	1 967	13,0	15,1	15,0	19,2	22,1	28,6
China	593	646	2,8	6,0	5,8	6,3	18,5	8,9
Brazil	453	425	3,8	4,6	4,5	4,2	-6,4	-6,2
Algeria	458	421	2,5	4,2	4,5	4,1	-2,7	-8,1
Morocco	437	523	2,8	4,2	4,3	5,1	18,9	19,7
Switzerland	320	348	3,7	3,1	3,1	3,4	8,3	8,5
Turkey	310	251	2,6	2,9	3,0	2,5	-14,1	-19,1
Mozambique	226	266	1,6	2,3	2,2	2,6	16,0	17,9
Gibraltar	202	174	1,1	2,0	2,0	1,7	-11,1	-13,8

Memo:

OPEC ^[2]	3 077	2 430	36,2	31,0	30,2	23,8	-12,8	-21,0
ACPOL ^[3]	2 710	2 112	34,1	27,3	26,6	20,7	-14,5	-22,1
EFTA	429	506	4,8	4,2	4,2	5,0	20,7	17,8

Source: GEE, based on data on International Trade statistics from Statistics Portugal (most up-to-date versions available).

Note:

Countries ranked in descending order of value in 2014.

[1] (oct 14-sep 15)/(oct 13-sep 14) x 100 - 100

[2] Includes Angola.

[3] African Countries of Portuguese Official Language

Table 8 - Exports (Intra + Extra-EU) of Portuguese Goods to a selection of markets (2010-2015) - structure (%)

Main markets in 2014

Destination	2010	2011	2012	2013	2014	jan-sep	
						2014	2015
Total	100,0	100,0	100,0	100,0	100,0	100,0	100,0
INTRA EU	75,4	74,5	71,1	70,3	70,9	71,5	72,7
EU-15	72,3	71,3	67,8	67,1	67,5	68,0	69,1
Spain	27,0	24,9	22,5	23,6	23,5	23,7	25,0
France	12,0	12,2	11,8	11,6	11,7	12,0	12,0
Germany	13,0	13,5	12,4	11,6	11,7	12,0	12,0
United Kingdom	5,5	5,2	5,3	5,5	6,1	6,0	6,6
Netherlands	3,9	3,9	4,1	4,0	4,0	4,0	4,0
Italy	3,7	3,7	3,7	3,3	3,2	3,1	3,1
Belgium	2,6	3,2	3,1	2,8	2,7	2,6	2,3
Enlargement	3,2	3,2	3,2	3,2	3,4	3,5	3,6
EXTRA EU	24,6	25,5	28,9	29,7	29,1	28,5	27,3
Angola	5,1	5,4	6,6	6,6	6,6	6,3	4,3
United States	3,5	3,5	4,1	4,2	4,4	4,3	5,3
China	0,6	0,9	1,7	1,4	1,7	1,7	1,7
Brazil	1,2	1,4	1,5	1,6	1,3	1,3	1,1
Algeria	0,6	0,8	0,9	1,1	1,2	1,3	1,1
Morocco	0,8	0,9	1,0	1,5	1,2	1,2	1,4
Switzerland	0,9	0,9	0,9	0,9	0,9	0,9	0,9
Turkey	0,7	0,7	0,8	0,8	0,8	0,9	0,7
Mozambique	0,4	0,5	0,6	0,7	0,7	0,6	0,7
Gibraltar	0,6	0,6	0,7	0,7	0,6	0,6	0,5

Source: GEE, based on data on International Trade statistics from Statistics Portugal (most up-to-date versions available). Estimates for operators under the assimilation threshold and non-responses are included in Intra-EU trade.

Table 9 - Exports (Intra + Extra-EU) of Portuguese Goods to a selection of markets (2011-2015)
- structure (%), growth rate and contribution to growth ^[1]

Main markets in 2014

Destination	Share in 2014 (%)	y.o.y., %					Contrib. (p.p.) ^[1]	
		2011	2012	2013	2014	2015	2014	jan-sep 2015
						jan-sep		
Total	100,0	14,9	5,6	4,6	1,7	4,9	1,7	4,9
INTRA EU	70,9	13,4	0,7	3,6	2,5	6,7	1,7	4,8
EU-15	67,5	13,3	0,5	3,5	2,2	6,7	1,5	4,5
Spain	23,5	6,0	-4,8	10,1	1,1	11,0	0,3	2,6
France	11,7	16,4	2,8	2,7	2,7	5,3	0,3	0,6
Germany	11,7	19,6	-3,5	-1,6	2,0	4,7	0,2	0,6
United Kingdom	6,1	9,5	6,9	9,5	12,5	14,3	0,7	0,9
Netherlands	4,0	16,1	12,0	1,0	0,8	4,3	0,0	0,2
Italy	3,2	14,1	5,7	-5,8	-1,5	3,9	0,0	0,1
Belgium	2,7	39,6	5,3	-5,5	-2,7	-8,7	-0,1	-0,2
Enlargement	3,4	15,2	7,2	5,5	7,9	6,9	0,3	0,2
EXTRA EU	29,1	19,5	19,6	7,2	-0,2	0,4	0,0	0,1
Angola	6,6	22,3	28,3	4,2	2,0	-28,7	0,1	-1,8
United States	4,4	13,1	24,7	7,1	5,6	28,6	0,2	1,2
China	1,7	70,1	96,2	-15,5	27,6	8,9	0,4	0,1
Brazil	1,3	32,7	16,8	8,5	-13,6	-6,2	-0,2	-0,1
Algeria	1,2	68,1	19,6	23,2	11,5	-8,1	0,1	-0,1
Morocco	1,2	28,4	18,3	59,5	-19,8	19,7	-0,3	0,2
Switzerland	0,9	11,7	7,7	4,6	2,4	8,5	0,0	0,1
Turkey	0,8	12,6	18,2	7,2	5,9	-19,1	0,0	-0,2
Mozambique	0,7	43,9	32,4	14,2	-3,0	17,9	0,0	0,1
Gibraltar	0,6	23,5	22,7	9,7	-17,5	-13,8	-0,1	-0,1

Source: GEE, based on data on International Trade statistics from Statistics Portugal (most up-to-date versions available). Estimates for operators under the assimilation threshold and non-responses are included in Intra-EU trade.

Note:

[1] Contributions to growth, shift share analysis: (rate of change) x (weight in the previous period) ÷ 100.

Imports* of Goods

Table 10 - Portuguese Imports of goods by Group of Products

Of which: products by Chapter (CN-2) above 55 million euros in 2015

Grp/ CN-2	Groups of Products	Millions of Euros		Structure (%)		Growth rates and contributions to growth			
		jan-sep		jan-sep		Last 12 months ^[1]		jan-sep	
		2014	2015	2014	2015	y.o.y. % ^[2]	Contrib. p.p. [3]	y.o.y. %	Contrib. p.p. [3]
	TOTAL IMPORTS	43 780	45 021	100,0	100,0	2,7	2,7	2,8	2,8
000	Agricultural products and food	6 595	6 907	15,1	15,3	3,3	0,5	4,7	0,7
03	Fish and crustaceans, molluscs and other aquatic invertebrates	1 000	1 173	2,3	2,6	17,6	0,4	17,3	0,4
02	Meat and edible meat offal	708	702	1,6	1,6	-0,2	0,0	-1,0	0,0
10	Cereals	569	518	1,3	1,2	-8,1	-0,1	-9,0	-0,1
15	Animal/vegetable fats and oils and their cleavage products; prepared edible fats; animal/vegetable waxes	348	447	0,8	1,0	12,5	0,1	28,3	0,2
12	Oil seeds/oleaginous fruits/miscellaneous grains, seeds and fruits/industrial or medicinal plants/straw and fodder	448	439	1,0	1,0	-11,3	-0,1	-2,2	0,0
08	Edible fruit and nuts; peel of citrus fruit or melons	374	410	0,9	0,9	8,2	0,1	9,6	0,1
04	Dairy produce; birds eggs; natural honey; edible products of animal origin, nes.	400	388	0,9	0,9	-3,5	0,0	-3,2	0,0
19	Preparations of cereals, flour, starch or milk; pastrycooks products	344	352	0,8	0,8	2,2	0,0	2,5	0,0
22	Beverages, spirits and vinegar	294	305	0,7	0,7	4,9	0,0	4,0	0,0
21	Miscellaneous edible preparations	263	269	0,6	0,6	1,7	0,0	2,1	0,0
07	Edible vegetables and certain roots and tubers	229	233	0,5	0,5	-2,8	0,0	1,4	0,0
23	Residues and waste from the food industries; prepared animal fodder	252	233	0,6	0,5	-4,4	0,0	-7,6	0,0
20	Preparations of vegetables, fruit, nuts or other parts of plants	226	222	0,5	0,5	-0,4	0,0	-1,8	0,0
24	Tobacco and manufactured tobacco substitutes	125	218	0,4	0,5	28,3	0,1	40,3	0,1
16	Preparations of meat, of fish or of crustaceans, molluscs or other aquatic invertebrates	205	194	0,5	0,4	-6,0	0,0	-5,4	0,0
09	Coffee, tea, maté and spices	158	184	0,4	0,4	15,5	0,1	16,0	0,1
17	Sugars and sugar confectionery	166	160	0,4	0,4	-0,1	0,0	-3,7	0,0
01	Live animals	162	149	0,4	0,3	-6,0	0,0	-7,6	0,0
18	Cocoa and cocoa preparations	112	120	0,3	0,3	6,8	0,0	7,4	0,0
06	Live trees and plants; bulbs, roots and the like; cut flowers and ornamental foliage	60	68	0,1	0,2	10,8	0,0	12,5	0,0
11	Products of the milling industry; malt; starches; inulin; wheat gluten	58	57	0,1	0,1	0,6	0,0	-0,2	0,0
100	Mineral fuels and oils	7 807	6 209	17,8	13,8	-17,4	-3,1	-20,5	-3,7
27	Mineral fuel/oils and products of their distillation; bituminous substances; mineral waxes	7 807	6 209	17,8	13,8	-17,4	-3,1	-20,5	-3,7
200	Chemicals	7 135	7 761	16,3	17,2	7,7	1,2	8,8	1,4
39	Plastics and articles thereof	2 025	2 187	4,6	4,9	5,9	0,3	8,0	0,4
30	Pharmaceutical products	1 485	1 809	3,4	4,0	18,9	0,6	21,8	0,7
29	Organic chemicals	846	811	1,9	1,8	-2,9	-0,1	-4,1	-0,1
38	Miscellaneous chemical products	585	701	1,3	1,6	19,3	0,2	19,8	0,3
40	Rubber and articles thereof	589	585	1,3	1,3	-2,0	0,0	-0,7	0,0
33	Essential oils and resinoids; perfumery, cosmetic or toilet preparations	417	418	1,0	0,9	1,5	0,0	0,1	0,0
32	Tanning/dyeing extracts; tannins&derivatives; colouring matter; paints&varnishes; mastics; inks	390	412	0,9	0,9	3,9	0,0	5,7	0,1
28	Inorganic chemicals; organic or inorganic compounds of precious metals/rare-earth metals/radioactive elements/isotopes	278	310	0,6	0,7	11,8	0,1	11,2	0,1
34	Soaps, artf. waxes, candles, modelling pastes, 'dental waxes' and dental preparations, washing/lubricating/polishing or scouring prep.	279	280	0,6	0,6	2,7	0,0	0,4	0,0
31	Fertilisers	138	150	0,3	0,3	6,1	0,0	8,5	0,0
35	Albuminoidal substances; modified starches; glues; enzymes	61	59	0,1	0,1	-1,5	0,0	-3,3	0,0
300	Hides, wood, cork and paper	2 072	2 114	4,7	4,7	2,3	0,1	2,0	0,1
48	Paper and paperboard; articles of paper pulp, of paper or of paperboard	737	763	1,7	1,7	3,0	0,1	3,5	0,1
44	Wood and articles of wood; wood charcoal	443	456	1,0	1,0	4,6	0,0	3,0	0,0
41	Raw hides and skins (other than furskins) and leather	394	367	0,9	0,8	-6,4	-0,1	-6,9	-0,1
42	Articles of leather, saddlery and harness; travel goods, handbags and similar containers; articles of animal gut (other than silk worm gut)	220	248	0,5	0,6	14,5	0,1	12,9	0,1
49	Printed books, newspapers, pictures and other products of the printing industry; manuscripts, typescripts and plans	114	108	0,3	0,2	-2,8	0,0	-5,4	0,0
45	Cork and articles of cork	102	107	0,2	0,2	-0,1	0,0	4,9	0,0
47	Pulp of wood or of other fibrous cellulosic material; recovered (waste and scrap) paper or paperboard	50	56	0,1	0,1	12,1	0,0	12,4	0,0
400	Textiles, clothing and footwear	3 205	3 378	7,3	7,5	5,5	0,4	5,4	0,4
62	Articles of apparel and clothing accessories, not knitted or crocheted	690	724	1,6	1,6	7,0	0,1	5,0	0,1
61	Articles of apparel and clothing accessories, knitted or crocheted	626	663	1,4	1,5	6,4	0,1	5,9	0,1
64	Footwear, gaiters and the like; parts of such articles	494	537	1,1	1,2	9,1	0,1	8,7	0,1
52	Cotton	363	376	0,8	0,8	1,4	0,0	3,5	0,0
54	Man-made filaments; strip and the like of man-made textile materials	258	262	0,6	0,6	0,9	0,0	1,4	0,0
55	Man-made staple fibres	189	210	0,4	0,5	7,4	0,0	11,1	0,0
63	Other made-up textile articles; sets; worn clothing and worn textile articles; rags	105	116	0,2	0,3	8,4	0,0	10,8	0,0
59	Impregnated, coated, covered or laminated textile fabrics; textile articles for industrial use	91	86	0,2	0,2	-2,1	0,0	-5,2	0,0
60	Knitted or crocheted fabrics	80	86	0,2	0,2	6,9	0,0	8,0	0,0
51	Wool, fine or coarse animal hair; horsehair yarn and woven fabric	78	82	0,2	0,2	3,1	0,0	5,2	0,0
56	Wadding, felt and nonwovens; special yarns; twine, cordage, ropes and cables and articles thereof	58	68	0,1	0,2	13,5	0,0	16,3	0,0
500	Ores and metals	3 572	3 835	8,2	8,5	6,3	0,5	7,4	0,6
72	Iron and steel	1 467	1 528	3,4	3,4	3,9	0,1	4,2	0,1
73	Articles of iron or steel	662	698	1,5	1,5	4,6	0,1	5,4	0,1
76	Aluminium and articles thereof	390	483	0,9	1,1	22,6	0,2	23,8	0,2
74	Copper and articles thereof	407	442	0,9	1,0	4,9	0,0	8,6	0,1
83	Miscellaneous articles of base metal	186	194	0,4	0,4	5,1	0,0	4,6	0,0
82	Tools, implements, cutlery, spoons and forks, of base metal; parts thereof of base metal	135	148	0,3	0,3	9,1	0,0	9,7	0,0
71	Natural/cultured pearls, precious stones, precious metals and articles thereof; imitation jewellery; coin	120	122	0,3	0,3	-8,0	0,0	-5,7	0,0
25	Salt; sulphur; earths and stone; plastering materials, lime and cement	108	116	0,2	0,3	9,2	0,0	7,7	0,0
600	Machinery [4]	6 521	6 823	14,9	15,2	4,7	0,7	4,6	0,7
84	Nuclear reactors, boilers, machinery and mechanical appliances; parts thereof	3 515	3 703	8,0	8,2	5,3	0,4	5,3	0,4
85	Electrical machinery and equipment; sound recorders/reproducers; parts and accessories thereof	3 006	3 120	6,9	6,9	3,8	0,3	3,8	0,3
700	Transport equipment [5]	4 579	5 438	10,5	12,1	17,7	1,8	18,7	2,0
87	Vehicles other than railway or tramway rolling stock, and parts and accessories thereof	4 157	5 111	9,5	11,4	21,6	2,0	22,9	2,2
88	Aircraft, spacecraft, and parts thereof	381	301	0,9	0,7	-14,8	-0,1	-21,0	-0,2
800	Other manufactured goods	2 295	2 557	5,2	5,7	9,5	0,5	11,4	0,6
90	Optical/photographic/cinematographic/measuring/checking/precision/medical/surgical instruments and apparatus	777	881	1,8	2,0	9,6	0,2	13,3	0,2
94	Furniture; lamps&lighting fittings, nes.; illuminated signs/nameplates and the like; prefab. buildings	537	625	1,2	1,4	16,8	0,2	16,3	0,2
70	Glass and glassware	244	259	0,6	0,6	6,3	0,0	6,2	0,0
95	Toys, games and sports requisites; parts and accessories thereof	193	194	0,4	0,4	-0,2	0,0	0,4	0,0
96	Miscellaneous manufactured articles	165	179	0,4	0,4	7,1	0,0	8,4	0,0
91	Clocks and watches and parts thereof	132	159	0,3	0,4	17,4	0,1	20,4	0,1
68	Articles of stone, plaster, cement, asbestos, mica or similar materials	121	133	0,3	0,3	7,6	0,0	10,0	0,0
69	Ceramic products	76	77	0,2	0,2	1,8	0,0	1,7	0,0

Memo:

Total without Energy Products	35 973	38 812	82,2	86,2	7,0	5,8	7,9	6,5
-------------------------------	--------	--------	------	------	-----	-----	-----	-----

Source: GEE, based on data on International Trade statistics from Statistics Portugal (most up-to-date versions available). Estimates for operators under the assimilation threshold and non-responses are included in Intra-EU trade.

Notes:

* Sum of Imports from EU and Imports from third countries.

Composition by Group of Products - 000 (Chap. 01 to 24 of CN) - 100 (Chap. 27) - 200 (Chap. 28 to 40) - 300 (Chap. 41 to 49) - 400 (Chap. 50 to 67) - 500 (Chap. 25, 26, 71 to 83) - 600 (Chap. 84 and 85) - 700 (Chap. 86 to 89) - 800 (Chap. 68 to 70 and 90 to 99).

[1] 12 months ending in september 2015

[2] (oct 14-sep 15)/(oct 13-sep 14) x 100 - 100

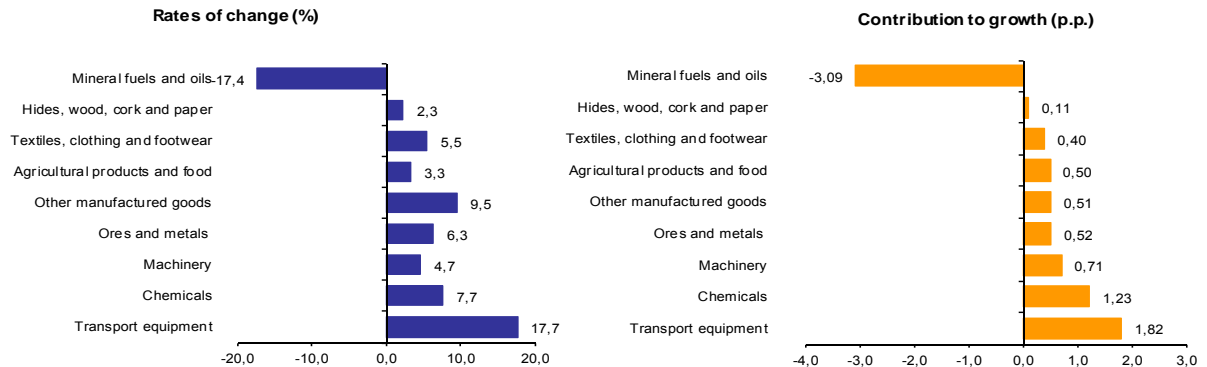
[3] Contribution to the growth rate of exports, shift share analysis: (rate of change) x (weight in the previous period) + 100.

[4] Does not include tractors.

[5] Includes tractors.

Chart 4 - Growth rates of Portuguese Imports (Intra + Extra-EU) of goods by Group of Products and contribution to growth

Previous 12 months ending in september 2015



Source: Table 12 - Portuguese Imports of goods by Groups of Products.

Table 11 - Imports of goods originating from selected markets

Preliminary data version of january to september 2015

Country of Origin	Intra + Extra-EU (Cif)		values in Millions of Euros					
	jan-sep		Structure (%)		Growth rates and contributions to growth			
	2014	2015	jan-sep		Last 12 months ^[1]		jan-sep	
			2014	2015	y.o.y., % ^[2]	Contrib. p.p. ^[3]	y.o.y., %	Contrib. p.p. ^[3]
TOTAL	43 780	45 021	100,0	100,0	2,7	2,7	2,8	2,8
INTRA EU	32 527	34 240	74,3	76,1	4,6	3,5	5,3	3,9
of which:								
EU-15	31 223	32 794	71,3	72,8	4,4	3,2	5,0	3,6
Spain	14 134	14 607	32,3	32,4	2,6	0,8	3,3	1,1
Germany	5 390	5 770	12,3	12,8	6,6	0,8	7,0	0,9
France	3 104	3 334	7,1	7,4	6,3	0,4	7,4	0,5
Italy	2 242	2 388	5,1	5,3	4,7	0,2	6,5	0,3
Netherlands	2 277	2 274	5,2	5,1	0,5	0,0	-0,1	0,0
United Kingdom	1 326	1 425	3,0	3,2	7,1	0,2	7,5	0,2
Belgium	1 162	1 283	2,7	2,8	8,1	0,2	10,4	0,3
Ireland	414	514	0,9	1,1	24,6	0,2	24,0	0,2
Sweden	482	489	1,1	1,1	6,7	0,1	1,5	0,0
Enlargement	1 304	1 445	3,0	3,2	10,0	0,3	10,9	0,3
EXTRA EU	11 253	10 781	25,7	23,9	-3,0	-0,8	-4,2	-1,1
of which:								
China	1 217	1 341	2,8	3,0	11,7	0,3	10,3	0,3
Angola	1 196	942	2,7	2,1	-18,7	-0,5	-21,2	-0,6
United States	683	736	1,6	1,6	4,7	0,1	7,8	0,1
Brazil	722	653	1,7	1,4	-2,2	0,0	-9,7	-0,2
Saudi Arabia	570	578	1,3	1,3	8,8	0,1	1,3	0,0
Kazakhstan	529	430	1,2	1,0	6,3	0,1	-18,6	-0,2
Russian Federation	523	428	1,2	1,0	-20,5	-0,3	-18,1	-0,2
Algeria	538	409	1,2	0,9	-10,0	-0,1	-23,9	-0,3
India	378	341	0,9	0,8	-5,7	0,0	-9,9	-0,1
Turkey	294	327	0,7	0,7	1,1	0,0	11,3	0,1
Azerbaijan	410	315	0,9	0,7	-23,4	-0,2	-23,2	-0,2
Korea, Republic of	222	261	0,5	0,6	15,5	0,1	17,4	0,1
Congo	160	236	0,4	0,5	127,3	0,3	47,8	0,2
Memo:								
OPEC ^[4]	2 980	2 207	6,8	4,9	-20,3	-1,4	-25,9	-1,8
EFTA	248	279	0,6	0,6	8,7	0,0	12,7	0,1
ACPOL ^[5]	1 223	975	2,8	2,2	-18,1	-0,5	-20,3	-0,6

Source: GEE, based on data on International Trade statistics from Statistics Portugal (most up-to-date versions available). Estimates for operators under the assimilation threshold and non-responses are included in Intra-EU trade.

Notes:

Countries ranked in descending order of value in 2014.

[1] 12 months ending in september 2015

[2] (oct 14-sep 15)/(oct 13-sep 14) x 100 - 100

[3] Contributions to growth, shift share analysis: (rate of change) x (weight in the previous period) ÷ 100.

[4] Includes Angola.

[5] African Countries of Portuguese Official Language

Table 12 - Portuguese Imports by Group of Products (Extra-EU)
Preliminary data version of january to september 2015

Extra-EU (Cif)		values in Millions of Euros					
Group of Products	january to september		y.o.y., (%)		Structure (%)		
	2014	2015	Last 12	jan-sep	Last 12	jan-sep	
			months ^[1]	15/14	months ^[1]	2014	2015
Total Imports	11 253	10 781	-3,0	-4,2	100,0	100,0	100,0
000 Agricultural products and food	1 362	1 460	2,4	7,2	12,8	12,1	13,5
100 Mineral fuels and oils	5 532	4 578	-12,9	-17,3	44,8	49,2	42,5
200 Chemicals	966	1 040	4,8	7,7	9,1	8,6	9,6
300 Hides, wood, cork and paper	295	342	15,4	15,7	3,1	2,6	3,2
400 Textiles, clothing and footwear	708	759	7,4	7,3	6,8	6,3	7,0
500 Ores and metals	500	607	13,0	21,4	5,2	4,4	5,6
600 Machinery ^[2]	1 063	1 128	8,1	6,1	10,4	9,4	10,5
700 Transport equipment ^[3]	543	566	9,8	4,1	5,1	4,8	5,2
800 Other manufactured goods	285	302	3,1	5,8	2,7	2,5	2,8
Memo:							
Total without Energy Products	5 721	6 203	6,8	8,4	55,2	50,8	57,5

Source: GEE, based on data on International Trade statistics from Statistics Portugal (most up-to-date versions available).

Notes:

Composition by Group of Products - 000 (Chap. 01 to 24 of CN) - 100 (Chap. 27) - 200 (Chap. 28 to 40) - 300 (Chap. 41 to 49) - 400 (Chap. 50 to 67) - 500 (Chap. 25, 26, 71 to 83) - 600 (Chap. 84 and 85) - 700 (Chap. 86 to 89) - 800 (Chap. 68 to 70 and 90 to 99).

[1] 12 months ending in september 2015

[2] Does not include farm tractors.

[3] Includes farm tractors.

Table 13 - Imports of goods from selected markets
Preliminary data version of january to september 2015

Extra-EU (Cif)		values in Millions of Euros						
Country of Origin	jan-sep		Structure (%)				y.o.y., %	
	2014	2015	Annual		jan-sep		Last 12 months ^[1]	jan-sep 15/14
			2009	2014	2014	2015		
EXTRA EU	11 253	10 781	21,4	25,2	25,7	23,9	-3,0	-4,2
of which:								
Angola	1 196	942	0,3	2,7	2,7	2,1	-18,7	-21,2
China	1 217	1 341	2,2	2,7	2,8	3,0	11,7	10,3
United States	683	736	1,7	1,6	1,6	1,6	4,7	7,8
Brazil	722	653	1,7	1,5	1,7	1,4	-2,2	-9,7
Kazakhstan	529	430	0,3	1,4	1,2	1,0	6,3	-18,6
Saudi Arabia	570	578	0,8	1,3	1,3	1,3	8,8	1,3
Algeria	538	409	0,5	1,2	1,2	0,9	-10,0	-23,9
Russian Federation	523	428	1,0	1,2	1,2	1,0	-20,5	-18,1
Nigeria	508	58	2,4	0,9	1,2	0,1	-84,4	-88,5
India	378	341	0,5	0,8	0,9	0,8	-5,7	-9,9
Azerbaijan	410	315	0,0	0,8	0,9	0,7	-23,4	-23,2
Turkey	294	327	0,6	0,7	0,7	0,7	1,1	11,3
Congo	160	236	0,0	0,5	0,4	0,5	127,3	47,8
Memo:								
OPEC ^[2]	2 980	2 207	5,6	6,6	6,8	4,9	-20,3	-25,9
EFTA	248	279	1,8	0,6	0,6	0,6	8,7	12,7
ACPOL ^[3]	1 223	975	0,4	2,8	2,8	2,2	-18,1	-20,3

Source: GEE, based on data on International Trade statistics from Statistics Portugal (most up-to-date versions available).

Notes:

Countries ranked in descending order of value in 2014.

[1] (oct 14-sep 15)/(oct 13-sep 14) x 100 - 100

[2] Includes Angola.

[3] African Countries of Portuguese Official Language

By geographical and economic areas

**Table 14 - Portuguese International trade
by geographical and economic areas (Intra + Extra-EU)**

Period of assessment: january to september

Geographic/Economic Areas Main Countries	IMPORTS (Cif) ^[1]				EXPORTS (Fob) ^[2]				Coverage (fob/cif) 2015	Trade Balance (fob-cif)	
	2014	2015	Rate of Change %	Struct. 2015 %	2014	2015	Rate of Change %	Struct. 2015 %		2014	2015
	values in 1000 Euros										
WORLD	43 780 104	45 020 589	2,8	100,0	35 657 181	37 402 208	4,9	100,0	83,1	-8 122 923	-7 618 381
INTRA EU	32 526 926	34 239 641	5,3	76,1	25 483 615	27 184 730	6,7	72,7	79,4	-7 043 311	-7 054 911
Spain	14 134 375	14 607 101	3,3	32,4	8 438 376	9 364 797	11,0	25,0	64,1	-5 695 999	-5 242 304
Germany	5 390 015	5 769 979	7,0	12,8	4 290 858	4 492 423	4,7	12,0	77,9	-1 099 157	-1 277 556
France	3 103 968	3 333 784	7,4	7,4	4 264 962	4 489 126	5,3	12,0	134,7	1 160 994	1 155 341
United Kingdom	1 325 800	1 424 927	7,5	3,2	2 155 366	2 464 510	14,3	6,6	173,0	829 566	1 039 583
Netherlands	2 277 126	2 273 906	-0,1	5,1	1 436 448	1 497 595	4,3	4,0	65,9	-840 679	-776 311
Italy	2 242 398	2 387 617	6,5	5,3	1 116 597	1 160 324	3,9	3,1	48,6	-1 125 801	-1 227 293
Belgium	1 162 090	1 282 652	10,4	2,8	940 366	858 555	-8,7	2,3	66,9	-221 724	-424 098
Poland	396 931	431 162	8,6	1,0	351 068	406 301	15,7	1,1	94,2	-45 862	-24 862
Sweden	482 269	489 428	1,5	1,1	357 316	304 748	-14,7	0,8	62,3	-124 953	-184 681
Czech Republic	296 894	353 621	19,1	0,8	245 430	236 608	-3,6	0,6	66,9	-51 464	-117 013
Denmark	191 777	177 360	-7,5	0,4	232 186	225 393	-2,9	0,6	127,1	40 409	48 033
Romania	94 733	81 119	-14,4	0,2	209 233	223 000	6,6	0,6	274,9	114 500	141 881
Austria	212 925	222 208	4,4	0,5	204 003	206 851	1,4	0,6	93,1	-8 923	-15 357
Ireland	414 341	513 932	24,0	1,1	135 966	178 138	31,0	0,5	34,7	-278 375	-335 794
Finland	122 618	131 315	7,1	0,3	160 328	177 262	10,6	0,5	135,0	37 709	45 948
Hungary	184 567	218 480	18,4	0,5	159 926	151 948	-5,0	0,4	69,5	-24 641	-66 531
Slovakia	121 901	135 107	10,8	0,3	74 141	122 063	64,6	0,3	90,3	-47 761	-13 044
Greece	88 212	94 289	6,9	0,2	106 099	96 294	-9,2	0,3	102,1	17 887	2 005
Luxembourg	75 304	85 877	14,0	0,2	51 469	63 745	23,9	0,2	74,2	-23 835	-22 132
Bulgaria	68 012	51 666	-24,0	0,1	46 345	57 319	23,7	0,2	110,9	-21 667	5 653
Cyprus	3 228	4 878	51,1	0,0	19 897	26 905	35,2	0,1	551,6	16 670	22 028
Lithuania	51 322	57 966	12,9	0,1	22 733	24 795	9,1	0,1	42,8	-28 589	-33 171
Slovenia	33 399	35 025	4,9	0,1	20 874	19 440	-6,9	0,1	55,5	-12 525	-15 585
Malta	14 980	11 575	-22,7	0,0	44 683	17 663	-60,5	0,0	152,6	29 703	6 089
Estonia	12 494	20 195	61,6	0,0	22 152	15 113	-31,8	0,0	74,8	9 657	-5 082
Latvia	3 359	13 826	311,6	0,0	13 642	14 796	8,5	0,0	107,0	10 283	970
Croatia	21 887	30 640	40,0	0,1	12 243	12 648	3,3	0,0	41,3	-9 645	-17 993
OTHERS	1	6	587,3	0,0	350 909	276 370	-21,2	0,7	4 477 804,1	350 908	276 364
EXTRA EU	11 253 178	10 780 948	-4,2	23,9	10 173 566	10 217 478	0,4	27,3	94,8	-1 079 612	-563 470
of which:											
1-EUROPE	1 288 205	1 244 226	-3,4	2,8	1 145 482	1 098 766	-4,1	2,9	88,3	-142 723	-145 460
EFTA	247 881	279 464	12,7	0,6	429 430	505 893	17,8	1,4	181,0	181 549	226 429
Switzerland	202 151	200 583	-0,8	0,4	320 307	347 518	8,5	0,9	173,3	118 156	146 935
Norway	38 446	71 854	86,9	0,2	100 588	146 462	45,6	0,4	203,8	62 142	74 608
Iceland	7 119	6 940	-2,5	0,0	8 313	11 764	41,5	0,0	169,5	1 193	4 824
OTHERS	1 040 324	964 762	-7,3	2,1	716 052	592 873	-17,2	1,6	61,5	-324 272	-371 889
Turkey	294 102	327 467	11,3	0,7	310 188	250 882	-19,1	0,7	76,6	16 086	-76 585
Gibraltar	576	1 600	177,8	0,0	202 415	174 404	-13,8	0,5	10899,1	201 839	172 804
Russian Federation	523 119	428 252	-18,1	1,0	162 363	122 491	-24,6	0,3	28,6	-360 756	-305 761
2-AFRICA	3 259 641	2 670 982	-18,1	5,9	4 186 174	3 681 565	-12,1	9,8	137,8	926 533	1 010 583
MAGHREB	657 881	563 705	-14,3	1,3	994 343	1 033 441	3,9	2,8	183,3	336 462	469 736
Morocco	110 509	118 817	7,5	0,3	436 996	523 212	19,7	1,4	440,4	326 488	404 395
Algeria	537 763	409 281	-23,9	0,9	457 679	420 679	-8,1	1,1	102,8	-80 084	11 398
Tunisia	9 610	35 607	270,5	0,1	99 668	89 550	-10,2	0,2	251,5	90 058	53 943
ACPOL ^[3]	1 222 845	974 682	-20,3	2,2	2 710 417	2 111 705	-22,1	5,6	216,7	1 487 571	1 137 023
Angola	1 196 002	942 387	-21,2	2,1	2 231 657	1 590 218	-28,7	4,3	168,7	1 035 655	647 832
Mozambique	18 207	23 923	31,4	0,1	225 894	266 240	17,9	0,7	1112,9	207 687	242 317
Cape Verde	8 393	8 091	-3,6	0,0	158 624	159 542	0,6	0,4	1971,8	150 231	151 451
Guinea-Bissau	162	166	2,5	0,0	52 943	54 786	3,5	0,1	32959,5	52 781	54 619
Sao Tome and Principe	81	115	41,5	0,0	41 298	40 919	-0,9	0,1	35494,9	41 217	40 804
OTHERS	1 378 915	1 132 595	-17,9	2,5	481 415	536 420	11,4	1,4	47,4	-897 500	-596 175
South Africa	88 926	95 296	7,2	0,2	91 221	104 250	14,3	0,3	109,4	2 295	8 954
Egypt	68 733	68 261	-0,7	0,2	57 591	75 052	30,3	0,2	109,9	-11 143	6 790
Congo	159 938	236 317	47,8	0,5	39 534	39 003	-1,3	0,1	16,5	-120 404	-197 314
Nigeria	507 796	58 247	-88,5	0,1	26 804	37 698	40,6	0,1	64,7	-480 992	-20 549
Senegal	19 405	16 679	-14,0	0,0	31 980	31 702	-0,9	0,1	190,1	12 575	15 023

(continues)

Period of assessment: january to september

Geographic/Economic Areas	IMPORTS (Cif) ^[1]				EXPORTS (Fob) ^[2]				Coverage (fob/cif) 2015 %	Trade Balance (fob-cif)	
	2014	2015	Rate of Change %	Struct. 2015 %	2014	2015	Rate of Change %	Struct. 2015 %		2014	2015
3-AMERICA	2 005 100	2 146 364	7,0	4,8	2 816 687	3 275 070	16,3	8,8	152,6	811 587	1 128 707
NAFTA	858 278	904 407	5,4	2,0	1 878 657	2 400 335	27,8	6,4	265,4	1 020 379	1 495 928
United States	682 912	736 030	7,8	1,6	1 529 383	1 966 662	28,6	5,3	267,2	846 471	1 230 633
Canada	138 944	38 666	-72,2	0,1	196 275	283 332	44,4	0,8	732,8	57 330	244 666
Mexico	36 421	129 711	256,1	0,3	152 999	150 340	-1,7	0,4	115,9	116 578	20 629
MERCOSUL	818 538	778 025	-4,9	1,7	514 331	517 340	0,6	1,4	66,5	-304 207	-260 685
Brazil	722 442	652 615	-9,7	1,4	453 455	425 466	-6,2	1,1	65,2	-268 986	-227 149
Argentina	34 588	33 096	-4,3	0,1	30 601	60 321	97,1	0,2	182,3	-3 986	27 225
OTHERS	328 278	463 208	41,1	1,0	420 375	353 011	-16,0	0,9	76,2	92 097	-110 197
Venezuela	1 711	56 077	3177,7	0,1	114 574	92 354	-19,4	0,2	164,7	112 863	36 277
Chile	37 342	33 250	-11,0	0,1	68 846	73 171	6,3	0,2	220,1	31 504	39 921
Colombia	145 348	235 734	62,2	0,5	44 143	45 393	2,8	0,1	19,3	-101 205	-190 341
Cuba	13 880	13 987	0,8	0,0	27 041	34 052	25,9	0,1	243,5	13 161	20 065
Peru	10 305	17 866	73,4	0,0	23 737	28 681	20,8	0,1	160,5	13 432	10 815
Ecuador	11 653	9 397	-19,4	0,0	12 207	14 348	17,5	0,0	152,7	553	4 951
Panama	4 433	5 962	34,5	0,0	11 440	12 337	7,8	0,0	206,9	7 007	6 375
4-ASIA	4 430 696	4 404 565	-0,6	9,8	1 443 312	1 623 120	12,5	4,3	36,9	-2 987 385	-2 781 445
MIDDLE EAST	1 246 418	1 137 829	-8,7	2,5	372 971	461 874	23,8	1,2	40,6	-873 447	-675 956
United Arab Emirates	13 923	13 721	-1,5	0,0	91 328	120 486	31,9	0,3	878,1	77 404	106 765
Saudi Arabia	570 481	578 069	1,3	1,3	86 030	88 702	3,1	0,2	15,3	-484 451	-489 367
Israel	89 437	86 327	-3,5	0,2	68 215	74 762	9,6	0,2	86,6	-21 222	-11 565
Lebanon	1 492	2 484	66,4	0,0	24 226	28 712	18,5	0,1	1156,0	22 733	26 228
Bahrain	1 052	511	-51,4	0,0	3 268	28 407	769,1	0,1	5554,3	2 217	27 895
ASEAN	423 134	455 179	7,6	1,0	97 981	100 975	3,1	0,3	22,2	-325 152	-354 204
Singapore	24 639	31 615	28,3	0,1	35 179	38 428	9,2	0,1	121,5	10 540	6 813
Thailand	92 409	89 946	-2,7	0,2	16 452	17 346	5,4	0,0	19,3	-75 957	-72 600
Malaysia	52 997	42 044	-20,7	0,1	7 487	11 947	59,6	0,0	28,4	-45 509	-30 097
Viet-Nam	146 981	167 109	13,7	0,4	5 452	10 174	86,6	0,0	6,1	-141 529	-156 935
Indonesia	88 217	101 239	14,8	0,2	20 921	10 097	-51,7	0,0	10,0	-67 295	-91 143
OTHERS	2 761 145	2 811 557	1,8	6,2	972 359	1 060 272	9,0	2,8	37,7	-1 788 786	-1 751 285
China	1 216 611	1 341 333	10,3	3,0	593 434	646 371	8,9	1,7	48,2	-623 176	-694 962
Japan	186 431	198 826	6,6	0,4	91 197	107 336	17,7	0,3	54,0	-95 234	-91 490
Hong Kong	21 995	17 399	-20,9	0,0	91 337	98 125	7,4	0,3	564,0	69 342	80 727
Korea, Republic of	222 009	260 687	17,4	0,6	48 924	68 671	40,4	0,2	26,3	-173 085	-192 017
India	378 181	340 696	-9,9	0,8	70 718	57 918	-18,1	0,2	17,0	-307 463	-282 779
Taiwan	100 770	106 726	5,9	0,2	21 033	25 631	21,9	0,1	24,0	-79 736	-81 095
Macao	474	434	-8,3	0,0	15 897	19 564	23,1	0,1	4503,2	15 424	19 129
Pakistan	70 330	77 939	10,8	0,2	20 025	15 406	-23,1	0,0	19,8	-50 305	-62 533
Timor-Leste	322	1 548	380,5	0,0	4 670	5 710	22,3	0,0	368,9	4 348	4 162
5-AUSTR,OC,P. REG	27 410	62 587	128,3	0,1	77 788	93 846	20,6	0,3	149,9	50 377	31 258
Australia	11 251	32 831	191,8	0,1	66 596	79 566	19,5	0,2	242,3	55 345	46 735
New Zealand	14 207	15 354	8,1	0,0	8 807	11 394	29,4	0,0	74,2	-5 399	-3 960
6-OTHERS	242 125	252 223	4,2	0,6	504 123	445 111	-11,7	1,2	176,5	261 998	192 888

Memo:

Intra EU-15	31 223 219	32 794 382	5,0	72,8	24 241 249	25 856 131	6,7	69,1	78,8	-6 981 970	-6 938 251
Euro area (19 countries)	29 464 055	30 981 232	5,1	68,8	21 363 592	22 825 887	6,8	61,0	73,7	-8 100 463	-8 155 346
Intra-enlargement	1 303 707	1 445 259	10,9	3,2	1 242 367	1 328 599	6,9	3,6	91,9	-61 341	-116 660
OECD (excl. EU)	1 960 772	2 138 527	9,1	4,8	2 970 638	3 571 861	20,2	9,5	167,0	1 009 866	1 433 334
OPEC	2 979 936	2 207 142	-25,9	4,9	3 077 025	2 429 980	-21,0	6,5	110,1	97 089	222 838
ACP ^[4]	2 629 855	2 109 495	-19,8	4,7	3 232 087	2 602 092	-19,5	7,0	123,4	602 232	492 597
CPLP ^[5]	1 945 609	1 628 845	-16,3	3,6	3 168 542	2 542 881	-19,7	6,8	156,1	1 222 933	914 036
CIS ^[6]	1 666 039	1 353 206	-18,8	3,0	221 273	184 495	-16,6	0,5	13,6	-1 444 766	-1 168 711
Mashrak	87 818	75 004	-14,6	0,2	107 782	129 119	19,8	0,3	172,1	19 964	54 115
EUROMED	1 129 239	1 052 502	-6,8	2,3	1 480 528	1 488 203	0,5	4,0	141,4	351 289	435 700
Latin American Count.	1 117 955	1 325 316	18,5	2,9	1 009 136	1 012 525	0,3	2,7	76,4	-108 819	-312 791
Cent. Amer. Common Market	25 463	48 221	89,4	0,1	35 851	38 820	8,3	0,1	80,5	10 388	-9 401
Andean Community	169 548	319 858	88,7	0,7	202 106	186 398	-7,8	0,5	58,3	32 558	-133 461
ASEM (relac. Euro-Asia)	2 496 749	2 674 669	7,1	5,9	922 506	998 024	8,2	2,7	37,3	-1 574 243	-1 676 645
EDA (Econ Dinam Asian)	514 818	548 416	6,5	1,2	220 412	260 148	18,0	0,7	47,4	-294 406	-288 268
China+H. Kong+Macau	1 239 080	1 359 166	9,7	3,0	700 669	764 060	9,0	2,0	56,2	-538 411	-595 106

Source: GEE, based on data on International Trade statistics from Statistics Portugal (most up-to-date versions available). Estimates for operators under the assimilation threshold and non-responses are included in Intra-EU trade.

Notes:

[1]Sum of Imports from EU and Imports from third countries.

[2]Sum of Exports to EU and Exports to third countries.

[3]African Countries of Portuguese Official Language

[4]African, Caribbean and Pacific Group of States

[5]Community of Portuguese Language Countries

[6]Commonwealth of Independent States

**Table 15 - International Trade of Portuguese goods
by geographical and economic areas (Intra + Extra-EU)
Imports ^[1] - Contributions of the main partners to the global growth rate**

Period of assessment: january to september

Countries and regions	1000 Euros			Structure (%)		Growth rates and contributions to growth			
	2014	jan-sep		jan-sep		Last 12 months ^[2]		jan-sep	
		Rank.	2014	2015	2014	2015	y.o.y., % ^[3]	Contrib. p.p. ^[4]	y.o.y., %
WORLD	58 976 409	43 780 104	45 020 589	100,00	100,00	2,7	2,70	2,8	2,83
INTRA EU	44 102 227	32 526 926	34 239 641	74,30	76,05	4,6	3,47	5,3	3,91
Spain	19 201 752	14 134 375	14 607 101	32,28	32,45	2,6	0,85	3,3	1,08
Germany	7 276 484	5 390 015	5 769 979	12,31	12,82	6,6	0,81	7,0	0,87
France	4 163 422	3 103 968	3 333 784	7,09	7,41	6,3	0,45	7,4	0,52
Italy	3 068 687	2 242 398	2 387 617	5,12	5,30	4,7	0,24	6,5	0,33
Netherlands	3 029 161	2 277 126	2 273 906	5,20	5,05	0,5	0,03	-0,1	-0,01
United Kingdom	1 808 983	1 325 800	1 424 927	3,03	3,17	7,1	0,22	7,5	0,23
Belgium	1 571 235	1 162 090	1 282 652	2,65	2,85	8,1	0,22	10,4	0,28
Sweden	657 636	482 269	489 428	1,10	1,09	6,7	0,07	1,5	0,02
Ireland	609 556	414 341	513 932	0,95	1,14	24,6	0,24	24,0	0,23
Poland	534 355	396 931	431 162	0,91	0,96	9,6	0,08	8,6	0,08
Czech Republic	407 911	296 894	353 621	0,68	0,79	19,2	0,13	19,1	0,13
Austria	286 766	212 925	222 208	0,49	0,49	1,8	0,01	4,4	0,02
Denmark	266 226	191 777	177 360	0,44	0,39	-2,4	-0,01	-7,5	-0,03
Hungary	251 900	184 567	218 480	0,42	0,49	18,4	0,08	18,4	0,08
Slovakia	162 714	121 901	135 107	0,28	0,30	9,8	0,03	10,8	0,03
Finland	157 319	122 618	131 315	0,28	0,29	3,6	0,01	7,1	0,02
Romania	124 253	94 733	81 119	0,22	0,18	-19,8	-0,05	-14,4	-0,03
Greece	113 430	88 212	94 289	0,20	0,21	5,4	0,01	6,9	0,01
Luxembourg	109 673	75 304	85 877	0,17	0,19	20,8	0,04	14,0	0,02
Bulgaria	106 075	68 012	51 666	0,16	0,11	-26,3	-0,05	-24,0	-0,04
Lithuania	68 201	51 322	57 966	0,12	0,13	20,2	0,02	12,9	0,02
Slovenia	44 868	33 399	35 025	0,08	0,08	7,8	0,01	4,9	0,00
Croatia	36 262	21 887	30 640	0,05	0,07	91,7	0,04	40,0	0,02
Malta	19 369	14 980	11 575	0,03	0,03	-23,4	-0,01	-22,7	-0,01
Estonia	15 916	12 494	20 195	0,03	0,04	24,1	0,01	61,6	0,02
Latvia	6 062	3 359	13 826	0,01	0,03	213,4	0,02	311,6	0,02
Cyprus	4 010	3 228	4 878	0,01	0,01	24,5	0,00	51,1	0,00
OTHERS	1	1	6	0,00	0,00	-5,0	0,00	587,3	0,00
EXTRA EU	14 874 182	11 253 178	10 780 948	25,70	23,95	-3,0	-0,77	-4,2	-1,08
of which:									
1-EUROPE	1 712 320	1 288 205	1 244 226	2,94	2,76	-10,7	-0,34	-3,4	-0,10
EFTA	332 704	247 881	279 464	0,57	0,62	8,7	0,05	12,7	0,07
Switzerland	265 944	202 151	200 583	0,46	0,45	-2,9	-0,01	-0,8	0,00
Norway	57 791	38 446	71 854	0,09	0,16	75,8	0,07	86,9	0,08
Iceland	8 632	7 119	6 940	0,02	0,02	-21,4	0,00	-2,5	0,00
OTHERS	1 379 616	1 040 324	964 762	2,38	2,14	-15,0	-0,39	-7,3	-0,17
Russian Federation	710 806	523 119	428 252	1,19	0,95	-20,5	-0,27	-18,1	-0,22
Turkey	387 651	294 102	327 467	0,67	0,73	1,1	0,01	11,3	0,08
Ukraine	235 671	189 200	172 702	0,43	0,38	-25,2	-0,13	-8,7	-0,04
Servia	24 310	15 732	29 564	0,04	0,07	74,6	0,03	87,9	0,03
2-AFRICA	4 300 220	3 259 641	2 670 982	7,45	5,93	-17,8	-1,37	-18,1	-1,34
MAGHREB	861 396	657 881	563 705	1,50	1,25	-4,9	-0,07	-14,3	-0,22
Algeria	712 255	537 763	409 281	1,23	0,91	-10,0	-0,11	-23,9	-0,29
Morocco	136 496	110 509	118 817	0,25	0,26	-0,6	0,00	7,5	0,02
Tunisia	12 645	9 610	35 607	0,02	0,08	208,5	0,04	270,5	0,06
ACPOL ^[5]	1 652 081	1 222 845	974 682	2,79	2,16	-18,1	-0,53	-20,3	-0,57
Angola	1 605 752	1 196 002	942 387	2,73	2,09	-18,7	-0,53	-21,2	-0,58
Mozambique	34 911	18 207	23 923	0,04	0,05	4,6	0,00	31,4	0,01
Cape Verde	11 065	8 393	8 091	0,02	0,02	-9,2	0,00	-3,6	0,00
Guinea-Bissau	211	162	166	0,00	0,00	-0,1	0,00	2,5	0,00
Sao Tome and Principe	142	81	115	0,00	0,00	109,7	0,00	41,5	0,00
OTHERS	1 786 744	1 378 915	1 132 595	3,15	2,52	-22,7	-0,77	-17,9	-0,56
Nigeria	541 665	507 796	58 247	1,16	0,13	-84,4	-0,85	-88,5	-1,03
Congo	289 933	159 938	236 317	0,37	0,52	127,3	0,35	47,8	0,17
Equatorial Guinea	211 602	207 248	175 028	0,47	0,39	-42,6	-0,23	-15,5	-0,07
Cameroon	166 209	161 785	154 774	0,37	0,34	-59,8	-0,40	-4,3	-0,02
Ghana	128 636	6 675	100 133	0,02	0,22	159,2	0,23	1400,1	0,21
3-AMERICA	2 604 654	2 005 100	2 146 364	4,58	4,77	7,2	0,32	7,0	0,32
NAFTA	1 146 032	858 278	904 407	1,96	2,01	2,0	0,04	5,4	0,11
United States	918 405	682 912	736 030	1,56	1,63	4,7	0,08	7,8	0,12
Canada	178 161	138 944	38 666	0,32	0,09	-59,2	-0,19	-72,2	-0,23
Mexico	49 466	36 421	129 711	0,08	0,29	185,2	0,16	256,1	0,21

(continues)

Period of assessment: january to september

Countries and regions	1000 Euros			Structure (%)		Growth rates and contributions to growth			
	2014	jan-sep		jan-sep		Last 12 months ^[2]		jan-sep	
		Rank.	2014	2015	2014	2015	y.o.y. % ^[3]	Contrib. p.p. ^[4]	y.o.y. %
MERCOSUL	1 005 814	818 538	778 025	1,87	1,73	3,0	0,05	-4,9	-0,09
Brazil	864 829	11	722 442	652 615	1,65	1,45	-2,2	-0,03	-9,7
Argentina	64 046	54	34 588	33 096	0,08	0,07	41,4	0,03	-4,3
OTHERS	452 791	328 278	463 208	0,75	1,03	29,0	0,23	41,1	0,31
Colombia	210 467	33	145 348	235 734	0,33	0,52	47,0	0,16	62,2
Chile	44 904	59	37 342	33 250	0,09	0,07	-0,9	0,00	-11,0
Trinidad and Tobago	29 216	68	25 642	18 261	0,06	0,04	-32,4	-0,02	-28,8
Guyana	27 032	70	20 508	18 107	0,05	0,04	-21,0	-0,01	-11,7
Aruba	19 785	77	0	1	0,00	0,00	0,0	0,00	0,0
Dominican Republic	17 482	81	16 762	2 219	0,04	0,00	-83,9	-0,03	-86,8
4-ASIA	5 906 436	4 430 696	4 404 565	10,12	9,78	4,4	0,42	-0,6	-0,06
MIDDLE EAST	1 602 036	1 246 418	1 137 829	2,85	2,53	-5,5	-0,15	-8,7	-0,25
Saudi Arabia	785 365	13	570 481	578 069	1,30	1,28	8,8	0,11	1,3
Azerbaijan	451 260	21	410 470	315 077	0,94	0,70	-23,4	-0,19	-23,2
Iraq	135 321	41	75 448	96 090	0,17	0,21	5,8	0,01	27,4
Israel	121 541	44	89 437	86 327	0,20	0,19	4,0	0,01	-3,5
Iran, Islamic Republic of	30 632	66	29 314	12 473	0,07	0,03	-59,1	-0,03	-57,5
Kuwait	22 679	72	21 341	10 624	0,05	0,02	-51,9	-0,02	-50,2
Jordan	17 319	82	17 103	3 831	0,04	0,01	-76,4	-0,02	-77,6
ASEAN	557 781	423 134	455 179	0,97	1,01	8,5	0,08	7,6	0,07
Viet-Nam	186 064	34	146 981	167 109	0,34	0,37	9,8	0,03	13,7
Thailand	121 338	45	92 409	89 946	0,21	0,20	2,7	0,01	-2,7
Indonesia	119 092	47	88 217	101 239	0,20	0,22	9,6	0,02	14,8
Malaysia	63 994	55	52 997	42 044	0,12	0,09	-21,6	-0,02	-20,7
Singapore	35 756	62	24 639	31 615	0,06	0,07	46,1	0,02	28,3
OTHERS	3 746 620	2 761 145	2 811 557	6,31	6,25	8,2	0,49	11,5	0,12
China	1 598 625	8	1 216 611	1 341 333	2,78	2,98	11,7	0,31	10,3
Kazakhstan	814 296	12	528 519	430 446	1,21	0,96	6,3	0,07	-18,6
India	491 763	20	378 181	340 696	0,86	0,76	-5,7	-0,05	-9,9
Korea, Republic of	277 374	26	222 009	260 687	0,51	0,58	15,5	0,07	17,4
Japan	251 064	30	186 431	198 826	0,43	0,44	11,8	0,05	6,6
Taiwan	139 340	39	100 770	106 726	0,23	0,24	11,9	0,03	5,9
Pakistan	94 694	51	70 330	77 939	0,16	0,17	11,4	0,02	10,8
Bangladesh	35 221	63	25 057	25 285	0,06	0,06	3,8	0,00	0,9
Hong Kong	29 370	67	21 995	17 399	0,05	0,04	-18,5	-0,01	-20,9
Sri Lanka	5 920	106	4 163	3 697	0,01	0,01	13,3	0,00	-11,2
5-AUSTR,OC,P. REG	36 179	27 410	62 587	0,06	0,14	108,9	0,06	128,3	0,08
New Zealand	18 991	79	14 207	15 354	0,03	0,03	20,7	0,01	8,1
Australia	13 362	92	11 251	32 831	0,03	0,07	128,3	0,03	191,8
Papua New Guinea	3 808	117	1 936	41	0,00	0,00	-10,0	0,00	-97,9
6-OTHERS	314 372	242 125	252 223	0,55	0,56	34,0	0,14	4,2	0,02
Countries/territories not specif. (Extra EU)	314 372		242 125	252 223	0,55	0,56	34,0	0,14	4,2
Stores and provisions (Extra EU)	0		0	0	0,00	0,00	0,0	0,00	0,0

Memo:

Intra EU-15	42 320 331	31 223 219	32 794 382	71,32	72,84	4,4	3,17	5,0	3,59
Euro area (19 countries)	39 908 625	29 464 055	30 981 232	67,30	68,82	4,4	2,97	5,1	3,47
Intra-enlargement	1 781 896	1 303 707	1 445 259	2,98	3,21	10,0	0,30	10,9	0,32
OECD (excl. EU)	2 593 285	1 960 772	2 138 527	4,48	4,75	5,9	0,26	9,1	0,41
OPEC	3 882 811	2 979 936	2 207 142	6,81	4,90	-20,3	-1,36	-25,9	-1,77
ACP ^[6]	3 466 533	2 629 855	2 109 495	6,01	4,69	-21,2	-1,35	-19,8	-1,19
CPLP ^[7]	2 517 790	1 945 609	1 628 845	4,44	3,62	-12,9	-0,56	-16,3	-0,72
CIS ^[8]	2 228 271	1 666 039	1 353 206	3,81	3,01	-14,1	-0,53	-18,8	-0,71
Mashrak	106 351	87 818	75 004	0,20	0,17	-13,8	-0,03	-14,6	-0,03
EUROMED	1 476 938	1 129 239	1 052 502	2,58	2,34	-3,2	-0,08	-6,8	-0,18
Latin American Count.	1 410 235	1 117 955	1 325 316	2,55	2,94	19,2	0,44	18,5	0,47
Cent. Amer. Common Market	34 691	25 463	48 221	0,06	0,11	38,8	0,03	89,4	0,05
Andean Community	242 307	169 548	319 858	0,39	0,71	54,8	0,24	88,7	0,34
ASEM (relac. Euro-Asia)	3 271 355	2 496 749	2 674 669	5,70	5,94	8,8	0,48	7,1	0,41
EDA (Econ Dinam Asian)	667 171	514 818	548 416	1,18	1,22	8,4	0,09	6,5	0,08
China+H. Kong+Macau	1 628 641	1 239 080	1 359 166	2,83	3,02	11,1	0,30	9,7	0,27

Source: GEE, based on data on International Trade statistics from Statistics Portugal (most up-to-date versions available). Estimates for operators under the assimilation threshold and non-responses are included in Intra-EU trade.

Notes:

- [1] Sum of Imports from EU and Imports from third countries.
- [2] 12 months ending in september 2015
- [3] (oct 14-sep 15)/(oct 13-sep 14) x 100 - 100
- [4] Contributions to growth, shift share analysis: (rate of change) x (weight in the previous period) ÷ 100.
- [5] African Countries of Portuguese Official Language
- [6] African, Caribbean and Pacific Group of States
- [7] Community of Portuguese Language Countries
- [8] Commonwealth of Independent States

Table 16 - International Trade of Portuguese goods
by geographical and economic areas (Intra + Extra-EU)
Exports ^[1] - Contributions of the main partners to the global growth rate

Period of assessment: january to september

Countries and regions	1000 Euros			Structure (%)		Growth rates and contributions to growth			
	2014	jan-sep		jan-sep		Last 12 months ^[2]		jan-sep	
		Rank.	2014	2015	2014	2015	y.o.y., % ^[3]	Contrib. p.p. ^[4]	y.o.y., %
WORLD	48 104 633	35 657 181	37 402 208	100,00	100,00	4,7	4,70	4,9	4,89
INTRA EU	34 098 625	25 483 615	27 184 730	71,47	72,68	5,8	4,10	6,7	4,77
Spain	11 298 417	8 438 376	9 364 797	23,67	25,04	8,7	2,05	11,0	2,60
France	5 647 889	4 264 962	4 489 126	11,96	12,00	4,1	0,49	5,3	0,63
Germany	5 621 308	4 290 858	4 492 423	12,03	12,01	3,2	0,38	4,7	0,57
United Kingdom	2 938 983	2 155 366	2 464 510	6,04	6,59	13,1	0,79	14,3	0,87
Netherlands	1 908 174	1 436 448	1 497 595	4,03	4,00	2,5	0,10	4,3	0,17
Italy	1 542 031	1 116 597	1 160 324	3,13	3,10	5,5	0,17	3,9	0,12
Belgium	1 307 316	940 366	858 555	2,64	2,30	0,1	0,00	-8,7	-0,23
Poland	473 188	351 068	406 301	0,98	1,09	14,6	0,14	15,7	0,15
Sweden	465 162	357 316	304 748	1,00	0,81	-10,4	-0,10	-14,7	-0,15
Czech Republic	319 491	245 430	236 608	0,69	0,63	-5,2	-0,04	-3,6	-0,02
Denmark	304 331	232 186	225 393	0,65	0,60	-6,0	-0,04	-2,9	-0,02
Romania	273 528	209 233	223 000	0,59	0,60	0,7	0,00	6,6	0,04
Austria	269 118	204 003	206 851	0,57	0,55	0,7	0,00	1,4	0,01
Finland	241 617	160 328	177 262	0,45	0,47	11,9	0,06	10,6	0,05
Hungary	213 634	159 926	151 948	0,45	0,41	3,6	0,01	-5,0	-0,02
Ireland	189 206	135 966	178 138	0,38	0,48	25,7	0,10	31,0	0,12
Greece	173 623	106 099	96 294	0,30	0,26	-1,3	0,00	-9,2	-0,03
Slovakia	96 806	74 141	122 063	0,21	0,33	52,8	0,11	64,6	0,13
Luxembourg	72 341	51 469	63 745	0,14	0,17	19,6	0,03	23,9	0,03
Bulgaria	66 026	46 345	57 319	0,13	0,15	35,4	0,04	23,7	0,03
Malta	63 378	44 683	17 663	0,13	0,05	-25,5	-0,03	-60,5	-0,08
Lithuania	29 523	22 733	24 795	0,06	0,07	-8,7	-0,01	9,1	0,01
Estonia	28 531	22 152	15 113	0,06	0,04	-25,4	-0,02	-31,8	-0,02
Cyprus	26 871	19 897	26 905	0,06	0,07	25,7	0,01	35,2	0,02
Slovenia	26 790	20 874	19 440	0,06	0,05	-7,9	0,00	-6,9	0,00
Latvia	17 856	13 642	14 796	0,04	0,04	-2,0	0,00	8,5	0,00
Croatia	15 224	12 243	12 648	0,03	0,03	1,4	0,00	3,3	0,00
OTHERS	468 262	350 909	276 370	0,98	0,74	-17,0	-0,17	-21,2	-0,21
EXTRA EU	14 006 008	10 173 566	10 217 478	28,53	27,32	2,1	0,61	0,4	0,12
of which:									
1-EUROPE	1 533 682	1 145 482	1 098 766	3,21	2,94	-1,7	-0,05	-4,1	-0,13
EFTA	590 043	429 430	505 893	1,20	1,35	20,7	0,24	17,8	0,21
Switzerland	429 182	320 307	347 518	0,90	0,93	8,3	0,07	8,5	0,08
Norway	149 170	100 588	146 462	0,28	0,39	61,9	0,16	45,6	0,13
OTHERS	943 640	716 052	592 873	2,01	1,59	-14,5	-0,29	-17,2	-0,35
Turkey	403 435	310 188	250 882	0,87	0,67	-14,1	-0,12	-19,1	-0,17
Gibraltar	282 547	202 415	174 404	0,57	0,47	-11,1	-0,07	-13,8	-0,08
Russian Federation	204 115	162 363	122 491	0,46	0,33	-24,7	-0,11	-24,6	-0,11
Ukraine	22 438	16 954	14 274	0,05	0,04	-14,1	-0,01	-15,8	-0,01
Belarus	7 813	6 663	8 998	0,02	0,02	24,4	0,00	35,0	0,01
2-AFRICA	5 782 278	4 186 174	3 681 565	11,74	9,84	-8,0	-0,97	-12,1	-1,42
MAGHREB	1 303 168	994 343	1 033 441	2,79	2,76	4,4	0,12	3,9	0,11
Algeria	588 074	457 679	420 679	1,28	1,12	-2,7	-0,03	-8,1	-0,10
Morocco	587 275	436 996	523 212	1,23	1,40	18,9	0,22	19,7	0,24
Tunisia	127 819	99 668	89 550	0,28	0,24	-22,9	-0,07	-10,2	-0,03
ACPOL ^[5]	3 830 623	2 710 417	2 111 705	7,60	5,65	-14,5	-1,15	-22,1	-1,68
Angola	3 176 023	2 231 657	1 590 218	6,26	4,25	-19,2	-1,26	-28,7	-1,80
Mozambique	318 020	225 894	266 240	0,63	0,71	16,0	0,10	17,9	0,11
Cape Verde	214 933	158 624	159 542	0,44	0,43	3,5	0,02	0,6	0,00
Guinea-Bissau	65 044	52 943	54 786	0,15	0,15	-7,0	-0,01	3,5	0,01
Sao Tome and Principe	56 604	41 298	40 919	0,12	0,11	3,8	0,00	-0,9	0,00
OTHERS	648 487	481 415	536 420	1,35	1,43	4,7	0,07	11,4	0,15
South Africa	122 606	91 221	104 250	0,26	0,28	6,4	0,02	14,3	0,04
Egypt	79 758	57 591	75 052	0,16	0,20	22,2	0,04	30,3	0,05
Equatorial Guinea	54 310	43 328	31 212	0,12	0,08	-30,6	-0,04	-28,0	-0,03
Congo	47 341	39 534	39 003	0,11	0,10	-8,4	-0,01	-1,3	0,00
3-AMERICA	3 910 332	2 816 687	3 275 070	7,90	8,76	14,8	1,18	16,3	1,29
NAFTA	2 568 328	1 878 657	2 400 335	5,27	6,42	22,3	1,18	27,8	1,46
United States	2 110 444	1 529 383	1 966 662	4,29	5,26	22,1	0,97	28,6	1,23
Canada	258 056	196 275	283 332	0,55	0,76	43,6	0,22	44,4	0,24
Mexico	199 827	152 999	150 340	0,43	0,40	-1,2	-0,01	-1,7	-0,01

(continues)

Period of assessment: january to september

Countries and regions	1000 Euros				Structure (%)		Growth rates and contributions to growth			
	2014		jan-sep		jan-sep		Last 12 months ^[2]		jan-sep	
	Rank.	2014	2014	2015	2014	2015	y.o.y., % ^[3]	Contrib. p.p. ^[4]	y.o.y., %	Contrib. p.p. ^[4]
MERCOSUL	743 093	514 331	517 340	1,44	1,38	2,3	0,04	0,6	0,01	
Brazil	638 663	11	453 455	425 466	1,27	1,14	-6,4	-0,09	-6,2	-0,08
Argentina	50 902	55	30 601	60 321	0,09	0,16	96,8	0,08	97,1	0,08
OTHERS	594 119	420 375	353 011	1,18	0,94	-3,1	-0,04	-16,0	-0,19	
Venezuela	206 961	28	114 574	92 354	0,32	0,25	6,2	0,02	-19,4	-0,06
Chile	90 235	44	68 846	73 171	0,19	0,20	6,5	0,01	6,3	0,01
Bahamas	73 029	46	72 371	1 527	0,20	0,00	-97,0	-0,15	-97,9	-0,20
4-ASIA	1 993 510	1 443 312	1 623 120	4,05	4,34	14,6	0,58	12,5	0,50	
MIDDLE EAST	513 346	372 971	461 874	1,05	1,23	20,2	0,21	23,8	0,25	
United Arab Emirates	123 504	36	91 328	120 486	0,26	0,32	27,1	0,07	31,9	0,08
Saudi Arabia	112 565	39	86 030	88 702	0,24	0,24	1,2	0,00	3,1	0,01
Israel	90 553	43	68 215	74 762	0,19	0,20	4,8	0,01	9,6	0,02
Lebanon	33 440	62	24 226	28 712	0,07	0,08	17,2	0,01	18,5	0,01
Georgia	27 073	68	20 207	22 004	0,06	0,06	26,2	0,01	8,9	0,01
ASEAN	1 288 811	97 981	100 975	0,27	0,27	2,1	0,01	3,1	0,01	
Singapore	44 723	57	35 179	38 428	0,10	0,10	-6,5	-0,01	9,2	0,01
Indonesia	24 282	74	20 921	10 097	0,06	0,03	-44,1	-0,02	-51,7	-0,03
Thailand	22 614	78	16 452	17 346	0,05	0,05	10,6	0,00	5,4	0,00
Malaysia	13 012	91	7 487	11 947	0,02	0,03	68,7	0,01	59,6	0,01
OTHERS	1 351 353	972 359	1 060 272	2,73	2,83	13,7	0,36	9,0	0,25	
China	838 812	10	593 434	646 371	1,66	1,73	18,5	0,29	8,9	0,15
Japan	124 574	35	91 197	107 336	0,26	0,29	11,5	0,03	17,7	0,05
Hong Kong	122 022	38	91 337	98 125	0,26	0,26	5,8	0,01	7,4	0,02
India	95 299	41	70 718	57 918	0,20	0,15	-15,1	-0,03	-18,1	-0,04
Korea, Republic of	65 536	49	48 924	68 671	0,14	0,18	26,6	0,04	40,4	0,06
Taiwan	27 689	67	21 033	25 631	0,06	0,07	12,5	0,01	21,9	0,01
Pakistan	26 742	71	20 025	15 406	0,06	0,04	-3,8	0,00	-23,1	-0,01
5-AUSTR,OC,P. REG	109 154	77 788	93 846	0,22	0,25	20,5	0,04	20,6	0,05	
Australia	93 406	42	66 596	79 566	0,19	0,21	19,1	0,04	19,5	0,04
New Zealand	12 972	92	8 807	11 394	0,02	0,03	39,2	0,01	29,4	0,01
6-OTHERS	677 052	504 123	445 111	1,41	1,19	-12,5	-0,19	-11,7	-0,17	
Stores and provisions (Extra EU)	651 929		482 023	437 018	1,35	1,17	-8,1	-0,11	-9,3	-0,13
Countries/territories not specif. (Extra EU)	25 095		22 072	8 093	0,06	0,02	-76,0	-0,07	-63,3	-0,04

Memo:

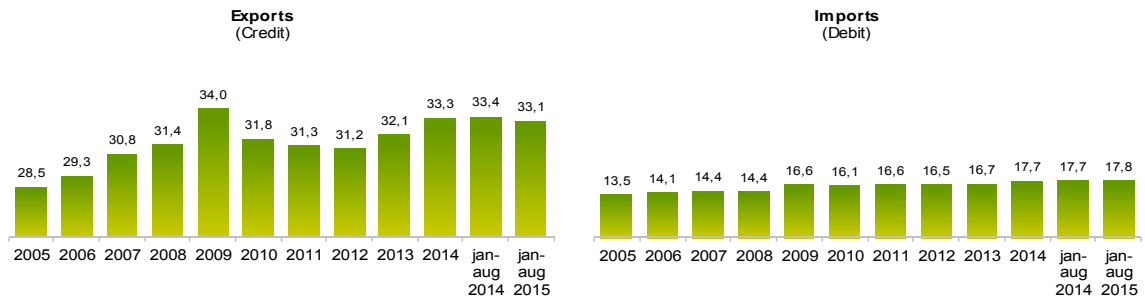
Intra EU-15	32 447 777	24 241 249	25 856 131	67,98	69,13	5,7	3,86	6,7	4,53
Euro area (19 countries)	28 560 794	21 363 592	22 825 887	59,91	61,03	5,8	3,45	6,8	4,10
Intra-enlargement	1 650 848	1 242 367	1 328 599	3,48	3,55	6,8	0,23	6,9	0,24
OECD (excl. EU)	4 038 736	2 970 638	3 571 861	8,33	9,55	17,3	1,44	20,2	1,69
OPEC	4 347 090	3 077 025	2 429 980	8,63	6,50	-12,8	-1,14	-21,0	-1,81
ACP ^[6]	4 499 954	3 232 087	2 602 092	9,06	6,96	-13,4	-1,26	-19,5	-1,77
CPLP ^[7]	4 476 271	3 168 542	2 542 881	8,89	6,80	-13,3	-1,24	-19,7	-1,75
CIS ^[8]	281 182	221 273	184 495	0,62	0,49	-16,5	-0,10	-16,6	-0,10
Mashrak	149 504	107 782	129 119	0,30	0,35	11,7	0,04	19,8	0,06
EUROMED	1 946 660	1 480 528	1 488 203	4,15	3,98	1,2	0,05	0,5	0,02
Latin American Count.	1 455 119	1 009 136	1 012 525	2,83	2,71	4,9	0,14	0,3	0,01
Cent. Amer. Common Market	48 863	35 851	38 820	0,10	0,10	18,9	0,02	8,3	0,01
Andean Community	327 038	202 106	186 398	0,57	0,50	9,5	0,06	-7,8	-0,04
ASEM (relac. Euro-Asia)	1 280 128	922 506	998 024	2,59	2,67	13,4	0,34	8,2	0,21
EDA (Econ Dinam Asian)	295 595	220 412	260 148	0,62	0,70	11,5	0,07	18,0	0,11
China+H. Kong+Macau	984 552	700 669	764 060	1,97	2,04	17,1	0,32	9,0	0,18

Source: GEE, based on data on International Trade statistics from Statistics Portugal (most up-to-date versions available). Estimates for operators under the assimilation threshold and non-responses are included in Intra-EU trade.

Notes:

- [1] Sum of Exports to EU and Exports to third countries.
- [2] 12 months ending in september 2015
- [3] (oct 14-sep 15)/(oct 13-sep 14) x 100 - 100
- [4] Contributions to growth, shift share analysis: (rate of change) x (weight in the previous period) ÷ 100.
- [5] African Countries of Portuguese Official Language
- [6] African, Caribbean and Pacific Group of States
- [7] Community of Portuguese Language Countries
- [8] Commonwealth of Independent States

Chart 5 – Share of Services in total Trade



Source: GEE, based on data from the Balance of Payments Statistics of the Bank of Portugal.

Notes:

The Exports from the Balance of Payments (Credit) corresponds to the Exports in International Trade Statistics (sum of Exports of goods to the EU with the Exports to Third Countries).

The Imports from the Balance of Payments (Debit) corresponds to the Imports in International Trade Statistics (sum of the Imports of goods from the EU with the Imports from Third Countries).

Table 17 - Trade of Goods and Services as a percentage of GDP

	2011	2012	2013	2014	2012				2013				2014				2015	
					Q1	Q2	Q3	Q4	Q1	Q2	Q3	Q4	Q1	Q2	Q3	Q4	Q1	Q2
Current Values as a percentage of GDP																		
Exports (Fob)	34,3	37,7	39,5	40,0	37,0	37,7	38,1	38,0	39,0	39,9	39,6	39,6	39,0	39,8	40,2	41,0	40,1	41,2
- Goods	25,2	27,8	28,9	29,0	27,4	27,8	28,1	27,9	28,7	29,2	29,0	28,8	28,3	28,9	29,0	29,7	28,9	29,8
- Services	9,0	9,9	10,6	11,1	9,6	9,8	10,0	10,1	10,3	10,7	10,5	10,8	10,7	11,0	11,2	11,3	11,1	11,3
Imports (Fob)	38,6	38,2	38,5	39,7	38,6	37,7	38,2	38,3	37,7	38,7	39,0	38,6	39,2	39,1	40,1	40,3	39,0	41,1
- Goods	33,1	32,8	33,0	33,6	33,2	32,3	32,8	32,7	32,4	33,1	33,4	32,9	33,5	33,1	33,9	33,9	33,0	35,0
- Services	5,5	5,5	5,5	6,1	5,4	5,5	5,4	5,5	5,3	5,6	5,7	5,6	5,7	6,0	6,2	6,4	6,0	6,1
Annual real growth rate																		
Exports (Fob)	7,0	3,4	7,0	3,9	7,6	3,8	2,5	0,0	2,7	7,9	7,8	9,6	4,1	2,2	3,8	5,7	7,0	7,4
- Goods	7,7	3,6	6,9	3,6	8,5	4,4	2,3	-0,6	2,7	7,4	8,1	9,2	3,1	1,7	3,2	6,2	7,8	8,3
- Services	5,2	3,0	7,3	5,0	5,0	2,1	3,2	1,7	2,8	9,2	6,7	10,7	6,7	3,5	5,7	4,2	4,8	4,8
Imports (Fob)	-5,8	-6,3	4,7	7,2	-6,0	-9,6	-6,5	-3,0	-3,3	6,8	7,9	7,5	9,9	4,6	6,0	8,5	7,1	11,9
- Goods	-7,1	-6,4	5,1	6,7	-6,9	-9,6	-5,8	-2,9	-3,1	7,5	8,2	8,0	10,0	4,1	5,4	7,4	7,0	13,3
- Services	2,8	-6,1	2,3	10,3	0,1	-9,4	-10,5	-3,9	-4,8	3,1	6,2	4,7	9,0	7,7	9,9	14,7	7,7	3,9

Source: GEE, based on data from the Quarterly National Accounts (base 2006) of Statistics Portugal. Includes Intra and Extracommunity trade.

Table 18 - Goods and Services (Credit) - Services components

CREDIT (Exports)	january to august		Structure (%)				Growth rates and contributions to growth			
	2014	2015	Annual		jan-aug		Last 12 months ^[1]		jan-aug	
			2009	2014	2014	2015	y.o.y., % ^[2]	contrib. p.p. ^[3]	y.o.y., %	contrib. p.p. ^[3]
	Goods and Services	46 640	49 017	100,0	100,0	100,0	100,0	5,1	5,1	5,1
Goods	31 055	32 797	66,0	66,7	66,6	66,9	5,0	3,3	5,6	3,7
Services	15 584	16 220	34,0	33,3	33,4	33,1	5,2	1,7	4,1	1,4
Manufacturing serv. on physical inputs owned by others	250	193	0,5	0,5	0,5	0,4	-22,6	-0,1	-22,6	-0,1
Maintenance and repair serv. not included elsewhere (n.i.e.)	219	219	1,0	0,5	0,5	0,4	-15,0	-0,1	-0,1	0,0
Transportation	3 856	3 892	8,2	8,2	8,3	7,9	1,5	0,1	0,9	0,1
Travel	6 870	7 612	14,5	14,6	14,7	15,5	12,2	1,7	10,8	1,6
Construction	343	309	1,1	0,7	0,7	0,6	-15,3	-0,1	-9,8	-0,1
Insurance and pension services	57	81	0,2	0,1	0,1	0,2	31,7	0,0	41,8	0,1
Financial services	251	248	0,7	0,6	0,5	0,5	26,2	0,1	-1,0	0,0
Charges for the use of intellectual property n.i.e.	31	47	0,2	0,1	0,1	0,1	88,9	0,1	53,2	0,0
Telecom., computer, and information services	665	686	1,5	1,5	1,4	1,4	9,0	0,1	3,2	0,0
Other business services	2 790	2 692	5,2	5,9	6,0	5,5	-1,6	-0,1	-3,5	-0,2
Personal, cultural and recreational services	151	148	0,5	0,3	0,3	0,3	-8,7	0,0	-1,9	0,0
Government goods and services n.i.e.	102	92	0,3	0,2	0,2	0,2	-6,2	0,0	-10,2	0,0

Source: GEE, based on data from the Balance of Payments Statistics of Banco de Portugal.

Notes:

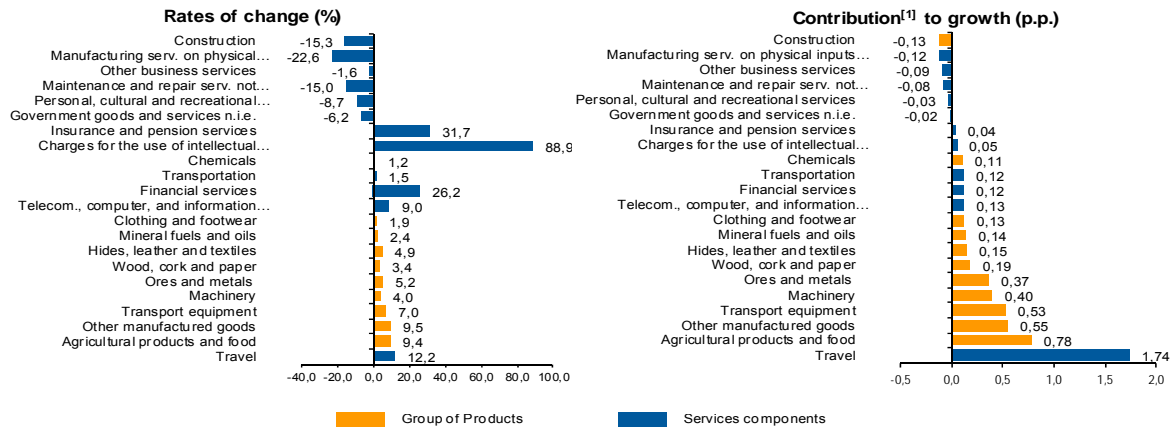
[1] 12 months ending in august 2015

[2] (sep 14-aug 15)/(sep 13-aug 14) x 100 - 100

[3] Contributions to growth, shift share analysis: (rate of change) x (weight in the previous period) ÷ 100. Measures the proportion of growth of Imports attributable to each category specified.

Chart 6 - Growth rates of exports of goods and services and contribution to growth

Previous 12 months ending in august 2015



Source: GEE, based on data from the Bank de Portugal for Exports of goods and services, and Statistics Portugal, for the structure of exports of goods. The distribution of the contribution of growth of exports of goods (data from the Balance of Payments, Bank of Portugal) by group of products follows the structure implicit in the database of International Trade Statistics Portugal for analogous Goods (sum of Exports of goods to the EU with the Exports to Third Countries).

Notes:

The Exports from the Balance of Payments (Credit) corresponds to the Exports in International Trade Statistics (sum of Exports of goods to the EU with the Exports to Third Countries).

[1] Contribution to growth, shift-share analysis: (rate of change) x (weight in the previous period) ÷ 100. The sum corresponds to the growth rate of Exports of Goods and Services over the past 12 months, according to statistics from the Balance of Payments Bank of Portugal (5,1%).

Table 19 - Goods and Services (Credit) - Services components

Annual rate of change (2007-2015)

Credit (Exports)	Share in 2014 (%)	2007	2008	2009	2010	2011	2012	2013	2014	jan-aug 2015
Goods and Services	100,0	10,1	2,4	-15,4	13,8	13,8	4,5	6,3	3,7	5,1
Goods	66,7	7,8	1,4	-18,5	17,5	14,6	4,8	4,9	1,9	5,6
Services	33,3	15,7	4,6	-8,5	6,5	12,1	4,0	9,6	7,5	4,1
Manufacturing serv. on physical inputs owned by others	0,5	-5,7	-23,2	-20,8	13,3	17,5	13,4	15,1	-15,5	-22,6
Maintenance and repair serv. not included elsewhere (n.i.e.)	0,5	11,2	15,6	-9,4	-20,5	6,6	-6,1	28,5	-28,6	-0,1
Transportation	8,2	18,8	10,3	-12,2	13,1	12,3	4,2	7,8	3,5	0,9
Travel	14,6	10,9	0,5	-7,2	10,0	7,2	5,6	7,5	12,4	10,8
Construction	0,7	40,5	8,1	-21,5	-1,8	13,0	-3,9	14,9	-17,6	-9,8
Insurance and pension services	0,1	17,5	5,4	1,7	-9,1	3,9	6,4	-7,9	-7,3	41,8
Financial services	0,6	43,6	5,2	-33,0	-7,7	3,1	40,1	-44,9	73,2	-1,0
Charges for the use of intellectual property n.i.e.	0,1	12,9	-26,9	139,2	-68,9	36,9	-13,2	-17,5	86,3	53,2
Telecom., computer, and information services	1,5	24,0	6,9	-11,9	-1,2	16,1	13,8	4,1	6,0	3,2
Other business services	5,9	22,0	9,9	0,1	-1,3	30,0	-6,7	25,3	13,0	-3,5
Personal, cultural and recreational services	0,3	-6,6	7,0	10,9	20,8	-11,5	15,6	8,7	-21,2	-1,9
Government goods and services n.i.e.	0,2	15,4	-4,5	-5,0	17,9	1,3	18,7	10,2	-27,1	-10,2

Source: GEE, based on data from the Balance of Payments Statistics of Banco de Portugal.

Table 20 - Goods and Services (Debit) - Services components

DEBIT (Imports)	values in Millions of Euros									
	january to august		Structure (%)				Growth rates and contributions to growth			
			Annual		jan-aug		Last 12 months ^[1]		jan-aug	
	2014	2015	2009	2014	2014	2015	y.o.y., % ^[2]	contrib. p.p. ^[3]	y.o.y., %	contrib. p.p. ^[3]
Goods and Services	44 753	46 737	100,0	100,0	100,0	100,0	5,0	5,0	4,4	4,4
Goods	36 826	38 400	83,4	82,3	82,3	82,2	4,4	3,6	4,3	3,5
Services	7 927	8 337	16,6	17,7	17,7	17,8	8,3	1,4	5,2	0,9
Manufacturing serv. on physical inputs owned by others	20	7	0,0	0,0	0,0	0,0	-61,9	0,0	-64,8	0,0
Maintenance and repair serv. not included elsewhere (n.i.e.)	194	200	0,4	0,5	0,4	0,4	11,1	0,0	2,8	0,0
Transportation	2 094	2 142	4,1	4,7	4,7	4,6	5,6	0,3	2,3	0,1
Travel	2 218	2 422	4,6	4,8	5,0	5,2	8,7	0,4	9,2	0,5
Construction	81	57	0,2	0,2	0,2	0,1	-28,9	-0,1	-30,1	-0,1
Insurance and pension services	224	228	0,3	0,5	0,5	0,5	7,8	0,0	2,1	0,0
Financial services	335	374	1,1	0,7	0,7	0,8	6,7	0,1	11,5	0,1
Charges for the use of intellectual property n.i.e.	347	376	0,7	0,7	0,8	0,8	10,9	0,1	8,3	0,1
Telecom., computer, and information services	617	624	1,3	1,4	1,4	1,3	11,7	0,2	1,1	0,0
Other business services	1 583	1 661	3,0	3,6	3,5	3,6	14,3	0,5	4,9	0,2
Personal, cultural and recreational services	166	169	0,8	0,4	0,4	0,4	-11,8	-0,1	1,9	0,0
Government goods and services n.i.e.	48	79	0,2	0,1	0,1	0,2	52,2	0,1	64,0	0,1

Source: GEE, based on data from the Balance of Payments Statistics of Banco de Portugal for the Total Exports of Goods and Services.

Notes:

Fob values for Imports of goods.

[1] 12 months ending in august 2015

[2] (sep 14-aug 15)/(sep 13-aug 14) x 100 - 100

[3] Contributions to growth, shift share analysis: (rate of change) x (weight in the previous period) ÷ 100. Measures the proportion of growth of Imports attributable to each category specified.