

Statistics of International Trade

No 01/2016

Includes baseline data from Statistics Portugal for the international trade of Portugal

■ november 2015 - Intra + Extra-EU Trade

Contents

Global Evolution

- | | |
|------------------------------------|--------|
| 1. Recent Trade Balance | Pag. 3 |
| 2. Monthly and quarterly evolution | 4 |

Exports of Goods

- | | |
|-------------------------------------------------------------------|----|
| 3. By Group of Products (Intra+Extra) | 5 |
| 4. By Group of Products (Extra) | 6 |
| 5. By Group of Products – growth rate and contribution to growth | 7 |
| 6. From selected markets (Intra+Extra) | 8 |
| 7. From selected markets (Extra) | 9 |
| 8. By destination market – structure (%) | 9 |
| 9. By destination market – growth rate and contribution to growth | 10 |

Imports of Goods

- | | |
|-----------------------------------------------|----|
| 10. By Group of Products (Intra+Extra EU) | 11 |
| 11. From a selection of markets (Intra+Extra) | 12 |
| 12. By Group of Products (Extra EU) | 13 |
| 13. From a selection of markets (Extra) | 13 |

By geographical and economic areas

- | | |
|-------------------------------------------------------|----|
| 14. Main Countries (Intra and Extra) | 14 |
| 15. Imports: contribution to growth (Intra and Extra) | 16 |
| 16. Exports: contribution to growth (Intra and Extra) | 18 |

Goods and Services

- | | |
|--------------------------------------------------------|----|
| 17. Trade in goods and services as a percentage of GDP | 20 |
| 18. Goods and Services (credit) – Services components | 21 |
| 19. Goods and Services (credit) – growth rate | 22 |
| 20. Goods and Services (debit) – Services components | 22 |

Charts Index

- | | |
|----------------------------------------------------------------------------|----|
| 1. Rate of coverage of the imports by the exports of goods | 2 |
| 2. Growth rate of exports by Group of Products and contribution to growth | 6 |
| 3. Growth rate of exports by markets and contribution to growth | 8 |
| 4. Growth rate of imports by markets and contribution to growth | 12 |
| 5. Share of services in total trade | 20 |
| 6. Growth rate of exports of goods and services and contribution to growth | 21 |

NOTE

In **June 2010**, Statistics Portugal announced a new data series on International Trade for the period 1993-2009. This new series resulted from a review process of its methodology, which reflected the need to obtain results with greater reliability and accuracy, and includes, in addition to various methodological changes, new information reported by companies.

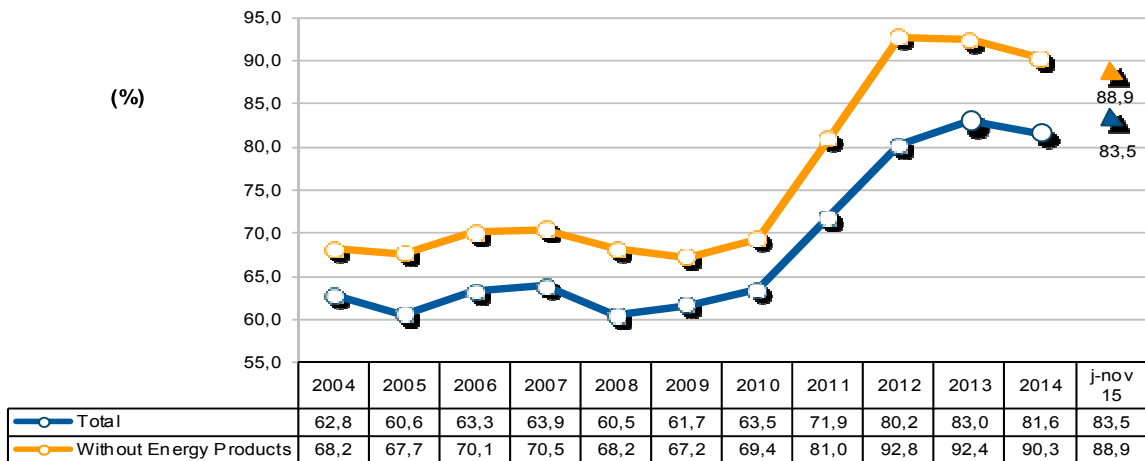
Since 1993, following the creation of the Single Market, the collection of information relating to international trade in goods is done by a new system supported by a compulsory survey (Intrastat declaration) for all operators, whose trade in goods with other Member States exceeds certain thresholds (assimilation threshold). Since 2005, and following the Community rules on quality control of the statistics on International Trade, a confrontation between regular information from the Intrastat system and data of an administrative nature was put in place, which included statements from Value Added Tax (VAT), as well as an analysis of the asymmetries with the statistics reported by other member countries. Following that, estimates for the total international trade, based on estimates for companies that are below the threshold of assimilation, as well as non-response of Intra-community trade started to be published.

The entry into force of “*Informação Empresarial Simplificada*” (IES) in 2007, contributed to ease the comparison of data on international trade with other sources, now made possible from 2006 onwards (reference period for the data). IES, along with information on the VAT constitutes an important source of information for the validity of the quality of the statistics on International Trade.

In this publication we use recently revised data from 2006 to 2014 and monthly preliminary results from January to November 2015.

Global Evolution¹

**Chart 1 – Progress of the coverage rate (fob/cif),
% imports by exports of goods
Intra + Extra EU Trade**



Source: GEE, based on data on International Trade statistics from Statistics Portugal (most up-to-date versions available). Estimates for operators under the assimilation threshold and non-responses are included in Intra-EU trade.

¹ Database of international trade (Intra and Extra EU) released by Statistics Portugal (SP) for the period of January to November 2015, corresponding to preliminary versions for both intra and extra community trade. The data for intratrade includes estimates for non-responses (value of transactions of companies for which SP has not yet received information), as well as periodic reporting of companies that are below the assimilation threshold (annual value of intra-Community below which operators are exempted from Intrastat statistical declaration, limited to delivery of the periodic tax declaration: in the case of Portugal, 200 thousand euros for imports from EU and 250 thousand for exports to EU in 2011). On the other hand, the current methodology considers, in addition to the regular comparison between the Intrastat declarations and Value Added Tax (VAT), the comparison with the data obtained from “*Informação Empresarial Simplificada*” (IES).

Table 1 – Recent evolution of the Portuguese Trade Balance (Goods)

Preliminary data version of january to november 2015

Intra + Extra-EU	2010	2011	2012	2013	2014	Annual Evolution 2010/14	january to november		Monthly Evolution 2014/15	Last 3 months		Last 12 months	
							2014	2015		sep 14 - nov 14	sep 15 - nov 15	dec 13 - nov 14	dec 14 - nov 15
Millions of Euros													
Exports (fob)	37 268	42 828	45 213	47 303	48 105		44 406	46 208		12 825	12 961	47 959	49 907
y.o.y. %	-	14,9	5,6	4,6	1,7		-	4,1		-	1,1	-	4,1
Imports (cif)	58 647	59 551	56 374	57 013	58 976		54 223	55 335		15 681	15 490	58 852	60 088
y.o.y. %	-	1,5	-5,3	1,1	3,4		-	2,1		-	-1,2	-	2,1
Trade Balance (fob-cif)	-21 379	-16 723	-11 161	-9 710	-10 872		-9 817	-9 126		-2 855	-2 529	-10 893	-10 181
y.o.y. %	-	-21,8	-33,3	-13,0	12,0		-	-7,0		-	-11,4	-	-6,5
Rate of Coverage (fob/cif), %	63,5	71,9	80,2	83,0	81,6		81,9	83,5		81,8	83,7	81,5	83,1
Without Energy products:													
Exports (fob)	34 877	39 752	41 450	42 379	44 027		40 663	42 620		11 664	12 081	43 853	45 983
y.o.y. %	-	14,0	4,3	2,2	3,9		-	4,8		-	3,6	-	4,9
Imports (cif)	50 224	49 101	44 671	45 861	48 781		44 813	47 947		13 149	13 695	48 767	51 915
y.o.y. %	-	-2,2	-9,0	2,7	6,4		-	7,0		-	4,2	-	6,5
Trade Balance (fob-cif)	-15 348	-9 349	-3 221	-3 483	-4 754		-4 150	-5 327		-1 485	-1 614	-4 914	-5 931
y.o.y. %	-	-39,1	-65,5	8,1	36,5		-	28,4		-	8,7	-	20,7
Rate of Coverage (fob/cif), %	69,4	81,0	92,8	92,4	90,3		90,7	88,9		88,7	88,2	89,9	88,6
Intra-EU													
Millions of Euros													
Exports (fob)	28 117	31 888	32 126	33 275	34 099		31 551	33 686		8 965	9 631	33 988	36 233
y.o.y. %	-	13,4	0,7	3,6	2,5		-	6,8		-	7,4	-	6,6
Imports (cif)	44 804	43 679	40 294	41 065	44 102		40 506	42 232		11 936	11 938	44 195	45 829
y.o.y. %	-	-2,5	-7,7	1,9	7,4		-	4,3		-	0,0	-	3,7
Trade Balance (fob-cif)	-16 687	-11 791	-8 168	-7 791	-10 004		-8 954	-8 546		-2 971	-2 307	-10 208	-9 595
y.o.y. %	-	-29,3	-30,7	-4,6	28,4		-	-4,6		-	-22,3	-	-6,0
Rate of Coverage (fob/cif), %	62,8	73,0	79,7	81,0	77,3		77,9	79,8		75,1	80,7	76,9	79,1
Without Energy products:													
Exports (fob)	27 150	30 575	30 480	30 754	31 830		29 517	31 767		8 346	9 160	31 757	34 080
y.o.y. %	-	12,6	-0,3	0,9	3,5		-	7,6		-	9,7	-	7,3
Imports (cif)	42 719	41 191	37 525	38 538	41 311		37 862	40 324		11 288	11 506	41 224	43 773
y.o.y. %	-	-3,6	-8,9	2,7	7,2		-	6,5		-	1,9	-	6,2
Trade Balance (fob-cif)	-15 569	-10 617	-7 046	-7 784	-9 481		-8 345	-8 557		-2 942	-2 346	-9 467	-9 693
y.o.y. %	-	-31,8	-33,6	10,5	21,8		-	2,5		-	-20,2	-	2,4
Rate of Coverage (fob/cif), %	63,6	74,2	81,2	79,8	77,0		78,0	78,8		73,9	79,6	77,0	77,9
Extra-EU													
Millions of Euros													
Exports (fob)	9 151	10 940	13 087	14 028	14 006		12 855	12 522		3 860	3 330	13 971	13 674
y.o.y. %	-	19,5	19,6	7,2	-0,2		-	-2,6		-	-13,7	-	-2,1
Imports (cif)	13 844	15 872	16 080	15 947	14 874		13 717	13 102		3 745	3 552	14 657	14 259
y.o.y. %	-	14,7	1,3	-0,8	-6,7		-	-4,5		-	-5,1	-	-2,7
Trade Balance (fob-cif)	-4 692	-4 933	-2 993	-1 919	-868		-862	-580		116	-222	-686	-586
y.o.y. %	-	5,1	-39,3	-35,9	-54,8		-	-32,8		-	-291,8	-	-14,6
Rate of Coverage (fob/cif), %	66,1	68,9	81,4	88,0	94,2		93,7	95,6		103,1	93,8	95,3	95,9
Without Energy products:													
Exports (fob)	7 727	9 177	10 970	11 625	12 197		11 146	10 853		3 318	2 922	12 096	11 903
y.o.y. %	-	18,8	19,5	6,0	4,9		-	-2,6		-	-11,9	-	-1,6
Imports (cif)	7 506	7 909	7 146	7 323	7 470		6 951	7 623		1 861	2 189	7 543	8 141
y.o.y. %	-	5,4	-9,7	2,5	2,0		-	9,7		-	17,7	-	7,9
Trade Balance (fob-cif)	221	1 268	3 825	4 301	4 727		4 196	3 230		1 457	732	4 553	3 762
y.o.y. %	-	473,2	201,7	12,5	9,9		-	-23,0		-	-49,7	-	-17,4
Rate of Coverage (fob/cif), %	102,9	116,0	153,5	158,7	163,3		160,4	142,4		178,3	133,4	160,4	146,2

Source: GEE, based on data on International Trade statistics from Statistics Portugal (most up-to-date versions available). Estimates for operators under the assimilation threshold and non-responses are included in Intra-EU trade.

Notes:

Sum of Exports to EU and Exports to third countries.

Sum of Imports from EU and Imports from third countries.

Table 2 – Monthly and quarterly evolution of Portuguese International Trade

Preliminary data version of January to November 2015

values in Millions of Euros

Intra+Extra EU	IMPORTS (cif)			EXPORTS (fob)		
	2014	2015	y.o.y., %	2014	2015	y.o.y., %
jan	4 912	4 421	-10,0	3 920	3 788	-3,4
feb	4 645	4 480	-3,6	3 817	3 973	4,1
mar	4 750	5 315	11,9	3 948	4 408	11,7
apr	4 544	5 243	15,4	3 887	4 258	9,5
may	5 023	5 352	6,6	4 097	4 251	3,8
jun	5 066	5 411	6,8	4 192	4 555	8,7
jul	5 454	5 410	-0,8	4 481	4 696	4,8
aug	4 149	4 213	1,5	3 239	3 319	2,5
sep	5 238	5 205	-0,6	4 076	4 139	1,5
oct	5 506	5 286	-4,0	4 631	4 519	-2,4
nov	4 937	4 998	1,2	4 118	4 303	4,5
dec	4 754			3 699		
Q1	14 307	14 216	-0,6	11 685	12 168	4,1
Q2	14 632	16 006	9,4	12 176	13 064	7,3
Q3	14 841	14 828	-0,1	11 796	12 155	3,0
Q4	15 196			12 447		

Intra EU	IMPORTS (cif)			EXPORTS (fob)		
	2014	2015	y.o.y., %	2014	2015	y.o.y., %
jan	3 474	3 392	-2,4	2 868	2 812	-2,0
feb	3 525	3 545	0,6	2 761	2 938	6,4
mar	3 770	4 130	9,6	2 843	3 183	12,0
apr	3 576	3 975	11,2	2 805	3 085	10,0
may	3 692	3 884	5,2	2 927	3 115	6,4
jun	3 607	4 147	15,0	3 003	3 278	9,1
jul	3 952	4 126	4,4	3 197	3 377	5,6
aug	2 974	3 094	4,1	2 181	2 267	3,9
sep	3 957	3 974	0,4	2 897	3 116	7,6
oct	4 187	4 098	-2,1	3 121	3 294	5,5
nov	3 792	3 865	1,9	2 946	3 220	9,3
dec	3 596			2 547		
Q1	10 769	11 067	2,8	8 472	8 933	5,4
Q2	10 875	12 007	10,4	8 736	9 478	8,5
Q3	10 883	11 195	2,9	8 276	8 760	5,9
Q4	11 575			8 615		

Extra EU	IMPORTS (cif)			EXPORTS (fob)		
	2014	2015	y.o.y., %	2014	2015	y.o.y., %
jan	1 437	1 029	-28,4	1 052	976	-7,2
feb	1 119	935	-16,5	1 056	1 034	-2,0
mar	981	1 185	20,9	1 105	1 224	10,8
apr	968	1 267	30,9	1 082	1 173	8,4
may	1 331	1 468	10,3	1 170	1 136	-2,9
jun	1 459	1 264	-13,4	1 189	1 277	7,4
jul	1 501	1 283	-14,5	1 283	1 320	2,8
aug	1 176	1 119	-4,8	1 058	1 052	-0,6
sep	1 281	1 231	-3,9	1 179	1 023	-13,3
oct	1 319	1 189	-9,9	1 509	1 225	-18,9
nov	1 145	1 133	-1,0	1 172	1 083	-7,6
dec	1 157			1 151		
Q1	3 538	3 149	-11,0	3 213	3 235	0,7
Q2	3 758	3 999	6,4	3 441	3 586	4,2
Q3	3 958	3 633	-8,2	3 520	3 394	-3,6
Q4	3 621			3 832		

Source: GEE, based on data on International Trade statistics from Statistics Portugal (most up-to-date versions available). Estimates for operators under the assimilation threshold and non-responses are included in Intra-EU trade.

Exports* of Goods

Table 3 – Portuguese Exports (Intra + Extra EU) of Goods by Group of Products

Of which: products by Chapter (CN-2) above 30 million euros in 2015

Intra + Extra EU (Fob)		Millions of Euros		Structure (%)		Growth rates and contributions to growth			
Grp/ CN-2	Group of Products	jan-nov		jan-nov		Last 12 months ^[1]		jan-nov	
		2014	2015	2014	2015	y.o.y. % ^[2]	Contrib. p.p. [3]	y.o.y. %	Contrib. p.p. [3]
	TOTAL EXPORTS	44 406	46 208	100,0	100,0	4,1	4,1	4,1	4,1
000	Agricultural products and food	5 482	5 798	12,3	12,5	6,3	0,8	5,8	0,7
22	Beverages, spirits and vinegar	1 067	985	2,4	2,1	-6,2	-0,1	-7,7	-0,2
03	Fish and crustaceans, molluscs and other aquatic invertebrates	612	719	1,4	1,6	18,4	0,3	17,4	0,2
24	Tobacco and manufactured tobacco substitutes	512	664	1,2	1,4	30,5	0,3	29,7	0,3
15	Animal/vegetable fats and oils and their cleavage products; prepared edible fats; animal/vegetable waxes	463	525	1,0	1,1	15,9	0,2	13,3	0,1
08	Edible fruit and nuts; peel of citrus fruit or melons	399	439	0,9	1,0	8,4	0,1	10,2	0,1
20	Preparations of vegetables, fruit, nuts or other parts of plants	369	392	0,8	0,8	4,7	0,0	6,4	0,1
04	Dairy produce; birds eggs; natural honey; edible products of animal origin, nes.	319	314	0,7	0,7	-0,6	0,0	-1,6	0,0
16	Preparations of meat, of fish or of crustaceans, molluscs or other aquatic invertebrates	291	293	0,7	0,6	0,9	0,0	0,5	0,0
19	Preparations of cereals, flour, starch or milk; pastrycooks products	273	270	0,6	0,6	-1,2	0,0	-1,1	0,0
07	Edible vegetables and certain roots and tubers	192	227	0,4	0,5	16,6	0,1	18,0	0,1
02	Meat and edible meat offal	200	200	0,5	0,4	-0,2	0,0	0,1	0,0
21	Miscellaneous edible preparations	140	146	0,3	0,3	5,9	0,0	4,4	0,0
01	Live animals	84	113	0,2	0,2	31,7	0,1	34,1	0,1
09	Coffee, tea, maté and spices	71	83	0,2	0,2	17,7	0,0	15,9	0,0
23	Residues and waste from the food industries; prepared animal fodder	84	80	0,2	0,2	-5,0	0,0	-5,4	0,0
17	Sugars and sugar confectionery	105	73	0,2	0,2	-30,7	-0,1	-30,2	-0,1
05	Products of animal origin, not elsewhere specified or included	64	63	0,1	0,1	-1,5	0,0	-2,2	0,0
06	Live trees and plants; bulbs, roots and the like; cut flowers and ornamental foliage	48	58	0,1	0,1	16,5	0,0	19,6	0,0
11	Products of the milling industry; malt; starches; inulin; wheat gluten	39	45	0,1	0,1	19,3	0,0	14,7	0,0
10	Cereals	66	44	0,1	0,1	-30,8	0,0	-33,2	0,0
12	Oil seeds/oleaginous fruits/miscellaneous grains, seeds and fruits/industrial or medicinal plants/straw and fodder	56	42	0,1	0,1	-24,1	0,0	-25,2	0,0
100	Mineral fuels and oils	3 743	3 589	8,4	7,8	-4,4	-0,4	-4,1	-0,3
27	Mineral fuel/oils and products of their distillation; bituminous substances; mineral waxes	3 743	3 589	8,4	7,8	-4,4	-0,4	-4,1	-0,3
200	Chemicals	5 632	5 825	12,7	12,6	2,8	0,4	3,4	0,4
39	Plastics and articles thereof	2 276	2 388	5,1	5,2	4,6	0,2	4,9	0,3
40	Rubber and articles thereof	959	1 044	2,2	2,3	8,5	0,2	8,9	0,2
30	Pharmaceutical products	750	778	1,7	1,7	4,9	0,1	3,8	0,1
29	Organic chemicals	644	594	1,4	1,3	-11,6	-0,2	-7,8	-0,1
38	Miscellaneous chemical products	317	334	0,7	0,7	5,6	0,0	5,4	0,0
32	Tanning/dyeing extracts; tannins&derivatives; colouring matter; paints&varnishes; mastics; inks	158	170	0,4	0,4	6,9	0,0	7,3	0,0
34	Soaps, surf. waxes, candles, modelling pastes, 'dental waxes' and dental preparations, washing/lubricating/polishing or scouring prep.	131	130	0,3	0,3	-0,3	0,0	-1,3	0,0
33	Essential oils and resinoids; perfumery, cosmetic or toilet preparations	119	126	0,3	0,3	5,8	0,0	6,3	0,0
31	Fertilisers	125	112	0,3	0,2	-12,2	0,0	-10,2	0,0
35	Albuminoid substances; modified starches; glues; enzymes	91	86	0,2	0,2	-5,7	0,0	-4,8	0,0
28	Inorganic chemicals; organic or inorganic compounds of precious metals/rare-earth metals/radioactive elements/isotopes	48	52	0,1	0,1	7,0	0,0	9,9	0,0
300	Wood, cork and paper	3 528	3 727	7,9	8,1	5,6	0,4	5,6	0,4
48	Paper and paperboard; articles of paper pulp, of paper or of paperboard	1 561	1 629	3,5	3,5	4,1	0,1	4,3	0,2
45	Cork and articles of cork	781	838	1,8	1,8	7,3	0,1	7,4	0,1
44	Wood and articles of wood; wood charcoal	661	620	1,5	1,3	-6,3	-0,1	-6,1	-0,1
47	Pulp of wood or of other fibrous cellulosic material; recovered (waste and scrap) paper or paperboard	458	581	1,0	1,3	26,9	0,3	26,7	0,3
49	Printed books, newspapers, pictures and other products of the printing industry; manuscripts, typescripts and plans	65	57	0,1	0,1	-6,8	0,0	-11,9	0,0
400	Hides, leather and textiles	1 935	2 051	4,4	4,4	6,1	0,3	6,0	0,3
63	Other made-up textile articles; sets; worn clothing and worn textile articles; rags	543	577	1,2	1,2	5,7	0,1	6,2	0,1
56	Wadding, felt and nonwovens; special yarns; twine, cordage, ropes and cables and articles thereof	213	238	0,5	0,5	11,2	0,1	12,0	0,1
55	Man-made staple fibres	230	235	0,5	0,5	3,3	0,0	2,0	0,0
59	Impregnated, coated, covered or laminated textile fabrics; textile articles for industrial use	178	190	0,4	0,4	6,7	0,0	6,8	0,0
42	Articles of leather, saddlery and harness; travel goods, handbags and similar containers; articles of animal gut (other than silkworm gut)	133	139	0,3	0,3	4,6	0,0	4,1	0,0
52	Cotton	139	133	0,3	0,3	-3,7	0,0	-3,8	0,0
60	Knitted or crocheted fabrics	116	117	0,3	0,3	2,1	0,0	0,8	0,0
41	Raw hides and skins (other than furskins) and leather	86	92	0,2	0,2	9,2	0,0	7,8	0,0
54	Man-made filaments; strip and the like of man-made textile materials	78	91	0,2	0,2	16,1	0,0	17,4	0,0
58	Special woven fabrics; tufted textile fabrics; lace; tapestries; trimmings; embroidery	82	89	0,2	0,2	10,3	0,0	9,2	0,0
57	Carpets and other textile floor coverings	62	71	0,1	0,2	15,6	0,0	14,9	0,0
51	Wool, fine or coarse animal hair; horsehair yarn and woven fabric	59	64	0,1	0,1	9,3	0,0	8,1	0,0
500	Clothing and footwear	4 401	4 483	9,9	9,7	2,0	0,2	1,9	0,2
64	Footwear, gaiters and the like; parts of such articles	1 783	1 771	4,0	3,8	-0,5	0,0	-0,7	0,0
61	Articles of apparel and clothing accessories, knitted or crocheted	1 704	1 742	3,8	3,8	2,6	0,1	2,3	0,1
62	Articles of apparel and clothing accessories, not knitted or crocheted	863	915	1,9	2,0	5,4	0,1	6,1	0,1
65	Headgear and parts thereof	42	44	0,1	0,1	8,3	0,0	6,5	0,0
600	Ores and metals	4 526	4 501	10,2	9,7	0,5	0,1	-0,6	-0,1
73	Articles of iron or steel	1 302	1 292	2,9	2,8	0,2	0,0	-0,8	0,0
72	Iron and steel	1 111	1 047	2,5	2,3	-3,6	-0,1	-5,8	-0,1
76	Aluminium and articles thereof	469	504	1,1	1,1	7,9	0,1	7,4	0,1
26	Ores, slag and ash	367	413	0,8	0,9	11,8	0,1	12,6	0,1
25	Salt; sulphur; earths and stone; plastering materials, lime and cement	334	327	0,8	0,7	-0,5	0,0	-2,1	0,0
83	Miscellaneous articles of base metal	280	303	0,6	0,7	7,5	0,0	8,1	0,1
71	Natural/cultured pearls, precious stones, precious metals and articles thereof; imitation jewellery; coin	277	236	0,6	0,5	-12,3	-0,1	-15,1	-0,1
82	Tools, implements, cutlery, spoons and forks, of base metal; parts thereof of base metal	170	176	0,4	0,4	3,1	0,0	3,8	0,0
74	Copper and articles thereof	186	173	0,4	0,4	-7,2	0,0	-7,3	0,0
700	Machinery	6 440	6 711	14,5	14,5	4,7	0,7	4,2	0,6
85	Electrical machinery and equipment; sound recorders/reproducers; parts and accessories thereof	3 498	3 728	7,9	8,1	7,3	0,6	6,6	0,5
84	Nuclear reactors, boilers, machinery and mechanical appliances; parts thereof	2 942	2 983	6,6	6,5	1,8	0,1	1,4	0,1
800	Transport equipment	4 915	5 371	11,1	11,6	8,2	0,9	9,3	1,0
87	Vehicles other than railway or tramway rolling stock, and parts and accessories thereof	4 681	5 105	10,5	11,0	7,8	0,8	9,0	1,0
88	Aircraft, spacecraft, and parts thereof	179	205	0,4	0,4	16,1	0,1	14,4	0,1
89	Ships, boats and floating structures	41	51	0,1	0,1	24,1	0,0	24,8	0,0
900	Other manufactured goods	3 804	4 154	8,6	9,0	8,9	0,8	9,2	0,8
94	Furniture; lamps&lighting fittings, nes.; illuminated signs/nameplates and the like; prefab. buildings	1 430	1 570	3,2	3,4	9,6	0,3	9,8	0,3
90	Ceramic products	585	610	1,3	1,3	4,3	0,1	4,2	0,1
90	Optical/photographic/cinematographic/measuring/checking/precision/medical/surgical instruments and apparatus	553	606	1,2	1,3	8,9	0,1	9,7	0,1
70	Glass and glassware	452	491	1,0	1,1	8,4	0,1	8,6	0,1
68	Articles of stone, plaster, cement, asbestos, mica or similar materials	412	432	0,9	0,9	4,8	0,0	4,8	0,0
91	Clocks and watches and parts thereof	107	119	0,2	0,3	11,2	0,0	11,5	0,0
96	Miscellaneous manufactured articles	96	100	0,2	0,2	3,8	0,0	4,2	0,0
99	Confidential	24	91	0,1	0,2	255,6	0,1	280,9	0,2
95	Toys, games and sports requisites; parts and accessories thereof	73	69	0,2	0,2	-3,9	0,0	-5,4	0,0

Memo:

Total without Energy Products

40 663 | 42 620 | 91,6 | 92,2 | 4,9 | 4,4 | 4,8 | 4,4

Source: GEE, based on data on International Trade statistics from Statistics Portugal (most up-to-date versions available). Estimates for operators under the assimilation threshold and non-responses are included in Intra-EU trade.

Notes:

* Sum of Exports to EU and Exports to third countries.

Composition by Group of Products - 000 (Chap. 01 to 24 of CN) - 100 (Chap. 27) - 200 (Chap. 28 to 40) - 300 (Chap. 44 to 49) - 400 (Chap. 41 to 43, 50 to 60 and 63) - 500 (Chap. 61, 62, 64 to 67) - 600 (Chap. 25, 26, 71 to 83) - 700 (Chap. 84 and 85) - 800 (Chap. 86 to 89) - 900 (Chap. 68 to 70 and 90 to 99).

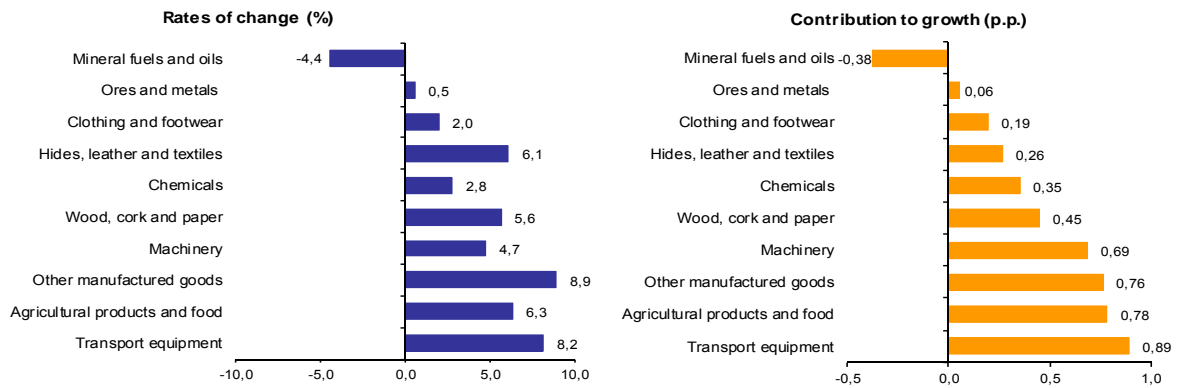
[1] 12 months ending in november 2015

[2] (dec 14-nov 15)/(dec 13-nov 14) x 100 - 100

[3] Contribution to the growth rate of exports, shift share analysis: (rate of change) x (weight in the previous period) ÷ 100.

Chart 2 - Growth rates of exports of Portuguese goods by group of products and its contribution to growth (Intra + Extra-EU)

Previous 12 months ending in november 2015



Source: Table 5 – Portuguese Exports (Intra + Extra EU) of Goods by Group of Products.

Table 4 - Portuguese Exports of Goods by Group of Products (Extra-EU)

Preliminary data version of january to november 2015

Group of Products	Extra-EU (Fob)		values in Millions of Euros				
	january to november		y.o.y., %		Structure (%)		
	2014	2015	Last 12 months ^[1]	jan-nov 15/14	Last 12 months ^[1]	jan-nov 2014	jan-nov 2015
Total Exports	12 855	12 522	-2,1	-2,6	100,0	100,0	100,0
000 Agricultural products and food	1 803	1 653	-6,8	-8,3	13,2	14,0	13,2
100 Mineral fuels and oils	1 708	1 669	-5,6	-2,3	12,9	13,3	13,3
200 Chemicals	1 384	1 445	4,3	4,4	11,4	10,8	11,5
300 Wood, cork and paper	1 070	1 155	8,6	8,0	9,3	8,3	9,2
400 Hides, leather and textiles	573	610	7,0	6,4	4,9	4,5	4,9
500 Clothing and footwear	481	484	1,4	0,6	3,9	3,7	3,9
600 Ores and metals	1 632	1 494	-6,2	-8,4	12,2	12,7	11,9
700 Machinery	2 178	2 049	-5,2	-5,9	16,5	16,9	16,4
800 Transport equipment	902	888	0,4	-1,6	7,1	7,0	7,1
900 Other manufactured goods	1 124	1 076	-3,7	-4,3	8,6	8,7	8,6
Memo:							
<i>Total without Energy Products</i>	<i>11 146</i>	<i>10 853</i>	<i>-1,6</i>	<i>-2,6</i>	<i>87,1</i>	<i>86,7</i>	<i>86,7</i>

Source: GEE, based on data on International Trade statistics from Statistics Portugal (most up-to-date versions available).

Note:

Composition by Group of Products - 000 (Chap. 01 to 24 of CN) - 100 (Chap. 27) - 200 (Chap. 28 to 40) - 300 (Chap. 44 to 49) - 400 (Chap. 41 to 43, 50 to 60 and 63) - 500 (Chap. 61, 62, 64 to 67) - 600 (Chap. 25, 26, 71 to 83) - 700 (Chap. 84 and 85) - 800 (Chap. 86 to 89) - 900 (Chap. 68 to 70 and 90 to 99).

[1] 12 months ending in november 2015

**Table 5 – Exports (Intra+Extra EU) of Portuguese goods by Group of Products (2010-2015)
sorted in descending order of their relative weight in 2014**

Growth rate and Contribution to growth

Intra + Extra EU (Fob)

Grp. and CN-2	Description	Share in 2014 (%)	y.o.y., %					Contrib. (p.p.) ^[1]		
			2010	2011	2012	2013	2014	jan-nov 2015	2014	jan-nov 2015
	TOTAL	100,0	17,6	14,9	5,6	4,6	1,7	4,1	1,7	4,1
700	Machinery	14,6	8,7	11,7	10,2	0,4	0,8	4,2	0,1	0,6
85	Electrical machinery and equipment; sound recorders/reproducers; parts and accessories thereof	7,9	18,1	13,3	4,3	-2,2	-1,6	6,6	-0,1	0,5
84	Nuclear reactors, boilers, machinery and mechanical appliances; parts thereof	6,7	-2,6	9,2	19,1	4,0	3,7	1,4	0,2	0,1
200	Chemicals	12,6	24,6	20,7	5,5	5,8	1,5	3,4	0,2	0,4
39	Plastics and articles thereof	5,1	27,9	13,6	5,0	8,8	7,6	4,9	0,4	0,3
000	Agricultural products and food	12,5	9,3	12,3	6,0	7,4	7,4	5,8	0,9	0,7
800	Transport equipment	10,9	22,0	21,9	-5,1	-4,9	4,8	9,3	0,5	1,0
87	Vehicles other than railway or tramway rolling stock, and parts and accessories thereof	10,3	22,3	22,9	-6,1	-4,7	4,7	9,0	0,5	1,0
600	Ores and metals	10,3	27,3	20,9	10,2	-6,6	0,3	-0,6	0,0	-0,1
500	Clothing and footwear	9,9	7,9	9,3	2,0	5,1	8,4	1,9	0,8	0,2
64	Footwear, gaiters and the like; parts of such articles	4,0	9,9	13,1	3,6	8,2	7,2	-0,7	0,3	0,0
61	Articles of apparel and clothing accessories, knitted or crocheted	3,8	4,7	5,8	-2,3	6,9	8,5	2,3	0,3	0,1
900	Other manufactured goods	8,6	6,0	4,0	5,0	8,4	8,6	9,2	0,7	0,8
94	Furniture; lamps&lighting fittings, nes.; illuminated signs/nameplates and the like; prefab. buildings	3,2	8,7	8,3	6,2	7,7	11,9	9,8	0,3	0,3
100	Mineral fuels and oils	8,5	54,7	28,7	22,3	30,9	-17,2	-4,1	-1,8	-0,3
27	Mineral fuel/oils and products of their distillation; bituminous substances; mineral waxes	8,5	54,7	28,7	22,3	30,9	-17,2	-4,1	-1,8	-0,3
300	Wood, cork and paper	8,0	25,1	8,1	1,5	4,4	0,4	5,6	0,0	0,4
48	Paper and paperboard, articles of paper pulp, of paper or of paperboard	3,5	35,3	6,7	1,8	6,0	0,6	4,3	0,0	0,2

Source: GEE, based on data on International Trade statistics from Statistics Portugal (most up-to-date versions available). Estimates for operators under the assimilation threshold and non-responses are included in Intra-EU trade.

Note:

[1] Contributions to growth, shift share analysis: (rate of change) x (weight in the previous period) ÷ 100.

Table 6 – Exports (Intra+Extra EU) of goods to selected markets

Preliminary data version of January to November 2015

Intra + Extra-EU (Fob)		values in Millions of Euros							
Destination	jan-nov		Structure (%)		Growth rates and contributions to growth				
	2014	2015	jan-nov		Last 12 months ^[1]		jan-nov		
			2014	2015	y.o.y., % ^[2]	Contrib. p.p. ^[3]	y.o.y. %	Contrib. p.p. ^[3]	
TOTAL	44 406	46 208	100,0	100,0	4,1	4,1	4,1	4,1	
INTRA EU	31 551	33 686	71,1	72,9	6,6	4,7	6,8	4,8	
of which:									
EU-15	30 015	32 033	67,6	69,3	6,6	4,4	6,7	4,5	
Spain	10 409	11 545	23,4	25,0	10,4	2,4	10,9	2,6	
France	5 228	5 591	11,8	12,1	6,3	0,7	6,9	0,8	
Germany	5 280	5 553	11,9	12,0	5,2	0,6	5,2	0,6	
United Kingdom	2 725	3 098	6,1	6,7	13,3	0,8	13,7	0,8	
Netherlands	1 773	1 837	4,0	4,0	2,9	0,1	3,6	0,1	
Italy	1 417	1 465	3,2	3,2	4,0	0,1	3,4	0,1	
Belgium	1 187	1 055	2,7	2,3	-7,5	-0,2	-11,1	-0,3	
Sweden	427	379	1,0	0,8	-8,0	-0,1	-11,2	-0,1	
Denmark	282	277	0,6	0,6	-1,6	0,0	-1,7	0,0	
Enlargement	1 536	1 653	3,5	3,6	7,7	0,3	7,6	0,3	
Poland	437	508	1,0	1,1	16,5	0,2	16,1	0,2	
EXTRA EU	12 855	12 522	28,9	27,1	-2,1	-0,6	-2,6	-0,7	
of which:									
United States	1 926	2 391	4,3	5,2	21,7	1,0	24,1	1,0	
Angola	2 912	1 957	6,6	4,2	-29,9	-2,0	-32,8	-2,1	
China	755	782	1,7	1,7	7,0	0,1	3,5	0,1	
Morocco	541	624	1,2	1,4	16,2	0,2	15,3	0,2	
Brazil	579	523	1,3	1,1	-9,9	-0,1	-9,6	-0,1	
Algeria	538	521	1,2	1,1	-0,7	0,0	-3,3	0,0	
Switzerland	399	429	0,9	0,9	7,2	0,1	7,6	0,1	
Canada	243	338	0,5	0,7	38,7	0,2	39,2	0,2	
Mozambique	284	326	0,6	0,7	12,5	0,1	14,7	0,1	
Turkey	376	318	0,8	0,7	-14,4	-0,1	-15,4	-0,1	
Memo:									
OPEC ^[4]	3 976	3 010	9,0	6,5	-21,7	-2,0	-24,3	-2,2	
ACPOL ^[5]	3 512	2 602	7,9	5,6	-23,7	-1,9	-25,9	-2,0	
EFTA	548	637	1,2	1,4	16,5	0,2	16,2	0,2	

Source: GEE, based on data on International Trade statistics from Statistics Portugal (most up-to-date versions available). Estimates for operators under the assimilation threshold and non-responses are included in Intra-EU trade.

Notes:

Countries ranked in descending order of value in 2014.

[1] 12 months ending in November 2015

[2] (dec 14-nov 15)/(dec 13-nov 14) x 100 - 100

[3] Contributions to growth, shift share analysis: (rate of change) x (weight in the previous period) ÷ 100.

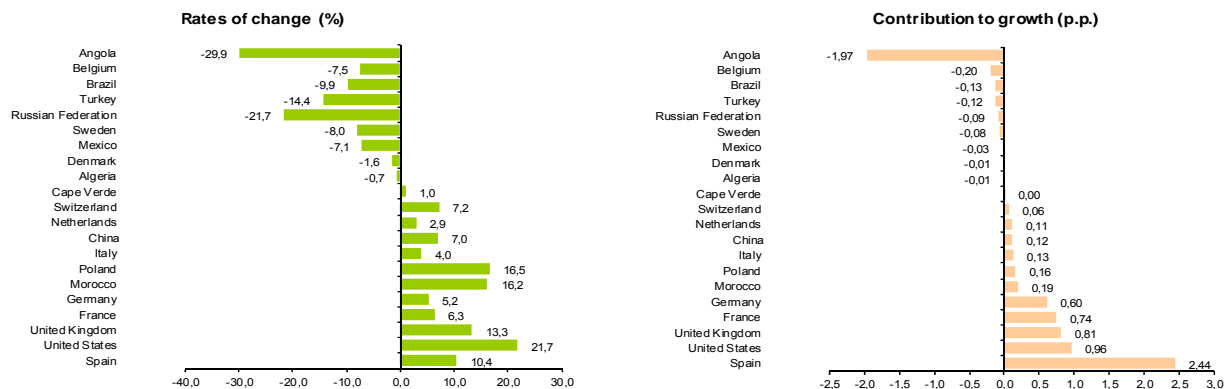
[4] Includes Angola.

[5] African Countries of Portuguese Official Language

Chart 3 - Growth rates of Exports (Intra + Extra-EU)

to selected markets and corresponding contributions to growth

Previous 12 months ending in November 2015



Source: Table 8 – Exports (Intra+Extra EU) of goods from selected markets.

Table 7 - Exports of goods to selected markets

Preliminary data version of january to november 2015

Extra-EU (Fob)		values in Millions of Euros						
Destination	jan-nov		Structure (%)				y.o.y., %	
	2014	2015	Annual		jan-nov		Last 12 months ^[1]	jan-nov 15/14
			2009	2014	2014	2015		
EXTRA EU	12 855	12 522	100,0	100,0	100,0	100,0	-2,1	-2,6
of which:								
Angola	2 912	1 957	28,8	22,7	22,7	15,6	-29,9	-32,8
United States	1 926	2 391	13,0	15,1	15,0	19,1	21,7	24,1
China	755	782	2,8	6,0	5,9	6,2	7,0	3,5
Brazil	579	523	3,8	4,6	4,5	4,2	-9,9	-9,6
Algeria	538	521	2,5	4,2	4,2	4,2	-0,7	-3,3
Morocco	541	624	2,8	4,2	4,2	5,0	16,2	15,3
Switzerland	399	429	3,7	3,1	3,1	3,4	7,2	7,6
Turkey	376	318	2,6	2,9	2,9	2,5	-14,4	-15,4
Mozambique	284	326	1,6	2,3	2,2	2,6	12,5	14,7
Gibraltar	271	182	1,1	2,0	2,1	1,5	-31,6	-32,9

Memo:

OPEC ^[2]	3 976	3 010	36,2	31,0	30,9	24,0	-21,7	-24,3
ACPOL ^[3]	3 512	2 602	34,1	27,3	27,3	20,8	-23,7	-25,9
EFTA	548	637	4,8	4,2	4,3	5,1	16,5	16,2

Source: GEE, based on data on International Trade statistics from Statistics Portugal (most up-to-date versions available).

Note:

Countries ranked in descending order of value in 2014.

[1] (dec 14-nov 15)/(dec 13-nov 14) x 100 - 100

[2] Includes Angola.

[3] African Countries of Portuguese Official Language

Table 8 - Exports (Intra + Extra-EU) of Portuguese Goods to a selection of markets (2010-2015) - structure (%)

Main markets in 2014

Destination	2010	2011	2012	2013	2014	jan-nov	
						2014	2015
Total	100,0	100,0	100,0	100,0	100,0	100,0	100,0
INTRA EU	75,4	74,5	71,1	70,3	70,9	71,1	72,9
EU-15	72,3	71,3	67,8	67,1	67,5	67,6	69,3
Spain	27,0	24,9	22,5	23,6	23,5	23,4	25,0
France	12,0	12,2	11,8	11,6	11,7	11,8	12,1
Germany	13,0	13,5	12,4	11,6	11,7	11,9	12,0
United Kingdom	5,5	5,2	5,3	5,5	6,1	6,1	6,7
Netherlands	3,9	3,9	4,1	4,0	4,0	4,0	4,0
Italy	3,7	3,7	3,7	3,3	3,2	3,2	3,2
Belgium	2,6	3,2	3,1	2,8	2,7	2,7	2,3
Enlargement	3,2	3,2	3,2	3,2	3,4	3,5	3,6
EXTRA EU	24,6	25,5	28,9	29,7	29,1	28,9	27,1
Angola	5,1	5,4	6,6	6,6	6,6	6,6	4,2
United States	3,5	3,5	4,1	4,2	4,4	4,3	5,2
China	0,6	0,9	1,7	1,4	1,7	1,7	1,7
Brazil	1,2	1,4	1,5	1,6	1,3	1,3	1,1
Algeria	0,6	0,8	0,9	1,1	1,2	1,2	1,1
Morocco	0,8	0,9	1,0	1,5	1,2	1,2	1,4
Switzerland	0,9	0,9	0,9	0,9	0,9	0,9	0,9
Turkey	0,7	0,7	0,8	0,8	0,8	0,8	0,7
Mozambique	0,4	0,5	0,6	0,7	0,7	0,6	0,7
Gibraltar	0,6	0,6	0,7	0,7	0,6	0,6	0,4

Source: GEE, based on data on International Trade statistics from Statistics Portugal (most up-to-date versions available). Estimates for operators under the assimilation threshold and non-responses are included in Intra-EU trade.

Table 9 - Exports (Intra + Extra-EU) of Portuguese Goods to a selection of markets (2011-2015)
 - structure (%), growth rate and contribution to growth ^[1]

Main markets in 2014

Destination	Share in 2014 (%)	y.o.y., %					Contrib. (p.p.) ^[1]	
		2011	2012	2013	2014	2015	2014	jan-nov 2015
						jan-nov		
Total	100,0	14,9	5,6	4,6	1,7	4,1	1,7	4,1
INTRA EU	70,9	13,4	0,7	3,6	2,5	6,8	1,7	4,8
EU-15	67,5	13,3	0,5	3,5	2,2	6,7	1,5	4,5
Spain	23,5	6,0	-4,8	10,1	1,1	10,9	0,3	2,6
France	11,7	16,4	2,8	2,7	2,7	6,9	0,3	0,8
Germany	11,7	19,6	-3,5	-1,6	2,0	5,2	0,2	0,6
United Kingdom	6,1	9,5	6,9	9,5	12,5	13,7	0,7	0,8
Netherlands	4,0	16,1	12,0	1,0	0,8	3,6	0,0	0,1
Italy	3,2	14,1	5,7	-5,8	-1,5	3,4	0,0	0,1
Belgium	2,7	39,6	5,3	-5,5	-2,7	-11,1	-0,1	-0,3
Enlargement	3,4	15,2	7,2	5,5	7,9	7,6	0,3	0,3
EXTRA EU	29,1	19,5	19,6	7,2	-0,2	-2,6	0,0	-0,7
Angola	6,6	22,3	28,3	4,2	2,0	-32,8	0,1	-2,1
United States	4,4	13,1	24,7	7,1	5,6	24,1	0,2	1,0
China	1,7	70,1	96,2	-15,5	27,6	3,5	0,4	0,1
Brazil	1,3	32,7	16,8	8,5	-13,6	-9,6	-0,2	-0,1
Algeria	1,2	68,1	19,6	23,2	11,5	-3,3	0,1	0,0
Morocco	1,2	28,4	18,3	59,5	-19,8	15,3	-0,3	0,2
Switzerland	0,9	11,7	7,7	4,6	2,4	7,6	0,0	0,1
Turkey	0,8	12,6	18,2	7,2	5,9	-15,4	0,0	-0,1
Mozambique	0,7	43,9	32,4	14,2	-3,0	14,7	0,0	0,1
Gibraltar	0,6	23,5	22,7	9,7	-17,5	-32,9	-0,1	-0,2

Source: GEE, based on data on International Trade statistics from Statistics Portugal (most up-to-date versions available). Estimates for operators under the assimilation threshold and non-responses are included in Intra-EU trade.

Note:

[1] Contributions to growth, shift share analysis: (rate of change) x (weight in the previous period) ÷ 100.

Imports* of Goods
Table 10 - Portuguese Imports of goods by Group of Products

Of which: products by Chapter (CN-2) above 55 million euros in 2015

Grp/ CN-2	Groups of Products	Millions of Euros		Structure (%)		Growth rates and contributions to growth			
		jan-nov		jan-nov		Last 12 months ^[1]		jan-nov	
		2014	2015	2014	2015	y.o.y. % ^[2]	Contrib. p.p. pt	y.o.y. %	Contrib. p.p. pt
	TOTAL IMPORTS	54 223	55 335	100,0	100,0	2,1	2,1	2,1	2,1
000	Agricultural products and food	8 136	8 534	15,0	15,4	4,5	0,7	4,9	0,7
03	Fish and crustaceans, molluscs and other aquatic invertebrates	1 274	1 469	2,3	2,7	15,6	0,4	15,3	0,4
02	Meat and edible meat offal	884	858	1,6	1,6	-3,1	-0,1	-2,8	0,0
10	Cereals	657	648	1,2	1,2	-2,7	0,0	-1,2	0,0
12	Oil seeds/oleaginous fruits/miscellaneous grains, seeds and fruits/industrial or medicinal plants/straw and fodder	523	547	1,0	1,0	5,1	0,0	4,6	0,0
15	Animal/vegetable fats and oils and their cleavage products; prepared edible fats; animal/vegetable waxes	437	537	0,8	1,0	21,7	0,2	22,7	0,2
08	Edible fruit and nuts; peel of citrus fruit or melons	465	504	0,9	0,9	7,9	0,1	8,2	0,1
04	Dairy produce; birds eggs; natural honey; edible products of animal origin, nes.	490	474	0,9	0,9	-3,4	0,0	-3,4	0,0
19	Preparations of cereals, flour, starch or milk; pastrycooks products	423	434	0,8	0,8	2,9	0,0	2,7	0,0
22	Beverages, spirits and vinegar	365	382	0,7	0,7	5,0	0,0	4,5	0,0
21	Miscellaneous edible preparations	309	320	0,6	0,6	3,8	0,0	3,9	0,0
23	Residues and waste from the food industries; prepared animal fodder	313	292	0,6	0,5	-5,1	0,0	-6,2	0,0
07	Edible vegetables and certain roots and tubers	275	286	0,5	0,5	1,5	0,0	4,2	0,0
20	Preparations of vegetables, fruit, nuts or other parts of plants	275	270	0,5	0,5	-1,3	0,0	-1,8	0,0
24	Tobacco and manufactured tobacco substitutes	203	269	0,4	0,5	27,6	0,1	32,4	0,1
16	Preparations of meat, of fish or of crustaceans, molluscs or other aquatic invertebrates	246	236	0,5	0,4	-5,5	0,0	-4,3	0,0
09	Coffee, tea, maté and spices	202	227	0,4	0,4	12,1	0,0	12,3	0,0
17	Sugars and sugar confectionery	212	189	0,4	0,3	-11,7	0,0	-10,5	0,0
01	Live animals	198	180	0,4	0,3	-8,0	0,0	-8,8	0,0
18	Cocoa and cocoa preparations	162	170	0,3	0,3	5,1	0,0	5,3	0,0
06	Live trees and plants; bulbs, roots and the like; cut flowers and ornamental foliage	77	85	0,1	0,2	11,1	0,0	11,4	0,0
11	Products of the milling industry; malt; starches; inulin; wheat gluten	71	70	0,1	0,1	-0,2	0,0	-0,8	0,0
100	Mineral fuels and oils	9 410	7 388	17,4	13,4	-19,0	-3,2	-21,5	-3,7
27	Mineral fuel/oils and products of their distillation; bituminous substances; mineral waxes	9 410	7 388	17,4	13,4	-19,0	-3,2	-21,5	-3,7
200	Chemicals	8 799	9 482	16,2	17,1	7,4	1,2	7,8	1,3
39	Plastics and articles thereof	2 474	2 689	4,6	4,9	8,2	0,4	8,7	0,4
30	Pharmaceutical products	1 848	2 200	3,4	4,0	18,3	0,6	19,1	0,7
29	Organic chemicals	1 043	978	1,9	1,8	-6,0	-0,1	-6,2	-0,1
38	Miscellaneous chemical products	718	831	1,3	1,5	15,1	0,2	15,6	0,2
40	Rubber and articles thereof	721	723	1,3	1,3	0,2	0,0	0,3	0,0
33	Essential oils and resinoids; perfumery, cosmetic or toilet preparations	524	520	1,0	0,9	0,0	0,0	-0,8	0,0
32	Tanning/dyeing extracts; tannins&derivatives; colouring matter; paints&varnishes; mastics; inks	479	510	0,9	0,9	5,9	0,1	6,3	0,1
28	Inorganic chemicals; organic or inorganic compounds of precious metals/rare-earth metals/radioactive elements/isotopes	351	380	0,6	0,7	7,8	0,0	8,2	0,1
34	Soaps, artif. waxes, candles, modelling pastes, 'dental waxes' and dental preparations, washing/lubricating/polishing or scouring prep.	351	343	0,6	0,6	-2,6	0,0	-2,4	0,0
31	Fertilisers	165	187	0,3	0,3	11,0	0,0	13,6	0,0
35	Albuminoidal substances; modified starches; glues; enzymes	74	73	0,1	0,1	-0,1	0,0	-1,7	0,0
300	Hides, wood, cork and paper	2 574	2 641	4,7	4,8	2,3	0,1	2,6	0,1
48	Paper and paperboard; articles of paper pulp, of paper or of paperboard	910	944	1,7	1,7	3,6	0,1	3,7	0,1
44	Wood and articles of wood; wood charcoal	565	574	1,0	1,0	0,4	0,0	1,6	0,0
41	Raw hides and skins (other than furskins) and leather	493	464	0,9	0,8	-6,5	-0,1	-5,9	-0,1
42	Articles of leather, saddlery and harness; travel goods, handbags and similar containers; articles of animal gut (other than silk worm gut)	266	305	0,5	0,6	14,9	0,1	14,6	0,1
49	Printed books, newspapers, pictures and other products of the printing industry; manuscripts, typescripts and plans	142	140	0,3	0,3	-0,8	0,0	-1,1	0,0
45	Cork and articles of cork	121	132	0,2	0,2	7,5	0,0	9,1	0,0
47	Pulp of wood or of other fibrous cellulosic material; recovered (waste and scrap) paper or paperboard	61	68	0,1	0,1	17,3	0,0	12,8	0,0
400	Textiles, clothing and footwear	3 952	4 155	7,3	7,5	5,3	0,4	5,2	0,4
62	Articles of apparel and clothing accessories, not knitted or crocheted	842	875	1,6	1,6	4,3	0,1	3,9	0,1
61	Articles of apparel and clothing accessories, knitted or crocheted	787	832	1,5	1,5	6,3	0,1	5,8	0,1
64	Footwear, gaiters and the like; parts of such articles	590	644	1,1	1,2	8,9	0,1	9,1	0,1
52	Cotton	458	466	0,8	0,8	1,5	0,0	1,8	0,0
54	Man-made filaments; strip and the like of man-made textile materials	314	321	0,6	0,6	2,2	0,0	2,1	0,0
55	Man-made staple fibres	235	262	0,4	0,5	10,1	0,0	11,5	0,0
63	Other made-up textile articles; sets; worn clothing and worn textile articles; rags	131	142	0,2	0,3	7,5	0,0	8,3	0,0
60	Knitted or crocheted fabrics	97	108	0,2	0,2	10,3	0,0	10,7	0,0
59	Impregnated, coated, covered or laminated textile fabrics; textile articles for industrial use	113	106	0,2	0,2	-4,4	0,0	-5,9	0,0
51	Wool, fine or coarse animal hair; horse hair yarn and woven fabric	96	104	0,2	0,2	7,7	0,0	8,2	0,0
56	Wadding, felt and nonwovens; special yarns; twine, cordage, ropes and cables and articles thereof	73	83	0,1	0,1	12,4	0,0	13,8	0,0
500	Ores and metals	4 444	4 678	8,2	8,5	5,0	0,4	5,3	0,4
72	Iron and steel	1 801	1 831	3,3	3,3	1,7	0,1	1,7	0,1
73	Articles of iron or steel	842	854	1,5	1,5	1,6	0,0	2,6	0,0
76	Aluminium and articles thereof	499	594	0,9	1,1	19,5	0,2	19,0	0,2
74	Copper and articles thereof	502	545	0,9	1,0	7,3	0,1	8,6	0,1
83	Miscellaneous articles of base metal	231	241	0,4	0,4	4,4	0,0	4,1	0,0
82	Tools, implements, cutlery, spoons and forks, of base metal; parts thereof of base metal	168	181	0,3	0,3	8,1	0,0	7,5	0,0
71	Natural/cultured pearls, precious stones, precious metals and articles thereof; imitation jewellery; coin	162	159	0,3	0,3	-1,4	0,0	-1,5	0,0
25	Salt; sulphur; earths and stone; plastering materials, lime and cement	135	145	0,2	0,3	6,6	0,0	6,9	0,0
600	Machinery [4]	8 244	8 542	15,2	15,4	2,9	0,5	3,6	0,6
84	Nuclear reactors, boilers, machinery and mechanical appliances; parts thereof	4 458	4 593	8,2	8,3	2,3	0,2	3,0	0,3
85	Electrical machinery and equipment; sound recorders/reproducers; parts and accessories thereof	3 786	3 949	7,0	7,1	3,7	0,3	4,3	0,3
700	Transport equipment [5]	5 752	6 714	10,6	12,1	15,4	1,6	16,7	1,8
87	Vehicles other than railway or tramway rolling stock, and parts and accessories thereof	5 244	6 330	9,7	11,4	20,1	1,9	20,7	2,0
88	Aircraft, spacecraft, and parts thereof	463	342	0,9	0,6	-30,1	-0,3	-26,1	-0,2
800	Other manufactured goods	2 913	3 202	5,4	5,8	9,0	0,5	9,9	0,5
90	Optical/photographic/cinematographic/measuring/checking/precision/medical/surgical instruments and apparatus	979	1 080	1,8	2,0	9,2	0,2	10,3	0,2
94	Furniture; lamps&lighting fittings, nes.; illuminated signs/nameplates and the like; prefab. buildings	675	782	1,2	1,4	15,6	0,2	15,9	0,2
70	Glass and glassware	300	319	0,6	0,6	6,4	0,0	6,2	0,0
95	Toys, games and sports requisites; parts and accessories thereof	269	281	0,5	0,5	3,5	0,0	4,4	0,0
96	Miscellaneous manufactured articles	205	216	0,4	0,4	5,2	0,0	5,5	0,0
91	Clocks and watches and parts thereof	176	199	0,3	0,4	11,9	0,0	13,5	0,0
68	Articles of stone, plaster, cement, asbestos, mica or similar materials	151	166	0,3	0,3	7,5	0,0	9,9	0,0
69	Ceramic products	96	97	0,2	0,2	0,2	0,0	0,8	0,0

Memo:

Total without Energy Products | 44 813 | 47 947 | 82,6 | 86,6 | 6,5 | 5,3 | 7,0 | 5,8 |

Source: GEE, based on data on International Trade statistics from Statistics Portugal (most up-to-date versions available). Estimates for operators under the assimilation threshold and non-responses are included in Intra-EU trade.

Notes:

* Sum of Imports from EU and Imports from third countries.

Composition by Group of Products - 000 (Chap. 01 to 24 of CN) - 100 (Chap. 27) - 200 (Chap. 28 to 40) - 300 (Chap. 41 to 49) - 400 (Chap. 50 to 67) - 500 (Chap. 25, 26, 71 to 83) - 600 (Chap. 84 and 85) - 700 (Chap. 86 to 89) - 800 (Chap. 68 to 70 and 90 to 99).

[1] 12 months ending in november 2015

[2] (dec 14-nov 15)/(dec 13-nov 14) x 100 - 100

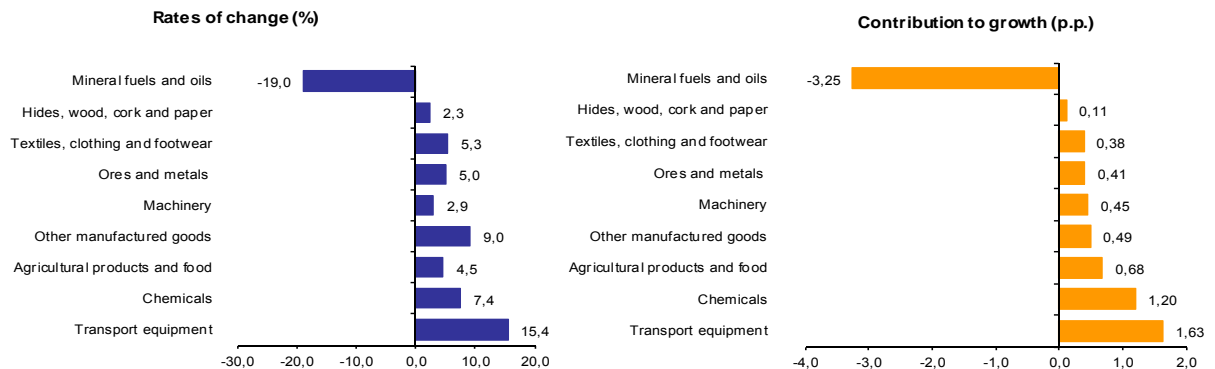
[3] Contribution to the growth rate of exports, shift share analysis: (rate of change)x (weight in the previous period) +100.

[4] Does not includes tractors.

[5] Includes tractors.

Chart 4 - Growth rates of Portuguese Imports (Intra + Extra-EU) of goods by Group of Products and contribution to growth

Previous 12 months ending in november 2015



Source: Table 12 - Portuguese Imports of goods by Groups of Products.

Table 11 - Imports of goods originating from selected markets

Preliminary data version of january to november 2015

Country of Origin	Intra + Extra-EU (Cif)		values in Millions of Euros					
	jan-nov		Structure (%)		Growth rates and contributions to growth			
			jan-nov		Last 12 months ^[1]		jan-nov	
	2014	2015	2014	2015	y.o.y., % ^[2]	Contrib. p.p. ^[3]	y.o.y., %	Contrib. p.p. ^[3]
TOTAL	54 223	55 335	100,0	100,0	2,1	2,1	2,1	2,1
INTRA EU	40 506	42 232	74,7	76,3	3,7	2,8	4,3	3,2
of which:								
EU-15	38 870	40 422	71,7	73,1	3,4	2,4	4,0	2,9
Spain	17 606	18 027	32,5	32,6	1,8	0,6	2,4	0,8
Germany	6 716	7 158	12,4	12,9	5,2	0,7	6,6	0,8
France	3 835	4 097	7,1	7,4	6,2	0,4	6,8	0,5
Italy	2 824	2 981	5,2	5,4	4,2	0,2	5,6	0,3
Netherlands	2 793	2 803	5,2	5,1	0,2	0,0	0,3	0,0
United Kingdom	1 655	1 735	3,1	3,1	5,1	0,2	4,9	0,1
Belgium	1 443	1 553	2,7	2,8	7,2	0,2	7,7	0,2
Sweden	605	598	1,1	1,1	1,0	0,0	-1,2	0,0
Ireland	530	596	1,0	1,1	14,9	0,1	12,5	0,1
Enlargement	1 635	1 810	3,0	3,3	11,6	0,3	10,7	0,3
EXTRA EU	13 717	13 102	25,3	23,7	-2,7	-0,7	-4,5	-1,1
of which:								
China	1 482	1 633	2,7	3,0	10,3	0,3	10,2	0,3
Angola	1 448	1 026	2,7	1,9	-18,2	-0,4	-29,1	-0,8
United States	842	890	1,6	1,6	5,4	0,1	5,7	0,1
Brazil	784	832	1,4	1,5	13,4	0,2	6,1	0,1
Saudi Arabia	683	701	1,3	1,3	17,0	0,2	2,6	0,0
Russian Federation	636	569	1,2	1,0	-10,5	-0,1	-10,5	-0,1
Kazakhstan	746	525	1,4	0,9	-26,3	-0,4	-29,7	-0,4
Algeria	675	513	1,2	0,9	-18,7	-0,2	-24,0	-0,3
India	457	420	0,8	0,8	-7,5	-0,1	-8,0	-0,1
Turkey	358	403	0,7	0,7	8,3	0,1	12,8	0,1
Azerbaijan	410	390	0,8	0,7	5,0	0,0	-5,0	0,0
Korea, Republic of	262	313	0,5	0,6	18,2	0,1	19,4	0,1
Colombia	182	269	0,3	0,5	55,3	0,2	47,9	0,2
Memo:								
OPEC ^[4]	3 581	2 590	6,6	4,7	-21,3	-1,3	-27,7	-1,8
EFTA	307	331	0,6	0,6	7,2	0,0	8,1	0,0
ACPOL ^[5]	1 484	1 069	2,7	1,9	-17,2	-0,4	-28,0	-0,8

Source: GEE, based on data on International Trade statistics from Statistics Portugal (most up-to-date versions available). Estimates for operators under the assimilation threshold and non-responses are included in Intra-EU trade.

Notes:

Countries ranked in descending order of value in 2014.

[1] 12 months ending in november 2015

[2] (dec 14-nov 15)/(dec 13-nov 14) x 100 - 100

[3] Contributions to growth, shift share analysis: (rate of change) x (weight in the previous period) ÷ 100.

[4] Includes Angola.

[5] African Countries of Portuguese Official Language

Table 12 - Portuguese Imports by Group of Products (Extra-EU)
Preliminary data version of january to november 2015

Extra-EU (Cif)		values in Millions of Euros					
Group of Products	january to november		y.o.y., (%)		Structure (%)		
	2014	2015	Last 12	jan-nov	Last 12	jan-nov	
			months ^[1]	15/14	months ^[1]	2014	2015
Total Imports	13 717	13 102	-2,7	-4,5	100,0	100,0	100,0
000 Agricultural products and food	1 622	1 810	8,8	11,6	13,6	11,8	13,8
100 Mineral fuels and oils	6 766	5 479	-14,0	-19,0	42,9	49,3	41,8
200 Chemicals	1 159	1 277	9,3	10,2	9,5	8,4	9,7
300 Hides, wood, cork and paper	375	434	11,7	15,7	3,2	2,7	3,3
400 Textiles, clothing and footwear	863	917	5,9	6,3	6,9	6,3	7,0
500 Ores and metals	591	747	22,2	26,4	5,6	4,3	5,7
600 Machinery ^[2]	1 321	1 394	5,5	5,5	10,5	9,6	10,6
700 Transport equipment ^[3]	670	674	-2,3	0,7	5,0	4,9	5,1
800 Other manufactured goods	351	369	4,3	5,2	2,8	2,6	2,8
Memo:							
Total without Energy Products	6 951	7 623	7,9	9,7	57,1	50,7	58,2

Source: GEE, based on data on International Trade statistics from Statistics Portugal (most up-to-date versions available).

Notes:

Composition by Group of Products - 000 (Chap. 01 to 24 of CN) - 100 (Chap. 27) - 200 (Chap. 28 to 40) - 300 (Chap. 41 to 49) - 400 (Chap. 50 to 67) - 500 (Chap. 25, 26, 71 to 83) - 600 (Chap. 84 and 85) - 700 (Chap. 86 to 89) - 800 (Chap. 68 to 70 and 90 to 99).

[1] 12 months ending in november 2015

[2] Does not include farm tractors.

[3] Includes farm tractors.

Table 13 - Imports of goods from selected markets

Preliminary data version of january to november 2015

Extra-EU (Cif)		values in Millions of Euros						
Country of Origin	jan-nov		Structure (%)				y.o.y., %	
	2014	2015	Annual		jan-nov		Last 12 months ^[1]	jan-nov 15/14
			2009	2014	2014	2015		
EXTRA EU	13 717	13 102	21,4	25,2	25,3	23,7	-2,7	-4,5
of which:								
Angola	1 448	1 026	0,3	2,7	2,7	1,9	-18,2	-29,1
China	1 482	1 633	2,2	2,7	2,7	3,0	10,3	10,2
United States	842	890	1,7	1,6	1,6	1,6	5,4	5,7
Brazil	784	832	1,7	1,5	1,4	1,5	13,4	6,1
Kazakhstan	746	525	0,3	1,4	1,4	0,9	-26,3	-29,7
Saudi Arabia	683	701	0,8	1,3	1,3	1,3	17,0	2,6
Algeria	675	513	0,5	1,2	1,2	0,9	-18,7	-24,0
Russian Federation	636	569	1,0	1,2	1,2	1,0	-10,5	-10,5
Nigeria	541	104	2,4	0,9	1,0	0,2	-80,8	-80,8
India	457	420	0,5	0,8	0,8	0,8	-7,5	-8,0
Azerbaijan	410	390	0,0	0,8	0,8	0,7	5,0	-5,0
Turkey	358	403	0,6	0,7	0,7	0,7	8,3	12,8
Congo	290	238	0,0	0,5	0,5	0,4	-17,8	-17,8
Memo:								
OPEC ^[2]	3 581	2 590	5,6	6,6	6,6	4,7	-21,3	-27,7
EFTA	307	331	1,8	0,6	0,6	0,6	7,2	8,1
ACPOL ^[3]	1 484	1 069	0,4	2,8	2,7	1,9	-17,2	-28,0

Source: GEE, based on data on International Trade statistics from Statistics Portugal (most up-to-date versions available).

Notes:

Countries ranked in descending order of value in 2014.

[1] (dec 14-nov 15)/(dec 13-nov 14) x 100 - 100

[2] Includes Angola.

[3] African Countries of Portuguese Official Language

By geographical and economic areas

**Table 14 - Portuguese International trade
by geographical and economic areas (Intra + Extra-EU)**

Period of assessment: january to november

Geographic/Economic Areas Main Countries	IMPORTS (Cif) ^[1]				EXPORTS (Fob) ^[2]				values in 1000 Euros		
	2014	2015	Rate of Change %	Struct. 2015 %	2014	2015	Rate of Change %	Struct. 2015 %	Coverage (fob/cif) 2015	Trade Balance (fob-cif)	
										2014	2015
WORLD	54 222 730	55 334 538	2,1	100,0	44 406 016	46 208 500	4,1	100,0	83,5	-9 816 714	-9 126 039
INTRA EU	40 505 867	42 232 370	4,3	76,3	31 551 381	33 686 166	6,8	72,9	79,8	-8 954 486	-8 546 204
Spain	17 606 083	18 027 324	2,4	32,6	10 409 042	11 545 162	10,9	25,0	64,0	-7 197 041	-6 482 162
France	3 835 214	4 096 501	6,8	7,4	5 228 192	5 590 624	6,9	12,1	136,5	1 392 979	1 494 124
Germany	6 716 185	7 157 765	6,6	12,9	5 279 553	5 553 453	5,2	12,0	77,6	-1 436 632	-1 604 312
United Kingdom	1 654 906	1 735 473	4,9	3,1	2 725 106	3 098 233	13,7	6,7	178,5	1 070 199	1 362 759
Netherlands	2 793 342	2 802 563	0,3	5,1	1 772 686	1 837 322	3,6	4,0	65,6	-1 020 656	-965 241
Italy	2 824 250	2 981 233	5,6	5,4	1 417 050	1 464 858	3,4	3,2	49,1	-1 407 200	-1 516 375
Belgium	1 442 572	1 553 470	7,7	2,8	1 186 619	1 055 084	-11,1	2,3	67,9	-255 953	-498 386
Poland	493 348	533 652	8,2	1,0	437 254	507 777	16,1	1,1	95,2	-56 094	-25 875
Sweden	605 129	598 049	-1,2	1,1	426 989	378 994	-11,2	0,8	63,4	-178 140	-219 055
Czech Republic	376 588	441 985	17,4	0,8	297 540	290 081	-2,5	0,6	65,6	-79 048	-151 904
Denmark	245 364	231 004	-5,9	0,4	282 035	277 354	-1,7	0,6	120,1	36 671	46 350
Romania	115 508	123 446	6,9	0,2	256 174	274 192	7,0	0,6	222,1	140 666	150 746
Austria	263 628	271 254	2,9	0,5	253 541	265 758	4,8	0,6	98,0	-10 087	-5 496
Ireland	529 855	596 031	12,5	1,1	175 102	221 152	26,3	0,5	37,1	-354 753	-374 880
Finland	147 136	151 324	2,8	0,3	204 786	209 955	2,5	0,5	138,7	57 651	58 630
Hungary	231 585	270 885	17,0	0,5	200 787	183 479	-8,6	0,4	67,7	-30 798	-87 406
Slovakia	151 019	171 468	13,5	0,3	91 099	156 818	72,1	0,3	91,5	-59 920	-14 650
Greece	105 575	114 325	8,3	0,2	156 982	114 987	-26,8	0,2	100,6	51 407	662
Luxembourg	101 176	105 930	4,7	0,2	64 666	79 372	22,7	0,2	74,9	-36 509	-26 557
Bulgaria	90 726	58 833	-35,2	0,1	61 708	72 539	17,6	0,2	123,3	-29 018	13 706
Lithuania	62 204	66 908	7,6	0,1	27 699	35 152	26,9	0,1	52,5	-34 505	-31 756
Cyprus	3 820	5 389	41,1	0,0	24 413	33 217	36,1	0,1	616,3	20 593	27 828
Slovenia	41 139	42 687	3,8	0,1	25 420	24 796	-2,5	0,1	58,1	-15 719	-17 891
Malta	18 294	14 435	-21,1	0,0	57 344	21 371	-62,7	0,0	148,0	39 050	6 936
Estonia	15 192	23 222	52,9	0,0	26 086	19 819	-24,0	0,0	85,3	10 894	-3 402
Latvia	4 322	15 629	261,6	0,0	16 425	17 942	9,2	0,0	114,8	12 103	2 314
Croatia	31 709	41 577	31,1	0,1	14 280	15 804	10,7	0,0	38,0	-17 429	-25 774
OTHERS	1	6	587,3	0,0	432 803	340 871	-21,2	0,7	5 522 854,9	432 802	340 864
EXTRA EU	13 716 862	13 102 168	-4,5	23,7	12 854 635	12 522 333	-2,6	27,1	95,6	-862 228	-579 835
of which:											
1-EUROPE	1 561 501	1 568 811	0,5	2,8	1 437 653	1 340 763	-6,7	2,9	85,5	-123 848	-228 049
EFTA	306 550	331 497	8,1	0,6	548 232	637 013	16,2	1,4	192,2	241 682	305 517
Switzerland	252 341	245 573	-2,7	0,4	398 518	428 632	7,6	0,9	174,5	146 177	183 058
Norway	45 718	78 338	71,4	0,1	138 746	195 330	40,8	0,4	249,3	93 029	116 992
Iceland	8 202	7 488	-8,7	0,0	10 647	12 799	20,2	0,0	170,9	2 446	5 311
OTHERS	1 254 950	1 237 315	-1,4	2,2	889 420	703 750	-20,9	1,5	56,9	-365 530	-533 565
Turkey	357 541	403 247	12,8	0,7	376 033	317 950	-15,4	0,7	78,8	18 492	-85 297
Gibraltar	618	3 129	406,6	0,0	270 886	181 699	-32,9	0,4	5807,6	270 268	178 570
Russian Federation	635 865	569 160	-10,5	1,0	192 283	149 177	-22,4	0,3	26,2	-443 582	-419 984
2-AFRICA	4 012 397	3 159 690	-21,3	5,7	5 301 079	4 530 076	-14,5	9,8	143,4	1 288 682	1 370 386
MAGHREB	813 244	705 238	-13,3	1,3	1 197 711	1 270 523	6,1	2,7	180,2	384 467	565 285
Morocco	126 909	152 371	20,1	0,3	541 082	624 038	15,3	1,4	409,6	414 173	471 667
Algeria	675 069	512 743	-24,0	0,9	538 141	520 555	-3,3	1,1	101,5	-136 927	7 813
Tunisia	11 266	40 124	256,1	0,1	118 488	125 930	6,3	0,3	313,8	107 222	85 805
ACPOL ^[3]	1 484 235	1 068 609	-28,0	1,9	3 512 253	2 602 026	-25,9	5,6	243,5	2 028 018	1 533 417
Angola	1 448 024	1 026 425	-29,1	1,9	2 911 984	1 957 301	-32,8	4,2	190,7	1 463 960	930 877
Mozambique	25 914	31 563	21,8	0,1	284 257	325 963	14,7	0,7	1032,7	258 343	294 399
Cape Verde	10 003	10 246	2,4	0,0	199 731	199 761	0,0	0,4	1949,6	189 728	189 515
Guinea-Bissau	186	219	18,2	0,0	62 290	66 372	6,6	0,1	30241,5	62 105	66 152
Sao Tome and Principe	108	155	42,8	0,0	53 991	52 629	-2,5	0,1	33987,2	53 882	52 474
OTHERS	1 714 918	1 385 843	-19,2	2,5	591 114	657 527	11,2	1,4	47,4	-1 123 803	-728 316
South Africa	115 374	114 464	-0,8	0,2	109 742	136 069	24,0	0,3	118,9	-5 633	21 605
Egypt	81 703	84 001	2,8	0,2	69 457	92 212	32,8	0,2	109,8	-12 246	8 210
Congo	289 745	238 166	-17,8	0,4	44 920	45 124	0,5	0,1	18,9	-244 824	-193 041
Nigeria	541 081	103 739	-80,8	0,2	34 956	42 750	22,3	0,1	41,2	-506 126	-60 989
Senegal	20 751	19 508	-6,0	0,0	39 444	41 189	4,4	0,1	211,1	18 694	21 680

(continues)

Period of assessment: january to november

Geographic/Economic Areas Main Countries	IMPORTS (Cif) ^[1]				EXPORTS (Fob) ^[2]				Coverage (fob/cif) 2015 %	Trade Balance (fob-cif)	
	2014	2015	Rate of Change %	Struct. 2015 %	2014	2015	Rate of Change %	Struct. 2015 %		2014	2015
3-AMERICA	2 391 017	2 635 305	10,2	4,8	3 578 933	4 005 669	11,9	8,7	152,0	1 187 916	1 370 364
NAFTA	1 063 516	1 096 493	3,1	2,0	2 355 303	2 907 874	23,5	6,3	265,2	1 291 787	1 811 381
United States	841 787	889 515	5,7	1,6	1 926 131	2 390 919	24,1	5,2	268,8	1 084 344	1 501 404
Canada	176 004	65 490	-62,8	0,1	242 674	337 775	39,2	0,7	515,8	66 670	272 285
Mexico	45 725	141 488	209,4	0,3	186 498	179 180	-3,9	0,4	126,6	140 774	37 692
MERCOSUL	911 038	1 004 135	10,2	1,8	665 874	643 436	-3,4	1,4	64,1	-245 164	-360 698
Brazil	784 413	832 079	6,1	1,5	579 040	523 423	-9,6	1,1	62,9	-205 372	-308 656
Argentina	55 580	39 203	-29,5	0,1	42 011	86 496	105,9	0,2	220,6	-13 569	47 293
OTHERS	416 446	533 954	28,2	1,0	553 374	448 298	-19,0	1,0	84,0	136 927	-85 655
Venezuela	1 754	56 165	3102,0	0,1	186 673	126 472	-32,2	0,3	225,2	184 919	70 307
Chile	44 108	38 077	-13,7	0,1	84 068	94 214	12,1	0,2	247,4	39 961	56 137
Colombia	181 760	268 754	47,9	0,5	61 198	55 911	-8,6	0,1	20,8	-120 562	-212 843
Cuba	14 949	21 160	41,6	0,0	31 744	42 141	32,8	0,1	199,2	16 795	20 980
Peru	13 171	22 074	67,6	0,0	27 732	31 898	15,0	0,1	144,5	14 561	9 824
Ecuador	13 522	13 089	-3,2	0,0	15 344	16 282	6,1	0,0	124,4	1 822	3 193
Dominican Republic	17 311	8 163	-52,8	0,0	10 825	15 108	39,6	0,0	185,1	-6 485	6 944
4-ASIA	5 431 071	5 384 924	-0,8	9,7	1 804 618	2 001 522	10,9	4,3	37,2	-3 626 452	-3 383 402
MIDDLE EAST	1 445 910	1 385 201	-4,2	2,5	462 504	575 135	24,4	1,2	41,5	-983 406	-810 066
United Arab Emirates	14 723	18 925	28,5	0,0	111 893	150 358	34,4	0,3	794,5	97 170	131 433
Saudi Arabia	682 601	700 645	2,6	1,3	102 160	114 398	12,0	0,2	16,3	-580 441	-586 247
Israel	112 206	108 685	-3,1	0,2	81 682	97 926	19,9	0,2	90,1	-30 525	-10 759
Lebanon	1 619	3 278	102,4	0,0	29 933	35 623	19,0	0,1	1086,7	28 314	32 345
Bahrain	1 053	542	-48,5	0,0	3 764	29 992	696,8	0,1	5532,4	2 711	29 450
ASEAN	515 659	566 267	9,8	1,0	118 988	130 156	9,4	0,3	23,0	-396 671	-436 111
Singapore	31 864	39 086	22,7	0,1	42 012	46 800	11,4	0,1	119,7	10 148	7 714
Thailand	110 882	109 863	-0,9	0,2	20 683	20 964	1,4	0,0	19,1	-90 199	-88 899
Indonesia	110 101	122 536	11,3	0,2	23 167	18 749	-19,1	0,0	15,3	-86 935	-103 787
Malaysia	61 374	50 541	-17,6	0,1	10 393	14 470	39,2	0,0	28,6	-50 981	-36 071
Viet-Nam	174 302	216 602	24,3	0,4	7 174	14 448	101,4	0,0	6,7	-167 128	-202 154
OTHERS	3 469 502	3 433 457	-1,0	6,2	1 223 127	1 296 231	6,0	2,8	37,8	-2 246 375	-2 137 226
China	1 482 308	1 633 309	10,2	3,0	755 339	781 670	3,5	1,7	47,9	-726 969	-851 639
Japan	234 268	247 115	5,5	0,4	112 239	133 158	18,6	0,3	53,9	-122 029	-113 957
Hong Kong	27 539	22 534	-18,2	0,0	113 327	118 831	4,9	0,3	527,3	85 787	96 297
Korea, Republic of	262 404	313 212	19,4	0,6	60 147	82 622	37,4	0,2	26,4	-202 258	-230 589
India	456 683	420 350	-8,0	0,8	86 357	72 119	-16,5	0,2	17,2	-370 326	-348 231
Taiwan	127 244	131 323	3,2	0,2	24 767	34 805	40,5	0,1	26,5	-102 477	-96 518
Macao	636	531	-16,5	0,0	21 325	24 067	12,9	0,1	4531,2	20 689	23 536
Pakistan	87 107	95 543	9,7	0,2	25 780	21 008	-18,5	0,0	22,0	-61 328	-74 534
Timor-Leste	712	1 711	140,2	0,0	6 284	8 650	37,7	0,0	505,6	5 571	6 939
5-AUSTR,OC,P. REG	33 385	67 636	102,6	0,1	96 565	116 687	20,8	0,3	172,5	63 179	49 052
Australia	12 973	35 052	170,2	0,1	82 868	97 860	18,1	0,2	279,2	69 895	62 807
New Zealand	17 095	18 078	5,8	0,0	11 063	15 107	36,6	0,0	83,6	-6 032	-2 971
6-OTHERS	287 491	285 803	-0,6	0,5	635 786	527 617	-17,0	1,1	184,6	348 295	241 814

Memo:

Intra EU-15	38 870 414	40 422 254	4,0	73,1	30 015 154	32 033 179	6,7	69,3	79,2	-8 855 261	-8 389 075
Euro area (19 countries)	36 661 005	38 197 459	4,2	69,0	26 416 707	28 246 842	6,9	61,1	73,9	-10 244 298	-9 950 617
Intra-enlargement	1 635 453	1 810 116	10,7	3,3	1 536 228	1 652 987	7,6	3,6	91,3	-99 225	-157 129
OECD (excl. EU)	2 410 372	2 591 359	7,5	4,7	3 711 314	4 383 471	18,1	9,5	169,2	1 300 943	1 792 112
OPEC	3 580 738	2 589 604	-27,7	4,7	3 975 668	3 009 624	-24,3	6,5	116,2	394 929	420 019
ACP ^[4]	3 229 455	2 457 067	-23,9	4,4	4 134 507	3 207 176	-22,4	6,9	130,5	905 052	750 108
CPLP ^[5]	2 269 360	1 902 399	-16,2	3,4	4 097 578	3 134 098	-23,5	6,8	164,7	1 828 217	1 231 700
CIS ^[6]	2 027 009	1 713 879	-15,4	3,1	2 65 836	221 248	-16,8	0,5	12,9	-1 761 173	-1 492 632
Mashrak	101 016	91 936	-9,0	0,2	132 255	159 060	20,3	0,3	173,0	31 239	67 125
EUROMED	1 384 007	1 309 106	-5,4	2,4	1 787 681	1 845 459	3,2	4,0	141,0	403 674	536 353
Latin American Count.	1 276 336	1 628 531	27,6	2,9	1 324 730	1 258 029	-5,0	2,7	77,2	48 393	-370 501
Cent. Amer. Common Market	32 259	54 426	68,7	0,1	45 378	46 375	2,2	0,1	85,2	13 120	-8 051
Andean Community	210 946	361 029	71,1	0,7	299 591	237 260	-20,8	0,5	65,7	88 645	-123 769
ASEM (relac. Euro-Asia)	3 038 483	3 275 804	7,8	5,9	1 159 184	1 222 115	5,4	2,6	37,3	-1 879 300	-2 053 689
EDA (Econ Dinam Asian)	621 307	666 559	7,3	1,2	271 328	318 493	17,4	0,7	47,8	-349 979	-348 066
China+H. Kong+Macao	1 510 483	1 656 374	9,7	3,0	889 990	924 568	3,9	2,0	55,8	-620 493	-731 806

Source: GEE, based on data on International Trade statistics from Statistics Portugal (most up-to-date versions available). Estimates for operators under the assimilation threshold and non-responses are included in Intra-EU trade.

Notes:

- [1]Sum of Imports from EU and Imports from third countries.
- [2]Sum of Exports to EU and Exports to third countries.
- [3]African Countries of Portuguese Official Language
- [4]African, Caribbean and Pacific Group of States
- [5]Community of Portuguese Language Countries
- [6]Commonwealth of Independent States

**Table 15 - International Trade of Portuguese goods
by geographical and economic areas (Intra + Extra-EU)
Imports ^[1] - Contributions of the main partners to the global growth rate**

Period of assessment: january to november

Countries and regions	1000 Euros				Structure (%)		Growth rates and contributions to growth			
	2014		jan-nov		jan-nov		Last 12 months ^[2]		jan-nov	
	Rank.	2014	2015	2014	2015	y.o.y., % ^[3]	Contrib. p.p. ^[4]	y.o.y., %	Contrib. p.p. ^[4]	
										2014
WORLD	58 976 409	54 222 730	55 334 538	100,00	100,00	2,1	2,10	2,1	2,05	
INTRA EU	44 102 227	40 505 867	42 232 370	74,70	76,32	3,7	2,78	4,3	3,18	
Spain	19 201 752	17 606 083	18 027 324	32,47	32,58	1,8	0,58	2,4	0,78	
Germany	7 276 484	6 716 185	7 157 765	12,39	12,94	5,2	0,65	6,6	0,81	
France	4 163 422	3 835 214	4 096 501	7,07	7,40	6,2	0,44	6,8	0,48	
Italy	3 068 687	2 824 250	2 981 233	5,21	5,39	4,2	0,22	5,6	0,29	
Netherlands	3 029 161	2 793 342	2 802 563	5,15	5,06	0,2	0,01	0,3	0,02	
United Kingdom	1 808 983	1 654 906	1 735 473	3,05	3,14	5,1	0,16	4,9	0,15	
Belgium	1 571 235	1 442 572	1 553 470	2,66	2,81	7,2	0,19	7,7	0,20	
Sweden	657 636	605 129	598 049	1,12	1,08	1,0	0,01	-1,2	-0,01	
Ireland	609 556	529 855	596 031	0,98	1,08	14,9	0,15	12,5	0,12	
Poland	534 355	493 348	533 652	0,91	0,96	9,2	0,08	8,2	0,07	
Czech Republic	407 911	376 588	441 985	0,69	0,80	17,2	0,12	17,4	0,12	
Austria	286 766	263 628	271 254	0,49	0,49	2,7	0,01	2,9	0,01	
Denmark	266 226	245 364	231 004	0,45	0,42	-4,7	-0,02	-5,9	-0,03	
Hungary	251 900	231 585	270 885	0,43	0,49	17,2	0,07	17,0	0,07	
Slovakia	162 714	151 019	171 468	0,28	0,31	13,2	0,04	13,5	0,04	
Finland	157 319	147 136	151 324	0,27	0,27	1,0	0,00	2,8	0,01	
Romania	124 253	115 508	123 446	0,21	0,22	7,2	0,02	6,9	0,01	
Greece	113 430	105 575	114 325	0,19	0,21	7,5	0,01	8,3	0,02	
Luxembourg	109 673	101 176	105 930	0,19	0,19	5,1	0,01	4,7	0,01	
Bulgaria	106 075	90 726	58 833	0,17	0,11	-24,0	-0,04	-35,2	-0,06	
Lithuania	68 201	62 204	66 908	0,11	0,12	9,6	0,01	7,6	0,01	
Slovenia	44 868	41 139	42 687	0,08	0,08	6,1	0,00	3,8	0,00	
Croatia	36 262	31 709	41 577	0,06	0,08	43,0	0,02	31,1	0,02	
Malta	19 369	18 294	14 435	0,03	0,03	-23,8	-0,01	-21,1	-0,01	
Estonia	15 916	15 192	23 222	0,03	0,04	22,0	0,01	52,9	0,01	
Latvia	6 062	4 322	15 629	0,01	0,03	222,3	0,02	261,6	0,02	
Cyprus	4 010	3 820	5 389	0,01	0,01	20,2	0,00	41,1	0,00	
OTHERS	1	1	6	0,00	0,00	587,3	0,00	587,3	0,00	
EXTRA EU	14 874 182	13 716 862	13 102 168	25,30	23,68	-2,7	-0,67	-4,5	-1,13	
of which:										
1-EUROPE	1 712 320	1 561 501	1 568 811	2,88	2,84	-3,9	-0,12	0,5	0,01	
EFTA	332 704	306 550	331 497	0,57	0,60	7,2	0,04	8,1	0,05	
Switzerland	265 944	252 341	245 573	0,47	0,44	-5,0	-0,02	-2,7	-0,01	
Norway	57 791	45 718	78 338	0,08	0,14	75,4	0,07	71,4	0,06	
Iceland	8 632	8 202	7 488	0,02	0,01	-11,4	0,00	-8,7	0,00	
OTHERS	1 379 616	1 254 950	1 237 315	2,31	2,24	-6,4	-0,16	-1,4	-0,03	
Russian Federation	710 806	635 865	569 160	1,17	1,03	-10,5	-0,13	-10,5	-0,12	
Turkey	387 651	357 541	403 247	0,66	0,73	8,3	0,06	12,8	0,08	
Ukraine	235 671	218 542	221 328	0,40	0,40	-17,6	-0,09	1,3	0,01	
Servia	24 310	23 136	33 455	0,04	0,06	40,9	0,02	44,6	0,02	
2-AFRICA	4 300 220	4 012 397	3 159 690	7,40	5,71	-17,0	-1,20	-21,3	-1,57	
MAGHREB	861 396	813 244	705 238	1,50	1,27	-9,1	-0,13	-13,3	-0,20	
Algeria	712 255	675 069	512 743	1,24	0,93	-18,7	-0,22	-24,0	-0,30	
Morocco	136 496	126 909	152 371	0,23	0,28	16,4	0,04	20,1	0,05	
Tunisia	12 645	11 266	40 124	0,02	0,07	233,5	0,05	256,1	0,05	
ACPOL ^[5]	1 652 081	1 484 235	1 068 609	2,74	1,93	-17,2	-0,44	-28,0	-0,77	
Angola	1 605 752	1 448 024	1 026 425	2,67	1,85	-18,2	-0,45	-29,1	-0,78	
Mozambique	34 911	25 914	31 563	0,05	0,06	18,3	0,01	21,8	0,01	
Cape Verde	11 065	10 003	10 246	0,02	0,02	2,1	0,00	2,4	0,00	
Guinea-Bissau	211	186	219	0,00	0,00	26,4	0,00	18,2	0,00	
Sao Tome and Principe	142	108	155	0,00	0,00	70,8	0,00	42,8	0,00	
OTHERS	1 786 744	1 714 918	1 385 843	3,16	2,50	-20,3	-0,63	-19,2	-0,61	
Nigeria	541 665	541 081	103 739	1,00	0,19	-80,8	-0,74	-80,8	-0,81	
Congo	289 933	289 745	238 166	0,53	0,43	-17,8	-0,09	-17,8	-0,10	
Equatorial Guinea	211 602	211 406	180 549	0,39	0,33	-14,5	-0,05	-14,6	-0,06	
Cameroon	166 209	165 204	233 796	0,30	0,42	-3,6	-0,01	41,5	0,13	
Ghana	128 636	80 299	142 258	0,15	0,26	136,6	0,19	77,2	0,11	
3-AMERICA	2 604 654	2 391 017	2 635 305	4,41	4,76	10,0	0,44	10,2	0,45	
NAFTA	1 146 032	1 063 516	1 096 493	1,96	1,98	-0,4	-0,01	3,1	0,06	
United States	918 405	841 787	889 515	1,55	1,61	5,4	0,08	5,7	0,09	
Canada	178 161	176 004	65 490	0,32	0,12	-68,9	-0,25	-62,8	-0,20	
Mexico	49 466	45 725	141 488	0,08	0,26	190,8	0,16	209,4	0,18	

(continues)

Period of assessment: january to november

Countries and regions	1000 Euros				Structure (%)		Growth rates and contributions to growth			
	2014		jan-nov		jan-nov		Last 12 months ^[2]		jan-nov	
	Rank.	2014	2015	2014	2015	y.o.y., % ^[3]	Contrib. p.p. ^[4]	y.o.y., %	Contrib. p.p. ^[4]	
MERCOSUL	1 005 814	0	911 038	1 004 135	1,68	1,81	16,1	0,26	10,2	0,17
Brazil	864 829	11	784 413	832 079	1,45	1,50	13,4	0,18	6,1	0,09
Argentina	64 046	54	55 580	39 203	0,10	0,07	-21,7	-0,02	-29,5	-0,03
OTHERS	452 791	0	416 446	533 954	0,77	0,96	23,8	0,19	28,2	0,22
Colombia	210 467	33	181 760	268 754	0,34	0,49	55,3	0,18	47,9	0,16
Chile	44 904	59	44 108	38 077	0,08	0,07	-13,8	-0,01	-13,7	-0,01
Trinidad and Tobago	29 216	68	29 212	20 765	0,05	0,04	-42,1	-0,03	-28,9	-0,02
Guyana	27 032	70	26 250	20 911	0,05	0,04	-35,5	-0,02	-20,3	-0,01
Aruba	19 785	77	19 785	1	0,04	0,00	-100,0	-0,03	-100,0	-0,04
Dominican Republic	17 482	81	17 311	8 163	0,03	0,01	-53,2	-0,02	-52,8	-0,02
4-ASIA	5 906 436	0	5 431 071	5 384 924	10,02	9,73	1,0	0,10	-0,8	-0,09
MIDDLE EAST	1 602 036	0	1 445 910	1 385 201	2,67	2,50	0,6	0,01	-4,2	-0,11
Saudi Arabia	785 365	13	682 601	700 645	1,26	1,27	17,0	0,20	2,6	0,03
Azerbaijan	451 260	21	410 470	390 027	0,76	0,70	5,0	0,03	5,0	-0,04
Iraq	135 321	41	135 052	96 396	0,25	0,17	-53,3	-0,19	-28,6	-0,07
Israel	121 541	44	112 206	108 685	0,21	0,20	1,9	0,00	-3,1	-0,01
Iran, Islamic Republic of	30 632	66	29 320	23 390	0,05	0,04	-18,1	-0,01	-20,2	-0,01
Kuwait	22 679	72	22 355	12 630	0,04	0,02	-43,1	-0,02	-43,5	-0,02
Jordan	17 319	82	17 143	4 148	0,03	0,01	-74,8	-0,02	-75,8	-0,02
ASEAN	557 781	0	515 659	566 267	0,95	1,02	10,8	0,10	9,8	0,09
Viet-Nam	186 064	34	174 302	216 602	0,32	0,39	23,8	0,07	24,3	0,08
Thailand	121 338	45	110 882	109 863	0,20	0,20	2,1	0,00	-0,9	0,00
Indonesia	119 092	47	110 101	122 536	0,20	0,22	11,8	0,02	11,3	0,02
Malaysia	63 994	55	61 374	50 541	0,11	0,09	-19,3	-0,02	-17,6	-0,02
Singapore	35 756	62	31 864	39 086	0,06	0,07	24,6	0,01	22,7	0,01
OTHERS	3 746 620	0	3 469 502	3 433 457	6,40	6,20	-0,3	-0,02	-1,0	-0,07
China	1 598 625	8	1 482 308	1 633 309	2,73	2,95	10,3	0,28	10,2	0,28
Kazakhstan	814 296	12	746 336	524 662	1,38	0,95	-26,3	-0,36	-29,7	-0,41
India	491 763	20	456 683	420 350	0,84	0,76	-7,5	-0,06	-8,0	-0,07
Korea, Republic of	277 374	26	262 404	313 212	0,48	0,57	18,2	0,09	19,4	0,09
Japan	251 064	30	234 268	247 115	0,43	0,45	5,0	0,02	5,5	0,02
Taiwan	139 340	39	127 244	131 323	0,23	0,24	6,0	0,01	3,2	0,01
Pakistan	94 694	51	87 107	95 543	0,16	0,17	9,8	0,02	9,7	0,02
Bangladesh	35 221	63	31 753	31 547	0,06	0,06	0,4	0,00	-0,6	0,00
Hong Kong	29 370	67	27 539	22 534	0,05	0,04	-19,3	-0,01	-18,2	-0,01
Sri Lanka	5 920	106	5 281	4 534	0,01	0,01	-4,2	0,00	-14,1	0,00
5-AUSTR, OC, P. REG	36 179	0	33 385	67 636	0,06	0,12	96,4	0,06	102,6	0,06
New Zealand	18 991	79	17 095	18 078	0,03	0,03	14,7	0,00	5,8	0,00
Australia	13 362	92	12 973	35 052	0,02	0,06	136,3	0,03	170,2	0,04
Papua New Guinea	3 808	117	3 300	145	0,01	0,00	-81,0	0,00	-95,6	-0,01
6-OTHERS	314 372	0	287 491	285 803	0,53	0,52	8,8	0,04	-0,6	0,00
Countries/territories not specif. (Extra EU)	314 372	0	287 491	285 803	0,53	0,52	8,8	0,04	-0,6	0,00
Stores and provisions (Extra EU)	0	0	0	0	0,00	0,00	0,0	0,00	0,0	0,00

Memo:

Intra EU-15	42 320 331	0	38 870 414	40 422 254	71,69	73,05	3,4	2,43	4,0	2,86
Euro area (19 countries)	39 908 625	0	36 661 005	38 197 459	67,61	69,03	3,5	2,36	4,2	2,83
Intra-enlargement	1 781 896	0	1 635 453	1 810 116	3,02	3,27	11,6	0,34	10,7	0,32
OECD (excl. EU)	2 593 285	0	2 410 372	2 591 359	4,45	4,68	5,1	0,23	7,5	0,33
OPEC	3 882 811	0	3 580 738	2 589 604	6,60	4,68	-21,3	-1,33	-27,7	-1,83
ACP ^[6]	3 466 533	0	3 229 455	2 457 067	5,96	4,44	-19,9	-1,14	-23,9	-1,42
CPLP ^[7]	2 517 790	0	2 269 360	1 902 399	4,19	3,44	-6,5	-0,25	-16,2	-0,68
CIS ^[8]	2 228 271	0	2 027 009	1 713 879	3,74	3,10	-14,5	-0,55	-15,4	-0,58
Mashrak	106 351	0	101 016	91 936	0,19	0,17	-9,3	-0,02	-9,0	-0,02
EUROMED	1 476 938	0	1 384 007	1 309 106	2,55	2,37	-3,4	-0,08	-5,4	-0,14
Latin American Count.	1 410 235	0	1 276 336	1 628 531	2,35	2,94	31,0	0,71	27,6	0,65
Cent. Amer. Common Market	34 691	0	32 259	54 426	0,06	0,10	44,9	0,03	68,7	0,04
Andean Community	242 307	0	210 946	361 029	0,39	0,65	69,9	0,27	71,1	0,28
ASEM (relac. Euro-Asia)	3 271 355	0	3 038 483	3 275 804	5,60	5,92	7,9	0,44	7,8	0,44
EDA (Econ Dinam Asian)	667 171	0	621 307	666 559	1,15	1,20	7,7	0,09	7,3	0,08
China+H. Kong+Macau	1 628 641	0	1 510 483	1 656 374	2,79	2,99	9,7	0,27	9,7	0,27

Source: GEE, based on data on International Trade statistics from Statistics Portugal (most up-to-date versions available). Estimates for operators under the assimilation threshold and non-responses are included in Intra-EU trade.

Notes:

- [1] Sum of Imports from EU and Imports from third countries.
- [2] 12 months ending in november 2015
- [3] (dec 14-nov 15)/(dec 13-nov 14) x 100 - 100
- [4] Contributions to growth, shift share analysis: (rate of change) x (weight in the previous period) ÷ 100.
- [5] African Countries of Portuguese Official Language
- [6] African, Caribbean and Pacific Group of States
- [7] Community of Portuguese Language Countries
- [8] Commonwealth of Independent States

**Table 16 - International Trade of Portuguese goods
by geographical and economic areas (Intra + Extra-EU)
Exports ^[1] - Contributions of the main partners to the global growth rate**

Period of assessment: january to november

Countries and regions	1000 Euros			Structure (%)		Growth rates and contributions to growth			
	2014	jan-nov		jan-nov		Last 12 months ^[2]		jan-nov	
		Rank.	2014	2015	2014	2015	y.o.y., % ^[3]	Contrib. p.p. ^[4]	y.o.y., %
WORLD	48 104 633	44 406 016	46 208 500	100,00	100,00	4,1	4,06	4,1	4,06
INTRA EU	34 098 625	31 551 381	33 686 166	71,05	72,90	6,6	4,68	6,8	4,81
Spain	11 298 417	10 409 042	11 545 162	23,44	24,98	10,4	2,44	10,9	2,56
France	5 647 889	5 228 192	5 590 624	11,77	12,10	6,3	0,74	6,9	0,82
Germany	5 621 308	5 279 553	5 553 453	11,89	12,02	5,2	0,60	5,2	0,62
United Kingdom	2 938 983	2 725 106	3 098 233	6,14	6,70	13,3	0,81	13,7	0,84
Netherlands	1 908 174	1 772 686	1 837 322	3,99	3,98	2,9	0,11	3,6	0,15
Italy	1 542 031	1 417 050	1 464 858	3,19	3,17	4,0	0,13	3,4	0,11
Belgium	1 307 316	1 186 619	1 055 084	2,67	2,28	-7,5	-0,20	-11,1	-0,30
Poland	473 188	437 254	507 777	0,98	1,10	16,5	0,16	16,1	0,16
Sweden	465 162	426 989	378 994	0,96	0,82	-8,0	-0,08	-11,2	-0,11
Czech Republic	319 491	297 540	290 081	0,67	0,63	-2,2	-0,01	-2,5	-0,02
Denmark	304 331	282 035	277 354	0,64	0,60	-1,6	-0,01	-1,7	-0,01
Romania	273 528	256 174	274 192	0,58	0,59	5,9	0,03	7,0	0,04
Austria	269 118	253 541	265 758	0,57	0,58	4,3	0,02	4,8	0,03
Finland	241 617	204 786	209 955	0,46	0,45	2,5	0,01	2,5	0,01
Hungary	213 634	200 787	183 479	0,45	0,40	-6,5	-0,03	-8,6	-0,04
Ireland	189 206	175 102	221 152	0,39	0,48	23,4	0,09	26,3	0,10
Greece	173 623	156 982	114 987	0,35	0,25	-27,3	-0,10	-26,8	-0,09
Slovakia	96 806	91 099	156 818	0,21	0,34	68,6	0,14	72,1	0,15
Luxembourg	72 341	64 666	79 372	0,15	0,17	23,3	0,03	22,7	0,03
Bulgaria	66 026	61 708	72 539	0,14	0,16	15,2	0,02	17,6	0,02
Malta	63 378	57 344	21 371	0,13	0,05	-53,3	-0,07	-62,7	-0,08
Lithuania	29 523	27 699	35 152	0,06	0,08	7,2	0,01	26,9	0,02
Estonia	28 531	26 086	19 819	0,06	0,04	-19,9	-0,01	-24,0	-0,01
Cyprus	26 871	24 413	33 217	0,05	0,07	37,5	0,02	36,1	0,02
Slovenia	26 790	25 420	24 796	0,06	0,05	-2,7	0,00	-2,5	0,00
Latvia	17 856	16 425	17 942	0,04	0,04	8,4	0,00	9,2	0,00
Croatia	15 224	14 280	15 804	0,03	0,03	7,8	0,00	10,7	0,00
OTHERS	468 262	432 803	340 871	0,97	0,74	-19,9	-0,19	-21,2	-0,21
EXTRA EU	14 006 008	12 854 635	12 522 333	28,95	27,10	-2,1	-0,62	-2,6	-0,75
of which:									
1-EUROPE	1 533 682	1 437 653	1 340 763	3,24	2,90	-5,9	-0,19	-6,7	-0,22
EFTA	590 043	548 232	637 013	1,23	1,38	16,5	0,20	16,2	0,20
Switzerland	429 182	398 518	428 632	0,90	0,93	7,2	0,06	7,6	0,07
Norway	149 170	138 746	195 330	0,31	0,42	44,0	0,13	40,8	0,13
OTHERS	943 640	889 420	703 750	2,00	1,52	-19,8	-0,39	-20,9	-0,42
Turkey	403 435	376 033	317 950	0,85	0,69	-14,4	-0,12	-15,4	-0,13
Gibraltar	282 547	270 886	181 699	0,61	0,39	-31,6	-0,19	-32,9	-0,20
Russian Federation	204 115	192 283	149 177	0,43	0,32	-21,7	-0,09	-22,4	-0,10
Ukraine	22 438	20 767	17 777	0,05	0,04	-12,1	-0,01	-14,4	-0,01
Belarus	7 813	7 448	10 100	0,02	0,02	36,4	0,01	35,6	0,01
2-AFRICA	5 782 278	5 301 079	4 530 076	11,94	9,80	-13,1	-1,58	-14,5	-1,74
MAGHREB	1 303 168	1 197 711	1 270 523	2,70	2,75	7,6	0,20	6,1	0,16
Algeria	588 074	538 141	520 555	1,21	1,13	-0,7	-0,01	-3,3	-0,04
Morocco	587 275	541 082	624 038	1,22	1,35	16,2	0,19	15,3	0,19
Tunisia	127 819	118 488	125 930	0,27	0,27	5,6	0,02	6,3	0,02
ACPOL ^[5]	3 830 623	3 512 253	2 602 026	7,91	5,63	-23,7	-1,89	-25,9	-2,05
Angola	3 176 023	2 911 984	1 957 301	6,56	4,24	-29,9	-1,97	-32,8	-2,15
Mozambique	318 020	284 257	325 963	0,64	0,71	12,5	0,08	14,7	0,09
Cape Verde	214 933	199 731	199 761	0,45	0,43	1,0	0,00	0,0	0,00
Guinea-Bissau	65 044	62 290	66 372	0,14	0,14	-2,7	0,00	6,6	0,01
Sao Tome and Principe	56 604	53 991	52 629	0,12	0,11	-3,0	0,00	-2,5	0,00
OTHERS	648 487	591 114	657 527	1,33	1,42	8,0	0,11	11,2	0,15
South Africa	122 606	109 742	136 069	0,25	0,29	22,9	0,06	24,0	0,06
Egypt	79 758	69 457	92 212	0,16	0,20	24,8	0,04	32,8	0,05
Equatorial Guinea	54 310	50 698	34 682	0,11	0,08	-30,6	-0,04	-31,6	-0,04
Congo	47 341	44 920	45 124	0,10	0,10	0,2	0,00	0,5	0,00
3-AMERICA	3 910 332	3 578 933	4 005 669	8,06	8,67	10,9	0,89	11,9	0,96
NAFTA	2 568 328	2 355 303	2 907 874	5,30	6,29	21,0	1,13	23,5	1,24
United States	2 110 444	1 926 131	2 390 919	4,34	5,17	21,7	0,96	24,1	1,05
Canada	258 056	242 674	337 775	0,55	0,73	38,7	0,21	39,2	0,21
Mexico	199 827	186 498	179 180	0,42	0,39	-7,1	-0,03	-3,9	-0,02

(continues)

Period of assessment: january to november

Countries and regions	1000 Euros				Structure (%)		Growth rates and contributions to growth			
	2014		jan-nov		jan-nov		Last 12 months ^[2]		jan-nov	
	Rank.	2014	2014	2015	2014	2015	y.o.y., % ^[3]	Contrib. p.p. ^[4]	y.o.y., %	Contrib. p.p. ^[4]
MERCOSUL	743 093	665 874	643 436	1,50	1,39	-2,2	-0,03	-3,4	-0,05	
Brazil	638 663	579 040	523 423	1,30	1,13	-9,9	-0,13	-9,6	-0,13	
Argentina	50 902	42 011	86 496	0,09	0,19	112,3	0,11	105,9	0,10	
OTHERS	594 119	553 374	448 298	1,25	0,97	-17,0	-0,21	-19,0	-0,24	
Venezuela	206 961	186 673	126 472	0,42	0,27	-27,5	-0,12	-32,2	-0,14	
Chile	90 235	84 068	94 214	0,19	0,20	12,5	0,02	12,1	0,02	
Bahamas	73 029	72 846	2 701	0,16	0,01	-96,0	-0,15	-96,3	-0,16	
4-ASIA	1 993 510	1 804 618	2 001 522	4,06	4,33	12,0	0,49	10,9	0,44	
MIDDLE EAST	513 346	462 504	575 135	1,04	1,24	23,9	0,25	24,4	0,25	
United Arab Emirates	123 504	111 893	150 358	0,25	0,33	33,8	0,09	34,4	0,09	
Saudi Arabia	112 565	102 160	114 398	0,23	0,25	11,3	0,03	12,0	0,03	
Israel	90 553	81 682	97 926	0,18	0,21	18,9	0,04	19,9	0,04	
Lebanon	33 440	29 933	35 623	0,07	0,08	17,3	0,01	19,0	0,01	
Georgia	27 073	26 726	24 373	0,06	0,05	-10,6	-0,01	-8,8	-0,01	
ASEAN	128 811	118 988	130 156	0,27	0,28	10,0	0,03	9,4	0,03	
Singapore	44 723	42 012	46 800	0,09	0,10	8,2	0,01	11,4	0,01	
Indonesia	24 282	23 167	18 749	0,05	0,04	-17,4	-0,01	-19,1	-0,01	
Thailand	22 614	20 683	20 964	0,05	0,05	3,7	0,00	1,4	0,00	
Malaysia	13 012	10 393	14 470	0,02	0,03	45,5	0,01	39,2	0,01	
OTHERS	1 351 353	1 223 127	1 296 231	2,75	2,81	7,7	0,21	6,0	0,16	
China	838 812	755 339	781 670	1,70	1,69	7,0	0,12	3,5	0,06	
Japan	124 574	112 239	133 158	0,25	0,29	14,4	0,04	18,6	0,05	
Hong Kong	122 022	113 327	118 831	0,26	0,26	4,7	0,01	4,9	0,01	
India	95 299	86 357	72 119	0,19	0,16	-14,8	-0,03	-16,5	-0,03	
Korea, Republic of	65 536	60 147	82 622	0,14	0,18	31,6	0,04	37,4	0,05	
Taiwan	27 689	24 767	34 805	0,06	0,08	41,2	0,02	40,5	0,02	
Pakistan	26 742	25 780	21 008	0,06	0,05	-19,0	-0,01	-18,5	-0,01	
5-AUSTR,OC,P. REG	109 154	96 565	116 687	0,22	0,25	21,8	0,05	20,8	0,05	
Australia	93 406	82 868	97 860	0,19	0,21	19,0	0,04	18,1	0,03	
New Zealand	12 972	11 063	15 107	0,02	0,03	40,9	0,01	36,6	0,01	
6-OTHERS	677 052	635 786	527 617	1,43	1,14	-19,1	-0,28	-17,0	-0,24	
Stores and provisions (Extra EU)	651 929	611 510	517 860	1,38	1,12	-17,3	-0,24	-15,3	-0,21	
Countries/territories not specif. (Extra EU)	25 095	24 248	9 757	0,05	0,02	-61,9	-0,04	-59,8	-0,03	

Memo:

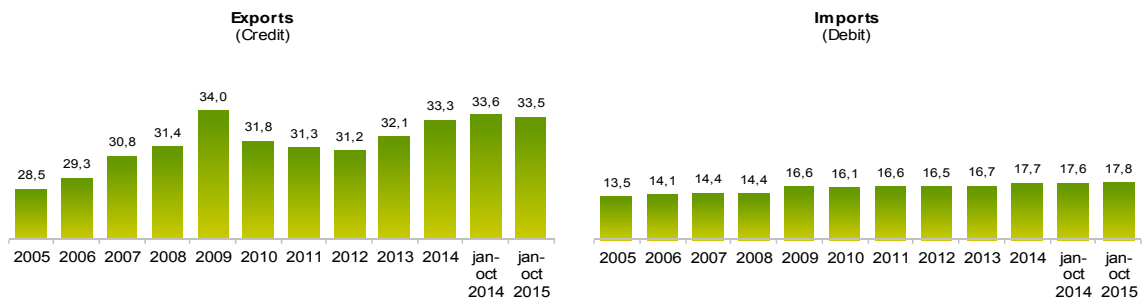
Intra EU-15	32 447 777	30 015 154	32 033 179	67,59	69,32	6,6	4,42	6,7	4,54
Euro area (19 countries)	28 560 794	26 416 707	28 246 842	59,49	61,13	6,7	3,98	6,9	4,12
Intra-enlargement	1 650 848	1 536 228	1 652 987	3,46	3,58	7,7	0,26	7,6	0,26
OECD (excl. EU)	4 038 736	3 711 314	4 383 471	8,36	9,49	16,6	1,40	18,1	1,51
OPEC	4 347 090	3 975 668	3 009 624	8,95	6,51	-21,7	-1,95	-24,3	-2,18
ACP ^[6]	4 499 954	4 134 507	3 207 176	9,31	6,94	-20,8	-1,96	-22,4	-2,09
CPLP ^[7]	4 476 271	4 097 578	3 134 098	9,23	6,78	-21,6	-2,02	-23,5	-2,17
CIS ^[8]	281 182	265 836	221 248	0,60	0,48	-16,4	-0,10	-16,8	-0,10
Mashrak	149 504	132 255	159 060	0,30	0,34	16,3	0,05	20,3	0,06
EUROMED	1 946 660	1 787 681	1 845 459	4,03	3,99	4,2	0,17	3,2	0,13
Latin American Count.	1 455 119	1 324 730	1 258 029	2,98	2,72	-4,3	-0,13	-5,0	-0,15
Cent. Amer. Common Market	48 863	45 378	46 375	0,10	0,10	3,7	0,00	2,2	0,00
Andean Community	327 038	299 591	237 260	0,67	0,51	-18,1	-0,12	-20,8	-0,14
ASEM (relac. Euro-Asia)	1 280 128	1 159 184	1 222 115	2,61	2,64	7,2	0,19	5,4	0,14
EDA (Econ Dinam Asian)	295 595	271 328	318 493	0,61	0,69	16,2	0,10	17,4	0,11
China+H. Kong+Macau	984 552	889 990	924 568	2,00	2,00	6,9	0,14	3,9	0,08

Source: GEE, based on data on International Trade statistics from Statistics Portugal (most up-to-date versions available). Estimates for operators under the assimilation threshold and non-responses are included in Intra-EU trade.

Notes:

- [1] Sum of Exports to EU and Exports to third countries.
- [2] 12 months ending in november 2015
- [3] (dec 14-nov 15)/(dec 13-nov 14) x 100 - 100
- [4] Contributions to growth, shift share analysis: (rate of change) x (weight in the previous period) ÷ 100.
- [5] African Countries of Portuguese Official Language
- [6] African, Caribbean and Pacific Group of States
- [7] Community of Portuguese Language Countries
- [8] Commonwealth of Independent States

Chart 5 – Share of Services in total Trade



Source: GEE, based on data from the Balance of Payments Statistics of the Bank of Portugal.

Notes:

The Exports from the Balance of Payments (Credit) corresponds to the Exports in International Trade Statistics (sum of Exports of goods to the EU with the Exports to Third Countries).

The Imports from the Balance of Payments (Debit) corresponds to the Imports in International Trade Statistics (sum of the Imports of goods from the EU with the Imports from Third Countries).

Table 17 - Trade of Goods and Services as a percentage of GDP

	2011	2012	2013	2014	2012				2013				2014				2015		
					Q1	Q2	Q3	Q4	Q1	Q2	Q3	Q4	Q1	Q2	Q3	Q4	Q1	Q2	Q3
Current Values as a percentage of GDP																			
Exports (Fob)	34,3	37,7	39,5	40,0	37,0	37,7	38,1	38,0	39,0	39,9	39,6	39,6	39,0	39,8	40,2	41,0	40,1	41,2	39,9
- Goods	25,2	27,8	28,9	29,0	27,4	27,8	28,1	27,9	28,7	29,2	29,0	28,8	28,3	28,9	29,0	29,7	28,9	29,8	28,8
- Services	9,0	9,9	10,6	11,1	9,6	9,8	10,0	10,1	10,3	10,7	10,5	10,8	10,7	11,0	11,2	11,3	11,1	11,3	11,0
Imports (Fob)	38,6	38,2	38,5	39,7	38,6	37,7	38,2	38,3	37,7	38,7	39,0	38,6	39,2	39,1	40,1	40,3	39,0	41,1	38,7
- Goods	33,1	32,8	33,0	33,6	33,2	32,3	32,8	32,7	32,4	33,1	33,4	32,9	33,5	33,1	33,9	33,9	33,0	35,0	32,7
- Services	5,5	5,5	5,5	6,1	5,4	5,5	5,4	5,5	5,3	5,6	5,7	5,6	5,7	6,0	6,2	6,4	6,0	6,1	6,0
Annual real growth rate																			
Exports (Fob)	7,0	3,4	7,0	3,9	7,6	3,8	2,5	0,0	2,7	7,9	7,8	9,6	4,1	2,2	3,8	5,7	7,0	7,3	3,8
- Goods	7,7	3,6	6,9	3,6	8,5	4,4	2,3	-0,6	2,7	7,4	8,1	9,2	3,1	1,7	3,2	6,2	7,8	8,2	5,1
- Services	5,2	3,0	7,3	5,0	5,0	2,1	3,2	1,7	2,8	9,2	6,7	10,7	6,7	3,5	5,7	4,2	4,8	5,0	0,2
Imports (Fob)	-5,8	-6,3	4,7	7,2	-6,0	-9,6	-6,5	-3,0	-3,3	6,8	7,9	7,5	9,9	4,6	6,0	8,5	7,1	12,0	5,1
- Goods	-7,1	-6,4	5,1	6,7	-6,9	-9,6	-5,8	-2,9	-3,1	7,5	8,2	8,0	10,0	4,1	5,4	7,4	7,0	13,4	6,0
- Services	2,8	-6,1	2,3	10,3	0,1	-9,4	-10,5	-3,9	-4,8	3,1	6,2	4,7	9,0	7,7	9,9	14,7	7,7	3,9	-0,1

Source: GEE, based on data from the Quarterly National Accounts (base 2006) of Statistics Portugal. Includes Intra and Extracommunity trade.

Table 18 - Goods and Services (Credit) - Services components

CREDIT (Exports)	values in Millions of Euros									
	january to october		Structure (%)				Growth rates and contributions to growth			
	2014	2015	Annual		jan-oct		Last 12 months ^[1]		jan-oct	
			2009	2014	2014	2015	y.o.y., % ^[2]	contrib. p.p. ^[3]	y.o.y., %	contrib. p.p. ^[3]
Goods and Services	59 687	62 054	100,0	100,0	100,0	100,0	3,4	3,4	4,0	4,0
Goods	39 617	41 270	66,0	66,7	66,4	66,5	3,8	2,5	4,2	2,8
Services	20 070	20 784	34,0	33,3	33,6	33,5	2,7	0,9	3,6	1,2
Manufacturing serv. on physical inputs owned by others	324	241	0,5	0,5	0,5	0,4	-31,7	-0,2	-25,7	-0,1
Maintenance and repair serv. not included elsewhere (n.i.e.)	275	286	1,0	0,5	0,5	0,5	-4,4	0,0	3,9	0,0
Transportation	4 860	4 888	8,2	8,2	8,1	7,9	0,7	0,1	0,6	0,0
Travel	8 994	9 915	14,5	14,6	15,1	16,0	10,5	1,5	10,2	1,5
Construction	441	410	1,1	0,7	0,7	0,7	-13,2	-0,1	-7,1	-0,1
Insurance and pension services	72	101	0,2	0,1	0,1	0,2	39,1	0,0	40,2	0,0
Financial services	353	327	0,7	0,6	0,6	0,5	-1,6	0,0	-7,5	0,0
Charges for the use of intellectual property n.i.e.	53	77	0,2	0,1	0,1	0,1	50,9	0,0	46,4	0,0
Telecom., computer, and information services	857	910	1,5	1,5	1,4	1,5	8,5	0,1	6,3	0,1
Other business services	3 498	3 332	5,2	5,9	5,9	5,4	-7,4	-0,5	-4,7	-0,3
Personal, cultural and recreational services	195	180	0,5	0,3	0,3	0,3	-11,6	0,0	-7,6	0,0
Government goods and services n.i.e.	148	117	0,3	0,2	0,2	0,2	-22,6	-0,1	-21,0	-0,1

Source: GEE, based on data from the Balance of Payments Statistics of Banco de Portugal.

Notes:

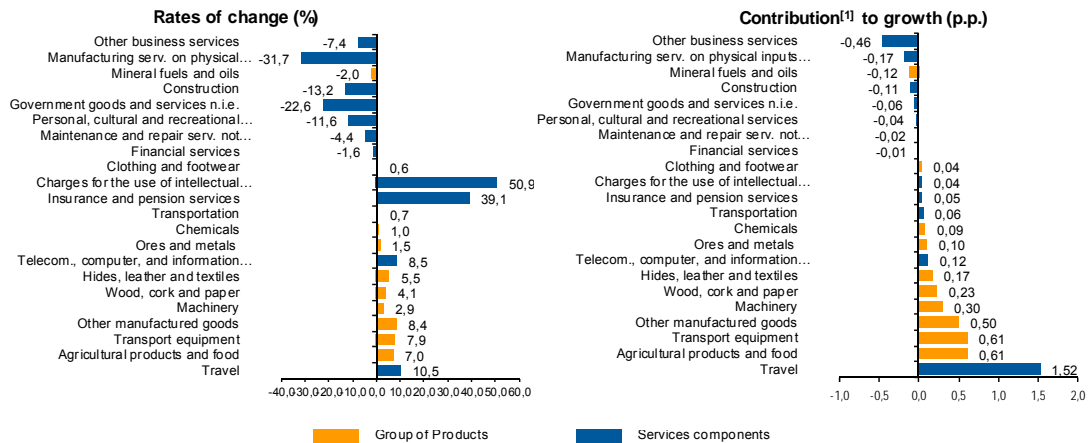
[1] 12 months ending in october 2015

[2] (nov 14-oct 15)/(nov 13-oct 14) x 100 - 100

[3] Contributions to growth, shift share analysis: (rate of change) x (weight in the previous period) ÷ 100. Measures the proportion of growth of Imports attributable to each category specified.

Chart 6 - Growth rates of exports of goods and services and contribution to growth

Previous 12 months ending in october 2015



Source: GEE, based on data from the Bank de Portugal for Exports of goods and services, and Statistics Portugal, for the structure of exports of goods. The distribution of the contribution of growth of exports of goods (data from the Balance of Payments, Bank of Portugal) by group of products follows the structure implicit in the database of International Trade Statistics Portugal for analogous Goods (sum of Exports of goods to the EU with the Exports to Third Countries).

Notes:

The Exports from the Balance of Payments (Credit) corresponds to the Exports in International Trade Statistics (sum of Exports of goods to the EU with the Exports to Third Countries).

[1] Contribution to growth, shift-share analysis: (rate of change) x (weight in the previous period) ÷ 100. The sum corresponds to the growth rate of Exports of Goods and Services over the past 12 months, according to statistics from the Balance of Payments Bank of Portugal (3,4%).

Table 19 - Goods and Services (Credit) - Services components

Annual rate of change (2007-2015)

Credit (Exports)	Share in 2014 (%)	2007	2008	2009	2010	2011	2012	2013	2014	jan-oct 2015
Goods and Services	100,0	10,1	2,4	-15,4	13,8	13,8	4,5	6,3	3,7	4,0
Goods	66,7	7,8	1,4	-18,5	17,5	14,6	4,8	4,9	1,9	4,2
Services	33,3	15,7	4,6	-8,5	6,5	12,1	4,0	9,6	7,5	3,6
Manufacturing serv. on physical inputs owned by others	0,5	-5,7	-23,2	-20,8	13,3	17,5	13,4	15,1	-15,5	-25,7
Maintenance and repair serv. not included elsewhere (n.i.e.)	0,5	11,2	15,6	-9,4	-20,5	6,6	-6,1	28,5	-28,6	3,9
Transportation	8,2	18,8	10,3	-12,2	13,1	12,3	4,2	7,8	3,5	0,6
Travel	14,6	10,9	0,5	-7,2	10,0	7,2	5,6	7,5	12,4	10,2
Construction	0,7	40,5	8,1	-21,5	-1,8	13,0	-3,9	14,9	-17,6	-7,1
Insurance and pension services	0,1	17,5	5,4	1,7	-9,1	3,9	6,4	-7,9	-7,3	40,2
Financial services	0,6	43,6	5,2	-33,0	-7,7	3,1	40,1	-44,9	73,2	-7,5
Charges for the use of intellectual property n.i.e.	0,1	12,9	-26,9	139,2	-68,9	36,9	-13,2	-17,5	86,3	46,4
Telecom., computer, and information services	1,5	24,0	6,9	-11,9	-1,2	16,1	13,8	4,1	6,0	6,3
Other business services	5,9	22,0	9,9	0,1	-1,3	30,0	-6,7	25,3	13,0	-4,7
Personal, cultural and recreational services	0,3	-6,6	7,0	10,9	20,8	-11,5	15,6	8,7	-21,2	-7,6
Government goods and services n.i.e.	0,2	15,4	-4,5	-5,0	17,9	1,3	18,7	10,2	-27,1	-21,0

Source: GEE, based on data from the Balance of Payments Statistics of Banco de Portugal.

Table 20 - Goods and Services (Debit) - Services components

DEBIT (Imports)	values in Millions of Euros									
	january to october		Structure (%)				Growth rates and contributions to growth			
			Annual		jan-oct		Last 12 months ^[1]		jan-oct	
	2014	2015	2009	2014	2014	2015	y.o.y., % ^[2]	contrib. p.p. ^[3]	y.o.y., %	contrib. p.p. ^[3]
Goods and Services	57 317	59 056	100,0	100,0	100,0	100,0	3,5	3,5	3,0	3,0
Goods	47 234	48 530	83,4	82,3	82,4	82,2	2,9	2,4	2,7	2,3
Services	10 083	10 526	16,6	17,7	17,6	17,8	6,2	1,1	4,4	0,8
Manufacturing serv. on physical inputs owned by others	23	10	0,0	0,0	0,0	0,0	-54,3	0,0	-55,1	0,0
Maintenance and repair serv. not included elsewhere (n.i.e.)	252	262	0,4	0,5	0,4	0,4	7,2	0,0	4,0	0,0
Transportation	2 716	2 708	4,1	4,7	4,7	4,6	2,0	0,1	-0,3	0,0
Travel	2 785	3 036	4,6	4,8	4,9	5,1	8,8	0,4	9,0	0,4
Construction	99	73	0,2	0,2	0,2	0,1	-24,7	0,0	-26,1	0,0
Insurance and pension services	283	283	0,3	0,5	0,5	0,5	3,5	0,0	0,0	0,0
Financial services	419	467	1,1	0,7	0,7	0,8	5,7	0,0	11,3	0,1
Charges for the use of intellectual property n.i.e.	426	485	0,7	0,7	0,7	0,8	23,2	0,2	13,7	0,1
Telecom., computer, and information services	796	792	1,3	1,4	1,4	1,3	4,7	0,1	-0,5	0,0
Other business services	2 014	2 110	3,0	3,6	3,5	3,6	8,6	0,3	4,8	0,2
Personal, cultural and recreational services	205	209	0,8	0,4	0,4	0,4	-4,1	0,0	1,9	0,0
Government goods and services n.i.e.	66	92	0,2	0,1	0,1	0,2	33,3	0,0	39,7	0,0

Source: GEE, based on data from the Balance of Payments Statistics of Banco de Portugal for the Total Exports of Goods and Services.

Notes:

Fob values for Imports of goods.

[1] 12 months ending in october 2015

[2] (nov 14-oct 15)/(nov 13-oct 14) x 100 - 100

[3] Contributions to growth, shift share analysis: (rate of change) x (weight in the previous period) ÷ 100. Measures the proportion of growth of Imports attributable to each category specified.