

Índices de Volume de Negócios, Emprego, Remunerações e Horas Trabalhadas nos Serviços
Outubro de 2011

Índice de Volume de Negócios nos Serviços¹ acentua variação negativa

O índice de volume de negócios nos serviços, ajustado dos efeitos de calendário e da sazonalidade, registou uma variação homóloga nominal de -8,5% em outubro (-7,2% no mês anterior). Também em termos homólogos, os índices de emprego, das remunerações brutas e das horas trabalhadas ajustadas dos efeitos de calendário diminuíram 4,1%, 3,8% e 3,7%, respetivamente (variações de -3,4%, -2,8% e -3,2% em setembro, pela mesma ordem).

Volume de Negócios

O índice de volume de negócios nos serviços, ajustado dos efeitos de calendário e da sazonalidade, apresentou em outubro uma variação homóloga nominal de -8,5%, o que se traduziu numa redução de 1,3 pontos percentuais (p.p.) face à taxa verificada em setembro.

Todas as secções registaram variações homólogas negativas, exceto a secção de *Transportes e Armazenagem*, que registou um aumento homólogo de 0,6%, embora inferior em 0,7 p.p. ao observado no mês precedente.

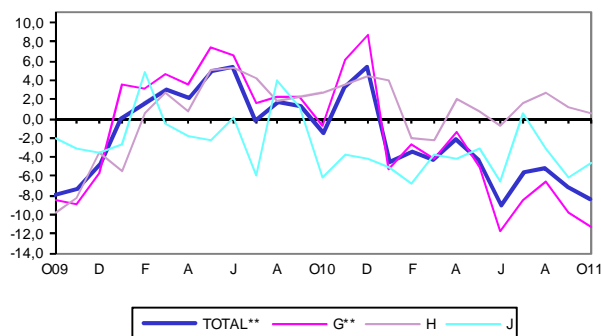
A evolução do índice total foi determinada sobretudo pelo comportamento do índice da secção de *Comércio por grosso; reparação de veículos automóveis e motocicletas*, que passou de uma variação de -9,7% em setembro para -11,3% em outubro, donde resultou um contributo de -6,9 p.p. para a variação do índice total.

As secções de *Atividades de informação e de comunicação* (com uma variação homóloga de -4,6%) e de *Atividades administrativas e dos serviços de apoio* (-5,7%) apresentaram em outubro diminuições menos intensas que as verificadas no mês precedente em 1,6 p.p. e 0,1 p.p., respetivamente. Estas secções contribuíram, cada uma, com -0,4 p.p. para a variação do índice total.

A variação homóloga da secção de *Atividades Imobiliárias* registou o decréscimo mais intenso face a setembro, de 9,3 p.p., fixando-se em -27,0% em outubro.

As secções de *Alojamento, restauração e similares* e de *Atividades de consultoria, científicas, técnicas e similares* apresentaram variações de -4,0% e de -5,1% em outubro, respetivamente, após terem registado diminuições de 2,9% e de 0,8% no mês anterior, pela mesma ordem.

Volume de Negócios – Índice Total e Secções
Variações Homólogas, %



Em outubro, a variação mensal do índice de volume de negócios nos serviços, ajustado dos efeitos de calendário e da sazonalidade, situou-se em -3,7% (-2,7% no mês precedente).

A variação média dos últimos 12 meses fixou-se em -3,8%, inferior em 0,6 p.p. à taxa observada em setembro.

¹ Dados ajustados dos efeitos de calendário e da sazonalidade

Emprego

O índice de emprego nos serviços registou uma diminuição homóloga de 4,1% em outubro, o que traduz um decréscimo de 0,7 p.p. face à taxa observada no mês anterior.

O principal contributo para a variação do índice total foi dado pela secção de *Atividades administrativas e dos serviços de apoio* (-1,4 p.p.), em consequência de uma diminuição homóloga de 6,4% (variação de -4,1% em setembro).

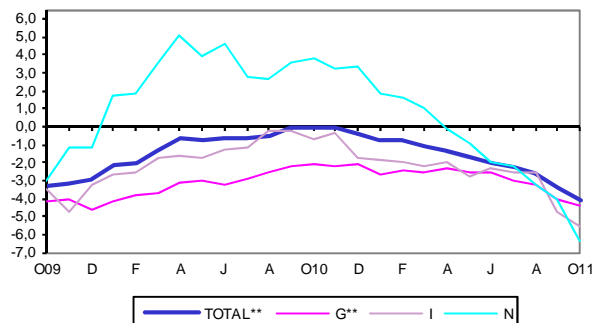
As secções de *Comércio por grosso; reparação de veículos automóveis e motociclos* (com uma diminuição de 4,4%) e de *Alojamento, restauração e similares* (redução de 5,6%) contribuíram, cada uma, com -1,2 p.p. para a variação do índice total. Em setembro, as variações homólogas destas secções situaram-se em -4,1% e em -4,8%, respetivamente.

As secções de *Transportes e Armazenagem* e de *Atividades de consultoria, científicas, técnicas e similares* apresentaram variações homólogas de -1,7% e de -1,2% em outubro, respetivamente (reduções de 1,6% e de 0,6% em setembro), tendo contribuído em conjunto com -0,3 p.p. para a variação do índice total.

Por sua vez, a secção de *Atividades Imobiliárias* apresentou uma variação homóloga de -3,2%, após ter registado uma diminuição de 7,9% em setembro.

A secção de *Atividades de informação e de comunicação* foi a única a registar um aumento homólogo, de 0,7%, embora inferior em 0,3 p.p. ao verificado em setembro.

Emprego – Índice Total e Secções Variações Homólogas, %



Em outubro, o índice de emprego nos serviços registou uma variação mensal de -1,3% (-0,6% em igual período de 2010).

A variação média dos últimos 12 meses foi -1,7%, inferior em 0,3 p.p. à observada em setembro.

Remunerações

Em outubro, o índice de remunerações pagas nas atividades de serviços diminuiu 3,8% em termos homólogos (variação de -2,8% no mês anterior).

Todas as secções registaram diminuições homólogas. O principal contributo para a variação do índice total em outubro foi dado pela secção de *Comércio por grosso; reparação de veículos automóveis e motociclos* (-1,5 p.p.), na sequência de uma diminuição de 5,4% (variação de -3,4% em setembro).

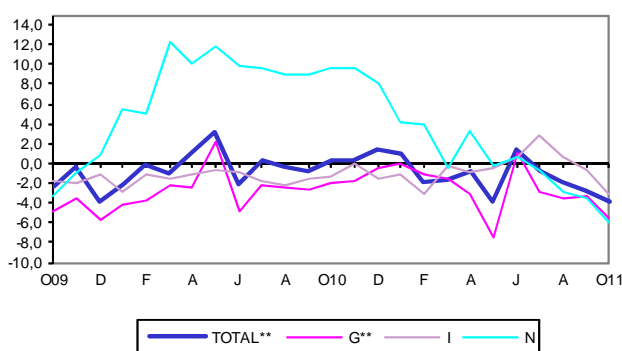
A secção de *Atividades administrativas e dos serviços de apoio*, com uma variação homóloga de -6,0% em outubro (-3,6% no mês anterior), apresentou o segundo contributo mais intenso para a variação do índice total (-1,0 p.p.).

As secções de *Alojamento, restauração e similares* e de *Atividades de consultoria, científicas, técnicas e similares* passaram de diminuições de 0,6% e de 1,6% em setembro, respetivamente, para reduções de 3,2% e de

2,3% em outubro, contribuindo, em conjunto, com -0,6 p.p. para a variação do índice total.

Os índices das restantes secções registaram diminuições homólogas menos intensas em outubro, destacando-se a secção de *Transportes e Armazenagem*, que passou de uma variação homóloga de -3,2% em setembro para uma diminuição de 1,7% em outubro.

Remunerações – Índice Total e Secções Variações Homólogas, %



Em outubro, a variação mensal do índice de remunerações nos serviços foi -0,7% (0,4% em outubro de 2010).

A variação média dos últimos 12 meses fixou-se em -1,1%, inferior em 0,4 p.p. à observada em setembro.

Horas Trabalhadas

O índice de volume de trabalho nos serviços, medido pelo número de horas trabalhadas e ajustado dos efeitos de calendário, apresentou uma redução homóloga de 3,7% em outubro (variação de -3,2% no mês anterior).

As secções de *Comércio por grosso, reparação de veículos automóveis e motociclos* e de *Atividades administrativas e dos serviços de apoio*, com contributos de -1,3 p.p. cada, foram as mais influentes para a variação do índice total, em resultado de diminuições homólogas de 4,6% e de 6,3% em outubro, respetivamente

(variações de -4,6% e de -4,7% no mês anterior, pela mesma ordem).

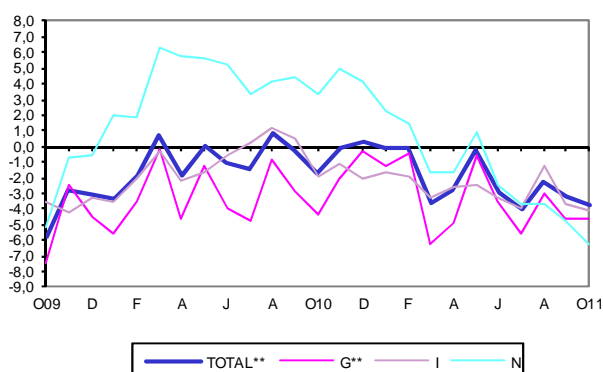
A variação homóloga da secção de *Alojamento, restauração e similares* apresentou um decréscimo de 0,4 p.p. face a setembro, fixando-se em -4,1%. Esta secção contribuiu com -0,9 p.p. para a variação do índice total.

As secções de *Transportes e Armazenagem* (variação homóloga de -1,0%) e de *Atividades Imobiliárias* (-3,9%) registaram diminuições menos intensas que as verificadas em setembro em 0,1 p.p. e 4,5 p.p., respetivamente.

A secção de *Atividades de informação e de comunicação* foi a única a apresentar um aumento em outubro, de 0,7%, embora inferior em 1,9 p.p. ao verificado em setembro.

Por sua vez, a secção de *Atividades de consultoria, científicas, técnicas e similares* passou de um aumento de 0,5% em setembro para uma diminuição de 0,9% em outubro.

Horas Trabalhadas – Índice Total e Secções Variações Homólogas, %



A variação mensal do índice de volume de trabalho nos serviços, ajustado dos efeitos de calendário, situou-se em -1,3% (-0,8% em outubro de 2010).

A variação média dos últimos 12 meses foi -1,9%, inferior em 0,1 p.p. à registada em setembro.

Meses	TOTAL**	SECÇÕES						
		G**	H	I	J	L	M	N
PONDERADOR	100,00	62,94	10,35	4,53	7,64	3,66	5,47	5,41
Índices mensais								
Out-10	94,5	91,7	111,0	106,4	98,1	48,1	97,7	109,3
Nov-10	96,5	95,2	110,4	99,1	97,4	46,0	102,8	109,1
Dez-10	101,9	102,9	110,9	100,0	98,6	52,4	104,2	110,5
Jan-11	90,7	88,2	110,4	102,0	94,3	41,4	87,0	104,3
Fev-11	92,9	91,6	106,1	101,0	93,7	35,3	104,3	101,0
Mar-11	93,3	91,3	108,8	105,4	95,2	37,6	98,0	107,5
Abr-11	93,5	91,5	112,6	105,7	95,4	34,4	93,0	107,0
Mai-11	91,7	87,9	113,1	104,7	95,2	38,3	98,4	109,8
Jun-11	89,1	84,1	111,2	108,7	94,4	44,7	93,2	106,4
Jul-11	91,0	86,3	116,0	108,4	97,8	37,2	93,5	108,0
* Ago-11	92,2	88,1	113,9	109,4	97,3	38,3	94,6	110,9
* Set-11	89,7	85,0	112,2	106,0	94,6	37,6	99,0	107,3
Out-11	86,5	81,3	111,6	102,1	93,6	35,1	92,7	103,1
Variação mensal (%)								
Out-10	-2,2	-2,7	0,2	-2,5	-2,7	5,2	-2,2	-4,1
Nov-10	2,1	3,8	-0,5	-6,9	-0,7	-4,4	5,2	-0,1
Dez-10	5,6	8,1	0,5	0,9	1,2	14,0	1,4	1,3
Jan-11	-11,0	-14,3	-0,5	2,1	-4,4	-21,0	-16,5	-5,6
Fev-11	2,4	3,9	-3,9	-1,0	-0,7	-14,8	19,9	-3,1
Mar-11	0,5	-0,4	2,5	4,4	1,6	6,5	-6,1	6,4
Abr-11	0,2	0,3	3,5	0,3	0,2	-8,6	-5,1	-0,4
Mai-11	-1,9	-4,0	0,4	-0,9	-0,2	11,2	5,8	2,6
Jun-11	-2,9	-4,3	-1,7	3,8	-0,8	16,8	-5,3	-3,1
Jul-11	2,2	2,6	4,4	-0,2	3,6	-16,7	0,3	1,5
* Ago-11	1,3	2,1	-1,9	1,0	-0,5	3,0	1,2	2,7
* Set-11	-2,7	-3,5	-1,5	-3,1	-2,8	-1,9	4,7	-3,3
Out-11	-3,7	-4,3	-0,5	-3,6	-1,0	-6,6	-6,4	-3,9
Variação homóloga (%)								
Out-10	-1,6	-0,8	2,6	1,3	-6,1	-15,8	-16,1	8,7
Nov-10	3,2	6,2	3,6	-3,9	-3,8	-14,4	-8,6	7,6
Dez-10	5,5	8,8	4,4	-4,4	-4,1	-2,2	-1,4	4,9
Jan-11	-4,5	-5,2	3,9	-3,8	-5,0	-15,8	-16,7	1,5
Fev-11	-3,4	-2,7	-2,0	-1,7	-6,8	-20,9	-2,5	-5,2
Mar-11	-4,4	-4,3	-2,2	0,9	-3,7	-22,0	-10,5	-3,8
Abr-11	-2,2	-1,3	2,0	-0,4	-4,1	-25,2	-12,6	-1,4
Mai-11	-4,2	-5,1	0,8	-2,5	-3,1	-21,5	-4,9	-2,4
Jun-11	-9,1	-11,7	-0,7	-0,2	-6,5	-10,5	-13,1	-6,0
Jul-11	-5,6	-8,4	1,6	-0,5	0,5	-15,4	-2,9	-3,7
* Ago-11	-5,1	-6,6	2,7	-2,5	-3,1	-21,2	-4,0	-5,9
* Set-11	-7,2	-9,7	1,3	-2,9	-6,2	-17,7	-0,8	-5,8
Out-11	-8,5	-11,3	0,6	-4,0	-4,6	-27,0	-5,1	-5,7
Variação média dos últimos 12 meses (%)								
Out-10	0,4	1,5	0,5	1,0	-1,4	-16,6	-8,8	7,9
Nov-10	1,3	2,8	1,6	1,0	-1,5	-17,7	-9,3	9,1
Dez-10	2,2	4,1	2,2	0,6	-1,5	-17,1	-8,8	9,3
Jan-11	1,9	3,4	3,1	0,1	-1,7	-17,5	-9,0	9,5
Fev-11	1,4	2,8	2,8	0,1	-2,6	-17,0	-8,9	8,9
Mar-11	0,8	2,1	2,4	0,2	-2,9	-17,1	-9,5	7,4
Abr-11	0,4	1,7	2,5	0,1	-3,1	-17,6	-10,2	6,5
Mai-11	-0,3	0,7	2,2	-0,3	-3,1	-18,5	-10,0	5,2
Jun-11	-1,5	-0,9	1,7	-0,5	-3,7	-18,2	-11,0	3,4
Jul-11	-2,0	-1,7	1,5	-0,7	-3,2	-17,0	-9,8	2,3
* Ago-11	-2,5	-2,5	1,6	-1,1	-3,7	-17,7	-8,9	0,3
* Set-11	-3,2	-3,5	1,5	-1,7	-4,4	-16,6	-8,0	-1,2
Out-11	-3,8	-4,3	1,3	-2,1	-4,2	-17,6	-7,0	-2,3

NOTAS

Variação mensal = [mês n (ano N) / mês n-1(ano N)] * 100 - 100

Variação homóloga = [mês n (ano N) / mês n (ano N-1)] * 100 - 100

Variação média dos últimos 12 meses = [[mês (n-11) + ... +mês (n)] / [mês (n-23) + ... +mês (n-12)]] * 100 - 100

* Retificação, em resultado da substituição das estimativas efetuadas para as não respostas, por respostas efetivas das empresas, entretanto recebidas.

** Exclui Comércio a Retalho

O presente destaque inclui informação recebida até ao dia 7 de dezembro de 2011, a que corresponde uma taxa de resposta de 92,7% em termos de volume de negócios.

Meses	TOTAL**	SECÇÕES						
		G**	H	I	J	L	M	N
PONDERADOR	100,00	62,94	10,35	4,53	7,64	3,66	5,47	5,41
Índices mensais								
Out-10	96,8	94,6	114,9	108,2	96,6	48,3	98,3	109,4
Nov-10	98,0	99,3	106,3	84,9	99,8	45,9	105,6	103,0
Dez-10	110,2	112,0	113,5	93,7	110,0	52,5	136,5	109,9
Jan-11	81,6	80,0	101,9	81,5	88,5	41,5	75,0	85,3
Fev-11	82,9	82,4	93,8	79,4	87,3	35,2	90,0	89,1
Mar-11	96,0	96,1	108,2	94,6	96,2	37,5	101,7	105,4
Abr-11	88,8	85,7	108,2	101,9	91,8	34,6	92,4	105,6
Mai-11	94,4	90,7	115,8	111,1	95,2	38,1	101,7	111,2
Jun-11	92,6	87,4	113,1	115,0	95,7	44,6	102,0	114,8
Jul-11	96,2	89,6	127,3	132,4	97,5	37,2	91,6	126,4
* Ago-11	90,3	81,8	117,4	147,9	97,1	38,2	73,9	130,2
* Set-11	92,8	87,6	118,0	118,9	98,7	37,3	92,1	114,2
Out-11	88,6	84,1	115,5	104,1	92,1	35,3	93,0	103,2
Variação mensal (%)								
Out-10	-2,9	-2,0	-1,2	-10,9	-8,1	6,6	5,7	-10,0
Nov-10	1,3	5,0	-7,4	-21,5	3,3	-5,2	7,4	-5,8
Dez-10	12,4	12,7	6,7	10,3	10,2	14,4	29,2	6,7
Jan-11	-26,0	-28,6	-10,2	-13,0	-19,5	-21,0	-45,0	-22,3
Fev-11	1,6	3,0	-7,9	-2,5	-1,3	-15,2	20,0	4,4
Mar-11	15,8	16,6	15,2	19,1	10,1	6,6	13,0	18,3
Abr-11	-7,5	-10,9	0,0	7,7	-4,6	-7,6	-9,2	0,2
Mai-11	6,3	5,9	7,0	9,0	3,8	10,0	10,2	5,3
Jun-11	-1,8	-3,7	-2,3	3,4	0,5	17,0	0,2	3,2
Jul-11	3,9	2,6	12,5	15,2	1,9	-16,4	-10,1	10,1
* Ago-11	-6,2	-8,7	-7,7	11,7	-0,5	2,5	-19,3	3,0
* Set-11	2,8	7,0	0,5	-19,6	1,6	-2,3	24,6	-12,3
Out-11	-4,5	-3,9	-2,1	-12,4	-6,7	-5,4	1,0	-9,7
Variação homóloga (%)								
Out-10	-2,8	-2,7	1,7	1,4	-6,6	-15,4	-16,0	8,6
Nov-10	3,4	6,3	3,3	-3,8	-3,9	-14,4	-8,2	8,5
Dez-10	7,0	10,9	5,3	-4,6	-3,7	-2,6	-1,6	6,0
Jan-11	-3,2	-3,2	4,7	-3,6	-5,0	-16,2	-17,0	2,2
Fev-11	-2,1	-0,8	-1,5	-1,0	-6,8	-21,3	-2,7	-4,3
Mar-11	-4,7	-4,5	-2,3	-0,6	-3,7	-22,1	-10,6	-4,3
Abr-11	-6,1	-7,1	-0,6	0,5	-4,2	-24,1	-13,4	-1,5
Mai-11	-3,0	-3,3	1,7	-2,2	-2,9	-21,9	-4,8	-2,4
Jun-11	-9,6	-12,4	-0,8	0,2	-6,6	-10,5	-13,0	-6,0
Jul-11	-6,7	-10,2	0,9	0,2	0,1	-15,0	-3,3	-3,7
* Ago-11	-4,6	-6,1	2,7	-1,5	-3,0	-21,2	-3,9	-5,7
* Set-11	-6,8	-9,3	1,5	-2,1	-6,1	-17,8	-1,0	-6,0
Out-11	-8,5	-11,1	0,5	-3,8	-4,7	-27,0	-5,4	-5,7
Variação média nos últimos 12 meses (%)								
Out-10	0,7	1,7	0,9	1,3	-1,4	-16,6	-8,5	9,0
Nov-10	1,5	2,9	1,8	1,3	-1,5	-17,7	-9,0	10,3
Dez-10	2,6	4,5	2,5	1,0	-1,5	-17,2	-8,3	10,5
Jan-11	2,5	4,1	3,4	0,6	-1,7	-17,6	-8,4	10,7
Fev-11	2,3	3,9	3,3	0,7	-2,6	-17,2	-8,4	10,2
Mar-11	1,4	2,9	2,8	0,5	-2,8	-17,2	-9,0	8,7
Abr-11	0,8	2,0	2,6	0,6	-3,0	-17,6	-9,8	7,7
Mai-11	0,0	1,0	2,3	0,2	-3,1	-18,5	-9,6	6,4
Jun-11	-1,4	-0,9	1,7	0,0	-3,7	-18,2	-10,8	4,4
Jul-11	-1,9	-1,8	1,4	-0,2	-3,1	-17,0	-9,6	3,0
* Ago-11	-2,6	-2,6	1,4	-0,8	-3,7	-17,6	-8,9	0,4
* Set-11	-3,3	-3,6	1,4	-1,3	-4,4	-16,6	-8,1	-1,2
Out-11	-3,8	-4,3	1,3	-1,8	-4,2	-17,6	-7,1	-2,3

NOTAS

Variação mensal = [mês n (ano N) / mês n-1(ano N)] * 100 - 100

Variação homóloga = [mês n (ano N) / mês n (ano N-1)] * 100 - 100

Variação média nos últimos 12 meses = [(mês (n-11) +... +mês (n)) / [mês (n-23) +... +mês (n-12)]] * 100 - 100

* Retificação, em resultado da substituição das estimativas efetuadas para as não respostas, por respostas efetivas das empresas, entretanto recebidas.

** Exclui Comércio a Retalho

O presente destaque inclui informação recebida até ao dia 7 de dezembro de 2011, a que corresponde uma taxa de resposta de 92,7% em termos de volume de negócios.

Meses	TOTAL**	SECÇÕES						
		G**	H	I	J	L	M	N
PONDERADOR	100,00	30,18	13,19	20,38	5,10	2,92	9,06	19,17
Índices mensais								
Out-10	95,5	85,0	93,6	97,3	108,3	91,3	94,3	109,1
Nov-10	94,8	84,8	93,2	95,0	108,0	90,1	94,6	108,6
Dez-10	93,6	84,4	92,6	92,2	107,2	90,4	94,8	106,5
Jan-11	92,8	83,7	92,5	91,5	107,4	89,0	94,7	104,5
Fev-11	92,7	83,9	92,3	91,4	107,2	89,0	94,0	104,0
Mar-11	92,9	83,8	92,2	92,1	109,2	88,3	93,5	104,4
Abr-11	93,2	83,8	92,1	93,6	110,3	88,7	93,2	104,6
Mai-11	93,4	83,5	92,6	94,3	110,3	88,2	93,3	105,0
Jun-11	93,6	83,0	93,2	95,8	110,0	88,2	93,1	105,1
Jul-11	93,7	82,6	92,8	96,4	109,8	88,3	93,0	105,8
* Ago-11	93,3	82,3	92,4	96,6	109,5	87,5	92,8	104,5
* Set-11	92,8	81,6	92,3	94,5	109,6	86,5	93,8	104,8
Out-11	91,5	81,2	92,0	91,9	109,1	88,4	93,2	102,1
Varição mensal (%)								
Out-10	-0,6	-0,2	-0,3	-2,1	-0,2	-2,8	-0,1	-0,1
Nov-10	-0,7	-0,2	-0,4	-2,3	-0,3	-1,3	0,2	-0,5
Dez-10	-1,3	-0,5	-0,7	-3,0	-0,8	0,2	0,2	-1,9
Jan-11	-0,8	-0,7	-0,1	-0,8	0,2	-1,5	-0,1	-1,9
Fev-11	-0,1	0,3	-0,2	-0,1	-0,2	-0,1	-0,7	-0,4
Mar-11	0,2	-0,2	-0,1	0,8	1,9	-0,7	-0,5	0,4
Abr-11	0,4	0,0	-0,1	1,6	1,0	0,4	-0,4	0,1
Mai-11	0,2	-0,5	0,5	0,7	0,0	-0,6	0,2	0,5
Jun-11	0,2	-0,6	0,6	1,6	-0,2	-0,1	-0,3	0,0
Jul-11	0,1	-0,4	-0,4	0,6	-0,2	0,2	-0,1	0,7
* Ago-11	-0,4	-0,4	-0,5	0,2	-0,3	-0,9	-0,2	-1,2
* Set-11	-0,6	-0,8	-0,1	-2,2	0,1	-1,2	1,1	0,3
Out-11	-1,3	-0,4	-0,4	-2,8	-0,5	2,2	-0,7	-2,6
Varição homóloga (%)								
Out-10	-0,1	-2,1	-1,3	-0,7	1,0	0,8	-1,3	3,8
Nov-10	-0,1	-2,2	-1,0	-0,4	0,5	0,1	-0,3	3,2
Dez-10	-0,4	-2,1	-1,1	-1,7	-0,2	1,1	-0,1	3,3
Jan-11	-0,8	-2,7	-0,2	-1,9	-0,4	-0,5	0,3	1,8
Fev-11	-0,8	-2,4	-0,1	-2,0	-0,4	-1,5	-0,5	1,6
Mar-11	-1,1	-2,5	-0,5	-2,2	1,5	-3,7	-0,4	1,0
Abr-11	-1,3	-2,3	-0,5	-2,0	2,0	-5,0	-1,4	-0,1
Mai-11	-1,7	-2,5	-0,5	-2,8	1,5	-6,6	-1,1	-0,9
Jun-11	-2,0	-2,5	-0,7	-2,3	1,7	-7,3	-2,0	-2,0
Jul-11	-2,3	-3,0	-1,1	-2,5	1,1	-8,5	-1,7	-2,2
* Ago-11	-2,6	-3,3	-1,5	-2,5	1,2	-8,0	-1,2	-3,2
* Set-11	-3,4	-4,1	-1,6	-4,8	1,0	-7,9	-0,6	-4,1
Out-11	-4,1	-4,4	-1,7	-5,6	0,7	-3,2	-1,2	-6,4
Varição média dos últimos 12 meses (%)								
Out-10	-1,3	-3,3	-2,5	-1,8	0,9	-1,8	-2,0	2,6
Nov-10	-1,0	-3,2	-2,3	-1,5	0,9	-1,0	-1,9	3,0
Dez-10	-0,8	-2,9	-2,1	-1,3	0,9	-0,3	-1,8	3,3
Jan-11	-0,7	-2,8	-1,8	-1,3	0,8	0,2	-1,6	3,3
Fev-11	-0,6	-2,7	-1,5	-1,2	0,7	0,4	-1,5	3,3
Mar-11	-0,6	-2,6	-1,3	-1,3	0,8	0,3	-1,3	3,1
Abr-11	-0,6	-2,5	-1,1	-1,3	0,9	0,0	-1,3	2,7
Mai-11	-0,7	-2,5	-0,9	-1,4	0,9	-0,7	-1,2	2,3
Jun-11	-0,8	-2,4	-0,8	-1,5	1,0	-1,3	-1,2	1,7
Jul-11	-0,9	-2,4	-0,8	-1,6	0,9	-2,2	-1,1	1,3
* Ago-11	-1,1	-2,5	-0,8	-1,8	0,9	-3,1	-1,0	0,8
* Set-11	-1,4	-2,6	-0,8	-2,2	0,9	-4,0	-0,8	0,1
Out-11	-1,7	-2,8	-0,9	-2,6	0,8	-4,3	-0,8	-0,7

NOTAS

Varição mensal = [mês n (ano N) / mês n-1(ano N)] * 100 - 100

Varição homóloga = [mês n (ano N) / mês n (ano N-1)] * 100 - 100

Varição média dos últimos 12 meses = [[mês (n-1)] + ... + mês (n)] / [mês (n-23) + ... + mês (n-12)] * 100 - 100

* Retificação, em resultado da substituição das estimativas efetuadas para as não respostas, por respostas efetivas das empresas, entretanto recebidas.

** Exclui Comércio a Retalho

O presente destaque inclui informação recebida até ao dia 7 de dezembro de 2011, a que corresponde uma taxa de resposta de 90,0% em termos de Emprego.

Meses	TOTAL**	SECÇÕES						
		G**	H	I	J	L	M	N
PONDERADOR	100,00	33,51	18,72	12,37	9,79	2,49	10,62	12,50
Índices mensais								
Out-10	99,9	86,3	102,5	105,2	109,8	82,7	94,2	127,6
Nov-10	120,5	110,1	120,7	115,3	135,5	120,5	123,2	139,1
Dez-10	120,0	105,7	130,1	126,9	123,7	110,6	117,7	137,0
Jan-11	97,3	85,1	103,6	97,0	109,4	82,9	92,0	118,8
Fev-11	96,6	85,3	101,9	95,8	103,8	80,1	92,1	120,8
Mar-11	98,8	89,0	100,7	99,4	106,1	82,9	95,8	122,2
Abr-11	101,0	87,7	105,8	102,8	108,0	88,9	99,2	126,0
Mai-11	102,1	87,9	104,1	104,9	117,7	86,2	99,2	128,0
Jun-11	109,9	97,8	109,3	110,2	121,6	108,6	113,7	130,6
Jul-11	107,6	94,3	107,7	113,1	118,0	91,3	110,1	130,3
* Ago-11	98,7	83,2	102,3	109,3	107,6	87,1	94,5	122,9
* Set-11	96,7	81,2	100,2	104,7	108,5	82,9	92,5	122,4
Out-11	96,1	81,7	100,7	101,9	106,8	81,5	92,1	119,9
Varição mensal (%)								
Out-10	0,4	2,6	-1,0	-0,1	-1,7	-2,6	0,3	0,5
Nov-10	20,6	27,6	17,8	9,5	23,4	45,7	30,7	9,0
Dez-10	-0,4	-4,0	7,8	10,1	-8,7	-8,2	-4,4	-1,5
Jan-11	-18,9	-19,5	-20,4	-23,6	-11,6	-25,1	-21,9	-13,3
Fev-11	-0,7	0,3	-1,6	-1,2	-5,1	-3,4	0,1	1,7
Mar-11	2,4	4,3	-1,2	3,7	2,1	3,5	3,9	1,2
Abr-11	2,2	-1,4	5,1	3,4	1,8	7,3	3,6	3,2
Mai-11	1,1	0,1	-1,6	2,1	9,0	-3,1	0,1	1,6
Jun-11	7,6	11,4	5,0	5,0	3,4	26,0	14,5	2,0
Jul-11	-2,1	-3,6	-1,5	2,7	-3,0	-15,9	-3,2	-0,3
* Ago-11	-8,3	-11,9	-4,9	-3,3	-8,8	-4,6	-14,1	-5,7
* Set-11	-1,9	-2,3	-2,1	-4,3	0,8	-4,8	-2,2	-0,4
Out-11	-0,7	0,6	0,5	-2,7	-1,6	-1,7	-0,4	-2,0
Varição homóloga (%)								
Out-10	0,2	-1,9	-0,8	-1,3	-1,5	-1,9	-1,0	9,7
Nov-10	0,3	-1,8	-4,2	0,0	4,2	3,2	-1,3	9,6
Dez-10	1,3	-0,5	0,5	-1,6	-2,2	18,4	2,8	8,2
Jan-11	0,9	0,0	3,7	-1,1	-2,6	0,2	-0,3	4,1
Fev-11	-1,9	-1,2	-3,8	-3,1	-5,1	-13,2	-1,5	3,9
Mar-11	-1,6	-1,6	-3,1	-0,3	-5,5	1,5	1,2	-0,4
Abr-11	-0,8	-3,2	1,2	-0,8	-6,3	1,6	2,2	3,3
Mai-11	-3,9	-7,4	-3,0	-0,4	-1,6	-4,0	-7,3	-0,2
Jun-11	1,4	1,0	0,0	0,6	2,3	1,6	6,4	0,7
Jul-11	-0,8	-2,9	-2,1	2,8	-0,3	0,4	2,3	-0,6
* Ago-11	-1,8	-3,5	-3,1	0,7	0,1	2,4	0,9	-2,9
* Set-11	-2,8	-3,4	-3,2	-0,6	-2,9	-2,3	-1,6	-3,6
Out-11	-3,8	-5,4	-1,7	-3,2	-2,7	-1,4	-2,3	-6,0
Varição média dos últimos 12 meses (%)								
Out-10	-0,6	-2,9	-1,0	-1,5	-0,3	-4,4	-1,9	7,5
Nov-10	-0,5	-2,7	-2,0	-1,3	-0,1	-3,2	-2,0	8,5
Dez-10	0,0	-2,2	-1,3	-1,4	-0,3	-0,5	-1,4	9,1
Jan-11	0,2	-1,9	-0,6	-1,2	-0,5	-0,1	-1,2	9,0
Fev-11	0,1	-1,7	-1,2	-1,4	-0,9	-1,5	-1,1	8,9
Mar-11	0,0	-1,6	-1,0	-1,3	-1,1	-0,7	-0,8	7,8
Abr-11	-0,1	-1,7	-1,2	-1,2	-1,8	-0,1	-0,3	7,3
Mai-11	-0,7	-2,5	-1,5	-1,2	-2,1	-0,6	-1,4	6,3
Jun-11	-0,4	-2,0	-1,3	-1,1	-1,7	0,9	-0,1	5,5
Jul-11	-0,5	-2,0	-1,5	-0,7	-1,6	1,0	0,0	4,6
* Ago-11	-0,6	-2,1	-1,7	-0,5	-1,5	1,1	0,5	3,6
* Set-11	-0,7	-2,2	-1,5	-0,4	-1,7	0,8	0,3	2,6
Out-11	-1,1	-2,4	-1,6	-0,6	-1,8	0,8	0,2	1,3

NOTAS

Varição mensal = [mês n (ano N) / mês n-1(ano N)] * 100 - 100

Varição homóloga = [mês n (ano N) / mês n (ano N-1)] * 100 - 100

Varição média dos últimos 12 meses = [[mês (n-11) + ... + mês (n)] / [mês (n-23) + ... + mês (n-12)]] * 100 - 100

* Retificação, em resultado da substituição das estimativas efetuadas para as não respostas, por respostas efetivas das empresas, entretanto recebidas.

** Exclui Comércio a Retalho

O presente destaque inclui informação recebida até ao dia 7 de dezembro de 2011, a que corresponde uma taxa de resposta de 90,0% em termos de Emprego.

Meses	TOTAL**	SECÇÕES						
		G**	H	I	J	L	M	N
PONDERADOR	100,00	31,50	12,90	21,27	4,96	2,94	9,45	16,98
Índices mensais								
Out-10	94,9	84,5	93,0	94,0	110,7	88,8	96,4	112,2
Nov-10	94,9	86,0	93,3	91,0	109,6	84,9	98,0	113,5
Dez-10	92,4	83,9	91,4	88,5	106,9	84,9	94,6	109,8
Jan-11	93,0	84,9	92,9	88,6	110,2	85,8	98,6	106,9
Fev-11	90,3	82,4	89,5	87,7	104,2	82,2	94,2	104,2
Mar-11	94,4	85,8	93,3	90,9	112,7	86,4	99,8	108,4
Abr-11	92,1	82,2	91,6	91,4	110,5	83,8	95,0	106,5
Mai-11	95,7	86,2	94,5	93,4	115,1	86,7	100,0	110,9
Jun-11	90,5	79,6	89,8	92,8	104,5	79,7	90,9	106,2
Jul-11	92,3	80,7	89,1	95,2	108,1	82,5	93,4	108,7
* Ago-11	89,0	76,9	85,5	94,9	102,7	77,7	86,3	106,3
* Set-11	92,5	81,8	90,3	92,8	110,1	81,0	98,4	107,4
Out-11	91,4	80,6	92,1	90,1	111,4	85,3	95,5	105,1
Variação mensal (%)								
Out-10	-0,8	-1,5	2,0	-2,5	3,1	0,4	-1,5	-0,4
Nov-10	0,1	1,7	0,3	-3,2	-1,0	-4,4	1,7	1,1
Dez-10	-2,6	-2,4	-2,1	-2,7	-2,4	0,0	-3,5	-3,2
Jan-11	0,6	1,2	1,7	0,1	3,1	1,1	4,3	-2,7
Fev-11	-2,9	-2,9	-3,6	-1,1	-5,5	-4,2	-4,5	-2,5
Mar-11	4,4	4,1	4,2	3,7	8,1	5,2	5,9	4,1
Abr-11	-2,4	-4,2	-1,8	0,5	-1,9	-3,1	-4,8	-1,8
Mai-11	3,9	4,8	3,3	2,2	4,2	3,5	5,2	4,2
Jun-11	-5,4	-7,6	-5,0	-0,6	-9,3	-8,0	-9,0	-4,2
Jul-11	1,9	1,5	-0,8	2,6	3,5	3,5	2,7	2,4
* Ago-11	-3,5	-4,7	-4,1	-0,3	-5,0	-5,8	-7,6	-2,2
* Set-11	4,0	6,4	5,6	-2,2	7,2	4,3	14,0	1,1
Out-11	-1,3	-1,5	2,0	-2,9	1,2	5,2	-2,9	-2,2
Variação homóloga (%)								
Out-10	-1,7	-4,4	-2,8	-1,9	1,0	2,5	-4,9	3,4
Nov-10	-0,1	-2,0	-1,7	-1,1	1,1	-0,7	-1,2	5,0
Dez-10	0,3	-0,3	-0,1	-2,1	0,8	2,4	-0,2	4,1
Jan-11	-0,1	-1,2	0,5	-1,7	-0,2	-0,9	1,6	2,2
Fev-11	-0,1	-0,4	-0,8	-1,9	0,6	-1,9	2,3	1,4
Mar-11	-3,6	-6,3	-2,7	-3,3	-0,1	-4,4	-3,1	-1,7
Abr-11	-2,8	-4,9	-2,1	-2,6	0,9	-1,8	-2,9	-1,7
Mai-11	-0,2	-0,6	0,0	-2,4	3,2	-4,9	2,3	0,9
Jun-11	-2,9	-3,5	-1,4	-3,3	0,7	-8,9	-2,9	-2,5
Jul-11	-4,0	-5,5	-3,0	-3,9	1,1	-8,0	-4,0	-3,7
* Ago-11	-2,3	-3,0	-1,8	-1,2	1,7	-4,9	-2,1	-3,7
* Set-11	-3,2	-4,6	-1,1	-3,7	2,6	-8,4	0,5	-4,7
Out-11	-3,7	-4,6	-1,0	-4,1	0,7	-3,9	-0,9	-6,3
Variação média dos últimos 12 meses (%)								
Out-10	-1,3	-3,3	-2,6	-1,5	1,8	-2,2	-3,9	3,4
Nov-10	-1,1	-3,2	-2,5	-1,2	1,7	-0,7	-3,8	3,9
Dez-10	-0,8	-2,9	-2,3	-1,1	1,8	0,1	-3,5	4,3
Jan-11	-0,5	-2,5	-1,9	-1,0	1,7	0,4	-2,9	4,3
Fev-11	-0,4	-2,3	-1,8	-0,9	1,5	0,3	-2,3	4,2
Mar-11	-0,8	-2,8	-1,9	-1,2	1,3	0,1	-2,3	3,6
Abr-11	-0,9	-2,8	-1,7	-1,2	1,2	0,2	-2,1	2,9
Mai-11	-0,9	-2,8	-1,6	-1,3	1,2	-0,4	-1,6	2,5
Jun-11	-1,0	-2,7	-1,4	-1,5	1,3	-1,1	-1,5	1,9
Jul-11	-1,3	-2,8	-1,4	-1,9	1,2	-2,1	-1,4	1,3
* Ago-11	-1,5	-2,9	-1,5	-2,1	1,1	-2,4	-1,5	0,6
* Set-11	-1,8	-3,1	-1,4	-2,4	1,1	-3,4	-1,2	-0,1
Out-11	-1,9	-3,1	-1,3	-2,6	1,1	-3,9	-0,9	-1,0

NOTAS

Variação mensal = [mês n (ano N) / mês n-1 (ano N)] * 100 - 100

Variação homóloga = [mês n (ano N) / mês n (ano N-1)] * 100 - 100

Variação média dos últimos 12 meses = [[mês (n-11) + ... + mês (n)] / [mês (n-23) + ... + mês (n-12)]] * 100 - 100

* Retificação, em resultado da substituição das estimativas efetuadas para as não respostas, por respostas efetivas das empresas, entretanto recebidas.

** Exclui Comércio a Retalho

O presente destaque inclui informação recebida até ao dia 7 de dezembro de 2011, a que corresponde uma taxa de resposta de 90,0% em termos de Emprego.

Meses	TOTAL**	SECÇÕES						
		G**	H	I	J	L	M	N
PONDERADOR	100,00	31,50	12,90	21,27	4,96	2,94	9,45	16,98
Índices mensais								
Out-10	94,0	83,9	92,2	93,6	108,0	86,2	95,2	111,4
Nov-10	95,2	86,2	93,5	91,1	110,5	85,3	98,5	113,7
Dez-10	92,2	83,7	91,1	88,4	106,3	84,0	94,4	109,7
Jan-11	92,8	84,7	92,7	88,5	109,7	85,0	98,4	106,7
Fev-11	90,8	82,8	90,0	87,9	105,9	83,4	95,1	104,7
Mar-11	95,8	87,3	94,7	91,6	116,2	87,5	102,6	109,4
Abr-11	90,2	80,4	89,5	90,3	105,2	80,6	91,7	104,9
Mai-11	96,2	86,5	94,9	93,5	116,7	87,7	100,8	111,3
Jun-11	90,8	79,8	90,0	92,9	105,2	80,1	91,4	106,4
Jul-11	92,0	80,6	88,9	95,1	107,4	81,7	93,2	108,5
* Ago-11	89,4	77,2	85,9	95,1	104,0	78,6	87,0	106,7
* Set-11	93,4	82,5	91,1	93,2	113,1	83,3	99,8	108,3
Out-11	90,5	80,0	91,2	89,7	108,6	82,6	94,3	104,3
Variação mensal (%)								
Out-10	-2,6	-3,0	0,1	-3,3	-2,0	-5,1	-4,2	-1,9
Nov-10	1,2	2,7	1,5	-2,7	2,3	-1,0	3,5	2,1
Dez-10	-3,1	-2,8	-2,6	-2,9	-3,8	-1,5	-4,2	-3,6
Jan-11	0,7	1,2	1,7	0,1	3,2	1,2	4,3	-2,7
Fev-11	-2,1	-2,3	-2,9	-0,7	-3,5	-1,9	-3,4	-1,9
Mar-11	5,5	5,4	5,3	4,3	9,7	4,9	7,8	4,5
Abr-11	-5,9	-7,9	-5,6	-1,4	-9,4	-7,9	-10,6	-4,1
Mai-11	6,7	7,6	6,1	3,5	11,0	8,9	9,9	6,1
Jun-11	-5,6	-7,8	-5,2	-0,7	-9,8	-8,6	-9,3	-4,4
Jul-11	1,4	1,1	-1,3	2,4	2,1	1,9	1,9	2,0
* Ago-11	-2,8	-4,2	-3,4	0,0	-3,2	-3,7	-6,6	-1,7
* Set-11	4,5	6,8	6,1	-2,0	8,7	6,0	14,7	1,5
Out-11	-3,1	-2,9	0,1	-3,7	-3,9	-0,8	-5,5	-3,7
Variação homóloga (%)								
Out-10	-2,4	-4,9	-3,5	-2,2	-0,9	0,4	-5,9	2,9
Nov-10	-0,1	-2,0	-1,7	-1,1	1,1	-0,7	-1,2	5,0
Dez-10	1,1	0,2	0,7	-1,8	2,9	4,7	0,8	4,7
Jan-11	0,6	-0,7	1,3	-1,3	1,7	1,3	2,6	2,8
Fev-11	0,6	0,1	-0,1	-1,6	2,6	0,3	3,4	2,0
Mar-11	-2,9	-5,2	-2,0	-2,8	-0,1	-4,4	-1,5	-1,7
Abr-11	-5,5	-7,6	-4,7	-4,0	-4,9	-8,1	-7,3	-3,4
Mai-11	0,5	0,0	0,7	-2,1	5,2	-3,0	3,3	1,5
Jun-11	-2,9	-3,5	-1,3	-3,3	0,7	-9,0	-2,9	-2,5
Jul-11	-4,7	-6,0	-3,7	-4,2	-0,9	-10,1	-4,9	-4,2
* Ago-11	-2,3	-3,0	-1,8	-1,2	1,7	-4,9	-2,0	-3,7
* Set-11	-3,2	-4,6	-1,0	-3,7	2,6	-8,3	0,4	-4,7
Out-11	-3,8	-4,6	-1,0	-4,2	0,6	-4,1	-0,9	-6,4
Variação média dos últimos 12 meses (%)								
Out-10	-1,3	-3,2	-2,6	-1,4	1,9	-2,1	-3,9	3,4
Nov-10	-1,1	-3,2	-2,6	-1,2	1,8	-0,7	-3,8	3,9
Dez-10	-0,8	-2,8	-2,3	-1,1	2,0	0,3	-3,4	4,3
Jan-11	-0,4	-2,4	-1,8	-0,9	2,2	0,9	-2,6	4,4
Fev-11	-0,1	-2,0	-1,5	-0,8	2,4	1,2	-1,9	4,5
Mar-11	-0,4	-2,4	-1,6	-1,0	2,0	0,9	-1,7	3,8
Abr-11	-0,8	-2,8	-1,7	-1,2	1,3	0,3	-2,0	3,0
Mai-11	-0,8	-2,7	-1,5	-1,3	1,4	-0,2	-1,5	2,6
Jun-11	-1,0	-2,7	-1,4	-1,5	1,3	-1,1	-1,5	1,9
Jul-11	-1,3	-2,8	-1,4	-1,9	1,2	-2,1	-1,4	1,3
* Ago-11	-1,6	-3,0	-1,6	-2,1	0,9	-2,7	-1,5	0,6
* Set-11	6,2	4,7	6,8	5,5	9,3	4,3	6,8	7,8
Out-11	-1,9	-3,1	-1,2	-2,6	1,1	-4,0	-0,9	-1,0

NOTAS

Variação mensal = [mês n (ano N) / mês n-1(ano N)] * 100 - 100

Variação homóloga = [mês n (ano N) / mês n (ano N-1)] * 100 - 100

Variação média dos últimos 12 meses = [[mês (n-1) + ... + mês (n)] / [mês (n-23) + ... + mês (n-12)]] * 100 - 100

* Retificação, em resultado da substituição das estimativas efetuadas para as não respostas, por respostas efetivas das empresas, entretanto recebidas.

** Exclui Comércio a Retalho

O presente destaque inclui informação recebida até ao dia 7 de dezembro de 2011, a que corresponde uma taxa de resposta de 90,0% em termos de Emprego.

Notas Explicativas

O INE iniciou a publicação das presentes séries de Índices de Volume de Negócios, Emprego, Remunerações e Horas Trabalhadas nos Serviços (IVNES) (Base 2005=100) com os resultados referentes a janeiro e fevereiro (em destaque conjunto) e a março de 2009, apenas relativos ao Volume de Negócios, e incluiu os índices relativos às variáveis sociais e às desagregações por Divisões da CAE, em maio de 2009. Com os dados referentes a abril de 2011 iniciou-se a divulgação de séries de Volume de Negócios ajustadas de efeitos de calendário e de sazonalidade e de séries de Horas Trabalhadas ajustadas de efeitos de calendário.

Mais informações sobre estas séries podem, assim, ser obtidas através da consulta da Introdução e da Nota de Apresentação inseridas no respetivo destaque de fevereiro de 2009 (que inclui resultados de janeiro), disponível no Portal do INE.

Revisões

A informação divulgada no presente destaque incorpora revisões dos índices dos dois meses anteriores, em consequência da substituição das estimativas efetuadas por respostas entretanto recebidas e, em menor grau, da substituição de valores provisórios anteriormente reportados por valores definitivos. O grau de revisão, medido pela diferença das taxas de variação homóloga, é o seguinte:

	VVN	EMP	REM	HRS
Jul-11	0,0	0,0	0,1	0,0
Ago-11	0,2	0,0	-0,1	0,3

Índice de Volume de Negócios nos Serviços

Os índices de Volume de Negócios nos Serviços têm por objetivo mostrar a evolução do mercado no setor dos Serviços, excluindo o comércio a retalho. Os índices são obtidos tendo por base o Inquérito Mensal ao Volume de Negócios e Emprego nos Serviços, realizado por via eletrónica, junto de unidades estatísticas selecionadas a partir das empresas sediadas no território nacional.

Índices de Emprego, Remunerações e Horas Trabalhadas nos Serviços

Os índices de Emprego, Remunerações e Horas Trabalhadas nos Serviços têm por objetivo mostrar a evolução do volume de emprego, dos salários e do volume de trabalho no setor dos Serviços, excluindo o comércio a retalho. Os índices são obtidos tendo por base o Inquérito Mensal ao Volume de Negócios e Emprego nos Serviços, realizado por via eletrónica, junto de unidades estatísticas selecionadas a partir das empresas sediadas no território nacional.

Ajustamento de efeitos de calendário e da sazonalidade

O ajustamento dos efeitos de calendário e da sazonalidade é efetuado com modelos probabilísticos do tipo "Autoregressive Integrated Moving Average" (ARIMA). O ajustamento pressupõe que se mantenha relativamente estável a influência deste tipo de efeitos sobre as séries brutas. No entanto, é possível que a crise internacional possa acarretar alguma perturbação neste tipo de efeitos. De qualquer modo, continuam a acompanhar estes destaques os valores das séries brutas e as respetivas taxas de variação o que permite complementar a informação fornecida pelas séries ajustadas e comentadas neste destaque.

Taxa de variação mensal

A variação mensal compara o nível do índice entre dois meses consecutivos. Embora seja um indicador que permite um acompanhamento corrente do andamento da variável, o valor desta taxa de variação é particularmente influenciado por efeitos de natureza sazonal e outros mais específicos localizados num (ou em ambos) dos meses comparados.

Taxa de variação homóloga

A variação homóloga compara o nível do índice entre o mês corrente e o mesmo mês do ano anterior. A evolução desta taxa de variação está menos sujeita a oscilações de natureza sazonal podendo, no entanto, ser influenciada por este tipo de efeitos localizados num período específico.

Taxa de variação média dos últimos doze meses

A variação média dos últimos doze meses compara o nível do índice médio dos últimos doze meses com os doze meses imediatamente anteriores. Por ser uma média móvel esta taxa de variação é menos sensível a alterações.

Contribuições

A contribuição representa o efeito individual de uma secção na formação de uma taxa de variação do índice total. Este indicador é apresentado em termos de pontos percentuais em relação à variação total.

Siglas

TOTAL ** – Secções G**, H, I, J, L, M e N da CAE-Rev.3

G** – Comércio por grosso; reparação de veículos automóveis e motociclos

H – Transportes e armazenagem

I – Alojamento, restauração e similares

J – Atividades de informação e de comunicação

L – Atividades imobiliárias

M – Atividades de consultoria, científicas, técnicas e similares

N – Atividades administrativas e dos serviços de apoio

** Exclui Comércio a Retalho

Para mais informações sobre a metodologia utilizada ver em <http://metaweb.ine.pt/sim/operacoes/Pesquisa.aspx?ID=PT> - operação estatística nº 136.