

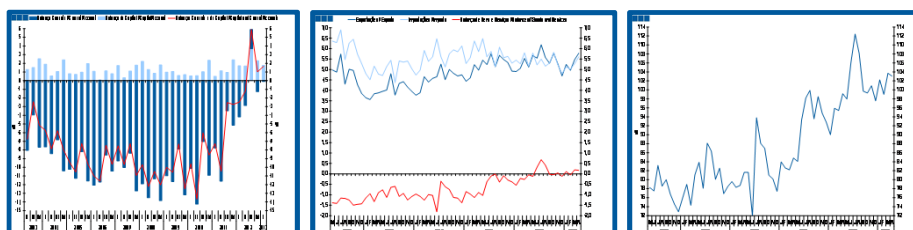
Estatísticas Temáticas de Conjuntura

Short-term Thematic Statistics

- Nº 6/2013 -

25 de Junho de 2013

June, 25, 2013



Balanças Corrente e de Capital *Current and Capital Accounts*

- Abril de 2013 -

- April, 2013 -

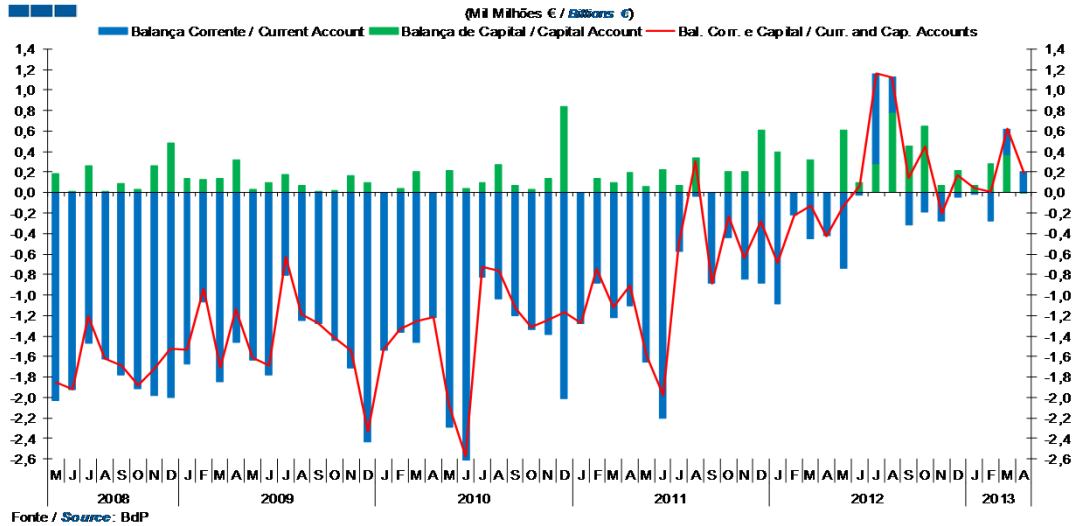
Fonte / *Source*: Banco de Portugal

Índice / *Index*

	Página / <i>Page</i>
1. Balanças Corrente e de Capital / <i>Capital and Current Accounts</i>	
Balanças Corrente e de Capital / <i>Current and Capital Accounts</i>	3
2. Balança Corrente / <i>Current Account</i>	
Bens e Serviços, Rendimentos, Transferências Correntes / <i>Goods and Services, Income, Current Transfers</i>	4
3. Balanças de Bens e Serviços / <i>Goods and Services Accounts</i>	
Exportações e Importações / <i>Exports and Imports</i>	5-6
Bens e Serviços / <i>Goods and Services</i>	7
4. Balança de Bens / <i>Goods Account</i>	
Exportações e Importações / <i>Exports and Imports</i>	8
Variação Homóloga / <i>Annual Change</i>	9
Taxa de Cobertura / <i>Coverage Rate</i>	9
5. Balança de Serviços / <i>Services Account</i>	
Exportações e Importações / <i>Exports and Imports</i>	10
Variação Homóloga / <i>Annual Change</i>	11
Taxa de Cobertura / <i>Coverage Rate</i>	11
Variação Homóloga das Exportações / <i>Exports Annual Change</i>	12
Variação Homóloga das Importações / <i>Imports Annual Change</i>	12
Taxa de Cobertura / <i>Coverage Rate</i>	13
Saldo / <i>Balance</i>	13
6. Balança de Rendimentos / <i>Income Account</i>	
Juros, Dividendos, Lucros Reinvestidos, Rend. do Trabalho e Outros / <i>Interest, Dividends, Reinvested Earnings, Compensation of Employees and Others</i>	14

1. Balanças Corrente e de Capital / Capital and Current Accounts

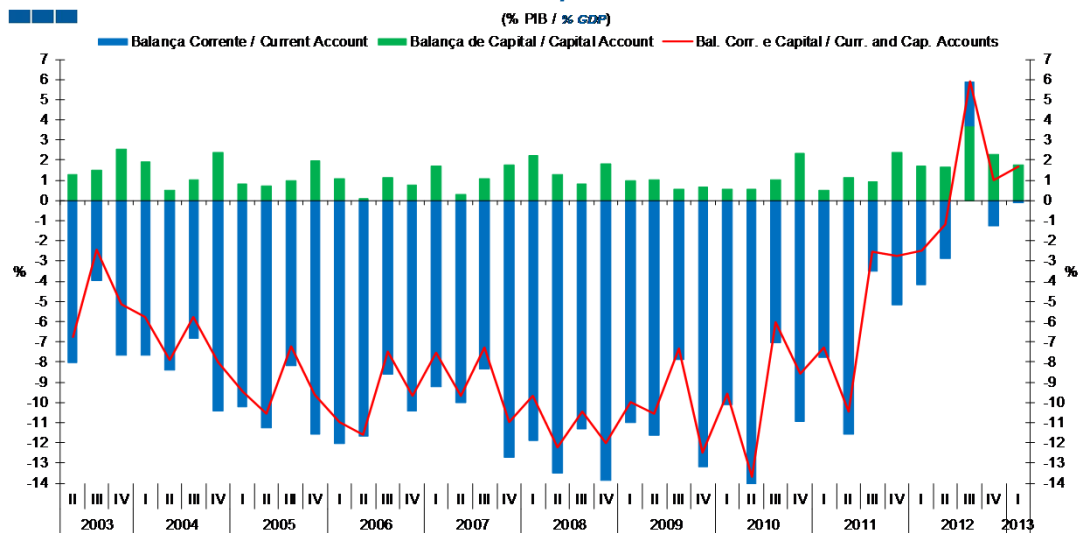
Gráfico / Graph 1.1.
Balanças Corrente e de Capital
Current and Capital Accounts



Fonte / Source: Bdp

	2011				2012				2013															
	M	J	J	A	S	O	N	D	J	F	M	A	M	J	J	A	S	O	N	D	J	F	M	A
Balança Corrente / Current Account	-1,7	-2,2	-0,6	0,0	-0,9	-0,4	-0,8	-0,9	-1,1	-0,2	-0,5	-0,4	-0,7	0,0	0,9	0,3	-0,3	-0,2	-0,3	0,0	0,0	-0,3	0,3	0,2
Balança de Capital / Capital Account	0,1	0,2	0,1	0,3	0,0	0,2	0,2	0,6	0,4	0,0	0,3	0,0	0,6	0,1	0,3	0,8	0,5	0,6	0,1	0,2	0,1	0,3	0,4	0,0
Bal. Corr. e Cap. / Curr. and Cap. Accounts	-1,6	-2,0	-0,5	0,3	-0,9	-0,2	-0,6	-0,3	-0,7	-0,2	-0,1	-0,4	-0,1	0,1	1,2	1,1	0,1	0,4	-0,2	0,2	0,0	0,0	0,6	0,2

Gráfico / Graph 1.2.
Balanças Corrente e de Capital
Current and Capital Accounts

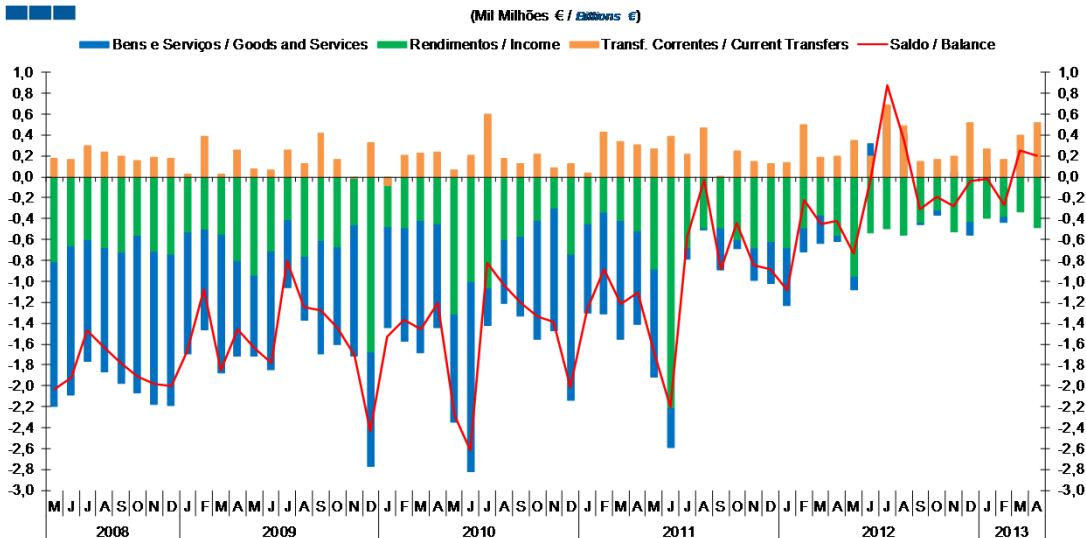


	2008			2009				2010				2011				2012				2013
	II	III	IV	I	II	III	IV	I	II	III	IV	I	II	III	IV	I	II	III	IV	I
Balança Corrente / Current Account	-13,5	-11,3	-13,8	-11,0	-11,6	-7,9	-13,2	-10,1	-14,3	-7,0	-10,9	-7,8	-11,6	-3,5	-5,1	-4,2	-2,9	2,2	-1,3	-0,1
Balança de Capital / Capital Account	1,3	0,8	1,8	1,0	1,1	0,6	0,7	0,5	0,6	1,0	2,3	0,5	1,1	1,0	2,4	1,7	1,7	3,7	2,3	1,8
Bal. Corr. e Cap. / Curr. and Cap. Accounts	-12,2	-10,5	-12,0	-10,0	-10,6	-7,3	-12,5	-9,6	-13,7	-6,0	-8,6	-7,3	-10,5	-2,5	-2,7	-2,5	-1,2	5,9	1,0	1,7

2. Balança Corrente / Current Account

Gráfico / Graph 2.1.
Bens e Serviços, Rendimentos, Transferências Correntes
Goods and Services, Income, Current Transfers

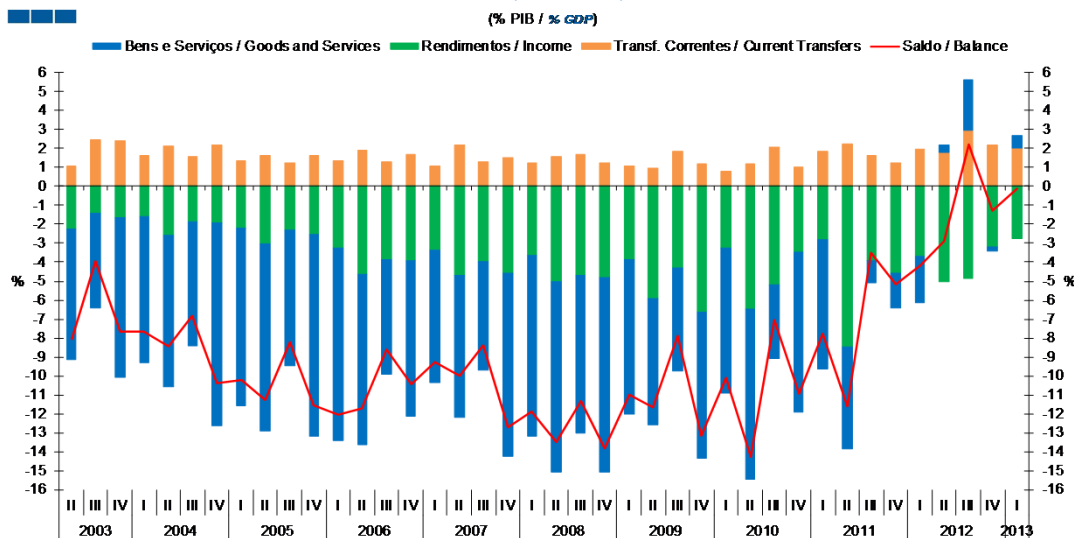
(Mil Milhões € / Millions €)



	2011				2012				2013				2013											
	M	J	J	A	S	O	N	D	J	F	M	A	M	J	J	A	S	O	N	D	J	F	M	A
Bens e Serviços / Goods and Services	-1,0	-0,4	-0,1	0,0	-0,4	-0,1	-0,3	-0,4	-0,5	-0,2	-0,3	0,0	-0,1	0,3	0,7	0,4	0,0	0,0	0,0	-0,1	0,1	-0,1	0,2	0,2
Rendimentos / Income	-0,9	-2,2	-0,7	-0,5	-0,5	-0,6	-0,7	-0,6	-0,7	-0,5	-0,4	-0,6	-1,0	-0,5	-0,5	-0,6	-0,4	-0,3	-0,5	-0,4	-0,4	-0,4	-0,3	-0,5
Transf. Correntes / Current Transfers	0,3	0,4	0,2	0,5	0,0	0,3	0,1	0,1	0,1	0,5	0,2	0,2	0,3	0,2	0,7	0,5	0,1	0,2	0,2	0,5	0,3	0,2	0,4	0,5
Saldo / Balance	-1,7	-2,2	-0,6	0,0	-0,9	-0,4	-0,8	-0,9	-1,1	-0,2	-0,5	-0,4	-0,7	0,0	0,9	0,3	-0,3	-0,2	-0,3	0,0	0,0	-0,3	0,3	0,2

Gráfico / Graph 2.2.
Bens e Serviços, Rendimentos, Transferências Correntes
Goods and Services, Income, Current Transfers

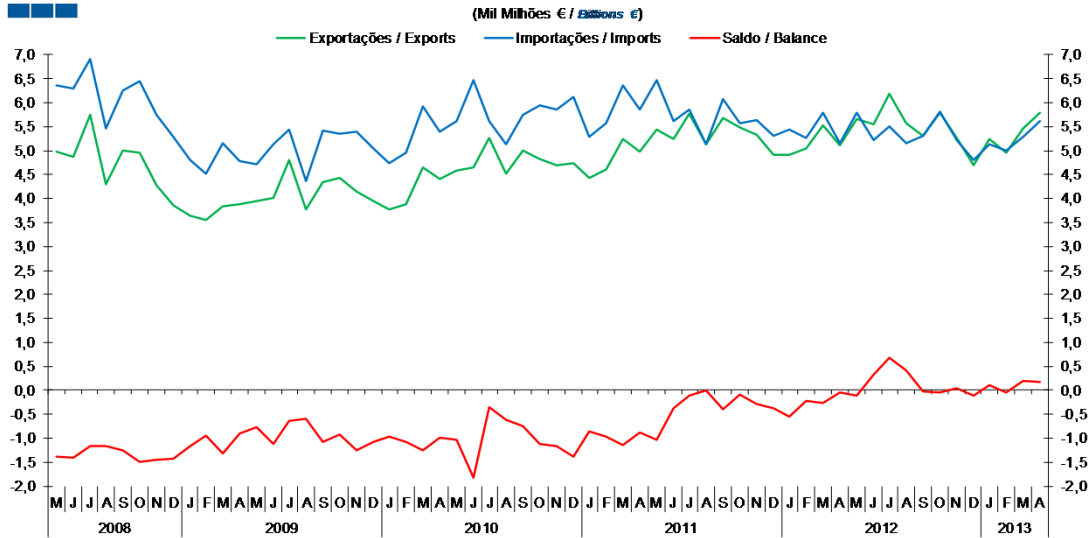
(% PIB / % GDP)



	2008			2008			2009			2010			2011			2012			2013					
	II	III	IV	I	II	III	IV	I	II	III	IV	I	II	III	IV	I	II	III	IV	I				
Bens e Serviços / Goods and Services	-7,5	-5,7	-9,7	-9,5	-10,0	-8,3	-10,3	-8,2	-6,7	-5,5	-7,7	-7,7	-9,0	-3,9	-8,5	-6,8	-5,4	-1,2	-1,8	-2,4	0,4	2,6	-0,3	0,6
Rendimentos / Income	-4,7	-4,0	-4,6	-3,6	-5,1	-4,7	-4,8	-3,8	-5,9	-4,3	-6,6	-3,3	-6,5	-5,2	-3,4	-2,8	-8,5	-3,9	-4,6	-3,7	-5,0	-4,8	-3,2	-2,8
Transf. Correntes / Current Transfers	2,2	1,3	1,5	1,3	1,6	1,7	1,2	1,1	1,0	1,9	1,2	0,8	1,2	2,1	1,0	1,9	2,3	1,6	1,3	1,9	1,8	3,0	2,2	2,0
Saldo / Balance	-10,0	-8,4	-12,7	-11,9	-13,5	-11,3	-13,8	-11,0	-11,6	-7,9	-13,2	-10,1	-14,3	-7,0	-10,9	-7,8	-11,6	-3,5	-5,1	-4,2	-2,9	2,2	-1,3	-0,1

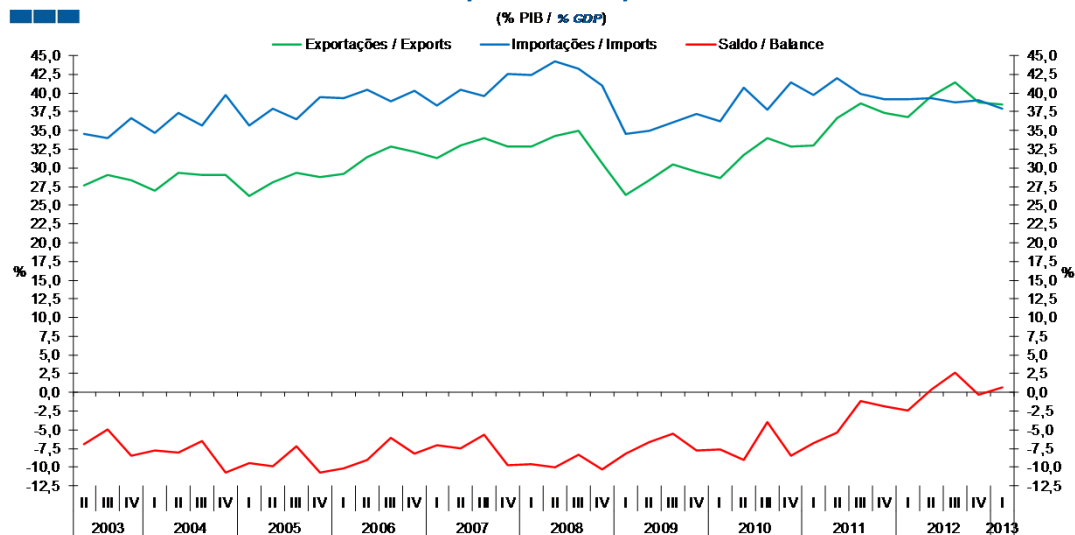
3. Balanças de Bens e Serviços / Goods and Services Accounts

Gráfico / Graph 3.1.
Exportações e Importações
Exports and Imports



	2011												2012				2013							
	M	J	J	A	S	O	N	D	J	F	M	A	M	J	J	A	S	O	N	D	J	F	M	A
Exportações / Exports	5,4	5,2	5,8	5,1	5,7	5,5	5,3	4,9	4,9	5,1	5,5	5,1	5,7	5,5	6,2	5,6	5,3	5,8	5,3	4,7	5,2	5,0	5,5	5,8
Importações / Imports	6,5	5,6	5,9	5,1	6,1	5,6	5,6	5,3	5,4	5,3	5,8	5,2	5,8	5,2	5,5	5,2	5,3	5,8	5,2	4,8	5,1	5,0	5,3	5,6
Saldo / Balance	-1,0	-0,4	-0,1	0,0	-0,4	-0,1	-0,3	-0,4	-0,5	-0,2	-0,3	0,0	-0,1	0,3	0,7	0,4	0,0	0,0	0,0	-0,1	0,1	-0,1	0,2	0,2

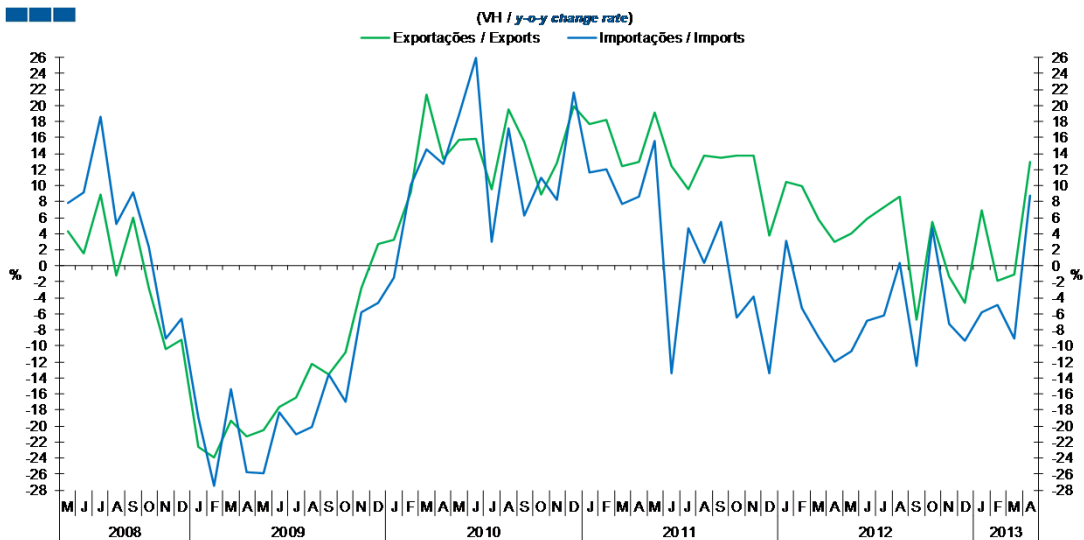
Gráfico / Graph 3.2.
Exportações e Importações
Exports and Imports



	2008			2009				2010				2011				2012				2013				
	II	III	IV	I	II	III	IV	I	II	III	IV	I	II	III	IV	I	II	III	IV	I				
Exportações / Exports	32,9	33,9	32,9	32,9	34,3	34,9	30,7	26,4	28,3	30,5	29,5	28,6	31,8	33,9	32,9	33,0	36,6	38,7	37,4	36,7	39,6	41,4	38,7	38,5
Importações / Imports	40,5	39,6	42,6	42,4	44,3	43,2	40,9	34,6	34,9	36,0	37,2	36,3	40,7	37,8	41,4	39,8	41,9	39,8	39,2	39,2	39,2	38,8	39,0	37,9
Saldo / Balance	-7,5	-5,7	-9,7	-9,5	-10,0	-8,3	-10,3	-8,2	-6,7	-5,5	-7,7	-7,7	-9,0	-3,9	-8,5	-6,8	-5,4	-1,2	-1,8	-2,4	0,4	2,6	-0,3	0,6

3. Balanças de Bens e Serviços / Goods and Services Accounts

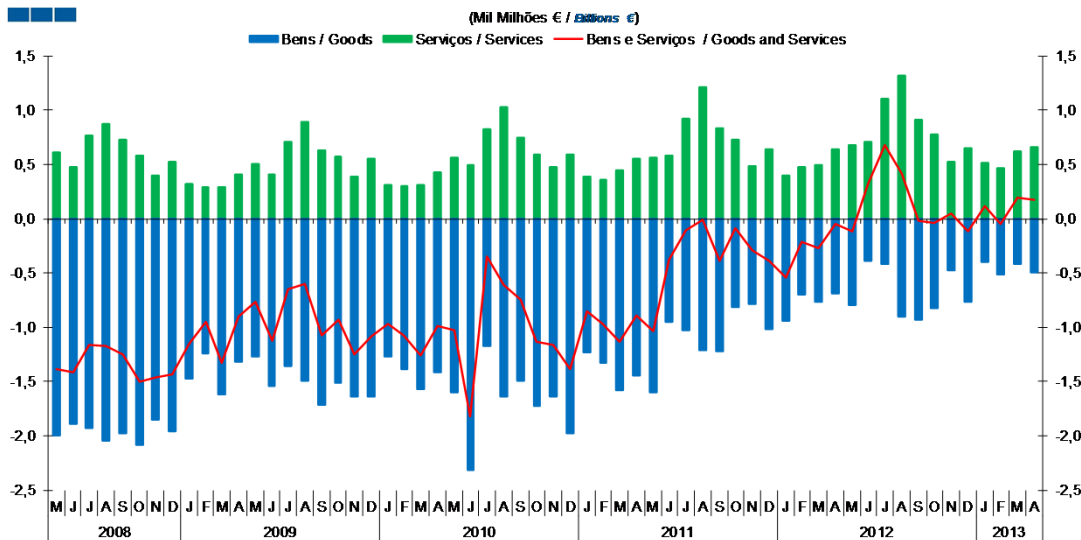
Gráfico / Graph 3.3.
Exportações e Importações
Exports and Imports



	2011			2012					2013															
	M	J	J	A	S	O	N	D	J	F	M	A	M	J	F	M	A							
Exportações / Exports	19,1	12,5	9,5	13,7	13,5	13,8	13,7	3,8	10,5	9,9	5,7	2,9	4,1	5,9	7,4	8,7	-6,7	5,5	-1,3	-4,7	6,9	-1,9	-1,1	13,0
Importações / Imports	15,6	-13,4	4,6	0,3	5,5	-6,4	-3,8	-13,4	3,1	-5,3	-8,9	-11,9	-10,7	-6,8	-6,2	0,4	-12,5	4,7	-7,3	-9,4	-5,8	-4,9	-9,0	8,7

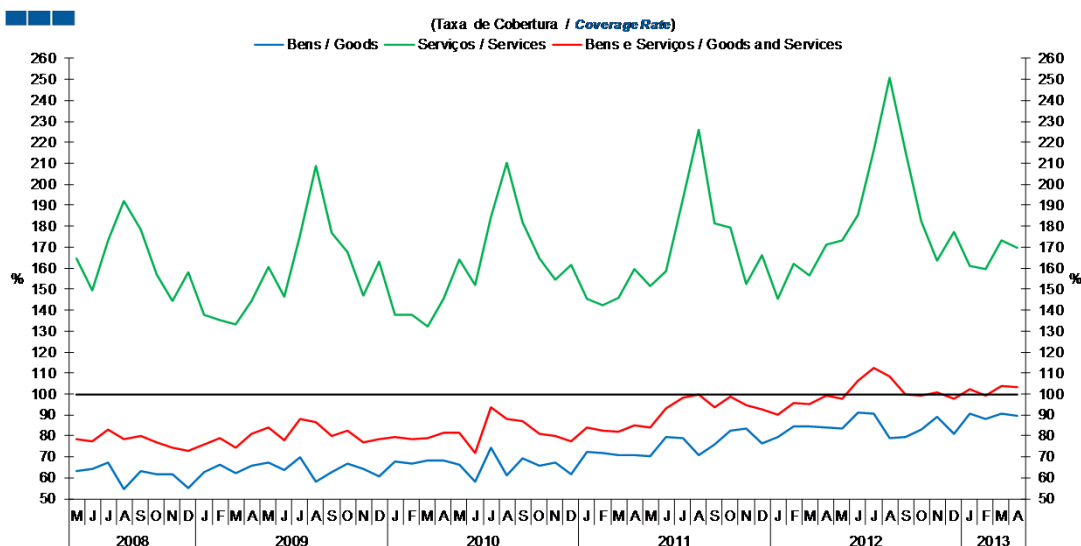
3. Balanças de Bens e Serviços / Goods and Services Accounts

Gráfico / Graph 3.4.
Bens e Serviços
Goods and Services



	2011		2012		2013																			
	M	J	J	A	S	O	N	D	J	F	M	A	M	J	J	A	S	O	N	D	J	F	M	A
Serviços / Services	0,6	0,6	0,9	1,2	0,8	0,7	0,5	0,6	0,4	0,5	0,5	0,6	0,7	0,7	1,1	1,3	0,9	0,8	0,5	0,6	0,5	0,5	0,6	0,7
Bens / Goods	-1,6	-1,0	-1,0	-1,2	-1,2	-0,8	-0,8	-1,0	-0,9	-0,7	-0,8	-0,7	-0,8	-0,4	-0,4	-0,9	-0,9	-0,8	-0,5	-0,8	-0,4	-0,5	-0,4	-0,5
Bens e Serviços / Goods and Services	-1,0	-0,4	-0,1	0,0	-0,4	-0,1	-0,3	-0,4	-0,5	-0,2	-0,3	0,0	-0,1	0,3	0,7	0,4	0,0	0,0	0,0	-0,1	0,1	-0,1	0,2	0,2

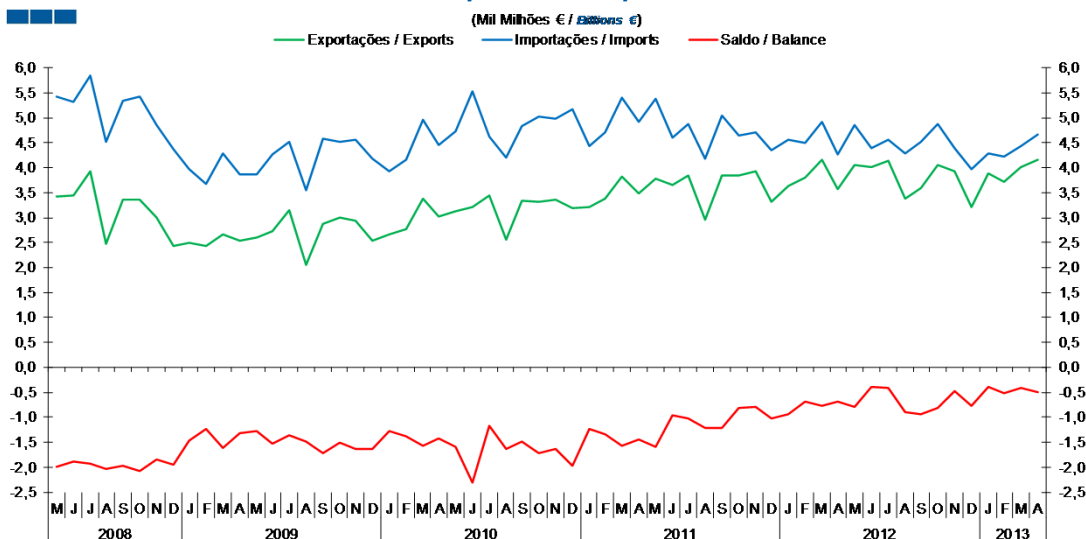
Gráfico / Graph 3.5.
Bens e Serviços
Goods and Services



	2011		2012		2013																			
	M	J	J	A	S	O	N	D	J	F	M	A	M	J	J	A	S	O	N	D	J	F	M	A
Serviços / Services	151,4	158,3	193,3	226,0	181,5	179,5	152,4	166,2	145,4	162,0	156,6	171,3	173,1	185,4	216,4	251,1	215,7	182,2	163,6	177,5	161,0	159,4	173,5	169,6
Bens / Goods	70,3	79,3	78,9	71,0	75,8	82,6	83,4	76,5	79,4	84,6	84,5	83,9	83,6	91,1	90,8	78,9	79,4	83,2	89,2	80,8	90,7	87,9	90,5	89,4
Bens e Serviços / Goods and Services	84,1	93,4	98,2	99,9	93,6	98,5	94,8	92,8	90,0	95,9	95,4	99,2	98,0	106,1	112,4	108,1	99,7	99,3	100,9	97,5	102,2	99,0	103,7	103,1

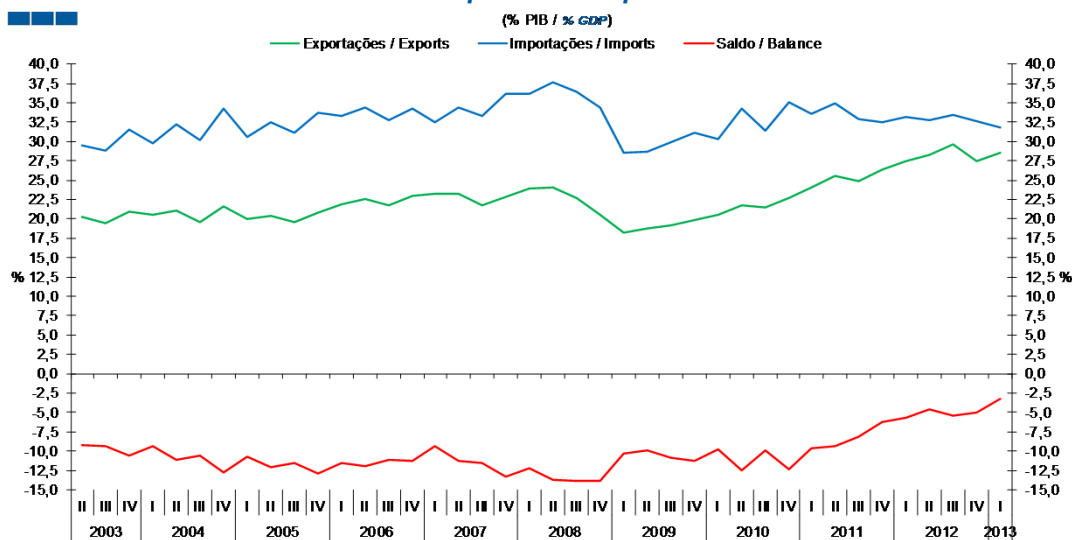
4. Balança de Bens / Goods Account

Gráfico / Graph 4.1.
Exportações e Importações
Exports and Imports



	2011		2012				2013																	
	M	J	J	A	S	O	N	D	J	F	M	A	M	J	J	A	S	O	N	D	J	F	M	A
Exportações / Exports	3,8	3,7	3,9	3,0	3,8	3,8	3,9	3,3	3,6	3,8	4,2	3,6	4,1	4,0	4,1	3,4	3,6	4,1	3,9	3,2	3,9	3,7	4,0	4,2
Importações / Imports	5,4	4,6	4,9	4,2	5,1	4,7	4,7	4,3	4,6	4,5	4,9	4,3	4,9	4,4	4,6	4,3	4,5	4,9	4,4	4,0	4,3	4,2	4,4	4,7
Saldo / Balance	-1,6	-1,0	-1,0	-1,2	-1,2	-0,8	-0,8	-1,0	-0,9	-0,7	-0,8	-0,7	-0,8	-0,4	-0,4	-0,9	-0,9	-0,8	-0,5	-0,8	-0,4	-0,5	-0,4	-0,5

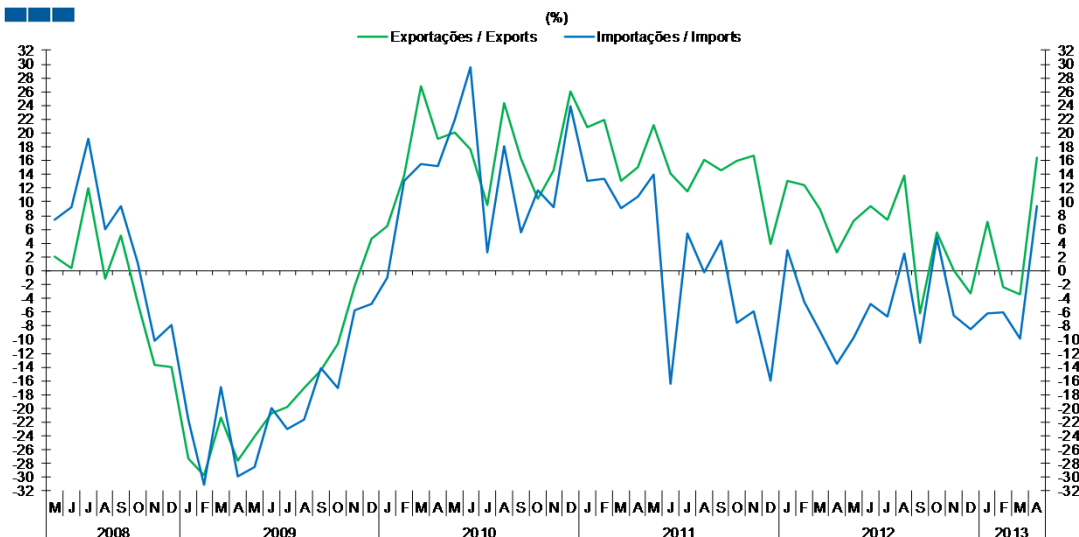
Gráfico / Graph 4.2.
Exportações e Importações
Exports and Imports



	2008			2009				2010				2011				2012				2013				
	II	III	IV	I	II	III	IV	I	II	III	IV	I	II	III	IV	I	II	III	IV	I	II	III	IV	I
Exportações / Exports	23,2	21,8	22,8	23,9	24,1	22,6	20,5	18,2	18,8	19,1	19,9	20,5	21,8	21,5	22,8	24,1	25,5	24,8	26,3	27,5	28,2	29,6	27,5	28,6
Importações / Imports	34,4	33,2	36,2	36,2	37,7	36,4	34,3	28,5	28,6	29,9	31,2	30,3	34,2	31,3	35,1	33,6	34,9	32,9	32,5	33,2	32,8	33,5	32,6	31,8
Saldo / Balance	-11,2	-11,5	-13,3	-12,2	-13,6	-13,8	-13,8	-10,3	-9,8	-10,8	-11,3	-9,8	-12,4	-9,9	-12,3	-9,6	-9,3	-8,1	-6,2	-5,7	-4,5	-5,5	-5,1	-3,3

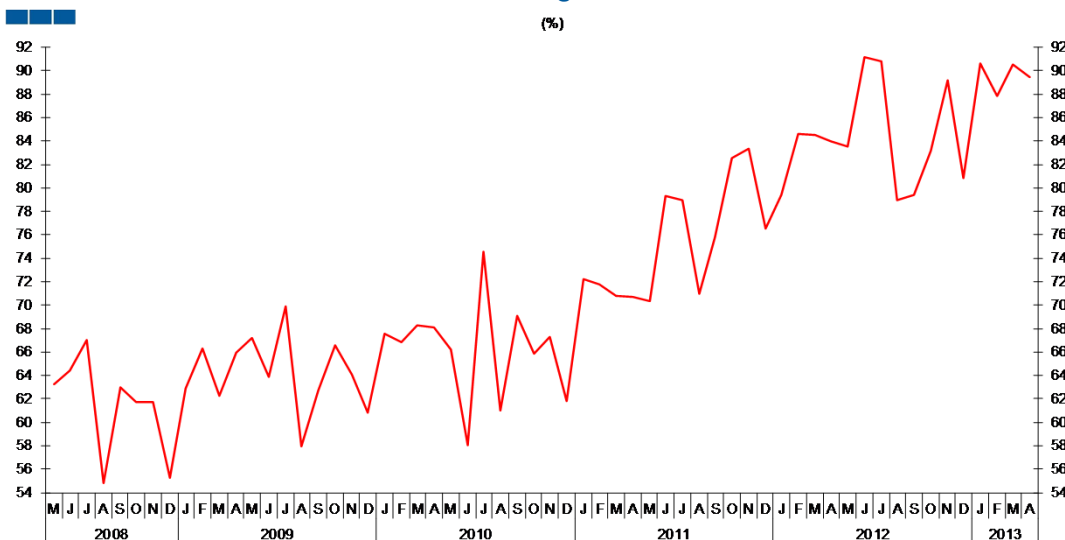
4. Balança de Bens / Goods Account

Gráfico / Graph 4.3.
Variação Homóloga
Annual Change



	2011				2012				2013															
	M	J	J	A	S	O	N	D	J	F	M	A												
Exportações / Exports	21,1	14,1	11,6	16,1	14,5	15,9	16,7	3,9	13,1	12,5	8,9	2,6	7,2	9,4	7,4	13,9	-6,2	5,6	0,0	-3,3	7,2	-2,4	-3,4	16,5
Importações / Imports	14,0	-16,5	5,4	-0,3	4,4	-7,6	-5,8	-16,0	2,9	-4,5	-8,8	-13,5	-9,8	-4,8	-6,7	2,4	-10,5	4,8	-6,5	-8,5	-6,2	-6,0	-9,9	9,3

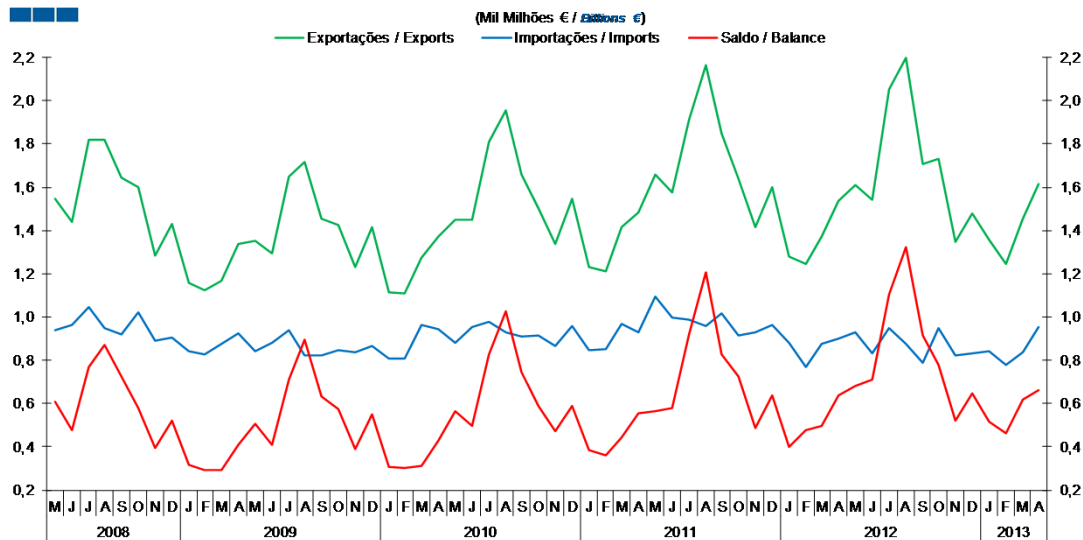
Gráfico / Graph 4.4.
Taxa de Cobertura
Coverage Rate



	2011				2012				2013															
	M	J	J	A	S	O	N	D	J	F	M	A												
Taxa de cobertura / Coverage Rate	70,3	79,3	78,9	71,0	75,8	82,6	83,4	76,5	79,4	84,6	84,5	83,9	83,6	91,1	90,8	78,9	79,4	83,2	89,2	80,8	90,7	87,9	90,5	89,4

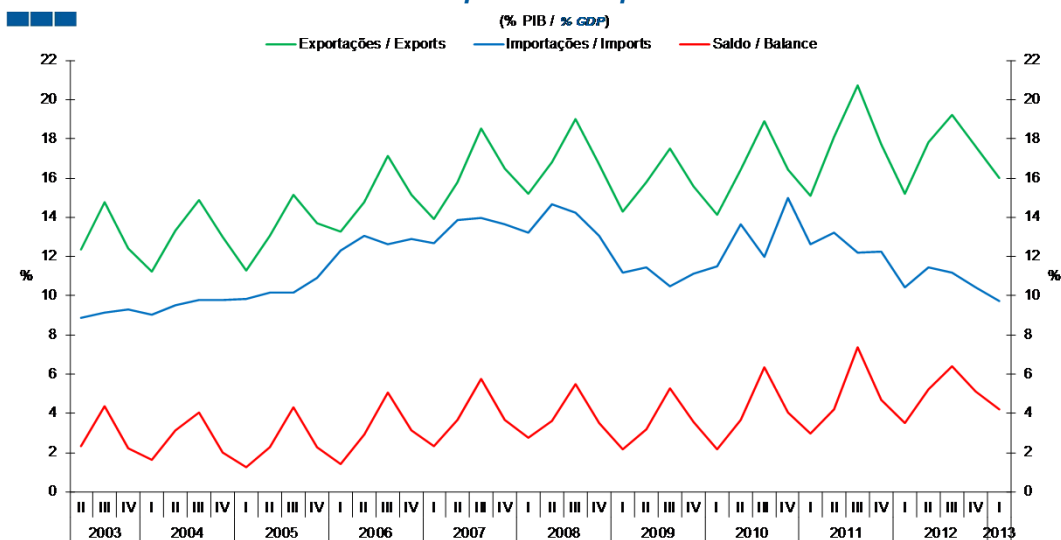
5. Balança de Serviços / Services Account

Gráfico / Graph 5.1.
Exportações e Importações
Exports and Imports



	2011												2012												2013		
	M	J	J	A	S	O	N	D	J	F	M	A	M	J	J	A	S	O	N	D	J	F	M	A			
Exportações / Exports	1,7	1,6	1,9	2,2	1,8	1,6	1,4	1,6	1,3	1,2	1,4	1,5	1,6	1,5	2,1	2,2	1,7	1,7	1,3	1,5	1,4	1,2	1,5	1,6			
Importações / Imports	1,1	1,0	1,0	1,0	1,0	0,9	0,9	1,0	0,9	0,8	0,9	0,9	0,9	0,8	0,9	0,9	0,8	0,9	0,8	0,8	0,8	0,8	0,8	1,0			
Saldo / Balance	0,6	0,6	0,9	1,2	0,8	0,7	0,5	0,6	0,4	0,5	0,5	0,6	0,7	0,7	1,1	1,3	0,9	0,8	0,5	0,6	0,5	0,5	0,6	0,7			

Gráfico / Graph 5.2.
Exportações e Importações
Exports and Imports



	2008			2008				2009				2010				2011				2012				2013
	II	III	IV	I	II	III	IV	I	II	III	IV	I	II	III	IV	I	II	III	IV	I	II	III	IV	I
Exportações / Exports	15,8	18,5	16,5	15,2	16,8	19,0	16,7	14,3	15,8	17,5	15,6	14,1	16,4	18,9	16,4	15,1	18,1	20,7	17,7	15,2	17,8	19,2	17,6	16,0
Importações / Imports	13,8	14,0	13,7	13,2	14,6	14,3	13,0	11,2	11,4	10,5	11,1	11,5	13,7	12,0	15,0	12,6	13,2	12,2	12,3	10,4	11,5	11,2	10,4	9,7
Saldo / Balance	3,7	5,8	3,6	2,7	3,6	5,5	3,5	2,2	3,2	5,3	3,6	2,1	3,7	6,4	4,1	2,9	4,2	7,4	4,7	3,5	5,2	6,4	5,1	4,2

5. Balança de Serviços / Services Account

Gráfico / Graph 5.3.
Variação Homóloga
Annual Change

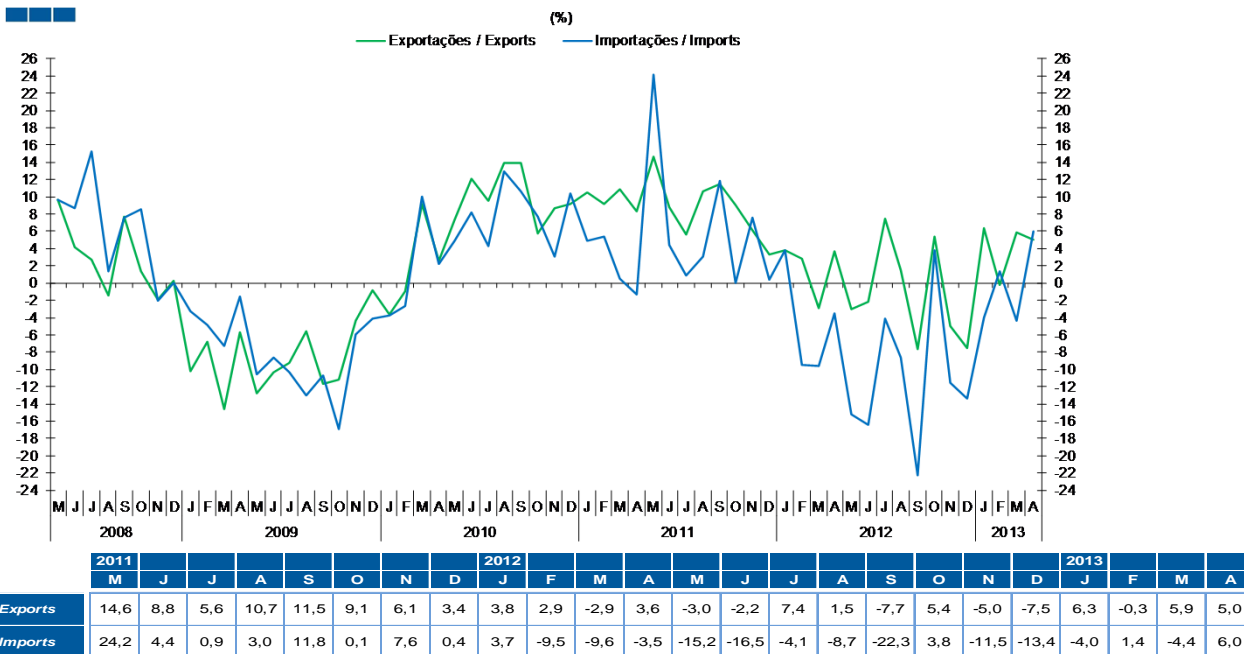
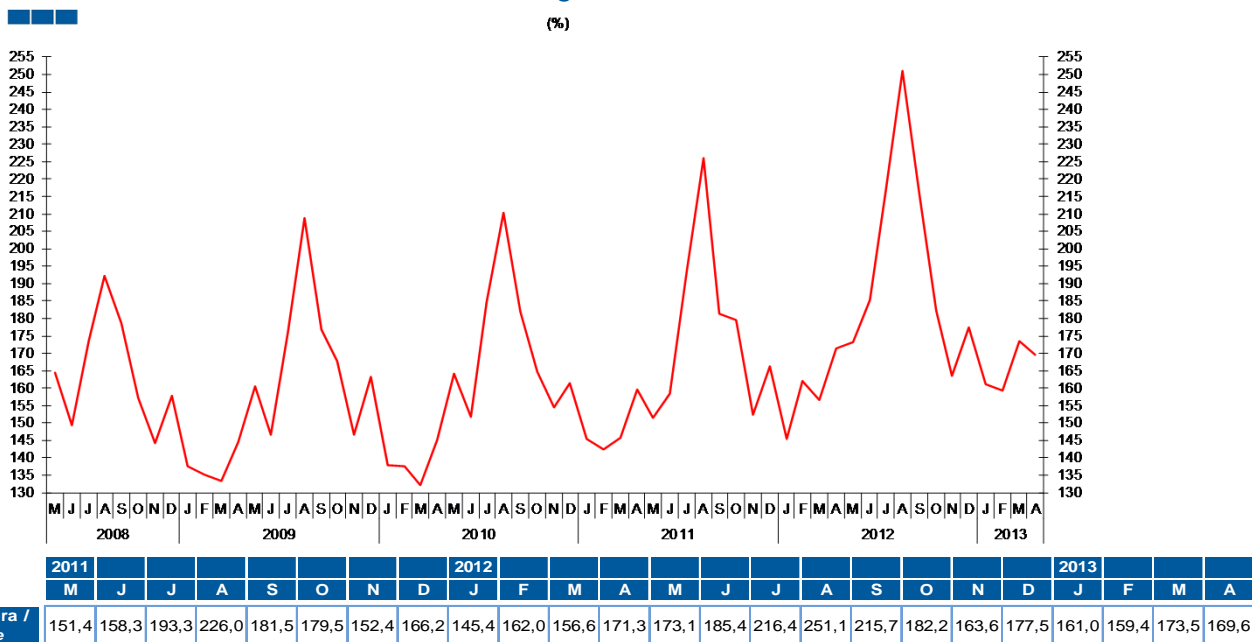
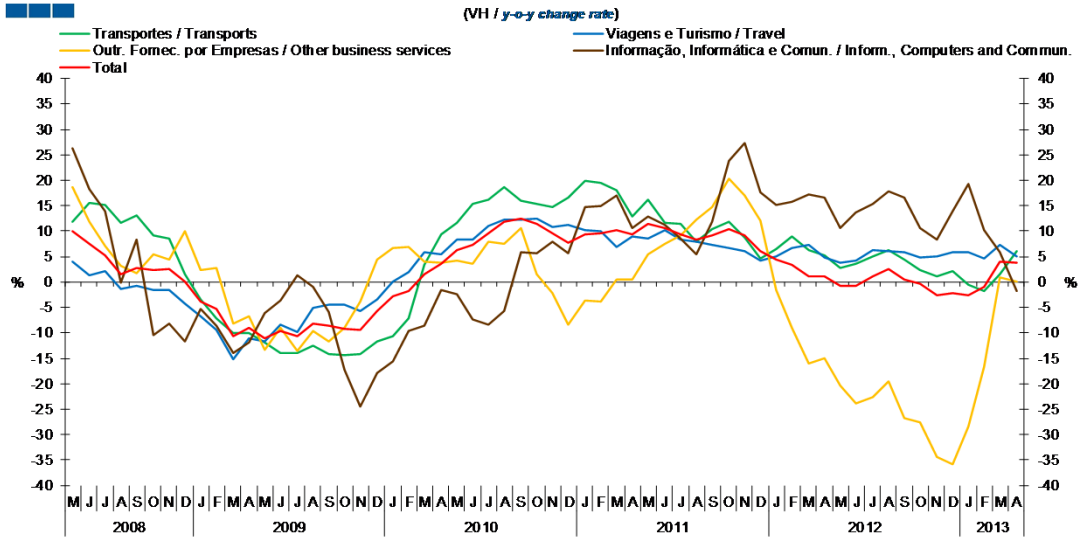


Gráfico / Graph 5.4.
Taxa de Cobertura
Coverage Rate



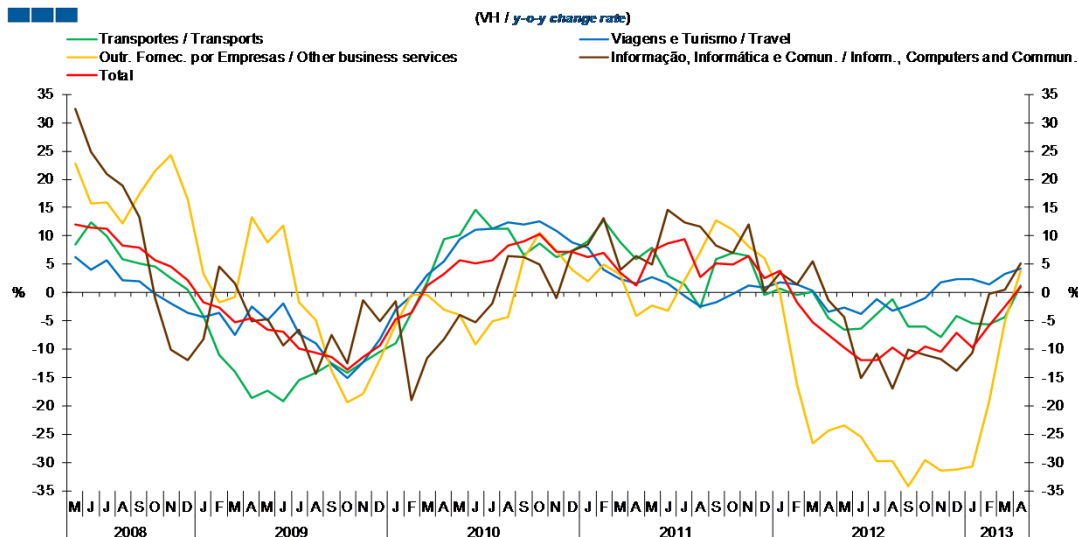
5. Balança de Serviços / Services Account

Gráfico / Graph 5.5.
Variação Homóloga das Exportações
Exports Annual Change



	2011				2012				2013															
	M	J	J	A	S	O	N	D	J	F	M	A	M	J	J	A	S	O	N	D	J	F	M	A
Transportes / Transports	16,1	11,7	11,5	7,9	10,5	11,9	8,7	4,5	6,5	8,9	6,2	5,2	2,8	3,6	4,9	6,2	4,4	2,4	1,1	2,2	-0,6	-1,7	1,5	6,0
Viagens e Turismo / Travel	8,6	10,1	8,3	7,9	7,3	6,7	6,1	4,1	5,0	6,8	7,2	4,9	3,8	4,1	6,2	6,1	5,8	4,9	5,1	5,8	6,0	4,6	7,3	5,0
Outr. Fomec. por empresas / Other business services	5,5	7,6	9,1	12,2	14,7	20,3	16,9	12,1	-1,6	-9,1	-16,1	-15,1	-20,5	-23,9	-22,7	-19,5	-26,9	-27,5	-34,5	-35,8	-28,5	-16,7	1,0	0,0
Informação, Informática e Comun. / Inform., Computers, and Commun.	12,9	11,3	8,5	5,5	11,8	23,8	27,3	17,6	15,1	15,7	17,2	16,6	10,5	13,7	15,4	17,8	16,6	10,6	8,4	13,8	19,4	10,1	5,9	-1,8
Total	11,3	10,6	9,4	8,4	9,2	10,5	9,1	6,1	4,4	3,3	1,1	1,2	-0,8	-0,7	1,1	2,5	0,5	-0,4	-2,5	-2,2	-2,6	-1,0	4,1	3,7

Gráfico / Graph 5.6.
Variação Homóloga das Importações
Imports Annual Change



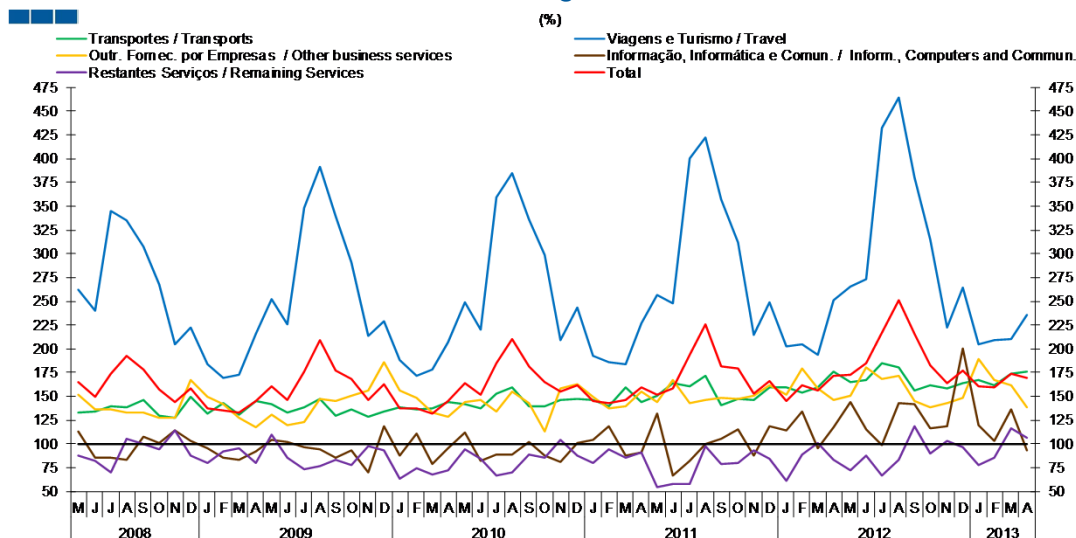
	2011				2012				2013															
	M	J	J	A	S	O	N	D	J	F	M	A	M	J	J	A	S	O	N	D	J	F	M	A
Transportes / Transports	8,0	3,0	1,5	-2,7	5,9	6,9	6,4	-0,4	0,6	-0,5	0,1	-4,5	-6,5	-6,4	-3,8	-1,1	-6,0	-6,1	-7,8	-4,2	-5,4	-5,6	-4,3	1,2
Viagens e Turismo / Travel	2,8	1,6	-0,5	-2,6	-1,7	-0,2	1,3	0,8	1,7	1,4	0,4	-3,3	-2,7	-3,7	-1,2	-3,2	-2,2	-0,9	1,8	2,4	2,4	1,5	3,2	4,2
Outr. Fomec. por empresas / Other business services	-2,3	-3,3	2,2	7,1	12,7	11,0	8,2	6,1	-0,3	-16,2	-26,6	-24,3	-23,5	-25,5	-29,8	-29,8	-34,3	-29,7	-31,5	-31,2	-30,7	-19,1	-5,0	3,8
Informação, Informática e Comun. / Inform., Computers, and Commun.	4,9	14,7	12,3	11,7	8,3	7,0	11,9	0,1	3,5	1,5	5,5	-1,3	-4,4	-15,1	-10,8	-16,9	-10,2	-11,0	-11,8	-13,8	-10,6	-0,2	0,4	5,2
Total	7,4	8,7	9,4	2,7	5,1	5,0	6,5	2,6	3,8	-1,7	-5,3	-7,5	-9,7	-12,0	-12,0	-9,8	-11,8	-9,5	-10,5	-7,2	-9,8	-5,9	-2,5	1,0

Nota: Não inclui as séries Construção, Financeiros, Seguros, Direitos de Utilização, Nat. Pessoal, Cult. e Recreat., Operações Gov. (Restantes Serviços), devido ao seu baixo valor relativo e elevada variabilidade.

Note: Does not include Construction, Financial, Insurance, Royalties and Licence Fees, Personal, Cultural and Recreational Serv., Government Serv. (Remaining Services) because of its relative small value and high variability.

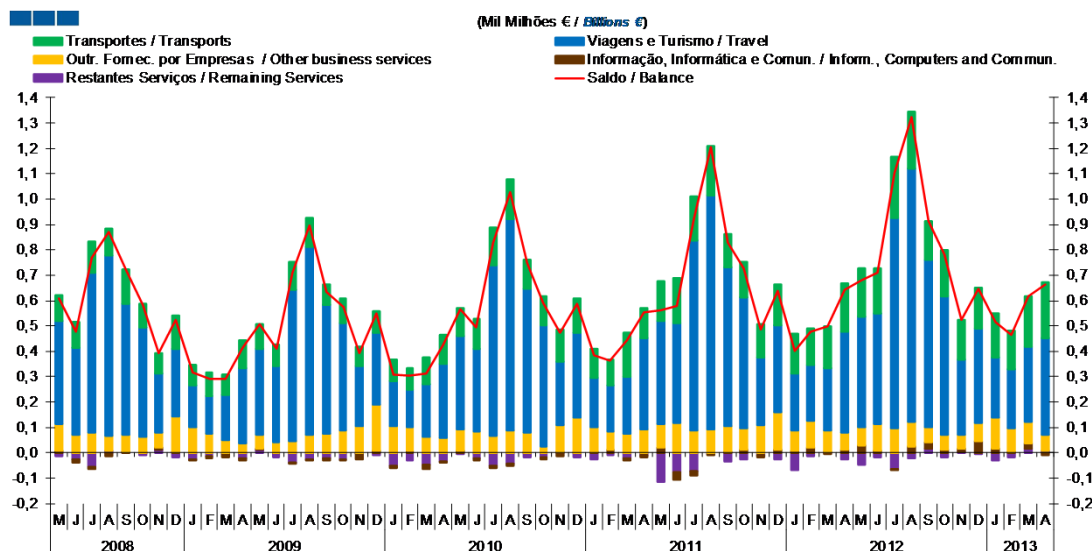
5. Balança de Serviços / Services Account

Gráfico / Graph 5.7.
Taxa de Cobertura
Coverage Rate



	2011				2012				2013															
	M	J	J	A	S	O	N	D	J	F	M	A	M	J	J	A	S	O	N	D	J	F	M	A
Transportes / Transports	150,3	163,4	161,0	171,8	140,2	147,8	146,7	159,8	159,7	154,2	159,7	175,8	164,7	167,3	184,6	180,4	156,4	161,6	158,1	164,4	167,0	161,7	173,5	176,0
Viagens e Turismo / Travel	257,0	247,8	400,5	422,4	357,0	311,4	215,2	249,2	203,0	205,0	193,7	251,3	265,6	273,0	432,3	464,2	379,8	314,6	222,7	264,7	204,6	209,3	210,0	235,4
Outro Forn. Por empresas / Other business services	144,5	167,2	142,9	146,1	148,2	147,0	150,5	161,4	151,7	179,0	158,1	146,2	150,3	180,7	168,4	171,7	145,4	138,8	142,9	148,6	188,9	167,2	161,6	138,6
Informação, Informática e Comun. / Inform., Computers, and Commun.	132,1	66,7	82,3	99,4	104,9	115,7	87,6	118,5	114,6	133,9	94,9	117,4	144,5	115,7	98,3	143,1	141,3	116,2	118,9	200,3	120,1	102,6	136,6	92,9
Restantes Serviços / Remaining Services	54,6	58,0	57,4	97,7	78,6	80,0	93,5	84,6	61,6	89,1	101,3	83,7	71,9	87,3	66,4	83,0	118,9	89,4	102,9	96,2	78,1	85,6	116,2	106,0
Total	151,4	158,3	193,3	226,0	181,5	179,5	152,4	166,2	145,4	162,0	156,6	171,3	173,1	185,4	216,4	251,1	215,7	182,2	163,6	177,5	161,0	159,4	173,5	169,6

Gráfico / Graph 5.8.
Saldo
Balance

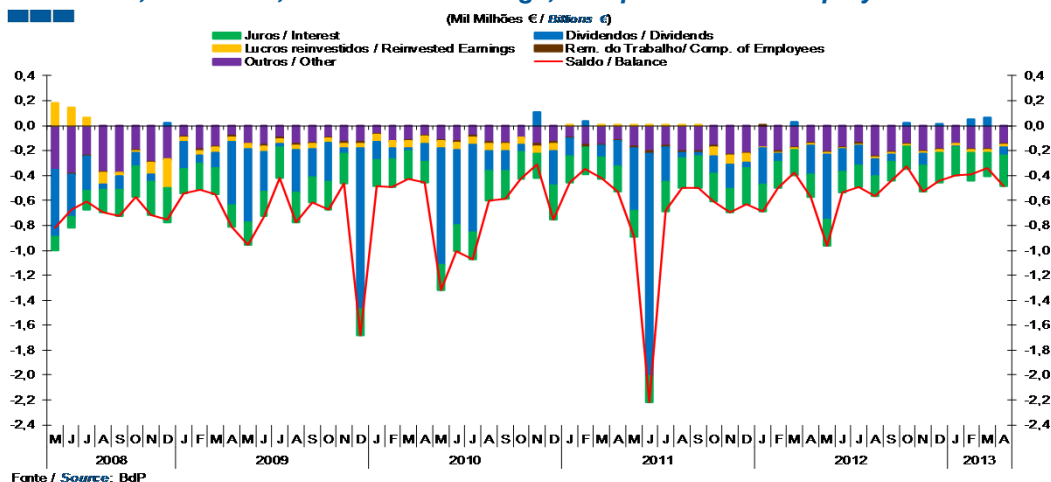


	2011				2012				2013															
	M	J	J	A	S	O	N	D	J	F	M	A	M	J	J	A	S	O	N	D	J	F	M	A
Transportes / Transports	158	176	174	196	132	141	131	161	158	142	166	191	189	179	240	222	154	181	155	160	171	153	197	218
Viagens e Turismo / Travel	406	394	749	920	624	513	268	343	224	221	244	396	437	434	831	998	661	545	295	374	238	232	296	381
Outro Forn. Por empresas / Other business services	92	118	86	94	104	87	107	147	78	105	89	66	71	103	96	101	58	61	58	71	122	94	84	65
Informação, Informática e Comun. / Inform., Computers, and Commun.	22	-29	-14	0	3	10	-10	11	9	21	-4	14	30	9	-1	24	25	11	12	48	15	2	21	-7
Restantes Serviços / Remaining Services	-113	-78	-74	-3	-34	-25	-8	-25	-70	-11	1	-26	-47	-16	-63	-22	18	-18	3	-6	-32	-17	17	7
Saldo / Balance	564	581	921	1.207	830	727	488	637	399	477	496	640	680	711	1.103	1.322	915	780	523	646	515	463	616	663

Nota: A série Restantes Serviços inclui Construção, Financeiros, Seguros, Direitos de Utilização, Nat. Pessoal, Cult. e Recreat., Operações Governamentais.
Note: Remaining Services series includes Construction, Financial, Insurance, Royalties and Licence Fees, Personal, Cultural and Recreational Services, Government Services.

6. Balança de Rendimentos / Income Account

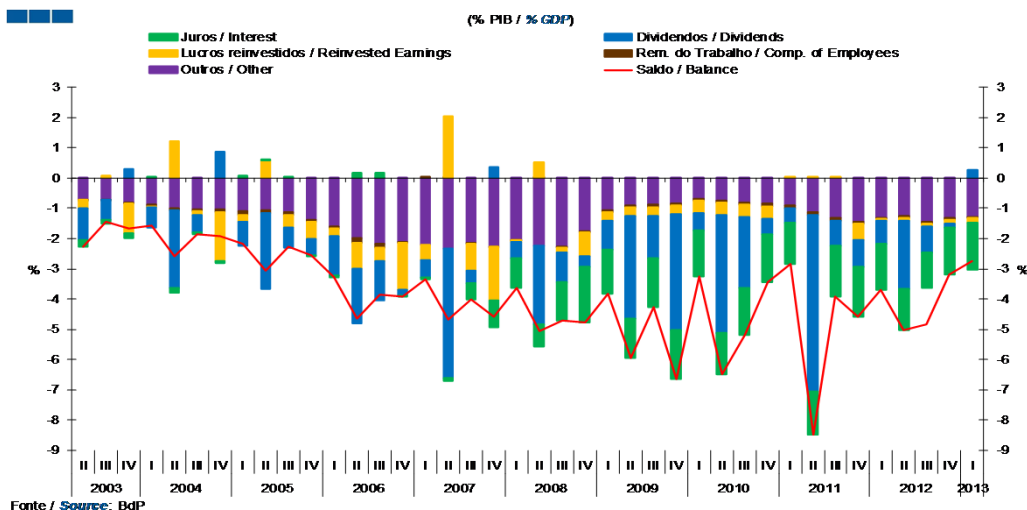
Gráfico / Graph 6.1.
Juros, Dividendos, Lucros Reinvestidos, Rend. do Trabalho e Outros
Interest, Dividends, Reinvested Earnings, Compensation of Employees and Others



Fonte / Source: Bdp

	2011												2012												2013			
	M	J	J	A	S	O	N	D	J	F	M	A	M	J	J	A	S	O	N	D	J	F	M	A				
Remunerações do Trabalho / Compensation of Employees	0,0	0,0	0,0	0,0	0,0	0,0	0,0	0,0	0,0	0,0	0,0	0,0	0,0	0,0	0,0	0,0	0,0	0,0	0,0	0,0	0,0	0,0	0,0	0,0				
Dividendos / Dividends	-0,5	-1,8	-0,3	0,0	0,0	-0,1	-0,2	0,0	-0,3	-0,1	0,0	-0,2	-0,5	-0,2	-0,2	-0,1	-0,1	0,0	-0,1	0,0	0,0	0,1	0,1	-0,1				
Lucros Reinvestidos / Reinvested Earnings	0,0	0,0	0,0	0,0	0,0	-0,1	-0,1	-0,1	0,0	0,0	0,0	0,0	0,0	0,0	0,0	0,0	0,0	0,0	0,0	0,0	0,0	0,0	0,0					
Juros / Interest	-0,2	-0,2	-0,2	-0,2	-0,3	-0,2	-0,2	-0,3	-0,2	-0,2	-0,2	-0,2	-0,2	-0,2	-0,2	-0,2	-0,2	-0,2	-0,2	-0,2	-0,2	-0,2	-0,2					
Outros / Other	-0,2	-0,2	-0,2	-0,2	-0,2	-0,2	-0,2	-0,2	-0,2	-0,2	-0,2	-0,1	-0,2	-0,2	-0,1	-0,2	-0,2	-0,1	-0,2	-0,2	-0,1	-0,2	-0,1					
Saldo / Balance	-0,9	-2,2	-0,7	-0,5	-0,5	-0,6	-0,7	-0,6	-0,7	-0,5	-0,4	-0,6	-1,0	-0,5	-0,5	-0,6	-0,4	-0,3	-0,5	-0,4	-0,4	-0,3	-0,5					

Gráfico / Graph 6.2.
Juros, Dividendos, Lucros Reinvestidos, Rend. do Trabalho e Outros
Interest, Dividends, Reinvested Earnings, Compensation of Employees and Others



Fonte / Source: Bdp

	2008				2009				2010				2011				2012				2013			
	II	III	IV	I	II	III	IV	I	II	III	IV	I	II	III	IV	I	II	III	IV	I	II	III	IV	I
Remunerações do Trabalho / Compensation of Employees	0,0	0,0	0,0	0,0	0,0	0,0	0,0	-0,1	-0,1	-0,1	-0,1	0,0	-0,1	-0,1	-0,1	-0,1	-0,1	-0,1	-0,1	0,0	-0,1	-0,1	-0,1	0,0
Dividendos / Dividends	-4,3	-0,4	0,4	-0,6	-2,6	-1,0	-0,3	-1,0	-3,4	-1,4	-3,9	-0,6	-3,9	-2,3	-0,5	-0,5	-5,8	-0,8	-0,9	-0,8	-2,3	-0,9	-0,1	0,3
Lucros Reinvestidos / Reinvested Earnings	2,0	-0,9	-1,8	-0,1	0,5	-0,1	-0,8	-0,3	-0,3	-0,3	-0,3	-0,4	-0,4	-0,4	-0,4	0,0	0,0	0,0	-0,5	-0,1	-0,1	-0,1	-0,1	
Juros / Interest	-0,1	-0,5	-0,9	-1,0	-0,7	-1,2	-1,9	-1,5	-1,3	-1,6	-1,6	-1,5	-1,4	-1,6	-1,6	-1,4	-1,4	-1,7	-1,7	-1,5	-1,4	-1,2	-1,5	
Outros / Other	-2,3	-2,1	-2,3	-2,0	-2,2	-2,3	-1,8	-1,1	-0,9	-0,9	-0,8	-0,7	-0,7	-0,8	-0,8	-0,9	-1,1	-1,3	-1,4	-1,3	-1,3	-1,4	-1,3	
Saldo / Balance	-4,7	-4,0	-4,6	-3,6	-5,1	-4,7	-4,8	-3,8	-5,9	-4,3	-6,6	-3,3	-6,5	-5,2	-3,4	-2,8	-8,5	-3,9	-4,6	-3,7	-5,0	-4,8	-3,2	

Nota: A série Restantes Serviços inclui Construção, Financeiros, Seguros, Direitos de Utilização, Nat. Pessoal, Cult. e Recreat., Operações Governamentais.
Note: Remaining Services series includes Construction, Financial, Insurance, Royalties and Licence Fees, Personal, Cultural and Recreational Services, Government Services.