

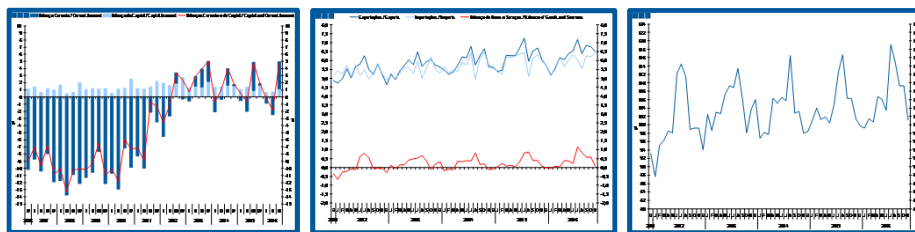
# Estatísticas Temáticas de Conjuntura

## *Short-term Thematic Statistics*

- Nº 1/2017 -

27 de janeiro de 2017

*January, 27, 2017*



## Balanças Corrente e de Capital

### *Current and Capital Accounts*

- Novembro de 2016 -

*- November, 2016 -*

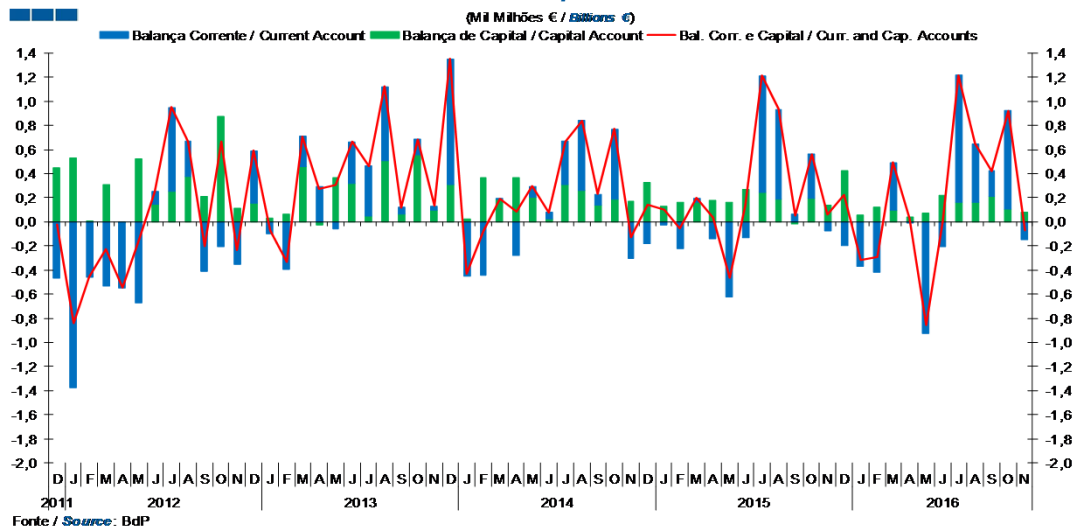
Fonte / *Source*: Banco de Portugal

## Índice / *Index*

	Página / <i>Page</i>
<b>1. Balanças Corrente e de Capital / <i>Capital and Current Accounts</i></b>	
Balanças Corrente e de Capital / <i>Current and Capital Accounts</i>	3
<b>2. Balança Corrente / <i>Current Account</i></b>	
Bens e Serviços, Rendimento Primário, Rendimento Secundário / <i>Goods and Services, Primary Income,</i>	4
<b>3. Balanças de Bens e Serviços / <i>Goods and Services Accounts</i></b>	
Exportações e Importações / <i>Exports and Imports</i>	5-6
Bens e Serviços / <i>Goods and Services</i>	7
<b>4. Balança de Bens / <i>Goods Account</i></b>	
Exportações e Importações / <i>Exports and Imports</i>	8
Variação Homóloga / <i>Annual Change</i>	9
Taxa de Cobertura / <i>Coverage Rate</i>	9
<b>5. Balança de Serviços / <i>Services Account</i></b>	
Exportações e Importações / <i>Exports and Imports</i>	10
Variação Homóloga / <i>Annual Change</i>	11
Taxa de Cobertura / <i>Coverage Rate</i>	11
Variação Homóloga das Exportações / <i>Exports Annual Change</i>	12
Variação Homóloga das Importações / <i>Imports Annual Change</i>	12
Saldo / <i>Balance</i>	13
<b>6. Balança de Rendimento Primário / <i>Primary Income Account</i></b>	
Juros, Dividendos, Lucros Reinvestidos, Rend. do Trabalho e Outros / <i>Interest, Dividends, Reinvested Earnings, Compensation of Employees and Others</i>	14

## 1. Balanças Corrente e de Capital / Capital and Current Accounts

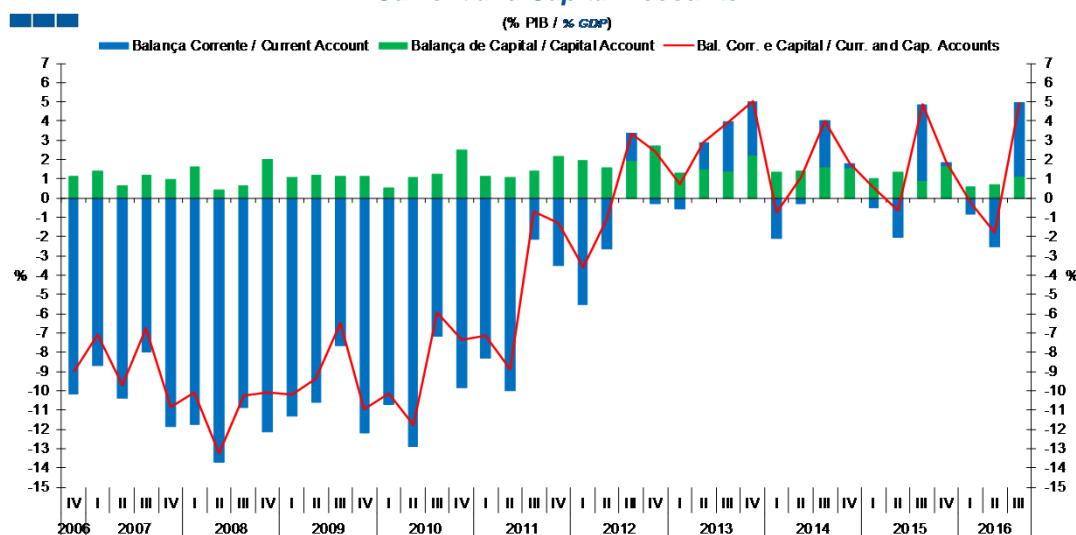
Gráfico / Graph 1.1.  
 Balanças Corrente e de Capital  
 Current and Capital Accounts



Fonte / Source: Bdp

	2014			2015			2016			2016			2016			2016			2016					
	D	J	F	M	A	M	J	J	A	S	O	N	D	J	F	M	A	M	J	J	A	S	O	N
Balança Corrente / Current Account	-0,18	-0,03	-0,22	0,03	-0,14	-0,62	-0,13	0,96	0,75	0,07	0,37	-0,08	-0,20	-0,37	-0,42	0,40	-0,01	-0,93	-0,21	1,05	0,49	0,21	0,81	-0,15
Balança de Capital / Capital Account	0,32	0,13	0,17	0,16	0,18	0,16	0,27	0,25	0,18	-0,02	0,19	0,14	0,42	0,06	0,13	0,10	0,04	0,07	0,22	0,16	0,16	0,21	0,11	0,08
Bal. Corr. e Cap. / Curr. and Cap. Accounts	0,14	0,10	-0,06	0,20	0,03	-0,46	0,13	1,21	0,94	0,05	0,56	0,06	0,22	-0,31	-0,30	0,49	0,03	-0,86	0,01	1,22	0,65	0,42	0,92	-0,07

Gráfico / Graph 1.2.  
 Balanças Corrente e de Capital  
 Current and Capital Accounts



	2010		2012		2013		2013		2014		2014		2015		2015		2016		2016	
	IV	I	II	III	IV	I	II	III	IV	I	II	III	IV	I	II	III	IV	I	II	III
Balança Corrente / Current Account	-3,5	-5,5	-2,6	1,4	-0,3	-0,6	1,4	2,5	2,8	-2,1	-0,3	2,4	0,2	-0,5	-2,0	3,9	0,2	-0,9	-2,5	3,8
Balança de Capital / Capital Account	2,2	1,9	1,6	2,0	2,7	1,3	1,5	1,4	2,2	1,3	1,4	1,6	1,6	1,0	1,4	0,9	1,7	0,6	0,7	1,2
Bal. Corr. e Cap. / Curr. and Cap. Accounts	-1,3	-3,6	-1,1	3,4	2,4	0,7	2,9	3,9	5,0	-0,7	1,1	4,0	1,8	0,6	-0,7	4,9	1,9	-0,2	-1,8	4,9

## 2. Balança Corrente / Current Account

Gráfico / Graph 2.1.  
 Bens e Serviços, Rendimento Primário, Rendimento Secundário  
 Goods and Services, Primary Income, Secondary Income

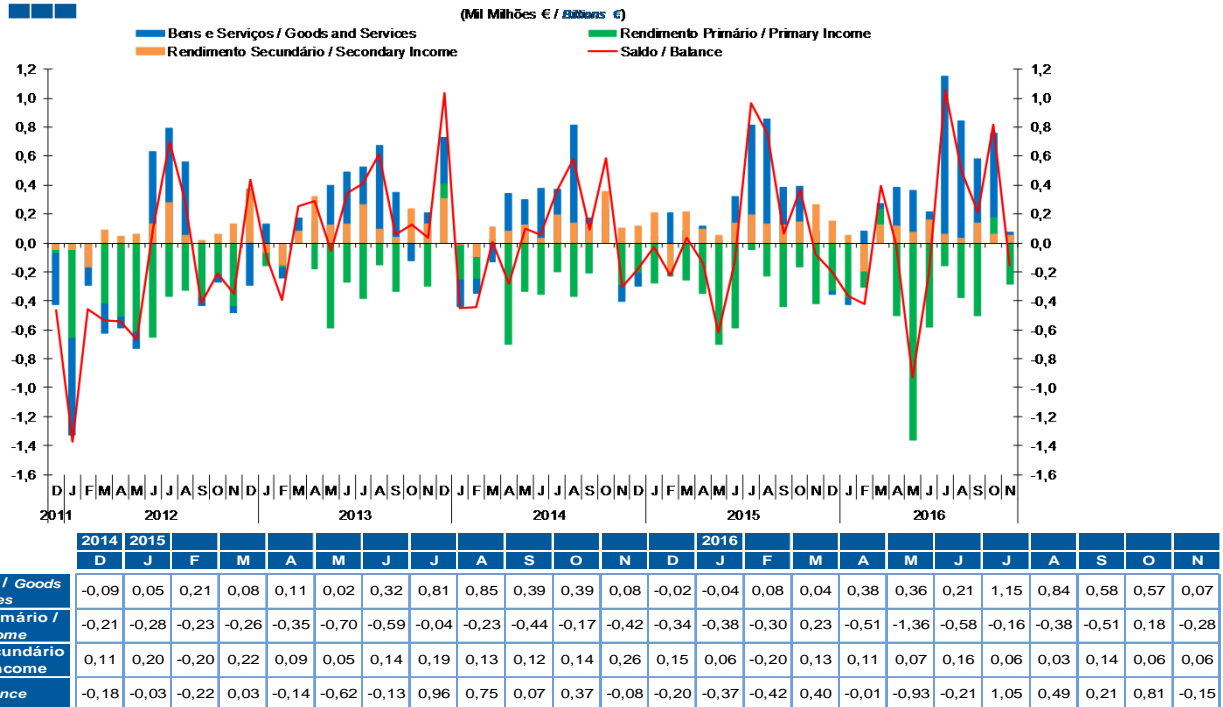
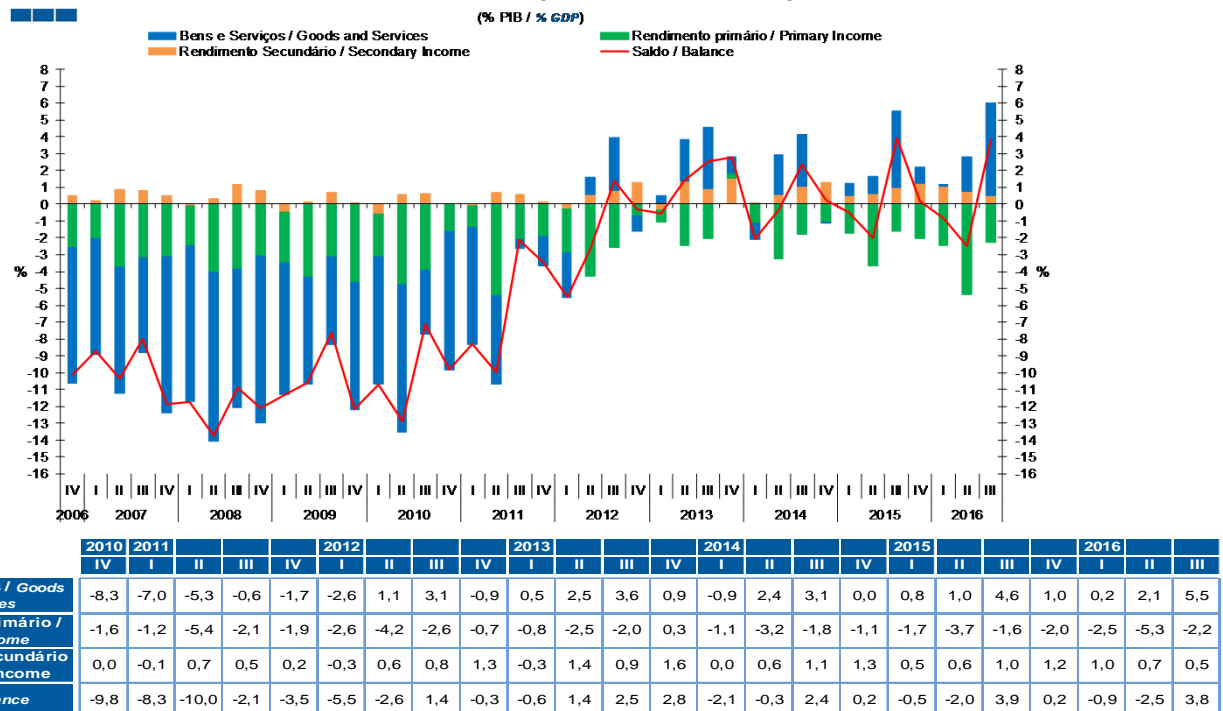
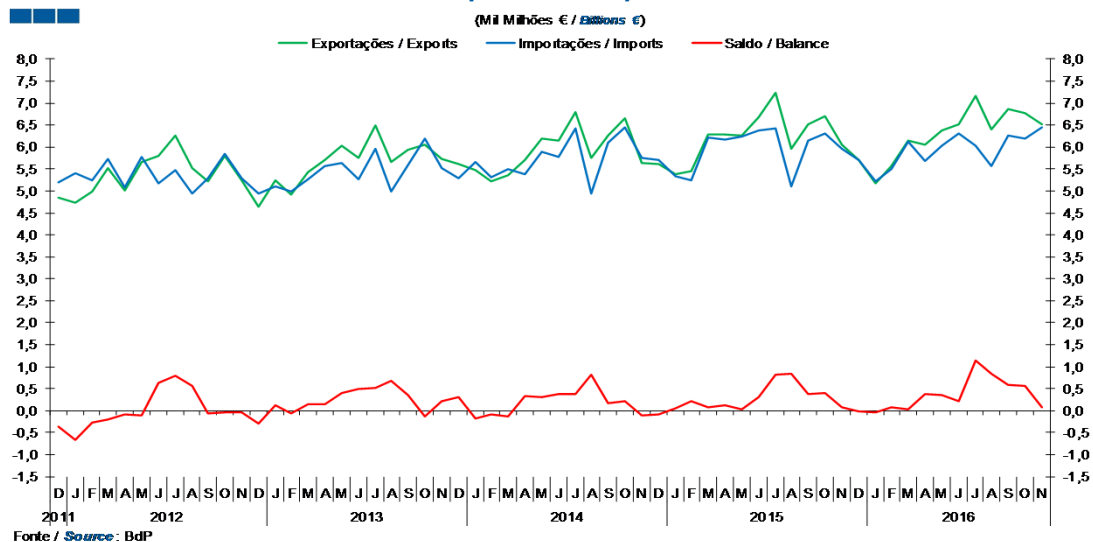


Gráfico / Graph 2.2.  
 Bens e Serviços, Rendimento Primário, Rendimento Secundário  
 Goods and Services, Primary Income, Secondary Income



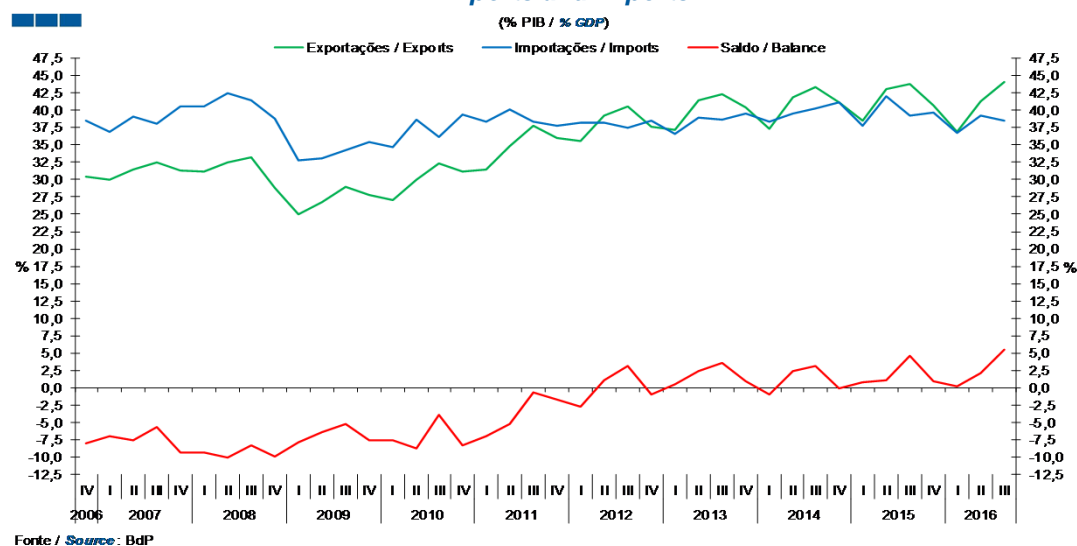
### 3. Balanças de Bens e Serviços / Goods and Services Accounts

Gráfico / Graph 3.1.  
Exportações e Importações  
Exports and Imports



	2014					2015					2016													
	D	J	F	M	A	M	J	J	A	S	O	N	D	J	F	M	A	M	J	J	A	S	O	N
Exportações / Exports	5,60	5,37	5,45	6,28	6,28	6,27	6,69	7,24	5,96	6,52	6,70	6,04	5,70	5,17	5,57	6,16	6,06	6,39	6,52	7,17	6,40	6,85	6,77	6,52
Importações / Imports	5,70	5,33	5,24	6,21	6,16	6,25	6,37	6,43	5,11	6,13	6,31	5,96	5,72	5,21	5,49	6,12	5,68	6,02	6,31	6,02	5,56	6,27	6,20	6,44
Saldo / Balance	-0,09	0,05	0,21	0,08	0,11	0,02	0,32	0,81	0,85	0,39	0,39	0,08	-0,02	-0,04	0,08	0,04	0,38	0,36	0,21	1,15	0,84	0,58	0,57	0,07

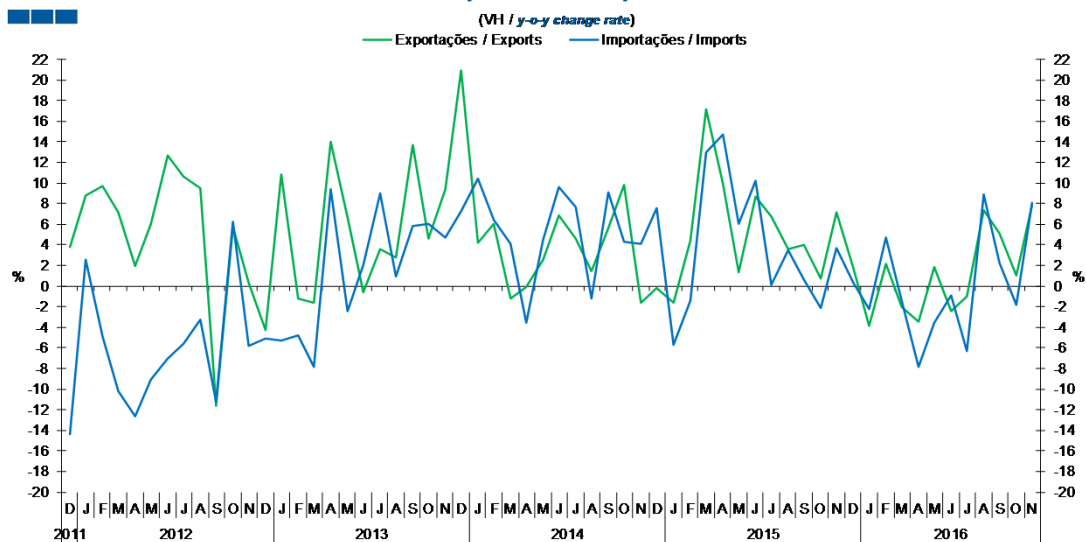
Gráfico / Graph 3.2.  
Exportações e Importações  
Exports and Imports



	2010				2011				2012				2013				2014				2015				2016		
	IV	I	II	III	IV	I	II	III	IV	I	II	III	IV	I	II	III	IV	I	II	III	IV	I	II	III	IV	I	II
Exportações / Exports	31,1	31,4	34,8	37,7	36,0	35,6	39,2	40,6	37,6	37,2	41,4	42,2	40,4	37,3	41,9	43,3	41,1	38,5	43,1	43,7	40,7	36,9	41,3	44,0			
Importações / Imports	39,3	38,3	40,1	38,3	37,8	38,2	38,2	37,5	38,5	36,6	38,9	38,6	39,4	38,3	39,5	40,2	41,1	37,8	42,0	39,2	39,7	36,7	39,2	38,5			
Saldo / Balance	-8,3	-7,0	-5,3	-0,6	-1,7	-2,6	1,1	3,1	-0,9	0,5	2,5	3,6	0,9	-0,9	2,4	3,1	0,0	0,8	1,0	4,6	1,0	0,2	2,1	5,5			

### 3. Balanças de Bens e Serviços / Goods and Services Accounts

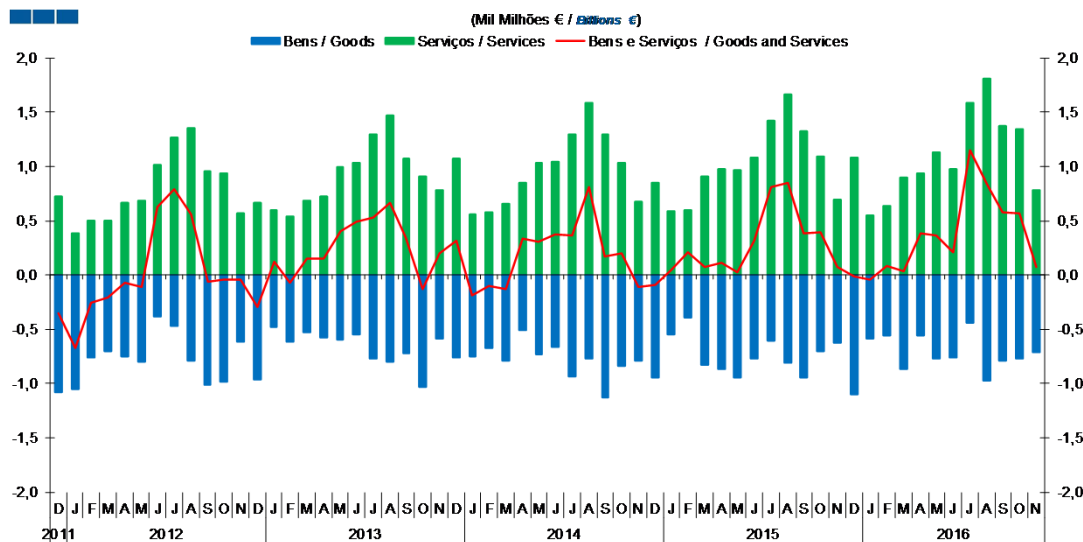
Gráfico / Graph 3.3.  
 Exportações e Importações  
 Exports and Imports



	2014	2015	2016					2017					2018											
	D	J	F	M	A	M	J	J	A	S	O	N	D	J	F	M	A	M	J	J	A	S	O	N
Exportações / Exports	-0,2	-1,6	4,4	17,2	10,0	1,3	8,7	6,7	3,6	4,0	0,7	7,2	1,7	-3,9	2,2	-2,0	-3,4	1,8	-2,4	-1,0	7,4	5,1	1,0	7,9
Importações / Imports	7,6	-5,7	-1,5	13,0	14,7	6,1	10,2	0,2	3,5	0,6	-2,2	3,7	0,4	-2,3	4,7	-1,4	-7,8	-3,6	-0,9	-6,3	8,9	2,3	-1,8	8,0

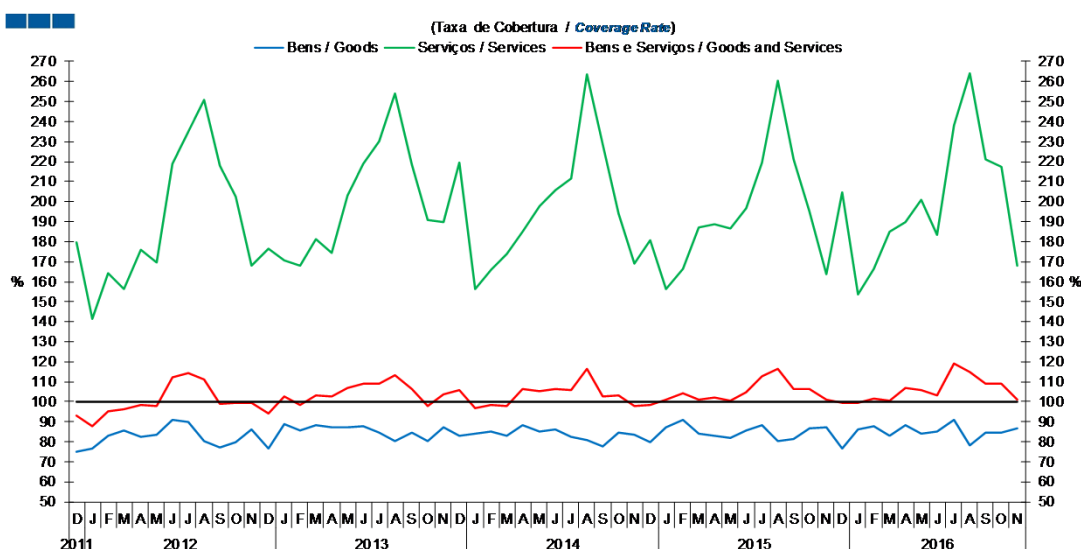
### 3. Balanças de Bens e Serviços / Goods and Services Accounts

Gráfico / Graph 3.4.  
 Bens e Serviços  
 Goods and Services



	2014		2015					2016					2016											
	D	J	F	M	A	M	J	J	A	S	O	N	D	J	F	M	A	M	J	J	A	S	O	N
<b>Serviços / Services</b>	0,85	0,59	0,60	0,91	0,98	0,96	1,08	1,42	1,66	1,33	1,09	0,70	1,08	0,55	0,63	0,90	0,93	1,13	0,97	1,59	1,81	1,37	1,34	0,78
<b>Bens / Goods</b>	-0,94	-0,55	-0,39	-0,83	-0,86	-0,94	-0,76	-0,61	-0,81	-0,94	-0,70	-0,62	-1,10	-0,59	-0,55	-0,87	-0,55	-0,77	-0,76	-0,44	-0,97	-0,79	-0,77	-0,71
<b>Bens e Serviços / Goods and Services</b>	-0,09	0,05	0,21	0,08	0,11	0,02	0,32	0,81	0,85	0,39	0,39	0,08	-0,02	-0,04	0,08	0,04	0,38	0,36	0,21	1,15	0,84	0,58	0,57	0,07

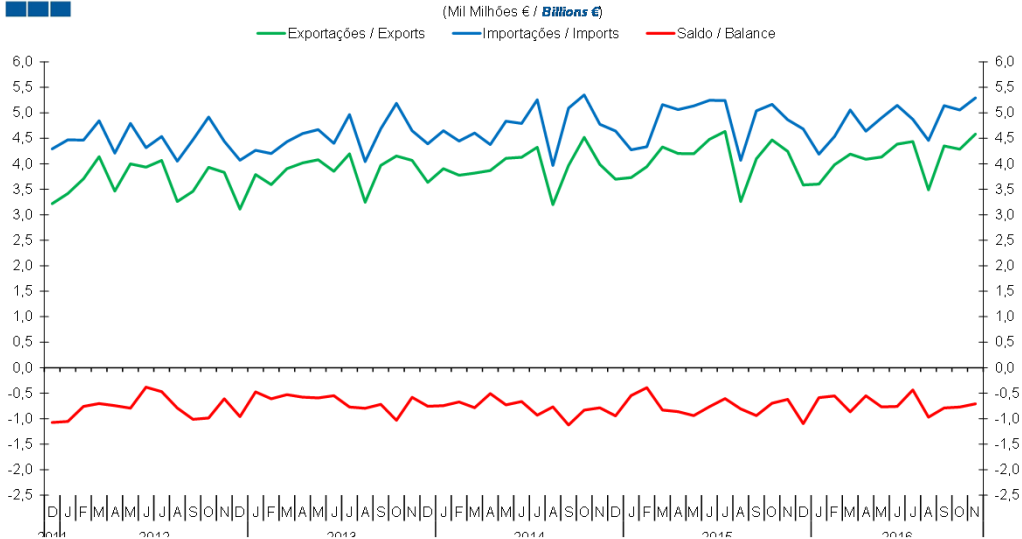
Gráfico / Graph 3.5.  
 Bens e Serviços  
 Goods and Services



	2014		2015					2016					2016											
	D	J	F	M	A	M	J	J	A	S	O	N	D	J	F	M	A	M	J	J	A	S	O	N
<b>Serviços / Services</b>	180,8	156,0	166,3	187,1	188,6	186,8	196,5	219,5	260,2	221,3	194,8	163,5	204,4	153,7	166,6	184,7	189,7	200,9	183,6	237,9	264,3	221,0	217,6	167,9
<b>Bens / Goods</b>	79,6	87,2	91,0	83,9	83,0	81,7	85,4	88,4	80,1	81,3	86,5	87,2	76,6	86,0	87,8	82,9	88,1	84,3	85,2	91,1	78,2	84,6	84,8	86,6
<b>Bens e Serviços / Goods and Services</b>	98,4	100,9	104,0	101,3	101,9	100,4	105,0	112,6	116,7	106,3	106,2	101,3	99,7	99,2	101,5	100,6	106,7	106,0	103,4	119,1	115,1	109,3	109,2	101,2

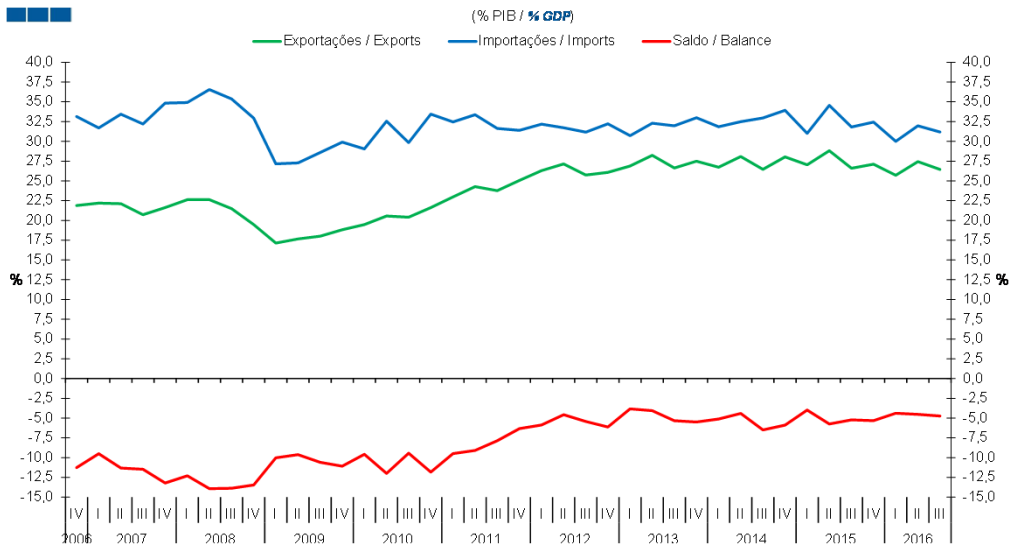
#### 4. Balança de Bens / Goods Account

Gráfico / Graph 4.1.  
Exportações e Importações  
Exports and Imports



	2014		2015				2016				2016				2016									
	D	J	F	M	A	M	J	J	A	S	O	N	D	J	F	M	A	M	J	J	A	S	O	N
Exportações / Exports	3,70	3,73	3,94	4,33	4,20	4,20	4,48	4,63	3,26	4,10	4,47	4,24	3,58	3,60	3,98	4,19	4,09	4,13	4,39	4,44	3,49	4,35	4,29	4,58
Importações / Imports	4,64	4,27	4,33	5,16	5,06	5,14	5,24	5,24	4,07	5,04	5,17	4,86	4,68	4,19	4,54	5,05	4,64	4,90	5,14	4,87	4,46	5,14	5,06	5,29
Saldo / Balance	-0,94	-0,55	-0,39	-0,83	-0,86	-0,94	-0,76	-0,61	-0,81	-0,94	-0,70	-0,62	-1,10	-0,59	-0,55	-0,87	-0,55	-0,77	-0,76	-0,44	-0,97	-0,79	-0,77	-0,71

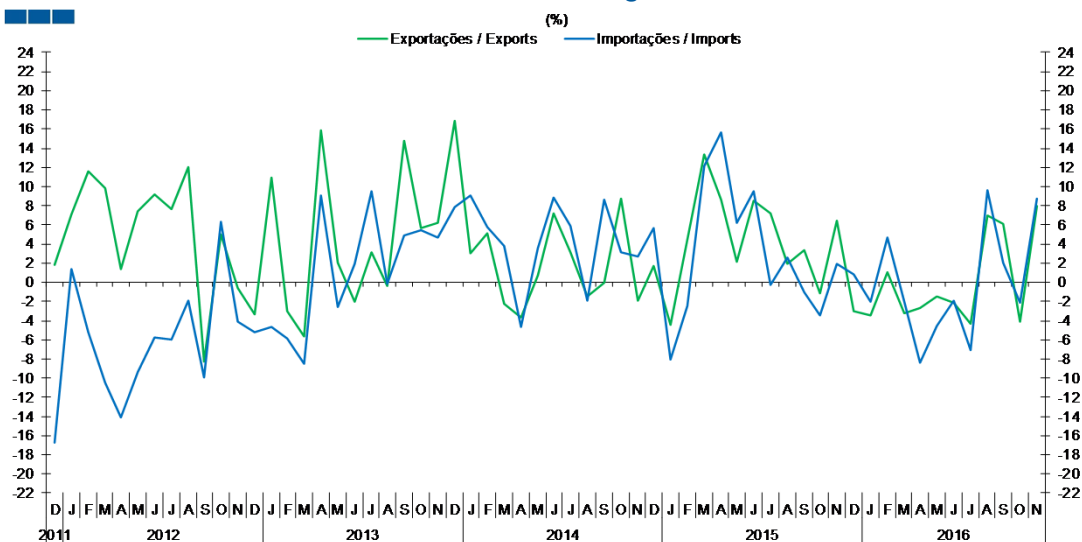
Gráfico / Graph 4.2.  
Exportações e Importações  
Exports and Imports



	2010				2011				2012				2013				2014				2015				2016		
	IV	I	II	III	IV	I	II	III	IV	I	II	III	IV	I	II	III	IV	I	II	III	IV	I	II	III			
Exportações / Exports	21,6	23,0	24,3	23,8	25,1	26,3	27,1	25,7	26,1	26,9	28,2	26,6	27,5	26,7	28,1	26,5	28,0	27,0	28,8	26,6	27,1	25,7	27,4	26,5			
Importações / Imports	33,4	32,5	33,4	31,6	31,4	32,2	31,7	31,2	32,2	30,7	32,3	32,0	33,0	31,8	32,5	33,0	33,9	31,0	34,6	31,8	32,4	30,0	32,0	31,2			
Saldo / Balance	-11,8	-9,5	-9,1	-7,9	-6,3	-5,9	-4,6	-5,4	-6,1	-3,8	-4,1	-5,3	-5,5	-5,1	-4,4	-6,5	-5,9	-4,0	-5,7	-5,2	-5,3	-4,4	-4,5	-4,7			

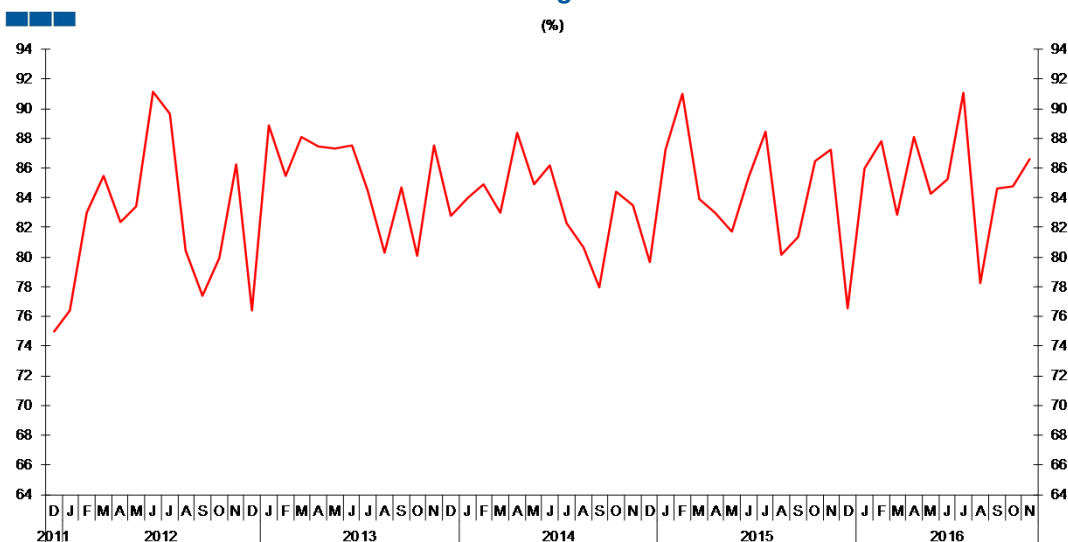
#### 4. Balança de Bens / Goods Account

Gráfico / Graph 4.3.  
 Variação Homóloga  
 Annual Change



	2014		2015												2016									
	D	J	F	M	A	M	J	J	A	S	O	N	D	J	F	M	A	M	J	J	A	S	O	N
Exportações / Exports	1,7	-4,5	4,4	13,4	8,6	2,2	8,5	7,2	1,9	3,3	-1,1	6,4	-3,0	-3,4	1,0	-3,2	-2,7	-1,5	-2,1	-4,3	7,0	6,1	-4,1	8,0
Importações / Imports	5,7	-8,0	-2,5	12,1	15,6	6,2	9,5	-0,3	2,6	-1,0	-3,5	1,9	0,9	-2,0	4,7	-2,0	-8,3	-4,6	-1,9	-7,0	9,6	2,0	-2,1	8,8

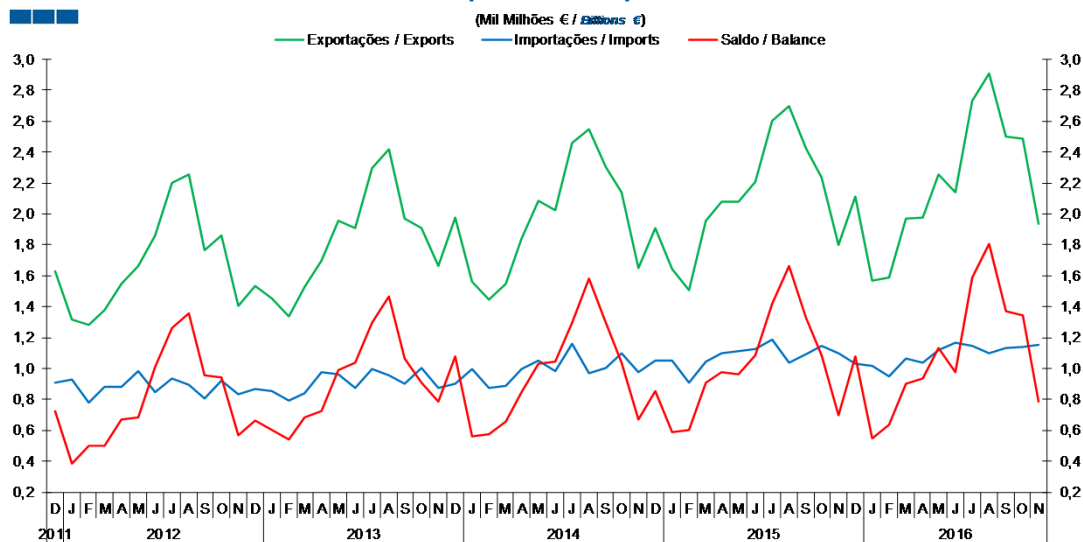
Gráfico / Graph 4.4.  
 Taxa de Cobertura  
 Coverage Rate



	2014		2015												2016									
	D	J	F	M	A	M	J	J	A	S	O	N	D	J	F	M	A	M	J	J	A	S	O	N
Taxa de cobertura / Coverage Rate	79,6	87,2	91,0	83,9	83,0	81,7	85,4	88,4	80,1	81,3	86,5	87,2	76,6	86,0	87,8	82,9	88,1	84,3	85,2	91,1	78,2	84,6	84,8	86,6

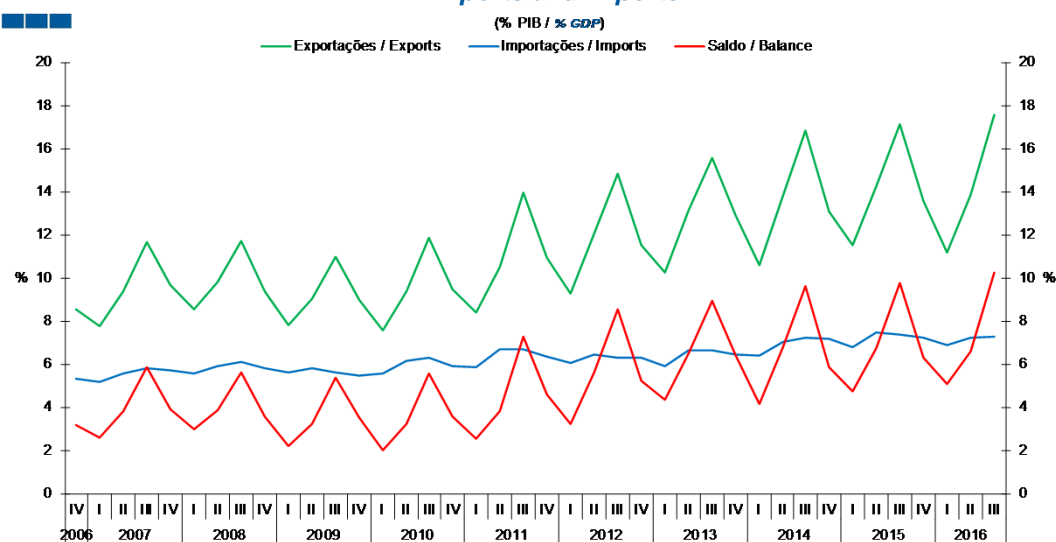
## 5. Balança de Serviços / Services Account

Gráfico / Graph 5.1.  
Exportações e Importações  
Exports and Imports



	2014		2015		2016		2017		2018		2019		2020		2021		2022		2023		2024		2025		2026		2027		2028		2029		2030		
	D	J	F	M	A	M	J	J	A	S	O	N	D	J	F	M	A	M	J	J	A	S	O	N	D	J	F	M	A	M	J	J	A	S	O
Exportações / Exports	1,91	1,64	1,51	1,96	2,08	2,08	2,21	2,61	2,70	2,42	2,24	1,80	2,11	1,57	1,59	1,97	1,97	2,25	2,14	2,73	2,91	2,50	2,49	1,94											
Importações / Imports	1,05	1,05	0,91	1,05	1,10	1,11	1,12	1,19	1,04	1,09	1,15	1,10	1,03	1,02	0,95	1,06	1,04	1,12	1,17	1,15	1,10	1,13	1,14	1,15											
Saldo / Balance	0,85	0,59	0,60	0,91	0,98	0,96	1,08	1,42	1,66	1,33	1,09	0,70	1,08	0,55	0,63	0,90	0,93	1,13	0,97	1,59	1,81	1,37	1,34	0,78											

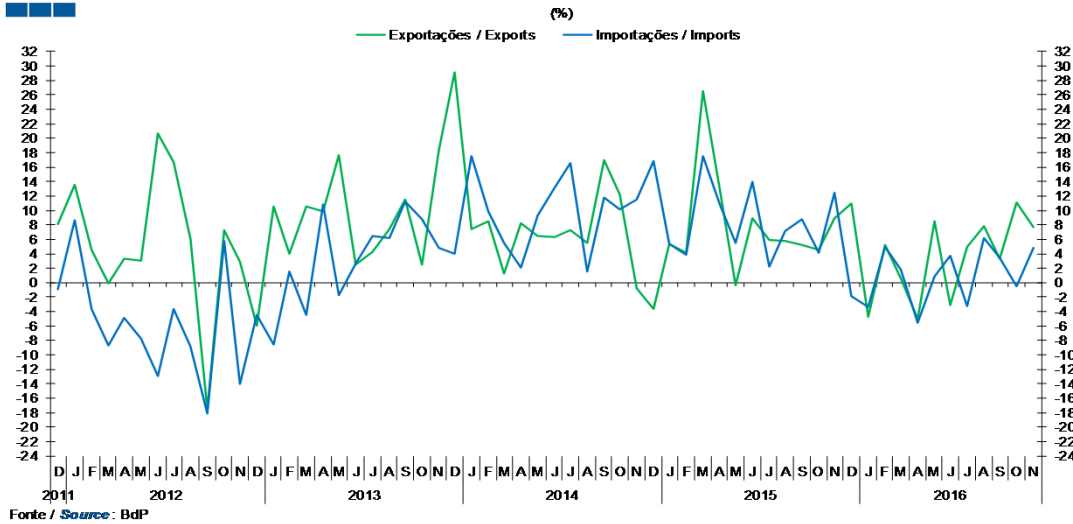
Gráfico / Graph 5.2.  
Exportações e Importações  
Exports and Imports



	2010		2011		2012		2013		2014		2015		2016		2017		2018		2019		2020		2021		2022		2023		2024		2025		2026		2027		2028		2029		2030	
	IV	I	II	III	IV	I	II	III	IV	I	II	III	IV	I	II	III	IV	I	II	III	IV	I	II	III	IV	I	II	III	IV	I	II	III	IV	I	II	III	IV	I	II	III		
Exportações / Exports	9,5	8,4	10,5	14,0	11,0	9,3	12,1	14,8	11,5	10,3	13,2	15,6	12,9	10,6	13,8	16,8	13,1	11,5	14,2	17,1	13,6	11,2	13,9	17,6																		
Importações / Imports	5,9	5,9	6,7	6,7	6,4	6,1	6,5	6,3	6,3	5,9	6,6	6,7	6,4	6,4	7,0	7,2	7,2	6,8	7,5	7,4	7,2	6,9	7,2	7,3																		
Saldo / Balance	3,6	2,5	3,8	7,3	4,6	3,2	5,6	8,5	5,2	4,4	6,5	8,9	6,4	4,2	6,8	9,6	5,9	4,7	6,8	9,8	6,3	5,1	6,6	10,3																		

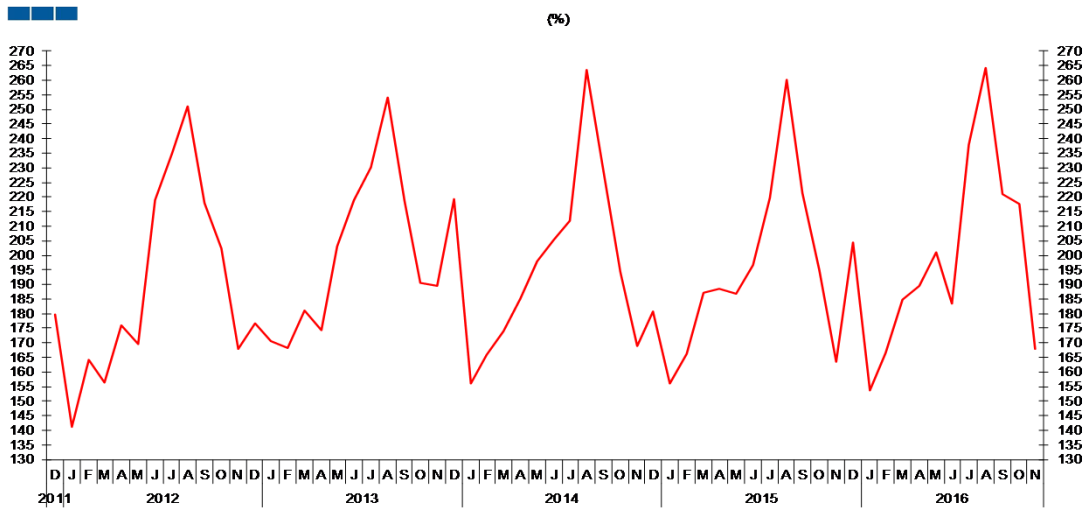
## 5. Balança de Serviços / Services Account

Gráfico / Graph 5.3.  
 Variação Homóloga  
 Annual Change



	2014		2015					2016					2016											
	D	J	F	M	A	M	J	J	A	S	O	N	D	J	F	M	A	M	J	J	A	S	O	N
Exportações / Exports	-3,6	5,4	4,2	26,5	12,8	-0,4	8,9	5,9	5,8	5,3	4,5	8,9	10,9	-4,8	5,2	0,6	-5,0	8,6	-3,1	5,0	7,8	3,3	11,2	7,7
Importações / Imports	16,9	5,4	3,9	17,6	10,8	5,5	13,9	2,2	7,2	8,8	4,1	12,5	-1,9	-3,3	5,0	1,8	-5,5	0,9	3,7	-3,2	6,2	3,5	-0,5	4,8

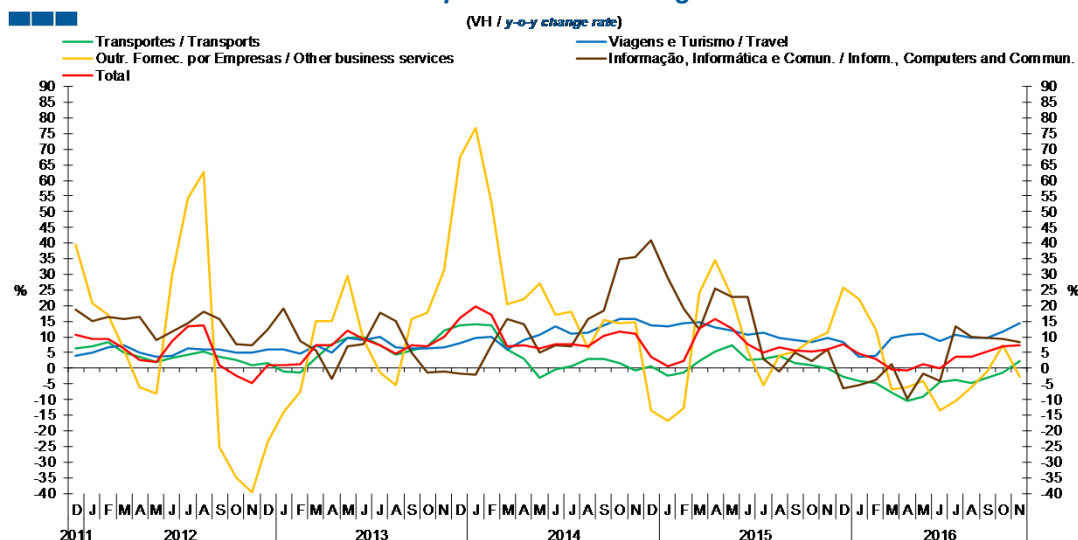
Gráfico / Graph 5.4.  
 Taxa de Cobertura  
 Coverage Rate



Taxa de cobertura / Coverage Rate	2014	2015					2016					2016												
	D	J	F	M	A	M	J	J	A	S	O	N	D	J	F	M	A	M	J	J	A	S	O	N
	180,8	156,0	166,3	187,1	188,6	186,8	196,5	219,5	260,2	221,3	194,8	163,5	204,4	153,7	166,6	184,7	189,7	200,9	183,6	237,9	264,3	221,0	217,6	167,9

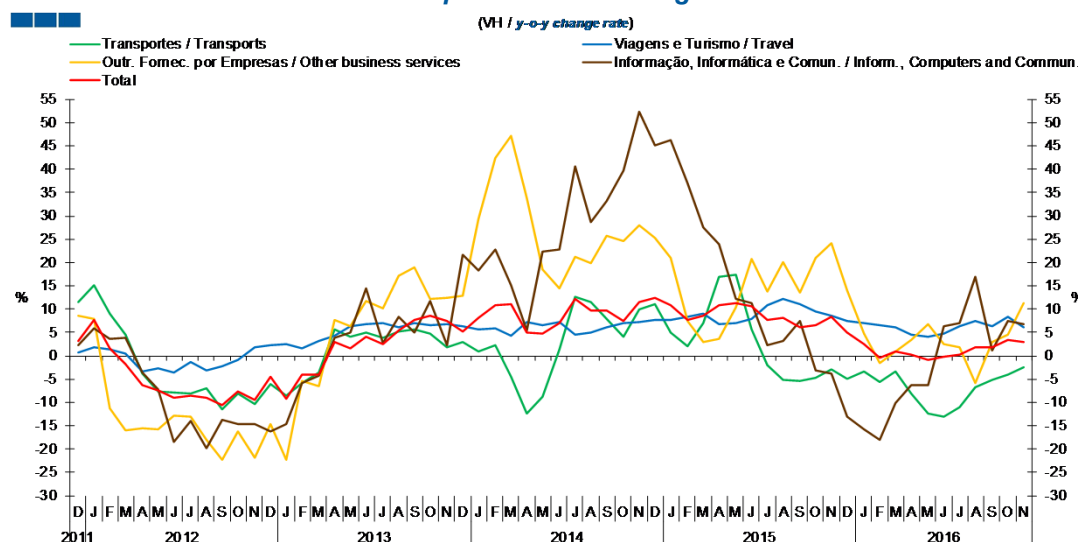
## 5. Balança de Serviços / Services Account

Gráfico / Graph 5.5.  
Variação Homóloga das Exportações  
Exports Annual Change



	2014					2015					2016													
	D	J	F	M	A	M	J	J	A	S	O	N	D	J	F	M	A	M	J	J	A	S	O	N
Transportes / Transports	0,5	-2,4	-1,4	2,2	5,3	7,5	2,7	3,1	4,0	1,6	0,9	-0,1	-2,7	-4,2	-4,9	-7,8	-10,3	-9,2	-4,3	-3,6	-4,9	-3,0	-1,4	2,2
Viagens e Turismo / Travel	13,6	13,2	14,4	14,7	13,2	11,9	10,8	11,5	9,8	9,1	8,5	9,6	8,4	3,8	3,8	9,7	10,7	10,9	8,8	10,6	9,7	9,8	11,6	14,5
Outr. Fomec. Por empresas / Other business services	-13,4	-16,8	-12,8	24,0	34,4	22,8	5,7	-5,5	3,9	5,2	9,1	11,3	25,8	22,2	12,3	-6,8	-6,1	-3,9	-13,3	-10,5	-5,9	-1,2	7,4	-2,7
Informação, Informática e Comun. / Infor., Computers, and Commun.	40,7	28,9	19,0	12,3	25,4	22,9	22,7	3,1	-0,9	5,1	2,4	6,0	-6,3	-5,3	-3,9	1,5	-9,6	-1,6	-4,2	13,5	10,1	9,7	9,4	8,5
Total	3,7	0,7	2,2	12,6	15,6	12,8	7,6	5,1	6,6	5,7	5,5	5,9	7,5	4,6	3,1	-0,4	-0,7	1,2	0,1	3,6	3,7	5,2	7,0	7,3

Gráfico / Graph 5.6.  
Variação Homóloga das Importações  
Imports Annual Change

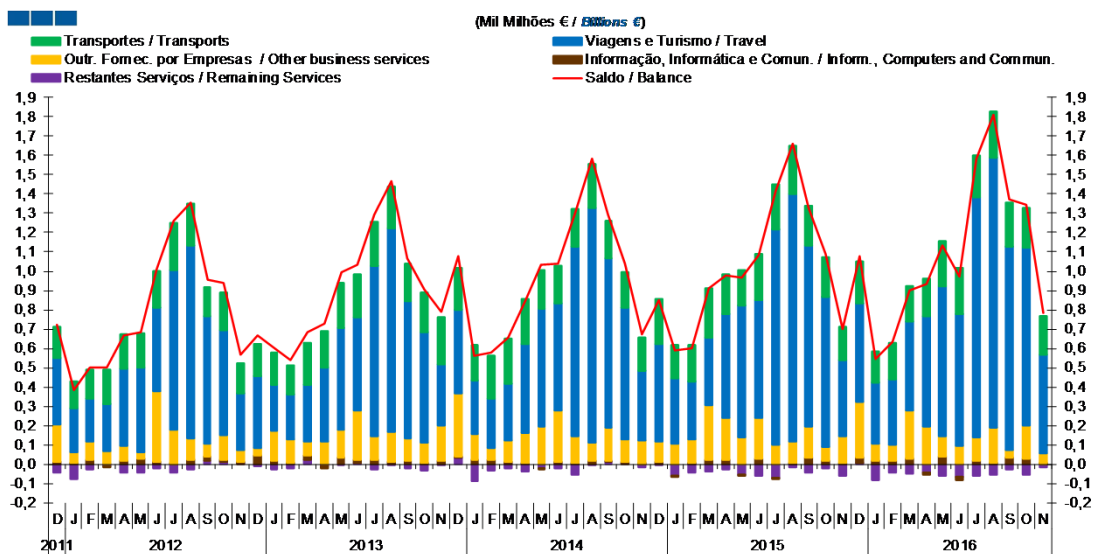


	2014					2015					2016													
	D	J	F	M	A	M	J	J	A	S	O	N	D	J	F	M	A	M	J	J	A	S	O	N
Transportes / Transports	11,2	5,0	2,1	7,1	16,8	17,3	5,6	-1,9	-5,2	-5,5	-4,8	-2,8	-4,9	-3,4	-5,5	-3,3	-8,1	-12,4	-13,0	-11,0	-6,7	-5,1	-4,1	-2,4
Viagens e Turismo / Travel	7,7	7,7	8,3	9,0	6,8	6,9	7,9	10,9	12,1	11,0	9,5	8,5	7,5	7,1	6,6	6,2	4,6	4,0	4,7	6,3	7,4	6,3	8,3	6,0
Outr. Fomec. Por empresas / Other business services	25,3	21,1	7,5	2,9	3,6	10,3	20,9	13,8	20,2	13,6	21,1	24,2	13,9	4,7	-1,6	1,0	3,4	6,7	2,5	1,9	-5,9	2,9	4,6	11,4
Informação, Informática e Comun. / Infor., Computers, and Commun.	45,2	46,2	37,1	27,6	23,9	12,3	11,3	2,2	3,2	7,4	-3,1	-3,7	-13,1	-15,8	-18,0	-10,2	-6,3	-6,3	6,3	7,0	16,9	1,1	7,4	6,8
Total	12,5	10,9	7,6	8,6	10,8	11,3	10,6	7,6	8,1	6,1	6,6	8,5	5,0	2,4	-0,3	0,9	0,2	-0,8	-0,1	0,3	1,8	1,8	3,4	3,1

Nota: Não inclui as séries Construção, Financeiros, Seguros, Direitos de Utilização, Nat. Pessoal, Cult. e Recreat., Operações Gov. (Restantes Serviços), devido ao seu baixo valor relativo e elevada variabilidade.  
Note: Does not include Construction, Financial, Insurance, Royalties and Licence Fees, Personal, Cultural and Recreational Serv., Government Serv. (Remaining Services) because of its relative small value and high variability.

## 5. Balança de Serviços / Services Account

Gráfico / Graph 5.7.  
**Saldo**  
**Balance**

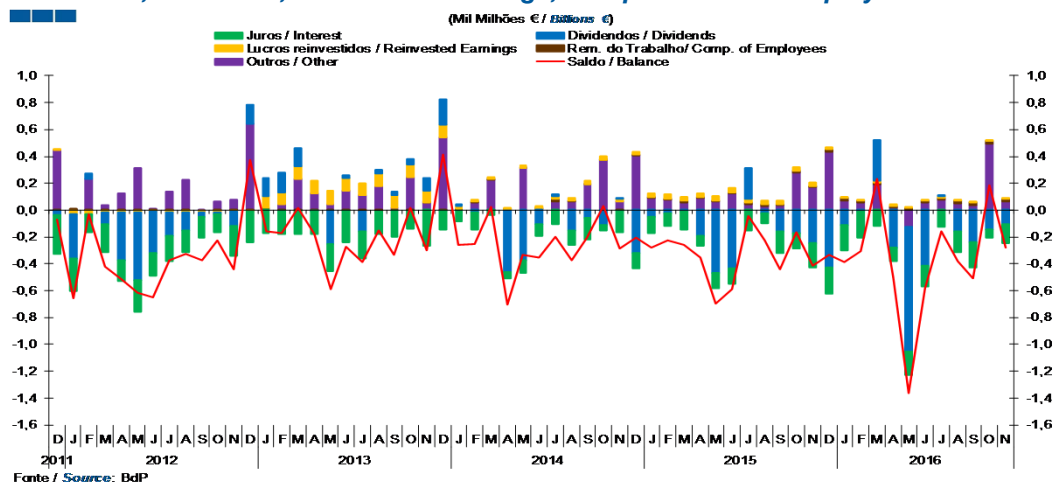


	2014		2015												2016											
	D	J	F	M	A	M	J	J	A	S	O	N	D	J	F	M	A	M	J	J	A	S	O	N		
Transportes / Transports	229	176	190	257	206	182	235	237	253	203	207	170	215	164	191	185	193	235	242	220	242	227	206	197		
Viagens e Turismo / Travel	506	335	300	351	540	684	611	1.113	1.281	939	777	396	512	313	338	459	574	779	682	1.240	1.397	1.057	924	516		
Outr. Fomec. por empresas / Other business services	104	108	121	281	219	139	214	102	112	163	73	139	290	93	84	250	192	106	95	124	183	37	171	52		
Informação, Informática e Comun. / Inform., Computers and Commun.	14	-1	7	25	21	0	28	-10	7	33	18	4	27	16	17	29	-8	37	-15	17	6	33	29	2		
Restantes Serviços / Remaining Services	-6	-61	-42	-37	-29	-57	-61	-69	-15	-45	-24	-59	7	-81	-45	-50	-46	-58	-68	-59	-57	-30	-54	-19		
Saldo / Balance	852	591	601	910	976	965	1.085	1.418	1.662	1.328	1.088	699	1.080	547	634	902	934	1.132	974	1.585	1.809	1.370	1.344	783		

Nota: A série Restantes Serviços inclui Construção, Financeiros, Seguros, Direitos de Utilização, Nat. Pessoal, Cult. e Recreat., Operações Governamentais.  
 Note: Remaining Services series includes Construction, Financial, Insurance, Royalties and Licence Fees, Personal, Cultural and Recreational Services, Government Services.

## 6. Balança de Rendimento Primário / Primary Income Account

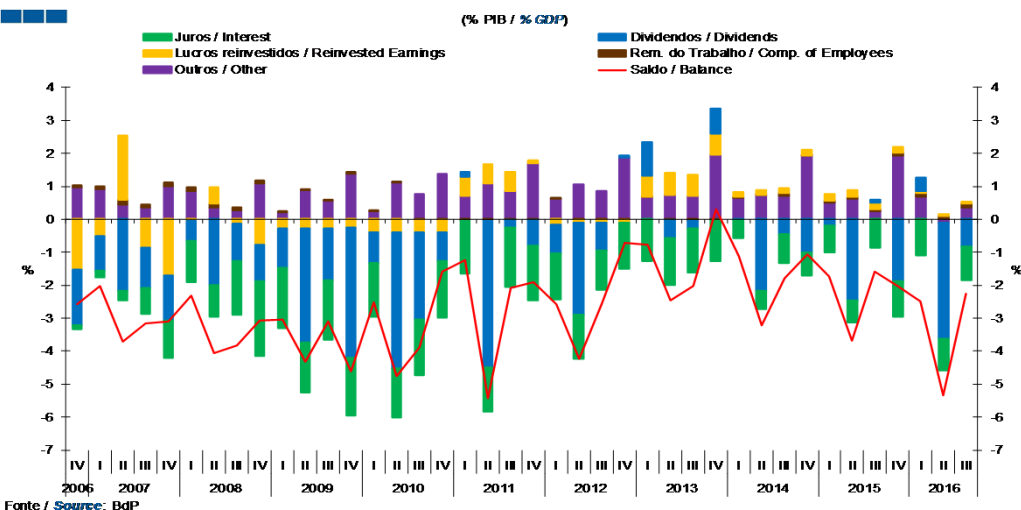
Gráfico / Graph 6.1.  
Juros, Dividendos, Lucros Reinvestidos, Rend. do Trabalho e Outros  
Interest, Dividends, Reinvested Earnings, Compensation of Employees and Others



Fonte / Source: BdP

	2014					2015					2016													
	D	J	F	M	A	M	J	J	A	S	O	N	D	J	F	M	A	M	J	J	A	S	O	N
Remunerações do Trabalho / Compensation of Employees	0,01	0,01	0,01	0,01	0,01	0,01	0,01	0,01	0,01	0,01	0,01	0,01	0,02	0,02	0,01	0,02	0,01	0,02	0,01	0,02	0,02	0,01	0,01	0,01
Dividendos / Dividends	-0,32	-0,05	-0,02	-0,01	-0,20	-0,47	-0,43	0,23	-0,03	-0,16	-0,17	-0,25	-0,43	-0,11	-0,01	0,30	-0,28	-0,93	-0,41	0,01	-0,16	-0,24	-0,14	-0,10
Lucros Reinvestidos / Reinvested Earnings	0,02	0,03	0,03	0,03	0,03	0,03	0,03	0,03	0,03	0,03	0,03	0,03	0,01	0,01	0,01	0,01	0,01	0,01	0,01	0,01	0,01	0,01	0,01	0,01
Juros / Interest	-0,11	-0,12	-0,10	-0,14	-0,07	-0,12	-0,12	-0,15	-0,07	-0,16	-0,12	-0,18	-0,20	-0,19	-0,20	-0,12	-0,10	-0,18	-0,15	-0,12	-0,16	-0,19	-0,06	-0,14
Outros / Other	0,41	0,09	0,08	0,06	0,09	0,06	0,12	0,05	0,03	0,03	0,28	0,17	0,43	0,07	0,05	0,19	0,02	-0,12	0,06	0,08	0,05	0,04	0,50	0,07
Saldo / Balance	-0,21	-0,28	-0,23	-0,26	-0,35	-0,70	-0,59	-0,04	-0,23	-0,44	-0,17	-0,42	-0,34	-0,38	-0,30	0,23	-0,51	-1,36	-0,58	-0,16	-0,38	-0,51	0,18	-0,28

Gráfico / Graph 6.2.  
Juros, Dividendos, Lucros Reinvestidos, Rend. do Trabalho e Outros  
Interest, Dividends, Reinvested Earnings, Compensation of Employees and Others



Fonte / Source: BdP

	2010				2011				2012				2013				2014				2015				2016		
	IV	I	II	III	IV	I	II	III	IV	I	II	III	IV	I	II	III	IV	I	II	III	IV	I	II	III			
Remunerações do Trabalho / Compensation of Employees	0,0	-0,1	-0,1	0,0	0,0	0,0	0,0	0,0	0,0	0,0	0,0	0,0	0,0	0,0	0,0	0,0	0,0	0,0	0,1	0,0	0,1	0,1	0,1	0,1			
Dividendos / Dividends	-0,9	0,1	-4,4	-0,2	-0,8	-0,9	-2,8	-0,8	0,1	1,0	-0,5	-0,2	0,8	0,0	-2,2	-0,4	-1,0	-0,2	-2,5	0,1	-1,9	0,4	-3,5	-0,8			
Lucros Reinvestidos / Reinvested Earnings	-0,4	0,6	0,6	0,6	0,1	-0,2	-0,1	-0,1	-0,1	0,7	0,7	0,6	0,6	0,1	0,1	0,2	0,2	0,2	0,2	0,2	0,2	0,1	0,1	0,1			
Juros / Interest	-1,7	-1,6	-1,4	-1,8	-1,7	-1,4	-1,3	-1,2	-1,4	-1,3	-1,4	-1,3	-1,3	-0,6	-0,5	-0,9	-0,7	-0,8	-0,7	-0,8	-1,1	-1,1	-0,9	-1,0			
Outros / Other	1,4	0,7	1,1	0,8	1,7	0,6	1,1	0,9	1,9	0,7	0,7	0,7	2,0	0,6	0,7	0,7	1,9	0,5	0,6	0,2	1,9	0,7	-0,1	0,4			
Saldo / Balance	-1,6	-1,2	-5,4	-2,1	-1,9	-2,6	-4,2	-2,6	-0,7	-0,8	-2,5	-2,0	0,3	-1,1	-3,2	-1,8	-1,1	-1,7	-3,7	-1,6	-2,0	-2,5	-5,3	-2,2			

Nota: A série Restantes Serviços inclui Construção, Financeiros, Seguros, Direitos de Utilização, Nat. Pessoal, Cult. e Recreat., Operações Governamentais.  
Note: Remaining Services series includes Construction, Financial, Insurance, Royalties and Licence Fees, Personal, Cultural and Recreational Services, Government Services.