

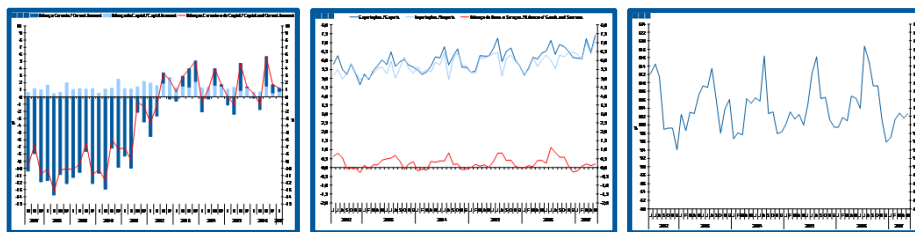
# Estatísticas Temáticas de Conjuntura

## *Short-term Thematic Statistics*

- Nº 7/2017 -

21 de julho de 2017

*July, 21, 2017*



## Balanças Corrente e de Capital

### *Current and Capital Accounts*

- Maio de 2017 -

*- May, 2017 -*

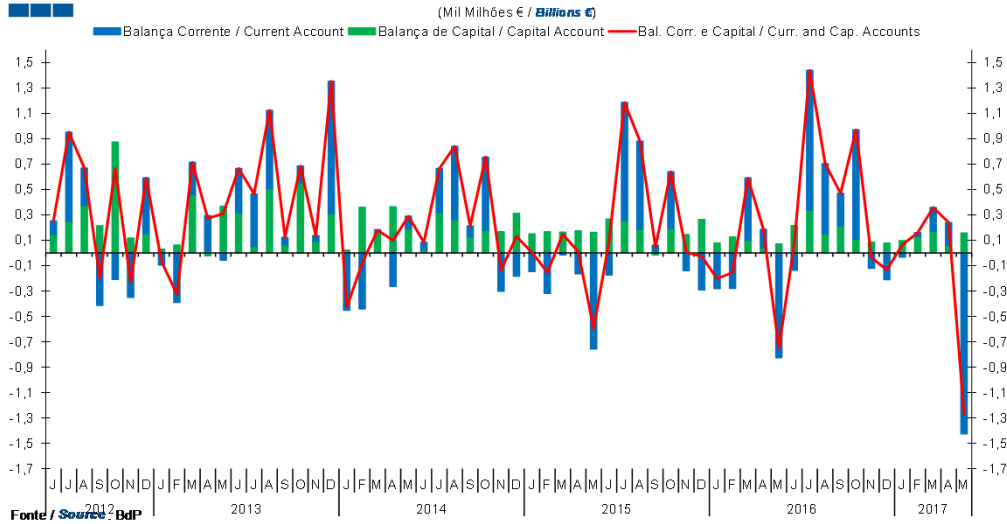
Fonte / *Source*: Banco de Portugal

## Índice / *Index*

	Página / <i>Page</i>
<b>1. Balanças Corrente e de Capital / <i>Capital and Current Accounts</i></b>	
Balanças Corrente e de Capital / <i>Current and Capital Accounts</i>	3
<b>2. Balança Corrente / <i>Current Account</i></b>	
Bens e Serviços, Rendimento Primário, Rendimento Secundário / <i>Goods and Services, Primary Income,</i>	4
<b>3. Balanças de Bens e Serviços / <i>Goods and Services Accounts</i></b>	
Exportações e Importações / <i>Exports and Imports</i>	5-6
Bens e Serviços / <i>Goods and Services</i>	7
<b>4. Balança de Bens / <i>Goods Account</i></b>	
Exportações e Importações / <i>Exports and Imports</i>	8
Variação Homóloga / <i>Annual Change</i>	9
Taxa de Cobertura / <i>Coverage Rate</i>	9
<b>5. Balança de Serviços / <i>Services Account</i></b>	
Exportações e Importações / <i>Exports and Imports</i>	10
Variação Homóloga / <i>Annual Change</i>	11
Taxa de Cobertura / <i>Coverage Rate</i>	11
Variação Homóloga das Exportações / <i>Exports Annual Change</i>	12
Variação Homóloga das Importações / <i>Imports Annual Change</i>	12
Saldo / <i>Balance</i>	13
<b>6. Balança de Rendimento Primário / <i>Primary Income Account</i></b>	
Juros, Dividendos, Lucros Reinvestidos, Rend. do Trabalho e Outros / <i>Interest, Dividends, Reinvested Earnings,</i> <i>Compensation of Employees and Others</i>	14

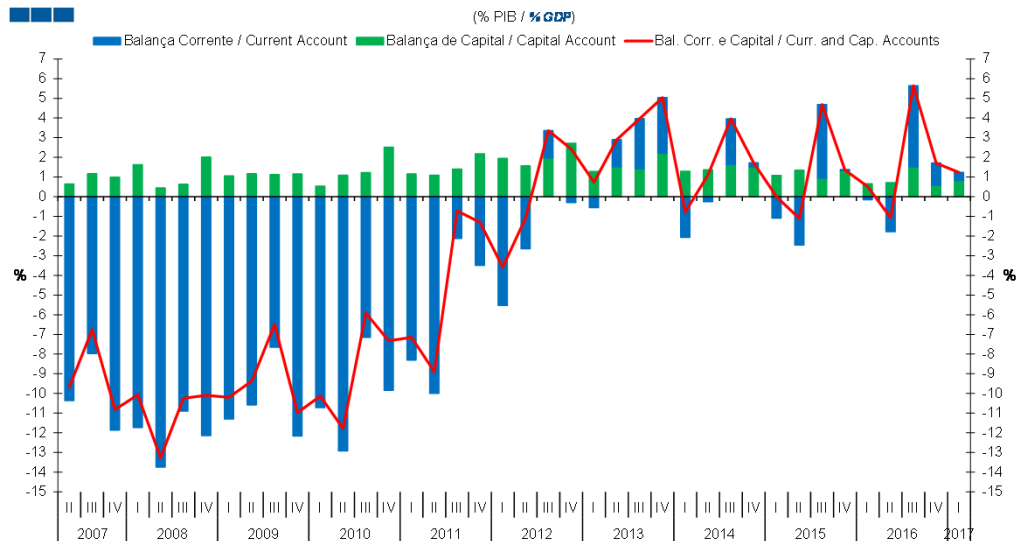
## 1. Balanças Corrente e de Capital / Capital and Current Accounts

Gráfico / Graph 1.1.  
Balanças Corrente e de Capital  
Current and Capital Accounts



	2015						2016						2017											
	J	J	A	S	O	N	D	J	F	M	A	M	J	J	A	S	O	N	D	J	F	M	A	M
Balança Corrente / Current Account	-0,17	0,93	0,70	0,06	0,45	-0,14	-0,29	-0,28	-0,28	0,49	0,15	-0,83	-0,14	1,10	0,55	0,26	0,86	-0,12	-0,21	-0,03	0,03	0,19	0,18	-1,43
Balança de Capital / Capital Account	0,27	0,26	0,18	-0,02	0,19	0,14	0,26	0,08	0,13	0,10	0,04	0,07	0,21	0,34	0,15	0,21	0,11	0,08	0,08	0,10	0,13	0,17	0,06	0,16
Bal. Corr. e Cap. / Curr. and Cap. Accounts	0,09	1,19	0,88	0,05	0,64	0,00	-0,03	-0,20	-0,15	0,59	0,19	-0,76	0,08	1,44	0,70	0,47	0,97	-0,04	-0,13	0,06	0,16	0,36	0,24	-1,27

Gráfico / Graph 1.2.  
Balanças Corrente e de Capital  
Current and Capital Accounts



	2011			2013				2014				2015				2016				2017
	II	III	IV	I	II	III	IV	I	II	III	IV	I	II	III	IV	I	II	III	IV	I
Balança Corrente / Current Account	-2,6	1,4	-0,3	-0,6	1,4	2,5	2,8	-2,1	-0,3	2,3	0,2	-1,1	-2,5	3,7	0,0	-0,1	-1,8	4,1	1,1	0,4
Balança de Capital / Capital Account	1,6	2,0	2,7	1,3	1,5	1,4	2,2	1,3	1,4	1,6	1,5	1,1	1,3	0,9	1,3	0,7	0,7	1,5	0,6	0,8
Bal. Corr. e Cap. / Curr. and Cap. Accounts	-1,1	3,4	2,4	0,7	2,9	4,0	5,0	-0,8	1,1	4,0	1,7	0,0	-1,1	4,7	1,4	0,5	-1,1	5,6	1,7	1,2

## 2. Balança Corrente / Current Account

Gráfico / Graph 2.1.  
 Bens e Serviços, Rendimento Primário, Rendimento Secundário  
 Goods and Services, Primary Income, Secondary Income

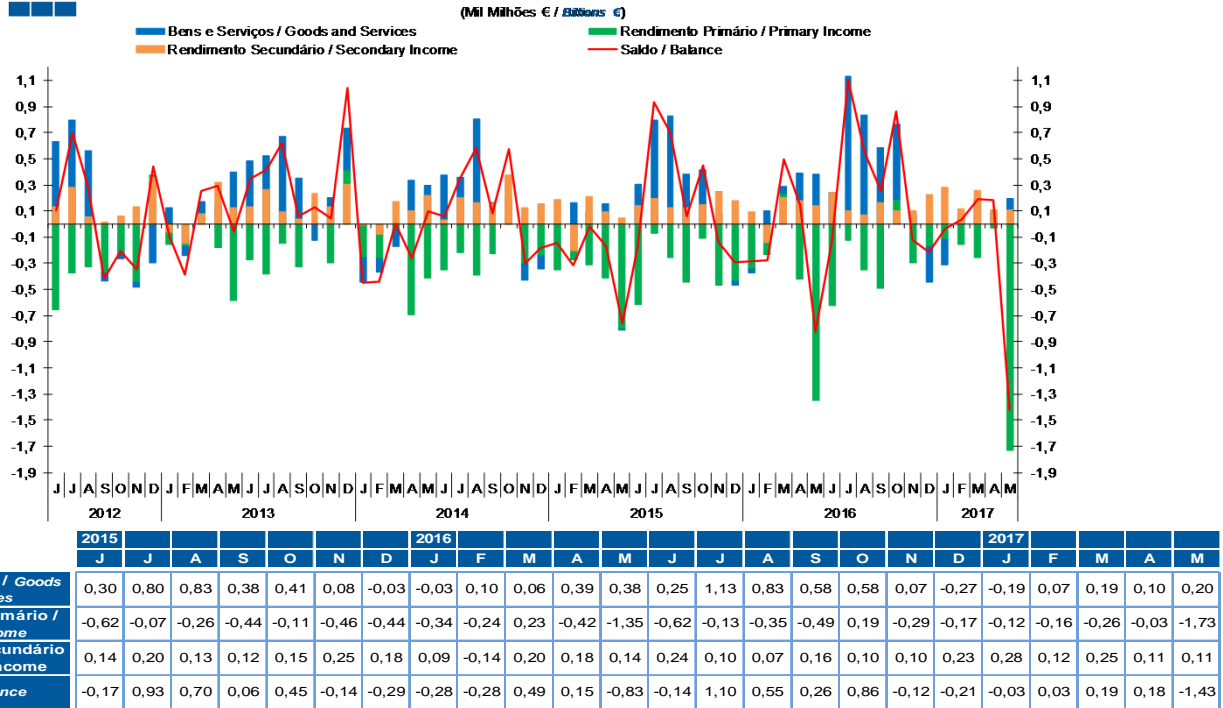
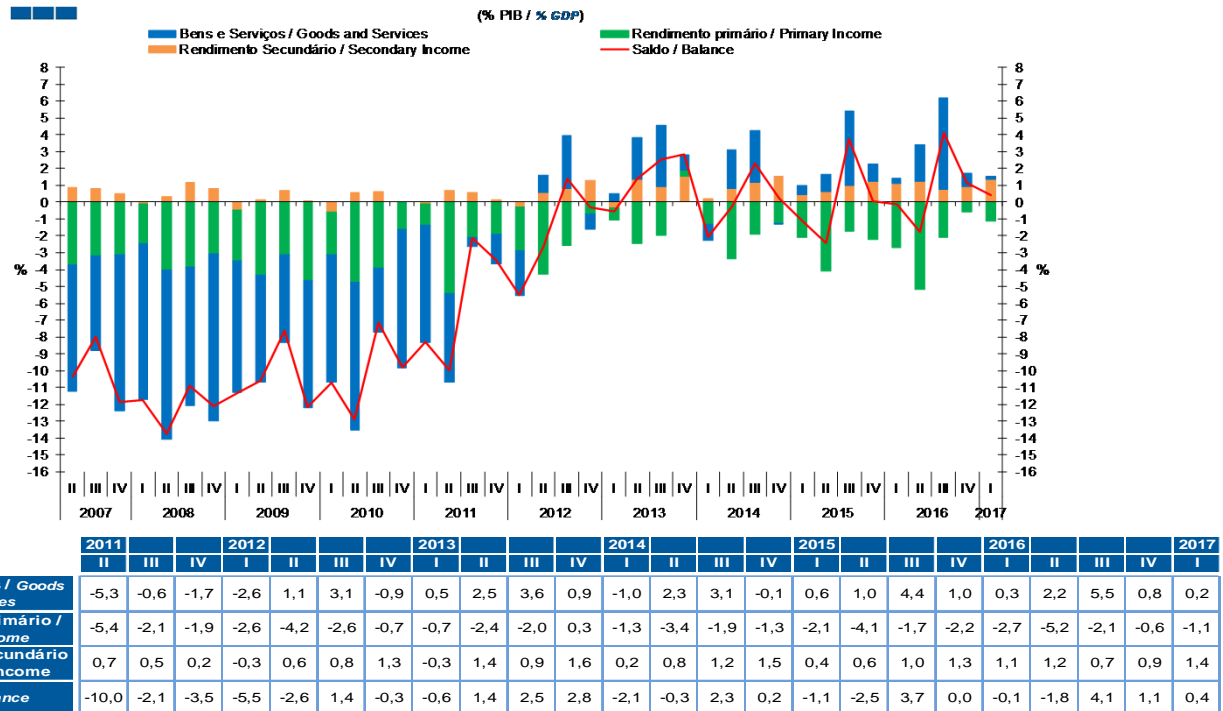
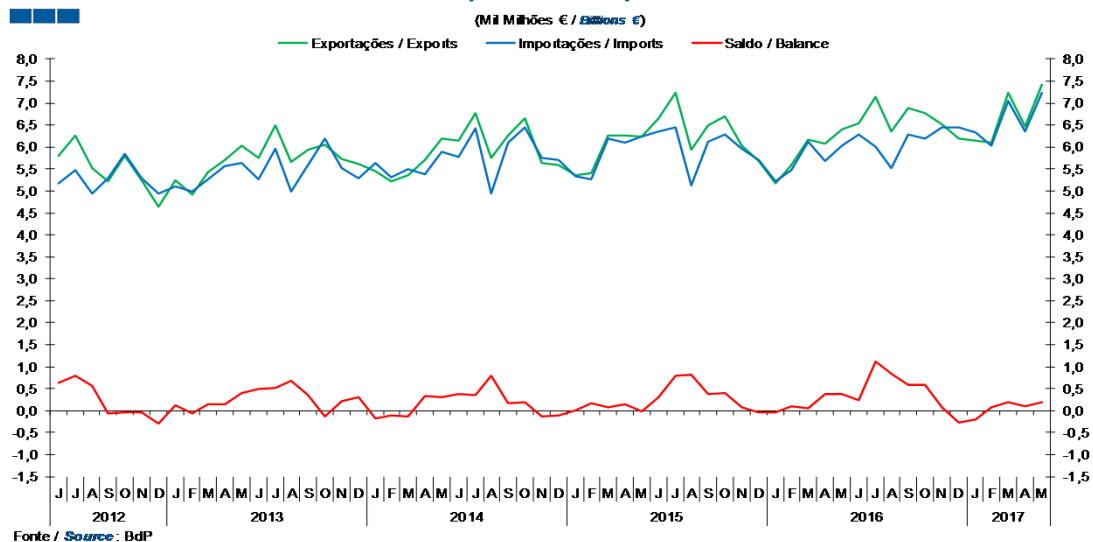


Gráfico / Graph 2.2.  
 Bens e Serviços, Rendimento Primário, Rendimento Secundário  
 Goods and Services, Primary Income, Secondary Income



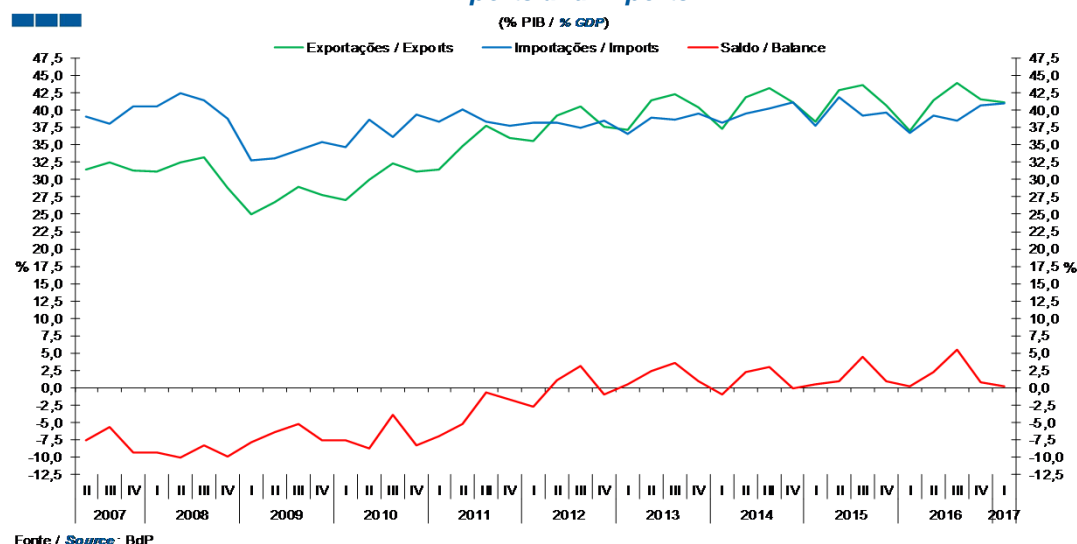
### 3. Balanças de Bens e Serviços / Goods and Services Accounts

Gráfico / Graph 3.1.  
Exportações e Importações  
Exports and Imports



	2015					2016					2017													
	J	J	A	S	O	N	D	J	F	M	A	M	J	J	A	S	O	N	D	J	F	M	A	M
Exportações / Exports	6,66	7,24	5,94	6,50	6,70	6,04	5,68	5,18	5,58	6,18	6,07	6,41	6,54	7,14	6,35	6,88	6,77	6,51	6,18	6,14	6,10	7,23	6,46	7,43
Importações / Imports	6,36	6,45	5,12	6,12	6,29	5,96	5,72	5,21	5,48	6,12	5,68	6,02	6,29	6,01	5,52	6,30	6,19	6,44	6,45	6,33	6,02	7,04	6,36	7,23
Saldo / Balance	0,30	0,80	0,83	0,38	0,41	0,08	-0,03	-0,03	0,10	0,06	0,39	0,38	0,25	1,13	0,83	0,58	0,58	0,07	-0,27	-0,19	0,07	0,19	0,10	0,20

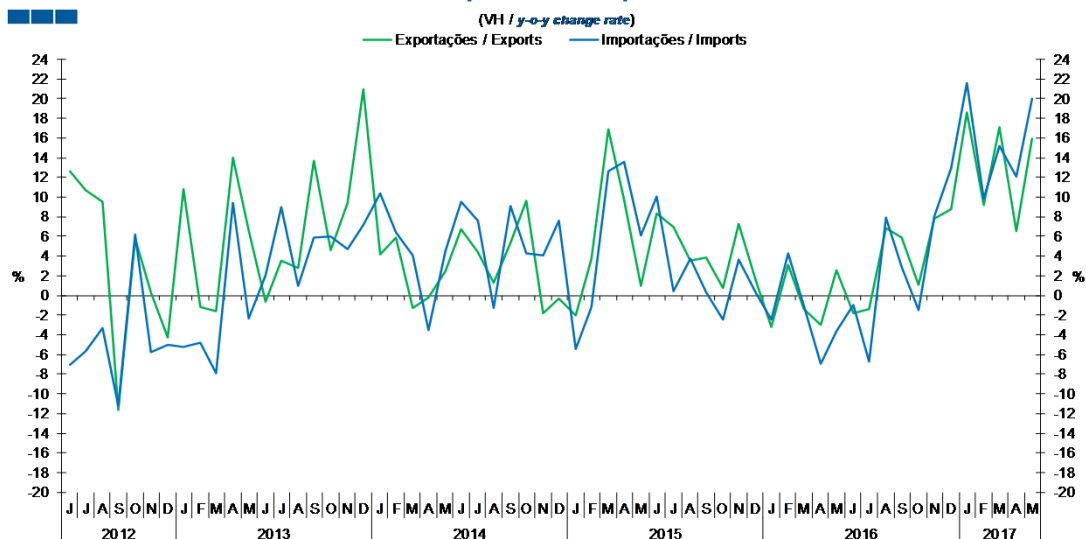
Gráfico / Graph 3.2.  
Exportações e Importações  
Exports and Imports



	2011			2012			2013			2014			2015			2016			2017					
	II	III	IV	I	II	III	IV	I	II	III	IV	I	II	III	IV	I	II	III	IV	I				
Exportações / Exports	34,8	37,7	36,0	35,6	39,2	40,6	37,6	37,2	41,4	42,2	40,4	37,3	41,8	43,2	41,1	38,4	42,9	43,7	40,6	37,0	41,4	44,0	41,5	41,1
Importações / Imports	40,1	38,3	37,8	38,2	38,2	37,5	38,5	36,6	38,9	38,6	39,4	38,2	39,5	40,2	41,1	37,8	41,9	39,2	39,6	36,7	39,2	38,5	40,7	41,0
Saldo / Balance	-5,3	-0,6	-1,7	-2,6	1,1	3,1	-0,9	0,5	2,5	3,6	0,9	-1,0	2,3	3,1	-0,1	0,6	1,0	4,4	1,0	0,3	2,2	5,5	0,8	0,2

### 3. Balanças de Bens e Serviços / Goods and Services Accounts

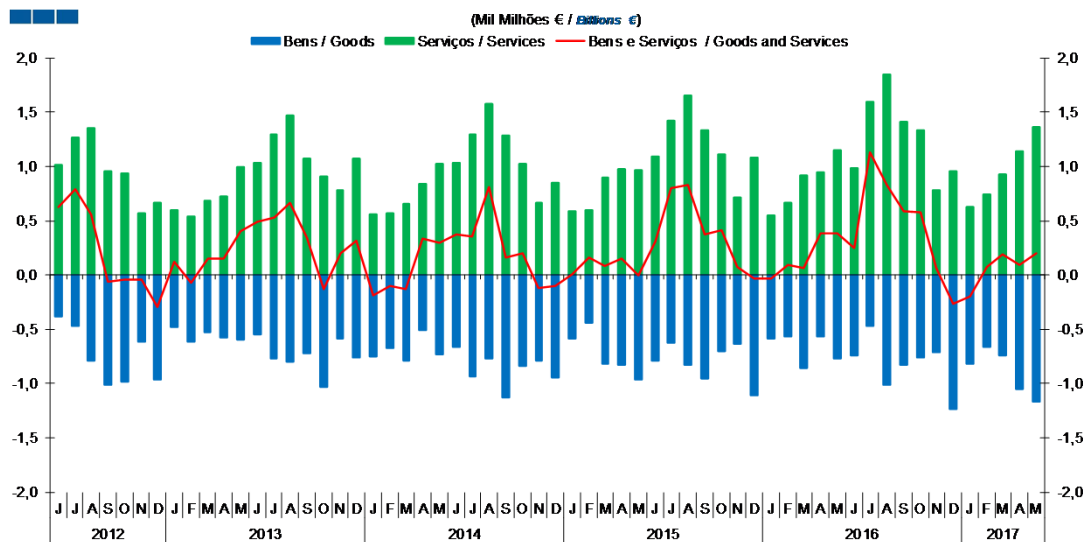
Gráfico / Graph 3.3.  
 Exportações e Importações  
 Exports and Imports



	2015					2016					2017													
	J	J	A	S	O	N	D	J	F	M	A	M	J	J	A	S	O	N	D	J	F	M	A	M
Exportações / Exports	8,3	6,9	3,5	3,8	0,8	7,3	1,6	-3,2	3,1	-1,4	-3,0	2,6	-1,8	-1,4	6,9	5,9	1,1	7,8	8,8	18,6	9,2	17,1	6,5	15,9
Importações / Imports	10,0	0,5	3,7	0,3	-2,5	3,7	0,4	-2,4	4,3	-1,1	-6,9	-3,6	-1,0	-6,7	7,9	2,9	-1,5	8,0	12,9	21,6	9,9	15,1	12,1	20,0

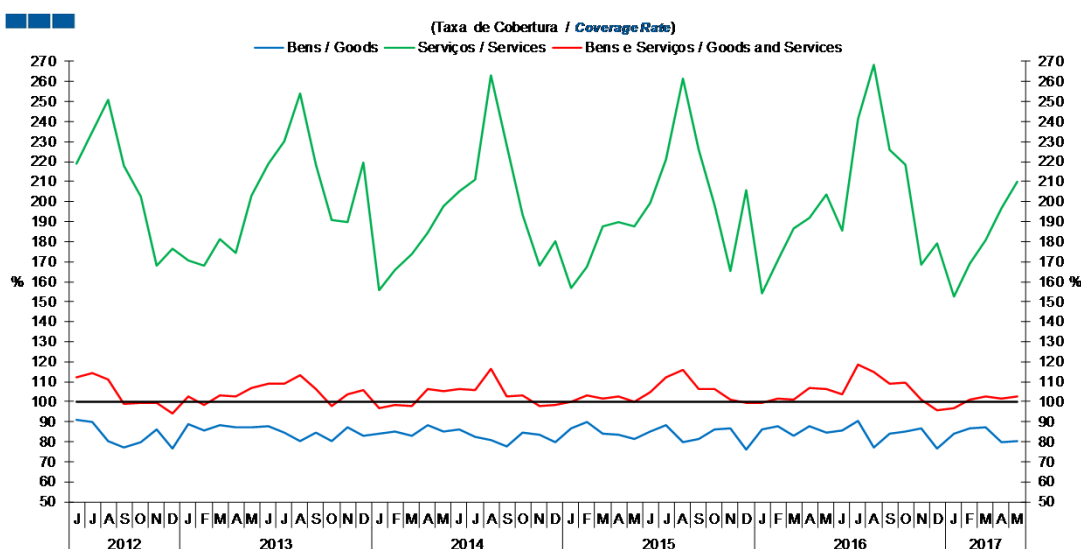
### 3. Balanças de Bens e Serviços / Goods and Services Accounts

Gráfico / Graph 3.4.  
Bens e Serviços  
Goods and Services



	2015												2016					2017						
	J	J	A	S	O	N	D	J	F	M	A	M	J	J	A	S	O	N	D	J	F	M	A	M
Serviços / Services	1,09	1,42	1,66	1,33	1,11	0,71	1,08	0,55	0,67	0,91	0,95	1,15	0,99	1,60	1,84	1,41	1,34	0,78	0,96	0,62	0,74	0,93	1,14	1,36
Bens / Goods	-0,78	-0,62	-0,83	-0,95	-0,70	-0,64	-1,11	-0,58	-0,57	-0,85	-0,56	-0,76	-0,74	-0,47	-1,01	-0,83	-0,76	-0,71	-1,23	-0,82	-0,67	-0,74	-1,05	-1,17
Bens e Serviços / Goods and Services	0,30	0,80	0,83	0,38	0,41	0,08	-0,03	-0,03	0,10	0,06	0,39	0,38	0,25	1,13	0,83	0,58	0,58	0,07	-0,27	-0,19	0,07	0,19	0,10	0,20

Gráfico / Graph 3.5.  
Bens e Serviços  
Goods and Services



	2015												2016					2017						
	J	J	A	S	O	N	D	J	F	M	A	M	J	J	A	S	O	N	D	J	F	M	A	M
Serviços / Services	199,6	221,0	261,5	225,9	198,3	165,3	205,6	154,3	170,7	186,6	191,7	203,4	185,7	241,1	268,3	225,7	218,4	168,3	179,2	152,5	168,8	180,9	196,7	210,0
Bens / Goods	85,1	88,1	79,8	81,2	86,4	86,9	76,4	86,1	87,5	83,1	87,9	84,4	85,6	90,4	77,2	84,0	85,0	86,6	76,5	84,1	86,6	87,5	79,8	80,5
Bens e Serviços / Goods and Services	104,8	112,4	116,2	106,2	106,5	101,3	99,4	99,4	101,8	101,0	106,8	106,4	103,9	118,8	115,1	109,3	109,3	101,1	95,8	96,9	101,2	102,7	101,5	102,7

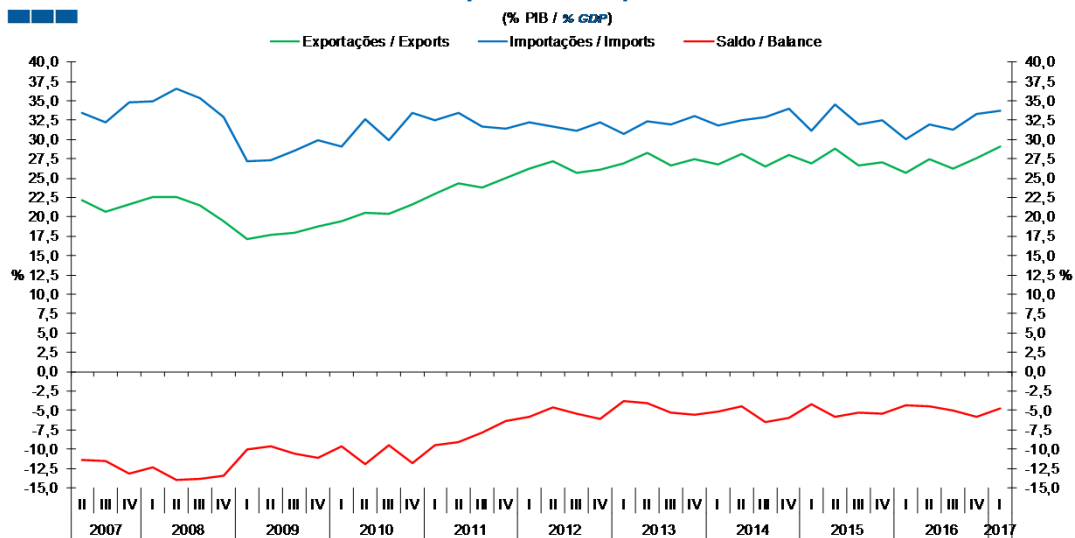
#### 4. Balança de Bens / Goods Account

Gráfico / Graph 4.1.  
 Exportações e Importações  
 Exports and Imports



	2015					2016					2017													
	J	J	A	S	O	N	D	J	F	M	A	M	J	J	A	S	O	N	D	J	F	M	A	M
Exportações / Exports	4,48	4,65	3,26	4,11	4,46	4,24	3,58	3,61	3,97	4,20	4,09	4,15	4,40	4,41	3,41	4,35	4,31	4,59	4,01	4,32	4,28	5,15	4,13	4,82
Importações / Imports	5,26	5,27	4,09	5,06	5,16	4,87	4,69	4,19	4,54	5,06	4,65	4,91	5,14	4,88	4,43	5,17	5,07	5,30	5,24	5,14	4,95	5,89	5,18	5,99
Saldo / Balance	-0,78	-0,62	-0,83	-0,95	-0,70	-0,64	-1,11	-0,58	-0,57	-0,85	-0,56	-0,76	-0,74	-0,47	-1,01	-0,83	-0,76	-0,71	-1,23	-0,82	-0,67	-0,74	-1,05	-1,17

Gráfico / Graph 4.2.  
 Exportações e Importações  
 Exports and Imports



	2011			2012				2013				2014				2015				2016				2017
	II	III	IV	I	II	III	IV	I	II	III	IV	I	II	III	IV	I	II	III	IV	I	II	III	IV	I
Exportações / Exports	24,3	23,8	25,1	26,3	27,1	25,7	26,1	26,9	28,2	26,6	27,5	26,7	28,1	26,5	28,0	27,0	28,8	26,6	27,1	25,7	27,5	26,3	27,5	29,1
Importações / Imports	33,4	31,6	31,4	32,2	31,7	31,2	32,2	30,7	32,3	32,0	33,0	31,8	32,5	33,0	33,9	31,1	34,5	32,0	32,5	30,0	32,0	31,2	33,3	33,7
Saldo / Balance	-9,1	-7,9	-6,3	-5,9	-4,6	-5,4	-6,1	-3,8	-4,1	-5,3	-5,5	-5,1	-4,4	-6,5	-5,9	-4,1	-5,8	-5,3	-5,4	-4,4	-4,5	-5,0	-5,8	-4,7

#### 4. Balança de Bens / Goods Account

Gráfico / Graph 4.3.  
 Variação Homóloga  
 Annual Change

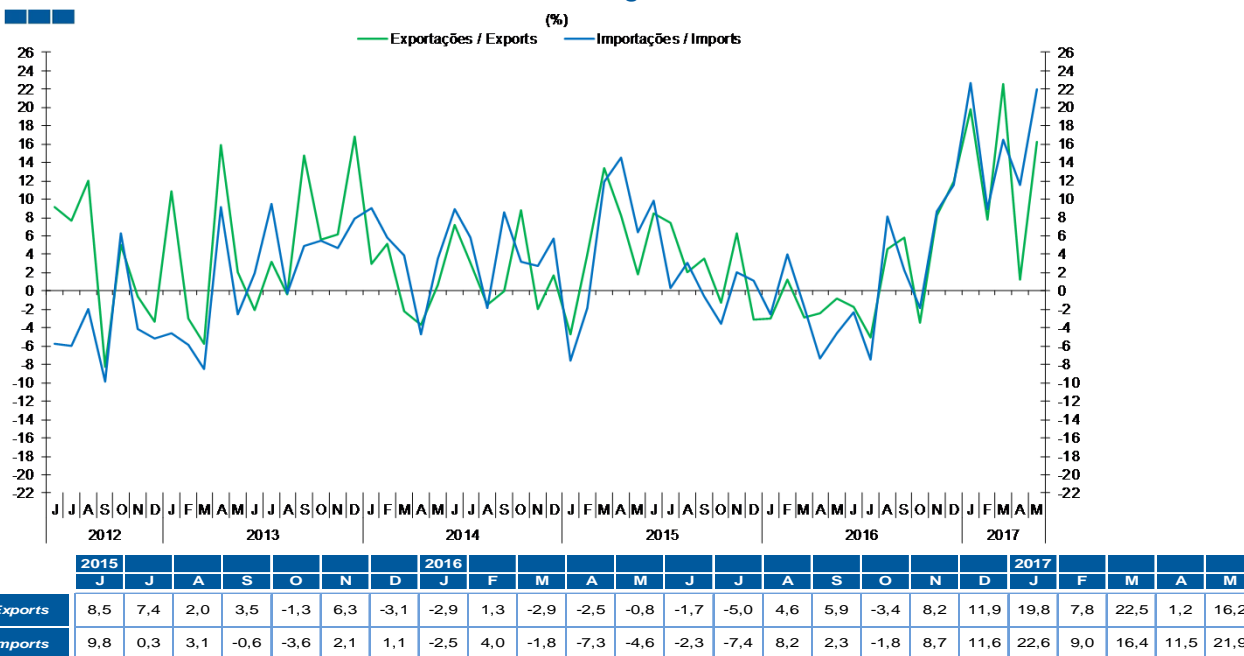
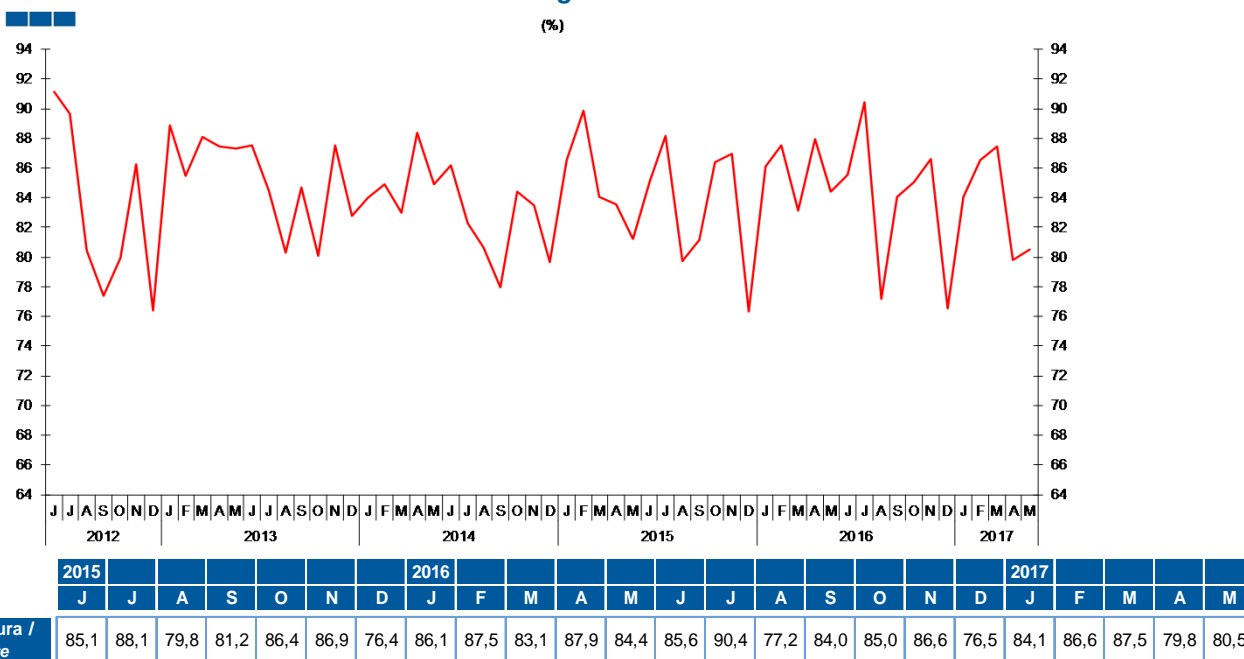
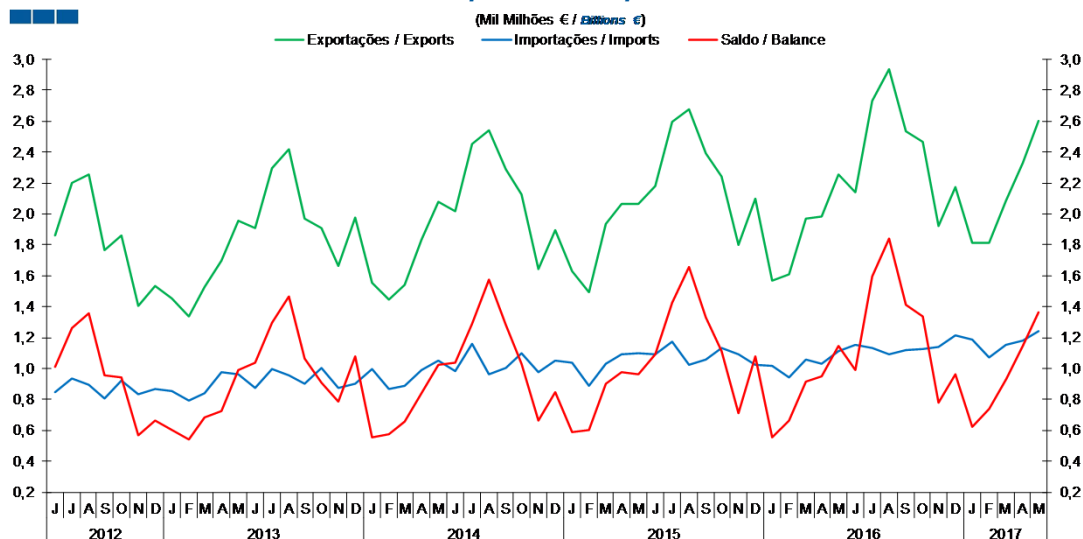


Gráfico / Graph 4.4.  
 Taxa de Cobertura  
 Coverage Rate



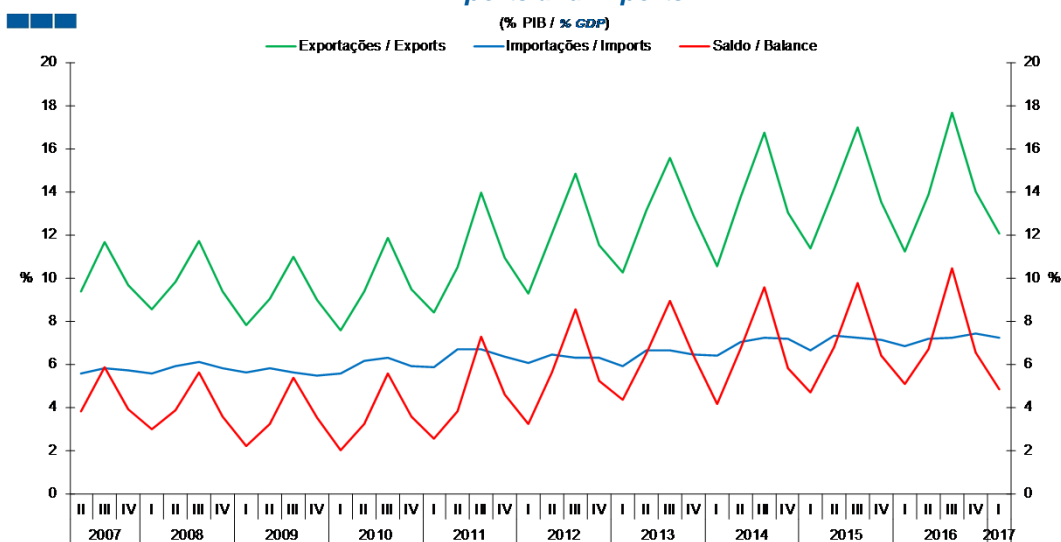
## 5. Balança de Serviços / Services Account

Gráfico / Graph 5.1.  
 Exportações e Importações  
 Exports and Imports



	2015					2016					2017													
	J	J	A	S	O	N	D	J	F	M	A	M	J	J	A	S	O	N	D	J	F	M	A	M
Exportações / Exports	2,18	2,60	2,68	2,39	2,24	1,80	2,10	1,57	1,61	1,97	1,98	2,26	2,14	2,73	2,94	2,53	2,46	1,92	2,17	1,81	1,81	2,08	2,33	2,60
Importações / Imports	1,09	1,18	1,03	1,06	1,13	1,09	1,02	1,02	0,94	1,06	1,03	1,11	1,15	1,13	1,09	1,12	1,13	1,14	1,21	1,19	1,07	1,15	1,18	1,24
Saldo / Balance	1,09	1,42	1,66	1,33	1,11	0,71	1,08	0,55	0,67	0,91	0,95	1,15	0,99	1,60	1,84	1,41	1,34	0,78	0,96	0,62	0,74	0,93	1,14	1,36

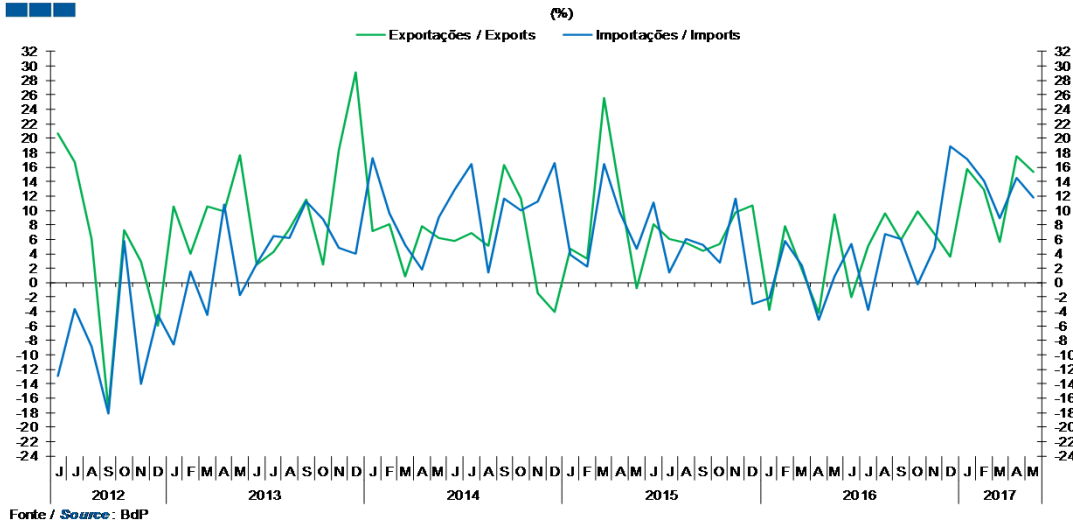
Gráfico / Graph 5.2.  
 Exportações e Importações  
 Exports and Imports



	2011			2012				2013				2014				2015				2016				2017
	II	III	IV	I	II	III	IV	I	II	III	IV	I	II	III	IV	I	II	III	IV	I	II	III	IV	I
Exportações / Exports	10,5	14,0	11,0	9,3	12,1	14,8	11,5	10,3	13,2	15,6	12,9	10,6	13,8	16,8	13,0	11,4	14,1	17,0	13,5	11,2	13,9	17,7	14,0	12,1
Importações / Imports	6,7	6,7	6,4	6,1	6,5	6,3	6,3	5,9	6,6	6,7	6,4	6,4	7,0	7,2	7,2	6,7	7,3	7,2	7,1	6,8	7,2	7,2	7,4	7,2
Saldo / Balance	3,8	7,3	4,6	3,2	5,6	8,5	5,2	4,4	6,5	8,9	6,4	4,1	6,7	9,6	5,8	4,7	6,8	9,8	6,4	5,1	6,7	10,5	6,6	4,8

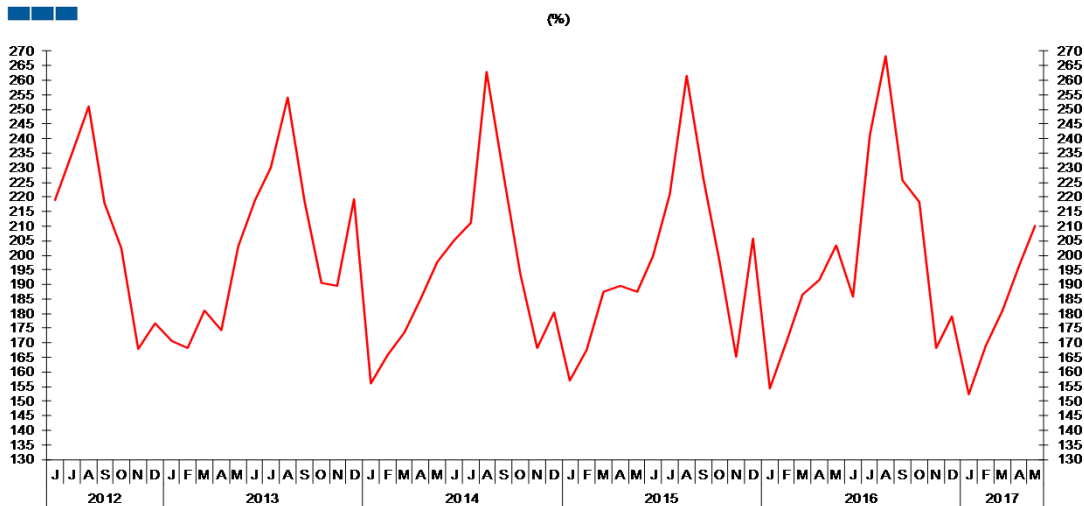
## 5. Balança de Serviços / Services Account

Gráfico / Graph 5.3.  
 Variação Homóloga  
 Annual Change



	2015					2016					2017													
	J	J	A	S	O	N	D	J	F	M	A	M	J	J	A	S	O	N	D	J	F	M	A	M
Exportações / Exports	8,1	6,0	5,5	4,4	5,3	9,7	10,6	-3,8	7,8	1,8	-4,2	9,5	-2,0	5,0	9,6	5,9	9,9	6,7	3,6	15,8	12,8	5,7	17,5	15,3
Importações / Imports	11,1	1,4	6,1	5,3	2,7	11,6	-2,9	-2,1	5,8	2,3	-5,2	0,9	5,4	-3,7	6,8	6,0	-0,2	4,8	18,9	17,1	14,1	9,0	14,5	11,7

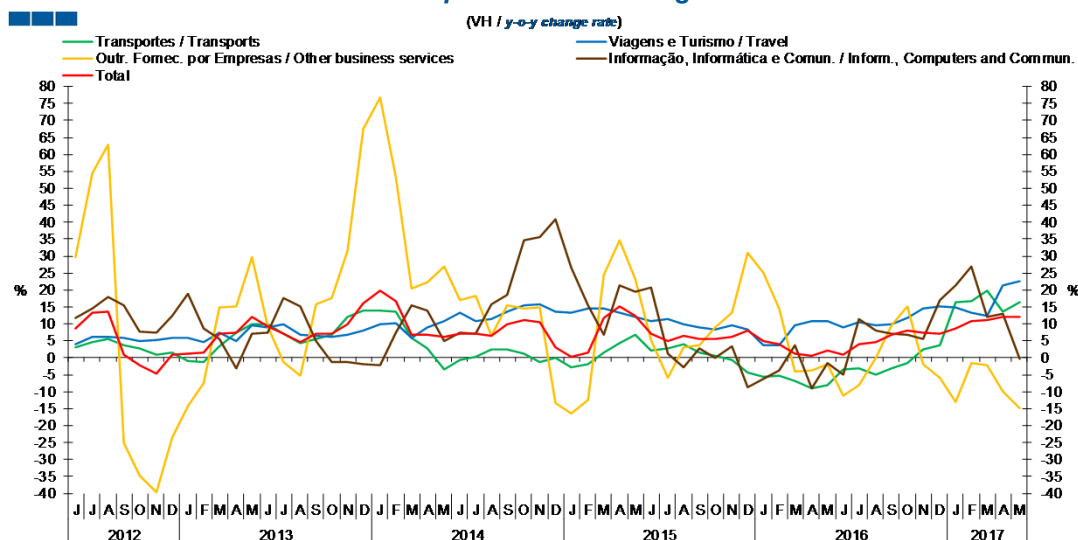
Gráfico / Graph 5.4.  
 Taxa de Cobertura  
 Coverage Rate



Taxa de cobertura / Coverage Rate	2015					2016					2017													
	J	J	A	S	O	N	D	J	F	M	A	M	J	J	A	S	O	N	D	J	F	M	A	M
	199,6	221,0	261,5	225,9	198,3	165,3	205,6	154,3	170,7	186,6	191,7	203,4	185,7	241,1	268,3	225,7	218,4	168,3	179,2	152,5	168,8	180,9	196,7	210,0

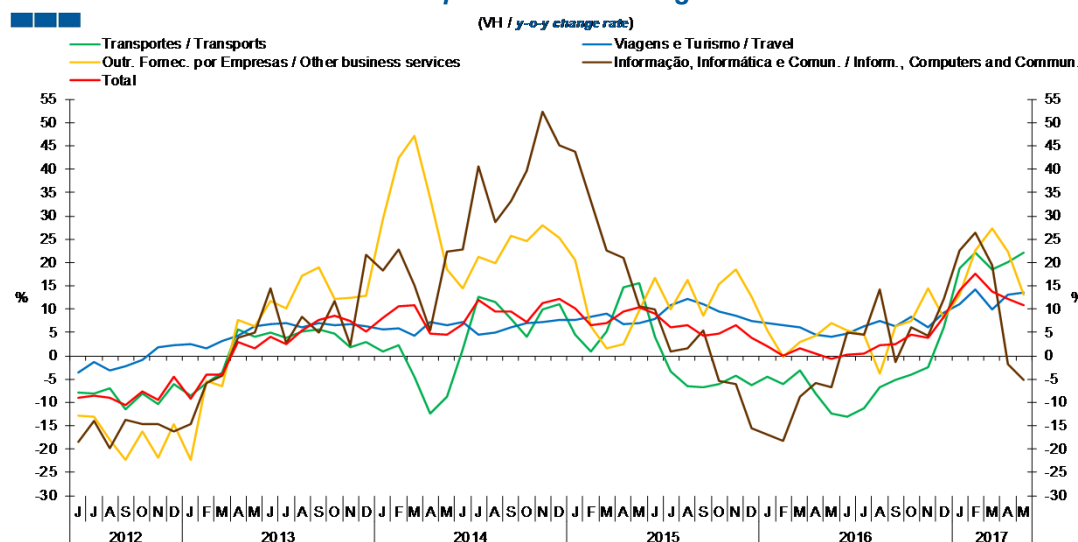
## 5. Balança de Serviços / Services Account

Gráfico / Graph 5.5.  
Variação Homóloga das Exportações  
Exports Annual Change



	2015					2016					2017													
	J	J	A	S	O	N	D	J	F	M	A	M	J	J	A	S	O	N	D	J	F	M	A	M
Transportes / Transports	2,1	2,9	3,9	1,5	0,7	-0,6	-4,2	-5,5	-5,3	-6,9	-9,0	-8,2	-3,4	-3,3	-4,9	-3,2	-1,7	2,4	3,7	16,3	16,7	19,7	13,7	16,3
Viagens e Turismo / Travel	10,8	11,5	9,8	9,1	8,5	9,6	8,4	3,8	3,8	9,7	10,7	10,9	8,8	10,6	9,7	9,8	11,6	14,5	15,1	14,8	13,2	12,4	21,5	22,6
Outr. Fomec. por empresas / Other business services	5,2	-5,8	3,2	3,5	9,0	13,4	30,9	25,0	14,6	-3,9	-3,7	-1,9	-11,2	-8,0	0,1	9,6	15,2	-1,9	-5,8	-13,1	-1,5	-2,2	-9,8	-14,9
Informação, Informática e Comun. / Infor., Computers, and Commun.	20,7	1,2	-2,9	2,7	-0,1	3,5	-8,6	-6,1	-3,6	3,6	-9,0	-1,4	-5,1	11,6	8,0	7,1	6,9	5,4	17,0	21,4	26,9	12,0	12,8	-0,4
Total	7,2	4,8	6,4	5,5	5,4	6,1	8,0	5,0	4,0	1,1	0,6	2,2	0,9	4,1	4,7	6,7	8,2	7,6	7,0	8,6	10,8	11,3	11,9	12,0

Gráfico / Graph 5.6.  
Variação Homóloga das Importações  
Imports Annual Change

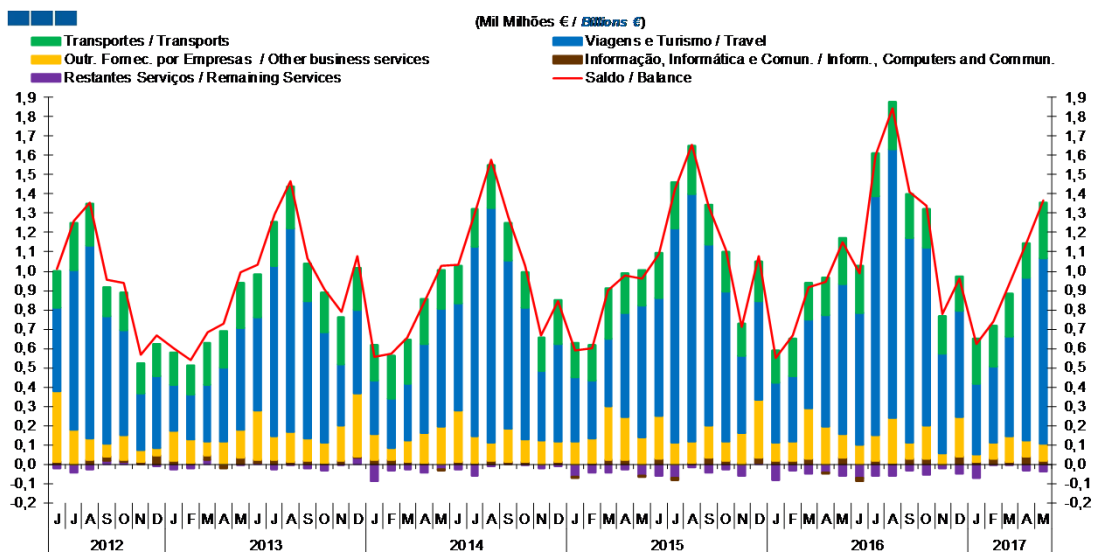


	2015					2016					2017													
	J	J	A	S	O	N	D	J	F	M	A	M	J	J	A	S	O	N	D	J	F	M	A	M
Transportes / Transports	4,0	-3,3	-6,5	-6,8	-6,1	-4,2	-6,3	-4,4	-6,0	-3,1	-8,0	-12,5	-13,0	-11,2	-6,8	-5,2	-4,1	-2,4	6,1	18,8	22,2	18,5	20,1	22,1
Viagens e Turismo / Travel	7,9	10,9	12,1	11,0	9,5	8,5	7,5	7,1	6,6	6,2	4,6	4,0	4,7	6,3	7,4	6,3	8,3	6,0	9,3	11,1	14,3	9,9	13,0	13,5
Outr. Fomec. por empresas / Other business services	16,7	10,0	16,2	8,6	15,3	18,5	12,7	5,5	-0,3	2,9	4,2	7,0	5,4	4,5	-3,7	6,3	7,6	14,4	8,1	13,2	22,6	27,3	22,4	13,1
Informação, Informática e Comun. / Infor., Computers, and Commun.	10,0	0,9	1,5	5,5	-5,5	-6,0	-15,5	-16,8	-18,2	-8,8	-5,9	-6,6	4,9	4,5	14,3	-1,3	6,1	4,4	12,3	22,7	26,5	19,4	-1,7	-5,1
Total	9,1	6,2	6,6	4,3	4,7	6,5	3,8	2,2	-0,1	1,7	0,5	-0,7	0,4	0,5	2,2	2,5	4,4	4,0	8,4	14,1	17,7	13,7	12,2	11,0

Nota: Não inclui as séries Construção, Financeiros, Seguros, Direitos de Utilização, Nat. Pessoal, Cult. e Recreat., Operações Gov. (Restantes Serviços), devido ao seu baixo valor relativo e elevada variabilidade.  
Note: Does not include Construction, Financial, Insurance, Royalties and Licence Fees, Personal, Cultural and Recreational Serv., Government Serv. (Remaining Services) because of its relative small value and high variability.

## 5. Balança de Serviços / Services Account

Gráfico / Graph 5.7.  
**Saldo**  
**Balance**

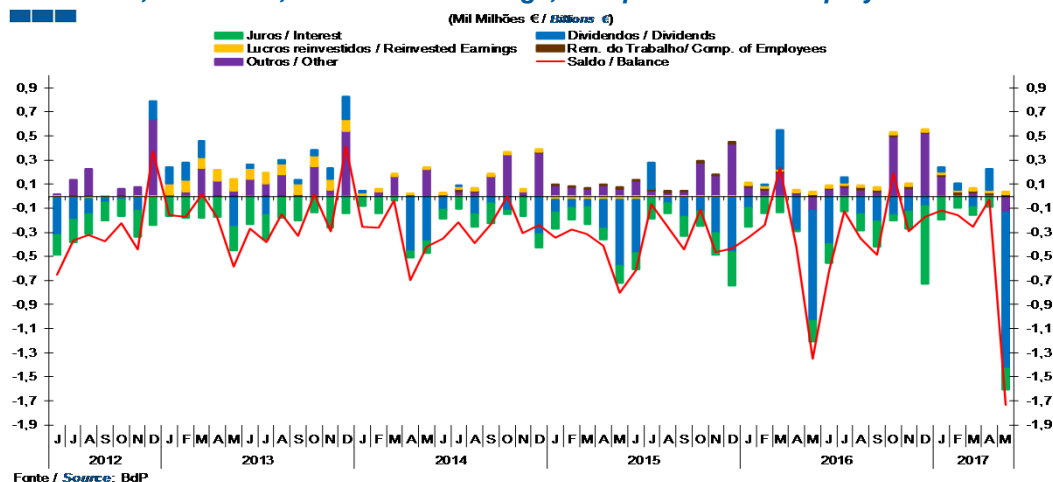


	2015												2016												2017			
	J	J	A	S	O	N	D	J	F	M	A	M	J	J	A	S	O	N	D	J	F	M	A	M				
Transportes / Transports	236	239	253	204	206	167	203	168	194	190	198	241	244	222	241	227	203	200	176	232	214	223	181	286				
Viagens e Turismo / Travel	611	1.113	1.281	939	777	396	512	313	338	459	574	779	682	1.240	1.397	1.057	924	516	551	366	391	513	840	960				
Outro Forn. por empresas / Other business services	222	110	110	169	100	159	299	94	102	264	196	120	103	133	232	83	172	52	203	38	88	135	86	92				
Informação, Informática e Comun. / Inform., Computers, and Commun.	27	-11	6	32	18	3	27	16	16	27	-7	35	-15	17	6	30	26	2	40	11	26	12	39	16				
Restantes Serviços / Remaining Services	-63	-72	-19	-44	-26	-62	9	-83	-35	-52	-41	-58	-72	-60	-59	-31	-56	-22	-48	-73	-5	-6	-34	-36				
Saldo / Balance	1.089	1.423	1.655	1.332	1.112	711	1.078	551	666	914	947	1.148	987	1.598	1.843	1.410	1.336	780	961	624	739	931	1.144	1.364				

Nota: A série Restantes Serviços inclui Construção, Financeiros, Seguros, Direitos de Utilização, Nat. Pessoal, Cult. e Recreat., Operações Governamentais.  
 Note: Remaining Services series includes Construction, Financial, Insurance, Royalties and Licence Fees, Personal, Cultural and Recreational Services, Government Services.

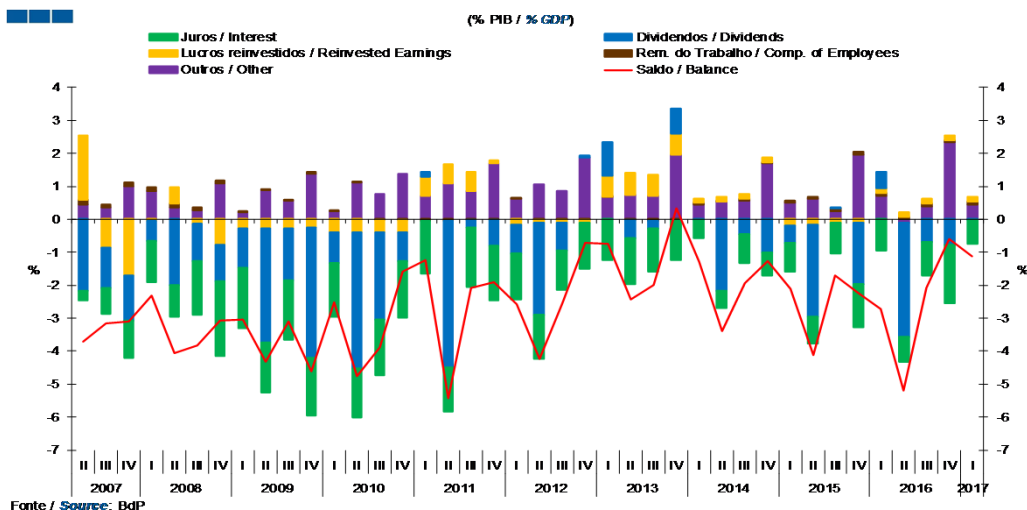
## 6. Balança de Rendimento Primário / Primary Income Account

Gráfico / Graph 6.1.  
Juros, Dividendos, Lucros Reinvestidos, Rend. do Trabalho e Outros  
Interest, Dividends, Reinvested Earnings, Compensation of Employees and Others



	2015					2016					2017													
	J	J	A	S	O	N	D	J	F	M	A	M	J	J	A	S	O	N	D	J	F	M	A	M
Remunerações do Trabalho / Compensation of Employees	0,01	0,01	0,01	0,01	0,01	0,01	0,02	0,02	0,01	0,01	0,01	0,02	0,01	0,02	0,02	0,01	0,01	0,01	0,01	0,02	0,02	0,02	0,01	0,02
Dividendos / Dividends	-0,45	0,22	-0,05	-0,15	-0,11	-0,29	-0,45	-0,10	0,01	0,32	-0,28	-0,91	-0,40	0,04	-0,15	-0,21	-0,16	-0,13	-0,08	0,04	0,05	-0,09	0,18	-1,30
Lucros Reinvestidos / Reinvested Earnings	-0,03	-0,02	-0,02	-0,02	-0,02	-0,01	-0,01	0,02	0,02	0,02	0,02	0,02	0,02	0,02	0,02	0,02	0,02	0,02	0,02	0,02	0,02	0,02	0,02	0,02
Juros / Interest	-0,14	-0,17	-0,08	-0,16	-0,12	-0,19	-0,28	-0,15	-0,15	-0,14	-0,01	-0,18	-0,16	-0,12	-0,14	-0,21	-0,04	-0,14	-0,65	-0,19	-0,09	-0,06	-0,09	-0,17
Outros / Other	0,13	0,05	0,03	0,04	0,28	0,17	0,43	0,07	0,05	0,19	0,02	-0,12	0,06	0,08	0,05	0,04	0,50	0,07	0,53	0,16	0,02	0,03	0,02	-0,13
Saldo / Balance	-0,62	-0,07	-0,26	-0,44	-0,11	-0,46	-0,44	-0,34	-0,24	0,23	-0,42	-1,35	-0,62	-0,13	-0,35	-0,49	0,19	-0,29	-0,17	-0,12	-0,16	-0,26	-0,03	-1,73

Gráfico / Graph 6.2.  
Juros, Dividendos, Lucros Reinvestidos, Rend. do Trabalho e Outros  
Interest, Dividends, Reinvested Earnings, Compensation of Employees and Others



	2011			2012			2013			2014			2015			2016			2017					
	II	III	IV	I	II	III	IV	I	II	III	IV	I	II	III	IV	I	II	III	IV	I				
Remunerações do Trabalho / Compensation of Employees	-0,1	0,0	0,0	0,0	0,0	0,0	0,0	0,0	0,0	0,0	0,0	0,0	0,1	0,0	0,1	0,1	0,1	0,1	0,1	0,1	0,1	0,1	0,1	
Dividendos / Dividends	-4,4	-0,2	-0,8	-0,9	-2,8	-0,8	0,1	1,0	-0,5	-0,2	0,8	0,0	-2,2	-0,5	-1,0	-0,5	-2,8	0,1	-1,9	0,5	-3,5	-0,7	-0,8	0,0
Lucros Reinvestidos / Reinvested Earnings	0,6	0,6	0,1	-0,2	-0,1	-0,1	-0,1	0,7	0,7	0,6	0,6	0,1	0,1	0,1	0,2	-0,2	-0,2	-0,1	-0,1	0,1	0,1	0,1	0,1	0,1
Juros / Interest	-1,4	-1,8	-1,7	-1,4	-1,3	-1,2	-1,4	-1,2	-1,4	-1,3	-1,2	-0,6	-0,5	-0,9	-0,7	-0,9	-0,8	-0,9	-1,3	-0,9	-0,7	-1,0	-1,8	-0,7
Outros / Other	1,1	0,8	1,7	0,6	1,1	0,9	1,9	0,7	0,7	0,7	2,0	0,5	0,5	0,6	1,7	0,5	0,6	0,3	2,0	0,7	-0,1	0,4	2,3	0,4
Saldo / Balance	-5,4	-2,1	-1,9	-2,6	-4,2	-2,6	-0,7	-0,7	-2,4	-2,0	0,3	-1,3	-3,4	-1,9	-1,3	-2,1	-4,1	-1,7	-2,2	-2,7	-5,2	-2,1	-0,6	-1,1

Nota: A série Restantes Serviços inclui Construção, Financeiros, Seguros, Direitos de Utilização, Nat. Pessoal, Cult. e Recreat., Operações Governamentais.  
Note: Remaining Services series includes Construction, Financial, Insurance, Royalties and Licence Fees, Personal, Cultural and Recreational Services, Government Services.