

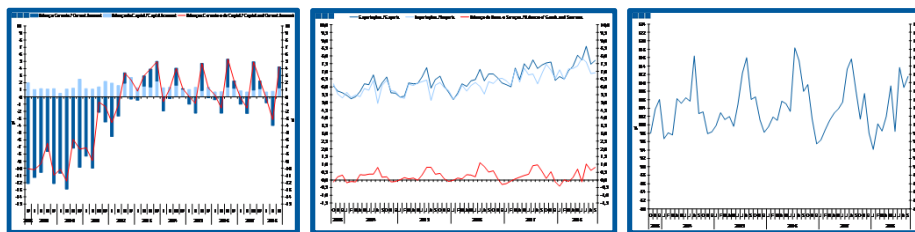
# Estatísticas Temáticas de Conjuntura

## *Short-term Thematic Statistics*

- Nº 11/2018 -

30 de novembro de 2018

*November, 30, 2018*



## Balanças Corrente e de Capital

### *Current and Capital Accounts*

- Setembro de 2018 -

*- September, 2018 -*

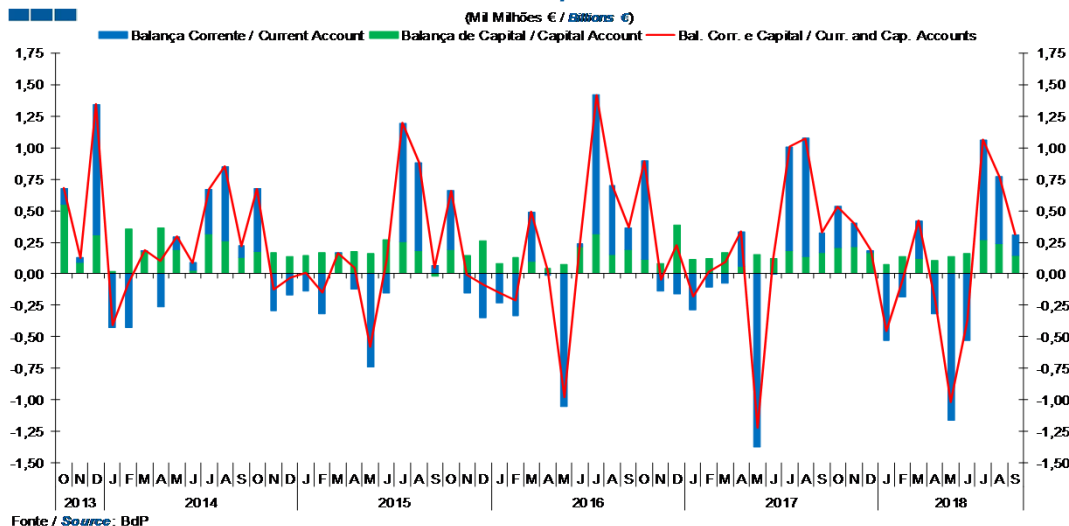
Fonte / *Source*: Banco de Portugal

## Índice / *Index*

	Página / <i>Page</i>
<b>1. Balanças Corrente e de Capital / <i>Capital and Current Accounts</i></b>	
Balanças Corrente e de Capital / <i>Current and Capital Accounts</i>	3
<b>2. Balança Corrente / <i>Current Account</i></b>	
Bens e Serviços, Rendimento Primário, Rendimento Secundário / <i>Goods and Services, Primary Income,</i>	5
<b>3. Balanças de Bens e Serviços / <i>Goods and Services Accounts</i></b>	
Exportações e Importações / <i>Exports and Imports</i>	6-7
Bens e Serviços / <i>Goods and Services</i>	8
<b>4. Balança de Bens / <i>Goods Account</i></b>	
Exportações e Importações / <i>Exports and Imports</i>	9
Variação Homóloga / <i>Annual Change</i>	10
Taxa de Cobertura / <i>Coverage Rate</i>	10
<b>5. Balança de Serviços / <i>Services Account</i></b>	
Exportações e Importações / <i>Exports and Imports</i>	11
Variação Homóloga / <i>Annual Change</i>	12
Taxa de Cobertura / <i>Coverage Rate</i>	12
Variação Homóloga das Exportações / <i>Exports Annual Change</i>	13
Variação Homóloga das Importações / <i>Imports Annual Change</i>	13
Saldo / <i>Balance</i>	14
<b>6. Balança de Rendimento Primário / <i>Primary Income Account</i></b>	
Juros, Dividendos, Lucros Reinvestidos, Rend. do Trabalho e Outros / <i>Interest, Dividends, Reinvested Earnings,</i> <i>Compensation of Employees and Others</i>	15

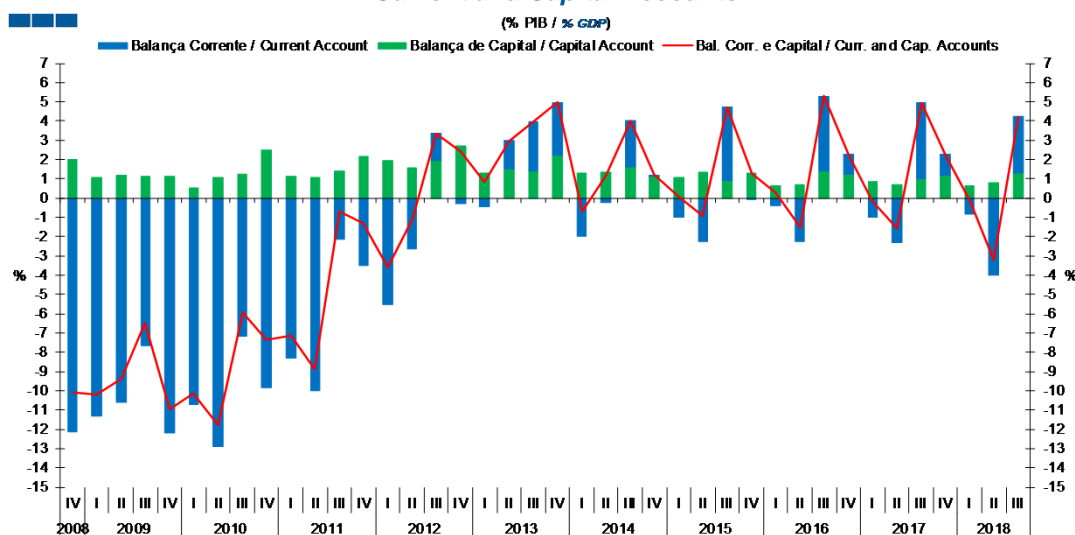
## 1. Balanças Corrente e de Capital / Capital and Current Accounts

Gráfico / Graph 1.1.  
 Balanças Corrente e de Capital  
 Current and Capital Accounts



	2016			2017			2018			2019			2020			2021			2022					
	O	N	D	J	F	M	A	M	J	J	A	S	O	N	D	J	F	M	A	M	J	J	A	S
Balança Corrente / Current Account	0,78	-0,13	-0,16	-0,29	-0,10	-0,08	0,28	-1,38	0,00	0,83	0,94	0,16	0,33	0,19	0,02	-0,53	-0,18	0,30	-0,31	-1,16	-0,53	0,79	0,53	0,17
Balança de Capital / Capital Account	0,11	0,08	0,39	0,11	0,12	0,17	0,06	0,16	0,12	0,18	0,14	0,17	0,21	0,21	0,17	0,07	0,14	0,12	0,10	0,14	0,16	0,27	0,24	0,14
Bal. Corr. e Cap. / Curr. and Cap. Accounts	0,89	-0,05	0,23	-0,18	0,02	0,09	0,33	-1,22	0,12	1,01	1,08	0,33	0,53	0,40	0,19	-0,46	-0,04	0,42	-0,21	-1,02	-0,37	1,06	0,77	0,31

Gráfico / Graph 1.2.  
 Balanças Corrente e de Capital  
 Current and Capital Accounts



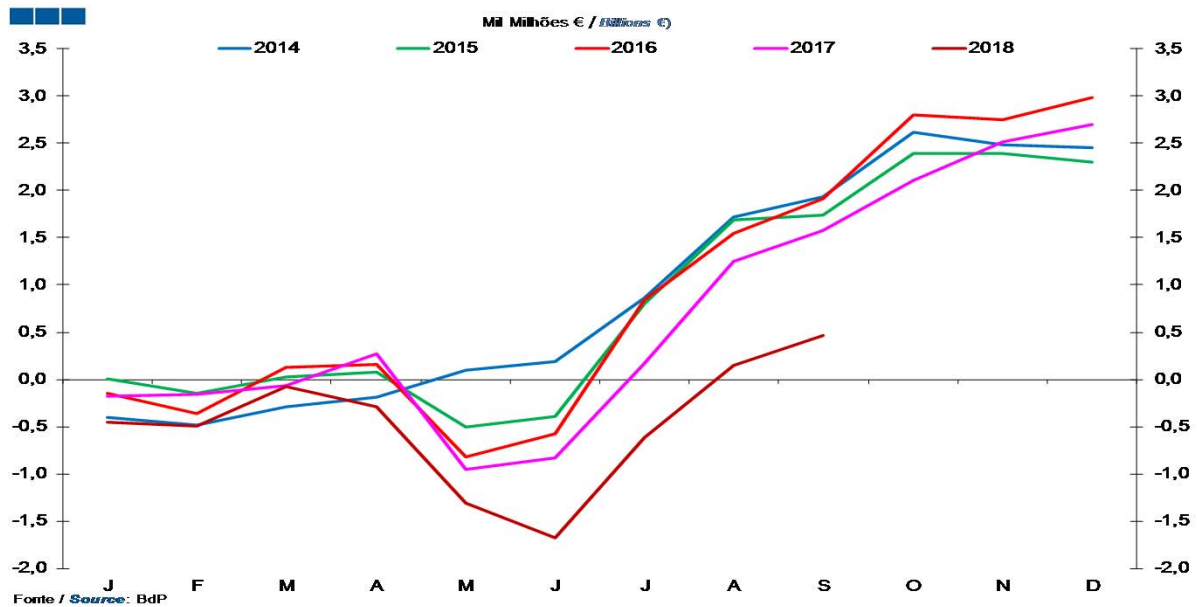
	2012		2014		2015		2016		2017		2018		2019		2020		2021			
	IV	I	II	III	IV	I	II	III	IV	I	II	III	IV	I	II	III	IV			
Balança Corrente / Current Account	2,8	-2,0	-0,2	2,4	0,1	-1,0	-2,3	3,8	-0,1	-0,4	-2,3	3,9	1,0	-1,0	-2,3	3,9	1,1	-0,8	-4,0	2,9
Balança de Capital / Capital Account	2,2	1,3	1,4	1,6	1,1	1,1	1,3	0,9	1,3	0,7	0,7	1,4	1,2	0,8	0,7	1,0	1,2	0,7	0,8	1,3
Bal. Corr. e Cap. / Curr. and Cap. Accounts	5,0	-0,7	1,1	4,0	1,2	0,1	-0,9	4,7	1,2	0,3	-1,5	5,3	2,3	-0,1	-1,6	4,9	2,3	-0,2	-3,2	4,2



Balanças Corrente e de Capital  
Current and Capital Accounts

1. Balanças Corrente e de Capital / Capital and Current Accounts

Gráfico / Graph 1.3.  
Balanças Corrente e de Capital - saldo acumulado  
Current and Capital Accounts - accumulated balance



Fonte / Source: Bdp

Bal. Corr. e Cap. Saldo Acum. Curr. and Cap. Accounts Accum Bal.	2016			2017												2018								
	O	N	D	J	F	M	A	M	J	J	A	S	O	N	D	J	F	M	A	M	J	J	A	S
	2.803	2.753	2.978	-177	-159	-67	267	-952	-836	173	1.249	1.576	2.111	2.513	2.699	-456	-498	-78	-290	-1.311	-1.678	-616	151	463

## 2. Balança Corrente / Current Account

Gráfico / Graph 2.1.  
 Bens e Serviços, Rendimento Primário, Rendimento Secundário  
 Goods and Services, Primary Income, Secondary Income

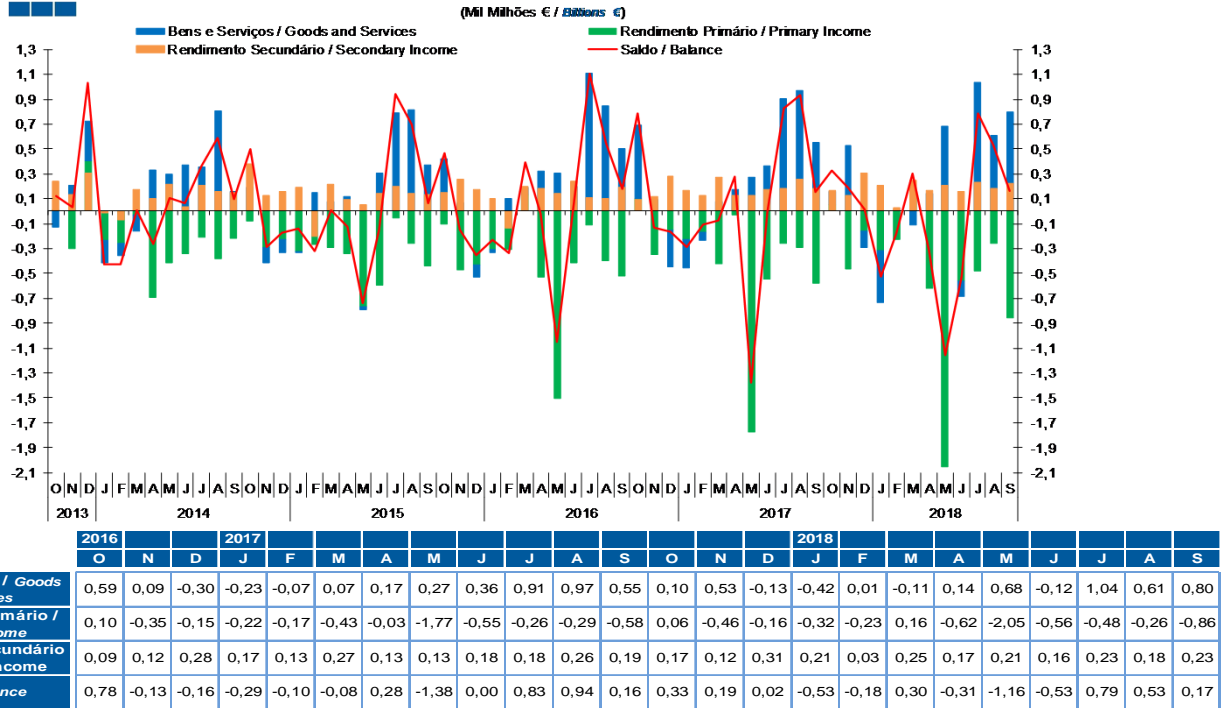
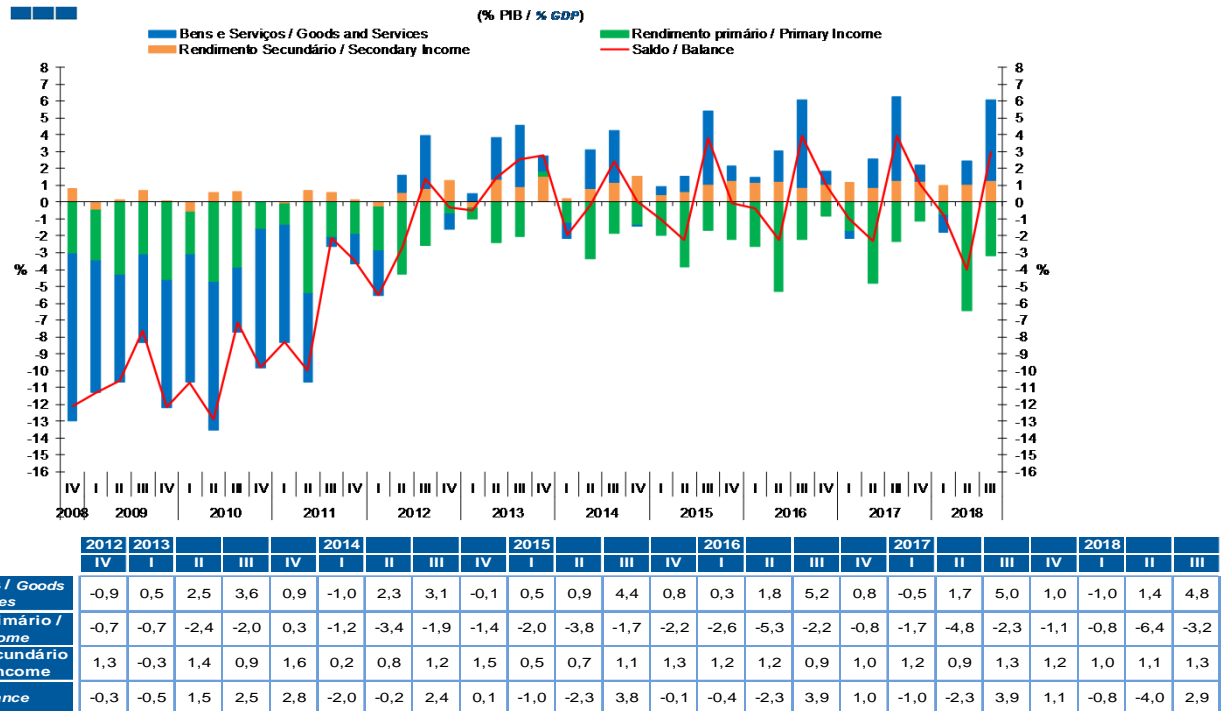
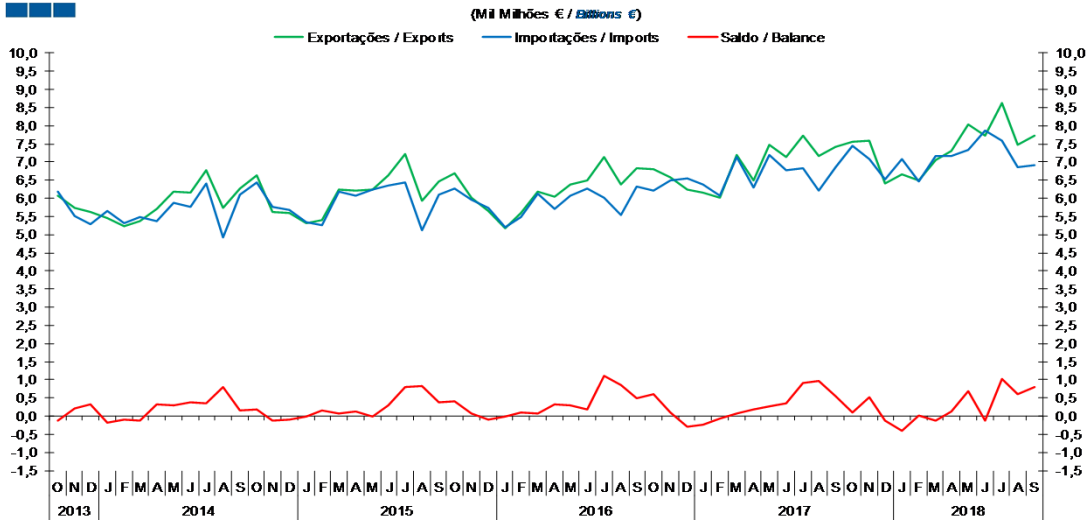


Gráfico / Graph 2.2.  
 Bens e Serviços, Rendimento Primário, Rendimento Secundário  
 Goods and Services, Primary Income, Secondary Income



### 3. Balanças de Bens e Serviços / Goods and Services Accounts

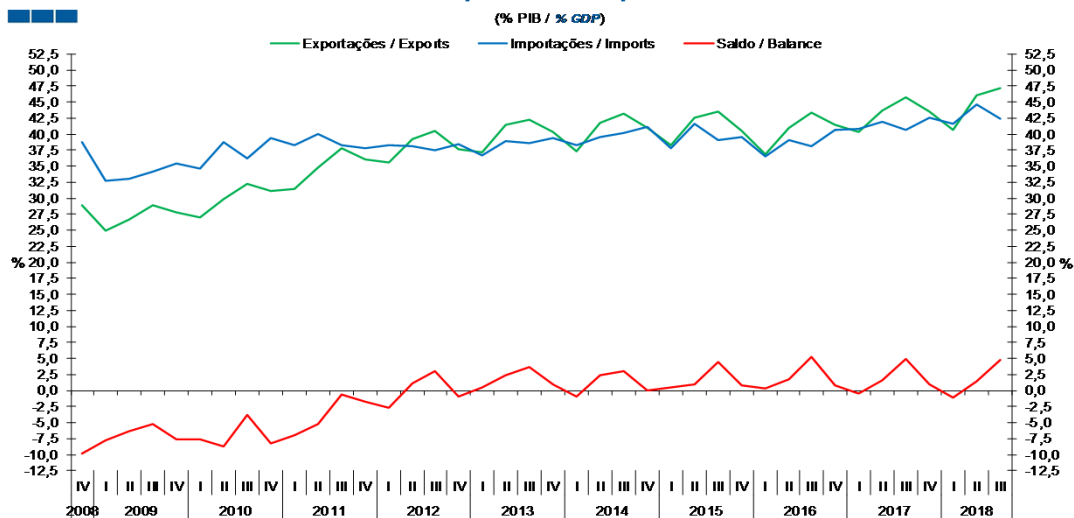
Gráfico / Graph 3.1.  
 Exportações e Importações  
 Exports and Imports



Fonte / Source: BdP

	2016			2017			2018																	
	O	N	D	J	F	M	A	M	J	J	A	S	O	N	D	J	F	M	A	M	J	J	A	S
Exportações / Exports	6,82	6,58	6,24	6,14	6,01	7,20	6,48	7,48	7,13	7,73	7,18	7,42	7,55	7,60	6,40	6,67	6,49	7,05	7,32	8,03	7,73	8,63	7,47	7,71
Importações / Imports	6,22	6,49	6,54	6,38	6,08	7,13	6,31	7,21	6,77	6,82	6,21	6,86	7,45	7,07	6,53	7,09	6,48	7,16	7,18	7,35	7,85	7,59	6,86	6,92
Saldo / Balance	0,59	0,09	-0,30	-0,23	-0,07	0,07	0,17	0,27	0,36	0,91	0,97	0,55	0,10	0,53	-0,13	-0,42	0,01	-0,11	0,14	0,68	-0,12	1,04	0,61	0,80

Gráfico / Graph 3.2.  
 Exportações e Importações  
 Exports and Imports

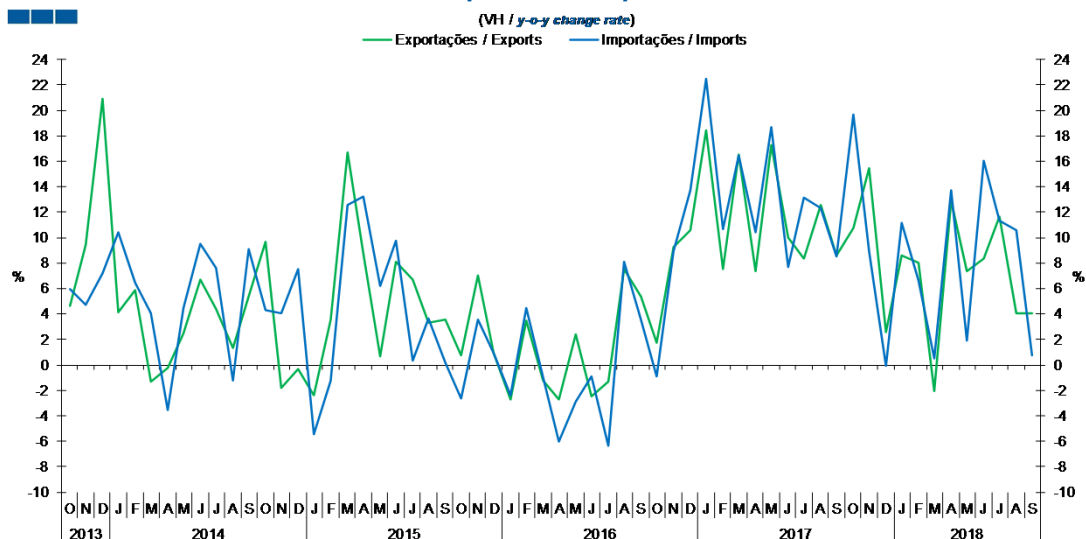


Fonte / Source: BdP

	2012			2013			2014				2015				2016				2017				2018		
	IV	I	II	III	IV	I	II	III	IV	I	II	III	IV	I	II	III	IV	I	II	III	IV	I	II	III	
Exportações / Exports	37,6	37,2	41,4	42,2	40,4	37,3	41,8	43,2	41,0	38,2	42,6	43,5	40,4	36,9	40,9	43,4	41,5	40,4	43,6	45,7	43,6	40,6	46,0	47,2	
Importações / Imports	38,5	36,6	38,9	38,6	39,4	38,3	39,5	40,2	41,1	37,7	41,7	39,1	39,6	36,5	39,1	38,1	40,6	40,9	41,9	40,7	42,6	41,6	44,6	42,3	
Saldo / Balance	-0,9	0,5	2,5	3,6	0,9	-1,0	2,3	3,1	-0,1	0,5	0,9	4,4	0,8	0,3	1,8	5,2	0,8	-0,5	1,7	5,0	1,0	-1,0	1,4	4,8	

### 3. Balanças de Bens e Serviços / Goods and Services Accounts

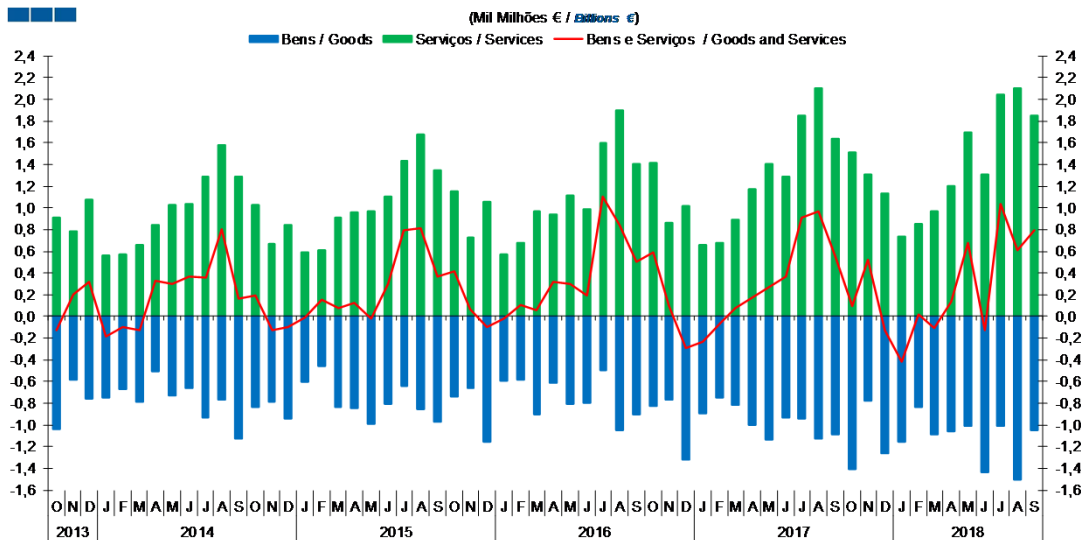
Gráfico / Graph 3.3.  
 Exportações e Importações  
 Exports and Imports



	2016		2017				2018																	
	O	N	D	J	F	M	A	M	J	J	A	S	O	N	D	J	F	M	A	M	J	J	A	S
Exportações / Exports	1,7	9,3	10,6	18,5	7,5	16,5	7,4	17,3	10,0	8,3	12,6	8,6	10,7	15,4	2,6	8,6	8,0	-2,0	12,9	7,4	8,4	11,6	4,1	4,0
Importações / Imports	-0,9	9,0	13,8	22,5	10,7	16,5	10,4	18,7	7,7	13,2	12,3	8,5	19,7	9,0	-0,1	11,2	6,6	0,5	13,8	1,9	16,1	11,3	10,6	0,8

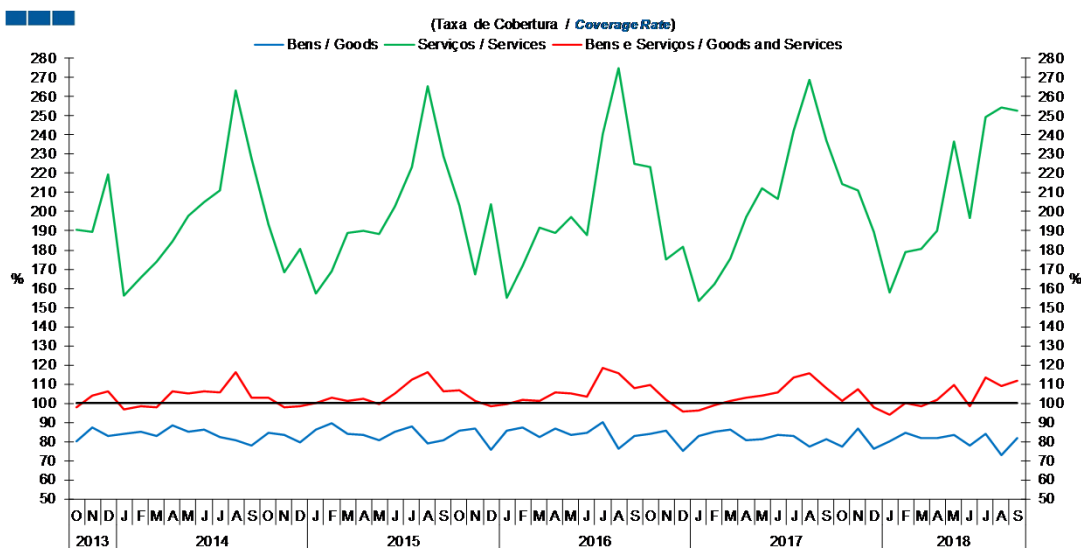
### 3. Balanças de Bens e Serviços / Goods and Services Accounts

Gráfico / Graph 3.4.  
 Bens e Serviços  
 Goods and Services



	2016			2017			2018			2018			2018			2018			2018					
	O	N	D	J	F	M	A	M	J	J	A	S	O	N	D	J	F	M	A	M	J	J	A	S
<b>Serviços / Services</b>	1,41	0,86	1,02	0,65	0,68	0,89	1,18	1,41	1,29	1,85	2,10	1,63	1,51	1,30	1,13	0,74	0,85	0,97	1,20	1,69	1,31	2,04	2,10	1,85
<b>Bens / Goods</b>	-0,82	-0,77	-1,31	-0,89	-0,74	-0,82	-1,00	-1,14	-0,93	-0,94	-1,13	-1,08	-1,41	-0,78	-1,26	-1,16	-0,84	-1,08	-1,06	-1,01	-1,43	-1,01	-1,50	-1,05
<b>Bens e Serviços / Goods and Services</b>	0,59	0,09	-0,30	-0,23	-0,07	0,07	0,17	0,27	0,36	0,91	0,97	0,55	0,10	0,53	-0,13	-0,42	0,01	-0,11	0,14	0,68	-0,12	1,04	0,61	0,80

Gráfico / Graph 3.5.  
 Bens e Serviços  
 Goods and Services

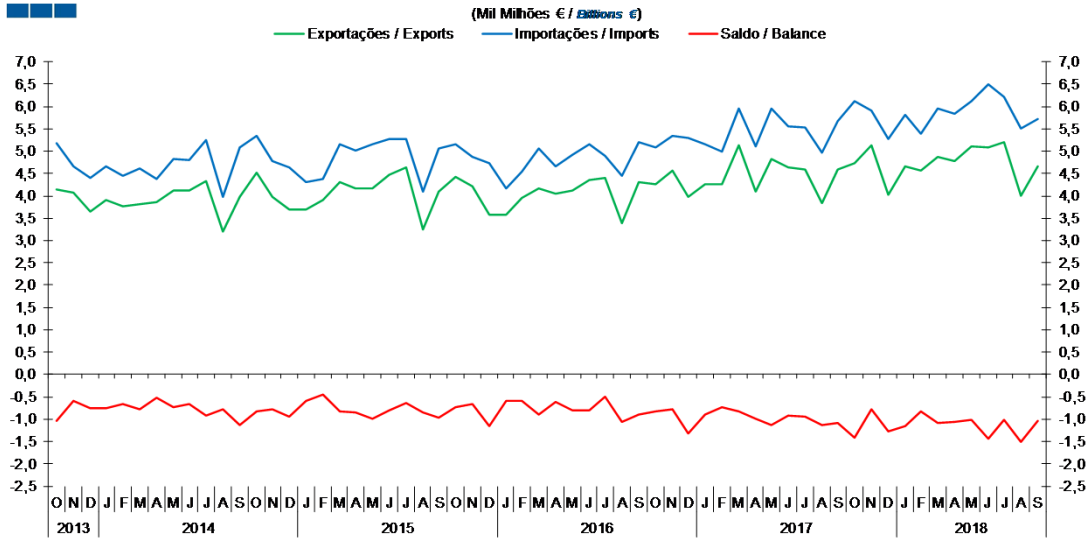


	2016			2017			2018			2018			2018			2018			2018					
	O	N	D	J	F	M	A	M	J	J	A	S	O	N	D	J	F	M	A	M	J	J	A	S
<b>Serviços / Services</b>	223,5	174,8	181,6	153,3	162,3	175,5	197,0	212,5	206,6	242,2	268,9	237,4	214,4	211,2	189,7	157,9	178,7	180,3	189,9	236,4	196,7	249,4	254,5	252,6
<b>Bens / Goods</b>	83,8	85,6	75,2	82,7	85,1	86,3	80,4	80,9	83,3	82,9	77,3	80,9	77,0	86,8	76,1	80,1	84,5	81,8	81,9	83,5	78,0	83,8	72,8	81,6
<b>Bens e Serviços / Goods and Services</b>	109,6	101,4	95,5	96,3	98,9	101,0	102,8	103,8	105,4	113,3	115,6	108,0	101,4	107,4	98,0	94,1	100,2	98,5	102,0	109,3	98,4	113,6	108,9	111,5



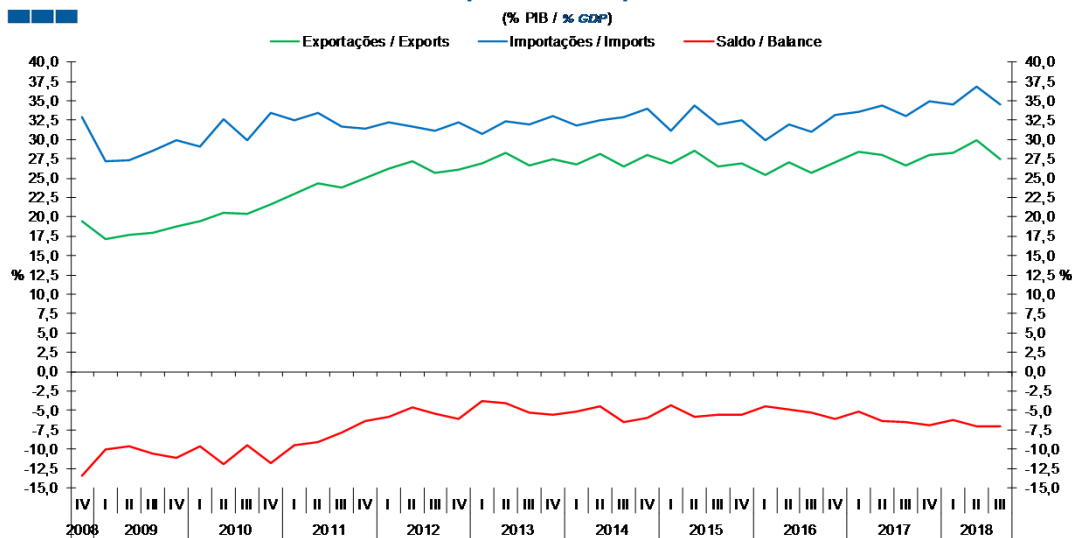
## 4. Balança de Bens / Goods Account

Gráfico / Graph 4.1.  
 Exportações e Importações  
 Exports and Imports



	2016			2017				2018					2018											
	O	N	D	J	F	M	A	M	J	J	A	S	O	N	D	J	F	M	A	M	J	J	A	S
Exportações / Exports	4,25	4,57	3,98	4,26	4,25	5,13	4,09	4,82	4,63	4,58	3,84	4,59	4,72	5,12	4,01	4,66	4,56	4,87	4,78	5,10	5,07	5,21	4,00	4,66
Importações / Imports	5,07	5,34	5,29	5,15	4,99	5,94	5,10	5,96	5,56	5,52	4,97	5,68	6,13	5,90	5,27	5,81	5,39	5,95	5,84	6,11	6,50	6,22	5,50	5,71
Saldo / Balance	-0,82	-0,77	-1,31	-0,89	-0,74	-0,82	-1,00	-1,14	-0,93	-0,94	-1,13	-1,08	-1,41	-0,78	-1,26	-1,16	-0,84	-1,08	-1,06	-1,01	-1,43	-1,01	-1,50	-1,05

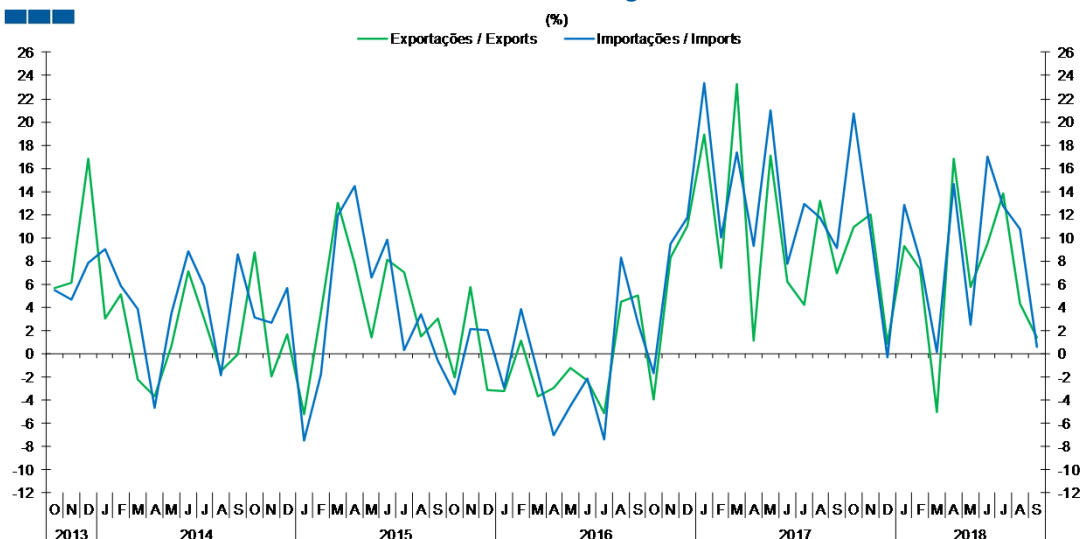
Gráfico / Graph 4.2.  
 Exportações e Importações  
 Exports and Imports



	2012		2013			2014				2015				2016				2017			2018			
	IV	I	II	III	IV	I	II	III	IV	I	II	III	IV	I	II	III	IV	I	II	III	IV	I	II	III
Exportações / Exports	26,1	26,9	28,2	26,6	27,5	26,7	28,1	26,5	28,0	26,9	28,6	26,5	26,9	25,4	27,1	25,8	27,0	28,5	28,0	26,6	28,0	28,3	29,8	27,5
Importações / Imports	32,2	30,7	32,3	32,0	33,0	31,8	32,5	33,0	33,9	31,1	34,4	32,0	32,5	30,0	31,9	31,0	33,1	33,6	34,3	33,1	35,0	34,5	36,8	34,5
Saldo / Balance	-6,1	-3,8	-4,1	-5,3	-5,5	-5,1	-4,4	-6,5	-5,9	-4,3	-5,9	-5,5	-5,6	-4,5	-4,8	-5,2	-6,1	-5,1	-6,3	-6,4	-7,0	-6,2	-7,0	-7,0

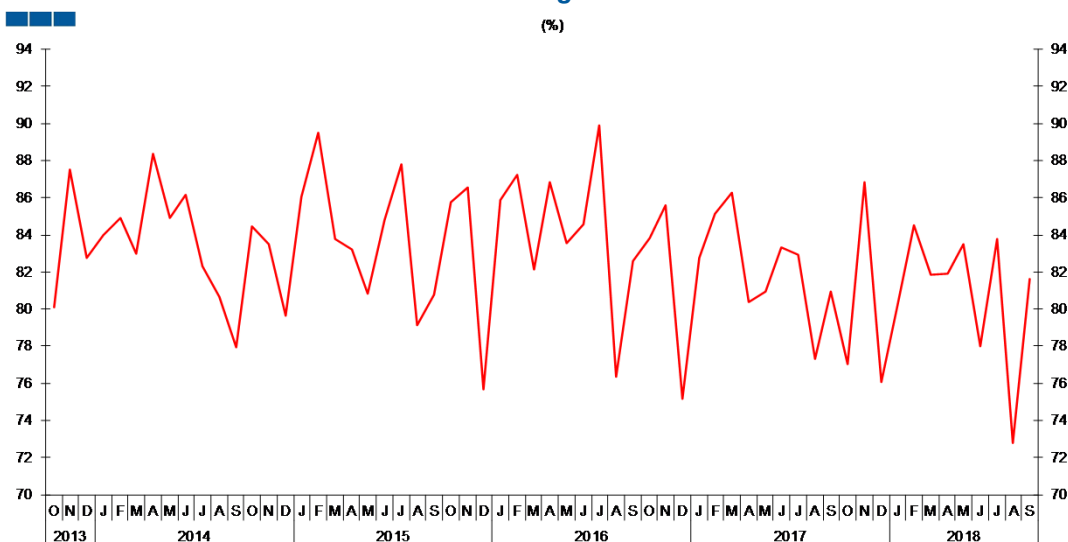
#### 4. Balança de Bens / Goods Account

Gráfico / Graph 4.3.  
 Variação Homóloga  
 Annual Change



	2016			2017			2018			2019			2020			2021			2022			2023		
	O	N	D	J	F	M	A	M	J	J	A	S	O	N	D	J	F	M	A	M	J	J	A	S
Exportações / Exports	-3,9	8,3	11,0	18,9	7,4	23,3	1,1	17,1	6,2	4,2	13,2	6,9	11,0	12,0	0,9	9,3	7,3	-5,0	16,9	5,8	9,5	13,9	4,3	1,5
Importações / Imports	-1,7	9,5	11,7	23,4	10,0	17,4	9,3	21,0	7,8	12,9	11,8	9,1	20,8	10,5	-0,3	12,9	8,1	0,1	14,7	2,5	17,0	12,7	10,8	0,6

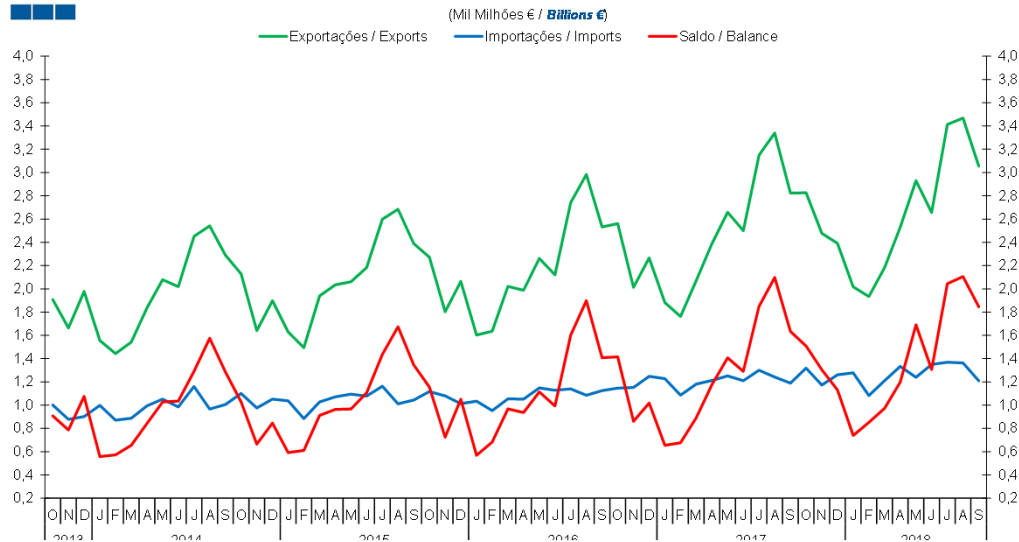
Gráfico / Graph 4.4.  
 Taxa de Cobertura  
 Coverage Rate



	2016			2017			2018			2019			2020			2021			2022			2023		
	O	N	D	J	F	M	A	M	J	J	A	S	O	N	D	J	F	M	A	M	J	J	A	S
Taxa de cobertura / Coverage Rate	83,8	85,6	75,2	82,7	85,1	86,3	80,4	80,9	83,3	82,9	77,3	80,9	77,0	86,8	76,1	80,1	84,5	81,8	81,9	83,5	78,0	83,8	72,8	81,6

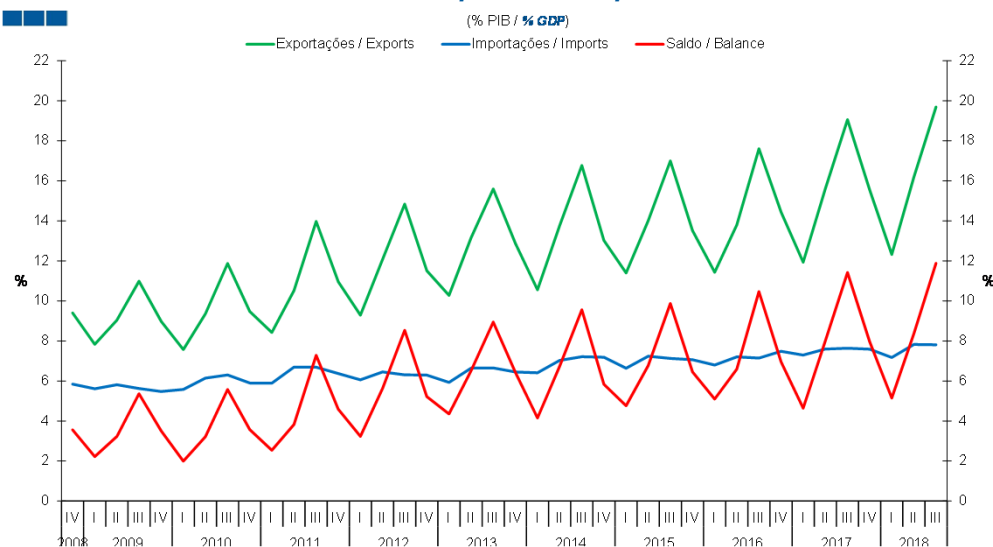
## 5. Balança de Serviços / Services Account

Gráfico / Graph 5.1.  
Exportações e Importações  
Exports and Imports



	2016			2017			2018																	
	O	N	D	J	F	M	A	M	J	J	A	S	O	N	D	J	F	M	A	M	J	J	A	S
Exportações / Exports	2,56	2,01	2,27	1,88	1,76	2,07	2,39	2,66	2,50	3,15	3,34	2,82	2,83	2,48	2,39	2,02	1,93	2,18	2,53	2,93	2,66	3,41	3,47	3,05
Importações / Imports	1,15	1,15	1,25	1,23	1,09	1,18	1,21	1,25	1,21	1,30	1,24	1,19	1,32	1,17	1,26	1,28	1,08	1,21	1,33	1,24	1,35	1,37	1,36	1,21
Saldo / Balance	1,41	0,86	1,02	0,65	0,68	0,89	1,18	1,41	1,29	1,85	2,10	1,63	1,51	1,30	1,13	0,74	0,85	0,97	1,20	1,69	1,31	2,04	2,10	1,85

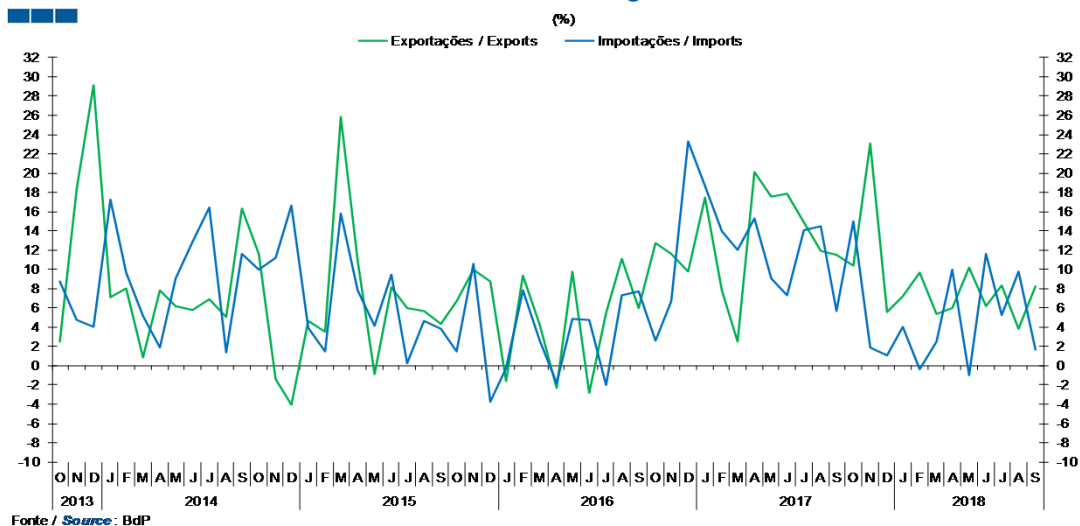
Gráfico / Graph 5.2.  
Exportações e Importações  
Exports and Imports



	2012			2013			2014			2015			2016			2017			2018					
	IV	I	II	III	IV	I	II	III	IV	I	II	III	IV	I	II	III	IV	I	II	III	IV	I	II	III
Exportações / Exports	11,5	10,3	13,2	15,6	12,9	10,6	13,8	16,8	13,0	11,4	14,0	17,0	13,5	11,4	13,8	17,6	14,4	11,9	15,6	19,1	15,6	12,3	16,2	19,7
Importações / Imports	6,3	5,9	6,6	6,7	6,4	6,4	7,0	7,2	7,2	6,6	7,2	7,1	7,1	6,8	7,2	7,1	7,5	7,3	7,6	7,6	7,6	7,2	7,8	7,8
Saldo / Balance	5,2	4,4	6,5	8,9	6,4	4,1	6,7	9,6	5,8	4,8	6,8	9,9	6,4	5,1	6,6	10,5	7,0	4,6	8,0	11,4	8,0	5,1	8,4	11,9

## 5. Balança de Serviços / Services Account

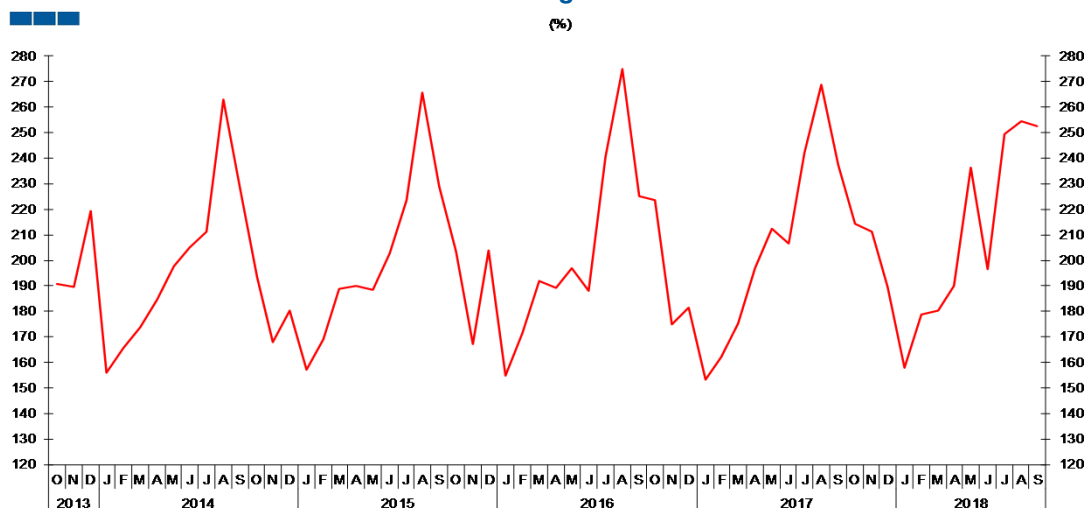
Gráfico / Graph 5.3.  
 Variação Homóloga  
 Annual Change



Fonte / Source: BdP

	2016			2017					2018															
	O	N	D	J	F	M	A	M	J	J	A	S	O	N	D	J	F	M	A	M	J	J	A	S
Exportações / Exports	12,7	11,6	9,8	17,5	7,8	2,5	20,1	17,6	17,9	14,9	11,9	11,5	10,4	23,1	5,5	7,2	9,7	5,4	6,0	10,2	6,2	8,4	3,8	8,2
Importações / Imports	2,6	6,7	23,2	18,7	13,9	12,0	15,3	9,0	7,3	14,1	14,5	5,7	15,0	1,9	1,0	4,1	-0,3	2,5	10,0	-0,9	11,6	5,3	9,7	1,7

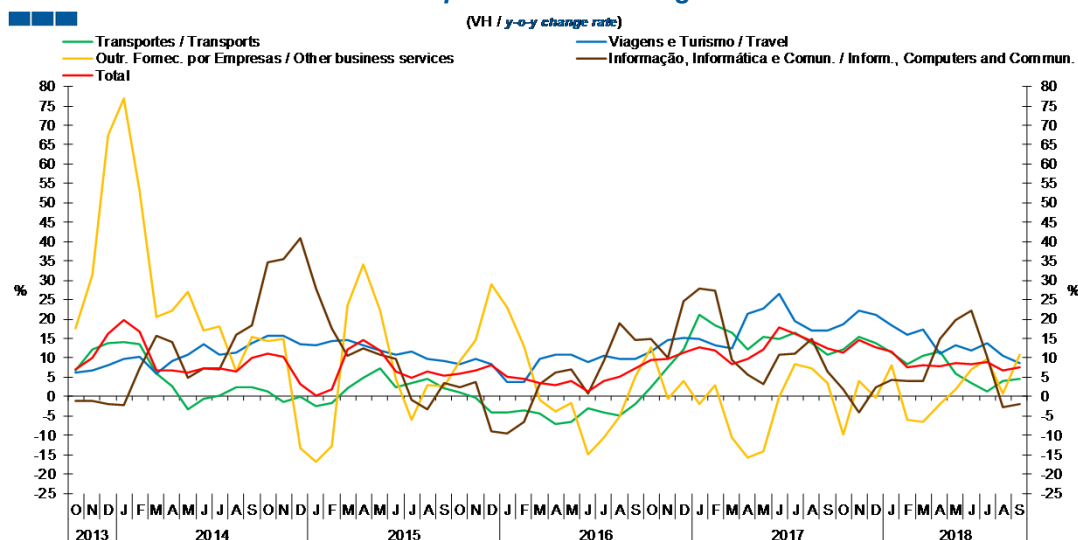
Gráfico / Graph 5.4.  
 Taxa de Cobertura  
 Coverage Rate



	2016			2017					2018															
	O	N	D	J	F	M	A	M	J	J	A	S	O	N	D	J	F	M	A	M	J	J	A	S
Taxa de cobertura / Coverage Rate	223,5	174,8	181,6	153,3	162,3	175,5	197,0	212,5	206,6	242,2	268,9	237,4	214,4	211,2	189,7	157,9	178,7	180,3	189,9	236,4	196,7	249,4	254,5	252,6

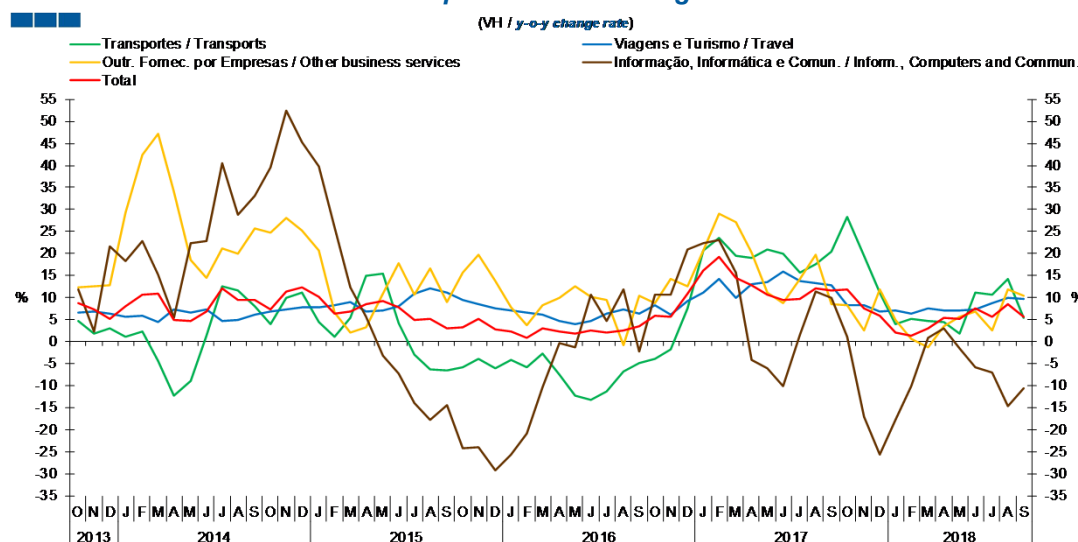
## 5. Balança de Serviços / Services Account

Gráfico / Graph 5.5.  
Variação Homóloga das Exportações  
Exports Annual Change



	2016			2017			2018																	
	O	N	D	J	F	M	A	M	J	J	A	S	O	N	D	J	F	M	A	M	J	J	A	S
Transportes / Transports	2,5	7,5	12,0	21,0	18,5	16,6	12,1	15,4	15,0	16,6	13,8	10,7	12,1	15,5	13,8	11,4	8,3	10,6	11,5	5,8	3,5	1,2	4,0	4,5
Viagens e Turismo / Travel	11,6	14,5	15,1	14,8	13,2	12,4	21,5	22,6	26,6	19,5	17,1	16,9	18,6	22,2	21,0	18,5	15,9	17,4	11,0	13,3	11,9	13,7	10,5	8,7
Outr. Forn. Por empresas / Other business services	12,6	-0,4	4,0	-1,8	3,0	-10,7	-15,8	-14,2	-0,1	8,4	7,2	3,4	-9,8	3,9	-0,3	8,0	-6,1	-6,5	-2,0	1,8	6,9	9,8	0,7	10,9
Informação, Informática e Comun. / Infor., Computers, and Commun.	14,9	10,0	24,7	28,0	27,4	9,5	5,6	3,3	10,7	11,0	14,9	6,4	1,9	-4,2	2,4	4,4	4,1	4,1	14,9	19,7	22,1	10,3	-2,8	-2,1
Total	9,5	9,8	11,4	12,8	11,9	8,3	9,6	12,1	17,8	16,1	14,3	12,5	11,5	14,6	12,7	11,7	7,6	8,1	7,9	8,6	8,2	9,0	6,6	7,4

Gráfico / Graph 5.6.  
Variação Homóloga das Importações  
Imports Annual Change

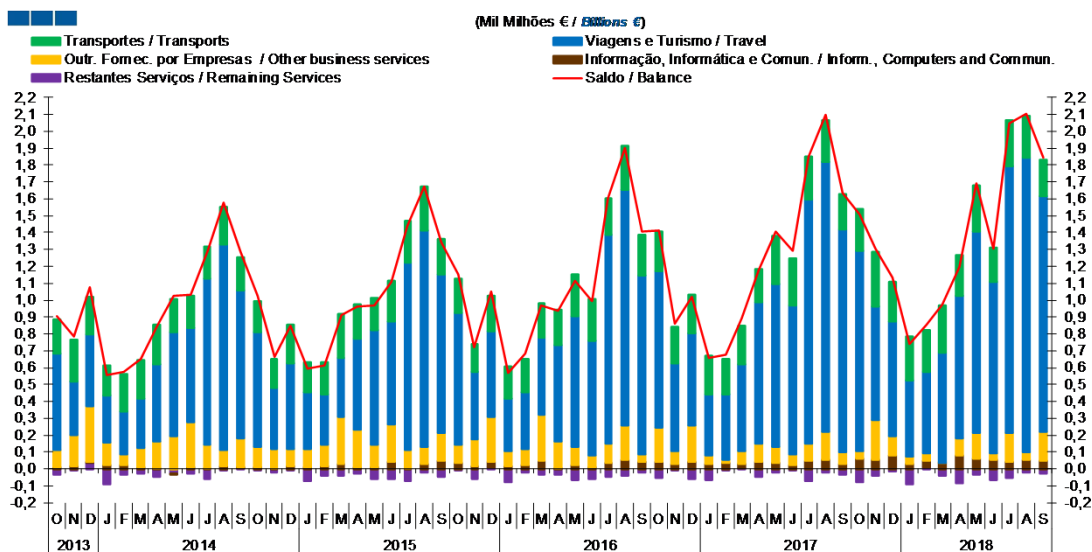


	2016			2017			2018																	
	O	N	D	J	F	M	A	M	J	J	A	S	O	N	D	J	F	M	A	M	J	J	A	S
Transportes / Transports	-4,0	-1,7	7,6	20,8	23,6	19,4	18,9	21,0	19,9	15,6	17,5	20,5	28,4	19,5	11,1	3,9	5,1	4,8	4,5	1,9	11,2	10,7	14,2	5,5
Viagens e Turismo / Travel	8,3	6,0	9,3	11,1	14,3	9,9	13,0	13,5	16,0	13,8	13,2	12,8	8,4	8,3	6,9	7,1	6,3	7,5	7,1	7,0	7,4	8,6	10,0	9,8
Outr. Forn. Por empresas / Other business services	8,7	14,3	12,7	20,6	29,0	27,2	20,3	11,2	8,7	14,3	19,7	8,4	8,2	2,5	11,8	5,0	0,7	-1,4	3,5	5,7	6,7	2,5	11,8	10,3
Informação, Informática e Comun. / Infor., Computers, and Commun.	10,6	10,7	20,8	22,3	23,0	15,6	-4,1	-6,1	-10,2	1,5	11,4	10,0	1,1	-17,0	-25,6	-17,8	-10,0	1,0	2,9	-1,5	-5,9	-7,1	-14,6	-10,6
Total	5,8	5,6	10,9	16,1	19,3	14,5	12,8	10,6	9,4	9,7	12,1	11,5	11,7	7,5	5,8	2,1	1,4	3,0	5,3	5,1	7,6	5,6	8,5	5,6

Nota: Não inclui as séries Construção, Financeiros, Seguros, Direitos de Utilização, Nat. Pessoal, Cult. e Recreat., Operações Gov. (Restantes Serviços), devido ao seu baixo valor relativo e elevada variabilidade.  
Note: Does not include Construction, Financial, Insurance, Royalties and Licence Fees, Personal, Cultural and Recreational Serv., Government Serv. (Remaining Services) because of its relative small value and high variability.

## 5. Balança de Serviços / Services Account

Gráfico / Graph 5.7.  
Saldo  
Balance



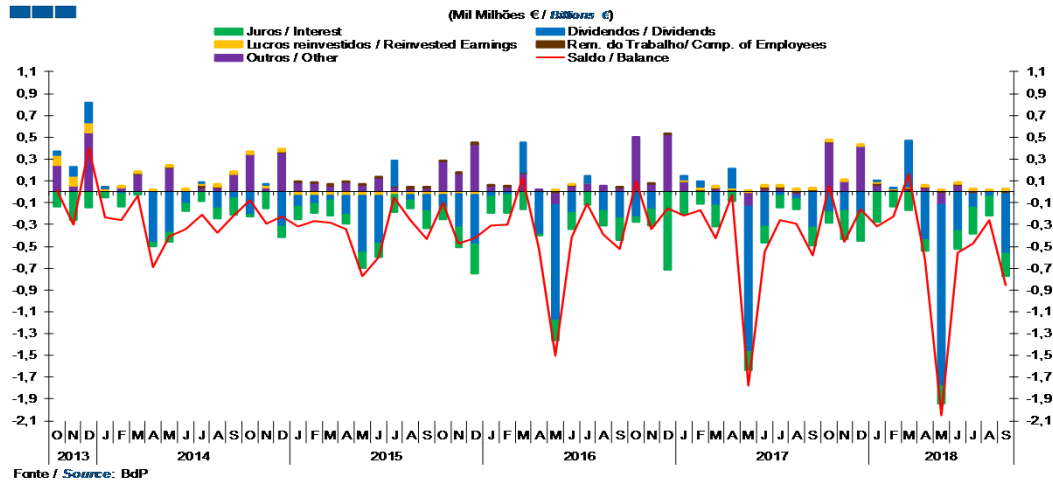
	2016			2017			2018																	
	O	N	D	J	F	M	A	M	J	J	A	S	O	N	D	J	F	M	A	M	J	J	A	S
Transportes / Transports	234	218	228	230	207	232	195	289	279	259	247	209	244	320	234	264	249	276	242	275	206	270	247	220
Viagens e Turismo / Travel	924	516	551	366	391	513	840	960	883	1.443	1.600	1.318	1.192	677	678	451	478	654	845	1.193	1.016	1.585	1.746	1.395
Outro Forn. por empresas / Other business services	204	78	211	50	19	77	105	100	66	105	162	72	44	236	114	42	47	3	104	150	38	169	43	169
Informação, Informática e Comun. / Inform., Computers and Commun.	43	31	44	27	34	26	45	33	21	45	57	28	59	52	82	30	34	35	79	61	52	42	58	49
Restantes Serviços / Remaining Services	-56	-9	-60	-69	-5	1	-45	-23	-5	-70	-22	-32	-77	-40	-17	-90	13	-40	-86	-35	-64	-54	-20	-29
Saldo / Balance	1.415	861	1.018	655	677	891	1.176	1.407	1.290	1.849	2.097	1.634	1.508	1.304	1.131	739	851	972	1.198	1.691	1.306	2.045	2.105	1.846

Nota: A série Restantes Serviços inclui Construção, Financeiros, Seguros, Direitos de Utilização, Nat. Pessoal, Cult. e Recreat., Operações Governamentais.

Note: Remaining Services series includes Construction, Financial, Insurance, Royalties and Licence Fees, Personal, Cultural and Recreational Services, Government Services.

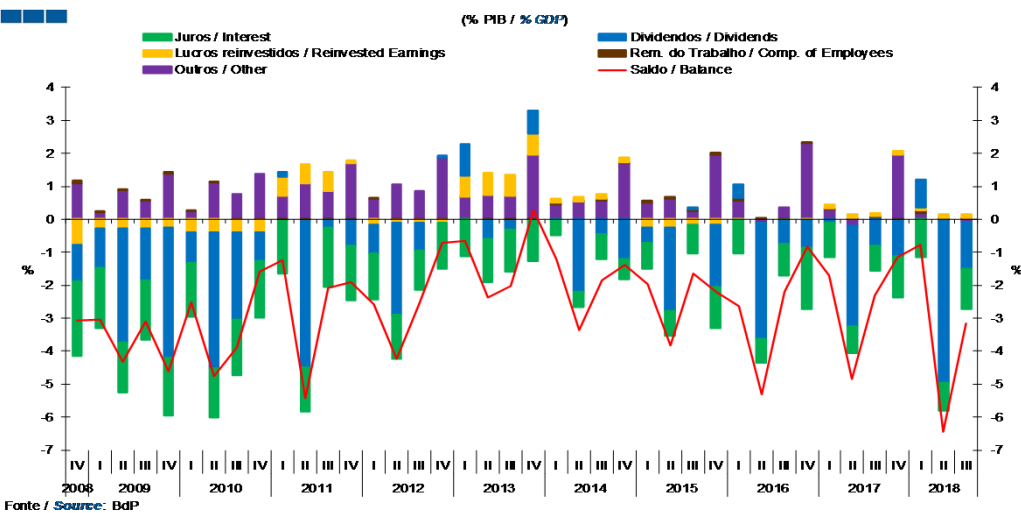
## 6. Balança de Rendimento Primário / Primary Income Account

Gráfico / Graph 6.1.  
Juros, Dividendos, Lucros Reinvestidos, Rend. do Trabalho e Outros  
Interest, Dividends, Reinvested Earnings, Compensation of Employees and Others



	2016				2017				2018																			
	O	N	D	J	F	M	A	M	J	J	A	S	O	N	D	J	F	M	A	M	J	J	A	S				
Remunerações do Trabalho / Compensation of Employees	0,00	0,00	0,01	0,01	0,01	0,01	0,01	0,00	0,02	0,01	0,01	0,01	0,01	-0,01	-0,01	0,01	0,02	0,01	0,01	0,00	0,01	0,01	0,00	0,01	0,01	0,01	0,00	0,01
Dividendos / Dividends	-0,23	-0,16	-0,01	0,03	0,05	-0,13	0,17	-1,33	-0,32	-0,03	-0,03	-0,32	-0,18	-0,17	-0,18	0,01	0,00	0,42	-0,44	-1,66	-0,36	-0,13	-0,03	-0,55				
Lucros Reinvestidos / Reinvested Earnings	0,00	0,00	0,00	0,02	0,02	0,02	0,02	0,02	0,02	0,02	0,02	0,02	0,02	0,02	0,02	0,02	0,01	0,01	0,02	0,02	0,02	0,02	0,02	0,02				
Juros / Interest	-0,04	-0,15	-0,70	-0,21	-0,11	-0,19	-0,08	-0,17	-0,14	-0,11	-0,09	-0,17	-0,10	-0,26	-0,26	-0,28	-0,13	-0,17	-0,10	-0,16	-0,16	-0,16	-0,24	-0,17	-0,20			
Outros / Other	0,50	0,07	0,53	0,09	0,02	0,03	0,02	-0,13	0,03	0,03	-0,04	0,02	0,46	0,10	0,42	0,07	0,00	0,02	0,04	-0,12	0,06	-0,02	-0,01	-0,02				
Saldo / Balance	0,10	-0,35	-0,15	-0,22	-0,17	-0,43	-0,03	-1,77	-0,55	-0,26	-0,29	-0,58	0,06	-0,46	-0,16	-0,32	-0,23	0,16	-0,62	-2,05	-0,56	-0,48	-0,26	-0,86				

Gráfico / Graph 6.2.  
Juros, Dividendos, Lucros Reinvestidos, Rend. do Trabalho e Outros  
Interest, Dividends, Reinvested Earnings, Compensation of Employees and Others



	2012				2013				2014				2015				2016				2017				2018			
	IV	I	II	III	IV	I	II	III	IV	I	II	III	IV	I	II	III	IV	I	II	III	IV	I	II	III	IV	I	II	III
Remunerações do Trabalho / Compensation of Employees	0,0	0,0	0,0	0,0	0,0	0,0	0,0	0,1	0,0	0,1	0,1	0,1	0,1	0,1	0,0	0,0	0,0	0,0	0,0	0,0	0,0	0,1	0,1	0,0	0,1	0,1	0,0	0,1
Dividendos / Dividends	0,1	1,0	-0,6	-0,3	0,7	0,0	-2,2	-0,5	-1,2	-0,5	-2,5	0,1	-1,9	0,4	-3,5	-0,7	-0,8	-0,1	-3,1	-0,8	-1,1	0,9	-4,9	-1,4				
Lucros Reinvestidos / Reinvested Earnings	-0,1	0,7	0,7	0,6	0,6	0,1	0,1	0,2	-0,2	-0,2	-0,2	-0,2	0,0	0,0	0,0	0,0	0,1	0,1	0,1	0,1	0,1	0,1	0,1	0,1				
Juros / Interest	-1,4	-1,1	-1,3	-1,3	-1,2	-0,5	-0,5	-0,8	-0,6	-0,8	-0,8	-0,9	-1,2	-1,0	-0,7	-0,9	-1,9	-1,1	-0,8	-0,8	-1,2	-1,2	-0,8	-1,2				
Outros / Other	1,9	0,7	0,7	0,7	2,0	0,5	0,5	0,6	1,7	0,5	0,6	0,3	1,9	0,6	-0,1	0,4	2,3	0,3	-0,2	0,0	2,0	0,2	0,0	-0,1				
Saldo / Balance	-0,7	-0,7	-2,4	-2,0	0,3	-1,2	-3,4	-1,9	-1,4	-2,0	-3,8	-1,7	-2,2	-2,6	-5,3	-2,2	-0,8	-1,7	-4,8	-2,3	-1,1	-0,8	-6,4	-3,2				

Nota: A série Restantes Serviços inclui Construção, Financeiros, Seguros, Direitos de Utilização, Nat. Pessoal, Cult. e Recreat., Operações Governamentais.  
Note: Remaining Services series includes Construction, Financial, Insurance, Royalties and Licence Fees, Personal, Cultural and Recreational Services, Government Services.