

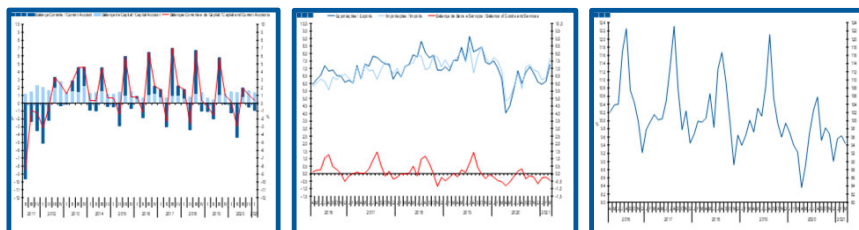
Estatísticas Temáticas de Conjuntura

Short-term Thematic Statistics

- Nº 5/2021 -

1 de junho de 2021

June, 01, 2021



Balanças Corrente e de Capital

Current and Capital Accounts

- Março de 2021 -

- March, 2021 -

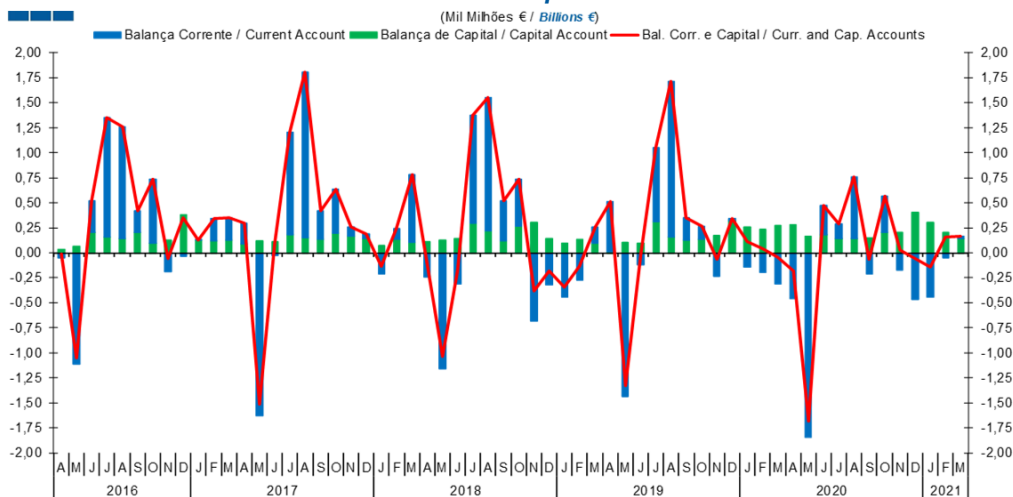
Fonte / *Source:* Banco de Portugal

Índice / *Index*

	Página / <i>Page</i>
1. Balanças Corrente e de Capital / <i>Capital and Current Accounts</i>	
Balanças Corrente e de Capital / <i>Current and Capital Accounts</i>	3
2. Balança Corrente / <i>Current Account</i>	
Bens e Serviços, Rendimento Primário, Rendimento Secundário / <i>Goods and Services, Primary Income,</i>	5
3. Balanças de Bens e Serviços / <i>Goods and Services Accounts</i>	
Exportações e Importações / <i>Exports and Imports</i>	6-7
Bens e Serviços / <i>Goods and Services</i>	8
4. Balança de Bens / <i>Goods Account</i>	
Exportações e Importações / <i>Exports and Imports</i>	9
Variação Homóloga / <i>Annual Change</i>	10
Taxa de Cobertura / <i>Coverage Rate</i>	10
5. Balança de Serviços / <i>Services Account</i>	
Exportações e Importações / <i>Exports and Imports</i>	11
Variação Homóloga / <i>Annual Change</i>	12
Taxa de Cobertura / <i>Coverage Rate</i>	12
Variação Homóloga das Exportações / <i>Exports Annual Change</i>	13
Variação Homóloga das Importações / <i>Imports Annual Change</i>	13
Saldo / <i>Balance</i>	14
6. Balança de Rendimento Primário / <i>Primary Income Account</i>	
Juros, Dividendos, Lucros Reinvestidos, Rend. do Trabalho e Outros / <i>Interest, Dividends, Reinvested Earnings,</i> <i>Compensation of Employees and Others</i>	15

1. Balanças Corrente e de Capital / Capital and Current Accounts

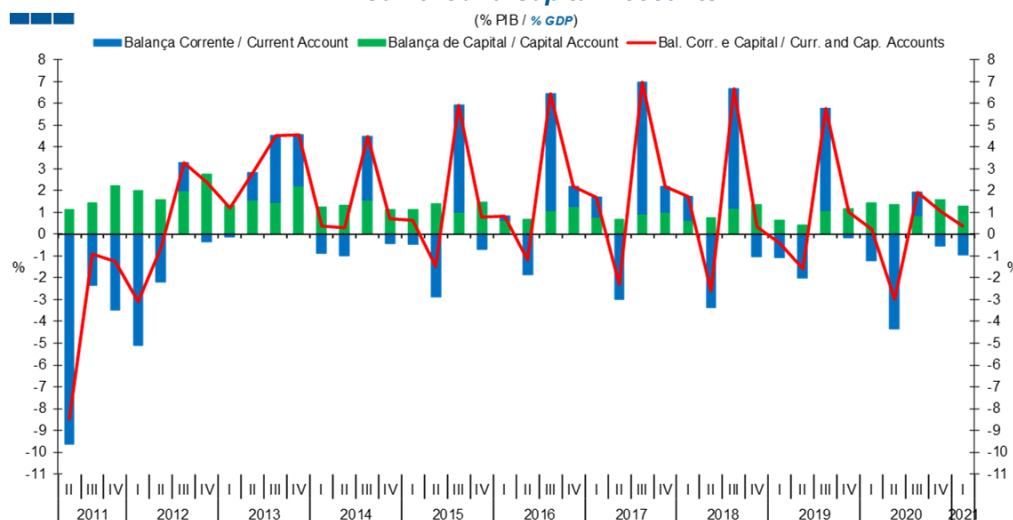
Gráfico / Graph 1.1.
Balanças Corrente e de Capital
Current and Capital Accounts



Fonte / Source: BdP

	2019												2020												2021		
	A	M	J	J	A	S	O	N	D	J	F	M	A	M	J	J	A	S	O	N	D	J	F	M			
Balança Corrente / Current Account	0,50	-1,44	-0,12	0,74	1,55	0,22	0,13	-0,24	0,02	-0,14	-0,19	-0,31	-0,46	-1,84	0,30	0,15	0,61	-0,21	0,36	-0,17	-0,46	-0,45	-0,05	0,02			
Balança de Capital / Capital Account	0,01	0,11	0,09	0,31	0,16	0,13	0,14	0,17	0,32	0,26	0,23	0,27	0,28	0,16	0,18	0,14	0,14	0,15	0,20	0,20	0,41	0,31	0,20	0,14			
Bal. Corr. e Cap. / Curr. and Cap. Accounts	0,51	-1,33	-0,02	1,05	1,71	0,35	0,27	-0,06	0,34	0,11	0,04	-0,04	-0,18	-1,68	0,48	0,29	0,76	-0,06	0,56	0,03	-0,06	-0,14	0,15	0,17			

Gráfico / Graph 1.2.
Balanças Corrente e de Capital
Current and Capital Accounts



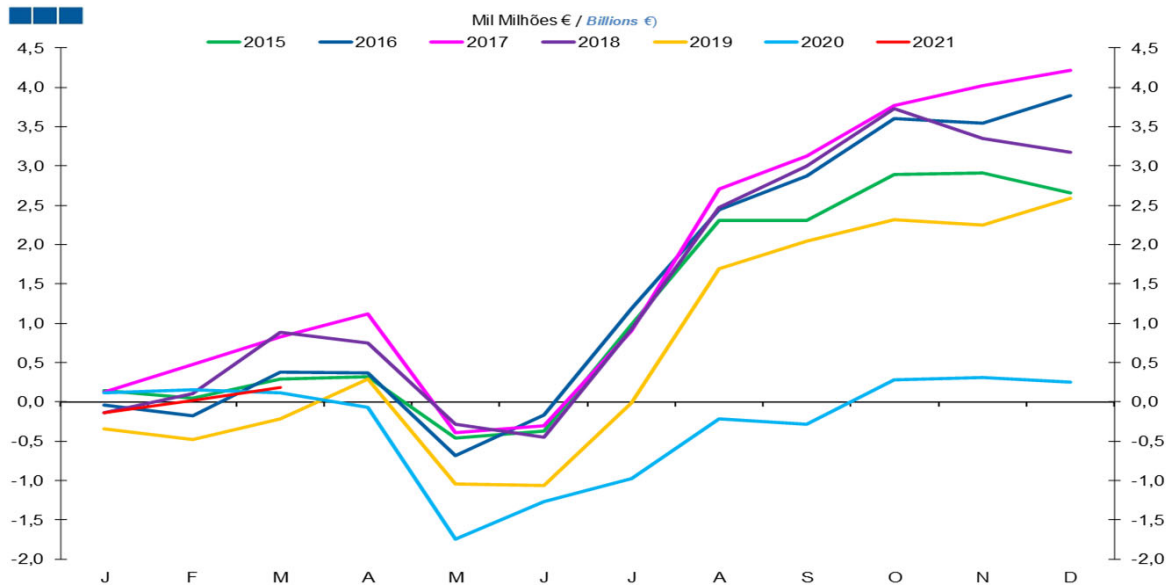
	2016			2017			2018			2019			2020			2021				
	II	III	IV	I	II	III	IV	I	II	III	IV	I	II	III	IV	I	II	III	IV	I
Balança Corrente / Current Account	-1,8	5,4	0,9	0,9	-3,0	6,0	1,2	1,1	-3,4	5,5	-1,0	-1,0	-2,0	4,7	-0,2	-1,2	-4,3	1,1	-0,5	-0,9
Balança de Capital / Capital Account	0,7	1,1	1,3	0,8	0,7	1,0	1,0	0,6	0,8	1,2	1,4	0,6	0,4	1,1	1,2	1,4	1,3	0,9	1,6	1,3
Bal. Corr. e Cap. / Curr. and Cap. Accounts	-1,2	6,5	2,2	1,7	-2,3	7,0	2,2	1,7	-2,6	6,7	0,3	-0,4	-1,6	5,8	1,0	0,2	-3,0	1,9	1,0	0,4



Balanças Corrente e de Capital
 Current and Capital Accounts

1. Balanças Corrente e de Capital / Capital and Current Accounts

Gráfico / Graph 1.3.
 Balanças Corrente e de Capital - saldo acumulado
 Current and Capital Accounts - accumulated balance

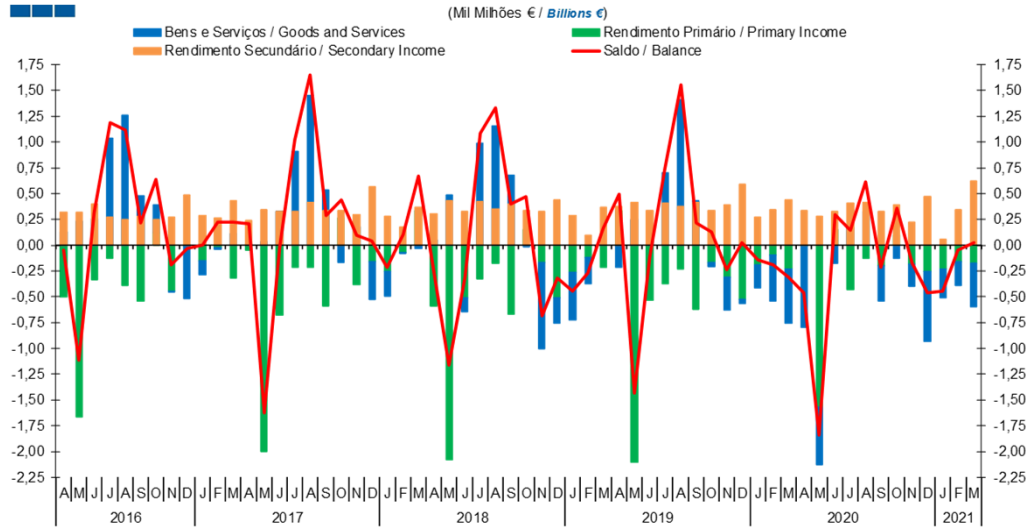


Fonte / Source: BdP

	2019												2020												2021		
	A	M	J	J	A	S	O	N	D	J	F	M	A	M	J	J	A	S	O	N	D	J	F	M			
Bal. Corr. e Cap. Saldo Acum. Curr. and Cap. Accounts Accum Bal.	291	-1 039	-1 064	-13	1 697	2 046	2 313	2 249	2 591	114	155	115	-64	-1 746	-1 269	-978	-219	-281	282	312	256	-140	14	181			

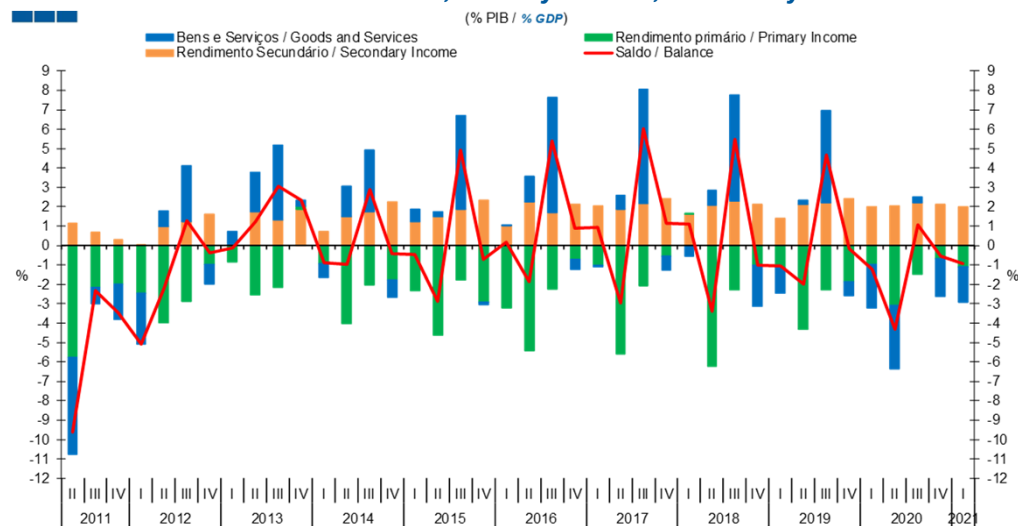
2. Balança Corrente / Current Account

Gráfico / Graph 2.1.
Bens e Serviços, Rendimento Primário, Rendimento Secundário
Goods and Services, Primary Income, Secondary Income



	2019												2020												2021		
	A	M	J	J	A	S	O	N	D	J	F	M	A	M	J	J	A	S	O	N	D	J	F	M			
Bens e Serviços / Goods and Services	-0,21	0,25	0,08	0,70	1,41	0,43	-0,04	-0,31	-0,04	-0,22	-0,45	-0,53	-0,79	-0,55	-0,18	0,17	0,33	-0,34	-0,13	-0,22	-0,67	-0,28	-0,24	-0,42			
Rendimento Primário / Primary Income	0,34	-2,10	-0,53	-0,37	-0,23	-0,62	-0,17	-0,31	-0,52	-0,19	-0,09	-0,23	-0,01	-1,57	0,15	-0,43	-0,13	-0,20	0,10	-0,18	-0,26	-0,23	-0,15	-0,17			
Rendimento Secundário / Secondary Income	0,37	0,42	0,33	0,41	0,37	0,41	0,34	0,39	0,59	0,27	0,35	0,44	0,34	0,28	0,33	0,40	0,41	0,33	0,40	0,23	0,47	0,06	0,34	0,62			
Saldo / Balance	0,50	-1,44	-0,12	0,74	1,55	0,22	0,13	-0,24	0,02	-0,14	-0,19	-0,31	-0,46	-1,84	0,30	0,15	0,61	-0,21	0,36	-0,17	-0,46	-0,45	-0,05	0,02			

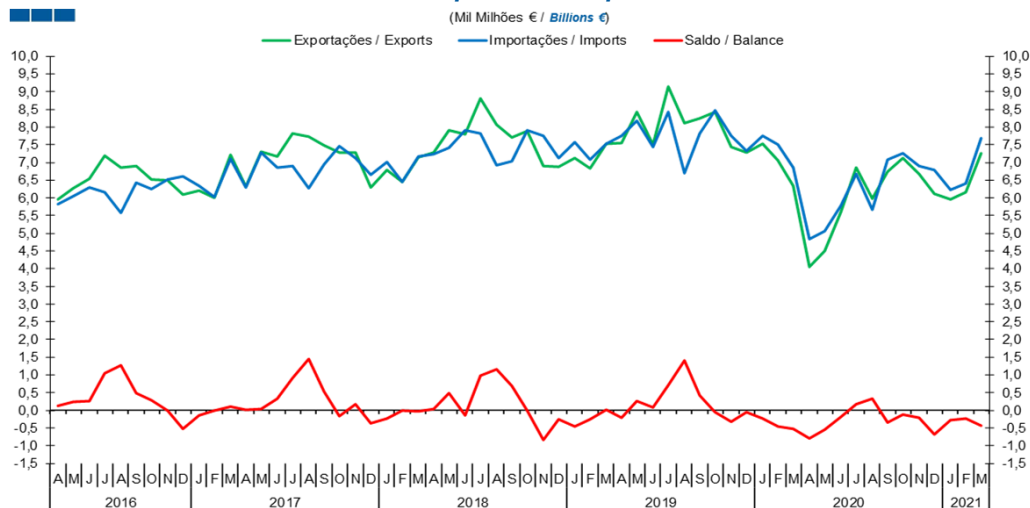
Gráfico / Graph 2.2.
Bens e Serviços, Rendimento Primário, Rendimento Secundário
Goods and Services, Primary Income, Secondary Income



	2015				2016				2017				2018				2019				2020				2021
	II	III	IV	I	II	III	IV	I	II	III	IV	I	II	III	IV	I	II	III	IV	I	II	III	IV	I	
Bens e Serviços / Goods and Services	0,3	4,8	-0,1	0,1	1,3	5,9	-0,5	-0,1	0,8	5,9	-0,7	-0,5	0,8	5,5	-2,1	-1,3	0,2	4,7	-0,7	-2,3	-3,3	0,3	-2,0	-1,8	
Rendimento Primário / Primary Income	-4,6	-1,8	-2,9	-3,2	-5,4	-2,3	-0,7	-1,0	-5,6	-2,1	-0,5	0,0	-6,2	-2,3	-1,0	-1,1	-4,3	-2,3	-1,9	-1,0	-3,1	-1,5	-0,7	-1,1	
Rendimento Secundário / Secondary Income	1,5	1,9	2,3	1,0	2,2	1,7	2,1	2,0	1,9	2,2	2,4	1,6	2,1	2,3	2,1	1,4	2,1	2,2	2,4	2,0	2,0	2,2	2,1	2,0	
Saldo / Balance	-2,9	4,9	-0,7	0,2	-1,8	5,4	0,9	0,9	-3,0	6,0	1,2	1,1	-3,4	5,5	-1,0	-1,0	-2,0	4,7	-0,2	-1,2	-4,3	1,1	-0,5	-0,9	

3. Balanças de Bens e Serviços / Goods and Services Accounts

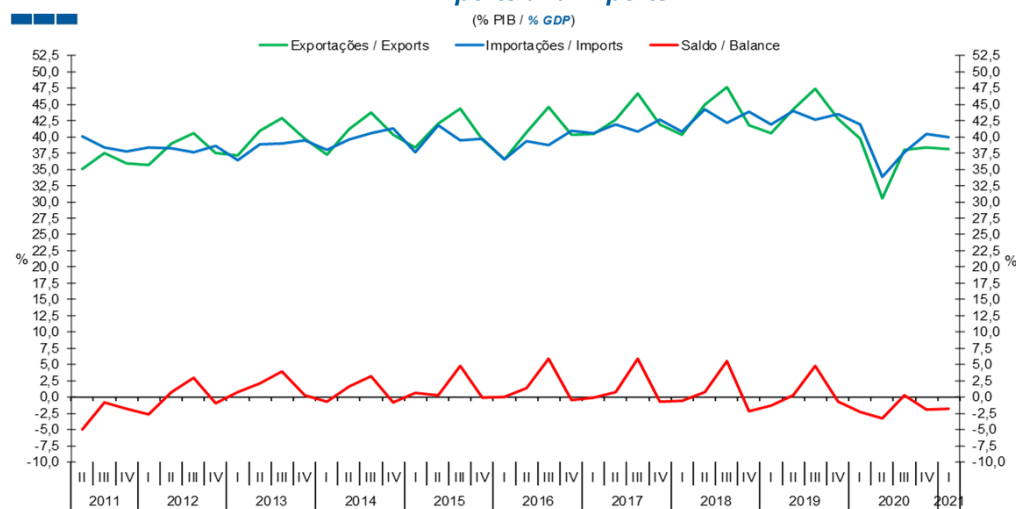
Gráfico / Graph 3.1.
 Exportações e Importações
 Exports and Imports



Fonte / Source: BdP

	2019												2020												2021		
	A	M	J	J	A	S	O	N	D	J	F	M	A	M	J	J	A	S	O	N	D	J	F	M			
Exportações / Exports	7,55	8,42	7,51	9,14	8,11	8,25	8,43	7,43	7,28	7,52	7,05	6,34	4,04	4,51	5,60	6,85	5,99	6,74	7,12	6,68	6,11	5,96	6,16	7,25			
Importações / Imports	7,76	8,17	7,43	8,43	6,69	7,83	8,48	7,74	7,33	7,75	7,50	6,87	4,83	5,06	5,77	6,68	5,66	7,08	7,25	6,90	6,78	6,23	6,40	7,68			
Saldo / Balance	-0,21	0,25	0,08	0,70	1,41	0,43	-0,04	-0,31	-0,04	-0,22	-0,45	-0,53	-0,79	-0,55	-0,18	0,17	0,33	-0,34	-0,13	-0,22	-0,67	-0,28	-0,24	-0,42			

Gráfico / Graph 3.2.
 Exportações e Importações
 Exports and Imports

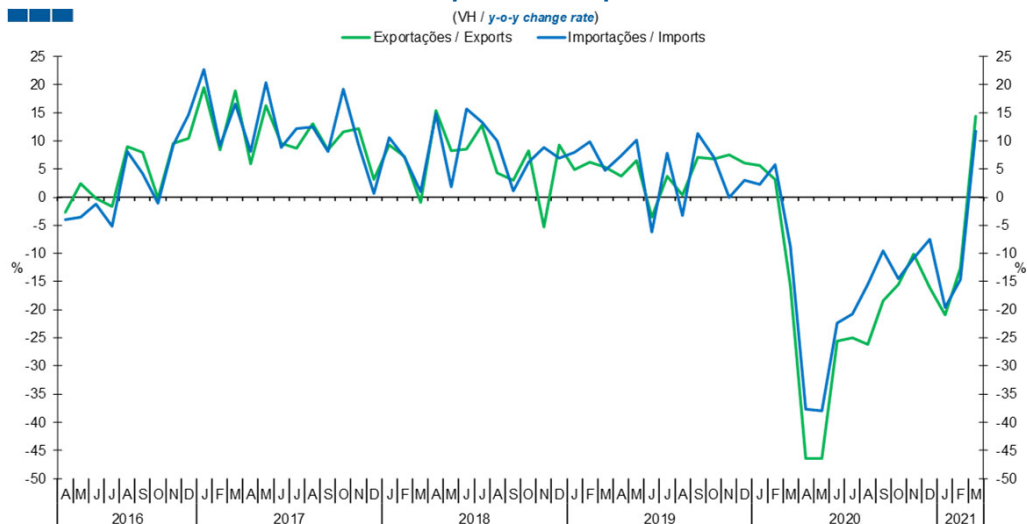


Fonte / Source: BdP

	2015			2016				2017				2018				2019				2020				2021	
	II	III	IV	I	II	III	IV	I	II	III	IV	I	II	III	IV	I	II	III	IV	I	II	III	IV	I	II
Exportações / Exports	42,0	44,3	39,6	36,6	40,7	44,7	40,4	40,4	42,7	46,7	41,9	40,3	45,0	47,6	41,7	40,6	44,2	47,4	42,7	39,7	30,5	38,0	38,4	38,1	
Importações / Imports	41,8	39,5	39,8	36,5	39,3	38,7	40,9	40,5	41,9	40,8	42,6	40,8	44,2	42,2	43,9	41,9	44,0	42,7	43,5	41,9	33,8	37,6	40,4	40,0	
Saldo / Balance	0,3	4,8	-0,1	0,1	1,3	5,9	-0,5	-0,1	0,8	5,9	-0,7	-0,5	0,8	5,5	-2,1	-1,3	0,2	4,7	-0,7	-2,3	-3,3	0,3	-2,0	-1,8	

3. Balanças de Bens e Serviços / Goods and Services Accounts

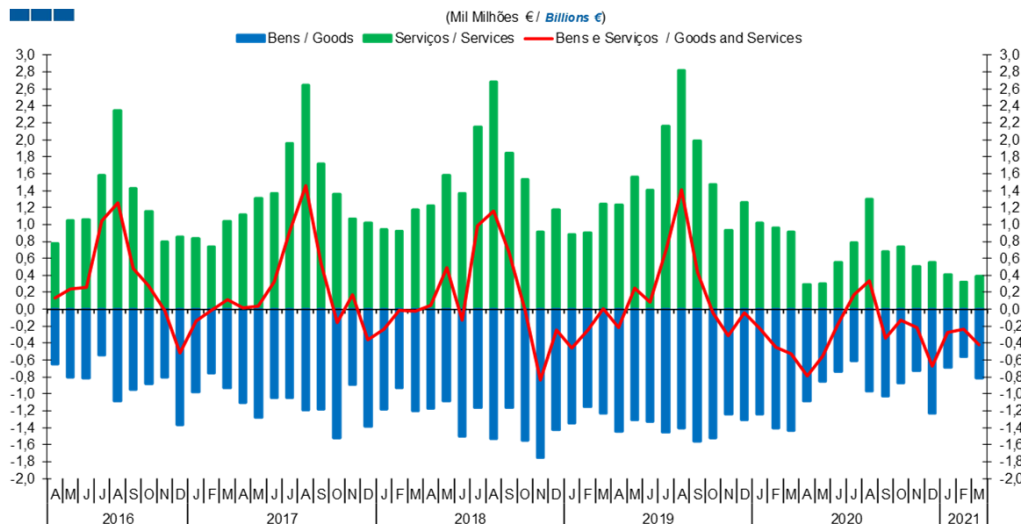
Gráfico / Graph 3.3.
 Exportações e Importações
 Exports and Imports



	2019												2020												2021		
	A	M	J	J	A	S	O	N	D	J	F	M	A	M	J	J	A	S	O	N	D	J	F	M			
Exportações / Exports	3,7	6,5	-3,5	3,7	0,4	7,0	6,8	7,6	6,0	5,7	3,1	-15,9	-46,5	-46,4	-25,5	-25,0	-26,1	-18,4	-15,6	-10,1	-16,1	-20,8	-12,6	14,4			
Importações / Imports	7,3	10,2	-6,2	7,8	-3,2	11,3	7,1	0,0	2,9	2,2	5,8	-8,8	-37,7	-38,0	-22,3	-20,8	-15,4	-9,5	-14,5	-10,9	-7,5	-19,5	-14,7	11,8			

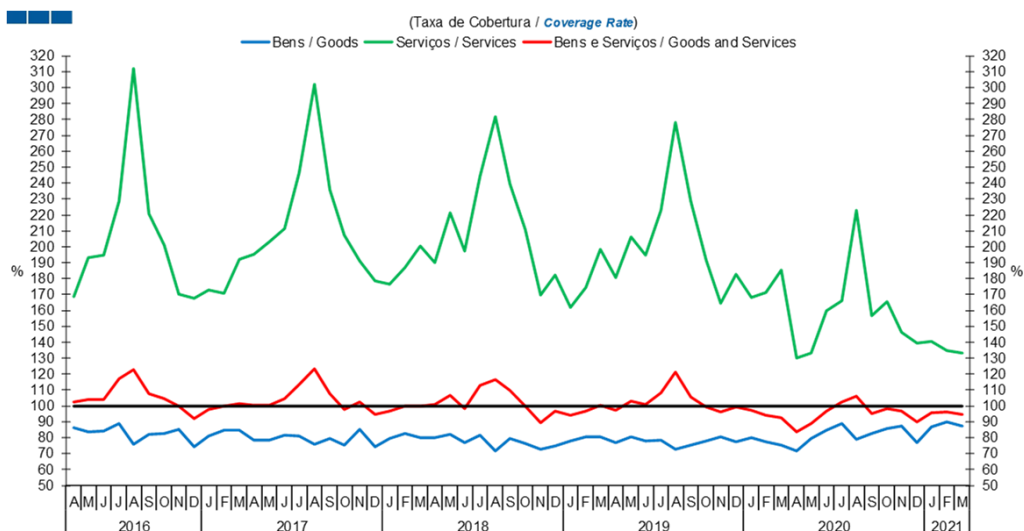
3. Balanças de Bens e Serviços / Goods and Services Accounts

Gráfico / Graph 3.4.
Bens e Serviços
Goods and Services



	2019												2020												2021		
	A	M	J	J	A	S	O	N	D	J	F	M	A	M	J	J	A	S	O	N	D	J	F	M			
Serviços / Services	1,23	1,56	1,41	2,16	2,82	1,99	1,47	0,93	1,26	1,02	0,96	0,91	0,29	0,30	0,55	0,78	1,30	0,68	0,74	0,51	0,56	0,41	0,32	0,39			
Bens / Goods	-1,44	-1,31	-1,32	-1,45	-1,40	-1,56	-1,52	-1,24	-1,31	-1,24	-1,41	-1,44	-1,08	-0,85	-0,73	-0,61	-0,97	-1,02	-0,87	-0,73	-1,23	-0,68	-0,56	-0,82			
Bens e Serviços / Goods and Services	-0,21	0,25	0,08	0,70	1,41	0,43	-0,04	-0,31	-0,04	-0,22	-0,45	-0,53	-0,79	-0,55	-0,18	0,17	0,33	-0,34	-0,13	-0,22	-0,67	-0,28	-0,24	-0,42			

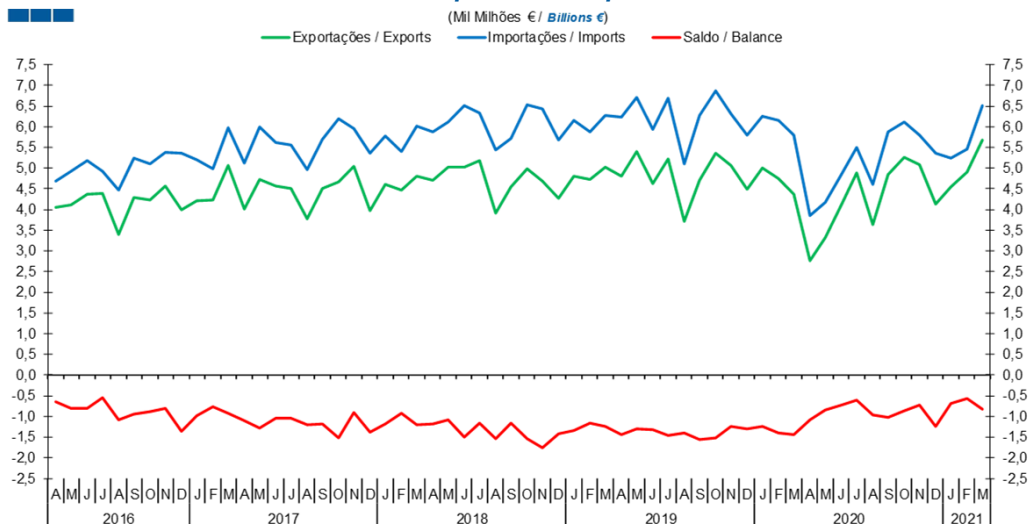
Gráfico / Graph 3.5.
Bens e Serviços
Goods and Services



	2019												2020												2021		
	A	M	J	J	A	S	O	N	D	J	F	M	A	M	J	J	A	S	O	N	D	J	F	M			
Serviços / Services	180,7	206,5	194,6	223,1	278,2	228,4	191,7	164,6	182,6	168,3	171,2	185,4	130,1	133,4	159,9	166,0	222,9	156,5	165,8	146,3	139,3	140,6	134,5	133,3			
Bens / Goods	76,9	80,5	77,7	78,2	72,5	75,1	77,9	80,3	77,5	80,1	77,1	75,2	71,9	79,6	84,9	88,9	79,0	82,6	85,8	87,5	77,0	86,9	89,8	87,5			
Bens e Serviços / Goods and Services	97,2	103,1	101,1	108,3	121,1	105,5	99,5	95,9	99,4	97,1	94,0	92,3	83,6	89,1	96,9	102,6	105,8	95,2	98,2	96,8	90,1	95,5	96,3	94,5			

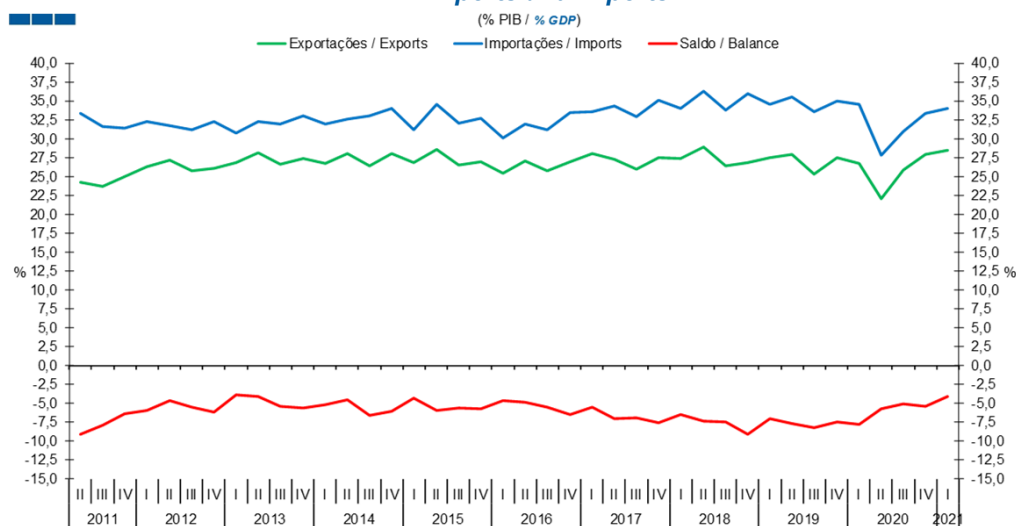
4. Balança de Bens / Goods Account

Gráfico / Graph 4.1.
Exportações e Importações
Exports and Imports



	2019												2020												2021		
	A	M	J	J	A	S	O	N	D	J	F	M	A	M	J	J	A	S	O	N	D	J	F	M			
Exportações / Exports	4,80	5,40	4,62	5,23	3,71	4,71	5,35	5,07	4,50	5,01	4,75	4,36	2,77	3,32	4,12	4,88	3,63	4,85	5,26	5,08	4,13	4,55	4,91	5,69			
Importações / Imports	6,24	6,71	5,95	6,68	5,11	6,28	6,87	6,31	5,80	6,26	6,15	5,80	3,86	4,17	4,85	5,49	4,60	5,87	6,12	5,81	5,36	5,23	5,47	6,50			
Saldo / Balance	-1,44	-1,31	-1,32	-1,45	-1,40	-1,56	-1,52	-1,24	-1,31	-1,24	-1,41	-1,44	-1,08	-0,85	-0,73	-0,61	-0,97	-1,02	-0,87	-0,73	-1,23	-0,68	-0,56	-0,82			

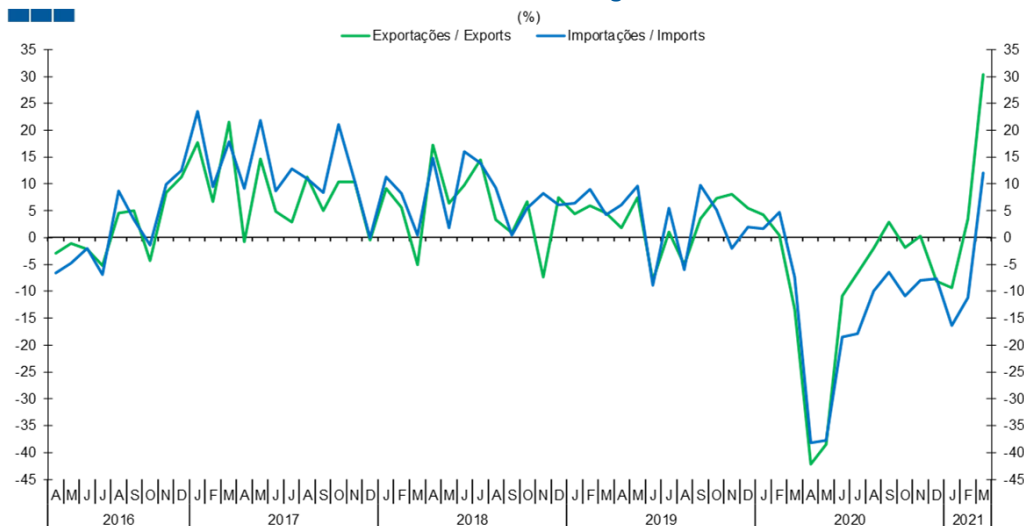
Gráfico / Graph 4.2.
Exportações e Importações
Exports and Imports



	2015			2016				2017				2018				2019				2020				2021
	II	III	IV	I	II	III	IV	I	II	III	IV	I	II	III	IV	I	II	III	IV	I	II	III	IV	I
Exportações / Exports	28,6	26,5	26,9	25,5	27,1	25,8	27,0	28,1	27,3	26,0	27,5	27,4	28,9	26,4	26,8	27,5	27,9	25,4	27,5	26,8	22,0	25,9	27,9	28,5
Importações / Imports	34,6	32,1	32,7	30,1	32,0	31,3	33,5	33,6	34,4	32,9	35,1	34,0	36,3	33,9	35,9	34,6	35,6	33,6	35,0	34,5	27,8	31,0	33,4	34,1
Saldo / Balance	-6,0	-5,6	-5,7	-4,6	-4,9	-5,5	-6,4	-5,5	-7,0	-6,9	-7,6	-6,5	-7,4	-7,5	-9,1	-7,0	-7,7	-8,2	-7,5	-7,7	-5,8	-5,1	-5,5	-4,0

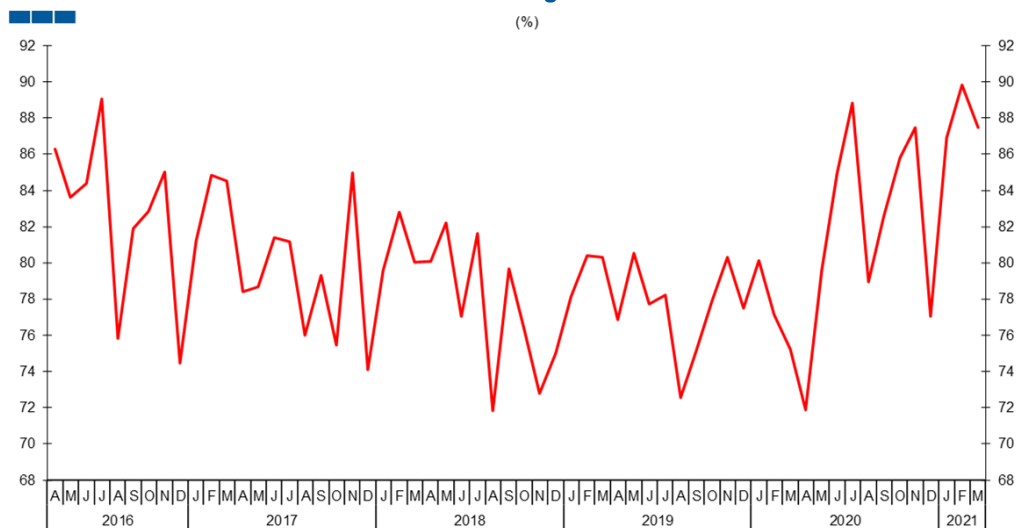
4. Balança de Bens / Goods Account

Gráfico / Graph 4.3.
 Variação Homóloga
 Annual Change



	2019												2020												2021		
	A	M	J	J	A	S	O	N	D	J	F	M	A	M	J	J	A	S	O	N	D	J	F	M			
Exportações / Exports	1,8	7,4	-8,0	1,0	-5,0	3,5	7,3	8,1	5,5	4,3	0,4	-13,3	-42,2	-38,5	-10,9	-6,6	-2,0	2,9	-1,8	0,2	-8,1	-9,3	3,5	30,3			
Importações / Imports	6,1	9,7	-8,8	5,4	-6,0	9,8	5,1	-2,0	2,0	1,7	4,7	-7,4	-38,2	-37,8	-18,4	-17,8	-10,0	-6,4	-10,8	-8,0	-7,6	-16,3	-11,2	12,1			

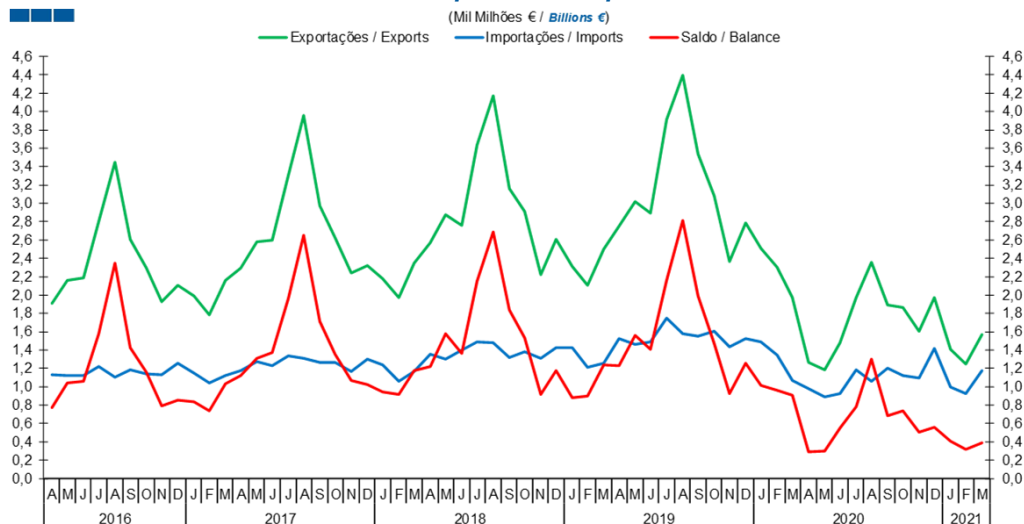
Gráfico / Graph 4.4.
 Taxa de Cobertura
 Coverage Rate



	2019												2020												2021		
	A	M	J	J	A	S	O	N	D	J	F	M	A	M	J	J	A	S	O	N	D	J	F	M			
Taxa de cobertura / Coverage Rate	76,9	80,5	77,7	78,2	72,5	75,1	77,9	80,3	77,5	80,1	77,1	75,2	71,9	79,6	84,9	88,9	79,0	82,6	85,8	87,5	77,0	86,9	89,8	87,5			

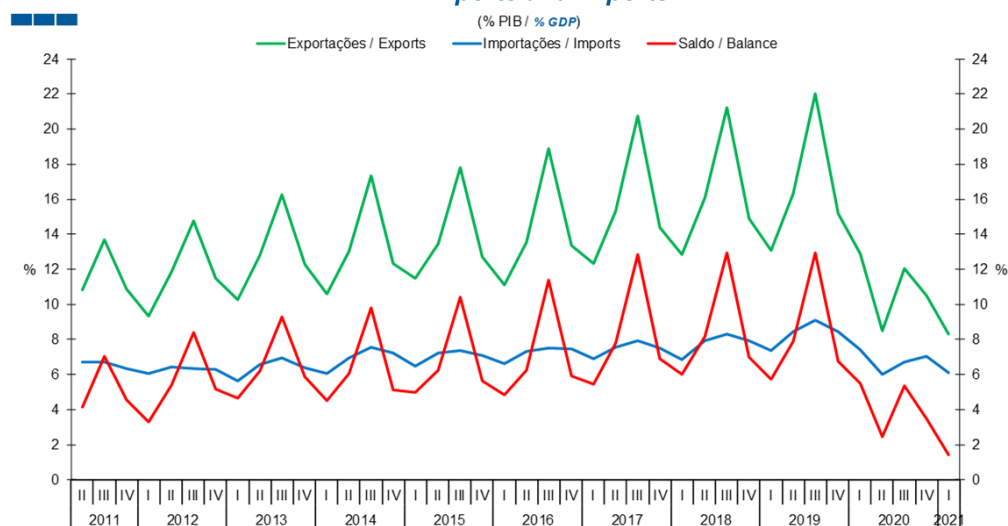
5. Balança de Serviços / Services Account

Gráfico / Graph 5.1.
 Exportações e Importações
 Exports and Imports



	2019												2020												2021		
	A	M	J	J	A	S	O	N	D	J	F	M	A	M	J	J	A	S	O	N	D	J	F	M			
Exportações / Exports	2,75	3,02	2,89	3,91	4,40	3,54	3,08	2,37	2,79	2,51	2,30	1,98	1,27	1,19	1,48	1,97	2,36	1,89	1,86	1,60	1,98	1,41	1,25	1,57			
Importações / Imports	1,52	1,46	1,49	1,75	1,58	1,55	1,61	1,44	1,52	1,49	1,35	1,07	0,98	0,89	0,92	1,19	1,06	1,21	1,12	1,10	1,42	1,00	0,93	1,18			
Saldo / Balance	1,23	1,56	1,41	2,16	2,82	1,99	1,47	0,93	1,26	1,02	0,96	0,91	0,29	0,30	0,55	0,78	1,30	0,68	0,74	0,51	0,56	0,41	0,32	0,39			

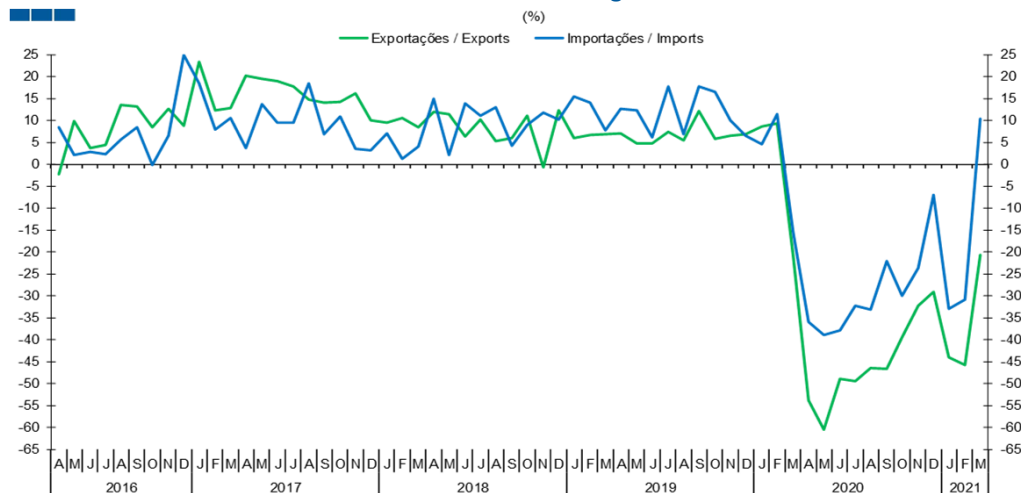
Gráfico / Graph 5.2.
 Exportações e Importações
 Exports and Imports



	2015			2016			2017			2018			2019			2020			2021					
	II	III	IV	I	II	III	IV	I	II	III	IV	I	II	III	IV	I	II	III	IV	I				
Exportações / Exports	13,5	17,8	12,7	11,1	13,5	18,9	13,4	12,3	15,3	20,8	14,4	12,9	16,1	21,2	14,9	13,1	16,3	22,0	15,2	12,9	8,5	12,0	10,5	8,3
Importações / Imports	7,2	7,4	7,1	6,6	7,3	7,5	7,4	6,9	7,5	7,9	7,5	6,8	7,9	8,3	7,9	7,4	8,4	9,1	8,4	7,4	6,0	6,7	7,0	6,1
Saldo / Balance	6,2	10,4	5,6	4,8	6,2	11,4	5,9	5,4	7,8	12,8	6,9	6,0	8,1	12,9	7,0	5,7	7,9	12,9	6,8	5,5	2,5	5,4	3,5	1,4

5. Balança de Serviços / Services Account

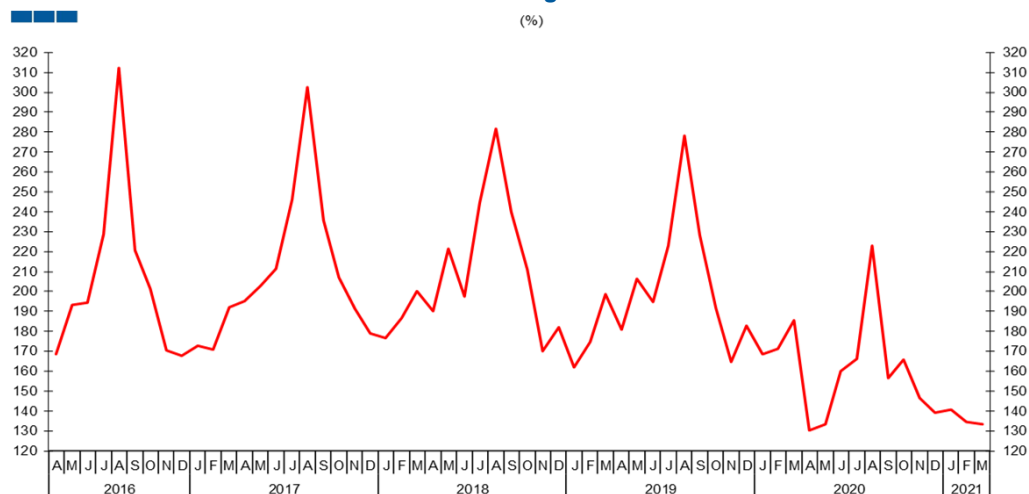
Gráfico / Graph 5.3.
Variação Homóloga
Annual Change



Fonte / Source: BdP

	2019												2020												2021		
	A	M	J	J	A	S	O	N	D	J	F	M	A	M	J	J	A	S	O	N	D	J	F	M			
Exportações / Exports	7,1	4,9	4,7	7,4	5,5	12,1	5,9	6,5	7,0	8,7	9,3	-21,1	-53,9	-60,6	-49,0	-49,5	-46,4	-46,7	-39,5	-32,2	-29,1	-44,0	-45,7	-20,7			
Importações / Imports	12,7	12,4	6,2	17,7	6,9	17,7	16,5	10,0	6,6	4,6	11,5	-15,5	-36,0	-39,0	-37,9	-32,2	-33,2	-22,2	-30,1	-23,7	-7,0	-33,0	-30,9	10,3			

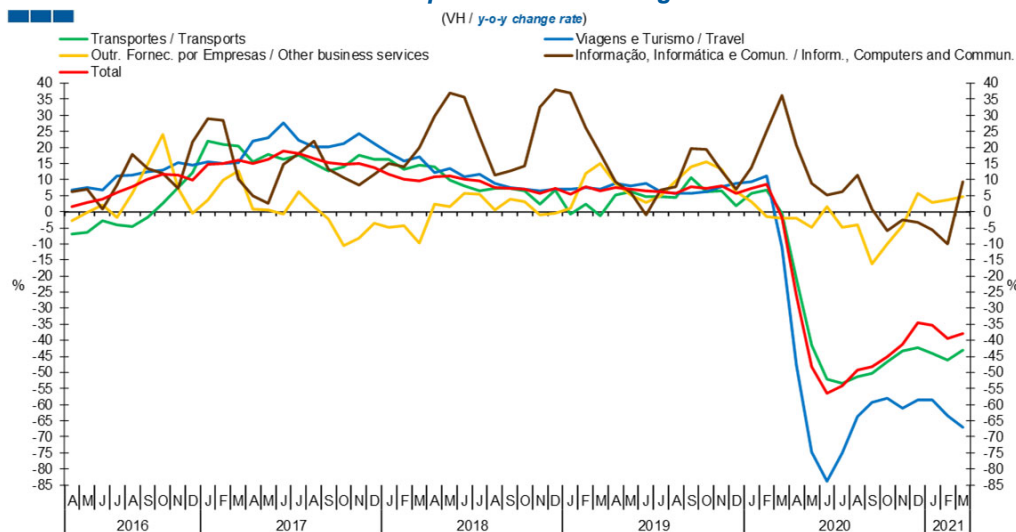
Gráfico / Graph 5.4.
Taxa de Cobertura
Coverage Rate



	2019												2020												2021		
	A	M	J	J	A	S	O	N	D	J	F	M	A	M	J	J	A	S	O	N	D	J	F	M			
Taxa de cobertura / Coverage Rate	180,7	206,5	194,6	223,1	278,2	228,4	191,7	164,6	182,6	168,3	171,2	185,4	130,1	133,4	159,9	166,0	222,9	156,5	165,8	146,3	139,3	140,6	134,5	133,3			

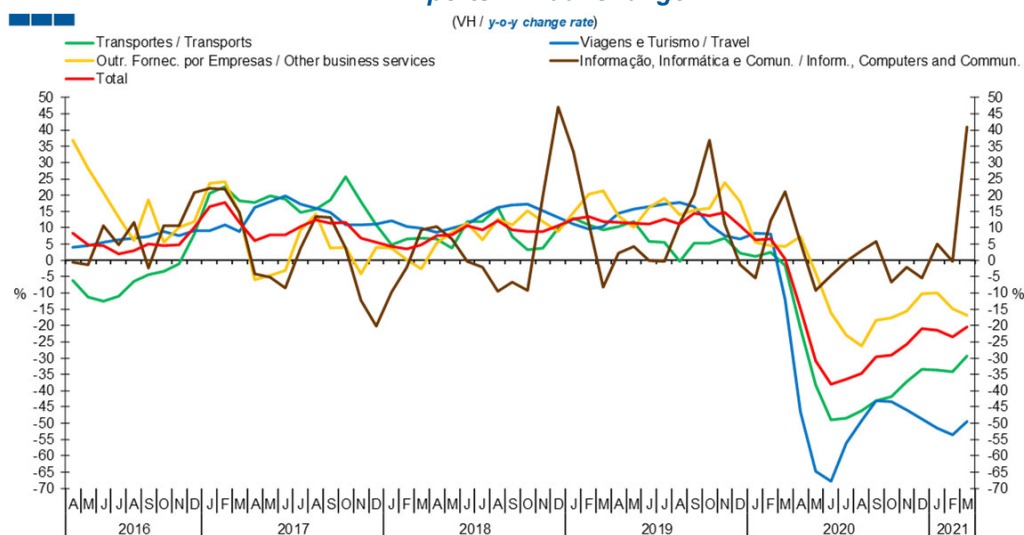
5. Balança de Serviços / Services Account

Gráfico / Graph 5.5.
Variação Homóloga das Exportações
Exports Annual Change



	2019												2020												2021		
	A	M	J	J	A	S	O	N	D	J	F	M	A	M	J	J	A	S	O	N	D	J	F	M			
Transportes / Transports	5,1	6,3	4,6	4,6	4,4	10,7	6,2	6,5	1,8	5,8	6,6	-0,6	-20,8	-41,6	-52,0	-53,4	-51,4	-50,4	-46,7	-43,2	-42,2	-44,0	-46,3	-43,1			
Viagens e Turismo / Travel	8,9	7,9	8,7	6,3	5,7	5,7	6,2	7,8	8,7	9,4	11,1	-11,0	-47,6	-74,8	-83,8	-75,1	-63,7	-59,4	-57,9	-61,1	-58,4	-58,7	-63,5	-67,0			
Outro Forn. Por empresas / Other business services	8,8	5,2	2,8	5,0	9,5	14,0	15,6	13,3	6,3	3,0	-1,4	-2,0	-2,1	-4,8	1,5	-4,8	-4,0	-16,1	-9,9	-4,2	5,6	2,8	3,7	4,6			
Informação, Informática e Comun. / Inform., Computers, and Commun.	9,2	5,9	-0,9	6,8	7,8	19,6	19,5	12,6	6,9	13,8	25,0	36,1	20,8	8,8	5,3	6,3	11,4	0,8	-6,0	-2,5	-3,4	-5,5	-10,0	9,3			
Total	7,5	6,9	6,4	6,1	5,8	7,8	7,2	8,1	5,8	7,3	8,6	-1,7	-25,9	-48,1	-56,4	-54,3	-49,3	-48,2	-45,1	-41,2	-34,6	-35,4	-39,5	-37,9			

Gráfico / Graph 5.6.
Variação Homóloga das Importações
Imports Annual Change



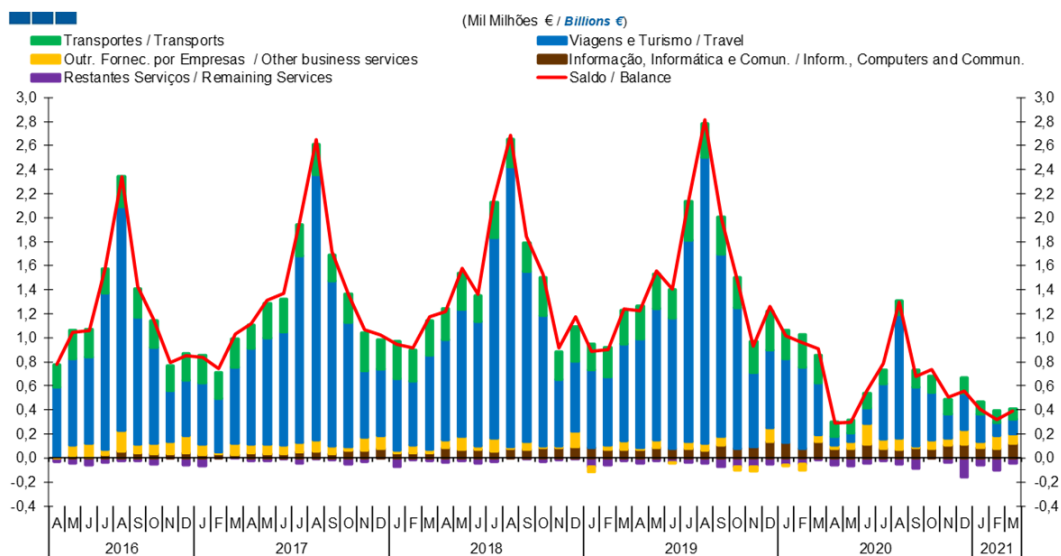
	2019												2020												2021		
	A	M	J	J	A	S	O	N	D	J	F	M	A	M	J	J	A	S	O	N	D	J	F	M			
Transportes / Transports	10,4	11,9	5,9	5,5	-0,4	5,3	5,2	6,7	2,3	1,3	2,5	-1,5	-20,7	-38,3	-48,9	-48,5	-46,2	-43,2	-41,9	-37,2	-33,4	-33,7	-34,3	-29,3			
Viagens e Turismo / Travel	14,5	15,8	16,4	17,4	17,7	16,5	10,9	7,7	6,6	8,3	8,0	-12,0	-46,4	-64,7	-67,9	-56,2	-49,3	-43,1	-43,4	-45,9	-48,8	-51,5	-53,6	-49,5			
Outro Forn. Por empresas / Other business services	13,6	10,1	16,3	18,9	14,0	15,6	16,0	23,8	18,1	5,5	4,5	4,4	7,3	-3,8	-16,2	-23,0	-26,4	-18,4	-17,7	-15,5	-10,3	-10,0	-14,9	-16,8			
Informação, Informática e Comun. / Inform., Computers, and Commun.	2,3	4,1	0,0	-0,4	11,4	20,0	36,9	11,1	-1,3	-5,4	12,1	21,2	5,6	-9,2	-4,7	-0,4	3,1	5,8	-6,7	-2,1	-5,3	5,1	-0,2	41,0			
Total	11,6	11,3	11,2	12,6	11,1	14,5	13,6	14,7	10,5	6,3	6,4	0,5	-14,8	-30,8	-38,1	-36,4	-34,7	-29,7	-29,0	-25,9	-21,0	-21,6	-23,5	-20,5			

Nota: Não inclui as séries Construção, Financeiros, Seguros, Direitos de Utilização, Nat. Pessoal, Cult. e Recreat., Operações Gov. (Restantes Serviços), devido ao seu baixo valor relativo e elevada variabilidade.
Note: Does not include Construction, Financial, Insurance, Royalties and Licence Fees, Personal, Cultural and Recreational Serv., Government Serv. (Remaining Services) because of its relative small value and high variability.

5. Balança de Serviços / Services Account

Gráfico / Graph 5.7.

Saldo Balance



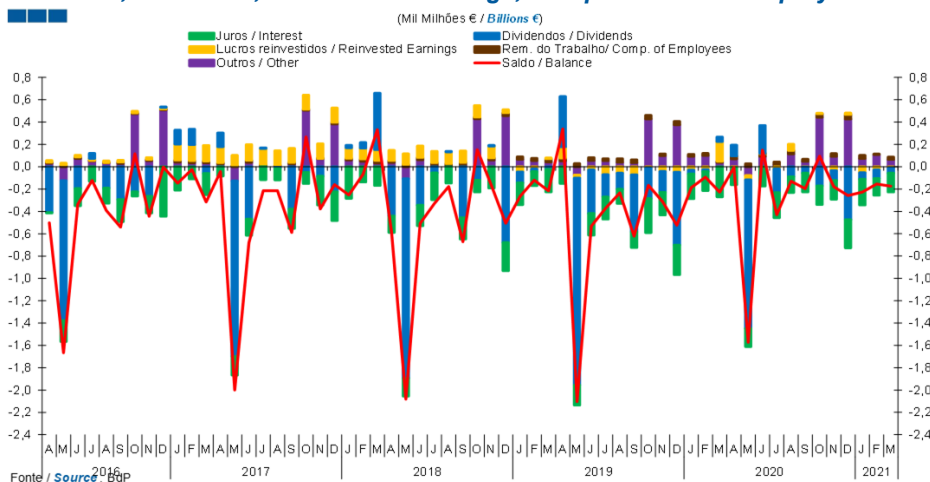
	2019												2020												2021		
	A	M	J	J	A	S	O	N	D	J	F	M	A	M	J	J	A	S	O	N	D	J	F	M			
Transportes / Transports	274	290	236	319	281	311	253	259	324	241	278	224	124	109	118	114	118	142	138	121	128	101	98	87			
Viagens e Turismo / Travel	902	1 091	1 089	1 675	2 377	1 513	1 175	617	652	696	673	436	70	71	130	461	1 026	491	398	206	301	229	108	126			
Outro Forn. Por empresas / Other business services	18	70	-4	59	62	73	-33	-31	113	-2	-48	55	32	58	174	77	93	16	68	56	121	55	107	77			
Informação, Informática e Comun. / Inform., Computers, and Commun.	72	83	77	80	63	108	77	92	136	129	79	137	78	79	114	81	74	84	77	107	116	82	80	122			
Restantes Serviços / Remaining Services	-42	-26	-34	-36	-41	-72	-70	-75	-53	-59	-51	-16	-59	-63	-47	-20	-51	-84	3	-36	-157	-61	-100	-46			
Saldo / Balance	1 228	1 556	1 406	2 157	2 817	1 990	1 474	928	1 260	1 019	958	910	294	297	553	784	1 299	682	740	508	558	406	321	391			

Nota: A série Restantes Serviços inclui Construção, Financeiros, Seguros, Direitos de Utilização, Nat. Pessoal, Cult. e Recreat., Operações Governamentais.

Note: Remaining Services series includes Construction, Financial, Insurance, Royalties and Licence Fees, Personal, Cultural and Recreational Services, Government Services.

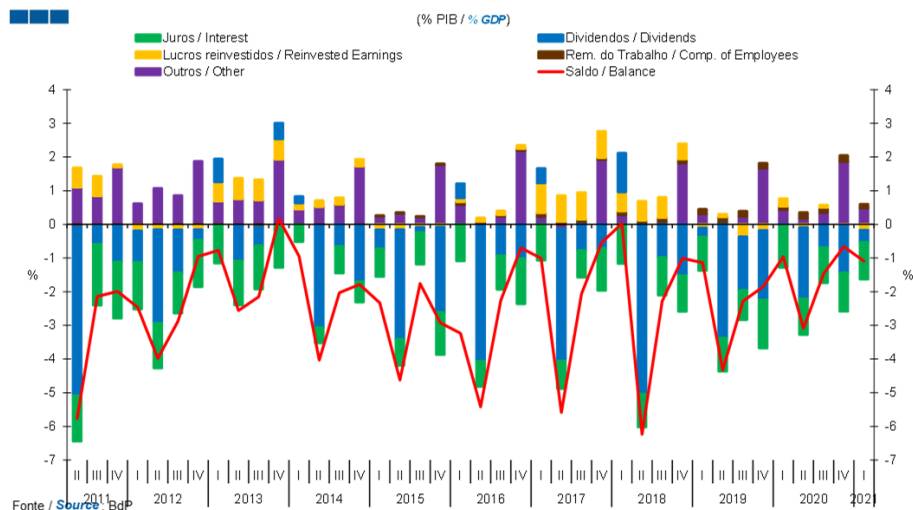
6. Balança de Rendimento Primário / Primary Income Account

Gráfico / Graph 6.1.
Juros, Dividendos, Lucros Reinvestidos, Rend. do Trabalho e Outros
Interest, Dividends, Reinvested Earnings, Compensation of Employees and Others



	2019												2020												2021		
	A	M	J	J	A	S	O	N	D	J	F	M	A	M	J	J	A	S	O	N	D	J	F	M			
Remunerações do Trabalho / Compensation of Employees	0,03	0,03	0,03	0,02	0,03	0,03	0,03	0,02	0,03	0,02	0,02	0,01	0,03	0,03	0,02	0,03	0,02	0,03	0,03	0,03	0,04	0,03	0,01	0,02			
Dividendos / Dividends	0,45	-1,85	-0,39	-0,20	-0,14	-0,51	-0,27	-0,19	-0,65	-0,03	-0,02	0,04	0,10	-1,33	0,25	-0,21	-0,09	-0,05	-0,17	-0,09	-0,47	-0,06	-0,08	-0,05			
Lucros Reinvestidos / Reinvested Earnings	0,10	-0,03	-0,03	-0,07	-0,06	-0,07	-0,01	-0,04	-0,05	-0,03	-0,02	0,18	-0,01	-0,04	0,00	-0,02	0,06	0,00	0,00	-0,03	0,02	-0,05	-0,03	-0,01			
Juros / Interest	-0,15	-0,18	-0,20	-0,20	-0,13	-0,14	-0,31	-0,20	-0,27	-0,22	-0,17	-0,27	-0,16	-0,16	-0,17	-0,23	-0,14	-0,17	-0,17	-0,25	-0,23	-0,15	-0,17				
Outros / Other	0,05	-0,07	0,05	0,05	0,04	0,04	0,43	0,10	0,38	0,09	0,10	0,04	0,07	-0,08	0,09	0,02	0,11	0,05	0,44	0,09	0,43	0,07	0,11	0,06			
Saldo / Balance	0,34	-2,10	-0,53	-0,37	-0,23	-0,62	-0,17	-0,31	-0,52	-0,19	-0,09	-0,23	-0,01	-1,57	0,15	-0,43	-0,13	-0,20	0,10	-0,18	-0,26	-0,23	-0,15	-0,17			

Gráfico / Graph 6.2.
Juros, Dividendos, Lucros Reinvestidos, Rend. do Trabalho e Outros
Interest, Dividends, Reinvested Earnings, Compensation of Employees and Others



	2016				2017				2018				2019				2020				2021			
	II	III	IV	I	II	III	IV	I	II	III	IV	I	II	III	IV	I	II	III	IV	I	II	III	IV	I
Remunerações do Trabalho / Compensation of Employees	0,0	0,0	0,0	0,1	0,1	0,0	0,1	0,1	0,1	0,1	0,1	0,1	0,1	0,1	0,1	0,1	0,2	0,2	0,2	0,1	0,2	0,2	0,2	0,1
Dividendos / Dividends	-3,3	-0,2	-2,5	0,4	-4,0	-0,9	-1,0	0,4	-3,9	-0,8	-0,7	1,2	-5,0	-1,0	-1,5	-0,3	-3,4	-1,6	-2,1	0,0	-2,1	-0,7	-1,4	-0,4
Lucros Reinvestidos / Reinvested Earnings	-0,2	-0,1	-0,1	0,1	0,1	0,1	0,1	0,9	0,8	0,8	0,8	0,6	0,6	0,6	0,5	-0,1	0,1	-0,4	-0,2	0,2	-0,1	0,1	0,0	-0,2
Juros / Interest	-0,8	-0,9	-1,3	-1,1	-0,8	-1,0	-1,3	-1,1	-0,8	-0,8	-1,2	-1,2	-1,0	-1,1	-1,1	-1,0	-1,0	-0,9	-1,4	-1,3	-1,1	-1,0	-1,1	-1,1
Outros / Other	0,3	0,2	1,8	0,6	0,0	0,2	2,2	0,2	-0,1	0,1	1,9	0,3	0,0	0,1	1,8	0,3	0,1	0,2	1,7	0,4	0,2	0,3	1,9	0,5
Saldo / Balance	-4,6	-1,8	-2,9	-3,2	-5,4	-2,3	-0,7	-1,0	-5,6	-2,1	-0,5	0,0	-6,2	-2,3	-1,0	-1,1	-4,3	-2,3	-1,9	-1,0	-3,1	-1,5	-0,7	-1,1

Nota: A série Restantes Serviços inclui Construção, Financeiros, Seguros, Direitos de Utilização, Nat. Pessoal, Cult. e Recreat., Operações Governamentais.
Note: Remaining Services series includes Construction, Financial, Insurance, Royalties and Licence Fees, Personal, Cultural and Recreational Services, Government Services.