

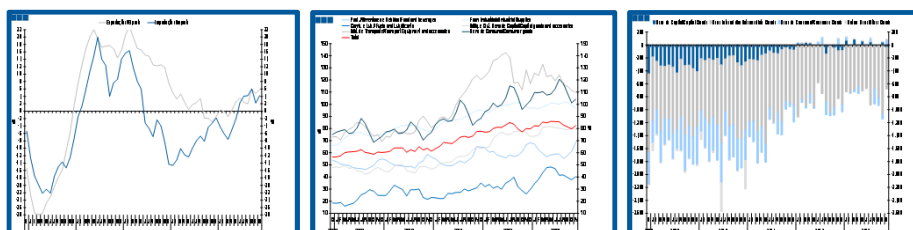
Estatísticas Temáticas de Conjuntura

Short-term Thematic Statistics

- Nº 1/2014 -

9 de janeiro de 2014

January, 09, 2014



Comércio Internacional de Bens

International Trade of Goods

- Novembro de 2013 -

- November, 2013 -

Fonte: Instituto Nacional de Estatística

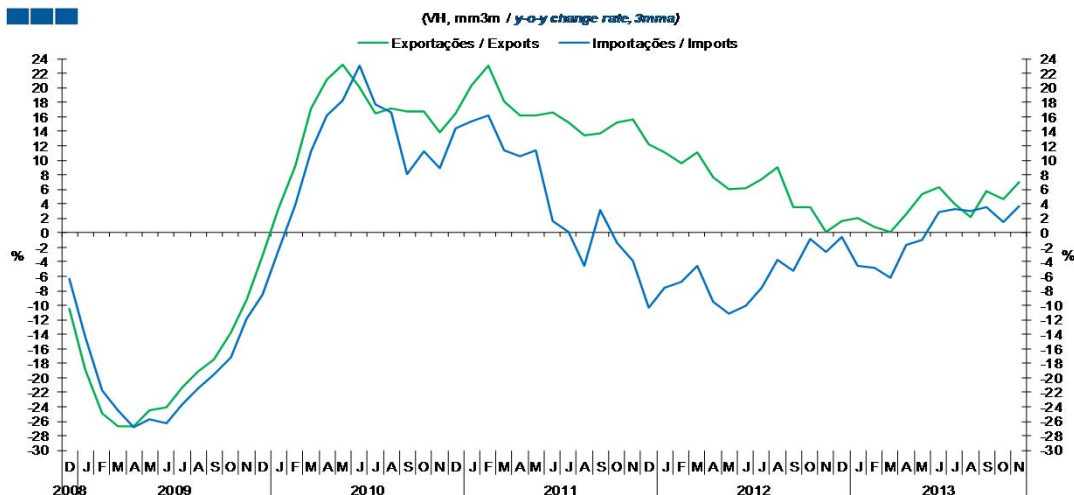
Source: Statistics Portugal

Índice / *Index*

	Página / <i>Page</i>
1. Total	
Importações e Exportações / <i>Imports and Exports</i>	3
Taxa de Cobertura / <i>Coverage Rate</i>	3
Saldo / <i>Balance</i>	4
2. Zona Euro-17 / <i>Euro Area-17</i>	
Importações e Exportações / <i>Imports and Exports</i>	5
Taxa de Cobertura / <i>Coverage Rate</i>	5
Saldo / <i>Balance</i>	6
3. Intracomunitário / <i>Intra-Community</i>	
Importações e Exportações / <i>Imports and Exports</i>	7
Taxa de Cobertura / <i>Coverage Rate</i>	7
Saldo / <i>Balance</i>	8
4. Extracomunitário / <i>Extra-Community</i>	
Importações e Exportações / <i>Imports and Exports</i>	9
Taxa de Cobertura / <i>Coverage Rate</i>	9
Saldo / <i>Balance</i>	10
5. Grandes Categorias Económicas / <i>Broad Economic Categories</i>	
Exportações / <i>Exports</i>	11
Importações / <i>Imports</i>	11
Taxa de Cobertura / <i>Coverage Rate</i>	12
Saldo / <i>Balance</i>	12
6. Classes Básicas de Bens do Sistema Europeu de Contas Nacionais / <i>Basic Classes of Goods in the European System of Accounts</i>	
Exportações / <i>Exports</i>	13
Importações / <i>Imports</i>	13
Taxa de Cobertura / <i>Coverage Rate</i>	14
Saldo / <i>Balance</i>	14
Estrutura do Saldo / <i>Balance Structure</i>	15
7. Índice GEE de Comércio Internacional de Bens / <i>GEE Index of International Trade of Goods</i>	
Total / <i>Total</i>	16
Zona Euro / <i>Euro Area</i>	16
Intracomunitário / <i>Intra-Community</i>	17
Extracomunitário / <i>Extra-Community</i>	17

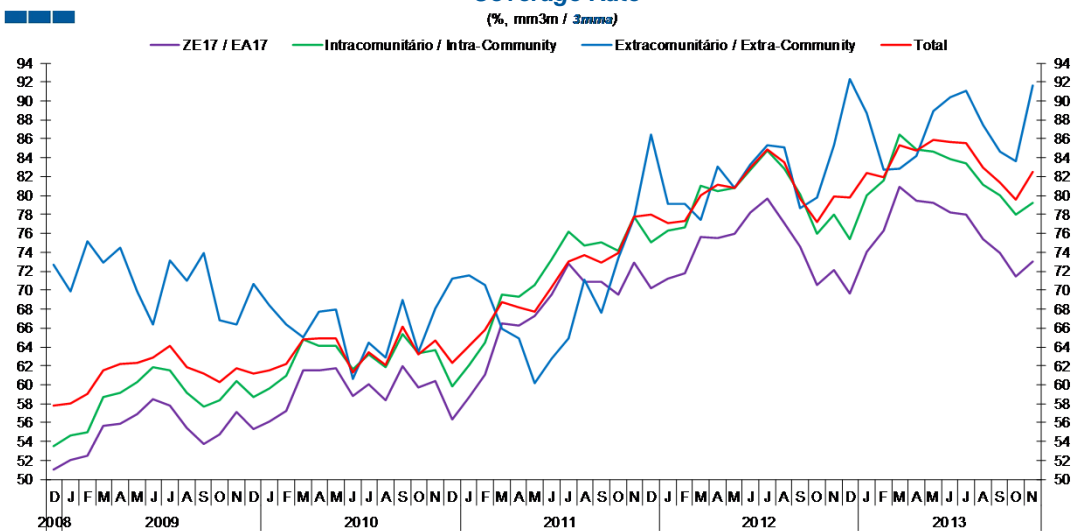
1. Total

Gráfico / Graph 1.1.
 Importações e Exportações
 Imports and Exports



	2011		2012		2013																			
	D	J	F	M	A	M	J	J	A	S	O	N	D	J	F	M	A	M	J	J	A	S	O	N
Exportações / Exports	12,2	11,1	9,6	11,2	7,7	6,0	6,1	7,4	9,1	3,6	3,5	0,1	1,7	2,0	0,9	0,1	2,6	5,3	6,2	4,0	2,2	5,8	4,7	7,0
Importações / Imports	-10,4	-7,6	-6,8	-4,5	-9,5	-11,2	-10,0	-7,6	-3,7	-5,2	-0,8	-2,7	-0,6	-4,5	-4,8	-6,2	-1,7	-0,9	2,8	3,2	3,0	3,6	1,4	3,7

Gráfico / Graph 1.2.
 Taxa de Cobertura
 Coverage Rate

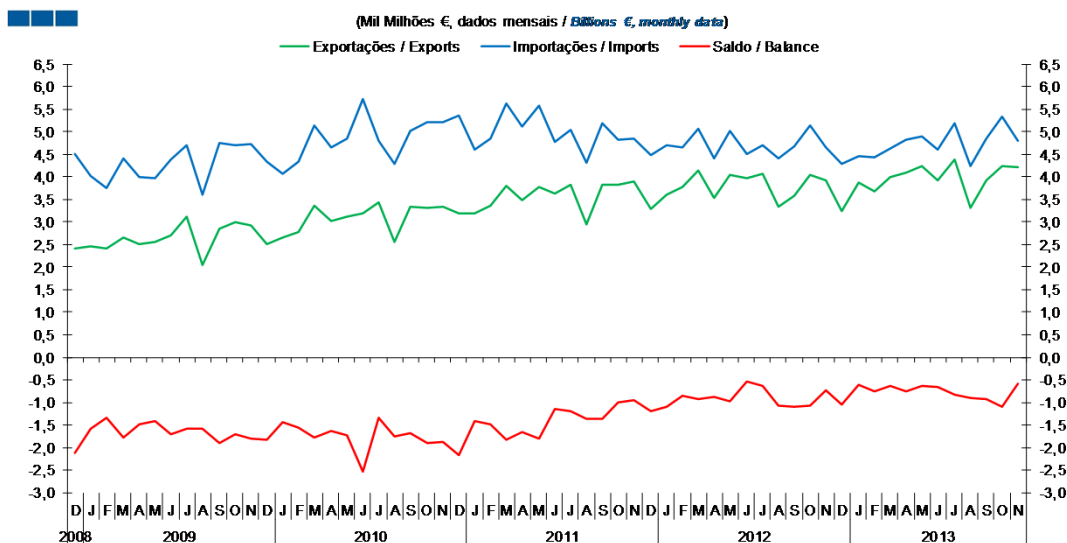


Fonte / Source: INE

	2011		2012		2013																			
	D	J	F	M	A	M	J	J	A	S	O	N	D	J	F	M	A	M	J	J	A	S	O	N
ZE 17 / EA 17	70,2	71,2	71,8	75,6	75,5	76,0	78,2	79,6	77,0	74,6	70,5	72,1	69,6	74,1	76,3	80,9	79,4	79,3	78,2	78,0	75,4	73,9	71,4	73,0
Intracomunitário / Intra-community	75,1	76,3	76,7	81,0	80,5	80,8	82,8	84,7	82,9	80,1	76,0	78,0	75,4	80,0	81,6	86,4	84,9	84,7	83,8	83,4	81,1	80,0	78,0	79,2
Extracomunitário / Extra-community	86,5	79,1	79,1	77,4	83,0	80,8	83,3	85,3	85,1	78,7	79,8	85,3	92,3	88,7	82,8	82,9	84,2	88,9	90,4	91,1	87,4	84,7	83,6	91,6
Total	78,0	77,1	77,3	80,0	81,1	80,8	82,9	84,9	83,5	79,7	77,1	79,9	79,8	82,3	81,9	85,4	84,7	85,9	85,7	85,5	82,9	81,4	79,6	82,5

1. Total

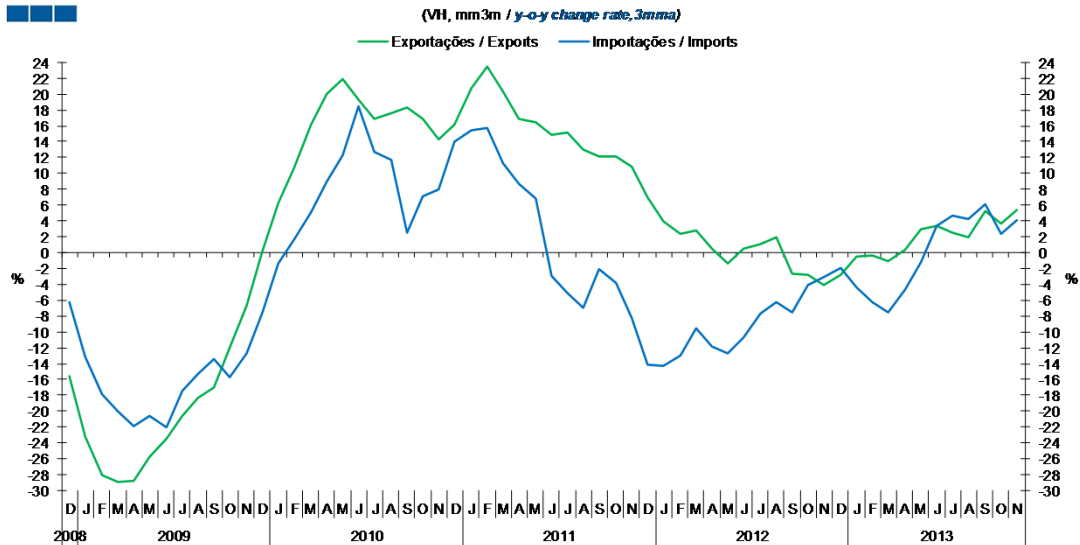
Gráfico / Graph 1.3.
Saldo
Balance



	2011		2012												2013									
	D	J	F	M	A	M	J	J	A	S	O	N	D	J	F	M	A	M	J	J	A	S	O	N
Exportações / Exports	3,3	3,6	3,8	4,1	3,5	4,0	4,0	4,1	3,3	3,6	4,0	3,9	3,2	3,9	3,7	4,0	4,1	4,2	3,9	4,4	3,3	3,9	4,2	4,2
Importações / Imports	4,5	4,7	4,6	5,1	4,4	5,0	4,5	4,7	4,4	4,7	5,1	4,6	4,3	4,5	4,4	4,6	4,8	4,9	4,6	5,2	4,2	4,9	5,3	4,8
Saldo / Balance	-1,2	-1,1	-0,9	-0,9	-0,9	-1,0	-0,5	-0,6	-1,1	-1,1	-1,1	-0,7	-1,0	-0,6	-0,7	-0,6	-0,7	-0,6	-0,7	-0,8	-0,9	-0,9	-1,1	-0,6

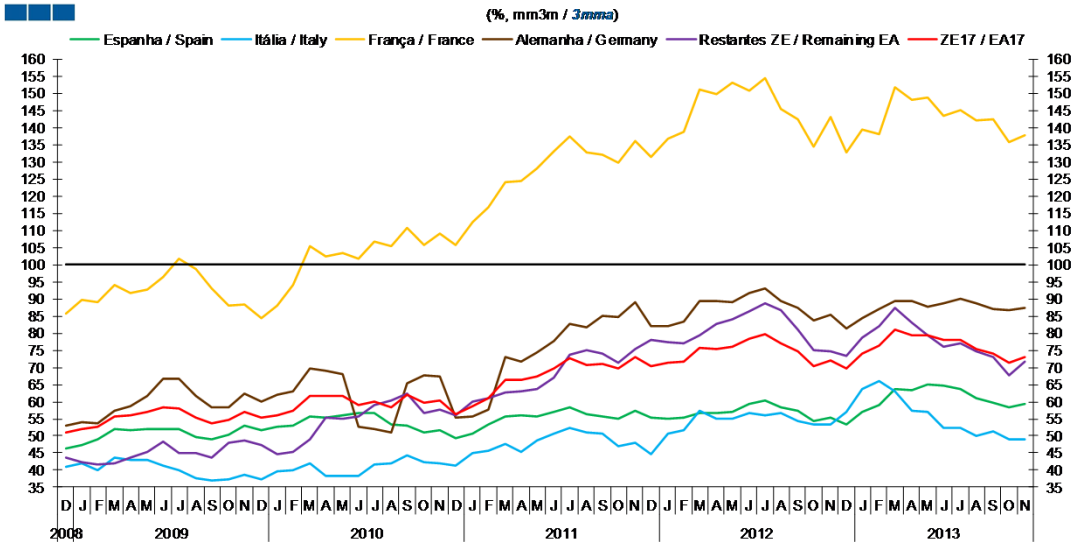
2. Zona Euro-17 / Euro Area-17

Gráfico / Graph 2.1.
 Importações e Exportações
 Imports and Exports



	2011		2012					2013																
	D	J	F	M	A	M	J	J	A	S	O	N	D	J	F	M	A	M	J	J	A	S	O	N
Exportações / Exports	6,9	4,0	2,4	2,8	0,5	-1,4	0,4	1,1	2,0	-2,7	-2,8	-4,1	-2,8	-0,5	-0,4	-1,0	0,3	2,9	3,3	2,6	2,0	5,2	3,7	5,4
Importações / Imports	-14,2	-14,3	-13,0	-9,6	-11,8	-12,7	-10,6	-7,7	-6,2	-7,5	-4,1	-3,0	-1,9	-4,3	-6,2	-7,5	-4,6	-1,3	3,4	4,6	4,2	6,2	2,4	4,1

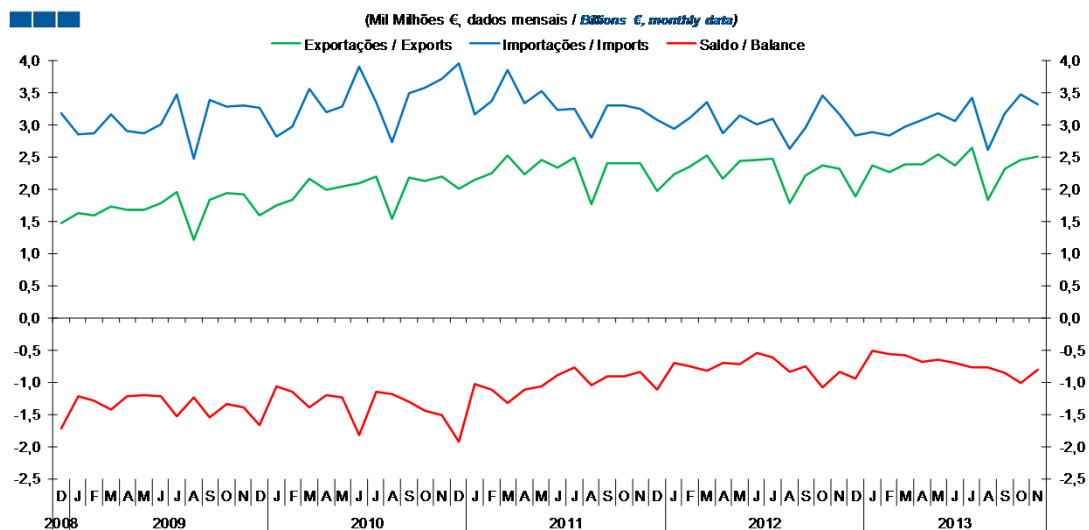
Gráfico / Graph 2.2.
 Taxa de Cobertura
 Coverage Rate



	2011		2012					2013																
	D	J	F	M	A	M	J	J	A	S	O	N	D	J	F	M	A	M	J	J	A	S	O	N
Espanha / Spain	55,2	54,9	55,3	56,8	56,7	57,0	59,4	60,4	58,5	57,3	54,5	55,4	53,4	57,0	59,0	63,6	63,4	64,9	64,8	63,8	61,1	59,6	58,3	59,2
Itália / Italy	44,6	50,8	51,7	57,4	55,0	55,1	56,6	55,9	56,6	54,2	53,3	53,2	57,1	63,6	65,9	63,0	57,5	57,0	52,4	52,4	50,0	51,4	49,1	48,9
França / France	131,4	136,8	138,7	151,1	149,7	153,3	150,8	154,6	145,4	142,5	134,5	143,1	132,7	139,5	138,2	151,9	148,2	148,7	143,5	145,1	142,2	142,5	135,8	137,6
Alemanha / Germany	82,1	82,1	83,4	89,5	89,3	89,0	91,8	92,9	89,5	87,5	83,5	85,4	81,2	84,3	87,0	89,5	89,5	87,6	88,8	90,0	88,8	86,9	86,6	87,3
Restantes ZE / Remaining EA	78,1	77,2	76,9	79,3	82,8	84,1	86,2	88,7	86,6	81,0	74,9	74,7	73,5	78,6	82,1	87,2	83,1	79,4	76,0	77,0	74,6	72,9	67,7	71,5
ZE 17 / EA 17	70,2	71,2	71,8	75,6	75,5	76,0	78,2	79,6	77,0	74,6	70,5	72,1	69,6	74,1	76,3	80,9	79,4	79,3	78,2	78,0	75,4	73,9	71,4	73,0

2. Zona Euro-17 / Euro Area-17

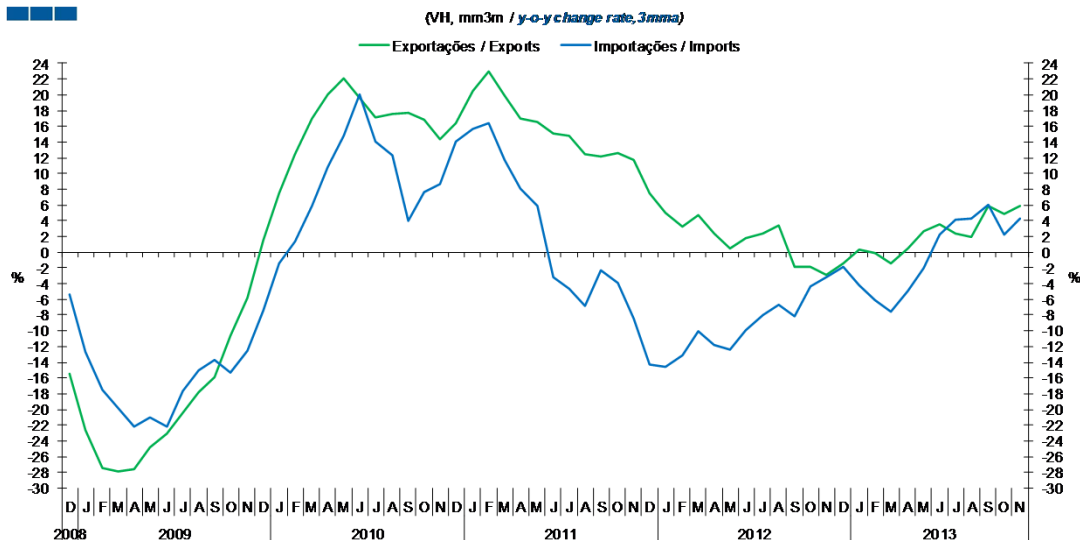
Gráfico / Graph 2.3.
Saldo
Balance



	2011		2012												2013											
	D	J	F	M	A	M	J	J	A	S	O	N	D	J	F	M	A	M	J	J	A	S	O	N		
Exportações / Exports	2,0	2,2	2,4	2,5	2,2	2,4	2,5	2,5	1,8	2,2	2,4	2,3	1,9	2,4	2,3	2,4	2,4	2,5	2,4	2,6	1,8	2,3	2,5	2,5		
Importações / Imports	3,1	2,9	3,1	3,3	2,9	3,1	3,0	3,1	2,6	3,0	3,4	3,2	2,8	2,9	2,8	3,0	3,1	3,2	3,1	3,4	2,6	3,2	3,5	3,3		
Saldo / Balance	-1,1	-0,7	-0,8	-0,8	-0,7	-0,7	-0,6	-0,6	-0,8	-0,8	-1,1	-0,8	-1,0	-0,5	-0,6	-0,6	-0,7	-0,7	-0,7	-0,8	-0,8	-0,9	-1,0	-0,8		

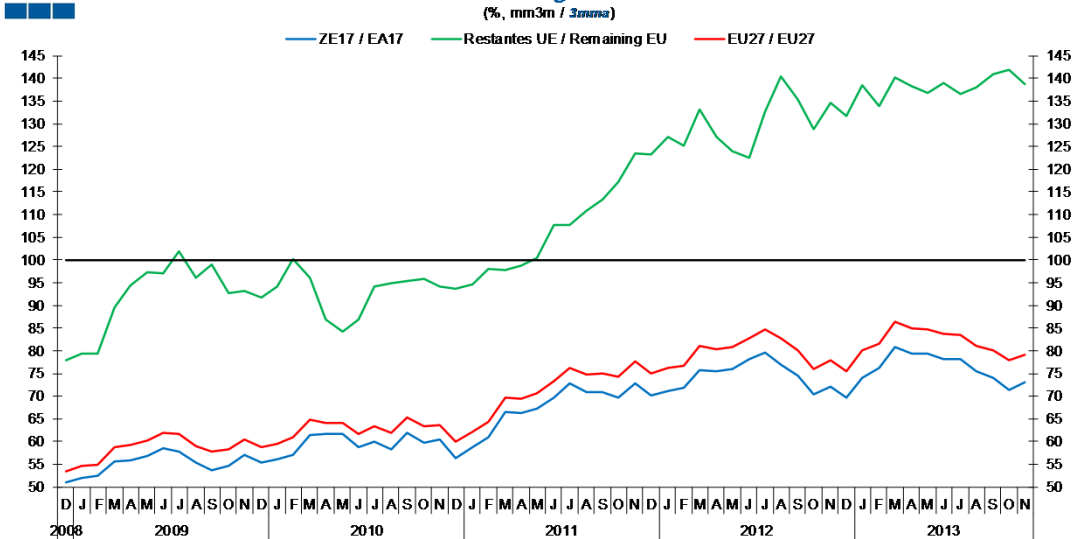
3. Intracomunitário / Intra-Community

Gráfico / Graph 3.1.
 Importações e Exportações
 Imports and Exports



	2011		2012				2013				2013													
	D	J	F	M	A	M	J	J	A	S	O	N	D	J	F	M	A	M	J	J	A	S	O	N
Exportações / Exports	7,5	5,0	3,3	4,7	2,3	0,5	1,8	2,3	3,4	-1,9	-1,9	-2,9	-1,4	0,3	-0,1	-1,5	0,4	2,6	3,5	2,4	2,0	5,9	4,8	5,9
Importações / Imports	-14,3	-14,6	-13,2	-10,1	-11,8	-12,4	-9,9	-8,0	-6,7	-8,1	-4,3	-3,2	-1,8	-4,3	-6,1	-7,6	-4,9	-2,0	2,3	4,1	4,2	6,1	2,2	4,2

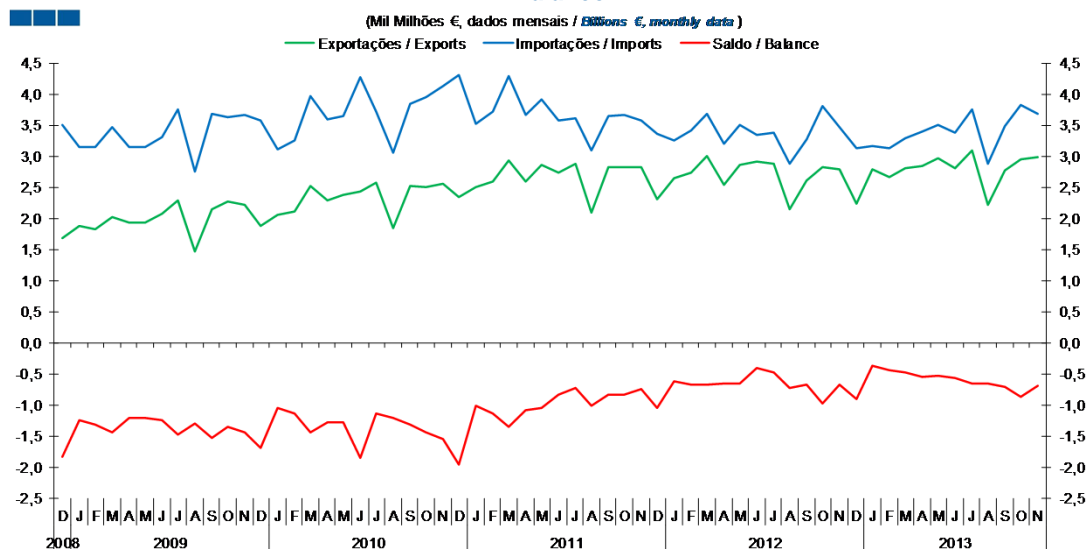
Gráfico / Graph 3.2.
 Taxa de Cobertura
 Coverage Rate



	2011		2012				2013				2013													
	D	J	F	M	A	M	J	J	A	S	O	N	D	J	F	M	A	M	J	J	A	S	O	N
ZE 17 / EA 17	70,2	71,2	71,8	75,6	75,5	76	78,2	79,6	77	74,6	70,5	72,1	69,6	74,1	76,3	80,9	79,4	79,3	78,2	78,0	75,4	73,9	71,4	73,0
UE 27 / EU 27	75,1	76,3	76,7	81	80,5	80,8	82,8	84,7	82,9	80,1	76	78	75,4	80	81,6	86,4	84,9	84,7	83,8	83,4	81,1	80	78,0	79,2
Restantes UE / Remaining EU	123,3	127,1	125,2	133,2	127,1	123,9	122,5	132,8	140,4	135,3	128,9	134,7	131,8	138,6	133,9	140,1	138,3	136,9	138,9	136,7	137,9	140,9	142,0	138,7

3. Intracomunitário / Intra-Community

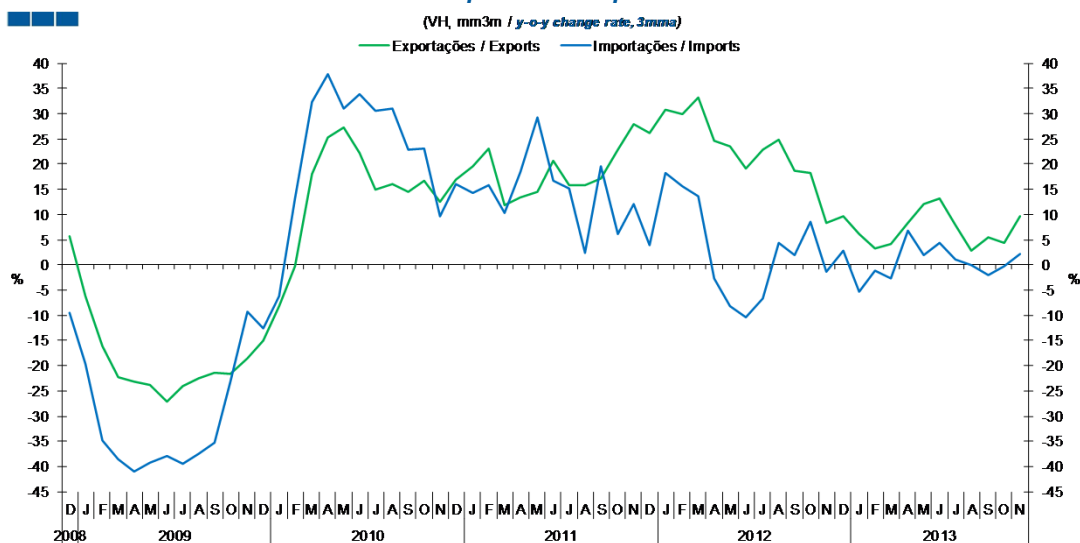
Gráfico / Graph 3.3.
 Saldo
 Balance



	2011		2012												2013									
	D	J	F	M	A	M	J	J	A	S	O	N	D	J	F	M	A	M	J	J	A	S	O	N
Exportações / Exports	2,3	2,6	2,7	3,0	2,5	2,9	2,9	2,9	2,1	2,6	2,8	2,8	2,2	2,8	2,7	2,8	2,8	3,0	2,8	3,1	2,2	2,8	2,9	3,0
Importações / Imports	3,4	3,3	3,4	3,7	3,2	3,5	3,3	3,4	2,9	3,3	3,8	3,5	3,1	3,2	3,1	3,3	3,4	3,5	3,4	3,7	2,9	3,5	3,8	3,7
Saldo / Balance	-1,0	-0,6	-0,7	-0,7	-0,7	-0,7	-0,4	-0,5	-0,7	-0,7	-1,0	-0,7	-0,9	-0,4	-0,5	-0,5	-0,6	-0,5	-0,6	-0,7	-0,7	-0,7	-0,9	-0,7

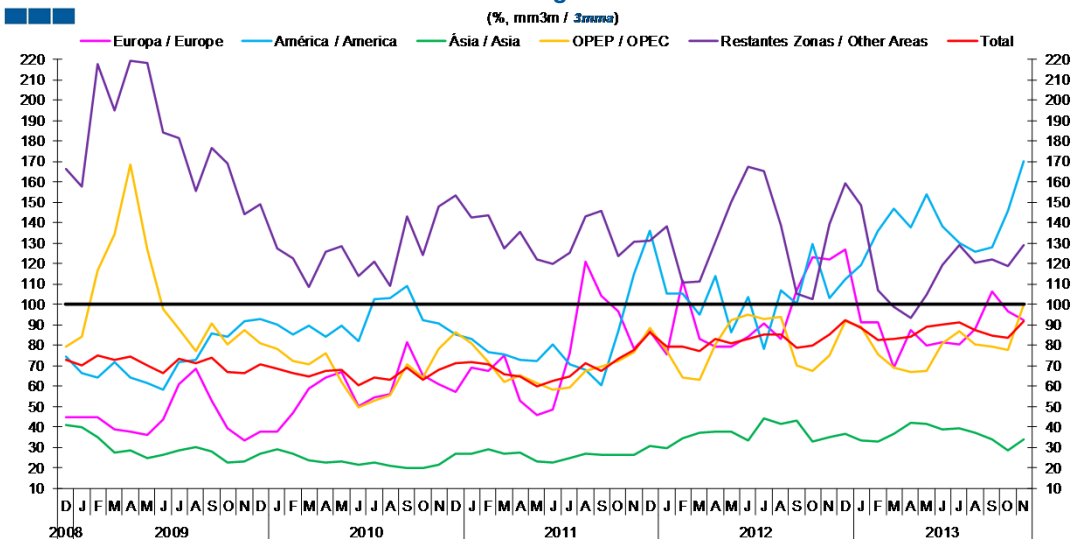
4. Extracomunitário / Extra-Community

Gráfico / Graph 4.1.
Importações e Exportações
Imports and Exports



	2011		2012		2013																			
	D	J	F	M	A	M	J	J	A	S	O	N	D	J	F	M	A	M	J	J	A	S	O	N
Exportações / Exports	26,2	30,8	29,8	33,2	24,7	23,5	19,1	22,8	24,9	18,7	18,2	8,3	9,7	6,2	3,3	4,2	8,3	12,1	13,1	7,9	2,8	5,5	4,4	9,7
Importações / Imports	4,0	18,3	15,6	13,6	-2,6	-8,1	-10,3	-6,7	4,4	2,0	8,6	-1,3	2,8	-5,3	-1,2	-2,7	6,8	1,9	4,3	1,1	0,1	-1,9	-0,3	2,2

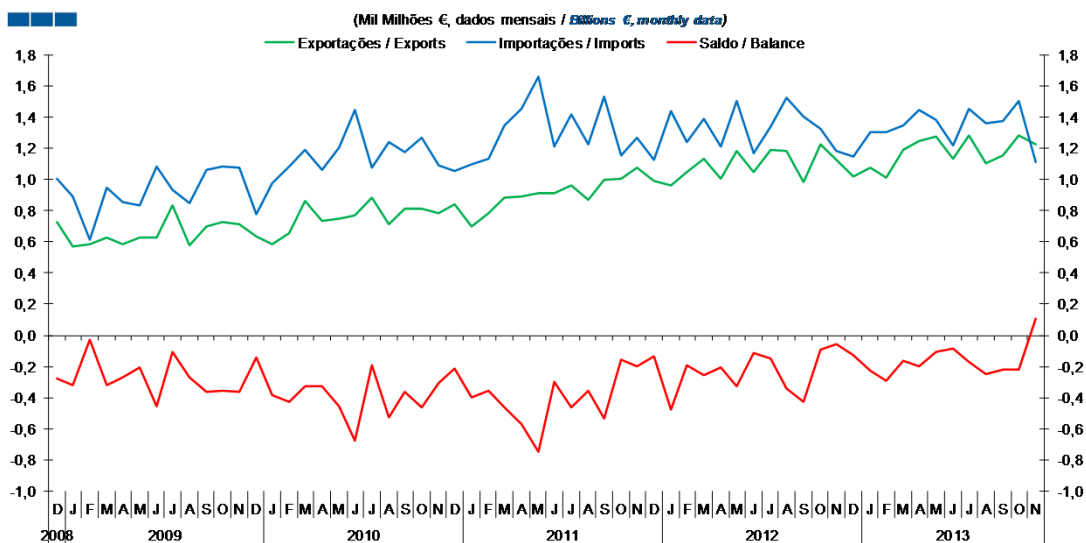
Gráfico / Graph 4.2.
Taxa de Cobertura
Coverage Rate



	2011		2012		2013																			
	D	J	F	M	A	M	J	J	A	S	O	N	D	J	F	M	A	M	J	J	A	S	O	N
Europa / Europe	86,6	75,8	112,0	83,1	79,3	79,5	84,2	90,7	83,1	106,8	123,1	122,0	126,6	91,4	91,1	69,2	87,5	79,7	81,3	80,4	88,2	106,6	96,5	92,3
América / America	136,2	105,0	105,5	95,2	114,0	86,3	103,5	78,3	106,9	100,6	129,4	103,0	112,0	119,5	135,9	146,6	137,8	153,9	138,0	130,0	125,5	127,8	145,6	170,1
Ásia / Asia	30,5	29,7	34,4	37,4	38,0	38,0	33,5	44,0	41,5	43,4	33,1	35,2	36,5	33,4	33,1	36,9	42,0	41,3	38,6	39,3	37,0	33,7	28,7	34,2
OPEP / OPEC	88,6	77,2	64,1	63,1	80,3	92,3	94,9	92,9	94,1	70,1	67,7	74,7	91,9	89,1	75,3	69,0	67,0	67,6	81,2	86,8	80,3	79,4	77,6	99,7
Restantes Zonas / Other Areas	131,2	138,0	110,6	111,2	130,8	150,1	167,4	165,2	138,9	105,4	102,4	139,4	159,1	148,7	106,9	98,7	93,3	104,9	119,1	129,2	120,3	122,0	118,9	128,8
Total	86,5	79,1	79,1	77,4	83,0	80,8	83,3	85,3	85,1	78,7	79,8	85,3	92,3	88,7	82,8	82,9	84,2	88,9	90,4	91,1	87,4	84,7	83,6	91,6

4. Extracomunitário / Extra-Community

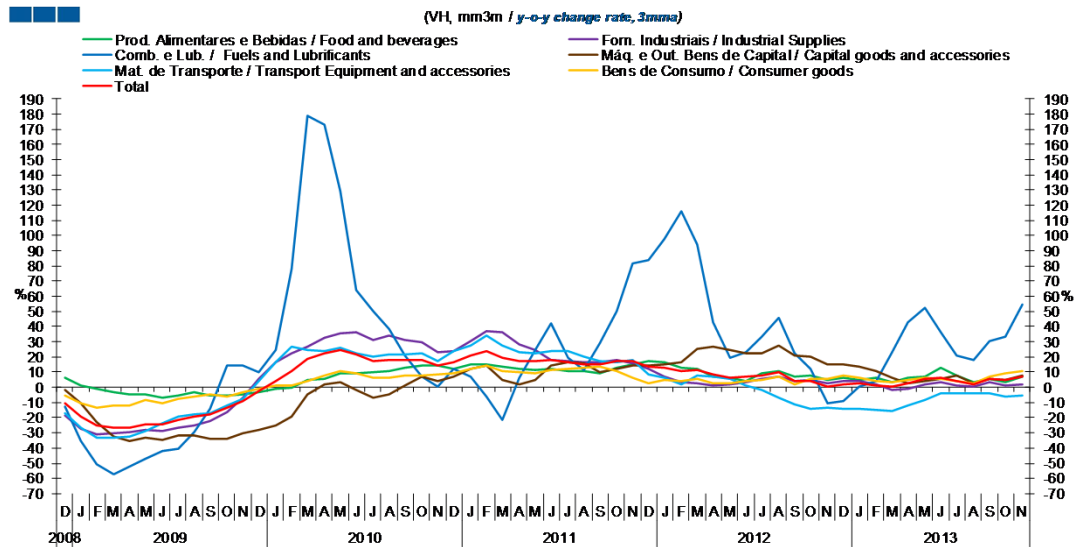
Gráfico / Graph 4.3.
 Saldo
 Balance



	2011		2012				2013																	
	D	J	F	M	A	M	J	J	A	S	O	N	D	J	F	M	A	M	J	J	A	S	O	N
Exportações / Exports	1,0	1,0	1,0	1,1	1,0	1,2	1,0	1,2	1,2	1,0	1,2	1,1	1,0	1,1	1,0	1,2	1,2	1,3	1,1	1,3	1,1	1,2	1,3	1,2
Importações / Imports	1,1	1,4	1,2	1,4	1,2	1,5	1,2	1,3	1,5	1,4	1,3	1,2	1,1	1,3	1,3	1,3	1,4	1,4	1,2	1,4	1,4	1,4	1,5	1,1
Saldo / Balance	-0,1	-0,5	-0,2	-0,3	-0,2	-0,3	-0,1	-0,1	-0,3	-0,4	-0,1	-0,1	-0,1	-0,2	-0,3	-0,2	-0,2	-0,1	-0,1	-0,2	-0,3	-0,2	-0,2	0,1

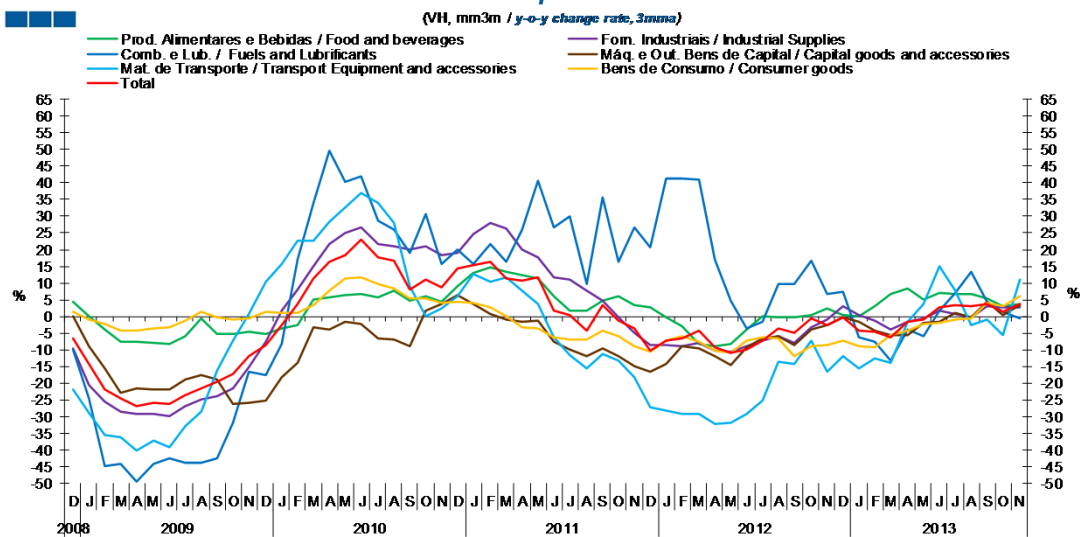
5. Grandes Categorias Económicas / Broad Economic Categories

Gráfico / Graph 5.1.
Exportações
Exports



	2011		2012		2013		2013		2013		2013		2013		2013		2013		2013		2013			
	D	J	F	M	A	M	J	J	A	S	O	N	D	J	F	M	A	M	J	J	A	S	O	N
Produtos Alimentares e Bebidas / Food and Beverages	17,5	16,8	13,0	12,3	6,9	6,4	4,2	9,0	10,6	7,1	7,6	4,6	5,9	4,8	6,2	3,5	6,4	7,3	12,8	8,0	3,3	5,2	3,5	7,3
Comb. e Lub. / Fuels and Lubricants	83,5	97,5	115,8	94,0	42,7	19,3	23,2	33,2	45,6	22,4	12,2	-10,5	-8,8	0,8	4,3	23,0	42,6	52,1	36,3	20,7	18,2	30,2	33,5	54,3
Mat. de Transporte / Transport equipment and accessories	8,7	6,4	1,9	7,8	6,8	5,2	0,9	-1,5	-7,1	-11,6	-14,3	-13,7	-14,4	-13,9	-14,9	-15,9	-12,3	-8,4	-3,7	-3,6	-4,0	-3,6	-6,1	-5,1
Forn. Industriais / Industrial Supplies	12,0	7,2	3,3	2,7	1,5	1,7	3,6	5,3	6,7	3,8	4,7	2,4	4,3	4,3	1,9	-1,4	-1,0	1,6	3,3	1,3	0,1	3,3	0,8	1,6
Máq. e Out. Bens de Capital / Capital Goods and Accessories	14,2	14,9	16,6	25,4	26,8	24,4	22,3	22,6	27,7	21,1	20,3	15,1	15,3	13,3	10,5	6,5	2,8	4,0	5,4	8,1	2,5	5,5	4,8	7,5
Bens de Consumo / Consumer Goods	2,8	4,5	4,2	5,8	2,5	2,8	4,1	4,5	6,7	1,6	5,6	5,3	8,0	6,3	4,1	3,2	5,1	6,6	5,4	3,9	2,3	7,0	8,9	11,0
Total	13,9	12,6	10,7	11,7	8,2	6,6	6,6	7,9	9,6	4,2	4,1	0,6	2,2	2,3	1,0	0,1	2,6	5,3	6,2	4,0	2,2	5,8	4,7	7,0

Gráfico / Graph 5.2.
Importações
Imports



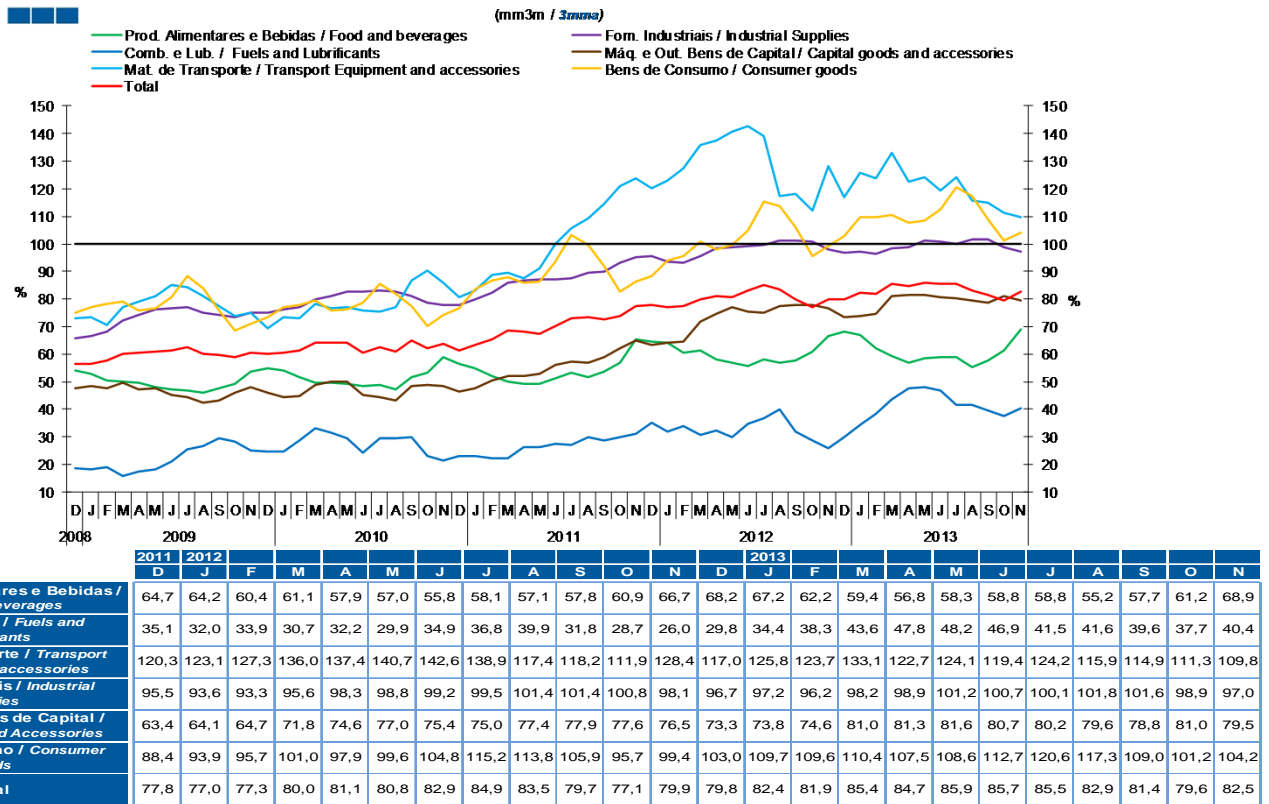
	2011		2012		2013		2013		2013		2013		2013		2013		2013		2013		2013		2013	
	D	J	F	M	A	M	J	J	A	S	O	N	D	J	F	M	A	M	J	J	A	S	O	N
Produtos Alimentares e Bebidas / Food and Beverages	2,7	-0,2	-2,9	-8,4	-9,0	-8,1	-4,1	0,0	-0,2	-0,3	0,6	2,3	0,4	0,2	3,1	6,6	8,5	4,9	7,0	6,7	6,8	5,4	3,0	3,8
Comb. e Lub. / Fuels and Lubricants	20,8	41,2	41,4	41,0	17,0	4,8	-3,5	-1,5	9,7	9,9	16,6	6,6	7,4	-6,3	-7,5	-13,3	-3,8	-5,8	1,6	7,0	13,2	4,4	1,6	-0,5
Mat. de Transporte / Transport equipment and accessories	-27,1	-28,1	-29,1	-29,0	-32,0	-31,9	-29,3	-25,1	-13,4	-14,3	-7,3	-16,7	-12,0	-15,7	-12,5	-14,0	-1,7	3,8	15,0	7,8	-2,7	-0,8	-5,6	11,0
Forn. Industriais / Industrial Supplies	-8,6	-8,6	-8,8	-7,9	-10,4	-10,4	-8,9	-7,3	-5,9	-7,7	-3,3	-0,8	3,1	0,5	-1,1	-4,0	-1,6	-0,7	1,8	0,7	-0,3	3,0	2,8	2,7
Máq. e Out. Bens de Capital / Capital Goods and Accessories	-16,6	-14,4	-8,9	-9,4	-11,8	-14,5	-9,3	-6,5	-6,0	-8,7	-3,8	-2,5	-0,3	-1,5	-4,1	-5,5	-5,6	-1,9	-1,6	1,0	-0,3	4,2	0,5	3,5
Bens de Consumo / Consumer Goods	-10,7	-7,2	-5,8	-7,7	-10,1	-10,7	-7,2	-6,2	-6,6	-11,8	-8,8	-8,7	-7,4	-9,0	-9,1	-5,7	-4,3	-2,3	-2,0	-0,8	-0,8	3,9	2,9	5,9
Total	-10,2	-7,3	-6,5	-4,3	-9,2	-11,0	-9,8	-7,4	-3,5	-5,0	-0,5	-2,4	-0,4	-4,4	-4,7	-6,2	-1,7	-0,9	2,8	3,2	3,0	3,6	1,4	3,7

Nota: Não inclui Bens N.E. Noutra Categoria devido ao seu reduzido valor relativo e elevada variabilidade.

Note: Does not include Goods Not Elsewhere Specified because of its small relative value and high variability

5. Grandes Categorias Económicas / Broad Economic Categories

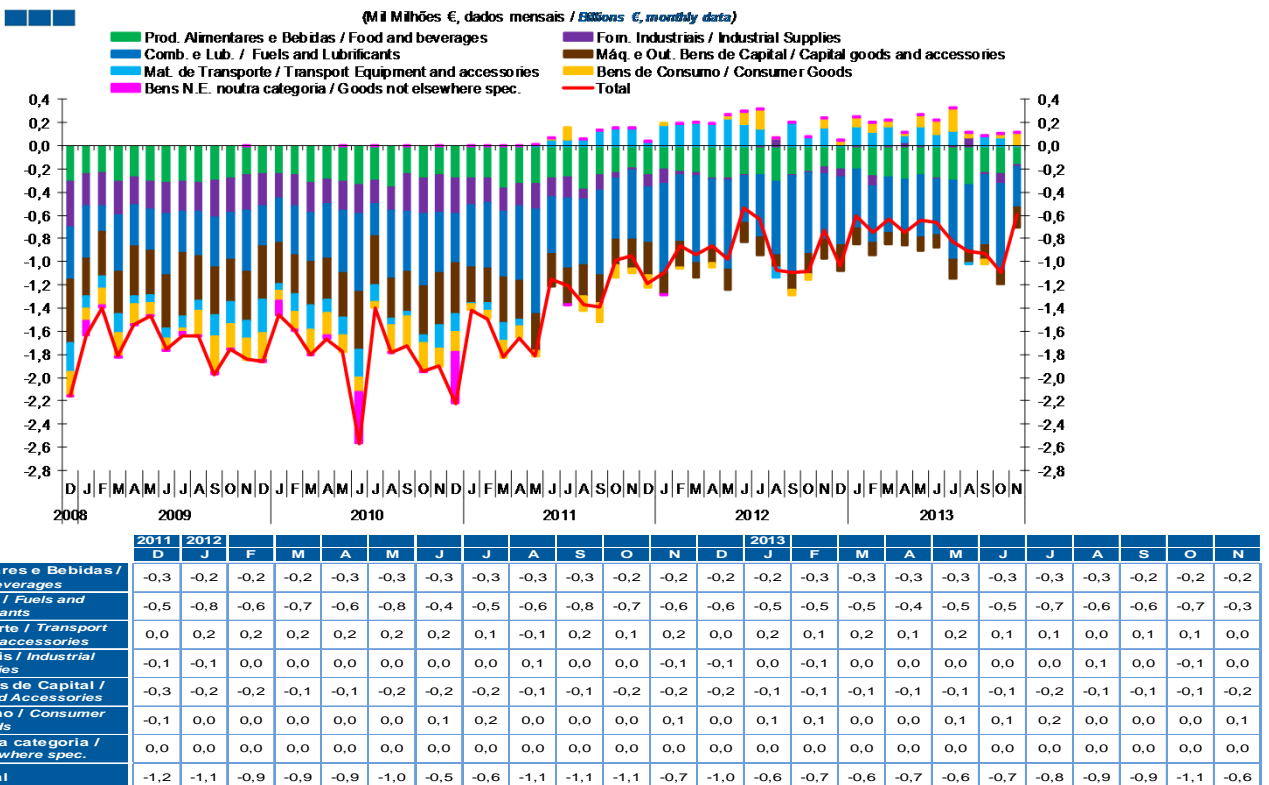
Gráfico / Graph 5.3.
 Taxa de Cobertura
 Coverage Rate



Nota: Não inclui Bens N.E. Outra Categoria devido ao seu reduzido valor relativo e elevada variabilidade.

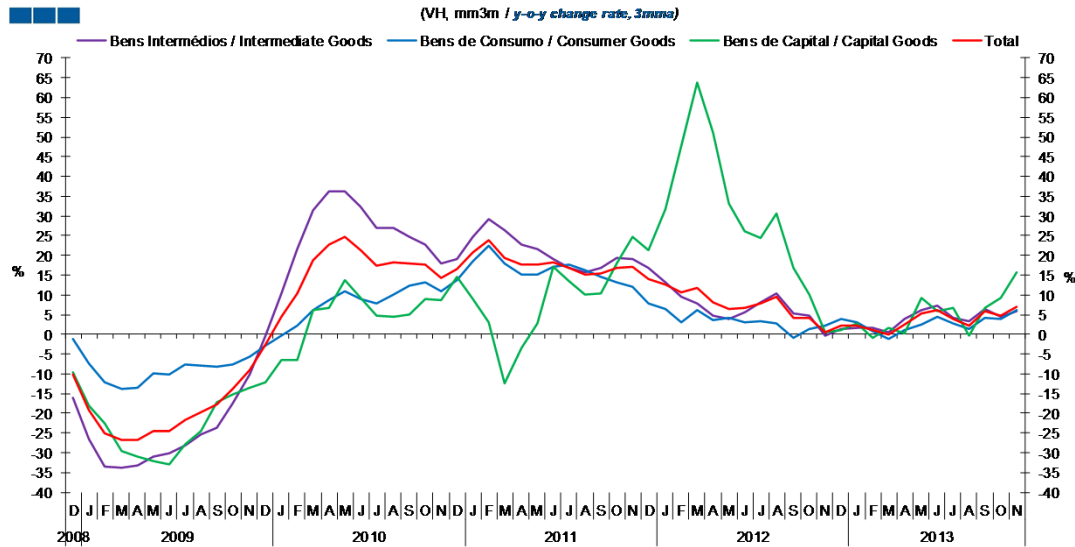
Note: Does not include Goods Not Elsewhere Specified because of its small relative value and high variability

Gráfico / Graph 5.4.
 Saldo
 Balance



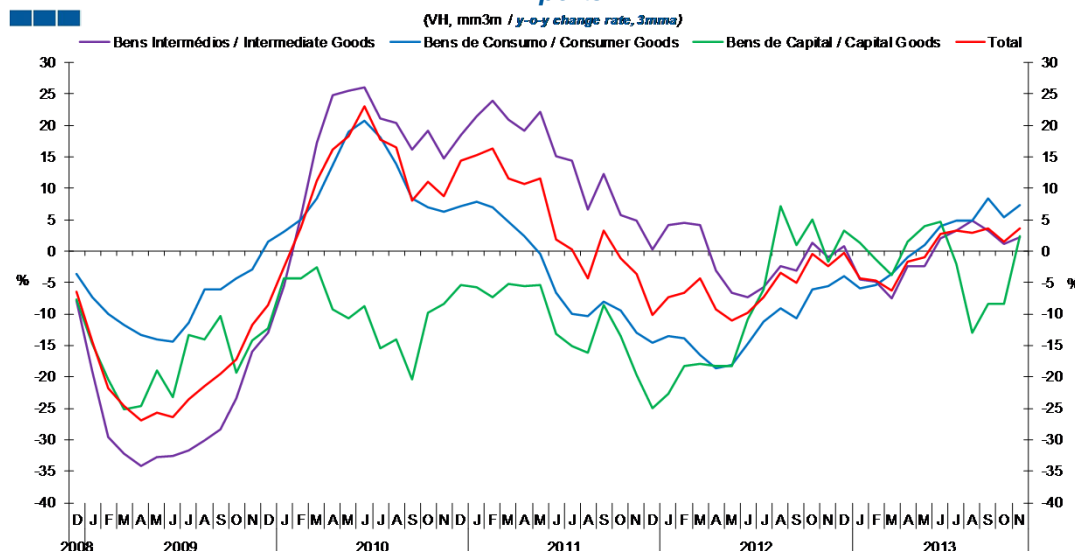
6. Classes Básicas de Bens do Sistema Europeu de Contas Nacionais / Basic Classes of Goods in the European System of Accounts

Gráfico / Graph 6.1.
Exportações
Exports



	2011		2012		2013		2013		2013		2013		2013		2013		2013		2013		2013			
	D	J	F	M	A	M	J	J	A	S	O	N	D	J	F	M	A	M	J	J	A	S	O	N
Bens Intermediários / Intermediate Goods	16,7	13,2	9,7	7,9	4,7	3,9	5,5	8,0	10,5	5,4	4,6	-0,4	1,3	1,7	1,5	0,5	3,8	6,1	7,2	4,1	3,2	6,6	4,4	5,9
Bens de Consumo / Consumer Goods	7,7	6,4	3,1	6,2	3,7	4,1	3,1	3,3	2,8	-1,0	1,4	2,3	3,9	3,0	0,8	-1,2	1,1	2,4	4,6	2,8	1,4	4,1	3,8	6,1
Bens de Capital / Capital Goods	21,2	31,7	47,6	63,9	51,0	33,1	26,0	24,4	30,7	16,9	10,1	0,5	1,1	2,8	-0,8	1,5	0,4	9,3	5,8	6,6	-0,3	6,7	9,2	15,6
Total	13,9	12,6	10,7	11,7	8,2	6,6	6,6	7,9	9,6	4,2	4,1	0,6	2,2	2,3	1,0	0,1	2,6	5,3	6,2	4,0	2,2	5,8	4,7	7,0

Gráfico / Graph 6.2.
Importações
Imports

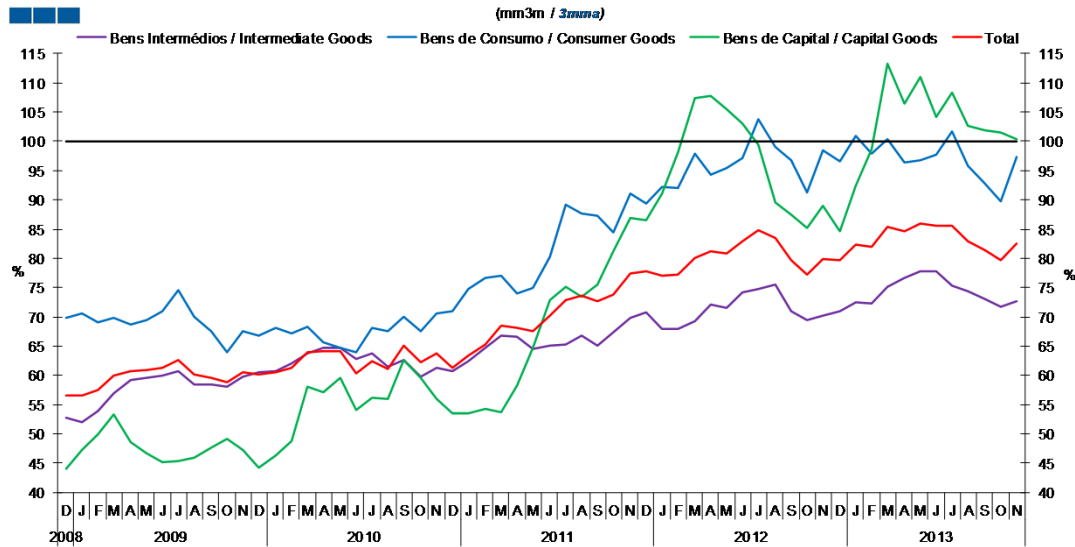


	2011		2012		2013		2013		2013		2013		2013		2013		2013		2013		2013			
	D	J	F	M	A	M	J	J	A	S	O	N	D	J	F	M	A	M	J	J	A	S	O	N
Bens Intermediários / Intermediate Goods	0,2	4,1	4,5	4,2	-3,1	-6,6	-7,4	-5,8	-2,4	-3,2	1,4	-1,1	0,8	-4,6	-4,8	-7,5	-2,5	-2,4	2,1	3,3	4,8	3,3	1,2	2,2
Bens de Consumo / Consumer Goods	-14,6	-13,6	-13,9	-16,5	-18,7	-18,2	-14,8	-11,2	-9,1	-10,7	-6,1	-5,5	-3,9	-5,9	-5,5	-3,7	-1,0	1,0	4,1	4,9	4,8	8,4	5,3	7,3
Bens de Capital / Capital Goods	-25,0	-22,7	-18,4	-18,0	-18,3	-18,3	-10,9	-6,1	7,2	1,0	5,0	-1,7	3,3	1,3	-1,4	-3,8	1,6	3,9	4,7	-2,1	-13,0	-8,4	-8,5	2,4
Total	-10,2	-7,3	-6,5	-4,3	-9,2	-11,0	-9,8	-7,4	-3,5	-5,0	-0,5	-2,4	-0,4	-4,4	-4,7	-6,2	-1,7	-0,9	2,8	3,2	3,0	3,6	1,4	3,7

Nota: Não inclui a série Outros Bens devido ao seu baixo valor relativo e elevada variabilidade.
Note: Does not include Other Goods because of its small relative value and high variability.

6. Classes Básicas de Bens do Sistema Europeu de Contas Nacionais / Basic Classes of Goods in the European System of Accounts

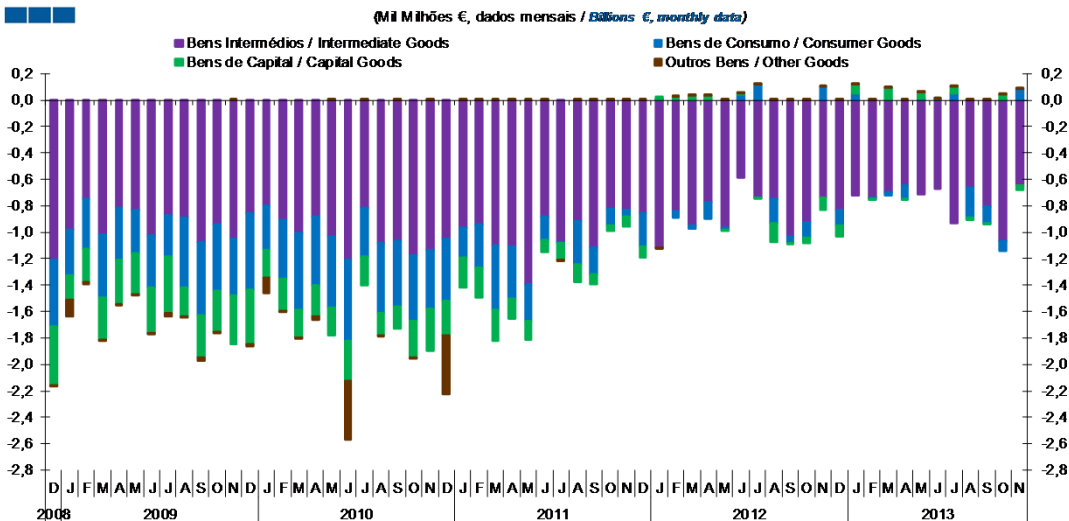
Gráfico / Graph 6.3.
Taxa de Cobertura
Coverage Rate



	2011		2012		2013																			
	D	J	F	M	A	M	J	J	A	S	O	N	D	J	F	M	A	M	J	J	A	S	O	N
Bens Intermediários / Intermediate Goods	70,7	67,9	67,8	69,2	72,0	71,6	74,1	74,8	75,5	70,9	69,5	70,2	71,0	72,4	72,4	75,2	76,7	77,8	77,8	75,4	74,3	73,1	71,7	72,8
Bens de Consumo / Consumer Goods	89,4	92,1	91,9	97,9	94,4	95,4	97,2	103,7	99,0	96,8	91,2	98,5	96,7	100,9	98,0	100,4	96,3	96,8	97,7	101,7	95,8	92,9	89,8	97,4
Bens de Capital / Capital Goods	86,4	91,0	98,1	107,4	107,7	105,5	103,1	99,5	89,6	87,4	85,2	88,9	84,6	92,4	98,7	113,3	106,5	110,9	104,1	108,4	102,6	101,9	101,6	100,4
Total	77,8	77,0	77,3	80,0	81,1	80,8	82,9	84,9	83,5	79,7	77,1	79,9	79,8	82,4	81,9	85,4	84,7	85,9	85,7	85,5	82,9	81,4	79,6	82,5

Nota: Não inclui a série Outros Bens devido ao seu baixo valor relativo e elevada variabilidade.
Note: Does not include Other Goods because of its small relative value and high variability.

Gráfico / Graph 6.4.
Saldo de Bens
Balance of Goods



	2011		2012		2013																			
	D	J	F	M	A	M	J	J	A	S	O	N	D	J	F	M	A	M	J	J	A	S	O	N
Bens Intermediários / Intermediate Goods	-0,9	-1,1	-0,8	-0,9	-0,8	-1,0	-0,6	-0,7	-0,7	-1,0	-0,9	-0,7	-0,8	-0,7	-0,7	-0,7	-0,6	-0,7	-0,7	-0,9	-0,7	-0,8	-1,1	-0,6
Bens de Consumo / Consumer Goods	-0,3	0,0	-0,1	0,0	-0,1	0,0	0,0	0,1	-0,2	0,0	-0,1	0,1	-0,1	0,1	0,0	0,0	-0,1	0,0	0,0	0,1	-0,2	-0,1	-0,1	0,1
Bens de Capital / Capital Goods	-0,1	0,0	0,0	0,0	0,0	0,0	0,0	0,0	-0,1	0,0	0,0	-0,1	-0,1	0,1	0,0	0,1	0,0	0,1	0,0	0,0	0,0	0,0	0,0	0,0
Outros Bens / Other Goods	0,0	0,0	0,0	0,0	0,0	0,0	0,0	0,0	0,0	0,0	0,0	0,0	0,0	0,0	0,0	0,0	0,0	0,0	0,0	0,0	0,0	0,0	0,0	0,0
Total	-1,2	-1,1	-0,9	-0,9	-0,9	-1,0	-0,5	-0,6	-1,1	-1,1	-1,1	-0,7	-1,0	-0,6	-0,7	-0,6	-0,7	-0,6	-0,7	-0,8	-0,9	-0,9	-1,1	-0,6

6. Classes Básicas de Bens do Sistema Europeu de Contas Nacionais / Basic Classes of Goods in the European System of Accounts

Tabela / Table 1.1.
Estrutura do Saldo
Balance Structure

Milhões de euros \ Millions of euros

		2012		2013		F		M		A		M		J		J		A		S		O		N				
		D	J	J	F	M	A	M	J	J	A	S	O	N	D	J	J	A	S	O	N	D	J	J	A	S	O	N
		M€	%	M€	%	M€	%	M€	%	M€	%	M€	%	M€	%	M€	%	M€	%	M€	%	M€	%	M€	%	M€	%	M€
Bens Intermedios / Intermediate Goods	Prod. alim. e bebidas / <i>Foods and beverages</i>	-124	12	-131	22	-147	20	-163	26	-146	19	-104	16	-146	22	-154	19	-142	16	-140	15	-158	14	-145	24			
	Forn. industriais NE noutra categoria / <i>Industrial supplies NE specified</i>	-65	6	7	-1	-87	12	9	-1	34	-5	6	-1	-12	2	11	-1	70	-8	-20	2	-91	8	-15	2			
	Comb. e lubrificantes / <i>Fuel and lubricants</i>	-625	60	-597	100	-543	73	-581	92	-533	71	-603	94	-511	77	-742	90	-618	68	-651	70	-801	73	-428	72			
	Máquinas, outros bens de capital (Partes e acessórios) / <i>Capital goods and parts and accessories</i>	-59	6	-55	9	-48	6	-32	5	-65	9	-66	10	-36	5	-66	8	-36	4	-50	5	-74	7	-64	11			
	Material de transportes (Partes e acessórios) / <i>Transport equipment (Parts and accessories)</i>	41	-4	53	-9	87	-12	73	-12	66	-9	58	-9	33	-5	23	-3	65	-7	52	-6	57	-5	5	-1			
Total		-832	80	-724	121	-738	99	-693	109	-644	86	-709	110	-672	102	-928	113	-662	73	-808	87	-1.067	97	-647	109			
Bens de Consumo / Consumption Goods	Prod. alim. e bebidas destinados ao consumo dos particulares / <i>Food and beverages mainly for household consumption</i>	-83	8	-74	12	-113	15	-113	18	-142	19	-147	23	-133	20	-152	19	-195	21	-93	10	-84	8	-27	4			
	Material de transporte / <i>Transport equipment</i>	-61	6	48	-8	30	-4	35	-6	21	-3	57	-9	22	-3	22	-3	-71	8	8	-1	-16	1	8	-1			
	Bens de consumo NE noutra categoria / <i>Consumption goods NE specified</i>	25	-2	78	-13	77	-10	47	-7	21	-3	96	-15	117	-18	186	-23	36	-4	-34	4	23	-2	102	-17			
Total		-119	12	52	-9	-6	1	-31	5	-100	13	6	-1	6	-1	56	-7	-230	25	-120	13	-77	7	84	-14			
Bens de Capital / Capital Goods	Carburantes para motor / <i>Motor spirit</i>	40	-4	89	-15	55	-7	100	-16	87	-12	68	-11	36	-5	64	-8	48	-5	48	-5	54	-5	86	-15			
	Máquinas, outros bens de capital (exceto material de transporte) / <i>Capital goods (except transport equipment)</i>	-160	16	-81	14	-63	8	-59	9	-63	8	-56	9	-75	11	-94	11	-70	8	-78	8	-42	4	-109	18			
	Material de transportes destinado à indústria / <i>Transport equipment, industrial</i>	36	-4	62	-10	5	-1	49	-8	-31	4	46	-7	42	-6	77	-9	4	0	23	-2	32	-3	-9	2			
Total		-84	8	70	-12	-3	0	90	-14	-6	1	58	-9	3	0	48	-6	-18	2	-6	1	45	-4	-33	6			
Outros / Others		1	0	1	0	2	0	1	0	3	0	2	0	1	0	2	0	2	0	3	0	2	0	3	0			
Total		-1.034	100	-600	100	-745	100	-634	100	-747	100	-643	100	-662	100	-823	100	-908	100	-931	100	-1.097	100	-593	100			

7. Índice GEE de Comércio Internacional de Bens / *GEE Index of International Trade of Goods*

Gráfico / *Graph 7.1.*
 Total

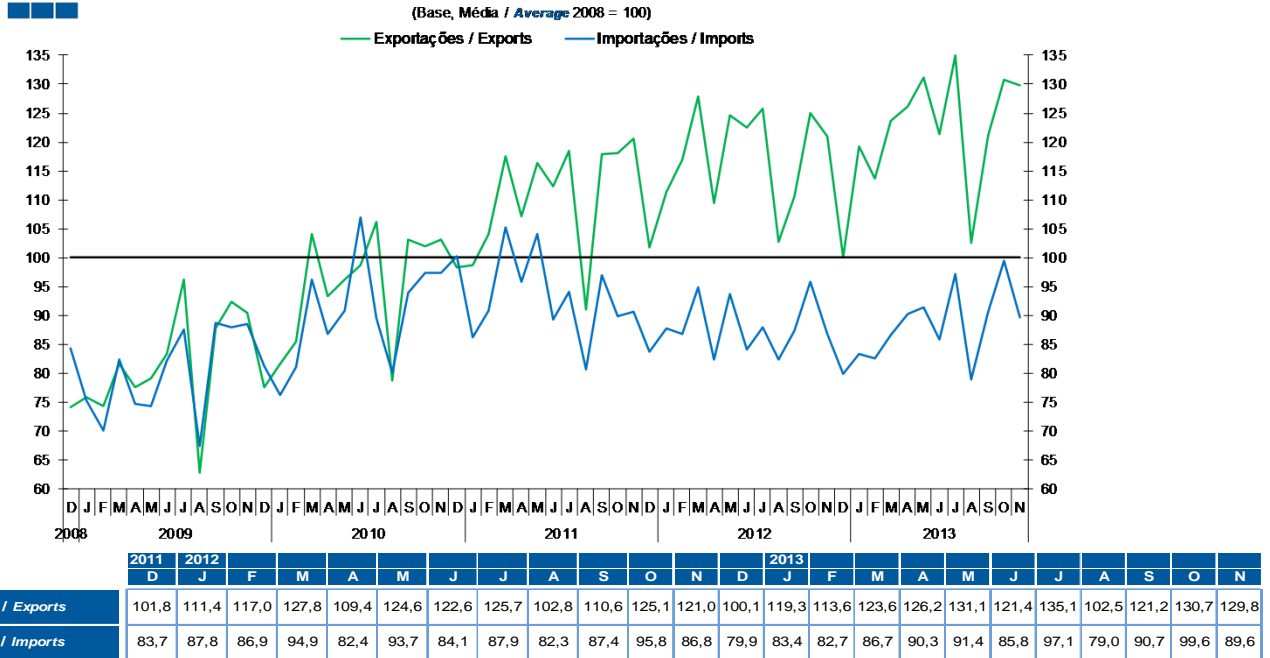
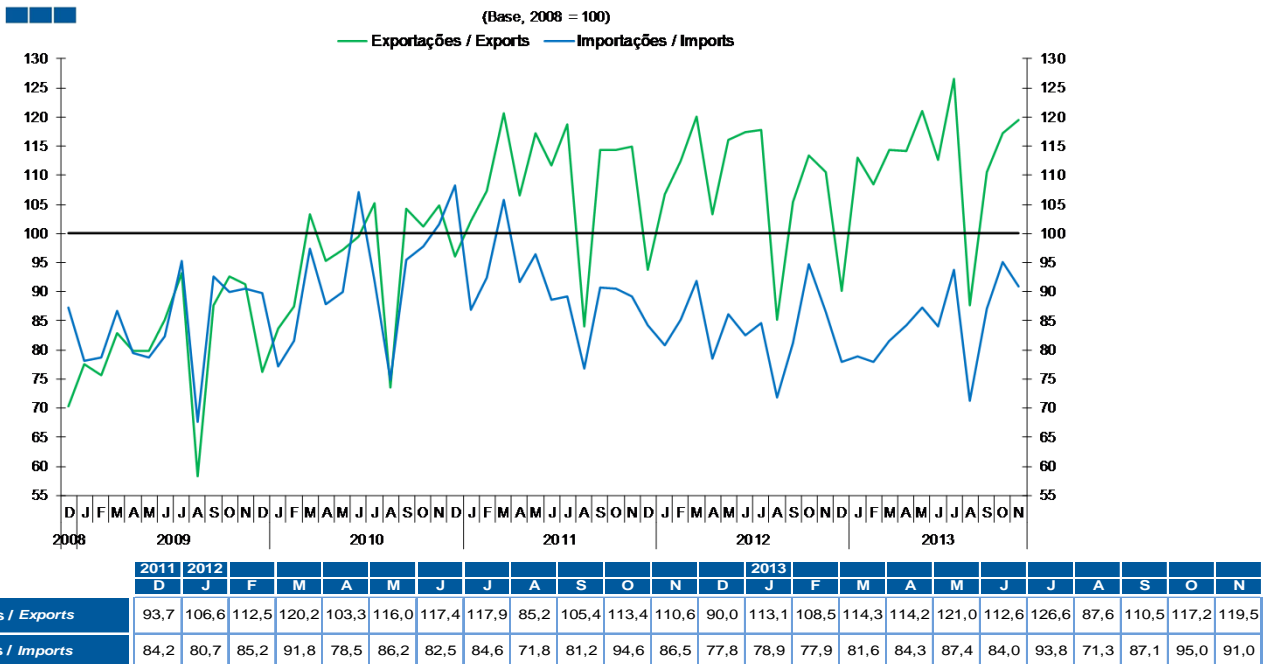


Gráfico / *Graph 7.2.*
 Zona Euro
 Euro Area



7. Índice GEE de Comércio Internacional de Bens / *GEE Index of International Trade of Goods*

Gráfico / Graph 7.3.
Intracomunitário
Intra-Community

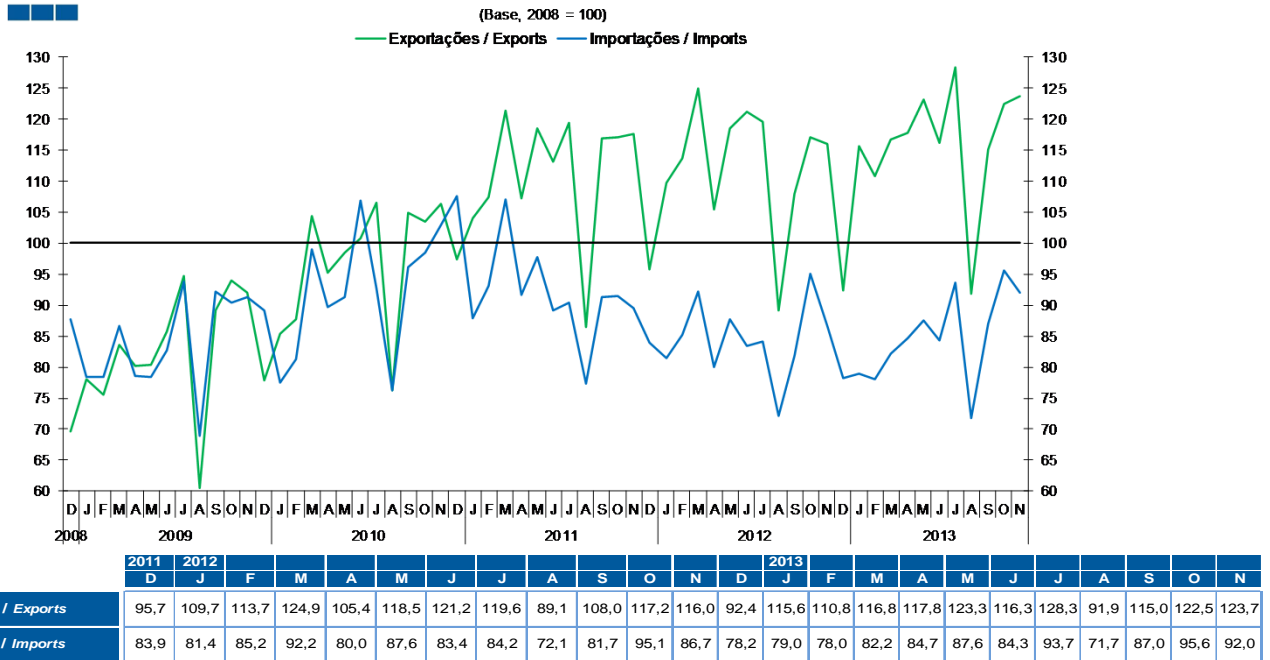


Gráfico / Graph 7.4.
Extracomunitário
Extra-Community

