

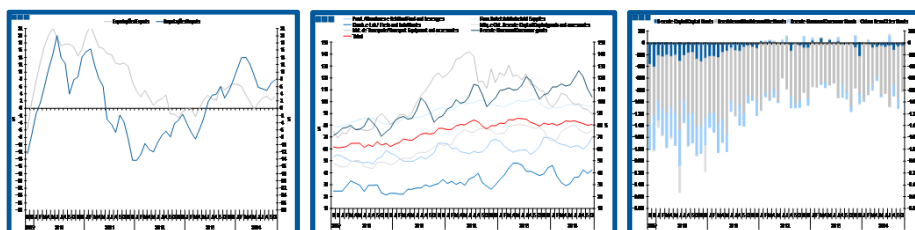
Estatísticas Temáticas de Conjuntura

Short-term Thematic Statistics

- Nº 12/2014 -

10 de dezembro de 2014

December, 10, 2014



Comércio Internacional de Bens

International Trade of Goods

- Outubro de 2014 -

- October, 2014 -

Fonte: Instituto Nacional de Estatística

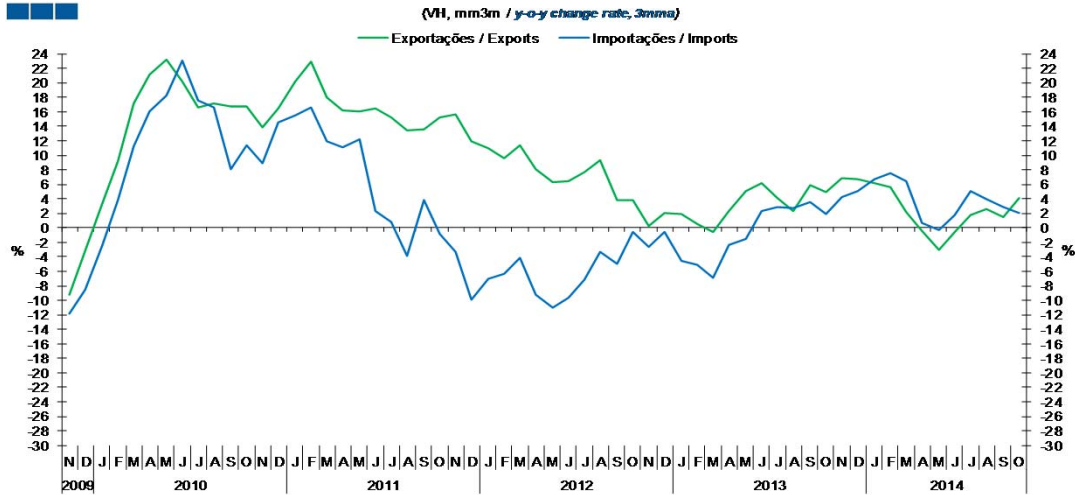
Source: Statistics Portugal

Índice / *Index*

	Página / <i>Page</i>
1. Total	
Importações e Exportações / <i>Imports and Exports</i>	3
Taxa de Cobertura / <i>Coverage Rate</i>	3
Saldo / <i>Balance</i>	4
2. Zona Euro-18 / <i>Euro Area-18</i>	
Importações e Exportações / <i>Imports and Exports</i>	5
Taxa de Cobertura / <i>Coverage Rate</i>	5
Saldo / <i>Balance</i>	6
3. Intracomunitário / <i>Intra-Community</i>	
Importações e Exportações / <i>Imports and Exports</i>	7
Taxa de Cobertura / <i>Coverage Rate</i>	7
Saldo / <i>Balance</i>	8
4. Extracomunitário / <i>Extra-Community</i>	
Importações e Exportações / <i>Imports and Exports</i>	9
Taxa de Cobertura / <i>Coverage Rate</i>	9
Saldo / <i>Balance</i>	10
5. Grandes Categorias Económicas / <i>Broad Economic Categories</i>	
Exportações / <i>Exports</i>	11
Importações / <i>Imports</i>	11
Taxa de Cobertura / <i>Coverage Rate</i>	12
Saldo / <i>Balance</i>	12
6. Classes Básicas de Bens do Sistema Europeu de Contas Nacionais / <i>Basic Classes of Goods in the European System of Accounts</i>	
Exportações / <i>Exports</i>	13
Importações / <i>Imports</i>	13
Taxa de Cobertura / <i>Coverage Rate</i>	14
Saldo / <i>Balance</i>	14
Estrutura do Saldo / <i>Balance Structure</i>	15
7. Índice GEE de Comércio Internacional de Bens / <i>GEE Index of International Trade of Goods</i>	
Total / <i>Total</i>	16
Zona Euro / <i>Euro Area</i>	16
Intracomunitário / <i>Intra-Community</i>	17
Extracomunitário / <i>Extra-Community</i>	17

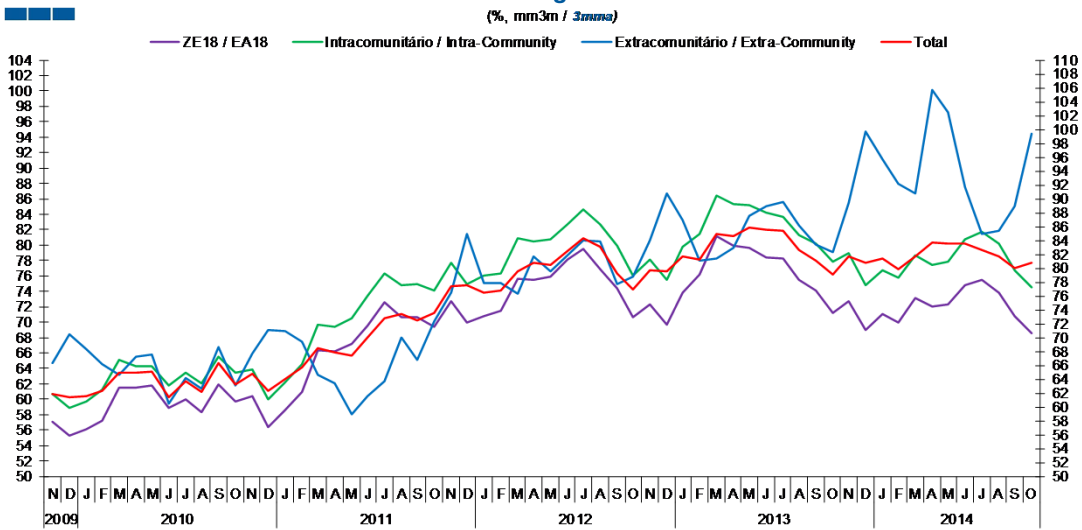
1. Total

Gráfico / Graph 1.1.
 Importações e Exportações
 Imports and Exports



	2012		2013												2014									
	N	D	J	F	M	A	M	J	J	A	S	O	N	D	J	F	M	A	M	J	J	A	S	O
Exportações / Exports	0,3	2,0	1,9	0,6	-0,6	2,3	5,1	6,2	4,0	2,3	5,9	4,9	6,9	6,7	6,1	5,6	2,2	-0,5	-3,0	-0,6	1,7	2,6	1,5	4,1
Importações / Imports	-2,7	-0,5	-4,6	-5,1	-6,8	-2,4	-1,5	2,4	2,9	2,8	3,5	1,9	4,2	5,0	6,7	7,6	6,4	0,7	-0,3	1,7	5,1	3,9	2,9	2,0

Gráfico / Graph 1.2.
 Taxa de Cobertura
 Coverage Rate

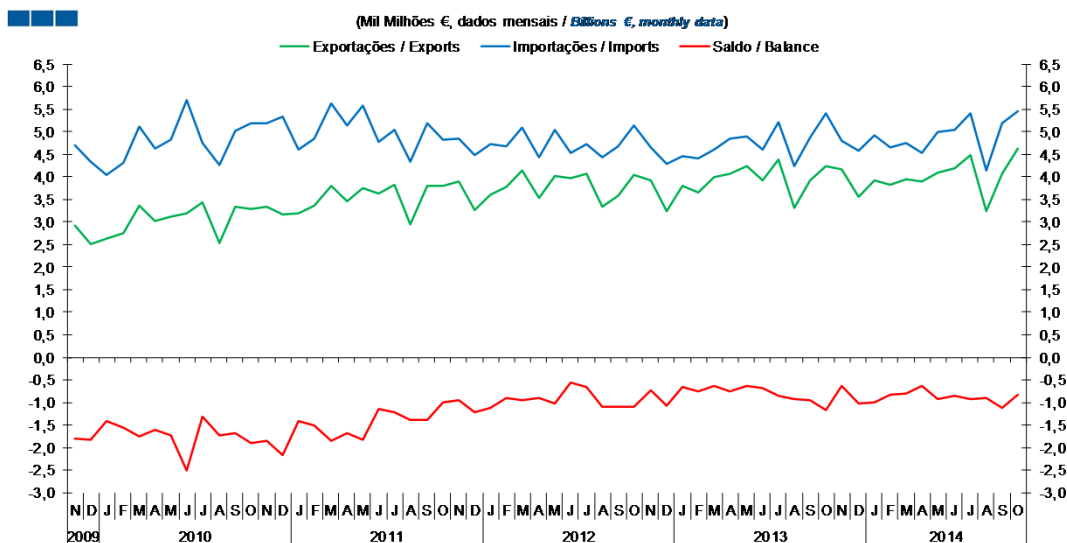


Fonte / Source: INE

	2012		2013												2014									
	N	D	J	F	M	A	M	J	J	A	S	O	N	D	J	F	M	A	M	J	J	A	S	O
ZE 18 / EA 18	72,3	69,7	73,9	76,2	81,1	79,9	79,6	78,5	78,3	75,5	74,1	71,2	72,8	68,9	71,0	70,0	73,2	72,0	72,3	74,8	75,5	73,8	70,7	68,6
Intracomunitário / Intra-community	78,2	75,5	79,8	81,4	86,5	85,4	85,1	84,2	83,7	81,3	80,2	77,8	79,0	74,7	76,7	75,7	78,6	77,4	77,9	80,7	81,7	80,2	76,7	74,5
Extracomunitário / Extra-community	84,0	90,8	87,0	81,1	81,4	82,9	87,6	88,9	89,6	86,1	83,4	82,4	89,4	99,7	95,7	92,2	90,8	105,7	102,4	91,7	84,9	85,4	89,0	99,4
Total	79,8	79,5	81,7	81,3	85,0	84,6	85,8	85,5	85,3	82,7	81,1	79,1	81,8	80,8	81,4	79,8	81,7	83,7	83,5	83,6	82,6	81,6	80,0	80,8

1. Total

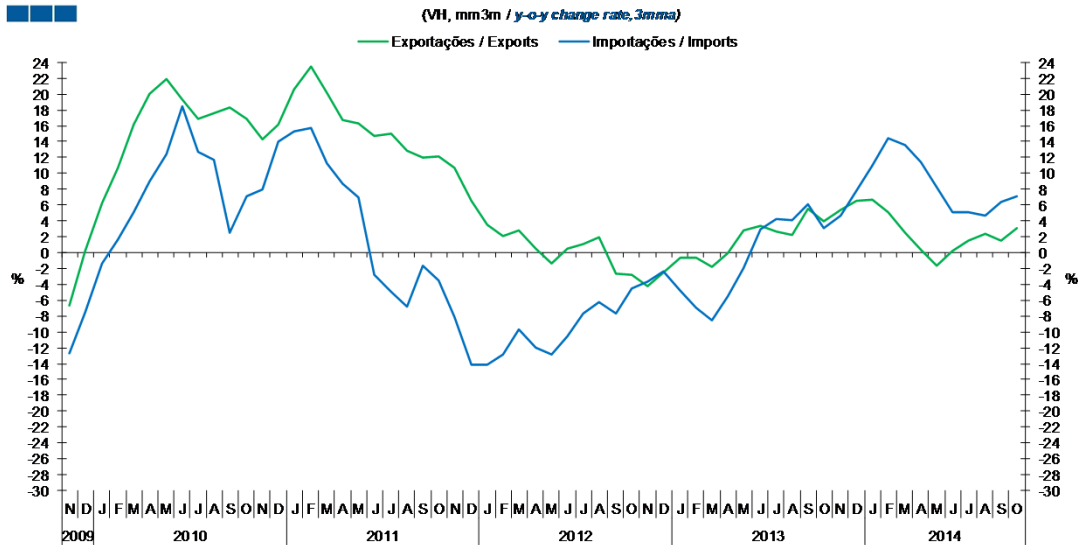
Gráfico / Graph 1.3.
Saldo
Balance



	2012		2013												2014									
	N	D	J	F	M	A	M	J	J	A	S	O	N	D	J	F	M	A	M	J	J	A	S	O
Exportações / Exports	3,9	3,2	3,8	3,7	4,0	4,1	4,2	3,9	4,4	3,3	3,9	4,2	4,2	3,5	3,9	3,8	4,0	3,9	4,1	4,2	4,5	3,2	4,1	4,6
Importações / Imports	4,6	4,3	4,5	4,4	4,6	4,8	4,9	4,6	5,2	4,2	4,9	5,4	4,8	4,6	4,9	4,7	4,8	4,5	5,0	5,0	5,4	4,2	5,2	5,5
Saldo / Balance	-0,7	-1,1	-0,7	-0,7	-0,6	-0,8	-0,6	-0,7	-0,8	-0,9	-0,9	-1,2	-0,6	-1,0	-1,0	-0,8	-0,8	-0,6	-0,9	-0,8	-0,9	-0,9	-1,1	-0,8

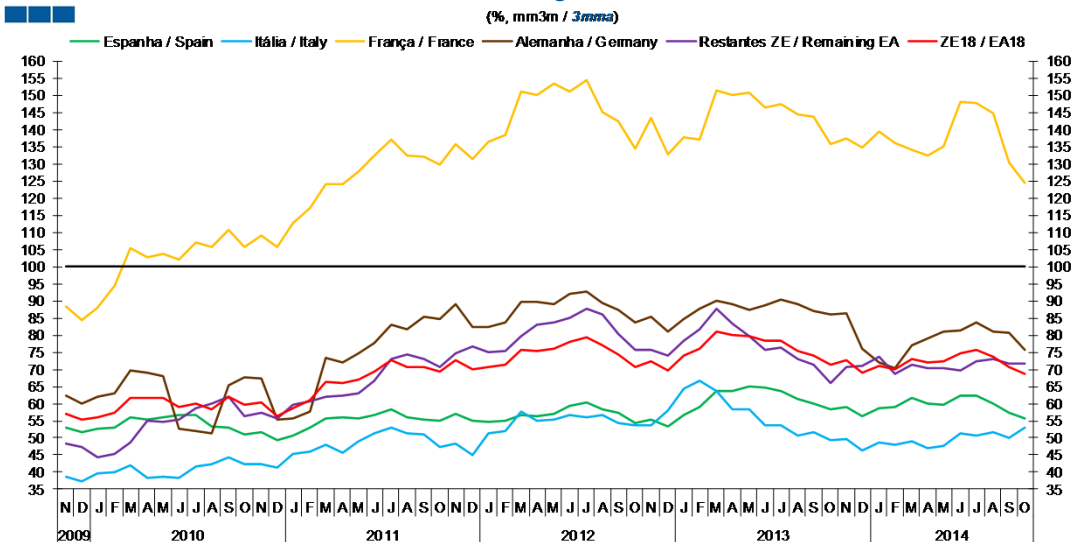
2. Zona Euro-18 / Euro Area-18

Gráfico / Graph 2.1.
 Importações e Exportações
 Imports and Exports



	2012		2013					2014					2014											
	N	D	J	F	M	A	M	J	J	A	S	O	N	D	J	F	M	A	M	J	J	A	S	O
Exportações / Exports	-4,2	-2,6	-0,6	-0,7	-1,8	0,0	2,8	3,4	2,7	2,2	5,5	4,0	5,4	6,5	6,6	5,1	2,5	0,4	-1,7	0,3	1,4	2,3	1,6	3,1
Importações / Imports	-3,6	-2,3	-4,8	-6,9	-8,5	-5,5	-2,0	2,9	4,3	4,0	6,1	3,1	4,7	7,8	10,9	14,4	13,6	11,4	8,3	5,1	5,1	4,7	6,4	7,1

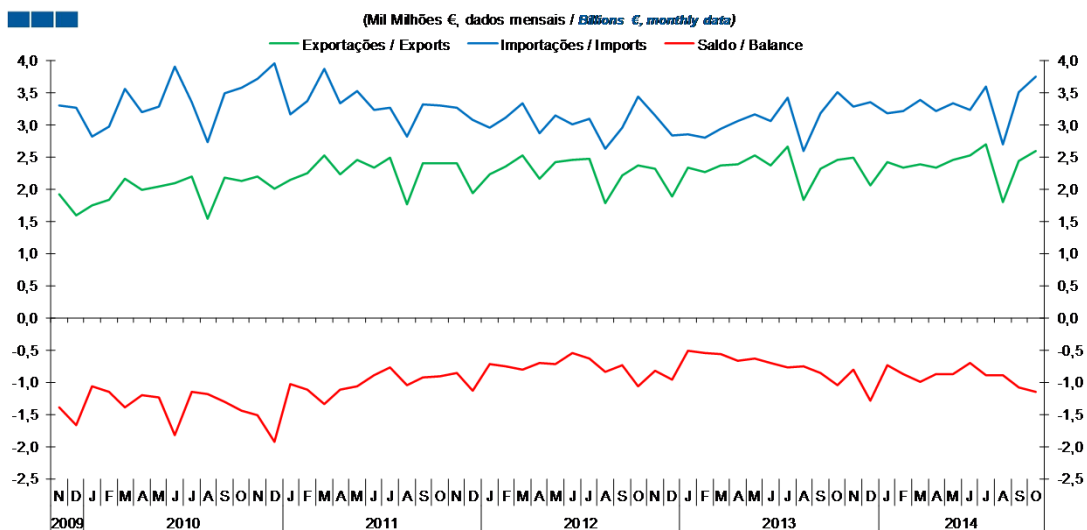
Gráfico / Graph 2.2.
 Taxa de Cobertura
 Coverage Rate



	2012		2013					2014					2014											
	N	D	J	F	M	A	M	J	J	A	S	O	N	D	J	F	M	A	M	J	J	A	S	O
Espanha / Spain	55,4	53,4	56,8	58,9	63,6	63,8	65,0	64,8	63,6	61,3	60,0	58,4	59,1	56,2	58,8	59,1	61,6	59,9	59,8	62,2	62,4	60,1	57,4	55,6
Itália / Italy	53,7	57,9	64,5	66,8	63,8	58,2	58,3	53,7	53,6	50,5	51,7	49,3	49,7	46,2	48,6	48,1	49,1	47,1	47,8	51,5	50,5	51,5	49,9	52,9
França / France	143,4	132,7	137,9	137,0	151,6	150,2	150,7	146,3	147,4	144,4	143,8	135,9	137,5	134,9	139,3	136,0	134,1	132,4	135,1	148,0	147,6	144,7	130,5	124,5
Alemanha / Germany	85,5	81,1	84,7	87,6	90,1	89,2	87,4	88,7	90,4	89,2	86,9	86,1	86,2	76,0	72,1	70,2	77,2	79,0	80,9	81,3	83,6	81,0	80,8	75,6
Restantes ZE / Remaining EA	75,8	74,1	78,3	81,8	87,8	83,4	79,6	75,7	76,5	73,2	71,5	66,0	70,8	70,9	73,6	68,8	71,5	70,4	70,3	69,7	72,4	73,2	71,8	71,6
ZE 18 / EA 18	72,3	69,7	73,9	76,2	81,1	79,9	79,6	78,5	78,3	75,5	74,1	71,2	72,8	68,9	71,0	70,0	73,2	72,0	72,3	74,8	75,5	73,8	70,7	68,6

2. Zona Euro-18 / Euro Area-18

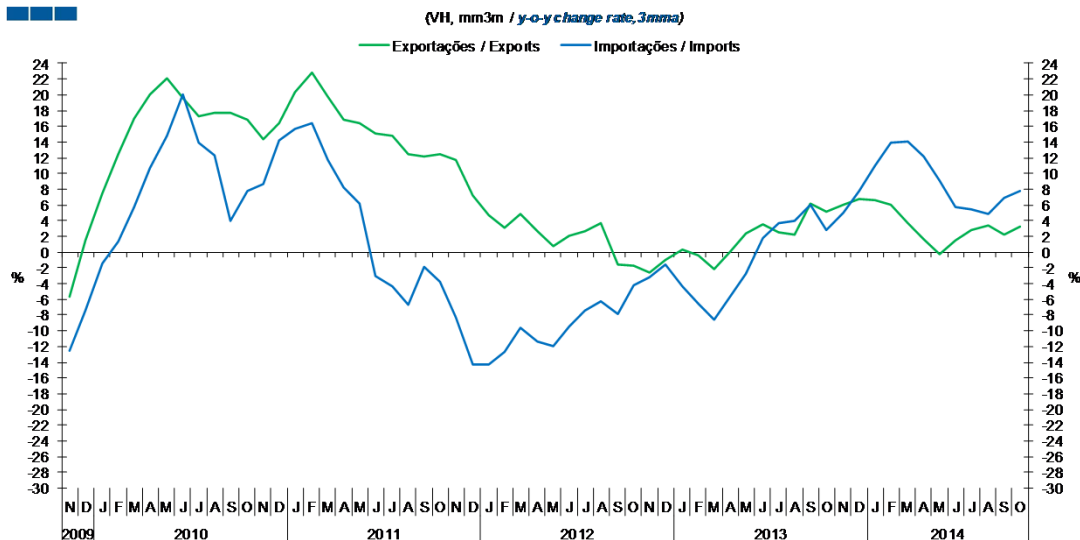
Gráfico / Graph 2.3.
Saldo
Balance



	2012		2013												2014									
	N	D	J	F	M	A	M	J	J	A	S	O	N	D	J	F	M	A	M	J	J	A	S	O
Exportações / Exports	2,3	1,9	2,3	2,3	2,4	2,4	2,5	2,4	2,7	1,8	2,3	2,5	2,5	2,1	2,4	2,3	2,4	2,3	2,4	2,5	2,7	1,8	2,4	2,6
Importações / Imports	3,1	2,8	2,9	2,8	2,9	3,1	3,2	3,1	3,4	2,6	3,2	3,5	3,3	3,3	3,2	3,2	3,4	3,2	3,3	3,2	3,6	2,7	3,5	3,7
Saldo / Balance	-0,8	-1,0	-0,5	-0,5	-0,6	-0,7	-0,6	-0,7	-0,8	-0,8	-0,9	-1,1	-0,8	-1,3	-0,7	-0,9	-1,0	-0,9	-0,9	-0,7	-0,9	-0,9	-1,1	-1,2

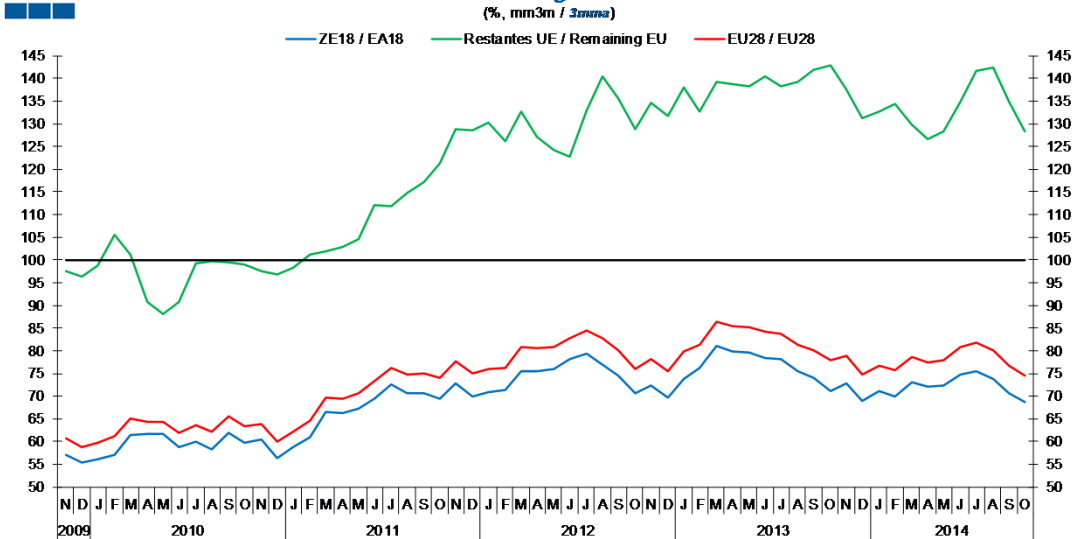
3. Intracomunitário / Intra-Community

Gráfico / Graph 3.1.
 Importações e Exportações
 Imports and Exports



	2012		2013					2014					2014											
	N	D	J	F	M	A	M	J	J	A	S	O	N	D	J	F	M	A	M	J	J	A	S	O
Exportações / Exports	-2,7	-1,0	0,4	-0,4	-2,2	0,0	2,4	3,6	2,6	2,2	6,2	5,2	6,0	6,7	6,6	6,0	3,7	1,7	-0,2	1,5	2,8	3,4	2,3	3,2
Importações / Imports	-3,2	-1,6	-4,4	-6,6	-8,5	-5,7	-2,8	1,7	3,6	4,0	6,0	2,9	5,0	7,8	10,9	14,0	14,1	12,1	9,0	5,8	5,4	4,9	6,8	7,8

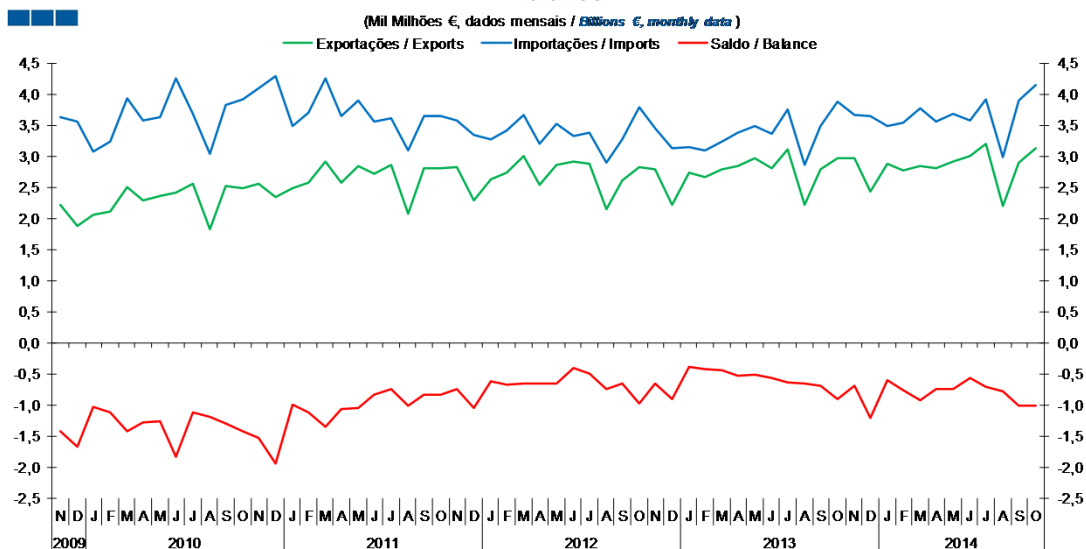
Gráfico / Graph 3.2.
 Taxa de Cobertura
 Coverage Rate



	2012		2013					2014					2014											
	N	D	J	F	M	A	M	J	J	A	S	O	N	D	J	F	M	A	M	J	J	A	S	O
ZE 18 / EA 18	72,3	69,7	73,9	76,2	81,1	79,9	79,6	78,5	78,3	75,5	74,1	71,2	72,8	68,9	71	70	73,2	72	72,3	74,8	75,5	73,8	70,7	68,6
UE 28 / EU 28	78,2	75,5	79,8	81,4	86,5	85,4	85,1	84,2	83,7	81,3	80,2	77,8	79	74,7	76,7	75,7	78,6	77,4	77,9	80,7	81,7	80,2	76,7	74,5
Restantes UE / Remaining EU	134,7	131,7	138,0	132,7	139,1	138,7	138,4	140,5	138,3	139,2	141,8	142,9	137,4	131,3	132,7	134,5	129,8	126,7	128,4	134,9	141,7	142,3	134,9	128,4

3. Intracomunitário / Intra-Community

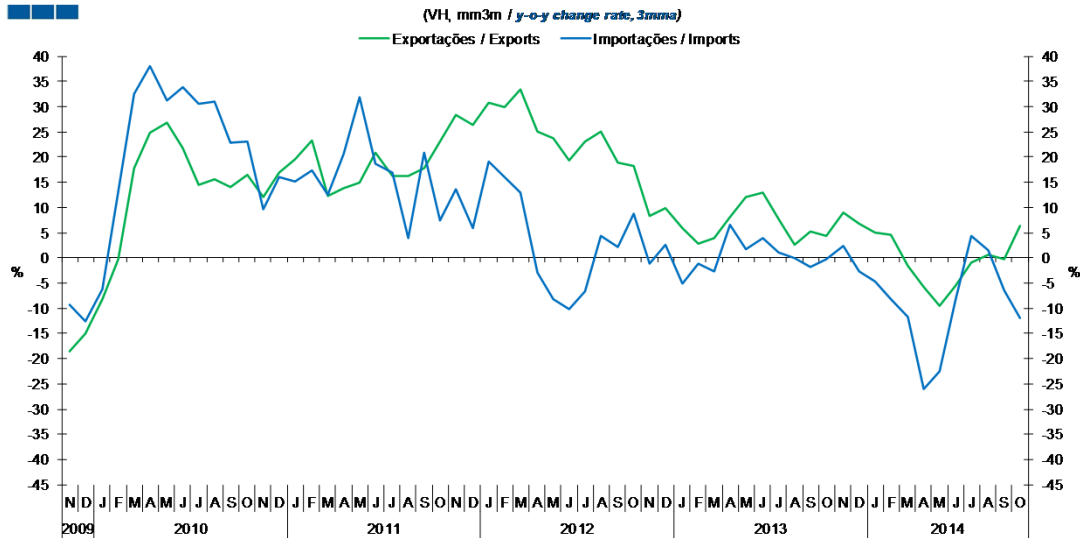
Gráfico / Graph 3.3.
 Saldo
 Balance



	2012		2013												2014									
	N	D	J	F	M	A	M	J	J	A	S	O	N	D	J	F	M	A	M	J	J	A	S	O
Exportações / Exports	2,8	2,2	2,7	2,7	2,8	2,8	3,0	2,8	3,1	2,2	2,8	3,0	3,0	2,4	2,9	2,8	2,8	2,8	2,9	3,0	3,2	2,2	2,9	3,1
Importações / Imports	3,5	3,1	3,1	3,1	3,2	3,4	3,5	3,4	3,7	2,9	3,5	3,9	3,7	3,6	3,5	3,5	3,8	3,6	3,7	3,6	3,9	3,0	3,9	4,1
Saldo / Balance	-0,7	-0,9	-0,4	-0,4	-0,4	-0,5	-0,5	-0,6	-0,6	-0,7	-0,7	-0,9	-0,7	-1,2	-0,6	-0,8	-0,9	-0,8	-0,8	-0,6	-0,7	-0,8	-1,0	-1,0

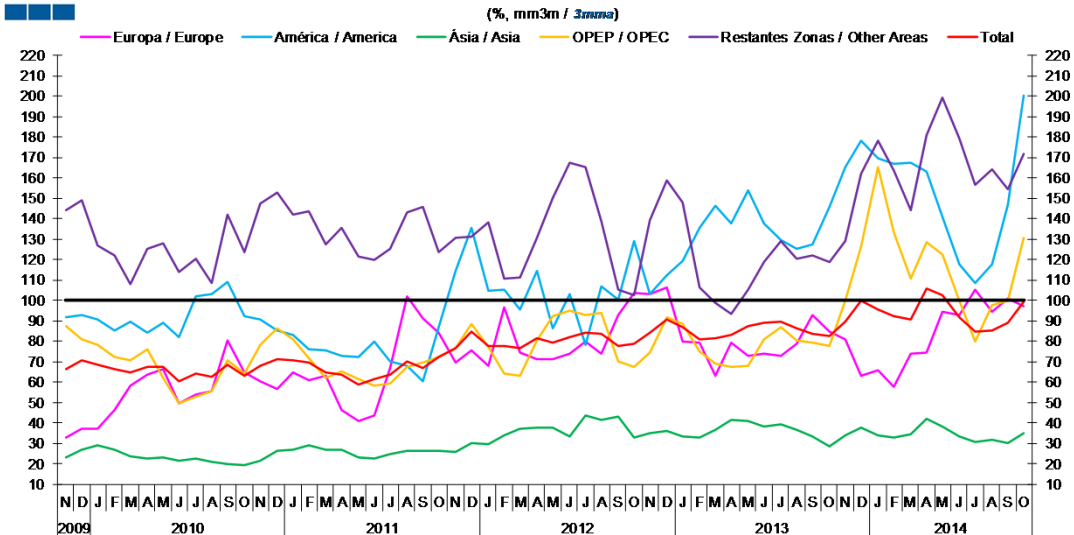
4. Extracomunitário / Extra-Community

Gráfico / Graph 4.1.
 Importações e Exportações
 Imports and Exports



	2012		2013					2014					2014											
	N	D	J	F	M	A	M	J	J	A	S	O	N	D	J	F	M	A	M	J	J	A	S	O
Exportações / Exports	8,4	9,8	5,9	2,9	3,8	8,1	12,0	12,9	7,7	2,6	5,3	4,3	8,9	6,8	4,9	4,5	-1,5	-5,7	-9,5	-5,5	-1,0	0,7	-0,2	6,3
Importações / Imports	-1,2	2,7	-5,2	-1,2	-2,6	6,5	1,6	4,0	1,0	-0,1	-1,8	-0,3	2,3	-2,8	-4,6	-8,1	-11,8	-26,1	-22,6	-8,4	4,5	1,5	-6,5	-12,0

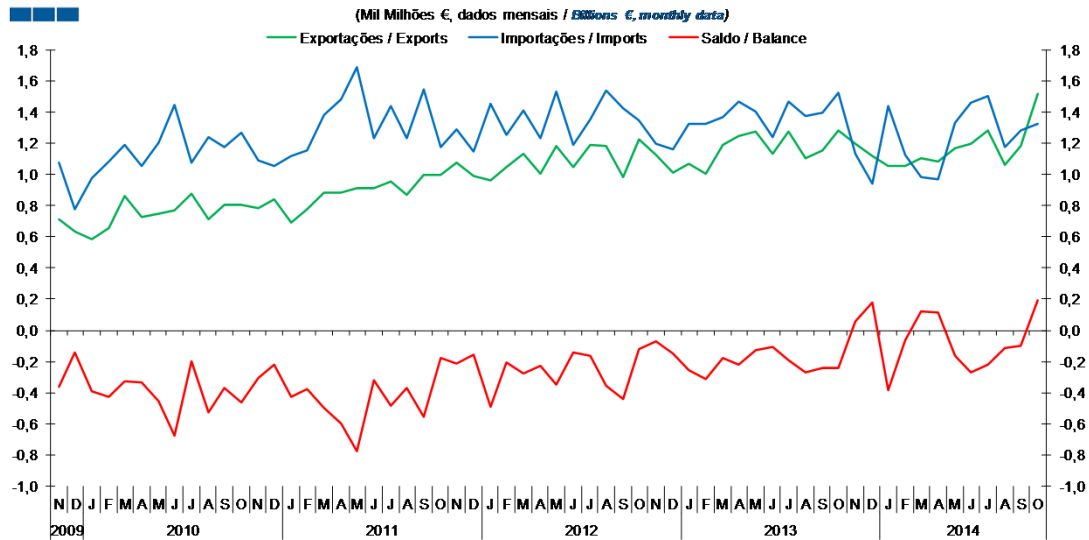
Gráfico / Graph 4.2.
 Taxa de Cobertura
 Coverage Rate



	2012		2013					2014					2014											
	N	D	J	F	M	A	M	J	J	A	S	O	N	D	J	F	M	A	M	J	J	A	S	O
Europa / Europe	102,9	106,1	79,9	79,5	63,0	79,1	73,0	74,0	72,9	78,6	92,6	84,5	80,7	63,2	65,8	57,5	74,2	74,3	94,3	92,9	105,2	94,6	101,1	97,2
América / America	103,0	112,0	119,5	135,6	146,3	137,5	153,6	137,7	129,5	125,0	127,4	145,5	165,3	177,9	169,3	166,7	167,5	163,1	141,1	117,7	108,3	117,6	146,6	200,5
Ásia / Asia	35,1	36,4	33,2	32,9	36,5	41,6	41,0	38,4	39,2	36,9	33,7	28,7	34,2	37,6	33,8	32,9	34,5	42,0	38,3	33,5	30,7	31,8	30,1	35,0
OPEP / OPEC	74,6	91,7	88,7	74,9	69,1	67,4	67,9	81,1	86,7	80,3	79,3	77,5	99,7	126,2	165,3	133,4	110,8	128,7	122,8	99,7	80,0	97,8	99,9	130,4
Restantes Zonas / Other Areas	139,3	158,9	148,0	106,2	98,6	93,4	105,1	118,9	129,0	120,2	121,8	118,7	128,8	161,8	178,3	163,4	144,2	181,1	199,3	179,1	156,6	164,3	154,6	171,8
Total	84,0	90,8	87,0	81,1	81,4	82,9	87,6	88,9	89,6	86,1	83,4	82,4	89,4	99,7	95,7	92,2	90,8	105,7	102,4	91,7	84,9	85,4	89,0	99,4

4. Extracomunitário / Extra-Community

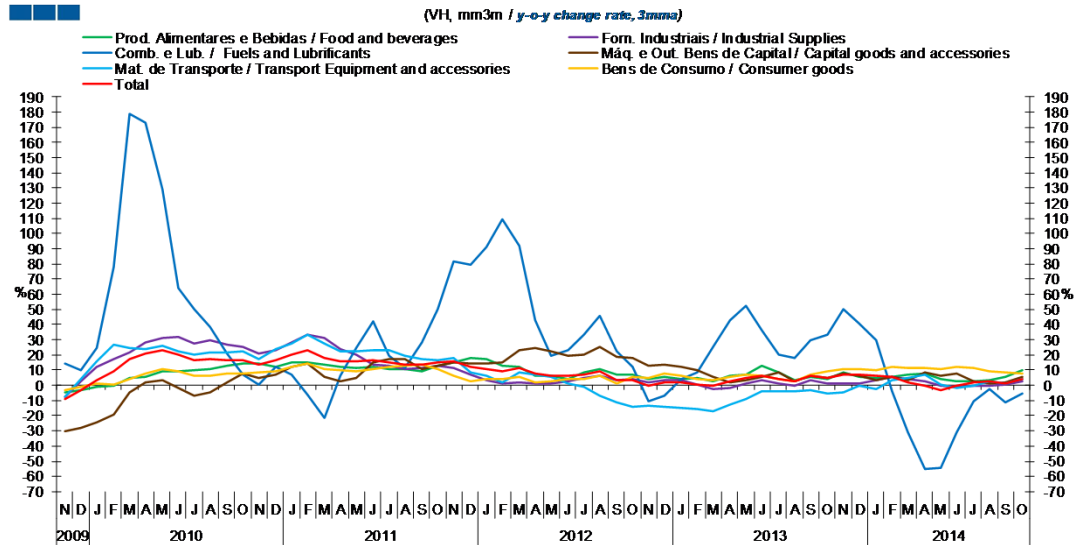
Gráfico / Graph 4.3.
 Saldo
 Balance



	2012		2013					2014					2014											
	N	D	J	F	M	A	M	J	J	A	S	O	N	D	J	F	M	A	M	J	J	A	S	O
Exportações / Exports	1,1	1,0	1,1	1,0	1,2	1,2	1,3	1,1	1,3	1,1	1,1	1,3	1,2	1,1	1,1	1,1	1,1	1,2	1,2	1,3	1,1	1,2	1,5	
Importações / Imports	1,2	1,2	1,3	1,3	1,4	1,5	1,4	1,2	1,5	1,4	1,4	1,5	1,1	0,9	1,4	1,1	1,0	1,0	1,3	1,5	1,5	1,2	1,3	1,3
Saldo / Balance	-0,1	-0,1	-0,3	-0,3	-0,2	-0,2	-0,1	-0,1	-0,2	-0,3	-0,2	-0,2	0,1	0,2	-0,4	-0,1	0,1	0,1	-0,2	-0,3	-0,2	-0,1	-0,1	0,2

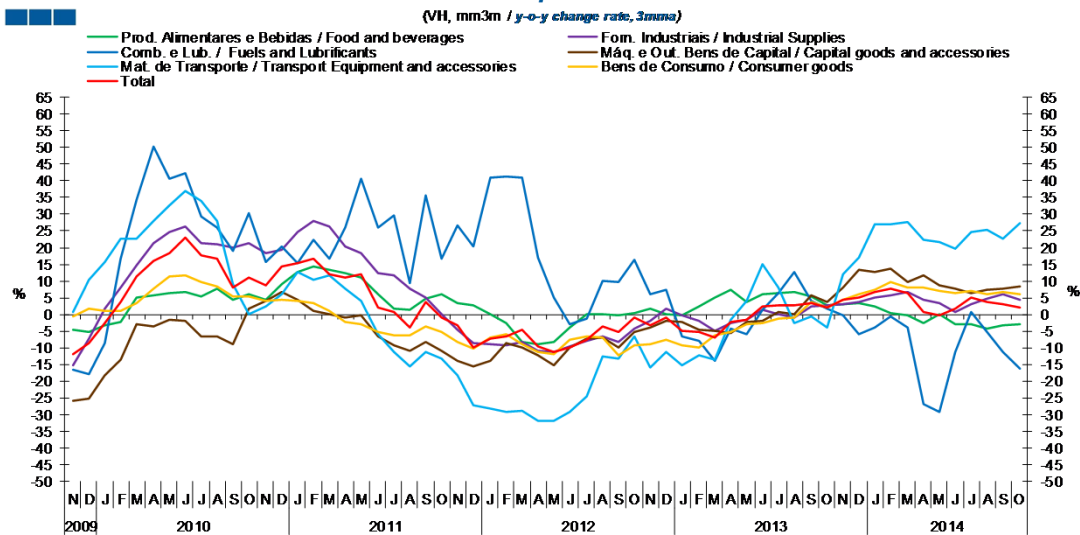
5. Grandes Categorias Económicas / Broad Economic Categories

Gráfico / Graph 5.1.
 Exportações
 Exports



	2012		2013					2014					2014											
	N	D	J	F	M	A	M	J	J	A	S	O	N	D	J	F	M	A	M	J	J	A	S	O
Produtos Alimentares e Bebidas / Food and Beverages	4,2	5,3	3,8	5,1	2,5	6,1	7,1	12,8	8,2	3,7	5,7	4,2	8,2	5,6	5,0	5,7	7,3	7,9	4,4	2,5	2,6	3,4	5,4	9,9
Comb. e Lub. / Fuels and Lubricants	-10,4	-6,8	4,3	8,3	25,3	43,2	52,0	36,0	20,5	17,9	29,9	33,3	50,1	41,0	29,5	-4,2	-31,2	-55,5	-54,3	-30,9	-10,9	-2,6	-11,3	-5,4
Mat. de Transporte / Transport equipment and accessories	-13,8	-14,4	-14,7	-15,8	-16,8	-12,8	-9,0	-4,2	-3,8	-4,0	-3,4	-5,3	-4,4	-0,3	-2,2	3,7	4,7	6,9	0,7	-1,7	-0,6	3,0	1,1	3,9
Forn. Industriais / Industrial Supplies	1,6	3,6	3,1	0,6	-2,6	-1,5	1,3	3,1	1,1	0,0	3,2	0,9	1,4	1,4	3,5	5,4	4,2	2,4	-0,4	-1,2	-0,1	0,0	0,2	2,6
Máq. e Out. Bens de Capital / Capital Goods and Accessories	12,9	13,2	12,0	9,6	5,6	1,8	3,5	5,6	8,5	2,9	6,1	5,0	7,6	6,2	3,2	5,3	3,4	8,6	6,3	8,0	2,6	1,2	1,8	5,2
Bens de Consumo / Consumer Goods	5,1	7,9	6,2	3,8	3,0	5,4	7,0	6,0	4,3	2,8	7,3	9,0	10,7	10,4	10,2	12,2	11,3	11,4	10,9	12,2	11,6	9,1	8,1	8,0
Total	0,1	1,8	1,8	0,5	-0,6	2,3	5,1	6,2	4,0	2,3	5,9	4,9	6,9	6,7	6,1	5,6	2,2	-0,5	-3,0	-0,6	1,7	2,6	1,5	4,1

Gráfico / Graph 5.2.
 Importações
 Imports



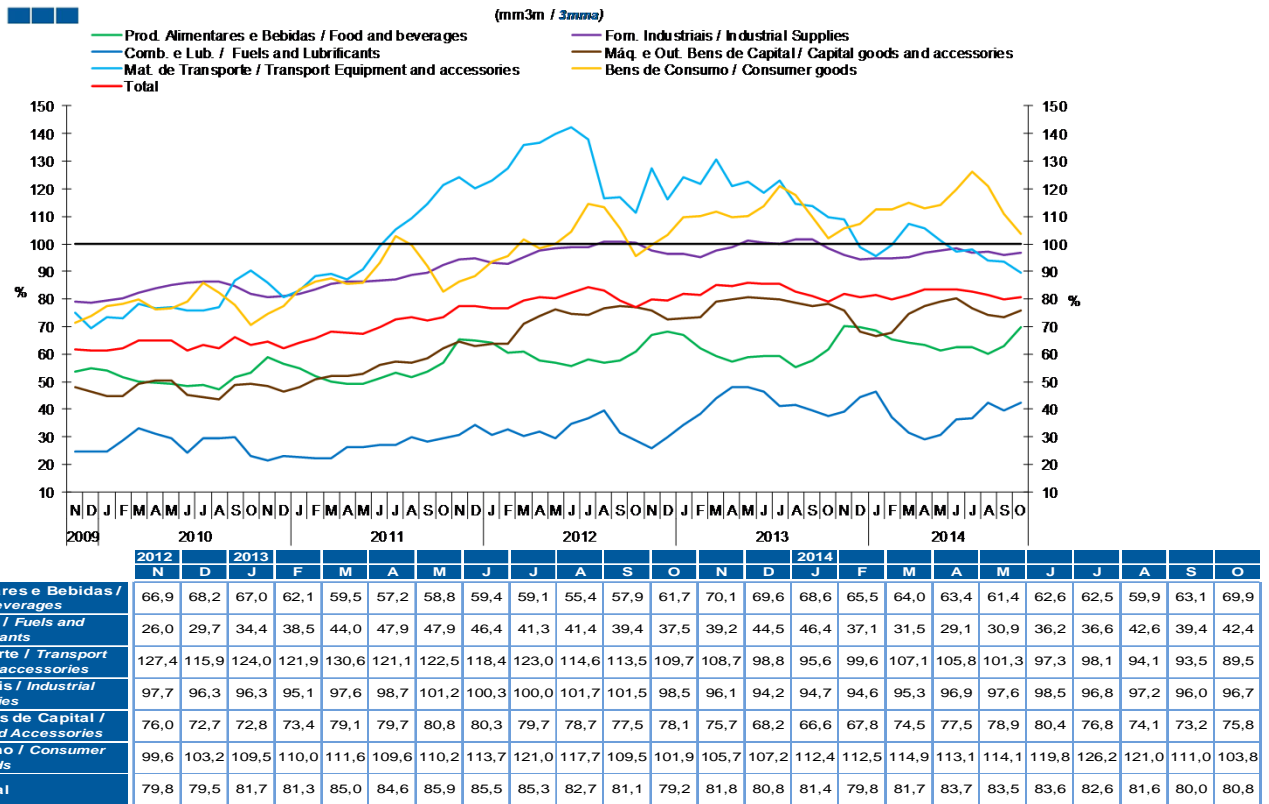
	2012		2013					2014					2014											
	N	D	J	F	M	A	M	J	J	A	S	O	N	D	J	F	M	A	M	J	J	A	S	O
Produtos Alimentares e Bebidas / Food and Beverages	1,7	0,1	-0,4	2,3	5,1	7,2	3,7	5,9	6,3	6,6	5,5	2,8	3,2	3,5	2,5	0,2	-0,2	-2,7	-0,1	-2,8	-3,0	-4,4	-3,2	-2,9
Comb. e Lub. / Fuels and Lubricants	5,9	7,3	-6,7	-8,0	-14,0	-4,4	-6,1	1,4	6,5	12,6	4,0	1,7	-0,2	-5,8	-3,8	-0,6	-4,0	-26,8	-29,0	-11,3	0,7	-5,3	-11,2	-16,3
Mat. de Transporte / Transport equipment and accessories	-16,0	-11,2	-15,3	-12,1	-13,6	-1,4	4,1	15,1	7,9	-2,5	-0,4	-3,9	12,1	17,1	26,9	26,9	27,7	22,4	21,8	19,6	24,6	25,4	22,8	27,4
Forn. Industriais / Industrial Supplies	-1,9	1,9	-0,4	-1,8	-5,0	-2,5	-1,6	1,4	0,1	-0,8	2,5	2,9	3,2	3,7	5,2	5,9	6,6	4,3	3,3	0,6	3,2	4,7	5,9	4,5
Máq. e Out. Bens de Capital / Capital Goods and Accessories	-3,9	-2,0	-2,2	-4,5	-5,1	-2,5	-2,2	-2,0	0,9	0,2	5,8	3,7	8,0	13,3	12,8	13,8	9,8	11,7	8,9	7,8	6,5	7,5	7,7	8,5
Bens de Consumo / Consumer Goods	-9,0	-7,7	-9,2	-9,8	-6,3	-5,3	-3,0	-2,7	-1,2	-1,0	3,6	2,2	4,2	6,2	7,3	9,8	8,1	8,0	7,2	6,5	7,0	6,2	6,7	6,2
Total	-3,1	-1,0	-4,8	-5,2	-6,8	-2,4	-1,5	2,3	2,9	2,8	3,5	1,9	4,2	5,0	6,7	7,6	6,4	0,7	-0,3	1,7	5,1	3,9	2,9	2,0

Nota: Não inclui Bens N.E. Outra Categoria devido ao seu reduzido valor relativo e elevada variabilidade.

Note: Does not include Goods Not Elsewhere Specified because of its small relative value and high variability

5. Grandes Categorias Económicas / Broad Economic Categories

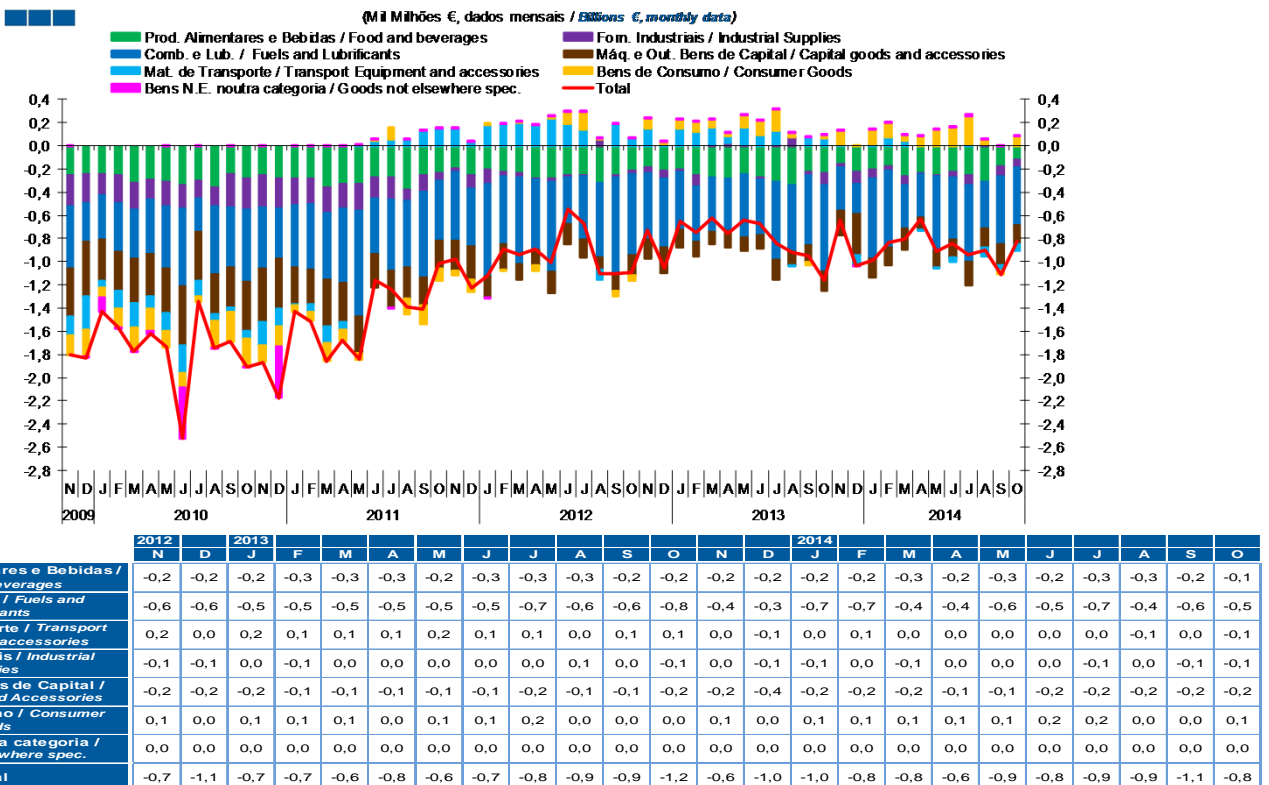
Gráfico / Graph 5.3.
Taxa de Cobertura
Coverage Rate



Nota: Não inclui Bens N.E. Outra Categoria devido ao seu reduzido valor relativo e elevada variabilidade.

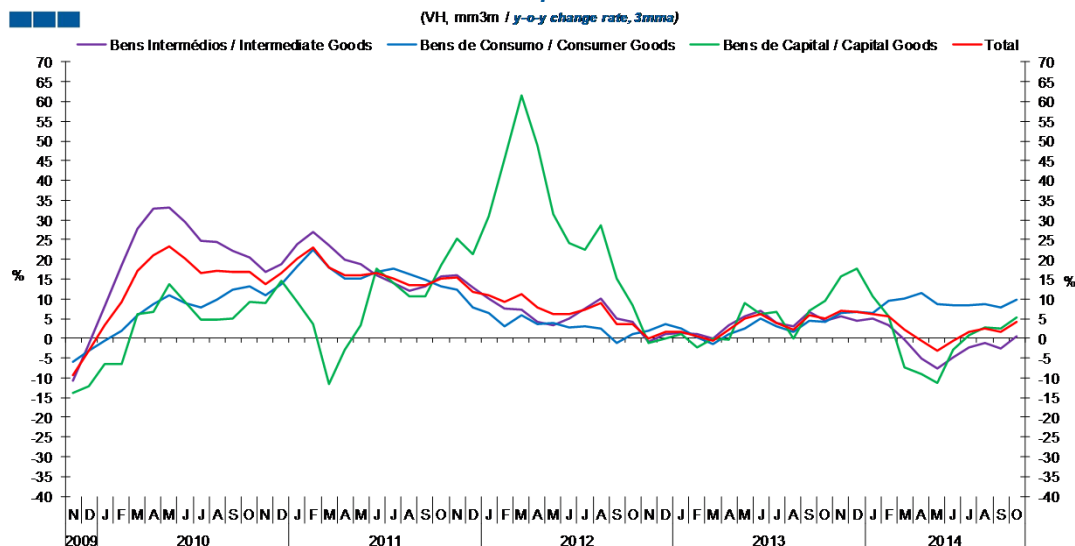
Note: Does not include Goods Not Elsewhere Specified because of its small relative value and high variability

Gráfico / Graph 5.4.
Saldo
Balance



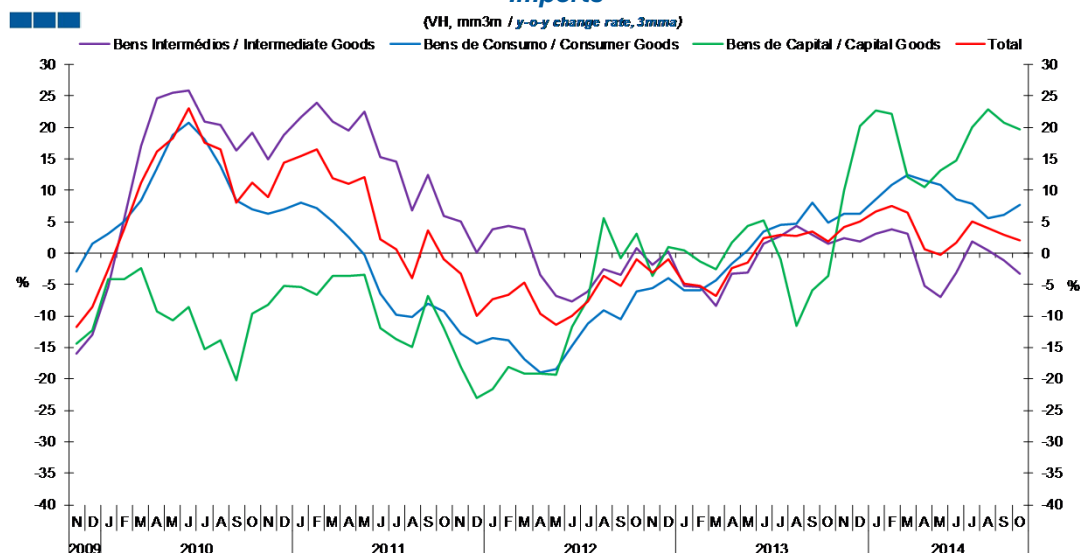
6. Classes Básicas de Bens do Sistema Europeu de Contas Nacionais / Basic Classes of Goods in the European System of Accounts

Gráfico / Graph 6.1.
Exportações
Exports



	2012		2013			2014					2014													
	N	D	J	F	M	A	M	J	J	A	S	O	N	D	J	F	M	A	M	J	J	A	S	O
Bens Intermediários / Intermediate Goods	-1,0	1,0	1,4	1,2	-0,1	3,4	5,7	6,9	4,0	3,1	6,6	4,6	5,5	4,6	5,0	3,2	-0,2	-5,2	-7,5	-4,9	-2,2	-1,3	-2,6	0,6
Bens de Consumo / Consumer Goods	2,0	3,5	2,6	0,3	-1,6	1,2	2,5	4,9	3,1	1,8	4,4	4,1	6,4	6,8	6,4	9,5	10,1	11,5	8,8	8,3	8,5	8,7	7,9	9,9
Bens de Capital / Capital Goods	-1,1	-0,1	1,2	-2,2	-0,1	-0,3	9,1	6,0	6,8	-0,1	7,1	9,5	15,8	17,7	10,6	5,6	-7,3	-8,9	-11,4	-2,8	0,7	2,9	2,6	5,2
Total	0,1	1,8	1,8	0,5	-0,6	2,3	5,1	6,2	4,0	2,3	5,9	4,9	6,9	6,7	6,1	5,6	2,2	-0,5	-3,0	-0,6	1,7	2,6	1,5	4,1

Gráfico / Graph 6.2.
Importações
Imports



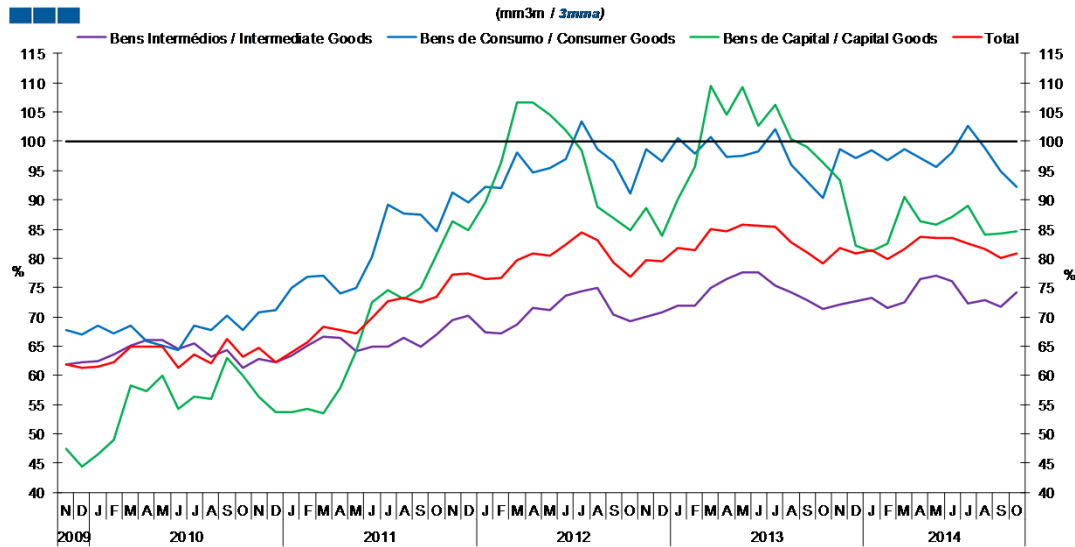
	2012		2013			2014					2014													
	N	D	J	F	M	A	M	J	J	A	S	O	N	D	J	F	M	A	M	J	J	A	S	O
Bens Intermediários / Intermediate Goods	-1,8	0,2	-5,1	-5,4	-8,4	-3,2	-3,1	1,5	2,7	4,3	3,0	1,5	2,4	1,9	3,1	3,9	3,1	-5,3	-6,9	-3,1	1,8	0,4	-1,1	-3,3
Bens de Consumo / Consumer Goods	-5,6	-3,9	-5,9	-5,9	-4,2	-1,6	0,4	3,4	4,6	4,6	8,1	4,9	6,4	6,2	8,6	10,9	12,5	11,6	10,9	8,6	7,9	5,6	6,1	7,7
Bens de Capital / Capital Goods	-3,7	0,9	0,5	-1,4	-2,6	1,8	4,3	5,2	-0,9	-11,5	-6,0	-3,7	10,0	20,3	22,8	22,2	12,1	10,5	13,1	14,7	20,1	22,9	20,7	19,7
Total	-3,1	-1,0	-4,8	-5,2	-6,8	-2,4	-1,5	2,3	2,9	2,8	3,5	1,9	4,2	5,0	6,7	7,6	6,4	0,7	-0,3	1,7	5,1	3,9	2,9	2,0

Nota: Não inclui a série Outros Bens devido ao seu baixo valor relativo e elevada variabilidade.

Note: Does not include Other Goods because of its small relative value and high variability.

6. Classes Básicas de Bens do Sistema Europeu de Contas Nacionais / Basic Classes of Goods in the European System of Accounts

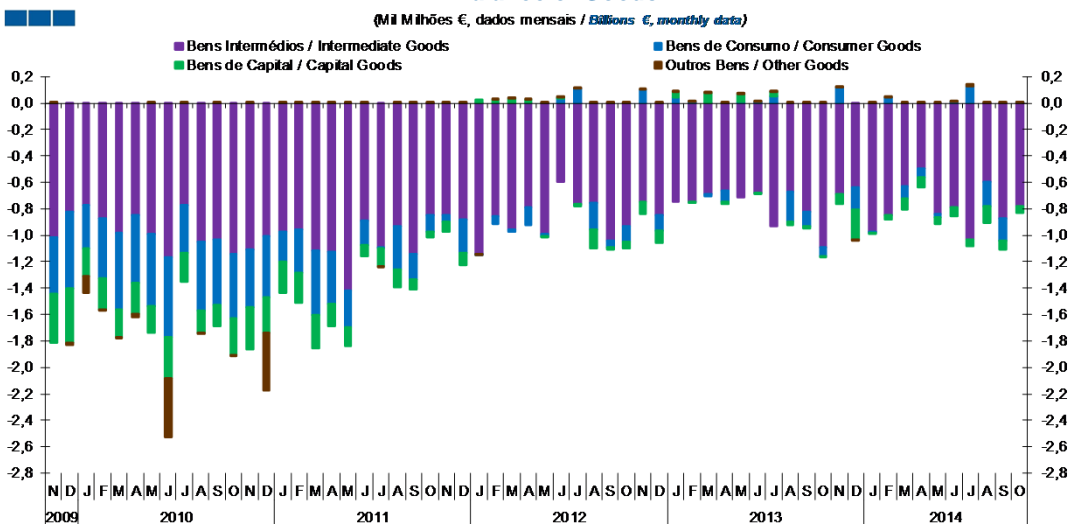
Gráfico / Graph 6.3.
 Taxa de Cobertura
 Coverage Rate



	2012		2013					2014																
	N	D	J	F	M	A	M	J	J	A	S	O	N	D	J	F	M	A	M	J	J	A	S	O
Bens Intermediários / Intermediate Goods	70,0	70,8	71,9	71,9	74,9	76,5	77,6	77,6	75,2	74,2	72,9	71,3	72,1	72,6	73,3	71,5	72,5	76,5	77,1	76,1	72,3	72,9	71,8	74,2
Bens de Consumo / Consumer Goods	98,6	96,6	100,5	97,9	100,8	97,3	97,5	98,3	102,0	96,0	93,2	90,4	98,6	97,2	98,6	96,7	98,6	97,2	95,6	98,0	102,6	98,8	94,8	92,2
Bens de Capital / Capital Goods	88,5	84,0	90,1	95,6	109,5	104,6	109,3	102,7	106,2	100,3	99,0	96,4	93,3	82,2	81,1	82,6	90,5	86,2	85,7	87,0	89,0	84,0	84,2	84,7
Total	79,8	79,5	81,7	81,3	85,0	84,6	85,9	85,5	85,3	82,7	81,1	79,2	81,8	80,8	81,4	79,8	81,7	83,7	83,5	83,6	82,6	81,6	80,0	80,8

Nota: Não inclui a série Outros Bens devido ao seu baixo valor relativo e elevada variabilidade.
 Note: Does not include Other Goods because of its small relative value and high variability.

Gráfico / Graph 6.4.
 Saldo de Bens
 Balance of Goods



	2012		2013					2014																
	N	D	J	F	M	A	M	J	J	A	S	O	N	D	J	F	M	A	M	J	J	A	S	O
Bens Intermediários / Intermediate Goods	-0,7	-0,8	-0,7	-0,7	-0,7	-0,7	-0,7	-0,7	-0,9	-0,7	-0,8	-1,1	-0,7	-0,6	-1,0	-0,8	-0,6	-0,5	-0,8	-0,8	-1,0	-0,6	-0,9	-0,8
Bens de Consumo / Consumer Goods	0,1	-0,1	0,0	0,0	0,0	-0,1	0,0	0,0	0,1	-0,2	-0,1	-0,1	0,1	-0,2	0,0	0,0	-0,1	-0,1	0,0	0,0	0,1	-0,2	-0,2	0,0
Bens de Capital / Capital Goods	-0,1	-0,1	0,0	0,0	0,1	0,0	0,1	0,0	0,0	0,0	0,0	0,0	-0,1	-0,2	0,0	0,0	-0,1	-0,1	-0,1	-0,1	-0,1	-0,1	-0,1	0,0
Outros Bens / Other Goods	0,0	0,0	0,0	0,0	0,0	0,0	0,0	0,0	0,0	0,0	0,0	0,0	0,0	0,0	0,0	0,0	0,0	0,0	0,0	0,0	0,0	0,0	0,0	0,0
Total	-0,7	-1,1	-0,7	-0,7	-0,6	-0,8	-0,6	-0,7	-0,8	-0,9	-0,9	-1,2	-0,6	-1,0	-1,0	-0,8	-0,8	-0,6	-0,9	-0,8	-0,9	-0,9	-1,1	-0,8

6. Classes Básicas de Bens do Sistema Europeu de Contas Nacionais / Basic Classes of Goods in the European System of Accounts

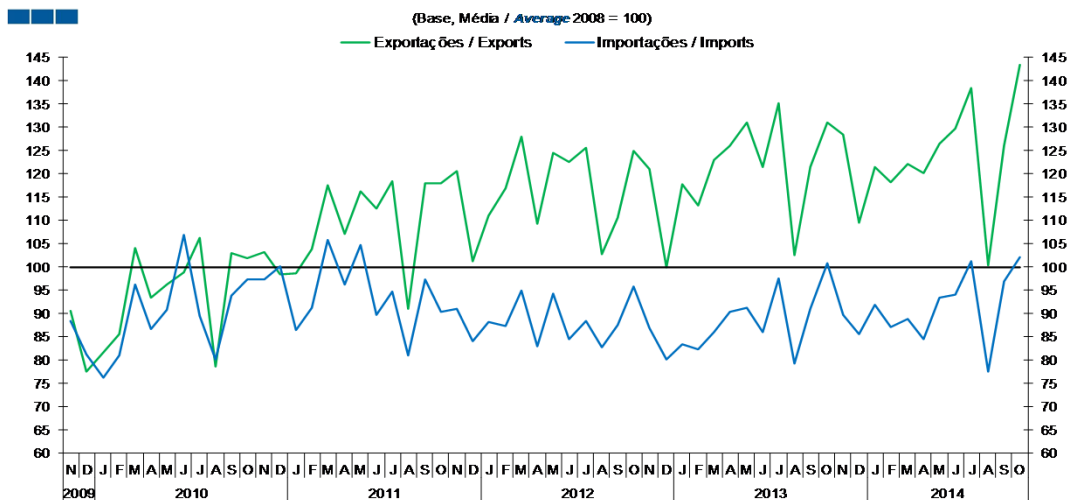
Tabela / Table 1.1.
Estrutura do Saldo
Balance Structure

Milhões de euros \ Millions of euros

		2013		2014		2013		2014		2013		2014		2013		2014		2013		2014		2013		2014	
		N		D		J		F		M		A		M		J		J		A		S		O	
		M€	%	M€	%	M€	%	M€	%	M€	%	M€	%	M€	%	M€	%	M€	%	M€	%	M€	%	M€	%
Bens Intermedios / Intermediate Goods	Prod. alim. e bebidas / <i>Foods and beverages</i>	-141	22	-120	12	-105	11	-99	12	-133	17	-108	17	-124	14	-122	15	-132	14	-159	18	-104	9	-89	11
	Forn. industriais NE noutra categoria / <i>Industrial supplies NE specified</i>	-34	5	-102	10	-78	8	-37	4	-84	10	-10	2	-10	1	-42	5	-88	9	17	-2	-89	8	-60	7
	Comb. e lubrificantes / <i>Fuel and lubricants</i>	-457	71	-324	31	-753	76	-691	83	-368	46	-346	54	-657	72	-592	70	-734	78	-448	50	-650	59	-584	71
	Máquinas, outros bens de capital (Partes e acessórios) / <i>Capital goods and parts and accessories</i>	-63	10	-96	9	-81	8	-65	8	-73	9	-67	11	-69	8	-64	8	-83	9	-55	6	-65	6	-62	7
	Material de transportes (Partes e acessórios) / <i>Transport equipment (Parts and accessories)</i>	8	-1	7	-1	44	-4	42	-5	32	-4	33	-5	23	-3	37	-4	9	-1	53	-6	34	-3	14	-2
Total		-687	107	-635	62	-973	98	-850	102	-626	78	-498	78	-837	92	-784	93	-1.029	110	-592	66	-875	79	-781	95
Bens de Consumo / Consumption Goods	Prod. alim. e bebidas destinados ao consumo dos particulares / <i>Food and beverages mainly for household consumption</i>	-14	2	-104	10	-104	10	-79	9	-125	16	-124	19	-130	14	-105	12	-122	13	-148	16	-73	7	-35	4
	Material de transporte / <i>Transport equipment</i>	8	-1	-68	7	-31	3	-2	0	-24	3	-28	4	-41	4	-43	5	7	-1	-75	8	-59	5	-47	6
	Bens de consumo NE noutra categoria / <i>Consumption goods NE specified</i>	124	-19	4	0	127	-13	125	-15	56	-7	85	-13	143	-16	160	-19	241	-26	36	-4	-33	3	82	-10
Total		118	-18	-168	16	-8	1	45	-5	-94	12	-67	11	-27	3	12	-1	126	-13	-187	21	-165	15	0	0
Bens de Capital / Capital Goods	Carburantes para motor / <i>Motor spirit</i>	86	-13	63	-6	70	-7	29	-3	-6	1	-27	4	10	-1	49	-6	72	-8	40	-4	65	-6	80	-10
	Máquinas, outros bens de capital (exceto material de transporte) / <i>Capital goods (except transport equipment)</i>	-151	23	-264	26	-83	8	-89	11	-111	14	-40	6	-67	7	-88	11	-121	13	-107	12	-115	10	-98	12
	Material de transportes destinado à indústria / <i>Transport equipment, industrial</i>	-13	2	-27	3	1	0	28	-3	32	-4	-8	1	5	-1	-32	4	-1	0	-57	6	-20	2	-30	4
Total		-78	12	-228	22	-11	1	-32	4	-85	11	-75	12	-52	6	-72	9	-50	5	-124	14	-69	6	-47	6
Outros / Others		3	0	0	0	2	0	1	0	1	0	3	0	2	0	2	0	17	-2	1	0	2	0	3	0
Total		-644	100	-1.032	100	-991	100	-836	100	-804	100	-637	100	-914	100	-842	100	-936	100	-902	100	-1.108	100	-825	100

7. Índice GEE de Comércio Internacional de Bens / *GEE Index of International Trade of Goods*

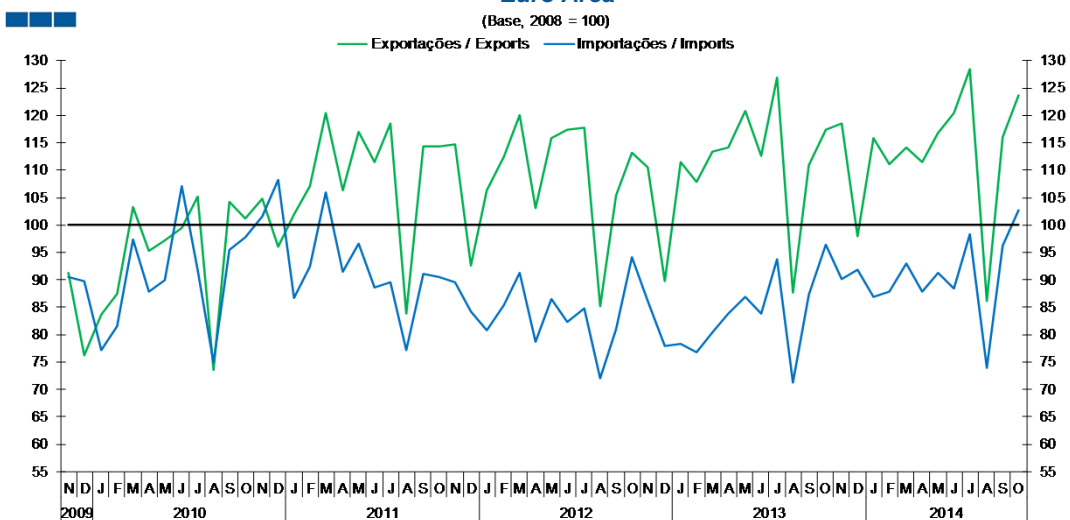
Gráfico / Graph 7.1.
 Total



Fonte / Source: INE

	2012		2013					2014					2014											
	N	D	J	F	M	A	M	J	J	A	S	O	N	D	J	F	M	A	M	J	J	A	S	O
Exportações / Exports	121,0	100,0	117,7	113,1	123,1	126,0	131,1	121,4	135,3	102,5	121,4	131,0	128,5	109,6	121,4	118,3	122,1	120,1	126,4	129,7	138,3	100,4	126,0	143,3
Importações / Imports	86,9	80,3	83,4	82,3	86,1	90,4	91,3	86,0	97,5	79,2	91,2	100,9	89,7	85,6	92,0	87,2	88,9	84,6	93,5	94,2	101,2	77,6	96,9	102,1

Gráfico / Graph 7.2.
 Zona Euro
 Euro Area

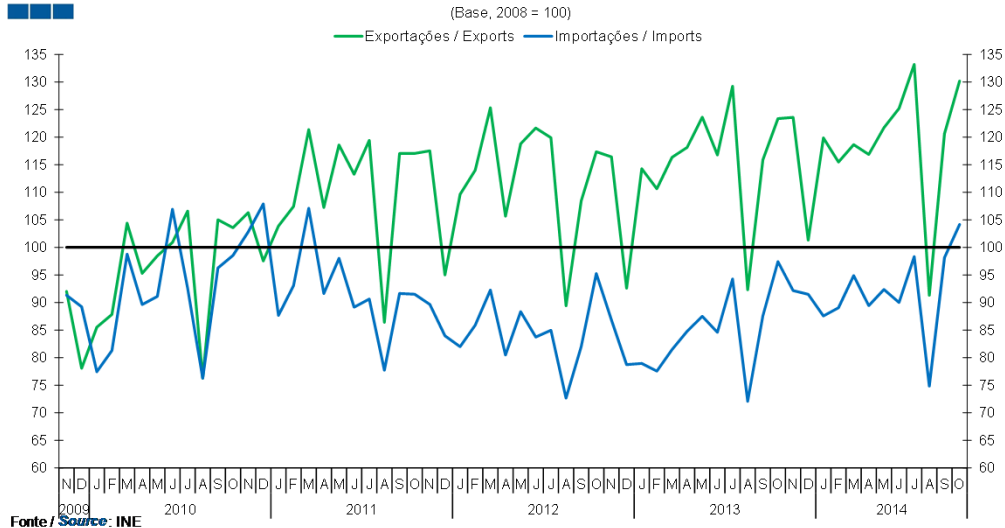


Fonte / Source: INE

	2012		2013					2014					2014											
	N	D	J	F	M	A	M	J	J	A	S	O	N	D	J	F	M	A	M	J	J	A	S	O
Exportações / Exports	110,5	89,8	111,4	107,9	113,4	114,2	120,9	112,7	126,9	87,7	110,9	117,4	118,6	98,0	115,8	111,2	114,2	111,5	116,8	120,4	128,4	86,1	116,1	123,7
Importações / Imports	86,2	77,9	78,3	76,8	80,5	83,9	86,8	83,8	93,8	71,3	87,2	96,3	90,1	91,8	86,9	87,9	92,9	87,9	91,2	88,5	98,3	73,9	96,3	102,6

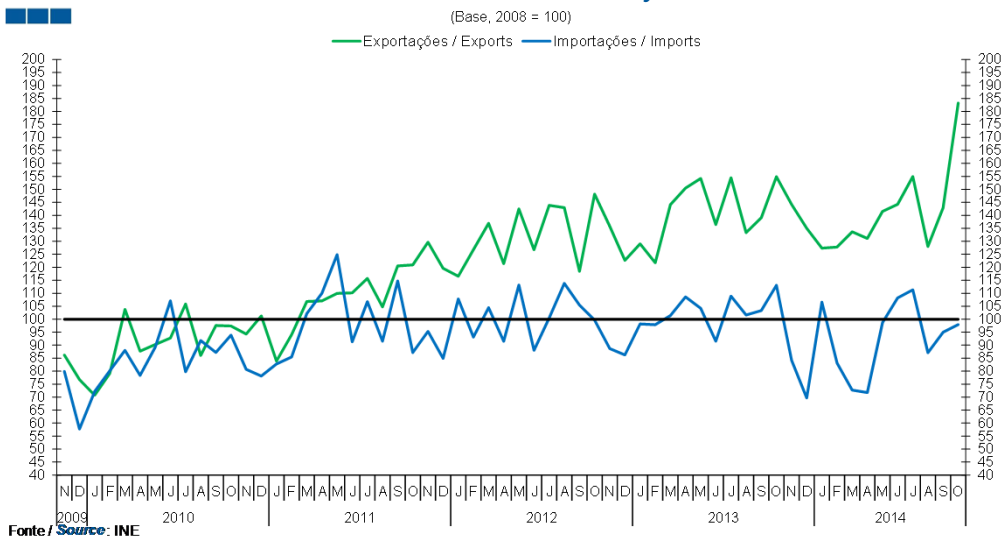
7. Índice GEE de Comércio Internacional de Bens / *GEE Index of International Trade of Goods*

Gráfico / Graph 7.3.
Intracomunitário
Intra-Community



	2012			2013			2014																	
	N	D	J	F	M	A	M	J	J	A	S	O	N	D	J	F	M	A	M	J	J	A	S	O
Exportações / Exports	116,4	92,6	114,3	110,6	116,3	118,1	123,6	116,8	129,2	92,3	115,9	123,4	123,6	101,3	119,9	115,5	118,6	116,9	121,7	125,2	133,2	91,3	120,6	130,2
Importações / Imports	86,8	78,7	78,9	77,6	81,5	84,8	87,5	84,6	94,3	72,1	87,6	97,4	92,2	91,5	87,6	89,0	94,9	89,4	92,4	90,0	98,3	74,8	98,1	104,2

Gráfico / Graph 7.4.
Extracomunitário
Extra-Community



	2012			2013			2014																	
	N	D	J	F	M	A	M	J	J	A	S	O	N	D	J	F	M	A	M	J	J	A	S	O
Exportações / Exports	135,8	122,7	129,0	121,7	144,1	150,5	154,2	136,5	154,5	133,3	139,1	154,9	144,2	135,0	127,4	127,8	133,7	131,1	141,5	144,2	154,9	128,0	142,9	183,2
Importações / Imports	88,7	86,3	98,2	97,9	101,4	108,6	104,2	91,6	108,9	101,6	103,3	113,1	84,2	69,7	106,6	83,1	72,7	71,8	98,7	108,2	111,3	87,1	95,0	97,9