

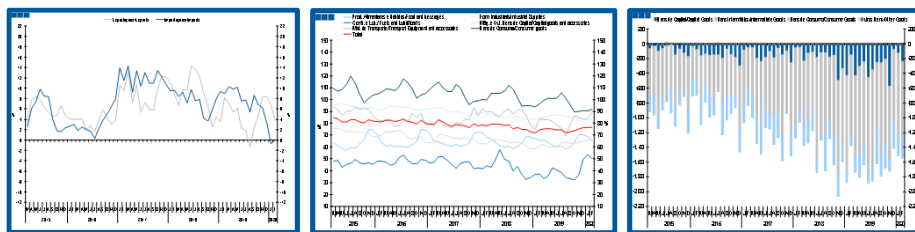
Estatísticas Temáticas de Conjuntura

Short-term Thematic Statistics

- Nº 4/2020 -

14 de abril de 2020

April, 14, 2020



Comércio Internacional de Bens

International Trade of Goods

- Fevereiro de 2020 -

- February, 2020 -

Fonte: Instituto Nacional de Estatística

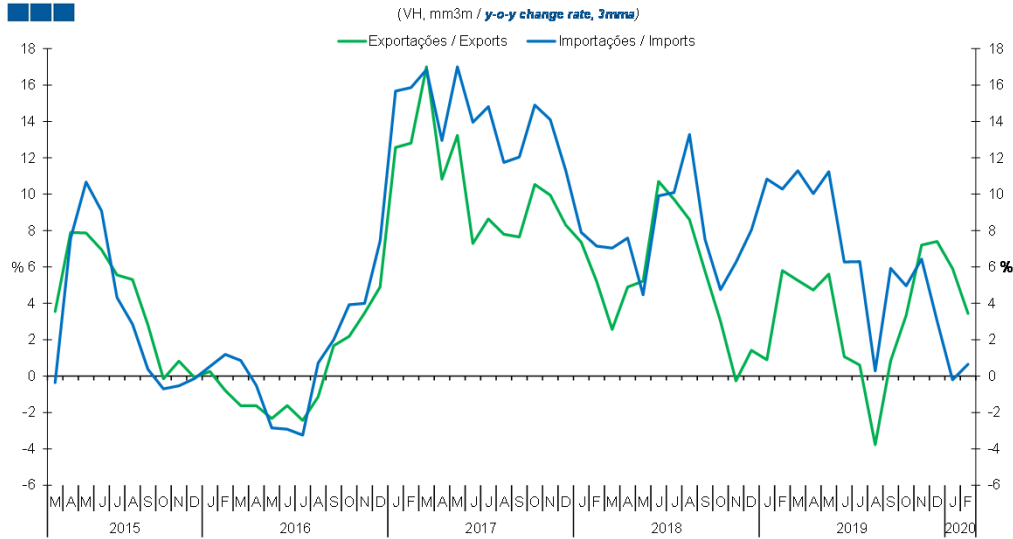
Source: Statistics Portugal

Índice / Index

	Página / Page
1. Total	
Importações e Exportações / <i>Imports and Exports</i>	3
Taxa de Cobertura / <i>Coverage Rate</i>	3
Saldo / <i>Balance</i>	4
2. Zona Euro / Euro Area	
Importações e Exportações / <i>Imports and Exports</i>	5
Taxa de Cobertura / <i>Coverage Rate</i>	5
Saldo / <i>Balance</i>	6
3. Intracomunitário / Intra-Community	
Importações e Exportações / <i>Imports and Exports</i>	7
Taxa de Cobertura / <i>Coverage Rate</i>	7
Saldo / <i>Balance</i>	8
4. Extracomunitário / Extra-Community	
Importações e Exportações / <i>Imports and Exports</i>	9
Taxa de Cobertura / <i>Coverage Rate</i>	9
Saldo / <i>Balance</i>	10
5. Grandes Categorias Económicas / Broad Economic Categories	
Exportações / <i>Exports</i>	11
Importações / <i>Imports</i>	11
Taxa de Cobertura / <i>Coverage Rate</i>	12
Saldo / <i>Balance</i>	12
6. Classes Básicas de Bens do Sistema Europeu de Contas Nacionais / Basic Classes of Goods in the European System of Accounts	
Exportações / <i>Exports</i>	13
Importações / <i>Imports</i>	13
Taxa de Cobertura / <i>Coverage Rate</i>	14
Saldo / <i>Balance</i>	14
Estrutura do Saldo / <i>Balance Structure</i>	15
7. Índice GEE de Comércio Internacional de Bens / GEE Index of International Trade of Goods	
Total / <i>Total</i>	16
Intracomunitário / <i>Intra-Community</i>	17
Extracomunitário / <i>Extra-Community</i>	17

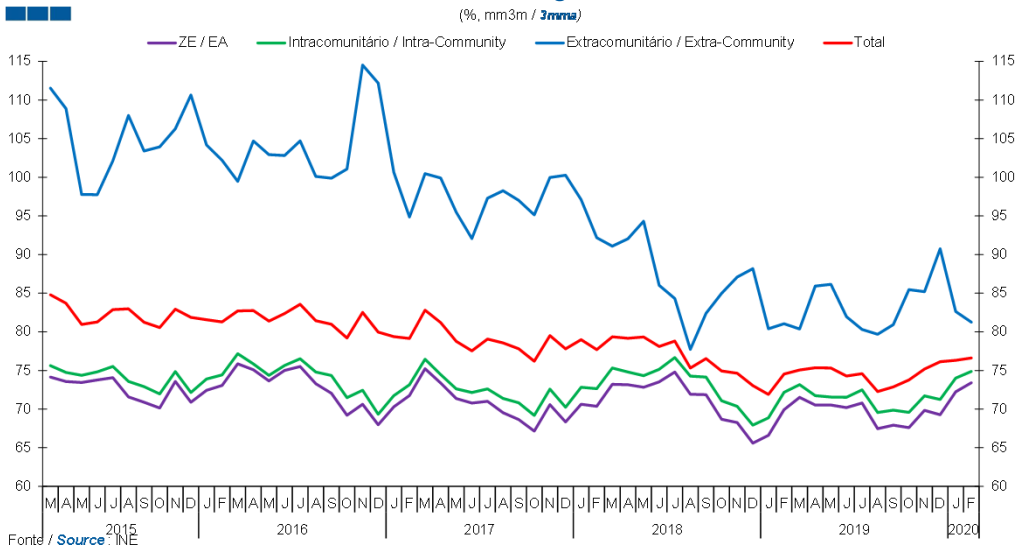
1. Total

Gráfico / Graph 1.1.
Importações e Exportações
Imports and Exports



	2018												2019												2020	
	M	A	M	J	J	A	S	O	N	D	J	F	M	A	M	J	J	A	S	O	N	D	J	F		
Exportações / Exports	2,6	4,9	5,2	10,7	9,7	8,6	5,8	3,0	-0,3	1,4	0,9	5,8	5,3	4,7	5,6	1,1	0,6	-3,8	0,8	3,3	7,2	7,4	5,9	3,4		
Importações / Imports	7,0	7,6	4,5	9,9	10,1	13,3	7,5	4,8	6,3	8,0	10,8	10,3	11,3	10,0	11,2	6,3	6,3	0,3	5,9	5,0	6,4	3,0	-0,2	0,7		

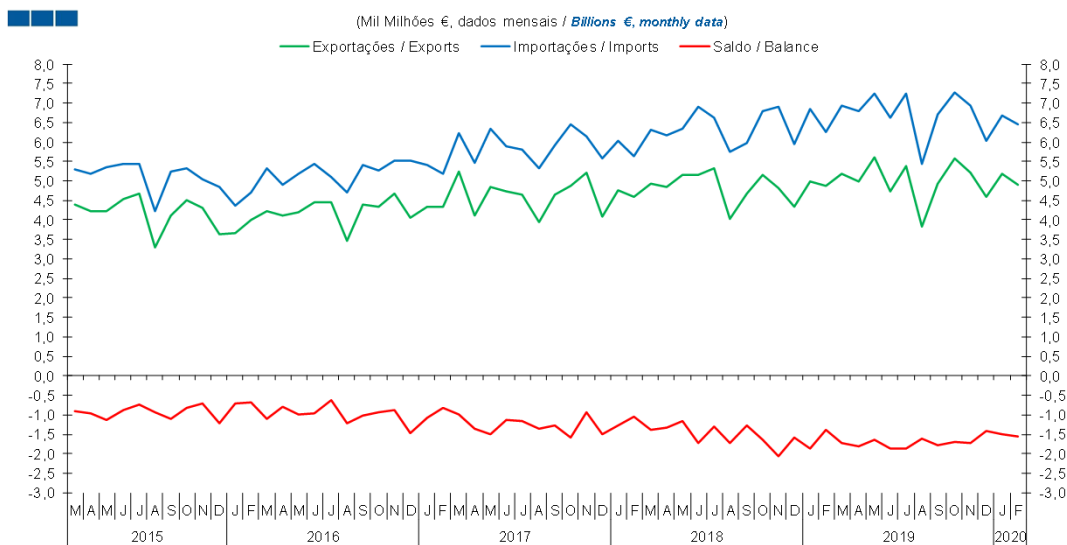
Gráfico / Graph 1.2.
Taxa de Cobertura
Coverage Rate



	2018												2019												2020	
	M	A	M	J	J	A	S	O	N	D	J	F	M	A	M	J	J	A	S	O	N	D	J	F		
ZE / EA	73,2	73,2	72,8	73,5	74,8	71,9	71,9	68,7	68,3	65,6	66,6	69,9	71,5	70,5	70,5	70,2	70,8	67,5	67,9	67,6	69,8	69,3	72,2	73,4		
Intracomunitário / Intra-community	75,3	74,8	74,3	75,1	76,7	74,3	74,1	71,1	70,4	67,9	68,9	72,2	73,2	71,7	71,6	71,5	72,5	69,6	69,9	69,6	71,7	71,2	74,0	74,9		
Extracomunitário / Extra-community	91,1	92,0	94,3	86,0	84,3	77,7	82,4	85,0	87,1	88,2	80,4	81,0	80,4	85,9	86,1	82,0	80,3	79,7	80,9	85,5	85,2	90,8	82,6	81,2		
Total	79,4	79,2	79,3	78,1	78,8	75,3	76,5	74,9	74,6	73,0	71,9	74,5	75,1	75,4	75,3	74,3	74,6	72,3	72,9	73,8	75,2	76,1	76,3	76,6		

1. Total

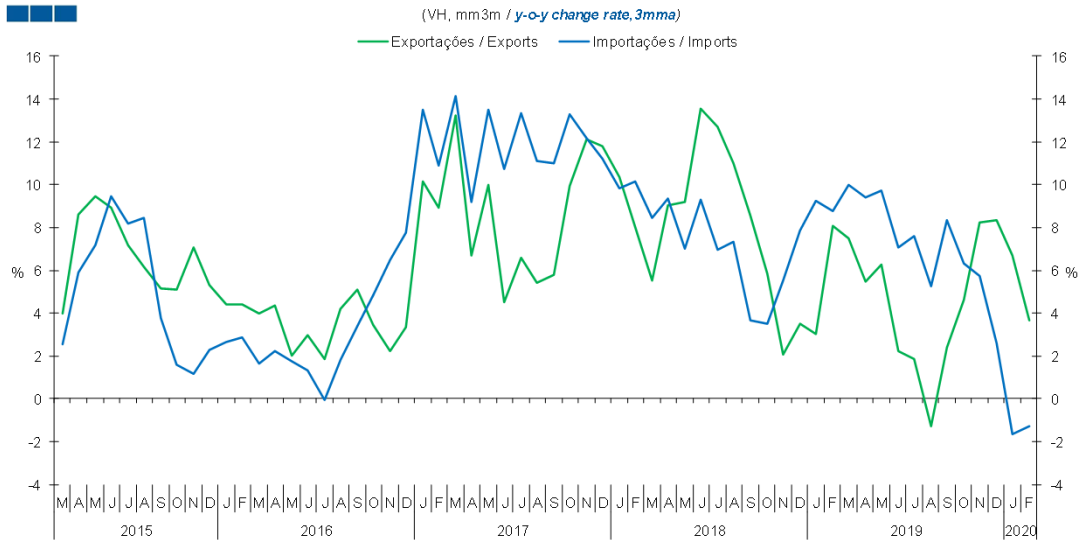
Gráfico / Graph 1.3.
Saldo
Balance



	2018												2019												2020	
	M	A	M	J	J	A	S	O	N	D	J	F	M	A	M	J	J	A	S	O	N	D	J	F		
Exportações / Exports	4,9	4,8	5,2	5,2	5,3	4,0	4,7	5,2	4,8	4,4	5,0	4,9	5,2	5,0	5,6	4,7	5,4	3,8	4,9	5,6	5,2	4,6	5,2	4,9		
Importações / Imports	6,3	6,2	6,3	6,9	6,6	5,7	6,0	6,8	6,9	5,9	6,9	6,2	6,9	6,8	7,2	6,6	7,2	5,4	6,7	7,3	6,9	6,0	6,7	6,5		
Saldo / Balance	-1,4	-1,3	-1,2	-1,7	-1,3	-1,7	-1,3	-1,6	-2,1	-1,6	-1,9	-1,4	-1,7	-1,8	-1,6	-1,9	-1,9	-1,6	-1,8	-1,7	-1,7	-1,4	-1,5	-1,5		

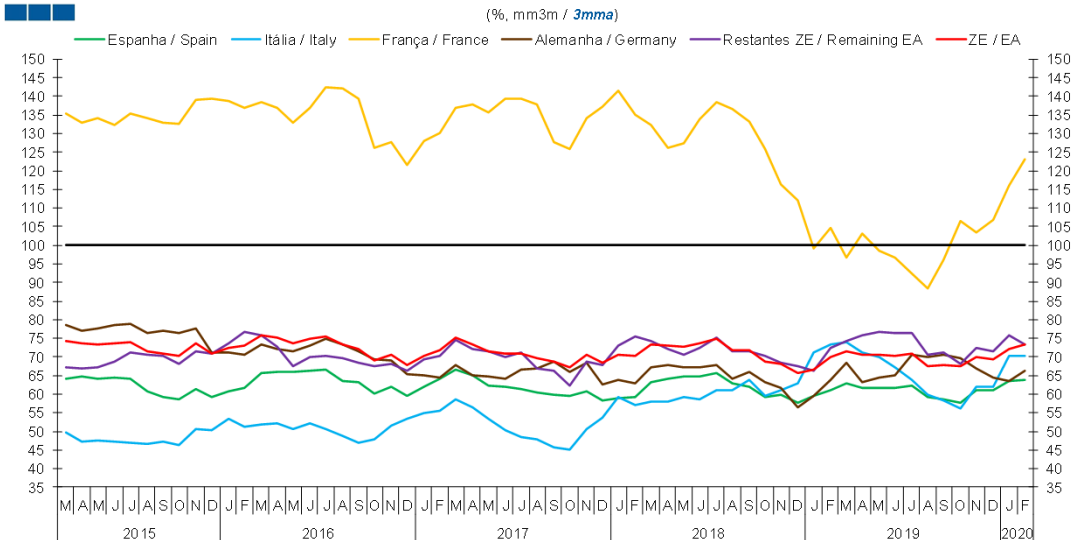
2. Zona Euro / Euro Area

Gráfico / Graph 2.1.
Importações e Exportações
Imports and Exports



	2018												2019												2020	
	M	A	M	J	J	A	S	O	N	D	J	F	M	A	M	J	J	A	S	O	N	D	J	F		
Exportações / Exports	5,5	9,0	9,2	13,6	12,7	11,0	8,5	5,9	2,1	3,5	3,0	8,1	7,5	5,5	6,3	2,2	1,8	-1,3	2,4	4,6	8,2	8,4	6,7	3,7		
Importações / Imports	8,4	9,3	7,0	9,3	7,0	7,3	3,7	3,5	5,5	7,8	9,2	8,8	10,0	9,4	9,7	7,1	7,6	5,2	8,3	6,3	5,8	2,6	-1,6	-1,3		

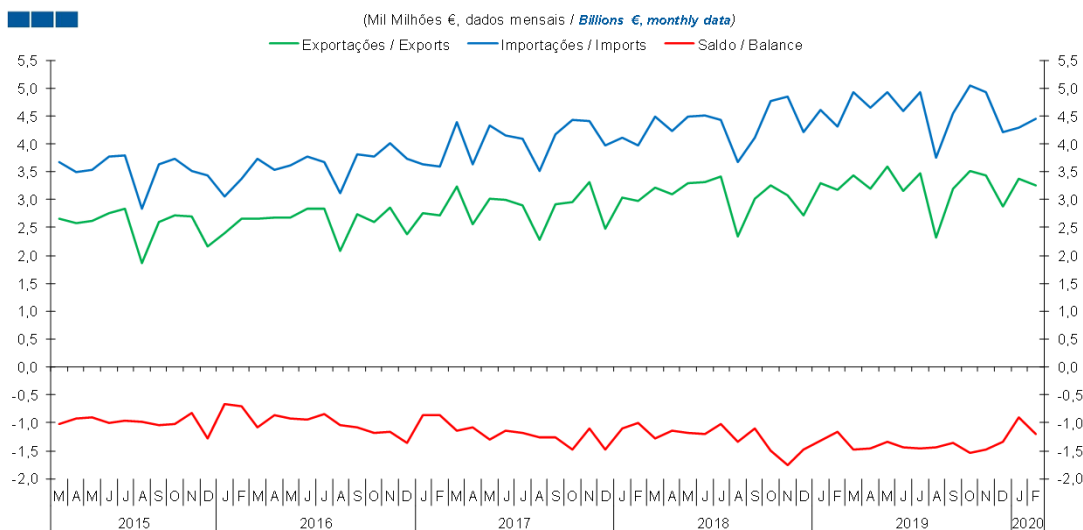
Gráfico / Graph 2.2.
Taxa de Cobertura
Coverage Rate



	2018												2019												2020	
	M	A	M	J	J	A	S	O	N	D	J	F	M	A	M	J	J	A	S	O	N	D	J	F		
Espanha / Spain	63,2	64,3	64,7	64,8	65,6	62,9	62,1	59,1	60,0	57,7	59,5	61,0	62,9	61,7	61,7	61,8	62,3	59,3	58,5	57,6	61,2	61,0	63,4	63,8		
Itália / Italy	58,1	58,1	59,2	58,6	61,0	61,1	63,9	59,4	61,2	62,8	71,2	73,3	74,1	71,1	70,1	67,3	63,8	59,9	58,2	56,0	62,1	62,1	70,2	70,4		
França / France	132,3	126,2	127,4	133,7	138,5	136,5	133,3	125,9	116,5	112,2	99,3	104,6	96,6	103,2	98,5	96,6	92,5	88,4	95,9	106,5	103,4	107,0	115,9	123,2		
Alemanha / Germany	67,2	67,7	67,3	67,1	67,9	64,0	66,1	63,3	61,6	56,4	59,4	63,9	68,5	63,2	64,6	65,1	70,5	69,9	70,6	69,6	66,9	64,4	63,4	66,4		
Restantes ZE / Remaining EA	74,2	72,3	70,5	72,5	75,0	71,6	71,6	70,2	68,6	67,5	66,2	72,5	74,3	75,8	76,8	76,4	76,3	70,7	71,2	68,2	72,4	71,6	75,8	73,3		
ZE / EA	73,2	73,2	72,8	73,5	74,8	71,9	71,9	68,7	68,3	65,6	66,6	69,9	71,5	70,5	70,5	70,2	70,8	67,5	67,9	67,6	69,8	69,3	72,2	73,4		

2. Zona Euro / Euro Area

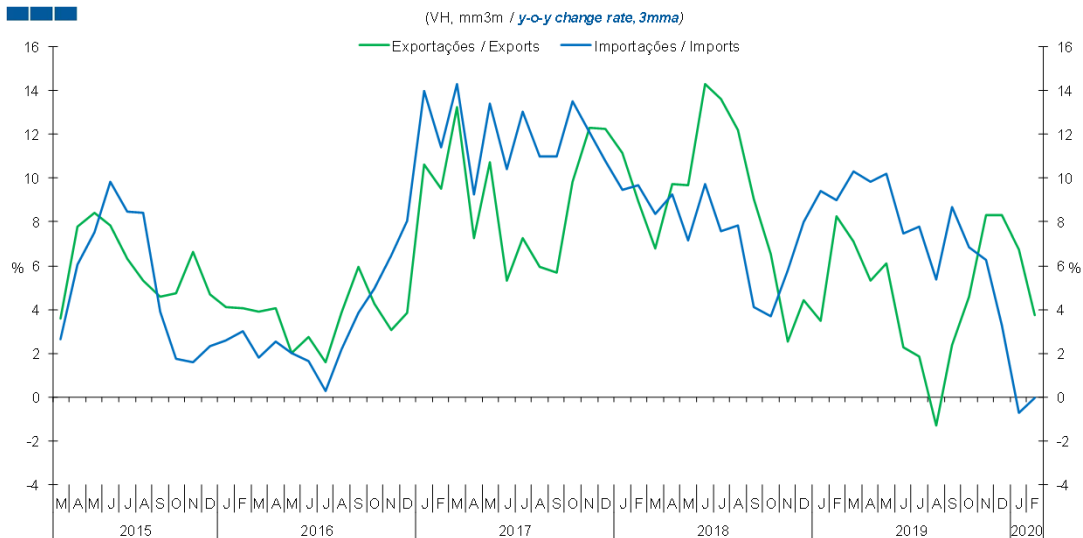
Gráfico / Graph 2.3.
Saldo
Balance



	2018												2019												2020	
	M	A	M	J	J	A	S	O	N	D	J	F	M	A	M	J	J	A	S	O	N	D	J	F		
Exportações / Exports	3,2	3,1	3,3	3,3	3,4	2,3	3,0	3,3	3,1	2,7	3,3	3,2	3,4	3,2	3,6	3,2	3,5	2,3	3,2	3,5	3,4	2,9	3,4	3,3		
Importações / Imports	4,5	4,2	4,5	4,5	4,4	3,7	4,1	4,8	4,8	4,2	4,6	4,3	4,9	4,7	4,9	4,6	4,9	3,7	4,6	5,0	4,9	4,2	4,3	4,5		
Saldo / Balance	-1,3	-1,1	-1,2	-1,2	-1,0	-1,3	-1,1	-1,5	-1,8	-1,5	-1,3	-1,1	-1,5	-1,5	-1,3	-1,4	-1,5	-1,4	-1,4	-1,5	-1,5	-1,3	-0,9	-1,2		

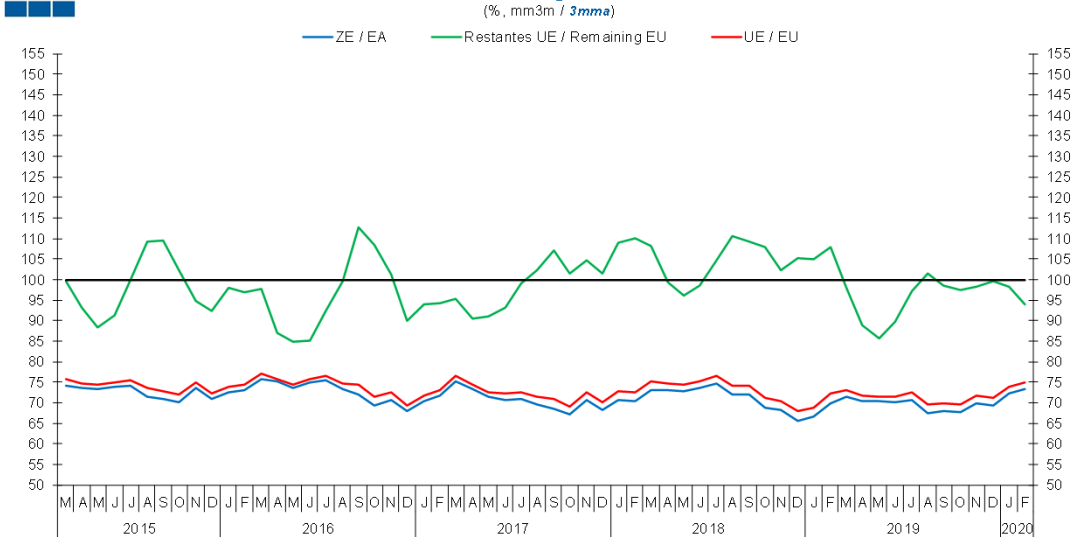
3. Intracomunitário / Intra-Community

Gráfico / Graph 3.1.
 Importações e Exportações
 Imports and Exports



	2018		2018		2018		2018		2018		2019		2019		2019		2019		2019		2020		2020	
	M	A	M	J	J	A	S	O	N	D	J	F	M	A	M	J	J	A	S	O	N	D	J	F
Exportações / Exports	6,8	9,7	9,7	14,3	13,6	12,2	9,0	6,5	2,6	4,4	3,5	8,3	7,1	5,3	6,1	2,3	1,9	-1,3	2,4	4,6	8,3	8,3	6,7	3,7
Importações / Imports	8,4	9,3	7,1	9,7	7,6	7,8	4,1	3,7	5,8	8,0	9,4	9,0	10,3	9,8	10,2	7,5	7,8	5,4	8,7	6,9	6,2	3,3	-0,7	0,0

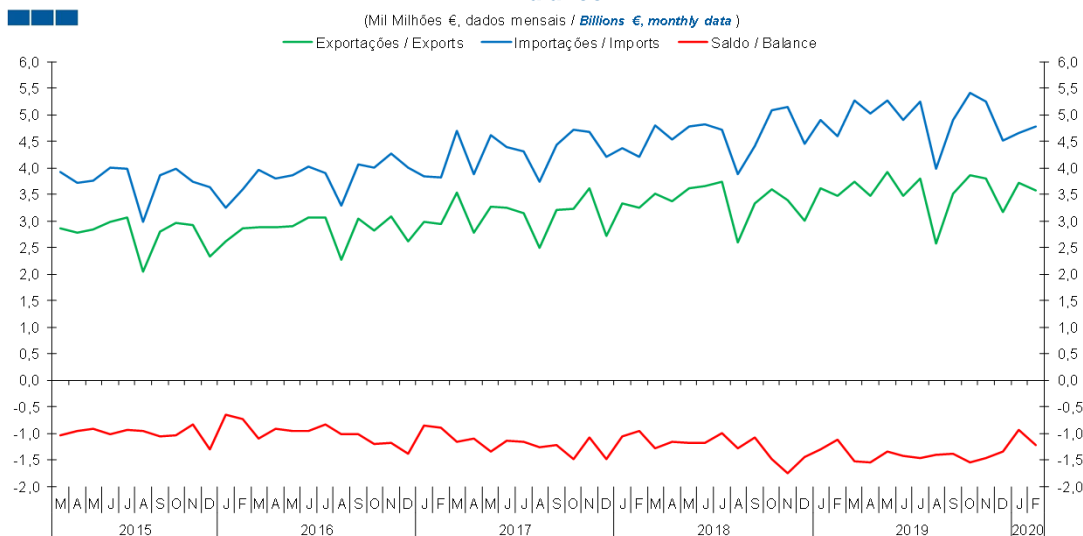
Gráfico / Graph 3.2.
 Taxa de Cobertura
 Coverage Rate



	2018		2018		2018		2018		2018		2019		2019		2019		2019		2019		2020		2020	
	M	A	M	J	J	A	S	O	N	D	J	F	M	A	M	J	J	A	S	O	N	D	J	F
ZE / EA	73,2	73,2	72,8	73,5	74,8	71,9	71,9	68,7	68,3	65,6	66,6	69,9	71,5	70,5	70,5	70,2	70,8	67,5	67,9	67,6	69,8	69,3	72,2	73,4
UE / EU	75,3	74,8	74,3	75,1	76,7	74,3	74,1	71,1	70,4	67,9	68,9	72,2	73,2	71,7	71,6	71,5	72,5	69,6	69,9	69,6	71,7	71,2	74,0	74,9
Restantes UE / Remaining EU	108,3	99,3	96,2	98,6	104,7	110,6	109,4	107,8	102,4	105,3	104,9	107,9	97,9	88,9	85,7	89,8	97,3	101,5	98,5	97,5	98,3	99,7	98,3	94,0

3. Intracomunitário / Intra-Community

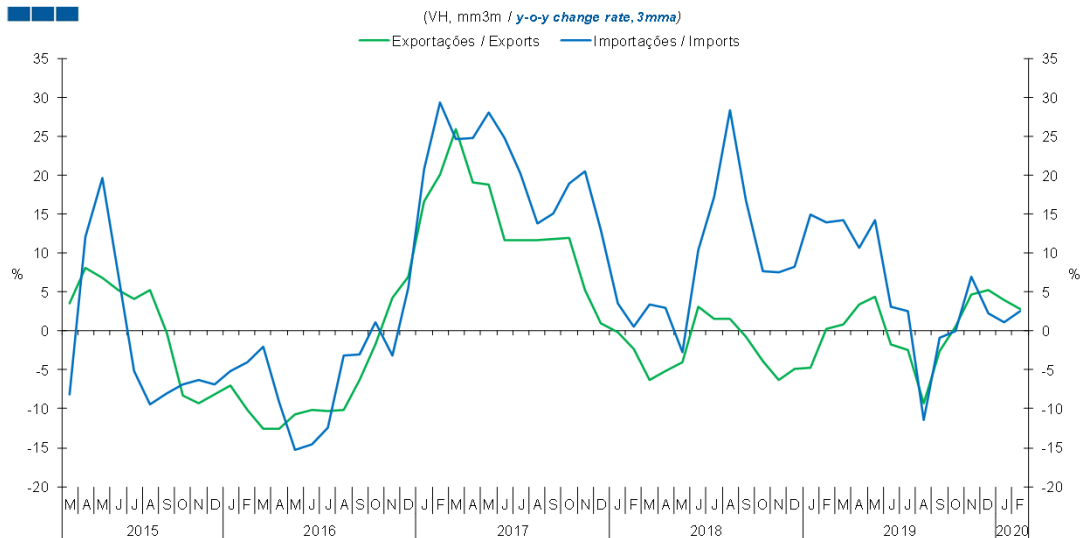
Gráfico / Graph 3.3.
 Saldo
 Balance



	2018												2019												2020	
	M	A	M	J	J	A	S	O	N	D	J	F	M	A	M	J	J	A	S	O	N	D	J	F		
Exportações / Exports	3,5	3,4	3,6	3,6	3,7	2,6	3,3	3,6	3,4	3,0	3,6	3,5	3,7	3,5	3,9	3,5	3,8	2,6	3,5	3,9	3,8	3,2	3,7	3,6		
Importações / Imports	4,8	4,5	4,8	4,8	4,7	3,9	4,4	5,1	5,1	4,4	4,9	4,6	5,3	5,0	5,3	4,9	5,3	4,0	4,9	5,4	5,2	4,5	4,6	4,8		
Saldo / Balance	-1,3	-1,2	-1,2	-1,2	-1,0	-1,3	-1,1	-1,5	-1,8	-1,5	-1,3	-1,1	-1,5	-1,5	-1,3	-1,4	-1,5	-1,4	-1,4	-1,6	-1,5	-1,4	-0,9	-1,2		

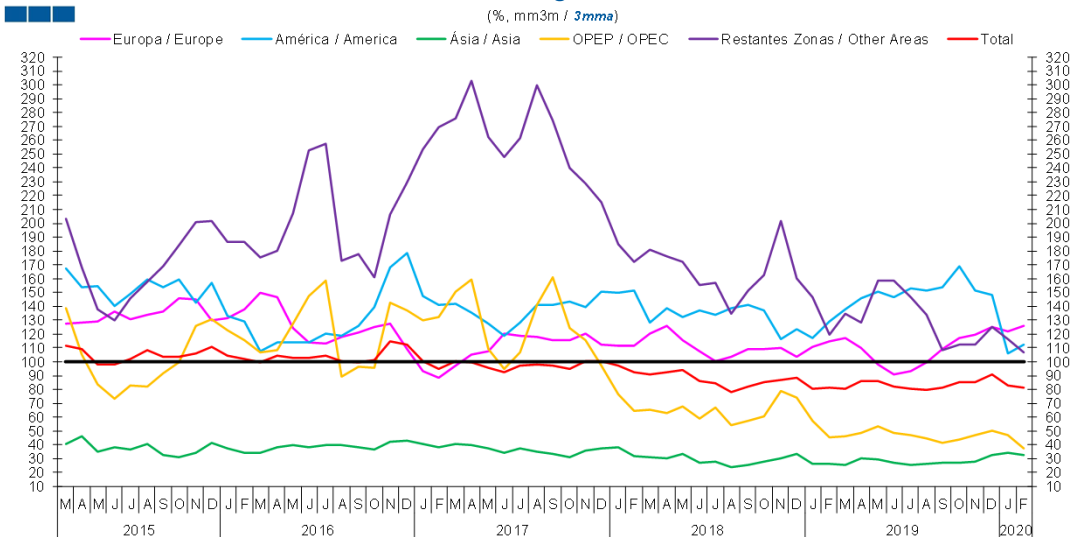
4. Extracomunitário / Extra-Community

Gráfico / Graph 4.1.
Importações e Exportações
Imports and Exports



	2018					2019												2020						
	M	A	M	J	J	A	S	O	N	D	J	F	M	A	M	J	J	A	S	O	N	D	J	F
Exportações / Exports	-6,3	-5,1	-4,0	3,1	1,6	1,5	-0,8	-3,8	-6,3	-4,8	0,2	0,8	3,3	4,4	-1,8	-2,4	-9,3	-2,6	0,6	4,6	5,3	4,0	2,8	
Importações / Imports	3,4	3,0	-2,8	10,4	17,2	23,3	16,8	7,6	7,5	8,2	15,0	14,0	14,2	10,7	14,3	3,1	2,5	-11,5	-0,8	0,0	7,0	2,3	1,2	2,5

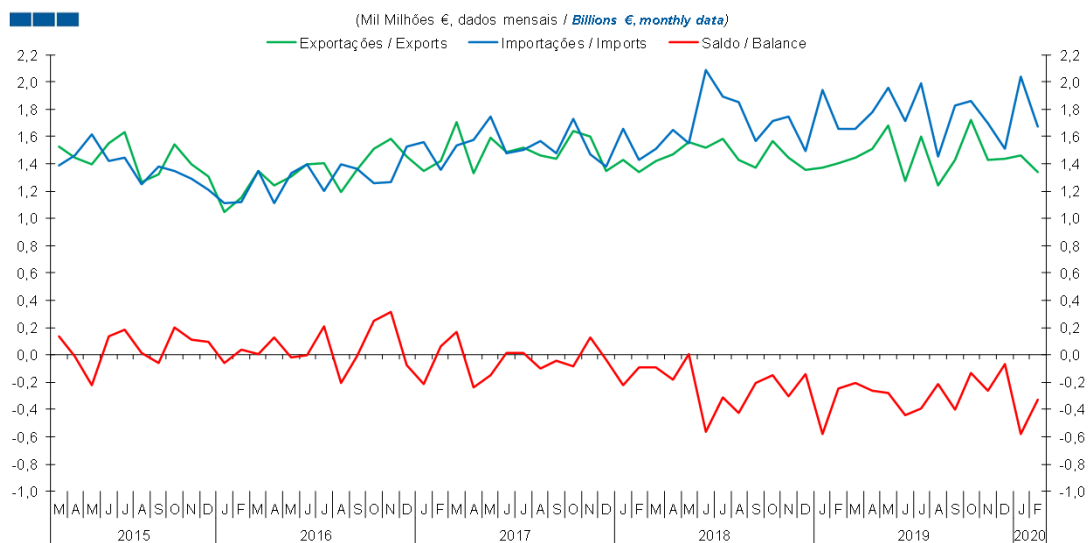
Gráfico / Graph 4.2.
Taxa de Cobertura
Coverage Rate



	2018					2019												2020						
	M	A	M	J	J	A	S	O	N	D	J	F	M	A	M	J	J	A	S	O	N	D	J	F
Europa / Europe	120,5	125,7	115,8	107,4	100,4	103,3	109,5	109,5	109,9	103,8	110,9	114,7	116,8	109,6	97,6	91,0	93,0	99,2	109,1	117,1	119,1	125,0	122,2	126,0
América / America	123,6	133,4	132,0	137,2	134,2	138,8	140,9	137,2	116,3	123,1	117,0	129,4	137,5	146,0	150,8	146,9	152,7	151,5	153,6	169,2	151,1	148,4	106,1	112,4
Ásia / Asia	31,4	29,9	33,6	27,2	27,6	24,0	25,8	27,8	30,1	33,3	26,0	26,3	25,2	30,4	29,8	26,9	25,5	26,6	27,4	27,3	27,9	32,9	33,9	32,3
OPEP / OPEC	64,9	62,9	67,6	59,1	67,1	53,8	57,6	60,4	78,6	74,0	57,1	46,5	46,2	48,4	53,5	48,8	46,8	44,6	41,6	43,4	47,1	49,8	47,3	37,4
Restantes Zonas / Other Areas	180,6	175,7	171,9	155,1	157,1	134,4	151,1	162,5	201,4	159,9	146,5	119,8	135,0	128,6	158,5	158,3	146,9	133,8	108,5	112,1	112,6	125,1	116,1	106,4
Total	91,1	92,0	94,3	86,0	84,3	77,7	82,4	85,0	87,1	88,2	80,4	81,0	80,4	85,9	86,1	82,0	80,3	79,7	80,9	85,5	85,2	90,8	82,6	81,2

4. Extracomunitário / Extra-Community

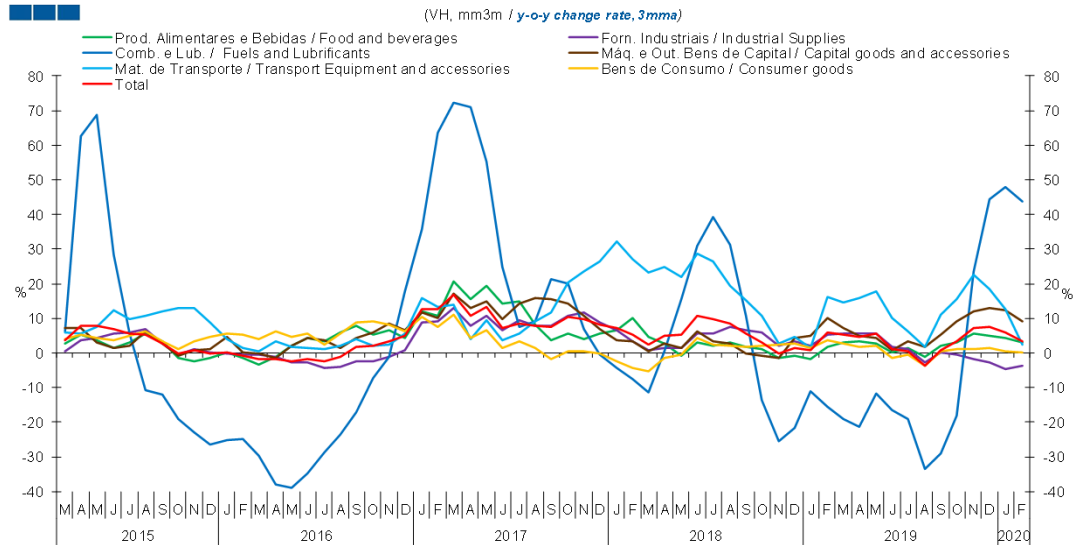
Gráfico / Graph 4.3.
 Saldo
 Balance



	2018		2019												2020									
	M	A	M	J	J	A	S	O	N	D	J	F	M	A	M	J	J	A	S	O	N	D	J	F
Exportações / Exports	1,4	1,5	1,6	1,5	1,6	1,4	1,4	1,6	1,4	1,4	1,4	1,4	1,4	1,5	1,7	1,3	1,6	1,2	1,4	1,7	1,4	1,4	1,5	1,3
Importações / Imports	1,5	1,6	1,6	2,1	1,9	1,9	1,6	1,7	1,7	1,5	1,9	1,7	1,7	1,8	2,0	1,7	2,0	1,5	1,8	1,9	1,7	1,5	2,0	1,7
Saldo / Balance	-0,1	-0,2	0,0	-0,6	-0,3	-0,4	-0,2	-0,1	-0,3	-0,1	-0,6	-0,3	-0,2	-0,3	-0,3	-0,4	-0,4	-0,2	-0,4	-0,1	-0,3	-0,1	-0,6	-0,3

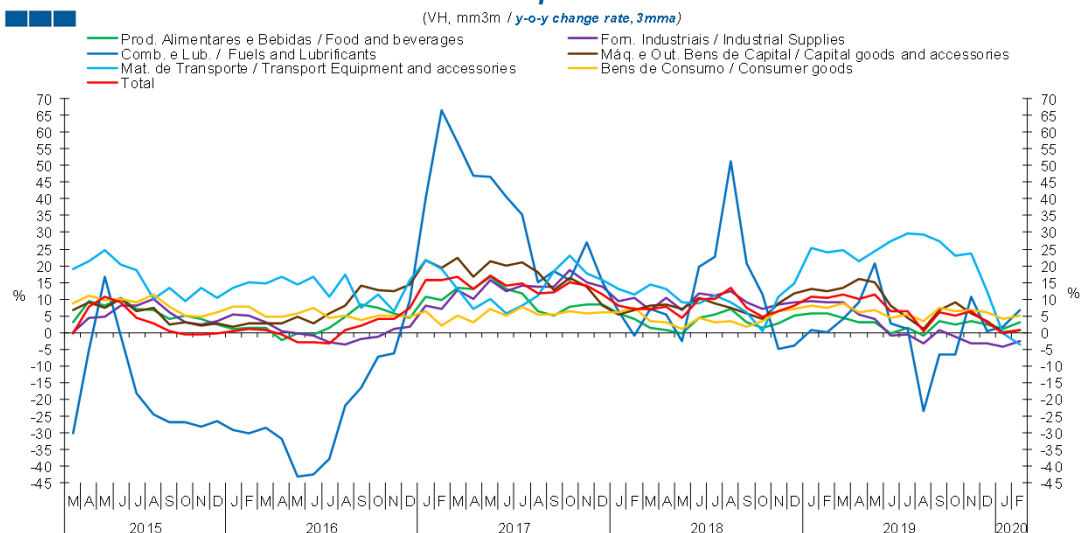
5. Grandes Categorias Económicas / Broad Economic Categories

Gráfico / Graph 5.1.
Exportações
Exports



	2018												2019												2020	
	M	A	M	J	J	A	S	O	N	D	J	F	M	A	M	J	J	A	S	O	N	D	J	F		
Produtos Alimentares e Bebidas / Food and Beverages	4,7	2,6	-0,6	3,1	2,2	3,0	1,8	1,1	-1,5	-0,7	-1,9	1,8	3,1	3,4	2,9	0,2	1,5	-1,1	2,2	3,1	5,8	4,9	4,2	3,0		
Comb. e Lub. / Fuels and Lubricants	-11,5	0,7	15,7	31,0	39,1	31,3	10,8	-13,7	-25,6	-21,7	-11,1	-15,4	-19,0	-21,3	-11,7	-16,5	-18,9	-33,5	-28,9	-18,1	23,7	44,3	47,9	43,7		
Mat. de Transporte / Transport equipment and accessories	23,3	24,8	22,0	28,7	26,5	19,4	15,3	10,7	2,7	4,7	1,4	16,2	14,6	15,7	17,8	10,2	6,2	1,9	11,1	15,6	22,5	18,3	12,6	2,3		
Forn. Industriais / Industrial Supplies	0,8	1,5	1,5	5,8	5,7	7,6	6,5	5,9	2,3	3,3	2,2	5,5	5,8	5,7	5,7	1,7	1,2	-2,6	0,1	-0,5	-1,8	-2,6	-4,7	-3,6		
Máq. e Out. Bens de Capital / Capital Goods and Accessories	0,5	2,8	1,4	6,2	3,4	2,8	-0,1	-0,7	-1,3	4,3	4,9	10,0	7,1	4,9	4,5	0,7	3,3	1,8	5,3	9,2	12,0	12,9	12,5	9,2		
Bens de Consumo / Consumer Goods	-5,4	-1,5	-0,3	4,4	2,5	2,0	1,8	2,1	2,5	2,7	1,3	3,7	2,7	1,9	2,1	-1,3	-0,5	-3,5	0,6	1,2	1,0	1,5	0,5	0,3		
Total	2,6	4,9	5,2	10,7	9,7	8,6	5,8	3,0	-0,3	1,4	0,9	5,8	5,3	4,7	5,6	1,1	0,6	-3,8	0,8	3,3	7,2	7,4	5,9	3,4		

Gráfico / Graph 5.2.
Importações
Imports



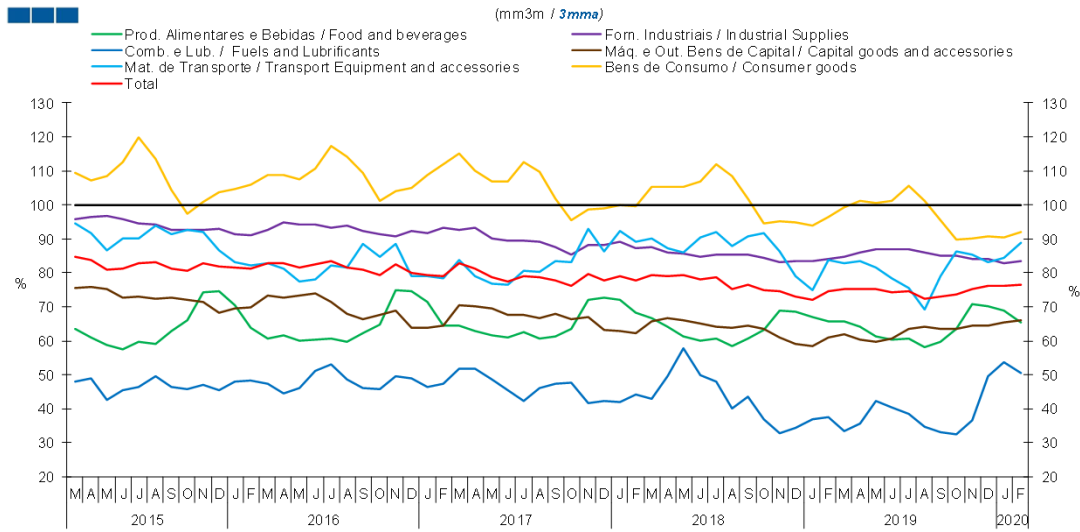
	2018												2019												2020	
	M	A	M	J	J	A	S	O	N	D	J	F	M	A	M	J	J	A	S	O	N	D	J	F		
Produtos Alimentares e Bebidas / Food and Beverages	1,5	0,8	-0,2	4,3	5,4	7,2	3,2	1,5	2,7	5,1	5,9	5,8	4,4	3,2	2,9	-0,3	1,5	-1,1	3,5	2,6	3,3	2,6	0,9	3,2		
Comb. e Lub. / Fuels and Lubricants	7,1	5,4	-2,6	19,6	22,7	51,1	20,8	11,3	-5,0	-3,8	0,9	0,0	4,1	9,1	20,6	2,6	1,1	-23,5	-6,7	-6,5	10,6	0,3	1,7	6,6		
Mat. de Transporte / Transport equipment and accessories	14,5	12,9	9,1	8,8	10,9	9,1	6,0	0,3	10,6	14,6	25,2	23,9	24,6	21,2	24,2	27,2	29,5	29,2	27,3	22,9	23,8	12,3	-0,1	-3,6		
Forn. Industriais / Industrial Supplies	6,7	10,2	6,9	11,7	11,1	12,3	9,2	7,2	8,6	9,1	9,5	9,2	9,2	5,3	4,0	-1,0	-0,5	-3,2	0,8	-1,3	-3,1	-3,4	-4,2	-2,6		
Máq. e Out. Bens de Capital / Capital Goods and Accessories	7,9	8,4	6,9	10,5	8,8	7,4	5,6	4,1	8,7	11,7	12,9	12,5	13,4	16,0	15,2	8,0	4,4	1,1	6,9	9,0	5,7	3,4	0,2	0,8		
Bens de Consumo / Consumer Goods	3,5	3,0	1,2	4,3	3,2	3,3	1,8	3,4	6,3	7,0	8,0	7,3	8,8	6,2	6,7	4,4	5,6	3,5	7,4	6,5	6,7	6,2	4,2	5,0		
Total	7,0	7,6	4,5	9,9	10,1	13,3	7,5	4,8	6,3	8,0	10,8	10,3	11,3	10,0	11,2	6,3	6,3	0,3	5,9	5,0	6,4	3,0	-0,2	0,6		

Nota: Não inclui Bens N.E. Outra Categoria devido ao seu reduzido valor relativo e elevada variabilidade.

Note: Does not include Goods Not Elsewhere Specified because of its small relative value and high variability

5. Grandes Categorias Económicas / Broad Economic Categories

Gráfico / Graph 5.3.
Taxa de Cobertura
Coverage Rate

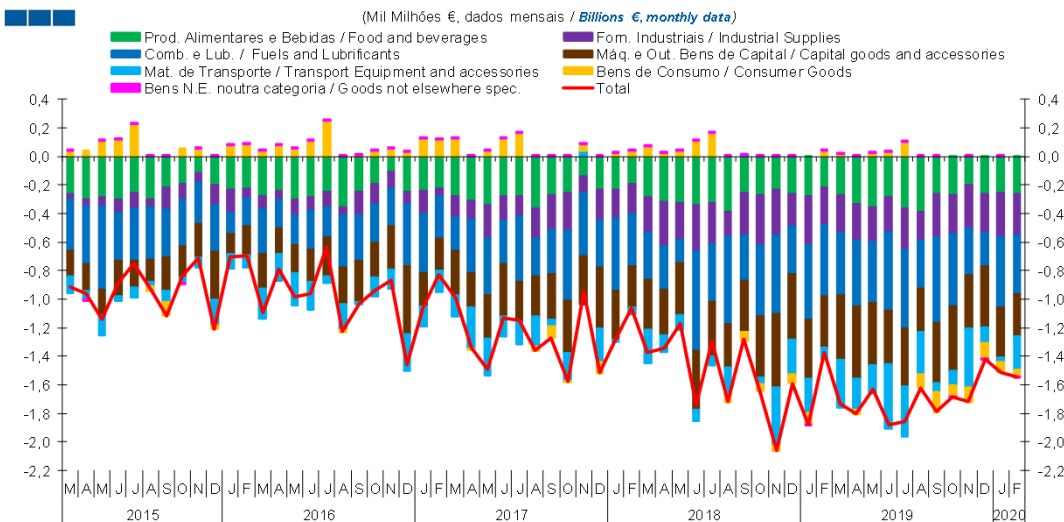


	2018												2019												2020	
	M	A	M	J	J	A	S	O	N	D	J	F	M	A	M	J	J	A	S	O	N	D	J	F		
Produtos Alimentares e Bebidas / Food and Beverages	66,6	64,0	61,3	60,1	60,5	58,3	60,6	63,2	69,0	68,7	66,9	65,7	64,2	61,3	60,4	58,2	59,8	63,5	70,6	70,2	69,0	65,5				
Comb. e Lub. / Fuels and Lubricants	42,9	49,5	57,8	49,8	47,9	40,0	43,4	36,9	32,7	34,4	36,8	37,4	33,4	35,7	42,3	40,5	38,4	33,1	32,3	36,5	49,6	53,6	50,4			
Mat. de Transporte / Transport equipment and accessories	90,2	87,3	86,0	90,5	91,9	87,8	90,6	91,6	86,2	78,9	74,8	83,7	83,0	83,4	81,6	78,5	75,4	69,2	79,1	86,2	85,3	83,1	84,3	88,8		
Fom. Industriais / Industrial Supplies	87,5	85,8	85,7	84,6	85,3	85,5	84,4	83,0	83,4	83,4	84,2	84,8	86,1	87,0	87,0	86,8	86,0	84,9	85,1	84,1	84,1	83,0	83,3			
Máq. e Out. Bens de Capital / Capital Goods and Accessories	65,6	66,6	65,9	65,0	64,2	63,8	64,3	63,4	60,9	59,0	58,3	61,0	62,0	60,3	59,8	60,6	63,5	64,2	63,4	63,4	64,5	64,3	65,4	66,1		
Bens de Consumo / Consumer Goods	105,3	105,4	105,3	105,9	111,9	108,5	101,9	94,4	95,0	94,8	93,8	96,3	99,4	101,1	100,7	101,1	105,5	101,1	95,5	89,7	90,0	90,7	90,5	92,0		
Total	79,4	79,2	79,3	78,1	78,8	75,3	76,5	74,9	74,6	73,0	71,9	74,5	75,1	75,4	75,3	74,3	74,6	72,3	72,9	73,8	75,2	76,1	76,3	76,6		

Nota: Não inclui Bens N.E. Outra Categoria devido ao seu reduzido valor relativo e elevada variabilidade.

Note: Does not include Goods Not Elsewhere Specified because of its small relative value and high variability

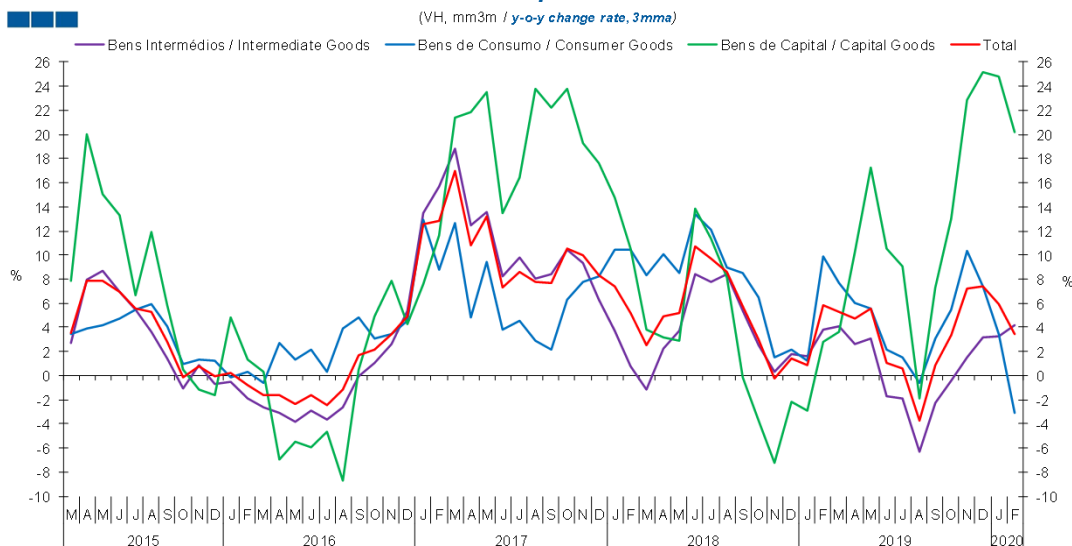
Gráfico / Graph 5.4.
Saldo
Balance



	2018												2019												2020	
	M	A	M	J	J	A	S	O	N	D	J	F	M	A	M	J	J	A	S	O	N	D	J	F		
Produtos Alimentares e Bebidas / Food and Beverages	-0,3	-0,3	-0,3	-0,3	-0,3	-0,4	-0,3	-0,3	-0,2	-0,3	-0,3	-0,2	-0,3	-0,3	-0,4	-0,3	-0,4	-0,3	-0,3	-0,2	-0,3	-0,3	-0,3			
Comb. e Lub. / Fuels and Lubricants	-0,3	-0,3	-0,2	-0,7	-0,4	-0,6	-0,3	-0,5	-0,6	-0,3	-0,5	-0,5	-0,4	-0,5	-0,4	-0,5	-0,6	-0,3	-0,6	-0,5	-0,3	-0,2	-0,5	-0,4		
Mat. de Transporte / Transport equipment and accessories	-0,2	-0,1	-0,1	-0,1	-0,1	-0,2	0,0	0,0	-0,4	-0,2	-0,2	-0,1	-0,3	-0,2	-0,2	-0,5	-0,3	-0,1	-0,1	-0,4	-0,1	0,0	-0,2			
Fom. Industriais / Industrial Supplies	-0,2	-0,3	-0,3	-0,3	-0,3	-0,2	-0,3	-0,4	-0,3	-0,2	-0,3	-0,3	-0,3	-0,2	-0,2	-0,3	-0,2	-0,3	-0,3	-0,3	-0,3	-0,3	-0,3			
Máq. e Out. Bens de Capital / Capital Goods and Accessories	-0,4	-0,3	-0,4	-0,4	-0,4	-0,3	-0,4	-0,4	-0,5	-0,4	-0,4	-0,5	-0,4	-0,5	-0,4	-0,4	-0,4	-0,2	-0,4	-0,5	-0,4	-0,4	-0,3			
Bens de Consumo / Consumer Goods	0,1	0,0	0,0	0,1	0,2	0,0	-0,1	0,0	0,0	-0,1	-0,1	0,0	0,0	0,0	0,0	0,0	0,1	-0,1	-0,1	-0,1	-0,1	-0,1	0,0			
Bens N.E. outra categoria / Goods not elsewhere spec.	0,0	0,0	0,0	0,0	0,0	0,0	0,0	0,0	0,0	0,0	0,0	0,0	0,0	0,0	0,0	0,0	0,0	0,0	0,0	0,0	0,0	0,0	0,0			
Total	-1,4	-1,3	-1,2	-1,7	-1,3	-1,7	-1,3	-1,6	-2,1	-1,6	-1,9	-1,4	-1,7	-1,8	-1,6	-1,9	-1,9	-1,6	-1,8	-1,7	-1,7	-1,4	-1,5	-1,5		

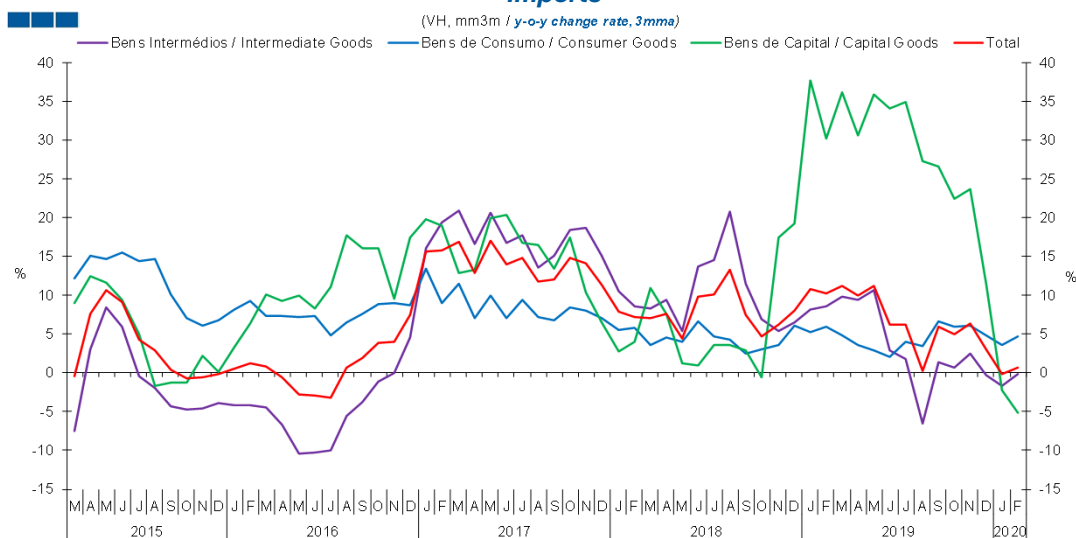
6. Classes Básicas de Bens do Sistema Europeu de Contas Nacionais / Basic Classes of Goods in the European System of Accounts

Gráfico / Graph 6.1.
 Exportações
 Exports



	2018												2019												2020	
	M	A	M	J	J	A	S	O	N	D	J	F	M	A	M	J	J	A	S	O	N	D	J	F		
Bens Intermediários / Intermediate Goods	-1,1	2,2	3,8	8,4	7,8	8,4	5,4	2,5	0,3	1,8	1,6	3,8	4,0	2,7	3,1	-1,7	-1,9	-6,3	-2,2	-0,4	1,5	3,2	3,3	4,2		
Bens de Consumo / Consumer Goods	8,3	10,0	8,5	13,4	12,1	9,0	8,5	6,5	1,5	2,2	1,2	9,8	7,7	6,1	5,6	2,1	1,5	-0,6	3,1	5,5	10,4	7,4	3,5	-3,1		
Bens de Capital / Capital Goods	3,8	3,2	2,9	13,9	11,4	8,2	-0,1	-3,7	-7,3	-2,1	-2,9	2,8	3,6	10,3	17,3	10,5	9,1	-1,9	7,3	13,0	22,9	25,1	24,8	20,2		
Total	2,6	4,9	5,2	10,7	9,7	8,6	5,8	3,0	-0,3	1,4	0,9	5,8	5,3	4,7	5,6	1,1	0,6	-3,8	0,8	3,3	7,2	7,4	5,9	3,4		

Gráfico / Graph 6.2.
 Importações
 Imports

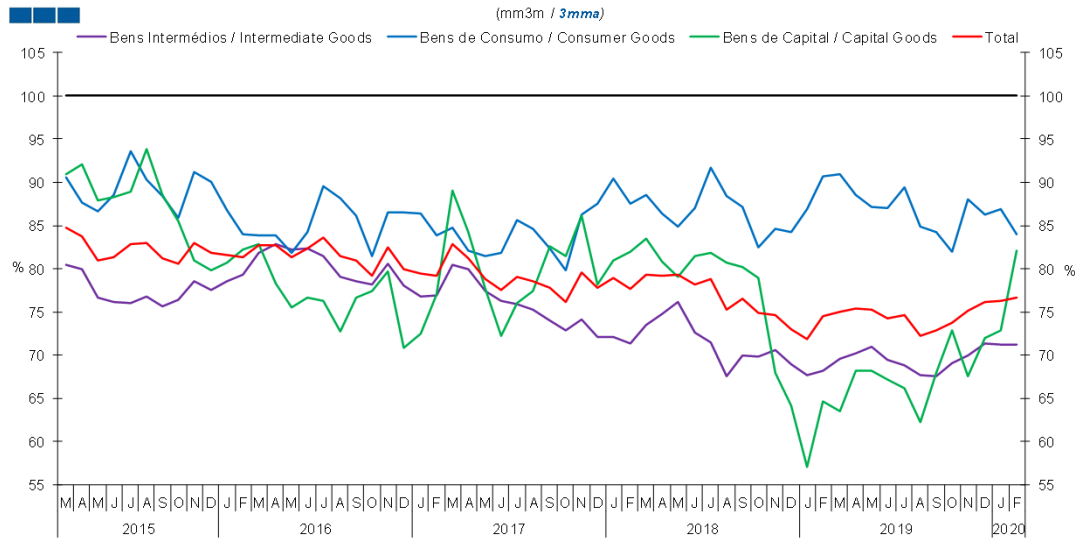


	2018												2019												2020	
	M	A	M	J	J	A	S	O	N	D	J	F	M	A	M	J	J	A	S	O	N	D	J	F		
Bens Intermediários / Intermediate Goods	8,3	9,4	5,4	13,8	14,6	20,8	11,5	6,9	5,4	6,5	8,2	8,6	9,9	9,4	10,7	2,9	1,8	-6,6	1,3	0,7	2,5	-0,3	-1,7	-0,2		
Bens de Consumo / Consumer Goods	3,6	4,5	4,1	6,6	4,7	4,3	2,5	3,1	3,6	6,2	5,2	5,9	4,8	3,6	2,9	2,1	4,0	3,4	6,7	6,0	6,1	4,9	3,6	4,7		
Bens de Capital / Capital Goods	10,9	7,6	1,2	1,0	3,5	3,6	2,9	-0,6	17,5	19,3	37,8	30,2	36,2	30,7	35,9	34,1	34,9	27,4	26,6	22,5	23,7	11,5	-2,3	-5,2		
Total	7,0	7,6	4,5	9,9	10,1	13,3	7,5	4,8	6,3	8,0	10,8	10,3	11,3	10,0	11,2	6,3	6,3	0,3	5,9	5,0	6,4	3,0	-0,2	0,6		

Nota: Não inclui a série Outros Bens devido ao seu baixo valor relativo e elevada variabilidade.
 Note: Does not include Other Goods because of its small relative value and high variability.

6. Classes Básicas de Bens do Sistema Europeu de Contas Nacionais / Basic Classes of Goods in the European System of Accounts

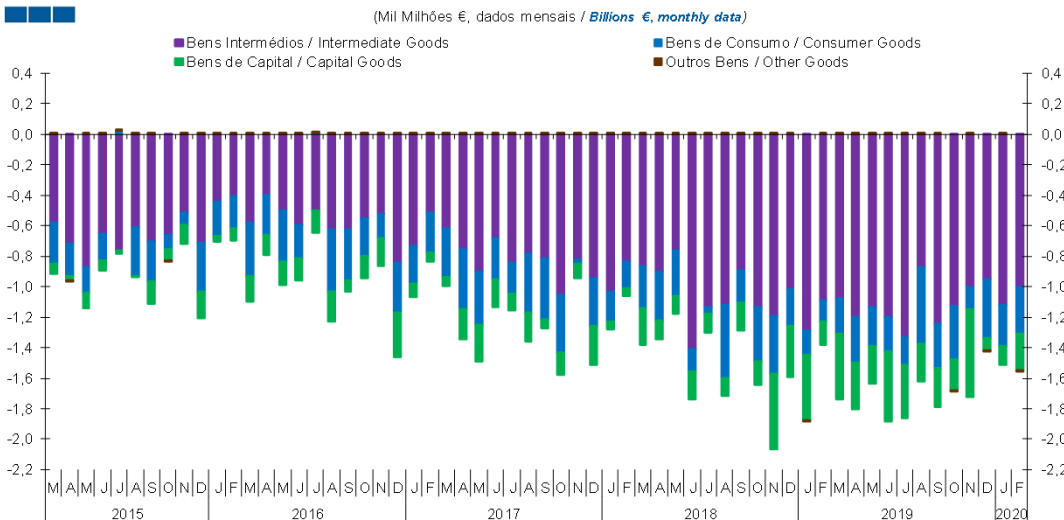
Gráfico / Graph 6.3.
Taxa de Cobertura
Coverage Rate



	2018												2019												2020	
	M	A	M	J	J	A	S	O	N	D	J	F	M	A	M	J	J	A	S	O	N	D	J	F		
Bens Intermediários / Intermediate Goods	73,4	74,7	76,2	72,7	71,5	67,5	69,9	69,8	70,6	69,9	67,7	68,2	69,5	70,2	71,0	69,4	69,9	67,7	67,5	69,0	69,9	71,3	71,1	71,2		
Bens de Consumo / Consumer Goods	88,6	86,4	84,9	87,0	91,7	88,4	87,1	82,4	84,6	84,2	86,9	90,7	91,0	88,5	87,1	87,1	89,5	84,9	84,2	82,0	88,0	86,2	86,9	84,0		
Bens de Capital / Capital Goods	83,4	80,8	79,0	81,5	81,8	80,7	80,1	79,0	68,0	64,1	57,0	64,7	63,5	68,1	68,2	67,1	66,1	62,2	67,9	72,9	67,6	72,0	72,9	82,0		
Total	79,4	79,2	79,3	78,1	78,8	75,3	76,5	74,9	74,6	73,0	71,9	74,5	75,1	75,4	75,3	74,3	74,6	72,3	72,9	73,8	75,2	76,1	76,3	76,6		

Nota: Não inclui a série Outros Bens devido ao seu baixo valor relativo e elevada variabilidade.
Note: Does not include Other Goods because of its small relative value and high variability.

Gráfico / Graph 6.4.
Saldo de Bens
Balance of Goods



	2018												2019												2020	
	M	A	M	J	J	A	S	O	N	D	J	F	M	A	M	J	J	A	S	O	N	D	J	F		
Bens Intermediários / Intermediate Goods	-0,9	-0,9	-0,8	-1,4	-1,1	-1,1	-0,9	-1,1	-1,2	-1,0	-1,3	-1,1	-1,1	-1,2	-1,1	-1,2	-1,3	-0,9	-1,2	-1,1	-1,0	-0,9	-1,1	-1,0		
Bens de Consumo / Consumer Goods	-0,3	-0,3	-0,3	-0,1	0,0	-0,5	-0,2	-0,4	-0,4	-0,2	-0,2	-0,1	-0,2	-0,3	-0,3	-0,2	-0,2	-0,5	-0,3	-0,3	-0,1	-0,4	-0,3	-0,3		
Bens de Capital / Capital Goods	-0,2	-0,1	-0,1	-0,2	-0,1	-0,1	-0,2	-0,2	-0,5	-0,3	-0,4	-0,2	-0,4	-0,3	-0,2	-0,5	-0,4	-0,3	-0,3	-0,2	-0,6	-0,1	-0,1	-0,2		
Outros Bens / Other Goods	0,0	0,0	0,0	0,0	0,0	0,0	0,0	0,0	0,0	0,0	0,0	0,0	0,0	0,0	0,0	0,0	0,0	0,0	0,0	0,0	0,0	0,0	0,0	0,0		
Total	-1,4	-1,3	-1,2	-1,7	-1,3	-1,7	-1,3	-1,6	-2,1	-1,6	-1,9	-1,4	-1,7	-1,8	-1,6	-1,9	-1,9	-1,6	-1,8	-1,7	-1,7	-1,4	-1,5	-1,5		

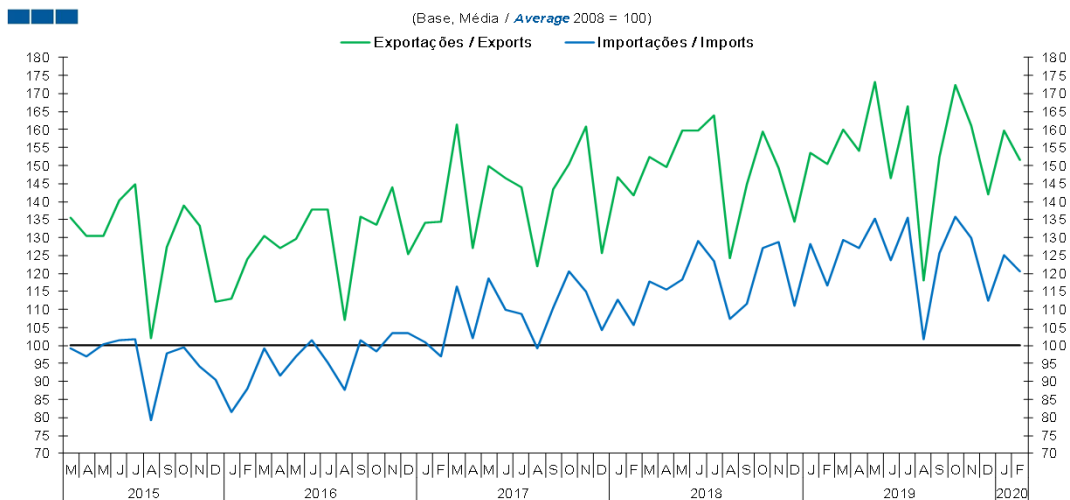
6. Classes Básicas de Bens do Sistema Europeu de Contas Nacionais / Basic Classes of Goods in the European System of Accounts

Tabela / Table 1.1.
 Estrutura do Saldo
 Balance Structure

		Milhões de euros \ Millions of euros																							
		2019																				2020			
		M		A		M		J		J		A		S		O		N		D		J		F	
		ME	%	ME	%	ME	%	ME	%	ME	%	ME	%	ME	%	ME	%	ME	%	ME	%	ME	%	ME	%
Bens Intermediários / Intermediate Goods	Prod. alim. e bebidas / <i>Foods and beverages</i>	-100	6	-106	6	-112	7	-92	5	-148	8	-100	6	-89	5	-104	6	-113	7	-94	7	-95	6	-101	7
	Fom. industriais NE noutra categoria / <i>Industrial supplies NE specified</i>	-266	15	-258	14	-240	15	-245	13	-286	15	-202	12	-306	17	-271	16	-303	18	-269	19	-307	20	-288	19
	Comb. e lubrificantes / <i>Fuel and lubricants</i>	-438	25	-456	25	-431	26	-548	29	-553	30	-338	21	-599	34	-504	30	-326	19	-233	16	-490	32	-417	27
	Máquinas, outros bens de capital (Partes e acessórios) / <i>Capital goods and parts and accessories</i>	-223	13	-275	15	-243	15	-234	12	-223	12	-174	11	-245	14	-235	14	-206	12	-199	14	-201	13	-195	13
	Material de transportes (Partes e acessórios) / <i>Transport equipment (Parts and accessories)</i>	12	-1	-22	1	-8	0	-16	1	-42	2	-18	1	16	-1	38	-2	19	-1	-55	4	49	-3	48	-3
Total		-1.076	62	-1.198	66	-1.137	70	-1.199	64	-1.332	72	-872	54	-1.245	70	-1.130	67	-1.001	58	-948	67	-1.122	74	-1.001	65
Bens de Consumo / Consumption Goods	Prod. alim. e bebidas destinados ao consumo dos particulares / <i>Food and beverages mainly for household consumption</i>	-170	10	-228	13	-244	15	-195	10	-217	12	-290	18	-176	10	-170	10	-90	5	-172	12	-164	11	-160	10
	Material de transporte / <i>Transport equipment</i>	-345	20	-201	11	-190	12	-439	23	-305	16	-275	17	-79	4	-134	8	-435	25	-53	4	-77	5	-282	18
	Bens de consumo NE noutra categoria / <i>Consumption goods NE specified</i>	18	-1	-27	2	28	-2	29	-2	99	-5	-96	6	-134	8	-80	5	-102	6	-108	8	-77	5	-49	3
Total		-235	14	-304	17	-253	16	-225	12	-178	10	-499	31	-288	16	-346	21	-148	9	-392	28	-265	17	-307	20
Bens de Capital / Capital Goods	Carburantes para motor / <i>Motor spirit</i>	62	-4	80	-4	104	-6	64	-3	80	-4	40	-2	22	-1	54	-3	72	-4	98	-7	77	-5	47	-3
	Máquinas, outros bens de capital (exceto material de transporte) / <i>Capital goods (except transport equipment)</i>	-227	13	-231	13	-194	12	-140	7	-184	10	-130	8	-176	10	-222	13	-166	10	-234	16	-151	10	-101	7
	Material de transportes destinado à indústria / <i>Transport equipment, industrial</i>	-262	15	-153	8	-152	9	-380	20	-246	13	-162	10	-101	6	-39	2	-478	28	59	-4	-53	4	-184	12
Total		-428	25	-304	17	-242	15	-456	24	-360	19	-253	16	-255	14	-207	12	-572	33	-76	5	-128	8	-238	15
Outros / Others		2	0	2	0	3	0	3	0	3	0	2	0	2	0	-4	0	1	0	-4	0	1	0	-2	0
Total		-1.737	100	-1.803	100	-1.630	100	-1.877	100	-1.857	100	-1.621	100	-1.787	100	-1.687	100	-1.720	100	-1.420	100	-1.513	100	-1.547	100

7. Índice GEE de Comércio Internacional de Bens / *GEE Index of International Trade of Goods*

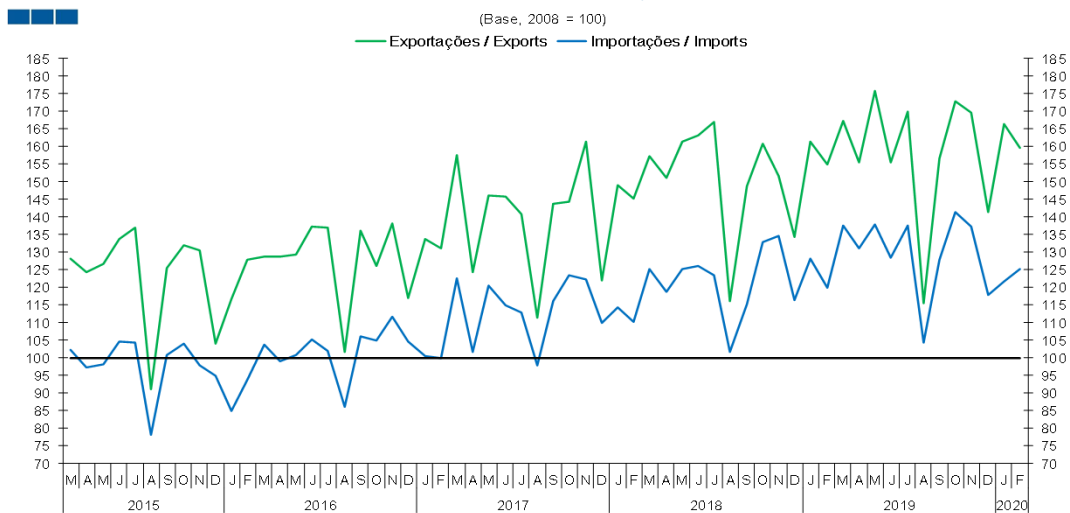
Gráfico / *Graph* 7.1.
 Total



	2018												2019												2020	
	M	A	M	J	J	A	S	O	N	D	J	F	M	A	M	J	J	A	S	O	N	D	J	F		
Exportações / Exports	152,3	149,5	159,6	159,6	164,0	124,4	144,8	159,4	149,2	134,4	153,6	150,3	160,1	154,1	173,1	146,6	166,5	118,1	152,3	172,5	161,3	142,0	159,8	151,6		
Importações / Imports	117,9	115,6	118,5	129,1	123,5	107,4	111,6	127,1	128,9	111,0	128,1	116,7	129,3	126,9	135,2	123,8	135,5	101,8	125,6	135,9	129,7	112,5	125,0	120,7		

7. Índice GEE de Comércio Internacional de Bens / *GEE Index of International Trade of Goods*

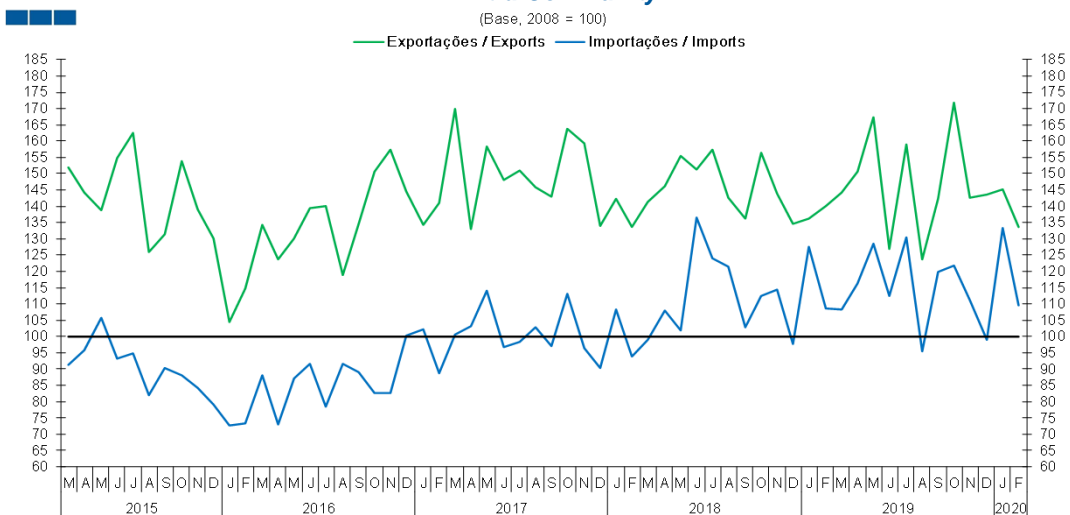
Gráfico / Graph 7.3.
Intracomunitário
Intra-Community



Fonte / Source: INE

	2018												2019												2020	
	M	A	M	J	J	A	S	O	N	D	J	F	M	A	M	J	J	A	S	O	N	D	J	F		
Exportações / Exports	157,2	151,1	161,5	163,3	167,0	116,2	148,7	160,7	151,6	134,2	161,4	155,0	167,2	155,6	175,7	155,4	169,8	115,6	156,8	172,8	169,6	141,3	166,3	159,7		
Importações / Imports	125,4	118,6	125,1	126,1	123,4	101,7	115,1	132,9	134,7	116,4	128,3	120,0	137,7	131,2	137,9	128,3	137,5	104,3	127,9	141,5	137,2	117,9	121,6	125,1		

Gráfico / Graph 7.4.
Extracomunitário
Extra-Community



Fonte / Source: INE

	2018												2019												2020	
	M	A	M	J	J	A	S	O	N	D	J	F	M	A	M	J	J	A	S	O	N	D	J	F		
Exportações / Exports	141,3	146,1	155,4	151,4	157,5	142,5	136,2	156,4	143,8	134,7	136,2	140,0	144,2	150,7	167,2	126,9	159,0	123,6	142,3	171,7	142,6	143,5	145,2	133,6		
Importações / Imports	99,1	108,0	101,8	136,6	123,9	121,6	102,9	112,5	114,3	97,7	127,4	108,5	108,3	116,3	128,4	112,4	130,4	95,3	119,7	121,9	111,0	98,9	133,4	109,6		