

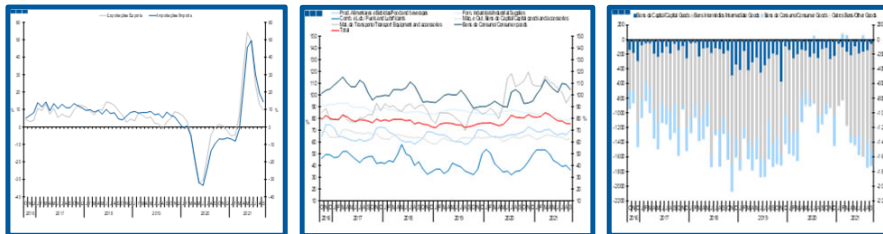
Estadísticas Temáticas de Conjuntura

Short-term Thematic Statistics

- Nº 11/2021 -

9 de novembro de 2021

November, 09, 2021



Comércio Internacional de Bens

International Trade of Goods

- Setembro de 2021 -

- September, 2021 -

Fonte: Instituto Nacional de Estatística

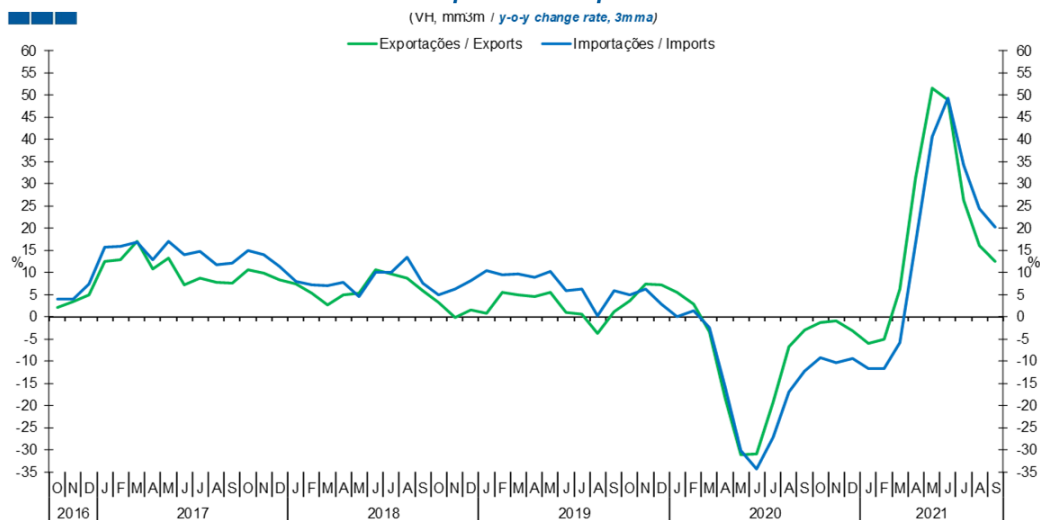
Source: Statistics Portugal

Índice / *Index*

	Página / <i>Page</i>
1. Total	
Importações e Exportações / <i>Imports and Exports</i>	3
Taxa de Cobertura / <i>Coverage Rate</i>	3
Saldo / <i>Balance</i>	4
2. Zona Euro / <i>Euro Area</i>	
Importações e Exportações / <i>Imports and Exports</i>	5
Taxa de Cobertura / <i>Coverage Rate</i>	5
Saldo / <i>Balance</i>	6
3. Intracomunitário / <i>Intra-Community</i>	
Importações e Exportações / <i>Imports and Exports</i>	7
Taxa de Cobertura / <i>Coverage Rate</i>	7
Saldo / <i>Balance</i>	8
4. Extracomunitário / <i>Extra-Community</i>	
Importações e Exportações / <i>Imports and Exports</i>	9
Taxa de Cobertura / <i>Coverage Rate</i>	9
Saldo / <i>Balance</i>	10
5. Grandes Categorias Económicas / <i>Broad Economic Categories</i>	
Exportações / <i>Exports</i>	11
Importações / <i>Imports</i>	11
Taxa de Cobertura / <i>Coverage Rate</i>	12
Saldo / <i>Balance</i>	12
6. Classes Básicas de Bens do Sistema Europeu de Contas Nacionais / <i>Basic Classes of Goods in the European System of Accounts</i>	
Exportações / <i>Exports</i>	13
Importações / <i>Imports</i>	13
Taxa de Cobertura / <i>Coverage Rate</i>	14
Saldo / <i>Balance</i>	14
Estrutura do Saldo / <i>Balance Structure</i>	15
7. Índice GEE de Comércio Internacional de Bens / <i>GEE Index of International Trade of Goods</i>	
Total / <i>Total</i>	16
Intracomunitário / <i>Intra-Community</i>	17
Extracomunitário / <i>Extra-Community</i>	17

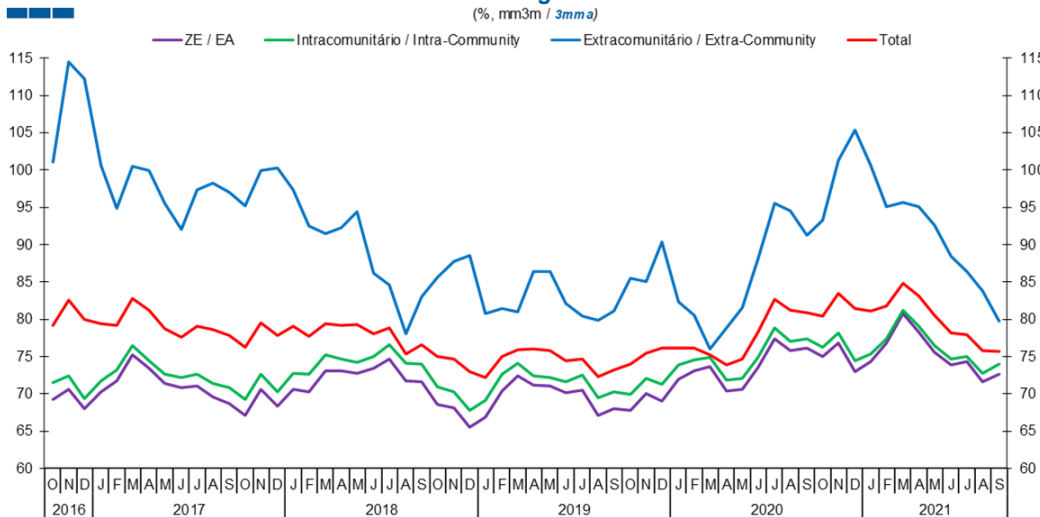
1. Total

Gráfico / Graph 1.1.
Importações e Exportações
Imports and Exports



	2019				2020												2021							
	O	N	D	J	F	M	A	M	J	J	A	S	O	N	D	J	F	M	A	M	J	J	A	S
Exportações / Exports	3,6	7,4	7,1	5,6	2,9	-3,3	-18,2	-31,2	-30,9	-19,3	-6,8	-3,0	-1,3	-0,8	-3,1	-5,9	-5,1	6,3	31,3	51,7	49,0	26,3	16,2	12,4
Importações / Imports	4,9	6,3	2,8	0,1	1,3	-2,4	-15,9	-30,2	-34,3	-27,2	-17,0	-12,3	-9,2	-10,3	-9,5	-11,7	-11,6	-5,7	16,6	40,7	49,3	34,1	24,5	20,2

Gráfico / Graph 1.2.
Taxa de Cobertura
Coverage Rate

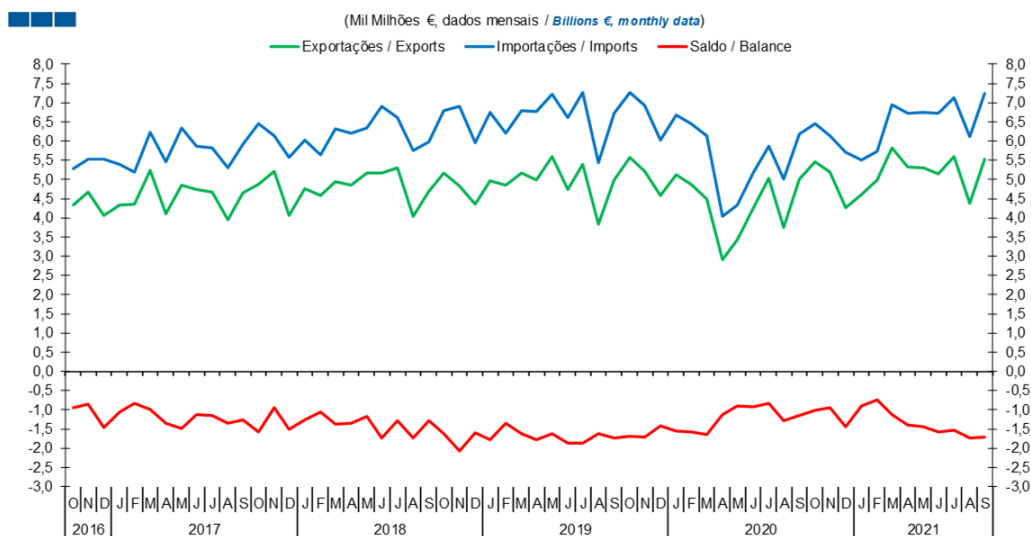


Fonte / Source: INE

	2019				2020												2021							
	O	N	D	J	F	M	A	M	J	J	A	S	O	N	D	J	F	M	A	M	J	J	A	S
ZE / EA	67,8	70,0	69,0	72,0	73,1	73,7	70,4	70,5	73,5	77,4	75,8	76,1	75,0	76,8	73,0	74,4	76,8	80,7	78,3	75,6	73,8	74,3	71,6	72,6
Intracomunitário / Intra-community	69,9	72,1	71,3	73,9	74,5	74,9	71,9	72,1	74,9	78,8	77,0	77,4	76,3	78,1	74,5	75,3	77,4	81,2	79,0	76,4	74,6	75,0	72,8	74,0
Extracomunitário / Extra-community	85,4	85,0	90,4	82,3	80,5	76,0	78,8	81,5	88,1	95,5	94,5	91,3	93,3	101,3	105,3	100,6	95,1	95,7	95,1	92,5	88,4	86,3	83,8	79,7
Total	74,0	75,4	76,1	76,1	76,2	75,2	73,8	74,7	78,2	82,7	81,1	80,8	80,5	83,4	81,4	81,1	81,8	84,8	83,1	80,5	78,1	77,9	75,7	75,6

1. Total

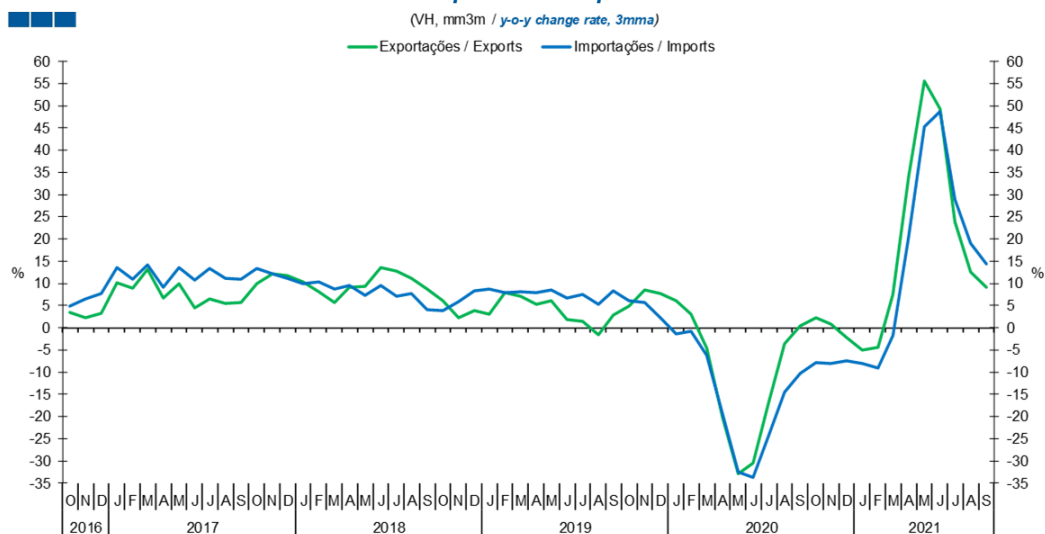
Gráfico / Graph 1.3.
Saldo
Balance



	2019			2020												2021								
	O	N	D	J	F	M	A	M	J	J	A	S	O	N	D	J	F	M	A	M	J	J	A	S
Exportações / Exports	5,6	5,2	4,6	5,1	4,9	4,5	2,9	3,4	4,2	5,0	3,7	5,0	5,4	5,2	4,3	4,6	5,0	5,8	5,3	5,3	5,1	5,6	4,4	5,5
Importações / Imports	7,3	6,9	6,0	6,7	6,4	6,1	4,0	4,3	5,2	5,9	5,0	6,2	6,5	6,1	5,7	5,5	5,7	6,9	6,7	6,7	6,7	7,1	6,1	7,2
Saldo / Balance	-1,7	-1,7	-1,4	-1,6	-1,6	-1,6	-1,1	-0,9	-0,9	-0,8	-1,3	-1,2	-1,0	-0,9	-1,4	-0,9	-0,7	-1,1	-1,4	-1,4	-1,6	-1,5	-1,7	-1,7

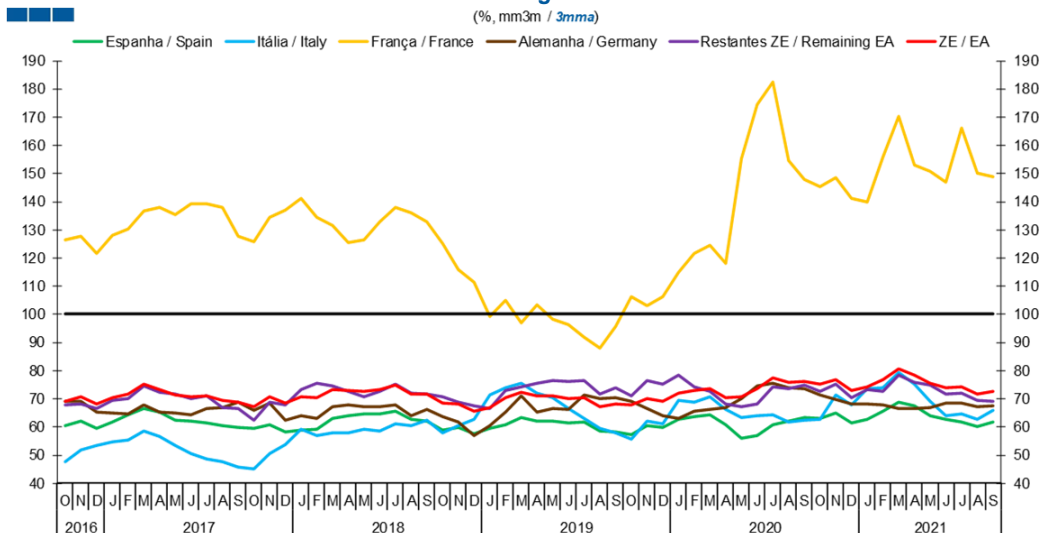
2. Zona Euro / Euro Area

Gráfico / Graph 2.1.
Importações e Exportações
Imports and Exports



	2019			2020												2021								
	O	N	D	J	F	M	A	M	J	J	A	S	O	N	D	J	F	M	A	M	J	J	A	S
Exportações / Exports	5,0	8,5	7,8	6,1	3,1	-4,6	-20,2	-33,0	-30,5	-16,7	-3,5	0,5	2,2	0,9	-2,2	-5,0	-4,3	7,6	34,0	55,6	49,4	23,8	12,5	9,2
Importações / Imports	6,2	5,6	2,3	-1,4	-0,8	-6,3	-19,4	-32,5	-33,7	-24,1	-14,5	-10,2	-7,7	-8,1	-7,5	-8,0	-9,0	-1,8	20,5	45,2	48,8	28,9	19,0	14,4

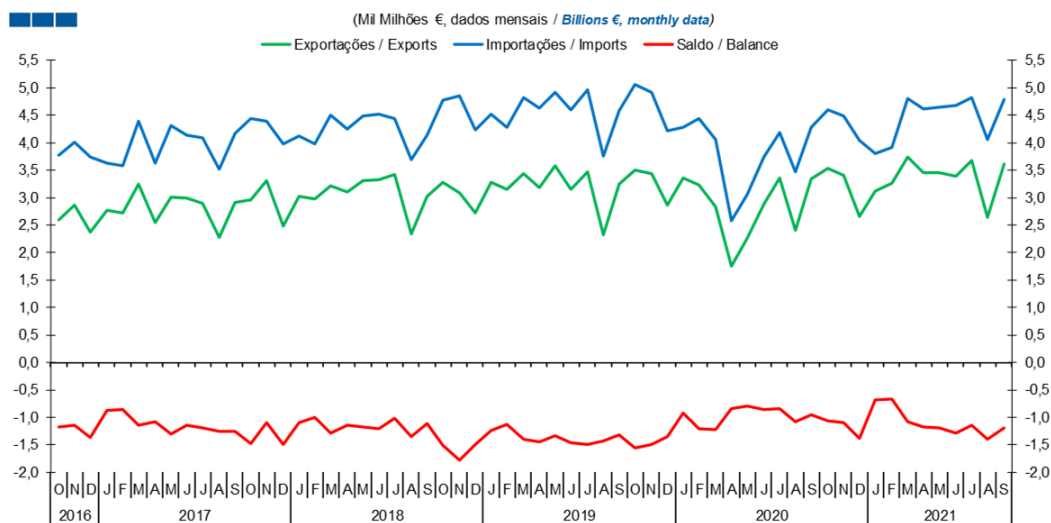
Gráfico / Graph 2.2.
Taxa de Cobertura
Coverage Rate



	2019			2020												2021								
	O	N	D	J	F	M	A	M	J	J	A	S	O	N	D	J	F	M	A	M	J	J	A	S
Espanha / Spain	57,3	60,5	59,9	62,5	63,7	64,2	60,7	55,8	56,9	60,7	61,9	63,4	63,0	64,8	61,4	62,8	65,6	68,8	67,4	63,9	62,6	61,8	60,2	61,7
Itália / Italy	55,7	61,9	61,2	69,4	68,8	70,6	66,2	63,2	64,1	64,2	61,6	62,2	62,7	71,3	67,9	73,7	74,0	79,4	75,2	69,0	63,8	64,6	62,7	65,8
França / France	106,3	102,9	106,4	114,9	121,6	124,5	118,0	155,4	174,4	182,6	154,7	147,9	145,2	148,7	141,3	139,9	155,8	170,3	153,0	150,8	147,1	166,2	150,2	148,7
Alemanha / Germany	69,2	66,6	63,9	62,9	65,5	66,2	66,8	70,0	74,6	75,6	74,0	73,4	71,4	69,6	68,2	68,0	67,9	66,6	66,6	66,7	68,3	68,5	67,2	67,6
Restantes ZE / Remaining EA	71,1	76,6	75,2	78,5	74,2	72,6	68,1	67,2	68,3	74,1	73,6	74,7	72,7	75,1	70,5	73,2	72,5	78,5	75,7	74,8	71,6	71,8	69,3	69,2
ZE / EA	67,8	70,0	69,0	72,0	73,1	73,7	70,4	70,5	73,5	77,4	75,8	76,1	75,0	76,8	73,0	74,4	76,8	80,7	78,3	75,6	73,8	74,3	71,6	72,6

2. Zona Euro / Euro Area

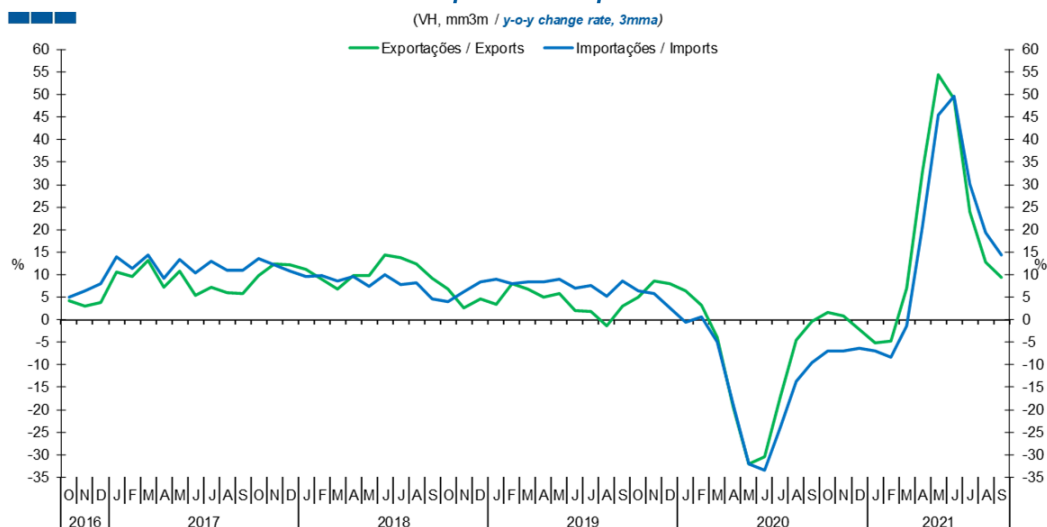
Gráfico / Graph 2.3.
Saldo
Balance



	2019			2020												2021								
	O	N	D	J	F	M	A	M	J	J	A	S	O	N	D	J	F	M	A	M	J	J	A	S
Exportações / Exports	3,5	3,4	2,9	3,4	3,2	2,8	1,7	2,3	2,9	3,4	2,4	3,3	3,5	3,4	2,7	3,1	3,3	3,7	3,5	3,5	3,4	3,7	2,6	3,6
Importações / Imports	5,1	4,9	4,2	4,3	4,4	4,1	2,6	3,1	3,7	4,2	3,5	4,3	4,6	4,5	4,0	3,8	3,9	4,8	4,6	4,6	4,7	4,8	4,1	4,8
Saldo / Balance	-1,6	-1,5	-1,3	-0,9	-1,2	-1,2	-0,8	-0,8	-0,9	-0,8	-1,1	-0,9	-1,1	-1,1	-1,4	-0,7	-0,7	-1,1	-1,2	-1,2	-1,3	-1,2	-1,4	-1,2

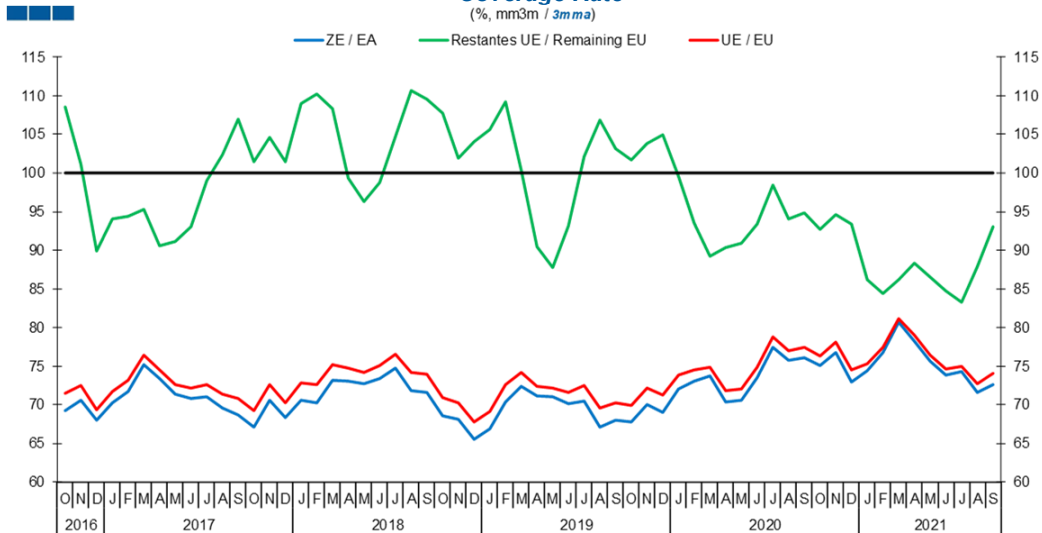
3. Intracomunitário / Intra-Community

Gráfico / Graph 3.1.
Importações e Exportações
Imports and Exports



	2019			2020					2021															
	O	N	D	J	F	M	A	M	J	J	A	S	O	N	D	J	F	M	A	M	J	J	A	S
Exportações / Exports	4,9	8,7	8,0	6,3	3,2	-4,0	-19,3	-32,1	-30,4	-17,1	-4,5	-0,3	1,6	0,7	-2,2	-5,2	-4,7	7,0	32,9	54,3	49,1	23,9	12,7	9,4
Importações / Imports	6,5	5,8	2,7	-0,5	0,6	-4,9	-18,7	-32,1	-33,5	-23,8	-13,8	-9,6	-6,9	-7,0	-6,4	-7,0	-8,3	-1,3	20,8	45,5	49,6	30,2	19,3	14,4

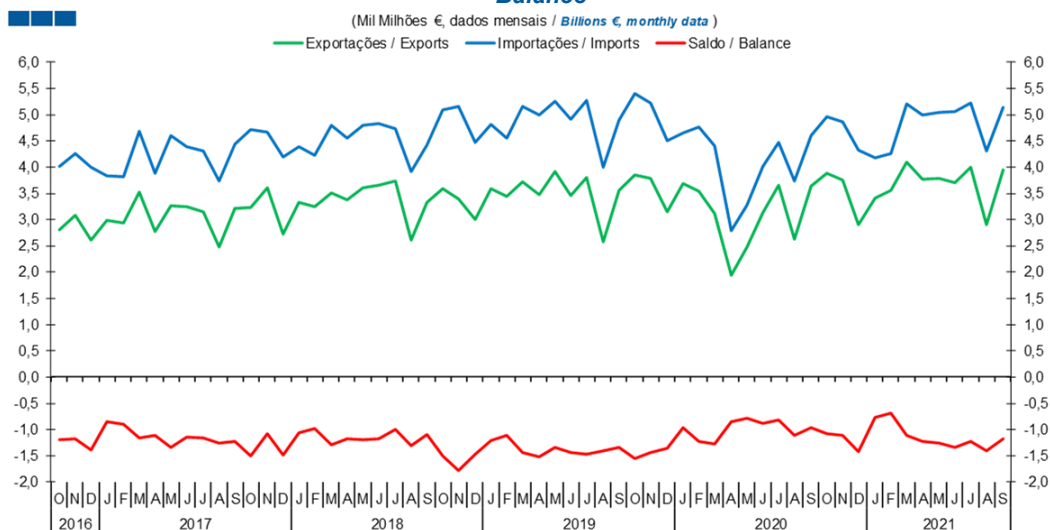
Gráfico / Graph 3.2.
Taxa de Cobertura
Coverage Rate



	2019			2020					2021															
	O	N	D	J	F	M	A	M	J	J	A	S	O	N	D	J	F	M	A	M	J	J	A	S
ZE / EA	67,8	70	69	72	73,1	73,7	70,4	70,5	73,5	77,4	75,8	76,1	75	76,8	73	74,4	76,8	80,7	78,3	75,6	73,8	74,3	71,6	72,6
UE / EU	69,9	72,1	71,3	73,9	74,5	74,9	71,9	72,1	74,9	78,8	77	77,4	76,3	78,1	74,5	75,3	77,4	81,2	79	76,4	74,6	75	72,8	74,0
Restantes UE / Remaining EU	101,7	103,8	104,9	99,6	93,5	89,3	90,3	90,9	93,4	98,4	94,0	94,8	92,7	94,7	93,3	86,2	84,3	86,2	88,4	86,5	84,7	83,2	87,9	93,0

3. Intracomunitário / Intra-Community

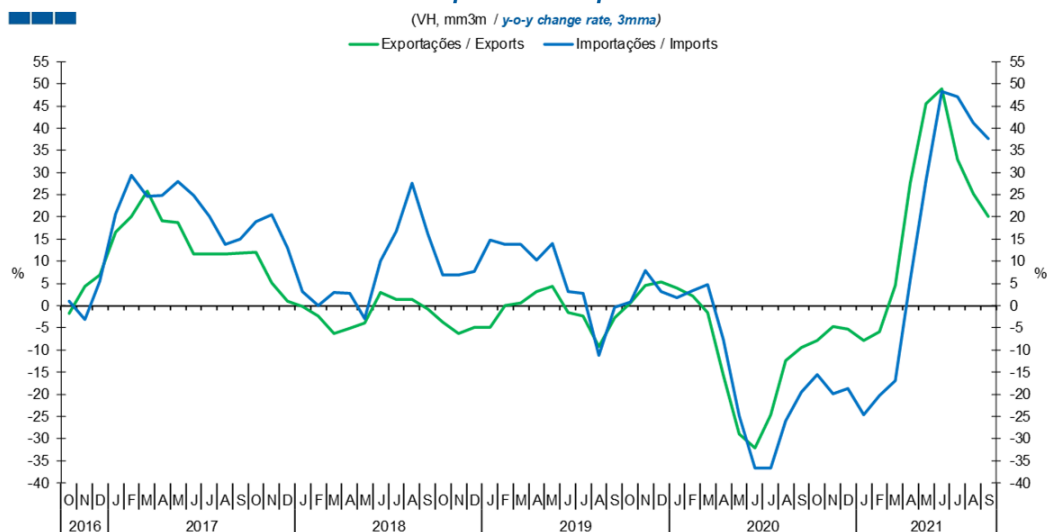
Gráfico / Graph 3.3.
Saldo
Balance



	2019			2020												2021								
	O	N	D	J	F	M	A	M	J	J	A	S	O	N	D	J	F	M	A	M	J	J	A	S
Exportações / Exports	3,8	3,8	3,1	3,7	3,5	3,1	1,9	2,5	3,1	3,7	2,6	3,6	3,9	3,8	2,9	3,4	3,6	4,1	3,8	3,8	3,7	4,0	2,9	4,0
Importações / Imports	5,4	5,2	4,5	4,6	4,8	4,4	2,8	3,3	4,0	4,5	3,7	4,6	5,0	4,9	4,3	4,2	4,3	5,2	5,0	5,0	5,1	5,2	4,3	5,1
Saldo / Balance	-1,6	-1,4	-1,4	-1,0	-1,2	-1,3	-0,9	-0,8	-0,9	-0,8	-1,1	-1,0	-1,1	-1,1	-1,4	-0,8	-0,7	-1,1	-1,2	-1,3	-1,3	-1,2	-1,4	-1,2

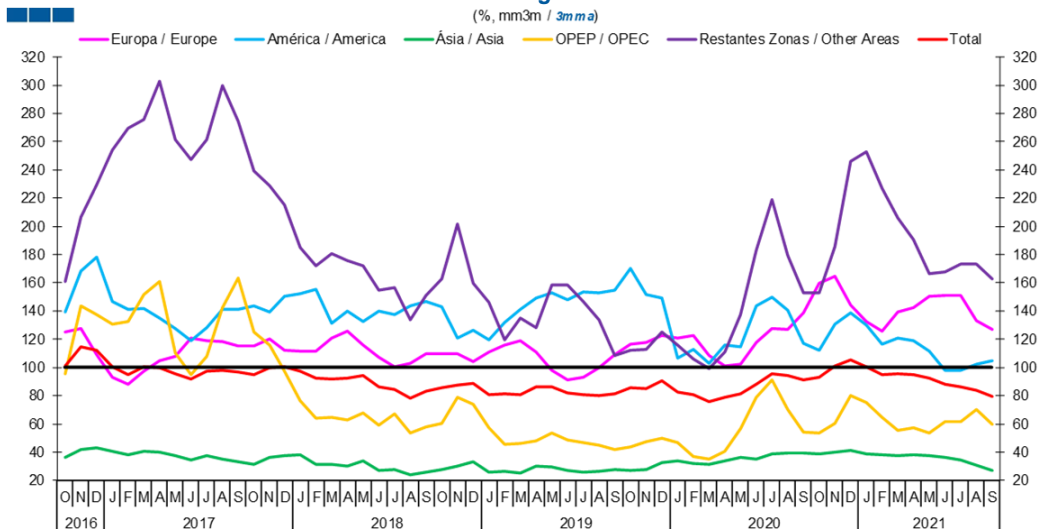
4. Extracomunitário / Extra-Community

Gráfico / Graph 4.1.
 Importações e Exportações
 Imports and Exports



	2019			2020												2021								
	O	N	D	J	F	M	A	M	J	J	A	S	O	N	D	J	F	M	A	M	J	J	A	S
Exportações / Exports	0,5	4,6	5,3	3,9	2,2	-1,6	-15,7	-28,9	-32,0	-24,7	-12,4	-9,4	-7,9	-4,6	-5,4	-7,8	-5,9	4,5	27,6	45,6	48,8	32,9	25,1	20,2
Importações / Imports	0,7	7,9	3,2	1,8	3,3	4,7	-7,6	-24,7	-36,6	-36,5	-25,9	-19,6	-15,6	-19,9	-18,8	-24,6	-20,4	-17,0	5,8	28,2	48,2	47,0	41,1	37,7

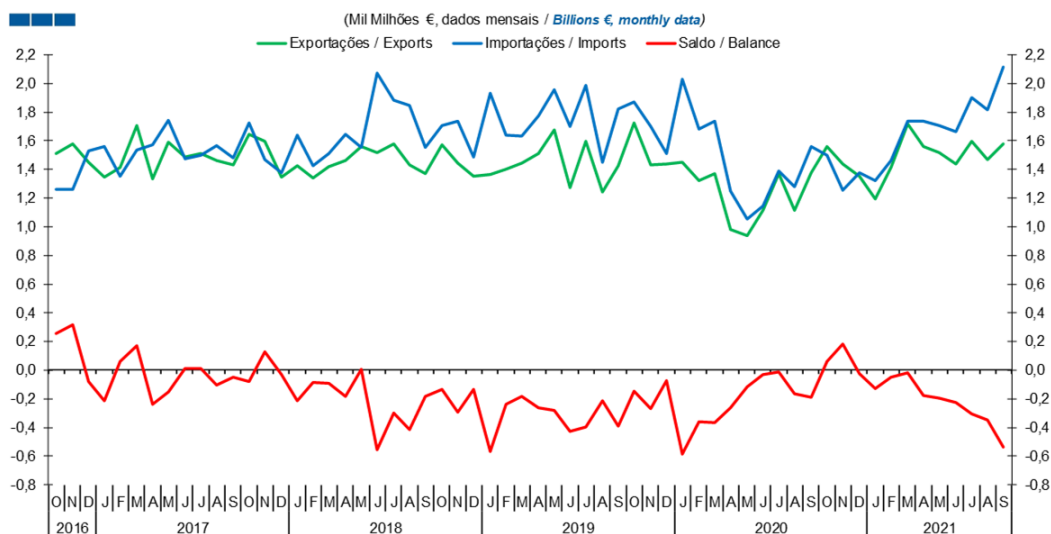
Gráfico / Graph 4.2.
 Taxa de Cobertura
 Coverage Rate



	2019			2020												2021								
	O	N	D	J	F	M	A	M	J	J	A	S	O	N	D	J	F	M	A	M	J	J	A	S
Europa / Europe	116,3	117,7	122,3	120,6	122,5	108,2	101,1	102,2	117,8	127,7	127,2	138,5	159,5	164,4	144,5	132,5	125,9	139,2	142,6	150,6	151,3	151,2	133,1	126,7
América / America	170,0	151,4	149,0	106,3	112,5	102,6	116,2	114,4	143,6	150,0	140,3	117,4	112,2	130,6	138,6	129,9	116,5	121,0	118,7	111,5	97,9	98,1	102,4	104,5
Ásia / Asia	27,2	27,9	32,8	33,8	32,2	31,2	33,7	36,0	35,2	38,5	39,1	39,2	38,6	39,7	40,9	38,7	38,1	37,3	38,3	37,7	36,3	34,3	30,7	27,0
OPEP / OPEC	43,6	47,3	49,7	47,0	37,1	35,3	40,5	56,9	78,7	90,9	70,2	54,1	53,6	60,5	79,8	75,0	64,6	55,5	57,4	53,5	61,8	61,9	70,3	59,7
Restantes Zonas / Other Areas	112,1	112,6	125,1	115,9	106,1	99,1	111,0	137,4	183,4	218,7	179,7	152,7	153,0	185,5	246,3	252,6	226,7	205,7	190,4	166,5	167,4	173,0	173,1	162,9
Total	85,4	85,0	90,4	82,3	80,5	76,0	78,8	81,5	88,1	95,5	94,5	91,3	93,3	101,3	105,3	100,6	95,1	95,7	95,1	92,5	88,4	86,3	83,8	79,7

4. Extracomunitário / *Extra-Community*

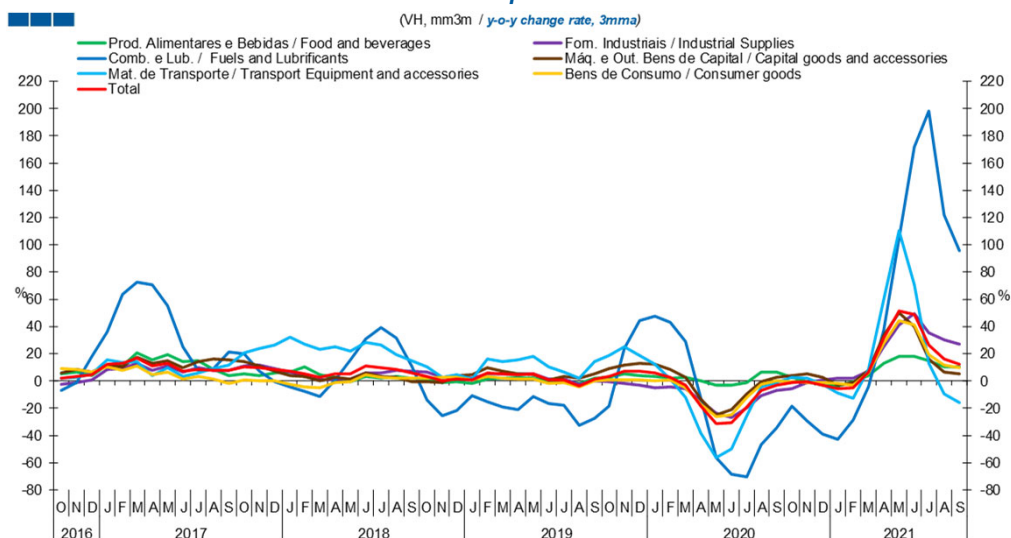
Gráfico / *Graph* 4.3.
Saldo
Balance



	2019			2020												2021								
	O	N	D	J	F	M	A	M	J	J	A	S	O	N	D	J	F	M	A	M	J	J	A	S
Exportações / <i>Exports</i>	1,7	1,4	1,4	1,4	1,3	1,4	1,0	0,9	1,1	1,4	1,1	1,4	1,6	1,4	1,4	1,2	1,4	1,7	1,6	1,5	1,4	1,6	1,5	1,6
Importações / <i>Imports</i>	1,9	1,7	1,5	2,0	1,7	1,7	1,2	1,1	1,1	1,4	1,3	1,6	1,5	1,3	1,4	1,3	1,5	1,7	1,7	1,7	1,7	1,9	1,8	2,1
Saldo / <i>Balance</i>	-0,1	-0,3	-0,1	-0,6	-0,4	-0,4	-0,3	-0,1	0,0	0,0	-0,2	-0,2	0,1	0,2	0,0	-0,1	0,0	0,0	-0,2	-0,2	-0,2	-0,3	-0,3	-0,5

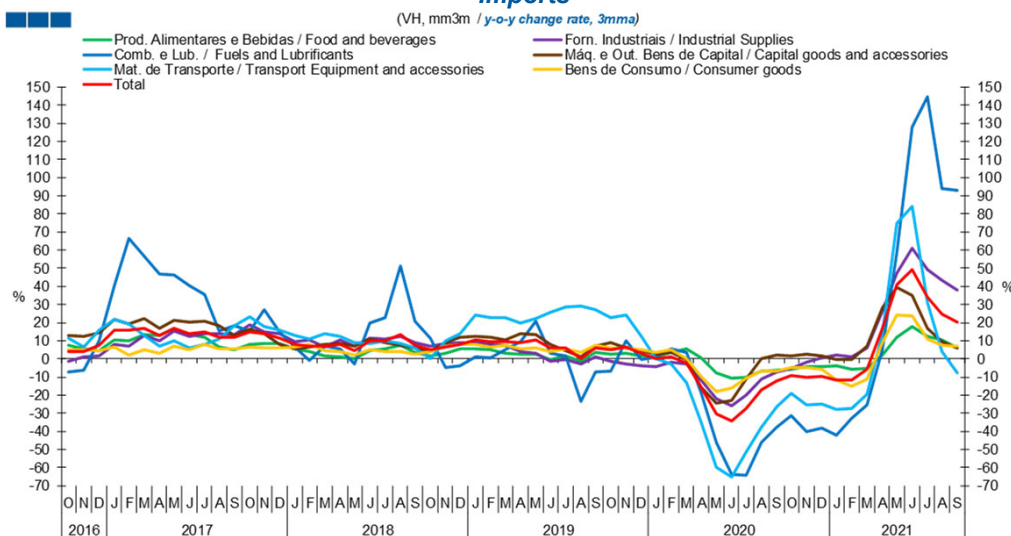
5. Grandes Categorias Económicas / Broad Economic Categories

Gráfico / Graph 5.1.
Exportações
Exports



	2019				2020				2021															
	O	N	D	J	F	M	A	M	J	J	A	S	O	N	D	J	F	M	A	M	J	J	A	S
Produtos Alimentares e Bebidas / Food and Beverages	2,6	5,0	4,1	3,3	1,8	2,4	0,4	-3,4	-2,9	-1,2	6,3	6,8	2,6	-0,2	-3,0	-3,7	-0,7	4,1	12,8	18,1	18,2	14,8	10,5	10,2
Comb. e Lub. / Fuels and Lubricants	-18,2	23,7	44,6	47,8	43,3	28,7	-12,4	-56,1	-68,6	-70,6	-46,7	-34,4	-18,5	-29,1	-39,0	-42,7	-29,0	-4,2	37,1	104,6	172,1	198,5	121,8	95,4
Mat. de Transporte / Transport equipment and accessories	18,4	25,0	18,5	12,5	1,4	-12,3	-38,6	-56,2	-50,2	-25,4	-4,4	-1,0	2,9	2,1	-2,3	-8,9	-12,4	8,8	59,5	110,6	70,8	13,2	-9,4	-15,8
Forn. Industriais / Industrial Supplies	-0,7	-1,8	-2,8	-4,9	-4,1	-5,8	-14,4	-23,9	-26,8	-19,7	-10,9	-6,6	-5,7	-1,3	0,7	1,7	1,8	7,3	25,0	41,3	49,6	35,3	30,1	26,8
Máq. e Out. Bens de Capital / Capital Goods and Accessories	8,8	11,7	12,6	12,2	8,6	2,5	-13,2	-25,1	-21,3	-9,4	-0,3	2,4	4,3	5,5	2,5	-2,9	-1,4	7,9	33,3	49,8	40,1	16,3	6,2	5,4
Bens de Consumo / Consumer Goods	0,6	0,5	1,1	0,2	0,5	-4,8	-17,0	-25,9	-24,8	-12,0	-2,5	0,1	-0,8	-0,9	-1,3	-2,0	-2,9	6,0	27,9	44,1	41,2	19,1	11,8	9,9
Total	3,6	7,4	7,1	5,6	2,9	-3,3	-18,2	-31,2	-30,9	-19,3	-6,8	-3,0	-1,3	-0,8	-3,1	-5,9	-5,1	6,3	31,3	51,7	49,0	26,3	16,2	12,4

Gráfico / Graph 5.2.
Importações
Imports



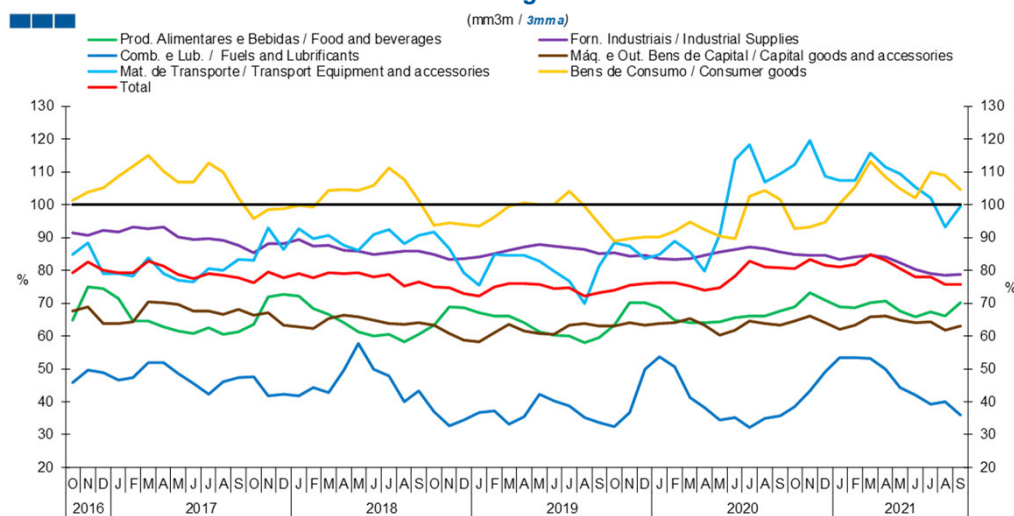
	2019				2020				2021															
	O	N	D	J	F	M	A	M	J	J	A	S	O	N	D	J	F	M	A	M	J	J	A	S
Produtos Alimentares e Bebidas / Food and Beverages	2,4	3,1	1,8	1,0	3,6	5,7	0,6	-7,9	-10,7	-10,1	-6,8	-6,1	-5,8	-4,3	-4,1	-3,8	-6,0	-5,2	2,2	12,1	17,6	12,6	10,3	6,2
Comb. e Lub. / Fuels and Lubricants	-6,9	10,1	-0,2	1,0	5,3	3,4	-18,7	-46,1	-64,0	-64,4	-46,3	-37,8	-31,3	-40,0	-38,0	-42,4	-33,0	-25,7	4,9	58,6	127,8	144,4	93,8	92,9
Mat. de Transporte / Transport equipment and accessories	22,8	24,0	12,3	0,3	-3,0	-13,3	-34,8	-60,0	-65,1	-51,6	-37,6	-26,5	-18,9	-25,4	-24,9	-28,1	-27,7	-19,7	14,0	74,6	84,0	31,1	4,1	-7,6
Forn. Industriais / Industrial Supplies	-1,1	-2,9	-3,7	-4,3	-2,1	-2,7	-11,8	-22,0	-26,0	-19,9	-11,3	-7,2	-5,2	-1,7	0,6	1,9	0,9	5,8	26,0	47,2	61,0	49,5	43,5	37,7
Máq. e Out. Bens de Capital / Capital Goods and Accessories	9,1	5,9	4,5	2,7	3,8	-0,5	-15,8	-24,6	-22,8	-11,1	0,0	2,1	1,8	2,3	1,4	-0,2	-0,5	7,2	28,1	39,2	34,9	16,7	9,6	5,9
Bens de Consumo / Consumer Goods	6,2	5,9	5,2	3,7	5,1	0,0	-9,7	-18,0	-16,1	-10,6	-7,0	-7,0	-4,9	-4,8	-5,8	-11,8	-15,3	-11,3	9,0	24,0	23,9	11,0	7,3	6,7
Total	4,9	6,3	2,8	0,1	1,3	-2,4	-15,9	-30,2	-34,3	-27,2	-17,0	-12,3	-9,2	-10,3	-9,5	-11,7	-11,6	-5,7	16,6	40,7	49,3	34,1	24,5	20,2

Nota: Não inclui Bens N.E. Outra Categoria devido ao seu reduzido valor relativo e elevada variabilidade.

Note: Does not include Goods Not Elsewhere Specified because of its small relative value and high variability

5. Grandes Categorias Económicas / Broad Economic Categories

Gráfico / Graph 5.3.
Taxa de Cobertura
Coverage Rate

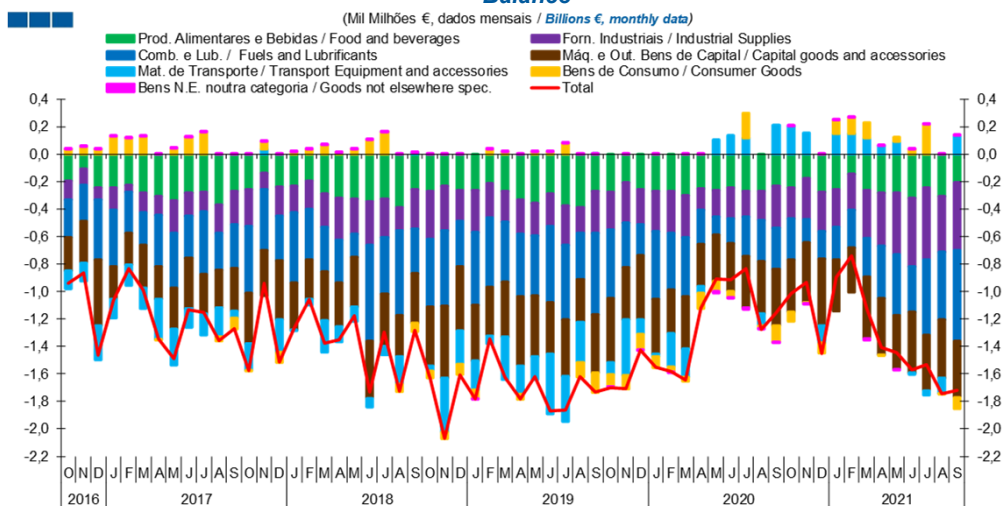


	2019				2020												2021							
	O	N	D	J	F	M	A	M	J	J	A	S	O	N	D	J	F	M	A	M	J	J	A	S
Produtos Alimentares e Bebidas / Food and Beverages	63,3	70,2	70,1	68,7	64,9	64,0	64,0	64,2	65,5	66,0	66,1	67,6	69,0	73,2	70,9	68,8	68,5	70,2	70,6	67,7	65,8	67,3	66,1	70,2
Comb. e Lub. / Fuels and Lubricants	32,4	36,7	49,9	53,8	50,6	41,4	38,2	34,3	35,2	32,1	35,0	35,6	38,5	43,3	49,1	53,4	53,5	53,3	50,0	44,3	42,0	39,1	40,0	36,1
Mat. de Transporte / Transport equipment and accessories	88,3	87,3	83,6	84,8	88,8	85,5	79,7	90,8	113,7	118,2	107,0	109,4	112,1	119,5	108,7	107,4	107,4	115,8	111,5	109,5	105,5	102,0	93,2	99,6
Forn. Industriais / Industrial Supplies	85,3	84,3	84,5	83,5	83,4	83,5	84,6	85,7	86,4	87,1	86,7	85,7	84,9	84,6	84,6	83,4	84,1	84,6	84,0	82,3	80,3	78,9	78,6	78,9
Máq. e Out. Bens de Capital / Capital Goods and Accessories	63,1	64,1	63,3	63,7	64,0	65,3	63,4	60,3	61,8	64,5	63,8	63,3	64,6	66,1	64,0	62,0	63,4	65,7	66,0	64,9	64,2	64,2	61,8	63,0
Bens de Consumo / Consumer Goods	88,9	89,6	90,2	90,2	92,0	94,7	92,5	90,3	89,6	102,5	104,4	101,5	92,7	93,3	94,6	100,2	105,5	113,1	108,5	104,9	102,2	110,0	108,8	104,5
Total	74,0	75,4	76,1	76,1	76,2	75,2	73,8	74,7	78,2	82,7	81,1	80,8	80,5	83,4	81,4	81,1	81,7	84,8	83,1	80,5	78,1	77,9	75,7	75,6

Nota: Não inclui Bens N.E. Noura Categoria devido ao seu reduzido valor relativo e elevada variabilidade.

Note: Does not include Goods Not Elsewhere Specified because of its small relative value and high variability

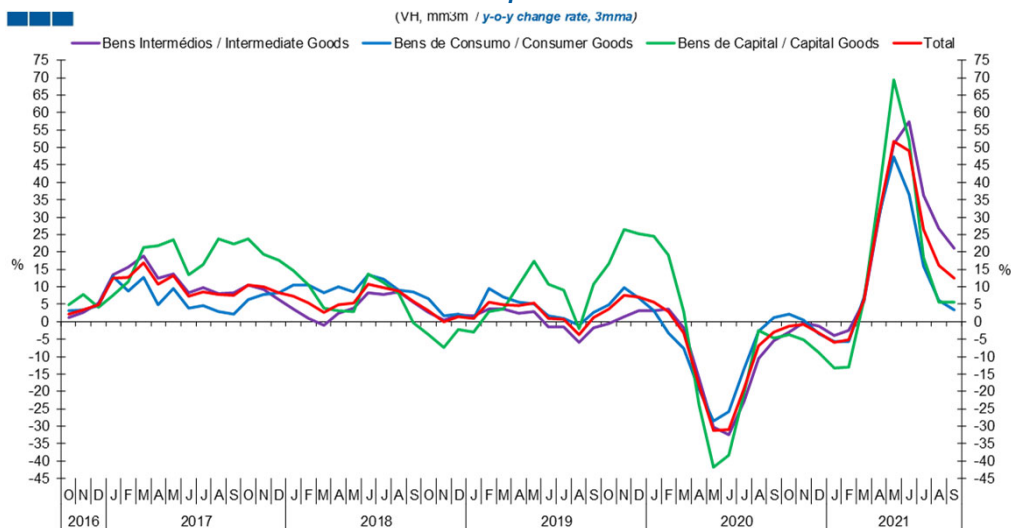
Gráfico / Graph 5.4.
Saldo
Balance



	2019				2020												2021							
	O	N	D	J	F	M	A	M	J	J	A	S	O	N	D	J	F	M	A	M	J	J	A	S
Produtos Alimentares e Bebidas / Food and Beverages	-0,3	-0,2	-0,3	-0,3	-0,3	-0,3	-0,3	-0,3	-0,2	-0,3	-0,3	-0,2	-0,2	-0,2	-0,3	-0,3	-0,1	-0,3	-0,3	-0,3	-0,2	-0,3	-0,2	
Comb. e Lub. / Fuels and Lubricants	-0,5	-0,3	-0,2	-0,5	-0,4	-0,4	-0,3	-0,1	-0,2	-0,3	-0,3	-0,3	-0,3	-0,2	-0,2	-0,2	-0,3	-0,3	-0,4	-0,4	-0,3	-0,5	-0,5	
Mat. de Transporte / Transport equipment and accessories	-0,1	-0,4	-0,1	0,0	-0,2	-0,2	0,0	0,1	0,1	0,1	0,2	0,2	0,2	0,2	0,2	-0,1	0,1	0,1	0,1	0,1	0,0	0,0	-0,1	0,1
Forn. Industriais / Industrial Supplies	-0,3	-0,3	-0,2	-0,3	-0,3	-0,3	-0,2	-0,2	-0,2	-0,2	-0,2	-0,3	-0,2	-0,3	-0,3	-0,3	-0,3	-0,4	-0,4	-0,5	-0,5	-0,5	-0,4	-0,5
Máq. e Out. Bens de Capital / Capital Goods and Accessories	-0,5	-0,4	-0,5	-0,4	-0,3	-0,4	-0,3	-0,3	-0,3	-0,4	-0,4	-0,4	-0,4	-0,4	-0,4	-0,5	-0,4	-0,3	-0,5	-0,4	-0,4	-0,4	-0,4	-0,4
Bens de Consumo / Consumer Goods	-0,1	-0,1	-0,1	-0,1	0,0	0,0	-0,1	-0,1	0,0	0,2	0,0	-0,1	-0,1	0,0	-0,1	0,1	0,1	0,1	0,0	0,0	0,0	0,2	0,0	-0,1
Bens N.E. noutra categoria / Goods not elsewhere spec.	0,0	0,0	0,0	0,0	0,0	0,0	0,0	0,0	0,0	0,0	0,0	0,0	0,0	0,0	0,0	0,0	0,0	0,0	0,0	0,0	0,0	0,0	0,0	0,0
Total	-1,7	-1,7	-1,4	-1,6	-1,6	-1,6	-1,1	-0,9	-0,9	-0,8	-1,3	-1,2	-1,0	-0,9	-1,4	-0,9	-0,7	-1,1	-1,4	-1,4	-1,6	-1,5	-1,7	

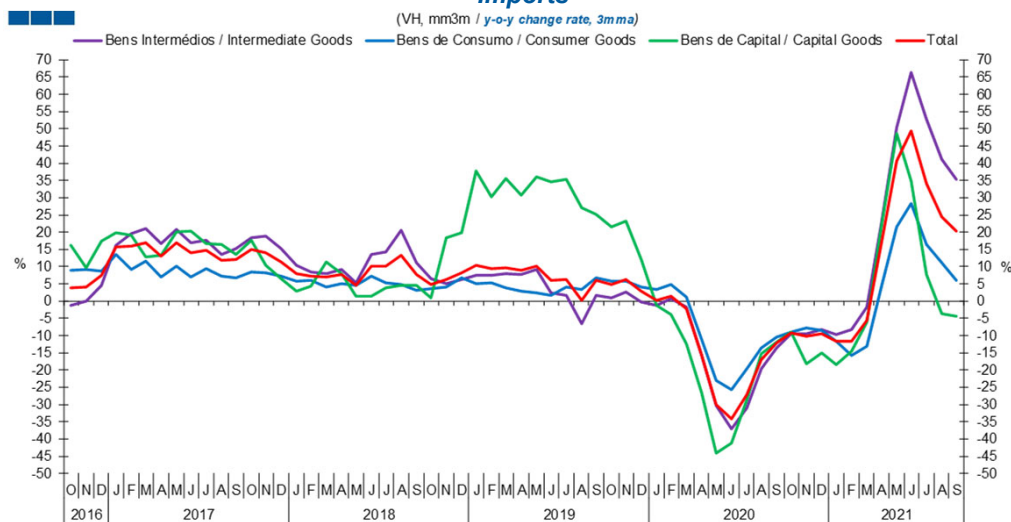
6. Classes Básicas de Bens do Sistema Europeu de Contas Nacionais / Basic Classes of Goods in the European System of Accounts

Gráfico / Graph 6.1.
Exportações
Exports



	2019				2020				2021															
	O	N	D	J	F	M	A	M	J	J	A	S	O	N	D	J	F	M	A	M	J	J	A	S
Bens Intermediários / Intermediate Goods	-0,5	1,5	3,1	3,1	3,6	-1,9	-16,2	-30,3	-32,4	-22,9	-10,7	-5,5	-3,0	-0,4	-1,3	-4,0	-2,5	5,9	30,4	51,0	57,3	36,3	26,8	21,2
Bens de Consumo / Consumer Goods	5,0	9,8	6,8	3,0	-3,3	-7,7	-19,4	-28,5	-25,8	-13,6	-2,8	1,1	2,0	0,4	-3,4	-5,6	-5,7	7,0	30,8	47,3	36,5	15,9	6,0	3,3
Bens de Capital / Capital Goods	16,6	26,4	25,2	24,4	19,2	3,0	-23,9	-41,8	-38,2	-20,4	-2,5	-4,8	-3,7	-5,3	-8,8	-13,4	-13,1	6,4	37,6	69,5	51,9	18,4	5,5	5,5
Total	3,6	7,4	7,1	5,6	2,9	-3,3	-18,2	-31,2	-30,9	-19,3	-6,8	-3,0	-1,3	-0,8	-3,1	-5,9	-5,1	6,3	31,3	51,7	49,0	26,3	16,2	12,4

Gráfico / Graph 6.2.
Importações
Imports

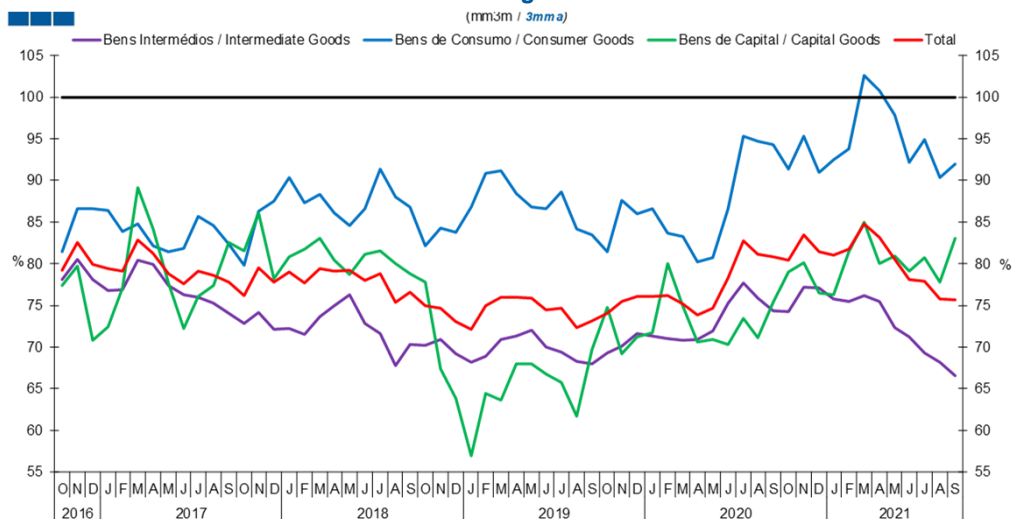


	2019				2020				2021															
	O	N	D	J	F	M	A	M	J	J	A	S	O	N	D	J	F	M	A	M	J	J	A	S
Bens Intermediários / Intermediate Goods	0,8	2,7	-0,4	-1,3	0,6	-1,7	-15,7	-30,3	-37,1	-31,1	-19,6	-13,6	-9,5	-9,5	-8,3	-9,8	-8,4	-1,6	22,5	50,3	66,3	52,8	41,0	35,3
Bens de Consumo / Consumer Goods	5,8	5,6	4,1	3,3	4,9	1,1	-11,2	-23,1	-25,8	-19,7	-13,6	-10,4	-9,0	-7,8	-8,6	-11,7	-15,8	-13,2	4,2	21,6	28,2	16,4	11,0	5,9
Bens de Capital / Capital Goods	21,4	23,1	12,2	-1,3	-4,0	-12,5	-26,7	-44,2	-41,3	-28,7	-15,4	-11,9	-8,9	-18,2	-15,1	-18,6	-14,6	-6,2	21,4	48,6	34,9	7,7	-3,6	-4,3
Total	4,9	6,3	2,8	0,1	1,3	-2,4	-15,9	-30,2	-34,3	-27,2	-17,0	-12,3	-9,2	-10,3	-9,5	-11,7	-11,6	-5,7	16,6	40,7	49,3	34,1	24,5	20,2

Nota: Não inclui a série Outros Bens devido ao seu baixo valor relativo e elevada variabilidade.
Note: Does not include Other Goods because of its small relative value and high variability.

6. Classes Básicas de Bens do Sistema Europeu de Contas Nacionais / Basic Classes of Goods in the European System of Accounts

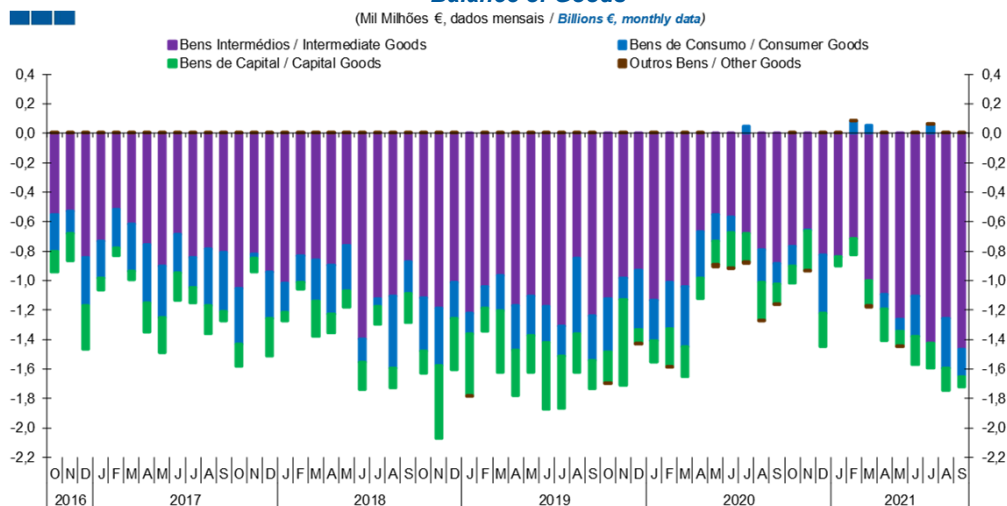
Gráfico / Graph 6.3.
Taxa de Cobertura
Coverage Rate



	2019			2020			2021																	
	O	N	D	J	F	M	A	M	J	J	A	S	O	N	D	J	F	M	A	M	J	J	A	S
Bens Intermediários / Intermediate Goods	69,3	70,1	71,6	71,3	71,0	70,8	70,9	72,0	75,2	77,7	75,8	74,3	74,3	77,2	77,1	75,8	75,5	76,2	75,4	72,3	71,2	69,3	68,2	66,5
Bens de Consumo / Consumer Goods	81,5	87,6	86,0	86,6	83,7	83,3	80,2	80,7	86,6	95,3	94,7	94,3	91,4	95,4	90,9	92,5	93,8	102,6	100,7	97,8	92,2	94,9	90,4	92,0
Bens de Capital / Capital Goods	74,7	69,2	71,2	71,7	80,0	74,9	70,6	70,9	70,3	73,4	71,1	75,4	79,0	80,1	76,5	76,3	81,4	85,0	80,0	80,9	79,1	80,7	77,8	83,1
Total	74,0	75,4	76,1	76,1	76,2	75,2	73,8	74,7	78,2	82,7	81,1	80,8	80,5	83,4	81,4	81,1	81,7	84,8	83,1	80,5	78,1	77,9	75,7	75,6

Nota: Não inclui a série Outros Bens devido ao seu baixo valor relativo e elevada variabilidade.
Note: Does not include Other Goods because of its small relative value and high variability.

Gráfico / Graph 6.4.
Saldo de Bens
Balance of Goods



	2019			2020			2021																	
	O	N	D	J	F	M	A	M	J	J	A	S	O	N	D	J	F	M	A	M	J	J	A	S
Bens Intermediários / Intermediate Goods	-1,1	-1,0	-0,9	-1,1	-1,0	-1,0	-0,7	-0,6	-0,6	-0,7	-0,8	-0,9	-0,8	-0,7	-0,8	-0,8	-0,7	-1,0	-1,1	-1,3	-1,1	-1,4	-1,3	-1,5
Bens de Consumo / Consumer Goods	-0,4	-0,1	-0,4	-0,3	-0,3	-0,4	-0,3	-0,2	-0,1	0,1	-0,2	-0,1	-0,1	0,0	-0,4	0,0	0,1	0,1	-0,1	-0,1	-0,3	0,1	-0,3	-0,2
Bens de Capital / Capital Goods	-0,2	-0,6	-0,1	-0,1	-0,3	-0,2	-0,1	-0,2	-0,2	-0,2	-0,3	-0,1	-0,1	-0,3	-0,2	-0,1	-0,1	-0,2	-0,2	-0,1	-0,2	-0,2	-0,1	-0,1
Outros Bens / Other Goods	0,0	0,0	0,0	0,0	0,0	0,0	0,0	0,0	0,0	0,0	0,0	0,0	0,0	0,0	0,0	0,0	0,0	0,0	0,0	0,0	0,0	0,0	0,0	0,0
Total	-1,7	-1,7	-1,4	-1,6	-1,6	-1,6	-1,1	-0,9	-0,9	-0,8	-1,3	-1,2	-1,0	-0,9	-1,4	-0,9	-0,7	-1,1	-1,4	-1,4	-1,6	-1,5	-1,7	-1,7

6. Classes Básicas de Bens do Sistema Europeu de Contas Nacionais / Basic Classes of Goods in the European System of Accounts

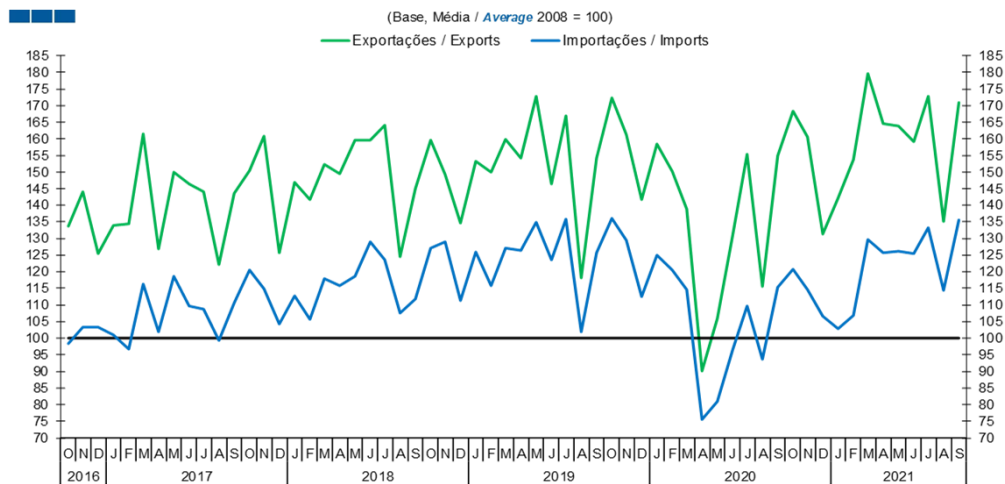
Tabela / Table 1.1.
Estrutura do Saldo
Balance Structure

Milhões de euros / Millions of euros

		2020				2021																			
		O		N		D		J		F		M		A		M		J		J		A		S	
		M€	%	M€	%	M€	%	M€	%	M€	%	M€	%	M€	%	M€	%	M€	%	M€	%	M€	%	M€	%
Bens Intermédios / Intermediate Goods	Prod. alim. e bebidas / Foods and beverages	-103	10	-83	9	-107	7	-116	13	-53	7	-119	11	-109	8	-109	8	-132	8	-72	5	-110	6	-81	5
	Forn. industriais NE noutra categoria / Industrial supplies NE specified	-228	22	-302	32	-288	20	-276	31	-262	35	-353	31	-387	28	-450	31	-500	32	-521	34	-405	23	-494	29
	Comb. e lubrificantes / Fuel and lubricants	-296	29	-165	18	-199	14	-240	27	-274	37	-278	25	-378	27	-442	31	-333	21	-549	36	-497	29	-658	38
	Máquinas, outros bens de capital (Partes e acessórios) / Capital goods and parts and accessories	-218	22	-177	19	-251	17	-218	24	-184	25	-256	23	-236	17	-206	14	-194	12	-229	15	-243	14	-237	14
	Material de transportes (Partes e acessórios) / Transport equipment (Parts and accessories)	99	-10	105	-11	60	-4	62	-7	81	-11	83	-7	75	-5	19	-1	101	-6	22	-1	93	-5	99	-6
Total		-769	76	-656	70	-825	57	-838	93	-716	96	-1 000	89	-1 094	78	-1 260	87	-1 108	71	-1 426	93	-1 254	72	-1 469	85
Bens de Consumo / Consumption Goods	Prod. alim. e bebidas destinados ao consumo dos particulares / Food and beverages mainly for household consumption	-141	14	-91	10	-166	11	-139	15	-92	12	-142	13	-174	12	-173	12	-187	12	-173	11	-195	11	-127	7
	Material de transporte / Transport equipment	104	-10	51	-5	-179	12	87	-10	65	-9	32	-3	-15	1	72	-5	-113	7	-51	3	-208	12	37	-2
	Bens de consumo NE noutra categoria / Consumption goods NE specified	-68	7	-10	1	-79	5	95	-11	118	-16	111	-10	-6	0	31	-2	35	-2	216	-14	-2	0	-82	5
Total		-130	13	-7	1	-396	27	-1	0	81	-11	55	-5	-96	7	-85	6	-270	17	59	-4	-342	20	-186	11
Bens de Capital / Capital Goods	Carburantes para motor / Motor spirit	23	-2	34	-4	39	-3	50	-6	24	-3	79	-7	60	-4	72	-5	50	-3	78	-5	93	-5	98	-6
	Máquinas, outros bens de capital (exceto material de transporte) / Capital goods (except transport equipment)	-165	16	-259	28	-240	17	-155	17	-142	19	-196	17	-178	13	-186	13	-248	16	-180	12	-177	10	-177	10
	Material de transportes destinado à indústria / Transport equipment, industrial	25	-2	-43	5	-28	2	45	-5	10	-1	-54	5	-99	7	15	-1	6	0	-68	4	-63	4	14	-1
Total		-117	12	-269	29	-228	16	-60	7	-108	15	-171	15	-217	15	-98	7	-192	12	-169	11	-148	9	-65	4
Outros / Others		2	0	-4	0	1	0	0	0	2	0	-9	1	1	0	-2	0	2	0	2	0	2	0	1	0
Total		-1 014	100	-935	100	-1 449	100	-899	100	-742	100	-1 125	100	-1 406	100	-1 446	100	-1 569	100	-1 534	100	-1 743	100	-1 718	100

7. Índice GEE de Comércio Internacional de Bens / *GEE Index of International Trade of Goods*

Gráfico / Graph 7.1.
 Total



Fonte / Source: INE

	2019			2020												2021								
	O	N	D	J	F	M	A	M	J	J	A	S	O	N	D	J	F	M	A	M	J	J	A	S
Exportações / Exports	172,2	161,2	141,7	158,5	150,2	138,8	90,2	105,8	131,0	155,5	115,6	154,8	168,3	160,5	131,4	142,2	153,8	179,6	164,4	163,7	159,1	172,8	135,1	170,8
Importações / Imports	136,0	129,5	112,5	124,9	120,5	114,8	75,5	81,0	96,4	109,6	93,8	115,3	120,8	114,6	106,6	102,9	106,9	129,7	125,8	126,1	125,6	133,3	114,3	135,5

7. Índice GEE de Comércio Internacional de Bens / GEE Index of International Trade of Goods

Gráfico / Graph 7.3.
Intracomunitário
Intra-Community

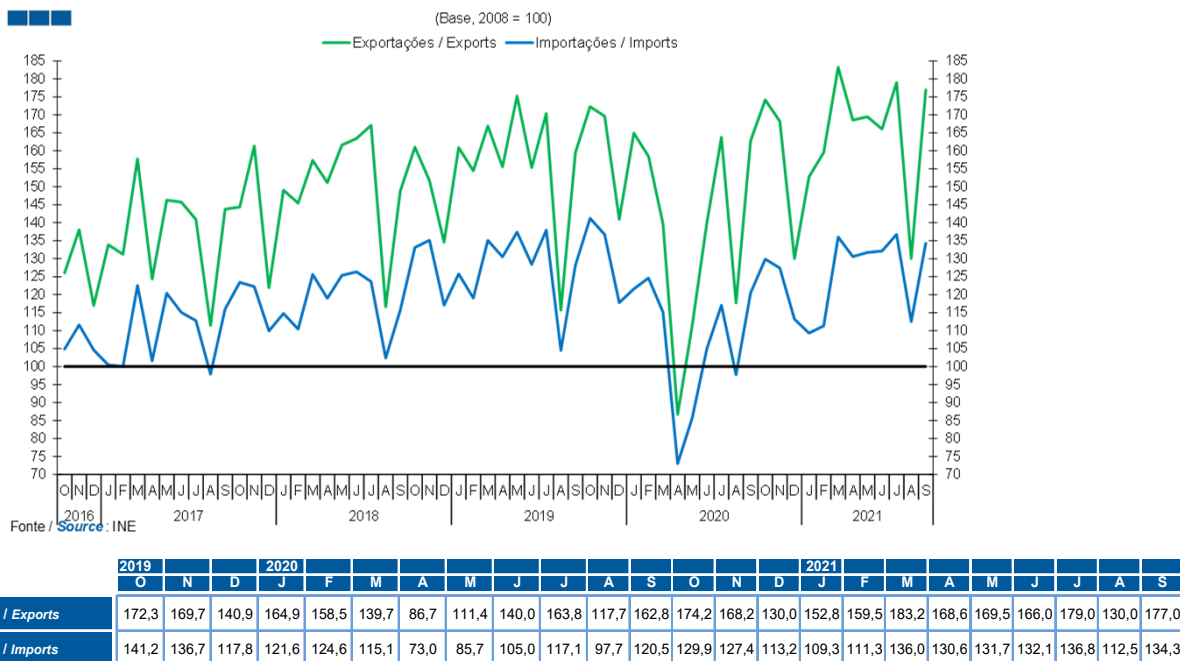


Gráfico / Graph 7.4.
Extracomunitário
Extra-Community

