

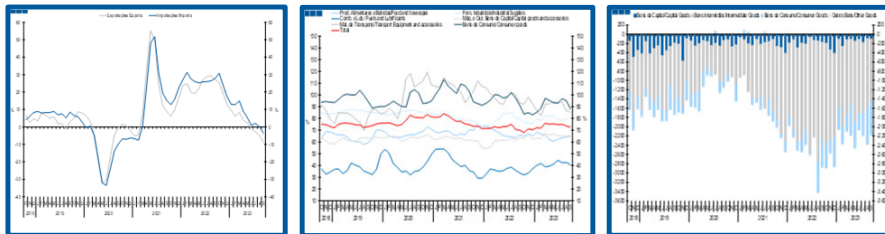
Estadísticas Temáticas de Conjuntura

Short-term Thematic Statistics

- Nº 11/2023 -

13 de novembro de 2023

November, 13, 2023



Comércio Internacional de Bens

International Trade of Goods

- Setembro de 2023 -

- September, 2023 -

Fonte: Instituto Nacional de Estatística

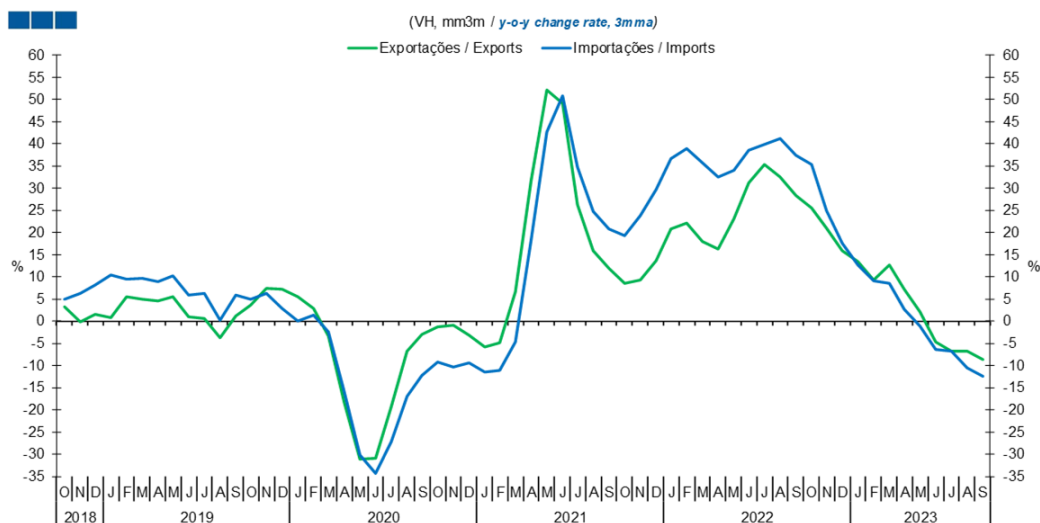
Source: Statistics Portugal

Índice / *Index*

	Página / <i>Page</i>
1. Total	
Importações e Exportações / <i>Imports and Exports</i>	3
Taxa de Cobertura / <i>Coverage Rate</i>	3
Saldo / <i>Balance</i>	4
2. Zona Euro / <i>Euro Area</i>	
Importações e Exportações / <i>Imports and Exports</i>	5
Taxa de Cobertura / <i>Coverage Rate</i>	5
Saldo / <i>Balance</i>	6
3. Intracomunitário / <i>Intra-Community</i>	
Importações e Exportações / <i>Imports and Exports</i>	7
Taxa de Cobertura / <i>Coverage Rate</i>	7
Saldo / <i>Balance</i>	8
4. Extracomunitário / <i>Extra-Community</i>	
Importações e Exportações / <i>Imports and Exports</i>	9
Taxa de Cobertura / <i>Coverage Rate</i>	9
Saldo / <i>Balance</i>	10
5. Grandes Categorias Económicas / <i>Broad Economic Categories</i>	
Exportações / <i>Exports</i>	11
Importações / <i>Imports</i>	11
Taxa de Cobertura / <i>Coverage Rate</i>	12
Saldo / <i>Balance</i>	12
6. Classes Básicas de Bens do Sistema Europeu de Contas Nacionais / <i>Basic Classes of Goods in the European System of Accounts</i>	
Exportações / <i>Exports</i>	13
Importações / <i>Imports</i>	13
Taxa de Cobertura / <i>Coverage Rate</i>	14
Saldo / <i>Balance</i>	14
Estrutura do Saldo / <i>Balance Structure</i>	15
7. Índice GEE de Comércio Internacional de Bens / <i>GEE Index of International Trade of Goods</i>	
Total / <i>Total</i>	16
Intracomunitário / <i>Intra-Community</i>	17
Extracomunitário / <i>Extra-Community</i>	17

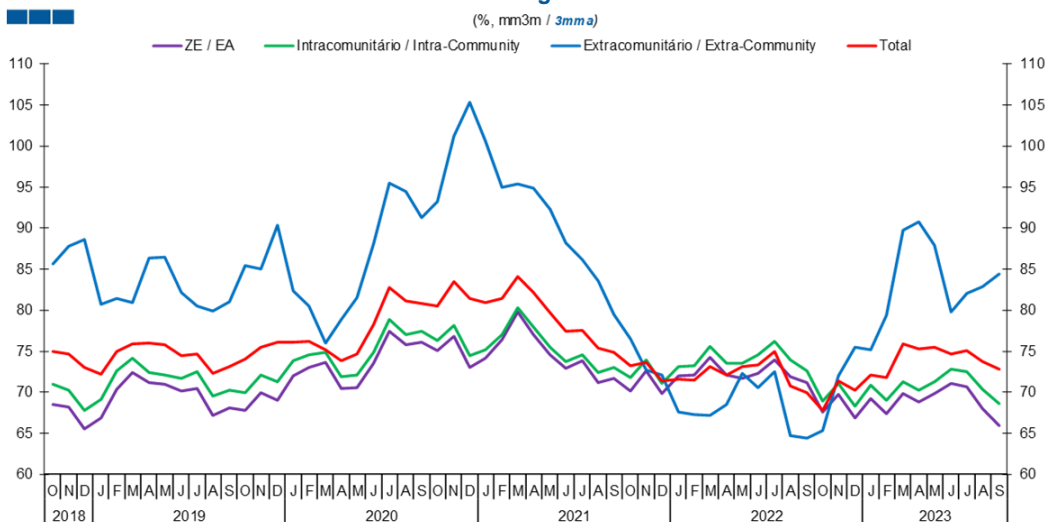
1. Total

Gráfico / Graph 1.1.
Importações e Exportações
Imports and Exports



	2021			2022					2023															
	O	N	D	J	F	M	A	M	J	J	A	S	O	N	D	J	F	M	A	M	J	J	A	S
Exportações / Exports	8,6	9,4	13,7	20,9	22,1	18,0	16,3	23,0	31,3	35,3	32,5	28,4	25,5	21,1	15,9	13,5	9,3	12,8	7,2	2,1	-4,7	-6,7	-6,7	-8,7
Importações / Imports	19,4	23,9	29,7	36,6	38,9	35,7	32,4	34,0	38,6	39,9	41,2	37,4	35,4	24,9	17,7	12,7	9,0	8,6	2,7	-1,1	-6,4	-6,8	-10,5	-12,4

Gráfico / Graph 1.2.
Taxa de Cobertura
Coverage Rate

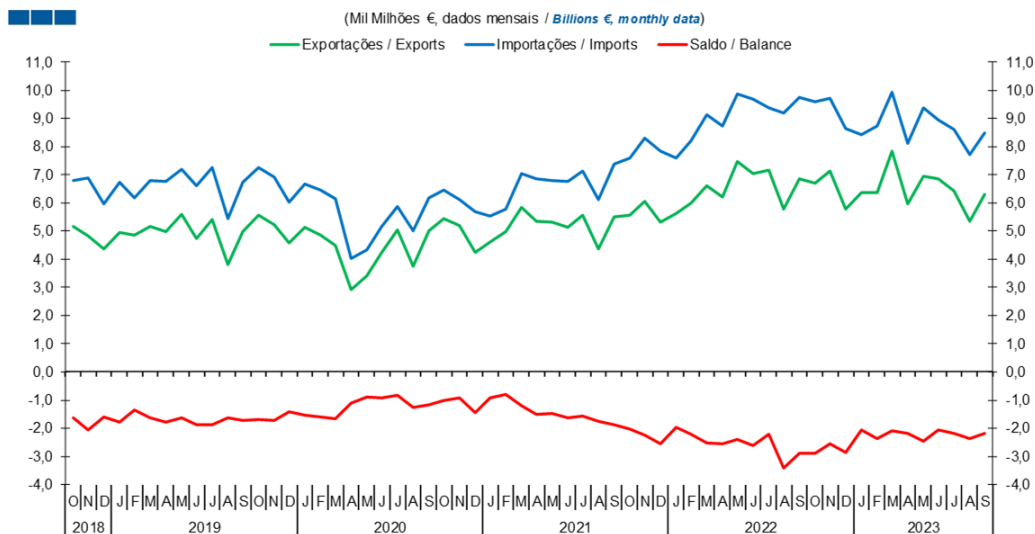


Fonte / Source: INE

	2021			2022					2023															
	O	N	D	J	F	M	A	M	J	J	A	S	O	N	D	J	F	M	A	M	J	J	A	S
ZE / EA	70,2	72,6	69,9	72,0	72,1	74,3	72,1	71,7	72,3	73,9	71,9	71,1	67,5	69,7	66,8	69,2	67,3	69,8	68,8	69,8	71,0	70,7	68,0	65,9
Intracomunitário / Intra-community	71,8	74,0	71,1	73,2	73,2	75,6	73,6	73,5	74,6	76,2	73,9	72,7	69,0	71,1	68,3	70,9	69,0	71,3	70,2	71,3	72,9	72,5	70,4	68,6
Extracomunitário / Extra-community	76,5	72,7	72,1	67,5	67,2	67,2	68,5	72,3	70,5	72,5	64,7	64,4	65,3	72,0	75,5	75,1	79,4	89,8	90,8	87,9	79,7	82,1	82,8	84,4
Total	73,2	73,6	71,4	71,6	71,5	73,1	72,1	73,2	73,3	75,0	70,7	69,9	67,8	71,4	70,3	72,1	71,7	75,9	75,2	75,5	74,7	75,1	73,7	72,8

1. Total

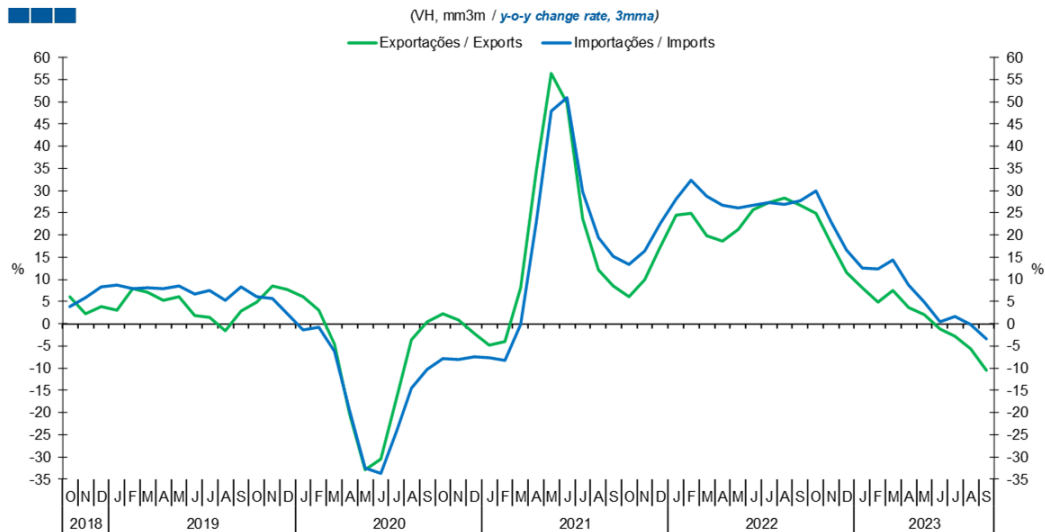
Gráfico / Graph 1.3.
Saldo
Balance



	2021			2022												2023								
	O	N	D	J	F	M	A	M	J	J	A	S	O	N	D	J	F	M	A	M	J	J	A	S
Exportações / Exports	5,6	6,1	5,3	5,6	6,0	6,6	6,2	7,5	7,1	7,2	5,8	6,9	6,7	7,1	5,8	6,4	6,4	7,8	6,0	6,9	6,9	6,4	5,3	6,3
Importações / Imports	7,6	8,3	7,9	7,6	8,2	9,1	8,7	9,9	9,7	9,4	9,2	9,8	9,6	9,7	8,6	8,4	8,7	9,9	8,1	9,4	8,9	8,6	7,7	8,5
Saldo / Balance	-2,0	-2,2	-2,5	-2,0	-2,2	-2,5	-2,5	-2,4	-2,6	-2,2	-3,4	-2,9	-2,9	-2,6	-2,9	-2,1	-2,4	-2,1	-2,2	-2,5	-2,1	-2,2	-2,4	-2,2

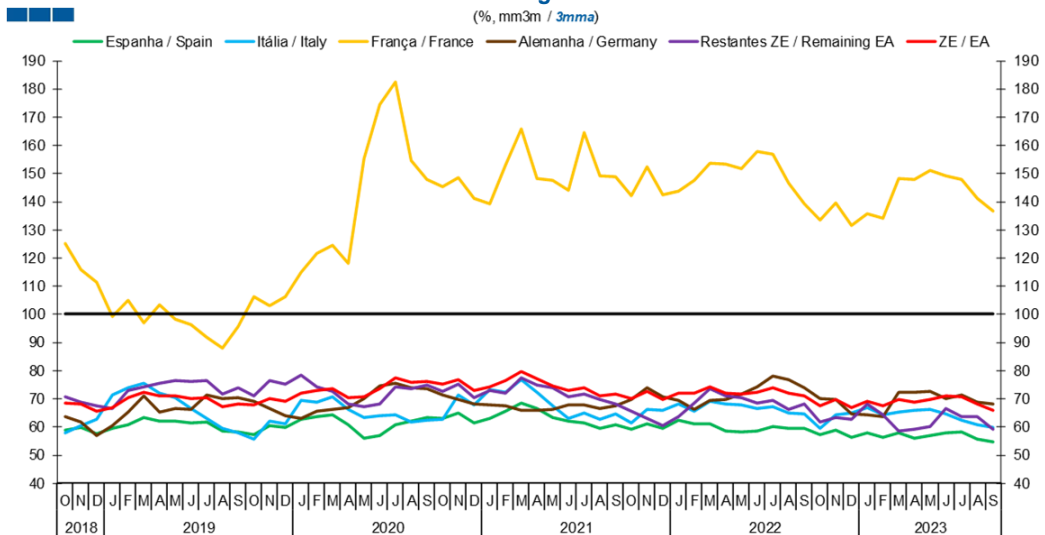
2. Zona Euro / Euro Area

Gráfico / Graph 2.1.
Importações e Exportações
Imports and Exports



	2021			2022					2023															
	O	N	D	J	F	M	A	M	J	J	A	S	O	N	D	J	F	M	A	M	J	J	A	S
Exportações / Exports	6,1	10,0	17,4	24,4	25,0	19,9	18,6	21,2	25,6	27,3	28,3	26,7	25,0	18,2	11,6	8,1	5,0	7,5	3,7	2,2	-1,2	-2,7	-5,5	-10,4
Importações / Imports	13,5	16,4	22,7	28,2	32,4	28,8	26,7	26,1	26,8	27,2	27,0	27,7	29,9	23,0	16,7	12,5	12,4	14,5	8,7	4,9	0,5	1,7	-0,1	-3,3

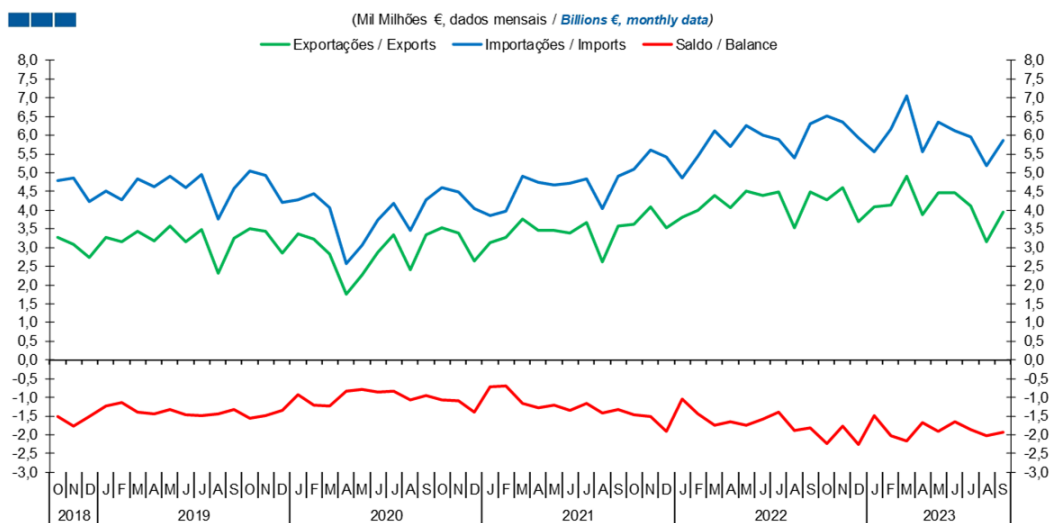
Gráfico / Graph 2.2.
Taxa de Cobertura
Coverage Rate



	2021			2022					2023															
	O	N	D	J	F	M	A	M	J	J	A	S	O	N	D	J	F	M	A	M	J	J	A	S
Espanha / Spain	59,0	61,2	59,5	62,2	61,1	61,2	58,5	58,2	58,6	60,0	59,5	59,4	57,3	58,9	56,4	58,0	56,2	57,8	55,9	56,8	58,0	58,2	55,6	54,6
Itália / Italy	61,3	66,3	65,9	68,2	65,6	69,1	68,2	67,9	66,5	67,2	65,0	64,5	59,6	64,3	64,9	66,9	64,4	65,2	65,8	66,2	64,7	62,4	60,6	59,8
França / France	142,0	152,3	142,3	143,6	147,7	153,5	153,3	151,7	157,9	157,0	146,7	139,3	133,4	139,5	131,4	135,8	134,0	148,3	148,0	151,2	149,1	148,0	141,0	136,6
Alemanha / Germany	69,8	73,9	70,6	69,3	66,1	69,6	69,7	71,8	74,4	78,0	76,6	73,8	70,2	69,6	64,5	64,1	63,7	72,3	72,2	72,7	69,9	71,4	68,6	68,1
Restantes ZE / Remaining EA	65,5	63,0	60,4	63,6	68,4	73,7	71,1	70,4	68,5	69,5	66,2	68,0	61,6	63,4	62,8	68,1	64,4	58,6	59,1	60,3	66,4	63,7	63,6	59,1
ZE / EA	70,2	72,6	69,9	72,0	72,1	74,3	72,1	71,7	72,3	73,9	71,9	71,1	67,5	69,7	66,8	69,2	67,3	69,8	68,8	69,8	71,0	70,7	68,0	65,9

2. Zona Euro / Euro Area

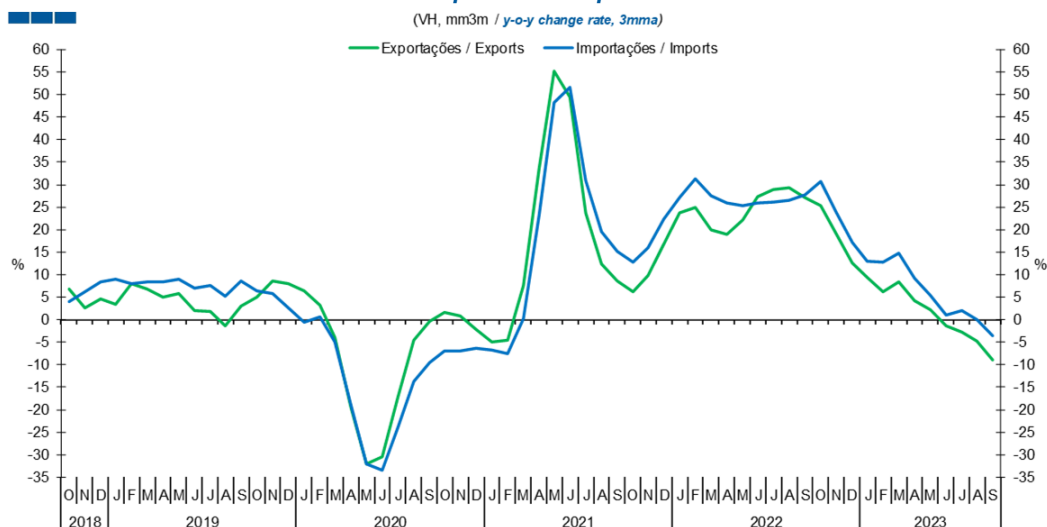
Gráfico / Graph 2.3.
Saldo
Balance



	2021			2022					2023															
	O	N	D	J	F	M	A	M	J	J	A	S	O	N	D	J	F	M	A	M	J	J	A	S
Exportações / Exports	3,6	4,1	3,5	3,8	4,0	4,4	4,1	4,5	4,4	4,5	3,5	4,5	4,3	4,6	3,7	4,1	4,1	4,9	3,9	4,5	4,5	4,1	3,2	3,9
Importações / Imports	5,1	5,6	5,4	4,8	5,4	6,1	5,7	6,3	6,0	5,9	5,4	6,3	6,5	6,4	5,9	5,6	6,2	7,1	5,6	6,4	6,1	6,0	5,2	5,9
Saldo / Balance	-1,5	-1,5	-1,9	-1,0	-1,4	-1,7	-1,6	-1,8	-1,6	-1,4	-1,9	-1,8	-2,2	-1,8	-2,2	-1,5	-2,0	-2,2	-1,7	-1,9	-1,7	-1,8	-2,0	-1,9

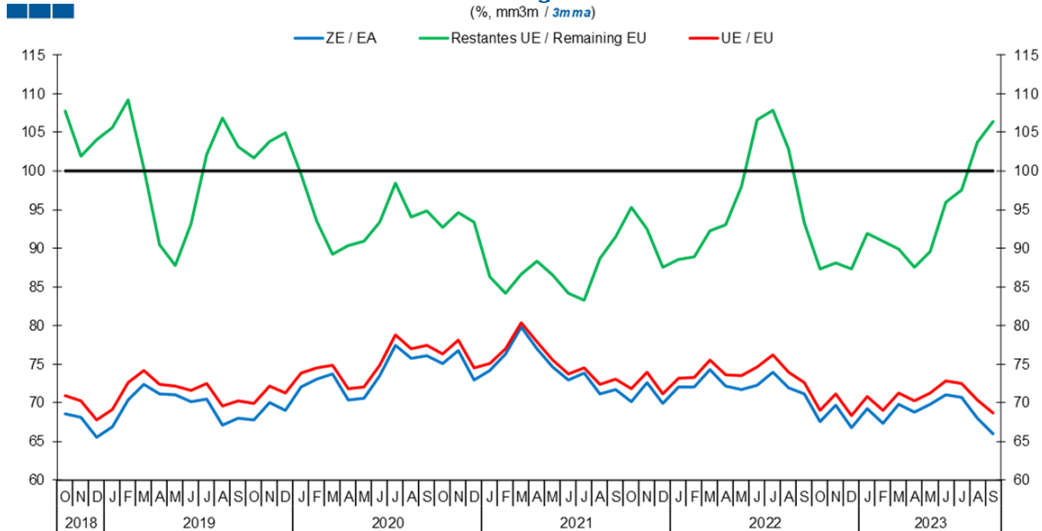
3. Intracomunitário / Intra-Community

Gráfico / Graph 3.1.
Importações e Exportações
Imports and Exports



	2021			2022					2023															
	O	N	D	J	F	M	A	M	J	J	A	S	O	N	D	J	F	M	A	M	J	J	A	S
Exportações / Exports	6,3	9,8	16,7	23,7	24,9	19,9	19,0	22,1	27,3	28,9	29,3	27,1	25,4	19,0	12,7	9,5	6,2	8,3	4,1	2,2	-1,4	-2,8	-4,8	-8,9
Importações / Imports	12,8	16,0	22,3	27,0	31,2	27,5	26,0	25,3	25,9	26,1	26,5	27,8	30,6	23,8	17,2	13,0	12,7	14,9	9,1	5,4	1,0	2,0	0,1	-3,5

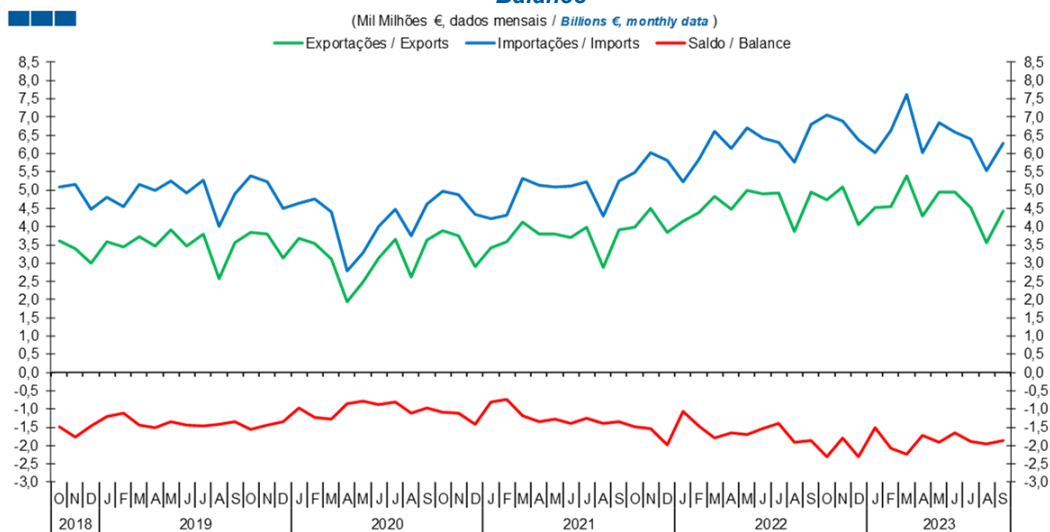
Gráfico / Graph 3.2.
Taxa de Cobertura
Coverage Rate



	2021			2022					2023															
	O	N	D	J	F	M	A	M	J	J	A	S	O	N	D	J	F	M	A	M	J	J	A	S
ZE / EA	70,2	72,6	69,9	72	72,1	74,3	72,1	71,7	72,3	73,9	71,9	71,1	67,5	69,7	66,8	69,2	67,3	69,8	68,8	69,8	71	70,7	68	65,9
UE / EU	71,8	74	71,1	73,2	73,2	75,6	73,6	73,5	74,6	76,2	73,9	72,7	69	71,1	68,3	70,9	69	71,3	70,2	71,3	72,9	72,5	70,4	68,6
Restantes UE / Remaining EU	95,2	92,5	87,6	88,5	88,8	92,3	93,0	97,9	106,6	107,8	102,8	93,3	87,4	88,1	87,3	91,9	90,9	89,9	87,5	89,5	96,0	97,5	103,7	106,4

3. Intracomunitário / Intra-Community

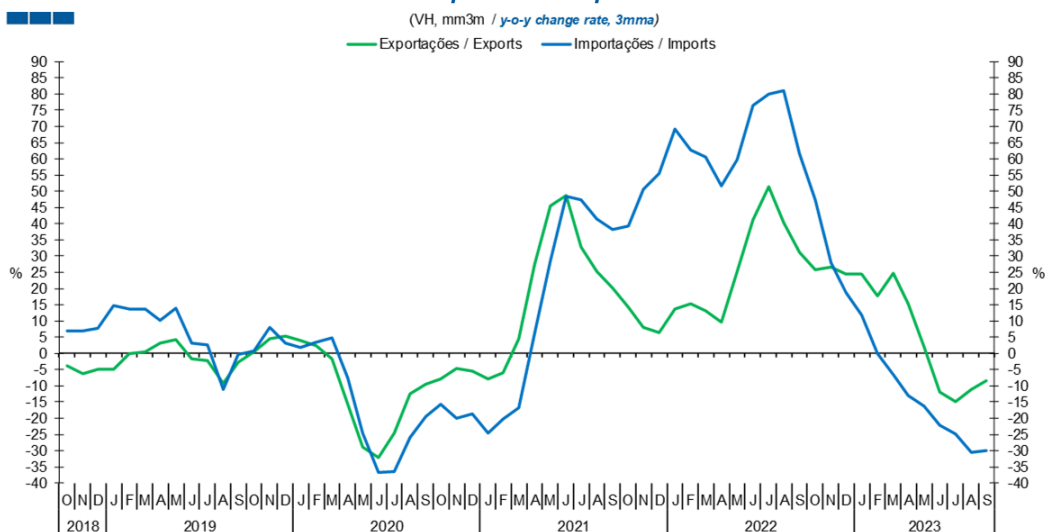
Gráfico / Graph 3.3.
Saldo
Balance



	2021			2022												2023								
	O	N	D	J	F	M	A	M	J	J	A	S	O	N	D	J	F	M	A	M	J	J	A	S
Exportações / Exports	4,0	4,5	3,8	4,2	4,4	4,8	4,5	5,0	4,9	4,9	3,9	4,9	4,7	5,1	4,1	4,5	4,6	5,4	4,3	4,9	4,9	4,5	3,6	4,4
Importações / Imports	5,5	6,0	5,8	5,2	5,8	6,6	6,1	6,7	6,4	6,3	5,8	6,8	7,0	6,9	6,4	6,0	6,6	7,6	6,0	6,8	6,6	6,4	5,5	6,3
Saldo / Balance	-1,5	-1,5	-2,0	-1,1	-1,5	-1,8	-1,7	-1,7	-1,5	-1,4	-1,9	-1,9	-2,3	-1,8	-2,3	-1,5	-2,1	-2,2	-1,7	-1,9	-1,6	-1,9	-2,0	-1,9

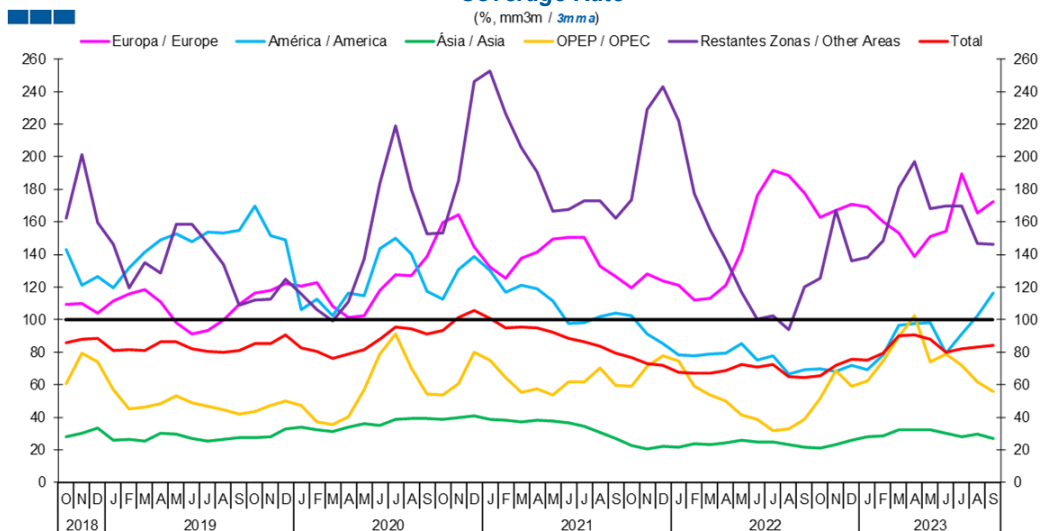
4. Extracomunitário / Extra-Community

Gráfico / Graph 4.1.
 Importações e Exportações
 Imports and Exports



	2021			2022					2023					2023										
	O	N	D	J	F	M	A	M	J	J	A	S	O	N	D	J	F	M	A	M	J	J	A	S
Exportações / Exports	14,3	8,1	6,4	13,6	15,3	13,1	9,6	25,3	41,2	51,5	40,2	31,2	25,7	26,5	24,5	24,5	17,8	24,8	15,2	2,0	-12,0	-15,0	-11,1	-8,4
Importações / Imports	39,3	50,5	55,4	69,2	62,8	60,6	51,7	59,8	76,5	79,9	81,1	61,7	47,3	27,8	18,9	11,9	-0,2	-6,6	-13,1	-16,1	-22,2	-24,9	-30,5	-30,0

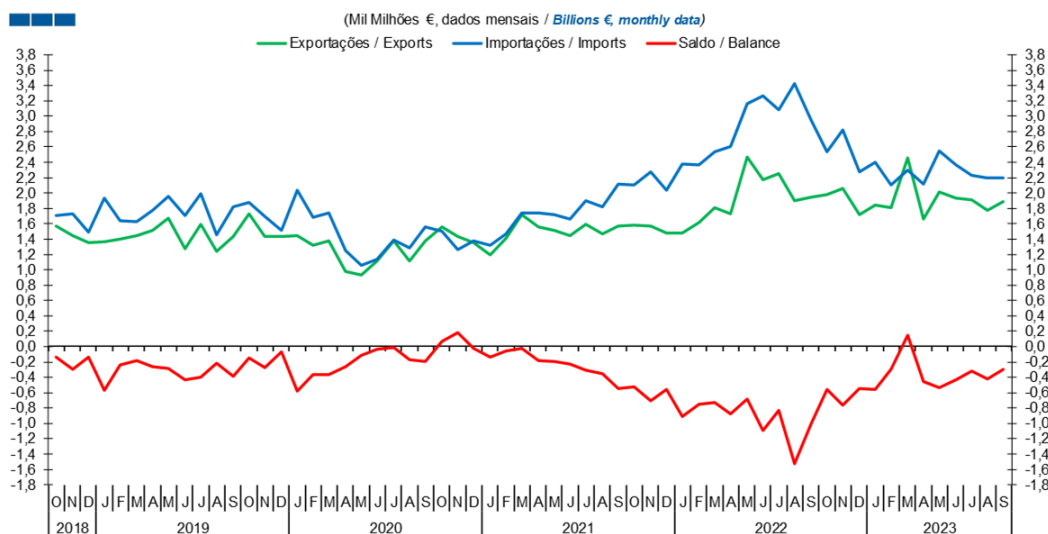
Gráfico / Graph 4.2.
 Taxa de Cobertura
 Coverage Rate



	2021			2022					2023					2023										
	O	N	D	J	F	M	A	M	J	J	A	S	O	N	D	J	F	M	A	M	J	J	A	S
Europa / Europe	119,3	128,1	123,9	120,8	111,8	113,0	121,2	142,0	176,1	191,5	188,7	177,8	162,9	167,1	170,8	168,9	160,3	153,1	138,6	151,0	154,1	189,4	165,3	172,5
América / America	102,3	91,3	85,2	78,5	77,7	79,0	79,1	85,3	74,9	77,6	66,3	69,4	69,5	68,0	71,9	69,2	78,2	96,4	97,4	98,1	79,2	90,8	102,5	116,1
Ásia / Asia	22,7	20,3	22,0	21,8	23,5	23,3	24,5	25,6	24,8	24,7	23,2	21,4	21,2	23,0	26,0	28,0	28,7	32,0	32,3	32,2	30,1	28,2	29,4	27,0
OPEP / OPEC	58,9	71,3	77,9	74,4	59,0	53,6	49,7	41,5	38,5	31,9	33,0	38,5	51,4	68,4	59,0	62,2	74,3	89,5	102,5	73,9	79,1	71,9	61,5	55,9
Restantes Zonas / Other Areas	173,5	228,9	242,8	222,2	177,1	155,3	137,3	116,9	100,2	102,5	93,9	119,9	125,6	167,1	136,2	138,0	148,2	181,2	197,0	168,0	169,7	169,9	146,8	146,2
Total	76,5	72,7	72,1	67,5	67,2	67,2	68,5	72,3	70,5	72,5	64,7	64,4	65,3	72,0	75,5	75,1	79,4	89,8	90,8	87,9	79,7	82,1	82,8	84,4

4. Extracomunitário / *Extra-Community*

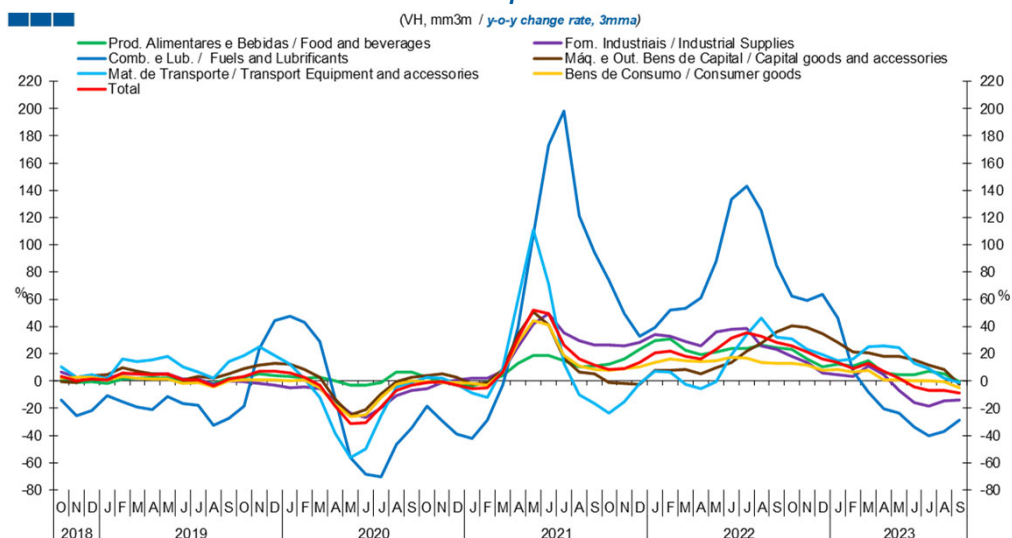
Gráfico / *Graph* 4.3.
Saldo
Balance



	2021			2022					2023															
	O	N	D	J	F	M	A	M	J	J	A	S	O	N	D	J	F	M	A	M	J	J	A	S
Exportações / <i>Exports</i>	1,6	1,6	1,5	1,5	1,6	1,8	1,7	2,5	2,2	2,2	1,9	1,9	2,0	2,1	1,7	1,8	1,8	2,5	1,7	2,0	1,9	1,9	1,8	1,9
Importações / <i>Imports</i>	2,1	2,3	2,0	2,4	2,4	2,5	2,6	3,2	3,3	3,1	3,4	2,9	2,5	2,8	2,3	2,4	2,1	2,3	2,1	2,5	2,4	2,2	2,2	2,2
Saldo / <i>Balance</i>	-0,5	-0,7	-0,6	-0,9	-0,8	-0,7	-0,9	-0,7	-1,1	-0,8	-1,5	-1,0	-0,6	-0,8	-0,6	-0,6	-0,3	0,2	-0,5	-0,5	-0,4	-0,3	-0,4	-0,3

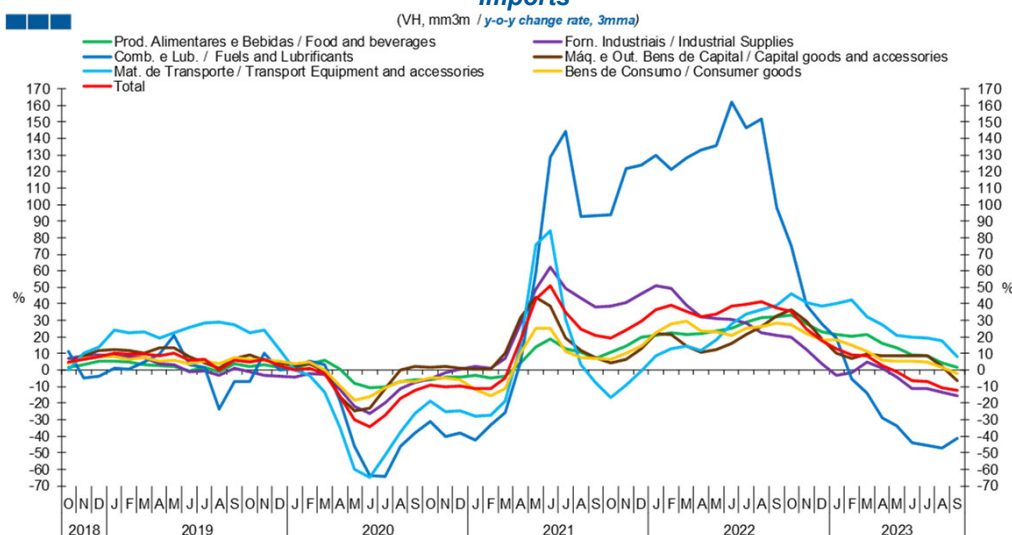
5. Grandes Categorias Económicas / Broad Economic Categories

Gráfico / Graph 5.1.
Exportações
Exports



	2021			2022												2023								
	O	N	D	J	F	M	A	M	J	J	A	S	O	N	D	J	F	M	A	M	J	J	A	S
Produtos Alimentares e Bebidas / Food and Beverages	12,4	15,9	22,9	29,7	30,7	22,9	19,6	21,0	23,9	23,8	26,4	24,8	23,0	16,0	10,2	12,5	10,9	14,6	6,0	4,4	4,8	7,0	5,2	-0,3
Comb. e Lub. / Fuels and Lubricants	73,7	49,5	32,8	39,3	51,9	53,0	60,8	87,6	133,6	143,3	124,9	84,7	62,4	59,2	63,7	46,6	6,9	-8,1	-20,2	-23,9	-33,7	-40,2	-37,2	-28,9
Mat. de Transporte / Transport equipment and accessories	-23,5	-15,0	-2,0	7,3	6,7	-2,7	-5,4	-0,3	19,2	34,2	46,1	32,4	30,7	23,2	19,4	15,0	16,0	24,9	25,6	24,8	12,9	9,2	2,3	-1,4
Forn. Industriais / Industrial Supplies	26,4	25,7	28,3	33,9	33,0	28,7	25,9	36,1	38,1	38,9	25,7	23,4	18,0	13,7	6,1	4,3	3,3	10,7	4,7	-6,6	-16,2	-18,5	-14,7	-14,1
Máq. e Out. Bens de Capital / Capital Goods and Accessories	-1,3	-1,7	-2,6	7,9	7,7	8,7	5,0	9,6	13,8	21,6	27,7	36,0	40,8	39,5	34,5	28,2	21,1	20,8	18,1	17,7	15,6	11,7	8,2	-2,5
Bens de Consumo / Consumer Goods	8,0	9,4	10,5	13,5	16,0	14,8	14,5	15,1	17,7	16,8	13,7	13,0	13,2	11,6	8,0	8,5	6,3	7,7	1,1	0,7	-0,2	-0,2	-0,6	-5,0
Total	8,6	9,4	13,7	20,9	22,1	18,0	16,3	23,0	31,3	35,3	32,6	28,4	25,5	21,1	15,9	13,5	9,3	12,8	7,2	2,1	-4,7	-6,7	-6,7	-8,7

Gráfico / Graph 5.2.
Importações
Imports



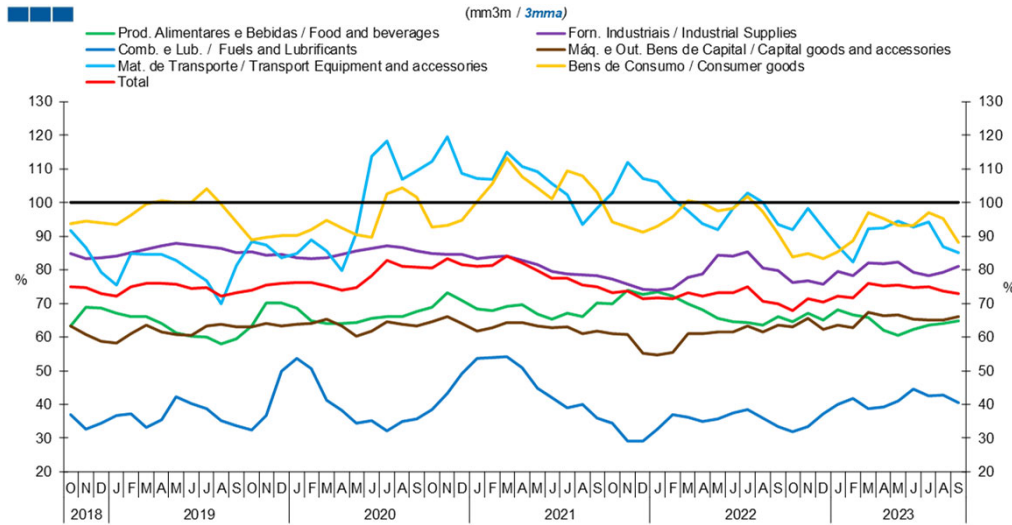
	2021			2022												2023								
	O	N	D	J	F	M	A	M	J	J	A	S	O	N	D	J	F	M	A	M	J	J	A	S
Produtos Alimentares e Bebidas / Food and Beverages	10,8	14,5	20,1	20,8	22,7	21,5	22,2	23,5	25,2	29,0	31,5	32,4	33,2	27,8	23,0	21,3	20,6	21,5	16,4	13,3	9,0	8,4	4,3	1,9
Comb. e Lub. / Fuels and Lubricants	93,8	121,7	124,1	129,6	121,3	128,3	132,9	135,6	162,1	146,6	151,6	98,1	74,9	39,0	27,8	19,2	-5,1	-14,1	-28,8	-33,9	-44,1	-45,8	-47,3	-41,5
Mat. de Transporte / Transport equipment and accessories	-16,7	-9,3	-0,6	8,4	12,7	14,6	11,7	18,4	28,1	33,6	36,5	39,4	46,3	40,6	38,6	40,1	42,5	32,2	27,4	21,2	19,7	19,3	17,9	8,2
Forn. Industriais / Industrial Supplies	38,8	40,7	46,3	51,0	49,5	39,1	32,4	31,3	30,7	28,2	22,4	21,1	19,7	12,1	3,7	-3,2	-1,7	4,7	0,9	-4,3	-11,1	-11,0	-13,4	-15,5
Máq. e Out. Bens de Capital / Capital Goods and Accessories	4,3	6,7	13,2	21,8	21,8	14,5	10,7	12,6	16,0	21,3	26,5	32,5	36,7	29,6	19,0	10,4	7,2	9,7	8,9	8,8	8,8	8,7	2,3	-6,3
Bens de Consumo / Consumer Goods	6,2	10,2	14,7	22,6	27,9	29,4	23,6	23,2	21,0	25,4	26,1	28,2	27,3	21,9	18,3	18,0	14,8	11,5	5,8	5,3	5,3	4,9	1,6	-2,2
Total	19,4	23,9	29,7	36,6	38,9	35,7	32,4	34,0	38,6	39,9	41,2	37,4	35,4	24,9	17,7	12,7	9,0	8,6	2,7	-1,1	-6,4	-6,8	-10,5	-12,4

Nota: Não inclui Bens N.E. Outra Categoria devido ao seu reduzido valor relativo e elevada variabilidade.

Note: Does not include Goods Not Elsewhere Specified because of its small relative value and high variability

5. Grandes Categorias Económicas / Broad Economic Categories

Gráfico / Graph 5.3.
Taxa de Cobertura
Coverage Rate

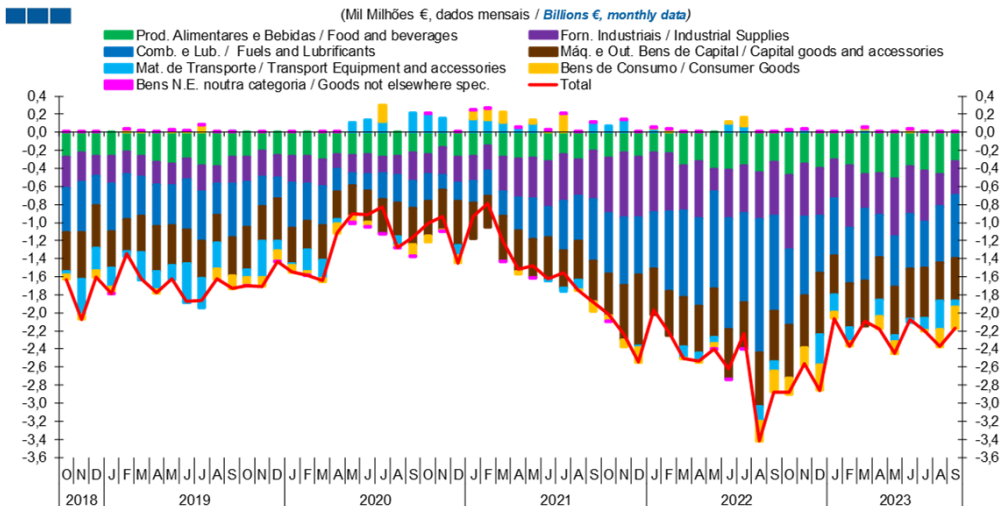


	2021			2022												2023								
	O	N	D	J	F	M	A	M	J	J	A	S	O	N	D	J	F	M	A	M	J	J	A	S
Produtos Alimentares e Bebidas / Food and Beverages	70,0	74,0	72,6	73,5	72,3	69,8	68,1	65,5	64,7	64,4	63,5	66,2	64,6	67,2	65,0	68,2	66,5	65,9	62,0	60,4	62,2	63,6	64,0	64,8
Comb. e Lub. / Fuels and Lubricants	34,5	29,2	29,1	32,5	37,0	36,3	35,1	35,7	37,5	38,5	35,8	33,4	32,0	33,5	37,3	40,0	41,7	38,8	39,3	41,1	44,5	42,5	42,7	40,6
Mat. de Transporte / Transport equipment and accessories	102,9	112,0	107,2	106,1	101,1	97,6	93,7	91,8	98,2	102,8	100,0	93,3	91,9	98,1	92,3	87,1	82,4	92,2	92,3	94,6	92,7	94,1	86,8	85,1
Forn. Industriais / Industrial Supplies	77,3	75,6	74,2	73,9	74,5	77,7	78,8	84,4	84,1	85,2	80,5	79,8	76,3	76,7	75,8	79,6	78,3	82,2	81,7	82,4	79,3	78,1	79,3	81,1
Máq. e Out. Bens de Capital / Capital Goods and Accessories	61,1	60,9	55,1	54,7	55,6	61,1	61,1	61,6	61,5	63,2	61,6	63,4	63,0	65,5	62,3	63,5	62,8	67,3	66,3	66,7	65,4	65,0	65,1	66,0
Bens de Consumo / Consumer Goods	94,2	92,6	91,1	92,8	95,7	100,5	99,7	97,4	98,4	101,9	97,3	90,8	83,8	84,8	83,2	85,3	88,6	97,0	95,2	93,1	93,3	96,9	95,2	88,1
Total	73,2	73,6	71,4	71,6	71,5	73,1	72,1	73,2	73,3	75,0	70,7	69,9	67,8	71,4	70,3	72,1	71,7	75,9	75,2	75,5	74,7	75,1	73,7	72,8

Nota: Não inclui Bens N.E. Outra Categoria devido ao seu reduzido valor relativo e elevada variabilidade.

Note: Does not include Goods Not Elsewhere Specified because of its small relative value and high variability

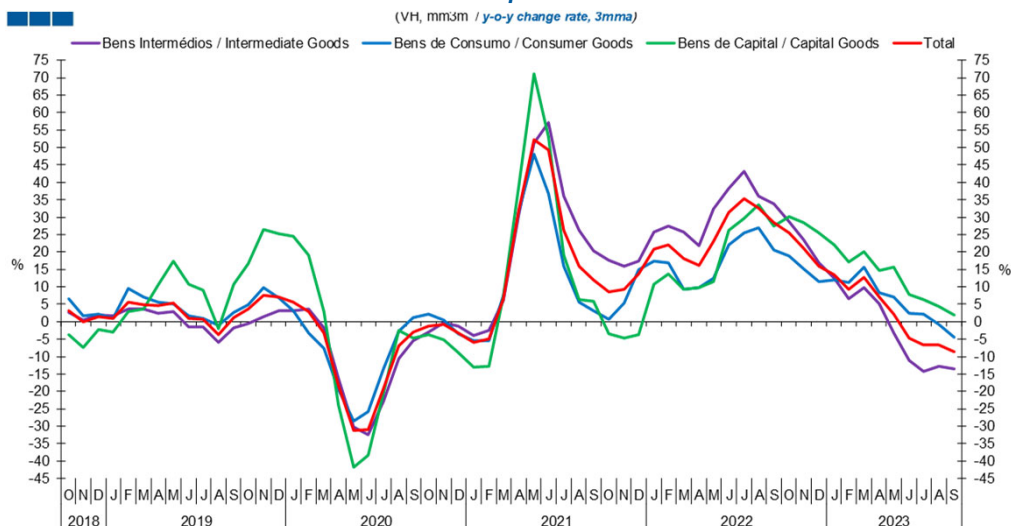
Gráfico / Graph 5.4.
Saldo
Balance



	2021			2022												2023								
	O	N	D	J	F	M	A	M	J	J	A	S	O	N	D	J	F	M	A	M	J	J	A	S
Produtos Alimentares e Bebidas / Food and Beverages	-0,3	-0,2	-0,3	-0,2	-0,2	-0,4	-0,3	-0,4	-0,4	-0,4	-0,4	-0,3	-0,5	-0,4	-0,4	-0,3	-0,4	-0,5	-0,5	-0,5	-0,4	-0,4	-0,5	-0,3
Comb. e Lub. / Fuels and Lubricants	-0,7	-0,8	-0,6	-0,6	-0,9	-1,0	-1,0	-1,1	-1,2	-1,0	-1,5	-1,1	-0,8	-0,9	-0,6	-0,6	-0,6	-0,8	-0,5	-0,6	-0,6	-0,5	-0,6	-0,7
Mat. de Transporte / Transport equipment and accessories	0,1	0,1	0,0	0,0	0,0	-0,1	-0,1	-0,1	0,1	0,1	-0,2	-0,1	0,0	0,0	-0,3	-0,2	0,0	-0,2	-0,1	0,0	-0,1	-0,3	-0,1	
Forn. Industriais / Industrial Supplies	-0,6	-0,7	-0,7	-0,7	-0,6	-0,5	-0,6	-0,3	-0,5	-0,5	-0,5	-0,6	-0,8	-0,6	-0,5	-0,4	-0,7	-0,4	-0,5	-0,6	-0,5	-0,6	-0,4	-0,4
Máq. e Out. Bens de Capital / Capital Goods and Accessories	-0,5	-0,6	-0,8	-0,5	-0,5	-0,5	-0,5	-0,5	-0,5	-0,5	-0,6	-0,6	-0,6	-0,6	-0,7	-0,4	-0,5	-0,5	-0,5	-0,5	-0,6	-0,6	-0,4	-0,5
Bens de Consumo / Consumer Goods	-0,1	-0,1	-0,2	0,0	0,0	0,0	0,0	-0,1	0,0	0,1	-0,2	-0,2	-0,2	-0,2	-0,3	-0,1	-0,1	0,0	-0,1	-0,1	0,0	0,0	-0,2	-0,2
Bens N.E. outra categoria / Goods not elsewhere spec.	0,0	0,0	0,0	0,0	0,0	0,0	0,0	0,0	0,0	0,0	0,0	0,0	0,0	0,0	0,0	0,0	0,0	0,0	0,0	0,0	0,0	0,0	0,0	0,0
Total	-2,0	-2,2	-2,5	-2,0	-2,2	-2,5	-2,5	-2,4	-2,6	-2,2	-3,4	-2,9	-2,9	-2,6	-2,9	-2,1	-2,4	-2,1	-2,2	-2,5	-2,1	-2,2	-2,4	-2,2

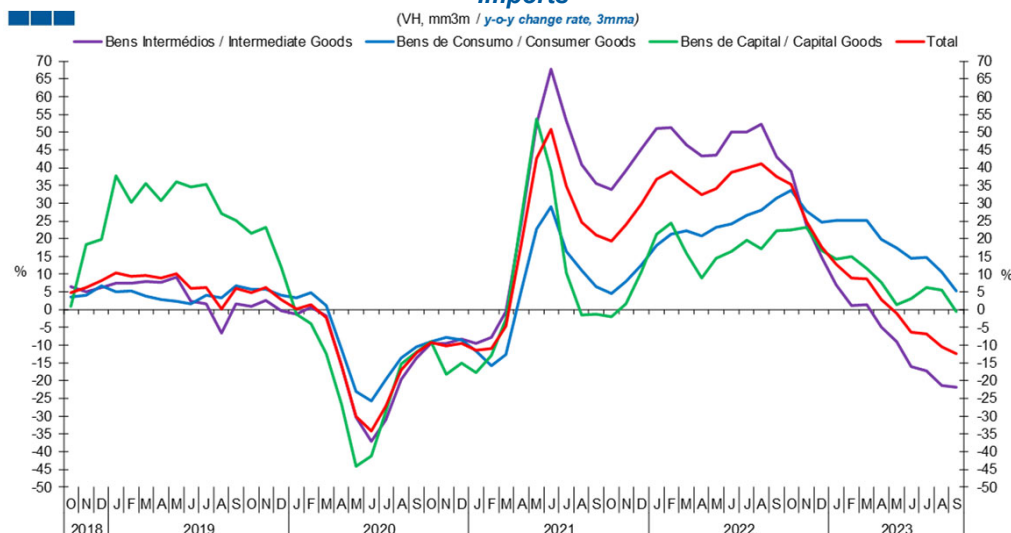
6. Classes Básicas de Bens do Sistema Europeu de Contas Nacionais / Basic Classes of Goods in the European System of Accounts

Gráfico / Graph 6.1.
Exportações
Exports



	2021			2022			2023																	
	O	N	D	J	F	M	A	M	J	J	A	S	O	N	D	J	F	M	A	M	J	J	A	S
Bens Intermediários / Intermediate Goods	17,5	15,9	17,4	25,8	27,5	25,8	21,9	32,4	38,2	43,1	35,9	33,7	28,7	23,4	16,8	12,5	6,5	9,7	5,0	-3,2	-11,1	-14,4	-12,7	-13,5
Bens de Consumo / Consumer Goods	0,8	5,4	14,9	17,3	17,0	9,2	9,7	12,5	21,9	25,4	27,0	20,5	18,9	15,2	11,5	12,0	11,3	15,5	8,3	7,1	2,4	2,1	-0,9	-4,5
Bens de Capital / Capital Goods	-3,6	-4,6	-3,6	10,8	13,7	9,3	9,7	11,5	26,3	29,5	33,7	27,4	30,1	28,4	25,5	22,1	17,1	20,2	14,8	15,6	7,9	6,3	4,3	1,9
Total	8,6	9,4	13,7	20,9	22,1	18,0	16,3	23,0	31,3	35,3	32,6	28,4	25,5	21,1	15,9	13,5	9,3	12,8	7,2	2,1	-4,7	-6,7	-6,7	-8,7

Gráfico / Graph 6.2.
Importações
Imports

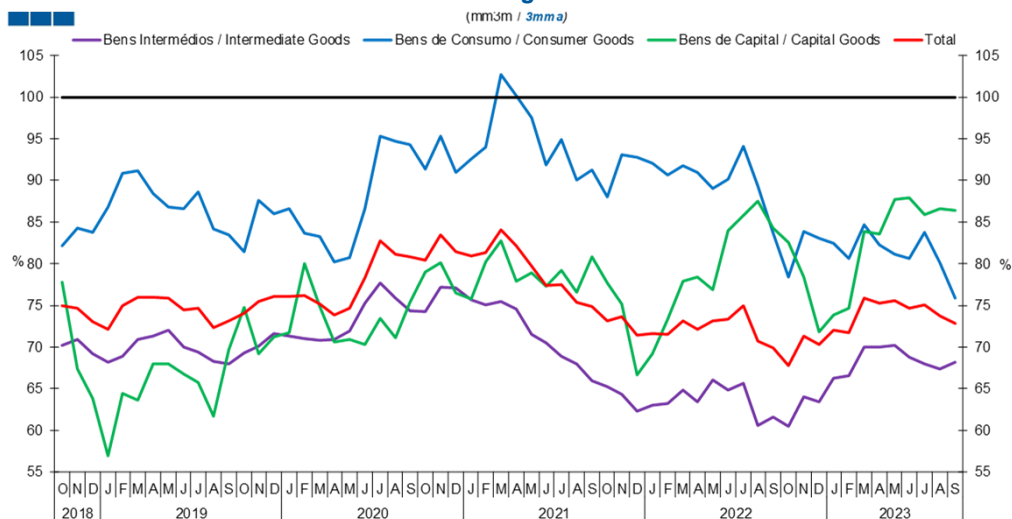


	2021			2022			2023																	
	O	N	D	J	F	M	A	M	J	J	A	S	O	N	D	J	F	M	A	M	J	J	A	S
Bens Intermediários / Intermediate Goods	33,8	39,2	45,2	51,0	51,4	46,5	43,3	43,4	50,1	50,1	52,4	43,1	38,8	24,0	14,8	7,0	1,2	1,5	-4,9	-8,9	-16,2	-17,3	-21,4	-21,9
Bens de Consumo / Consumer Goods	4,6	8,0	12,5	18,0	21,3	22,2	20,8	23,2	24,2	26,5	28,0	31,4	33,5	27,9	24,6	25,1	25,2	25,2	19,7	17,5	14,5	14,6	10,5	5,2
Bens de Capital / Capital Goods	-2,0	1,7	10,6	21,4	24,4	16,0	9,0	14,4	16,3	19,6	17,0	22,2	22,4	23,1	16,6	14,3	15,0	11,7	7,6	1,3	3,0	6,2	5,5	-0,6
Total	19,4	23,9	29,7	36,6	38,9	35,7	32,4	34,0	38,6	39,9	41,2	37,4	35,4	24,9	17,7	12,7	9,0	8,6	2,7	-1,1	-6,4	-6,8	-10,5	-12,4

Nota: Não inclui a série Outros Bens devido ao seu baixo valor relativo e elevada variabilidade.
Note: Does not include Other Goods because of its small relative value and high variability.

6. Classes Básicas de Bens do Sistema Europeu de Contas Nacionais / Basic Classes of Goods in the European System of Accounts

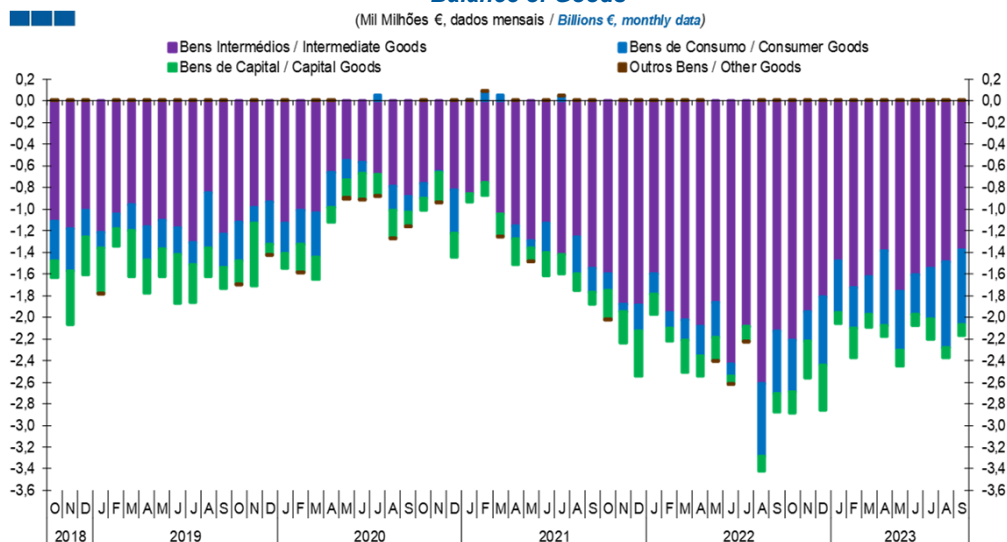
Gráfico / Graph 6.3.
Taxa de Cobertura
Coverage Rate



	2021			2022			2023																	
	O	N	D	J	F	M	A	M	J	J	A	S	O	N	D	J	F	M	A	M	J	J	A	S
Bens Intermediários / Intermediate Goods	65,2	64,3	62,3	63,0	63,2	64,8	63,4	66,0	64,9	65,7	60,6	61,6	60,5	64,0	63,5	66,3	66,5	70,0	70,0	70,2	68,8	68,0	67,3	68,2
Bens de Consumo / Consumer Goods	88,0	93,1	92,8	92,1	90,6	91,8	91,0	89,0	90,2	94,1	89,3	83,7	78,4	83,9	83,1	82,5	80,6	84,7	82,2	81,1	80,7	83,8	80,1	75,9
Bens de Capital / Capital Goods	77,7	75,2	66,7	69,2	73,3	77,9	78,4	76,9	83,9	85,8	87,5	84,3	82,6	78,4	71,8	73,9	74,7	83,8	83,6	87,8	87,9	85,9	86,6	86,4
Total	73,2	73,6	71,4	71,6	71,5	73,1	72,1	73,2	73,3	75,0	70,7	69,9	67,8	71,4	70,3	72,1	71,7	75,9	75,2	75,5	74,7	75,1	73,7	72,8

Nota: Não inclui a série Outros Bens devido ao seu baixo valor relativo e elevada variabilidade.
Note: Does not include Other Goods because of its small relative value and high variability.

Gráfico / Graph 6.4.
Saldo de Bens
Balance of Goods



	2021			2022			2023																	
	O	N	D	J	F	M	A	M	J	J	A	S	O	N	D	J	F	M	A	M	J	J	A	S
Bens Intermediários / Intermediate Goods	-1,6	-1,9	-1,9	-1,6	-2,0	-2,0	-2,1	-1,9	-2,4	-2,1	-2,6	-2,1	-2,2	-1,9	-1,8	-1,5	-1,7	-1,6	-1,4	-1,8	-1,6	-1,5	-1,5	-1,4
Bens de Consumo / Consumer Goods	-0,2	-0,1	-0,2	-0,2	-0,1	-0,2	-0,3	-0,3	-0,1	0,0	-0,7	-0,6	-0,5	-0,3	-0,6	-0,5	-0,4	-0,4	-0,7	-0,5	-0,4	-0,5	-0,8	-0,7
Bens de Capital / Capital Goods	-0,3	-0,3	-0,4	-0,2	-0,1	-0,3	-0,2	-0,2	-0,1	-0,1	-0,1	-0,2	-0,2	-0,3	-0,4	-0,1	-0,3	-0,1	-0,1	-0,1	-0,1	-0,2	-0,1	-0,1
Outros Bens / Other Goods	0,0	0,0	0,0	0,0	0,0	0,0	0,0	0,0	0,0	0,0	0,0	0,0	0,0	0,0	0,0	0,0	0,0	0,0	0,0	0,0	0,0	0,0	0,0	0,0
Total	-2,0	-2,2	-2,5	-2,0	-2,2	-2,5	-2,5	-2,4	-2,6	-2,2	-3,4	-2,9	-2,9	-2,6	-2,9	-2,1	-2,4	-2,1	-2,2	-2,5	-2,1	-2,2	-2,4	-2,2

6. Classes Básicas de Bens do Sistema Europeu de Contas Nacionais / Basic Classes of Goods in the European System of Accounts

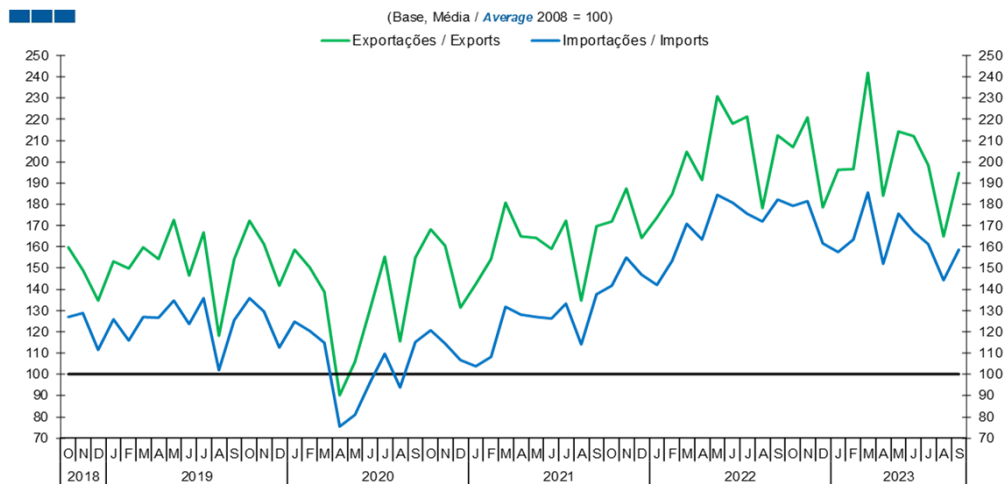
Tabela / Table 1.1.
Estrutura do Saldo
Balance Structure

Milhões de euros / Millions of euros

		2022		2023		2022		2023		2022		2023		2022		2023		2022		2023		2022		2023	
		O	N	D	J	F	M	A	M	J	J	A	S	O	N	D	J	F	M	A	M	J	J	A	S
		M€	%	M€	%	M€	%	M€	%	M€	%	M€	%	M€	%	M€	%	M€	%	M€	%	M€	%	M€	%
Bens Intermedios / Intermediate Goods	Prod. alim. e bebidas / Foods and beverages	-200	7	-168	7	-159	6	-91	4	-130	5	-149	7	-115	5	-193	8	-136	7	-150	7	-158	7	-98	5
	Forn. industriais NE noutra categoria / Industrial supplies NE specified	-831	29	-582	23	-534	19	-439	21	-689	29	-392	19	-468	21	-640	26	-535	26	-566	26	-356	15	-378	17
	Comb. e lubrificantes / Fuel and lubricants	-830	29	-869	34	-631	22	-633	31	-614	26	-789	38	-463	21	-561	23	-600	29	-511	23	-626	26	-701	32
	Máquinas, outros bens de capital (Partes e acessórios) / Capital goods and parts and accessories	-322	11	-293	11	-343	12	-238	12	-264	11	-282	13	-301	14	-295	12	-326	16	-320	15	-249	10	-303	14
	Material de transportes (Partes e acessórios) / Transport equipment (Parts and accessories)	39	-1	16	-1	-61	2	39	-2	49	-2	88	-4	52	-2	55	-2	110	-5	91	-4	70	-3	186	-9
Total	-2 214	77	-1 945	76	-1 808	63	-1 477	72	-1 724	73	-1 626	78	-1 385	64	-1 764	72	-1 610	78	-1 545	70	-1 492	63	-1 374	63	
Bens de Consumo / Consumption Goods	Prod. alim. e bebidas destinados ao consumo dos particulares / Food and beverages mainly for household consumption	-275	10	-189	7	-238	8	-209	10	-243	10	-314	15	-339	16	-323	13	-242	12	-280	13	-306	13	-225	10
	Material de transporte / Transport equipment	-21	1	12	0	-275	10	-223	11	-204	9	-60	3	-233	11	-124	5	-150	7	-220	10	-386	16	-254	12
	Bens de consumo NE noutra categoria / Consumption goods NE specified	-179	6	-202	8	-284	10	-75	4	-51	2	20	-1	-136	6	-132	5	28	-1	-10	0	-191	8	-238	11
Total	-478	17	-279	11	-635	22	-483	23	-379	16	-351	17	-688	32	-542	22	-361	17	-475	22	-786	33	-693	32	
Bens de Capital / Capital Goods	Carburantes para motor / Motor spirit	71	-2	48	-2	80	-3	115	-6	77	-3	100	-5	91	-4	131	-5	122	-6	89	-4	174	-7	79	-4
	Máquinas, outros bens de capital (exceto material de transporte) / Capital goods (except transport equipment)	-268	9	-289	11	-334	12	-193	9	-226	10	-217	10	-177	8	-241	10	-229	11	-234	11	-175	7	-162	7
	Material de transportes destinado à indústria / Transport equipment, industrial	3	0	-100	4	-162	6	-25	1	-118	5	-3	0	-20	1	-37	2	-3	0	-35	2	-97	4	-23	1
Total	-194	7	-341	13	-417	15	-103	5	-267	11	-120	6	-106	5	-147	6	-110	5	-180	8	-99	4	-106	5	
Outros / Others	3	0	4	0	2	0	3	0	2	0	4	0	2	0	3	0	6	0	2	0	3	0	2	0	
Total	-2 882	100	-2 561	100	-2 858	100	-2 060	100	-2 369	100	-2 092	100	-2 177	100	-2 450	100	-2 074	100	-2 198	100	-2 374	100	-2 171	100	

7. Índice GEE de Comércio Internacional de Bens / *GEE Index of International Trade of Goods*

Gráfico / Graph 7.1.
 Total

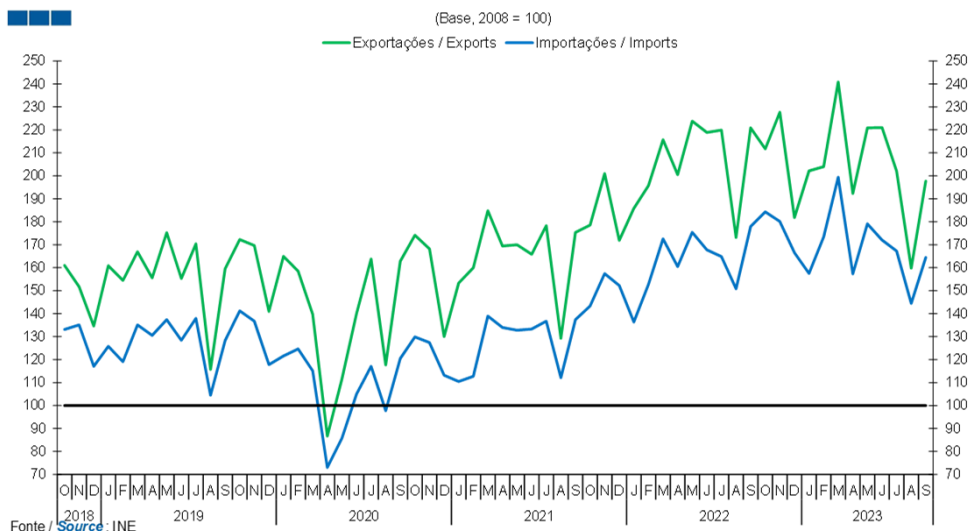


Fonte / Source: INE

	2021			2022												2023								
	O	N	D	J	F	M	A	M	J	J	A	S	O	N	D	J	F	M	A	M	J	J	A	S
Exportações / Exports	172,0	187,2	164,2	173,8	184,9	204,5	191,6	230,8	218,0	221,2	178,2	212,3	207,1	220,8	178,6	196,4	196,7	241,9	184,0	214,4	212,2	198,6	165,0	194,9
Importações / Imports	141,8	155,1	146,9	142,0	153,4	170,7	163,4	184,5	180,9	175,5	171,8	182,3	179,2	181,5	161,5	157,4	163,3	185,5	152,0	175,6	167,2	161,3	144,2	158,5

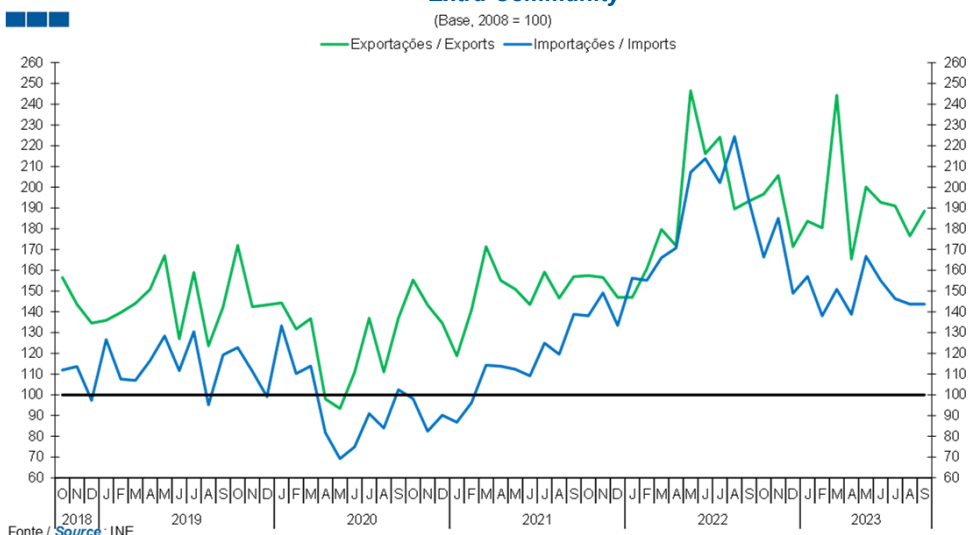
7. Índice GEE de Comércio Internacional de Bens / GEE Index of International Trade of Goods

Gráfico / Graph 7.2.
Intracomunitário
Intra-Community



	2021				2022				2023															
	O	N	D	J	F	M	A	M	J	J	A	S	O	N	D	J	F	M	A	M	J	J	A	S
Exportações / Exports	178,5	201,0	171,9	185,8	195,7	215,7	200,5	223,8	218,9	219,9	173,2	220,8	211,7	227,7	181,8	202,1	204,0	240,9	192,3	220,9	221,0	202,0	159,8	197,7
Importações / Imports	143,3	157,4	152,2	136,4	152,8	172,6	160,5	175,4	167,8	164,8	150,8	177,9	184,3	180,1	166,5	157,5	173,4	199,4	157,3	179,1	172,0	167,2	144,5	164,5

Gráfico / Graph 7.3.
Extracomunitário
Extra-Community



	2021				2022				2023															
	O	N	D	J	F	M	A	M	J	J	A	S	O	N	D	J	F	M	A	M	J	J	A	S
Exportações / Exports	157,5	156,6	146,9	146,9	160,7	179,7	171,8	246,5	216,2	224,1	189,5	193,4	196,7	205,6	171,4	183,7	180,4	244,3	165,4	200,1	192,7	191,0	176,5	188,5
Importações / Imports	138,1	149,2	133,4	156,2	155,1	166,0	170,7	207,2	213,8	202,2	224,4	193,2	166,3	185,0	148,9	157,0	138,0	150,8	138,8	166,7	155,1	146,3	143,7	143,6