

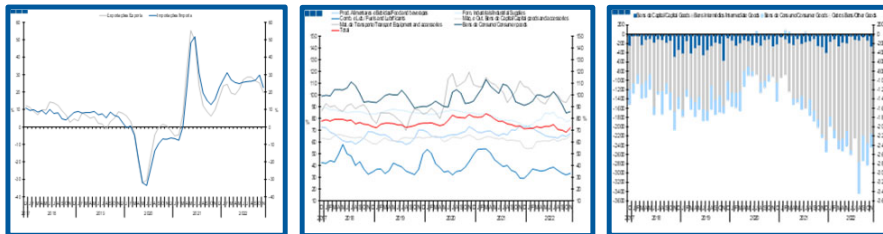
Estadísticas Temáticas de Conjuntura

Short-term Thematic Statistics

- Nº 1/2023 -

16 de janeiro de 2023

January, 16, 2023



Comércio Internacional de Bens

International Trade of Goods

- Novembro de 2022 -

- November, 2022 -

Fonte: Instituto Nacional de Estatística

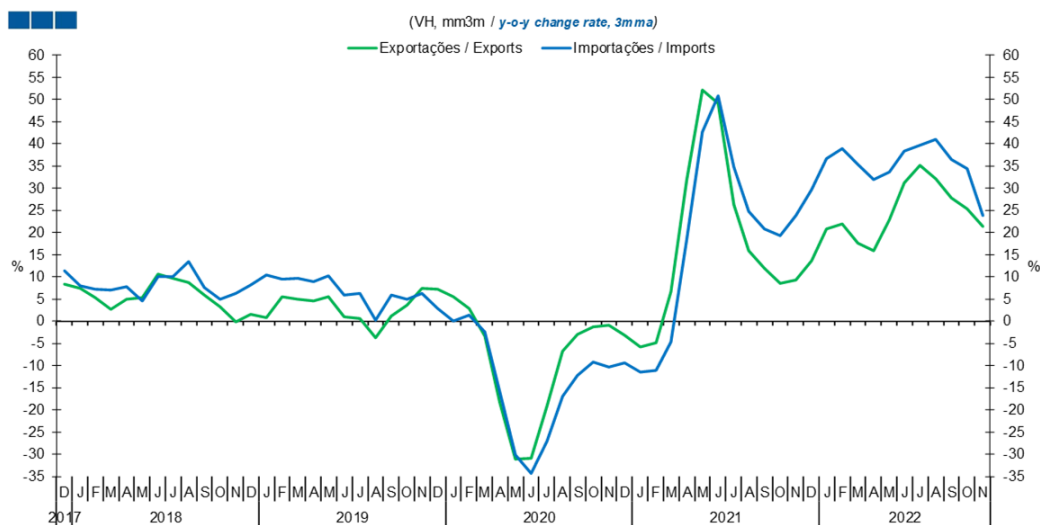
Source: Statistics Portugal

Índice / *Index*

	Página / <i>Page</i>
1. Total	
Importações e Exportações / <i>Imports and Exports</i>	3
Taxa de Cobertura / <i>Coverage Rate</i>	3
Saldo / <i>Balance</i>	4
2. Zona Euro / <i>Euro Area</i>	
Importações e Exportações / <i>Imports and Exports</i>	5
Taxa de Cobertura / <i>Coverage Rate</i>	5
Saldo / <i>Balance</i>	6
3. Intracomunitário / <i>Intra-Community</i>	
Importações e Exportações / <i>Imports and Exports</i>	7
Taxa de Cobertura / <i>Coverage Rate</i>	7
Saldo / <i>Balance</i>	8
4. Extracomunitário / <i>Extra-Community</i>	
Importações e Exportações / <i>Imports and Exports</i>	9
Taxa de Cobertura / <i>Coverage Rate</i>	9
Saldo / <i>Balance</i>	10
5. Grandes Categorias Económicas / <i>Broad Economic Categories</i>	
Exportações / <i>Exports</i>	11
Importações / <i>Imports</i>	11
Taxa de Cobertura / <i>Coverage Rate</i>	12
Saldo / <i>Balance</i>	12
6. Classes Básicas de Bens do Sistema Europeu de Contas Nacionais / <i>Basic Classes of Goods in the European System of Accounts</i>	
Exportações / <i>Exports</i>	13
Importações / <i>Imports</i>	13
Taxa de Cobertura / <i>Coverage Rate</i>	14
Saldo / <i>Balance</i>	14
Estrutura do Saldo / <i>Balance Structure</i>	15
7. Índice GEE de Comércio Internacional de Bens / <i>GEE Index of International Trade of Goods</i>	
Total / <i>Total</i>	16
Intracomunitário / <i>Intra-Community</i>	17
Extracomunitário / <i>Extra-Community</i>	17

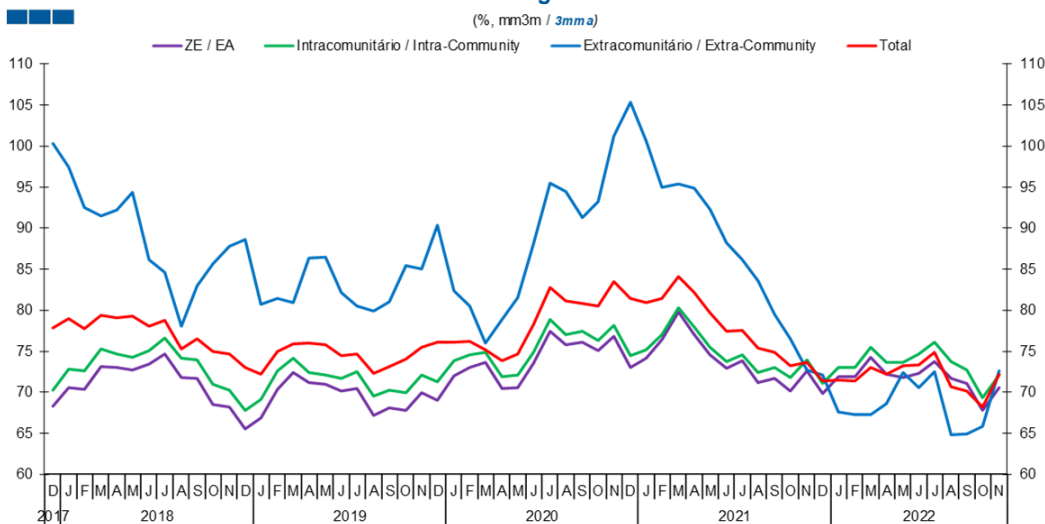
1. Total

Gráfico / Graph 1.1.
Importações e Exportações
Imports and Exports



	2020		2021												2022									
	D	J	F	M	A	M	J	J	A	S	O	N	D	J	F	M	A	M	J	J	A	S	O	N
Exportações / Exports	-3,1	-5,8	-5,0	6,7	31,8	52,2	49,2	26,3	15,9	11,9	8,6	9,4	13,7	20,8	21,9	17,7	16,0	22,8	31,1	35,1	32,2	27,9	25,4	21,5
Importações / Imports	-9,5	-11,4	-11,0	-4,6	18,4	42,7	50,9	34,7	24,7	20,9	19,4	23,9	29,7	36,7	38,9	35,4	32,0	33,7	38,4	39,8	41,0	36,5	34,4	23,8

Gráfico / Graph 1.2.
Taxa de Cobertura
Coverage Rate

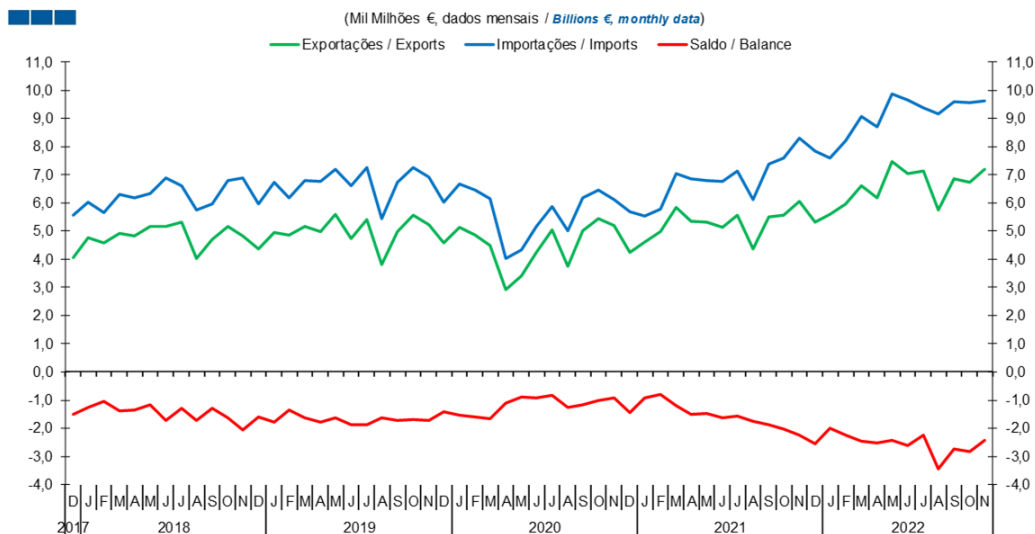


Fonte / Source: INE

	2020		2021												2022									
	D	J	F	M	A	M	J	J	A	S	O	N	D	J	F	M	A	M	J	J	A	S	O	N
ZE / EA	73,0	74,2	76,4	79,8	77,0	74,6	72,9	73,8	71,1	71,7	70,2	72,6	69,9	71,9	71,9	74,2	72,2	71,8	72,3	73,7	71,7	71,1	67,8	70,6
Intracomunitário / Intra-community	74,5	75,1	77,0	80,3	77,9	75,5	73,8	74,5	72,4	73,0	71,8	74,0	71,1	73,1	73,0	75,5	73,6	73,6	74,6	76,0	73,8	72,7	69,4	72,1
Extracomunitário / Extra-community	105,3	100,6	95,0	95,4	94,8	92,3	88,2	86,1	83,6	79,4	76,5	72,7	72,1	67,5	67,3	67,2	68,6	72,4	70,6	72,5	64,8	65,0	65,8	72,6
Total	81,4	80,9	81,4	84,1	82,2	79,7	77,4	77,5	75,4	74,8	73,2	73,6	71,4	71,5	71,4	73,1	72,2	73,2	73,3	74,9	70,6	70,1	68,2	72,2

1. Total

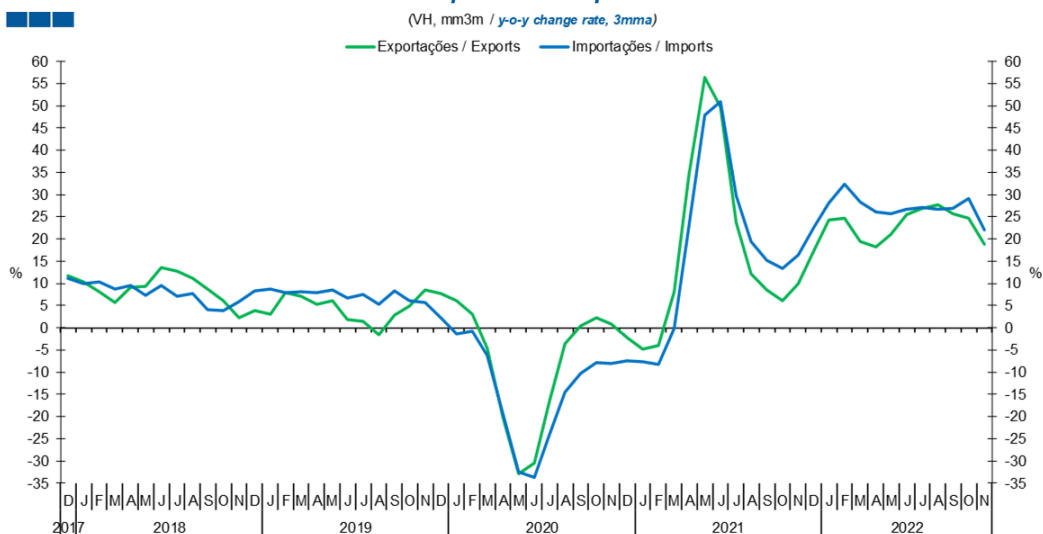
Gráfico / Graph 1.3.
Saldo
Balance



	2020		2021												2022											
	D	J	F	M	A	M	J	J	A	S	O	N	D	J	F	M	A	M	J	J	A	S	O	N		
Exportações / Exports	4,3	4,6	5,0	5,8	5,3	5,3	5,1	5,6	4,4	5,5	5,6	6,1	5,3	5,6	6,0	6,6	6,2	7,5	7,1	7,1	5,7	6,9	6,7	7,2		
Importações / Imports	5,7	5,5	5,8	7,1	6,9	6,8	6,8	7,1	6,1	7,4	7,6	8,3	7,9	7,6	8,2	9,1	8,7	9,9	9,7	9,4	9,2	9,6	9,6	9,6		
Saldo / Balance	-1,4	-0,9	-0,8	-1,2	-1,5	-1,5	-1,6	-1,6	-1,8	-1,9	-2,0	-2,2	-2,5	-2,0	-2,2	-2,5	-2,5	-2,4	-2,6	-2,2	-3,4	-2,7	-2,8	-2,4		

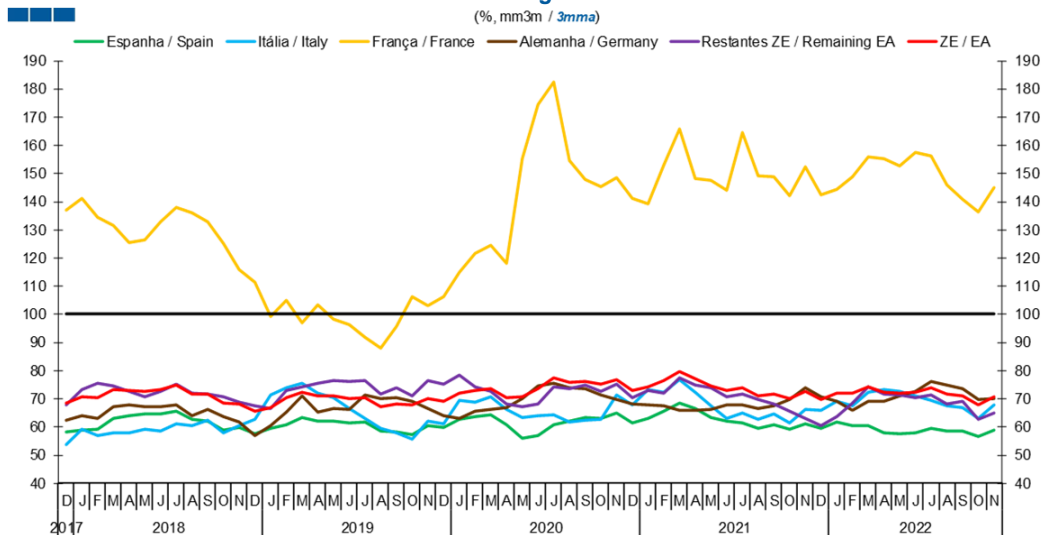
2. Zona Euro / Euro Area

Gráfico / Graph 2.1.
 Importações e Exportações
 Imports and Exports



	2020		2021												2022									
	D	J	F	M	A	M	J	J	A	S	O	N	D	J	F	M	A	M	J	J	A	S	O	N
Exportações / Exports	-2,2	-4,8	-4,1	8,1	34,6	56,4	49,8	23,7	12,1	8,6	6,1	10,0	17,4	24,3	24,6	19,4	18,2	21,0	25,5	27,0	27,7	25,8	24,7	18,8
Importações / Imports	-7,5	-7,6	-8,2	-0,2	23,0	47,9	50,9	29,7	19,4	15,3	13,5	16,4	22,7	28,2	32,4	28,4	26,1	25,7	26,6	27,1	26,7	26,9	29,1	22,1

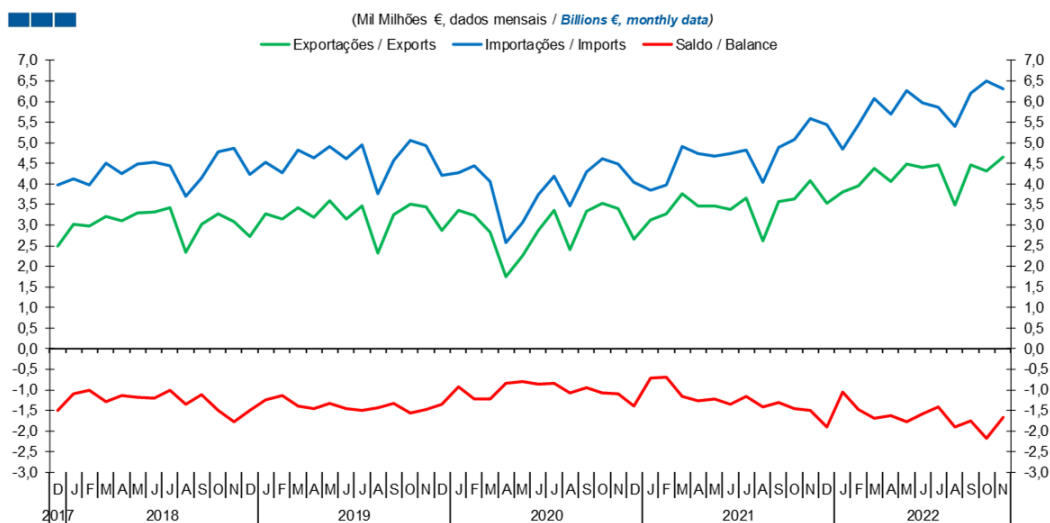
Gráfico / Graph 2.2.
 Taxa de Cobertura
 Coverage Rate



	2020		2021												2022									
	D	J	F	M	A	M	J	J	A	S	O	N	D	J	F	M	A	M	J	J	A	S	O	N
Espanha / Spain	61,4	62,8	65,7	68,5	66,6	63,2	62,0	61,3	59,6	60,6	59,0	61,2	59,5	61,9	60,4	60,4	57,8	57,7	58,0	59,3	58,5	58,4	56,6	58,7
Itália / Italy	67,9	73,1	72,4	76,9	72,4	67,4	63,1	64,9	62,6	64,6	61,3	66,3	65,9	69,0	67,6	72,3	73,3	72,6	71,1	69,6	67,6	66,8	63,1	67,8
França / France	141,3	139,2	153,0	165,8	148,2	147,4	144,0	164,4	149,0	148,7	142,0	152,3	142,3	144,3	148,9	155,9	155,4	152,8	157,5	156,2	145,9	140,9	136,3	145,1
Alemanha / Germany	68,2	67,7	67,5	65,9	66,0	66,1	67,7	67,9	66,6	67,4	69,8	73,9	70,6	69,2	65,8	69,1	69,1	71,1	72,5	76,2	75,0	73,5	69,8	70,1
Restantes ZE / Remaining EA	70,5	72,8	72,1	77,5	74,7	73,7	70,8	71,8	69,7	68,3	65,5	63,0	60,4	63,7	68,4	74,2	71,8	71,4	70,3	71,4	68,3	69,2	62,6	64,9
ZE / EA	73,0	74,2	76,4	79,8	77,0	74,6	72,9	73,8	71,1	71,7	70,2	72,6	69,9	71,9	71,9	74,2	72,2	71,8	72,3	73,7	71,7	71,1	67,8	70,6

2. Zona Euro / Euro Area

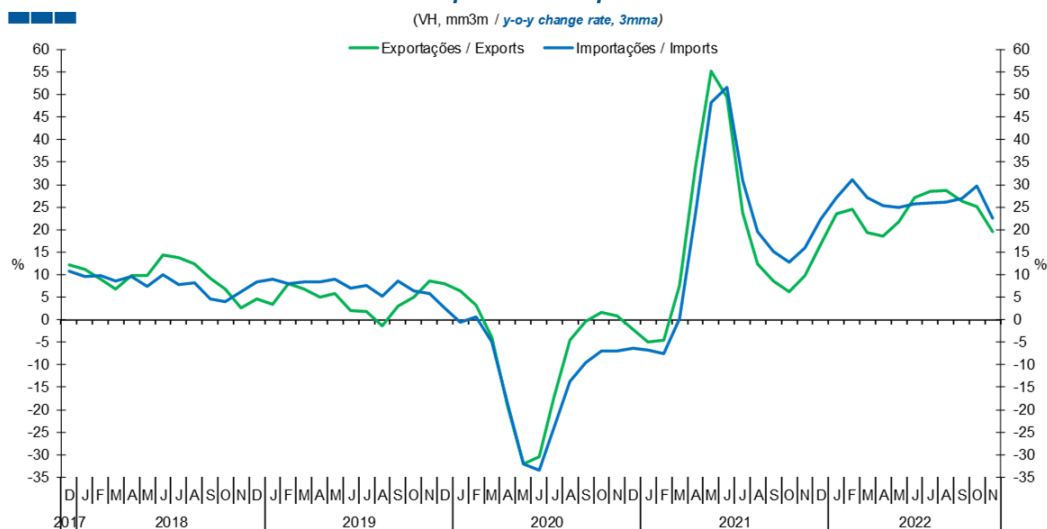
Gráfico / Graph 2.3.
Saldo
Balance



	2020		2021												2022											
	D	J	F	M	A	M	J	J	A	S	O	N	D	J	F	M	A	M	J	J	A	S	O	N		
Exportações / Exports	2,7	3,1	3,3	3,8	3,5	3,5	3,4	3,7	2,6	3,6	3,6	4,1	3,5	3,8	4,0	4,4	4,1	4,5	4,4	4,5	3,5	4,5	4,3	4,6		
Importações / Imports	4,0	3,9	4,0	4,9	4,7	4,7	4,7	4,8	4,0	4,9	5,1	5,6	5,4	4,9	5,4	6,1	5,7	6,3	6,0	5,9	5,4	6,2	6,5	6,3		
Saldo / Balance	-1,4	-0,7	-0,7	-1,2	-1,3	-1,2	-1,3	-1,2	-1,4	-1,3	-1,5	-1,5	-1,9	-1,1	-1,5	-1,7	-1,6	-1,8	-1,6	-1,4	-1,9	-1,8	-2,2	-1,7		

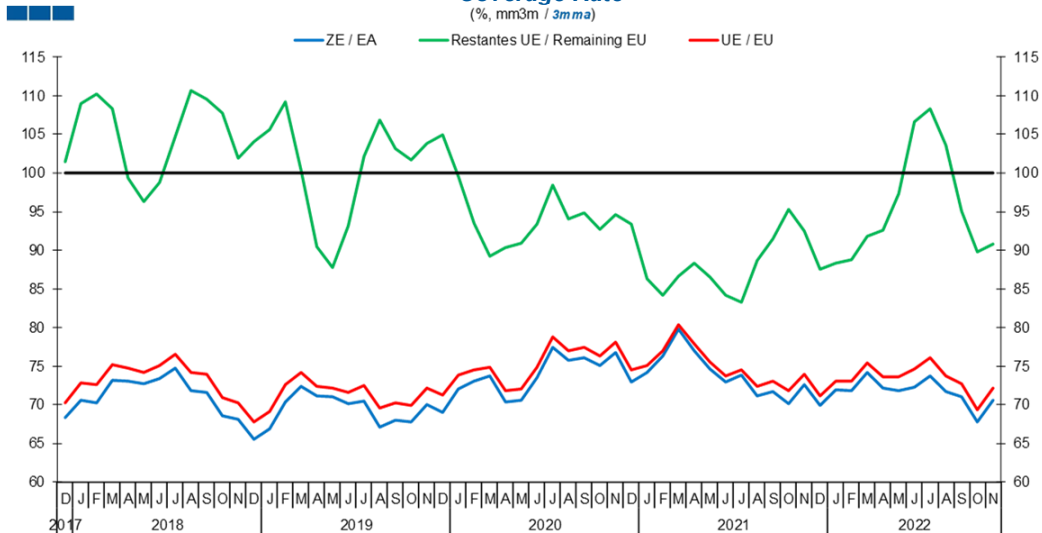
3. Intracomunitário / Intra-Community

Gráfico / Graph 3.1.
 Importações e Exportações
 Imports and Exports



	2020		2021												2022											
	D	J	F	M	A	M	J	J	A	S	O	N	D	J	F	M	A	M	J	J	A	S	O	N		
Exportações / Exports	-2,2	-5,0	-4,5	7,6	33,6	55,2	49,4	23,8	12,3	8,7	6,3	9,8	16,7	23,6	24,4	19,4	18,5	21,8	27,1	28,5	28,6	26,3	25,2	19,5		
Importações / Imports	-6,4	-6,7	-7,6	0,2	23,3	48,1	51,7	30,9	19,5	15,2	12,8	16,0	22,3	27,1	31,2	27,1	25,4	24,9	25,7	26,0	26,2	26,9	29,7	22,6		

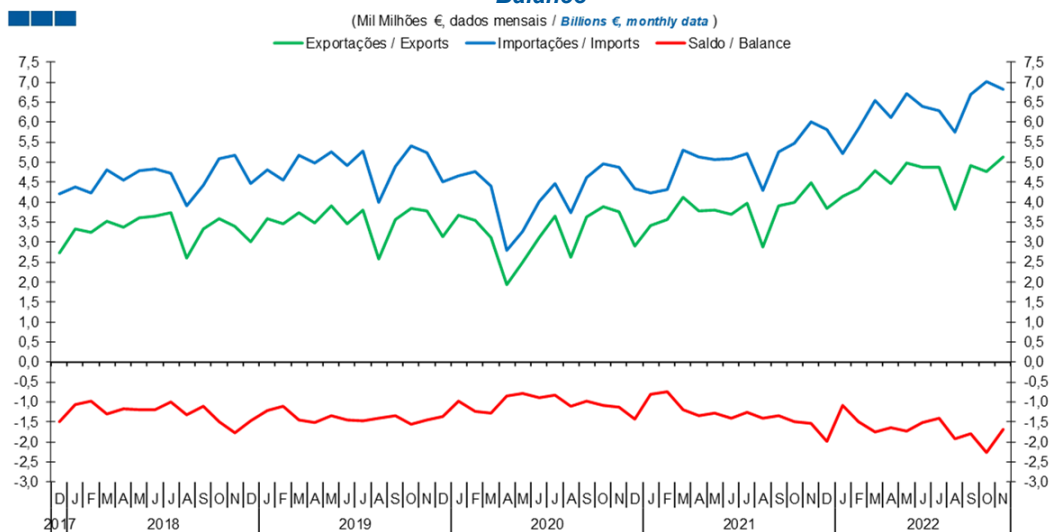
Gráfico / Graph 3.2.
 Taxa de Cobertura
 Coverage Rate



	2020		2021												2022											
	D	J	F	M	A	M	J	J	A	S	O	N	D	J	F	M	A	M	J	J	A	S	O	N		
ZE / EA	73	74,2	76,4	79,8	77	74,6	72,9	73,8	71,1	71,7	70,2	72,6	69,9	71,9	71,9	74,2	72,2	71,8	72,3	73,7	71,7	71,1	67,8	70,6		
UE / EU	74,5	75,1	77	80,3	77,9	75,5	73,8	74,5	72,4	73	71,8	74	71,1	73,1	73	75,5	73,6	73,6	74,6	76	73,8	72,7	69,4	72,1		
Restantes UE / Remaining EU	93,3	86,3	84,2	86,7	88,3	86,6	84,1	83,3	88,6	91,5	95,2	92,5	87,6	88,3	88,8	91,8	92,6	97,3	106,6	108,3	103,6	95,0	89,7	90,8		

3. Intracomunitário / Intra-Community

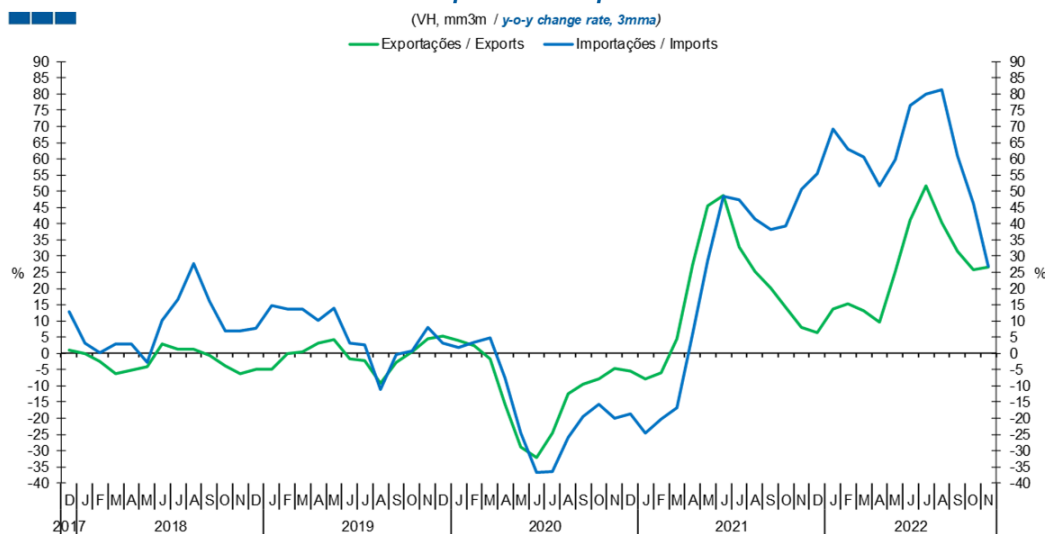
Gráfico / Graph 3.3.
Saldo
Balance



	2020		2021												2022											
	D	J	F	M	A	M	J	J	A	S	O	N	D	J	F	M	A	M	J	J	A	S	O	N		
Exportações / Exports	2,9	3,4	3,6	4,1	3,8	3,8	3,7	4,0	2,9	3,9	4,0	4,5	3,8	4,1	4,3	4,8	4,5	5,0	4,9	4,9	3,8	4,9	4,8	5,1		
Importações / Imports	4,3	4,2	4,3	5,3	5,1	5,1	5,1	5,2	4,3	5,3	5,5	6,0	5,8	5,2	5,8	6,5	6,1	6,7	6,4	6,3	5,8	6,7	7,0	6,8		
Saldo / Balance	-1,4	-0,8	-0,7	-1,2	-1,3	-1,3	-1,4	-1,2	-1,4	-1,3	-1,5	-1,5	-2,0	-1,1	-1,5	-1,7	-1,6	-1,7	-1,5	-1,4	-1,9	-1,8	-2,3	-1,7		

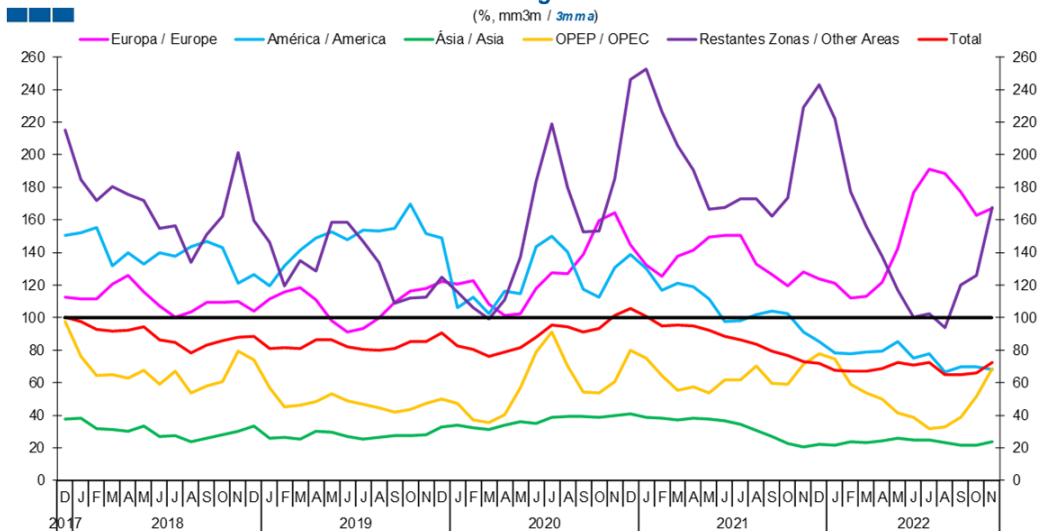
4. Extracomunitário / Extra-Community

Gráfico / Graph 4.1.
Importações e Exportações
Imports and Exports



	2020		2021												2022											
	D	J	F	M	A	M	J	J	A	S	O	N	D	J	F	M	A	M	J	J	A	S	O	N		
Exportações / Exports	-5,4	-7,8	-6,0	4,4	27,5	45,4	48,7	32,9	25,2	20,2	14,3	8,1	6,4	13,6	15,4	13,2	9,7	25,4	41,2	51,6	40,4	31,4	25,8	26,5		
Importações / Imports	-18,8	-24,5	-20,3	-16,8	6,0	28,5	48,4	47,3	41,5	38,2	39,3	50,5	55,4	69,2	62,9	60,7	51,6	59,8	76,5	80,0	81,2	60,7	46,3	26,8		

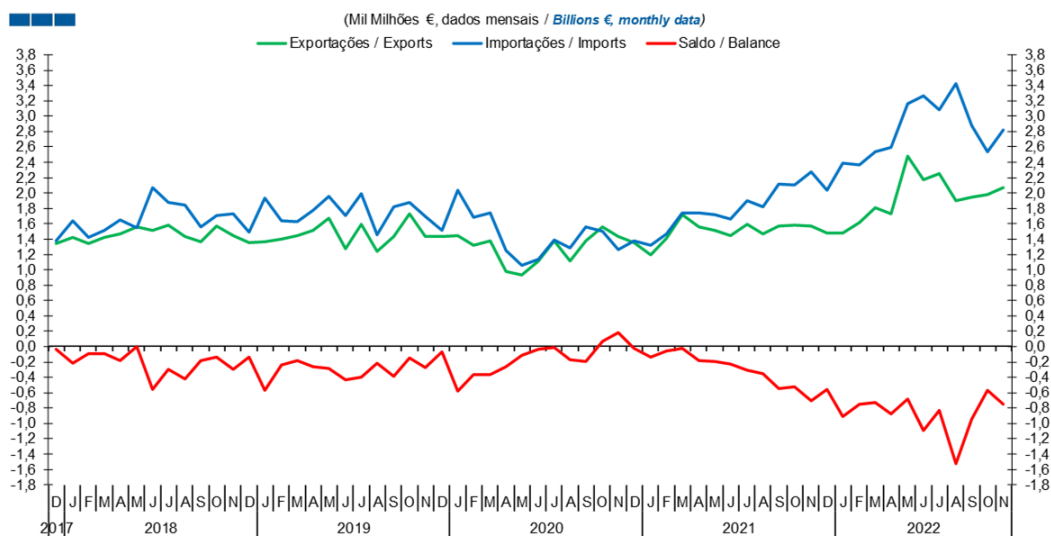
Gráfico / Graph 4.2.
Taxa de Cobertura
Coverage Rate



	2020		2021												2022											
	D	J	F	M	A	M	J	J	A	S	O	N	D	J	F	M	A	M	J	J	A	S	O	N		
Europa / Europe	144,5	132,2	125,1	137,6	141,1	149,1	150,5	150,2	132,8	126,6	119,3	128,1	123,9	120,8	111,8	113,2	121,8	142,6	176,9	191,3	188,4	177,3	162,5	166,9		
América / America	138,6	129,9	116,6	121,0	118,7	111,5	97,8	97,8	102,0	103,9	102,3	91,3	85,2	78,5	77,7	79,0	79,1	85,3	74,9	77,7	66,5	69,7	69,6	68,1		
Ásia / Asia	40,9	38,7	38,1	37,3	38,3	37,7	36,3	34,3	30,6	26,8	22,7	20,3	22,0	21,8	23,5	23,3	24,5	25,6	24,8	24,7	23,1	21,8	21,6	23,5		
OPEP / OPEC	79,8	74,9	64,6	55,5	57,4	53,5	61,8	61,8	70,3	59,6	58,9	71,3	77,9	74,4	59,1	53,7	49,8	41,5	38,5	31,9	33,1	38,5	51,4	68,6		
Restantes Zonas / Other Areas	246,3	252,6	226,7	205,6	190,5	166,4	167,3	172,8	172,8	162,4	173,5	228,9	242,8	222,3	177,3	155,6	137,6	117,0	100,2	102,5	93,9	120,0	125,7	167,5		
Total	105,3	100,6	95,0	95,4	94,8	92,3	88,2	86,1	83,6	79,4	76,5	72,7	72,1	67,5	67,3	67,2	68,6	72,4	70,6	72,5	64,8	65,0	65,8	72,6		

4. Extracomunitário / *Extra-Community*

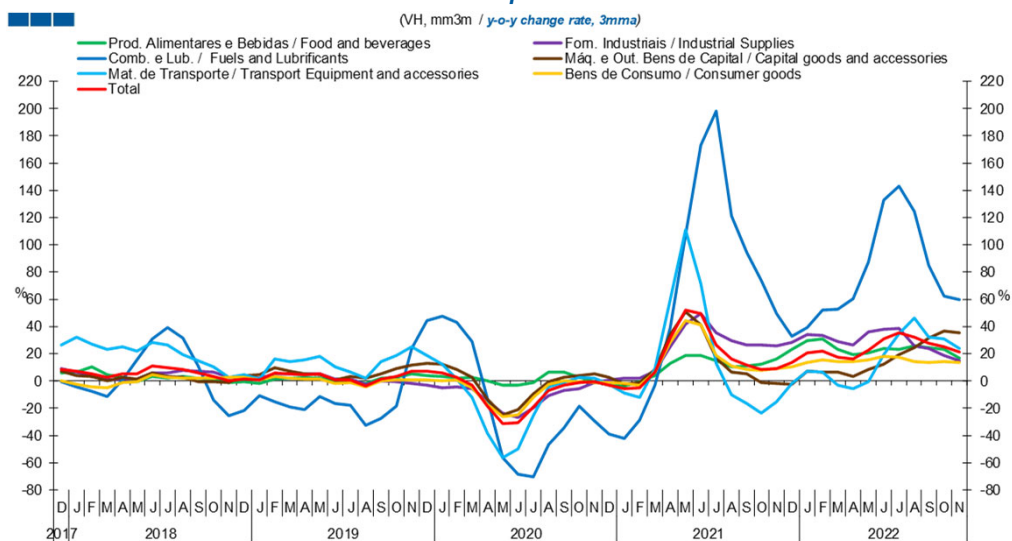
Gráfico / *Graph* 4.3.
Saldo
Balance



	2020		2021												2022											
	D	J	F	M	A	M	J	J	A	S	O	N	D	J	F	M	A	M	J	J	A	S	O	N		
Exportações / <i>Exports</i>	1,4	1,2	1,4	1,7	1,6	1,5	1,4	1,6	1,5	1,6	1,6	1,6	1,5	1,5	1,6	1,8	1,7	2,5	2,2	2,3	1,9	1,9	2,0	2,1		
Importações / <i>Imports</i>	1,4	1,3	1,5	1,7	1,7	1,7	1,7	1,9	1,8	2,1	2,1	2,3	2,0	2,4	2,4	2,5	2,6	3,2	3,3	3,1	3,4	2,9	2,5	2,8		
Saldo / <i>Balance</i>	0,0	-0,1	-0,1	0,0	-0,2	-0,2	-0,2	-0,3	-0,4	-0,5	-0,5	-0,7	-0,6	-0,9	-0,8	-0,7	-0,9	-0,7	-1,1	-0,8	-1,5	-0,9	-0,6	-0,8		

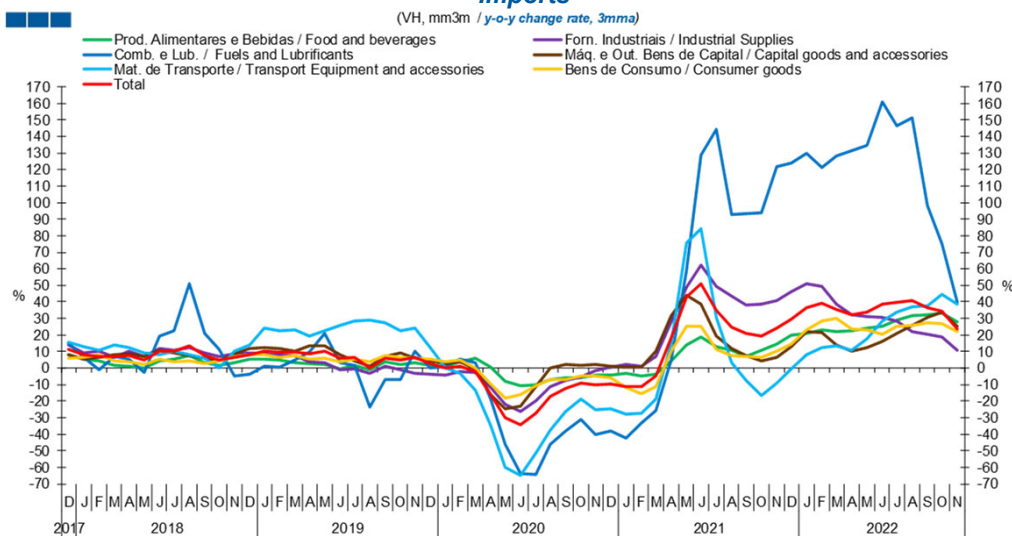
5. Grandes Categorias Económicas / Broad Economic Categories

Gráfico / Graph 5.1.
Exportações
Exports



	2020												2021												2022											
	D	J	F	M	A	M	J	J	A	S	O	N	D	J	F	M	A	M	J	J	A	S	O	N	D	J	F	M	A	M	J	J	A	S	O	N
Produtos Alimentares e Bebidas / Food and Beverages	-3,0	-3,7	-0,7	4,2	13,1	18,5	18,5	15,0	10,6	11,3	12,4	15,9	22,9	29,8	30,7	23,0	19,4	20,8	23,5	23,3	25,8	24,2	22,9	16,5												
Comb. e Lub. / Fuels and Lubricants	-39,0	-42,5	-28,6	-2,8	39,2	107,4	173,4	198,0	121,3	94,6	73,7	49,5	32,8	39,2	51,8	52,8	60,3	87,1	133,1	142,9	124,5	84,6	62,5	60,0												
Mat. de Transporte / Transport equipment and accessories	-2,3	-8,8	-12,3	9,1	59,9	111,3	71,2	13,1	-9,9	-16,9	-23,5	-15,0	-2,0	7,4	6,8	-3,1	-5,6	-0,5	19,6	34,4	46,2	32,4	31,2	24,0												
Forn. Industriais / Industrial Supplies	0,7	1,7	1,8	7,4	25,2	41,5	49,5	35,1	29,7	26,3	26,4	25,7	28,3	34,0	33,2	28,9	26,1	36,1	38,0	38,9	25,8	23,7	18,6	14,9												
Máq. e Out. Bens de Capital / Capital Goods and Accessories	2,5	-2,6	-1,1	8,6	34,0	51,0	41,0	16,9	6,7	5,3	-1,3	-1,7	-2,6	7,3	6,3	6,7	3,4	8,4	12,5	19,6	24,7	31,5	36,8	35,4												
Bens de Consumo / Consumer Goods	-1,3	-2,0	-2,8	6,4	28,4	44,5	41,0	18,7	11,2	8,7	8,0	9,4	10,5	13,3	15,4	14,4	14,3	15,4	18,1	17,3	14,2	13,5	14,1	13,4												
Total	-3,1	-5,8	-5,0	6,7	31,8	62,2	49,2	26,3	15,9	11,9	8,6	9,4	13,7	20,8	21,9	17,7	16,0	22,8	31,1	35,1	32,2	27,9	25,4	21,5												

Gráfico / Graph 5.2.
Importações
Imports



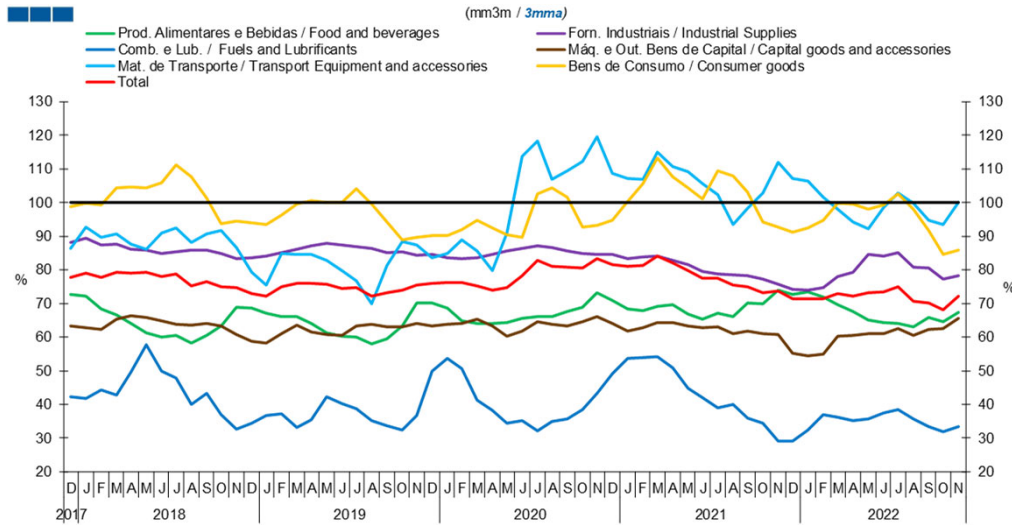
	2020												2021												2022											
	D	J	F	M	A	M	J	J	A	S	O	N	D	J	F	M	A	M	J	J	A	S	O	N	D	J	F	M	A	M	J	J	A	S	O	N
Produtos Alimentares e Bebidas / Food and Beverages	-4,1	-3,3	-5,0	-3,5	4,1	13,7	18,8	13,1	10,6	7,1	10,8	14,5	20,1	21,0	23,2	22,1	22,8	24,0	25,5	29,1	31,7	32,3	33,2	27,8												
Comb. e Lub. / Fuels and Lubricants	-38,0	-42,4	-33,0	-25,7	4,8	59,1	128,8	144,4	93,0	93,2	93,8	121,7	124,1	129,7	121,4	128,4	131,6	134,4	160,9	146,6	151,5	98,1	75,2	39,6												
Mat. de Transporte / Transport equipment and accessories	-24,9	-27,9	-27,1	-18,9	15,3	75,9	84,3	30,6	3,2	-7,5	-16,7	-9,3	-0,6	8,2	12,5	13,6	10,9	17,7	28,3	33,9	37,0	37,5	44,5	38,9												
Forn. Industriais / Industrial Supplies	0,6	2,0	1,3	6,8	27,8	49,0	62,2	49,5	43,4	38,2	38,8	40,7	46,3	51,0	49,3	38,7	32,0	31,1	30,6	28,3	22,2	20,2	18,8	11,0												
Máq. e Out. Bens de Capital / Capital Goods and Accessories	1,4	0,5	0,8	10,2	31,9	43,9	38,9	19,5	11,6	7,8	4,3	6,7	13,2	21,8	21,5	13,8	10,2	12,2	15,9	20,8	25,9	30,8	33,8	25,5												
Bens de Consumo / Consumer Goods	-5,8	-11,8	-15,4	-11,1	10,3	25,1	25,0	11,2	7,7	7,2	6,2	10,2	14,7	22,9	28,5	29,9	23,5	22,9	20,4	25,0	25,6	27,4	27,0	22,2												
Total	-9,5	-11,4	-11,0	-4,6	18,4	42,7	50,9	34,7	24,7	20,9	19,4	23,9	29,7	36,7	38,9	35,4	32,0	33,7	38,4	39,8	41,0	36,5	34,4	23,8												

Nota: Não inclui Bens N.E. Outra Categoria devido ao seu reduzido valor relativo e elevada variabilidade.

Note: Does not include Goods Not Elsewhere Specified because of its small relative value and high variability

5. Grandes Categorias Económicas / Broad Economic Categories

Gráfico / Graph 5.3.
Taxa de Cobertura
Coverage Rate

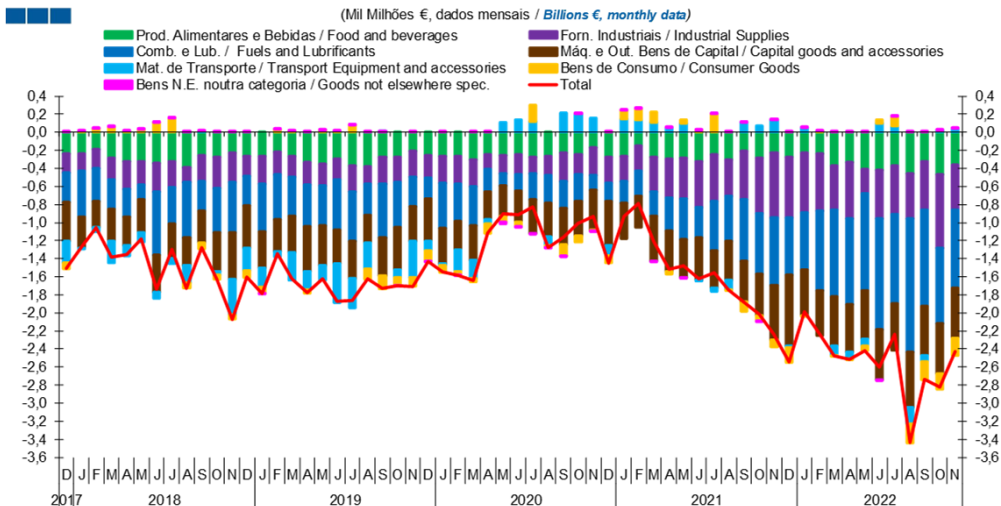


	2020		2021												2022											
	D	J	F	M	A	M	J	J	A	S	O	N	D	J	F	M	A	M	J	J	A	S	O	N		
Produtos Alimentares e Bebidas / Food and Beverages	70,9	68,4	67,8	69,0	69,6	66,9	65,3	67,1	66,0	70,2	70,0	74,0	72,6	73,3	71,9	69,5	67,7	65,2	64,3	64,1	63,1	65,9	64,6	67,5		
Comb. e Lub. / Fuels and Lubricants	49,1	53,6	53,9	54,1	50,8	44,8	42,1	39,1	40,1	35,9	34,5	29,2	29,1	32,5	37,0	36,2	35,2	35,7	37,6	38,5	35,8	33,4	32,0	33,5		
Mat. de Transporte / Transport equipment and accessories	108,7	107,2	106,9	114,9	110,6	109,1	105,6	102,4	93,4	98,3	102,9	112,0	107,2	106,5	101,5	98,1	94,2	92,2	98,4	102,7	99,7	94,7	93,4	100,0		
Forn. Industriais / Industrial Supplies	84,6	83,4	83,8	84,0	82,9	81,4	79,6	78,7	78,4	78,3	77,3	75,6	74,2	74,0	74,7	78,1	79,2	84,5	84,1	85,2	80,7	80,6	77,2	78,3		
Máq. e Out. Bens de Capital / Capital Goods and Accessories	64,0	61,7	62,8	64,4	64,4	63,3	62,7	63,1	61,0	61,8	61,1	60,9	55,1	54,4	54,9	60,4	60,5	61,1	60,9	62,4	60,4	62,2	62,5	65,7		
Bens de Consumo / Consumer Goods	94,6	100,3	105,6	113,3	107,6	104,3	101,1	109,4	107,9	103,0	94,2	92,6	91,1	92,4	94,8	99,8	99,6	97,9	99,2	102,6	98,0	91,7	84,7	85,9		
Total	81,4	80,9	81,4	84,1	82,2	79,7	77,4	77,5	75,4	74,8	73,2	73,6	71,4	71,5	71,4	73,1	72,2	73,2	73,3	74,9	70,6	70,1	68,2	72,2		

Nota: Não inclui Bens N.E. Outra Categoria devido ao seu reduzido valor relativo e elevada variabilidade.

Note: Does not include Goods Not Elsewhere Specified because of its small relative value and high variability

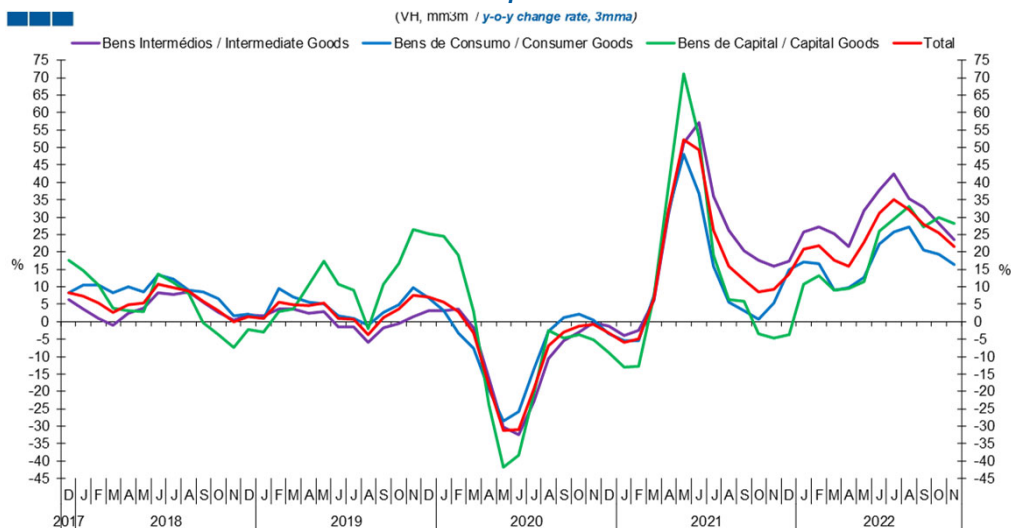
Gráfico / Graph 5.4.
Saldo
Balance



	2020		2021												2022											
	D	J	F	M	A	M	J	J	A	S	O	N	D	J	F	M	A	M	J	J	A	S	O	N		
Produtos Alimentares e Bebidas / Food and Beverages	-0,3	-0,3	-0,2	-0,3	-0,3	-0,3	-0,3	-0,2	-0,3	-0,2	-0,3	-0,2	-0,3	-0,2	-0,2	-0,4	-0,3	-0,4	-0,4	-0,4	-0,5	-0,3	-0,5	-0,4		
Comb. e Lub. / Fuels and Lubricants	-0,2	-0,2	-0,3	-0,3	-0,4	-0,4	-0,3	-0,5	-0,5	-0,7	-0,7	-0,8	-0,6	-0,6	-0,9	-1,0	-0,9	-1,1	-1,2	-1,0	-1,5	-1,1	-0,8	-0,9		
Mat. de Transporte / Transport equipment and accessories	-0,1	0,1	0,1	0,1	0,1	0,1	0,0	0,0	-0,1	0,1	0,1	0,1	0,0	0,1	0,0	-0,1	-0,1	-0,1	0,1	0,1	-0,2	-0,1	0,0	0,0		
Forn. Industriais / Industrial Supplies	-0,3	-0,3	-0,3	-0,4	-0,4	-0,5	-0,5	-0,5	-0,4	-0,5	-0,6	-0,7	-0,7	-0,7	-0,6	-0,5	-0,6	-0,3	-0,5	-0,5	-0,5	-0,5	-0,8	-0,5		
Máq. e Out. Bens de Capital / Capital Goods and Accessories	-0,5	-0,4	-0,3	-0,5	-0,4	-0,4	-0,5	-0,4	-0,4	-0,5	-0,5	-0,6	-0,8	-0,5	-0,5	-0,5	-0,5	-0,5	-0,6	-0,5	-0,6	-0,6	-0,6	-0,6		
Bens de Consumo / Consumer Goods	-0,1	0,1	0,1	0,1	0,0	0,0	0,0	0,2	0,0	-0,1	-0,1	-0,1	-0,2	0,0	0,0	0,0	0,0	-0,1	0,0	0,1	-0,2	-0,2	-0,2			
Bens N.E. outra categoria / Goods not elsewhere spec.	0,0	0,0	0,0	0,0	0,0	0,0	0,0	0,0	0,0	0,0	0,0	0,0	0,0	0,0	0,0	0,0	0,0	0,0	0,0	0,0	0,0	0,0	0,0			
Total	-1,4	-0,9	-0,8	-1,2	-1,5	-1,5	-1,6	-1,6	-1,8	-1,9	-2,0	-2,2	-2,5	-2,0	-2,2	-2,5	-2,5	-2,4	-2,6	-2,2	-3,4	-2,7	-2,8	-2,4		

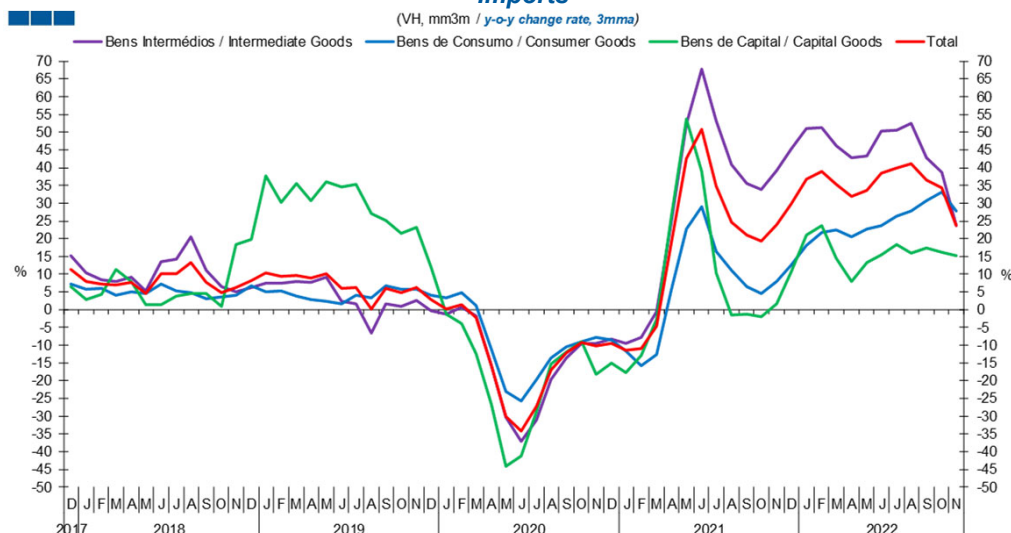
6. Classes Básicas de Bens do Sistema Europeu de Contas Nacionais / Basic Classes of Goods in the European System of Accounts

Gráfico / Graph 6.1.
Exportações
Exports



	2020		2021												2022											
	D	J	F	M	A	M	J	J	A	S	O	N	D	J	F	M	A	M	J	J	A	S	O	N		
Bens Intermediários / Intermediate Goods	-1,3	-4,1	-2,5	6,0	30,6	51,2	57,2	36,0	26,2	20,3	17,5	15,9	17,4	25,7	27,3	25,3	21,5	31,9	37,8	42,5	35,2	32,7	28,3	23,5		
Bens de Consumo / Consumer Goods	-3,4	-5,5	-5,4	7,6	31,6	48,1	36,9	15,9	5,7	3,1	0,8	5,4	14,9	17,2	16,7	9,1	9,7	12,8	22,2	25,7	27,1	20,7	19,4	16,3		
Bens de Capital / Capital Goods	-8,8	-13,1	-12,7	7,4	38,7	71,1	53,0	19,2	6,3	5,8	-3,6	-4,6	-3,6	10,7	13,1	9,0	9,4	11,6	26,0	29,3	33,2	27,1	29,9	28,3		
Total	-3,1	-5,8	-5,0	6,7	31,8	52,2	49,2	26,3	15,9	11,9	8,6	9,4	13,7	20,8	21,9	17,7	16,0	22,8	31,1	35,1	32,2	27,9	25,4	21,5		

Gráfico / Graph 6.2.
Importações
Imports

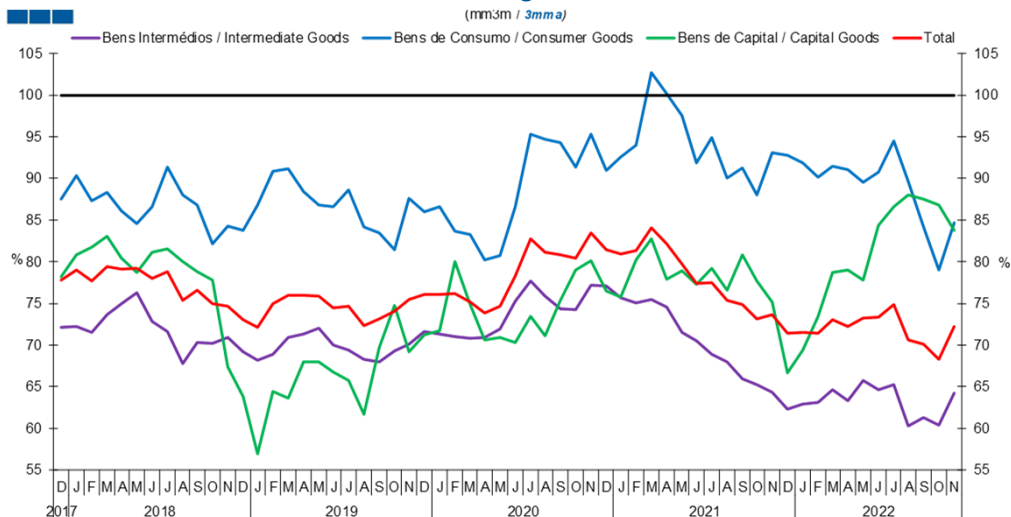


	2020		2021												2022											
	D	J	F	M	A	M	J	J	A	S	O	N	D	J	F	M	A	M	J	J	A	S	O	N		
Bens Intermediários / Intermediate Goods	-8,3	-9,6	-7,8	-0,6	24,2	52,1	67,8	53,2	40,8	35,6	33,8	39,2	45,2	51,0	51,3	46,3	42,9	43,4	50,2	50,5	52,4	42,8	38,6	23,6		
Bens de Consumo / Consumer Goods	-8,6	-11,7	-15,7	-12,8	5,3	22,6	28,9	16,4	11,1	6,4	4,6	8,0	12,5	18,2	21,7	22,4	20,6	22,8	23,7	26,2	27,7	30,8	33,0	27,9		
Bens de Capital / Capital Goods	-15,1	-17,8	-13,0	-2,8	25,6	53,8	39,0	10,4	-1,4	-1,4	-2,0	1,7	10,6	20,9	23,7	14,5	7,9	13,2	15,5	18,3	15,9	17,5	16,2	15,2		
Total	-9,5	-11,4	-11,0	-4,6	18,4	42,7	50,9	34,7	24,7	20,9	19,4	23,9	29,7	36,7	38,9	35,4	32,0	33,7	38,4	39,8	41,0	36,5	34,4	23,8		

Nota: Não inclui a série Outros Bens devido ao seu baixo valor relativo e elevada variabilidade.
Note: Does not include Other Goods because of its small relative value and high variability.

6. Classes Básicas de Bens do Sistema Europeu de Contas Nacionais / Basic Classes of Goods in the European System of Accounts

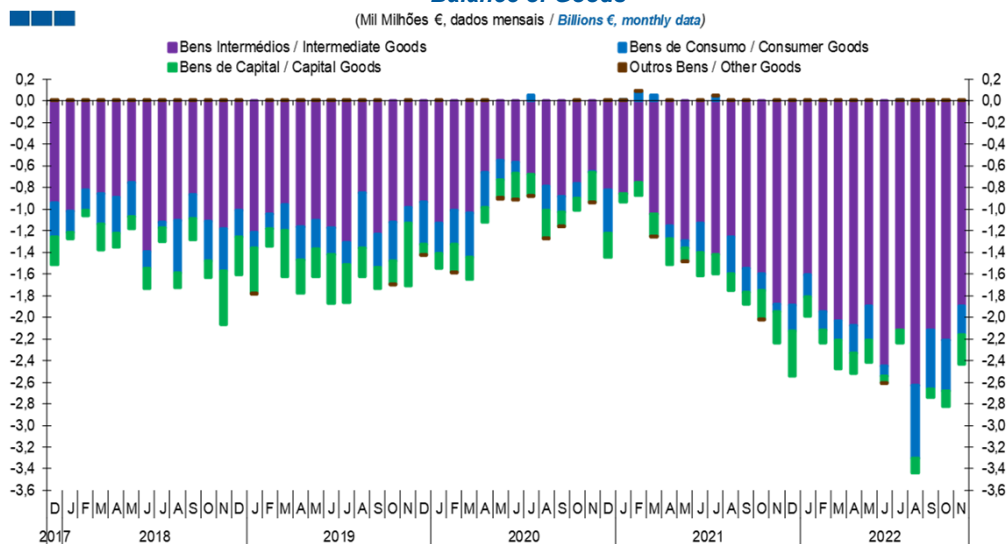
Gráfico / Graph 6.3.
Taxa de Cobertura
Coverage Rate
(mm3m / 3mm a)



	2020		2021												2022									
	D	J	F	M	A	M	J	J	A	S	O	N	D	J	F	M	A	M	J	J	A	S	O	N
Bens Intermediários / Intermediate Goods	77,1	75,6	75,0	75,5	74,5	71,5	70,5	68,9	68,0	65,9	65,2	64,3	62,3	62,9	63,1	64,6	63,4	65,8	64,6	65,3	60,3	61,3	60,4	64,2
Bens de Consumo / Consumer Goods	90,9	92,6	94,0	102,7	100,2	97,5	91,9	94,9	90,1	91,3	88,0	93,1	92,8	91,8	90,1	91,5	91,1	89,5	90,8	94,5	89,7	84,2	79,0	84,7
Bens de Capital / Capital Goods	76,5	75,8	80,3	82,7	77,9	78,9	77,3	79,3	76,6	80,9	77,7	75,2	66,7	69,4	73,4	78,7	79,0	77,8	84,4	86,6	88,1	87,5	86,8	83,7
Total	81,4	80,9	81,4	84,1	82,2	79,7	77,4	77,5	75,4	74,8	73,2	73,6	71,4	71,5	71,4	73,1	72,2	73,2	73,3	74,9	70,6	70,1	68,2	72,2

Nota: Não inclui a série Outros Bens devido ao seu baixo valor relativo e elevada variabilidade.
Note: Does not include Other Goods because of its small relative value and high variability.

Gráfico / Graph 6.4.
Saldo de Bens
Balance of Goods
(Mil Milhões €, dados mensais / Billions €, monthly data)



	2020		2021												2022									
	D	J	F	M	A	M	J	J	A	S	O	N	D	J	F	M	A	M	J	J	A	S	O	N
Bens Intermediários / Intermediate Goods	-0,8	-0,9	-0,8	-1,0	-1,2	-1,3	-1,1	-1,4	-1,3	-1,6	-1,6	-1,9	-1,9	-1,6	-2,0	-2,0	-2,1	-1,9	-2,5	-2,1	-2,6	-2,1	-2,2	-1,9
Bens de Consumo / Consumer Goods	-0,4	0,0	0,1	0,0	-0,1	-0,1	-0,3	0,0	-0,3	-0,2	-0,2	-0,1	-0,2	-0,2	-0,2	-0,2	-0,3	-0,3	-0,1	0,0	-0,7	-0,5	-0,5	-0,3
Bens de Capital / Capital Goods	-0,2	-0,1	-0,1	-0,2	-0,2	-0,1	-0,2	-0,2	-0,2	-0,1	-0,3	-0,3	-0,4	-0,2	-0,1	-0,3	-0,2	-0,2	-0,1	-0,1	-0,1	-0,1	-0,1	-0,3
Outros Bens / Other Goods	0,0	0,0	0,0	0,0	0,0	0,0	0,0	0,0	0,0	0,0	0,0	0,0	0,0	0,0	0,0	0,0	0,0	0,0	0,0	0,0	0,0	0,0	0,0	0,0
Total	-1,4	-0,9	-0,8	-1,2	-1,5	-1,5	-1,6	-1,6	-1,8	-1,9	-2,0	-2,2	-2,5	-2,0	-2,2	-2,5	-2,5	-2,4	-2,6	-2,2	-3,4	-2,7	-2,8	-2,4

6. Classes Básicas de Bens do Sistema Europeu de Contas Nacionais / Basic Classes of Goods in the European System of Accounts

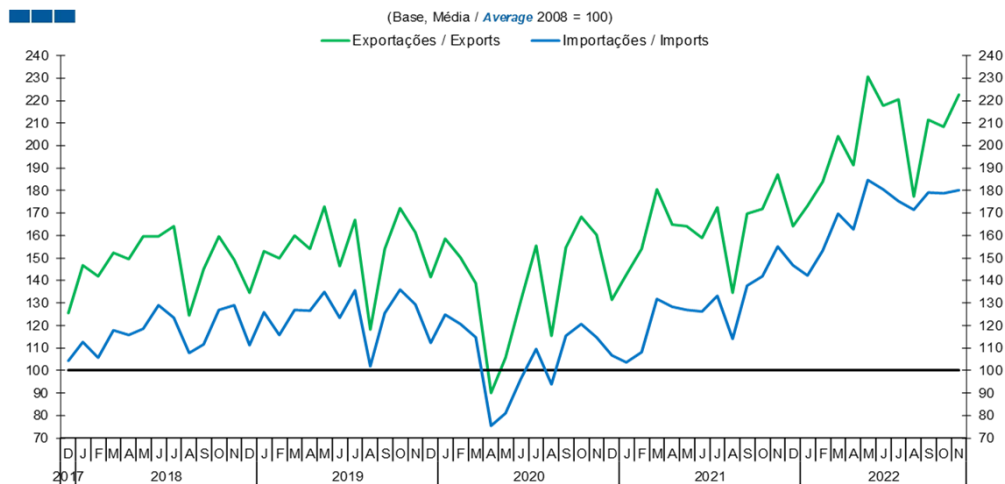
Tabela / Table 1.1.
Estrutura do Saldo
Balance Structure

Milhões de euros / Millions of euros

		2021		2022		F		M		A		M		J		J		A		S		O		N	
		D		J		F		M		A		M		J		J		A		S		O		N	
		M€	%	M€	%	M€	%	M€	%	M€	%	M€	%	M€	%	M€	%	M€	%	M€	%	M€	%	M€	%
Bens Intermedios / Intermediate Goods	Prod. alim. e bebidas / Foods and beverages	-171	7	-111	6	-127	6	-172	7	-112	4	-129	5	-185	7	-173	8	-163	5	-117	4	-202	7	-167	7
	Forn. industriais NE noutra categoria / Industrial supplies NE specified	-672	26	-659	33	-631	28	-488	20	-623	25	-263	11	-533	20	-532	24	-502	15	-541	20	-811	29	-499	21
	Comb. e lubrificantes / Fuel and lubricants	-630	25	-630	32	-880	39	-960	39	-946	38	-1 072	44	-1 232	47	-993	44	-1 469	43	-1 058	39	-835	30	-870	36
	Máquinas, outros bens de capital (Partes e acessórios) / Capital goods and parts and accessories	-313	12	-227	11	-257	11	-296	12	-272	11	-325	13	-304	12	-309	14	-368	11	-360	13	-330	12	-322	13
	Material de transportes (Partes e acessórios) / Transport equipment (Parts and accessories)	-38	1	101	-5	55	-2	-53	2	-5	0	22	-1	-24	1	15	-1	10	0	46	-2	33	-1	14	-1
Total		-1 886	74	-1 612	81	-1 952	87	-2 036	82	-2 080	83	-1 899	79	-2 454	94	-2 117	95	-2 626	76	-2 122	78	-2 215	78	-1 894	78
Bens de Consumo / Consumption Goods	Prod. alim. e bebidas destinados ao consumo dos particulares / Food and beverages mainly for household consumption	-105	4	-118	6	-114	5	-197	8	-224	9	-284	12	-235	9	-200	9	-297	9	-206	8	-270	10	-191	8
	Material de transporte / Transport equipment	23	-1	-51	3	-51	2	-58	2	-70	3	-94	4	120	-5	55	-2	-185	5	-108	4	-8	0	23	-1
	Bens de consumo NE noutra categoria / Consumption goods NE specified	-161	6	-9	0	7	0	-5	0	-13	1	-53	2	37	-1	108	-5	-216	6	-202	7	-175	6	-191	8
Total		-243	10	-203	10	-166	7	-172	7	-254	10	-317	13	-91	3	3	0	-674	20	-539	20	-466	17	-266	11
Bens de Capital / Capital Goods	Carburantes para motor / Motor spirit	62	-2	86	-4	113	-5	67	-3	120	-5	132	-5	176	-7	124	-6	133	-4	92	-3	70	-2	50	-2
	Máquinas, outros bens de capital (exceto material de transporte) / Capital goods (except transport equipment)	-479	19	-288	14	-242	11	-250	10	-255	10	-221	9	-248	10	-209	9	-252	7	-191	7	-227	8	-233	10
	Material de transportes destinado à indústria / Transport equipment, industrial	0	0	26	-1	7	0	-88	4	-53	2	-114	5	13	-1	-40	2	-23	1	22	-1	13	0	-93	4
Total		-417	16	-176	9	-122	5	-272	11	-188	7	-203	8	-59	2	-125	6	-141	4	-77	3	-145	5	-277	11
Outros / Others		3	0	1	0	2	0	4	0	8	0	3	0	-2	0	2	0	3	0	3	0	3	0	4	0
Total		-2 542	100	-1 991	100	-2 238	100	-2 476	100	-2 514	100	-2 417	100	-2 606	100	-2 237	100	-3 438	100	-2 734	100	-2 823	100	-2 433	100

7. Índice GEE de Comércio Internacional de Bens / *GEE Index of International Trade of Goods*

Gráfico / Graph 7.1.
 Total

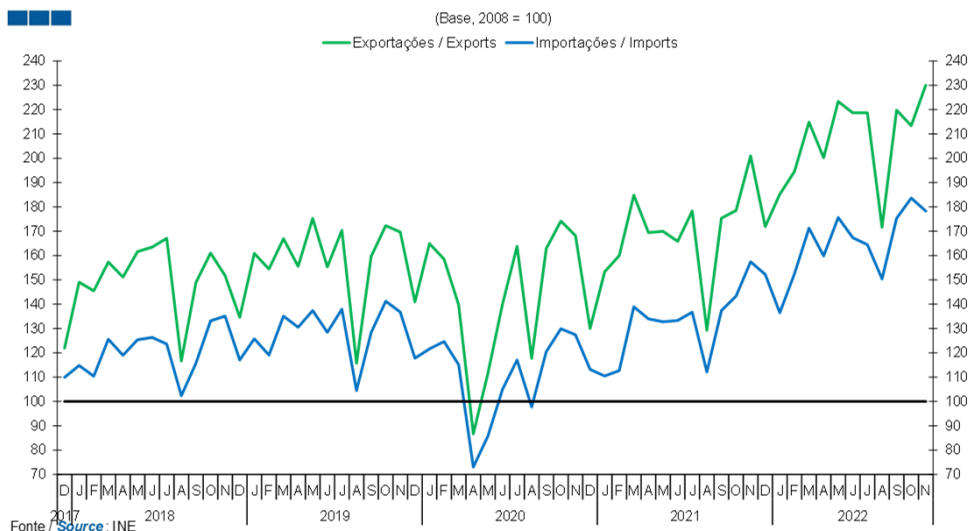


Fonte / Source: INE

	2020		2021												2022									
	D	J	F	M	A	M	J	J	A	S	O	N	D	J	F	M	A	M	J	J	A	S	O	N
Exportações / Exports	131,4	142,6	154,1	180,6	165,0	164,0	158,9	172,4	134,6	169,6	172,0	187,2	164,2	173,4	184,1	204,1	191,4	230,5	217,9	220,5	177,2	211,6	208,2	222,5
Importações / Imports	106,6	103,7	108,0	131,9	128,2	126,9	126,4	133,3	114,2	137,8	141,8	155,1	146,9	142,1	153,3	169,8	162,8	184,7	180,6	175,3	171,5	179,2	178,8	180,1

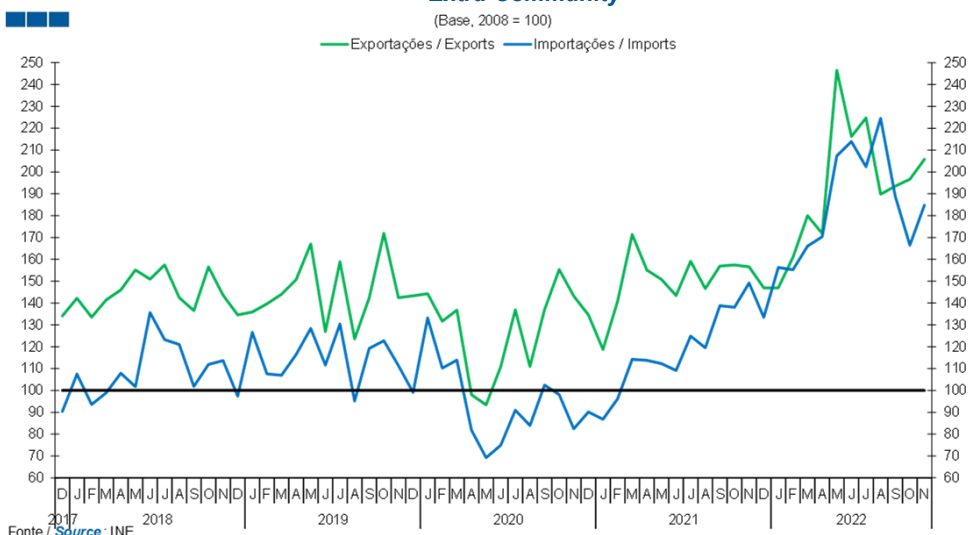
7. Índice GEE de Comércio Internacional de Bens / GEE Index of International Trade of Goods

Gráfico / Graph 7.2.
Intracomunitário
Intra-Community



	2020		2021												2022											
	D	J	F	M	A	M	J	J	A	S	O	N	D	J	F	M	A	M	J	J	A	S	O	N		
Exportações / Exports	130,0	153,3	160,0	184,8	169,4	170,0	165,8	178,3	129,2	175,4	178,5	201,0	171,9	185,2	194,5	214,9	200,2	223,3	218,7	218,7	171,6	219,7	213,4	230,1		
Importações / Imports	113,2	110,5	112,7	138,9	133,9	132,8	133,3	136,7	112,1	137,4	143,3	157,4	152,2	136,5	152,5	171,3	159,8	175,6	167,3	164,5	150,4	175,3	183,6	178,3		

Gráfico / Graph 7.3.
Extracomunitário
Extra-Community



	2020		2021												2022											
	D	J	F	M	A	M	J	J	A	S	O	N	D	J	F	M	A	M	J	J	A	S	O	N		
Exportações / Exports	134,6	118,7	140,9	171,4	155,1	150,9	143,5	159,1	146,6	156,9	157,5	156,6	146,9	147,0	161,0	180,0	171,9	246,6	216,3	224,7	189,8	193,5	196,7	205,8		
Importações / Imports	90,1	86,8	96,2	114,3	113,8	112,3	109,1	124,9	119,5	138,8	138,1	149,2	133,4	156,3	155,2	166,1	170,4	207,3	213,9	202,4	224,6	188,9	166,5	184,8		