

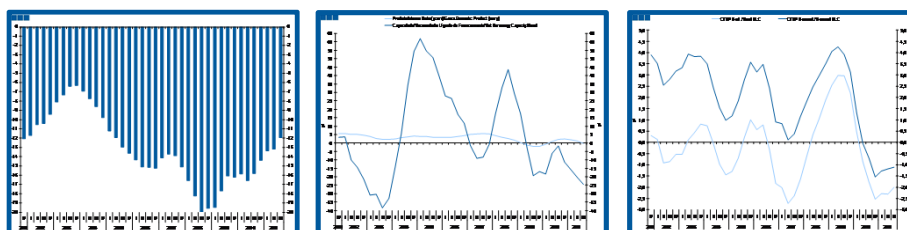
# Estadísticas Temáticas de Conjuntura

## *Short-term Thematic Statistics*

- Nº 2/2011 -

4 de Janeiro de 2012

*January, 04, 2012*



# Contas Nacionais Trimestrais Económicas por Setor Institucional

## *Quarterly Economic National Accounts by Institutional Sector*

- 3º Trimestre de 2011 -

*- 3rd Quarter of 2011 -*

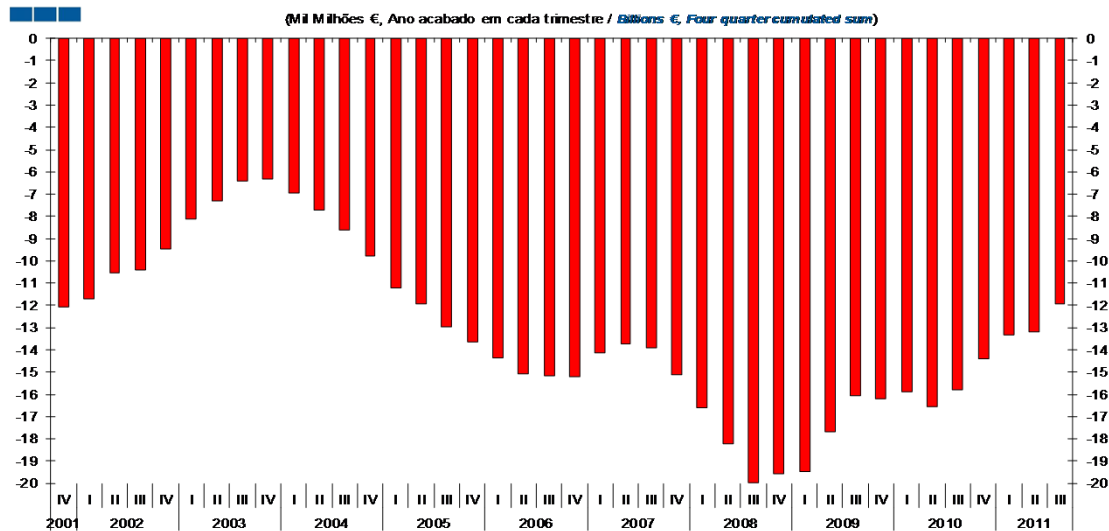
Fonte / *Source:* INE

## Índice / Index

	Página / Page
<b>1. Total da Economia / Total Economy</b>	
Necessidade Líquida de Financiamento / <i>Net Borrowing</i>	3
Contributo dos Setores Institucionais para a Variação Homóloga da Necessidade Líquida de Financiamento do Total da Economia / <i>Institutional Sectors Contribution to Total Economy Net Borrowing Annual change</i>	4
Capacidade/Necessidade Líquida de Financiamento por Setor Institucional / <i>Net Lending/Net Borrowing by Institutional Sector</i>	4
Evolução dos Agregados Económicos / <i>Economic Aggregates Evolution</i>	5
Poupança Bruta, Investimento e a Necessidade Líquida de Financiamento / <i>Gross Savings, Investment and Net Borrowing</i>	6
Poupança Bruta por Setor Institucional / <i>Gross Savings by Institutional Sectors</i>	7
Investimento Bruto por Setor Institucional / <i>Gross Investment by Institutional Sectors</i>	7
Remuneração Média / <i>Average Compensation</i>	8
Emprego Total / <i>Total Employment</i>	8
Variação da Remuneração Média / <i>Average Compensation Change</i>	9
Produtividade Nominal do Trabalho / <i>Nominal Labour Productivity</i>	10
Produtividade Real do Trabalho / <i>Real Labour Productivity</i>	11
PIB a Preços Constantes / <i>Constant Prices GDP</i>	11
Variação da Produtividade Real do Trabalho / <i>Real Labour Productivity Change</i>	12
Custos Nominais do Trabalho por Unidade Produzida / <i>Nominal Unit Labour Costs</i>	13
Custos Reais do Trabalho por Unidade Produzida / <i>Real Unit Labour Costs</i>	14
Custos do Trabalho por Unidade Produzida / <i>Unit Labour Costs</i>	15
<b>2. Sociedades não Financeiras / Non-Financial Corporations</b>	
Valor Acrescentado Bruto, Remunerações dos Empregados, Excedente Bruto de Exploração / <i>Gross Value Added, Compensation of Employees, Gross Operating Surplus</i>	16
Poupança Bruta, Investimento, Necessidade Líquida de Financiamento / <i>Gross Savings, Investment, Net Borrowing</i>	17
Investimento Bruto / <i>Gross Investment</i>	17
<b>3. Sociedades Financeiras / Financial Corporations</b>	
Valor Acrescentado Bruto, Remunerações dos Empregados, Excedente Bruto de Exploração / <i>Gross Value Added, Compensation of Employees, Gross Operating Surplus</i>	18
Poupança Bruta, Investimento e Capacidade/Necessidade Líquida de Financiamento / <i>Gross Saving, Gross Investment and Net Lending/Net Borrowing</i>	19
<b>4. Administrações Públicas / General Government</b>	
Capacidade/Necessidade Líquida de Financiamento / <i>Net Lending/Net Borrowing</i>	20
Receita, Despesa e Despesa Corrente Primária / <i>Receipts, Expenditure and Primary Current Expenditure</i>	21
Poupança Bruta, Investimento Bruto e Capacidade/Necessidade Líquida de Financiamento / <i>Gross Saving, Gross Investment and Net Lending/Net Borrowing</i>	22
<b>5. Famílias e ISFLSF / Households and NPISH</b>	
Rendimento Disponível Bruto, Despesa de Consumo Final, Poupança Bruta / <i>Gross Disposable Income, Final Consumption Expenditure, Gross Savings</i>	23
Poupança Bruta, Investimento e Capacidade/Necessidade Líquida de Financiamento / <i>Gross Saving, Investment and Net Lending/Net Borrowing</i>	23

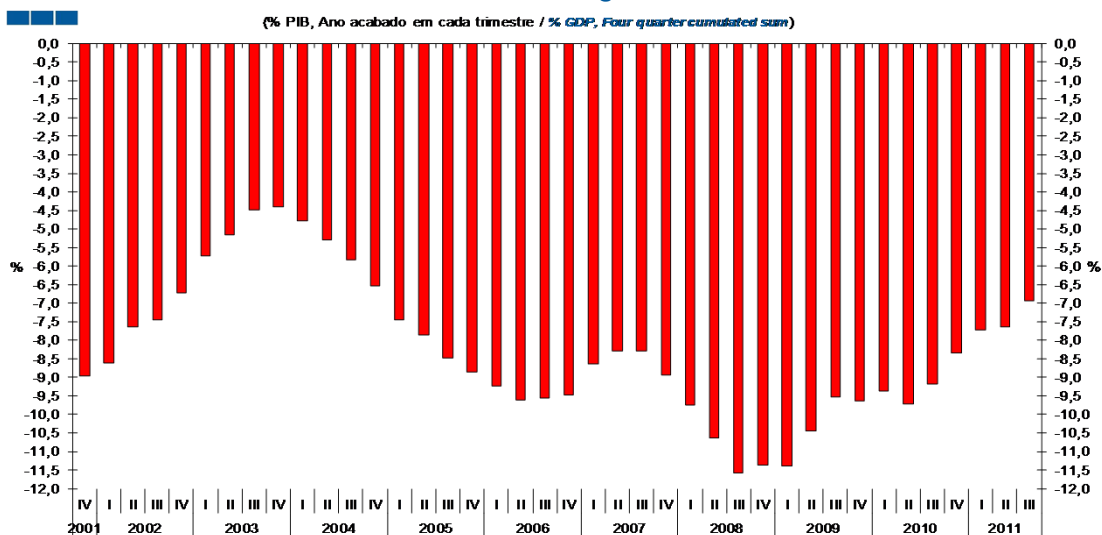
## 1. Total da Economia / Total Economy

Gráfico / Graph 1.1.  
Necessidade Líquida de Financiamento  
Net Borrowing



	2005	2006				2007				2008				2009				2010			2011			
	IV	I	II	III	IV	I	II	III	IV	I	II	III	IV	I	II	III	IV	I	II	III	IV	I	II	III
Necessidade Líquida de Financiamento \ Net Borrowing	-13,6	-14,3	-15,1	-15,1	-15,2	-14,1	-13,7	-13,9	-15,1	-16,6	-18,2	-20,0	-19,6	-19,5	-17,7	-16,1	-16,2	-15,9	-16,6	-15,8	-14,4	-13,3	-13,2	-11,9

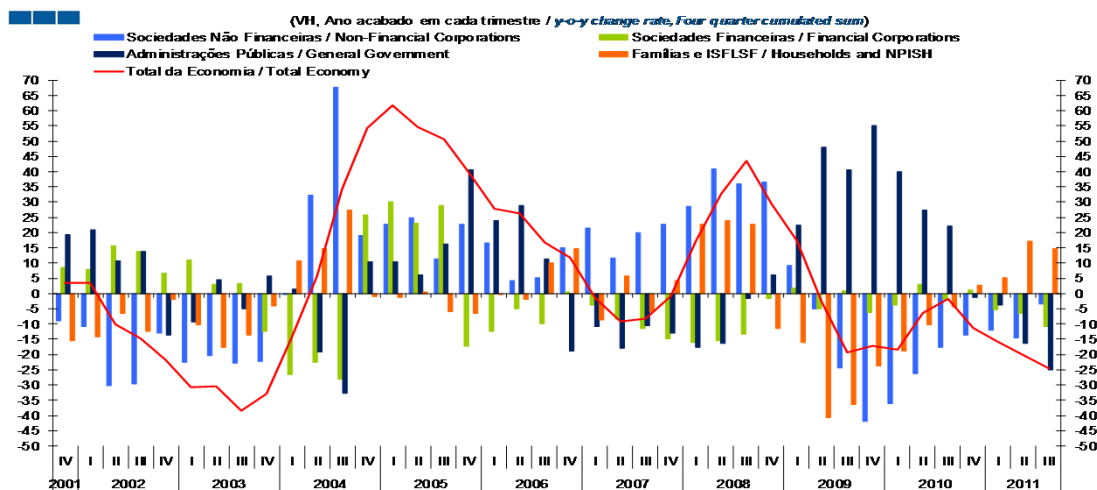
Gráfico / Graph 1.2.  
Necessidade Líquida de Financiamento  
Net Borrowing



	2005	2006				2007				2008				2009				2010			2011			
	IV	I	II	III	IV	I	II	III	IV	I	II	III	IV	I	II	III	IV	I	II	III	IV	I	II	III
Necessidade Líquida de Financiamento \ Net Borrowing	-8,8	-9,2	-9,6	-9,5	-9,5	-8,6	-8,3	-8,3	-8,9	-9,7	-10,6	-11,6	-11,4	-11,4	-10,4	-9,5	-9,6	-9,4	-9,7	-9,2	-8,3	-7,7	-7,6	-6,9

## 1. Total da Economia / Total Economy

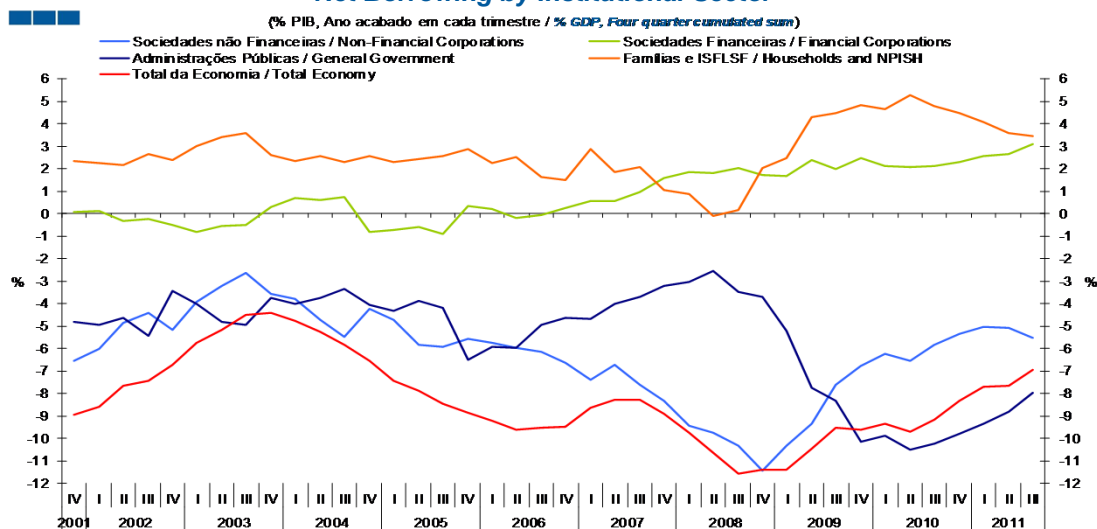
Gráfico / Graph 1.3.  
Contributo (p.p.) dos Setores Institucionais para a Variação Homóloga (%) da Necessidade Líquida de Financiamento do Total da Economia  
Institutional Sectors Contribution (p.p.) to the Annual Change (%) of Total Economy Net Borrowing



Nota: Valores positivos, aumentos da NLF; Valores negativos, redução da NLF.  
Note: Positive values, increases in NB; Negative values, reduction in NB.

	2005		2006			2007				2008				2009				2010			2011			
	IV	I	II	III	IV	I	II	III	IV	I	II	III	IV	I	II	III	IV	I	II	III	IV	I	II	III
Sociedades Não Financeiras / Non-Financial Corporations	22,7	16,7	4,3	5,3	15,1	21,6	11,7	19,8	22,9	28,6	40,9	36,0	36,5	9,2	-5,0	-24,5	-42,1	-36,1	-26,2	-17,8	-13,6	-12,0	-14,5	-3,5
Sociedades Financeiras / Financial Corporations	-17,2	-12,6	-4,9	-9,9	0,5	-3,8	-8,4	-11,5	-14,9	-16,2	-15,5	-13,5	-1,6	1,8	-5,1	0,9	-6,3	-3,7	2,9	-1,8	1,1	-5,2	-6,5	-10,8
Administrações Públicas / General Government	40,7	24,1	28,9	11,3	-18,8	-10,7	-18,1	-10,7	-13,2	-17,6	-16,6	-1,7	6,1	22,6	48,0	40,5	55,1	40,1	27,2	22,2	-1,4	-3,8	-16,5	-24,9
Famílias e ISFLSF / Households and NPISH	-6,6	-0,3	-2,0	10,2	14,8	-8,6	5,8	-6,0	4,4	22,7	23,9	22,8	-11,6	-16,1	-40,9	-36,3	-23,8	-18,8	-10,1	-4,3	2,7	5,1	17,2	14,7
Total da Economia / Total Economy	39,6	27,8	26,3	16,9	11,6	-1,5	-9,0	-8,3	-0,8	17,5	32,7	43,6	29,5	17,4	-3,0	-19,4	-17,1	-18,5	-6,2	-1,7	-11,3	-15,9	-20,4	-24,4

Gráfico / Graph 1.4.  
Necessidade Líquida de Financiamento por Setor Institucional  
Net Borrowing by Institutional Sector



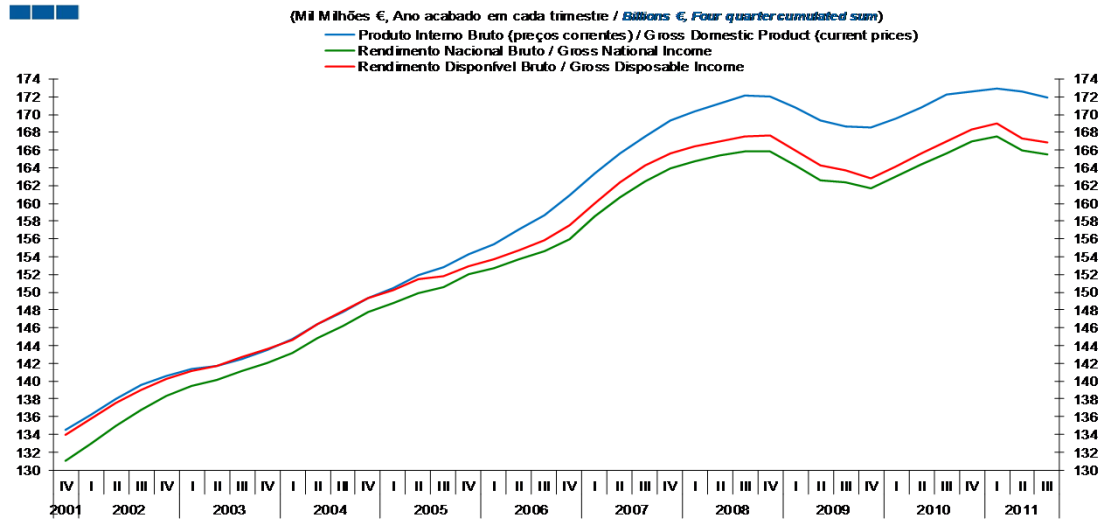
	2005		2006			2007				2008				2009				2010			2011			
	IV	I	II	III	IV	I	II	III	IV	I	II	III	IV	I	II	III	IV	I	II	III	IV	I	II	III
Sociedades Não Financeiras / Non-Financial Corporations	-5,6	-5,8	-5,9	-6,2	-6,6	-7,4	-6,7	-7,6	-8,3	-9,4	-9,8	-10,3	-11,4	-10,3	-9,3	-7,6	-6,8	-6,2	-6,6	-5,8	-5,3	-5,0	-5,1	-5,5
Sociedades Financeiras / Financial Corporations	0,3	0,2	-0,2	-0,1	0,3	0,5	0,6	1,0	1,6	1,9	1,8	2,0	1,7	1,7	2,4	2,0	2,5	2,1	2,1	2,1	2,3	2,6	2,7	3,1
Administrações Públicas / General Government	-6,5	-5,9	-6,0	-4,9	-4,6	-4,7	-4,0	-3,7	-3,2	-3,0	-2,6	-3,5	-3,7	-5,2	-7,8	-8,3	-10,2	-9,9	-10,5	-10,2	-9,8	-9,3	-8,8	-8,0
Famílias e ISFLSF / Households and NPISH	2,9	2,2	2,5	1,6	1,5	2,9	1,9	2,1	1,0	0,9	-0,1	0,2	2,0	2,5	4,3	4,5	4,8	4,6	5,3	4,8	4,5	4,1	3,6	3,4
Total da Economia / Total Economy	-8,8	-9,2	-9,6	-9,5	-9,5	-8,6	-8,3	-8,3	-8,9	-9,7	-10,6	-11,6	-11,4	-11,4	-10,4	-9,5	-9,6	-9,4	-9,7	-9,2	-8,3	-7,7	-7,6	-6,9

Nota: ISFLSF - Instituições sem Fins Lucrativos ao Serviço das Famílias.

Note: NPISH - Non-Profit Institutions Serving Households.

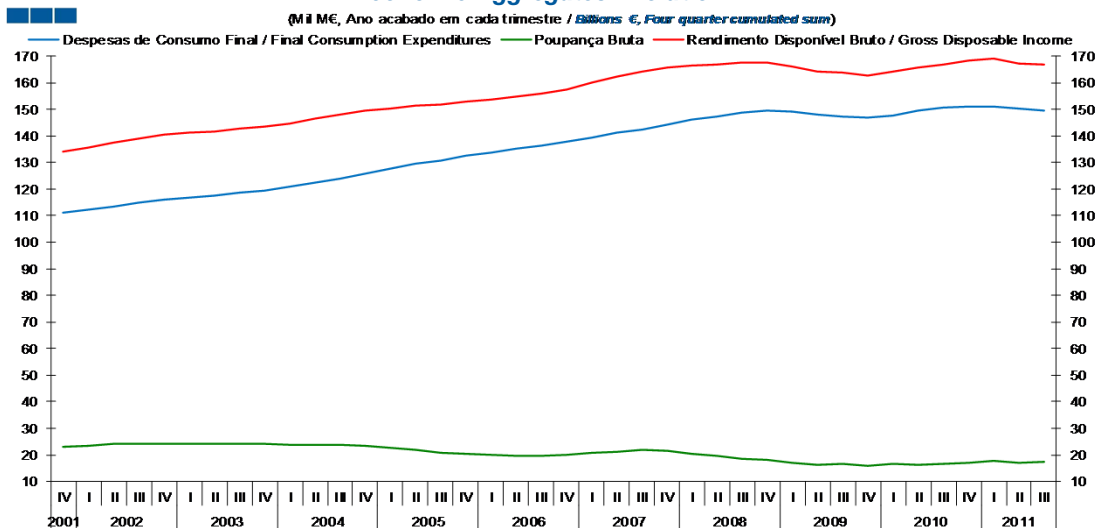
## 1. Total da Economia / Total Economy

Gráfico / Graph 1.5.  
Evolução dos Agregados Económicos  
Economic Aggregates Evolution



	2005			2006			2007			2008			2009			2010			2011				
	IV	I	II	III	IV	I	II	III	IV	I	II	III	IV	I	II	III	IV	I	II	III			
Produto Interno Bruto (preços correntes) / Gross Domestic Product (current prices)	154	155	157	159	161	163	166	168	169	170	171	172	171	169	169	170	171	172	173	173	172		
Rendimento Nacional Bruto / Gross National Income	152	153	154	155	156	158	161	162	164	165	165	166	164	163	162	162	163	164	166	167	168	166	
Rendimento Disponível Bruto / Gross Disposable Income	153	154	155	156	158	160	162	164	166	166	167	168	168	166	164	164	163	164	166	167	168	169	167

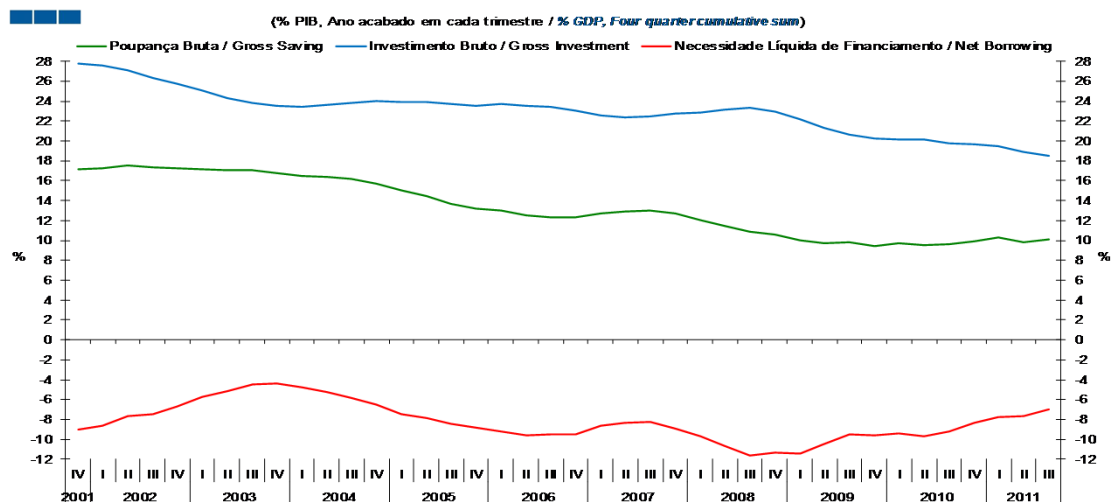
Gráfico / Graph 1.6.  
Evolução dos Agregados Económicos  
Economic Aggregates Evolution



	2005			2006			2007			2008			2009			2010			2011					
	IV	I	II	III	IV	I	II	III	IV	I	II	III	IV	I	II	III	IV	I	II	III				
Despesas de Consumo Final / Final Consumption Expenditures	132	134	135	136	138	139	141	143	144	146	147	149	149	148	147	147	148	149	150	151	151	150	149	
Poupança Bruta	20,4	20,2	19,6	19,6	19,8	20,7	21,3	21,7	21,4	20,4	19,6	18,7	18,1	17	16,4	16,6	15,9	16,5	16,2	16,5	17,2	17,8	17	17,4
Rendimento Disponível Bruto / Gross Disposable Income	153	154	155	156	158	160	162	164	166	166	167	168	168	166	164	164	163	164	166	167	168	169	167	167

## 1. Total da Economia / Total Economy

Gráfico / Graph 1.7.  
Poupança Bruta, Investimento e a Necessidade Líquida de Financiamento  
Gross Savings, Investment and Net Borrowing



Nota: Investimento Bruto = Formação bruta de capital + Aquisições líquidas de cessões de ativos não financeiros não produzidos.

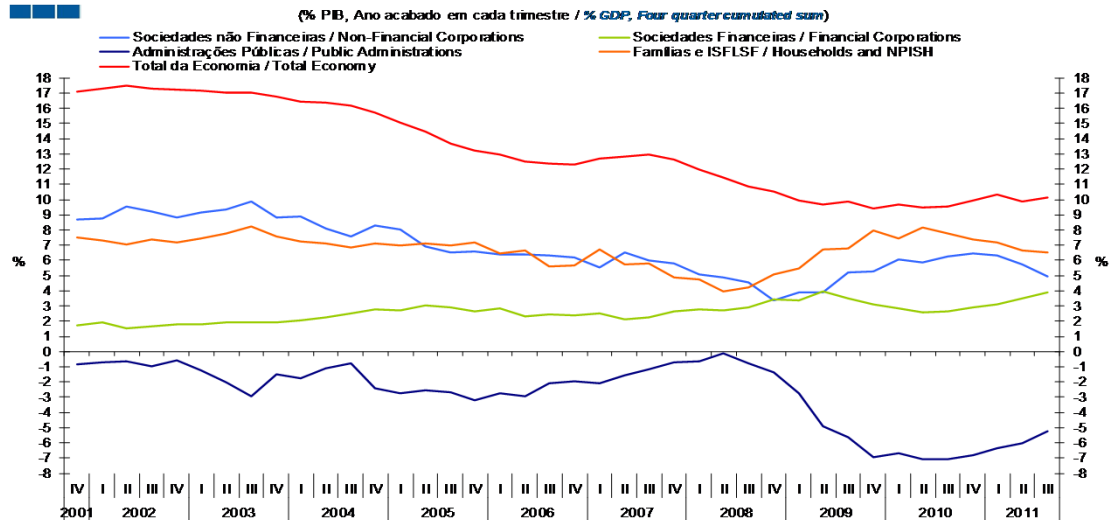
	2005				2006				2007				2008				2009				2010				2011		
	IV	I	II	III	IV	I	II	III	IV	I	II	III	IV	I	II	III	IV	I	II	III	IV	I	II	III			
Poupança Bruta / Gross Saving	13,2	13	12,5	12,3	12,3	12,7	12,9	13	12,7	12	11,4	10,8	10,6	9,97	9,7	9,85	9,42	9,71	9,48	9,57	9,94	10,3	9,84	10,1			
Investimento Bruto / Gross Investment	23,5	23,7	23,5	23,4	23	22,6	22,4	22,5	22,7	22,9	23,1	23,3	22,9	22,2	21,3	20,6	20,2	20,2	20,1	19,7	19,6	19,4	18,9	18,5			
Necessidade Líquida de Financiamento / Net Borrowing	-8,85	-9,23	-9,61	-9,55	-9,47	-8,64	-8,29	-8,29	-8,92	-9,74	-10,6	-11,6	-11,4	-11,4	-10,4	-9,53	-9,63	-9,36	-9,71	-9,18	-8,34	-7,72	-7,64	-6,95			

Nota: Investimento Bruto = Formação bruta de capital + Aquisições líquidas de cessões de ativos não financeiros não produzidos.

Note: Gross Investment = Gross capital formation + Acquisitions less disposals of non-financial non-produced assets.

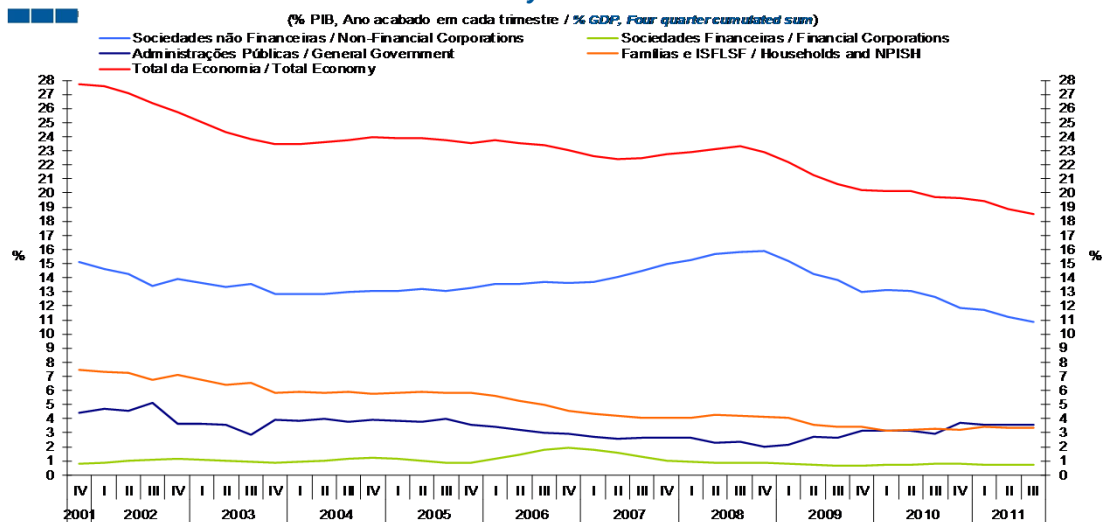
## 1. Total da Economia / Total Economy

Gráfico / Graph 1.8.  
Poupança Bruta por Setor Institucional  
Gross Saving by Institutional Sector



	2005		2006			2007			2008			2009			2010			2011						
	IV	I	II	III	IV	I	II	III	IV	I	II	III	IV	I	II	III	IV	I	II	III				
Sociedades Não Financeiras / Non-Financial Corporations	6,6	6,4	6,4	6,3	6,2	5,5	6,5	6,0	5,8	5,1	4,9	4,5	3,4	3,9	3,9	5,2	5,3	6,1	5,9	6,2	6,5	6,4	5,8	4,9
Sociedades Financeiras / Financial Corporations	2,7	2,8	2,3	2,5	2,4	2,5	2,2	2,3	2,6	2,8	2,7	2,9	3,4	3,3	4,0	3,5	3,1	2,9	2,6	2,7	2,9	3,1	3,5	3,9
Administrações Públicas / General Government	-3,2	-2,7	-2,9	-2,1	-2,0	-2,1	-1,6	-1,1	-0,7	-0,6	-0,1	-0,8	-1,3	-2,7	-4,9	-5,6	-6,9	-6,7	-7,1	-7,1	-6,8	-6,4	-6,0	-5,3
Famílias e ISFLSF / Households and NPISH	7,2	6,4	6,7	5,6	5,7	6,7	5,7	5,8	4,9	4,8	4,0	4,2	5,1	5,4	6,7	6,8	7,9	7,4	8,1	7,7	7,4	7,2	6,6	6,5
Total da Economia / Total Economy	13,2	13,0	12,5	12,3	12,3	12,7	12,9	13,0	12,7	12,0	11,4	10,8	10,6	10,0	9,7	9,8	9,4	9,7	9,5	9,6	9,9	10,3	9,8	10,1

Gráfico / Graph 1.9.  
Investimento Bruto por Setor Institucional  
Gross Investment by Institutional Sector



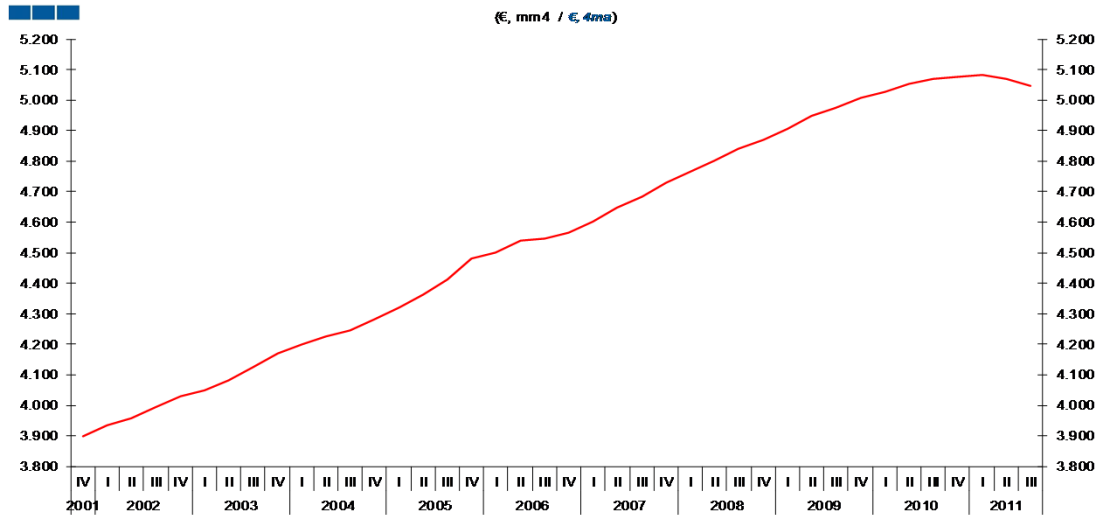
	2005		2006			2007			2008			2009			2010			2011						
	IV	I	II	III	IV	I	II	III	IV	I	II	III	IV	I	II	III	IV	I	II	III				
Sociedades Não Financeiras / Non-Financial Corporations	13,3	13,5	13,5	13,7	13,6	13,7	14,1	14,5	15,0	15,2	15,7	15,8	15,9	15,2	14,2	13,8	13,0	13,2	13,1	12,7	11,8	11,7	11,2	10,9
Sociedades Financeiras / Financial Corporations	0,9	1,1	1,5	1,8	1,9	1,8	1,5	1,3	1,0	0,9	0,9	0,9	0,9	0,8	0,8	0,7	0,6	0,7	0,7	0,8	0,8	0,7	0,7	0,7
Administrações Públicas / General Government	3,5	3,4	3,2	3,0	2,9	2,7	2,6	2,7	2,7	2,6	2,3	2,4	2,0	2,1	2,7	2,7	3,1	3,2	3,1	3,0	3,7	3,6	3,6	3,5
Famílias e ISFLSF / Households and NPISH	5,8	5,6	5,3	4,9	4,6	4,4	4,2	4,1	4,1	4,1	4,3	4,2	4,1	4,0	3,6	3,4	3,5	3,1	3,2	3,3	3,2	3,5	3,4	3,4
Total da Economia / Total Economy	23,5	23,7	23,5	23,4	23,0	22,6	22,4	22,5	22,7	22,9	23,1	23,3	22,9	22,2	21,3	20,6	20,2	20,2	20,1	19,7	19,6	19,4	18,9	18,5

Nota: ISFLSF - Instituições sem Fins Lucrativos ao Serviço das Famílias; Investimento Bruto = Formação bruta de capital + Aquisições líquidas de cessões de activos não financeiros não produzidos.

Note: NPISH - Non-Profit Institutions Serving Households; Gross Investment = Gross capital formation + Acquisitions less disposals of non-financial non-produced assets.

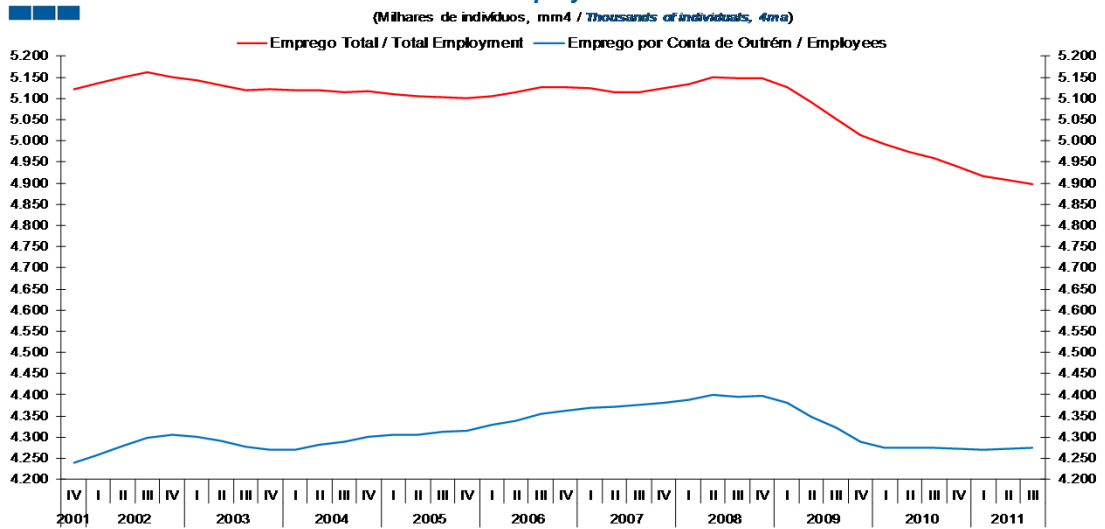
## 1. Total da Economia / Total Economy

Gráfico / Graph 1.10.  
Remuneração Média  
Average Compensation



Remuneração Média (pcorr) / Average Remuneration (currp)	2005				2006				2007				2008				2009				2010				2011		
	IV	I	II	III	IV	I	II	III	IV	I	II	III	IV	I	II	III	IV	I	II	III	IV	I	II	III			
	4.482	4.500	4.541	4.547	4.564	4.602	4.647	4.682	4.728	4.766	4.801	4.840	4.871	4.905	4.948	4.974	5.007	5.026	5.052	5.068	5.077	5.081	5.069	5.047			

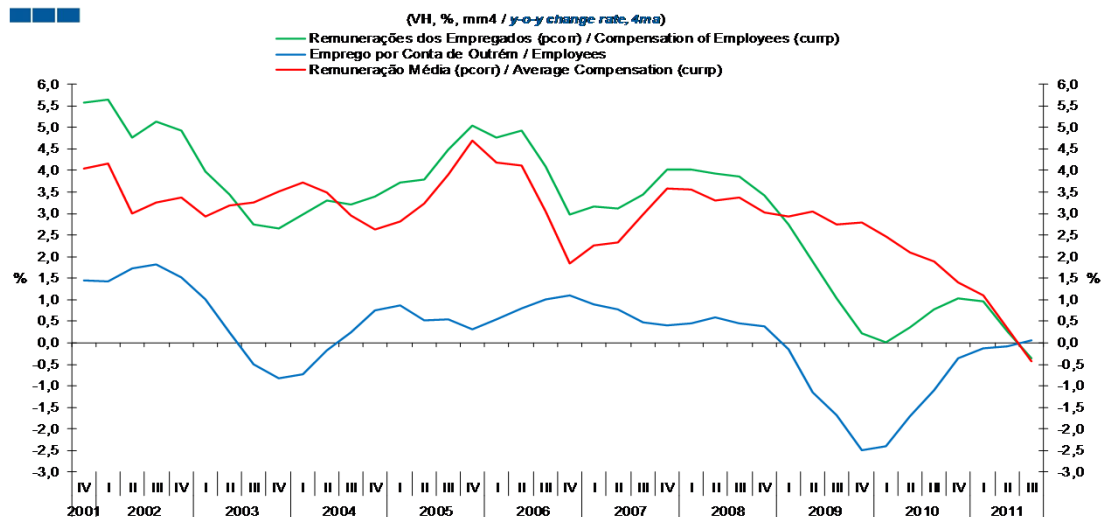
Gráfico / Graph 1.11.  
Emprego Total  
Total Employment



Emprego Total / Total Employment	2005				2006				2007				2008				2009				2010				2011		
	IV	I	II	III	IV	I	II	III	IV	I	II	III	IV	I	II	III	IV	I	II	III	IV	I	II	III			
	5.100	5.106	5.116	5.127	5.126	5.125	5.115	5.115	5.124	5.134	5.150	5.148	5.147	5.126	5.090	5.051	5.014	4.992	4.973	4.959	4.937	4.917	4.906	4.897			
Emprego por Conta de Outrém / Employees	4.315	4.330	4.339	4.355	4.363	4.368	4.373	4.376	4.381	4.388	4.399	4.395	4.398	4.381	4.349	4.322	4.289	4.276	4.275	4.274	4.273	4.271	4.272	4.276			

## 1. Total da Economia / Total Economy

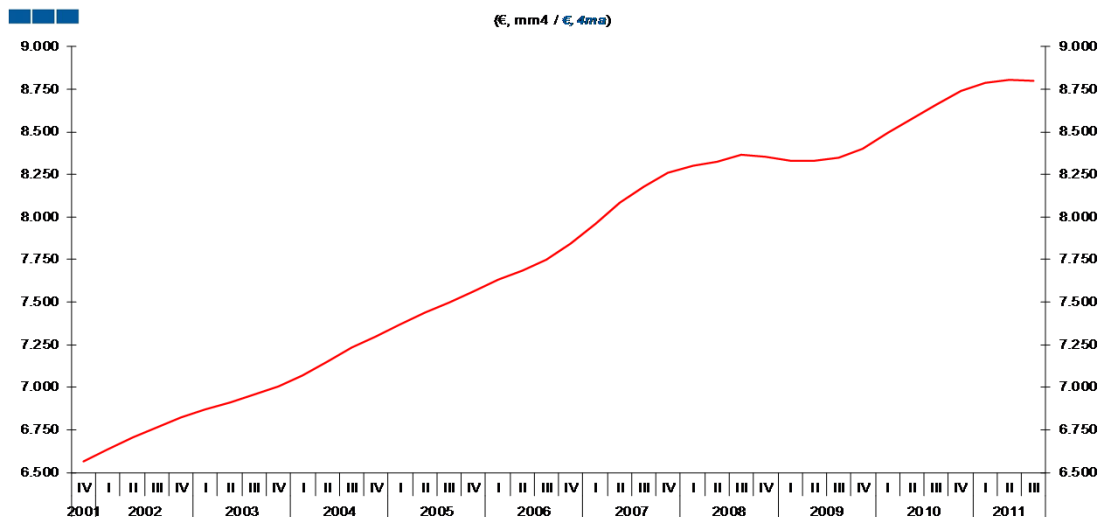
Gráfico / Graph 1.12.  
Variação da Remuneração Média  
Average Compensation Change



	2005		2006				2007				2008				2009				2010				2011		
	IV	I	II	III	IV	I	II	III	IV	I	II	III	IV	I	II	III	IV	I	II	III	IV	I	II	III	
Remunerações dos Empregados (pcorr) / Compensation of Employees (currp)	5,0	4,8	4,9	4,1	3,0	3,2	3,1	3,5	4,0	4,0	3,9	3,9	3,4	2,8	1,9	1,0	0,2	0,0	0,4	0,8	1,0	1,0	0,3	-0,4	
Emprego por Conta de Outrém / Employees	0,3	0,5	0,8	1,0	1,1	0,9	0,8	0,5	0,4	0,4	0,6	0,5	0,4	-0,2	-1,1	-1,7	-2,5	-2,4	-1,7	-1,1	-0,4	-0,1	-0,1	0,0	
Remuneração Média (pcorr) / Average Compensation (currp)	4,7	4,2	4,1	3,0	1,8	2,3	2,3	3,0	3,6	3,6	3,3	3,4	3,0	2,9	3,1	2,8	2,8	2,5	2,1	1,9	1,4	1,1	0,3	-0,4	

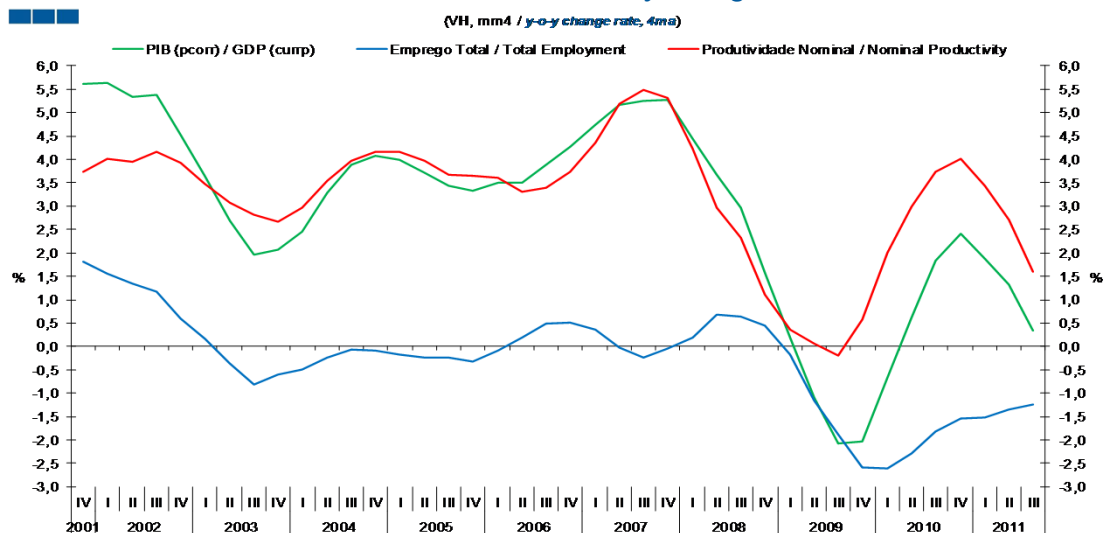
## 1. Total da Economia / Total Economy

Gráfico / Graph 1.13.  
Produtividade Nominal do Trabalho  
Nominal Labour Productivity



	2005				2006				2007				2008				2009				2010				2011			
	IV	I	II	III	IV	I	II	III	IV	I	II	III	IV	I	II	III	IV	I	II	III	IV	I	II	III	IV	I	II	III
Produtividade Nominal / Nominal Productivity	7.562	7.631	7.684	7.751	7.845	7.963	8.083	8.176	8.261	8.299	8.322	8.365	8.353	8.330	8.327	8.349	8.401	8.496	8.576	8.661	8.739	8.788	8.808	8.800				

Gráfico / Graph 1.14.  
Variação da Produtividade Nominal do Trabalho  
Nominal Labour Productivity Change

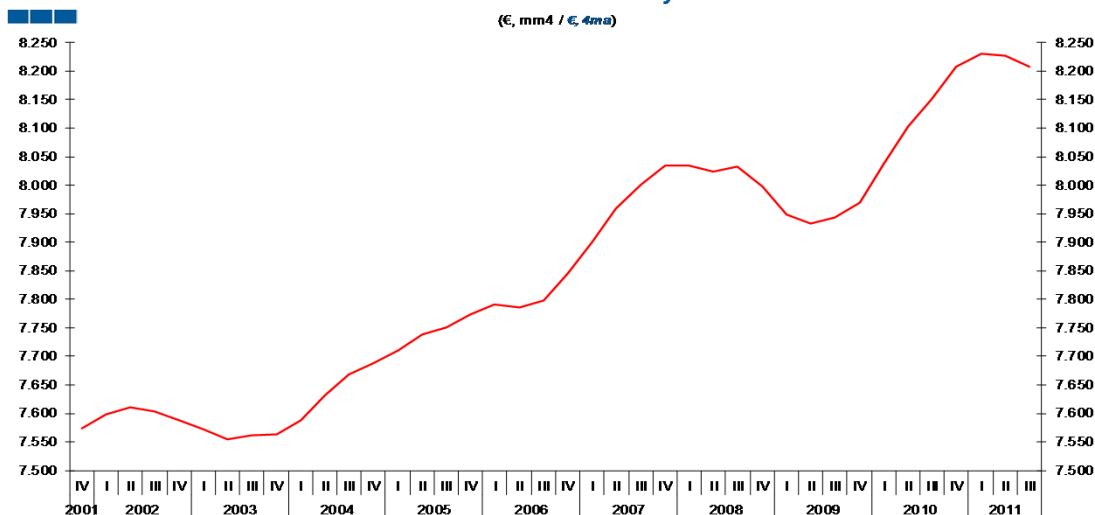


	2005				2006				2007				2008				2009				2010				2011			
	IV	I	II	III	IV	I	II	III	IV	I	II	III	IV	I	II	III	IV	I	II	III	IV	I	II	III	IV	I	II	III
PIB (pcorr) / GDP (currp)	3,3	3,5	3,5	3,9	4,3	4,7	5,2	5,2	5,3	4,4	3,7	3,0	1,6	0,2	-1,1	-2,1	-2,0	-0,7	0,6	1,8	2,4	1,9	1,3	0,3				
Emprego Total / Total Employment	-0,3	-0,1	0,2	0,5	0,5	0,4	0,0	-0,2	0,0	0,2	0,7	0,6	0,5	-0,2	-1,2	-1,9	-2,6	-2,6	-2,3	-1,8	-1,5	-1,5	-1,3	-1,2				
Produtividade Nominal / Nominal Productivity	3,7	3,6	3,3	3,4	3,7	4,3	5,2	5,5	5,3	4,2	3,0	2,3	1,1	0,4	0,1	-0,2	0,6	2,0	3,0	3,7	4,0	3,4	2,7	1,6				

Nota: Produtividade Nominal = PIB (pcorr) / Emprego Total. Dados ajustados de sazonalidade.  
Note: Nominal Productivity = GDP (currp) / Total Employment. Data is seasonally adjusted.

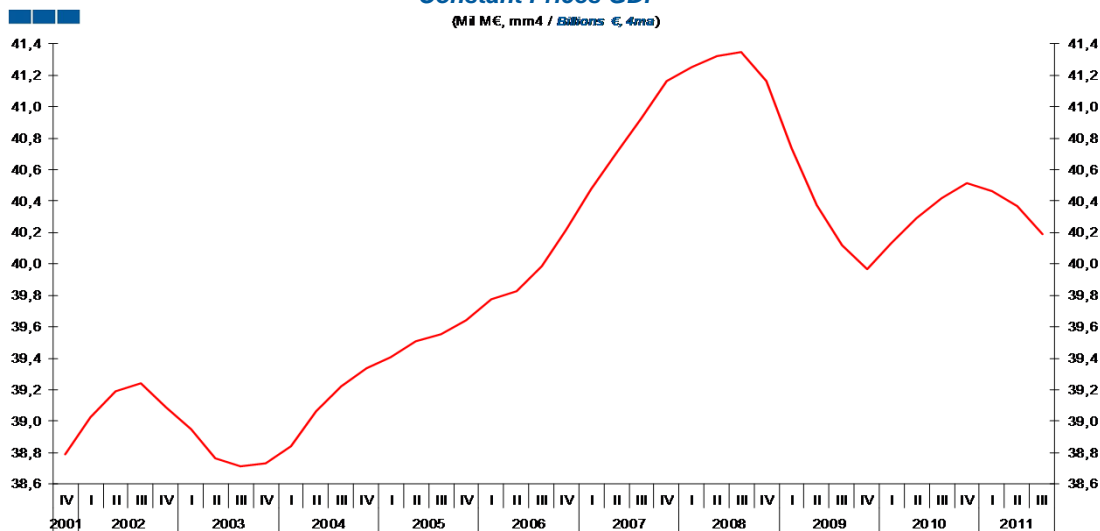
## 1. Total da Economia / Total Economy

Gráfico / Graph 1.15.  
Produtividade Real do Trabalho  
Real Labour Productivity



	2005				2006				2007				2008				2009				2010				2011		
	IV	I	II	III	IV	I	II	III	IV	I	II	III	IV	I	II	III	IV	I	II	III	IV	I	II	III			
Produtividade Real / Real Productivity	7.773	7.790	7.785	7.798	7.845	7.899	7.958	8.000	8.034	8.035	8.024	8.033	7.997	7.948	7.932	7.943	7.970	8.039	8.102	8.151	8.207	8.231	8.228	8.207			

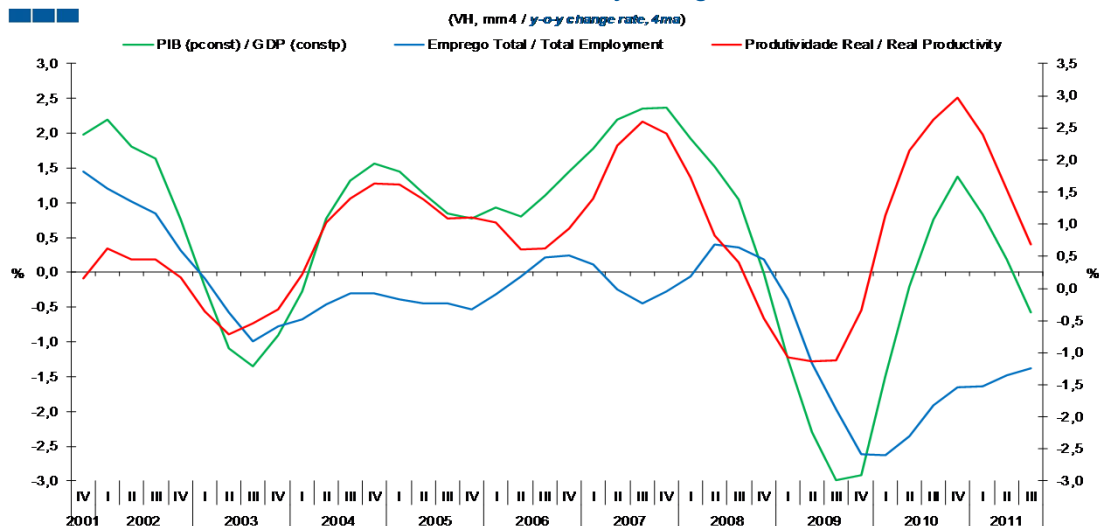
Gráfico / Graph 1.16.  
PIB a Preços Constantes  
Constant Prices GDP



	2005				2006				2007				2008				2009				2010				2011		
	IV	I	II	III	IV	I	II	III	IV	I	II	III	IV	I	II	III	IV	I	II	III	IV	I	II	III			
PIB	39,6	39,8	39,8	40,0	40,2	40,5	40,7	40,9	41,2	41,3	41,3	41,4	41,2	40,7	40,4	40,1	40,0	40,1	40,3	40,4	40,5	40,5	40,4	40,2			

## 1. Total da Economia / Total Economy

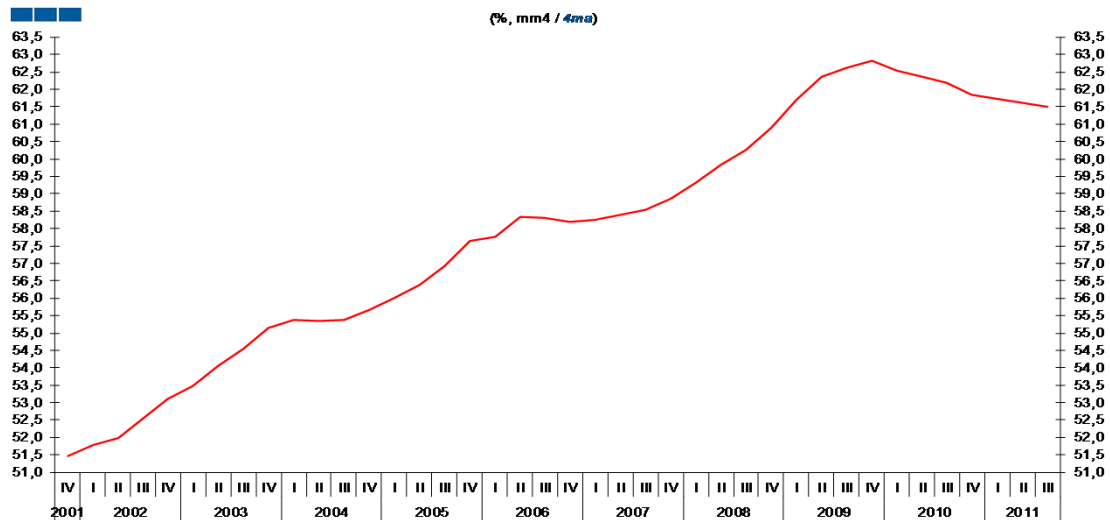
Gráfico / Graph 1.17.  
Variação da Produtividade Real do Trabalho  
Real Labour Productivity Change



	2005			2006			2007			2008			2009			2010			2011					
	IV	I	II	III	IV	I	II	III	IV	I	II	III	IV	I	II	III	IV	I	II	III				
PIB (pconst) / GDP (constp)	0,8	0,9	0,8	1,1	1,4	1,8	2,2	2,4	2,4	1,9	1,5	1,0	0,0	-1,2	-2,3	-3,0	-2,9	-1,5	-0,2	0,8	1,4	0,8	0,2	-0,6
Emprego Total / Total Employment	-0,3	-0,1	0,2	0,5	0,5	0,4	0,0	-0,2	0,0	0,2	0,7	0,6	0,5	-0,2	-1,2	-1,9	-2,6	-2,6	-2,3	-1,8	-1,5	-1,5	-1,3	-1,2
Produtividade Real / Real Productivity	1,1	1,0	0,6	0,6	0,9	1,4	2,2	2,6	2,4	1,7	0,8	0,4	-0,5	-1,1	-1,1	-1,1	-0,3	1,1	2,1	2,6	3,0	2,4	1,5	0,7

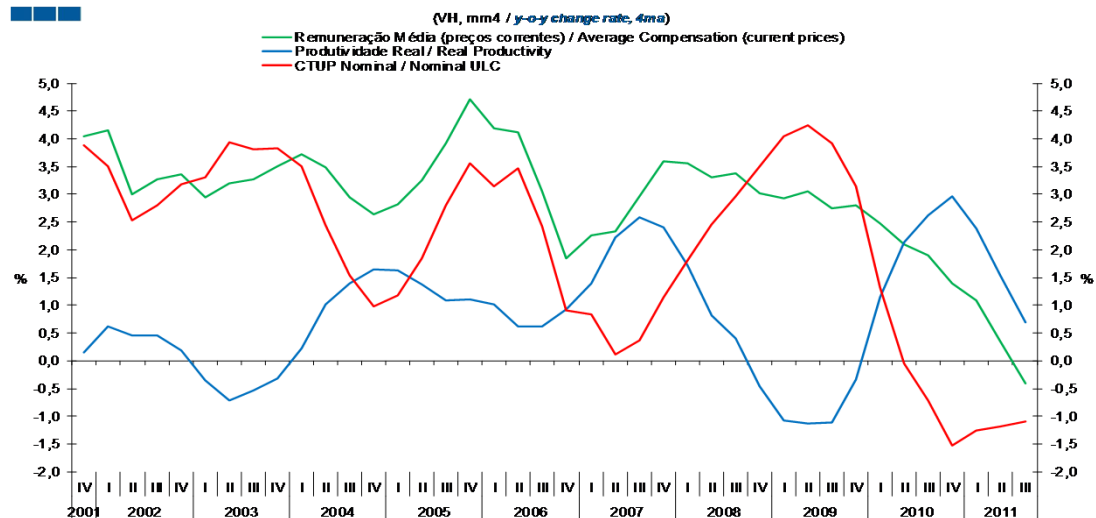
## 1. Total da Economia / Total Economy

Gráfico / Graph 1.18.  
Custos do Trabalho por Unidade Produzida Nominais  
Nominal Unit Labour Costs



CTUP Nominal / Nominal LCUP	2005				2006				2007				2008				2009				2010				2011			
	IV	I	II	III	IV	I	II	III	IV	I	II	III	IV	I	II	III	IV	I	II	III	IV	I	II	III	IV	I	II	III
	57,7	57,8	58,3	58,3	58,2	58,3	58,4	58,5	58,9	59,3	59,8	60,3	60,9	61,7	62,4	62,6	62,8	62,5	62,3	62,2	61,9	61,7	61,6	61,5				

Gráfico / Graph 1.19.  
Variação Nominal dos Custos do Trabalho por Unidade Produzida  
Nominal Change in Unit Labour Costs

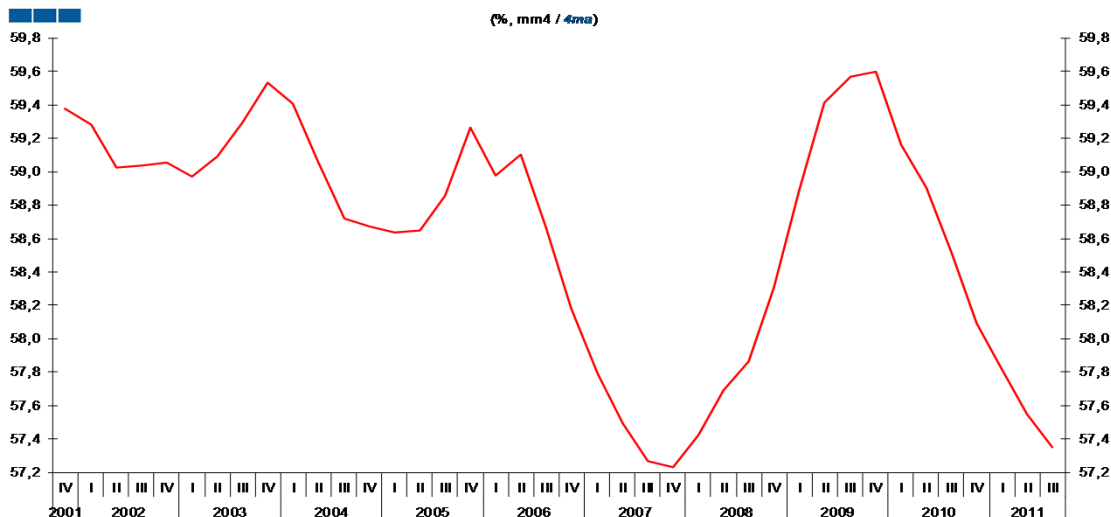


	2005				2006				2007				2008				2009				2010				2011			
	IV	I	II	III	IV	I	II	III	IV	I	II	III	IV	I	II	III	IV	I	II	III	IV	I	II	III	IV	I	II	III
Remuneração Média (preços correntes) / Average Compensation (current prices)	4,7	4,2	4,1	3,0	1,8	2,3	2,3	3,0	3,6	3,6	3,3	3,4	3,0	2,9	3,1	2,8	2,8	2,5	2,1	1,9	1,4	1,1	0,3	-0,4				
Produtividade Real / Real Productivity	1,1	1,0	0,6	0,6	0,9	1,4	2,2	2,6	2,4	1,7	0,8	0,4	-0,5	-1,1	-1,1	-1,1	-0,3	1,1	2,1	2,6	3,0	2,4	1,5	0,7				
CTUP Nominal / Nominal ULC	3,6	3,1	3,5	2,4	0,9	0,8	0,1	0,4	1,1	1,8	2,5	3,0	3,5	4,0	4,2	3,9	3,1	1,3	0,0	-0,7	-1,5	-1,3	-1,2	-1,1				

Nota: CTUP Nominal = Remuneração Média (pcorr) / Produtividade Real. Remuneração Média (pcorr) não ajustada de sazonalidade. Restantes dados ajustados de sazonalidade.  
Note: Nominal ULC = Average Compensation (corr) / Real Productivity. Average Compensation (corr): non-seasonally adjusted data. Remaining data is seasonally adjusted.

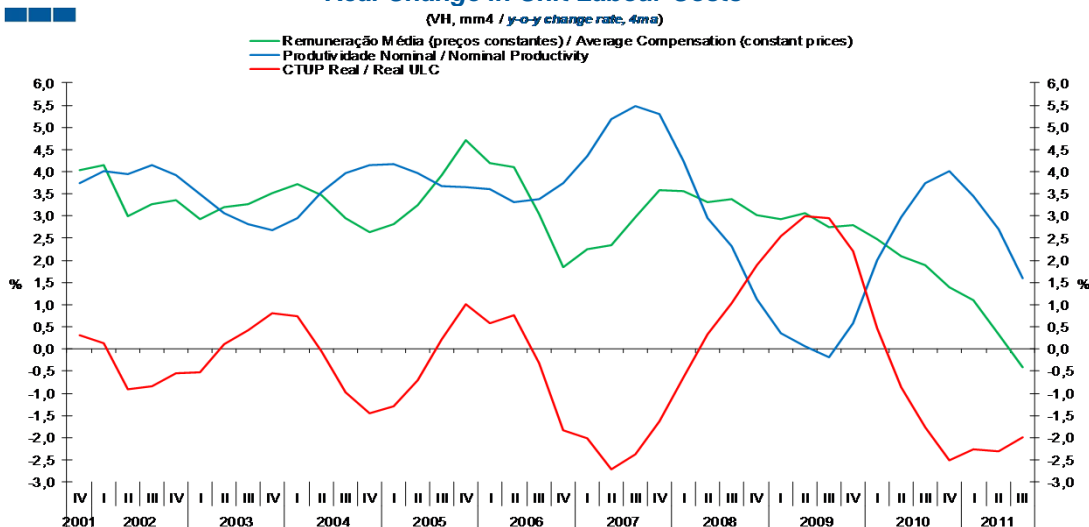
## 1. Total da Economia / Total Economy

Gráfico / Graph 1.20.  
Custos do Trabalho por Unidade Produzida Reais  
Real Unit Labour Costs



	2005				2006				2007				2008				2009				2010				2011			
	IV	I	II	III	IV	I	II	III	IV	I	II	III	IV	I	II	III	IV	I	II	III	IV	I	II	III	IV	I	II	III
CTUP Real / Real LCUP	59,3	59,0	59,1	58,7	58,2	57,8	57,5	57,3	57,2	57,4	57,7	57,9	58,3	58,9	59,4	59,6	59,6	59,2	58,9	58,5	58,1	57,8	57,5	57,4				

Gráfico / Graph 1.21.  
Variação Real dos Custos do Trabalho por Unidade Produzida  
Real Change in Unit Labour Costs



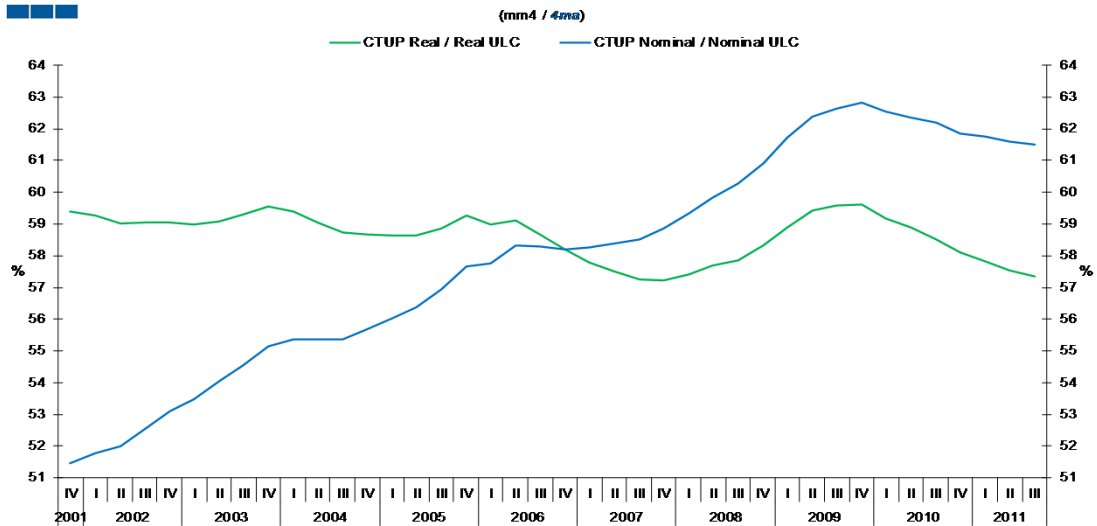
	2005				2006				2007				2008				2009				2010				2011			
	IV	I	II	III	IV	I	II	III	IV	I	II	III	IV	I	II	III	IV	I	II	III	IV	I	II	III	IV	I	II	III
Remuneração Média (preços constantes) / Average Compensation (constant prices)	4,7	4,2	4,1	3,0	1,8	2,3	2,3	3,0	3,6	3,6	3,3	3,4	3,0	2,9	3,1	2,8	2,8	2,5	2,1	1,9	1,4	1,1	0,3	-0,4				
Produtividade Nominal / Nominal Productivity	3,7	3,6	3,3	3,4	3,7	4,3	5,2	5,5	5,3	4,2	3,0	2,3	1,1	0,4	0,1	-0,2	0,6	2,0	3,0	3,7	4,0	3,4	2,7	1,6				
CTUP Real / Real ULC	1,0	0,6	0,8	-0,3	-1,8	-2,0	-2,7	-2,4	-1,6	-0,6	0,3	1,0	1,9	2,6	3,0	3,0	2,2	0,5	-0,9	-1,8	-2,5	-2,3	-2,3	-2,0				

Nota: CTUP Real = Remuneração Média (pcorr) / Produtividade Nominal. Remuneração Média (pcorr) não ajustada de sazonalidade. Restantes dados ajustados de sazonalidade.

Note: Real ULC = Average Compensation (currp) / Nominal Productivity. Average Compensation (currp): non-seasonally adjusted data. Remaining data is seasonally adjusted.

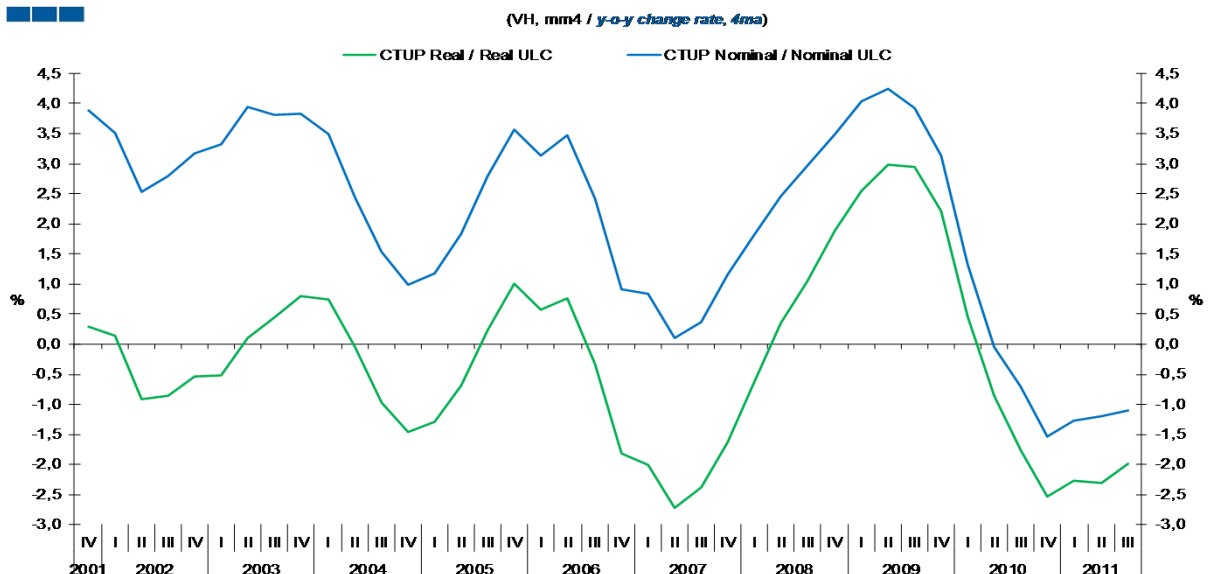
## 1. Total da Economia / Total Economy

Gráfico / Graph 1.22.  
Custos do Trabalho por Unidade Produzida  
Unit Labour Costs



	2005			2006			2007			2008			2009			2010			2011					
	IV	I	II	III	IV	I	II	III	IV	I	II	III	IV	I	II	III	IV	I	II	III				
CTUP Real / Real ULC	59	59	59	59	58	58	57	57	57	57	58	58	58	59	59	60	60	59	59	59	58	58	58	57
CTUP Nominal / Nominal ULC	58	58	58	58	58	58	58	59	59	59	60	60	61	62	62	63	63	63	62	62	62	62	62	61

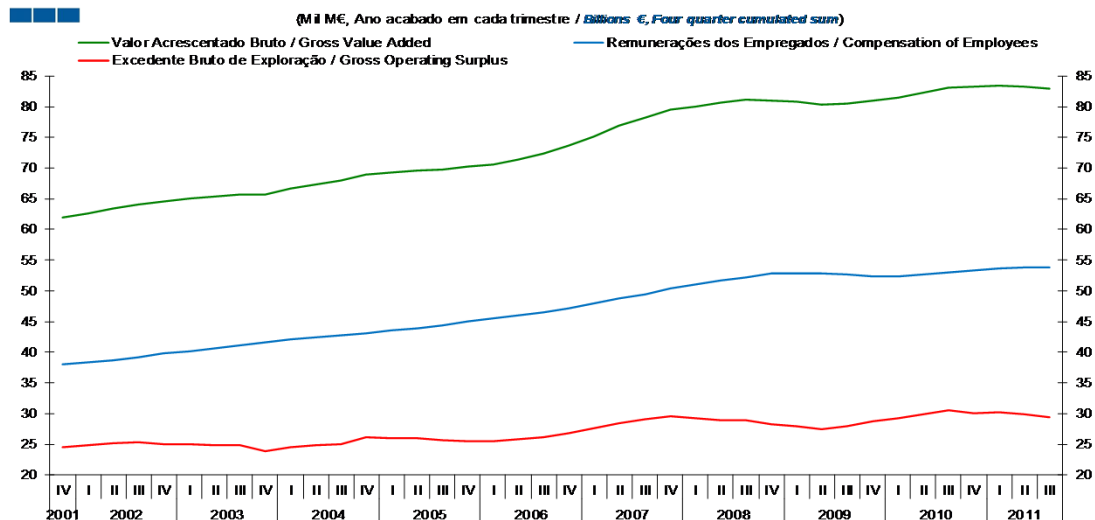
Gráfico / Graph 1.23.  
Variação dos Custos do Trabalho por Unidade Produzida  
Unit Labour Costs Change



	2005			2006			2007			2008			2009			2010			2011					
	IV	I	II	III	IV	I	II	III	IV	I	II	III	IV	I	II	III	IV	I	II	III				
CTUP Real / Real ULC	1,0	0,6	0,8	-0,3	-1,8	-2,0	-2,7	-2,4	-1,6	-0,6	0,3	1,0	1,9	2,6	3,0	3,0	2,2	0,5	-0,9	-1,8	-2,5	-2,3	-2,3	-2,0
CTUP Nominal / Nominal ULC	3,6	3,1	3,5	2,4	0,9	0,8	0,1	0,4	1,1	1,8	2,5	3,0	3,5	4,0	4,2	3,9	3,1	1,3	0,0	-0,7	-1,5	-1,3	-1,2	-1,1

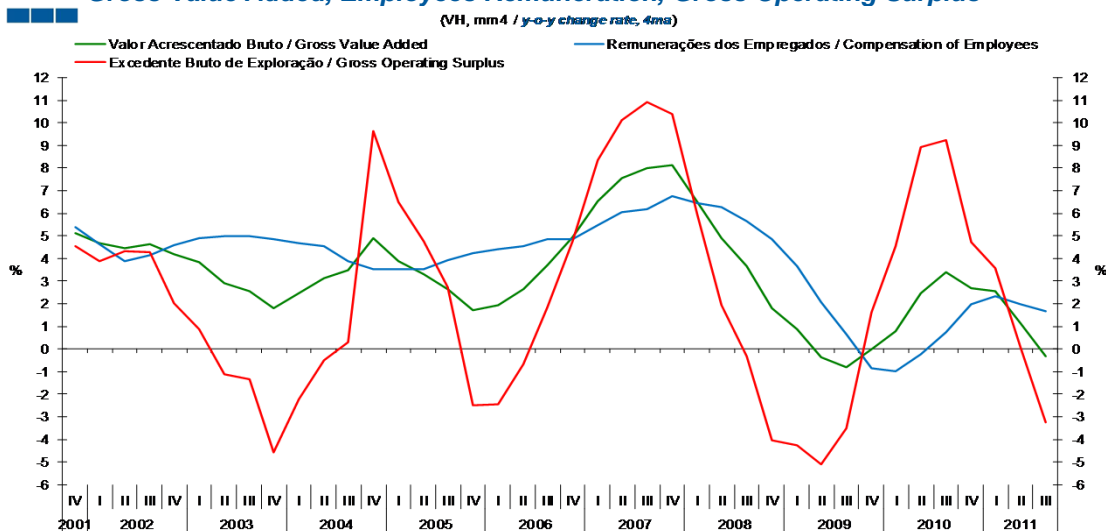
## 2. Sociedades não Financeiras / Non-Financial Corporations

Gráfico / Graph 2.1.  
VAB, Remunerações de Empregados, Excedente Bruto de Exploração  
Gross Value Added, Compensation of Employees, Gross Operating Surplus



	2005		2006				2007				2008				2009				2010				2011		
	IV	I	II	III	IV	I	II	III	IV	I	II	III	IV	I	II	III	IV	I	II	III	IV	I	II	III	
Valor Acrescentado Bruto / Gross Value Added	70,2	70,6	71,4	72,4	73,6	75,2	76,8	78,2	79,6	80,1	80,6	81,1	81,0	80,8	80,3	80,4	81,0	81,4	82,3	83,1	83,2	83,5	83,2	82,9	
Remunerações dos Empregados / Compensation of Employees	45,0	45,5	46,0	46,6	47,2	47,9	48,7	49,5	50,3	51,0	51,8	52,3	52,8	52,9	52,8	52,6	52,3	52,4	52,7	53,0	53,4	53,6	53,8	53,9	
Excedente Bruto de Exploração / Gross Operating Surplus	25,5	25,4	25,8	26,2	26,7	27,6	28,4	29,0	29,5	29,2	28,9	28,9	28,3	27,9	27,5	27,9	28,8	29,2	29,9	30,5	30,1	30,3	29,9	29,5	

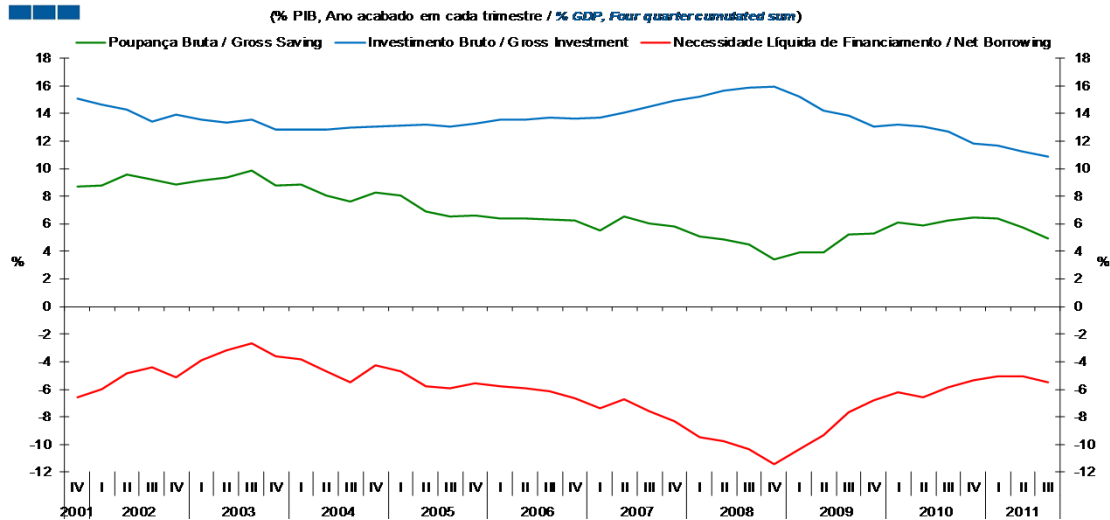
Gráfico / Graph 2.2.  
VAB, Remunerações de Empregados, Excedente Bruto de Exploração  
Gross Value Added, Employees Remeration, Gross Operating Surplus



	2005		2006				2007				2008				2009				2010				2011		
	IV	I	II	III	IV	I	II	III	IV	I	II	III	IV	I	II	III	IV	I	II	III	IV	I	II	III	
Valor Acrescentado Bruto / Gross Value Added	1,7	1,9	2,7	3,7	4,9	6,5	7,6	8,0	8,1	6,5	4,9	3,6	1,8	0,9	-0,4	-0,8	0,0	0,8	2,5	3,4	2,7	2,6	1,1	-0,3	
Remunerações dos Empregados / Compensation of Employees	4,2	4,4	4,5	4,8	4,8	5,5	6,0	6,2	6,7	6,5	6,3	5,7	4,9	3,6	2,1	0,7	-0,9	-1,0	-0,2	0,8	2,0	2,3	2,0	1,7	
Excedente Bruto de Exploração / Gross Operating Surplus	-2,5	-2,5	-0,7	1,8	4,8	8,3	10,1	10,9	10,4	5,9	1,9	-0,3	-4,0	-4,3	-5,1	-3,5	1,6	4,6	8,9	9,3	4,7	3,6	0,1	-3,2	

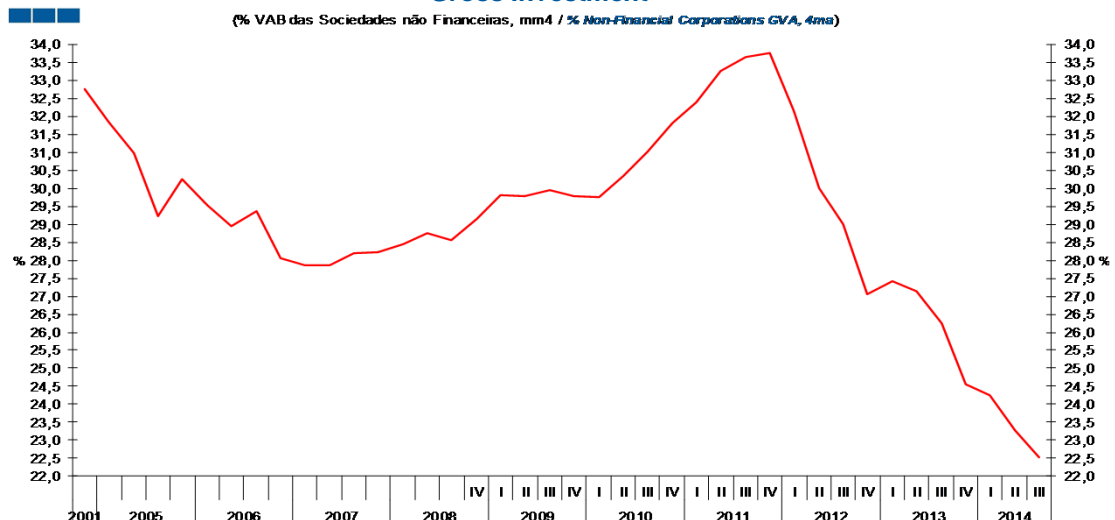
## 2. Sociedades não Financeiras / Non-Financial Corporations

Gráfico / Graph 2.3.  
Poupança Bruta, Investimento e a Necessidade Líquida de Financiamento  
Gross Savings, Investment and Net Borrowing



	2005	2006				2007				2008				2009				2010				2011			
	IV	I	II	III	IV	I	II	III	IV	I	II	III	IV	I	II	III	IV	I	II	III	IV	I	II	III	
Poupança Bruta / Gross Saving	6,6	6,4	6,4	6,3	6,2	5,5	6,5	6,0	5,8	5,1	4,9	4,5	3,4	3,9	3,9	5,2	5,3	6,1	5,9	6,2	6,5	6,4	5,8	4,9	
Investimento Bruto / Gross Investment	13,3	13,5	13,5	13,7	13,6	13,7	14,1	14,5	15,0	15,2	15,7	15,8	15,9	15,2	14,2	13,8	13,0	13,2	13,1	12,7	11,8	11,7	11,2	10,9	
Necessidade Líquida de Financiamento / Net Borrowing	-5,6	-5,8	-5,9	-6,2	-6,6	-7,4	-6,7	-7,6	-8,3	-9,4	-9,8	-10,3	-11,4	-10,3	-9,3	-7,6	-6,8	-6,2	-6,6	-5,8	-5,3	-5,0	-5,1	-5,5	

Gráfico / Graph 2.4.  
Investimento Bruto  
Gross Investment

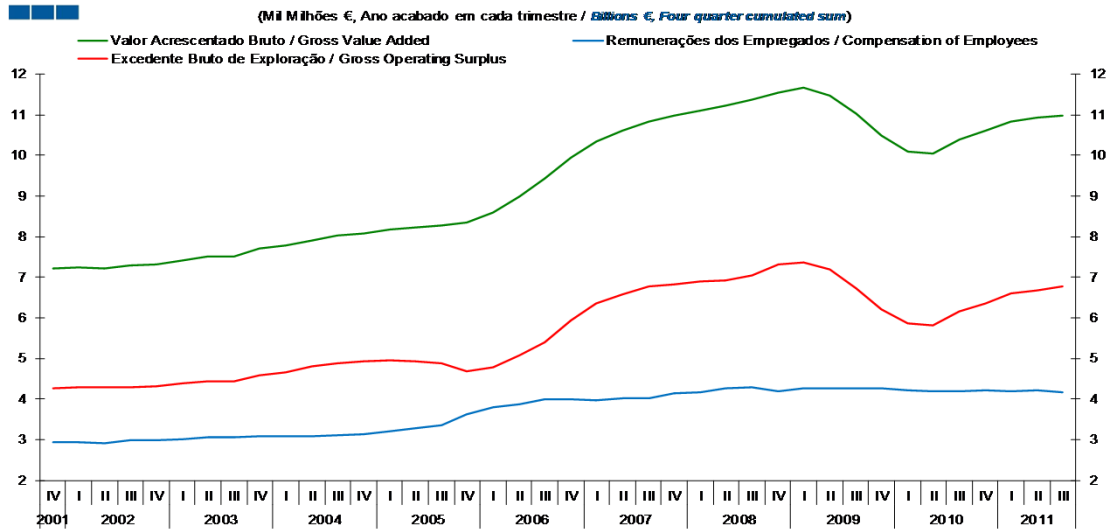


	2005	2006				2007				2008				2009				2010				2011			
	IV	I	II	III	IV	I	II	III	IV	I	II	III	IV	I	II	III	IV	I	II	III	IV	I	II	III	
Excedente Bruto de Exploração / Gross	29,2	29,8	29,8	30,0	29,8	29,8	30,3	31,0	31,8	32,4	33,3	33,6	33,8	32,2	30,0	29,0	27,1	27,4	27,2	26,2	24,6	24,2	23,3	22,5	

Nota: Investimento Bruto = Formação bruta de capital + Aquisições líquidas de cessões de ativos não financeiros não produzidos.  
Note: Gross Investment = Gross capital formation + Acquisitions less disposals of non-financial non-produced assets.

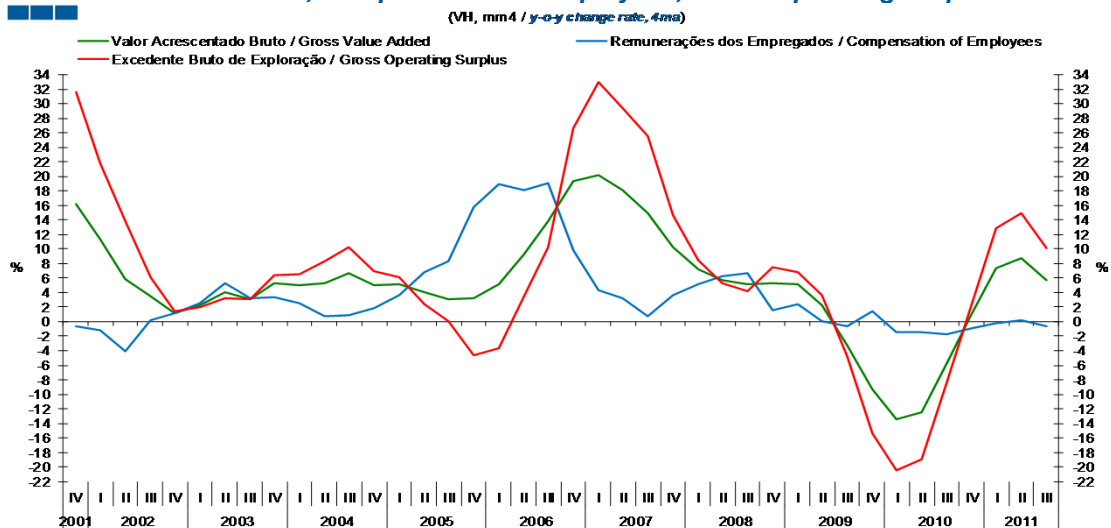
### 3. Sociedades Financeiras / Financial Corporations

Gráfico / Graph 3.1.  
VAB, Remunerações de Empregados, Excedente Bruto de Exploração  
Gross Value Added, Compensation of Employees, Gross Operating Surplus



	2005				2006				2007				2008				2009				2010				2011			
	IV	I	II	III	IV	I	II	III	IV	I	II	III	IV	I	II	III	IV	I	II	III	IV	I	II	III	IV	I	II	III
Valor Acrescentado Bruto / Gross Value Added	8,3	8,6	9,0	9,4	10,0	10,3	10,6	10,8	11,0	11,1	11,2	11,4	11,6	11,7	11,5	11,0	10,5	10,1	10,1	10,4	10,6	10,8	10,9	11,0				
Remunerações dos Empregados / Compensation of Employees	3,6	3,8	3,9	4,0	4,0	4,0	4,0	4,0	4,1	4,2	4,3	4,3	4,2	4,3	4,3	4,3	4,3	4,2	4,2	4,2	4,2	4,2	4,2	4,2				
Excedente Bruto de Exploração / Gross Operating Surplus	4,7	4,8	5,1	5,4	5,9	6,4	6,6	6,8	6,8	6,9	6,9	7,1	7,3	7,4	7,2	6,7	6,2	5,9	5,8	6,2	6,4	6,6	6,7	6,8				

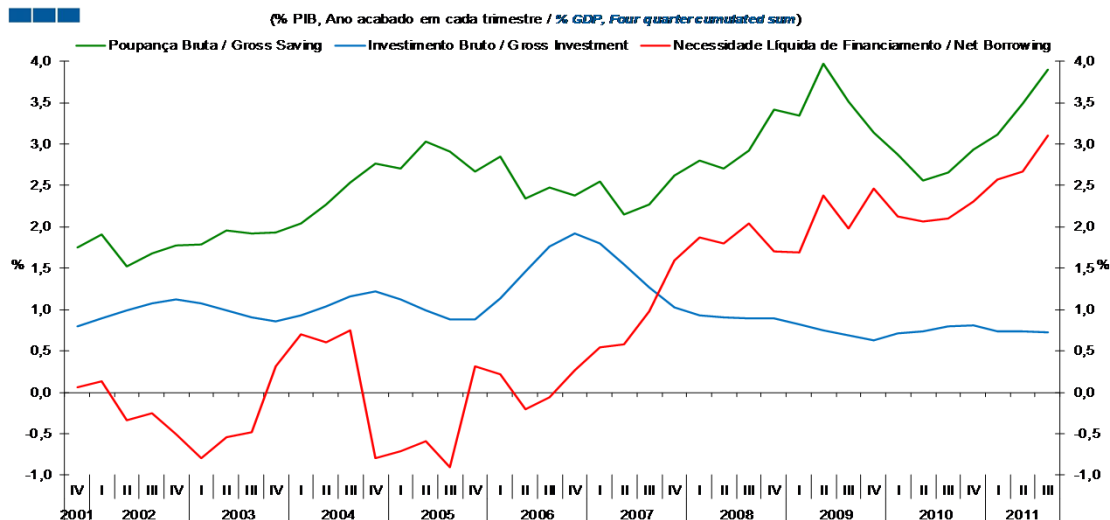
Gráfico / Graph 3.2.  
VAB, Remunerações de Empregados, Excedente Bruto de Exploração  
Gross Value Added, Compensation of Employees, Gross Operating Surplus



	2005				2006				2007				2008				2009				2010				2011			
	IV	I	II	III	IV	I	II	III	IV	I	II	III	IV	I	II	III	IV	I	II	III	IV	I	II	III	IV	I	II	III
Valor Acrescentado Bruto / Gross Value Added	3,2	5,1	9,3	13,9	19,3	20,2	18,1	14,9	10,3	7,3	5,6	5,1	5,3	5,1	2,3	-3,2	-9,3	-13,4	-12,4	-5,8	1,2	7,4	8,7	5,7				
Remunerações dos Empregados / Compensation of Employees	15,8	18,9	18,1	19,1	9,9	4,3	3,3	0,7	3,6	5,1	6,3	6,6	1,6	2,4	0,1	-0,6	1,4	-1,4	-1,5	-1,8	-0,9	-0,2	0,2	-0,7				
Excedente Bruto de Exploração / Gross Operating Surplus	-4,7	-3,7	3,5	10,3	26,6	33,0	29,4	25,5	14,7	8,5	5,2	4,2	7,5	6,8	3,6	-4,8	-15,4	-20,5	-19,0	-8,4	2,6	12,8	14,9	10,1				

### 3. Sociedades Financeiras / Financial Corporations

Gráfico / Graph 3.3.  
Poupança Bruta, Investimento e a Capacidade/Needessidade Líquida de Financiamento  
Gross Savings, Investment and Net Lending/Net Borrowing



	2005		2006				2007				2008				2009				2010				2011		
	IV	I	II	III	IV	I	II	III	IV	I	II	III	IV	I	II	III	IV	I	II	III	IV	I	II	III	
Poupança Bruta / Gross Saving	2,7	2,8	2,3	2,5	2,4	2,5	2,2	2,3	2,6	2,8	2,7	2,9	3,4	3,3	4,0	3,5	3,1	2,9	2,6	2,7	2,9	3,1	3,5	3,9	
Investimento Bruto / Gross Investment	0,9	1,1	1,5	1,8	1,9	1,8	1,5	1,3	1,0	0,9	0,9	0,9	0,9	0,8	0,8	0,7	0,6	0,7	0,7	0,8	0,8	0,7	0,7	0,7	
Necessidade Líquida de Financiamento / Net Borrowing	0,3	0,2	-0,2	-0,1	0,3	0,5	0,6	1,0	1,6	1,9	1,8	2,0	1,7	1,7	2,4	2,0	2,5	2,1	2,1	2,1	2,3	2,6	2,7	3,1	

Nota: Investimento Bruto = Formação bruta de capital + Aquisições líquidas de cessões de ativos não financeiros não produzidos.

Note: Gross Investment = Gross capital formation + Acquisitions less disposals of non-financial non-produced assets.



## 4. Administrações Públicas / General Government

Gráfico / Graph 4.3.  
Receita, Despesa e Despesa Corrente Primária  
Receipts, Expenditure and Primary Current Expenditure

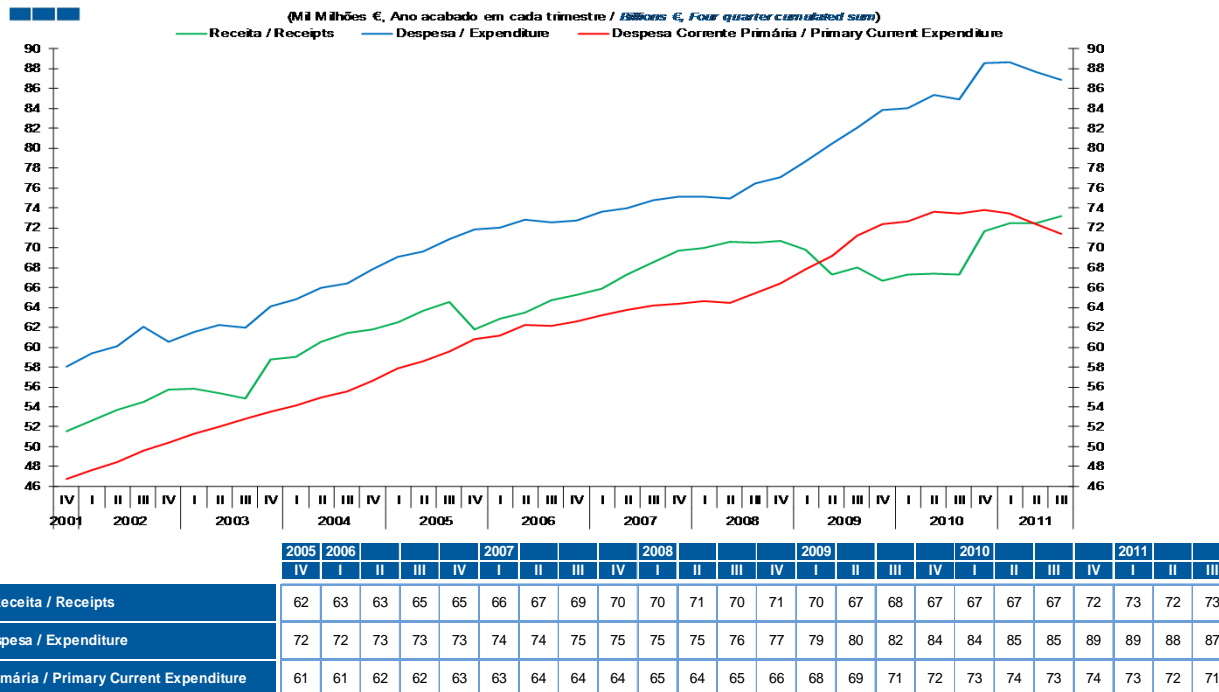
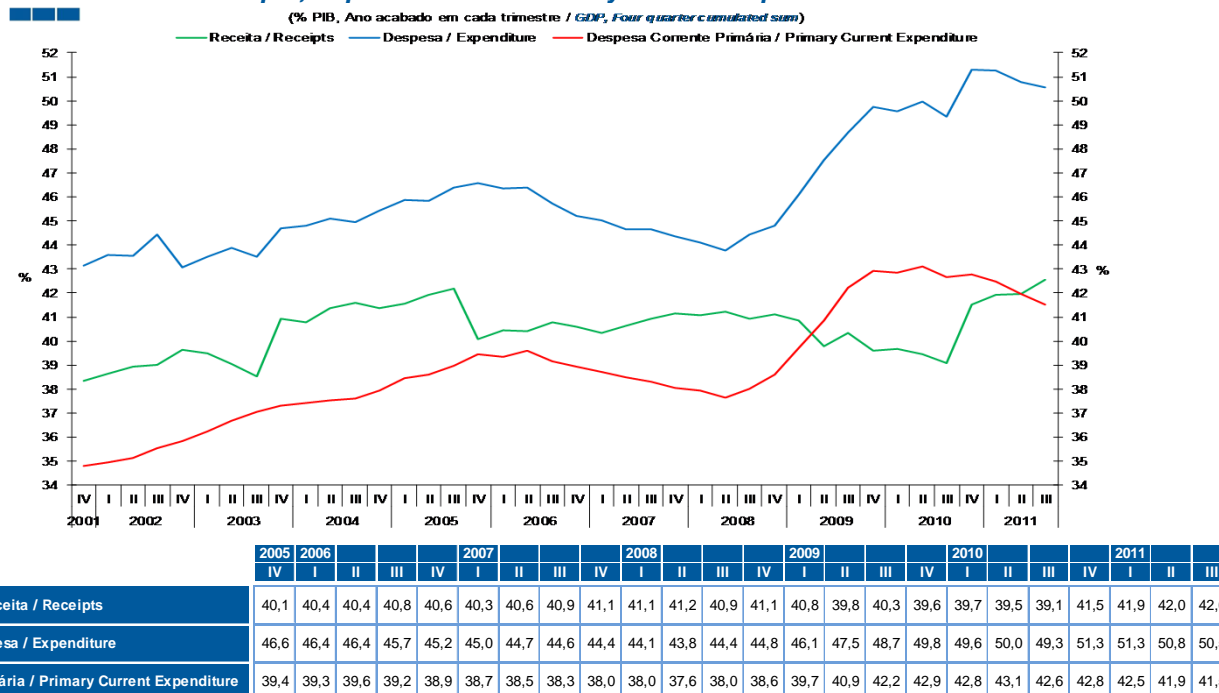
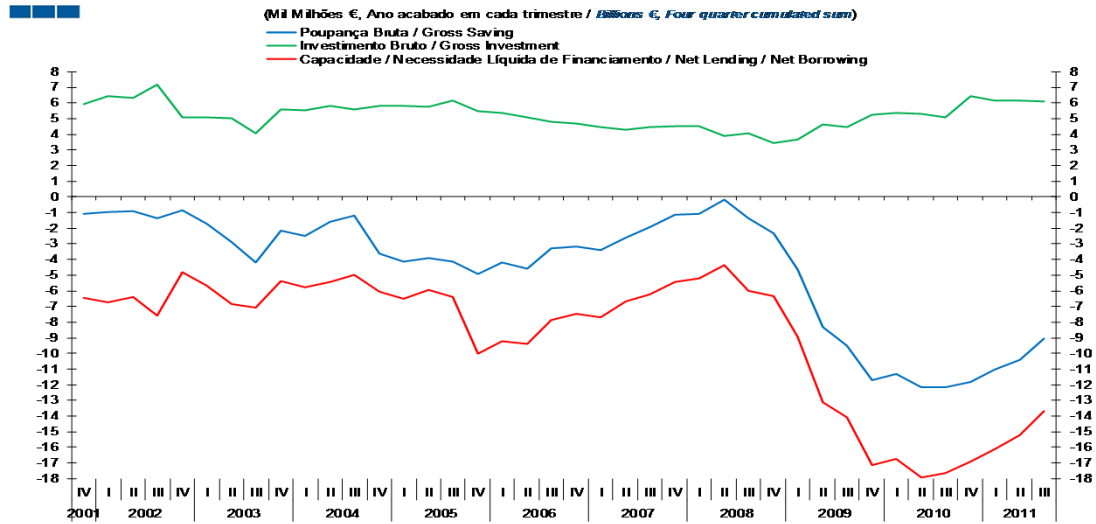


Gráfico / Graph 4.4.  
Receita, Despesa e Despesa Corrente Primária  
Receipts, Expenditure and Primary Current Expenditure



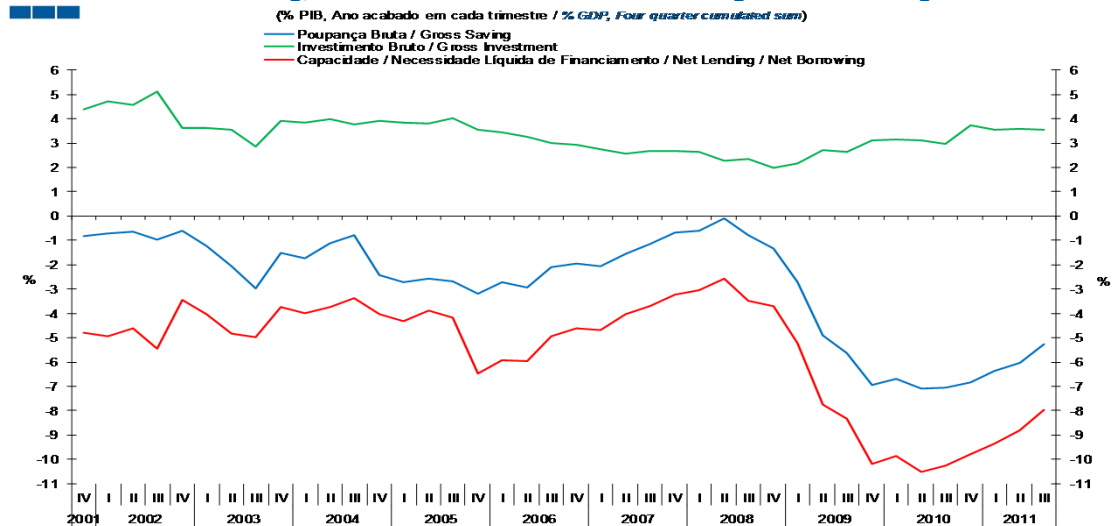
#### 4. Administrações Públicas / General Government

Gráfico / Graph 4.5.  
Poupança Bruta, Investimento Bruto e Capacidade/ Necessidade Líquida de Financiamento  
Gross Saving, Gross Investment and Net Lending/Net Borrowing



	2005				2006				2007				2008				2009				2010				2011			
	IV	I	II	III	IV	I	II	III	IV	I	II	III	IV	I	II	III	IV	I	II	III	IV	I	II	III	IV	I	II	III
Poupança Bruta / Gross Saving	-4,9	-4,2	-4,6	-3,3	-3,2	-3,4	-2,6	-1,9	-1,2	-1,1	-0,2	-1,4	-2,3	-4,6	-8,3	-9,5	-11,7	-11,3	-12,1	-12,2	-11,8	-11,0	-10,4	-9,0				
Investimento Bruto / Gross Investment	5,5	5,4	5,1	4,8	4,7	4,5	4,3	4,5	4,5	4,5	3,9	4,1	3,4	3,7	4,6	4,5	5,2	5,3	5,3	5,1	6,4	6,2	6,2	6,1				
Necessidade Líquida de Financiamento / Net Borrowing	-10,0	-9,2	-9,4	-7,8	-7,4	-7,7	-6,7	-6,2	-5,4	-5,2	-4,4	-6,0	-6,4	-8,9	-13,1	-14,1	-17,1	-16,7	-17,9	-17,6	-16,9	-16,1	-15,2	-13,7				

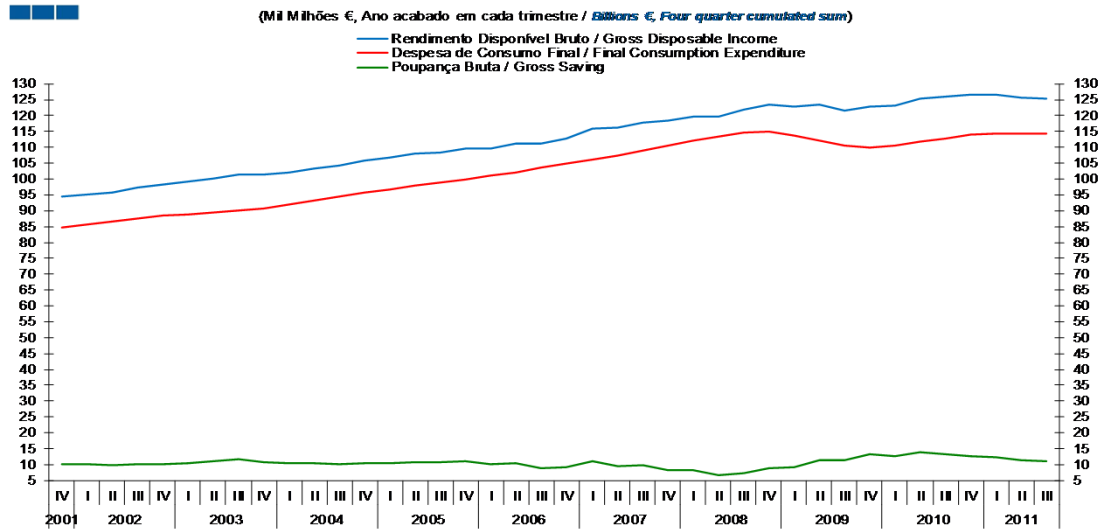
Gráfico / Graph 4.6.  
Poupança Bruta, Investimento Bruto e Capacidade/ Necessidade Líquida de Financiamento  
Gross Saving, Gross Investment and Net Lending/Net Borrowing



	2005				2006				2007				2008				2009				2010				2011			
	IV	I	II	III	IV	I	II	III	IV	I	II	III	IV	I	II	III	IV	I	II	III	IV	I	II	III	IV	I	II	III
Poupança Bruta / Gross Saving	-3,2	-2,7	-2,9	-2,1	-2,0	-2,1	-1,6	-1,1	-0,7	-0,6	-0,1	-0,8	-1,3	-2,7	-4,9	-5,6	-6,9	-6,7	-7,1	-7,1	-6,8	-6,4	-6,0	-5,3				
Investimento Bruto / Gross Investment	3,5	3,4	3,2	3,0	2,9	2,7	2,6	2,7	2,7	2,6	2,3	2,4	2,0	2,1	2,7	2,7	3,1	3,2	3,1	3,0	3,7	3,6	3,6	3,5				
Necessidade Líquida de Financiamento / Net Borrowing	-6,5	-5,9	-6,0	-4,9	-4,6	-4,7	-4,0	-3,7	-3,2	-3,0	-2,6	-3,5	-3,7	-5,2	-7,8	-8,3	-10,2	-9,9	-10,5	-10,2	-9,8	-9,3	-8,8	-8,0				

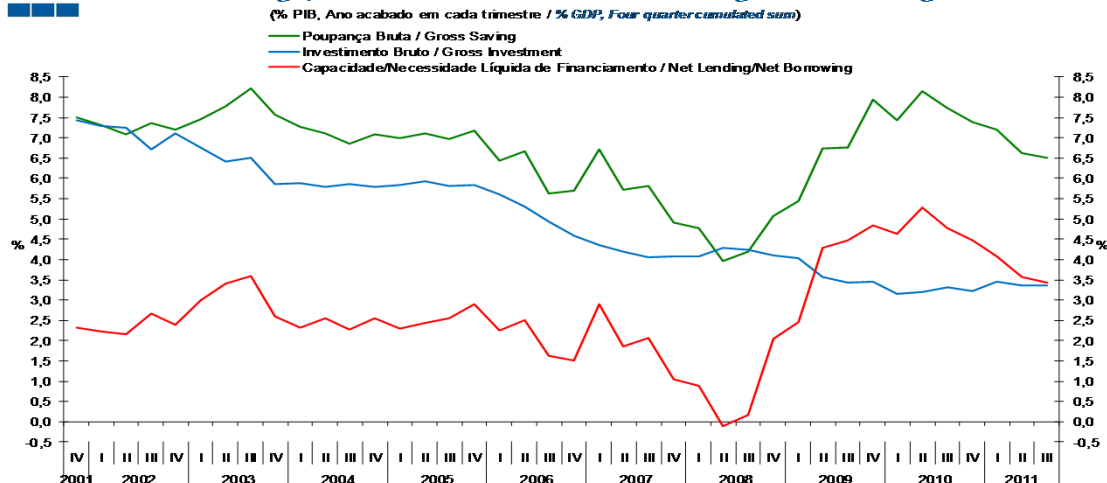
## 5. Famílias e ISFLSF / Households and NPISH

Gráfico / Graph 5.1.  
Rendimento Disponível Bruto, Despesa de Consumo Final, Poupança Bruta  
Gross Disposable Income, Final Consumption Expenditure, Gross Savings



	2005				2006				2007				2008				2009				2010				2011			
	IV	I	II	III	IV	I	II	III	IV	I	II	III	IV	I	II	III	IV	I	II	III	IV	I	II	III	IV	I	II	III
Rendimento Disponível Bruto / Gross Disposable Income	109,6	109,6	111,2	111,1	112,8	116,0	116,1	117,9	118,4	119,8	119,8	121,7	123,5	122,8	123,3	121,7	123,0	123,0	125,5	126,0	126,5	126,7	125,8	125,5	126,5	126,7	125,8	125,5
Despesa de Consumo Final / Final Consumption Expenditure	99,8	101,0	102,1	103,5	104,7	106,0	107,5	108,8	110,6	112,2	113,4	114,8	115,0	113,7	112,1	110,4	109,8	110,6	111,7	112,8	113,9	114,3	114,5	114,4	113,9	114,3	114,5	114,4
Poupança Bruta / Gross Saving	11,1	10,0	10,5	8,9	9,1	11,0	9,5	9,7	8,3	8,1	6,8	7,2	8,7	9,3	11,4	11,4	13,4	12,6	13,9	13,3	12,8	12,5	11,5	11,2	12,8	12,5	11,5	11,2

Gráfico / Graph 5.2.  
Poupança Bruta, Investimento Bruto e a Capacidade/Necessidade Líquida de Financiamento  
Gross Savings, Gross Investment and Net Lending/Net Borrowing



Note: Investimento Bruto = Formação bruta de capital + Aquisições líquidas de cessões de activos não financeiros não produzidos.  
Note: Gross Investment = Gross capital formation + Acquisitions less disposals of non-financial non-produced assets.

	2005				2006				2007				2008				2009				2010				2011			
	IV	I	II	III	IV	I	II	III	IV	I	II	III	IV	I	II	III	IV	I	II	III	IV	I	II	III	IV	I	II	III
Poupança Bruta / Gross Saving	7,2	6,4	6,7	5,6	5,7	6,7	5,7	5,8	4,9	4,8	4,0	4,2	5,1	5,4	6,7	6,8	7,9	7,4	8,1	7,7	7,4	7,2	6,6	6,5	7,4	7,2	6,6	6,5
Investimento Bruto / Gross Investment	5,8	5,6	5,3	4,9	4,6	4,4	4,2	4,1	4,1	4,1	4,3	4,2	4,1	4,0	3,6	3,4	3,5	3,1	3,2	3,3	3,2	3,5	3,4	3,4	3,2	3,5	3,4	3,4
Capacidade/Necessidade Líquida de Financiamento / Net Lending/Net Borrowing	2,9	2,2	2,5	1,6	1,5	2,9	1,9	2,1	1,0	0,9	-0,1	0,2	2,0	2,5	4,3	4,5	4,8	4,6	5,3	4,8	4,5	4,1	3,6	3,4	4,5	4,1	3,6	3,4