

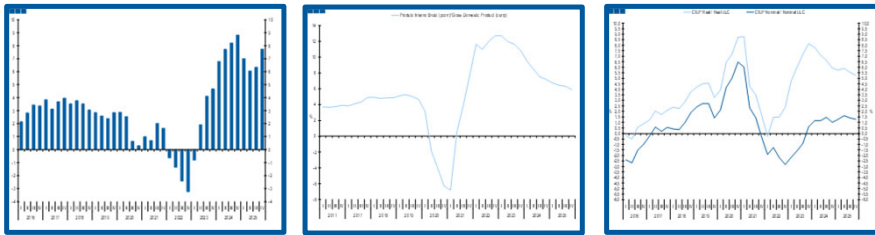
Estatísticas Temáticas de Conjuntura

Short-term Thematic Statistics

Nº 1/2026

26 de março de 2026

March, 26, 2026



Contas Nacionais Trimestrais Económicas por Sector Institucional

Quarterly Economic National Accounts by Institutional Sector

- 4º Trimestre de 2025 -
- 4th Quarter of 2025 -

Fonte: Instituto Nacional de Estatística

Source: Statistics Portugal

Índice / *Index*

1. Total da Economia / *Total Economy*

Capacidade/Necessidade Líquida de Financiamento / *Net Lending/Net Borrowing*
Capacidade/Necessidade Líquida de Financiamento por Sector Institucional / *Net Lending/Net Borrowing by Institutional Sector*
Evolução dos Agregados Económicos / *Economic Aggregates Evolution*
Poupança Bruta, Investimento Bruto e Capacidade/Necessidade Líquida de Financiamento / *Gross Saving, Gross Investment and Net Lending/Net Borrowing*
Poupança Bruta por Sector Institucional / *Gross Saving by Institutional Sectors*
Investimento Bruto por Sector Institucional / *Gross Investment by Institutional Sectors*
Produtividade Nominal do Trabalho / *Nominal Labour Productivity*
Produtividade Real do Trabalho / *Real Labour Productivity*
PIB (Dados encadeados em volume, ano de referência 2006) / *GDP (Chain linked volume data, reference year 2006)*
Variação da Produtividade Real do Trabalho / *Real Labour Productivity Change*

2. Sociedades não Financeiras / *Non-Financial Corporations*

Valor Acrescentado Bruto, Remunerações dos Empregados, Excedente Bruto de Exploração / *Gross Value Added, Compensation of Employees, Gross Operating Surplus*
Poupança Bruta, Investimento Bruto e Capacidade/Necessidade Líquida de Financiamento / *Gross Saving, Gross Investment and Net Lending/Net Borrowing*
Investimento Bruto / *Gross Investment*

3. Sociedades Financeiras / *Financial Corporations*

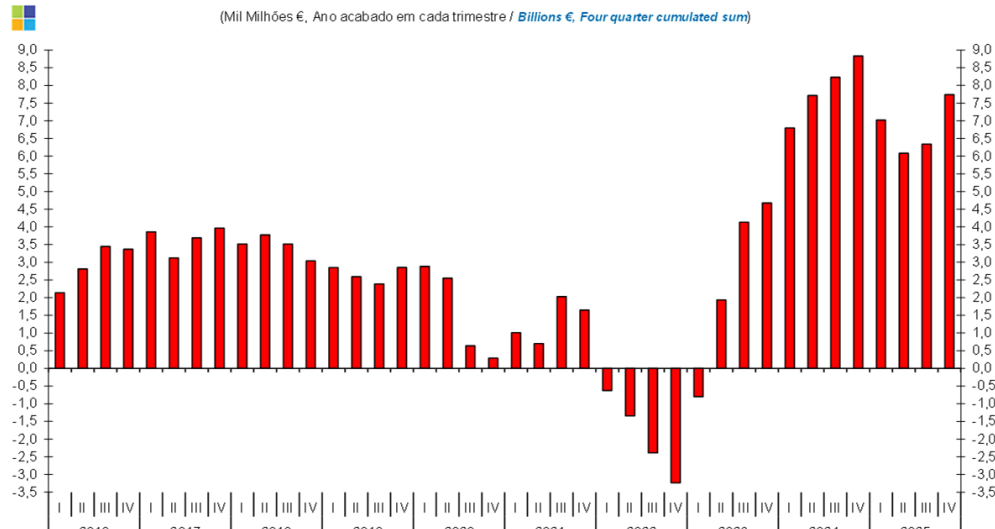
Valor Acrescentado Bruto, Remunerações dos Empregados, Excedente Bruto de Exploração / *Gross Value Added, Compensation of Employees, Gross Operating Surplus*
Poupança Bruta, Investimento Bruto e Capacidade/Necessidade Líquida de Financiamento / *Gross Saving, Gross Investment and Net Lending/Net Borrowing*

4. Famílias e ISFLSF / *Households and NPISH*

Rendimento Disponível Bruto, Despesa de Consumo Final, Poupança Bruta / *Gross Disposable Income, Final Consumption Expenditure, Gross Saving*
Poupança Bruta, Investimento Bruto e Capacidade/Necessidade Líquida de Financiamento / *Gross Saving, Gross Investment and Net Lending/Net Borrowing*

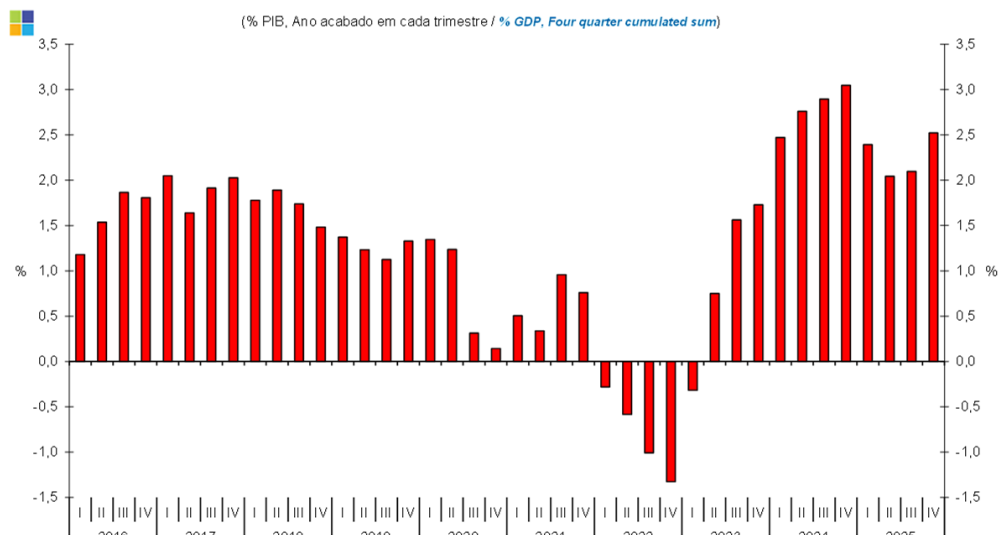
1. Total da Economia / Total Economy

Gráfico / Graph 1.1.
Capacidade/Necessidade Líquida de Financiamento
Net Lending/Net Borrowing



Cap./Nec. Líq. de Financiamento / Net Lending/Net Borrowing	2020				2021				2022				2023				2024				2025			
	I	II	III	IV	I	II	III	IV	I	II	III	IV	I	II	III	IV	I	II	III	IV	I	II	III	IV
	2,88	2,55	0,64	0,29	1,01	0,70	2,03	1,65	-0,63	-1,34	-2,39	-3,23	-0,80	1,93	4,13	4,68	6,80	7,72	8,23	8,83	7,02	6,08	6,34	7,74

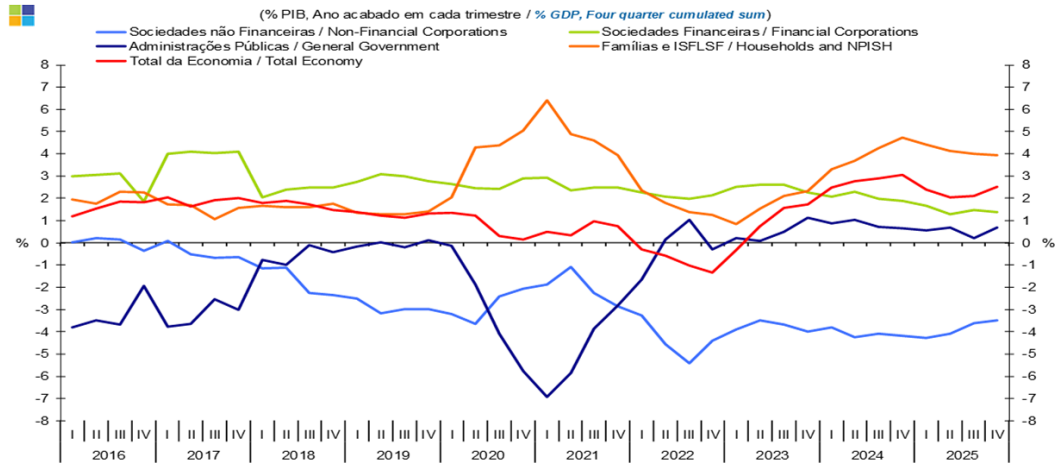
Gráfico / Graph 1.2.
Capacidade/Necessidade Líquida de Financiamento
Net Lending/Net Borrowing



Cap./Nec. Líq. de Financiamento / Net Lending/Net Borrowing	2020				2021				2022				2023				2024				2025			
	I	II	III	IV	I	II	III	IV	I	II	III	IV	I	II	III	IV	I	II	III	IV	I	II	III	IV
	1,3	1,2	0,3	0,1	0,5	0,3	1,0	0,8	-0,3	-0,6	-1,0	-1,3	-0,3	0,8	1,6	1,7	2,5	2,8	2,9	3,0	2,4	2,0	2,1	2,5

1. Total da Economia / Total Economy

Gráfico / Graph 1.3.
Capacidade/Needessidade Líquida de Financiamento por Sector Institucional
Net Lending/Net Borrowing by Institutional Sector



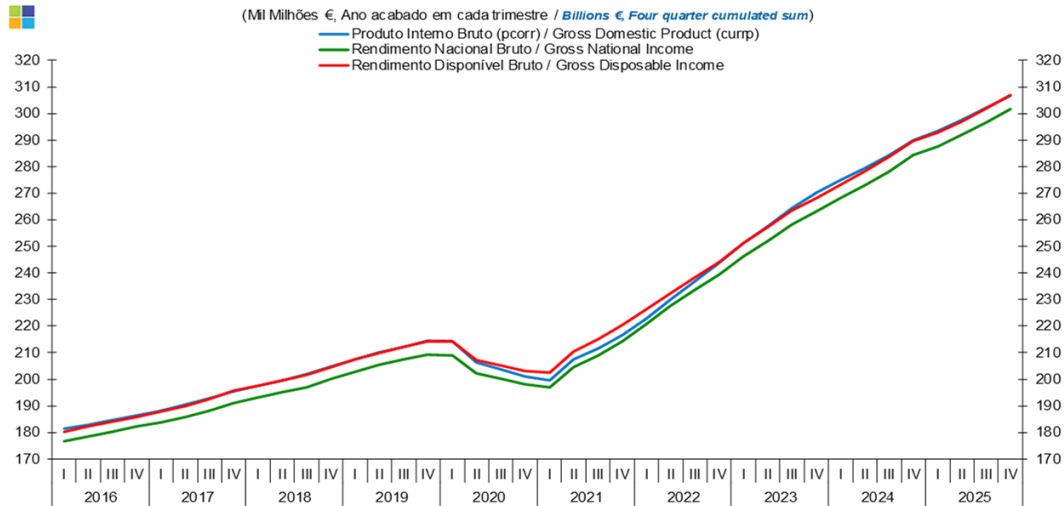
Nota: ISFLSF - Instituições sem Fins Lucrativos ao Serviço das Famílias.
Note: NPISH - Non-Profit Institutions Serving Households.

	2020				2021				2022				2023				2024				2025			
	I	II	III	IV	I	II	III	IV	I	II	III	IV	I	II	III	IV	I	II	III	IV	I	II	III	IV
Sociedades Não Financeiras / Non-Financial Corporations	-3,2	-3,6	-2,4	-2,1	-1,9	-1,1	-2,3	-2,8	-3,3	-4,6	-5,4	-4,4	-3,9	-3,5	-3,7	-4,0	-3,8	-4,3	-4,1	-4,2	-4,3	-4,1	-3,6	-3,5
Sociedades Financeiras / Financial Corporations	2,6	2,5	2,4	2,9	2,9	2,4	2,5	2,5	2,3	2,1	2,0	2,1	2,5	2,6	2,6	2,3	2,1	2,3	2,0	1,9	1,7	1,3	1,5	1,4
Administrações Públicas / General Government	-0,1	-1,9	-4,1	-5,8	-6,9	-5,9	-3,9	-2,8	-1,7	0,1	1,0	-0,3	0,2	0,1	0,5	1,1	0,9	1,0	0,7	0,6	0,6	0,7	0,2	0,7
Famílias e ISFLSF / Households and NPISH	2,1	4,3	4,4	5,1	6,4	4,9	4,6	4,0	2,4	1,8	1,4	1,3	0,8	1,5	2,1	2,3	3,3	3,7	4,3	4,7	4,4	4,1	4,0	3,9
Total da Economia / Total Economy	1,3	1,2	0,3	0,1	0,5	0,3	1,0	0,8	-0,3	-0,6	-1,0	-1,3	-0,3	0,8	1,6	1,7	2,5	2,8	2,9	3,0	2,4	2,0	2,1	2,5

Nota: ISFLSF - Instituições sem Fins Lucrativos ao Serviço das Famílias.
Note: NPISH - Non-Profit Institutions Serving Households.

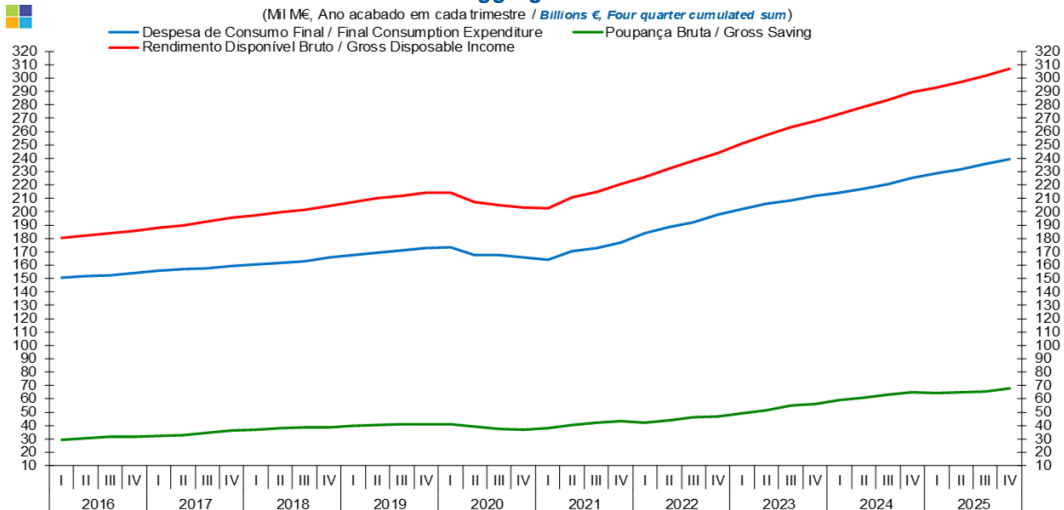
1. Total da Economia / Total Economy

Gráfico / Graph 1.4.
Evolução dos Agregados Económicos
Economic Aggregates Evolution



	2020				2021				2022				2023				2024				2025			
	I	II	III	IV	I	II	III	IV	I	II	III	IV	I	II	III	IV	I	II	III	IV	I	II	III	IV
Produto Interno Bruto (pcorr) / Gross Domestic Product	214,1	206,2	203,6	201,0	199,6	207,4	211,5	216,5	222,8	230,1	236,9	244,0	251,1	257,7	264,5	270,4	274,9	279,5	284,3	289,8	293,4	297,5	302,2	306,8
Rendimento Nacional Bruto / Gross National Income	209,1	202,1	200,1	198,1	197,0	204,6	208,8	214,3	220,6	227,6	233,6	239,5	246,2	252,2	258,3	263,4	268,2	272,9	278,1	284,4	287,6	291,8	296,7	301,6
Rendimento Disponível Bruto / Gross Disposable Income	214,2	207,1	205,2	203,2	202,4	210,5	215,1	220,5	226,2	232,5	238,3	244,3	251,2	257,3	263,5	268,2	273,2	278,3	283,7	289,8	293,0	297,0	301,8	307,0

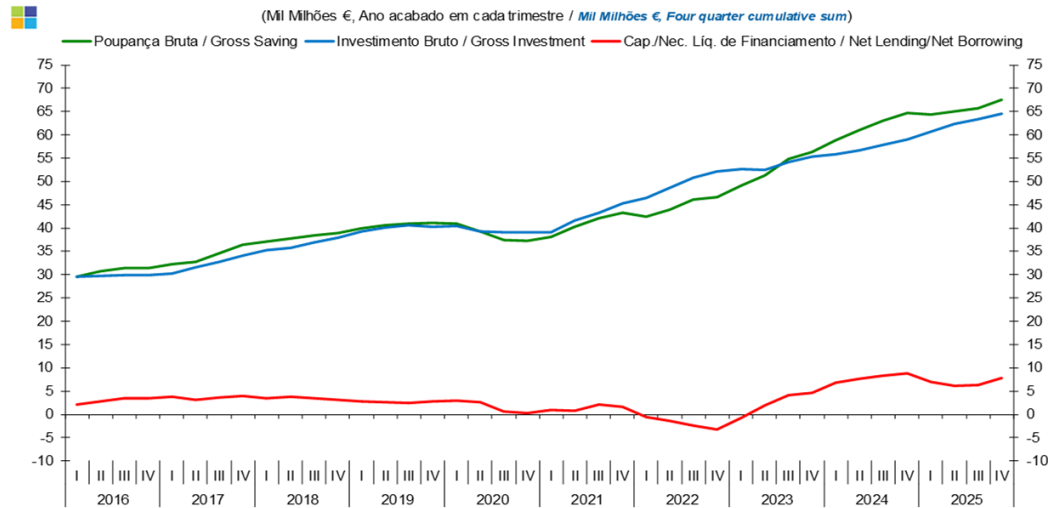
Gráfico / Graph 1.5.
Evolução dos Agregados Económicos
Economic Aggregates Evolution



	2020				2021				2022				2023				2024				2025			
	I	II	III	IV	I	II	III	IV	I	II	III	IV	I	II	III	IV	I	II	III	IV	I	II	III	IV
Despesas de Consumo Final / Final Consumption Expenditures	173,2	167,8	167,8	166,0	164,3	170,3	172,9	177,2	183,8	188,6	192,1	197,7	202,1	206,0	208,7	211,8	214,2	217,3	220,7	225,1	228,7	232,0	236,1	239,4
Poupança Bruta / Gross Savings	41,0	39,3	37,4	37,2	38,1	40,2	42,1	43,3	42,4	43,9	46,2	46,6	49,2	51,3	54,8	56,4	58,9	61,0	63,0	64,7	64,3	65,0	65,8	67,6
Rendimento Disponível Bruto / Gross Disposable Income	214,2	207,1	205,2	203,2	202,4	210,5	215,1	220,5	226,2	232,5	238,3	244,3	251,2	257,3	263,5	268,2	273,2	278,3	283,7	289,8	293,0	297,0	301,8	307,0

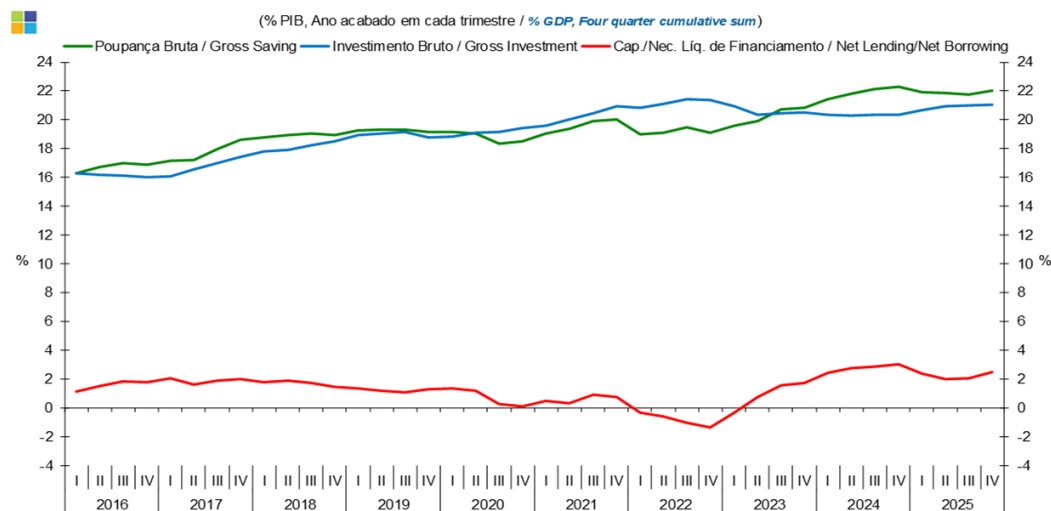
1. Total da Economia / Total Economy

Gráfico / Graph 1.6.
Poupança Bruta, Investimento Bruto e Capacidade/Necessidade Líquida de Financiamento
Gross Saving, Gross Investment and Net Lending/Net Borrowing



	2020				2021				2022				2023				2024				2025			
	I	II	III	IV	I	II	III	IV	I	II	III	IV	I	II	III	IV	I	II	III	IV	I	II	III	IV
Poupança Bruta / Gross Saving	41,0	39,3	37,4	37,2	38,1	40,2	42,1	43,3	42,4	43,9	46,2	46,6	49,2	51,3	54,8	56,4	58,9	61	63	64,7	64,3	65	65,8	67,6
Investimento Bruto / Gross Investment	40,4	39,3	39	39	39,1	41,6	43,3	45,3	46,4	48,6	50,8	52,1	52,7	52,5	54,1	55,4	55,9	56,7	57,8	58,9	60,7	62,3	63,4	64,5
Cap./Nec. Líq. de Financiamento / Net Lending/Net Borrowing	2,88	2,55	0,64	0,29	1,01	0,70	2,03	1,65	-0,63	-1,34	-2,39	-3,23	-0,80	1,93	4,13	4,68	6,80	7,72	8,23	8,83	7,02	6,08	6,34	7,74

Gráfico / Graph 1.7.
Poupança Bruta, Investimento Bruto e Capacidade/Necessidade Líquida de Financiamento
Gross Saving, Gross Investment and Net Lending/Net Borrowing

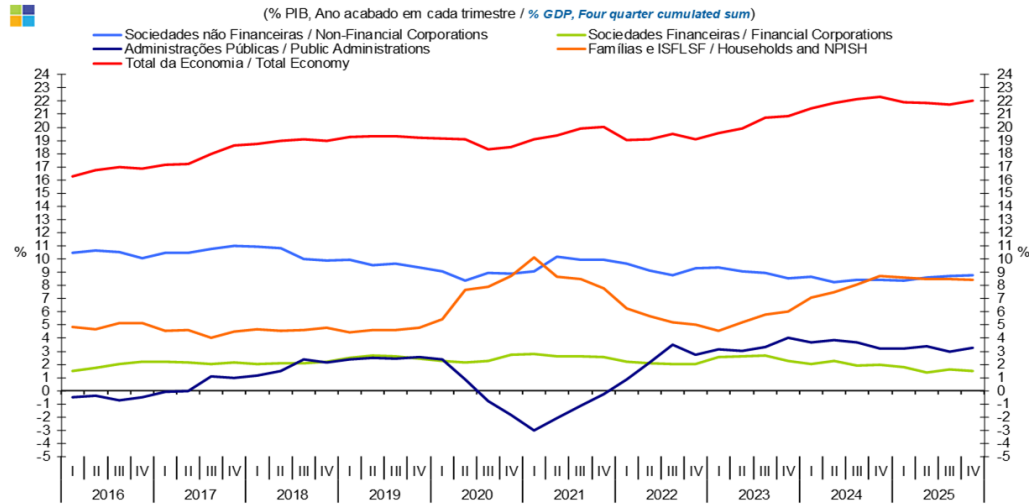


	2020				2021				2022				2023				2024				2025			
	I	II	III	IV	I	II	III	IV	I	II	III	IV	I	II	III	IV	I	II	III	IV	I	II	III	IV
Poupança Bruta / Gross Saving	19,2	19,1	18,3	18,5	19,1	19,4	19,9	20,0	19,0	19,1	19,5	19,1	19,6	19,9	20,7	20,9	21,4	21,8	22,1	22,3	21,9	21,9	21,8	22,0
Investimento Bruto / Gross Investment	18,8	19,1	19,2	19,4	19,6	20,0	20,5	20,9	20,8	21,1	21,4	21,4	21,0	20,4	20,5	20,5	20,3	20,3	20,3	20,3	20,7	20,9	21,0	21,0
Cap./Nec. Líq. de Financiamento / Net Lending/Net Borrowing	1,3	1,2	0,3	0,1	0,5	0,3	1,0	0,8	-0,3	-0,6	-1,0	-1,3	-0,3	0,8	1,6	1,7	2,5	2,8	2,9	3,0	2,4	2,0	2,1	2,5

Nota: Investimento Bruto = Formação bruta de capital + Aquisições líquidas de cessões de ativos não financeiros não produzidos.
Note: Gross Investment = Gross capital formation + Acquisitions less disposals of non-financial non-produced assets.

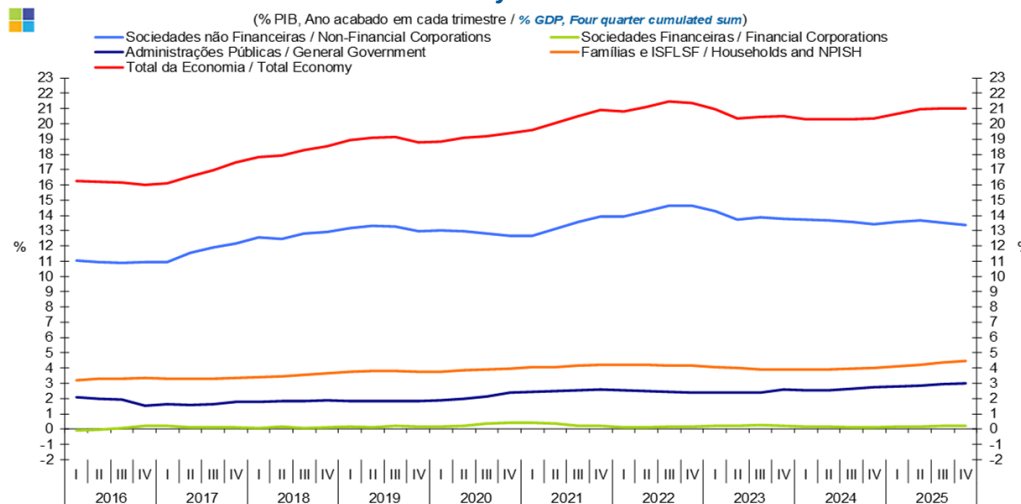
1. Total da Economia / Total Economy

Gráfico / Graph 1.8.
Poupança Bruta por Sector Institucional
Gross Saving by Institutional Sector



	2020				2021				2022				2023				2024				2025			
	I	II	III	IV	I	II	III	IV	I	II	III	IV	I	II	III	IV	I	II	III	IV	I	II	III	IV
Sociedades Não Financeiras / Non-Financial Corporations	9,1	8,4	9,0	8,9	9,1	10,2	9,9	9,9	9,6	9,1	8,8	9,3	9,4	9,1	8,9	8,5	8,7	8,3	8,4	8,4	8,4	8,6	8,7	8,8
Sociedades Financeiras / Financial Corporations	2,3	2,2	2,3	2,7	2,8	2,6	2,6	2,5	2,2	2,1	2,0	2,1	2,5	2,6	2,7	2,3	2,0	2,2	1,9	2,0	1,8	1,4	1,6	1,5
Administrações Públicas / General Government	2,4	0,9	-0,8	-1,9	-3,0	-2,1	-1,1	-0,3	0,9	2,2	3,5	2,7	3,1	3,0	3,3	4,0	3,7	3,9	3,7	3,2	3,2	3,4	3,0	3,3
Famílias e ISFLSF / Households and NPISH	5,4	7,7	7,9	8,7	10,1	8,6	8,5	7,8	6,3	5,7	5,2	5,0	4,5	5,2	5,8	6,0	7,1	7,5	8,1	8,7	8,6	8,5	8,5	8,4
Total da Economia / Total Economy	19,2	19,1	18,3	18,5	19,1	19,4	19,9	20,0	19,0	19,1	19,5	19,1	19,6	19,9	20,7	20,9	21,4	21,8	22,1	22,3	21,9	21,9	21,8	22,0

Gráfico / Graph 1.9.
Investimento Bruto por Sector Institucional
Gross Investment by Institutional Sector



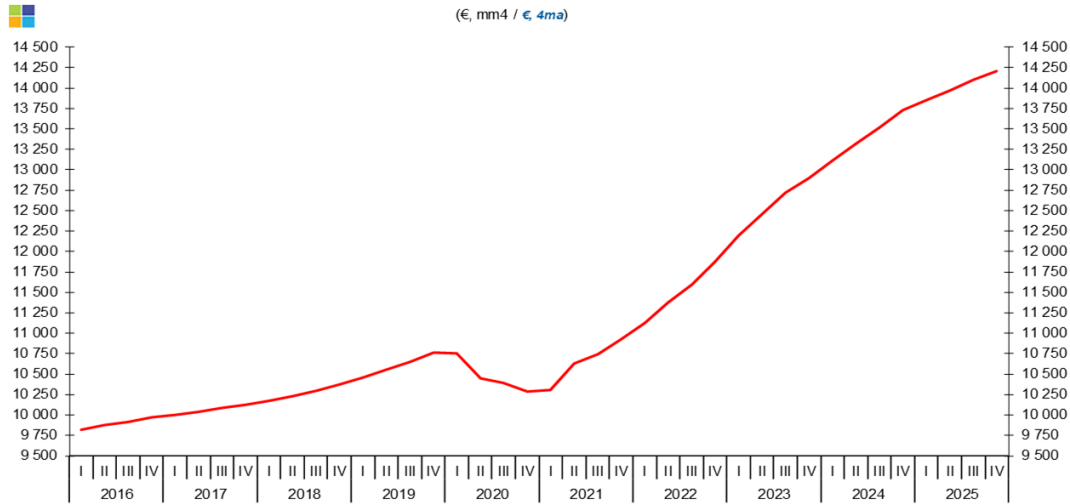
	2020				2021				2022				2023				2024				2025			
	I	II	III	IV	I	II	III	IV	I	II	III	IV	I	II	III	IV	I	II	III	IV	I	II	III	IV
Sociedades Não Financeiras / Non-Financial Corporations	13,0	13,0	12,8	12,7	12,7	13,1	13,6	13,9	13,9	14,3	14,6	14,6	14,3	13,7	13,9	13,8	13,7	13,7	13,6	13,4	13,6	13,7	13,5	13,4
Sociedades Financeiras / Financial Corporations	0,2	0,2	0,4	0,4	0,4	0,3	0,2	0,2	0,1	0,1	0,2	0,2	0,2	0,2	0,2	0,2	0,2	0,2	0,1	0,1	0,2	0,2	0,2	0,2
Administrações Públicas / General Government	1,9	2,0	2,1	2,4	2,4	2,5	2,5	2,6	2,5	2,5	2,5	2,4	2,4	2,4	2,4	2,6	2,6	2,5	2,7	2,8	2,8	2,9	2,9	3,0
Famílias e ISFLSF / Households and NPISH	3,8	3,9	3,9	4,0	4,0	4,0	4,1	4,2	4,2	4,2	4,2	4,1	4,1	4,0	3,9	3,9	3,9	3,9	4,0	4,0	4,1	4,2	4,3	4,4
Total da Economia / Total Economy	18,8	19,1	19,2	19,4	19,6	20,0	20,5	20,9	20,8	21,1	21,4	21,4	21,0	20,4	20,5	20,5	20,3	20,3	20,3	20,3	20,7	20,9	21,0	21,0

Nota: ISFLSF - Instituições sem Fins Lucrativos ao Serviço das Famílias; Investimento Bruto = Formação bruta de capital + Aquisições líquidas de cessões de activos não financeiros não produzidos.

Note: NPISH - Non-Profit Institutions Serving Households; Gross Investment = Gross capital formation + Acquisitions less disposals of non-financial non-produced assets.

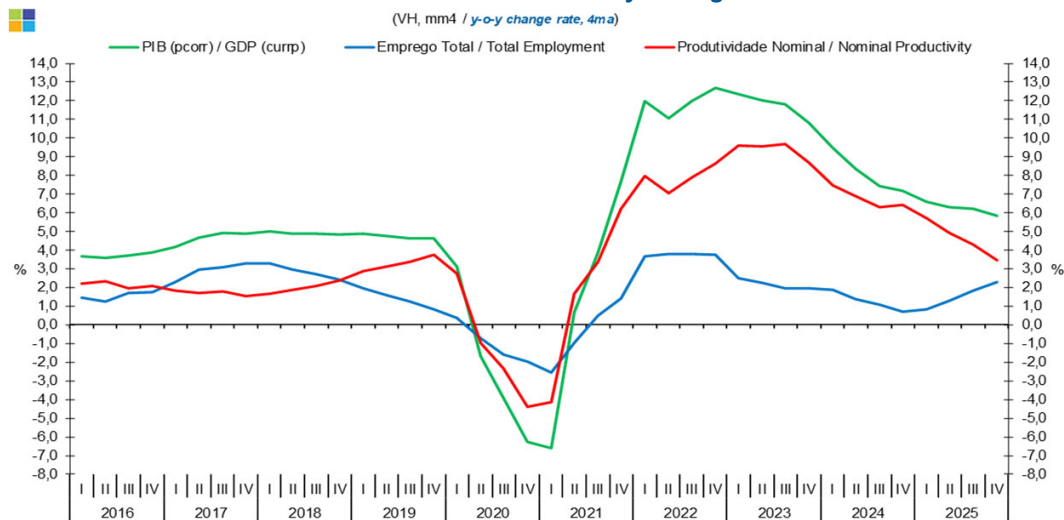
1. Total da Economia / Total Economy

Gráfico / Graph 1.10.
Produtividade Nominal do Trabalho
Nominal Labour Productivity



	2020				2021				2022				2023				2024				2025			
	I	II	III	IV	I	II	III	IV	I	II	III	IV	I	II	III	IV	I	II	III	IV	I	II	III	IV
Produtividade Nominal / Nominal Productivity	10 750	10 451	10 395	10 290	10 303	10 626	10 747	10 928	11 126	11 373	11 595	11 870	12 194	12 459	12 718	12 903	13 105	13 318	13 518	13 733	13 852	13 971	14 098	14 209

Gráfico / Graph 1.11.
Variação da Produtividade Nominal do Trabalho
Nominal Labour Productivity Change



	2020				2021				2022				2023				2024				2025			
	I	II	III	IV	I	II	III	IV	I	II	III	IV	I	II	III	IV	I	II	III	IV	I	II	III	IV
PIB (pcorr) / GDP (currp)	3,1	-1,7	-3,9	-6,3	-6,6	0,7	3,9	7,7	12,0	11,1	12,0	12,7	12,3	12,0	11,8	10,8	9,5	8,4	7,4	7,2	6,6	6,3	6,2	5,9
Emprego Total / Total Employment	0,4	-0,7	-1,6	-2,0	-2,6	-1,0	0,5	1,4	3,7	3,8	3,8	3,7	2,5	2,2	2,0	2,0	1,9	1,4	1,1	0,7	0,8	1,3	1,8	2,3
Produtividade Nominal / Nominal Productivity	2,7	-0,9	-2,4	-4,4	-4,2	1,7	3,4	6,2	8,0	7,0	7,9	8,6	9,6	9,5	9,7	8,7	7,5	6,9	6,3	6,4	5,7	4,9	4,3	3,5

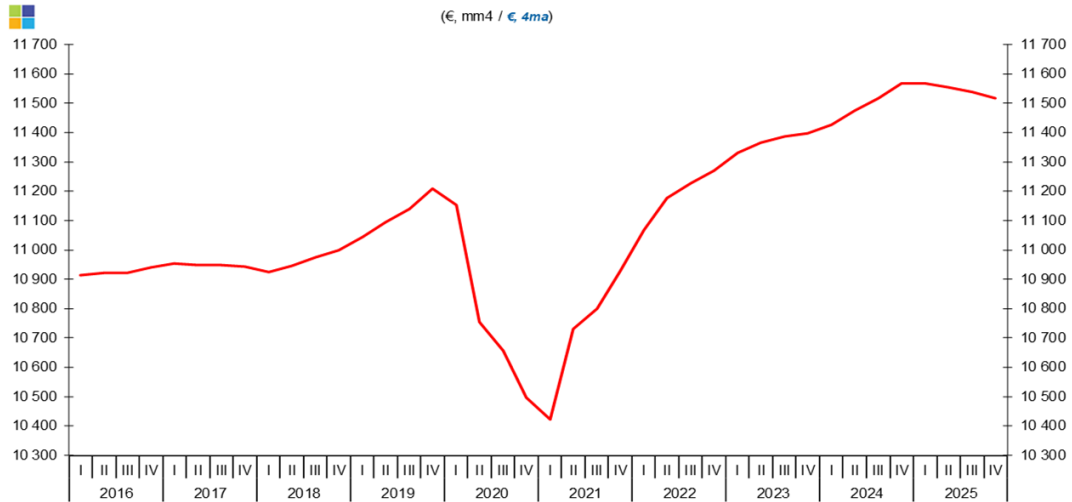
Nota: Produtividade Nominal = PIB (pcorr) / Emprego Total. Dados ajustados de sazonalidade.

Note: Nominal Productivity = GDP (currp) / Total Employment. Data is seasonally adjusted.

1. Total da Economia / Total Economy

Gráfico / Graph 1.12.
Produtividade Real do Trabalho
Real Labour Productivity

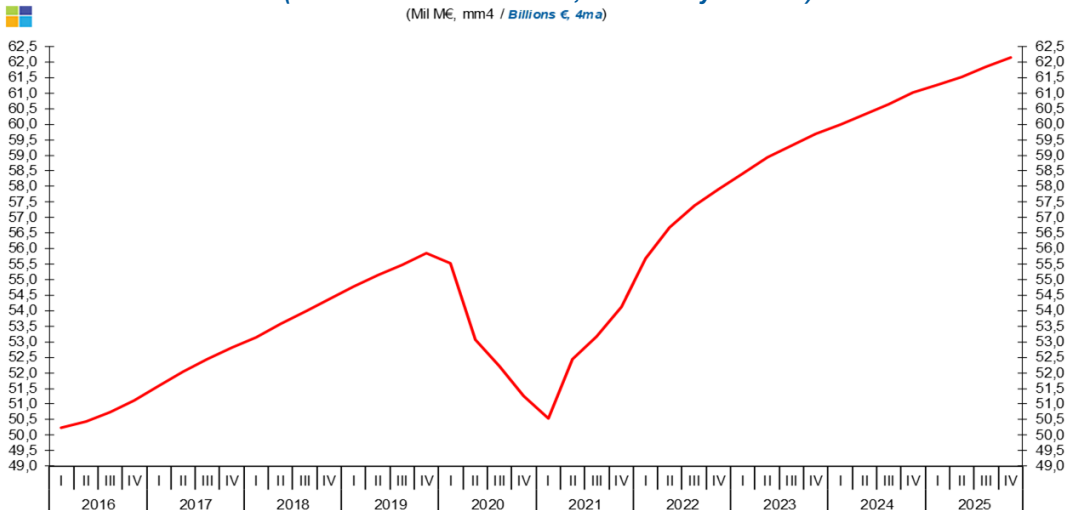
(€, mm4 / € 4ma)



	2020				2021				2022				2023				2024				2025			
	I	II	III	IV	I	II	III	IV	I	II	III	IV	I	II	III	IV	I	II	III	IV	I	II	III	IV
Produtividade Real / Real Productivity	11 154	10 755	10 656	10 497	10 421	10 732	10 799	10 928	11 069	11 176	11 228	11 270	11 332	11 366	11 386	11 397	11 426	11 475	11 516	11 567	11 568	11 554	11 538	11 517

Gráfico / Graph 1.13.
PIB (Dados encadeados em volume, ano de referência 2006)
GDP (Chain linked volume data, reference year 2006)

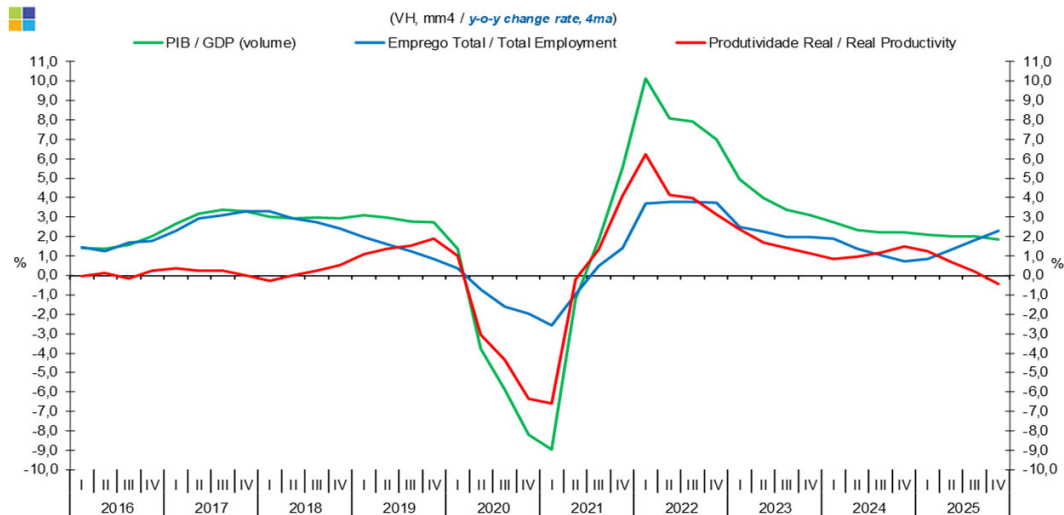
(Mil M€, mm4 / Billions €, 4ma)



	2020				2021				2022				2023				2024				2025			
	I	II	III	IV	I	II	III	IV	I	II	III	IV	I	II	III	IV	I	II	III	IV	I	II	III	IV
PIB / GDP (volume)	55,5	53,1	52,2	51,3	50,5	52,4	53,2	54,1	55,7	56,7	57,4	57,9	58,4	58,9	59,3	59,7	60,0	60,3	60,6	61,0	61,3	61,5	61,9	62,2

1. Total da Economia / Total Economy

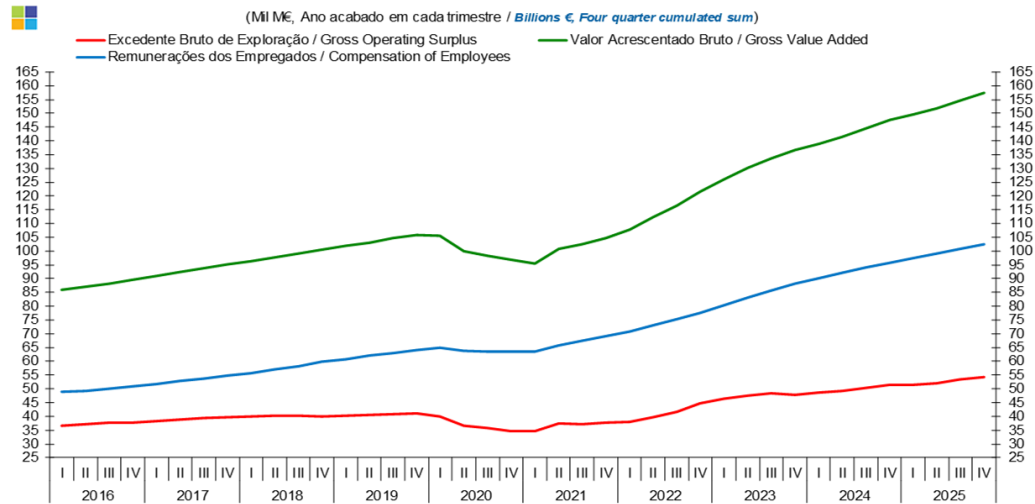
Gráfico / Graph 1.14.
Variação da Produtividade Real do Trabalho
Real Labour Productivity Change



	2020				2021				2022				2023				2024				2025			
	I	II	III	IV	I	II	III	IV	I	II	III	IV	I	II	III	IV	I	II	III	IV	I	II	III	IV
PIB / GDP (volume)	1,3	-3,8	-5,9	-8,2	-9,0	-1,2	1,8	5,6	10,1	8,1	7,9	7,0	4,9	4,0	3,4	3,1	2,7	2,3	2,2	2,2	2,1	2,0	2,0	1,9
Emprego Total / Total Employment	0,4	-0,7	-1,6	-2,0	-2,6	-1,0	0,5	1,4	3,7	3,8	3,8	3,7	2,5	2,2	2,0	2,0	1,9	1,4	1,1	0,7	0,8	1,3	1,8	2,3
Produtividade Real / Real Productivity	1,0	-3,1	-4,4	-6,3	-6,6	-0,2	1,3	4,1	6,2	4,1	4,0	3,1	2,4	1,7	1,4	1,1	0,8	1,0	1,1	1,5	1,2	0,7	0,2	-0,4

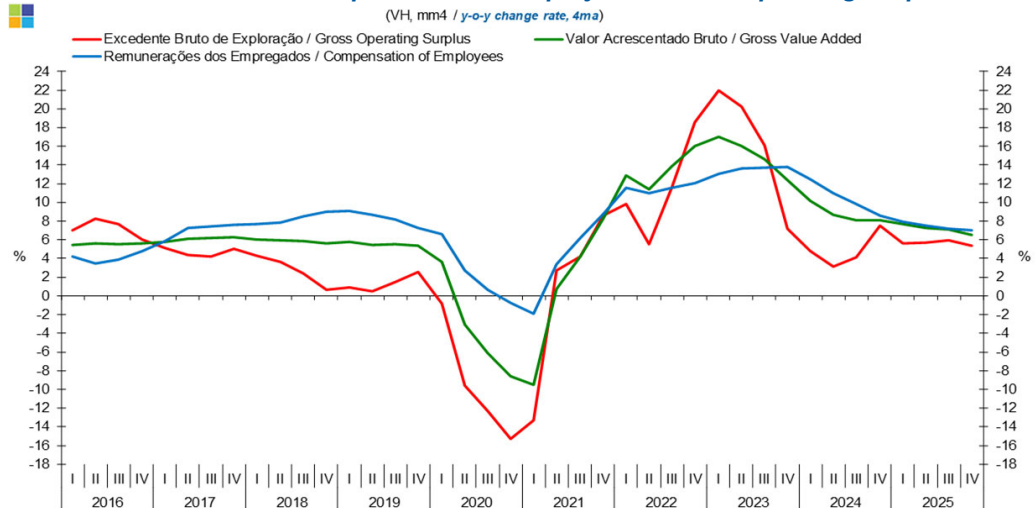
2. Sociedades não Financeiras / Non-Financial Corporations

Gráfico / Graph 2.1.
VAB, Remunerações de Empregados, Excedente Bruto de Exploração
Gross Value Added, Compensation of Employees, Gross Operating Surplus



	2020				2021				2022				2023				2024				2025			
	I	II	III	IV	I	II	III	IV	I	II	III	IV	I	II	III	IV	I	II	III	IV	I	II	III	IV
Valor Acrescentado Bruto / Gross Value Added	105,6	99,9	98,2	96,7	95,5	100,7	102,4	104,7	107,8	112,2	116,6	121,5	126,1	130,2	133,6	136,6	138,9	141,4	144,4	147,6	149,5	151,7	154,7	157,2
Remunerações dos Empregados / Compensation of Employees	64,8	63,7	63,5	63,6	63,6	65,8	67,4	69,2	70,9	73,1	75,2	77,5	80,2	83,0	85,5	88,2	90,1	92,1	93,9	95,8	97,3	99,1	100,7	102,5
Excedente Bruto de Exploração / Gross Operating Surplus	40,0	36,5	35,8	34,7	34,7	37,5	37,3	37,7	38,1	39,6	41,6	44,7	46,5	47,6	48,3	47,9	48,7	49,1	50,3	51,5	51,4	51,9	53,3	54,3

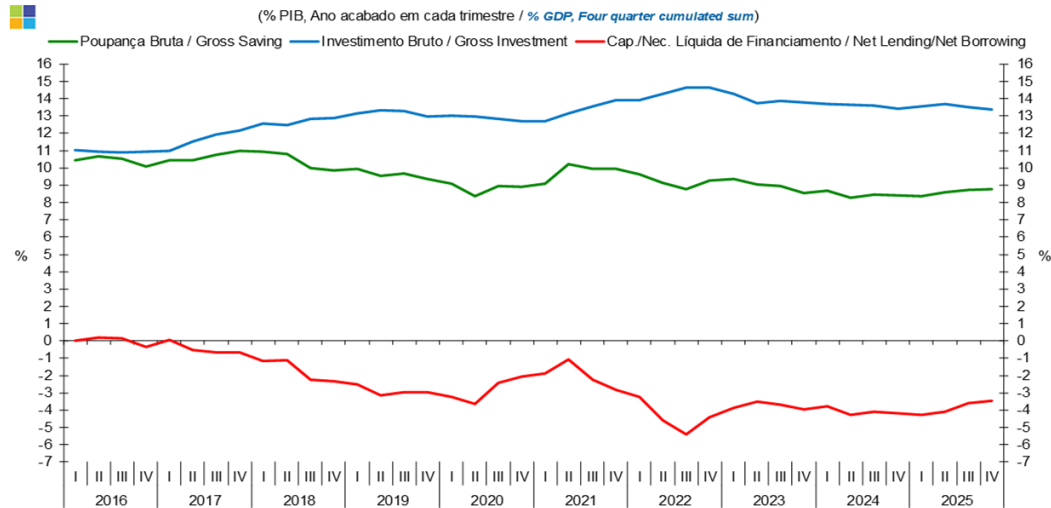
Gráfico / Graph 2.2.
VAB, Remunerações de Empregados, Excedente Bruto de Exploração
Gross Value Added, Compensation of Employees, Gross Operating Surplus



	2020				2021				2022				2023				2024				2025			
	I	II	III	IV	I	II	III	IV	I	II	III	IV	I	II	III	IV	I	II	III	IV	I	II	III	IV
Valor Acrescentado Bruto / Gross Value Added	3,6	-3,1	-6,1	-8,6	-9,5	0,8	4,2	8,2	12,9	11,4	13,9	16,0	17,0	16,0	14,6	12,4	10,1	8,6	8,1	8,1	7,7	7,3	7,1	6,5
Remunerações dos Empregados / Compensation of Employees	6,6	2,8	0,7	-0,8	-1,9	3,4	6,2	8,7	11,5	11,0	11,6	12,1	13,1	13,6	13,7	13,8	12,4	11,0	9,8	8,6	8,0	7,5	7,2	7,0
Excedente Bruto de Exploração / Gross Operating Surplus	-0,8	-9,6	-12,3	-15,3	-13,3	2,7	4,2	8,6	9,8	5,5	11,6	18,6	21,9	20,2	16,1	7,1	4,8	3,1	4,2	7,5	5,6	5,7	5,9	5,4

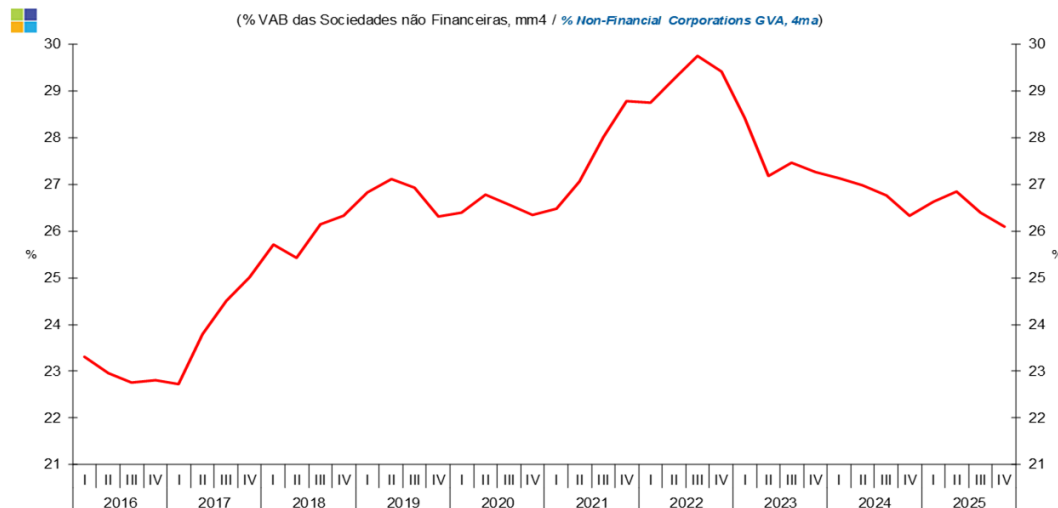
2. Sociedades não Financeiras / Non-Financial Corporations

Gráfico / Graph 2.3.
Poupança Bruta, Investimento Bruto e Capacidade/Necessidade Líquida de Financiamento
Gross Saving, Gross Investment and Net Lending/Net Borrowing



	2020				2021				2022				2023				2024				2025			
	I	II	III	IV	I	II	III	IV	I	II	III	IV	I	II	III	IV	I	II	III	IV	I	II	III	IV
Poupança Bruta / Gross Saving	9,1	8,4	9,0	8,9	9,1	10,2	9,9	9,9	9,6	9,1	8,8	9,3	9,4	9,1	8,9	8,5	8,7	8,3	8,4	8,4	8,4	8,6	8,7	8,8
Investimento Bruto / Gross Investment	13,0	13,0	12,8	12,7	12,7	13,1	13,6	13,9	13,9	14,3	14,6	14,6	14,3	13,7	13,9	13,8	13,7	13,7	13,6	13,4	13,6	13,7	13,5	13,4
Cap./Nec. Líq. de Financiamento / Net Lending/Net Borrowing	-3,2	-3,6	-2,4	-2,1	-1,9	-1,1	-2,3	-2,8	-3,3	-4,6	-5,4	-4,4	-3,9	-3,5	-3,7	-4,0	-3,8	-4,3	-4,1	-4,2	-4,3	-4,1	-3,6	-3,5

Gráfico / Graph 2.4.
Investimento Bruto
Gross Investment

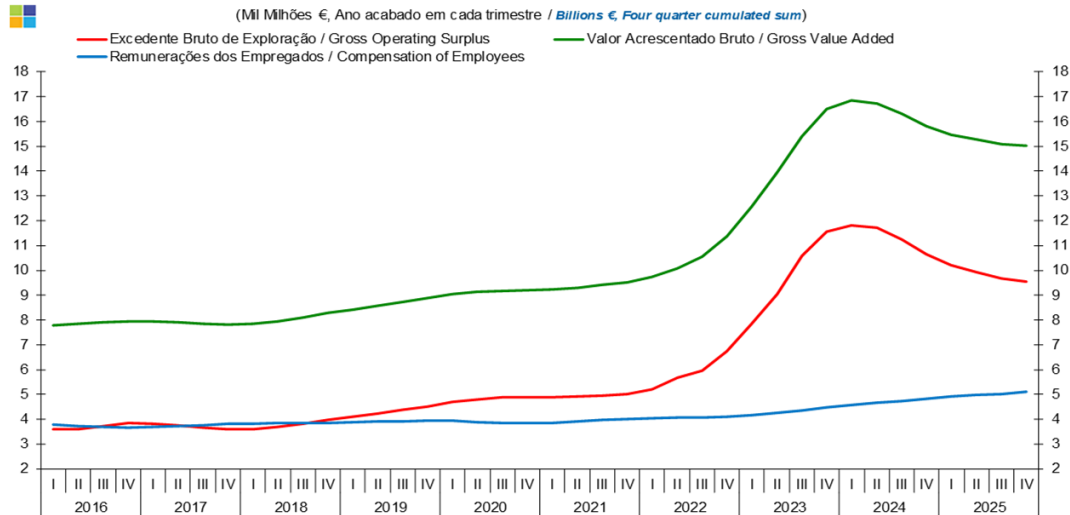


	2020				2021				2022				2023				2024				2025			
	I	II	III	IV	I	II	III	IV	I	II	III	IV	I	II	III	IV	I	II	III	IV	I	II	III	IV
Excedente Bruto de Exploração / Gross Operating Surplus	26,4	26,8	26,6	26,3	26,5	27,1	28,0	28,8	28,7	29,3	29,7	29,4	28,4	27,2	27,5	27,3	27,1	27,0	26,8	26,3	26,6	26,8	26,4	26,1

Nota: Investimento Bruto = Formação bruta de capital + Aquisições líquidas de cessões de ativos não financeiros não produzidos.
Note: Gross Investment = Gross capital formation + Acquisitions less disposals of non-financial non-produced assets.

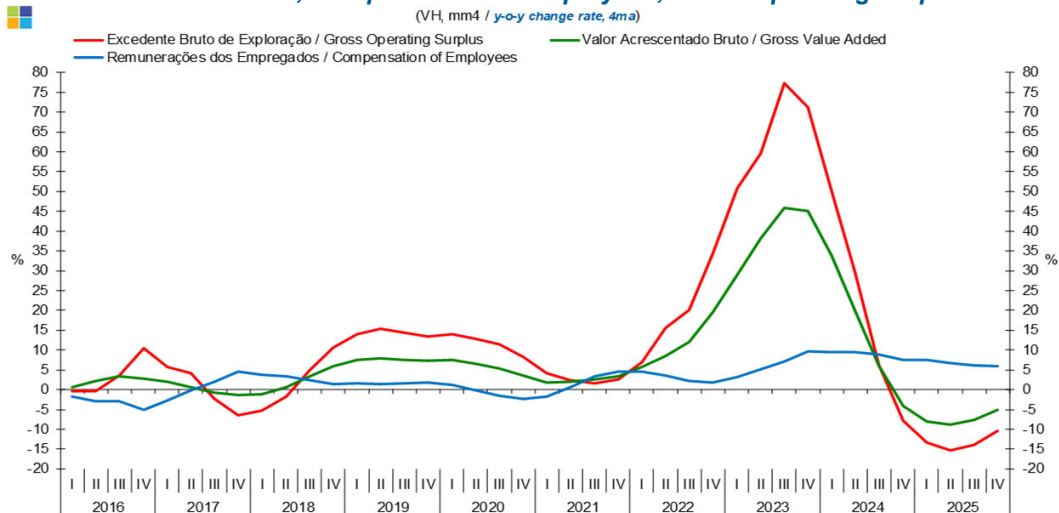
3. Sociedades Financeiras / Financial Corporations

Gráfico / Graph 3.1.
VAB, Remunerações de Empregados, Excedente Bruto de Exploração
Gross Value Added, Compensation of Employees, Gross Operating Surplus



	2020				2021				2022				2023				2024				2025			
	I	II	III	IV	I	II	III	IV	I	II	III	IV	I	II	III	IV	I	II	III	IV	I	II	III	IV
Valor Acrescentado Bruto / Gross Value Added	9,1	9,1	9,2	9,2	9,2	9,3	9,4	9,5	9,7	10,1	10,6	11,4	12,6	14,0	15,4	16,5	16,8	16,7	16,3	15,8	15,5	15,3	15,1	15,0
Remunerações dos Empregados / Compensation of Employees	3,9	3,9	3,8	3,8	3,9	3,9	4,0	4,0	4,0	4,1	4,1	4,1	4,2	4,3	4,4	4,5	4,6	4,7	4,7	4,8	4,9	5,0	5,0	5,1
Excedente Bruto de Exploração / Gross Operating Surplus	4,7	4,8	4,9	4,9	4,9	4,9	5,0	5,0	5,2	5,7	6,0	6,7	7,9	9,1	10,6	11,5	11,8	11,7	11,2	10,7	10,2	9,9	9,7	9,5

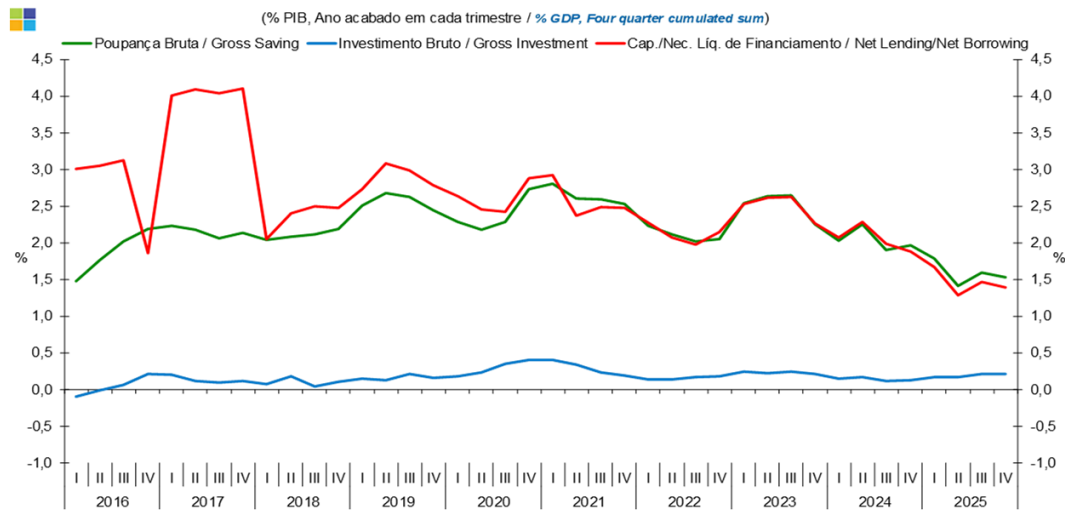
Gráfico / Graph 3.2.
VAB, Remunerações de Empregados, Excedente Bruto de Exploração
Gross Value Added, Compensation of Employees, Gross Operating Surplus



	2020				2021				2022				2023				2024				2025			
	I	II	III	IV	I	II	III	IV	I	II	III	IV	I	II	III	IV	I	II	III	IV	I	II	III	IV
Valor Acrescentado Bruto / Gross Value Added	7,5	6,5	5,3	3,6	1,8	1,9	2,6	3,4	5,7	8,5	12,1	19,4	28,9	38,2	45,8	45,1	33,9	19,9	6,0	-4,1	-8,1	-8,7	-7,6	-5,0
Remunerações dos Empregados / Compensation of Employees	1,2	-0,1	-1,6	-2,3	-1,8	0,6	3,3	4,5	4,6	3,6	2,3	1,8	3,2	5,0	7,0	9,6	9,4	9,4	8,9	7,5	7,5	6,6	6,2	5,9
Excedente Bruto de Exploração / Gross Operating Surplus	14,0	12,9	11,4	8,3	4,1	2,4	1,6	2,6	6,8	15,6	20,2	34,2	50,7	59,6	77,3	71,2	50,1	29,5	6,3	-7,8	-13,4	-15,3	-13,9	-10,4

3. Sociedades Financeiras / Financial Corporations

Gráfico / Graph 3.3.
Poupança Bruta, Investimento Bruto e Capacidade/Necessidade Líquida de Financiamento
Gross Saving, Gross Investment and Net Lending/Net Borrowing



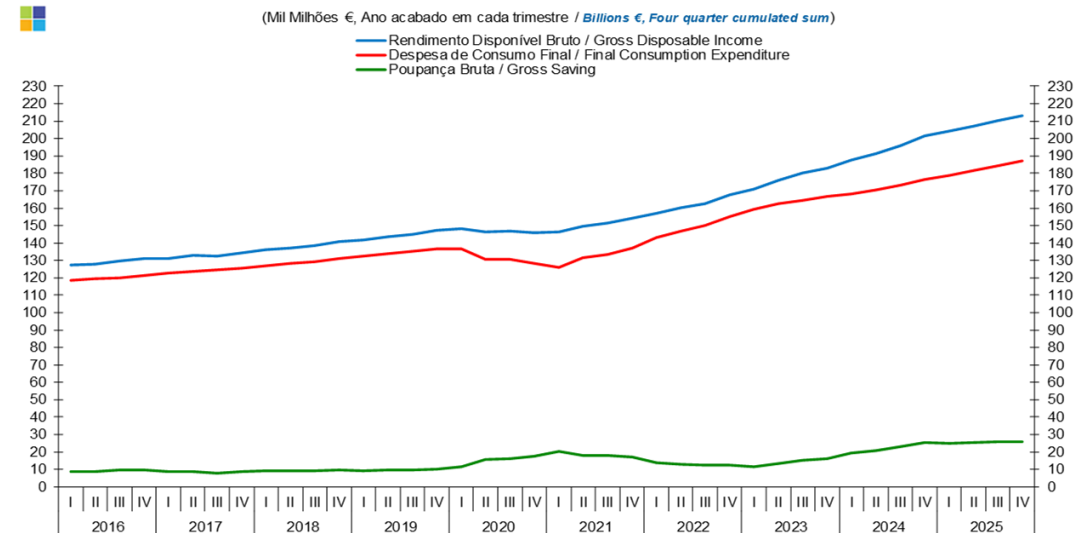
	2020				2021				2022				2023				2024				2025			
	I	II	III	IV	I	II	III	IV	I	II	III	IV	I	II	III	IV	I	II	III	IV	I	II	III	IV
Poupança Bruta / Gross Saving	2,3	2,2	2,3	2,7	2,8	2,6	2,6	2,5	2,2	2,1	2,0	2,1	2,5	2,6	2,7	2,3	2,0	2,2	1,9	2,0	1,8	1,4	1,6	1,5
Investimento Bruto / Gross Investment	0,2	0,2	0,4	0,4	0,4	0,3	0,2	0,2	0,1	0,1	0,2	0,2	0,2	0,2	0,2	0,2	0,2	0,2	0,1	0,1	0,2	0,2	0,2	0,2
Cap./Nec. Líq. de Financiamento / Net Lending/Net Borrowing	2,6	2,5	2,4	2,9	2,9	2,4	2,5	2,5	2,3	2,1	2,0	2,1	2,5	2,6	2,6	2,3	2,1	2,3	2,0	1,9	1,7	1,3	1,5	1,4

Nota: Investimento Bruto = Formação bruta de capital + Aquisições líquidas de cessões de ativos não financeiros não produzidos.

Note: Gross Investment = Gross capital formation + Acquisitions less disposals of non-financial non-produced assets.

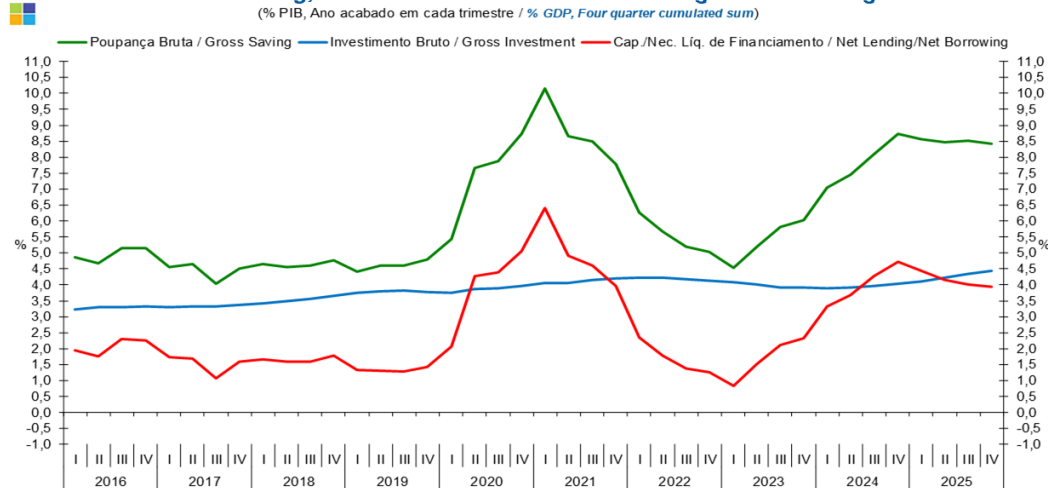
4. Famílias e ISFLSF / Households and NPISH

Gráfico / Graph 4.1.
Rendimento Disponível Bruto, Despesa de Consumo Final, Poupança Bruta
Gross Disposable Income, Final Consumption Expenditure, Gross Savings



	2020				2021				2022				2023				2024				2025			
	I	II	III	IV	I	II	III	IV	I	II	III	IV	I	II	III	IV	I	II	III	IV	I	II	III	IV
Rendimento Disponível Bruto / Gross Disposable Income	148,1	146,5	146,6	145,8	146,3	149,5	151,5	154,0	156,9	160,2	162,6	167,7	170,9	175,9	180,0	183,0	187,8	191,5	196,1	201,6	204,2	206,9	210,3	213,0
Despesa de Consumo Final / Final Consumption Expenditure	136,4	130,6	130,4	128,0	125,8	131,4	133,4	137,1	142,9	147,0	150,2	155,2	159,3	162,4	164,5	166,6	168,3	170,6	173,1	176,3	179,0	181,6	184,5	187,1
Poupança Bruta / Gross Savings	11,6	15,8	16,0	17,5	20,3	17,9	17,9	16,9	14,0	13,0	12,3	12,3	11,4	13,4	15,4	16,3	19,4	20,8	23,0	25,3	25,2	25,2	25,7	25,8

Gráfico / Graph 4.2.
Poupança Bruta, Investimento Bruto e Capacidade/Necessidade Líquida de Financiamento
Gross Saving, Gross Investment and Net Lending/Net Borrowing



Nota: Investimento Bruto = Formação bruta de capital + Aquisições líquidas de cessões de activos não financeiros não produzidos.
Note: Gross Investment = Gross capital formation + Acquisitions less disposals of non-financial non-produced assets.

	2020				2021				2022				2023				2024				2025			
	I	II	III	IV	I	II	III	IV	I	II	III	IV	I	II	III	IV	I	II	III	IV	I	II	III	IV
Poupança Bruta / Gross Saving	5,4	7,7	7,9	8,7	10,1	8,6	8,5	7,8	6,3	5,7	5,2	5,0	4,5	5,2	5,8	6,0	7,1	7,5	8,1	8,7	8,6	8,5	8,5	8,4
Investimento Bruto / Gross Investment	3,8	3,9	3,9	4,0	4,0	4,0	4,1	4,2	4,2	4,2	4,2	4,1	4,1	4,0	3,9	3,9	3,9	3,9	4,0	4,0	4,1	4,2	4,3	4,4
Cap./Nec. Líq. de Financiamento / Net Lending/Net Borrowing	2,1	4,3	4,4	5,1	6,4	4,9	4,6	4,0	2,4	1,8	1,4	1,3	0,8	1,5	2,1	2,3	3,3	3,7	4,3	4,7	4,4	4,1	4,0	3,9