

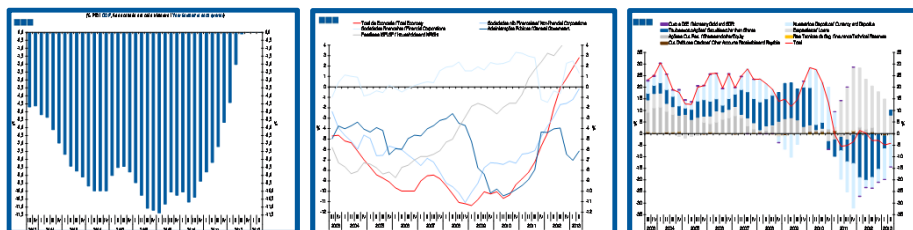
# Estatísticas Temáticas de Conjuntura

## *Short-term Thematic Statistics*

- Nº 4/2013 -

22 de outubro de 2013

*October, 22, 2013*



# Contas Nacionais Trimestrais Financeiras por Setor Institucional *Quarterly Financial National Accounts by Institutional Sector*

- 2º Trimestre de 2013 -  
*- 2nd Quarter, 2013 -*

Fonte / *Source*: Banco de Portugal

## Índice / *Index*

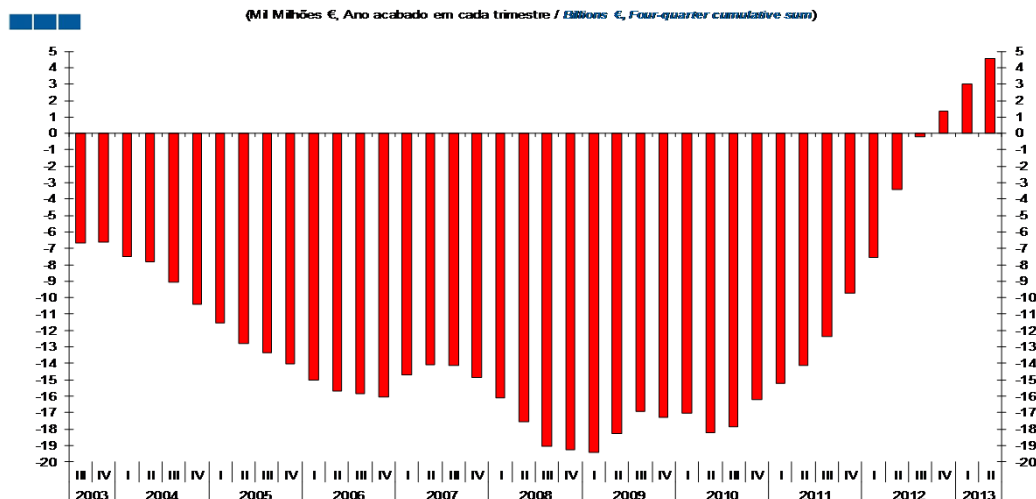
	Página / <i>Page</i>
<b>1. Conta Financeira - Transações / <i>Financial Account - Transactions</i></b>	
<b>1.1. Economia Portuguesa / <i>Portuguese Economy</i></b>	
Capacidade/Necessidade Líquida de Financiamento / <i>Net Lending/Net Borrowing</i>	4-8
Variação de Passivos vis-à-vis com o Resto do Mundo / <i>Liabilities Change vis-à-vis the Rest of the World</i>	9
<b>1.2. Sociedades não Financeiras / <i>Non-financial Corporations</i></b>	
Capacidade/Necessidade Líquida de Financiamento / <i>Net Lending/Net Borrowing</i>	10-11
Variação de Passivos / <i>Liabilities Change</i>	12
<b>1.3. Sociedades Financeiras / <i>Financial Corporations</i></b>	
Capacidade/Necessidade Líquida de Financiamento / <i>Net Lending/Net Borrowing</i>	13
Variação de Passivos / <i>Liabilities Change</i>	14
<b>1.4. Administrações Públicas / <i>General Government</i></b>	
Capacidade/Necessidade Líquida de Financiamento / <i>Net Lending/Net Borrowing</i>	15
Variação de Passivos / <i>Liabilities Change</i>	16
<b>1.5. Famílias + ISFLSF / <i>Households + NPISH</i></b>	
Capacidade/Necessidade Líquida de Financiamento / <i>Net Lending/Net Borrowing</i>	17
Variação de Passivos / <i>Liabilities Change</i>	18
Variação de Ativos / <i>Assets Change</i>	18

## Índice / *Index*

	Página / <i>Page</i>
<b>2. Patrimónios Financeiros / <i>Financial Assets and Liabilities</i></b>	
<b>2.1. Economia Portuguesa / <i>Portuguese Economy</i></b>	
Património Financeiro Líquido / <i>Net Financial Wealth</i>	19-21
Dívida Bruta vis-à-vis com o Resto do Mundo / <i>Gross Debt vis-à-vis the Rest of the World</i>	22-23
<b>2.2. Sociedades não Financeiras / <i>Non-financial Corporations</i></b>	
Património Financeiro Líquido / <i>Net Financial Wealth</i>	24
Dívida Bruta / <i>Gross Debt</i>	25
Rácio <i>Debt-to-Equity</i> / <i>Debt-to-Equity Ratio</i>	26
<b>2.3. Sociedades Financeiras / <i>Financial Corporations</i></b>	
Património Financeiro Líquido / <i>Net Financial Wealth</i>	27
Dívida Financeira Bruta / <i>Gross Financial Debt</i>	28
Rácio <i>Debt-to-Equity</i> / <i>Debt-to-Equity Ratio</i>	29
<b>2.4. Administrações Públicas / <i>General Government</i></b>	
Património Financeiro Líquido / <i>Net Financial Wealth</i>	30
Dívida Bruta / <i>Gross Debt</i>	31
<b>2.5. Famílias + ISFLSF / <i>Households + NPISH</i></b>	
Património Financeiro Líquido / <i>Net Financial Wealth</i>	32
Dívida Bruta Total / <i>Total Gross Debt</i>	33
Numerário e Depósitos / <i>Currency and Deposits</i>	34

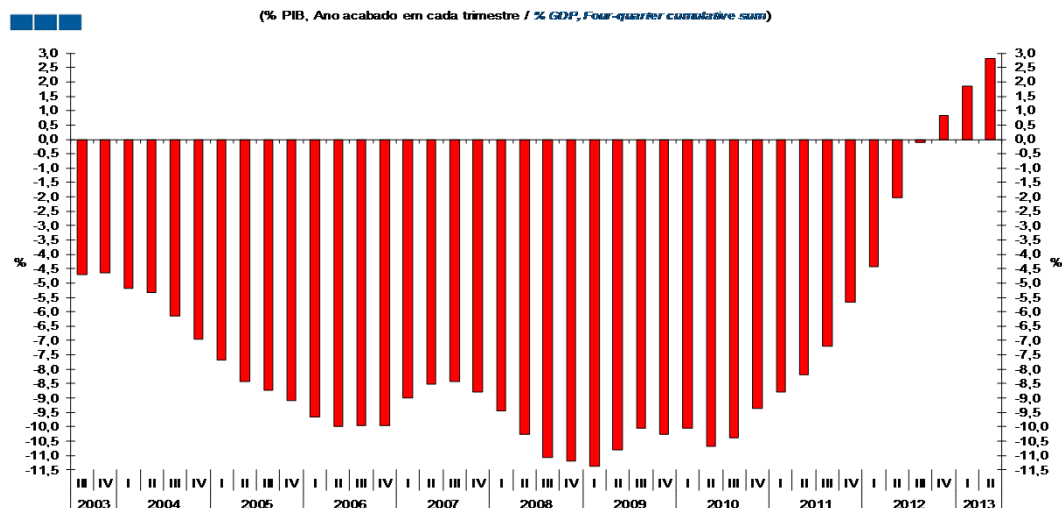
1. Conta Financeira - Transações / *Financial Account - Transactions*  
 1.1. Economia Portuguesa / *Portuguese Economy*

Gráfico / *Graph* 1.1.1.  
 Capacidade/Necessidade Líquida de Financiamento  
*Net Lending/Net Borrowing*



	2008		2009		2010		2011		2012		2013									
	III	IV	I	II	III	IV	I	II	III	IV	I	II								
Cap./Nec. Líq. de Financiamento / <i>Net Lending/Net Borrowing</i>	-19,1	-19,2	-19,4	-18,3	-16,9	-17,3	-17,0	-18,2	-17,9	-16,2	-15,2	-14,2	-12,4	-9,7	-7,6	-3,4	-0,2	1,4	3,0	4,6

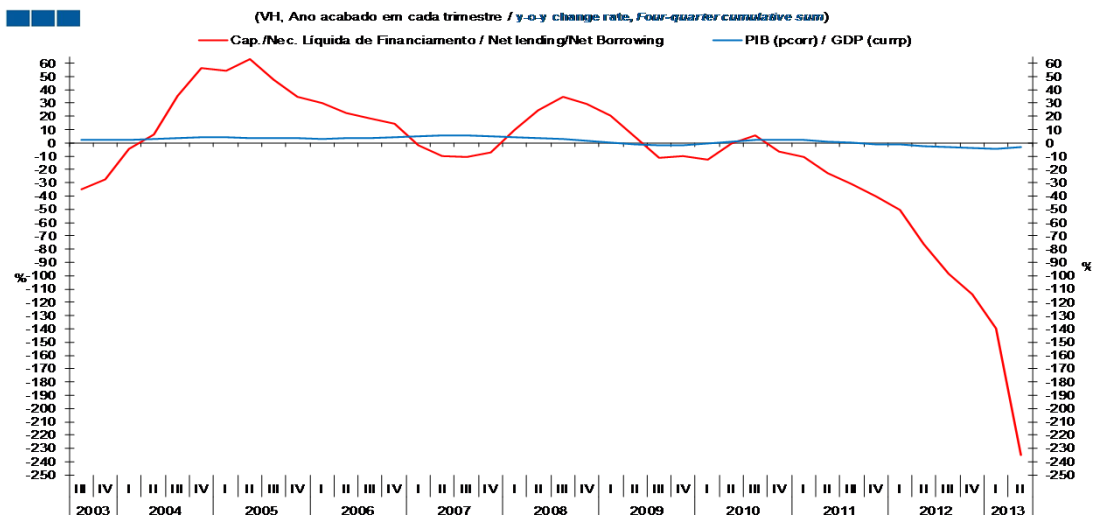
Gráfico / *Graph* 1.1.2.  
 Capacidade/Necessidade Líquida de Financiamento  
*Net Lending/Net Borrowing*



	2008		2009		2010		2011		2012		2013									
	III	IV	I	II	III	IV	I	II	III	IV	I	II								
Cap./Nec. Líq. de Financiamento / <i>Net Lending/Net Borrowing</i>	-11,1	-11,2	-11,4	-10,8	-10,0	-10,3	-10,0	-10,7	-10,4	-9,4	-8,8	-8,2	-7,2	-5,7	-4,4	-2,0	-0,1	0,8	1,8	2,8

1. Conta Financeira - Transações / *Financial Account - Transactions*  
 1.1. Economia Portuguesa / *Portuguese Economy*

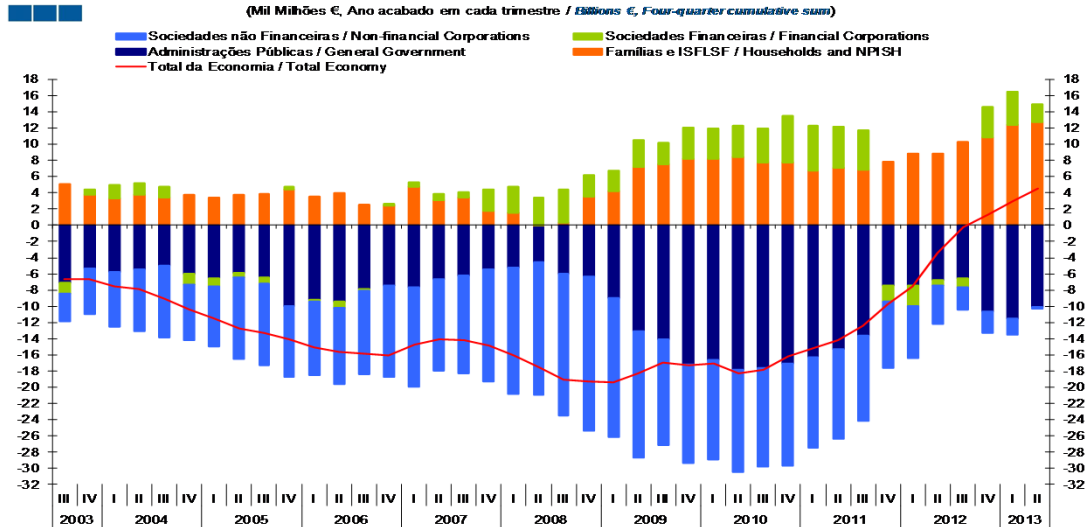
Gráfico / *Graph* 1.1.3.  
 Produto Interno Bruto e Capacidade/Necessidade Líquida de Financiamento  
*Gross Domestic Product and Net Lending/Net Borrowing*



	2008		2009		2010		2011		2012		2013									
	III	IV	I	II	III	IV	I	II	III	IV	I	II								
Cap./Nec. Líq. de Financiamento / Net Lending/Net Borrowing	34,7	29,3	20,4	4,1	-11,1	-10,2	-12,3	-0,2	5,5	-6,3	-10,6	-22,4	-30,6	-40,1	-50,3	-75,9	-98,5	-114,0	-139,7	-234,6
PIB (pcorr) / GDP (currp)	2,8	1,6	0,3	-1,3	-2,1	-2,0	-0,8	1,0	2,2	2,6	2,1	1,2	-0,1	-1,0	-1,4	-2,5	-2,9	-3,5	-4,2	-3,0

1. Conta Financeira - Transações / *Financial Account - Transactions*  
 1.1. Economia Portuguesa / *Portuguese Economy*

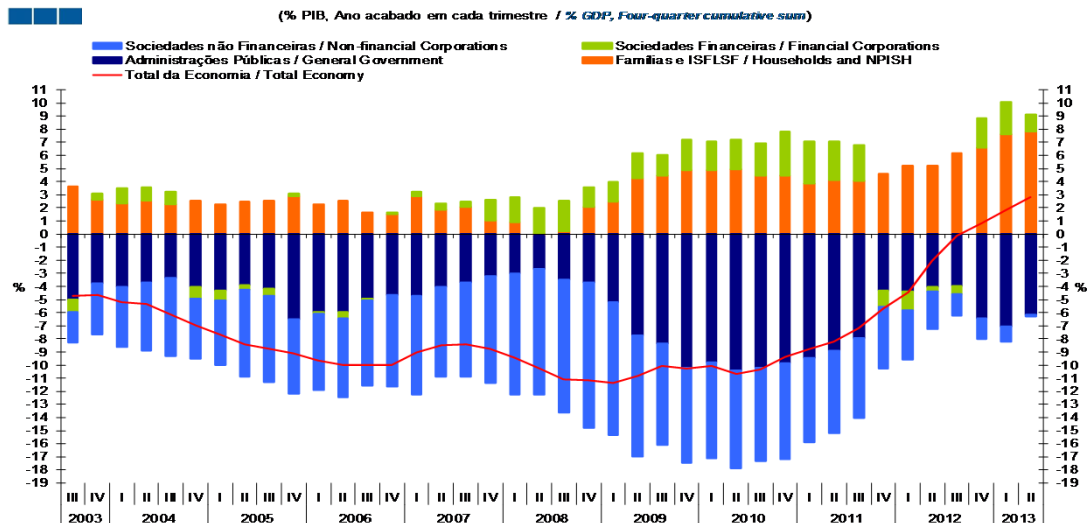
Gráfico / *Graph 1.1.4.*  
 Capacidade/Necessidade Líquida de Financiamento por Setor Institucional  
*Net Lending/Net Borrowing by Institutional Sector*



(Milhões €, Ano acabado em cada trimestre / *Billions €, Four-quarter cumulative sum*)

	2008		2009		2010		2011		2012		2013									
	III	IV	I	II	III	IV	I	II	III	IV	I	II								
Sociedades não Financeiras / <i>Non-financial Corporations</i>	-17,5	-19,0	-17,2	-15,6	-13,1	-12,2	-12,4	-12,7	-12,3	-12,6	-11,1	-11,0	-10,5	-8,1	-6,4	-4,8	-2,8	-2,6	-2,0	-0,3
Sociedades Financeiras / <i>Financial Corporations</i>	4,1	2,6	2,6	3,3	2,7	3,9	3,7	3,8	4,2	5,7	5,6	5,1	4,8	-2,1	-2,5	-0,6	-1,0	3,7	4,1	2,2
Administrações Públicas / <i>General Government</i>	-6,0	-6,4	-8,9	-13,1	-14,1	-17,1	-16,6	-17,8	-17,6	-17,0	-16,3	-15,3	-13,6	-7,4	-7,5	-6,8	-6,6	-10,7	-11,5	-10,0
Famílias e ISFLSF / <i>Households and NPISH</i>	0,3	3,5	4,2	7,2	7,5	8,2	8,2	8,4	7,7	7,7	6,7	7,1	6,9	7,9	8,8	8,8	10,3	10,9	12,4	12,7
Total da Economia / <i>Total Economy</i>	-19,1	-19,2	-19,4	-18,3	-16,9	-17,3	-17,0	-18,2	-17,9	-16,2	-15,2	-14,2	-12,4	-9,7	-7,6	-3,4	-0,2	1,4	3,0	4,6

Gráfico / *Graph 1.1.5.*  
 Capacidade/Necessidade Líquida de Financiamento por Setor Institucional  
*Net Lending/Net Borrowing by Institutional Sector*

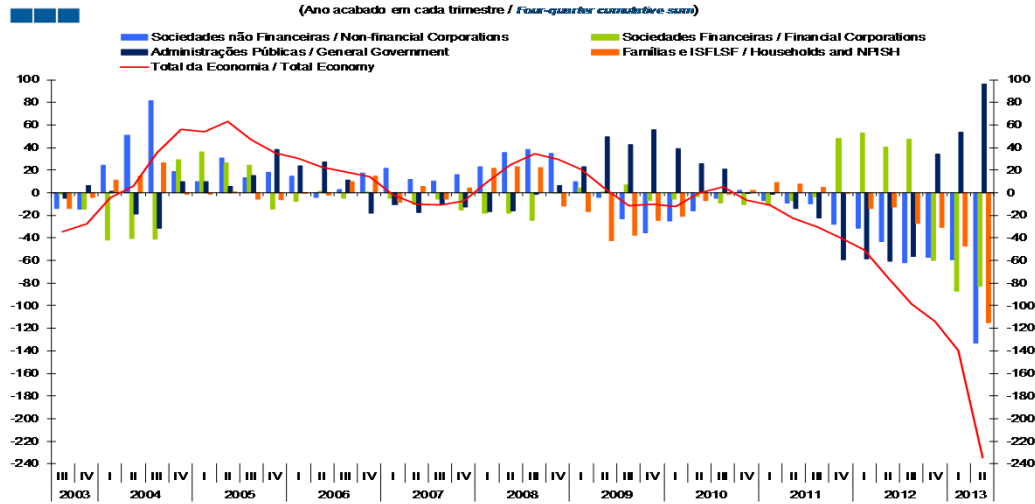


(% PIB, Ano acabado em cada trimestre / *% GDP, Four-quarter cumulative sum*)

	2008		2009		2010		2011		2012		2013									
	III	IV	I	II	III	IV	I	II	III	IV	I	II								
Sociedades não Financeiras / <i>Non-financial Corporations</i>	-10,2	-11,1	-10,1	-9,2	-7,7	-7,3	-7,3	-7,4	-7,1	-7,3	-6,4	-6,4	-6,1	-4,8	-3,8	-2,9	-1,7	-1,6	-1,2	-0,2
Sociedades Financeiras / <i>Financial Corporations</i>	2,4	1,5	1,5	1,9	1,6	2,3	2,2	2,2	2,5	3,3	3,2	2,9	2,8	-1,2	-1,5	-0,4	-0,6	2,3	2,5	1,3
Administrações Públicas / <i>General Government</i>	-3,5	-3,7	-5,2	-7,8	-8,4	-10,2	-9,8	-10,4	-10,2	-9,9	-9,4	-8,9	-7,9	-4,3	-4,4	-4,0	-3,9	-6,5	-7,0	-6,1
Famílias e ISFLSF / <i>Households and NPISH</i>	0,2	2,1	2,4	4,3	4,4	4,8	4,9	4,9	4,5	4,5	3,9	4,1	4,0	4,6	5,2	5,2	6,1	6,6	7,6	7,8
Total da Economia / <i>Total Economy</i>	-11,1	-11,2	-11,4	-10,8	-10,0	-10,3	-10,0	-10,7	-10,4	-9,4	-8,8	-8,2	-7,2	-5,7	-4,4	-2,0	-0,1	0,8	1,8	2,8

1. Conta Financeira - Transações / *Financial Account - Transactions*  
 1.1. Economia Portuguesa / *Portuguese Economy*

Gráfico / *Graph* 1.1.6.  
 Contributo (p.p) dos Set. Institucionais para a Var. Homóloga (%) da Nec. Líq. de Financiamento  
*Institutional Sectors Contribution to Net Borrowing*

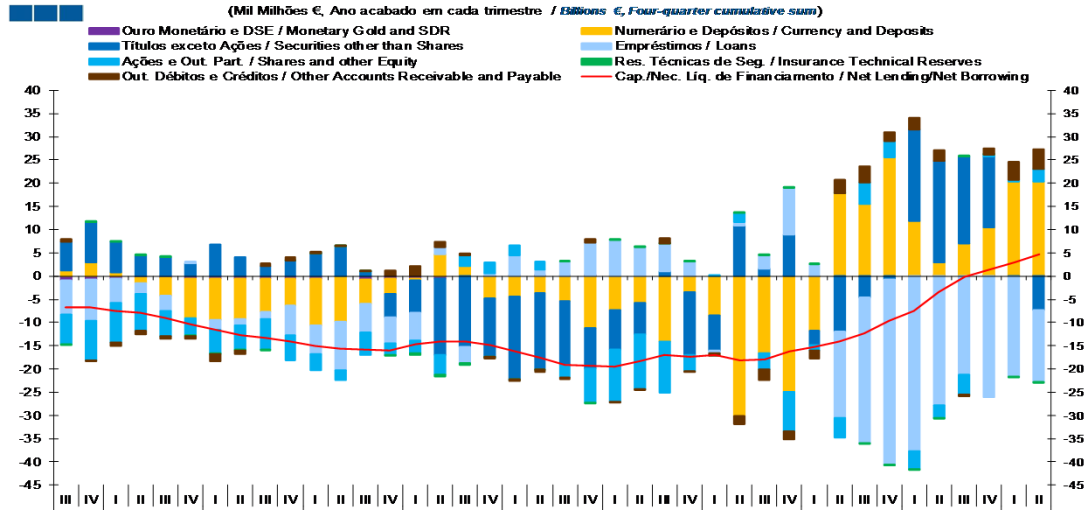


Nota / *Note*: Valores positivos, aumentos da NLF; Valores negativos, redução da NLF /  
 Positive values, increase in Net Borrowing; Negative values, decrease in Net Borrowing

	2008		2009		2010		2011		2012		2013									
	III	IV	I	II	III	IV	I	II	III	IV	I	II								
Societies não Financeiras / Non-Financial Corporations	38,3	35,0	9,6	-4,4	-23,2	-35,4	-25,0	-16,0	-4,7	2,3	-7,3	-9,3	-9,8	-27,7	-31,0	-43,5	-61,9	-57,0	-58,9	-133,2
Societies Financeiras / Financial Corporations	-24,3	0,0	3,9	0,8	7,3	-6,8	-5,6	-3,2	-8,9	-10,3	-11,0	-6,9	-3,3	48,2	53,2	40,5	47,4	-60,1	-87,3	-82,9
Administrações Públicas / General Government	-1,7	6,2	23,3	49,9	42,5	56,1	39,4	25,7	20,6	-0,7	-1,4	-13,6	-22,1	-59,6	-58,4	-60,6	-56,8	33,9	53,7	96,2
Famílias e ISFLSF / Households and NPISH	22,4	-11,8	-16,4	-42,2	-37,7	-24,1	-21,0	-6,7	-1,4	2,4	9,1	7,4	4,6	-1,0	-14,1	-12,4	-27,3	-30,7	-47,2	-114,8
Total da Economia / Total Economy	34,7	29,3	20,4	4,1	-11,1	-10,2	-12,3	-0,2	5,5	-6,3	-10,6	-22,4	-30,6	-40,1	-50,3	-75,9	-98,5	-114,0	-139,7	-234,6

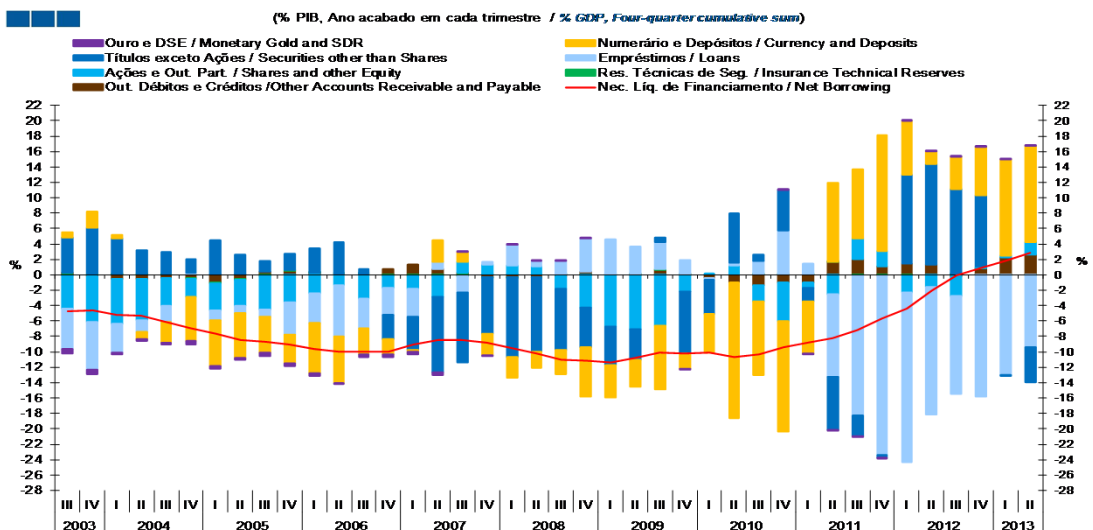
1. Conta Financeira - Transações / *Financial Account - Transactions*  
 1.1. Economia Portuguesa / *Portuguese Economy*

Gráfico / *Graph 1.1.7.*  
 Capacidade/Necessidade Líquida de Financiamento por Instrumento Financeiro  
*Net Lending/Net Borrowing by Financial Instrument*



	2003		2004		2005		2006		2007		2008		2009		2010		2011		2012		2013		
	III	IV	I	II	III	IV	I	II	III	IV	I	II	III	IV	I	II	III	IV	I	II	III	IV	
Ouro Monetário e DSE / <i>Monetary Gold and SDR</i>	0,0	0,0	0,0	0,0	0,0	0,0	0,0	0,0	0,0	0,0	0,0	0,0	0,0	0,0	0,0	0,0	0,0	0,0	0,0	0,0	0,0	0,0	0,0
Numerário e Depósitos / <i>Currency and Deposits</i>	-5,4	-11,2	-7,2	-5,7	-14,1	-3,3	-8,4	-30,1	-16,5	-24,9	-11,7	17,8	15,5	25,6	11,8	2,9	7,1	10,5	20,4	20,4	20,4	20,4	20,4
Títulos exceto Ações / <i>Securities other than Shares</i>	-13,8	-8,8	-8,5	-6,9	1,1	-13,6	-7,6	10,9	1,5	9,0	-3,0	-11,9	-4,5	-0,7	19,7	21,9	18,6	15,2	-0,2	-7,3	-7,3	-7,3	-7,3
Empréstimos / <i>Loans</i>	3,1	7,3	7,7	6,1	5,9	3,2	-0,5	0,7	3,0	10,0	2,5	-18,6	-31,4	-39,9	-37,6	-27,7	-21,2	-26,1	-21,3	-15,5	-15,5	-15,5	-15,5
Ações e Out. Part. / <i>Shares and other Equity</i>	-2,7	-7,4	-11,4	-11,8	-11,0	-3,5	0,1	2,0	-3,5	-8,6	-1,2	-4,3	4,7	3,5	-4,0	-2,8	-4,4	0,4	0,3	2,7	2,7	2,7	2,7
Res. Técnicas de Seg. / <i>Insurance Technical Reserves</i>	0,0	0,0	0,1	0,1	0,1	0,1	0,0	0,0	0,1	0,0	0,0	0,0	-0,1	0,0	0,0	0,0	0,0	0,0	0,0	0,0	0,0	0,0	
Out. Débitos e Créditos / <i>Other Accounts Receivable and Payable</i>	-0,3	0,8	-0,1	-0,1	1,1	-0,1	-0,6	-1,7	-2,4	-1,8	2,8	3,5	1,9	2,5	2,3	-0,3	1,3	3,8	4,3	4,3	4,3	4,3	
Cap./Nec. Líq. de Financiamento / <i>Net Lending/Net Borrowing</i>	-19,1	-19,2	-19,4	-18,3	-16,9	-17,3	-17,0	-18,2	-17,9	-16,2	-15,2	-14,2	-12,4	-9,7	-7,6	-3,4	-0,2	1,4	3,0	4,6	4,6	4,6	4,6

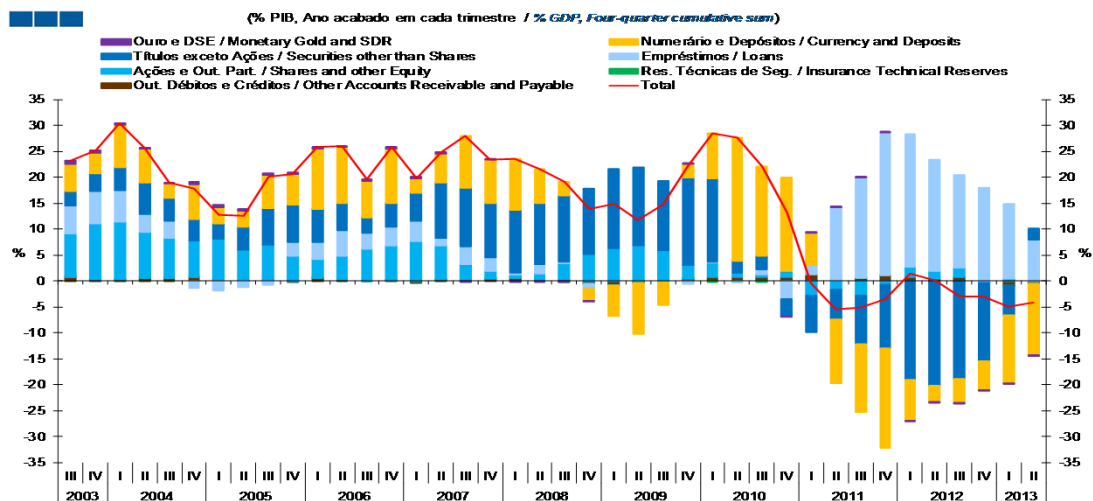
Gráfico / *Graph 1.1.8.*  
 Capacidade/Necessidade Líquida de Financiamento por Instrumento Financeiro  
*Net Lending/Net Borrowing by Financial Instrument*



	2008		2009		2010		2011		2012		2013	
	III	IV	I	II	III	IV	I	II	III	IV	I	II
Ouro Monetário e DSE / <i>Monetary Gold and SDR</i>	0,0	0,0	0,0	0,0	0,0	0,0	0,0	0,0	0,0	0,0	0,0	0,0
Numerário e Depósitos / <i>Currency and Deposits</i>	-3,1	-6,5	-4,2	-3,4	-8,4	-2,0	-5,0	-17,6	-9,6	-14,4	-6,8	10,3
Títulos exceto Ações / <i>Securities other than Shares</i>	-8,0	-5,1	-5,0	-4,1	0,6	-8,1	-4,5	6,4	0,9	5,2	-1,8	-6,9
Empréstimos / <i>Loans</i>	1,8	4,2	4,5	3,6	3,5	1,9	-0,3	0,4	1,7	5,8	1,5	-10,7
Ações e Out. Part. / <i>Shares and other Equity</i>	-1,6	-4,3	-6,7	-7,0	-6,5	-2,1	0,1	1,2	-2,0	-5,0	-0,7	-2,5
Res. Técnicas de Seg. / <i>Insurance Technical Reserves</i>	0,0	0,0	0,0	0,0	0,0	0,0	0,0	0,0	0,1	0,0	0,0	0,0
Out. Débitos e Créditos / <i>Other Accounts Receivable and Payable</i>	-0,2	0,4	-0,1	-0,1	0,7	-0,1	-0,4	-1,0	-1,4	-1,0	-1,0	1,6
Cap./Nec. Líq. de Financiamento / <i>Net Lending/Net Borrowing</i>	-11,1	-11,2	-11,4	-10,8	-10,0	-10,3	-10,0	-10,7	-10,4	-9,4	-8,8	-8,2

## 1. Conta Financeira - Transações / *Financial Account - Transactions* 1.1. Economia Portuguesa / *Portuguese Economy*

Gráfico / *Graph* 1.1.9.  
Variação de Passivos vis-à-vis com o Resto do Mundo  
*Liabilities Change vis-à-vis the Rest of the World*

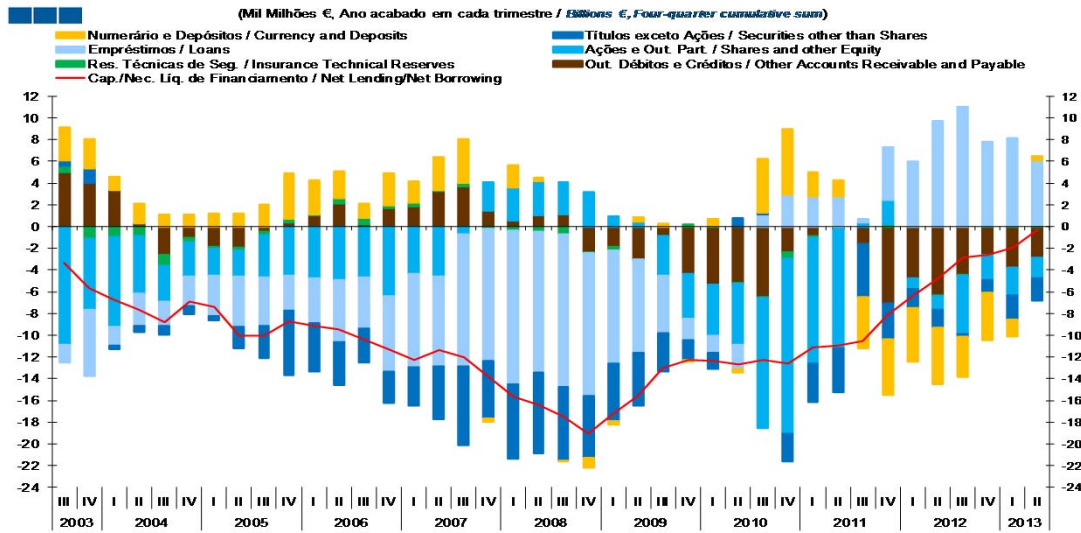


Nota / *Note*: Passivos da Economia Portuguesa vis-à-vis com o Resto do Mundo é igual aos activos da Conta do Resto do Mundo / *Portuguese Economy Liabilities vis-à-vis the Rest of the World are equal to assets of the Rest of the World Account*

	2008		2009				2010				2011				2012				2013		
	III	IV	I	II	III	IV	I	II	III	IV	I	II	III	IV	I	II	III	IV	I	II	
Ouro Monetário e DSE / <i>Monetary Gold and SDR</i>	0,0	0,0	0,0	0,0	0,0	0,0	0,0	0,0	0,0	0,0	0,0	0,0	0,0	0,0	0,0	0,0	0,0	0,0	0,0	0,0	0,0
Numerário e Depósitos / <i>Currency and Deposits</i>	2,6	-2,4	-5,9	-9,8	-4,4	2,5	8,6	23,8	17,2	18,1	6,3	-12,2	-13,0	-19,2	-8,0	-3,1	-4,6	-5,5	-13,2	-13,7	
Títulos exceto Ações / <i>Securities other than Shares</i>	12,9	12,5	15,2	15,0	13,4	16,9	16,1	2,3	2,5	-3,4	-7,1	-5,8	-9,4	-12,3	-19,0	-20,1	-18,9	-15,0	-5,6	2,2	
Empréstimos / <i>Loans</i>	0,3	-0,9	0,0	0,0	0,0	-0,5	0,2	-0,1	0,9	-3,4	1,8	14,0	19,3	27,5	25,6	21,5	17,8	18,0	14,5	7,9	
Ações e Out. Part. / <i>Shares and other Equity</i>	3,0	5,3	6,4	6,8	5,9	2,7	2,7	0,9	0,5	1,2	-2,8	-1,7	-2,8	-0,7	1,9	1,5	1,9	-0,2	0,4	0,0	
Res. Técnicas de Seg. / <i>Insurance Technical Reserves</i>	0,0	0,0	0,0	0,0	0,0	0,0	0,0	0,0	0,0	0,0	0,0	0,0	0,0	0,0	0,0	0,0	0,0	0,0	0,0	0,0	
Out. Débitos e Créditos / <i>Other Accounts Receivable and Payable</i>	0,3	-0,6	-0,9	-0,3	-0,2	0,4	0,9	0,8	0,8	0,7	1,3	0,2	0,7	1,1	0,8	0,4	0,7	-0,2	-0,9	-0,6	
Cap./Nec. Liq. de Financiamento / <i>Net Lending/Net Borrowing</i>	19,1	13,9	14,8	11,7	14,6	22,1	28,4	27,6	22,0	13,2	-0,4	-5,4	-5,1	-3,5	1,4	0,2	-3,0	-2,9	-4,9	-4,2	

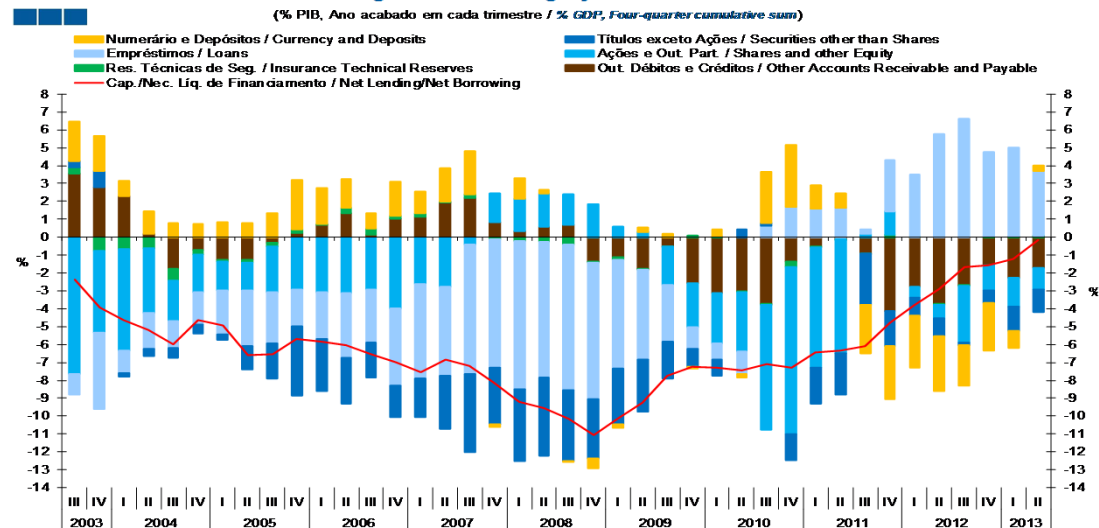
1. Conta Financeira - Transações / *Financial Account - Transactions*  
1.2. Sociedades não Financeiras / *Non-financial Corporations*

Gráfico / *Graph 1.2.1.*  
Capacidade/Necessidade Líquida de Financiamento por Instrumento Financeiro  
*Net Lending/Net Borrowing by Financial Instrument*



	2008		2009		2010		2011		2012		2013									
	III	IV	I	II	III	IV	I	II	III	IV	I	II								
Numerário e Depósitos / <i>Currency and Deposits</i>	-0,1	-0,9	-0,4	0,4	0,3	-0,2	0,6	-0,3	5,0	6,0	2,2	1,4	-4,7	-5,1	-4,9	-5,2	-3,7	-4,3	-1,6	0,4
Títulos exceto Ações / <i>Securities other than Shares</i>	-6,8	-5,7	-5,3	-4,9	-3,5	-1,8	-1,5	0,8	0,2	-2,6	-3,5	-4,0	-4,9	-3,3	-1,7	-1,7	-0,3	-1,2	-2,2	-2,0
Empréstimos / <i>Loans</i>	-14,0	-13,1	-10,4	-8,5	-5,3	-2,0	-1,6	-2,2	1,1	2,9	2,7	2,8	0,4	4,9	6,0	9,7	11,0	7,8	8,2	6,0
Ações e Out. Part. / <i>Shares and other Equity</i>	2,9	3,2	1,0	0,5	-3,7	-4,2	-4,7	-5,6	-12,0	-16,1	-11,6	-11,0	0,4	2,2	-1,0	-1,3	-5,3	-2,3	-2,6	-2,0
Res. Técnicas de Seg. / <i>Insurance Technical Reserves</i>	-0,7	-0,1	-0,3	-0,1	0,0	0,2	0,1	-0,1	-0,1	-0,5	-0,2	-0,1	0,0	0,3	0,0	-0,1	-0,1	0,0	0,0	0,1
Out. Débitos e Créditos / <i>Other Accounts Receivable and Payable</i>	1,2	-2,4	-1,9	-3,0	-0,8	-4,3	-5,3	-5,2	-6,5	-2,4	-0,9	-0,2	-1,6	-7,1	-4,8	-6,3	-4,4	-2,6	-3,7	-2,8
Cap./Nec. Líq. de Financiamento / <i>Net Lending/Net Borrowing</i>	-17,5	-19,0	-17,2	-15,6	-13,1	-12,2	-12,4	-12,7	-12,3	-12,6	-11,1	-11,0	-10,5	-8,1	-6,4	-4,8	-2,8	-2,6	-2,0	-0,3

Gráfico / *Graph 1.2.2.*  
Capacidade/Necessidade Líquida de Financiamento por Instrumento Financeiro  
*Net Lending/Net Borrowing by Financial Instrument*

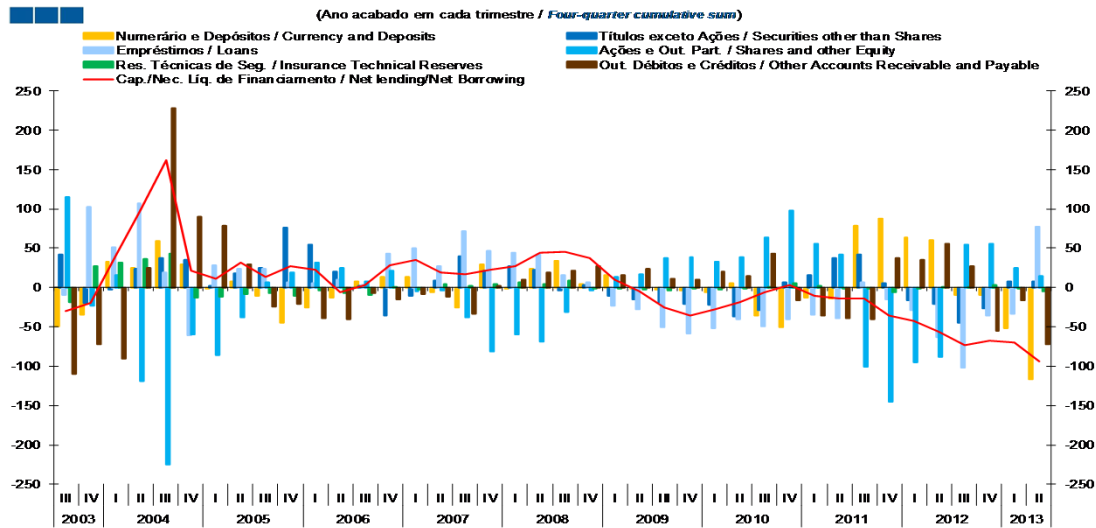


	2008		2009		2010		2011		2012		2013									
	III	IV	I	II	III	IV	I	II	III	IV	I	II								
Numerário e Depósitos / <i>Currency and Deposits</i>	0,0	-0,5	-0,2	0,3	0,2	-0,1	0,4	-0,2	2,9	3,5	1,3	0,8	-2,7	-3,0	-2,9	-3,1	-2,2	-2,6	-1,0	0,3
Títulos exceto Ações / <i>Securities other than Shares</i>	-3,9	-3,3	-3,1	-2,9	-2,1	-1,0	-0,9	0,4	0,1	-1,5	-2,0	-2,3	-2,9	-1,9	-1,0	-1,0	-0,2	-0,7	-1,4	-1,2
Empréstimos / <i>Loans</i>	-8,2	-7,6	-6,1	-5,0	-3,1	-1,2	-0,9	-1,3	0,6	1,7	1,6	1,6	0,2	2,9	3,5	5,8	6,6	4,7	5,0	3,6
Ações e Out. Part. / <i>Shares and other Equity</i>	1,7	1,8	0,6	0,3	-2,2	-2,5	-2,8	-3,3	-7,0	-9,3	-6,7	-6,4	0,2	1,3	-0,6	-0,8	-3,2	-1,4	-1,6	-1,2
Res. Técnicas de Seg. / <i>Insurance Technical Reserves</i>	-0,4	0,0	-0,2	0,0	0,0	0,1	0,0	0,0	-0,1	-0,3	-0,1	0,0	0,0	0,1	0,0	0,0	-0,1	0,0	0,0	0,1
Out. Débitos e Créditos / <i>Other Accounts Receivable and Payable</i>	0,7	-1,4	-1,1	-1,8	-0,5	-2,6	-3,1	-3,0	-3,7	-1,4	-0,5	-0,1	-0,9	-4,1	-2,8	-3,7	-2,7	-1,6	-2,3	-1,7
Cap./Nec. Líq. de Financiamento / <i>Net Lending/Net Borrowing</i>	-10,2	-11,1	-10,1	-9,2	-7,7	-7,3	-7,3	-7,4	-7,1	-7,3	-6,4	-6,4	-6,1	-4,8	-3,8	-2,9	-1,7	-1,6	-1,2	-0,2

1. Conta Financeira - Transações / *Financial Account - Transactions*  
1.2. Sociedades não Financeiras / *Non-financial Corporations*

Gráfico / *Graph* 1.2.3.

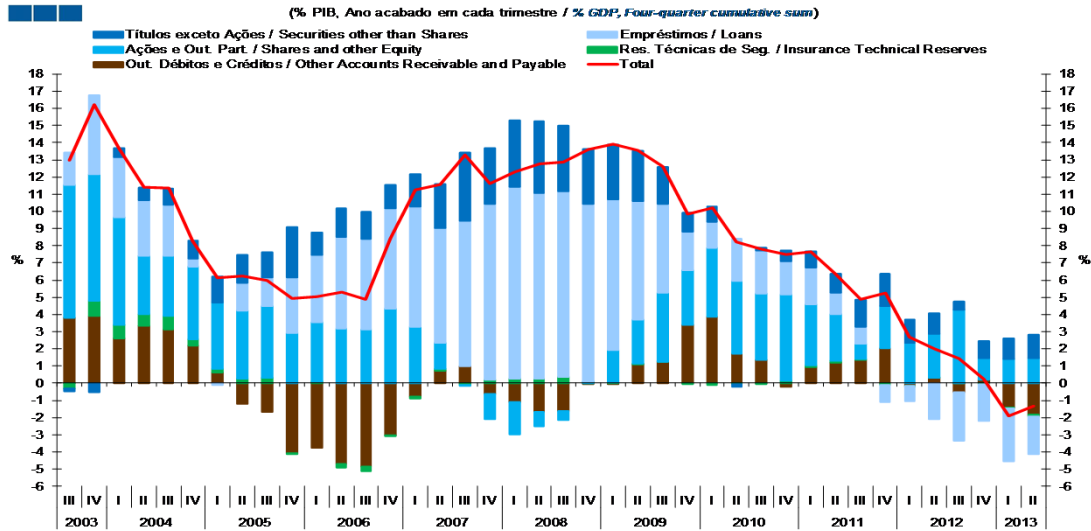
Contributo (p.p) dos Inst. Financeiros para a Var. Homóloga (%) da Nec. Líq. de Financiamento  
*Financial Instruments Contribution to Net Borrowing Annual Change*



	2008		2009				2010				2011				2012				2013	
	III	IV	I	II	III	IV	I	II	III	IV	I	II	III	IV	I	II	III	IV	I	II
Numerário e Depósitos / <i>Currency and Deposits</i>	33,8	4,5	15,2	-0,6	-2,0	-3,9	-5,9	5,0	-35,9	-50,4	-12,9	-14,0	78,8	87,8	64,2	60,4	-9,1	-9,5	-51,7	-117,0
Títulos exceto Ações / <i>Securities other than Shares</i>	-4,2	3,3	-10,0	-15,4	-18,7	-20,9	-22,0	-36,3	-28,5	6,5	16,2	37,4	42,0	6,0	-15,9	-21,3	-44,5	-26,3	7,8	8,0
Empréstimos / <i>Loans</i>	16,1	6,9	-23,4	-27,3	-50,1	-58,4	-51,3	-40,5	-49,0	-40,3	-34,9	-39,6	6,1	-15,3	-29,1	-62,8	-101,7	-35,8	-33,7	77,7
Ações e Out. Part. / <i>Shares and other Equity</i>	-30,5	-3,5	13,2	16,6	38,0	38,5	33,3	38,9	63,6	97,6	55,4	42,4	-100,7	-145,0	-95,1	-88,5	54,2	55,7	25,0	14,1
Res. Técnicas de Seg. / <i>Insurance Technical Reserves</i>	8,7	-1,1	-0,7	-2,3	-3,9	-1,3	-2,0	0,0	0,6	5,8	1,9	-0,1	-0,7	-6,1	-1,4	0,2	0,8	2,7	-0,4	-4,3
Out. Débitos e Créditos / <i>Other Accounts Receivable and Payable</i>	21,1	27,5	15,6	24,3	11,3	10,3	19,8	14,1	43,1	-15,9	-35,7	-39,5	-39,8	37,2	35,0	55,9	27,3	-54,9	-16,3	-72,3
Cap./Nec. Líq. de Financiamento / <i>Net Lending/Net Borrowing</i>	44,9	37,6	9,9	-4,7	-25,3	-35,8	-28,2	-18,8	-6,1	3,3	-10,0	-13,4	-14,3	-35,5	-42,4	-56,0	-73,0	-68,0	-69,3	-94,0

1. Conta Financeira - Transações / *Financial Account - Transactions*  
 1.2. Sociedades não Financeiras / *Non-financial Corporations*

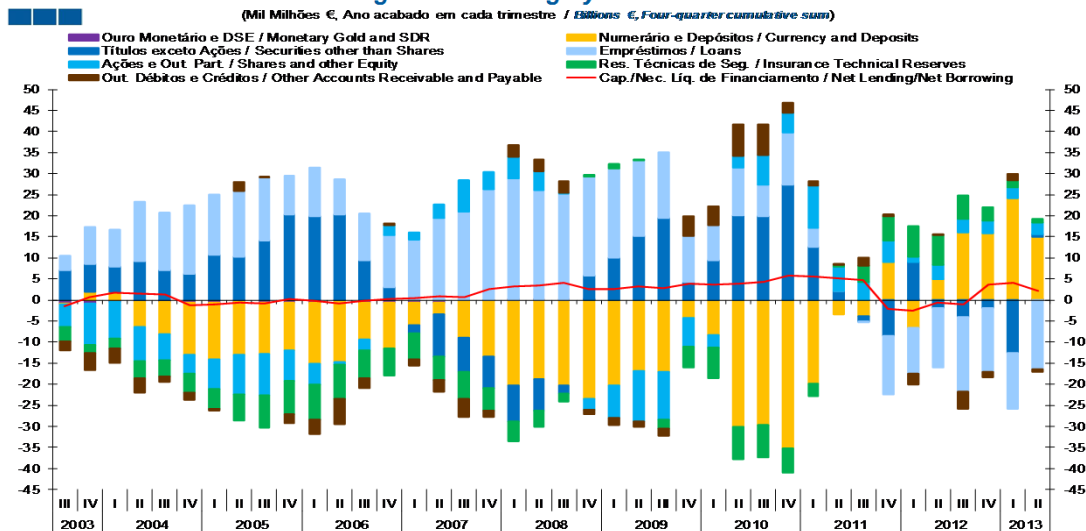
Gráfico / *Graph* 1.2.4.  
 Variação de Passivos  
*Liabilities Change*



	2008		2009				2010				2011				2012				2013	
	III	IV	I	II	III	IV	I	II	III	IV	I	II	III	IV	I	II	III	IV	I	II
Títulos exceto Ações / Securities other than Shares	3,8	3,2	3,2	2,9	2,2	1,1	0,9	-0,1	0,1	0,6	0,9	1,1	1,6	1,9	1,4	1,2	0,4	1,0	1,2	1,3
Empréstimos / Loans	10,8	10,3	8,8	6,9	5,1	2,2	1,5	2,4	2,5	1,9	2,2	1,3	1,0	-1,0	-0,9	-2,1	-2,8	-2,1	-3,0	-2,2
Ações e Out. Part. / Shares and other Equity	-0,5	0,1	1,9	2,6	4,0	3,2	4,0	4,2	3,9	5,0	3,6	2,7	0,9	2,4	2,3	2,5	4,3	1,3	1,4	1,5
Res. Técnicas de Seg. / Insurance Technical Reserves	0,4	0,0	0,0	0,0	0,0	-0,1	-0,1	-0,1	-0,1	0,2	0,1	0,1	0,0	-0,1	0,0	0,0	0,0	-0,1	-0,1	-0,1
Out. Débitos e Créditos / Other Accounts Receivable and Payable	-1,6	0,0	0,0	1,1	1,3	3,4	3,9	1,7	1,4	-0,2	1,0	1,2	1,4	2,0	-0,1	0,3	-0,5	0,2	-1,4	-1,8
<b>Total</b>	<b>12,9</b>	<b>13,6</b>	<b>13,9</b>	<b>13,5</b>	<b>12,6</b>	<b>9,9</b>	<b>10,2</b>	<b>8,2</b>	<b>7,8</b>	<b>7,5</b>	<b>7,7</b>	<b>6,4</b>	<b>4,9</b>	<b>5,2</b>	<b>2,7</b>	<b>2,0</b>	<b>1,4</b>	<b>0,3</b>	<b>-1,9</b>	<b>-1,4</b>

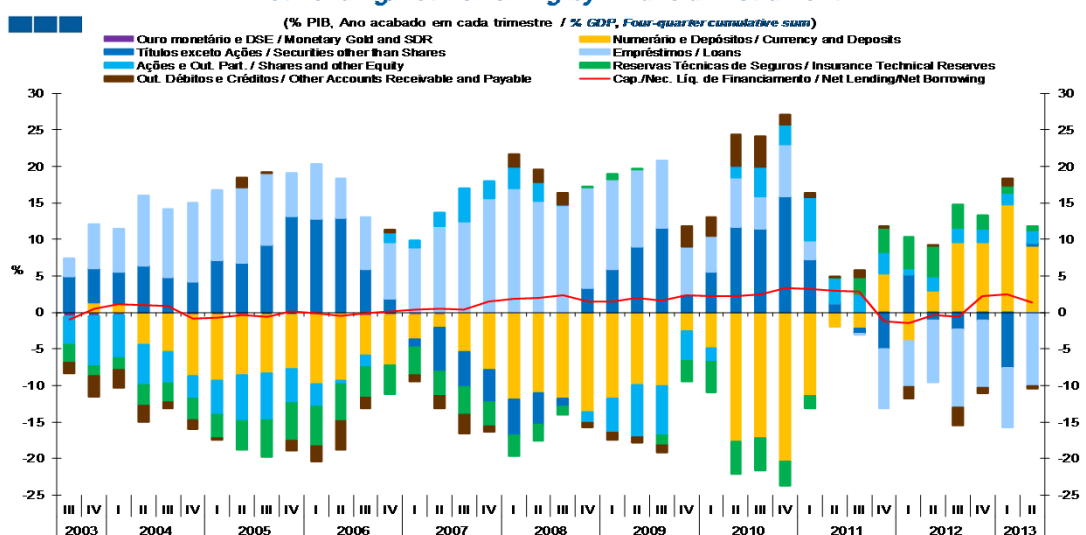
1. Conta Financeira - Transações / *Financial Account - Transactions*  
1.3. Sociedades Financeiras / *Financial Corporations*

Gráfico / *Graph 1.3.1.*  
Capacidade/Necessidade Líquida de Financiamento por Instrumento Financeiro  
*Net Lending/Net Borrowing by Financial Instrument*



	2003		2004		2005		2006		2007		2008		2009		2010		2011		2012		2013	
	III	IV	I	II	III	IV	I	II	III	IV	I	II	III	IV	I	II	III	IV	I	II	III	IV
Ouro Monetário e DSE / <i>Monetary Gold and SDR</i>	0,0	0,0	0,0	0,0	0,0	0,0	0,0	0,0	0,0	0,0	0,0	0,0	0,0	0,0	0,0	0,0	0,0	0,0	0,0	0,0	0,0	0,0
Numerário e Depósitos / <i>Currency and Deposits</i>	-20,3	-23,4	-20,2	-16,9	-17,0	-4,3	-8,2	-30,2	-29,6	-35,2	-19,7	-3,4	-3,8	9,0	-6,6	4,9	16,1	15,8	24,2	14,9		
Títulos exceto Ações / <i>Securities other than Shares</i>	-1,9	5,7	10,1	15,1	19,5	4,2	9,4	20,1	19,8	27,4	12,6	2,1	-1,2	-8,6	8,9	-1,9	-3,9	-1,9	-12,5	0,6		
Empréstimos / <i>Loans</i>	25,3	23,7	21,1	18,0	15,5	10,9	8,3	11,4	7,5	12,3	4,4	0,1	-0,2	-13,8	-10,8	-14,2	-17,8	-15,2	-13,3	-16,4		
Ações e Out. Part. / <i>Shares and other Equity</i>	0,1	-2,6	-7,9	-11,9	-11,3	-6,8	-3,1	2,7	7,1	4,7	10,2	5,8	4,2	5,2	1,3	3,4	3,2	3,1	2,5	2,8		
Res. Técnicas de Seg. / <i>Insurance Technical Reserves</i>	-1,8	0,3	1,2	0,2	-2,3	-4,8	-7,1	-7,7	-7,7	-5,8	-2,9	0,3	4,0	5,7	7,4	7,1	5,5	3,1	1,6	0,9		
Out. Débitos e Créditos / <i>Other Accounts Receivable and Payable</i>	2,7	-1,1	-1,7	-1,3	-1,7	4,7	4,5	7,5	7,2	2,3	1,1	0,2	1,8	0,4	-2,7	0,0	-4,1	-1,2	1,5	-0,7		
Cap./Nec. Líq. de Financiamento / <i>Net Lending/Net Borrowing</i>	4,1	2,6	2,6	3,3	2,7	3,9	3,7	3,8	4,2	5,7	5,6	5,1	4,8	-2,1	-2,5	-0,6	-1,0	3,7	4,1	2,2		

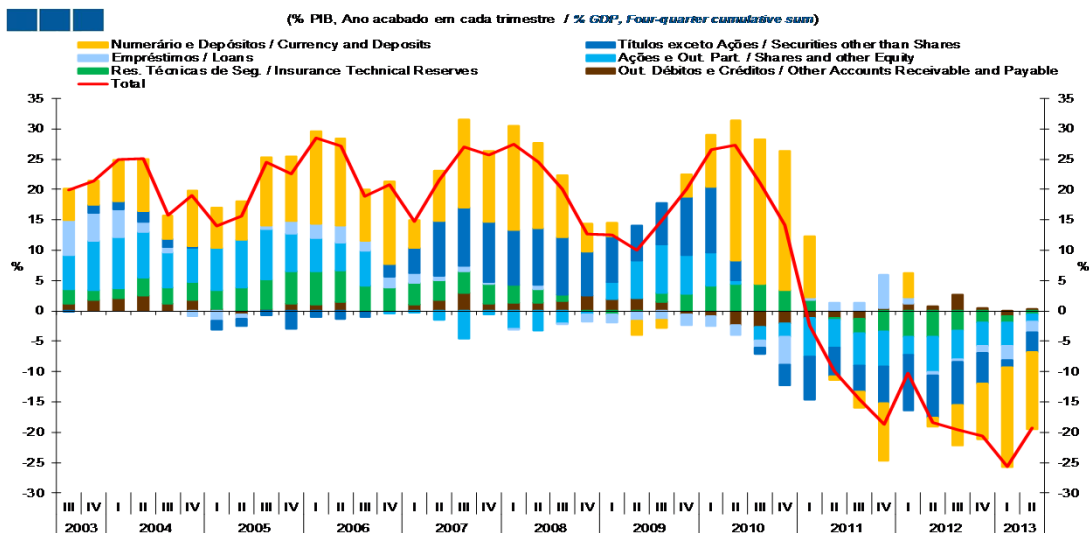
Gráfico / *Graph 1.3.2.*  
Capacidade/Necessidade Líquida de Financiamento por Instrumento Financeiro  
*Net Lending/Net Borrowing by Financial Instrument*



	2008		2009		2010		2011		2012		2013	
	III	IV	I	II	III	IV	I	II	III	IV	I	II
Ouro Monetário e DSE / <i>Monetary Gold and SDR</i>	0,0	0,0	0,0	0,0	0,0	0,0	0,0	0,0	0,0	0,0	0,0	0,0
Numerário e Depósitos / <i>Currency and Deposits</i>	-11,8	-13,6	-11,8	-10,0	-10,1	-2,5	-4,9	-17,7	-17,2	-20,3	-11,4	-2,0
Títulos exceto Ações / <i>Securities other than Shares</i>	-1,1	3,3	5,9	8,9	11,6	2,5	5,6	11,8	11,5	15,9	7,3	1,2
Empréstimos / <i>Loans</i>	14,7	13,8	12,3	10,6	9,2	6,5	4,9	6,7	4,4	7,1	2,6	0,1
Ações e Out. Part. / <i>Shares and other Equity</i>	0,1	-1,5	-4,6	-7,0	-6,7	-4,0	-1,8	1,6	4,1	2,7	5,9	3,4
Res. Técnicas de Seg. / <i>Insurance Technical Reserves</i>	-1,0	0,2	0,7	0,1	-1,3	-2,8	-4,2	-4,5	-4,5	-3,4	-1,7	0,2
Out. Débitos e Créditos / <i>Other Accounts Receivable and Payable</i>	1,6	-0,6	-1,0	-0,8	-1,0	2,8	2,6	4,4	4,2	1,3	0,6	0,1
Cap./Nec. Líq. de Financiamento / <i>Net Lending/Net Borrowing</i>	2,4	1,5	1,5	1,9	1,6	2,3	2,2	2,2	2,5	3,3	3,2	2,9

1. Conta Financeira - Transações / *Financial Account - Transactions*  
1.3. Sociedades Financeiras / *Financial Corporations*

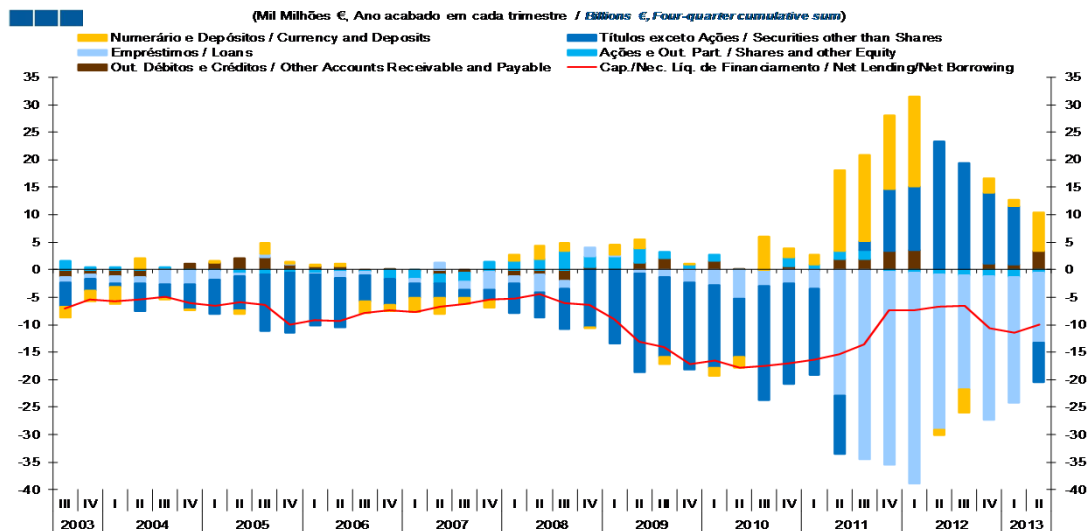
Gráfico / *Graph* 1.3.3.  
Variação de Passivos  
*Liabilities Change*



	2008		2009				2010				2011				2012				2013	
	III	IV	I	II	III	IV	I	II	III	IV	I	II	III	IV	I	II	III	IV	I	II
Numerário e Depósitos / Currency and Deposits	10,3	4,6	2,2	-2,4	-1,4	3,6	8,5	23,0	23,8	23,0	10,1	-0,6	-2,6	-9,3	4,1	-1,5	-6,7	-9,1	-16,3	-12,7
Títulos exceto Ações / Securities other than Shares	9,4	7,3	7,6	5,8	6,8	9,7	10,8	3,2	-1,1	-3,5	-7,1	-4,7	-4,3	-6,1	-9,2	-7,0	-7,0	-5,2	-1,2	-3,3
Empréstimos / Loans	-0,3	-1,2	-1,3	-1,6	-1,5	-1,7	-1,5	-1,6	-1,2	-4,6	0,5	1,4	1,3	5,4	0,9	-0,6	-0,5	-1,1	-2,4	-1,7
Ações e Out. Part. / Shares and other Equity	-2,0	-0,4	2,7	6,2	8,0	6,2	5,5	0,6	-2,3	-2,2	-6,3	-4,6	-5,3	-5,8	-2,9	-5,9	-4,7	-3,8	-3,8	-1,2
Res. Técnicas de Seg. / Insurance Technical Reserves	1,0	-0,2	-0,6	-0,1	1,4	2,9	4,2	4,5	4,5	3,4	1,7	-0,2	-2,4	-3,3	-4,3	-4,2	-3,3	-1,9	-1,0	-0,6
Out. Débitos e Créditos / Other Accounts Receivable and Payable	1,6	2,5	2,0	2,1	1,5	-0,6	-0,9	-2,4	-2,6	-2,1	-1,2	-1,2	-1,3	0,5	1,2	0,7	2,6	0,4	-0,9	0,2
<b>Total</b>	<b>20,1</b>	<b>12,7</b>	<b>12,5</b>	<b>10,0</b>	<b>14,9</b>	<b>20,1</b>	<b>26,6</b>	<b>27,3</b>	<b>21,1</b>	<b>14,1</b>	<b>-2,4</b>	<b>-10,0</b>	<b>-14,6</b>	<b>-18,8</b>	<b>-10,3</b>	<b>-18,4</b>	<b>-19,6</b>	<b>-20,6</b>	<b>-25,7</b>	<b>-19,3</b>

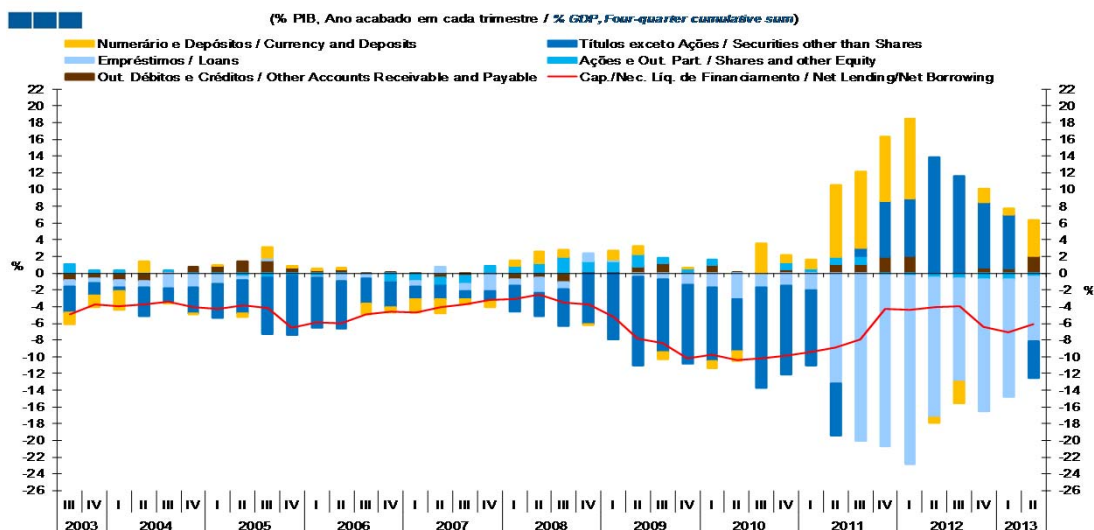
1. Conta Financeira - Transações / *Financial Account - Transactions*  
1.4. Administrações Públicas / *General Government*

Gráfico / *Graph* 1.4.1.  
Capacidade/Necessidade Líquida de Financiamento por Instrumento Financeiro  
*Net Lending/Net Borrowing by Financial Instrument*



	2009				2010				2011				2012				2013			
	III	IV	I	II	III	IV	I	II	III	IV	I	II	III	IV	I	II				
Numerário e Depósitos / <i>Currency and Deposits</i>	1,5	-0,1	1,9	1,7	-1,4	0,0	-1,5	-2,0	6,0	1,5	1,8	14,7	15,7	13,4	16,2	-1,0	-4,2	2,6	1,2	7,1
Títulos exceto Ações / <i>Securities other than Shares</i>	-7,4	-10,4	-13,5	-18,0	-14,6	-15,9	-15,0	-10,6	-20,7	-18,3	-15,6	-10,6	1,7	11,3	11,7	23,2	19,2	12,9	10,6	-7,2
Empréstimos / <i>Loans</i>	-1,5	1,6	0,3	-0,7	-1,3	-2,2	-2,8	-5,2	-2,9	-2,5	-3,5	-22,9	-34,5	-35,1	-38,3	-28,3	-20,7	-26,2	-22,9	-12,6
Ações e Out. Part. / <i>Shares and other Equity</i>	3,4	2,0	2,0	2,5	1,1	1,0	1,1	-0,1	0,0	1,6	0,9	1,5	1,6	-0,3	-0,6	-0,8	-1,0	-1,1	-1,3	-0,6
Out. Débitos e Créditos / <i>Other Accounts Receivable and Payable</i>	-1,9	0,5	0,4	1,3	2,0	-0,1	1,6	0,1	0,0	0,7	-0,1	1,9	1,9	3,4	3,6	0,2	0,2	1,1	0,9	3,3
Cap./Nec. Líq. de Financiamento / <i>Net Lending/Net Borrowing</i>	-6,0	-6,4	-8,9	-13,1	-14,1	-17,1	-16,6	-17,8	-17,6	-17,0	-16,3	-15,3	-13,6	-7,4	-7,5	-6,8	-6,6	-10,7	-11,5	-10,0

Gráfico / *Graph* 1.4.2.  
Capacidade/Necessidade Líquida de Financiamento por Instrumento Financeiro  
*Net Lending/Net Borrowing by Financial Instrument*



	2009				2010				2011				2012				2013			
	III	IV	I	II	III	IV	I	II	III	IV	I	II	III	IV	I	II				
Numerário e Depósitos / <i>Currency and Deposits</i>	0,9	0,0	1,1	1,0	-0,8	0,0	-0,9	-1,2	3,5	0,9	1,0	8,5	9,1	7,8	9,5	-0,6	-2,5	1,6	0,7	4,3
Títulos exceto Ações / <i>Securities other than Shares</i>	-4,3	-6,0	-7,9	-10,6	-8,6	-9,4	-8,8	-6,2	-12,0	-10,6	-9,0	-6,1	1,0	6,6	6,8	13,7	11,5	7,8	6,5	-4,4
Empréstimos / <i>Loans</i>	-0,9	1,0	0,2	-0,4	-0,8	-1,3	-1,7	-3,0	-1,7	-1,5	-2,0	-13,2	-20,0	-20,5	-22,5	-16,8	-12,4	-15,8	-14,0	-7,7
Ações e Out. Part. / <i>Shares and other Equity</i>	1,9	1,2	1,2	1,5	0,7	0,6	0,6	0,0	0,0	0,9	0,5	0,9	0,9	-0,2	-0,3	-0,5	-0,6	-0,7	-0,8	-0,4
Out. Débitos e Créditos / <i>Other Accounts Receivable and Payable</i>	-1,1	0,3	0,2	0,8	1,2	0,0	0,9	0,0	0,0	0,4	0,0	1,1	1,1	2,0	2,1	0,1	0,1	0,6	0,5	2,0
Cap./Nec. Líq. de Financiamento / <i>Net Lending/Net Borrowing</i>	-3,5	-3,7	-5,2	-7,8	-8,4	-10,2	-9,8	-10,4	-10,2	-9,9	-9,4	-8,9	-7,9	-4,3	-4,4	-4,0	-3,9	-6,5	-7,0	-6,1

## 1. Conta Financeira - Transações / Financial Account - Transactions

### 1.4. Administrações Públicas / General Government

Gráfico / Graph 1.4.3.  
Variação de Passivos  
Liabilities Change

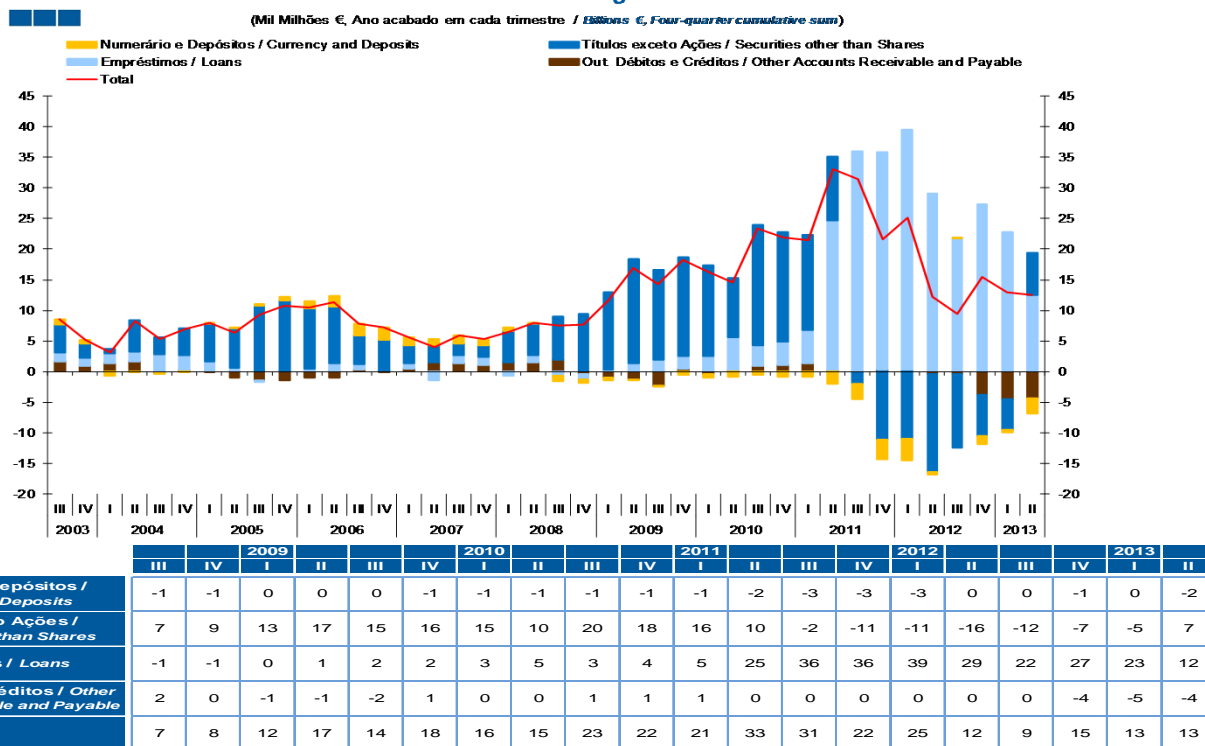
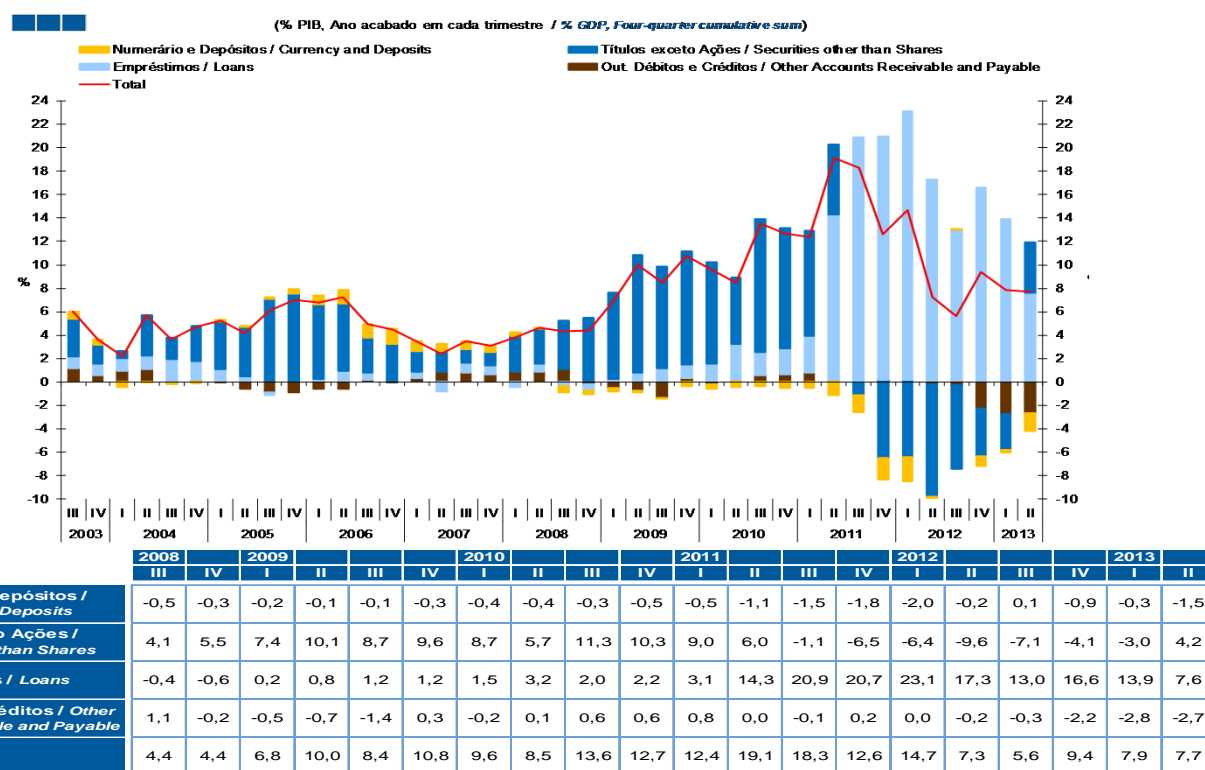
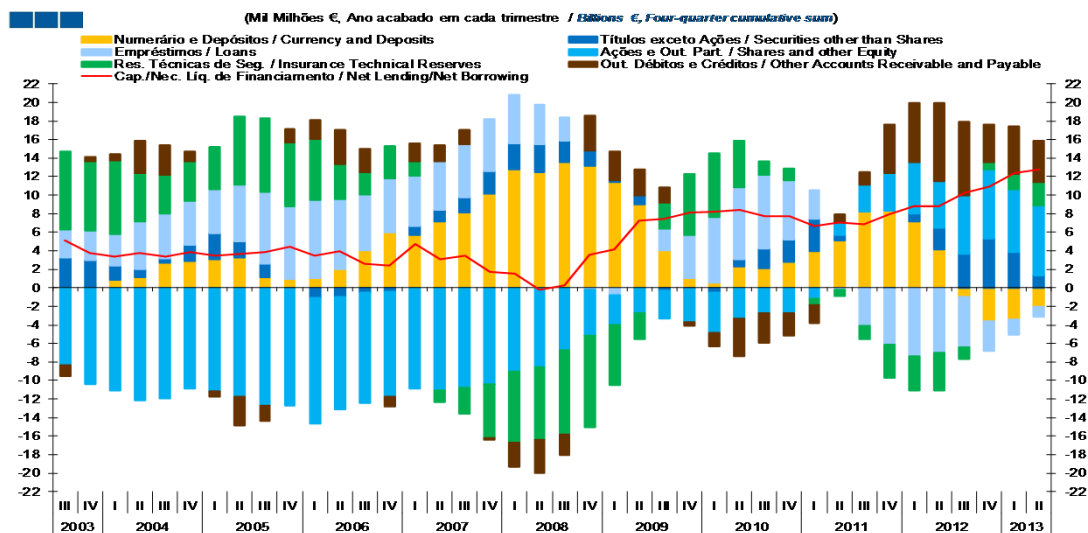


Gráfico / Graph 1.4.4.  
Variação de Passivos  
Liabilities Change



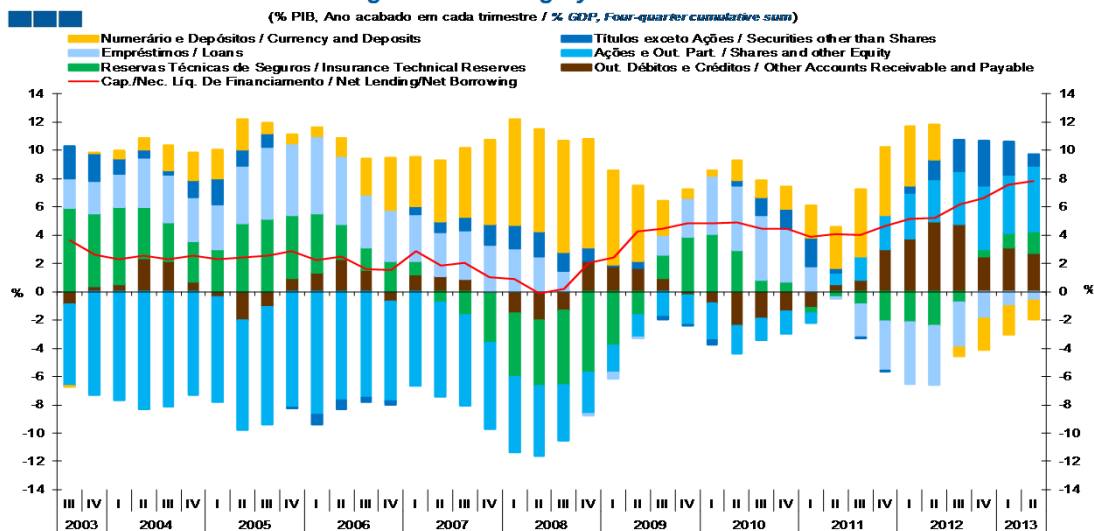
1. Conta Financeira - Transações / Financial Account - Transactions  
1.5. Famílias + ISFLSF / Households + NPISH

Gráfico / Graph 1.5.1.  
Capacidade/Necessidade Líquida de Financiamento por Instrumento Financeiro  
Net Lending/Net Borrowing by Financial Instrument



	2009				2010				2011				2012				2013			
	III	IV	I	II	III	IV	I	II	III	IV	I	II	III	IV	I	II				
Numerário e Depósitos / Currency and Deposits	13,5	13,2	11,4	9,0	4,0	1,1	0,6	2,3	2,1	2,8	4,0	5,1	8,2	8,3	7,1	4,1	-1,0	-3,6	-3,4	-2,1
Títulos exceto Ações / Securities other than Shares	2,3	1,7	0,1	0,9	-0,3	-0,1	-0,5	0,7	2,2	2,4	3,5	0,6	0,0	-0,1	0,9	2,3	3,6	5,3	3,9	1,3
Empréstimos / Loans	2,5	-0,2	-0,8	0,0	2,3	4,7	7,0	7,8	7,9	6,4	3,1	-0,3	-4,1	-6,0	-7,4	-7,0	-5,4	-3,1	-1,6	-1,1
Ações e Out. Part. / Shares and other Equity	-6,7	-5,0	-3,2	-2,7	-3,0	-3,6	-4,4	-3,3	-2,7	-2,7	-1,2	1,4	2,9	4,1	5,5	5,0	6,3	7,5	6,7	7,6
Res. Técnicas de Seg. / Insurance Technical Reserves	-9,1	-9,9	-6,5	-2,8	2,8	6,5	6,9	5,1	1,5	1,2	-0,7	-0,6	-1,5	-3,6	-3,7	-4,0	-1,2	0,8	1,7	2,5
Out. Débitos e Créditos / Other Accounts Receivable and Payable	-2,3	3,7	3,1	2,8	1,6	-0,4	-1,4	-4,1	-3,2	-2,4	-1,9	0,9	1,4	5,2	6,4	8,4	8,0	4,1	5,1	4,5
Cap./Nec. Líq. de Financiamento / Net Lending/Net Borrowing	0,3	3,5	4,2	7,2	7,5	8,2	8,2	8,4	7,7	7,7	6,7	7,1	6,9	7,9	8,8	8,8	10,3	10,9	12,4	12,7

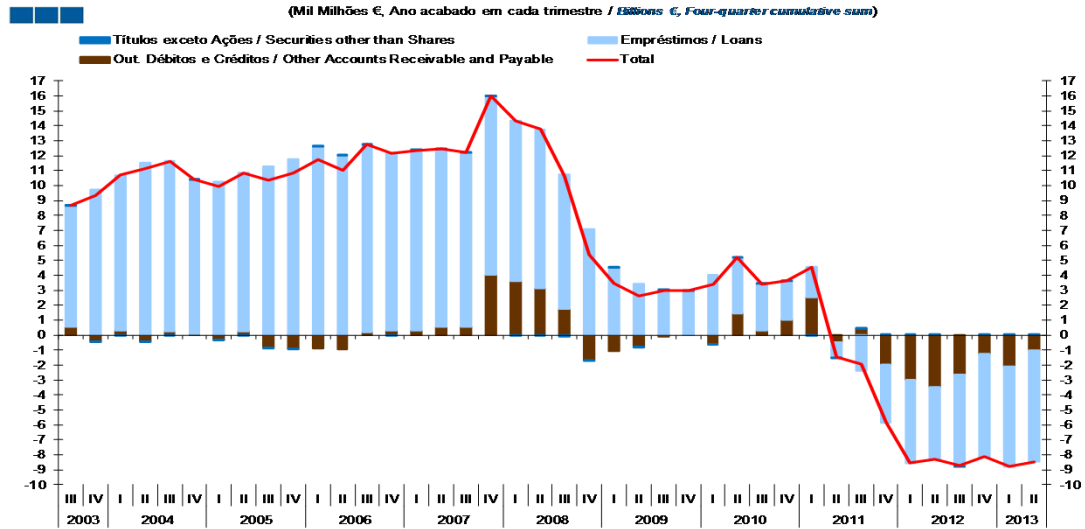
Gráfico / Graph 1.5.2.  
Capacidade/Necessidade Líquida de Financiamento por Instrumento Financeiro  
Net Lending/Net Borrowing by Financial Instrument



	2009				2010				2011				2012				2013			
	III	IV	I	II	III	IV	I	II	III	IV	I	II	III	IV	I	II				
Numerário e Depósitos / Currency and Deposits	7,9	7,6	6,7	5,3	2,4	0,6	0,4	1,4	1,2	1,6	2,3	2,9	4,8	4,9	4,2	2,5	-0,6	-2,2	-2,1	-1,3
Títulos exceto Ações / Securities other than Shares	1,4	1,0	0,1	0,5	-0,2	-0,1	-0,3	0,4	1,3	1,4	2,0	0,3	0,0	-0,1	0,5	1,4	2,2	3,2	2,4	0,8
Empréstimos / Loans	1,5	-0,1	-0,5	0,0	1,4	2,8	4,2	4,5	4,6	3,7	1,8	-0,1	-2,4	-3,5	-4,3	-4,2	-3,2	-1,9	-1,0	-0,7
Ações e Out. Part. / Shares and other Equity	-3,9	-2,9	-1,9	-1,6	-1,8	-2,1	-2,6	-2,0	-1,6	-1,6	-0,7	0,8	1,7	2,4	3,2	3,0	3,8	4,5	4,1	4,6
Res. Técnicas de Seg. / Insurance Technical Reserves	-5,3	-5,7	-3,8	-1,7	1,7	3,9	4,1	3,0	0,9	0,7	-0,4	-0,4	-0,9	-2,1	-2,2	-2,4	-0,7	0,5	1,0	1,5
Out. Débitos e Créditos / Other Accounts Receivable and Payable	-1,3	2,2	1,8	1,7	0,9	-0,2	-0,8	-2,4	-1,9	-1,4	-1,1	0,5	0,8	3,0	3,8	5,0	4,8	2,5	3,1	2,8
Cap./Nec. Líq. de Financiamento / Net Lending/Net Borrowing	0,2	2,1	2,4	4,3	4,4	4,8	4,9	4,9	4,5	4,5	3,9	4,1	4,0	4,6	5,2	5,2	6,1	6,6	7,6	7,8

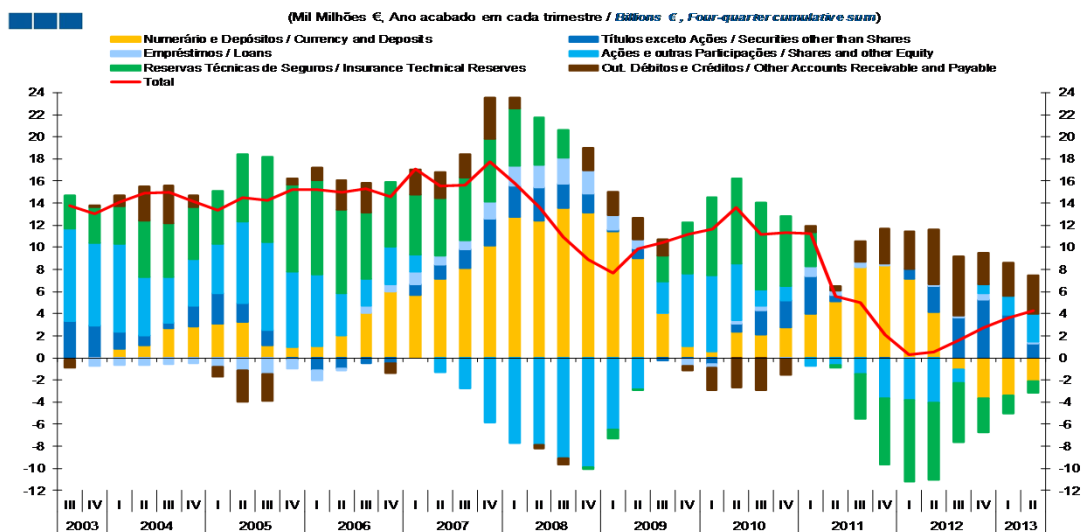
1. Conta Financeira - Transações / *Financial Account - Transactions*  
1.5. Famílias + ISFLSF / *Households + NPISH*

Gráfico / *Graph* 1.5.3.  
Variação de Passivos  
*Liabilities Change*



	III	IV	2009		2010		2011		2012		2013									
	III	IV	I	II	III	IV	I	II	III	IV	I	II								
Títulos exceto Ações / <i>Securities other than Shares</i>	-0,1	0,0	0,0	0,0	0,1	0,0	0,0	0,0	0,0	0,0	0,0	0,0								
Empréstimos / <i>Loans</i>	9,0	7,1	4,5	3,4	3,0	3,0	4,0	3,7	3,1	2,6	2,1	-1,0	-2,4	-3,9	-5,6	-4,9	-6,1	-6,9	-6,7	-7,4
Out. Débitos e Créditos / <i>Other Accounts Receivable and Payable</i>	1,7	-1,7	-1,1	-0,8	-0,1	0,0	-0,6	1,4	0,3	1,0	2,5	-0,5	0,4	-2,0	-3,0	-3,5	-2,6	-1,2	-2,1	-1,0
<b>Total</b>	<b>10,6</b>	<b>5,4</b>	<b>3,5</b>	<b>2,6</b>	<b>3,0</b>	<b>3,0</b>	<b>3,4</b>	<b>5,2</b>	<b>3,4</b>	<b>3,6</b>	<b>4,6</b>	<b>-1,5</b>	<b>-1,9</b>	<b>-5,8</b>	<b>-8,6</b>	<b>-8,3</b>	<b>-8,7</b>	<b>-8,1</b>	<b>-8,8</b>	<b>-8,5</b>

Gráfico / *Graph* 1.5.4.  
Variação de Ativos  
*Assets Change*



	III	IV	2009		2010		2011		2012		2013									
	III	IV	I	II	III	IV	I	II	III	IV	I	II								
Numerário e Depósitos / <i>Currency and Deposits</i>	13,5	13,2	11,4	9,0	4,0	1,1	0,6	2,3	2,1	2,8	4,0	5,1	8,2	8,3	7,1	4,1	-1,0	-3,6	-3,4	-2,1
Títulos exceto Ações / <i>Securities other than Shares</i>	2,2	1,7	0,1	0,9	-0,3	-0,1	-0,5	0,7	2,2	2,4	3,5	0,6	0,0	-0,1	0,9	2,3	3,6	5,3	3,9	1,3
Empréstimos / <i>Loans</i>	2,3	2,1	1,3	0,8	0,0	-0,6	-0,4	0,4	0,4	-0,1	0,9	0,4	0,5	0,2	-0,1	0,2	0,2	0,6	0,0	0,2
Ações e Out. Part. / <i>Shares and other Equity</i>	-9,1	-9,9	-6,5	-2,8	2,8	6,5	6,9	5,1	1,5	1,2	-0,7	-0,6	-1,5	-3,6	-3,7	-4,0	-1,2	0,8	1,7	2,5
Res. Técnicas de Seg. / <i>Insurance Technical Reserves</i>	2,5	-0,2	-0,8	0,0	2,3	4,7	7,0	7,8	7,9	6,4	3,1	-0,3	-4,1	-6,0	-7,4	-7,0	-5,4	-3,1	-1,6	-1,1
Out. Débitos e Créditos / <i>Other Accounts Receivable and Payable</i>	-0,6	2,0	2,1	2,0	1,5	-0,4	-2,0	-2,6	-2,9	-1,4	0,6	0,4	1,8	3,2	3,5	4,9	5,4	2,9	3,0	3,5
<b>Total</b>	<b>10,9</b>	<b>8,9</b>	<b>7,6</b>	<b>9,8</b>	<b>10,5</b>	<b>11,1</b>	<b>11,7</b>	<b>13,6</b>	<b>11,1</b>	<b>11,4</b>	<b>11,3</b>	<b>5,6</b>	<b>5,0</b>	<b>2,1</b>	<b>0,3</b>	<b>0,5</b>	<b>1,6</b>	<b>2,8</b>	<b>3,6</b>	<b>4,3</b>

## 2. Patrimónios Financeiros / *Financial Assets and Liabilities* 2.1. Economia Portuguesa / *Portuguese Economy*

Gráfico / *Graph* 2.1.1.  
Património Financeiro Líquido  
*Net Financial Wealth*

(Mil Milhões € / *Billions €*)

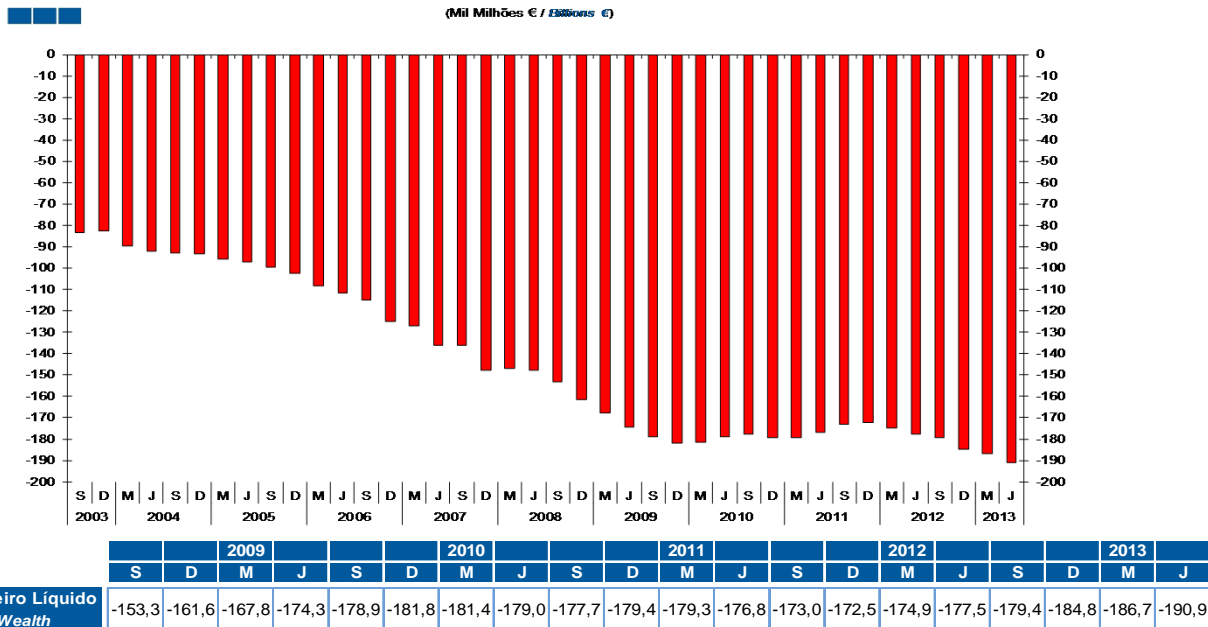
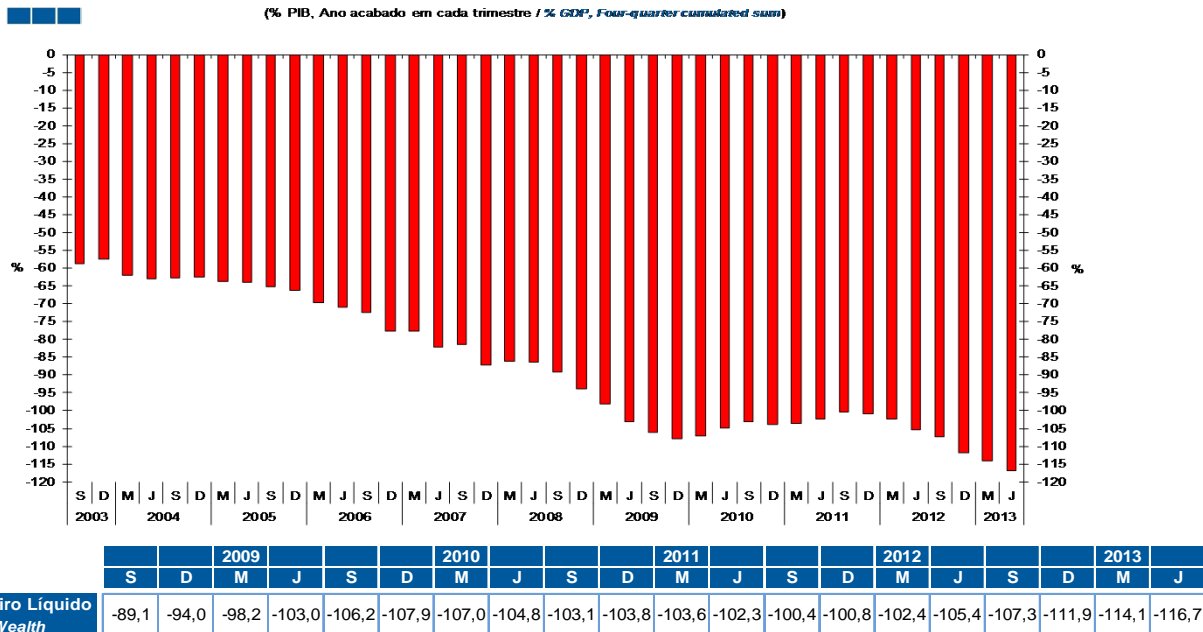


Gráfico / *Graph* 2.1.2.  
Património Financeiro Líquido  
*Net Financial Wealth*

(% PIB, Ano acabado em cada trimestre / *% GDP, Four-quarter cumulated sum*)



Nota: Património Financeiro Líquido = Ativos Financeiros - Passivos Financeiros  
Total da Economia (S.1)

Note: *Net Financial Wealth* = *Financial Assets* - *Financial Liabilities*  
*Total Economy (S.1)*

## 2. Patrimónios Financeiros / *Financial Assets and Liabilities*

### 2.1. Economia Portuguesa / *Portuguese Economy*

Gráfico / *Graph 2.1.3.*  
Património Financeiro Líquido por Setor Institucional  
*Net Financial Wealth by Institutional Sector*

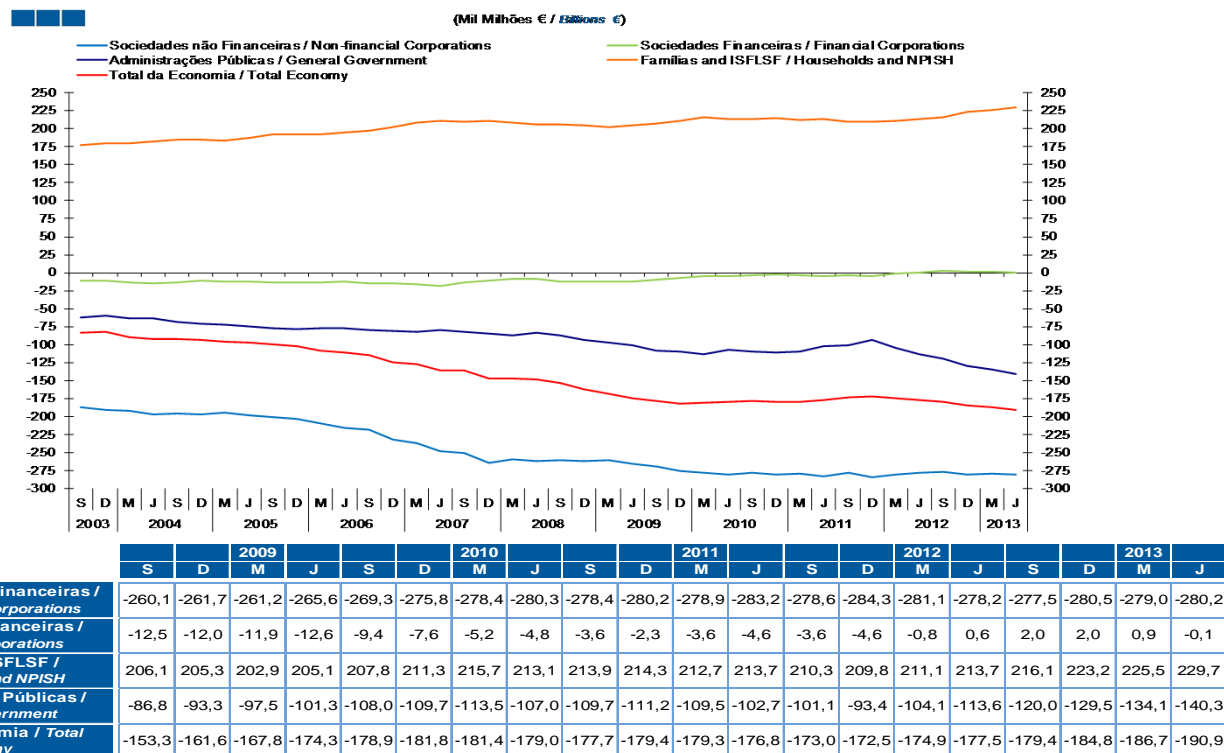
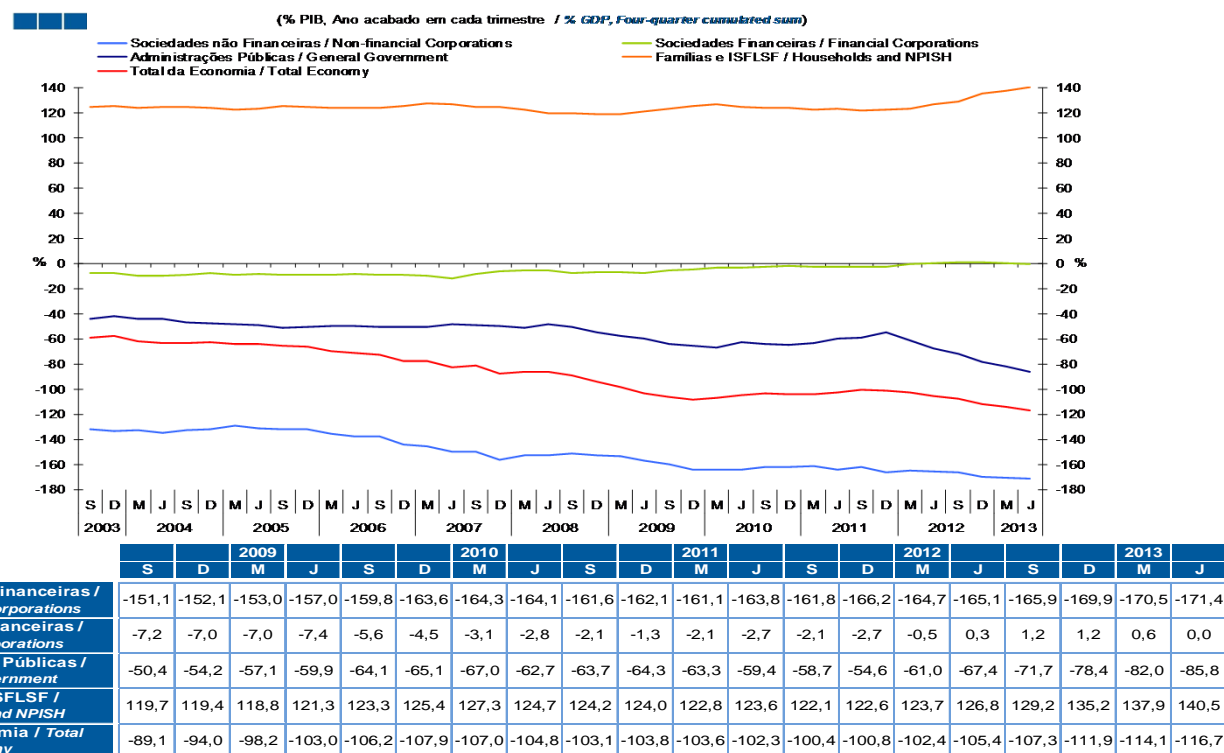


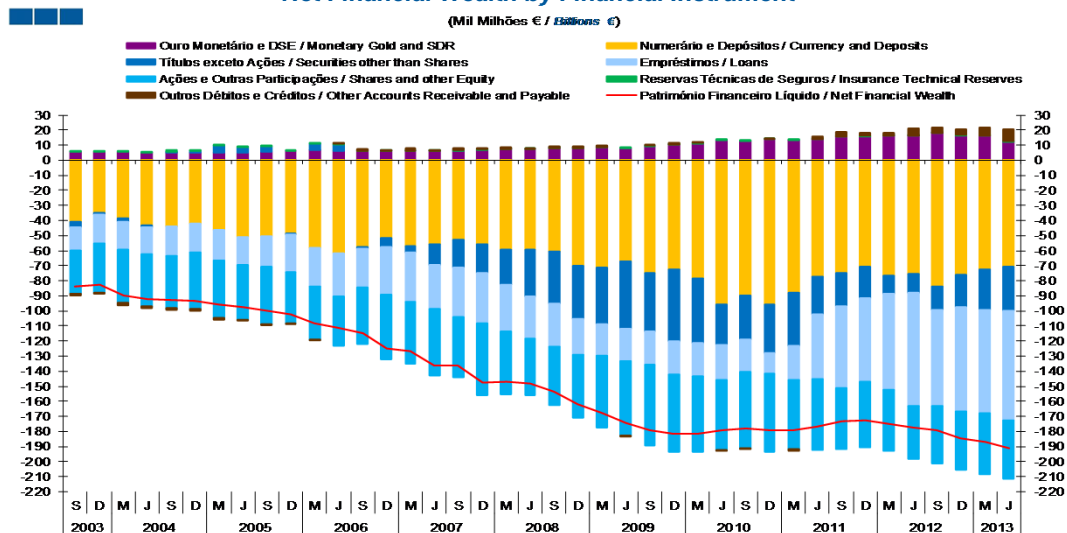
Gráfico / *Graph 2.1.4.*  
Património Financeiro Líquido por Setor Institucional  
*Net Financial Wealth by Institutional Sector*



## 2. Patrimónios Financeiros / Financial Assets and Liabilities

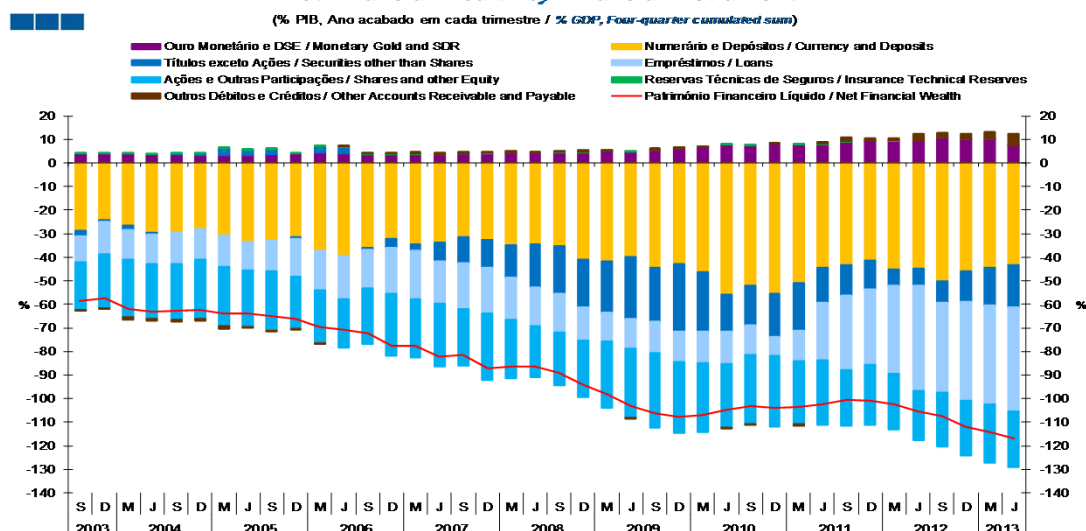
### 2.1. Economia Portuguesa / Portuguese Economy

Gráfico / Graph 2.1.5.  
Património Financeiro Líquido por Instrumento Financeiro  
Net Financial Wealth by Financial Instrument



	2009			2010			2011			2012			2013							
	S	D	M	J	S	D	M	J	S	D	M	J	S	D	M	J				
Ouro Monetário e DSE / Monetary Gold and SDR	7,8	7,7	8,6	8,3	9,3	10,3	11,1	13,4	12,8	13,9	13,3	13,7	15,8	15,9	16,2	16,3	17,9	16,4	16,3	12,2
Numerário e Depósitos / Currency and Deposits	-60,5	-70,3	-71,3	-67,3	-75,0	-72,4	-78,7	-95,5	-90,0	-95,9	-88,3	-77,1	-74,8	-70,6	-76,8	-75,3	-83,7	-75,8	-72,6	-70,8
Títulos exceto Ações / Securities other than Shares	-34,9	-34,7	-37,5	-44,4	-38,5	-47,9	-42,8	-26,9	-29,0	-32,0	-35,1	-25,2	-22,0	-20,9	-11,8	-12,8	-15,7	-21,7	-26,5	-29,1
Empréstimos / Loans	-28,4	-24,3	-20,7	-21,4	-22,3	-21,8	-22,0	-23,2	-21,7	-13,7	-22,2	-42,6	-54,3	-55,4	-63,8	-74,8	-63,7	-68,9	-68,6	-72,8
Ações e Out. Part. / Shares and other Equity	-38,6	-41,8	-47,9	-49,6	-53,7	-51,2	-49,8	-46,4	-50,2	-52,1	-46,2	-47,4	-40,7	-43,7	-40,5	-35,5	-37,9	-38,7	-40,4	-38,5
Res. Técnicas de Seg. / Insurance Technical Reserves	0,2	0,2	0,3	0,3	0,3	0,2	0,3	0,3	0,3	0,3	0,3	0,3	0,3	0,2	0,2	0,3	0,3	0,3	0,2	0,3
Out. Débitos e Créditos / Other Accounts Receivable and Payable	1,1	1,5	0,7	-0,1	1,0	1,0	0,7	-0,6	0,0	0,0	-1,1	1,5	2,8	1,9	1,6	4,3	3,5	3,7	4,9	7,9
Património Financeiro Líquido / Net Financial Wealth	-153,3	-161,6	-167,8	-174,3	-178,9	-181,8	-181,4	-179,0	-177,7	-179,4	-179,3	-176,8	-173,0	-172,5	-174,9	-177,5	-179,4	-184,8	-186,7	-190,9

Gráfico / Graph 2.1.6.  
Património Financeiro Líquido por Instrumento Financeiro  
Net Financial Wealth by Financial Instrument



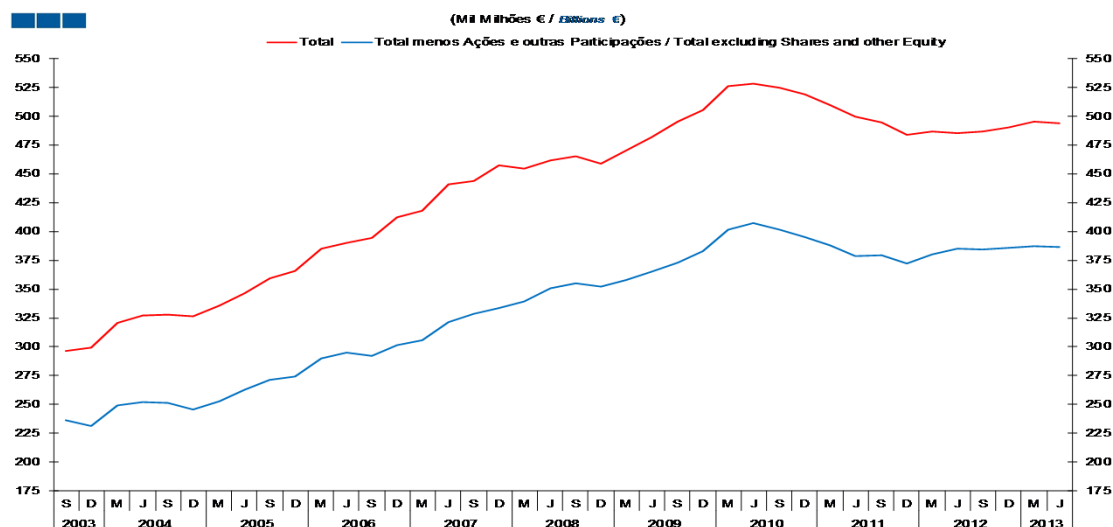
	2009			2010			2011			2012			2013							
	S	D	M	J	S	D	M	J	S	D	M	J	S	D	M	J				
Ouro Monetário e DSE / Monetary Gold and SDR	4,5	4,5	5,0	4,9	5,5	6,1	6,5	7,9	7,4	8,1	7,7	7,9	9,1	9,3	9,5	9,7	10,7	10,0	10,0	7,5
Numerário e Depósitos / Currency and Deposits	-35,1	-40,9	-41,7	-39,8	-44,5	-43,0	-46,4	-55,9	-52,2	-55,5	-51,0	-44,6	-43,4	-41,2	-45,0	-44,7	-50,1	-45,9	-44,4	-43,3
Títulos exceto Ações / Securities other than Shares	-20,3	-20,2	-21,9	-26,2	-22,8	-28,4	-25,3	-15,8	-16,8	-18,5	-20,3	-14,6	-12,8	-12,2	-6,9	-7,6	-9,4	-13,2	-16,2	-17,8
Empréstimos / Loans	-16,5	-14,1	-12,1	-12,6	-13,3	-12,9	-13,0	-13,6	-12,6	-7,9	-12,8	-24,7	-31,5	-32,3	-37,4	-44,4	-38,1	-41,8	-41,9	-44,5
Ações e Out. Part. / Shares and other Equity	-22,4	-24,3	-28,0	-29,3	-31,8	-30,4	-29,4	-27,2	-29,1	-30,1	-26,7	-27,4	-23,6	-25,5	-23,7	-21,1	-22,7	-23,4	-24,7	-23,6
Res. Técnicas de Seg. / Insurance Technical Reserves	0,1	0,1	0,2	0,2	0,2	0,1	0,2	0,2	0,2	0,2	0,2	0,2	0,2	0,1	0,1	0,2	0,2	0,2	0,1	0,2
Out. Débitos e Créditos / Other Accounts Receivable and Payable	0,6	0,9	0,4	-0,1	0,6	0,6	0,4	-0,4	0,0	0,0	-0,7	0,9	1,7	1,1	0,9	2,5	2,1	2,2	3,0	4,8
Património Financeiro Líquido / Net Financial Wealth	-89,1	-94,0	-98,2	-103,0	-106,2	-107,9	-107,0	-104,8	-103,1	-103,8	-103,6	-102,3	-100,4	-100,8	-102,4	-105,4	-107,3	-111,9	-114,1	-116,7

Nota: / Note: Património Financeiro Líquido = Ativos Financeiros - Passivos Financeiros; DSE - Direitos de Saque Especiais / Net Financial Wealth = Financial Assets - Financial Liabilities; SDR - Special Drawing Rights

## 2. Patrimónios Financeiros / Financial Assets and Liabilities

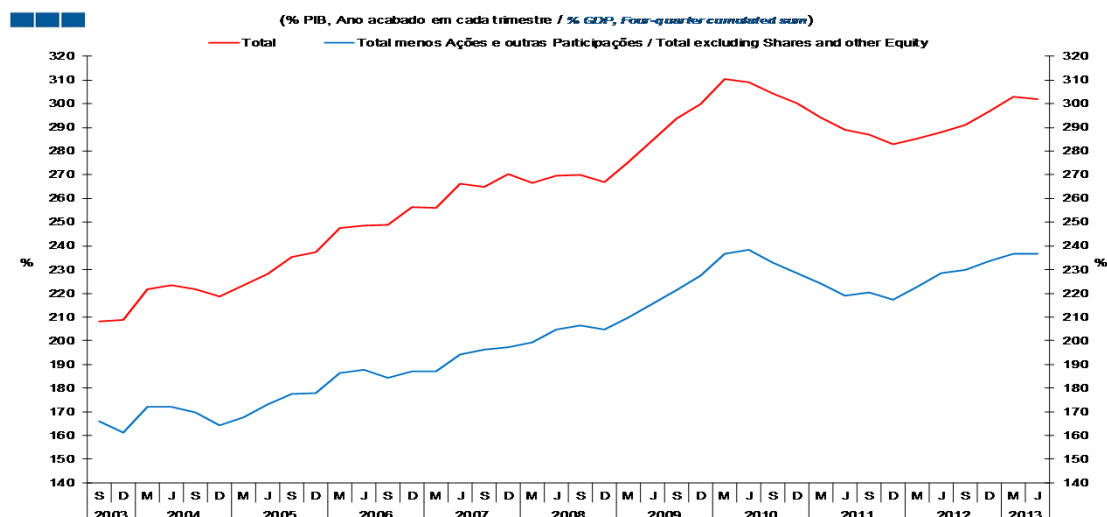
### 2.1. Economia Portuguesa / Portuguese Economy

Gráfico / Graph 2.1.7.  
Dívida Bruta vis-à-vis com o Resto do Mundo  
Gross Debt vis-à-vis the Rest of the World



	2009			2010			2011			2012			2013							
	S	D	M	J	S	D	M	J	S	D	M	J	S	D	M	J				
Total menos Ações e outras participações / Total excluding Shares and other Equity	355,4	351,9	358,1	364,9	373,0	383,2	401,3	407,3	401,4	394,9	387,9	378,5	379,5	372,0	380,2	385,1	384,3	385,5	387,3	386,7
<b>Total</b>	<b>464,9</b>	<b>459,0</b>	<b>470,4</b>	<b>481,7</b>	<b>495,3</b>	<b>505,5</b>	<b>526,1</b>	<b>528,0</b>	<b>524,5</b>	<b>519,2</b>	<b>509,3</b>	<b>499,8</b>	<b>494,2</b>	<b>484,0</b>	<b>486,7</b>	<b>485,0</b>	<b>486,6</b>	<b>490,0</b>	<b>495,5</b>	<b>493,6</b>

Gráfico / Graph 2.1.8.  
Dívida Bruta vis-à-vis com o Resto do Mundo  
Gross Debt vis-à-vis the Rest of the World



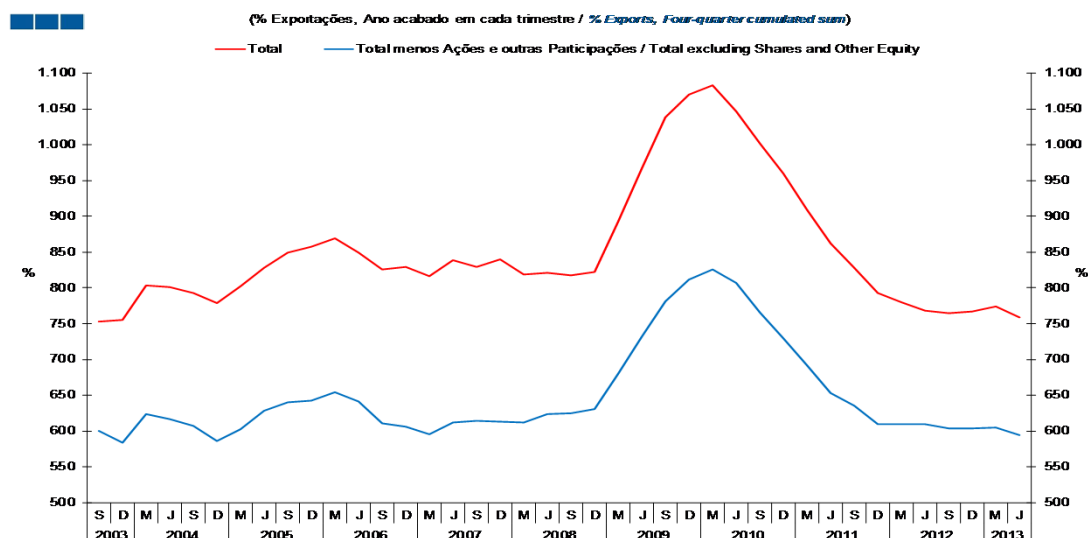
	2009			2010			2011			2012			2013							
	S	D	M	J	S	D	M	J	S	D	M	J	S	D	M	J				
Total menos Ações e outras participações / Total excluding Shares and other Equity	206,4	204,6	209,7	215,7	221,3	227,4	236,8	238,4	233,0	228,5	224,1	218,9	220,4	217,4	222,7	228,6	229,8	233,5	236,7	236,5
<b>Total</b>	<b>270,1</b>	<b>266,9</b>	<b>275,5</b>	<b>284,7</b>	<b>293,9</b>	<b>299,9</b>	<b>310,4</b>	<b>309,1</b>	<b>304,4</b>	<b>300,3</b>	<b>294,2</b>	<b>289,1</b>	<b>287,0</b>	<b>282,8</b>	<b>285,1</b>	<b>287,9</b>	<b>290,9</b>	<b>296,8</b>	<b>302,9</b>	<b>301,9</b>

Nota / Note: Dívida bruta total da economia portuguesa (vis-à-vis com o resto do mundo) é composta por todos os activos da Conta do Resto do Mundo  
Total gross debt of the portuguese economy (vis-à-vis the Rest of the World) includes all assets of the Rest of the World Account (S.

## 2. Patrimónios Financeiros / *Financial Assets and Liabilities*

### 2.1. Economia Portuguesa / *Portuguese Economy*

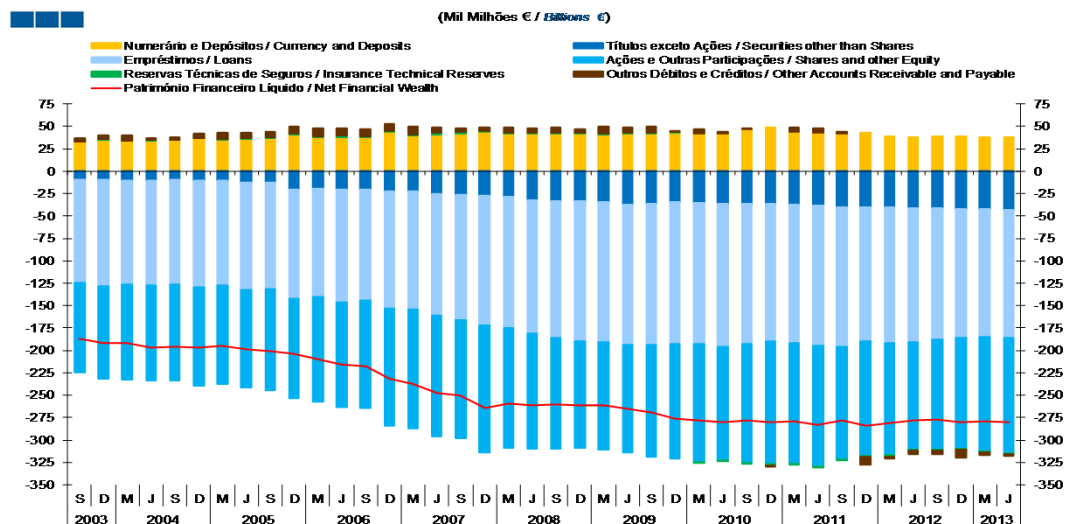
Gráfico / *Graph* 2.1.9.  
Dívida Bruta *vis-à-vis* com o Resto do Mundo  
*Gross Debt vis-à-vis the Rest of the World*



	2003		2004				2005				2006				2007				2008				2009				2010				2011				2012				2013			
	S	D	M	J	S	D	M	J	S	D	M	J	S	D	M	J	S	D	M	J	S	D	M	J	S	D	M	J	S	D	M	J	S	D	M	J						
Total menos Ações e outras participações / Total excluding Shares and other Equity	624,8	630,6	679,8	732,2	781,7	811,3	826,0	807,3	766,3	729,9	692,4	652,7	635,7	609,3	609,2	610,0	603,8	603,4	605,0	594,6																						
Total	817,4	822,6	892,9	966,7	1.038,1	1.070,1	1.082,9	1.046,7	1.001,3	959,5	909,2	862,1	827,9	792,6	779,8	768,2	764,5	767,1	774,1	758,9																						

2. Patrimónios Financeiros / *Financial Assets and Liabilities*  
2.2. Sociedades não Financeiras / *Non-financial Corporations*

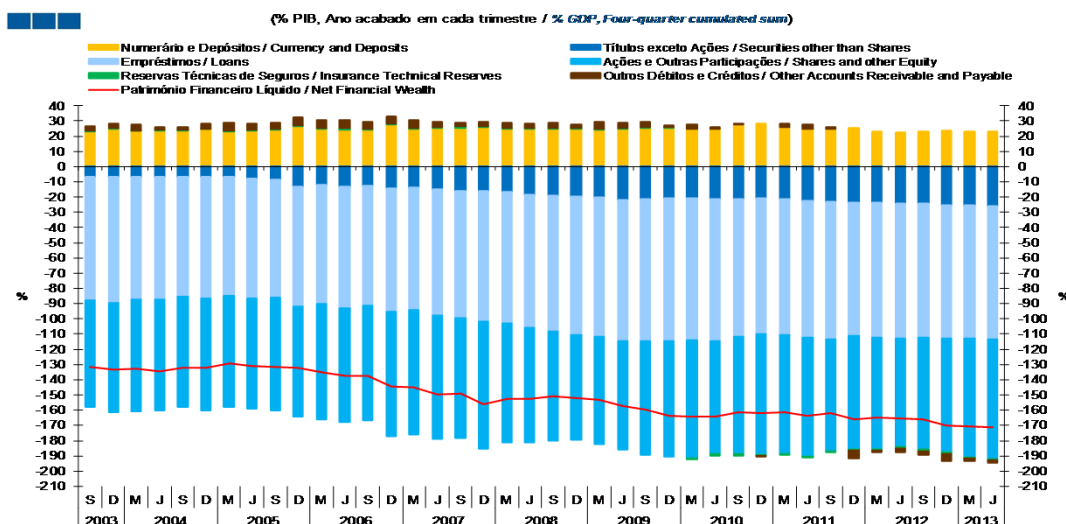
Gráfico / *Graph 2.2.1.*  
Património Financeiro Líquido por Instrumento Financeiro  
*Net Financial Wealth by Financial Instrument*



(Mil Milhões € / *Billions €*)

	2009			2010			2011			2012			2013					
	S	D	M	S	D	M	S	D	M	S	D	M	S	D	M			
Numerário e Depósitos / <i>Currency and Deposits</i>	42,1	42,5	41,5	42,0	42,3	42,3	41,9	47,2	48,7	44,4	43,1	42,5	43,5	39,6	37,9	38,8	37,8	38,0
Títulos exceto Ações / <i>Securities other than Shares</i>	-33,2	-33,7	-34,1	-36,8	-36,1	-34,7	-34,8	-36,1	-36,4	-36,3	-37,5	-38,6	-40,2	-40,0	-41,2	-40,9	-41,8	-42,1
Empréstimos / <i>Loans</i>	-152,6	-156,7	-156,6	-157,5	-157,6	-158,1	-158,4	-159,8	-156,3	-153,9	-154,4	-156,1	-155,6	-150,0	-151,7	-149,4	-146,9	-144,2
Ações e Out. Part. / <i>Shares and other Equity</i>	-123,6	-118,3	-120,4	-119,9	-125,4	-128,4	-131,2	-126,9	-132,9	-136,8	-135,0	-134,9	-125,8	-127,6	-125,4	-119,9	-123,2	-124,0
Res. Técnicas de Seg. / <i>Insurance Technical Reserves</i>	1,0	0,8	0,8	0,9	1,0	1,0	-1,1	-1,1	-1,1	-1,5	-1,3	-1,2	-1,1	-1,3	-1,3	-1,3	-1,2	-1,1
Out. Débitos e Créditos / <i>Other Accounts Receivable and Payable</i>	6,3	3,7	7,6	5,7	6,5	1,9	4,8	1,9	1,1	-0,4	4,8	4,5	1,6	-8,8	-2,3	-4,4	-4,0	-8,2
Património Financeiro Líquido / <i>Net Financial Wealth</i>	-260,1	-261,7	-261,2	-265,6	-269,3	-275,8	-278,4	-280,3	-278,4	-280,2	-278,9	-283,2	-278,6	-284,3	-281,1	-278,2	-277,5	-280,5

Gráfico / *Graph 2.2.2.*  
Património Financeiro Líquido por Instrumento Financeiro  
*Net Financial Wealth by Financial Instrument*



(% PIB, Ano acabado em cada trimestre / *% GDP, Four-quarter cumulated sum*)

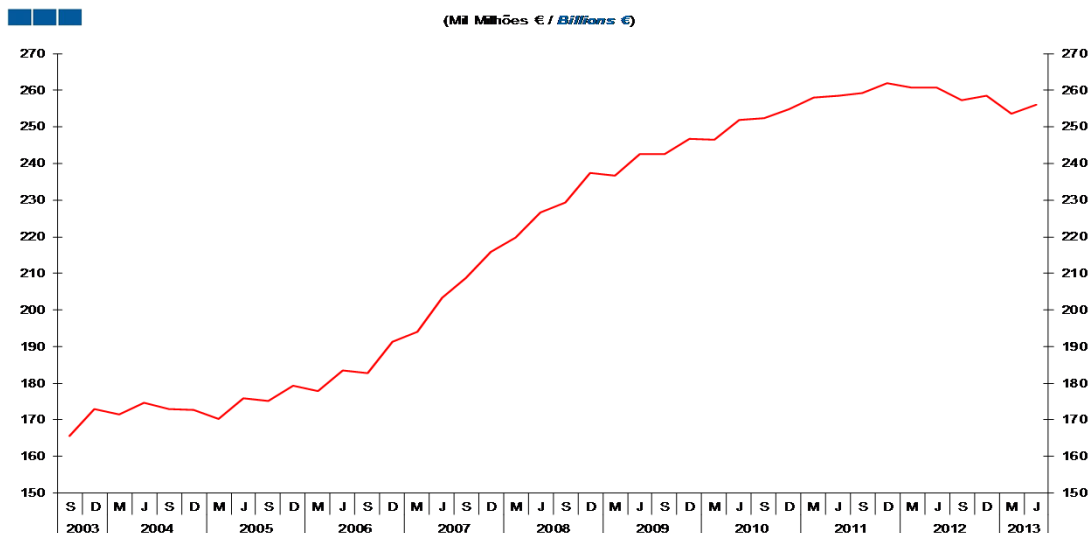
	2009			2010			2011			2012			2013					
	S	D	M	S	D	M	S	D	M	S	D	M	S	D	M			
Numerário e Depósitos / <i>Currency and Deposits</i>	24,5	24,7	24,3	24,8	25,1	25,2	24,9	24,5	27,4	28,1	25,6	24,9	24,7	23,2	22,5	23,2	23,6	23,1
Títulos exceto Ações / <i>Securities other than Shares</i>	-19,3	-19,6	-20,0	-21,7	-21,4	-20,6	-20,5	-21,1	-21,1	-21,0	-21,6	-22,3	-23,3	-23,5	-24,5	-24,5	-25,3	-26,3
Empréstimos / <i>Loans</i>	-88,7	-91,1	-91,7	-93,1	-93,5	-93,8	-93,4	-93,6	-90,7	-89,0	-89,2	-90,3	-90,4	-87,6	-88,8	-88,7	-87,8	-87,4
Ações e Out. Part. / <i>Shares and other Equity</i>	-71,8	-68,8	-70,5	-70,9	-74,4	-76,2	-77,4	-74,3	-77,2	-79,1	-78,0	-78,0	-73,0	-74,6	-73,4	-71,1	-73,7	-75,1
Res. Técnicas de Seg. / <i>Insurance Technical Reserves</i>	0,6	0,5	0,5	0,5	0,6	0,6	-0,7	-0,7	-0,7	-0,9	-0,7	-0,7	-0,7	-0,7	-0,7	-0,8	-0,7	-0,7
Out. Débitos e Créditos / <i>Other Accounts Receivable and Payable</i>	3,6	2,2	4,5	3,4	3,9	1,1	2,8	1,1	0,6	-0,2	2,8	2,6	0,9	-5,1	-1,4	-2,6	-2,4	-1,8
Património Financeiro Líquido / <i>Net Financial Wealth</i>	-151,1	-152,1	-153,0	-157,0	-159,8	-163,6	-164,3	-164,1	-161,6	-162,1	-161,1	-163,8	-161,8	-166,2	-164,7	-165,1	-165,9	-170,5

Nota / *Note:* Património Financeiro Líquido = Ativos Financeiros - Passivos Financeiros /  
*Net Financial Wealth = Financial Assets - Financial Liabilities*

## 2. Patrimónios Financeiros / *Financial Assets and Liabilities* 2.2. Sociedades não Financeiras / *Non-financial Corporations*

Gráfico / *Graph* 2.2.3.  
Dívida Bruta  
*Gross Debt*

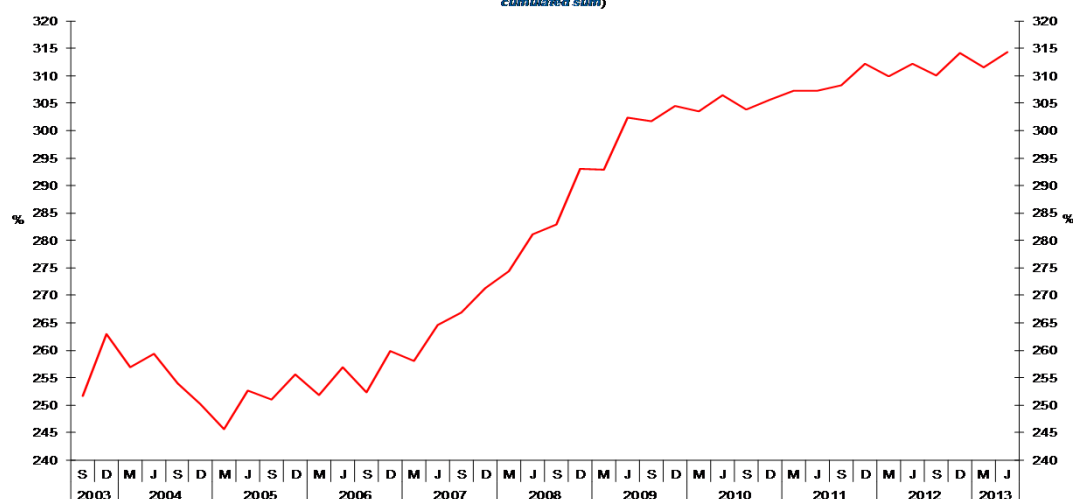
(Milhões € / *Billions €*)



	2009					2010					2011					2012					2013		
	S	D	M	J	S	D	M	J	S	D	M	J	S	D	M	J	S	D	M	J			
Dívida Bruta / <i>Gross Debt</i>	229,3	237,5	236,6	242,6	242,4	246,6	246,4	251,9	252,3	254,9	257,9	258,4	259,2	262,0	260,8	260,8	257,3	258,6	253,5	256,1			

Gráfico / *Graph* 2.2.4.  
Dívida Bruta  
*Gross Debt*

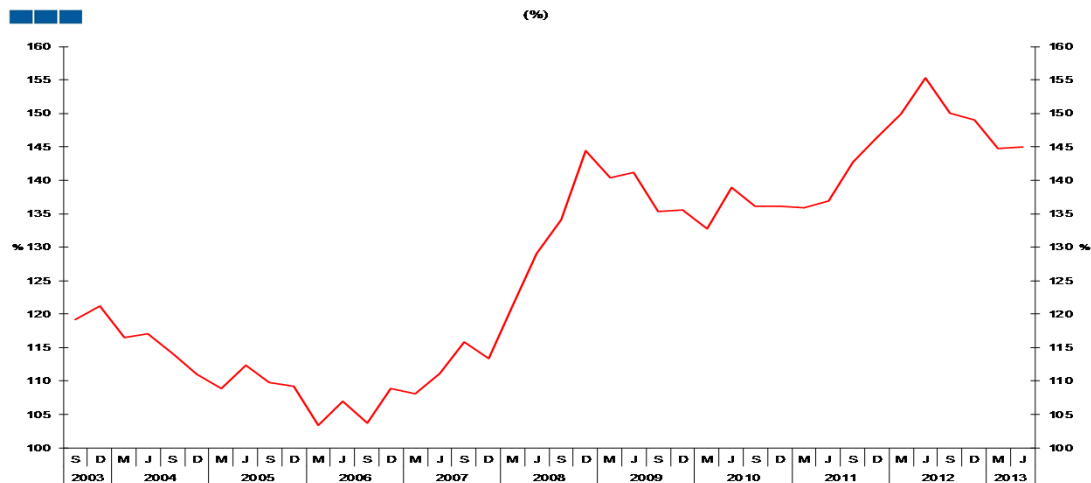
(% do respectivo Valor Acrescentado Bruto, Ano acabado em cada trimestre / % of respective *Gross Value Added, Four-quarter cumulated sum*)



	2009					2010					2011					2012					2013		
	S	D	M	J	S	D	M	J	S	D	M	J	S	D	M	J	S	D	M	J			
Dívida Bruta / <i>Gross Debt</i>	282,9	293,1	292,9	302,4	301,7	304,5	303,5	306,5	303,8	305,6	307,2	307,3	308,3	312,1	309,9	312,1	310,0	314,1	311,5	314,2			

2. Patrimónios Financeiros / *Financial Assets and Liabilities*  
2.2. Sociedades não Financeiras / *Non-financial Corporations*

Gráfico / *Graph* 2.2.5.  
Rácio *Debt-to-Equity*  
*Debt-to-Equity Ratio*



Nota: Debt - Inclui Títulos exceto ações (F.3), Empréstimos (F.4) e Outros Débitos e Créditos (F.7)  
Equity - Inclui Ações e outras Participações (F.5)  
Nota: Debt - Includes Securities other than Shares (F.3), Loans (F.4) and Other Accounts Receivable and Payable (F.7)  
Equity - Includes Shares and other Equity (F.5)

	2009				2010				2011				2012				2013			
	S	D	M	J	S	D	M	J	S	D	M	J	S	D	M	J	S	D	M	J
Rácio Debt-to-Equity / <i>Debt-to-Equity Ratio</i>	134,1	144,4	140,3	141,1	135,3	135,6	132,7	139,0	136,1	136,1	135,9	136,9	142,7	146,4	149,9	155,3	150,0	149,0	144,7	145,0

2. Patrimónios Financeiros / *Financial Assets and Liabilities*  
2.3. Sociedades Financeiras / *Financial Corporations*

Gráfico / *Graph 2.3.1.*  
Património Financeiro Líquido por Instrumento Financeiro  
*Net Financial Wealth by Financial Instrument*

(Milhões de € / *Billions €*)

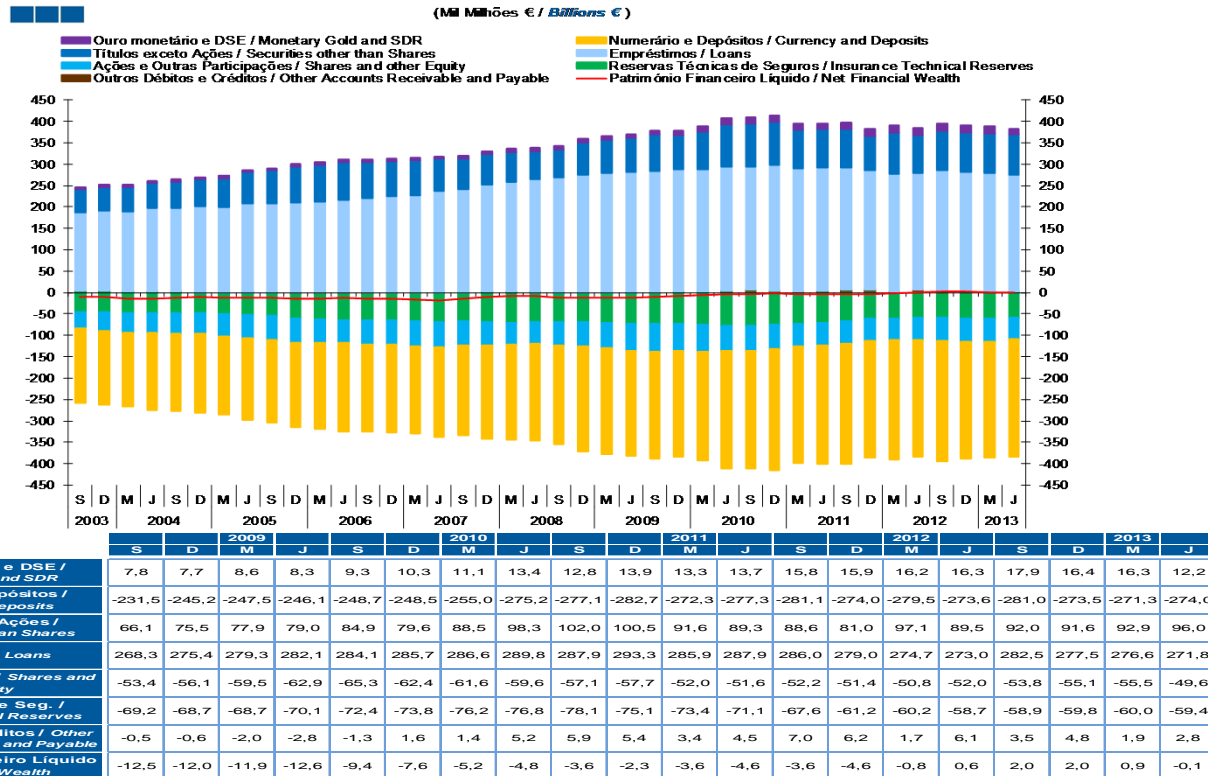
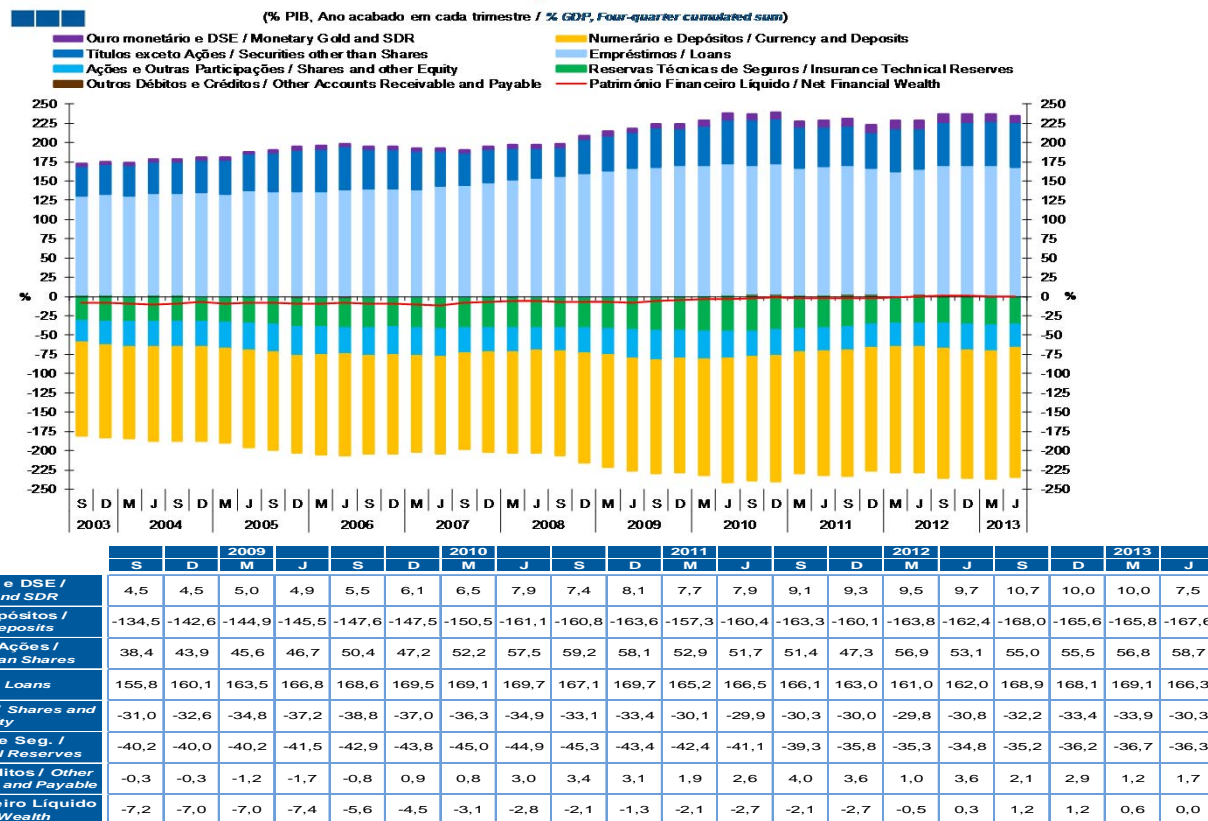


Gráfico / *Graph 2.3.2.*  
Património Financeiro Líquido por Instrumento Financeiro  
*Net Financial Wealth by Financial Instrument*

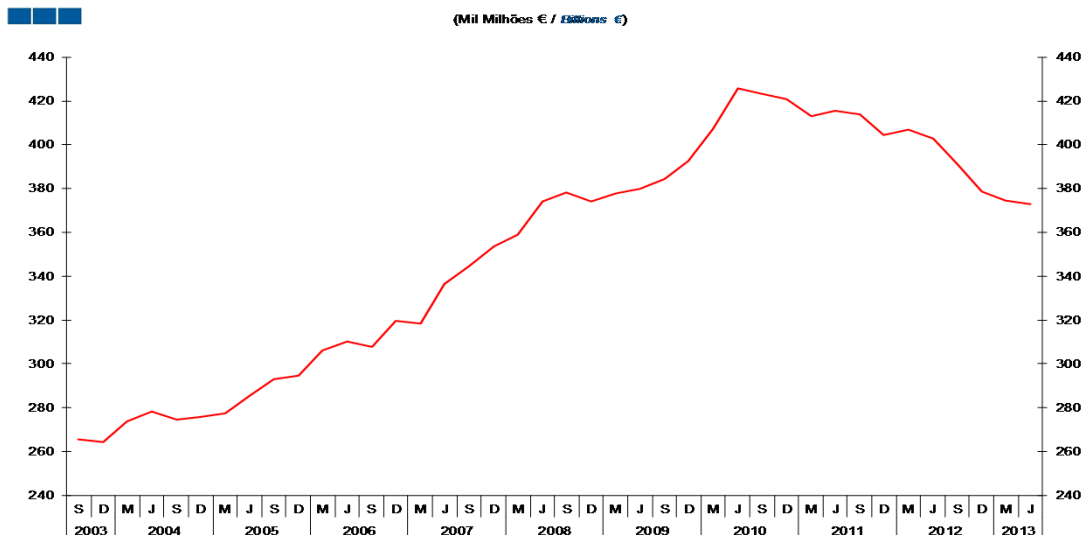
(% PIB, Ano acabado em cada trimestre / *% GDP, Four-quarter cumulated sum*)



2. Patrimónios Financeiros / *Financial Assets and Liabilities*  
2.3. Sociedades Financeiras / *Financial Corporations*

Gráfico / *Graph* 2.3.3.  
Dívida Financeira Bruta  
*Gross Financial Debt*

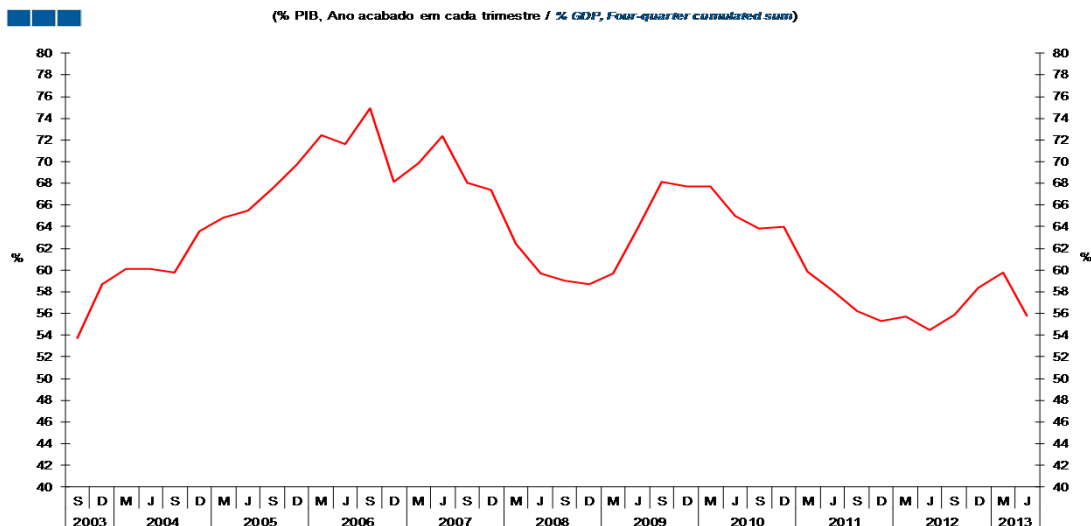
(Mil Milhões € / *Billions €*)



	2009				2010				2011				2012				2013			
	S	D	M	J	S	D	M	J	S	D	M	J	S	D	M	J	S	D	M	J
Dívida Financeira Bruta / <i>Gross Financial Debt</i>	378,2	374,0	377,7	379,9	384,4	392,5	407,2	425,7	423,2	420,8	413,2	415,6	413,7	404,3	406,9	402,7	391,2	378,6	374,4	373,1

Gráfico / *Graph* 2.3.4.  
Dívida Financeira Bruta  
*Gross Financial Debt*

(% PIB, Ano acabado em cada trimestre / *% GDP, Four-quarter cumulated sum*)

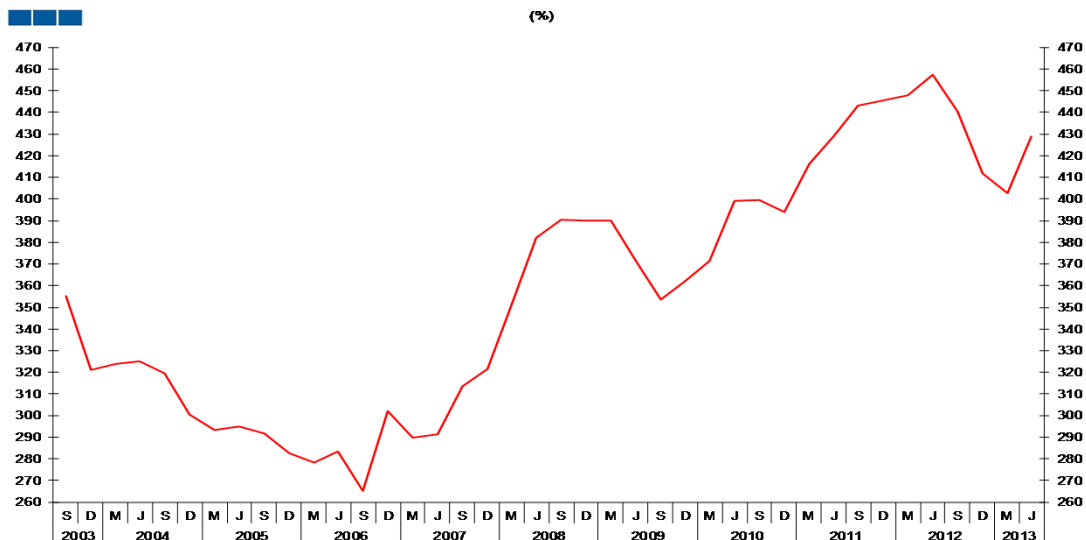


	2009				2010				2011				2012				2013			
	S	D	M	J	S	D	M	J	S	D	M	J	S	D	M	J	S	D	M	J
Dívida Financeira Bruta / <i>Gross Financial Debt</i>	59,0	58,7	59,7	63,9	68,1	67,7	67,7	65,0	63,9	64,0	59,9	58,1	56,2	55,3	55,7	54,5	55,9	58,4	59,7	55,8

2. Patrimónios Financeiros / *Financial Assets and Liabilities*  
2.3. Sociedades Financeiras / *Financial Corporations*

Gráfico / *Graph* 2.3.5.  
Rácio *Debt-to-Equity*  
*Debt-to-Equity Ratio*

(%)



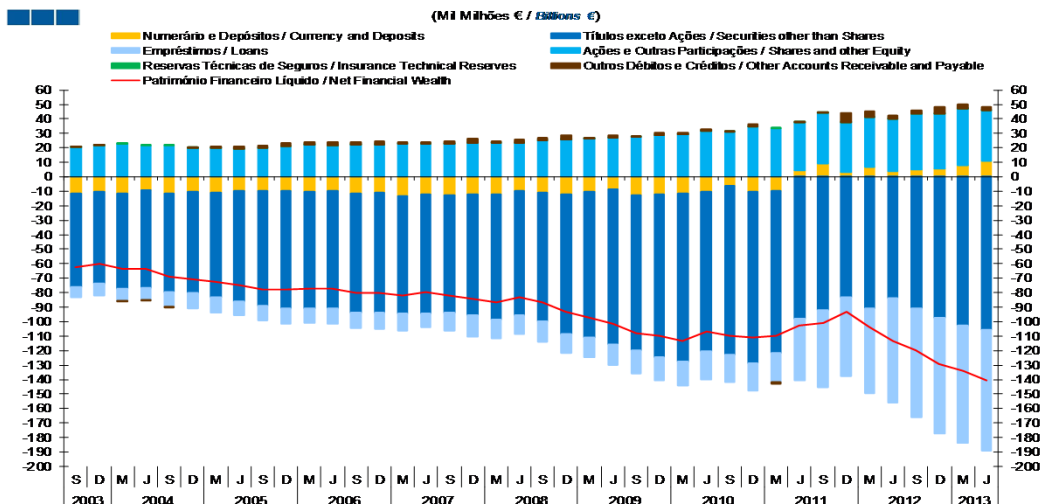
Rácio Debt-to-Equity / <i>Debt-to-Equity Ratio</i>	2009		2010		2011		2012		2013											
	S	D	M	J	S	D	M	J	S	D										
	390,4	390,0	390,2	371,6	353,7	361,8	371,6	399,2	399,7	394,1	416,2	429,1	443,2	445,3	447,8	457,5	440,4	411,9	402,6	428,8

Nota: Debt - Inclui Numerário e Depósitos (F.2), Títulos exceto ações (F.3), Empréstimos (F.4) e Outros Débitos e Créditos (F.7)  
Equity - Inclui Ações e outras Participações (F.5)

Note: Debt - Includes Currency and Deposits (F.2), Securities other than Shares (F.3), Loans (F.4) and Other Accounts Receivable and Payable (F.7)  
Equity - Includes Shares and other Equity (F.5)

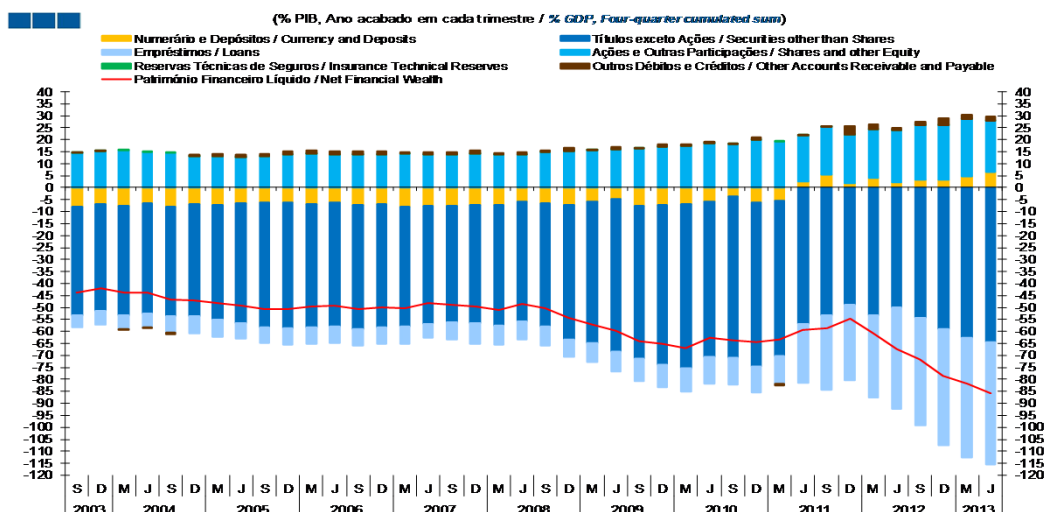
2. Patrimónios Financeiros / *Financial Assets and Liabilities*  
2.4. Administrações Públicas / *General Government*

Gráfico / *Graph 2.4.1.*  
Património Financeiro Líquido por Instrumento Financeiro  
*Net Financial Wealth by Financial Instrument*



	2009				2010				2011				2012				2013			
	S	D	M	J	S	D	M	J	S	D	M	J	S	D	M	J	S	D	M	J
Numerário e Depósitos / <i>Currency and Deposits</i>	-11,2	-12,2	-10,2	-8,3	-12,6	-12,2	-11,6	-10,1	-6,4	-10,4	-9,7	4,6	9,4	3,0	6,6	3,7	5,2	5,6	7,7	10,7
Títulos exceto Ações / <i>Securities other than Shares</i>	-88,5	-96,6	-100,7	-107,3	-107,4	-112,6	-116,0	-110,3	-116,2	-118,5	-112,0	-98,2	-91,8	-83,4	-90,7	-83,9	-90,9	-97,6	-102,6	-105,4
Empréstimos / <i>Loans</i>	-14,0	-12,9	-13,4	-14,3	-15,9	-15,8	-16,3	-19,4	-19,0	-18,4	-20,0	-42,6	-53,7	-54,0	-58,7	-71,9	-75,0	-79,9	-81,4	-83,3
Ações e Out. Part. / <i>Shares and other Equity</i>	25,3	25,8	26,5	27,0	27,6	28,7	29,5	31,8	31,2	34,4	33,2	33,0	34,4	34,8	34,5	36,5	38,4	37,7	39,2	34,9
Res. Técnicas de Seg. / <i>Insurance Technical Reserves</i>	0,0	0,0	0,0	0,0	0,0	0,0	0,0	0,0	0,0	0,0	0,0	0,0	0,0	0,0	0,0	0,0	0,0	0,0	0,0	0,0
Out. Débitos e Créditos / <i>Other Accounts Receivable and Payable</i>	1,6	2,6	0,2	1,6	0,3	2,0	0,9	1,0	0,7	1,8	-1,0	0,4	0,6	6,2	4,1	2,0	2,2	4,7	2,9	2,8
Património Financeiro Líquido / <i>Net Financial Wealth</i>	-86,8	-93,3	-97,5	-101,3	-108,0	-109,7	-113,5	-107,0	-109,7	-111,2	-109,5	-102,7	-101,1	-93,4	-104,1	-113,6	-120,0	-129,5	-134,1	-140,3

Gráfico / *Graph 2.4.2.*  
Património Financeiro Líquido por Instrumento Financeiro  
*Net Financial Wealth by Financial Instrument*



	2009				2010				2011				2012				2013			
	S	D	M	J	S	D	M	J	S	D	M	J	S	D	M	J	S	D	M	J
Numerário e Depósitos / <i>Currency and Deposits</i>	-6,5	-7,1	-6,0	-4,9	-7,5	-7,2	-6,9	-5,9	-3,7	-6,0	-5,6	2,7	5,5	1,7	3,9	2,2	3,1	3,4	4,7	6,6
Títulos exceto Ações / <i>Securities other than Shares</i>	-51,4	-56,2	-59,0	-63,4	-63,7	-66,8	-68,5	-64,6	-67,4	-68,6	-64,7	-56,8	-53,3	-48,7	-53,1	-49,8	-54,3	-59,1	-62,7	-64,5
Empréstimos / <i>Loans</i>	-8,2	-7,5	-7,8	-8,5	-9,4	-9,3	-9,6	-11,4	-11,0	-10,7	-11,6	-24,6	-31,2	-31,5	-34,4	-42,7	-44,8	-48,4	-49,8	-51,0
Ações e Out. Part. / <i>Shares and other Equity</i>	14,7	15,0	15,5	15,9	16,4	17,0	17,4	18,6	18,1	19,9	19,2	19,1	20,0	20,3	20,2	21,7	23,0	22,8	24,0	21,4
Res. Técnicas de Seg. / <i>Insurance Technical Reserves</i>	0,0	0,0	0,0	0,0	0,0	0,0	0,0	0,0	0,0	0,0	0,0	0,0	0,0	0,0	0,0	0,0	0,0	0,0	0,0	0,0
Out. Débitos e Créditos / <i>Other Accounts Receivable and Payable</i>	0,9	1,5	0,1	1,0	0,2	1,2	0,5	0,6	0,4	1,0	-0,6	0,3	0,4	3,6	2,4	1,2	1,3	2,9	1,7	1,7
Património Financeiro Líquido / <i>Net Financial Wealth</i>	-50,4	-54,2	-57,1	-59,9	-64,1	-65,1	-67,0	-62,7	-63,7	-64,3	-63,3	-59,4	-58,7	-54,6	-61,0	-67,4	-71,7	-78,4	-82,0	-85,8

Nota / *Note:* Património Financeiro Líquido = Ativos Financeiros - Passivos Financeiros /  
*Net Financial Wealth = Financial Assets - Financial Liabilities*

## 2. Patrimónios Financeiros / *Financial Assets and Liabilities* 2.4. Administrações Públicas / *General Government*

Gráfico / *Graph* 2.4.3.  
Dívida Bruta  
*Gross Debt*

(Mil Milhões € / *Billions €*)

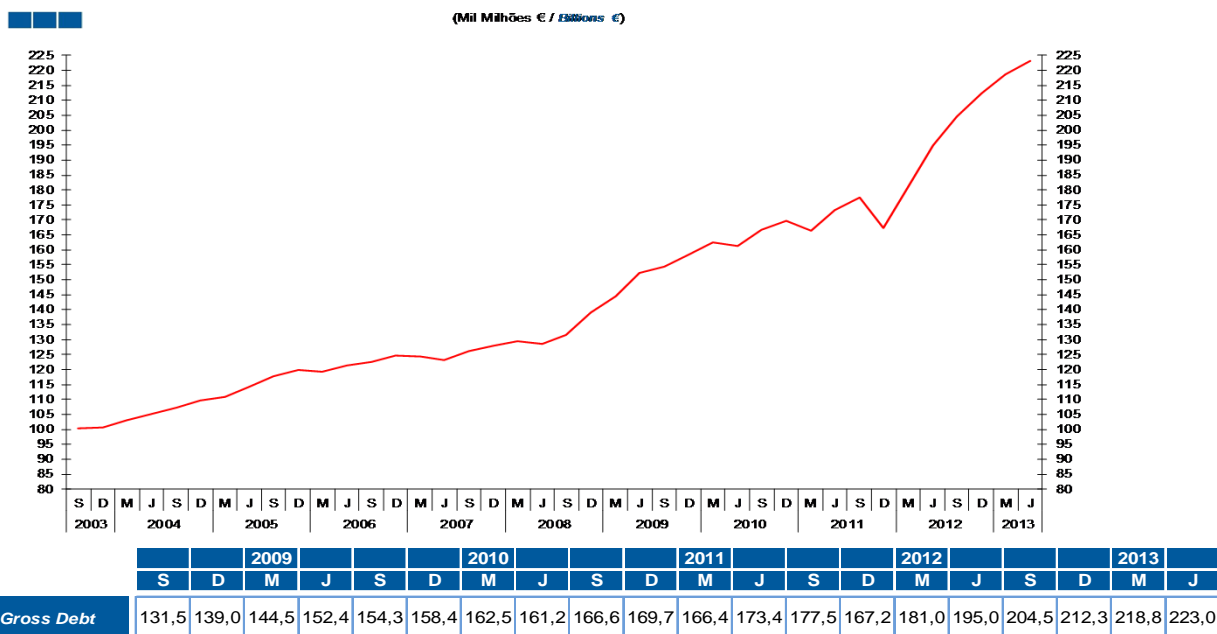
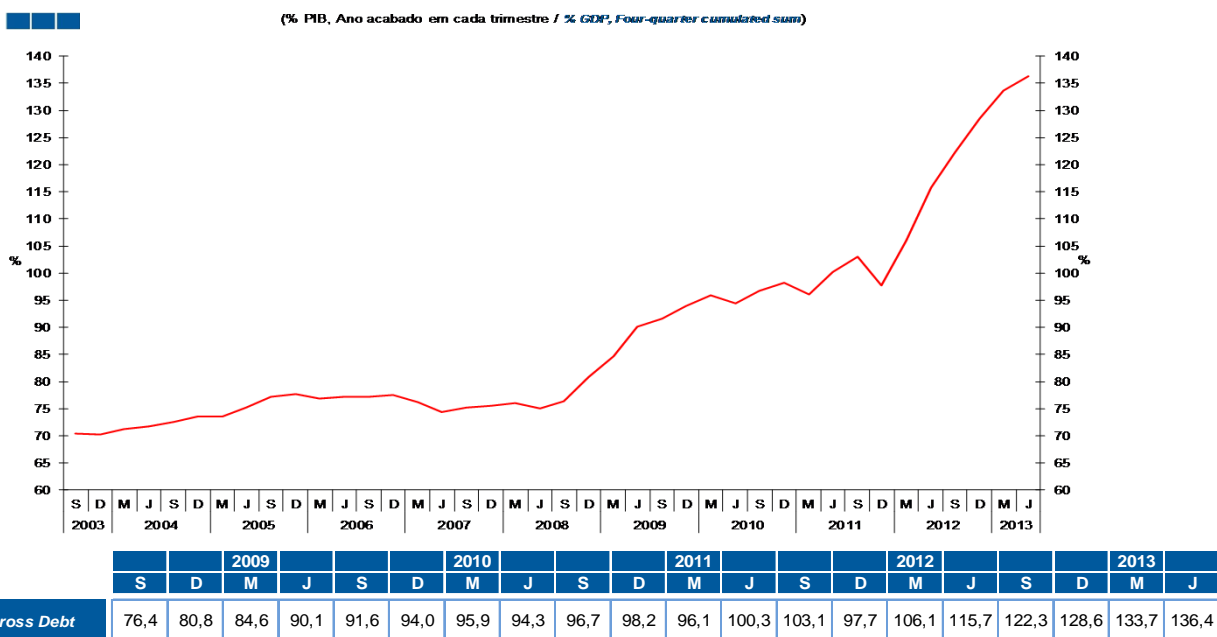


Gráfico / *Graph* 2.4.4.  
Dívida Bruta  
*Gross Debt*

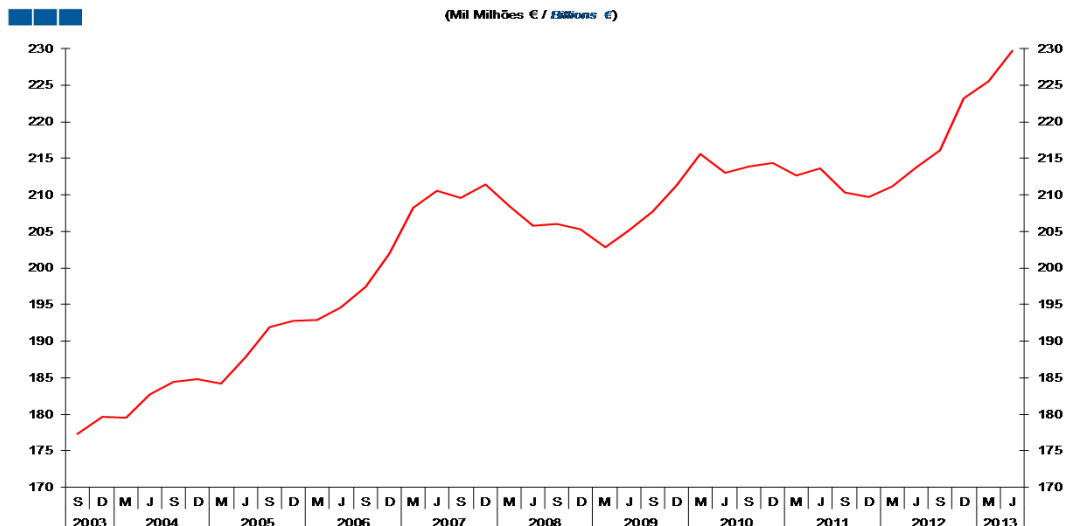
(% PIB, Ano acabado em cada trimestre / *% GDP, Four-quarter cumulated sum*)



2. Patrimónios Financeiros / *Financial Assets and Liabilities*  
2.5. Famílias + ISFLSF / *Households + NPISH*

Gráfico / *Graph* 2.5.1.  
Património Financeiro Líquido  
*Net Financial Wealth*

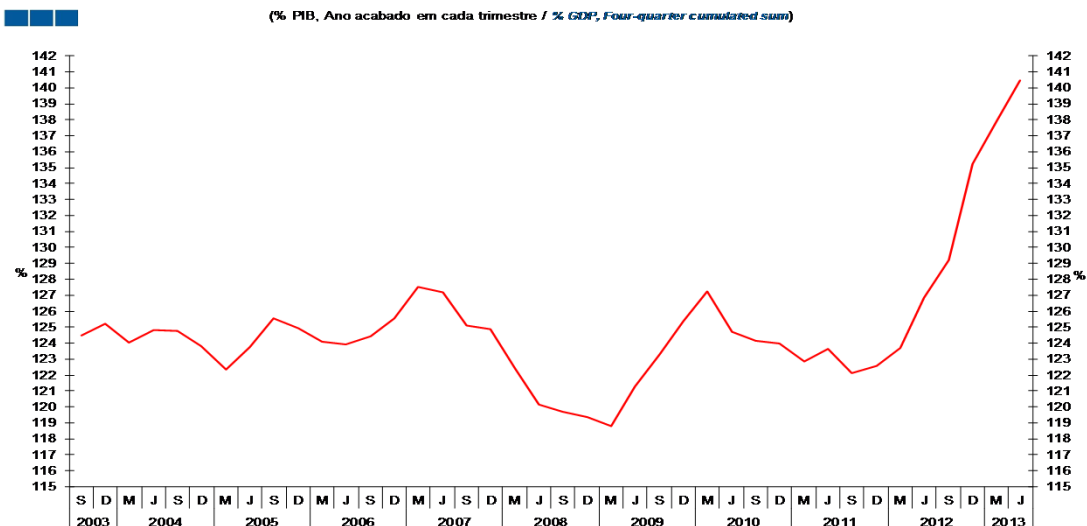
(Mil Milhões € / *Billions €*)



	2009			2010			2011			2012			2013							
	S	D	M	J	S	D	M	J	S	D	M	J	S	D	M	J				
<b>Património Financeiro Líquido</b> <i>Net Financial Wealth</i>	206,1	205,3	202,9	205,1	207,8	211,3	215,7	213,1	213,9	214,3	212,7	213,7	210,3	209,8	211,1	213,7	216,1	223,2	225,5	229,7

Gráfico / *Graph* 2.5.2.  
Património Financeiro Líquido  
*Net Financial Wealth*

(% PIB, Ano acabado em cada trimestre / *% GDP, Four-quarter cumulated sum*)



	2009			2010			2011			2012			2013							
	S	D	M	J	S	D	M	J	S	D	M	J	S	D	M	J				
<b>Património Financeiro Líquido</b> <i>Net Financial Wealth</i>	119,7	119,4	118,8	121,3	123,3	125,4	127,3	124,7	124,2	124,0	122,8	123,6	122,1	122,6	123,7	126,8	129,2	135,2	137,9	140,5

2. Patrimónios Financeiros / *Financial Assets and Liabilities*  
2.5. Famílias + ISFLSF / *Households + NPISH*

Gráfico / *Graph* 2.5.3.  
Dívida Bruta Total  
*Total Gross Debt*

(Mil Mlhões € / *Billions €*)

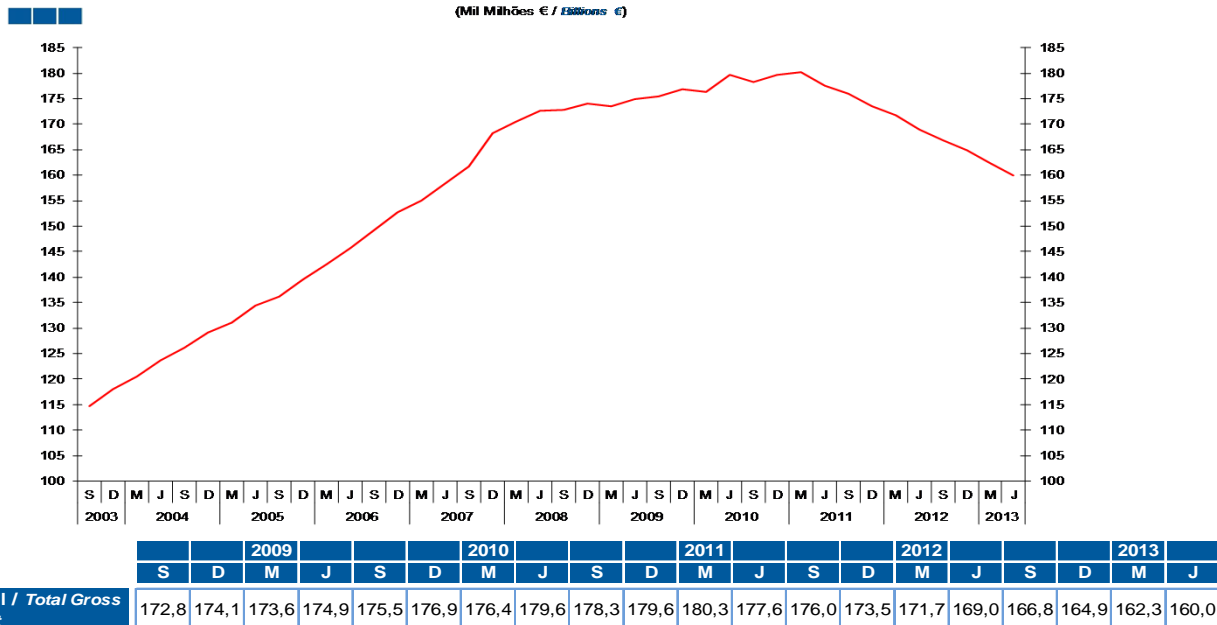
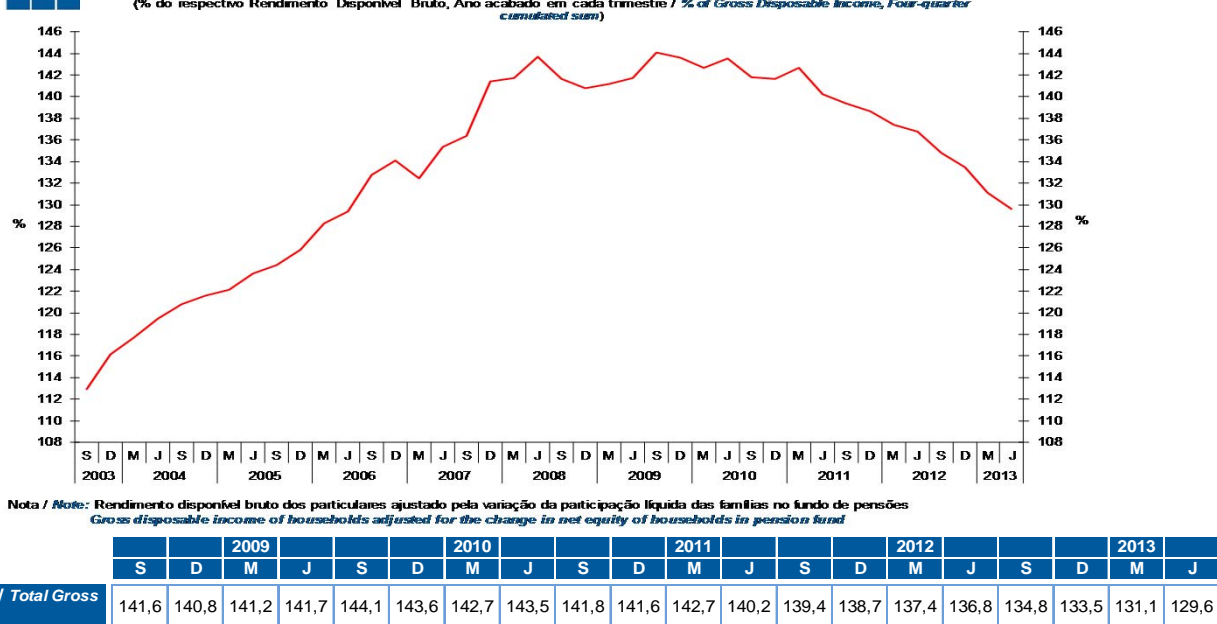


Gráfico / *Graph* 2.5.4.  
Dívida Bruta Total  
*Total Gross Debt*

(% do respectivo Rendimento Disponível Bruto, Ano acabado em cada trimestre / *% of Gross Disposable Income, Four-quarter cumulated sum*)

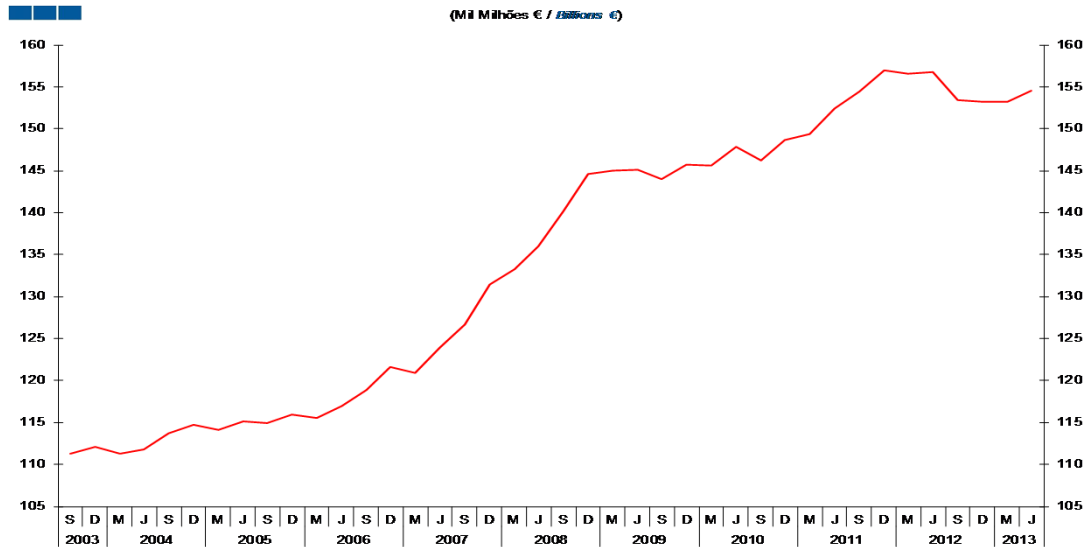


Nota / *Note*: Rendimento disponível bruto dos particulares ajustado pela variação da participação líquida das famílias no fundo de pensões  
*Gross disposable income of households adjusted for the change in net equity of households in pension fund*

2. Patrimónios Financeiros / *Financial Assets and Liabilities*  
2.5. Famílias + ISFLSF / *Households + NPISH*

Gráfico / *Graph* 2.5.5.  
Numerário e Depósitos  
*Currency and Deposits*

(Milhões € / *Bilhões €*)



	2009				2010				2011				2012				2013			
	S	D	M	J	S	D	M	J	S	D	M	J	S	D	M	J	S	D	M	J
Numerário e Depósitos / <i>Currency and Deposits</i>	140,1	144,7	145,0	145,1	144,0	145,7	145,7	147,8	146,3	148,6	149,3	152,4	154,5	156,9	156,6	156,8	153,4	153,2	153,2	154,5