

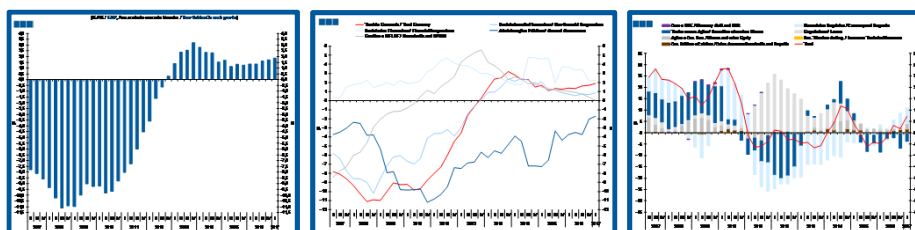
# Estatísticas Temáticas de Conjuntura

## *Short-term Thematic Statistics*

- Nº 3/2017 -

21 de julho de 2017

*July, 21, 2017*



## Contas Nacionais Trimestrais Financeiras por Sector Institucional *Quarterly Financial National Accounts by Institutional Sector*

- 1º Trimestre de 2017 -  
*- 1st Quarter, 2017 -*

Fonte / *Source*: Banco de Portugal

## Índice / *Index*

### 1. Conta Financeira - Transações / *Financial Account - Transactions*

#### 1.1. Economia Portuguesa / *Portuguese Economy*

Capacidade/Necessidade Líquida de Financiamento / *Net Lending/Net Borrowing*  
Variação de Passivos vis-à-vis com o Resto do Mundo / *Liabilities Change vis-à-vis the Rest of the World*

#### 1.2. Sociedades não Financeiras / *Non-financial Corporations*

Capacidade/Necessidade Líquida de Financiamento / *Net Lending/Net Borrowing*  
Variação de Passivos / *Liabilities Change*

#### 1.3. Sociedades Financeiras / *Financial Corporations*

Capacidade/Necessidade Líquida de Financiamento / *Net Lending/Net Borrowing*  
Variação de Passivos / *Liabilities Change*

#### 1.4. Administrações Públicas / *General Government*

Capacidade/Necessidade Líquida de Financiamento / *Net Lending/Net Borrowing*  
Variação de Passivos / *Liabilities Change*

#### 1.5. Famílias + ISFLSF / *Households + NPISH*

Capacidade/Necessidade Líquida de Financiamento / *Net Lending/Net Borrowing*  
Variação de Passivos / *Liabilities Change*  
Variação de Ativos / *Assets Change*

## Índice / *Index*

### 2. Patrimónios Financeiros / *Financial Assets and Liabilities*

#### 2.1. Economia Portuguesa / *Portuguese Economy*

Património Financeiro Líquido / *Net Financial Wealth*

Total de Passivos vis-à-vis com o Resto do Mundo / *Total Liabilities vis-à-vis the Rest of the World*

#### 2.2. Sociedades não Financeiras / *Non-financial Corporations*

Património Financeiro Líquido / *Net Financial Wealth*

Dívida Bruta / *Gross Debt*

Rácio *Debt-to-Equity* / *Debt-to-Equity Ratio*

#### 2.3. Sociedades Financeiras / *Financial Corporations*

Património Financeiro Líquido / *Net Financial Wealth*

Dívida Financeira Bruta / *Gross Financial Debt*

Rácio *Debt-to-Equity* / *Debt-to-Equity Ratio*

#### 2.4. Administrações Públicas / *General Government*

Património Financeiro Líquido / *Net Financial Wealth*

Total de Passivos / *Total Liabilities*

#### 2.5. Famílias + ISFLSF / *Households + NPISH*

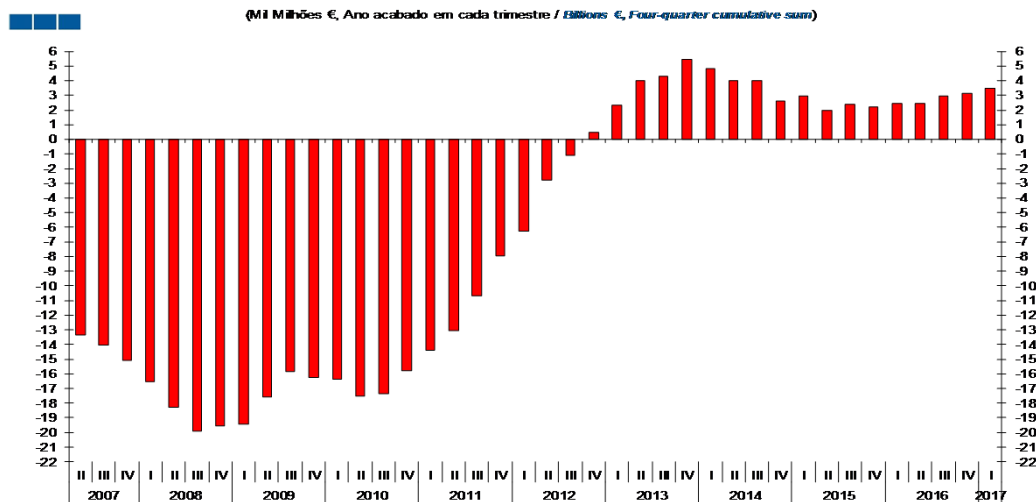
Património Financeiro Líquido / *Net Financial Wealth*

Dívida Bruta Total / *Total Gross Debt*

Numerário e Depósitos / *Currency and Deposits*

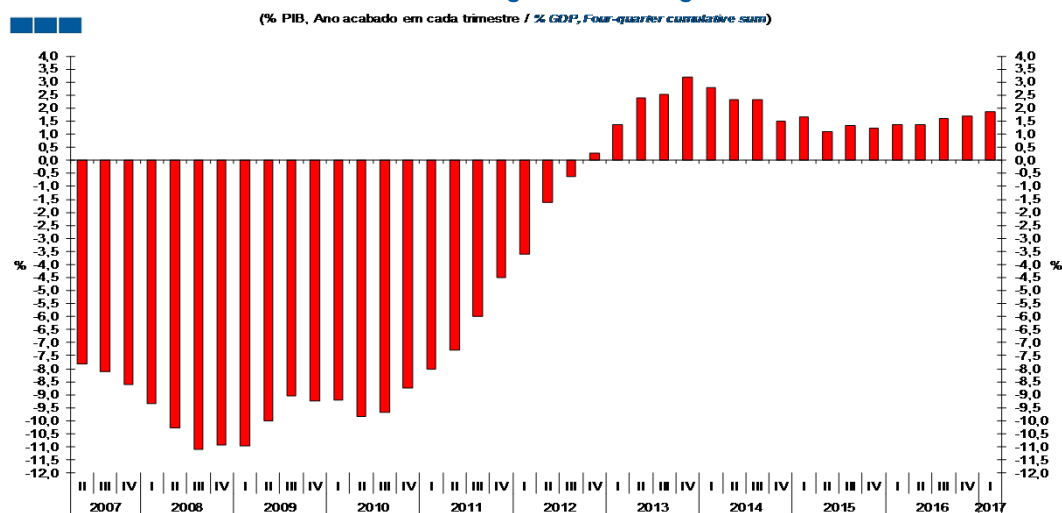
1. Conta Financeira - Transações / *Financial Account - Transactions*  
 1.1. Economia Portuguesa / *Portuguese Economy*

Gráfico / *Graph* 1.1.1.  
 Capacidade/Necessidade Líquida de Financiamento  
*Net Lending/Net Borrowing*



	2012			2013			2014			2015			2016			2017				
	II	III	IV	I	II	III	IV	I	II	III	IV	I	II	III	IV	I	II	III	IV	I
Cap./Nec. Líq. de Financiamento / <i>Net Lending/Net Borrowing</i>	-2,8	-1,1	0,5	2,3	4,0	4,3	5,5	4,8	4,0	4,0	2,6	2,9	2,0	2,4	2,2	2,5	2,5	3,0	3,2	3,5

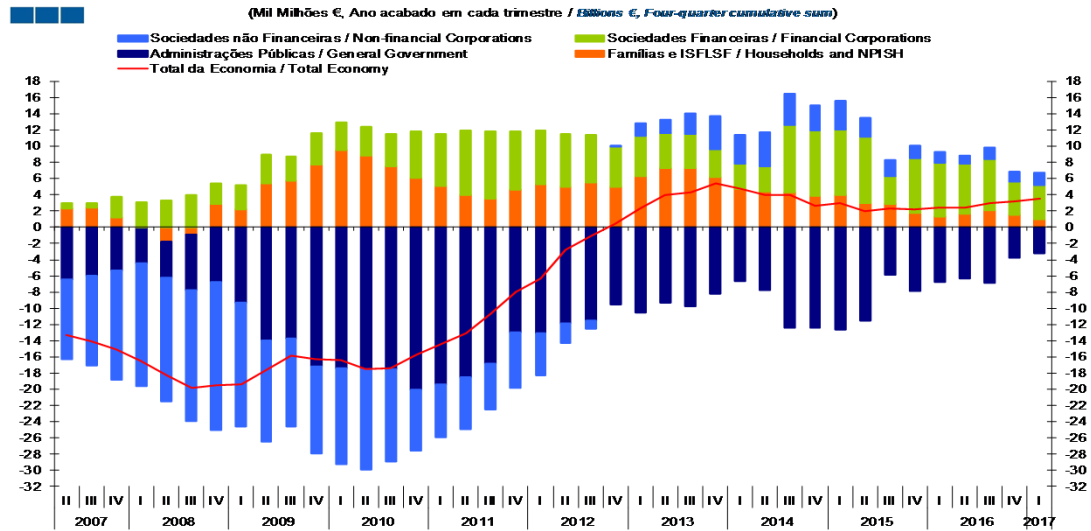
Gráfico / *Graph* 1.1.2.  
 Capacidade/Necessidade Líquida de Financiamento  
*Net Lending/Net Borrowing*



	2012			2013			2014			2015			2016			2017				
	II	III	IV	I	II	III	IV	I	II	III	IV	I	II	III	IV	I	II	III	IV	I
Cap./Nec. Líq. de Financiamento / <i>Net Lending/Net Borrowing</i>	-1,6	-0,6	0,3	1,4	2,4	2,5	3,2	2,8	2,3	2,3	1,5	1,7	1,1	1,3	1,2	1,4	1,4	1,6	1,7	1,9

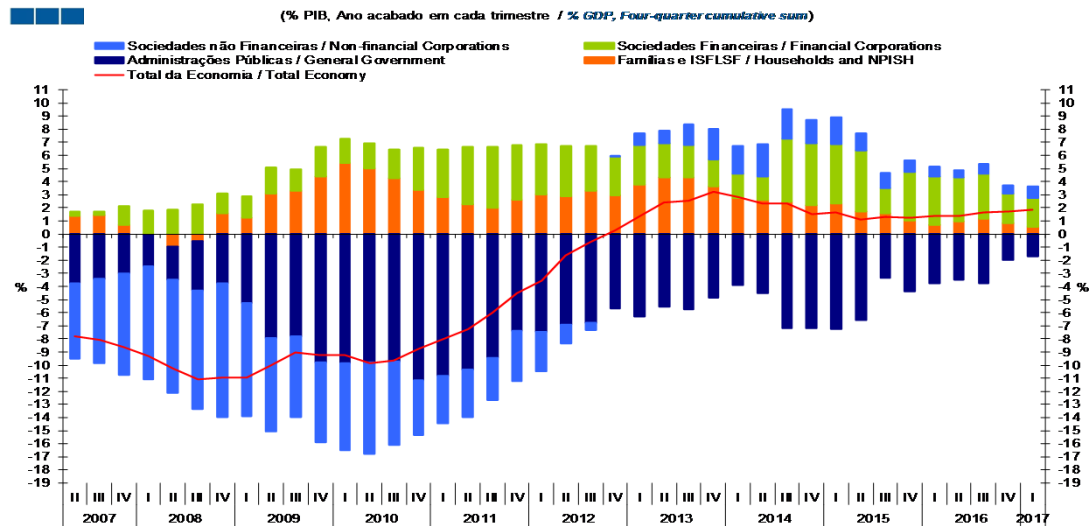
1. Conta Financeira - Transações / *Financial Account - Transactions*  
 1.1. Economia Portuguesa / *Portuguese Economy*

Gráfico / *Graph* 1.1.4.  
 Capacidade/Necessidade Líquida de Financiamento por Sector Institucional  
*Net Lending/Net Borrowing by Institutional Sector*



	2012			2013			2014			2015			2016			2017				
	II	III	IV	I	II	III	IV	I	II	III	IV	I	II	III	IV	I	II	III	IV	I
Sociedades não Financeiras / <i>Non-financial Corporations</i>	-2,5	-1,0	0,1	1,5	1,6	2,6	4,0	3,6	4,2	3,9	3,0	3,6	2,3	2,0	1,6	1,3	1,0	1,4	1,2	1,6
Sociedades Financeiras / <i>Financial Corporations</i>	6,6	5,9	5,0	5,1	4,4	4,2	3,5	3,1	3,1	8,3	8,1	8,0	8,2	3,4	6,7	6,7	6,1	6,3	4,1	4,2
Administrações Públicas / <i>General Government</i>	-11,8	-11,5	-9,5	-10,5	-9,3	-9,8	-8,2	-6,6	-7,7	-12,5	-12,4	-12,7	-11,6	-5,9	-7,8	-6,8	-6,4	-6,9	-3,7	-3,2
Famílias e ISFLSF / <i>Households and NPISH</i>	4,9	5,6	5,0	6,3	7,3	7,3	6,2	4,7	4,4	4,3	3,8	4,0	3,0	2,8	1,8	1,3	1,7	2,1	1,6	1,0
Total da Economia / <i>Total Economy</i>	-2,8	-1,1	0,5	2,3	4,0	4,3	5,5	4,8	4,0	4,0	2,6	2,9	2,0	2,4	2,2	2,5	2,5	3,0	3,2	3,5

Gráfico / *Graph* 1.1.5.  
 Capacidade/Necessidade Líquida de Financiamento por Sector Institucional  
*Net Lending/Net Borrowing by Institutional Sector*

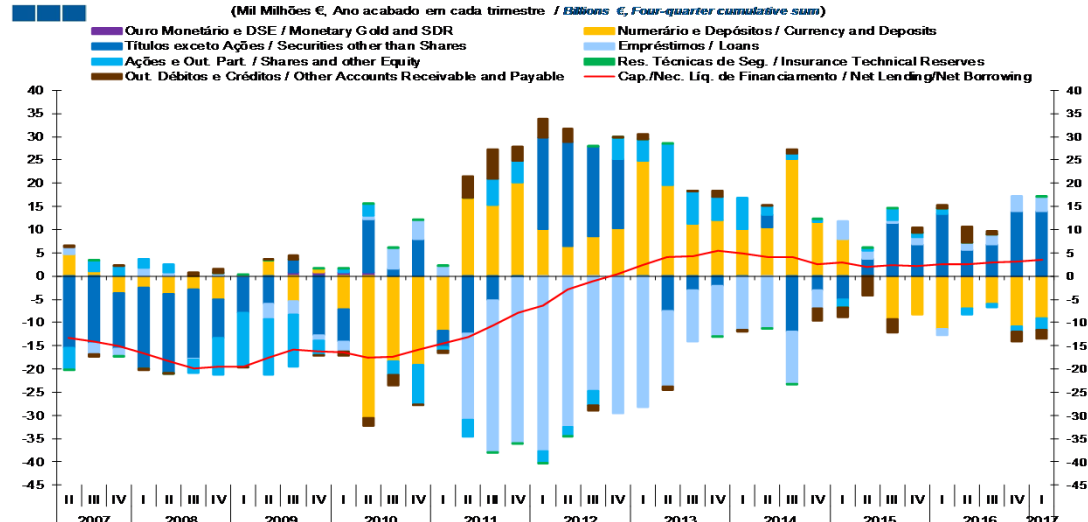


	2012			2013			2014			2015			2016			2017				
	II	III	IV	I	II	III	IV	I	II	III	IV	I	II	III	IV	I	II	III	IV	I
Sociedades não Financeiras / <i>Non-financial Corporations</i>	-1,4	-0,6	0,1	0,9	1,0	1,5	2,4	2,1	2,5	2,2	1,7	2,0	1,3	1,1	0,9	0,7	0,5	0,8	0,7	0,9
Sociedades Financeiras / <i>Financial Corporations</i>	3,8	3,5	3,0	3,0	2,6	2,5	2,0	1,8	1,8	4,8	4,7	4,6	4,6	1,9	3,7	3,7	3,4	3,4	2,2	2,2
Administrações Públicas / <i>General Government</i>	-6,9	-6,8	-5,7	-6,3	-5,5	-5,8	-4,8	-3,9	-4,5	-7,2	-7,2	-7,2	-6,5	-3,3	-4,4	-3,7	-3,5	-3,7	-2,0	-1,7
Famílias e ISFLSF / <i>Households and NPISH</i>	2,9	3,3	2,9	3,7	4,3	4,3	3,6	2,8	2,6	2,5	2,2	2,3	1,7	1,6	1,0	0,7	0,9	1,2	0,8	0,5
Total da Economia / <i>Total Economy</i>	-1,6	-0,6	0,3	1,4	2,4	2,5	3,2	2,8	2,3	2,3	1,5	1,7	1,1	1,3	1,2	1,4	1,4	1,6	1,7	1,9

1. Conta Financeira - Transações / *Financial Account - Transactions*  
 1.1. Economia Portuguesa / *Portuguese Economy*

Gráfico / *Graph 1.1.7.*

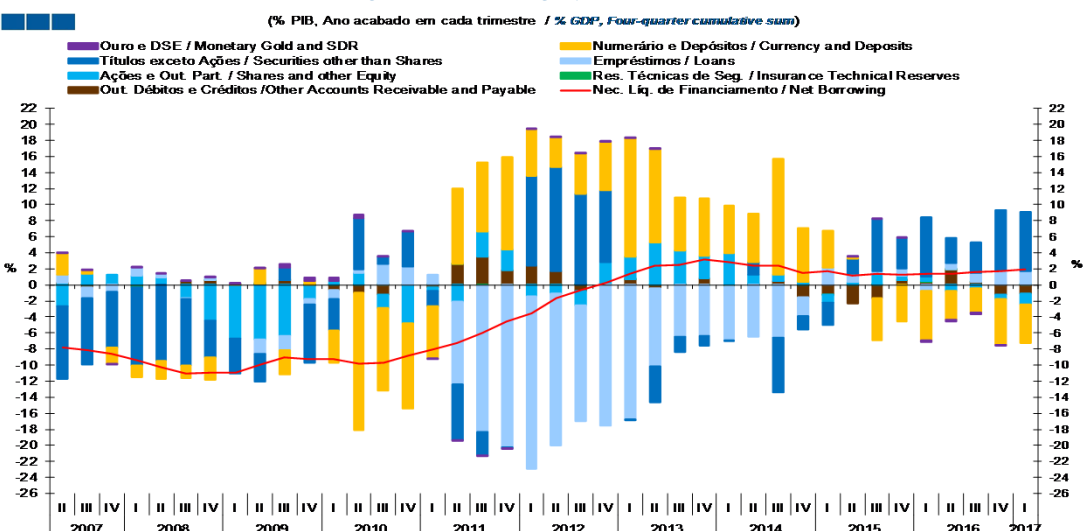
Capacidade/Necessidade Líquida de Financiamento por Instrumento Financeiro  
*Net Lending/Net Borrowing by Financial Instrument*



	2007				2008				2009				2010				2011				2012				2013				2014				2015				2016				2017			
	II	III	IV	I	II	III	IV	I	II	III	IV	I	II	III	IV	I	II	III	IV	I	II	III	IV	I	II	III	IV	I	II	III	IV	I	II	III	IV	I	II	III	IV	I				
Ouro Monetário e DSE / <i>Monetary Gold and SDR</i>	0,0	0,0	0,0	0,0	0,0	0,0	0,0	0,0	0,0	0,0	0,0	0,0	0,0	0,0	0,0	0,0	0,0	0,0	0,0	0,0	0,0	0,0	0,0	0,0	0,0	0,0	0,0	0,0	0,0	0,0	0,0	0,0	0,0	0,0	0,0	0,0	0,0	0,0	0,0	0,0				
Numerário e Depósitos / <i>Currency and Deposits</i>	6,5	8,5	10,3	24,7	19,6	11,2	12,1	10,1	10,4	25,1	11,6	8,0	0,3	-9,2	-8,3	-11,1	-6,5	-5,7	-10,5	-9,0																								
Titulos exceto Ações / <i>Securities other than Shares</i>	22,3	19,3	15,0	-0,2	-7,4	-3,1	-2,1	-0,2	2,7	-11,9	-3,0	-5,0	3,4	11,5	6,8	13,5	5,7	6,8	14,0	13,9																								
Empréstimos / <i>Loans</i>	-32,5	-24,7	-29,6	-28,1	-16,3	-10,9	-10,8	-11,5	-11,1	-11,3	-4,0	3,8	1,7	0,6	1,6	-1,4	1,5	2,2	3,3	3,2																								
Ações e Out. Part. / <i>Shares and other Equity</i>	-2,0	-3,1	4,6	4,7	8,9	7,0	5,0	6,7	2,1	1,2	0,7	-1,7	0,7	2,5	1,0	1,0	-1,4	-0,7	-1,0	-2,6																								
Res. Técnicas de Seg. / <i>Insurance Technical Reserves</i>	0,0	0,0	0,0	0,0	0,0	0,0	0,0	0,0	0,0	0,0	0,0	0,0	0,0	0,0	0,0	0,0	0,0	0,0	0,0	0,0																								
Out. Débitos e Créditos / <i>Other Accounts Receivable and Payable</i>	2,9	-1,2	0,2	1,2	-0,8	0,1	1,3	-0,4	0,0	0,9	-2,7	-2,0	-4,1	-3,0	1,1	0,8	3,5	0,6	-2,3	-2,0																								
Cap./Nec. Líq. de Financiamento / <i>Net Lending/Net Borrowing</i>	-2,8	-1,1	0,5	2,3	4,0	4,3	5,5	4,8	4,0	4,0	2,6	2,9	2,0	2,4	2,2	2,5	2,5	3,0	3,2	3,5																								

Gráfico / *Graph 1.1.8.*

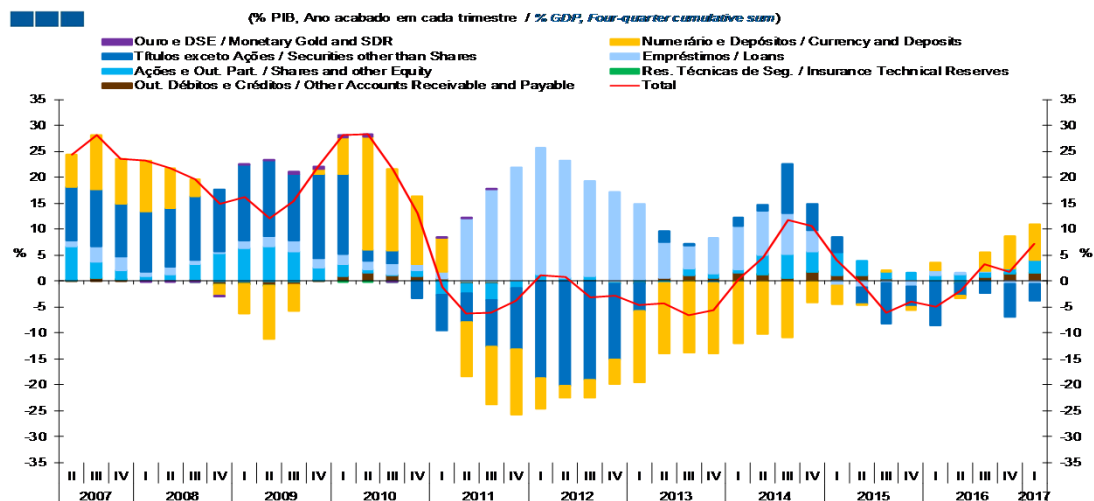
Capacidade/Necessidade Líquida de Financiamento por Instrumento Financeiro  
*Net Lending/Net Borrowing by Financial Instrument*



	2007				2008				2009				2010				2011				2012				2013				2014				2015				2016				2017			
	II	III	IV	I	II	III	IV	I	II	III	IV	I	II	III	IV	I	II	III	IV	I	II	III	IV	I	II	III	IV	I	II	III	IV	I	II	III	IV	I	II	III	IV	I				
Ouro Monetário e DSE / <i>Monetary Gold and SDR</i>	0,0	0,0	0,0	0,0	0,0	0,0	0,0	0,0	0,0	0,0	0,0	0,0	0,0	0,0	0,0	0,0	0,0	0,0	0,0	0,0	0,0	0,0	0,0	0,0	0,0	0,0	0,0	0,0	0,0	0,0	0,0	0,0	0,0	0,0	0,0	0,0	0,0	0,0	0,0	0,0				
Numerário e Depósitos / <i>Currency and Deposits</i>	3,8	5,0	6,1	14,7	11,7	6,6	7,1	5,9	6,0	14,5	6,7	4,6	0,2	-5,2	-4,6	-6,1	-3,6	-3,1	-5,7	-4,8																								
Titulos exceto Ações / <i>Securities other than Shares</i>	13,0	11,3	8,9	-0,1	-4,4	-1,9	-1,2	-0,1	1,6	-6,9	-1,7	-2,9	1,9	6,5	3,8	7,4	3,1	3,7	7,6	7,5																								
Empréstimos / <i>Loans</i>	-18,9	-14,5	-17,6	-16,7	-9,7	-6,5	-6,3	-6,7	-6,5	-6,5	-2,3	2,2	0,9	0,3	0,9	-0,8	0,8	1,2	1,8	1,7																								
Ações e Out. Part. / <i>Shares and other Equity</i>	-1,1	-1,8	2,7	2,8	5,3	4,2	2,9	3,9	1,2	0,7	0,4	-1,0	0,4	1,4	0,5	0,6	-0,7	-0,4	-0,5	-1,4																								
Res. Técnicas de Seg. / <i>Insurance Technical Reserves</i>	0,0	0,0	0,0	0,0	0,0	0,0	0,0	0,0	0,0	0,0	0,0	0,0	0,0	0,0	0,0	0,0	0,0	0,0	0,0	0,0																								
Out. Débitos e Créditos / <i>Other Accounts Receivable and Payable</i>	1,7	-0,7	0,1	0,7	-0,5	0,1	0,8	-0,2	0,0	0,5	-1,6	-1,2	-2,3	-1,7	0,6	0,4	1,9	0,3	-1,2	-1,1																								
Cap./Nec. Líq. de Financiamento / <i>Net Lending/Net Borrowing</i>	-1,6	-0,6	0,3	1,4	2,4	2,5	3,2	2,8	2,3	2,3	1,5	1,7	1,1	1,3	1,2	1,4	1,4	1,6	1,7	1,9																								

1. Conta Financeira - Transações / *Financial Account - Transactions*  
 1.1. Economia Portuguesa / *Portuguese Economy*

Gráfico / *Graph* 1.1.9.  
 Variação de Passivos vis-à-vis com o Resto do Mundo  
*Liabilities Change vis-à-vis the Rest of the World*

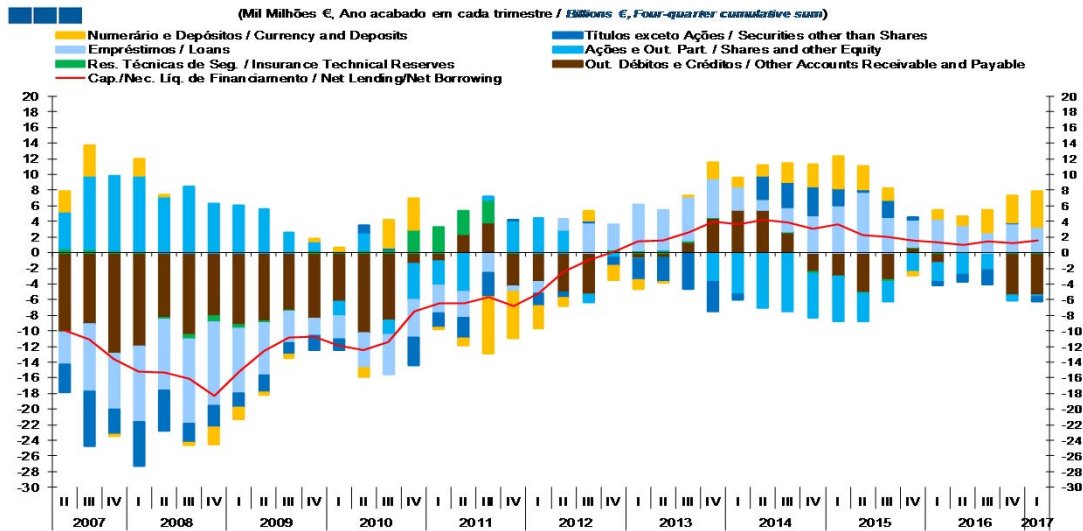


Nota / *Note*: Passivos da Economia Portuguesa vis-à-vis com o Resto do Mundo é igual aos activos da Conta do Resto do Mundo / *Portuguese Economy Liabilities vis-à-vis the Rest of the World are equal to assets of the Rest of the World Account*

	2012			2013			2014			2015			2016			2017						
	II	III	IV	I	II	III	IV	I	II	III	IV	I	II	III	IV	I	II	III	IV	I		
Ouro Monetário e DSE / <i>Monetary Gold and SDR</i>	0,0	0,0	0,0	0,0	0,0	0,0	0,0	0,0	0,0	0,0	0,0	0,0	0,0	0,0	0,0	0,0	0,0	0,0	0,0	0,0	0,0	
Numerário e Depósitos / <i>Currency and Deposits</i>	-2,3	-3,5	-4,8	-13,7	-13,6	-13,8	-13,7	-12,0	-10,1	-10,8	-4,2	-3,5	0,0	0,3	-0,7	1,4	-0,5	3,7	6,3	6,9		
Títulos exceto Ações / <i>Securities other than Shares</i>	-20,2	-19,0	-14,6	-5,4	2,1	0,3	-0,3	1,7	1,1	9,5	5,1	2,9	-3,4	-7,8	-3,9	-8,3	-2,5	-2,3	-6,3	-3,2		
Empréstimos / <i>Loans</i>	22,5	18,4	17,1	14,6	6,9	4,4	6,9	8,4	8,4	7,8	4,1	-0,9	-1,1	-0,4	-1,0	1,0	0,3	0,1	-0,5	-0,6		
Ações e Out. Part. / <i>Shares and other Equity</i>	0,6	0,6	-0,1	0,2	-0,4	1,4	0,8	0,6	3,8	4,7	4,0	4,5	2,8	1,3	1,6	1,1	1,3	1,0	1,0	2,4		
Res. Técnicas de Seg. / <i>Insurance Technical Reserves</i>	0,0	0,0	0,0	0,0	0,0	0,0	0,0	0,0	0,0	0,0	0,0	0,0	0,0	0,0	0,0	0,0	0,0	0,0	0,0	0,0		
Out. Débitos e Créditos / <i>Other Accounts Receivable and Payable</i>	0,1	0,4	-0,3	-0,4	0,7	1,1	0,7	1,6	1,2	0,6	1,7	1,1	1,1	0,5	0,0	-0,2	-0,3	0,8	1,4	1,7		
Cap./Nec. Liq. de Financiamento / <i>Net Lending/Net Borrowing</i>	0,7	-3,2	-2,8	-4,6	-4,2	-6,7	-5,6	0,2	4,5	11,8	10,7	4,0	-0,6	-6,1	-4,0	-5,0	-1,8	3,2	1,8	7,1		

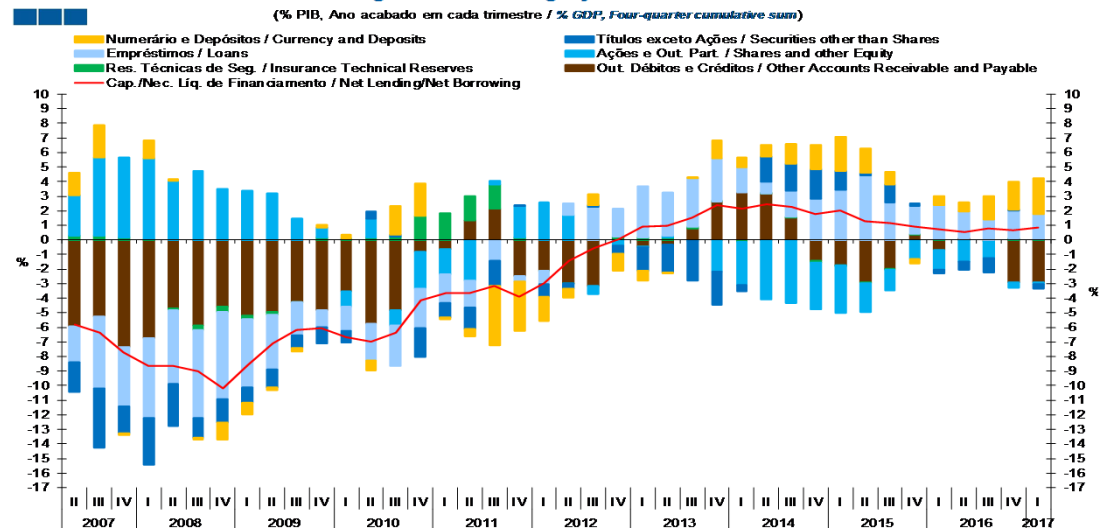
1. Conta Financeira - Transações / *Financial Account - Transactions*  
1.2. Sociedades não Financeiras / *Non-financial Corporations*

Gráfico / *Graph 1.2.1.*  
Capacidade/Necessidade Líquida de Financiamento por Instrumento Financeiro  
*Net Lending/Net Borrowing by Financial Instrument*



	2012			2013			2014			2015			2016			2017				
	II	III	IV	I	II	III	IV	I	II	III	IV	I	II	III	IV	I	II	III	IV	I
Numerário e Depósitos / <i>Currency and Deposits</i>	-1,0	1,3	-1,9	-1,1	0,0	0,1	2,1	1,2	1,4	2,4	2,9	4,1	3,0	1,5	-0,5	1,1	1,1	2,9	3,5	4,6
Títulos exceto Ações / <i>Securities other than Shares</i>	-0,6	0,2	-1,0	-2,7	-3,2	-4,5	-3,9	-0,7	3,0	3,2	3,6	2,3	0,3	2,2	0,4	-0,4	-0,9	-1,8	0,1	-0,5
Empréstimos / <i>Loans</i>	1,4	3,9	3,2	5,8	4,9	5,6	5,0	3,0	1,4	3,1	4,8	6,0	7,8	4,5	3,4	4,3	3,3	2,6	3,6	3,2
Ações e Out. Part. / <i>Shares and other Equity</i>	2,9	-1,0	-0,6	-0,1	0,1	-0,2	-3,7	-5,1	-7,0	-7,5	-5,6	-5,7	-3,5	-2,5	-2,4	-2,4	-2,8	-2,1	-0,7	-0,3
Res. Técnicas de Seg. / <i>Insurance Technical Reserves</i>	-0,1	0,0	0,2	0,3	0,3	0,2	0,0	-0,2	0,0	0,1	-0,2	0,0	-0,2	-0,2	0,1	0,1	0,0	-0,1	0,2	0,1
Out. Débitos e Créditos / <i>Other Accounts Receivable and Payable</i>	-5,1	-5,4	0,2	-0,7	-0,6	1,3	4,5	5,5	5,4	2,6	-2,4	-3,0	-5,1	-3,5	0,6	-1,3	0,2	-0,1	-5,4	-5,4
Cap./Nec. Líq. de Financiamento / <i>Net Lending/Net Borrowing</i>	-2,5	-1,0	0,1	1,5	1,6	2,6	4,0	3,6	4,2	3,9	3,0	3,6	2,3	2,0	1,6	1,3	1,0	1,4	1,2	1,6

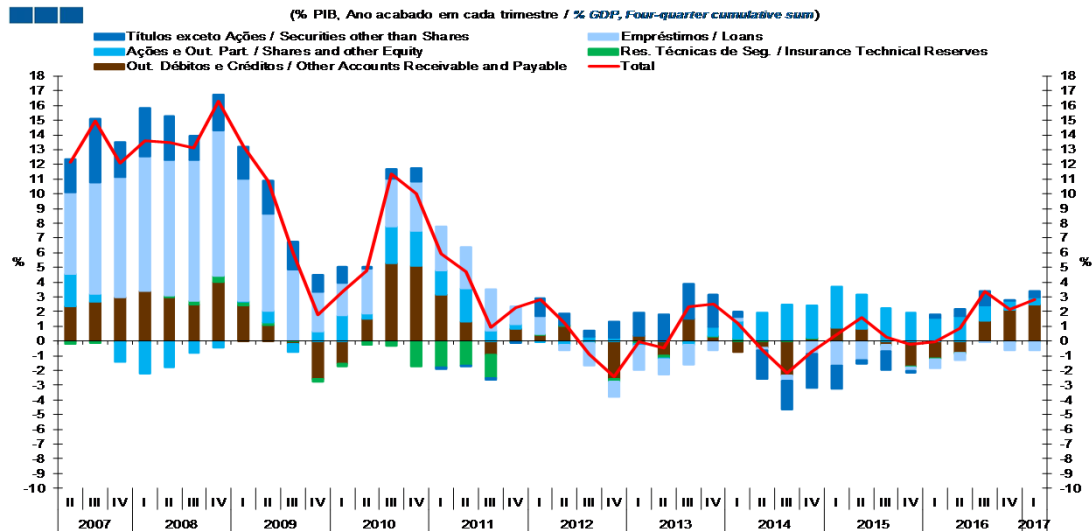
Gráfico / *Graph 1.2.2.*  
Capacidade/Necessidade Líquida de Financiamento por Instrumento Financeiro  
*Net Lending/Net Borrowing by Financial Instrument*



	2012			2013			2014			2015			2016			2017				
	II	III	IV	I	II	III	IV	I	II	III	IV	I	II	III	IV	I	II	III	IV	I
Numerário e Depósitos / <i>Currency and Deposits</i>	-0,6	0,8	-1,1	-0,7	0,0	0,0	1,2	0,7	0,8	1,4	1,7	2,3	1,7	0,9	-0,3	0,6	0,6	1,6	1,9	2,5
Títulos exceto Ações / <i>Securities other than Shares</i>	-0,4	0,1	-0,6	-1,6	-1,9	-2,7	-2,3	-0,4	1,8	1,9	2,1	1,3	0,2	1,2	0,2	-0,2	-0,5	-1,0	0,1	-0,3
Empréstimos / <i>Loans</i>	0,8	2,3	1,9	3,5	2,9	3,3	2,9	1,8	0,8	1,8	2,8	3,4	4,4	2,5	1,9	2,3	1,8	1,4	1,9	1,7
Ações e Out. Part. / <i>Shares and other Equity</i>	1,7	-0,6	-0,4	-0,1	0,1	-0,1	-2,2	-3,0	-4,1	-4,3	-3,2	-3,3	-2,0	-1,4	-1,3	-1,3	-1,5	-1,1	-0,4	-0,2
Res. Técnicas de Seg. / <i>Insurance Technical Reserves</i>	0,0	0,0	0,1	0,2	0,2	0,1	0,0	-0,1	0,0	0,1	-0,1	0,0	-0,1	-0,1	0,1	0,1	0,0	0,0	0,1	0,1
Out. Débitos e Créditos / <i>Other Accounts Receivable and Payable</i>	-3,0	-3,1	0,1	-0,4	-0,4	0,8	2,6	3,2	3,2	1,5	-1,4	-1,7	-2,9	-2,0	0,4	-0,7	0,1	-0,1	-2,9	-2,9
Cap./Nec. Líq. de Financiamento / <i>Net Lending/Net Borrowing</i>	-1,4	-0,6	0,1	0,9	1,0	1,5	2,4	2,1	2,5	2,2	1,7	2,0	1,3	1,1	0,9	0,7	0,5	0,8	0,7	0,9

1. Conta Financeira - Transações / *Financial Account - Transactions*  
 1.2. Sociedades não Financeiras / *Non-financial Corporations*

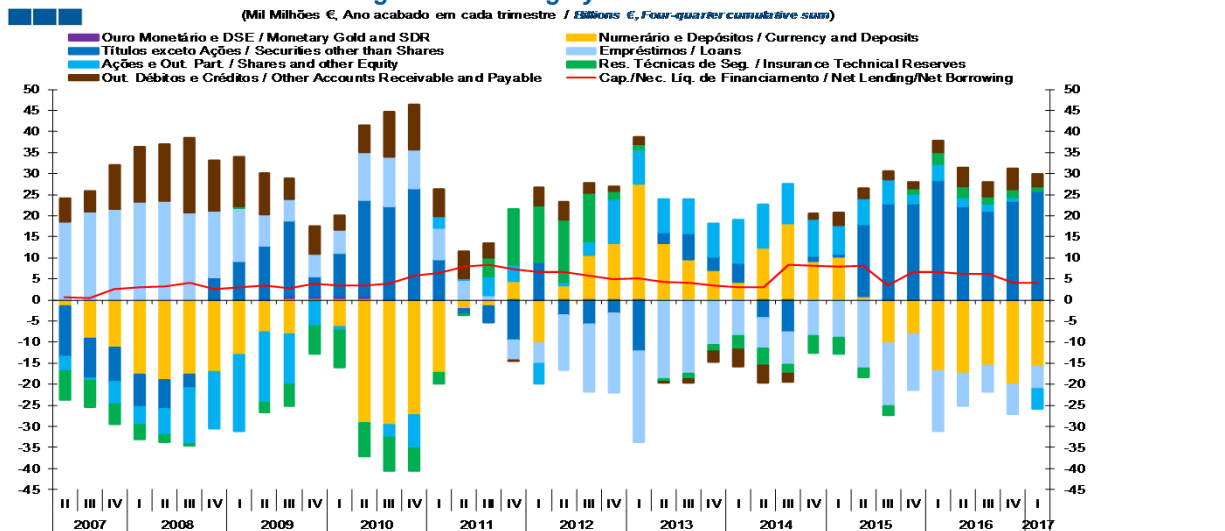
Gráfico / *Graph* 1.2.4.  
 Variação de Passivos / *Liabilities Change*  
*Liabilities Change*



	2012			2013			2014			2015			2016			2017				
	II	III	IV	I	II	III	IV	I	II	III	IV	I	II	III	IV	I	II	III	IV	I
Títulos exceto Ações / Securities other than Shares	0,8	0,4	1,1	1,6	1,8	2,4	2,2	0,3	-2,0	-2,0	-2,3	-1,6	-0,2	-1,3	-0,1	0,3	0,5	1,0	0,0	0,4
Empréstimos / Loans	-0,4	-1,5	-1,0	-1,7	-1,0	-1,3	-0,6	0,3	-0,1	-0,4	-0,9	-1,6	-1,2	-0,4	-0,2	-0,6	-0,5	-0,1	-0,6	-0,6
Ações e Out. Part. / Shares and other Equity	-0,3	0,3	0,3	-0,1	-0,1	-0,2	0,6	1,2	1,9	2,5	2,2	2,8	2,3	2,2	1,9	1,5	1,7	1,0	0,6	0,5
Res. Técnicas de Seg. / Insurance Technical Reserves	0,0	-0,1	-0,2	-0,2	-0,2	-0,1	0,0	0,2	0,1	0,0	0,0	-0,1	0,0	0,0	-0,1	-0,1	0,0	0,0	0,0	0,0
Out. Débitos e Créditos / Other Accounts Receivable and Payable	1,0	-0,1	-2,6	0,3	-1,0	1,5	0,3	-0,8	-0,5	-2,3	0,2	0,9	0,9	-0,2	-1,7	-1,2	-0,8	1,4	2,1	2,5
<b>Total</b>	<b>1,2</b>	<b>-0,9</b>	<b>-2,4</b>	<b>-0,1</b>	<b>-0,5</b>	<b>2,3</b>	<b>2,5</b>	<b>1,2</b>	<b>-0,6</b>	<b>-2,2</b>	<b>-0,7</b>	<b>0,4</b>	<b>1,6</b>	<b>0,3</b>	<b>-0,2</b>	<b>0,0</b>	<b>0,9</b>	<b>3,4</b>	<b>2,1</b>	<b>2,8</b>

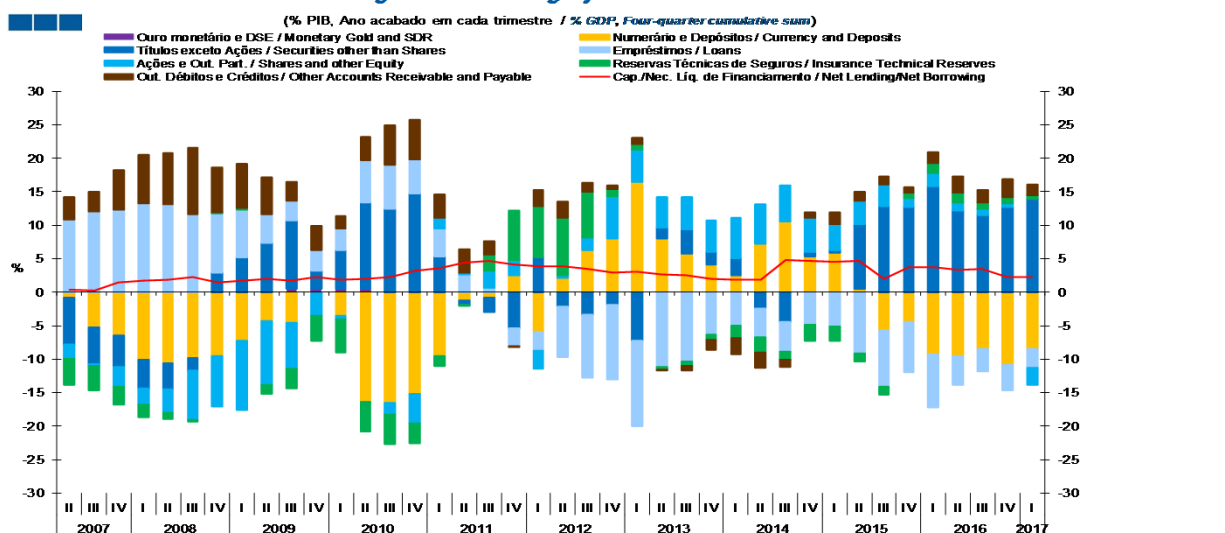
1. Conta Financeira - Transações / *Financial Account - Transactions*  
 1.3. Sociedades Financeiras / *Financial Corporations*

Gráfico / *Graph 1.3.1.*  
 Capacidade/Necessidade Líquida de Financiamento por Instrumento Financeiro  
*Net Lending/Net Borrowing by Financial Instrument*



	2007		2008		2009		2010		2011		2012		2013		2014		2015		2016		2017			
	II	III	IV	I	II	III	IV	I	II	III	IV	I	II	III	IV	I	II	III	IV	I	II	III	IV	
Ouro Monetário e DSE / <i>Monetary Gold and SDR</i>	0,0	0,0	0,0	0,0	0,0	0,0	0,0	0,0	0,0	0,0	0,0	0,0	0,0	0,0	0,0	0,0	0,0	0,0	0,0	-0,3	-0,3	-0,3	0,0	
Numerário e Depósitos / <i>Currency and Deposits</i>	3,5	10,6	13,4	27,5	13,6	9,7	7,1	4,3	12,4	18,2	9,2	10,3	0,8	-10,2	-8,1	-16,4	-17,1	-15,2	-19,8	-15,7				
Títulos exceto Ações / <i>Securities other than Shares</i>	-3,7	-5,7	-3,2	-12,2	2,5	6,2	3,1	4,4	-4,1	-7,8	1,2	0,6	17,1	22,9	22,9	28,5	22,1	21,2	23,4	25,9				
Empréstimos / <i>Loans</i>	-13,0	-16,1	-18,8	-21,4	-18,7	-17,6	-10,7	-8,6	-7,4	-7,6	-8,4	-8,9	-16,1	-14,9	-13,3	-14,4	-7,8	-6,2	-6,9	-5,3				
Ações e Out. Part. / <i>Shares and other Equity</i>	0,7	3,3	10,6	8,1	7,8	8,0	7,9	10,2	10,2	9,4	8,9	6,8	6,2	5,8	2,4	3,8	2,2	1,7	1,0	-4,7				
Res. Técnicas de Seg. / <i>Insurance Technical Reserves</i>	14,8	11,6	2,0	1,4	-0,6	-1,1	-1,4	-3,2	-4,0	-2,2	-4,1	-3,9	-2,2	-2,1	1,2	2,7	2,7	1,8	1,8	1,2				
Out. Débitos e Créditos / <i>Other Accounts Receivable and Payable</i>	4,3	2,2	0,9	1,7	-0,1	-1,0	-2,7	-4,1	-4,0	-1,8	1,3	3,0	2,4	2,0	1,5	2,8	4,4	3,4	4,8	2,9				
Cap./Nec. Líq. de Financiamento / <i>Net Lending/Net Borrowing</i>	6,6	5,9	5,0	5,1	4,4	4,2	3,5	3,1	3,1	8,3	8,1	8,0	8,2	3,4	6,7	6,7	6,1	6,3	4,1	4,2				

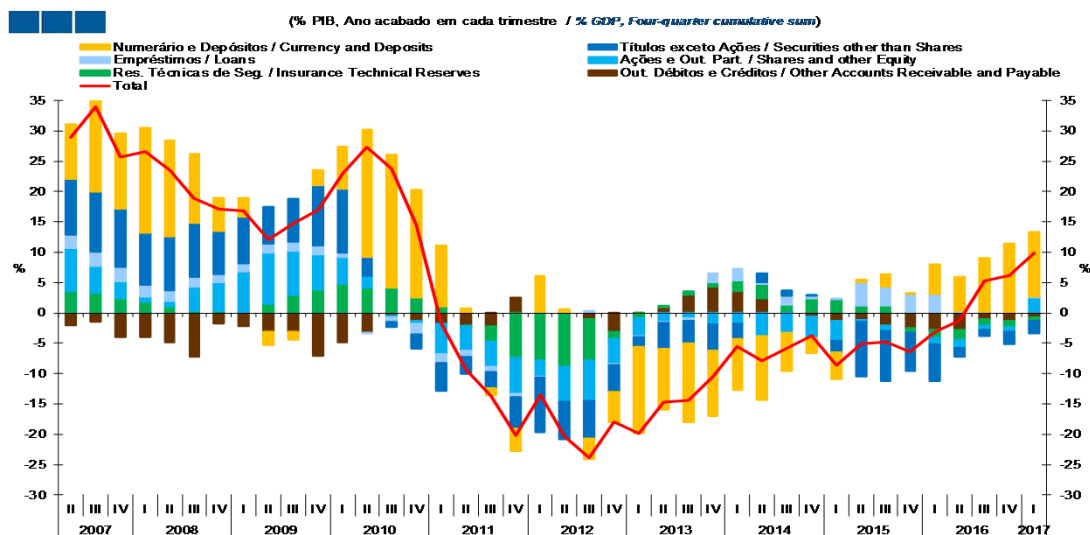
Gráfico / *Graph 1.3.2.*  
 Capacidade/Necessidade Líquida de Financiamento por Instrumento Financeiro  
*Net Lending/Net Borrowing by Financial Instrument*



	2012		2013		2014		2015		2016		2017	
	II	III	IV	I	II	III	IV	I	II	III	IV	I
Ouro Monetário e DSE / <i>Monetary Gold and SDR</i>	0,0	0,0	0,0	0,0	0,0	0,0	0,0	0,0	0,0	-0,2	-0,2	-0,2
Numerário e Depósitos / <i>Currency and Deposits</i>	2,1	6,2	8,0	16,4	8,1	5,7	4,2	2,5	7,2	10,5	5,3	5,9
Títulos exceto Ações / <i>Securities other than Shares</i>	-2,1	-3,4	-1,9	-7,3	1,5	3,6	1,8	2,6	-2,4	-4,5	0,7	0,4
Empréstimos / <i>Loans</i>	-7,6	-9,5	-11,2	-12,8	-11,2	-10,4	-6,3	-5,0	-4,3	-4,4	-4,9	-5,1
Ações e Out. Part. / <i>Shares and other Equity</i>	0,4	1,9	6,3	4,8	4,6	4,8	4,7	6,0	5,9	5,4	5,1	3,9
Res. Técnicas de Seg. / <i>Insurance Technical Reserves</i>	8,6	6,8	1,2	0,8	-0,4	-0,7	-0,8	-1,9	-2,3	-1,3	-2,4	-2,2
Out. Débitos e Créditos / <i>Other Accounts Receivable and Payable</i>	2,5	1,3	0,6	1,0	-0,1	-0,6	-1,6	-2,4	-2,3	-1,0	0,8	1,7
Cap./Nec. Líq. de Financiamento / <i>Net Lending/Net Borrowing</i>	3,8	3,5	3,0	3,0	2,6	2,5	2,0	1,8	1,8	4,8	4,7	4,6

1. Conta Financeira - Transações / *Financial Account - Transactions*  
1.3. Sociedades Financeiras / *Financial Corporations*

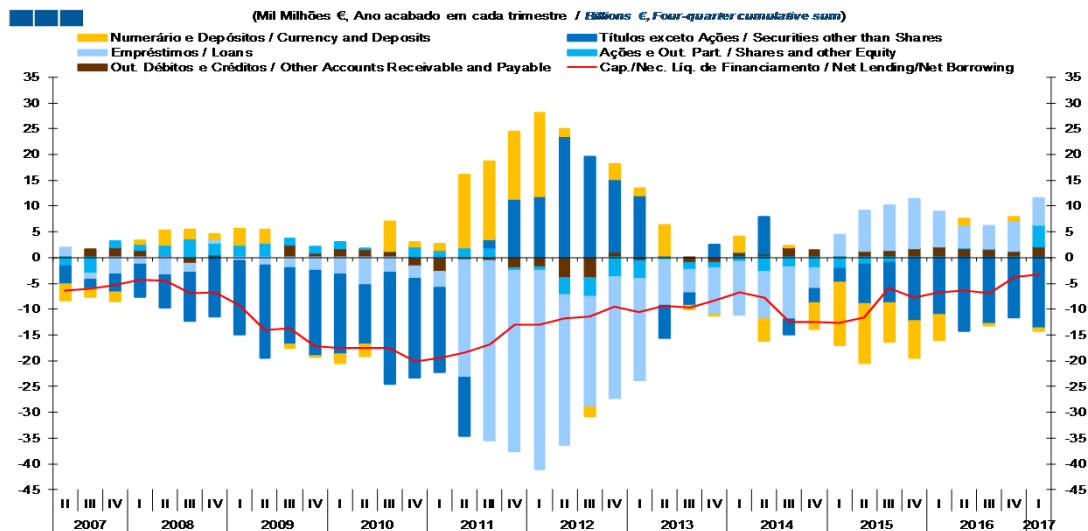
Gráfico / *Graph* 1.3.3.  
Variação de Passivos / *Liabilities Change*



	2012			2013			2014			2015			2016			2017				
	II	III	IV	I	II	III	IV	I	II	III	IV	I	II	III	IV	I	II	III	IV	I
Numerário e Depósitos / Currency and Deposits	0,5	-3,5	-4,9	-14,2	-10,1	-13,0	-10,7	-8,4	-10,6	-6,4	-2,6	-4,4	0,4	2,1	0,2	5,0	5,6	8,9	11,2	10,6
Títulos exceto Ações / Securities other than Shares	-6,1	-6,1	-4,6	-1,6	-4,2	-3,7	-4,4	-2,5	1,4	1,0	0,1	-2,0	-9,2	-8,3	-6,5	-6,0	-1,5	-1,0	-2,0	-2,0
Empréstimos / Loans	0,1	0,3	-0,1	-0,2	-0,2	-0,5	1,5	1,8	0,4	1,5	0,5	0,0	3,9	3,1	3,0	3,1	0,4	0,2	0,2	0,1
Ações e Out. Part. / Shares and other Equity	-5,8	-6,7	-4,1	-2,9	-1,5	-0,8	-1,9	-1,8	-3,8	-3,2	-3,5	-3,1	-0,3	-0,8	0,1	-1,0	-1,4	-0,8	-0,8	2,6
Res. Técnicas de Seg. / Insurance Technical Reserves	-8,6	-6,9	-1,2	-0,9	0,4	0,7	0,8	1,9	2,3	1,2	2,3	2,2	1,2	1,2	-0,7	-1,5	-1,5	-1,0	-1,0	-0,6
Out. Débitos e Créditos / Other Accounts Receivable and Payable	-0,2	-1,0	-3,1	0,0	0,9	2,9	4,2	3,5	2,4	0,0	-0,6	-1,4	-1,1	-2,1	-2,5	-2,8	-2,9	-1,0	-1,3	-0,8
<b>Total</b>	<b>-20,3</b>	<b>-23,9</b>	<b>-18,0</b>	<b>-19,9</b>	<b>-14,7</b>	<b>-14,4</b>	<b>-10,4</b>	<b>-5,6</b>	<b>-7,9</b>	<b>-5,8</b>	<b>-3,7</b>	<b>-8,7</b>	<b>-5,1</b>	<b>-4,8</b>	<b>-6,4</b>	<b>-3,2</b>	<b>-1,2</b>	<b>5,2</b>	<b>6,2</b>	<b>9,9</b>

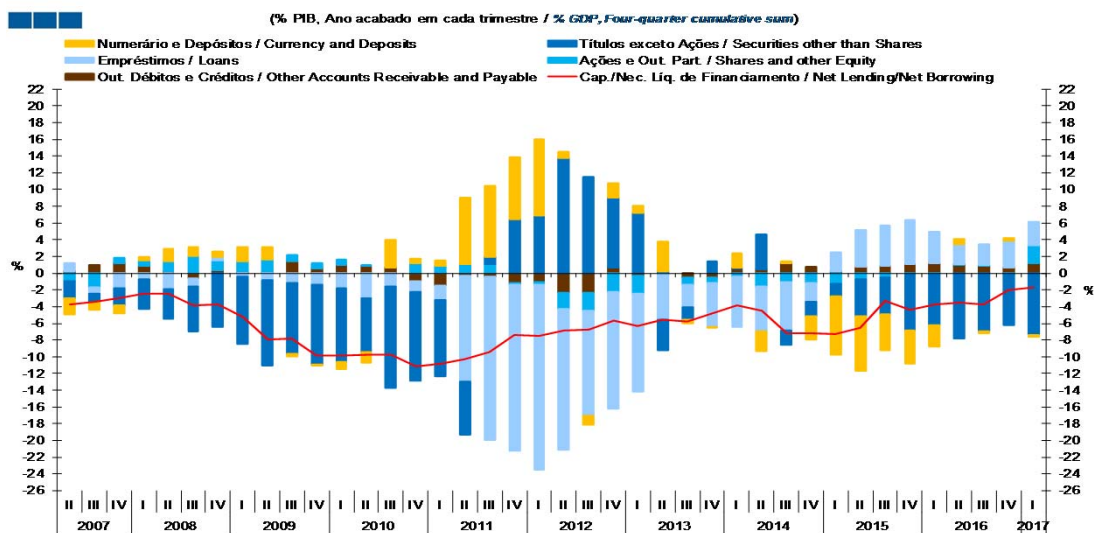
1. Conta Financeira - Transações / *Financial Account - Transactions*  
1.4. Administrações Públicas / *General Government*

Gráfico / *Graph* 1.4.1.  
Capacidade/Necessidade Líquida de Financiamento por Instrumento Financeiro  
*Net Lending/Net Borrowing by Financial Instrument*



	2013			2014			2015			2016			2017							
	II	III	IV	I	II	III	IV	I	II	III	IV	I	II	III	IV	I				
Numerário e Depósitos / <i>Currency and Deposits</i>	1,3	-1,7	2,9	1,5	5,9	-0,8	0,0	3,0	-4,1	0,4	-4,9	-12,2	-11,6	-7,5	-7,1	-4,8	1,3	-0,3	0,6	-0,5
Títulos exceto Ações / <i>Securities other than Shares</i>	23,6	19,6	14,1	12,0	-6,2	-2,5	2,4	0,1	7,2	-3,0	-2,9	-2,6	-7,7	-7,9	-12,2	-11,0	-14,2	-12,8	-11,4	-13,8
Empréstimos / <i>Loans</i>	-29,1	-21,4	-23,5	-19,6	-8,9	-4,5	-9,0	-10,3	-9,2	-10,0	-3,9	4,0	7,9	8,7	9,5	6,9	4,4	4,5	5,9	5,2
Ações e Out. Part. / <i>Shares and other Equity</i>	-3,3	-3,7	-3,8	-3,5	-0,4	-1,5	-1,1	-0,7	-2,8	-1,9	-2,1	-2,3	-1,3	-0,9	-0,1	-0,2	0,1	0,2	-0,1	4,1
Out. Débitos e Créditos / <i>Other Accounts Receivable and Payable</i>	-4,0	-4,0	1,2	-0,6	0,4	-0,9	-0,9	1,0	0,8	2,0	1,4	0,3	1,3	1,5	1,9	2,1	1,8	1,6	1,3	2,2
Cap./Nec. Líq. de Financiamento / <i>Net Lending/Net Borrowing</i>	-11,8	-11,5	-9,5	-10,5	-9,3	-9,8	-8,2	-6,6	-7,7	-12,5	-12,4	-12,7	-11,6	-5,9	-7,8	-6,8	-6,4	-6,9	-3,7	-3,2

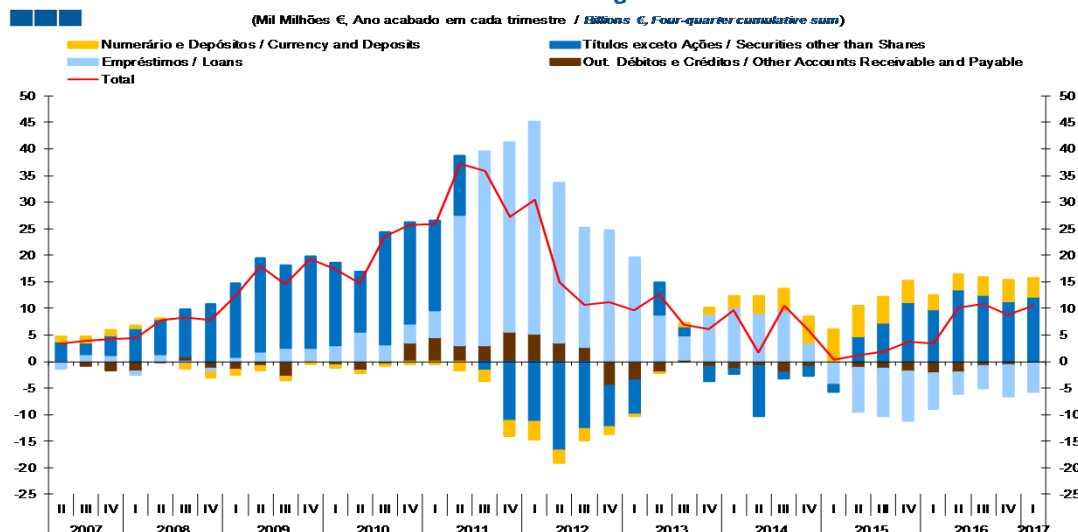
Gráfico / *Graph* 1.4.2.  
Capacidade/Necessidade Líquida de Financiamento por Instrumento Financeiro  
*Net Lending/Net Borrowing by Financial Instrument*



	2013			2014			2015			2016			2017							
	II	III	IV	I	II	III	IV	I	II	III	IV	I	II	III	IV	I				
Numerário e Depósitos / <i>Currency and Deposits</i>	0,8	-1,0	1,7	0,9	3,5	-0,5	0,0	1,8	-2,4	0,2	-2,8	-7,0	-6,6	-4,2	-3,9	-2,7	0,7	-0,1	0,3	-0,3
Títulos exceto Ações / <i>Securities other than Shares</i>	13,7	11,5	8,4	7,2	-3,7	-1,5	1,4	0,0	4,2	-1,7	-1,7	-1,5	-4,4	-4,5	-6,8	-6,1	-7,8	-7,0	-6,2	-7,4
Empréstimos / <i>Loans</i>	-16,9	-12,6	-13,9	-11,7	-5,3	-2,7	-5,3	-6,0	-5,3	-5,8	-2,2	2,3	4,4	4,9	5,3	3,8	2,4	2,4	3,2	2,8
Ações e Out. Part. / <i>Shares and other Equity</i>	-1,9	-2,2	-2,3	-2,1	-0,2	-0,9	-0,6	-0,4	-1,6	-1,1	-1,2	-1,3	-0,7	-0,5	-0,1	-0,1	0,0	0,1	-0,1	2,2
Out. Débitos e Créditos / <i>Other Accounts Receivable and Payable</i>	-2,3	-2,3	0,7	-0,3	0,2	-0,5	-0,5	0,6	0,5	1,1	0,8	0,2	0,7	0,9	1,0	1,2	1,0	0,9	0,7	1,2
Cap./Nec. Líq. de Financiamento / <i>Net Lending/Net Borrowing</i>	-6,9	-6,8	-5,7	-6,3	-5,5	-5,8	-4,8	-3,9	-4,5	-7,2	-7,2	-7,2	-6,5	-3,3	-4,4	-3,7	-3,5	-3,7	-2,0	-1,7

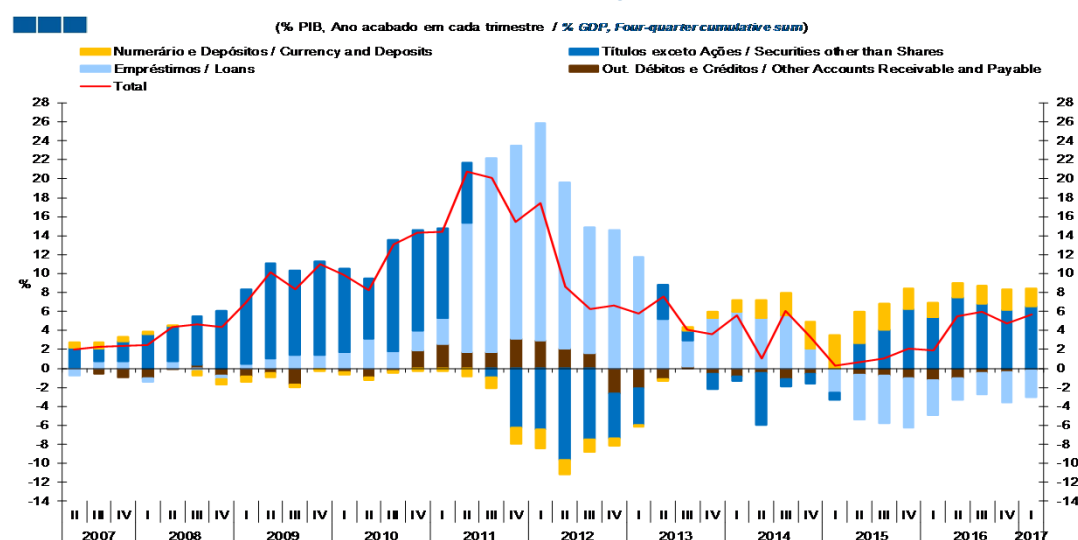
1. Conta Financeira - Transações / *Financial Account - Transactions*  
1.4. Administrações Públicas / *General Government*

Gráfico / *Graph* 1.4.3.  
Variação de Passivos  
*Liabilities Change*



	2007	2008	2009	2010	2011	2012	2013	2014	2015	2016	2017
	II	III	IV	I	II	III	IV	I	II	III	IV
Numerário e Depósitos / <i>Currency and Deposits</i>	-2	-2	-1	0	0	1	1	2	3	4	5
Títulos exceto Ações / <i>Securities other than Shares</i>	-17	-13	-8	-6	6	2	-3	-1	-10	-1	-2
Empréstimos / <i>Loans</i>	30	23	25	20	9	4	9	10	9	10	4
Out. Débitos e Créditos / <i>Other Accounts Receivable and Payable</i>	4	3	-4	-4	-2	0	-1	-1	-1	-2	-1
<b>Total</b>	<b>15</b>	<b>11</b>	<b>11</b>	<b>10</b>	<b>13</b>	<b>7</b>	<b>6</b>	<b>10</b>	<b>2</b>	<b>11</b>	<b>6</b>

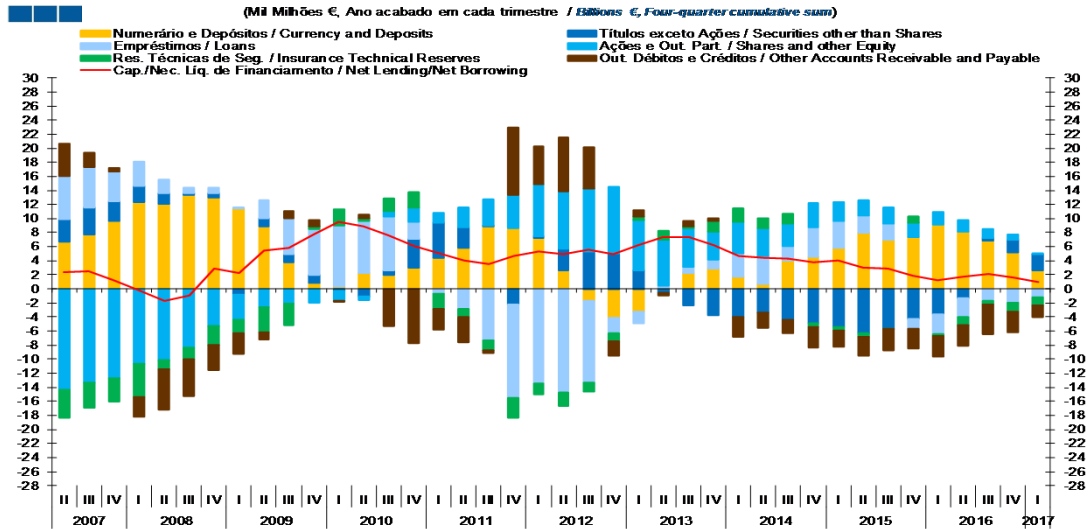
Gráfico / *Graph* 1.4.4.  
Variação de Passivos  
*Liabilities Change*



	2007	2008	2009	2010	2011	2012	2013	2014	2015	2016	2017
	II	III	IV	I	II	III	IV	I	II	III	IV
Numerário e Depósitos / <i>Currency and Deposits</i>	-1,5	-1,3	-0,8	-0,2	-0,1	0,4	0,7	1,2	1,9	2,3	2,8
Títulos exceto Ações / <i>Securities other than Shares</i>	-9,7	-7,5	-4,7	-3,8	3,6	1,1	-1,6	-0,5	-5,5	-0,7	-1,1
Empréstimos / <i>Loans</i>	17,5	13,2	14,6	11,7	5,2	2,7	5,3	6,0	5,3	5,6	2,1
Out. Débitos e Créditos / <i>Other Accounts Receivable and Payable</i>	2,1	1,6	-2,7	-2,1	-1,2	0,2	-0,6	-0,8	-0,5	-1,1	-0,6
<b>Total</b>	<b>8,7</b>	<b>6,3</b>	<b>6,7</b>	<b>5,8</b>	<b>7,5</b>	<b>4,1</b>	<b>3,6</b>	<b>5,6</b>	<b>1,0</b>	<b>6,1</b>	<b>3,3</b>

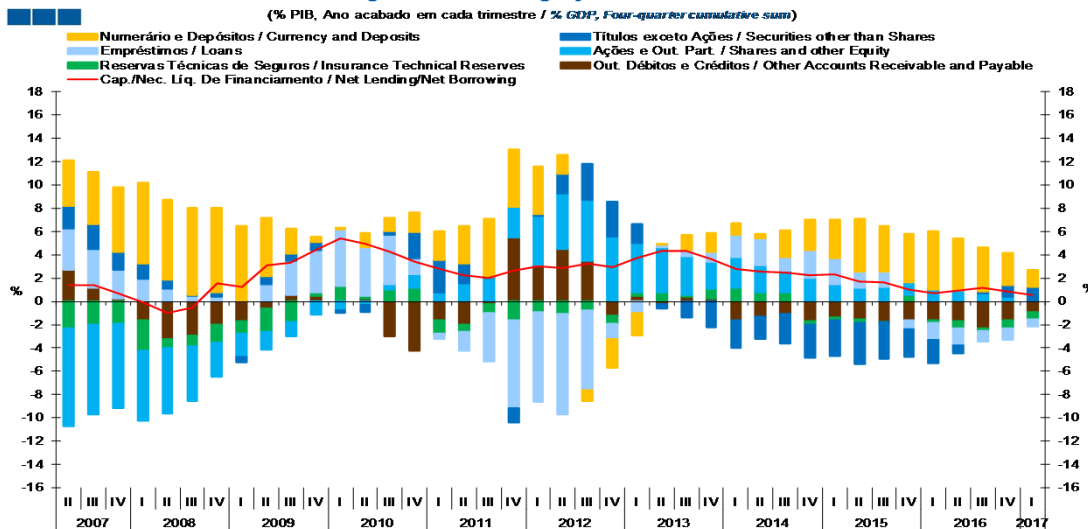
1. Conta Financeira - Transações / *Financial Account - Transactions*  
1.5. Famílias + ISFLSF / *Households + NPISH*

Gráfico / *Graph 1.5.1.*  
Capacidade/Necessidade Líquida de Financiamento por Instrumento Financeiro  
*Net Lending/Net Borrowing by Financial Instrument*



	2007	2008	2009	2010	2011	2012	2013	2014	2015	2016	2017									
	II	III	IV	I	II	III	IV	I	II	III	IV									
Numerário e Depósitos / <i>Currency and Deposits</i>	2,7	-1,7	-4,2	-3,2	0,2	2,2	2,9	1,7	0,7	4,1	4,5	5,8	8,1	6,9	7,4	9,1	8,2	6,9	5,1	2,7
Títulos exceto Ações / <i>Securities other than Shares</i>	3,0	5,3	5,1	2,7	-0,6	-2,3	-3,8	-4,0	-3,4	-4,4	-4,9	-5,4	-6,3	-5,6	-4,2	-3,6	-1,3	0,4	1,9	2,3
Empréstimos / <i>Loans</i>	-14,8	-11,7	-2,2	-1,7	0,3	1,0	1,3	3,4	3,9	2,0	4,2	3,9	2,4	2,3	-1,4	-2,8	-2,7	-1,8	-2,0	-1,3
Ações e Out. Part. / <i>Shares and other Equity</i>	8,3	9,0	9,4	7,1	6,4	5,5	3,9	4,4	4,1	3,2	3,4	2,6	2,1	2,3	2,0	1,8	1,7	1,3	0,8	0,0
Res. Técnicas de Seg. / <i>Insurance Technical Reserves</i>	-1,9	-1,3	-1,2	0,6	1,4	0,3	1,5	2,0	1,3	1,3	-0,5	-0,5	-0,5	0,0	0,9	-0,3	-1,1	-0,4	-1,2	-1,1
Out. Débitos e Créditos / <i>Other Accounts Receivable and Payable</i>	7,7	5,9	-2,1	0,8	-0,4	0,7	0,4	-2,8	-2,2	-1,9	-3,0	-2,4	-2,7	-3,1	-2,9	-3,0	-3,0	-4,2	-3,0	-1,7
Cap./Nec. Líq. de Financiamento / <i>Net Lending/Net Borrowing</i>	4,9	5,6	5,0	6,3	7,3	7,3	6,2	4,7	4,4	4,3	3,8	4,0	3,0	2,8	1,8	1,3	1,7	2,1	1,6	1,0

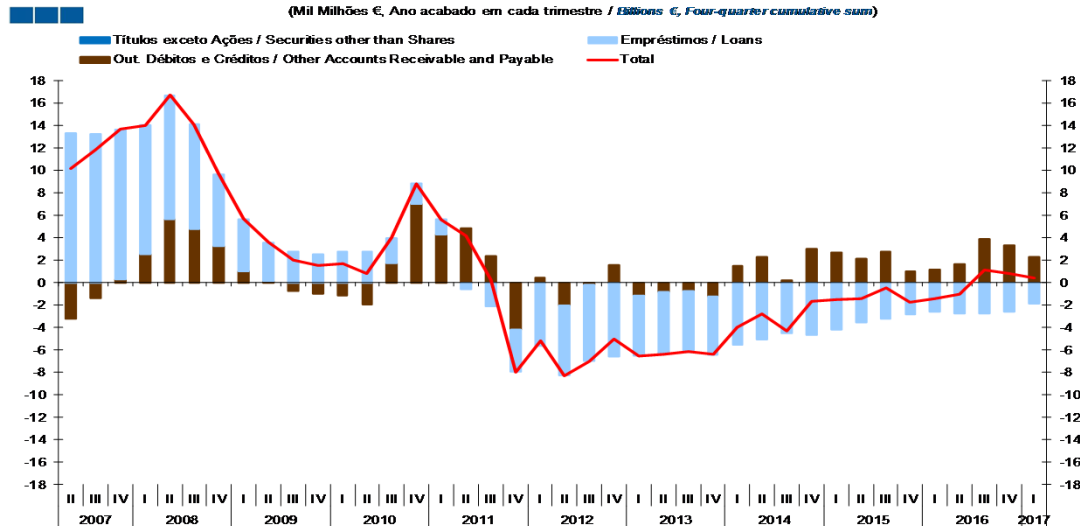
Gráfico / *Graph 1.5.2.*  
Capacidade/Necessidade Líquida de Financiamento por Instrumento Financeiro  
*Net Lending/Net Borrowing by Financial Instrument*



	2012	2013	2014	2015	2016	2017														
	II	III	IV	I	II	III														
Numerário e Depósitos / <i>Currency and Deposits</i>	1,6	-1,0	-2,5	-1,9	0,1	1,3	1,7	1,0	0,4	2,4	2,6	3,3	4,6	3,9	4,1	5,0	4,5	3,8	2,8	1,4
Títulos exceto Ações / <i>Securities other than Shares</i>	1,7	3,1	3,0	1,6	-0,3	-1,4	-2,2	-2,3	-1,9	-2,5	-2,8	-3,1	-3,5	-3,2	-2,4	-2,0	-0,7	0,2	1,0	1,2
Empréstimos / <i>Loans</i>	-8,6	-6,8	-1,3	-1,0	0,2	0,6	0,8	2,0	2,3	1,2	2,4	2,2	1,3	1,3	-0,8	-1,5	-1,5	-1,0	-1,1	-0,7
Ações e Out. Part. / <i>Shares and other Equity</i>	4,8	5,3	5,6	4,2	3,8	3,3	2,3	2,6	2,4	1,9	2,0	1,5	1,2	1,3	1,1	1,0	0,9	0,7	0,4	0,0
Res. Técnicas de Seg. / <i>Insurance Technical Reserves</i>	-1,1	-0,8	-0,7	0,3	0,8	0,2	0,9	1,2	0,8	0,7	-0,3	-0,3	-0,3	0,0	0,5	-0,2	-0,6	-0,2	-0,7	-0,6
Out. Débitos e Créditos / <i>Other Accounts Receivable and Payable</i>	4,5	3,5	-1,2	0,5	-0,2	0,4	0,2	-1,6	-1,3	-1,1	-1,7	-1,3	-1,6	-1,7	-1,6	-1,6	-1,7	-2,3	-1,6	-0,9
Cap./Nec. Líq. de Financiamento / <i>Net Lending/Net Borrowing</i>	2,9	3,3	2,9	3,7	4,3	4,3	3,6	2,8	2,6	2,5	2,2	2,3	1,7	1,6	1,0	0,7	0,9	1,2	0,8	0,5

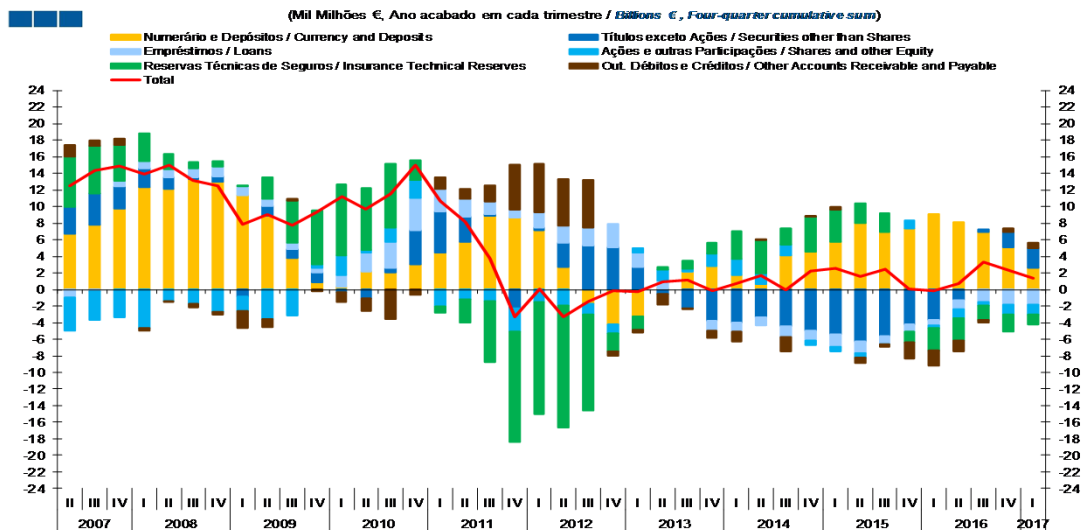
1. Conta Financeira - Transações / *Financial Account - Transactions*  
1.5. Famílias + ISFLSF / *Households + NPISH*

Gráfico / *Graph* 1.5.3.  
Variação de Passivos  
*Liabilities Change*



	II	III	IV	2013				2014				2015				2016				2017																
Títulos exceto Ações / <i>Securities other than Shares</i>	0,0	0,0	0,0	0,0	0,0	0,0	0,0	0,0	0,0	0,0	0,0	0,0	0,0	0,0	0,0	0,0	0,0	0,0	0,0	0,0	0,0	0,0	0,0	0,0	0,0	0,0	0,0	0,0	0,0	0,0	0,0	0,0	0,0	0,0	0,0	0,0
Empréstimos / <i>Loans</i>	-6,2	-6,8	-6,6	-5,4	-5,5	-5,5	-5,2	-5,5	-5,0	-4,5	-4,6	-4,2	-3,6	-3,2	-2,8	-2,5	-2,7	-2,7	-2,6	-1,9																
Out. Débitos e Créditos / <i>Other Accounts Receivable and Payable</i>	-2,0	-0,2	1,6	-1,1	-0,8	-0,7	-1,2	1,5	2,3	0,2	3,1	2,7	2,1	2,8	1,1	1,2	1,7	3,9	3,3	2,3																
<b>Total</b>	<b>-8,3</b>	<b>-7,0</b>	<b>-5,0</b>	<b>-6,5</b>	<b>-6,4</b>	<b>-6,1</b>	<b>-6,4</b>	<b>-4,0</b>	<b>-2,8</b>	<b>-4,3</b>	<b>-1,7</b>	<b>-1,5</b>	<b>-1,5</b>	<b>-0,4</b>	<b>-1,7</b>	<b>-1,4</b>	<b>-1,0</b>	<b>1,2</b>	<b>0,8</b>	<b>0,4</b>																

Gráfico / *Graph* 1.5.4.  
Variação de Ativos  
*Assets Change*



	II	III	IV	2013				2014				2015				2016				2017																
Numerário e Depósitos / <i>Currency and Deposits</i>	2,7	-1,7	-4,2	-3,2	0,2	2,2	2,9	1,7	0,7	4,1	4,5	5,8	8,1	6,9	7,4	9,1	8,2	6,9	5,1	2,7																
Títulos exceto Ações / <i>Securities other than Shares</i>	3,0	5,3	5,1	2,7	-0,6	-2,3	-3,8	-4,0	-3,4	-4,4	-4,9	-5,4	-6,3	-5,6	-4,2	-3,6	-1,3	0,4	1,9	2,3																
Empréstimos / <i>Loans</i>	2,0	2,2	2,8	1,8	0,9	0,0	-1,2	-1,1	-1,0	-1,3	-1,2	-1,6	-1,5	-0,9	-0,8	-0,7	-1,1	-1,5	-1,8	-1,8																
Ações e Out. Part. / <i>Shares and other Equity</i>	-1,9	-1,3	-1,2	0,6	1,4	0,3	1,5	2,0	1,3	1,3	-0,5	-0,5	-0,5	0,0	0,9	-0,3	-1,1	-0,4	-1,2	-1,1																
Res. Técnicas de Seg. / <i>Insurance Technical Reserves</i>	-14,8	-11,7	-2,2	-1,7	0,3	1,0	1,3	3,4	3,9	2,0	4,2	3,9	2,4	2,3	-1,4	-2,8	-2,7	-1,8	-2,0	-1,3																
Out. Débitos e Créditos / <i>Other Accounts Receivable and Payable</i>	5,7	5,7	-0,5	-0,3	-1,2	0,0	-0,8	-1,3	0,1	-1,7	0,1	0,3	-0,6	-0,3	-1,9	-1,8	-1,3	-0,3	0,4	0,6																
<b>Total</b>	<b>-3,3</b>	<b>-1,4</b>	<b>-0,1</b>	<b>-0,3</b>	<b>1,0</b>	<b>1,2</b>	<b>-0,2</b>	<b>0,7</b>	<b>1,7</b>	<b>0,0</b>	<b>2,2</b>	<b>2,5</b>	<b>1,6</b>	<b>2,4</b>	<b>0,1</b>	<b>-0,1</b>	<b>0,7</b>	<b>3,3</b>	<b>2,3</b>	<b>1,4</b>																

2. Patrimónios Financeiros / *Financial Assets and Liabilities*  
 2.1. Economia Portuguesa / *Portuguese Economy*

Gráfico / *Graph* 2.1.1.  
 Património Financeiro Líquido  
*Net Financial Wealth*

(Mil Miliões € / *Billions €*)

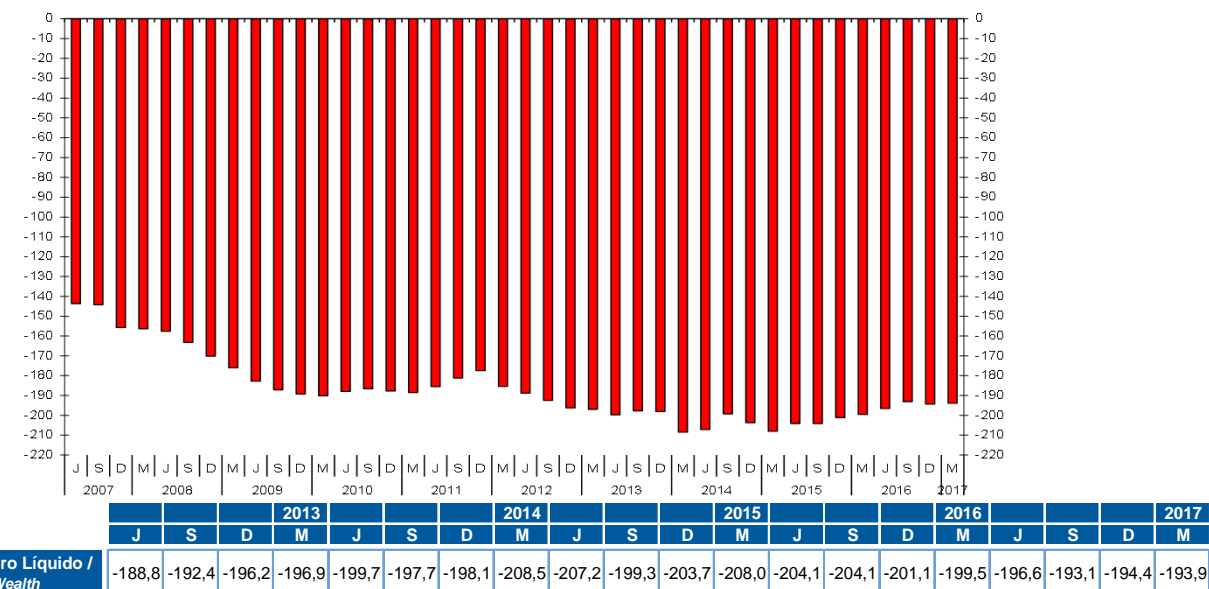
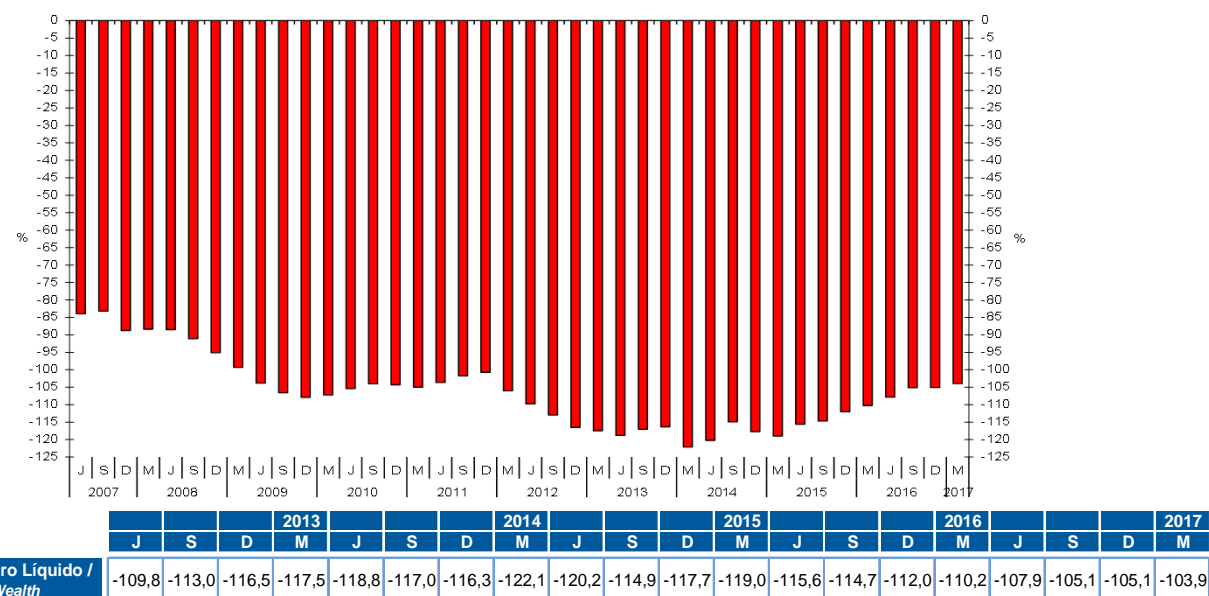


Gráfico / *Graph* 2.1.2.  
 Património Financeiro Líquido  
*Net Financial Wealth*

(% PIB, Ano acabado em cada trimestre / % *GDP, Four-quarter cumulated sum*)



Nota: Património Financeiro Líquido = Ativos Financeiros - Passivos Financeiros  
 Total da Economia (S.1)

Note: *Net Financial Wealth = Financial Assets - Financial Liabilities*  
 Total Economy (S.1)

## 2. Patrimónios Financeiros / *Financial Assets and Liabilities*

### 2.1. Economia Portuguesa / *Portuguese Economy*

Gráfico / *Graph* 2.1.3.  
Património Financeiro Líquido por Sector Institucional  
*Net Financial Wealth by Institutional Sector*

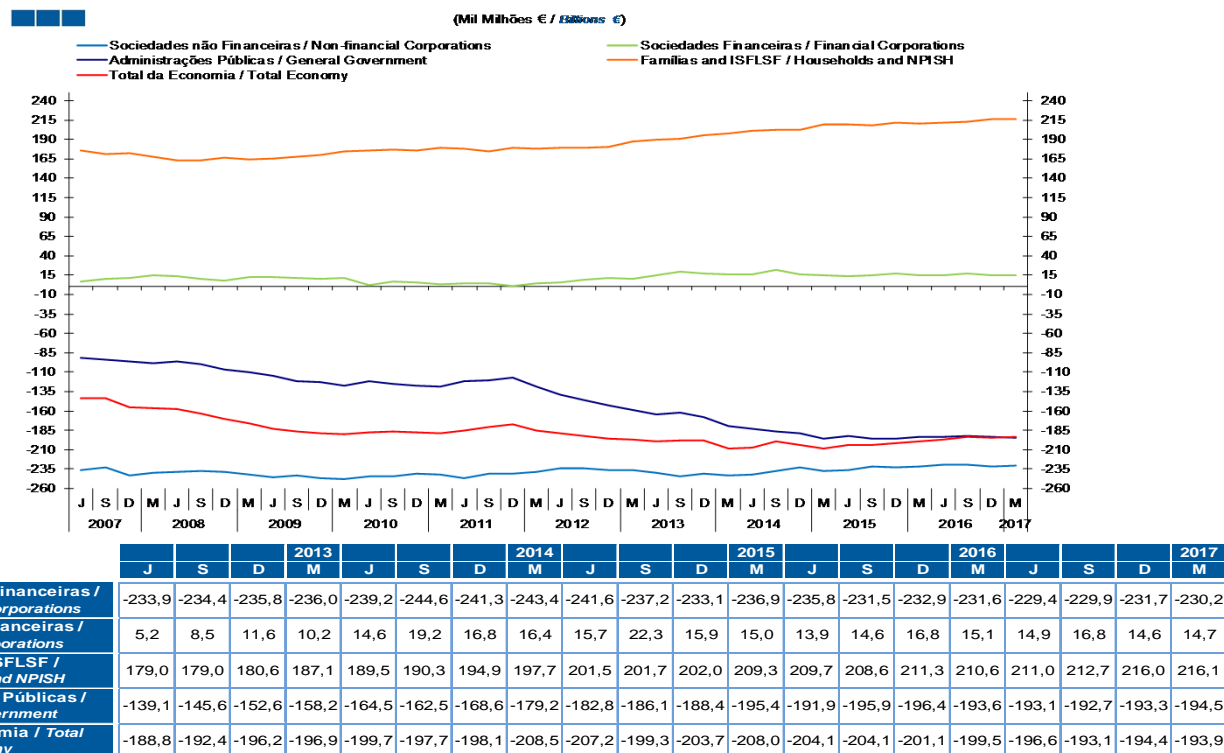
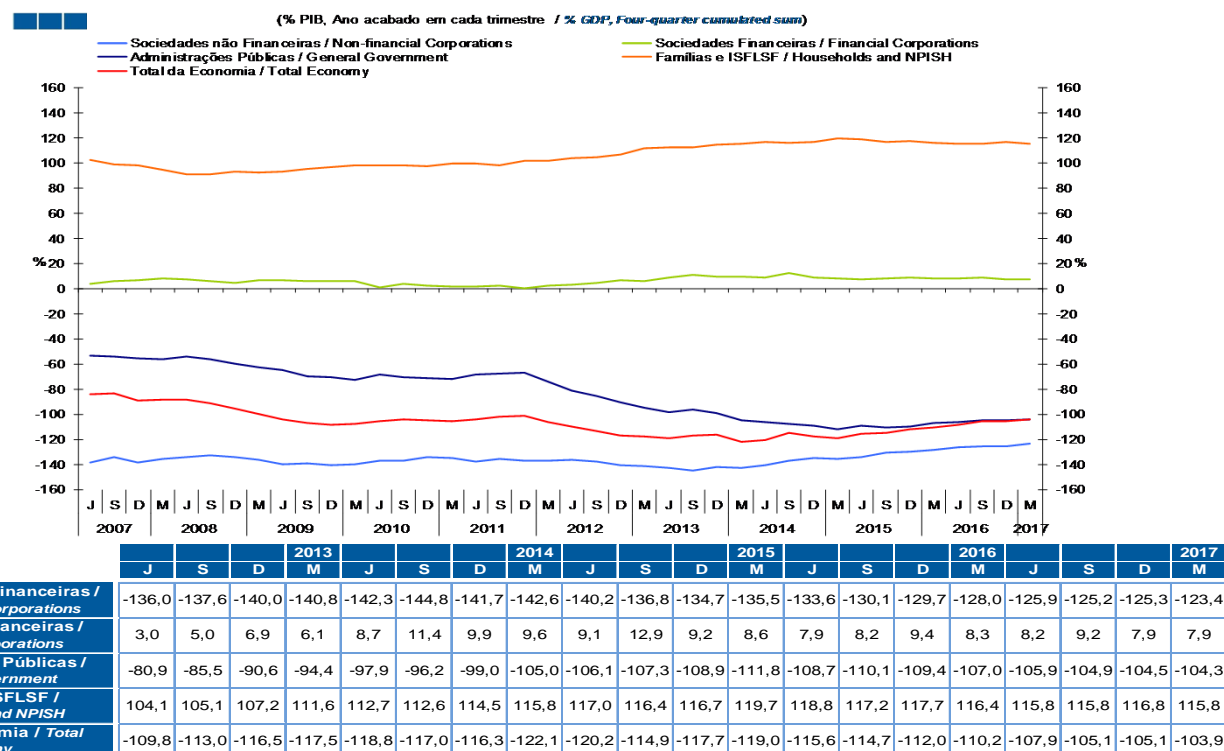


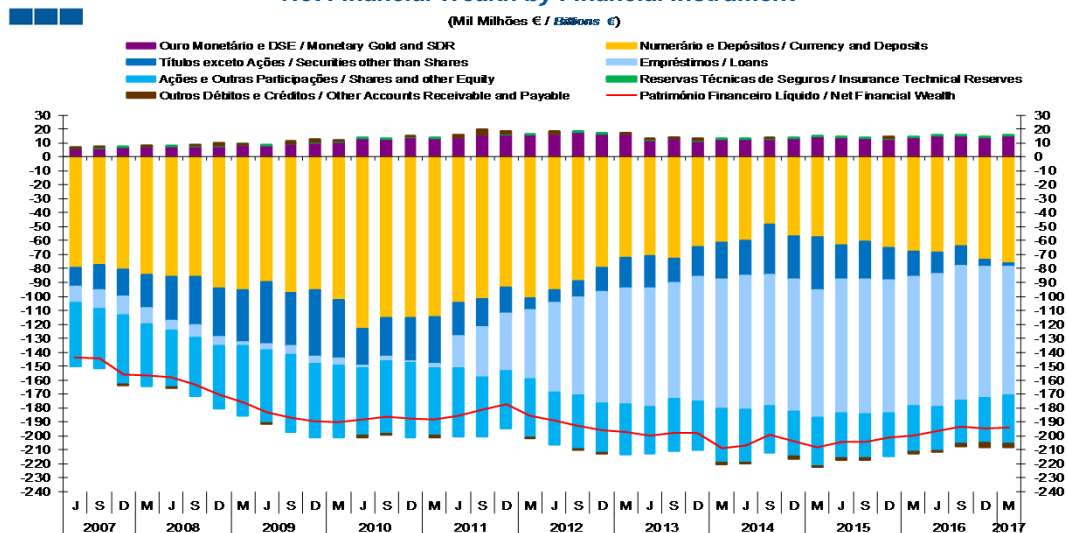
Gráfico / *Graph* 2.1.4.  
Património Financeiro Líquido por Sector Institucional  
*Net Financial Wealth by Institutional Sector*



## 2. Patrimónios Financeiros / Financial Assets and Liabilities

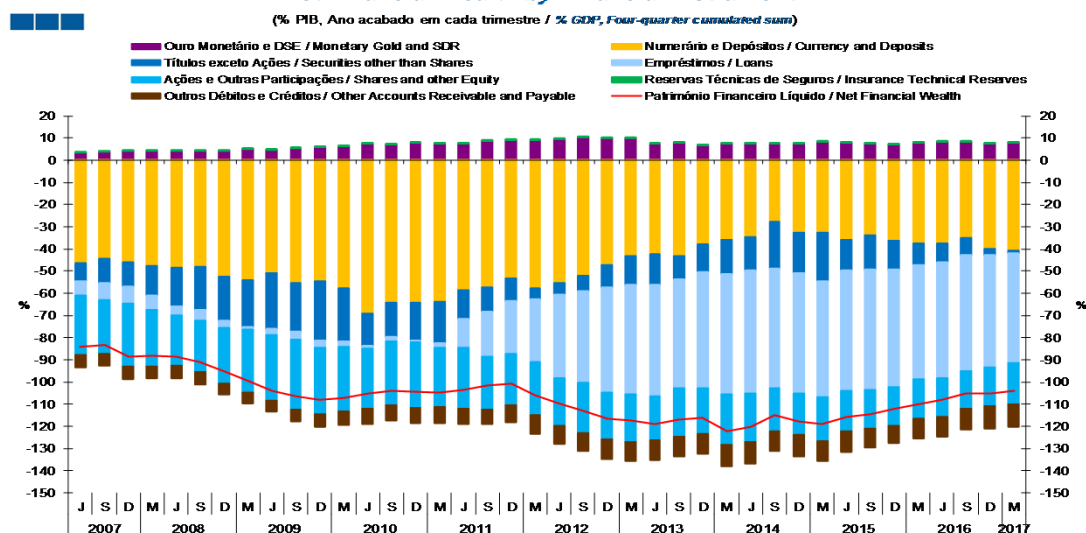
### 2.1. Economia Portuguesa / Portuguese Economy

Gráfico / Graph 2.1.5.  
Património Financeiro Líquido por Instrumento Financeiro  
Net Financial Wealth by Financial Instrument



	2013				2014				2015				2016				2017			
	J	S	D	M	J	S	D	M	J	S	D	M	J	S	D	M	J	S	D	M
Ouro Monetário e DSE / Monetary Gold and SDR	16,3	17,9	16,4	16,3	12,2	13,1	11,6	12,4	12,7	12,8	13,1	14,6	13,9	13,3	13,0	14,0	15,3	15,3	14,2	15,0
Numerário e Depósitos / Currency and Deposits	-95,4	-88,8	-79,4	-72,3	-71,2	-73,1	-64,4	-61,2	-60,1	-48,5	-56,8	-57,2	-63,2	-60,5	-65,0	-67,6	-68,7	-64,2	-73,6	-75,9
Títulos exceto Ações / Securities other than Shares	-9,1	-11,7	-17,4	-21,9	-23,2	-17,3	-21,7	-26,6	-25,4	-36,3	-31,2	-38,1	-24,6	-27,4	-23,3	-18,2	-15,1	-14,2	-5,4	-2,6
Empréstimos / Loans	-64,6	-70,4	-79,6	-82,8	-84,5	-83,0	-89,0	-92,7	-95,8	-93,6	-94,4	-91,4	-95,7	-96,4	-95,3	-93,0	-95,6	-96,4	-94,0	-92,2
Ações e Out. Part. / Shares and other Equity	-37,0	-38,4	-35,7	-36,2	-33,5	-36,9	-35,3	-38,8	-37,6	-33,4	-32,1	-34,6	-32,2	-31,4	-31,2	-32,5	-31,6	-30,9	-32,0	-34,9
Res. Técnicas de Seg. / Insurance Technical Reserves	0,4	0,4	0,4	0,4	0,4	0,5	0,4	0,4	0,4	0,4	0,4	0,4	0,4	0,4	0,4	0,4	0,4	0,4	0,4	0,4
Out. Débitos e Créditos / Other Accounts Receivable and Payable	1,5	-0,5	-0,1	0,5	1,0	0,1	1,2	-1,1	-0,5	0,3	-1,8	-0,6	-1,7	-1,2	1,3	-1,7	-0,4	-2,1	-3,0	-2,8
Património Financeiro Líquido / Net Financial Wealth	-188,8	-192,4	-196,2	-196,9	-199,7	-197,7	-198,1	-208,5	-207,2	-199,3	-203,7	-208,0	-204,1	-204,1	-201,1	-199,5	-196,6	-193,1	-194,4	-193,9

Gráfico / Graph 2.1.6.  
Património Financeiro Líquido por Instrumento Financeiro  
Net Financial Wealth by Financial Instrument



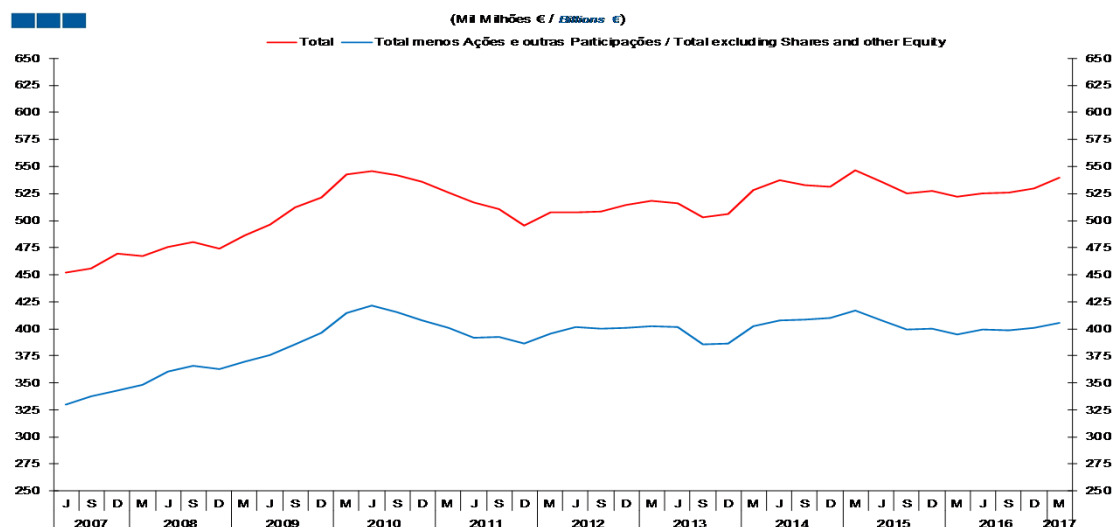
	2013				2014				2015				2016				2017			
	J	S	D	M	J	S	D	M	J	S	D	M	J	S	D	M	J	S	D	M
Ouro Monetário e DSE / Monetary Gold and SDR	9,5	10,5	9,8	9,7	7,3	7,7	6,8	7,3	7,4	7,4	7,6	8,3	7,9	7,5	7,2	7,7	8,4	8,3	7,7	8,0
Numerário e Depósitos / Currency and Deposits	-55,5	-52,1	-47,1	-43,1	-42,4	-43,3	-37,8	-35,8	-34,9	-28,0	-32,8	-32,7	-35,8	-34,0	-36,2	-37,4	-37,7	-35,0	-39,8	-40,7
Títulos exceto Ações / Securities other than Shares	-5,3	-6,9	-10,3	-13,0	-13,8	-10,3	-12,8	-15,6	-14,7	-20,9	-18,0	-21,8	-13,9	-15,4	-13,0	-10,0	-8,3	-7,7	-2,9	-1,4
Empréstimos / Loans	-37,6	-41,4	-47,3	-49,4	-50,3	-49,2	-52,3	-54,3	-55,6	-54,0	-54,5	-52,3	-54,2	-54,1	-53,1	-51,4	-52,5	-52,5	-50,8	-49,4
Ações e Out. Part. / Shares and other Equity	-21,5	-22,5	-21,2	-21,6	-19,9	-21,9	-20,7	-22,7	-21,8	-19,3	-18,5	-19,8	-18,2	-17,6	-17,4	-17,9	-17,3	-16,8	-17,3	-18,7
Res. Técnicas de Seg. / Insurance Technical Reserves	0,2	0,3	0,3	0,2	0,3	0,3	0,2	0,2	0,2	0,2	0,2	0,2	0,2	0,2	0,2	0,2	0,2	0,2	0,2	0,2
Out. Débitos e Créditos / Other Accounts Receivable and Payable	-8,3	-8,2	-8,8	-8,7	-8,9	-8,9	-8,7	-9,6	-9,8	-9,1	-9,8	-9,1	-9,3	-8,3	-8,0	-8,9	-9,1	-9,2	-10,3	-10,3
Património Financeiro Líquido / Net Financial Wealth	-109,8	-113,0	-116,5	-117,5	-118,8	-117,0	-116,3	-122,1	-120,2	-114,9	-117,7	-119,0	-115,6	-114,7	-112,0	-110,2	-107,9	-105,1	-105,1	-103,9

Nota: / Note: Património Financeiro Líquido = Ativos Financeiros - Passivos Financeiros; DSE - Direitos de Saque Especiais / Net Financial Wealth = Financial Assets - Financial Liabilities; SDR - Special Drawing Rights

## 2. Patrimónios Financeiros / *Financial Assets and Liabilities*

### 2.1. Economia Portuguesa / *Portuguese Economy*

Gráfico / *Graph 2.1.7.*  
Total de Passivos *vis-à-vis* com o Resto do Mundo  
*Total Liabilities vis-à-vis the Rest of the World*

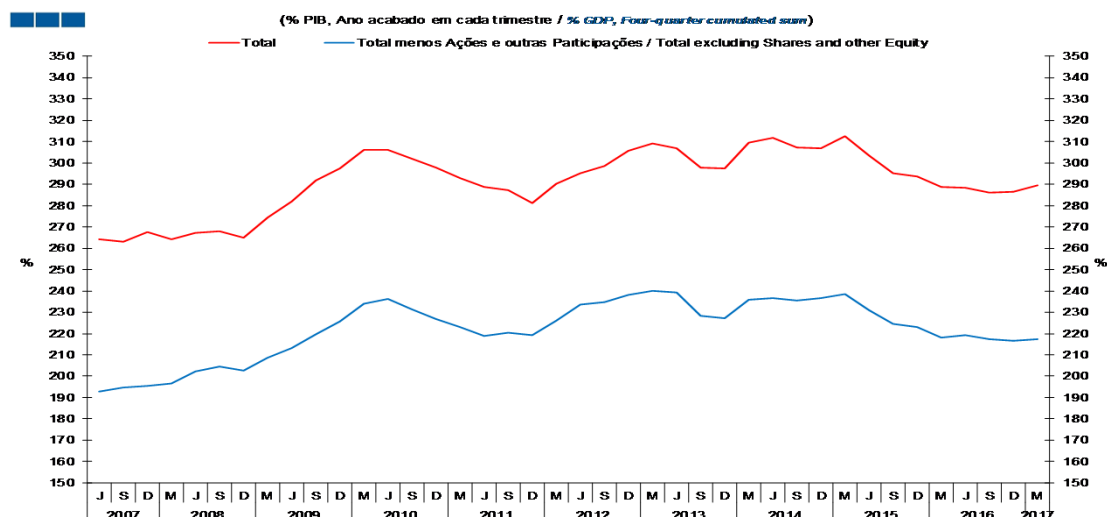


(Mil Milhões € / *Billions €*)

— Total — Total menos Ações e outras Participações / Total excluding Shares and other Equity

	2013			2014			2015			2016			2017							
	J	S	D	M	J	S	D	M	J	S	D	M	J	S	D	M				
Total menos Ações e outras participações / <i>Total excluding Shares and other Equity</i>	401,6	399,9	400,9	402,6	402,0	385,8	386,6	402,5	407,9	408,2	409,7	416,6	407,7	399,7	400,3	394,9	399,3	398,9	400,7	405,2
<b>Total</b>	507,9	508,6	514,6	518,3	515,8	503,1	506,2	528,2	537,3	532,8	531,0	546,3	535,9	525,4	527,4	522,4	525,3	525,8	529,9	540,1

Gráfico / *Graph 2.1.8.*  
Total de Passivos *vis-à-vis* com o Resto do Mundo  
*Total Liabilities vis-à-vis the Rest of the World*



(% PIB, Ano acabado em cada trimestre / *% GDP, Four-quarter cumulated sum*)

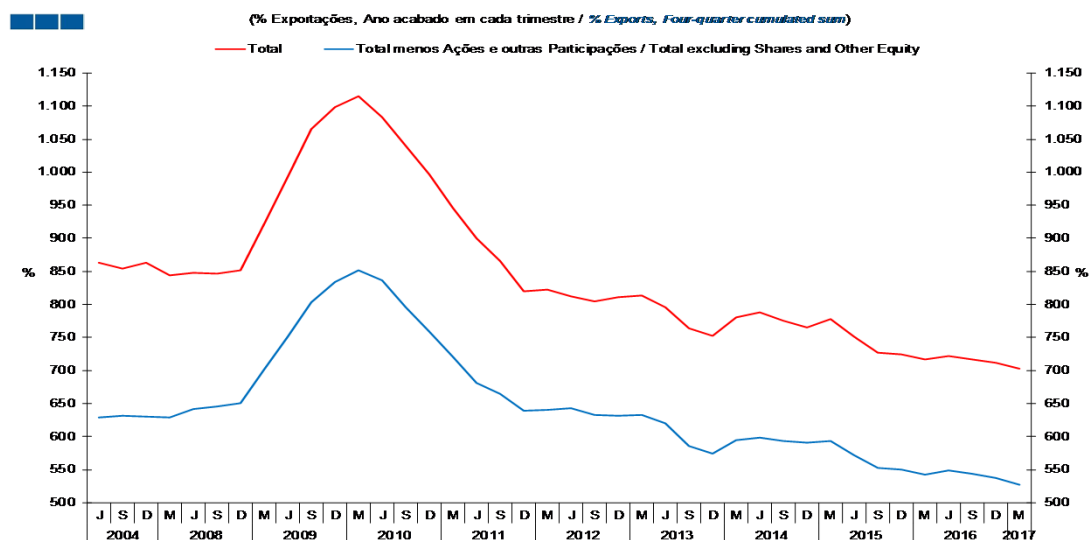
— Total — Total menos Ações e outras Participações / Total excluding Shares and other Equity

	2013			2014			2015			2016			2017							
	J	S	D	M	J	S	D	M	J	S	D	M	J	S	D	M				
Total menos Ações e outras participações / <i>Total excluding Shares and other Equity</i>	233,5	234,7	238,1	240,1	239,2	228,4	227,0	235,7	236,7	235,4	236,7	238,3	231,0	224,6	223,0	218,2	219,1	217,2	216,7	217,2
<b>Total</b>	295,3	298,5	305,6	309,2	306,9	297,9	297,3	309,4	311,9	307,3	306,8	312,5	303,6	295,3	293,8	288,6	288,3	286,3	286,6	289,5

## 2. Patrimónios Financeiros / *Financial Assets and Liabilities*

### 2.1. Economia Portuguesa / *Portuguese Economy*

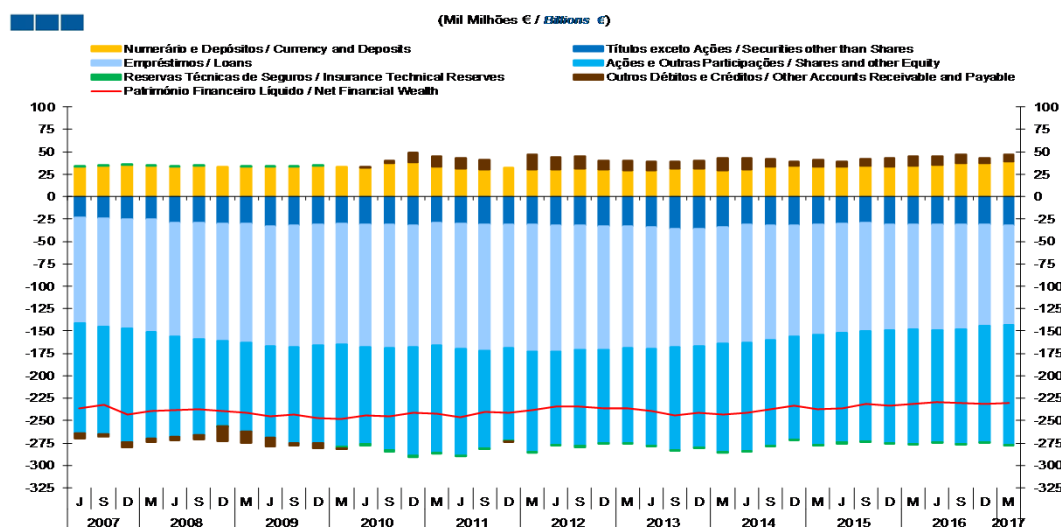
Gráfico / *Graph* 2.1.9.  
Total de Passivos *vis-à-vis* com o Resto do Mundo  
*Total Liabilities vis-à-vis the Rest of the World*



	2004			2008			2013			2014			2015			2016			2017		
	J	S	D	M	J	S	D	M	J	S	D	M	J	S	D	M	J	S	D	M	
Total menos Ações e outras participações / <i>Total excluding Shares and other Equity</i>	642,6	633,0	631,3	632,3	620,5	585,8	574,6	594,6	598,0	593,8	590,7	593,3	571,7	552,6	549,8	542,1	548,6	543,4	537,8	527,1	
Total	812,8	805,1	810,4	814,0	796,2	763,9	752,3	780,4	787,8	775,2	765,5	778,0	751,6	726,5	724,4	717,0	721,7	716,3	711,3	702,5	

2. Patrimónios Financeiros / *Financial Assets and Liabilities*  
2.2. Sociedades não Financeiras / *Non-financial Corporations*

Gráfico / *Graph 2.2.1.*  
Património Financeiro Líquido por Instrumento Financeiro  
*Net Financial Wealth by Financial Instrument*

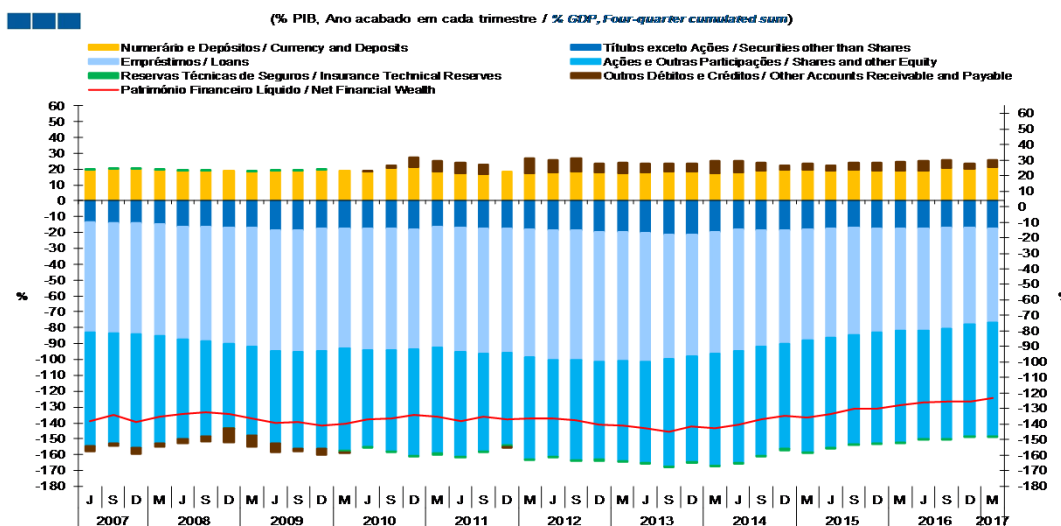


(Milhões de € / Billions of €)

Numerário e Depósitos / *Currency and Deposits*  
Empréstimos / *Loans*  
Reservas Técnicas de Seguros / *Insurance Technical Reserves*  
Títulos exceto Ações / *Securities other than Shares*  
Ações e Outras Participações / *Shares and other Equity*  
Outros Débitos e Créditos / *Other Accounts Receivable and Payable*  
Património Financeiro Líquido / *Net Financial Wealth*

	2013			2014			2015			2016			2017							
	J	S	D	J	S	D	J	S	D	J	S	D	J	S	D					
Numerário e Depósitos / <i>Currency and Deposits</i>	30,3	31,4	30,1	29,2	29,8	31,0	31,7	29,7	30,8	33,1	34,2	33,7	33,7	34,4	33,8	34,7	34,9	37,5	37,4	39,4
Títulos exceto Ações / <i>Securities other than Shares</i>	-31,9	-31,9	-32,7	-33,2	-34,4	-35,6	-35,9	-33,7	-31,0	-32,2	-32,1	-31,2	-30,5	-29,6	-31,3	-31,5	-31,4	-31,4	-31,4	-31,2
Empréstimos / <i>Loans</i>	-140,5	-138,9	-137,9	-135,7	-135,6	-130,9	-130,6	-131,9	-127,5	-123,7	-122,5	-122,0	-122,0	-120,6	-117,4	-116,7	-117,5	-116,9	-112,8	-111,0
Ações e Out. Part. / <i>Shares and other Equity</i>	-104,5	-107,6	-104,0	-106,2	-107,8	-114,7	-113,3	-120,7	-121,3	-118,7	-114,9	-122,8	-121,9	-122,8	-125,9	-127,3	-124,9	-127,4	-130,0	-133,6
Res. Técnicas de Seg. / <i>Insurance Technical Reserves</i>	-1,4	-1,2	-1,2	-1,0	-1,0	-1,0	-1,1	-1,2	-1,0	-0,9	-1,3	-1,2	-1,2	-1,1	-1,2	-1,1	-1,2	-1,2	-1,2	-1,1
Out. Débitos e Créditos / <i>Other Accounts Receivable and Payable</i>	14,1	13,9	9,9	10,9	9,8	8,3	8,2	13,2	12,8	8,9	4,7	7,1	6,0	8,3	9,3	10,3	10,6	9,4	6,0	8,2
Património Financeiro Líquido / <i>Net Financial Wealth</i>	-233,9	-234,4	-235,8	-236,0	-239,2	-244,6	-241,3	-243,4	-241,6	-237,2	-233,1	-236,9	-235,8	-231,5	-232,9	-231,6	-229,4	-229,9	-231,7	-230,2

Gráfico / *Graph 2.2.2.*  
Património Financeiro Líquido por Instrumento Financeiro  
*Net Financial Wealth by Financial Instrument*



(% PIB, Ano acabado em cada trimestre / % GDP, Four-quarter cumulated sum)

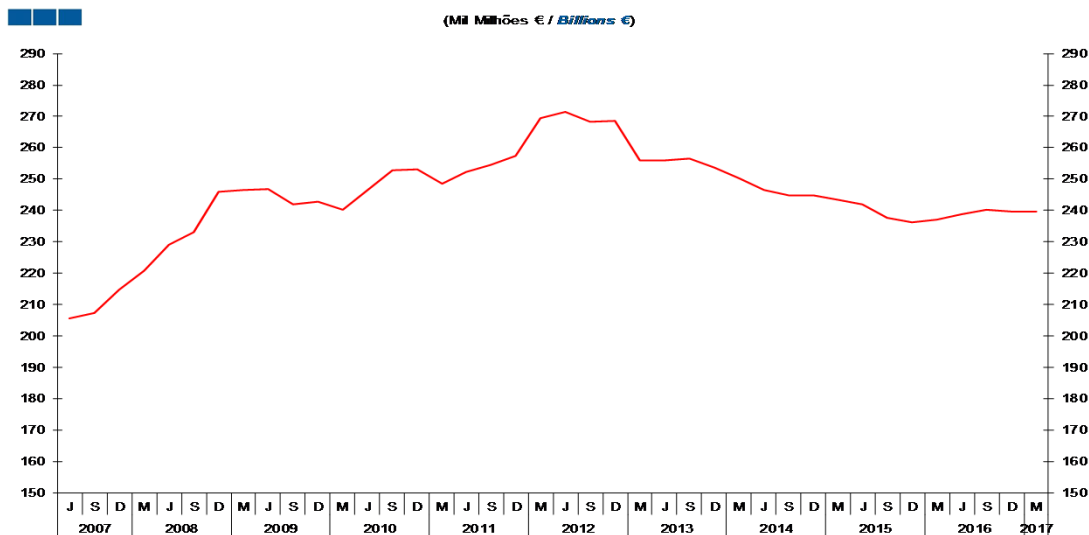
Numerário e Depósitos / *Currency and Deposits*  
Empréstimos / *Loans*  
Reservas Técnicas de Seguros / *Insurance Technical Reserves*  
Títulos exceto Ações / *Securities other than Shares*  
Ações e Outras Participações / *Shares and other Equity*  
Outros Débitos e Créditos / *Other Accounts Receivable and Payable*  
Património Financeiro Líquido / *Net Financial Wealth*

	2013			2014			2015			2016			2017							
	J	S	D	J	S	D	J	S	D	J	S	D	J	S	D					
Numerário e Depósitos / <i>Currency and Deposits</i>	17,6	18,4	17,9	17,4	17,7	18,4	18,6	17,4	17,9	19,1	19,8	19,3	19,3	18,8	19,2	19,2	20,4	20,2	21,1	
Títulos exceto Ações / <i>Securities other than Shares</i>	-18,6	-18,7	-19,4	-19,8	-20,4	-21,1	-21,1	-19,8	-18,0	-18,6	-17,9	-17,3	-16,6	-17,4	-17,4	-17,2	-17,1	-16,9	-17,2	
Empréstimos / <i>Loans</i>	-81,7	-81,5	-81,9	-80,9	-80,7	-78,5	-76,9	-76,5	-76,6	-73,5	-71,4	-70,1	-69,1	-67,8	-64,5	-64,5	-64,5	-63,6	-61,0	-59,5
Ações e Out. Part. / <i>Shares and other Equity</i>	-60,8	-63,1	-61,8	-63,3	-64,1	-67,9	-66,6	-70,7	-70,4	-68,4	-66,4	-70,3	-69,0	-69,0	-70,1	-70,4	-68,5	-69,3	-70,3	-71,6
Res. Técnicas de Seg. / <i>Insurance Technical Reserves</i>	-0,8	-0,7	-0,7	-0,6	-0,6	-0,6	-0,7	-0,6	-0,6	-0,5	-0,8	-0,7	-0,7	-0,6	-0,7	-0,6	-0,7	-0,6	-0,6	
Out. Débitos e Créditos / <i>Other Accounts Receivable and Payable</i>	8,2	8,2	5,8	6,5	5,9	4,9	4,8	7,7	7,4	5,2	2,7	4,1	3,4	4,6	5,2	5,7	5,8	5,1	3,3	4,4
Património Financeiro Líquido / <i>Net Financial Wealth</i>	-136,0	-137,6	-140,0	-140,8	-142,3	-144,8	-141,7	-142,6	-140,2	-136,8	-134,7	-135,5	-133,6	-130,1	-129,7	-128,0	-125,9	-125,2	-125,3	-123,4

2. Patrimónios Financeiros / *Financial Assets and Liabilities*  
2.2. Sociedades não Financeiras / *Non-financial Corporations*

Gráfico / *Graph* 2.2.3.  
Dívida Bruta  
*Gross Debt*

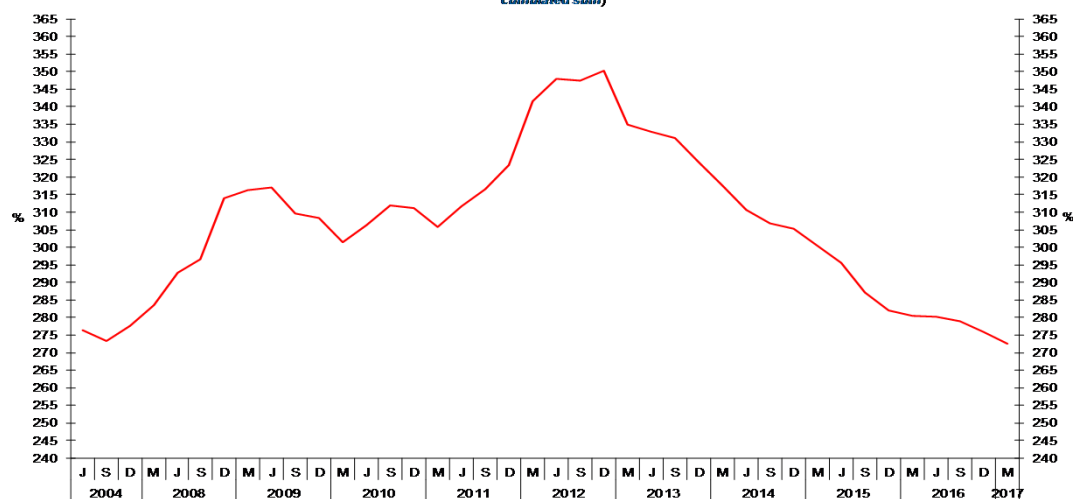
(Milhões de € / *Billions €*)



	2013				2014				2015				2016				2017			
	J	S	D	M	J	S	D	M	J	S	D	M	J	S	D	M	J	S	D	M
Dívida Bruta / <i>Gross Debt</i>	271,3	268,3	268,7	255,9	255,9	256,4	253,6	250,2	246,4	245,0	244,8	243,4	242,0	237,7	236,2	237,1	238,8	240,2	239,7	239,6

Gráfico / *Graph* 2.2.4.  
Dívida Bruta  
*Gross Debt*

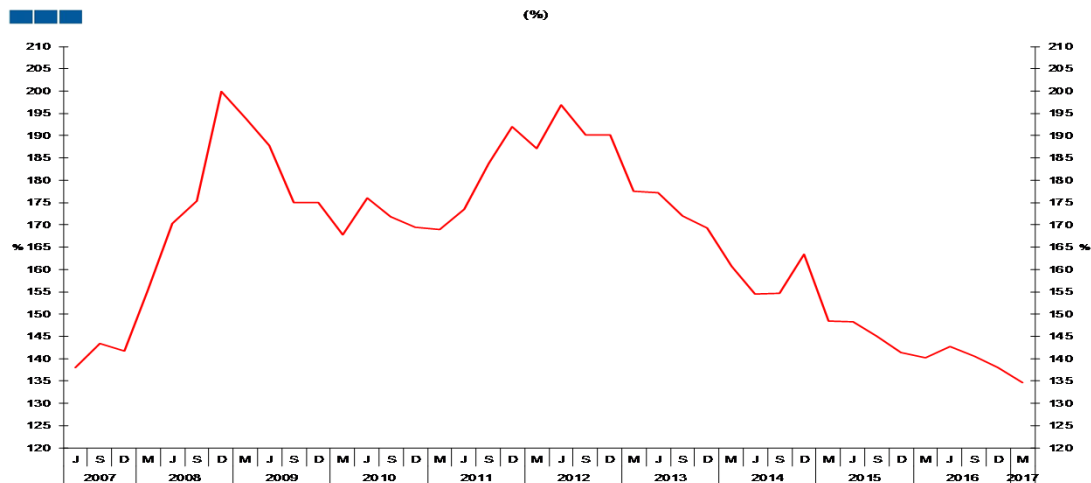
(% do respectivo Valor Acrescentado Bruto, Ano acabado em cada trimestre / % of respective *Gross Value Added, Four-quarter cumulated sum*)



	2013				2014				2015				2016				2017			
	J	S	D	M	J	S	D	M	J	S	D	M	J	S	D	M	J	S	D	M
Dívida Bruta / <i>Gross Debt</i>	348,0	347,5	350,3	335,0	332,9	331,0	324,2	317,5	310,6	306,9	305,2	300,4	295,7	287,1	281,9	280,6	280,2	279,0	276,0	272,4

2. Patrimónios Financeiros / *Financial Assets and Liabilities*  
 2.2. Sociedades não Financeiras / *Non-financial Corporations*

Gráfico / *Graph* 2.2.5.  
 Rácio *Debt-to-Equity*  
*Debt-to-Equity Ratio*



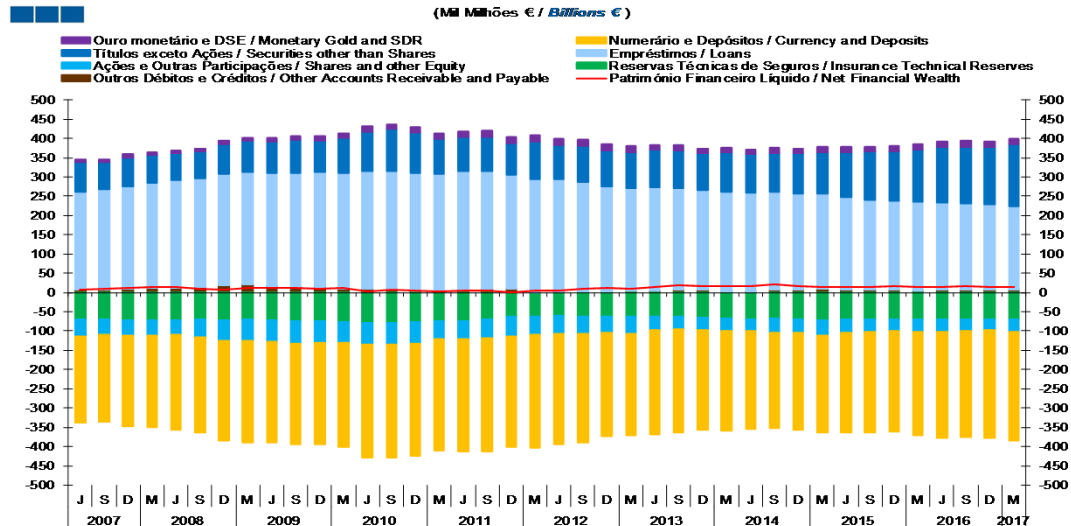
Nota: Debt - Inclui Títulos exceto ações (F.3), Empréstimos (F.4) e Outros Débitos e Créditos (F.7)  
 Equity - Inclui Ações e outras Participações (F.5)  
 Note: Debt - Includes Securities other than Shares (F.3), Loans (F.4) and Other Accounts Receivable and Payable (F.7)  
 Equity - Includes Shares and other Equity (F.5)

	2013				2014				2015				2016				2017			
	J	S	D	M	J	S	D	M	J	S	D	M	J	S	D	M	J	S	D	M
Rácio Debt-to-Equity / <i>Debt-to-Equity Ratio</i>	196,9	190,2	190,2	177,5	177,2	171,9	169,4	160,7	154,5	154,7	163,5	148,4	148,3	145,1	141,4	140,1	142,7	140,5	138,0	134,6

2. Patrimónios Financeiros / *Financial Assets and Liabilities*  
2.3. Sociedades Financeiras / *Financial Corporations*

Gráfico / *Graph 2.3.1.*  
Património Financeiro Líquido por Instrumento Financeiro  
*Net Financial Wealth by Financial Instrument*

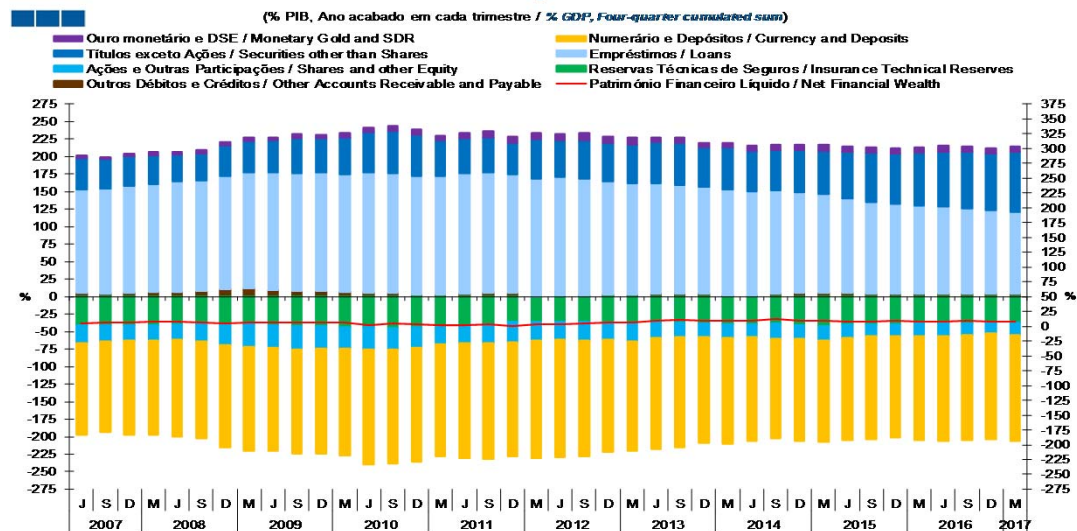
(Miliões de € / *Billions €*)



	2007				2008				2009				2010				2011				2012				2013				2014				2015				2016				2017			
	J	S	D	M	J	S	D	M	J	S	D	M	J	S	D	M	J	S	D	M	J	S	D	M	J	S	D	M	J	S	D	M	J	S	D	M	J	S	D	M				
Ouro Monetário e DSE / <i>Monetary Gold and SDR</i>	16,3	17,9	16,4	16,3	12,2	13,1	11,6	12,4	12,7	12,8	13,1	14,6	13,9	13,3	13,0	14,0	15,3	15,3	14,2	15,0																								
Numerário e Depósitos / <i>Currency and Deposits</i>	-287,6	-281,2	-268,6	-263,5	-268,8	-266,4	-258,0	-257,5	-255,2	-248,7	-252,9	-252,0	-258,4	-261,9	-261,4	-267,5	-274,5	-275,3	-279,4	-282,7																								
Títulos exceto Ações / <i>Securities other than Shares</i>	90,5	93,2	93,1	93,4	98,0	99,8	95,7	102,8	99,8	101,0	103,8	108,3	117,5	124,4	128,9	136,4	142,8	146,6	150,5	159,8																								
Empréstimos / <i>Loans</i>	290,3	283,9	272,5	267,5	266,4	262,5	259,8	257,3	256,2	254,5	249,2	247,1	238,3	235,0	231,6	229,7	227,7	225,1	220,9	218,9																								
Ações e Out. Part. / <i>Shares and other Equity</i>	-45,4	-45,3	-41,4	-43,7	-36,2	-33,3	-33,1	-33,4	-31,5	-36,2	-34,4	-37,8	-34,0	-31,2	-30,4	-32,3	-32,7	-31,3	-28,6	-32,2																								
Res. Técnicas de Seg. / <i>Insurance Technical Reserves</i>	-60,8	-61,9	-63,1	-62,7	-62,2	-63,1	-64,9	-67,4	-68,8	-67,4	-70,3	-72,8	-70,7	-70,1	-70,1	-70,4	-69,4	-69,7	-69,0	-69,4																								
Out. Débitos e Créditos / <i>Other Accounts Receivable and Payable</i>	2,9	2,9	3,6	3,9	6,1	7,5	6,5	3,1	3,4	7,2	8,4	8,6	8,4	6,1	6,3	6,1	6,7	7,2	7,1	6,3																								
Património Financeiro Líquido / <i>Net Financial Wealth</i>	5,2	8,5	11,6	10,2	14,6	19,2	16,8	16,4	15,7	22,3	15,9	15,0	13,9	14,6	16,8	15,1	14,9	16,8	14,6	14,7																								

Gráfico / *Graph 2.3.2.*  
Património Financeiro Líquido por Instrumento Financeiro  
*Net Financial Wealth by Financial Instrument*

(% PIB, Ano acabado em cada trimestre / *% GDP, Four-quarter cumulated sum*)

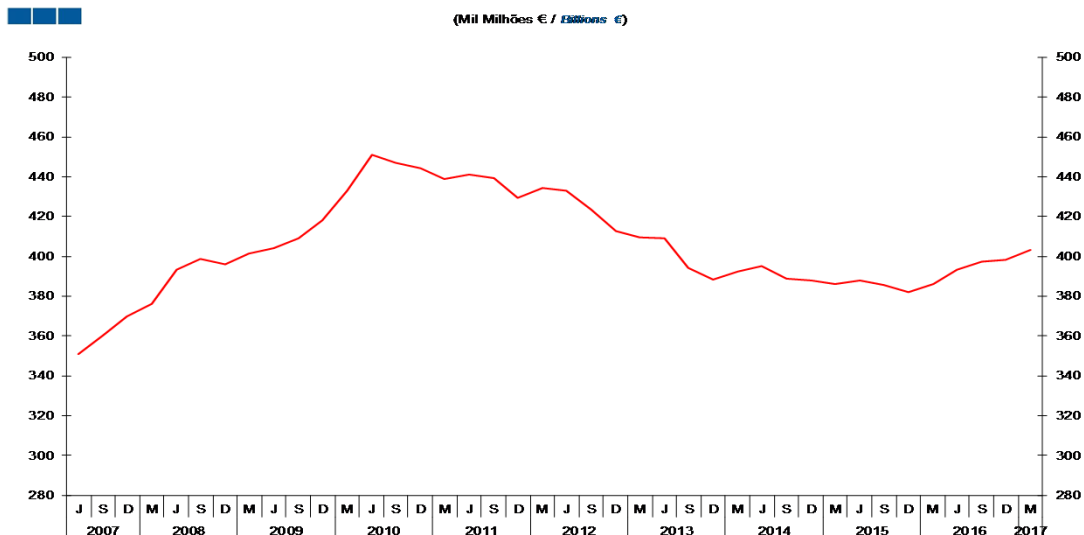


	2007				2008				2009				2010				2011				2012				2013				2014				2015				2016				2017			
	J	S	D	M	J	S	D	M	J	S	D	M	J	S	D	M	J	S	D	M	J	S	D	M	J	S	D	M	J	S	D	M	J	S	D	M	J	S	D	M				
Ouro Monetário e DSE / <i>Monetary Gold and SDR</i>	9,5	10,5	9,8	9,7	7,3	7,7	6,8	7,3	7,4	7,4	7,6	8,3	7,9	7,5	7,2	7,7	8,4	8,3	7,7	8,0																								
Numerário e Depósitos / <i>Currency and Deposits</i>	-167,2	-165,1	-159,5	-157,2	-159,9	-157,7	-151,5	-150,8	-148,1	-143,4	-146,1	-144,2	-146,4	-147,2	-145,6	-147,8	-150,7	-149,9	-151,1	-151,6																								
Títulos exceto Ações / <i>Securities other than Shares</i>	52,6	54,7	55,3	55,7	58,3	59,1	56,2	60,2	57,9	58,3	60,0	61,9	66,6	69,9	71,8	75,4	78,3	79,8	81,4	85,7																								
Empréstimos / <i>Loans</i>	168,8	166,7	161,8	159,5	158,5	155,4	152,6	150,7	148,7	146,8	144,0	141,4	135,0	132,0	129,0	126,9	125,0	122,6	119,4	117,4																								
Ações e Out. Part. / <i>Shares and other Equity</i>	-26,4	-26,6	-24,6	-26,1	-21,5	-19,7	-19,4	-19,6	-18,3	-20,9	-19,9	-21,6	-19,3	-17,5	-16,9	-17,8	-17,9	-17,0	-15,5	-17,2																								
Res. Técnicas de Seg. / <i>Insurance Technical Reserves</i>	-35,3	-36,4	-37,5	-37,4	-37,0	-37,3	-38,1	-39,5	-39,9	-38,9	-40,6	-41,6	-40,1	-39,4	-39,0	-38,9	-38,1	-38,0	-37,3	-37,2																								
Out. Débitos e Créditos / <i>Other Accounts Receivable and Payable</i>	1,7	1,7	2,1	2,3	3,6	4,4	3,8	1,8	2,0	4,2	4,8	4,9	4,8	3,5	3,5	3,4	3,7	3,9	3,8	3,4																								
Património Financeiro Líquido / <i>Net Financial Wealth</i>	3,0	5,0	6,9	6,1	8,7	11,4	9,9	9,6	9,1	12,9	9,2	8,6	7,9	8,2	9,4	8,3	8,2	9,2	7,9	7,9																								

2. Patrimónios Financeiros / *Financial Assets and Liabilities*  
2.3. Sociedades Financeiras / *Financial Corporations*

Gráfico / *Graph* 2.3.3.  
Dívida Financeira Bruta  
*Gross Financial Debt*

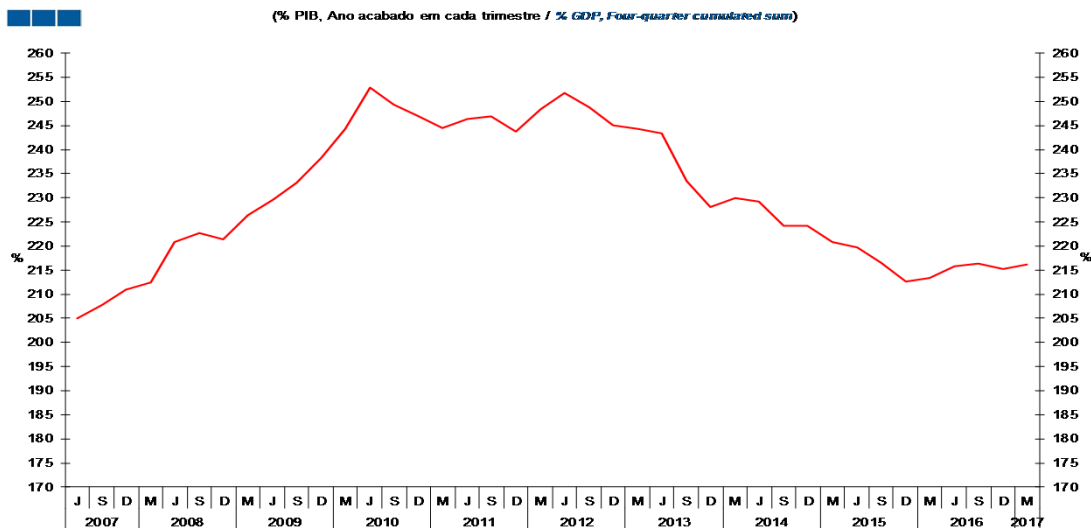
(Mil Milhões € / *Billions €*)



	2013				2014				2015				2016				2017			
	J	S	D	M	J	S	D	M	J	S	D	M	J	S	D	M	J	S	D	M
Dívida Financeira Bruta / <i>Gross Financial Debt</i>	433,0	423,7	412,5	409,6	409,2	394,4	388,4	392,5	394,9	388,6	388,1	386,0	387,9	385,4	381,9	386,2	393,1	397,2	398,1	403,1

Gráfico / *Graph* 2.3.4.  
Dívida Financeira Bruta  
*Gross Financial Debt*

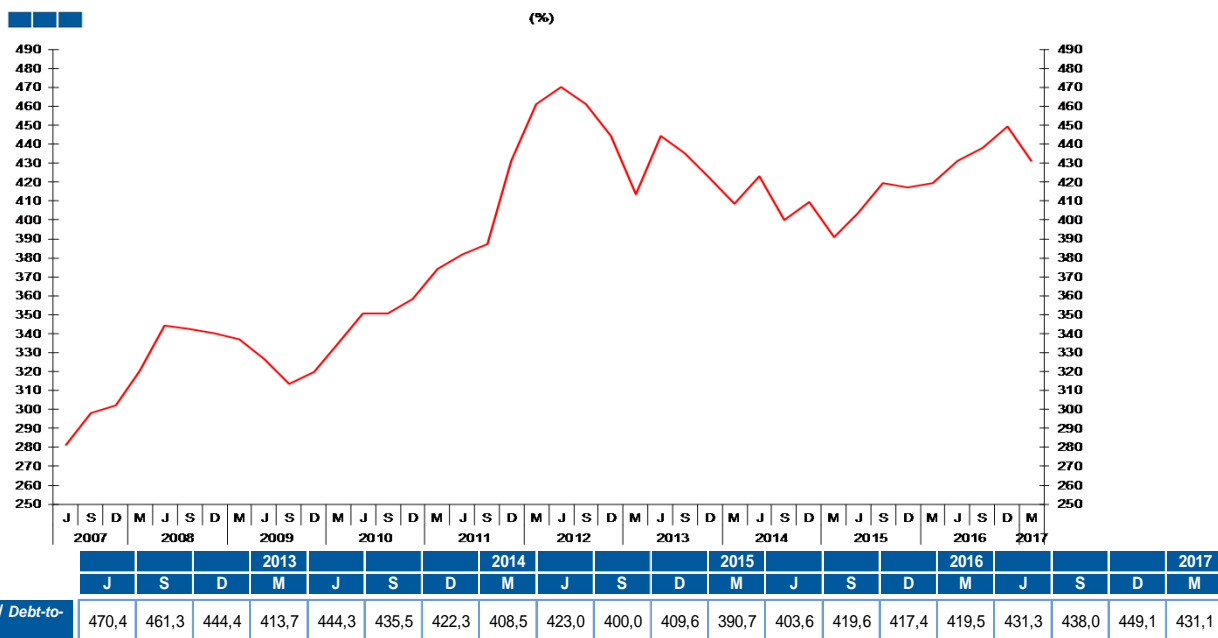
(% PIB, Ano acabado em cada trimestre / *% GDP, Four-quarter cumulated sum*)



	2013				2014				2015				2016				2017			
	J	S	D	M	J	S	D	M	J	S	D	M	J	S	D	M	J	S	D	M
Dívida Financeira Bruta / <i>Gross Financial Debt</i>	251,8	248,7	245,0	244,3	243,4	233,5	228,1	229,9	229,2	224,1	224,2	220,9	219,8	216,6	212,7	213,4	215,7	216,3	215,3	216,1

2. Patrimónios Financeiros / *Financial Assets and Liabilities*  
2.3. Sociedades Financeiras / *Financial Corporations*

Gráfico / Graph 2.3.5.  
Rácio Debt-to-Equity  
Debt-to-Equity Ratio



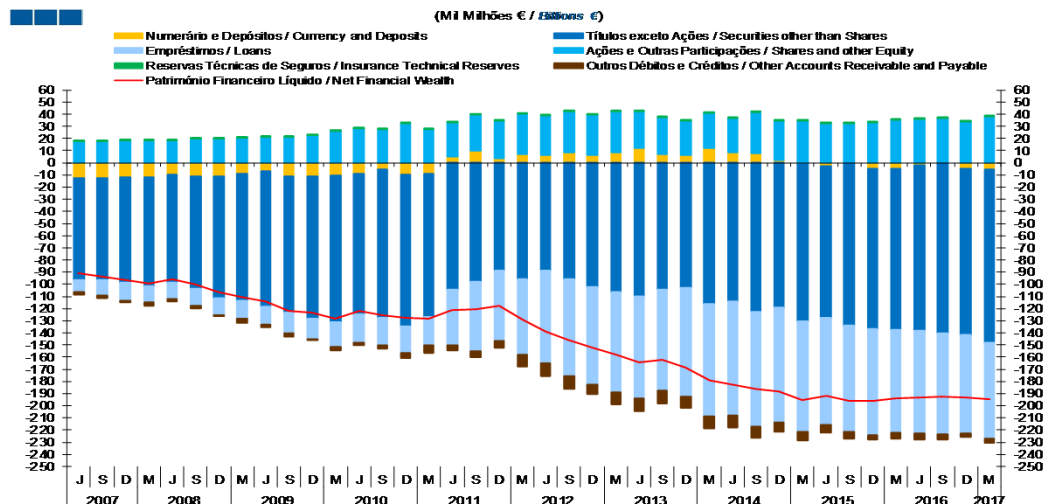
Nota: Debt - Inclui Numerário e Depósitos (F.2), Títulos exceto ações (F.3), Empréstimos (F.4) e Outros Débitos e Créditos (F.7)  
Equity - Inclui Ações e outras Participações (F.5)

Note: Debt - Includes Currency and Deposits (F.2), Securities other than Shares (F.3), Loans (F.4) and Other Accounts Receivable and Payable (F.7)  
Equity - Includes Shares and other Equity (F.5)

2. Patrimónios Financeiros / *Financial Assets and Liabilities*

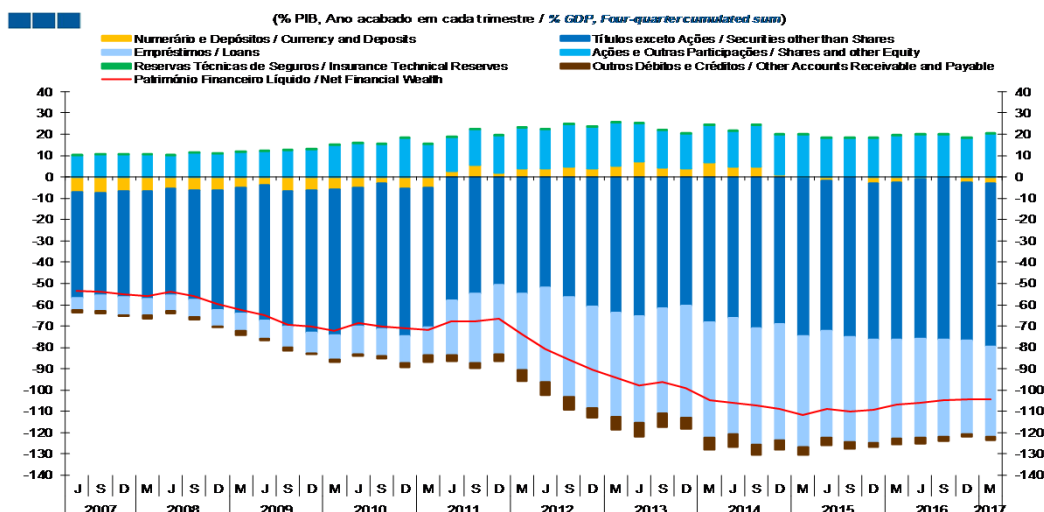
2.4. Administrações Públicas / *General Government*

Gráfico / *Graph 2.4.1.*  
Património Financeiro Líquido por Instrumento Financeiro  
*Net Financial Wealth by Financial Instrument*



	2013			2014			2015			2016			2017							
	J	S	D	M	J	S	D	M	J	S	D	M	J	S	D	M	J	S	D	M
Numerário e Depósitos / <i>Currency and Deposits</i>	6,5	8,2	6,5	8,7	12,4	7,5	6,6	11,9	8,5	8,0	1,9	0,0	-2,8	0,8	-5,1	-4,8	-1,7	0,5	-4,6	-5,4
Títulos exceto Ações / <i>Securities other than Shares</i>	-89,1	-95,8	-102,1	-106,7	-109,8	-104,1	-103,2	-116,6	-114,1	-122,8	-119,1	-130,2	-124,5	-133,8	-131,9	-133,0	-136,7	-140,5	-136,9	-142,9
Empréstimos / <i>Loans</i>	-76,1	-79,6	-80,7	-82,2	-84,2	-83,3	-89,0	-92,0	-93,6	-94,6	-94,8	-91,4	-88,4	-87,6	-87,2	-84,0	-84,3	-83,2	-81,3	-79,2
Ações e Out. Part. / <i>Shares and other Equity</i>	32,0	34,0	33,1	33,9	29,8	29,8	27,9	29,3	28,4	33,9	32,5	34,4	32,2	31,6	32,9	35,2	36,3	36,3	33,7	38,0
Res. Técnicas de Seg. / <i>Insurance Technical Reserves</i>	0,0	0,0	0,0	0,0	0,0	0,0	0,0	0,0	0,0	0,0	0,0	0,0	0,0	0,0	0,0	0,0	0,0	0,0	0,0	0,0
Out. Débitos e Créditos / <i>Other Accounts Receivable and Payable</i>	-10,5	-10,4	-7,3	-10,1	-10,8	-10,6	-9,3	-10,3	-10,3	-9,1	-7,5	-6,7	-6,7	-5,5	-3,7	-5,4	-5,2	-4,1	-2,6	-2,8
Património Financeiro Líquido / <i>Net Financial Wealth</i>	-139,1	-145,6	-152,6	-158,2	-164,5	-162,5	-168,6	-179,2	-182,8	-186,1	-188,4	-195,4	-191,9	-195,9	-196,4	-193,6	-193,1	-192,7	-193,3	-194,5

Gráfico / *Graph 2.4.2.*  
Património Financeiro Líquido por Instrumento Financeiro  
*Net Financial Wealth by Financial Instrument*



	2013			2014			2015			2016			2017							
	J	S	D	M	J	S	D	M	J	S	D	M	J	S	D	M	J	S	D	M
Numerário e Depósitos / <i>Currency and Deposits</i>	3,8	4,8	3,8	5,2	7,4	4,4	3,9	7,0	4,9	4,6	1,1	0,0	-1,6	0,5	-2,8	-2,7	-0,9	0,3	-2,5	-2,9
Títulos exceto Ações / <i>Securities other than Shares</i>	-51,8	-56,3	-60,6	-63,6	-65,3	-61,7	-60,6	-68,3	-66,2	-70,8	-68,8	-74,5	-70,5	-75,2	-73,5	-73,5	-75,0	-76,5	-74,0	-76,6
Empréstimos / <i>Loans</i>	-44,3	-46,7	-47,9	-49,0	-50,1	-49,3	-52,3	-53,9	-54,3	-54,5	-54,8	-52,3	-50,1	-49,2	-48,6	-46,4	-46,2	-45,3	-44,0	-42,5
Ações e Out. Part. / <i>Shares and other Equity</i>	18,6	19,9	19,6	20,2	17,7	17,6	16,4	17,2	16,5	19,5	18,8	19,7	18,3	17,7	18,3	19,5	19,9	19,8	18,2	20,4
Res. Técnicas de Seg. / <i>Insurance Technical Reserves</i>	0,0	0,0	0,0	0,0	0,0	0,0	0,0	0,0	0,0	0,0	0,0	0,0	0,0	0,0	0,0	0,0	0,0	0,0	0,0	0,0
Out. Débitos e Créditos / <i>Other Accounts Receivable and Payable</i>	-6,1	-6,1	-4,3	-6,0	-6,4	-6,3	-5,5	-6,0	-6,0	-5,2	-4,3	-3,8	-3,8	-3,1	-2,1	-3,0	-2,9	-2,3	-1,4	-1,5
Património Financeiro Líquido / <i>Net Financial Wealth</i>	-80,9	-85,5	-90,6	-94,4	-97,9	-96,2	-99,0	-105,0	-106,1	-107,3	-108,9	-111,8	-108,7	-110,1	-109,4	-107,0	-105,9	-104,9	-104,5	-104,3

2. Patrimónios Financeiros / *Financial Assets and Liabilities*  
2.4. Administrações Públicas / *General Government*

Gráfico / *Graph* 2.4.3.  
Total de Passivos  
*Total Liabilities*

(Mil Miliões € / *Billions €*)

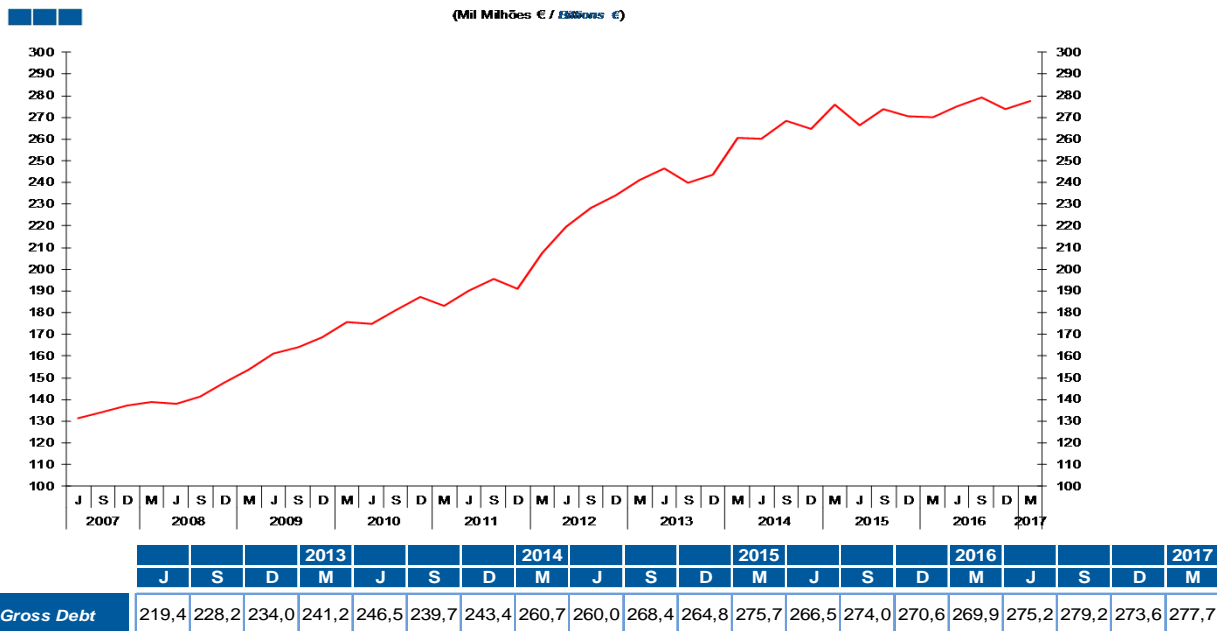
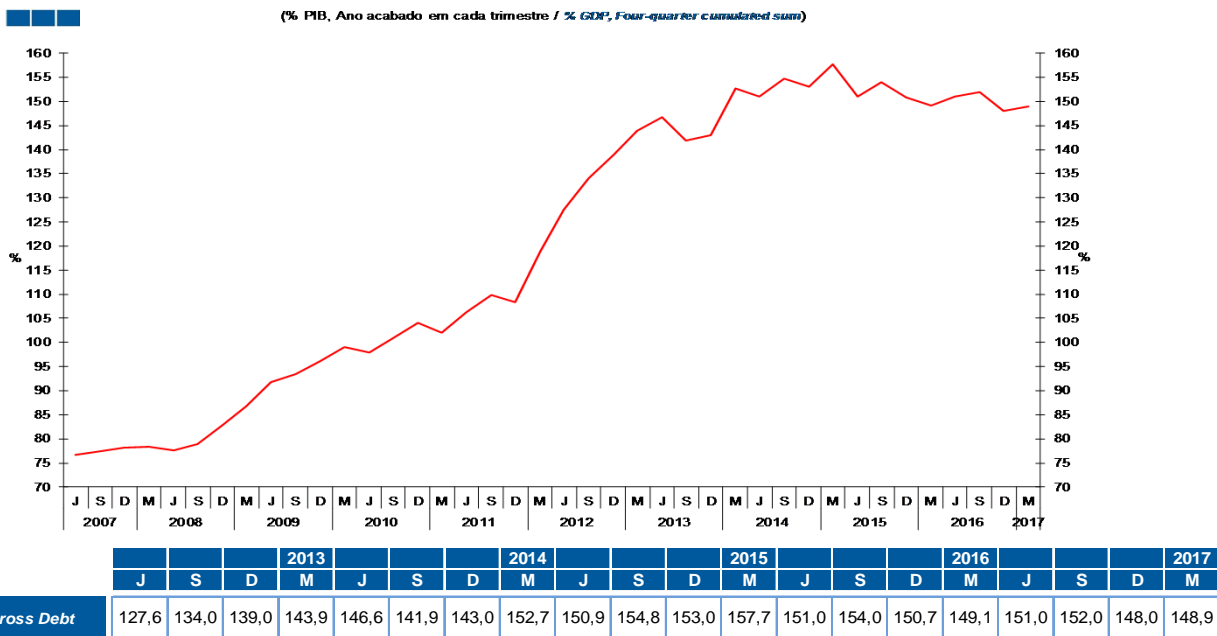


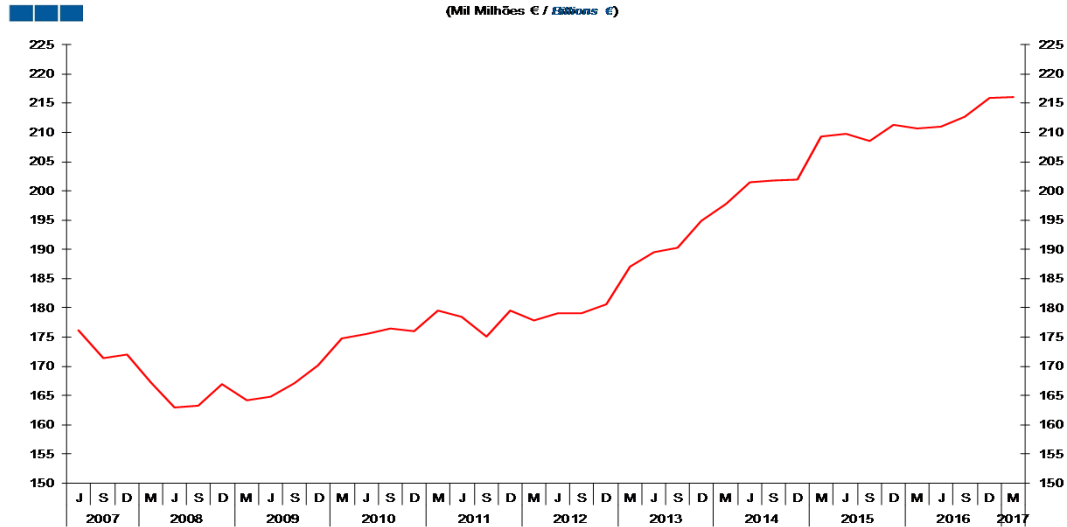
Gráfico / *Graph* 2.4.4.  
Total de Passivos  
*Total Liabilities*

(% PIB, Ano acabado em cada trimestre / *% GDP, Four-quarter cumulated sum*)



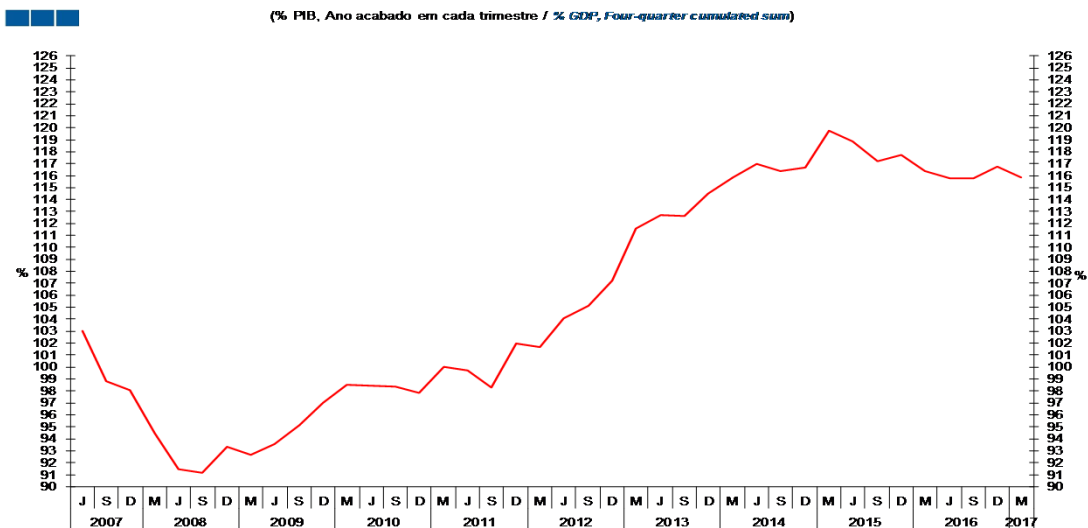
2. Patrimónios Financeiros / *Financial Assets and Liabilities*  
2.5. Famílias + ISFLSF / *Households + NPISH*

Gráfico / *Graph* 2.5.1.  
Património Financeiro Líquido  
*Net Financial Wealth*



	2013			2014			2015			2016			2017							
	J	S	D	M	J	S	D	M	J	S	D	M	J	S	D	M				
Património Financeiro Líquido <i>Net Financial Wealth</i>	179,0	179,0	180,6	187,1	189,5	190,3	194,9	197,7	201,5	201,7	202,0	209,3	209,7	208,6	211,3	210,6	211,0	212,7	216,0	216,1

Gráfico / *Graph* 2.5.2.  
Património Financeiro Líquido  
*Net Financial Wealth*



	2013			2014			2015			2016			2017							
	J	S	D	M	J	S	D	M	J	S	D	M	J	S	D	M				
Património Financeiro Líquido <i>Net Financial Wealth</i>	104,1	105,1	107,2	111,6	112,7	112,6	114,5	115,8	117,0	116,4	116,7	119,7	118,8	117,2	117,7	116,4	115,8	115,8	116,8	115,8

2. Patrimónios Financeiros / *Financial Assets and Liabilities*  
2.5. Famílias + ISFLSF / *Households + NPISH*

Gráfico / *Graph* 2.5.3.  
Total de Passivos  
*Total Liabilities*

(Mil Milhões € / *Billions €*)

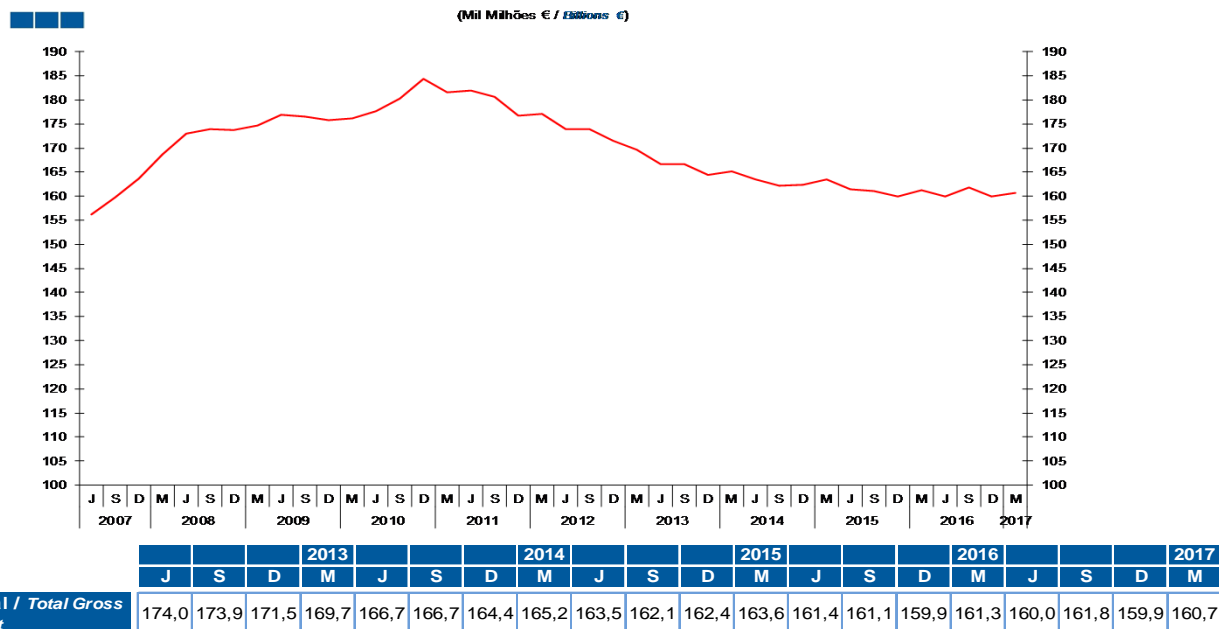
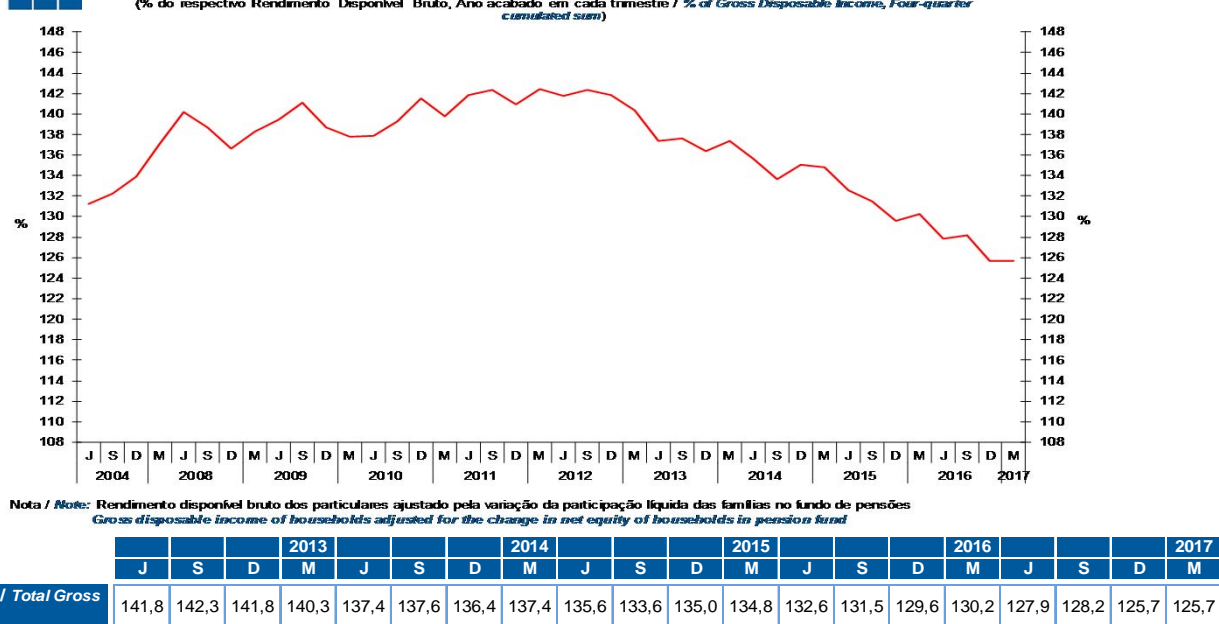


Gráfico / *Graph* 2.5.4.  
Total de Passivos  
*Total Liabilities*

(% do respectivo Rendimento Disponível Bruto, Ano acabado em cada trimestre / *% of Gross Disposable Income, Four-quarter cumulated sum*)

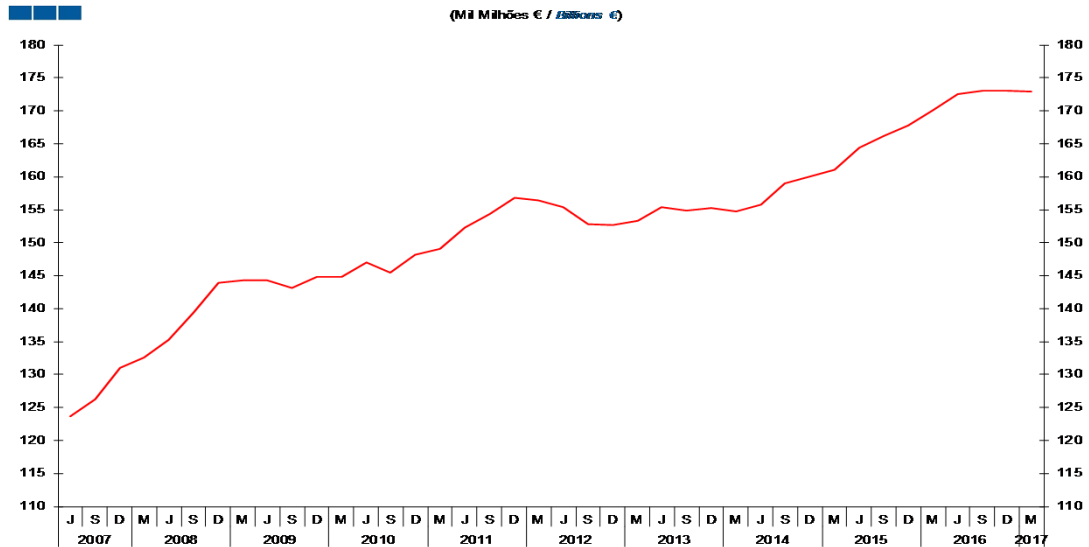


Nota / *Note*: Rendimento disponível bruto dos particulares ajustado pela variação da participação líquida das famílias no fundo de pensões  
*Gross disposable income of households adjusted for the change in net equity of households in pension fund*

2. Patrimónios Financeiros / *Financial Assets and Liabilities*  
2.5. Famílias + ISFLSF / *Households + NPISH*

Gráfico / *Graph* 2.5.5.  
Numerário e Depósitos  
*Currency and Deposits*

(Milhões € / *Billions €*)



Numerário e Depósitos / <i>Currency and Deposits</i>	2013			2014			2015			2016			2017							
	J	S	D	M	J	S	D	M	J	S	D	M	J	S	D	M				
	155,3	152,8	152,6	153,3	155,3	154,8	155,3	154,7	155,8	159,0	160,0	161,1	164,4	166,2	167,8	170,0	172,6	173,1	173,0	172,9