

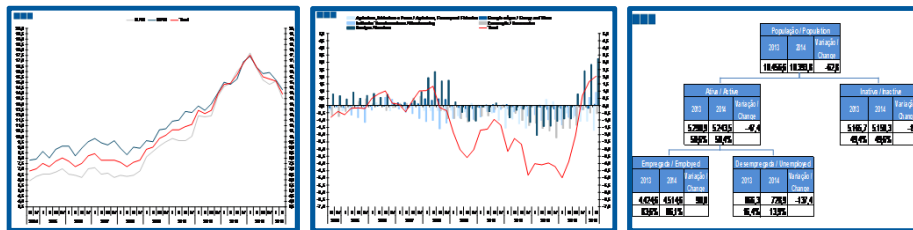
# Estatísticas Temáticas de Conjuntura

## Short-term Thematic Statistics

- Nº 3/2014 -

5 de agosto de 2014

August, 05, 2014



# Estatísticas do Emprego

## Labour Statistics

- 2º Trimestre de 2014 -

- 2nd Quarter of 2014 -

Fonte: Instituto Nacional de Estatística

Source: Statistics Portugal

Nota: Quebra de série no 1º Trimestre de 2011 devido a alteração metodológica sem retroprojeção.

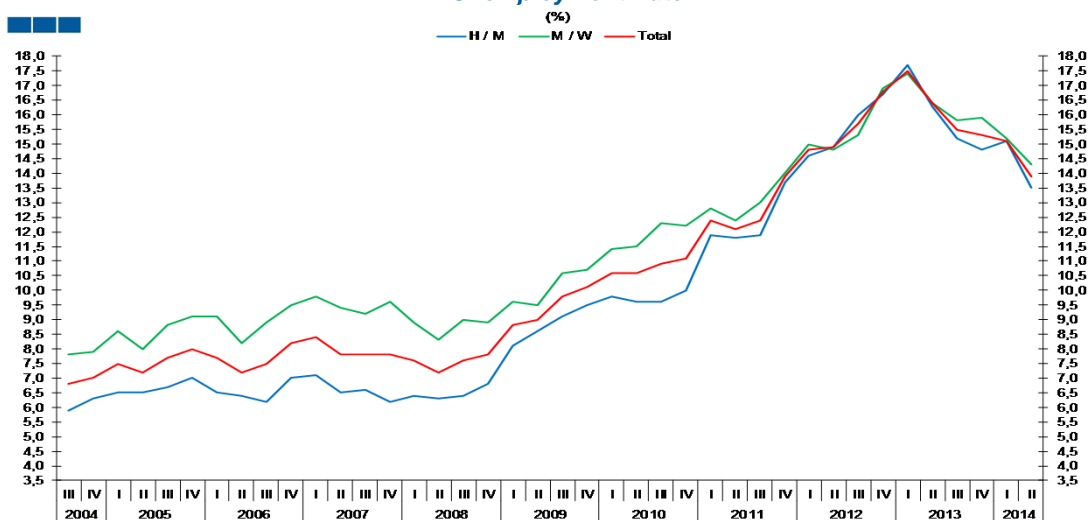
Note: Series break in the 1st quarter of 2011 due to methodological changes without backward projection.

## Índice / Index

	Página / Page
<b>1. Principais Indicadores / Main Indicators</b>	
Taxa de Desemprego / <i>Unemployment Rate</i>	3
Taxa de Atividade / <i>Activity Rate</i>	3
Taxa de Atividade e de Desemprego / <i>Activity and Unemployment Rate</i>	4
População Ativa, Inativa, Empregada e Desempregada / <i>Active, Inactive, Employed and Unemployed Population</i>	5
População Ativa e Inativa / <i>Active and Inactive Population</i>	5
População Ativa, Empregada e Desempregada / <i>Active, Employed and Unemployed Population</i>	6
Desemprego de longa duração (12 meses ou mais) / <i>Long-term Unemployment (12 months or longer)</i>	7
<b>2. Regiões Nuts II / Nuts II regions</b>	
Taxa de Desemprego / <i>Unemployment Rate</i>	8
<b>3. Ramos de Atividade / Industries</b>	
População Empregada / <i>Employed Population</i>	9
Estrutura da População Empregada / <i>Employed Population Structure</i>	9
Variação Homóloga da População Empregada / <i>Employed Population Annual Change</i>	10
Contributo (p.p.) para a Variação Homóloga (%) do Emprego / <i>Contribution (p.p.) to Employment Annual Change (%)</i>	10
População Desempregada / <i>Unemployed Population</i>	11
Estrutura da População Desempregada / <i>Unemployed Population Structure</i>	11
Variação Homóloga da População Desempregada / <i>Unemployed Population Annual Change</i>	12
<b>4. Faixa Etária / Age Groups</b>	
População Empregada / <i>Employed Population</i>	13
Estrutura da População Empregada / <i>Employed Population Structure</i>	13
Variação Homóloga da População Empregada / <i>Employed Population Annual Change</i>	14
População Desempregada / <i>Unemployed Population</i>	15
Variação Homóloga da População Desempregada / <i>Unemployed Population Annual Change</i>	15
Taxa de Desemprego / <i>Unemployment Rate</i>	16
População Inativa / <i>Inactive Population</i>	17
Estrutura da População Inativa / <i>Inactive Population Structure</i>	17
<b>5. Grau de Ensino / Highest Level of Education Attained</b>	
População Empregada / <i>Employed Population</i>	18
Variação Homóloga da População Empregada / <i>Employed Population Annual Change</i>	18
População Desempregada / <i>Unemployed Population</i>	19
Variação Homóloga da População Desempregada / <i>Unemployed Population Annual Change</i>	19
Taxa de Desemprego / <i>Unemployment Rate</i>	20
<b>6. Árvore do Emprego - GEE / Employment Tree - GEE</b>	
Árvore do Emprego - GEE / <i>Employment Tree - GEE</i>	21

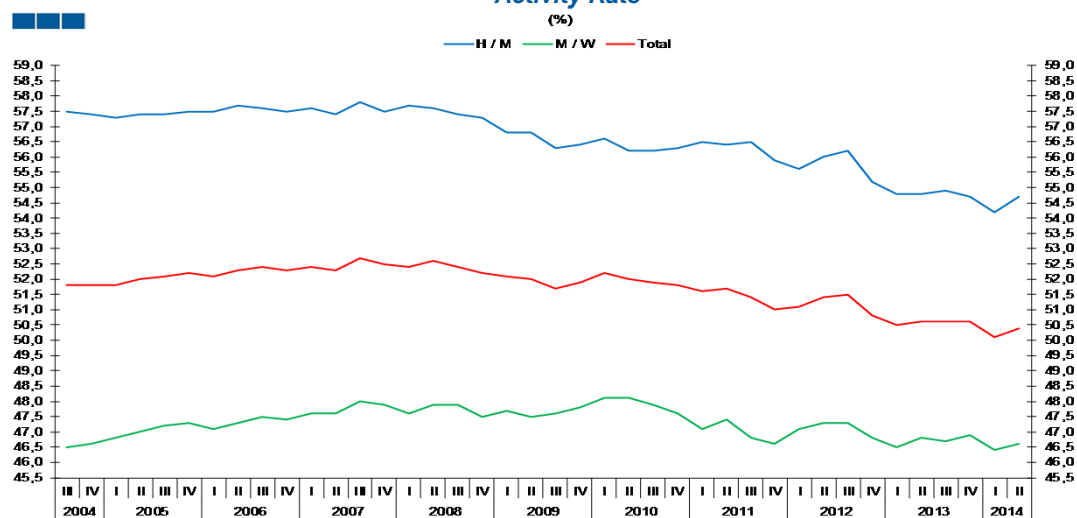
## 1. Principais Indicadores / Main Indicators

Gráfico / Graph 1.1.  
Taxa de Desemprego  
Unemployment Rate



	2008		2009				2010				2011				2012				2013				2014	
	III	IV	I	II	III	IV	I	II	III	IV	I	II	III	IV	I	II	III	IV	I	II	III	IV	I	II
H / M	6,4	6,8	8,1	8,6	9,1	9,5	9,8	9,6	9,6	10,0	11,9	11,8	11,9	13,7	14,6	14,9	16,0	16,7	17,7	16,3	15,2	14,8	15,1	13,5
M / W	9,0	8,9	9,6	9,5	10,6	10,7	11,4	11,5	12,3	12,2	12,8	12,4	13,0	14,0	15,0	14,8	15,3	16,9	17,4	16,4	15,8	15,9	15,2	14,3
Total	7,6	7,8	8,8	9,0	9,8	10,1	10,6	10,6	10,9	11,1	12,4	12,1	12,4	13,9	14,8	14,9	15,7	16,8	17,5	16,4	15,5	15,3	15,1	13,9

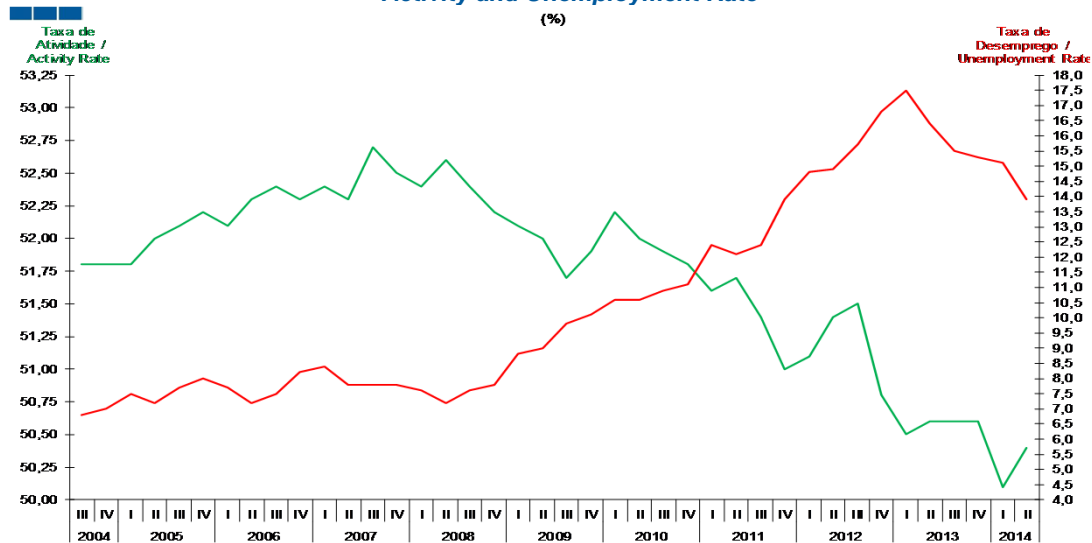
Gráfico / Graph 1.2.  
Taxa de Atividade  
Activity Rate



	2008		2009				2010				2011				2012				2013				2014	
	III	IV	I	II	III	IV	I	II	III	IV	I	II	III	IV	I	II	III	IV	I	II	III	IV	I	II
H / M	57,4	57,3	56,8	56,8	56,3	56,4	56,6	56,2	56,2	56,3	56,5	56,4	56,5	55,9	55,6	56,0	56,2	55,2	54,8	54,8	54,9	54,7	54,2	54,7
M / W	47,9	47,5	47,7	47,5	47,6	47,8	48,1	48,1	47,9	47,6	47,1	47,4	46,8	46,6	47,1	47,3	47,3	46,8	46,5	46,8	46,7	46,9	46,4	46,6
Total	52,4	52,2	52,1	52,0	51,7	51,9	52,2	52,0	51,9	51,8	51,6	51,7	51,4	51,0	51,1	51,4	51,5	50,8	50,5	50,6	50,6	50,6	50,1	50,4

## 1. Principais Indicadores / Main Indicators

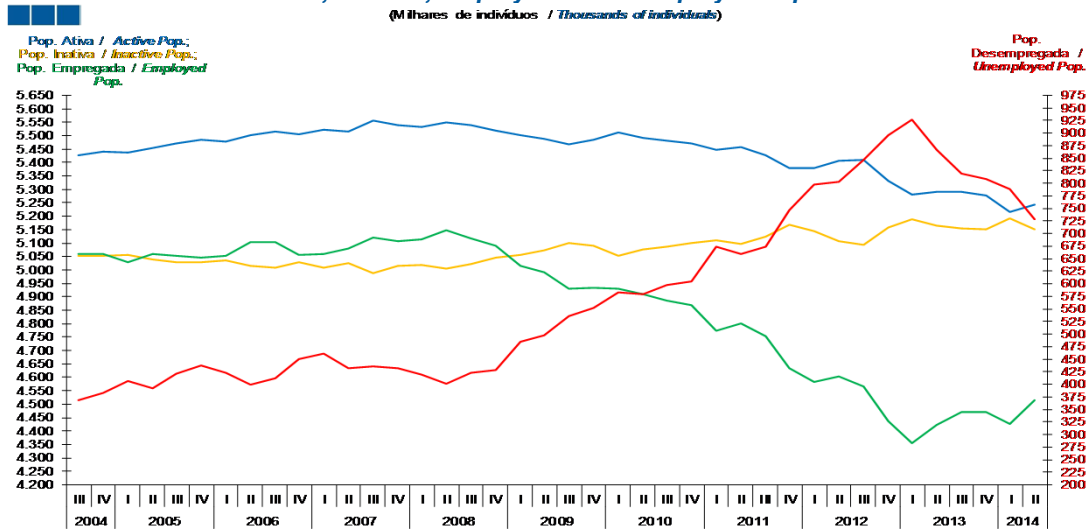
Gráfico / Graph 1.3.  
Taxa de Atividade e de Desemprego  
Activity and Unemployment Rate  
(%)



	2008		2009				2010				2011				2012				2013				2014	
	III	IV	I	II	III	IV	I	II	III	IV	I	II	III	IV	I	II	III	IV	I	II	III	IV	I	II
Taxa de Atividade / Activity Rate	52,4	52,2	52,1	52,0	51,7	51,9	52,2	52,0	51,9	51,8	51,6	51,7	51,4	51,0	51,1	51,4	51,5	50,8	50,5	50,6	50,6	50,6	50,1	50,4
Taxa de Desemprego / Unemployment Rate	7,6	7,8	8,8	9,0	9,8	10,1	10,6	10,6	10,9	11,1	12,4	12,1	12,4	13,9	14,8	14,9	15,7	16,8	17,5	16,4	15,5	15,3	15,1	13,9

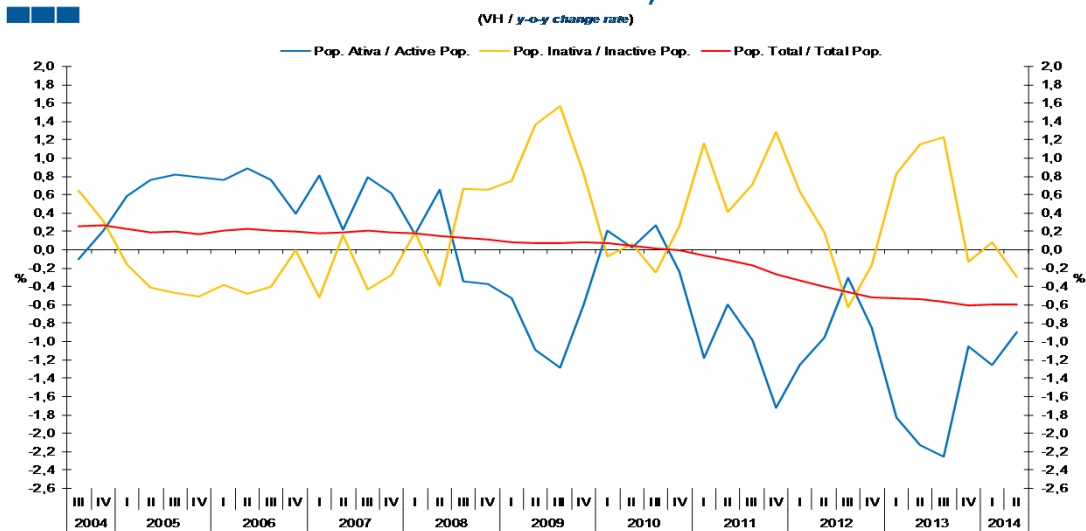
## 1. Principais Indicadores / Main Indicators

Gráfico / Graph 1.4.  
População Ativa, Inativa, Empregada e Desempregada  
Active, Inactive, Employed and Unemployed Population



	2008		2009				2010				2011				2012				2013				2014	
	III	IV	I	II	III	IV	I	II	III	IV	I	II	III	IV	I	II	III	IV	I	II	III	IV	I	II
População Ativa / Active Population	5.539	5.519	5.502	5.489	5.467	5.486	5.513	5.491	5.482	5.473	5.448	5.458	5.428	5.379	5.380	5.406	5.411	5.333	5.281	5.291	5.289	5.277	5.215	5.244
População Inativa / Inactive Population	5.021	5.047	5.057	5.073	5.100	5.088	5.053	5.076	5.088	5.101	5.112	5.097	5.124	5.167	5.144	5.107	5.092	5.159	5.187	5.166	5.155	5.152	5.191	5.150
População Empregada / Employed Population	5.116	5.090	5.017	4.993	4.931	4.934	4.931	4.911	4.885	4.867	4.775	4.799	4.754	4.633	4.583	4.603	4.564	4.437	4.355	4.425	4.469	4.469	4.427	4.515
População Desempregada / Unemployed Population	423	429	485	497	536	552	582	580	597	606	673	659	675	746	797	803	847	896	927	866	820	808	788	729

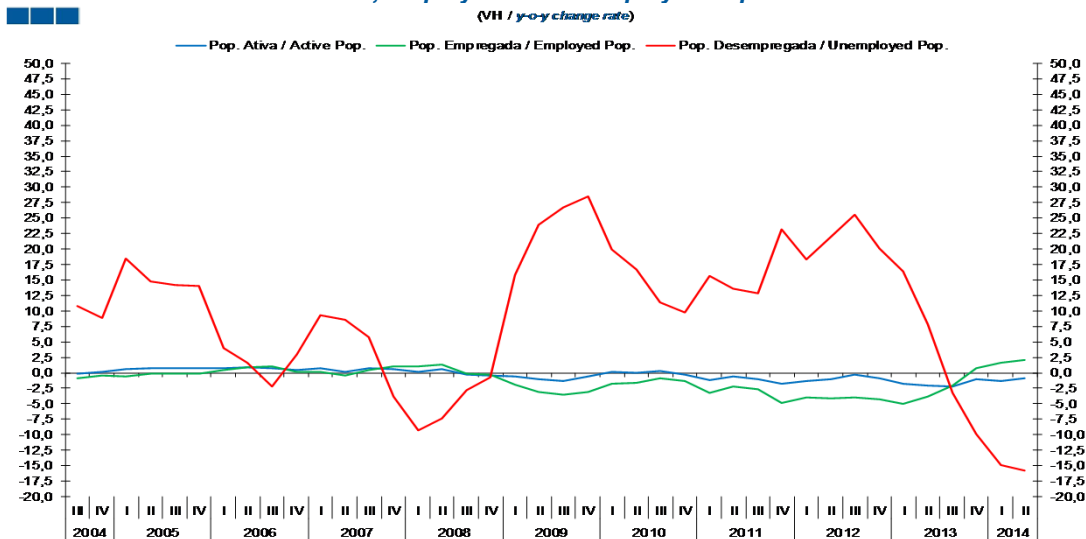
Gráfico / Graph 1.5.  
População Ativa e Inativa  
Active and Inactive Population



	2008		2009				2010				2011				2012				2013				2014	
	III	IV	I	II	III	IV	I	II	III	IV	I	II	III	IV	I	II	III	IV	I	II	III	IV	I	II
População Ativa / Active Population	-0,3	-0,4	-0,5	-1,1	-1,3	-0,6	0,2	0,0	0,3	-0,2	-1,2	-0,6	-1,0	-1,7	-1,3	-1,0	-0,3	-0,8	-1,8	-2,1	-2,3	-1,1	-1,3	-0,9
População Inativa / Inactive Population	0,7	0,7	0,8	1,4	1,6	0,8	-0,1	0,1	-0,2	0,3	1,2	0,4	0,7	1,3	0,6	0,2	-0,6	-0,2	0,8	1,2	1,2	-0,1	0,1	-0,3
População Total / Total Population	0,1	0,1	0,1	0,1	0,1	0,1	0,1	0,0	0,0	0,0	-0,1	-0,1	-0,2	-0,3	-0,3	-0,4	-0,5	-0,5	-0,5	-0,5	-0,6	-0,6	-0,6	-0,6

## 1. Principais Indicadores / Main Indicators

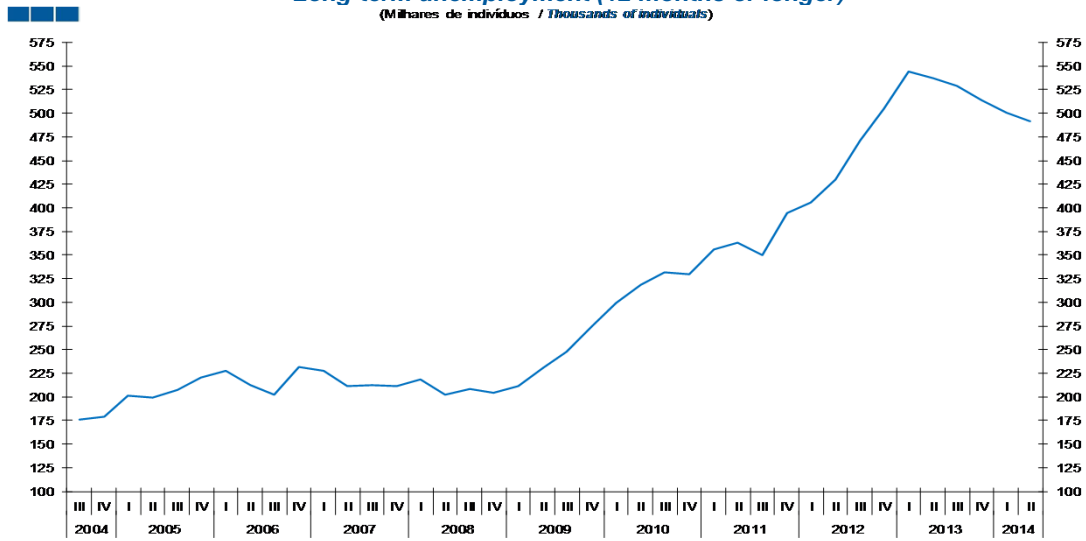
Gráfico / Graph 1.6.  
População Ativa, Empregada e Desempregada  
Active, Employed and Unemployed Population  
(VII / y-o-y change rate)



	2008		2009				2010				2011				2012				2013				2014	
	III	IV	I	II	III	IV	I	II	III	IV	I	II	III	IV	I	II	III	IV	I	II	III	IV	I	II
População Ativa / Active Population	-0,3	-0,4	-0,5	-1,1	-1,3	-0,6	0,2	0,0	0,3	-0,2	-1,2	-0,6	-1,0	-1,7	-1,3	-1,0	-0,3	-0,8	-1,8	-2,1	-2,3	-1,1	-1,3	-0,9
População Empregada / Employed Population	-0,1	-0,3	-1,9	-3,0	-3,6	-3,1	-1,7	-1,6	-0,9	-1,4	-3,2	-2,3	-2,7	-4,8	-4,0	-4,1	-4,0	-4,2	-5,0	-3,9	-2,1	0,7	1,7	2,0
População Desempregada / Unemployed Population	-2,9	-0,8	15,9	23,9	26,8	28,5	20,0	16,7	11,4	9,8	15,7	13,6	12,9	23,2	18,3	22,0	25,6	20,1	16,3	7,8	-3,2	-9,8	-15,0	-15,9

## 1. Principais Indicadores / Main Indicators

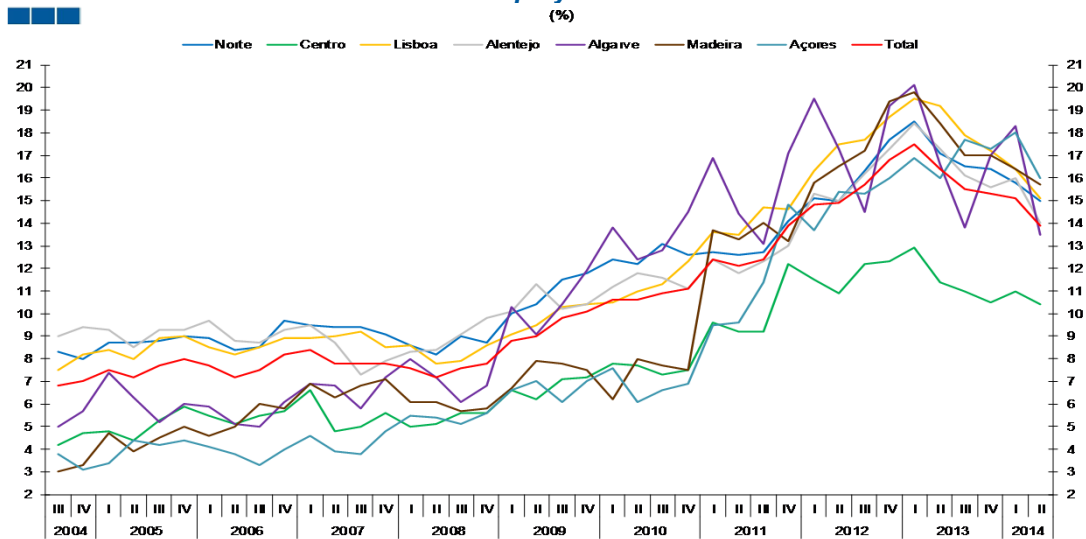
Gráfico / Graph 1.7.  
Desemprego de longa-duração (12 meses ou mais)  
Long-term unemployment (12 months or longer)  
(Milhares de indivíduos / Thousands of individuals)



Desempregados de LD / LT Unemployed People	2008		2009				2010				2011				2012				2013				2014	
	III	IV	I	II	III	IV	I	II	III	IV	I	II	III	IV	I	II	III	IV	I	II	III	IV	I	II
	209	204	211	231	248	274	300	319	332	329	356	363	350	394	405	430	471	505	544	537	529	514	501	491

## 2. Regiões Nuts II / Nuts II Regions

Gráfico / Graph 2.1.  
Taxa de Desemprego  
Unemployment Rate  
(%)

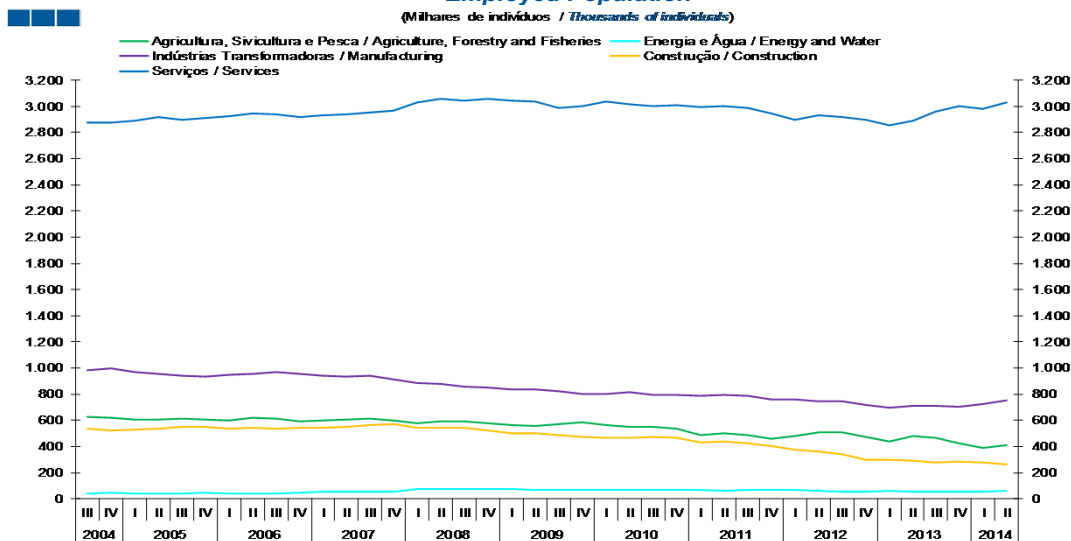


	2008		2009				2010				2011				2012				2013				2014	
	III	IV	I	II	III	IV	I	II	III	IV	I	II	III	IV	I	II	III	IV	I	II	III	IV	I	II
<b>Norte</b>	9,0	8,7	10,0	10,4	11,5	11,8	12,4	12,2	13,1	12,6	12,7	12,6	12,7	14,1	15,1	15,0	16,3	17,7	18,5	17,1	16,5	16,4	15,8	15,0
<b>Centro</b>	5,6	5,6	6,6	6,2	7,1	7,2	7,8	7,7	7,3	7,5	9,6	9,2	9,2	12,2	11,5	10,9	12,2	12,3	12,9	11,4	11,0	10,5	11,0	10,4
<b>Lisboa</b>	7,9	8,6	9,1	9,5	10,3	10,4	10,5	11,0	11,3	12,3	13,6	13,5	14,7	14,6	16,3	17,5	17,7	18,7	19,5	19,2	17,9	17,2	16,4	15,1
<b>Alentejo</b>	9,1	9,8	10,1	11,3	10,2	10,4	11,2	11,8	11,6	11,1	12,4	11,8	12,3	13,0	15,3	15,0	16,2	17,3	18,4	17,3	16,1	15,6	16,0	14,0
<b>Algarve</b>	6,1	6,8	10,3	9,1	10,4	11,9	13,8	12,4	12,8	14,5	16,9	14,4	13,1	17,1	19,5	17,3	14,5	19,2	20,1	16,6	13,8	17,0	18,3	13,5
<b>Madeira</b>	5,7	5,8	6,7	7,9	7,8	7,5	6,2	8,0	7,7	7,5	13,7	13,3	14,0	13,2	15,8	16,5	17,2	19,4	19,8	18,4	17,0	17,0	16,4	15,7
<b>Açores</b>	5,1	5,6	6,6	7,0	6,1	7,0	7,6	6,1	6,6	6,9	9,5	9,6	11,4	14,8	13,7	15,4	15,3	16,0	16,9	16,0	17,7	17,3	18,0	16,0
<b>Total</b>	7,6	7,8	8,8	9,0	9,8	10,1	10,6	10,6	10,9	11,1	12,4	12,1	12,4	13,9	14,8	14,9	15,7	16,8	17,5	16,4	15,5	15,3	15,1	13,9

### 3. Ramos de Atividade / Industries

Gráfico / Graph 3.1.  
População Empregada  
Employed Population

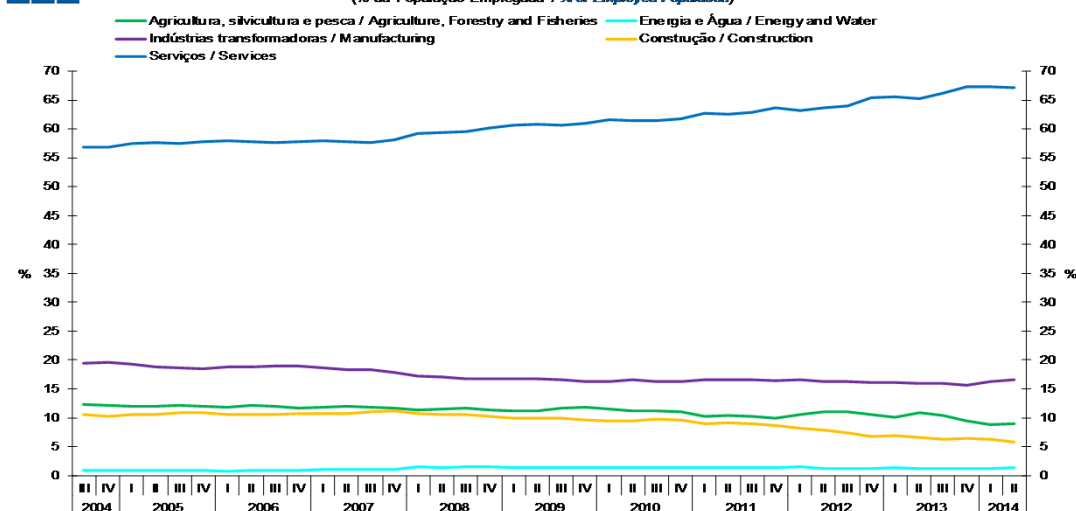
(Milhares de indivíduos / Thousands of individuals)



	2008		2009				2010				2011				2012				2013				2014			
	III	IV	I	II	III	IV	I	II	III	IV	I	II	III	IV	I	II	III	IV	I	II	III	IV	I	II		
Agricultura, Silvicultura e Pesca / Agriculture, Forestry and Fisheries	593	577	563	556	572	584	566	548	547	534	490	503	485	458	483	507	505	471	439	483	468	422	392	409		
Energia e Água / Energy and Water	75	75	72	66	64	65	65	68	68	66	69	64	68	66	69	58	56	56	61	55	55	55	53	59		
Indústrias Transformadoras / Manufacturing	860	853	839	837	819	805	800	817	797	793	790	796	789	758	761	746	742	714	699	709	710	702	724	750		
Construção / Construction	544	525	500	498	486	474	463	463	474	467	431	438	424	400	373	362	340	297	301	289	279	285	279	265		
Serviços / Services	3.044	3.059	3.042	3.036	2.990	3.006	3.037	3.015	3.000	3.007	2.995	2.999	2.988	2.950	2.897	2.930	2.921	2.899	2.855	2.888	2.958	3.006	2.979	3.032		

Gráfico / Graph 3.2.  
Estrutura da População Empregada - 2º Trimestre de 2014  
Employed Population Structure - 2nd Quarter of 2014

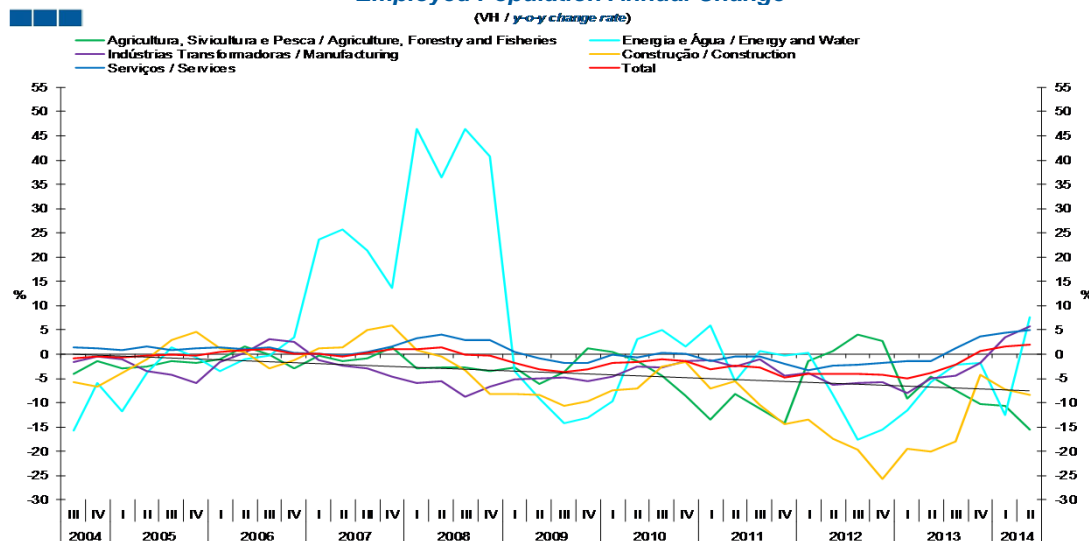
(% da População Empregada / % of Employed Population)



	2008		2009				2010				2011				2012				2013				2014			
	III	IV	I	II	III	IV	I	II	III	IV	I	II	III	IV	I	II	III	IV	I	II	III	IV	I	II		
Agricultura, Silvicultura e Pesca / Agriculture, Forestry and Fisheries	11,6	11,3	11,2	11,1	11,6	11,8	11,5	11,2	11,2	11,0	10,3	10,5	10,2	9,9	10,5	11,0	11,1	10,6	10,1	10,9	10,5	9,5	8,9	9,1		
Energia e Água / Energy and Water	1,5	1,5	1,4	1,3	1,3	1,3	1,3	1,4	1,4	1,4	1,4	1,3	1,4	1,4	1,5	1,3	1,2	1,3	1,4	1,2	1,2	1,2	1,2	1,3		
Indústrias Transformadoras / Manufacturing	16,8	16,8	16,7	16,8	16,6	16,3	16,2	16,6	16,3	16,3	16,6	16,6	16,6	16,4	16,6	16,2	16,3	16,1	16,1	16,0	15,9	15,7	16,3	16,6		
Construção / Construction	10,6	10,3	10,0	10,0	9,9	9,6	9,4	9,4	9,7	9,6	9,0	9,1	8,9	8,6	8,1	7,9	7,5	6,7	6,9	6,5	6,2	6,4	6,3	5,9		
Serviços / Services	59,5	60,1	60,6	60,8	60,6	60,9	61,6	61,4	61,4	61,8	62,7	62,5	62,9	63,7	63,2	63,7	64,0	65,3	65,6	65,3	66,2	67,3	67,3	67,2		

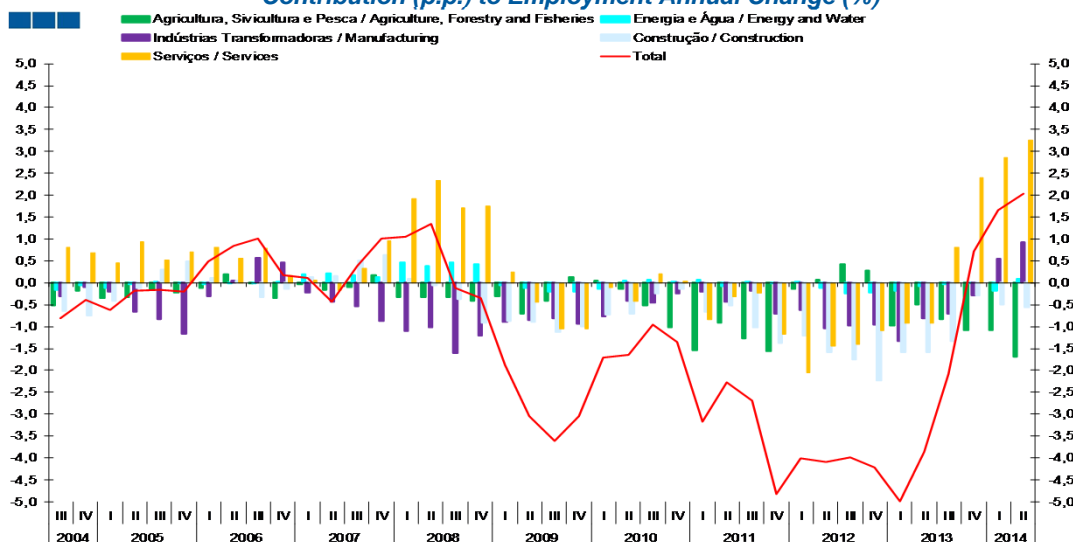
### 3. Ramos de Atividade / Industries

Gráfico / Graph 3.3.  
Variação Homóloga da População Empregada  
Employed Population Annual Change



	2008		2009		2010		2011		2012		2013		2014											
	III	IV	I	II	III	IV	I	II	III	IV	I	II	III	IV										
Agricultura, Silvicultura e Pesca / Agriculture, Forestry and Fisheries	-2,8	-3,5	-2,7	-6,1	-3,6	1,2	0,4	-1,4	-4,4	-8,6	-13,4	-8,2	-11,3	-14,2	-1,3	0,8	4,1	2,7	-9,2	-4,6	-7,4	-10,2	-10,7	-15,5
Energia e Água / Energy and Water	46,5	40,7	-3,5	-9,1	-14,3	-13,1	-9,7	3,0	5,0	1,7	6,0	-5,6	0,6	-0,3	0,3	-8,5	-17,7	-15,6	-11,6	-5,8	-2,1	-1,8	-12,5	7,6
Indústrias Transformadoras / Manufacturing	-8,7	-6,7	-5,1	-5,0	-4,8	-5,6	-4,6	-2,5	-2,7	-1,5	-1,2	-2,6	-1,1	-4,4	-3,8	-6,3	-5,9	-5,8	-8,0	-4,9	-4,3	-1,8	3,5	5,8
Construção / Construction	-3,3	-8,1	-8,3	-8,4	-10,6	-9,7	-7,4	-7,0	-2,6	-1,5	-7,0	-5,5	-10,5	-14,3	-13,4	-17,4	-19,7	-25,7	-19,5	-20,0	-18,0	-4,2	-7,3	-8,4
Serviços / Services	3,0	3,0	0,4	-0,8	-1,8	-1,8	-0,2	-0,7	0,3	0,1	-1,4	-0,5	-0,4	-1,9	-3,3	-2,3	-2,2	-1,7	-1,5	-1,4	1,3	3,7	4,3	5,0
Total	-0,1	-0,3	-1,9	-3,0	-3,6	-3,1	-1,7	-1,6	-0,9	-1,4	-3,2	-2,3	-2,7	-4,8	-4,0	-4,1	-4,0	-4,2	-5,0	-3,9	-2,1	0,7	1,7	2,0

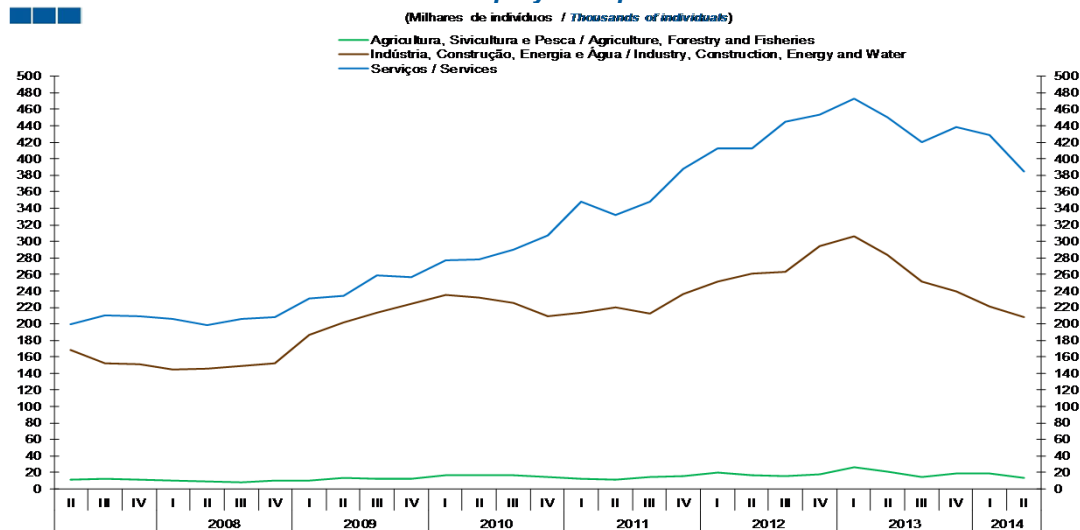
Gráfico / Graph 3.4.  
Contributo (p.p.) para a Variação Homóloga (%) do Emprego  
Contribution (p.p.) to Employment Annual Change (%)



	2008		2009		2010		2011		2012		2013		2014											
	III	IV	I	II	III	IV	I	II	III	IV	I	II	III	IV										
Agricultura, Silvicultura e Pesca / Agriculture, Forestry and Fisheries	-0,3	-0,4	-0,3	-0,7	-0,4	0,1	0,0	-0,2	-0,5	-1,0	-1,5	-0,9	-1,3	-1,6	-0,1	0,1	0,4	0,3	-1,0	-0,5	-0,8	-1,1	-1,1	-1,7
Energia e Água / Energy and Water	0,5	0,4	-0,1	-0,1	-0,2	-0,2	-0,1	0,0	0,1	0,0	0,1	-0,1	0,0	0,0	0,0	-0,1	-0,3	-0,2	-0,2	-0,1	0,0	0,0	-0,2	0,1
Indústrias Transformadoras / Manufacturing	-1,6	-1,2	-0,9	-0,9	-0,8	-0,9	-0,8	-0,4	-0,4	-0,2	-0,2	-0,4	-0,2	-0,7	-0,6	-1,0	-1,0	-0,9	-1,3	-0,8	-0,7	-0,3	0,6	0,9
Construção / Construction	-0,4	-0,9	-0,9	-0,9	-1,1	-1,0	-0,7	-0,7	-0,3	-0,1	-0,7	-0,5	-1,0	-1,4	-1,2	-1,6	-1,8	-2,2	-1,6	-1,6	-1,3	-0,3	-0,5	-0,6
Serviços / Services	1,7	1,7	0,3	-0,5	-1,1	-1,1	-0,1	-0,4	0,2	0,0	-0,8	-0,3	-0,2	-1,2	-2,1	-1,4	-1,4	-1,1	-0,9	-0,9	0,8	2,4	2,8	3,3
Total	-0,1	-0,3	-1,9	-3,0	-3,6	-3,1	-1,7	-1,6	-0,9	-1,4	-3,2	-2,3	-2,7	-4,8	-4,0	-4,1	-4,0	-4,2	-5,0	-3,9	-2,1	0,7	1,7	2,0

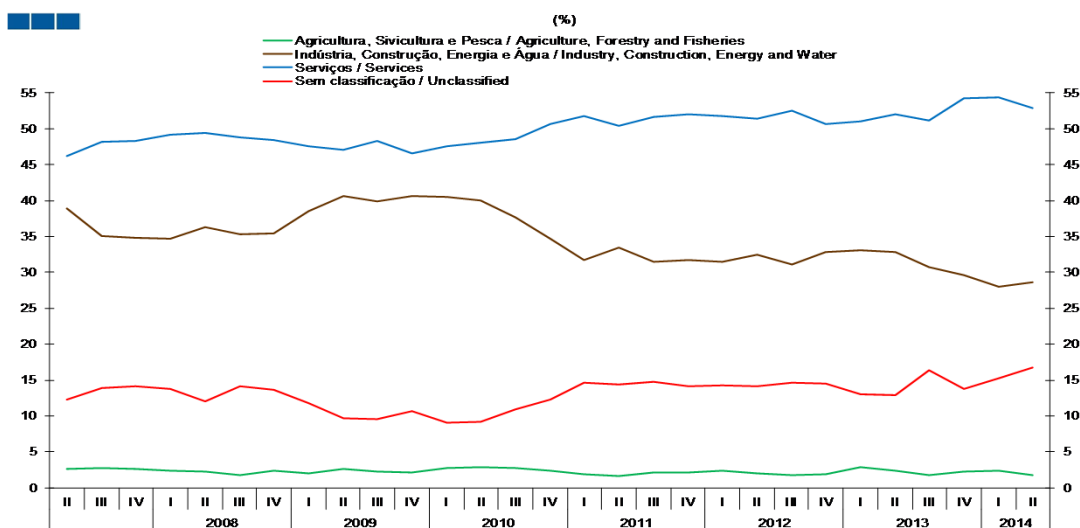
### 3. Ramos de Atividade / Industries

Gráfico / Graph 3.5.  
População Desempregada  
Unemployed Population



	2008		2009				2010				2011				2012				2013				2014	
	III	IV	I	II	III	IV	I	II	III	IV	I	II	III	IV	I	II	III	IV	I	II	III	IV	I	II
Agricultura, Silvicultura e Pesca / Agriculture, Forestry and Fisheries	8	10	10	13	12	12	16	17	17	15	13	11	14	16	20	17	15	17	26	21	15	19	19	13
Indústria, Construção, Energia e Água / Industry, Construction, Energy and Water	149	152	187	202	214	224	236	232	225	210	213	220	212	236	251	261	263	295	306	284	252	239	221	209
Serviços / Services	206	208	231	234	259	257	277	278	290	307	348	332	348	388	412	412	444	454	473	450	420	439	428	385

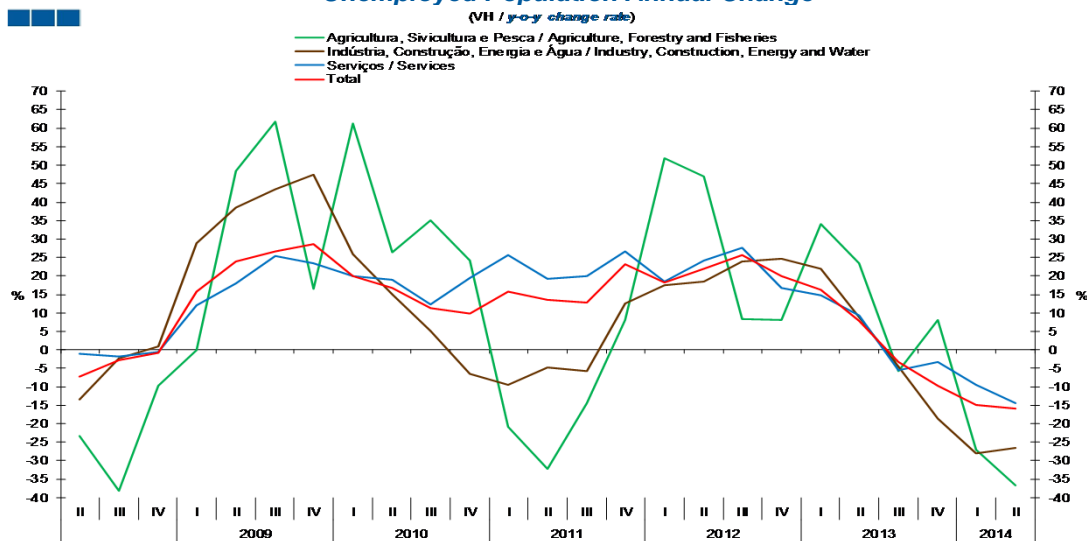
Gráfico / Graph 3.6.  
Estrutura da População Desempregada - 2º Trimestre de 2014  
Unemployed Population Structure - 2nd Quarter of 2014



	2008		2009				2010				2011				2012				2013				2014	
	III	IV	I	II	III	IV	I	II	III	IV	I	II	III	IV	I	II	III	IV	I	II	III	IV	I	II
Agricultura, Silvicultura e Pesca / Agriculture, Forestry and Fisheries	1,8	2,4	2,1	2,7	2,3	2,2	2,8	2,9	2,8	2,5	1,9	1,7	2,1	2,2	2,5	2,1	1,8	1,9	2,8	2,4	1,8	2,3	2,4	1,8
Indústria, Construção, Energia e Água / Industry, Construction, Energy and Water	35,3	35,4	38,6	40,6	39,9	40,6	40,5	40,0	37,7	34,6	31,7	33,5	31,5	31,7	31,5	32,5	31,1	32,9	33,0	32,8	30,7	29,6	28,0	28,6
Serviços / Services	48,7	48,5	47,5	47,1	48,2	46,5	47,6	48,0	48,6	50,7	51,7	50,4	51,6	52,0	51,7	51,3	52,5	50,6	51,1	52,0	51,2	54,3	54,3	52,8
Sem Classificação / Unclassified	14,2	13,7	11,8	9,7	9,5	10,7	9,1	9,2	11,0	12,3	14,7	14,5	14,8	14,2	14,3	14,1	14,6	14,6	13,1	12,9	16,4	13,8	15,2	16,8

### 3. Ramos de Atividade / Industries

Gráfico / Graph 3.7.  
Variação Homóloga da População Desempregada  
Unemployed Population Annual Change

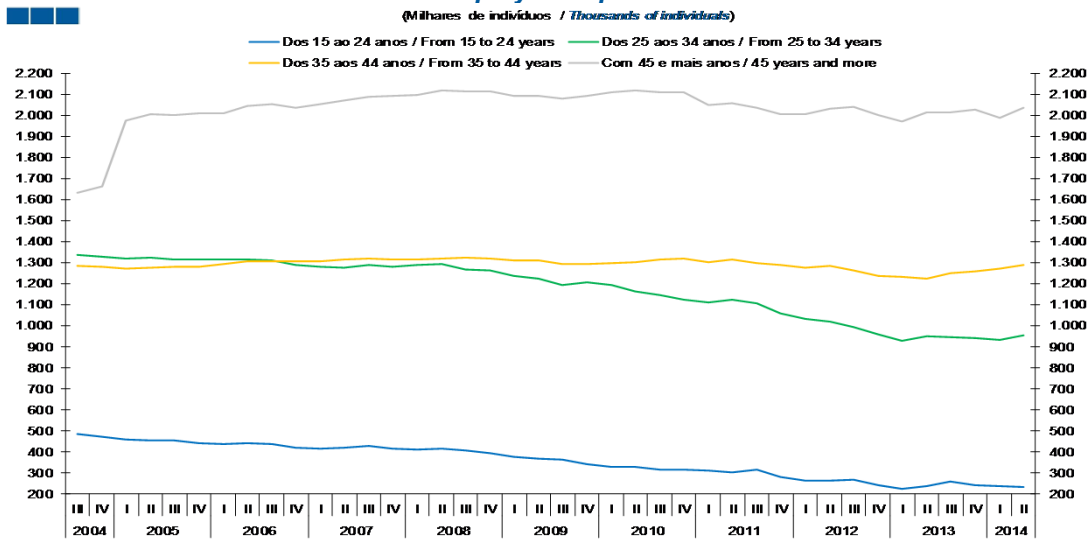


	2009				2010				2011				2012				2013				2014	
	I	II	III	IV	I	II	III	IV	I	II	III	IV	I	II	III	IV	I	II	III	IV	I	II
Agricultura, Silvicultura e Pesca / Agriculture, Forestry and Fisheries	0,0	48,3	61,8	16,5	61,4	26,5	35,0	24,2	-20,9	-32,3	-14,5	8,1	51,9	46,9	8,5	8,1	34,2	23,5	-5,8	8,0	-27,0	-36,6
Indústria, Construção, Energia e Água / Industry, Construction, Energy and Water	28,9	38,5	43,4	47,3	25,9	15,0	5,2	-6,4	-9,4	-4,9	-5,7	12,6	17,5	18,4	24,0	24,7	22,0	8,8	-4,4	-18,7	-27,9	-26,5
Serviços / Services	11,9	18,0	25,5	23,4	20,1	19,1	12,2	19,5	25,7	19,2	20,0	26,6	18,4	24,3	27,6	16,8	14,8	9,2	-5,6	-3,3	-9,5	-14,5
<b>Total</b>	<b>15,9</b>	<b>23,9</b>	<b>26,8</b>	<b>28,5</b>	<b>20,0</b>	<b>16,7</b>	<b>11,4</b>	<b>9,8</b>	<b>15,7</b>	<b>13,6</b>	<b>12,9</b>	<b>23,2</b>	<b>18,3</b>	<b>22,0</b>	<b>25,6</b>	<b>20,1</b>	<b>16,3</b>	<b>7,8</b>	<b>-3,2</b>	<b>-9,8</b>	<b>-15,0</b>	<b>-15,9</b>

## 4. Faixa Etária / Age Groups

Gráfico / Graph 4.1.  
População Empregada  
Employed Population

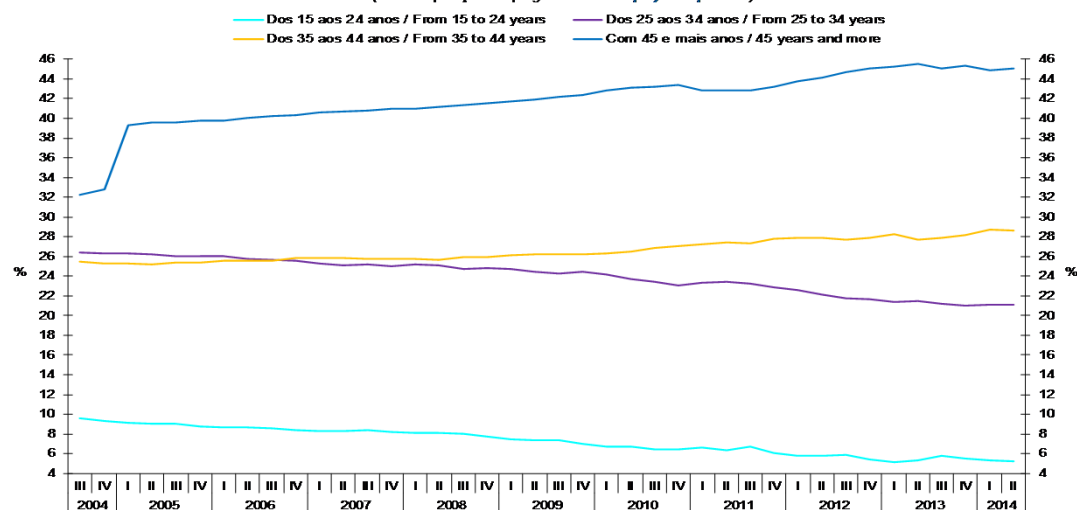
(Milhares de indivíduos / Thousands of individuals)



	2008		2009				2010				2011				2012				2013				2014	
	III	IV	I	II	III	IV	I	II	III	IV	I	II	III	IV	I	II	III	IV	I	II	III	IV	I	II
15 - 24 Anos / 15 - 24 Years old	408	395	375	368	365	344	332	330	316	315	314	305	317	282	265	265	269	242	224	237	259	245	236	234
25 - 34 Anos / 25 - 34 Years old	1.267	1.264	1.238	1.222	1.195	1.208	1.192	1.162	1.145	1.124	1.112	1.123	1.105	1.060	1.035	1.020	994	959	929	949	948	941	934	954
35 - 44 Anos / 35 - 44 Years old	1.325	1.318	1.310	1.310	1.291	1.291	1.297	1.301	1.313	1.318	1.302	1.315	1.297	1.287	1.277	1.285	1.263	1.237	1.230	1.226	1.248	1.257	1.271	1.291
+ 45 Anos / + 45 Years old	2.116	2.113	2.093	2.093	2.080	2.092	2.111	2.118	2.111	2.111	2.047	2.056	2.034	2.003	2.006	2.032	2.039	1.999	1.971	2.013	2.015	2.026	1.986	2.036

Gráfico / Graph 4.2.  
Estrutura da População Empregada - 2º Trimestre de 2014  
Employed Population Structure - 2nd Quarter of 2014

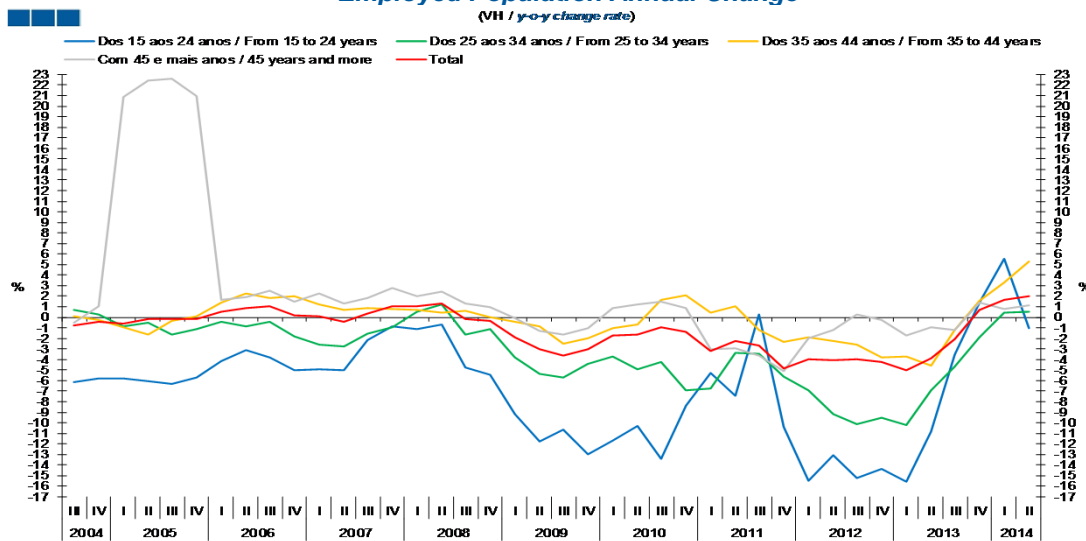
(% da População Empregada / % of Employed Population)



	2008		2009				2010				2011				2012				2013				2014	
	III	IV	I	II	III	IV	I	II	III	IV	I	II	III	IV	I	II	III	IV	I	II	III	IV	I	II
15 - 24 Anos / 15 - 24 Years old	8,0	7,8	7,5	7,4	7,4	7,0	6,7	6,7	6,5	6,5	6,6	6,4	6,7	6,1	5,8	5,8	5,9	5,4	5,1	5,3	5,8	5,5	5,3	5,2
25 - 34 Anos / 25 - 34 Years old	24,8	24,8	24,7	24,5	24,2	24,5	24,2	23,7	23,4	23,1	23,3	23,4	23,3	22,9	22,6	22,2	21,8	21,6	21,3	21,5	21,2	21,1	21,1	21,1
35 - 44 Anos / 35 - 44 Years old	25,9	25,9	26,1	26,2	26,2	26,2	26,3	26,5	26,9	27,1	27,3	27,4	27,3	27,8	27,9	27,9	27,7	27,9	28,3	27,7	27,9	28,1	28,7	28,6
+ 45 Anos / + 45 Years old	41,4	41,5	41,7	41,9	42,2	42,4	42,8	43,1	43,2	43,4	42,9	42,8	42,8	43,2	43,8	44,1	44,7	45,1	45,3	45,5	45,1	45,3	44,9	45,1

## 4. Faixa Etária / Age Groups

Gráfico / Graph 4.3.  
Variação Homóloga da População Empregada  
Employed Population Annual Change

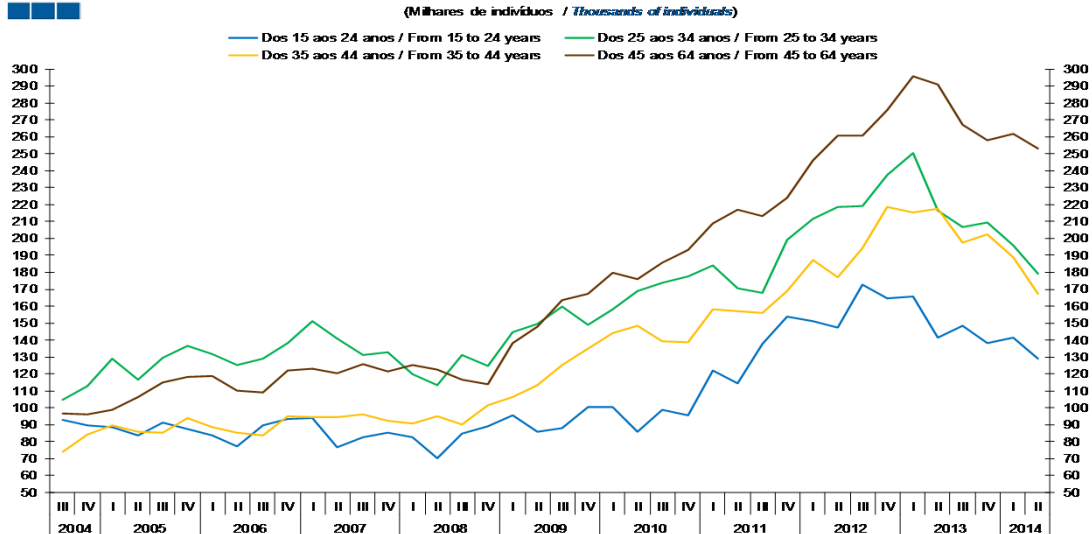


	2008		2009				2010				2011				2012				2013				2014	
	III	IV	I	II	III	IV	I	II	III	IV	I	II	III	IV	I	II	III	IV	I	II	III	IV	I	II
15 - 24 Anos / 15 - 24 Years old	-4,7	-5,5	-9,2	-11,8	-10,7	-13,0	-11,7	-10,3	-13,4	-8,4	-5,3	-7,4	0,3	-10,4	-15,5	-13,1	-15,2	-14,4	-15,6	-10,8	-3,6	1,4	5,5	-1,1
25 - 34 Anos / 25 - 34 Years old	-1,6	-1,1	-3,8	-5,4	-5,7	-4,4	-3,7	-4,9	-4,2	-7,0	-6,7	-3,4	-3,4	-5,7	-6,9	-9,2	-10,1	-9,5	-10,2	-7,0	-4,6	-1,9	0,4	0,5
35 - 44 Anos / 35 - 44 Years old	0,6	0,0	-0,4	-0,8	-2,5	-2,0	-1,0	-0,7	1,7	2,1	0,4	1,1	-1,2	-2,4	-1,9	-2,3	-2,6	-3,8	-3,7	-4,6	-1,2	1,6	3,3	5,3
+ 45 Anos / + 45 Years old	1,3	0,9	-0,1	-1,3	-1,7	-1,0	0,9	1,2	1,5	0,9	-3,0	-2,9	-3,6	-5,1	-2,0	-1,2	0,2	-0,2	-1,7	-0,9	-1,2	1,4	0,8	1,1
Total	-0,1	-0,3	-1,9	-3,0	-3,6	-3,1	-1,7	-1,6	-0,9	-1,4	-3,2	-2,3	-2,7	-4,8	-4,0	-4,1	-4,0	-4,2	-5,0	-3,9	-2,1	0,7	1,7	2,0

## 4. Faixa Etária / Age Groups

Gráfico / Graph 4.4.  
População Desempregada  
Unemployed Population

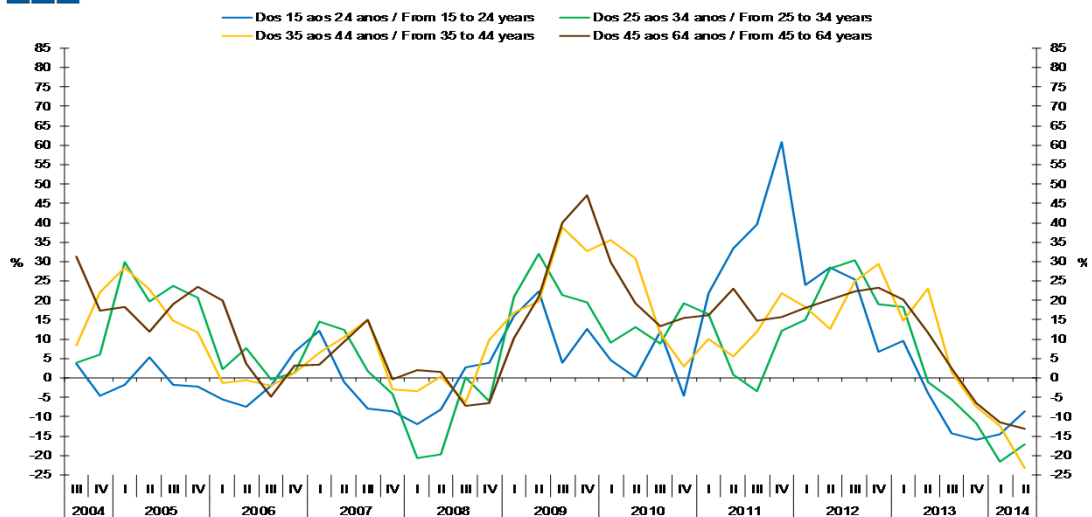
(Milhares de indivíduos / Thousands of individuals)



	2008		2009				2010				2011				2012				2013				2014	
	III	IV	I	II	III	IV	I	II	III	IV	I	II	III	IV	I	II	III	IV	I	II	III	IV	I	II
15 - 24 Anos / 15 - 24 Years old	85	89	96	86	88	100	100	86	99	96	122	115	138	154	151	147	173	164	166	141	148	138	142	129
25 - 34 Anos / 25 - 34 Years old	131	125	145	150	160	149	158	169	174	178	184	171	168	199	212	219	219	237	250	216	207	210	196	179
35 - 44 Anos / 35 - 44 Years old	90	102	106	114	125	135	144	149	139	139	158	157	156	169	188	177	195	219	215	218	198	202	189	167
45 - 65 Anos / 45 - 65 Years old	117	114	138	148	164	167	180	176	186	193	209	217	213	224	246	261	261	276	296	291	267	258	262	253

Gráfico / Graph 4.5.  
Variação Homóloga da População Desempregada  
Unemployed Population Annual Change

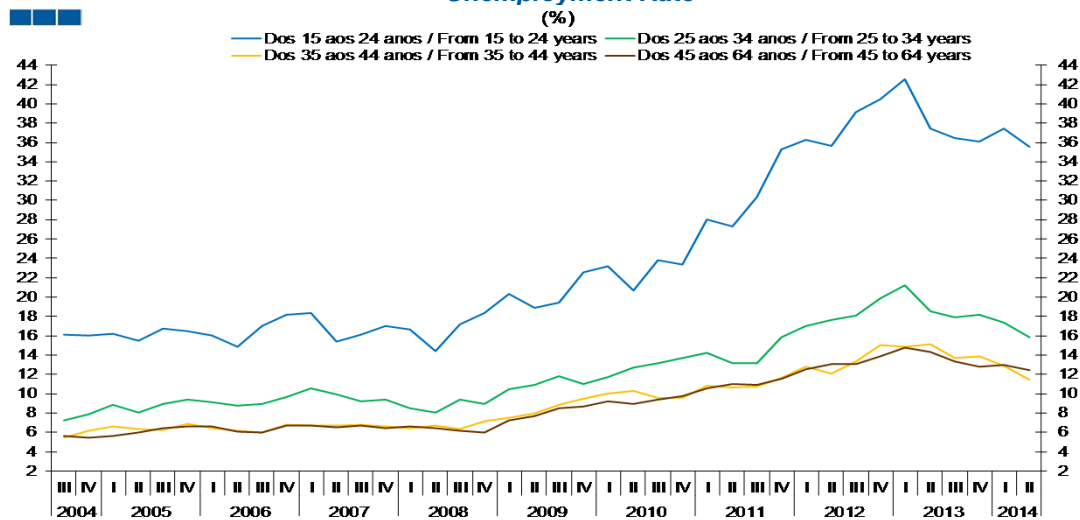
(VH / y-o-y change rate)



	2008		2009				2010				2011				2012				2013				2014	
	III	IV	I	II	III	IV	I	II	III	IV	I	II	III	IV	I	II	III	IV	I	II	III	IV	I	II
15 - 24 Anos / 15 - 24 Years old	2,8	4,0	15,9	22,2	3,9	12,7	4,7	0,1	12,0	-4,5	21,8	33,4	39,6	60,9	23,9	28,4	25,4	6,7	9,5	-3,9	-14,2	-15,9	-14,4	-8,6
25 - 34 Anos / 25 - 34 Years old	0,1	-6,0	21,0	32,0	21,5	19,6	9,2	13,2	9,0	19,2	16,3	0,8	-3,5	12,2	15,0	28,2	30,4	19,0	18,3	-1,1	-5,6	-11,7	-21,7	-17,0
35 - 44 Anos / 35 - 44 Years old	-6,2	9,8	16,8	19,7	38,7	32,7	35,6	30,9	11,4	2,9	9,9	5,5	11,9	21,8	18,4	12,7	24,8	29,5	14,7	23,1	1,6	-7,5	-12,3	-23,2
45 - 65 Anos / 45 - 65 Years old	-7,2	-6,5	10,3	20,8	40,1	47,1	29,9	19,1	13,5	15,5	16,3	23,0	14,8	15,8	18,0	20,3	22,3	23,1	20,1	11,6	2,5	-6,4	-11,5	-13,1

## 4. Faixa Etária / Age Groups

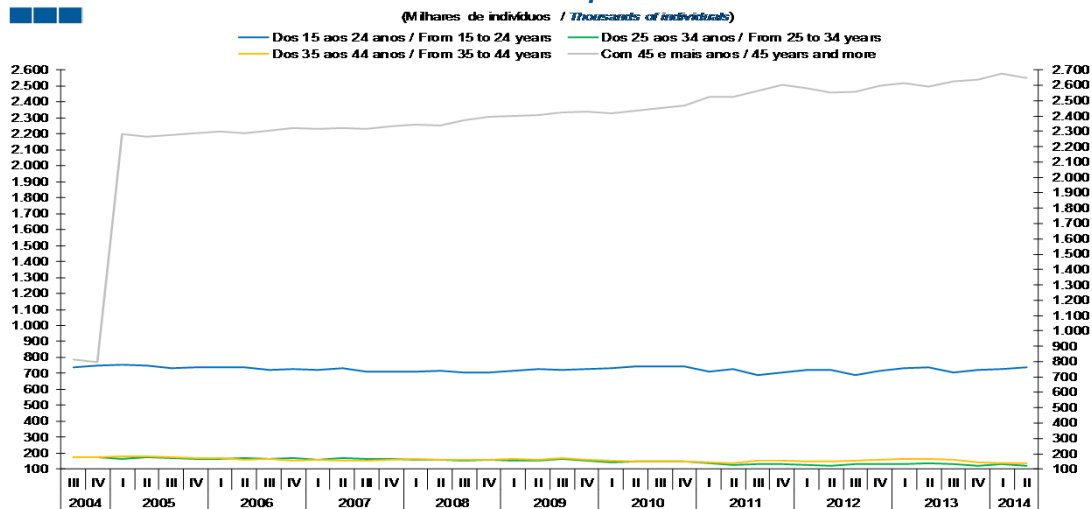
Gráfico / Graph 4.6.  
Taxa de desemprego  
Unemployment Rate  
(%)



	2008		2009				2010				2011				2012				2013				2014	
	III	IV	I	II	III	IV	I	II	III	IV	I	II	III	IV	I	II	III	IV	I	II	III	IV	I	II
15 - 24 Anos / 15 - 24 Years old	17,2	18,4	20,3	18,9	19,5	22,6	23,2	20,7	23,8	23,3	28,0	27,3	30,3	35,3	36,3	35,7	39,1	40,5	42,5	37,4	36,4	36,1	37,5	35,6
25 - 34 Anos / 25 - 34 Years old	9,4	9,0	10,5	10,9	11,8	11,0	11,7	12,7	13,2	13,7	14,2	13,2	13,2	15,8	17,0	17,6	18,1	19,8	21,2	18,6	17,9	18,2	17,4	15,8
35 - 44 Anos / 35 - 44 Years old	6,4	7,2	7,5	8,0	8,8	9,5	10,0	10,3	9,6	9,5	10,8	10,7	10,7	11,6	12,8	12,1	13,3	15,0	14,9	15,1	13,7	13,9	12,9	11,5
45 - 65 Anos / 45 - 65 Years old	6,1	6,0	7,2	7,7	8,5	8,7	9,2	8,9	9,4	9,7	10,6	11,0	10,9	11,5	12,5	13,1	13,0	13,9	14,8	14,4	13,3	12,8	13,0	12,4

## 4. Faixa Etária / Age Groups

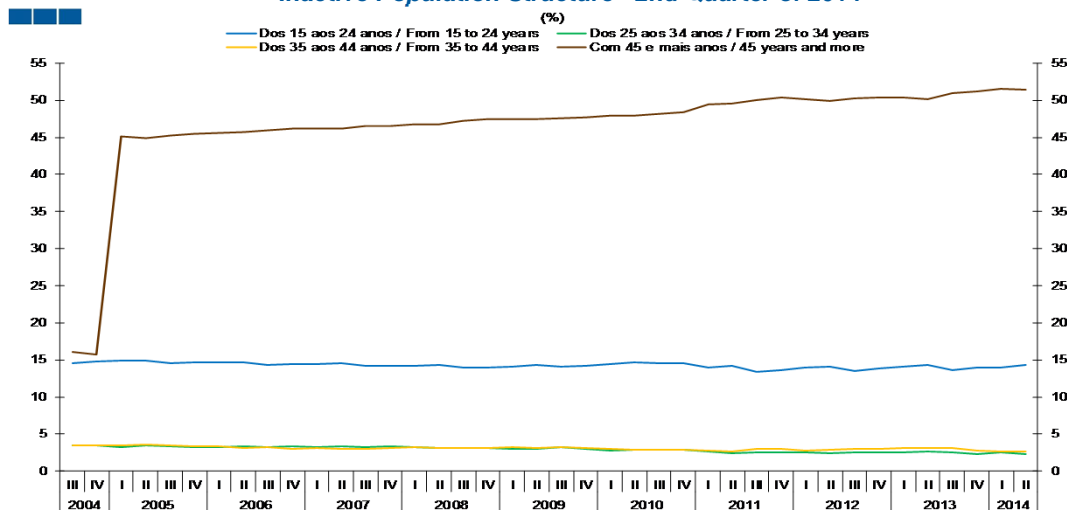
Gráfico / Graph 4.7.  
População Inativa  
Inactive Population



Fonte / Source: INE

	2008		2009				2010				2011				2012				2013				2014	
	III	IV	I	II	III	IV	I	II	III	IV	I	II	III	IV	I	II	III	IV	I	II	III	IV	I	II
15 - 24 Anos / 15 - 24 Years old	703	706	713	726	721	725	731	744	742	742	713	726	689	704	719	720	688	718	730	738	704	722	727	740
25 - 34 Anos / 25 - 34 Years old	155	157	153	156	164	153	140	146	146	148	138	127	133	132	129	122	132	132	133	135	132	121	133	119
35 - 44 Anos / 35 - 44 Years old	159	158	163	158	168	161	151	146	147	146	144	135	156	155	146	150	155	157	165	164	159	142	138	136
+ 45 Anos / + 45 Years old	2.370	2.394	2.399	2.407	2.424	2.428	2.420	2.435	2.453	2.468	2.527	2.524	2.566	2.601	2.581	2.552	2.561	2.600	2.614	2.589	2.626	2.637	2.678	2.648

Gráfico / Graph 4.8.  
Estrutura da População Inativa - 2º Trimestre de 2014  
Inactive Population Structure - 2nd Quarter of 2014



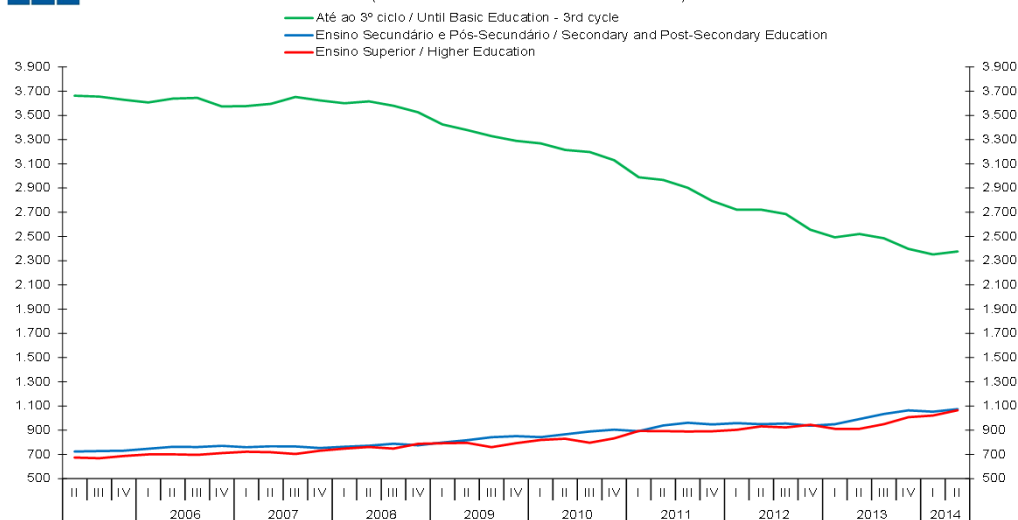
Fonte / Source: INE

	2008		2009				2010				2011				2012				2013				2014	
	III	IV	I	II	III	IV	I	II	III	IV	I	II	III	IV	I	II	III	IV	I	II	III	IV	I	II
15 - 24 Anos / 15 - 24 Years old	14,0	14,0	14,1	14,3	14,1	14,3	14,5	14,7	14,6	14,5	13,9	14,2	13,4	13,6	14,0	14,1	13,5	13,9	14,1	14,3	13,7	14,0	14,0	14,4
25 - 34 Anos / 25 - 34 Years old	3,1	3,1	3,0	3,1	3,2	3,0	2,8	2,9	2,9	2,9	2,7	2,5	2,6	2,6	2,5	2,4	2,6	2,6	2,6	2,6	2,6	2,4	2,6	2,3
35 - 44 Anos / 35 - 44 Years old	3,2	3,1	3,2	3,1	3,3	3,2	3,0	2,9	2,9	2,9	2,8	2,6	3,0	3,0	2,8	2,9	3,0	3,0	3,2	3,2	3,1	2,8	2,7	2,6
+ 45 Anos / + 45 Years old	47,2	47,4	47,4	47,5	47,7	47,7	47,9	48,0	48,2	48,4	49,4	49,5	50,1	50,3	50,2	50,0	50,3	50,4	50,4	50,1	50,9	51,2	51,6	51,4

## 5. Grau de Ensino / Highest Level of Education Attained

Gráfico / Graph 5.1.  
População Empregada  
Employed Population

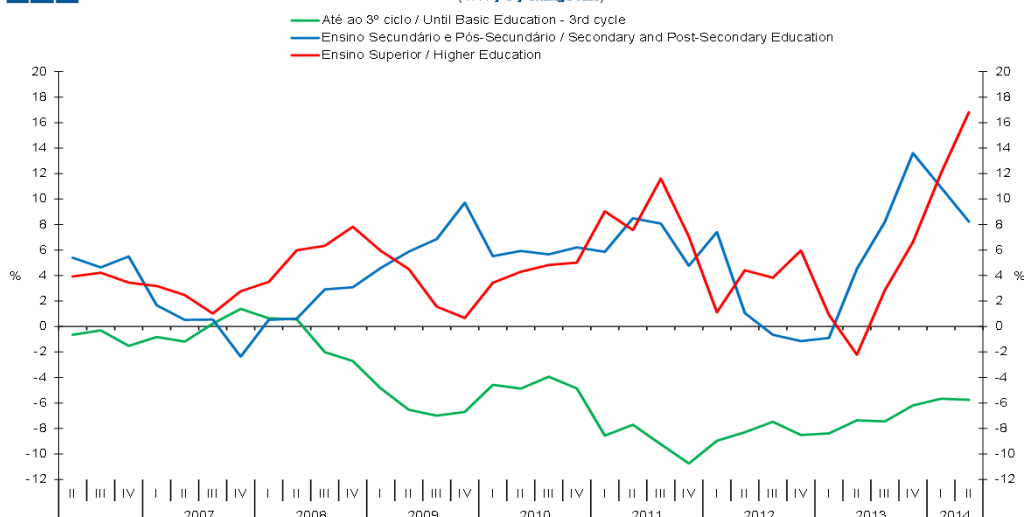
(Milhares de indivíduos / Thousands of individuals)



	2008		2009				2010				2011				2012				2013				2014	
	III	IV	I	II	III	IV	I	II	III	IV	I	II	III	IV	I	II	III	IV	I	II	III	IV	I	II
Até ao 3º ciclo / Basic Education (3rd cycle) <i>Until</i>	3.579	3.526	3.426	3.380	3.329	3.290	3.269	3.215	3.198	3.130	2.989	2.967	2.903	2.794	2.721	2.721	2.686	2.556	2.493	2.521	2.486	2.398	2.352	2.376
Ensino Secundário e Pós-Secundário / Secondary and Post-Secondary Education	788	776	799	817	842	851	843	866	890	904	892	940	962	947	958	949	956	937	950	992	1.034	1.064	1.053	1.074
Ensino Superior / Higher Education	748	788	792	796	760	793	820	830	797	833	894	893	889	892	904	932	923	945	912	911	950	1.007	1.022	1.065

Gráfico / Graph 5.2.  
Variação Homóloga da População Empregada  
Employed Population Annual Change

(VH / y-o-y change rate)

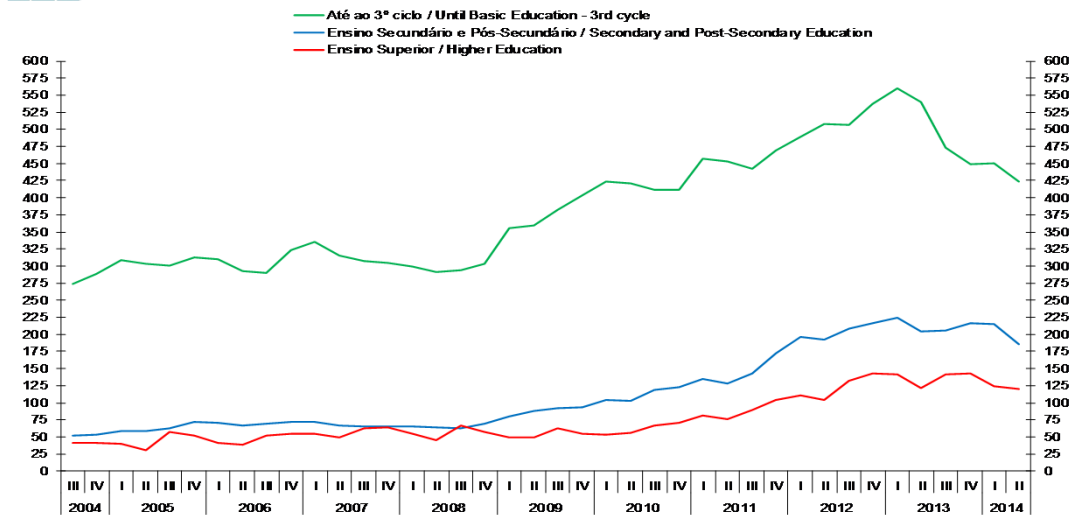


	2008		2009				2010				2011				2012				2013				2014	
	III	IV	I	II	III	IV	I	II	III	IV	I	II	III	IV	I	II	III	IV	I	II	III	IV	I	II
Até ao 3º ciclo / Basic Education (3rd cycle) <i>Until</i>	-2,0	-2,7	-4,9	-6,5	-7,0	-6,7	-4,6	-4,9	-3,9	-4,9	-8,6	-7,7	-9,2	-10,8	-9,0	-8,3	-7,5	-8,5	-8,4	-7,4	-7,4	-6,2	-5,7	-5,8
Ensino Secundário e Pós-Secundário / Secondary and Post-Secondary Education	2,9	3,1	4,6	5,9	6,9	9,7	5,5	5,9	5,7	6,2	5,9	8,5	8,1	4,8	7,4	1,1	-0,6	-1,1	-0,9	4,5	8,2	13,6	10,9	8,2
Ensino Superior / Higher Education	6,3	7,8	5,9	4,5	1,6	0,7	3,4	4,3	4,8	5,0	9,0	7,6	11,6	7,0	1,1	4,4	3,8	6,0	0,9	-2,2	2,9	6,6	12,0	16,8

## 5. Grau de Ensino / Highest Level of Education Attained

Gráfico / Graph 5.3.  
População Desempregada  
Unemployed Population

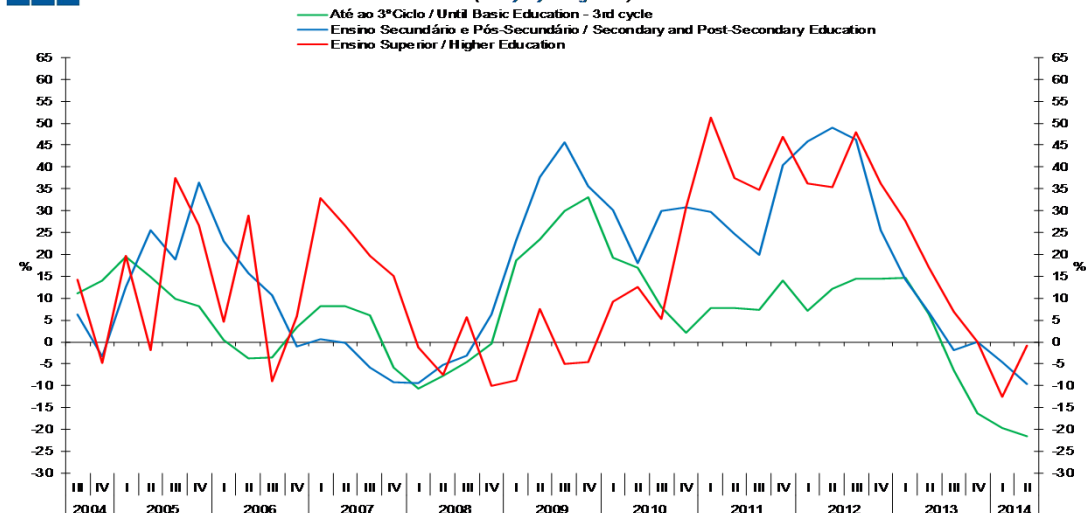
(Milhares de indivíduos / Thousands of individuals)



	2008		2009				2010				2011				2012				2013				2014	
	III	IV	I	II	III	IV	I	II	III	IV	I	II	III	IV	I	II	III	IV	I	II	III	IV	I	II
Até ao 3º ciclo / Until Basic Education (3rd cycle)	294	303	356	360	382	404	424	421	412	412	457	454	443	470	489	508	506	538	560	540	474	450	450	424
Ensino Secundário e Pós-Secundário / Secondary and Post-Secondary Education	63	69	80	88	92	94	104	103	119	123	135	129	143	172	197	192	209	216	225	205	205	216	214	185
Ensino Superior / Higher Education	66	57	49	49	63	54	54	56	66	71	81	76	89	104	111	104	132	142	142	121	141	142	124	120

Gráfico / Graph 5.4.  
Variação Homóloga da População Desempregada  
Unemployed Population Annual Change

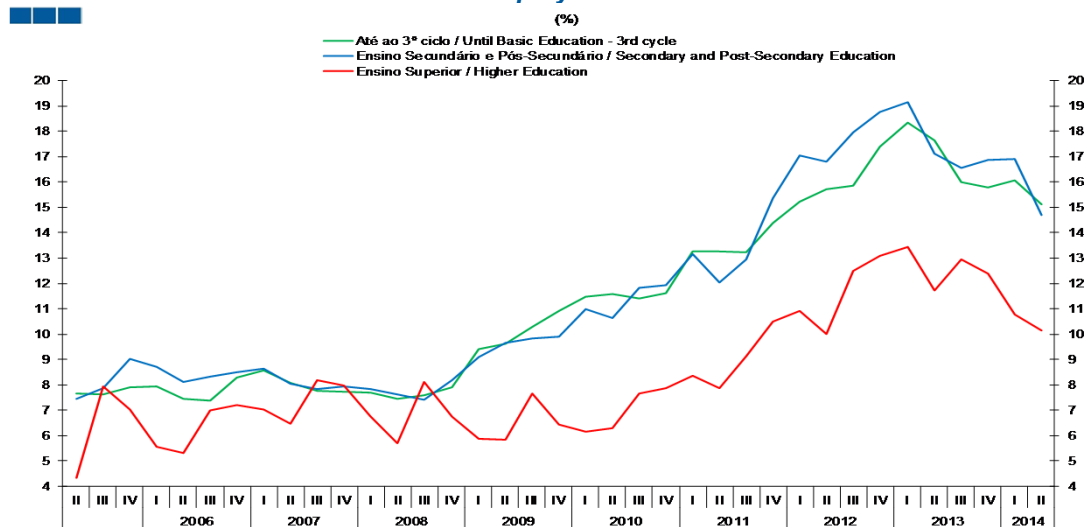
(% / y-o-y change rate)



	2008		2009				2010				2011				2012				2013				2014	
	III	IV	I	II	III	IV	I	II	III	IV	I	II	III	IV	I	II	III	IV	I	II	III	IV	I	II
Até ao 3º ciclo / Until Basic Education (3rd cycle)	-4,6	-0,4	18,7	23,5	29,9	33,2	19,2	17,0	7,9	2,1	7,7	7,7	7,4	14,1	7,1	12,0	14,4	14,5	14,6	6,4	-6,4	-16,4	-19,7	-21,6
Ensino Secundário e Pós-Secundário / Secondary and Post-Secondary Education	-3,1	6,3	23,3	37,6	45,6	35,6	30,1	17,9	30,0	30,8	29,7	24,7	19,9	40,4	45,8	49,0	46,3	25,6	14,3	6,8	-1,9	-0,1	-4,7	-9,5
Ensino Superior / Higher Education	5,6	-10,1	-8,7	7,6	-5,0	-4,6	9,1	12,6	5,2	30,7	51,3	37,4	34,7	46,8	36,1	35,5	48,0	36,2	27,7	16,9	7,0	0,1	-12,7	-0,7

## 5. Grau de Ensino / Highest Level of Education Attained

Gráfico / Graph 5.5.  
Taxa de desemprego  
Unemployment Rate



	2008		2009				2010				2011				2012				2013				2014	
	III	IV	I	II	III	IV	I	II	III	IV	I	II	III	IV	I	II	III	IV	I	II	III	IV	I	II
Até ao 3º ciclo / Until Basic Education (3rd cycle)	7,6	7,9	9,4	9,6	10,3	10,9	11,5	11,6	11,4	11,6	13,3	13,3	13,2	14,4	15,2	15,7	15,9	17,4	18,4	17,7	16,0	15,8	16,1	15,1
Ensino Secundário e Pós-Secundário / Secondary and Post-Secondary Education	7,4	8,2	9,1	9,7	9,8	9,9	11,0	10,6	11,8	11,9	13,1	12,0	12,9	15,4	17,0	16,8	17,9	18,7	19,1	17,1	16,6	16,9	16,9	14,7
Ensino Superior / Higher Education	8,1	6,7	5,9	5,8	7,6	6,4	6,2	6,3	7,7	7,9	8,3	7,9	9,1	10,5	10,9	10,0	12,5	13,1	13,4	11,7	12,9	12,4	10,8	10,1

## 6. Árvore do Emprego - GEE / Employment Tree - GEE

Tabela / Table 6.1.  
Árvore do Emprego - GEE  
Employment Tree - GEE

**2º Trimestre de 2014 / 2nd Quarter of 2014**

(Milhares de indivíduos / Thousands of individuals)

Varição Homóloga / Annual Change

Varição em Cadeia / Quarterly Change

População / Population					
2013			2014		
		Variação / Change			Variação / Change
10.456,6	10.393,8	-62,8			
Ativa / Active			Inativa / Inactive		
2013	2014	Variação / Change	2013	2014	Variação / Change
5.290,9	5.243,5	-47,4	5.165,7	5.150,3	-15,4
50,6%	50,4%		49,4%	49,6%	
Empregada / Employed			Desempregada / Unemployed		
2013	2014	Variação / Change	2013	2014	Variação / Change
4.424,6	4.514,6	90,0	866,3	728,9	-137,4
83,6%	86,1%		16,4%	13,9%	

População / Population					
I		II		Variação / Change	
10.406,2	10.393,8	-12,4			
Ativa / Active			Inativa / Inactive		
I	II	Variação / Change	I	II	Variação / Change
5.215,0	5.243,5	28,5	5.191,2	5.150,3	-40,9
50,1%	50,4%		49,9%	49,6%	
Empregada / Employed			Desempregada / Unemployed		
I	II	Variação / Change	I	II	Variação / Change
4.426,9	4.514,6	87,7	788,1	728,9	-59,2
84,9%	86,1%		15,1%	13,9%	

Cálculos / Calculations: GEE