

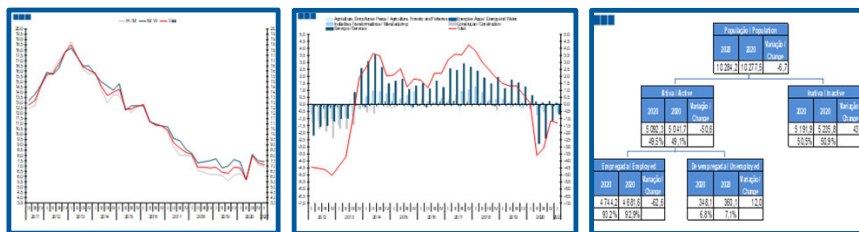
# Estatísticas Temáticas de Conjuntura

## Short-term Thematic Statistics

- Nº 2/2021 -

21 de maio de 2021

*May, 21, 2021*



# Estatísticas do Emprego

## Labour Statistics

- 1º Trimestre de 2020 -

*- 1st Quarter of 2020 -*

Fonte: Instituto Nacional de Estatística

*Source: Statistics Portugal*

## Índice / *Index*

Página /  
*Page*

### 1. Principais Indicadores / *Main Indicators*

Taxa de Desemprego / <i>Unemployment Rate</i>	3
Taxa de Atividade / <i>Activity Rate</i>	3
Taxa de Atividade e de Desemprego / <i>Activity and Unemployment Rate</i>	4
População Ativa, Inativa, Empregada e Desempregada / <i>Active, Inactive, Employed and Unemployed Population</i>	5
População Ativa e Inativa / <i>Active and Inactive Population</i>	5
População Ativa, Empregada e Desempregada / <i>Active, Employed and Unemployed Population</i>	6
Desemprego de longa duração (12 meses ou mais) / <i>Long-term Unemployment (12 months or longer)</i>	7

### 2. Regiões Nuts II / *Nuts II regions*

Taxa de Desemprego / <i>Unemployment Rate</i>	8
---	---

### 3. Ramos de Atividade / *Industries*

População Empregada / <i>Employed Population</i>	9
Estrutura da População Empregada / <i>Employed Population Structure</i>	9
Variação Homóloga da População Empregada / <i>Employed Population Annual Change</i>	10
Contributo (p.p.) para a Variação Homóloga (%) do Emprego / <i>Contribution (p.p.) to Employment Annual Change (%)</i>	10

### 4. Faixa Etária / *Age Groups*

População Empregada / <i>Employed Population</i>	11
Estrutura da População Empregada / <i>Employed Population Structure</i>	11
Variação Homóloga da População Empregada / <i>Employed Population Annual Change</i>	12
População Desempregada / <i>Unemployed Population</i>	13
Variação Homóloga da População Desempregada / <i>Unemployed Population Annual Change</i>	13
Taxa de Desemprego / <i>Unemployment Rate</i>	14
População Inativa / <i>Inactive Population</i>	15
Estrutura da População Inativa / <i>Inactive Population Structure</i>	15

### 5. Grau de Ensino / *Highest Level of Education Attained*

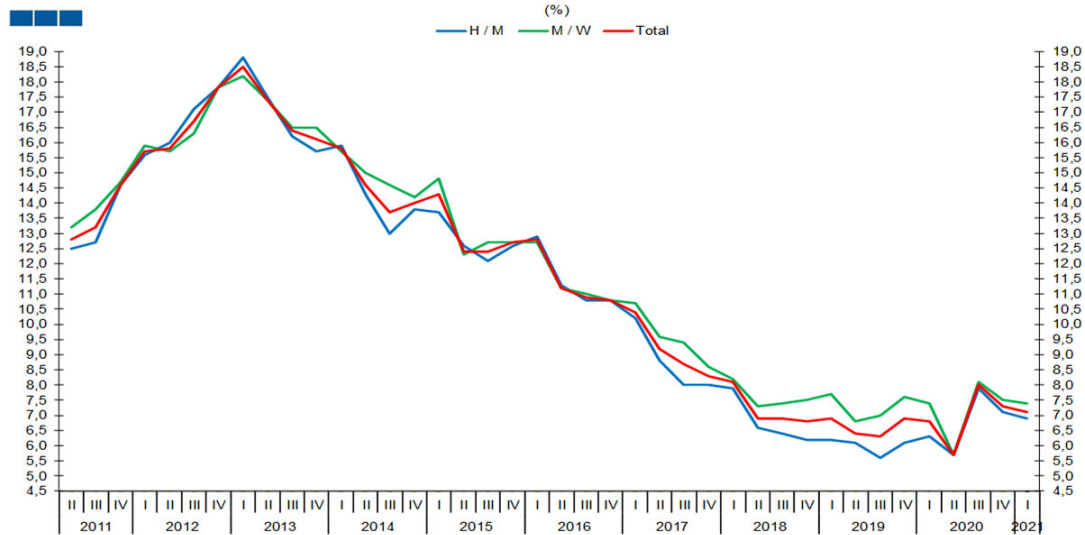
População Empregada / <i>Employed Population</i>	16
Variação Homóloga da População Empregada / <i>Employed Population Annual Change</i>	16
População Desempregada / <i>Unemployed Population</i>	17
Variação Homóloga da População Desempregada / <i>Unemployed Population Annual Change</i>	17
Taxa de Desemprego / <i>Unemployment Rate</i>	18

### 6. Árvore do Emprego - GEE / *Employment Tree - GEE*

Árvore do Emprego - GEE / <i>Employment Tree - GEE</i>	19
--	----

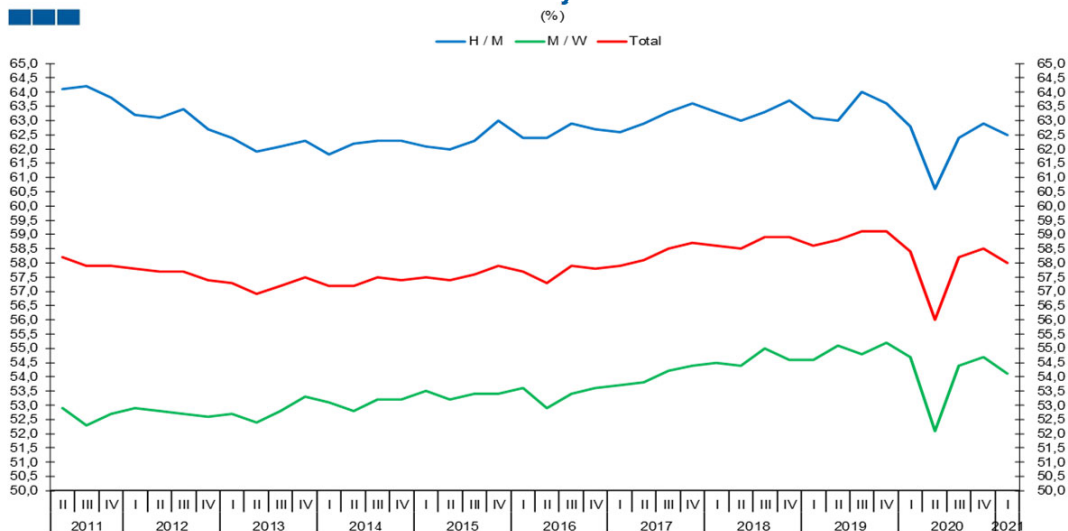
## 1. Principais Indicadores / Main Indicators

Gráfico / Graph 1.1.  
Taxa de Desemprego  
Unemployment Rate



	2015				2016				2017				2018				2019				2020				2021
	II	III	IV	I	II	III	IV	I	II	III	IV	I	II	III	IV	I	II	III	IV	I	II	III	IV	I	
<b>H / M</b>	12,6	12,1	12,6	12,9	11,3	10,8	10,8	10,2	8,8	8,0	8,0	7,9	6,6	6,4	6,2	6,2	6,1	5,6	6,1	6,3	5,7	7,9	7,1	6,9	
<b>M / W</b>	12,3	12,7	12,7	12,7	11,2	11,0	10,8	10,7	9,6	9,4	8,6	8,2	7,3	7,4	7,5	7,7	6,8	7,0	7,6	7,4	5,7	8,1	7,5	7,4	
<b>Total</b>	12,4	12,4	12,7	12,8	11,2	10,9	10,8	10,4	9,2	8,7	8,3	8,1	6,9	6,9	6,8	6,9	6,4	6,3	6,9	6,8	5,7	8,0	7,3	7,1	

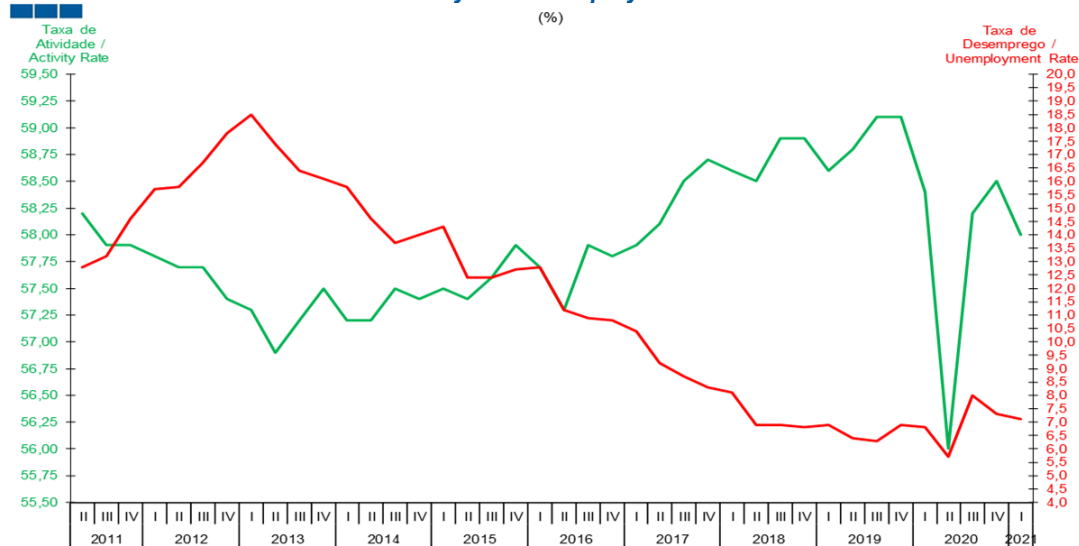
Gráfico / Graph 1.2.  
Taxa de Atividade  
Activity Rate



	2015				2016				2017				2018				2019				2020				2021
	II	III	IV	I	II	III	IV	I	II	III	IV	I	II	III	IV	I	II	III	IV	I	II	III	IV	I	
<b>H / M</b>	62,0	62,3	63,0	62,4	62,4	62,9	62,7	62,6	62,9	63,3	63,6	63,3	63,0	63,3	63,7	63,1	63,0	64,0	63,6	62,8	60,6	62,4	62,9	62,5	
<b>M / W</b>	53,2	53,4	53,4	53,6	52,9	53,4	53,6	53,7	53,8	54,2	54,4	54,5	54,4	55,0	54,6	54,6	55,1	54,8	55,2	54,7	52,1	54,4	54,7	54,1	
<b>Total</b>	57,4	57,6	57,9	57,7	57,3	57,9	57,8	57,9	58,1	58,5	58,7	58,6	58,5	58,9	58,9	58,6	58,8	59,1	59,1	58,4	56,0	58,2	58,5	58,0	

## 1. Principais Indicadores / Main Indicators

Gráfico / Graph 1.3.  
Taxa de Atividade e de Desemprego  
Activity and Unemployment Rate

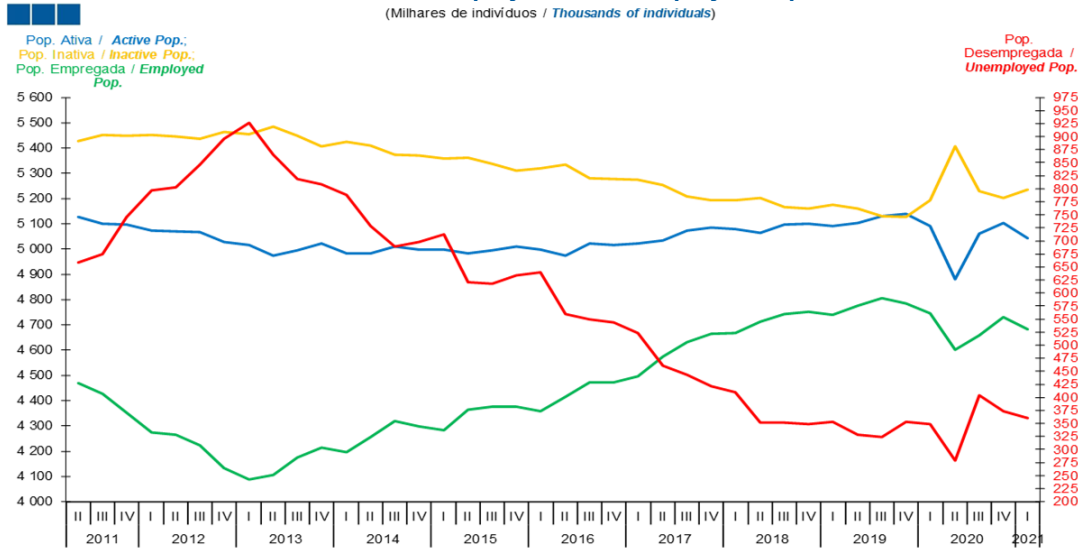


	2015			2016			2017			2018			2019			2020			2021					
	II	III	IV	I	II	III	IV	I	II	III	IV	I	II	III	IV	I	II	III	IV	I				
Taxa de Atividade / Activity Rate	57,4	57,6	57,9	57,7	57,3	57,9	57,8	57,9	58,1	58,5	58,7	58,6	58,5	58,9	58,9	58,6	58,8	59,1	59,1	58,4	56,0	58,2	58,5	58,0
Taxa de Desemprego / Unemployment Rate	12,4	12,4	12,7	12,8	11,2	10,9	10,8	10,4	9,2	8,7	8,3	8,1	6,9	6,9	6,8	6,9	6,4	6,3	6,9	6,8	5,7	8,0	7,3	7,1

## 1. Principais Indicadores / Main Indicators

Gráfico / Graph 1.4.  
População Ativa, Inativa, Empregada e Desempregada  
Active, Inactive, Employed and Unemployed Population

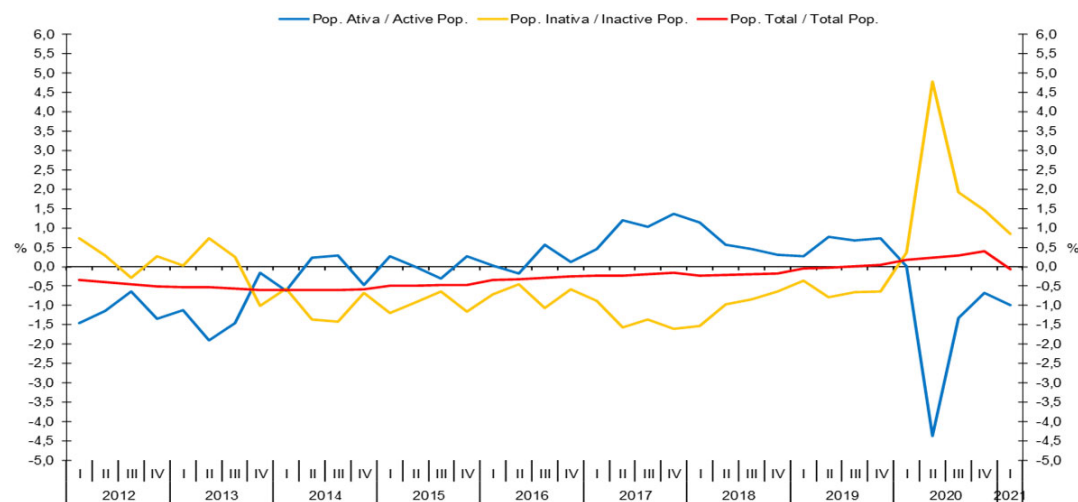
(Milhares de indivíduos / Thousands of individuals)



	2015			2016			2017			2018			2019			2020			2021					
	II	III	IV	I	II	III	IV	I	II	III	IV	I	II	III	IV	I	II	III	IV	I				
População Ativa / Active Population	4 984	4 993	5 010	4 998	4 975	5 021	5 017	5 021	5 035	5 073	5 085	5 078	5 063	5 096	5 101	5 092	5 103	5 130	5 138	5 092	4 880	5 062	5 104	5 042
População Inativa / Inactive Population	5 360	5 338	5 309	5 320	5 336	5 281	5 278	5 273	5 252	5 209	5 193	5 193	5 201	5 165	5 160	5 174	5 160	5 131	5 127	5 192	5 406	5 230	5 202	5 236
População Empregada / Employed Population	4 364	4 375	4 376	4 359	4 416	4 472	4 473	4 497	4 574	4 630	4 663	4 668	4 712	4 744	4 751	4 738	4 774	4 807	4 786	4 744	4 602	4 658	4 731	4 682
População Desempregada / Unemployed Population	620	619	634	640	559	549	543	524	461	443	422	410	352	352	349	354	329	323	352	348	278	404	373	360

Gráfico / Graph 1.5.  
População Ativa e Inativa  
Active and Inactive Population

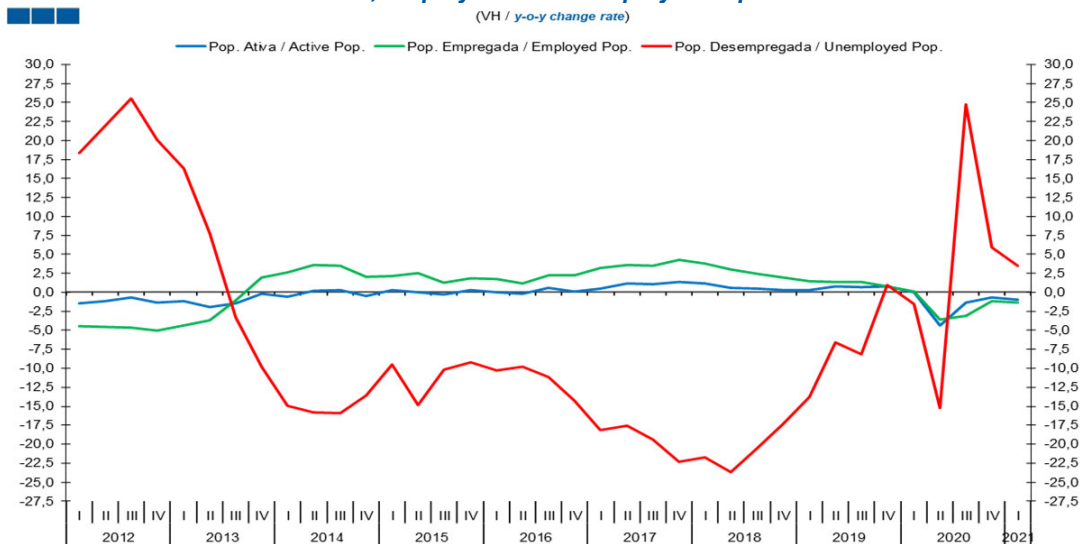
(VH / y-o-y change rate)



	2015			2016			2017			2018			2019			2020			2021					
	II	III	IV	I	II	III	IV	I	II	III	IV	I	II	III	IV	I	II	III	IV	I				
População Ativa / Active Population	0,0	-0,3	0,3	0,0	-0,2	0,6	0,1	0,4	1,2	1,0	1,4	1,1	0,6	0,5	0,3	0,3	0,8	0,7	0,7	0,0	-4,4	-1,3	-0,7	-1,0
População Inativa / Inactive Population	-0,9	-0,6	-1,2	-0,7	-0,5	-1,1	-0,6	-0,9	-1,6	-1,4	-1,6	-1,5	-1,0	-0,8	-0,6	-0,4	-0,8	-0,7	-0,6	0,4	4,8	1,9	1,5	0,8
População Total / Total Population	-0,5	-0,5	-0,5	-0,3	-0,3	-0,3	-0,2	-0,2	-0,2	-0,2	-0,2	-0,2	-0,2	-0,2	-0,2	-0,1	0,0	0,0	0,0	0,2	0,2	0,3	0,4	-0,1

## 1. Principais Indicadores / Main Indicators

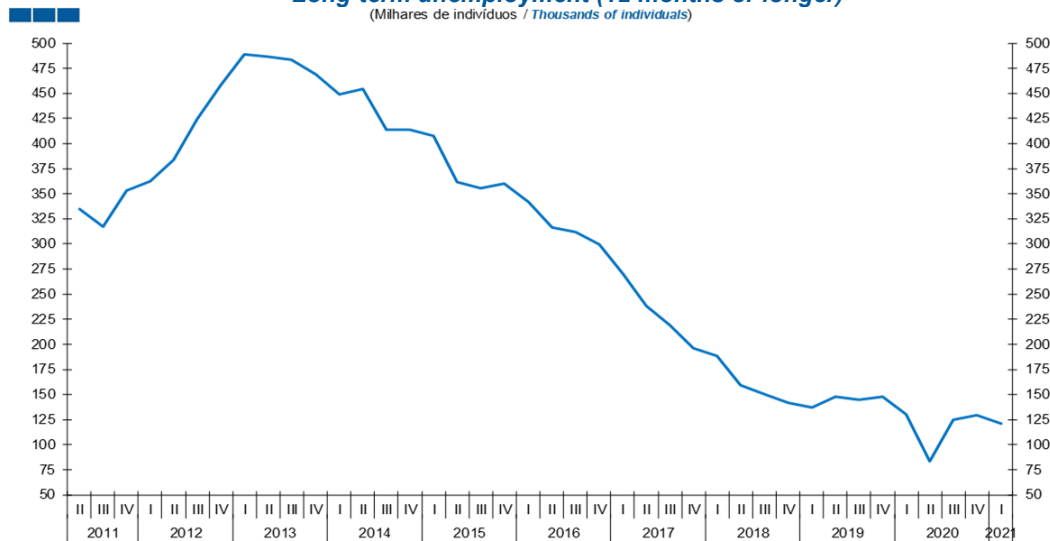
Gráfico / Graph 1.6.  
População Ativa, Empregada e Desempregada  
Active, Employed and Unemployed Population



	2015			2016			2017			2018			2019			2020			2021					
	II	III	IV	I	II	III	IV	I	II	III	IV	I	II	III	IV	I	II	III	IV	I				
População Ativa / Active Population	0,0	-0,3	0,3	0,0	-0,2	0,6	0,1	0,4	1,2	1,0	1,4	1,1	0,6	0,5	0,3	0,3	0,8	0,7	0,7	0,0	-4,4	-1,3	-0,7	-1,0
População Empregada / Employed Population	2,5	1,3	1,8	1,7	1,2	2,2	2,2	3,2	3,6	3,5	4,2	3,8	3,0	2,5	1,9	1,5	1,3	1,3	0,7	0,1	-3,6	-3,1	-1,2	-1,3
População Desempregada / Unemployed Population	-14,9	-10,2	-9,2	-10,2	-9,8	-11,2	-14,3	-18,1	-17,6	-19,4	-22,3	-21,7	-23,7	-20,5	-17,3	-13,8	-6,6	-8,2	0,9	-1,6	-15,3	24,8	5,9	3,4

## 1. Principais Indicadores / Main Indicators

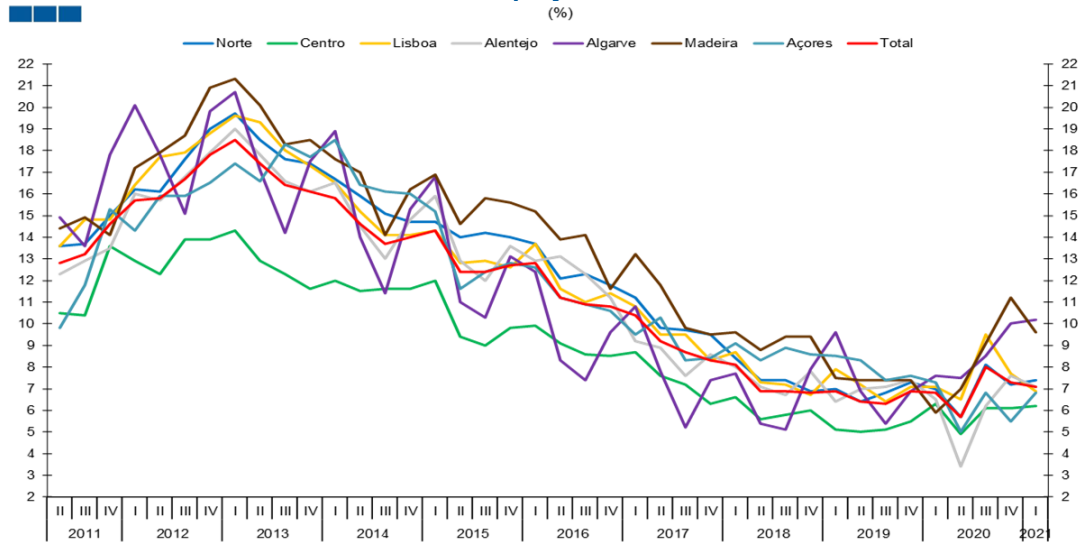
Gráfico / Graph 1.7.  
**Desemprego de longa-duração (12 meses ou mais)**  
*Long-term unemployment (12 months or longer)*  
(Milhares de indivíduos / Thousands of individuals)



	2015			2016			2017			2018			2019			2020			2021					
	II	III	IV	I	II	III	IV	I	II	III	IV	I	II	III	IV	I	II	III	IV	I				
<b>Desempregados de LD / LT</b> <i>Unemployed People</i>	361	356	360	342	316	312	300	270	238	219	196	188	160	150	142	137	148	145	148	130	83	125	129	121

## 2. Regiões Nuts II / Nuts II Regions

Gráfico / Graph 2.1.  
Taxa de Desemprego  
Unemployment Rate  
(%)



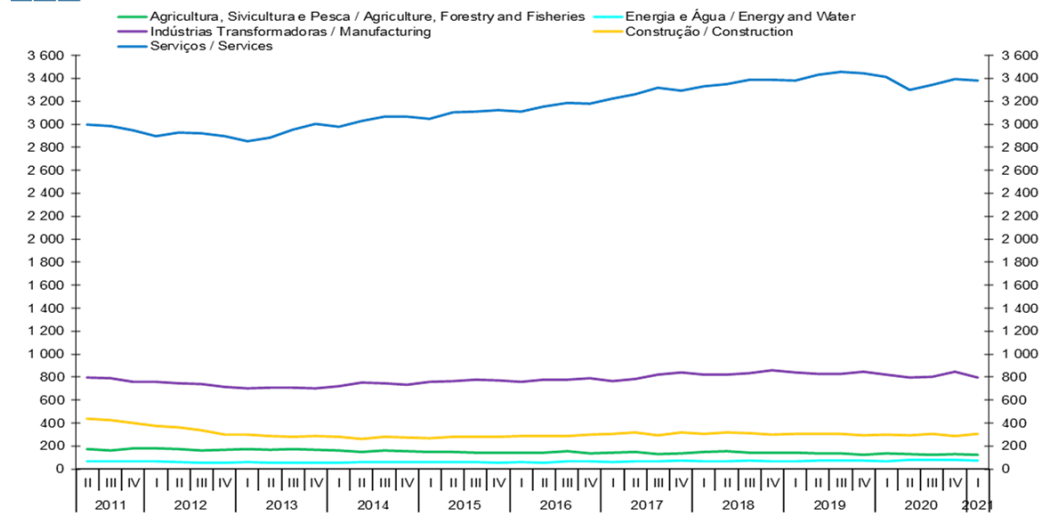
	2015			2016			2017			2018			2019			2020			2021					
	II	III	IV	I	II	III	IV	I	II	III	IV	I	II	III	IV	I	II	III	IV	I				
<b>Norte</b>	14,0	14,2	14,0	13,7	12,1	12,3	11,8	11,2	9,8	9,7	9,5	8,4	7,4	7,4	6,9	7,0	6,4	6,8	7,3	7,0	5,7	8,1	7,2	7,4
<b>Centro</b>	9,4	9,0	9,8	9,9	9,1	8,6	8,5	8,7	7,6	7,2	6,3	6,6	5,6	5,8	6,0	5,1	5,0	5,1	5,5	6,3	4,9	6,1	6,1	6,2
<b>Lisboa</b>	12,8	12,9	12,6	13,7	11,6	11,0	11,4	10,8	9,5	9,5	8,3	8,7	7,3	7,2	6,7	7,9	7,2	6,4	7,1	7,1	6,5	9,5	7,7	6,9
<b>Alentejo</b>	12,9	12,0	13,6	12,9	13,1	12,3	11,2	9,2	8,9	7,6	8,6	8,0	7,1	6,7	7,8	6,4	7,0	7,1	7,4	6,5	3,4	6,2	7,6	7,1
<b>Algarve</b>	11,0	10,3	13,1	12,4	8,3	7,4	9,6	10,8	7,8	5,2	7,4	7,7	5,4	5,1	7,9	9,6	6,9	5,4	6,9	7,6	7,5	8,5	10,0	10,2
<b>Madeira</b>	14,6	15,8	15,6	15,2	13,9	14,1	11,6	13,2	11,8	9,8	9,5	9,6	8,8	9,4	9,4	7,5	7,4	7,4	7,4	5,9	7,0	9,1	11,2	9,6
<b>Açores</b>	11,6	12,4	12,8	12,6	11,2	10,9	10,6	9,5	10,3	8,3	8,4	9,1	8,3	8,9	8,6	8,5	8,3	7,4	7,6	7,3	5,0	6,8	5,5	6,8
<b>Total</b>	12,4	12,4	12,7	12,8	11,2	10,9	10,8	10,4	9,2	8,7	8,3	8,1	6,9	6,9	6,8	6,9	6,4	6,3	6,9	6,8	5,7	8,0	7,3	7,1



### 3. Ramos de Atividade / Industries

Gráfico / Graph 3.1.  
População Empregada  
Employed Population

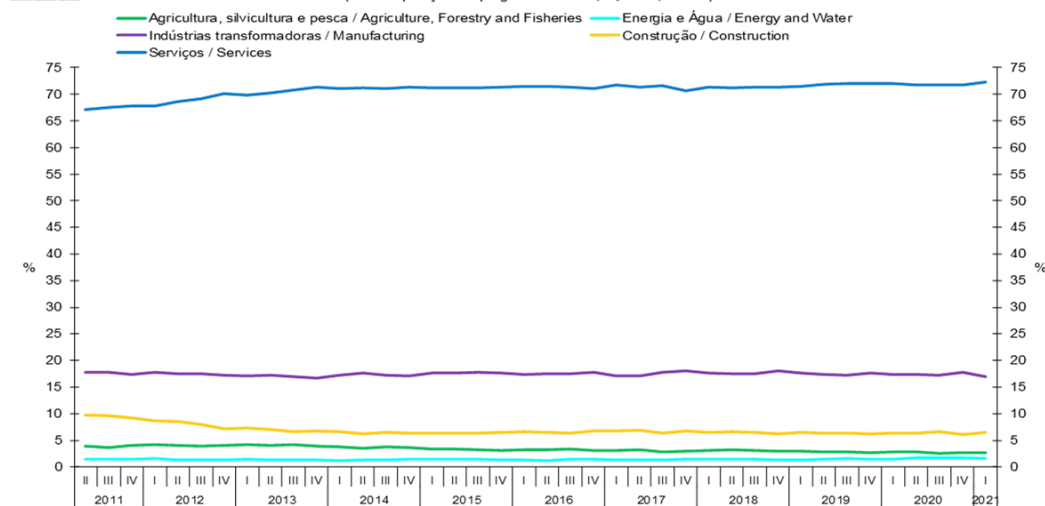
(Milhares de indivíduos / Thousands of individuals)



	2015			2016			2017			2018			2019			2020			2021					
	II	III	IV	I	II	III	IV	I	II	III	IV	I	II	III	IV	I	II	III	IV	I				
Agricultura, Silvicultura e Pesca / Agriculture, Forestry and Fisheries	149	143	139	141	143	153	138	141	146	132	139	147	153	144	143	140	133	136	126	135	132	122	127	125
Energia e Água / Energy and Water	62	64	56	59	55	68	64	63	64	64	71	66	69	71	67	72	75	71	69	82	81	81	81	74
Indústrias Transformadoras / Manufacturing	768	776	774	759	776	780	793	766	785	822	841	822	824	834	857	839	830	830	847	824	797	805	844	796
Construção / Construction	278	279	283	288	285	284	302	304	316	295	316	304	316	309	298	309	306	308	296	302	291	308	287	306
Serviços / Services	3 108	3 114	3 124	3 112	3 156	3 187	3 177	3 223	3 263	3 317	3 296	3 330	3 351	3 385	3 386	3 383	3 433	3 458	3 446	3 414	3 300	3 343	3 391	3 381

Gráfico / Graph 3.2.  
Estrutura da População Empregada - 1º Trimestre de 2020  
Employed Population Structure - 1st Quarter of 2020

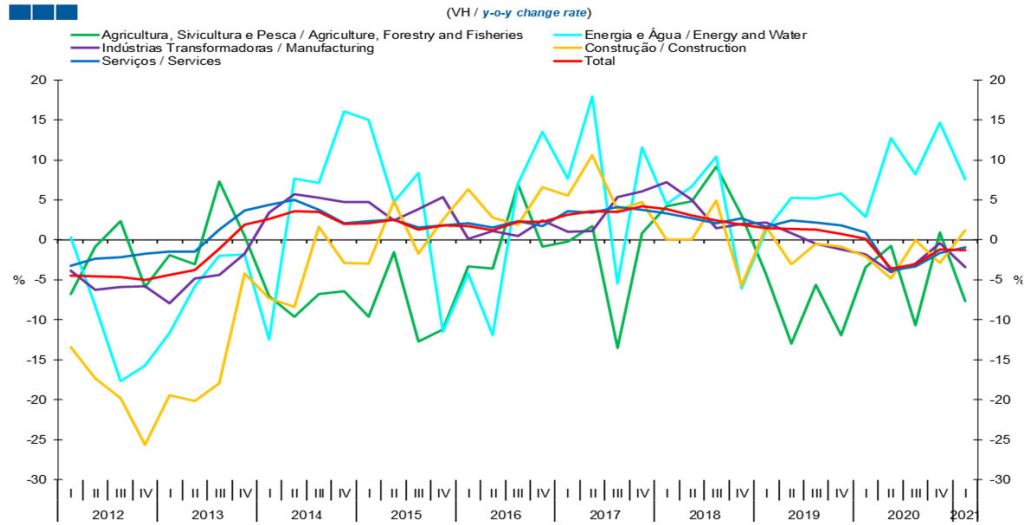
(% da População Empregada / % of Employed Population)



	2015			2016			2017			2018			2019			2020			2021					
	II	III	IV	I	II	III	IV	I	II	III	IV	I	II	III	IV	I	II	III	IV	I				
Agricultura, Silvicultura e Pesca / Agriculture, Forestry and Fisheries	3,4	3,3	3,2	3,2	3,2	3,4	3,1	3,1	3,2	2,9	3,0	3,1	3,2	3,0	3,0	2,8	2,8	2,6	2,9	2,9	2,6	2,7	2,7	
Energia e Água / Energy and Water	1,4	1,5	1,3	1,3	1,2	1,5	1,4	1,4	1,4	1,4	1,5	1,4	1,5	1,5	1,4	1,4	1,5	1,6	1,5	1,4	1,8	1,7	1,7	1,6
Indústrias Transformadoras / Manufacturing	17,6	17,7	17,7	17,4	17,6	17,4	17,7	17,0	17,2	17,8	18,0	17,6	17,5	17,6	18,0	17,7	17,4	17,3	17,7	17,4	17,3	17,3	17,8	17,0
Construção / Construction	6,4	6,4	6,5	6,6	6,5	6,3	6,8	6,8	6,9	6,4	6,8	6,5	6,7	6,5	6,3	6,5	6,4	6,4	6,2	6,4	6,3	6,6	6,1	6,5
Serviços / Services	71,2	71,2	71,4	71,4	71,5	71,3	71,0	71,7	71,4	71,6	70,7	71,3	71,1	71,4	71,3	71,4	71,9	71,9	72,0	72,0	71,7	71,8	71,7	72,2

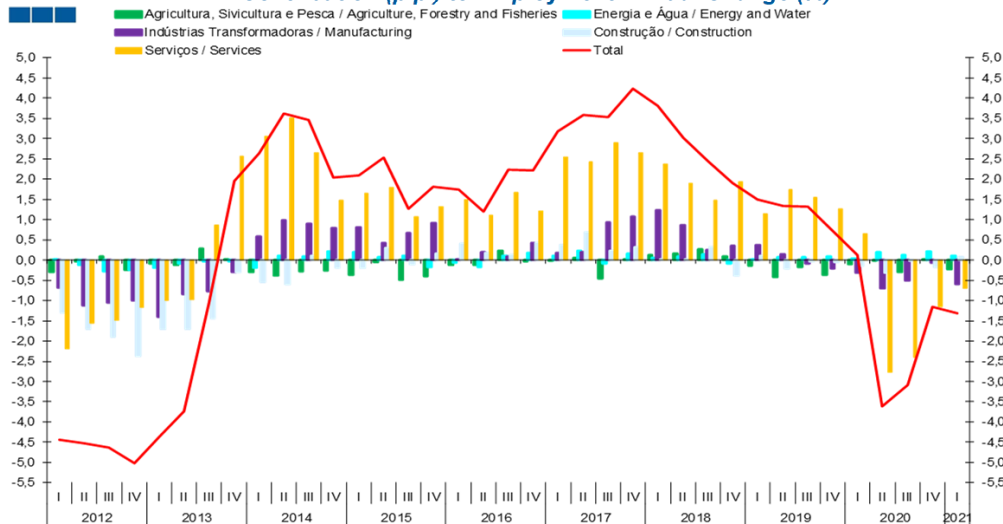
### 3. Ramos de Atividade / Industries

Gráfico / Graph 3.3.  
Variação Homóloga da População Empregada  
Employed Population Annual Change



	2015				2016				2017				2018				2019				2020				2021		
	II	III	IV	I	II	III	IV	I	II	III	IV	I	II	III	IV	I	II	III	IV	I	II	III	IV	I	II	III	IV
Agricultura, Silvicultura e Pesca / Agriculture, Forestry and Fisheries	-1,5	-12,7	-11,2	-3,4	-3,6	7,0	-0,9	-0,2	1,7	-13,5	0,8	4,2	4,8	9,1	3,1	-4,3	-13,0	-5,6	-11,9	-3,4	-0,8	-10,7	1,0	-7,7			
Energia e Água / Energy and Water	4,7	8,3	-11,5	-4,2	-11,9	7,1	13,5	7,7	17,9	-5,4	11,6	4,4	6,7	10,4	-6,0	1,2	5,2	5,2	5,8	2,8	12,7	8,2	14,7	7,6			
Indústrias Transformadoras / Manufacturing	2,4	3,9	5,4	0,1	1,1	0,5	2,4	1,0	1,1	5,4	6,0	7,2	5,0	1,4	2,0	2,1	0,8	-0,5	-1,2	-1,8	-4,1	-3,0	-0,4	-3,4			
Construção / Construction	4,8	-1,7	2,5	6,4	2,8	1,9	6,6	5,5	10,6	3,7	4,7	0,1	0,1	5,0	-5,8	1,6	-3,0	-0,5	-0,8	-2,1	-4,8	0,0	-2,9	1,2			
Serviços / Services	2,5	1,5	1,8	2,1	1,6	2,4	1,7	3,6	3,4	4,1	3,7	3,3	2,7	2,1	2,7	1,6	2,4	2,2	1,8	0,9	-3,9	-3,3	-1,6	-1,0			
Total	2,5	1,3	1,8	1,7	1,2	2,2	2,2	3,2	3,6	3,5	4,2	3,8	3,0	2,5	1,9	1,5	1,3	1,3	0,7	0,1	-3,6	-3,1	-1,2	-1,3			

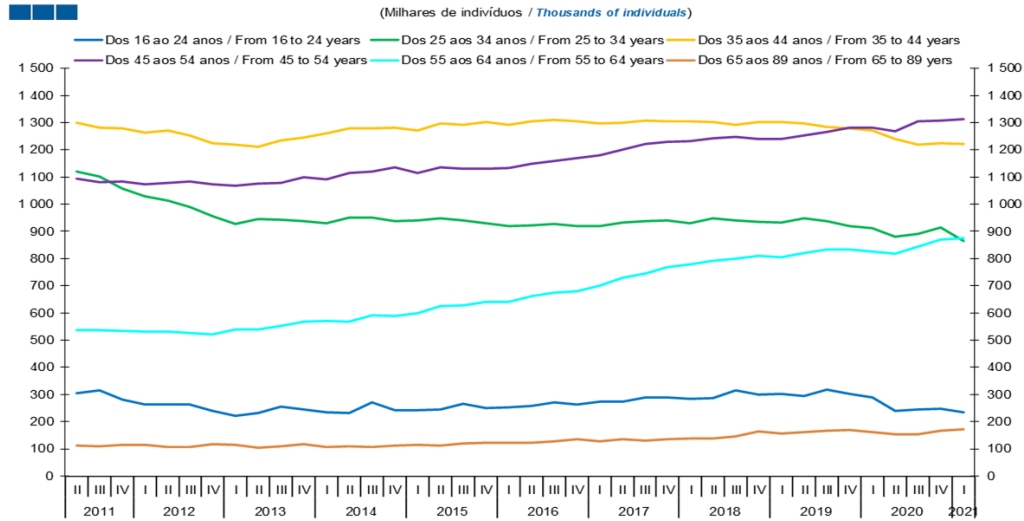
Gráfico / Graph 3.4.  
Contributo (p.p.) para a Variação Homóloga (%) do Emprego  
Contribution (p.p.) to Employment Annual Change (%)



	2015				2016				2017				2018				2019				2020				2021		
	II	III	IV	I	II	III	IV	I	II	III	IV	I	II	III	IV	I	II	III	IV	I	II	III	IV	I	II	III	IV
Agricultura, Silvicultura e Pesca / Agriculture, Forestry and Fisheries	-0,1	-0,5	-0,4	-0,1	-0,1	0,2	0,0	0,0	0,1	-0,5	0,0	0,1	0,2	0,3	0,1	-0,1	-0,4	-0,2	-0,4	-0,1	0,0	-0,3	0,0	-0,2			
Energia e Água / Energy and Water	0,1	0,1	-0,2	-0,1	-0,2	0,1	0,2	0,1	0,2	-0,1	0,2	0,1	0,1	0,1	-0,1	0,0	0,1	0,1	0,1	0,0	0,2	0,1	0,2	0,1			
Indústrias Transformadoras / Manufacturing	0,4	0,7	0,9	0,0	0,2	0,1	0,4	0,2	0,2	0,9	1,1	1,2	0,9	0,3	0,4	0,4	0,1	-0,1	-0,2	-0,3	-0,7	-0,5	-0,1	-0,6			
Construção / Construction	0,3	-0,1	0,2	0,4	0,2	0,1	0,4	0,4	0,7	0,2	0,3	0,0	0,0	0,3	-0,4	0,1	-0,2	0,0	-0,1	-0,1	-0,3	0,0	-0,2	0,1			
Serviços / Services	1,8	1,1	1,3	1,5	1,1	1,7	1,2	2,5	2,4	2,9	2,7	2,4	1,9	1,5	1,9	1,1	1,7	1,5	1,3	0,6	-2,8	-2,4	-1,2	-0,7			
Total	2,5	1,3	1,8	1,7	1,2	2,2	2,2	3,2	3,6	3,5	4,2	3,8	3,0	2,5	1,9	1,5	1,3	1,3	0,7	0,1	-3,6	-3,1	-1,2	-1,3			

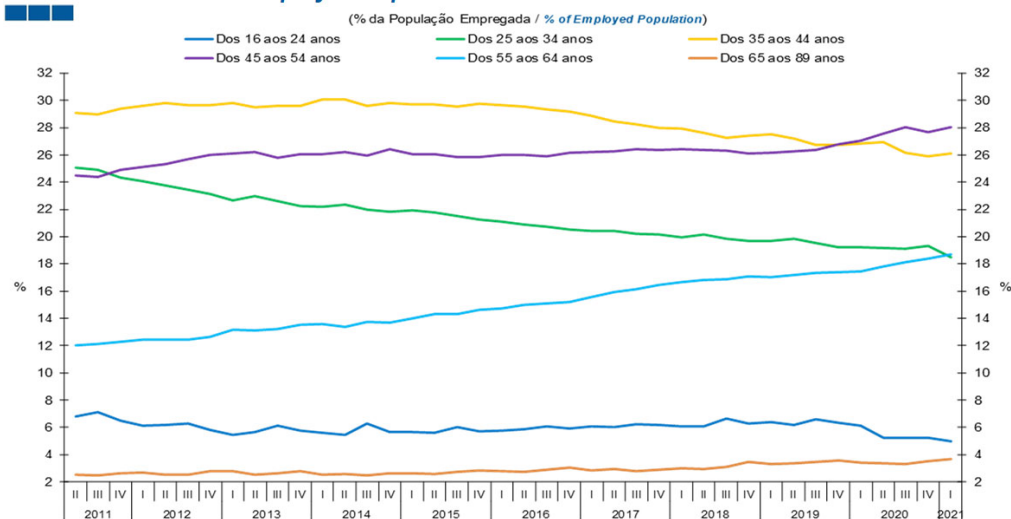
## 4. Faixa Etária / Age Groups

Gráfico / Graph 4.1.  
População Empregada  
Employed Population



	2015			2016			2017			2018			2019			2020			2021					
	II	III	IV	I	II	III	IV	I	II	III	IV	I	II	III	IV	I	II	III	IV	I				
16 - 24 Anos / 16 - 24 Years old	246	265	250	252	258	272	264	273	275	290	289	283	287	315	299	302	295	318	303	290	240	245	248	233
25 - 34 Anos / 25 - 34 Years old	949	941	930	918	921	928	918	919	934	937	939	930	949	941	936	933	948	938	920	912	882	891	913	865
35 - 44 Anos / 35 - 44 Years old	1 296	1 292	1 301	1 291	1 305	1 311	1 306	1 298	1 301	1 307	1 304	1 304	1 301	1 292	1 301	1 303	1 298	1 284	1 279	1 272	1 239	1 219	1 225	1 223
45 - 54 Anos / 45 - 54 Years old	1 136	1 131	1 130	1 133	1 148	1 159	1 170	1 179	1 201	1 222	1 229	1 233	1 243	1 249	1 239	1 239	1 253	1 267	1 282	1 282	1 268	1 305	1 309	1 313
55 - 64 Anos / 55 - 64 Years old	625	627	641	642	661	675	680	700	729	746	767	779	792	801	811	806	819	834	832	827	819	844	869	875
65 - 89 Anos / 65 - 89 Years old	112	119	124	122	122	129	136	128	134	130	135	139	139	146	164	156	162	167	170	161	154	154	167	173

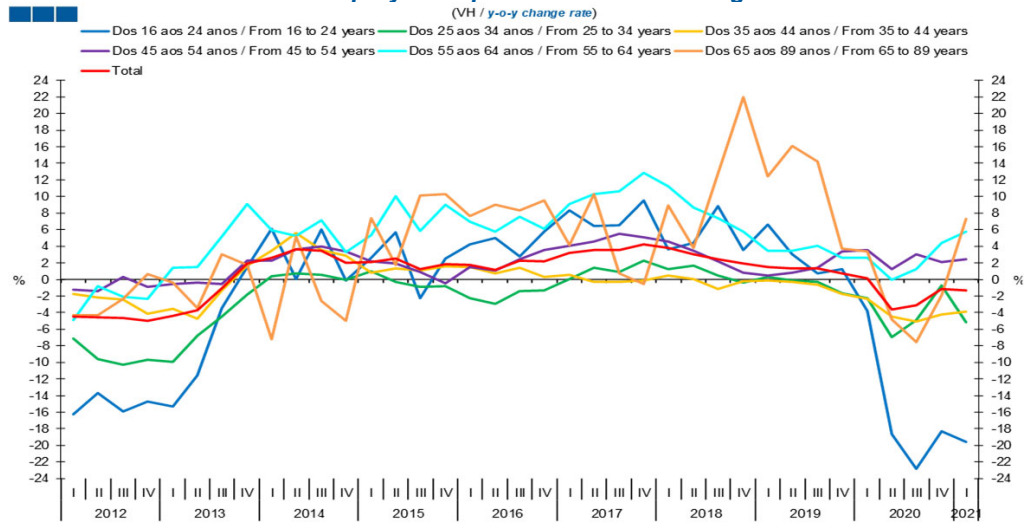
Gráfico / Graph 4.2.  
Estrutura da População Empregada - 1º Trimestre de 2020  
Employed Population Structure - 1st Quarter of 2020



	2015			2016			2017			2018			2019			2020			2021					
	II	III	IV	I	II	III	IV	I	II	III	IV	I	II	III	IV	I	II	III	IV	I				
16 - 24 Anos / 16 - 24 Years old	5,6	6,0	5,7	5,8	5,8	6,1	5,9	6,1	6,0	6,3	6,2	6,1	6,1	6,6	6,3	6,4	6,2	6,6	6,3	6,1	5,2	5,3	5,2	5,0
25 - 34 Anos / 25 - 34 Years old	21,7	21,5	21,3	21,1	20,9	20,7	20,5	20,4	20,4	20,2	20,1	19,9	20,1	19,8	19,7	19,7	19,9	19,5	19,2	19,2	19,2	19,1	19,3	18,5
35 - 44 Anos / 35 - 44 Years old	29,7	29,5	29,7	29,6	29,6	29,3	29,2	28,9	28,4	28,2	28,0	27,9	27,6	27,2	27,4	27,5	27,2	26,7	26,7	26,8	26,9	26,2	25,9	26,1
45 - 54 Anos / 45 - 54 Years old	26,0	25,8	25,8	26,0	26,0	25,9	26,2	26,2	26,3	26,4	26,4	26,4	26,4	26,3	26,1	26,1	26,2	26,4	26,8	27,0	27,6	28,0	27,7	28,0
55 - 64 Anos / 55 - 64 Years old	14,3	14,3	14,6	14,7	15,0	15,1	15,2	15,6	15,9	16,1	16,5	16,7	16,8	16,9	17,1	17,0	17,2	17,3	17,4	17,4	17,8	18,1	18,4	18,7
65 - 89 Anos / 65 - 89 Years old	2,6	2,7	2,8	2,8	2,8	2,9	3,0	2,8	2,9	2,8	2,9	3,0	3,0	3,1	3,5	3,3	3,4	3,5	3,6	3,4	3,3	3,3	3,5	3,7

#### 4. Faixa Etária / Age Groups

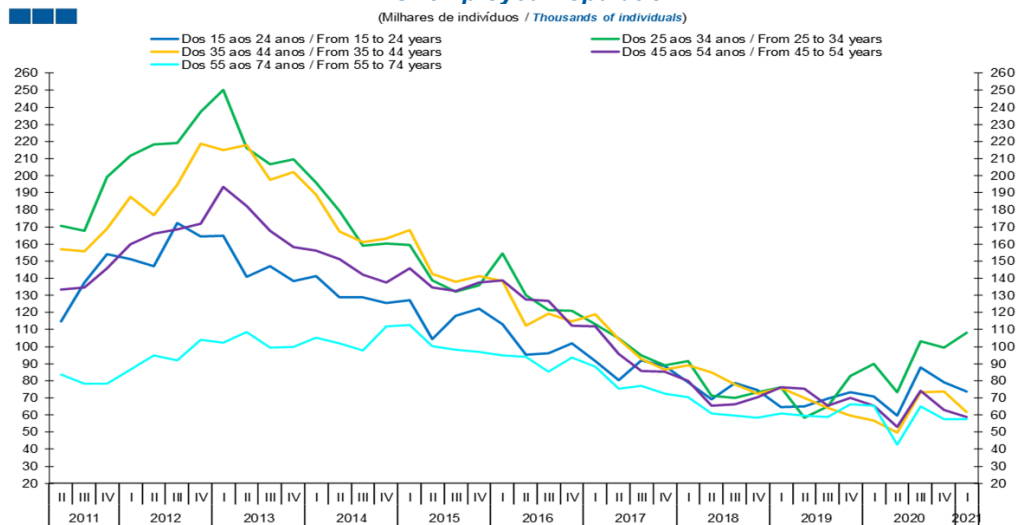
Gráfico / Graph 4.3.  
Variação Homóloga da População Empregada  
Employed Population Annual Change



	2015				2016				2017				2018				2019				2020				2021
	II	III	IV	I	II	III	IV	I	II	III	IV	I	II	III	IV	I	II	III	IV	I	II	III	IV	I	
16 - 24 Anos / 16 - 24 Years old	5,7	-2,3	2,5	4,2	5,0	2,8	5,7	8,3	6,5	6,5	9,5	3,6	4,4	8,8	3,6	6,6	3,0	0,8	1,2	-3,8	-18,6	-22,8	-18,3	-19,6	
25 - 34 Anos / 25 - 34 Years old	-0,3	-0,9	-0,8	-2,3	-2,9	-1,4	-1,3	0,0	1,4	0,9	2,3	1,2	1,7	0,4	-0,4	0,3	-0,2	-0,3	-1,7	-2,3	-7,0	-4,9	-0,7	-5,2	
35 - 44 Anos / 35 - 44 Years old	1,4	1,1	1,5	1,5	0,7	1,4	0,3	0,6	-0,3	-0,3	-0,2	0,5	0,0	-1,1	-0,2	-0,1	-0,3	-0,6	-1,7	-2,4	-4,5	-5,1	-4,2	-3,9	
45 - 54 Anos / 45 - 54 Years old	1,9	0,9	-0,5	1,5	1,1	2,5	3,5	4,1	4,6	5,5	5,0	4,6	3,5	2,2	0,9	0,5	0,8	1,4	3,4	3,5	1,2	3,0	2,1	2,4	
55 - 64 Anos / 55 - 64 Years old	10,0	5,9	9,0	6,9	5,7	7,5	6,1	9,1	10,3	10,6	12,9	11,2	8,7	7,4	5,7	3,5	3,4	4,1	2,6	2,6	0,0	1,2	4,4	5,8	
65 - 89 Anos / 65 - 89 Years old	1,7	10,1	10,2	7,7	9,0	8,3	9,5	4,2	10,3	0,7	-0,6	8,9	3,8	12,7	22,0	12,4	16,1	14,2	3,7	3,3	-4,8	-7,5	-1,9	7,3	
Total	2,5	1,3	1,8	1,7	1,2	2,2	2,2	3,2	3,6	3,5	4,2	3,8	3,0	2,5	1,9	1,5	1,3	1,3	0,7	0,1	-3,6	-3,1	-1,2	-1,3	

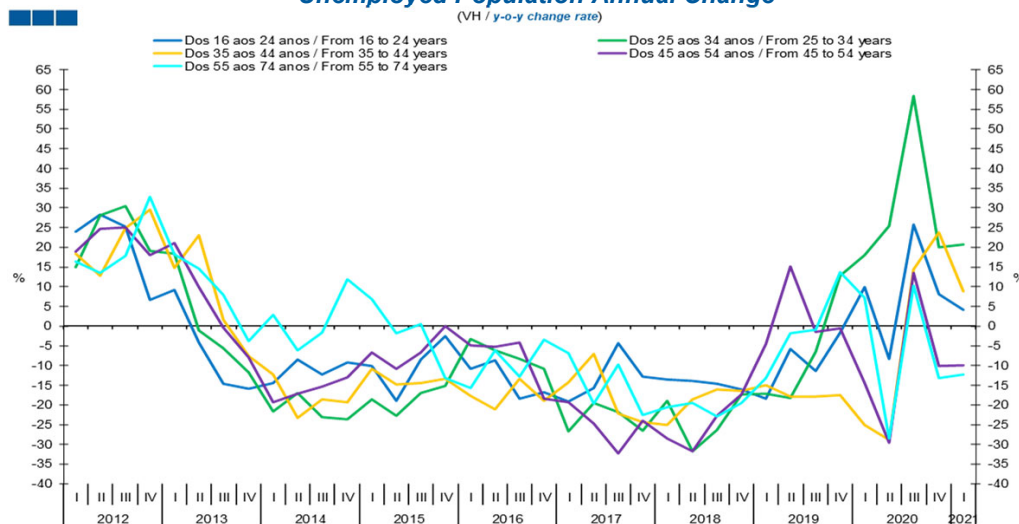
## 4. Faixa Etária / Age Groups

Gráfico / Graph 4.4.  
População Desempregada  
Unemployed Population



	2015			2016			2017			2018			2019			2020			2021					
	II	III	IV	I	II	III	IV	I	II	III	IV	I	II	III	IV	I	II	III	IV	I				
16 - 24 Anos / 16 - 24 Years old	104	118	122	113	95	96	102	92	80	92	89	79	69	79	75	65	65	70	73	71	60	88	79	74
25 - 34 Anos / 25 - 34 Years old	139	132	136	155	130	121	121	113	105	95	89	92	71	70	74	76	58	65	83	90	73	103	99	108
35 - 44 Anos / 35 - 44 Years old	143	138	141	139	112	119	115	119	105	93	87	89	85	78	72	76	70	64	60	57	50	73	74	62
45 - 54 Anos / 45 - 54 Years old	135	133	138	139	127	127	112	112	96	86	85	80	65	66	70	76	75	65	70	65	53	74	63	59
55 - 74 Anos / 55 - 74 Years old	100	98	97	95	94	86	94	88	76	77	73	70	61	60	58	61	60	59	66	65	43	65	58	57

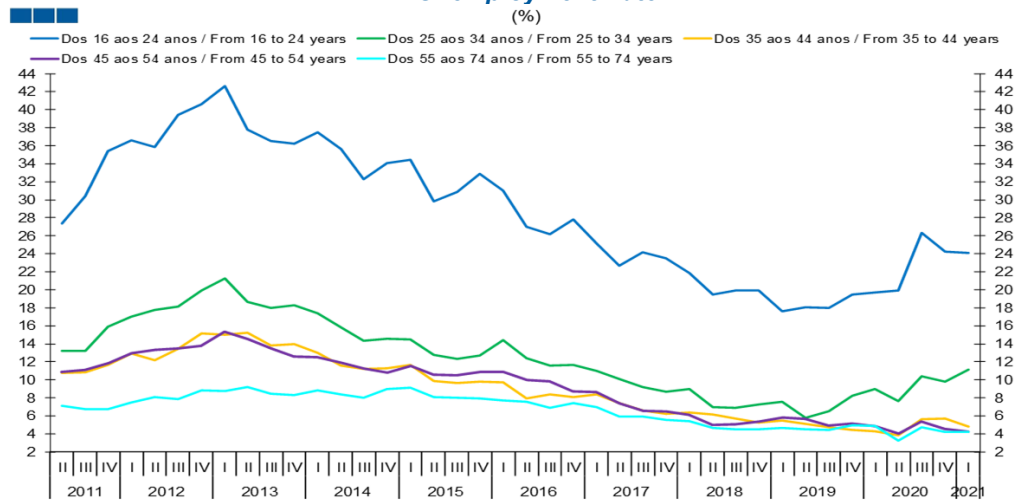
Gráfico / Graph 4.5.  
Variação Homóloga da População Desempregada  
Unemployed Population Annual Change



	2015			2016			2017			2018			2019			2020			2021					
	II	III	IV	I	II	III	IV	I	II	III	IV	I	II	III	IV	I	II	III	IV	I				
16 - 24 Anos / 16 - 24 Years old	-19,0	-8,5	-2,6	-10,9	-8,6	-18,5	-16,8	-19,1	-15,7	-4,3	-12,8	-13,5	-13,9	-14,7	-16,0	-18,4	-5,8	-11,3	-1,6	9,9	-8,3	25,7	8,0	4,1
25 - 34 Anos / 25 - 34 Years old	-22,7	-17,0	-15,2	-3,2	-6,1	-8,3	-10,8	-26,7	-19,5	-21,8	-26,5	-19,0	-31,8	-26,4	-17,3	-17,1	-18,2	-6,6	12,8	18,0	25,3	58,4	19,9	20,7
35 - 44 Anos / 35 - 44 Years old	-14,8	-14,4	-13,4	-17,6	-21,1	-13,4	-19,0	-14,2	-7,0	-22,3	-24,4	-25,1	-18,6	-16,1	-16,5	-14,9	-17,9	-17,8	-17,6	-25,1	-28,9	14,4	23,8	8,8
45 - 54 Anos / 45 - 54 Years old	-10,9	-6,6	0,0	-4,9	-5,3	-4,2	-18,4	-19,3	-24,8	-32,3	-24,1	-28,5	-31,7	-22,7	-17,4	-4,5	15,1	-1,5	-0,6	-14,5	-29,6	13,5	-10,1	-10,0
55 - 74 Anos / 55 - 74 Years old	-1,9	0,5	-13,2	-15,6	-6,1	-12,8	-3,5	-6,8	-19,7	-9,7	-22,5	-20,6	-19,5	-22,9	-19,4	-13,1	-1,8	-0,8	13,7	7,2	-28,5	10,3	-13,1	-12,2

## 4. Faixa Etária / Age Groups

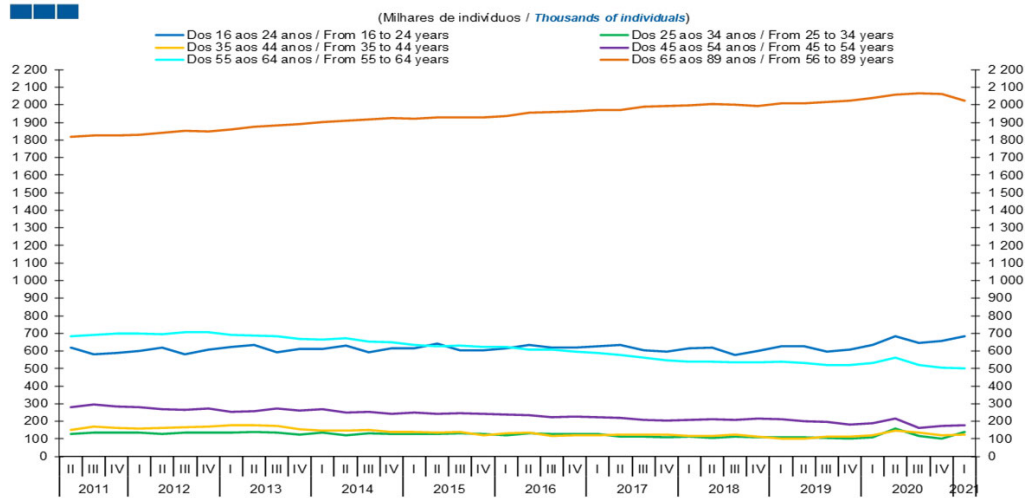
Gráfico / Graph 4.6.  
Taxa de desemprego  
Unemployment Rate  
(%)



	2015			2016			2017			2018			2019			2020			2021					
	II	III	IV	I	II	III	IV	I	II	III	IV	I	II	III	IV	I	II	III	IV	I				
16 - 24 Anos / 16 - 24 Years old	29,8	30,8	32,9	31,0	27,0	26,1	27,8	25,1	22,6	24,1	23,5	21,9	19,4	20,0	19,9	17,6	18,1	18,0	19,5	19,7	19,9	26,3	24,3	24,1
25 - 34 Anos / 25 - 34 Years old	12,7	12,3	12,7	14,4	12,4	11,6	11,6	11,0	10,1	9,2	8,6	9,0	7,0	6,9	7,3	7,5	5,8	6,5	8,3	9,0	7,7	10,4	9,8	11,1
35 - 44 Anos / 35 - 44 Years old	9,9	9,6	9,8	9,7	7,9	8,4	8,1	8,4	7,4	6,6	6,2	6,4	6,1	5,7	5,3	5,5	5,1	4,7	4,5	4,3	3,9	5,7	5,7	4,8
45 - 55 Anos / 45 - 55 Years old	10,6	10,5	10,8	10,9	10,0	9,9	8,8	8,7	7,4	6,6	6,5	6,1	5,0	5,0	5,4	5,8	5,7	4,9	5,2	4,8	4,0	5,4	4,6	4,3
55 - 74 Anos / 45 - 74 Years old	8,1	8,0	7,9	7,7	7,6	6,9	7,4	7,0	5,9	5,9	5,6	5,4	4,7	4,5	4,5	4,7	4,5	4,5	4,9	4,9	3,3	4,8	4,2	4,2

## 4. Faixa Etária / Age Groups

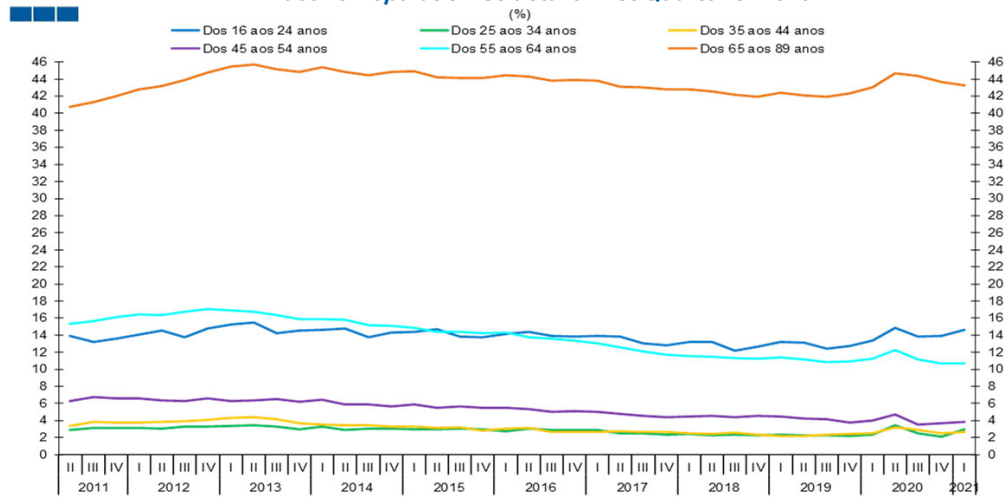
Gráfico / Graph 4.7.  
População Inativa  
Inactive Population



Fonte / Source: INE

	2015				2016				2017				2018				2019				2020				2021				
	II	III	IV	I	II	III	IV	I	II	III	IV	I	II	III	IV	I	II	III	IV	I	II	III	IV	I	II	III	IV	I	
15 - 24 Anos / 15 - 24 Years old	641	605	603	616	635	621	619	625	633	605	598	614	620	579	601	626	626	597	608	633	685	645	658	685					
25 - 34 Anos / 25 - 34 Years old	129	133	129	119	133	128	129	128	114	114	109	111	106	111	107	110	108	106	103	110	157	116	100	138					
35 - 44 Anos / 35 - 44 Years old	135	139	121	132	136	117	119	120	124	123	125	116	115	123	112	101	103	113	114	119	148	135	119	123					
45 - 54 Anos / 45 - 54 Years old	240	246	240	238	234	225	228	225	219	209	204	208	214	208	215	211	200	197	180	187	217	162	174	178					
55 - 64 Anos / 55 - 64 Years old	629	630	622	624	608	607	598	588	575	561	546	539	539	537	534	539	531	521	521	531	563	520	505	501					
65 - 89 Anos / 65 - 89 Years old	1 930	1 930	1 931	1 938	1 956	1 960	1 962	1 970	1 972	1 992	1 996	1 999	2 005	2 001	1 994	2 010	2 011	2 015	2 024	2 041	2 057	2 065	2 064	2 025					

Gráfico / Graph 4.8.  
Estrutura da População Inativa - 1º Trimestre de 2020  
Inactive Population Structure - 1st Quarter of 2020



Fonte / Source: INE

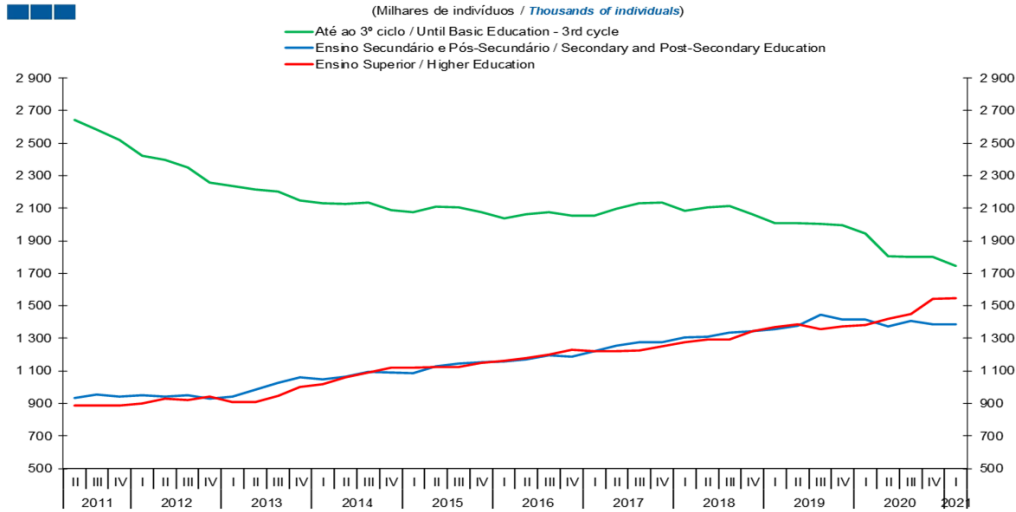
	2015				2016				2017				2018				2019				2020				2021				
	II	III	IV	I	II	III	IV	I	II	III	IV	I	II	III	IV	I	II	III	IV	I	II	III	IV	I	II	III	IV	I	
15 - 24 Anos / 15 - 24 Years old	14,7	13,8	13,8	14,1	14,4	13,9	13,8	13,9	13,8	13,1	12,8	13,2	13,2	12,2	12,7	13,2	13,1	12,4	12,7	13,3	14,9	13,8	13,9	14,6					
25 - 34 Anos / 25 - 34 Years old	3,0	3,0	3,0	2,7	3,0	2,9	2,9	2,9	2,5	2,5	2,3	2,4	2,3	2,3	2,3	2,3	2,3	2,2	2,2	2,3	3,4	2,5	2,1	2,9					
35 - 44 Anos / 35 - 44 Years old	3,1	3,2	2,8	3,0	3,1	2,6	2,7	2,7	2,7	2,7	2,7	2,5	2,4	2,6	2,3	2,1	2,2	2,3	2,4	2,5	3,2	2,9	2,5	2,6					
45 - 54 Anos / 45 - 54 Years old	5,5	5,6	5,5	5,5	5,3	5,0	5,1	5,0	4,8	4,5	4,4	4,5	4,5	4,4	4,5	4,5	4,2	4,1	3,8	3,9	4,7	3,5	3,7	3,8					
55 - 64 Anos / 55 - 64 Years old	14,4	14,4	14,2	14,3	13,8	13,6	13,4	13,1	12,6	12,1	11,7	11,5	11,4	11,3	11,2	11,4	11,1	10,8	10,9	11,2	12,2	11,2	10,7	10,7					
65 - 89 Anos / 65 - 89 Years old	44,2	44,1	44,1	44,5	44,3	43,8	43,9	43,8	43,1	43,0	42,8	42,8	42,5	42,2	42,0	42,4	42,1	41,9	42,3	43,0	44,7	44,3	43,6	43,3					



## 5. Grau de Ensino / Highest Level of Education Attained

Gráfico / Graph 5.1.  
População Empregada  
Employed Population

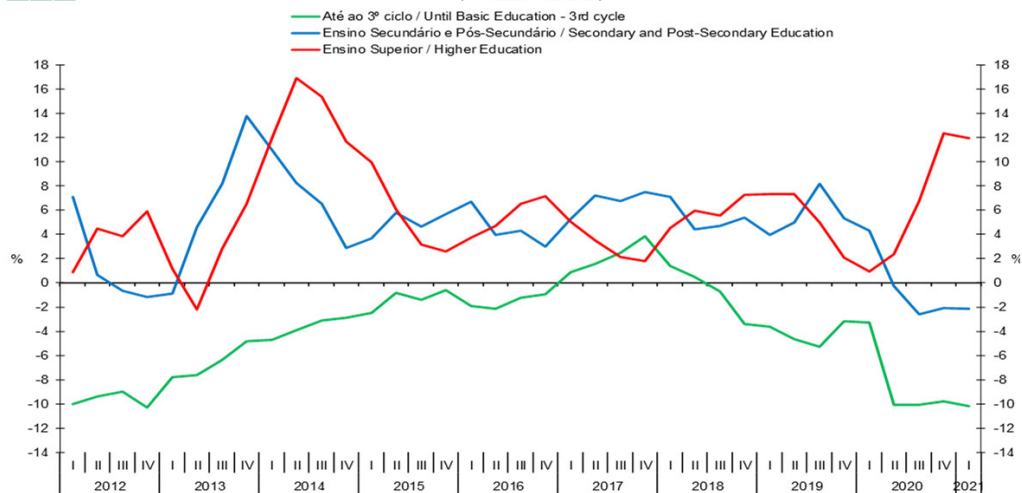
(Milhares de indivíduos / Thousands of individuals)



	2015				2016				2017				2018				2019				2020				2021
	II	III	IV	I	II	III	IV	I	II	III	IV	I	II	III	IV	I	II	III	IV	I	II	III	IV	I	
Até ao 3º ciclo / Until Basic Education (3rd cycle)	2 110	2 104	2 075	2 038	2 065	2 078	2 056	2 057	2 097	2 130	2 135	2 086	2 107	2 115	2 063	2 010	2 009	2 004	1 997	1 944	1 807	1 802	1 802	1 747	
Ensino Secundário e Pós-Secundário / Secondary and Post-Secondary Education	1 127	1 145	1 152	1 159	1 172	1 194	1 187	1 220	1 256	1 275	1 276	1 307	1 312	1 335	1 345	1 358	1 378	1 444	1 417	1 417	1 374	1 407	1 387	1 387	
Ensino Superior / Higher Education	1 126	1 126	1 149	1 162	1 179	1 200	1 231	1 221	1 220	1 226	1 253	1 276	1 293	1 294	1 344	1 370	1 388	1 358	1 372	1 383	1 421	1 450	1 541	1 548	

Gráfico / Graph 5.2.  
Variação Homóloga da População Empregada  
Employed Population Annual Change

(VH / y-o-y change rate)

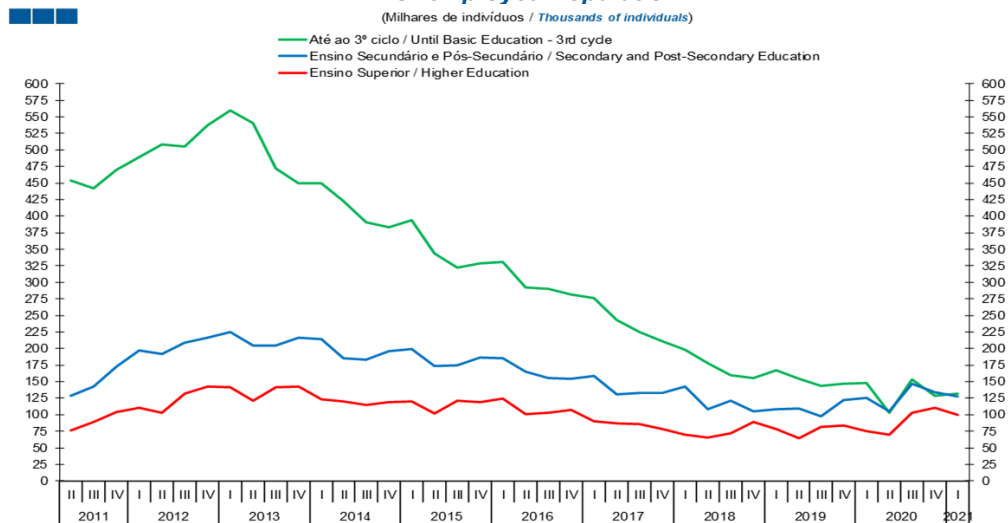


	2015				2016				2017				2018				2019				2020				2021
	II	III	IV	I	II	III	IV	I	II	III	IV	I	II	III	IV	I	II	III	IV	I	II	III	IV	I	
Até ao 3º ciclo / Until Basic Education (3rd cycle)	-0,8	-1,4	-0,6	-1,9	-2,1	-1,2	-0,9	0,9	1,6	2,5	3,8	1,4	0,5	-0,7	-3,4	-3,6	-4,6	-5,3	-3,2	-3,3	-10,1	-10,1	-9,8	-10,2	
Ensino Secundário e Pós-Secundário / Secondary and Post-Secondary Education	5,8	4,6	5,7	6,7	3,9	4,3	3,0	5,3	7,2	6,7	7,5	7,1	4,4	4,7	5,4	4,0	5,0	8,2	5,3	4,3	-0,2	-2,6	-2,1	-2,1	
Ensino Superior / Higher Education	6,1	3,2	2,6	3,7	4,7	6,5	7,1	5,1	3,5	2,1	1,8	4,6	6,0	5,6	7,3	7,4	7,3	5,0	2,1	1,0	2,4	6,8	12,3	12,0	



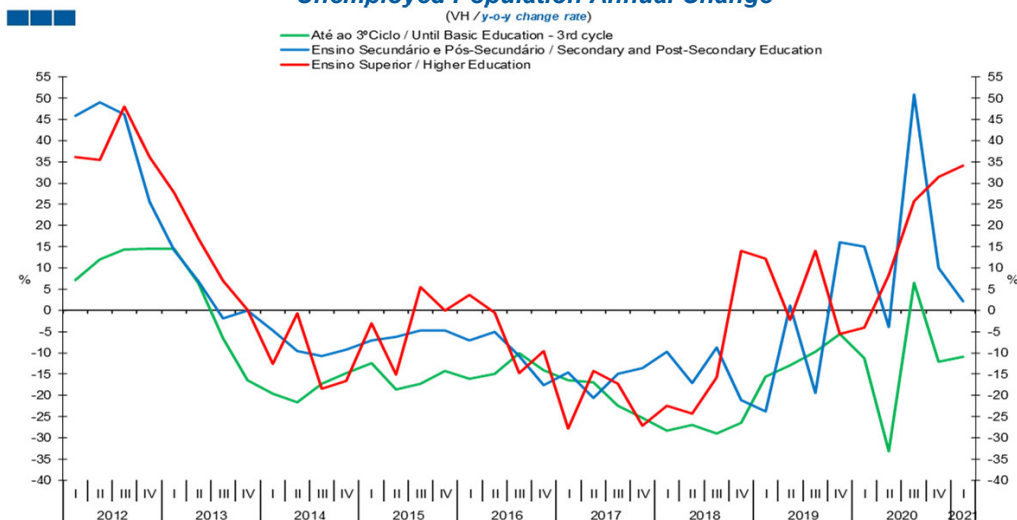
## 5. Grau de Ensino / Highest Level of Education Attained

Gráfico / Graph 5.3.  
População Desempregada  
Unemployed Population



	2015				2016				2017				2018				2019				2020				2021
	II	III	IV	I	II	III	IV	I	II	III	IV	I	II	III	IV	I	II	III	IV	I	II	III	IV	I	
Até ao 3º ciclo / Until Basic Education (3rd cycle)	344	323	329	331	293	290	282	276	243	225	211	198	178	159	155	167	155	144	147	148	103	153	129	132	
Ensino Secundário e Pós-Secundário / Secondary and Post-Secondary Education	174	175	187	185	165	156	154	158	131	133	133	143	109	121	105	109	110	97	122	125	106	147	134	128	
Ensino Superior / Higher Education	102	121	119	124	101	103	107	90	87	86	78	70	66	72	89	78	64	82	84	75	70	103	110	100	

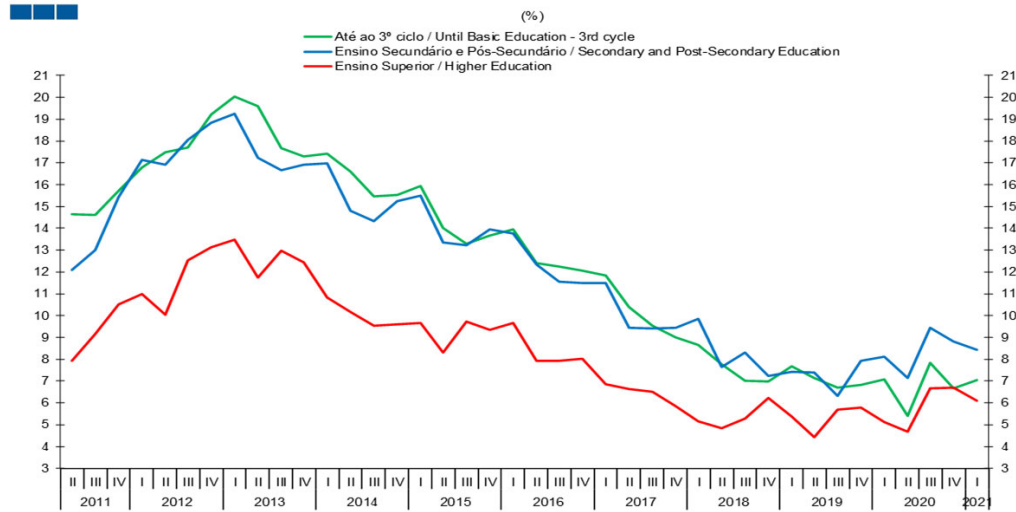
Gráfico / Graph 5.4.  
Variação Homóloga da População Desempregada  
Unemployed Population Annual Change



	2015				2016				2017				2018				2019				2020				2021
	II	III	IV	I	II	III	IV	I	II	III	IV	I	II	III	IV	I	II	III	IV	I	II	III	IV	I	
Até ao 3º ciclo / Until Basic Education (3rd cycle)	-18,7	-17,3	-14,3	-16,1	-15,0	-10,1	-14,2	-16,5	-16,9	-22,5	-25,2	-28,3	-26,9	-29,1	-26,5	-15,6	-13,0	-9,7	-5,5	-11,3	-33,2	6,5	-12,1	-10,9	
Ensino Secundário e Pós-Secundário / Secondary and Post-Secondary Education	-6,2	-4,7	-4,7	-7,0	-5,0	-10,7	-17,6	-14,5	-20,7	-14,9	-13,6	-9,8	-17,2	-8,8	-21,1	-23,8	1,1	-19,4	16,1	15,0	-3,8	50,8	9,9	2,2	
Ensino Superior / Higher Education	-15,2	5,5	-0,1	3,7	-0,5	-14,8	-9,6	-27,8	-14,3	-17,3	-27,2	-22,5	-24,4	-15,8	14,1	12,2	-2,3	14,0	-5,6	-4,1	8,4	25,8	31,4	34,1	

## 5. Grau de Ensino / Highest Level of Education Attained

Gráfico / Graph 5.5.  
Taxa de desemprego  
Unemployment Rate



	2015			2016			2017			2018			2019			2020			2021					
	II	III	IV	I	II	III	IV	I	II	III	IV	I	II	III	IV	I	II	III	IV	I				
Até ao 3º ciclo / Until Basic Education (3rd cycle)	14,0	13,3	13,7	14,0	12,4	12,2	12,1	11,8	10,4	9,5	9,0	8,7	7,8	7,0	7,0	7,7	7,1	6,7	6,8	7,1	5,4	7,8	6,7	7,0
Ensino Secundário e Pós-Secundário / Secondary and Post-Secondary Education	13,4	13,2	13,9	13,8	12,4	11,5	11,5	11,5	9,4	9,4	9,4	9,8	7,6	8,3	7,2	7,4	7,4	6,3	7,9	8,1	7,1	9,5	8,8	8,4
Ensino Superior / Higher Education	8,3	9,7	9,4	9,7	7,9	7,9	8,0	6,8	6,6	6,5	5,9	5,2	4,8	5,3	6,2	5,4	4,4	5,7	5,8	5,1	4,7	6,7	6,7	6,1

## 6. Árvore do Emprego - GEE / Employment Tree - GEE

Tabela / Table 6.1.  
Árvore do Emprego - GEE  
Employment Tree - GEE

1º Trimestre de 2020 / 1st Quarter of 2020

(Milhares de indivíduos / Thousands of individuals)

Varição Homóloga / Annual Change

Varição em Cadeia / Quarterly Change

População / Population					
2020		2020	Variação / Change		
10 284,2	10 284,2	10 277,5	-6,7		
Ativa / Active			Inativa / Inactive		
2020	2020	Variação / Change	2020	2020	Variação / Change
5 092,3	5 041,7	-50,6	5 191,9	5 235,8	43,9
49,5%	49,1%		50,5%	50,9%	
Empregada / Employed		Desempregada / Unemployed			
2020	2020	Variação / Change	2020	2020	Variação / Change
4 744,2	4 681,6	-62,6	348,1	360,1	12,0
93,2%	92,9%		6,8%	7,1%	

População / Population					
IV	I	Variação / Change			
10 305,3	10 277,5	-27,8			
Ativa / Active			Inativa / Inactive		
IV	I	Variação / Change	IV	I	Variação / Change
5 103,8	5 041,7	-62,1	5 201,5	5 235,8	34,3
49,5%	49,1%		50,5%	50,9%	
Empregada / Employed		Desempregada / Unemployed			
IV	I	Variação / Change	IV	I	Variação / Change
4 730,6	4 681,6	-49,0	373,2	360,1	-13,1
92,7%	92,9%		7,3%	7,1%	

Cálculos / Calculations: GEE