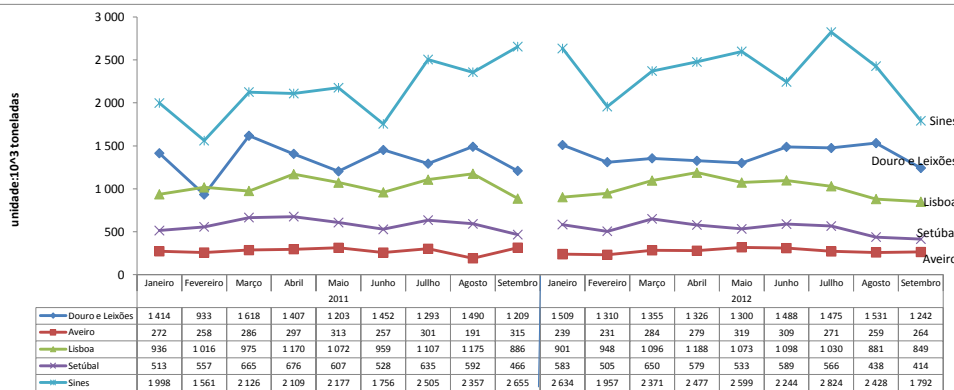


Transporte Marítimo

[Janeiro-Setembro 2012/2011]

1. Movimento de Mercadorias nos Cinco principais Portos Comerciais do Continente



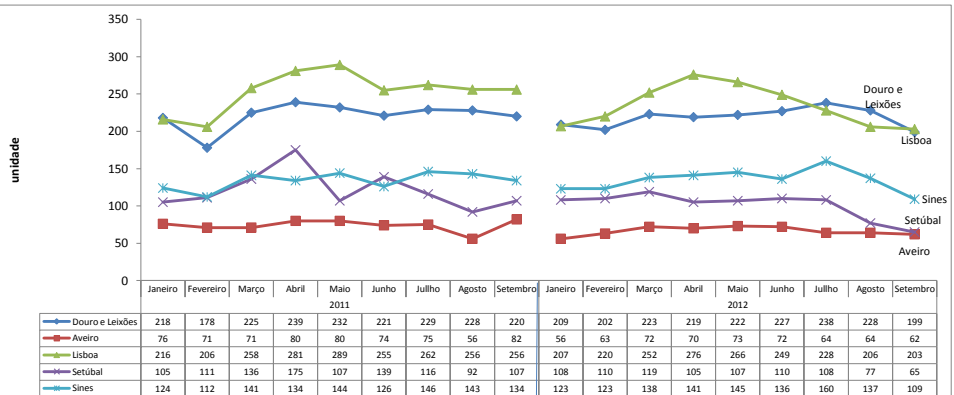
Portos	Δ(%)	
	Jan-Set.2012/2011	
Douro e Leixões	4,3	
Aveiro	-1,4	
Lisboa	-2,5	
Setúbal	-7,3	
Sines	10,8	
<b>TOTAL</b>	<b>4,0</b>	

Fonte: IPTM

O movimento global de mercadorias registado nos cinco principais portos comerciais ascendeu a 50,2 milhões de toneladas nos primeiros nove meses de 2012 (+4,0% que em igual período de 2011).

O Porto de Sines é o principal porto comercial com um movimento de 21,3 milhões de toneladas (42,4% do total dos 5 maiores portos), seguido do Porto de Douro e Leixões com 12,5 milhões (25%), o Porto de Lisboa com 9,1 milhões (18,0%), o Porto de Setúbal com 4,9 milhões (9,7%) e, por último o Porto de Aveiro com 2,5 milhões (4,9%).

2. Movimento dos Navios nos Cinco principais Portos Comerciais do Continente



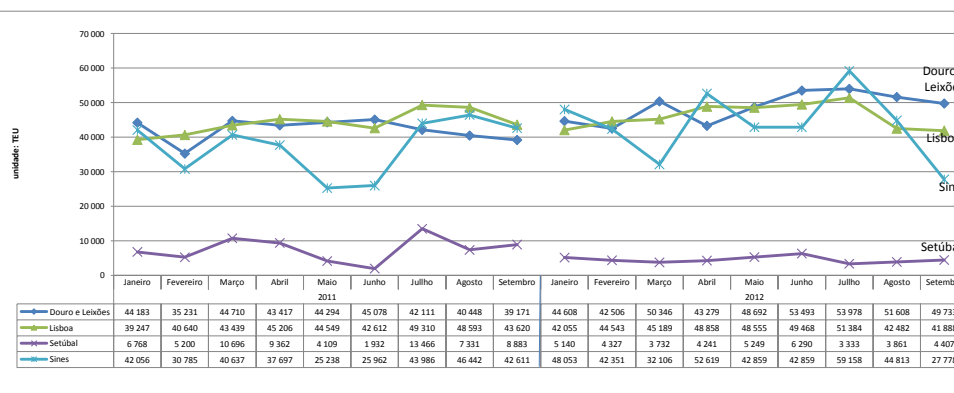
Portos	Δ(%)	
	Jan-Set.2012/2011	
Douro e Leixões	-1,2	
Aveiro	-10,4	
Lisboa	-7,5	
Setúbal	-16,5	
Sines	0,7	
<b>TOTAL</b>	<b>-6,0</b>	

Fonte: IPTM

Entre Janeiro e Setembro de 2012 o movimento de navios registado foi de 6791, o que significa um decréscimo de 6% face a igual período de 2011 (7226).

O Porto de Lisboa com um movimento de 2107 navios ocupou a 1ª posição, representando cerca de 31% do movimento total, seguindo-se o Porto de Douro e Leixões com 29% (1 967 navios), o Porto de Sines com 17,8% (1 212 navios), o Porto de Setúbal com 13,4% (909 navios), e o Porto de Aveiro com 8,8% (596 navios).

3. Movimento de Contentores nos Cinco principais Portos Comerciais do Continente



Portos	Δ(%)	
	Jan-Set.2012/2011	
Douro e Leixões	15,7	
Aveiro	4,3	
Lisboa	-40,1	
Setúbal	16,9	
Sines	16,9	
<b>TOTAL</b>	<b>9,0</b>	

Fonte: IPTM

Nos primeiros nove meses de 2012, no que diz respeito ao movimento de contentores (em TEU) registou-se um acréscimo de 9% face a igual período homólogo de 2011. O Porto de Douro e Leixões ocupa a 1ª posição com 34,1% do total, seguido de muito perto pelo Porto de Lisboa com 32,2% e do Porto de Sines com 30,5%.

De referir que o Porto de Setúbal representou 3,2% do total do movimento de contentores nos 5 portos em análise e registou um decréscimo de cerca de 40% face a igual período de 2011, evolução contrária à verificada nos restantes portos.

