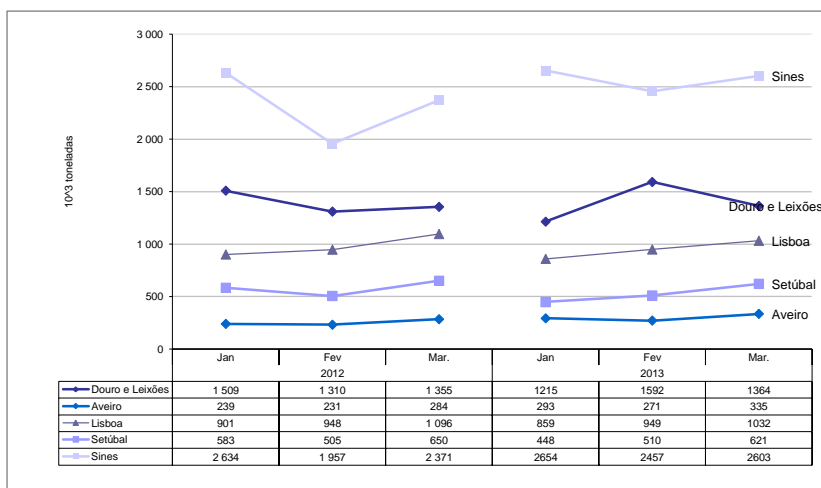


Transporte Marítimo

[Janeiro-Março 2013/2012]

1. Movimento de Mercadorias nos Cinco principais Portos Comerciais do Continente



Portos	Δ(%) Jan-Mar.2013/2012
Douro e Leixões	-0,1
Aveiro	19,1
Lisboa	-3,6
Setúbal	-9,2
Sines	10,8
TOTAL	3,8

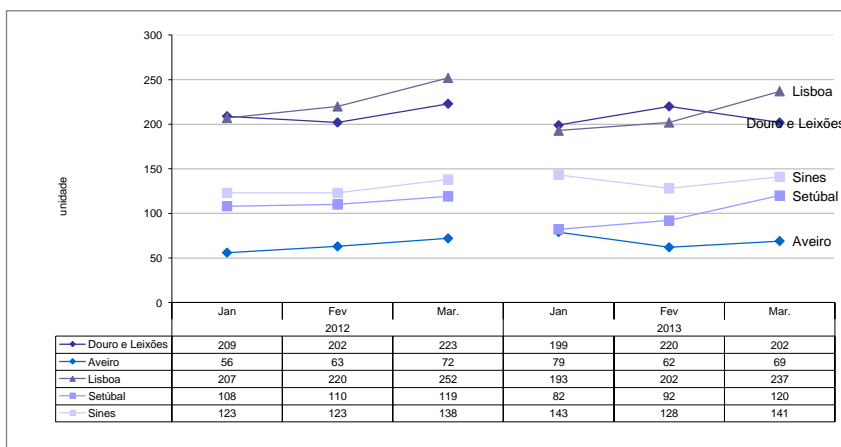
Fonte: IPTM

No 1º trimestre de 2013 o movimento global de mercadorias registado nos cinco principais portos comerciais ascendeu a 17,2 milhões de toneladas (+3,8% que em igual período homólogo de 2012).

O Porto de Sines, com um movimento de 7,7 milhões de toneladas, é o principal porto comercial (44,8% do total movimentado pelos 5 principais portos), seguido do Porto de Douro e Leixões com 4,2 milhões (24,2%), do Porto de Lisboa com 2,8 milhões (16,5%), do Porto de Setúbal com 1,6 milhões (9,2%) e, por último do Porto de Aveiro com 899 mil toneladas (5,2%).

De salientar que no 1º trimestre de 2013, registaram-se variações negativas do movimento de mercadorias face a igual período homólogo de 2012, no Porto de Douro e Leixões (-0,1%), no Porto de Lisboa (-3,2%) e no Porto de Setúbal (-9,2%), situação já observada no último trimestre de 2012.

2. Movimento dos Navios nos Cinco principais Portos Comerciais do Continente



Portos	Δ(%) Jan-Mar.2013/2012
Douro e Leixões	-2,1
Aveiro	9,9
Lisboa	-6,9
Setúbal	-12,8
Sines	7,3
TOTAL	-2,5

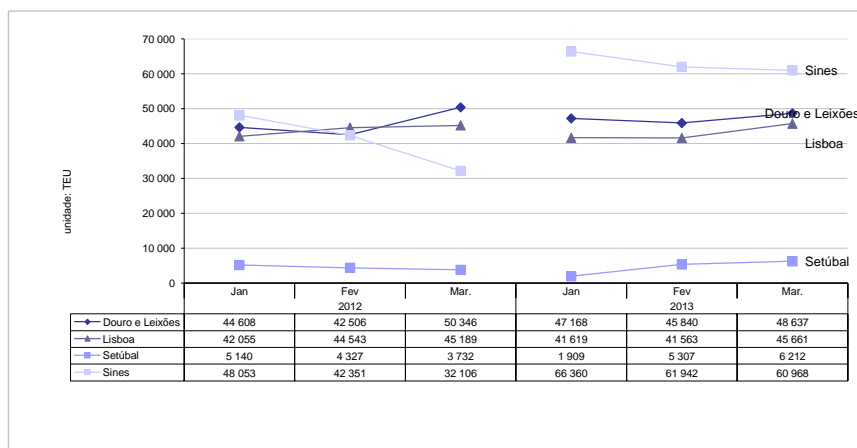
Fonte: IPTM

No 1º trimestre de 2013 o movimento de navios registado nos 5 principais portos foi de 2 169 , o que traduz um decréscimo de cerca de 2,5% face a igual período de 2012 (2 225 navios).

O Porto de Lisboa com um movimento de 632 navios ocupou a 1ª posição, representando 29,1% do movimento total, seguindo-se o Porto de Douro e Leixões com 621 navios (28,6%), o Porto de Sines com 412 navios (19,0%), o Porto de Setúbal com 294 navios (13,6%), e por último o Porto de Aveiro com 210 navios (9,7%).

Relativamente ao período homólogo de 2012, manteve-se a mesma estrutura relativa no conjunto dos principais portos comerciais. De salientar as variações negativas nos Portos de Douro e Leixões (-2,1% face a igual período de 2012), de Lisboa (-6,9%) e de Setúbal (-12,8%).

3. Movimento de Contentores nos Cinco principais Portos Comerciais do Continente



Portos	Δ(%) Jan-Mar.2013/2012
Douro e Leixões	3,0
Lisboa	-2,2
Setúbal	1,7
Sines	54,5
TOTAL	16,8

Fonte: IPTM

De Janeiro a Março de 2013, o movimento de contentores (TEU) nos principais portos nacionais registou um acréscimo de 16,8%, face ao período homólogo de 2012.

O Porto de Sines ocupou a 1ª posição com 40,0% do movimento total, seguido do Porto de Douro e Leixões com 29,9%, do Porto de Lisboa com 27,2% e por último do Porto de Setúbal com cerca de 3% do movimento total de contentores.

No 1º trimestre de 2013 apenas o Porto de Lisboa registou um decréscimo de 2,2% no movimento de contentores, face ao período homólogo de 2012.

No 1.º trimestre de 2013 o Porto de Sines passou da 3ª para a 1ª posição no movimento de contentores, representando 40% do movimento total (30% em 2012) ultrapassando o Porto de Douro e Leixões que desce para a 2ª posição com cerca de 30% e do Porto de Lisboa que desce da 2ª para a 3ª posição com cerca de 27% do movimento