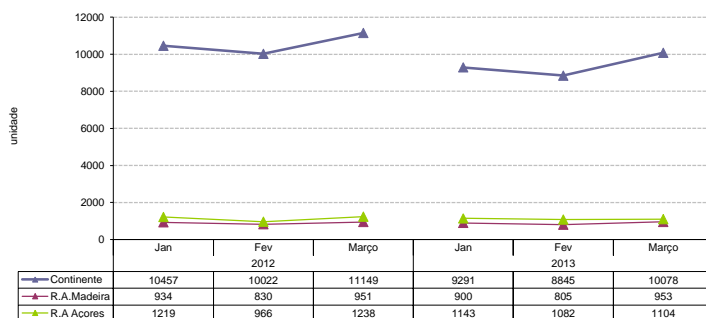


Transporte Aéreo

( Janeiro-Março 2013/2012 )

1. Movimento nos Aeroportos - Aeronaves Aterradas

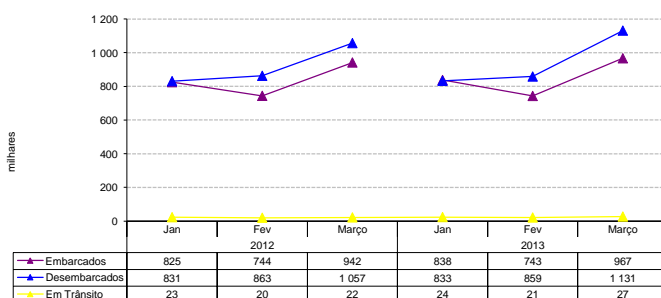


Aeroportos	Δ(%) Jan-Mar 2013/2012
Continente	-10,8
R.A.Madeira	-2,1
R.A.Açores	-2,7
<b>TOTAL</b>	<b>-9,4</b>

Fonte: INAC

De Janeiro a Março de 2013, o número de aeronaves que aterram nos aeroportos nacionais registou um decréscimo de 9,4%, face a igual período de 2012, passando de 37,8 mil aeronaves para 34,2 mil (-3,6 mil). Esta redução é mais expressiva que a registada no trimestre anterior (-0,7%). No Continente o movimento de aeronaves apresentou um decréscimo homólogo de 10,8%, tendência também observada na R.A.Açores (-2,7%) e na R.A. Madeira (-2,1%).

2. Movimento nos Aeroportos - Passageiros

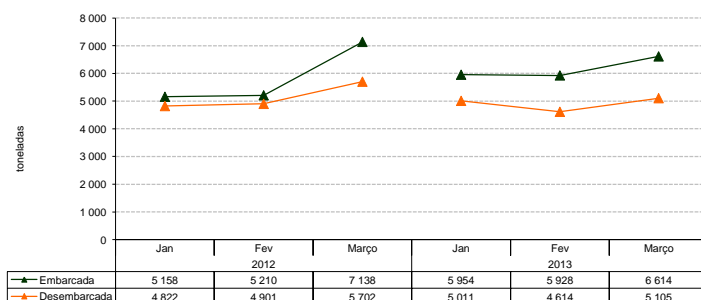


Passageiros	Δ(%) Jan-Mar 2013/2012
Desembarcados	1,5
Embarcados	2,6
Trânsito Directo	11,4
<b>TOTAL</b>	<b>2,2</b>

Fonte: INAC

No 1º trimestre de 2013, o movimento de passageiros nos aeroportos portugueses ascendeu a 5,4 milhões, refletindo um acréscimo de 2,2% face a igual período do ano anterior. No 1.º trimestre de 2012 tinha sido registada uma variação homóloga de 1,3% no número de passageiros.

2. Movimento nos Aeroportos - Carga e Correio



Carga e Correio	Δ(%) Jan-Mar 2013/2012
Desembarcados	5,7
Embarcados	-4,5
<b>TOTAL</b>	<b>0,9</b>

Fonte: INAC

Entre Janeiro e Março de 2013, o movimento de carga e correio registou um ligeiro acréscimo (+0,9%), relativamente ao período homólogo de 2012, ascendendo a 33,2 mil toneladas (+295 mil). Esta evolução é devida ao acréscimo na carga e correio desembarcada (+5,7%), uma vez que a embarcada apresenta um decréscimo da ordem dos 4,5%.