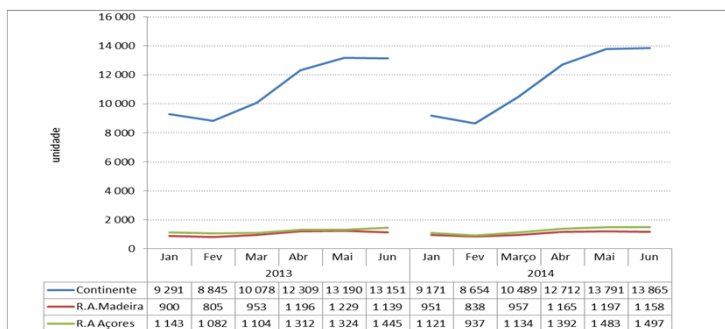


Transporte Aéreo

(Janeiro-Junho 2014/2013)

1. Movimento nos Aeroportos - Aeronaves Aterradas

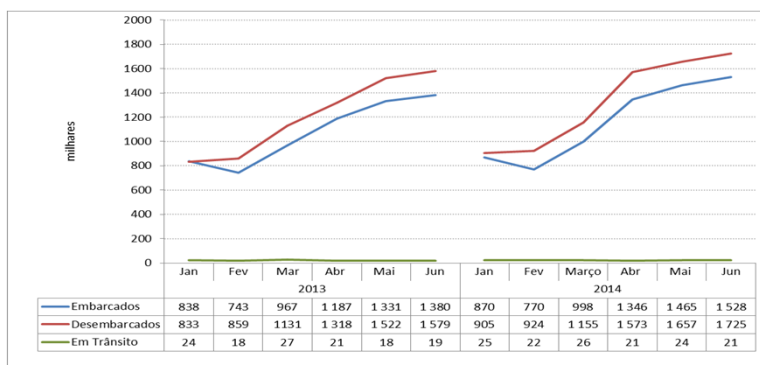


Aeroportos	Δ (%) Jan-Jun.2014/2013
Continente	2,7
R.A.Madeira	0,7
R.A.Açores	2,1
TOTAL	2,5

Fonte:INAC

De Janeiro a Junho de 2014, o número de aeronaves que aterraram nos aeroportos nacionais registou um acréscimo de 2,5%, face a igual período de 2013, passando de 80 496 aeronaves para 82 512 (+ 2 016 aeronaves). No Continente o movimento de aeronaves apresentou um acréscimo homólogo de 2,7% (+1 818 aeronaves), na R.A.Madeira um acréscimo homólogo de 0,7% (+ 44 aeronaves) e na R.A.Açores um acréscimo homólogo de 2,1 (+154 aeronaves).

2. Movimento nos Aeroportos - Passageiros

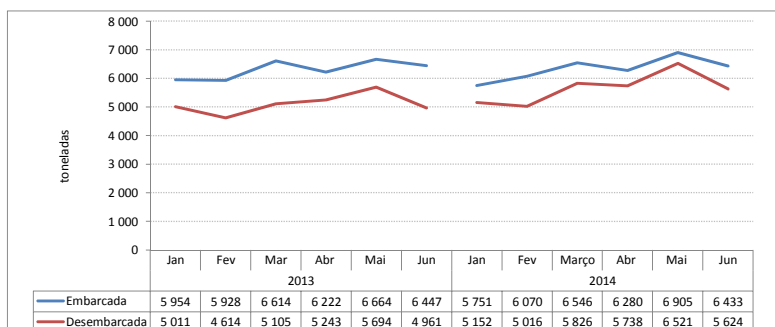


Passageiros	Δ (%) Jan-Jun.2014/2013
Embarcados	8,2
Desembarcados	9,6
Trânsito Directo	9,7
TOTAL	9,0

Fonte:INAC

No 1º semestre de 2014, o movimento de passageiros nos aeroportos portugueses ascendeu a 15,1 milhões, refletindo um acréscimo de 9,0% face a igual período do ano anterior (+ 1 240 mil). Os passageiros embarcados registam um acréscimo de 8,2% (+ 531 mil), os passageiros desembarcados +9,6% (+697 mil) e os passageiros em trânsito +9,7% (+ 12 mil), apresentando todos uma evolução positiva face a igual período homólogo do ano anterior.

3. Movimento nos Aeroportos - Carga e Correio



Carga e Correio	Δ (%) Jan-Jun.2014/2013
Desembarcados	10,6
Embarcados	0,4
TOTAL	5,0

Fonte: INAC

Entre Janeiro e Junho de 2014, o movimento de carga e correio, registou um acréscimo (+5,0%), relativamente ao período homólogo de 2013, ascendendo a 71,9 mil toneladas (+3,4 mil). Esta evolução é devida fundamentalmente ao acréscimo na carga e correio desembarcada (+10,6%), uma vez que a carga e correio embarcado apresentam um acréscimo muito pouco significativo (+0,4%).