



Síntese Estatística de Comércio Internacional

Nº 1/2008

Inclui dados de base do INE para o comércio internacional de Portugal
Janeiro a Outubro de 2007 - comércio Intra + Extra-UE
Janeiro a Novembro de 2007 - comércio Extra-UE

Índice de Quadros

Evolução global

- | | |
|---------------------------------|--------|
| 1. Balança Comercial | Pág. 3 |
| 2. Evolução mensal e trimestral | 4 |

Saídas de mercadorias

- | | |
|---|---|
| 3. Por Grupos de Produtos (Intra+Extra) | 5 |
| 4. De uma selecção de mercadorias (Intra + Extra) | 6 |
| 5. Por Grupos de Produtos (Extra) | 7 |
| 6. Para uma selecção de mercados (Intra+Extra) | 7 |
| 7. Para uma selecção de mercados (Extra) | 8 |

Entradas de mercadorias

- | | |
|--|----|
| 8. Por Grupos de Produtos (Intra+Extra) | 9 |
| 9. Por Grupos de Produtos (Extra) | 10 |
| 10. Com origem numa selecção de mercados (Intra+Extra) | 10 |
| 11. Com origem numa selecção de mercados (Extra) | 11 |

Evolução por zonas geográficas e económicas

- | | |
|---|----|
| 12. Principais países (Intra e Extra) | 12 |
| 13. Entradas - contributos para a taxa de crescimento (Intra e Extra) | 14 |
| 14. Saídas - contributos para a taxa de crescimento (Intra e Extra) | 16 |

Bens e serviços

- | | |
|--|----|
| 15. Comércio de Bens e Serviços em percentagem do PIB | 18 |
| 16. Bens e Serviços (crédito) – componentes dos Serviços | 19 |
| 17. Bens e Serviços (débito) – componentes dos Serviços | 20 |

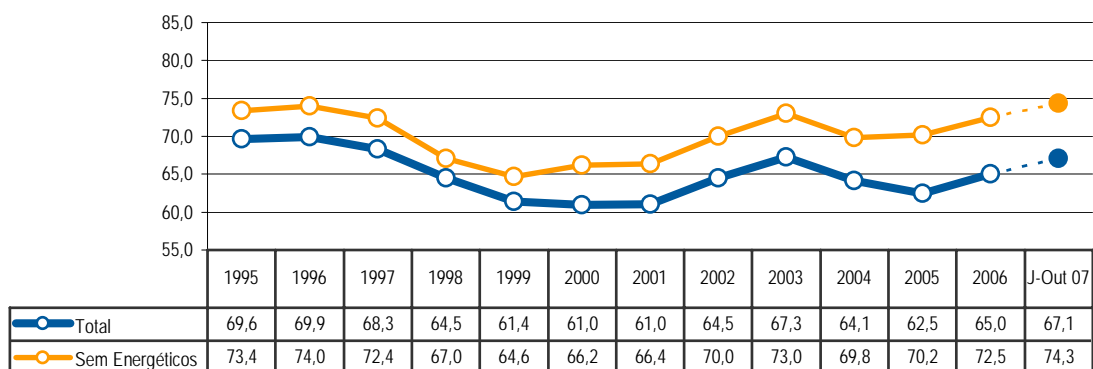
Índice de Gráficos

- | | |
|--|----|
| 1. Taxa de cobertura das entradas pelas saídas de mercadorias | 2 |
| 2. Taxas de crescimento das saídas por Grupos de Produtos e contributos | 6 |
| 3. Maiores taxas de crescimento das saídas por mercados e contributos | 8 |
| 4. Maiores taxas de crescimento das entradas por mercados e contributos | 11 |
| 5. Peso dos Serviços no comércio de Bens e Serviços | 18 |
| 6. Taxas de crescimento das "exportações" de Bens e Serviços e contributos | 19 |



Evolução global¹

**Gráfico 1 - Evolução da taxa de cobertura (fob/cif)
das entradas pelas saídas de mercadorias**



Fonte: GEE a partir de dados de base do INE: 1995 a 2006 - Últimas versões; 2007 - Versão preliminar (2005 a 2007, dados estimados para o comércio Intra-UE).

¹ Os dados de base do comércio internacional (Intra + Extra-UE) divulgados pelo Instituto Nacional de Estatística para o período de Janeiro a Outubro de 2007 e os do comércio extra-comunitário relativos ao período de Janeiro a Novembro de 2007, correspondem a primeiras versões. Os dados relativos a 2006, são os implícitos numa segunda versão preliminar do ano. No que reporta ao comércio intracomunitário, em ambos os anos estão incluídas estimativas do INE do valor abaixo dos limiares de assimilação, (limiar abaixo do qual os operadores intracomunitários estão dispensados de declaração *Intrastat*: 70 mil euros para as chegadas e 110 mil para as expedições no caso de Portugal, em 2007), bem como estimativas das não-respostas (valor das transacções das empresas para as quais o INE não recebeu ainda informação).

Quadro 1 -Evolução da balança comercial de Portugal – valores acumulados

Versão preliminar do Janeiro a Outubro de 2007

Intra + Extra-UE	Janeiro a Outubro			Últimos 12 meses		
	2006	2007	VH	Nov 05-Out 06	Nov 06-Out 07	VH
milhões de Euros						
Saídas (fob)	28 664	31 324	9.3	33 914	37 172	9.6
Entradas (cif)	44 296	46 695	5.4	52 708	55 499	5.3
(fob)	42 227	44 514	5.4	50 247	52 907	5.3
Saldo (fob-cif)	- 15 632	- 15 370	-1.7	- 18 795	- 18 327	-2.5
(fob-fob)	- 13 564	- 13 190	-2.8	- 16 333	- 15 736	-3.7
Cobertura (fob/cif)	64.7	67.1	-	64.3	67.0	-
(fob/fob)	67.9	70.4	-	67.5	70.3	-
Sem energéticos:						
Saídas (fob)	27 053	29 966	10.8	32 098	35 536	10.7
Entradas (cif)	37 261	40 314	8.2	44 553	48 050	7.8
(fob)	35 521	38 431	8.2	42 472	45 806	7.8
Saldo (fob-cif)	- 10 208	- 10 348	1.4	- 12 455	- 12 513	0.5
(fob-fob)	- 8 468	- 8 465	0.0	- 10 375	- 10 269	-1.0
Cobertura (fob/cif)	72.6	74.3	-	72.0	74.0	-
(fob/fob)	76.2	78.0	-	75.6	77.6	-
milhões de US\$						
Saídas (fob)	35 734	42 370	18.6			
Entradas (cif)	55 205	63 211	14.5			
(fob)	52 627	60 259	14.5			
Saldo (fob-cif)	- 19 471	- 20 841	7.0			
(fob-fob)	- 16 893	- 17 889	5.9			

Versão preliminar do Janeiro a Novembro

Extra-UE	Janeiro a Novembro			Últimos 12 meses		
	2006	2007	VH	Dez 05-Nov 06	Dez 06-Nov 07	VH
milhões de Euros						
Exportações (fob)	7 117	8 027	12.8	7 665	8 698	13.5
Importações (cif)	12 007	12 888	7.3	12 927	13 827	7.0
(fob)	11 446	12 287	7.3	12 324	13 181	7.0
Saldo (fob-cif)	- 4 890	- 4 862	-0.6	- 5 262	- 5 129	-2.5
(fob-fob)	- 4 329	- 4 260	-1.6	- 4 658	- 4 483	-3.8
Cobertura (fob/cif)	59.3	62.3	-	59.3	62.9	-
(fob/fob)	62.2	65.3	-	62.2	66.0	-
Sem energéticos:						
Exportações (fob)	6 124	7 069	15.4			
Importações (cif)	6 441	7 439	15.5			
(fob)	6 140	7 092	15.5			
Saldo (fob-cif)	- 317	- 370	16.6			
(fob-fob)	- 17	- 23	36.3			
Cobertura (fob/cif)	95.1	95.0	-			
(fob/fob)	99.7	99.7	-			

Nota: Os dados do comércio Extra-UE, na base do quadro, já disponíveis para o período de Janeiro a Novembro, são distintos dos implícitos na parte superior do quadro, que correspondem à versão preliminar do período de Janeiro a Outubro

Fonte: GEE, a partir de dados de base do INE (estimados para Intra-UE): 2006 - 2ª versão do ano; 2007 - versão preliminar.

Entradas - Somatório das "Chegadas" provenientes da UE com as "Importações" vindas dos P.Terceiros
Saídas - Somatório das "Expedições" para a UE com as "Exportações" para os P.Terceiros

Quadro 2 - Evolução mensal e trimestral do comércio internacional de Portugal
Versão preliminar do Janeiro a Outubro

valores em milhões de euros

Intra+Extra UE-27	ENTRADA (Cif)			SAÍDA (Fob)		
	2006	2007	Tx Var	2006	2007	Tx Var
Jan	4 042	4 386	8.5	2 630	3 085	17.3
Fev	4 134	4 196	1.5	2 586	2 950	14.1
Mar	4 901	4 871	-0.6	3 151	3 439	9.1
Abr	4 101	4 524	10.3	2 531	2 940	16.2
Mai	4 698	4 973	5.8	3 108	3 284	5.7
Jun	4 692	4 767	1.6	3 094	3 340	8.0
Jul	4 468	4 825	8.0	3 073	3 405	10.8
Ago	3 913	4 185	6.9	2 370	2 426	2.3
Set	4 531	4 737	4.6	3 010	3 107	3.2
Out	4 816	5 232	8.6	3 111	3 348	7.6
Nov	4 606			3 213		
Dez	4 198			2 634		
1º Trim	13 077	13 452	2.9	8 367	9 474	13.2
2º Trim	13 491	14 264	5.7	8 733	9 564	9.5
3º Trim	12 912	13 747	6.5	8 453	8 938	5.7
4º Trim	13 621			8 958		

Intra UE-27	CHEGADA (Cif)			EXPEDIÇÃO (Fob)		
	2006	2007	Tx Var	2006	2007	Tx Var
Jan	3 024	3 267	8.0	2 112	2 402	13.7
Fev	3 138	3 293	4.9	2 069	2 319	12.1
Mar	3 710	3 740	0.8	2 472	2 714	9.8
Abr	2 986	3 467	16.1	1 993	2 251	12.9
Mai	3 497	3 628	3.8	2 427	2 551	5.1
Jun	3 628	3 579	-1.4	2 408	2 575	6.9
Jul	3 424	3 720	8.7	2 343	2 557	9.1
Ago	2 743	2 918	6.4	1 700	1 790	5.3
Set	3 453	3 557	3.0	2 340	2 396	2.4
Out	3 702	3 919	5.9	2 407	2 521	4.7
Nov	3 591			2 489		
Dez	3 260			1 962		
1º Trim	9 872	10 300	4.3	6 652	7 435	11.8
2º Trim	10 111	10 674	5.6	6 829	7 377	8.0
3º Trim	9 620	10 195	6.0	6 383	6 742	5.6
4º Trim	10 552			6 858		

Versão preliminar do Janeiro a Novembro

valores em milhões de euros

Extra UE-27	IMPORTAÇÃO (Cif)			EXPORTAÇÃO (Fob)		
	2006	2007	Tx Var	2006	2007	Tx Var
Jan	1 018	1 119	9.9	518	683	31.9
Fev	996	903	-9.3	517	631	22.0
Mar	1 191	1 130	-5.1	679	725	6.8
Abr	1 114	1 058	-5.1	537	689	28.2
Mai	1 202	1 345	11.9	681	734	7.7
Jun	1 063	1 188	11.7	686	765	11.6
Jul	1 044	1 104	5.8	730	849	16.3
Ago	1 170	1 267	8.3	670	636	-5.1
Set	1 078	1 180	9.5	670	711	6.1
Out	1 114	1 313	17.8	704	827	17.5
Nov	1 016	1 281	26.2	725	777	7.2
Dez	938			672		
1º Trim	3 205	3 153	-1.6	1 715	2 039	18.9
2º Trim	3 379	3 590	6.2	1 904	2 187	14.9
3º Trim	3 292	3 551	7.9	2 070	2 196	6.1
4º Trim	3 068			2 100		

Nota: Os dados do comércio Extra-UE, na base do quadro, já disponíveis para o período de Janeiro a Novembro, são distintos dos implícitos acima no comércio Intra+Extra, que correspondem à versão preliminar do período de Janeiro a Outubro

Fonte: GEE, a partir de dados de base do INE (estimados para Intra-UE): 2006 - 2ª versão do ano; 2007 - versão preliminar.

Saídas de mercadorias

Quadro 3 - Saídas* de mercadorias portuguesas por Grupos de Produtos

Dos quais: produtos por Capítulo (NC-2) acima de 70 milhões de euros em 2007

Grp/ NC-2		Milhões de Euros		Estrutura (%)						Taxas de variação e contributos						
				Jan-Out		Anual		Jan-Out		média anual 01-06**	últimos 12 meses			Jan-Out		
											contributos [1]			contributos [1]		
											VH	p.p.	%	VH	p.p.	%
TOTAL DAS SAÍDAS		28 664	31 324	100.0	100.0	100.0	100.0	4.6	9.6	9.6	100.0	9.3	9.3	100.0		
000	Agro-Alimentares	2 457	2 850	7.3	8.6	8.6	9.1	8.2	14.6	1.3	13.3	16.0	1.4	14.8		
22	Vinhos e outras bebidas alcoólicas	606	685	2.2	2.2	2.1	2.2	4.8	11.5	0.3	2.6	13.1	0.3	3.0		
03	Peixe, crustáceos e moluscos	283	294	0.9	1.0	1.0	0.9	6.7	4.4	0.0	0.5	3.6	0.0	0.4		
24	Tabaco manufacturado	247	292	0.3	0.9	0.9	0.9	29.6	13.8	0.1	1.3	18.3	0.2	1.7		
15	Gorduras e óleos animais e vegetais	187	198	0.5	0.7	0.7	0.6	11.6	8.1	0.1	0.5	6.0	0.0	0.4		
04	Leite, lacticínios, ovos e mel	156	188	0.5	0.5	0.5	0.6	5.0	16.5	0.1	0.9	20.3	0.1	1.2		
20	Prep. prod. hortícolas/frutas/plantas	140	176	0.5	0.5	0.5	0.6	6.5	25.3	0.1	1.3	25.3	0.1	1.3		
16	Preparados de carne/peixe	130	144	0.4	0.5	0.5	0.5	9.6	9.7	0.0	0.5	10.3	0.0	0.5		
07	Prod. Hortícolas, raízes e tubérculos	98	123	0.3	0.3	0.3	0.4	8.8	24.7	0.1	0.9	25.2	0.1	0.9		
19	Prep base cereais/leite; prod. pasteleria	108	122	0.2	0.4	0.4	0.4	14.3	15.0	0.1	0.6	13.5	0.1	0.5		
08	Frutas	92	107	0.4	0.3	0.3	0.3	2.6	14.6	0.1	0.6	16.0	0.1	0.6		
17	Açúcares e produtos de confeitaria	65	106	0.2	0.2	0.2	0.3	10.7	55.3	0.1	1.3	63.9	0.1	1.6		
100	Energéticos	1 610	1 358	1.9	5.6	5.6	4.3	30.1	-9.9	-0.5	-5.5	-15.7	-0.9	-9.5		
200	Químicos	3 033	3 383	7.4	10.5	10.6	10.8	12.0	9.6	1.0	10.5	11.5	1.2	13.2		
39	Plásticos e suas obras	1 045	1 224	2.4	3.6	3.6	3.9	13.5	16.1	0.6	6.0	17.1	0.6	6.7		
29	Químicos orgânicos	528	577	1.1	1.8	1.8	1.8	14.7	1.7	0.0	0.3	9.3	0.2	1.8		
40	Borracha e suas obras	494	552	1.1	1.7	1.7	1.8	14.0	11.5	0.2	2.0	11.7	0.2	2.2		
30	Produtos farmacêuticos	287	325	1.0	1.0	1.0	1.0	3.2	12.8	0.1	1.3	13.5	0.1	1.5		
38	Produtos químicos diversos	216	201	0.6	0.8	0.8	0.6	10.8	-7.5	-0.1	-0.6	-6.7	-0.1	-0.5		
32	Extratos tanantes, tintas e vernizes	156	151	0.3	0.5	0.5	0.5	18.0	-1.4	0.0	-0.1	-3.1	0.0	-0.2		
34	Sabões, ceras artif, velas, prep.dentista	87	104	0.3	0.3	0.3	0.3	5.2	22.0	0.1	0.7	19.4	0.1	0.6		
300	Madeira, Cortiça e Papel	2 514	2 754	9.7	8.8	8.8	8.8	2.6	8.9	0.8	8.2	9.5	0.8	9.0		
48	Papel e cartão	861	930	3.0	3.1	3.0	3.0	5.3	8.5	0.3	2.6	8.0	0.2	2.6		
45	Cortiça e suas obras	711	726	3.3	2.5	2.5	2.3	-1.5	3.1	0.1	0.8	2.1	0.1	0.6		
44	Madeira e suas obras	505	629	1.5	1.7	1.8	2.0	8.4	21.4	0.4	3.9	24.6	0.4	4.7		
47	Pasta de papel	395	406	1.8	1.4	1.4	1.3	-0.2	0.9	0.0	0.1	2.9	0.0	0.4		
400	Peles, Couros e Têxteis	1 437	1 510	7.9	5.0	5.0	4.8	-4.7	5.0	0.3	2.6	5.1	0.3	2.7		
63	Têxteis-lar e outros artefactos têxteis	492	489	3.3	1.8	1.7	1.6	-7.6	-1.3	0.0	-0.2	-0.7	0.0	-0.1		
55	Fibras sintéticas/artificiais descontinuas	198	197	0.7	0.7	0.7	0.6	2.5	2.9	0.0	0.2	-0.6	0.0	0.0		
56	Cordoaria, pastas têxteis e suas obras	132	155	0.5	0.4	0.5	0.5	1.8	14.1	0.1	0.7	17.7	0.1	0.9		
52	Algodão (matéria-prima, fios e tecidos)	141	149	0.8	0.5	0.5	0.5	-5.5	5.1	0.0	0.3	5.8	0.0	0.3		
59	Tecid impregnad/revet; artº uso técnico	99	100	1.0	0.4	0.3	0.3	-15.8	5.7	0.0	0.2	1.2	0.0	0.0		
500	Vestuário e Calçado	3 205	3 327	17.7	10.7	11.2	10.6	-5.4	2.4	0.3	2.8	3.8	0.4	4.6		
61+62	Vestuário	2 078	2 166	11.3	7.0	7.3	6.9	-5.1	2.4	0.2	1.9	4.2	0.3	3.3		
61	- Vestuário de malha	1 384	1 455	7.2	4.6	4.8	4.6	-4.2	3.2	0.2	1.6	5.1	0.2	2.7		
62	- Vestuário excepto de malha	694	711	4.2	2.3	2.4	2.3	-6.9	0.8	0.0	0.2	2.4	0.1	0.6		
64	Calçado e suas partes	1 100	1 132	6.3	3.6	3.8	3.6	-6.3	2.2	0.1	0.9	2.9	0.1	1.2		
600	Minérios e Metais	2 955	3 383	6.1	10.3	10.3	10.8	16.3	15.5	1.6	16.4	14.5	1.5	16.1		
72	Ferro e aço	704	886	1.2	2.5	2.5	2.8	21.5	24.1	0.6	6.1	25.8	0.6	6.8		
73	Obras de ferro e aço	719	824	1.7	2.5	2.5	2.6	13.2	14.2	0.4	3.7	14.6	0.4	3.9		
76	Alumínio e suas obras	511	558	1.1	1.8	1.8	1.8	14.4	11.7	0.2	2.1	9.2	0.2	1.8		
26	Minérios, escórias e cinzas	320	354	0.4	1.2	1.1	1.1	29.8	18.1	0.2	2.1	10.6	0.1	1.3		
25	Sal, enxofre, gesso, cal e cimento	165	214	0.2	0.5	0.6	0.7	25.5	30.3	0.2	1.8	29.6	0.2	1.8		
83	Obras diversas de metais comuns	175	207	0.6	0.6	0.6	0.7	6.2	18.7	0.1	1.2	18.2	0.1	1.2		
74	Cobre e suas obras	178	150	0.2	0.6	0.6	0.5	35.4	-14.3	-0.1	-0.9	-15.3	-0.1	-1.0		
82	Ferramentas, cutelaria, talheres	111	120	0.4	0.4	0.4	0.4	5.8	10.2	0.0	0.4	7.5	0.0	0.3		
700	Máquinas	5 567	6 222	19.4	19.9	19.4	19.9	5.1	13.5	2.6	27.3	11.8	2.3	24.6		
85	Máquinas e aparelhos eléctricos	3 276	3 831	12.9	12.0	11.4	12.2	3.0	20.6	2.3	24.3	16.9	1.9	20.9		
84	Máquinas e aparelhos mecânicos	2 292	2 391	6.5	7.9	8.0	7.6	8.8	3.5	0.3	3.0	4.3	0.3	3.7		
800	Material de Transporte	3 764	4 087	15.7	13.4	13.1	13.0	1.2	9.4	1.2	12.8	8.6	1.1	12.2		
87	Automóveis, tractores e ciclos	3 603	3 833	14.5	12.9	12.6	12.2	2.2	9.2	1.2	12.0	6.4	0.8	8.7		
89	Embarcações	84	148	0.2	0.2	0.3	0.5	2.1	68.8	0.2	1.9	77.1	0.2	2.4		
900	Produtos Acabados Diversos	2 122	2 452	7.0	7.2	7.4	7.8	5.2	14.9	1.1	11.5	15.5	1.1	12.4		
94	Mobiliário, colchões, candeeiros	707	852	1.9	2.5	2.5	2.7	10.2	18.6	0.5	4.8	20.6	0.5	5.5		
69	Cerâmica	491	532	1.7	1.7	1.7	1.7	4.2	8.6	0.1	1.5	8.2	0.1	1.5		
70	Vidro e suas obras	292	345	1.0	1.0	1.0	1.1	5.3	17.2	0.2	1.9	18.1	0.2	2.0		
68	Obras pedra/gesso/cimento/amiant/mica	256	307	0.8	0.9	0.9	1.0	6.1	18.6	0.2	1.7	20.0	0.2	1.9		
90	Aparelhos de óptica/fotografia e precisão	227	240	0.9	0.7	0.8	0.8	0.3	8.4	0.1	0.7	6.0	0.0	0.5		

Por memória:

Total sem energéticos	27 053	29 966	98.1	94.4	94.4	95.7	3.8	10.7	10.1	105.5	10.8	10.2	109.5
-----------------------	--------	--------	------	------	------	------	-----	------	------	-------	------	------	-------

* Somatório das "Expedições" de mercadorias para a UE com as "Exportações" para Países Terceiros.

** O ano 2006, aqui considerado, não inclui estimativas abaixo do limiar de assimilação e das não-respostas para ser comparável com 2001.

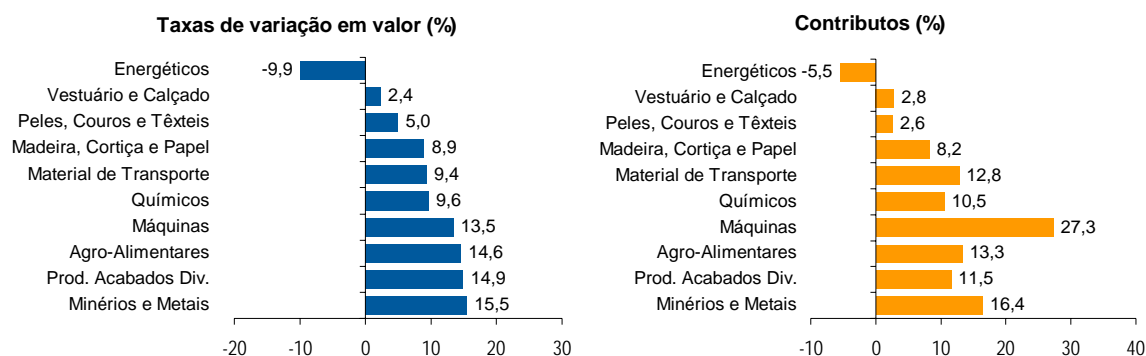
[1] Contributos para a taxa de crescimento das saídas - análise *shift-share*: TVH x peso no período homólogo anterior ÷ 100.

Nota: Composição dos Grupos de Produtos - 000 (Capº 01 a 24 da NC) - 100 (Capº 27) - 200 (Capº 28 a 40) - 300 (Capº 44 a 49) - 400 (Capº 41 a 43, 50 a 60 e 63) - 500 (Capº 61, 62, 64 a 67) - 600 (Capº 25, 26, 71 a 83) - 700 (Capº 84 e 85) - 800 (Capº 86 a 89) - 900 (Capº 68 a 70 e 90 a 99).

Fonte: GEE, a partir de dados de base do INE (estimados para Intra-UE): 2006 - 2ª versão do ano; 2007 - versão preliminar.

Gráfico 2 - Taxas de crescimento das saídas de mercadorias portuguesas por grupos de produtos e correspondentes contributos

Últimos 12 meses a terminar em Outubro de 2007



Fonte: Quadro 3

Quadro 4 - Evolução das saídas de uma selecção de mercadorias

(dados de base declarados e estimados, quando existem)

Produtos	Valor em 1000 Euros		Peso no Total das saídas (%)				Taxa de variação (%)					
	Jan-Out		Anual		Jan-Out		média 01-06	06/05	Últimos 12 meses		Jan-Out	
	2006	2007	2001	2006	2006	2007			TVH	contri- buto (1) (%)	TVH	contri- buto (1) (%)
Têxteis (estimado)	1 348 399	1 419 112	-	4.7	4.7	4.5	-	4.6	5.1	2.6	5.2	2.7
Têxteis (declarado)	1 315 914	1 381 810	7.5	4.7	4.7	4.5	-4.8	4.0	4.5	2.3	5.0	2.6
- Têxteis-lar	520 083	512 744	3.2	1.9	1.8	1.7	-5.8	-2.5	-1.7	-0.4	-1.4	-0.3
- Tecidos	315 551	347 499	1.9	1.1	1.1	1.1	-5.9	3.1	9.2	1.1	10.1	1.3
- Fibras e fios	218 120	228 859	0.6	0.8	0.8	0.7	11.3	16.7	5.3	0.4	4.9	0.4
- Outras obras têxteis	262 161	292 708	1.9	0.9	0.9	1.0	-9.2	10.4	10.8	1.1	11.7	1.2
Vestuário (estimado)	2 078 212	2 166 117	-	7.2	7.3	6.9	-	-3.1	2.4	1.9	4.2	3.3
- malha	1 383 838	1 455 087	-	4.8	4.8	4.6	-	-2.7	3.2	1.6	5.1	2.7
- não malha	694 374	711 030	-	2.4	2.4	2.3	-	-3.7	0.8	0.2	2.4	0.6
Vestuário (declarado)	2 002 553	2 074 106	11.3	7.0	7.1	6.8	-5.1	-3.5	1.4	1.1	3.6	2.8
- malha	1 326 381	1 396 800	7.2	4.6	4.7	4.6	-4.2	-3.3	2.8	1.5	5.3	2.8
- não malha	676 172	677 306	4.2	2.3	2.4	2.2	-6.9	-4.0	-1.4	-0.4	0.2	0.0
Calçado (estimado)	1 099 779	1 131 811	-	3.7	3.8	3.6	-	-1.2	2.2	0.9	2.9	1.2
Calçado (declarado)	1 071 132	1 102 777	6.3	3.6	3.8	3.6	-6.3	1.4	2.3	0.9	3.0	1.3
do qual:												
- de couro	908 112	938 785	5.4	3.1	3.2	3.1	-6.7	0.6	2.8	2.6	3.4	1.2
Mobiliário (declarado)	632 181	743 953	1.7	2.2	2.2	2.4	10.2	1.3	16.1	2.6	17.7	4.4
- Assentos incl. transf. em cama	388 994	454 119	1.0	1.4	1.4	1.5	12.2	-4.8	15.2	2.2	16.7	2.6
- Móveis e suas partes	203 814	245 057	0.7	0.7	0.7	0.8	5.8	14.0	18.0	1.4	20.2	1.6
- Suportes p/cama, colchões	37 235	39 720	0.1	0.1	0.1	0.1	19.7	7.4	8.6	0.1	6.7	0.1
- Mob. médico /cadeiras orientáveis	2 137	5 057	0.0	0.0	0.0	0.0	7.8	20.4	113.8	0.1	136.6	0.1
Vidro e s/ obras (estimado)	292 030	344 994	-	1.0	1.0	1.1	-	7.4	17.2	1.9	18.1	2.0
Vidro e s/ obras (declarado)	284 422	346 048	1.0	1.0	1.0	1.1	5.3	6.4	19.6	2.2	21.7	2.4
do qual:												
- garrafas; outro de embalagem	158 636	186 157	0.5	0.6	0.6	0.6	5.8	4.0	15.2	0.9	17.3	1.1
- vidro de segurança	38 353	59 550	0.1	0.1	0.1	0.2	10.2	7.1	47.4	0.7	55.3	0.8
- serviços de mesa, cozinha, tocador, ornamentação	38 185	41 761	0.2	0.1	0.1	0.1	-4.6	4.1	10.3	0.1	9.4	0.1
- vidro "flotado"	20 313	20 600	0.1	0.1	0.1	0.1	11.6	27.5	5.0	0.0	1.4	0.0

[1] Contributo para a taxa de crescimento das saídas (%) - análise *shift-share*: TVH x (peso no período homólogo anterior) ÷ 100.

Nota: Só existem estimativas abaixo do limiar de assimilação e das não respondidas por NC-2 (o mobiliário está definido em NC-4), e só a partir de 2004 inclusivé.

Fonte: GEE, a partir de dados de base do INE (os valores estimados incluem estimativas abaixo do limiar de assimilação e das não-respostas); 2001 a 2006 - últimas versões; 2007 - versão preliminar.

Quadro 5 - Exportações portuguesas por grupos de produtos (Extra-UE)

Versão preliminar do Janeiro a Novembro

Grupos de Produtos Exportações		Janeiro a Novembro		Taxas de Variação	Estrutura (%)	
		2006	2007		2006	2007
000	Agro-Alimentares	739	850	15.0	10.4	10.6
100	Energéticos	993	958	-3.6	14.0	11.9
200	Químicos	551	656	19.0	7.7	8.2
300	Madeira, Cortiça e Papel	644	660	2.4	9.1	8.2
400	Peles, Couros e Têxteis	445	454	2.0	6.3	5.7
500	Vestuário e Calçado	269	261	-3.0	3.8	3.2
600	Minérios e Metais	435	487	12.0	6.1	6.1
700	Máquinas	2 229	2 691	20.7	31.3	33.5
800	Material de Transporte	339	467	37.7	4.8	5.8
900	Produtos Acabados Diversos	473	543	14.9	6.6	6.8
TOTAL		7 117	8 027	12.8	100.0	100.0

Nota: Não inclui Bulgária e Roménia nos dois anos.

Fonte: GEE, a partir de dados de base do INE: 2006 - implícitos na segunda versão preliminar do ano; 2007 - versão preliminar.

Quadro 6 - Evolução das saídas de mercadorias com destino a uma selecção de mercados

Versão preliminar do Janeiro a Outubro de 2007

Destino	Jan-Out		Estrutura (%)				Taxas de variação e contributos						
			anual		Jan-Out		média anual 01-06*	últimos 12 meses		Jan-Out			
	2006	2007	2001	2006*	2006	2007		VH [1]	contributos [2]		VH	contributos [2]	
								p.p.	%		p.p.	%	
TOTAL	28 664	31 324	100.0	100.0	100.0	100.0	4.6	9.6	9.6	100.0	9.3	9.3	100.0
Intra UE-27	22 271	24 075	81.2	76.7	77.7	76.9	3.4	8.3	6.4	66.8	8.1	6.3	67.8
dos quais:													
Espanha	7 890	8 824	19.3	27.2	27.5	28.2	11.9	11.3	3.1	32.4	11.8	3.3	35.1
Alemanha	3 717	4 139	19.0	13.2	13.0	13.2	-2.7	14.2	1.8	18.8	11.3	1.5	15.9
França	3 574	3 971	12.7	12.3	12.5	12.7	3.9	10.5	1.3	13.6	11.1	1.4	14.9
R.Unido	2 016	1 909	10.2	6.9	7.0	6.1	-3.5	-4.7	-0.3	-3.6	-5.3	-0.4	-4.0
Itália	1 188	1 288	4.4	4.0	4.1	4.1	2.5	6.0	0.3	2.6	8.4	0.3	3.7
P.Baixos	1 093	1 060	4.1	3.7	3.8	3.4	2.8	-3.2	-0.1	-1.3	-3.0	-0.1	-1.2
Bélgica	922	803	5.3	3.2	3.2	2.6	-5.6	-12.7	-0.4	-4.3	-12.9	-0.4	-4.5
Extra UE-27	6 392	7 250	18.8	23.3	22.3	23.1	9.2	14.3	3.2	33.2	13.4	3.0	32.2
dos quais:													
EUA	1 748	1 496	5.7	6.3	6.1	4.8	6.5	-9.7	-0.6	-6.1	-14.4	-0.9	-9.5
Angola	966	1 370	1.9	3.6	3.4	4.4	19.2	41.1	1.4	14.4	41.8	1.4	15.2
Singapura	584	592	0.3	2.1	2.0	1.9	51.9	7.4	0.1	1.5	1.2	0.0	0.3
Brasil	206	208	0.8	0.8	0.7	0.7	2.5	3.0	0.0	0.2	0.7	0.0	0.1
China	165	156	0.2	0.6	0.6	0.5	28.9	-0.2	0.0	0.0	-5.9	0.0	-0.4
Rússia	89	115	0.1	0.3	0.3	0.4	36.7	35.4	0.1	1.1	29.0	0.1	1.0

* O ano de 2006 considerado na estrutura anual e na média anual 2001-2006 não inclui estimativas abaixo do limiar e das não-respostas para ser comparável com 2001.

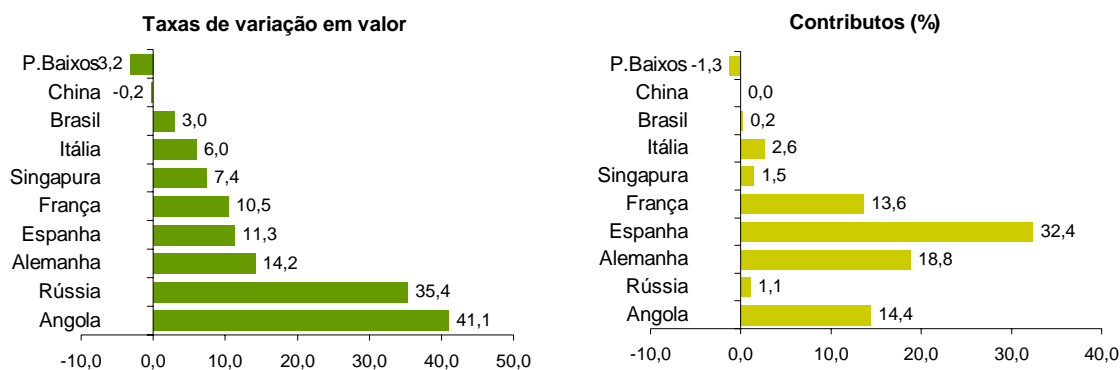
[1] (Nov 06-Out 07) / (Nov 05-Out 06) x 100 - 100.

[2] Contributos p/ taxa de crescimento das saídas - análise shift-share: (TVH) x (peso no período homólogo anterior) ÷ 100.

Fonte: GEE, a partir de dados de base do INE (estimados para Intra-UE): 2006 - segunda versão preliminar do ano; 2007 - versão preliminar.

Gráfico 3 - Maiores taxas de crescimento das saídas de mercadorias portuguesas com destino a uma selecção de mercados e correspondentes contributos

Últimos 12 meses a terminar em Outubro de 2007



Fonte: Quadro 6

Quadro 7 - Evolução das exportações de mercadorias portuguesas com destino a uma selecção de mercados

Versão preliminar do Janeiro a Novembro de 2007

Destino	Jan-Nov		Estrutura (%)				Taxas de variação		
			anual		Jan-Nov		média anual 01-06*	últimos 12 meses	Jan-Nov 07/06
	2006	2007	2001	2006*	2006	2007			
Extra UE-27	7 117	8 027	100.0	100.0	100.0	100.0	9.2	13.5	12.8
dos quais:									
EUA	1 927	1 654	30.5	26.9	27.1	20.6	6.5	-11.6	-14.1
Angola	1 097	1 524	10.0	15.5	15.4	19.0	19.2	39.1	38.9
Singapura	635	658	1.7	8.9	8.9	8.2	51.9	7.6	3.7
Brasil	233	236	4.5	3.3	3.3	2.9	2.5	3.0	1.2
China	187	169	1.2	2.7	2.6	2.1	28.9	-5.0	-9.7
Rússia	100	130	0.4	1.4	1.4	1.6	36.7	31.6	29.6
Por memória:									
PALOP	1 389	1 876	14.8	19.5	19.5	23.4	15.5	35.1	35.0
EFTA	366	351	11.8	5.0	5.1	4.4	-7.9	-3.8	-4.1

* O ano de 2006 considerado na estrutura anual e na média anual 2001-2006 não inclui estimativas abaixo do limiar e das não-respostas para ser comparável com 2001.

[1] (Dez 06-Nov 07) / (Dez 05-Nov 06) x 100 - 100.

Fonte: GEE, a partir de dados de base do INE: 2006 - segunda versão preliminar do ano; 2007 - versão preliminar.

Entradas de mercadorias

Quadro 8 - Entradas* de mercadorias em Portugal por grupos de produtos

Dos quais: produtos por Capítulo (NC-2) acima de 120 milhões de euros em 2007

Grp/ NC-2		Milhões de Euros Jan-Out		Estrutura (%)						Taxas de variação e contributos					
				Anual		Jan-Out		média anual 01-06**	últimos 12 meses			Jan-Out			
				2001	2006**	2006	2007		VH	contributos [1]		contributos [1]			
								p.p.		%	VH	p.p.	%		
TOTAL DAS ENTRADAS		44 296	46 695	100.0	100.0	100.0	100.0	3.1	5.3	5.3	100.0	5.4	5.4	100.0	
000 Agro-Alimentares		5 263	5 989	12.4	12.0	11.9	12.8	2.3	12.0	1.4	27.3	13.8	1.6	30.3	
03	Peixe, crustáceos e moluscos	997	1 085	2.3	2.2	2.3	2.3	2.3	7.8	0.2	3.3	8.8	0.2	3.6	
02	Carnes	569	635	1.1	1.3	1.3	1.4	5.6	13.3	0.2	3.2	11.7	0.2	2.8	
10	Cereais	397	535	1.1	0.9	0.9	1.1	-1.2	25.2	0.2	4.6	34.8	0.3	5.8	
12	Sementes e frutos de oleaginosas	277	392	0.7	0.6	0.6	0.8	1.0	27.1	0.2	3.4	41.7	0.3	4.8	
04	Leite, lacticínios, ovos e mel	309	375	0.7	0.7	0.7	0.8	2.4	20.1	0.1	2.6	21.6	0.2	2.8	
08	Frutas	318	352	0.9	0.7	0.7	0.8	-1.8	6.9	0.1	1.0	10.6	0.1	1.4	
19	Prep base cereais/leite; prod. pastelaria	270	293	0.5	0.6	0.6	0.6	6.1	8.3	0.1	1.0	8.6	0.1	1.0	
22	Vinhos e outras bebidas alcoólicas	272	275	0.8	0.6	0.6	0.6	-1.5	-0.4	0.0	0.0	1.0	0.0	0.1	
21	Preparações alimentícias diversas	210	250	0.4	0.5	0.5	0.5	4.8	18.4	0.1	1.6	18.7	0.1	1.6	
17	Açúcares e produtos de confeitaria	170	242	0.4	0.4	0.4	0.5	1.1	37.7	0.1	2.7	42.0	0.2	3.0	
15	Gorduras e óleos animais e vegetais	272	241	0.4	0.6	0.6	0.5	14.9	-8.8	-0.1	-1.0	-11.2	-0.1	-1.3	
07	Prod. Hortícolas, raízes e tubérculos	195	240	0.5	0.5	0.4	0.5	1.5	24.6	0.1	2.1	22.8	0.1	1.9	
23	Resíduos ind.aliment; aliment.animal	191	178	0.7	0.4	0.4	0.4	-5.1	-8.6	0.0	-0.7	-7.0	0.0	-0.6	
20	Prep. prod. hortícolas/frutas/plantas	147	174	0.3	0.3	0.3	0.4	4.5	17.1	0.1	1.1	18.0	0.1	1.1	
100 Energéticos		7 034	6 381	9.7	15.6	15.9	13.7	13.3	-8.7	-1.3	-25.3	-9.3	-1.5	-27.2	
200 Químicos		6 100	6 446	12.5	13.9	13.8	13.8	5.2	6.0	0.8	15.6	5.7	0.8	14.4	
39	Plásticos e suas obras	1 561	1 791	3.1	3.5	3.5	3.8	5.4	13.8	0.5	9.0	14.7	0.5	9.6	
30	Produtos farmacêuticos	1 499	1 514	2.6	3.5	3.4	3.2	9.6	1.8	0.1	1.2	0.9	0.0	0.6	
29	Químicos orgânicos	729	740	1.5	1.7	1.6	1.6	6.0	5.6	0.1	1.7	1.6	0.0	0.5	
40	Borracha e suas obras	520	560	1.3	1.2	1.2	1.2	1.3	6.8	0.1	1.5	7.7	0.1	1.7	
38	Produtos químicos diversos	400	420	0.9	0.9	0.9	0.9	4.0	3.6	0.0	0.6	5.0	0.0	0.8	
33	Óleos essenciais, perfumes, cosmética	382	405	0.8	0.8	0.9	0.9	5.3	6.2	0.1	1.0	6.0	0.1	0.9	
32	Extratos tanantes, tintas e vernizes	382	391	0.9	0.9	0.9	0.8	1.5	3.6	0.0	0.6	2.3	0.0	0.4	
34	Sabões, ceras artif, velas, prep.dentista	238	235	0.5	0.5	0.5	0.5	3.3	-1.6	0.0	-0.2	-1.4	0.0	-0.1	
300 Peles, Madeira, Cortiça e Papel		1 998	2 240	5.7	4.4	4.5	4.8	-2.0	11.0	0.5	9.5	12.1	0.5	10.1	
48	Papel e cartão	838	915	2.0	1.9	1.9	2.0	1.1	8.8	0.2	3.2	9.2	0.2	3.2	
44	Madeira e suas obras	418	515	1.2	0.9	0.9	1.1	-1.7	20.7	0.2	3.7	23.4	0.2	4.1	
41	Peles e couros	263	302	1.1	0.6	0.6	0.6	-8.8	12.5	0.1	1.4	14.7	0.1	1.6	
49	Livros, jornais, prod indúst gráfica	191	185	0.5	0.4	0.4	0.4	-1.0	-3.2	0.0	-0.3	-3.5	0.0	-0.3	
42	Obras de couro, bolsas, artº de viagem	144	170	0.4	0.3	0.3	0.4	0.7	18.0	0.1	1.1	18.1	0.1	1.1	
400 Têxteis, Vestuário e Calçado		3 023	3 231	8.5	6.6	6.8	6.9	-2.1	6.4	0.4	8.2	6.9	1.0	8.7	
61+62	Vestuário	1 146	1 291	2.4	2.5	2.6	2.8	4.0	11.7	0.3	5.6	12.7	0.3	6.0	
61	- Vestuário de malha	552	638	1.2	1.2	1.2	1.4	3.6	14.3	0.2	3.3	15.7	0.2	3.6	
62	- Vestuário excepto de malha	595	653	1.2	1.3	1.3	1.4	4.4	9.2	0.1	2.3	9.8	0.1	2.4	
52	Algodão (matéria-prima, fios e tecidos)	456	437	1.6	1.0	1.0	0.9	-6.5	-2.4	0.0	-0.5	-4.3	0.0	-0.8	
64	Calçado e suas partes	383	434	0.9	0.8	0.9	0.9	1.3	13.1	0.1	2.0	13.3	0.1	2.1	
54	Filamentos sintéticos ou artificiais	221	228	0.8	0.5	0.5	0.5	-7.5	2.0	0.0	0.2	3.1	0.0	0.3	
55	Fibras sintéticas/artificiais descontinuas	193	201	0.7	0.4	0.4	0.4	-6.9	3.7	0.0	0.3	4.0	0.0	0.3	
500 Minérios e Metais		4 585	5 029	8.6	10.4	10.4	10.8	6.9	11.0	1.1	21.1	9.7	1.0	18.5	
72	Ferro e aço	1 795	2 090	2.8	4.1	4.1	4.5	11.8	18.0	0.7	13.3	16.4	0.7	12.3	
76	Alumínio e suas obras	775	814	1.4	1.8	1.7	1.7	8.5	7.4	0.1	2.4	5.0	0.1	1.6	
73	Obras de ferro e aço	708	793	1.5	1.6	1.6	1.7	3.9	8.6	0.1	2.7	12.1	0.2	3.6	
74	Cobre e suas obras	471	531	0.6	1.1	1.1	1.1	16.9	18.4	0.2	3.6	12.6	0.1	2.5	
83	Obras diversas de metais comuns	187	204	0.4	0.4	0.4	0.4	1.7	7.4	0.0	0.6	9.1	0.0	0.7	
82	Ferramentas, cutelaria, talheres	184	166	0.4	0.4	0.4	0.4	1.9	-6.9	0.0	-0.5	-9.5	0.0	-0.7	
600 Máquinas [2]		8 549	9 068	21.9	19.9	19.3	19.4	1.1	6.8	1.3	25.2	6.1	1.2	21.6	
85	Máquinas e aparelhos eléctricos	4 599	4 745	10.3	10.6	10.4	10.2	3.6	3.7	0.4	7.4	3.2	0.3	6.1	
84	Máquinas e aparelhos mecânicos	3 949	4 323	11.6	9.3	8.9	9.3	-1.4	10.4	0.9	17.8	9.5	0.8	15.6	
700 Material de Transporte [3]		5 218	5 574	14.8	11.7	11.8	11.9	-1.8	5.7	0.7	12.8	6.8	0.8	14.8	
87	Automóveis, tractores e ciclos	4 733	5 129	13.4	11.0	10.7	11.0	-1.0	7.7	0.8	15.6	8.4	0.9	16.5	
88	Aeronaves	418	358	1.2	0.6	0.9	0.8	-10.9	-20.9	-0.2	-3.5	-14.4	-0.1	-2.5	
800 Produtos Acabados Diversos		2 526	2 738	5.7	5.6	5.7	5.9	2.7	5.1	0.3	5.7	8.4	0.5	8.8	
90	Aparelhos de óptica/fotografia e precisão	830	866	2.1	1.9	1.9	1.9	1.5	2.2	0.0	0.8	4.4	0.1	1.5	
94	Mobiliário, colchões, candeeiros	582	691	1.2	1.3	1.3	1.5	3.6	17.3	0.2	4.3	18.7	0.2	4.5	
70	Vidro e suas obras	276	279	0.5	0.6	0.6	0.6	10.2	-2.3	0.0	-0.3	0.8	0.0	0.1	
95	Brinquedos, jogos, artigos de desporto	258	265	0.5	0.6	0.6	0.6	5.5	0.8	0.0	0.1	2.9	0.0	0.3	
69	Cerâmica	162	183	0.5	0.3	0.4	0.4	-3.7	8.2	0.0	0.6	12.5	0.0	0.8	
68	Obras pedra/gesso/cimento/amiant/mica	145	171	0.4	0.3	0.3	0.4	0.8	16.5	0.1	1.0	17.8	0.1	1.1	

Por memória:

Total sem energéticos	37 261	40 314	90.3	84.4	84.1	86.3	1.7	7.8	6.6	125.3	8.2	6.9	127.2
-----------------------	--------	--------	------	------	------	------	-----	-----	-----	-------	-----	-----	-------

* Somatório das "Chegadas" de mercadorias provenientes da UE com as "Importações" de Países Terceiros.

** O ano de 2006, aqui considerado, não inclui estimativas abaixo do limiar de assimilação e das não-respostas para ser comparável com 2001.

[1] Contributos para a taxa de crescimento das entradas - análise *shift-share*: TVH x peso no período homólogo anterior ÷ 100.

[2] Não inclui tractores agrícolas.

[3] Inclui tractores agrícolas.

Nota: Composição dos Grupos de Produtos - 000 (Capº 01 a 24 da NC) - 100 (Capº 27) - 200 (Capº 28 a 40) - 300 (Capº 41 a 49)

400 - (Capº 50 a 67) - 500 (Capº 25, 26, 71 a 83) - 600 (Capº 84 e 85) - 700 (Capº 86 a 89) - 800 (Capº 68 a 70 e 90 a 99).

Fonte: GEE, a partir de dados de base do INE (estimados para Intra-UE): 2006 - 2ª versão do ano; 2007 - versão preliminar.

Quadro 9 - Importações em Portugal por Grupos de Produtos (Extra-UE)

Versão preliminar do Janeiro a Novembro

Extra-UE (Cif) valores em milhões de euros

Grupos de Produtos Importações	Janeiro a Novembro		Taxas de Variação	Estrutura (%)	
	2006	2007		2006	2007
000 Agro-Alimentares	1 270	1 679	32.2	10.6	13.0
100 Energéticos	5 566	5 449	-2.1	46.4	42.3
200 Químicos	806	890	10.5	6.7	6.9
300 Peles, Madeira, Cortiça e Papel	334	393	17.7	2.8	3.1
400 Têxteis, Vestuário e Calçado	599	640	6.9	5.0	5.0
500 Minérios e Metais	1 238	1 330	7.4	10.3	10.3
600 Máquinas (1)	1 257	1 393	10.8	10.5	10.8
700 Material de Transporte (2)	532	655	23.2	4.4	5.1
800 Produtos Acabados Diversos	405	458	12.9	3.4	3.6
TOTAL	12 007	12 888	7.3	100.0	100.0

(1) Não inclui tractores

(2) Inclui tractores

Nota: Não inclui Bulgária e Roménia nos dois anos.

Fonte: GEE, a partir de dados de base do INE: 2006 - implícitos na segunda versão preliminar do ano; 2007 - versão preliminar.

Quadro 10 - Evolução das entradas de mercadorias em Portugal com origem numa selecção de mercados

Versão preliminar do Janeiro a Outubro de 2007

Intra + Extra-UE (Cif) valores em milhões de euros

Origem	Jan-Out		Estrutura (%)				Taxas de variação e contributos						
			anual		Jan-Out		média anual 01-06*	últimos 12 meses			Jan-Out		
	2006	2007	2001	2006*	2006	2007		VH [1]	contributos [2]		VH	contributos [2]	
								p.p.	%		p.p.	%	
TOTAL	44 296	46 695	100.0	100.0	100.0	100.0	3.1	5.3	5.3	100.0	5.4	5.4	100.0
Intra UE-27	33 305	35 088	76.7	74.8	75.2	75.1	2.6	5.1	3.9	73.0	5.4	4.0	74.3
Espanha	13 375	14 356	27.4	30.0	30.2	30.7	5.0	6.5	2.0	37.5	7.3	2.2	40.9
Alemanha	6 052	6 131	13.8	13.6	13.7	13.1	2.8	1.7	0.2	4.3	1.3	0.2	3.3
França	3 695	3 942	10.2	8.4	8.3	8.4	-0.9	6.1	0.5	9.6	6.7	0.6	10.3
R.Unido	1 918	1 698	5.0	4.1	4.3	3.6	-1.0	-10.4	-0.5	-8.5	-11.5	-0.5	-9.2
Itália	2 584	2 604	6.8	5.8	5.8	5.6	-0.4	1.8	0.1	2.0	0.8	0.0	0.8
P.Baixos	2 008	2 191	4.8	4.6	4.5	4.7	2.0	9.3	0.4	7.9	9.1	0.4	7.6
Bélgica	1 205	1 362	3.0	2.7	2.7	2.9	1.1	14.6	0.4	7.4	13.0	0.4	6.5
Extra UE-27	10 991	11 607	23.3	25.2	24.8	24.9	4.8	5.9	1.4	27.0	5.6	1.4	25.7
Brasil	1 085	1 156	1.3	2.4	2.4	2.5	17.2	4.7	0.1	2.1	6.5	0.2	2.9
Nigéria	660	789	1.8	1.5	1.5	1.7	-1.0	16.9	0.2	4.7	19.6	0.3	5.4
China	641	888	0.8	1.5	1.4	1.9	17.1	38.9	0.5	10.2	38.6	0.6	10.3
EUA	663	775	3.6	1.5	1.5	1.7	-13.4	5.1	0.1	1.5	16.8	0.3	4.6
Noruega	609	567	1.9	1.3	1.4	1.2	-3.6	-4.8	-0.1	-1.2	-6.9	-0.1	-1.8
Japão	468	480	1.8	1.1	1.1	1.0	-7.5	-0.5	0.0	-0.1	2.5	0.0	0.5
Rússia	592	445	1.0	1.3	1.3	1.0	8.3	-21.2	-0.3	-4.8	-24.8	-0.3	-6.1
Argélia	749	407	0.3	1.7	1.7	0.9	44.1	-41.7	-0.8	-14.2	-45.7	-0.8	-14.3
Por memória:													
OPEP ^[3]	3 009	3 194	4.3	6.9	6.8	6.8	13.3	9.0	0.6	11.3	6.1	0.4	7.7
EFTA	936	941	3.1	2.1	2.1	2.0	-4.5	1.6	0.0	0.6	0.5	0.0	0.2
PALOP	47	339	0.4	0.2	0.1	0.7	-13.0	588.8	0.6	11.7	621.9	0.7	12.2

* O ano de 2006 na estrutura anual e na média anual 2001-2006 não inclui estimativas abaixo do limiar e das não-respostas para ser comparável com 2001.

[1] (Nov 06-Out 07) / (Nov 05-Out 06) x 100 - 100.

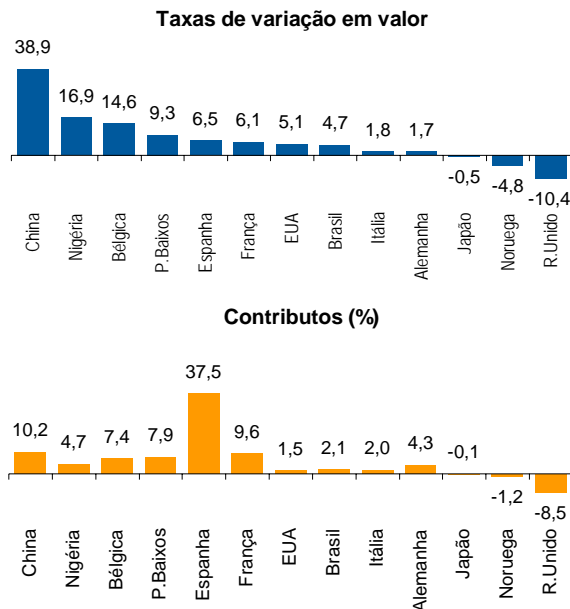
[2] Contributos p/ taxa de crescimento das entradas - análise shift-share: (TVH) x (peso no período homólogo anterior) ÷ 100.

[3] Inclui Angola.

Fonte: GEE, a partir de dados de base do INE (estimados para Intra-UE): 2006 - segunda versão preliminar do ano; 2007 - versão preliminar.

Gráfico 4 - Maiores taxas de crescimento das entradas de mercadorias portuguesas com destino a uma selecção de mercados e correspondentes contributos

Últimos 12 meses a terminar em Outubro de 2007



Fonte: Quadro 10

Quadro 11 - Evolução das importações de mercadorias em Portugal com origem numa selecção de mercados

Versão preliminar do Janeiro a Novembro de 2007

Origem	Extra-UE (Cif)		valores em milhões de euros						
	Jan-Nov		Estrutura (%)				Taxas de variação		
	2006	2007	anual		Jan-Nov		média anual 01-06*	últimos 12 meses	Jan-Nov 07/06
			2001	2006*	2006	2007			
Extra UE-27	12 007	12 888	100,0	100,0	100,0	100,0	4,8	7,0	7,3
dos quais:									
Brasil	1 140	1 274	5,4	9,5	9,5	9,9	17,2	10,2	11,8
Argélia	815	496	1,4	6,9	6,8	3,9	44,1	-37,1	-39,1
Nigéria	689	829	7,9	6,0	5,7	6,4	-1,0	19,0	20,4
EUA	720	881	15,6	6,0	6,0	6,8	-13,4	11,8	22,4
Rússia	617	555	4,2	5,0	5,1	4,3	8,3	-9,5	-10,0
China	707	981	3,4	6,0	5,9	7,6	17,1	40,1	38,8
Noruega	658	613	8,1	5,3	5,5	4,8	-3,6	-6,2	-6,9
Japão	513	529	7,9	4,3	4,3	4,1	-7,5	0,8	3,1
Por memória:									
OPEP ^[1]	3 335	3 506	18,6	27,5	27,8	27,2	13,3	6,2	5,1
EFTA	1 021	1 026	13,3	8,3	8,5	8,0	-4,5	0,5	0,5
PALOP	50	401	1,8	0,7	0,4	3,1	-13,0	729,9	698,4

* O ano de 2006 considerado na estrutura anual e na média anual 2001-2006 não inclui estimativas abaixo do limiar e das não-respostas para ser comparável com 2001.

[1] Inclui Angola.

Fonte: GEE, a partir de dados de base do INE: 2006 - segunda versão preliminar do ano; 2007 - versão preliminar.

Evolução por zonas geográficas e económicas

**Quadro 12 – Evolução do comércio internacional de Portugal
por zonas geográficas e económicas (Intra + Extra-UE)**

Período em análise: Janeiro a Outubro

Valores em 1000 Euros

Zonas Geográf./ Económicas		ENTRADAS (Cif)				SAÍDAS (Fob)				Cobert	Saldo (fob-cif)	
Principais Países		2006	2007	Taxa Var	Estrut 2007	2006	2007	Taxa Var	Estrut 2007	(fob/cif) 2007	2006	2007
Cod												
MUNDO		44 295 979	46 694 963	5.4	100.0	28 663 720	31 324 464	9.3	100.0	67.1	-15 632 259	-15 370 500
INTRA UE-27		33 304 798	35 087 646	5.4	75.1	22 271 228	24 074 801	8.1	76.9	68.6	-11 033 570	-11 012 845
001	FR França	3 694 568	3 941 820	6.7	8.4	3 574 347	3 971 091	11.1	12.7	100.7	- 120 221	29 271
003	NL P.Baixos	2 008 012	2 190 759	9.1	4.7	1 093 459	1 060 372	-3.0	3.4	48.4	- 914 553	- 1 130 387
004	DE Alemanha	6 052 499	6 131 070	1.3	13.1	3 717 292	4 139 028	11.3	13.2	67.5	- 2 335 207	- 1 992 042
005	IT Itália	2 583 650	2 603 667	0.8	5.6	1 188 291	1 287 878	8.4	4.1	49.5	- 1 395 358	- 1 315 789
006	GB R.Unido	1 917 777	1 698 036	-11.5	3.6	2 016 363	1 909 032	-5.3	6.1	112.4	98 586	210 997
007	IE Irlanda	403 054	389 940	-3.3	0.8	151 943	155 063	2.1	0.5	39.8	- 251 111	- 234 878
008	DK Dinamarca	288 728	242 325	-16.1	0.5	209 716	233 999	11.6	0.7	96.6	- 79 012	- 8 326
009	GR Grécia	76 451	89 402	16.9	0.2	110 652	119 318	7.8	0.4	133.5	34 201	29 916
010	ES Espanha	13 375 241	14 355 610	7.3	30.7	7 889 850	8 823 942	11.8	28.2	61.5	- 5 485 391	- 5 531 669
017	BE Bélgica	1 205 267	1 361 889	13.0	2.9	921 807	802 530	-12.9	2.6	58.9	- 283 460	- 559 360
018	LU Luxemburgo	129 178	118 416	-8.3	0.3	34 587	79 956	131.2	0.3	67.5	- 94 591	- 38 460
030	SE Suécia	409 946	515 359	25.7	1.1	327 980	390 686	19.1	1.2	75.8	- 81 966	- 124 673
032	FI Finlândia	182 315	219 903	20.6	0.5	220 659	181 396	-17.8	0.6	82.5	38 344	- 38 506
038	AT Áustria	269 617	449 930	66.9	1.0	153 577	165 460	7.7	0.5	36.8	- 116 040	- 284 470
046	MT Malta	5 987	7 695	28.5	0.0	7 687	9 204	19.7	0.0	119.6	1 701	1 509
053	EE Estónia	4 367	4 843	10.9	0.0	8 789	13 647	55.3	0.0	281.8	4 422	8 803
054	LV Letónia	4 576	2 863	-37.4	0.0	21 500	22 155	3.0	0.1	773.9	16 925	19 292
055	LT Lituânia	22 264	20 443	-8.2	0.0	10 490	11 762	12.1	0.0	57.5	- 11 774	- 8 682
060	PL Polónia	264 263	197 242	-25.4	0.4	192 770	215 249	11.7	0.7	109.1	- 71 493	18 007
061	CZ Rep.Checa	229 030	251 165	9.7	0.5	107 707	125 135	16.2	0.4	49.8	- 121 323	- 126 030
063	SK Eslováquia	34 799	75 918	118.2	0.2	38 597	43 367	12.4	0.1	57.1	3 798	- 32 552
064	HU Hungria	50 121	155 514	210.3	0.3	120 135	119 141	-0.8	0.4	76.6	70 014	- 36 373
066	RO Roménia	30 132	18 077	-40.0	0.0	66 973	104 592	56.2	0.3	578.6	36 841	86 515
068	BG Bulgária	37 737	13 739	-63.6	0.0	11 963	15 494	29.5	0.0	112.8	- 25 774	1 755
091	SI Eslovénia	23 397	29 141	24.6	0.1	23 966	23 916	-0.2	0.1	82.1	569	- 5 225
600	CY Chipre	1 527	2 837	85.8	0.0	16 280	22 745	39.7	0.1	801.7	14 753	19 908
	Diversos	295	42	-85.9	0.0	33 847	28 647	-15.4	0.1	68988.9	33 552	28 606
EXTRA UE-27		10 991 182	11 607 317	5.6	24.9	6 392 492	7 249 662	13.4	23.1	62.5	- 4 598 689	- 4 357 655
dos quais ^[1] :												
1- EUROPA		2 033 365	1 871 453	-8.0	4.0	688 027	684 708	-0.5	2.2	36.6	- 1 345 338	- 1 186 744
EFTA		935 607	940 552	0.5	2.0	333 429	314 072	-5.8	1.0	33.4	- 602 178	- 626 480
024	IS Islândia	24 126	44 809	85.7	0.1	9 016	5 692	-36.9	0.0	12.7	- 15 110	- 39 117
028	NO Noruega	608 912	566 744	-6.9	1.2	94 689	86 582	-8.6	0.3	15.3	- 514 223	- 480 162
039	CH Suíça	302 047	325 510	7.8	0.7	226 431	221 712	-2.1	0.7	68.1	- 75 616	- 103 798
OUTR. EUROPA		1 097 757	930 900	-15.2	2.0	354 598	370 636	4.5	1.2	39.8	- 743 159	- 560 264
052	TR Turquia	400 772	373 256	-6.9	0.8	190 338	186 710	-1.9	0.6	50.0	- 210 433	- 186 545
075	RU Rússia	592 142	445 329	-24.8	1.0	89 045	114 831	29.0	0.4	25.8	- 503 096	- 330 499
092	HR Croácia	5 391	4 249	-21.2	0.0	9 864	13 194	33.8	0.0	310.5	4 473	8 945
2- ÁFRICA		2 784 261	3 252 821	16.8	7.0	1 652 106	2 195 376	32.9	7.0	67.5	- 1 132 155	- 1 057 445
MAGHREB		831 250	504 726	-39.3	1.1	238 194	290 532	22.0	0.9	57.6	- 593 055	- 214 193
204	MA Marrocos	58 451	75 143	28.6	0.2	130 716	167 067	27.8	0.5	222.3	72 265	91 924
208	DZ Argélia	749 112	407 115	-45.7	0.9	61 202	66 332	8.4	0.2	16.3	- 687 911	- 340 784
212	TN Tunísia	23 686	22 467	-5.1	0.0	46 277	57 134	23.5	0.2	254.3	22 591	34 667
PALOP		47 010	339 342	621.9	0.7	1 227 257	1 685 733	37.4	5.4	496.8	1 180 247	1 346 391
247	CV Cabo Verde	5 690	5 825	2.4	0.0	154 701	184 441	19.2	0.6	3166.4	149 011	178 616
257	GW Guiné-Bissau	897	483	-46.1	0.0	21 246	28 979	36.4	0.1	5995.1	20 349	28 495
311	ST S.Tomé e Pr.	649	178	-72.7	0.0	24 587	24 448	-0.6	0.1	13771.3	23 937	24 270
330	AO Angola	15 169	313 191	1964.7	0.7	966 245	1 370 300	41.8	4.4	437.5	951 077	1 057 110
366	MZ Moçambique	24 605	19 665	-20.1	0.0	60 478	77 565	28.3	0.2	394.4	35 874	57 899
OUTR. ÁFRICA		1 906 002	2 408 753	26.4	5.2	186 655	219 111	17.4	0.7	9.1	- 1 719 346	- 2 189 642
216	LY Líbia	403 661	698 307	73.0	1.5	3 974	7 546	89.9	0.0	1.1	- 399 687	- 690 761
220	EG Egipto	74 554	69 633	-6.6	0.1	19 883	28 920	45.4	0.1	41.5	- 54 671	- 40 714
272	CI C.Marfim	10 307	13 031	26.4	0.0	3 448	3 899	13.1	0.0	29.9	- 6 858	- 9 132
288	NG Nigéria	659 860	788 898	19.6	1.7	12 293	23 963	94.9	0.1	3.0	- 647 567	- 764 935
388	ZA África SL	169 281	226 711	33.9	0.5	63 717	74 373	16.7	0.2	32.8	- 105 564	- 152 339

[1] Os dados dos países Extra-UE do ano horizonte reportam-se a uma 2ª versão, implícita no mês de Novembro, já disponível nesta data.

Janeiro a Outubro

Valores em 1000 Euros

Zonas Geográficas/Económicas		ENTRADAS (Cif)				SAÍDAS (Fob)				Cobert	Saldo (fob-cif)	
Principais Países		2006	2007	Taxa Var	Estrut 2007	2006	2007	Taxa Var	Estrut 2007	(fob/cif) 2007	2006	2007
Cod												
3-	AMÉRICA	2 612 941	2 709 816	3.7	5.8	2 382 845	2 208 338	-7.3	7.0	81.5	- 230 096	- 501 478
	NAFTA	972 460	1 014 899	4.4	2.2	2 002 672	1 720 190	-14.1	5.5	169.5	1 030 212	705 290
400	US EUA	663 415	774 538	16.8	1.7	1 747 557	1 495 822	-14.4	4.8	193.1	1 084 141	721 284
404	CA Canadá	65 839	80 860	22.8	0.2	127 866	124 230	-2.8	0.4	153.6	62 027	43 370
412	MX México	243 205	159 502	-34.4	0.3	127 250	100 138	-21.3	0.3	62.8	- 115 956	- 59 364
	MERCOSUL	1 171 084	1 356 064	15.8	2.9	247 189	261 656	5.9	0.8	19.3	- 923 895	-1 094 409
508	BR Brasil	1 085 229	1 155 896	6.5	2.5	206 482	207 941	0.7	0.7	18.0	- 878 747	- 947 955
528	AR Argentina	72 030	160 857	123.3	0.3	38 742	50 672	30.8	0.2	31.5	- 33 288	- 110 185
	OUTR AMÉRICA	469 397	338 852	-27.8	0.7	132 984	226 493	70.3	0.7	66.8	- 336 413	- 112 360
424	HN Honduras	5 594	10 286	83.9	0.0	1 677	340	-79.7	0.0	3.3	- 3 917	- 9 946
436	CR Costa-Rica	28 555	35 860	25.6	0.1	2 425	3 073	26.8	0.0	8.6	- 26 131	- 32 787
448	CU Cuba	18 650	21 756	16.7	0.0	4 073	7 570	85.8	0.0	34.8	- 14 577	- 14 186
480	CO Colômbia	126 826	123 241	-2.8	0.3	5 044	5 862	16.2	0.0	4.8	- 121 781	- 117 379
484	VE Venezuela	167 769	11 600	-93.1	0.0	14 805	13 766	-7.0	0.0	118.7	- 152 964	2 166
500	EC Equador	16 159	9 527	-41.0	0.0	2 455	2 794	13.8	0.0	29.3	- 13 705	- 6 733
512	CL Chile	33 592	30 393	-9.5	0.1	47 599	44 252	-7.0	0.1	145.6	14 007	13 859
4-	ÁSIA	3 516 596	3 719 476	5.8	8.0	1 305 550	1 773 382	35.8	5.7	47.7	-2 211 047	-1 946 094
	PRÓX/MÉD OR	1 134 848	1 036 060	-8.7	2.2	222 025	256 036	15.3	0.8	24.7	- 912 823	- 780 023
612	IQ Iraque	228 629	224 027	-2.0	0.5	456	123	-73.0	0.0	0.1	- 228 173	- 223 904
616	IR Irão	206 782	254 867	23.3	0.5	12 877	11 391	-11.5	0.0	4.5	- 193 905	- 243 476
624	IL Israel	64 699	48 030	-25.8	0.1	58 042	79 514	37.0	0.3	165.5	- 6 657	31 484
632	SA Arábia Saud.	477 420	365 756	-23.4	0.8	42 889	40 016	-6.7	0.1	10.9	- 434 531	- 325 740
647	AE Emiratos	15 155	39 753	162.3	0.1	45 304	44 916	-0.9	0.1	113.0	30 149	5 164
	ASEAN	307 780	334 548	8.7	0.7	675 516	956 513	41.6	3.1	285.9	367 736	621 966
680	TH Tailândia	73 578	100 803	37.0	0.2	18 106	11 189	-38.2	0.0	11.1	- 55 472	- 89 614
700	ID Indonésia	84 837	62 004	-26.9	0.1	5 509	3 476	-36.9	0.0	5.6	- 79 328	- 58 528
701	MY Malásia	82 692	81 819	-1.1	0.2	53 335	332 195	522.9	1.1	406.0	- 29 357	250 377
706	SG Singapura	37 856	47 380	25.2	0.1	584 416	591 649	1.2	1.9	1248.7	546 560	544 269
708	PH Filipinas	10 480	13 544	29.2	0.0	7 640	8 808	15.3	0.0	65.0	- 2 840	- 4 735
	OUTROS ÁSIA	2 073 969	2 348 868	13.3	5.0	408 009	560 832	37.5	1.8	23.9	-1 665 960	-1 788 037
626	TL Timor	1 151	186	-83.8	0.0	1 765	1 081	-38.8	0.0	581.3	615	895
662	PK Paquistão	84 611	90 032	6.4	0.2	9 128	6 265	-31.4	0.0	7.0	- 75 483	- 83 767
664	IN Índia	200 409	287 079	43.2	0.6	23 513	26 153	11.2	0.1	9.1	- 176 896	- 260 926
720	CN China	640 794	887 885	38.6	1.9	165 363	155 643	-5.9	0.5	17.5	- 475 431	- 732 243
728	KR Coreia SL	260 435	240 961	-7.5	0.5	30 117	40 757	35.3	0.1	16.9	- 230 318	- 200 204
732	JP Japão	468 262	480 022	2.5	1.0	67 935	257 261	278.7	0.8	53.6	- 400 327	- 222 762
736	TW Taiwan	98 584	66 606	-32.4	0.1	10 985	12 204	11.1	0.0	18.3	- 87 599	- 54 402
740	HK Hong-Kong	25 311	32 465	28.3	0.1	82 917	45 737	-44.8	0.1	140.9	57 607	13 271
743	MO Macau	620	615	-0.7	0.0	10 949	10 804	-1.3	0.0	1756.0	10 330	10 189
5-	AUSTR,OC,REG P.	43 629	48 632	11.5	0.1	65 200	64 879	-0.5	0.2	133.4	21 571	16 247
800	AU Austrália	26 243	33 124	26.2	0.1	55 287	52 520	-5.0	0.2	158.6	29 044	19 396
804	NZ Nova Zelândia	16 983	15 207	-10.5	0.0	6 823	7 422	8.8	0.0	48.8	- 10 160	- 7 785
6-	DIVERSOS	390	5 120	1212.7	0.0	298 764	322 980	8.1	1.0	6308.6	298 374	317 860
952	QS Prov.Bordo Extra	0	2 453		0.0	164 403	199 735	21.5	0.6	8140.9	164 403	197 282
959	QW P. Não det. Extra	390	2 666	583.6	0.0	134 361	123 245	-8.3	0.4	4622.5	133 971	120 578

Por memória:

OCDE (excl.países UE)	3 080 240	3 094 533	0.5	6.6	2 683 309	2 578 845	-3.9	8.2	83.3	- 396 931	- 515 688
OPEP	3 009 203	3 193 943	6.1	6.8	1 178 619	1 599 662	35.7	5.1	50.1	- 1 830 584	- 1 594 281
ACP	1 524 546	2 036 098	33.6	4.4	1 413 011	1 943 981	37.6	6.2	95.5	- 111 535	- 92 117
CPLP	1 133 389	1 495 424	31.9	3.2	1 435 505	1 894 755	32.0	6.0	126.7	302 115	399 331
CEI (Com.Estados Indep.)	1 019 034	834 321	-18.1	1.8	113 501	143 408	26.3	0.5	17.2	- 905 533	- 690 913
Mashrak	107 800	77 150	-28.4	0.2	48 301	61 444	27.2	0.2	79.6	- 59 499	- 15 706
EUROMED	1 404 520	1 003 162	-28.6	2.1	534 876	618 201	15.6	2.0	61.6	- 869 645	- 384 961
Países da Am.Latina	1 834 184	1 798 247	-2.0	3.9	474 973	462 274	-2.7	1.5	25.7	- 1 359 211	- 1 335 974
Merc.Comum Am.Central	40 706	58 145	42.8	0.1	17 402	16 705	-4.0	0.1	28.7	- 23 304	- 41 440
Grupo Andino	326 392	172 108	-47.3	0.4	27 825	28 717	3.2	0.1	16.7	- 298 567	- 143 390
ASEM (relac. Euro-Ásia)	1 675 993	1 942 355	15.9	4.2	938 885	1 409 929	50.2	4.5	72.6	- 737 108	- 532 426
EDA (Econ Dinâm Asiát.)	578 455	570 033	-1.5	1.2	779 876	1 033 731	32.6	3.3	181.3	201 421	463 697
China+H.Kong+Macau	666 724	920 966	38.1	2.0	259 230	212 183	-18.1	0.7	23.0	- 407 494	- 708 783

[1] Os dados dos países Extra-UE do ano horizonte reportam-se a uma 2ª versão, implícita no mês de Novembro, já disponível nesta data.
 Fonte: GEE, a partir de dados de base do INE (estimados para Intra-UE): 2006 - segunda versão preliminar do ano; 2007 - versão preliminar.

**Quadro 13 – Comércio Internacional de mercadorias de Portugal
por zonas geográficas e económicas (Intra + Extra-UE)
Entradas⁽¹⁾ – contributos dos principais países de origem para a taxa de crescimento global**

Período em análise: Janeiro a Outubro

Países e Regiões	1000 Euros			Peso no Total (%)				Taxas de variação						
	Ano de 2006	Jan-Out		Anual		Jan-Out		média anual 01-06*	Últimos 12 meses			Jan-Out		
		Rank	2006	2007	2001	2006*	2006		2007	VH ^[2]	Contributos [3]		VH	Contributos [3]
								p.p.	%		p.p.	%		
TOTAL	53 100 312	44 295 979	46 694 963	100.00	100.00	100.00	100.00	3.09	5.30	5.30	100.00	5.42	5.42	100.00
Intra UE-27	40 155 265	33 304 798	35 087 646	76.72	74.78	75.19	75.14	2.56	5.11	3.87	73.00	5.35	4.02	74.32
001 FR França	4 463 559	3 694 568	3 941 820	10.21	8.40	8.34	8.44	-0.87	6.06	0.51	9.64	6.69	0.56	10.31
003 NL P.Baixos	2 401 418	2 008 012	2 190 759	4.81	4.57	4.53	4.69	2.04	9.34	0.42	7.91	9.10	0.41	7.62
004 DE Alemanha	7 309 257	6 052 499	6 131 070	13.78	13.57	13.66	13.13	2.76	1.66	0.23	4.33	1.30	0.18	3.28
005 IT Itália	3 066 001	2 583 650	2 603 667	6.84	5.77	5.83	5.58	-0.38	1.82	0.10	1.97	0.77	0.05	0.83
006 GB R.Unido	2 266 809	1 917 777	1 698 036	5.04	4.12	4.33	3.64	-0.95	-10.40	-0.45	-8.51	-11.46	-0.50	-9.16
007 IE Irlanda	480 217	403 054	389 940	0.61	0.92	0.91	0.84	12.17	-3.10	-0.03	-0.54	-3.25	-0.03	-0.55
008 DK Dinamarca	340 135	288 728	242 325	0.58	0.60	0.65	0.52	3.74	-14.77	-0.10	-1.82	-16.07	-0.10	-1.93
009 GR Grécia	89 301	76 451	89 402	0.22	0.17	0.17	0.19	-2.83	15.21	0.03	0.48	16.94	0.03	0.54
010 ES Espanha	16 172 779	13 375 241	14 355 610	27.37	29.96	30.20	30.74	4.97	6.50	1.99	37.51	7.33	2.21	40.87
017 BE Bélgica	1 463 070	1 205 267	1 361 889	3.03	2.75	2.72	2.92	1.06	14.56	0.39	7.37	12.99	0.35	6.53
018 LU Luxemburgo	158 133	129 178	118 416	0.22	0.29	0.29	0.25	9.23	-6.99	-0.02	-0.40	-8.33	-0.02	-0.45
030 SE Suécia	504 633	409 946	515 359	1.11	0.96	0.93	1.10	0.05	21.29	0.20	3.84	25.71	0.24	4.39
032 FI Finlândia	229 393	182 315	219 903	0.55	0.41	0.41	0.47	-2.84	22.74	0.09	1.77	20.62	0.08	1.57
038 AT Áustria	342 152	269 617	449 930	0.73	0.64	0.61	0.96	0.57	60.42	0.37	7.05	66.88	0.41	7.52
046 MT Malta	7 547	5 987	7 695	0.02	0.01	0.01	0.02	-2.14	20.91	0.00	0.06	28.53	0.00	0.07
053 EE Estónia	4 840	4 367	4 843	0.01	0.01	0.01	0.01	-4.45	1.04	0.00	0.00	10.90	0.00	0.02
054 LV Letónia	4 800	4 576	2 863	0.05	0.01	0.01	0.01	-25.80	-92.31	-0.07	-1.33	-37.44	0.00	-0.07
055 LT Lituânia	24 351	22 264	20 443	0.15	0.05	0.05	0.04	-17.70	-9.75	0.00	-0.09	-8.18	0.00	-0.08
060 PL Polónia	320 283	264 263	197 242	0.68	0.62	0.60	0.42	0.91	-14.82	-0.08	-1.58	-25.36	-0.15	-2.79
061 CZ Rep.Checa	283 032	229 030	251 165	0.33	0.54	0.52	0.54	13.51	13.13	0.07	1.27	9.66	0.05	0.92
063 SK Eslováquia	43 882	34 799	75 918	0.08	0.07	0.08	0.16	0.25	107.12	0.08	1.58	118.16	0.09	1.71
064 HU Hungria	61 710	50 121	155 514	0.15	0.12	0.11	0.33	-1.48	157.17	0.19	3.66	210.28	0.24	4.39
066 RO Roménia	36 682	30 132	18 077	0.05	0.07	0.07	0.04	10.86	-49.62	-0.05	-0.87	-40.01	-0.03	-0.50
068 BG Bulgária	47 767	37 737	13 739	0.05	0.09	0.09	0.03	18.93	-43.80	-0.04	-0.66	-63.59	-0.05	-1.00
091 SI Eslovénia	27 935	23 397	29 141	0.03	0.05	0.05	0.06	12.14	23.61	0.01	0.23	24.55	0.01	0.24
600 CY Chipre	5 138	1 527	2 837	0.01	0.01	0.00	0.01	4.83	124.87	0.01	0.13	85.77	0.00	0.05
Diversos	440	295	42	0.00	0.00	0.00	0.00	-3.70	-44.26	0.00	-0.01	-85.91	0.00	-0.01
Extra UE-27	12 945 047	10 991 182	11 607 317	23.28	25.22	24.81	24.86	4.75	5.88	1.43	27.00	5.61	1.39	25.68
dos quais:														
1- EUROPA	2 330 078	2 033 365	1 871 453	4.87	4.54	4.59	4.01	1.63	-5.83	-0.25	-4.81	-7.96	-0.37	-6.75
EFTA	1 079 986	935 607	940 552	3.09	2.10	2.11	2.01	-4.52	1.58	0.03	0.61	0.53	0.01	0.21
024 IS Islândia	27 124	24 126	44 809	0.28	0.05	0.05	0.10	-25.97	81.98	0.04	0.77	85.73	0.05	0.86
028 NO Noruega	690 390	608 912	566 744	1.88	1.35	1.37	1.21	-3.64	-4.85	-0.06	-1.18	-6.93	-0.10	-1.76
039 CH Suíça	361 834	302 047	325 510	0.92	0.70	0.68	0.70	-2.26	7.04	0.05	0.91	7.77	0.05	0.98
OUTR. EUROPA	1 250 092	1 097 757	930 900	1.79	2.44	2.48	1.99	9.66	-12.24	-0.29	-5.42	-15.20	-0.38	-6.96
052 TR Turquia	476 689	400 772	373 256	0.63	0.93	0.90	0.80	11.50	-5.88	-0.05	-1.01	-6.87	-0.06	-1.15
075 RU Rússia	649 997	592 142	445 329	0.99	1.27	1.34	0.95	8.33	-21.19	-0.26	-4.85	-24.79	-0.33	-6.12
072 UA Ucrânia	42 042	36 491	52 287	0.09	0.08	0.08	0.11	0.20	37.10	0.03	0.56	43.29	0.04	0.66
098 XS Sérvia	44 435	37 291	7 423	n.d.	0.09	0.08	0.02	n.d.	-64.12	-0.05	-0.93	-80.10	-0.07	-1.25
2- ÁFRICA	3 293 378	2 784 261	3 252 821	4.34	6.42	6.29	6.97	11.49	12.76	0.81	15.26	16.83	1.06	19.53
MAGHREB	997 219	831 250	504 726	0.52	1.94	1.88	1.08	34.25	-35.85	-0.71	-13.43	-39.28	-0.74	-13.61
204 MA Marrocos	72 367	58 451	75 143	0.12	0.14	0.13	0.16	7.24	28.36	0.04	0.70	28.56	0.04	0.70
208 DZ Argélia	896 599	749 112	407 115	0.33	1.75	1.69	0.87	44.11	-41.66	-0.75	-14.19	-45.65	-0.77	-14.26
212 TN Tunísia	28 254	23 686	22 467	0.08	0.06	0.05	0.05	-3.31	6.54	0.00	0.06	-5.15	0.00	-0.05
PALOP	90 440	47 010	339 342	0.41	0.18	0.11	0.73	-13.01	588.83	0.62	11.72	621.9	0.66	12.19
247 CV Cabo Verde	7 123	5 690	5 825	0.02	0.01	0.01	0.01	-5.51	1.85	0.00	0.00	2.37	0.00	0.01
257 GW Guiné-Bissau	1 164	897	483	0.01	0.00	0.00	0.00	-15.67	-19.69	0.00	-0.01	-46.10	0.00	-0.02
311 ST S.Tomé e Pr.	719	649	178	0.01	0.00	0.00	0.00	-22.42	-65.35	0.00	-0.02	-72.67	0.00	-0.02
330 AO Angola	52 749	15 169	313 191	0.29	0.10	0.03	0.67	-16.12	2161.2	0.64	12.01	1964.74	0.67	12.42
366 MZ Moçambique	28 685	24 605	19 665	0.09	0.06	0.06	0.04	-6.32	-24.09	-0.01	-0.27	-20.07	-0.01	-0.21
OUTR. ÁFRICA	2 205 718	1 906 002	2 408 753	3.41	4.30	4.30	5.16	7.99	21.18	0.90	16.96	26.38	1.13	20.96
216 LY Líbia	461 134	403 661	698 307	0.16	0.90	0.91	1.50	45.92	69.81	0.59	11.13	72.99	0.67	12.28
220 EG Egipto	91 940	74 554	69 633	0.23	1.18	1.17	0.15	-1.67	9.27	0.01	0.26	-6.60	-0.01	-0.21
288 NG Nigéria	770 354	659 860	788 898	1.84	1.50	1.49	1.69	-0.98	16.91	0.25	4.66	19.56	0.29	5.38
310 GO Guiné Eq.	398 482	365 795	391 472	0.01	0.78	0.83	0.84	175.57	-7.56	-0.07	-1.24	7.02	0.06	1.07
388 ZA África SL	201 744	169 281	226 711	0.27	0.39	0.38	0.49	10.86	24.06	0.10	1.80	33.93	0.13	2.39
3- AMÉRICA	3 079 086	2 612 941	2 709 816	6.99	6.00	5.90	5.80	-0.01	3.34	0.19	3.68	3.71	0.22	4.04
NAFTA	1 133 581	972 460	1 014 899	4.19	2.21	2.20	2.17	-9.29	-3.89	-0.09	-1.71	4.36	0.10	1.77
400 US EUA	780 797	663 415	774 538	3.63	1.52	1.50	1.66	-13.38	5.08	0.08	1.54	16.75	0.25	4.63
404 CA Canadá	91 548	65 839	80 860	0.23	0.18	0.15	0.17	-1.82	11.56	0.02	0.40	22.81	0.03	0.63
412 MX México	261 236	243 205	159 502	0.33	0.51	0.55	0.34	12.69	-36.43	-0.19	-3.65	-34.42	-0.19	-3.49

(continua)

Entradas

Países e Regiões	1000 Euros				Peso no Total (%)				Taxas de variação						
	Ano de 2006	Jan-Out		Anual		Jan-Out		média anual 01-06*	Últimos 12 meses			Jan-Out			
		Rank.	2006	2007	2001	2006*	2006		2007	VH [2]	Contributos [3]		VH	Contributos [3]	
									p.p.	%		p.p.	%		
MERCOSUL	1 356 217	1 171 084	1 356 064	1.74	2.64	2.64	2.90	12.10	14.30	0.37	6.91	15.80	0.42	7.71	
508 BR Brasil	1 232 969	8	1 085 229	1 155 896	1.26	2.40	2.45	2.48	17.20	4.70	0.11	2.10	6.51	0.16	2.95
528 AR Argentina	98 210	42	72 030	160 857	0.45	0.19	0.16	0.34	-12.94	115.75	0.19	3.60	123.32	0.20	3.70
OUTR.AMÉRICA	589 288	469 397	338 852	1.07	1.15	1.06	0.73	4.64	-8.49	-0.08	-1.52	-27.81	-0.29	-5.44	
436 CR Costa-Rica	37 003	59	28 555	35 860	0.11	0.07	0.06	0.08	-5.78	35.53	0.02	0.42	25.58	0.02	0.30
448 CU Cuba	19 202	75	18 650	21 756	0.05	0.04	0.04	0.05	-1.25	19.13	0.01	0.13	16.65	0.01	0.13
480 CO Colômbia	167 906	36	126 826	123 241	0.19	0.33	0.29	0.26	14.83	25.66	0.06	1.20	-2.83	-0.01	-0.15
488 GY Guiana	38 539	58	31 789	31 625	0.06	0.08	0.07	0.07	9.17	2.38	0.00	0.03	-0.52	0.00	-0.01
504 PE Perú	19 562	73	15 147	27 364	0.01	0.04	0.03	0.06	35.07	97.00	0.03	0.56	80.66	0.03	0.51
512 CL Chile	36 729	60	33 592	30 393	0.08	0.07	0.08	0.07	0.82	-13.10	-0.01	-0.18	-9.52	-0.01	-0.13
4- ÁSIA	4 193 894	3 516 596	3 719 476	6.91	8.17	7.94	7.97	6.60	8.68	0.67	12.58	5.77	0.46	8.46	
PRÓX/MÉD.OR.	1 337 926	1 134 848	1 036 060	1.68	2.61	2.56	2.22	12.62	-0.54	-0.01	-0.24	-8.70	-0.22	-4.12	
076 GE Geórgia	64 795	49	64 680	2 087	0.00	0.13	0.15	0.00	994.79	-96.60	-0.12	-2.24	-96.77	-0.14	-2.61
078 AZ Azerbaijão	35 440	62	35 440	61 898	0.00	0.07	0.08	0.13	472.43	74.65	0.05	0.95	74.65	0.06	1.10
608 SY Síria	31 111	63	30 866	5 579	0.11	0.06	0.07	0.01	-7.69	-81.84	-0.05	-0.94	-81.92	-0.06	-1.05
612 IQ Iraque	271 238	30	228 629	224 027	0.13	0.53	0.52	0.48	35.70	-0.44	0.00	-0.04	-2.01	-0.01	-0.19
616 IR Irão	291 228	28	206 782	254 867	0.23	0.57	0.47	0.55	23.46	63.46	0.25	4.72	23.25	0.11	2.00
624 IL Israel	79 147	47	64 699	48 030	0.15	0.15	0.15	0.10	4.15	-14.65	-0.02	-0.38	-25.76	-0.04	-0.69
632 SA Arábia Saud.	535 549	16	477 420	365 756	0.94	1.04	1.08	0.78	5.31	-20.81	-0.21	-3.99	-23.39	-0.25	-4.65
ASEAN	380 237	307 780	334 548	0.85	0.74	0.69	0.72	0.36	11.25	0.08	1.47	8.70	0.06	1.12	
680 TH Tailândia	91 545	45	73 578	100 803	0.32	0.18	0.17	0.22	-8.03	36.55	0.06	1.14	37.00	0.06	1.13
690 VN Vietname	21 648	72	17 060	27 936	0.03	0.04	0.04	0.06	12.12	61.06	0.02	0.44	63.75	0.02	0.45
700 ID Indonésia	109 150	39	84 837	62 004	0.22	0.21	0.19	0.13	2.36	-21.18	-0.04	-0.83	-26.91	-0.05	-0.95
701 MY Malásia	99 245	41	82 692	81 819	0.16	0.19	0.19	0.18	7.30	6.90	0.01	0.23	-1.06	0.00	-0.04
706 SG Singapura	45 000	54	37 856	47 380	0.07	0.09	0.09	0.10	9.15	28.41	0.02	0.43	25.16	0.02	0.40
OUTROS ÁSIA	2 475 731	2 073 969	2 348 868	4.39	4.82	4.68	5.03	5.06	13.01	0.60	11.35	13.25	0.62	11.46	
079 KZ Cazaquistão	330 104	25	264 632	229 533	0.02	0.64	0.60	0.49	107.23	-0.44	0.00	-0.05	-13.26	-0.08	-1.46
626 TL Timor	1 286	134	1 151	186	0.00	0.00	0.00	0.00	-76.80	0.00	-0.04	-83.84	0.00	-0.04	
662 PK Paquistão	100 622	40	84 611	90 032	0.21	0.20	0.19	0.19	1.30	9.47	0.02	0.33	6.41	0.01	0.23
664 IN Índia	237 875	32	200 409	287 079	0.41	0.46	0.45	0.61	5.83	38.26	0.17	3.22	43.25	0.20	3.61
720 CN China	773 203	11	640 794	887 885	0.80	1.51	1.45	1.90	17.11	38.94	0.54	10.25	38.56	0.56	10.30
728 KR Coreia SL	305 166	27	260 435	240 961	0.67	0.59	0.59	0.52	0.74	-8.57	-0.05	-0.96	-7.48	-0.04	-0.81
732 JP Japão	550 413	15	468 262	480 022	1.85	1.07	1.06	1.03	-7.54	-0.54	-0.01	-0.11	2.51	0.03	0.49
736 TW Taiwan	111 970	38	98 584	66 606	0.26	0.22	0.22	0.14	-0.21	-35.87	-0.08	-1.60	-32.44	-0.07	-1.33
740 HK Hong-Kong	30 573	64	25 311	32 465	0.07	0.06	0.06	0.07	1.01	13.76	0.01	0.16	28.27	0.02	0.30
743 MO Macau	852	137	620	615	0.02	0.00	0.00	0.00	-35.37	27.31	0.00	0.01	-0.73	0.00	0.00
5- AUSTR.OC.	48 150	43 629	48 632	0.17	0.09	0.10	0.10	-8.08	7.13	0.01	0.13	11.47	0.01	0.21	
800 AU Austrália	28 230	67	26 243	33 124	0.08	0.05	0.06	0.07	-4.47	19.34	0.01	0.20	26.22	0.02	0.29
804 NZ Nova Zelândia	19 341	74	16 983	15 207	0.05	0.04	0.04	0.03	-2.26	-11.25	0.00	-0.08	-10.46	0.00	-0.07
6- DIVERSOS	461	390	5 120	0.00	0.00	0.00	0.01	-17.84	945.05	0.01	0.17	1212.73	0.01	0.20	
952 OS Prov.Bordo Extra	0		0	2 453	0.00	0.00	0.00	0.01			0.00	0.00		0.00	0.00
959 QW P. Não det. Extra	461		390	2 666	0.00	0.00	0.00	0.01	-17.84	451.06	0.00	0.08	583.63	0.01	0.09

Por memória:

OCDE (excl.países UE)	3 592 769	3 080 240	3 094 533	10.54	7.00	6.95	6.63	-5.01	-2.39	-0.17	-3.16	0.46	0.03	0.60
OPEP	3 617 826	3 009 203	3 193 943	4.32	6.95	6.79	6.84	13.34	9.03	0.60	11.28	6.14	0.42	7.70
ACP	1 805 156	1 524 546	2 036 098	3.58	3.52	3.44	4.36	2.71	27.19	0.94	17.74	33.55	1.15	21.32
CPLP	1 324 694	1 133 389	1 495 424	1.68	2.58	2.56	3.20	12.37	29.55	0.73	13.78	31.94	0.82	15.09
CEI (Com.Estados Indep.)	1 152 969	1 019 034	834 321	1.19	2.25	2.30	1.79	17.12	-12.46	-0.26	-4.94	-18.13	-0.42	-7.70
Mashrak	125 467	107 800	77 150	0.34	0.24	0.24	0.17	-3.61	-16.94	-0.04	-0.69	-28.43	-0.07	-1.28
EUROMED	1 678 522	1 404 520	1 003 162	1.63	3.27	3.17	2.15	18.42	-25.31	-0.82	-15.51	-28.58	-0.91	-16.73
Países da Am.Latina	2 144 893	1 834 184	1 798 247	3.02	4.18	4.14	3.85	10.03	1.70	0.07	1.26	-1.96	-0.08	-1.50
Merc.Comum Am.Central	52 622	40 706	58 145	0.17	0.10	0.09	0.12	-6.38	43.44	0.04	0.76	42.84	0.04	0.73
Grupo Andino	418 278	326 392	172 108	0.66	0.81	0.74	0.37	7.54	-22.20	-0.14	-2.70	-47.27	-0.35	-6.43
ASEM (relac. Euro-Ásia)	2 007 554	1 675 993	1 942 355	4.16	3.91	3.78	4.16	1.84	15.05	0.56	10.66	15.89	0.60	11.10
EDA (Econ Dinâm Asiát.)	683 500	578 455	570 033	1.53	1.33	1.31	1.22	0.27	-2.42	-0.03	-0.60	-1.46	-0.02	-0.35
China+H.Kong+Macau	804 628	666 724	920 966	0.88	1.57	1.51	1.97	15.73	37.84	0.55	10.42	38.13	0.57	10.60

[1] Somatório das Chegadas com origem no espaço comunitário com as Importações provenientes dos Países Terceiros.

[2] (Nov 06-Out 07) / (Nov 05-Out 06) x 100 - 100.

 [3] Contributos para a taxa de crescimento das saídas - análise *shift-share*: (TVH) x (peso no período homólogo anterior) / 100.

[4] Os dados dos países Extra-UE do ano horizonte reportam-se a uma 2ª versão, implícita no mês de Novembro já disponível nesta data.

* O ano de 2006 considerado na estrutura anual e na média anual 2001-2006 não inclui estimativas abaixo do limiar de assimilação nem das não-respostas para ser comparável com 2001.

Fonte: GEE, a partir de dados de base do INE; 2006 - versão implícita na 2ª versão preliminar do ano; 2007 - versão preliminar.

**Quadro 14 – Comércio Internacional de mercadorias de Portugal
por zonas geográficas e económicas (Intra + Extra-UE)
Saídas⁽¹⁾ – contributos dos principais países de destino para a taxa de crescimento global**

Período em análise: Janeiro a Outubro

Países e Regiões	1000 Euros			Peso no Total (%)				Taxas de variação e contributos						
	Ano de 2006	Jan-Out		Anual		Jan-Out		média anual 01-06*	Últimos 12 meses			Jan-Out		
		Rank.	2006	2007	2001	2006*	2006		2007	VH ^[2]	Contributos [3]		VH	Contributos [3]
								p.p.	%			p.p.		%
TOTAL	34 511 054	28 663 720	31 324 464	100.00	100.00	100.00	100.00	4.56	9.61	9.61	100.00	9.28	9.28	100.00
Intra UE-27	26 722 406	22 271 228	24 074 801	81.24	76.73	77.70	76.86	3.37	8.25	6.41	66.75	8.10	6.29	67.78
001 FR França	4 267 805	3 574 347	3 971 091	12.72	12.32	12.47	12.68	3.89	10.53	1.31	13.64	11.10	1.38	14.91
003 NL P.Baixos	1 287 984	1 093 459	1 060 372	4.07	3.73	3.81	3.39	2.78	-3.16	-0.12	-1.26	-3.03	-0.12	-1.24
004 DE Alemanha	4 523 367	3 717 292	4 139 028	18.99	13.24	12.97	13.21	-2.72	14.15	1.81	18.82	11.35	1.47	15.85
005 IT Itália	1 415 441	1 188 291	1 287 878	4.44	4.02	4.15	4.11	2.51	6.01	0.25	2.64	8.38	0.35	3.74
006 GB R.Unido	2 433 349	2 016 363	1 909 032	10.21	6.85	7.03	6.09	-3.46	-4.75	-0.34	-3.56	-5.32	-0.37	-4.03
007 IE Irlanda	183 358	151 943	155 063	0.51	0.51	0.53	0.50	4.59	2.22	0.01	0.12	2.05	0.01	0.12
008 DK Dinamarca	244 768	209 716	233 999	1.08	0.70	0.73	0.75	-4.13	7.95	0.06	0.61	11.58	0.08	0.91
009 GR Grécia	128 214	110 652	119 318	0.38	0.37	0.39	0.38	4.02	-0.99	0.00	-0.04	7.83	0.03	0.33
010 ES Espanha	9 459 318	7 889 850	8 823 942	19.32	27.17	27.53	28.17	11.94	11.31	3.11	32.40	11.84	3.26	35.11
017 BE Bélgica	1 085 025	921 807	802 530	5.31	3.19	3.22	2.56	-5.57	-12.68	-0.41	-4.31	-12.94	-0.42	-4.48
018 LU Luxemburgo	41 462	34 587	79 956	0.11	0.10	0.12	0.26	4.22	112.00	0.14	1.41	131.17	0.16	1.71
030 SE Suécia	410 401	327 980	390 686	1.51	1.13	1.14	1.25	-1.33	22.27	0.25	2.64	19.12	0.22	2.36
032 FI Finlândia	261 676	220 659	181 396	0.49	0.69	0.77	0.58	12.15	-9.03	-0.07	-0.68	-17.79	-0.14	-1.48
038 AT Áustria	181 753	153 577	165 460	0.69	0.53	0.54	0.53	-0.85	7.57	0.04	0.42	7.74	0.04	0.45
046 MT Malta	9 463	7 687	9 204	0.04	0.02	0.03	0.03	-5.86	25.00	0.01	0.07	19.72	0.01	0.06
053 EE Estónia	10 445	8 789	9 204	0.02	0.03	0.03	0.04	10.23	55.16	0.02	0.17	55.27	0.02	0.18
054 LV Letónia	25 980	21 500	22 155	0.02	0.08	0.08	0.07	37.45	7.52	0.01	0.06	3.04	0.00	0.02
055 LT Lituânia	12 814	10 490	11 762	0.04	0.03	0.04	0.04	-2.30	-0.71	0.00	0.00	12.12	0.00	0.05
060 PL Polónia	231 017	192 770	215 249	0.43	0.66	0.67	0.69	14.32	14.19	0.09	0.97	11.66	0.08	0.84
061 CZ Rep.Checa	130 471	107 707	125 135	0.22	0.38	0.38	0.40	16.52	17.74	0.07	0.68	16.18	0.06	0.66
063 SK Eslováquia	46 937	38 597	43 367	0.06	0.14	0.13	0.14	22.69	17.48	0.02	0.24	12.36	0.02	0.18
064 HU Hungria	146 143	120 135	119 141	0.36	0.42	0.42	0.38	7.62	4.15	0.02	0.18	-0.83	0.00	-0.04
066 RO Roménia	82 271	66 973	104 592	0.08	0.24	0.23	0.33	31.36	56.21	0.13	1.32	56.17	0.13	1.41
068 BG Bulgária	14 820	11 963	15 494	0.07	0.04	0.04	0.05	-4.50	31.70	0.01	0.14	29.52	0.01	0.13
091 SI Eslovénia	29 169	23 966	23 916	0.04	0.08	0.08	0.08	22.29	0.73	0.00	0.01	-0.21	0.00	0.00
600 CY Chipre	19 837	16 280	22 745	0.06	0.06	0.06	0.07	4.73	36.07	0.02	0.21	39.71	0.02	0.24
	39 119	33 847	28 647	0.00	0.00	0.12	0.09	-18.85	-11.96	-0.01	-0.14	-15.36	-0.02	-0.20
Extra UE-27	7 788 649	6 392 492	7 249 662	18.76	23.27	22.30	23.14	9.16	14.32	3.19	33.25	13.41	2.99	32.22
dos quais:														
1- EUROPA	821 796	688 027	684 708	2.69	2.44	2.40	2.19	2.56	0.76	0.02	0.19	-0.48	-0.01	-0.12
EFTA	393 249	333 429	314 072	2.21	1.17	1.16	1.00	-7.95	-4.60	-0.05	-0.55	-5.81	-0.07	-0.73
039 CH Suíça	269 890	226 431	221 712	1.02	0.80	0.79	0.71	-0.34	-1.18	-0.01	-0.10	-2.08	-0.02	-0.18
028 NO Noruega	110 358	94 689	86 582	1.13	0.33	0.33	0.28	-18.28	-6.18	-0.02	-0.21	-8.56	-0.03	-0.30
024 IS Islândia	9 646	9 016	5 692	0.06	0.03	0.03	0.02	-10.56	-43.69	-0.01	-0.15	-36.87	-0.01	-0.12
OUTR. EUROPA	428 547	354 598	370 636	0.48	1.27	1.24	1.18	27.08	5.76	0.07	0.74	4.52	0.06	0.60
052 TR Turquia	232 428	190 338	186 710	0.29	0.69	0.66	0.60	24.80	0.28	0.00	0.02	-1.91	-0.01	-0.14
075 RU Rússia	108 189	89 045	114 831	0.08	0.32	0.31	0.37	36.68	35.36	0.10	1.07	28.96	0.09	0.97
092 HR Croácia	11 489	9 864	13 194	0.02	0.03	0.03	0.04	21.28	35.21	0.01	0.12	33.76	0.01	0.13
2- ÁFRICA	2 060 774	1 652 106	2 195 376	4.19	6.13	5.76	7.01	12.81	31.82	1.85	19.29	32.88	1.90	20.42
MAGHREB	291 519	238 194	290 532	0.72	0.87	0.83	0.93	8.41	21.14	0.18	1.84	21.97	0.18	1.97
204 MA Marrocos	164 020	130 716	167 067	0.40	0.49	0.46	0.53	9.05	31.28	0.14	1.47	27.81	0.13	1.37
208 DZ Argélia	72 858	61 202	66 332	0.17	0.22	0.21	0.21	9.53	5.01	0.01	0.11	8.38	0.02	0.19
212 TN Tunísia	54 641	46 277	57 134	0.16	0.16	0.16	0.18	5.37	14.98	0.03	0.26	23.46	0.04	0.34
PALOP	1 528 999	1 227 257	1 685 733	2.77	4.55	4.28	5.38	15.45	36.79	1.58	16.41	37.36	1.60	17.23
247 CV Cabo Verde	189 713	154 701	184 441	0.50	0.56	0.54	0.59	7.10	19.08	0.10	1.08	19.22	0.10	1.12
257 GW Guiné-Bissau	27 067	21 246	28 979	0.08	0.08	0.07	0.09	3.51	35.27	0.03	0.28	36.40	0.03	0.29
311 ST S.Tomé e Pr.	28 311	24 587	24 448	0.08	0.08	0.09	0.08	5.89	-1.65	0.00	-0.01	-0.56	0.00	-0.01
330 AO Angola	1 210 189	966 245	1 370 300	1.87	3.60	3.37	4.37	19.17	41.08	1.39	14.43	41.82	1.41	15.19
366 MZ Moçambique	73 720	60 478	77 565	0.23	0.22	0.21	0.25	3.15	29.59	0.06	0.64	28.25	0.06	0.64
OUTR. ÁFRICA	240 256	186 655	219 111	0.70	0.71	0.65	0.70	5.04	14.25	0.10	1.04	17.39	0.11	1.22
388 ZA África SL	78 108	63 717	74 373	0.22	0.23	0.22	0.24	5.82	16.69	0.04	0.39	16.72	0.04	0.40
220 EG Egipto	24 893	19 883	28 920	0.10	0.07	0.07	0.09	-0.98	39.58	0.03	0.30	45.45	0.03	0.34
3- AMÉRICA	2 862 051	2 382 845	2 208 338	8.12	8.51	8.31	7.05	5.53	-3.80	-0.31	-3.25	-7.32	-0.61	-6.56
NAFTA	2 398 473	2 002 672	1 720 190	6.51	7.13	6.99	5.49	6.47	-9.72	-0.67	-6.99	-14.11	-0.99	-10.62
400 US EUA	2 105 266	1 747 557	1 495 822	5.72	6.26	6.10	4.78	6.47	-9.73	-0.59	-6.13	-14.40	-0.88	-9.46
404 CA Canadá	153 887	127 866	124 230	0.55	0.46	0.45	0.40	0.88	1.94	0.01	0.09	-2.84	-0.01	-0.14
412 MX México	139 320	127 250	100 138	0.25	0.41	0.44	0.32	15.71	-21.59	-0.09	-0.95	-21.31	-0.09	-1.02
MERCOSUL	307 134	247 189	261 656	1.07	0.91	0.86	0.84	1.25	8.20	0.07	0.75	5.85	0.05	0.54
508 BR Brasil	254 642	206 482	207 941	0.84	0.76	0.72	0.66	2.53	3.03	0.02	0.23	0.71	0.01	0.05
528 AR Argentina	49 165	38 742	50 672	0.20	0.15	0.14	0.16	-2.18	31.83	0.04	0.45	30.79	0.04	0.45

(continua)

Saídas

Anexo 3

Países e Regiões	1000 Euros			Peso no Total (%)				Taxas de variação						
	Ano de 2006	Jan-Out		Anual		Jan-Out		média anual 01-06*	Últimos 12 meses			Jan-Out		
		Rank.	2006	2007	2001	2006*	2006		2007	VH [2]	Contributos [3]		VH	Contributos [3]
								p.p.	%		p.p.	%		
OUTR.AMÉRICA	156 444	132 984	226 493	0.54	0.47	0.46	0.72	1.60	63.95	0.29	2.99	70.32	0.33	3.51
459 AG Antigua	23 397 54	22 416	77 006	0.00	0.07	0.08	0.25	110.65	241.44	0.16	1.69	243.53	0.19	2.05
478 AN Ant.-Holand.	1 838 119	1 599	42 779	0.02	0.01	0.01	0.14	-19.31	2409.43	0.12	1.27	2574.91	0.14	1.55
512 CL Chile	56 312 39	47 599	44 252	0.22	0.17	0.17	0.14	-0.65	-8.21	-0.01	-0.15	-7.03	-0.01	-0.13
4- ÁSIA	1 620 317	1 305 550	1 773 382	2.68	4.82	4.55	5.66	17.58	34.22	1.57	16.34	35.83	1.63	17.58
PRÓX/MÉD.OR.	263 855	222 025	256 036	0.92	0.78	0.77	0.82	1.29	11.67	0.09	0.96	15.32	0.12	1.28
608 SY Síria	12 867 66	10 912	13 553	0.04	0.04	0.04	0.04	3.86	15.46	0.01	0.06	24.21	0.01	0.10
624 IL Israel	70 481 37	58 042	79 514	0.32	0.21	0.20	0.25	-3.75	33.71	0.07	0.71	36.99	0.07	0.81
632 SA Arábia Saud.	51 658 42	42 889	40 016	0.24	0.15	0.15	0.13	-4.58	-3.85	-0.01	-0.06	-6.70	-0.01	-0.11
647 AE Emiratos	53 133 41	45 304	44 916	0.08	0.16	0.16	0.14	20.10	-4.79	-0.01	-0.08	-0.85	0.00	-0.01
ASEAN	829 650	675 516	956 513	0.53	2.47	2.36	3.05	42.23	44.55	1.01	10.51	41.60	0.98	10.56
680 TH Tailândia	19 745 56	18 106	11 189	0.06	0.06	0.06	0.04	2.52	-44.55	-0.03	-0.32	-38.20	-0.02	-0.26
701 MY Malásia	84 931 32	53 335	332 195	0.08	0.25	0.19	1.06	33.26	466.49	0.88	9.19	522.85	0.97	10.48
706 SG Singapura	700 350 10	584 416	591 649	0.32	2.08	2.04	1.89	51.93	7.45	0.14	1.51	1.24	0.03	0.27
OUTROS ÁSIA	526 812	408 009	560 832	1.23	1.57	1.42	1.79	9.73	30.53	0.47	4.88	37.46	0.53	5.74
626 TL Timor	2 448 110	1 765	1 081	0.01	0.01	0.01	0.00	2.26	-8.44	0.00	0.00	-38.80	0.00	-0.03
664 IN Índia	28 872 48	23 513	26 153	0.06	0.09	0.08	0.08	12.52	11.38	0.01	0.10	11.23	0.01	0.10
720 CN China	213 839 18	165 363	155 643	0.22	0.64	0.58	0.50	28.89	-0.23	0.00	-0.01	-5.88	-0.03	-0.37
728 KR Coreia SL	38 026 46	30 117	40 757	0.07	0.11	0.11	0.13	14.92	38.16	0.04	0.41	35.33	0.04	0.40
732 JP Japão	109 020 29	67 935	257 261	0.40	0.32	0.24	0.82	0.02	269.50	0.64	6.68	278.69	0.66	7.12
740 HK Hong-Kong	91 931 31	82 917	45 737	0.32	0.27	0.29	0.15	1.29	-56.69	-0.21	-2.20	-44.84	-0.13	-1.40
743 MO Macau	13 582 64	10 949	10 804	0.05	0.04	0.04	0.03	1.38	7.20	0.00	0.03	-1.33	0.00	-0.01
5- AUSTR.OC.	78 179	65 200	64 879	0.46	0.23	0.23	0.21	-8.85	-2.87	-0.01	-0.07	-0.49	0.00	-0.01
800 AU Austrália	65 434 38	55 287	52 520	0.36	0.19	0.19	0.17	-7.43	-7.73	-0.02	-0.16	-5.00	-0.01	-0.10
804 NZ Nova Zelândia	8 523 80	6 823	7 422	0.06	0.03	0.02	0.02	-10.66	8.92	0.00	0.02	8.77	0.00	0.02
6- DIVERSOS	345 532	298 764	322 980	0.59	1.03	1.04	1.03	16.71	7.05	0.07	0.75	8.11	0.08	0.91
952 QS Prov.Bordo Extra	194 443	164 403	199 735	0.45	0.58	0.57	0.64	10.10	18.45	0.11	1.10	21.49	0.12	1.33
959 QW P. Não det. Extra	151 089	134 361	123 245	0.15	0.45	0.47	0.39	30.83	-7.54	-0.03	-0.35	-8.27	-0.04	-0.42

Por memória:

OCDE (excl.países UE)	3 241 798	2 683 309	2 578 845	9.89	9.64	9.36	8.23	4.01	-0.49	-0.05	-0.48	-3.89	-0.36	-3.93
OPEP	1 462 900	1 178 619	1 599 662	0.78	0.75	4.11	5.11	3.87	32.54	1.36	14.19	35.72	1.47	15.82
ACP	1 752 368	1 413 011	1 943 981	3.39	5.21	4.93	6.21	13.96	35.48	1.76	18.35	37.58	1.85	19.96
CPLP	1 786 089	1 435 505	1 894 755	3.61	5.31	5.01	6.05	12.93	31.81	1.60	16.63	31.99	1.60	17.26
CEI (Com.Estados Indep.)	138 043	113 501	143 408	0.14	0.41	0.40	0.46	29.54	31.29	0.12	1.23	26.35	0.10	1.12
Mashrak	59 226	48 301	61 444	0.26	0.18	0.17	0.20	-3.21	22.25	0.04	0.40	27.21	0.05	0.49
EUROMED	653 653	534 876	618 201	1.58	1.94	1.87	1.97	8.92	15.16	0.29	2.98	15.58	0.29	3.13
Países da Am.Latina	567 864	474 973	462 274	1.82	1.69	1.66	1.48	3.03	-0.72	-0.01	-0.12	-2.67	-0.04	-0.48
Merc.Comum Am.Central	21 448	17 402	16 705	0.08	0.06	0.06	0.05	0.74	6.52	0.00	0.04	-4.00	0.00	-0.03
Grupo Andino	33 836	27 825	28 717	0.16	0.10	0.10	0.09	-4.72	5.99	0.01	0.06	3.21	0.00	0.03
ASEM (relac. Euro-Ásia)	1 190 461	938 885	1 409 929	1.23	3.54	3.28	4.50	29.22	52.59	1.69	17.58	50.17	1.64	17.70
EDA (Econ Dinâm Asiát.)	947 946	779 876	1 033 731	0.92	2.82	2.72	3.30	30.80	30.47	0.83	8.61	32.55	0.89	9.54
China+H.Kong+Macau	319 351	259 230	212 183	0.59	0.95	0.90	0.68	14.96	-20.73	-0.21	-2.19	-18.15	-0.16	-1.77

[1] Somatório das Expedições para o espaço comunitário com as Exportações para os Países Terceiros.

[2] (Nov 06-Out 07) / (Nov 05-Out 06) x 100 - 100 .

 [3] Contributos para a taxa de crescimento das saídas - análise *shift-share*: (TVH) x (peso no período homólogo anterior) / 100.

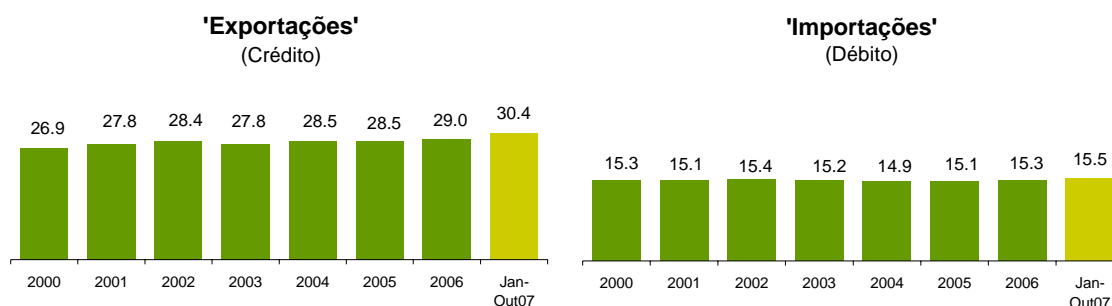
[4] Os dados dos países Extra-UE do ano horizonte reportam-se a uma 2ª versão, implícita no mês de Novembro já disponível nesta data.

* O ano de 2006 considerado na estrutura anual e na média anual 2001-2006 não inclui estimativas abaixo do limiar de assimilação nem das não-respostas para ser comparável com 2001.

Fonte: GEE, a partir de dados de base do INE; 2006 - versão implícita na 2ª versão preliminar do ano; 2007 - versão preliminar.

Bens e Serviços

Gráfico 5 - Peso dos Serviços no comércio de Bens e Serviços



Fonte: GEE, a partir de dados de base do Banco de Portugal (Estatísticas da Bal. Pagamentos)

Quadro 15 - Comércio de Bens e Serviços em percentagem do PIB

	2000	2001	2002	2003	2004	2005	2006	Jan-Set	
								2006	2007
Valores correntes:									
Exportações (Fob)	29.8	28.9	28.0	28.0	28.4	28.5	31.1	30.9	32.5
- Bens	23.1	22.4	21.5	21.7	21.7	21.7	23.5	23.5	24.3
- Serviços	6.6	6.5	6.4	6.3	6.7	6.7	7.5	7.5	8.3
Importações (Fob)	40.6	38.9	36.3	34.5	36.2	37.1	38.9	39.3	39.2
- Bens	35.2	33.6	31.2	29.8	31.3	32.0	33.5	33.9	33.6
- Serviços	5.5	5.3	5.0	4.7	4.9	5.2	5.4	5.4	5.5
Valores constantes:									
Exportações (Fob)	29.8	29.7	29.9	31.3	32.1	32.3	34.7	34.5	36.3
- Bens	23.1	23.0	23.2	24.7	25.1	25.2	26.9	26.8	27.8
- Serviços	6.6	6.7	6.7	6.6	7.0	7.1	7.8	7.7	8.5
Importações (Fob)	40.6	40.2	39.6	39.6	41.6	42.1	43.4	43.6	44.4
- Bens	35.2	34.9	34.5	34.7	36.5	36.8	38.0	38.2	38.8
- Serviços	5.5	5.3	5.1	4.9	5.1	5.3	5.4	5.4	5.6

Fonte: INE - Contas Nacionais Trimestrais (base 2000)

Quadro 16 - Bens e Serviços (Crédito) – componentes dos Serviços

Valores em milhões de euros

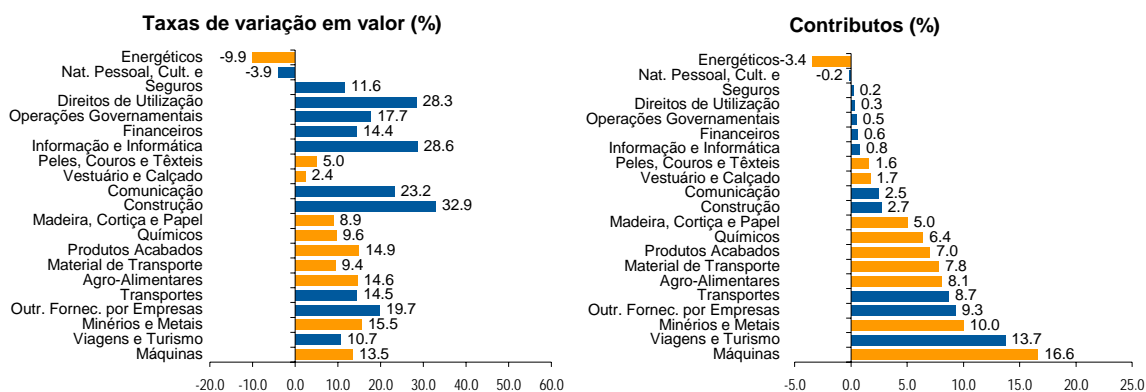
CRÉDITO ("Exportações")	Janeiro a Outubro		Estrutura (%)				Taxas de variação e contributos						
			Anual		Jan-Out		média anual 01-06	últimos 12 meses			Jan-Out		
	2006	2007	2001	2006	2006	2007		VH	contributos [1]		VH	contributos [1]	
							p.p.		%	p.p.		%	
Bens e Serviços	40 716	44 981	100.0	100.0	100.0	100.0	5.2	10.7	10.7	100.0	10.5	10.5	100.0
Bens	28 821	31 324	72.2	71.0	70.8	69.6	4.9	9.2	6.5	60.9	8.7	6.1	58.7
Serviços	11 895	13 657	27.8	29.0	29.2	30.4	6.1	14.5	4.2	39.1	14.8	4.3	41.3
Transportes	2 639	2 990	4.7	6.5	6.5	6.6	12.5	14.5	0.9	8.7	13.3	0.9	8.2
Viagens e Turismo	5 741	6 380	16.2	13.6	14.1	14.2	1.7	10.7	1.5	13.7	11.1	1.6	15.0
Comunicação	453	582	0.6	1.1	1.1	1.3	19.2	23.2	0.3	2.5	28.5	0.3	3.0
Construção	367	491	0.6	0.9	0.9	1.1	15.4	32.9	0.3	2.7	33.6	0.3	2.9
Seguros	78	83	0.2	0.2	0.2	0.2	7.0	11.6	0.0	0.2	7.0	0.0	0.1
Financeiros	162	206	0.3	0.4	0.4	0.5	10.7	14.4	0.1	0.6	27.0	0.1	1.0
Informação e Informática	119	151	0.2	0.3	0.3	0.3	17.0	28.6	0.1	0.8	27.2	0.1	0.8
Direitos de Utilização	51	63	0.1	0.1	0.1	0.1	18.0	28.3	0.0	0.3	23.0	0.0	0.3
Outr. Fornec. por Empresas	1 995	2 410	4.2	5.1	4.9	5.4	5.2	19.7	1.0	9.3	20.8	1.0	9.7
Nat. Pessoal, Cult. e Recreat.	172	159	0.4	0.4	0.4	0.4	9.4	-3.9	0.0	-0.2	-7.4	0.0	-0.3
Operações Governamentais	118	141	0.4	0.3	0.3	0.3	0.5	17.7	0.1	0.5	19.0	0.1	0.5

[1] Contributos para a taxa de crescimento - Análise *shift-share*: TVH x peso no período homólogo anterior / 100. Medem a proporção do crescimento das "exportações" de bens e serviços atribuível a cada categoria especificada.

Fonte: GEE, com base em dados do Banco de Portugal (Bal. Pagamentos) para as "exportações" totais de Bens e para as "exportações" de serviços. A distribuição do contributo das "exportações" de Bens pelos grupos de produtos segue a estrutura implícita na base de dados do INE.

Gráfico 6 - Taxas de crescimento das "exportações" de Bens e Serviços e contributos das suas componentes

Últimos 12 meses a terminar em Outubro de 2007



Nota: Análise *shift-share*: TVH x Peso no período homólogo anterior ÷ 100.

Fonte: Cálculos do GEE a partir de dados de base do Banco de Portugal para os Bens e Serviços (Quadro 3.2), e do INE para o cálculo da estrutura das "exportações" de Bens.

Quadro 17 - Bens e Serviços (Débito) – componentes dos Serviços

Valores em milhões de euros

DÉBITO ("Importações")	Janeiro a Outubro		Estrutura (%)				Taxas de variação e contributos						
			Anual		Jan-Out		média anual 01-06	últimos 12 meses			Jan-Out		
	2006	2007	2001	2006	2006	2007		VH	contributos [1]		VH	contributos [1]	
							p.p.		%	p.p.		%	
Bens e Serviços	50 524	53 290	100.0	100.0	100.0	100.0	3.7	5.2	5.2	100.0	5.5	5.5	100.0
Bens	42 811	45 006	84.9	84.7	84.7	84.5	3.7	4.9	4.2	80.5	5.1	4.3	79.4
Serviços	7 713	8 283	15.1	15.3	15.3	15.5	3.9	6.6	1.0	19.5	7.4	1.1	20.6
Transportes	2 357	2 491	4.6	4.7	4.7	4.7	4.0	6.0	0.3	5.4	5.7	0.3	4.8
Viagens e Turismo	2 227	2 431	4.7	4.3	4.4	4.6	2.1	7.5	0.3	6.3	9.1	0.4	7.4
Comunicação	307	397	0.4	0.6	0.6	0.7	13.6	26.9	0.2	3.2	29.3	0.2	3.3
Construção	87	100	0.2	0.2	0.2	0.2	4.1	21.2	0.0	0.7	14.7	0.0	0.5
Seguros	162	161	0.2	0.3	0.3	0.3	11.7	0.1	0.0	0.0	-0.4	0.0	0.0
Financeiros	155	171	0.3	0.3	0.3	0.3	5.7	16.0	0.1	1.0	10.4	0.0	0.6
Informação e Informática	190	227	0.3	0.4	0.4	0.4	6.9	19.4	0.1	1.4	19.3	0.1	1.3
Direitos de Utilização	232	272	0.6	0.5	0.5	0.5	-0.1	13.1	0.1	1.2	17.3	0.1	1.4
Outr. Fornec. por Empresas	1 488	1 569	2.9	2.9	2.9	2.9	5.6	1.7	0.1	1.0	5.5	0.2	3.0
Nat. Pessoal, Cult. e Recreat.	316	291	0.6	0.6	0.6	0.5	4.3	-4.7	0.0	-0.6	-8.0	0.0	-0.9
Operações Governamentais	193	174	0.4	0.4	0.4	0.3	3.3	-0.8	0.0	-0.1	-9.8	0.0	-0.7

[1] Contributos para a taxa de crescimento - Análise *shift-share*: $TVH \times \text{peso no período homólogo anterior} / 100$. Medem a proporção do crescimento das "importações" de bens e serviços atribuível a cada categoria especificada.

Nota: Valores Fob para a "Importação" de bens.

Fonte: GEE, com base em dados do Banco de Portugal (Bal. Pagamentos) para as "importações" totais de Bens e para as "importações" de serviços. A distribuição do contributo das exportações de Bens pelos grupos de produtos segue a estrutura implícita na base de dados do INE.