

Síntese Estatística de Conjuntura

Nº 31/2010 - 30 de Julho de 2010

Índice Temático

1. Conjuntura Internacional

Previsões de crescimento económico	Pág. 4
Indicadores avançados da UE27 e Zona Euro e Comércio mundial	5
Principais indicadores e previsões macroeconómicas por países	
E.U.A., Reino Unido, Japão, China	6
Zona Euro, U.E. 27 Espanha, Alemanha	7
França, Grécia, Irlanda	8
Evolução do preço do petróleo	9

2. Conjuntura Nacional

Previsões económicas	10
Principais indicadores económicos	11
Indicadores avançados de actividade económica	12
Emprego	13
Consumo	14
Investimento	15
Relações com o exterior	16-18

3. Dinâmica Sectorial

3.1. Sectores de Actividade

VAB e emprego	19
Indústria	20
Construção	21
Serviços e comércio	22
Imobiliário	23
Crédito às empresas e particulares	24

3.2. Sectores Institucionais

Poupança	25
Investimento	25
Capacidade/necessidade líquida de financiamento	26
Contributo dos sectores institucionais para a variação homóloga anual da necessidade líquida de financiamento do total da economia	27

Síntese Estatística de Conjuntura

Nº 31/2010 - 30 de Julho de 2010

Índice de Quadros

1. Conjuntura Internacional

1.1. Previsões de crescimento da economia mundial	Pág. 4
1.2. Revisão das previsões para a economia mundial	4
1.3. Indicadores avançados da UE27 e Zona Euro	5
1.4. Comércio mundial	5
1.5. Principais indicadores e previsões macroeconómicas por países	
E.U.A., Reino Unido, Japão, China	6
Zona Euro, U.E. 27, Espanha, Alemanha	7
França, Grécia, Irlanda	8
1.6. Evolução do preço relativo de importação do petróleo	9

2. Conjuntura Nacional

2.1. Previsões para a economia portuguesa	10
2.2. Evolução das estimativas do produto interno bruto	11
2.3. Principais indicadores económicos	11
2.4. Indicadores avançados de actividade geral	12
2.5. Mercado de trabalho	13
2.6. Indicadores avançados do consumo privado	14
2.7. Indicadores avançados de investimento	15
2.8. Balança de bens e serviços e indicadores avançados de procura externa	16

3. Dinâmica Sectorial

3.1. Sectores de Actividade

3.1.1. Evolução real do VAB, por sectores	18
3.1.2. Contributos sectoriais para a evolução real do VAB	18
3.1.3. Evolução do emprego, por sectores	18
3.1.4. Contributos sectoriais para a evolução do emprego	18
3.1.5. Indicadores sectoriais para a indústria	19
3.1.6. Índice de produção industrial por subsecções	19
3.1.7. Indicadores sectoriais para a construção	20
3.1.8. Indicadores sectoriais para os serviços e comércio	21
3.1.9. Indicadores avançados para o sector imobiliário	22
3.1.10. Indicadores sectoriais de empréstimos de outras instituições financeiras	23

3.2. Sectores Institucionais

3.2.1. Contributo dos sectores institucionais para a variação homóloga anual da necessidade líquida de financiamento do total da economia	26
---	----

Síntese Estatística de Conjuntura

Nº 31/2010 - 30 de Julho de 2010

Índice de Gráficos

1. Conjuntura Internacional

- 1.1. Evolução do preço relativo do petróleo 9

2. Conjuntura Nacional

- 2.1. Contributo dos componentes para a variação do produto interno bruto 11
- 2.2. Produto Interno Bruto, Rendimento Nacional Bruto, Rendimento Disponível Bruto 11
- 2.3. Indicador coincidente mensal e indicador de actividade económica 12
- 2.4. Indicador de clima económico 12
- 2.5. Taxa de desemprego 13
- 2.6. Emprego total 13
- 2.7. Indicador coincidente consumo privado 14
- 2.8. Indicador de confiança dos consumidores 14
- 2.9. Indicador de formação bruta de capital fixo 15
- 2.10. Formação bruta de capital fixo (FBCF), Total, Trimestral 15
- 2.11. Formação bruta de capital fixo (FBCF), Total excluindo construção, Trimestral 15
- 2.12. Evolução trimestral da balança de bens e serviços 16
- 2.13. Evolução da balança de bens e serviços - Últimos 12 meses 16
- 2.14. Balança Corrente 17
- 2.15. Conta do Resto do Mundo (perspectiva nacional) 17
- 2.16. Evolução do investimento directo estrangeiro 18
- 2.17. Balança tecnológica 18
- 2.18. Saídas de produtos industriais transformados por grau de intensidade tecnológica 18

3. Dinâmica Sectorial

3.1. Sectores de Actividade

- 3.1.1. Índice de volume de negócios na indústria 19
- 3.1.2. Índices de emprego, remunerações e horas trabalhadas na Indústria 19
- 3.1.3. Índice de novas encomendas na construção e obras públicas 20
- 3.1.4. Formação bruta de capital fixo (FBCF), Construção, Trimestral 20
- 3.1.5. Índice de volume de negócios nos serviços 21
- 3.1.6. Índice confidencial imobiliário 22
- 3.1.7. Empréstimos das outras instituições monetárias, saldos de fim de período 23

3.2. Sectores Institucionais

- 3.2.1. Poupança, por sector institucional 24
- 3.2.2. Investimento Bruto, por sector institucional 24
- 3.2.3. Capacidade/necessidade líquida de financiamento por sector institucional (% PIB) 25
- 3.2.4. Capacidade/necessidade líquida de financiamento por sector institucional (%VABsi) 25
- 3.2.5. Contributo dos sectores institucionais para a variação homóloga anual da necessidade líquida de financiamento do total da economia 26

1. Conjuntura Internacional

- Previsões de Crescimento Económico

Quadro 1.1 - Previsões de Crescimento da Economia Mundial

	2009				2010				2011				2012				2013				2014				2015	
	OCDE	FMI	CE	BM	OCDE	FMI	CE	BM	OCDE	FMI	CE	BM	OCDE	FMI	CE	BM	OCDE	FMI	CE	BM	OCDE	FMI	CE	BM		
	Mai-10	Abr-10	Mai-10	Jan-10	Mai-10	Abr-10	Mai-10	Jan-10	Mai-10	Abr-10	Mai-10	Jan-10	-	Abr-10	-	-	-	Abr-10	-	-	-	Abr-10	-	-		Abr-10
MUNDO	-	-0,6*	-0,9	-2,2	-	4,6*	4,0	2,7	-	4,3*	4,0	3,2	-	-	-	-	-	-	-	-	-	-	-	-	-	4,6
OCDE	-3,3	-	-	-3,3	2,7	-	-	1,8	2,8	-	-	2,3	-	-	-	-	-	-	-	-	-	-	-	-	-	-
UE-27	-	-4,1*	-4,2	-	-	1,0*	1,0	-	-	1,6*	1,7	-	-	-	-	-	-	-	-	-	-	-	-	-	-	2,1
ZONA EURO	-4,1	-4,1 ^(a)	-4,1	-3,9	1,2	1,0 ^(a)	0,9	1,0	1,8	1,3 ^(a)	1,5	1,7	-	1,8 ^(a)	-	-	-	-	-	-	-	-	-	-	-	1,7
ESPAÑA	-3,6	-3,6*	-3,6	-	-0,2	-0,4*	-0,4	-	0,9	0,6*	0,8	-	-	-	-	-	-	-	-	-	-	-	-	-	-	1,7
ALEMANHA	-4,9	-4,9 ^(a)	-5,0	-	1,9	1,2 ^(a)	1,2	-	2,1	1,7 ^(a)	1,6	-	-	-	-	-	-	-	-	-	-	-	-	-	-	1,2
FRANÇA	-2,5	-2,5 ^(a)	-2,2	-	1,7	1,4 ^(a)	1,3	-	2,1	1,6 ^(a)	1,5	-	-	1,8 ^(a)	-	-	-	2,0 ^(a)	-	-	2,1 ^(a)	-	-	-	-	2,1 ^(a)
ITÁLIA	-5,1	-5*	-5,0	-	1,1	0,9*	0,8	-	1,5	1,1*	1,4	-	-	-	-	-	-	-	-	-	-	-	-	-	-	1,3
HOLANDA	-4,0	-4,0	-4,0	-	1,2	1,3	1,3	-	2,0	1,3	1,8	-	-	-	-	-	-	-	-	-	-	-	-	-	-	1,8
GRÉCIA	-2	-2,0	-2,0	-	-3,7	-2,0	-3,0	-	-2,5	-1,1	-0,5	-	-	-	-	-	-	-	-	-	-	-	-	-	-	1,4
R. UNIDO	-4,9	-4,9*	-4,9	-	1,3	1,2*	1,2	-	2,5	2,1*	2,1	-	-	2,9 ^(a)	-	-	-	2,8 ^(a)	-	-	2,8 ^(a)	-	-	-	-	2,5
EUA	-2,4	-2,4 ^(a)	-2,4	-2,5	3,2	3,3 ^(a)	2,8	2,5	3,2	2,9 ^(a)	2,5	2,7	-	2,8 ^(a)	-	-	-	2,8 ^(a)	-	-	2,6 ^(a)	-	-	-	-	2,6 ^(a)
JAPÃO	-5,2	-5,3 ^(a)	-5,2	-5,4	3,0	2,4 ^(a)	2,1	1,3	2,0	1,8 ^(a)	1,5	1,8	-	2,0 ^(a)	-	-	-	1,9 ^(a)	-	-	1,8 ^(a)	-	-	-	-	1,7 ^(a)
CHINA	8,7	9,1 ^(a)	8,7	8,4	11,1	10,5 ^(a)	10,3	9,0	9,7	9,6 ^(a)	9,4	9,0	-	9,5 ^(a)	-	-	-	9,5 ^(a)	-	-	9,5 ^(a)	-	-	-	-	9,5 ^(a)
ÍNDIA	6,6	5,7*	5,7	6,4	8,3	9,4*	8,1	7,6	8,5	8,4*	8,0	8,0	-	-	-	-	-	-	-	-	-	-	-	-	-	8,1
BRASIL	-0,2	-0,2*	-0,2	0,1	6,5	7,1*	5,7	3,6	5,0	4,2*	4,5	3,9	-	-	-	-	-	3,6	-	-	3,9	-	-	-	-	4,1
RUSSIA	-7,9	-7,9*	-7,9	-8,7	5,5	4,3*	3,7	3,2	5,1	4,1*	4,0	3,0	-	-	-	-	-	-	-	-	-	-	-	-	-	5,0
ANGOLA	-	-0,4	-	-0,9	-	7,1	-	6,5	-	8,3	-	8,0	-	-	-	-	-	-	-	-	-	-	-	-	-	4,5

Fontes:

Banco Mundial, "Global Economic Prospects", 21 de Janeiro de 2010; FMI, "World Economic Outlook", Abril de 2010; CE - Comissão Europeia, "European Economic Forecasts - Spring 2010, 5 de Maio de 2010; OCDE, "Economic Outlook Nº 87", 26 de Maio de 2010; FMI, "World Economic Outlook Update", Julho de 2010

Quadro 1.2 - Revisão das Previsões para a Economia Mundial

		ESPAÑA					Z. EURO					UE-27					EUA					CHINA				
		2009	2010	2011	2012	2015	2009	2010	2011	2012	2015	2009	2010	2011	2012	2015	2009	2010	2011	2012	2015	2009	2010	2011	2012	2015
BM	Jan-10	-	-	-	-	-	-3,9	1	0,5	-	-	-	-	-	-	-2,5	2,5	2,7	-	-	8,4	9	9	-	-	
FMI	Abr-09	-3,0	-0,7	-0,8	-	-	-4,2	-0,4	-0,5	-	-	-	-	-	-	-2,8	0,0	0,1	-	-	6,5	7,5	7,6	-	-	
	Jul-09	-4,0	-0,8	-0,8	-	-	-4,8	-0,3	-0,3	-	-	-4,7	-0,1	-0,1	-	-2,6	0,8	0,8	-	-	7,5	8,5	8,5	-	-	
	Out-09	-3,8	-0,7	-0,7	-	-	-4,2	0,3	0,3	-	-	-4,2	0,5	0,5	-	-2,7	1,5	1,5	-	-	8,5	9,0	9,0	-	-	
	Jan-10	-3,6	-0,6	0,9	-	-	-3,9	1,0	1,6	-	-	-4,0	1,0	1,9	-	-2,5	2,7	2,4	-	-	8,7	10,0	9,7	-	-	
	Abr-10	-3,6	-0,4	0,9	-	1,7	-4,1	1,0	1,3	-	1,7	-4,1	1,0	1,8	-	2,1	-2,4	3,1	2,6	-	2,4	8,7	10,0	9,9	-	9,5
	Jul-10	-3,6	-0,4	0,6	-	-	-4,1 ^(a)	1,0 ^(a)	1,3 ^(a)	1,8 ^(a)	-	-4,1	1,0	1,6	-	-2,4 ^(a)	3,3 ^(a)	2,9 ^(a)	2,8 ^(a)	2,6 ^(a)	9,1 ^(a)	10,5 ^(a)	9,6 ^(a)	9,5 ^(a)	-	
OCDE	Mar-09	-	-	-	-	-	-4,1	-0,3	-0,4	-	-	-	-	-	-	-4,0	0,0	0,0	-	-	6,3	8,5	8,5	-	-	
	Jun-09	-4,2	0,9	0,1	-	-	-4,8	0,0	0,1	-	-	-	-	-	-	-2,8	0,9	0,9	-	-	7,7	9,3	9,4	-	-	
	Set-09	-	-	-	-	-	-3,9	-	-	-	-	-	-	-	-	-2,8	-	-	-	-	-	-	-	-	-	
	Nov-09	-3,6	-0,3	0,9	-	-	-4,0	0,9	1,7	-	-	-	-	-	-	-2,5	2,5	2,8	-	-	8,3	10,2	9,3	-	-	
	Mai-10	-3,6	-0,2	0,9	-	-	-4,1	1,2	1,8	-	-	-	-	-	-	-2,4	3,2	3,2	-	-	8,7	11,1	9,7	-	-	
CE	Jan-09	-2,0	-2,0	-1,0	-	-	-1,9	-1,9	-0,9	-	-	-1,8	-1,8	-0,8	-	-	-1,6	-1,6	-0,6	-	-	-	-	-	-	-
	Mai-09	-3,2	-1,0	-2,0	-	-	-4,0	-0,1	-0,2	-	-	-4,0	-0,1	-0,2	-	-	-2,9	0,9	0,1	-	-	6,1	7,8	7,9	-	-
	Set-09	-3,7	-	-	-	-	-4,0	-	-	-	-	-4,0	-	-	-	-	-	-	-	-	-	-	-	-	-	-
	Nov-09	-3,7	-0,8	1,0	-	-	-4,0	0,7	1,5	-	-	-4,1	0,7	1,6	-	-	-2,5	2,2	2,0	-	-	8,7	9,6	9,5	-	-
	Fev-10	-	-0,6	-	-	-	-	0,7	-	-	-	0,7	-	-	-	-	-	-	-	-	-	-	-	-	-	-
	Mai-10	-3,6	-0,4	0,8	-	-	-4,1	0,9	1,5	-	-	-4,2	1,0	1,7	-	-	-2,4	2,8	2,5	-	-	5,7	8,1	8,0	-	-

Fontes: OCDE, "Interim Report Economic Outlook", 31 de Março de 2009; OCDE, "Economic Outlook Nº 85 (Junho 2009); OCDE, "Interim Assessment", 3 de Setembro 2009; Comissão Europeia (CE) "Interim Forecasts", Janeiro 2009, 14 de Setembro 2009; OCDE, "Economic Outlook Nº 86 (Novembro 2009); CE, "Economic Forecasts - Primavera 2009, Maio 2009, CE, "European Economic Forecast" - Outono 2009, 3 de Novembro 2009; Banco Mundial, "Global Economic Prospects", 21 Janeiro 2010; Comissão Europeia (CE) "Interim Forecasts", Fevereiro 2010; CE - Comissão Europeia, "European Economic Forecasts - Spring 2010, 5 de Maio de 2010; OCDE, "Economic Outlook Nº 87 (Maio 2010); FMI, "World Economic Outlook", Abril de 2009, Outubro de 2009, Abril de 2010; FMI "World Economic Outlook Update", Janeiro de 2009, Julho de 2009 e Janeiro de 2010 e Julho de 2010

1. Conjuntura Internacional

- Indicadores Avançados da UE27 e Zona Euro e Comércio Mundial

Quadro 1.3 - Indicadores Avançados para UE27 e Zona Euro

Indicadores Avançados	Fonte	Unidade	2T2009	3T2009	4T2009	1T2010	2T2010	Fev-10	Mar-10	Abr-10	Mai-10	Jun-10
União Europeia (EU- 27)												
Indicador de Sentimento Económico *	CE	SRE					66,8				100,2	100,3
Indústria	CE	SRE					-3,5				-5,1	-5,5
Serviços	CE	SRE					2,3				2,5	4,3
Consumidores	CE	SRE					-10,0				-15,0	-14,9
Comércio a Retalho	CE	SRE					-2,7				-3,8	-4,3
Construção	CE	SRE					-20,7				-30,1	-32,1
Índice de Produção Industrial	Eurostat	VH	-17,2	-13,7	-6,7	4,2		4,1	7,1	8,1	8,6	
IHPC	Eurostat	VH	0,9	0,4	1,0	1,7	2,0	1,5	1,9	2,1	2,0	1,9
Taxa de Desemprego	Eurostat	%	8,8	9,2	9,4	9,6	9,6	9,6	9,6	9,6	9,6	9,6
Zona Euro												
Indicador de Sentimento Económico *	CE	SRE					98,7				98,4	99,0
Indústria	CE	SRE					-6,0				-6,4	-5,6
Serviços	CE	SRE					3,7				3,5	3,9
Consumidores	CE	SRE					-17,6				-17,8	-17,3
Comércio a Retalho	CE	SRE					-5,8				-5,9	-5,6
Construção	CE	SRE					-29,2				-28,3	-30,1
Indicador Compósito Avançado	OCDE	CLI 12M	-7,5	-0,6	6,4	9,3		9,5	9,2	8,3	7,0	
Índice de Produção Industrial	Eurostat	VH	-18,6	-14,7	-7,2	4,8		4,8	7,8	9,6	9,3	
IHPC	Eurostat	VH	0,2	-0,4	0,4	1,1	1,5	0,9	1,4	1,5	1,6	1,4
Taxa de Desemprego	Eurostat	%	9,3	9,7	9,8	9,9	10,0	9,9	10,0	10,0	10,0	10,0

Nota: * Nova série do Indicador de Sentimento Económico a partir de Maio de 2010, após reformulação metodológica sem retropoliação.

Quadro 1.4 - Comércio Mundial

	2008			2009			2010			2011		
	FMI Jul-10	OCDE Mai-10	CE Nov-09	FMI Jul-10	OCDE Mai-10	CE Nov-09	FMI Jul-10	OCDE Mai-10	CE Nov-09	FMI Jul-10	OCDE Mai-10	CE Nov-09
- Crescimento real do Com. Mundial (%)												
Imp.+ Exp.de bens e serviços	2,8	3,2	-	-11,3	-11,0	-	9,0	10,6	-	6,3	8,4	-
Imp. de bens e serviços	-	-	3,4	-	-	-12,9	-	-	3,2	-	-	4,6
Economias Avançadas	0,5	-	-	-12,9	-	-	7,2	-	-	4,6	-	-
Economias em Desenvolvimento	8,6	-	-	-8,3	-	-	12,5	-	-	9,3	-	-
Exp. de bens e serviços	-	-	4,9	-	-	-12,9	-	-	3,7	-	-	4,9
Economias Avançadas	1,8	-	-	-12,6	-	-	8,2	-	-	5,0	-	-
Economias em Desenvolvimento	4,5	-	-	-8,5	-	-	10,5	-	-	9,0	-	-
Imp.+ Exp.de bens	2,4	-	-	-11,8	-	-	8,0	-	-	6,2	-	-
Imp. de bens	-	-	2,6	-	-	-11,4	-	-	0,9	-	-	-
Economias Avançadas	0,0*	-	-	-13*	-	-	6,7*	-	-	4,8*	-	-
Economias em Desenvolvimento	7,9*	-	-	-9,5*	-	-	10,1*	-	-	8,5*	-	-
Exp. de bens	-	-	3,6 ^{a)}	-	-	-10,7 ^{a)}	-	-	2,1 ^{a)}	-	-	-
Economias Avançadas	1,5*	-	-	-13,5*	-	-	8,1*	-	-	5,2*	-	-
Economias em Desenvolvimento	3,9*	-	-	-9,1*	-	-	8,5*	-	-	8,2*	-	-
- Exportações Mundiais em valor (mil milhões de dólares)												
Bens e serviços	19,7*	-	47	15,7*	-	169	17,9*	-	197,9	19,4*	-	246,8
Bens	15,9*	-	-	12,3*	-	-	14,3*	-	-	15,5*	-	-

Fontes: CE, "European Economic Forecast" - Outono 2009, 3 de Novembro 2009; (a) extra EU; "FMI, "World Economic Outlook", Abril de 2010; OCDE, Economic Outlook nº 87, Maio de 2010; OCDE - Países Membros; FMI, "World Economic Outlook Update", Julho de 2010

1. Conjuntura Internacional

- Principais Indicadores e Previsões Macroeconómicas EUA, Reino Unido, Japão, China

Quadro 1.5 - Principais Indicadores e Previsões Macroeconómicas

EUA	2009			2010			2011			2012			2013			2014			2015					
	FMI	OCDE	CE	FMI	OCDE	CE	FMI	OCDE	CE	FMI	OCDE	CE	FMI	OCDE	CE	FMI	OCDE	CE	FMI	OCDE	CE			
	Jul-10 ^(a)	Mai-10	Mai-10	Jul-10 ^(a)	Mai-10	Mai-10	Jul-10 ^(a)	Mai-10	Mai-10	Jul-10 ^(a)	-	-	Jul-10 ^(a)	-	-	Jul-10 ^(a)	-	-	Jul-10 ^(a)	-	-			
Crescimento real em %																								
PIB	-2,4	-2,4	-2,4	3,3	3,2	2,8	2,9	3,2	2,5	2,8	-	-	2,8	-	-	2,6	-	-	2,6	-	-	2,6	-	-
-Consumo Privado	-0,6	-0,6	-0,6	2,3	2,6	2,1	2,1	2,7	1,3	2,1	-	-	2,1	-	-	2,2	-	-	2,2	-	-	2,2	-	-
-Consumo Público	1,8	1,8	1,9	0,8	1,5	2,3	-2	1,0	2,7	-3,7	-	-	0,1	-	-	1,6	-	-	1,8	-	-	1,8	-	-
-FBCF	-14,5	-14,5	-14,8	2,8	2,0	0,3	12,3	8,8	4,3	13,2	-	-	8,3	-	-	5,4	-	-	4,6	-	-	4,6	-	-
-Exportações Bens e Serviços	-	-9,6	-9,7	-	9,4	11,3	-	7,9	8,1	-	-	-	-	-	-	-	-	-	-	-	-	-	-	-
-Importações Bens e Serviços	-	-13,9	-13,9	-	10,0	10,1	-	8,4	5,7	-	-	-	-	-	-	-	-	-	-	-	-	-	-	-
Contributo procura externa líquida p/ PIB	1,2	1	1,0	-0,3	-0,3	-0,1	-0,5	-0,3	0,1	-0,3	-	-	-0,2	-	-	-0,1	-	-	0,0	-	-	0,0	-	-
IPC (t.v.)	-0,3	-0,3	-0,4	1,6	1,9	1,7	1,1	1,1	0,3	1,5	-	-	1,7	-	-	1,8	-	-	2,0	-	-	2,0	-	-
Taxa de Desemprego (% da pop activa)	9,3	9,3	9,3	9,7	9,7	9,7	9,2	8,9	9,8	8,4	-	-	7,6	-	-	6,9	-	-	6,3	-	-	6,3	-	-
Saldo Global do SPA (% PIB)	-12,5	-11,0	-11,0	-10,7	-10,7	-10	-8,0	-8,9	-9,9	-5,6	-	-	-5,4	-	-	-5,5	-	-	-5,9	-	-	-5,9	-	-
Dívida Bruta do SPA (% PIB)	83,2	-	84,0	92,1	-	93,6	97,2	-	102,5	100,3	-	-	102,9	-	-	105,5	-	-	108,1	-	-	108,1	-	-
Balança Corrente (% PIB)	-2,7	-2,9	-3,0	-3,2	-3,8	-3,7	-3,4	-4,0	-3,7	-3,5	-	-	-3,6	-	-	-3,7	-	-	-3,6	-	-	-3,6	-	-
Taxa de Juro de curto prazo (3 meses)	-	0,9	-	-	0,5	-	-	2,4	-	-	-	-	-	-	-	-	-	-	-	-	-	-	-	-
Reino Unido																								
Crescimento real em %																								
PIB	-4,9*	-4,9	-4,9	1,2*	1,3	1,2	2,1*	2,5	2,1	2,9	-	-	2,8	-	-	2,8	-	-	2,5	-	-	2,5	-	-
-Consumo Privado	-3,2	-3,2	-3,2	0,2	0,3	0,6	1,4	2,2	1,5	3,3	-	-	2,9	-	-	2,9	-	-	-	-	-	-	-	-
-Consumo Público	2,2	2,2	2,2	1,3	2,1	1,5	-1,0	0,8	-1,5	0,3	-	-	1,2	-	-	1,2	-	-	-	-	-	-	-	-
-FBCF	-14,9	-14,9	-14,9	-2,6	-3,2	-0,9	4,7	0,3	4,4	6,3	-	-	4,5	-	-	4,1	-	-	-	-	-	-	-	-
-Exportações Bens e Serviços	-12,9 ^(a)	-10,6	-10,6	0,7 ^(a)	6,6	5,2	5,0 ^(a)	8,0	5,4	4,9	-	-	4,6	-	-	4,5	-	-	-	-	-	-	-	-
-Importações Bens e Serviços	-14,2 ^(a)	-11,9	-11,9	-1,0 ^(a)	6,9	5,3	4,5 ^(a)	5,2	4,1	5,8	-	-	4,5	-	-	4,2	-	-	-	-	-	-	-	-
Contributo procura externa líquida p/ PIB	0,8 ^(a)	0,7	0,7	0,4 ^(a)	-0,2	-0,2	0,0 ^(a)	0,6	0,2	-0,3	-	-	-0,1	-	-	0,0	-	-	-	-	-	-	-	-
IHPC (t.v.)	2,2	2,2	2,2	2,7	3,0	2,4	1,6	1,5	1,4	1,7	-	-	2,0	-	-	2,0	-	-	2,0	-	-	2,0	-	-
Taxa de Desemprego (% da pop activa)	7,5	7,6	7,6	8,3	8,1	7,8	7,9	7,9	7,4	7,7	-	-	6,5	-	-	6,1	-	-	-	-	-	-	-	-
Saldo Global do SPA (% PIB)	-10,9	-11,3	-11,5	-11,4	-11,5	-12,0	-9,4	-10,3	-10,0	-	-	-	-	-	-	-	-	-	-4,3	-	-	-	-	-
Dívida Bruta do SPA (% PIB)	68,2	-	68,1	78,2	-	79,1	84,9	-	86,9	-	-	-	-	-	-	-	-	-	90,6	-	-	90,6	-	-
Balança Corrente (% PIB)	-1,3	-1,3	-1,3	-1,7	-1,6	-1,8	-1,6	-1,0	-2,0	-2,2	-	-	-2,1	-	-	-2,0	-	-	-1,4	-	-	-	-	-
Japão																								
Crescimento real em %																								
PIB	-5,3 ^(a)	-5,2	-5,2	2,4 ^(a)	3,0	2,1	1,8 ^(a)	2	1,5	2,0	-	-	1,9	-	-	1,8	-	-	1,7 ^(a)	-	-	1,7 ^(a)	-	-
-Consumo Privado	-1,0	-1,0	-1	1,3	2,0	1,2	0,8	1,2	0,9	-	-	-	-	-	-	-	-	-	-	-	-	-	-	-
-Consumo Público	1,6	1,6	1,6	2,7	1,9	1,1	-0,2	1,6	0,9	-	-	-	-	-	-	-	-	-	-	-	-	-	-	-
-FBCF	-14,3	-14,3	-14,8	-2,5	0,0	-1,7	4,4	4,6	2,7	-	-	-	-	-	-	-	-	-	-	-	-	-	-	-
-Exportações Bens e Serviços	-	-24,0	-24,2	-	17,8	21,5	-	7,8	7,7	-	-	-	-	-	-	-	-	-	-	-	-	-	-	-
-Importações Bens e Serviços	-	-17,0	-17,1	-	8,3	8,2	-	8,2	8,4	-	-	-	-	-	-	-	-	-	-	-	-	-	-	-
Contributo procura externa líquida p/ PIB	-2,0 ^(a)	-1,9	-2,0	1,8 ^(a)	1,5	2,0	0,7 ^(a)	0,3	0,3	0,5	-	-	0,5	-	-	0,4	-	-	0,3 ^(a)	-	-	0,3 ^(a)	-	-
IPC (t.v.)	-1,4 ^(a)	-1,4	-1,4	-1,2 ^(a)	-0,7	-0,5	-0,2 ^(a)	-0,3	-0,4	0,3	-	-	0,6	-	-	0,8	-	-	1,0 ^(a)	-	-	1,0 ^(a)	-	-
Taxa de Desemprego (% da pop activa)	5,1 ^(a)	5,1	5,1	4,9 ^(a)	4,9	5,3	4,7 ^(a)	4,7	5,3	4,5	-	-	4,3	-	-	4,2	-	-	4,1 ^(a)	-	-	4,1 ^(a)	-	-
Saldo Global do SPA (% PIB)	-10,3	-7,2	-6,9	-9,8	-7,6	-6,7	-9,1	-8,3	-6,6	-	-	-	-	-	-	-	-	-	-7,3	-	-	-	-	-
Dívida Bruta do SPA (% PIB)	217,6	-	189,2	227,3	-	193,5	234,1	-	194,9	-	-	-	-	-	-	-	-	-	248,8	-	-	248,8	-	-
Balança Corrente (% PIB)	2,8 ^(a)	2,8	2,8	3,1 ^(a)	3,3	3,1	2,5 ^(a)	3,5	2,5	2,3	-	-	2,2	-	-	2,1	-	-	2,0 ^(a)	-	-	2,0 ^(a)	-	-
Taxa de Juro de curto prazo (3 meses)	-	0,3	-	-	0,2	-	-	0,2	-	-	-	-	-	-	-	-	-	-	-	-	-	-	-	-
China																								
Crescimento real em %																								
PIB	9,1	8,7	8,7	10,5	11,1	10,3	9,6	9,7	9,4	9,5	-	-	9,5	-	-	9,5	-	-	9,5	-	-	9,5	-	-
-Consumo Privado	-	-	-	-	-	-	-	-	-	-	-	-	-	-	-	-	-	-	-	-	-	-	-	-
-Consumo Público	-	-	-	-	-	-	-	-	-	-	-	-	-	-	-	-	-	-	-	-	-	-	-	-
-FBCF	24,6	-	-	10,1	-	-	7,9	-	-	7,4	-	-	7,3	-	-	7,3	-	-	7,4	-	-	7,4	-	-
-Exportações Bens e Serviços	-	-	-10,3	-	-	12,3	-	-	8,4	-	-	-	-	-	-	-	-	-	-	-	-	-	-	-
-Importações Bens e Serviços	-	-	1,9	-	-	18,0	-	-	7,0	-	-	-	-	-	-	-	-	-	-	-	-	-	-	-
Contributo procura externa líquida p/ PIB	-4,3	-	-	-0,5	-	-	0,6	-	-	0,8	-	-	0,8	-	-	0,9	-	-	1,0	-	-	1,0	-	-
IPC (t.v.)	-0,7	-0,7	0,7	3,5	2,5	3,9	2,7	2,5	4,9	2,0	-	-	2,0	-	-	2,0	-	-	2,0	-	-	2,0	-	-
Taxa de Desemprego (% da pop activa)	4,3	-	-	4,1	-	-	4,0	-	-	-	-	-	-	-	-	-	-	-	-	-	-	-	-	-
Saldo Global do SPA (% PIB)	-3,0	-	-	-3,0	-	-	-2,0	-	-	-	-	-	-	-	-	-	-	-	-	-	-	-	-	-
Dívida Bruta do SPA (% PIB)	18,6	-	-	20,1	-	-	19,9	-	-	-	-	-	-	-	-	-	-	-	-	-	-	-	-	-
Balança Corrente (% PIB)	6,0	6,1	6,1	5,0	2,8	5,6	5,3	3,4	5,7	5,8	-	-	6,5	-	-	7,2	-	-	8,0	-	-	8,0	-	-
Taxa de Juro de curto prazo (3 meses)	-	-	-	-	-	-	-	-	-	-	-	-	-	-	-	-	-	-	-	-	-	-	-	-

Notas: (c) Investimento Total; (b) Balança Corrente Ajustada.

Fontes: FMI, World Economic Outlook, Abril de 2010; CE - Comissão Europeia, "European Economic Forecasts - Spring 2010, 5 de Maio de 2010; OCDE, "Economic Outlook N°87", 26 de Maio 2010; FMI, World Economic Outlook Update, Julho de 2010;

(a) Article IV IMF - United States of America, 30 Julho 2010; Article IV IMF - United Kingdom, 23 Julho 2009; Article IV IMF - Japan, 15 Julho 2010; Article IV IMF - Euro Area Policies, 21 Julho 2010; Article IV IMF - Germany, 29 Março 2010; Article IV IMF - France, 30 Julho 2010; Article IV IMF - Greece, Ag

1. Conjuntura Internacional

- Principais Indicadores e Previsões Macroeconómicas Zona Euro, U.E.-27, Espanha, Alemanha

Quadro 1.5 - Principais Indicadores e Previsões Macroeconómicas (continuação)

Zona Euro	2009			2010			2011			2012			2013			2014			2015		
	FMI	OCDE	CE	FMI	OCDE	CE	FMI	OCDE	CE	FMI	OCDE	CE	FMI	OCDE	CE	FMI	OCDE	CE	FMI	OCDE	CE
	Jul-10 ^(a)	Mai-10	Mai-10	Jul-10 ^(a)	Mai-10	Mai-10	Jul-10 ^(a)	Mai-10	Mai-10	Jul-10 ^(a)	-	-	-	-	-	-	-	-	Abr-10	-	-
Crescimento real em %																					
PIB	-4,1	-4,1	-4,1	1,0	1,2	0,9	1,3	1,8	1,5	1,8	-	-	-	-	-	-	-	-	1,7	-	-
-Consumo Privado	-1,2	-1,0	-1,1	0,0	0,1	0,0	0,7	1,0	1,1	1,3	-	-	-	-	-	-	-	-	-	-	-
-Consumo Público	2,6	2,3	2,3	1,0	0,5	0,9	0,1	0,2	0,3	0,3	-	-	-	-	-	-	-	-	-	-	-
-FBCF	-10,9	-10,7	-10,8 ^(b)	-2,1	-2,2	-2,6 ^(c)	1,2	2,2	1,8 ^(c)	2,9	-	-	-	-	-	-	-	-	-	-	-
-Exportações Bens e Serviços	-13,3	-	-	6,4	-	-	3,7	-	-	4,1	-	-	-	-	-	-	-	-	-	-	-
-Importações Bens e Serviços	-12,0	-	-	5,0	-	-	2,4	-	-	3,3	-	-	-	-	-	-	-	-	-	-	-
IHPC (tv.)	0,3	0,3	0,3	1,2	1,4	1,5	1,3	1,0	1,7	1,5	-	-	-	-	-	-	-	-	1,9	-	-
Taxa de Desemprego (% da pop activa)	9,4	9,4	9,4	10,2	10,1	10,3	10,4	10,1	10,4	10,1	-	-	-	-	-	-	-	-	-	-	-
Saldo Global do SPA (% PIB)	-6,3	-6,3	-6,3	-6,6	-6,6	-6,6	-5,7	-5,7	-6,1	-5,1	-	-	-	-	-	-	-	-	-4,0	-	-
Dívida Bruta do SPA (% PIB)	79,0	-	78,7	84,7	-	84,7	88,2	-	88,5	90,3	-	-	-	-	-	-	-	-	94,9	-	-
Balança Corrente (% PIB)	-0,6	-0,3	-0,8 ^(b)	0,2	0,3	-0,6 ^(b)	0,4	0,8	-0,5 ^(b)	0,4	-	-	-	-	-	-	-	-	-0,1	-	-
Taxa de Juro de curto prazo (3 meses)	1,2	1,2	-	0,7	0,7	-	-	1,9	-	-	-	-	-	-	-	-	-	-	-	-	-
União Europeia-27																					
Crescimento real em %																					
PIB	-4,1*	-	-4,2	1,0*	-	1,0	1,6*	-	1,7	-	-	-	-	-	-	-	-	-	2,1	-	-
-Consumo Privado	-	-	-1,7	-	-	0,1	-	-	1,3	-	-	-	-	-	-	-	-	-	-	-	-
-Consumo Público	-	-	2,2	-	-	1,0	-	-	0,1	-	-	-	-	-	-	-	-	-	-	-	-
-FBCF	-	-	-11,5	-	-	-2,2	-	-	2,5	-	-	-	-	-	-	-	-	-	-	-	-
-Exportações Bens e Serviços	-	-	-	-	-	-	-	-	-	-	-	-	-	-	-	-	-	-	-	-	-
-Importações Bens e Serviços	-	-	-	-	-	-	-	-	-	-	-	-	-	-	-	-	-	-	-	-	-
IHPC (tv.)	-	-	1,0	-	-	1,8	-	-	1,7	-	-	-	-	-	-	-	-	-	-	-	-
Taxa de Desemprego (% da pop activa)	-	-	8,9	-	-	9,8	-	-	9,7	-	-	-	-	-	-	-	-	-	-	-	-
Saldo Global do SPA (% PIB)	-	-	-6,8	-	-	-7,2	-	-	-6,5	-	-	-	-	-	-	-	-	-	-	-	-
Dívida Bruta do SPA (% PIB)	-	-	73,6	-	-	79,6	-	-	83,8	-	-	-	-	-	-	-	-	-	-	-	-
Balança Corrente (% PIB)	-	-	-1,4	-	-	-1,4	-	-	-1,3	-	-	-	-	-	-	-	-	-	-	-	-
Espanha																					
Crescimento real em %																					
PIB	-3,6*	-3,6	-3,6	-0,4*	-0,2	-0,4	0,6*	0,9	0,8	-	-	-	-	-	-	-	-	-	1,7	-	-
-Consumo Privado	-4,9	-4,9	-4,9	0,2	0,5	0,2	1,2	1,0	1,2	-	-	-	-	-	-	-	-	-	-	-	-
-Consumo Público	3,8	3,8	3,8	0,4	-0,8	1,0	0,0	-1,0	-1,2	-	-	-	-	-	-	-	-	-	-	-	-
-FBCF	-15,3	-15,3	-15,3	-5,1	-5,5	-8,3	-0,7	-1,5	-1,8	-	-	-	-	-	-	-	-	-	-	-	-
-Exportações Bens e Serviços	-	-11,5	-11,5	-	13,0	4,4	-	12,4	4,7	-	-	-	-	-	-	-	-	-	-	-	-
-Importações Bens e Serviços	-	-17,9	-17,9	-	8,2	-1,1	-	8,4	1,8	-	-	-	-	-	-	-	-	-	-	-	-
Contributo procura externa líquida p/ PIB	-	3,5	2,8	-	0,9	1,3	-	0,9	0,7	-	-	-	-	-	-	-	-	-	-	-	-
IHPC (tv.)	-0,3	-0,3	-0,3	1,2	1,4	1,6	1,0	0,6	1,6	-	-	-	-	-	-	-	-	-	1,8	-	-
Taxa de Desemprego (% da pop activa)	18,0	18,0	18,0	19,4	19,1	19,7	18,7	18,2	19,8	-	-	-	-	-	-	-	-	-	-	-	-
Saldo Global do SPA (% PIB)	-	-11,2	-11,2	-	-9,4	-9,8	-	-7,0	-8,8	-	-	-	-	-	-	-	-	-	-	-	-
Dívida Bruta do SPA (% PIB)	-	-	53,2	-	-	64,9	-	-	72,5	-	-	-	-	-	-	-	-	-	-	-	-
Balança Corrente (% PIB)	-5,1	-5,4	-5,1	-5,3	-4,1	-4,6	-5,1	-3,3	-4,5	-	-	-	-	-	-	-	-	-	-5,0	-	-
Alemanha																					
Crescimento real em %																					
PIB	-4,9*	-4,9	-5,0	1,4*	1,9	1,2	1,6*	2,1	1,6	-	-	-	-	-	-	-	-	-	1,2	-	-
-Consumo Privado	0,2	0,3	0,2	-1,1	-1,4	-0,7	0,7	0,7	0,9	-	-	-	-	-	-	-	-	-	-	-	-
-Consumo Público	3,0	3,0	3,0	0,9	1,4	1,4	0,9	0,8	0,9	-	-	-	-	-	-	-	-	-	-	-	-
-FBCF	-8,9	-8,8	-8,9	2,9	1,5	1,2	3,2	2,0	2,9	-	-	-	-	-	-	-	-	-	-	-	-
-Exportações Bens e Serviços	-	-14,2	-14,2	-	10,0	6,2	-	8,8	5,5	-	-	-	-	-	-	-	-	-	-	-	-
-Importações Bens e Serviços	-	-8,9	-8,9	-	8,2	4,6	-	6,7	5,3	-	-	-	-	-	-	-	-	-	-	-	-
Contributo procura externa líquida p/ PIB	-	-3,3	-3,0	-	1,2	0,8	-	1,4	0,3	-	-	-	-	-	-	-	-	-	-	-	-
IHPC (tv.)	0,1	0,2	0,2	0,9	1,3	1,3	1,0	1,0	1,5	-	-	-	-	-	-	-	-	-	2,0	-	-
Taxa de Desemprego (% da pop activa)	7,4	7,4	7,5	8,6	7,6	7,8	9,3	8,0	7,8	-	-	-	-	-	-	-	-	-	-	-	-
Saldo Global do SPA (% PIB)	-3,3	-3,3	-3,3	-5,7	-5,4	-5,0	-5,1	-4,5	-4,7	-4,0	-	-	-3,0	-	-	-2,3	-	-	-1,7	-	-
Dívida Bruta do SPA (% PIB)	72,5	-	73,2	76,7	-	78,8	79,6	-	81,6	81,2	-	-	81,8	-	-	81,7	-	-	81,2 ^(d)	-	-
Balança Corrente (% PIB)	4,8	5,0	5,0	5,5	6,0	4,8	5,6	7,2	4,8	5,1	-	-	4,7	-	-	4,4	-	-	3,6	-	-

Notas: (c) Investimento Total; (b) Balança Corrente Ajustada;

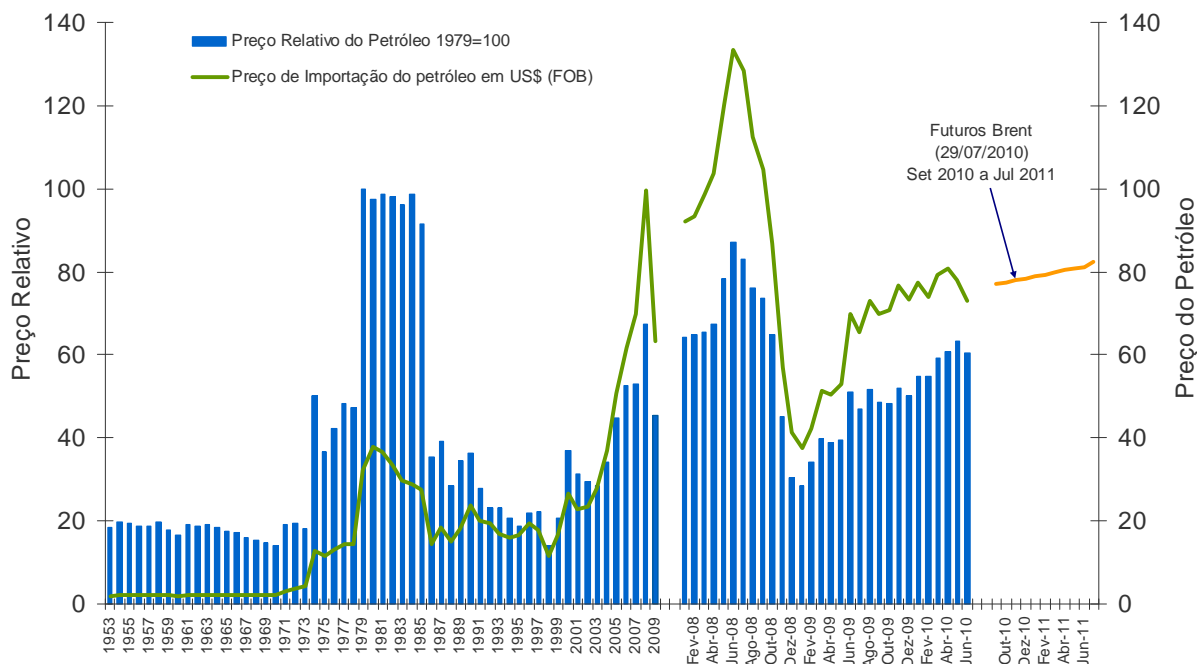
Fontes: FMI, World Economic Outlook, Abril de 2010; CE - Comissão Europeia, "European Economic Forecasts - Spring 2010, 5 de Maio de 2010; OCDE, "Economic Outlook N°87", 26 de Maio 2010; FMI, World Economic Outlook Update, Julho de 2010;

(a) Article IV IMF - United States of America, 30 Julho 2010; Article IV IMF - United Kingdom, 23 Julho 2009; Article IV IMF - Japan, 6 Julho 2010; Article IV IMF - Euro Area Policies, 21 Julho 2010; Article IV IMF - Germany, 29 Março 2010; Article IV IMF - France, 30 Julho 2010; Article IV IMF - Greece, Ago

1. Conjuntura Internacional

- Evolução do preço do petróleo

Gráfico 1.1 - Evolução do Preço Relativo do Petróleo



Fonte : Cálculos do GEE com base em dados da Galp Energia (preço do petróleo em US\$ e taxa de câmbio); INE (deflator do PIB - Contas Nacionais); Futuros - ICE Futures - Intercontinental Exchange.
O preço relativo do petróleo é o rácio entre a cotação do petróleo em euros e o deflator do PIB em Portugal.

Quadro 1.6 - Evolução do Preço Relativo de Importação do Petróleo

	Unidade	2007	2008	2009						2010					
				Jan	Fev	Mar	Abr	Mai	Jun	Jan	Fev	Mar	Abr	Mai	Jun
(a) Preço de importação do petróleo (USD)	VH	13,2	42,2	-59,3	-54,8	-48,1	-51,5	-56,0	-47,8	106,5	74,9	54,5	60,8	47,2	4,8
(b) Efeito Cambial	VH	-8,7	-8,7	10,4	16,7	17,1	19,1	13,9	11,3	-6,2	-7,3	-2,8	-1,8	9,9	14,2
(c) Preço de importação do petróleo (EUR)	VH	3,3	29,7	-55,1	-47,2	-39,2	-42,3	-49,9	-41,9	93,6	62,1	50,2	57,9	61,8	19,8
(d) Deflator do PIB ¹	VH	2,8	1,9	0,9	0,5	0,1	0,0	-0,3	-0,5	0,6	0,8	1,0	1,1	1,0	0,9
(e) Preço relativo do petróleo ²	VH	0,4	27,3	-55,5	-47,5	-39,2	-42,3	-49,8	-41,6	92,4	60,8	48,7	56,3	60,3	18,8
Por memória:															
(f) Preço de importação do petróleo (f.o.b) ³	USD	70,0	99,5	37,5	42,3	51,3	50,3	52,9	69,7	77,4	74,0	79,3	80,9	77,9	73,1
Preço de importação do petróleo (f.o.b) ³	EUR	51,1	66,4	28,1	33,4	38,8	38,2	38,6	49,9	54,3	54,2	58,3	60,3	62,5	59,7
(g) Cotações internacionais do petróleo	USD	72,5	96,9	43,4	43,3	46,5	50,2	57,3	68,6	76,2	73,8	78,8	84,8	76,0	74,8
(f/g) Preço importação/Cotações internacionais	rácio (%)	96,6	102,7	86,3	97,6	110,3	100,3	92,4	101,6	101,7	100,3	100,6	95,4	102,6	97,8
(h) Preço relativo do petróleo Euros (1979=100)	(%)	52,9	67,5	28,5	34,1	39,7	38,9	39,4	50,9	54,9	54,8	59,0	60,9	63,2	60,5

(1) Cálculo do GEE. Sempre que não haja deflator utiliza-se o último deflator conhecido.
(2) Cálculo do GEE. O preço relativo do petróleo é o rácio entre o preço do petróleo em euros e o deflator do PIB em Portugal.
A contabilidade (c) = (a) + (b); (e) = (c) - (d) não se verifica exactamente pois a decomposição das taxas de crescimento não é aditiva.
(3) Cálculo do GEE com base em dados da Galp Energia, relativos às importações mensais de ramos de petróleo bruto.
Fontes: Cotações Internacionais - EIA (Energy Information Administration) - Europe Brent Spot Price;
Preços de Importação - Galp Energia; Taxa de Câmbio - Galp Energia; Deflator do PIB - INE, Contas Nacionais Trimestrais.

2. Conjuntura Nacional

- Previsões Económicas

Quadro 2.1 - Previsões para a Economia Portuguesa

Crescimento real em percentagem:	2009						2010						2011						2012		2013		2014	2015
	PEC	BP	FMI	OCDE	CE	ROPO	PEC	BP	FMI	OCDE	CE	ROPO	PEC	BP	FMI	OCDE	CE	ROPO	PEC	ROPO	PEC	ROPO	FMI	FMI
	Mar-10	Jul-10	Abr-10	Mai-10	Mai-10	Jul-10	Mar-10	Jul-10	Abr-10	Mai-10	Mai-10	Jul-10	Mar-10	Jul-10	Abr-10	Mai-10	Mai-10	Jul-10	Mar-10	Jul-10	Mar-10	Jul-10	Abr-10	Abr-10
PIB	-2,7	-2,7	-2,7	-2,7	-2,7	-2,6	0,7	0,9	0,3	1,0	0,5	0,7	0,9	0,2	0,7	0,8	0,7	0,5	1,3	1,1	1,7	1,7	1,3*	1,4
-Consumo Privado	-0,8	-0,8	-0,9*	-0,8	-0,8	-1,0	1,0	1,3	0,3*	1,5	1,0	1,3	0,8	-0,9	0,3*	0,1	0,0	0,5	0,9	0,6	1,0	0,7	0,4*	-
-Consumo Público	3,5	3,5	4,4*	3,5	3,5	3,0	-0,9	-0,9	0,7*	-0,9	-0,3	-2,2	-1,3	-1,4	0,1*	-1,0	-0,2	-4,2	-1,4	-2,6	0,2	-1,8	0,1*	-
-FBCF	-11,1	-11,1	-15*	-11,1	-11,1	-11,9	-0,8	-3,3	0,0*	-5,4	-4,2	-0,8	1,0	-1,6	0,1*	1,1	-0,6	0,9	1,6	0,9	1,8	2,5	1,9*	-
-Exportações Bens e Serviços ⁽¹⁾	-11,4	-11,6	-14,4*	-11,6	-11,6	-11,8	3,5	5,2	1,3*	5,3	3,8	4,3	4,1	3,7	3,2*	5,3	4,4	5,4	4,5	5,9	4,6	6,0	4,2*	-
-Importações Bens e serviços ⁽¹⁾	-9,2	-9,2	-12,2*	-9,2	-9,2	-10,8	1,7	1,7	0,6*	1,9	1,1	2,2	1,9	-0,7	0,9*	2,3	1,5	1,9	1,9	2,1	2,0	2,4	1,9*	-
IHPC (t.v.) ⁽²⁾	-0,9	-0,9	-0,9	-0,9	-0,9	-0,8	0,8	1,4	0,8	0,9	1,0	1,1	1,9	2,0	1,1	1,1	1,4	2,0	1,9	2,0	2,0	2,0	1,6*	1,8
Taxa de Desemprego (% da pop activa)	9,5	-	9,5	9,5	9,6	9,5	9,8	-	11,0	10,6	9,9	9,8	9,8	-	10,3	10,4	9,9	10,1	9,5	9,8	9,3	9,6	8,5*	-
Saldo Orçamental do SPA (% do PIB) ⁽³⁾	-9,3	-	-8,0*	-9,4	-9,4	-9,3	-7,3**	-	-8,6*	-7,4	-8,5	-7,3	-4,6**	-	-7,3*	-5,6	-7,9	-4,6	-4,6	-3,0	-2,8	-2,0	-	-
Dívida Bruta do SPA (% PIB)	77,2	-	-	-	76,8	76,3	86,0	-	-	-	85,8	83,5	89,4	-	-	-	91,1	85,9	90,7	85,9	89,8	84,8	-	-
Balança Corrente (% PIB) ⁽⁴⁾	-10,8	-9,4	-10,1	-10,3	-10,5	-10,3	-10,8	-9,0	-9,0	-10,2	-10,1	-10,0	-10,6	-8,2	-10,2	-10,3	-10,0	-9,0	-10,6	-8,6	-10,1	-8,0	-8,6*	-8,9

(1) No caso do FMI: Exportações e Importações só de bens.

(2) No caso ROPO - Índice de Preços no Consumidor (IPC)

(3) No caso do PEC é considerado o PDE B.9.

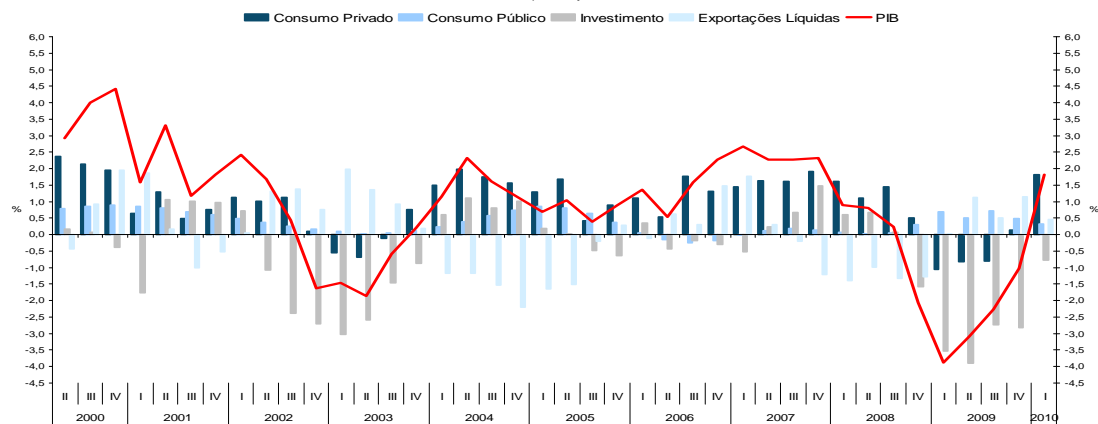
(4) No caso do Banco de Portugal e ROPO, Balança Corrente + Balança de Capital

Fontes: FMI, IMF Country Report No. 10/18 January 2010 (com *); OCDE, Economic Outlook Nº 87, 26 de Maio de 2010; CE - Comissão Europeia, "European Economic Forecasts - Spring 2010, 5 de Maio de 2010; BP - Boletim Económico de Verão, 13 de Julho de 2010; PEC - Programa de Estabilidade e Crescimento 2010-2013; ROPO - Relatório de Orientação da Política Orçamental, Julho 2010; FMI, World Economic Outlook, Abril de 2010; Conselho de Ministros de 13 de Maio de 2010 (com **)

2. Conjuntura Nacional

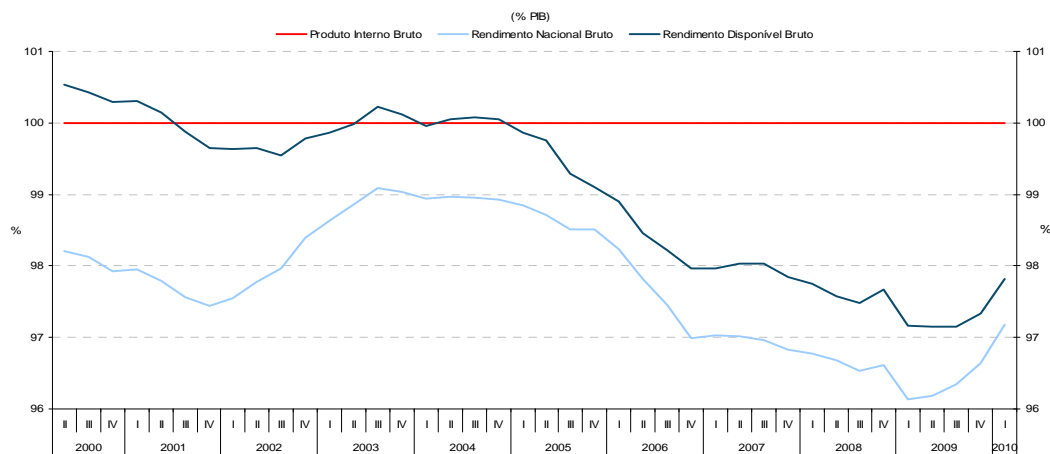
- Principais Indicadores Económicos

Gráfico 2.1 - Contributo dos componentes para a variação homóloga real do Produto Interno Bruto (VH %)



Fonte: INE, Contas Nacionais Trimestrais (Base 2006)

Gráfico 2.2 - Produto Interno Bruto, Rendimento Nacional Bruto, Rendimento Disponível Bruto (% PIB)



Fonte: INE

Quadro 2.2 - Evolução das Estimativas do Produto Interno Bruto

	Taxa de Variação Homóloga %								
	1T08	2T08	3T08	4T08	1T09	2T09	3T09	4T09	1T10
CNT 1º Trim 2010	0,9	0,8	0,2	-2,1	-3,9	-3,1	-2,3	-1,0	1,8
ER 1º Trim 2010	0,8	0,7	0,4	-1,8	-3,7	-3,4	-2,5	-1,1	1,7
CNT 4º Trim 2009	0,9	0,7	0,4	-1,8	-3,8	-3,4	-2,5	-1,0	

	Taxa de Variação em Cadeia %								
	1T08	2T08	3T08	4T08	1T09	2T09	3T09	4T09	1T10
CNT 1º Trim 2010	0,1	-0,1	-0,7	-1,4	-1,8	0,7	0,2	-0,1	1,1
ER 1º Trim 2010	0,1	0,2	-0,4	-1,7	-1,8	0,5	0,5	-0,3	1,0
CNT 4º Trim 2009	0,1	0,2	-0,5	-1,7	-1,9	0,6	0,5	-0,2	

ER - Estimativa rápida (45 dias); CNT - Contas Nacionais Trimestrais (70 dias)

Fonte: INE

Quadro 2.3 - Principais Indicadores Económicos

Indicadores Anuais / Trimestrais	Fonte	Unidade	2007	2008	2009	3T08	4T08	1T09	2T09	3T09	4T09	1T10	2T10
PIBpm		Milhões euros	168 737	171 921	167 633	43 094	42 663	41 509	41 746	42 021	42 357	42 614	
PIBpm		VH Real	2,4	0,0	-2,6	0,2	-2,1	-3,9	-3,1	-2,3	-1,0	1,8	
Consumo Privado		VH Real	2,5	1,8	-1,0	2,2	0,8	-1,6	-1,3	-1,2	0,2	2,7	
Consumo Público	INE	VH Real	0,5	0,6	3,0	0,3	1,5	3,5	2,5	3,6	2,4	1,5	
FBCF		VH Real	2,6	-1,8	-11,9	-1,4	-8,1	-14,0	-12,8	-8,7	-11,9	-2,3	
Exportações Bens e Serviços		VH Real	7,6	-0,3	-11,8	0,8	-9,1	-19,0	-15,5	-9,8	-2,0	8,5	
Importações Bens e Serviços		VH Real	5,5	2,8	-10,8	3,8	-4,0	-15,1	-14,8	-8,7	-4,3	5,2	
FBCF sem construção	INE	VH Real	7,6	4,3	-12,1	3,0	-2,8	-16,2	-13,7	-6,3	-12,0	4,2	
Balança Corrente / PIB (trimestre acumulado)*	BP/INE	%	-10,1	-12,7	-10,3	-12,3	-12,7	-11,8	-11,3	-10,2	-10,3	-9,6	
Balança Corrente + Capital / PIB (trimestre acumulado)*	BP/INE	%		-11,3	-9,5	-10,9	-11,3	-10,8	-10,3	-9,3	-9,5	-9,1	
Saldo Orçamental - SPA / PIB	DGO/INE	%	-2,6	-2,8	-9,4								
Taxa de desemprego	INE	%	7,9	7,9	9,5	7,7	8,9	8,9	9,1	9,8	10,1	10,6	
Índice de Preços no Consumidor	INE	%	2,5	2,6	-0,8	-12,1	-13,4	0,0	-1,1	-1,5	-0,7	0,3	1,0
Custos do Trabalho de Portugal face à UE 15	AMECO	2000=100 (Nominal)		105,3	105,6								
Contributo da Procura Externa Líquida p/ PIB	INE	%	0,2	-1,2	0,7	-1,3	-1,3	0,0	1,1	0,5	1,1	0,5	
Contributo da Procura Interna p/ PIB	INE	%	2,2	1,2	-3,3	1,6	-0,8	-3,9	-4,2	-2,8	-2,2	1,4	

Nota: * PB ajustado de sazonalidade

2. Conjuntura Nacional

- Indicadores Avançados de Actividade Económica

Gráfico 2.3 - Indicador Coincidente Mensal e Indicador de Actividade Económica

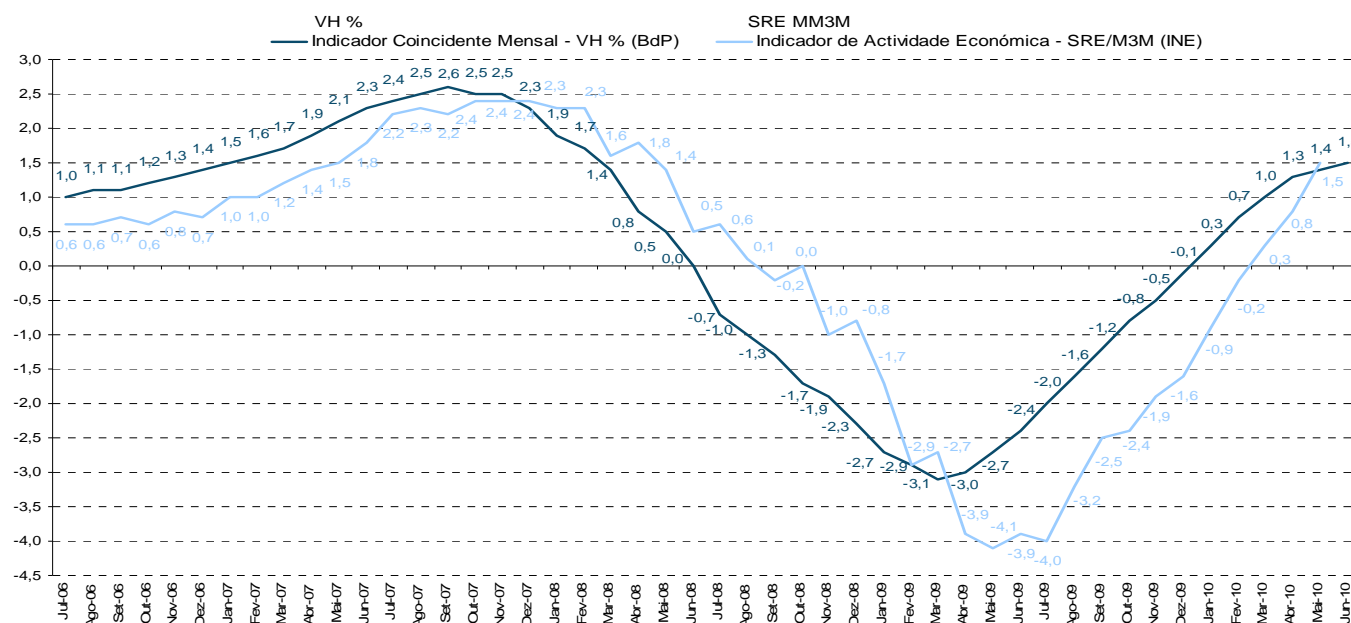
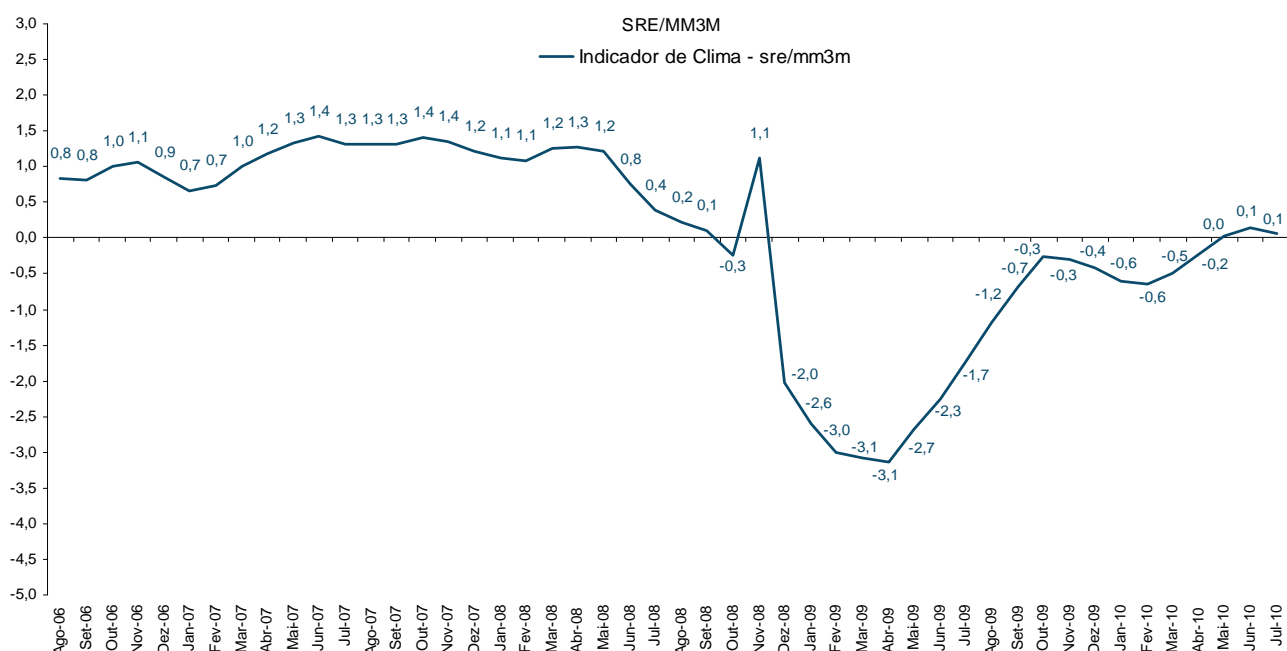


Gráfico 2.4 - Indicador de Clima Económico



Fonte: INE

Quadro 2.4 - Indicadores avançados de actividade geral

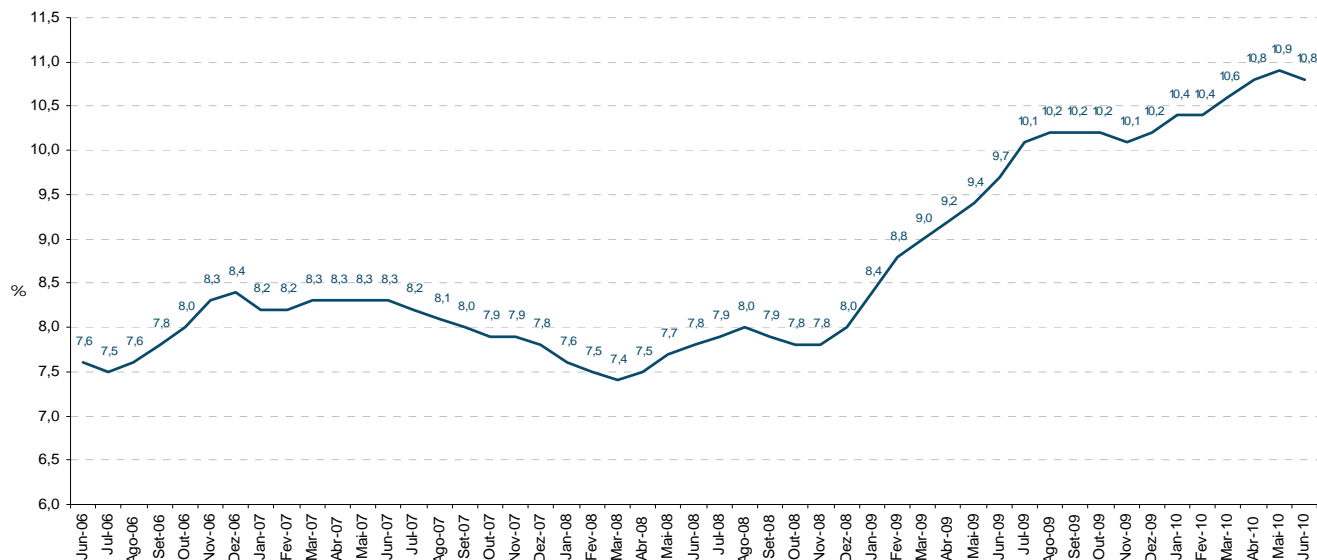
Indicadores de Actividade Geral	Fonte	Unidade	2T09	3T09	4T09	1T10	2T10	Fev-10	Mar-10	Abr-10	Mai-10	Jun-10	Jul-10
Indicador de Actividade Económica	INE	MM3M	-3,9	-2,5	-1,6	0,3		-0,2	0,3	0,8	1,5		
Indicador Coincidente Mensal	BP	VH	-2,7	-1,6	-0,5	0,7	1,4	0,7	1,0	1,3	1,4	1,5	
Indicador de Clima Económico	INE	SRE/M3M	-2,3	-0,7	-0,4	-0,5	0,1	-0,6	-0,5	-0,2	0,0	0,1	0,1
Indicador Compósito Avançado	OCDE	LI 12M	-12,8	-7,6	2,6	8,2		8,4	9,4	9,7	9,4		
Indicador do Sentimento Económico*	C. Europeia	(1990-2003)=100					90,7				91,1	90,2	93,3

Nota: * Nova série do Indicador de Sentimento Económico a partir de Maio de 2010, após reformulação metodológica sem retroposição.

2. Conjuntura Nacional

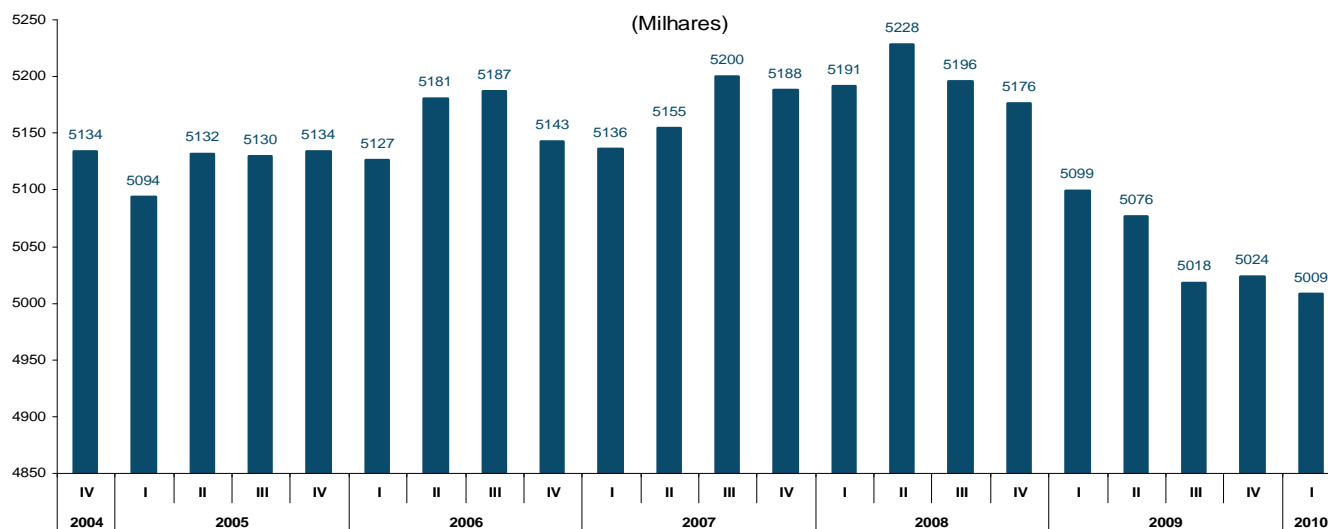
- Emprego

Gráfico 2.5 - Taxa de Desemprego



Fonte: Eurostat

Gráfico 2.6 - Emprego Total



Fonte: INE

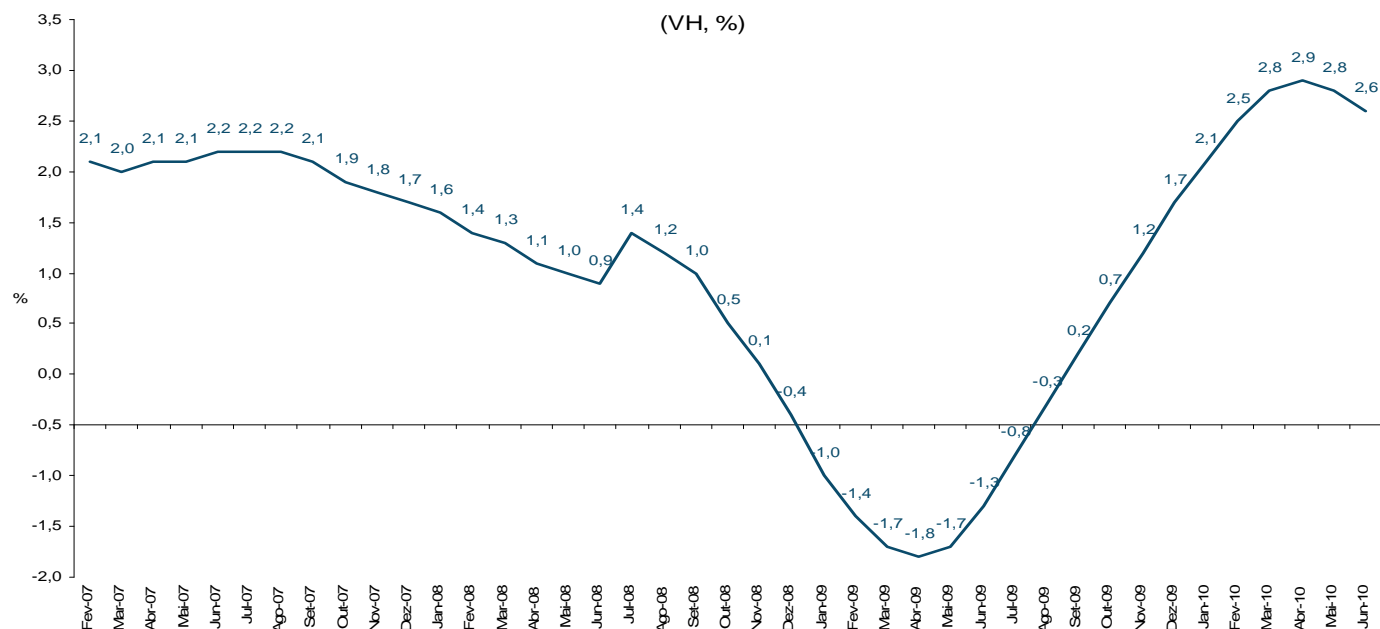
Quadro 2.5 - Mercado de Trabalho

Mercado de Trabalho	Fonte	Unidade	2T09	3T09	4T09	1T10	2T10	Jan-10	Fev-10	Mar-10	Abr-10	Mai-10	Jun-10
Taxa de Desemprego	Eurostat	%	9,4	10,2	10,2	10,5	10,8	10,4	10,4	10,6	10,8	10,9	10,8
Desempregados inscritos	IEFP	Nº Pessoas	490 190	502 901	521 960	564 460	561 129	560 312	561 315	571 754	570 768	560 751	551 868
Varição dos desempregados inscritos	IEFP	Período n-(n-1)	23 058	12 711	19 059	42 500	-3 331	35 638	1 003	10 439	-986	-10 017	-8 883
Desempregados inscritos	IEFP	VH	27,6	29,3	27,8	20,8	14,5	25,1	19,6	18,1	16,1	14,6	12,7
Evolução do desemprego de longa duração	IEFP	VH	0,4	8,1	19,9	31,3	37,7	29,1	30,6	34,0	36,3	38,5	38,4
População empregada	INE	Milhares	5 076	5 018	5 024	5 009							
Varição da população empregada	INE	Período n-(n-1) Nº Pessoas	-22 900	-58 700	6 000	-14 800							
Evolução da população empregada	INE	VH	-2,9	-3,4	-3,0	-1,8							
Índice do Custo de Trabalho	Eurostat	VH	4,9	4,9	2,9	0,2							
Índice do Custo de Trabalho (Zona Euro)	Eurostat	VH	3,3	2,7	1,7	2,1							
Por memória:													
Inflação (IPC)	INE	VH	-1,1	-1,5	-0,7	0,3	1,0	0,1	0,2	0,5	0,7	1,1	1,2

2. Conjuntura Nacional

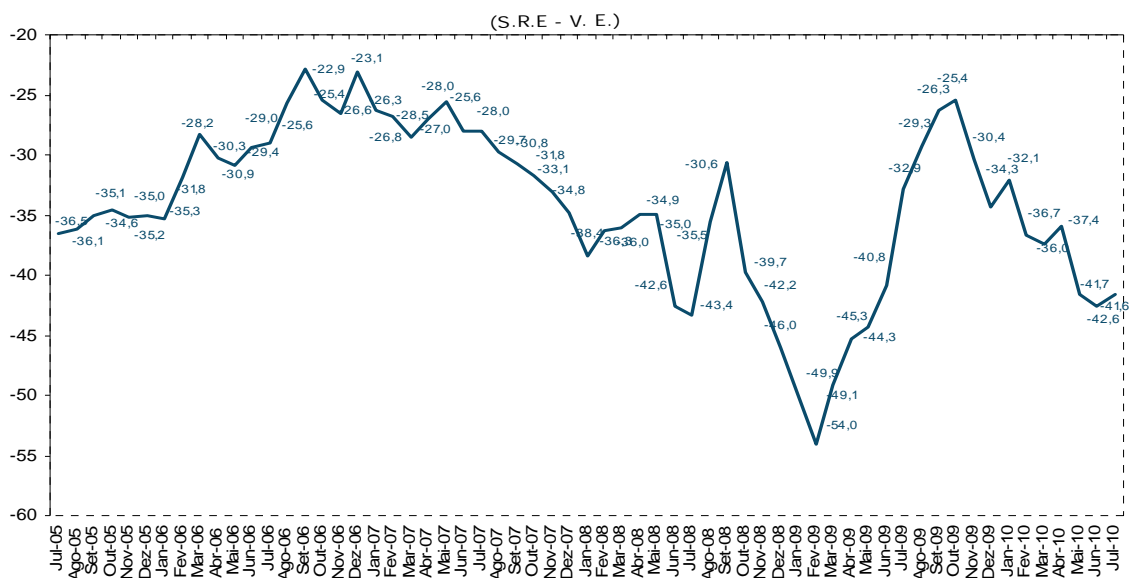
- Consumo

Gráfico 2.7 - Indicador Coincidente Consumo Privado



Fonte: Banco de Portugal

Gráfico 2.8 - Indicador de Confiança dos Consumidores



Fonte: INE

Quadro 2.6 - Indicadores avançados do consumo privado

Indicadores de Consumo Privado	Fonte	Unidade	2T09	3T09	4T09	1T10	2T10	Fev-10	Mar-10	Abr-10	Mai-10	Jun-10	Jul-10
Indicador Coincidente do Consumo Privado	BP	VH	-1,6	-0,3	1,2	2,5	2,8	2,5	2,8	2,9	2,8	2,6	
Indicador de Confiança dos Consumidores	INE	SRE-VE	-43,5	-29,5	-30,0	-35,4	-40,1	-36,7	-37,4	-36,0	-41,7	-42,6	-41,6
Índice de Vol. de Neg. Comércio a Retalho (p.const) (CAE Rev3)	INE	VH (v.c.s)	-2,1	-2,5	-0,2	0,8	-0,3	0,8	1,5	-0,2	0,8	-1,6	
IVN no Comércio a Retalho de Bens Alimentares (p.const)	INE	VH (v.c.s)	1,7	0,1	2,3	3,5	2,3	3,8	5,2	2,5	4,0	0,3	
IVN no Comércio a Retalho de Bens não Alimentares (p.const)	INE	VH (v.c.s)	-5,3	-4,7	-2,4	-1,4	-2,6	-1,7	-1,6	-2,6	-2,0	-3,3	
Índice de Vol. de Vendas no Comércio a Retalho	INE	SRE-VE	-48,4	-17,6	-12,9	-16,6	-9,4	-13,7	-26,6	-9,2	-15,1	-3,9	-3,7
Índ V.Neg. nos Serviços - Alojamento e restauração (CAE Rev3)	INE	VH	-3,0	-0,1	-1,9	0,7		-1,9	1,6	0,7	3,3		
Venda de Veículos Ligeiros de Passageiros	ACAP	VH	-30,2	-16,7	-6,0	69,1	48,9	53,1	86,8	33,1	46,8	62,5	

2. Conjuntura Nacional

- Investimento

Gráfico 2.9 - Indicador de Formação Bruta de Capital Fixo

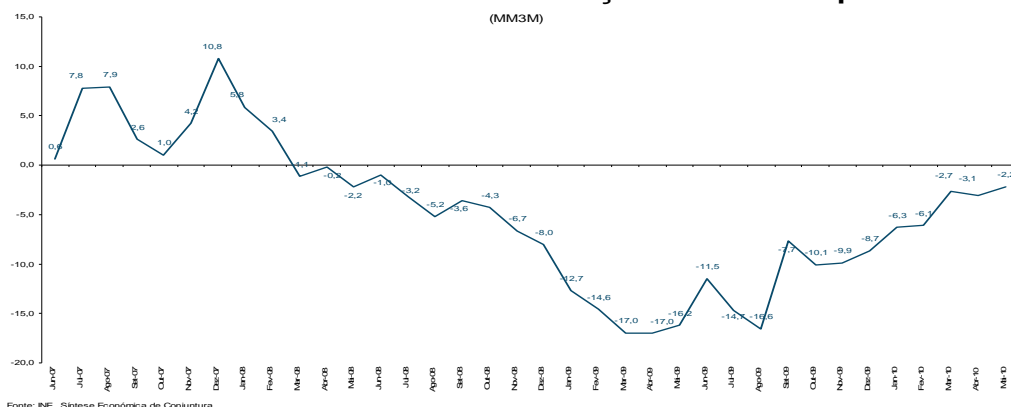


Gráfico 2.10 - Formação Bruta de Capital Fixo (FBCF), Total, Trimestral

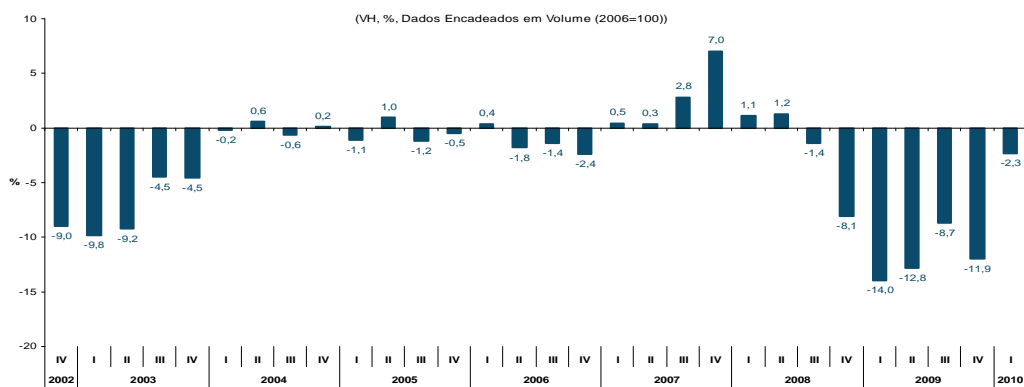
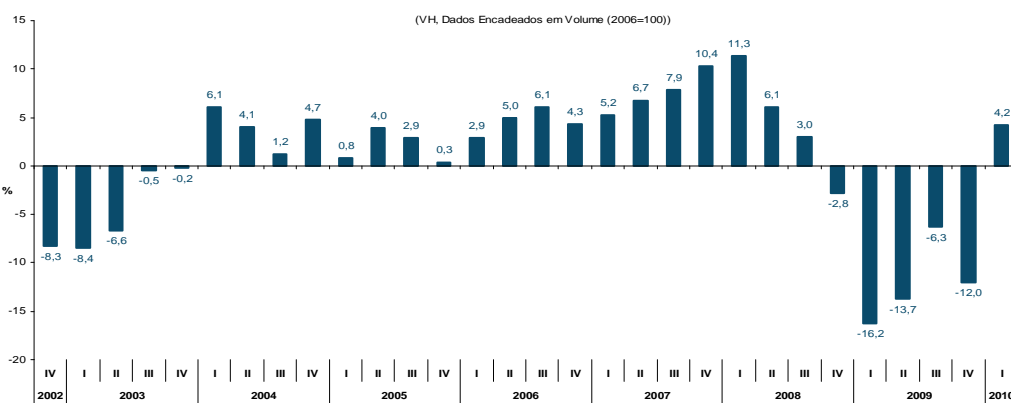


Gráfico 2.11 - Formação Bruta de Capital Fixo (FBCF), Total Excluindo Construção, Trimestral



Quadro 2.7 - Indicadores avançados do investimento

Indicadores de Investimento	Fonte	Unidade	2T09	3T09	4T09	1T10	2T10	Fev-10	Mar-10	Abr-10	Mai-10	Jun-10	Jul-10
Indicador de FBCF	INE	MM3M	-11,5	-7,7	-8,7	-2,7		-6,1	-2,7	-3,1	-2,2		
IPI - Bens de Investimento	INE	VH(v.c.s)	-17,5	-18,1	-18,8	0,8	-1,2	3,7	2,6	-2,9	-1,7	1,2	
Ind. Novas Encomendas (Investimento) M Nacional (CAE Rev3)	INE	VH	-26,6	-18,0	-13,5	-18,1		55,8	-48,9	27,1	-20,0		
Importações de Bens de Investimento	INE	VH	-19,1	-6,0	-3,9	0,1		-7,2	0,0	-21,5			
Indicador de Confiança na Construção	INE	SRE-VE	-34,1	-34,2	-36,5	-41,0	-40,5	-39,8	-41,4	-41,8	-40,8	-39,0	-38,0
Vendas de Cimento	BP	VH	-16,1	-13,7	-15,6	-9,3	-6,1	-8,4	-11,5	-11,3	-2,2	-4,6	
Venda de Viaturas Comerciais Ligeiras	ACAP	VH	-36,5	-25,0	-16,8	19,6	29,1	13,7	20,5	20,3	30,7	37,0	
Venda de Viaturas Comerciais Pesadas	ACAP	VH	-47,0	-23,3	-48,7	-36,0	-1,6	-32,7	-28,7	-5,2	1,5	-2,1	

Nota: A Importação de Bens de Investimento é constituída pela seguinte categoria da CGCE: 4- Máquinas, Outros Bens de Capital (composta por 4.1- Máquinas e outros bens de capital (exceto material de transporte), e 4.2 - Partes, peças separadas e acessórios

2. Conjuntura Nacional

- Relações com o exterior

Gráfico 2.12 - Evolução Trimestral da Balança de Bens e Serviços

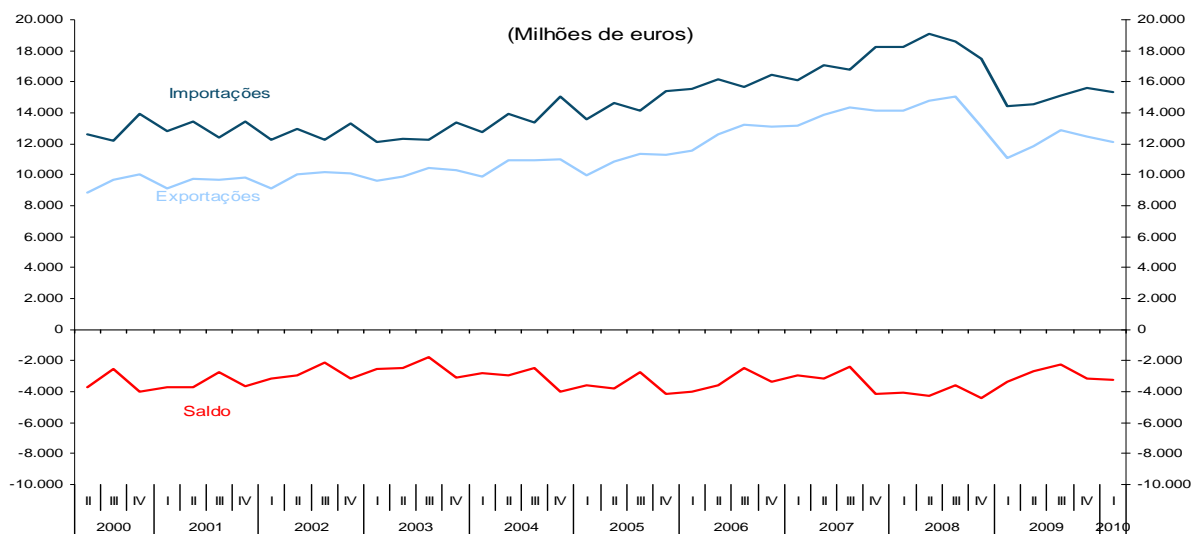
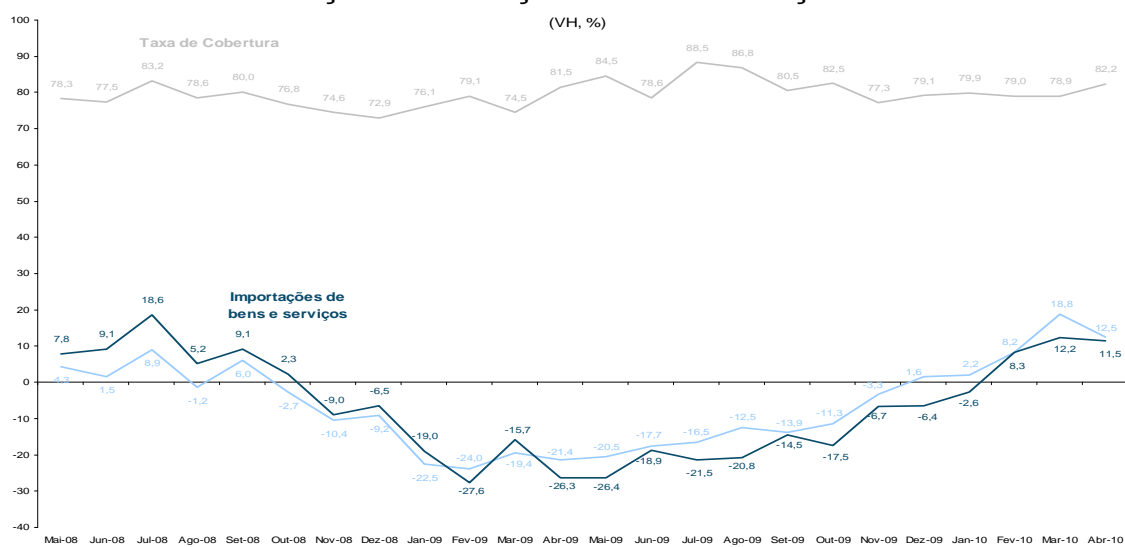


Gráfico 2.13 - Evolução da Balança de Bens e Serviços - Últimos 12 meses



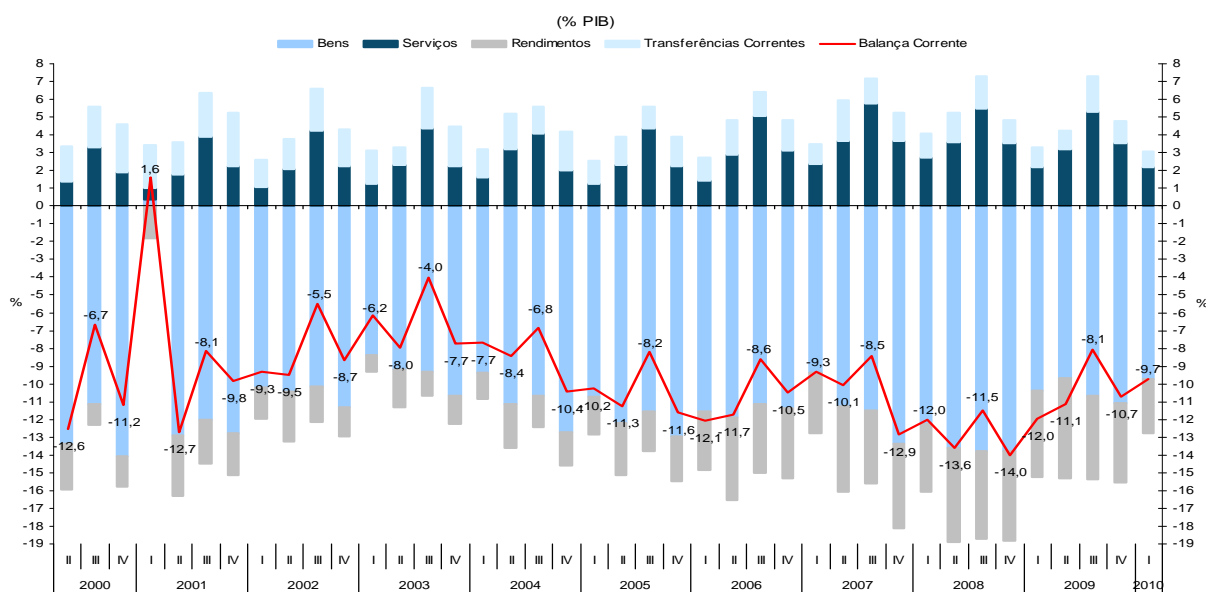
Quadro 2.8 - Balança de Bens e Serviços e Indicadores avançados de procura externa

	Fonte	Unidade	2T09	3T09	4T09	1T10	2T10	Abr-10	Mai-10	Jun-10	Jul-10
BENS	BP	Tx cobertura	66,1	64,3	64,2	67,5		68,8	67,7		
Crédito (Exportações)	BP	VH	-24,2	-24,4	-4,3	13,8		15,3	14,0		
Débito (Importações)	BP	VH	-26,8	-24,2	-10,8	7,6		11,1	14,1		
SERVIÇOS	BP	Tx cobertura	150,8	186,7	159,0	136,8		147,8	167,7		
Crédito	BP	VH	-9,7	-5,7	-6,1	1,4		2,8	7,9		
Débito	BP	VH	-7,2	-10,8	-9,5	0,4		0,6	3,6		
BENS E SERVIÇOS	BP	Tx cobertura	81,4	85,2	79,6	79,1		83,0	84,3		
Crédito	BP	VH	-19,9	-18,4	0,3	9,9		11,0	11,9		
Débito	BP	VH	-23,9	-22,2	-6,8	6,3		9,0	12,2		
Por memória:											
Indicadores Avançados de Procura Externa											
Volume de Negócios na Indústria - Mercado Externo (CAE Rev3)	INE	VH	-26,5	-23,0	-6,1	18,9		19,9	21,6		
Novas Encomendas à Indústria - Mercado Externo	INE	VH	-30,0	-30,3	-16,2	-6,6		17,0	14,9		
Inquérito à Ind. Transformadora - Procura Externa	INE	SRE-VE	-61	-44	-40	-38	-32	-32	-32	-31	-29

2. Conjuntura Nacional

- Relações com o exterior

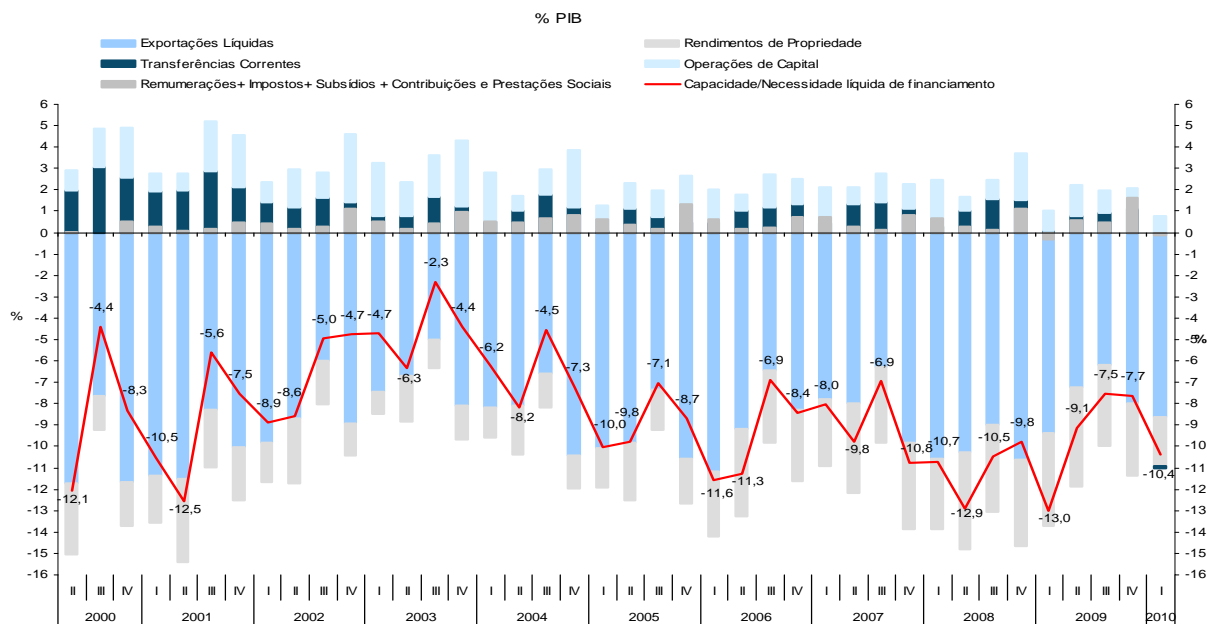
Gráfico 2.14 - Balança Corrente



Fonte: INE e BdP

Nota: PIB ajustado de sazonalidade

Gráfico 2.15 - Conta do Resto do Mundo (perspectiva nacional)



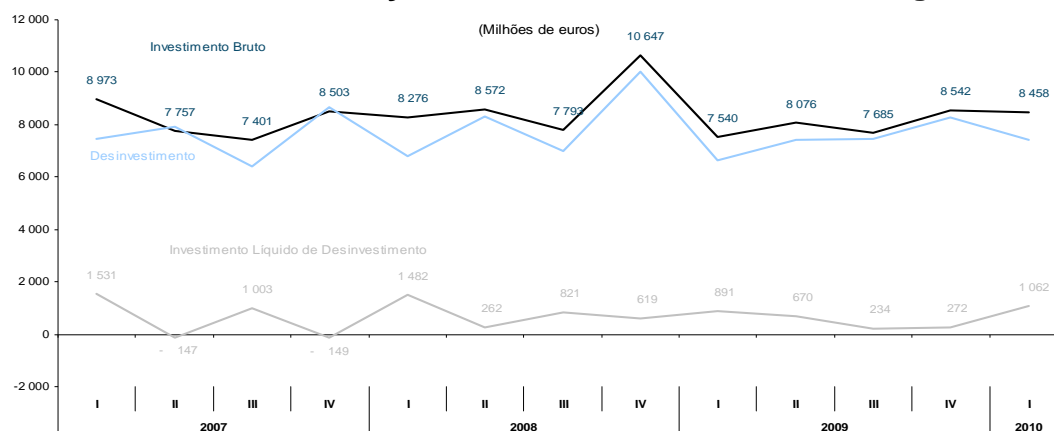
Fonte: INE

Nota: Valores não ajustados de sazonalidade

2. Conjuntura Nacional

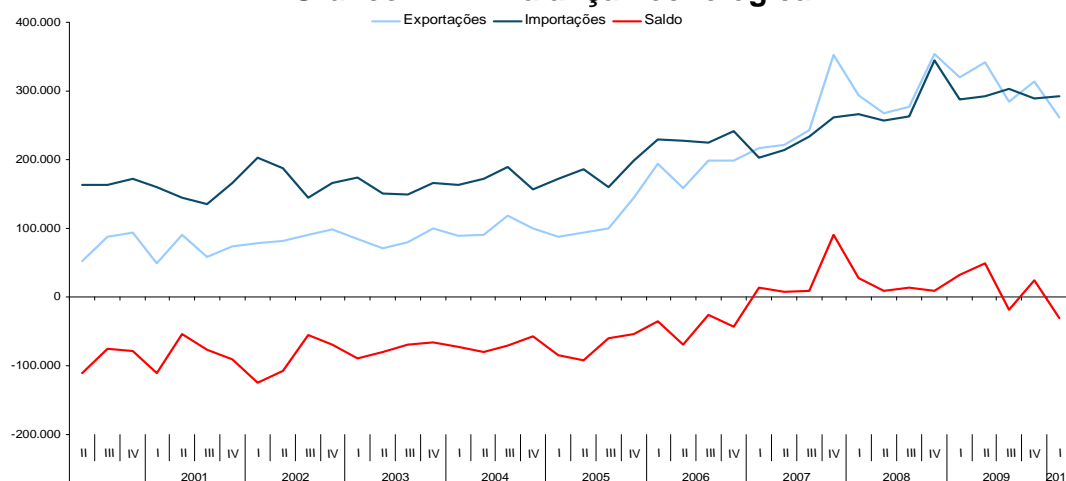
- Relações com o exterior

Gráfico 2.16 - Evolução do Investimento Directo Estrangeiro



Fonte: Banco de Portugal

Gráfico 2.17 - Balança Tecnológica



Fonte: Banco de Portugal

Gráfico 2.18 - Saídas de produtos industriais transformados por grau de intensidade tecnológica

(percentagem do total dos produtos industriais transformados)

10,4	11,8	12,1	11,6	11,7	11,3	10,6	7,9	7,7	7,7
31,6	31,1	30,8	30,7	31,1	31,2	31,0	30,2	30,0	32,2
14,3	15,4	17,6	19,9	21,8	22,0	23,3	23,5	21,5	23,9
43,7	41,7	39,5	37,8	35,3	35,5	35,1	38,4	40,8	36,2
2002	2003	2004	2005	2006	2007	2008	2009	J-Fev 09	J-Fev 10

Alta tecnologia excluindo "Aeronaves e aeroespacial":

9,8	10,7	10,8	10,8	11,5	11,0	10,1	7,6	7,4	7,3
-----	------	------	------	------	------	------	-----	-----	-----

Nota 1 - Não inclui estimativas abaixo do limiar de assimilação nem estimativas das não-respostas no comércio intracomunitário.

Nota 2: Os dados referentes aos produtos de AT em 2004 e 2005 não são comparáveis uma vez que a partir de 1 de Janeiro de 2005 as reparações e a manutenção de aeronaves provenientes dos países comunitários passaram a ser contabilizadas na Balança de Serviços. O mesmo sucede aos dados de 2005 e 2006, pelo facto de o mesmo tratamento ter sido aplicado às aeronaves provenientes dos países terceiros, a partir de 1 de Janeiro de 2006.

Fonte: GEE a partir de dados de base do INE declarados para Intra-UE (2002 a 2005 - últimas versões; 2006 - 2ª versão; 2007 - 3ª versão; 2008 - 2ª versão; 2009 - versão preliminar do ano; 2010 - versão preliminar).

3. Dinâmica Sectorial

3.1. Sectores de Actividade

- Valor Acrescentado Bruto -

Quadro 3.1.1 - Evolução real do VAB por sectores, preços constantes, variação homóloga (%)

	peso, 2009 (%)	2008	2009	1T09	2T09	3T09	4T09	1T10
Agricultura, Silvicultura, Pescas	2,7	4,7	0,9	3,1	1,2	0,0	-0,6	-0,5
Energia, gás e saneamento	3,3	0,4	1,2	-0,1	-0,5	2,0	3,4	6,2
Indústria	13,1	-3,4	-10,7	-15,6	-11,9	-8,8	-5,9	4,0
Construção	6,4	-4,0	-9,3	-9,5	-9,5	-8,0	-10,1	-5,0
Comércio, Restaurantes e Hotéis	18,7	0,9	-1,0	-3,6	-0,4	-0,6	0,5	3,0
Transportes e Comunicações	8,4	3,7	-6,4	-8,5	-8,4	-6,3	-2,3	3,0
Actividades Financeiras e Imobiliárias	16,6	3,2	2,7	2,2	2,2	2,3	4,0	2,5
Outros Serviços	30,8	0,6	0,5	0,4	-0,1	0,5	1,0	0,6
Valor Acrescentado Bruto (const)		0,5	-2,3	-3,8	-2,9	-1,9	-0,6	1,8

Fonte: INE - Contas Nacionais Trimestrais (base 2006)

Quadro 3.1.2 - Contributos sectoriais para a evolução real do VAB, preços constantes, variação homóloga (%)

	Fonte	2008	2009	1T09	2T09	3T09	4T09	1T10
Agricultura, Silvicultura, Pescas	INE	0,1	0,0	0,1	0,0	0,0	0,0	0,0
Energia, gás e saneamento*	INE	-0,5	-1,5	-2,3	-1,7	-1,3	-0,8	0,5
Indústria	INE	0,0	0,0	0,0	0,0	0,1	0,1	0,2
Construção	INE	-0,3	-0,6	-0,7	-0,7	-0,5	-0,7	-0,3
Comércio, Restaurantes e Hotéis	INE	0,2	-0,2	-0,7	-0,1	-0,1	0,1	0,6
Transportes e Comunicações	INE	0,3	-0,6	-0,7	-0,7	-0,5	-0,2	0,2
Actividades Financeiras e Imobiliárias	INE	0,5	0,4	0,3	0,3	0,4	0,6	0,4
Outros Serviços	INE	0,2	0,1	0,1	0,0	0,1	0,3	0,2
Valor Acrescentado Bruto Total	INE	0,5	-2,3	-3,8	-2,9	-1,9	-0,6	1,8

Fonte: INE - Contas Nacionais Trimestrais (base 2006)

- Emprego -

Quadro 3.1.3 - Evolução do emprego por sectores, variação homóloga (%)

	peso, 2009 (%)	2008	2009	1T09	2T09	3T09	4T09	1T10
Agricultura, Silvicultura, Pescas	11,2	-3,4	-2,8	-3,0	-6,1	-3,8	1,7	0,2
Electricidade, gás e água*	1,4	43,3	-9,9	-5,4	-9,5	-12,1	-12,8	-7,9
Indústria Transformadora	16,9	-6,3	-4,7	-4,0	-4,7	-4,7	-5,6	-4,8
Construção	10,0	-2,8	-8,9	-8,3	-8,1	-10,0	-9,2	-7,0
Comércio, Restaurantes e Hotéis	20,9	4,5	-2,5	0,8	-1,9	-4,2	-4,8	-4,6
Transportes e Comunicações	5,3	21,1	-0,3	0,1	1,6	-3,0	0,0	1,3
Actividades Financeiras e Imobiliárias	8,5	2,8	-1,3	4,2	2,2	-6,5	-4,8	-6,9
Outros Serviços	25,9	-0,3	0,5	-1,1	-1,0	2,6	1,5	3,2
Por memória:								
Emprego - Total		0,5	-2,8	-1,8	-2,9	-3,4	-3,0	-2,3

Fonte: INE - Estatísticas do emprego

*Inclui Indústria Extractiva

NOTA: CAE Rev 3 com início em 2008

Quadro 3.1.4 - Contributos sectoriais para a evolução do emprego, variação homóloga (%)

	Fonte	2008	2009	1T09	2T09	3T09	4T09	1T10
Agricultura, Silvicultura, Pescas	INE	-0,4	-0,3	-0,3	-0,7	-0,4	0,2	0,0
Electricidade, gás e água*	INE	0,4	-0,1	-0,1	-0,1	-0,2	-0,2	-0,1
Indústria Transformadora	INE	-1,2	-0,8	-0,7	-0,8	-0,8	-0,9	-0,8
Construção	INE	-0,3	-1,0	-0,9	-0,9	-1,1	-1,0	-0,7
Comércio, Restaurantes e Hotéis	INE	4,3	-0,5	0,0	-0,2	-0,9	-1,0	-0,6
Transportes e Comunicações	INE	-2,5	-0,2	-0,2	0,0	-0,2	-0,1	-0,1
Actividades Financeiras e Imobiliárias	INE	-4,2	0,0	0,5	0,3	-0,3	-0,5	-0,6
Outros Serviços	INE	-2,6	0,5	0,3	0,1	1,0	0,8	1,2
Emprego - Total	INE	0,5	-2,8	-1,8	-2,9	-3,4	-3,0	-2,3

*Inclui Indústria Extractiva

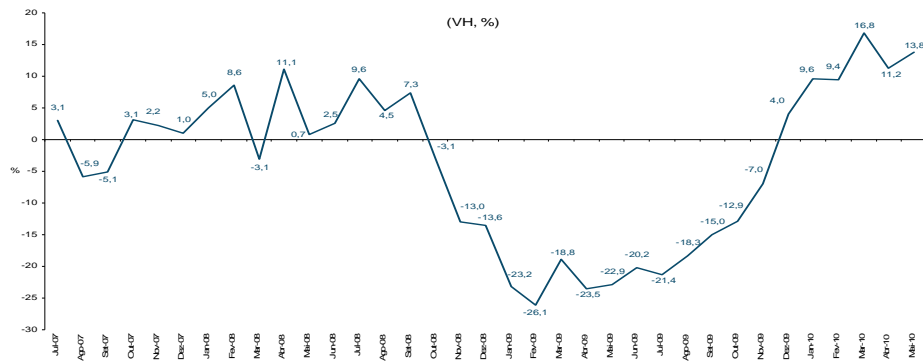
Fonte: INE - Estatísticas do emprego

3. Dinâmica Sectorial

3.1. Sectores de Actividade

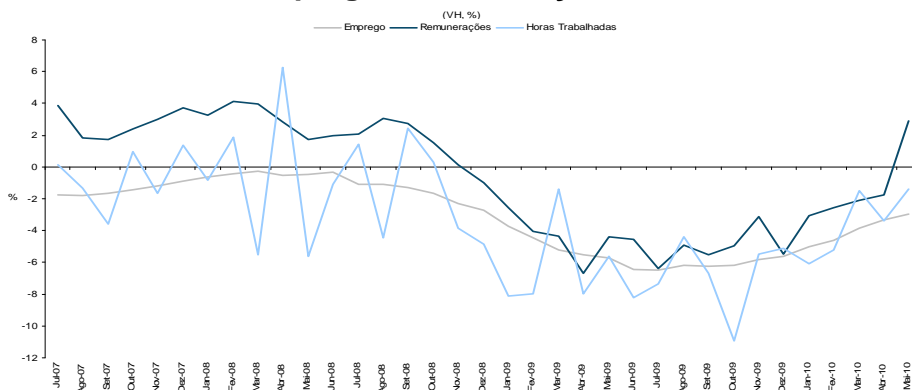
- Indústria

Gráfico 3.1.1 - Índice de Volume de Negócios na Indústria



Fonte: INE

Gráfico 3.1.2 - Índices de Emprego, Remunerações e Horas Trabalhadas na Indústria



Fonte: INE

Quadro 3.1.5 - Indicadores Sectoriais para a Indústria

Indicadores Trimestrais / Mensais	Fonte	Unidade	2T09	3T09	4T09	1T10	2T10	Mai-10	Jun-10	Jul-10
Índice de Produção Industrial - Total	INE	VH	-9,0	-7,0	-4,3	3,8	2,5	3,4	3,4	
Índice Volume Negócios na Indústria	INE	VH	-22,2	-18,4	-5,9	12,1		13,8		
Mercado Nacional	INE	VH	-19,7	-15,8	-5,8	8,6		9,8		
Mercado Externo	INE	VH	-26,5	-23,0	-6,1	18,9		21,6		
Índice de Novas Encomendas na Indústria	INE	VH	-27,1	-25,9	-13,1	-6,3		6,6		
Mercado Nacional	INE	VH	-23,9	-21,3	-9,9	-6,0		-1,5		
Mercado Externo	INE	VH	-30,0	-30,3	-16,2	-6,6		14,9		
Indicador de Confiança na Indústria (vcs)*	C.E.	SRE-VE					-12,7	-12,8	-12,6	-10,6
Índice de Emprego na Indústria	INE	VH	-5,9	-6,3	-5,9	-4,5		-2,9		
Índ. de Produção Industrial - Indústria Transformadora (cdu,vcs)	INE	VH	-11,9	-7,2	-3,9	5,9	2,9	4,0	4,5	
Índice Volume Negócios na Indústria Transformadora	INE	VH	-22,0	-18,1	-6,7	10,7		12,6		
Inquérito de Conjuntura à Indústria Transformadora										
Indicador de confiança na Indústria Transformadora	INE	SRE-VE	-29,3	-19,1	-17,4	-14,4	-12,9	-12,1	-13,9	-11,5
Carteira de Encomendas Global (tendência)	INE	SRE-VE	-18,3	-8,8	-31,3	-22,1	-14,8			

Nota: * Nova série do Indicador de Sentimento Económico a partir de Maio de 2010, após reformulação metodológica sem retroposição.

Quadro 3.1.6 - Índice de Produção Industrial por subsecções¹, variação homóloga (%)

CAE Rev3	Unidade	2009	2T09	3T09	4T09	1T10	2T10	Abr-10	Mai-10	Jun-10
Índice de Produção Industrial (Total)	VH	-8,1	-9,0	-7,0	-4,3	3,8	2,5	0,6	3,4	3,4
B- Indústrias extractivas	VH	-19,9	-18,0	-26,5	-11,6	-26,9	-0,1	-11,2	-2,0	14,8
08- Outras Indústrias extractivas	VH	-16,3	-15,4	-15,9	-6,9	1,9	3,1	1,7	8,5	-0,2
C- Indústrias transformadoras	VH	-9,9	-11,9	-7,2	-3,9	5,9	2,9	0,4	4,0	4,5
10- Indústria alimentar	VH	4,5	4,2	4,9	4,1	6,7	-1,9	-3,1	-2,1	-0,4
13- Indústria têxtil	VH	-5,9	-11,3	-1,3	3,5	3,4	3,5	2,2	1,9	6,4
14- Indústria do Vestuário	VH	-8,7	-12,9	-1,3	-2,2	-3,5	5,8	1,8	13,6	3,0
15- Indústria do couro e dos produtos de couro	VH	-16,2	-12,0	-14,8	-9,7	0,8	5,6	6,3	5,1	5,5
16- Indústrias da madeira e da cortiça e suas obras	VH	-11,0	-17,8	-3,7	-4,6	3,6	5,8	5,2	5,8	6,5
17- Fabricação de pasta, de papel e cartão e seus artigos; edição e impressão	VH	4,3	2,0	6,7	8,2	2,6	8,4	16,2	5,6	4,1
19- Fabricação de coque, produtos petrolíferos refinados e combustível nuclear	VH	-12,9	-14,8	8,9	5,0	85,2	1,3	-22,4	0,9	26,0
20- Fabricação de produtos químicos e de fibras sintéticas ou artificiais	VH	-14,5	-17,2	-16,4	7,7	24,9	21,9	22,9	18,0	24,8
22- Fabricação de artigos de borracha e de matérias plásticas	VH	0,3	-10,8	-0,6	36,9	19,4	8,2	6,4	9,0	9,3
23- Fabricação de outros produtos minerais não metálicos	VH	-13,1	-13,3	-12,5	-7,9	-3,5	-2,3	-3,7	-2,2	-0,9
24- Indústrias metalúrgicas de base e de produtos metálicos	VH	9,3	5,9	26,7	17,7	35,9	29,0	38,6	25,7	23,4
27- Fabricação de equipamento eléctrico	VH	-12,6	-16,9	-11,2	0,8	7,9	-1,1	-2,8	0,0	-0,5
29 - Fabricação de veículos automóveis e seus componentes	VH	-39,8	-37,6	-42,0	-41,0	10,5				
D- Produção e distribuição de electricidade, gás e água	VH	4,7	11,0	-1,1	-5,5	-0,3	0,5	4,1	1,6	-4,2
35- Produção e distribuição de electricidade, gás e água	VH	4,7	11,0	-1,1	-5,5	-0,3	0,5	4,1	1,6	-4,2

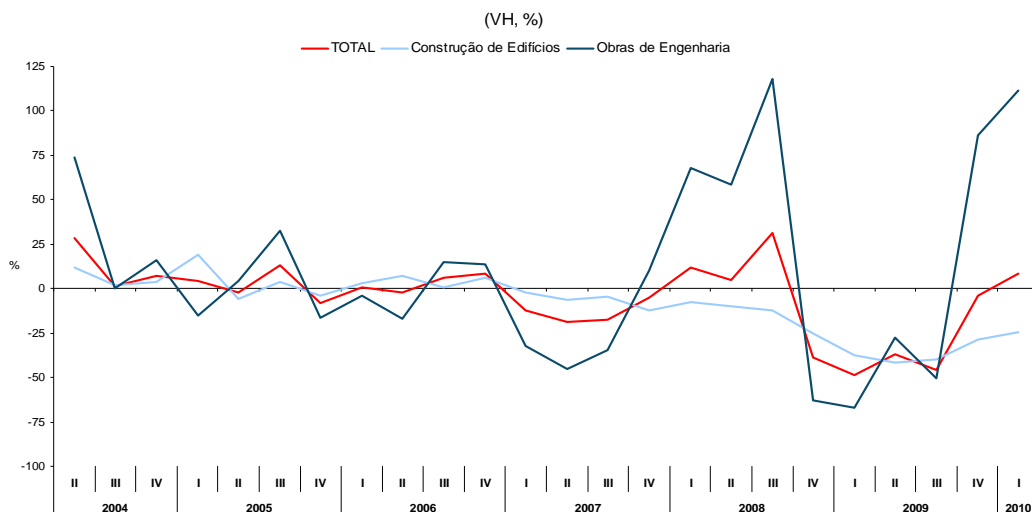
Fonte: INE

3. Dinâmica Sectorial

3.1. Sectores de Actividade

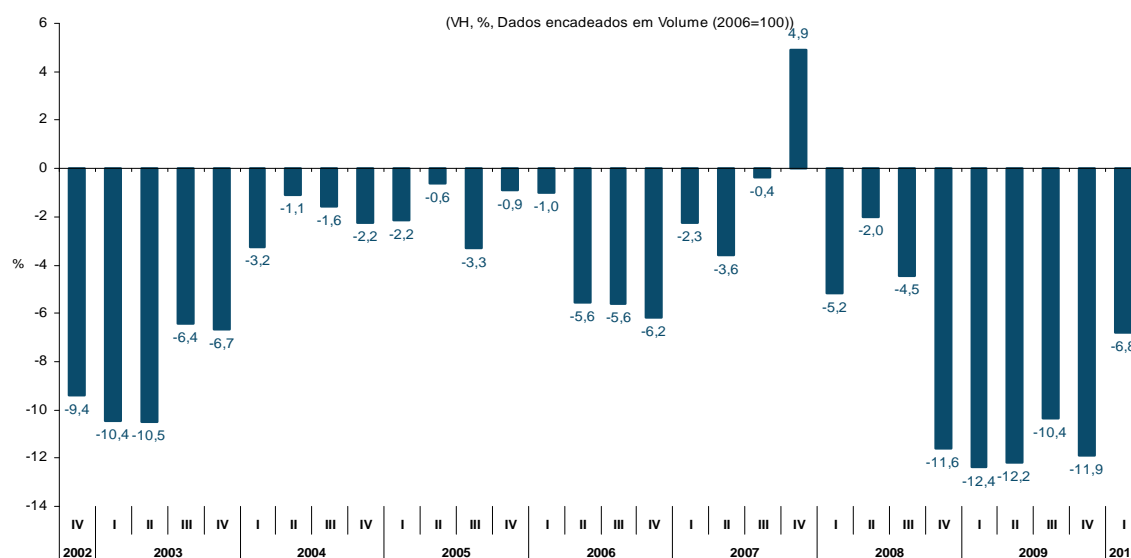
- Construção

Gráfico 3.1.3 - Índice de Novas Encomendas na Construção e Obras Públicas



Fonte: INE

Gráfico 3.1.4 - Formação Bruta de Capital Fixo (FBCF), Construção, Trimestral



Fonte: INE

Quadro 3.1.7 - Indicadores Sectoriais para a Construção

Indicadores Trimestrais / Mensais	Fonte	Unidade	2T09	3T09	4T09	1T10	2T10	Mai-10	Jun-10	Jul-10
Índice de produção na construção e obras públicas	INE	VH/VM3M	-5,5	-6,4	-9,1	-8,3		-6,8		
Vendas de cimento **	BP	VH	-16,1	-13,7	-15,6	-9,3	-6,1	-2,2	-4,6	
Licenciamento de obras	INE	VH	-23,6	-16,8	-15,3	-11,2				
Índice de Novas Encomendas na Construção e Obras Públicas	INE	VH	-37,3	-45,9	-4,2	8,4		:	:	:
Indicador de Confiança na Construção (vcs)*	C.E.	SRE-VE					-47,3	-48,5	-46,1	-48,4
Indicador de confiança da Construção e Obras Públicas	INE	SRE-VE	-34,1	-34,2	-36,5	-41,0	-40,5	-40,8	-39,0	-38,0
Carteira de Encomendas (Conjunto do sector)	INE	SRE-VE	-50,3	-51,2	-51,1	-57,4	-61,1	-62,2	-54,5	-53,5
Perspectiva de Emprego - próximos 3 meses (Conjunto do sector)	INE	SRE-VE	-18,0	-17,1	-21,8	-24,7	-19,9	-19,4	-23,6	-22,6
Apreciação da actividade nos últimos 3 meses (Conjunto do sector)	INE	SRE-VE	-25,7	-21,6	-17,7	-26,1	-27,5	-24,9	-26,3	-25,3
Perspectiva de Preços - próximos 3 meses (Conjunto do sector)	INE	SRE-VE	-21,6	-16,1	-18,2	-19,2	-16,6	-17,6	-17,2	-16,2
Índice de Emprego na Construção e Obras Públicas	INE	VH	-7,9	-8,3	-8,2	-8,1		-6,9		

Notas: * Nova série do Indicador de Sentimento Económico a partir de Maio de 2010, após reformulação metodológica sem retroprolação.

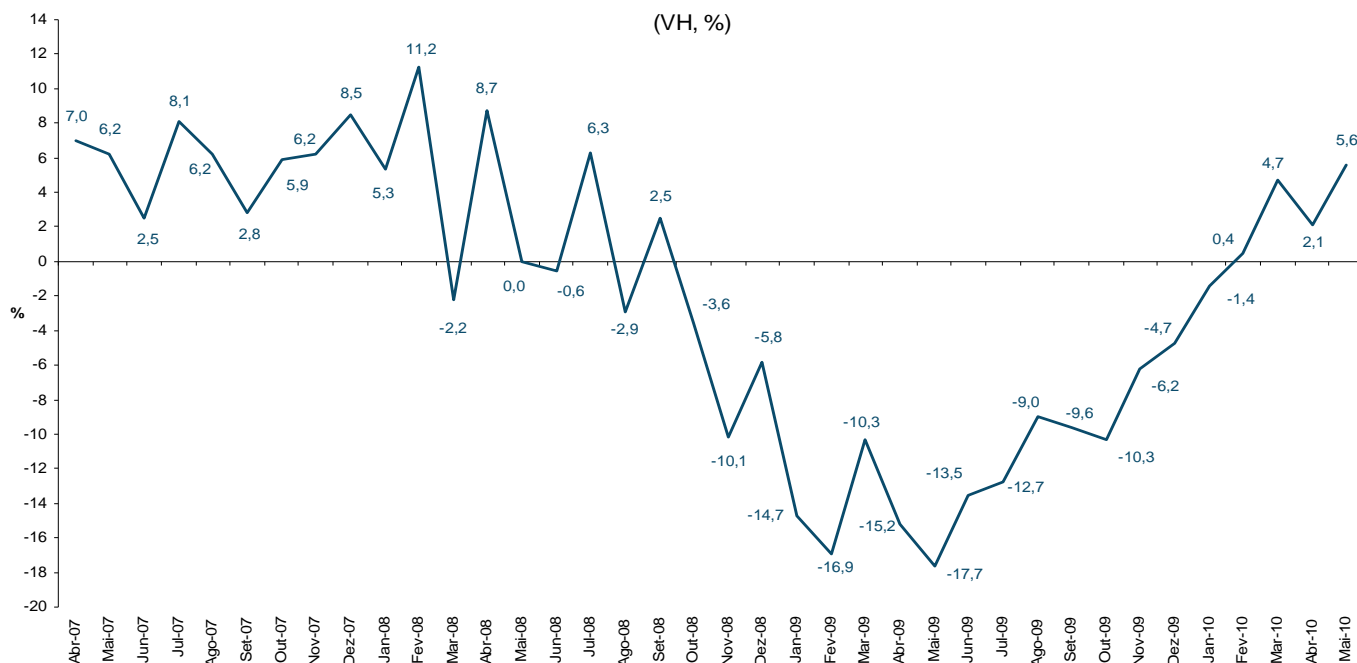
** Vendas de cimento das empresas nacionais para o mercado interno excluindo importações de cimento.

3. Dinâmica Sectorial

3.1. Sectores de Actividade

- Serviços e Comércio

Gráfico 3.1.5 - Índice de Volume de Negócios nos Serviços



Fonte: INE

Quadro 3.1.8 - Indicadores Sectoriais para os Serviços e Comércio

Indicadores Trimestrais / Mensais	Fonte	Unidade	2T09	3T09	4T09	1T10	2T10	Mai-10	Jun-10	Jul-10
Índice de volume de negócios nos Serviços	INE	VH,M3M	-15,5	-10,6	-7,1	1,4		4,2		
Volume de vendas - tendência actual (vcs)	INE	SRE-VE	-18,3	-6,3	-5,9	-0,2	-3,4	-5,7	-1,9	-6,5
Indicador de confiança dos Serviços (vcs)	INE	SRE-VE	-23,0	-12,5	-9,5	-6,6	-8,7	-9,4	-9,9	-5,9
Carteira de encomendas - últimos 3 meses (vcs)	INE	SRE-VE	-29,4	-17,2	-11,9	-8,3	-7,5	-6,7	-7,2	-5,0
Actividade da empresa - últimos 3 meses (vcs)	INE	SRE-VE	-23,5	-21,2	-19,9	-16,0	-17,7	-20,0	-16,8	-15,6
Perspectivas da procura-próximos 3 meses (vcs)	INE	SRE-VE	-16,0	0,9	3,3	4,7	-0,9	-1,5	-5,6	2,8
Índice de Emprego nos Serviços	INE	VH	-3,2	-3,1	-3,2	-1,8		-0,5		
Volume de Vendas no Comércio (últimos 3 meses)	INE	SRE-VE	-41,3	-20,6	-18,5	-20,3	-11,0	-12,4	-6,9	-6,4
Indicador de confiança no Comércio	INE	SRE-VE	-17,4	-8,0	-6,5	-5,5	-2,2	-3,5	-1,9	-3,6
Índice Volume Negócios no Comércio a Retalho (1)	INE	VH, M3M	-2,1	-2,5	-0,2	0,8	-0,3	0,7	-0,3	
Volume de Vendas no Comércio a Retalho (2)	INE	SRE-VE	-48,4	-17,6	-12,9	-16,6	-9,4	-15,1	-3,9	-3,7
Indicador de Confiança no Comércio a Retalho	INE	SRE-VE	-22,5	-7,5	-5,7	-4,9	-1,7	-4,1	-1,0	-1,7
Índice de Emprego no Comércio a Retalho (CAE Rev3)	INE	VH	-3,2	-2,9	-3,0	-0,6	-0,1	0,1	-0,3	
Volume de Vendas no Comércio por Grosso - últimos 3 meses	INE	SRE-VE	-35,0	-23,6	-24,0	-23,9	-12,5	-9,7	-9,9	-9,0
Encomendas a fornecedores - próximos 3 meses	INE	SRE-VE	-28,8	-16,8	-16,2	-10,8	-10,7	-13,9	-16,3	-20,1
Indicador de Confiança no Comércio por Grosso	INE	SRE-VE	-12,7	-8,5	-7,2	-6,0	-2,7	-2,9	-2,8	-5,4

(1) Valor deflacionado e corrigido de sazonalidade e dias úteis

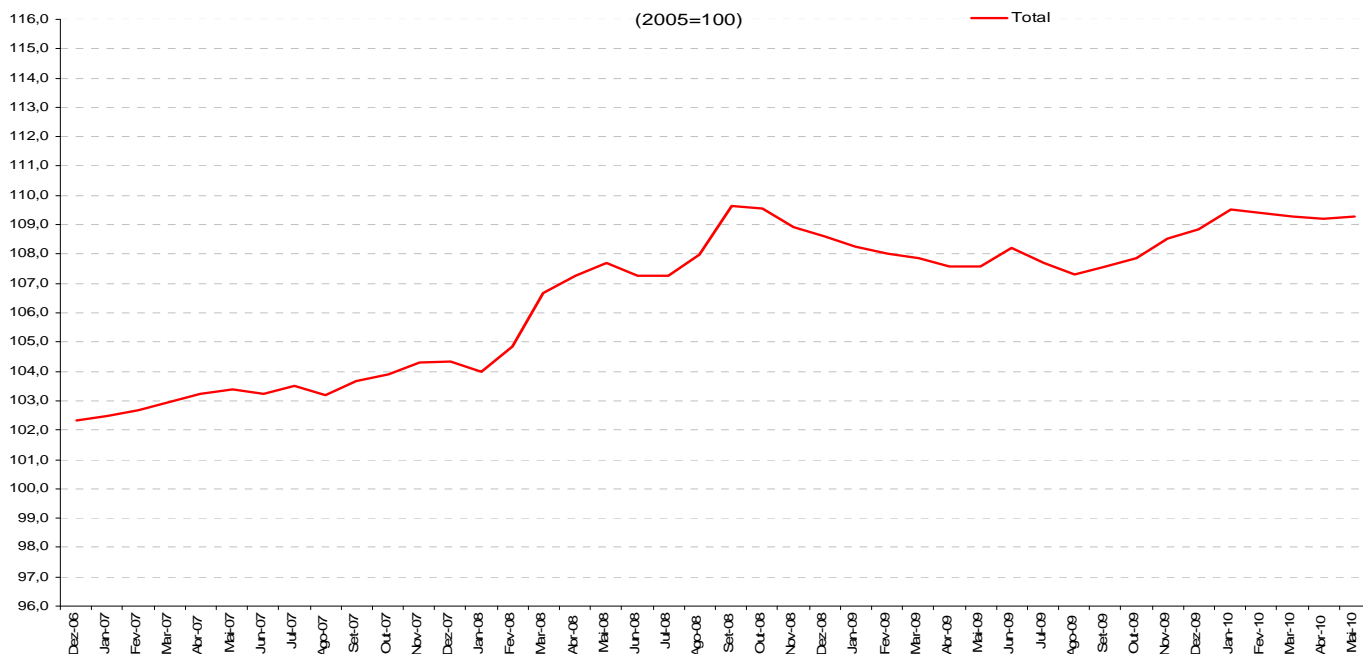
(2) Valor corrigido de sazonalidade e dias úteis

3. Dinâmica Sectorial

3.1. Sectores de Actividade

- Imobiliário

Gráfico 3.1.6 - Índice Confidencial Imobiliário



Fonte : Confidencial Imobiliário

Quadro 3.1.9 - Indicadores avançados para o sector Imobiliário

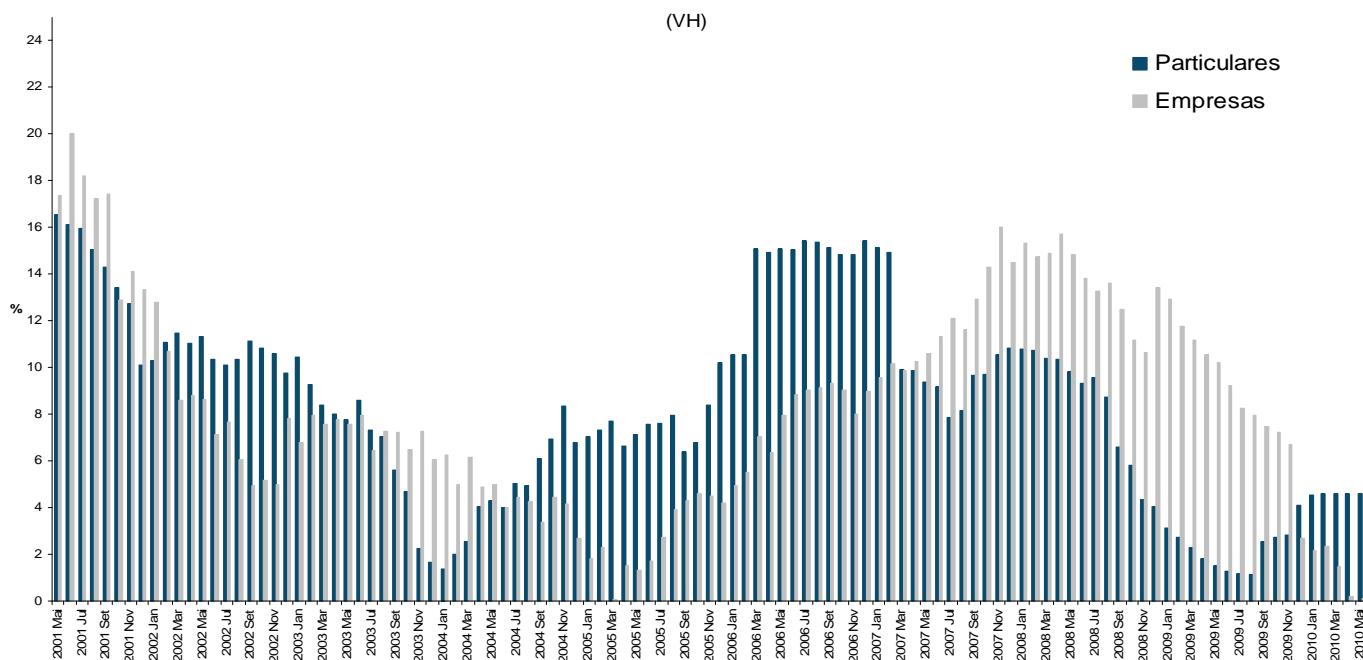
Indicadores Avançados para o Imobiliário	Fonte	Unidade	2T09	3T09	4T09	1T10	2T10	Fev-10	Mar-10	Abr-10	Mai-10	Jun-10
Índice de Avaliação Bancária de Habitação (Portugal)	GEE-INE	Base2009=100	99,4	100,3	101,3	102,6		102,6	102,6	102,6	102,6	
Valor de Avaliação Bancária de Habitação (Portugal)	INE	Euros/m2	1136	1146	1157	1172		1172	1172	1173	1172	
Índice Confidencial Imobiliário - Novo	CI	2005=100	111,6	111,3	112,4	112,7		112,6	112,4	112,5	112,7	
Índice Confidencial Imobiliário - Usado	CI	2005=100	105,2	104,9	105,7	107,1		107,2	107,0	106,9	106,9	
Crédito à Habitação:												
Valor Médio do Capital em Dívida	INE	Euros	55.253	55.615	55.895	56.117	56.407	56.096	56.207	56.315	56.409	56.497
Valor Médio da Prestação Vencida	INE	Euros	298	268	256	251	250	251	250	250	250	250
Valor Médio do Capital Amortizado	INE	Euros	133	151	159	164	165	164	164	165	165	166
Taxa de Juro Implícita no Crédito à Hab. Todos os contratos	INE	%	3,6	2,6	2,1	1,9	1,8	1,9	1,8	1,8	1,8	1,8
Taxa de Juro Implícita no Crédito à Hab. novos contratos	INE	%	3,1	2,5	2,2	2,0	2,0	2,0	2,0	2,0	2,0	2,1
Euribor a 6 meses	Euribor	%	1,508	1,124	1,002	0,965	0,983	0,965	0,952	0,955	0,982	1,012
Euribor a 3 meses	BCE	%	1,310	0,867	0,723	0,660	0,687	0,660	0,640	0,640	0,690	0,730
Empréstimos out. Inst. Fin. Monet. a Particul.Habitação	BP	VH	1,7	1,9	3,8	5,4		5,4	5,5	5,5	5,5	
Empréstimos out. Inst. Fin. Monet. a Particul.Habitação - Cobrança Duvidosa	BP	VH	24,8	21,7	20,4	14,9		14,5	13,1	12,7	8,9	
Emp. a Part. Hab. Cobrança Duvidosa / Emp.a Part. Habitação	BP	%	1,7	1,7	1,7	1,7		1,7	1,7	1,7	1,7	

3. Dinâmica Sectorial

3.1. Sectores de Actividade

- Crédito às Empresas e Particulares

Gráfico 3.1.7 - Empréstimos das Outras Instituições Financeiras Monetárias, Stocks



Fonte: Banco de Portugal

Quadro 3.1.10 - Indicadores Sectoriais de Empréstimos de Outras Instituições Financeiras Monetárias a Sociedades não Financeiras, Stocks

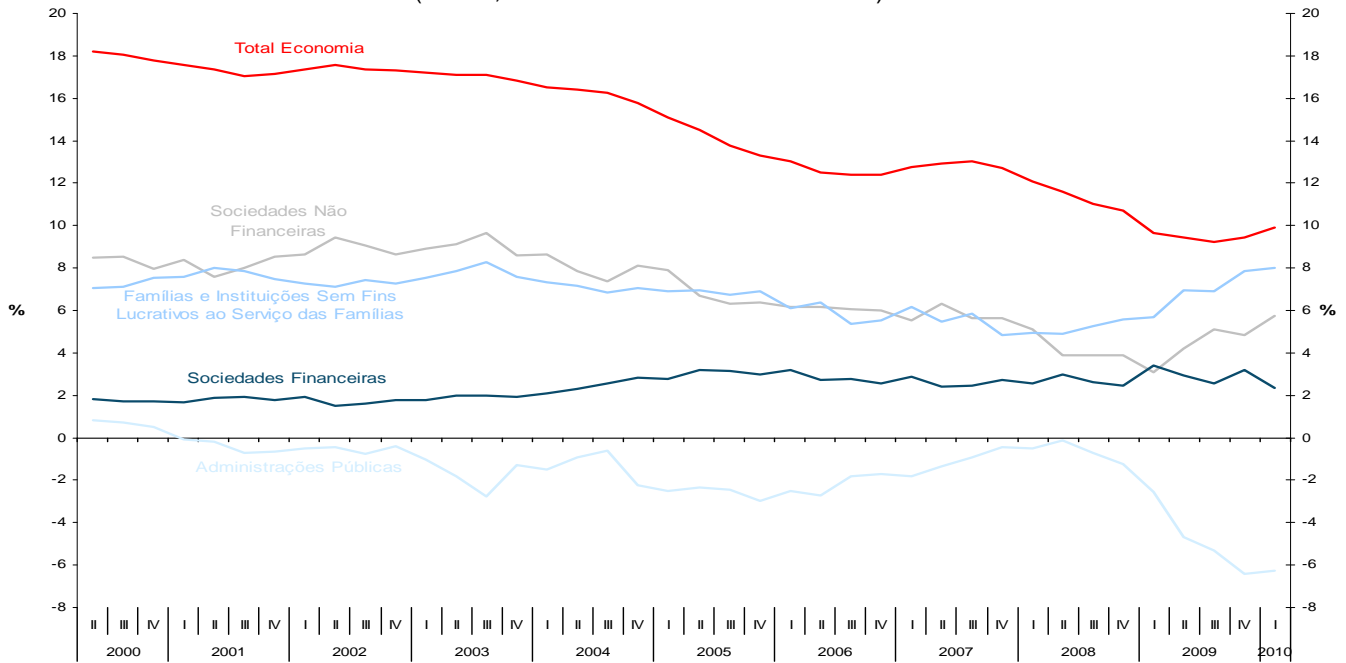
Sectores de Actividade	Unidade	1ºT09	2ºT09	3ºT09	4ºT09	1ºT10	Jan-10	Fev-10	Mar-10	Abr-10	Mai-10
Agricultura, produção animal, caça e silvicultura	VH	17,1	15,3	8,8	5,5	5,8	7,2	6,1	4,0	4,5	3,3
Pesca	VH	67,0	59,8	49,7	24,7	5,8	9,2	1,9	6,7	7,4	-5,8
Indústrias extractivas	VH	12,5	10,8	6,9	3,5	0,4	0,7	2,0	-1,3	-0,4	-4,9
Indústrias transformadoras	VH	13,0	14,1	11,7	8,6	2,1	3,9	1,1	1,4	1,0	0,9
Produção e distribuição de electricidade, gás e água	VH	46,0	36,5	31,0	19,3	11,3	12,0	11,8	10,1	7,2	7,1
Construção	VH	8,6	7,4	5,0	3,9	0,2	0,4	1,6	-1,5	-1,6	-3,7
Comércio por grosso e a retalho, reparação de veículos automóveis, motociclos e de bens de uso pessoal e doméstico	VH	6,8	3,0	0,3	-1,4	-2,4	-2,3	-3,0	-1,7	-2,6	-2,2
Alojamento e restauração (restaurantes e similares)	VH	22,5	21,2	20,1	15,1	9,3	10,3	9,5	8,2	6,6	8,6
Transporte, armazenagem e comunicações	VH	19,0	17,7	18,3	12,1	6,6	5,4	5,2	9,4	7,1	6,5
Actividades imobiliárias, alugueres e serviços prestados às empresas	VH	10,5	7,6	4,5	1,4	-1,2	-0,8	-1,2	-1,5	-3,7	-2,7
Educação, saúde e outras actividades de serviços colectivos, sociais e pessoais	VH	18,9	16,5	17,7	17,3	16,3	16,4	17,7	14,9	12,8	10,8
Total	VH	11,9	9,9	7,4	4,6	1,2	1,6	1,3	0,8	-0,5	-0,6

Fonte: Banco de Portugal

3. Dinâmica Sectorial

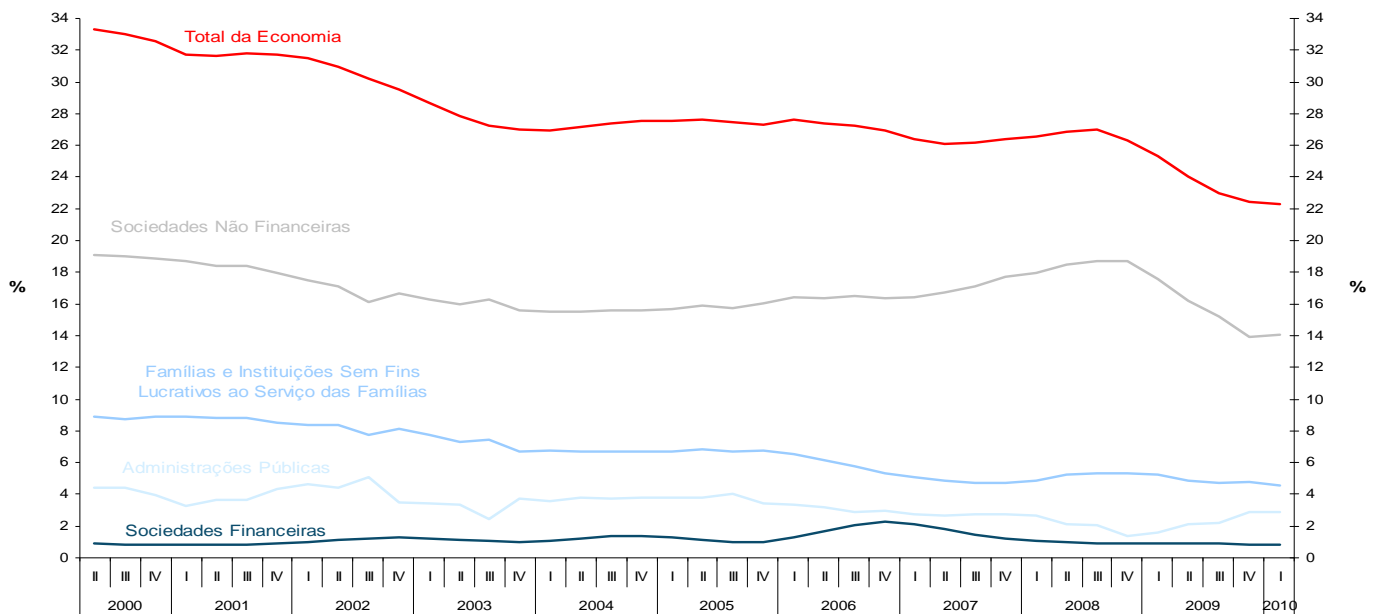
3.2. Sectores Institucionais

Gráfico 3.2.1 - Poupança, por sector institucional
 (% PIB, Ano acabado em cada trimestre)



Fonte: INE

Gráfico 3.2.2 - Investimento Bruto, por sector institucional
 (% PIB, Ano acabado em cada trimestre)



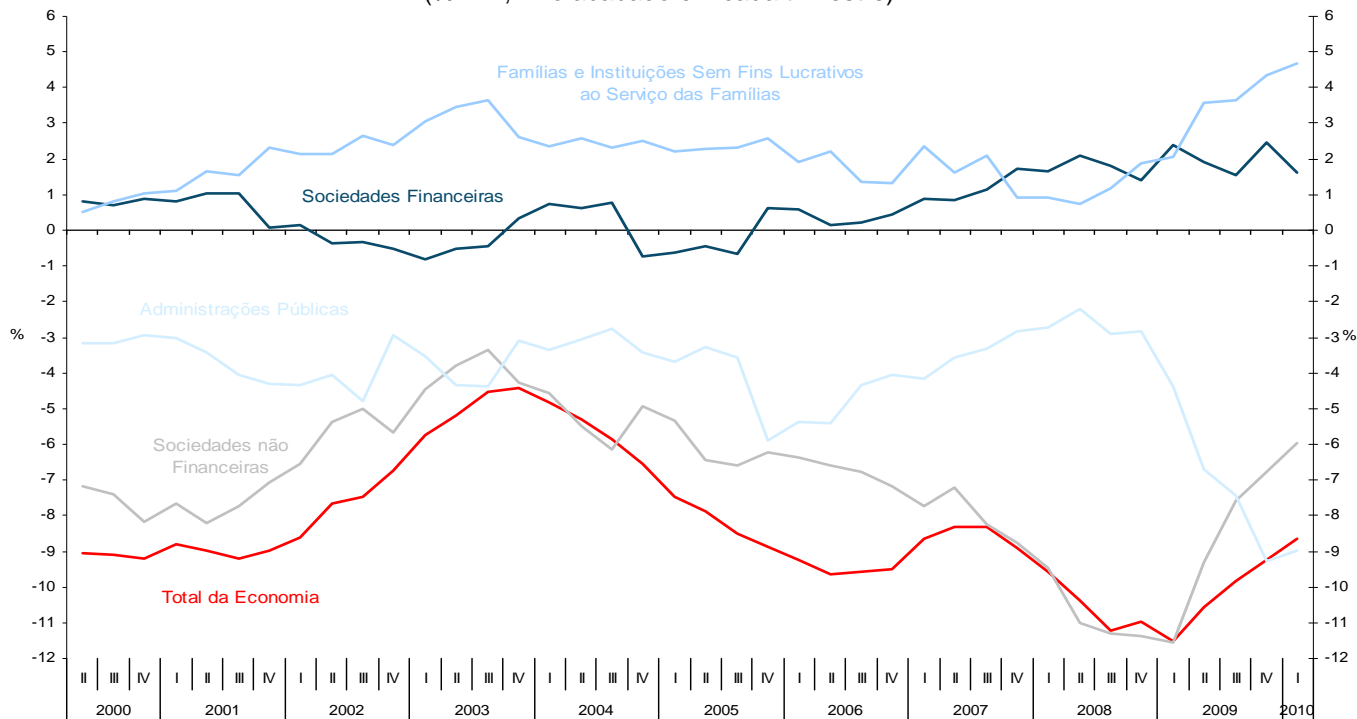
Fonte: INE

Nota: Investimento Bruto é igual a Formação Bruta de Capital (P.5) mais Aquisições líquidas de cessões de activos não-financeiros não produzidos (K.2)

3. Dinâmica Sectorial

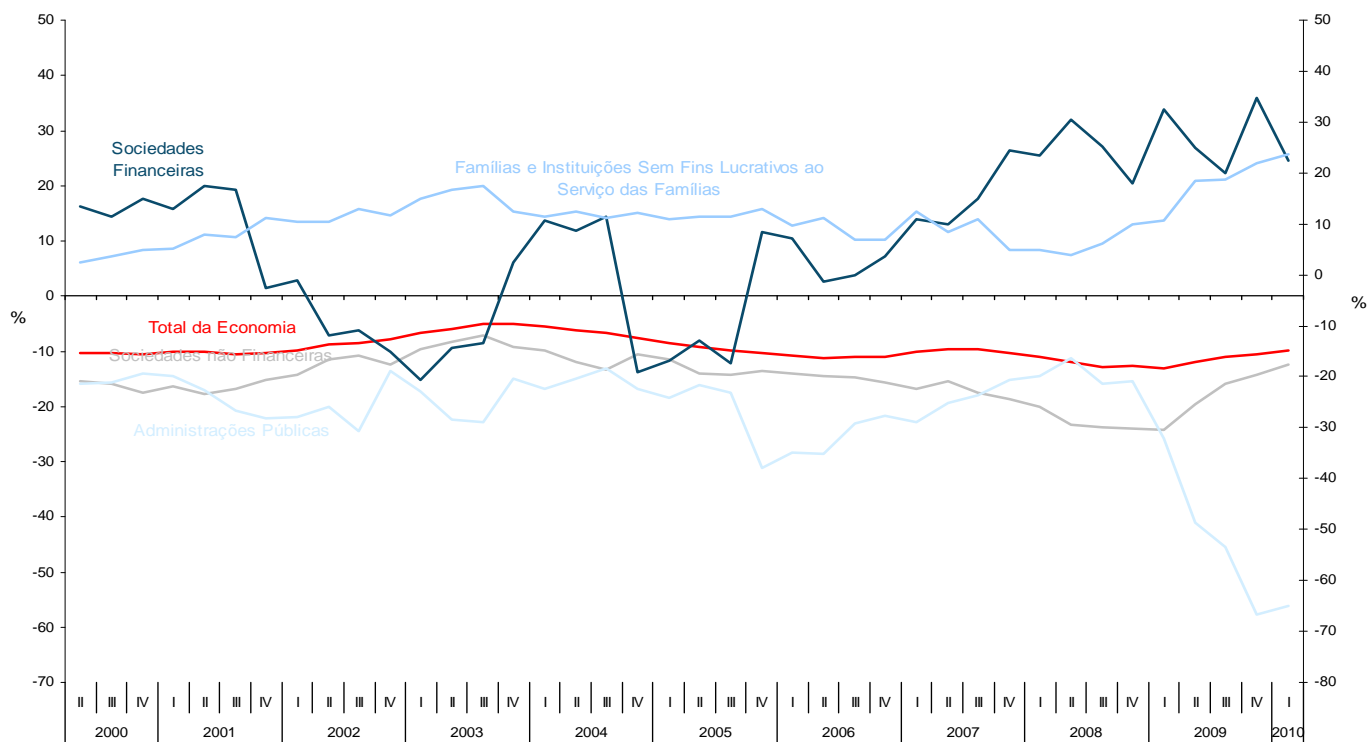
3.2. Sectores Institucionais

Gráfico 3.2.3 - Evolução da Capacidade/Necessidade Líquida de Financiamento, por sector institucional (% PIB, Ano acabado em cada trimestre)



Fonte: INE

Gráfico 3.2.4 - Evolução da Capacidade/Necessidade Líquida de Financiamento, por sector institucional (% VABsi, Ano acabado em cada trimestre)

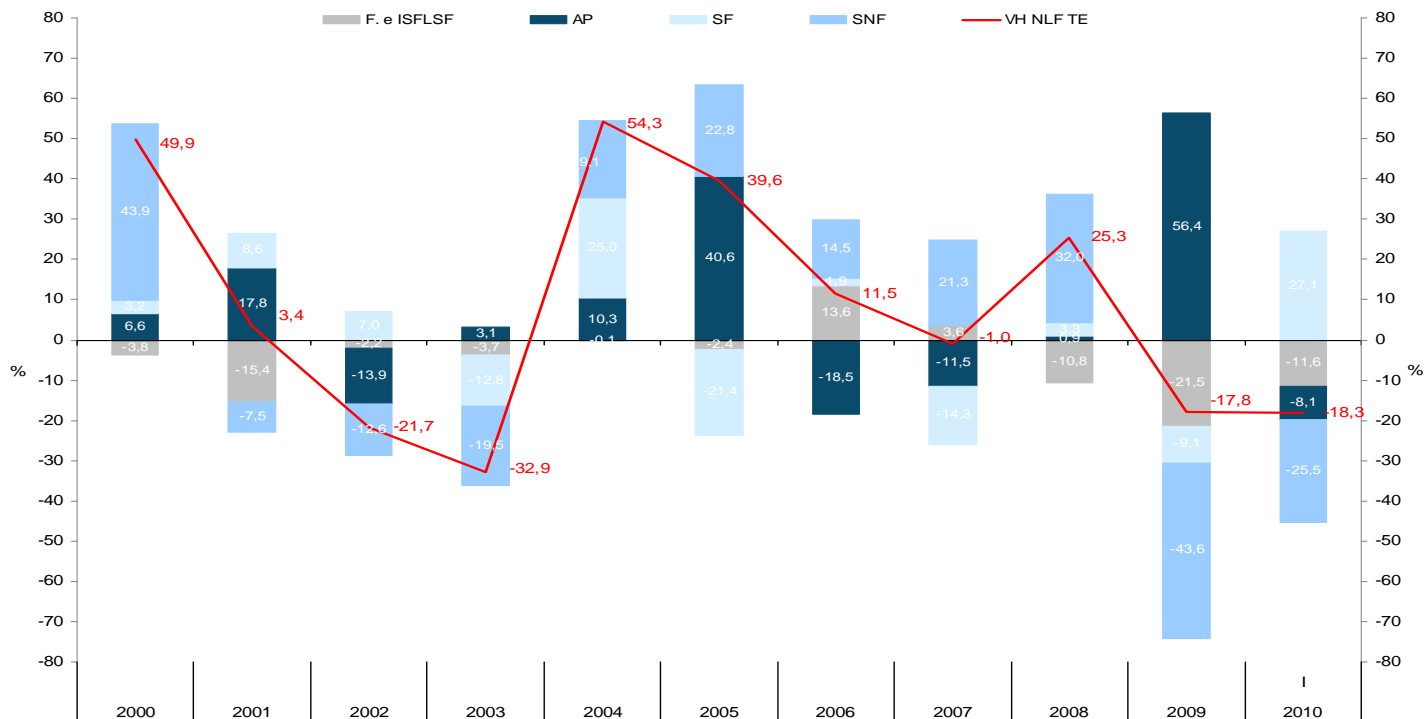


Fonte: INE

3. Dinâmica Sectorial

3.2. Sectores Institucionais

Gráfico 3.2.5 - Contributo dos Sectores Institucionais para a Variação Homóloga Anual da Necessidade Líquida de Financiamento do Total da Economia



Nota: VH NLF TE – Variação Homóloga da Necessidade Líquida de Financiamento do Total da Economia; SNF – Sociedades Não Financeiras; SF – Sociedades Financeiras; AP – Administrações Públicas; F. e ISFLSF – Famílias e Instituições sem Fins Lucrativos ao Serviço das Famílias.

VH NLF e respectivos contributos: Valores Positivos -> aumentos da NLF; Valores negativos -> redução da NLF; Valores trimestrais não ajustados de sazonalidade
Fonte: INE

Quadro 3.2.1 - Contributo dos Sectores Institucionais para a Variação Homóloga Anual da Necessidade Líquida de Financiamento do Total da Economia

Ano	Trimestre	Variação Homóloga (%)					Contributo para a variação homóloga				
		TE	SNF	SF	AP	F. e ISFLSF	TE	SNF	SF	AP	F. e ISFLSF
2000		49,9	49,2	-18,5	15,9	29,0	49,9	43,9	3,2	6,6	-3,8
2001		3,4	-8,5	-90,9	55,6	136,7	3,4	-7,5	8,6	17,8	-15,4
2002		-21,7	-16,1	-840,3	-28,9	8,4	-21,7	-12,6	7,0	-13,9	-2,2
2003		-32,9	-23,2	-163,1	7,1	10,3	-32,9	-19,5	-12,8	3,1	-3,7
2004		54,3	19,8	-337,9	14,8	0,2	54,3	19,1	25,0	10,3	-0,1
2005		39,6	30,4	-187,6	78,3	6,4	39,6	22,8	-21,4	40,6	-2,4
2006		11,5	20,7	-26,3	-28,0	-46,7	11,5	14,5	1,9	-18,5	13,6
2007		-1,0	28,1	303,2	-26,9	-25,8	-1,0	21,3	-14,3	-11,5	3,6
2008		25,3	32,7	-17,3	2,8	103,4	25,3	32,0	3,3	0,9	-10,8
2009		-17,8	-42,0	71,7	217,7	127,2	-17,8	-43,6	-9,1	56,4	-21,5
2010	I	-18,3	-45,6	-42,4	-9,5	-50,5	-18,3	-25,5	27,1	-8,1	-11,6

Nota: VH NLF e respectivos contributos - Valores Positivos, aumentos da NLF; Valores negativos, redução da NLF; Valores trimestrais não ajustados de sazonalidade

Fonte: INE

Cálculos: GEE