

Síntese Estatística de Conjuntura

Nº 7/2011 - 18 de Fevereiro de 2011

Índice Temático

1. Conjuntura Internacional

Previsões de crescimento económico	Pág. 4
Indicadores avançados da UE27 e Zona Euro e Comércio mundial	5
Principais indicadores e previsões macroeconómicas por países	
E.U.A., Reino Unido, Japão, China	6
Zona Euro, U.E. 27 Espanha, Alemanha	7
França, Grécia, Irlanda, Itália	8
Evolução do preço do petróleo	9

2. Conjuntura Nacional

Previsões económicas	10
Principais indicadores económicos	11-12
Indicadores avançados de actividade económica	13
Emprego	14
Consumo	15
Investimento	16
Relações com o exterior	17-19

3. Sectores Institucionais

Poupança	20
Investimento	20
Capacidade/necessidade líquida de financiamento	21-22
Dívida	23

4. Sectores de Actividade

Valor acrescentado bruto e emprego	24
Indústria	25
Construção	26
Serviços e comércio	27
Imobiliário	28
Crédito às empresas e particulares	29

Síntese Estatística de Conjuntura

Nº 7/2011 - 18 de Fevereiro de 2011

Índice de Quadros

1. Conjuntura Internacional

1.1. Previsões de crescimento da economia mundial	Pág. 4
1.2. Revisão das previsões para a economia mundial	4
1.3. Indicadores avançados da UE27 e Zona Euro	5
1.4. Comércio mundial	5
1.5. Principais indicadores e previsões macroeconómicas por países	
E.U.A., Reino Unido, Japão, China	6
Zona Euro, U.E. 27, Espanha, Alemanha	7
França, Grécia, Irlanda, Itália	8
1.6. Evolução do preço relativo de importação do petróleo	9

2. Conjuntura Nacional

2.1. Previsões para a economia portuguesa	10
2.2. Evolução das estimativas do produto interno bruto	12
2.3. Principais indicadores económicos	12
2.4. Indicadores avançados de actividade geral	13
2.5. Mercado de trabalho	14
2.6. Indicadores avançados do consumo privado	15
2.7. Indicadores avançados de investimento	16
2.8. Balança de bens e serviços e indicadores avançados de procura externa	17

4. Sectores de Actividade

4.1. Evolução real do VAB, por sectores	24
4.2. Contributos sectoriais para a evolução real do VAB	24
4.3. Evolução do emprego, por sectores	24
4.4. Contributos sectoriais para a evolução do emprego	24
4.5. Indicadores sectoriais para a indústria	25
4.6. Índice de produção industrial por subsecções	25
4.7. Indicadores sectoriais para a construção	26
4.8. Indicadores sectoriais para os serviços e comércio	27
4.9. Indicadores avançados para o sector imobiliário	28
4.10. Indicadores sectoriais de empréstimos de outras instituições financeiras	29

Síntese Estatística de Conjuntura

Nº 7/2011 - 18 de Fevereiro de 2011

Índice de Gráficos

1. Conjuntura Internacional

- 1.1. Evolução do preço relativo do petróleo 9

2. Conjuntura Nacional

- 2.1. Contributo dos componentes para a variação do produto interno bruto 11
- 2.2. Produto interno bruto, Rendimento nacional bruto, Rendimento disponível bruto 11
- 2.3. Poupança bruta, Formação bruta de capital e Necessidade líquida de financiamento 11
- 2.4. Indicador coincidente mensal e indicador de actividade económica 13
- 2.5. Indicador de clima económico 13
- 2.6. Taxa de desemprego 14
- 2.7. Emprego total 14
- 2.8. Indicador coincidente consumo privado 15
- 2.9. Indicador de confiança dos consumidores 15
- 2.10. Indicador de formação bruta de capital fixo 16
- 2.11. Formação bruta de capital fixo (FBCF), Total, Trimestral 16
- 2.12. Formação bruta de capital fixo (FBCF), Total excluindo construção, Trimestral 16
- 2.13. Evolução trimestral da balança de bens e serviços 17
- 2.14. Evolução da balança de bens e serviços - Últimos 12 meses 17
- 2.15. Balança corrente 18
- 2.16. Conta do resto do mundo (perspectiva nacional) 18
- 2.17. Evolução do investimento directo estrangeiro 19
- 2.18. Balança tecnológica 19
- 2.19. Saídas de produtos industriais transformados por grau de intensidade tecnológica 19

3. Sectores Institucionais

- 3.1. Poupança bruta, por sector institucional 20
- 3.2. Investimento bruto, por sector institucional 20
- 3.3. Capacidade/necessidade líquida de financiamento por sector institucional (% PIB) 21
- 3.4. Contributo dos sectores institucionais para a variação homóloga anual da necessidade líquida de financiamento do total da economia 21
- 3.5. Capacidade/necessidade líquida de financiamento por sector institucional (%VABsi) 22
- 3.6. Dívida Bruta, por sector institucional 23
- 3.7. Património Financeiro Líquido, por sector institucional 23

4. Sectores de Actividade

- 4.1. Índice de volume de negócios na indústria 25
- 4.2. Índices de emprego, remunerações e horas trabalhadas na Indústria 25
- 4.3. Índice de novas encomendas na construção e obras públicas 26
- 4.4. Formação bruta de capital fixo (FBCF), Construção, Trimestral 26
- 4.5. Índice de volume de negócios nos serviços 27
- 4.6. Índice confidencial imobiliário 28
- 4.7. Empréstimos das outras instituições monetárias, saldos de fim de período 29

1. Conjuntura Internacional

- Previsões de Crescimento Económico

Quadro 1.1 - Previsões de Crescimento da Economia Mundial

	2009				2010				2011				2012				2013				2014				2015	
	OCDE	FMI	CE	BM	OCDE	FMI	CE	BM	OCDE	FMI	CE	BM	OCDE	FMI	CE	BM	OCDE	FMI	CE	BM	OCDE	FMI	CE	BM	FMI	
	Nov-10	Out-10	Nov-10	Jan-11	Nov-10	Out-10	Nov-10	Jan-11	Nov-10	Out-10	Nov-10	Jan-11	Nov-10	Out-10	Nov-10	Jan-11	-	Out-10	-	-	-	Out-10	-	-	-	Out-10
MUNDO	-	-0,6	-0,7	-2,2	-	5,0*	4,5	3,9	-	4,4*	3,9	3,3	-	4,5*	4,0	3,6	-	-	-	-	-	-	-	-	-	4,6
OCDE	-3,4	-	-	-3,5	2,8	-	-	2,7	2,3	-	-	2,3	2,8	-	-	2,6	-	-	-	-	-	-	-	-	-	-
UE-27	-	-4,1*	-4,2	-	-	-	1,8*	1,8	-	1,7*	1,7	-	-	2,0*	2,0	-	-	-	-	-	-	-	-	-	-	2,2
ZONA EURO	-4,1	-4,1*	-4,1	-4,1	1,7	1,8*	1,7	1,7	1,7	1,5*	1,5	1,4	2,0	1,7*	1,8	2,0	-	-	-	-	-	-	-	-	-	1,7
ESPAÑA	-3,7	-3,7*	-3,7	-	-0,2	-0,2*	-0,2	-	0,9	0,6*	0,7	-	1,8	1,5*	1,7	-	-	1,9 ^(a)	-	-	-	1,9 ^(a)	-	-	-	2,0
ALEMANHA	-4,7	-4,7*	-4,7	-	3,5	3,6*	3,7	-	2,5	2,2*	2,2	-	2,2	2,0*	2,0	-	-	-	-	-	-	-	-	-	-	1,3
FRANÇA	-2,5	-2,5*	-2,6	-	1,6	1,6*	1,6	-	1,6	1,6*	1,6	-	2,0	1,8*	1,8	-	-	2,0 ^(a)	-	-	-	2,1 ^(a)	-	-	-	2,1
ITÁLIA	-5,1	-5,0*	-5,0	-	1,0	1,0*	1,1	-	1,3	1,0*	1,1	-	1,6	1,3*	1,4	-	-	1,4 ^(a)	-	-	-	1,3 ^(a)	-	-	-	1,3
HOLANDA	-3,9	-3,9	-3,9	-	1,7	1,8	1,7	-	1,7	1,7	1,5	-	1,8	1,7 ^(a)	1,7	-	-	2,1 ^(a)	-	-	-	2,6 ^(a)	-	-	-	1,9
GRÉCIA	-2,3	-2,6 ^(b)	-2,3	-	-3,9	-4,2 ^(b)	-4,2	-	-2,7	-3,0 ^(b)	-3,0	-	0,5	1,1 ^(b)	1,1	-	-	2,1 ^(b)	-	-	-	2,1 ^(b)	-	-	-	2,7 ^(b)
R. UNIDO	-5,0	-4,9*	-5,0	-4,9	1,8	1,7*	1,8	1,7	1,7	2,0*	2,2	2,2	2,0	2,3*	2,5	2,5	-	2,8 ^(a)	-	-	-	2,8 ^(a)	-	-	-	2,6
EUA	-2,6	-2,6*	-2,7	-2,6	2,7	2,8*	2,7	2,8	2,2	3,0*	2,1	2,8	3,1	2,7*	2,5	2,9	-	2,8 ^(a)	-	-	-	2,6 ^(a)	-	-	-	2,6
JAPÃO	-5,2	-6,3*	-5,2	-6,3	3,7	4,3*	3,5	4,4	1,7	1,6*	1,3	1,8	1,3	1,8*	1,7	2,0	-	1,9 ^(a)	-	-	-	1,8 ^(a)	-	-	-	1,7
CHINA	9,1	9,2*	9,1	9,1	10,5	10,3*	10,5	10,0	9,7	9,6*	9,2	8,7	9,7	9,5*	8,9	8,4	-	9,5 ^(a)	-	-	-	9,7	9,5 ^(a)	-	-	9,5
ÍNDIA ^(c)	5,8	6,7 ^(a)	7,4	7,7	9,9	7,4 ^(a)	8,5	9,5	8,0	8,8 ^(a)	8,3	8,4	8,5	8,1 ^(a)	7,8	8,7	-	8,1 ^(a)	-	-	-	8,1 ^(a)	-	-	-	8,1 ^(a)
BRASIL	-0,2	-0,6*	-0,2	-0,2	7,5	7,5*	7,4	7,6	4,3	4,5*	4,8	4,4	5,0	4,1*	5,1	4,3	-	-	-	-	-	-	-	-	-	4,1
RUSSIA	-7,9	-7,9*	-7,9	-7,9	3,7	3,7*	3,5	3,8	4,2	4,5*	3,6	4,2	4,5	4,4*	4,0	4,0	-	4,5 ^(a)	-	-	-	4,7 ^(a)	-	-	-	4,0
ANGOLA	-	0,7	-	0,7	-	5,9	-	3,0	-	7,1	-	6,7	-	-	-	7,5	-	-	-	-	-	-	-	-	-	4,2

Fontes: Banco Mundial (BM), "Global Economic Prospects", 02/01/2011; Fundo Monetário Internacional (FMI), FMI "World Economic Outlook", 06/10/2010; Comissão Europeia (CE), "European Economic Forecasts - Autumn 2010", 29/11/2010; Organização para a Cooperação e Desenvolvimento Económico (OCDE), "Economic Outlook Nº88", 09/10/2010.

*CE, "Interim Forecast September 2010", 03/09/2010; FMI, "World Economic Outlook Update", 25/01/2011

(a) Artigo IV FMI - Reino Unido, 23/07/2009; Artigo IV FMI - Grécia, 06/09/2009; Artigo IV FMI - Holanda, 11/01/2010; Artigo IV FMI - Alemanha, 29/03/2010; Artigo IV FMI - Itália, 30/05/2010; Artigo IV FMI - Japão, 05/07/2010; Artigo IV FMI - Zona Euro, 21/07/2010; Artigo IV FMI - China, 28/07/2010; Artigo IV FMI - França, 30/07/2010; Artigo IV FMI - EUA, 30/07/2010; Artigo IV FMI - Espanha, 30/07/2010; Artigo IV FMI - Rússia, 02/08/2010; Artigo IV FMI - Brasil, 05/08/2010; Artigo IV FMI - Índia, 04/10/2011

(b) Grécia, MF Country Report nº 10/372, 07/12/2010

(c) Anos económicos diferentes dos anos civis. 2009=2008/09; 2010=2009/10; 2011=2010/11

Quadro 1.2 - Revisão das Previsões para a Economia Mundial

	ESPAÑA					ZEURO					UE-27					EUA					CHINA					
	2009	2010	2011	2012	2015	2009	2010	2011	2012	2015	2009	2010	2011	2012	2015	2009	2010	2011	2012	2015	2009	2010	2011	2012	2015	
BM	Jan-10	-	-	-	-	-3,9	1,0	0,5	-	-	-	-	-	-	-2,5	2,5	2,7	-	-	-	8,4	9,0	9,0	-	-	-
	Jan-11	-	-	-	-	-4,1	1,7	1,4	2,0	-	-	-	-	-	-2,6	2,8	2,8	2,9	-	-	9,1	10,0	8,7	8,4	-	-
FMI	Abr-09	-3,0	-0,7	-0,8	-	-4,2	-0,4	-0,5	-	-	-	-	-	-	-2,8	0,0	0,1	-	-	-	6,5	7,5	7,6	-	-	-
	Jul-09	-4,0	-0,8	-0,8	-	-4,8	-0,3	-0,3	-	-	-4,7	-0,1	-0,1	-	-2,6	0,8	0,8	-	-	-	7,5	8,5	8,5	-	-	-
	Out-09	-3,8	-0,7	-0,7	-	-4,2	0,3	0,3	-	-	-4,2	0,5	0,5	-	-	1,5	1,5	-	-	-	8,5	9,0	9,0	-	-	-
	Jan-10	-3,6	-0,6	0,9	-	-3,9	1,0	1,6	-	-	-4,0	1,0	1,9	-	-	2,5	2,7	2,4	-	-	8,7	10,0	9,7	-	-	-
	Abr-10	-3,6	-0,4	0,9	-	-1,7	-4,1	1,0	1,3	-	-1,7	-4,1	1,0	1,8	-	-2,1	-2,4	2,6	-	-	8,7	10,0	9,9	-	-	9,5
	Mai-10	-	-	-	-	-	-	-	-	-	-	-	-	-	-	-	-	-	-	-	-	-	-	-	-	-
	Jul-10	-3,6 ^(a)	-0,4 ^(a)	0,6 ^(a)	1,7 ^(a)	1,8 ^(a)	-4,1 ^(a)	1,0 ^(a)	1,3 ^(a)	1,8 ^(a)	-4,1	1,0	1,6	-	-2,4 ^(a)	3,3 ^(a)	2,9 ^(a)	2,8 ^(a)	2,6 ^(a)	9,1 ^(a)	10,5 ^(a)	9,6 ^(a)	9,5 ^(a)	-	-	-
	Set-10	-	-	-	-	-	-	-	-	-	-	-	-	-	-	-	-	-	-	-	-	-	-	-	-	-
	Out-10	-3,7	-0,3	0,7	-	2,0	-4,1	1,7	1,5	-	-1,7	-4,1	1,7	1,7	-	2,2	-2,6	2,3	-	-	9,1	10,5	9,6	-	-	9,5
	Dez-10	-	-	-	-	-	-	-	-	-	-	-	-	-	-	-	-	-	-	-	-	-	-	-	-	-
	Jan-11	-3,7	-0,2	0,6	1,5	-	-4,1	1,8	1,5	1,7	-	-4,1	1,8	1,7	2,0	-	-2,6	2,8	3,0	2,7	-	9,2	10,3	9,6	9,5	-
OCDE	Mar-09	-	-	-	-	-4,1	-0,3	-0,4	-	-	-	-	-	-	-4,0	0,0	0,0	-	-	-	6,3	8,5	8,5	-	-	-
	Jun-09	-4,2	0,9	0,1	-	-4,8	0,0	0,1	-	-	-	-	-	-	-2,8	0,9	0,9	-	-	-	7,7	9,3	9,4	-	-	-
	Set-09	-	-	-	-	-3,9	-	-	-	-	-	-	-	-	-2,8	-	-	-	-	-	-	-	-	-	-	-
	Nov-09	-3,6	-0,3	0,9	-	-4,0	0,9	1,7	-	-	-	-	-	-	-2,5	2,5	2,8	-	-	-	8,3	10,2	9,3	-	-	-
	Mai-10	-3,6	-0,2	0,9	-	-4,1	1,2	1,8	-	-	-	-	-	-	-2,4	3,2	3,2	-	-	-	8,7	11,1	9,7	-	-	-
	Set-10	-	-	-	-	-	-	-	-	-	-	-	-	-	-	2,6 ^(a)	2,6 ^(a)	-	-	-	-	-	-	-	-	-
	Nov-10	-3,7	-0,2	0,9	1,8	-	-4,1	1,7	1,7	2,0	-	-	-	-	-2,6	2,7	2,2	3,1	-	-	9,1	10,5	9,7	9,7	-	-
CE	Jan-09	-2,0	-2,0	-1,0	-	-1,9	-1,9	-0,9	-	-	-1,8	-1,8	-0,8	-	-	-1,6	-1,6	-0,6	-	-	-	-	-	-	-	-
	Mai-09	-3,2	-1,0	-2,0	-	-4,0	-0,1	-0,2	-	-	-4,0	-0,1	-0,2	-	-	-2,9	0,9	0,1	-	-	6,1	7,8	7,9	-	-	-
	Set-09	-3,7	-	-	-	-4,0	-	-	-	-	-4,0	-	-	-	-	-	-	-	-	-	-	-	-	-	-	-
	Nov-09	-3,7	-0,8	1,0	-	-4,0	0,7	1,5	-	-	-4,1	0,7	1,6	-	-	-2,5	2,2	2,0	-	-	8,7	9,6	9,5	-	-	-
	Fev-10	-	-0,6	-	-	-	0,7	-	-	-	0,7	-	-	-	-	-	-	-	-	-	-	-	-	-	-	-
	Mai-10	-3,6	-0,4	0,8	-	-4,1	0,9	1,5	-	-	-4,2	1,0	1,7	-	-	-2,4	2,8	2,5	-	-	5,7	8,1	8,0	-	-	-
	Set-10	-	-	-	-	-	1,7	-	-	-	1,7	-	-	-	-	1,8	-	-	-	-	-	-	-	-	-	-
	Nov-10	-3,7	-0,2	0,7	1,7	-	-4,1	1,7	1,5	1,8	-	-4,2	1,8	1,7	2,0	-	-2,7	2,7	2,1	2,5	-	8,7	10,5	9,2	8,9	-

Fontes: OCDE, "Interim Report Economic Outlook", 31/03/2009; OCDE, "Economic Outlook Nº85, 07/2009; OCDE, "Interim Assessment", 3/09/2009; Comissão Europeia (CE) "Interim Forecasts", 01/2009, 14/09/2009; OCDE, "Economic Outlook Nº86, 11/2009; CE, "Economic Forecasts", Primavera 2009, 05/2009; CE, "European Economic Forecasts", Outono 2009, 31/10/2009; Banco Mundial, "Global Economic Prospects", 21/01/2010; Comissão Europeia (CE) "Interim Forecasts", 02/2010; CE - Comissão Europeia, "European Economic Forecasts - Spring 2010, 01/05/2010; OCDE, "Economic Outlook Nº87, 05/2010; FMI, "World Economic Outlook", 04/2009, 21/04/2010, 06/10/2010; FMI "World Economic Outlook Update", 01/2009, 07/2009 e 11/2010 e 07/2010; CE, "Interim Forecast September 2010", 01/09/2010

1. Conjuntura Internacional

- Indicadores Avançados da UE27 e Zona Euro e Comércio Mundial

Quadro 1.3 - Indicadores Avançados para UE27 e Zona Euro

Indicadores Avançados	Fonte	Unidade	4T2009	1T2010	2T2010	3T2010	4T2010	Set-10	Out-10	Nov-10	Dez-10	Jan-11
União Europeia (UE- 27)												
Indicador de Sentimento Económico *	CE	SRE	-	-	-	-	105,0	103,4	103,8	105,0	106,1	105,8
Indústria	CE	SRE	-	-	-	-	1,7	-1,1	0,0	0,6	4,4	5,0
Serviços	CE	SRE	-	-	-	-	6,3	5,0	4,9	7,9	6,0	6,2
Consumidores	CE	SRE	-	-	-	-	-11,5	-11,6	-11,5	-11,0	-12,1	-12,6
Comércio a Retalho	CE	SRE	-	-	-	-	4,6	1,8	3,3	2,5	7,9	3,7
Construção	CE	SRE	-	-	-	-	-28,0	-28,9	-27,6	-28,3	-28,1	-28,0
Índice de Produção Industrial	Eurostat	VH	-6,6	4,1	8,1	7,0	7,4	6,1	7,1	7,3	7,9	
IHPC	Eurostat	VH	1,0	1,7	2,0	2,1	2,4	2,2	2,3	2,3	2,6	
Taxa de Desemprego	Eurostat	%	9,4	9,6	9,6	9,6	9,6	9,6	9,6	9,6	9,6	
Zona Euro												
Indicador de Sentimento Económico *	CE	SRE	-	-	-	-	105,3	103,2	103,9	105,3	106,6	106,5
Indústria	CE	SRE	-	-	-	-	2,2	-1,3	0,4	1,2	4,9	6,0
Serviços	CE	SRE	-	-	-	-	9,3	7,8	8,1	10,3	9,6	9,2
Consumidores	CE	SRE	-	-	-	-	-10,4	-11,0	-10,9	-9,4	-11,0	-11,2
Comércio a Retalho	CE	SRE	-	-	-	-	0,6	-0,9	-1,1	-1,5	4,5	0,1
Construção	CE	SRE	-	-	-	-	-26,1	-26,4	-25,5	-26,3	-26,5	-26,0
Indicador Compósito Avançado	OCDE	CLI 12M	6,6	9,6	7,2	1,0		1,8	0,9	0,3		
Índice de Produção Industrial	Eurostat	VH	-7,2	4,6	9,0	7,3	7,8	5,8	7,3	7,7	8,2	
IHPC	Eurostat	VH	0,4	1,1	1,5	2,0	2,0	1,8	1,9	1,9	2,2	
Taxa de Desemprego	Eurostat	%	9,9	10,0	10,0	10,0	10,0	10,0	10,1	10,0	10,0	

Nota: * Nova série do Indicador de Sentimento Económico a partir de Maio de 2010, após reformulação metodológica sem retroprolação.

Quadro 1.4 - Comércio Mundial

	2009			2010			2011			2012		
	FMI	OCDE	CE	FMI	OCDE	CE	FMI	OCDE	CE	FMI	OCDE	CE
	Out-10	Nov-10	Nov-10	Out-10	Nov-10	Nov-10	Out-10	Nov-10	Nov-10	Out-10	Nov-10	Nov-10
- Crescimento real do Com. Mundial (%)												
Imp.+ Exp.de bens e serviços	-10,7*	-11,1	-	12,0*	12,3	-	7,1*	8,3	-	6,8*	8,1	-
Imp. de bens e serviços	-	-	-13,1	-	-	12,1	-	-	7,1	-	-	6,9
Economias Avançadas	-12,4*	-	-12,5	11,1*	-	10,4	5,5*	-	6,1	5,2*	-	6,1
Economias em Desenvolvimento	-8,0*	-	-14,2	13,8*	-	15,0	9,3*	-	8,8	9,2*	-	8,2
Exp. de bens e serviços	-	-	-12,9	-	-	11,8	-	-	7,2	-	-	6,9
Economias Avançadas	-11,9*	-	-12,3	11,4*	-	11,0	6,2*	-	6,4	5,8*	-	6,5
Economias em Desenvolvimento	-7,5*	-	-14,0	12,8*	-	13,1	9,2*	-	8,3	8,8*	-	7,6
Imp.+ Exp.de bens	-12,0	-	-	12,5	-	-	7,0	-	-	-	-	-
Imp. de bens	-	-	-11,4*	-	-	0,9*	-	-	-	-	-	-
Economias Avançadas	-13,6	-	-	11,3	-	-	5,3	-	-	-	-	-
Economias em Desenvolvimento	-9,3	-	-	14,9	-	-	10,2	-	-	-	-	-
Exp. de bens	-	-	-10,7*	-	-	2,1*	-	-	-	-	-	-
Economias Avançadas	-13,8	-	-	12,4	-	-	5,9	-	-	-	-	-
Economias em Desenvolvimento	-8,5	-	-	12,3	-	-	8,9	-	-	-	-	-
- Exportações Mundiais em valor (mil milhões de dólares)												
Bens e serviços	15,8	-	168,9*	18,3	-	197,9*	20,0	-	246,8*	-	-	246,8
Bens	12,3	-	-	14,7	-	-	16,0	-	-	-	-	-

Fontes: CE - Comissão Europeia, "European Economic Forecasts - Autumn 2010, 29/11/2010; (a) extra UE; FMI, "World Economic Outlook", 06/10/2010; OCDE, Economic Outlook nº 88, Novembro de 2010; OCDE - Países Membros

*Comissão Europeia (CE), "European Economic Forecast" - Outono 2009, 3/11/2009; FMI, "World Economic Outlook Update", 25/01/2011

1. Conjuntura Internacional

- Principais Indicadores e Previsões Macroeconómicas EUA, Reino Unido, Japão e China

Quadro 1.5 - Principais Indicadores e Previsões Macroeconómicas

EUA	2009			2010			2011			2012			2013			2014			2015			
	FMI Out-10	OCDE Nov-10	CE Nov-10	FMI Out-10	OCDE Nov-10	CE Nov-10	FMI Out-10	OCDE Nov-10	CE Nov-10	FMI Jul-10 ^(a)	OCDE Nov-10	CE Nov-10	FMI Jul-10 ^(a)	OCDE -	CE -	FMI Jul-10 ^(a)	OCDE -	CE -	FMI Out-10	OCDE -	CE -	
Crescimento real em %																						
PIB	-2,6*	-2,6	-2,7	2,8*	2,7	2,7	3,0*	2,2	2,1	2,7*	3,1	2,5	2,8	-	-	2,6	-	-	2,6	-	-	
-Consumo Privado	-1,2	-1,2 ^(b)	-1,2	1,5	1,7	1,6	2,0	2,4	1,6	2,1	2,7	1,9	2,1	-	-	2,2	-	-	2,2 ^(a)	-	-	
-Consumo Público	1,9	1,9 ^(b)	1,9	1,5	1,1	1,2	-1,2	1,0	1,2	-3,7	0,6	1,5	0,1	-	-	1,6	-	-	1,8 ^(a)	-	-	
-FBCF	-14,8	-14,8 ^(b)	-15,5	2,2	3,4	3,2	6,4	7,2	4,8	13,2	6,8	6,3	8,3	-	-	5,4	-	-	4,6 ^(a)	-	-	
-Exportações Bens e Serviços	-	-9,5 ^(b)	-9,5	-	11,4	11,8	-	8,1	8,4	-	9,9	7,4	-	-	-	-	-	-	-	-	-	
-Importações Bens e Serviços	-	-13,8 ^(b)	-13,8	-	14,3	14,1	-	9,9	8,0	-	7,7	6,9	-	-	-	-	-	-	-	-	-	
Contributo procura externa líquida p/ PIB	1,2 ^(a)	1,2 ^(b)	1,2	-0,3 ^(a)	-0,7	-0,7	-0,5 ^(a)	-0,6	-0,2	-0,3	0,0	-0,2	-0,2	-	-	-0,1	-	-	0,0 ^(a)	-	-	
IPC (t.v.)	-0,3	-0,3	-0,4	1,4	1,6	1,6	1,0	1,1	1,1	1,5	1,1	1,5	1,7	-	-	1,8	-	-	1,9	-	-	
Taxa de Desemprego (% da pop activa)	9,3	9,3	9,3	9,7	9,7	9,6	9,3	9,5	9,4	8,4	8,7	9,0	7,6	-	-	6,9	-	-	6,3 ^(a)	-	-	
Saldo Global do SPA (% PIB)	-12,7 ^(d)	-11,3	-11,2	-10,6 ^(d)	-10,5	-11,3	-10,8 ^(d)	-8,8	-8,9	-7,2 ^(d)	-6,8	-7,9	-5,7 ^(c)	-	-	-5,9 ^(c)	-	-	-6,5 ^(c)	-	-	
Dívida Bruta do SPA (% PIB)	84,6 ^(d)	-	84,7	91,2 ^(d)	-	92,2	97,9 ^(d)	-	98,4	102,0 ^(d)	-	102,1	105,4 ^(c)	-	-	107,8 ^(c)	-	-	110,7 ^(c)	-	-	
Balança Corrente (% PIB)	-2,7	-2,7	-2,7	-3,2	-3,4	-3,4	-2,6	-3,7	-4,0	-3,5	-3,7	-4,2	-3,6	-	-	-3,7	-	-	-3,6 ^(a)	-	-	
Taxa de Juro de curto prazo (3 meses)	-	0,9	-	-	0,5	-	-	0,7	-	-	1,8	-	-	-	-	-	-	-	-	-	-	
Reino Unido																						
Crescimento real em %																						
PIB	-4,9*	-5,0	-5,0	1,7*	1,8	1,8	2,0*	1,7	2,2	2,3*	2,0	2,5	2,4	-	-	2,5	-	-	2,6	-	-	
-Consumo Privado	-3,3	-3,2*	-3,3	1,1	1,2	1,1	1,5	1,7	1,6	1,8	1,8	1,6	2,1	-	-	2,3	-	-	2,3	-	-	
-Consumo Público	1,0	2,2*	1,0	1,9	1,9	2,3	-1,0	-1,1	-0,8	-2,0	-1,7	-2,0	-2,3	-	-	-3,0	-	-	-2,1	-	-	
-FBCF	-15,1	-14,9*	-15,1	1,5	2,0	2,8	3,7	2,3	3,5	7,0	4,3	6,5	6,2	-	-	6,7	-	-	6,1	-	-	
-Exportações Bens e Serviços	-11,1	-11,1	-11,1	5,5	4,4	5,5	6,3	5,0	8,3	5,7	6,4	8,9	5,6	-	-	5,5	-	-	5,5	-	-	
-Importações Bens e Serviços	-12,3	-12,3	-12,3	8,2	7,5	8,6	4,3	3,1	5,7	3,7	4,0	5,2	3,4	-	-	3,5	-	-	3,9	-	-	
Contributo procura externa líquida p/ PIB	0,7	0,7*	0,7	-0,9	-1,0	-1,0	0,4	0,4	0,5	0,5	0,5	0,9	0,6	-	-	0,5	-	-	0,4	-	-	
IHPC (t.v.)	2,9	2,2	2,2	2,8	3,1	3,2	2,5	2,6	2,6	1,8	1,6	1,4	1,9	-	-	2,0	-	-	2,0	-	-	
Taxa de Desemprego (% da pop activa)	7,5	7,6	7,6	7,9	7,9	7,8	7,5	7,8	7,9	6,9	7,6	7,8	6,4	-	-	6,1	-	-	5,8	-	-	
Saldo Global do SPA (% PIB)	-10,3 ^(d)	-11,0	-11,4	-10,3 ^(d)	-9,6	-10,5	-8,1 ^(d)	-8,1	-8,6	-6,1 ^(d)	-6,5	-6,4	-3,6	-	-	-2,3	-	-	-1,2	-	-	
Dívida Bruta do SPA (% PIB)	68,3 ^(d)	-	68,2	77,2 ^(d)	-	77,8	82,1 ^(d)	-	83,5	84,5 ^(d)	-	86,6	84,6	-	-	82,8	-	-	80,2	-	-	
Balança Corrente (% PIB)	-1,3	-1,3	-1,3	-2,4	-2,2	-2,2	-2,3	-1,6	-1,5	-2,0	-1,2	-0,2	-1,7	-	-	-1,4	-	-	-1,3	-	-	
Japão																						
Crescimento real em %																						
PIB	-6,3*	-5,2	-5,2	4,3*	3,7	3,5	1,6*	1,7	1,3	1,8*	1,3	1,7	1,9	-	-	1,8	-	-	1,7	-	-	
-Consumo Privado	-1,0	-1,0*	-1,0	1,6	2,4	2,3	0,6	1,0	1,0	-	1,4	1,1	-	-	-	-	-	-	-	-	-	
-Consumo Público	1,5	1,6*	1,5	1,4	1,6	1,4	-0,6	1,7	0,8	-	0,3	0,9	-	-	-	-	-	-	-	-	-	
-FBCF	-14,0	-14,3*	-14,0	-0,4	-0,1	-0,2	4,4	3,2	2,6	-	2,3	3,0	-	-	-	-	-	-	-	-	-	
-Exportações Bens e Serviços	-	-23,9	-23,9	-	25,4	24,7	-	6,7	4,8	-	5,8	5,1	-	-	-	-	-	-	-	-	-	
-Importações Bens e Serviços	-	-16,7	-16,7	-	10,5	10,9	-	6,6	5,4	-	6,5	4,3	-	-	-	-	-	-	-	-	-	
Contributo procura externa líquida p/ PIB	-2,0 ^(a)	1,4	-1,3	1,8 ^(a)	1,9	2,1	0,7 ^(a)	0,1	0,2	0,5	0,0	0,3	0,5	-	-	0,4	-	-	0,3 ^(a)	-	-	
IPC (t.v.)	-1,4	-1,4	-1,4	-1,0	-0,9	-0,9	-0,3	-0,8	-0,7	0,3	-0,5	0,0	0,6	-	-	0,8	-	-	1,0	-	-	
Taxa de Desemprego (% da pop activa)	5,1	5,1	5,1	5,1	5,1	5,1	5,0	4,9	4,9	4,5	4,5	4,8	4,3	-	-	4,2	-	-	4,1 ^(a)	-	-	
Saldo Global do SPA (% PIB)	-10,1 ^(d)	-7,1	-6,3	-9,4 ^(d)	-7,7	-6,5	-9,1 ^(d)	-7,5	-6,4	-8,0 ^(d)	-7,3	-6,3	-7,8 ^(c)	-	-	-7,6 ^(c)	-	-	-7,4 ^(c)	-	-	
Dívida Bruta do SPA (% PIB)	217,4 ^(d)	-	188,9	220,7 ^(d)	-	192,3	227,5 ^(d)	-	195,9	232,8 ^(d)	-	199,0	242,9 ^(c)	-	-	246,2 ^(c)	-	-	249,1 ^(c)	-	-	
Balança Corrente (% PIB)	2,8 ^(a)	2,8	3,5	3,1 ^(a)	3,4	3,8	2,5 ^(a)	3,7	3,7	2,3	3,7	3,7	2,2	-	-	2,1	-	-	2,0 ^(a)	-	-	
Taxa de Juro de curto prazo (3 meses)	-	0,3	-	-	0,2	-	-	0,2	-	-	0,2	-	-	-	-	-	-	-	-	-	-	
China																						
Crescimento real em %																						
PIB	9,2*	9,1	9,1	10,3*	10,5	10,5	9,6*	9,7	9,2	9,5*	9,7	8,9	9,5	-	-	9,5	-	-	9,5	-	-	
-Consumo Privado	-	-	-	-	-	-	-	-	-	-	-	-	-	-	-	-	-	-	-	-	-	
-Consumo Público	-	-	-	-	-	-	-	-	-	-	-	-	-	-	-	-	-	-	-	-	-	
-FBCF	24,6 ^(a)	-	-	10,1 ^(a)	-	-	7,9 ^(a)	-	-	7,4	-	-	7,3	-	-	7,3	-	-	7,4 ^(a)	-	-	
-Exportações Bens e Serviços	-	-10,2	-22,7	-	30,2	22,0	-	13,2	11,7	-	12,0	9,6	-	-	-	-	-	-	-	-	-	
-Importações Bens e Serviços	-	4,6	-18,4	-	20,6	25,5	-	13,9	11,7	-	14,9	10,8	-	-	-	-	-	-	-	-	-	
Contributo procura externa líquida p/ PIB	-4,3 ^(a)	-	-	-0,5 ^(a)	-	-	0,6 ^(a)	-	-	0,8	-	-	0,8	-	-	0,9	-	-	1,0 ^(a)	-	-	
IPC (t.v.)	-0,7	-0,7	-0,7	3,5	3,1	3,3	2,7	3,3	3,3	2,0	3,0	3,7	2,0	-	-	2,0	-	-	2,0	-	-	
Taxa de Desemprego (% da pop activa)	4,3 ^(a)	-	4,3	4,1 ^(a)	-	4,4	4,0 ^(a)	-	4,2	-	-	4,0	-	-	-	-	-	-	-	-	-	
Saldo Global do SPA (% PIB)	-3,1 ^(d)	-1,2	-2,3	-3,1 ^(d)	-1,9	-1,0	-2,1 ^(d)	-2,2	0,0	-1,5 ^(d)	-2,1	0,5	-0,8 ^(c)	-	-	-0,4 ^(c)	-	-	0,1 ^(c)	-	-	
Dívida Bruta do SPA (% PIB)	17,7 ^(d)	-	-	18,4 ^(d)	-	-	18,1 ^(d)	-	-	17,6 ^(d)	-	-	17,0 ^(c)	-	-	15,6 ^(c)	-	-	14,0 ^(c)	-	-	
Balança Corrente (% PIB)	6,0	6,0	6,1	4,7	5,8	5,0	5,1	5,9	4,8	5,8	5,5	4,6	6,5	-	-	7,2	-	-	7,8	-	-	
Taxa de Juro de curto prazo (3 meses)	-	-	-	-	-	-	-	-	-	-	-	-	-	-	-	-	-	-	-	-	-	

Notas: (a) Investimento Total; (b) Balança Corrente Ajustada.

Fontes: Fundo Monetário Internacional (FMI), "World Economic Outlook", 06/10/2010; Comissão Europeia (CE), "European Economic Forecasts - Autumn 2010", 29/11/2010; Organização para a Cooperação e Desenvolvimento Económico (OCDE), "Economic Outlook Nº 88", 8/11/2010.

CE, "Interim Forecast September 2010", 13/09/2010; OCDE, "Economic Outlook Nº 87", 26/05/2010; FMI, "World Economic Outlook Update", 25/01/2011.

(a) Artigo IV FMI - Alemanha, 29/03/2010; Artigo IV FMI - Itália, 30/05/2010; Artigo IV FMI - Japão, 15/07/2010; Artigo IV FMI - Irlanda, 14/07/2010; Artigo IV FMI - Zona Euro, 21/07/2010; Artigo IV FMI - China, 28/07/2010; Artigo IV FMI - EUA, 30/07/2010; Artigo IV FMI - França, 30/07/2010; Artigo IV FMI - Espanha, 30/07/2010; Artigo IV FMI - Reino Unido, 08/10/2010.

(b) EULA Economic Survey, 17/09/2010; Grécia, FMI Country Report nº 10/372, 17/12/2010; Irlanda, FMI Country Report nº 10/47, 09/02/2011.

(c) FMI - Fiscal Monitor, 04/10/2010.

(d) FMI - Fiscal Monitor Update, 27/01/2011.

1. Conjuntura Internacional

- Principais Indicadores e Previsões Macroeconómicas Zona Euro, U.E.-27, Espanha e Alemanha

Quadro 1.5 - Principais Indicadores e Previsões Macroeconómicas (continuação)

Zona Euro	2009			2010			2011			2012			2013			2014			2015			
	FMI	OCDE	CE	FMI	OCDE	CE	FMI	OCDE	CE	FMI	OCDE	CE	FMI	OCDE	CE	FMI	OCDE	CE	FMI	OCDE	CE	
	Out-10	Nov-10	Nov-10	Out-10	Nov-10	Nov-10	Out-10	Nov-10	Nov-10	Jul-10 ^(a)	Nov-10	Nov-10	-	-	-	-	-	-	Out-10	-	-	
Crescimento real em %:																						
PIB	-4,1*	-4,1	-4,1	1,8*	1,7	1,7	1,5*	1,7	1,5	1,7*	2,0	1,8	-	-	-	-	-	-	1,7	-	-	
-Consumo Privado	-1,1	-1,0*	-1,1	0,6	0,6	0,6	0,9	1,0	0,9	1,3	1,7	1,4	-	-	-	-	-	-	-	-	-	
-Consumo Público	2,4	2,3*	2,4	1,2	1,0	1,0	-0,2	0,0	-0,1	0,3	-0,1	0,2	-	-	-	-	-	-	-	-	-	
-FBCF	-11,3	-10,7*	-11,4	-0,1	-1,0	-0,8	1,6	1,6	2,2	2,9	2,8	3,6	-	-	-	-	-	-	-	-	-	
-Exportações Bens e Serviços	-13,3 ^(d)	-	-	6,4 ^(d)	-	-	3,7 ^(d)	-	-	4,1	-	-	-	-	-	-	-	-	-	-	-	
-Importações Bens e Serviços	-12,0 ^(d)	-	-	5,0 ^(d)	-	-	2,4 ^(d)	-	-	3,3	-	-	-	-	-	-	-	-	-	-	-	
IHPC (t.v.)	0,3	0,3	0,3	1,6	1,5	1,5	1,5	1,3	1,8	1,5	1,2	1,7	-	-	-	-	-	-	1,9	-	-	
Taxa de Desemprego (% da pop activa)	9,4	9,3	9,5	10,1	9,9	10,1	10,0	9,6	10,0	10,1	9,2	9,6	-	-	-	-	-	-	-	-	-	
Saldo Global do SPA (% PIB)	-6,4 ^(d)	-6,2	-6,3	-6,4 ^(d)	-6,3	-6,3	-4,6 ^(d)	-4,6	-4,6	-4,0 ^(d)	-3,5	-3,9	-	-	-	-	-	-	-	-	-	
Dívida Bruta do SPA (% PIB)	78,9 ^(d)	-	79,1	84,3 ^(d)	-	84,1	87,1 ^(d)	-	86,5	88,7 ^(d)	-	87,8	-	-	-	-	-	-	-	-	-	
Balança Corrente (% PIB)	-0,4	-0,4	-0,8*	0,2	-0,2	-0,6*	0,5	0,3	-0,5*	0,4	0,9	-	-	-	-	-	-	-	0,2	-	-	
Taxa de Juro de curto prazo (3 meses)	1,2 ^(a)	1,2	-	0,7 ^(a)	0,8	-	-	1,1	-	-	1,8	-	-	-	-	-	-	-	-	-	-	
União Europeia-27																						
Crescimento real em %:																						
PIB	-4,1*	-	-4,2	1,8*	-	1,8	1,7*	-	1,7	2,0*	-	2,0	-	-	-	-	-	-	2,2	-	-	
-Consumo Privado	-	-	-1,7	-	-	0,7	-	-	1,2	-	-	1,6	-	-	-	-	-	-	-	-	-	
-Consumo Público	-	-	2,0	-	-	1,2	-	-	-0,2	-	-	0,0	-	-	-	-	-	-	-	-	-	
-FBCF	-	-	-12,1	-	-	-0,6	-	-	2,8	-	-	4,2	-	-	-	-	-	-	-	-	-	
-Exportações Bens e Serviços	-	-	-	-	-	-	-	-	-	-	-	-	-	-	-	-	-	-	-	-	-	
-Importações Bens e Serviços	-	-	-	-	-	-	-	-	-	-	-	-	-	-	-	-	-	-	-	-	-	
IHPC (t.v.)	-	-	1,0	-	-	2,0	-	-	2,1	-	-	1,8	-	-	-	-	-	-	-	-	-	
Taxa de Desemprego (% da pop activa)	-	-	8,9	-	-	9,6	-	-	9,5	-	-	9,1	-	-	-	-	-	-	-	-	-	
Saldo Global do SPA (% PIB)	-	-	-6,8	-	-	-6,8	-	-	-5,1	-	-	-4,2	-	-	-	-	-	-	-	-	-	
Dívida Bruta do SPA (% PIB)	-	-	74,0	-	-	79,1	-	-	81,8	-	-	83,3	-	-	-	-	-	-	-	-	-	
Balança Corrente (% PIB)	-	-	-1,0	-	-	-0,9	-	-	-0,5	-	-	-0,3	-	-	-	-	-	-	-	-	-	
Espanha																						
Crescimento real em %:																						
PIB	-3,7*	-3,7	-3,7	-0,2*	-0,2	-0,2	0,6*	0,9	0,7	1,5*	1,8	1,7	1,9	-	-	-	-	-	2,0	-	-	
-Consumo Privado	-4,2	-4,2	-4,2	0,8	1,5	1,1	0,9	1,7	0,9	1,4	2,3	1,6	1,4	-	-	-	-	-	1,4 ^(a)	-	-	
-Consumo Público	3,2	3,2	3,2	-0,1	0,3	0,0	-1,0	-0,8	-1,3	-1,3	-1,3	-0,3	-1,3	-	-	-	-	-	1,0	-	-	
-FBCF	-16,0	-16,0	-16,0	-6,8	-6,8	-7,9	-1,6	-1,8	-3,1	2,8	2,0	2,7	4,4	-	-	-	-	-	3,5	-	-	
-Exportações Bens e Serviços	-11,5 ^(a)	-11,6	-11,6	7,0 ^(a)	9,2	9,1	4,3 ^(a)	8,1	5,5	4,6	10,4	5,6	4,8	-	-	-	-	-	4,9	-	-	
-Importações Bens e Serviços	-17,9 ^(a)	-17,8	-17,8	2,1 ^(a)	6,4	4,5	0,6 ^(a)	5,8	1,4	2,6	8,7	4,5	3,5	-	-	-	-	-	4,3	-	-	
Contributo procura externa líquida p/ PIB	2,8 ^(a)	2,7	2,7	1,1 ^(a)	0,5	1,0	0,9 ^(a)	0,4	1,1	0,5	0,3	0,3	0,4	-	-	-	-	-	0,2	-	-	
IHPC (t.v.)	-0,2	-0,2	-0,2	1,5	1,5	1,7	1,1	0,9	1,5	1,2	0,3	1,4	1,4	-	-	-	-	-	1,6	-	-	
Taxa de Desemprego (% da pop activa)	18,0	18,0	18,0	19,9	19,8	20,1	19,3	19,1	20,2	18,0	17,4	19,2	17,3	-	-	-	-	-	16,6	-	-	
Saldo Global do SPA (% PIB)	-11,1 ^(d)	-11,1	-11,1	-9,3 ^(d)	-9,2	-9,3	-6,6 ^(d)	-6,3	-6,4	-6,0 ^(d)	-4,4	-5,5	-5,6 ^(c)	-	-	-	-	-	-4,9 ^(c)	-	-	
Dívida Bruta do SPA (% PIB)	53,2 ^(d)	-	53,2	63,1 ^(d)	-	64,4	68,4 ^(d)	-	69,7	72,6 ^(d)	-	73,0	78,6 ^(c)	-	-	-	-	-	80,6 ^(c)	-	-	
Balança Corrente (% PIB)	-5,5	-5,5	-5,5	-5,2	-5,5	-4,8	-4,8	-5,2	-3,8	-3,9	-4,9	-3,6	-3,6	-	-	-	-	-	-3,5	-	-	
Alemanha																						
Crescimento real em %:																						
PIB	-4,7*	-4,7	-4,7	3,6*	3,5	3,7	2,2*	2,5	2,2	2,0*	2,2	2,0	-	-	-	-	-	-	1,3	-	-	
-Consumo Privado	-0,2	0,3*	-0,2	0,0	-0,1	0,1	0,9	1,3	1,4	-	1,6	1,6	-	-	-	-	-	-	-	-	-	
-Consumo Público	2,9	3,0*	2,9	2,9	2,6	2,9	0,7	0,7	1,0	-	0,6	0,9	-	-	-	-	-	-	-	-	-	
-FBCF	-10,1	-8,8*	-10,1	5,9	4,9	6,0	3,0	2,7	6,0	-	1,2	5,1	-	-	-	-	-	-	-	-	-	
-Exportações Bens e Serviços	-	-14,2*	-14,3	-	15,2	14,7	-	9,0	6,6	-	5,6	6,7	-	-	-	-	-	-	-	-	-	
-Importações Bens e Serviços	-	-8,9*	-9,4	-	13,6	13,4	-	7,4	7,2	-	4,1	7,6	-	-	-	-	-	-	-	-	-	
Contributo procura externa líquida p/ PIB	-	-3,3*	-2,9	-	1,4	1,2	-	1,1	0,1	-	1,0	-0,1	-	-	-	-	-	-	-	-	-	
IHPC (t.v.)	0,2	0,2	0,2	1,3	1,0	1,1	1,4	1,2	1,8	-	1,4	2,0	-	-	-	-	-	-	2,0	-	-	
Taxa de Desemprego (% da pop activa)	7,5	7,4	7,5	7,1	6,9	7,3	7,1	6,3	6,7	-	6,2	6,3	-	-	-	-	-	-	-	-	-	
Saldo Global do SPA (% PIB)	-3,0 ^(d)	-3,0	-3,0	-3,5 ^(d)	-4,0	-3,7	-2,6 ^(d)	-2,9	-2,7	-2,3 ^(d)	-2,1	-1,8	-2,4 ^(c)	-	-	-	-	-	-1,8 ^(c)	-	-	
Dívida Bruta do SPA (% PIB)	73,5 ^(d)	-	73,4	76,6 ^(d)	-	75,7	77,1 ^(d)	-	75,9	77,1 ^(d)	-	75,2	77,0 ^(c)	-	-	-	-	-	76,4 ^(c)	-	-	
Balança Corrente (% PIB)	4,9	4,9	5,0	6,1	5,1	4,8	5,8	6,0	4,6	5,1	7,0	4,3	4,7	-	-	-	-	-	4,4	-	-	

Notas: (c) Investimento Total; (d) Balança Corrente Ajustada.

Fontes: Fundo Monetário Internacional (FMI), "World Economic Outlook", 06/10/2010; Comissão Europeia (CE), "European Economic Forecasts - Autumn 2010", 29/11/2010; Organização para a Cooperação e Desenvolvimento Económico (OCDE), "Economic Outlook Nº 88", 8/11/2010.

"CE", "Interim Forecast September 2010", 10/09/2010; OCDE, "Economic Outlook Nº 87", 26/05/2010; FMI, "World Economic Outlook Update", 25/01/2011

(a) Artigo IV FMI - Alemanha, 29/03/2010; Artigo IV FMI - Itália, 30/05/2010; Artigo IV FMI - Japão, 05/07/2010; Artigo IV FMI - Índia, 06/07/2010; Artigo IV FMI - Zona Euro, 21/07/2010; Artigo IV FMI - China, 28/07/2010; Artigo IV FMI - EUA, 30/07/2010; Artigo IV FMI - França, 30/07/2010; Artigo IV FMI - Espanha, 30/07/2010; Artigo IV FMI - Reino Unido, 08/11/2010

(b) EIU, Economic Survey, 07/09/2010; Grécia, FMI Country Report nº 10/372, 07/12/2010; Irlanda, FMI Country Report nº 10/47, 09/02/2011

(c) FMI - Fiscal Monitor, 04/11/2010

(d) FMI - Fiscal Monitor Update, 27/01/2011

1. Conjuntura Internacional

- Principais Indicadores e Previsões Macroeconómicas França, Grécia, Irlanda e Itália

Quadro 1.5 - Principais Indicadores e Previsões Macroeconómicas (continuação)

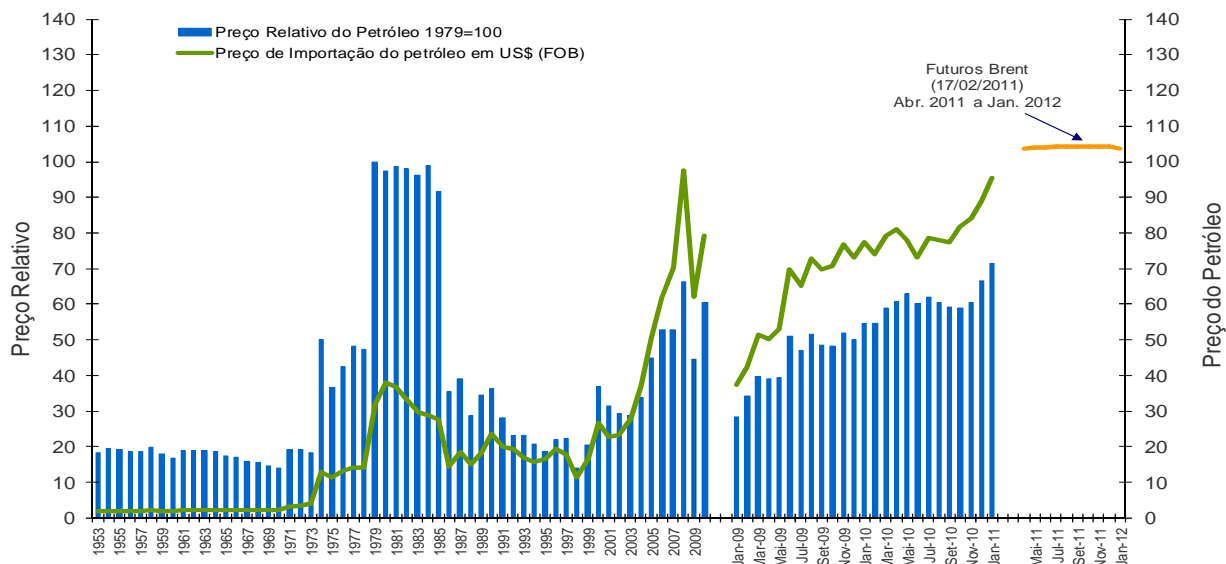
França	2009			2010			2011			2012			2013			2014			2015			
	FM Out-10	OCDE Nov-10	CE Nov-10	FM Out-10	OCDE Nov-10	CE Nov-10	FM Out-10	OCDE Nov-10	CE Nov-10	FM Jul-10 ^(a)	OCDE Nov-10	CE Nov-10	FM Jul-10 ^(a)	OCDE -	CE -	FM Jul-10 ^(a)	OCDE -	CE -	FM Out-10	OCDE -	CE -	
Crescimento real em %:																						
PIB	-2,5*	-2,5	-2,6	1,6*	1,6	1,6	1,6*	1,6	1,6	1,8*	2,0	1,8	2,0	-	-	2,1	-	-	2,1	-	-	
-Consumo Privado	0,6	1,0*	0,6	1,3	1,5	1,5	1,1	1,6	1,4	-	2,2	1,7	-	-	-	-	-	-	-	-	-	
-Consumo Público	2,8	1,8*	2,7	1,5	1,6	1,5	0,6	0,6	0,4	-	0,0	0,4	-	-	-	-	-	-	-	-	-	
-FBCF	-7,1	-7,1*	-7,1	-1,9	-1,8	-1,7	1,7	2,8	2,4	-	4,3	3,5	-	-	-	-	-	-	-	-	-	
-Exportações Bens e Serviços	-12,2 ^(b)	-10,9*	-12,4	6,8 ^(b)	9,9	9,5	3,3 ^(b)	6,4	5,9	3,5	6,3	6,2	3,6	-	-	3,7	-	-	3,8 ^(b)	-	-	
-Importações Bens e Serviços	-10,6 ^(b)	-9,9*	-10,7	5,1 ^(b)	8,8	8,2	2,6 ^(b)	7,5	5,7	2,9	6,2	5,7	3,3	-	-	3,6	-	-	3,8 ^(b)	-	-	
Contributo procura externa líquida p/ PIB IHPC (t.v.)	-	0,0*	-0,2	-	0,1	0,1	-	-0,5	-0,1	-	-0,1	0,0	-	-	-	-	-	-	-	-	-	
Taxa de Desemprego (% da pop activa)	0,1	0,1	0,1	1,6	1,6	1,7	1,6	1,1	1,6	1,8	1,1	1,6	1,9	-	-	1,9	-	-	1,9	-	-	
Saldo Global do SPA (% PIB)	9,4	9,5	9,5	9,8	9,7	9,6	9,8	9,5	9,5	9,7	9,3	9,2	9,2	-	-	8,7	-	-	8,4 ^(b)	-	-	
Dívida Bruta do SPA (% PIB)	-7,6 ^(d)	-7,6	-7,5	-7,7 ^(d)	-7,4	7,7	-6,0 ^(d)	-6,1	-6,3	-4,9 ^(d)	-4,8	-5,8	-3,8 ^(c)	-	-	-3,0 ^(c)	-	-	-2,2 ^(c)	-	-	
Balança Corrente (% PIB)	78,1 ^(d)	-	78,1	84,0 ^(d)	-	83,0	87,4 ^(d)	-	86,8	89,4 ^(d)	-	89,8	90,0 ^(c)	-	-	89,6 ^(c)	-	-	88,3 ^(c)	-	-	
	-1,9	-1,9	-2,9	-1,8	-2,2	-3,3	-1,8	-2,3	-3,4	-1,4	-2,4	-3,5	-1,4	-	-	-1,3	-	-	-1,8	-	-	
Grécia																						
	FM Dez-10 ^(b)	OCDE Nov-10	CE Nov-10	FM Dez-10 ^(b)	OCDE Nov-10	CE Nov-10	FM Dez-10 ^(b)	OCDE Nov-10	CE Nov-10	FM Dez-10 ^(b)	OCDE Nov-10	CE Nov-10	FM Dez-10 ^(b)	OCDE -	CE -	FM Dez-10 ^(b)	OCDE -	CE -	FM Dez-10 ^(b)	OCDE -	CE -	
Crescimento real em %:																						
PIB	-2,6	-2,3	-2,3	-4,2	-3,9	-4,2	-3,0	-2,7	-3,0	1,1	0,5	1,1	2,1	-	-	2,1	-	-	2,7	-	-	
-Consumo Privado	-1,8	-1,8	-1,8	-4,1	-3,9	-4,1	-4,3	-4,3	-4,3	0,3	-0,3	0,5	1,1	-	-	1,2	-	-	1,3	-	-	
-Consumo Público	7,6	9,6	7,6	-9,0	-8,9	-9,0	-8,6	-6,9	-8,5	-6,0	-5,8	-6,0	-1,5	-	-	-0,2	-	-	2,1	-	-	
-FBCF	-11,4	-13,9	-11,4	-18,8	-18,2	-17,4	-8,5	-10,6	-7,5	-0,1	-2,2	-2,6	3,7	-	-	3,3	-	-	5,3	-	-	
-Exportações Bens e Serviços	-20,1	-18,1	-20,1	0,9	-3,5	0,6	5,4	3,9	5,1	6,0	8,2	6,0	7,0	-	-	7,1	-	-	7,3	-	-	
-Importações Bens e Serviços	-18,6	-14,1	-18,6	-12,0	-11,7	-12,0	-6,4	-10,0	-6,4	-1,5	-0,5	-1,5	3,0	-	-	3,7	-	-	4,5	-	-	
Contributo procura externa líquida p/ PIB IHPC (t.v.)	2,2	0,7	2,1	4,0	3,0	3,9	3,0	3,7	2,9	1,8	1,9	1,8	0,8	-	-	0,7	-	-	0,6	-	-	
Taxa de Desemprego (% da pop activa)	1,2	1,3	1,3	4,6	4,7	4,6	2,2	2,5	2,2	0,5	0,7	0,5	0,7	-	-	1,0	-	-	1,0	-	-	
Saldo Global do SPA (% PIB)	9,4	9,5	9,5	12,2	12,2	12,5	14,3	14,5	15,0	15,0	15,2	15,2	14,6	-	-	14,2	-	-	13,4	-	-	
Dívida Bruta do SPA (% PIB)	-15,4	-13,7	-15,4	-9,6	-8,3	-9,6	-7,4	-7,6	-7,4	-6,4	-6,5	-7,6	-4,8	-	-	-2,6	-	-	-2,5	-	-	
Balança Corrente (% PIB)	127,0	-	126,8	141,0	-	140,2	152,0	-	150,2	158,0	-	156,0	158,0	-	-	154,0	-	-	150,0	-	-	
	-11,1	-11,4	-14,0	-10,4	-10,5	-10,6	-7,1	-7,5	-8,0	-6,1	-5,9	-6,5	-5,2	-	-	-4,3	-	-	-3,3	-	-	
Irlanda																						
	FM Fev-11 ^(b)	OCDE Nov-10	CE Nov-10	FM Fev-11 ^(b)	OCDE Nov-10	CE Nov-10	FM Out-10	OCDE Nov-10	CE Nov-10	FM Jul-10 ^(a)	OCDE Nov-10	CE Nov-10	FM Jul-10 ^(a)	OCDE -	CE -	FM Jul-10 ^(a)	OCDE -	CE -	FM Out-10	OCDE -	CE -	
Crescimento real em %:																						
PIB	-7,6	-7,6	-7,6	-0,2	-0,3	-0,2	2,3	1,5	0,9	2,5	2,5	1,9	2,9	-	-	3,2	-	-	3,5	-	-	
-Consumo Privado	-7,0	-7,2	-7,2	-1,3	-1,2	-1,4	0,9 ^(a)	-0,6	-1,8	2,1	0,8	-1,0	2,5	-	-	2,5	-	-	2,5 ^(b)	-	-	
-Consumo Público	-4,4	-4,2	-4,1	-3,7	-3,8	-2,2	-0,5 ^(a)	-2,7	-5,7	-0,5	-0,3	-0,8	0,0	-	-	0,0	-	-	0,0 ^(b)	-	-	
-FBCF	-31,0	-30,9	-31,1	-20,6	-17,9	-21,1	2,5 ^(a)	2,8	-10,0	2,6	1,8	0,0	3,0	-	-	2,5	-	-	2,5 ^(b)	-	-	
-Exportações Bens e Serviços	-4,1	-4,2	-4,1	8,8	9,8	5,7	2,4 ^(a)	6,7	4,5	3,5	5,8	4,5	3,9	-	-	4,3	-	-	4,5 ^(b)	-	-	
-Importações Bens e Serviços	-9,7	-9,8	-9,7	5,5	7,5	2,3	1,3 ^(a)	6,2	0,9	2,9	5,0	2,5	3,3	-	-	3,3	-	-	3,3 ^(b)	-	-	
Contributo procura externa líquida p/ PIB IHPC (t.v.)	3,8	3,8	3,8	3,6	3,2	3,4	1,3 ^(a)	1,8	3,7	1,2	1,9	2,6	1,3	-	-	1,7	-	-	1,9 ^(b)	-	-	
Taxa de Desemprego (% da pop activa)	-1,7	-1,7	-1,7	-1,6	-1,6	-1,5	-0,5	0,9	0,4	0,8	1,2	0,6	1,7	-	-	1,9	-	-	1,9	-	-	
Saldo Global do SPA (% PIB)	11,8	11,7	11,9	13,3	13,6	13,7	13,0	13,6	13,5	12,0	12,6	12,7	11,0	-	-	10,0	-	-	9,5 ^(b)	-	-	
Dívida Bruta do SPA (% PIB)	-14,4	-14,2	-14,4	-31,7	-32,3	-32,3	-11,8 ^(c)	-9,5	-10,3	-9,3 ^(c)	-7,4	-9,1	-8,1 ^(c)	-	-	-6,8 ^(c)	-	-	-5,8 ^(c)	-	-	
Balança Corrente (% PIB)	65,6	-	65,5	94,5	-	97,4	107,8 ^(c)	-	107,0	111,6 ^(c)	-	114,3	113,7 ^(c)	-	-	113,9 ^(c)	-	-	113,9 ^(c)	-	-	
	-3,0	-3,0	-3,1	-1,9	-0,3	-1,1	-1,1	0,7	1,5	-0,6	3,2	2,7	-0,7	-	-	-0,8	-	-	-1,2	-	-	
Itália																						
	FM Out-10	OCDE Nov-10	CE Nov-10	FM Out-10	OCDE Nov-10	CE Nov-10	FM Out-10	OCDE Nov-10	CE Nov-10	FM Mai-10 ^(a)	OCDE Nov-10	CE Nov-10	FM Mai-10 ^(a)	OCDE -	CE -	FM Mai-10 ^(a)	OCDE -	CE -	FM Out-10	OCDE -	CE -	
Crescimento real em %:																						
PIB	-5,0*	-5,1	-5,0	1,0*	1,0	1,1	1,0*	1,3	1,1	1,3*	1,6	1,4	1,4	-	-	1,3	-	-	1,3	-	-	
-Consumo Privado	-1,8	-1,7*	-1,7	0,7	0,4	0,4	1,2	0,6	0,9	1,7	1,0	1,0	1,6	-	-	1,3	-	-	1,1 ^(b)	-	-	
-Consumo Público	0,6	0,6*	0,6	0,2	-0,3	-0,4	-1,4	0,1	0,0	0,8	0,0	0,1	0,6	-	-	0,6	-	-	0,6 ^(b)	-	-	
-FBCF	-12,1	-12,2*	-12,1	2,2	2,0	2,4	2,2	1,5	1,6	2,8	3,1	3,1	2,3	-	-	2,0	-	-	2,0 ^(b)	-	-	
-Exportações Bens e Serviços	-19,1 ^(a)	-19,1*	-19,1	2,8 ^(a)	7,9	7,9	3,5 ^(a)	6,7	5,6	3,8	5,3	5,7	4,1	-	-	4,1	-	-	4,1 ^(b)	-	-	
-Importações Bens e Serviços	-14,5 ^(a)	-14,8*	-14,5	3,0 ^(a)	6,6	6,8	3,6 ^(a)	3,7	4,3	4,2	3,9	4,6	4,0	-	-	3,8	-	-	3,6 ^(b)	-	-	
Contributo procura externa líquida p/ PIB IHPC (t.v.)	-1,3 ^(a)	-6,0	-14,2	-0,1 ^(a)	0,3	0,2	-0,1 ^(a)	0,8	0,3	-0,2	0,4	0,3	-0,1	-	-	0,0	-	-	0,0 ^(b)	-	-	
Taxa de Desemprego (% da pop activa)	0,8	0,8	0,8	1,6	1,5	1,6	1,7	1,4	1,8	1,8	1,4	1,9	1,8	-	-	1,9	-	-	2,0	-	-	
Saldo Global do SPA (% PIB)	7,8	7,8	7,8	8,7	8,6	8,4	8,6	8,5	8,3	8,3	8,3	8,2	7,9	-	-	7,6	-	-	7,4 ^(b)	-	-	
Dívida Bruta do SPA (% PIB)	-5,2 ^(d)	-5,2	-5,3	-5,0 ^(d)	-5,0	-5,0	-4,3 ^(d)	-3,9	-4,3	-3,5 ^(d)	-3,1	-3,5	-3,5 ^(c)	-	-	-3,2 ^(c)	-	-	-3,0 ^(c)	-	-	
Balança Corrente (% PIB)	116,0 ^(d)	-	116,0	118,7 ^(d)	-	118,9	120,1 ^(d)	-	120,2	120,1 ^(d)	-	119,9	119,7 ^(c)	-	-	119,4 ^(c)	-	-	118,8 ^(c)	-	-	
	-3,2	-3,2	-3,2	-2,9	-3,3	-3,2	-2,7	-2,8	-2,7	-2,6	-2,3	-2,4	-2,5	-	-	-2,5	-	-	-2,4	-	-	

Notas: (a) Investimento Total; (b) Balança Corrente Ajustada; (c) FMI - Fiscal Monitor Update; (d) FMI - Fiscal Monitor Update; (e) FMI - Fiscal Monitor Update; (f) FMI - Fiscal Monitor Update; (g) FMI - Fiscal Monitor Update; (h) FMI - Fiscal Monitor Update; (i) FMI - Fiscal Monitor Update; (j) FMI - Fiscal Monitor Update; (k) FMI - Fiscal Monitor Update; (l) FMI - Fiscal Monitor Update; (m) FMI - Fiscal Monitor Update; (n) FMI - Fiscal Monitor Update; (o) FMI - Fiscal Monitor Update; (p) FMI - Fiscal Monitor Update; (q) FMI - Fiscal Monitor Update; (r) FMI - Fiscal Monitor Update; (s) FMI - Fiscal Monitor Update; (t) FMI - Fiscal Monitor Update; (u) FMI - Fiscal Monitor Update; (v) FMI - Fiscal Monitor Update; (w) FMI - Fiscal Monitor Update; (x) FMI - Fiscal Monitor Update; (y) FMI - Fiscal Monitor Update; (z) FMI - Fiscal Monitor Update; (aa) FMI - Fiscal Monitor Update; (ab) FMI - Fiscal Monitor Update; (ac) FMI - Fiscal Monitor Update; (ad) FMI - Fiscal Monitor Update; (ae) FMI - Fiscal Monitor Update; (af) FMI - Fiscal Monitor Update; (ag) FMI - Fiscal Monitor Update; (ah) FMI - Fiscal Monitor Update; (ai) FMI - Fiscal Monitor Update; (aj) FMI - Fiscal Monitor Update; (ak) FMI - Fiscal Monitor Update; (al) FMI - Fiscal Monitor Update; (am) FMI - Fiscal Monitor Update; (an) FMI - Fiscal Monitor Update; (ao) FMI - Fiscal Monitor Update; (ap) FMI - Fiscal Monitor Update; (aq) FMI - Fiscal Monitor Update; (ar) FMI - Fiscal Monitor Update; (as) FMI - Fiscal Monitor Update; (at) FMI - Fiscal Monitor Update; (au) FMI - Fiscal Monitor Update; (av) FMI - Fiscal Monitor Update; (aw) FMI - Fiscal Monitor Update; (ax) FMI - Fiscal Monitor Update; (ay) FMI - Fiscal Monitor Update; (az) FMI - Fiscal Monitor Update; (ba) FMI - Fiscal Monitor Update; (bb) FMI - Fiscal Monitor Update; (bc) FMI - Fiscal Monitor Update; (bd) FMI - Fiscal Monitor Update; (be) FMI - Fiscal Monitor Update; (bf) FMI - Fiscal Monitor Update; (bg) FMI - Fiscal Monitor Update; (bh) FMI - Fiscal Monitor Update; (bi) FMI - Fiscal Monitor Update; (bj) FMI - Fiscal Monitor Update; (bk) FMI - Fiscal Monitor Update; (bl) FMI - Fiscal Monitor Update; (bm) FMI - Fiscal Monitor Update; (bn) FMI - Fiscal Monitor Update; (bo) FMI - Fiscal Monitor Update; (bp) FMI - Fiscal Monitor Update; (bq) FMI - Fiscal Monitor Update; (br) FMI - Fiscal Monitor Update; (bs) FMI - Fiscal Monitor Update; (bt) FMI - Fiscal Monitor Update; (bu) FMI - Fiscal Monitor Update; (bv) FMI - Fiscal Monitor Update; (bw) FMI - Fiscal Monitor Update; (bx) FMI - Fiscal Monitor Update; (by) FMI - Fiscal Monitor Update; (bz) FMI - Fiscal Monitor Update; (ca) FMI - Fiscal Monitor Update; (cb) FMI - Fiscal Monitor Update; (cc) FMI - Fiscal Monitor Update; (cd) FMI - Fiscal Monitor Update; (ce) FMI - Fiscal Monitor Update; (cf) FMI - Fiscal Monitor Update; (cg) FMI - Fiscal Monitor Update; (ch) FMI - Fiscal Monitor Update; (ci) FMI - Fiscal Monitor Update; (cj) FMI - Fiscal Monitor Update; (ck) FMI - Fiscal Monitor Update; (cl) FMI - Fiscal Monitor Update; (cm) FMI - Fiscal Monitor Update; (cn) FMI - Fiscal Monitor Update; (co) FMI - Fiscal Monitor Update; (cp) FMI - Fiscal Monitor Update; (cq) FMI - Fiscal Monitor Update; (cr) FMI - Fiscal Monitor Update; (cs) FMI - Fiscal Monitor Update; (ct) FMI - Fiscal Monitor Update; (cu) FMI - Fiscal Monitor Update; (cv) FMI - Fiscal Monitor Update; (cw) FMI - Fiscal Monitor Update; (

1. Conjuntura Internacional

- Evolução do preço do petróleo

Gráfico 1.1 - Evolução do Preço Relativo do Petróleo



Fonte: Cálculos do GEE com base em dados da Galp Energia (preço do petróleo em US\$ e taxa de câmbio); INE (deflador do PIB - Contas Nacionais); Futuros - ICE Futures - Intercontinental Exchange.
O preço relativo do petróleo é o rácio entre a cotação do petróleo em euros e o deflador do PIB em Portugal.

Quadro 1.6 - Evolução do Preço Relativo de Importação do Petróleo

		Unidade	2007	2008	2009	2010	2010 Jan	2011 Jan
(a)	Preço de importação do petróleo (USD)	VH	13,2	39,6	-36,3	27,1	106,5	14,9
(b)	Efeito Cambial	VH	-8,7	-8,6	5,9	6,9	-6,2	6,7
(c)	Preço de importação do petróleo (EUR)	VH	3,3	27,7	-32,5	35,9	93,6	22,6
(d)	Deflador do PIB ¹	VH	2,8	1,9	0,2	0,2	0,9	0,7
(e)	Preço relativo do petróleo ²	VH	0,4	25,2	-32,6	35,6	92,0	21,7
Por memória:								
(f)	Preço de importação do petróleo (f.o.b) ³	USD	70,0	97,7	62,3	79,2	77,4	89,0
	Preço de importação do petróleo (f.o.b) ³	EUR	51,1	65,2	44,0	59,8	54,3	66,6
(g)	Cotações internacionais do petróleo	USD	72,4	96,9	61,7	79,6	76,2	96,5
(f/g)	Preço importação/Cotações internacionais	rácio (%)	96,6	100,8	100,9	99,4	101,7	87,3
(h)	Preço relativo do petróleo Euros (1979=100)	(%)	52,9	66,3	44,7	60,6	54,7	71,5

(1) Cálculo do GEE. Sempre que não haja deflator utiliza-se o último deflator conhecido.
(2) Cálculo do GEE. O preço relativo do petróleo é o rácio entre o preço do petróleo em euros e o deflador do PIB em Portugal. A contabilidade (c) = (a) + (b); (e) = (c) - (d) não se verifica exactamente pois a decomposição das taxas de crescimento não é aditiva.
(3) Cálculo do GEE com base em dados da Galp Energia, relativos às importações mensais de ramos de petróleo bruto.
Fontes: Cotações Internacionais - EIA (Energy Information Administration) - Europe Brent Spot Price;
Preços de Importação - Galp Energia; Taxa de Câmbio - Galp Energia; Deflador do PIB - INE, Contas Nacionais Trimestrais.

2. Conjuntura Nacional

- Previsões Económicas

Quadro 2.1 - Previsões para a Economia Portuguesa

Crescimento real em percentagem:	2010							2011							2012						2013			2014	2015
	PEC	BP	FMI	OCDE	CE	ROPO	OE-2011	PEC	BP	FMI	OCDE	CE	ROPO	OE-2011	PEC	BP	FMI	OCDE	CE	ROPO	PEC	FMI	ROPO	FMI	FMI
	Mar-10	Jan-11	Out-10	Nov-10	Nov-10	Jul-10	Out-10	Mar-10	Jan-11	Out-10	Nov-10	Nov-10	Jul-10	Out-10	Mar-10	Jan-11	Jan-10 ^(a)	Nov-10	Nov-10	Jul-10	Mar-10	Jan-10 ^(a)	Jul-10	Jan-10 ^(a)	Out-10
PIB	0,7	1,3	1,1	1,5	1,3	0,7	1,3	0,9	-1,3	0,0	-0,2	-1,0	0,5	0,2	1,3	0,6	1,1	1,8	0,8	1,1	1,7	1,3	1,7	1,3	1,2
- Consumo Privado	1,0	1,8	0,3 ^(a)	1,9	1,6	1,3	2,0	0,8	-2,7	0,3 ^(a)	-0,7	-2,8	0,5	-0,5	0,9	-0,5	0,2	0,6	-0,7	0,6	1,0	0,2	0,7	0,4	-
- Consumo Público	-0,9	3,2	0,7 ^(a)	2,1	3,0	-2,2	1,9	-1,3	-4,6	0,1 ^(a)	-6,0	-6,8	-4,2	-8,8	-1,4	-1,0	0,1	-1,3	-1,3	-2,6	0,2	0,1	-1,8	0,1	-
- FBCF	-0,8	-5,0	0,0 ^(a)	-4,1	-4,1	-0,8	-2,0	1,0	-6,8	0,1 ^(a)	-3,5	-3,2	0,9	-2,7	1,6	-0,4	0,6	2,3	-0,4	0,9	1,8	1,1	2,5	1,9	-
- Exportações Bens e Serviços	3,5	9,0	1,3 ^(a)	8,4	9,1	4,3	8,6	4,1	5,9	3,2 ^(a)	6,3	5,6	5,4	7,3	4,5	6,1	3,4	7,6	6,4	5,9	4,6	4,0	6,0	4,2	-
- Importações Bens e Serviços	1,7	5,0	0,6 ^(a)	5,1	5,8	2,2	6,7	1,9	-1,9	0,9 ^(a)	0,0	-3,2	1,9	-1,7	1,9	2,4	0,8	3,2	1,5	2,1	2,0	1,0	2,4	1,9	-
Contributos para o crescimento do PIB (p.p.)																									
- Procura Interna	0,3	0,6	-	1,0	0,8	0,3	-	0,4	-3,9	-	-2,2	-4,0	-0,4	-	0,6	-0,6	-	0,5	-0,8	0,1	1,0	-	0,6	-	-
do qual: Variação de Existências ⁽⁴⁾	0,0	-0,3	-	0,0	-0,1	-	-	0,0	0,2	-	0,2	0,0	-	-	0,0	0,0	-	0,0	0,0	-	0,0	-	-	-	-
- Procura Externa Líquida	0,4	0,7	-	0,5	0,5	0,4	-	0,5	2,5	-	2,0	3,0	0,9	-	0,7	1,1	-	1,3	1,6	1,0	0,7	-	1,0	-	-
IHPC (t.v.) ⁽¹⁾	0,8	1,4	0,9	1,4	1,4	1,1	1,3	1,9	2,7	1,2	2,3	2,3	2,0	2,2	1,9	1,4	1,1	1,3	1,3	2,0	2,0	1,4	2,0	1,6	1,9
Taxa de Desemprego (% da pop activa)	9,8	-	10,7	10,7	10,5	9,8	10,6	9,8	-	10,9	11,4	11,1	10,1	10,8	9,5	-	9,5	11,1	11,2	9,8	9,3	8,9	9,6	8,5	-
Saldo Orçamental do SPA (% do PIB) ⁽²⁾	-7,3*	-	-7,3 ^(b)	-7,3	-7,3	-7,3	-7,3	-4,6*	-	-5,2 ^(b)	-5,0	-4,9	-4,6	-4,6	-4,6	-	-4,8 ^(b)	-4,4	-5,1	-3,0	-2,8	-4,3 ^(b)	-2,0	-5,7 ^(b)	-5,8 ^(b)
Dívida Bruta do SPA (% PIB)	86,0	-	83,1 ^(b)	-	82,8	83,5	82,1	89,4	-	87,1 ^(b)	-	88,8	85,9	86,6	90,7	-	90,0 ^(b)	-	92,4	85,9	89,8	91,6 ^(b)	84,8	94,8 ^(b)	97,8 ^(b)
Balança Corrente (% PIB) ⁽³⁾	-10,8	-8,8	-10,0	-10,3	-10,7	-10,0	-	-10,6	-7,1	-9,2	-8,8	-8,0	-9,0	-	-10,6	-7,0	-9,7	-8,0	-6,7	-8,6	-10,1	-9,1	-8,0	-8,6	-8,4

(1) No caso ROPO - Índice de Preços no Consumidor (IPC)

(2) No caso do PEC é considerado o PDE B.9.

(3) No caso do Banco de Portugal e ROPO, Balança Corrente + Balança de Capital

(4) No caso do PEC, inclui aquisição líquida de objectos de valor

Fontes: FMI, World Economic Outlook, 06/10/2010; CE - Comissão Europeia, "European Economic Forecasts - Autumn 2010, 29/11/2010; BP - Boletim Económico de Inverno, 11/01/2011; PEC - Programa de Estabilidade e Crescimento 2010-2013; ROPO - Relatório de Orientação da Política Orçamental, 05/07/2010; Conselho de Ministros de 13/05/2010 (com *); OCDE, "Economic Outlook Nº 88", 18/11/2010; OE - Orçamento de Estado 2011

(a) Artigo IV FMI - Portugal, 20/01/2010;

(b) FMI - Fiscal Monitor, 04/11/2010

2. Conjuntura Nacional

- Principais Indicadores Económicos

Gráfico 2.1 - Contributo dos componentes para a variação homóloga real do Produto Interno Bruto

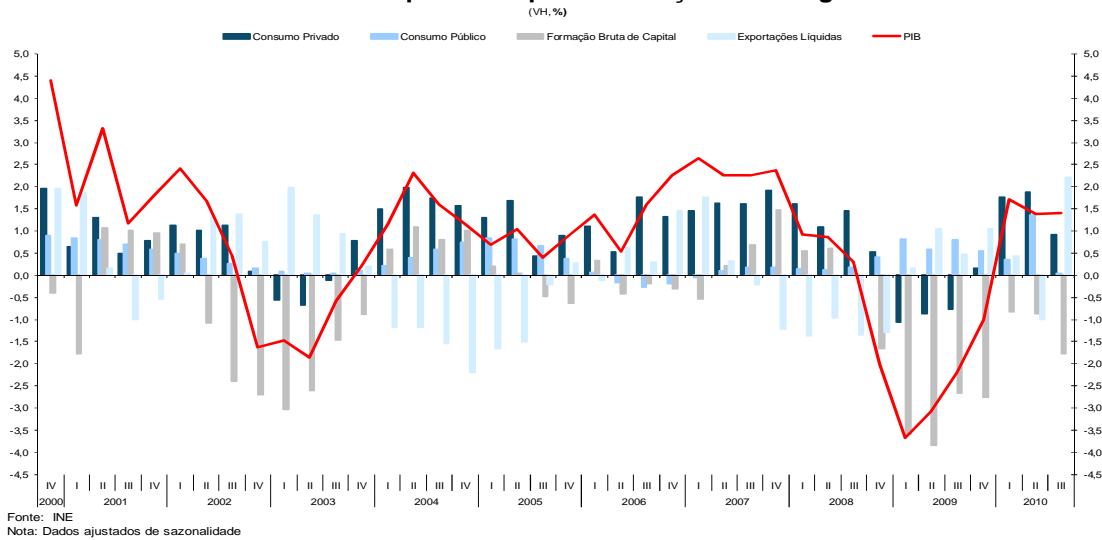


Gráfico 2.2 - Produto Interno Bruto, Rendimento Nacional Bruto, Rendimento Disponível Bruto

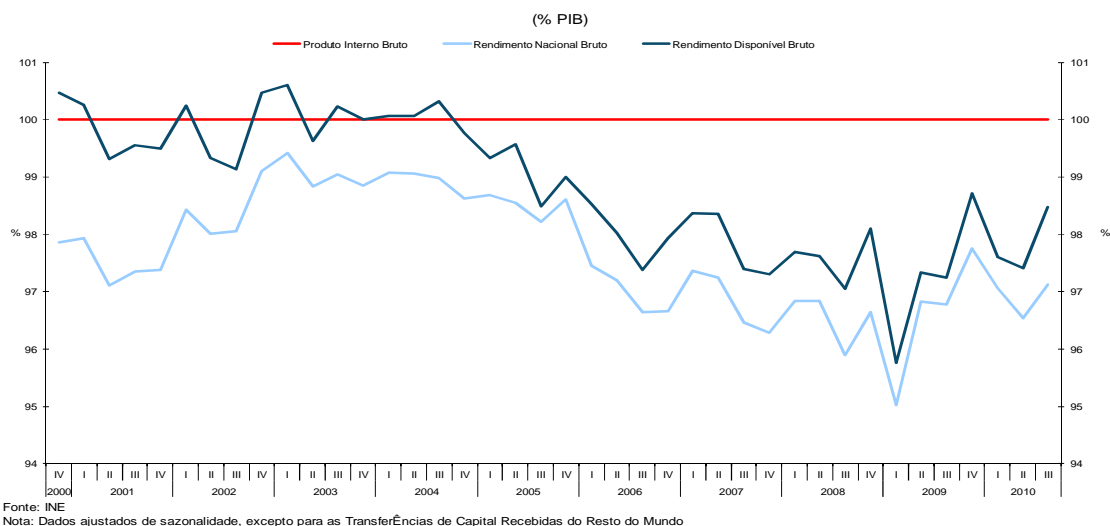
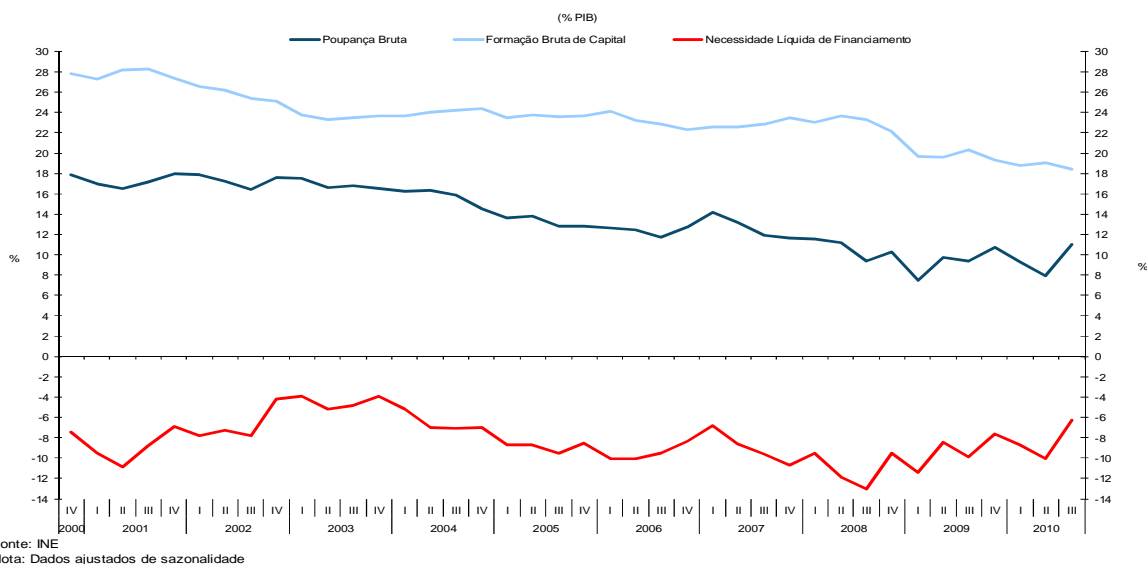


Gráfico 2.3 - Poupança Bruta, Formação Bruta de Capital e Necessidade Líquida de Financiamento



2. Conjuntura Nacional

- Principais Indicadores Económicos

Quadro 2.2 - Evolução das Estimativas do Produto Interno Bruto

	Taxa de Variação Homóloga %				
	4T09	1T10	2T10	3T10	4T10
ER 4º Trim 2010	-1	1,7	1,4	1,3	1,2
CNT 3º Trim 2010	-1	1,7	1,4	1,4	
ER 3º Trim 2010	-1,0	1,7	1,4	1,5	

	Taxa de Variação em Cadeia %				
	4T09	1T10	2T10	3T10	4T10
ER 4º Trim 2010	-0,2	1,1	0,2	0,2	-0,3
CNT 3º Trim 2010	-0,2	1,1	0,2	0,3	
ER 3º Trim 2010	-0,2	1,1	0,2	0,4	

ER - Estimativa rápida (45 dias); CNT - Contas Nacionais Trimestrais (70 dias)

Fonte: INE

Quadro 2.3 - Principais Indicadores Económicos

Indicadores Anuais / Trimestrais	Fonte	Unidade	2007	2008	2009	1T09	2T09	3T09	4T09	1T10	2T10	3T10	4T10
PIBpm	INE	Milhões euros	168 737	172 022	168 046	41 615	41 797	42 142	42 492	42 767	42 867	43 556	
PIBpm		VH Real	2,4	0,0	-2,5	-3,7	-3,1	-2,2	-1,0	1,7	1,4	1,4	
Consumo Privado		VH Real	2,5	1,8	-1,0	-1,6	-1,3	-1,1	0,2	2,6	2,8	1,3	
Consumo Público		VH Real	0,5	1,1	3,4	4,1	3,0	3,9	2,7	1,7	6,5	0,3	
FBCF		VH Real	2,6	-1,8	-11,6	-13,7	-12,7	-8,5	-11,5	-2,9	-4,8	-7,0	
Exportações Bens e Serviços		VH Real	7,6	-0,3	-11,7	-19,1	-15,4	-9,7	-1,5	8,7	9,1	9,2	
Importações Bens e Serviços		VH Real	5,5	2,8	-10,6	-15,5	-14,5	-8,5	-3,7	5,5	9,8	1,5	
FBCF sem construção	INE	VH Real	7,6	4,3	-11,5	-15,7	-13,5	-5,9	-11,0	3,0	-3,8	-9,8	
Balança Corrente / PIB (trimestre acumulado)* (% PIB)	BP/INE	%	-10,1	-12,6	-10,3	-11,8	-11,3	-10,2	-10,3	-9,5	-11,3	-9,4	
Balança Corrente + Capital / PIB (trimestre acumulado)* (% PIB)	BP/INE	%	-8,9	-11,1	-9,4	-10,8	-10,3	-9,3	-9,4	-8,9	-10,8	-8,7	
Saldo Orçamental das Administrações Públicas (B.9) / PIB	INE	%	-2,8	-3,0	-9,4	-11,1	-7,6	-7,0	-11,8	-9,2	-9,9	-6,6	
Taxa de desemprego	INE	%	7,9	7,6	9,5	8,9	9,1	9,8	10,1	10,6	10,6	10,9	11,1
Índice de Preços no Consumidor	INE	%	2,5	2,6	-0,8	0,0	-1,1	-1,5	-0,7	0,3	1,0	1,9	2,4
Custos do Trabalho de Portugal face à UE 15	AMECO	2006=100 (Nominal)	99,3	99,1	98,4								
Contributo da Procura Externa Líquida p/ PIB	INE	%	0,2	-1,2	0,7	0,2	1,0	0,5	1,1	0,4	-1,0	2,2	
Contributo da Procura Interna p/ PIB	INE	%	2,2	1,3	-3,2	-3,8	-4,1	-2,6	-2,1	1,3	2,4	-0,8	

Nota: * PIB ajustado de sazonalidade

2. Conjuntura Nacional

- Indicadores Avançados de Actividade Económica

Gráfico 2.4 - Indicador Coincidente Mensal e Indicador de Actividade Económica

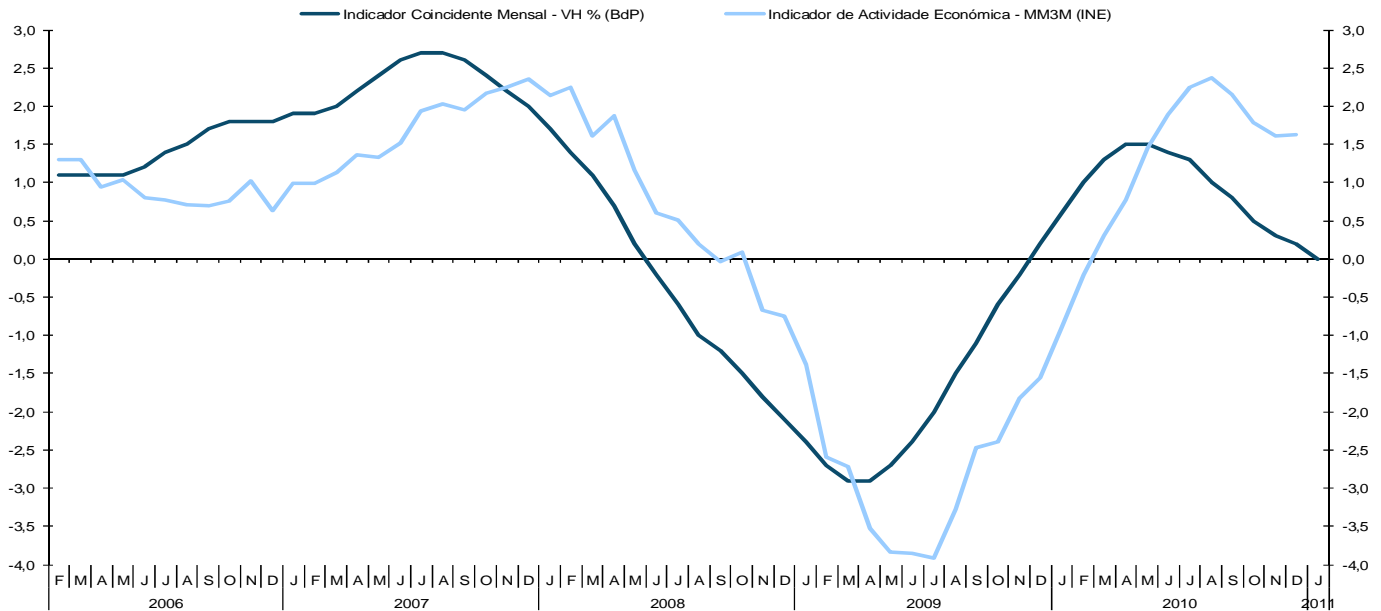
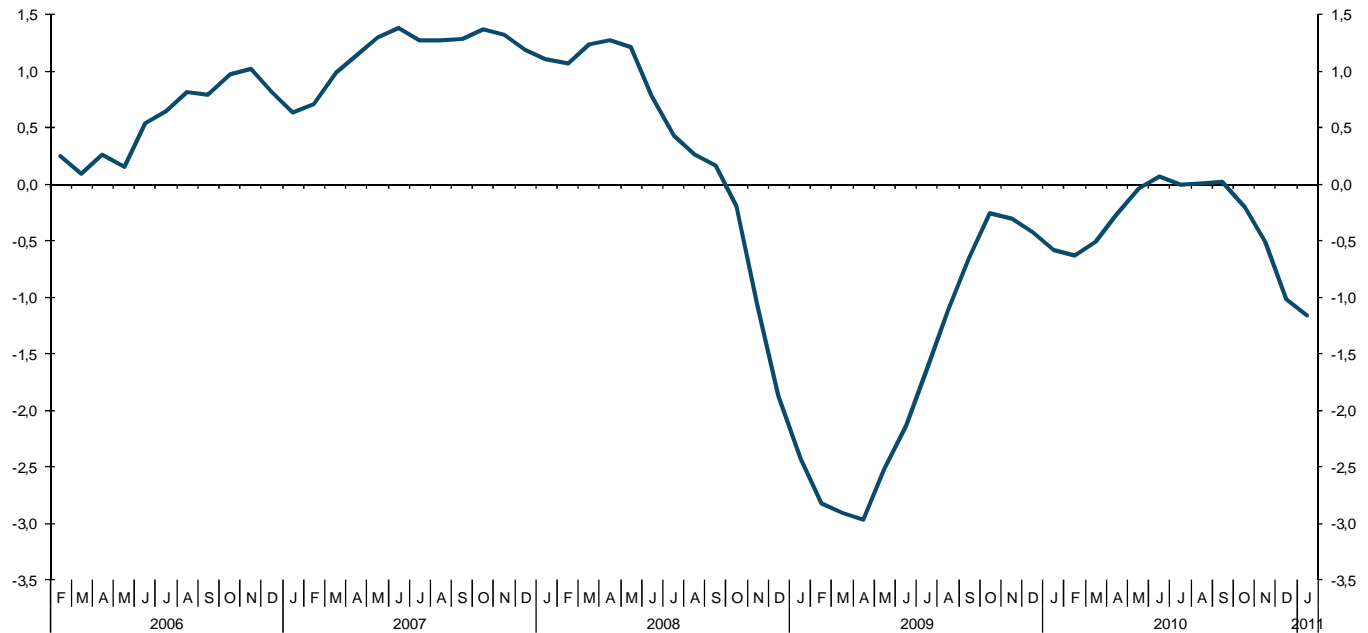


Gráfico 2.5 - Indicador de Clima Económico

Indicador de Clima Económico (sre/mm3m)



Fonte: INE

Quadro 2.4 - Indicadores avançados de actividade geral

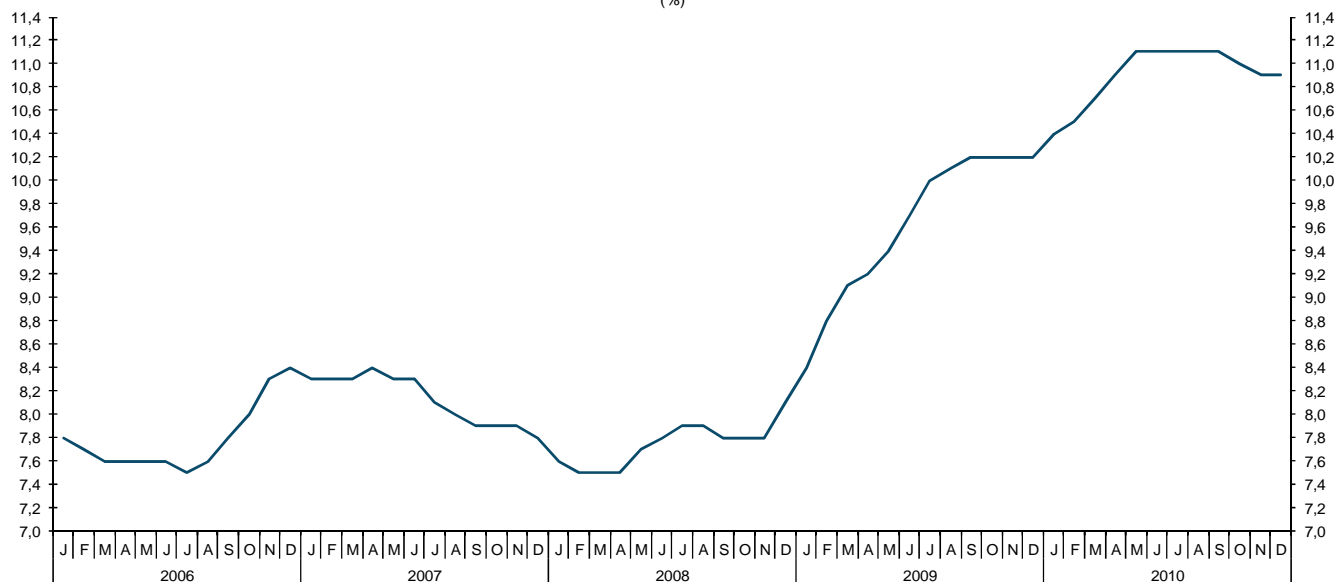
Indicadores de Actividade Geral	Fonte	Unidade	4T09	1T10	2T10	3T10	4T10	Ago-10	Set-10	Out-10	Nov-10	Dez-10	Jan-11
Indicador de Actividade Económica	INE	MM3M	-1,6	0,3	1,9	2,1	1,6	2,4	2,1	1,8	1,6	1,6	
Indicador Coincidente Mensal	BP	VH	-0,2	1,0	1,5	1,0	0,3	1,0	0,8	0,5	0,3	0,2	0,0
Indicador de Clima Económico	INE	SRE/MM3M	-0,4	-0,5	0,1	0,0	-1,0	0,0	0,0	-0,2	-0,5	-1,0	-1,2
Indicador Compósito Avançado	OCDE	LI 12M	1,5	8,0	8,2	4,3	0,6	4,2	2,7	1,5	0,5	-0,3	
Indicador do Sentimento Económico*	C. Europeia	(1990-2003)=100			91,0	92,7	90,7	91,2	93,1	91,2	89,0	91,9	91,2

2. Conjuntura Nacional

- Emprego

Gráfico 2.6 - Taxa de Desemprego

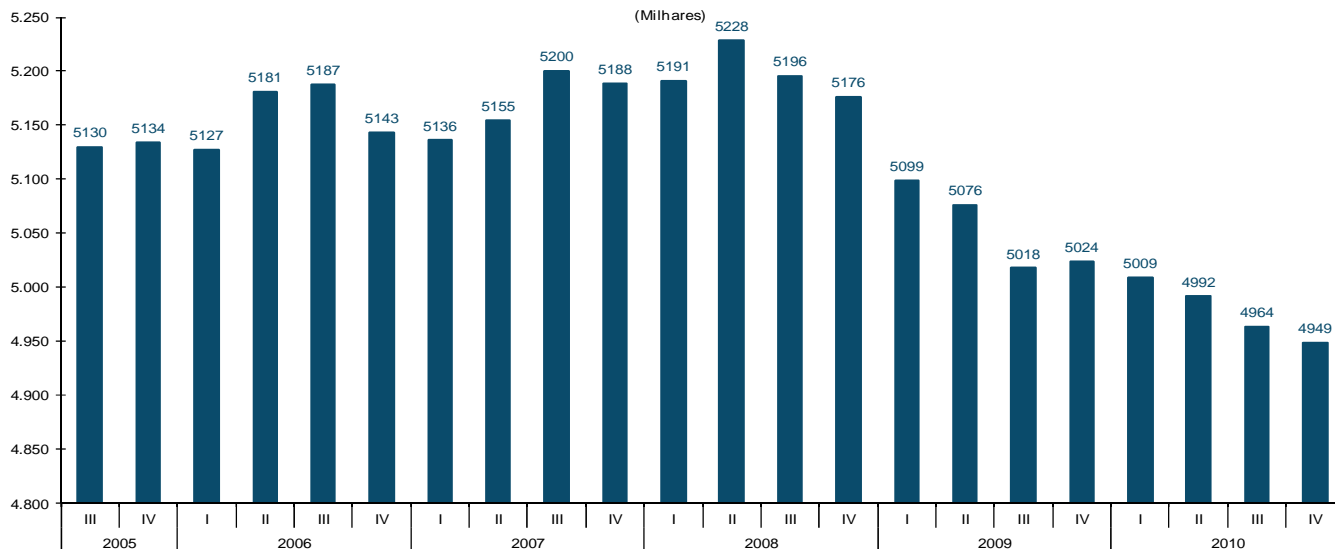
(%)



Fonte: Eurostat

Gráfico 2.7 - Emprego Total

(Milhares)



Fonte: INE

Quadro 2.5 - Mercado de Trabalho

Mercado de Trabalho	Fonte	Unidade	4T09	1T10	2T10	3T10	4T10	Set-10	Out-10	Nov-10	Dez-10	Jan-11
Taxa de Desemprego	Eurostat	%	10,2	10,5	11,0	11,1	10,9	11,1	11,0	10,9	10,9	
Taxa de Desemprego	INE	%	10,1	10,6	10,6	10,9	11,1					
Desempregados inscritos	IEFP	Nº Pessoas	521 960	564 460	561 129	551 180	546 537	555 820	550 846	546 926	541 840	557 244
Varição dos desempregados inscritos	IEFP	Período n-(n-1)	19 059	42 500	-3 331	-9 949	-4 643	6 166	-4 974	-3 920	-5 086	15 404
Desempregados inscritos	IEFP	VH	27,8	20,8	14,5	9,6	4,7	8,9	6,4	4,4	3,3	-0,5
Evolução do desemprego de longa duração	IEFP	VH	19,9	31,3	37,7	37,1	28,9	36,7	33,2	28,8	24,8	21,2
População activa	INE	Milhares	5586,8	5600,8	5581,4	5573,0	5567,7					
População empregada	INE	Milhares	5 024	5 009	4 992	4 964	4 949					
Varição da população empregada	INE	Período n-(n-1) Nº Pessoas	6 000	-14 800	-17 100	-28 000	-14 800					
Evolução da população empregada	INE	VH	-3,0	-1,8	-1,7	-1,1	-1,5					
Índice do Custo de Trabalho	Eurostat	VH	2,9	-0,2	1,2	-0,3						
Índice do Custo de Trabalho (Zona Euro)	Eurostat	VH	2,0	2,0	1,7	0,7						

2. Conjuntura Nacional

- Consumo

Gráfico 2.8 - Indicador Coincidente Consumo Privado

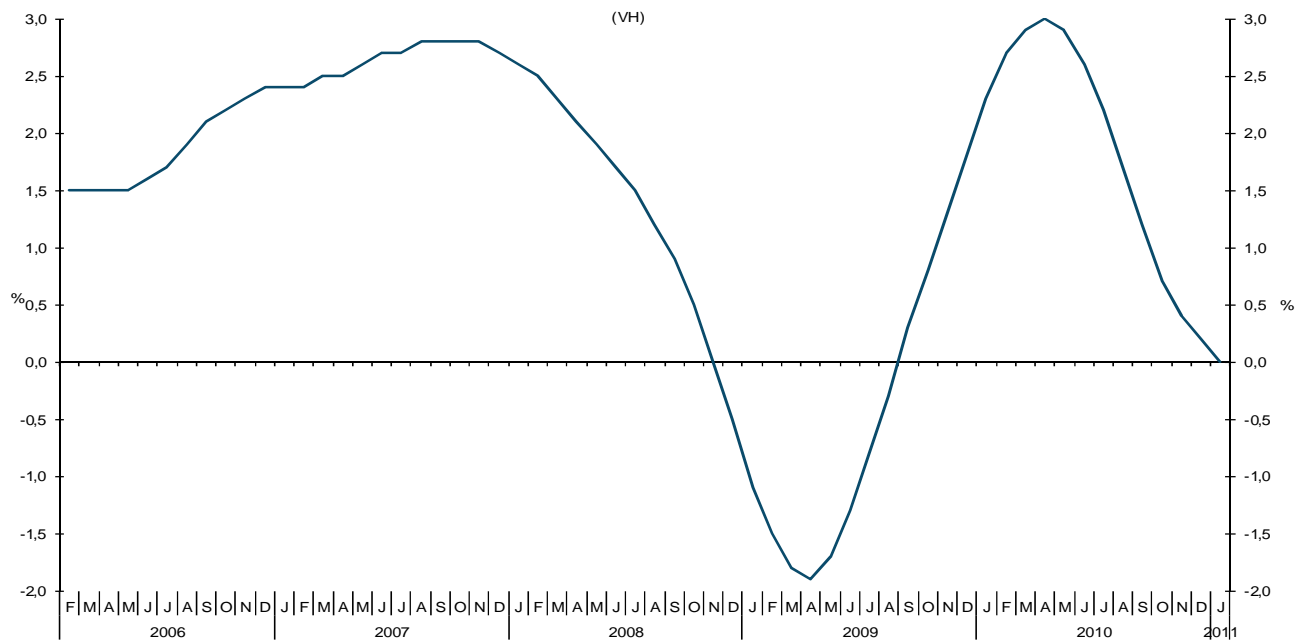
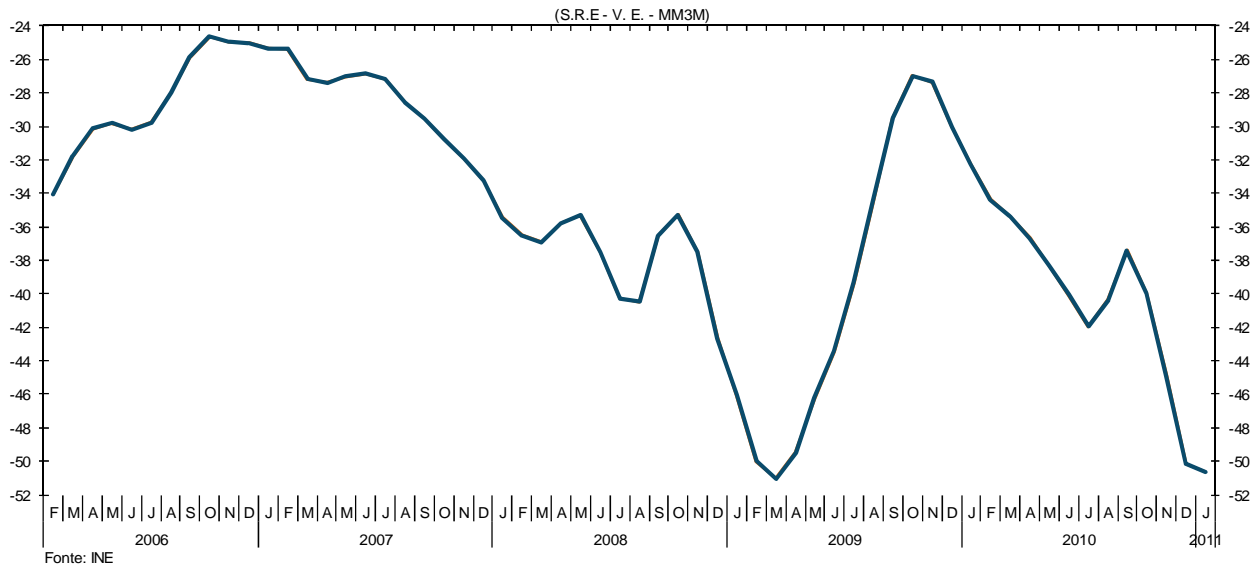


Gráfico 2.9 - Indicador de Confiança dos Consumidores



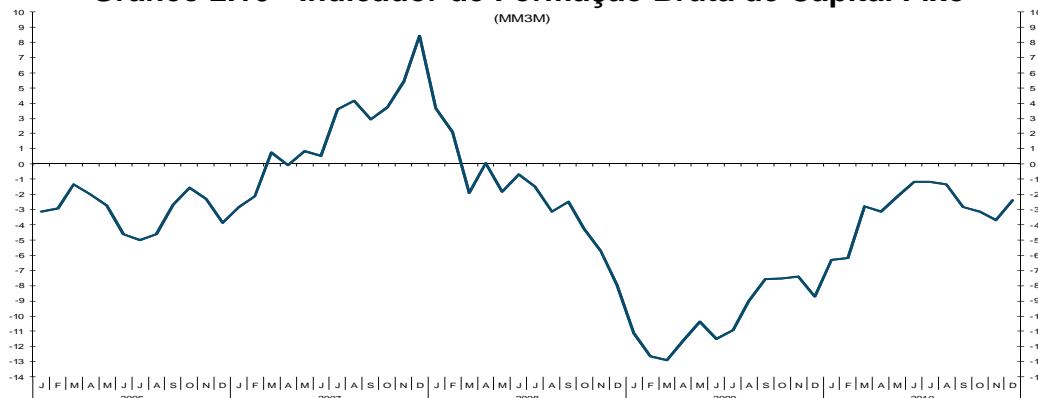
Quadro 2.6 - Indicadores avançados do consumo privado

Indicadores de Consumo Privado	Fonte	Unidade	4T09	1T10	2T10	3T10	4T10	Ago-10	Set-10	Out-10	Nov-10	Dez-10	Jan-11
Indicador Coincidente do Consumo Privado	BP	VH	1,3	2,6	2,9	1,7	0,4	1,7	1,2	0,7	0,4	0,2	0,0
Indicador de Confiança dos Consumidores	INE	VE/MM3M	-28,1	-34,0	-38,4	-39,9	-45,0	-40,4	-37,4	-40,0	-44,9	-50,2	-50,6
Índice de Vol. de Neg. Comércio a Retalho (p.const) (CAE Rev3)	INE	VH (v.c.s)	-0,2	0,8	0,3	-0,6	-2,3	-0,5	-0,6	-1,3	-4,9	-0,8	
ÍVN no Comércio a Retalho de Bens Alimentares (p.const)	INE	VH (v.c.s)	2,3	3,5	2,4	2,6	1,0	1,6	2,4	2,2	-1,5	2,2	
ÍVN no Comércio a Retalho de Bens não Alimentares (p.const)	INE	VH (v.c.s)	-2,4	-1,4	-1,5	-3,4	-5,2	-2,3	-3,3	-4,3	-7,9	-3,5	
Índice de Vol. de Vendas no Comércio a Retalho	INE	SRE-VE	-12,9	-16,6	-9,4	-3,0	-16,1	2,2	-7,3	-14,4	-20,2	-13,9	12,0
Índ V.Neg. nos Serviços - Alojamento e restauração (CAE Rev3)	INE	VH	-1,9	0,7	2,1	3,6	-1,6	3,7	4,3	1,8	-2,6	-4,3	
Venda de Veículos Ligeiros de Passageiros	ACAP	VH	-6,0	69,1	48,8	16,1	28,9	13,5	15,1	1,0	19,4	61,7	-9,2

2. Conjuntura Nacional

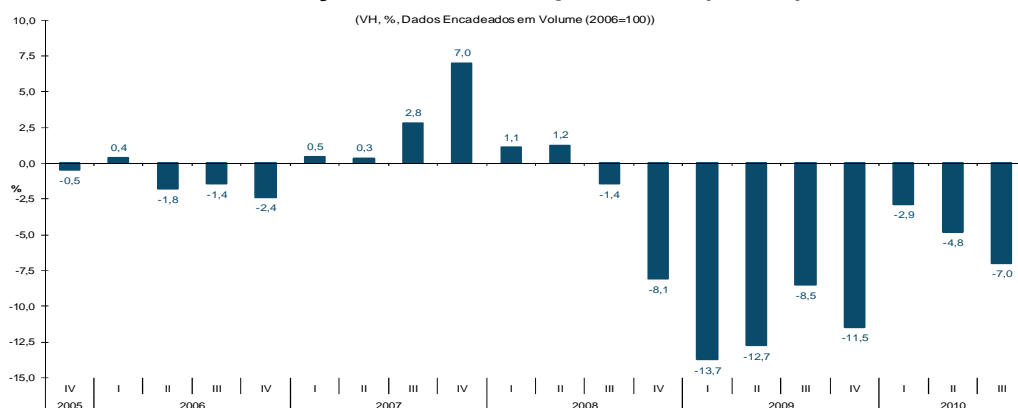
- Investimento

Gráfico 2.10 - Indicador de Formação Bruta de Capital Fixo



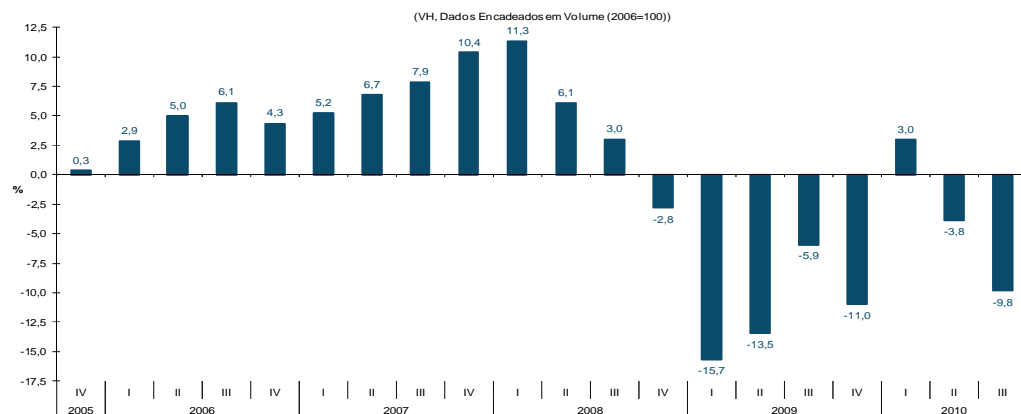
Fonte: INE, Síntese Económica de Conjuntura

Gráfico 2.11 - Formação Bruta de Capital Fixo (FBCF), Total, Trimestral



Fonte: INE, Contas Nacionais Trimestrais

Gráfico 2.12 - Formação Bruta de Capital Fixo (FBCF), Total Excluindo Construção, Trimestral



Fonte: INE

Quadro 2.7 - Indicadores avançados do investimento

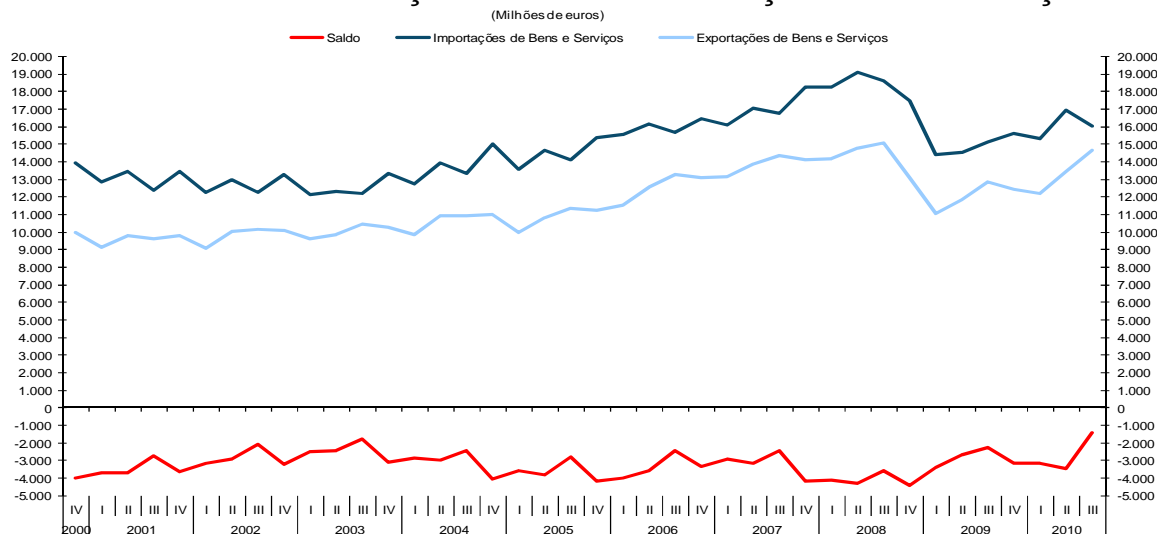
Indicadores de Investimento	Fonte	Unidade	4T09	1T10	2T10	3T10	4T10	Ago-10	Set-10	Out-10	Nov-10	Dez-10	Jan-11
Indicador de FBCF	INE	MM3M	-8,7	-2,8	-1,2	-2,8	-2,4	-1,4	-2,8	-3,1	-3,7	-2,4	
IPI - Bens de Investimento	INE	VH(v.c.s)	-18,8	0,8	-1,5	-1,2	-6,3	3,7	-9,5	-10,6	-9,3	1,0	
Ind. Novas Encomendas (Investimento) M Nacional (CAE Rev3)	INE	VH	-13,5	-18,1	-3,7	-25,5	-16,5	-37,4	16,7	-11,1	-17,6	-20,7	
Importações de Bens de Investimento	INE	VH	-11,1	-8,1	-14,8	-23,1	-15,3	-7,6	-23,1	-12,6	-14,9	-18,3	
Indicador de Confiança na Construção	INE	SRE-VE	-36,5	-41,0	-40,5	-40,5	-46,6	-42,3	-41,0	-46,2	-45,8	-47,6	-49,8
Vendas de Cimento	BP	VH	-15,6	-9,3	-6,1	-4,7	-8,0	-2,2	-4,5	-11,4	-9,5	-0,7	
Venda de Viaturas Comerciais Ligeiras	ACAP	VH	-16,8	19,6	29,0	11,7	11,4	12,8	8,1	6,7	-0,3	-16,9	
Venda de Viaturas Comerciais Pesadas	ACAP	VH	-48,7	-33,7	-3,3	-10,1	45,1	18,7	-20,0	-15,7	119,7	59,4	34,3

Nota: A Importação de Bens de Investimento é constituída pela seguinte categoria da CGCE: 4- Máquinas, Outros Bens de Capital (composta por 4.1- Máquinas e outros bens de capital (excepto material de transporte), e 4.2- Partes, peças separadas e acessórios

2. Conjuntura Nacional

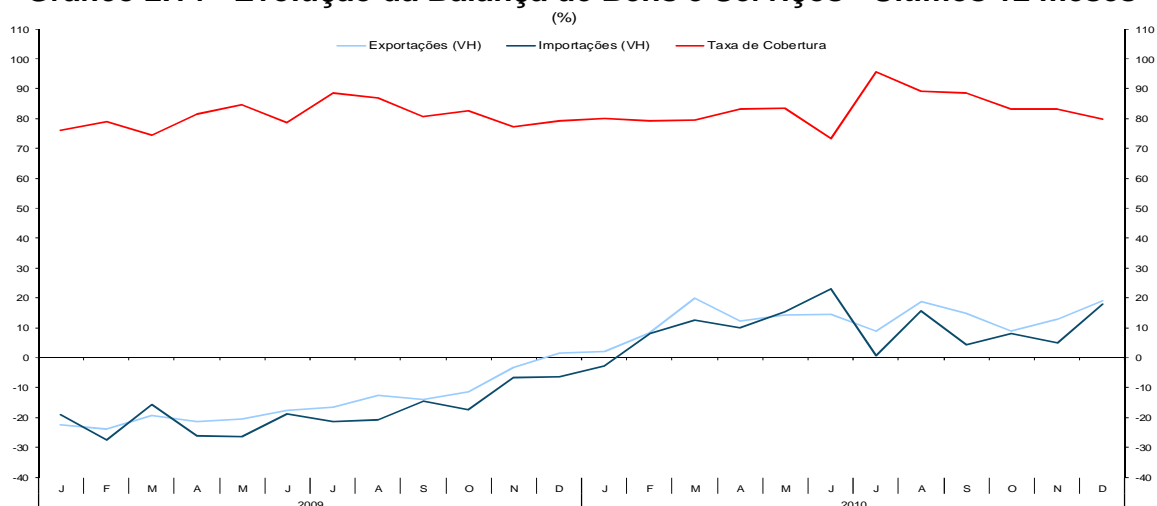
- Relações com o exterior

Gráfico 2.13 - Evolução Trimestral da Balança de Bens e Serviços



Fonte: Banco de Portugal

Gráfico 2.14 - Evolução da Balança de Bens e Serviços - Últimos 12 meses



Fonte: Banco de Portugal

Nota: * - Os valores referentes a Dezembro de 2010 são cálculos do GEE, baseados em dados do SDDS e do Banco de Portugal. O numerador e denominador da t.v.h. provêm respectivamente, do SDDS e do Boletim Estatístico, do Banco de Portugal.

Quadro 2.8 - Balança de Bens e Serviços e Indicadores Avançados de Procura Externa

	Fonte	Unidade	3T09	4T09	1T10	2T10	3T10	4T10	Jul-10	Ago-10	Set-10	Out-10	Nov-10	Dez-10
BENS*	BP	Tx cobertura	64,3	64,2	68,1	64,7	69,7	66,4	76,0	61,7	70,5	67,4	70,0	62,0
Crédito (Exportações)*	BP	VH	-17,6	-4,3	14,3	16,7	14,8	16,0	8,4	23,2	15,7	10,1	14,5	24,8
Débito (Importações)*	BP	VH	-20,3	-10,8	7,3	19,2	5,9	12,1	0,2	16,4	3,4	8,4	5,2	23,8
BENS*	BP	Tx cobertura acumulada	64,7	64,6	68,1	66,3	67,4	67,1	67,7	67,0	67,4	67,4	67,7	67,1
Crédito (Exportações)*	BP	VH acumulada	-22,7	-18,6	14,3	15,6	15,3	15,5	14,4	15,2	15,3	14,7	14,7	15,5
Débito (Importações)*	BP	VH acumulada	-23,6	-20,6	7,3	13,2	10,7	11,1	11,2	11,7	10,7	10,4	9,9	11,1
SERVIÇOS*	BP	Tx cobertura	186,7	159,0	136,8	156,6	193,1	171,9	185,9	210,1	183,3	166,8	156,7	194,4
Crédito*	BP	VH	-8,8	-6,1	1,4	7,6	12,0	8,0	9,7	13,4	12,9	6,2	9,3	8,7
Débito*	BP	VH	-11,6	-9,5	0,4	3,6	8,3	-0,1	3,6	12,7	9,3	6,9	2,5	-9,4
SERVIÇOS*	BP	Tx cobertura acumulada	157,7	158,0	136,8	147,0	163,0	165,1	153,1	160,4	163,0	163,4	162,8	165,1
Crédito*	BP	VH acumulada	-9,7	-8,8	1,4	4,7	7,6	7,7	5,6	6,9	7,6	7,5	7,6	7,7
Débito*	BP	VH acumulada	-8,1	-8,5	0,4	2,0	4,1	3,1	2,3	3,5	4,1	4,4	4,2	3,1
BENS E SERVIÇOS*	BP	Tx cobertura	85,2	79,6	79,5	79,6	91,1	82,0	95,6	89,1	88,6	83,1	83,3	79,8
Crédito*	BP	VH	-14,5	-4,9	10,3	13,7	13,7	13,4	8,9	18,7	14,7	8,8	13,0	19,0
Débito*	BP	VH	-18,9	-10,6	6,1	16,3	6,3	10,1	0,8	15,7	4,3	8,1	4,8	17,9
BENS E SERVIÇOS*	BP	Tx cobertura acumulada	81,1	80,7	79,5	79,5	83,4	83,0	81,9	82,7	83,4	83,4	83,4	83,0
Crédito*	BP	VH acumulada	-18,7	-15,5	10,3	12,0	12,6	12,8	11,5	12,4	12,6	12,2	12,3	12,8
Débito*	BP	VH acumulada	-21,2	-18,7	6,1	11,2	9,5	9,7	9,6	10,3	9,5	9,4	8,9	9,7
Por memória:														
Indicadores Avançados de Procura Externa														
Volume de Negócios na Indústria - Mercado Externo (CAE Rev3)	INE	VH	-23,0	-6,1	18,9	18,7	17,1	13,7	14,2	27,2	13,1	9,9	15,3	16,1
Novas Encomendas à Indústria - Mercado Externo	INE	VH	-30,3	-16,2	-6,6	17,5	22,0	47,5	20,1	29,8	19,2	13,2	103,4	26,5
Inquérito à Ind. Transformadora - Procura Externa	INE	SRE-VE	-44	-40	-38	-32	-20	-25	-29	-16	-16	-27	-19	-29

Nota: * - Os valores referentes a Dezembro de 2010 são cálculos do GEE, baseados em dados do SDDS e do Banco de Portugal. O numerador e denominador da t.v.h. provêm respectivamente, do SDDS e do Boletim Estatístico, do Banco de Portugal.

2. Conjuntura Nacional

- Relações com o exterior

Gráfico 2.15 - Balança Corrente

(% PIB)

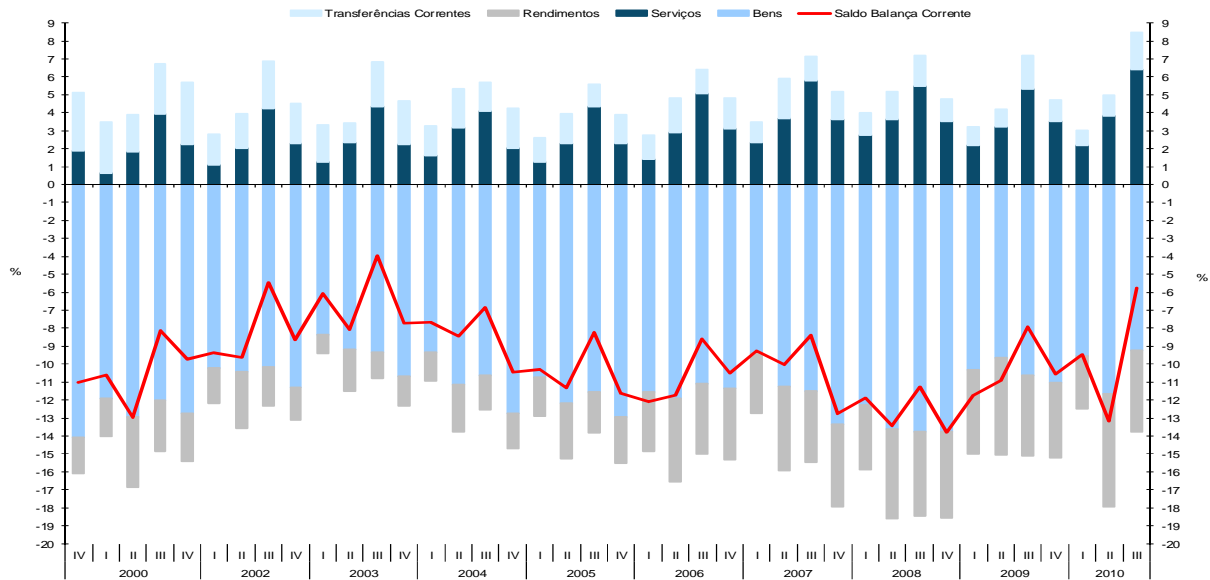
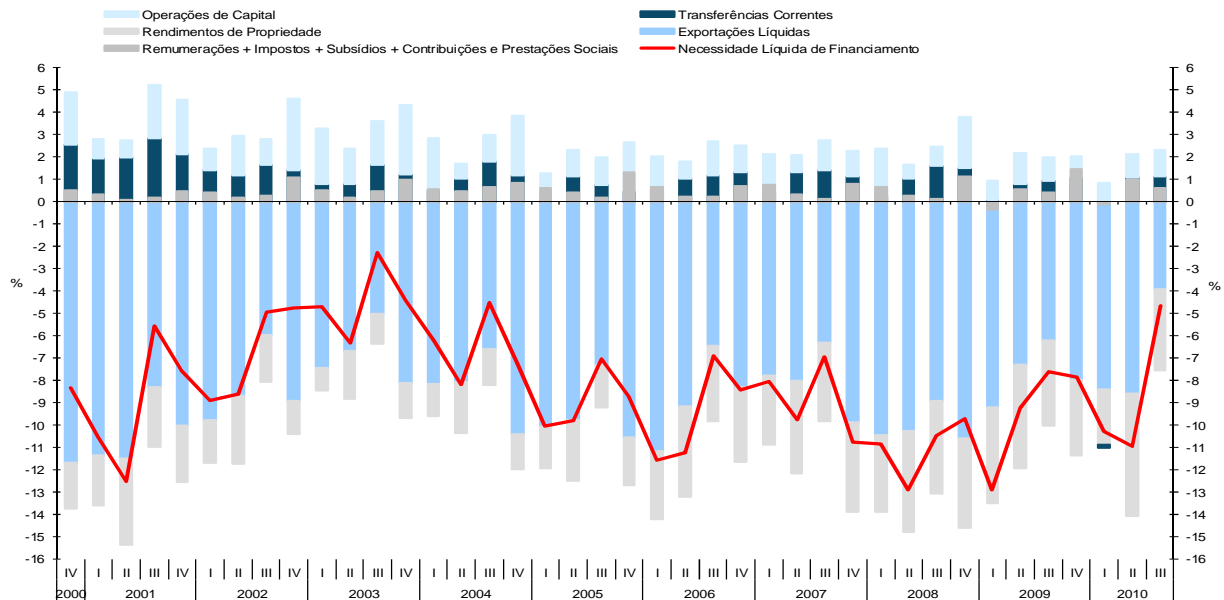


Gráfico 2.16 - Conta do Resto do Mundo (perspectiva nacional)

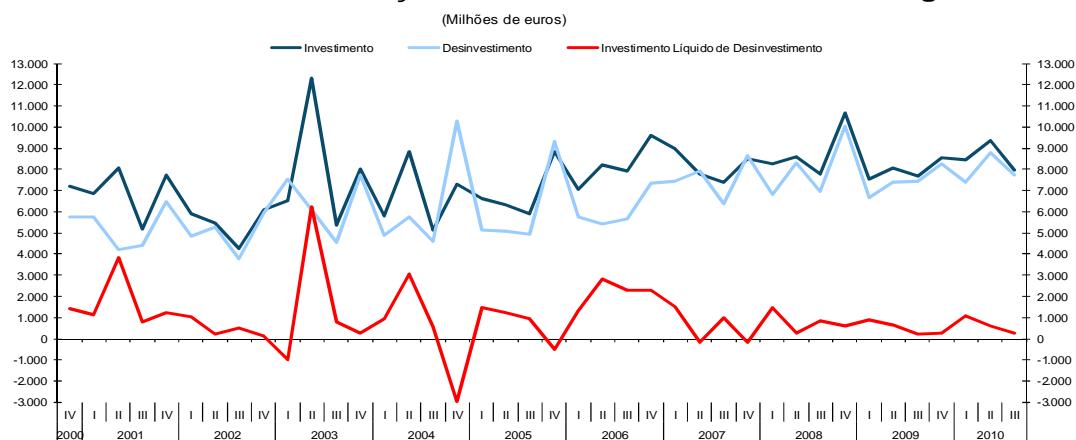
(% PIB)



2. Conjuntura Nacional

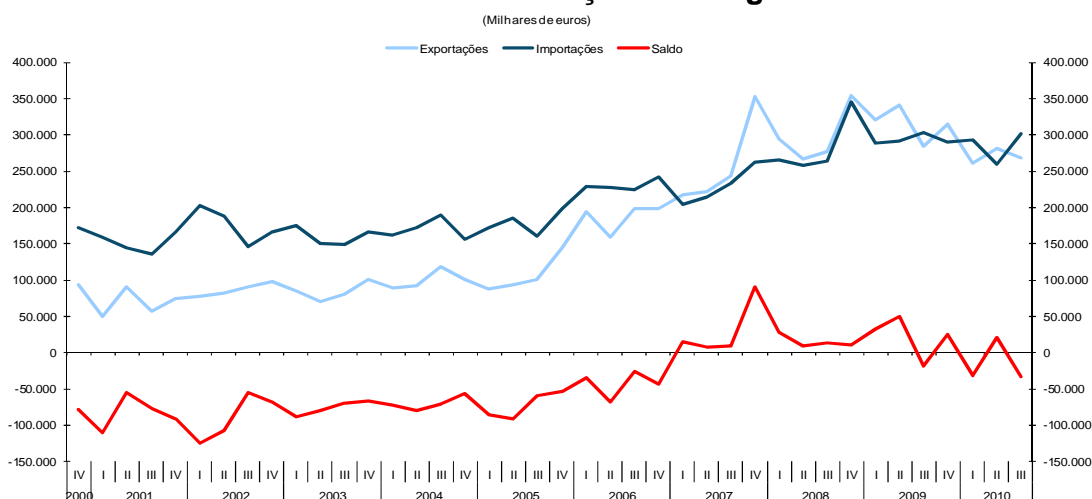
- Relações com o exterior

Gráfico 2.17 - Evolução do Investimento Directo Estrangeiro



Fonte: Banco de Portugal

Gráfico 2.18 - Balança Tecnológica



Fonte: Banco de Portugal

Gráfico 2.19 - Saídas de Produtos Industriais Transformados por Grau de Intensidade Tecnológica

(percentagem no total dos produtos industriais transformados)

11,4	10,3	11,7	12,4	12,1	11,5	11,2	10,5	8,1	7,7	alta (AT)
30,3	31,4	30,8	30,7	30,7	31,1	30,9	30,8	29,4	30,6	média-alta (mAT)
13,7	14,5	15,6	17,4	19,6	21,7	22,0	23,1	23,5	24,2	média-baixa (mBT)
44,7	43,8	41,9	39,4	37,6	35,7	35,9	35,7	39,1	37,4	baixa (BT)
2001	2002	2003	2004	2005	2006	2007	2008	2009	2010	

Alta tecnologia excluindo "Aeronaves e aeroespacial":

10,4	9,7	10,7	11,2	11,3	11,3	10,9	10,0	7,8	7,3	alta (AT)
------	-----	------	------	------	------	------	------	-----	-----	-----------

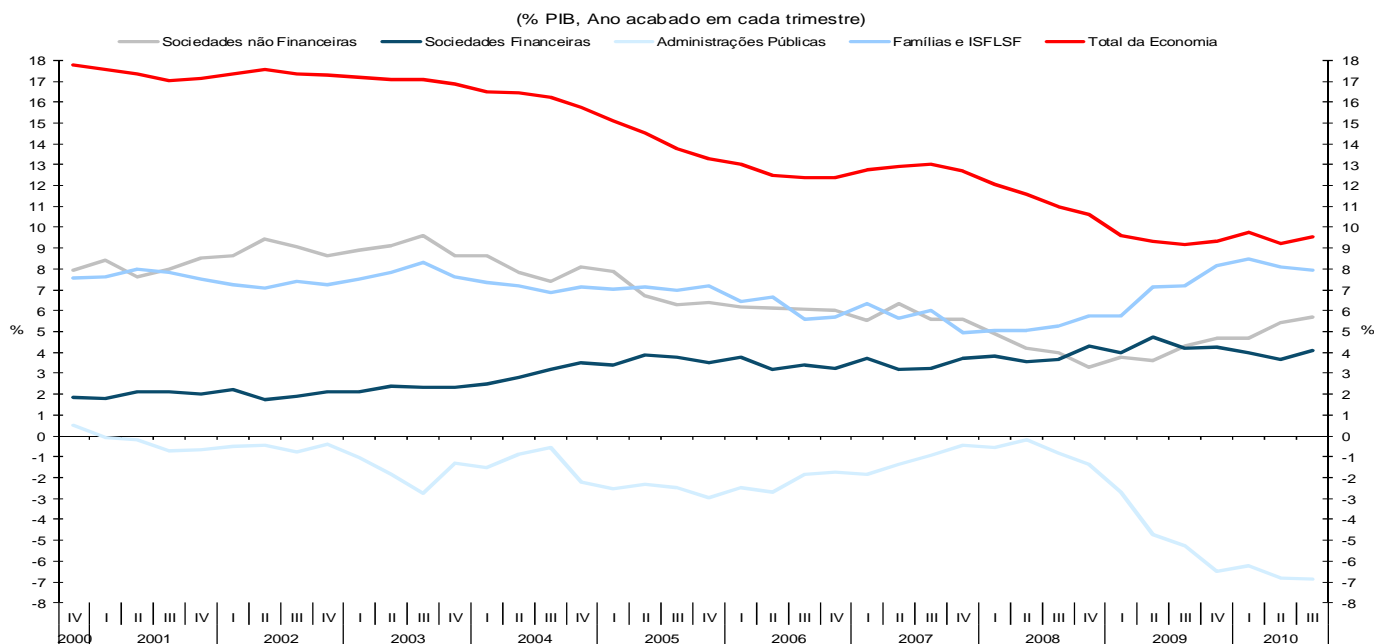
Fonte: GEE, com base nos dados das estatísticas do Comércio Internacional do INE (nova série 1993-2009; versão provisória para 2009 e preliminar para 2010). Os dados do comércio intracomunitário incluem estimativas para as não respostas assim como para as empresas que se encontram abaixo dos limiares de assimilação. Os dados para os períodos de Janeiro a Dezembro de 2009 e de Janeiro a Dezembro de 2010 referem-se apenas a dados declarados.

Nota:
Os dados referentes aos produtos de AT não são directamente comparáveis para os anos de 2004 e 2005 uma vez que, a partir de 1 de Janeiro de 2005, as reparações e manutenção de aeronaves provenientes dos países comunitários passaram a ser contabilizadas na balança de Serviços. O mesmo sucede para os dados de 2005 e 2006, na medida em que, a partir de 1 de Janeiro de 2006, o mesmo tratamento foi aplicado às aeronaves provenientes dos países terceiros.

3. Sectores Institucionais

- Poupança

Gráfico 3.1 - Poupança Bruta, por sector institucional

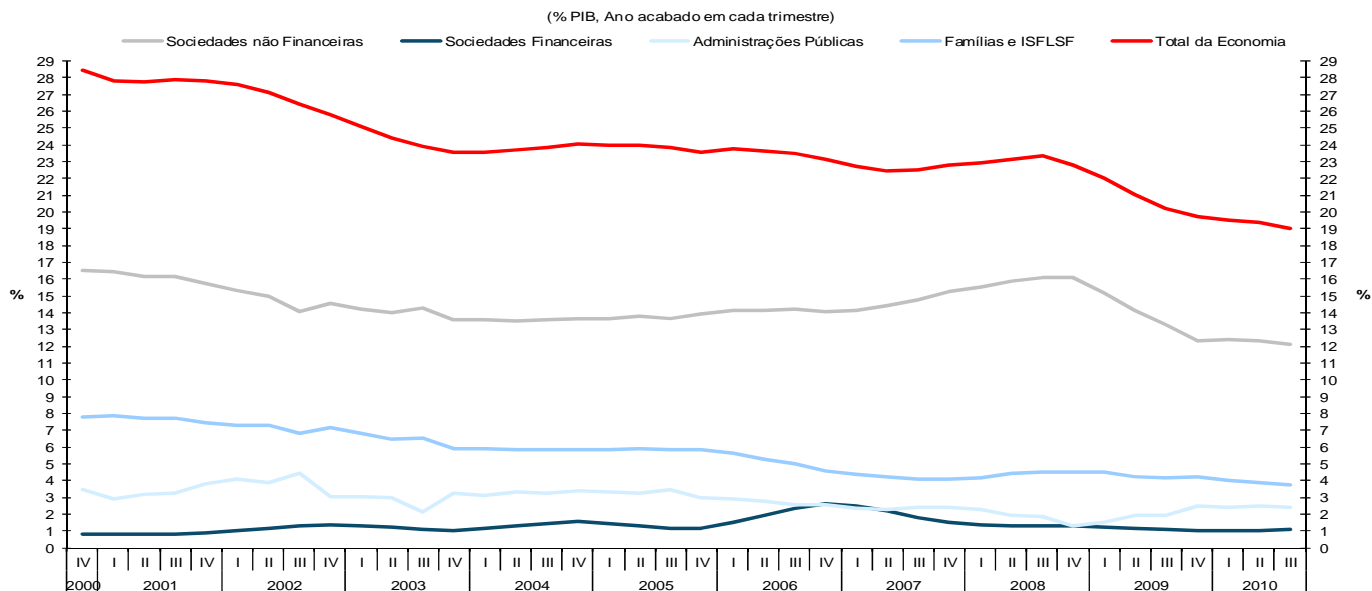


Fonte: INE

Nota: ISFLSF - Instituições sem Fins Lucrativos ao Serviço das Famílias

- Investimento

Gráfico 3.2 - Investimento Bruto, por sector institucional



Fonte: INE

Nota: Investimento Bruto: Formação Bruta de Capital (P.5) + Aquisições líquidas de cessões de activos não-financeiros não produzidos (K.2)

ISFLSF - Instituições sem Fins Lucrativos ao Serviço das Famílias

3. Sectores Institucionais

- Capacidade/necessidade líquida de financiamento

Gráfico 3.3 - Evolução da Capacidade/Necessidade Líquida de Financiamento, por sector institucional

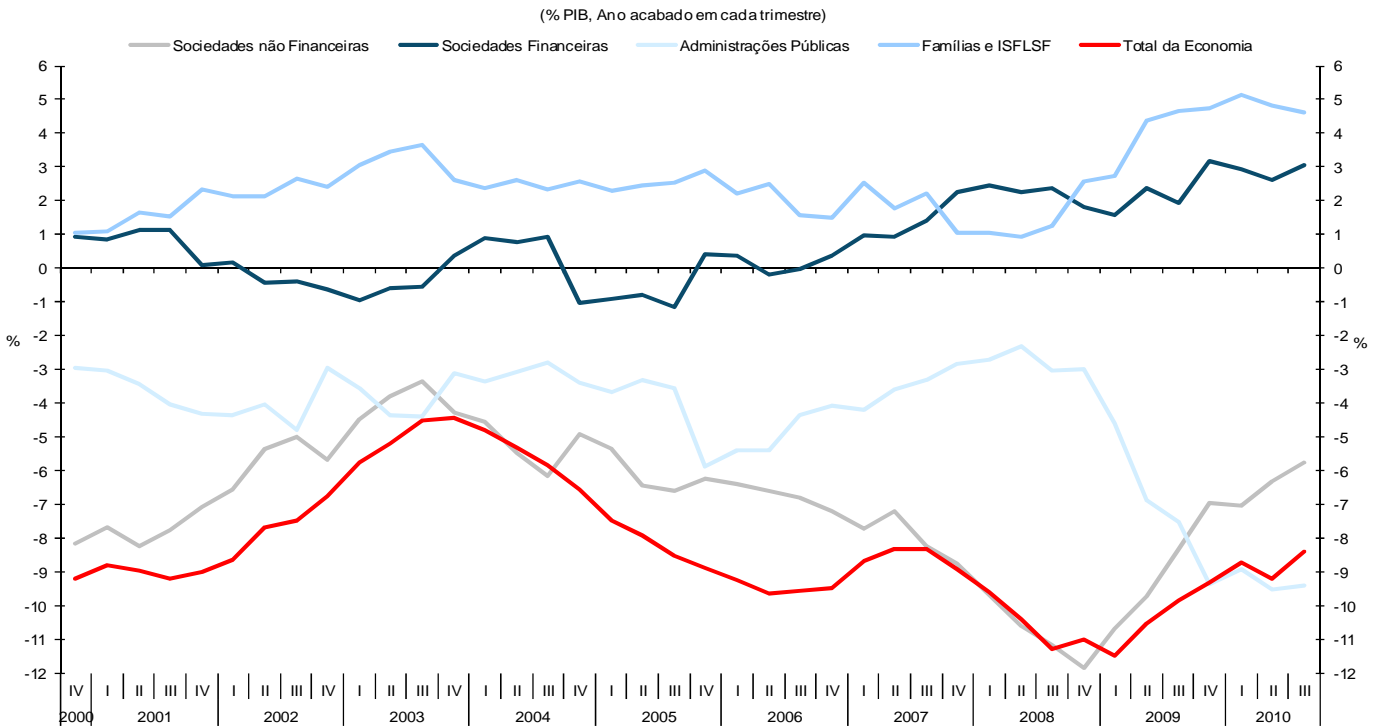
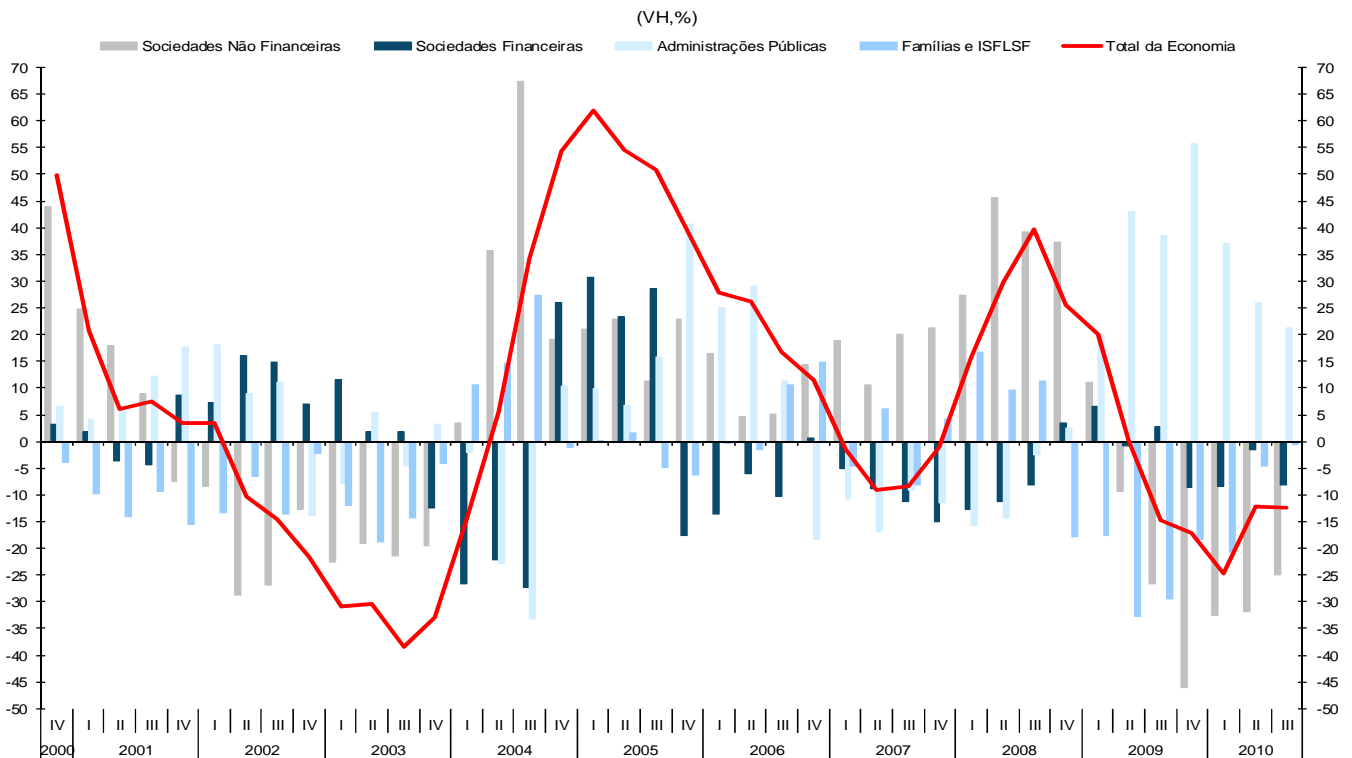


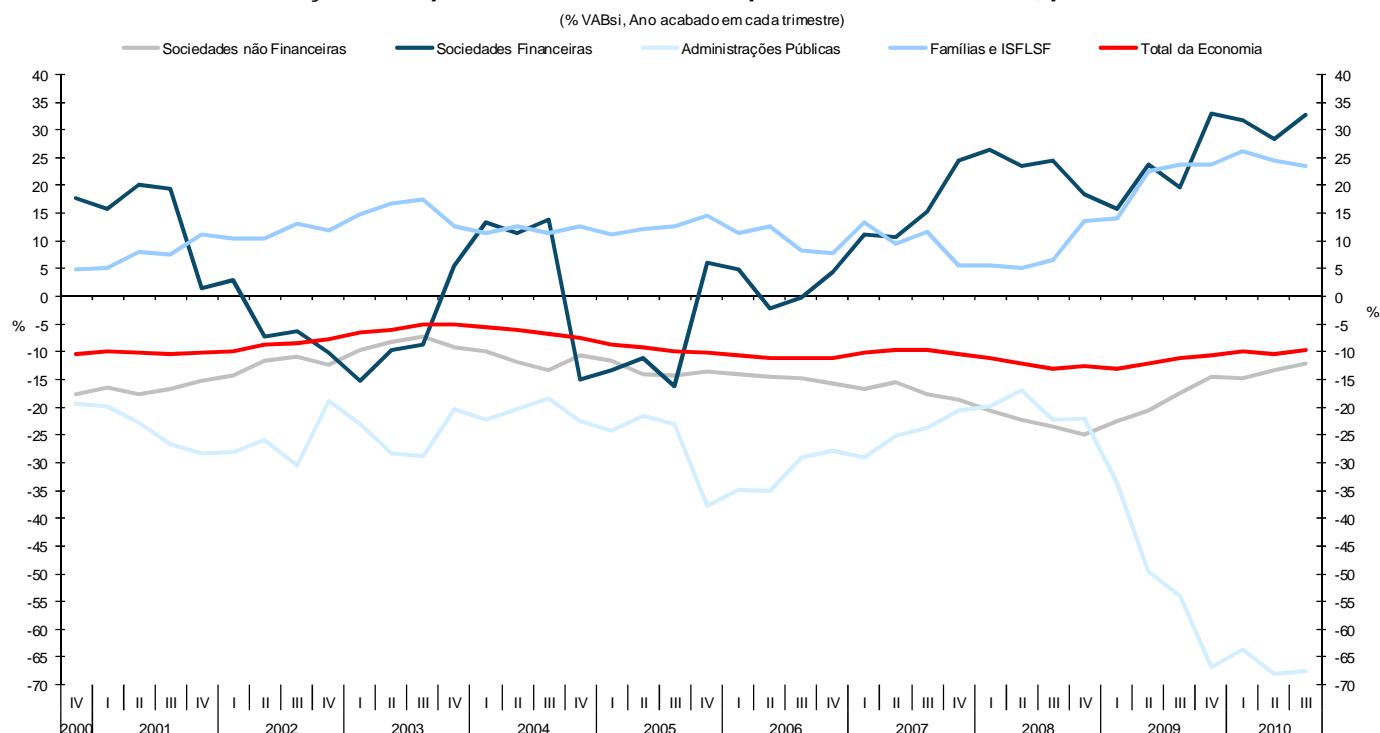
Gráfico 3.4 - Contributo dos Sectores Institucionais para a Variação Homóloga Anual da Necessidade Líquida de Financiamento do Total da Economia



3. Sectores Institucionais

- Capacidade/necessidade líquida de financiamento

Gráfico 3.5 - Evolução da Capacidade/Necessidade Líquida de Financiamento, por sector institucional



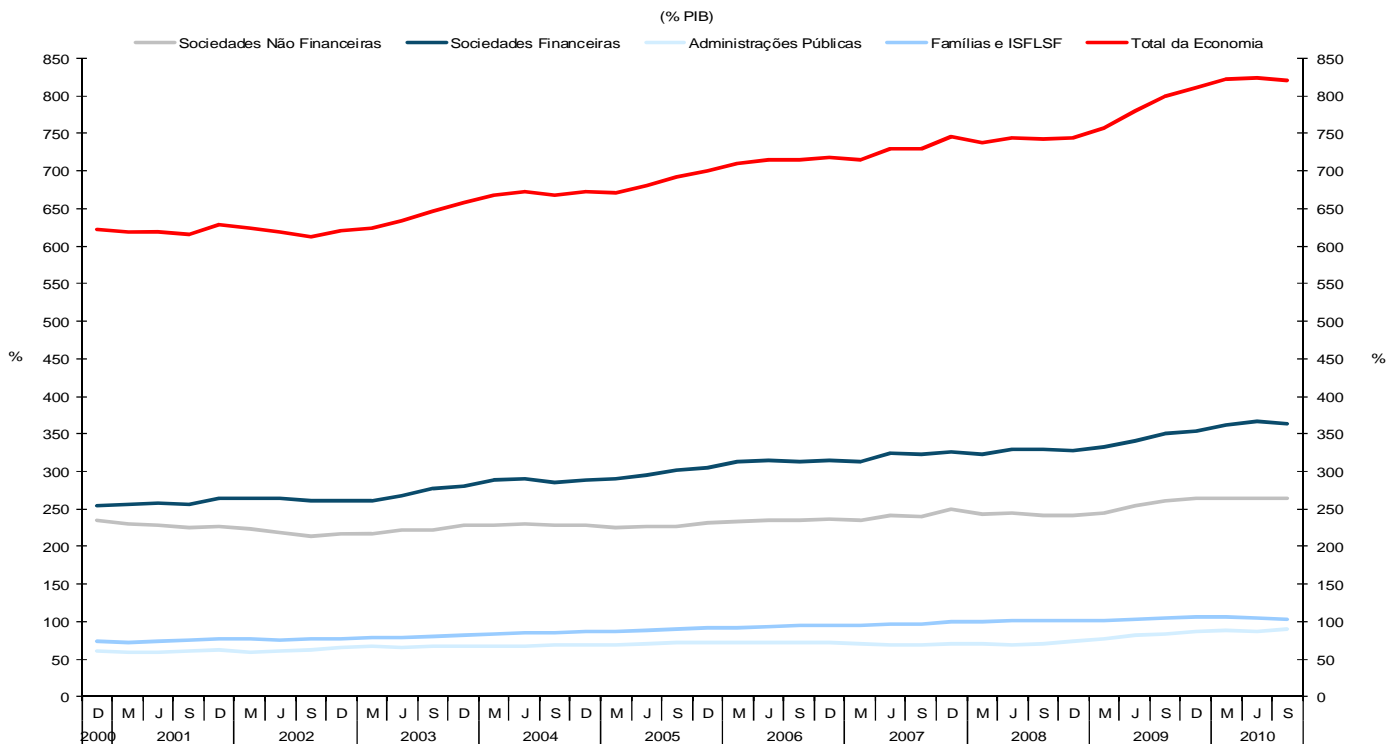
Fonte: INE

Nota: ISFLSF - Instituições sem Fins Lucrativos ao Serviço das Famílias

3. Sectores Institucionais

- Dívida

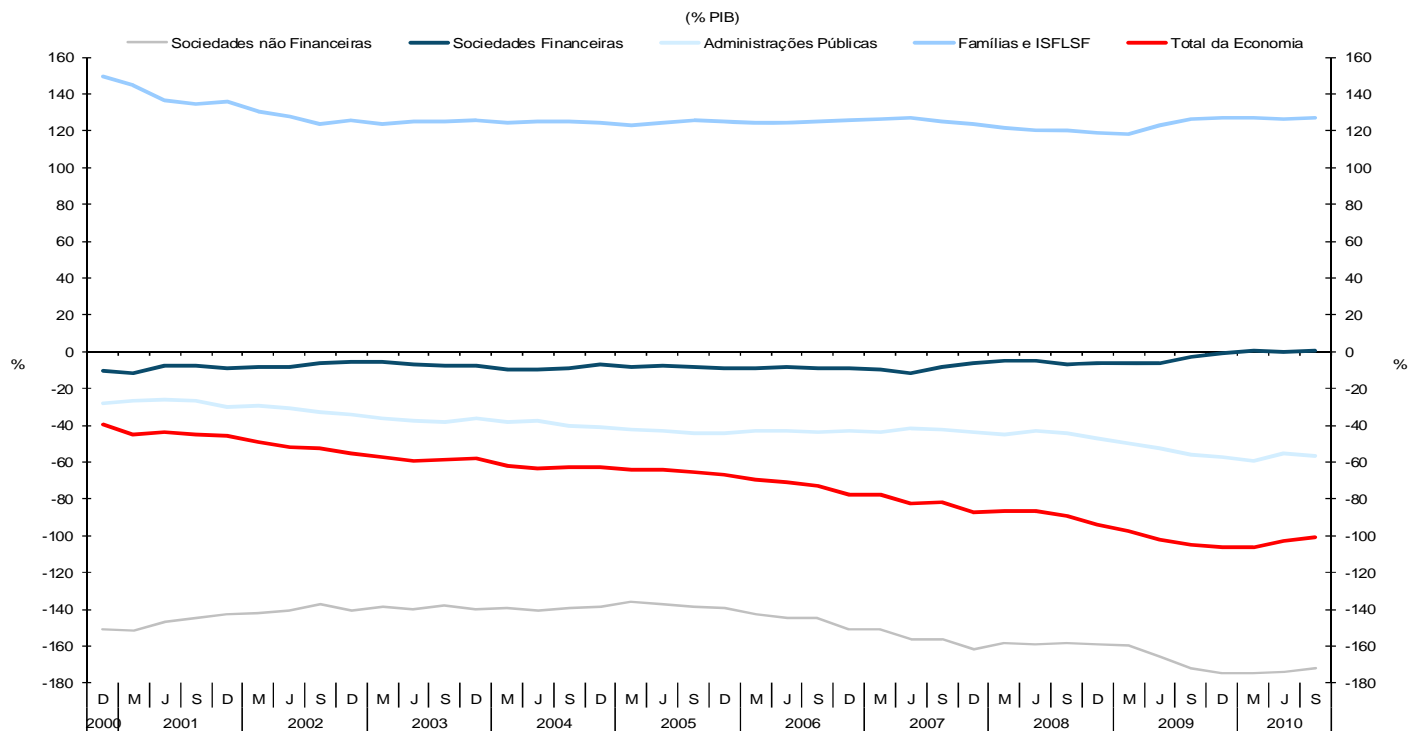
Gráfico 3.6 - Dívida Bruta, por sector institucional



Fonte: INE e BdP

Nota: Dívida Bruta é composta por todos os passivos

Gráfico 3.7 - Património Financeiro Líquido, por sector institucional



Fonte: BdP e INE

Nota: Património Financeiro Líquido = Activos Financeiros - Passivos Financeiros

3. Sectores de Actividade

- Valor Acrescentado Bruto

Quadro 4.1 - Evolução real do VAB por sectores, preços constantes, variação homóloga (%)

	peso, 2009 (%)	2008	2009	3T09	4T09	1T10	2T10	3T10
Agricultura, Silvicultura, Pescas	2,7	4,7	0,9	0,0	-1,0	-1,6	-2,0	-2,0
Energia, gás e saneamento	3,3	0,4	1,2	2,0	3,4	6,8	5,2	3,8
Indústria	13,1	-3,4	-10,7	-8,7	-6,0	4,6	2,7	1,2
Construção	6,4	-4,0	-9,2	-8,0	-10,1	-5,0	-4,0	-2,9
Comércio, Restaurantes e Hotéis	18,7	0,9	-1,0	-0,6	0,5	3,0	2,2	2,1
Transportes e Comunicações	8,4	3,7	-6,3	-6,1	-2,0	3,5	3,0	1,4
Actividades Financeiras e Imobiliárias	16,5	3,2	2,4	1,7	4,4	1,4	0,5	1,4
Outros Serviços	30,9	0,8	0,6	0,6	1,2	1,0	1,4	0,7
Valor Acrescentado Bruto (const)		0,5	-2,3	-1,9	-0,4	1,9	1,4	1,0

Fonte: INE - Contas Nacionais Trimestrais (base 2006)

Quadro 4.2 - Contributos sectoriais para a evolução real do VAB, preços constantes, variação homóloga (%)

	Fonte	2008	2009	3T09	4T09	1T10	2T10	3T10
Agricultura, Silvicultura, Pescas	INE	0,1	0,0	0,0	0,0	0,0	-0,1	-0,1
Energia, gás e saneamento*	INE	-0,5	-1,5	-1,2	-0,8	0,6	0,4	0,2
Indústria	INE	0,0	0,0	0,1	0,1	0,2	0,2	0,1
Construção	INE	-0,3	-0,6	-0,5	-0,7	-0,3	-0,3	-0,2
Comércio, Restaurantes e Hotéis	INE	0,2	-0,2	-0,1	0,1	0,6	0,4	0,4
Transportes e Comunicações	INE	0,3	-0,5	-0,5	-0,2	0,3	0,2	0,1
Actividades Financeiras e Imobiliárias	INE	0,5	0,4	0,3	0,7	0,2	0,1	0,2
Outros Serviços	INE	0,2	0,2	0,2	0,4	0,3	0,4	0,2
Valor Acrescentado Bruto Total	INE	0,5	-2,3	-1,9	-0,4	1,9	1,4	1,0

Fonte: INE - Contas Nacionais Trimestrais (base 2006)

- Emprego

Quadro 4.3 - Evolução do emprego por sectores, variação homóloga (%)

	peso, 2009 (%)	2009	2010	4T09	1T10	2T10	3T10	4T10
Agricultura, Silvicultura, Pescas	-89,1	-2,8	-4,0	1,7	0,2	-1,9	-4,9	-9,1
Electricidade, gás e água*	-98,6	-9,9	0,0	-12,8	-7,9	3,6	4,4	0,7
Indústria Transformadora	-83,4	-4,7	-2,9	-5,6	-4,8	-2,5	-2,8	-1,6
Construção	-90,3	-8,9	-4,6	-9,2	-7,0	-6,9	-2,6	-1,6
Comércio, Restaurantes e Hotéis	-79,3	-2,5	-2,8	-4,8	-3,3	-3,8	-0,5	-3,5
Transportes e Comunicações	-94,3	-0,3	4,6	0,0	6,7	1,6	1,8	8,4
Actividades Financeiras e Imobiliárias	-91,4	-1,3	0,1	-4,8	-6,9	-2,5	5,1	5,1
Outros Serviços	-73,5	0,5	0,9	1,5	3,2	2,1	-0,9	-0,7
Por memória:								
Emprego - Total		-2,8	-1,5	-3,0	-1,8	-1,7	-1,1	-1,5

Fonte: INE - Estatísticas do emprego

*Inclui Indústria Extractiva

NOTA: CAE Rev 3 com início em 2008

Quadro 4.4 - Contributos sectoriais para a evolução do emprego, variação homóloga (%)

	Fonte	2009	2010	4T09	1T10	2T10	3T10	4T10
Agricultura, Silvicultura, Pescas	INE	-0,3	-0,4	0,2	0,0	-0,2	-0,6	-1,1
Electricidade, gás e água*	INE	-0,1	0,0	-0,2	-0,1	0,0	0,1	0,0
Indústria Transformadora	INE	-0,8	-0,5	-0,9	-0,8	-0,4	-0,5	-0,3
Construção	INE	-1,0	-0,5	-1,0	-0,7	-0,7	-0,3	-0,2
Comércio, Restaurantes e Hotéis	INE	-0,5	-0,6	-1,0	-0,6	-1,0	-0,2	-0,7
Transportes e Comunicações	INE	-0,2	0,0	-0,1	-0,1	-0,2	0,0	0,3
Actividades Financeiras e Imobiliárias	INE	0,0	-0,3	-0,5	-0,6	-0,4	-0,2	-0,1
Outros Serviços	INE	0,5	0,5	0,8	1,2	0,9	-0,1	-0,1
Emprego - Total	INE	-2,8	-1,5	-3,0	-1,8	-1,7	-1,1	-1,5

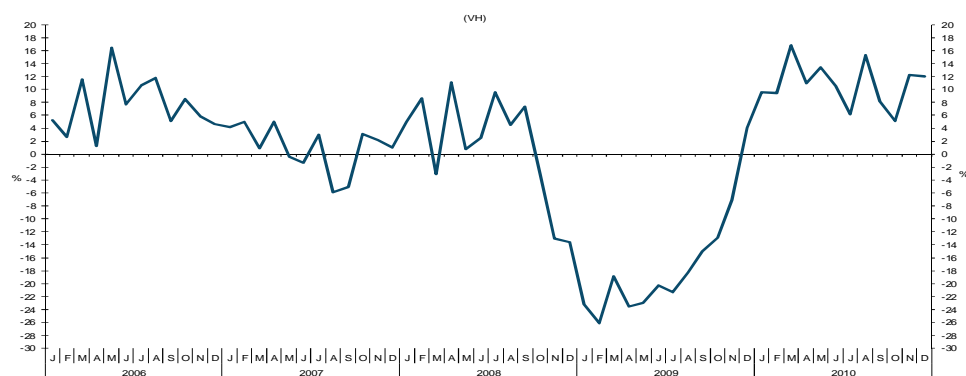
*Inclui Indústria Extractiva

Fonte: INE - Estatísticas do emprego

3. Sectores de Actividade

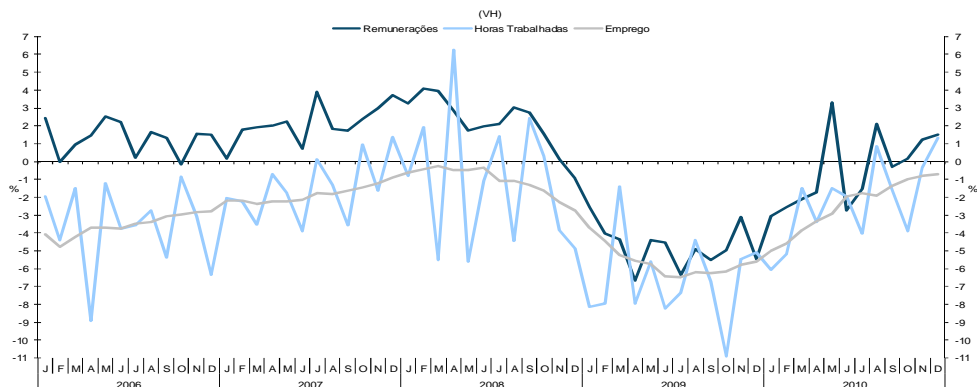
- Indústria

Gráfico 4.1 - Índice de Volume de Negócios na Indústria



Fonte: INE

Gráfico 4.2 - Índices de Emprego, Remunerações e Horas Trabalhadas na Indústria



Fonte: INE

Quadro 4.5 - Indicadores Sectoriais para a Indústria

Indicadores Trimestrais / Mensais	Fonte	Unidade	4T09	1T10	2T10	3T10	4T10	Nov-10	Dez-10	Jan-11
Índice de Produção Industrial - Total	INE	VH	-4,3	3,8	2,5	-0,3	0,8	0,9	3,3	
Índice Volume Negócios na Indústria	INE	VH	-5,9	12,1	11,6	9,4	9,7	12,3	12,0	
Mercado Nacional	INE	VH	-5,8	8,6	7,8	5,5	7,6	10,6	10,0	
Mercado Externo	INE	VH	-6,1	18,9	18,7	17,1	13,7	15,3	16,1	
Índice de Novas Encomendas na Indústria	INE	VH	-13,1	-6,3	10,4	10,2	24,7	52,6	15,2	
Mercado Nacional	INE	VH	-9,9	-6,0	3,2	-0,7	2,2	1,6	4,4	
Mercado Externo	INE	VH	-16,2	-6,6	17,5	22,0	47,5	103,4	26,5	
Indicador de Confiança na Indústria (vcs)*	C.E.	SRE-VE			-12,7	-10,7	-8,6	-9,2	-7,6	-7,2
Índice de Emprego na Indústria	INE	VH	-5,9	-4,5	-2,7	-1,7	-0,8	-0,8	-0,7	
Índ. de Produção Industrial - Indústria Transformadora (cdu,vcs)	INE	VH	-3,9	5,9	3,0	-0,2	0,3	0,6	2,0	
Índice Volume Negócios na Indústria Transformadora	INE	VH	-6,7	10,7	10,5	7,9	8,4	11,1	11,0	
Inquérito de Conjuntura à Indústria Transformadora										
Indicador de confiança na Indústria Transformadora	INE	SRE-VE	-17,4	-14,4	-12,9	-8,7	-12,4	-11,5	-13,0	-10,6
Carteira de Encomendas Global (tendência)	INE	SRE-VE	-31,3	-22,1	-14,8	-24,3	-8,7			

Nota: * Nova série do Indicador de Sentimento Económico a partir de Maio de 2010, após reformulação metodológica sem retro-polação.

Quadro 4.6 - Índice de Produção Industrial por subsecções¹, variação homóloga (%)

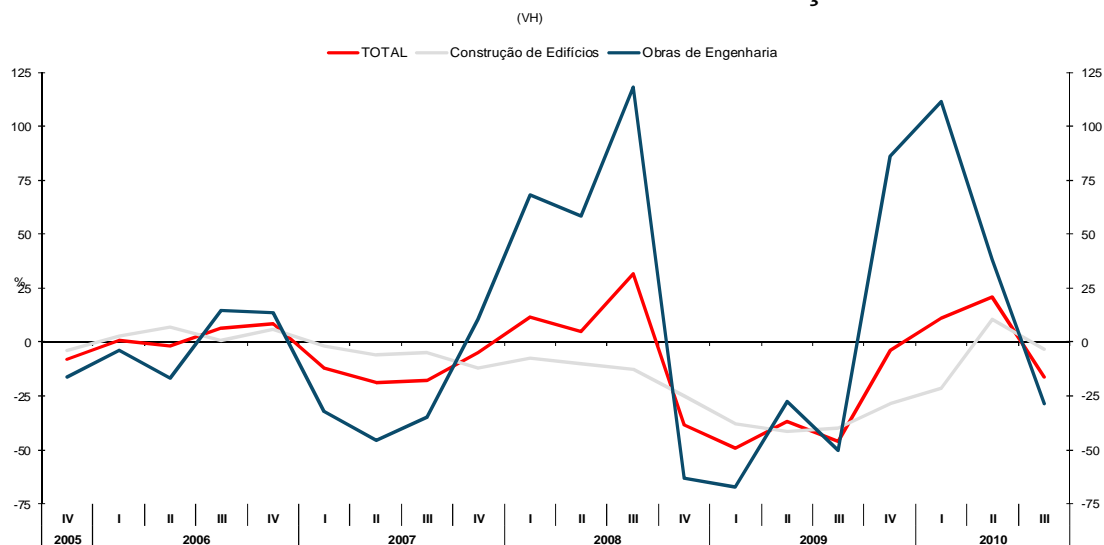
CAE Rev3	Unidade	2010	4T09	1T10	2T10	3T10	4T10	Out-10	Nov-10	Dez-10
Índice de Produção Industrial (Total)	VH	1,7	-4,3	3,8	2,5	-0,3	0,8	-2,0	0,9	3,3
B- Indústrias extractivas	VH	-6,3	-11,6	-26,9	0,3	1,7	0,1	-5,1	-2,2	8,2
08- Outras Indústrias extractivas	VH	-1,9	-6,9	1,9	4,2	-4,1	-9,0	-13,2	-4,6	-8,9
C- Indústrias transformadoras	VH	2,2	-3,9	5,9	3,0	-0,2	0,3	-1,7	0,6	2,0
10- Indústria alimentar	VH	2,3	4,1	6,7	-1,3	2,1	2,0	2,0	5,5	-1,4
13- Indústria têxtil	VH	2,1	3,5	3,4	3,6	-0,5	2,4	1,9	3,0	2,2
14- Indústria do Vestuário	VH	0,4	-2,2	-3,5	6,8	-0,4	-0,6	-8,0	5,7	0,8
15- Indústria do couro e dos produtos de couro	VH	2,3	-9,7	0,8	5,5	-6,0	8,7	7,6	11,5	7,2
16- Indústrias da madeira e da cortiça e suas obras	VH	0,2	-4,6	3,6	5,4	-10,0	2,9	0,9	7,2	0,6
17- Fabricação de pasta, de papel e cartão e seus artigos; edição e impressão	VH	3,4	8,2	2,6	8,4	1,5	1,4	1,3	0,0	2,9
19- Fabricação de coque, produtos petrolíferos refinados e combustível nuclear	VH	9,8	5,0	85,2	1,3	-1,7	-11,1	-23,0	-15,5	9,6
20- Fabricação de produtos químicos e de fibras sintéticas ou artificiais	VH	18,1	7,7	24,9	21,8	18,4	8,1	8,5	7,7	8,0
22- Fabricação de artigos de borracha e de matérias plásticas	VH	9,7	36,9	19,4	8,1	3,6	8,5	-0,5	7,6	19,1
23- Fabricação de outros produtos minerais não metálicos	VH	-1,9	-7,9	-3,5	-2,1	-0,9	-1,0	6,7	-4,3	-5,3
24- Indústrias metalúrgicas de base e de produtos metálicos	VH	12,5	17,7	35,9	28,8	-8,4	5,8	-1,6	4,1	15,2
27- Fabricação de equipamento eléctrico	VH	-0,9	0,8	7,9	-1,3	-2,7	-6,9	-7,1	-3,0	-10,2
29 - Fabricação de veículos automóveis e seus componentes	VH	2,6	-41,0	10,5	6,6	2,8	-10,5	-22,4	-22,8	13,8
D- Produção e distribuição de electricidade, gás e água	VH	0,5	-5,5	-0,3	0,5	-1,5	3,3	-2,8	3,6	9,3
35- Produção e distribuição de electricidade, gás e água	VH	0,5	-5,5	-0,3	0,5	-1,5	3,3	-2,8	3,6	9,3

Fonte: INE

3. Sectores de Actividade

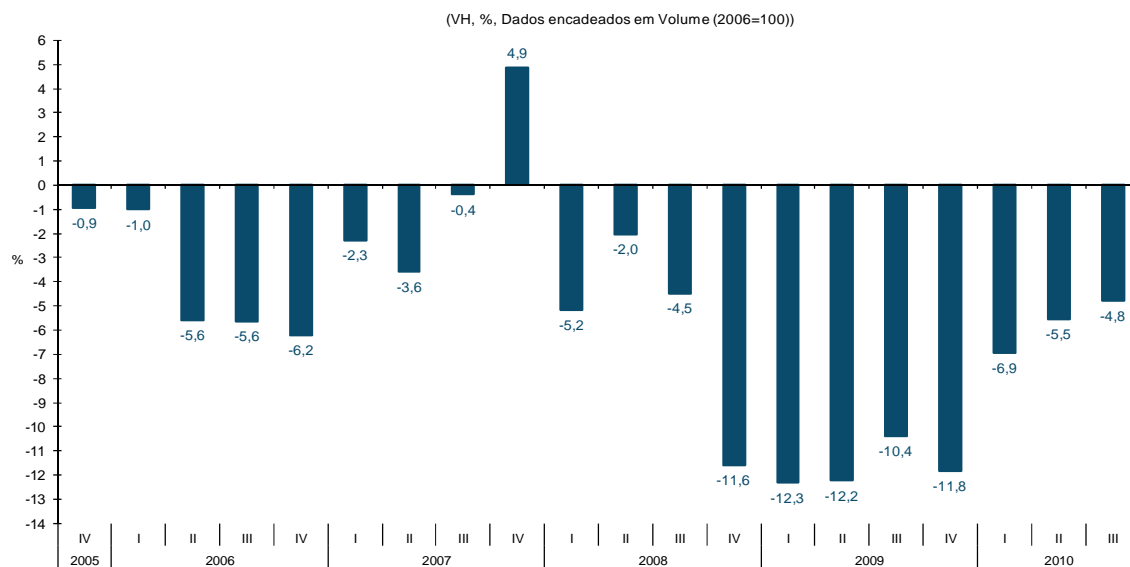
- Construção

Gráfico 4.3 - Índice de Novas Encomendas na Construção e Obras Públicas



Fonte: INE

Gráfico 4.4 - Formação Bruta de Capital Fixo (FBCF), Construção, Trimestral



Fonte: INE

Quadro 4.7 - Indicadores Sectoriais para a Construção

Indicadores Trimestrais / Mensais	Fonte	Unidade	4T09	1T10	2T10	3T10	4T10	Nov-10	Dez-10	Jan-11
Índice de produção na construção e obras públicas	INE	VH/VM3M	-9,1	-8,3	-7,9	-8,2	-9,7	-10,6	-9,7	
Vendas de cimento **	BP	VH	-15,6	-9,3	-6,1	-4,7	-8,0	-9,5	-0,7	
Licenciamento de obras	INE	VH	-15,3	-10,0	-9,9	-13,0				
Índice de Novas Encomendas na Construção e Obras Públicas	INE	VH	-4,0	11,0	20,9	-16,4		:	:	:
Indicador de Confiança na Construção (vcs)*	C.E.	SRE-VE			-47,3	-48,2	-51,7	-51,0	-49,2	-56,2
Indicador de confiança da Construção e Obras Públicas	INE	SRE-VE	-36,5	-41,0	-40,5	-40,5	-46,6	-45,8	-47,6	-49,8
Carteira de Encomendas (Conjunto do sector)	INE	SRE-VE	-51,1	-57,4	-61,1	-55,1	-61,2	-62,2	-61,9	-66,5
Perspectiva de Emprego - próximos 3 meses (Conjunto do sector)	INE	SRE-VE	-21,8	-24,7	-19,9	-25,8	-31,9	-29,5	-33,3	-33,1
Apreciação da actividade nos últimos 3 meses (Conjunto do sector)	INE	SRE-VE	-17,7	-26,1	-27,5	-24,8	-27,6	-25,9	-29,7	-34,3
Perspectiva de Preços - próximos 3 meses (Conjunto do sector)	INE	SRE-VE	-18,2	-19,2	-16,6	-17,7	-20,8	-22,6	-20,4	-20,3
Índice de Emprego na Construção e Obras Públicas	INE	VH	-8,2	-8,1	-7,2	-7,4	-8,2	-8,1	-8,6	

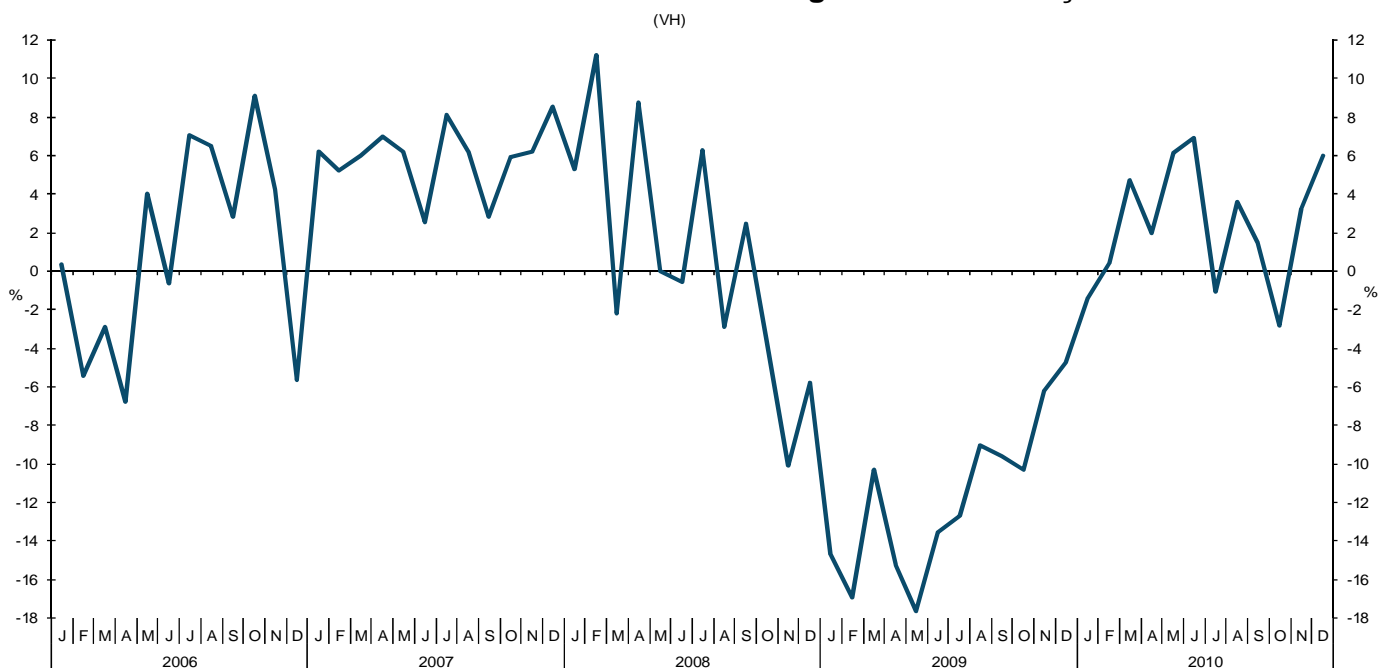
Notas: * Nova série do Indicador de Sentimento Económico a partir de Maio de 2010, após reformulação metodológica sem retroposição.

** Vendas de cimento das empresas nacionais para o mercado interno excluindo importações de cimento.

3. Sectores de Actividade

- Serviços e Comércio

Gráfico 4.5 - Índice de Volume de Negócios nos Serviços



Fonte: INE

Quadro 4.8 - Indicadores Sectoriais para os Serviços e Comércio

Indicadores Trimestrais / Mensais	Fonte	Unidade	4T09	1T10	2T10	3T10	4T10	Nov-10	Dez-10	Jan-11
Índice de volume de negócios nos Serviços	INE	VH,M3M	-7,1	1,4	5,0	1,2	2,1	0,6	2,1	
Volume de vendas - tendência actual (vcs)	INE	SRE-VE	-5,9	-0,2	-3,4	-3,9	-8,2	-6,7	-12,9	-5,6
Indicador de confiança dos Serviços (vcs)	INE	SRE-VE	-9,5	-6,6	-8,7	-9,8	-10,5	-12,4	-10,9	-13,4
Carteira de encomendas - últimos 3 meses (vcs)	INE	SRE-VE	-11,9	-8,3	-7,5	-11,7	-9,2	-12,1	-10,0	-19,7
Actividade da empresa - últimos 3 meses (vcs)	INE	SRE-VE	-19,9	-16,0	-17,7	-17,2	-18,0	-18,5	-18,3	-15,6
Perspectivas da procura-próximos 3 meses (vcs)	INE	SRE-VE	3,3	4,7	-0,9	-0,6	-4,2	-6,5	-4,4	-4,9
Índice de Emprego nos Serviços	INE	VH	-3,2	-1,8	-0,6	-0,3	-0,1	0,0	-228,9	-199,2
Volume de Vendas no Comércio (últimos 3 meses)	INE	SRE-VE	-18,5	-20,3	-11,0	-6,0	-15,5	-16,3	93,6	
Indicador de confiança no Comércio	INE	SRE-VE	-6,5	-5,5	-2,2	-3,4	-8,9	-8,2	-19,6	-20,7
Índice Volume Negócios no Comércio a Retalho (1)	INE	VH, M3M	-0,2	0,8	0,3	-0,6	-2,3	-2,3	-2,3	
Volume de Vendas no Comércio a Retalho (2)	INE	SRE-VE	-12,9	-16,6	-9,4	-3,0	-16,1	-20,2	-13,9	12,0
Indicador de Confiança no Comércio a Retalho	INE	SRE-VE	-5,7	-4,9	-1,7	-1,8	-10,9	-9,2	-12,8	-3,5
Índice de Emprego no Comércio a Retalho (CAE Rev3)	INE	VH	-3,0	-0,6	-0,1	-0,2	-0,2	-0,2	-0,4	
Volume de Vendas no Comércio por Grosso - últimos 3 meses	INE	SRE-VE	-24,0	-23,9	-12,5	-9,0	-14,9	-12,6	-20,2	-17,4
Encomendas a fornecedores - próximos 3 meses	INE	SRE-VE	-16,2	-10,8	-10,7	-15,5	-22,0	-19,0	-28,6	-19,9
Indicador de Confiança no Comércio por Grosso	INE	SRE-VE	-7,2	-6,0	-2,7	-4,9	-7,0	-7,2	-9,4	-8,5

(1) Valor deflacionado e corrigido de sazonalidade e dias úteis

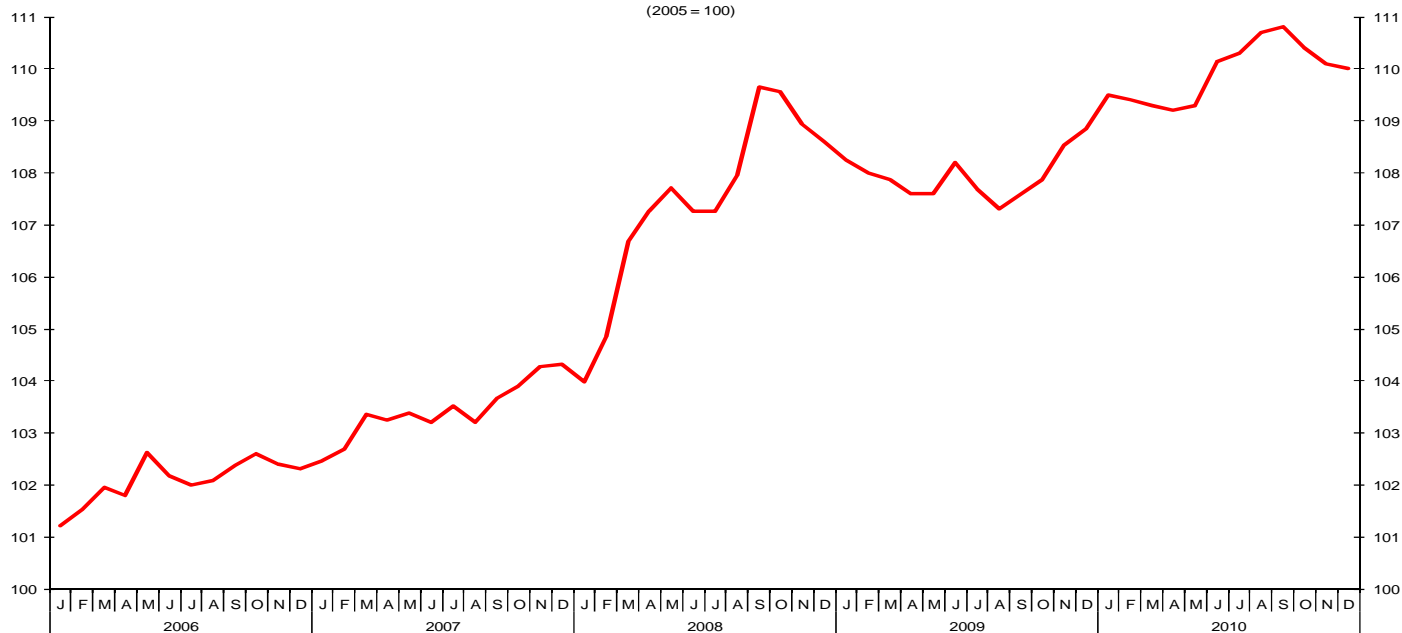
(2) Valor corrigido de sazonalidade e dias úteis

3. Sectores de Actividade

- Imobiliário

Gráfico 4.6 - Índice Confidencial Imobiliário

(2005 = 100)



Fonte : Confidencial Imobiliário

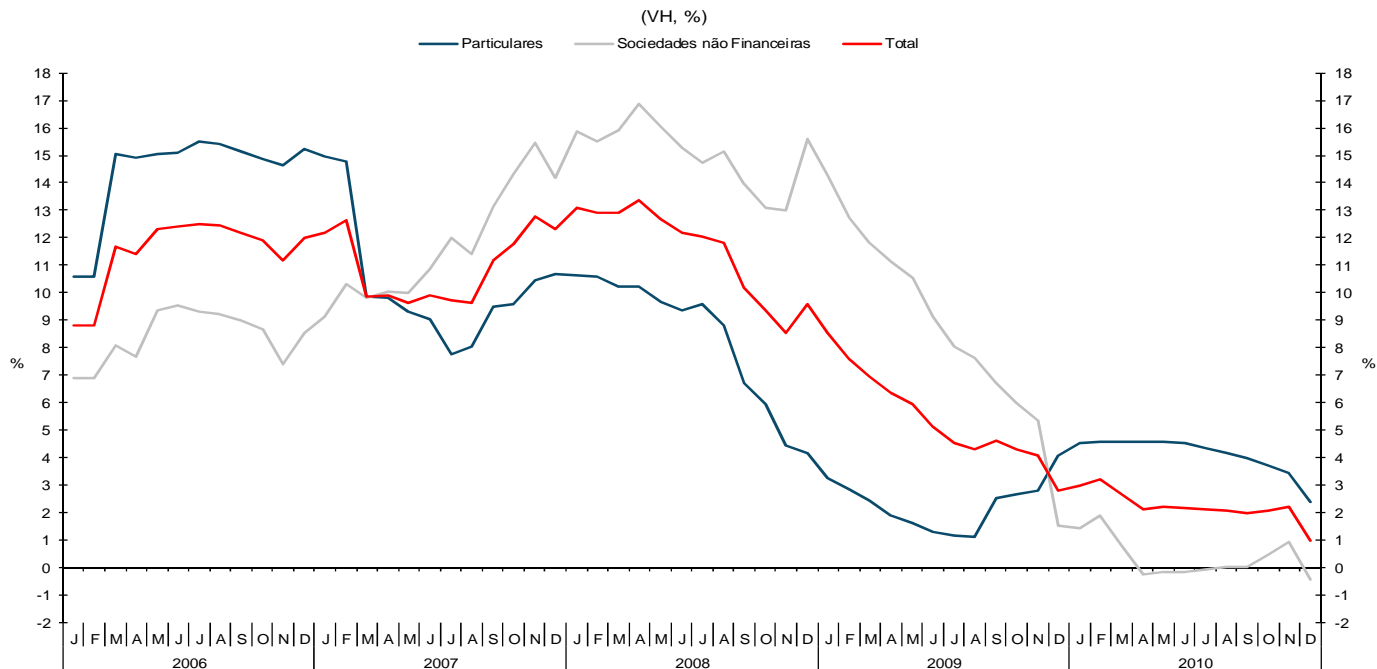
Quadro 4.9 - Indicadores avançados para o sector Imobiliário

Indicadores Avançados para o Imobiliário	Fonte	Unidade	4T09	1T10	2T10	3T10	4T10	Set-10	Out-10	Nov-10	Dez-10	Jan-11
Índice de Avaliação Bancária de Habitação (Portugal)	GEE-INE	Base 2009=100	101,3	102,6	102,3	100,7	99,0	99,8	99,1	99,0	99,0	
Valor de Avaliação Bancária de Habitação (Portugal)	INE	Euros/m2	1.157	1.172	1.169	1.151	1.132	1.140	1.133	1.131	1.131	
Índice Confidencial Imobiliário - Novo	CI	2005=100	112,4	112,7	113,0	114,2	113,6	114,7	114,0	113,5	113,4	
Índice Confidencial Imobiliário - Usado	CI	2005=100	105,7	107,1	107,1	108,1	107,8	108,0	107,9	107,8	107,6	
Crédito à Habitação:												
Valor Médio do Capital em Dívida	INE	Euros	55.895	56.117	56.407	56.673	56.826	56.752	56.777	56.841	56.861	
Valor Médio da Prestação Vencida	INE	Euros	256	251	250	252	257	254	255	257	259	
Valor Médio do Capital Amortizado	INE	Euros	159	164	165	165	163	165	164	163	163	
Taxa de Juro Implícita no Crédito à Hab. Todos os contratos	INE	%	2,1	1,9	1,8	1,8	2,0	1,9	1,9	2,0	2,0	
Taxa de Juro Implícita no Crédito à Hab. novos contratos	INE	%	2,2	2,0	2,0	2,2	2,7	2,3	2,5	2,7	2,8	
Euribor a 6 meses	Euribor	%	1,002	0,965	0,983	1,130	1,248	1,137	1,224	1,269	1,251	1,254
Euribor a 3 meses	BCE	%	0,723	0,660	0,687	0,877	1,020	0,880	1,000	1,040	1,020	1,020
Empréstimos out. Inst. Fin. Monet. a Particul.Habitação	BP	VH	3,8	5,4	5,5	5,2		5,1	4,8	4,6		
Empréstimos out. Inst. Fin. Monet. a Particul.Habitação - Cobrança Duvidosa	BP	VH	20,4	14,9	10,1	6,3		4,8	3,4	2,9		
Emp. a Part. Hab. Cobrança Duvidosa / Emp.a Part. Habitação	BP	%	1,75	1,72	1,73	1,73		1,72	1,73	1,75		

3. Sectores de Actividade

- Crédito às Empresas e Particulares

Gráfico 4.7 - Empréstimos das Outras Instituições Financeiras Monetárias, stocks



Fonte: BdP, BPstat

Nota: Particulares - Inclui crédito a emigrantes

Sociedades não Financeiras - Inclui crédito titulado

Quadro 4.10 - Indicadores Sectoriais de Empréstimos de Outras Instituições Financeiras Monetárias a Sociedades não Financeiras, stocks

Sector de Actividade	Unidade	2009	2009	2009	2010	2010	2010	2010	2010	2010	2010	2010	2010
		II	III	IV	I	II	III	J	J	A	S	O	N
Agricultura, produção animal, caça e silvicultura	VH	18,4	10,9	6,8	6,8	6,1	7,4	7,1	7,6	7,4	7,2	7,3	7,5
Indústrias extractivas	VH	15,6	10,7	6,3	-2,1	-6,8	-4,1	-6,1	-4,7	-5,9	-1,7	-2,2	-2,8
Indústrias transformadoras	VH	14,2	12,5	7,9	1,7	0,1	0,8	0,0	0,8	0,8	0,7	0,9	0,8
Electricidade, gás, vapor e água; Captação, tratamento e distribuição de água; saneamento, gestão de resíduos e despoluição	VH	35,0	30,4	18,7	12,3	8,6	6,1	6,5	5,6	6,2	6,6	7,5	6,3
Construção	VH	6,5	3,9	2,2	-2,6	-6,3	-6,6	-6,6	-7,1	-6,1	-6,7	-6,3	-5,9
Comércio por grosso e a retalho, reparação de veículos automóveis e motociclos	VH	1,9	-0,3	-1,3	-0,6	-1,4	-0,2	0,2	-0,3	-0,7	0,5	0,4	0,9
Transporte, armazenagem e comunicações	VH	15,9	16,3	11,6	8,1	7,1	5,8	5,2	6,7	5,4	5,4	9,9	9,6
Alojamento e restauração (restaurantes e similares)	VH	19,4	19,9	16,0	11,9	11,5	10,1	11,3	10,5	9,7	9,9	9,6	10,2
Actividades de informação e de comunicação	VH	20,1	18,7	14,1	14,5	14,2	14,0	14,8	13,3	13,5	15,1	14,2	18,5
Actividades das sociedades gestoras de participações sociais não financeiras	VH	9,5	5,8	2,9	1,7	7,1	9,5	9,8	7,7	7,3	13,4	11,9	9,1
Actividades imobiliárias	VH	7,2	5,2	3,5	1,8	-1,4	-2,5	-1,5	-1,6	-2,1	-3,8	-4,4	-4,3
Actividades de consultoria, técnicas e administrativas, Educação, saúde e outras actividades de serviços sociais e pessoais	VH	10,7	5,5	2,0	-4,1	-5,0	-1,6	0,0	-0,2	-0,5	-4,1	-3,5	-2,1
Total	VH	9,9	7,4	4,6	1,2	-0,2	0,2	0,5	0,3	0,2	0,2	0,5	0,6

Fonte: Banco de Portugal

Nota: Não inclui crédito titulado