

## COMÉRCIO INTERNACIONAL PORTUGAL - Nigéria

### *International Trade Portugal - Nigeria*

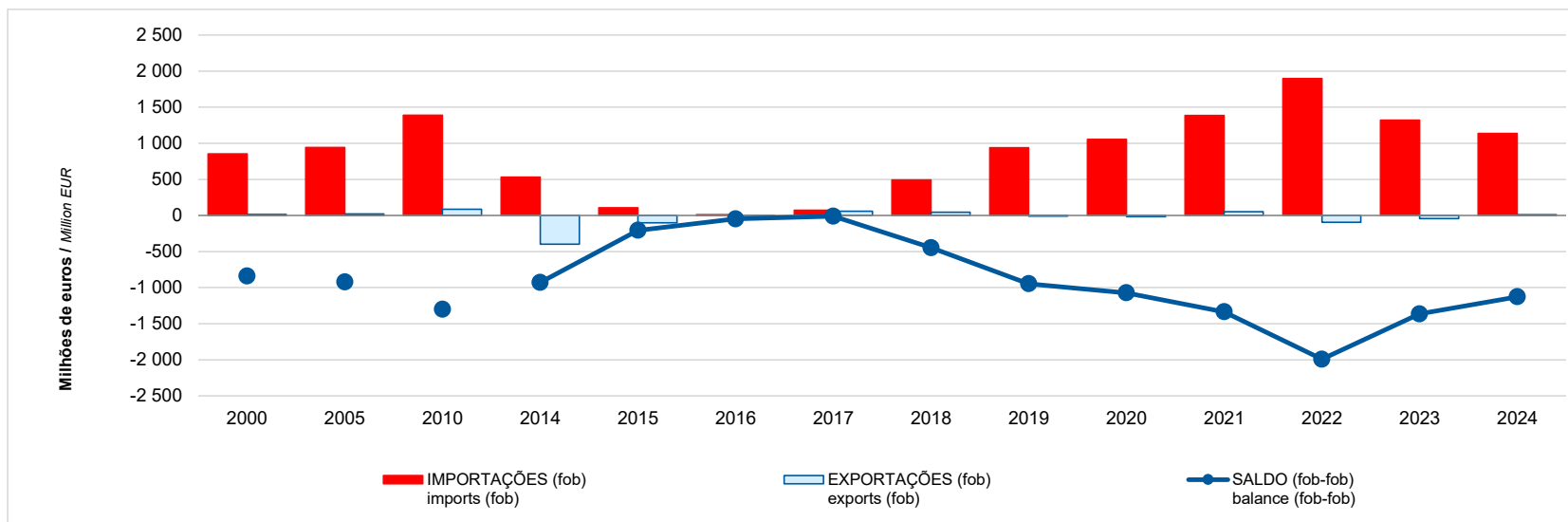


GEE: Última atualização de dados / *Last update*: 2025-10-15

## Balança Comercial de Bens & Serviços Portugal - Nigéria

### Trade Balance of Goods & Services Portugal - Nigeria

2000 - 2024



Fonte: GEE, a partir de dados de base estimados do Banco de Portugal; últimas versões disponíveis em julho de 2025.  
Source: GEE, based on Banco de Portugal; latest versions available in July of 2025.

GEE: Última atualização de dados / Last update : 2025-10-15

## Balança Comercial de Bens & Serviços Portugal - Nigéria

Trade Balance of Goods & Services Portugal - Nigeria

2000 - 2024

Milhões de Euros / Million EUR

	2000	2005	2010	2014	2015	2016	2017	2018	2019	2020	2021	2022	2023	2024
<b>Bens e serviços</b>														
IMPORTAÇÕES (fob)	852.3	943.4	1 387.3	531.3	105.3	11.8	71.1	492.1	938.7	1 054.8	1 386.9	1 896.2	1 319.9	1 138.0
<i>imports (fob)</i>														
TVH (%)	-	41.4	15.1	-17.0	-80.2	-88.8	502.9	592.3	90.8	12.4	31.5	36.7	-30.4	-13.8
<i>rate of change (%)</i>														
EXPORTAÇÕES (fob)	13.3	21.9	87.4	-397.9	-101.9	-36.9	60.3	45.1	-8.3	-17.6	50.5	-95.8	-45.5	9.9
<i>exports (fob)</i>														
TVH (%)	-	6.6	71.8	792.5	-74.4	-63.8	-263.5	-25.1	-118.4	112.5	-386.3	-289.8	-52.5	-121.8
<i>rate of change (%)</i>														
SALDO (fob-fob)	-839.1	-921.5	-1 299.9	-929.1	-207.2	-48.6	-10.8	-447.0	-947.0	-1 072.4	-1 336.4	-1 991.9	-1 365.3	-1 128.1
<i>balance (fob-fob)</i>														
TVH (%)	-	42.5	12.6	35.7	-77.7	-76.5	-77.8	4 030.9	111.9	13.2	24.6	49.1	-31.5	-17.4
<i>rate of change (%)</i>														
COBERTURA (fob/fob)	1.6	2.3	6.3	-74.9	-96.8	-312.6	84.8	9.2	-0.9	-1.7	3.6	-5.1	-3.4	0.9
<i>coverage (fob/fob)</i>														
<b>Bens</b>														
IMPORTAÇÕES (fob)	836.1	925.8	1 238.7	493.3	95.1	8.6	64.6	456.1	868.5	978.5	1 246.7	1 688.8	1 216.4	1 055.4
<i>imports (fob)</i>														
TVH (%)	-	43.9	5.1	-16.4	-80.7	-91.0	650.8	606.4	90.4	12.7	27.4	35.5	-28.0	-13.2
<i>rate of change (%)</i>														
EXPORTAÇÕES (fob)	13.1	21.7	43.4	-451.0	-135.8	-76.0	-9.3	-8.1	-60.8	-44.8	29.2	-110.7	-54.8	2.0
<i>exports (fob)</i>														
TVH (%)	-	6.7	30.6	188.0	-69.9	-44.0	-87.8	-12.4	648.6	-26.3	-165.1	-479.5	-50.5	-103.7
<i>rate of change (%)</i>														
SALDO (fob-fob)	-823.0	-904.1	-1 195.3	-944.3	-231.0	-84.6	-73.8	-464.2	-929.3	-1 023.4	-1 217.5	-1 799.6	-1 271.2	-1 053.3
<i>balance (fob-fob)</i>														
TVH (%)	-	45.2	4.4	26.5	-75.5	-63.4	-12.8	528.7	100.2	10.1	19.0	47.8	-29.4	-17.1
<i>rate of change (%)</i>														
COBERTURA (fob/fob)	1.6	2.3	3.5	-91.4	-142.8	-884.2	-14.4	-1.8	-7.0	-4.6	2.3	-6.6	-4.5	0.2
<i>coverage (fob/fob)</i>														
<b>Serviços</b>														
IMPORTAÇÕES (fob)	16.2	17.6	148.6	38.0	10.1	3.2	6.5	36.0	70.2	76.2	140.2	207.3	103.4	82.7
<i>imports (fob)</i>														
TVH (%)	-	-26.3	458.7	-24.7	-73.3	-68.5	104.1	452.8	95.1	8.5	83.9	47.9	-50.1	-20.1
<i>rate of change (%)</i>														
EXPORTAÇÕES (fob)	0.2	0.2	44.0	53.1	33.9	39.2	69.5	53.3	52.5	27.2	21.3	15.0	9.4	7.9
<i>exports (fob)</i>														
TVH (%)	-	6.3	149.7	-52.6	-36.1	15.5	77.4	-23.4	-1.4	-48.2	-21.8	-29.6	-37.5	-16.0
<i>rate of change (%)</i>														
SALDO (fob-fob)	-16.0	-17.5	-104.6	15.1	23.8	36.0	63.0	17.3	-17.7	-49.0	-118.9	-192.4	-94.1	-74.8
<i>balance (fob-fob)</i>														
TVH (%)	-	-26.6	1 064.7	-75.4	57.2	51.3	75.0	-72.6	-202.6	176.5	142.6	61.8	-51.1	-20.5
<i>rate of change (%)</i>														
COBERTURA (fob/fob)	1.0	1.0	29.6	139.9	334.8	1 228.5	1 067.9	148.0	74.8	35.7	15.2	7.2	9.0	9.5
<i>coverage (fob/fob)</i>														

## Balança Comercial de Bens & Serviços Portugal - Nigéria

### Trade Balance of Goods & Services Portugal - Nigeria

#### 2000 - 2024

Milhões de Euros / Million EUR

	2000	2005	2010	2014	2015	2016	2017	2018	2019	2020	2021	2022	2023	2024
<b>Taxa de variação anual do comércio internacional de Portugal e respectivos contributos do país ou agregado de países em cada um dos fluxos (em pontos percentuais)<sup>[1]</sup>:</b>														
<i>Rate of change of the portuguese international trade and the corresponding contribution of the mentioned country, or aggregate of countries (in percentage points)<sup>[1]</sup>:</i>														
<b>Bens e serviços - Importações (fob) / Goods and services - imports (fob)</b>														
Mundo, TVH (%)	-	4.8	12.9	5.4	3.5	1.7	12.1	7.9	4.9	-14.6	21.3	31.7	-1.7	2.4
World, <i>rate of change (%)</i>	-	4.8	12.9	5.4	3.5	1.7	12.1	7.9	4.9	-14.6	21.3	31.7	-1.7	2.4
Pais, Contributos (p.p.)	-	0.5	0.3	-0.2	-0.6	-0.1	0.1	0.5	0.5	0.1	0.4	0.5	-0.5	-0.1
Country, <i>contribution (p.p)</i>	-	0.5	0.3	-0.2	-0.6	-0.1	0.1	0.5	0.5	0.1	0.4	0.5	-0.5	-0.1
<b>Bens e serviços - Exportações (fob) / Goods and services - exports (fob)</b>														
Mundo, TVH (%)	-	2.0	13.4	3.0	5.0	2.4	11.3	6.6	4.6	-20.2	20.0	34.2	5.6	4.2
World, <i>rate of change (%)</i>	-	2.0	13.4	3.0	5.0	2.4	11.3	6.6	4.6	-20.2	20.0	34.2	5.6	4.2
Pais, Contributos (p.p.)	-	0.0	0.1	-0.5	0.4	0.1	0.1	0.0	-0.1	0.0	0.1	-0.2	0.0	0.0
Country, <i>contribution (p.p)</i>	-	0.0	0.1	-0.5	0.4	0.1	0.1	0.0	-0.1	0.0	0.1	-0.2	0.0	0.0
<b>Bens - Importações (fob) / Goods - imports (fob)</b>														
Mundo, TVH (%)	-	4.6	13.7	4.3	3.0	0.8	12.7	7.8	3.3	-12.8	20.7	31.1	-2.8	1.2
World, <i>rate of change (%)</i>	-	4.6	13.7	4.3	3.0	0.8	12.7	7.8	3.3	-12.8	20.7	31.1	-2.8	1.2
Pais, Contributos (p.p.)	-	0.5	0.3	-0.2	-0.6	-0.1	0.1	0.5	0.5	0.1	0.4	0.5	-0.5	-0.1
Country, <i>contribution (p.p)</i>	-	0.5	0.3	-0.2	-0.6	-0.1	0.1	0.5	0.5	0.1	0.4	0.5	-0.5	-0.1
<b>Bens - Exportações (fob) / Goods - exports (fob)</b>														
Mundo, TVH (%)	-	1.7	17.5	1.7	3.4	0.4	8.6	5.3	3.1	-10.0	19.2	22.4	-2.2	1.2
World, <i>rate of change (%)</i>	-	1.7	17.5	1.7	3.4	0.4	8.6	5.3	3.1	-10.0	19.2	22.4	-2.2	1.2
Pais, Contributos (p.p.)	-	0.0	0.1	-0.5	0.4	0.1	0.1	0.0	-0.1	0.0	0.1	-0.2	0.0	0.0
Country, <i>contribution (p.p)</i>	-	0.0	0.1	-0.5	0.4	0.1	0.1	0.0	-0.1	0.0	0.1	-0.2	0.0	0.0
<b>Serviços - Importações (fob) / Services - imports (fob)</b>														
Mundo, TVH (%)	-	6.2	9.2	11.1	5.6	5.7	9.3	8.3	12.1	-21.8	23.9	34.1	3.2	7.1
World, <i>rate of change (%)</i>	-	6.2	9.2	11.1	5.6	5.7	9.3	8.3	12.1	-21.8	23.9	34.1	3.2	7.1
Pais, Contributos (p.p.)	-	0.5	0.3	-0.2	-0.6	-0.1	0.1	0.5	0.5	0.1	0.4	0.5	-0.5	-0.1
Country, <i>contribution (p.p)</i>	-	0.5	0.3	-0.2	-0.6	-0.1	0.1	0.5	0.5	0.1	0.4	0.5	-0.5	-0.1
<b>Serviços - Exportações (fob) / Services - exports (fob)</b>														
Mundo, TVH (%)	-	2.7	5.7	5.8	8.2	6.2	16.2	8.7	7.1	-36.5	21.7	60.5	18.8	8.4
World, <i>rate of change (%)</i>	-	2.7	5.7	5.8	8.2	6.2	16.2	8.7	7.1	-36.5	21.7	60.5	18.8	8.4
Pais, Contributos (p.p.)	-	0.0	0.1	-0.5	0.4	0.1	0.1	0.0	-0.1	0.0	0.1	-0.2	0.0	0.0
Country, <i>contribution (p.p)</i>	-	0.0	0.1	-0.5	0.4	0.1	0.1	0.0	-0.1	0.0	0.1	-0.2	0.0	0.0

[1] Análise shift-share : (TVH) x (peso relativo do país ou agregado no ano anterior) + 100. *Shift-share analysis: (rate of change) x (weight in the previous period) + 100.*

Fonte: GEE, a partir de dados de base estimados do Banco de Portugal; últimas versões disponíveis em julho de 2025.

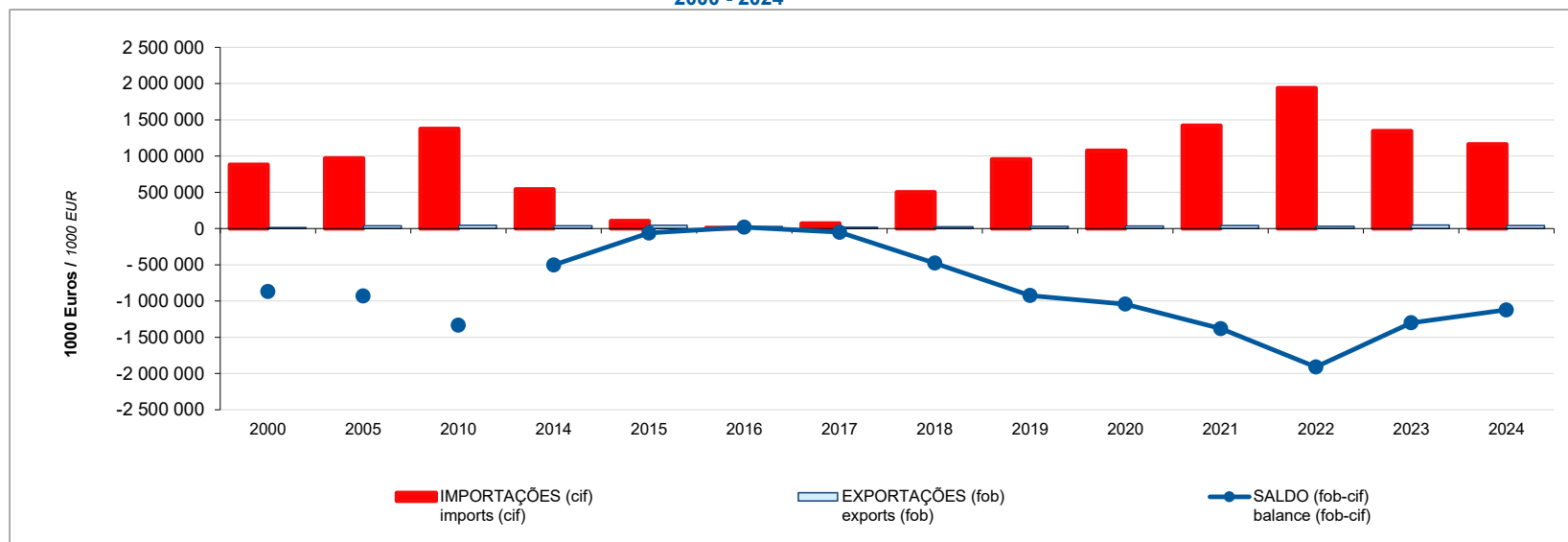
Source: GEE, based on Banco de Portugal; latest versions available in July of 2025.

GEE: Última atualização de dados / *Last update* : 2025-10-15

## Balança Comercial de Mercadorias Portugal - Nigéria

### Trade Balance of Goods Portugal - Nigeria

2000 - 2024



Fonte: GEE, a partir de dados de base estimados do INE (inclui estimativas abaixo dos limiares de assimilação e das não-respostas desde 1993); últimas versões disponíveis em outubro de 2025.

Source: GEE, based on INE's estimated data (estimates made under the assimilation threshold and non-responses are included since 1993); latest versions available in October 2025.

GEE: Última atualização de dados / Last update : 2025-10-15

## Balança Comercial de Mercadorias Portugal - Nigéria

### Trade Balance of Goods Portugal - Nigeria

2000 - 2024

1000 Euros / 1000 EUR

	2000	2005	2010	2014	2015	2016	2017	2018	2019	2020	2021	2022	2023	2024
IMPORTAÇÕES (cif) <i>imports (cif)</i>	881 599	968 860	1 377 419	541 665	104 236	9 374	70 745	502 233	955 032	1 076 505	1 421 871	1 940 342	1 347 619	1 162 500
TVH (%) <i>rate of change (%)</i>	188.1	41.9	10.8	-27.5	-80.8	-91.0	654.7	609.9	90.2	12.7	32.1	36.5	-30.5	-13.7
EXPORTAÇÕES (fob) <i>exports (fob)</i>	13 176	39 510	44 968	38 522	43 717	27 501	19 256	25 327	31 415	33 437	41 633	30 722	47 226	40 198
TVH (%) <i>rate of change (%)</i>	95.6	94.3	35.1	-37.3	13.5	-37.1	-30.0	31.5	24.0	6.4	24.5	-26.2	53.7	-14.9
SALDO (fob-cif) <i>balance (fob-cif)</i>	- 868 423	- 929 350	-1 332 451	- 503 144	- 60 519	18 127	- 51 490	- 476 906	- 923 617	-1 043 068	-1 380 239	-1 909 619	-1 300 394	-1 122 302
TVH (%) <i>rate of change (%)</i>	190.2	40.3	10.2	-26.7	-88.0	-130.0	-384.1	826.2	93.7	12.9	32.3	38.4	-31.9	-13.7
COBERTURA (fob/cif) <i>coverage (fob/cif)</i>	1.5	4.1	3.3	7.1	41.9	293.4	27.2	5.0	3.3	3.1	2.9	1.6	3.5	3.5

Taxa de variação anual do comércio internacional de Portugal e respectivos contributos do país ou agregado de países em cada um dos fluxos (em pontos percentuais)<sup>[1]</sup>:

Rate of change of the portuguese international trade and the corresponding contribution of the mentioned country, or aggregate of countries (in percentage points)<sup>[1]</sup>:

IMPORTAÇÕES														
<i>imports</i>														
Mundo, TVH (%) World, <i>rate of change (%)</i>	15.23	4.27	14.34	3.55	2.21	1.82	13.46	8.24	6.00	-14.80	22.00	31.83	-4.04	1.99
País, Contributos (p.p.) Country, <i>contribution (p.p)</i>	1.45	0.58	0.26	-0.36	-0.74	-0.16	0.10	0.62	0.60	0.15	0.51	0.62	-0.54	-0.18
EXPORTAÇÕES														
<i>exports</i>														
Mundo, TVH (%) World, <i>rate of change (%)</i>	14.78	0.69	17.55	1.60	3.27	0.81	9.92	5.21	3.52	-10.25	18.34	23.20	-1.34	2.00
País, Contributos (p.p.) Country, <i>contribution (p.p)</i>	0.03	0.06	0.04	-0.05	0.01	-0.03	-0.02	0.01	0.01	0.00	0.02	-0.02	0.02	-0.01

[1] Análise shift-share : (TVH) x (peso relativo do país ou agregado no ano anterior) + 100. *Shift-share analysis: (rate of change) x (weight in the previous period) + 100.*

Fonte: GEE, a partir de dados de base estimados do INE (inclui estimativas abaixo dos limiares de assimilação e das não-respostas desde 1993); últimas versões disponíveis em outubro de 2025.

Source: GEE, based on INE's estimated data (estimates made under the assimilation threshold and non-responses are included since 1993); latest versions available in October 2025.

GEE: Última atualização de dados / Last update : 2025-10-15

## Comércio Internacional de mercadorias de Portugal

*International Trade of Goods of Portugal  
com / with*

**NIGÉRIA**  
NIGERIA

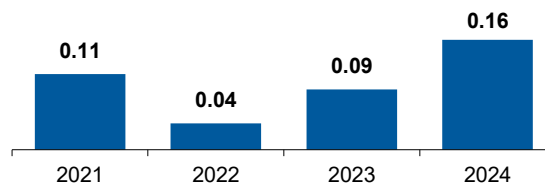
<b>Balança Comercial Nigéria - Mundo</b>							
<i>Trade Balance Nigeria - World</i>							
	Milhões de US\$ / USD millions				TVH (%) / YoY (%)		
	2021	2022	2023	2024	22/21	23/22	24/23
Importações (cif) / Imports (cif) <sup>[2]</sup>	51 917	62 893	64 306	98 904	21.1	2.2	53.8
Exportações (fob) / Exports (fob) <sup>[3]</sup>	46 925	84 539	63 224	107 290	80.2	- 25.2	69.7
Saldo / Balance (fob-cif)	- 4 992	21 647	- 1 082	8 385	- 533.6	- 105.0	- 875.0
Cobertura / Coverage rate (fob/cif)	90.4	134.4	98.3	108.5	-	-	-

Fonte: GEE, a partir de dados de base do FMI, Direction of Trade Statistics - outubro de 2025.

Source: GEE, based on IMF data, Direction of Trade Statistics - october 2025.

## Nigéria - Quota de Portugal nas importações do país (%)

*Nigeria - Share of Portugal in its imports (%)*



Fonte: GEE, a partir de dados de base do FMI, Direction of Trade Statistics - outubro de 2025.

Source: GEE, based on IMF data, Direction of Trade Statistics - october 2025.

## Comércio Internacional de mercadorias de Portugal

*International Trade of Goods of Portugal  
com / with*

**NIGÉRIA**

*NIGERIA*

Balança Comercial Portugal - Nigéria							
<i>Trade Balance Portugal-Nigeria</i>							
	1000 Euros / 1000 EUR				TVH (%) / YoY (%)		
	2021	2022	2023	2024	22/21	23/22	24/23
Importações (cif) / Imports (cif) [2]	1 421 871	1 940 342	1 347 619	1 162 500	36.5	- 30.5	- 13.7
Exportações (fob) / Exports (fob) [3]	41 633	30 722	47 226	40 198	- 26.2	53.7	- 14.9
Saldo / Balance (fob-cif)	-1 380 239	-1 909 619	-1 300 394	-1 122 302	38.4	- 31.9	- 13.7
Cobertura / Coverage rate (fob/cif)	2.9	1.6	3.5	3.5	-	-	-

Fonte: GEE, a partir de dados de base do Instituto Nacional de Estatística (últimas versões em outubro de 2025).

Source: GEE, based on INE's data (latest versions in october 2025).

## Peso do país no comércio internacional de Portugal (%)

*Weight of the country in the international trade of Portugal (%)*

	2020	2021	2022	2023	2024
Importações / Imports <sup>[2]</sup>	1.58	1.71	1.77	1.28	1.08
Exportações / Exports <sup>[3]</sup>	0.06	0.07	0.04	0.06	0.05

## Comércio Internacional de mercadorias de Portugal

*International Trade of Goods of Portugal  
com / with*

**NIGÉRIA**

*NIGERIA*

### Contributo do país para a taxa de crescimento anual das importações<sup>[2]</sup> e das exportações<sup>[3]</sup> de mercadorias de Portugal em 2024 (p.p.)<sup>[1]</sup>

*Contribution of the country to the rate of change of Imports<sup>[2]</sup> and Exports<sup>[3]</sup>  
of goods in Portugal in 2024 (p.p.)<sup>[1]</sup>*

Importações:  p.p. Exportações:  p.p.

### Ranking do país no comércio internacional de Portugal em 2024

*Ranking in the international trade of Portugal in 2024*

Importações / Imports:  Exportações / Exports:

### Empresas portuguesas exportadoras/importadoras de bens por mercado

*Portuguese companies exporting/importing goods by market*

	2019	2020	2021	2022	2023
Importações / Imports <sup>[2]</sup>	53	39	73	49	54
Exportações / Exports <sup>[3]</sup>	238	255	246	230	224

[1] Contributo para a taxa de crescimento nominal em pontos percentuais: análise "shift-share":  $TVH \times (\text{peso no ano anterior})/100$ .

[1] Contribution to the nominal rate of change in percentage points - "shift-share analysis":  $(\text{Rate of change}) \times (\text{Weight in previous year}) / 100$ .

[2] Importações - somatório das Chegadas provenientes da UE com as Importações originárias de Países Terceiros.

[2] Imports - Arrivals from the EU plus Imports from Third Countries.

[3] Exportações - somatório das Expedições para a UE com as Exportações para os Países Terceiros.

[3] Exports - Dispatches to EU plus Exports to Third Countries.

## Comércio Internacional de mercadorias de Portugal

Portugal's international trade of goods

País / Country:

**Nigéria / Nigeria**

### Classificação por Grandes Categorias Económicas (CGCE)

Classification by broad economic categories (BEC)

Importações / Imports (cif) <sup>[2]</sup>														
CGCE / BEC	1000 Euros / 1000 EUR				TVH / YoY (%)			Estrutura / Weight in Total (%)				Contributo / Contribution p.p. <sup>[1]</sup>		
	2021	2022	2023	2024	2022 / 2021	2023 / 2022	2024 / 2023	2021	2022	2023	2024	2022	2023	2024
<b>Total</b>	<b>1 421 871</b>	<b>1 940 342</b>	<b>1 347 619</b>	<b>1 162 500</b>	<b>36.5</b>	<b>-30.5</b>	<b>-13.7</b>	<b>100.0</b>	<b>100.0</b>	<b>100.0</b>	<b>100.0</b>	<b>36.5</b>	<b>-30.5</b>	<b>-13.7</b>
<b>1 Produtos alimentares e bebidas</b> <b>Food and beverages</b>	<b>479</b>	<b>494</b>	<b>6</b>	<b>480</b>	<b>3.1</b>	<b>-98.7</b>	<b>7 340.1</b>	<b>0.0</b>	<b>0.0</b>	<b>0.0</b>	<b>0.0</b>	<b>0.0</b>	<b>0.0</b>	<b>0.0</b>
11 Produtos primários <i>Food and Beverages - Primary</i>	479	492	1	478	2.7	-99.8	45 847.7	0.0	0.0	0.0	0.0	0.0	0.0	0.0
12 Produtos transformados <i>Food and Beverages - Processed</i>	1	3	5	2	299.9	95.2	-71.0	0.0	0.0	0.0	0.0	0.0	0.0	0.0
<b>2 Fornecimentos industriais n.e. noutra categoria</b> <b>Industrial supplies not elsewhere specified</b>	<b>4 447</b>	<b>8 474</b>	<b>5 585</b>	<b>8 945</b>	<b>90.6</b>	<b>-34.1</b>	<b>60.2</b>	<b>0.3</b>	<b>0.4</b>	<b>0.4</b>	<b>0.8</b>	<b>0.3</b>	<b>-0.1</b>	<b>0.2</b>
21 Produtos primários <i>Industrial supplies - Primary</i>	1 112	3 561	2 052	1 572	220.2	-42.4	-23.4	0.1	0.2	0.2	0.1	0.2	-0.1	0.0
22 Produtos transformados <i>Industrial supplies - Processed</i>	3 335	4 913	3 533	7 374	47.3	-28.1	108.7	0.2	0.3	0.3	0.6	0.1	-0.1	0.3
<b>3 Combustíveis e lubrificantes</b> <b>Fuels and lubricants</b>	<b>1 416 633</b>	<b>1 931 247</b>	<b>1 341 859</b>	<b>1 152 940</b>	<b>36.3</b>	<b>-30.5</b>	<b>-14.1</b>	<b>99.6</b>	<b>99.5</b>	<b>99.6</b>	<b>99.2</b>	<b>36.2</b>	<b>-30.4</b>	<b>-14.0</b>
31 Produtos primários <i>Fuels and lubricants - Primary</i>	890 550	1 044 143	737 262	530 799	17.2	-29.4	-28.0	62.6	53.8	54.7	45.7	10.8	-15.8	-15.3
32 Produtos transformados <i>Fuels and lubricants - Processed</i>	526 083	887 104	604 597	622 141	68.6	-31.8	2.9	37.0	45.7	44.9	53.5	25.4	-14.6	1.3
<b>4 Máquinas, outros bens de capital e seus acessórios</b> <b>Capital goods, and parts and accessories thereof</b>	<b>266</b>	<b>52</b>	<b>103</b>	<b>79</b>	<b>-80.4</b>	<b>98.0</b>	<b>-23.9</b>	<b>0.0</b>	<b>0.0</b>	<b>0.0</b>	<b>0.0</b>	<b>0.0</b>	<b>0.0</b>	<b>0.0</b>
41 Máquinas, outros bens de capital (exceto o mat.tra[...]) <i>Capital goods (except transport equipment)</i>	235	52	97	77	-78.0	88.2	-21.2	0.0	0.0	0.0	0.0	0.0	0.0	0.0
42 Partes, peças separadas e acessórios <i>Capital goods - Parts and accessories</i>	31	0	6	2	-98.7	1 392.3	-69.2	0.0	0.0	0.0	0.0	0.0	0.0	0.0
<b>5 Material de transporte e acessórios</b> <b>Transport equipment and parts and accessories ther[...]</b>	<b>0</b>	<b>3</b>	<b>4</b>	<b>7</b>	<b>558.8</b>	<b>46.5</b>	<b>62.4</b>	<b>0.0</b>	<b>0.0</b>	<b>0.0</b>	<b>0.0</b>	<b>0.0</b>	<b>0.0</b>	<b>0.0</b>
51 Automóveis para transporte de passageiros <i>Passenger motor cars</i>	0	0	0	0				0.0	0.0	0.0	0.0			
52 Outro material de transporte <i>Other transport equipment</i>	0	0	0	2				0.0	0.0	0.0	0.0			
53 Partes, peças separadas e acessórios <i>Transport equipment - parts and accessories</i>	0	3	4	5	558.8	46.5	5.2	0.0	0.0	0.0	0.0	0.0	0.0	0.0

## Comércio Internacional de mercadorias de Portugal

Portugal's international trade of goods

País / Country:

**Nigéria / Nigeria**

### Classificação por Grandes Categorias Económicas (CGCE)

Classification by broad economic categories (BEC)

Importações / Imports (cif) <sup>[2]</sup>															
CGCE / BEC	1000 Euros / 1000 EUR				TVH / YoY (%)			Estrutura / Weight in Total (%)				Contributo / Contribution p.p. <sup>[1]</sup>			
	2021	2022	2023	2024	2022 / 2021	2023 / 2022	2024 / 2023	2021	2022	2023	2024	2022	2023	2024	
<b>6 Bens de consumo n.e. noutra categoria</b> <b>Consumer goods not elsewhere specified</b>	<b>46</b>	<b>71</b>	<b>61</b>	<b>49</b>	<b>53.4</b>	<b>-14.2</b>	<b>-20.1</b>	<b>0.0</b>	<b>0.0</b>	<b>0.0</b>	<b>0.0</b>	<b>0.0</b>	<b>0.0</b>	<b>0.0</b>	
61 Bens de consumo duradouros Consumer goods - Durable	1	1	5	3	-14.6	667.2	-24.6	0.0	0.0	0.0	0.0	0.0	0.0	0.0	
62 Bens de consumo semi-duradouros Consumer goods - Semi-durable	33	61	27	31	86.8	-55.7	14.6	0.0	0.0	0.0	0.0	0.0	0.0	0.0	
63 Bens de consumo não duradouros Consumer goods - Non-durable	13	10	30	14	-26.5	207.6	-51.2	0.0	0.0	0.0	0.0	0.0	0.0	0.0	
<b>7 Bens n.e. noutra categoria</b> <b>Goods not elsewhere specified</b>	<b>0</b>	<b>0</b>	<b>0</b>	<b>0</b>				<b>0.0</b>	<b>0.0</b>	<b>0.0</b>	<b>0.0</b>				
ND N.D. N.A.	0	0	0	0				0.0	0.0	0.0	0.0				

[1] Contributo para a taxa de crescimento nominal em pontos percentuais: análise "shift-share": TVH x (peso no ano anterior)/100. /

[1] Contribution to the nominal rate of change in percentage points - "shift-share analysis": (Rate of change) x (Weight in previous year) /100.

[2] Importações - somatório das Chegadas provenientes da UE com as Importações originárias de Países Terceiros. / [2] Imports - Arrivals from the EU plus Imports from Third Countries.

[3] Exportações - somatório das Expedições para a UE com as Exportações para os Países Terceiros. / [3] Exports - Dispatches to EU plus Exports to Third Countries.

Nota: De acordo com a designação completa nos termos da Classificação das Grandes Categorias Económicas Rev.3 / Note: Full name according to Broad Economic Categories Rev.3

Fonte: GEE, a partir de dados de base do Instituto Nacional de Estatística (últimas versões em outubro de 2025). / Source: GEE, based on INE's data (latest versions in October 2025).



## Comércio Internacional de mercadorias de Portugal

Portugal's international trade of goods

País / Country:

Nigéria / Nigeria

## Classificação por Grandes Categorias Económicas (CGCE)

Classification by broad economic categories (BEC)

Exportações / Exports (fob) <sup>[3]</sup>														
CGCE / BEC	1000 Euros / 1000 EUR				TVH / YoY (%)			Estrutura / Weight in Total (%)				Contributo / Contribution p.p. <sup>[1]</sup>		
	2021	2022	2023	2024	2022 / 2021	2023 / 2022	2024 / 2023	2021	2022	2023	2024	2022	2023	2024
<b>Total</b>	<b>41 633</b>	<b>30 722</b>	<b>47 226</b>	<b>40 198</b>	<b>-26.2</b>	<b>53.7</b>	<b>-14.9</b>	<b>100.0</b>	<b>100.0</b>	<b>100.0</b>	<b>100.0</b>	<b>-26.2</b>	<b>53.7</b>	<b>-14.9</b>
<b>1 Produtos alimentares e bebidas</b> <b>Food and beverages</b>	<b>8 041</b>	<b>10 879</b>	<b>10 943</b>	<b>12 072</b>	<b>35.3</b>	<b>0.6</b>	<b>10.3</b>	<b>19.3</b>	<b>35.4</b>	<b>23.2</b>	<b>30.0</b>	<b>6.8</b>	<b>0.2</b>	<b>2.4</b>
11 Produtos primários <i>Food and Beverages - Primary</i>	71	89	19	0	24.1	-79.0	-100.0	0.2	0.3	0.0	0.0	0.0	-0.2	0.0
12 Produtos transformados <i>Food and Beverages - Processed</i>	7 969	10 790	10 924	12 072	35.4	1.2	10.5	19.1	35.1	23.1	30.0	6.8	0.4	2.4
<b>2 Fornecimentos industriais n.e. noutra categoria</b> <b>Industrial supplies not elsewhere specified</b>	<b>19 037</b>	<b>10 545</b>	<b>15 201</b>	<b>14 571</b>	<b>-44.6</b>	<b>44.2</b>	<b>-4.1</b>	<b>45.7</b>	<b>34.3</b>	<b>32.2</b>	<b>36.2</b>	<b>-20.4</b>	<b>15.2</b>	<b>-1.3</b>
21 Produtos primários <i>Industrial supplies - Primary</i>	10	44	142	130	342.2	221.8	-8.2	0.0	0.1	0.3	0.3	0.1	0.3	0.0
22 Produtos transformados <i>Industrial supplies - Processed</i>	19 027	10 501	15 059	14 441	-44.8	43.4	-4.1	45.7	34.2	31.9	35.9	-20.5	14.8	-1.3
<b>3 Combustíveis e lubrificantes</b> <b>Fuels and lubricants</b>	<b>1 700</b>	<b>0</b>	<b>2</b>	<b>14</b>	<b>-100.0</b>		<b>775.3</b>	<b>4.1</b>	<b>0.0</b>	<b>0.0</b>	<b>0.0</b>	<b>-4.1</b>		<b>0.0</b>
31 Produtos primários <i>Fuels and lubricants - Primary</i>	0	0	0	0				0.0	0.0	0.0	0.0			
32 Produtos transformados <i>Fuels and lubricants - Processed</i>	1 700	0	2	14	-100.0		775.3	4.1	0.0	0.0	0.0	-4.1		0.0
<b>4 Máquinas, outros bens de capital e seus acessórios</b> <b>Capital goods, and parts and accessories thereof</b>	<b>8 303</b>	<b>5 599</b>	<b>9 579</b>	<b>6 432</b>	<b>-32.6</b>	<b>71.1</b>	<b>-32.9</b>	<b>19.9</b>	<b>18.2</b>	<b>20.3</b>	<b>16.0</b>	<b>-6.5</b>	<b>13.0</b>	<b>-6.7</b>
41 Máquinas, outros bens de capital (exceto o mat.tra[...]) <i>Capital goods (except transport equipment)</i>	4 583	3 333	8 393	4 235	-27.3	151.8	-49.5	11.0	10.8	17.8	10.5	-3.0	16.5	-8.8
42 Partes, peças separadas e acessórios <i>Capital goods - Parts and accessories</i>	3 720	2 266	1 186	2 196	-39.1	-47.7	85.2	8.9	7.4	2.5	5.5	-3.5	-3.5	2.1
<b>5 Material de transporte e acessórios</b> <b>Transport equipment and parts and accessories ther[...]</b>	<b>1 039</b>	<b>534</b>	<b>4 178</b>	<b>2 455</b>	<b>-48.6</b>	<b>682.1</b>	<b>-41.2</b>	<b>2.5</b>	<b>1.7</b>	<b>8.8</b>	<b>6.1</b>	<b>-1.2</b>	<b>11.9</b>	<b>-3.6</b>
51 Automóveis para transporte de passageiros <i>Passenger motor cars</i>	10	15	17	6	55.5	11.1	-67.3	0.0	0.0	0.0	0.0	0.0	0.0	0.0
52 Outro material de transporte <i>Other transport equipment</i>	432	297	3 797	1 637	-31.2	1 177.6	-56.9	1.0	1.0	8.0	4.1	-0.3	11.4	-4.6
53 Partes, peças separadas e acessórios <i>Transport equipment - parts and accessories</i>	597	222	364	813	-62.9	64.2	123.2	1.4	0.7	0.8	2.0	-0.9	0.5	1.0



## Comércio Internacional de mercadorias de Portugal

Portugal's international trade of goods

País / Country:

Nigéria / Nigeria

## Classificação por Grandes Categorias Económicas (CGCE)

Classification by broad economic categories (BEC)

Exportações / Exports (fob) <sup>[3]</sup>															
CGCE / BEC	1000 Euros / 1000 EUR				TVH / YoY (%)			Estrutura / Weight in Total (%)				Contributo / Contribution p.p. <sup>[1]</sup>			
	2021	2022	2023	2024	2022 / 2021	2023 / 2022	2024 / 2023	2021	2022	2023	2024	2022	2023	2024	
<b>6 Bens de consumo n.e. noutra categoria</b> <b>Consumer goods not elsewhere specified</b>	<b>3 512</b>	<b>3 145</b>	<b>7 322</b>	<b>4 652</b>	<b>-10.5</b>	<b>132.9</b>	<b>-36.5</b>	<b>8.4</b>	<b>10.2</b>	<b>15.5</b>	<b>11.6</b>	<b>-0.9</b>	<b>13.6</b>	<b>-5.7</b>	
61 Bens de consumo duradouros <i>Consumer goods - Durable</i>	1 026	1 015	1 111	838	-1.0	9.4	-24.6	2.5	3.3	2.4	2.1	0.0	0.3	-0.6	
62 Bens de consumo semi-duradouros <i>Consumer goods - Semi-durable</i>	726	795	873	1 410	9.5	9.8	61.5	1.7	2.6	1.8	3.5	0.2	0.3	1.1	
63 Bens de consumo não duradouros <i>Consumer goods - Non-durable</i>	1 761	1 334	5 338	2 403	-24.2	300.1	-55.0	4.2	4.3	11.3	6.0	-1.0	13.0	-6.2	
<b>7 Bens n.e. noutra categoria</b> <b>Goods not elsewhere specified</b>	<b>0</b>	<b>21</b>	<b>0</b>	<b>2</b>		<b>-100.0</b>		<b>0.0</b>	<b>0.1</b>	<b>0.0</b>	<b>0.0</b>		<b>-0.1</b>		
ND N.D.	0	0	0	0				0.0	0.0	0.0	0.0				
ND N.A.															

[1] Contributo para a taxa de crescimento nominal em pontos percentuais: análise "shift-share": TVH x (peso no ano anterior)/100. /

[1] Contribution to the nominal rate of change in percentage points - "shift-share analysis": (Rate of change) x (Weight in previous year) /100.

[2] Importações - somatório das Chegadas provenientes da UE com as Importações originárias de Países Terceiros. / [2] Imports - Arrivals from the EU plus Imports from Third Countries.

[3] Exportações - somatório das Expedições para a UE com as Exportações para os Países Terceiros. / [3] Exports - Dispatches to EU plus Exports to Third Countries.

Nota: De acordo com a designação completa nos termos da Classificação das Grandes Categorias Económicas Rev.3 / Note: Full name according to Broad Economic Categories Rev.3

Fonte: GEE, a partir de dados de base do Instituto Nacional de Estatística (últimas versões em outubro de 2025). / Source: GEE, based on INE's data (latest versions in October 2025).

## Comércio Internacional de mercadorias de Portugal

Portugal's international trade of goods

País / Country:

**Nigéria / Nigeria**

### Classificação por Grandes Categorias Económicas (CGCE)

Classification by broad economic categories (BEC)

Saldo (Exportações - Importações) / Balance (Exports - Imports)												
CGCE / BEC	1000 Euros / 1000 EUR				Estrutura / Weight in Total (%)				Cobertura / Coverage (%)			
	2021	2022	2023	2024	2021	2022	2023	2024	2021	2022	2023	2024
<b>Total</b>	<b>-1 380 239</b>	<b>-1 909 619</b>	<b>-1 300 394</b>	<b>-1 122 302</b>	<b>100.0</b>	<b>100.0</b>	<b>100.0</b>	<b>100.0</b>	<b>2.9</b>	<b>1.6</b>	<b>3.5</b>	<b>3.5</b>
<b>1 Produtos alimentares e bebidas</b> <b>Food and beverages</b>	<b>7 561</b>	<b>10 385</b>	<b>10 936</b>	<b>11 592</b>	<b>-0.5</b>	<b>-0.5</b>	<b>-0.8</b>	<b>-1.0</b>	<b>1 677.4</b>	<b>2 200.7</b>	<b>169 658.1</b>	<b>2 515.6</b>
11 Produtos primários <i>Food and Beverages - Primary</i>	-407	-403	18	-478	0.0	0.0	0.0	0.0	14.9	18.1	1 786.3	0.0
12 Produtos transformados <i>Food and Beverages - Processed</i>	7 969	10 787	10 919	12 070	-0.6	-0.6	-0.8	-1.1	1 149 972.3	389 393.6	201 966.2	768 418.0
<b>2 Fornecimentos industriais n.e. noutra categoria</b> <b>Industrial supplies not elsewhere specified</b>	<b>14 591</b>	<b>2 071</b>	<b>9 616</b>	<b>5 625</b>	<b>-1.1</b>	<b>-0.1</b>	<b>-0.7</b>	<b>-0.5</b>	<b>428.1</b>	<b>124.4</b>	<b>272.2</b>	<b>162.9</b>
21 Produtos primários <i>Industrial supplies - Primary</i>	-1 102	-3 517	-1 910	-1 442	0.1	0.2	0.1	0.1	0.9	1.2	6.9	8.3
22 Produtos transformados <i>Industrial supplies - Processed</i>	15 693	5 588	11 526	7 067	-1.1	-0.3	-0.9	-0.6	570.6	213.7	426.2	195.8
<b>3 Combustíveis e lubrificantes</b> <b>Fuels and lubricants</b>	<b>-1 414 933</b>	<b>-1 931 247</b>	<b>-1 341 858</b>	<b>-1 152 926</b>	<b>102.5</b>	<b>101.1</b>	<b>103.2</b>	<b>102.7</b>	<b>0.1</b>	<b>0.0</b>	<b>0.0</b>	<b>0.0</b>
31 Produtos primários <i>Fuels and lubricants - Primary</i>	-890 550	-1 044 143	-737 262	-530 799	64.5	54.7	56.7	47.3	0.0	0.0	0.0	0.0
32 Produtos transformados <i>Fuels and lubricants - Processed</i>	-524 383	-887 104	-604 596	-622 126	38.0	46.5	46.5	55.4	0.3	0.0	0.0	0.0
<b>4 Máquinas, outros bens de capital e seus acessórios</b> <b>Capital goods, and parts and accessories thereof</b>	<b>8 038</b>	<b>5 547</b>	<b>9 476</b>	<b>6 353</b>	<b>-0.6</b>	<b>-0.3</b>	<b>-0.7</b>	<b>-0.6</b>	<b>3 126.2</b>	<b>10 731.3</b>	<b>9 274.1</b>	<b>8 180.4</b>
41 Máquinas, outros bens de capital (exceto o mat.tra[...]) <i>Capital goods (except transport equipment)</i>	4 348	3 281	8 296	4 159	-0.3	-0.2	-0.6	-0.4	1 951.1	6 436.4	8 613.8	5 513.4
42 Partes, peças separadas e acessórios <i>Capital goods - Parts and accessories</i>	3 689	2 266	1 180	2 194	-0.3	-0.1	-0.1	-0.2	12 120.2	578 047.2	20 272.3	121 813.0
<b>5 Material de transporte e acessórios</b> <b>Transport equipment and parts and accessories ther[...]</b>	<b>1 039</b>	<b>531</b>	<b>4 174</b>	<b>2 448</b>	<b>-0.1</b>	<b>0.0</b>	<b>-0.3</b>	<b>-0.2</b>	<b>234 011.3</b>	<b>18 264.8</b>	<b>97 535.2</b>	<b>35 288.3</b>
51 Automóveis para transporte de passageiros <i>Passenger motor cars</i>	10	15	17	6	0.0	0.0	0.0	0.0				
52 Outro material de transporte <i>Other transport equipment</i>	432	297	3 797	1 634	0.0	0.0	-0.3	-0.1				66 800.9
53 Partes, peças separadas e acessórios <i>Transport equipment - parts and accessories</i>	597	219	360	808	0.0	0.0	0.0	-0.1	134 529.7	7 582.3	8 500.6	18 035.2



## Comércio Internacional de mercadorias de Portugal

Portugal's international trade of goods

País / Country:

Nigéria / Nigeria

## Classificação por Grandes Categorias Económicas (CGCE)

Classification by broad economic categories (BEC)

Saldo (Exportações - Importações) / Balance (Exports - Imports)												
CGCE / BEC	1000 Euros / 1000 EUR				Estrutura / Weight in Total (%)				Cobertura / Coverage (%)			
	2021	2022	2023	2024	2021	2022	2023	2024	2021	2022	2023	2024
<b>6 Bens de consumo n.e. noutra categoria</b> <b>Consumer goods not elsewhere specified</b>	<b>3 466</b>	<b>3 073</b>	<b>7 261</b>	<b>4 603</b>	<b>-0.3</b>	<b>-0.2</b>	<b>-0.6</b>	<b>-0.4</b>	<b>7 564.3</b>	<b>4 414.5</b>	<b>11 984.8</b>	<b>9 528.5</b>
61 Bens de consumo duradouros Consumer goods - Durable	1 025	1 015	1 106	835	-0.1	-0.1	-0.1	-0.1	147 181.8	170 659.2	24 338.5	24 354.2
62 Bens de consumo semi-duradouros Consumer goods - Semi-durable	693	734	846	1 379	-0.1	0.0	-0.1	-0.1	2 220.3	1 302.3	3 230.4	4 554.1
63 Bens de consumo não duradouros Consumer goods - Non-durable	1 748	1 325	5 309	2 389	-0.1	-0.1	-0.4	-0.2	13 491.8	13 907.3	18 092.8	16 677.5
<b>7 Bens n.e. noutra categoria</b> <b>Goods not elsewhere specified</b>	<b>0</b>	<b>21</b>	<b>0</b>	<b>2</b>	<b>0.0</b>	<b>0.0</b>	<b>0.0</b>	<b>0.0</b>				
ND N.D.	0	0	0	0	0.0	0.0	0.0	0.0				
N.A.												

[1] Contributo para a taxa de crescimento nominal em pontos percentuais: análise "shift-share":  $TVH \times (\text{peso no ano anterior})/100$ . / [1] Contribution to the nominal rate of change in percentage points - "shift-share analysis":  $(\text{Rate of change}) \times (\text{Weight in previous year})/100$ .

[2] Importações - somatório das Chegadas provenientes da UE com as Importações originárias de Países Terceiros. / [2] Imports - Arrivals from the EU plus Imports from Third Countries.

[3] Exportações - somatório das Expedições para a UE com as Exportações para os Países Terceiros. / [3] Exports - Dispatches to EU plus Exports to Third Countries.

Nota: De acordo com a designação completa nos termos da Classificação das Grandes Categorias Económicas Rev.3 / Note: Full name according to Broad Economic Categories Rev.3

Fonte: GEE, a partir de dados de base do Instituto Nacional de Estatística (últimas versões em outubro de 2025). / Source: GEE, based on INE's data (latest versions in October 2025).

## Comércio Internacional de mercadorias de Portugal

Portugal's international trade of goods

País / Country:

**Nigéria / Nigeria**

### Nomenclatura Combinada (NC)

Combined nomenclature (CN)

Importações / Imports (cif) <sup>[2]</sup>														
Secções / Sections	1000 Euros / 1000 EUR				TVH / YoY (%)			Estrutura / Weight in Total (%)				Contributo / Contribution p.p. <sup>[1]</sup>		
	2021	2022	2023	2024	2022 / 2021	2023 / 2022	2024 / 2023	2021	2022	2023	2024	2022	2023	2024
<b>Total</b>	<b>1 421 871</b>	<b>1 940 342</b>	<b>1 347 619</b>	<b>1 162 500</b>	<b>36.5</b>	<b>-30.5</b>	<b>-13.7</b>	<b>100.0</b>	<b>100.0</b>	<b>100.0</b>	<b>100.0</b>	<b>36.5</b>	<b>-30.5</b>	<b>-13.7</b>
I Animais vivos e produtos do reino animal <i>Live animals; animal products</i>	475	489	0	0	3.0	-99.9	-37.6	0.0	0.0	0.0	0.0	0.0	0.0	0.0
II Produtos do reino vegetal <i>Vegetable products</i>	5	3	2	479	-38.5	-29.2	24 003.2	0.0	0.0	0.0	0.0	0.0	0.0	0.0
III Gorduras e óleos animais ou vegetais; produtos da [...] <i>Animal or vegetable fats and oils and their cleava[...]</i>	7	4	0	0	-39.1	-99.4	391.7	0.0	0.0	0.0	0.0	0.0	0.0	0.0
IV Produtos das indústrias alimentares; bebidas, líquid[...] <i>Prepared foodstuffs; beverages, spirits and vinega[...]</i>	0	2	5	2 102	973.7	186.7	40 784.4	0.0	0.0	0.0	0.2	0.0	0.0	0.2
V Produtos minerais <i>Mineral products</i>	1 413 782	1 926 394	1 334 367	1 146 272	36.3	-30.7	-14.1	99.4	99.3	99.0	98.6	36.1	-30.5	-14.0
VI Produtos das indústrias químicas ou das indústrias [...] <i>Products of the chemical or allied industries</i>	11	6	28	12	-45.5	377.4	-56.9	0.0	0.0	0.0	0.0	0.0	0.0	0.0
VII Plástico e suas obras; borracha e suas obras <i>Plastics and articles thereof; rubber and articles[...]</i>	691	2 102	426	660	204.4	-79.7	54.9	0.0	0.1	0.0	0.1	0.1	-0.1	0.0
VIII Peles, couros, peles com pelo e obras destas matér[...] <i>Raw hides and skins, leather, furskins and article[...]</i>	1	4	8	1	505.7	93.4	-88.4	0.0	0.0	0.0	0.0	0.0	0.0	0.0
IX Madeira, carvão vegetal e obras de madeira; cortiç[...] <i>Wood and articles of wood; wood charcoal; cork and[...]</i>	3 923	6 944	9 310	7 916	77.0	34.1	-15.0	0.3	0.4	0.7	0.7	0.2	0.1	-0.1
X Pastas de madeira ou de outras matérias fibrosas [...] <i>Pulp of wood or of other fibrous cellulosic materi[...]</i>	1	2	2	3	158.2	-9.9	20.8	0.0	0.0	0.0	0.0	0.0	0.0	0.0
XI Matérias têxteis e suas obras <i>Textiles and textile articles</i>	2 437	4 108	3 340	4 936	68.6	-18.7	47.7	0.2	0.2	0.2	0.4	0.1	0.0	0.1
XII Calçado, chapéus e artefactos de uso semelhante, g[...] <i>Footwear, headgear, umbrellas, sun umbrellas, walk[...]</i>	4	8	9	13	111.3	13.1	36.9	0.0	0.0	0.0	0.0	0.0	0.0	0.0
XIII Obras de pedra, gesso, cimento, amianto, mica ou d[...] <i>Articles of stone, plaster, cement, asbestos, mica[...]</i>	127	179	0	1	41.2	-99.8	16.5	0.0	0.0	0.0	0.0	0.0	0.0	0.0
XIV Pérolas naturais ou cultivadas, pedras preciosas o[...] <i>Natural or cultured pearls, precious or semi-prec[...]</i>	1	2	3	1	291.3	29.5	-82.9	0.0	0.0	0.0	0.0	0.0	0.0	0.0
XV Metais comuns e suas obras <i>Base metals and articles of base metal</i>	131	1	4	8	-99.4	364.7	110.4	0.0	0.0	0.0	0.0	0.0	0.0	0.0
XVI Máquinas e aparelhos, material elétrico, e suas pa[...] <i>Machinery and mechanical appliances; electrical eq[...]</i>	257	11	26	66	-95.8	145.3	151.2	0.0	0.0	0.0	0.0	0.0	0.0	0.0
XVII Material de transporte <i>Vehicles, aircraft, vessels and associated transpo[...]</i>	0	44	1	6		-96.7	319.5	0.0	0.0	0.0	0.0	0.0	0.0	0.0
XVIII Instrumentos e aparelhos de ótica, fotografia ou c[...] <i>Optical, photographic, cinematographic, measuring[...]</i>	0	1	83	16	82.3	9 198.3	-81.0	0.0	0.0	0.0	0.0	0.0	0.0	0.0

## Comércio Internacional de mercadorias de Portugal

Portugal's international trade of goods

País / Country:

**Nigéria / Nigeria**

### Nomenclatura Combinada (NC)

Combined nomenclature (CN)

Importações / Imports (cif) <sup>[2]</sup>															
Secções / Sections	1000 Euros / 1000 EUR				TVH / YoY (%)			Estrutura / Weight in Total (%)				Contributo / Contribution p.p. <sup>[1]</sup>			
	2021	2022	2023	2024	2022 / 2021	2023 / 2022	2024 / 2023	2021	2022	2023	2024	2022	2023	2024	
XIX Armas e munições; suas partes e acessórios <i>Arms and ammunition; parts and accessories thereof</i>	0	0	0	0				0.0	0.0	0.0	0.0				
XX Mercadorias e produtos diversos <i>Miscellaneous manufactured articles</i>	9	1	1	1	-86.0	-57.4	95.9	0.0	0.0	0.0	0.0	0.0	0.0	0.0	
XXI Objetos de arte, de coleção e antiguidades <i>Works of art, collectors' pieces and antiques</i>	13	37	2	8	187.3	-93.4	225.4	0.0	0.0	0.0	0.0	0.0	0.0	0.0	

[1] Contributo para a taxa de crescimento nominal em pontos percentuais: análise "shift-share": TVH x (peso no ano anterior)/100. /

[1] Contribution to the nominal rate of change in percentage points - "shift-share analysis": (Rate of change) x (Weight in previous year) /100.

[2] Importações - somatório das Chegadas provenientes da UE com as Importações originárias de Países Terceiros. / [2] Imports - Arrivals from the EU plus Imports from Third Countries.

[3] Exportações - somatório das Expedições para a UE com as Exportações para os Países Terceiros. / [3] Exports - Dispatches to EU plus Exports to Third Countries.

Nota: De acordo com a designação completa nos termos da nomenclatura combinada (2020). / Note: Full name according to Combined Nomenclature (2020)

Fonte: GEE, a partir de dados de base do Instituto Nacional de Estatística (últimas versões em outubro de 2025). / Source: GEE, based on INE's data (latest versions in October 2025).

## Comércio Internacional de mercadorias de Portugal

Portugal's international trade of goods

País / Country:

**Nigéria / Nigeria**

### Nomenclatura Combinada (NC)

Combined nomenclature (CN)

Exportações / Exports (fob) <sup>[3]</sup>														
Secções / Sections	1000 Euros / 1000 EUR				TVH / YoY (%)			Estrutura / Weight in Total (%)				Contributo / Contribution p.p. <sup>[1]</sup>		
	2021	2022	2023	2024	2022 / 2021	2023 / 2022	2024 / 2023	2021	2022	2023	2024	2022	2023	2024
<b>Total</b>	<b>41 633</b>	<b>30 722</b>	<b>47 226</b>	<b>40 198</b>	<b>-26.2</b>	<b>53.7</b>	<b>-14.9</b>	<b>100.0</b>	<b>100.0</b>	<b>100.0</b>	<b>100.0</b>	<b>-26.2</b>	<b>53.7</b>	<b>-14.9</b>
I Animais vivos e produtos do reino animal <i>Live animals; animal products</i>	120	325	0	1 328	170.4	-100.0		0.3	1.1	0.0	3.3	0.5	-1.1	
II Produtos do reino vegetal <i>Vegetable products</i>	1 707	1 840	7 367	8 049	7.8	300.4	9.3	4.1	6.0	15.6	20.0	0.3	18.0	1.4
III Gorduras e óleos animais ou vegetais; produtos da [...] <i>Animal or vegetable fats and oils and their cleava[...]</i>	9	2	0	0	-72.9	-100.0		0.0	0.0	0.0	0.0	0.0	0.0	
IV Produtos das indústrias alimentares; bebidas, l[í]qu[...] <i>Prepared foodstuffs; beverages, spirits and vinega[...]</i>	9 933	13 709	6 163	5 365	38.0	-55.0	-12.9	23.9	44.6	13.0	13.3	9.1	-24.6	-1.7
V Produtos minerais <i>Mineral products</i>	1 710	45	52	13	-97.4	16.4	-74.9	4.1	0.1	0.1	0.0	-4.0	0.0	-0.1
VI Produtos das indústrias químicas ou das indústrias[...] <i>Products of the chemical or allied industries</i>	2 191	1 253	5 220	3 533	-42.8	316.5	-32.3	5.3	4.1	11.1	8.8	-2.3	12.9	-3.6
VII Plástico e suas obras; borracha e suas obras <i>Plastics and articles thereof; rubber and articles[...]</i>	391	313	310	717	-19.9	-0.8	131.2	0.9	1.0	0.7	1.8	-0.2	0.0	0.9
VIII Peles, couros, peles com pelo e obras destas matér[...] <i>Raw hides and skins, leather, furskins and article[...]</i>	30	28	107	137	-5.8	279.8	28.3	0.1	0.1	0.2	0.3	0.0	0.3	0.1
IX Madeira, carvão vegetal e obras de madeira; cortiç[...] <i>Wood and articles of wood; wood charcoal; cork and[...]</i>	495	618	632	253	24.9	2.2	-60.0	1.2	2.0	1.3	0.6	0.3	0.0	-0.8
X Pastas de madeira ou de outras matérias fibrosa[...] <i>Pulp of wood or of other fibrous cellulosic materi[...]</i>	10 299	1 924	7 998	3 305	-81.3	315.6	-58.7	24.7	6.3	16.9	8.2	-20.1	19.8	-9.9
XI Matérias têxteis e suas obras <i>Textiles and textile articles</i>	1 585	1 312	935	1 649	-17.2	-28.8	76.5	3.8	4.3	2.0	4.1	-0.7	-1.2	1.5
XII Calçado, chapéus e artefactos de uso semelhante, g[...] <i>Footwear, headgear, umbrellas, sun umbrellas, walk[...]</i>	74	29	84	47	-60.3	186.0	-44.0	0.2	0.1	0.2	0.1	-0.1	0.2	-0.1
XIII Obras de pedra, gesso, cimento, amianto, mica ou d[...] <i>Articles of stone, plaster, cement, asbestos, mica[...]</i>	537	858	607	1 569	59.6	-29.2	158.3	1.3	2.8	1.3	3.9	0.8	-0.8	2.0
XIV Pérolas naturais ou cultivadas, pedras preciosas o[...] <i>Natural or cultured pearls, precious or semi-prec[...]</i>	8	0	1	0	-95.2	256.0	-86.3	0.0	0.0	0.0	0.0	0.0	0.0	0.0
XV Metais comuns e suas obras <i>Base metals and articles of base metal</i>	1 872	2 874	3 159	4 478	53.5	9.9	41.7	4.5	9.4	6.7	11.1	2.4	0.9	2.8
XVI Máquinas e aparelhos, material elétrico, e suas pa[...] <i>Machinery and mechanical appliances; electrical eq[...]</i>	9 185	3 663	8 808	5 798	-60.1	140.5	-34.2	22.1	11.9	18.7	14.4	-13.3	16.7	-6.4
XVII Material de transporte <i>Vehicles, aircraft, vessels and associated transpo[...]</i>	506	437	4 020	2 096	-13.6	819.7	-47.9	1.2	1.4	8.5	5.2	-0.2	11.7	-4.1
XVIII Instrumentos e aparelhos de ótica, fotografia ou c[...] <i>Optical, photographic, cinematographic, measuring[...]</i>	124	92	352	568	-25.8	282.1	61.1	0.3	0.3	0.7	1.4	-0.1	0.8	0.5



## Comércio Internacional de mercadorias de Portugal

Portugal's international trade of goods

País / Country:

Nigéria / Nigeria

## Nomenclatura Combinada (NC)

Combined nomenclature (CN)

Exportações / Exports (fob) <sup>[3]</sup>														
Secções / Sections	1000 Euros / 1000 EUR				TVH / YoY (%)			Estrutura / Weight in Total (%)				Contributo / Contribution p.p. <sup>[1]</sup>		
	2021	2022	2023	2024	2022 / 2021	2023 / 2022	2024 / 2023	2021	2022	2023	2024	2022	2023	2024
XIX Armas e munições; suas partes e acessórios <i>Arms and ammunition; parts and accessories thereof</i>	0	0	0	0				0.0	0.0	0.0	0.0			
XX Mercadorias e produtos diversos <i>Miscellaneous manufactured articles</i>	856	1 397	1 347	1 278	63.2	-3.6	-5.1	2.1	4.5	2.9	3.2	1.3	-0.2	-0.1
XXI Objetos de arte, de coleção e antiguidades <i>Works of art, collectors' pieces and antiques</i>	0	2	63	14		3 079.1	-77.3	0.0	0.0	0.1	0.0		0.2	-0.1

[1] Contributo para a taxa de crescimento nominal em pontos percentuais: análise "shift-share": TVH x (peso no ano anterior)/100. /

[1] Contribution to the nominal rate of change in percentage points - "shift-share analysis": (Rate of change) x (Weight in previous year) /100.

[2] Importações - somatório das Chegadas provenientes da UE com as Importações originárias de Países Terceiros. / [2] Imports - Arrivals from the EU plus Imports from Third Countries.

[3] Exportações - somatório das Expedições para a UE com as Exportações para os Países Terceiros. / [3] Exports - Dispatches to EU plus Exports to Third Countries.

Nota: De acordo com a designação completa nos termos da nomenclatura combinada (2020). / Note: Full name according to Combined Nomenclature (2020)

Fonte: GEE, a partir de dados de base do Instituto Nacional de Estatística (últimas versões em outubro de 2025). / Source: GEE, based on INE's data (latest versions in October 2025).

## Comércio Internacional de mercadorias de Portugal

Portugal's international trade of goods

País / Country:

**Nigéria / Nigeria**

### Nomenclatura Combinada (NC)

Combined nomenclature (CN)

Saldo (Exportações - Importações) / Balance (Exports - Imports)												
Secções / Sections	1000 Euros / 1000 EUR				Estrutura / Weight in Total (%)				Cobertura / Coverage (%)			
	2021	2022	2023	2024	2021	2022	2023	2024	2021	2022	2023	2024
<b>Total</b>	<b>-1 380 239</b>	<b>-1 909 619</b>	<b>-1 300 394</b>	<b>-1 122 302</b>	<b>100.0</b>	<b>100.0</b>	<b>100.0</b>	<b>100.0</b>	<b>2.9</b>	<b>1.6</b>	<b>3.5</b>	<b>3.5</b>
I Animais vivos e produtos do reino animal <i>Live animals; animal products</i>	-354	-164	0	1 328	0.0	0.0	0.0	-0.1	25.3	66.5	0.0	835 220.1
II Produtos do reino vegetal <i>Vegetable products</i>	1 703	1 837	7 365	7 569	-0.1	-0.1	-0.6	-0.7	37 379.9	65 472.5	370 396.4	1 678.9
III Gorduras e óleos animais ou vegetais; produtos da [...] <i>Animal or vegetable fats and oils and their cleava[...]</i>	3	-1	0	0	0.0	0.0	0.0	0.0	140.4	62.4	0.0	0.0
IV Produtos das indústrias alimentares; bebidas, líqu[...] <i>Prepared foodstuffs; beverages, spirits and vinega[...]</i>	9 933	13 707	6 157	3 263	-0.7	-0.7	-0.5	-0.3	5 947 884.4	764 589.8	119 869.7	255.3
V Produtos minerais <i>Mineral products</i>	-1 412 072	-1 926 349	-1 334 314	-1 146 259	102.3	100.9	102.6	102.1	0.1	0.0	0.0	0.0
VI Produtos das indústrias químicas ou das indústrias[...] <i>Products of the chemical or allied industries</i>	2 181	1 247	5 191	3 521	-0.2	-0.1	-0.4	-0.3	20 273.7	21 271.1	18 561.1	29 127.8
VII Plástico e suas obras; borracha e suas obras <i>Plastics and articles thereof; rubber and articles[...]</i>	-300	-1 789	-116	57	0.0	0.1	0.0	0.0	56.6	14.9	72.8	108.7
VIII Peles, couros, peles com pelo e obras destas matr[...] <i>Raw hides and skins, leather, furskins and article[...]</i>	29	24	99	136	0.0	0.0	0.0	0.0	4 506.5	700.9	1 376.4	15 208.0
IX Madeira, carvão vegetal e obras de madeira; cortiç[...] <i>Wood and articles of wood; wood charcoal; cork and[...]</i>	-3 428	-6 326	-8 678	-7 663	0.2	0.3	0.7	0.7	12.6	8.9	6.8	3.2
X Pastas de madeira ou de outras matérias fibrosa[...] <i>Pulp of wood or of other fibrous cellulosic materif[...]</i>	10 298	1 922	7 996	3 303	-0.7	-0.1	-0.6	-0.3	1 148 153.6	83 086.6	383 227.2	131 114.3
XI Matérias têxteis e suas obras <i>Textiles and textile articles</i>	-851	-2 796	-2 406	-3 286	0.1	0.1	0.2	0.3	65.1	31.9	28.0	33.4
XII Calçado, chapéus e artefactos de uso semelhante, g[...] <i>Footwear, headgear, umbrellas, sun umbrellas, walk[...]</i>	70	21	74	34	0.0	0.0	0.0	0.0	1 855.9	348.5	881.2	360.6
XIII Obras de pedra, gesso, cimento, amianto, mica ou d[...] <i>Articles of stone, plaster, cement, asbestos, mica[...]</i>	411	679	607	1 568	0.0	0.0	0.0	-0.1	424.4	479.9	137 084.2	304 022.5
XIV Pérolas naturais ou cultivadas, pedras preciosas o[...] <i>Natural or cultured pearls, precious or semi-prec[...]</i>	8	-2	-2	0	0.0	0.0	0.0	0.0	1 331.1	16.5	45.3	36.3
XV Metais comuns e suas obras <i>Base metals and articles of base metal</i>	1 740	2 873	3 155	4 470	-0.1	-0.2	-0.2	-0.4	1 426.3	342 511.1	81 029.6	54 586.6

## Comércio Internacional de mercadorias de Portugal

Portugal's international trade of goods

País / Country:

**Nigéria / Nigeria**

### Nomenclatura Combinada (NC)

Combined nomenclature (CN)

Saldo (Exportações - Importações) / Balance (Exports - Imports)												
Secções / Sections	1000 Euros / 1000 EUR				Estrutura / Weight in Total (%)				Cobertura / Coverage (%)			
	2021	2022	2023	2024	2021	2022	2023	2024	2021	2022	2023	2024
XVI Máquinas e aparelhos, material elétrico, e suas pa[...] <i>Machinery and mechanical appliances; electrical eq[...]</i>	8 929	3 652	8 782	5 732	-0.6	-0.2	-0.7	-0.5	3 580.1	34 382.2	33 701.9	8 831.4
XVII Material de transporte <i>Vehicles, aircraft, vessels and associated transpo[...]</i>	506	393	4 018	2 089	0.0	0.0	-0.3	-0.2		998.2	274 952.1	34 169.2
XVIII Instrumentos e aparelhos de ótica, fotografia ou c[...] <i>Optical, photographic, cinematographic, measuring,[...]</i>	124	91	269	552	0.0	0.0	0.0	0.0	25 267.7	10 278.5	422.4	3 574.7
XIX Armas e munições; suas partes e acessórios <i>Arms and ammunition; parts and accessories thereof</i>	0	0	0	0	0.0	0.0	0.0	0.0				
XX Mercadorias e produtos diversos <i>Miscellaneous manufactured articles</i>	847	1 396	1 347	1 277	-0.1	-0.1	-0.1	-0.1	9 030.0	105 383.3	238 471.3	115 471.7
XXI Objetos de arte, de coleção e antiguidades <i>Works of art, collectors' pieces and antiques</i>	-13	-35	61	7	0.0	0.0	0.0	0.0	0.0	5.4	2 638.2	184.2

[1] Contributo para a taxa de crescimento nominal em pontos percentuais: análise "shift-share":  $TVH \times (\text{peso no ano anterior})/100$ . /

[1] Contribution to the nominal rate of change in percentage points - "shift-share analysis":  $(\text{Rate of change}) \times (\text{Weight in previous year}) / 100$ .

[2] Importações - somatório das Chegadas provenientes da UE com as Importações originárias de Países Terceiros. / [2] Imports - Arrivals from the EU plus Imports from Third Countries.

[3] Exportações - somatório das Expedições para a UE com as Exportações para os Países Terceiros. / [3] Exports - Dispatches to EU plus Exports to Third Countries.

Nota: De acordo com a designação completa nos termos da nomenclatura combinada (2020). / Note: Full name according to Combined Nomenclature (2020)

Fonte: GEE, a partir de dados de base do Instituto Nacional de Estatística (últimas versões em outubro de 2025). / Source: GEE, based on INE's data (latest versions in october 2025).

## Comércio Internacional de mercadorias de Portugal

Portugal's international trade of goods

País / Country :

**Nigéria / Nigeria**

### Grupos e Subgrupos de Produtos

Groups and Sub-groups of products

#### Importações / Imports (cif) <sup>[2]</sup>

Grupos e Subgrupos de Produtos / Groups and Sub-groups of products	1000 Euros / 1000 EUR				TVH / YoY (%)			Estrutura / Weight in Total (%)				Contributo / Contribution p.p. <sup>[1]</sup>		
	2021	2022	2023	2024	2022 / 2021	2023 / 2022	2024 / 2023	2021	2022	2023	2024	2022	2023	2024
<b>Total</b>	<b>1 421 871</b>	<b>1 940 342</b>	<b>1 347 619</b>	<b>1 162 500</b>	<b>36.5</b>	<b>-30.5</b>	<b>-13.7</b>	<b>100.0</b>	<b>100.0</b>	<b>100.0</b>	<b>100.0</b>	<b>36.5</b>	<b>-30.5</b>	<b>-13.7</b>
<b>A</b>	<b>486</b>	<b>498</b>	<b>7</b>	<b>2 582</b>	<b>2.4</b>	<b>-98.5</b>	<b>34 743.5</b>	<b>0.0</b>	<b>0.0</b>	<b>0.0</b>	<b>0.2</b>	<b>0.0</b>	<b>0.0</b>	<b>0.2</b>
<b>Agricultural products and food</b>														
A1 Bebidas alcoólicas <i>Alcoholic beverages</i>	0	0	1	0			-100.0	0.0	0.0	0.0	0.0			0.0
A2 Conservas e prep. alimentares <i>Preparations of food and misc. edible preparations</i>	0	2	4	1	973.7	101.5	-62.0	0.0	0.0	0.0	0.0	0.0	0.0	0.0
A3 Produtos da pesca <i>Fish and crustaceans</i>	470	489	0	0	4.2	-100.0	-87.7	0.0	0.0	0.0	0.0	0.0	0.0	0.0
A4 Carnes e laticínios <i>Meat and dairy products</i>	0	0	0	0				0.0	0.0	0.0	0.0			
A5 Frutas e hortícolas <i>Fruit and vegetables</i>	4	2	1	478	-52.9	-69.6	84 051.8	0.0	0.0	0.0	0.0	0.0	0.0	0.0
A6 Oleaginosas, gorduras e óleos <i>Seeds, oleaginous fruits and oils; animal or veget[...]</i>	7	4	0	1	-37.1	-92.4	122.6	0.0	0.0	0.0	0.0	0.0	0.0	0.0
A7 Outros agro-alimentares <i>Other agriculture products and food</i>	6	1	2	2 101	-86.0	129.2	115 366.4	0.0	0.0	0.0	0.2	0.0	0.0	0.2
<b>B</b>	<b>1 413 782</b>	<b>1 926 393</b>	<b>1 334 365</b>	<b>1 146 271</b>	<b>36.3</b>	<b>-30.7</b>	<b>-14.1</b>	<b>99.4</b>	<b>99.3</b>	<b>99.0</b>	<b>98.6</b>	<b>36.1</b>	<b>-30.5</b>	<b>-14.0</b>
<b>Mineral fuels and oils</b>														
B1 Refinados de petróleo <i>Petroleum oils and oils obtained from bituminous m[...]</i>	0	0	30 424	0			-100.0	0.0	0.0	2.3	0.0			-2.3
B2 Outros produtos energéticos <i>Other energy products</i>	1 413 782	1 926 393	1 303 942	1 146 271	36.3	-32.3	-12.1	99.4	99.3	96.8	98.6	36.1	-32.1	-11.7

## Comércio Internacional de mercadorias de Portugal

Portugal's international trade of goods

País / Country :

**Nigéria / Nigeria**

### Grupos e Subgrupos de Produtos

Groups and Sub-groups of products

#### Importações / Imports (cif) <sup>[2]</sup>

Grupos e Subgrupos de Produtos / Groups and Sub-groups of products	1000 Euros / 1000 EUR				TVH / YoY (%)			Estrutura / Weight in Total (%)				Contributo / Contribution p.p. <sup>[1]</sup>		
	2021	2022	2023	2024	2022 / 2021	2023 / 2022	2024 / 2023	2021	2022	2023	2024	2022	2023	2024
<b>C Químicos</b> <b>Chemicals</b>	<b>701</b>	<b>2 108</b>	<b>454</b>	<b>672</b>	<b>200.5</b>	<b>-78.5</b>	<b>48.0</b>	<b>0.0</b>	<b>0.1</b>	<b>0.0</b>	<b>0.1</b>	<b>0.1</b>	<b>-0.1</b>	<b>0.0</b>
C1 Farmacêuticos <i>Pharmaceutical products</i>	0	0	0	0	350.0	561.1	-100.0	0.0	0.0	0.0	0.0	0.0	0.0	0.0
C2 Plásticos e outros petroquímicos <i>Plastics</i>	663	2 102	426	660	217.2	-79.7	54.9	0.0	0.1	0.0	0.1	0.1	-0.1	0.0
C3 Borracha e suas obras <i>Rubber and articles of rubber</i>	28	0	0	0	-99.3	-100.0		0.0	0.0	0.0	0.0	0.0	0.0	
C4 Outros produtos químicos <i>Other chemicals</i>	11	6	28	12	-45.9	375.7	-56.3	0.0	0.0	0.0	0.0	0.0	0.0	0.0
<b>D Madeira, cortiça e papel</b> <b>Wood, cork and paper</b>	<b>3 924</b>	<b>6 946</b>	<b>9 312</b>	<b>7 919</b>	<b>77.0</b>	<b>34.1</b>	<b>-15.0</b>	<b>0.3</b>	<b>0.4</b>	<b>0.7</b>	<b>0.7</b>	<b>0.2</b>	<b>0.1</b>	<b>-0.1</b>
D1 Madeira e suas obras <i>Wood and articles of wood</i>	3 923	6 944	9 310	7 916	77.0	34.1	-15.0	0.3	0.4	0.7	0.7	0.2	0.1	-0.1
D2 Cortiça e suas obras <i>Cork and articles of cork</i>	0	0	0	0				0.0	0.0	0.0	0.0			
D3 Pastas de papel <i>Wood pulp</i>	0	0	0	0				0.0	0.0	0.0	0.0			
D4 Papel, cartão e publicações <i>Paper, paperboard and printed products</i>	1	2	2	3	158.2	-9.9	20.8	0.0	0.0	0.0	0.0	0.0	0.0	0.0
<b>E Têxteis, Vestuário e seus acessórios</b> <b>Textiles and Clothing</b>	<b>2 438</b>	<b>4 112</b>	<b>3 347</b>	<b>4 940</b>	<b>68.7</b>	<b>-18.6</b>	<b>47.6</b>	<b>0.2</b>	<b>0.2</b>	<b>0.2</b>	<b>0.4</b>	<b>0.1</b>	<b>0.0</b>	<b>0.1</b>
E1 Têxteis e suas obras <i>Textiles materials and articles</i>	2 425	4 099	3 328	4 921	69.0	-18.8	47.9	0.2	0.2	0.2	0.4	0.1	0.0	0.1
E2 Vestuário e seus acessórios <i>Clothing and its accessories</i>	13	13	19	19	0.8	50.6	-1.7	0.0	0.0	0.0	0.0	0.0	0.0	0.0

## Comércio Internacional de mercadorias de Portugal

Portugal's international trade of goods

País / Country :

**Nigéria / Nigeria**

### Grupos e Subgrupos de Produtos

Groups and Sub-groups of products

Importações / Imports (cif) <sup>[2]</sup>														
Grupos e Subgrupos de Produtos / Groups and Sub-groups of products	1000 Euros / 1000 EUR				TVH / YoY (%)			Estrutura / Weight in Total (%)				Contributo / Contribution p.p. <sup>[1]</sup>		
	2021	2022	2023	2024	2022 / 2021	2023 / 2022	2024 / 2023	2021	2022	2023	2024	2022	2023	2024
<b>F Calçado, peles e couros</b> <b>Footwear, hides and leather</b>	<b>4</b>	<b>8</b>	<b>11</b>	<b>9</b>	<b>139.4</b>	<b>26.8</b>	<b>-12.1</b>	<b>0.0</b>	<b>0.0</b>	<b>0.0</b>	<b>0.0</b>	<b>0.0</b>	<b>0.0</b>	<b>0.0</b>
F1 Calçado Footwear	3	4	3	9	55.0	-33.1	186.4	0.0	0.0	0.0	0.0	0.0	0.0	0.0
F2 Peles, couros e suas obras Hides and leather	1	4	8	1	505.7	93.4	-88.4	0.0	0.0	0.0	0.0	0.0	0.0	0.0
<b>G Minérios e metais</b> <b>Ores and metals</b>	<b>132</b>	<b>3</b>	<b>9</b>	<b>10</b>	<b>-97.3</b>	<b>145.4</b>	<b>11.9</b>	<b>0.0</b>	<b>0.0</b>	<b>0.0</b>	<b>0.0</b>	<b>0.0</b>	<b>0.0</b>	<b>0.0</b>
G1 Matérias minerais e minérios Mineral substances and ores	0	0	2	1	400.0	593.2	-43.6	0.0	0.0	0.0	0.0	0.0	0.0	0.0
G2 Ferro, aço e suas obras Iron, steel and articles of steel	43	0	3	8	-99.9	7 093.2	153.7	0.0	0.0	0.0	0.0	0.0	0.0	0.0
G3 Cobre e suas obras Copper and articles of copper	0	0	0	0		-100.0		0.0	0.0	0.0	0.0		0.0	
G4 Alumínio e suas obras Aluminium and articles of aluminium	0	0	0	0			-100.0	0.0	0.0	0.0	0.0			0.0
G5 Outros metais comuns e suas obras Other base metals and articles thereof	88	1	1	0	-99.1	-4.9	-76.5	0.0	0.0	0.0	0.0	0.0	0.0	0.0
G6 Pedras e metais preciosos Precious stones and metals	1	2	3	1	291.3	29.5	-82.9	0.0	0.0	0.0	0.0	0.0	0.0	0.0
<b>H Máquinas e aparelhos e suas partes</b> <b>Machinery and parts</b>	<b>257</b>	<b>11</b>	<b>26</b>	<b>66</b>	<b>-95.8</b>	<b>145.3</b>	<b>151.2</b>	<b>0.0</b>	<b>0.0</b>	<b>0.0</b>	<b>0.0</b>	<b>0.0</b>	<b>0.0</b>	<b>0.0</b>
H1 Aparelhos de som e imagem Sound and image apparatus	13	4	8	3	-72.5	142.1	-66.2	0.0	0.0	0.0	0.0	0.0	0.0	0.0
H2 Transf., cabos e aparelh. distrib. energia Electric transformers and cables; distribution of [...]	20	0	0	0	-99.9	1 346.2	-89.1	0.0	0.0	0.0	0.0	0.0	0.0	0.0
H3 Informática, memórias e circuitos integ. Computers, electronic integrated circuits and mem[...]	3	7	3	53	105.9	-55.6	1 609.3	0.0	0.0	0.0	0.0	0.0	0.0	0.0
H4 Motores e geradores eléctricos Electric motors and generators	0	0	2	1			-51.6	0.0	0.0	0.0	0.0			0.0
H5 Motores de explosão e diesel Diesel and combustion engines	0	0	3	1	-100.0		-72.6	0.0	0.0	0.0	0.0	0.0		0.0
H6 Outras máquinas e aparelhos, mecânicos Other mechanical machinery and apparatus	220	0	9	8	-100.0	315 433.3	-17.9	0.0	0.0	0.0	0.0	0.0	0.0	0.0
H7 Outras máquinas e aparelhos, eléctricos Other electrical machinery and apparatus	0	0	0	0		50.0	-100.0	0.0	0.0	0.0	0.0		0.0	0.0

## Comércio Internacional de mercadorias de Portugal

Portugal's international trade of goods

País / Country :

**Nigéria / Nigeria**

### Grupos e Subgrupos de Produtos

Groups and Sub-groups of products

Importações / Imports (cif) <sup>[2]</sup>														
Grupos e Subgrupos de Produtos / Groups and Sub-groups of products	1000 Euros / 1000 EUR				TVH / YoY (%)			Estrutura / Weight in Total (%)				Contributo / Contribution p.p. <sup>[1]</sup>		
	2021	2022	2023	2024	2022 / 2021	2023 / 2022	2024 / 2023	2021	2022	2023	2024	2022	2023	2024
<b>I</b>	<b>Material de transp. terrestre e suas partes</b>													
	<b>Land Transport equipment and parts</b>													
	Veículos automóveis, tractores e ciclos													
I1	0	0	0	0			-59.7	0.0	0.0	0.0	0.0			0.0
	Vehicles other than railway or tramway rolling sto[...]													
	Material para via-férrea, contentores e aparelhos [...]													
I2	0	0	0	0				0.0	0.0	0.0	0.0			
	Railway or tramway material; containers and traffi[...]													
<b>J</b>	<b>Aeronaves, embarcações e suas partes</b>													
	<b>Aircrafts, Vessels and parts thereof</b>													
	Aeronaves													
J1	0	44	1	6	-97.3	417.4		0.0	0.0	0.0	0.0		0.0	0.0
	Aircraft, spacecraft, and parts thereof													
	Embarcações (inclui estrut. flutuantes)													
J2	0	0	0	0				0.0	0.0	0.0	0.0			
	Ships, boats and floating structures													
<b>K</b>	<b>Produtos acabados diversos</b>													
	<b>Other manufactured goods</b>													
	Cerâmica, vidro e suas obras													
K1	126	179	0	0	41.3	-99.8	-24.0	0.0	0.0	0.0	0.0	0.0	0.0	0.0
	Ceramic products; glass and glassware													
	Mobiliário, colchões e candeeiros													
K2	9	0	0	0	-95.4	-100.0		0.0	0.0	0.0	0.0	0.0	0.0	
	Furniture; mattresses and lamps													
	Aparelhos científicos e de precisão													
K3	0	1	83	15	434.0	9 507.9	-82.5	0.0	0.0	0.0	0.0	0.0	0.0	0.0
	Precision scientific apparatus													
	Outros produtos acabados													
K4	13	38	3	10	184.3	-91.2	216.1	0.0	0.0	0.0	0.0	0.0	0.0	0.0
	Other manufactured goods													

[1] Contributo para a taxa de crescimento nominal em pontos percentuais: análise "shift-share": TVH x (peso no ano anterior)/100. /

[1] Contribution to the nominal rate of change in percentage points - "shift-share analysis": (Rate of change) x (Weight in previous year) /100.

[2] Importações - somatório das Chegadas provenientes da UE com as Importações originárias de Países Terceiros. / [2] Imports - Arrivals from the EU plus Imports from Third Countries.

[3] Exportações - somatório das Expedições para a UE com as Exportações para os Países Terceiros. / [3] Exports - Dispatches to EU plus Exports to Third Countries.

Fonte: GEE, a partir de dados de base do Instituto Nacional de Estatística (últimas versões em outubro de 2025). / Source: GEE, based on INE's data (latest versions in october 2025).



## Grupos e Subgrupos de Produtos

Groups and Sub-groups of products

Exportações / Exports (fob) <sup>[3]</sup>

Grupos e Subgrupos de Produtos / Groups and Sub-groups of products	1000 Euros / 1000 EUR				TVH / YoY (%)			Estrutura / Weight in Total (%)				Contributo / Contribution p.p. <sup>[1]</sup>		
	2021	2022	2023	2024	2022 / 2021	2023 / 2022	2024 / 2023	2021	2022	2023	2024	2022	2023	2024
<b>Total</b>	<b>41 633</b>	<b>30 722</b>	<b>47 226</b>	<b>40 198</b>	<b>-26.2</b>	<b>53.7</b>	<b>-14.9</b>	<b>100.0</b>	<b>100.0</b>	<b>100.0</b>	<b>100.0</b>	<b>-26.2</b>	<b>53.7</b>	<b>-14.9</b>
<b>A</b> <b>Agro-alimentares</b> <b>Agricultural products and food</b>	<b>11 770</b>	<b>15 877</b>	<b>13 530</b>	<b>14 742</b>	<b>34.9</b>	<b>-14.8</b>	<b>9.0</b>	<b>28.3</b>	<b>51.7</b>	<b>28.6</b>	<b>36.7</b>	<b>9.9</b>	<b>-7.6</b>	<b>2.6</b>
A1 Bebidas alcoólicas <i>Alcoholic beverages</i>	906	1 395	746	1 282	54.0	-46.5	71.9	2.2	4.5	1.6	3.2	1.2	-2.1	1.1
A2 Conservas e prep. alimentares <i>Preparations of food and misc. edible preparations</i>	5 224	7 231	2 777	1 270	38.4	-61.6	-54.3	12.5	23.5	5.9	3.2	4.8	-14.5	-3.2
A3 Produtos da pesca <i>Fish and crustaceans</i>	0	0	0	0				0.0	0.0	0.0	0.0			
A4 Carnes e lacticínios <i>Meat and dairy products</i>	120	325	0	1 328	170.4	-100.0		0.3	1.1	0.0	3.3	0.5	-1.1	
A5 Frutas e hortícolas <i>Fruit and vegetables</i>	71	83	19	0	16.3	-77.6	-100.0	0.2	0.3	0.0	0.0	0.0	-0.2	0.0
A6 Oleaginosas, gorduras e óleos <i>Seeds, oleaginous fruits and oils; animal or veget[...]</i>	9	2	0	0	-72.9	-100.0		0.0	0.0	0.0	0.0	0.0	0.0	
A7 Outros agro-alimentares <i>Other agriculture products and food</i>	5 440	6 841	9 988	10 861	25.8	46.0	8.7	13.1	22.3	21.1	27.0	3.4	10.2	1.8
<b>B</b> <b>Energéticos</b> <b>Mineral fuels and oils</b>	<b>1 709</b>	<b>0</b>	<b>30</b>	<b>13</b>	<b>-100.0</b>		<b>-56.8</b>	<b>4.1</b>	<b>0.0</b>	<b>0.1</b>	<b>0.0</b>	<b>-4.1</b>		<b>0.0</b>
B1 Refinados de petróleo <i>Petroleum oils and oils obtained from bituminous m[...]</i>	1 700	0	2	12	-100.0		615.5	4.1	0.0	0.0	0.0	-4.1		0.0
B2 Outros produtos energéticos <i>Other energy products</i>	9	0	29	1	-100.0		-95.4	0.0	0.0	0.1	0.0	0.0		-0.1



## Grupos e Subgrupos de Produtos

Groups and Sub-groups of products

Exportações / Exports (fob) <sup>[3]</sup>

Grupos e Subgrupos de Produtos / Groups and Sub-groups of products	1000 Euros / 1000 EUR				TVH / YoY (%)			Estrutura / Weight in Total (%)				Contributo / Contribution p.p. <sup>[1]</sup>		
	2021	2022	2023	2024	2022 / 2021	2023 / 2022	2024 / 2023	2021	2022	2023	2024	2022	2023	2024
<b>C Químicos</b> <b>Chemicals</b>	<b>2 582</b>	<b>1 566</b>	<b>5 530</b>	<b>4 251</b>	<b>-39.4</b>	<b>253.1</b>	<b>-23.1</b>	<b>6.2</b>	<b>5.1</b>	<b>11.7</b>	<b>10.6</b>	<b>-2.4</b>	<b>12.9</b>	<b>-2.7</b>
C1 Farmacêuticos <i>Pharmaceutical products</i>	1 437	452	3 647	1 987	-68.6	707.0	-45.5	3.5	1.5	7.7	4.9	-2.4	10.4	-3.5
C2 Plásticos e outros petroquímicos <i>Plastics</i>	354	292	261	636	-17.4	-10.5	143.5	0.8	1.0	0.6	1.6	-0.1	-0.1	0.8
C3 Borracha e suas obras <i>Rubber and articles of rubber</i>	37	21	49	81	-43.4	133.1	65.7	0.1	0.1	0.1	0.2	0.0	0.1	0.1
C4 Outros produtos químicos <i>Other chemicals</i>	754	801	1 573	1 546	6.2	96.3	-1.7	1.8	2.6	3.3	3.8	0.1	2.5	-0.1
<b>D Madeira, cortiça e papel</b> <b>Wood, cork and paper</b>	<b>10 794</b>	<b>2 542</b>	<b>8 630</b>	<b>3 558</b>	<b>-76.4</b>	<b>239.5</b>	<b>-58.8</b>	<b>25.9</b>	<b>8.3</b>	<b>18.3</b>	<b>8.9</b>	<b>-19.8</b>	<b>19.8</b>	<b>-10.7</b>
D1 Madeira e suas obras <i>Wood and articles of wood</i>	190	249	38	63	31.1	-84.8	66.5	0.5	0.8	0.1	0.2	0.1	-0.7	0.1
D2 Cortiça e suas obras <i>Cork and articles of cork</i>	305	369	594	190	21.0	60.9	-68.0	0.7	1.2	1.3	0.5	0.2	0.7	-0.9
D3 Pastas de papel <i>Wood pulp</i>	0	0	53	2 263			4 196.8	0.0	0.0	0.1	5.6			4.7
D4 Papel, cartão e publicações <i>Paper, paperboard and printed products</i>	10 299	1 924	7 945	1 042	-81.3	312.9	-86.9	24.7	6.3	16.8	2.6	-20.1	19.6	-14.6
<b>E Têxteis, Vestuário e seus acessórios</b> <b>Textiles and Clothing</b>	<b>1 587</b>	<b>1 313</b>	<b>980</b>	<b>1 653</b>	<b>-17.3</b>	<b>-25.3</b>	<b>68.6</b>	<b>3.8</b>	<b>4.3</b>	<b>2.1</b>	<b>4.1</b>	<b>-0.7</b>	<b>-1.1</b>	<b>1.4</b>
E1 Têxteis e suas obras <i>Textiles materials and articles</i>	1 551	1 217	860	1 540	-21.5	-29.3	79.0	3.7	4.0	1.8	3.8	-0.8	-1.2	1.4
E2 Vestuário e seus acessórios <i>Clothing and its accessories</i>	37	96	120	113	161.0	25.1	-5.8	0.1	0.3	0.3	0.3	0.1	0.1	0.0



## Grupos e Subgrupos de Produtos

Groups and Sub-groups of products

Exportações / Exports (fob) <sup>[3]</sup>

Grupos e Subgrupos de Produtos / Groups and Sub-groups of products	1000 Euros / 1000 EUR				TVH / YoY (%)			Estrutura / Weight in Total (%)				Contributo / Contribution p.p. <sup>[1]</sup>		
	2021	2022	2023	2024	2022 / 2021	2023 / 2022	2024 / 2023	2021	2022	2023	2024	2022	2023	2024
<b>F Calçado, peles e couros</b> <b>Footwear, hides and leather</b>	<b>102</b>	<b>57</b>	<b>145</b>	<b>180</b>	<b>-44.2</b>	<b>155.8</b>	<b>24.4</b>	<b>0.2</b>	<b>0.2</b>	<b>0.3</b>	<b>0.4</b>	<b>-0.1</b>	<b>0.3</b>	<b>0.1</b>
F1 Calçado Footwear	72	29	38	43	-60.2	33.5	13.2	0.2	0.1	0.1	0.1	-0.1	0.0	0.0
F2 Peles, couros e suas obras Hides and leather	30	28	107	137	-5.8	279.8	28.3	0.1	0.1	0.2	0.3	0.0	0.3	0.1
<b>G Minérios e metais</b> <b>Ores and metals</b>	<b>1 881</b>	<b>2 919</b>	<b>3 183</b>	<b>4 478</b>	<b>55.2</b>	<b>9.0</b>	<b>40.7</b>	<b>4.5</b>	<b>9.5</b>	<b>6.7</b>	<b>11.1</b>	<b>2.5</b>	<b>0.9</b>	<b>2.7</b>
G1 Matérias minerais e minérios Mineral substances and ores	1	45	22	0	6 033.1	-51.4	-100.0	0.0	0.1	0.0	0.0	0.1	-0.1	0.0
G2 Ferro, aço e suas obras Iron, steel and articles of steel	780	2 391	2 714	4 217	206.4	13.5	55.4	1.9	7.8	5.7	10.5	3.9	1.1	3.2
G3 Cobre e suas obras Copper and articles of copper	3	4	4	1	44.6	-0.7	-73.1	0.0	0.0	0.0	0.0	0.0	0.0	0.0
G4 Alumínio e suas obras Aluminium and articles of aluminium	459	261	81	193	-43.0	-69.1	138.5	1.1	0.9	0.2	0.5	-0.5	-0.6	0.2
G5 Outros metais comuns e suas obras Other base metals and articles thereof	630	217	361	66	-65.5	66.0	-81.6	1.5	0.7	0.8	0.2	-1.0	0.5	-0.6
G6 Pedras e metais preciosos Precious stones and metals	8	0	1	0	-95.2	256.0	-86.3	0.0	0.0	0.0	0.0	0.0	0.0	0.0
<b>H Máquinas e aparelhos e suas partes</b> <b>Machinery and parts</b>	<b>9 185</b>	<b>3 663</b>	<b>8 808</b>	<b>5 798</b>	<b>-60.1</b>	<b>140.5</b>	<b>-34.2</b>	<b>22.1</b>	<b>11.9</b>	<b>18.7</b>	<b>14.4</b>	<b>-13.3</b>	<b>16.7</b>	<b>-6.4</b>
H1 Aparelhos de som e imagem Sound and image apparatus	3 133	1 627	215	187	-48.1	-86.8	-13.2	7.5	5.3	0.5	0.5	-3.6	-4.6	-0.1
H2 Transf., cabos e aparelh. distrib. energia Electric transformers and cables; distribution of [...]	905	575	230	901	-36.5	-59.9	291.1	2.2	1.9	0.5	2.2	-0.8	-1.1	1.4
H3 Informática, memórias e circuitos integ. Computers, electronic integrated circuits and mem[...]	48	26	68	80	-45.6	159.7	17.4	0.1	0.1	0.1	0.2	-0.1	0.1	0.0
H4 Motores e geradores eléctricos Electric motors and generators	108	46	346	598	-57.5	656.0	72.7	0.3	0.1	0.7	1.5	-0.1	1.0	0.5
H5 Motores de explosão e diesel Diesel and combustion engines	61	64	38	90	6.1	-41.4	139.0	0.1	0.2	0.1	0.2	0.0	-0.1	0.1
H6 Outras máquinas e aparelhos, mecânicos Other mechanical machinery and apparatus	3 973	935	7 709	3 607	-76.5	724.7	-53.2	9.5	3.0	16.3	9.0	-7.3	22.0	-8.7
H7 Outras máquinas e aparelhos, eléctricos Other electrical machinery and apparatus	958	390	202	335	-59.3	-48.2	66.0	2.3	1.3	0.4	0.8	-1.4	-0.6	0.3



## Grupos e Subgrupos de Produtos

Groups and Sub-groups of products

Exportações / Exports (fob) <sup>[3]</sup>

Grupos e Subgrupos de Produtos / Groups and Sub-groups of products	1000 Euros / 1000 EUR				TVH / YoY (%)			Estrutura / Weight in Total (%)				Contributo / Contribution p.p. <sup>[1]</sup>		
	2021	2022	2023	2024	2022 / 2021	2023 / 2022	2024 / 2023	2021	2022	2023	2024	2022	2023	2024
<b>I</b> <b>Material de transp. terrestre e suas partes</b> <b>Land Transport equipment and parts</b>	<b>466</b>	<b>347</b>	<b>3 799</b>	<b>649</b>	<b>-25.5</b>	<b>994.8</b>	<b>-82.9</b>	<b>1.1</b>	<b>1.1</b>	<b>8.0</b>	<b>1.6</b>	<b>-0.3</b>	<b>11.2</b>	<b>-6.7</b>
I1 Veículos automóveis, tractores e ciclos Vehicles other than railway or tramway rolling sto[...]	434	337	2 015	645	-22.3	498.2	-68.0	1.0	1.1	4.3	1.6	-0.2	5.5	-2.9
I2 Material para via-férrea, contentores e aparelhos [...] Railway or tramway material; containers and traffi[...]	32	10	1 784	4	-68.7	17 474.6	-99.8	0.1	0.0	3.8	0.0	-0.1	5.8	-3.8
<b>J</b> <b>Aeronaves, embarcações e suas partes</b> <b>Aircrafts, Vessels and parts thereof</b>	<b>40</b>	<b>90</b>	<b>221</b>	<b>1 447</b>	<b>127.6</b>	<b>145.2</b>	<b>555.0</b>	<b>0.1</b>	<b>0.3</b>	<b>0.5</b>	<b>3.6</b>	<b>0.1</b>	<b>0.4</b>	<b>2.6</b>
J1 Aeronaves Aircraft, spacecraft, and parts thereof	19	11	122	1 447	-39.3	972.8	1 087.9	0.0	0.0	0.3	3.6	0.0	0.4	2.8
J2 Embarcações (inclui estrut. flutuantes) Ships, boats and floating structures	21	79	99	0	276.8	25.8	-100.0	0.1	0.3	0.2	0.0	0.1	0.1	-0.2
<b>K</b> <b>Produtos acabados diversos</b> <b>Other manufactured goods</b>	<b>1 518</b>	<b>2 349</b>	<b>2 370</b>	<b>3 429</b>	<b>54.8</b>	<b>0.9</b>	<b>44.7</b>	<b>3.6</b>	<b>7.6</b>	<b>5.0</b>	<b>8.5</b>	<b>2.0</b>	<b>0.1</b>	<b>2.2</b>
K1 Cerâmica, vidro e suas obras Ceramic products; glass and glassware	504	758	599	1 112	50.3	-21.0	85.6	1.2	2.5	1.3	2.8	0.6	-0.5	1.1
K2 Mobiliário, colchões e candeeiros Furniture; mattresses and lamps	830	1 372	1 298	1 262	65.3	-5.4	-2.8	2.0	4.5	2.7	3.1	1.3	-0.2	-0.1
K3 Aparelhos científicos e de precisão Precision scientific apparatus	83	92	352	566	11.3	281.5	61.0	0.2	0.3	0.7	1.4	0.0	0.8	0.5
K4 Outros produtos acabados Other manufactured goods	101	127	122	489	25.5	-4.0	302.5	0.2	0.4	0.3	1.2	0.1	0.0	0.8

[1] Contributo para a taxa de crescimento nominal em pontos percentuais: análise "shift-share":  $TVH \times (\text{peso no ano anterior})/100$ . / [1] Contribution to the nominal rate of change in percentage points - "shift-share analysis":  $(\text{Rate of change}) \times (\text{Weight in previous year}) / 100$ .

[2] Importações - somatório das Chegadas provenientes da UE com as Importações originárias de Países Terceiros. / [2] Imports - Arrivals from the EU plus Imports from Third Countries.

[3] Exportações - somatório das Expedições para a UE com as Exportações para os Países Terceiros. / [3] Exports - Dispatches to EU plus Exports to Third Countries.

Fonte: GEE, a partir de dados de base do Instituto Nacional de Estatística (últimas versões em outubro de 2025). / Source: GEE, based on INE's data (latest versions in October 2025).



## Grupos e Subgrupos de Produtos

Groups and Sub-groups of products

Saldo (Exportações - Importações) / Balance (Exports - Imports)												
Grupos e Subgrupos de Produtos / Groups and Sub-groups of products	1000 Euros / 1000 EUR				Estrutura / Weight in Total (%)				Cobertura / Coverage (%)			
	2021	2022	2023	2024	2021	2022	2023	2024	2021	2022	2023	2024
<b>Total</b>	<b>-1 380 239</b>	<b>-1 909 619</b>	<b>-1 300 394</b>	<b>-1 122 302</b>	<b>100.0</b>	<b>100.0</b>	<b>100.0</b>	<b>100.0</b>	<b>2.9</b>	<b>1.6</b>	<b>3.5</b>	<b>3.5</b>
<b>A Agro-alimentares</b> <b>Agricultural products and food</b>	<b>11 284</b>	<b>15 379</b>	<b>13 522</b>	<b>12 160</b>	<b>36.3</b>	<b>-12.1</b>	<b>-10.1</b>	<b>-0.8</b>	<b>2 422.2</b>	<b>3 190.1</b>	<b>182 611.5</b>	<b>571.0</b>
A1 Bebidas alcoólicas Alcoholic beverages	906	1 395	745	1 282	54.0	-46.6	72.1	-0.1			78 626.4	
A2 Conservas e prep. alimentares Preparations of food and misc. edible preparations	5 224	7 229	2 774	1 269	38.4	-61.6	-54.3	-0.4	3 128 015.6	403 263.4	76 896.0	92 656.7
A3 Produtos da pesca Fish and crustaceans	-470	-489	0	0	4.2	-100.0	-87.7	0.0	0.0	0.0	0.0	0.0
A4 Carnes e laticínios Meat and dairy products	120	325	0	1 328	170.4	-100.0		0.0				
A5 Frutas e hortícolas Fruit and vegetables	67	81	18	-478	20.4	-77.8	-2 762.6	0.0	1 791.3	4 428.5	3 260.6	0.0
A6 Oleaginosas, gorduras e óleos Seeds, oleaginous fruits and oils; animal or veget[...]	3	-2	0	-1	-162.9	-80.8	122.6	0.0	139.9	60.2	0.0	0.0
A7 Outros agro-alimentares Other agriculture products and food	5 434	6 840	9 986	8 760	25.9	46.0	-12.3	-0.4	96 209.7	861 604.8	548 764.5	516.8
<b>B Energéticos</b> <b>Mineral fuels and oils</b>	<b>-1 412 073</b>	<b>-1 926 393</b>	<b>-1 334 335</b>	<b>-1 146 258</b>	<b>36.4</b>	<b>-30.7</b>	<b>-14.1</b>	<b>102.3</b>	<b>0.1</b>	<b>0.0</b>	<b>0.0</b>	<b>0.0</b>
B1 Refinados de petróleo Petroleum oils and oils obtained from bituminous m[...]	1 700	0	-30 422	12	-100.0		-100.0	-0.1			0.0	
B2 Outros produtos energéticos Other energy products	-1 413 772	-1 926 393	-1 303 913	-1 146 269	36.3	-32.3	-12.1	102.4	0.0	0.0	0.0	0.0

**Comércio Internacional de mercadorias de Portugal**

Portugal's international trade of goods

País / Country :

**Nigéria / Nigeria****Grupos e Subgrupos de Produtos**

Groups and Sub-groups of products

<b>Saldo (Exportações - Importações) / Balance (Exports - Imports)</b>												
Grupos e Subgrupos de Produtos / Groups and Sub-groups of products	1000 Euros / 1000 EUR				Estrutura / Weight in Total (%)				Cobertura / Coverage (%)			
	2021	2022	2023	2024	2021	2022	2023	2024	2021	2022	2023	2024
<b>C Químicos</b> <b>Chemicals</b>	<b>1 881</b>	<b>-542</b>	<b>5 076</b>	<b>3 578</b>	<b>-128.8</b>	<b>-1 036.3</b>	<b>-29.5</b>	<b>-0.1</b>	<b>368.1</b>	<b>74.3</b>	<b>1 217.8</b>	<b>632.4</b>
C1 Farmacêuticos <i>Pharmaceutical products</i>	1 437	452	3 647	1 987	-68.6	707.0	-45.5	-0.1	<sup>11 974 983.3</sup>	836 861.1	1 021 540.9	
C2 Plásticos e outros petroquímicos <i>Plastics</i>	-309	-1 810	-165	-24	485.4	-90.9	-85.6	0.0	53.3	13.9	61.3	96.4
C3 Borracha e suas obras <i>Rubber and articles of rubber</i>	9	21	49	81	126.5	135.3	65.6	0.0	132.9	10 769.7		188 667.4
C4 Outros produtos químicos <i>Other chemicals</i>	744	795	1 545	1 534	7.0	94.2	-0.7	-0.1	6 987.0	13 725.8	5 664.4	12 745.7
<b>D Madeira, cortiça e papel</b> <b>Wood, cork and paper</b>	<b>6 870</b>	<b>-4 404</b>	<b>-682</b>	<b>-4 361</b>	<b>-164.1</b>	<b>-84.5</b>	<b>539.3</b>	<b>-0.5</b>	<b>275.1</b>	<b>36.6</b>	<b>92.7</b>	<b>44.9</b>
D1 Madeira e suas obras <i>Wood and articles of wood</i>	-3 733	-6 696	-9 272	-7 854	79.4	38.5	-15.3	0.3	4.8	3.6	0.4	0.8
D2 Cortiça e suas obras <i>Cork and articles of cork</i>	305	369	594	190	21.0	60.9	-68.0	0.0				
D3 Pastas de papel <i>Wood pulp</i>	0	0	53	2 263			4 196.8	0.0				
D4 Papel, cartão e publicações <i>Paper, paperboard and printed products</i>	10 298	1 922	7 943	1 040	-81.3	313.3	-86.9	-0.7	<sup>1 148 153.6</sup>	83 086.6	380 703.3	41 339.2
<b>E Têxteis, Vestuário e seus acessórios</b> <b>Textiles and Clothing</b>	<b>-850</b>	<b>-2 799</b>	<b>-2 367</b>	<b>-3 287</b>	<b>229.2</b>	<b>-15.4</b>	<b>38.9</b>	<b>0.1</b>	<b>65.1</b>	<b>31.9</b>	<b>29.3</b>	<b>33.5</b>
E1 Têxteis e suas obras <i>Textiles materials and articles</i>	-874	-2 882	-2 467	-3 381	229.7	-14.4	37.0	0.1	63.9	29.7	25.9	31.3
E2 Vestuário e seus acessórios <i>Clothing and its accessories</i>	24	83	101	94	245.5	21.2	-6.6	0.0	289.6	750.1	623.4	597.6



## Comércio Internacional de mercadorias de Portugal

Portugal's international trade of goods

País / Country :

Nigéria / Nigeria

## Grupos e Subgrupos de Produtos

Groups and Sub-groups of products

Saldo (Exportações - Importações) / Balance (Exports - Imports)												
Grupos e Subgrupos de Produtos / Groups and Sub-groups of products	1000 Euros / 1000 EUR				Estrutura / Weight in Total (%)				Cobertura / Coverage (%)			
	2021	2022	2023	2024	2021	2022	2023	2024	2021	2022	2023	2024
<b>F Calçado, peles e couros</b> <b>Footwear, hides and leather</b>	<b>98</b>	<b>48</b>	<b>134</b>	<b>171</b>	<b>-50.8</b>	<b>178.5</b>	<b>27.3</b>	<b>0.0</b>	<b>2 867.3</b>	<b>668.4</b>	<b>1 348.4</b>	<b>1 908.7</b>
F1 Calçado Footwear	69	24	35	35	-65.0	45.8	-1.5	0.0	2 489.6	639.0	1 275.4	504.4
F2 Peles, couros e suas obras Hides and leather	29	24	99	136	-17.4	310.8	37.5	0.0	4 506.5	700.9	1 376.4	15 208.0
<b>G Minérios e metais</b> <b>Ores and metals</b>	<b>1 749</b>	<b>2 915</b>	<b>3 174</b>	<b>4 468</b>	<b>66.7</b>	<b>8.9</b>	<b>40.8</b>	<b>-0.1</b>	<b>1 425.9</b>	<b>83 470.5</b>	<b>37 093.3</b>	<b>46 630.6</b>
G1 Matérias minerais e minérios Mineral substances and ores	1	45	20	-1	6 393.3	-54.5	-104.2	0.0	1 663.6	20 406.4	1 431.5	0.0
G2 Ferro, aço e suas obras Iron, steel and articles of steel	737	2 391	2 711	4 209	224.3	13.4	55.3	-0.1	1 818.2	5 434 143.2	85 744.3	52 513.5
G3 Cobre e suas obras Copper and articles of copper	3	4	4	1	43.7	-0.1	-73.1	0.0		16 300.0		
G4 Alumínio e suas obras Aluminium and articles of aluminium	459	261	81	193	-43.0	-69.1	138.5	0.0			8 088 000.0	
G5 Outros metais comuns e suas obras Other base metals and articles thereof	541	217	360	66	-60.0	66.2	-81.6	0.0	713.1	28 190.8	49 218.4	38 625.0
G6 Pedras e metais preciosos Precious stones and metals	8	-2	-2	0	-126.5	-15.3	-80.1	0.0	1 331.1	16.5	45.3	36.3



## Grupos e Subgrupos de Produtos

Groups and Sub-groups of products

Saldo (Exportações - Importações) / Balance (Exports - Imports)												
Grupos e Subgrupos de Produtos / Groups and Sub-groups of products	1000 Euros / 1000 EUR				Estrutura / Weight in Total (%)				Cobertura / Coverage (%)			
	2021	2022	2023	2024	2021	2022	2023	2024	2021	2022	2023	2024
<b>H Máquinas e aparelhos e suas partes</b> <b>Machinery and parts</b>	<b>8 929</b>	<b>3 652</b>	<b>8 782</b>	<b>5 732</b>	<b>-59.1</b>	<b>140.5</b>	<b>-34.7</b>	<b>-0.6</b>	<b>3 580.1</b>	<b>34 382.2</b>	<b>33 701.9</b>	<b>8 831.4</b>
H1 Aparelhos de som e imagem Sound and image apparatus	3 120	1 624	207	184	-48.0	-87.3	-11.1	-0.2	24 572.5	46 472.2	2 535.3	6 505.0
H2 Transf., cabos e aparelh. distrib. energia Electric transformers and cables; distribution of [...]	885	575	230	901	-35.1	-60.0	291.7	-0.1	4 534.2	2 210 084.6	61 237.8	2 196 490.2
H3 Informática, memórias e circuitos integ. Computers, electronic integrated circuits and mem[...]	45	19	65	26	-57.2	238.9	-59.4	0.0	1 405.9	371.7	2 173.0	149.2
H4 Motores e geradores eléctricos Electric motors and generators	108	46	345	598	-57.5	652.6	73.3	0.0			22 337.5	79 786.1
H5 Motores de explosão e diesel Diesel and combustion engines	60	64	35	89	6.9	-46.1	157.4	0.0	13 629.7		1 253.0	10 914.4
H6 Outras máquinas e aparelhos, mecânicos Other mechanical machinery and apparatus	3 753	935	7 699	3 600	-75.1	723.6	-53.2	-0.3	1 805.8	31 159 700.0	81 436.4	46 428.4
H7 Outras máquinas e aparelhos, eléctricos Other electrical machinery and apparatus	958	390	202	335	-59.3	-48.2	66.1	-0.1		432 996.7	149 639.3	
<b>I Material de transp. terrestre e suas partes</b> <b>Land Transport equipment and parts</b>	<b>466</b>	<b>347</b>	<b>3 799</b>	<b>649</b>	<b>-25.5</b>	<b>994.7</b>	<b>-82.9</b>	<b>0.0</b>			<b>1 266 315.7</b>	<b>536 366.9</b>
I1 Veículos automóveis, tractores e ciclos Vehicles other than railway or tramway rolling sto[...]	434	337	2 015	645	-22.3	498.1	-68.0	0.0			671 709.0	533 267.8
I2 Material para via-férrea, contentores e aparelhos [...] Railway or tramway material; containers and traffi[...]	32	10	1 784	4	-68.7	17 474.6	-99.8	0.0				



## Grupos e Subgrupos de Produtos

Groups and Sub-groups of products

## Saldo (Exportações - Importações) / Balance (Exports - Imports)

Grupos e Subgrupos de Produtos / Groups and Sub-groups of products	1000 Euros / 1000 EUR				Estrutura / Weight in Total (%)				Cobertura / Coverage (%)			
	2021	2022	2023	2024	2021	2022	2023	2024	2021	2022	2023	2024
<b>J Aeronaves, embarcações e suas partes</b> <b>Aircrafts, Vessels and parts thereof</b>	<b>40</b>	<b>46</b>	<b>220</b>	<b>1 441</b>	<b>17.0</b>	<b>374.5</b>	<b>555.7</b>	<b>0.0</b>		<b>205.7</b>	<b>19 006.3</b>	<b>24 061.8</b>
J1 Aeronaves Aircraft, spacecraft, and parts thereof	19	-32	121	1 441	-273.6	-471.8	1 094.4	0.0		25.9	10 479.8	24 061.8
J2 Embarcações (inclui estrut. flutuantes) Ships, boats and floating structures	21	79	99	0	276.8	25.8	-100.0	0.0				
<b>K Produtos acabados diversos</b> <b>Other manufactured goods</b>	<b>1 369</b>	<b>2 132</b>	<b>2 283</b>	<b>3 404</b>	<b>55.7</b>	<b>7.1</b>	<b>49.1</b>	<b>-0.1</b>	<b>1 016.8</b>	<b>1 080.2</b>	<b>2 730.2</b>	<b>13 551.7</b>
K1 Cerâmica, vidro e suas obras Ceramic products; glass and glassware	378	580	599	1 111	53.3	3.3	85.7	0.0	398.9	424.4	143 981.5	351 828.2
K2 Mobiliário, colchões e candeeiros Furniture; mattresses and lamps	820	1 372	1 298	1 261	67.2	-5.4	-2.8	-0.1	8 749.5	313 234.0		8 410 060.0
K3 Aparelhos científicos e de precisão Precision scientific apparatus	83	91	269	552	10.5	194.1	105.4	0.0	51 114.2	10 658.7	423.2	3 885.0
K4 Outros produtos acabados Other manufactured goods	88	89	118	479	1.6	32.7	304.9	0.0	765.0	337.6	3 697.3	4 708.2

[1] Contributo para a taxa de crescimento nominal em pontos percentuais: análise "shift-share":  $TVH \times (\text{peso no ano anterior})/100$ . / [1] Contribution to the nominal rate of change in percentage points - "shift-share analysis":  $(\text{Rate of change}) \times (\text{Weight in previous year})/100$ .

[2] Importações - somatório das Chegadas provenientes da UE com as Importações originárias de Países Terceiros. / [2] Imports - Arrivals from the EU plus Imports from Third Countries.

[3] Exportações - somatório das Expedições para a UE com as Exportações para os Países Terceiros. / [3] Exports - Dispatches to EU plus Exports to Third Countries.

Fonte: GEE, a partir de dados de base do Instituto Nacional de Estatística (últimas versões em outubro de 2025). / Source: GEE, based on INE's data (latest versions in October 2025).

## Comércio Internacional de mercadorias de Portugal

Portugal's international trade of goods

País / Country :

**Nigéria / Nigeria**

### Por Modo de transporte

Transportation mode

#### Importações / Imports (cif) <sup>[2]</sup>

Modo de Transporte / Transportation mode <sup>[4]</sup>	1000 Euros / 1000 EUR				TVH / YoY (%)			Estrutura / Weight in Total (%)				Contributo / Contribution p.p. <sup>[1]</sup>		
	2021	2022	2023	2024	2022 / 2021	2023 / 2022	2024 / 2023	2021	2022	2023	2024	2022	2023	2024
	<b>1 421 871</b>	<b>1 940 342</b>	<b>1 347 619</b>	<b>1 162 500</b>	<b>36.5</b>	<b>-30.5</b>	<b>-13.7</b>	<b>100.0</b>	<b>100.0</b>	<b>100.0</b>	<b>100.0</b>	<b>36.5</b>	<b>-30.5</b>	<b>-13.7</b>
Transporte rodoviário / Road transport	123	383	21	325	212.7	-94.5	1 452.6	0.0	0.0	0.0	0.0	0.0	0.0	0.0
Transporte marítimo / Shipping	1 421 671	1 939 777	1 347 405	1 162 008	36.4	-30.5	-13.8	100.0	100.0	100.0	100.0	36.4	-30.5	-13.8
Transporte aéreo / Air transport	77	116	154	126	51.4	32.8	-18.4	0.0	0.0	0.0	0.0	0.0	0.0	0.0
Outros / Others [5]	1	64	39	41	11 930.7	-39.7	4.5	0.0	0.0	0.0	0.0	0.0	0.0	0.0
N.D. / NA	0	0	0	0				0.0	0.0	0.0	0.0			

#### Exportações / Exports (fob) <sup>[3]</sup>

Modo de Transporte / Transportation mode <sup>[4]</sup>	1000 Euros / 1000 EUR				TVH / YoY (%)			Estrutura / Weight in Total (%)				Contributo / Contribution p.p. <sup>[1]</sup>		
	2021	2022	2023	2024	2022 / 2021	2023 / 2022	2024 / 2023	2021	2022	2023	2024	2022	2023	2024
	<b>41 633</b>	<b>30 722</b>	<b>47 226</b>	<b>40 198</b>	<b>-26.2</b>	<b>53.7</b>	<b>-14.9</b>	<b>100.0</b>	<b>100.0</b>	<b>100.0</b>	<b>100.0</b>	<b>-26.2</b>	<b>53.7</b>	<b>-14.9</b>
Transporte rodoviário / Road transport	545	103	109	85	-81.0	5.7	-22.0	1.3	0.3	0.2	0.2	-1.1	0.0	-0.1
Transporte marítimo / Shipping	39 327	29 796	45 580	36 859	-24.2	53.0	-19.1	94.5	97.0	96.5	91.7	-22.9	51.4	-18.5
Transporte aéreo / Air transport	1 755	815	1 528	3 250	-53.6	87.6	112.7	4.2	2.7	3.2	8.1	-2.3	2.3	3.6
Outros / Others [5]	6	8	8	3	49.1	-1.8	-63.3	0.0	0.0	0.0	0.0	0.0	0.0	0.0
N.D. / NA	0	0	0	0				0.0	0.0	0.0	0.0			

## Comércio Internacional de mercadorias de Portugal

Portugal's international trade of goods

País / Country :

**Nigéria / Nigeria**

### Por Modo de transporte

Transportation mode

Saldo (Exportações - Importações) / Balance (Exports - Imports)												
Modo de Transporte / Transportation mode <sup>[4]</sup>	1000 Euros / 1000 EUR				Estrutura / Weight in Total (%)				Cobertura / Coverage (%)			
	2021	2022	2023	2024	2021	2022	2023	2024	2021	2022	2023	2024
Transporte rodoviário / Road transport	-1 380 239	-1 909 619	-1 300 394	-1 122 302	100.0	100.0	100.0	100.0	2.9	1.6	3.5	3.5
Transporte marítimo / Shipping	422	-280	88	-240	0.0	0.0	0.0	0.0	444.1	27.0	522.2	26.2
Transporte aéreo / Air transport	-1 382 344	-1 909 981	-1 301 825	-1 125 149	100.2	100.0	100.1	100.3	2.8	1.5	3.4	3.2
Outros / Others [5]	1 678	698	1 373	3 124	-0.1	0.0	-0.1	-0.3	2 285.2	700.6	989.5	2 581.0
N.D. / NA	5	-56	-31	-38	0.0	0.0	0.0	0.0	1 051.6	13.0	21.2	7.5
	0	0	0	0	0.0	0.0	0.0	0.0				

[1] Contributo para a taxa de crescimento nominal em pontos percentuais: análise "shift-share":  $TVH \times (\text{peso no ano anterior})/100$ . / [1] Contribution to the nominal rate of change in percentage points - "shift-share analysis":  $(\text{Rate of change}) \times (\text{Weight in previous year})/100$ .

[2] Importações - somatório das Chegadas provenientes da UE com as Importações originárias de Países Terceiros. / [2] Imports - Arrivals from the EU plus Imports from Third Countries.

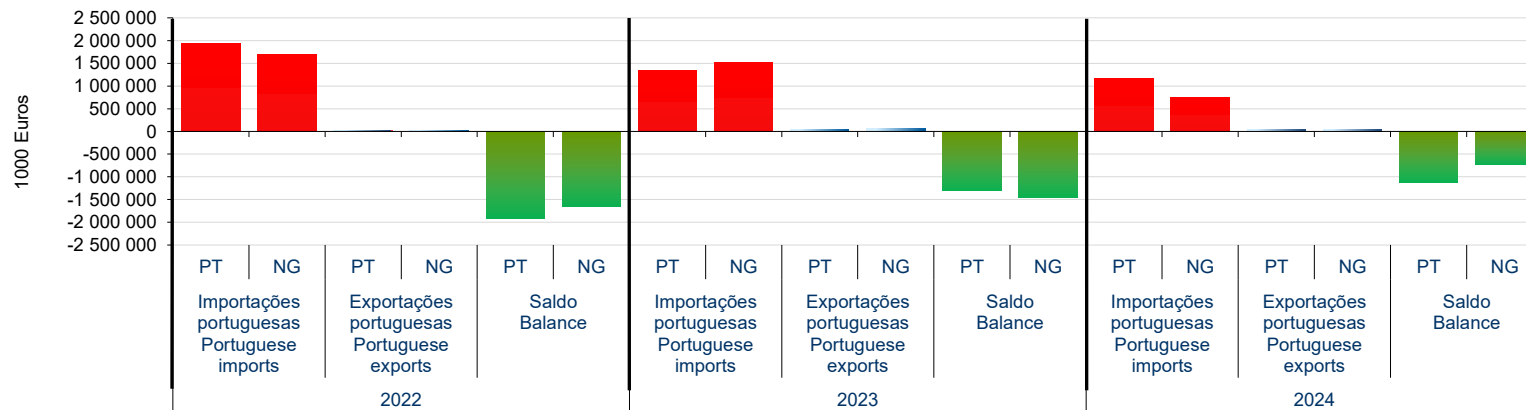
[3] Exportações - somatório das Expedições para a UE com as Exportações para os Países Terceiros. / [3] Exports - Dispatches to EU plus Exports to Third Countries.

[4] Refere-se à forma como a mercadoria atravessou as alfândegas portuguesas, e poderá ser diferente do meio de transporte utilizado no percurso de Portugal ao país de destino (no caso das exportações) e do país de origem até Portugal (no caso das importações). / [4] Is the way goods crossed Portuguese customs offices and could be different of the transportation mode used during the route from Portugal to destination country (in case of exports) and from origin country to Portugal (in case of imports).

[5] A categoria "Outros" inclui transporte ferroviário, remessas postais, instalações fixas de transporte, propulsão própria e transporte por navegação interior. / [5] The category "Others" includes rail, postal consignments, fixed transport installations, self-propelled and transport by inland waterway.

Fonte: GEE, a partir de dados de base do Instituto Nacional de Estatística (últimas versões em outubro de 2025). / Source: GEE, based on INE's data (latest versions in october 2025).

**Balança Comercial de Mercadorias**  
*Portugal's Trade Balance with its partner countries*  
**Portugal - Nigéria**  
*Portugal - Nigeria*  
**(Mirror statistics)**  
**(2022-2024)**



1000 Euros /EUR e /and (%)

	<b>Na óptica de Nigéria [A]</b>					<b>Na óptica de Portugal [B]</b>					
	<i>View from Nigeria [A]</i>					<i>View from Portugal [B]</i>					
	2022	2023	2024	TVH / YoY (%)		2022	2023	2024	TVH / YoY (%)		
			23/22	24/23				23/22	24/23		
Importação portuguesa <i>Portuguese imports</i>	(Cif)	1 693 948	1 513 008	756 871	- 10.7	- 50.0	1 940 342	1 347 619	1 162 500	- 30.5	- 13.7
Exportação portuguesa <i>Portuguese exports</i>	(Fob)	31 610	56 779	34 459	79.6	- 39.3	30 722	47 226	40 198	53.7	- 14.9
Saldo <i>Balance</i>	(Fob-Cif)	- 1 662 338	- 1 456 229	- 722 412	- 12.4	- 50.4	- 1 909 619	- 1 300 394	- 1 122 302	- 31.9	- 13.7
Cobertura <i>Coverage</i>	(Fob/Cif)	1.9	3.8	4.6	101.1	21.3	1.6	3.5	3.5	121.3	- 1.3

**Balança Comercial de Mercadorias**  
*Portugal's Trade Balance with its partner countries*  
**Portugal - Nigéria**  
*Portugal - Nigeria*  
**(Mirror statistics)**  
**(2022-2024)**

**Diferença [B]-[A] e % [B]/[A] :**

*Difference [B]-[A] and % [B]/[A] :*

		2022	2023	2024
Importação portuguesa <i>Portuguese imports</i>	(Cif)	246 394	- 165 389	405 629
	(%)	14.5	- 10.9	53.6
Exportação portuguesa <i>Portuguese exports</i>	(Fob)	- 888	- 9 553	5 739
	(%)	- 2.8	- 16.8	16.7
Saldo <i>Balance</i>	(Fob-Cif)	- 247 282	155 835	- 399 890

*Notas / Notes :*

[1] Importações - somatório das Chegadas provenientes da UE com as Importações originárias de Países Terceiros / *Imports - Arrivals from the EU plus Imports from Third Countries.*

[2] Exportações - somatório das Expedições para a UE com as Exportações para os Países Terceiros / *Exports - Dispatches to EU plus Exports to Third Countries.*

*Fontes / Sources: GEE*

Portugal: dados de base estimados do INE (inclui estimativas abaixo dos limiares de assimilação e das não-respostas desde 1993); últimas versões disponíveis em outubro de 2025. / Portugal: based on INE's estimated data (estimates made under the assimilation threshold and non-responses are included - latest versions available in october 2025).

País: Dados de base do FMI, Direction of Trade Statistics - outubro de 2025. Valores Cif convertidos a Fob através do factor 0,9529. / Country: Eurostat Annual Data: october 2025. Cif converted to Fob by the factor 0,9529.

## Comércio internacional de produtos industriais transformados

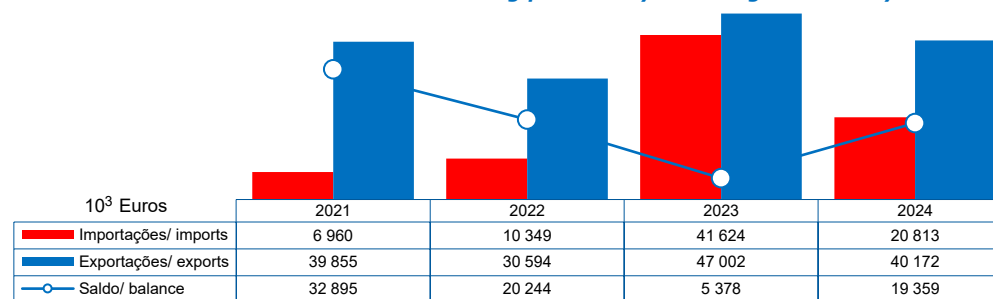
*International trade of manufacturing products by technological intensity*

**Portugal - Nigéria**

**Portugal - Nigeria**

### Balança Comercial de produtos industriais transformados

*Trade balance of manufacturing products by technological intensity*

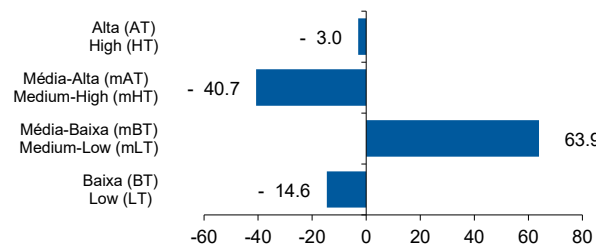


## Taxas de crescimento das exportações de produtos industriais transformados em 2024 por grau de intensidade tecnológica, e contributos das componentes<sup>[1]</sup>

*Rate of change of manufacturing industrial products exports by technological intensity in 2024 and contributions of its components<sup>[1]</sup>*

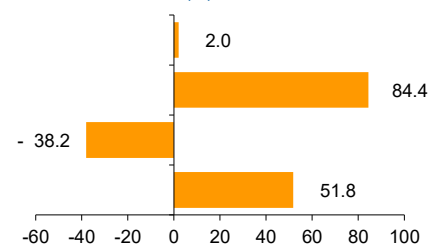
### Taxas de variação em valor (%)

*Nominal rate of change (%)*



### Contributos (%)<sup>[1]</sup>

*Contributions (%)<sup>[1]</sup>*



## Comércio internacional de produtos industriais transformados

*International trade of manufacturing products by technological intensity*

**Portugal - Nigéria**

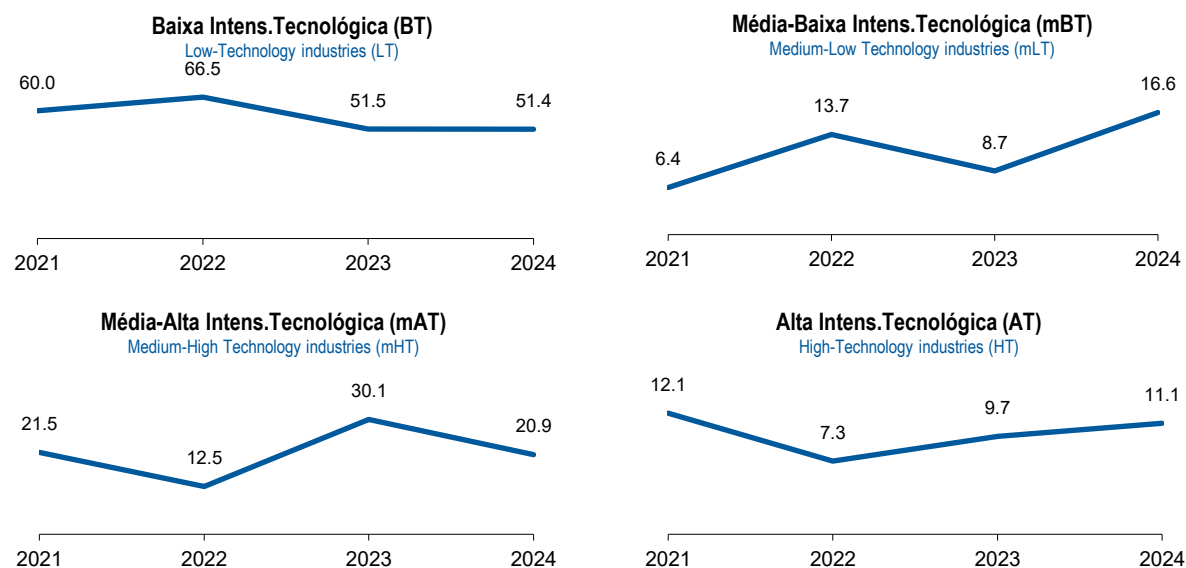
**Portugal - Nigeria**

### Exportações de produtos industriais transformados por grau de intensidade tecnológica

(em percentagem do total dos produtos industriais transformados)

*Manufacturing industrial products exports by technological intensity*

(in percentage of total manufacturing industrial products)



[1] Contributos para a taxa de crescimento das exportações de produtos industriais transformados - análise 'shift share':  $TVH \times (\text{peso no período homólogo anterior}) \div 100$  - em percentagem

[1] Contributions to the rate of change of manufacturing industries products exports - shift share analysis:  $(\text{rate of change}) \times (\text{weight in the same previous period}) \div 100$  - per cent.

[2] Importações - somatório das Chegadas provenientes da UE com as Importações originárias de Países Terceiros.

[2] Imports - Arrivals from the EU plus Imports from Third Countries.

[3] Exportações - somatório das Expedições para a UE com as Exportações para os Países Terceiros.

[3] Exports - Dispatches to EU plus Exports to Third Countries.

Fonte: GEE, a partir de dados de base estimados do INE (inclui estimativas abaixo dos limiares de assimilação e das não-respostas desde 1993); últimas versões disponíveis em outubro de 2025.

Source: GEE, based on INE's estimated data (estimates made under the assimilation threshold and non-responses are included since 1993); latest versions available in October 2025.

Definição da Intensidade Tecnológica de acordo com a metodologia proposta pela OCDE (STI Scoreboard 2003) | OECD's STI Scoreboard 2003  
Technology Intensity Definition:

Alta Intensidade Tecnológica | High-technology (ISIC Rev. 3 2423, 30, 32, 33, 353); Média-alta | Medium-high technology (24 excl. 2423, 29, 31, 34, 352+359); Média-baixa | Medium-low technology (23, 25-28, 351); Baixa | Low-technology (15-22, 36-37).

## Importações em Portugal de produtos industriais transformados, por grau de intensidade tecnológica

### Portuguese manufacturing imports by technological intensity

Origem - Nigéria

Origin - Nigeria

Intensidade Tecnológica Technological intensity	1000 Euros / 1000 EUR				Taxas de variação (%) Rate of Change (%)			Peso no total dos produtos industriais transformados (%) Share in total of manufacturing industries (%)				Contributos (p.p.) <sup>[1]</sup> Contributions (p.p.) <sup>[1]</sup>		
	2021	2022	2023	2024	2022 / 2021	2023 / 2022	2024 / 2023	2021	2022	2023	2024	2022	2023	2024
<b>Total dos prod. industriais transformados</b> Total of manufacturing industries products	<b>6 960</b>	<b>10 349</b>	<b>41 624</b>	<b>20 813</b>	<b>48.7</b>	<b>302.2</b>	<b>- 50.0</b>	<b>100.0</b>	<b>100.0</b>	<b>100.0</b>	<b>100.0</b>	<b>48.7</b>	<b>302.2</b>	<b>- 50.0</b>
<b>A ALTA TECNOLOGIA</b> High-technology Industries	<b>17</b>	<b>55</b>	<b>100</b>	<b>77</b>	<b>222.8</b>	<b>81.0</b>	<b>- 22.6</b>	<b>0.2</b>	<b>0.5</b>	<b>0.2</b>	<b>0.4</b>	<b>0.5</b>	<b>0.4</b>	<b>- 0.1</b>
- Sem Aeronáutica e aeroespacial [2] - Excluding Aircraft and spacecraft	<b>17</b>	<b>52</b>	<b>95</b>	<b>71</b>	<b>205.7</b>	<b>83.1</b>	<b>- 25.6</b>	<b>0.2</b>	<b>0.5</b>	<b>0.2</b>	<b>0.3</b>	<b>0.5</b>	<b>0.4</b>	<b>- 0.1</b>
A1 Aeronáutica e aeroespacial Aircraft and spacecraft	0	3	4	6		42.4	44.3	0.0	0.0	0.0	0.0		0.0	0.0
A2 Produtos farmacêuticos Pharmaceuticals	0	0	0	0	350.0	561.1	- 100.0	0.0	0.0	0.0	0.0	0.0	0.0	- 0.0
A3 Equipamento de escritório e computação Office, accounting and computing machinery	4	7	4	53	80.3	- 47.1	1 337.8	0.1	0.1	0.0	0.3	0.0	- 0.0	0.1
A4 Equipamento de rádio, TV e comunicações Radio, TV and communications equipment	13	44	8	3	246.3	- 81.7	- 64.5	0.2	0.4	0.0	0.0	0.5	- 0.3	- 0.0
A5 Instrumentos médicos, ópticos e de precisão Medical, precision and optical instruments	0	1	83	15	129.4	9 189.2	- 82.3	0.0	0.0	0.2	0.1	0.0	0.8	- 0.2
<b>B MÉDIA-ALTA TECNOLOGIA</b> Medium-high-technology industries	<b>5 156</b>	<b>8 045</b>	<b>9 665</b>	<b>10 368</b>	<b>56.0</b>	<b>20.1</b>	<b>7.3</b>	<b>74.1</b>	<b>77.7</b>	<b>23.2</b>	<b>49.8</b>	<b>41.5</b>	<b>15.7</b>	<b>1.7</b>
B1 Máquinas e aparelhos eléctricos n.e. Electrical machinery and apparatus, n.e.s.	20	0	2	1	- 99.9	7 830.8	- 60.9	0.3	0.0	0.0	0.0	- 0.3	0.0	- 0.0
B2 Veículos a motor, reboques e semi-reboques Motor vehicles, trailers and semi-trailers	0	0	0	1	- 100.0			0.0	0.0	0.0	0.0	- 0.0		
B3 Produtos químicos, excepto farmacêuticos Chemicals excluding pharmaceuticals	4 916	8 045	9 654	10 359	63.6	20.0	7.3	70.6	77.7	23.2	49.8	44.9	15.5	1.7
B4 Equipamento ferroviário e equip. transporte n.e. Railroad equipment and transport equipment, n.e.s.	0	0	0	0			- 100.0	0.0	0.0	0.0	0.0			- 0.0
B5 Máquinas e equip. n.e. (princ. não eléctricos) Machinery and equipment, n.e.s.	220	0	9	8	- 100.0	9 438.7	- 13.3	3.2	0.0	0.0	0.0	- 3.2	0.1	- 0.0

**Importações em Portugal de produtos industriais transformados, por grau de intensidade tecnológica**  
*Portuguese manufacturing imports by technological intensity*

**Origem - Nigéria**  
*Origin - Nigeria*

Intensidade Tecnológica Technological intensity	1000 Euros / 1000 EUR				Taxas de variação (%) Rate of Change (%)			Peso no total dos produtos industriais transformados (%) Share in total of manufacturing industries (%)				Contributos (p.p.) <sup>[1]</sup> Contributions (p.p.) <sup>[1]</sup>		
	2021	2022	2023	2024	2022 / 2021	2023 / 2022	2024 / 2023	2021	2022	2023	2024	2022	2023	2024
<b>C MÉDIA-BAIXA TECNOLOGIA</b> Medium-low-technology industries	<b>274</b>	<b>220</b>	<b>30 430</b>	<b>6 652</b>	<b>- 19.6</b>	<b>13 715.6</b>	<b>- 78.1</b>	<b>3.9</b>	<b>2.1</b>	<b>73.1</b>	<b>32.0</b>	<b>- 0.8</b>	<b>291.9</b>	<b>- 57.1</b>
C1 Construção e reparação naval Building and repairing of ships and boats	0	0	0	0				0.0	0.0	0.0	0.0			
C2 Produtos da borracha e do plástico Rubber and plastics products	16	40	1	2	148.1	- 96.7	23.0	0.2	0.4	0.0	0.0	0.3	- 0.4	0.0
C3 Refin. petróleo, petroquímica e combust. Nuclear Coke, refined petroleum products and nuclear fuel	0	0	30 424	6 642	- 100.0		- 78.2	0.0	0.0	73.1	31.9	- 0.0		- 57.1
C4 Produtos minerais não metálicos Other non-metallic mineral products	127	179	1	1	41.5	- 99.4	- 51.0	1.8	1.7	0.0	0.0	0.8	- 1.7	- 0.0
C5 Metalurgia de base Basic metals	88	0	0	8	- 99.9	- 98.3	792 900.0	1.3	0.0	0.0	0.0	- 1.3	- 0.0	0.0
C6 Fabricação prod. metálicos (excl. máq. e equip.) Fabricated metal products	43	1	4	0	- 98.2	399.7	- 93.0	0.6	0.0	0.0	0.0	- 0.6	0.0	- 0.0
<b>D BAIXA TECNOLOGIA</b> Low-technology industries	<b>1 513</b>	<b>2 029</b>	<b>1 430</b>	<b>3 715</b>	<b>34.1</b>	<b>- 29.5</b>	<b>159.9</b>	<b>21.7</b>	<b>19.6</b>	<b>3.4</b>	<b>17.9</b>	<b>7.4</b>	<b>- 5.8</b>	<b>5.5</b>
D1 Manufacturas n.e.; reciclagem Manufacturing, n.e.s.; recycling	11	6	10	7	- 49.1	79.8	- 34.6	0.2	0.1	0.0	0.0	- 0.1	0.0	- 0.0
D2 Pasta de papel, papel, cartão e publicações Pulp, paper, paper products, printing and publishing	1	2	2	3	158.2	- 10.6	21.9	0.0	0.0	0.0	0.0	0.0	- 0.0	0.0
D3 Produtos alimentares, bebidas e tabaco Food products, beverages and tobacco	475	493	6	2 102	3.9	- 98.8	35 926.4	6.8	4.8	0.0	10.1	0.3	- 4.7	5.0
D4 Têxteis, vestuário, couros e calçado Textiles, textile products, leather and footwear	1 007	1 496	1 411	1 541	48.5	- 5.7	9.2	14.5	14.5	3.4	7.4	7.0	- 0.8	0.3
D5 Madeira e produtos da madeira e cortiça Wood and products of wood and cork	19	31	1	63	66.4	- 97.9	9 287.8	0.3	0.3	0.0	0.3	0.2	- 0.3	0.1

## Importações em Portugal de produtos industriais transformados, por grau de intensidade tecnológica

### Portuguese manufacturing imports by technological intensity

Origem - Nigéria  
Origin - Nigeria

Por memória:

Memo:

<b>Total das Importações de mercadorias</b>	1 421 871	1 940 342	1 347 619	1 162 500	36.5	- 30.5	- 13.7	100.0	100.0	100.0	100.0	36.5	- 30.5	- 13.7
<b>Total imports of goods</b>														
Produtos Industriais Transformados	6 960	10 349	41 624	20 813	48.7	302.2	- 50.0	0.5	0.5	3.1	1.8	0.2	1.6	- 1.5
Manufacturing industries products														
Residual	1 414 911	1 929 992	1 305 995	1 141 687	36.4	- 32.3	- 12.6	99.5	99.5	96.9	98.2	36.2	- 32.2	- 12.2
Residual														

[1] Contributos para a taxa de crescimento das importações de produtos industriais transformados em pontos percentuais - análise 'shift share':  $TVH \times (\text{peso no período homólogo anterior}) + 100$ . Por memória, os contributos estão calculados em relação às importações totais.

[1] Contributions to the rate of change of manufacturing industries products imports, in percentage points - shift share analysis:  $(\text{rate of change}) \times (\text{weight in the same previous period}) + 100$ . In memo, the contributions are calculated in relation to total imports.

[2] Importações - somatório das Chegadas provenientes da UE com as Importações originárias de Países Terceiros. Imports - Arrivals from the EU plus Imports from Third Countries.

[3] Exportações - somatório das Expedições para a UE com as Exportações para os Países Terceiros. Exports - Dispatches to EU plus Exports to Third Countries.

Fonte: GEE, a partir de dados de base estimados do INE (inclui estimativas abaixo dos limiares de assimilação e das não-respostas desde 1993); últimas versões disponíveis em outubro de 2025.

Source: GEE, based on INE's estimated data (estimates made under the assimilation threshold and non-responses are included since 1993); latest versions available in october 2025.

Definição da Intensidade Tecnológica de acordo com a metodologia proposta pela OCDE (STI Scoreboard 2003) | OECD's STI Scoreboard 2003 Technology Intensity Definition:

Alta Intensidade Tecnológica | High-technology (ISIC Rev. 3 2423, 30, 32, 33, 353); Média-alta | Medium-high technology (24 excl. 2423, 29, 31, 34, 352+359);

Média-baixa | Medium-low technology (23, 25-28, 351); Baixa | Low-technology (15-22, 36-37).

**Exportações portuguesas de produtos industriais transformados, por grau de intensidade tecnológica**  
*Portuguese manufacturing exports by technological intensity*

**Destino - Nigéria**  
*Destination - Nigeria*

Intensidade Tecnológica Technological intensity	1000 Euros / 1000 EUR				Taxas de variação (%) Rate of Change (%)			Peso no total dos produtos industriais transformados (%) Share in total of manufacturing industries (%)				Contributos (p.p.) <sup>[1]</sup> Contributions (p.p.) <sup>[1]</sup>		
	2021	2022	2023	2024	2022 / 2021	2023 / 2022	2024 / 2023	2021	2022	2023	2024	2022	2023	2024
<b>Total dos prod. industriais transformados</b> Total of manufacturing industries products	<b>39 855</b>	<b>30 594</b>	<b>47 002</b>	<b>40 172</b>	<b>- 23.2</b>	<b>53.6</b>	<b>- 14.5</b>	<b>100.0</b>	<b>100.0</b>	<b>100.0</b>	<b>100.0</b>	<b>- 23.2</b>	<b>53.6</b>	<b>- 14.5</b>
<b>A ALTA TECNOLOGIA</b> High-technology Industries	<b>4 805</b>	<b>2 229</b>	<b>4 578</b>	<b>4 442</b>	<b>- 53.6</b>	<b>105.4</b>	<b>- 3.0</b>	<b>12.1</b>	<b>7.3</b>	<b>9.7</b>	<b>11.1</b>	<b>- 6.5</b>	<b>7.7</b>	<b>- 0.3</b>
- Sem Aeronáutica e aeroespacial [2] - Excluding Aircraft and spacecraft	<b>4 787</b>	<b>2 217</b>	<b>4 457</b>	<b>2 984</b>	<b>- 53.7</b>	<b>101.0</b>	<b>- 33.0</b>	<b>12.0</b>	<b>7.2</b>	<b>9.5</b>	<b>7.4</b>	<b>- 6.4</b>	<b>7.3</b>	<b>- 3.1</b>
A1 Aeronáutica e aeroespacial Aircraft and spacecraft	19	11	122	1 458	- 39.3	972.8	1 097.1	0.0	0.0	0.3	3.6	- 0.0	0.4	2.8
A2 Produtos farmacêuticos Pharmaceuticals	1 437	470	3 820	2 012	- 67.3	713.0	- 47.3	3.6	1.5	8.1	5.0	- 2.4	11.0	- 3.8
A3 Equipamento de escritório e computação Office, accounting and computing machinery	19	18	37	120	- 4.5	104.0	227.3	0.0	0.1	0.1	0.3	- 0.0	0.1	0.2
A4 Equipamento de rádio, TV e comunicações Radio, TV and communications equipment	3 160	1 633	247	193	- 48.3	- 84.9	- 21.6	7.9	5.3	0.5	0.5	- 3.8	- 4.5	- 0.1
A5 Instrumentos médicos, ópticos e de precisão Medical, precision and optical instruments	171	96	353	659	- 43.7	266.3	86.7	0.4	0.3	0.8	1.6	- 0.2	0.8	0.7
<b>B MÉDIA-ALTA TECNOLOGIA</b> Medium-high-technology industries	<b>8 564</b>	<b>3 831</b>	<b>14 144</b>	<b>8 381</b>	<b>- 55.3</b>	<b>269.2</b>	<b>- 40.7</b>	<b>21.5</b>	<b>12.5</b>	<b>30.1</b>	<b>20.9</b>	<b>- 11.9</b>	<b>33.7</b>	<b>- 12.3</b>
B1 Máquinas e aparelhos eléctricos n.e. Electrical machinery and apparatus, n.e.s.	1 962	1 309	778	1 848	- 33.3	- 40.6	137.6	4.9	4.3	1.7	4.6	- 1.6	- 1.7	2.3
B2 Veículos a motor, reboques e semi-reboques Motor vehicles, trailers and semi-trailers	479	393	2 036	692	- 17.9	417.8	- 66.0	1.2	1.3	4.3	1.7	- 0.2	5.4	- 2.9
B3 Produtos químicos, excepto farmacêuticos Chemicals excluding pharmaceuticals	2 038	1 148	1 817	2 336	- 43.7	58.2	28.6	5.1	3.8	3.9	5.8	- 2.2	2.2	1.1
B4 Equipamento ferroviário e equip. transporte n.e. Railroad equipment and transport equipment, n.e.s.	1	2	1 778	0	53.3	98 701.7	- 100.0	0.0	0.0	3.8	0.0	0.0	5.8	- 3.8
B5 Máquinas e equip. n.e. (princ. não eléctricos) Machinery and equipment, n.e.s.	4 085	979	7 735	3 505	- 76.0	690.5	- 54.7	10.2	3.2	16.5	8.7	- 7.8	22.1	- 9.0

**Exportações portuguesas de produtos industriais transformados, por grau de intensidade tecnológica**  
*Portuguese manufacturing exports by technological intensity*

**Destino - Nigéria**  
*Destination - Nigeria*

Intensidade Tecnológica Technological intensity	1000 Euros / 1000 EUR				Taxas de variação (%) Rate of Change (%)			Peso no total dos produtos industriais transformados (%) Share in total of manufacturing industries (%)				Contributos (p.p.) <sup>[1]</sup> Contributions (p.p.) <sup>[1]</sup>		
	2021	2022	2023	2024	2022 / 2021	2023 / 2022	2024 / 2023	2021	2022	2023	2024	2022	2023	2024
<b>C MÉDIA-BAIXA TECNOLOGIA</b> Medium-low-technology industries	<b>2 557</b>	<b>4 176</b>	<b>4 076</b>	<b>6 683</b>	<b>63.3</b>	<b>- 2.4</b>	<b>63.9</b>	<b>6.4</b>	<b>13.7</b>	<b>8.7</b>	<b>16.6</b>	<b>4.1</b>	<b>- 0.3</b>	<b>5.5</b>
C1 Construção e reparação naval Building and repairing of ships and boats	21	79	99	0	276.8	25.8	- 100.0	0.1	0.3	0.2	0.0	0.1	0.1	- 0.2
C2 Produtos da borracha e do plástico Rubber and plastics products	154	311	185	253	101.4	- 40.5	36.7	0.4	1.0	0.4	0.6	0.4	- 0.4	0.1
C3 Refin. petróleo, petroquímica e combust. Nuclear Coke, refined petroleum products and nuclear fuel	3	0	2	1	- 100.0		- 58.1	0.0	0.0	0.0	0.0	- 0.0		- 0.0
C4 Produtos minerais não metálicos Other non-metallic mineral products	546	915	629	1 570	67.6	- 31.3	149.6	1.4	3.0	1.3	3.9	0.9	- 0.9	2.0
C5 Metalurgia de base Basic metals	30	61	84	864	104.6	37.5	929.6	0.1	0.2	0.2	2.2	0.1	0.1	1.7
C6 Fabricação prod. metálicos (excl. máq. e equip.) Fabricated metal products	1 802	2 810	3 077	3 995	55.9	9.5	29.8	4.5	9.2	6.5	9.9	2.5	0.9	2.0
<b>D BAIXA TECNOLOGIA</b> Low-technology industries	<b>23 929</b>	<b>20 358</b>	<b>24 204</b>	<b>20 667</b>	<b>- 14.9</b>	<b>18.9</b>	<b>- 14.6</b>	<b>60.0</b>	<b>66.5</b>	<b>51.5</b>	<b>51.4</b>	<b>- 9.0</b>	<b>12.6</b>	<b>- 7.5</b>
D1 Manufacturas n.e.; reciclagem Manufacturing, n.e.s.; recycling	805	1 072	1 330	866	33.2	24.0	- 34.8	2.0	3.5	2.8	2.2	0.7	0.8	- 1.0
D2 Pasta de papel, papel, cartão e publicações Pulp, paper, paper products, printing and publishing	10 299	1 924	7 998	3 305	- 81.3	315.6	- 58.7	25.8	6.3	17.0	8.2	- 21.0	19.9	- 10.0
D3 Produtos alimentares, bebidas e tabaco Food products, beverages and tobacco	11 698	15 794	13 511	14 839	35.0	- 14.5	9.8	29.4	51.6	28.7	36.9	10.3	- 7.5	2.8
D4 Têxteis, vestuário, couros e calçado Textiles, textile products, leather and footwear	631	950	733	1 403	50.5	- 22.8	91.3	1.6	3.1	1.6	3.5	0.8	- 0.7	1.4
D5 Madeira e produtos da madeira e cortiça Wood and products of wood and cork	495	618	632	253	24.9	2.2	- 60.0	1.2	2.0	1.3	0.6	0.3	0.0	- 0.8

## Exportações portuguesas de produtos industriais transformados, por grau de intensidade tecnológica

### Portuguese manufacturing exports by technological intensity

**Destino - Nigéria**  
**Destination - Nigeria**

Por memória:

Memo:

<b>Total das Importações de mercadorias</b>	41 633	30 722	47 226	40 198	- 26.2	53.7	- 14.9	100.0	100.0	100.0	100.0	- 26.2	53.7	- 14.9
<b>Total imports of goods</b>														
Produtos Industriais Transformados	39 855	30 594	47 002	40 172	- 23.2	53.6	- 14.5	95.7	99.6	99.5	99.9	- 22.2	53.4	- 14.5
Manufacturing industries products														
Residual	1 778	129	223	26	- 92.8	73.6	- 88.4	4.3	0.4	0.5	0.1	- 4.0	0.3	- 0.4
Residual														

[1] Contributos para a taxa de crescimento das importações de produtos industriais transformados em pontos percentuais - análise 'shift share':  $TVH \times (\text{peso no período homólogo anterior}) + 100$ . Por memória, os contributos estão calculados em relação às importações totais.

[1] Contributions to the rate of change of manufacturing industries products imports, in percentage points - shift share analysis:  $(\text{rate of change}) \times (\text{weight in the same previous period}) + 100$ . In memo, the contributions are calculated in relation to total imports.

[2] Importações - somatório das Chegadas provenientes da UE com as Importações originárias de Países Terceiros. Imports - Arrivals from the EU plus Imports from Third Countries.

[3] Exportações - somatório das Expedições para a UE com as Exportações para os Países Terceiros. Exports - Dispatches to EU plus Exports to Third Countries.

Fonte: GEE, a partir de dados de base estimados do INE (inclui estimativas abaixo dos limiares de assimilação e das não-respostas desde 1993); últimas versões disponíveis em outubro de 2025.

Source: GEE, based on INE's estimated data (estimates made under the assimilation threshold and non-responses are included since 1993); latest versions available in october 2025.

Definição da Intensidade Tecnológica de acordo com a metodologia proposta pela OCDE (STI Scoreboard 2003) | OECD's STI Scoreboard 2003 Technology Intensity Definition:

Alta Intensidade Tecnológica | High-technology (ISIC Rev. 3 2423, 30, 32, 33, 353); Média-alta | Medium-high technology (24 excl. 2423, 29, 31, 34, 352+359);

Média-baixa | Medium-low technology (23, 25-28, 351); Baixa | Low-technology (15-22, 36-37).

**Saldo português (Exportações - Importações) de produtos industriais transformados, por grau de intensidade tecnológica**  
*Portuguese manufacturing balance (Exports - Imports) by technological intensity*

**Nigéria**  
*Nigeria*

Intensidade Tecnológica Technological intensity	1000 Euros / 1000 EUR				Peso no total dos produtos industriais transformados (%) Share in total of manufacturing industries (%)				Cobertura dos produtos industriais transformados (%) Coverage of manufacturing industries (%)			
	2021	2022	2023	2024	2021	2022	2023	2024	2021	2022	2023	2024
<b>Total dos prod. industriais transformados</b> Total of manufacturing industries products	<b>32 895</b>	<b>20 244</b>	<b>5 378</b>	<b>19 359</b>	<b>100.0</b>	<b>100.0</b>	<b>100.0</b>	<b>100.0</b>	<b>572.6</b>	<b>295.6</b>	<b>112.9</b>	<b>193.0</b>
<b>A ALTA TECNOLOGIA</b> High-technology Industries	<b>4 788</b>	<b>2 174</b>	<b>4 479</b>	<b>4 365</b>	<b>14.6</b>	<b>10.7</b>	<b>83.3</b>	<b>22.5</b>	<b>28 175.6</b>	<b>4 047.8</b>	<b>4 594.5</b>	<b>5 762.9</b>
- Sem Aeronáutica e aeroespacial [2] - Excluding Aircraft and spacecraft	<b>4 770</b>	<b>2 165</b>	<b>4 361</b>	<b>2 913</b>	<b>14.5</b>	<b>10.7</b>	<b>81.1</b>	<b>15.0</b>	<b>28 066.1</b>	<b>4 253.1</b>	<b>4 667.4</b>	<b>4 199.2</b>
A1 Aeronáutica e aeroespacial Aircraft and spacecraft	19	8	118	1 452	0.1	0.0	2.2	7.5		388.1	2 923.8	24 247.1
A2 Produtos farmacêuticos Pharmaceuticals	1 437	470	3 820	2 012	4.4	2.3	71.0	10.4	11 974 983.3	870 194.4	1 070 112.9	
A3 Equipamento de escritório e computação Office, accounting and computing machinery	15	11	33	66	0.0	0.1	0.6	0.3	481.3	255.0	983.9	223.9
A4 Equipamento de rádio, TV e comunicações Radio, TV and communications equipment	3 147	1 589	239	190	9.6	7.8	4.4	1.0	24 778.9	3 698.9	3 051.8	6 741.8
A5 Instrumentos médicos, ópticos e de precisão Medical, precision and optical instruments	171	95	270	644	0.5	0.5	5.0	3.3	43 820.5	10 745.0	423.7	4 475.8
<b>B MÉDIA-ALTA TECNOLOGIA</b> Medium-high-technology industries	<b>3 408</b>	<b>- 4 215</b>	<b>4 479</b>	<b>- 1 988</b>	<b>10.4</b>	<b>- 20.8</b>	<b>83.3</b>	<b>- 10.3</b>	<b>166.1</b>	<b>47.6</b>	<b>146.3</b>	<b>80.8</b>
B1 Máquinas e aparelhos eléctricos n.e. Electrical machinery and apparatus, n.e.s.	1 942	1 309	776	1 847	5.9	6.5	14.4	9.5	9 827.2	5 033 553.8	37 713.9	229 222.2
B2 Veículos a motor, reboques e semi-reboques Motor vehicles, trailers and semi-trailers	479	393	2 036	691	1.5	1.9	37.9	3.6	107 870.7			73 188.9
B3 Produtos químicos, excepto farmacêuticos Chemicals excluding pharmaceuticals	- 2 878	- 6 897	- 7 837	- 8 023	- 8.8	- 34.1	- 145.7	- 41.4	41.5	14.3	18.8	22.6
B4 Equipamento ferroviário e equip. transporte n.e. Railroad equipment and transport equipment, n.e.s.	1	2	1 778	0	0.0	0.0	33.1	0.0			1 494 479.0	
B5 Máquinas e equip. n.e. (princ. não eléctricos) Machinery and equipment, n.e.s.	3 865	978	7 726	3 497	11.7	4.8	143.7	18.1	1 860.7	1 052 181.7	87 195.6	45 548.5

**Saldo português (Exportações - Importações) de produtos industriais transformados, por grau de intensidade tecnológica**  
*Portuguese manufacturing balance (Exports - Imports) by technological intensity*

**Nigéria**  
*Nigeria*

Intensidade Tecnológica Technological intensity	1000 Euros / 1000 EUR				Peso no total dos produtos industriais transformados (%) Share in total of manufacturing industries (%)				Cobertura dos produtos industriais transformados (%) Coverage of manufacturing industries (%)			
	2021	2022	2023	2024	2021	2022	2023	2024	2021	2022	2023	2024
<b>C MÉDIA-BAIXA TECNOLOGIA</b> Medium-low-technology industries	<b>2 283</b>	<b>3 956</b>	<b>- 26 354</b>	<b>31</b>	<b>6.9</b>	<b>19.5</b>	<b>- 490.0</b>	<b>0.2</b>	<b>932.9</b>	<b>1 896.0</b>	<b>13.4</b>	<b>100.5</b>
C1 Construção e reparação naval Building and repairing of ships and boats	21	79	99	0	0.1	0.4	1.8	0.0				
C2 Produtos da borracha e do plástico Rubber and plastics products	138	271	184	251	0.4	1.3	3.4	1.3	951.0	772.1	13 745.8	15 284.1
C3 Refin. petróleo, petroquímica e combust. Nuclear Coke, refined petroleum products and nuclear fuel	3	0	- 30 422	- 6 641	0.0	0.0	- 565.7	- 34.3	13 695.8		0.0	0.0
C4 Produtos minerais não metálicos Other non-metallic mineral products	420	736	628	1 570	1.3	3.6	11.7	8.1	431.6	511.1	59 794.7	304 280.4
C5 Metalurgia de base Basic metals	- 58	61	84	856	- 0.2	0.3	1.6	4.4	33.9	103 493.2	8 393 300.0	10 897.2
C6 Fabricação prod. metálicos (excl. máq. e equip.) Fabricated metal products	1 759	2 809	3 073	3 994	5.3	13.9	57.1	20.6	4 174.6	360 223.3	78 947.8	1 463 270.0
<b>D BAIXA TECNOLOGIA</b> Low-technology industries	<b>22 415</b>	<b>18 329</b>	<b>22 774</b>	<b>16 951</b>	<b>68.1</b>	<b>90.5</b>	<b>423.5</b>	<b>87.6</b>	<b>1 581.5</b>	<b>1 003.4</b>	<b>1 692.9</b>	<b>556.3</b>
D1 Manufacturas n.e.; reciclagem Manufacturing, n.e.s.; recycling	794	1 066	1 319	860	2.4	5.3	24.5	4.4	7 125.8	18 649.6	12 865.7	12 820.4
D2 Pasta de papel, papel, cartão e publicações Pulp, paper, paper products, printing and publishing	10 298	1 922	7 996	3 303	31.3	9.5	148.7	17.1	1 148 153.6	83 088.9	386 374.4	130 946.6
D3 Produtos alimentares, bebidas e tabaco Food products, beverages and tobacco	11 224	15 301	13 505	12 737	34.1	75.6	251.1	65.8	2 464.6	3 201.6	231 553.8	705.9
D4 Têxteis, vestuário, couros e calçado Textiles, textile products, leather and footwear	- 376	- 546	- 678	- 138	- 1.1	- 2.7	- 12.6	- 0.7	62.7	63.5	52.0	91.0
D5 Madeira e produtos da madeira e cortiça Wood and products of wood and cork	476	587	631	190	1.4	2.9	11.7	1.0	2 632.4	1 976.2	94 165.0	401.7

## Saldo português (Exportações - Importações) de produtos industriais transformados, por grau de intensidade tecnológica

### Portuguese manufacturing balance (Exports - Imports) by technological intensity

#### Nigéria

#### Nigeria

Por memória:

Memo:

<b>Saldo de mercadorias</b>	-1 380 239	-1 909 619	-1 300 394	-1 122 302	100.0	100.0	100.0	100.0	2.9	1.6	3.5	3.5
<b>Balance of goods</b>												
Produtos Industriais Transformados	32 895	20 244	5 378	19 359	- 2.4	- 1.1	- 0.4	- 1.7	572.6	295.6	112.9	193.0
Manufacturing industries products												
Residual	-1 413 133	-1 929 863	-1 305 772	-1 141 661	102.4	101.1	100.4	101.7	0.1	0.0	0.0	0.0
Residual												

Fonte: GEE, a partir de dados de base estimados do INE (inclui estimativas abaixo dos limiares de assimilação e das não-respostas desde 1993); últimas versões disponíveis em outubro de 2025.

Source: GEE, based on INE's estimated data (estimates made under the assimilation threshold and non-responses are included since 1993); latest versions available in october 2025.

Definição da Intensidade Tecnológica de acordo com a metodologia proposta pela OCDE (STI Scoreboard 2003) | OECD's STI Scoreboard 2003 Technology Intensity Definition:

Alta Intensidade Tecnológica | High-technology (ISIC Rev. 3 2423, 30, 32, 33, 353); Média-alta | Medium-high technology (24 excl. 2423, 29, 31, 34, 352+359);

Média-baixa | Medium-low technology (23, 25-28, 351); Baixa | Low-technology (15-22, 36-37).