

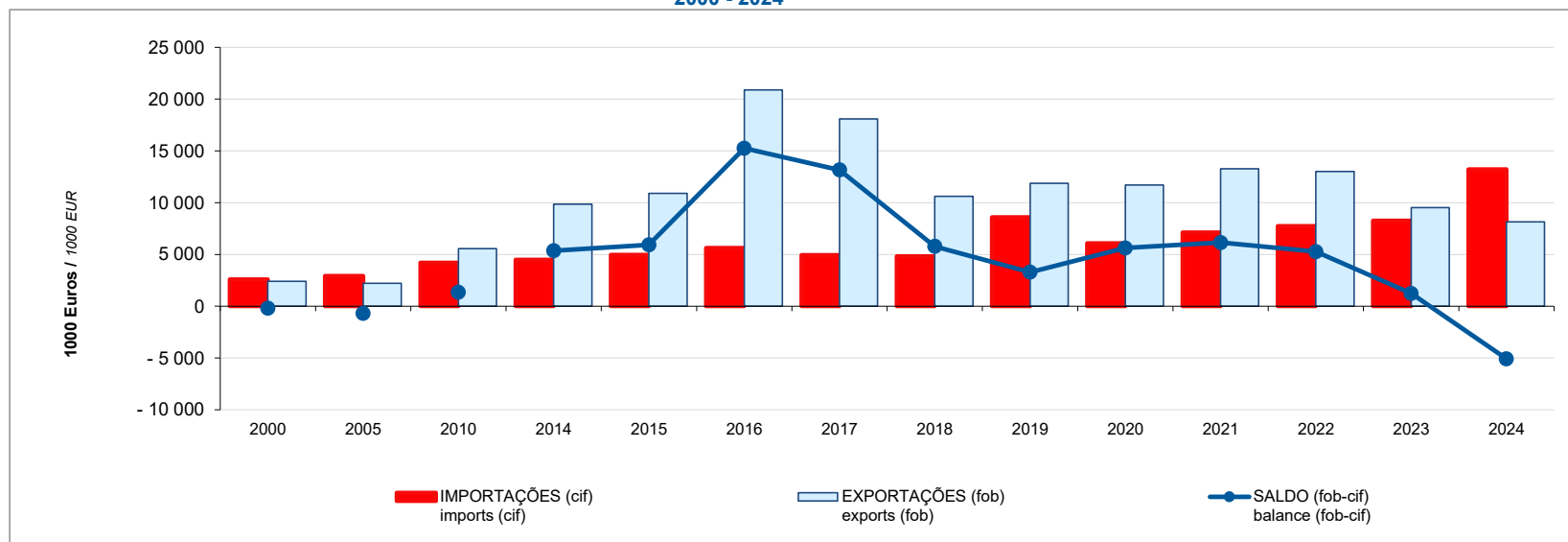
## COMÉRCIO INTERNACIONAL PORTUGAL - Quénia

### *Internacional Trade Portugal - Kenya*



GEE: Última atualização de dados / *Last update*: 2025-10-15

### Balança Comercial de Mercadorias Portugal - Quênia Trade Balance of Goods Portugal - Kenya 2000 - 2024



Fonte: GEE, a partir de dados de base estimados do INE (inclui estimativas abaixo dos limiares de assimilação e das não-respostas desde 1993); últimas versões disponíveis em outubro de 2025.

Source: GEE, based on INE's estimated data (estimates made under the assimilation threshold and non-responses are included since 1993); latest versions available in October 2025.

GEE: Última atualização de dados / Last update : 2025-10-15

## Balança Comercial de Mercadorias Portugal - Quénia

### Trade Balance of Goods Portugal - Kenya

2000 - 2024

1000 Euros / 1000 EUR

	2000	2005	2010	2014	2015	2016	2017	2018	2019	2020	2021	2022	2023	2024
IMPORTAÇÕES (cif) <i>imports (cif)</i>	2 604	2 918	4 209	4 486	4 962	5 641	4 934	4 828	8 600	6 078	7 114	7 742	8 274	13 228
TVH (%) <i>rate of change (%)</i>	-55.3	-66.3	2.7	2.7	10.6	13.7	-12.5	-2.1	78.1	-29.3	17.0	8.8	6.9	59.9
EXPORTAÇÕES (fob) <i>exports (fob)</i>	2 400	2 222	5 556	9 845	10 891	20 898	18 087	10 609	11 883	11 702	13 265	13 015	9 512	8 152
TVH (%) <i>rate of change (%)</i>	0.0	42.8	48.7	13.8	10.6	91.9	-13.4	-41.3	12.0	-1.5	13.4	-1.9	-26.9	-14.3
SALDO (fob-cif) <i>balance (fob-cif)</i>	- 204	- 696	1 347	5 359	5 929	15 257	13 153	5 780	3 283	5 624	6 150	5 273	1 238	- 5 076
TVH (%) <i>rate of change (%)</i>	-94.0	-90.2	-471.5	25.2	10.6	157.3	-13.8	-56.1	-43.2	71.3	9.4	-14.3	-76.5	-509.9
COBERTURA (fob/cif) <i>coverage (fob/cif)</i>	92.2	76.2	132.0	219.5	219.5	370.5	366.6	219.7	138.2	192.5	186.4	168.1	115.0	61.6

Taxa de variação anual do comércio internacional de Portugal e respectivos contributos do país ou agregado de países em cada um dos fluxos (em pontos percentuais)<sup>[1]</sup>:

Rate of change of the portuguese international trade and the corresponding contribution of the mentioned country, or aggregate of countries (in percentage points)<sup>[1]</sup>:

IMPORTAÇÕES														
<i>imports</i>														
Mundo, TVH (%) World, <i>rate of change (%)</i>	15.23	4.27	14.34	3.55	2.21	1.82	13.46	8.24	6.00	-14.80	22.00	31.83	-4.04	1.99
País, Contributos (p.p.) Country, <i>contribution (p.p)</i>	-0.01	-0.01	0.00	0.00	0.00	0.00	0.00	0.00	0.00	0.00	0.00	0.00	0.00	0.00
EXPORTAÇÕES														
<i>exports</i>														
Mundo, TVH (%) World, <i>rate of change (%)</i>	14.78	0.69	17.55	1.60	3.27	0.81	9.92	5.21	3.52	-10.25	18.34	23.20	-1.34	2.00
País, Contributos (p.p.) Country, <i>contribution (p.p)</i>	0.00	0.00	0.01	0.00	0.00	0.02	-0.01	-0.01	0.00	0.00	0.00	0.00	0.00	0.00

[1] Análise shift-share : (TVH) x (peso relativo do país ou agregado no ano anterior) + 100. *Shift-share analysis: (rate of change) x (weight in the previous period) + 100.*

Fonte: GEE, a partir de dados de base estimados do INE (inclui estimativas abaixo dos limiares de assimilação e das não-respostas desde 1993); últimas versões disponíveis em outubro de 2025.

Source: GEE, based on INE's estimated data (estimates made under the assimilation threshold and non-responses are included since 1993); latest versions available in october 2025.

GEE: Última atualização de dados / Last update : 2025-10-15

## Comércio Internacional de mercadorias de Portugal

*International Trade of Goods of Portugal  
com / with*

**QUÊNIA**  
KENYA

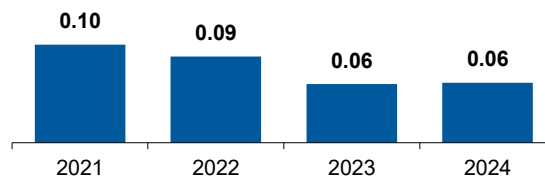
<b>Balança Comercial Quênia - Mundo</b>							
<i>Trade Balance Kenya - World</i>							
	Milhões de US\$ / USD millions				TVH (%) / YoY (%)		
	2021	2022	2023	2024	22/21	23/22	24/23
Importações (cif) / Imports (cif) <sup>[2]</sup>	19 571	21 115	18 605	15 130	7.9	- 11.9	- 18.7
Exportações (fob) / Exports (fob) <sup>[3]</sup>	6 750	7 374	7 168	10 106	9.2	- 2.8	41.0
Saldo / Balance (fob-cif)	- 12 821	- 13 742	- 11 437	- 5 024	7.2	- 16.8	- 56.1
Cobertura / Coverage rate (fob/cif)	34.5	34.9	38.5	66.8	-	-	-

Fonte: GEE, a partir de dados de base do FMI, Direction of Trade Statistics - outubro de 2025.

Source: GEE, based on IMF data, Direction of Trade Statistics - october 2025.

## Quênia - Quota de Portugal nas importações do país (%)

*Kenya - Share of Portugal in its imports (%)*



Fonte: GEE, a partir de dados de base do FMI, Direction of Trade Statistics - outubro de 2025.

Source: GEE, based on IMF data, Direction of Trade Statistics - october 2025.

## Comércio Internacional de mercadorias de Portugal

*International Trade of Goods of Portugal  
com / with*

**QUÊNIA**  
KENYA

Balança Comercial Portugal - Quénia							
<i>Trade Balance Portugal-Kenya</i>							
	1000 Euros / 1000 EUR				TVH (%) / YoY (%)		
	2021	2022	2023	2024	22/21	23/22	24/23
Importações (cif) / Imports (cif) [2]	7 114	7 742	8 274	13 228	8.8	6.9	59.9
Exportações (fob) / Exports (fob) [3]	13 265	13 015	9 512	8 152	- 1.9	- 26.9	- 14.3
Saldo / Balance (fob-cif)	6 150	5 273	1 238	- 5 076	- 14.3	- 76.5	- 509.9
Cobertura / Coverage rate (fob/cif)	186.4	168.1	115.0	61.6	-	-	-

Fonte: GEE, a partir de dados de base do Instituto Nacional de Estatística (últimas versões em outubro de 2025).

Source: GEE, based on INE's data (latest versions in october 2025).

## Peso do país no comércio internacional de Portugal (%)

*Weight of the country in the international trade of Portugal (%)*

	2020	2021	2022	2023	2024
Importações / Imports <sup>[2]</sup>	0.01	0.01	0.01	0.01	0.01
Exportações / Exports <sup>[3]</sup>	0.02	0.02	0.02	0.01	0.01

## Comércio Internacional de mercadorias de Portugal

*International Trade of Goods of Portugal  
com / with*

**QUÊNIA**  
KENYA

### Contributo do país para a taxa de crescimento anual das importações<sup>[2]</sup> e das exportações<sup>[3]</sup> de mercadorias de Portugal em 2024 (p.p.)<sup>[1]</sup>

*Contribution of the country to the rate of change of Imports<sup>[2]</sup> and Exports<sup>[3]</sup>  
of goods in Portugal in 2024 (p.p.)<sup>[1]</sup>*

Importações:  p.p. Exportações:  p.p.

### Ranking do país no comércio internacional de Portugal em 2024

*Ranking in the international trade of Portugal in 2024*

Importações / Imports:  Exportações / Exports:

### Empresas portuguesas exportadoras/importadoras de bens por mercado

*Portuguese companies exporting/importing goods by market*

	2019	2020	2021	2022	2023
Importações / Imports <sup>[2]</sup>	n.d.	n.d.	n.d.	n.d.	n.d.
Exportações / Exports <sup>[3]</sup>	n.d.	n.d.	n.d.	n.d.	n.d.

[1] Contributo para a taxa de crescimento nominal em pontos percentuais: análise "shift-share":  $TVH \times (\text{peso no ano anterior})/100$ .

[1] Contribution to the nominal rate of change in percentage points - "shift-share analysis":  $(\text{Rate of change}) \times (\text{Weight in previous year}) / 100$ .

[2] Importações - somatório das Chegadas provenientes da UE com as Importações originárias de Países Terceiros.

[2] Imports - Arrivals from the EU plus Imports from Third Countries.

[3] Exportações - somatório das Expedições para a UE com as Exportações para os Países Terceiros.

[3] Exports - Dispatches to EU plus Exports to Third Countries.

## Comércio Internacional de mercadorias de Portugal

Portugal's international trade of goods

País / Country:

**Quénia / Kenya**

### Classificação por Grandes Categorias Económicas (CGCE)

Classification by broad economic categories (BEC)

Importações / Imports (cif) <sup>[2]</sup>														
CGCE / BEC	1000 Euros / 1000 EUR				TVH / YoY (%)			Estrutura / Weight in Total (%)				Contributo / Contribution p.p. <sup>[1]</sup>		
	2021	2022	2023	2024	2022 / 2021	2023 / 2022	2024 / 2023	2021	2022	2023	2024	2022	2023	2024
<b>Total</b>	<b>7 114</b>	<b>7 742</b>	<b>8 274</b>	<b>13 228</b>	<b>8.8</b>	<b>6.9</b>	<b>59.9</b>	<b>100.0</b>	<b>100.0</b>	<b>100.0</b>	<b>100.0</b>	<b>8.8</b>	<b>6.9</b>	<b>59.9</b>
<b>1 Produtos alimentares e bebidas</b> <b>Food and beverages</b>	<b>4 369</b>	<b>4 327</b>	<b>5 677</b>	<b>6 354</b>	<b>-1.0</b>	<b>31.2</b>	<b>11.9</b>	<b>61.4</b>	<b>55.9</b>	<b>68.6</b>	<b>48.0</b>	<b>-0.6</b>	<b>17.4</b>	<b>8.2</b>
11 Produtos primários <i>Food and Beverages - Primary</i>	747	1 028	933	2 028	37.5	-9.3	117.4	10.5	13.3	11.3	15.3	3.9	-1.2	13.2
12 Produtos transformados <i>Food and Beverages - Processed</i>	3 622	3 299	4 744	4 326	-8.9	43.8	-8.8	50.9	42.6	57.3	32.7	-4.5	18.7	-5.1
<b>2 Fornecimentos industriais n.e. noutra categoria</b> <b>Industrial supplies not elsewhere specified</b>	<b>2 622</b>	<b>3 224</b>	<b>2 365</b>	<b>6 644</b>	<b>22.9</b>	<b>-26.6</b>	<b>181.0</b>	<b>36.9</b>	<b>41.6</b>	<b>28.6</b>	<b>50.2</b>	<b>8.5</b>	<b>-11.1</b>	<b>51.7</b>
21 Produtos primários <i>Industrial supplies - Primary</i>	99	97	43	168	-2.0	-55.9	293.7	1.4	1.3	0.5	1.3	0.0	-0.7	1.5
22 Produtos transformados <i>Industrial supplies - Processed</i>	2 523	3 127	2 322	6 477	23.9	-25.7	178.9	35.5	40.4	28.1	49.0	8.5	-10.4	50.2
<b>3 Combustíveis e lubrificantes</b> <b>Fuels and lubricants</b>	<b>0</b>	<b>0</b>	<b>0</b>	<b>0</b>	<b>-100.0</b>			<b>0.0</b>	<b>0.0</b>	<b>0.0</b>	<b>0.0</b>	<b>0.0</b>	<b>0.0</b>	
31 Produtos primários <i>Fuels and lubricants - Primary</i>	0	0	0	0				0.0	0.0	0.0	0.0	0.0	0.0	0.0
32 Produtos transformados <i>Fuels and lubricants - Processed</i>	0	0	0	0	-100.0			0.0	0.0	0.0	0.0	0.0	0.0	0.0
<b>4 Máquinas, outros bens de capital e seus acessórios</b> <b>Capital goods, and parts and accessories thereof</b>	<b>43</b>	<b>21</b>	<b>145</b>	<b>137</b>	<b>-50.3</b>	<b>581.0</b>	<b>-5.7</b>	<b>0.6</b>	<b>0.3</b>	<b>1.7</b>	<b>1.0</b>	<b>-0.3</b>	<b>1.6</b>	<b>-0.1</b>
41 Máquinas, outros bens de capital (exceto o mat.tra[...]) <i>Capital goods (except transport equipment)</i>	40	19	139	102	-53.0	640.7	-26.6	0.6	0.2	1.7	0.8	-0.3	1.5	-0.4
42 Partes, peças separadas e acessórios <i>Capital goods - Parts and accessories</i>	3	3	6	35	-16.3	144.4	458.8	0.0	0.0	0.1	0.3	0.0	0.0	0.3
<b>5 Material de transporte e acessórios</b> <b>Transport equipment and parts and accessories ther[...]</b>	<b>0</b>	<b>0</b>	<b>0</b>	<b>0</b>				<b>0.0</b>	<b>0.0</b>	<b>0.0</b>	<b>0.0</b>			
51 Automóveis para transporte de passageiros <i>Passenger motor cars</i>	0	0	0	0				0.0	0.0	0.0	0.0			
52 Outro material de transporte <i>Other transport equipment</i>	0	0	0	0				0.0	0.0	0.0	0.0			
53 Partes, peças separadas e acessórios <i>Transport equipment - parts and accessories</i>	0	0	0	0				0.0	0.0	0.0	0.0			

## Comércio Internacional de mercadorias de Portugal

Portugal's international trade of goods

País / Country:

**Quénia / Kenya**

### Classificação por Grandes Categorias Económicas (CGCE)

Classification by broad economic categories (BEC)

Importações / Imports (cif) <sup>[2]</sup>															
CGCE / BEC	1000 Euros / 1000 EUR				TVH / YoY (%)			Estrutura / Weight in Total (%)				Contributo / Contribution p.p. <sup>[1]</sup>			
	2021	2022	2023	2024	2022 / 2021	2023 / 2022	2024 / 2023	2021	2022	2023	2024	2022	2023	2024	
<b>6 Bens de consumo n.e. noutra categoria</b> <b>Consumer goods not elsewhere specified</b>	<b>80</b>	<b>170</b>	<b>87</b>	<b>94</b>	<b>111.5</b>	<b>-48.6</b>	<b>7.0</b>	<b>1.1</b>	<b>2.2</b>	<b>1.1</b>	<b>0.7</b>	<b>1.3</b>	<b>-1.1</b>	<b>0.1</b>	
61 Bens de consumo duradouros <i>Consumer goods - Durable</i>	34	64	6	1	88.2	-91.1	-89.5	0.5	0.8	0.1	0.0	0.4	-0.7	-0.1	
62 Bens de consumo semi-duradouros <i>Consumer goods - Semi-durable</i>	43	105	74	90	145.4	-29.4	21.4	0.6	1.4	0.9	0.7	0.9	-0.4	0.2	
63 Bens de consumo não duradouros <i>Consumer goods - Non-durable</i>	4	2	8	3	-53.6	326.5	-58.6	0.1	0.0	0.1	0.0	0.0	0.1	-0.1	
<b>7 Bens n.e. noutra categoria</b> <b>Goods not elsewhere specified</b>	<b>0</b>	<b>0</b>	<b>0</b>	<b>0</b>			<b>-100.0</b>	<b>0.0</b>	<b>0.0</b>	<b>0.0</b>	<b>0.0</b>			<b>0.0</b>	
ND N.D. N.A.	0	0	0	0				0.0	0.0	0.0	0.0				

[1] Contributo para a taxa de crescimento nominal em pontos percentuais: análise "shift-share":  $TVH \times (\text{peso no ano anterior})/100$ .

[1] Contribution to the nominal rate of change in percentage points - "shift-share analysis":  $(\text{Rate of change}) \times (\text{Weight in previous year})/100$ .

[2] Importações - somatório das Chegadas provenientes da UE com as Importações originárias de Países Terceiros. / [2] Imports - Arrivals from the EU plus Imports from Third Countries.

[3] Exportações - somatório das Expedições para a UE com as Exportações para os Países Terceiros. / [3] Exports - Dispatches to EU plus Exports to Third Countries.

Nota: De acordo com a designação completa nos termos da Classificação das Grandes Categorias Económicas Rev.3 / Note: Full name according to Broad Economic Categories Rev.3

Fonte: GEE, a partir de dados de base do Instituto Nacional de Estatística (últimas versões em outubro de 2025). / Source: GEE, based on INE's data (latest versions in October 2025).



## Comércio Internacional de mercadorias de Portugal

Portugal's international trade of goods

País / Country:

Quênia / Kenya

## Classificação por Grandes Categorias Económicas (CGCE)

Classification by broad economic categories (BEC)

Exportações / Exports (fob) <sup>[3]</sup>														
CGCE / BEC	1000 Euros / 1000 EUR				TVH / YoY (%)			Estrutura / Weight in Total (%)				Contributo / Contribution p.p. <sup>[1]</sup>		
	2021	2022	2023	2024	2022 / 2021	2023 / 2022	2024 / 2023	2021	2022	2023	2024	2022	2023	2024
<b>Total</b>	<b>13 265</b>	<b>13 015</b>	<b>9 512</b>	<b>8 152</b>	<b>-1.9</b>	<b>-26.9</b>	<b>-14.3</b>	<b>100.0</b>	<b>100.0</b>	<b>100.0</b>	<b>100.0</b>	<b>-1.9</b>	<b>-26.9</b>	<b>-14.3</b>
<b>1 Produtos alimentares e bebidas</b>	<b>228</b>	<b>509</b>	<b>183</b>	<b>269</b>	<b>123.3</b>	<b>-64.0</b>	<b>46.8</b>	<b>1.7</b>	<b>3.9</b>	<b>1.9</b>	<b>3.3</b>	<b>2.1</b>	<b>-2.5</b>	<b>0.9</b>
<i>Food and beverages</i>														
11 Produtos primários	0	20	0	0	48 900.0	-100.0		0.0	0.2	0.0	0.0	0.1	-0.2	
<i>Food and Beverages - Primary</i>														
12 Produtos transformados	228	489	183	269	114.7	-62.5	46.8	1.7	3.8	1.9	3.3	2.0	-2.3	0.9
<i>Food and Beverages - Processed</i>														
<b>2 Fornecimentos industriais n.e. noutra categoria</b>	<b>8 383</b>	<b>6 776</b>	<b>5 734</b>	<b>5 125</b>	<b>-19.2</b>	<b>-15.4</b>	<b>-10.6</b>	<b>63.2</b>	<b>52.1</b>	<b>60.3</b>	<b>62.9</b>	<b>-12.1</b>	<b>-8.0</b>	<b>-6.4</b>
<i>Industrial supplies not elsewhere specified</i>														
21 Produtos primários	150	203	251	67	34.9	23.8	-73.1	1.1	1.6	2.6	0.8	0.4	0.4	-1.9
<i>Industrial supplies - Primary</i>														
22 Produtos transformados	8 233	6 573	5 483	5 057	-20.2	-16.6	-7.8	62.1	50.5	57.6	62.0	-12.5	-8.4	-4.5
<i>Industrial supplies - Processed</i>														
<b>3 Combustíveis e lubrificantes</b>	<b>2</b>	<b>34</b>	<b>7</b>	<b>26</b>	<b>1 453.3</b>	<b>-78.6</b>	<b>249.3</b>	<b>0.0</b>	<b>0.3</b>	<b>0.1</b>	<b>0.3</b>	<b>0.2</b>	<b>-0.2</b>	<b>0.2</b>
<i>Fuels and lubricants</i>														
31 Produtos primários	0	0	0	0				0.0	0.0	0.0	0.0			
<i>Fuels and lubricants - Primary</i>														
32 Produtos transformados	2	34	7	26	1 453.3	-78.6	249.3	0.0	0.3	0.1	0.3	0.2	-0.2	0.2
<i>Fuels and lubricants - Processed</i>														
<b>4 Máquinas, outros bens de capital e seus acessórios</b>	<b>3 058</b>	<b>4 650</b>	<b>2 363</b>	<b>1 071</b>	<b>52.1</b>	<b>-49.2</b>	<b>-54.7</b>	<b>23.1</b>	<b>35.7</b>	<b>24.8</b>	<b>13.1</b>	<b>12.0</b>	<b>-17.6</b>	<b>-13.6</b>
<i>Capital goods, and parts and accessories thereof</i>														
41 Máquinas, outros bens de capital (exceto o mat.tra[...])	2 197	3 123	2 075	899	42.1	-33.6	-56.7	16.6	24.0	21.8	11.0	7.0	-8.1	-12.4
<i>Capital goods (except transport equipment)</i>														
42 Partes, peças separadas e acessórios	861	1 527	289	172	77.5	-81.1	-40.5	6.5	11.7	3.0	2.1	5.0	-9.5	-1.2
<i>Capital goods - Parts and accessories</i>														
<b>5 Material de transporte e acessórios</b>	<b>291</b>	<b>787</b>	<b>74</b>	<b>311</b>	<b>170.7</b>	<b>-90.6</b>	<b>320.6</b>	<b>2.2</b>	<b>6.0</b>	<b>0.8</b>	<b>3.8</b>	<b>3.7</b>	<b>-5.5</b>	<b>2.5</b>
<i>Transport equipment and parts and accessories ther[...]</i>														
51 Automóveis para transporte de passageiros	0	0	0	0				0.0	0.0	0.0	0.0			
<i>Passenger motor cars</i>														
52 Outro material de transporte	288	784	0	0	171.9	-100.0		2.2	6.0	0.0	0.0	3.7	-6.0	
<i>Other transport equipment</i>														
53 Partes, peças separadas e acessórios	2	2	74	311	9.0	2 895.9	320.6	0.0	0.0	0.8	3.8	0.0	0.5	2.5
<i>Transport equipment - parts and accessories</i>														



## Comércio Internacional de mercadorias de Portugal

Portugal's international trade of goods

País / Country:

Quênia / Kenya

## Classificação por Grandes Categorias Económicas (CGCE)

Classification by broad economic categories (BEC)

Exportações / Exports (fob) <sup>[3]</sup>															
CGCE / BEC	1000 Euros / 1000 EUR				TVH / YoY (%)			Estrutura / Weight in Total (%)				Contributo / Contribution p.p. <sup>[1]</sup>			
	2021	2022	2023	2024	2022 / 2021	2023 / 2022	2024 / 2023	2021	2022	2023	2024	2022	2023	2024	
<b>6 Bens de consumo n.e. noutra categoria</b> <b>Consumer goods not elsewhere specified</b>	<b>1 303</b>	<b>259</b>	<b>1 151</b>	<b>1 350</b>	<b>-80.1</b>	<b>344.4</b>	<b>17.4</b>	<b>9.8</b>	<b>2.0</b>	<b>12.1</b>	<b>16.6</b>	<b>-7.9</b>	<b>6.9</b>	<b>2.1</b>	
61 Bens de consumo duradouros <i>Consumer goods - Durable</i>	8	11	453	198	41.5	3 913.6	-56.3	0.1	0.1	4.8	2.4	0.0	3.4	-2.7	
62 Bens de consumo semi-duradouros <i>Consumer goods - Semi-durable</i>	75	77	244	370	2.4	215.6	52.1	0.6	0.6	2.6	4.5	0.0	1.3	1.3	
63 Bens de consumo não duradouros <i>Consumer goods - Non-durable</i>	1 220	170	454	782	-86.0	166.5	72.2	9.2	1.3	4.8	9.6	-7.9	2.2	3.4	
<b>7 Bens n.e. noutra categoria</b> <b>Goods not elsewhere specified</b>	<b>0</b>	<b>0</b>	<b>0</b>	<b>0</b>				<b>0.0</b>	<b>0.0</b>	<b>0.0</b>	<b>0.0</b>				
ND N.D.	0	0	0	0				0.0	0.0	0.0	0.0				
ND N.A.															

[1] Contributo para a taxa de crescimento nominal em pontos percentuais: análise "shift-share": TVH x (peso no ano anterior)/100. /

[1] Contribution to the nominal rate of change in percentage points - "shift-share analysis": (Rate of change) x (Weight in previous year) /100.

[2] Importações - somatório das Chegadas provenientes da UE com as Importações originárias de Países Terceiros. / [2] Imports - Arrivals from the EU plus Imports from Third Countries.

[3] Exportações - somatório das Expedições para a UE com as Exportações para os Países Terceiros. / [3] Exports - Dispatches to EU plus Exports to Third Countries.

Nota: De acordo com a designação completa nos termos da Classificação das Grandes Categorias Económicas Rev.3 / Note: Full name according to Broad Economic Categories Rev.3

Fonte: GEE, a partir de dados de base do Instituto Nacional de Estatística (últimas versões em outubro de 2025). / Source: GEE, based on INE's data (latest versions in october 2025).



## Comércio Internacional de mercadorias de Portugal

Portugal's international trade of goods

País / Country:

Quênia / Kenya

## Classificação por Grandes Categorias Económicas (CGCE)

Classification by broad economic categories (BEC)

Saldo (Exportações - Importações) / Balance (Exports - Imports)												
CGCE / BEC	1000 Euros / 1000 EUR				Estrutura / Weight in Total (%)				Cobertura / Coverage (%)			
	2021	2022	2023	2024	2021	2022	2023	2024	2021	2022	2023	2024
<b>Total</b>	<b>6 150</b>	<b>5 273</b>	<b>1 238</b>	<b>-5 076</b>	<b>100.0</b>	<b>100.0</b>	<b>100.0</b>	<b>100.0</b>	<b>186.4</b>	<b>168.1</b>	<b>115.0</b>	<b>61.6</b>
<b>1 Produtos alimentares e bebidas</b> <b>Food and beverages</b>	<b>-4 141</b>	<b>-3 818</b>	<b>-5 493</b>	<b>-6 085</b>	<b>-67.3</b>	<b>-72.4</b>	<b>-443.6</b>	<b>119.9</b>	<b>5.2</b>	<b>11.8</b>	<b>3.2</b>	<b>4.2</b>
11 Produtos primários <i>Food and Beverages - Primary</i>	-747	-1 008	-933	-2 028	-12.2	-19.1	-75.3	40.0	0.0	1.9	0.0	0.0
12 Produtos transformados <i>Food and Beverages - Processed</i>	-3 394	-2 810	-4 561	-4 057	-55.2	-53.3	-368.3	79.9	6.3	14.8	3.9	6.2
<b>2 Fornecimentos industriais n.e. noutra categoria</b> <b>Industrial supplies not elsewhere specified</b>	<b>5 761</b>	<b>3 552</b>	<b>3 369</b>	<b>-1 520</b>	<b>93.7</b>	<b>67.4</b>	<b>272.0</b>	<b>29.9</b>	<b>319.7</b>	<b>210.2</b>	<b>242.4</b>	<b>77.1</b>
21 Produtos primários <i>Industrial supplies - Primary</i>	52	106	208	-100	0.8	2.0	16.8	2.0	152.3	209.5	588.6	40.2
22 Produtos transformados <i>Industrial supplies - Processed</i>	5 709	3 446	3 160	-1 419	92.8	65.4	255.2	28.0	326.3	210.2	236.1	78.1
<b>3 Combustíveis e lubrificantes</b> <b>Fuels and lubricants</b>	<b>2</b>	<b>34</b>	<b>7</b>	<b>26</b>	<b>0.0</b>	<b>0.7</b>	<b>0.6</b>	<b>-0.5</b>	<b>2 373.1</b>			
31 Produtos primários <i>Fuels and lubricants - Primary</i>	0	0	0	0	0.0	0.0	0.0	0.0				
32 Produtos transformados <i>Fuels and lubricants - Processed</i>	2	34	7	26	0.0	0.7	0.6	-0.5	2 373.1			
<b>4 Máquinas, outros bens de capital e seus acessórios</b> <b>Capital goods, and parts and accessories thereof</b>	<b>3 015</b>	<b>4 629</b>	<b>2 219</b>	<b>935</b>	<b>49.0</b>	<b>87.8</b>	<b>179.2</b>	<b>-18.4</b>	<b>7 145.1</b>	<b>21 879.2</b>	<b>1 632.9</b>	<b>784.6</b>
41 Máquinas, outros bens de capital (exceto o mat.tra[...]) <i>Capital goods (except transport equipment)</i>	2 157	3 104	1 936	798	35.1	58.9	156.3	-15.7	5 528.2	16 698.8	1 497.9	884.7
42 Partes, peças separadas e acessórios <i>Capital goods - Parts and accessories</i>	858	1 525	283	137	13.9	28.9	22.8	-2.7	28 193.8	59 807.4	4 627.1	492.8
<b>5 Material de transporte e acessórios</b> <b>Transport equipment and parts and accessories ther[...]</b>	<b>291</b>	<b>787</b>	<b>74</b>	<b>311</b>	<b>4.7</b>	<b>14.9</b>	<b>6.0</b>	<b>-6.1</b>				
51 Automóveis para transporte de passageiros <i>Passenger motor cars</i>	0	0	0	0	0.0	0.0	0.0	0.0				
52 Outro material de transporte <i>Other transport equipment</i>	288	784	0	0	4.7	14.9	0.0	0.0				
53 Partes, peças separadas e acessórios <i>Transport equipment - parts and accessories</i>	2	2	74	311	0.0	0.0	6.0	-6.1				



## Comércio Internacional de mercadorias de Portugal

Portugal's international trade of goods

País / Country:

Quénia / Kenya

## Classificação por Grandes Categorias Económicas (CGCE)

Classification by broad economic categories (BEC)

Saldo (Exportações - Importações) / Balance (Exports - Imports)												
CGCE / BEC	1000 Euros / 1000 EUR				Estrutura / Weight in Total (%)				Cobertura / Coverage (%)			
	2021	2022	2023	2024	2021	2022	2023	2024	2021	2022	2023	2024
<b>6 Bens de consumo n.e. noutra categoria</b> <b>Consumer goods not elsewhere specified</b>	<b>1 222</b>	<b>89</b>	<b>1 063</b>	<b>1 257</b>	<b>19.9</b>	<b>1.7</b>	<b>85.9</b>	<b>-24.8</b>	<b>1 618.6</b>	<b>152.1</b>	<b>1 316.5</b>	<b>1 443.6</b>
61 Bens de consumo duradouros Consumer goods - Durable	-26	-52	447	197	-0.4	-1.0	36.1	-3.9	23.6	17.7	7 988.9	33 223.4
62 Bens de consumo semi-duradouros Consumer goods - Semi-durable	33	-27	170	281	0.5	-0.5	13.7	-5.5	176.6	73.7	329.7	413.0
63 Bens de consumo não duradouros Consumer goods - Non-durable	1 216	169	446	779	19.8	3.2	36.1	-15.3	30 621.3	9 229.6	5 767.7	23 968.0
<b>7 Bens n.e. noutra categoria</b> <b>Goods not elsewhere specified</b>	<b>0</b>	<b>0</b>	<b>0</b>	<b>0</b>	<b>0.0</b>	<b>0.0</b>	<b>0.0</b>	<b>0.0</b>			<b>0.0</b>	
ND N.D.	0	0	0	0	0.0	0.0	0.0	0.0				
N.A.												

[1] Contributo para a taxa de crescimento nominal em pontos percentuais: análise "shift-share":  $TVH \times (\text{peso no ano anterior})/100$ . / [1] Contribution to the nominal rate of change in percentage points - "shift-share analysis":  $(\text{Rate of change}) \times (\text{Weight in previous year})/100$ .

[2] Importações - somatório das Chegadas provenientes da UE com as Importações originárias de Países Terceiros. / [2] Imports - Arrivals from the EU plus Imports from Third Countries.

[3] Exportações - somatório das Expedições para a UE com as Exportações para os Países Terceiros. / [3] Exports - Dispatches to EU plus Exports to Third Countries.

Nota: De acordo com a designação completa nos termos da Classificação das Grandes Categorias Económicas Rev.3 / Note: Full name according to Broad Economic Categories Rev.3

Fonte: GEE, a partir de dados de base do Instituto Nacional de Estatística (últimas versões em outubro de 2025). / Source: GEE, based on INE's data (latest versions in October 2025).

## Comércio Internacional de mercadorias de Portugal

Portugal's international trade of goods

País / Country:

**Quénia / Kenya**

### Nomenclatura Combinada (NC)

Combined nomenclature (CN)

Importações / Imports (cif) <sup>[2]</sup>														
Secções / Sections	1000 Euros / 1000 EUR				TVH / YoY (%)			Estrutura / Weight in Total (%)				Contributo / Contribution p.p. <sup>[1]</sup>		
	2021	2022	2023	2024	2022 / 2021	2023 / 2022	2024 / 2023	2021	2022	2023	2024	2022	2023	2024
<b>Total</b>	<b>7 114</b>	<b>7 742</b>	<b>8 274</b>	<b>13 228</b>	<b>8.8</b>	<b>6.9</b>	<b>59.9</b>	<b>100.0</b>	<b>100.0</b>	<b>100.0</b>	<b>100.0</b>	<b>8.8</b>	<b>6.9</b>	<b>59.9</b>
I Animais vivos e produtos do reino animal <i>Live animals; animal products</i>	1 960	2 444	2 547	2 988	24.7	4.2	17.3	27.6	31.6	30.8	22.6	6.8	1.3	5.3
II Produtos do reino vegetal <i>Vegetable products</i>	295	120	44	627	-59.6	-63.3	1 329.6	4.2	1.5	0.5	4.7	-2.5	-1.0	7.1
III Gorduras e óleos animais ou vegetais; produtos da [...] <i>Animal or vegetable fats and oils and their cleava[...]</i>	2 461	3 115	2 099	6 440	26.6	-32.6	206.8	34.6	40.2	25.4	48.7	9.2	-13.1	52.5
IV Produtos das indústrias alimentares; bebidas, líqu[...] <i>Prepared foodstuffs; beverages, spirits and vinega[...]</i>	2 211	1 789	3 128	2 789	-19.1	74.8	-10.8	31.1	23.1	37.8	21.1	-5.9	17.3	-4.1
V Produtos minerais <i>Mineral products</i>	1	1	0	33	-26.0	-100.0		0.0	0.0	0.0	0.3	0.0	0.0	
VI Produtos das indústrias químicas ou das indústrias[...] <i>Products of the chemical or allied industries</i>	59	2	1	2	-96.3	-63.5	88.9	0.8	0.0	0.0	0.0	-0.8	0.0	0.0
VII Plástico e suas obras; borracha e suas obras <i>Plastics and articles thereof; rubber and articles[...]</i>	8	69	136	7	734.6	96.8	-94.9	0.1	0.9	1.6	0.1	0.9	0.9	-1.6
VIII Peles, couros, peles com pelo e obras destas matr[...] <i>Raw hides and skins, leather, furskins and article[...]</i>	15	12	76	88	-17.2	514.9	16.8	0.2	0.2	0.9	0.7	0.0	0.8	0.2
IX Madeira, carvão vegetal e obras de madeira; cortiç[...] <i>Wood and articles of wood; wood charcoal; cork and[...]</i>	1	21	16	14	2 392.7	-26.2	-8.8	0.0	0.3	0.2	0.1	0.3	-0.1	0.0
X Pastas de madeira ou de outras matérias fibrosa[...] <i>Pulp of wood or of other fibrous cellulosic mater[...]</i>	0	1	2	0	411.9	30.1	-83.8	0.0	0.0	0.0	0.0	0.0	0.0	0.0
XI Matérias têxteis e suas obras <i>Textiles and textile articles</i>	12	61	28	56	391.4	-53.7	99.4	0.2	0.8	0.3	0.4	0.7	-0.4	0.3
XII Calçado, chapéus e artefactos de uso semelhante, g[...] <i>Footwear, headgear, umbrellas, sun umbrellas, walk[...]</i>	6	8	16	1	24.8	105.8	-91.9	0.1	0.1	0.2	0.0	0.0	0.1	-0.2
XIII Obras de pedra, gesso, cimento, amianto, mica ou d[...] <i>Articles of stone, plaster, cement, asbestos, mica[...]</i>	2	8	1	4	314.1	-92.2	453.1	0.0	0.1	0.0	0.0	0.1	-0.1	0.0
XIV Pérolas naturais ou cultivadas, pedras preciosas o[...] <i>Natural or cultured pearls, precious or semi-prec[...]</i>	2	2	5	6	15.1	143.2	12.2	0.0	0.0	0.1	0.0	0.0	0.0	0.0
XV Metais comuns e suas obras <i>Base metals and articles of base metal</i>	1	1	2	35	-5.3	189.7	1 990.8	0.0	0.0	0.0	0.3	0.0	0.0	0.4
XVI Máquinas e aparelhos, material elétrico, e suas pa[...] <i>Machinery and mechanical appliances; electrical eq[...]</i>	36	10	125	124	-73.4	1 212.8	-1.0	0.5	0.1	1.5	0.9	-0.4	1.5	0.0
XVII Material de transporte <i>Vehicles, aircraft, vessels and associated transpo[...]</i>	0	0	0	0				0.0	0.0	0.0	0.0			
XVIII Instrumentos e aparelhos de ótica, fotografia ou c[...] <i>Optical, photographic, cinematographic, measuring[...]</i>	22	26	15	1	16.6	-40.6	-94.0	0.3	0.3	0.2	0.0	0.1	-0.1	-0.2

## Comércio Internacional de mercadorias de Portugal

Portugal's international trade of goods

País / Country:

**Quénia / Kenya**

### Nomenclatura Combinada (NC)

Combined nomenclature (CN)

Importações / Imports (cif) <sup>[2]</sup>														
Secções / Sections	1000 Euros / 1000 EUR				TVH / YoY (%)			Estrutura / Weight in Total (%)				Contributo / Contribution p.p. <sup>[1]</sup>		
	2021	2022	2023	2024	2022 / 2021	2023 / 2022	2024 / 2023	2021	2022	2023	2024	2022	2023	2024
XIX Armas e munições; suas partes e acessórios <i>Arms and ammunition; parts and accessories thereof</i>	0	0	0	0			-100.0	0.0	0.0	0.0	0.0			0.0
XX Mercadorias e produtos diversos <i>Miscellaneous manufactured articles</i>	8	12	12	13	41.1	2.3	10.9	0.1	0.1	0.1	0.1	0.0	0.0	0.0
XXI Objetos de arte, de coleção e antiguidades <i>Works of art, collectors' pieces and antiques</i>	13	40	22	0	209.7	-46.3	-100.0	0.2	0.5	0.3	0.0	0.4	-0.2	-0.3

[1] Contributo para a taxa de crescimento nominal em pontos percentuais: análise "shift-share": TVH x (peso no ano anterior)/100. /

[1] Contribution to the nominal rate of change in percentage points - "shift-share analysis": (Rate of change) x (Weight in previous year) /100.

[2] Importações - somatório das Chegadas provenientes da UE com as Importações originárias de Países Terceiros. / [2] Imports - Arrivals from the EU plus Imports from Third Countries.

[3] Exportações - somatório das Expedições para a UE com as Exportações para os Países Terceiros. / [3] Exports - Dispatches to EU plus Exports to Third Countries.

Nota: De acordo com a designação completa nos termos da nomenclatura combinada (2020). / Note: Full name according to Combined Nomenclature (2020)

Fonte: GEE, a partir de dados de base do Instituto Nacional de Estatística (últimas versões em outubro de 2025). / Source: GEE, based on INE's data (latest versions in October 2025).

## Comércio Internacional de mercadorias de Portugal

Portugal's international trade of goods

País / Country:

**Quénia / Kenya**

### Nomenclatura Combinada (NC)

Combined nomenclature (CN)

Exportações / Exports (fob) <sup>[3]</sup>														
Secções / Sections	1000 Euros / 1000 EUR				TVH / YoY (%)			Estrutura / Weight in Total (%)				Contributo / Contribution p.p. <sup>[1]</sup>		
	2021	2022	2023	2024	2022 / 2021	2023 / 2022	2024 / 2023	2021	2022	2023	2024	2022	2023	2024
<b>Total</b>	<b>13 265</b>	<b>13 015</b>	<b>9 512</b>	<b>8 152</b>	<b>-1.9</b>	<b>-26.9</b>	<b>-14.3</b>	<b>100.0</b>	<b>100.0</b>	<b>100.0</b>	<b>100.0</b>	<b>-1.9</b>	<b>-26.9</b>	<b>-14.3</b>
I Animais vivos e produtos do reino animal <i>Live animals; animal products</i>	0	69	0	0	172 620.0	-100.0		0.0	0.5	0.0	0.0	0.5	-0.5	
II Produtos do reino vegetal <i>Vegetable products</i>	120	154	142	118	27.8	-7.9	-16.8	0.9	1.2	1.5	1.4	0.3	-0.1	-0.3
III Gorduras e óleos animais ou vegetais; produtos da [...] <i>Animal or vegetable fats and oils and their cleava[...]</i>	0	0	0	0				0.0	0.0	0.0	0.0			
IV Produtos das indústrias alimentares; bebidas, líqu[...] <i>Prepared foodstuffs; beverages, spirits and vinega[...]</i>	217	428	218	392	97.1	-49.1	79.9	1.6	3.3	2.3	4.8	1.6	-1.6	1.8
V Produtos minerais <i>Mineral products</i>	44	128	198	93	188.4	54.6	-52.7	0.3	1.0	2.1	1.1	0.6	0.5	-1.1
VI Produtos das indústrias químicas ou das indústrias[...] <i>Products of the chemical or allied industries</i>	2 020	1 332	1 752	2 340	-34.1	31.5	33.6	15.2	10.2	18.4	28.7	-5.2	3.2	6.2
VII Plástico e suas obras; borracha e suas obras <i>Plastics and articles thereof; rubber and articles[...]</i>	798	857	996	995	7.5	16.1	-0.1	6.0	6.6	10.5	12.2	0.5	1.1	0.0
VIII Peles, couros, peles com pelo e obras destas matér[...] <i>Raw hides and skins, leather, furskins and article[...]</i>	0	4	1	0		-83.3	-79.8	0.0	0.0	0.0	0.0		0.0	0.0
IX Madeira, carvão vegetal e obras de madeira; cortiç[...] <i>Wood and articles of wood; wood charcoal; cork and[...]</i>	3	2	56	4	-44.0	2 772.8	-93.7	0.0	0.0	0.6	0.0	0.0	0.4	-0.6
X Pastas de madeira ou de outras matérias fibrosa[...] <i>Pulp of wood or of other fibrous cellulosic materi[...]</i>	1 661	541	929	339	-67.4	71.6	-63.5	12.5	4.2	9.8	4.2	-8.4	3.0	-6.2
XI Matérias têxteis e suas obras <i>Textiles and textile articles</i>	1 880	2 583	1 863	1 650	37.4	-27.9	-11.4	14.2	19.8	19.6	20.2	5.3	-5.5	-2.2
XII Calçado, chapéus e artefactos de uso semelhante, g[...] <i>Footwear, headgear, umbrellas, sun umbrellas, walk[...]</i>	1	7	8	0	1 054.9	17.0	-94.4	0.0	0.1	0.1	0.0	0.0	0.0	-0.1
XIII Obras de pedra, gesso, cimento, amianto, mica ou d[...] <i>Articles of stone, plaster, cement, asbestos, mica[...]</i>	365	663	413	411	81.5	-37.7	-0.4	2.8	5.1	4.3	5.0	2.2	-1.9	0.0
XIV Pérolas naturais ou cultivadas, pedras preciosas o[...] <i>Natural or cultured pearls, precious or semi-prec[...]</i>	0	0	1	0	-100.0		-100.0	0.0	0.0	0.0	0.0	0.0		0.0
XV Metais comuns e suas obras <i>Base metals and articles of base metal</i>	1 755	772	109	379	-56.0	-85.9	246.7	13.2	5.9	1.1	4.6	-7.4	-5.1	2.8
XVI Máquinas e aparelhos, material elétrico, e suas pa[...] <i>Machinery and mechanical appliances; electrical eq[...]</i>	3 782	4 509	1 954	618	19.2	-56.7	-68.4	28.5	34.6	20.5	7.6	5.5	-19.6	-14.0
XVII Material de transporte <i>Vehicles, aircraft, vessels and associated transpo[...]</i>	290	787	46	291	171.6	-94.1	528.7	2.2	6.0	0.5	3.6	3.7	-5.7	2.6
XVIII Instrumentos e aparelhos de ótica, fotografia ou c[...] <i>Optical, photographic, cinematographic, measuring[...]</i>	301	161	371	205	-46.4	130.0	-44.9	2.3	1.2	3.9	2.5	-1.1	1.6	-1.8



## Comércio Internacional de mercadorias de Portugal

Portugal's international trade of goods

País / Country:

**Quênia / Kenya**

### Nomenclatura Combinada (NC)

Combined nomenclature (CN)

Exportações / Exports (fob) <sup>[3]</sup>														
Secções / Sections	1000 Euros / 1000 EUR				TVH / YoY (%)			Estrutura / Weight in Total (%)				Contributo / Contribution p.p. <sup>[1]</sup>		
	2021	2022	2023	2024	2022 / 2021	2023 / 2022	2024 / 2023	2021	2022	2023	2024	2022	2023	2024
XIX Armas e munições; suas partes e acessórios <i>Arms and ammunition; parts and accessories thereof</i>	0	0	0	0				0.0	0.0	0.0	0.0			
XX Mercadorias e produtos diversos <i>Miscellaneous manufactured articles</i>	27	19	454	316	-30.9	2 348.6	-30.4	0.2	0.1	4.8	3.9	-0.1	3.3	-1.4
XXI Objetos de arte, de coleção e antiguidades <i>Works of art, collectors' pieces and antiques</i>	0	0	3	0			-100.0	0.0	0.0	0.0	0.0			0.0

[1] Contributo para a taxa de crescimento nominal em pontos percentuais: análise "shift-share": TVH x (peso no ano anterior)/100. /

[1] Contribution to the nominal rate of change in percentage points - "shift-share analysis": (Rate of change) x (Weight in previous year) /100.

[2] Importações - somatório das Chegadas provenientes da UE com as Importações originárias de Países Terceiros. / [2] Imports - Arrivals from the EU plus Imports from Third Countries.

[3] Exportações - somatório das Expedições para a UE com as Exportações para os Países Terceiros. / [3] Exports - Dispatches to EU plus Exports to Third Countries.

Nota: De acordo com a designação completa nos termos da nomenclatura combinada (2020). / Note: Full name according to Combined Nomenclature (2020)

Fonte: GEE, a partir de dados de base do Instituto Nacional de Estatística (últimas versões em outubro de 2025). / Source: GEE, based on INE's data (latest versions in october 2025).

## Comércio Internacional de mercadorias de Portugal

Portugal's international trade of goods

País / Country:

**Quênia / Kenya**

### Nomenclatura Combinada (NC)

Combined nomenclature (CN)

Saldo (Exportações - Importações) / Balance (Exports - Imports)												
Secções / Sections	1000 Euros / 1000 EUR				Estrutura / Weight in Total (%)				Cobertura / Coverage (%)			
	2021	2022	2023	2024	2021	2022	2023	2024	2021	2022	2023	2024
<b>Total</b>	<b>6 150</b>	<b>5 273</b>	<b>1 238</b>	<b>-5 076</b>	<b>100.0</b>	<b>100.0</b>	<b>100.0</b>	<b>100.0</b>	<b>186.4</b>	<b>168.1</b>	<b>115.0</b>	<b>61.6</b>
I Animais vivos e produtos do reino animal <i>Live animals; animal products</i>	-1 960	-2 375	-2 547	-2 988	-31.9	-45.0	-205.7	58.9	0.0	2.8	0.0	0.0
II Produtos do reino vegetal <i>Vegetable products</i>	-175	34	98	-509	-2.8	0.7	7.9	10.0	40.7	128.7	322.9	18.8
III Gorduras e óleos animais ou vegetais; produtos da [...] <i>Animal or vegetable fats and oils and their cleava[...]</i>	-2 461	-3 115	-2 099	-6 440	-40.0	-59.1	-169.5	126.9	0.0	0.0	0.0	0.0
IV Produtos das indústrias alimentares; bebidas, líqui[...] <i>Prepared foodstuffs; beverages, spirits and vinega[...]</i>	-1 994	-1 362	-2 910	-2 397	-32.4	-25.8	-235.0	47.2	9.8	23.9	7.0	14.1
V Produtos minerais <i>Mineral products</i>	43	127	198	60	0.7	2.4	16.0	-1.2	4 139.1	16 123.2		282.3
VI Produtos das indústrias químicas ou das indústrias[...] <i>Products of the chemical or allied industries</i>	1 961	1 330	1 751	2 339	31.9	25.2	141.4	-46.1	3 443.4	60 772.5	219 306.5	155 094.8
VII Plástico e suas obras; borracha e suas obras <i>Plastics and articles thereof; rubber and articles[...]</i>	789	788	859	988	12.8	14.9	69.4	-19.5	9 605.7	1 237.1	730.3	14 346.5
VIII Peles, couros, peles com pelo e obras destas matr[...] <i>Raw hides and skins, leather, furskins and article[...]</i>	-15	-8	-75	-88	-0.2	-0.2	-6.1	1.7	0.0	32.5	0.9	0.2
IX Madeira, carvão vegetal e obras de madeira; cortiç[...] <i>Wood and articles of wood; wood charcoal; cork and[...]</i>	3	-19	40	-11	0.0	-0.4	3.3	0.2	408.8	9.2	357.6	24.8
X Pastas de madeira ou de outras matérias fibrosa[...] <i>Pulp of wood or of other fibrous cellulosic materif[...]</i>	1 660	540	927	339	27.0	10.2	74.9	-6.7	706 668.9	44 992.0	59 364.4	134 004.3
XI Matérias têxteis e suas obras <i>Textiles and textile articles</i>	1 868	2 522	1 835	1 594	30.4	47.8	148.2	-31.4	15 216.4	4 253.9	6 629.6	2 945.3
XII Calçado, chapéus e artefactos de uso semelhante, g[...] <i>Footwear, headgear, umbrellas, sun umbrellas, walk[...]</i>	-6	-1	-8	-1	-0.1	0.0	-0.6	0.0	9.5	87.6	49.8	34.6
XIII Obras de pedra, gesso, cimento, amianto, mica ou d[...] <i>Articles of stone, plaster, cement, asbestos, mica[...]</i>	363	655	412	407	5.9	12.4	33.3	-8.0	18 646.2	8 172.8	64 860.2	11 676.0
XIV Pérolas naturais ou cultivadas, pedras preciosas o[...] <i>Natural or cultured pearls, precious or semi-prec[...]</i>	-2	-2	-4	-6	0.0	0.0	-0.3	0.1	4.9	0.0	24.4	0.0
XV Metais comuns e suas obras <i>Base metals and articles of base metal</i>	1 755	771	108	344	28.5	14.6	8.7	-6.8	289 181.5	134 240.9	6 553.1	1 086.8

## Comércio Internacional de mercadorias de Portugal

Portugal's international trade of goods

País / Country:

**Quénia / Kenya**

### Nomenclatura Combinada (NC)

Combined nomenclature (CN)

Saldo (Exportações - Importações) / Balance (Exports - Imports)												
Secções / Sections	1000 Euros / 1000 EUR				Estrutura / Weight in Total (%)				Cobertura / Coverage (%)			
	2021	2022	2023	2024	2021	2022	2023	2024	2021	2022	2023	2024
XVI Máquinas e aparelhos, material elétrico, e suas pa[...] <i>Machinery and mechanical appliances; electrical eq[...]</i>	3 746	4 499	1 829	494	60.9	85.3	147.7	-9.7	10 583.7	47 371.8	1 563.5	499.7
XVII Material de transporte <i>Vehicles, aircraft, vessels and associated transpo[...]</i>	290	787	46	291	4.7	14.9	3.7	-5.7				
XVIII Instrumentos e aparelhos de ótica, fotografia ou c[...] <i>Optical, photographic, cinematographic, measuring,[...]</i>	279	135	356	204	4.5	2.6	28.7	-4.0	1 348.6	619.4	2 399.0	21 980.3
XIX Armas e munições; suas partes e acessórios <i>Arms and ammunition; parts and accessories thereof</i>	0	0	0	0	0.0	0.0	0.0	0.0			0.0	
XX Mercadorias e produtos diversos <i>Miscellaneous manufactured articles</i>	19	7	442	303	0.3	0.1	35.7	-6.0	326.4	160.0	3 829.7	2 405.2
XXI Objetos de arte, de coleção e antiguidades <i>Works of art, collectors' pieces and antiques</i>	-13	-40	-19	0	-0.2	-0.8	-1.5	0.0	0.0	0.0	13.2	

[1] Contributo para a taxa de crescimento nominal em pontos percentuais: análise "shift-share":  $TVH \times (\text{peso no ano anterior})/100$ . /

[1] Contribution to the nominal rate of change in percentage points - "shift-share analysis":  $(\text{Rate of change}) \times (\text{Weight in previous year}) / 100$ .

[2] Importações - somatório das Chegadas provenientes da UE com as Importações originárias de Países Terceiros. / [2] Imports - Arrivals from the EU plus Imports from Third Countries.

[3] Exportações - somatório das Expedições para a UE com as Exportações para os Países Terceiros. / [3] Exports - Dispatches to EU plus Exports to Third Countries.

Nota: De acordo com a designação completa nos termos da nomenclatura combinada (2020). / Note: Full name according to Combined Nomenclature (2020)

Fonte: GEE, a partir de dados de base do Instituto Nacional de Estatística (últimas versões em outubro de 2025). / Source: GEE, based on INE's data (latest versions in october 2025).

## Comércio Internacional de mercadorias de Portugal

Portugal's international trade of goods

País / Country :

**Quénia / Kenya**

### Grupos e Subgrupos de Produtos

Groups and Sub-groups of products

#### Importações / Imports (cif) <sup>[2]</sup>

Grupos e Subgrupos de Produtos / Groups and Sub-groups of products	1000 Euros / 1000 EUR				TVH / YoY (%)			Estrutura / Weight in Total (%)				Contributo / Contribution p.p. <sup>[1]</sup>		
	2021	2022	2023	2024	2022 / 2021	2023 / 2022	2024 / 2023	2021	2022	2023	2024	2022	2023	2024
<b>Total</b>	<b>7 114</b>	<b>7 742</b>	<b>8 274</b>	<b>13 228</b>	<b>8.8</b>	<b>6.9</b>	<b>59.9</b>	<b>100.0</b>	<b>100.0</b>	<b>100.0</b>	<b>100.0</b>	<b>8.8</b>	<b>6.9</b>	<b>59.9</b>
<b>A</b> <b>Agro-alimentares</b> <b>Agricultural products and food</b>	<b>6 928</b>	<b>7 468</b>	<b>7 818</b>	<b>12 844</b>	<b>7.8</b>	<b>4.7</b>	<b>64.3</b>	<b>97.4</b>	<b>96.5</b>	<b>94.5</b>	<b>97.1</b>	<b>7.6</b>	<b>4.5</b>	<b>60.7</b>
A1 Bebidas alcoólicas <i>Alcoholic beverages</i>	0	0	0	0				0.0	0.0	0.0	0.0			
A2 Conservas e prep. alimentares <i>Preparations of food and misc. edible preparations</i>	2 211	1 789	3 128	2 789	-19.1	74.8	-10.8	31.1	23.1	37.8	21.1	-5.9	17.3	-4.1
A3 Produtos da pesca <i>Fish and crustaceans</i>	1 958	2 443	2 545	2 984	24.8	4.2	17.3	27.5	31.6	30.8	22.6	6.8	1.3	5.3
A4 Carnes e laticínios <i>Meat and dairy products</i>	0	0	0	0			-100.0	0.0	0.0	0.0	0.0			0.0
A5 Frutas e hortícolas <i>Fruit and vegetables</i>	168	0	0	3	-99.8	-88.7	8 002.6	2.4	0.0	0.0	0.0	-2.4	0.0	0.0
A6 Oleaginosas, gorduras e óleos <i>Seeds, oleaginous fruits and oils; animal or veget[...]</i>	2 461	3 115	2 099	6 440	26.6	-32.6	206.8	34.6	40.2	25.4	48.7	9.2	-13.1	52.5
A7 Outros agro-alimentares <i>Other agriculture products and food</i>	130	121	46	628	-6.9	-62.0	1 270.3	1.8	1.6	0.6	4.7	-0.1	-1.0	7.0
<b>B</b> <b>Energéticos</b> <b>Mineral fuels and oils</b>	<b>0</b>	<b>0</b>	<b>0</b>	<b>0</b>	<b>-100.0</b>			<b>0.0</b>	<b>0.0</b>	<b>0.0</b>	<b>0.0</b>	<b>0.0</b>	<b>0.0</b>	<b>0.0</b>
B1 Refinados de petróleo <i>Petroleum oils and oils obtained from bituminous m[...]</i>	0	0	0	0	-100.0			0.0	0.0	0.0	0.0	0.0		
B2 Outros produtos energéticos <i>Other energy products</i>	0	0	0	0				0.0	0.0	0.0	0.0			

## Comércio Internacional de mercadorias de Portugal

Portugal's international trade of goods

País / Country :

**Quénia / Kenya**

### Grupos e Subgrupos de Produtos

Groups and Sub-groups of products

Importações / Imports (cif) <sup>[2]</sup>														
Grupos e Subgrupos de Produtos / Groups and Sub-groups of products	1000 Euros / 1000 EUR				TVH / YoY (%)			Estrutura / Weight in Total (%)				Contributo / Contribution p.p. <sup>[1]</sup>		
	2021	2022	2023	2024	2022 / 2021	2023 / 2022	2024 / 2023	2021	2022	2023	2024	2022	2023	2024
<b>C Químicos</b> <b>Chemicals</b>	<b>67</b>	<b>71</b>	<b>137</b>	<b>8</b>	<b>6.8</b>	<b>91.8</b>	<b>-93.8</b>	<b>0.9</b>	<b>0.9</b>	<b>1.7</b>	<b>0.1</b>	<b>0.1</b>	<b>0.8</b>	<b>-1.6</b>
C1 Farmacêuticos <i>Pharmaceutical products</i>	1	0	0	0	-76.7	-100.0		0.0	0.0	0.0	0.0	0.0	0.0	0.0
C2 Plásticos e outros petroquímicos <i>Plastics</i>	7	69	136	7	943.4	96.9	-94.9	0.1	0.9	1.6	0.1	0.9	0.9	-1.6
C3 Borracha e suas obras <i>Rubber and articles of rubber</i>	2	0	0	0	-96.6	-100.0		0.0	0.0	0.0	0.0	0.0	0.0	0.0
C4 Outros produtos químicos <i>Other chemicals</i>	57	2	1	2	-96.8	-56.7	88.9	0.8	0.0	0.0	0.0	-0.8	0.0	0.0
<b>D Madeira, cortiça e papel</b> <b>Wood, cork and paper</b>	<b>1</b>	<b>22</b>	<b>17</b>	<b>15</b>	<b>1 963.7</b>	<b>-23.2</b>	<b>-15.6</b>	<b>0.0</b>	<b>0.3</b>	<b>0.2</b>	<b>0.1</b>	<b>0.3</b>	<b>-0.1</b>	<b>0.0</b>
D1 Madeira e suas obras <i>Wood and articles of wood</i>	1	21	16	14	2 392.7	-26.2	-8.8	0.0	0.3	0.2	0.1	0.3	-0.1	0.0
D2 Cortiça e suas obras <i>Cork and articles of cork</i>	0	0	0	0				0.0	0.0	0.0	0.0			
D3 Pastas de papel <i>Wood pulp</i>	0	0	0	0				0.0	0.0	0.0	0.0			
D4 Papel, cartão e publicações <i>Paper, paperboard and printed products</i>	0	1	2	0	411.9	30.1	-83.8	0.0	0.0	0.0	0.0	0.0	0.0	0.0
<b>E Têxteis, Vestuário e seus acessórios</b> <b>Textiles and Clothing</b>	<b>13</b>	<b>61</b>	<b>29</b>	<b>56</b>	<b>381.5</b>	<b>-53.0</b>	<b>96.5</b>	<b>0.2</b>	<b>0.8</b>	<b>0.3</b>	<b>0.4</b>	<b>0.7</b>	<b>-0.4</b>	<b>0.3</b>
E1 Têxteis e suas obras <i>Textiles materials and articles</i>	0	2	1	3	284.2	-54.5	287.6	0.0	0.0	0.0	0.0	0.0	0.0	0.0
E2 Vestuário e seus acessórios <i>Clothing and its accessories</i>	12	59	28	53	385.5	-53.0	90.5	0.2	0.8	0.3	0.4	0.7	-0.4	0.3

## Comércio Internacional de mercadorias de Portugal

Portugal's international trade of goods

País / Country :

**Quénia / Kenya**

### Grupos e Subgrupos de Produtos

Groups and Sub-groups of products

Importações / Imports (cif) <sup>[2]</sup>														
Grupos e Subgrupos de Produtos / Groups and Sub-groups of products	1000 Euros / 1000 EUR				TVH / YoY (%)			Estrutura / Weight in Total (%)				Contributo / Contribution p.p. <sup>[1]</sup>		
	2021	2022	2023	2024	2022 / 2021	2023 / 2022	2024 / 2023	2021	2022	2023	2024	2022	2023	2024
<b>F Calçado, peles e couros</b> <b>Footwear, hides and leather</b>	<b>21</b>	<b>20</b>	<b>91</b>	<b>90</b>	<b>-3.8</b>	<b>355.5</b>	<b>-1.7</b>	<b>0.3</b>	<b>0.3</b>	<b>1.1</b>	<b>0.7</b>	<b>0.0</b>	<b>0.9</b>	<b>0.0</b>
F1 Calçado Footwear	6	8	15	1	29.7	100.9	-91.9	0.1	0.1	0.2	0.0	0.0	0.1	-0.2
F2 Peles, couros e suas obras Hides and leather	15	12	76	88	-17.2	514.9	16.8	0.2	0.2	0.9	0.7	0.0	0.8	0.2
<b>G Minérios e metais</b> <b>Ores and metals</b>	<b>3</b>	<b>4</b>	<b>7</b>	<b>74</b>	<b>1.9</b>	<b>96.2</b>	<b>965.5</b>	<b>0.0</b>	<b>0.0</b>	<b>0.1</b>	<b>0.6</b>	<b>0.0</b>	<b>0.0</b>	<b>0.8</b>
G1 Matérias minerais e minérios Mineral substances and ores	1	1	0	33	-18.9	-100.0		0.0	0.0	0.0	0.3	0.0	0.0	
G2 Ferro, aço e suas obras Iron, steel and articles of steel	0	0	0	34	5.6	4.9	13 190.3	0.0	0.0	0.0	0.3	0.0	0.0	0.4
G3 Cobre e suas obras Copper and articles of copper	0	0	0	0	-59.9	-100.0		0.0	0.0	0.0	0.0	0.0	0.0	
G4 Alumínio e suas obras Aluminium and articles of aluminium	0	0	0	0		-100.0		0.0	0.0	0.0	0.0		0.0	
G5 Outros metais comuns e suas obras Other base metals and articles thereof	0	0	1	0		864.4	-67.1	0.0	0.0	0.0	0.0		0.0	0.0
G6 Pedras e metais preciosos Precious stones and metals	2	2	5	6	15.1	143.2	12.2	0.0	0.0	0.1	0.0	0.0	0.0	0.0
<b>H Máquinas e aparelhos e suas partes</b> <b>Machinery and parts</b>	<b>36</b>	<b>10</b>	<b>125</b>	<b>124</b>	<b>-73.4</b>	<b>1 212.8</b>	<b>-1.0</b>	<b>0.5</b>	<b>0.1</b>	<b>1.5</b>	<b>0.9</b>	<b>-0.4</b>	<b>1.5</b>	<b>0.0</b>
H1 Aparelhos de som e imagem Sound and image apparatus	2	1	6	0	-74.4	858.9	-96.0	0.0	0.0	0.1	0.0	0.0	0.1	-0.1
H2 Transf., cabos e aparelh. distrib. energia Electric transformers and cables; distribution of [...]	0	6	5	0	4 214.5	-21.4	-100.0	0.0	0.1	0.1	0.0	0.1	0.0	-0.1
H3 Informática, memórias e circuitos integ. Computers, electronic integrated circuits and mem[...]	3	0	4	2	-82.6	717.2	-52.5	0.0	0.0	0.0	0.0	0.0	0.0	0.0
H4 Motores e geradores eléctricos Electric motors and generators	0	0	0	0				0.0	0.0	0.0	0.0			
H5 Motores de explosão e diesel Diesel and combustion engines	0	0	0	0				0.0	0.0	0.0	0.0			
H6 Outras máquinas e aparelhos, mecânicos Other mechanical machinery and apparatus	22	2	111	122	-89.7	4 882.0	10.0	0.3	0.0	1.3	0.9	-0.3	1.4	0.1
H7 Outras máquinas e aparelhos, eléctricos Other electrical machinery and apparatus	9	0	0	0	-100.0		-100.0	0.1	0.0	0.0	0.0	-0.1		0.0

## Comércio Internacional de mercadorias de Portugal

Portugal's international trade of goods

País / Country :

**Quénia / Kenya**

### Grupos e Subgrupos de Produtos

Groups and Sub-groups of products

Importações / Imports (cif) <sup>[2]</sup>														
Grupos e Subgrupos de Produtos / Groups and Sub-groups of products	1000 Euros / 1000 EUR				TVH / YoY (%)			Estrutura / Weight in Total (%)				Contributo / Contribution p.p. <sup>[1]</sup>		
	2021	2022	2023	2024	2022 / 2021	2023 / 2022	2024 / 2023	2021	2022	2023	2024	2022	2023	2024
<b>I</b>	<b>Material de transp. terrestre e suas partes</b>													
	<b>Land Transport equipment and parts</b>													
I1	0	0	0	0				0.0	0.0	0.0	0.0			
	Veículos automóveis, tractores e ciclos													
	Vehicles other than railway or tramway rolling sto[...]													
I2	0	0	0	0				0.0	0.0	0.0	0.0			
	Material para via-férrea, contentores e aparelhos [...]													
	Railway or tramway material; containers and traffi[...]													
<b>J</b>	<b>Aeronaves, embarcações e suas partes</b>													
	<b>Aircrafts, Vessels and parts thereof</b>													
J1	0	0	0	0				0.0	0.0	0.0	0.0			
	Aeronaves													
	Aircraft, spacecraft, and parts thereof													
J2	0	0	0	0				0.0	0.0	0.0	0.0			
	Embarcações (inclui estrut. flutuantes)													
	Ships, boats and floating structures													
<b>K</b>	<b>Produtos acabados diversos</b>													
	<b>Other manufactured goods</b>													
K1	2	5	0	1	153.9	-96.1	290.3	0.0	0.1	0.0	0.0	0.0	-0.1	0.0
	Cerâmica, vidro e suas obras													
	Ceramic products; glass and glassware													
K2	0	1	1	0	149.7	9.7	-97.7	0.0	0.0	0.0	0.0	0.0	0.0	0.0
	Mobiliário, colchões e candeeiros													
	Furniture; mattresses and lamps													
K3	0	2	15	0	1 838.9	753.1	-98.8	0.0	0.0	0.2	0.0	0.0	0.2	-0.2
	Aparelhos científicos e de precisão													
	Precision scientific apparatus													
K4	43	79	34	17	82.1	-56.9	-51.0	0.6	1.0	0.4	0.1	0.5	-0.6	-0.2
	Outros produtos acabados													
	Other manufactured goods													

[1] Contributo para a taxa de crescimento nominal em pontos percentuais: análise "shift-share": TVH x (peso no ano anterior)/100. /

[1] Contribution to the nominal rate of change in percentage points - "shift-share analysis": (Rate of change) x (Weight in previous year) /100.

[2] Importações - somatório das Chegadas provenientes da UE com as Importações originárias de Países Terceiros. / [2] Imports - Arrivals from the EU plus Imports from Third Countries.

[3] Exportações - somatório das Expedições para a UE com as Exportações para os Países Terceiros. / [3] Exports - Dispatches to EU plus Exports to Third Countries.

Fonte: GEE, a partir de dados de base do Instituto Nacional de Estatística (últimas versões em outubro de 2025). / Source: GEE, based on INE's data (latest versions in october 2025).



## Grupos e Subgrupos de Produtos

Groups and Sub-groups of products

Exportações / Exports (fob) <sup>[3]</sup>														
Grupos e Subgrupos de Produtos / Groups and Sub-groups of products	1000 Euros / 1000 EUR				TVH / YoY (%)			Estrutura / Weight in Total (%)				Contributo / Contribution p.p. <sup>[1]</sup>		
	2021	2022	2023	2024	2022 / 2021	2023 / 2022	2024 / 2023	2021	2022	2023	2024	2022	2023	2024
<b>Total</b>	<b>13 265</b>	<b>13 015</b>	<b>9 512</b>	<b>8 152</b>	<b>-1.9</b>	<b>-26.9</b>	<b>-14.3</b>	<b>100.0</b>	<b>100.0</b>	<b>100.0</b>	<b>100.0</b>	<b>-1.9</b>	<b>-26.9</b>	<b>-14.3</b>
<b>A</b>	<b>338</b>	<b>651</b>	<b>360</b>	<b>510</b>	<b>92.8</b>	<b>-44.7</b>	<b>41.9</b>	<b>2.5</b>	<b>5.0</b>	<b>3.8</b>	<b>6.3</b>	<b>2.4</b>	<b>-2.2</b>	<b>1.6</b>
<b>Agro-alimentares</b> <i>Agricultural products and food</i>														
A1	114	156	64	65	36.9	-59.1	2.1	0.9	1.2	0.7	0.8	0.3	-0.7	0.0
<i>Bebidas alcoólicas</i> <i>Alcoholic beverages</i>														
A2	101	256	97	166	154.3	-61.9	69.9	0.8	2.0	1.0	2.0	1.2	-1.2	0.7
<i>Conservas e prep. alimentares</i> <i>Preparations of food and misc. edible preparations</i>														
A3	0	69	0	0		-100.0		0.0	0.5	0.0	0.0		-0.5	
<i>Produtos da pesca</i> <i>Fish and crustaceans</i>														
A4	0	0	0	0				0.0	0.0	0.0	0.0			
<i>Carnes e laticínios</i> <i>Meat and dairy products</i>														
A5	0	0	0	0				0.0	0.0	0.0	0.0			
<i>Frutas e hortícolas</i> <i>Fruit and vegetables</i>														
A6	0	0	0	0				0.0	0.0	0.0	0.0			
<i>Oleaginosas, gorduras e óleos</i> <i>Seeds, oleaginous fruits and oils; animal or veget[...]</i>														
A7	123	170	198	279	38.2	16.8	40.8	0.9	1.3	2.1	3.4	0.4	0.2	0.8
<i>Outros agro-alimentares</i> <i>Other agriculture products and food</i>														
<b>B</b>	<b>1</b>	<b>33</b>	<b>12</b>	<b>40</b>	<b>3 969.4</b>	<b>-62.4</b>	<b>223.4</b>	<b>0.0</b>	<b>0.3</b>	<b>0.1</b>	<b>0.5</b>	<b>0.2</b>	<b>-0.2</b>	<b>0.3</b>
<b>Energéticos</b> <i>Mineral fuels and oils</i>														
B1	1	33	7	25	3 969.4	-78.8	263.7	0.0	0.3	0.1	0.3	0.2	-0.2	0.2
<i>Refinados de petróleo</i> <i>Petroleum oils and oils obtained from bituminous m[...]</i>														
B2	0	0	5	15			171.3	0.0	0.0	0.1	0.2			0.1
<i>Outros produtos energéticos</i> <i>Other energy products</i>														



## Grupos e Subgrupos de Produtos

Groups and Sub-groups of products

Exportações / Exports (fob) <sup>[3]</sup>														
Grupos e Subgrupos de Produtos / Groups and Sub-groups of products	1000 Euros / 1000 EUR				TVH / YoY (%)			Estrutura / Weight in Total (%)				Contributo / Contribution p.p. <sup>[1]</sup>		
	2021	2022	2023	2024	2022 / 2021	2023 / 2022	2024 / 2023	2021	2022	2023	2024	2022	2023	2024
<b>C Químicos</b> <b>Chemicals</b>	<b>2 818</b>	<b>2 189</b>	<b>2 748</b>	<b>3 335</b>	<b>-22.3</b>	<b>25.5</b>	<b>21.4</b>	<b>21.2</b>	<b>16.8</b>	<b>28.9</b>	<b>40.9</b>	<b>-4.7</b>	<b>4.3</b>	<b>6.2</b>
C1 Farmacêuticos <i>Pharmaceutical products</i>	1 348	346	673	1 187	-74.3	94.5	76.3	10.2	2.7	7.1	14.6	-7.6	2.5	5.4
C2 Plásticos e outros petroquímicos <i>Plastics</i>	744	834	982	977	12.1	17.7	-0.5	5.6	6.4	10.3	12.0	0.7	1.1	-0.1
C3 Borracha e suas obras <i>Rubber and articles of rubber</i>	53	23	16	18	-56.6	-29.7	12.7	0.4	0.2	0.2	0.2	-0.2	-0.1	0.0
C4 Outros produtos químicos <i>Other chemicals</i>	672	986	1 077	1 153	46.8	9.2	7.1	5.1	7.6	11.3	14.1	2.4	0.7	0.8
<b>D Madeira, cortiça e papel</b> <b>Wood, cork and paper</b>	<b>1 664</b>	<b>543</b>	<b>985</b>	<b>343</b>	<b>-67.4</b>	<b>81.3</b>	<b>-65.2</b>	<b>12.5</b>	<b>4.2</b>	<b>10.4</b>	<b>4.2</b>	<b>-8.5</b>	<b>3.4</b>	<b>-6.8</b>
D1 Madeira e suas obras <i>Wood and articles of wood</i>	1	0	28	0	-100.0		-100.0	0.0	0.0	0.3	0.0	0.0		-0.3
D2 Cortiça e suas obras <i>Cork and articles of cork</i>	3	2	28	4	-25.3	1 339.3	-87.4	0.0	0.0	0.3	0.0	0.0	0.2	-0.3
D3 Pastas de papel <i>Wood pulp</i>	146	50	0	0	-65.7	-100.0		1.1	0.4	0.0	0.0	-0.7	-0.4	
D4 Papel, cartão e publicações <i>Paper, paperboard and printed products</i>	1 515	491	929	339	-67.6	89.1	-63.5	11.4	3.8	9.8	4.2	-7.7	3.4	-6.2
<b>E Têxteis, Vestuário e seus acessórios</b> <b>Textiles and Clothing</b>	<b>1 880</b>	<b>2 588</b>	<b>1 866</b>	<b>1 650</b>	<b>37.7</b>	<b>-27.9</b>	<b>-11.6</b>	<b>14.2</b>	<b>19.9</b>	<b>19.6</b>	<b>20.2</b>	<b>5.3</b>	<b>-5.5</b>	<b>-2.3</b>
E1 Têxteis e suas obras <i>Textiles materials and articles</i>	1 879	2 569	1 839	1 642	36.7	-28.4	-10.7	14.2	19.7	19.3	20.1	5.2	-5.6	-2.1
E2 Vestuário e seus acessórios <i>Clothing and its accessories</i>	1	19	27	9	1 500.7	41.2	-67.0	0.0	0.1	0.3	0.1	0.1	0.1	-0.2



## Grupos e Subgrupos de Produtos

Groups and Sub-groups of products

Exportações / Exports (fob) <sup>[3]</sup>

Grupos e Subgrupos de Produtos / Groups and Sub-groups of products	1000 Euros / 1000 EUR				TVH / YoY (%)			Estrutura / Weight in Total (%)				Contributo / Contribution p.p. <sup>[1]</sup>		
	2021	2022	2023	2024	2022 / 2021	2023 / 2022	2024 / 2023	2021	2022	2023	2024	2022	2023	2024
<b>F Calçado, peles e couros</b> <b>Footwear, hides and leather</b>	<b>1</b>	<b>5</b>	<b>5</b>	<b>1</b>	<b>801.0</b>	<b>-0.6</b>	<b>-89.8</b>	<b>0.0</b>	<b>0.0</b>	<b>0.1</b>	<b>0.0</b>	<b>0.0</b>	<b>0.0</b>	<b>0.0</b>
F1 Calçado Footwear	1	1	5	0	115.8	262.1	-91.2	0.0	0.0	0.0	0.0	0.0	0.0	0.0
F2 Peles, couros e suas obras Hides and leather	0	4	1	0		-83.3	-79.8	0.0	0.0	0.0	0.0		0.0	0.0
<b>G Minérios e metais</b> <b>Ores and metals</b>	<b>1 799</b>	<b>867</b>	<b>296</b>	<b>432</b>	<b>-51.8</b>	<b>-65.9</b>	<b>46.1</b>	<b>13.6</b>	<b>6.7</b>	<b>3.1</b>	<b>5.3</b>	<b>-7.0</b>	<b>-4.4</b>	<b>1.4</b>
G1 Matérias minerais e minérios Mineral substances and ores	44	95	185	53	118.2	95.1	-71.2	0.3	0.7	1.9	0.7	0.4	0.7	-1.4
G2 Ferro, aço e suas obras Iron, steel and articles of steel	1 602	651	88	309	-59.4	-86.4	250.2	12.1	5.0	0.9	3.8	-7.2	-4.3	2.3
G3 Cobre e suas obras Copper and articles of copper	0	0	0	0	96.4	-100.0		0.0	0.0	0.0	0.0	0.0	0.0	
G4 Alumínio e suas obras Aluminium and articles of aluminium	128	68	0	0	-47.0	-99.9	-100.0	1.0	0.5	0.0	0.0	-0.5	-0.5	0.0
G5 Outros metais comuns e suas obras Other base metals and articles thereof	26	53	21	70	107.7	-60.8	233.7	0.2	0.4	0.2	0.9	0.2	-0.2	0.5
G6 Pedras e metais preciosos Precious stones and metals	0	0	1	0	-100.0		-100.0	0.0	0.0	0.0	0.0	0.0		0.0
<b>H Máquinas e aparelhos e suas partes</b> <b>Machinery and parts</b>	<b>3 782</b>	<b>4 509</b>	<b>1 954</b>	<b>618</b>	<b>19.2</b>	<b>-56.7</b>	<b>-68.4</b>	<b>28.5</b>	<b>34.6</b>	<b>20.5</b>	<b>7.6</b>	<b>5.5</b>	<b>-19.6</b>	<b>-14.0</b>
H1 Aparelhos de som e imagem Sound and image apparatus	285	23	27	18	-91.8	16.3	-32.8	2.2	0.2	0.3	0.2	-2.0	0.0	-0.1
H2 Transf., cabos e aparelh. distrib. energia Electric transformers and cables; distribution of [...]	1 491	1 092	15	10	-26.8	-98.6	-30.3	11.2	8.4	0.2	0.1	-3.0	-8.3	0.0
H3 Informática, memórias e circuitos integ. Computers, electronic integrated circuits and mem[...]	47	336	90	37	612.5	-73.3	-58.3	0.4	2.6	0.9	0.5	2.2	-1.9	-0.6
H4 Motores e geradores eléctricos Electric motors and generators	0	1 118	0	92	262 439.9	-100.0	4 589 400.0	0.0	8.6	0.0	1.1	8.4	-8.6	1.0
H5 Motores de explosão e diesel Diesel and combustion engines	0	0	7	15	-100.0		124.7	0.0	0.0	0.1	0.2	0.0		0.1
H6 Outras máquinas e aparelhos, mecânicos Other mechanical machinery and apparatus	1 871	1 815	1 751	422	-3.0	-3.5	-75.9	14.1	13.9	18.4	5.2	-0.4	-0.5	-14.0
H7 Outras máquinas e aparelhos, eléctricos Other electrical machinery and apparatus	86	124	64	23	43.9	-48.8	-63.8	0.6	1.0	0.7	0.3	0.3	-0.5	-0.4



## Grupos e Subgrupos de Produtos

Groups and Sub-groups of products

Exportações / Exports (fob) <sup>[3]</sup>

Grupos e Subgrupos de Produtos / Groups and Sub-groups of products	1000 Euros / 1000 EUR				TVH / YoY (%)			Estrutura / Weight in Total (%)				Contributo / Contribution p.p. <sup>[1]</sup>		
	2021	2022	2023	2024	2022 / 2021	2023 / 2022	2024 / 2023	2021	2022	2023	2024	2022	2023	2024
<b>I</b> <b>Material de transp. terrestre e suas partes</b> <b>Land Transport equipment and parts</b>	<b>290</b>	<b>787</b>	<b>46</b>	<b>291</b>	<b>171.6</b>	<b>-94.1</b>	<b>528.7</b>	<b>2.2</b>	<b>6.0</b>	<b>0.5</b>	<b>3.6</b>	<b>3.7</b>	<b>-5.7</b>	<b>2.6</b>
I1 Veículos automóveis, tractores e ciclos Vehicles other than railway or tramway rolling sto[...]	286	780	46	291	173.3	-94.1	528.7	2.2	6.0	0.5	3.6	3.7	-5.6	2.6
I2 Material para via-férrea, contentores e aparelhos [...] Railway or tramway material; containers and traffi[...]	4	6	0	0	47.9	-100.0		0.0	0.0	0.0	0.0	0.0	0.0	
<b>J</b> <b>Aeronaves, embarcações e suas partes</b> <b>Aircrafts, Vessels and parts thereof</b>	<b>0</b>	<b>0</b>	<b>0</b>	<b>0</b>				<b>0.0</b>	<b>0.0</b>	<b>0.0</b>	<b>0.0</b>			
J1 Aeronaves Aircraft, spacecraft, and parts thereof	0	0	0	0				0.0	0.0	0.0	0.0			
J2 Embarcações (inclui estrut. flutuantes) Ships, boats and floating structures	0	0	0	0				0.0	0.0	0.0	0.0			
<b>K</b> <b>Produtos acabados diversos</b> <b>Other manufactured goods</b>	<b>693</b>	<b>843</b>	<b>1 240</b>	<b>931</b>	<b>21.5</b>	<b>47.2</b>	<b>-24.9</b>	<b>5.2</b>	<b>6.5</b>	<b>13.0</b>	<b>11.4</b>	<b>1.1</b>	<b>3.1</b>	<b>-3.2</b>
K1 Cerâmica, vidro e suas obras Ceramic products; glass and glassware	21	39	3	5	85.1	-92.4	85.3	0.2	0.3	0.0	0.1	0.1	-0.3	0.0
K2 Mobiliário, colchões e candeeiros Furniture; mattresses and lamps	9	13	453	306	38.7	3 342.7	-32.5	0.1	0.1	4.8	3.8	0.0	3.4	-1.5
K3 Aparelhos científicos e de precisão Precision scientific apparatus	301	161	371	205	-46.4	130.0	-44.9	2.3	1.2	3.9	2.5	-1.1	1.6	-1.8
K4 Outros produtos acabados Other manufactured goods	362	629	413	415	74.0	-34.4	0.5	2.7	4.8	4.3	5.1	2.0	-1.7	0.0

[1] Contributo para a taxa de crescimento nominal em pontos percentuais: análise "shift-share":  $TVH \times (\text{peso no ano anterior})/100$ . / [1] Contribution to the nominal rate of change in percentage points - "shift-share analysis":  $(\text{Rate of change}) \times (\text{Weight in previous year}) / 100$ .

[2] Importações - somatório das Chegadas provenientes da UE com as Importações originárias de Países Terceiros. / [2] Imports - Arrivals from the EU plus Imports from Third Countries.

[3] Exportações - somatório das Expedições para a UE com as Exportações para os Países Terceiros. / [3] Exports - Dispatches to EU plus Exports to Third Countries.

Fonte: GEE, a partir de dados de base do Instituto Nacional de Estatística (últimas versões em outubro de 2025). / Source: GEE, based on INE's data (latest versions in October 2025).



## Grupos e Subgrupos de Produtos

Groups and Sub-groups of products

Saldo (Exportações - Importações) / Balance (Exports - Imports)												
Grupos e Subgrupos de Produtos / Groups and Sub-groups of products	1000 Euros / 1000 EUR				Estrutura / Weight in Total (%)				Cobertura / Coverage (%)			
	2021	2022	2023	2024	2021	2022	2023	2024	2021	2022	2023	2024
<b>Total</b>	<b>6 150</b>	<b>5 273</b>	<b>1 238</b>	<b>-5 076</b>	<b>100.0</b>	<b>100.0</b>	<b>100.0</b>	<b>100.0</b>	<b>186.4</b>	<b>168.1</b>	<b>115.0</b>	<b>61.6</b>
<b>A Agro-alimentares</b>	<b>-6 591</b>	<b>-6 817</b>	<b>-7 459</b>	<b>-12 334</b>	<b>3.4</b>	<b>9.4</b>	<b>65.4</b>	<b>-107.2</b>	<b>4.9</b>	<b>8.7</b>	<b>4.6</b>	<b>4.0</b>
<b>Agricultural products and food</b>												
A1 Bebidas alcoólicas <i>Alcoholic beverages</i>	114	156	64	65	36.9	-59.1	2.1	1.9				
A2 Conservas e prep. alimentares <i>Preparations of food and misc. edible preparations</i>	-2 110	-1 534	-3 031	-2 624	-27.3	97.6	-13.4	-34.3	4.5	14.3	3.1	5.9
A3 Produtos da pesca <i>Fish and crustaceans</i>	-1 958	-2 374	-2 545	-2 984	21.2	7.2	17.3	-31.8	0.0	2.8	0.0	0.0
A4 Carnes e lacticínios <i>Meat and dairy products</i>	0	0	0	0			-100.0	0.0			0.0	
A5 Frutas e hortícolas <i>Fruit and vegetables</i>	-168	0	0	-3	-99.8	-88.7	8 002.6	-2.7	0.0	0.0	0.0	0.0
A6 Oleaginosas, gorduras e óleos <i>Seeds, oleaginous fruits and oils; animal or veget[...]</i>	-2 461	-3 115	-2 099	-6 440	26.6	-32.6	206.8	-40.0	0.0	0.0	0.0	0.0
A7 Outros agro-alimentares <i>Other agriculture products and food</i>	-7	49	152	-349	-817.6	210.6	-329.0	-0.1	94.7	140.7	432.5	44.4
<b>B Energéticos</b>	<b>1</b>	<b>33</b>	<b>12</b>	<b>40</b>	<b>4 498.7</b>	<b>-62.4</b>	<b>223.4</b>	<b>0.0</b>	<b>868.8</b>			
<b>Mineral fuels and oils</b>												
B1 Refinados de petróleo <i>Petroleum oils and oils obtained from bituminous m[...]</i>	1	33	7	25	4 498.7	-78.8	263.7	0.0	868.8			
B2 Outros produtos energéticos <i>Other energy products</i>	0	0	5	15			171.3	0.0				



## Grupos e Subgrupos de Produtos

Groups and Sub-groups of products

Saldo (Exportações - Importações) / Balance (Exports - Imports)												
Grupos e Subgrupos de Produtos / Groups and Sub-groups of products	1000 Euros / 1000 EUR				Estrutura / Weight in Total (%)				Cobertura / Coverage (%)			
	2021	2022	2023	2024	2021	2022	2023	2024	2021	2022	2023	2024
<b>C</b> <b>Químicos</b> <b>Chemicals</b>	<b>2 751</b>	<b>2 118</b>	<b>2 611</b>	<b>3 327</b>	<b>-23.0</b>	<b>23.3</b>	<b>27.4</b>	<b>44.7</b>	<b>4 207.4</b>	<b>3 062.5</b>	<b>2 003.7</b>	<b>39 496.2</b>
C1 Farmacêuticos <i>Pharmaceutical products</i>	1 347	346	673	1 187	-74.3	94.6	76.3	21.9	90 741.9	100 086.1		
C2 Plásticos e outros petroquímicos <i>Plastics</i>	738	765	845	970	3.7	10.5	14.7	12.0	11 214.4	1 204.7	720.1	14 082.3
C3 Borracha e suas obras <i>Rubber and articles of rubber</i>	52	23	16	18	-55.3	-29.6	12.7	0.8	3 201.7	40 610.5		
C4 Outros produtos químicos <i>Other chemicals</i>	614	984	1 076	1 151	60.1	9.3	7.0	10.0	1 174.6	53 403.9	134 732.2	76 403.9
<b>D</b> <b>Madeira, cortiça e papel</b> <b>Wood, cork and paper</b>	<b>1 663</b>	<b>521</b>	<b>968</b>	<b>328</b>	<b>-68.7</b>	<b>85.8</b>	<b>-66.1</b>	<b>27.0</b>	<b>153 377.6</b>	<b>2 426.0</b>	<b>5 726.5</b>	<b>2 360.2</b>
D1 Madeira e suas obras <i>Wood and articles of wood</i>	0	-21	12	-14	-100 995.2	-157.9	-216.3	0.0	102.5	0.0	178.4	0.0
D2 Cortiça e suas obras <i>Cork and articles of cork</i>	3	2	28	4	-25.3	1 339.3	-87.4	0.0				
D3 Pastas de papel <i>Wood pulp</i>	146	50	0	0	-65.7	-100.0		2.4				
D4 Papel, cartão e publicações <i>Paper, paperboard and printed products</i>	1 515	490	927	339	-67.6	89.3	-63.5	24.6	644 663.8	40 836.3	59 364.4	134 004.3
<b>E</b> <b>Têxteis, Vestuário e seus acessórios</b> <b>Textiles and Clothing</b>	<b>1 868</b>	<b>2 528</b>	<b>1 838</b>	<b>1 594</b>	<b>35.3</b>	<b>-27.3</b>	<b>-13.2</b>	<b>30.4</b>	<b>14 904.1</b>	<b>4 260.7</b>	<b>6 540.2</b>	<b>2 944.0</b>
E1 Têxteis e suas obras <i>Textiles materials and articles</i>	1 878	2 567	1 838	1 638	36.7	-28.4	-10.9	30.5	379 586.5	135 076.6	212 623.4	48 957.1
E2 Vestuário e seus acessórios <i>Clothing and its accessories</i>	-11	-40	-1	-44	263.7	-98.3	6 293.1	-0.2	9.9	32.5	97.5	16.9

**Comércio Internacional de mercadorias de Portugal**

Portugal's international trade of goods

País / Country :

**Quênia / Kenya****Grupos e Subgrupos de Produtos**

Groups and Sub-groups of products

<b>Saldo (Exportações - Importações) / Balance (Exports - Imports)</b>												
Grupos e Subgrupos de Produtos / Groups and Sub-groups of products	1000 Euros / 1000 EUR				Estrutura / Weight in Total (%)				Cobertura / Coverage (%)			
	2021	2022	2023	2024	2021	2022	2023	2024	2021	2022	2023	2024
<b>F Calçado, peles e couros</b> <b>Footwear, hides and leather</b>	<b>-20</b>	<b>-15</b>	<b>-86</b>	<b>-89</b>	<b>-27.0</b>	<b>482.2</b>	<b>3.7</b>	<b>-0.3</b>	<b>2.8</b>	<b>26.3</b>	<b>5.7</b>	<b>0.6</b>
F1 Calçado Footwear	-5	-6	-11	-1	20.3	69.5	-92.2	-0.1	9.8	16.3	29.4	31.8
F2 Peles, couros e suas obras Hides and leather	-15	-8	-75	-88	-44.1	802.7	17.7	-0.2	0.0	32.5	0.9	0.2
<b>G Minérios e metais</b> <b>Ores and metals</b>	<b>1 795</b>	<b>863</b>	<b>289</b>	<b>358</b>	<b>-51.9</b>	<b>-66.5</b>	<b>24.0</b>	<b>29.2</b>	<b>51 902.7</b>	<b>24 536.1</b>	<b>4 266.8</b>	<b>584.9</b>
G1 Matérias minerais e minérios Mineral substances and ores	43	94	185	20	121.4	96.7	-89.0	0.7	4 450.1	11 976.8		161.4
G2 Ferro, aço e suas obras Iron, steel and articles of steel	1 601	650	88	274	-59.4	-86.5	212.2	26.0	687 399.6	264 451.6	34 167.1	900.3
G3 Cobre e suas obras Copper and articles of copper	0	0	0	0	-87.4	-100.0		0.0	15.0	73.3		0.0
G4 Alumínio e suas obras Aluminium and articles of aluminium	128	68	0	0	-47.0	-99.9	-100.0	2.1		205 633.3		
G5 Outros metais comuns e suas obras Other base metals and articles thereof	26	53	20	69	107.2	-63.3	255.4	0.4		36 551.4	1 486.9	15 088.3
G6 Pedras e metais preciosos Precious stones and metals	-2	-2	-4	-6	21.0	83.9	48.3	0.0	4.9	0.0	24.4	0.0



## Grupos e Subgrupos de Produtos

Groups and Sub-groups of products

## Saldo (Exportações - Importações) / Balance (Exports - Imports)

Grupos e Subgrupos de Produtos / Groups and Sub-groups of products	1000 Euros / 1000 EUR				Estrutura / Weight in Total (%)				Cobertura / Coverage (%)			
	2021	2022	2023	2024	2021	2022	2023	2024	2021	2022	2023	2024
<b>H Máquinas e aparelhos e suas partes</b> <b>Machinery and parts</b>	<b>3 746</b>	<b>4 499</b>	<b>1 829</b>	<b>494</b>	<b>20.1</b>	<b>-59.4</b>	<b>-73.0</b>	<b>60.9</b>	<b>10 583.7</b>	<b>47 371.8</b>	<b>1 563.5</b>	<b>499.7</b>
H1 Aparelhos de som e imagem Sound and image apparatus	283	23	21	18	-91.9	-5.9	-15.9	4.6	12 188.1	3 908.2	473.9	8 017.1
H2 Transf., cabos e aparelh. distrib. energia Electric transformers and cables; distribution of [...]	1 491	1 086	10	10	-27.2	-99.1	4.5	24.2	1 028 414.5	17 451.7	300.6	
H3 Informática, memórias e circuitos integ. Computers, electronic integrated circuits and mem[...]	45	336	86	36	652.2	-74.3	-58.5	0.7	1 853.2	76 087.8	2 487.5	2 185.2
H4 Motores e geradores eléctricos Electric motors and generators	0	1 118	0	92	262 439.9	-100.0	4 589 400.0	0.0				
H5 Motores de explosão e diesel Diesel and combustion engines	0	0	7	15	-100.0		124.7	0.0				
H6 Outras máquinas e aparelhos, mecânicos Other mechanical machinery and apparatus	1 850	1 813	1 641	300	-2.0	-9.5	-81.7	30.1	8 687.6	81 712.9	1 582.9	346.7
H7 Outras máquinas e aparelhos, eléctricos Other electrical machinery and apparatus	77	124	64	23	61.0	-48.8	-63.7	1.3	941.1		227 075.0	
<b>I Material de transp. terrestre e suas partes</b> <b>Land Transport equipment and parts</b>	<b>290</b>	<b>787</b>	<b>46</b>	<b>291</b>	<b>171.6</b>	<b>-94.1</b>	<b>528.7</b>	<b>4.7</b>				
I1 Veículos automóveis, tractores e ciclos Vehicles other than railway or tramway rolling sto[...]	286	780	46	291	173.3	-94.1	528.7	4.6				
I2 Material para via-férrea, contentores e aparelhos [...] Railway or tramway material; containers and traffi[...]	4	6	0	0	47.9	-100.0		0.1				



## Grupos e Subgrupos de Produtos

Groups and Sub-groups of products

Saldo (Exportações - Importações) / Balance (Exports - Imports)												
Grupos e Subgrupos de Produtos / Groups and Sub-groups of products	1000 Euros / 1000 EUR				Estrutura / Weight in Total (%)				Cobertura / Coverage (%)			
	2021	2022	2023	2024	2021	2022	2023	2024	2021	2022	2023	2024
<b>J Aeronaves, embarcações e suas partes</b> <b>Aircrafts, Vessels and parts thereof</b>	<b>0</b>	<b>0</b>	<b>0</b>	<b>0</b>				<b>0.0</b>				
J1 Aeronaves <i>Aircraft, spacecraft, and parts thereof</i>	0	0	0	0				0.0				
J2 Embarcações (inclui estrut. flutuantes) <i>Ships, boats and floating structures</i>	0	0	0	0				0.0				
<b>K Produtos acabados diversos</b> <b>Other manufactured goods</b>	<b>648</b>	<b>756</b>	<b>1 190</b>	<b>914</b>	<b>16.8</b>	<b>57.4</b>	<b>-23.2</b>	<b>10.5</b>	<b>1 521.0</b>	<b>977.3</b>	<b>2 485.0</b>	<b>5 296.9</b>
K1 Cerâmica, vidro e suas obras <i>Ceramic products; glass and glassware</i>	19	34	3	5	78.0	-91.8	70.8	0.3	1 070.9	780.8	1 518.5	720.9
K2 Mobiliário, colchões e candeeiros <i>Furniture; mattresses and lamps</i>	9	12	452	306	34.5	3 575.3	-32.3	0.1	2 760.8	1 532.9	48 124.3	1 391 786.4
K3 Aparelhos científicos e de precisão <i>Precision scientific apparatus</i>	301	160	356	204	-47.0	123.2	-42.6	4.9	334 858.9	9 252.0	2 494.1	113 676.1
K4 Outros produtos acabados <i>Other manufactured goods</i>	318	551	379	398	73.0	-31.2	5.1	5.2	836.9	800.0	1 218.0	2 497.0

[1] Contributo para a taxa de crescimento nominal em pontos percentuais: análise "shift-share":  $TVH \times (\text{peso no ano anterior})/100$ . / [1] Contribution to the nominal rate of change in percentage points - "shift-share analysis":  $(\text{Rate of change}) \times (\text{Weight in previous year})/100$ .

[2] Importações - somatório das Chegadas provenientes da UE com as Importações originárias de Países Terceiros. / [2] Imports - Arrivals from the EU plus Imports from Third Countries.

[3] Exportações - somatório das Expedições para a UE com as Exportações para os Países Terceiros. / [3] Exports - Dispatches to EU plus Exports to Third Countries.

Fonte: GEE, a partir de dados de base do Instituto Nacional de Estatística (últimas versões em outubro de 2025). / Source: GEE, based on INE's data (latest versions in October 2025).

## Comércio Internacional de mercadorias de Portugal

Portugal's international trade of goods

País / Country :

**Quênia / Kenya**

### Por Modo de transporte

Transportation mode

#### Importações / Imports (cif) <sup>[2]</sup>

Modo de Transporte / Transportation mode <sup>[4]</sup>	1000 Euros / 1000 EUR				TVH / YoY (%)			Estrutura / Weight in Total (%)				Contributo / Contribution p.p. <sup>[1]</sup>		
	2021	2022	2023	2024	2022 / 2021	2023 / 2022	2024 / 2023	2021	2022	2023	2024	2022	2023	2024
	<b>7 114</b>	<b>7 742</b>	<b>8 274</b>	<b>13 228</b>	<b>8.8</b>	<b>6.9</b>	<b>59.9</b>	<b>100.0</b>	<b>100.0</b>	<b>100.0</b>	<b>100.0</b>	<b>8.8</b>	<b>6.9</b>	<b>59.9</b>
Transporte rodoviário / Road transport	83	10	23	160	-87.8	124.9	608.4	1.2	0.1	0.3	1.2	-1.0	0.2	1.7
Transporte marítimo / Shipping	6 773	7 462	8 064	12 881	10.2	8.1	59.7	95.2	96.4	97.5	97.4	9.7	7.8	58.2
Transporte aéreo / Air transport	259	253	173	175	-2.5	-31.7	1.2	3.6	3.3	2.1	1.3	-0.1	-1.0	0.0
Outros / Others [5]	0	18	15	12		-14.8	-21.4	0.0	0.2	0.2	0.1		0.0	0.0
N.D. / NA	0	0	0	0				0.0	0.0	0.0	0.0			

#### Exportações / Exports (fob) <sup>[3]</sup>

Modo de Transporte / Transportation mode <sup>[4]</sup>	1000 Euros / 1000 EUR				TVH / YoY (%)			Estrutura / Weight in Total (%)				Contributo / Contribution p.p. <sup>[1]</sup>		
	2021	2022	2023	2024	2022 / 2021	2023 / 2022	2024 / 2023	2021	2022	2023	2024	2022	2023	2024
	<b>13 265</b>	<b>13 015</b>	<b>9 512</b>	<b>8 152</b>	<b>-1.9</b>	<b>-26.9</b>	<b>-14.3</b>	<b>100.0</b>	<b>100.0</b>	<b>100.0</b>	<b>100.0</b>	<b>-1.9</b>	<b>-26.9</b>	<b>-14.3</b>
Transporte rodoviário / Road transport	8	5	4	55	-36.6	-30.2	1 433.9	0.1	0.0	0.0	0.7	0.0	0.0	0.5
Transporte marítimo / Shipping	12 634	11 373	8 199	7 258	-10.0	-27.9	-11.5	95.2	87.4	86.2	89.0	-9.5	-24.4	-9.9
Transporte aéreo / Air transport	622	1 637	1 310	839	163.0	-20.0	-35.9	4.7	12.6	13.8	10.3	7.6	-2.5	-4.9
Outros / Others [5]	0	0	0	0	235.3	88.2	-97.0	0.0	0.0	0.0	0.0	0.0	0.0	0.0
N.D. / NA	0	0	0	0				0.0	0.0	0.0	0.0			

## Comércio Internacional de mercadorias de Portugal

Portugal's international trade of goods

País / Country :

**Quénia / Kenya**

### Por Modo de transporte

Transportation mode

Saldo (Exportações - Importações) / Balance (Exports - Imports)												
Modo de Transporte / Transportation mode <sup>[4]</sup>	1000 Euros / 1000 EUR				Estrutura / Weight in Total (%)				Cobertura / Coverage (%)			
	2021	2022	2023	2024	2021	2022	2023	2024	2021	2022	2023	2024
	<b>6 150</b>	<b>5 273</b>	<b>1 238</b>	<b>-5 076</b>	<b>100.0</b>	<b>100.0</b>	<b>100.0</b>	<b>100.0</b>	<b>186.4</b>	<b>168.1</b>	<b>115.0</b>	<b>61.6</b>
Transporte rodoviário / Road transport	-75	-5	-19	-105	-1.2	-0.1	-1.5	2.1	9.8	51.3	15.9	34.5
Transporte marítimo / Shipping	5 862	3 911	135	-5 624	95.3	74.2	10.9	110.8	186.6	152.4	101.7	56.3
Transporte aéreo / Air transport	363	1 384	1 137	664	5.9	26.2	91.8	-13.1	240.1	647.7	758.5	480.2
Outros / Others [5]	0	-17	-15	-12	0.0	-0.3	-1.2	0.2		1.3	2.8	0.1
N.D. / NA	0	0	0	0	0.0	0.0	0.0	0.0				

[1] Contributo para a taxa de crescimento nominal em pontos percentuais: análise "shift-share":  $TVH \times (\text{peso no ano anterior})/100$ . / [1] Contribution to the nominal rate of change in percentage points - "shift-share analysis":  $(\text{Rate of change}) \times (\text{Weight in previous year})/100$ .

[2] Importações - somatório das Chegadas provenientes da UE com as Importações originárias de Países Terceiros. / [2] Imports - Arrivals from the EU plus Imports from Third Countries.

[3] Exportações - somatório das Expedições para a UE com as Exportações para os Países Terceiros. / [3] Exports - Dispatches to EU plus Exports to Third Countries.

[4] Refere-se à forma como a mercadoria atravessou as alfândegas portuguesas, e poderá ser diferente do meio de transporte utilizado no percurso de Portugal ao país de destino (no caso das exportações) e do país de origem até Portugal (no caso das importações). / [4] Is the way goods crossed Portuguese customs offices and could be different of the transportation mode used during the route from Portugal to destination country (in case of exports) and from origin country to Portugal (in case of imports).

[5] A categoria "Outros" inclui transporte ferroviário, remessas postais, instalações fixas de transporte, propulsão própria e transporte por navegação interior. / [5] The category "Others" includes rail, postal consignments, fixed transport installations, self-propelled and transport by inland waterway.

Fonte: GEE, a partir de dados de base do Instituto Nacional de Estatística (últimas versões em outubro de 2025). / Source: GEE, based on INE's data (latest versions in october 2025).

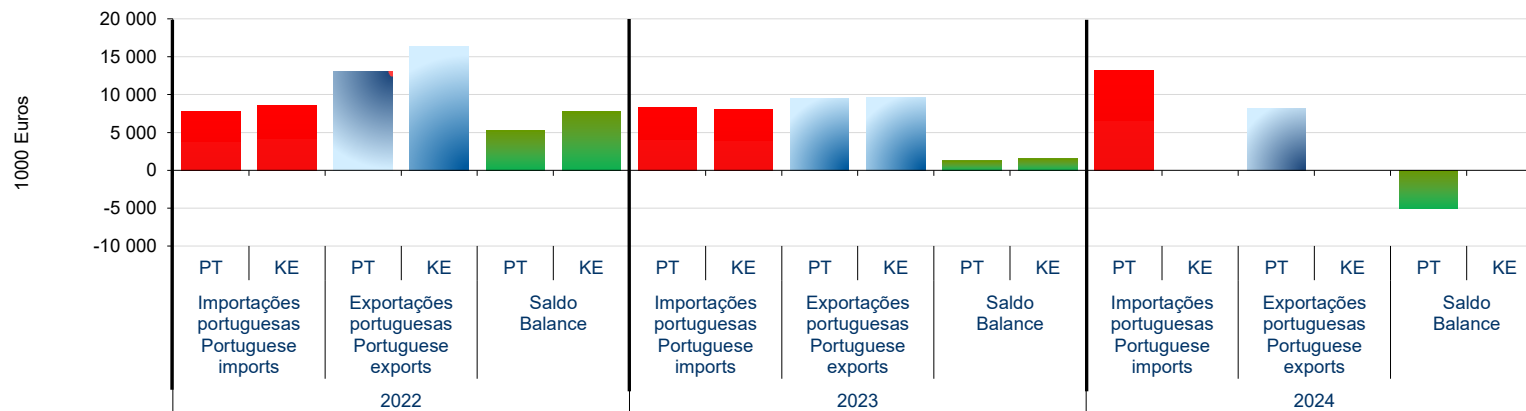
**Balança Comercial de Mercadorias**  
*Portugal's Trade Balance with its partner countries*

**Portugal - Quênia**

*Portugal - Kenya*

**(Mirror statistics)**

**(2022-2024)**



1000 Euros /EUR e /and (%)

	<b>Na óptica de Quênia [A]</b>					<b>Na óptica de Portugal [B]</b>					
	<i>View from Kenya [A]</i>					<i>View from Portugal [B]</i>					
	2022	2023	2024	TVH / YoY (%)		2022	2023	2024	TVH / YoY (%)		
			23/22	24/23				23/22	24/23		
Importação portuguesa <i>Portuguese imports</i>	(Cif)	8 570	8 049	n.d.	- 6.1	-	7 742	8 274	13 228	6.9	59.9
Exportação portuguesa <i>Portuguese exports</i>	(Fob)	16 393	9 586	n.d.	- 41.5	-	13 015	9 512	8 152	- 26.9	- 14.3
Saldo <i>Balance</i>	(Fob-Cif)	7 822	1 537	n.d.	- 80.3	-	5 273	1 238	- 5 076	- 76.5	- 509.9
Cobertura <i>Coverage</i>	(Fob/Cif)	191.3	119.1	n.d.	- 37.7	-	168.1	115.0	61.6	- 31.6	- 46.4

## Balança Comercial de Mercadorias

Portugal's Trade Balance with its partner countries

### Portugal - Quénia

Portugal - Kenya

(Mirror statistics)

(2022-2024)

Diferença [B]-[A] e % [B]/[A] :

Difference [B]-[A] and % [B]/[A] :

		2022	2023	2024
Importação portuguesa	(Cif)	- 828	225	n.d.
Portuguese imports				
(%)		- 9.7	2.8	n.d.
Exportação portuguesa	(Fob)	- 3 378	- 73	n.d.
Portuguese exports				
(%)		- 20.6	- 0.8	n.d.
Saldo	(Fob-Cif)	- 2 550	- 299	n.d.
Balance				

Notas / Notes :

[1] Importações - somatório das Chegadas provenientes da UE com as Importações originárias de Países Terceiros / Imports - Arrivals from the EU plus Imports from Third Countries.

[2] Exportações - somatório das Expedições para a UE com as Exportações para os Países Terceiros / Exports - Dispatches to EU plus Exports to Third Countries.

Fontes / Sources: GEE

Portugal: dados de base estimados do INE (inclui estimativas abaixo dos limiares de assimilação e das não-respostas desde 1993); últimas versões disponíveis em outubro de 2025. / Portugal: based on INE's estimated data (estimates made under the assimilation threshold and non-responses are included - latest versions available in october 2025).

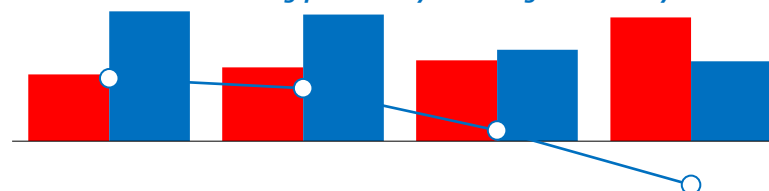
País: Dados de base do FMI, Direction of Trade Statistics - outubro de 2025. Valores Cif convertidos a Fob através do factor 0,9529. / Country: Eurostat Annual Data: october 2025. Cif converted to Fob by the factor 0,9529.

## Comércio internacional de produtos industriais transformados *International trade of manufacturing products by technological intensity*

**Portugal - Quênia**

**Portugal - Kenya**

### Balança Comercial de produtos industriais transformados *Trade balance of manufacturing products by technological intensity*

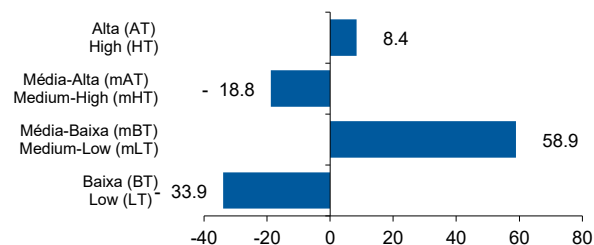


10 <sup>3</sup> Euros	2021	2022	2023	2024
■ Importações/ imports	6 749	7 458	8 162	12 505
■ Exportações/ exports	13 114	12 812	9 259	8 085
○ Saldo/ balance	6 365	5 354	1 096	- 4 420

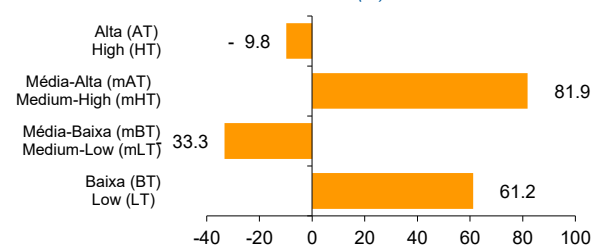
## Taxas de crescimento das exportações de produtos industriais transformados em 2024 por grau de intensidade tecnológica, e contributos das componentes<sup>[1]</sup>

*Rate of change of manufacturing industrial products exports by technological intensity in 2024  
and contributions of its components<sup>[1]</sup>*

### Taxas de variação em valor (%) *Nominal rate of change (%)*



### Contributos (%)<sup>[1]</sup> *Contributions (%)<sup>[1]</sup>*



## Comércio internacional de produtos industriais transformados

*International trade of manufacturing products by technological intensity*

**Portugal - Quênia**

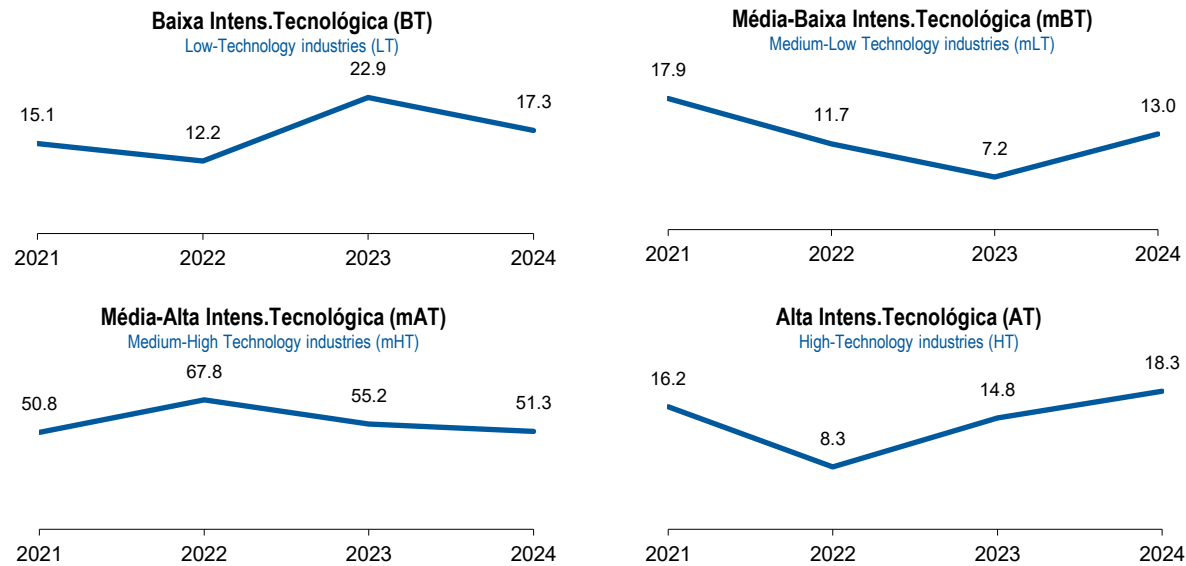
**Portugal - Kenya**

### Exportações de produtos industriais transformados por grau de intensidade tecnológica

(em percentagem do total dos produtos industriais transformados)

*Manufacturing industrial products exports by technological intensity*

(in percentage of total manufacturing industrial products)



[1] Contributos para a taxa de crescimento das exportações de produtos industriais transformados - análise 'shift share':  $TVH \times (\text{peso no período homólogo anterior}) \div 100$  - em percentagem

[1] Contributions to the rate of change of manufacturing industries products exports - shift share analysis:  $(\text{rate of change}) \times (\text{weight in the same previous period}) \div 100$  - per cent.

[2] Importações - somatório das Chegadas provenientes da UE com as Importações originárias de Países Terceiros.

[2] Imports - Arrivals from the EU plus Imports from Third Countries.

[3] Exportações - somatório das Expedições para a UE com as Exportações para os Países Terceiros.

[3] Exports - Dispatches to EU plus Exports to Third Countries.

Fonte: GEE, a partir de dados de base estimados do INE (inclui estimativas abaixo dos limiares de assimilação e das não-respostas desde 1993); últimas versões disponíveis em outubro de 2025.

Source: GEE, based on INE's estimated data (estimates made under the assimilation threshold and non-responses are included since 1993); latest versions available in October 2025.

Definição da Intensidade Tecnológica de acordo com a metodologia proposta pela OCDE (STI Scoreboard 2003) | OECD's STI Scoreboard 2003  
Technology Intensity Definition:

Alta Intensidade Tecnológica | High-technology (ISIC Rev. 3 2423, 30, 32, 33, 353); Média-alta | Medium-high technology (24 excl. 2423, 29, 31, 34, 352+359); Média-baixa | Medium-low technology (23, 25-28, 351); Baixa | Low-technology (15-22, 36-37).

## Importações em Portugal de produtos industriais transformados, por grau de intensidade tecnológica

Portuguese manufacturing imports by technological intensity

Origem - Quênia  
Origin - Kenya

Intensidade Tecnológica Technological intensity	1000 Euros / 1000 EUR				Taxas de variação (%) Rate of Change (%)			Peso no total dos produtos industriais transformados (%) Share in total of manufacturing industries (%)				Contributos (p.p.) <sup>[1]</sup> Contributions (p.p.) <sup>[1]</sup>		
	2021	2022	2023	2024	2022 / 2021	2023 / 2022	2024 / 2023	2021	2022	2023	2024	2022	2023	2024
<b>Total dos prod. industriais transformados</b> Total of manufacturing industries products	<b>6 749</b>	<b>7 458</b>	<b>8 162</b>	<b>12 505</b>	<b>10.5</b>	<b>9.4</b>	<b>53.2</b>	<b>100.0</b>	<b>100.0</b>	<b>100.0</b>	<b>100.0</b>	<b>10.5</b>	<b>9.4</b>	<b>53.2</b>
<b>A ALTA TECNOLOGIA</b> High-technology Industries	<b>28</b>	<b>26</b>	<b>24</b>	<b>2</b>	<b>- 7.9</b>	<b>- 6.5</b>	<b>- 91.7</b>	<b>0.4</b>	<b>0.3</b>	<b>0.3</b>	<b>0.0</b>	<b>- 0.0</b>	<b>- 0.0</b>	<b>- 0.3</b>
- Sem Aeronáutica e aeroespacial [2] - Excluding Aircraft and spacecraft	<b>28</b>	<b>26</b>	<b>24</b>	<b>2</b>	<b>- 7.9</b>	<b>- 6.5</b>	<b>- 91.7</b>	<b>0.4</b>	<b>0.3</b>	<b>0.3</b>	<b>0.0</b>	<b>- 0.0</b>	<b>- 0.0</b>	<b>- 0.3</b>
A1 Aeronáutica e aeroespacial Aircraft and spacecraft	0	0	0	0				0.0	0.0	0.0	0.0			
A2 Produtos farmacêuticos Pharmaceuticals	1	0	0	0	- 67.0	- 71.2	- 100.0	0.0	0.0	0.0	0.0	- 0.0	- 0.0	- 0.0
A3 Equipamento de escritório e computação Office, accounting and computing machinery	2	0	4	2	- 79.5	698.7	- 52.3	0.0	0.0	0.0	0.0	- 0.0	0.0	- 0.0
A4 Equipamento de rádio, TV e comunicações Radio, TV and communications equipment	3	1	6	0	- 77.7	849.9	- 97.8	0.0	0.0	0.1	0.0	- 0.0	0.1	- 0.1
A5 Instrumentos médicos, ópticos e de precisão Medical, precision and optical instruments	22	25	15	0	10.3	- 39.3	- 98.8	0.3	0.3	0.2	0.0	0.0	- 0.1	- 0.2
<b>B MÉDIA-ALTA TECNOLOGIA</b> Medium-high-technology industries	<b>90</b>	<b>10</b>	<b>252</b>	<b>124</b>	<b>- 88.8</b>	<b>2 397.8</b>	<b>- 51.0</b>	<b>1.3</b>	<b>0.1</b>	<b>3.1</b>	<b>1.0</b>	<b>- 1.2</b>	<b>3.2</b>	<b>- 1.6</b>
B1 Máquinas e aparelhos eléctricos n.e. Electrical machinery and apparatus, n.e.s.	9	6	5	0	- 32.8	- 21.0	- 100.0	0.1	0.1	0.1	0.0	- 0.0	- 0.0	- 0.1
B2 Veículos a motor, reboques e semi-reboques Motor vehicles, trailers and semi-trailers	0	0	0	0				0.0	0.0	0.0	0.0			
B3 Produtos químicos, excepto farmacêuticos Chemicals excluding pharmaceuticals	59	2	137	2	- 97.2	8 261.9	- 98.6	0.9	0.0	1.7	0.0	- 0.9	1.8	- 1.7
B4 Equipamento ferroviário e equip. transporte n.e. Railroad equipment and transport equipment, n.e.s.	0	0	0	0				0.0	0.0	0.0	0.0			
B5 Máquinas e equip. n.e. (princ. não eléctricos) Machinery and equipment, n.e.s.	22	2	110	122	- 89.7	4 892.3	10.2	0.3	0.0	1.4	1.0	- 0.3	1.5	0.1

**Importações em Portugal de produtos industriais transformados, por grau de intensidade tecnológica**  
*Portuguese manufacturing imports by technological intensity*

**Origem - Quênia**  
*Origin - Kenya*

Intensidade Tecnológica Technological intensity	1000 Euros / 1000 EUR				Taxas de variação (%) Rate of Change (%)			Peso no total dos produtos industriais transformados (%) Share in total of manufacturing industries (%)				Contributos (p.p.) <sup>[1]</sup> Contributions (p.p.) <sup>[1]</sup>		
	2021	2022	2023	2024	2022 / 2021	2023 / 2022	2024 / 2023	2021	2022	2023	2024	2022	2023	2024
<b>C MÉDIA-BAIXA TECNOLOGIA</b> Medium-low-technology industries	<b>9</b>	<b>10</b>	<b>3</b>	<b>45</b>	<b>1.3</b>	<b>- 70.9</b>	<b>1 525.8</b>	<b>0.1</b>	<b>0.1</b>	<b>0.0</b>	<b>0.4</b>	<b>0.0</b>	<b>- 0.1</b>	<b>0.5</b>
C1 Construção e reparação naval Building and repairing of ships and boats	0	0	0	0				0.0	0.0	0.0	0.0			
C2 Produtos da borracha e do plástico Rubber and plastics products	7	0	0	7	- 93.0	- 49.5	2 663.8	0.1	0.0	0.0	0.1	- 0.1	- 0.0	0.1
C3 Refin. petróleo, petroquímica e combust. Nuclear Coke, refined petroleum products and nuclear fuel	0	0	0	0				0.0	0.0	0.0	0.0			
C4 Produtos minerais não metálicos Other non-metallic mineral products	2	8	1	4	332.4	- 92.5	453.1	0.0	0.1	0.0	0.0	0.1	- 0.1	0.0
C5 Metalurgia de base Basic metals	0	0	0	0		- 80.1	- 100.0	0.0	0.0	0.0	0.0		- 0.0	- 0.0
C6 Fabricação prod. metálicos (excl. máq. e equip.) Fabricated metal products	1	0	2	35	- 48.3	486.3	1 792.1	0.0	0.0	0.0	0.3	- 0.0	0.0	0.4
<b>D BAIXA TECNOLOGIA</b> Low-technology industries	<b>6 622</b>	<b>7 413</b>	<b>7 883</b>	<b>12 334</b>	<b>11.9</b>	<b>6.3</b>	<b>56.5</b>	<b>98.1</b>	<b>99.4</b>	<b>96.6</b>	<b>98.6</b>	<b>11.7</b>	<b>6.3</b>	<b>54.5</b>
D1 Manufacturas n.e.; reciclagem Manufacturing, n.e.s.; recycling	10	15	17	19	46.7	12.6	11.9	0.2	0.2	0.2	0.2	0.1	0.0	0.0
D2 Pasta de papel, papel, cartão e publicações Pulp, paper, paper products, printing and publishing	0	1	1	0	411.9	- 56.4	- 31.8	0.0	0.0	0.0	0.0	0.0	- 0.0	- 0.0
D3 Produtos alimentares, bebidas e tabaco Food products, beverages and tobacco	6 577	7 295	7 730	12 155	10.9	6.0	57.3	97.4	97.8	94.7	97.2	10.6	5.8	54.2
D4 Têxteis, vestuário, couros e calçado Textiles, textile products, leather and footwear	33	80	120	146	142.1	49.2	21.6	0.5	1.1	1.5	1.2	0.7	0.5	0.3
D5 Madeira e produtos da madeira e cortiça Wood and products of wood and cork	1	21	16	14	2 392.7	- 26.2	- 8.8	0.0	0.3	0.2	0.1	0.3	- 0.1	- 0.0

## Importações em Portugal de produtos industriais transformados, por grau de intensidade tecnológica

### Portuguese manufacturing imports by technological intensity

Origem - Quênia  
Origin - Kenya

Por memória:

Memo:

<b>Total das Importações de mercadorias</b>	7 114	7 742	8 274	13 228	8.8	6.9	59.9	100.0	100.0	100.0	100.0	8.8	6.9	59.9
<b>Total imports of goods</b>														
Produtos Industriais Transformados	6 749	7 458	8 162	12 505	10.5	9.4	53.2	94.9	96.3	98.6	94.5	10.0	9.1	52.5
Manufacturing industries products														
Residual	365	284	112	723	- 22.3	- 60.7	547.4	5.1	3.7	1.4	5.5	- 1.1	- 2.2	7.4
Residual														

[1] Contributos para a taxa de crescimento das importações de produtos industriais transformados em pontos percentuais - análise 'shift share':  $TVH \times (\text{peso no período homólogo anterior}) + 100$ . Por memória, os contributos estão calculados em relação às importações totais.

[1] Contributions to the rate of change of manufacturing industries products imports, in percentage points - shift share analysis:  $(\text{rate of change}) \times (\text{weight in the same previous period}) + 100$ . In memo, the contributions are calculated in relation to total imports.

[2] Importações - somatório das Chegadas provenientes da UE com as Importações originárias de Países Terceiros. Imports - Arrivals from the EU plus Imports from Third Countries.

[3] Exportações - somatório das Expedições para a UE com as Exportações para os Países Terceiros. Exports - Dispatches to EU plus Exports to Third Countries.

Fonte: GEE, a partir de dados de base estimados do INE (inclui estimativas abaixo dos limiares de assimilação e das não-respostas desde 1993); últimas versões disponíveis em outubro de 2025.

Source: GEE, based on INE's estimated data (estimates made under the assimilation threshold and non-responses are included since 1993); latest versions available in october 2025.

Definição da Intensidade Tecnológica de acordo com a metodologia proposta pela OCDE (STI Scoreboard 2003) | OECD's STI Scoreboard 2003 Technology Intensity Definition:

Alta Intensidade Tecnológica | High-technology (ISIC Rev. 3 2423, 30, 32, 33, 353); Média-alta | Medium-high technology (24 excl. 2423, 29, 31, 34, 352+359);

Média-baixa | Medium-low technology (23, 25-28, 351); Baixa | Low-technology (15-22, 36-37).

**Exportações portuguesas de produtos industriais transformados, por grau de intensidade tecnológica**  
*Portuguese manufacturing exports by technological intensity*

**Destino - Quénia**  
*Destination - Kenya*

Intensidade Tecnológica Technological intensity	1000 Euros / 1000 EUR				Taxas de variação (%) Rate of Change (%)			Peso no total dos produtos industriais transformados (%) Share in total of manufacturing industries (%)				Contributos (p.p.) <sup>[1]</sup> Contributions (p.p.) <sup>[1]</sup>		
	2021	2022	2023	2024	2022 / 2021	2023 / 2022	2024 / 2023	2021	2022	2023	2024	2022	2023	2024
<b>Total dos prod. industriais transformados</b> Total of manufacturing industries products	<b>13 114</b>	<b>12 812</b>	<b>9 259</b>	<b>8 085</b>	<b>- 2.3</b>	<b>- 27.7</b>	<b>- 12.7</b>	<b>100.0</b>	<b>100.0</b>	<b>100.0</b>	<b>100.0</b>	<b>- 2.3</b>	<b>- 27.7</b>	<b>- 12.7</b>
<b>A ALTA TECNOLOGIA</b> High-technology Industries	<b>2 131</b>	<b>1 060</b>	<b>1 367</b>	<b>1 482</b>	<b>- 50.2</b>	<b>28.9</b>	<b>8.4</b>	<b>16.2</b>	<b>8.3</b>	<b>14.8</b>	<b>18.3</b>	<b>- 8.2</b>	<b>2.4</b>	<b>1.2</b>
- Sem Aeronáutica e aeroespacial [2] - Excluding Aircraft and spacecraft	<b>2 131</b>	<b>1 060</b>	<b>1 367</b>	<b>1 482</b>	<b>- 50.2</b>	<b>28.9</b>	<b>8.4</b>	<b>16.2</b>	<b>8.3</b>	<b>14.8</b>	<b>18.3</b>	<b>- 8.2</b>	<b>2.4</b>	<b>1.2</b>
A1 Aeronáutica e aeroespacial Aircraft and spacecraft	0	0	0	0				0.0	0.0	0.0	0.0			
A2 Produtos farmacêuticos Pharmaceuticals	1 348	346	673	1 187	- 74.3	94.5	76.3	10.3	2.7	7.3	14.7	- 7.6	2.6	5.6
A3 Equipamento de escritório e computação Office, accounting and computing machinery	39	529	256	71	1 265.8	- 51.5	- 72.4	0.3	4.1	2.8	0.9	3.7	- 2.1	- 2.0
A4 Equipamento de rádio, TV e comunicações Radio, TV and communications equipment	400	21	64	19	- 94.8	211.5	- 71.1	3.1	0.2	0.7	0.2	- 2.9	0.3	- 0.5
A5 Instrumentos médicos, ópticos e de precisão Medical, precision and optical instruments	343	165	373	205	- 52.0	126.3	- 45.1	2.6	1.3	4.0	2.5	- 1.4	1.6	- 1.8
<b>B MÉDIA-ALTA TECNOLOGIA</b> Medium-high-technology industries	<b>6 661</b>	<b>8 691</b>	<b>5 112</b>	<b>4 151</b>	<b>30.5</b>	<b>- 41.2</b>	<b>- 18.8</b>	<b>50.8</b>	<b>67.8</b>	<b>55.2</b>	<b>51.3</b>	<b>15.5</b>	<b>- 27.9</b>	<b>- 10.4</b>
B1 Máquinas e aparelhos eléctricos n.e. Electrical machinery and apparatus, n.e.s.	1 440	2 331	67	173	61.9	- 97.1	157.3	11.0	18.2	0.7	2.1	6.8	- 17.7	1.1
B2 Veículos a motor, reboques e semi-reboques Motor vehicles, trailers and semi-trailers	290	787	52	294	171.3	- 93.3	460.5	2.2	6.1	0.6	3.6	3.8	- 5.7	2.6
B3 Produtos químicos, excepto farmacêuticos Chemicals excluding pharmaceuticals	3 061	3 948	3 425	3 300	29.0	- 13.3	- 3.6	23.3	30.8	37.0	40.8	6.8	- 4.1	- 1.3
B4 Equipamento ferroviário e equip. transporte n.e. Railroad equipment and transport equipment, n.e.s.	0	0	1	13			1 818.5	0.0	0.0	0.0	0.2			0.1
B5 Máquinas e equip. n.e. (princ. não eléctricos) Machinery and equipment, n.e.s.	1 870	1 625	1 567	371	- 13.1	- 3.6	- 76.3	14.3	12.7	16.9	4.6	- 1.9	- 0.5	- 12.9

**Exportações portuguesas de produtos industriais transformados, por grau de intensidade tecnológica**  
*Portuguese manufacturing exports by technological intensity*

**Destino - Quénia**  
*Destination - Kenya*

Intensidade Tecnológica Technological intensity	1000 Euros / 1000 EUR				Taxas de variação (%) Rate of Change (%)			Peso no total dos produtos industriais transformados (%) Share in total of manufacturing industries (%)				Contributos (p.p.) <sup>[1]</sup> Contributions (p.p.) <sup>[1]</sup>		
	2021	2022	2023	2024	2022 / 2021	2023 / 2022	2024 / 2023	2021	2022	2023	2024	2022	2023	2024
<b>C MÉDIA-BAIXA TECNOLOGIA</b> Medium-low-technology industries	<b>2 342</b>	<b>1 499</b>	<b>663</b>	<b>1 053</b>	<b>- 36.0</b>	<b>- 55.8</b>	<b>58.9</b>	<b>17.9</b>	<b>11.7</b>	<b>7.2</b>	<b>13.0</b>	<b>- 6.4</b>	<b>- 6.5</b>	<b>4.2</b>
C1 Construção e reparação naval Building and repairing of ships and boats	0	0	0	0				0.0	0.0	0.0	0.0			
C2 Produtos da borracha e do plástico Rubber and plastics products	221	32	143	219	- 85.6	350.0	52.8	1.7	0.2	1.5	2.7	- 1.4	0.9	0.8
C3 Refin. petróleo, petroquímica e combust. Nuclear Coke, refined petroleum products and nuclear fuel	1	33	8	28	3 969.4	- 76.5	266.8	0.0	0.3	0.1	0.4	0.2	- 0.2	0.2
C4 Produtos minerais não metálicos Other non-metallic mineral products	365	663	413	411	81.5	- 37.7	- 0.4	2.8	5.2	4.5	5.1	2.3	- 2.0	- 0.0
C5 Metalurgia de base Basic metals	77	60	6	2	- 21.1	- 89.4	- 62.9	0.6	0.5	0.1	0.0	- 0.1	- 0.4	- 0.0
C6 Fabricação prod. metálicos (excl. máq. e equip.) Fabricated metal products	1 679	711	93	393	- 57.6	- 86.9	322.2	12.8	5.6	1.0	4.9	- 7.4	- 4.8	3.2
<b>D BAIXA TECNOLOGIA</b> Low-technology industries	<b>1 980</b>	<b>1 561</b>	<b>2 117</b>	<b>1 399</b>	<b>- 21.2</b>	<b>35.6</b>	<b>- 33.9</b>	<b>15.1</b>	<b>12.2</b>	<b>22.9</b>	<b>17.3</b>	<b>- 3.2</b>	<b>4.3</b>	<b>- 7.8</b>
D1 Manufacturas n.e.; reciclagem Manufacturing, n.e.s.; recycling	18	18	455	210	2.7	2 423.5	- 53.9	0.1	0.1	4.9	2.6	0.0	3.4	- 2.6
D2 Pasta de papel, papel, cartão e publicações Pulp, paper, paper products, printing and publishing	1 661	542	929	339	- 67.4	71.5	- 63.5	12.7	4.2	10.0	4.2	- 8.5	3.0	- 6.4
D3 Produtos alimentares, bebidas e tabaco Food products, beverages and tobacco	240	766	330	501	219.6	- 57.0	51.9	1.8	6.0	3.6	6.2	4.0	- 3.4	1.8
D4 Têxteis, vestuário, couros e calçado Textiles, textile products, leather and footwear	59	233	347	345	296.6	48.7	- 0.5	0.4	1.8	3.7	4.3	1.3	0.9	- 0.0
D5 Madeira e produtos da madeira e cortiça Wood and products of wood and cork	3	2	56	4	- 44.0	2 772.8	- 93.7	0.0	0.0	0.6	0.0	- 0.0	0.4	- 0.6

## Exportações portuguesas de produtos industriais transformados, por grau de intensidade tecnológica

### Portuguese manufacturing exports by technological intensity

#### Destino - Quênia Destination - Kenya

Por memória:

Memo:

<b>Total das Importações de mercadorias</b> <b>Total imports of goods</b>	13 265	13 015	9 512	8 152	- 1.9	- 26.9	- 14.3	100.0	100.0	100.0	100.0	- 1.9	- 26.9	- 14.3
Produtos Industriais Transformados Manufacturing industries products	13 114	12 812	9 259	8 085	- 2.3	- 27.7	- 12.7	98.9	98.4	97.3	99.2	- 2.3	- 27.3	- 12.3
Residual Residual	150	203	254	67	34.8	25.2	- 73.4	1.1	1.6	2.7	0.8	0.4	0.4	- 2.0

[1] Contributos para a taxa de crescimento das importações de produtos industriais transformados em pontos percentuais - análise 'shift share':  $TVH \times (\text{peso no período homólogo anterior}) + 100$ . Por memória, os contributos estão calculados em relação às importações totais.

[1] Contributions to the rate of change of manufacturing industries products imports, in percentage points - shift share analysis:  $(\text{rate of change}) \times (\text{weight in the same previous period}) + 100$ . In memo, the contributions are calculated in relation to total imports.

[2] Importações - somatório das Chegadas provenientes da UE com as Importações originárias de Países Terceiros. Imports - Arrivals from the EU plus Imports from Third Countries.

[3] Exportações - somatório das Expedições para a UE com as Exportações para os Países Terceiros. Exports - Dispatches to EU plus Exports to Third Countries.

Fonte: GEE, a partir de dados de base estimados do INE (inclui estimativas abaixo dos limiares de assimilação e das não-respostas desde 1993); últimas versões disponíveis em outubro de 2025.

Source: GEE, based on INE's estimated data (estimates made under the assimilation threshold and non-responses are included since 1993); latest versions available in october 2025.

Definição da Intensidade Tecnológica de acordo com a metodologia proposta pela OCDE (STI Scoreboard 2003) | OECD's STI Scoreboard 2003 Technology Intensity Definition:

Alta Intensidade Tecnológica | High-technology (ISIC Rev. 3 2423, 30, 32, 33, 353); Média-alta | Medium-high technology (24 excl. 2423, 29, 31, 34, 352+359);

Média-baixa | Medium-low technology (23, 25-28, 351); Baixa | Low-technology (15-22, 36-37).

**Saldo português (Exportações - Importações) de produtos industriais transformados, por grau de intensidade tecnológica**  
*Portuguese manufacturing balance (Exports - Imports) by technological intensity*

**Quênia**  
*Kenya*

Intensidade Tecnológica Technological intensity	1000 Euros / 1000 EUR				Peso no total dos produtos industriais transformados (%) Share in total of manufacturing industries (%)				Cobertura dos produtos industriais transformados (%) Coverage of manufacturing industries (%)			
	2021	2022	2023	2024	2021	2022	2023	2024	2021	2022	2023	2024
<b>Total dos prod. industriais transformados</b> Total of manufacturing industries products	<b>6 365</b>	<b>5 354</b>	<b>1 096</b>	<b>- 4 420</b>	<b>100.0</b>	<b>100.0</b>	<b>100.0</b>	<b>100.0</b>	<b>194.3</b>	<b>171.8</b>	<b>113.4</b>	<b>64.7</b>
<b>A ALTA TECNOLOGIA</b> High-technology Industries	<b>2 102</b>	<b>1 034</b>	<b>1 343</b>	<b>1 480</b>	<b>33.0</b>	<b>19.3</b>	<b>122.5</b>	<b>- 33.5</b>	<b>7 536.2</b>	<b>4 070.6</b>	<b>5 610.6</b>	<b>73 420.2</b>
- Sem Aeronáutica e aeroespacial [2] - Excluding Aircraft and spacecraft	<b>2 102</b>	<b>1 034</b>	<b>1 343</b>	<b>1 480</b>	<b>33.0</b>	<b>19.3</b>	<b>122.5</b>	<b>- 33.5</b>	<b>7 536.2</b>	<b>4 070.6</b>	<b>5 610.6</b>	<b>73 420.2</b>
A1 Aeronáutica e aeroespacial Aircraft and spacecraft	0	0	0	0	0.0	0.0	0.0	0.0				
A2 Produtos farmacêuticos Pharmaceuticals	1 347	346	673	1 187	21.2	6.5	61.4	- 26.9	130 788.0	101 852.4	687 129.6	
A3 Equipamento de escritório e computação Office, accounting and computing machinery	36	528	253	69	0.6	9.9	23.0	- 1.6	1 759.0	117 454.9	7 128.2	4 127.7
A4 Equipamento de rádio, TV e comunicações Radio, TV and communications equipment	397	20	59	18	6.2	0.4	5.3	- 0.4	14 889.1	3 442.9	1 129.1	15 100.0
A5 Instrumentos médicos, ópticos e de precisão Medical, precision and optical instruments	321	140	358	205	5.0	2.6	32.7	- 4.6	1 536.1	668.5	2 490.3	113 783.3
<b>B MÉDIA-ALTA TECNOLOGIA</b> Medium-high-technology industries	<b>6 571</b>	<b>8 681</b>	<b>4 860</b>	<b>4 027</b>	<b>103.2</b>	<b>162.1</b>	<b>443.3</b>	<b>- 91.1</b>	<b>7 405.2</b>	<b>85 980.2</b>	<b>2 024.8</b>	<b>3 358.6</b>
B1 Máquinas e aparelhos eléctricos n.e. Electrical machinery and apparatus, n.e.s.	1 431	2 325	62	173	22.5	43.4	5.7	- 3.9	15 476.2	37 267.6	1 362.6	
B2 Veículos a motor, reboques e semi-reboques Motor vehicles, trailers and semi-trailers	290	787	52	294	4.6	14.7	4.8	- 6.6				
B3 Produtos químicos, excepto farmacêuticos Chemicals excluding pharmaceuticals	3 002	3 946	3 288	3 298	47.2	73.7	299.9	- 74.6	5 178.8	240 875.0	2 498.8	178 279.8
B4 Equipamento ferroviário e equip. transporte n.e. Railroad equipment and transport equipment, n.e.s.	0	0	1	13	0.0	0.0	0.1	- 0.3				
B5 Máquinas e equip. n.e. (princ. não eléctricos) Machinery and equipment, n.e.s.	1 849	1 623	1 457	249	29.0	30.3	132.9	- 5.6	8 681.5	73 426.7	1 418.4	304.9

**Saldo português (Exportações - Importações) de produtos industriais transformados, por grau de intensidade tecnológica**  
*Portuguese manufacturing balance (Exports - Imports) by technological intensity*

**Quênia**  
*Kenya*

Intensidade Tecnológica Technological intensity	1000 Euros / 1000 EUR				Peso no total dos produtos industriais transformados (%) Share in total of manufacturing industries (%)				Cobertura dos produtos industriais transformados (%) Coverage of manufacturing industries (%)			
	2021	2022	2023	2024	2021	2022	2023	2024	2021	2022	2023	2024
<b>C MÉDIA-BAIXA TECNOLOGIA</b> Medium-low-technology industries	<b>2 333</b>	<b>1 490</b>	<b>660</b>	<b>1 008</b>	<b>36.6</b>	<b>27.8</b>	<b>60.2</b>	<b>- 22.8</b>	<b>24 927.6</b>	<b>15 744.9</b>	<b>23 913.8</b>	<b>2 337.4</b>
C1 Construção e reparação naval Building and repairing of ships and boats	0	0	0	0	0.0	0.0	0.0	0.0				
C2 Produtos da borracha e do plástico Rubber and plastics products	214	31	143	212	3.4	0.6	13.0	- 4.8	3 234.8	6 613.1	58 904.1	3 257.3
C3 Refin. petróleo, petroquímica e combust. Nuclear Coke, refined petroleum products and nuclear fuel	1	33	8	28	0.0	0.6	0.7	- 0.6				
C4 Produtos minerais não metálicos Other non-metallic mineral products	363	654	412	407	5.7	12.2	37.6	- 9.2	18 646.2	7 827.2	64 860.2	11 676.0
C5 Metalurgia de base Basic metals	77	60	6	2	1.2	1.1	0.6	- 0.1		23 159.0	12 286.5	
C6 Fabricação prod. metálicos (excl. máq. e equip.) Fabricated metal products	1 678	711	91	358	26.4	13.3	8.3	- 8.1	276 556.7	226 573.2	5 059.1	1 128.8
<b>D BAIXA TECNOLOGIA</b> Low-technology industries	<b>- 4 641</b>	<b>- 5 851</b>	<b>- 5 766</b>	<b>- 10 936</b>	<b>- 72.9</b>	<b>- 109.3</b>	<b>- 526.0</b>	<b>247.4</b>	<b>29.9</b>	<b>21.1</b>	<b>26.9</b>	<b>11.3</b>
D1 Manufacturas n.e.; reciclagem Manufacturing, n.e.s.; recycling	7	3	438	191	0.1	0.1	39.9	- 4.3	169.6	118.7	2 661.2	1 097.4
D2 Pasta de papel, papel, cartão e publicações Pulp, paper, paper products, printing and publishing	1 660	540	929	339	26.1	10.1	84.7	- 7.7	706 668.9	45 025.3	176 962.5	94 701.4
D3 Produtos alimentares, bebidas e tabaco Food products, beverages and tobacco	- 6 337	- 6 528	- 7 400	- 11 654	- 99.6	- 121.9	- 675.0	263.6	3.6	10.5	4.3	4.1
D4 Têxteis, vestuário, couros e calçado Textiles, textile products, leather and footwear	26	153	227	200	0.4	2.9	20.7	- 4.5	177.5	290.8	289.7	237.2
D5 Madeira e produtos da madeira e cortiça Wood and products of wood and cork	3	- 19	40	- 11	0.0	- 0.4	3.7	0.2	408.8	9.2	357.6	24.8

## Saldo português (Exportações - Importações) de produtos industriais transformados, por grau de intensidade tecnológica

### Portuguese manufacturing balance (Exports - Imports) by technological intensity

Quênia  
Kenya

Por memória:

Memo:

<b>Saldo de mercadorias</b>	6 150	5 273	1 238	- 5 076	100.0	100.0	100.0	100.0	186.4	168.1	115.0	61.6	
<i>Balance of goods</i>													
<i>Produtos Industriais Transformados</i>	6 365	5 354	1 096	- 4 420	103.5	101.5	88.5	87.1	194.3	171.8	113.4	64.7	
<i>Manufacturing industries products</i>													
<i>Residual</i>	- 215	- 81	142	- 656	- 3.5	- 1.5	11.5	12.9	41.2	71.4	227.3	9.3	
<i>Residual</i>													

Fonte: GEE, a partir de dados de base estimados do INE (inclui estimativas abaixo dos limiares de assimilação e das não-respostas desde 1993); últimas versões disponíveis em outubro de 2025.

Source: GEE, based on INE's estimated data (estimates made under the assimilation threshold and non-responses are included since 1993); latest versions available in october 2025.

Definição da Intensidade Tecnológica de acordo com a metodologia proposta pela OCDE (STI Scoreboard 2003) | [OECD's STI Scoreboard 2003 Technology Intensity Definition](#):

Alta Intensidade Tecnológica | [High-technology](#) (ISIC Rev. 3 2423, 30, 32, 33, 353); Média-alta | [Medium-high technology](#) (24 excl. 2423, 29, 31, 34, 352+359);

Média-baixa | [Medium-low technology](#) (23, 25-28, 351); Baixa | [Low-technology](#) (15-22, 36-37).