

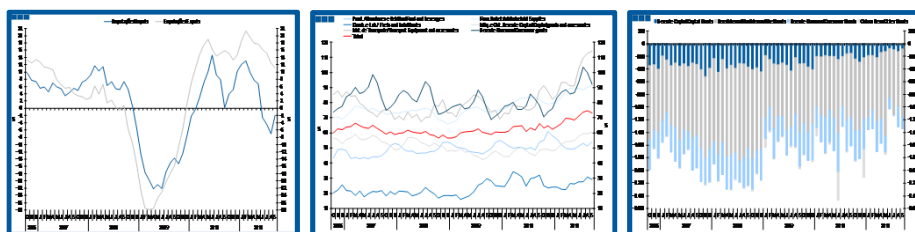
# Estatísticas Temáticas de Conjuntura

## *Short-term Thematic Statistics*

- Nº 4/2011 -

9 de Novembro de 2011

*November, 09, 2011*



# Comércio Internacional de Bens

## *International Trade of Goods*

- Setembro de 2011 -

*- September, 2011 -*

Fonte / *Source:* INE

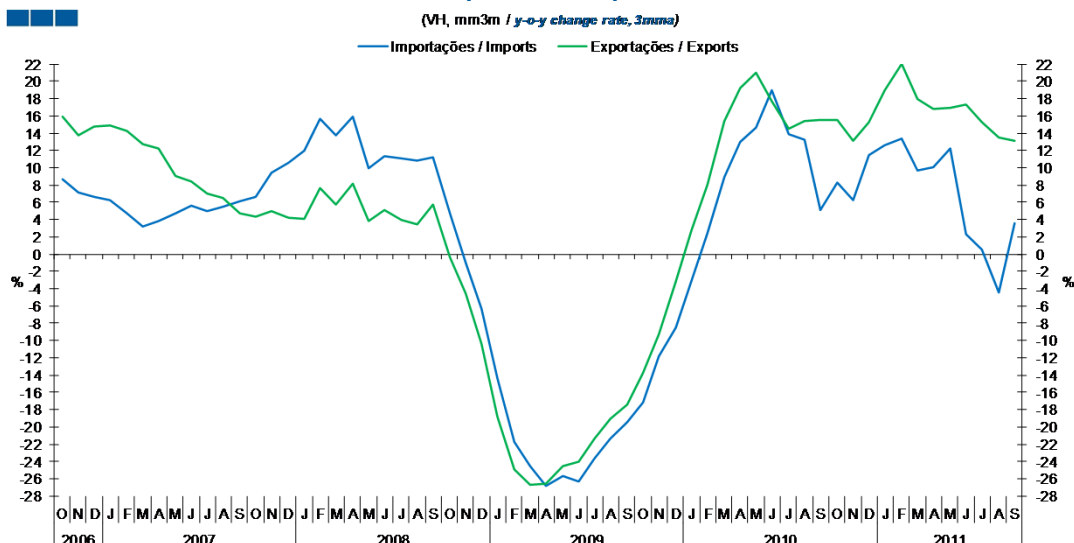
## Índice / Index

	Página / Page
<b>1. Total</b>	
Importações e Exportações / <i>Imports and Exports</i>	3
Taxa de Cobertura / <i>Coverage Rate</i>	3
Saldo / <i>Balance</i>	4
<b>2. Zona Euro-17 / <i>Euro Area-17</i></b>	
Importações e Exportações / <i>Imports and Exports</i>	5
Taxa de Cobertura / <i>Coverage Rate</i>	5
Saldo / <i>Balance</i>	6
<b>3. Intracomunitário / <i>Intra-Community</i></b>	
Importações e Exportações / <i>Imports and Exports</i>	7
Taxa de Cobertura / <i>Coverage Rate</i>	7
Saldo / <i>Balance</i>	8
<b>4. Extracomunitário / <i>Extra-Community</i></b>	
Importações e Exportações / <i>Imports and Exports</i>	9
Taxa de Cobertura / <i>Coverage Rate</i>	9
Saldo / <i>Balance</i>	10
<b>5. Grandes Categorias Económicas / <i>Broad Economic Categories</i></b>	
Exportações / <i>Exports</i>	11
Importações / <i>Imports</i>	11
Taxa de Cobertura / <i>Coverage Rate</i>	12
Saldo / <i>Balance</i>	12
<b>6. Classes Básicas de Bens do Sistema Europeu de Contas Nacionais / <i>Basic Classes of Goods in the European System of Accounts</i></b>	
Exportações / <i>Exports</i>	13
Importações / <i>Imports</i>	13
Taxa de Cobertura / <i>Coverage Rate</i>	14
Saldo / <i>Balance</i>	14
Estrutura do Saldo / <i>Balance Structure</i>	15
<b>7. Índice GEE de Comércio Internacional de Bens / <i>GEE Index of International Trade of Goods</i></b>	
Total / <i>Total</i>	16
Zona Euro / <i>Euro Area</i>	16
Intracomunitário / <i>Intra-Community</i>	17
Extracomunitário / <i>Extra-Community</i>	17

## 1. Total

Gráfico / Graph 1.1.  
Importações e Exportações  
Imports and Exports

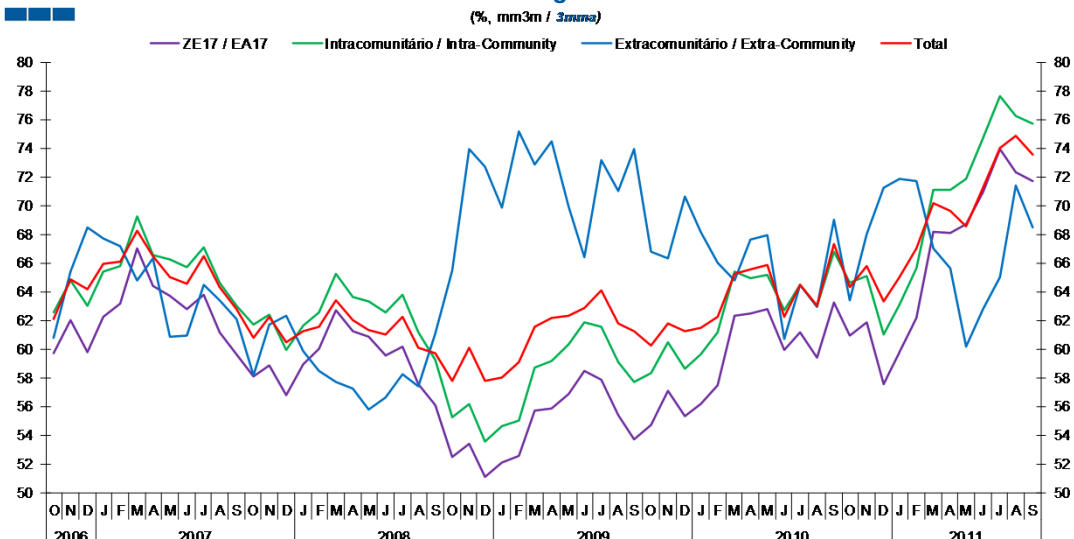
(VH, mm3m / y-o-y change rate, 3mms)



	2009			2010			2008			2009			2010			2011								
	O	N	D	J	F	M	A	M	J	J	A	S	O	N	D	J	F	M	A	M	J	J	A	S
Exportações \ Exports	-13,7	-9,2	-3,2	2,8	8,0	15,4	19,2	21,0	17,7	14,5	15,4	15,5	15,6	13,1	15,3	19,0	22,0	17,9	16,9	16,9	17,3	15,3	13,5	13,1
Importações \ Imports	-17,2	-11,8	-8,6	-3,0	2,5	8,9	13,0	14,6	18,9	13,9	13,2	5,1	8,3	6,2	11,5	12,6	13,4	9,7	10,0	12,2	2,4	0,5	-4,5	3,6

Gráfico / Graph 1.2.  
Taxa de Cobertura  
Coverage Rate

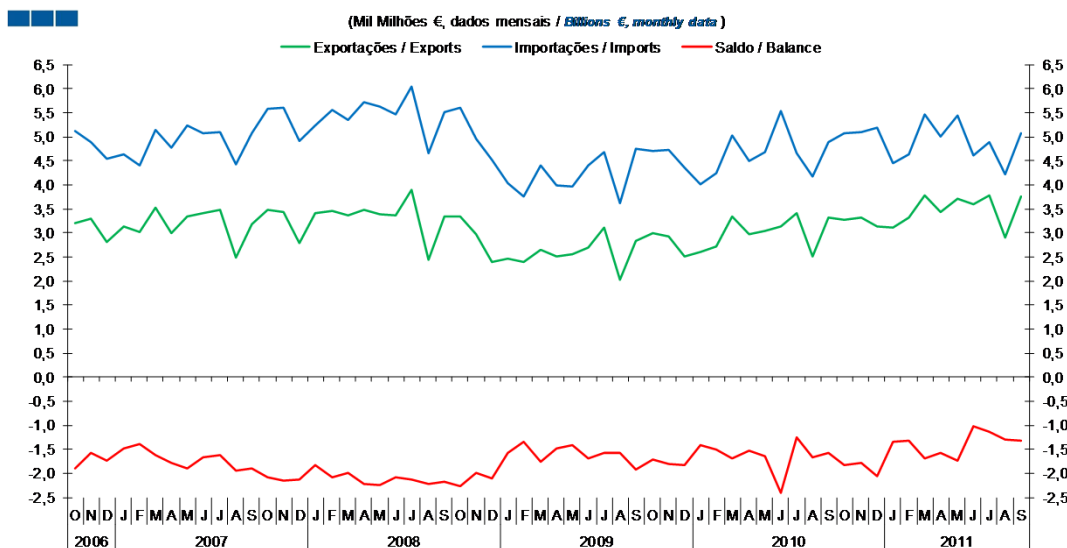
(%, mm3m / 3mms)



	2009			2010			2008			2009			2010			2011								
	O	N	D	J	F	M	A	M	J	J	A	S	O	N	D	J	F	M	A	M	J	J	A	S
ZE 17 / EA 17	54,7	57,1	55,3	56,2	57,5	62,3	62,5	62,8	59,9	61,1	59,4	63,2	60,9	61,9	57,6	59,8	62,2	68,2	68,1	68,7	71,0	73,9	72,3	71,7
Intracomunitário \ Intra-community	58,3	60,4	58,7	59,6	61,2	65,4	64,9	65,1	62,7	64,5	63,0	66,7	64,6	65,1	61,0	63,1	65,6	71,1	71,1	71,8	74,7	77,6	76,2	75,7
Extracomunitário \ Extra-community	66,8	66,3	70,6	68,2	66,0	64,8	67,6	68,0	60,7	64,5	62,9	69,0	63,4	68,0	71,3	71,8	71,7	67,0	65,6	60,2	62,8	65,0	71,4	68,4
Total	60,3	61,8	61,2	61,5	62,3	65,2	65,6	65,8	62,2	64,5	63,0	67,3	64,3	65,8	63,3	65,0	67,0	70,1	69,7	68,6	71,3	74,0	74,8	73,5

## 1. Total

Gráfico / Graph 1.3.  
Saldo  
Balance



	2009		2010				2008				2009				2010				2011					
	O	N	D	J	F	M	A	M	J	J	A	S	O	N	D	J	F	M	A	M	J	J	A	S
Exportações \ Exports	3,0	2,9	2,5	2,6	2,7	3,3	3,0	3,0	3,1	3,4	2,5	3,3	3,3	3,3	3,1	3,1	3,3	3,8	3,4	3,7	3,6	3,8	2,9	3,8
Importações \ Imports	4,7	4,7	4,3	4,0	4,2	5,0	4,5	4,7	5,5	4,6	4,2	4,9	5,1	5,1	5,2	4,5	4,6	5,5	5,0	5,4	4,6	4,9	4,2	5,1
Saldo \ Balance	-1,7	-1,8	-1,8	-1,4	-1,5	-1,7	-1,5	-1,6	-2,4	-1,2	-1,7	-1,6	-1,8	-1,8	-2,1	-1,3	-1,3	-1,7	-1,6	-1,7	-1,0	-1,1	-1,3	-1,3

## 2. Zona Euro-17 / Euro Area-17

Gráfico / Graph 2.1.  
Importações e Exportações  
Imports and Exports

(VH, mm3m / y-o-y change rate, 3mma)

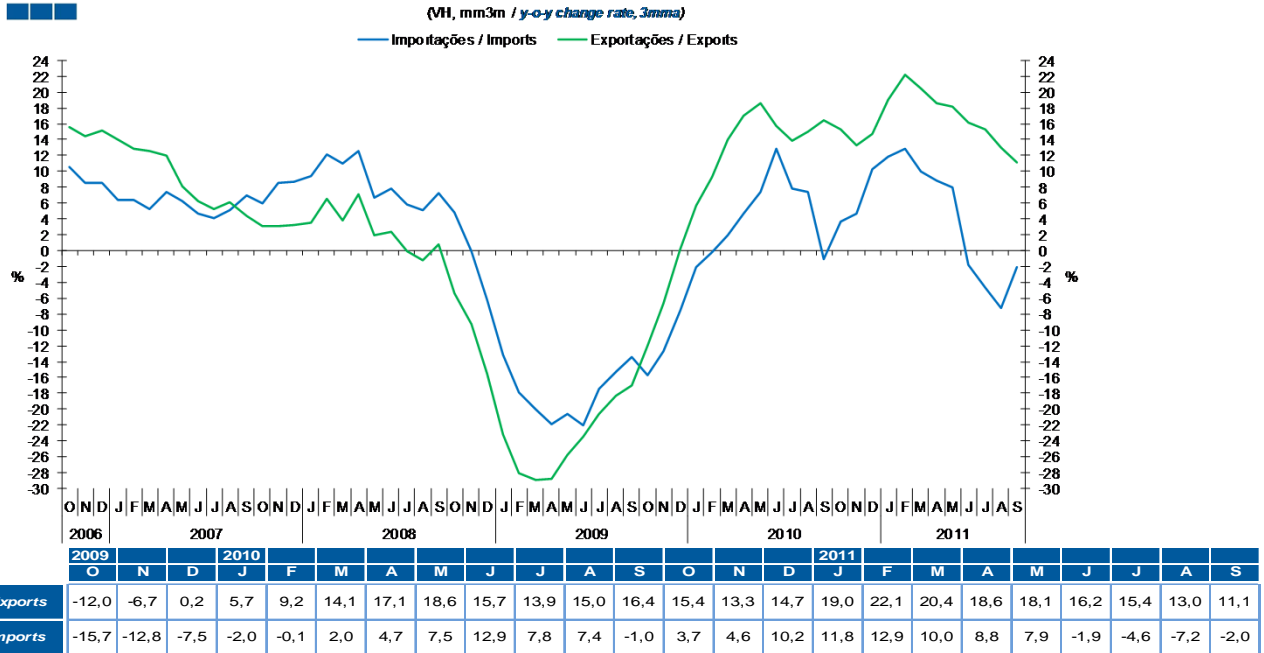
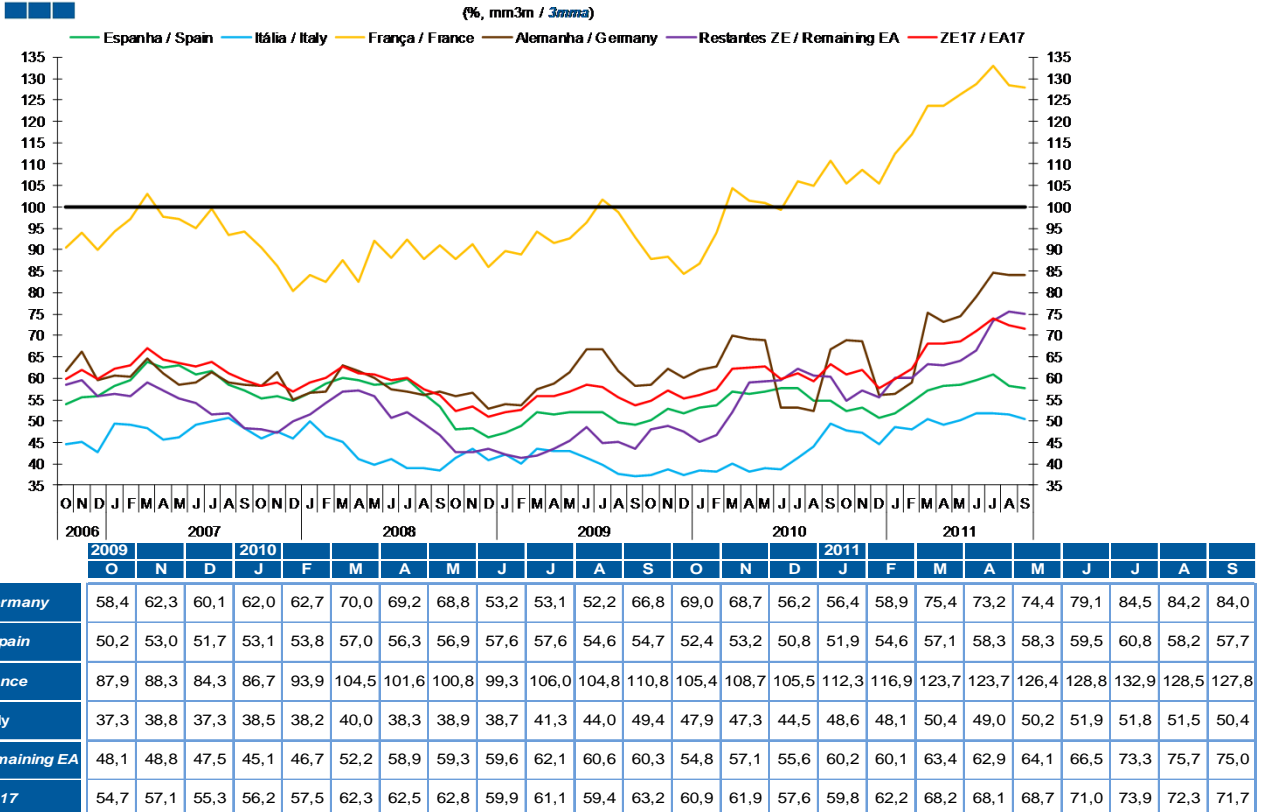


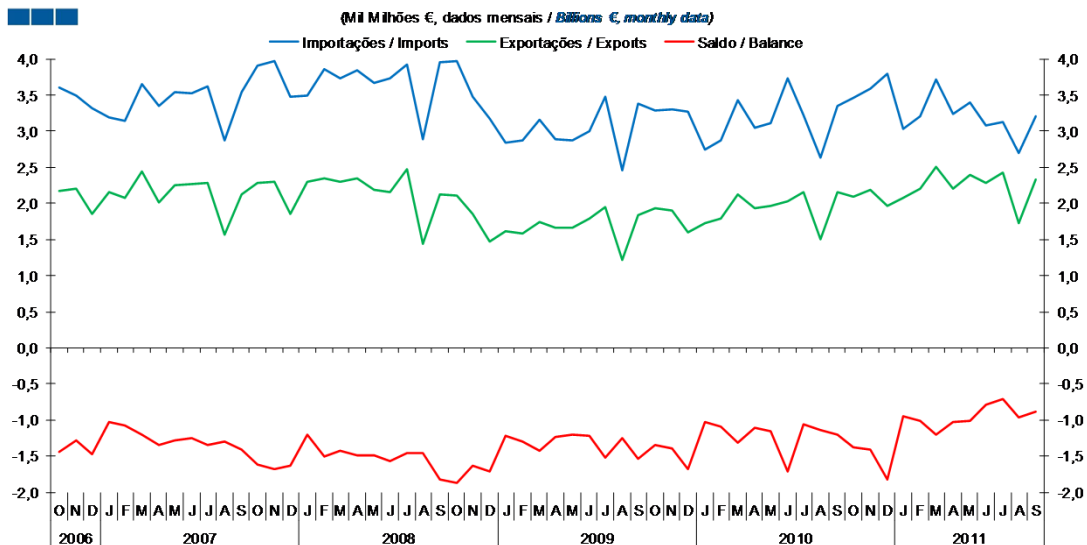
Gráfico / Graph 2.2.  
Taxa de Cobertura  
Coverage Rate

(%, mm3m / 3mma)



## 2. Zona Euro-17 / Euro Area-17

Gráfico / Graph 2.3.  
Saldo  
Balance



	2006		2007					2008					2009					2010					2011				
	O	N	D	J	F	M	A	M	J	J	A	S	O	N	D	J	F	M	A	M	J	J	A	S			
Exportações \ Exports	1,94	1,91	1,6	1,73	1,78	2,12	1,93	1,97	2,03	2,16	1,51	2,16	2,09	2,19	1,96	2,07	2,2	2,51	2,21	2,39	2,29	2,42	1,73	2,32			
Importações \ Imports	3,28	3,29	3,27	2,75	2,87	3,43	3,04	3,11	3,73	3,22	2,64	3,35	3,46	3,6	3,79	3,03	3,21	3,72	3,23	3,4	3,08	3,13	2,69	3,21			
Saldo \ Balance	-1,34	-1,39	-1,67	-1,02	-1,08	-1,31	-1,11	-1,15	-1,7	-1,06	-1,13	-1,19	-1,37	-1,41	-1,83	-0,95	-1,01	-1,21	-1,02	-1,01	-0,79	-0,71	-0,97	-0,88			

### 3. Intracomunitário / Intra-Community

Gráfico / Graph 3.1.  
Importações e Exportações  
Imports and Exports

(VH, mm3m / y-o-y change rate, 3mma)

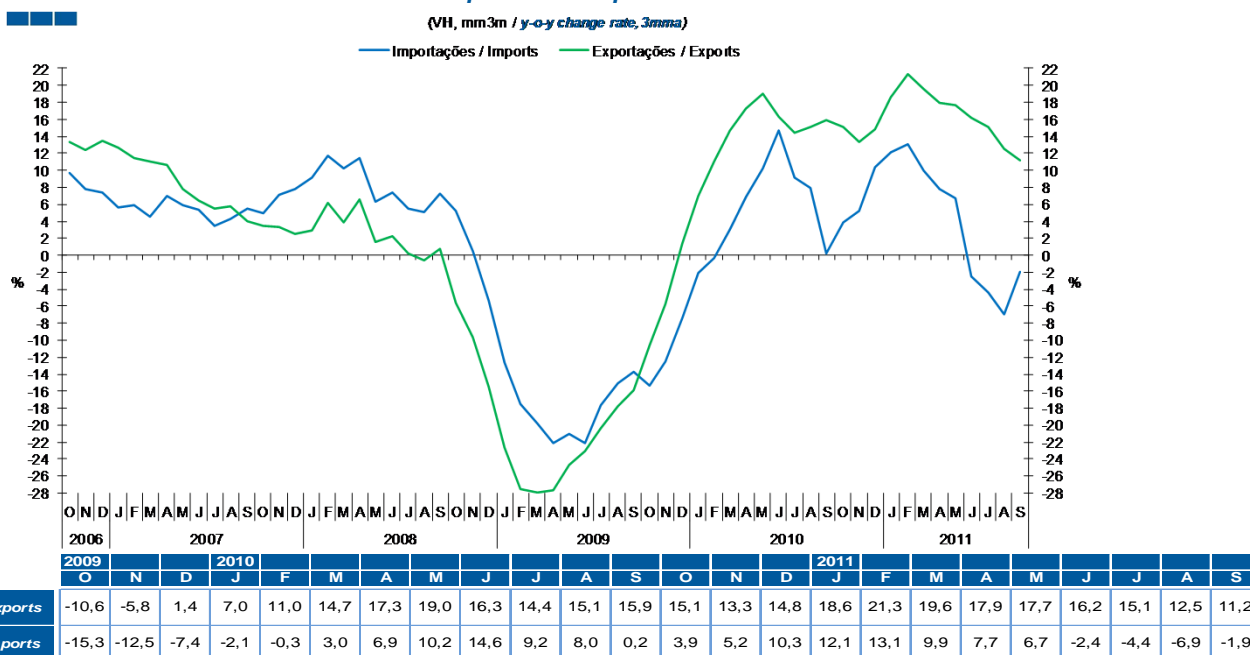
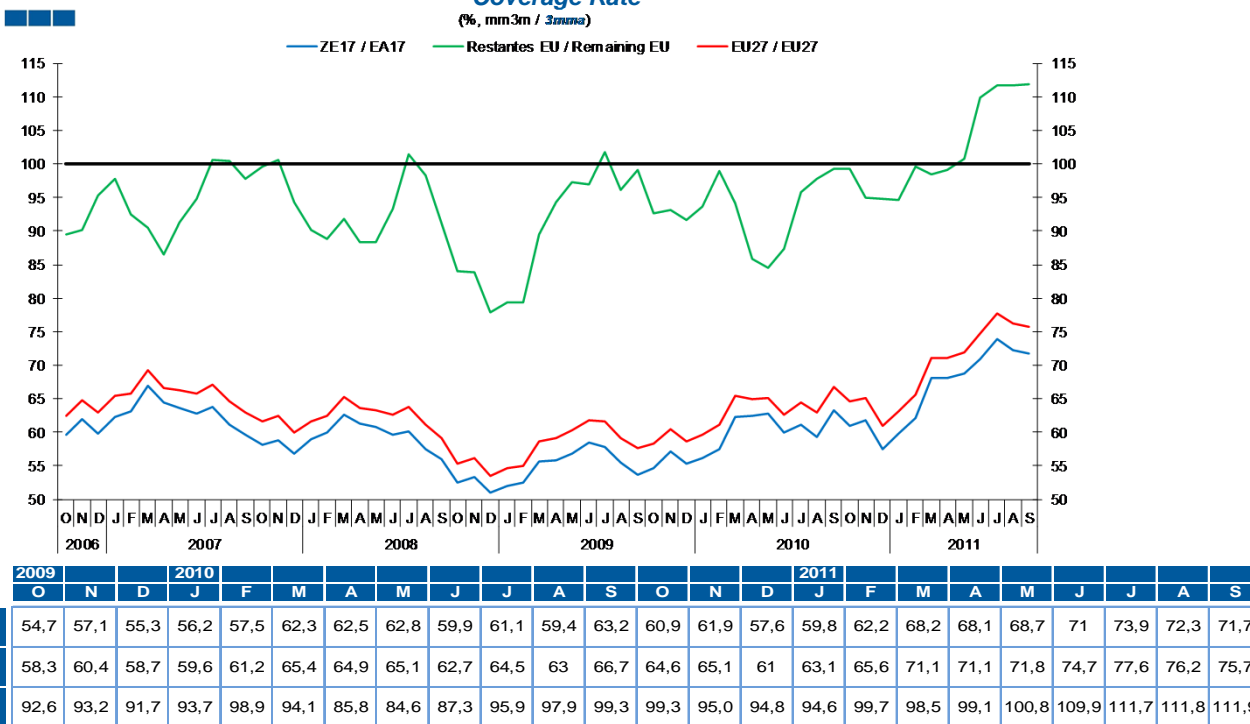


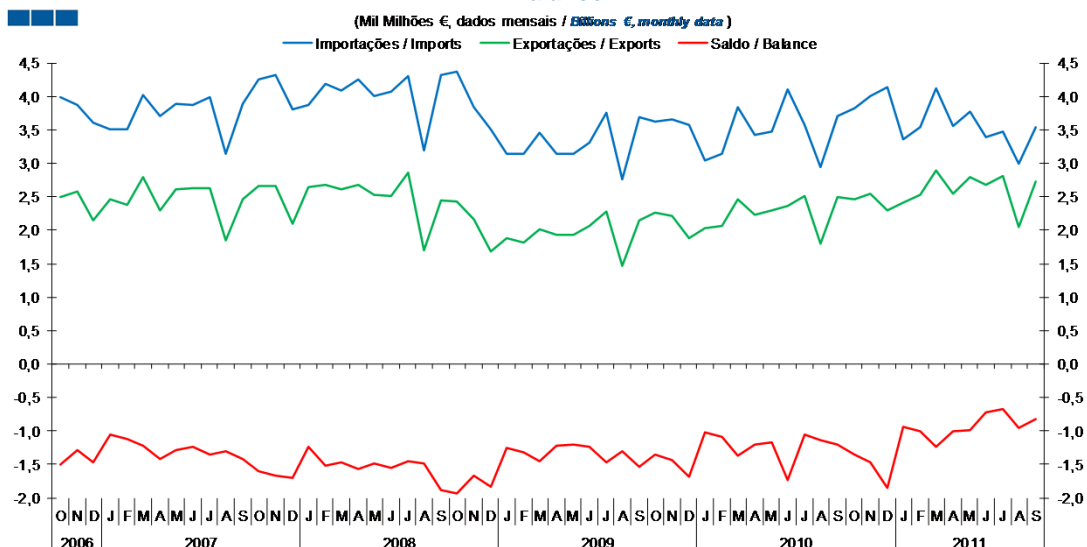
Gráfico / Graph 3.2.  
Taxa de Cobertura  
Coverage Rate

(%, mm3m / 3mma)



### 3. Intracomunitário / Intra-Community

Gráfico / Graph 3.3.  
Saldo  
Balance



	2009			2010				2008					2009					2010					2011																									
	O	N	D	J	F	M	A	M	J	J	A	S	O	N	D	J	F	M	A	M	J	J	A	S	O	N	D	J	F	M	A	M	J	J	A	S												
Exportações \ Exports	2,3	2,2	1,9	2,0	2,1	2,5	2,2	2,3	2,4	2,5	1,8	2,5	2,5	2,5	2,3	2,4	2,5	2,9	2,6	2,8	2,7	2,8	2,0	2,7	2,3	2,4	2,5	2,3	2,4	2,5	2,9	2,6	2,8	2,7	2,8	2,0	2,7											
Importações \ Imports	3,6	3,7	3,6	3,0	3,1	3,8	3,4	3,5	4,1	3,6	2,9	3,7	3,8	4,0	4,1	3,4	3,5	4,1	3,6	3,8	3,4	3,5	3,0	3,5	3,8	4,0	4,1	3,4	3,5	4,1	3,6	3,8	3,4	3,5	3,0	3,5												
Saldo \ Balance	-1,35	-1,44	-1,69	-1,01	-1,09	-1,37	-1,2	-1,18	-1,73	-1,05	-1,14	-1,21	-1,36	-1,46	-1,84	-0,94	-1,01	-1,23	-1	-0,99	-0,72	-0,67	-0,96	-0,81	-1,35	-1,44	-1,69	-1,01	-1,09	-1,37	-1,2	-1,18	-1,73	-1,05	-1,14	-1,21	-1,36	-1,46	-1,84	-0,94	-1,01	-1,23	-1	-0,99	-0,72	-0,67	-0,96	-0,81

#### 4. Extracomunitário / Extra-Community

Gráfico / Graph 4.1.  
Importações e Exportações  
Imports and Exports

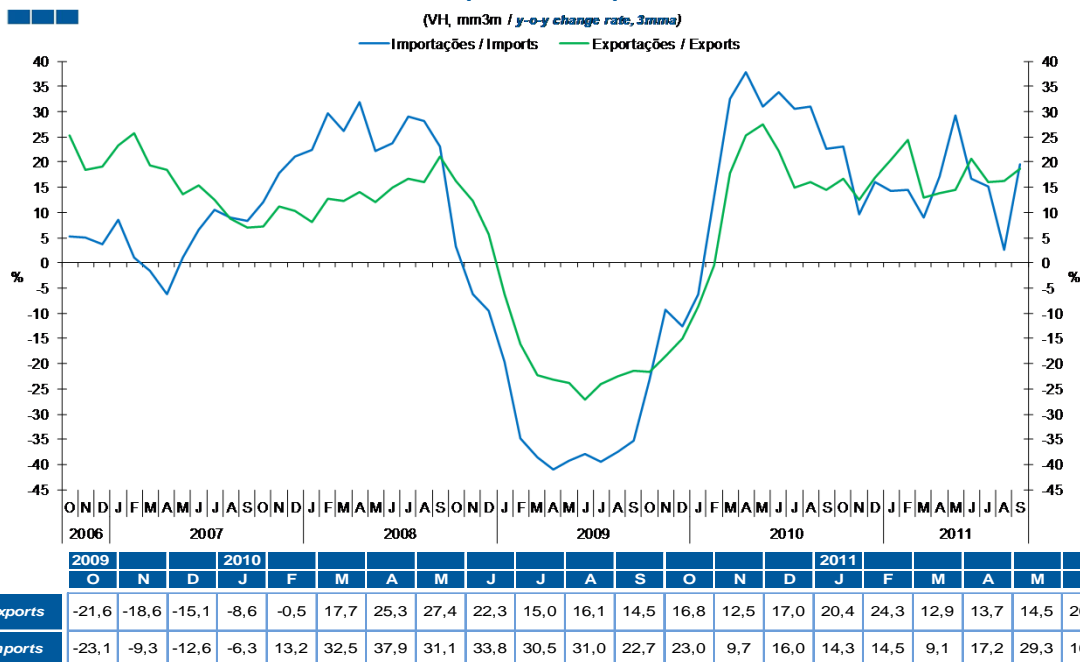
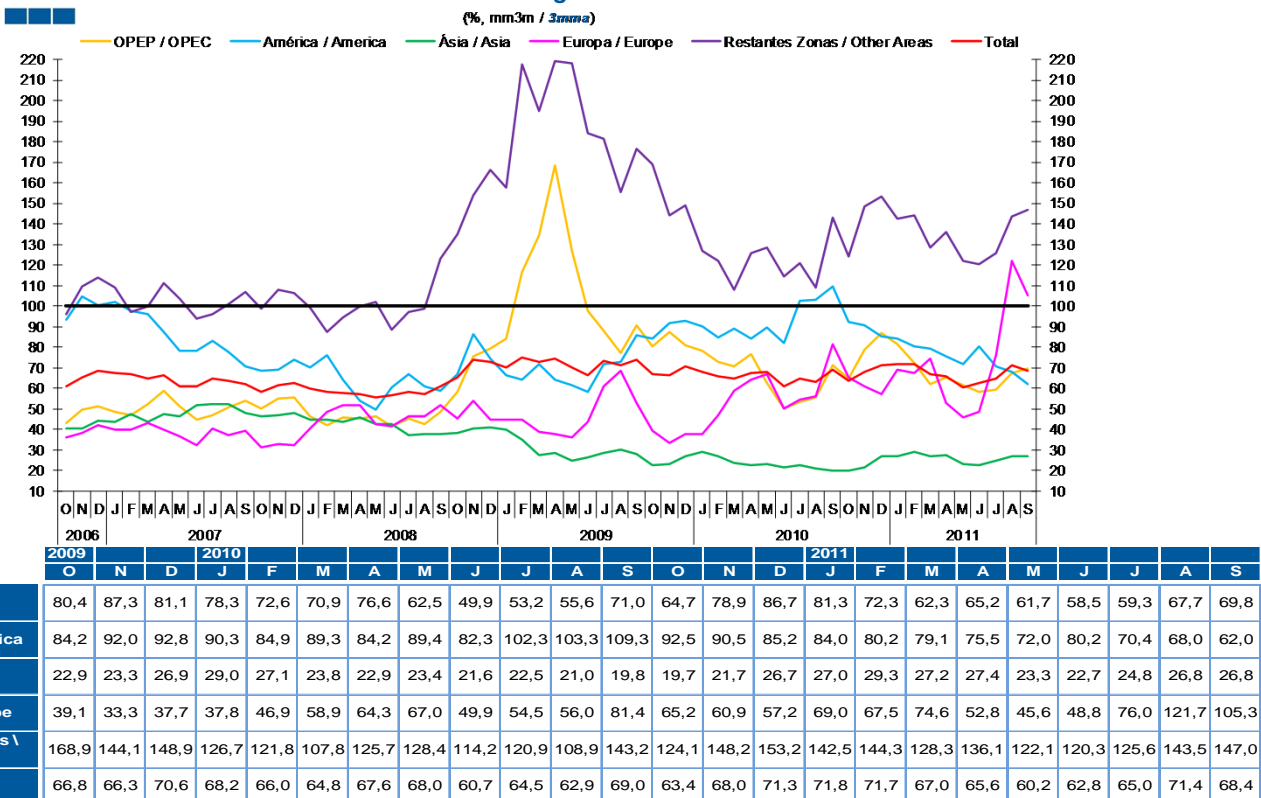
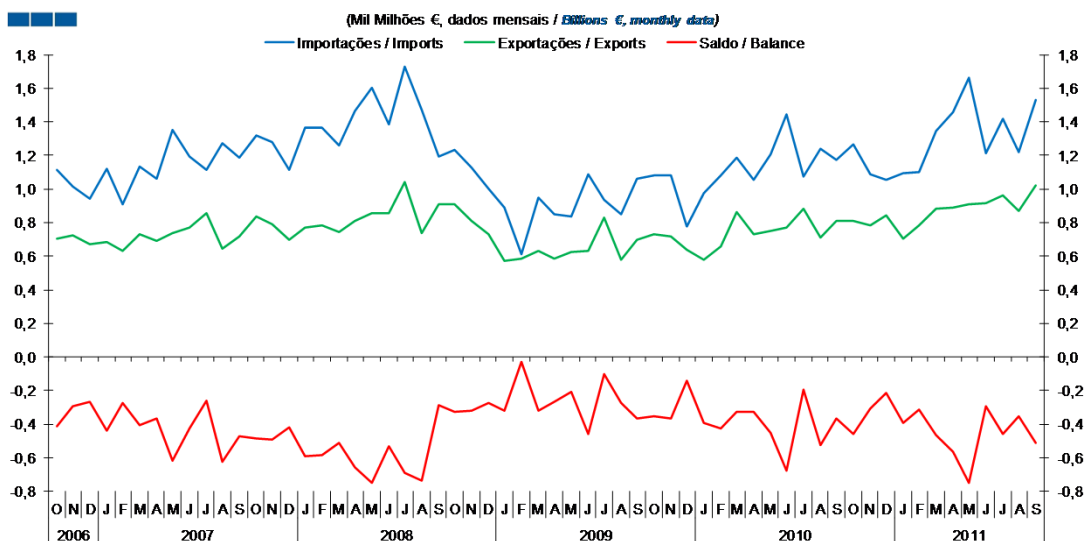


Gráfico / Graph 4.2.  
Taxa de Cobertura  
Coverage Rate



## 4. Extracomunitário / Extra-Community

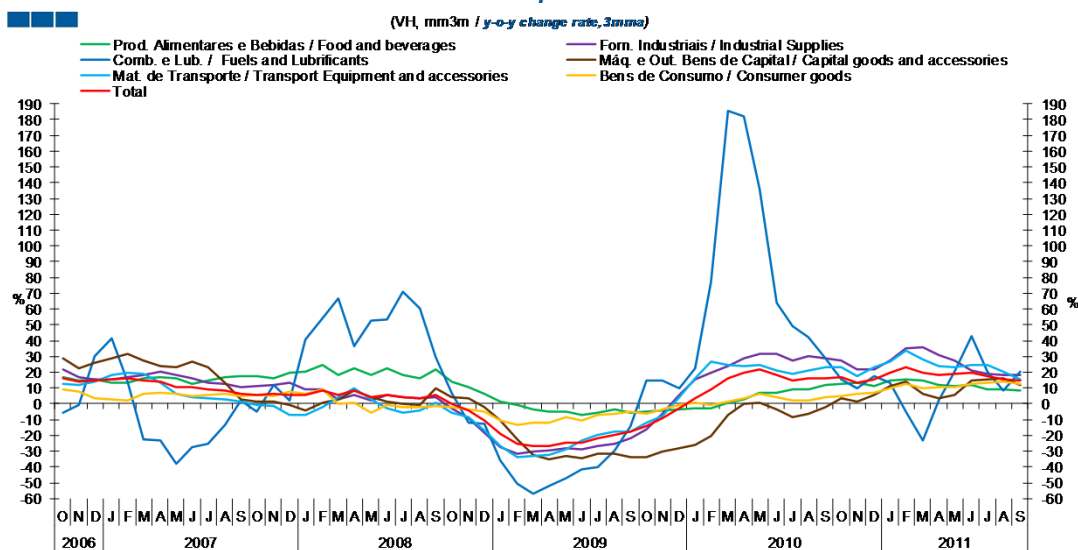
Gráfico / Graph 4.3.  
Saldo  
Balance



	2009			2010					2011					2011										
	O	N	D	J	F	M	A	M	J	J	A	S	O	N	D	J	F	M	A	M	J	J	A	S
Exportações \ Exports	0,7	0,7	0,6	0,6	0,7	0,9	0,7	0,8	0,8	0,9	0,7	0,8	0,8	0,8	0,8	0,7	0,8	0,9	0,9	0,9	0,9	1,0	0,9	1,0
Importações \ Imports	1,1	1,1	0,8	1,0	1,1	1,2	1,1	1,2	1,4	1,1	1,2	1,2	1,3	1,1	1,1	1,1	1,1	1,3	1,5	1,7	1,2	1,4	1,2	1,5
Saldo \ Balance	-0,4	-0,4	-0,1	-0,4	-0,4	-0,3	-0,3	-0,5	-0,7	-0,2	-0,5	-0,4	-0,5	-0,3	-0,2	-0,4	-0,3	-0,5	-0,6	-0,7	-0,3	-0,5	-0,3	-0,5

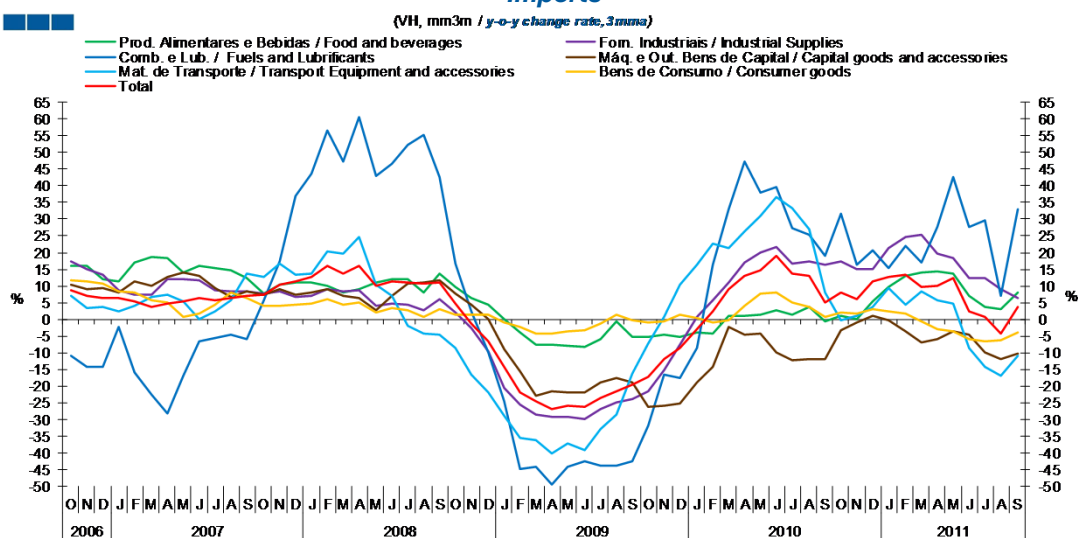
## 5. Grandes Categorias Económicas / Broad Economic Categories

Gráfico / Graph 5.1.  
Exportações  
Exports



	2009			2010			2008					2009					2010					2011																	
	O	N	D	J	F	M	A	M	J	J	A	S	O	N	D	J	F	M	A	M	J	J	A	S	O	N	D	J	F	M	A	M	J	J	A	S			
Produtos Alimentares e Bebidas \ Food and Beverages	-5,2	-4,4	-3,4	-2,5	-3,0	0,6	2,8	7,0	7,3	8,8	9,2	12,0	12,9	13,5	11,3	14,8	15,2	14,5	12,0	11,6	11,8	9,3	9,1	8,4															
Comb. e Lub. \ Fuels and Lubrificants	14,6	14,4	10,0	22,8	77,0	185,7	182,1	135,4	63,6	49,2	42,4	29,0	15,5	9,7	17,2	13,4	-4,9	-23,4	2,1	20,4	42,6	20,5	8,4	20,4															
Mat. de Transporte \ Transport equipment and accessories	-11,8	-7,8	4,4	16,1	26,6	24,3	23,7	24,7	20,7	19,2	21,0	23,0	23,0	17,8	23,3	26,9	34,1	28,3	23,7	23,5	24,8	24,6	20,5	15,3															
Forn. Industriais \ Industrial Supplies	-16,1	-6,5	5,4	15,6	19,4	23,6	28,7	31,7	31,7	27,3	30,4	28,6	27,8	21,6	21,9	27,7	34,8	36,0	31,0	27,4	20,9	19,1	18,0	18,2															
Máq. e Out. Bens de Capital \ Capital Goods and Accessories	-33,9	-30,2	-27,9	-25,7	-20,5	-6,8	0,1	0,9	-3,8	-8,1	-6,3	-1,8	3,4	1,4	5,5	11,0	13,9	6,3	3,2	5,5	14,7	15,8	16,3	12,1															
Bens de Consumo \ Consumer Goods	-6,1	-3,4	-0,7	0,9	-0,6	1,1	3,5	6,1	4,4	2,1	1,8	4,0	4,9	6,2	6,8	9,8	12,4	10,1	10,5	10,5	12,9	13,1	13,9	12,9															
Total	-13,8	-8,9	-2,5	3,6	8,8	16,4	20,0	21,7	18,0	14,8	15,9	16,4	16,6	13,6	15,3	19,4	23,0	19,4	18,6	19,0	19,8	17,6	15,7	15,0															

Gráfico / Graph 5.2.  
Importações  
Imports



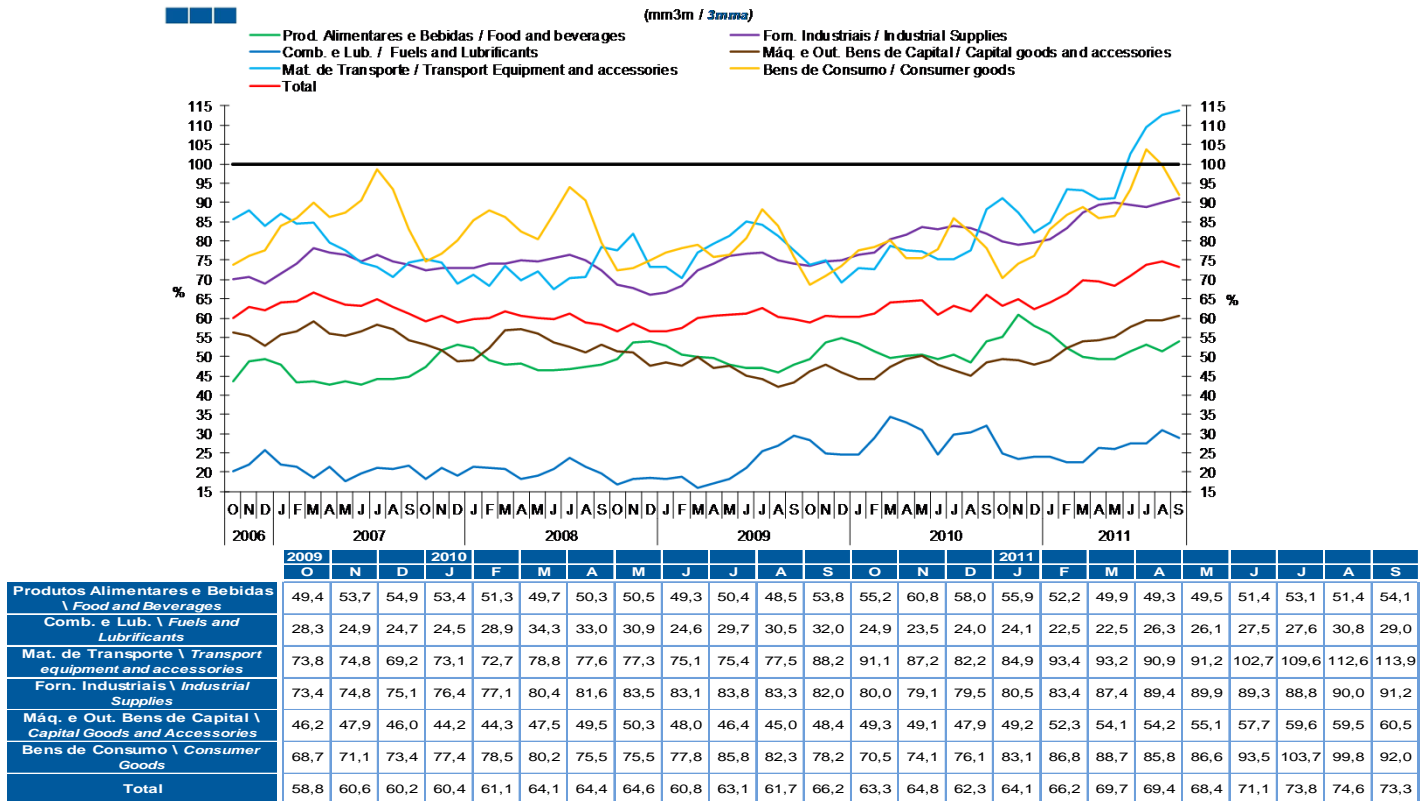
	2009			2010			2008					2009					2010					2011																		
	O	N	D	J	F	M	A	M	J	J	A	S	O	N	D	J	F	M	A	M	J	J	A	S	O	N	D	J	F	M	A	M	J	J	A	S				
Produtos Alimentares e Bebidas \ Food and Beverages	-5,1	-4,6	-5,2	-3,9	-4,3	1,1	1,2	1,4	2,7	1,4	3,6	-0,6	1,1	0,2	5,4	9,8	13,0	14,2	14,2	13,8	7,2	3,7	3,1	7,9																
Comb. e Lub. \ Fuels and Lubrificants	-31,8	-16,5	-17,5	-8,4	16,4	33,0	47,3	38,0	39,5	27,4	25,4	19,2	31,5	16,5	20,6	15,5	21,8	16,9	27,7	42,6	27,6	29,6	7,2	32,9																
Mat. de Transporte \ Transport equipment and accessories	-7,4	0,8	10,3	16,4	22,7	21,5	26,3	31,0	36,8	33,2	26,8	8,2	-0,3	1,0	3,9	9,2	4,4	8,5	5,6	4,6	-8,7	-14,3	-17,0	-10,8																
Forn. Industriais \ Industrial Supplies	-21,5	-15,2	-7,5	0,8	5,7	11,1	17,2	20,0	21,5	16,9	17,3	16,2	17,2	15,0	15,1	21,3	24,6	25,2	19,5	18,4	12,5	12,4	9,2	6,3																
Máq. e Out. Bens de Capital \ Capital Goods and Accessories	-26,2	-25,7	-25,2	-18,7	-14,3	-2,1	-4,7	-4,2	-9,7	-12,3	-11,9	-12,0	-3,2	-0,9	1,2	-0,3	-3,6	-6,8	-5,8	-3,7	-4,6	-9,9	-12,0	-10,2																
Bens de Consumo \ Consumer Goods	-1,1	-0,6	1,5	0,4	-1,0	-0,4	4,1	7,7	8,2	5,2	3,8	0,8	2,2	1,8	3,0	2,3	1,7	-0,5	-2,9	-3,7	-5,9	-6,4	-6,2	-4,0																
Total	-17,2	-11,8	-8,6	-3,1	2,5	9,0	13,1	14,7	18,9	13,9	13,1	5,0	8,2	6,1	11,5	12,6	13,5	9,8	10,1	12,3	2,5	0,6	-4,3	3,8																

Nota: Não inclui Bens N.E. Outra Categoria devido ao seu reduzido valor relativo e elevada variabilidade.

Note: Does not include Goods Not Elsewhere Specified because of its small relative value and high variability

## 5. Grandes Categorias Económicas / Broad Economic Categories

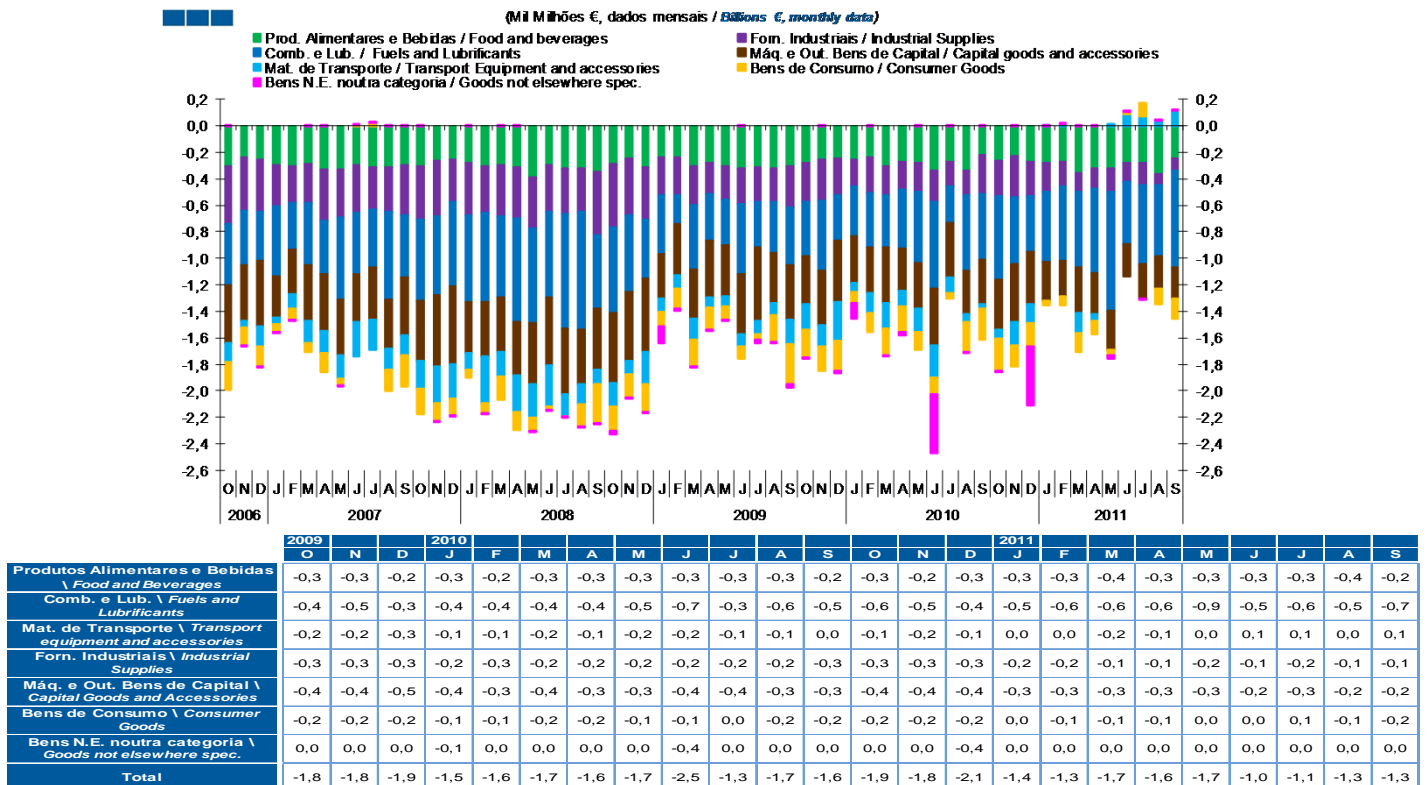
Gráfico / Graph 5.3.  
Taxa de Cobertura  
Coverage Rate



Nota: Não inclui Bens N.E. Outra Categoria devido ao seu reduzido valor relativo e elevada variabilidade.

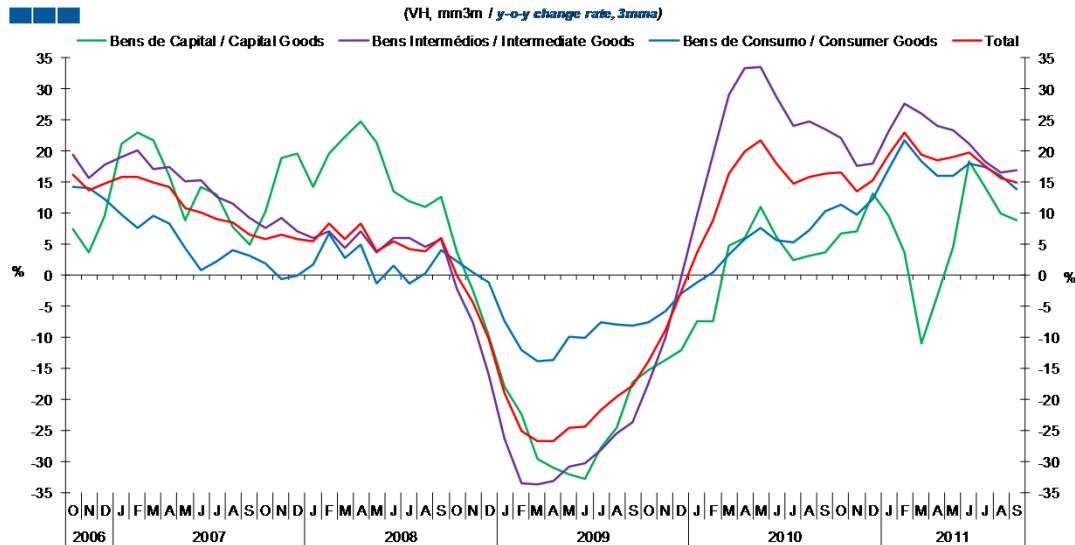
Note: Does not include Goods Not Elsewhere Specified because of its small relative value and high variability

Gráfico / Graph 5.4.  
Saldo  
Balance



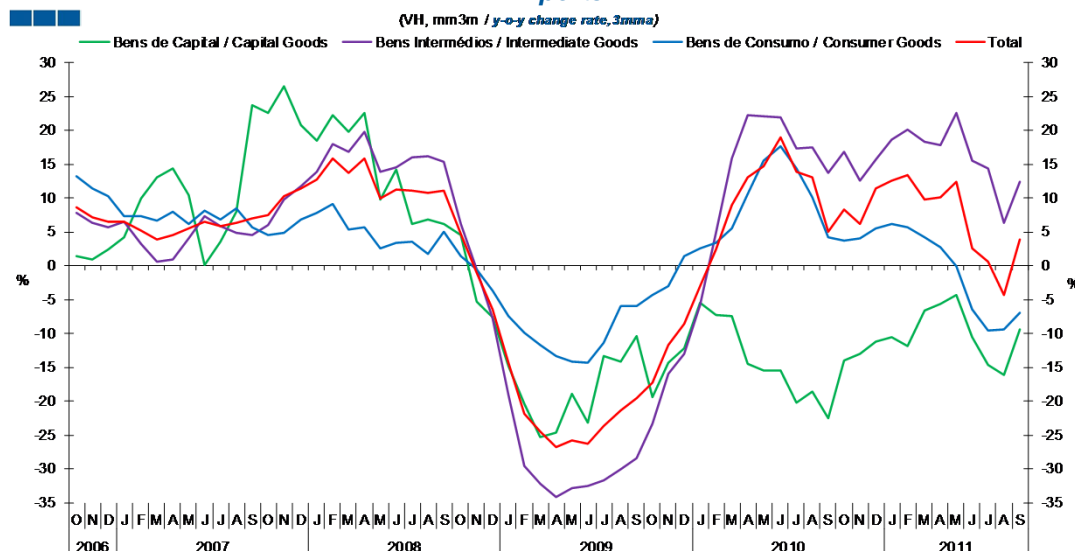
## 6. Classes Básicas de Bens do Sistema Europeu de Contas Nacionais / Basic Classes of Goods in the European System of Accounts

Gráfico / Graph 6.1.  
Exportações  
Exports



	2009			2010					2011															
	O	N	D	J	F	M	A	M	J	J	A	S	O	N	D	J	F	M	A	M	J	J	A	S
Bens de Capital \ Capital Goods	-15,2	-13,7	-12,1	-7,4	-7,4	4,8	6,0	11,0	6,2	2,4	3,2	3,6	6,8	7,0	13,1	9,7	3,8	-10,9	-3,4	4,5	18,4	14,2	10,0	8,8
Bens Intermediários \ Intermediate Goods	-17,4	-10,2	-0,3	9,7	19,5	29,1	33,5	33,6	28,7	24,1	24,8	23,5	22,2	17,6	18,1	23,2	27,6	26,0	24,1	23,3	21,1	18,4	16,6	17,0
Bens de Consumo \ Consumer Goods	-7,7	-5,8	-2,9	-1,1	0,5	3,3	5,7	7,7	5,7	5,3	7,3	10,4	11,3	9,8	12,3	17,1	21,7	18,4	16,1	16,0	18,0	17,5	16,1	13,9
Total	-13,8	-8,9	-2,5	3,6	8,8	16,4	20,0	21,7	18,0	14,8	15,9	16,4	16,6	13,6	15,3	19,4	23,0	19,4	18,6	19,0	19,8	17,6	15,7	15,0

Gráfico / Graph 6.2.  
Importações  
Imports

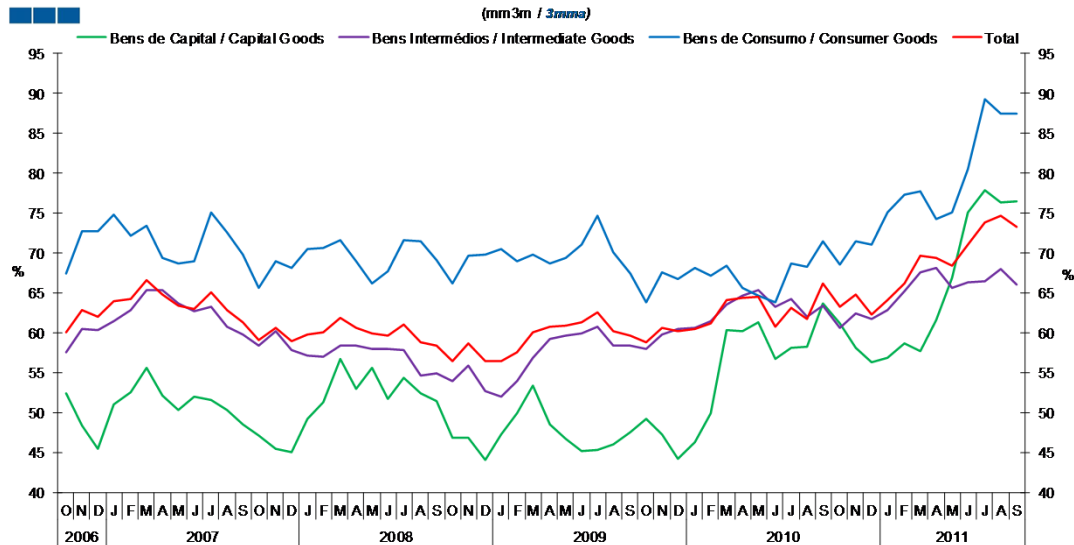


	2009			2010					2011															
	O	N	D	J	F	M	A	M	J	J	A	S	O	N	D	J	F	M	A	M	J	J	A	S
Bens de Capital \ Capital Goods	-19,4	-14,3	-12,3	-5,5	-7,3	-7,4	-14,5	-15,5	-15,4	-20,3	-18,7	-22,6	-14,0	-13,0	-11,2	-10,6	-11,8	-6,7	-5,7	-4,3	-10,6	-14,6	-16,1	-9,4
Bens Intermediários \ Intermediate Goods	-23,3	-15,9	-13,0	-5,8	4,8	15,8	22,3	22,0	21,9	17,4	17,4	13,7	16,8	12,6	15,6	18,6	20,1	18,3	17,8	22,6	15,5	14,4	6,3	12,4
Bens de Consumo \ Consumer Goods	-4,3	-3,0	1,5	2,5	3,3	5,6	10,5	15,5	17,6	14,3	10,0	4,1	3,6	4,0	5,5	6,2	5,7	4,1	2,7	-0,1	-6,5	-9,5	-9,4	-6,9
Total	-17,2	-11,8	-8,6	-3,1	2,5	9,0	13,1	14,7	18,9	13,9	13,1	5,0	8,2	6,1	11,5	12,6	13,5	9,8	10,1	12,3	2,5	0,6	-4,3	3,8

Nota: Não inclui a série Outros Bens devido ao seu baixo valor relativo e elevada variabilidade.  
Note: Does not include Other Goods because of its small relative value and high variability.

## 6. Classes Básicas de Bens do Sistema Europeu de Contas Nacionais / Basic Classes of Goods in the European System of Accounts

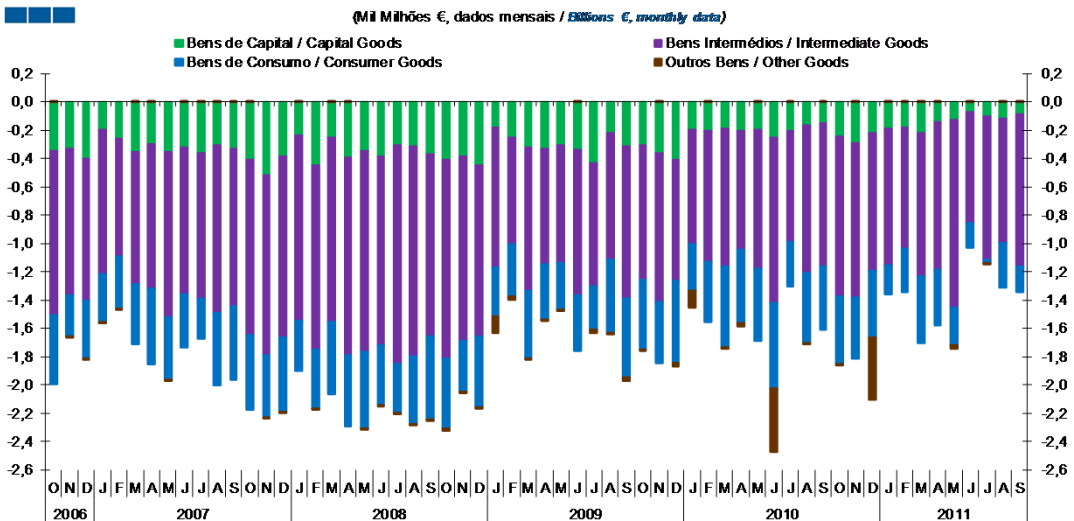
Gráfico / Graph 6.3.  
Taxa de Cobertura  
Coverage Rate



	2009			2010					2011															
	O	N	D	J	F	M	A	M	J	J	A	S	O	N	D	J	F	M	A	M	J	J	A	S
Bens de Capital \ Capital Goods	49,2	47,2	44,2	46,3	49,9	60,4	60,2	61,3	56,7	58,2	58,3	63,6	61,1	58,1	56,3	56,8	58,7	57,7	61,6	66,9	75,1	77,8	76,4	76,4
Bens Intermediários \ Intermediate Goods	58,0	59,7	60,5	60,5	61,4	63,5	64,7	65,3	63,3	64,2	62,0	63,5	60,7	62,4	61,8	62,9	65,2	67,6	68,1	65,7	66,4	66,5	68,1	66,0
Bens de Consumo \ Consumer Goods	63,8	67,6	66,8	68,1	67,1	68,3	65,7	64,7	63,8	68,7	68,3	71,5	68,6	71,4	71,0	75,1	77,3	77,7	74,2	75,1	80,6	89,3	87,5	87,5
<b>Total</b>	<b>58,8</b>	<b>60,6</b>	<b>60,2</b>	<b>60,4</b>	<b>61,1</b>	<b>64,1</b>	<b>64,4</b>	<b>64,6</b>	<b>60,8</b>	<b>63,1</b>	<b>61,7</b>	<b>66,2</b>	<b>63,3</b>	<b>64,8</b>	<b>62,3</b>	<b>64,1</b>	<b>66,2</b>	<b>69,7</b>	<b>69,4</b>	<b>68,4</b>	<b>71,1</b>	<b>73,8</b>	<b>74,6</b>	<b>73,3</b>

Nota: Não inclui a série Outros Bens devido ao seu baixo valor relativo e elevada variabilidade.  
Note: Does not include Other Goods because of its small relative value and high variability.

Gráfico / Graph 6.4.  
Saldo de Bens  
Balance of Goods



	2009			2010					2011															
	O	N	D	J	F	M	A	M	J	J	A	S	O	N	D	J	F	M	A	M	J	J	A	S
Bens Intermediários \ Intermediate Goods	-0,9	-1,0	-0,9	-0,8	-0,9	-1,0	-0,8	-1,0	-1,2	-0,8	-1,0	-1,0	-1,1	-1,1	-1,0	-1,0	-0,9	-1,0	-1,0	-1,3	-0,8	-1,0	-0,9	-1,1
Bens de Consumo \ Consumer Goods	-0,5	-0,4	-0,6	-0,3	-0,4	-0,6	-0,5	-0,5	-0,6	-0,3	-0,5	-0,5	-0,5	-0,4	-0,5	-0,2	-0,3	-0,5	-0,4	-0,3	-0,2	0,0	-0,3	-0,2
Bens de Capital \ Capital Goods	-0,3	-0,4	-0,4	-0,2	-0,2	-0,2	-0,2	-0,2	-0,3	-0,2	-0,2	-0,2	-0,3	-0,2	-0,2	-0,2	-0,2	-0,2	-0,1	-0,1	-0,1	-0,1	-0,1	-0,1
Outros Bens \ Other Goods	0,0	0,0	0,0	-0,1	0,0	0,0	0,0	0,0	-0,4	0,0	0,0	0,0	0,0	0,0	-0,4	0,0	0,0	0,0	0,0	0,0	0,0	0,0	0,0	0,0
<b>Total</b>	<b>-1,8</b>	<b>-1,8</b>	<b>-1,9</b>	<b>-1,5</b>	<b>-1,6</b>	<b>-1,7</b>	<b>-1,6</b>	<b>-1,7</b>	<b>-2,5</b>	<b>-1,3</b>	<b>-1,7</b>	<b>-1,6</b>	<b>-1,9</b>	<b>-1,8</b>	<b>-2,1</b>	<b>-1,4</b>	<b>-1,3</b>	<b>-1,7</b>	<b>-1,6</b>	<b>-1,7</b>	<b>-1,0</b>	<b>-1,1</b>	<b>-1,3</b>	<b>-1,3</b>

## 6. Classes Básicas de Bens do Sistema Europeu de Contas Nacionais / Basic Classes of Goods in the European System of Accounts

Tabela / Table 1.1.  
Estrutura do Saldo  
Balance Structure

Milhões de euros \ Millions of euros

		2010		N		D		2011		J		F		M		A		M		J		J		A		S														
		O	N	D	J	F	M	A	M	J	J	A	S	O	N	D	J	F	M	A	M	J	J	A	S	O	N	D	J	F	M	A	M	J	J	A	S			
		M€	%	M€	%	M€	%	M€	%	M€	%	M€	%	M€	%	M€	%	M€	%	M€	%	M€	%	M€	%	M€	%	M€	%	M€	%	M€	%	M€	%	M€	%			
<b>Bens Intermedios / Intermediate Goods</b>	Prod. alim. e bebidas / <i>Foods and beverages</i>	-122	7	-131	7	-112	5	-141	10	-136	10	-183	11	-144	9	-155	9	-133	13	-132	12	-186	14	-147	11															
	Forn. industriais NE noutra categoria / <i>Industrial supplies NE specified</i>	-271	15	-307	17	-258	12	-225	17	-186	14	-139	8	-149	9	-179	10	-146	14	-173	15	-81	6	-93	7															
	Comb. e lubrificantes / <i>Fuel and lubricants</i>	-646	35	-528	29	-460	22	-522	39	-529	39	-586	34	-696	44	-935	54	-507	49	-634	56	-569	43	-789	59															
	Máquinas, outros bens de capital (Partes e acessórios) / <i>Capital goods and parts and accessories</i>	-128	7	-159	9	-150	7	-113	8	-112	8	-145	9	-112	7	-115	7	-106	10	-89	8	-91	7	-111	8															
	Material de transportes (Partes e acessórios) / <i>Transport equipment (Parts and accessories)</i>	42	-2	40	-2	7	0	36	-3	109	-8	44	-3	59	-4	54	-3	107	-10	10	-1	55	-4	65	-5															
<b>Total</b>		-1.127	61	-1.086	60	-972	46	-964	71	-854	64	-1.010	59	-1.043	66	-1.330	76	-786	77	-1.017	90	-872	67	-1.075	80															
<b>Bens de Consumo / Consumption Goods</b>	Prod. alim. e bebidas destinados ao consumo dos particulares / <i>Food and beverages mainly for household consumption</i>	-138	7	-102	6	-160	8	-137	10	-136	10	-175	10	-176	11	-163	9	-145	14	-145	13	-177	14	-98	7															
	Material de transporte / <i>Transport equipment</i>	-99	5	-177	10	-137	6	-27	2	-101	8	-161	9	-113	7	-56	3	-41	4	27	-2	-22	2	70	-5															
	Bens de consumo NE noutra categoria / <i>Consumption goods NE specified</i>	-242	13	-157	9	-178	8	-38	3	-65	5	-137	8	-103	7	-43	2	18	-2	99	-9	-120	9	-153	11															
<b>Total</b>		-480	26	-436	24	-474	23	-202	15	-301	22	-473	28	-393	25	-262	15	-169	16	-18	2	-319	24	-181	14															
<b>Bens de Capital / Capital Goods</b>	Carburantes para motor / <i>Motor spirit</i>	19	-1	25	-1	35	-2	-5	0	-28	2	18	-1	52	-3	37	-2	39	-4	39	-3	31	-2	60	-5															
	Máquinas, outros bens de capital (excepto material de transporte) / <i>Capital goods (except transport equipment)</i>	-252	14	-277	15	-244	12	-176	13	-159	12	-200	12	-193	12	-177	10	-139	14	-174	15	-154	12	-123	9															
	Material de transportes destinado à indústria / <i>Transport equipment, industrial</i>	-11	1	-40	2	-11	1	-8	1	2	0	-38	2	2	0	16	-1	26	-3	36	-3	2	0	-21	2															
<b>Total</b>		-244	13	-292	16	-220	10	-189	14	-185	14	-220	13	-139	9	-124	7	-74	7	-99	9	-121	9	-84	6															
<b>Outros / Others</b>		-3	0	1	0	-440	21	1	0	0	0	1	0	2	0	-27	2	1	0	-1	0	2	0	2	0															
<b>Total</b>		-1.853	100	-1.813	100	-2.106	100	-1.355	100	-1.340	100	-1.702	100	-1.573	100	-1.743	100	-1.027	100	-1.136	100	-1.311	100	-1.337	100															

## 7. Índice GEE de Comércio Internacional de Bens / *GEE Index of International Trade of Goods*

Gráfico / *Graph* 7.1.  
Total

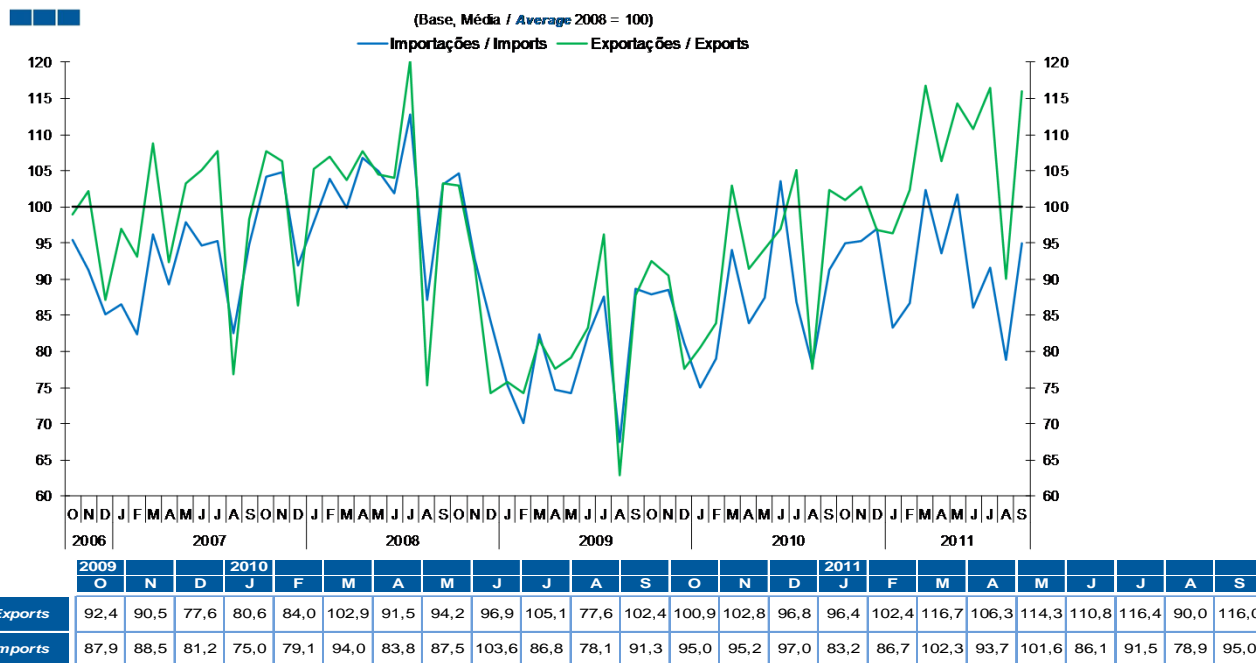
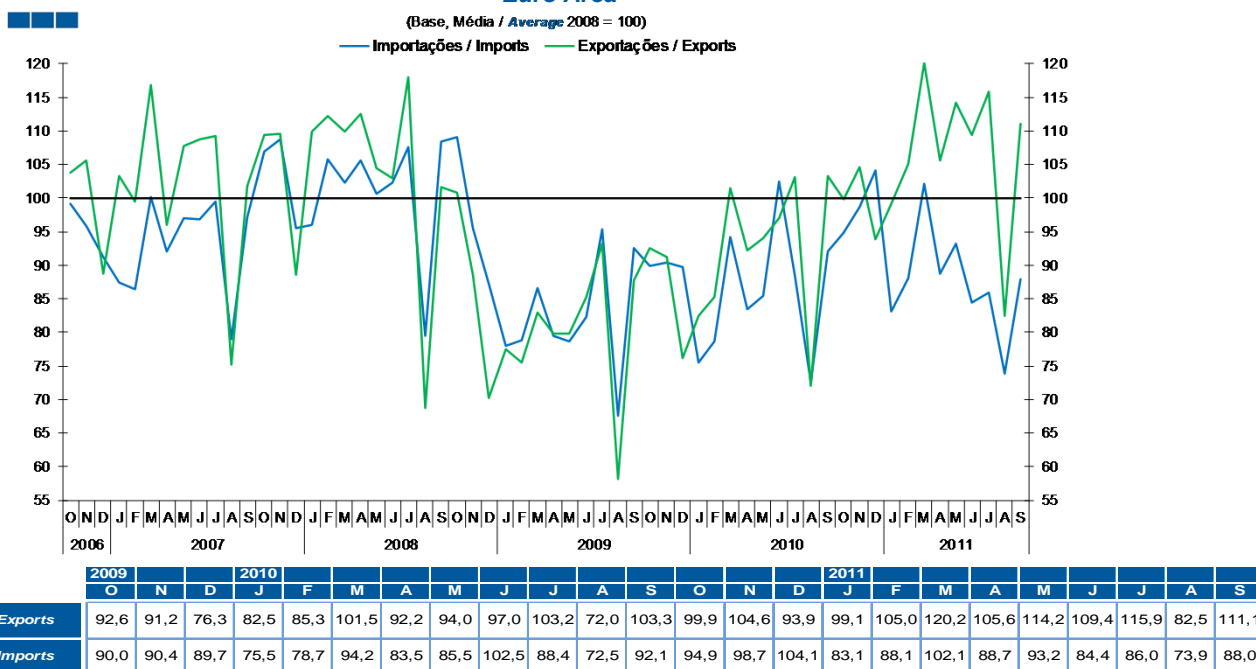
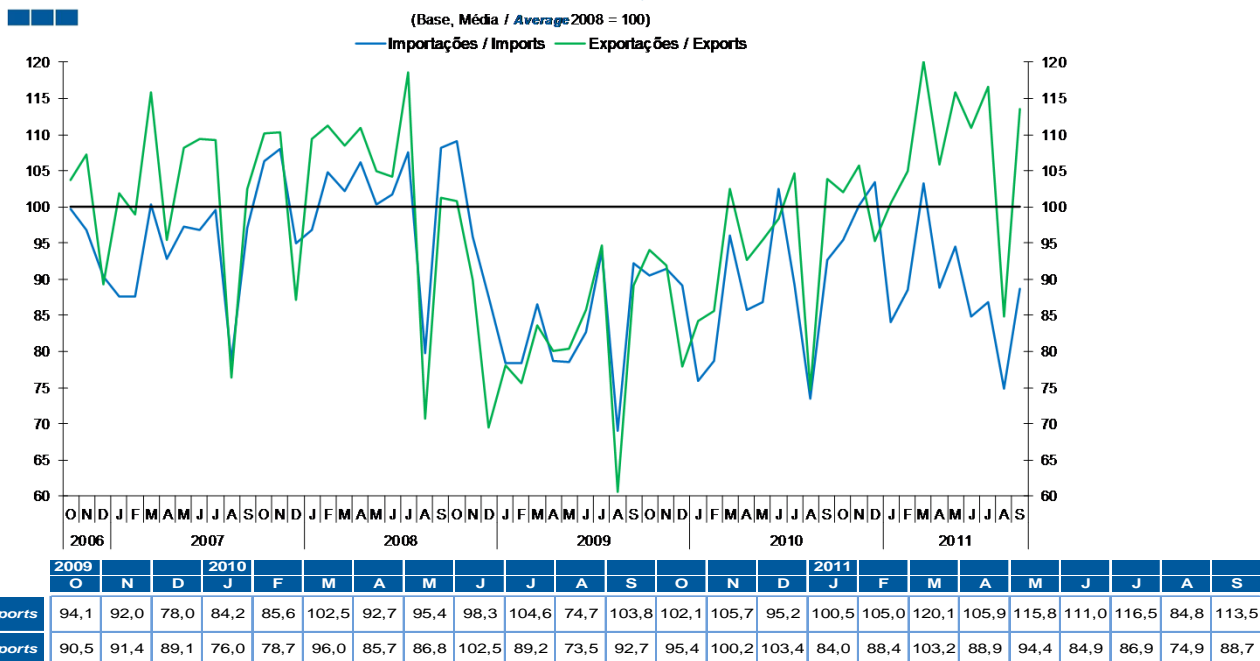


Gráfico / *Graph* 7.2.  
Zona Euro  
*Euro Area*



## 7. Índice GEE de Comércio Internacional de Bens / *GEE Index of International Trade of Goods*

**Gráfico / Graph 7.3.**  
**Intracomunitário**  
*Intra-Community*



**Gráfico / Graph 7.4.**  
**Extracomunitário**  
*Extra-Community*

