

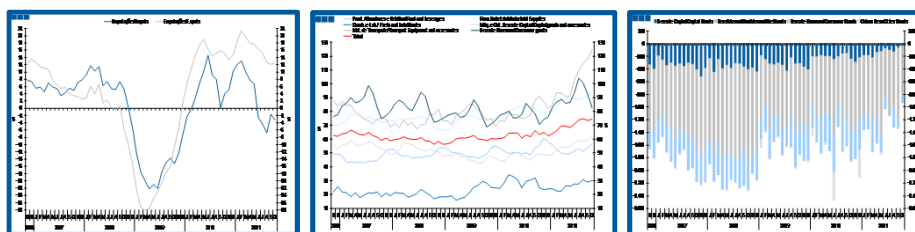
Estatísticas Temáticas de Conjuntura

Short-term Thematic Statistics

- Nº 5/2011 -

9 de Dezembro de 2011

December, 09, 2011



Comércio Internacional de Bens

International Trade of Goods

- Outubro de 2011 -

- October, 2011 -

Fonte / *Source:* INE

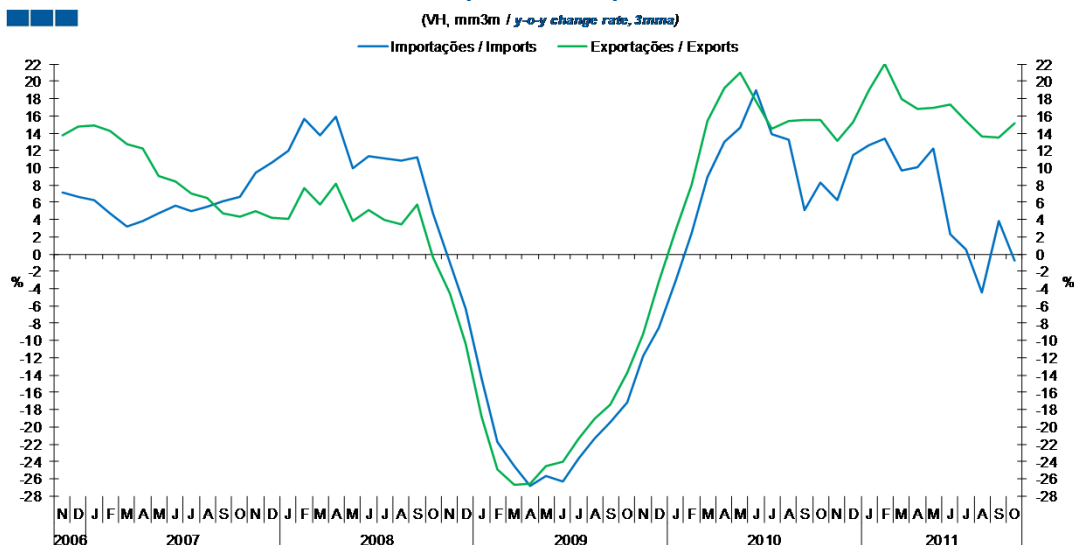
Índice / Index

	Página / Page
1. Total	
Importações e Exportações / <i>Imports and Exports</i>	3
Taxa de Cobertura / <i>Coverage Rate</i>	3
Saldo / <i>Balance</i>	4
2. Zona Euro-17 / <i>Euro Area-17</i>	
Importações e Exportações / <i>Imports and Exports</i>	5
Taxa de Cobertura / <i>Coverage Rate</i>	5
Saldo / <i>Balance</i>	6
3. Intracomunitário / <i>Intra-Community</i>	
Importações e Exportações / <i>Imports and Exports</i>	7
Taxa de Cobertura / <i>Coverage Rate</i>	7
Saldo / <i>Balance</i>	8
4. Extracomunitário / <i>Extra-Community</i>	
Importações e Exportações / <i>Imports and Exports</i>	9
Taxa de Cobertura / <i>Coverage Rate</i>	9
Saldo / <i>Balance</i>	10
5. Grandes Categorias Económicas / <i>Broad Economic Categories</i>	
Exportações / <i>Exports</i>	11
Importações / <i>Imports</i>	11
Taxa de Cobertura / <i>Coverage Rate</i>	12
Saldo / <i>Balance</i>	12
6. Classes Básicas de Bens do Sistema Europeu de Contas Nacionais / <i>Basic Classes of Goods in the European System of Accounts</i>	
Exportações / <i>Exports</i>	13
Importações / <i>Imports</i>	13
Taxa de Cobertura / <i>Coverage Rate</i>	14
Saldo / <i>Balance</i>	14
Estrutura do Saldo / <i>Balance Structure</i>	15
7. Índice GEE de Comércio Internacional de Bens / <i>GEE Index of International Trade of Goods</i>	
Total / <i>Total</i>	16
Zona Euro / <i>Euro Area</i>	16
Intracomunitário / <i>Intra-Community</i>	17
Extracomunitário / <i>Extra-Community</i>	17

1. Total

Gráfico / Graph 1.1.
Importações e Exportações
Imports and Exports

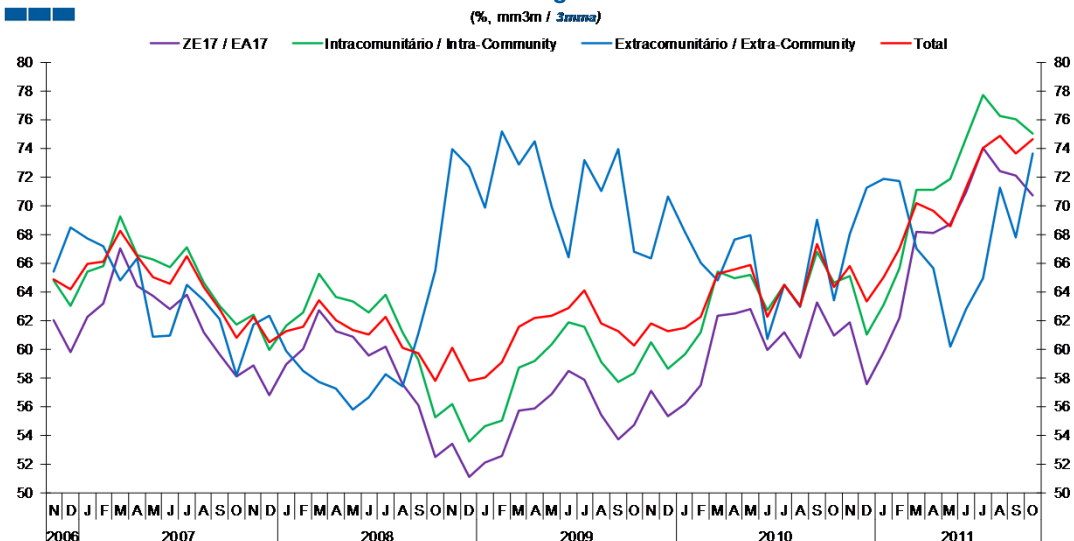
(VH, mm3m / y-o-y change rate, 3months)



	2009		2010				2008				2009				2010				2011					
	N	D	J	F	M	A	M	J	J	A	S	O	N	D	J	F	M	A	M	J	J	A	S	O
Exportações \ Exports	-9,2	-3,2	2,8	8,0	15,4	19,2	21,0	17,7	14,5	15,4	15,5	15,6	13,1	15,3	19,0	22,0	17,9	16,9	16,9	17,3	15,4	13,6	13,5	15,2
Importações \ Imports	-11,8	-8,6	-3,0	2,5	8,9	13,0	14,6	18,9	13,9	13,2	5,1	8,3	6,2	11,5	12,6	13,4	9,7	10,0	12,2	2,4	0,6	-4,4	3,8	-0,8

Gráfico / Graph 1.2.
Taxa de Cobertura
Coverage Rate

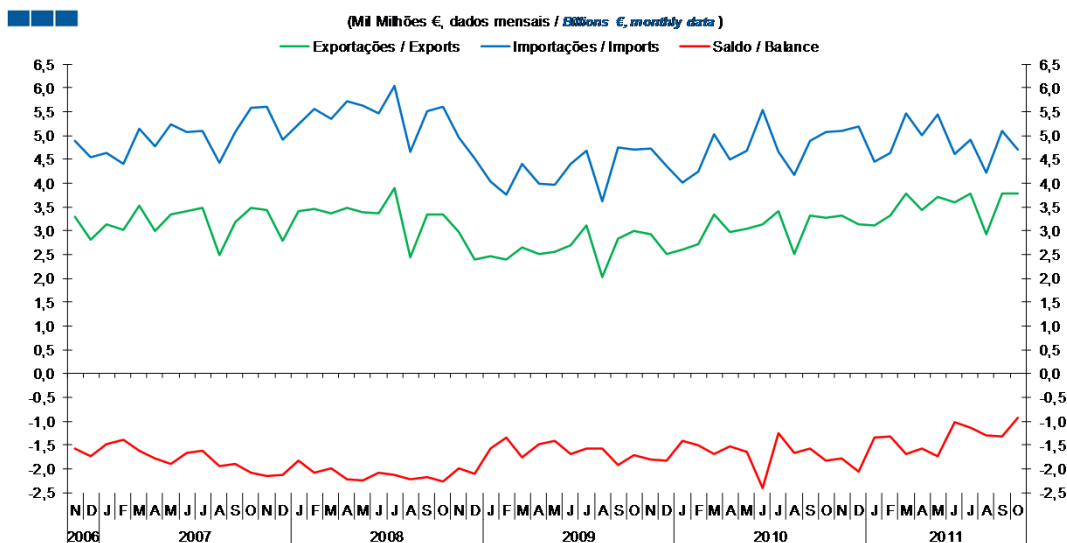
(%, mm3m / 3months)



	2009		2010				2008				2009				2010				2011					
	N	D	J	F	M	A	M	J	J	A	S	O	N	D	J	F	M	A	M	J	J	A	S	O
ZE 17 / EA 17	57,1	55,3	56,2	57,5	62,3	62,5	62,8	59,9	61,1	59,4	63,2	60,9	61,9	57,6	59,8	62,2	68,2	68,1	68,7	71,0	74,0	72,4	72,1	70,7
Intracomunitário \ Intra-community	60,4	58,7	59,6	61,2	65,4	64,9	65,1	62,7	64,5	63,0	66,7	64,6	65,1	61,0	63,1	65,6	71,1	71,1	71,8	74,7	77,7	76,3	76,0	75,0
Extracomunitário \ Extra-community	66,3	70,6	68,2	66,0	64,8	67,6	68,0	60,7	64,5	62,9	69,0	63,4	68,0	71,3	71,8	71,7	67,0	65,6	60,2	62,8	64,9	71,2	67,8	73,6
Total	61,8	61,2	61,5	62,3	65,2	65,6	65,8	62,2	64,5	63,0	67,3	64,3	65,8	63,3	65,0	67,0	70,1	69,7	68,6	71,3	74,0	74,9	73,6	74,6

1. Total

Gráfico / Graph 1.3.
Saldo
Balance



	2009		2010					2011					2011											
	N	D	J	F	M	A	M	J	J	A	S	O	N	D	J	F	M	A	M	J	J	A	S	O
Exportações \ Exports	2,9	2,5	2,6	2,7	3,3	3,0	3,0	3,1	3,4	2,5	3,3	3,3	3,3	3,1	3,1	3,3	3,8	3,4	3,7	3,6	3,8	2,9	3,8	3,8
Importações \ Imports	4,7	4,3	4,0	4,2	5,0	4,5	4,7	5,5	4,6	4,2	4,9	5,1	5,1	5,2	4,5	4,6	5,5	5,0	5,4	4,6	4,9	4,2	5,1	4,7
Saldo \ Balance	-1,8	-1,8	-1,4	-1,5	-1,7	-1,5	-1,6	-2,4	-1,2	-1,7	-1,6	-1,8	-1,8	-2,1	-1,3	-1,3	-1,7	-1,6	-1,7	-1,0	-1,1	-1,3	-1,3	-0,9

2. Zona Euro-17 / Euro Area-17

Gráfico / Graph 2.1.
Importações e Exportações
Imports and Exports

(VH, mm3m / y-o-y change rate, 3mma)

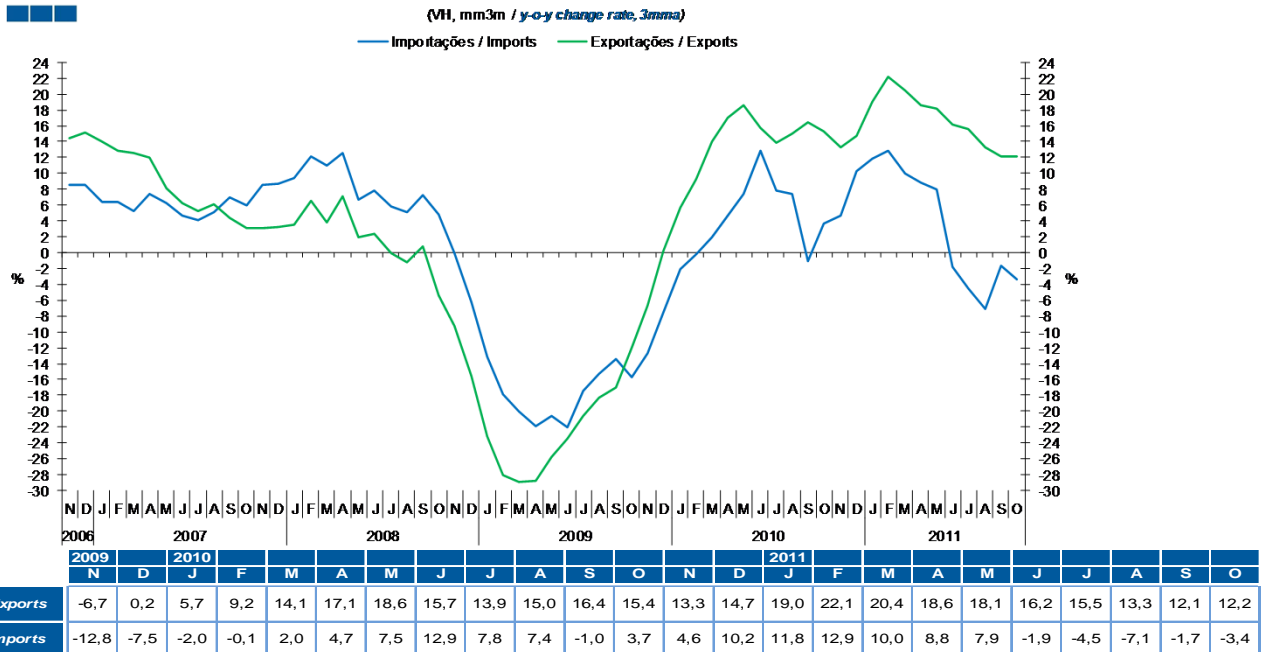
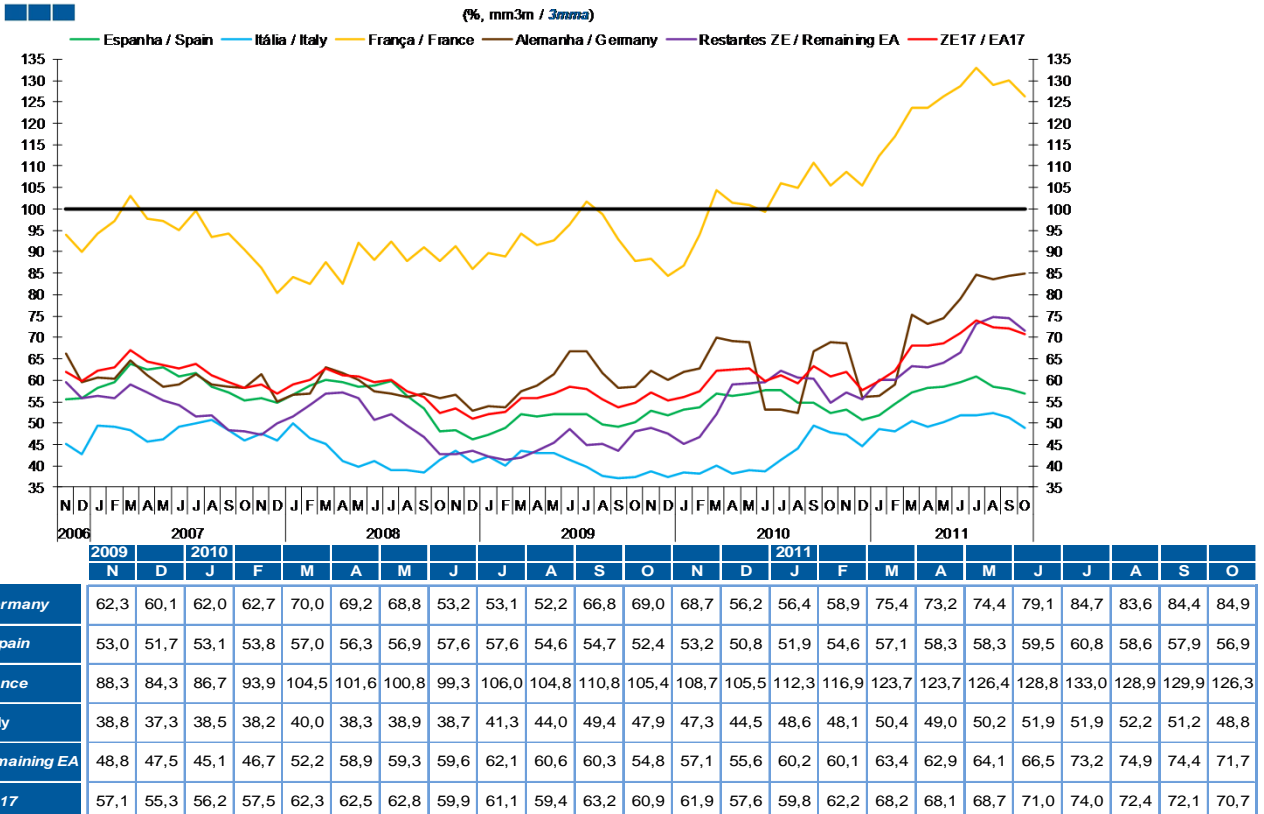


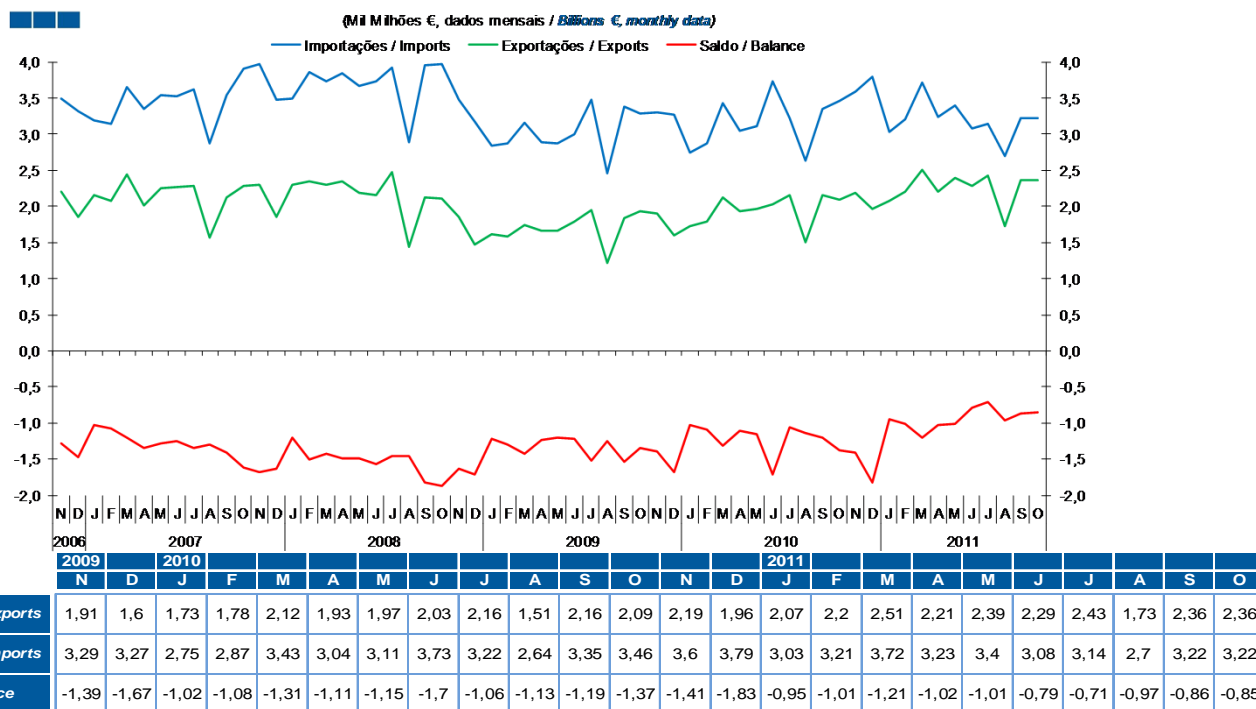
Gráfico / Graph 2.2.
Taxa de Cobertura
Coverage Rate

(%, mm3m / 3mma)



2. Zona Euro-17 / Euro Area-17

Gráfico / Graph 2.3.
Saldo
Balance



3. Intracomunitário / Intra-Community

Gráfico / Graph 3.1.
Importações e Exportações
Imports and Exports

(VH, mm3m / y-o-y change rate, 3mma)

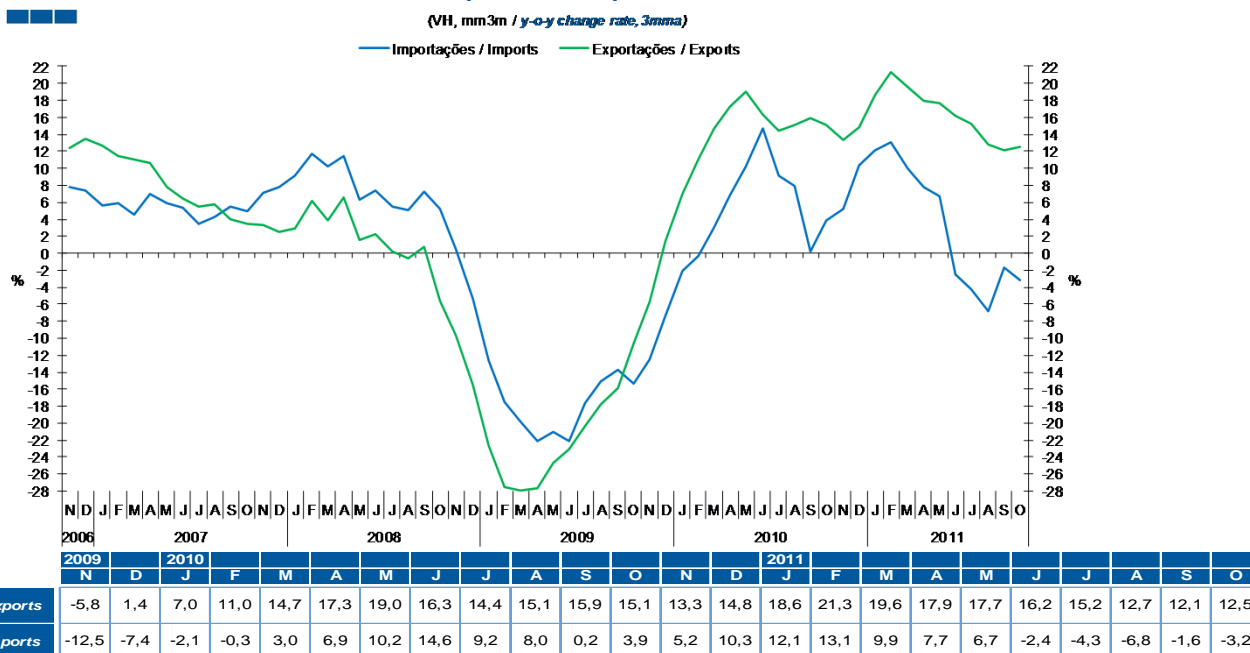
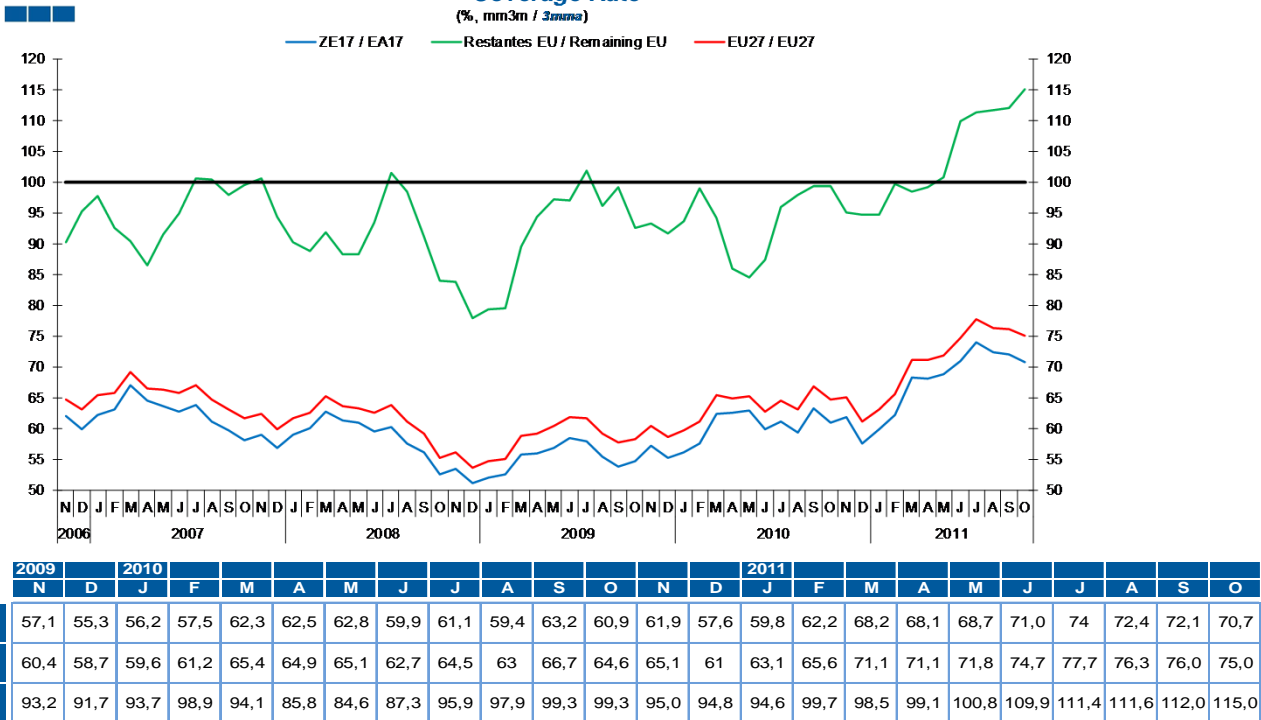


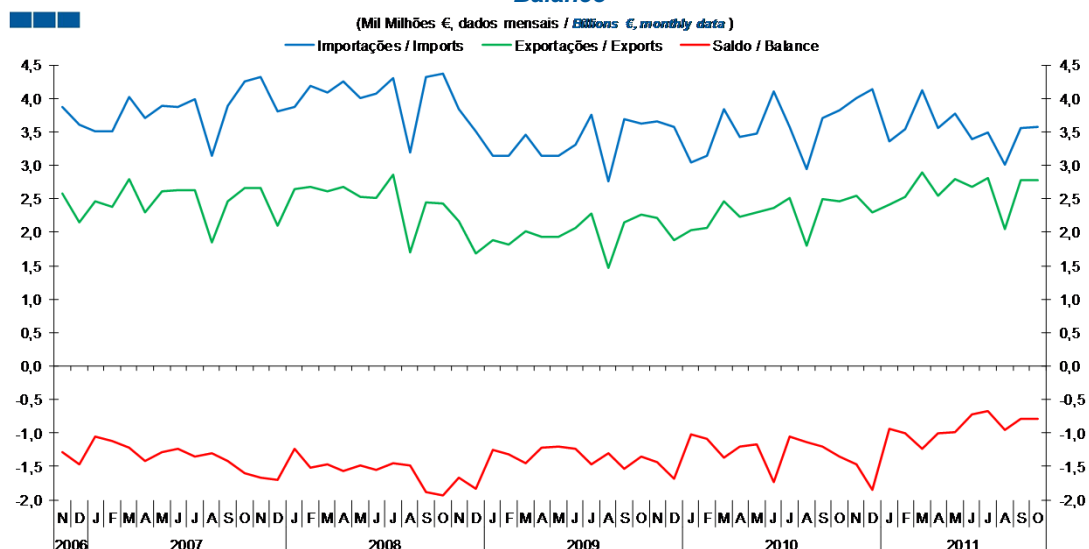
Gráfico / Graph 3.2.
Taxa de Cobertura
Coverage Rate

(%, mm3m / 3mms)



3. Intracomunitário / Intra-Community

Gráfico / Graph 3.3.
Saldo
Balance



	2009		2010					2008					2009					2010					2011				
	N	D	J	F	M	A	M	J	J	A	S	O	N	D	J	F	M	A	M	J	J	A	S	O			
Exportações \ Exports	2,2	1,9	2,0	2,1	2,5	2,2	2,3	2,4	2,5	1,8	2,5	2,5	2,5	2,3	2,4	2,5	2,9	2,6	2,8	2,7	2,8	2,0	2,8	2,8			
Importações \ Imports	3,7	3,6	3,0	3,1	3,8	3,4	3,5	4,1	3,6	2,9	3,7	3,8	4,0	4,1	3,4	3,5	4,1	3,6	3,8	3,4	3,5	3,0	3,6	3,6			
Saldo \ Balance	-1,44	-1,69	-1,01	-1,09	-1,37	-1,2	-1,18	-1,73	-1,05	-1,14	-1,21	-1,36	-1,46	-1,84	-0,94	-1,01	-1,23	-1	-0,99	-0,72	-0,67	-0,95	-0,79	-0,79			

4. Extracomunitário / Extra-Community

Gráfico / Graph 4.1.
Importações e Exportações
Imports and Exports

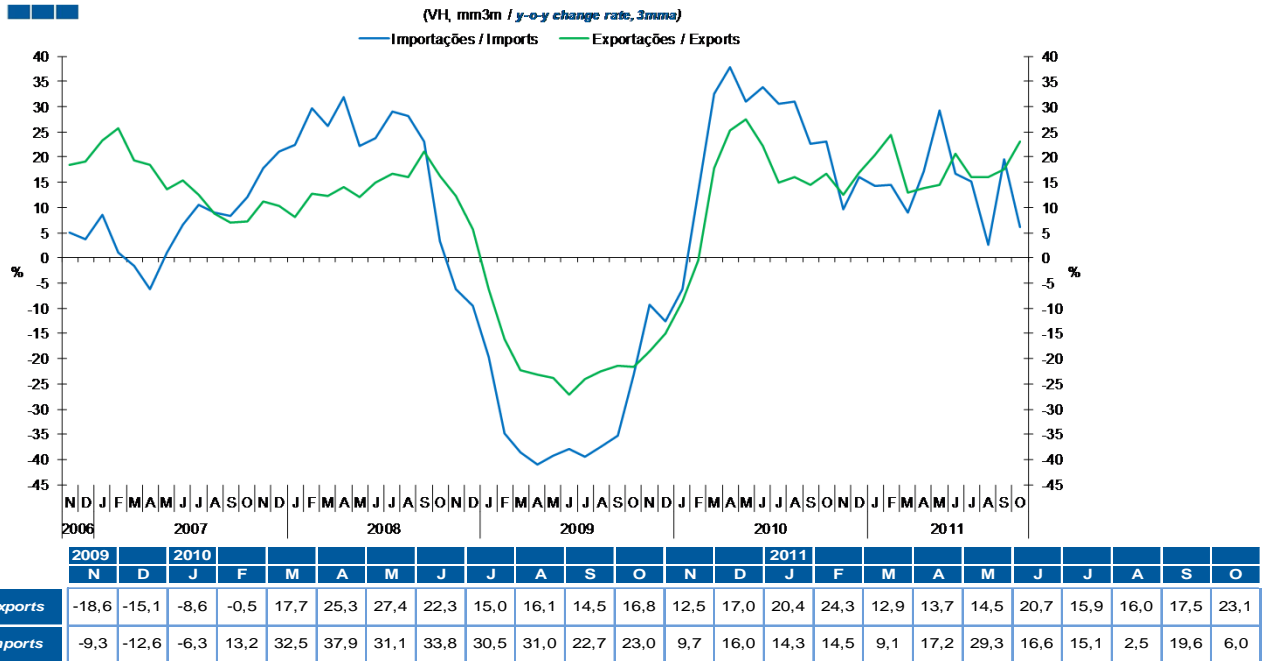
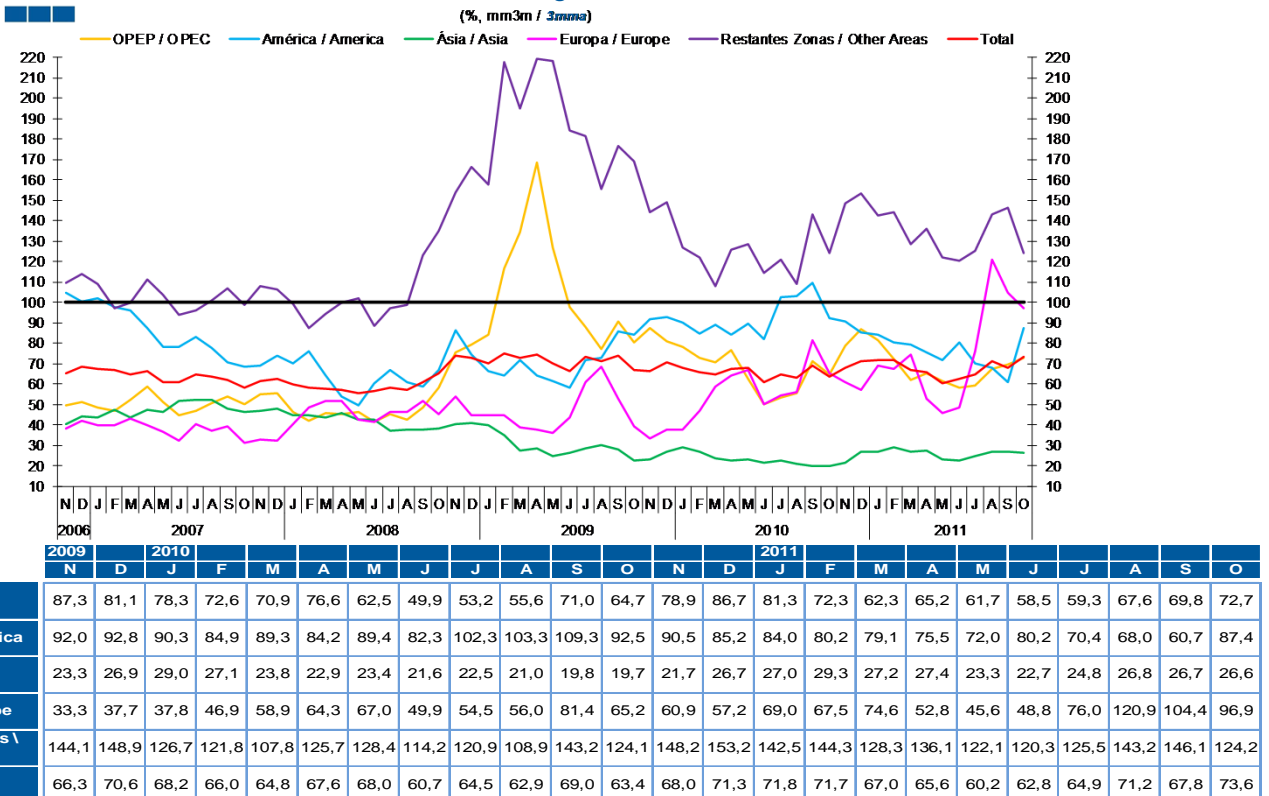
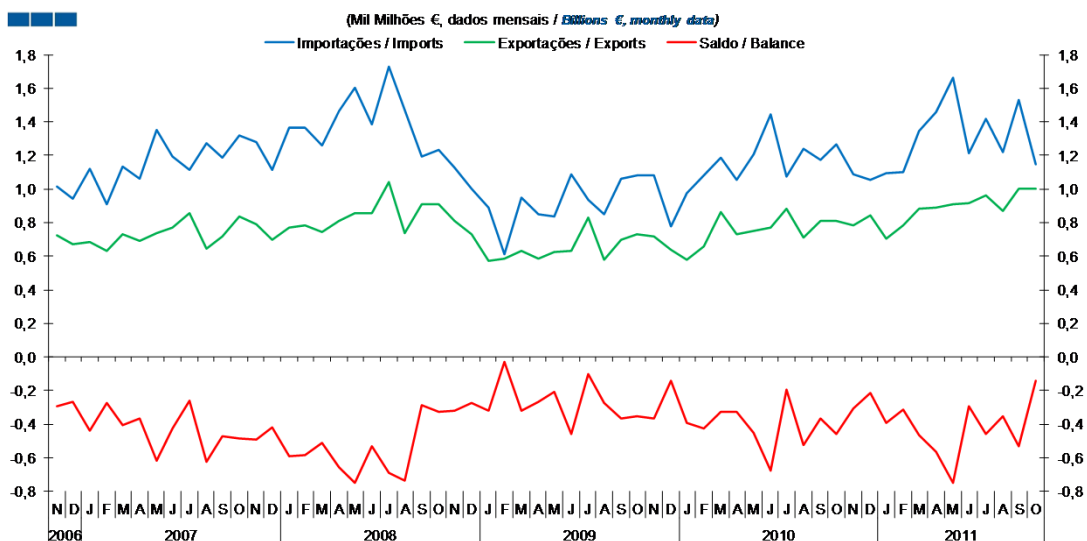


Gráfico / Graph 4.2.
Taxa de Cobertura
Coverage Rate



4. Extracomunitário / Extra-Community

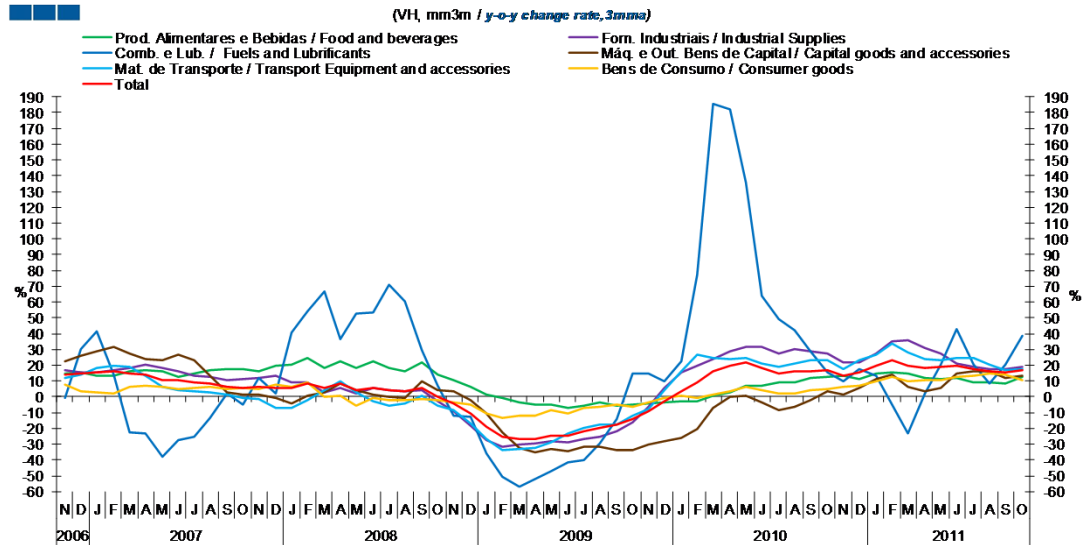
Gráfico / Graph 4.3.
Saldo
Balance



	2009		2010					2008					2009					2010					2011				
	N	D	J	F	M	A	M	J	J	A	S	O	N	D	J	F	M	A	M	J	J	A	S	O			
Exportações \ Exports	0,7	0,6	0,6	0,7	0,9	0,7	0,8	0,8	0,9	0,7	0,8	0,8	0,8	0,8	0,7	0,8	0,9	0,9	0,9	0,9	1,0	0,9	1,0	1,0			
Importações \ Imports	1,1	0,8	1,0	1,1	1,2	1,1	1,2	1,4	1,1	1,2	1,2	1,3	1,1	1,1	1,1	1,1	1,3	1,5	1,7	1,2	1,4	1,2	1,5	1,1			
Saldo \ Balance	-0,4	-0,1	-0,4	-0,4	-0,3	-0,3	-0,5	-0,7	-0,2	-0,5	-0,4	-0,5	-0,3	-0,2	-0,4	-0,3	-0,5	-0,6	-0,7	-0,3	-0,5	-0,4	-0,5	-0,1			

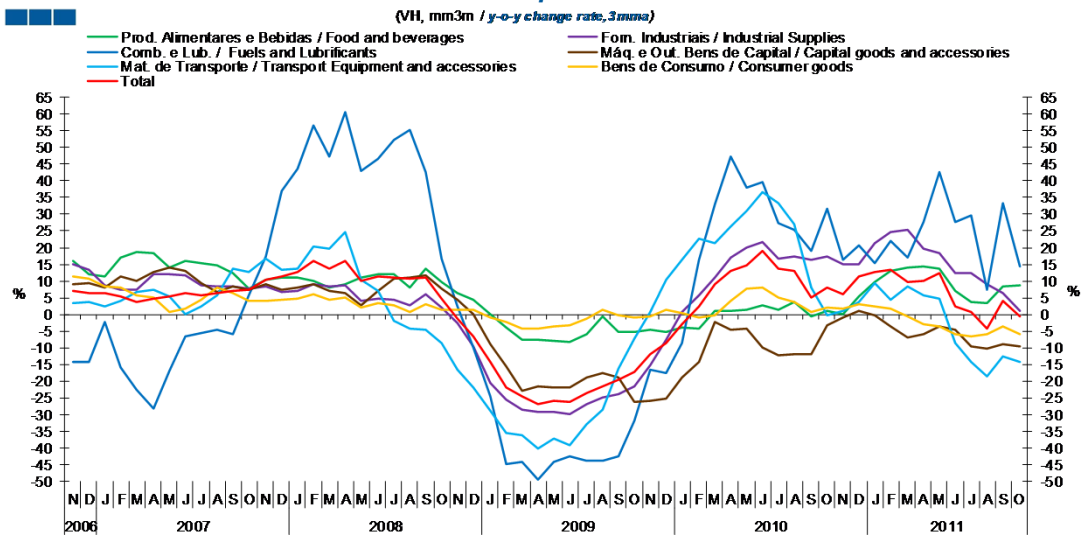
5. Grandes Categorias Económicas / Broad Economic Categories

Gráfico / Graph 5.1.
Exportações
Exports



	2009		2010		2008		2009		2010		2011													
	N	D	J	F	M	A	M	J	J	A	S	O	N	D	J	F	M	A	M	J	J	A	S	O
Produtos Alimentares e Bebidas \ Food and Beverages	-4,4	-3,4	-2,5	-3,0	0,6	2,8	7,0	7,3	8,8	9,2	12,0	12,9	13,5	11,3	14,8	15,2	14,5	12,0	11,6	11,8	9,2	9,0	8,2	12,4
Comb. e Lub. \ Fuels and Lubrificants	14,4	10,0	22,8	77,0	185,7	182,1	135,4	63,6	49,2	42,4	29,0	15,5	9,7	17,2	13,4	-4,9	-23,4	2,1	20,4	42,6	20,5	8,4	20,3	38,5
Mat. de Transporte \ Transport equipment and accessories	-7,8	4,4	16,1	26,6	24,3	23,7	24,7	20,7	19,2	21,0	23,0	23,0	17,8	23,3	26,9	34,1	28,3	23,7	23,5	24,8	24,6	20,5	16,9	17,8
Forn. Industriais \ Industrial Supplies	-6,5	5,4	15,6	19,4	23,6	28,7	31,7	31,7	27,3	30,4	28,6	27,8	21,6	21,9	27,7	34,8	36,0	31,0	27,4	20,9	19,1	17,8	17,6	18,9
Máq. e Out. Bens de Capital \ Capital Goods and Accessories	-30,2	-27,9	-25,7	-20,5	-6,8	0,1	0,9	-3,8	-8,1	-6,3	-1,8	3,4	1,4	5,5	11,0	13,9	6,3	3,2	5,5	14,7	15,9	16,4	12,0	13,6
Bens de Consumo \ Consumer Goods	-3,4	-0,7	0,9	-0,6	1,1	3,5	6,1	4,4	2,1	1,8	4,0	4,9	6,2	6,8	9,8	12,4	10,1	10,5	10,5	12,9	13,6	15,0	14,2	10,5
Total	-8,9	-2,5	3,6	8,8	16,4	20,0	21,7	18,0	14,8	15,9	16,4	16,6	13,6	15,3	19,4	23,0	19,4	18,6	19,0	19,8	17,7	15,9	15,3	17,0

Gráfico / Graph 5.2.
Importações
Imports



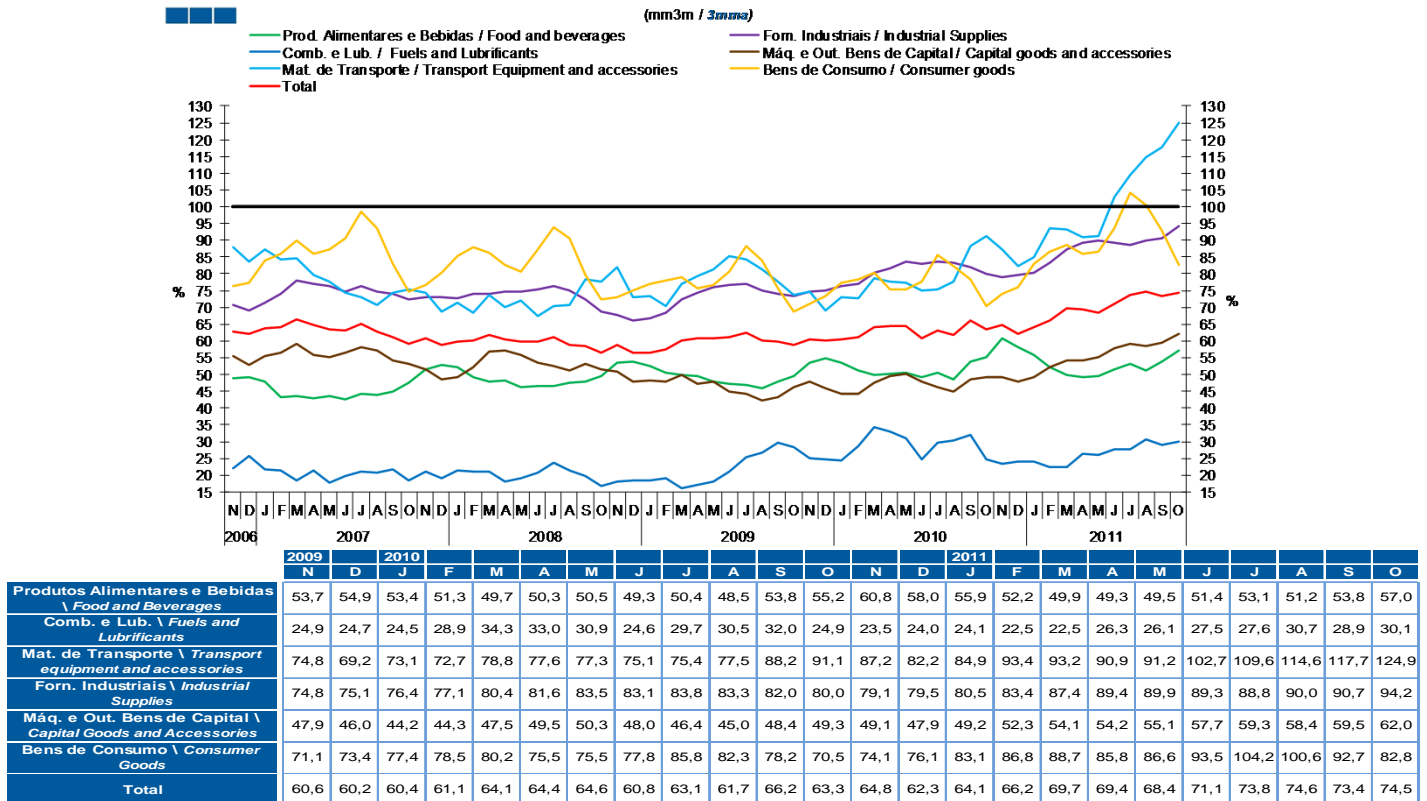
	2009		2010		2008		2009		2010		2011													
	N	D	J	F	M	A	M	J	J	A	S	O	N	D	J	F	M	A	M	J	J	A	S	O
Produtos Alimentares e Bebidas \ Food and Beverages	-4,6	-5,2	-3,9	-4,3	1,1	1,2	1,4	2,7	1,4	3,6	-0,6	1,1	0,2	5,4	9,8	13,0	14,2	14,2	13,8	7,2	3,8	3,4	8,4	8,8
Comb. e Lub. \ Fuels and Lubrificants	-16,5	-17,5	-8,4	16,4	33,0	47,3	38,0	39,5	27,4	25,4	19,2	31,5	16,5	20,6	15,5	21,8	16,9	27,7	42,6	27,6	29,6	7,4	33,2	14,2
Mat. de Transporte \ Transport equipment and accessories	0,8	10,3	16,4	22,7	21,5	26,3	31,0	36,8	33,2	26,8	8,2	-0,3	1,0	3,9	9,2	4,4	8,5	5,6	4,6	-8,7	-14,3	-18,5	-12,4	-14,1
Forn. Industriais \ Industrial Supplies	-15,2	-7,5	0,8	5,7	11,1	17,2	20,0	21,5	16,9	17,3	16,2	17,2	15,0	15,1	21,3	24,6	25,2	19,5	18,4	12,5	12,4	8,9	6,4	0,9
Máq. e Out. Bens de Capital \ Capital Goods and Accessories	-25,7	-25,2	-18,7	-14,3	-2,1	-4,7	-4,2	-9,7	-12,3	-11,9	-12,0	-3,2	-0,9	1,2	-0,3	-3,6	-6,8	-5,8	-3,7	-4,6	-9,4	-10,4	-8,8	-9,5
Bens de Consumo \ Consumer Goods	-0,6	1,5	0,4	-1,0	-0,4	4,1	7,7	8,2	5,2	3,8	0,8	2,2	1,8	3,0	2,3	1,7	-0,5	-2,9	-3,7	-5,9	-6,5	-5,9	-3,6	-5,9
Total	-11,8	-8,6	-3,1	2,5	9,0	13,1	14,7	18,9	13,9	13,1	5,0	8,2	6,1	11,5	12,6	13,5	9,8	10,1	12,3	2,5	0,7	-4,2	4,0	-0,6

Nota: Não inclui Bens N.E. Noutra Categoria devido ao seu reduzido valor relativo e elevada variabilidade.

Note: Does not include Goods Not Elsewhere Specified because of its small relative value and high variability

5. Grandes Categorias Económicas / Broad Economic Categories

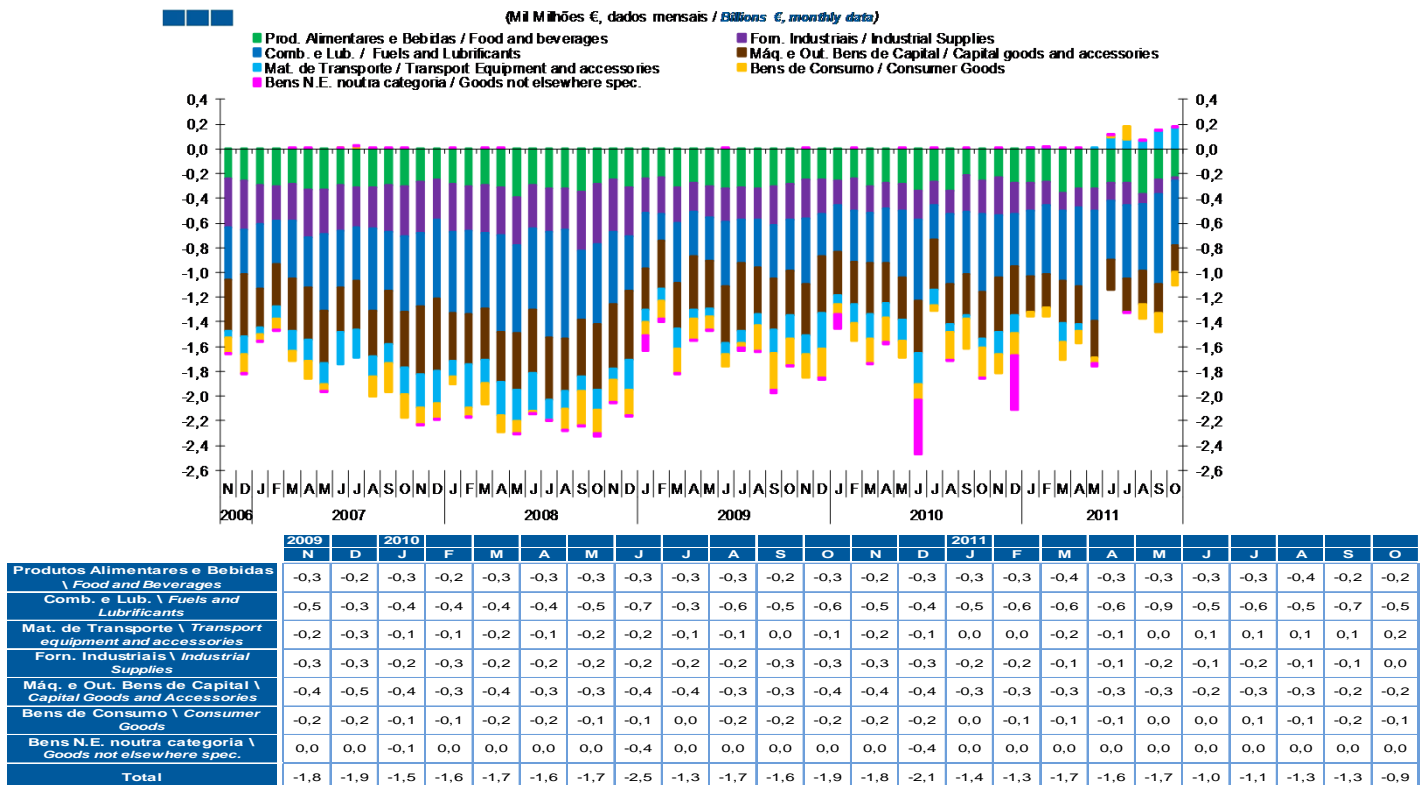
Gráfico / Graph 5.3.
Taxa de Cobertura
Coverage Rate



Nota: Não inclui Bens N.E. Outra Categoria devido ao seu reduzido valor relativo e elevada variabilidade.

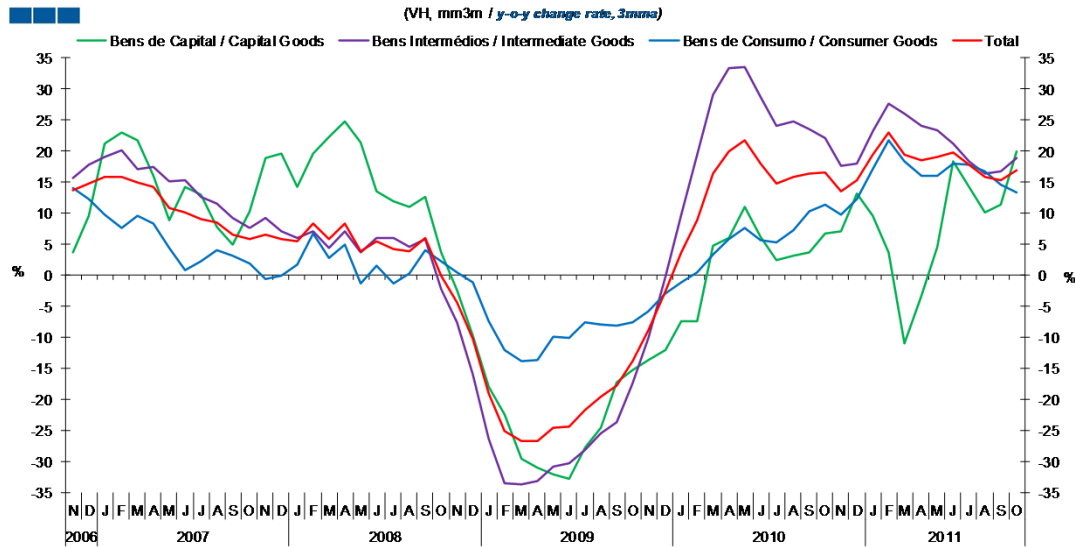
Note: Does not include Goods Not Elsewhere Specified because of its small relative value and high variability

Gráfico / Graph 5.4.
Saldo
Balance



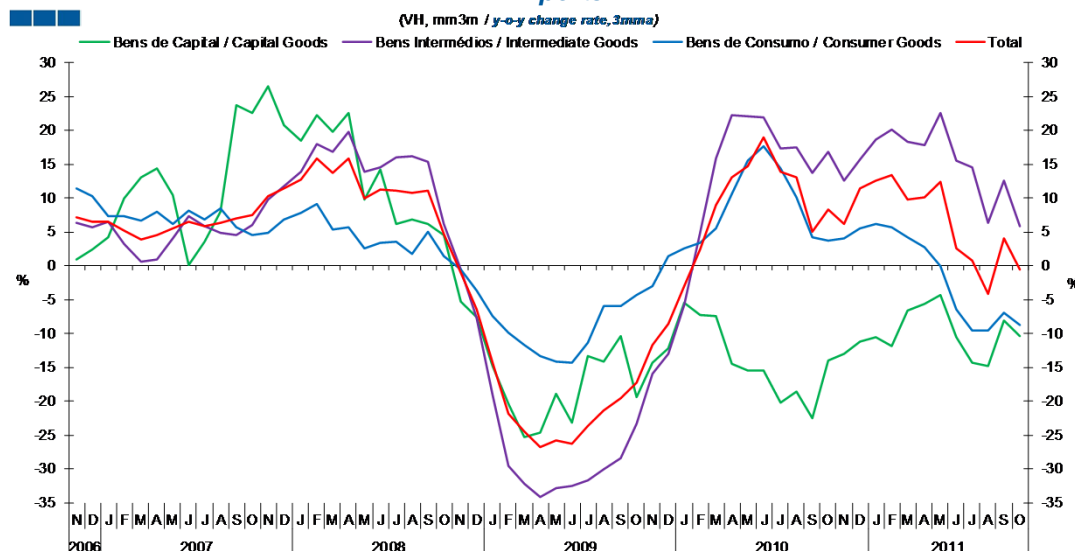
6. Classes Básicas de Bens do Sistema Europeu de Contas Nacionais / Basic Classes of Goods in the European System of Accounts

Gráfico / Graph 6.1.
Exportações
Exports



	2009		2010					2011																
	N	D	J	F	M	A	M	J	J	A	S	O	N	D	J	F	M	A	M	J	J	A	S	O
Bens de Capital \ Capital Goods	-13,7	-12,1	-7,4	-7,4	4,8	6,0	11,0	6,2	2,4	3,2	3,6	6,8	7,0	13,1	9,7	3,8	-10,9	-3,4	4,5	18,4	14,3	10,1	11,4	20,0
Bens Intermédios \ Intermediate Goods	-10,2	-0,3	9,7	19,5	29,1	33,5	33,6	28,7	24,1	24,8	23,5	22,2	17,6	18,1	23,2	27,6	26,0	24,1	23,3	21,1	18,4	16,5	16,7	18,8
Bens de Consumo \ Consumer Goods	-5,8	-2,9	-1,1	0,5	3,3	5,7	7,7	5,7	5,3	7,3	10,4	11,3	9,8	12,3	17,1	21,7	18,4	16,1	16,0	18,0	17,8	16,7	14,5	13,3
Total	-8,9	-2,5	3,6	8,8	16,4	20,0	21,7	18,0	14,8	15,9	16,4	16,6	13,6	15,3	19,4	23,0	19,4	18,6	19,0	19,8	17,7	15,9	15,3	17,0

Gráfico / Graph 6.2.
Importações
Imports

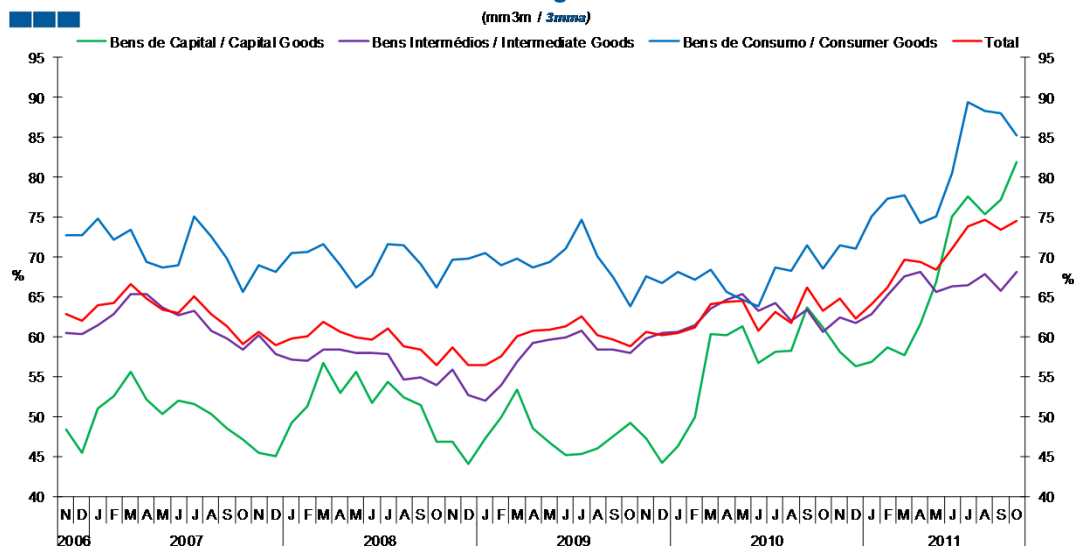


	2009		2010					2011																
	N	D	J	F	M	A	M	J	J	A	S	O	N	D	J	F	M	A	M	J	J	A	S	O
Bens de Capital \ Capital Goods	-14,3	-12,3	-5,5	-7,3	-7,4	-14,5	-15,5	-15,4	-20,3	-18,7	-22,6	-14,0	-13,0	-11,2	-10,6	-11,8	-6,7	-5,7	-4,3	-10,6	-14,3	-14,9	-8,1	-10,5
Bens Intermédios \ Intermediate Goods	-15,9	-13,0	-5,8	4,8	15,8	22,3	22,0	21,9	17,4	17,4	13,7	16,8	12,6	15,6	18,6	20,1	18,3	17,8	22,6	15,5	14,5	6,3	12,6	5,9
Bens de Consumo \ Consumer Goods	-3,0	1,5	2,5	3,3	5,6	10,5	15,5	17,6	14,3	10,0	4,1	3,6	4,0	5,5	6,2	5,7	4,1	2,7	-0,1	-6,5	-9,5	-9,6	-7,0	-8,8
Total	-11,8	-8,6	-3,1	2,5	9,0	13,1	14,7	18,9	13,9	13,1	5,0	8,2	6,1	11,5	12,6	13,5	9,8	10,1	12,3	2,5	0,7	-4,2	4,0	-0,6

Nota: Não inclui a série Outros Bens devido ao seu baixo valor relativo e elevada variabilidade.
Note: Does not include Other Goods because of its small relative value and high variability.

6. Classes Básicas de Bens do Sistema Europeu de Contas Nacionais / Basic Classes of Goods in the European System of Accounts

Gráfico / Graph 6.3.
Taxa de Cobertura
Coverage Rate

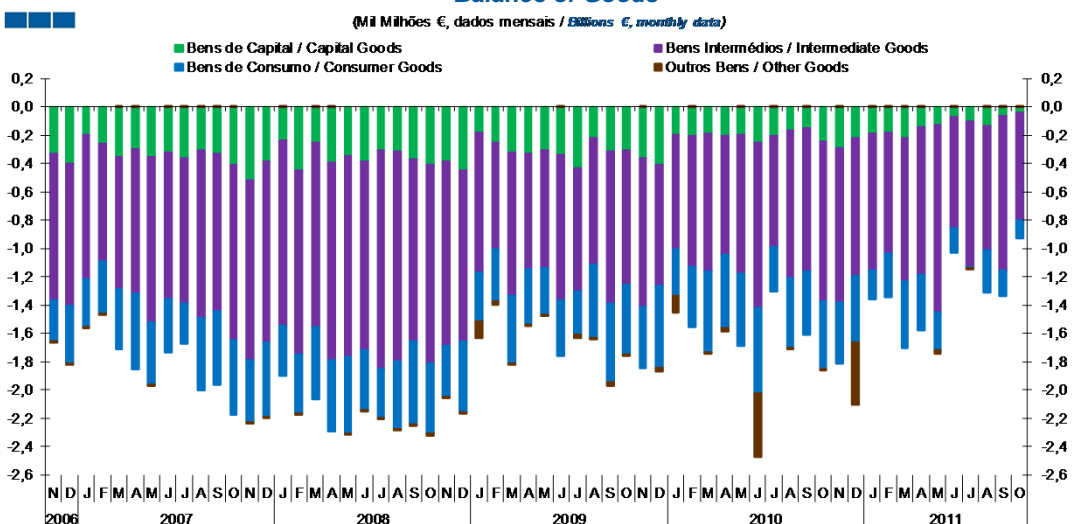


	2009		2010					2011																
	N	D	J	F	M	A	M	J	J	A	S	O	N	D	J	F	M	A	M	J	J	A	S	O
Bens de Capital \ Capital Goods	47,2	44,2	46,3	49,9	60,4	60,2	61,3	56,7	58,2	58,3	63,6	61,1	58,1	56,3	56,8	58,7	57,7	61,6	66,9	75,1	77,6	75,4	77,2	81,9
Bens Intermediários \ Intermediate Goods	59,7	60,5	60,5	61,4	63,5	64,7	65,3	63,3	64,2	62,0	63,5	60,7	62,4	61,8	62,9	65,2	67,6	68,1	65,7	66,4	66,4	67,9	65,8	68,1
Bens de Consumo \ Consumer Goods	67,6	66,8	68,1	67,1	68,3	65,7	64,7	63,8	68,7	68,3	71,5	68,6	71,4	71,0	75,1	77,3	77,7	74,2	75,1	80,6	89,5	88,3	88,1	85,2
Total	60,6	60,2	60,4	61,1	64,4	64,6	60,8	63,1	61,7	66,2	63,3	64,8	62,3	64,1	66,2	69,7	69,4	68,4	71,1	73,8	74,6	73,4	74,5	

Nota: Não inclui a série Outros Bens devido ao seu baixo valor relativo e elevada variabilidade.

Note: Does not include Other Goods because of its small relative value and high variability.

Gráfico / Graph 6.4.
Saldo de Bens
Balance of Goods



	2009		2010					2011																
	N	D	J	F	M	A	M	J	J	A	S	O	N	D	J	F	M	A	M	J	J	A	S	O
Bens Intermediários \ Intermediate Goods	-1,0	-0,9	-0,8	-0,9	-1,0	-0,8	-1,0	-1,2	-0,8	-1,0	-1,0	-1,1	-1,1	-1,0	-1,0	-0,9	-1,0	-1,0	-1,3	-0,8	-1,0	-0,9	-1,1	-0,8
Bens de Consumo \ Consumer Goods	-0,4	-0,6	-0,3	-0,4	-0,6	-0,5	-0,5	-0,6	-0,3	-0,5	-0,5	-0,4	-0,5	-0,2	-0,3	-0,5	-0,4	-0,3	-0,2	0,0	-0,3	-0,2	-0,1	-0,1
Bens de Capital \ Capital Goods	-0,4	-0,4	-0,2	-0,2	-0,2	-0,2	-0,2	-0,3	-0,2	-0,2	-0,2	-0,3	-0,2	-0,2	-0,2	-0,2	-0,1	-0,1	-0,1	-0,1	-0,1	-0,1	-0,1	0,0
Outros Bens \ Other Goods	0,0	0,0	-0,1	0,0	0,0	0,0	-0,4	0,0	0,0	0,0	0,0	0,0	-0,4	0,0	0,0	0,0	0,0	0,0	0,0	0,0	0,0	0,0	0,0	
Total	-1,8	-1,9	-1,5	-1,6	-1,7	-1,6	-1,7	-2,5	-1,3	-1,7	-1,6	-1,9	-1,8	-2,1	-1,4	-1,3	-1,7	-1,6	-1,7	-1,0	-1,1	-1,3	-1,3	-0,9

6. Classes Básicas de Bens do Sistema Europeu de Contas Nacionais / Basic Classes of Goods in the European System of Accounts

Tabela / Table 1.1.
Estrutura do Saldo
Balance Structure

Milhões de euros \ Millions of euros

		2010		2011																					
		N		D		J		F		M		A		M		J		J		A		S		O	
		M€	%	M€	%	M€	%	M€	%	M€	%	M€	%	M€	%	M€	%	M€	%	M€	%	M€	%	M€	%
Bens Intermedios / Intermediate Goods	Prod. alim. e bebidas / <i>Foods and beverages</i>	-131	7	-112	5	-141	10	-136	10	-183	11	-144	9	-155	9	-133	13	-133	12	-188	14	-145	11	-150	16
	Forn. industriais NE noutra categoria / <i>Industrial supplies NE specified</i>	-307	17	-258	12	-225	17	-186	14	-139	8	-149	9	-179	10	-146	14	-174	15	-77	6	-118	9	-25	3
	Comb. e lubrificantes / <i>Fuel and lubricants</i>	-528	29	-460	22	-522	39	-529	39	-586	34	-696	44	-935	54	-507	49	-634	56	-574	44	-792	59	-569	61
	Máquinas, outros bens de capital (Partes e acessórios) / <i>Capital goods and parts and accessories</i>	-159	9	-150	7	-113	8	-112	8	-145	9	-112	7	-115	7	-106	10	-93	8	-96	7	-107	8	-79	9
	Material de transportes (Partes e acessórios) / <i>Transport equipment (Parts and accessories)</i>	40	-2	7	0	36	-3	109	-8	44	-3	59	-4	54	-3	107	-10	10	-1	54	-4	71	-5	61	-7
Total		-1.086	60	-972	46	-964	71	-854	64	-1.010	59	-1.043	66	-1.330	76	-786	77	-1.024	90	-881	67	-1.090	82	-763	82
Bens de Consumo / Consumption Goods	Prod. alim. e bebidas destinados ao consumo dos particulares / <i>Food and beverages mainly for household consumption</i>	-102	6	-160	8	-137	10	-136	10	-175	10	-176	11	-163	9	-145	14	-145	13	-180	14	-104	8	-83	9
	Material de transporte / <i>Transport equipment</i>	-177	10	-137	6	-27	2	-101	8	-161	9	-113	7	-56	3	-41	4	27	-2	-3	0	69	-5	69	-7
	Bens de consumo NE noutra categoria / <i>Consumption goods NE specified</i>	-157	9	-178	8	-38	3	-65	5	-137	8	-103	7	-43	2	18	-2	109	-10	-115	9	-153	11	-114	12
Total		-436	24	-474	23	-202	15	-301	22	-473	28	-393	25	-262	15	-169	16	-9	1	-298	23	-187	14	-128	14
Bens de Capital / Capital Goods	Carburantes para motor / <i>Motor spirit</i>	25	-1	35	-2	-5	0	-28	2	18	-1	52	-3	37	-2	39	-4	39	-3	31	-2	60	-5	47	-5
	Máquinas, outros bens de capital (excepto material de transporte) / <i>Capital goods (except transport equipment)</i>	-277	15	-244	12	-176	13	-159	12	-200	12	-193	12	-177	10	-139	14	-179	16	-176	13	-122	9	-132	14
	Material de transportes destinado à indústria / <i>Transport equipment, industrial</i>	-40	2	-11	1	-8	1	2	0	-38	2	2	0	16	-1	26	-3	36	-3	11	-1	1	0	48	-5
Total		-292	16	-220	10	-189	14	-185	14	-220	13	-139	9	-124	7	-74	7	-104	9	-134	10	-61	5	-38	4
Outros / Others		1	0	-440	21	1	0	0	0	1	0	2	0	-27	2	1	0	-1	0	2	0	2	0	2	0
Total		-1.813	100	-2.106	100	-1.355	100	-1.340	100	-1.702	100	-1.573	100	-1.743	100	-1.027	100	-1.137	100	-1.310	100	-1.335	100	-927	100

7. Índice GEE de Comércio Internacional de Bens / *GEE Index of International Trade of Goods*

Gráfico / Graph 7.1.
Total

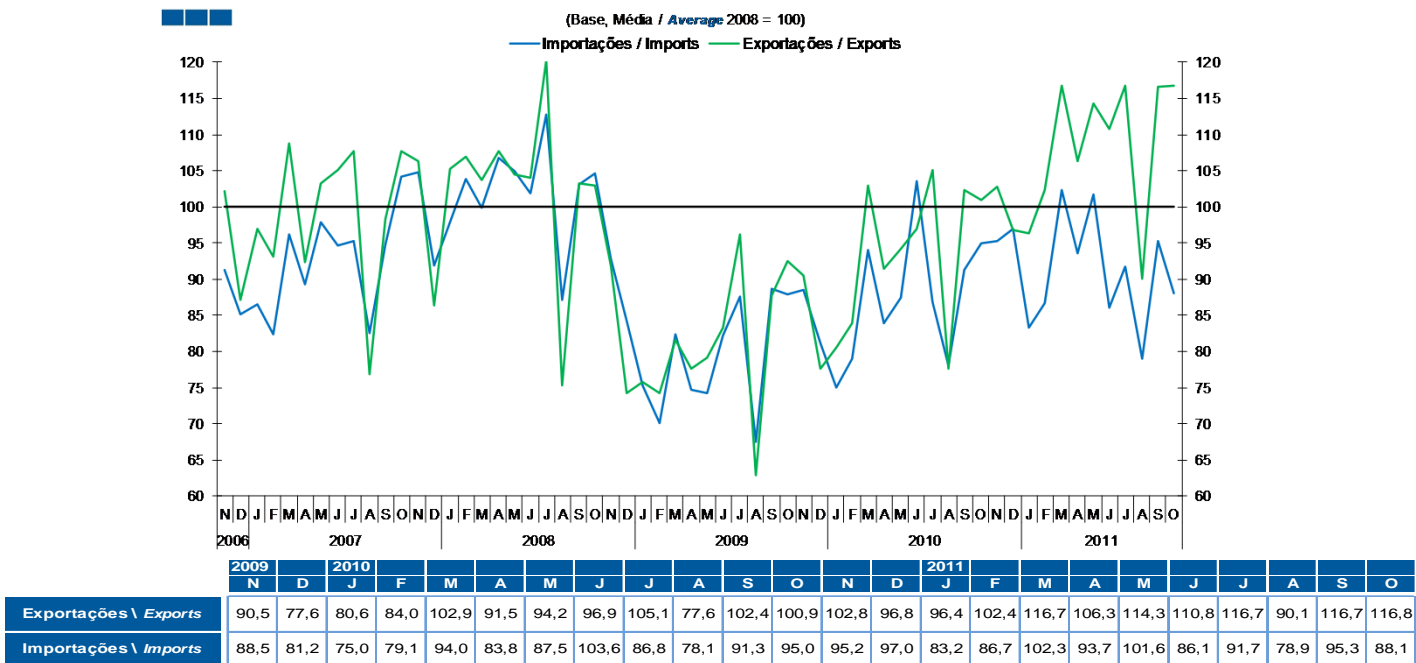
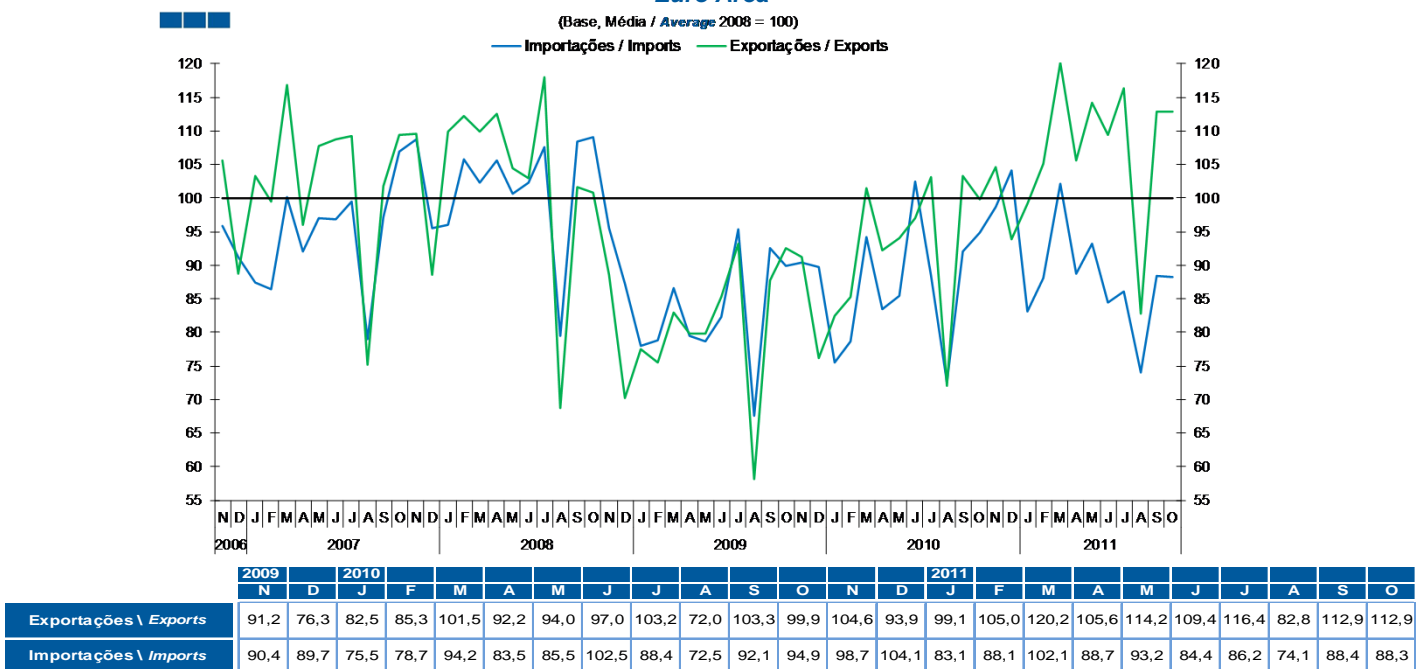


Gráfico / Graph 7.2.
Zona Euro
Euro Area

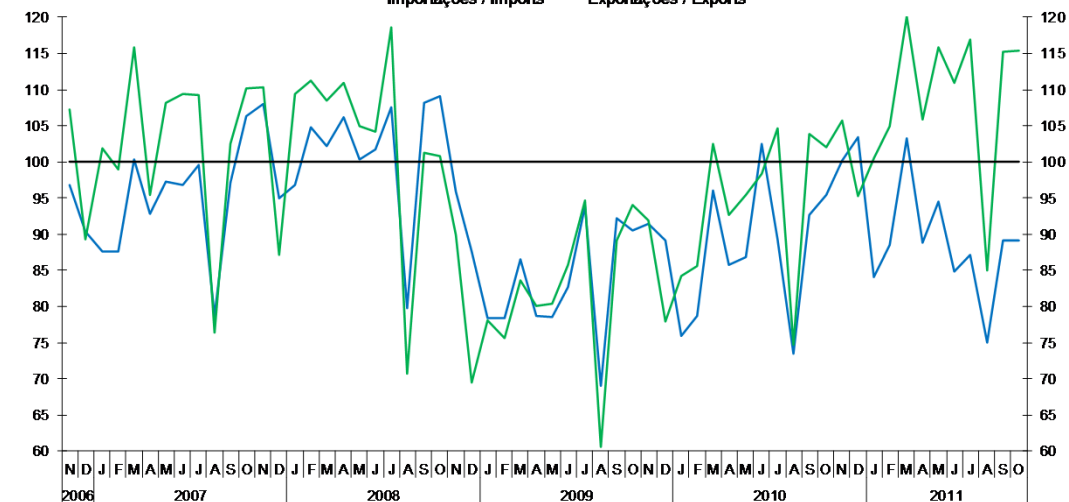


7. Índice GEE de Comércio Internacional de Bens / *GEE Index of International Trade of Goods*

Gráfico / Graph 7.3.
Intracomunitário
Intra-Community

(Base, Média / Average 2008 = 100)

— Importações / Imports — Exportações / Exports

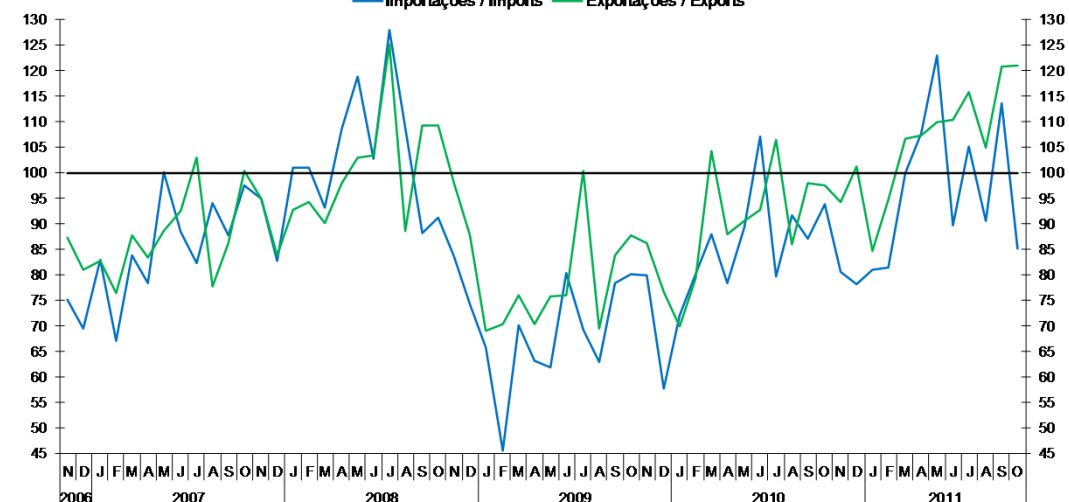


	2009		2010			2011					2011													
	N	D	J	F	M	A	M	J	J	A	S	O	N	D	J	F	M	A	M	J	J	A	S	O
Exportações \ Exports	92,0	78,0	84,2	85,6	102,5	92,7	95,4	98,3	104,6	74,7	103,8	102,1	105,7	95,2	100,5	105,0	120,1	105,9	115,8	111,0	117,0	85,0	115,3	115,3
Importações \ Imports	91,4	89,1	76,0	78,7	96,0	85,7	86,8	102,5	89,2	73,5	92,7	95,4	100,2	103,4	84,0	88,4	103,2	88,9	94,4	84,9	87,2	75,0	89,1	89,1

Gráfico / Graph 7.4.
Extracomunitário
Extra-Community

(Base, Média / Average 2008 = 100)

— Importações / Imports — Exportações / Exports



	2009		2010			2011					2011													
	N	D	J	F	M	A	M	J	J	A	S	O	N	D	J	F	M	A	M	J	J	A	S	O
Exportações \ Exports	86,2	76,7	70,0	79,2	104,2	88,1	90,6	92,9	106,5	86,1	98,0	97,5	94,4	101,3	84,7	94,8	106,8	107,3	109,9	110,5	115,8	104,9	120,8	121,1
Importações \ Imports	79,9	57,7	72,2	80,2	88,0	78,4	89,4	107,1	79,8	91,7	87,1	93,9	80,7	78,1	81,0	81,4	99,9	107,8	123,0	89,7	105,2	90,6	113,6	85,1