

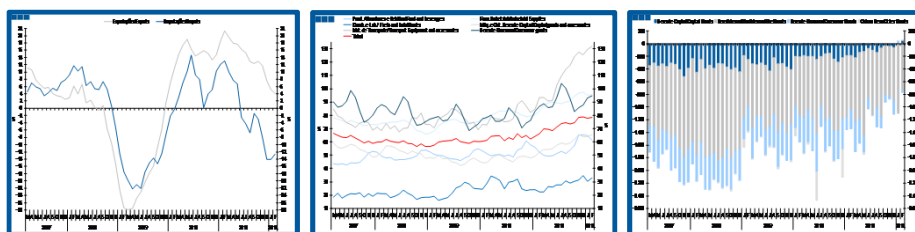
Estatísticas Temáticas de Conjuntura

Short-term Thematic Statistics

- Nº 4/2012 -

9 de Abril de 2012

April, 09, 2012



Comércio Internacional de Bens

International Trade of Goods

- Fevereiro de 2012 -

- February, 2012 -

Fonte: Instituto Nacional de Estatística

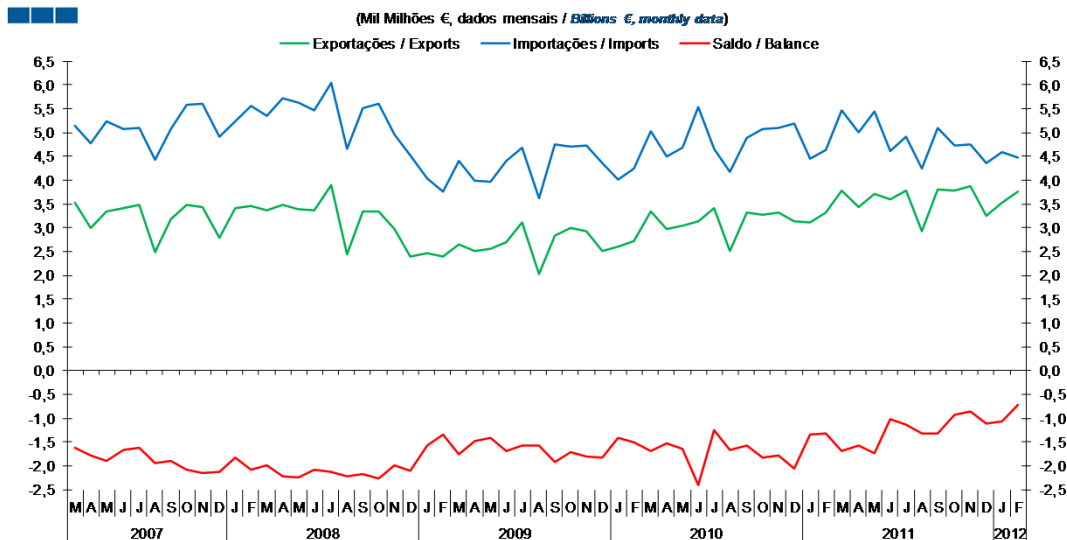
Source: Statistics Portugal

Índice / *Index*

	Página / <i>Page</i>
1. Total	
Importações e Exportações / <i>Imports and Exports</i>	3
Taxa de Cobertura / <i>Coverage Rate</i>	3
Saldo / <i>Balance</i>	4
2. Zona Euro-17 / <i>Euro Area-17</i>	
Importações e Exportações / <i>Imports and Exports</i>	5
Taxa de Cobertura / <i>Coverage Rate</i>	5
Saldo / <i>Balance</i>	6
3. Intracomunitário / <i>Intra-Community</i>	
Importações e Exportações / <i>Imports and Exports</i>	7
Taxa de Cobertura / <i>Coverage Rate</i>	7
Saldo / <i>Balance</i>	8
4. Extracomunitário / <i>Extra-Community</i>	
Importações e Exportações / <i>Imports and Exports</i>	9
Taxa de Cobertura / <i>Coverage Rate</i>	9
Saldo / <i>Balance</i>	10
5. Grandes Categorias Económicas / <i>Broad Economic Categories</i>	
Exportações / <i>Exports</i>	11
Importações / <i>Imports</i>	11
Taxa de Cobertura / <i>Coverage Rate</i>	12
Saldo / <i>Balance</i>	12
6. Classes Básicas de Bens do Sistema Europeu de Contas Nacionais / <i>Basic Classes of Goods in the European System of Accounts</i>	
Exportações / <i>Exports</i>	13
Importações / <i>Imports</i>	13
Taxa de Cobertura / <i>Coverage Rate</i>	14
Saldo / <i>Balance</i>	14
Estrutura do Saldo / <i>Balance Structure</i>	15
7. Índice GEE de Comércio Internacional de Bens / <i>GEE Index of International Trade of Goods</i>	
Total / <i>Total</i>	16
Zona Euro / <i>Euro Area</i>	16
Intracomunitário / <i>Intra-Community</i>	17
Extracomunitário / <i>Extra-Community</i>	17

1. Total

Gráfico / Graph 1.3.
Saldo
Balance

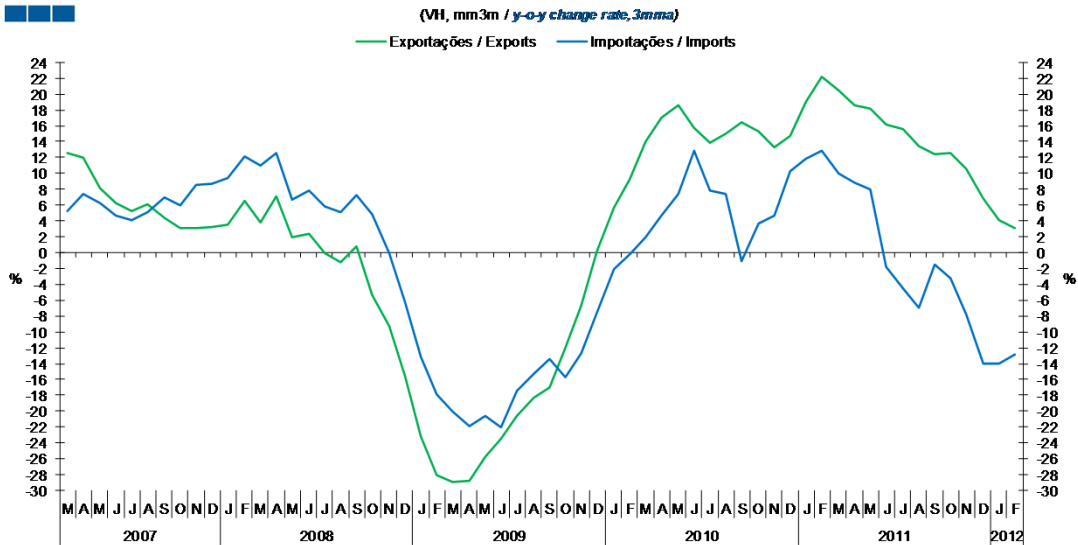


	2010		2011				2012																	
	M	A	M	J	J	A	S	O	N	D	J	F	M	A	M	J	J	A	S	O	N	D	J	F
Exportações / Exports	3,3	3,0	3,0	3,1	3,4	2,5	3,3	3,3	3,3	3,1	3,1	3,3	3,8	3,4	3,7	3,6	3,8	2,9	3,8	3,8	3,9	3,3	3,5	3,8
Importações / Imports	5,0	4,5	4,7	5,5	4,6	4,2	4,9	5,1	5,1	5,2	4,5	4,6	5,5	5,0	5,4	4,6	4,9	4,2	5,1	4,7	4,7	4,4	4,6	4,5
Saldo / Balance	-1,7	-1,5	-1,6	-2,4	-1,2	-1,7	-1,6	-1,8	-1,8	-2,1	-1,3	-1,3	-1,7	-1,6	-1,7	-1,0	-1,1	-1,3	-1,3	-0,9	-0,9	-1,1	-1,1	-0,7

2. Zona Euro-17 / Euro Area-17

Gráfico / Graph 2.1.
Importações e Exportações
Imports and Exports

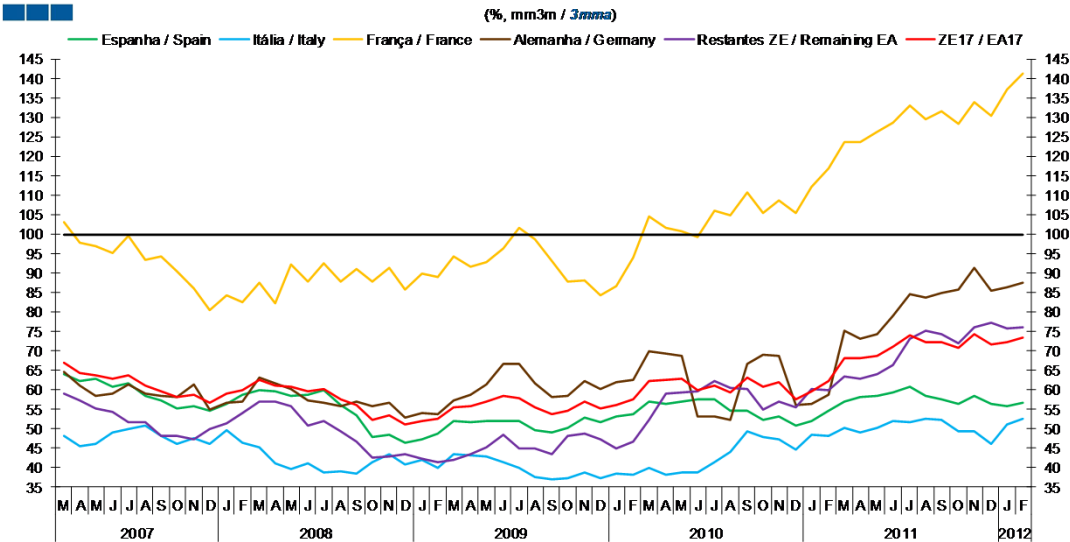
(VI, mm3m / y-o-y change rate, 3mma)



	2010		2008				2009				2011				2012									
	M	A	M	J	J	A	S	O	N	D	J	F	M	A	M	J	J	A	S	O	N	D	J	F
Exportações / Exports	14,1	17,1	18,6	15,7	13,9	15,0	16,4	15,4	13,3	14,7	19,0	22,1	20,4	18,6	18,1	16,2	15,5	13,5	12,4	12,6	10,5	6,9	4,1	3,1
Importações / Imports	2,0	4,7	7,5	12,9	7,8	7,4	-1,0	3,7	4,6	10,2	11,8	12,9	10,0	8,8	7,9	-1,9	-4,5	-7,0	-1,5	-3,3	-7,8	-14,0	-14,0	-12,9

Gráfico / Graph 2.2.
Taxa de Cobertura
Coverage Rate

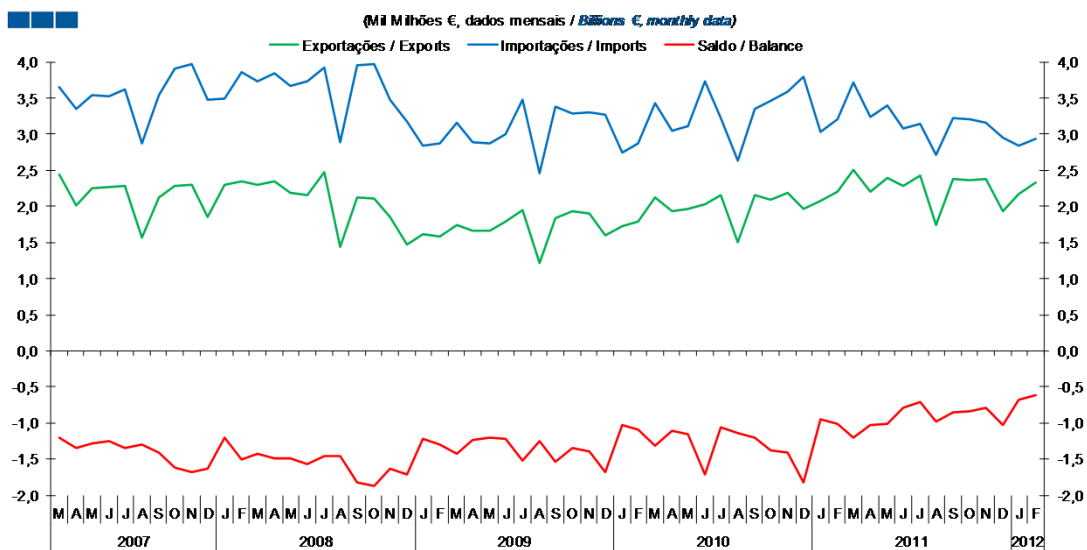
(%, mm3m / 3mma)



	2010		2008				2009				2011				2012									
	M	A	M	J	J	A	S	O	N	D	J	F	M	A	M	J	J	A	S	O	N	D	J	F
Espanha / Spain	57,0	56,3	56,9	57,6	57,6	54,6	54,7	52,4	53,2	50,8	51,9	54,6	57,1	58,3	58,3	59,5	60,8	58,3	57,5	56,5	58,5	56,6	55,7	56,8
Itália / Italy	40,0	38,3	38,9	38,7	41,3	44,0	49,4	47,9	47,3	44,5	48,6	48,1	50,4	49,0	50,2	51,9	51,9	52,5	52,4	49,4	49,4	46,1	51,0	52,6
França / France	104,5	101,6	100,8	99,3	106,0	104,8	110,8	105,4	108,7	105,5	112,3	116,9	123,7	123,7	126,4	128,8	133,0	129,6	131,6	128,3	133,9	130,4	137,0	141,4
Alemanha / Germany	70,0	69,2	68,8	53,2	53,1	52,2	66,8	69,0	68,7	56,2	56,4	58,9	75,4	73,2	74,4	79,1	84,7	83,7	84,9	85,8	91,5	85,4	86,4	87,5
Restantes ZE / Remaining EA	52,2	58,9	59,3	59,6	62,1	60,6	60,3	54,8	57,1	55,6	60,2	60,1	63,4	62,9	64,1	66,5	73,2	75,1	74,5	71,8	76,0	77,3	75,7	76,1
ZE 17 / EA 17	62,3	62,5	62,8	59,9	61,1	59,4	63,2	60,9	61,9	57,6	59,8	62,2	68,2	68,1	68,7	71,0	74,0	72,4	72,1	70,9	74,2	71,6	72,3	73,6

2. Zona Euro-17 / Euro Area-17

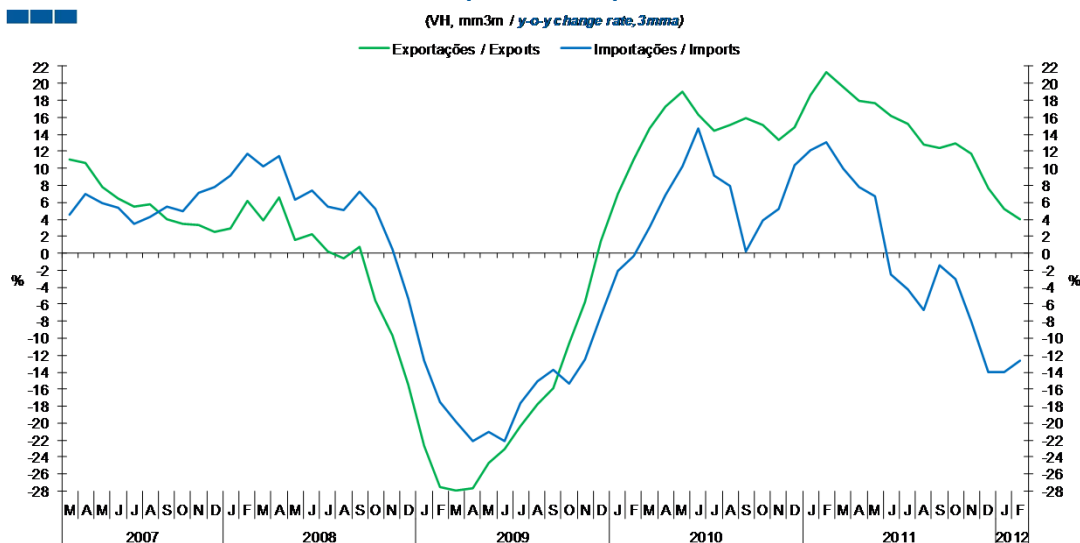
Gráfico / Graph 2.3.
Saldo
Balance



	2010		2008				2009				2011				2012									
	M	A	M	J	J	A	S	O	N	D	J	F	M	A	M	J	J	A	S	O	N	D	J	F
Exportações / Exports	2,12	1,93	1,97	2,03	2,16	1,51	2,16	2,09	2,19	1,96	2,07	2,2	2,51	2,21	2,39	2,29	2,43	1,74	2,37	2,37	2,38	1,93	2,18	2,33
Importações / Imports	3,43	3,04	3,11	3,73	3,22	2,64	3,35	3,46	3,6	3,79	3,03	3,21	3,72	3,23	3,4	3,08	3,14	2,71	3,22	3,21	3,16	2,96	2,85	2,93
Saldo / Balance	-1,31	-1,11	-1,15	-1,7	-1,06	-1,13	-1,19	-1,37	-1,41	-1,83	-0,95	-1,01	-1,21	-1,02	-1,01	-0,79	-0,71	-0,97	-0,85	-0,84	-0,78	-1,03	-0,67	-0,61

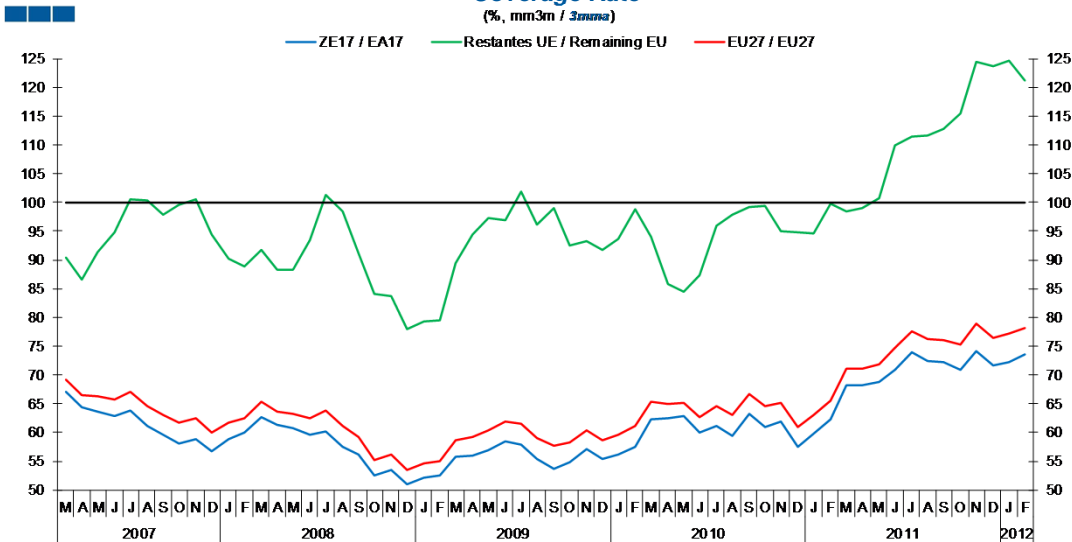
3. Intracomunitário / Intra-Community

Gráfico / Graph 3.1.
Importações e Exportações
Imports and Exports



	2010		2011		2012																			
	M	A	M	J	M	F																		
Exportações / Exports	14,7	17,3	19,0	16,3	14,4	15,1	15,9	15,1	13,3	14,8	18,6	21,3	19,6	17,9	17,7	16,2	15,2	12,9	12,4	13,0	11,7	7,6	5,2	4,0
Importações / Imports	3,0	6,9	10,2	14,6	9,2	8,0	0,2	3,9	5,2	10,3	12,1	13,1	9,9	7,7	6,7	-2,4	-4,3	-6,7	-1,5	-3,0	-8,0	-14,0	-14,1	-12,6

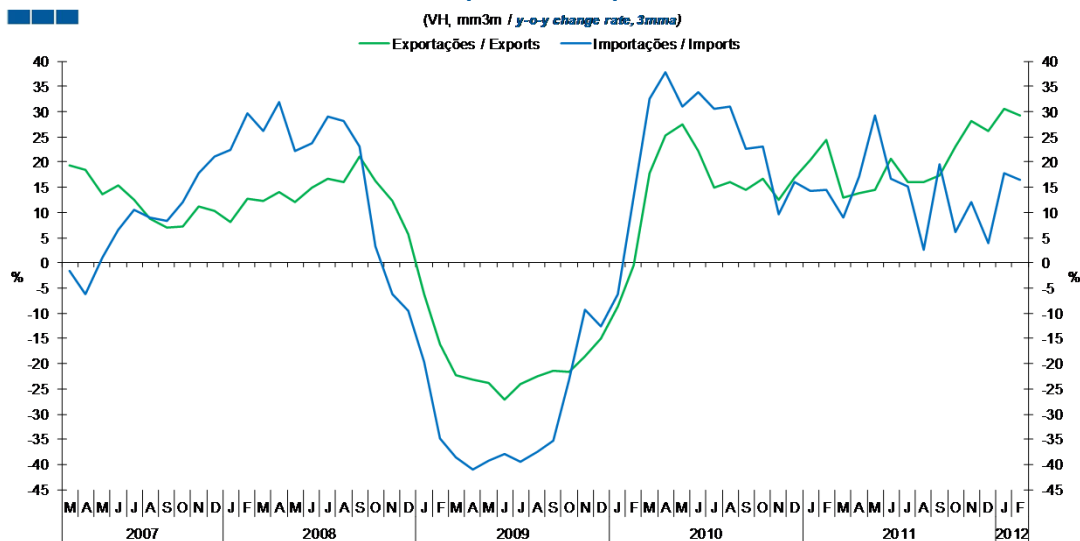
Gráfico / Graph 3.2.
Taxa de Cobertura
Coverage Rate



	2010		2011		2012																			
	M	A	M	J	M	F																		
ZE 17 / EA 17	62,3	62,5	62,8	59,9	61,1	59,4	63,2	60,9	61,9	57,6	59,8	62,2	68,2	68,1	68,7	71	74	72,4	72,1	70,9	74,2	71,6	72,3	73,6
UE 27 / EU 27	65,4	64,9	65,1	62,7	64,5	63	66,7	64,6	65,1	61	63,1	65,6	71,1	71,1	71,8	74,7	77,7	76,3	76,1	75,3	79	76,4	77,2	78,1
Restantes UE / Remaining EU	94,1	85,8	84,6	87,3	95,9	97,9	99,3	99,3	95,0	94,8	94,6	99,7	98,5	99,1	100,8	109,9	111,4	111,7	112,7	115,4	124,4	123,7	124,6	121,2

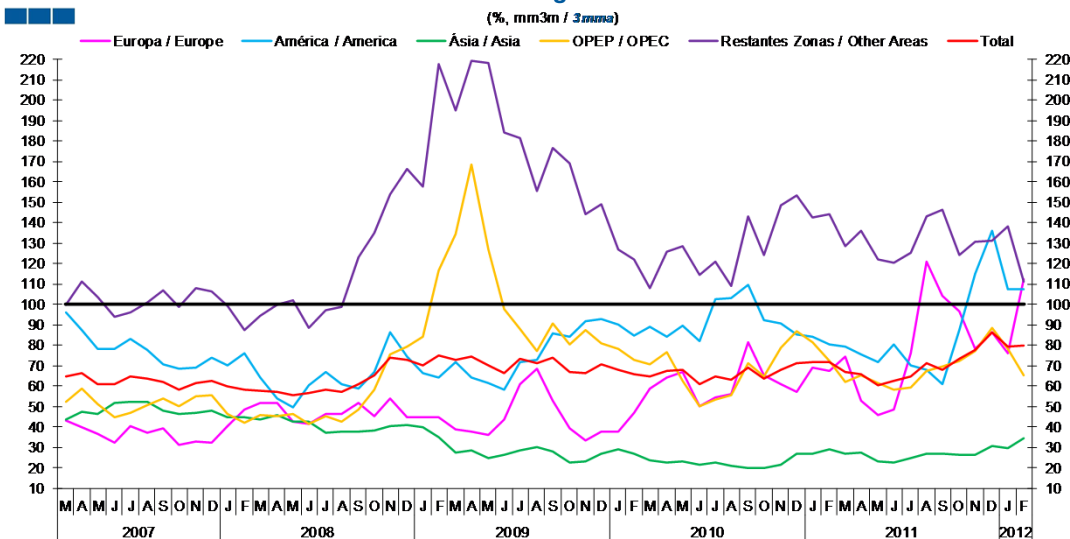
4. Extracomunitário / Extra-Community

Gráfico / Graph 4.1.
Importações e Exportações
Imports and Exports



	2010					2011					2012													
	M	A	M	J	J	A	S	O	N	D	J	F	M	A	M	J	J	A	S	O	N	D	J	F
Exportações / Exports	17,7	25,3	27,4	22,3	15,0	16,1	14,5	16,8	12,5	17,0	20,4	24,3	12,9	13,7	14,5	20,7	15,9	16,0	17,4	23,0	28,0	26,2	30,5	29,3
Importações / Imports	32,5	37,9	31,1	33,8	30,5	31,0	22,7	23,0	9,7	16,0	14,3	14,5	9,1	17,2	29,3	16,6	15,1	2,5	19,6	6,2	12,0	4,0	17,8	16,5

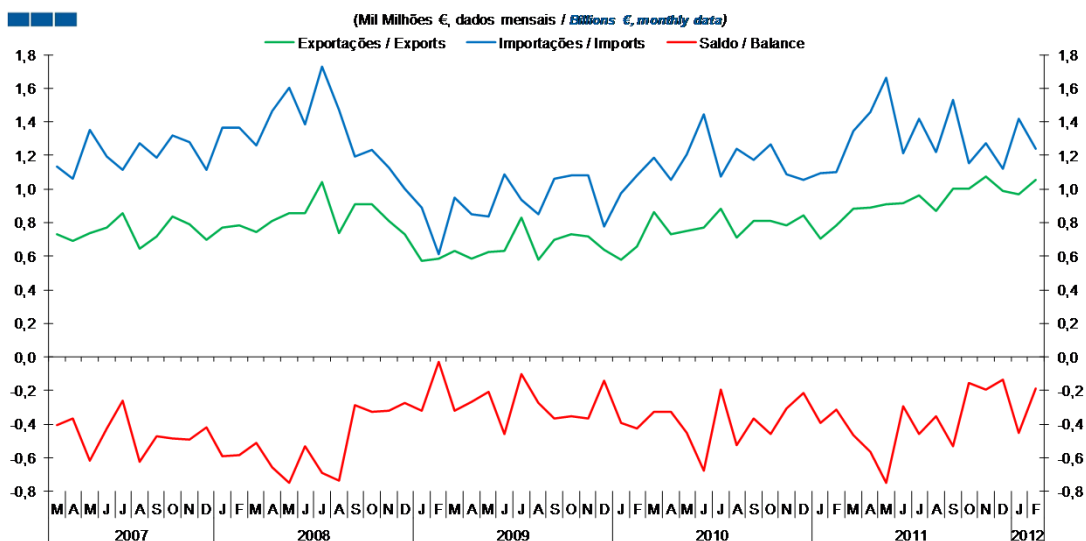
Gráfico / Graph 4.2.
Taxa de Cobertura
Coverage Rate



	2010					2011					2012													
	M	A	M	J	J	A	S	O	N	D	J	F	M	A	M	J	J	A	S	O	N	D	J	F
Europa / Europe	58,9	64,3	67,0	49,9	54,5	56,0	81,4	65,2	60,9	57,2	69,0	67,5	74,6	52,8	45,6	48,8	76,0	120,9	104,4	96,6	78,4	86,6	76,0	112,4
América / America	89,3	84,2	89,4	82,3	102,3	103,3	109,3	92,5	90,5	85,2	84,0	80,2	79,1	75,5	72,0	80,2	70,4	68,0	60,7	87,2	114,8	136,3	107,2	107,5
Ásia / Asia	23,8	22,9	23,4	21,6	22,5	21,0	19,8	19,7	21,7	26,7	27,0	29,3	27,2	27,4	23,3	22,7	24,8	26,8	26,7	26,6	26,2	30,5	29,7	34,5
OPEP / OPEC	70,9	76,6	62,5	49,9	53,2	55,6	71,0	64,7	78,9	86,7	81,3	72,3	62,3	65,2	61,7	58,5	59,3	67,6	69,8	72,4	77,0	88,6	78,5	65,0
Restantes Zonas / Other Areas	107,8	125,7	128,4	114,2	120,9	108,9	143,2	124,1	148,2	153,2	142,5	144,3	128,3	136,1	122,1	120,3	125,5	143,2	146,1	124,0	130,8	131,2	138,2	110,9
Total	64,8	67,6	68,0	60,7	64,5	62,9	69,0	63,4	68,0	71,3	71,8	71,7	67,0	65,6	60,2	62,8	64,9	71,2	67,8	73,4	77,8	86,5	79,6	79,6

4. Extracomunitário / Extra-Community

Gráfico / Graph 4.3.
Saldo
Balance



	2010		2008				2009				2011				2012									
	M	A	M	J	J	A	S	O	N	D	J	F	M	A	M	J	J	A	S	O	N	D	J	F
Exportações / Exports	0,9	0,7	0,8	0,8	0,9	0,7	0,8	0,8	0,8	0,8	0,7	0,8	0,9	0,9	0,9	0,9	1,0	0,9	1,0	1,0	1,1	1,0	1,0	1,1
Importações / Imports	1,2	1,1	1,2	1,4	1,1	1,2	1,2	1,3	1,1	1,1	1,1	1,1	1,3	1,5	1,7	1,2	1,4	1,2	1,5	1,2	1,3	1,1	1,4	1,2
Saldo / Balance	-0,3	-0,3	-0,5	-0,7	-0,2	-0,5	-0,4	-0,5	-0,3	-0,2	-0,4	-0,3	-0,5	-0,6	-0,7	-0,3	-0,5	-0,4	-0,5	-0,2	-0,2	-0,1	-0,5	-0,2

5. Grandes Categorias Económicas / Broad Economic Categories

Gráfico / Graph 5.1.
Exportações
Exports

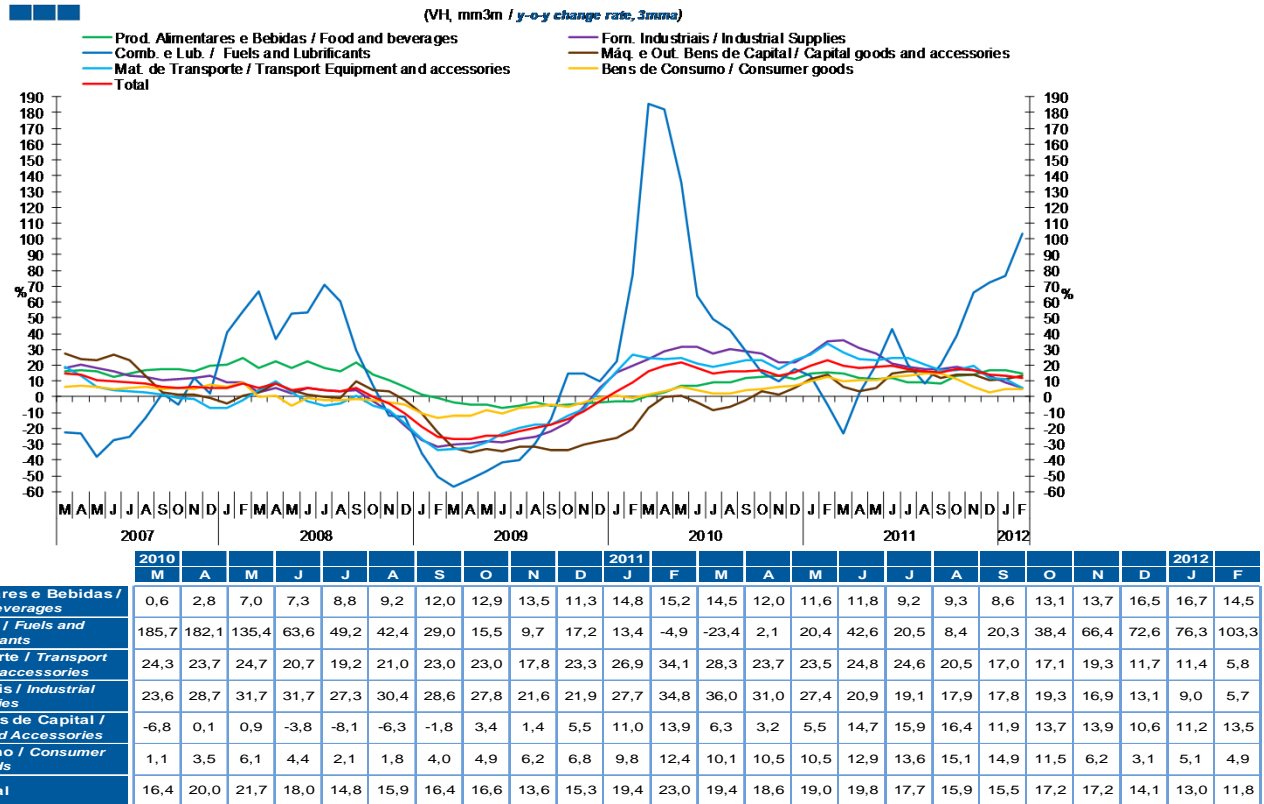
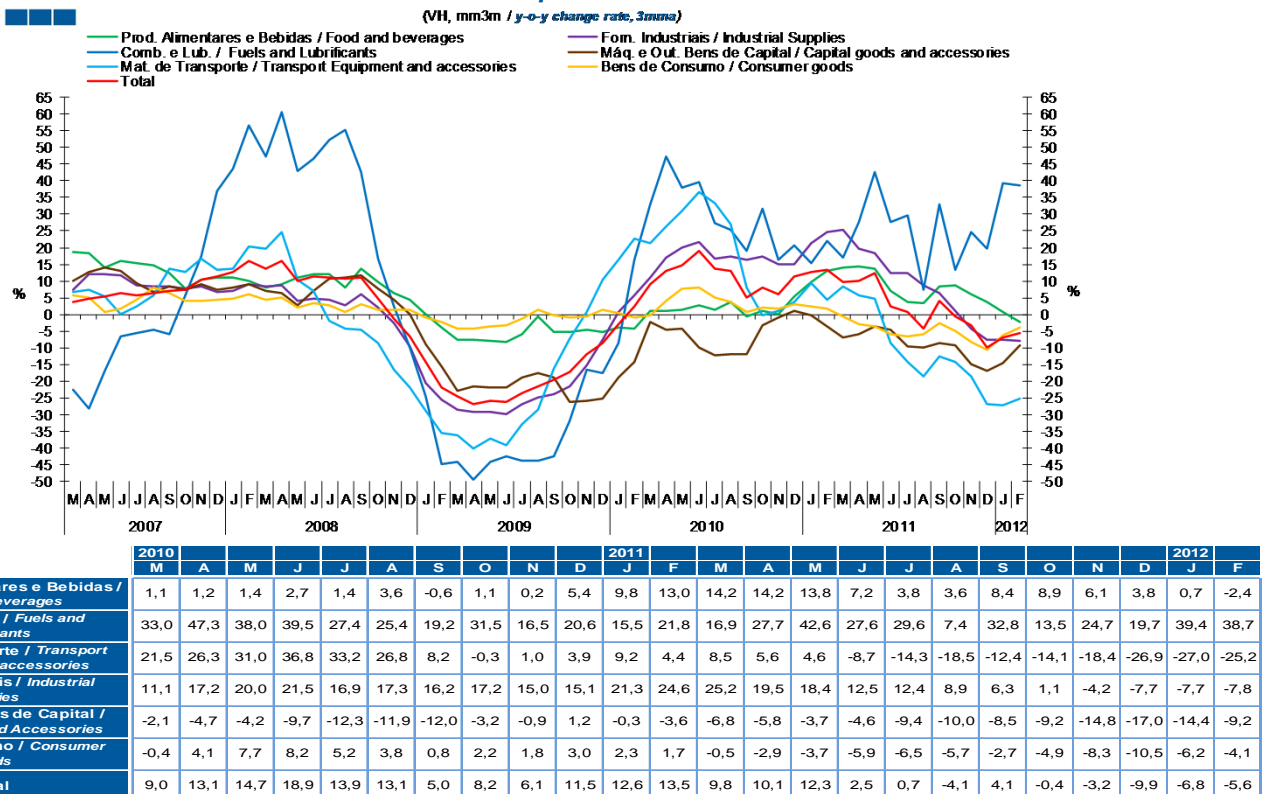


Gráfico / Graph 5.2.
Importações
Imports

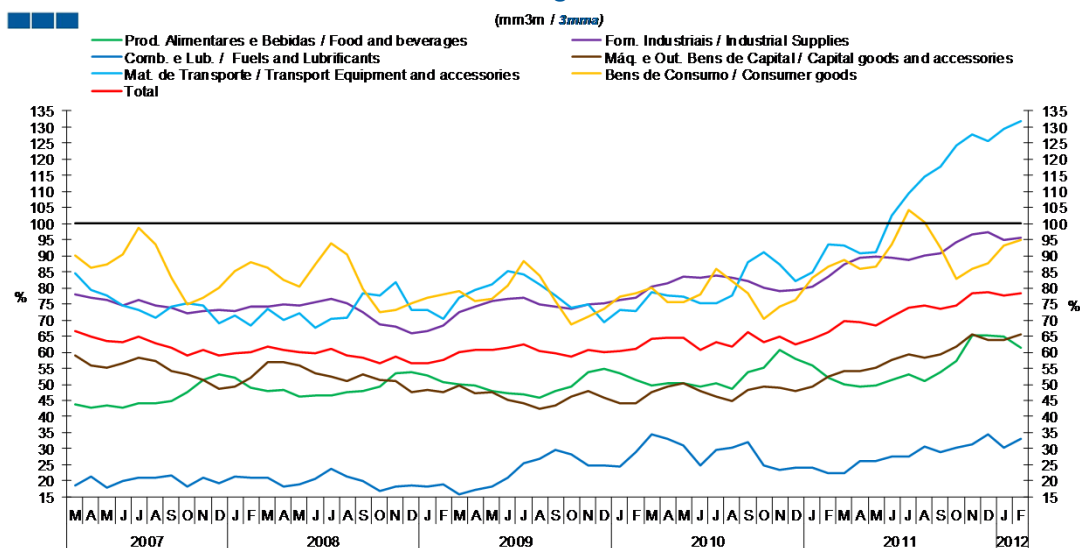


Nota: Não inclui Bens N.E. Noutra Categoria devido ao seu reduzido valor relativo e elevada variabilidade.

Note: Does not include Goods Not Elsewhere Specified because of its small relative value and high variability

5. Grandes Categorias Económicas / Broad Economic Categories

Gráfico / Graph 5.3.
Taxa de Cobertura
Coverage Rate

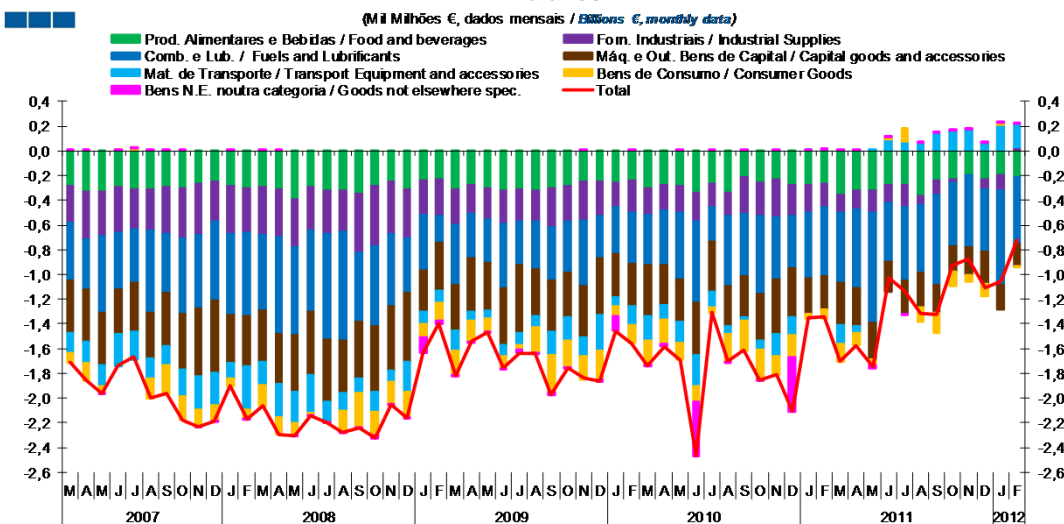


	2010		2008				2009				2011				2012									
	M	A	M	J	J	A	S	O	N	D	J	F	M	A	M	J	J	A	S	O	N	D	J	F
Produtos Alimentares e Bebidas / Food and Beverages	49,7	50,3	50,5	49,3	50,4	48,5	53,8	55,2	60,8	58,0	55,9	52,2	49,9	49,3	49,5	51,4	53,1	51,2	53,9	57,4	65,2	65,1	64,7	61,3
Comb. e Lub. / Fuels and Lubricants	34,3	33,0	30,9	24,6	29,7	30,5	32,0	24,9	23,5	24,0	24,1	22,5	22,5	26,3	26,1	27,5	27,6	30,7	29,0	30,3	31,3	34,6	30,5	33,0
Mat. de Transporte / Transport equipment and accessories	78,8	77,6	77,3	75,1	75,4	77,5	88,2	91,1	87,2	82,2	84,9	93,4	93,2	90,9	91,2	102,7	109,6	114,7	117,7	124,2	127,6	125,6	129,6	132,0
Forn. Industriais / Industrial Supplies	80,4	81,6	83,5	83,1	83,8	83,3	82,0	80,0	79,1	79,5	80,5	83,4	87,4	89,4	89,9	89,3	88,8	90,2	90,8	94,4	96,6	97,5	95,0	95,6
Máq. e Out. Bens de Capital / Capital Goods and Accessories	47,5	49,5	50,3	48,0	46,4	45,0	48,4	49,3	49,1	47,9	49,2	52,3	54,1	54,2	55,1	57,7	59,3	58,1	59,2	61,8	65,5	63,9	63,9	65,4
Bens de Consumo / Consumer Goods	80,2	75,5	75,5	77,8	85,8	82,3	78,2	70,5	74,1	76,1	83,1	86,8	88,7	85,8	86,6	93,5	104,2	100,4	92,4	82,7	85,8	87,7	93,1	94,8
Total	64,1	64,4	64,6	60,8	63,1	61,7	66,2	63,3	64,8	62,3	64,1	66,2	69,7	69,4	68,4	71,1	73,8	74,6	73,4	74,5	78,4	78,8	77,7	78,5

Nota: Não inclui Bens N.E. Outra Categoria devido ao seu reduzido valor relativo e elevada variabilidade.

Note: Does not include Goods Not Elsewhere Specified because of its small relative value and high variability

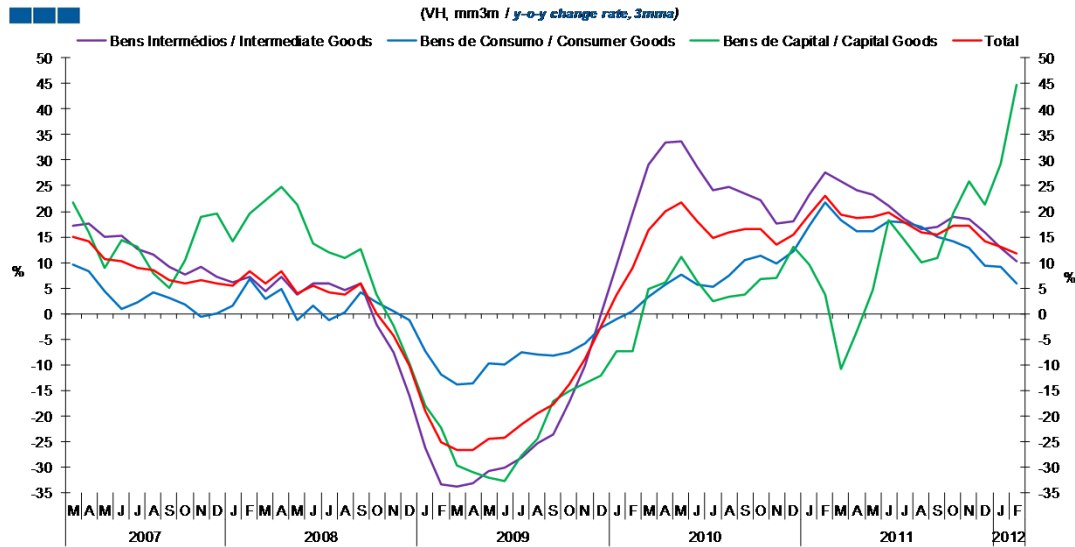
Gráfico / Graph 5.4.
Saldo
Balance



	2010		2008				2009				2011				2012									
	M	A	M	J	J	A	S	O	N	D	J	F	M	A	M	J	J	A	S	O	N	D	J	F
Produtos Alimentares e Bebidas / Food and Beverages	-0,3	-0,3	-0,3	-0,3	-0,3	-0,3	-0,2	-0,3	-0,2	-0,3	-0,3	-0,3	-0,4	-0,3	-0,3	-0,3	-0,4	-0,2	-0,2	-0,2	-0,2	-0,2	-0,2	-0,2
Comb. e Lub. / Fuels and Lubricants	-0,4	-0,4	-0,5	-0,7	-0,3	-0,6	-0,5	-0,6	-0,5	-0,4	-0,5	-0,6	-0,6	-0,6	-0,9	-0,5	-0,6	-0,5	-0,7	-0,5	-0,6	-0,5	-0,8	-0,5
Mat. de Transporte / Transport equipment and accessories	-0,2	-0,1	-0,2	-0,2	-0,1	-0,1	0,0	-0,1	-0,2	-0,1	0,0	0,0	-0,2	-0,1	0,0	0,1	0,1	0,1	0,2	0,2	0,1	0,2	0,2	0,0
Forn. Industriais / Industrial Supplies	-0,2	-0,2	-0,2	-0,2	-0,2	-0,2	-0,3	-0,3	-0,3	-0,3	-0,2	-0,2	-0,1	-0,2	-0,1	-0,2	-0,1	-0,1	-0,1	0,0	0,0	-0,1	-0,1	0,0
Máq. e Out. Bens de Capital / Capital Goods and Accessories	-0,4	-0,3	-0,3	-0,4	-0,4	-0,3	-0,3	-0,4	-0,4	-0,3	-0,4	-0,3	-0,3	-0,3	-0,3	-0,3	-0,3	-0,2	-0,2	-0,2	-0,2	-0,3	-0,2	-0,2
Bens de Consumo / Consumer Goods	-0,2	-0,2	-0,1	-0,1	0,0	-0,2	-0,2	-0,2	-0,2	-0,2	0,0	-0,1	-0,1	-0,1	0,0	0,0	0,1	-0,1	-0,2	-0,1	0,0	-0,1	0,0	0,0
Bens N.E. noutra categoria / Goods not elsewhere spec.	0,0	0,0	0,0	-0,4	0,0	0,0	0,0	0,0	0,0	-0,4	0,0	0,0	0,0	0,0	0,0	0,0	0,0	0,0	0,0	0,0	0,0	0,0	0,0	0,0
Total	-1,7	-1,6	-1,7	-2,5	-1,3	-1,7	-1,6	-1,9	-1,8	-2,1	-1,4	-1,3	-1,7	-1,6	-1,7	-1,0	-1,1	-1,3	-1,3	-0,9	-0,9	-1,1	-1,1	-0,7

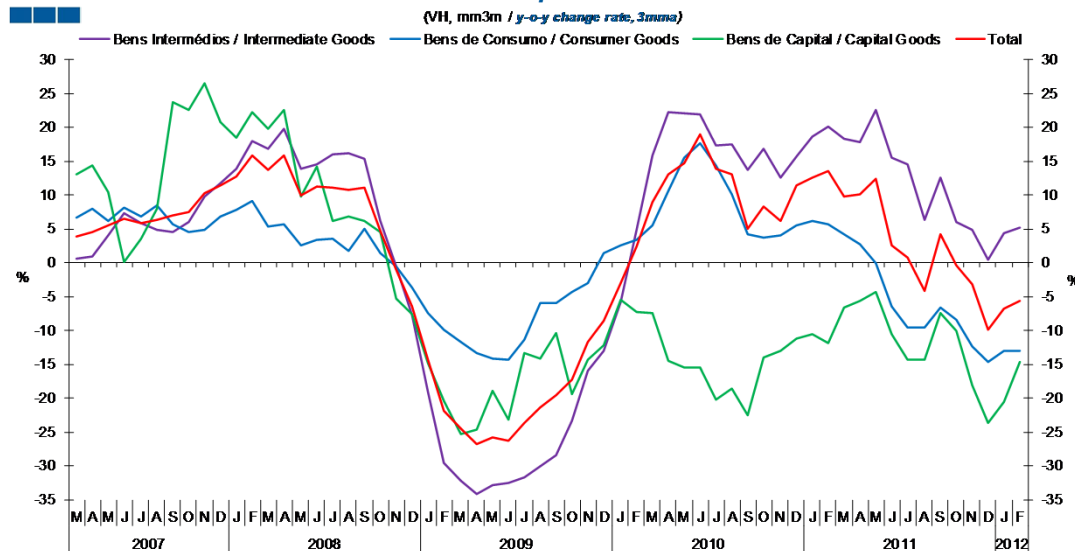
6. Classes Básicas de Bens do Sistema Europeu de Contas Nacionais / Basic Classes of Goods in the European System of Accounts

Gráfico / Graph 6.1.
Exportações
Exports



	2010				2011				2012															
	M	A	M	J	J	A	S	O	N	D	J	F	M	A	M	J	J	A	S	O	N	D	J	F
Bens Intermediários / Intermediate Goods	29,1	33,5	33,6	28,7	24,1	24,8	23,5	22,2	17,6	18,1	23,2	27,6	26,0	24,1	23,3	21,1	18,4	16,5	16,9	19,0	18,5	15,9	12,7	10,2
Bens de Consumo / Consumer Goods	3,3	5,7	7,7	5,7	5,3	7,3	10,4	11,3	9,8	12,3	17,1	21,7	18,4	16,1	16,0	18,0	17,8	16,9	15,0	14,1	12,8	9,4	9,1	5,9
Bens de Capital / Capital Goods	4,8	6,0	11,0	6,2	2,4	3,2	3,6	6,8	7,0	13,1	9,7	3,8	-10,9	-3,4	4,5	18,4	14,3	10,1	11,0	19,5	25,8	21,2	29,3	44,8
Total	16,4	20,0	21,7	18,0	14,8	15,9	16,4	16,6	13,6	15,3	19,4	23,0	19,4	18,6	19,0	19,8	17,7	15,9	15,5	17,2	17,2	14,1	13,0	11,8

Gráfico / Graph 6.2.
Importações
Imports

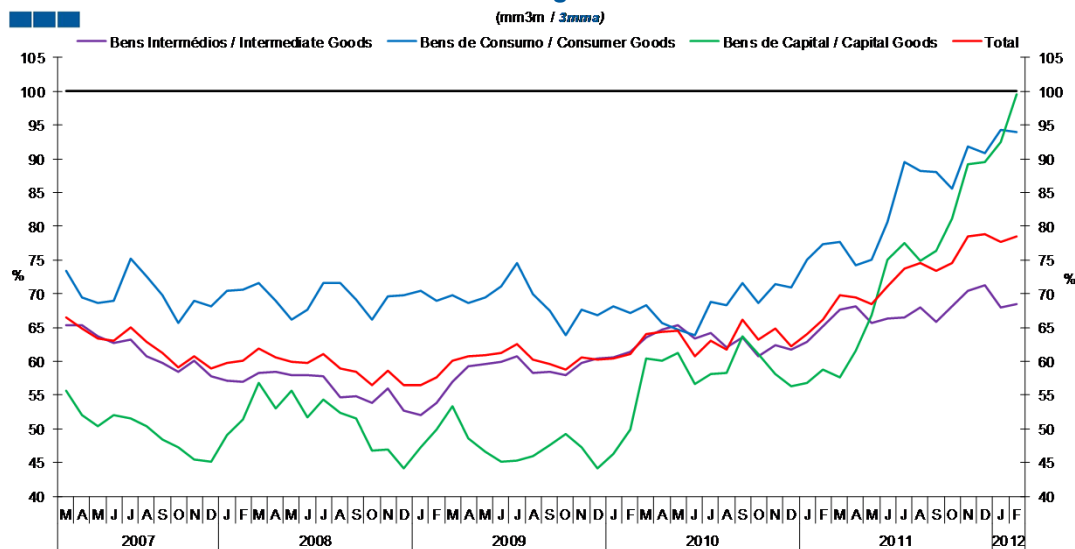


	2010				2011				2012															
	M	A	M	J	J	A	S	O	N	D	J	F	M	A	M	J	J	A	S	O	N	D	J	F
Bens Intermediários / Intermediate Goods	15,8	22,3	22,0	21,9	17,4	17,4	13,7	16,8	12,6	15,6	18,6	20,1	18,3	17,8	22,6	15,5	14,5	6,3	12,5	5,9	4,8	0,5	4,4	5,1
Bens de Consumo / Consumer Goods	5,6	10,5	15,5	17,6	14,3	10,0	4,1	3,6	4,0	5,5	6,2	5,7	4,1	2,7	-0,1	-6,5	-9,5	-9,5	-6,7	-8,5	-12,3	-14,6	-13,1	-13,0
Bens de Capital / Capital Goods	-7,4	-14,5	-15,5	-15,4	-20,3	-18,7	-22,6	-14,0	-13,0	-11,2	-10,6	-11,8	-6,7	-5,7	-4,3	-10,6	-14,3	-14,4	-7,5	-10,1	-18,1	-23,8	-20,6	-14,6
Total	9,0	13,1	14,7	18,9	13,9	13,1	5,0	8,2	6,1	11,5	12,6	13,5	9,8	10,1	12,3	2,5	0,7	-4,1	4,1	-0,4	-3,2	-9,9	-6,8	-5,6

Nota: Não inclui a série Outros Bens devido ao seu baixo valor relativo e elevada variabilidade.
Note: Does not include Other Goods because of its small relative value and high variability.

6. Classes Básicas de Bens do Sistema Europeu de Contas Nacionais / Basic Classes of Goods in the European System of Accounts

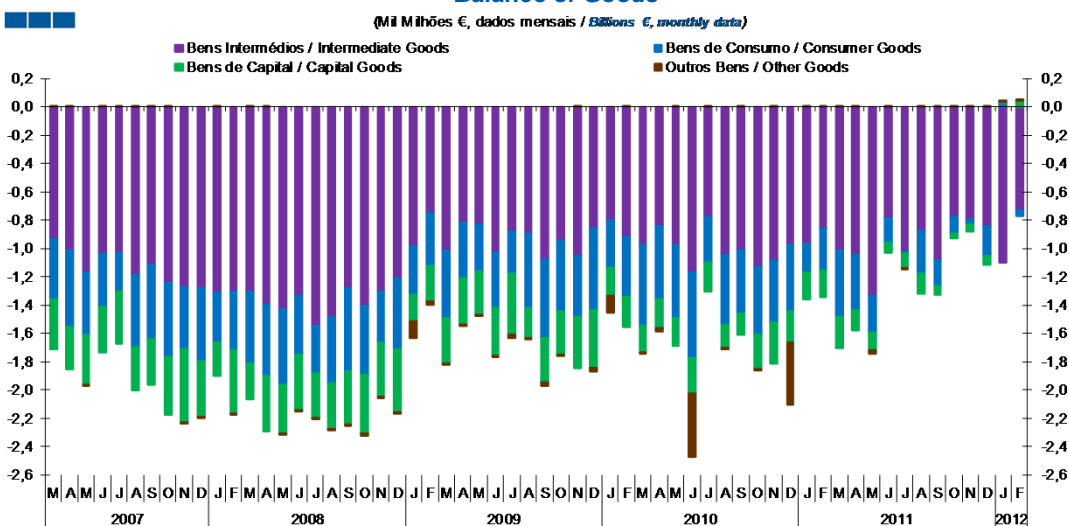
Gráfico / Graph 6.3.
Taxa de Cobertura
Coverage Rate



	2010		2010		2010		2010		2010		2011		2011		2011		2011		2011		2012		2012	
	M	A	M	J	J	A	S	O	N	D	J	F	M	A	M	J	J	A	S	O	N	D	J	F
Bens Intermediários / Intermediate Goods	63,5	64,7	65,3	63,3	64,2	62,0	63,5	60,7	62,4	61,8	62,9	65,2	67,6	68,1	65,7	66,4	66,4	68,0	65,9	68,1	70,5	71,2	67,9	68,4
Bens de Consumo / Consumer Goods	68,3	65,7	64,7	63,8	68,7	68,3	71,5	68,6	71,4	71,0	75,1	77,3	77,7	74,2	75,1	80,6	89,5	88,2	88,1	85,5	91,9	90,9	94,2	94,0
Bens de Capital / Capital Goods	60,4	60,2	61,3	56,7	58,2	58,3	63,6	61,1	58,1	56,3	56,8	58,7	57,7	61,6	66,9	75,1	77,6	74,9	76,4	81,2	89,2	89,5	92,5	99,6
Total	64,1	64,4	64,6	60,8	63,1	61,7	66,2	63,3	64,8	62,3	64,1	66,2	69,7	69,4	68,4	71,1	73,8	74,6	73,4	74,5	78,4	78,8	77,7	78,5

Nota: Não inclui a série Outros Bens devido ao seu baixo valor relativo e elevada variabilidade.
Note: Does not include Other Goods because of its small relative value and high variability.

Gráfico / Graph 6.4.
Saldo de Bens
Balance of Goods



	2010		2010		2010		2010		2010		2011		2011		2011		2011		2011		2012		2012	
	M	A	M	J	J	A	S	O	N	D	J	F	M	A	M	J	J	A	S	O	N	D	J	F
Bens Intermediários / Intermediate Goods	-1,0	-0,8	-1,0	-1,2	-0,8	-1,0	-1,0	-1,1	-1,1	-1,0	-1,0	-0,9	-1,0	-1,0	-1,3	-0,8	-1,0	-0,9	-1,1	-0,8	-0,8	-0,8	-1,1	-0,7
Bens de Consumo / Consumer Goods	-0,6	-0,5	-0,5	-0,6	-0,3	-0,5	-0,5	-0,5	-0,4	-0,5	-0,2	-0,3	-0,5	-0,4	-0,3	-0,2	0,0	-0,3	-0,2	-0,1	0,0	-0,2	0,0	0,0
Bens de Capital / Capital Goods	-0,2	-0,2	-0,2	-0,3	-0,2	-0,2	-0,2	-0,2	-0,3	-0,2	-0,2	-0,2	-0,2	-0,1	-0,1	-0,1	-0,1	-0,1	-0,1	0,0	0,0	-0,1	0,0	0,0
Outros Bens / Other Goods	0,0	0,0	0,0	-0,4	0,0	0,0	0,0	0,0	0,0	-0,4	0,0	0,0	0,0	0,0	0,0	0,0	0,0	0,0	0,0	0,0	0,0	0,0	0,0	0,0
Total	-1,7	-1,6	-1,7	-2,5	-1,3	-1,7	-1,6	-1,9	-1,8	-2,1	-1,4	-1,3	-1,7	-1,6	-1,7	-1,0	-1,1	-1,3	-1,3	-0,9	-0,9	-1,1	-1,1	-0,7

6. Classes Básicas de Bens do Sistema Europeu de Contas Nacionais / Basic Classes of Goods in the European System of Accounts

Tabela / Table 1.1.
Estrutura do Saldo
Balance Structure

Milhões de euros \ Millions of euros

		2011																		2012					
		M	A	M	J	J	A	S	O	N	D	J	F	M	%	M	%	M	%	M	%	M	%		
		M€	%	M€	%	M€	%	M€	%	M€	%	M€	%	M€	%	M€	%	M€	%	M€	%	M€	%	M€	%
Bens Intermedios / Intermediate Goods	Prod. alim. e bebidas / <i>Foods and beverages</i>	-183	11	-144	9	-155	9	-133	13	-133	12	-189	14	-149	11	-158	17	-143	16	-130	12	-124	12	-119	16
	Forn. industriais NE noutra categoria / <i>Industrial supplies NE specified</i>	-139	8	-149	9	-179	10	-146	14	-174	15	-72	5	-116	9	-27	3	6	-1	-74	7	-120	11	30	-4
	Comb. e lubrificantes / <i>Fuel and lubricants</i>	-586	34	-696	44	-935	54	-507	49	-634	56	-574	44	-783	59	-561	61	-618	70	-563	51	-833	79	-610	85
	Máquinas, outros bens de capital (Partes e acessórios) / <i>Capital goods and parts and accessories</i>	-145	9	-112	7	-115	7	-106	10	-93	8	-95	7	-103	8	-79	8	-78	9	-110	10	-70	7	-80	11
	Material de transportes (Partes e acessórios) / <i>Transport equipment (Parts and accessories)</i>	44	-3	59	-4	54	-3	107	-10	10	-1	55	-4	72	-5	48	-5	42	-5	36	-3	51	-5	51	-7
Total		-1.010	59	-1.043	66	-1.330	76	-786	77	-1.024	90	-875	67	-1.080	81	-777	84	-792	90	-840	76	-1.097	104	-727	101
Bens de Consumo / Consumption Goods	Prod. alim. e bebidas destinados ao consumo dos particulares / <i>Food and beverages mainly for household consumption</i>	-175	10	-176	11	-163	9	-145	14	-145	13	-180	14	-95	7	-72	8	-53	6	-106	10	-74	7	-97	14
	Material de transporte / <i>Transport equipment</i>	-161	9	-113	7	-56	3	-41	4	27	-2	-2	0	70	-5	68	-7	59	-7	-2	0	95	-9	66	-9
	Bens de consumo NE noutra categoria / <i>Consumption goods NE specified</i>	-137	8	-103	7	-43	2	18	-2	109	-10	-118	9	-159	12	-113	12	-47	5	-106	10	11	-1	-10	1
Total		-473	28	-393	25	-262	15	-169	16	-9	1	-300	23	-184	14	-116	13	-42	5	-214	19	32	-3	-42	6
Bens de Capital / Capital Goods	Carburantes para motor / <i>Motor spirit</i>	18	-1	52	-3	37	-2	39	-4	39	-3	31	-2	60	-5	47	-5	33	-4	59	-5	63	-6	73	-10
	Máquinas, outros bens de capital (exceto material de transporte) / <i>Capital goods (except transport equipment)</i>	-200	12	-193	12	-177	10	-139	14	-179	16	-184	14	-126	10	-131	14	-149	17	-149	13	-123	12	-96	13
	Material de transportes destinado à indústria / <i>Transport equipment, industrial</i>	-38	2	2	0	16	-1	26	-3	36	-3	11	-1	0	0	49	-5	72	-8	31	-3	67	-6	71	-10
Total		-220	13	-139	9	-124	7	-74	7	-104	9	-141	11	-66	5	-35	4	-44	5	-60	5	7	-1	47	-7
Outros / Others		1	0	2	0	-27	2	1	0	-1	0	2	0	2	0	2	0	1	0	2	0	1	0	1	0
Total		-1.702	100	-1.573	100	-1.743	100	-1.027	100	-1.137	100	-1.315	100	-1.327	100	-926	100	-876	100	-1.112	100	-1.056	100	-721	100

7. Índice GEE de Comércio Internacional de Bens / *GEE Index of International Trade of Goods*

Gráfico / Graph 7.1.
Total

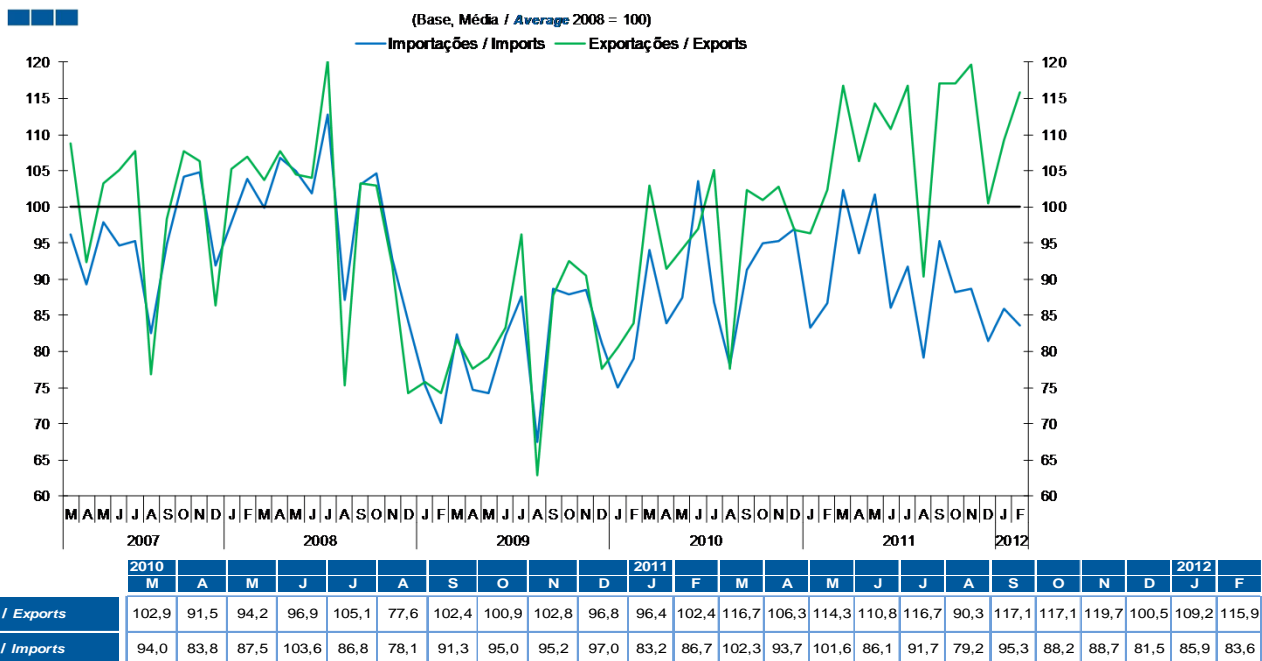
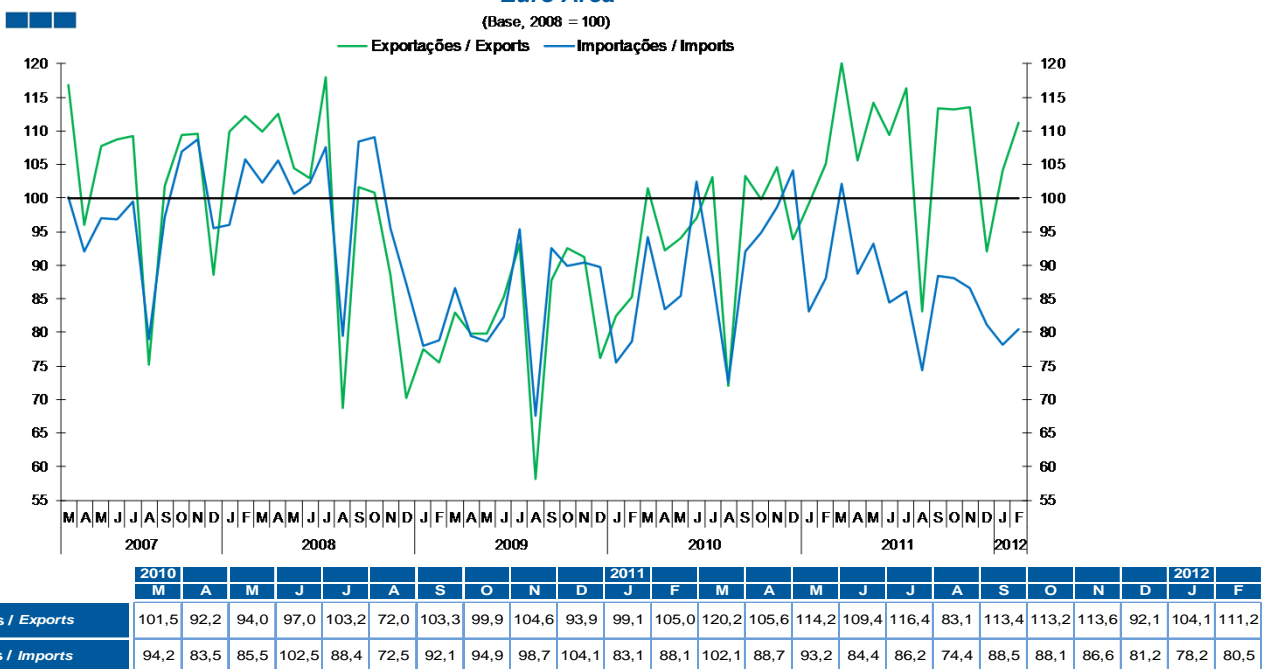


Gráfico / Graph 7.2.
Zona Euro
Euro Area



7. Índice GEE de Comércio Internacional de Bens / *GEE Index of International Trade of Goods*

Gráfico / *Graph* 7.3.
Intracomunitário
Intra-Community

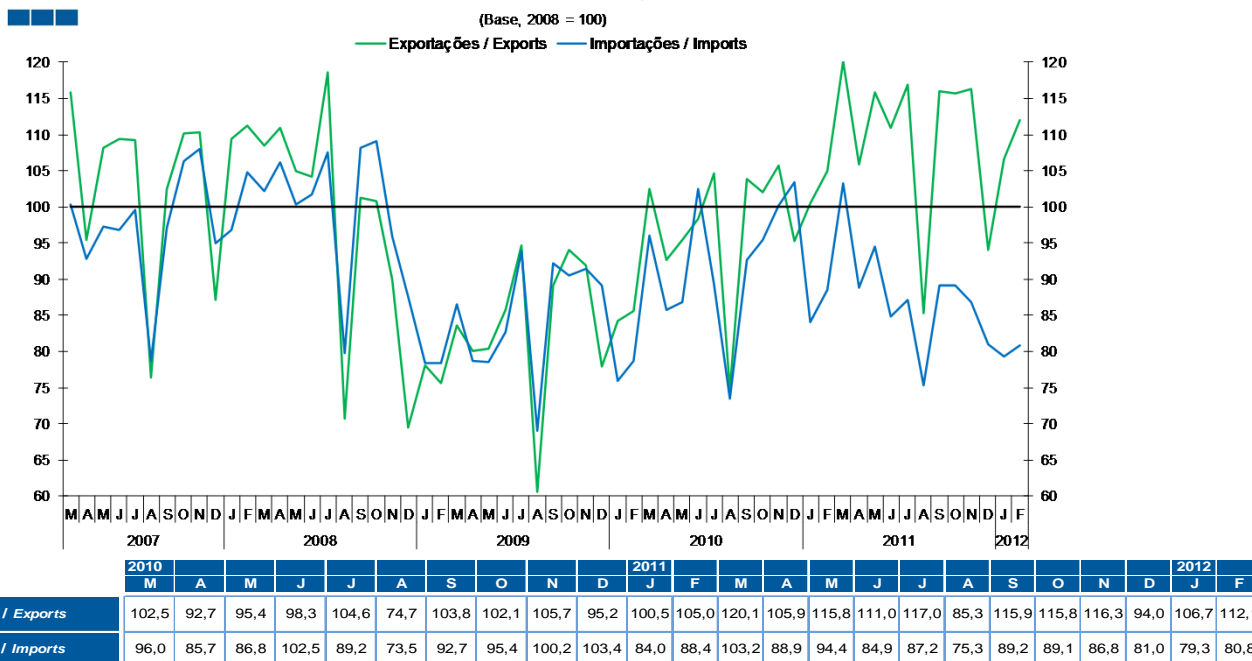


Gráfico / *Graph* 7.4.
Extracomunitário
Extra-Community

