

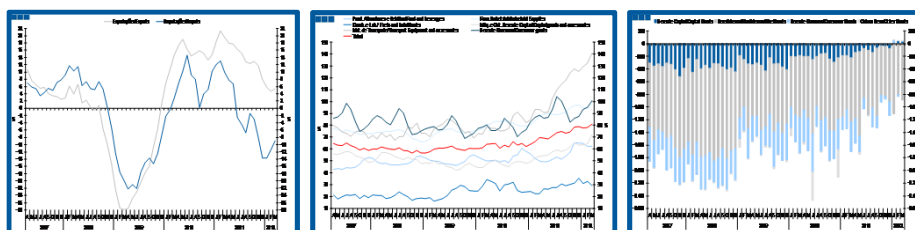
# Estatísticas Temáticas de Conjuntura

## *Short-term Thematic Statistics*

- Nº 5/2012 -

10 de Maio de 2012

*May, 10, 2012*



## Comércio Internacional de Bens

### *International Trade of Goods*

- Março de 2012 -

*- March, 2012 -*

Fonte: Instituto Nacional de Estatística

*Source: Statistics Portugal*

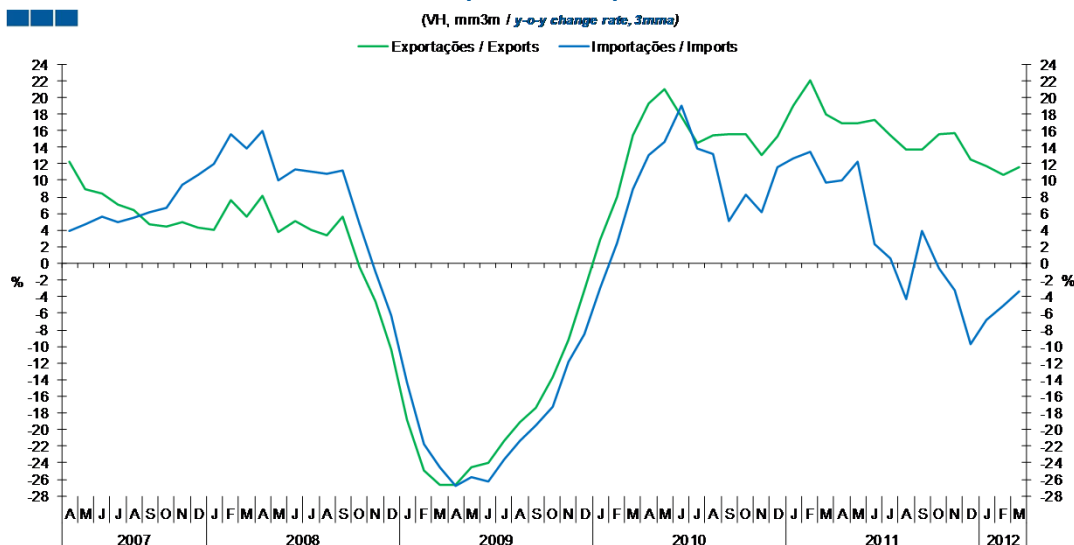
## Índice / *Index*

	Página / <i>Page</i>
<b>1. Total</b>	
Importações e Exportações / <i>Imports and Exports</i>	3
Taxa de Cobertura / <i>Coverage Rate</i>	3
Saldo / <i>Balance</i>	4
<b>2. Zona Euro-17 / <i>Euro Area-17</i></b>	
Importações e Exportações / <i>Imports and Exports</i>	5
Taxa de Cobertura / <i>Coverage Rate</i>	5
Saldo / <i>Balance</i>	6
<b>3. Intracomunitário / <i>Intra-Community</i></b>	
Importações e Exportações / <i>Imports and Exports</i>	7
Taxa de Cobertura / <i>Coverage Rate</i>	7
Saldo / <i>Balance</i>	8
<b>4. Extracomunitário / <i>Extra-Community</i></b>	
Importações e Exportações / <i>Imports and Exports</i>	9
Taxa de Cobertura / <i>Coverage Rate</i>	9
Saldo / <i>Balance</i>	10
<b>5. Grandes Categorias Económicas / <i>Broad Economic Categories</i></b>	
Exportações / <i>Exports</i>	11
Importações / <i>Imports</i>	11
Taxa de Cobertura / <i>Coverage Rate</i>	12
Saldo / <i>Balance</i>	12
<b>6. Classes Básicas de Bens do Sistema Europeu de Contas Nacionais / <i>Basic Classes of Goods in the European System of Accounts</i></b>	
Exportações / <i>Exports</i>	13
Importações / <i>Imports</i>	13
Taxa de Cobertura / <i>Coverage Rate</i>	14
Saldo / <i>Balance</i>	14
Estrutura do Saldo / <i>Balance Structure</i>	15
<b>7. Índice GEE de Comércio Internacional de Bens / <i>GEE Index of International Trade of Goods</i></b>	
Total / <i>Total</i>	16
Zona Euro / <i>Euro Area</i>	16
Intracomunitário / <i>Intra-Community</i>	17
Extracomunitário / <i>Extra-Community</i>	17

## 1. Total

Gráfico / Graph 1.1.  
Importações e Exportações  
Imports and Exports

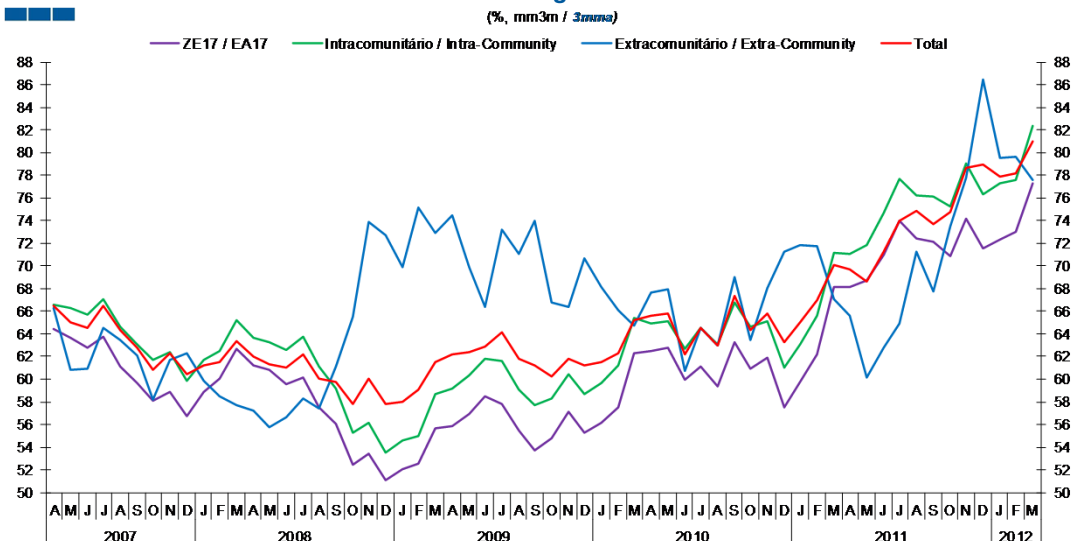
(VH, mm3m / y-o-y change rate, 3mms)



	2010			2008			2009			2011			2010			2011			2012					
	A	M	J	J	A	S	O	N	D	J	F	M	A	M	J	J	A	S	O	N	D	J	F	M
Exportações / Exports	19,2	21,0	17,7	14,5	15,4	15,5	15,6	13,1	15,3	19,0	22,0	17,9	16,9	16,9	17,3	15,4	13,7	13,7	15,5	15,6	12,6	11,7	10,7	11,6
Importações / Imports	13,0	14,6	18,9	13,9	13,2	5,1	8,3	6,2	11,5	12,6	13,4	9,7	10,0	12,2	2,4	0,6	-4,3	3,9	-0,6	-3,3	-9,7	-6,7	-5,1	-3,3

Gráfico / Graph 1.2.  
Taxa de Cobertura  
Coverage Rate

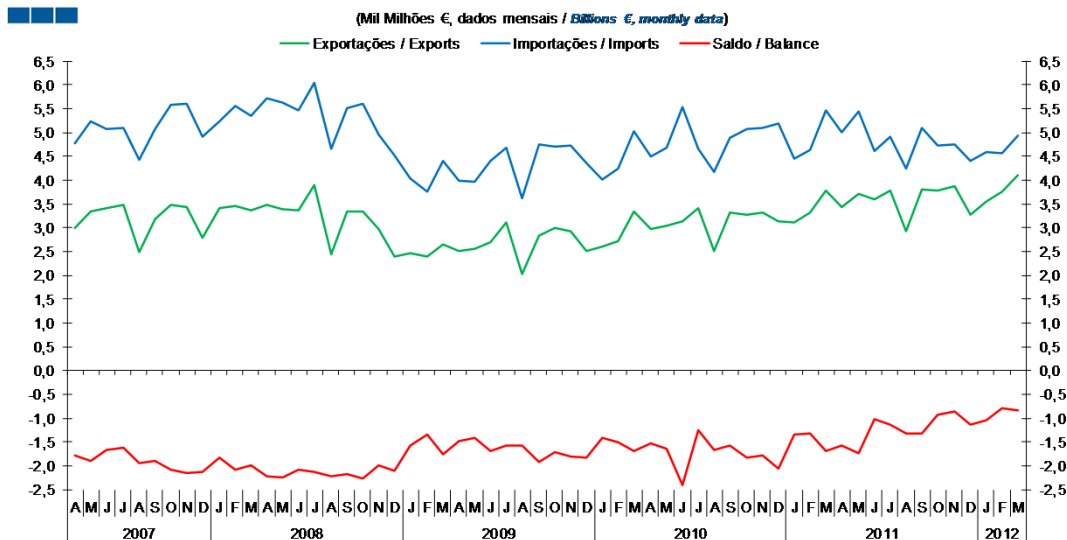
(%, mm3m / 3mms)



	2010			2008			2009			2011			2010			2011			2012					
	A	M	J	J	A	S	O	N	D	J	F	M	A	M	J	J	A	S	O	N	D	J	F	M
ZE 17 / EA 17	62,5	62,8	59,9	61,1	59,4	63,2	60,9	61,9	57,6	59,8	62,2	68,2	68,1	68,7	71,0	74,0	72,4	72,1	70,9	74,2	71,5	72,4	73,0	77,3
Intracomunitário / Intra-community	64,9	65,1	62,7	64,5	63,0	66,7	64,6	65,1	61,0	63,1	65,6	71,1	71,1	71,8	74,7	77,7	76,3	76,1	75,3	79,0	76,3	77,2	77,6	82,3
Extracomunitário / Extra-community	67,6	68,0	60,7	64,5	62,9	69,0	63,4	68,0	71,3	71,8	71,7	67,0	65,6	60,2	62,8	64,9	71,2	67,8	73,4	77,8	86,5	79,6	79,6	77,5
Total	65,6	65,8	62,2	64,5	63,0	67,3	64,3	65,8	63,3	65,0	67,0	70,1	69,7	68,6	71,3	74,0	74,8	73,7	74,8	78,7	78,9	77,9	78,1	81,0

# 1. Total

Gráfico / Graph 1.3.  
Saldo  
Balance

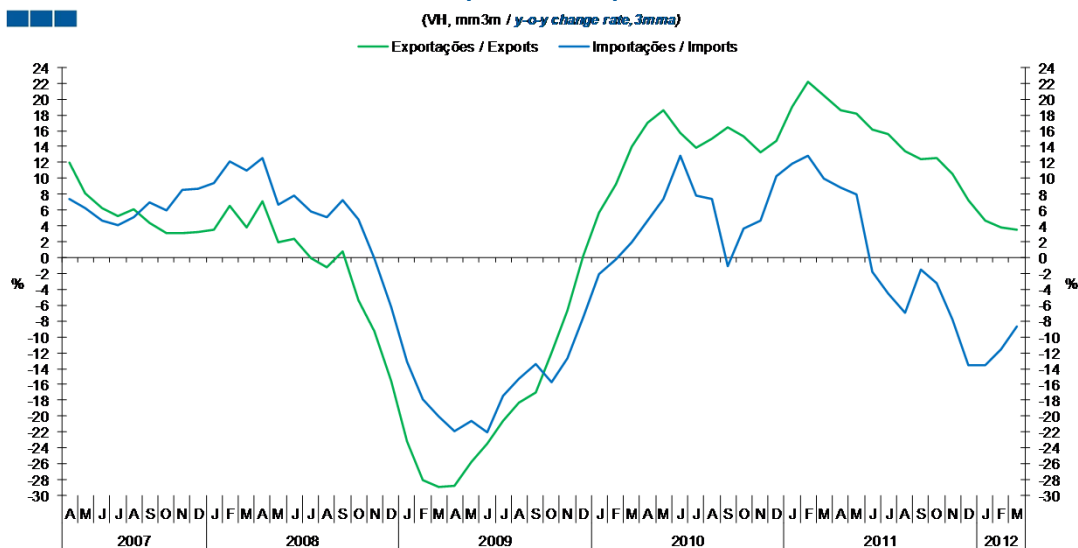


	2010			2011							2012													
	A	M	J	J	A	S	O	N	D	J	F	M	A	M	J	J	A	S	O	N	D	J	F	M
Exportações / Exports	3,0	3,0	3,1	3,4	2,5	3,3	3,3	3,3	3,1	3,1	3,3	3,8	3,4	3,7	3,6	3,8	2,9	3,8	3,8	3,9	3,3	3,5	3,8	4,1
Importações / Imports	4,5	4,7	5,5	4,6	4,2	4,9	5,1	5,1	5,2	4,5	4,6	5,5	5,0	5,4	4,6	4,9	4,2	5,1	4,7	4,7	4,4	4,6	4,6	4,9
Saldo / Balance	-1,5	-1,6	-2,4	-1,2	-1,7	-1,6	-1,8	-1,8	-2,1	-1,3	-1,3	-1,7	-1,6	-1,7	-1,0	-1,1	-1,3	-1,3	-0,9	-0,9	-1,1	-1,0	-0,8	-0,8

## 2. Zona Euro-17 / Euro Area-17

Gráfico / Graph 2.1.  
Importações e Exportações  
Imports and Exports

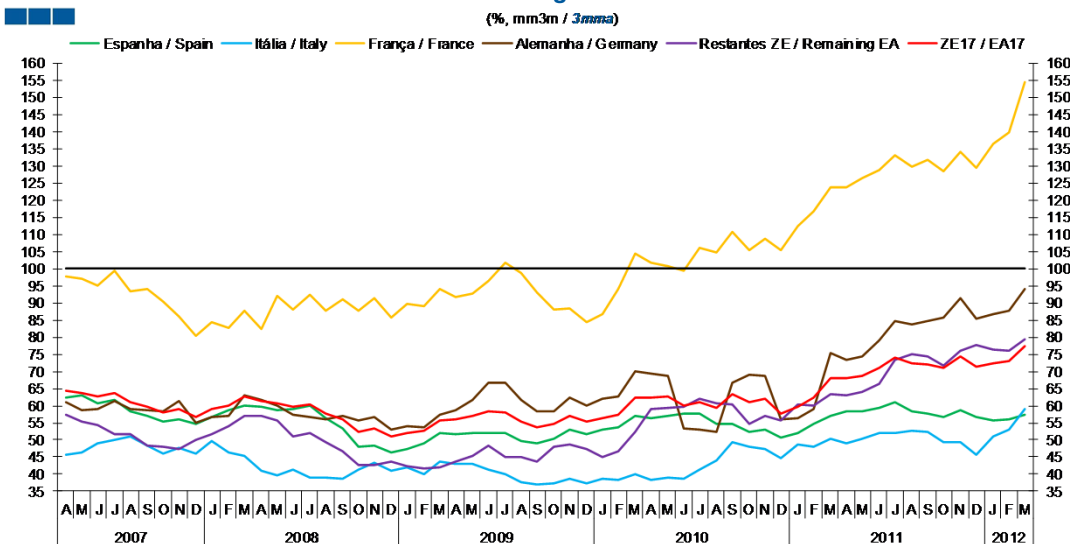
(VI, mm3m / y-o-y change rate, 3mma)



	2010			2008			2009			2011			2012			2012								
	A	M	J	J	A	S	O	N	D	J	F	M	A	M	J	J	A	S	O	N	D	J	F	M
Exportações / Exports	17,1	18,6	15,7	13,9	15,0	16,4	15,4	13,3	14,7	19,0	22,1	20,4	18,6	18,1	16,2	15,5	13,5	12,4	12,6	10,5	7,3	4,7	3,8	3,6
Importações / Imports	4,7	7,5	12,9	7,8	7,4	-1,0	3,7	4,6	10,2	11,8	12,9	10,0	8,8	7,9	-1,9	-4,5	-7,0	-1,5	-3,3	-7,8	-13,6	-13,5	-11,6	-8,7

Gráfico / Graph 2.2.  
Taxa de Cobertura  
Coverage Rate

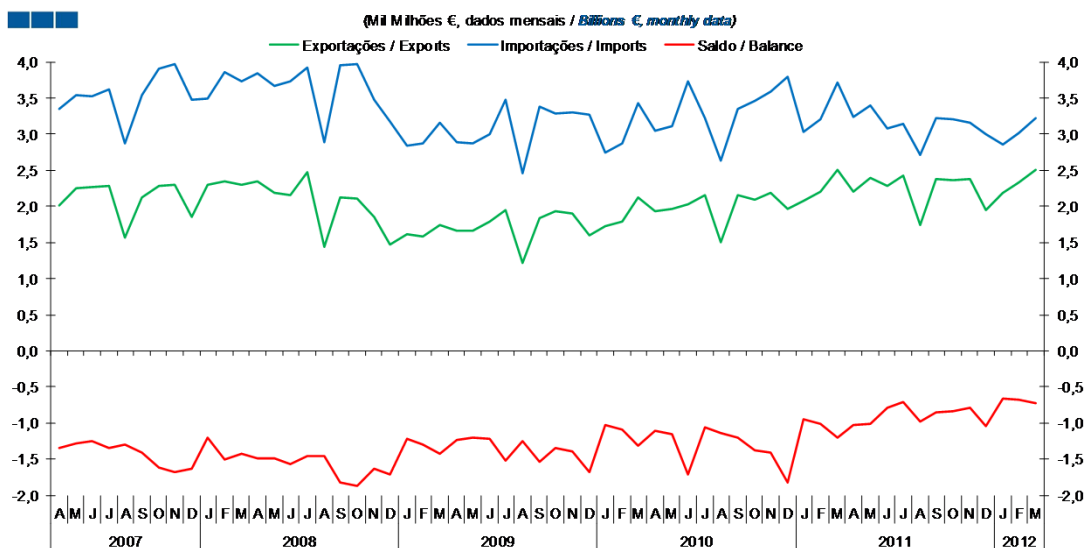
(%, mm3m / 3mma)



	2010			2008			2009			2011			2012			2012								
	A	M	J	J	A	S	O	N	D	J	F	M	A	M	J	J	A	S	O	N	D	J	F	M
Espanha / Spain	56,3	56,9	57,6	57,6	54,6	54,7	52,4	53,2	50,8	51,9	54,6	57,1	58,3	58,3	59,5	60,8	58,3	57,5	56,5	58,5	56,7	55,7	56,0	57,3
Itália / Italy	38,3	38,9	38,7	41,3	44,0	49,4	47,9	47,3	44,5	48,6	48,1	50,4	49,0	50,2	51,9	51,9	52,5	52,4	49,4	49,4	45,8	50,9	53,0	59,2
França / France	101,6	100,8	99,3	106,0	104,8	110,8	105,4	108,7	105,5	112,3	116,9	123,7	123,7	126,4	128,8	133,0	129,6	131,6	128,3	133,9	129,3	136,3	139,7	154,5
Alemanha / Germany	69,2	68,8	53,2	53,1	52,2	66,8	69,0	68,7	56,4	58,9	75,4	73,2	74,4	79,1	84,7	83,7	84,9	85,8	91,5	85,3	86,6	87,6	94,2	
Restantes ZE / Remaining EA	58,9	59,3	59,6	62,1	60,6	60,3	54,8	57,1	55,6	60,2	60,1	63,4	62,9	64,1	66,5	73,2	75,1	74,5	71,8	76,0	77,6	76,4	76,1	79,4
ZE 17 / EA 17	62,5	62,8	59,9	61,1	59,4	63,2	60,9	61,9	57,6	59,8	62,2	68,2	68,1	68,7	71,0	74,0	72,4	72,1	70,9	74,2	71,5	72,4	73,0	77,3

## 2. Zona Euro-17 / Euro Area-17

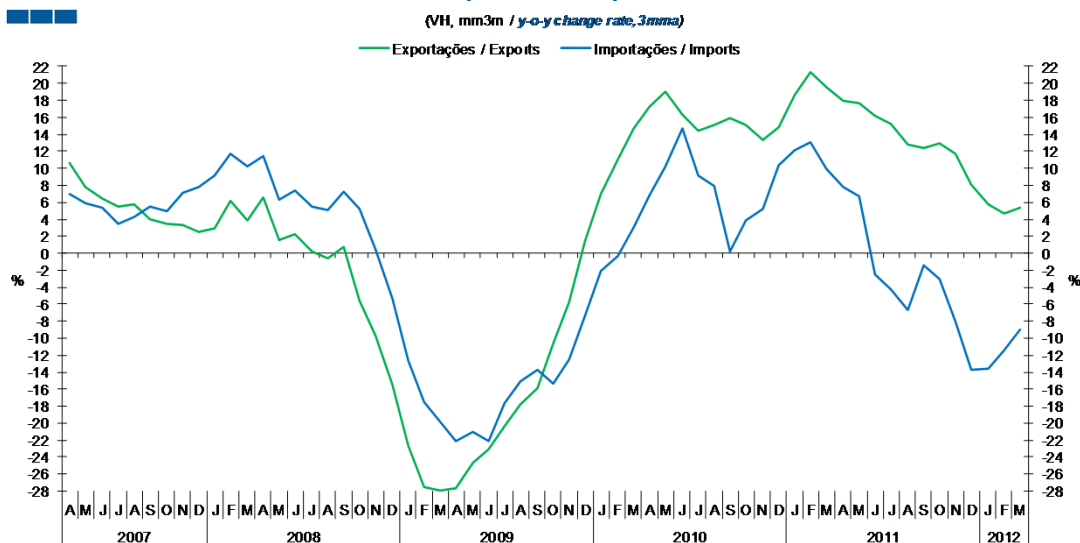
Gráfico / Graph 2.3.  
Saldo  
Balance



	2010		2008				2009				2011				2010				2011				2012		
	A	M	J	J	A	S	O	N	D	J	F	M	A	M	J	J	A	S	O	N	D	J	F	M	
Exportações / Exports	1,9	2,0	2,0	2,2	1,5	2,2	2,1	2,2	2,0	2,1	2,2	2,5	2,2	2,4	2,3	2,4	1,7	2,4	2,4	2,4	2,0	2,2	2,3	2,5	
Importações / Imports	3,0	3,1	3,7	3,2	2,6	3,4	3,5	3,6	3,8	3,0	3,2	3,7	3,2	3,4	3,1	3,1	2,7	3,2	3,2	3,2	3,0	2,9	3,0	3,2	
Saldo / Balance	-1,1	-1,1	-1,7	-1,1	-1,1	-1,2	-1,4	-1,4	-1,8	-1,0	-1,0	-1,2	-1,0	-1,0	-0,8	-0,7	-1,0	-0,9	-0,8	-0,8	-1,0	-0,7	-0,7	-0,7	

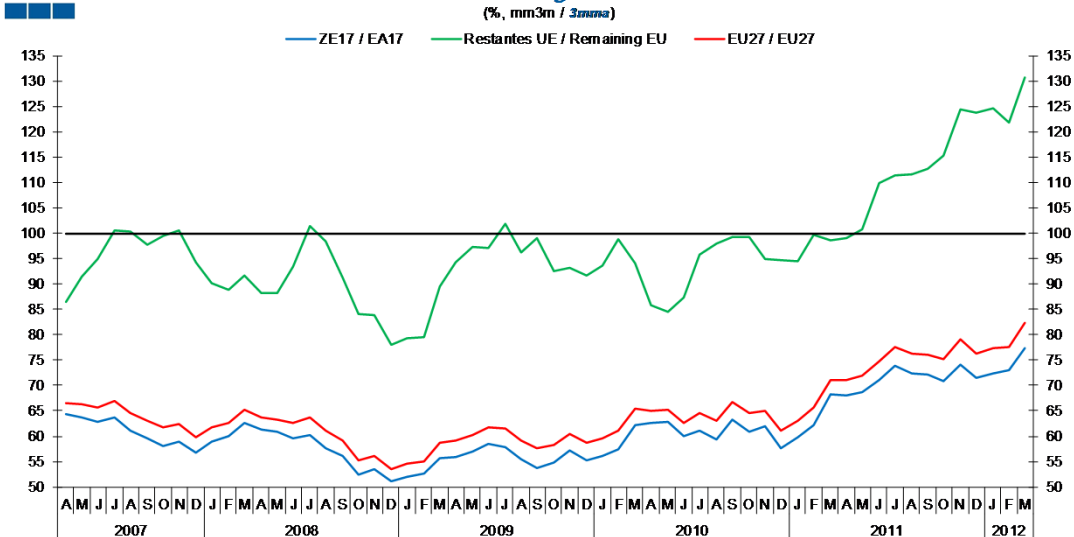
### 3. Intracomunitário / Intra-Community

Gráfico / Graph 3.1.  
Importações e Exportações  
Imports and Exports



	2010			2008			2009			2011			2012			2012								
	A	M	J	J	A	S	O	N	D	J	F	M	A	M	J	J	A	S	O	N	D	J	F	M
Exportações / Exports	17,3	19,0	16,3	14,4	15,1	15,9	15,1	13,3	14,8	18,6	21,3	19,6	17,9	17,7	16,2	15,2	12,9	12,4	13,0	11,7	8,0	5,7	4,7	5,4
Importações / Imports	6,9	10,2	14,6	9,2	8,0	0,2	3,9	5,2	10,3	12,1	13,1	9,9	7,7	6,7	-2,4	-4,3	-6,7	-1,5	-3,0	-8,0	-13,7	-13,6	-11,4	-9,0

Gráfico / Graph 3.2.  
Taxa de Cobertura  
Coverage Rate

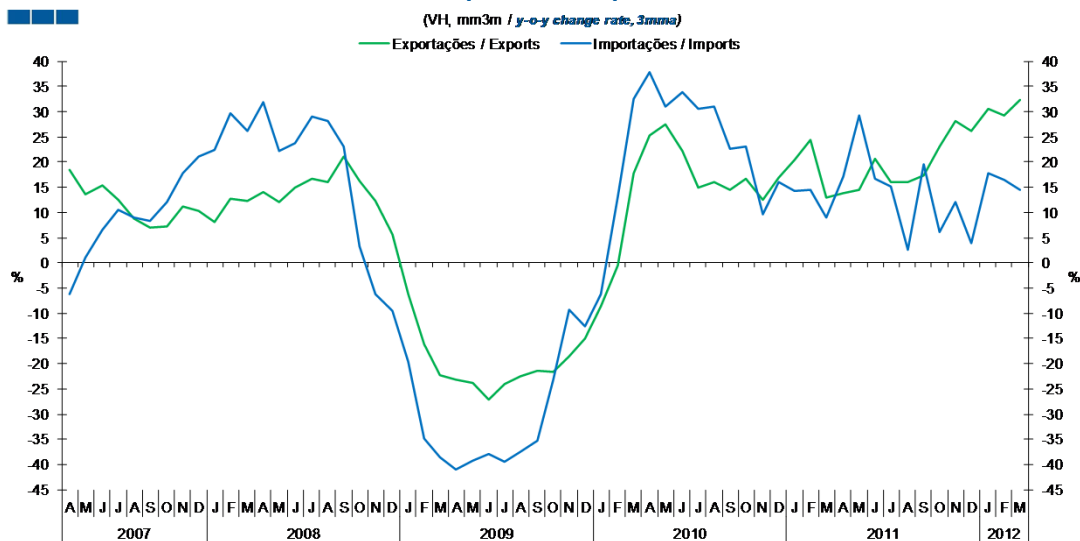


	2010			2008			2009			2011			2012			2012								
	A	M	J	J	A	S	O	N	D	J	F	M	A	M	J	J	A	S	O	N	D	J	F	M
ZE 17 / EA 17	62,5	62,8	59,9	61,1	59,4	63,2	60,9	61,9	57,6	59,8	62,2	68,2	68,1	68,7	71	74	72,4	72,1	70,9	74,2	71,5	72,4	73	77,3
UE 27 / EU 27	64,9	65,1	62,7	64,5	63	66,7	64,6	65,1	61	63,1	65,6	71,1	71,1	71,8	74,7	77,7	76,3	76,1	75,3	79	76,3	77,2	77,6	82,3
Restantes UE / Remaining EU	85,8	84,6	87,3	95,9	97,9	99,3	99,3	95,0	94,8	94,6	99,7	98,5	99,1	100,8	109,9	111,4	111,7	112,7	115,4	124,4	123,7	124,7	121,7	130,7



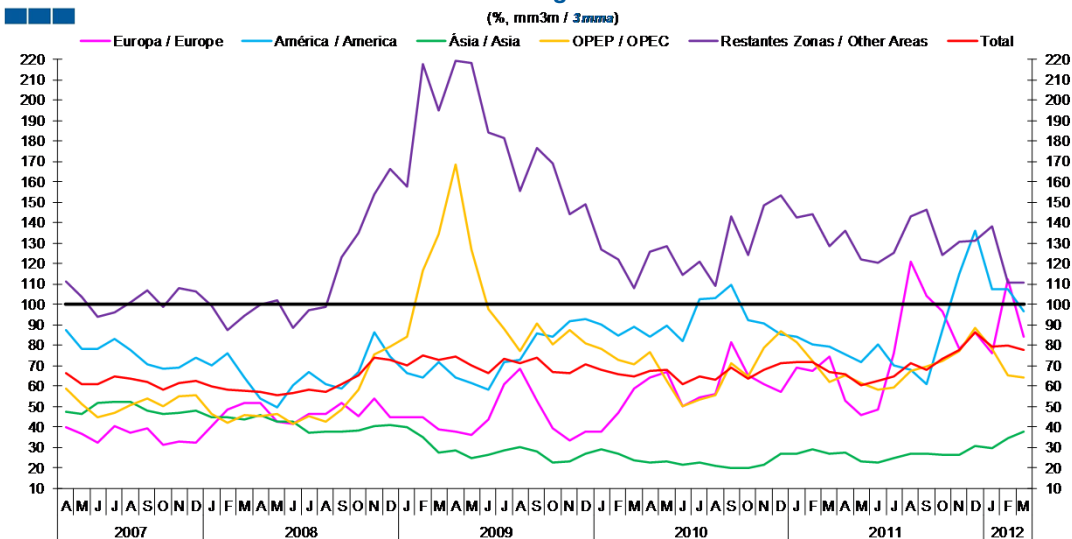
#### 4. Extracomunitário / Extra-Community

Gráfico / Graph 4.1.  
Importações e Exportações  
Imports and Exports



	2010			2011			2012																	
	A	M	J	J	A	S	O	N	D	J	F	M	A	M	J	J	A	S	O	N	D	J	F	M
Exportações / Exports	25,3	27,4	22,3	15,0	16,1	14,5	16,8	12,5	17,0	20,4	24,3	12,9	13,7	14,5	20,7	15,9	16,0	17,4	23,0	28,0	26,2	30,5	29,3	32,3
Importações / Imports	37,9	31,1	33,8	30,5	31,0	22,7	23,0	9,7	16,0	14,3	14,5	9,1	17,2	29,3	16,6	15,1	2,5	19,6	6,2	12,0	4,0	17,8	16,5	14,4

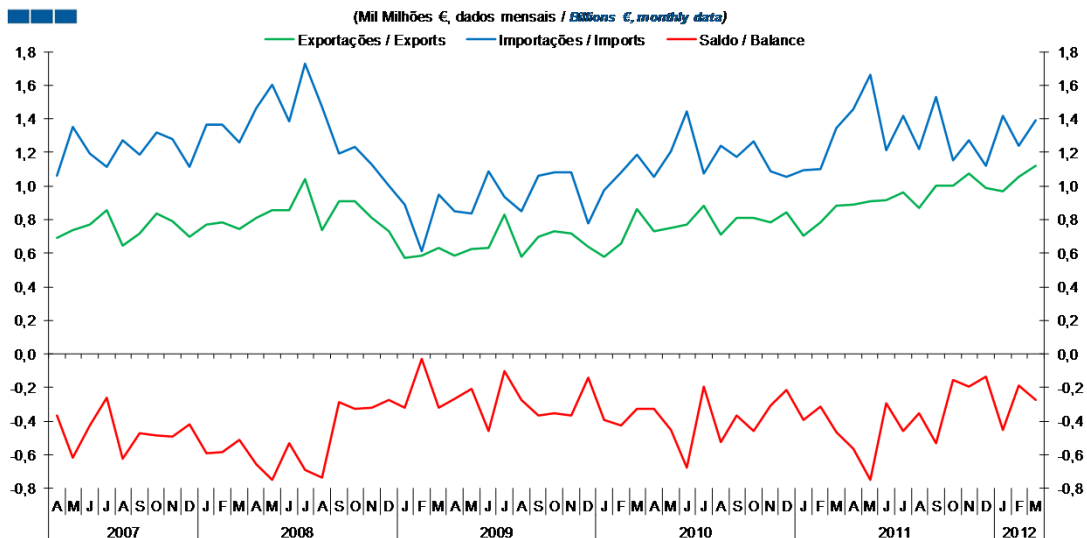
Gráfico / Graph 4.2.  
Taxa de Cobertura  
Coverage Rate



	2010			2011			2012																	
	A	M	J	J	A	S	O	N	D	J	F	M	A	M	J	J	A	S	O	N	D	J	F	M
Europa / Europe	64,3	67,0	49,9	54,5	56,0	81,4	65,2	60,9	57,2	69,0	67,5	74,6	52,8	45,6	48,8	76,0	120,9	104,4	96,6	78,4	86,6	76,0	112,4	84,3
América / America	84,2	89,4	82,3	102,3	103,3	109,3	92,5	90,5	85,2	84,0	80,2	79,1	75,5	72,0	80,2	70,4	68,0	60,7	87,2	114,8	136,3	107,2	107,6	96,9
Ásia / Asia	22,9	23,4	21,6	22,5	21,0	19,8	19,7	21,7	26,7	27,0	29,3	27,2	27,4	23,3	22,7	24,8	26,8	26,7	26,6	26,2	30,5	29,7	34,4	37,6
OPEP / OPEC	76,6	62,5	49,9	53,2	55,6	71,0	64,7	78,9	86,7	81,3	72,3	62,3	65,2	61,7	58,5	59,3	67,6	69,8	72,4	77,0	88,6	78,5	65,0	64,1
Restantes Zonas / Other Areas	125,7	128,4	114,2	120,9	108,9	143,2	124,1	148,2	153,2	142,5	144,3	128,3	136,1	122,1	120,3	125,5	143,2	146,1	124,0	130,8	131,2	138,2	110,9	110,7
Total	67,6	68,0	60,7	64,5	62,9	69,0	63,4	68,0	71,3	71,8	71,7	67,0	65,6	60,2	62,8	64,9	71,2	67,8	73,4	77,8	86,5	79,6	79,6	77,5

#### 4. Extracomunitário / Extra-Community

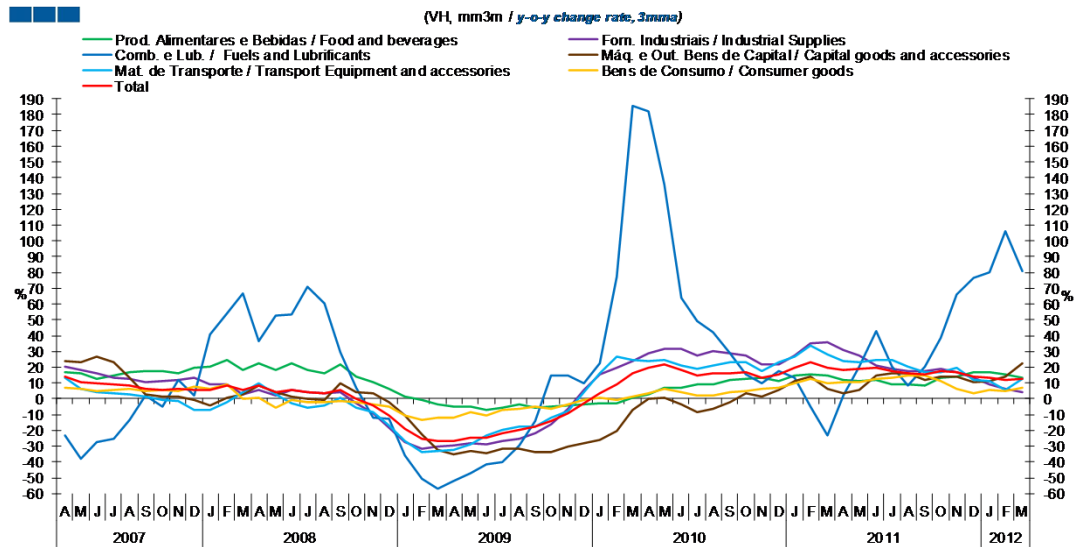
Gráfico / Graph 4.3.  
Saldo  
Balance



	2010			2011			2012																	
	A	M	J	J	A	S	O	N	D	J	F	M												
Exportações / Exports	0,7	0,8	0,8	0,9	0,7	0,8	0,8	0,8	0,8	0,7	0,8	0,9	0,9	0,9	1,0	0,9	1,0	1,0	1,1	1,0	1,0	1,1	1,1	
Importações / Imports	1,1	1,2	1,4	1,1	1,2	1,2	1,3	1,1	1,1	1,1	1,1	1,3	1,5	1,7	1,2	1,4	1,2	1,5	1,2	1,3	1,1	1,4	1,2	1,4
Saldo / Balance	-0,3	-0,5	-0,7	-0,2	-0,5	-0,4	-0,5	-0,3	-0,2	-0,4	-0,3	-0,5	-0,6	-0,7	-0,3	-0,5	-0,4	-0,5	-0,2	-0,2	-0,1	-0,5	-0,2	-0,3

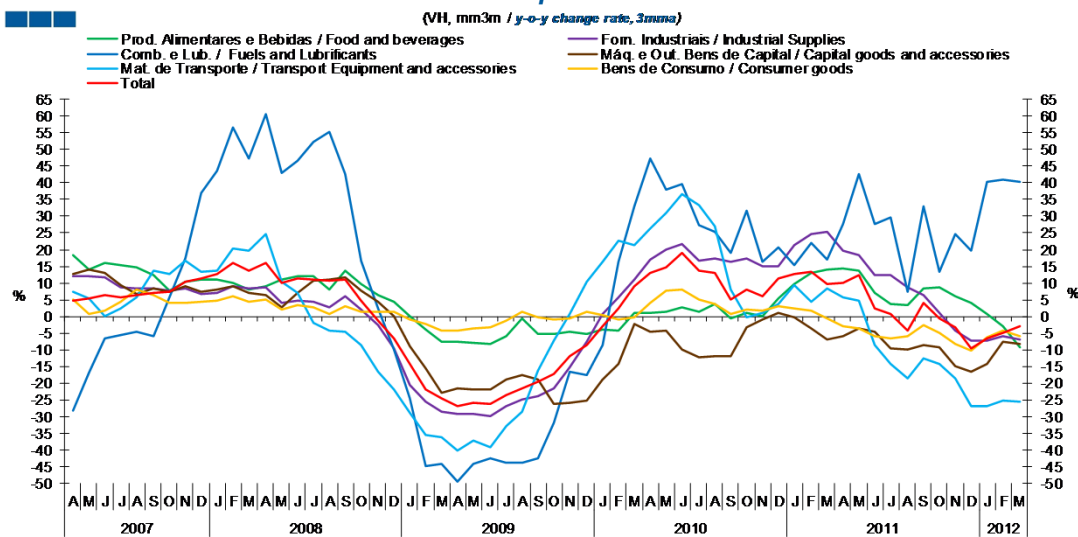
## 5. Grandes Categorias Económicas / Broad Economic Categories

Gráfico / Graph 5.1.  
Exportações  
Exports



	2010			2011			2012																	
	A	M	J	J	A	S	O	N	D	J	F	M												
Produtos Alimentares e Bebidas / Food and Beverages	2,8	7,0	7,3	8,8	9,2	12,0	12,9	13,5	11,3	14,8	15,2	14,5	12,0	11,6	11,8	9,2	9,3	8,6	13,1	13,7	16,7	17,0	15,2	13,5
Comb. e Lub. / Fuels and Lubricants	182,1	135,4	63,6	49,2	42,4	29,0	15,5	9,7	17,2	13,4	-4,9	-23,4	2,1	20,4	42,6	20,5	8,4	20,3	38,4	66,4	76,5	80,1	105,8	80,6
Mat. de Transporte / Transport equipment and accessories	23,7	24,7	20,7	19,2	21,0	23,0	23,0	17,8	23,3	26,9	34,1	28,3	23,7	23,5	24,8	24,6	20,5	17,0	17,1	19,3	11,8	11,4	6,0	12,4
Forn. Industriais / Industrial Supplies	28,7	31,7	31,7	27,3	30,4	28,6	27,8	21,6	21,9	27,7	34,8	36,0	31,0	27,4	20,9	19,1	17,9	17,8	19,3	16,9	13,3	9,5	6,2	4,3
Máq. e Out. Bens de Capital / Capital Goods and Accessories	0,1	0,9	-3,8	-8,1	-6,3	-1,8	3,4	1,4	5,5	11,0	13,9	6,3	3,2	5,5	14,7	15,9	16,4	11,9	13,7	13,9	10,5	11,1	13,8	22,2
Bens de Consumo / Consumer Goods	3,5	6,1	4,4	2,1	1,8	4,0	4,9	6,2	6,8	9,8	12,4	10,1	10,5	10,5	12,9	13,6	15,1	14,9	11,5	6,2	3,3	5,4	5,2	6,8
<b>Total</b>	<b>20,0</b>	<b>21,7</b>	<b>18,0</b>	<b>14,8</b>	<b>15,9</b>	<b>16,4</b>	<b>16,6</b>	<b>13,6</b>	<b>15,3</b>	<b>19,4</b>	<b>23,0</b>	<b>19,4</b>	<b>18,6</b>	<b>19,0</b>	<b>19,8</b>	<b>17,7</b>	<b>15,9</b>	<b>15,5</b>	<b>17,2</b>	<b>17,2</b>	<b>14,3</b>	<b>13,4</b>	<b>12,3</b>	<b>12,7</b>

Gráfico / Graph 5.2.  
Importações  
Imports



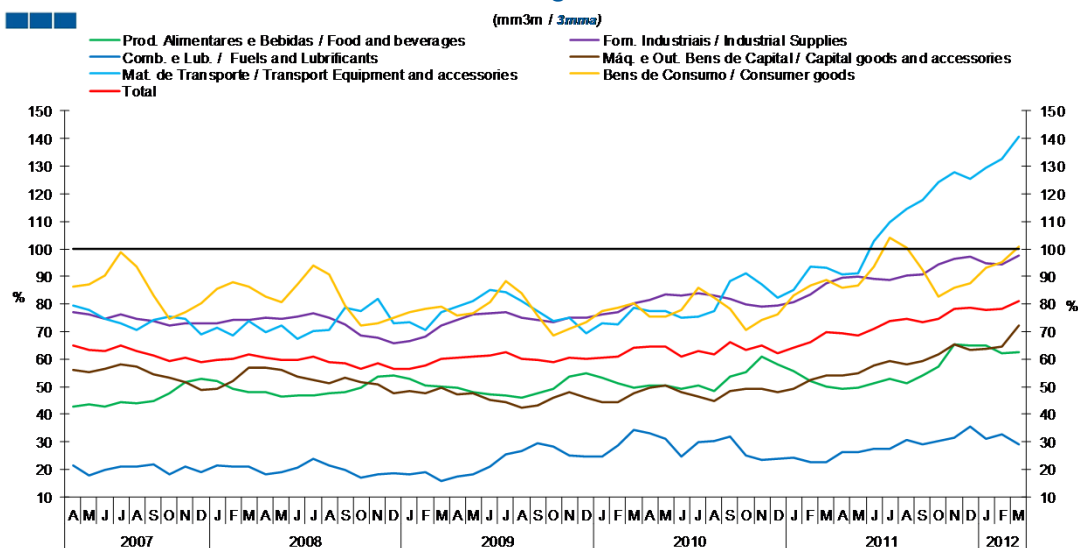
	2010			2011			2012																	
	A	M	J	J	A	S	O	N	D	J	F	M												
Produtos Alimentares e Bebidas / Food and Beverages	1,2	1,4	2,7	1,4	3,6	-0,6	1,1	0,2	5,4	9,8	13,0	14,2	14,2	13,8	7,2	3,8	3,6	8,4	8,9	6,1	3,9	0,7	-3,0	-9,2
Comb. e Lub. / Fuels and Lubricants	47,3	38,0	39,5	27,4	25,4	19,2	31,5	16,5	20,6	15,5	21,8	16,9	27,7	42,6	27,6	29,6	7,4	32,8	13,5	24,7	19,7	40,4	41,0	40,3
Mat. de Transporte / Transport equipment and accessories	26,3	31,0	36,8	33,2	26,8	8,2	-0,3	1,0	3,9	9,2	4,4	8,5	5,6	4,6	-8,7	-14,3	-18,5	-12,4	-14,1	-18,4	-26,7	-27,0	-25,3	-25,6
Forn. Industriais / Industrial Supplies	17,2	20,0	21,5	16,9	17,3	16,2	17,2	15,0	15,1	21,3	24,6	25,2	19,5	18,4	12,5	12,4	8,9	6,3	1,1	-4,2	-7,2	-7,2	-6,0	-6,8
Máq. e Out. Bens de Capital / Capital Goods and Accessories	-4,7	-4,2	-9,7	-12,3	-11,9	-12,0	-3,2	-0,9	1,2	-0,3	-3,6	-6,8	-5,8	-3,7	-4,6	-9,4	-10,0	-8,5	-9,2	-14,8	-16,5	-14,2	-7,6	-8,3
Bens de Consumo / Consumer Goods	4,1	7,7	8,2	5,2	3,8	0,8	2,2	1,8	3,0	2,3	1,7	-0,5	-2,9	-3,7	-5,9	-6,5	-5,7	-2,7	-4,9	-8,3	-10,2	-6,1	-4,2	-5,9
<b>Total</b>	<b>13,1</b>	<b>14,7</b>	<b>18,9</b>	<b>13,9</b>	<b>13,1</b>	<b>5,0</b>	<b>8,2</b>	<b>6,1</b>	<b>11,5</b>	<b>12,6</b>	<b>13,5</b>	<b>9,8</b>	<b>10,1</b>	<b>12,3</b>	<b>2,5</b>	<b>0,7</b>	<b>-4,1</b>	<b>4,1</b>	<b>-0,4</b>	<b>-3,2</b>	<b>-9,6</b>	<b>-6,5</b>	<b>-4,8</b>	<b>-3,0</b>

Nota: Não inclui Bens N.E. Noutra Categoria devido ao seu reduzido valor relativo e elevada variabilidade.

Note: Does not include Goods Not Elsewhere Specified because of its small relative value and high variability

## 5. Grandes Categorias Económicas / Broad Economic Categories

Gráfico / Graph 5.3.  
Taxa de Cobertura  
Coverage Rate

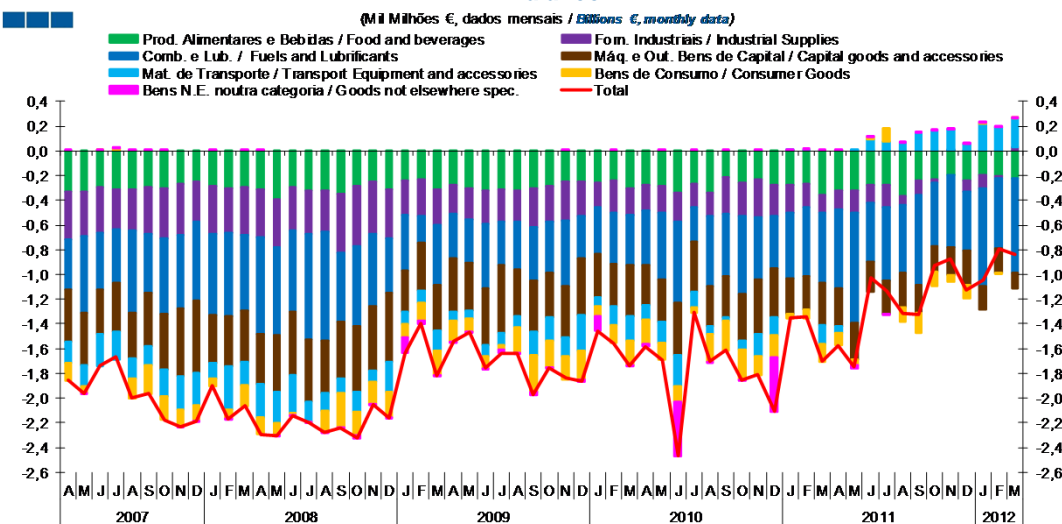


	2010		2008					2009					2010					2011					2012				
	A	M	J	J	A	S	O	N	D	J	F	M	A	M	J	J	A	S	O	N	D	J	F	M			
Produtos Alimentares e Bebidas / Food and Beverages	50,3	50,5	49,3	50,4	48,5	53,8	55,2	60,8	58,0	55,9	52,2	49,9	49,3	49,5	51,4	53,1	51,2	53,9	57,4	65,2	65,1	64,9	62,1	62,4			
Comb. e Lub. / Fuels and Lubricants	33,0	30,9	24,6	29,7	30,5	32,0	24,9	23,5	24,0	24,1	22,5	22,5	26,3	26,1	27,5	27,6	30,7	29,0	30,3	31,3	35,4	30,9	32,9	28,9			
Mat. de Transporte / Transport equipment and accessories	77,6	77,3	75,1	75,4	77,5	88,2	91,1	87,2	82,2	84,9	93,4	93,2	90,9	91,2	102,7	109,6	114,7	117,7	124,2	127,6	125,3	129,5	132,5	140,9			
Forn. Industriais / Industrial Supplies	81,6	83,5	83,1	83,8	83,3	82,0	80,0	79,1	79,5	80,5	83,4	87,4	89,4	89,9	89,3	88,8	90,2	90,8	94,4	96,6	97,0	94,9	94,3	97,7			
Máq. e Out. Bens de Capital / Capital Goods and Accessories	49,5	50,3	48,0	46,4	45,0	48,4	49,3	49,1	47,9	49,2	52,3	54,1	54,2	55,1	57,7	59,3	58,1	59,2	61,8	65,5	63,4	63,7	64,5	72,1			
Bens de Consumo / Consumer Goods	75,5	75,5	77,8	85,8	82,3	78,2	70,5	74,1	76,1	83,1	86,8	88,7	85,8	86,6	93,5	104,2	100,4	92,4	82,7	85,8	87,6	93,2	95,3	100,7			
<b>Total</b>	64,4	64,6	60,8	63,1	61,7	66,2	63,3	64,8	62,3	64,1	66,2	69,7	69,4	68,4	71,1	73,8	74,6	73,4	74,5	78,4	78,8	77,8	78,1	81,0			

Nota: Não inclui Bens N.E. Outra Categoria devido ao seu reduzido valor relativo e elevada variabilidade.

Note: Does not include Goods Not Elsewhere Specified because of its small relative value and high variability.

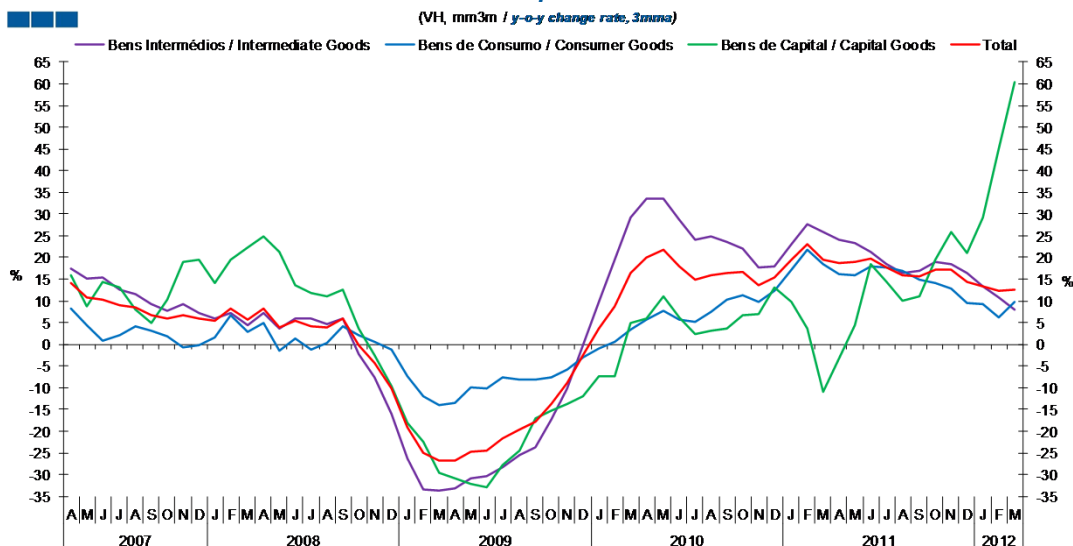
Gráfico / Graph 5.4.  
Saldo  
Balance



	2010		2008					2009					2010					2011					2012				
	A	M	J	J	A	S	O	N	D	J	F	M	A	M	J	J	A	S	O	N	D	J	F	M			
Produtos Alimentares e Bebidas / Food and Beverages	-0,3	-0,3	-0,3	-0,3	-0,3	-0,2	-0,3	-0,2	-0,3	-0,3	-0,3	-0,4	-0,3	-0,3	-0,3	-0,4	-0,2	-0,2	-0,2	-0,2	-0,2	-0,2	-0,2	-0,2			
Comb. e Lub. / Fuels and Lubricants	-0,4	-0,5	-0,7	-0,3	-0,6	-0,5	-0,6	-0,5	-0,4	-0,5	-0,6	-0,6	-0,6	-0,9	-0,5	-0,6	-0,5	-0,7	-0,5	-0,6	-0,5	-0,8	-0,6	-0,8			
Mat. de Transporte / Transport equipment and accessories	-0,1	-0,2	-0,2	-0,1	-0,1	0,0	-0,1	-0,2	-0,1	0,0	0,0	-0,2	-0,1	0,0	0,1	0,1	0,1	0,2	0,2	0,1	0,2	0,2	0,2	0,2			
Forn. Industriais / Industrial Supplies	-0,2	-0,2	-0,2	-0,2	-0,2	-0,3	-0,3	-0,3	-0,3	-0,2	-0,2	-0,1	-0,1	-0,2	-0,1	-0,2	-0,1	0,0	0,0	-0,1	-0,1	0,0	0,0	0,0			
Máq. e Out. Bens de Capital / Capital Goods and Accessories	-0,3	-0,3	-0,4	-0,4	-0,3	-0,3	-0,4	-0,4	-0,4	-0,3	-0,3	-0,3	-0,3	-0,3	-0,3	-0,2	-0,3	-0,2	-0,2	-0,2	-0,3	-0,2	-0,2	-0,1			
Bens de Consumo / Consumer Goods	-0,2	-0,1	-0,1	0,0	-0,2	-0,2	-0,2	-0,2	-0,2	-0,1	-0,1	-0,1	-0,1	0,0	0,0	0,1	-0,1	-0,2	-0,1	0,0	-0,1	0,0	0,0	0,0			
Bens N.E. noutra categoria / Goods not elsewhere spec.	0,0	0,0	-0,4	0,0	0,0	0,0	0,0	0,0	-0,4	0,0	0,0	0,0	0,0	0,0	0,0	0,0	0,0	0,0	0,0	0,0	0,0	0,0	0,0				
<b>Total</b>	-1,6	-1,7	-2,5	-1,3	-1,7	-1,6	-1,9	-1,8	-2,1	-1,4	-1,3	-1,7	-1,6	-1,7	-1,0	-1,1	-1,3	-1,3	-0,9	-0,9	-1,1	-1,0	-0,8	-0,8			

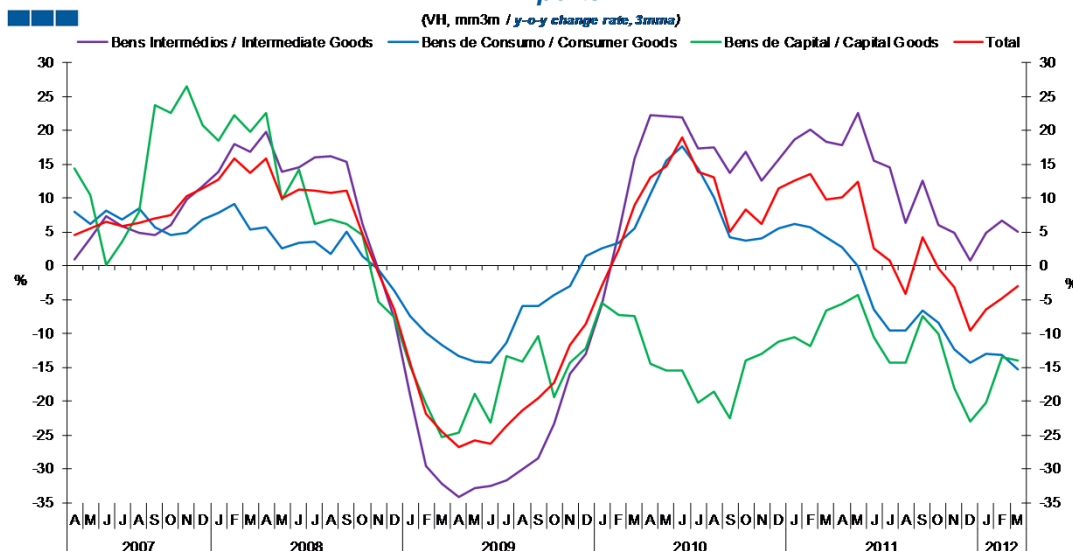
## 6. Classes Básicas de Bens do Sistema Europeu de Contas Nacionais / Basic Classes of Goods in the European System of Accounts

Gráfico / Graph 6.1.  
Exportações  
Exports



	2010			2011			2012																	
	A	M	J	J	A	S	O	N	D	J	F	M	A	M	J	J	A	S	O	N	D	J	F	M
Bens Intermediários / Intermediate Goods	33,5	33,6	28,7	24,1	24,8	23,5	22,2	17,6	18,1	23,2	27,6	26,0	24,1	23,3	21,1	18,4	16,5	16,9	19,0	18,5	16,3	13,4	10,9	7,9
Bens de Consumo / Consumer Goods	5,7	7,7	5,7	5,3	7,3	10,4	11,3	9,8	12,3	17,1	21,7	18,4	16,1	16,0	18,0	17,8	16,9	15,0	14,1	12,8	9,5	9,3	6,3	9,7
Bens de Capital / Capital Goods	6,0	11,0	6,2	2,4	3,2	3,6	6,8	7,0	13,1	9,7	3,8	-10,9	-3,4	4,5	18,4	14,3	10,1	11,0	19,5	25,8	21,0	29,2	45,0	60,4
Total	20,0	21,7	18,0	14,8	15,9	16,4	16,6	13,6	15,3	19,4	23,0	19,4	18,6	19,0	19,8	17,7	15,9	15,5	17,2	17,2	14,3	13,4	12,3	12,7

Gráfico / Graph 6.2.  
Importações  
Imports



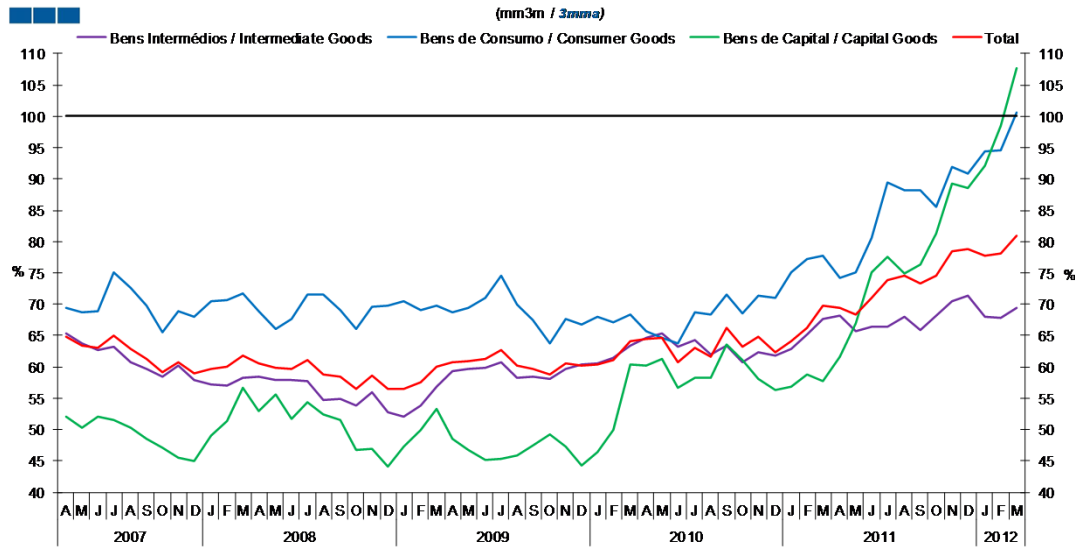
	2010			2011			2012																	
	A	M	J	J	A	S	O	N	D	J	F	M	A	M	J	J	A	S	O	N	D	J	F	M
Bens Intermediários / Intermediate Goods	22,3	22,0	21,9	17,4	17,4	13,7	16,8	12,6	15,6	18,6	20,1	18,3	17,8	22,6	15,5	14,5	6,3	12,5	5,9	4,8	0,8	4,9	6,6	5,0
Bens de Consumo / Consumer Goods	10,5	15,5	17,6	14,3	10,0	4,1	3,6	4,0	5,5	6,2	5,7	4,1	2,7	-0,1	-6,5	-9,5	-9,5	-6,7	-8,5	-12,3	-14,4	-13,0	-13,2	-15,3
Bens de Capital / Capital Goods	-14,5	-15,5	-15,4	-20,3	-18,7	-22,6	-14,0	-13,0	-11,2	-10,6	-11,8	-6,7	-5,7	-4,3	-10,6	-14,3	-14,4	-7,5	-10,1	-18,1	-23,1	-20,3	-13,5	-14,1
Total	13,1	14,7	18,9	13,9	13,1	5,0	8,2	6,1	11,5	12,6	13,5	9,8	10,1	12,3	2,5	0,7	-4,1	4,1	-0,4	-3,2	-9,6	-6,5	-4,8	-3,0

Nota: Não inclui a série Outros Bens devido ao seu baixo valor relativo e elevada variabilidade.

Note: Does not include Other Goods because of its small relative value and high variability.

## 6. Classes Básicas de Bens do Sistema Europeu de Contas Nacionais / Basic Classes of Goods in the European System of Accounts

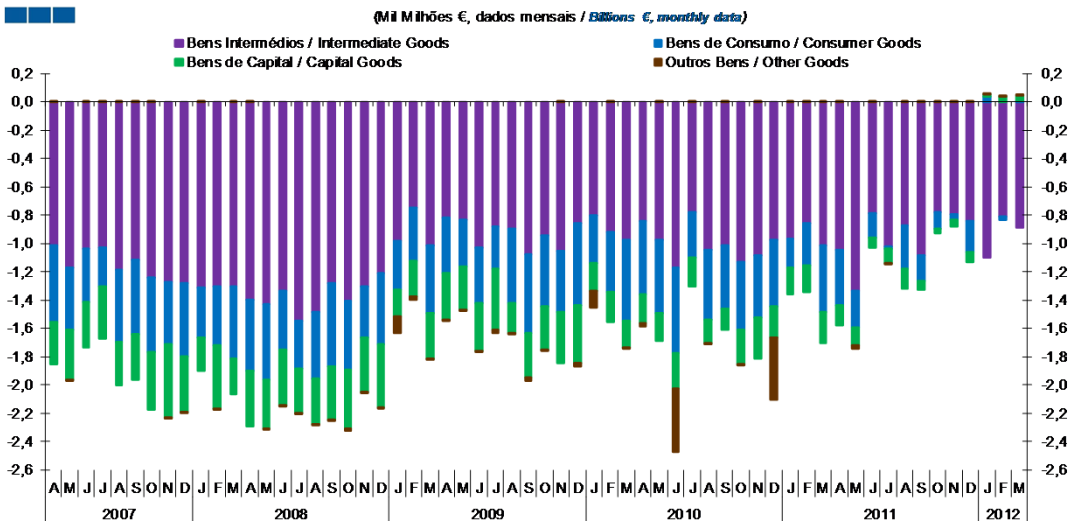
Gráfico / Graph 6.3.  
Taxa de Cobertura  
Coverage Rate



	2010			2011			2012																	
	A	M	J	A	S	O	N	D	J	F	M	A	M	J	J	A	S	O	N	D	J	F	M	
Bens Intermediários / Intermediate Goods	64,7	65,3	63,3	64,2	62,0	63,5	60,7	62,4	61,8	62,9	65,2	67,6	68,1	65,7	66,4	68,0	65,9	68,1	70,5	71,3	68,0	67,9	69,5	
Bens de Consumo / Consumer Goods	65,7	64,7	63,8	68,7	68,3	71,5	68,6	71,4	71,0	75,1	77,3	77,7	74,2	75,1	80,6	89,5	88,2	88,1	85,5	91,9	90,8	94,4	94,6	100,6
Bens de Capital / Capital Goods	60,2	61,3	56,7	58,2	58,3	63,6	61,1	58,1	56,3	56,8	58,7	57,7	61,6	66,9	75,1	77,6	74,9	76,4	81,2	89,2	88,6	92,1	98,5	107,6
Total	64,4	64,6	60,8	63,1	61,7	66,2	63,3	64,8	62,3	64,1	66,2	69,7	69,4	68,4	71,1	73,8	74,6	73,4	74,5	78,4	78,8	77,8	78,1	81,0

Nota: Não inclui a série Outros Bens devido ao seu baixo valor relativo e elevada variabilidade.  
Note: Does not include Other Goods because of its small relative value and high variability.

Gráfico / Graph 6.4.  
Saldo de Bens  
Balance of Goods



	2010			2011			2012																
	A	M	J	A	S	O	N	D	J	F	M	A	M	J	J	A	S	O	N	D	J	F	M
Bens Intermediários / Intermediate Goods	-0,8	-1,0	-1,2	-0,8	-1,0	-1,1	-1,1	-1,0	-1,0	-0,9	-1,0	-1,0	-1,3	-0,8	-1,0	-0,9	-1,1	-0,8	-0,8	-0,8	-1,1	-0,8	-0,9
Bens de Consumo / Consumer Goods	-0,5	-0,5	-0,6	-0,3	-0,5	-0,5	-0,4	-0,5	-0,2	-0,3	-0,5	-0,4	-0,3	-0,2	0,0	-0,3	-0,2	-0,1	0,0	-0,2	0,0	0,0	0,0
Bens de Capital / Capital Goods	-0,2	-0,2	-0,3	-0,2	-0,2	-0,2	-0,3	-0,2	-0,2	-0,2	-0,2	-0,1	-0,1	-0,1	-0,1	-0,1	-0,1	0,0	0,0	-0,1	0,0	0,0	0,0
Outros Bens / Other Goods	0,0	0,0	-0,4	0,0	0,0	0,0	0,0	-0,4	0,0	0,0	0,0	0,0	0,0	0,0	0,0	0,0	0,0	0,0	0,0	0,0	0,0	0,0	0,0
Total	-1,6	-1,7	-2,5	-1,3	-1,7	-1,9	-1,8	-2,1	-1,4	-1,3	-1,7	-1,6	-1,7	-1,0	-1,1	-1,3	-1,3	-0,9	-0,9	-1,1	-1,0	-0,8	-0,8

## 6. Classes Básicas de Bens do Sistema Europeu de Contas Nacionais / Basic Classes of Goods in the European System of Accounts

Tabela / Table 1.1.  
Estrutura do Saldo  
Balance Structure

Milhões de euros \ Millions of euros

		2011						2012						2012											
		A		M		J		J		A		S		O		N		D		J		F		M	
		M€	%	M€	%	M€	%	M€	%	M€	%	M€	%	M€	%	M€	%	M€	%	M€	%	M€	%	M€	%
<b>Bens Intermedios / Intermediate Goods</b>	Prod. alim. e bebidas / Foods and beverages	-144	9	-155	9	-133	13	-133	12	-189	14	-149	11	-158	17	-143	16	-130	11	-123	12	-113	14	-118	14
	Forn. industriais NE noutra categoria / Industrial supplies NE specified	-149	9	-179	10	-146	14	-174	15	-72	5	-116	9	-27	3	6	-1	-91	8	-107	10	-19	2	33	-4
	Comb. e lubrificantes / Fuel and lubricants	-696	44	-935	54	-507	49	-634	56	-574	44	-783	59	-561	61	-618	70	-543	48	-856	82	-646	82	-821	98
	Máquinas, outros bens de capital (Partes e acessórios) / Capital goods and parts and accessories	-112	7	-115	7	-106	10	-93	8	-95	7	-103	8	-79	8	-78	9	-111	10	-68	6	-90	11	-42	5
	Material de transportes (Partes e acessórios) / Transport equipment (Parts and accessories)	59	-4	54	-3	107	-10	10	-1	55	-4	72	-5	48	-5	42	-5	35	-3	51	-5	58	-7	62	-7
<b>Total</b>		<b>-1.043</b>	<b>66</b>	<b>-1.330</b>	<b>76</b>	<b>-786</b>	<b>77</b>	<b>-1.024</b>	<b>90</b>	<b>-875</b>	<b>67</b>	<b>-1.080</b>	<b>81</b>	<b>-777</b>	<b>84</b>	<b>-792</b>	<b>90</b>	<b>-840</b>	<b>74</b>	<b>-1.102</b>	<b>105</b>	<b>-809</b>	<b>102</b>	<b>-887</b>	<b>105</b>
<b>Bens de Consumo / Consumption Goods</b>	Prod. alim. e bebidas destinados ao consumo dos particulares / Food and beverages mainly for household consumption	-176	11	-163	9	-145	14	-145	13	-180	14	-95	7	-72	8	-53	6	-106	9	-72	7	-89	11	-104	12
	Material de transporte / Transport equipment	-113	7	-56	3	-41	4	27	-2	-2	0	70	-5	68	-7	59	-7	-3	0	96	-9	68	-9	107	-13
	Bens de consumo NE noutra categoria / Consumption goods NE specified	-103	7	-43	2	18	-2	109	-10	-118	9	-159	12	-113	12	-47	5	-109	10	15	-1	-3	0	2	0
<b>Total</b>		<b>-393</b>	<b>25</b>	<b>-262</b>	<b>15</b>	<b>-169</b>	<b>16</b>	<b>-9</b>	<b>1</b>	<b>-300</b>	<b>23</b>	<b>-184</b>	<b>14</b>	<b>-116</b>	<b>13</b>	<b>-42</b>	<b>5</b>	<b>-218</b>	<b>19</b>	<b>40</b>	<b>-4</b>	<b>-24</b>	<b>3</b>	<b>6</b>	<b>-1</b>
<b>Bens de Capital / Capital Goods</b>	Carburantes para motor / Motor spirit	52	-3	37	-2	39	-4	39	-3	31	-2	60	-5	47	-5	33	-4	59	-5	65	-6	77	-10	55	-7
	Máquinas, outros bens de capital (exceto material de transporte) / Capital goods (except transport equipment)	-193	12	-177	10	-139	14	-179	16	-184	14	-126	10	-131	14	-149	17	-161	14	-119	11	-107	14	-79	9
	Material de transportes destinado à indústria / Transport equipment, industrial	2	0	16	-1	26	-3	36	-3	11	-1	0	0	49	-5	72	-8	30	-3	68	-6	70	-9	62	-7
<b>Total</b>		<b>-139</b>	<b>9</b>	<b>-124</b>	<b>7</b>	<b>-74</b>	<b>7</b>	<b>-104</b>	<b>9</b>	<b>-141</b>	<b>11</b>	<b>-66</b>	<b>5</b>	<b>-35</b>	<b>4</b>	<b>-44</b>	<b>5</b>	<b>-73</b>	<b>6</b>	<b>14</b>	<b>-1</b>	<b>40</b>	<b>-5</b>	<b>37</b>	<b>-4</b>
<b>Outros / Others</b>		<b>2</b>	<b>0</b>	<b>-27</b>	<b>2</b>	<b>1</b>	<b>0</b>	<b>-1</b>	<b>0</b>	<b>2</b>	<b>0</b>	<b>2</b>	<b>0</b>	<b>2</b>	<b>0</b>	<b>1</b>	<b>0</b>	<b>2</b>	<b>0</b>	<b>1</b>	<b>0</b>	<b>1</b>	<b>0</b>	<b>2</b>	<b>0</b>
<b>Total</b>		<b>-1.573</b>	<b>100</b>	<b>-1.743</b>	<b>100</b>	<b>-1.027</b>	<b>100</b>	<b>-1.137</b>	<b>100</b>	<b>-1.315</b>	<b>100</b>	<b>-1.327</b>	<b>100</b>	<b>-926</b>	<b>100</b>	<b>-876</b>	<b>100</b>	<b>-1.129</b>	<b>100</b>	<b>-1.047</b>	<b>100</b>	<b>-792</b>	<b>100</b>	<b>-842</b>	<b>100</b>

## 7. Índice GEE de Comércio Internacional de Bens / *GEE Index of International Trade of Goods*

Gráfico / *Graph 7.1.*  
Total

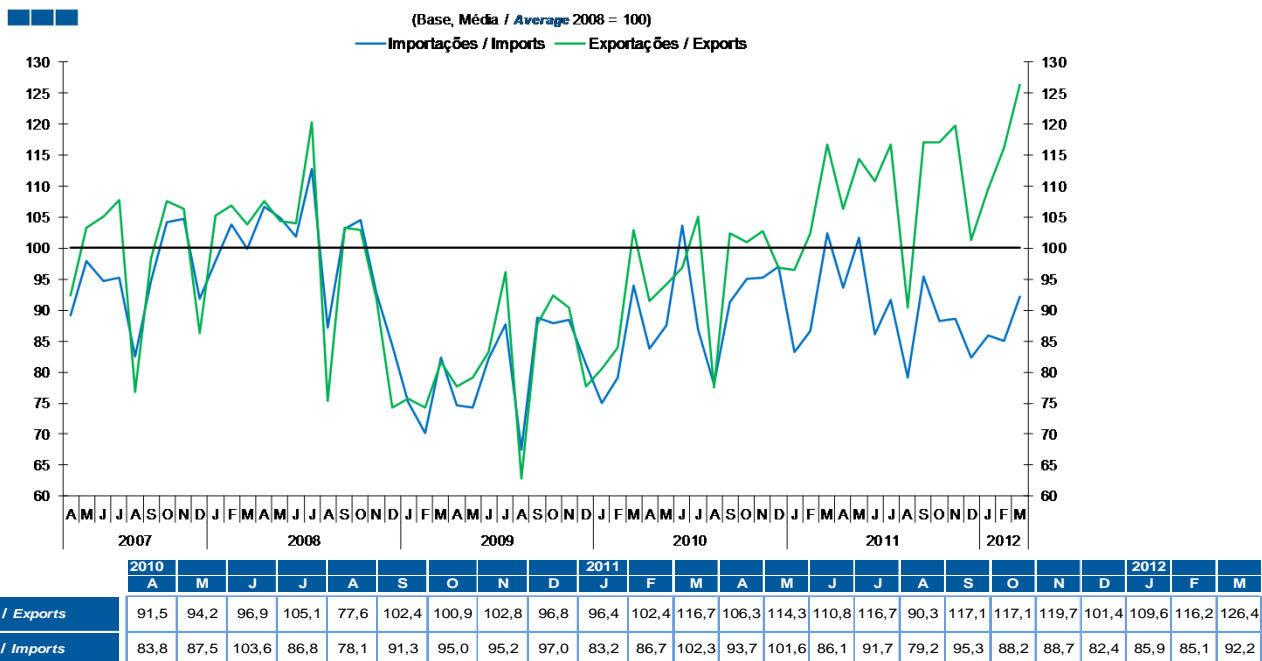
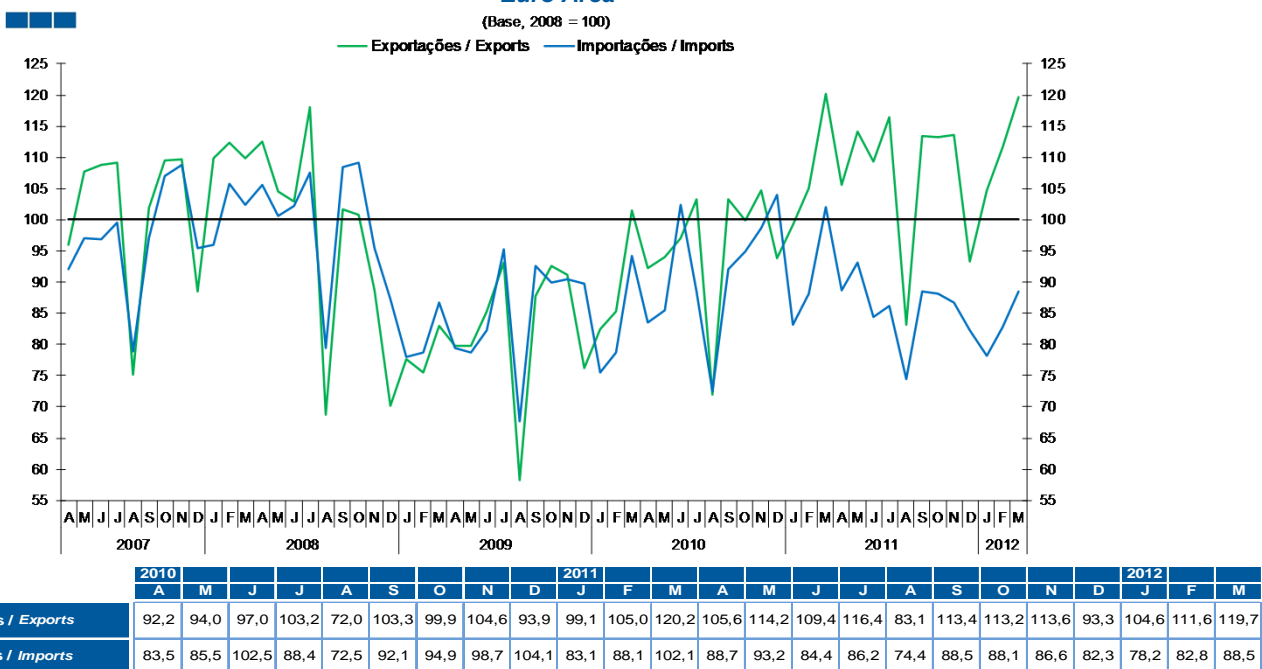


Gráfico / *Graph 7.2.*  
Zona Euro  
*Euro Area*



## 7. Índice GEE de Comércio Internacional de Bens / *GEE Index of International Trade of Goods*

Gráfico / *Graph 7.3.*  
Intracomunitário  
*Intra-Community*

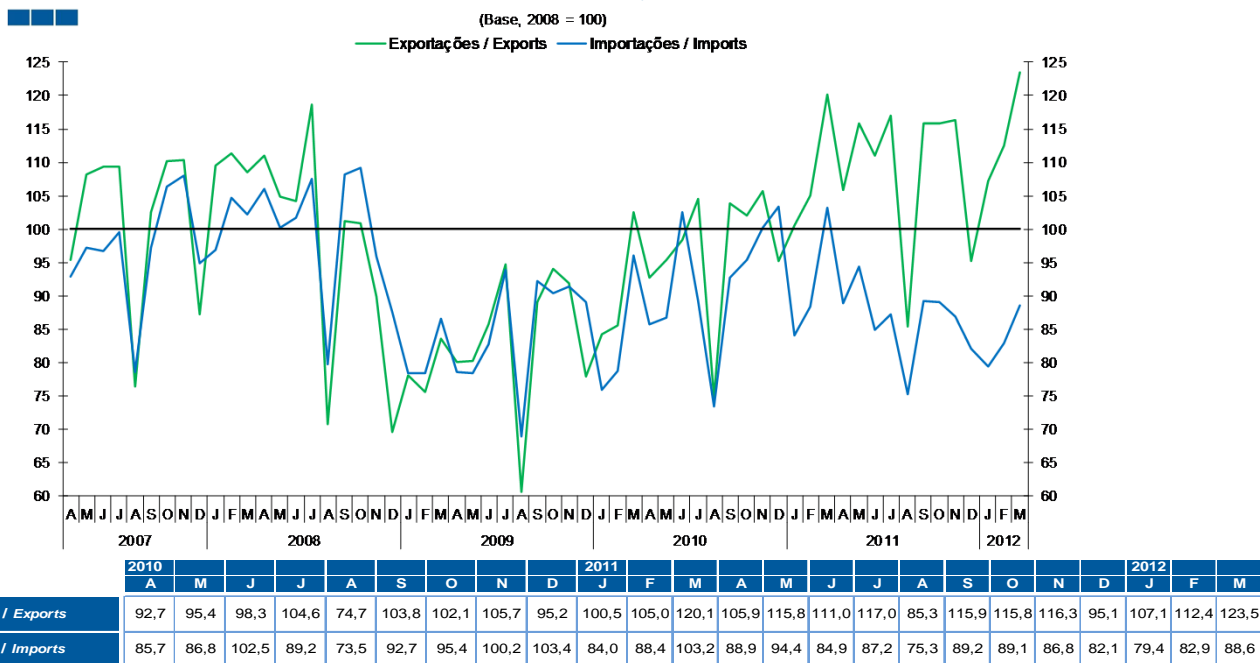


Gráfico / *Graph 7.4.*  
Extracomunitário  
*Extra-Community*

