

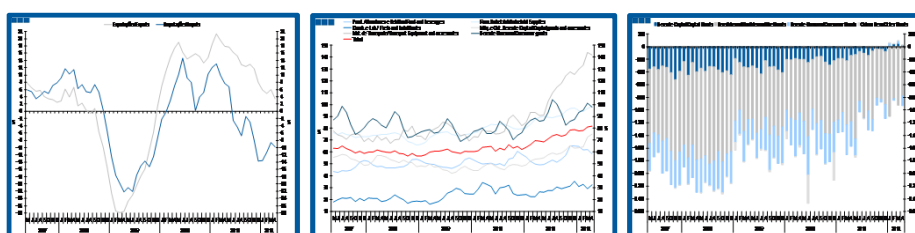
# Estatísticas Temáticas de Conjuntura

## *Short-term Thematic Statistics*

- Nº 6/2012 -

11 de Junho de 2012

*June, 11, 2012*



## Comércio Internacional de Bens

### *International Trade of Goods*

- Abril de 2012 -

*- April, 2012 -*

Fonte: Instituto Nacional de Estatística

*Source: Statistics Portugal*

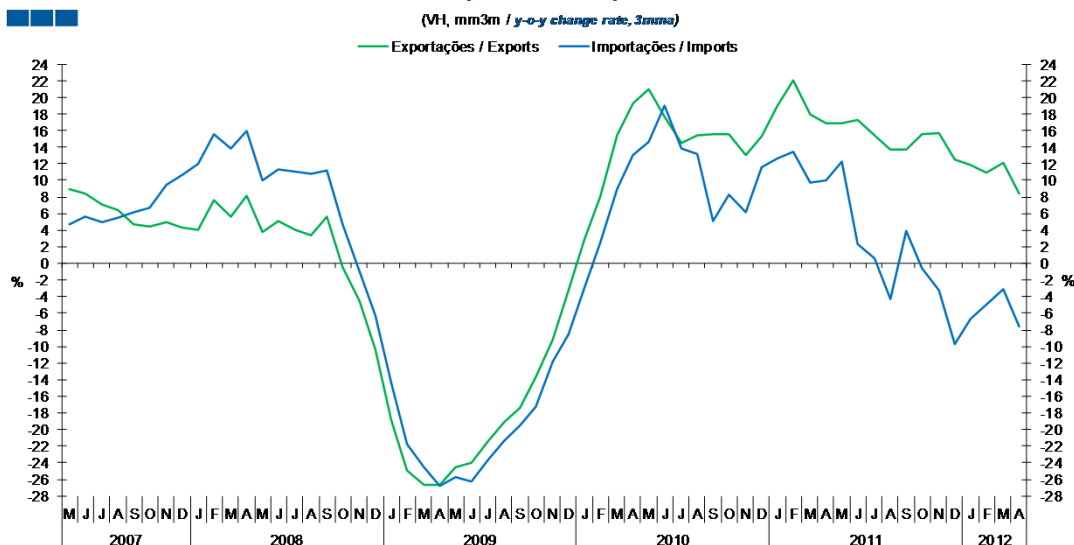
## Índice / *Index*

	Página / <i>Page</i>
<b>1. Total</b>	
Importações e Exportações / <i>Imports and Exports</i>	3
Taxa de Cobertura / <i>Coverage Rate</i>	3
Saldo / <i>Balance</i>	4
<b>2. Zona Euro-17 / <i>Euro Area-17</i></b>	
Importações e Exportações / <i>Imports and Exports</i>	5
Taxa de Cobertura / <i>Coverage Rate</i>	5
Saldo / <i>Balance</i>	6
<b>3. Intracomunitário / <i>Intra-Community</i></b>	
Importações e Exportações / <i>Imports and Exports</i>	7
Taxa de Cobertura / <i>Coverage Rate</i>	7
Saldo / <i>Balance</i>	8
<b>4. Extracomunitário / <i>Extra-Community</i></b>	
Importações e Exportações / <i>Imports and Exports</i>	9
Taxa de Cobertura / <i>Coverage Rate</i>	9
Saldo / <i>Balance</i>	10
<b>5. Grandes Categorias Económicas / <i>Broad Economic Categories</i></b>	
Exportações / <i>Exports</i>	11
Importações / <i>Imports</i>	11
Taxa de Cobertura / <i>Coverage Rate</i>	12
Saldo / <i>Balance</i>	12
<b>6. Classes Básicas de Bens do Sistema Europeu de Contas Nacionais / <i>Basic Classes of Goods in the European System of Accounts</i></b>	
Exportações / <i>Exports</i>	13
Importações / <i>Imports</i>	13
Taxa de Cobertura / <i>Coverage Rate</i>	14
Saldo / <i>Balance</i>	14
Estrutura do Saldo / <i>Balance Structure</i>	15
<b>7. Índice GEE de Comércio Internacional de Bens / <i>GEE Index of International Trade of Goods</i></b>	
Total / <i>Total</i>	16
Zona Euro / <i>Euro Area</i>	16
Intracomunitário / <i>Intra-Community</i>	17
Extracomunitário / <i>Extra-Community</i>	17

# 1. Total

Gráfico / Graph 1.1.  
Importações e Exportações  
Imports and Exports

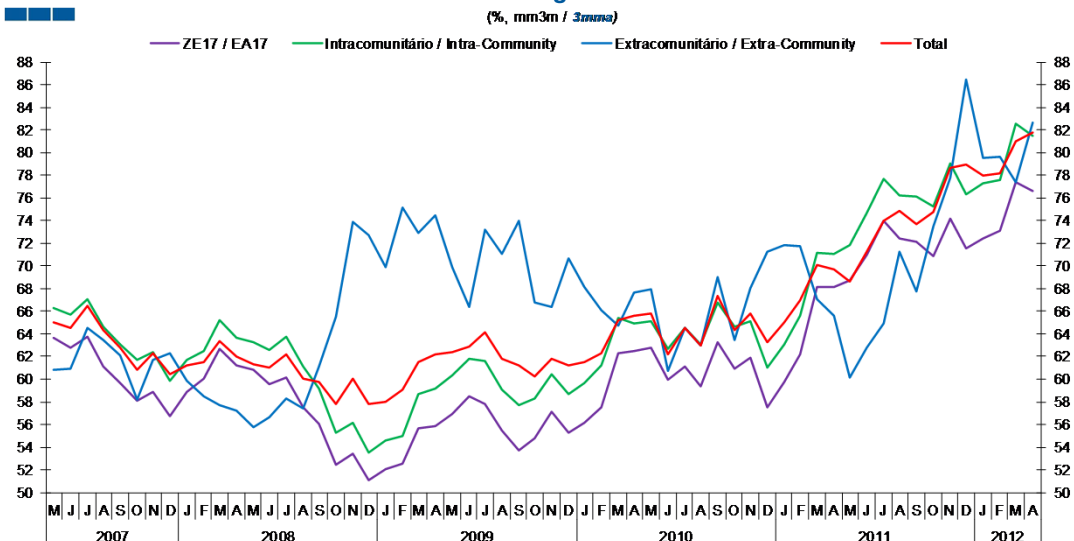
(VH, mm3m / y-o-y change rate, 3mms)



	2010		2008			2009		2011		2010		2011		2012		2012		2012						
	M	J	J	A	S	O	N	D	J	F	M	A	M	J	J	A	S	O	N	D	J	F	M	A
Exportações / Exports	21,0	17,7	14,5	15,4	15,5	15,6	13,1	15,3	19,0	22,0	17,9	16,9	16,9	17,3	15,4	13,7	13,7	15,5	15,6	12,6	11,8	10,9	12,0	8,4
Importações / Imports	14,6	18,9	13,9	13,2	5,1	8,3	6,2	11,5	12,6	13,4	9,7	10,0	12,2	2,4	0,6	-4,3	3,9	-0,6	-3,3	-9,7	-6,7	-4,9	-3,0	-7,7

Gráfico / Graph 1.2.  
Taxa de Cobertura  
Coverage Rate

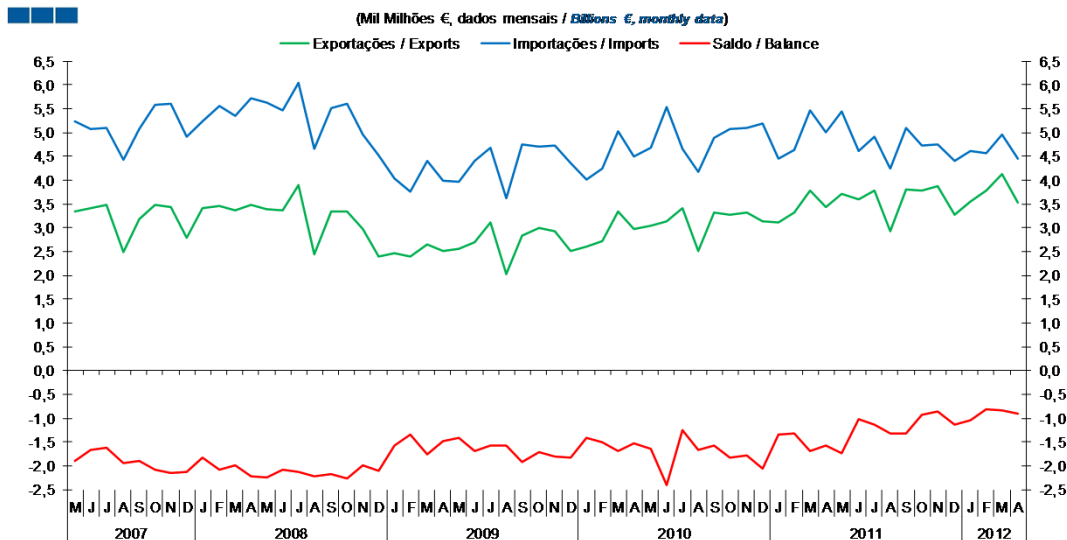
(%, mm3m / 3mms)



	2010		2008			2009		2011		2010		2011		2012		2012		2012						
	M	J	J	A	S	O	N	D	J	F	M	A	M	J	J	A	S	O	N	D	J	F	M	A
ZE 17 / EA 17	62,8	59,9	61,1	59,4	63,2	60,9	61,9	57,6	59,8	62,2	68,2	68,1	68,7	71,0	74,0	72,4	72,1	70,9	74,2	71,5	72,4	73,1	77,4	76,6
Intracomunitário / Intra-community	65,1	62,7	64,5	63,0	66,7	64,6	65,1	61,0	63,1	65,6	71,1	71,1	71,8	74,7	77,7	76,3	76,1	75,3	79,0	76,3	77,3	77,6	82,5	81,5
Extracomunitário / Extra-community	68,0	60,7	64,5	62,9	69,0	63,4	68,0	71,3	71,8	71,7	67,0	65,6	60,2	62,8	64,9	71,2	67,8	73,4	77,8	86,5	79,5	79,6	77,4	82,6
Total	65,8	62,2	64,5	63,0	67,3	64,3	65,8	63,3	65,0	67,0	70,1	69,7	68,6	71,3	74,0	74,8	73,7	74,8	78,7	78,9	77,9	78,1	81,0	81,8

# 1. Total

Gráfico / Graph 1.3.  
Saldo  
Balance



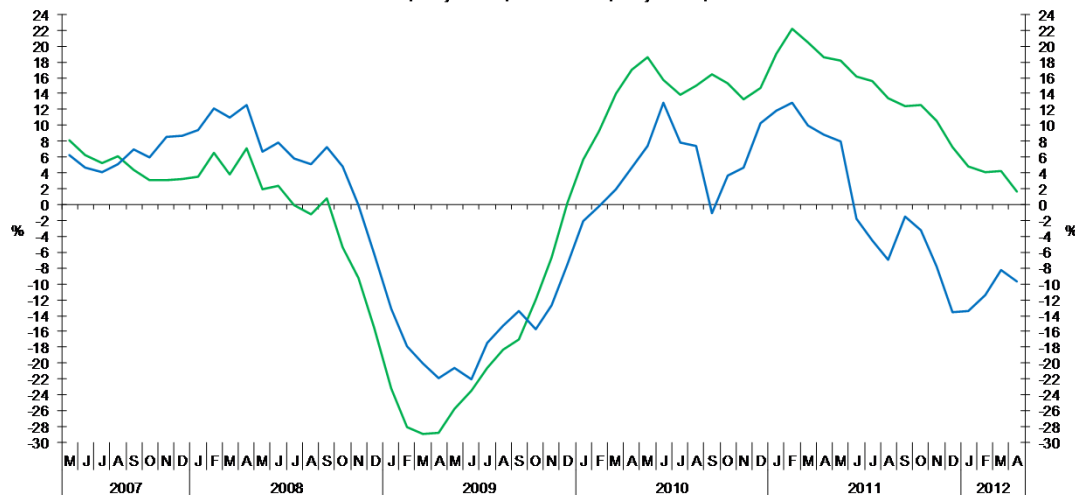
	2010		2008				2009				2010				2011				2012					
	M	J	J	A	S	O	N	D	J	F	M	A	M	J	J	A	S	O	N	D	J	F	M	A
Exportações / Exports	3,0	3,1	3,4	2,5	3,3	3,3	3,3	3,1	3,1	3,3	3,8	3,4	3,7	3,6	3,8	2,9	3,8	3,8	3,9	3,3	3,6	3,8	4,1	3,5
Importações / Imports	4,7	5,5	4,6	4,2	4,9	5,1	5,1	5,2	4,5	4,6	5,5	5,0	5,4	4,6	4,9	4,2	5,1	4,7	4,7	4,4	4,6	4,6	5,0	4,4
Saldo / Balance	-1,6	-2,4	-1,2	-1,7	-1,6	-1,8	-1,8	-2,1	-1,3	-1,3	-1,7	-1,6	-1,7	-1,0	-1,1	-1,3	-1,3	-0,9	-0,9	-1,1	-1,0	-0,8	-0,8	-0,9

## 2. Zona Euro-17 / Euro Area-17

Gráfico / Graph 2.1.  
Importações e Exportações  
Imports and Exports

(VI, mm3m / y-o-y change rate, 3mma)

— Exportações / Exports — Importações / Imports

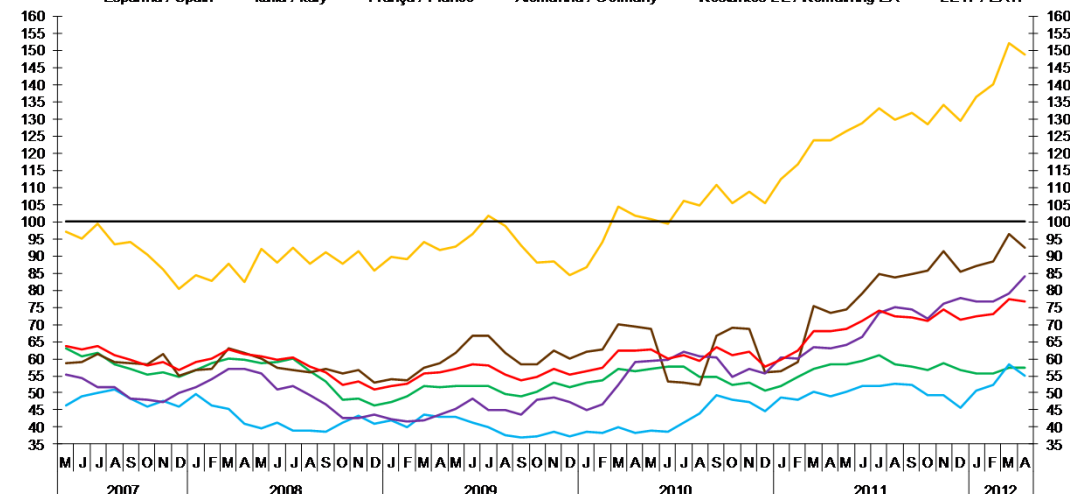


	2010				2008				2009				2011				2012							
	M	J	J	A	S	O	N	D	J	F	M	A	M	J	J	A	S	O	N	D	J	F	M	A
Exportações / Exports	18,6	15,7	13,9	15,0	16,4	15,4	13,3	14,7	19,0	22,1	20,4	18,6	18,1	16,2	15,5	13,5	12,4	12,6	10,5	7,3	4,8	4,1	4,2	1,7
Importações / Imports	7,5	12,9	7,8	7,4	-1,0	3,7	4,6	10,2	11,8	12,9	10,0	8,8	7,9	-1,9	-4,5	-7,0	-1,5	-3,3	-7,8	-13,6	-13,4	-11,4	-8,3	-9,6

Gráfico / Graph 2.2.  
Taxa de Cobertura  
Coverage Rate

(%, mm3m / 3mma)

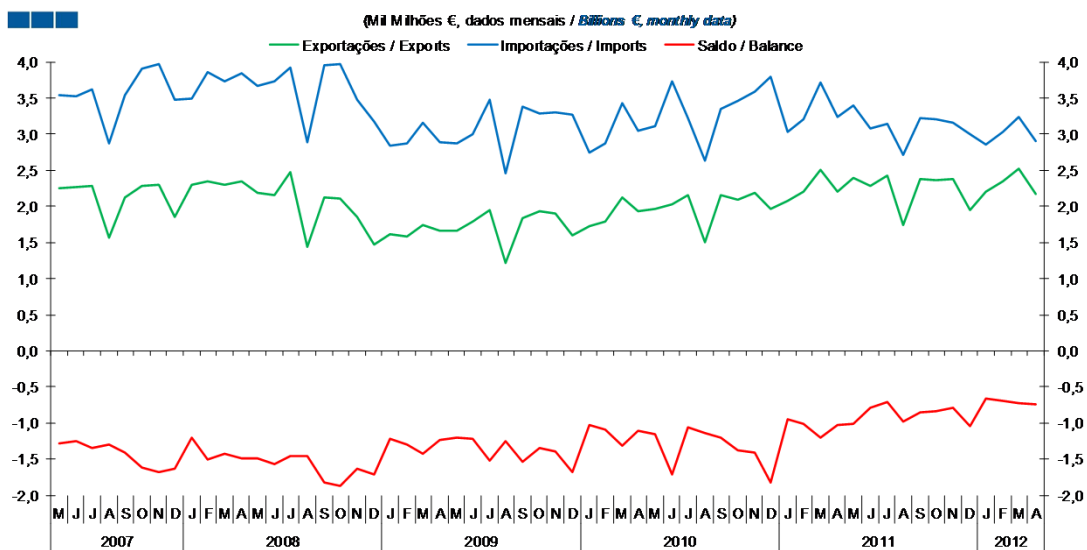
— Espanha / Spain — Itália / Italy — França / France — Alemanha / Germany — Restantes ZE / Remaining EA — ZE17 / EA17



	2010				2008				2009				2011				2012							
	M	J	J	A	S	O	N	D	J	F	M	A	M	J	J	A	S	O	N	D	J	F	M	A
Espanha / Spain	56,9	57,6	57,6	54,6	54,7	52,4	53,2	50,8	51,9	54,6	57,1	58,3	58,3	59,5	60,8	58,3	57,5	56,5	58,5	56,7	55,6	55,8	57,4	57,5
Itália / Italy	38,9	38,7	41,3	44,0	49,4	47,9	47,3	44,5	48,6	48,1	50,4	49,0	50,2	51,9	51,9	52,5	52,4	49,4	49,4	45,8	50,7	52,4	58,4	55,0
França / France	100,8	99,3	106,0	104,8	110,8	105,4	108,7	105,5	112,3	116,9	123,7	123,7	126,4	128,8	133,0	129,6	131,6	128,3	133,9	129,3	136,3	139,9	152,1	148,7
Alemanha / Germany	68,8	53,2	53,1	52,2	66,8	69,0	68,7	56,2	56,4	58,9	75,4	73,2	74,4	79,1	84,7	83,7	84,9	85,8	91,5	85,3	87,1	88,4	96,5	92,3
Restantes ZE / Remaining EA	59,3	59,6	62,1	60,6	60,3	54,8	57,1	55,6	60,2	60,1	63,4	62,9	64,1	66,5	73,2	75,1	74,5	71,8	76,0	77,6	76,7	76,5	79,0	84,1
ZE 17 / EA 17	62,8	59,9	61,1	59,4	63,2	60,9	61,9	57,6	59,8	62,2	68,2	68,1	68,7	71,0	74,0	72,4	72,1	70,9	74,2	71,5	72,4	73,1	77,4	76,6

## 2. Zona Euro-17 / Euro Area-17

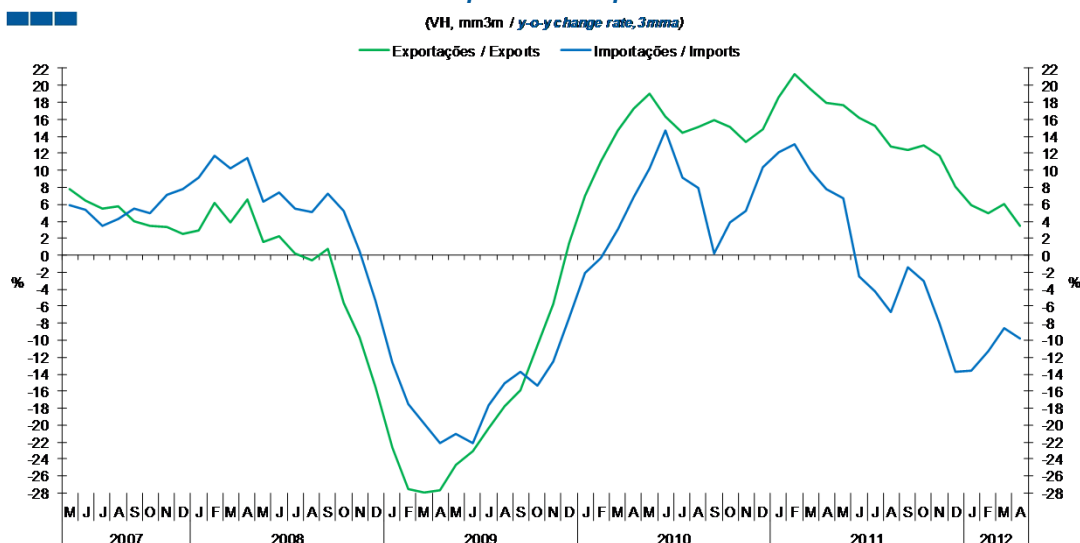
Gráfico / Graph 2.3.  
Saldo  
Balance



	2010		2008				2009				2011				2010				2011				2012			
	M	J	J	A	S	O	N	D	J	F	M	A	M	J	J	A	S	O	N	D	J	F	M	A		
Exportações / Exports	2,0	2,0	2,2	1,5	2,2	2,1	2,2	2,0	2,1	2,2	2,5	2,2	2,4	2,3	2,4	1,7	2,4	2,4	2,4	2,0	2,2	2,3	2,5	2,2		
Importações / Imports	3,1	3,7	3,2	2,6	3,4	3,5	3,6	3,8	3,0	3,2	3,7	3,2	3,4	3,1	3,1	2,7	3,2	3,2	3,2	3,0	2,9	3,0	3,2	2,9		
Saldo / Balance	-1,1	-1,7	-1,1	-1,1	-1,2	-1,4	-1,4	-1,8	-1,0	-1,0	-1,2	-1,0	-1,0	-0,8	-0,7	-1,0	-0,9	-0,8	-0,8	-1,0	-0,7	-0,7	-0,7	-0,7		

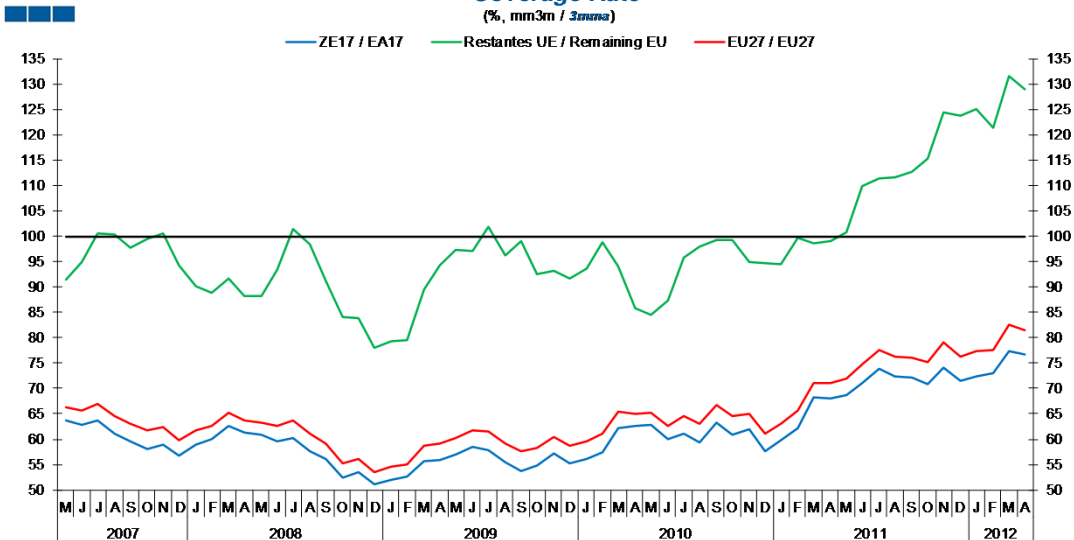
### 3. Intracomunitário / Intra-Community

Gráfico / Graph 3.1.  
Importações e Exportações  
Imports and Exports



	2010		2008				2009				2011		2010				2011				2012			
	M	J	J	A	S	O	N	D	J	F	M	A	M	J	J	A	S	O	N	D	J	F	M	A
Exportações / Exports	19,0	16,3	14,4	15,1	15,9	15,1	13,3	14,8	18,6	21,3	19,6	17,9	17,7	16,2	15,2	12,9	12,4	13,0	11,7	8,0	5,9	5,0	6,0	3,5
Importações / Imports	10,2	14,6	9,2	8,0	0,2	3,9	5,2	10,3	12,1	13,1	9,9	7,7	6,7	-2,4	-4,3	-6,7	-1,5	-3,0	-8,0	-13,7	-13,6	-11,2	-8,6	-9,8

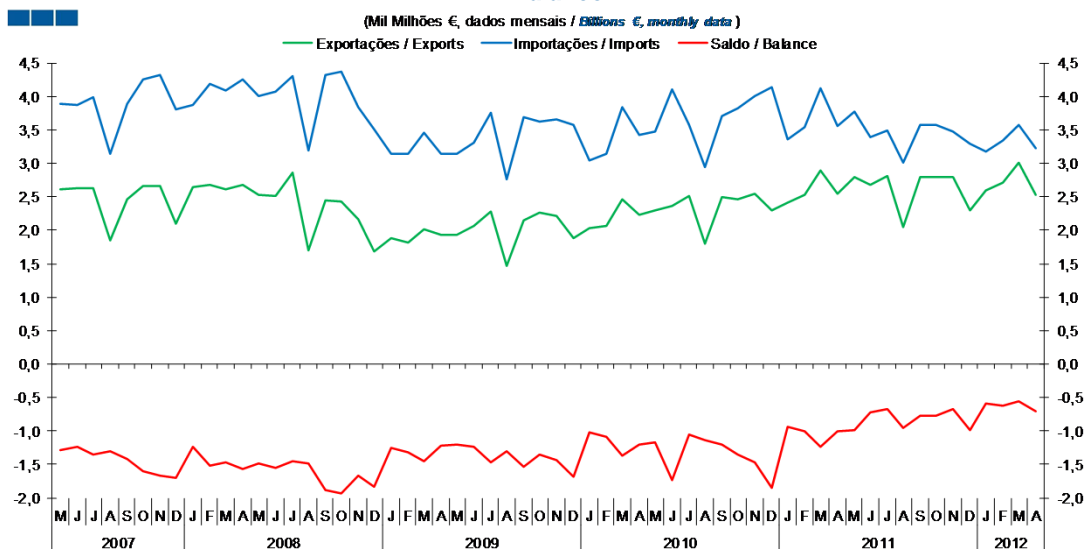
Gráfico / Graph 3.2.  
Taxa de Cobertura  
Coverage Rate



	2010		2008				2009				2011		2010				2011				2012			
	M	J	J	A	S	O	N	D	J	F	M	A	M	J	J	A	S	O	N	D	J	F	M	A
ZE 17 / EA 17	62,8	59,9	61,1	59,4	63,2	60,9	61,9	57,6	59,8	62,2	68,2	68,1	68,7	71	74	72,4	72,1	70,9	74,2	71,5	72,4	73,1	77,4	76,6
UE 27 / EU 27	65,1	62,7	64,5	63	66,7	64,6	65,1	61	63,1	65,6	71,1	71,1	71,8	74,7	77,7	76,3	76,1	75,3	79	76,3	77,3	77,6	82,5	81,5
Restantes UE / Remaining EU	84,6	87,3	95,9	97,9	99,3	99,3	95,0	94,8	94,6	99,7	98,5	99,1	100,8	109,9	111,4	111,7	112,7	115,4	124,4	123,7	125,1	121,5	131,7	128,9

### 3. Intracomunitário / Intra-Community

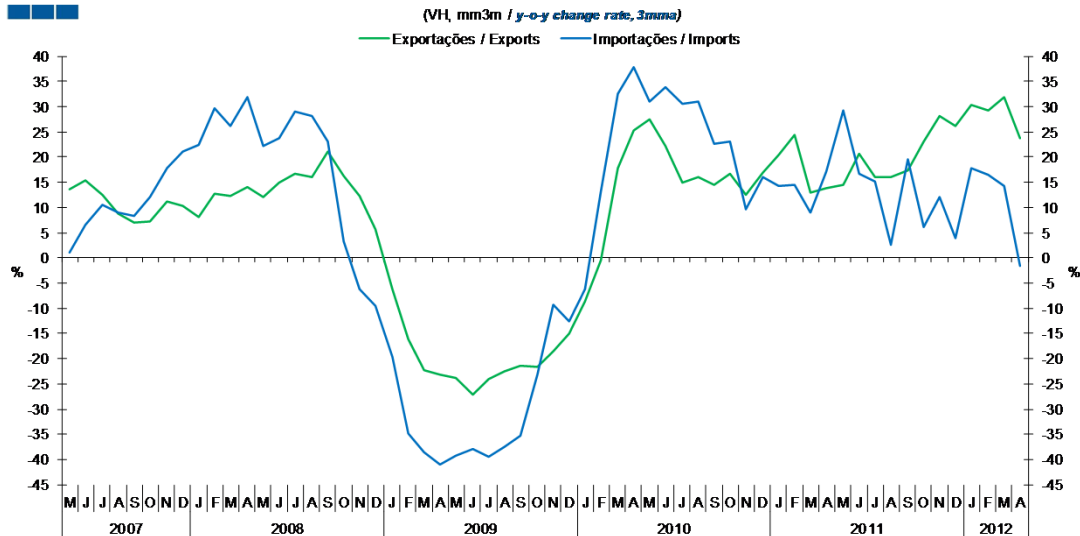
Gráfico / Graph 3.3.  
Saldo  
Balance



	2010				2008				2009				2010				2011				2012			
	M	J	J	A	S	O	N	D	J	F	M	A	M	J	J	A	S	O	N	D	J	F	M	A
Exportações / Exports	2,3	2,4	2,5	1,8	2,5	2,5	2,5	2,3	2,4	2,5	2,9	2,6	2,8	2,7	2,8	2,1	2,8	2,8	2,8	2,3	2,6	2,7	3,0	2,5
Importações / Imports	3,5	4,1	3,6	2,9	3,7	3,8	4,0	4,1	3,4	3,5	4,1	3,6	3,8	3,4	3,5	3,0	3,6	3,6	3,5	3,3	3,2	3,3	3,6	3,2
Saldo / Balance	-1,2	-1,7	-1,0	-1,1	-1,2	-1,4	-1,5	-1,8	-0,9	-1,0	-1,2	-1,0	-1,0	-0,7	-0,7	-1,0	-0,8	-0,8	-0,7	-1,0	-0,6	-0,6	-0,6	-0,7

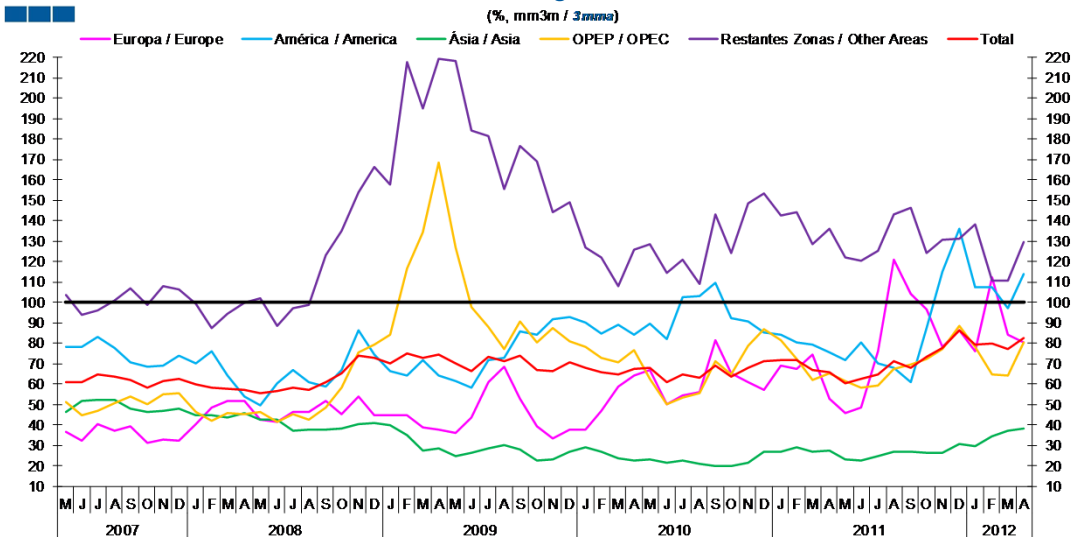
#### 4. Extracomunitário / Extra-Community

Gráfico / Graph 4.1.  
Importações e Exportações  
Imports and Exports



	2010					2011					2012													
	M	J	J	A	S	O	N	D	J	F	M	A	M	J	J	A	S	O	N	D	J	F	M	A
Exportações / Exports	27,4	22,3	15,0	16,1	14,5	16,8	12,5	17,0	20,4	24,3	12,9	13,7	14,5	20,7	15,9	16,0	17,4	23,0	28,0	26,2	30,5	29,3	31,9	23,8
Importações / Imports	31,1	33,8	30,5	31,0	22,7	23,0	9,7	16,0	14,3	14,5	9,1	17,2	29,3	16,6	15,1	2,5	19,6	6,2	12,0	4,0	17,8	16,5	14,3	-1,6

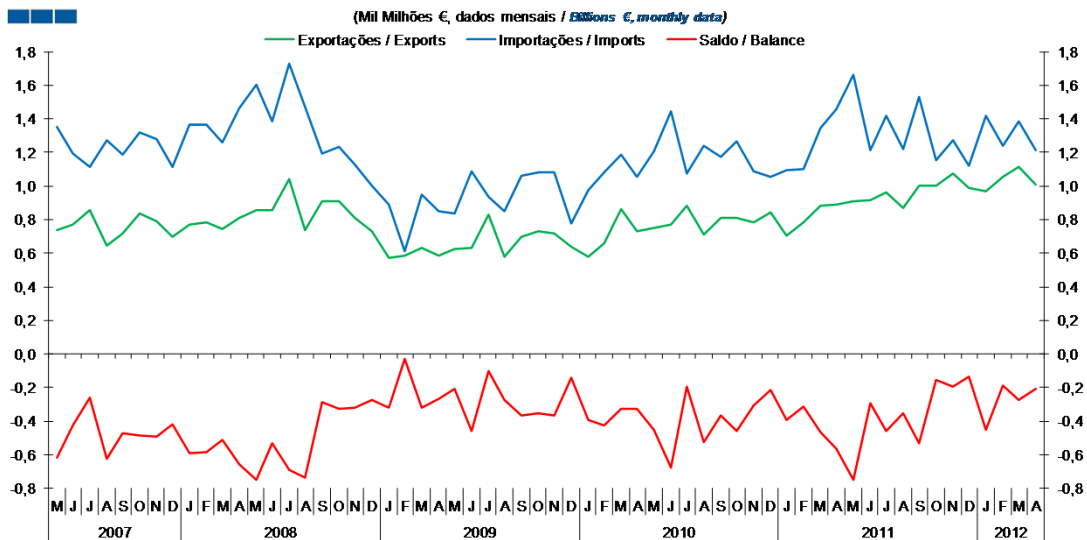
Gráfico / Graph 4.2.  
Taxa de Cobertura  
Coverage Rate



	2010					2011					2012													
	M	J	J	A	S	O	N	D	J	F	M	A	M	J	J	A	S	O	N	D	J	F	M	A
Europa / Europe	67,0	49,9	54,5	56,0	81,4	65,2	60,9	57,2	69,0	67,5	74,6	52,8	45,6	48,8	76,0	120,9	104,4	96,6	78,4	86,6	76,0	112,3	84,2	80,5
América / America	89,4	82,3	102,3	103,3	109,3	92,5	90,5	85,2	84,0	80,2	79,1	75,5	72,0	80,2	70,4	68,0	60,7	87,2	114,8	136,3	107,1	107,6	97,0	113,7
Ásia / Asia	23,4	21,6	22,5	21,0	19,8	19,7	21,7	26,7	27,0	29,3	27,2	27,4	23,3	22,7	24,8	26,8	26,7	26,6	26,2	30,5	29,7	34,4	37,4	38,0
OPEP / OPEC	62,5	49,9	53,2	55,6	71,0	64,7	78,9	86,7	81,3	72,3	62,3	65,2	61,7	58,5	59,3	67,6	69,8	72,4	77,0	88,6	78,5	65,0	64,0	80,3
Restantes Zonas / Other Areas	128,4	114,2	120,9	108,9	143,2	124,1	148,2	153,2	142,5	144,3	128,3	136,1	122,1	120,3	125,5	143,2	146,1	124,0	130,8	131,2	138,2	110,8	110,4	129,6
Total	68,0	60,7	64,5	62,9	69,0	63,4	68,0	71,3	71,8	71,7	67,0	65,6	60,2	62,8	64,9	71,2	67,8	73,4	77,8	86,5	79,5	79,6	77,4	82,6

#### 4. Extracomunitário / Extra-Community

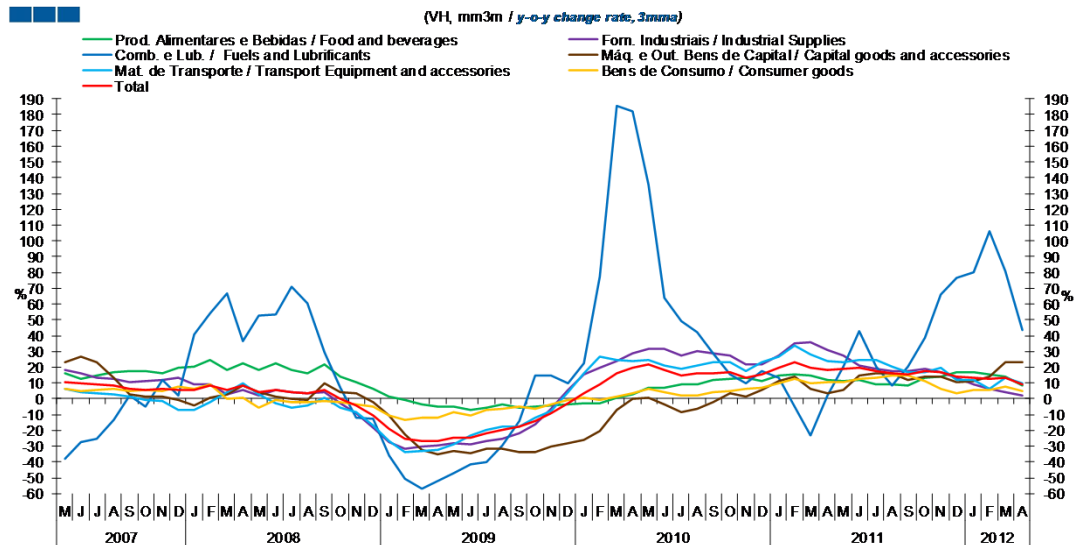
Gráfico / Graph 4.3.  
Saldo  
Balance



	2010				2011				2012															
	M	J	J	A	S	O	N	D	J	F	M	A												
Exportações / Exports	0,8	0,8	0,9	0,7	0,8	0,8	0,8	0,8	0,7	0,8	0,9	0,9	0,9	0,9	1,0	0,9	1,0	1,0	1,1	1,0	1,0	1,1	1,1	1,0
Importações / Imports	1,2	1,4	1,1	1,2	1,2	1,3	1,1	1,1	1,1	1,1	1,3	1,5	1,7	1,2	1,4	1,2	1,5	1,2	1,3	1,1	1,4	1,2	1,4	1,2
Saldo / Balance	-0,5	-0,7	-0,2	-0,5	-0,4	-0,5	-0,3	-0,2	-0,4	-0,3	-0,5	-0,6	-0,7	-0,3	-0,5	-0,4	-0,5	-0,2	-0,2	-0,1	-0,5	-0,2	-0,3	-0,2

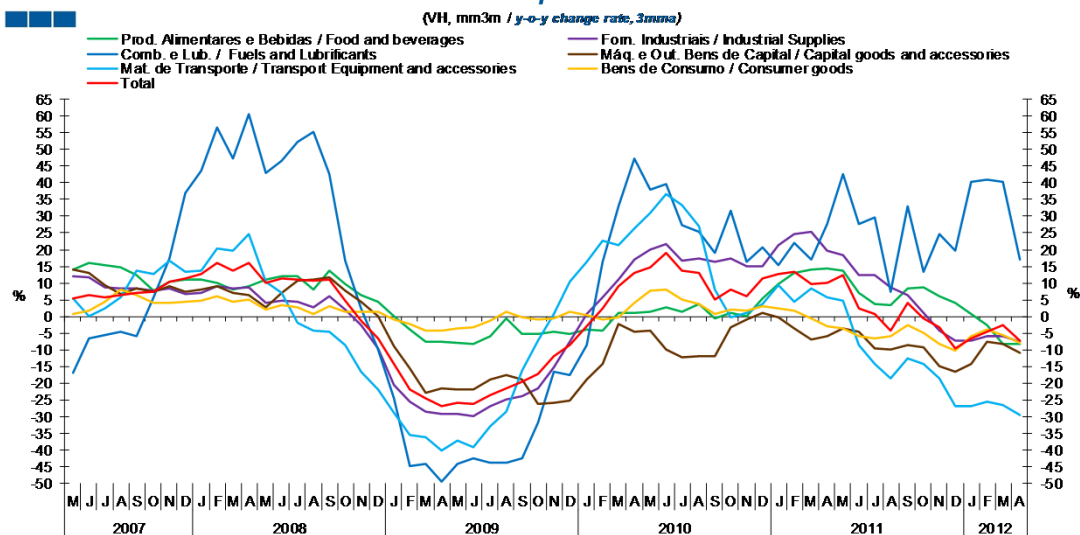
## 5. Grandes Categorias Económicas / Broad Economic Categories

Gráfico / Graph 5.1.  
Exportações  
Exports



	2010				2011				2012															
	M	J	J	A	S	O	N	D	J	F	M	A	M	J	J	A	S	O	N	D	J	F	M	A
Produtos Alimentares e Bebidas / Food and Beverages	7,0	7,3	8,8	9,2	12,0	12,9	13,5	11,3	14,8	15,2	14,5	12,0	11,6	11,8	9,2	9,3	8,6	13,1	13,7	16,7	17,0	15,4	14,1	8,5
Comb. e Lub. / Fuels and Lubricants	135,4	63,6	49,2	42,4	29,0	15,5	9,7	17,2	13,4	-4,9	-23,4	2,1	20,4	42,6	20,5	8,4	20,3	38,4	66,4	76,5	80,1	105,8	80,9	43,7
Mat. de Transporte / Transport equipment and accessories	24,7	20,7	19,2	21,0	23,0	23,0	17,8	23,3	26,9	34,1	28,3	23,7	23,5	24,8	24,6	20,5	17,0	17,1	19,3	11,8	11,6	6,4	13,3	10,0
Forn. Industriais / Industrial Supplies	31,7	31,7	27,3	30,4	28,6	27,8	21,6	21,9	27,7	34,8	36,0	31,0	27,4	20,9	19,1	17,9	17,8	19,3	16,9	13,3	9,4	6,2	4,2	1,8
Máq. e Out. Bens de Capital / Capital Goods and Accessories	0,9	-3,8	-8,1	-6,3	-1,8	3,4	1,4	5,5	11,0	13,9	6,3	3,2	5,5	14,7	15,9	16,4	11,9	13,7	13,9	10,5	11,3	14,2	23,0	23,2
Bens de Consumo / Consumer Goods	6,1	4,4	2,1	1,8	4,0	4,9	6,2	6,8	9,8	12,4	10,1	10,5	10,5	12,9	13,6	15,1	14,9	11,5	6,2	3,3	5,5	5,4	7,6	5,1
<b>Total</b>	<b>21,7</b>	<b>18,0</b>	<b>14,8</b>	<b>15,9</b>	<b>16,4</b>	<b>16,6</b>	<b>13,6</b>	<b>15,3</b>	<b>19,4</b>	<b>23,0</b>	<b>19,4</b>	<b>18,6</b>	<b>19,0</b>	<b>19,8</b>	<b>17,7</b>	<b>15,9</b>	<b>15,5</b>	<b>17,2</b>	<b>17,2</b>	<b>14,3</b>	<b>13,5</b>	<b>12,5</b>	<b>13,1</b>	<b>9,2</b>

Gráfico / Graph 5.2.  
Importações  
Imports



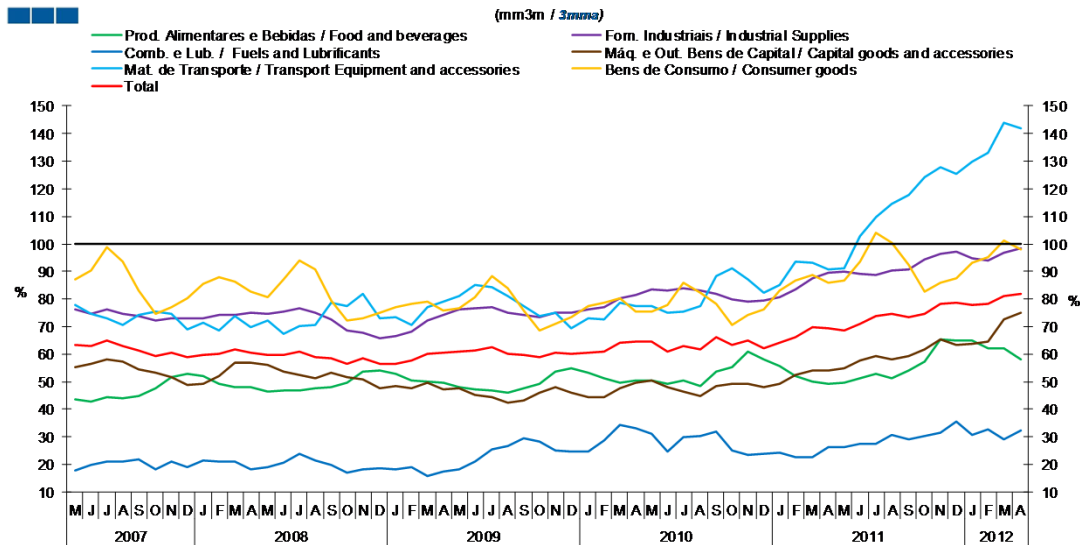
	2010				2011				2012															
	M	J	J	A	S	O	N	D	J	F	M	A	M	J	J	A	S	O	N	D	J	F	M	A
Produtos Alimentares e Bebidas / Food and Beverages	1,4	2,7	1,4	3,6	-0,6	1,1	0,2	5,4	9,8	13,0	14,2	14,2	13,8	7,2	3,8	3,6	8,4	8,9	6,1	3,9	0,7	-2,7	-8,3	-8,2
Comb. e Lub. / Fuels and Lubricants	38,0	39,5	27,4	25,4	19,2	31,5	16,5	20,6	15,5	21,8	16,9	27,7	42,6	27,6	29,6	7,4	32,8	13,5	24,7	19,7	40,4	41,1	40,4	17,1
Mat. de Transporte / Transport equipment and accessories	31,0	36,8	33,2	26,8	8,2	-0,3	1,0	3,9	9,2	4,4	8,5	5,6	4,6	-8,7	-14,3	-18,5	-12,4	-14,1	-18,4	-26,7	-27,0	-25,3	-26,5	-29,5
Forn. Industriais / Industrial Supplies	20,0	21,5	16,9	17,3	16,2	17,2	15,0	15,1	21,3	24,6	25,2	19,5	18,4	12,5	12,4	8,9	6,3	1,1	-4,2	-7,2	-7,2	-5,8	-6,0	-7,6
Máq. e Out. Bens de Capital / Capital Goods and Accessories	-4,2	-9,7	-12,3	-11,9	-12,0	-3,2	-0,9	1,2	-0,3	-3,6	-6,8	-5,8	-3,7	-4,6	-9,4	-10,0	-8,5	-9,2	-14,8	-16,5	-14,1	-7,4	-8,3	-11,0
Bens de Consumo / Consumer Goods	7,7	8,2	5,2	3,8	0,8	2,2	1,8	3,0	2,3	1,7	-0,5	-2,9	-3,7	-5,9	-6,5	-5,7	-2,7	-4,9	-8,3	-10,2	-6,0	-4,1	-5,6	-7,8
<b>Total</b>	<b>14,7</b>	<b>18,9</b>	<b>13,9</b>	<b>13,1</b>	<b>5,0</b>	<b>8,2</b>	<b>6,1</b>	<b>11,5</b>	<b>12,6</b>	<b>13,5</b>	<b>9,8</b>	<b>10,1</b>	<b>12,3</b>	<b>2,5</b>	<b>0,7</b>	<b>-4,1</b>	<b>4,1</b>	<b>-0,4</b>	<b>-3,2</b>	<b>-9,6</b>	<b>-6,5</b>	<b>-4,6</b>	<b>-2,7</b>	<b>-7,4</b>

Nota: Não inclui Bens N.E. Nouta Categoria devido ao seu reduzido valor relativo e elevada variabilidade.

Note: Does not include Goods Not Elsewhere Specified because of its small relative value and high variability

## 5. Grandes Categorias Económicas / Broad Economic Categories

Gráfico / Graph 5.3.  
Taxa de Cobertura  
Coverage Rate

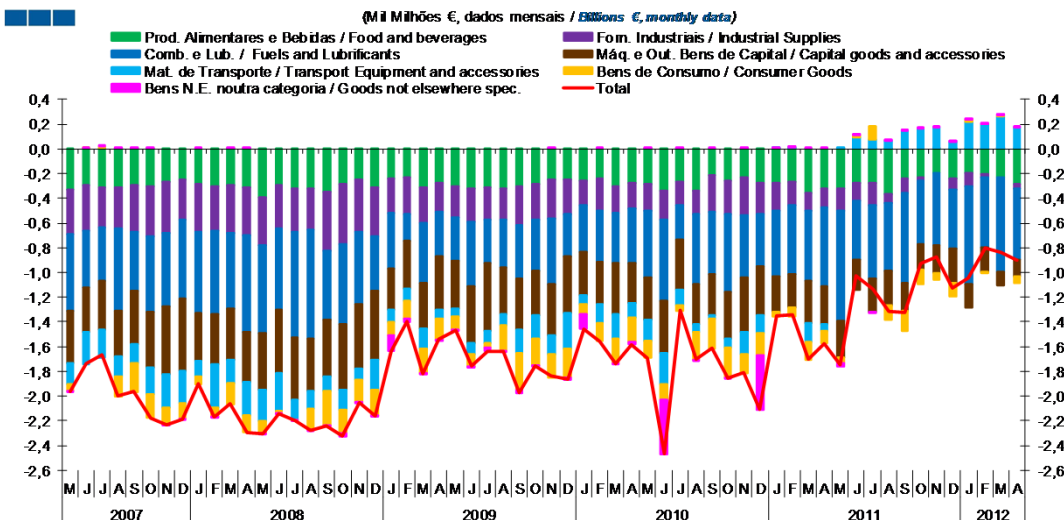


	2010		2008					2009				2010				2011				2012				
	M	J	J	A	S	O	N	D	J	F	M	A	M	J	J	A	S	O	N	D	J	F	M	A
Produtos Alimentares e Bebidas / Food and Beverages	50,5	49,3	50,4	48,5	53,8	55,2	60,8	58,0	55,9	52,2	49,9	49,3	49,5	51,4	53,1	51,2	53,9	57,4	65,2	65,1	64,9	62,0	62,0	58,3
Comb. e Lub. / Fuels and Lubricants	30,9	24,6	29,7	30,5	32,0	24,9	23,5	24,0	24,1	22,5	22,5	26,3	26,1	27,5	27,6	30,7	29,0	30,3	31,3	35,4	30,9	32,8	29,0	32,3
Mat. de Transporte / Transport equipment and accessories	77,3	75,1	75,4	77,5	88,2	91,1	87,2	82,2	84,9	93,4	93,2	90,9	91,2	102,7	109,6	114,7	117,7	124,2	127,6	125,3	129,7	133,1	143,8	141,8
Forn. Industriais / Industrial Supplies	83,5	83,1	83,8	83,3	82,0	80,0	79,1	79,5	80,5	83,4	87,4	89,4	89,9	89,3	88,8	90,2	90,8	94,4	96,6	97,0	94,9	94,1	96,8	98,4
Máq. e Out. Bens de Capital / Capital Goods and Accessories	50,3	48,0	46,4	45,0	48,4	49,3	49,1	47,9	49,2	52,3	54,1	54,2	55,1	57,7	59,3	58,1	59,2	61,8	65,5	63,4	63,7	64,6	72,6	75,0
Bens de Consumo / Consumer Goods	75,5	77,8	85,8	82,3	78,2	70,5	74,1	76,1	83,1	86,8	88,7	85,8	86,6	93,5	104,2	100,4	92,4	82,7	85,8	87,6	93,3	95,3	101,1	97,8
<b>Total</b>	64,6	60,8	63,1	61,7	66,2	63,3	64,8	62,3	64,1	66,2	69,7	69,4	68,4	71,1	73,8	74,6	73,4	74,5	78,4	78,8	77,8	78,1	81,0	81,8

Nota: Não inclui Bens N.E. Outra Categoria devido ao seu reduzido valor relativo e elevada variabilidade.

Note: Does not include Goods Not Elsewhere Specified because of its small relative value and high variability

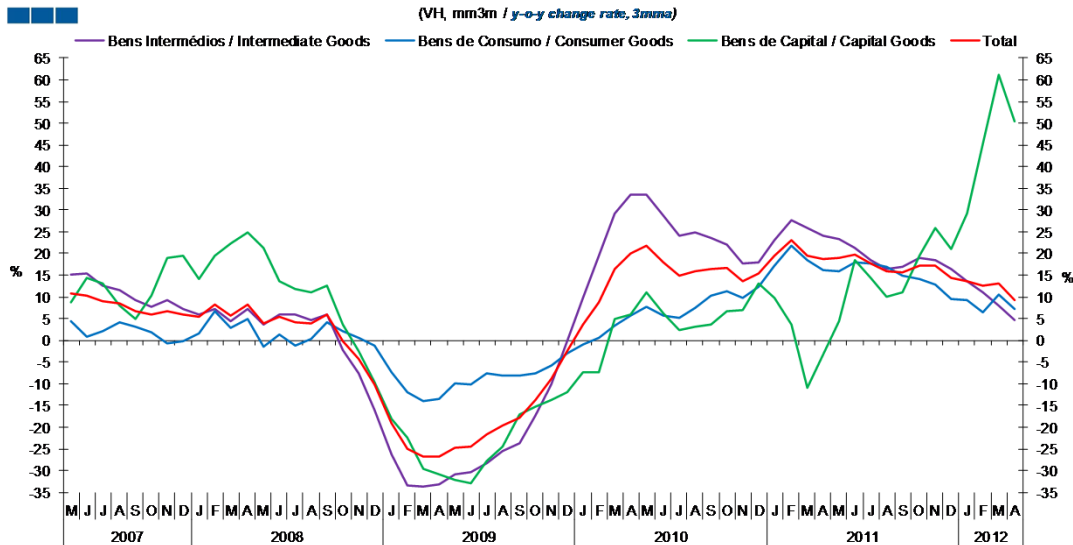
Gráfico / Graph 5.4.  
Saldo  
Balance



	2010		2008					2009				2010				2011				2012				
	M	J	J	A	S	O	N	D	J	F	M	A	M	J	J	A	S	O	N	D	J	F	M	A
Produtos Alimentares e Bebidas / Food and Beverages	-0,3	-0,3	-0,3	-0,3	-0,2	-0,3	-0,2	-0,3	-0,3	-0,3	-0,4	-0,3	-0,3	-0,3	-0,4	-0,2	-0,2	-0,2	-0,2	-0,2	-0,2	-0,2	-0,2	-0,3
Comb. e Lub. / Fuels and Lubricants	-0,5	-0,7	-0,3	-0,6	-0,5	-0,6	-0,5	-0,4	-0,5	-0,6	-0,6	-0,6	-0,9	-0,5	-0,6	-0,5	-0,7	-0,5	-0,6	-0,5	-0,8	-0,6	-0,8	-0,6
Mat. de Transporte / Transport equipment and accessories	-0,2	-0,2	-0,1	-0,1	0,0	-0,1	-0,2	-0,1	0,0	0,0	-0,2	-0,1	0,0	0,1	0,1	0,1	0,2	0,2	0,1	0,2	0,2	0,3	0,2	0,2
Forn. Industriais / Industrial Supplies	-0,2	-0,2	-0,2	-0,2	-0,3	-0,3	-0,3	-0,2	-0,2	-0,1	-0,2	-0,1	-0,2	-0,1	-0,2	-0,1	-0,1	0,0	0,0	-0,1	-0,1	0,0	0,0	0,0
Máq. e Out. Bens de Capital / Capital Goods and Accessories	-0,3	-0,4	-0,4	-0,3	-0,3	-0,4	-0,4	-0,3	-0,4	-0,3	-0,3	-0,3	-0,3	-0,2	-0,3	-0,2	-0,2	-0,2	-0,2	-0,3	-0,2	-0,2	-0,1	-0,1
Bens de Consumo / Consumer Goods	-0,1	-0,1	0,0	-0,2	-0,2	-0,2	-0,2	-0,2	0,0	-0,1	-0,1	-0,1	0,0	0,0	0,1	-0,1	-0,2	-0,1	0,0	-0,1	0,0	0,0	0,0	0,0
Bens N.E. noutra categoria / Goods not elsewhere spec.	0,0	-0,4	0,0	0,0	0,0	0,0	0,0	-0,4	0,0	0,0	0,0	0,0	0,0	0,0	0,0	0,0	0,0	0,0	0,0	0,0	0,0	0,0	0,0	0,0
<b>Total</b>	-1,7	-2,5	-1,3	-1,7	-1,6	-1,9	-1,8	-2,1	-1,4	-1,3	-1,7	-1,6	-1,7	-1,0	-1,1	-1,3	-1,3	-0,9	-0,9	-1,1	-1,0	-0,8	-0,8	-0,9

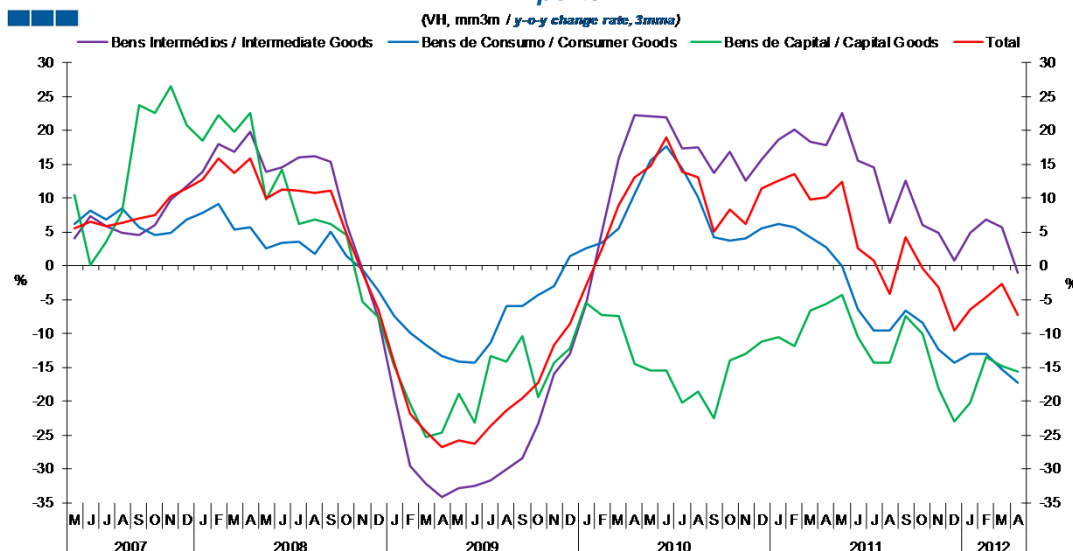
## 6. Classes Básicas de Bens do Sistema Europeu de Contas Nacionais / Basic Classes of Goods in the European System of Accounts

Gráfico / Graph 6.1.  
Exportações  
Exports



	2010												2011												2012				
	M	J	J	A	S	O	N	D	J	F	M	A	M	J	J	A	S	O	N	D	J	F	M	A					
Bens Intermediários / Intermediate Goods	33,6	28,7	24,1	24,8	23,5	22,2	17,6	18,1	23,2	27,6	26,0	24,1	23,3	21,1	18,4	16,5	16,9	19,0	18,5	16,3	13,5	11,0	8,0	4,6					
Bens de Consumo / Consumer Goods	7,7	5,7	5,3	7,3	10,4	11,3	9,8	12,3	17,1	21,7	18,4	16,1	16,0	18,0	17,8	16,9	15,0	14,1	12,8	9,5	9,4	6,5	10,6	7,3					
Bens de Capital / Capital Goods	11,0	6,2	2,4	3,2	3,6	6,8	7,0	13,1	9,7	3,8	-10,9	-3,4	4,5	18,4	14,3	10,1	11,0	19,5	25,8	21,0	29,3	45,4	61,3	50,3					
Total	21,7	18,0	14,8	15,9	16,4	16,6	13,6	15,3	19,4	23,0	19,4	18,6	19,0	19,8	17,7	15,9	15,5	17,2	17,2	14,3	13,5	12,5	13,1	9,2					

Gráfico / Graph 6.2.  
Importações  
Imports



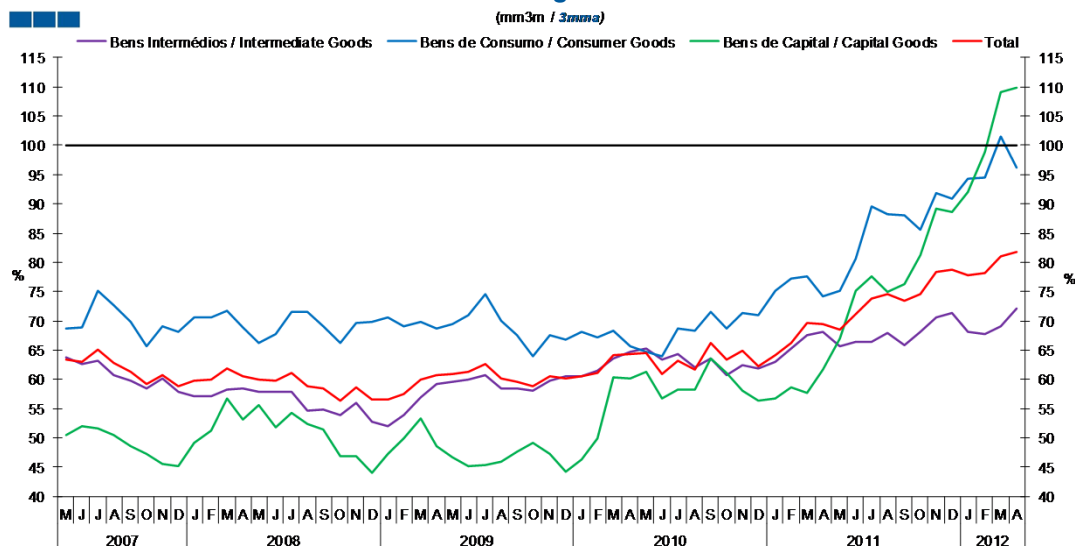
	2010												2011												2012				
	M	J	J	A	S	O	N	D	J	F	M	A	M	J	J	A	S	O	N	D	J	F	M	A					
Bens Intermediários / Intermediate Goods	22,0	21,9	17,4	17,4	13,7	16,8	12,6	15,6	18,6	20,1	18,3	17,8	22,6	15,5	14,5	6,3	12,5	5,9	4,8	0,8	4,9	6,8	5,6	-1,1					
Bens de Consumo / Consumer Goods	15,5	17,6	14,3	10,0	4,1	3,6	4,0	5,5	6,2	5,7	4,1	2,7	-0,1	-6,5	-9,5	-9,5	-6,7	-8,5	-12,3	-14,4	-13,0	-13,0	-15,3	-17,3					
Bens de Capital / Capital Goods	-15,5	-15,4	-20,3	-18,7	-22,6	-14,0	-13,0	-11,2	-10,6	-11,8	-6,7	-5,7	-4,3	-10,6	-14,3	-14,4	-7,5	-10,1	-18,1	-23,1	-20,3	-13,6	-14,8	-15,7					
Total	14,7	18,9	13,9	13,1	5,0	8,2	6,1	11,5	12,6	13,5	9,8	10,1	12,3	2,5	0,7	-4,1	4,1	-0,4	-3,2	-9,6	-6,5	-4,6	-2,7	-7,4					

Nota: Não inclui a série Outros Bens devido ao seu baixo valor relativo e elevada variabilidade.

Note: Does not include Other Goods because of its small relative value and high variability.

## 6. Classes Básicas de Bens do Sistema Europeu de Contas Nacionais / Basic Classes of Goods in the European System of Accounts

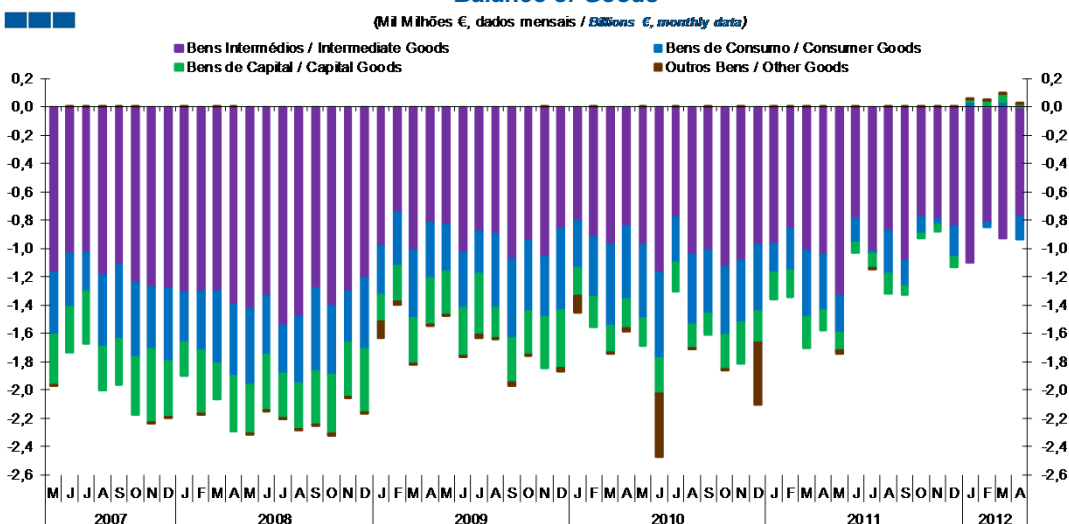
Gráfico / Graph 6.3.  
Taxa de Cobertura  
Coverage Rate



	2010												2011					2012						
	M	J	J	A	S	O	N	D	J	F	M	A	M	J	J	A	S	O	N	D	J	F	M	A
Bens Intermediários / Intermediate Goods	65,3	63,3	64,2	62,0	63,5	60,7	62,4	61,8	62,9	65,2	67,6	68,1	65,7	66,4	66,4	68,0	65,9	68,1	70,5	71,3	68,0	67,8	69,1	72,0
Bens de Consumo / Consumer Goods	64,7	63,8	68,7	68,3	71,5	68,6	71,4	71,0	75,1	77,3	77,7	74,2	75,1	80,6	89,5	88,2	88,1	85,5	91,9	90,8	94,4	94,6	101,4	96,3
Bens de Capital / Capital Goods	61,3	56,7	58,2	58,3	63,6	61,1	58,1	56,3	56,8	58,7	57,7	61,6	66,9	75,1	77,6	74,9	76,4	81,2	89,2	88,6	92,1	98,8	109,1	109,9
Total	64,6	60,8	63,1	61,7	66,2	63,3	64,8	62,3	64,1	66,2	69,7	69,4	68,4	71,1	73,8	74,6	73,4	74,5	78,4	78,8	77,8	78,1	81,0	81,8

Nota: Não inclui a série Outros Bens devido ao seu baixo valor relativo e elevada variabilidade.  
Note: Does not include Other Goods because of its small relative value and high variability.

Gráfico / Graph 6.4.  
Saldo de Bens  
Balance of Goods



	2010												2011					2012						
	M	J	J	A	S	O	N	D	J	F	M	A	M	J	J	A	S	O	N	D	J	F	M	A
Bens Intermediários / Intermediate Goods	-1,0	-1,2	-0,8	-1,0	-1,0	-1,1	-1,1	-1,0	-1,0	-0,9	-1,0	-1,3	-0,8	-1,0	-0,9	-1,1	-0,8	-0,8	-0,8	-0,8	-1,1	-0,8	-0,9	-0,8
Bens de Consumo / Consumer Goods	-0,5	-0,6	-0,3	-0,5	-0,5	-0,5	-0,4	-0,5	-0,2	-0,3	-0,5	-0,4	-0,3	-0,2	0,0	-0,3	-0,2	-0,1	0,0	-0,2	0,0	0,0	0,0	-0,2
Bens de Capital / Capital Goods	-0,2	-0,3	-0,2	-0,2	-0,2	-0,2	-0,3	-0,2	-0,2	-0,2	-0,2	-0,1	-0,1	-0,1	-0,1	-0,1	0,0	0,0	-0,1	0,0	0,0	0,0	0,1	0,0
Outros Bens / Other Goods	0,0	-0,4	0,0	0,0	0,0	0,0	-0,4	0,0	0,0	0,0	0,0	0,0	0,0	0,0	0,0	0,0	0,0	0,0	0,0	0,0	0,0	0,0	0,0	0,0
Total	-1,7	-2,5	-1,3	-1,7	-1,6	-1,9	-1,8	-2,1	-1,4	-1,3	-1,7	-1,6	-1,7	-1,0	-1,1	-1,3	-1,3	-0,9	-0,9	-1,1	-1,0	-0,8	-0,8	-0,9

## 6. Classes Básicas de Bens do Sistema Europeu de Contas Nacionais / Basic Classes of Goods in the European System of Accounts

Tabela / Table 1.1.  
Estrutura do Saldo  
Balance Structure

Milhões de euros \ Millions of euros

		2011														2012									
		M	J	J	A	S	O	N	D	J	F	M	A	M	%	M	%	M	%	M	%	M	%		
		M€	%	M€	%	M€	%	M€	%	M€	%	M€	%	M€	%	M€	%	M€	%	M€	%	M€	%	M€	%
<b>Bens Intermedios / Intermediate Goods</b>	Prod. alim. e bebidas / <i>Foods and beverages</i>	-155	9	-133	13	-133	12	-189	14	-149	11	-158	17	-143	16	-130	11	-123	12	-113	14	-125	15	-136	15
	Forn. industriais NE noutra categoria / <i>Industrial supplies NE specified</i>	-179	10	-146	14	-174	15	-72	5	-116	9	-27	3	6	-1	-91	8	-106	10	-27	3	1	0	-41	5
	Comb. e lubrificantes / <i>Fuel and lubricants</i>	-935	54	-507	49	-634	56	-574	44	-783	59	-561	61	-618	70	-543	48	-857	82	-647	81	-819	98	-615	68
	Máquinas, outros bens de capital (Partes e acessórios) / <i>Capital goods and parts and accessories</i>	-115	7	-106	10	-93	8	-95	7	-103	8	-79	8	-78	9	-111	10	-67	6	-93	12	-45	5	-52	6
	Material de transportes (Partes e acessórios) / <i>Transport equipment (Parts and accessories)</i>	54	-3	107	-10	10	-1	55	-4	72	-5	48	-5	42	-5	35	-3	54	-5	60	-8	61	-7	65	-7
<b>Total</b>		-1.330	76	-786	77	-1.024	90	-875	67	-1.080	81	-777	84	-792	90	-840	74	-1.100	106	-819	102	-926	111	-779	86
<b>Bens de Consumo / Consumption Goods</b>	Prod. alim. e bebidas destinados ao consumo dos particulares / <i>Food and beverages mainly for household consumption</i>	-163	9	-145	14	-145	13	-180	14	-95	7	-72	8	-53	6	-106	9	-72	7	-92	12	-106	13	-147	16
	Material de transporte / <i>Transport equipment</i>	-56	3	-41	4	27	-2	-2	0	70	-5	68	-7	59	-7	-3	0	97	-9	69	-9	136	-16	44	-5
	Bens de consumo NE noutra categoria / <i>Consumption goods NE specified</i>	-43	2	18	-2	109	-10	-118	9	-159	12	-113	12	-47	5	-109	10	16	-2	-3	0	9	-1	-49	5
<b>Total</b>		-262	15	-169	16	-9	1	-300	23	-184	14	-116	13	-42	5	-218	19	41	-4	-27	3	39	-5	-152	17
<b>Bens de Capital / Capital Goods</b>	Carburantes para motor / <i>Motor spirit</i>	37	-2	39	-4	39	-3	31	-2	60	-5	47	-5	33	-4	59	-5	65	-6	77	-10	55	-7	45	-5
	Máquinas, outros bens de capital (exceto material de transporte) / <i>Capital goods (except transport equipment)</i>	-177	10	-139	14	-179	16	-184	14	-126	10	-131	14	-149	17	-161	14	-119	11	-105	13	-66	8	-86	9
	Material de transportes destinado à indústria / <i>Transport equipment, industrial</i>	16	-1	26	-3	36	-3	11	-1	0	0	49	-5	72	-8	30	-3	69	-7	71	-9	62	-7	65	-7
<b>Total</b>		-124	7	-74	7	-104	9	-141	11	-66	5	-35	4	-44	5	-73	6	15	-1	44	-5	51	-6	25	-3
<b>Outros / Others</b>		-27	2	1	0	-1	0	2	0	2	0	2	0	1	0	2	0	1	0	1	0	2	0	2	0
<b>Total</b>		-1.743	100	-1.027	100	-1.137	100	-1.315	100	-1.327	100	-926	100	-876	100	-1.129	100	-1.043	100	-801	100	-834	100	-905	100

## 7. Índice GEE de Comércio Internacional de Bens / *GEE Index of International Trade of Goods*

Gráfico / Graph 7.1.  
Total

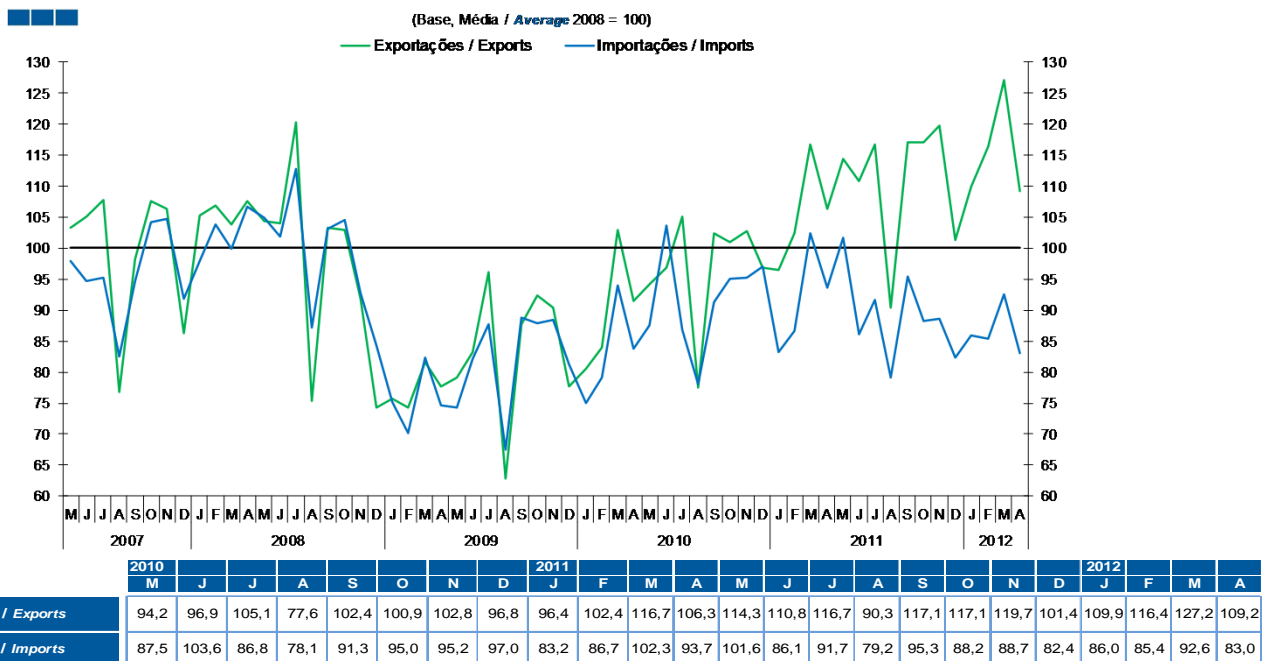
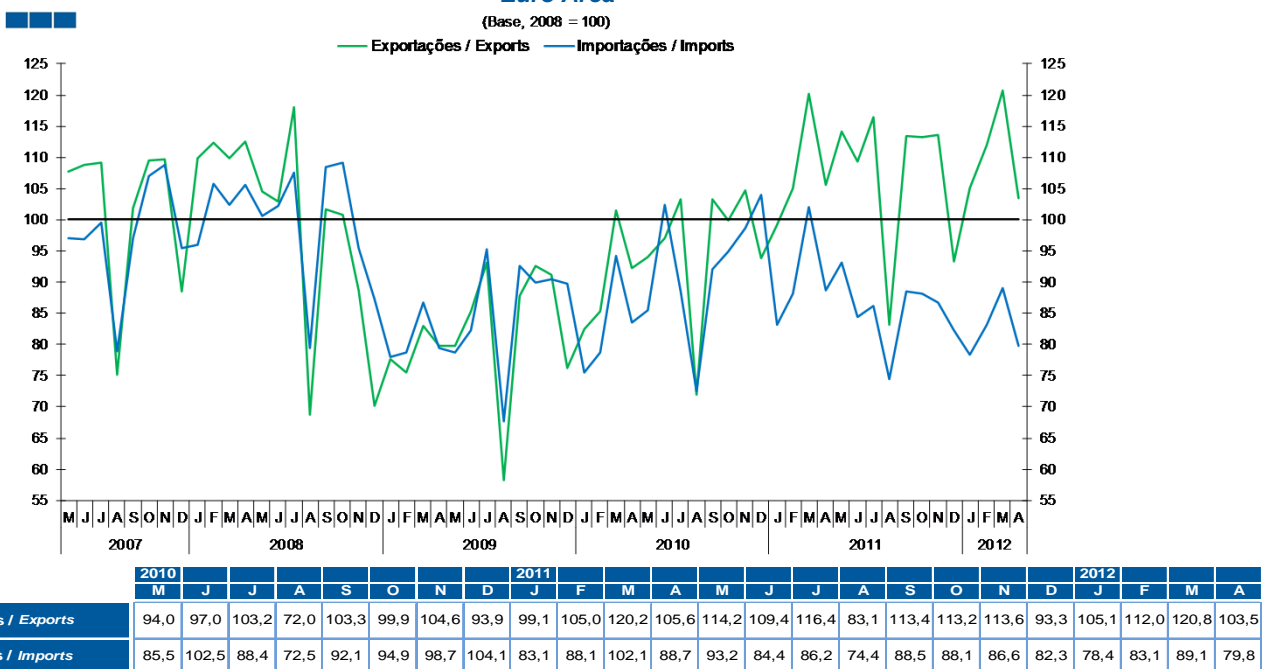


Gráfico / Graph 7.2.  
Zona Euro  
Euro Area



## 7. Índice GEE de Comércio Internacional de Bens / *GEE Index of International Trade of Goods*

Gráfico / *Graph* 7.3.  
Intracomunitário  
*Intra-Community*

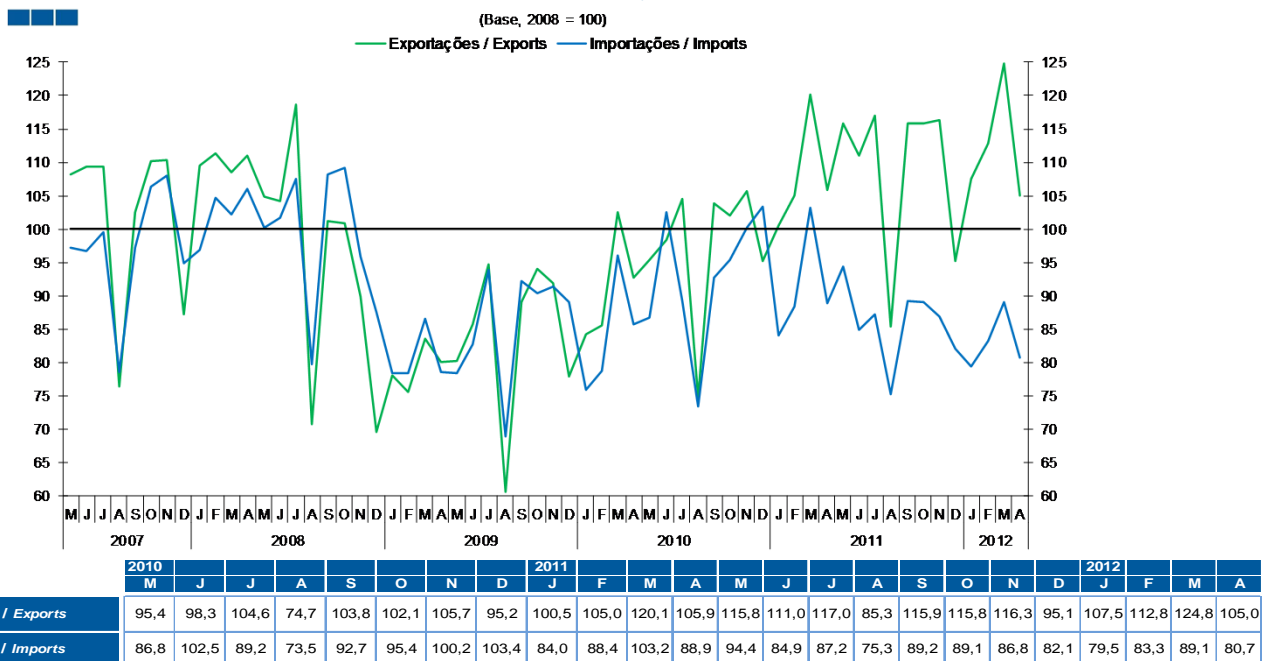


Gráfico / *Graph* 7.4.  
Extracomunitário  
*Extra-Community*

