

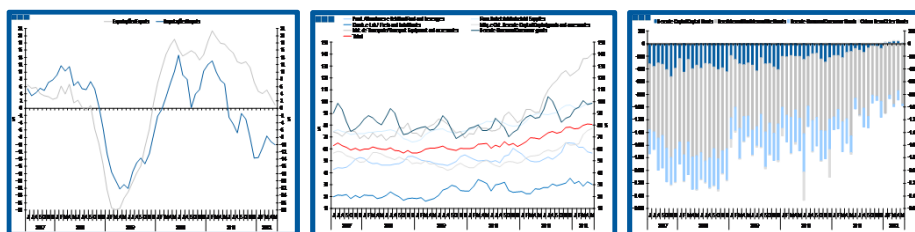
Estatísticas Temáticas de Conjuntura

Short-term Thematic Statistics

- Nº 7/2012 -

10 de Julho de 2012

July, 10, 2012



Comércio Internacional de Bens

International Trade of Goods

- Maio de 2012 -

- May, 2012 -

Fonte: Instituto Nacional de Estatística

Source: Statistics Portugal

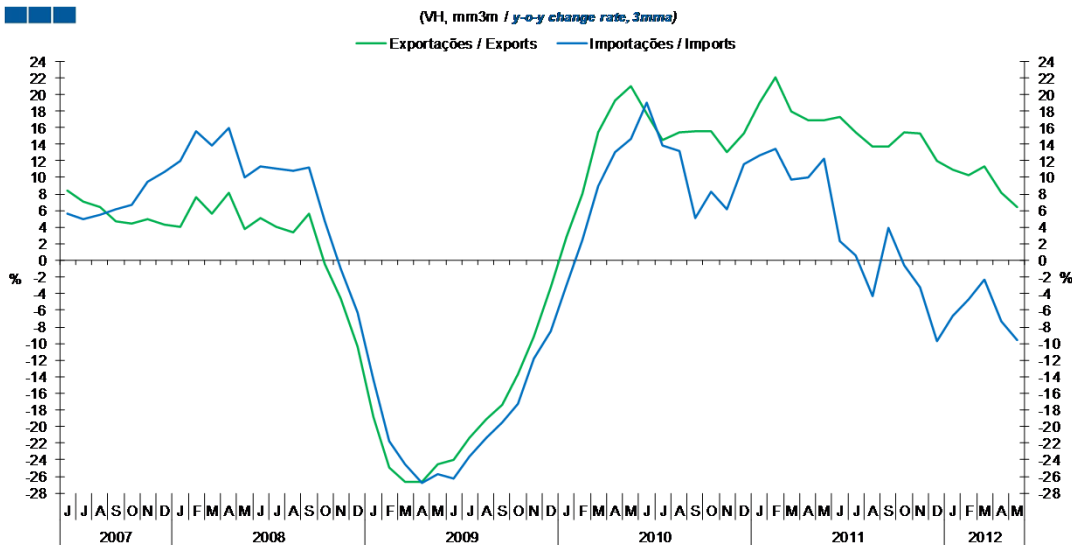
Índice / *Index*

	Página / <i>Page</i>
1. Total	
Importações e Exportações / <i>Imports and Exports</i>	3
Taxa de Cobertura / <i>Coverage Rate</i>	3
Saldo / <i>Balance</i>	4
2. Zona Euro-17 / <i>Euro Area-17</i>	
Importações e Exportações / <i>Imports and Exports</i>	5
Taxa de Cobertura / <i>Coverage Rate</i>	5
Saldo / <i>Balance</i>	6
3. Intracomunitário / <i>Intra-Community</i>	
Importações e Exportações / <i>Imports and Exports</i>	7
Taxa de Cobertura / <i>Coverage Rate</i>	7
Saldo / <i>Balance</i>	8
4. Extracomunitário / <i>Extra-Community</i>	
Importações e Exportações / <i>Imports and Exports</i>	9
Taxa de Cobertura / <i>Coverage Rate</i>	9
Saldo / <i>Balance</i>	10
5. Grandes Categorias Económicas / <i>Broad Economic Categories</i>	
Exportações / <i>Exports</i>	11
Importações / <i>Imports</i>	11
Taxa de Cobertura / <i>Coverage Rate</i>	12
Saldo / <i>Balance</i>	12
6. Classes Básicas de Bens do Sistema Europeu de Contas Nacionais / <i>Basic Classes of Goods in the European System of Accounts</i>	
Exportações / <i>Exports</i>	13
Importações / <i>Imports</i>	13
Taxa de Cobertura / <i>Coverage Rate</i>	14
Saldo / <i>Balance</i>	14
Estrutura do Saldo / <i>Balance Structure</i>	15
7. Índice GEE de Comércio Internacional de Bens / <i>GEE Index of International Trade of Goods</i>	
Total / <i>Total</i>	16
Zona Euro / <i>Euro Area</i>	16
Intracomunitário / <i>Intra-Community</i>	17
Extracomunitário / <i>Extra-Community</i>	17

1. Total

Gráfico / Graph 1.1.
Importações e Exportações
Imports and Exports

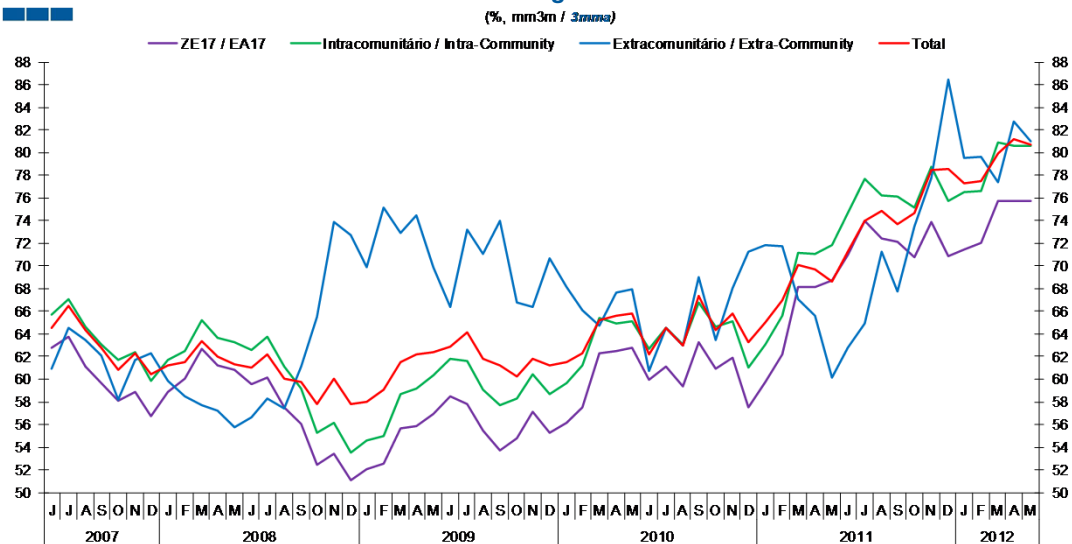
(VH, mm3m / y-o-y change rate, 3mms)



	2010		2008				2009				2010				2011				2012					
	J	J	A	S	O	N	D	J	F	M	A	M	J	J	A	S	O	N	D	J	F	M	A	M
Exportações / Exports	17,7	14,5	15,4	15,5	15,6	13,1	15,3	19,0	22,0	17,9	16,9	16,9	17,3	15,4	13,7	13,7	15,4	15,3	12,0	11,0	10,2	11,3	8,1	6,5
Importações / Imports	18,9	13,9	13,2	5,1	8,3	6,2	11,5	12,6	13,4	9,7	10,0	12,2	2,4	0,6	-4,3	3,9	-0,6	-3,3	-9,7	-6,7	-4,7	-2,3	-7,3	-9,5

Gráfico / Graph 1.2.
Taxa de Cobertura
Coverage Rate

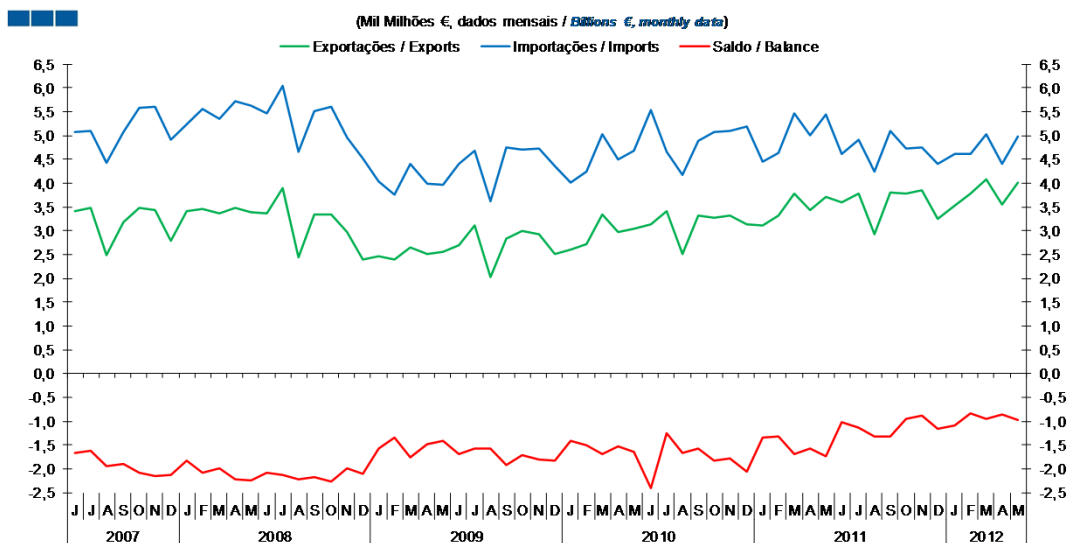
(%, mm3m / 3mms)



	2010		2008				2009				2010				2011				2012					
	J	J	A	S	O	N	D	J	F	M	A	M	J	J	A	S	O	N	D	J	F	M	A	M
ZE 17 / EA 17	59,9	61,1	59,4	63,2	60,9	61,9	57,6	59,8	62,2	68,2	68,1	68,7	71,0	74,0	72,4	72,1	70,7	73,9	70,9	71,5	72,0	75,7	75,8	75,7
Intracomunitário / Intra-community	62,7	64,5	63,0	66,7	64,6	65,1	61,0	63,1	65,6	71,1	71,1	71,8	74,7	77,7	76,3	76,1	75,1	78,7	75,8	76,5	76,6	80,9	80,6	80,6
Extracomunitário / Extra-community	60,7	64,5	62,9	69,0	63,4	68,0	71,3	71,8	71,7	67,0	65,6	60,2	62,8	64,9	71,2	67,8	73,4	77,8	86,5	79,5	79,6	77,3	82,8	81,0
Total	62,2	64,5	63,0	67,3	64,3	65,8	63,3	65,0	67,0	70,1	69,7	68,6	71,3	74,0	74,8	73,7	74,7	78,5	78,5	77,3	77,5	79,9	81,2	80,7

1. Total

Gráfico / Graph 1.3.
Saldo
Balance

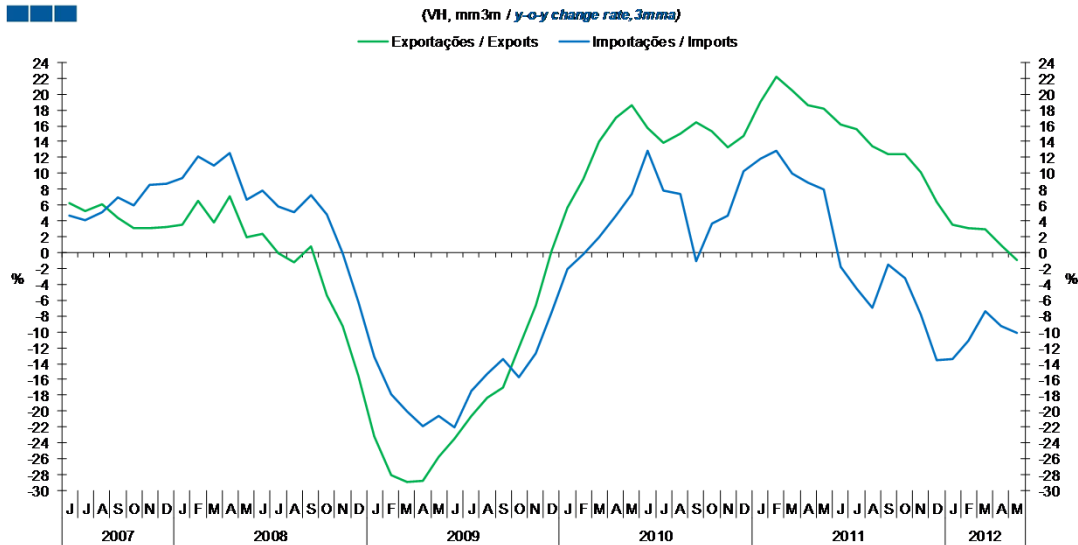


	2010					2011					2012													
	J	J	A	S	O	N	D	J	F	M	A	M	J	J	A	S	O	N	D	J	F	M	A	M
Exportações / Exports	3,1	3,4	2,5	3,3	3,3	3,3	3,1	3,1	3,3	3,8	3,4	3,7	3,6	3,8	2,9	3,8	3,8	3,9	3,3	3,5	3,8	4,1	3,5	4,0
Importações / Imports	5,5	4,6	4,2	4,9	5,1	5,1	5,2	4,5	4,6	5,5	5,0	5,4	4,6	4,9	4,2	5,1	4,7	4,7	4,4	4,6	4,6	5,0	4,4	5,0
Saldo / Balance	-2,4	-1,2	-1,7	-1,6	-1,8	-1,8	-2,1	-1,3	-1,3	-1,7	-1,6	-1,7	-1,0	-1,1	-1,3	-1,3	-0,9	-0,9	-1,2	-1,1	-0,8	-0,9	-0,9	-1,0

2. Zona Euro-17 / Euro Area-17

Gráfico / Graph 2.1.
Importações e Exportações
Imports and Exports

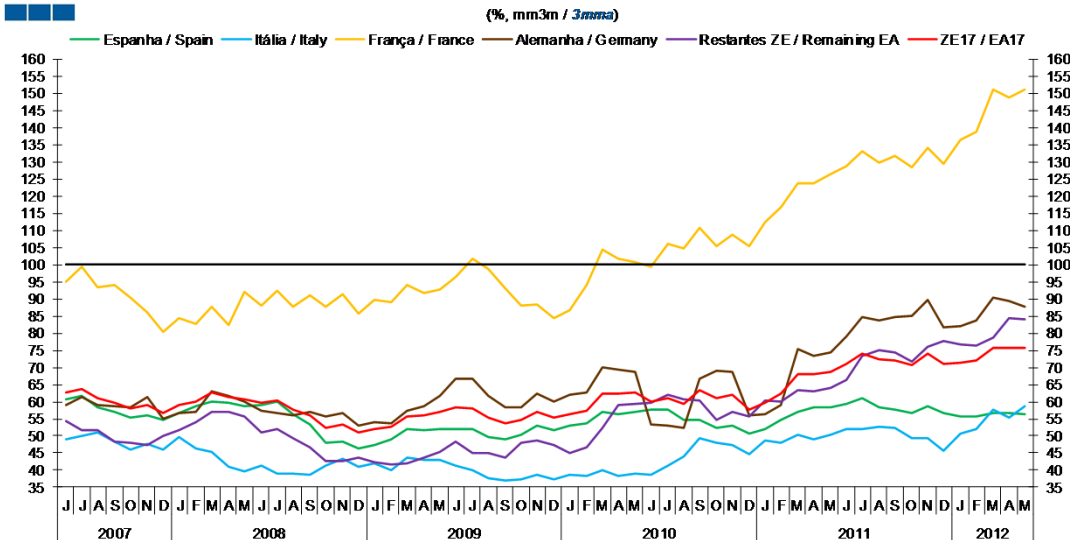
(VI, mm3m / y-o-y change rate, 3mma)



	2010		2008				2009				2011				2012									
	J	J	A	S	O	N	D	J	F	M	A	M	J	J	A	S	O	N	D	J	F	M	A	M
Exportações / Exports	15,7	13,9	15,0	16,4	15,4	13,3	14,7	19,0	22,1	20,4	18,6	18,1	16,2	15,5	13,5	12,4	12,4	10,1	6,4	3,5	3,0	2,9	1,0	-0,9
Importações / Imports	12,9	7,8	7,4	-1,0	3,7	4,6	10,2	11,8	12,9	10,0	8,8	7,9	-1,9	-4,5	-7,0	-1,5	-3,3	-7,8	-13,6	-13,4	-11,1	-7,3	-9,2	-10,0

Gráfico / Graph 2.2.
Taxa de Cobertura
Coverage Rate

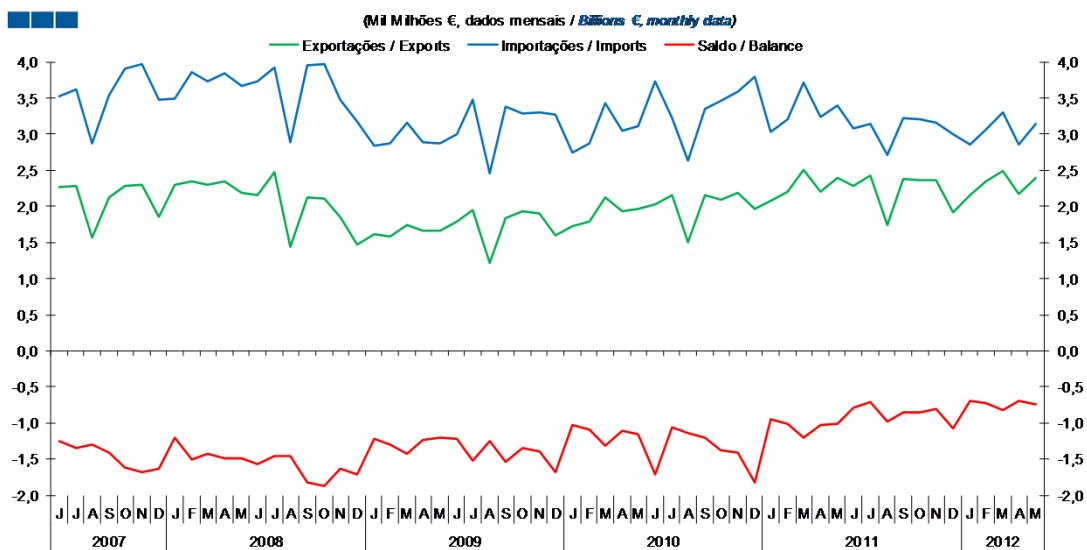
(%, mm3m / 3mma)



	2010		2008				2009				2011				2012									
	J	J	A	S	O	N	D	J	F	M	A	M	J	J	A	S	O	N	D	J	F	M	A	M
Espanha / Spain	57,6	57,6	54,6	54,7	52,4	53,2	50,8	51,9	54,6	57,1	58,3	58,3	59,5	60,8	58,3	57,5	56,5	58,5	56,7	55,6	55,7	56,7	56,8	56,5
Itália / Italy	38,7	41,3	44,0	49,4	47,9	47,3	44,5	48,6	48,1	50,4	49,0	50,2	51,9	51,9	52,5	52,4	49,4	49,4	45,8	50,7	52,1	57,8	55,2	58,7
França / France	99,3	106,0	104,8	110,8	105,4	108,7	105,5	112,3	116,9	123,7	123,7	126,4	128,8	133,0	129,6	131,6	128,3	133,9	129,3	136,3	138,9	151,2	148,9	151,0
Alemanha / Germany	53,2	53,1	52,2	66,8	69,0	68,7	56,2	56,4	58,9	75,4	73,2	74,4	79,1	84,7	83,7	84,9	85,1	89,8	81,8	81,9	83,7	90,4	89,3	87,8
Restantes ZE / Remaining EA	59,6	62,1	60,6	60,3	54,8	57,1	55,6	60,2	60,1	63,4	62,9	64,1	66,5	73,2	75,1	74,5	71,8	76,0	77,6	76,7	76,3	78,6	84,4	84,1
ZE 17 / EA 17	59,9	61,1	59,4	63,2	60,9	61,9	57,6	59,8	62,2	68,2	68,1	68,7	71,0	74,0	72,4	72,1	70,7	73,9	70,9	71,5	72,0	75,7	75,8	75,7

2. Zona Euro-17 / Euro Area-17

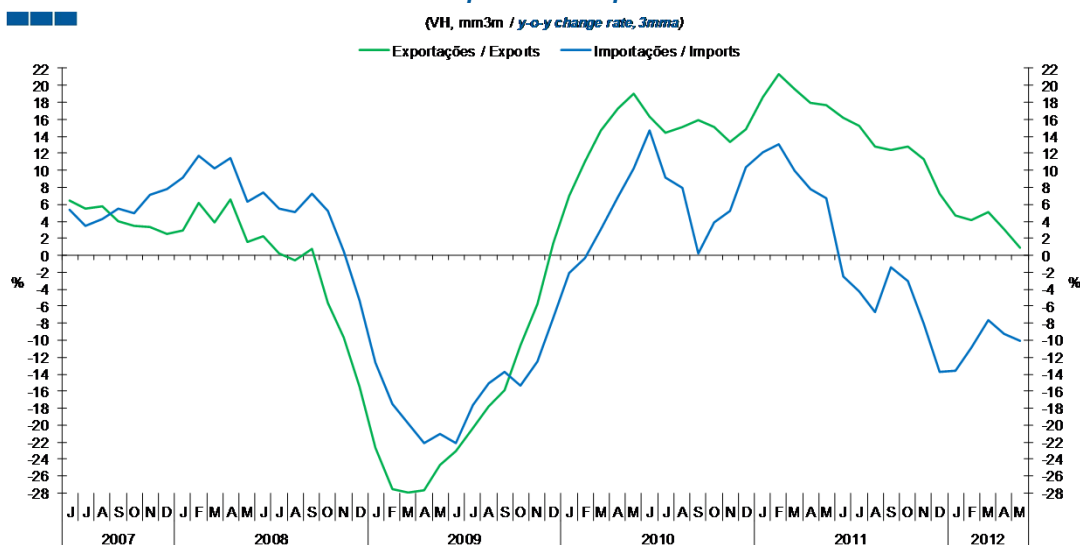
Gráfico / Graph 2.3.
Saldo
Balance



	2010		2008				2009				2010				2011				2012					
	J	J	A	S	O	N	D	J	F	M	A	M	J	J	A	S	O	N	D	J	F	M	A	M
Exportações / Exports	2,0	2,2	1,5	2,2	2,1	2,2	2,0	2,1	2,2	2,5	2,2	2,4	2,3	2,4	1,7	2,4	2,4	2,4	1,9	2,2	2,3	2,5	2,2	2,4
Importações / Imports	3,7	3,2	2,6	3,4	3,5	3,6	3,8	3,0	3,2	3,7	3,2	3,4	3,1	3,1	2,7	3,2	3,2	3,2	3,0	2,9	3,1	3,3	2,9	3,1
Saldo / Balance	-1,7	-1,1	-1,1	-1,2	-1,4	-1,4	-1,8	-1,0	-1,0	-1,2	-1,0	-1,0	-0,8	-0,7	-1,0	-0,9	-0,9	-0,8	-1,1	-0,7	-0,7	-0,8	-0,7	-0,7

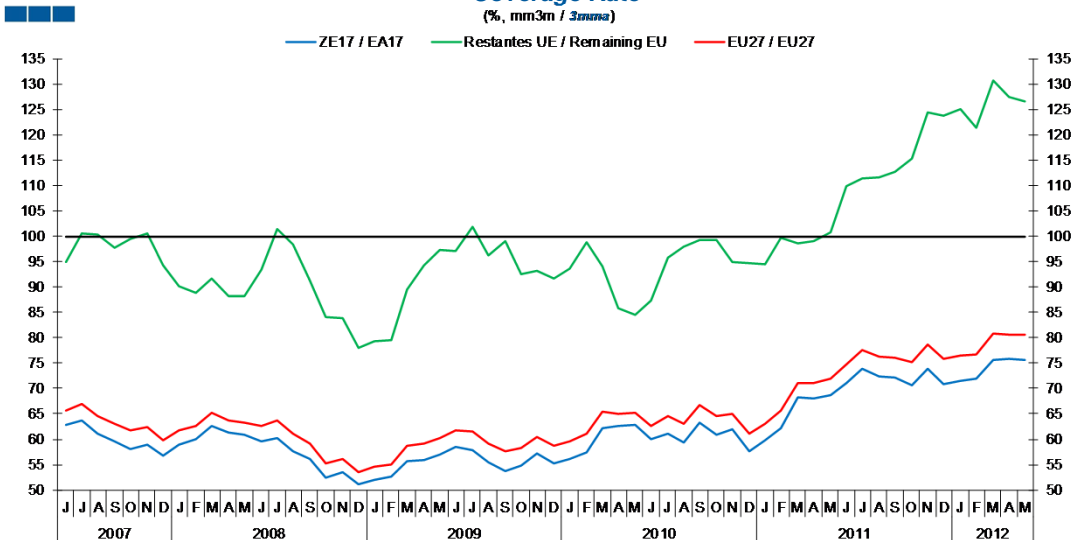
3. Intracomunitário / Intra-Community

Gráfico / Graph 3.1.
Importações e Exportações
Imports and Exports



	2010					2011					2012													
	J	J	A	S	O	N	D	J	F	M	A	M	J	J	A	S	O	N	D	J	F	M	A	M
Exportações / Exports	16,3	14,4	15,1	15,9	15,1	13,3	14,8	18,6	21,3	19,6	17,9	17,7	16,2	15,2	12,9	12,4	12,8	11,3	7,2	4,7	4,1	5,0	3,0	0,9
Importações / Imports	14,6	9,2	8,0	0,2	3,9	5,2	10,3	12,1	13,1	9,9	7,7	6,7	-2,4	-4,3	-6,7	-1,5	-3,0	-8,0	-13,7	-13,6	-10,9	-7,6	-9,2	-10,1

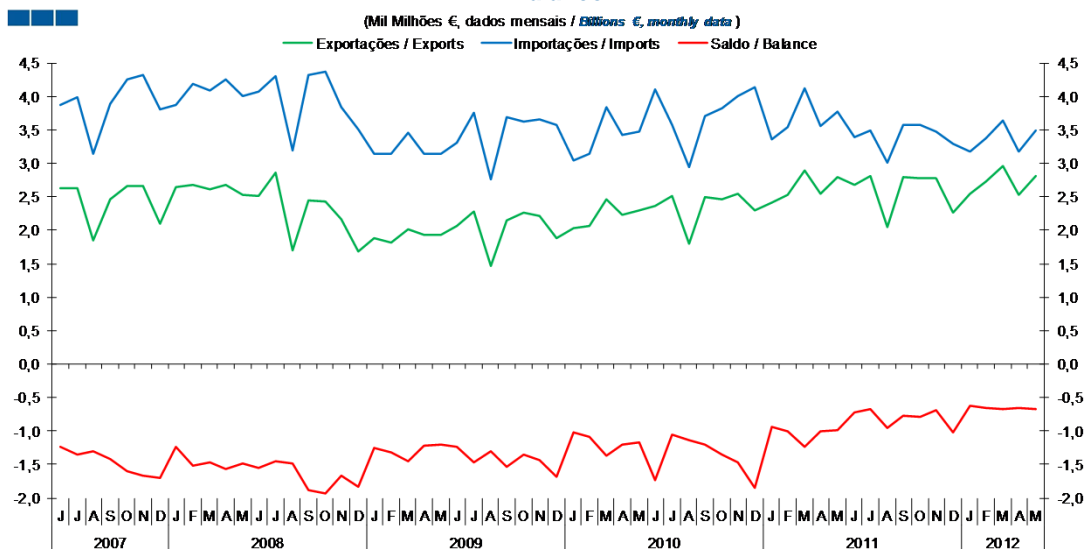
Gráfico / Graph 3.2.
Taxa de Cobertura
Coverage Rate



	2010					2011					2012													
	J	J	A	S	O	N	D	J	F	M	A	M	J	J	A	S	O	N	D	J	F	M	A	M
ZE 17 / EA 17	59,9	61,1	59,4	63,2	60,9	61,9	57,6	59,8	62,2	68,2	68,1	68,7	71	74	72,4	72,1	70,7	73,9	70,9	71,5	72	75,7	75,8	75,7
UE 27 / EU 27	62,7	64,5	63	66,7	64,6	65,1	61	63,1	65,6	71,1	71,1	71,8	74,7	77,7	76,3	76,1	75,1	78,7	75,8	76,5	76,6	80,9	80,6	80,6
Restantes UE / Remaining EU	87,3	95,9	97,9	99,3	99,3	95,0	94,8	94,6	99,7	98,5	99,1	100,8	109,9	111,4	111,7	112,7	115,4	124,4	123,7	125,1	121,4	130,7	127,4	126,5

3. Intracomunitário / Intra-Community

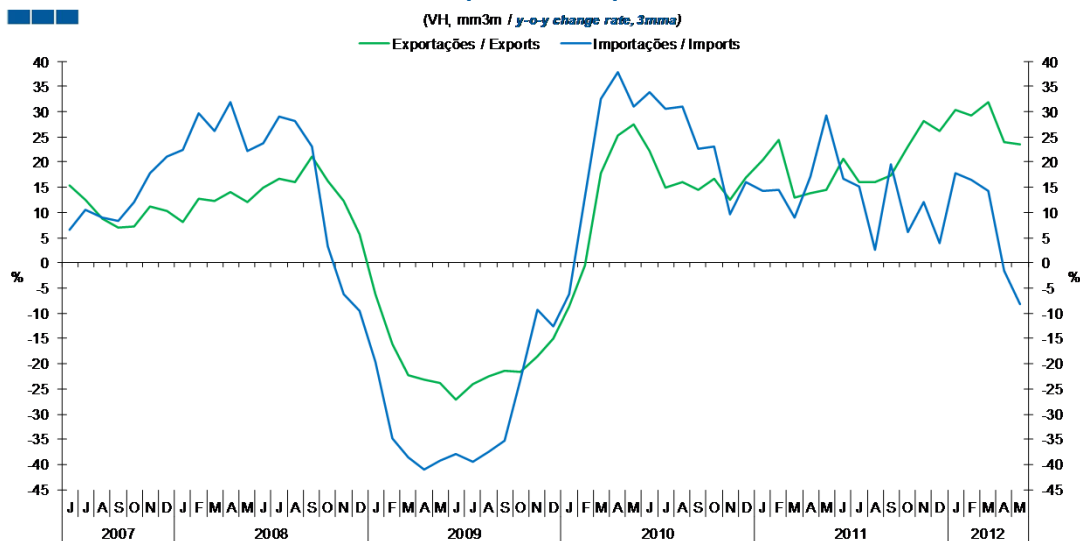
Gráfico / Graph 3.3.
Saldo
Balance



	2010				2011					2012														
	J	J	A	S	O	N	D	J	F	M	A	M	J	J	A	S	O	N	D	J	F	M	A	M
Exportações / Exports	2,4	2,5	1,8	2,5	2,5	2,5	2,3	2,4	2,5	2,9	2,6	2,8	2,7	2,8	2,1	2,8	2,8	2,8	2,3	2,6	2,7	3,0	2,5	2,8
Importações / Imports	4,1	3,6	2,9	3,7	3,8	4,0	4,1	3,4	3,5	4,1	3,6	3,8	3,4	3,5	3,0	3,6	3,6	3,5	3,3	3,2	3,4	3,6	3,2	3,5
Saldo / Balance	-1,7	-1,0	-1,1	-1,2	-1,4	-1,5	-1,8	-0,9	-1,0	-1,2	-1,0	-1,0	-0,7	-0,7	-1,0	-0,8	-0,8	-0,7	-1,0	-0,6	-0,6	-0,7	-0,7	-0,7

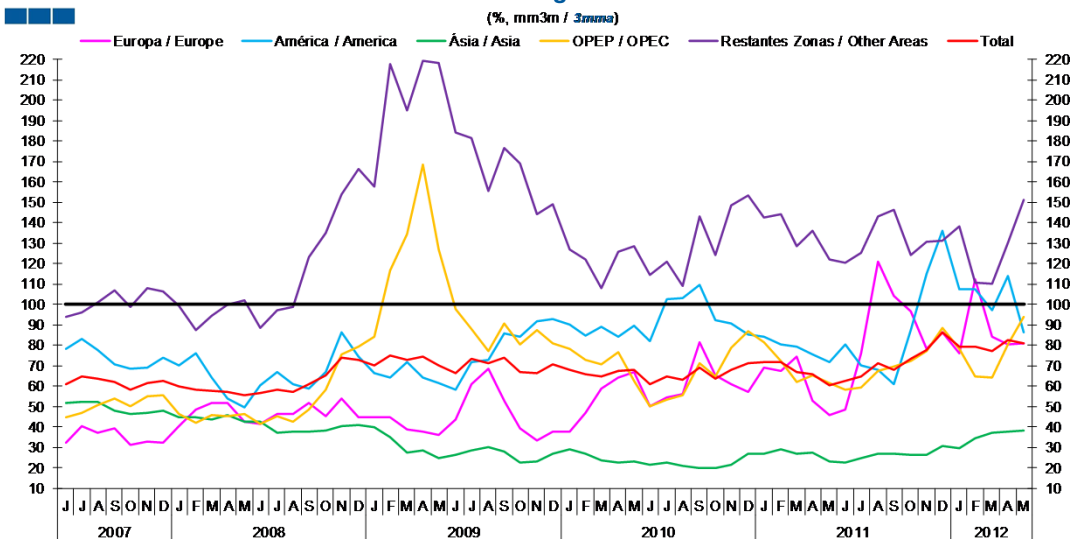
4. Extracomunitário / Extra-Community

Gráfico / Graph 4.1.
Importações e Exportações
Imports and Exports



	2010					2011					2012													
	J	J	A	S	O	N	D	J	F	M	A	M	J	J	A	S	O	N	D	J	F	M	A	M
Exportações / Exports	22,3	15,0	16,1	14,5	16,8	12,5	17,0	20,4	24,3	12,9	13,7	14,5	20,7	15,9	16,0	17,4	23,0	28,0	26,2	30,5	29,3	31,9	24,0	23,6
Importações / Imports	33,8	30,5	31,0	22,7	23,0	9,7	16,0	14,3	14,5	9,1	17,2	29,3	16,6	15,1	2,5	19,6	6,2	12,0	4,0	17,8	16,5	14,3	-1,7	-8,1

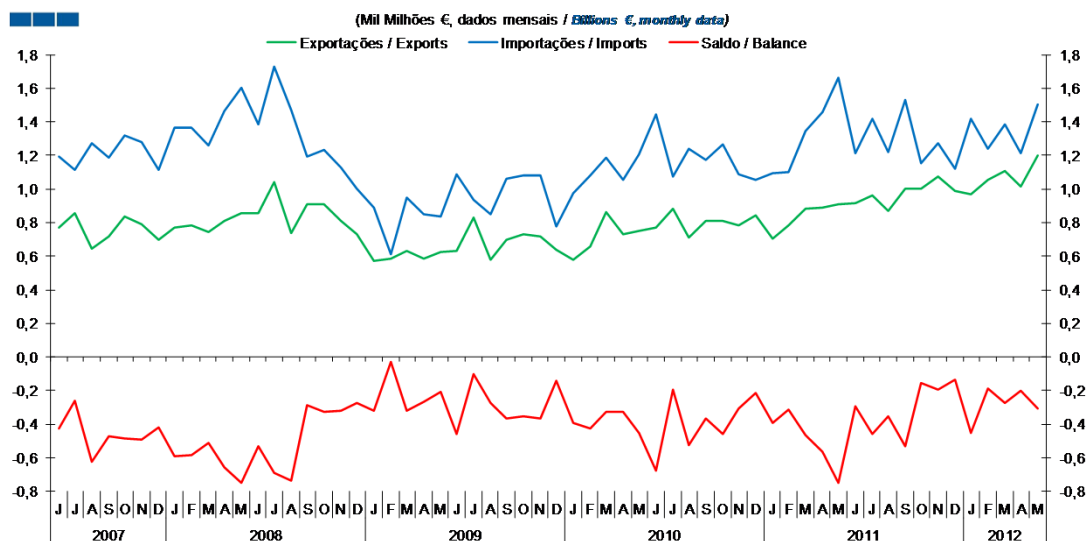
Gráfico / Graph 4.2.
Taxa de Cobertura
Coverage Rate



	2010					2011					2012													
	J	J	A	S	O	N	D	J	F	M	A	M	J	J	A	S	O	N	D	J	F	M	A	M
Europa / Europe	49,9	54,5	56,0	81,4	65,2	60,9	57,2	69,0	67,5	74,6	52,8	45,6	48,8	76,0	120,9	104,4	96,6	78,4	86,6	76,0	112,3	84,2	80,6	81,2
América / America	82,3	102,3	103,3	109,3	92,5	90,5	85,2	84,0	80,2	79,1	75,5	72,0	80,2	70,4	68,0	60,7	87,2	114,8	136,3	107,1	107,6	97,0	114,0	86,5
Ásia / Asia	21,6	22,5	21,0	19,8	19,7	21,7	26,7	27,0	29,3	27,2	27,4	23,3	22,7	24,8	26,8	26,7	26,6	26,2	30,5	29,7	34,4	37,4	38,0	38,0
OPEP / OPEC	49,9	53,2	55,6	71,0	64,7	78,9	86,7	81,3	72,3	62,3	65,2	61,7	58,5	59,3	67,6	69,8	72,4	77,0	88,6	78,5	65,0	63,9	80,6	93,7
Restantes Zonas / Other Areas	114,2	120,9	108,9	143,2	124,1	148,2	153,2	142,5	144,3	128,3	136,1	122,1	120,3	125,5	143,2	146,1	124,0	130,8	131,2	138,2	110,8	110,4	130,1	150,9
Total	60,7	64,5	62,9	69,0	63,4	68,0	71,3	71,8	71,7	67,0	65,6	60,2	62,8	64,9	71,2	67,8	73,4	77,8	86,5	79,5	79,6	77,3	82,8	81,0

4. Extracomunitário / Extra-Community

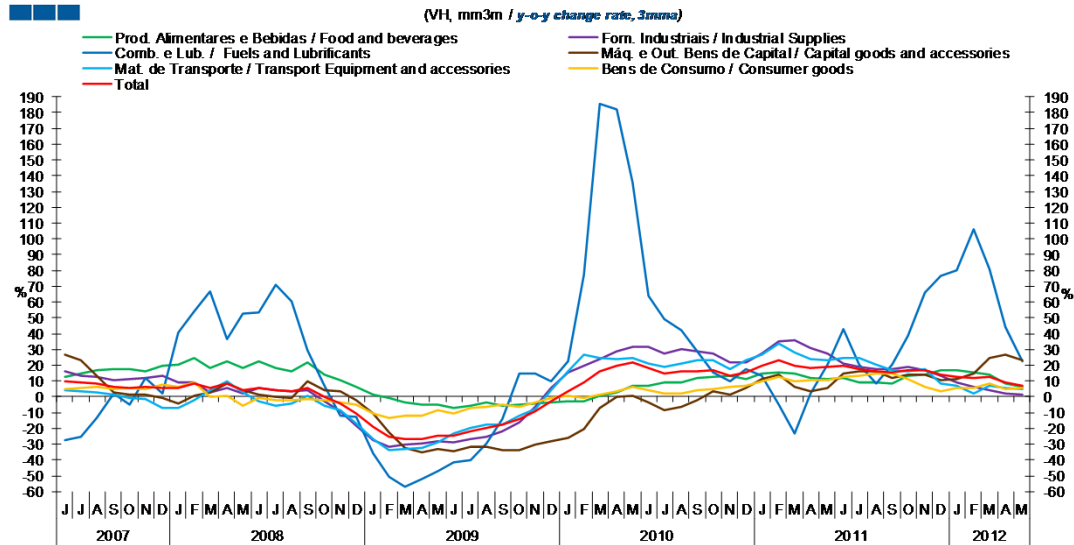
Gráfico / Graph 4.3.
Saldo
Balance



	2010					2011					2012														
	J	J	A	S	O	N	D	J	F	M	A	M	J	J	A	S	O	N	D	J	F	M	A	M	
Exportações / Exports	0,8	0,9	0,7	0,8	0,8	0,8	0,8	0,7	0,8	0,9	0,9	0,9	0,9	1,0	0,9	1,0	1,0	1,0	1,1	1,0	1,0	1,1	1,1	1,0	1,2
Importações / Imports	1,4	1,1	1,2	1,2	1,3	1,1	1,1	1,1	1,1	1,3	1,5	1,7	1,2	1,4	1,2	1,5	1,2	1,3	1,1	1,4	1,2	1,4	1,4	1,2	1,5
Saldo / Balance	-0,7	-0,2	-0,5	-0,4	-0,5	-0,3	-0,2	-0,4	-0,3	-0,5	-0,6	-0,7	-0,3	-0,5	-0,4	-0,5	-0,2	-0,2	-0,1	-0,5	-0,2	-0,3	-0,2	-0,2	-0,3

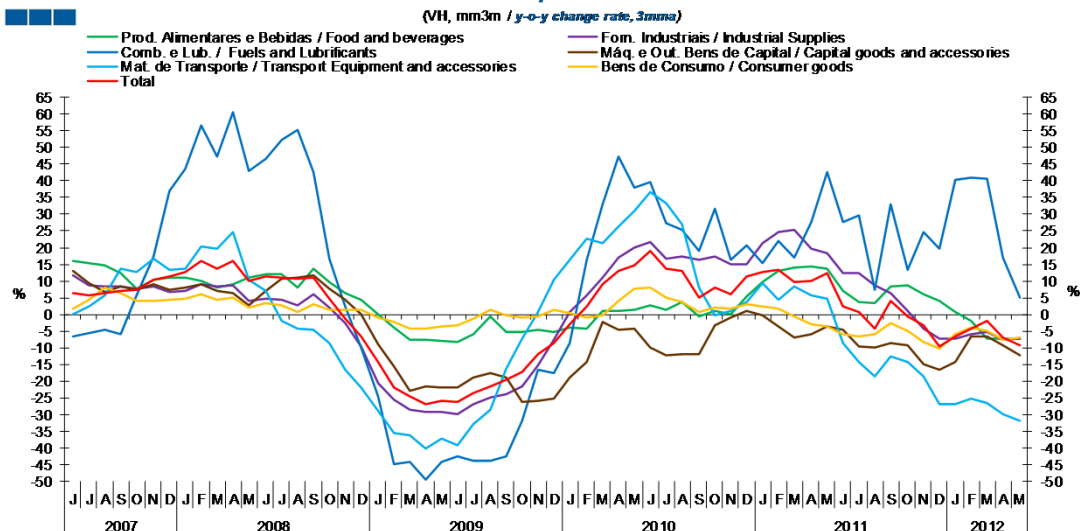
5. Grandes Categorias Económicas / Broad Economic Categories

Gráfico / Graph 5.1.
Exportações
Exports



	2010					2011					2012													
	J	J	A	S	O	N	D	J	F	M	A	M	J	J	A	S	O	N	D	J	F	M	A	M
Produtos Alimentares e Bebidas / Food and Beverages	7,3	8,8	9,2	12,0	12,9	13,5	11,3	14,8	15,2	14,5	12,0	11,6	11,8	9,2	9,3	8,6	13,1	13,7	16,7	17,0	15,4	14,2	8,3	6,4
Comb. e Lub. / Fuels and Lubricants	63,6	49,2	42,4	29,0	15,5	9,7	17,2	13,4	-4,9	-23,4	2,1	20,4	42,6	20,5	8,4	20,3	38,4	66,4	76,5	80,1	105,8	80,5	44,5	22,2
Mat. de Transporte / Transport equipment and accessories	20,7	19,2	21,0	23,0	23,0	17,8	23,3	26,9	34,1	28,3	23,7	23,5	24,8	24,6	20,5	17,0	16,4	17,7	8,4	6,8	1,8	7,4	5,5	4,7
Forn. Industriais / Industrial Supplies	31,7	27,3	30,4	28,6	27,8	21,6	21,9	27,7	34,8	36,0	31,0	27,4	20,9	19,1	17,9	17,8	19,3	16,9	13,3	9,4	6,4	4,5	2,1	1,7
Máq. e Out. Bens de Capital / Capital Goods and Accessories	-3,8	-8,1	-6,3	-1,8	3,4	1,4	5,5	11,0	13,9	6,3	3,2	5,5	14,7	15,9	16,4	11,9	13,7	13,9	10,5	11,3	14,8	24,5	26,4	23,1
Bens de Consumo / Consumer Goods	4,4	2,1	1,8	4,0	4,9	6,2	6,8	9,8	12,4	10,1	10,5	10,5	12,9	13,6	15,1	14,9	11,5	6,2	3,3	5,5	5,7	8,2	5,0	5,8
Total	18,0	14,8	15,9	16,4	16,6	13,6	15,3	19,4	23,0	19,4	18,6	19,0	19,8	17,7	15,9	15,5	17,1	16,9	13,7	12,6	11,8	12,3	8,9	7,0

Gráfico / Graph 5.2.
Importações
Imports



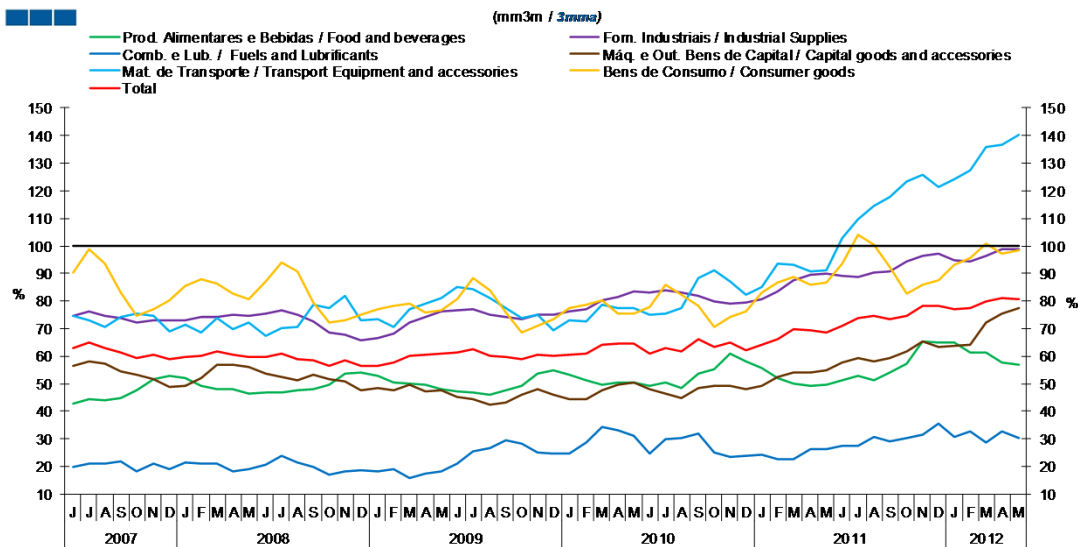
	2010					2011					2012													
	J	J	A	S	O	N	D	J	F	M	A	M	J	J	A	S	O	N	D	J	F	M	A	M
Produtos Alimentares e Bebidas / Food and Beverages	2,7	1,4	3,6	-0,6	1,1	0,2	5,4	9,8	13,0	14,2	14,2	13,8	7,2	3,8	3,6	8,4	8,9	6,1	3,9	0,7	-1,9	-7,1	-7,4	-7,2
Comb. e Lub. / Fuels and Lubricants	39,5	27,4	25,4	19,2	31,5	16,5	20,6	15,5	21,8	16,9	27,7	42,6	27,6	29,6	7,4	32,8	13,5	24,7	19,7	40,4	41,1	40,6	17,1	5,1
Mat. de Transporte / Transport equipment and accessories	36,8	33,2	26,8	8,2	-0,3	1,0	3,9	9,2	4,4	8,5	5,6	4,6	-8,7	-14,3	-18,5	-12,4	-14,1	-18,4	-26,7	-27,0	-25,2	-26,4	-29,8	-32,0
Forn. Industriais / Industrial Supplies	21,5	16,9	17,3	16,2	17,2	15,0	15,1	21,3	24,6	25,2	19,5	18,4	12,5	12,4	8,9	6,3	1,1	-4,2	-7,2	-7,2	-5,9	-5,2	-7,5	-7,4
Máq. e Out. Bens de Capital / Capital Goods and Accessories	-9,7	-12,3	-11,9	-12,0	-3,2	-0,9	1,2	-0,3	-3,6	-6,8	-5,8	-3,7	-4,6	-9,4	-10,0	-8,5	-9,2	-14,8	-16,5	-14,1	-6,6	-6,6	-9,2	-12,3
Bens de Consumo / Consumer Goods	8,2	5,2	3,8	0,8	2,2	1,8	3,0	2,3	1,7	-0,5	-2,9	-3,7	-5,9	-6,5	-5,7	-2,7	-4,9	-8,3	-10,2	-6,0	-3,8	-4,9	-7,4	-7,0
Total	18,9	13,9	13,1	5,0	8,2	6,1	11,5	12,6	13,5	9,8	10,1	12,3	2,5	0,7	-4,1	4,1	-0,4	-3,2	-9,6	-6,5	-4,3	-2,0	-7,0	-9,3

Nota: Não inclui Bens N.E. Noutra Categoria devido ao seu reduzido valor relativo e elevada variabilidade.

Note: Does not include Goods Not Elsewhere Specified because of its small relative value and high variability

5. Grandes Categorias Económicas / Broad Economic Categories

Gráfico / Graph 5.3.
Taxa de Cobertura
Coverage Rate

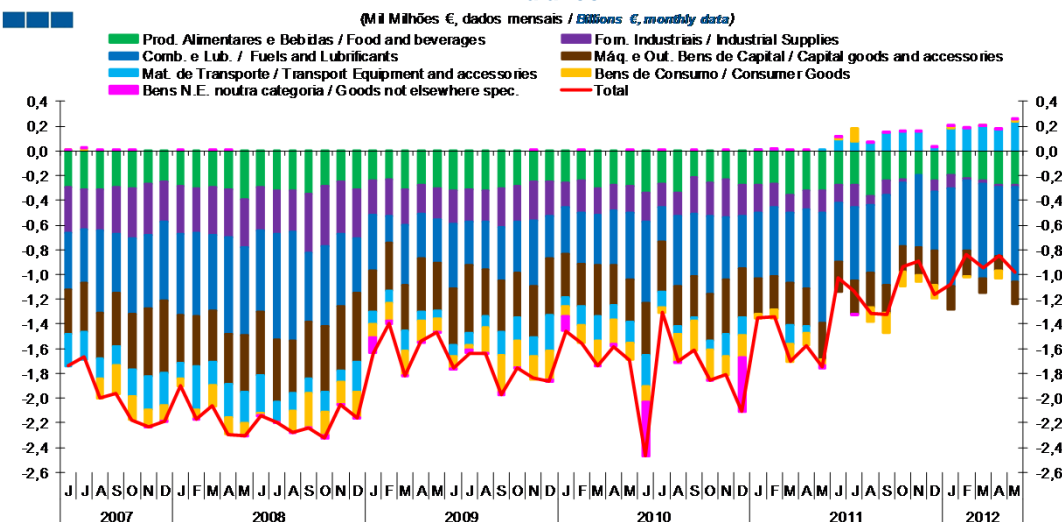


	2010		2008				2009				2010				2011				2012					
	J	J	A	S	O	N	D	J	F	M	A	M	J	J	A	S	O	N	D	J	F	M	A	M
Produtos Alimentares e Bebidas / Food and Beverages	49,3	50,4	48,5	53,8	55,2	60,8	58,0	55,9	52,2	49,9	49,3	49,5	51,4	53,1	51,2	53,9	57,4	65,2	65,1	64,9	61,4	61,3	57,7	56,7
Comb. e Lub. / Fuels and Lubricants	24,6	29,7	30,5	32,0	24,9	23,5	24,0	24,1	22,5	22,5	26,3	26,1	27,5	27,6	30,7	29,0	30,3	31,3	35,4	30,9	32,8	28,9	32,5	30,4
Mat. de Transporte / Transport equipment and accessories	75,1	75,4	77,5	88,2	91,1	87,2	82,2	84,9	93,4	93,2	90,9	91,2	102,7	109,6	114,7	117,7	123,5	125,9	121,5	124,2	127,2	136,1	136,6	140,4
Forn. Industriais / Industrial Supplies	83,1	83,8	83,3	82,0	80,0	79,1	79,5	80,5	83,4	87,4	89,4	89,9	89,3	88,8	90,2	90,8	94,4	96,6	97,0	94,9	94,3	96,3	98,6	98,6
Máq. e Out. Bens de Capital / Capital Goods and Accessories	48,0	46,4	45,0	48,4	49,3	49,1	47,9	49,2	52,3	54,1	54,2	55,1	57,7	59,3	58,1	59,2	61,8	65,5	63,4	63,7	64,3	72,1	75,5	77,3
Bens de Consumo / Consumer Goods	77,8	85,8	82,3	78,2	70,5	74,1	76,1	83,1	86,8	88,7	85,8	86,6	93,5	104,2	100,4	92,4	82,7	85,8	87,6	93,3	95,4	101,0	97,4	98,5
Total	60,8	63,1	61,7	66,2	63,3	64,8	62,3	64,1	66,2	69,7	69,4	68,4	71,1	73,8	74,6	73,4	74,5	78,2	78,4	77,2	77,4	79,9	81,2	80,7

Nota: Não inclui Bens N.E. Outra Categoria devido ao seu reduzido valor relativo e elevada variabilidade.

Note: Does not include Goods Not Elsewhere Specified because of its small relative value and high variability

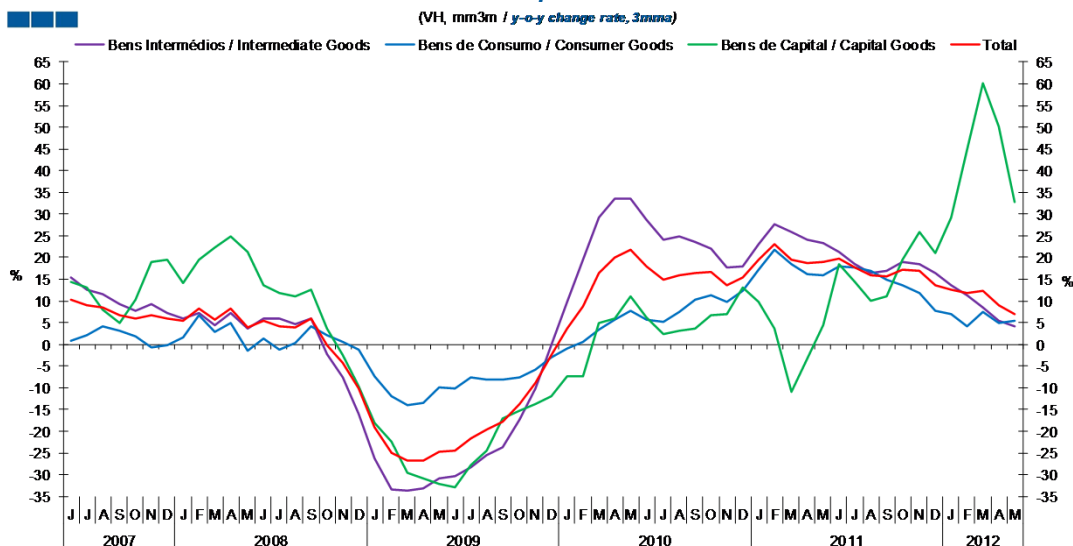
Gráfico / Graph 5.4.
Saldo
Balance



	2010		2008				2009				2010				2011				2012					
	J	J	A	S	O	N	D	J	F	M	A	M	J	J	A	S	O	N	D	J	F	M	A	M
Produtos Alimentares e Bebidas / Food and Beverages	-0,3	-0,3	-0,3	-0,2	-0,3	-0,2	-0,3	-0,3	-0,3	-0,4	-0,3	-0,3	-0,3	-0,3	-0,4	-0,2	-0,2	-0,2	-0,2	-0,2	-0,2	-0,2	-0,3	-0,3
Comb. e Lub. / Fuels and Lubricants	-0,7	-0,3	-0,6	-0,5	-0,6	-0,5	-0,4	-0,5	-0,6	-0,6	-0,6	-0,9	-0,5	-0,6	-0,5	-0,7	-0,5	-0,6	-0,5	-0,8	-0,6	-0,8	-0,6	-0,8
Mat. de Transporte / Transport equipment and accessories	-0,2	-0,1	-0,1	0,0	-0,1	-0,2	-0,1	0,0	0,0	-0,2	-0,1	0,0	0,1	0,1	0,1	0,1	0,2	0,2	0,0	0,2	0,2	0,2	0,2	0,2
Forn. Industriais / Industrial Supplies	-0,2	-0,2	-0,2	-0,3	-0,3	-0,3	-0,2	-0,2	-0,1	-0,1	-0,2	-0,1	-0,2	-0,1	-0,1	-0,1	0,0	0,0	-0,1	0,0	0,0	0,0	0,0	0,0
Máq. e Out. Bens de Capital / Capital Goods and Accessories	-0,4	0,4	-0,3	-0,3	-0,4	-0,4	-0,4	-0,3	-0,3	-0,3	-0,3	-0,3	-0,2	-0,3	-0,3	-0,2	-0,2	-0,2	-0,3	-0,2	-0,2	-0,1	-0,1	-0,2
Bens de Consumo / Consumer Goods	-0,1	0,0	-0,2	-0,2	-0,2	-0,2	-0,2	0,0	-0,1	-0,1	-0,1	0,0	0,0	0,1	-0,1	-0,2	-0,1	0,0	-0,1	0,0	0,0	0,0	-0,1	0,0
Bens N.E. outra categoria / Goods not elsewhere spec.	-0,4	0,0	0,0	0,0	0,0	0,0	-0,4	0,0	0,0	0,0	0,0	0,0	0,0	0,0	0,0	0,0	0,0	0,0	0,0	0,0	0,0	0,0	0,0	0,0
Total	-2,5	-1,3	-1,7	-1,6	-1,9	-1,8	-2,1	-1,4	-1,3	-1,7	-1,6	-1,7	-1,0	-1,1	-1,3	-1,3	-0,9	-0,9	-1,2	-1,1	-0,8	-0,9	-0,9	-1,0

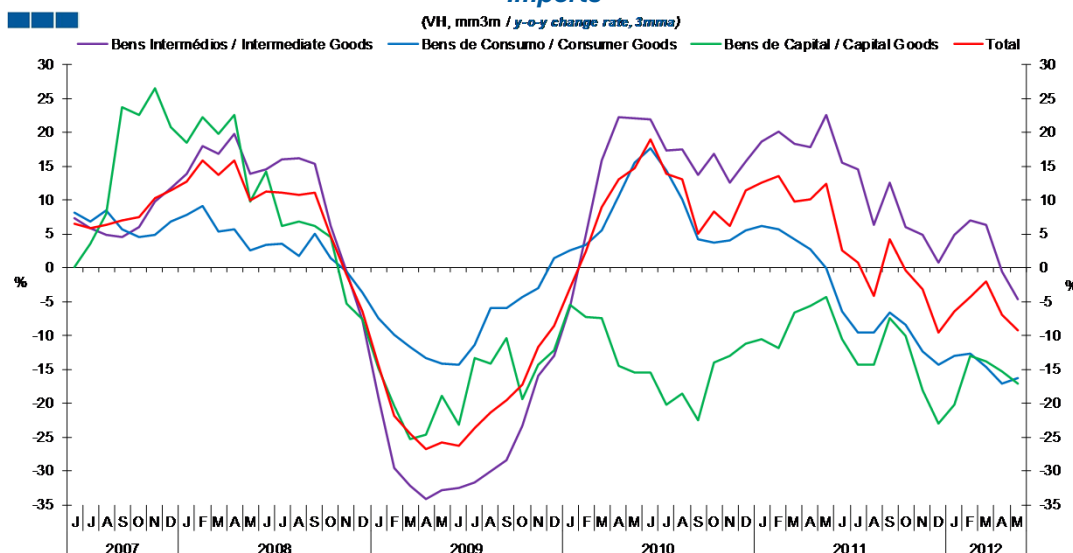
6. Classes Básicas de Bens do Sistema Europeu de Contas Nacionais / Basic Classes of Goods in the European System of Accounts

Gráfico / Graph 6.1.
Exportações
Exports



	2010					2011					2012													
	J	J	A	S	O	N	D	J	F	M	A	M	J	J	A	S	O	N	D	J	F	M	A	M
Bens Intermediários / Intermediate Goods	28,7	24,1	24,8	23,5	22,2	17,6	18,1	23,2	27,6	26,0	24,1	23,3	21,1	18,4	16,5	16,9	19,0	18,5	16,3	13,5	11,4	8,6	5,3	4,1
Bens de Consumo / Consumer Goods	5,7	5,3	7,3	10,4	11,3	9,8	12,3	17,1	21,7	18,4	16,1	16,0	18,0	17,8	16,9	15,0	13,7	11,9	7,8	6,9	4,1	7,5	4,9	5,3
Bens de Capital / Capital Goods	6,2	2,4	3,2	3,6	6,8	7,0	13,1	9,7	3,8	-10,9	-3,4	4,5	18,4	14,3	10,1	11,0	19,5	25,8	21,0	29,3	44,8	60,1	50,2	32,7
Total	18,0	14,8	15,9	16,4	16,6	13,6	15,3	19,4	23,0	19,4	18,6	19,0	19,8	17,7	15,9	15,5	17,1	16,9	13,7	12,6	11,8	12,3	8,9	7,0

Gráfico / Graph 6.2.
Importações
Imports



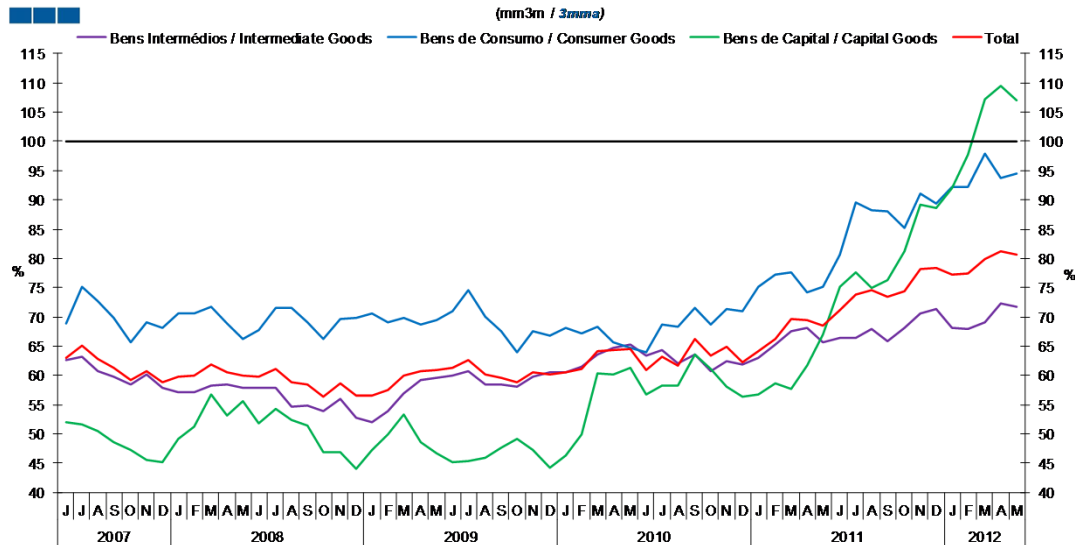
	2010					2011					2012													
	J	J	A	S	O	N	D	J	F	M	A	M	J	J	A	S	O	N	D	J	F	M	A	M
Bens Intermediários / Intermediate Goods	21,9	17,4	17,4	13,7	16,8	12,6	15,6	18,6	20,1	18,3	17,8	22,6	15,5	14,5	6,3	12,5	5,9	4,8	0,8	4,9	7,0	6,3	-0,6	-4,7
Bens de Consumo / Consumer Goods	17,6	14,3	10,0	4,1	3,6	4,0	5,5	6,2	5,7	4,1	2,7	-0,1	-6,5	-9,5	-9,5	-6,7	-8,5	-12,3	-14,4	-13,0	-12,7	-14,7	-17,0	-16,3
Bens de Capital / Capital Goods	-15,4	-20,3	-18,7	-22,6	-14,0	-13,0	-11,2	-10,6	-11,8	-6,7	-5,7	-4,3	-10,6	-14,3	-14,4	-7,5	-10,1	-18,1	-23,1	-20,3	-13,0	-13,9	-15,4	-17,1
Total	18,9	13,9	13,1	5,0	8,2	6,1	11,5	12,6	13,5	9,8	10,1	12,3	2,5	0,7	-4,1	4,1	-0,4	-3,2	-9,6	-6,5	-4,3	-2,0	-7,0	-9,3

Nota: Não inclui a série Outros Bens devido ao seu baixo valor relativo e elevada variabilidade.

Note: Does not include Other Goods because of its small relative value and high variability.

6. Classes Básicas de Bens do Sistema Europeu de Contas Nacionais / Basic Classes of Goods in the European System of Accounts

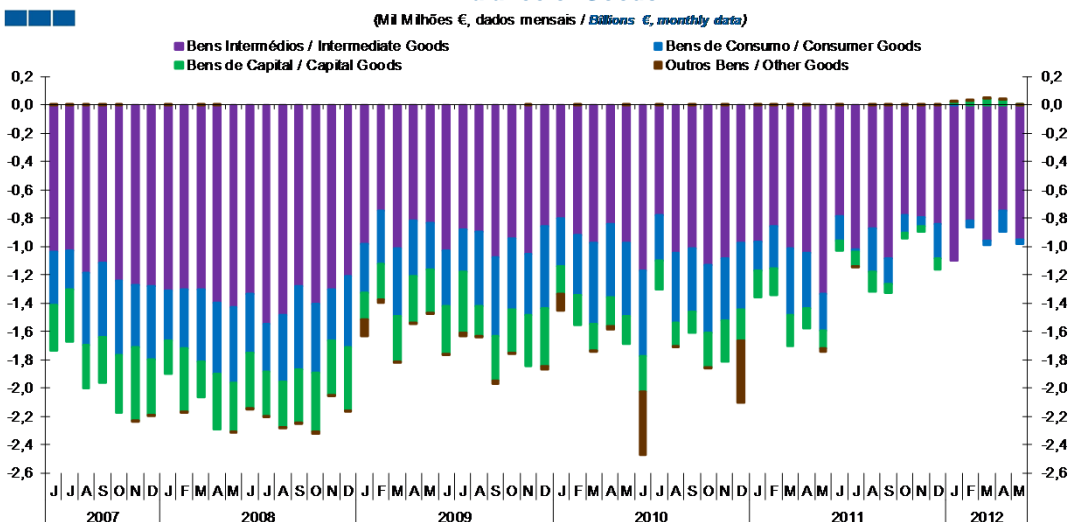
Gráfico / Graph 6.3.
Taxa de Cobertura
Coverage Rate



	2010					2011					2012													
	J	J	A	S	O	N	D	J	F	M	A	M	J	J	A	S	O	N	D	J	F	M	A	M
Bens Intermediários / Intermediate Goods	63,3	64,2	62,0	63,5	60,7	62,4	61,8	62,9	65,2	67,6	68,1	65,7	66,4	66,4	68,0	65,9	68,1	70,5	71,3	68,0	67,9	69,0	72,2	71,7
Bens de Consumo / Consumer Goods	63,8	68,7	68,3	71,5	68,6	71,4	71,0	75,1	77,3	77,7	74,2	75,1	80,6	89,5	88,2	88,1	85,3	91,1	89,4	92,2	92,2	97,9	93,8	94,5
Bens de Capital / Capital Goods	56,7	58,2	58,3	63,6	61,1	58,1	56,3	56,8	58,7	57,7	61,6	66,9	75,1	77,6	74,9	76,4	81,2	89,2	88,6	92,1	97,7	107,2	109,5	107,0
Total	60,8	63,1	61,7	66,2	63,3	64,8	62,3	64,1	66,2	69,7	69,4	68,4	71,1	73,8	74,6	73,4	74,5	78,2	78,4	77,2	77,4	79,9	81,2	80,7

Nota: Não inclui a série Outros Bens devido ao seu baixo valor relativo e elevada variabilidade.
Note: Does not include Other Goods because of its small relative value and high variability.

Gráfico / Graph 6.4.
Saldo de Bens
Balance of Goods



	2010					2011					2012													
	J	J	A	S	O	N	D	J	F	M	A	M	J	J	A	S	O	N	D	J	F	M	A	M
Bens Intermediários / Intermediate Goods	-1,2	-0,8	-1,0	-1,0	-1,1	-1,1	-1,0	-1,0	-0,9	-1,0	-1,0	-1,3	-0,8	-1,0	-0,9	-1,1	-0,8	-0,8	-0,8	-1,1	-0,8	-1,0	-0,7	-1,0
Bens de Consumo / Consumer Goods	-0,6	-0,3	-0,5	-0,5	-0,5	-0,4	-0,5	-0,2	-0,3	-0,5	-0,4	-0,3	-0,2	0,0	-0,3	-0,2	-0,1	-0,1	-0,2	0,0	-0,1	0,0	-0,1	0,0
Bens de Capital / Capital Goods	-0,3	-0,2	-0,2	-0,2	-0,2	-0,3	-0,2	-0,2	-0,2	-0,2	-0,1	-0,1	-0,1	-0,1	-0,1	-0,1	0,0	0,0	-0,1	0,0	0,0	0,0	0,0	0,0
Outros Bens / Other Goods	-0,4	0,0	0,0	0,0	0,0	0,0	-0,4	0,0	0,0	0,0	0,0	0,0	0,0	0,0	0,0	0,0	0,0	0,0	0,0	0,0	0,0	0,0	0,0	0,0
Total	-2,5	-1,3	-1,7	-1,6	-1,9	-1,8	-2,1	-1,4	-1,3	-1,7	-1,6	-1,7	-1,0	-1,1	-1,3	-1,3	-0,9	-0,9	-1,2	-1,1	-0,8	-0,9	-0,9	-1,0

6. Classes Básicas de Bens do Sistema Europeu de Contas Nacionais / Basic Classes of Goods in the European System of Accounts

Tabela / Table 1.1.
Estrutura do Saldo
Balance Structure

Milhões de euros \ Millions of euros

		2011						2012																	
		J		J		A		S		O		N		D		J		F		M		A		M	
		M€	%	M€	%	M€	%	M€	%	M€	%	M€	%	M€	%	M€	%	M€	%	M€	%	M€	%	M€	%
Bens Intermedios / Intermediate Goods	Prod. alim. e bebidas / <i>Foods and beverages</i>	-133	13	-133	12	-189	14	-149	11	-158	17	-143	16	-130	11	-123	11	-119	14	-125	13	-138	16	-127	13
	Forn. industriais NE noutra categoria / <i>Industrial supplies NE specified</i>	-146	14	-174	15	-72	5	-116	9	-27	3	6	-1	-91	8	-106	10	-19	2	-26	3	-11	1	-21	2
	Comb. e lubrificantes / <i>Fuel and lubricants</i>	-507	49	-634	56	-574	44	-783	59	-561	60	-618	69	-543	47	-857	79	-647	77	-824	87	-604	71	-798	82
	Máquinas, outros bens de capital (Partes e acessórios) / <i>Capital goods and parts and accessories</i>	-106	10	-93	8	-95	7	-103	8	-79	8	-78	9	-111	10	-67	6	-91	11	-46	5	-52	6	-70	7
	Material de transportes (Partes e acessórios) / <i>Transport equipment (Parts and accessories)</i>	107	-10	10	-1	55	-4	72	-5	48	-5	42	-5	35	-3	54	-5	59	-7	61	-6	61	-7	64	-7
Total		-786	77	-1.024	90	-875	67	-1.080	81	-777	83	-792	88	-840	73	-1.100	102	-815	98	-960	101	-744	87	-952	97
Bens de Consumo / Consumption Goods	Prod. alim. e bebidas destinados ao consumo dos particulares / <i>Food and beverages mainly for household consumption</i>	-145	14	-145	13	-180	14	-95	7	-72	8	-53	6	-106	9	-72	7	-101	12	-112	12	-142	17	-149	15
	Material de transporte / <i>Transport equipment</i>	-41	4	27	-2	-2	0	70	-5	57	-6	40	-5	-32	3	60	-6	52	-6	75	-8	48	-6	98	-10
	Bens de consumo NE noutra categoria / <i>Consumption goods NE specified</i>	18	-2	109	-10	-118	9	-159	12	-113	12	-47	5	-109	9	16	-1	-2	0	5	-1	-56	7	22	-2
Total		-169	16	-9	1	-300	23	-184	14	-128	14	-60	7	-246	21	4	0	-51	6	-32	3	-149	18	-28	3
Bens de Capital / Capital Goods	Carburantes para motor / <i>Motor spirit</i>	39	-4	39	-3	31	-2	60	-5	47	-5	33	-4	59	-5	65	-6	77	-9	55	-6	45	-5	38	-4
	Máquinas, outros bens de capital (exceto material de transporte) / <i>Capital goods (except transport equipment)</i>	-139	14	-179	16	-184	14	-126	10	-131	14	-149	17	-161	14	-119	11	-118	14	-73	8	-70	8	-107	11
	Material de transportes destinado à indústria / <i>Transport equipment, industrial</i>	26	-3	36	-3	11	-1	0	0	49	-5	72	-8	30	-3	69	-6	70	-8	61	-6	66	-8	70	-7
Total		-74	7	-104	9	-141	11	-66	5	-35	4	-44	5	-73	6	15	-1	29	-4	43	-5	41	-5	1	0
Outros / Others		1	0	-1	0	2	0	2	0	2	0	1	0	2	0	1	0	1	0	2	0	2	0	2	0
Total		-1.027	100	-1.137	100	-1.315	100	-1.327	100	-938	100	-895	100	-1.158	100	-1.080	100	-836	100	-947	100	-850	100	-978	100

7. Índice GEE de Comércio Internacional de Bens / *GEE Index of International Trade of Goods*

Gráfico / *Graph* 7.1.
Total

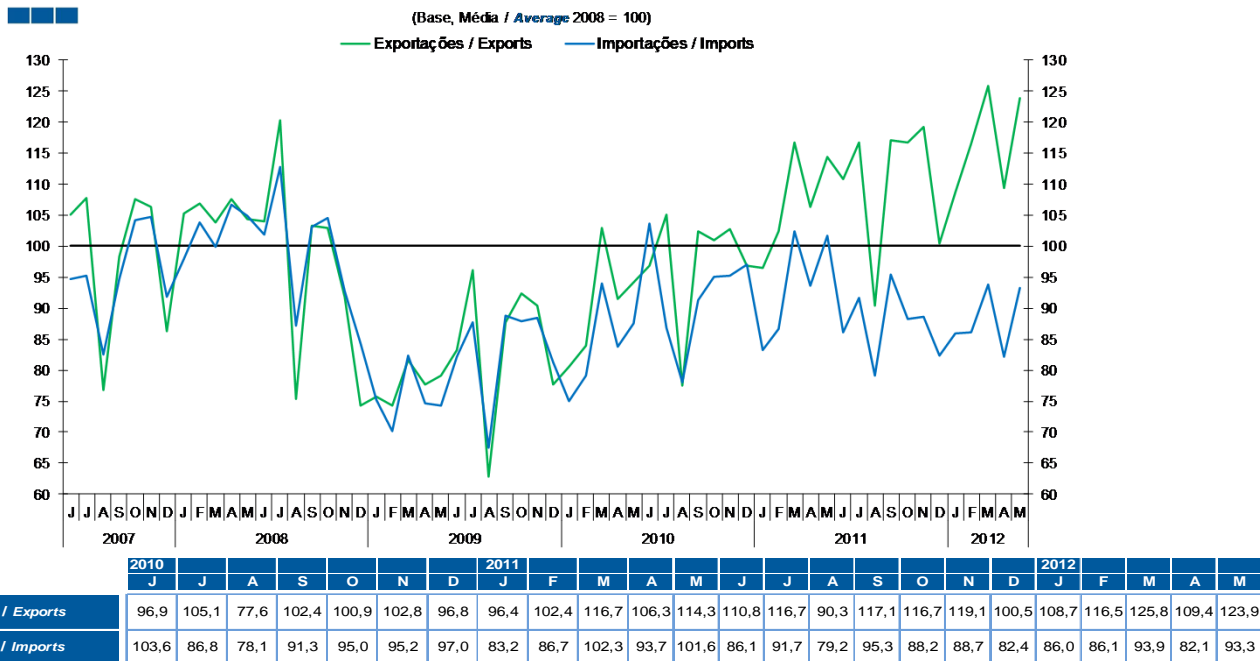
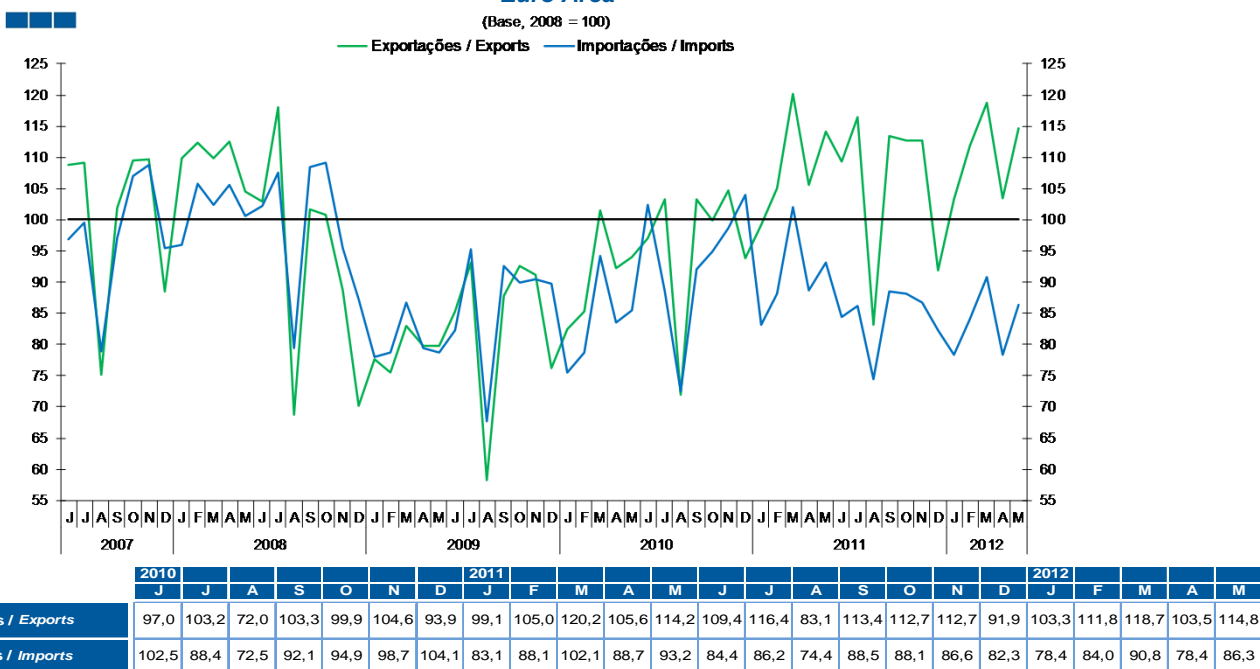


Gráfico / *Graph* 7.2.
Zona Euro
Euro Area

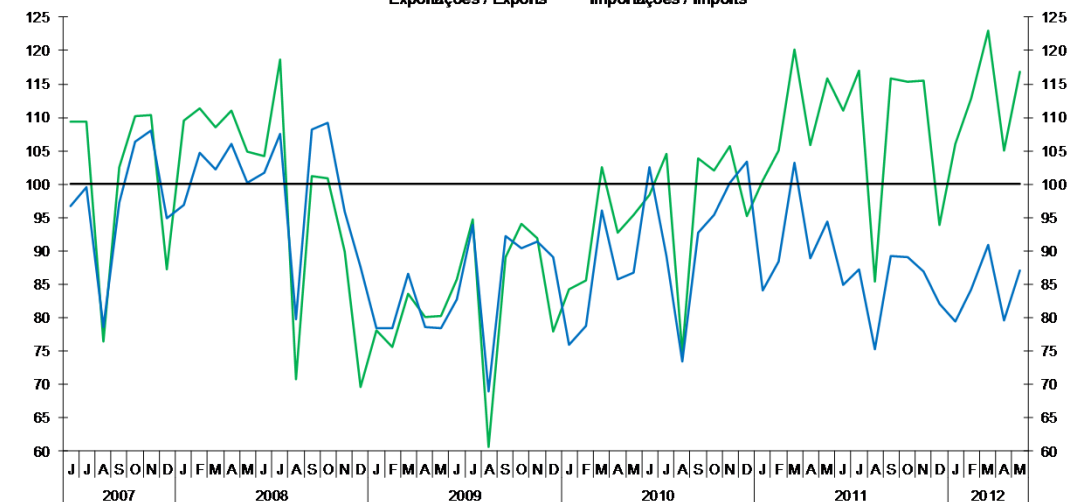


7. Índice GEE de Comércio Internacional de Bens / *GEE Index of International Trade of Goods*

Gráfico / Graph 7.3.
Intracomunitário
Intra-Community

(Base, 2008 = 100)

— Exportações / Exports — Importações / Imports

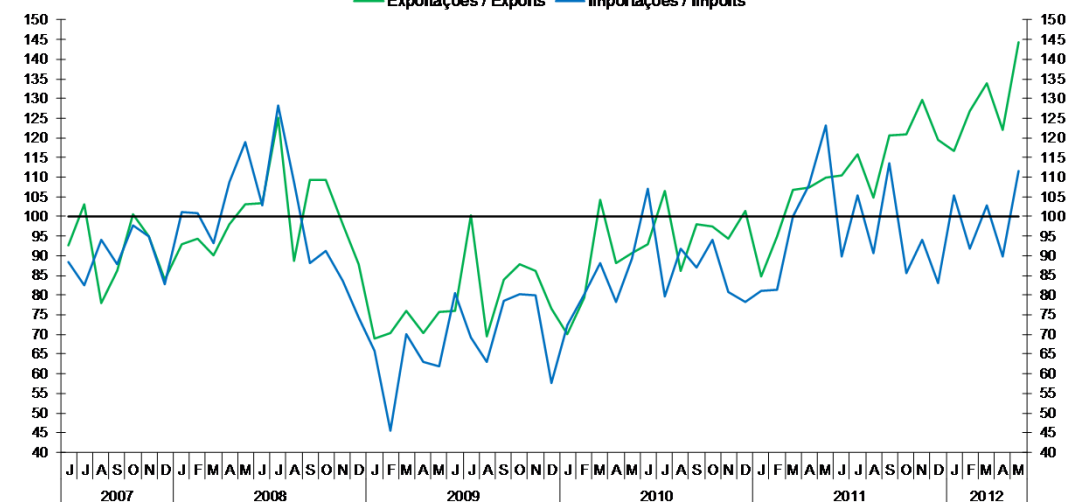


	2010					2011					2012													
	J	J	A	S	O	N	D	J	F	M	A	M	J	J	A	S	O	N	D	J	F	M	A	M
Exportações / Exports	98,3	104,6	74,7	103,8	102,1	105,7	95,2	100,5	105,0	120,1	105,9	115,8	111,0	117,0	85,3	115,9	115,3	115,5	94,0	106,0	112,9	123,1	105,1	116,9
Importações / Imports	102,5	89,2	73,5	92,7	95,4	100,2	103,4	84,0	88,4	103,2	88,9	94,4	84,9	87,2	75,3	89,2	89,1	86,8	82,1	79,5	84,2	90,9	79,6	87,1

Gráfico / Graph 7.4.
Extracomunitário
Extra-Community

(Base, 2008 = 100)

— Exportações / Exports — Importações / Imports



	2010					2011					2012													
	J	J	A	S	O	N	D	J	F	M	A	M	J	J	A	S	O	N	D	J	F	M	A	M
Exportações / Exports	92,9	106,5	86,1	98,0	97,5	94,4	101,3	84,7	94,8	106,8	107,3	109,9	110,5	115,8	104,8	120,6	120,9	129,6	119,5	116,7	126,9	134,0	122,1	144,4
Importações / Imports	107,1	79,8	91,7	87,1	93,9	80,7	78,1	81,0	81,4	99,9	107,8	123,0	89,7	105,2	90,6	113,6	85,6	94,1	83,1	105,3	91,8	102,8	89,7	111,4