

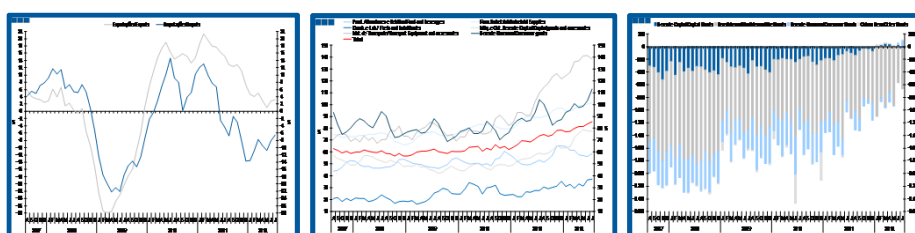
Estatísticas Temáticas de Conjuntura

Short-term Thematic Statistics

- Nº 9/2012 -

11 de Setembro de 2012

September, 11, 2012



Comércio Internacional de Bens

International Trade of Goods

- Julho de 2012 -

- July, 2012 -

Fonte: Instituto Nacional de Estatística

Source: Statistics Portugal

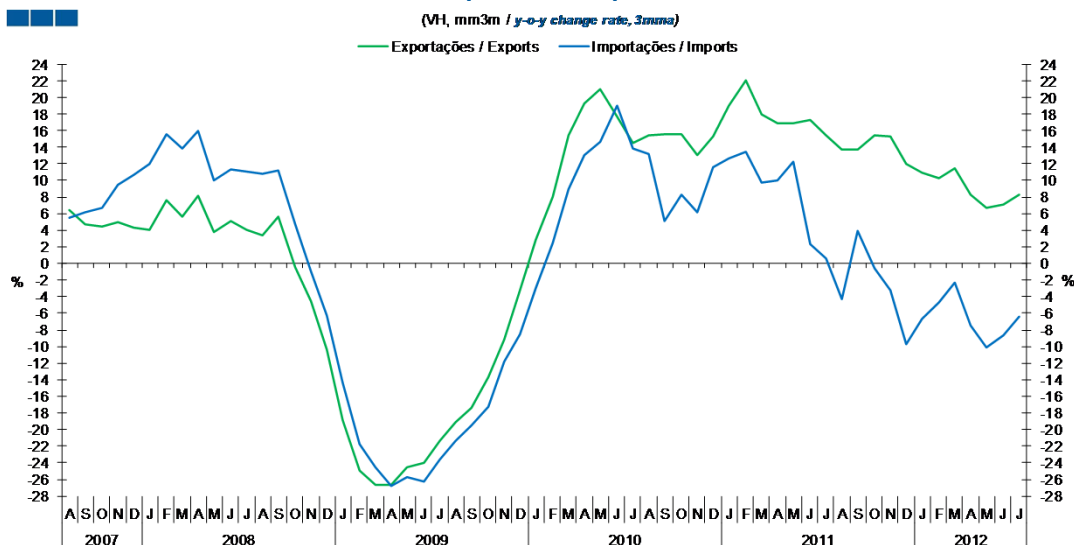
Índice / *Index*

	Página / <i>Page</i>
1. Total	
Importações e Exportações / <i>Imports and Exports</i>	3
Taxa de Cobertura / <i>Coverage Rate</i>	3
Saldo / <i>Balance</i>	4
2. Zona Euro-17 / <i>Euro Area-17</i>	
Importações e Exportações / <i>Imports and Exports</i>	5
Taxa de Cobertura / <i>Coverage Rate</i>	5
Saldo / <i>Balance</i>	6
3. Intracomunitário / <i>Intra-Community</i>	
Importações e Exportações / <i>Imports and Exports</i>	7
Taxa de Cobertura / <i>Coverage Rate</i>	7
Saldo / <i>Balance</i>	8
4. Extracomunitário / <i>Extra-Community</i>	
Importações e Exportações / <i>Imports and Exports</i>	9
Taxa de Cobertura / <i>Coverage Rate</i>	9
Saldo / <i>Balance</i>	10
5. Grandes Categorias Económicas / <i>Broad Economic Categories</i>	
Exportações / <i>Exports</i>	11
Importações / <i>Imports</i>	11
Taxa de Cobertura / <i>Coverage Rate</i>	12
Saldo / <i>Balance</i>	12
6. Classes Básicas de Bens do Sistema Europeu de Contas Nacionais / <i>Basic Classes of Goods in the European System of Accounts</i>	
Exportações / <i>Exports</i>	13
Importações / <i>Imports</i>	13
Taxa de Cobertura / <i>Coverage Rate</i>	14
Saldo / <i>Balance</i>	14
Estrutura do Saldo / <i>Balance Structure</i>	15
7. Índice GEE de Comércio Internacional de Bens / <i>GEE Index of International Trade of Goods</i>	
Total / <i>Total</i>	16
Zona Euro / <i>Euro Area</i>	16
Intracomunitário / <i>Intra-Community</i>	17
Extracomunitário / <i>Extra-Community</i>	17

1. Total

Gráfico / Graph 1.1.
Importações e Exportações
Imports and Exports

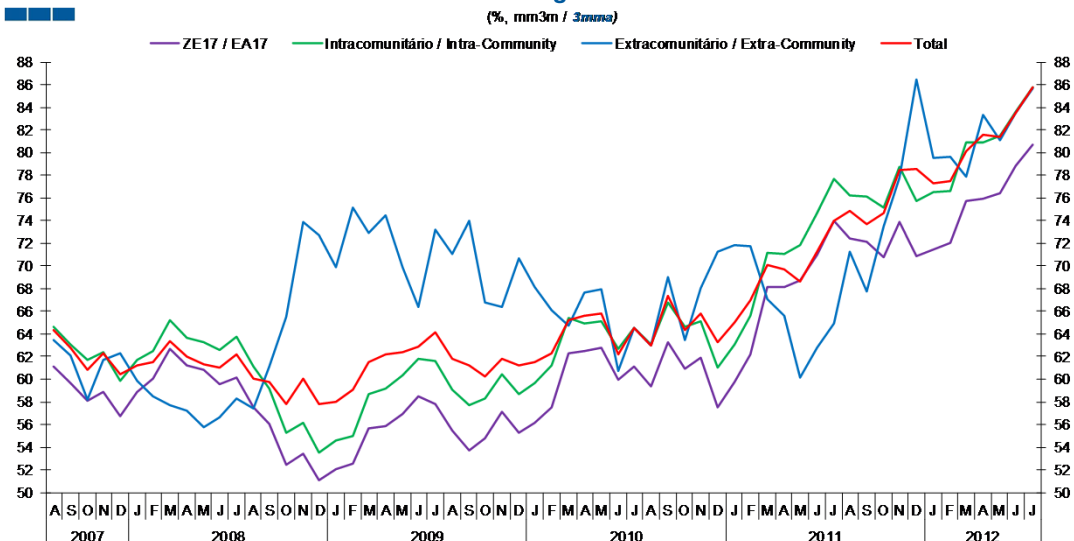
(VH, mm3m / y-o-y change rate, 3mms)



	2010			2011					2012															
	A	S	O	N	D	J	F	M	A	M	J	J	A	S	O	N	D	J	F	M	A	M	J	J
Exportações / Exports	15,4	15,5	15,6	13,1	15,3	19,0	22,0	17,9	16,9	16,9	17,3	15,4	13,7	13,7	15,4	15,3	12,0	11,0	10,2	11,5	8,3	6,7	7,1	8,3
Importações / Imports	13,2	5,1	8,3	6,2	11,5	12,6	13,4	9,7	10,0	12,2	2,4	0,6	-4,3	3,9	-0,6	-3,3	-9,7	-6,7	-4,7	-2,4	-7,5	-10,1	-8,6	-6,5

Gráfico / Graph 1.2.
Taxa de Cobertura
Coverage Rate

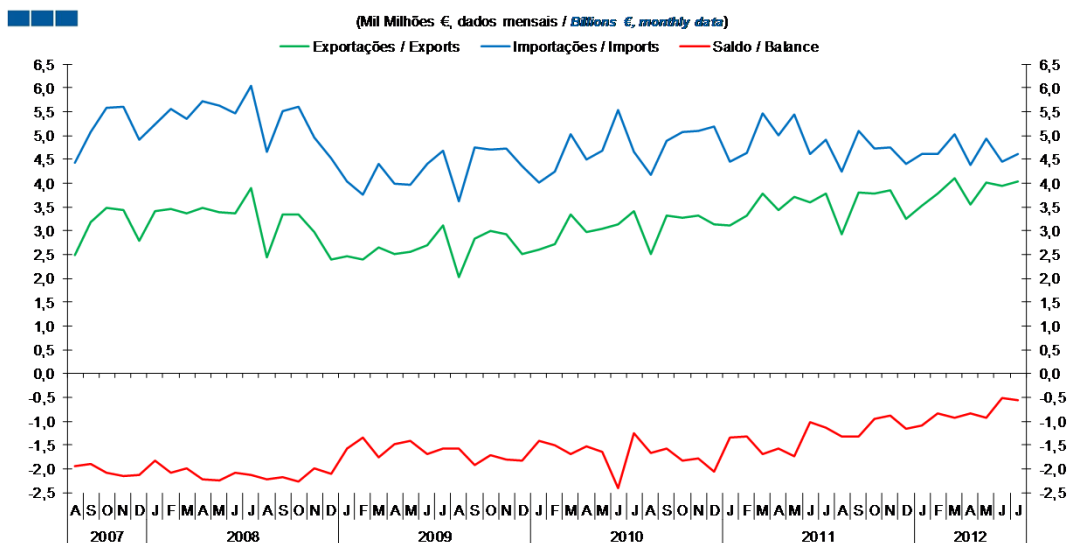
(%, mm3m / 3mms)



	2010			2011					2012															
	A	S	O	N	D	J	F	M	A	M	J	J	A	S	O	N	D	J	F	M	A	M	J	J
ZE 17 / EA 17	59,4	63,2	60,9	61,9	57,6	59,8	62,2	68,2	68,1	68,7	71,0	74,0	72,4	72,1	70,7	73,9	70,9	71,5	72,0	75,7	76,0	76,4	78,9	80,6
Intracomunitário / Intra-community	63,0	66,7	64,6	65,1	61,0	63,1	65,6	71,1	71,1	71,8	74,7	77,7	76,3	76,1	75,1	78,7	75,8	76,5	76,6	80,9	80,9	81,4	83,6	85,7
Extracomunitário / Extra-community	62,9	69,0	63,4	68,0	71,3	71,8	71,7	67,0	65,6	60,2	62,8	64,9	71,2	67,8	73,4	77,8	86,5	79,5	79,6	77,9	83,3	81,1	83,5	85,7
Total	63,0	67,3	64,3	65,8	63,3	65,0	67,0	70,1	69,7	68,6	71,3	74,0	74,8	73,7	74,7	78,5	78,5	77,3	77,5	80,1	81,5	81,3	83,6	85,7

1. Total

Gráfico / Graph 1.3.
Saldo
Balance



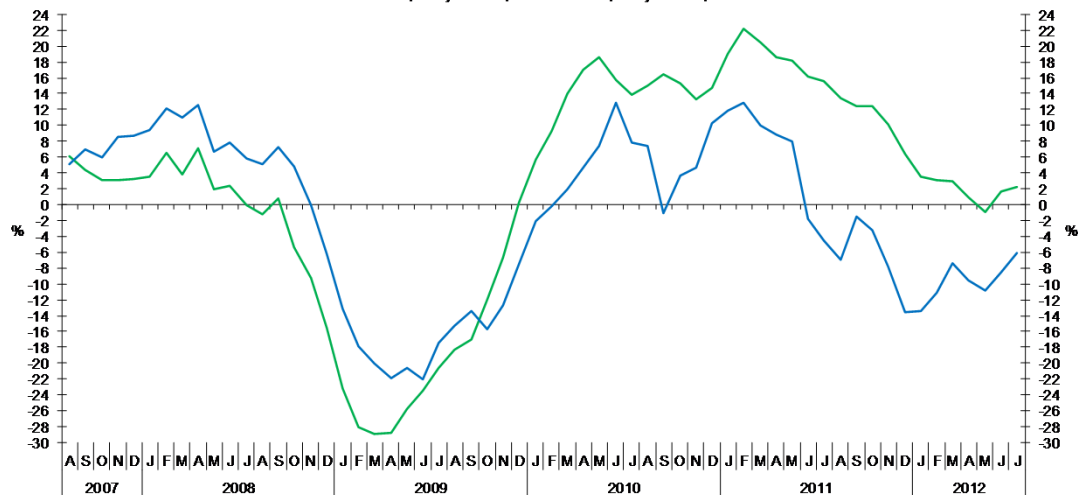
	2010			2011			2012																	
	A	S	O	N	D	J	F	M	A	M	J	J	A	S	O	N	D	J	F	M	A	M	J	J
Exportações / Exports	2,5	3,3	3,3	3,3	3,1	3,1	3,3	3,8	3,4	3,7	3,6	3,8	2,9	3,8	3,8	3,9	3,3	3,5	3,8	4,1	3,5	4,0	3,9	4,0
Importações / Imports	4,2	4,9	5,1	5,1	5,2	4,5	4,6	5,5	5,0	5,4	4,6	4,9	4,2	5,1	4,7	4,7	4,4	4,6	4,6	5,0	4,4	4,9	4,4	4,6
Saldo / Balance	-1,7	-1,6	-1,8	-1,8	-2,1	-1,3	-1,3	-1,7	-1,6	-1,7	-1,0	-1,1	-1,3	-1,3	-0,9	-0,9	-1,2	-1,1	-0,8	-0,9	-0,8	-0,9	-0,5	-0,6

2. Zona Euro-17 / Euro Area-17

Gráfico / Graph 2.1.
Importações e Exportações
Imports and Exports

(VI, mm3m / y-o-y change rate, 3mma)

— Exportações / Exports — Importações / Imports

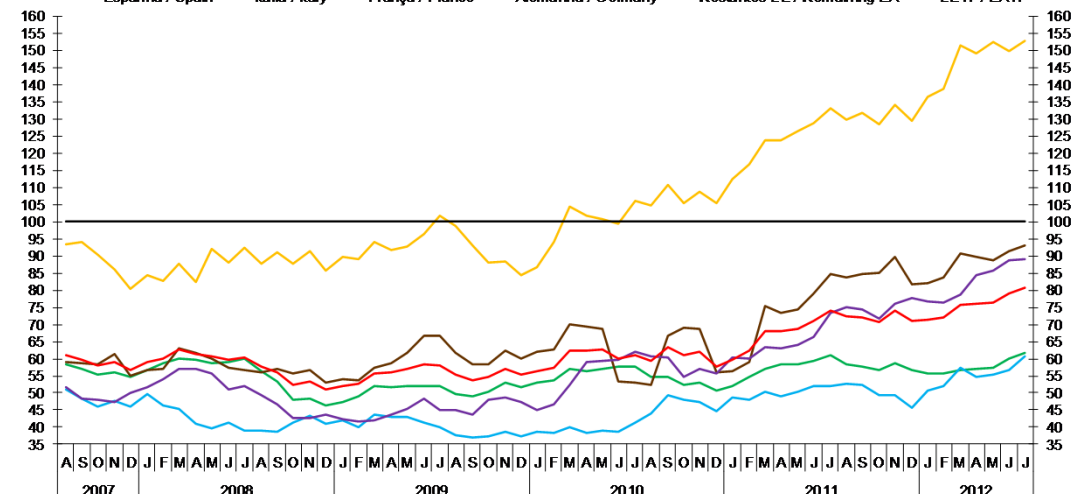


	2010		2011				2012																	
	A	S	O	N	D	J	F	M	A	M	J	J												
Exportações / Exports	15,0	16,4	15,4	13,3	14,7	19,0	22,1	20,4	18,6	18,1	16,2	15,5	13,5	12,4	12,4	10,1	6,4	3,5	3,0	2,9	0,9	-0,9	1,6	2,3
Importações / Imports	7,4	-1,0	3,7	4,6	10,2	11,8	12,9	10,0	8,8	7,9	-1,9	-4,5	-7,0	-1,5	-3,3	-7,8	-13,6	-13,4	-11,1	-7,4	-9,5	-10,9	-8,6	-6,2

Gráfico / Graph 2.2.
Taxa de Cobertura
Coverage Rate

(%, mm3m / 3mma)

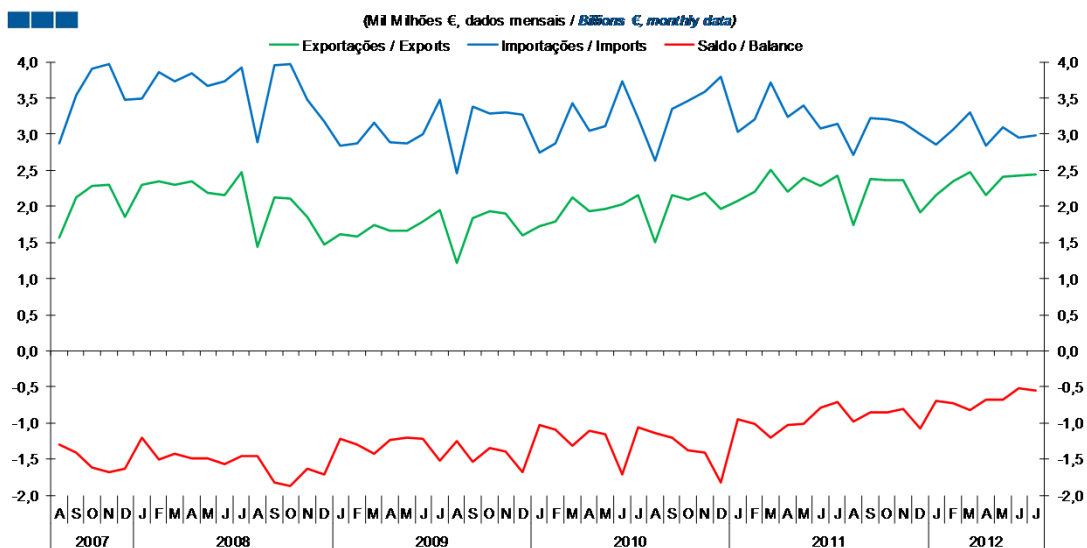
— Espanha / Spain — Itália / Italy — França / France — Alemanha / Germany — Restantes ZE / Remaining EA — ZE17 / EA17



	2010		2011				2012																	
	A	S	O	N	D	J	F	M	A	M	J	J												
Espanha / Spain	54,6	54,7	52,4	53,2	50,8	51,9	54,6	57,1	58,3	58,3	59,5	60,8	58,3	57,5	56,5	58,5	56,7	55,6	55,7	56,7	57,0	57,4	60,0	61,5
Itália / Italy	44,0	49,4	47,9	47,3	44,5	48,6	48,1	50,4	49,0	50,2	51,9	51,9	52,5	52,4	49,4	49,4	45,8	50,7	52,1	57,3	54,6	55,3	56,8	60,6
França / France	104,8	110,8	105,4	108,7	105,5	112,3	116,9	123,7	123,7	126,4	128,8	133,0	129,6	131,6	128,3	133,9	129,3	136,3	138,9	151,5	149,3	152,5	149,9	152,9
Alemanha / Germany	52,2	66,8	69,0	68,7	56,2	56,4	58,9	75,4	73,2	74,4	79,1	84,7	83,7	84,9	85,1	89,8	81,8	81,9	83,7	90,6	89,5	88,8	91,4	93,0
Restantes ZE / Remaining EA	60,6	60,3	54,8	57,1	55,6	60,2	60,1	63,4	62,9	64,1	66,5	73,2	75,1	74,5	71,8	76,0	77,6	76,7	76,3	78,6	84,5	85,8	88,6	89,1
ZE 17 / EA 17	59,4	63,2	60,9	61,9	57,6	59,8	62,2	68,2	68,1	68,7	71,0	74,0	72,4	72,1	70,7	73,9	70,9	71,5	72,0	75,7	76,0	76,4	78,9	80,6

2. Zona Euro-17 / Euro Area-17

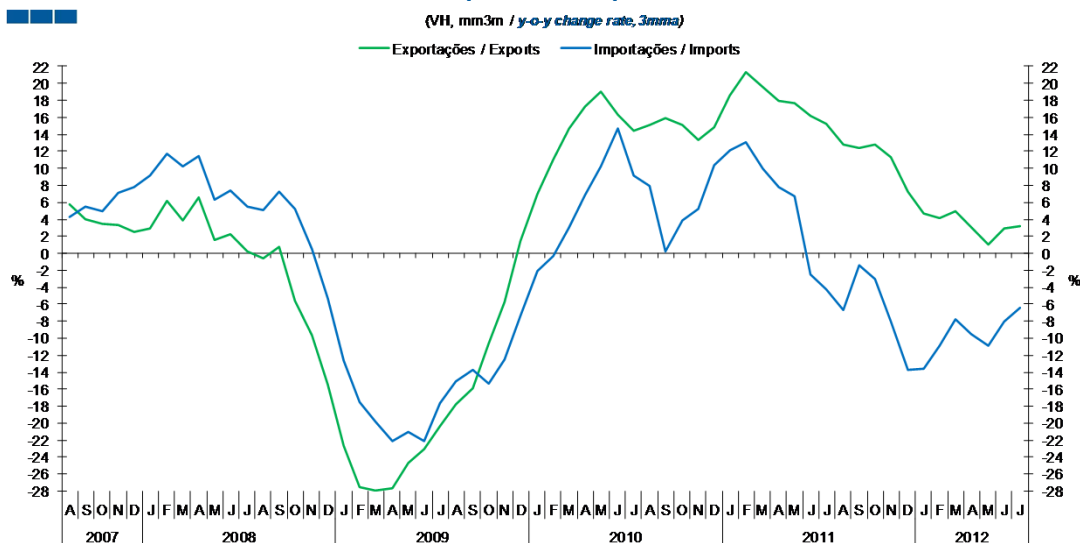
Gráfico / Graph 2.3.
Saldo
Balance



	2010		2008				2009				2010				2011				2012					
	A	S	O	N	D	J	F	M	A	M	J	J	A	S	O	N	D	J	F	M	A	M	J	J
Exportações / Exports	1,5	2,2	2,1	2,2	2,0	2,1	2,2	2,5	2,2	2,4	2,3	2,4	1,7	2,4	2,4	2,4	1,9	2,2	2,3	2,5	2,2	2,4	2,4	2,4
Importações / Imports	2,6	3,4	3,5	3,6	3,8	3,0	3,2	3,7	3,2	3,4	3,1	3,1	2,7	3,2	3,2	3,2	3,0	2,9	3,1	3,3	2,8	3,1	2,9	3,0
Saldo / Balance	-1,1	-1,2	-1,4	-1,4	-1,8	-1,0	-1,0	-1,2	-1,0	-1,0	-0,8	-0,7	-1,0	-0,9	-0,9	-0,8	-1,1	-0,7	-0,7	-0,8	-0,7	-0,7	-0,5	-0,5

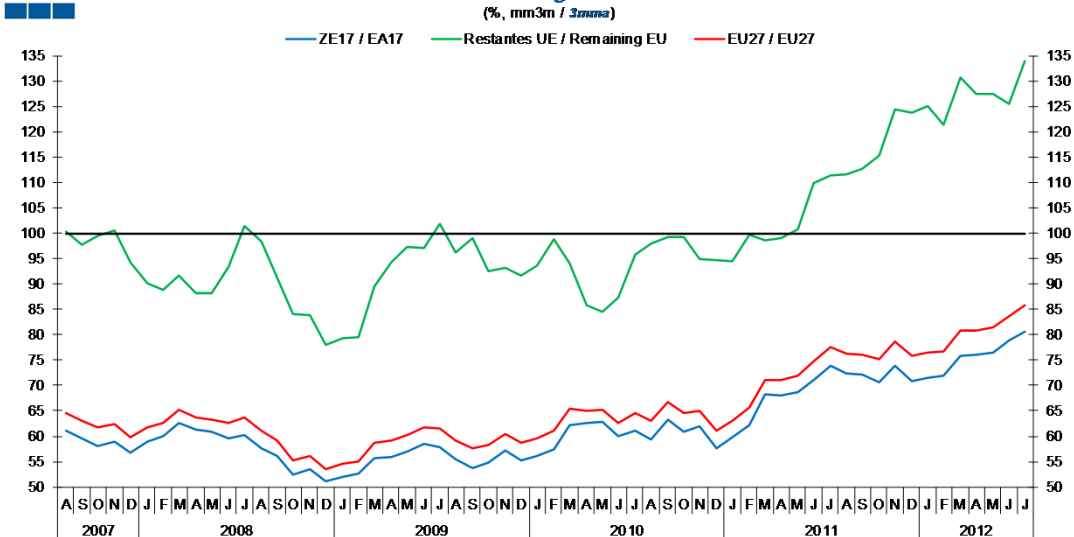
3. Intracomunitário / Intra-Community

Gráfico / Graph 3.1.
Importações e Exportações
Imports and Exports



	2010		2008				2009				2010				2011				2012					
	A	S	O	N	D	J	F	M	A	M	J	J	A	S	O	N	D	J	F	M	A	M	J	J
Exportações / Exports	15,1	15,9	15,1	13,3	14,8	18,6	21,3	19,6	17,9	17,7	16,2	15,2	12,9	12,4	12,8	11,3	7,2	4,7	4,1	5,0	3,0	1,1	2,9	3,2
Importações / Imports	8,0	0,2	3,9	5,2	10,3	12,1	13,1	9,9	7,7	6,7	-2,4	-4,3	-6,7	-1,5	-3,0	-8,0	-13,7	-13,6	-10,9	-7,7	-9,5	-10,8	-8,1	-6,5

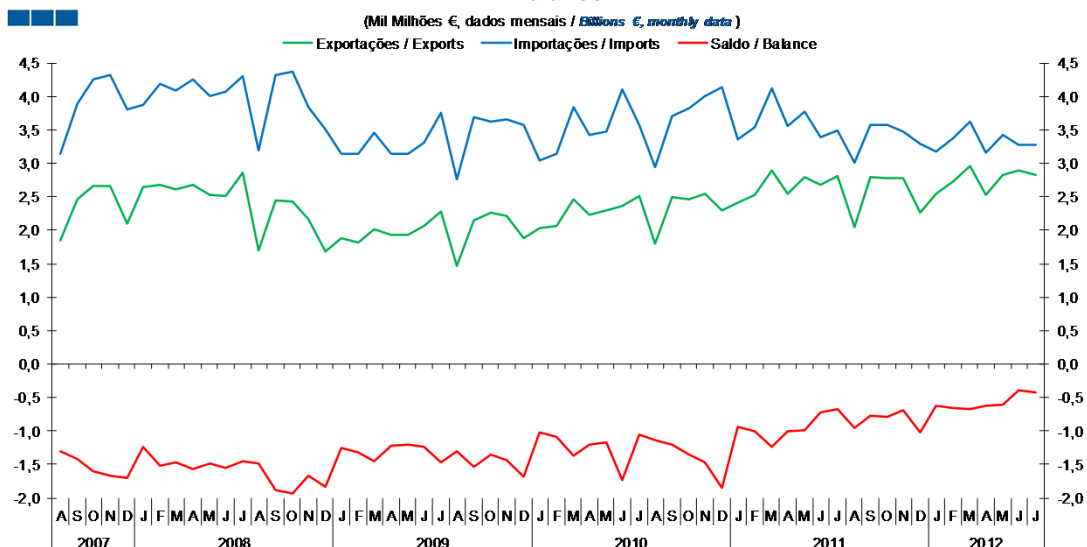
Gráfico / Graph 3.2.
Taxa de Cobertura
Coverage Rate



	2010		2008				2009				2010				2011				2012					
	A	S	O	N	D	J	F	M	A	M	J	J	A	S	O	N	D	J	F	M	A	M	J	J
ZE 17 / EA 17	59,4	63,2	60,9	61,9	57,6	59,8	62,2	68,2	68,1	68,7	71	74	72,4	72,1	70,7	73,9	70,9	71,5	72	75,7	76	76,4	78,9	80,6
UE 27 / EU 27	63	66,7	64,6	65,1	61	63,1	65,6	71,1	71,1	71,8	74,7	77,7	76,3	76,1	75,1	78,7	75,8	76,5	76,6	80,9	80,9	81,4	83,6	85,7
Restantes UE / Remaining EU	97,9	99,3	99,3	95,0	94,8	94,6	99,7	98,5	99,1	100,8	109,9	111,4	111,7	112,7	115,4	124,4	123,7	125,1	121,4	130,6	127,3	127,5	125,5	134,0

3. Intracomunitário / Intra-Community

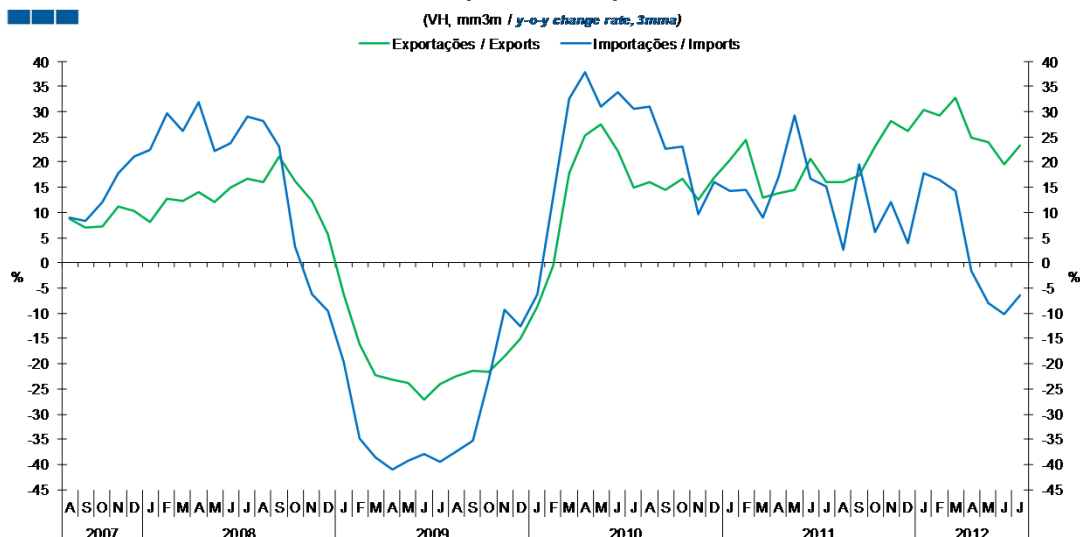
Gráfico / Graph 3.3.
Saldo
Balance



	2010			2011					2012															
	A	S	O	N	D	J	F	M	A	M	J	J	A	S	O	N	D	J	F	M	A	M	J	J
Exportações / Exports	1,8	2,5	2,5	2,5	2,3	2,4	2,5	2,9	2,6	2,8	2,7	2,8	2,1	2,8	2,8	2,8	2,3	2,6	2,7	3,0	2,5	2,8	2,9	2,8
Importações / Imports	2,9	3,7	3,8	4,0	4,1	3,4	3,5	4,1	3,6	3,8	3,4	3,5	3,0	3,6	3,6	3,5	3,3	3,2	3,4	3,6	3,2	3,4	3,3	3,3
Saldo / Balance	-1,1	-1,2	-1,4	-1,5	-1,8	-0,9	-1,0	-1,2	-1,0	-1,0	-0,7	-0,7	-1,0	-0,8	-0,8	-0,7	-1,0	-0,6	-0,6	-0,7	-0,6	-0,6	-0,4	-0,4

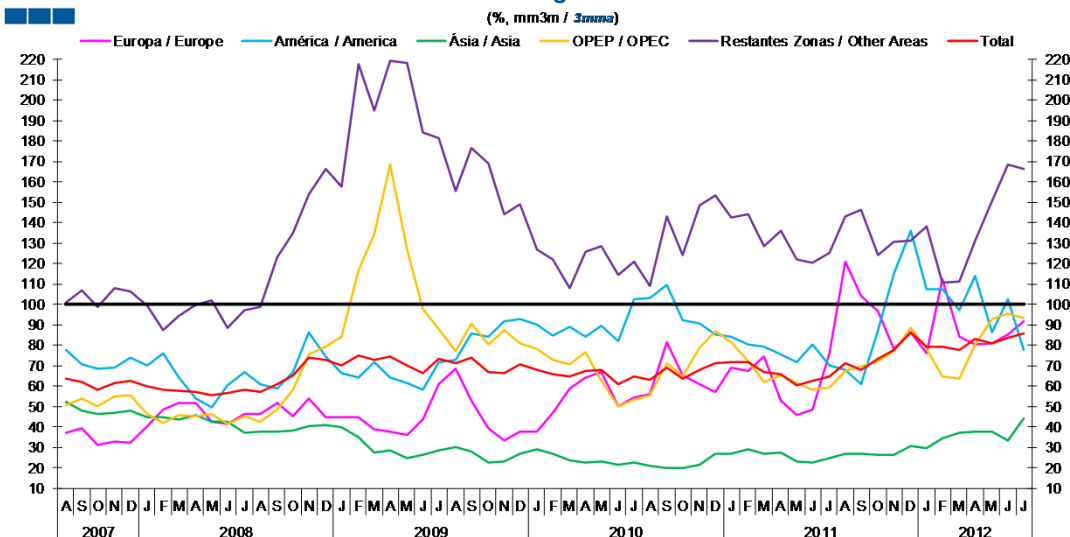
4. Extracomunitário / Extra-Community

Gráfico / Graph 4.1.
Importações e Exportações
Imports and Exports



	2010					2011					2012													
	A	S	O	N	D	J	F	M	A	M	J	J	A	S	O	N	D	J	F	M	A	M	J	J
Exportações / Exports	16,1	14,5	16,8	12,5	17,0	20,4	24,3	12,9	13,7	14,5	20,7	15,9	16,0	17,4	23,0	28,0	26,2	30,5	29,3	32,9	24,8	23,9	19,6	23,4
Importações / Imports	31,0	22,7	23,0	9,7	16,0	14,3	14,5	9,1	17,2	29,3	16,6	15,1	2,5	19,6	6,2	12,0	4,0	17,8	16,5	14,3	-1,7	-8,1	-10,1	-6,5

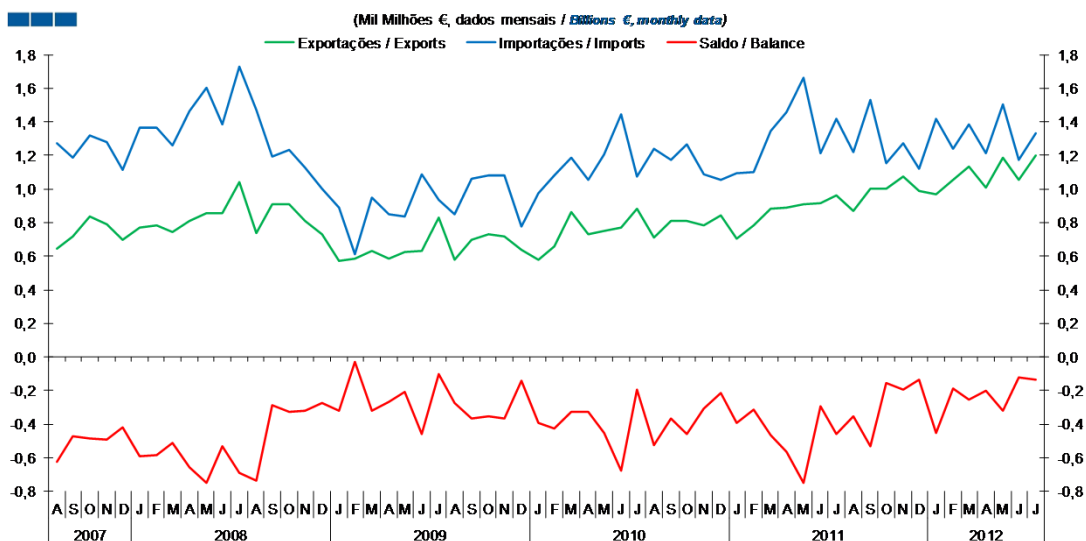
Gráfico / Graph 4.2.
Taxa de Cobertura
Coverage Rate



	2010					2011					2012													
	A	S	O	N	D	J	F	M	A	M	J	J	A	S	O	N	D	J	F	M	A	M	J	J
Europa / Europe	56,0	81,4	65,2	60,9	57,2	69,0	67,5	74,6	52,8	45,6	48,8	76,0	120,9	104,4	96,6	78,4	86,6	76,0	112,3	84,2	80,6	80,9	85,5	91,9
América / America	103,3	109,3	92,5	90,5	85,2	84,0	80,2	79,1	75,5	72,0	80,2	70,4	68,0	60,7	87,2	114,8	136,3	107,1	107,6	97,0	114,0	86,4	102,7	78,0
Ásia / Asia	21,0	19,8	19,7	21,7	26,7	27,0	29,3	27,2	27,4	23,3	22,7	24,8	26,8	26,7	26,6	26,2	30,5	29,7	34,4	37,4	38,0	38,0	33,5	44,1
OPEP / OPEC	55,6	71,0	64,7	78,9	86,7	81,3	72,3	62,3	65,2	61,7	58,5	59,3	67,6	69,8	72,4	77,0	88,6	78,5	65,0	63,9	80,6	92,6	95,4	93,3
Restantes Zonas / Other Areas	108,9	143,2	124,1	148,2	153,2	142,5	144,3	128,3	136,1	122,1	120,3	125,5	143,2	146,1	124,0	130,8	131,2	138,2	110,8	111,4	131,3	150,8	168,5	166,2
Total	62,9	69,0	63,4	68,0	71,3	71,8	71,7	67,0	65,6	60,2	62,8	64,9	71,2	67,8	73,4	77,8	86,5	79,5	79,6	77,9	83,3	81,1	83,5	85,7

4. Extracomunitário / Extra-Community

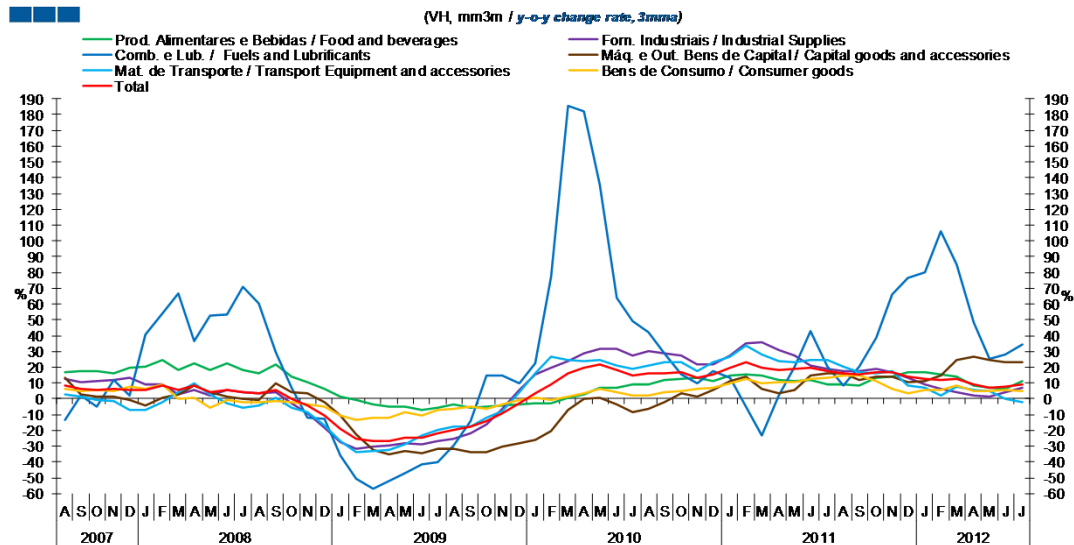
Gráfico / Graph 4.3.
Saldo
Balance



	2010					2011												2012									
	A	S	O	N	D	J	F	M	A	M	J	J	A	S	O	N	D	J	F	M	A	M	J	J			
Exportações / Exports	0,7	0,8	0,8	0,8	0,8	0,7	0,8	0,9	0,9	0,9	0,9	1,0	0,9	1,0	1,0	1,1	1,0	1,1	1,0	1,1	1,0	1,2	1,1	1,2	1,1	1,2	
Importações / Imports	1,2	1,2	1,3	1,1	1,1	1,1	1,1	1,3	1,5	1,7	1,2	1,4	1,2	1,5	1,2	1,3	1,1	1,4	1,2	1,4	1,2	1,5	1,2	1,3	1,5	1,2	1,3
Saldo / Balance	-0,5	-0,4	-0,5	-0,3	-0,2	-0,4	-0,3	-0,5	-0,6	-0,7	-0,3	-0,5	-0,4	-0,5	-0,2	-0,2	-0,1	-0,5	-0,2	-0,3	-0,2	-0,3	-0,2	-0,1	-0,1	-0,1	-0,1

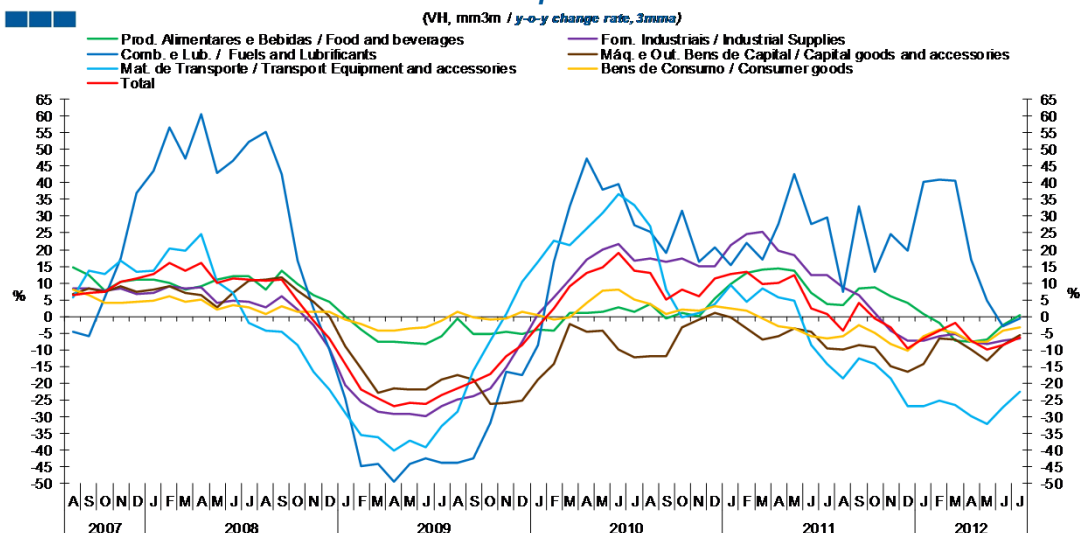
5. Grandes Categorias Económicas / Broad Economic Categories

Gráfico / Graph 5.1.
Exportações
Exports



	2010			2011			2012																	
	A	S	O	N	D	J	F	M	A	M	J	J	A	S	O	N	D	J	F	M	A	M	J	J
Produtos Alimentares e Bebidas / Food and Beverages	9,2	12,0	12,9	13,5	11,3	14,8	15,2	14,5	12,0	11,6	11,8	9,2	9,3	8,6	13,1	13,7	16,7	17,0	15,4	14,2	8,2	7,2	6,2	11,1
Comb. e Lub. / Fuels and Lubricants	42,4	29,0	15,5	9,7	17,2	13,4	-4,9	-23,4	2,1	20,4	42,6	20,5	8,4	20,3	38,4	66,4	76,5	80,1	105,8	85,3	48,2	25,0	28,2	34,3
Mat. de Transporte / Transport equipment and accessories	21,0	23,0	23,0	17,8	23,3	26,9	34,1	28,3	23,7	23,5	24,8	24,6	20,5	17,0	16,4	17,7	8,4	6,8	1,8	7,4	5,6	4,6	0,2	-2,2
Forn. Industriais / Industrial Supplies	30,4	28,6	27,8	21,6	21,9	27,7	34,8	36,0	31,0	27,4	20,9	19,1	17,9	17,8	19,3	16,9	13,3	9,4	6,4	4,5	2,1	1,5	4,4	7,2
Máq. e Out. Bens de Capital / Capital Goods and Accessories	-6,3	-1,8	3,4	1,4	5,5	11,0	13,9	6,3	3,2	5,5	14,7	15,9	16,4	11,9	13,7	13,9	10,5	11,3	14,8	24,5	26,5	24,5	23,1	23,2
Bens de Consumo / Consumer Goods	1,8	4,0	4,9	6,2	6,8	9,8	12,4	10,1	10,5	10,5	12,9	13,6	15,1	14,9	11,5	6,2	3,3	5,5	5,7	8,1	4,9	5,1	5,7	4,8
Total	15,9	16,4	16,6	13,6	15,3	19,4	23,0	19,4	18,6	19,0	19,8	17,7	15,9	15,5	17,1	16,9	13,7	12,6	11,8	12,5	9,1	7,2	7,7	8,9

Gráfico / Graph 5.2.
Importações
Imports



	2010			2011			2012																	
	A	S	O	N	D	J	F	M	A	M	J	J	A	S	O	N	D	J	F	M	A	M	J	J
Produtos Alimentares e Bebidas / Food and Beverages	3,6	-0,6	1,1	0,2	5,4	9,8	13,0	14,2	14,2	13,8	7,2	3,8	3,6	8,4	8,9	6,1	3,9	0,7	-1,9	-7,2	-7,6	-7,0	-2,7	0,4
Comb. e Lub. / Fuels and Lubricants	25,4	19,2	31,5	16,5	20,6	15,5	21,8	16,9	27,7	42,6	27,6	29,6	7,4	32,8	13,5	24,7	19,7	40,4	41,1	40,6	17,1	4,9	-3,0	-0,7
Mat. de Transporte / Transport equipment and accessories	26,8	8,2	-0,3	1,0	3,9	9,2	4,4	8,5	5,6	4,6	-8,7	-14,3	-18,5	-12,4	-14,1	-18,4	-26,7	-27,0	-25,2	-26,4	-29,9	-32,3	-27,3	-22,6
Forn. Industriais / Industrial Supplies	17,3	16,2	17,2	15,0	15,1	21,3	24,6	25,2	19,5	18,4	12,5	12,4	8,9	6,3	1,1	-4,2	-7,2	-7,2	-5,9	-5,3	-7,6	-8,3	-7,1	-6,4
Máq. e Out. Bens de Capital / Capital Goods and Accessories	-11,9	-12,0	-3,2	-0,9	1,2	-0,3	-3,6	-5,8	-3,7	-4,6	-9,4	-10,0	-8,5	-9,2	-14,8	-16,5	-14,1	-6,6	-6,8	-6,8	-9,7	-13,2	-8,5	-5,7
Bens de Consumo / Consumer Goods	3,8	0,8	2,2	1,8	3,0	2,3	1,7	-0,5	-2,9	-3,7	-5,9	-6,5	-5,7	-2,7	-4,9	-8,3	-10,2	-6,0	-3,8	-5,0	-7,6	-7,7	-4,3	-3,3
Total	13,1	5,0	8,2	6,1	11,5	12,6	13,5	9,8	10,1	12,3	2,5	0,7	-4,1	4,1	-0,4	-3,2	-9,6	-6,5	-4,3	-2,0	-7,2	-9,8	-8,4	-6,3

Nota: Não inclui Bens N.E. Noutra Categoria devido ao seu reduzido valor relativo e elevada variabilidade.

Note: Does not include Goods Not Elsewhere Specified because of its small relative value and high variability

5. Grandes Categorias Económicas / Broad Economic Categories

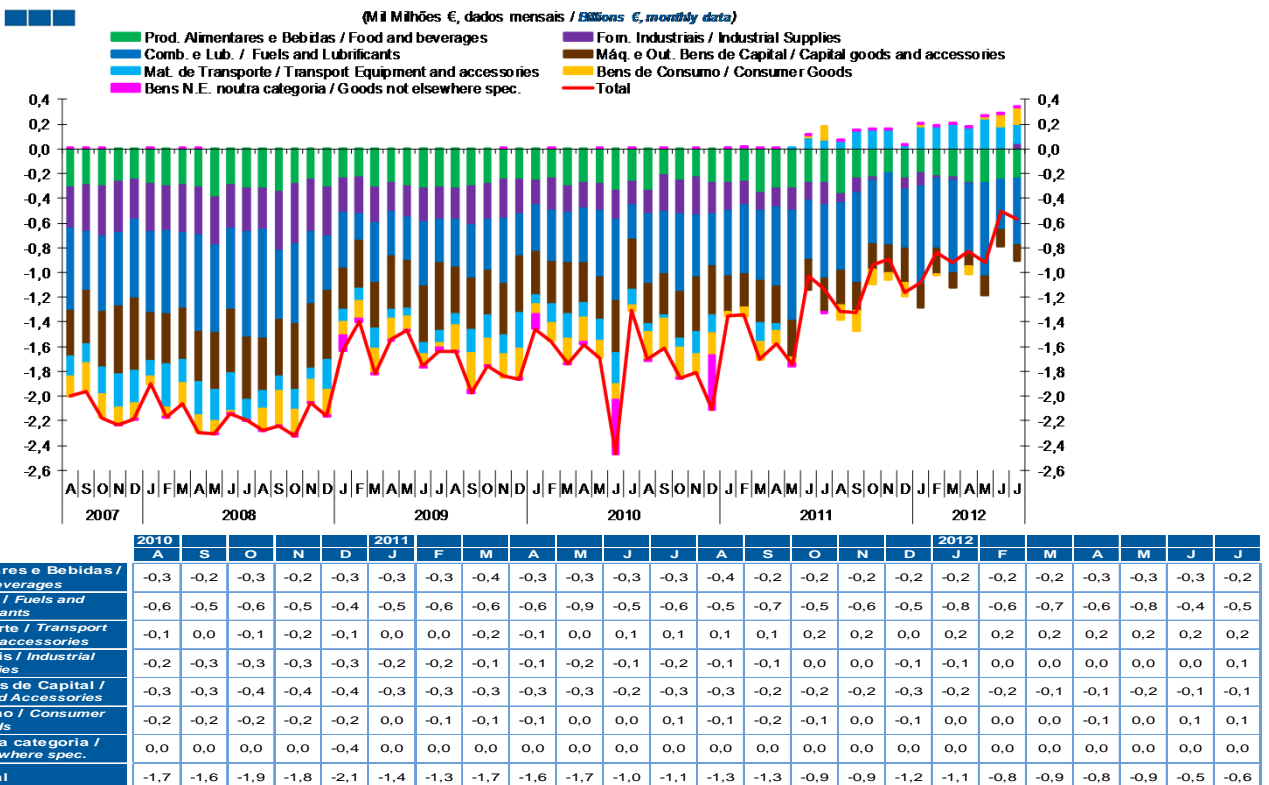
Gráfico / Graph 5.3.
Taxa de Cobertura
Coverage Rate



Nota: Não inclui Bens N.E. Outra Categoria devido ao seu reduzido valor relativo e elevada variabilidade.

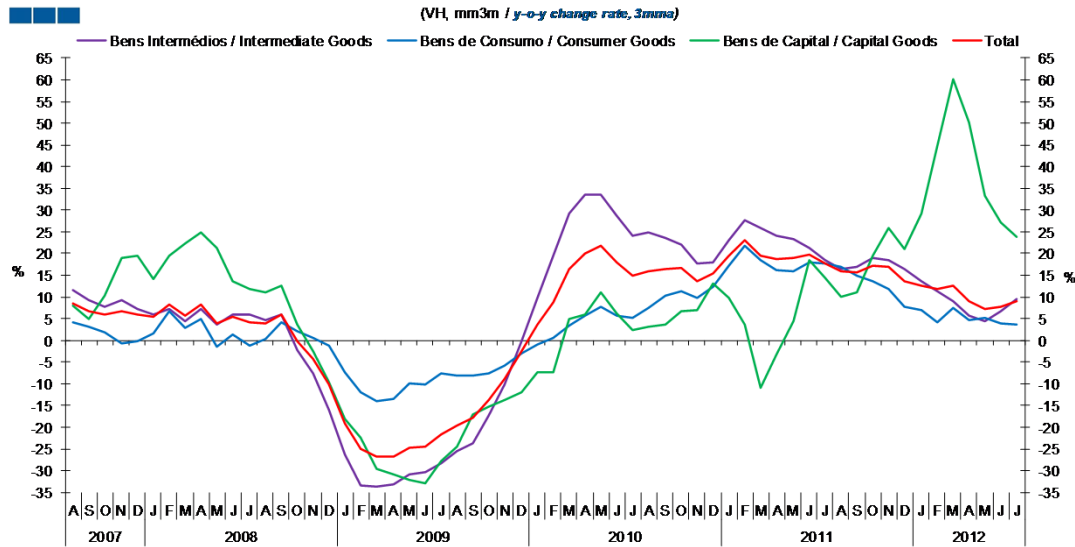
Note: Does not include Goods Not Elsewhere Specified because of its small relative value and high variability

Gráfico / Graph 5.4.
Saldo
Balance



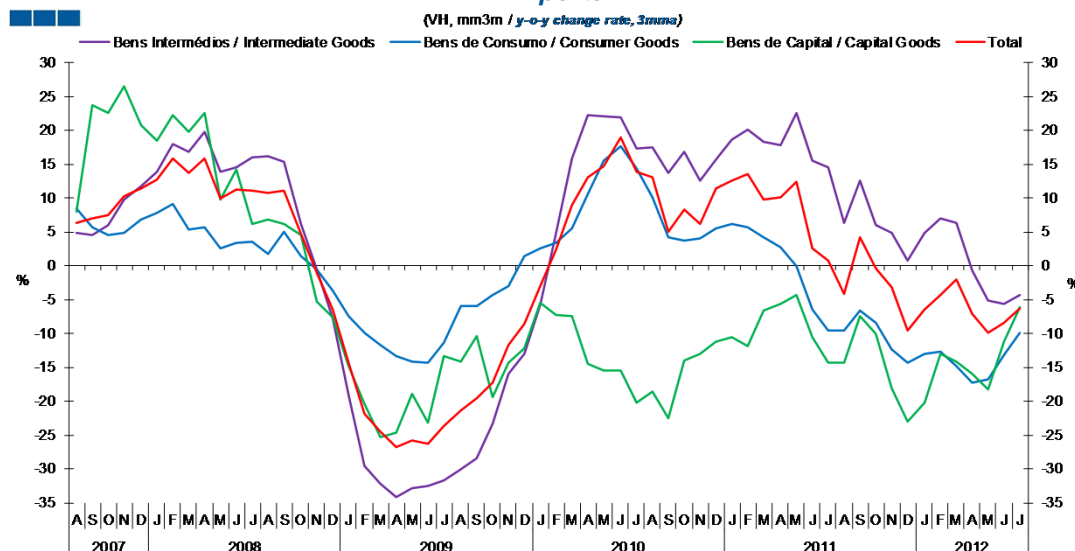
6. Classes Básicas de Bens do Sistema Europeu de Contas Nacionais / Basic Classes of Goods in the European System of Accounts

Gráfico / Graph 6.1.
Exportações
Exports



	2010				2011				2012															
	A	S	O	N	D	J	F	M	A	M	J	J	A	S	O	N	D	J	F	M	A	M	J	J
Bens Intermediários / Intermediate Goods	24,8	23,5	22,2	17,6	18,1	23,2	27,6	26,0	24,1	23,3	21,1	18,4	16,5	16,9	19,0	18,5	16,3	13,5	11,4	9,0	5,7	4,4	6,6	9,6
Bens de Consumo / Consumer Goods	7,3	10,4	11,3	9,8	12,3	17,1	21,7	18,4	16,1	16,0	18,0	17,8	16,9	15,0	13,7	11,9	7,8	6,9	4,1	7,4	4,8	5,2	3,8	3,6
Bens de Capital / Capital Goods	3,2	3,6	6,8	7,0	13,1	9,7	3,8	-10,9	-3,4	4,5	18,4	14,3	10,1	11,0	19,5	25,8	21,0	29,3	44,8	60,1	50,2	33,3	27,3	23,7
Total	15,9	16,4	16,6	13,6	15,3	19,4	23,0	19,4	18,6	19,0	19,8	17,7	15,9	15,5	17,1	16,9	13,7	12,6	11,8	12,5	9,1	7,2	7,7	8,9

Gráfico / Graph 6.2.
Importações
Imports

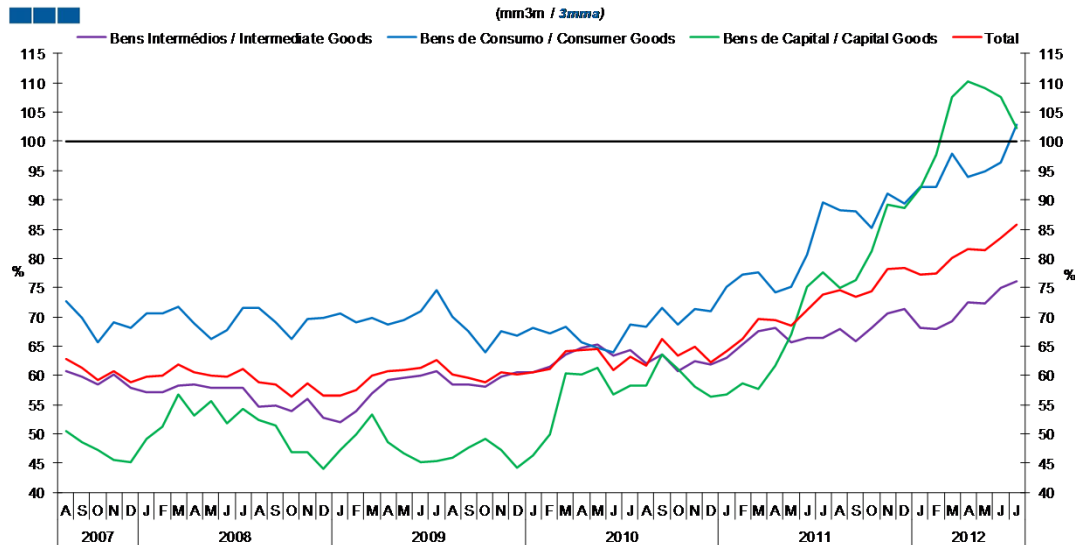


	2010				2011				2012															
	A	S	O	N	D	J	F	M	A	M	J	J	A	S	O	N	D	J	F	M	A	M	J	J
Bens Intermediários / Intermediate Goods	17,4	13,7	16,8	12,6	15,6	18,6	20,1	18,3	17,8	22,6	15,5	14,5	6,3	12,5	5,9	4,8	0,8	4,9	7,0	6,4	-0,8	-5,1	-5,6	-4,3
Bens de Consumo / Consumer Goods	10,0	4,1	3,6	4,0	5,5	6,2	5,7	4,1	2,7	-0,1	-6,5	-9,5	-9,5	-6,7	-8,5	-12,3	-14,4	-13,0	-12,7	-14,8	-17,2	-16,7	-13,2	-9,9
Bens de Capital / Capital Goods	-18,7	-22,6	-14,0	-13,0	-11,2	-10,6	-11,8	-6,7	-5,7	-4,3	-10,6	-14,3	-14,4	-7,5	-10,1	-18,1	-23,1	-20,3	-13,0	-14,2	-16,0	-18,2	-11,2	-6,1
Total	13,1	5,0	8,2	6,1	11,5	12,6	13,5	9,8	10,1	12,3	2,5	0,7	-4,1	4,1	-0,4	-3,2	-9,6	-6,5	-4,3	-2,0	-7,2	-9,8	-8,4	-6,3

Nota: Não inclui a série Outros Bens devido ao seu baixo valor relativo e elevada variabilidade.
Note: Does not include Other Goods because of its small relative value and high variability.

6. Classes Básicas de Bens do Sistema Europeu de Contas Nacionais / Basic Classes of Goods in the European System of Accounts

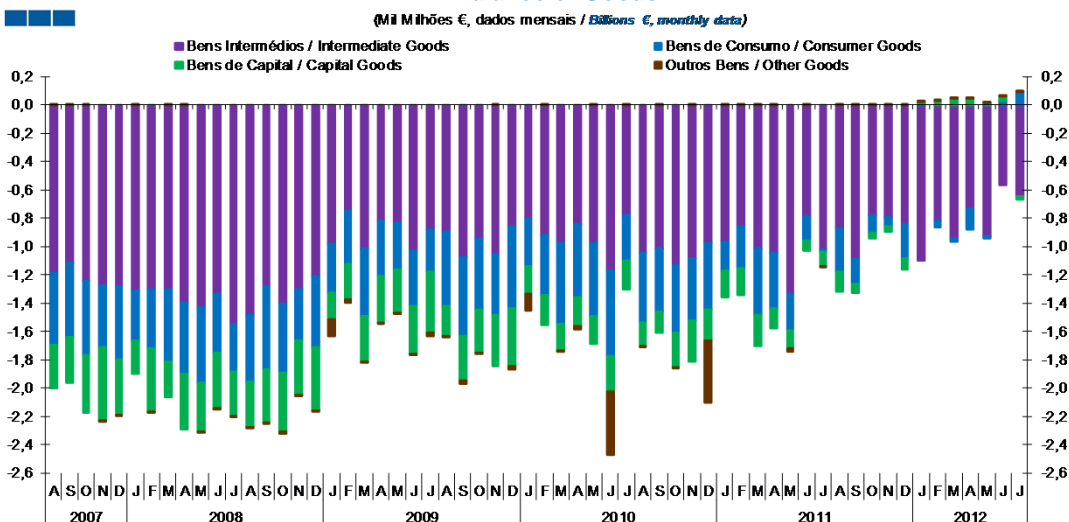
Gráfico / Graph 6.3.
Taxa de Cobertura
Coverage Rate



	2010					2011					2012													
	A	S	O	N	D	J	F	M	A	M	J	J	A	S	O	N	D	J	F	M	A	M	J	J
Bens Intermediários / Intermediate Goods	62,0	63,5	60,7	62,4	61,8	62,9	65,2	67,6	68,1	65,7	66,4	66,4	68,0	65,9	68,1	70,5	71,3	68,0	67,9	69,2	72,5	72,3	75,0	76,1
Bens de Consumo / Consumer Goods	68,3	71,5	68,6	71,4	71,0	75,1	77,3	77,7	74,2	75,1	80,6	89,5	88,2	88,1	85,3	91,1	89,4	92,2	92,2	98,0	94,0	94,9	96,4	102,9
Bens de Capital / Capital Goods	58,3	63,6	61,1	58,1	56,3	56,8	58,7	57,7	61,6	66,9	75,1	77,6	74,9	76,4	81,2	89,2	88,6	92,1	97,7	107,6	110,2	109,1	107,6	102,2
Total	61,7	66,2	63,3	64,8	62,3	64,1	66,2	69,7	69,4	68,4	71,1	73,8	74,6	73,4	74,5	78,2	78,4	77,2	77,4	80,1	81,5	81,3	83,6	85,7

Nota: Não inclui a série Outros Bens devido ao seu baixo valor relativo e elevada variabilidade.
Note: Does not include Other Goods because of its small relative value and high variability.

Gráfico / Graph 6.4.
Saldo de Bens
Balance of Goods



	2010					2011					2012													
	A	S	O	N	D	J	F	M	A	M	J	J	A	S	O	N	D	J	F	M	A	M	J	J
Bens Intermediários / Intermediate Goods	-1,0	-1,0	-1,1	-1,1	-1,0	-1,0	-0,9	-1,0	-1,0	-1,3	-0,8	-1,0	-0,9	-1,1	-0,8	-0,8	-0,8	-1,1	-0,8	-0,9	-0,7	-0,9	-0,6	-0,6
Bens de Consumo / Consumer Goods	-0,5	-0,5	-0,5	-0,4	-0,5	-0,2	-0,3	-0,5	-0,4	-0,3	-0,2	0,0	-0,3	-0,2	-0,1	-0,1	-0,2	0,0	-0,1	0,0	-0,1	0,0	0,0	0,1
Bens de Capital / Capital Goods	-0,2	-0,2	-0,2	-0,3	-0,2	-0,2	-0,2	-0,2	-0,1	-0,1	-0,1	-0,1	-0,1	-0,1	0,0	0,0	-0,1	0,0	0,0	0,0	0,0	0,0	0,0	0,0
Outros Bens / Other Goods	0,0	0,0	0,0	0,0	-0,4	0,0	0,0	0,0	0,0	0,0	0,0	0,0	0,0	0,0	0,0	0,0	0,0	0,0	0,0	0,0	0,0	0,0	0,0	0,0
Total	-1,7	-1,6	-1,9	-1,8	-2,1	-1,4	-1,3	-1,7	-1,6	-1,7	-1,0	-1,1	-1,3	-1,3	-0,9	-0,9	-1,2	-1,1	-0,8	-0,9	-0,8	-0,9	-0,5	-0,6

6. Classes Básicas de Bens do Sistema Europeu de Contas Nacionais / Basic Classes of Goods in the European System of Accounts

Tabela / Table 1.1.
Estrutura do Saldo
Balance Structure

Milhões de euros \ Millions of euros

		2011								2012															
		A		S		O		N		D		J		F		M		A		M		J		J	
		M€	%	M€	%	M€	%	M€	%	M€	%	M€	%	M€	%	M€	%	M€	%	M€	%	M€	%	M€	%
Bens Intermedios / Intermediate Goods	Prod. alim. e bebidas / <i>Foods and beverages</i>	-189	14	-149	11	-158	17	-143	16	-130	11	-123	11	-119	14	-125	14	-138	17	-138	15	-137	27	-145	26
	Forn. industriais NE noutra categoria / <i>Industrial supplies NE specified</i>	-72	5	-116	9	-27	3	6	-1	-91	8	-106	10	-19	2	-27	3	-5	1	7	-1	11	-2	50	-9
	Comb. e lubrificantes / <i>Fuel and lubricants</i>	-574	44	-783	59	-561	60	-618	69	-543	47	-857	79	-647	77	-802	87	-604	73	-794	86	-441	87	-572	101
	Máquinas, outros bens de capital (Partes e acessórios) / <i>Capital goods and parts and accessories</i>	-95	7	-103	8	-79	8	-78	9	-111	10	-67	6	-91	11	-45	5	-46	6	-62	7	-59	12	-40	7
	Material de transportes (Partes e acessórios) / <i>Transport equipment (Parts and accessories)</i>	55	-4	72	-5	48	-5	42	-5	35	-3	54	-5	59	-7	60	-7	62	-7	64	-7	58	-11	60	-11
Total		-875	67	-1.080	81	-777	83	-792	88	-840	73	-1.100	102	-815	98	-939	102	-730	88	-923	100	-568	112	-647	114
Bens de Consumo / Consumption Goods	Prod. alim. e bebidas destinados ao consumo dos particulares / <i>Food and beverages mainly for household consumption</i>	-180	14	-95	7	-72	8	-53	6	-106	9	-72	7	-101	12	-110	12	-141	17	-138	15	-116	23	-98	17
	Material de transporte / <i>Transport equipment</i>	-2	0	70	-5	57	-6	40	-5	-32	3	60	-6	52	-6	75	-8	49	-6	99	-11	52	-10	61	-11
	Bens de consumo NE noutra categoria / <i>Consumption goods NE specified</i>	-118	9	-159	12	-113	12	-47	5	-109	9	16	-1	-2	0	5	-1	-55	7	22	-2	94	-18	134	-24
Total		-300	23	-184	14	-128	14	-60	7	-246	21	4	0	-51	6	-29	3	-147	18	-17	2	29	-6	97	-17
Bens de Capital / Capital Goods	Carburantes para motor / <i>Motor spirit</i>	31	-2	60	-5	47	-5	33	-4	59	-5	65	-6	77	-9	55	-6	45	-5	38	-4	45	-9	40	-7
	Máquinas, outros bens de capital (exceto material de transporte) / <i>Capital goods (except transport equipment)</i>	-184	14	-126	10	-131	14	-149	17	-161	14	-119	11	-118	14	-70	8	-66	8	-94	10	-80	16	-87	15
	Material de transportes destinado à indústria / <i>Transport equipment, industrial</i>	11	-1	0	0	49	-5	72	-8	30	-3	69	-6	70	-8	62	-7	67	-8	71	-8	65	-13	30	-5
Total		-141	11	-66	5	-35	4	-44	5	-73	6	15	-1	29	-4	47	-5	45	-5	16	-2	30	-6	-17	3
Outros / Others		2	0	2	0	2	0	1	0	2	0	1	0	1	0	2	0	2	0	2	0	1	0	1	0
Total		-1.315	100	-1.327	100	-938	100	-895	100	-1.158	100	-1.080	100	-836	100	-919	100	-829	100	-923	100	-508	100	-567	100

7. Índice GEE de Comércio Internacional de Bens / *GEE Index of International Trade of Goods*

Gráfico / Graph 7.1.
Total

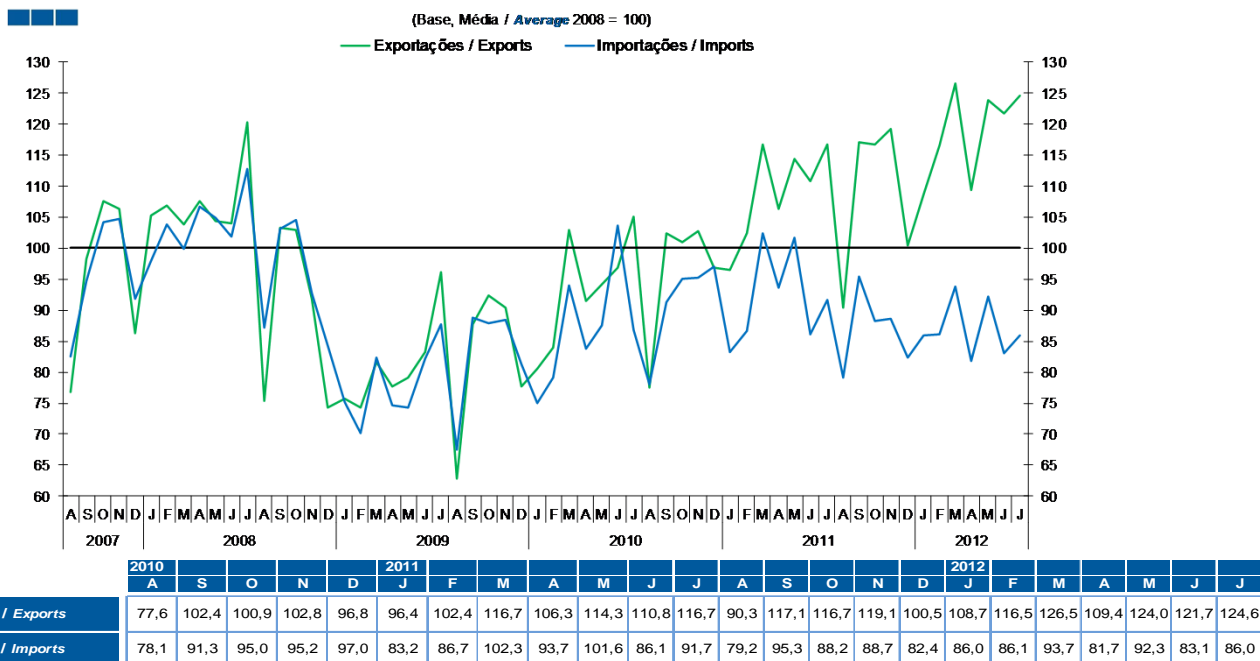
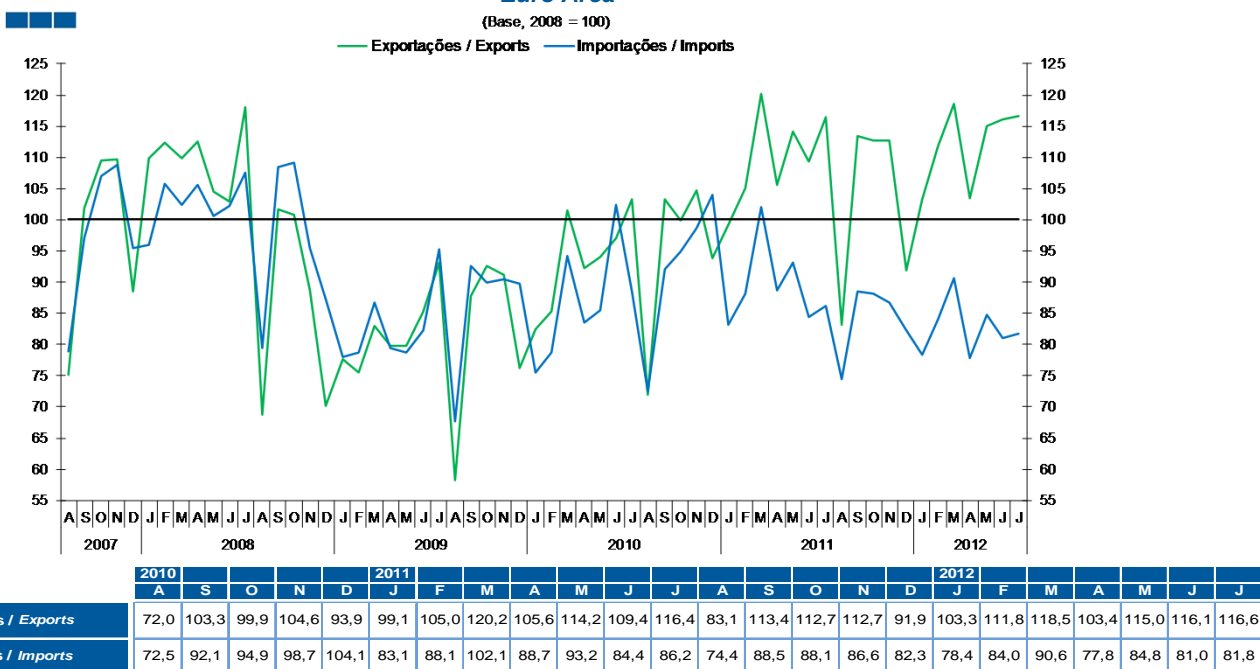


Gráfico / Graph 7.2.
Zona Euro
Euro Area



7. Índice GEE de Comércio Internacional de Bens / *GEE Index of International Trade of Goods*

Gráfico / Graph 7.3.
Intracomunitário
Intra-Community

(Base, 2008 = 100)

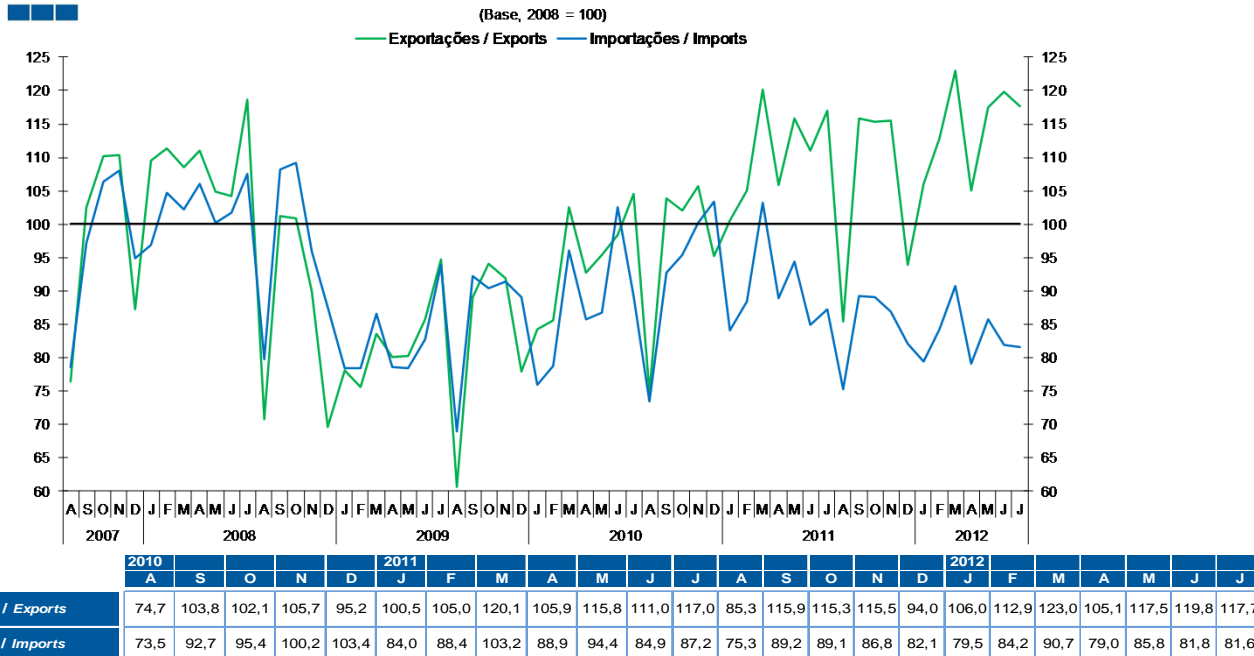


Gráfico / Graph 7.4.
Extracomunitário
Extra-Community

(Base, 2008 = 100)

